



habitat revue

LES ARBUSTES: entretien et utilisation

Bien que les arbustes ont pour objet principal de produire isolément ou en groupe des effets paysagers de fleurs ou de feuillage, on peut également s'en servir comme haies, écrans et plantes à bordure. Un bon nombre d'arbustes, par exemple les arbustes employés comme spécimens sur une pelouse, sont émondés uniquement pour leur faire conserver une apparence naturelle et ouverte, en leur enlevant leur vieux bois ou le bois mort, afin de stimuler la production d'une nouvelle pousse tout en les gardant à l'échelle de leur environnement. Pour les autres catégories d'arbustes qui ont un rôle plus déterminé à remplir, on doit les tailler abondamment pour leur donner des formes artificielles, comme dans le cas des haies.

Il est nécessaire d'appliquer suffisamment d'engrais aux arbustes pour qu'ils puissent remplacer ce qu'ils ont perdu par suite de l'émondage et leur assurer en même temps une croissance normale.

BINAGE ET ENGRAIS

Il est recommandé de biner jusqu'à une profondeur de trois pouces, en évitant toutefois d'endommager les racines alimentaires, une surface légèrement concave dans un rayon égal au périmètre extérieur des branches, autour de la base de chaque arbuste, sans tenir compte de l'âge ou de l'essence de la plante. Par



Photo Bleau—MM

Cette photo se passe de commentaires. Sinon qu'un tel aménagement ne coûte pas très cher et qu'il ajoute un petit cachet à votre propriété.



Photo Bleau—MM

Aménager un petit sentier bordé de fleurs. Un petit coin où vous pourrez vous retirer. Une petite retraite pour des gens qui veulent méditer dans un beau décor naturel.

ailleurs, la façon de procéder pour les binages et l'application d'engrais dans le cas des arbustes est semblable à celle qu'on recommande pour les jeunes arbres.

Normalement, les arbustes n'exigent qu'une application d'engrais égale à la moitié ou aux deux tiers de la quantité d'engrais qu'exigent les jeunes arbres, mais ces exigences varieront suivant la taille et l'essence de l'arbuste en cause. Si on applique une couche d'humus constitué de fumier bien pourri au cours de l'hiver, une seule application annuelle d'engrais au printemps est nécessaire.

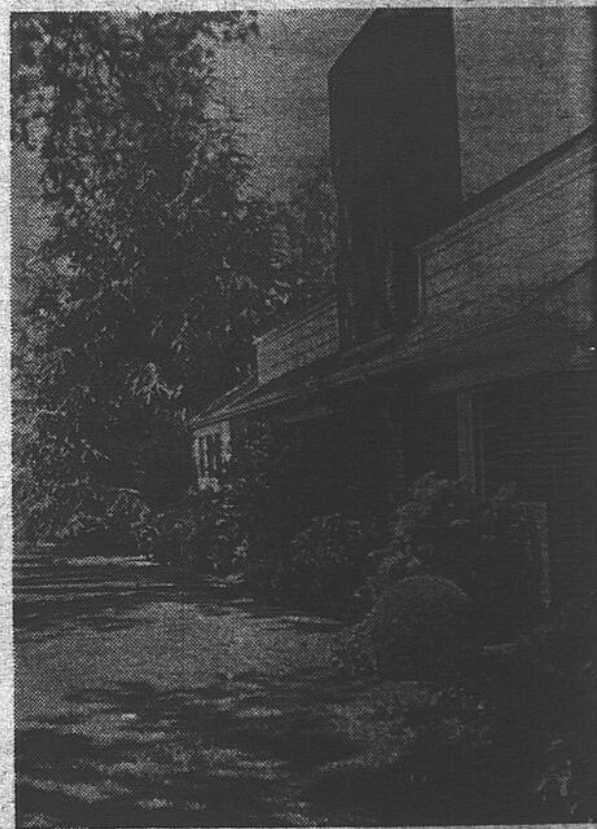
Les arbustes qui préfèrent un sol acide, comme les rhododendrons, exigent un mélange spécial d'engrais.

EMONDAGE

C'est la période de floraison des arbustes qui détermine le moment de les émonder. Les arbustes qui portent des fleurs sur la pousse de la saison courante doivent être émondés au début du printemps suivant, avant l'apparition des feuilles, lorsqu'ils sont dormants et que leur branchage est encore visible. Dans ces conditions, il est beaucoup plus facile de choisir les branches qu'il faut tailler.

Les arbustes qui fleurissent tôt au printemps, comme la forsythie par exemple, doivent être émondés aussitôt après leur floraison plutôt qu'avant cette période, afin de ne pas détruire les fleurs naissantes. L'émondage effectué durant cette période est non seulement favorable à la croissance de nouvelles pousses, mais leur permet également de refleurir avant l'hiver.

Sauf pour les haies, il ne faudrait jamais rabattre la cime des arbustes, mais plutôt les éclaircir en leur enlevant à la base les branches superflues. Cela est de nature à conserver les caractéristiques propres à chaque arbuste tout en tenant ses dimensions dans des limites raisonnables.



L'aménagement paysager est d'une importance capitale pour rehausser l'aspect d'une propriété. Sur cette photo, la pelouse, les grands arbres épargnés lors de la construction, les rocailles de fleurs et les arbustes doivent former un ensemble agréable à regarder. Votre propriété n'en sera que plus jolie. (Photo Bleau — M-M)



Photo Bleau—MM

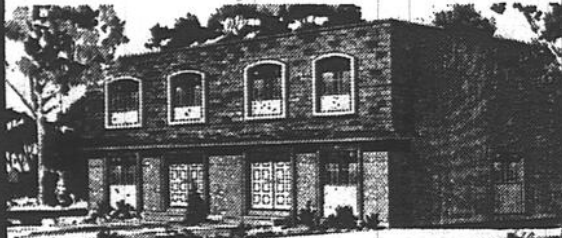
Aimeriez-vous posséder ces jolies tulipes? Cette fleur commencera à faire son apparition dans quelques jours, lorsque notre sol aura dégelé.

OFFRE SPÉCIALE

50 SEULEMENT À BROSSARD

à 7 1/2 % d'intérêt

**SUBVENTION FÉDÉRALE
Livraison garantie le 1er Mai**



TOTAL À PARTIR DE \$12,750.



COMPTANT À PARTIR DE \$250.

VERSEMENT MENSUEL À PARTIR DE \$89.50

(CAPITAL ET INTÉRÊT)

**NORMES S.C.H.L.
RABAIS PROV. 3%
(\$17.00 par mois)**

**L'HARMONIE
DES BOIS
BROSSARD**

**SPECIALE !
OFFRE
GRATIS
TAPIS
MUR A MUR**

676-4041

DIRECTIONS — Pont Champlain. Sortie 1, autoroute de Sherbrooke. Les modèles sont proches du Boul. Matt, après l'Hôtel de Ville. Suivez les enseignes TEMPO.

conçu et réalisé par
PARKVIEW

les plus grands constructeurs domiciliaires au Québec

254-5351

L'AMÉNAGEMENT PAYSAGER

L'aménagement paysager exige autant de réflexion et de soin que l'aménagement de votre maison. Le terrain sur lequel la maison est construite représente de 15 à 25 pour cent de votre placement total. Pour faire ressortir votre maison et la faire paraître d'une façon avantageuse, vous devriez être prêt à dépenser 4 ou 5 pour cent de plus pour l'embellissement. Cette dépense couvrira le nivellement, les trottoirs et l'entrée de cour ainsi que l'aménagement du terrain de façon qu'il devienne une partie intégrante de l'endroit où votre famille doit vivre.

On devrait s'assurer qu'il existe un rapport étroit entre le plan du terrain et le plan de la maison. La valeur ultérieure, la satisfaction et le coût de l'entretien dépendront de l'installation d'éléments permanents bien conçus et bien construits tels que les gazons, l'entrée de cour et les clôtures. Si la construction de ces éléments laisse à désirer, ils prendront bientôt l'apparence délabrée et feront diminuer rapidement la valeur et l'usage de la propriété.

Même le jardin le plus simple exige un soin et un entretien continus. Bien que le travail de jardinier puisse être votre passe-temps favori, il est préférable de trouver un ensemble simple de matériaux permanents afin que l'entretien ne devienne pas une responsabilité accablante.

L'aménagement paysager comprend: 1) La préparation d'un plan de base pour l'aménagement du terrain, qui peut être exécuté sur une période de deux à trois ans. 2) Le façonnage du terrain par rapport à un bâtiment dont les plans ont été conçus et l'emplacement choisi, en vue de tirer avantage du profit du terrain et de son aspect naturel. 3) L'aménagement des éléments permanents du plan comme les murs de soutènement, les trottoirs, le gazon, l'entrée de cour, la terrasse, les clôtures et les haies. 4) Le choix et la culture d'arbres, d'arbrisseaux et de plantes qui font partie du plan. 5) L'entretien du gazon, du jardin et

de tous les éléments permanents de façon à garder la propriété en bon état et à se procurer tout le plaisir qu'un jardin peut fournir à toute la famille.

Les carreaux en bois

Les fabricants de bois à parquet ont perfectionné une grande variété de motifs spéciaux de bois à parquet qui sont quelquefois appelés "carreaux à parquet" et même du bois de parqueterie.

Un genre de carreaux à parquet mesure 9 pouces de carré, disponible en diverses épaisseurs, constitués de plusieurs tasseaux individuels de bois

à parquet et deux rivés sont languetées et les rives opposées sont rainurées.

A la pose, la direction du fil des carreaux est alternée afin de créer un effet de damier. Chaque fabricant offre des instructions spécifiques pour la pose de son propre genre de carreaux et il faudrait s'en tenir strictement à ces instructions.

10

**GAGNANTS
PAR JOUR**

Sweepstake

\$9,000

**DE PRIX
CHAQUE SEMAINE**

REGLEMENTS EN PAGE 16

NE MANQUEZ PAS ÇA!



**Une splendide maison
de 3 chambres à coucher,
salle de jeux finie, bâtie
sur plans d'architecte**

**7 modèles au choix
pour des
mensualités
inférieures à
un loyer ordinaire.
Tous sont éligibles
au rabais provincial.**

pour \$50. seulement, tout compris, il ne s'agit pas d'un dépôt mais du COMPTANT TOTAL!

**DES MAI '72 VOUS SEREZ CHEZ VOUS MAIS VOUS
NE COMMENCEZ A PAYER QU'EN SEPTEMBRE, SOIT**

4 MOIS DE LOYER GRATIS!

C'EST EXTRAORDINAIRE! C'EST UNIQUE!

B & A CONSTRUCTION à Fabreville qui vient de rendre 375 familles propriétaires pour le 1er mai veut faire profiter encore quelques familles de ces conditions EXTRAORDINAIRES.

HATEZ-VOUS! Cette offre est limitée au nombre de maisons disponibles. Premiers arrivés... premiers servis!

• FABREVILLE est à 15 MINUTES DE MONTREAL offre de l'espace, de la verdure et toutes les commodités: piscines, aréna, centres d'achats, écoles, à proximité des pentes de ski des Laurentides, bref, un endroit idéal pour devenir propriétaire.

**VISITEZ
CHAQUE JOUR
DE 10H. A.M.
A 9H. P.M..**

B & A CONSTRUCTION

**BOUL. DAGENAIS, A FABREVILLE, LAVAL
622-0490 SORTIE 10 DE L'AUTOROUTE 622-0232**

Le revêtement de toiture

Le revêtement de toiture est posé sur les chevrons ou les solives de toit et consiste habituellement en bois de construction, en panneaux de contreplaqué ou en panneaux d'agglomérés. Le revêtement constitue un fond de clouage pour la couverture et augmente la rigidité de l'ossature du toit.

POSE DU REVETEMENT DE TOITURE

Sous les matériaux à toiture qui exigent un appui massif et continu, tels que le bardeau d'asphalte et la couverture multi-couches, le revêtement de bois de construction doit être posé sous forme de planches jointives. Les planches ont habituellement trois quart de pouce d'épaisseur mais cette épaisseur peut être réduite à onze-seizième de pouce lorsque les appuis sont espacés de 16 pouces de centre à centre. Les planches de 8 pouces ou moins de largeur sont fixées aux pièces de charpente au moyen de 2 clous à chaque appui. Les planches de plus de 8 pouces devraient être assujetties avec 3 clous à chaque appui. Les planches qui ont plus de 12 pouces de largeur, ne devraient pas être employées comme revêtement de toit. Pour une couverture en bardeaux de bois, l'espace entre les planches de toiture peut être de la même longueur de centre à centre que le pureau du bardeau. Cette méthode, couramment employée dans les climats humides, permet une ventilation plus facile entre les planches et sous le bardeau réduisant ainsi la possibilité de pourriture.

Dans le cas du contreplaqué utilisé comme revêtement de toit, il devrait être posé en plaçant le fil de surface perpendiculairement aux chevrons ou aux solives de toit. Le contreplaqué de catégorie de revêtement (non poncé) est employé ordinairement à cette fin.

Afin d'établir un bon assemblage de l'ossature du toit, les joints d'extrémité des panneaux devraient être en chicanes sur les pièces d'ossature. Les rives des panneaux en about devraient être espacées d'au moins un-seizième de pouce pour empêcher le voilement lorsqu'il se produit la moindre dilatation.

L'épaisseur du contreplaqué ou du panneau d'agglomérés employés comme revêtement de toit dépend dans une certaine mesure de l'espacement des chevrons ou des solives de toit. Pour éviter d'endommager la couverture dans le cas du contreplaqué plus mince, les joints parallèles à la face du contreplaqué devraient être appuyés par des blocs de 2 pouces sur 2 pouces cloués solidement entre les pièces de charpente du toit ou par l'emploi d'agrafes H insérées entre les panneaux adjacents. Cette dernière méthode est très employée étant donné que la pose est simple et économique.

DETAILS DU REVETEMENT DE TOIT

Lorsqu'il se présente une trémie de cheminée dans la charpente du toit, le revêtement de toit devrait être espacé de un demi-pouce de la maçonnerie finie sur tous les côtés. Les membres de l'ossature devraient être espacés d'au moins 2 pouces pour les protéger contre le feu. Le revêtement devrait être espacé d'au moins 2 pouces pour les protéger contre le feu. Le revêtement devrait être solidement cloué aux chevrons et aux chevêtres autour de la trémie.

Le revêtement de toit aux noues et aux arêtes devrait être ajouté avec soin afin de donner un joint étanche et devrait être solidement cloué aux arêtiers et aux chevrons de noue.

Cette méthode assurera une base solide et lisse pour le solin.

INNOVATION À LA "PLACE ROBIN"

"LES MEUBLES VOUS APPARTIENDRONT"

A LA FIN DE VOTRE BAIL, SI VOUS LOUEZ UN LOGEMENT MEUBLE

2 1/2 - 3 1/2 - 4 1/2
meubles ou non

OCCUPATION IMMEDIATE
A PARTIR DE \$85.00

663-5601
445 ROBIN
(Une rue au nord du boul. Cartier)
LAVAL-DES-RAPIDES

HERBLET DEVELOPMENT CORP.

- PISCINE
- INTERCOM
- CHAMBRE A LAVAGE
- LAVEUSE-SECHEUSE
- EAU CHAUDE
- CHAUFFE
- PRISE DE COURANT POUR AUTO
- STATIONNEMENT GRATUIT
- BALCON PRIVE
- PRES AUTOBUS ET METRO
- THERMOSTAT DANS CHAQUE APPARTEMENT


Livraison garantie le 1er mai

LES PRAIRIES DE MONTRÉAL

PROFITEZ-EN!

Les subventions gouvernementales nous permettent de vous offrir ces belles maisons à prix modiques, admirablement situées au 30 avenue St-Basile, à Rivière des Prairies.

LES PRAIRIES DE MONTRÉAL



LA MAISON-JARDIN DE VOS RÊVES!

TOTAL À PARTIR DE	VERSEMENTS MENSUELS	COMPTANT À PARTIR DE
\$13,650	(\$CAPITAL ET INTERET) À PARTIR DE \$99.	\$199.
	RABAIS PROVINCIAL DE 3%	
	ENVIRON 11 PAR MOIS	

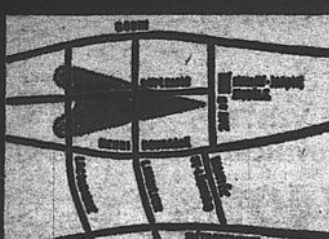
NOUVEAU TAUX D'INTERET A PARTIR DE 7 1/2 %

RENSEIGNEMENTS 665-8556

LES PRAIRIES DE MONTRÉAL

1000 AVENUE ST-BASILE, MONTRÉAL

PARKVIEW



ST-PAUL L'ERMITE

DÉVELOPPEMENT RÉSIDENTIEL DE 200 MAISONS

15 MINUTES DU CENTRE-VILLE



A PARTIR DE: **\$12,300**

COMPTANT \$88.00

PRES ECOLE, EGLISE, CENTRE D'ACHATS, etc.
DIRECTION: AUTOROUTE BERTHIER, SORTIE 7
PAR CHARLEMAGNE, ROUTE 48

LES ENTREPRISES BOICHAMPS LIMITÉE

Ouvert tous les jours de 12:00 à 21:00 heures **581-4240**

Nos clients sont nos meilleurs vendeurs

RIVE-SUD

B **7** **Construction Inc.**

BUNGALOWS \$142
BRIQUE ET PIERRE
CAP. INT. TAXES
Comptant total: \$425
Frais inclus à 100%

- Près piscine et parc
- Près Ecole et Centre d'Achats

DIRECTION: PONT CHAMPLAIN
Sortie No 1 Brossard

Traversez le viaduc en droite ligne, tournez à gauche sur **GRANDE ALLEE** puis première rue à droite — rendez-vous **BOUL. PAYER**.

LA VENTILATION

Même lorsqu'un pare-vapeur est utilisé, une certaine quantité d'humidité se présente autour des tuyaux et des autres ouvertures et parfois même à travers du pare-vapeur lui-même. Si l'humidité est laissée à s'accumuler à l'entretoit ou sous un toit plat, la vapeur peut se condenser en quelque endroit par temps froid en quantité suffisante pour causer des dommages. Etant donné que la plupart des genres de couverture de toit sont très résistants au passage de la vapeur d'eau, la méthode la plus pratique d'enlever cette humidité sous les toits est de ventiler suffisamment l'entretoit.

Au cours de la saison froide, la perte de chaleur par l'isolant thermique du plafond combiné à une exposition au soleil peut créer suffisamment de vapeur pour faire fondre la neige sur le toit. Mais la neige fondue peut alors geler et former une digue de glace à la gouttière et au débord du toit. Cela entraîne un recul de l'eau au débord de toit qui traverse la couverture et s'infiltré dans les murs et les plafonds. Des digues semblables peuvent se former dans les noues. Un plafond bien isolé et ventilé, maintiendra l'entretoit à une température basse et empêchera la fonte de la neige sur le toit.

Il est pratique courante de pratiquer des ouvertures d'évent à lames ou une couverture continue d'évent sous le débord au pignon et du toit en croupe. Le mouvement de l'air par ces ouvertures dépend essentiellement de la direction du vent et de sa vélocité. Des ouvertures supplémentaires près du faite dans les deux genres de toit assureront une meilleure ventilation.

Un évent continu ou une fente grillagée conviennent pour ventiler un toit plat lorsque l'isolant est placé entre les solives de toit au niveau du plafond. Chaque espace entre les solives sera ventilé. Lorsque l'isolant est installé sur le revêtement de toit, l'air entre les solives de toit ne doit nécessairement pas être ventilé.

Le vide sanitaire sous la maison ou un porche requiert d'être ventilé pour enlever la vapeur d'eau provenant du sol à travers du pare-vapeur. Autrement, la vapeur d'eau se condensera sur le bois en bas du plancher et facilitera les occasions de pourriture.

6 NOUVEAUX MODÈLES 1972

PORTO BELLO

BROSSARD

\$14,990 à \$22,990

Comptant \$750 et plus

Les maisons Porto Bello offrent tous les avantages que les designs ingénieux peuvent donner pour faciliter la vie de famille. Style espagnol ou traditionnel. Choix de cottages, niveaux-multiples ou bungalow. Près du Boul. Taschereau, à quelques minutes du centre-ville. Proche des magasins, écoles, églises et terrains de jeu. Excellent service de transport.

PRENEZ le pont Champlain et le Boul. Taschereau à droite, (sortie "La Prairie"). Droite sur Boul. de Rome; droite sur Tisserand; gauche sur Trépanier et jusqu'aux modèles.

672-3560

MAIRONS PARKVIEW BUREAU CHEF: 254-5351

DEPUIS 1926

BRANDON

VISITEZ... COMPAREZ!

La Société de Construction Brandon Inc., a mérité la confiance de tous, par la qualité de sa construction... et ceci depuis 1926...



LE CHAMPLAIN

Voici un exemple parmi le vaste choix de modèles, **LE CHAMPLAIN** qui plaira certainement aux plus difficiles. Four encastres et éléments de surface. Porte patio double dans la salle à manger donnant sur terrasse. Vaste sous-sol fini avec deuxième salle de toilette, et de lavage. Escalier ouvert du rez-de-chaussée à la salle de jeux. Maison à deux niveaux. Chambre de bains avec plafonds lumineux.

DIRECTION: PAR LE PONT CHAMPLAIN: SORTIE No 1 — BROSSARD, BUREAU DES VENTES: 7500 BOUL. MILAN, VILLE DE BROSSARD — (ASTERVILLE) 674-7741.

Brandon possède un éventail de modèles pour plaire à tous les goûts et à tous les portefeuilles. Certains modèles sont à partir de \$15,000., et le taux d'intérêt est à partir de 8 1/2%.



BRANDON
LA SOCIÉTÉ DE CONSTRUCTION BRANDON INC.

ISOOTHANE INC.

4530 Boul. LAVOIE
ST-VINCENT-DE-PAUL

- Planchers de briques anti-acide
- SPECIALISTE EN ISOLATION

URETHANE GICLÉE • CHAMBRES FRIGORIFIQUES
• ISOLATION INDUSTRIELLE ET TECHNIQUE

Confiez à des spécialistes l'isolation de camions réfrigérés, roulottes, sous-sol, ainsi que votre chalet d'été.

Pour inf. M. Marcel Gagnon - 325-8513

Encore... 3 seulement!

BROSSARD TOTAL \$10,500

Appartement de 3 ch. à coucher: \$10,500

COMPTANT \$50 SEULEMENT \$90 ET PLUS PAR MOIS

(CAPITAL, INTÉRÊT, TAXES ET ENTRETIEN COMPRIS)
Le rabais provincial de 3% représente environ \$17 par mois.



BROSSARD
DIRECTIONS: Traversez le Pont Champlain, prenez la sortie 1 à l'entrée de l'autoroute. Le projet est situé boul. Matt, angle Bienville.

FORMULA 1

conçu et réalisé par **PARKVIEW**

254-5351

Élevez votre famille en toute sérénité... à la

Seigneurie DU SUD

(2 minutes du Pont Champlain)

en plein centre de BROSSARD

MAISON DE VILLE — 3 GRANDES CHAMBRES A COUCHER — 2 SALLES DE BAINS — GARAGE.

OFFRE SPECIALE DE REDUCTION

\$20 par mois
DU CONSTRUCTEUR sur nos
15 DERNIERES MAISONS

TAUX D'INTERET 7 1/2%

BUREAU DE VENTE 1110 BOUL. PROVENCHER 671-7401

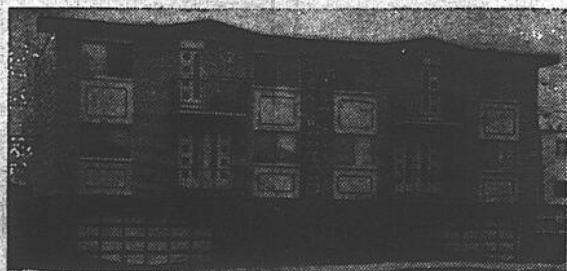
- Près des écoles, parcs et piscines
- Autobus à la porte
- Centre d'achats

PRIX TOTAL \$12,995.00
COMPTANT \$ 200.00 (avec offre d'achat)
PAIEMENT MENSUEL \$79.50 (taxe cap. int.)

DIRECTIONS:
No. 1 — par le pont Champlain, une seule à droite, puis à gauche No. 2 direction Boul. Jarry, puis, Trépanier à droite, alors sur Trépanier.
No. 2 — par le pont Avenue Cartier, premier feu, Trépanier à gauche, puis, Trépanier à droite jusqu'à Trépanier, alors sur Trépanier.



PLACE Renaud
LE DERNIER DUPLEX



Pour celui qui désire faire un bon placement, ce duplex vous offre la solution. Vous êtes assuré d'un revenu mensuel de \$125 de la part de votre locataire.

Prix: \$24,850 Compt.: \$1,200.
LE DERNIER COTTAGE



Prix: \$11,850 Paiement mensuel
C.I.T. tout compris: \$117⁰⁰
Maisons modèles situées au 1900 rue DAGENAI
Ville de Laval.
663-5550

DIRECTION: De Paris-Vieux, boul. Des Laurentides, tournez à gauche au boul. St-Martin et surveillez l'enseigne Place Renaud. Par la sortie 7 de l'autoroute prendre le boul. St-Martin jusqu'à la rue Vallières et surveillez nos enseignes.

LA LOI NATIONALE SUR L'HABITATION

La LOI nationale sur l'habitation actuellement en vigueur a été établie en 1954, substituant au régime des prêts conjoints celui des prêts assurés et augmentant par ailleurs le montant maximal de ces mêmes prêts. Les autres dispositions furent maintenues, bien qu'elles aient été dans plusieurs cas amendées de façon à les rendre plus souples d'utilisation.

En 1956, des modifications permirent à la LNH d'aider financièrement les études de rénovation urbaine et d'une meilleure utilisation des terrains une fois

débarassés des taudis. En 1960, un nouvel amendement permit à la LNH de consentir des prêts à bas intérêt en vue de stimuler la construction de logements pour étudiants des universités et le traitement des eaux-vannes par les municipalités.

De nouvelles mesures furent adoptées en 1964, afin d'ajouter à la destruction des taudis à peu près tous les aspects que peut prendre la rénovation urbaine, tâches pour lesquelles des subventions couvrant jusqu'à 50 pour cent des coûts de préparation et d'exécution

des projets étaient accordées peu importe s'ils comprenaient la construction d'habitations ou non. Un nouveau régime de prêts à bas intérêt permit aux provinces, aux municipalités et à leurs organismes de stimuler la construction à caractère social, c'est-à-dire de multiplier les logements modiques. Des prêts similaires furent consentis à des sociétés à but non lucratif afin qu'elles puissent produire des logements à l'intention des familles ou personnes se voyant dans l'impossibilité de trouver un abri convenable du fait de

la limitation de leurs ressources.

En 1966, enfin, de nouvelles modifications rendirent possibles les prêts sur les maisons existantes et facilitèrent la construction de résidences pour étudiants de la plupart des autres maisons d'enseignement.

Tout ceci ne représente que quelques-unes des améliorations apportées à la Loi au fil des années, mais elles ont suffi à faire de la LNH le moyen utilisé par la SCHL afin de faire face aux besoins nationaux changeants dans le domaine du logement.

Prêts pour de nouvelles habitations

Selon les règlements actuels, des prêts assurés peuvent être consentis à des propriétaires de nouvelles habitations jusqu'à concurrence de 95 pour cent des premiers \$20,000 de la valeur d'emprunt et de 80 pour cent du reste, le maximum étant fixé à \$25,000.

Dans chacun des cas, la valeur d'emprunt est déterminée par la SCHL et peut différer du prix du marché libre.



JARDIN sylvain INC.

ST. BASILE LE GRAND



SPECIAL MAISONS MODELES
disponible immédiatement

8 autres modèles disponibles pour tous les goûts. **PRIX A PARTIR DE \$12,800**

Dans une cité de parcs et de loisirs! La vie de banlieue à 15 minutes seulement du Centre-Ville avec toutes commodités. Entre la montagne et la rivière Richelieu, à côté du versant ouest (route 91) du Mont-Bruno. Près du golf, piste de ski, piste d'équitation et motoneige.

MENSUALITES A PARTIR DE \$114.00
(taxes, capital et intérêts provinciaux)

DIRECTION: Prof. Jacques Carlier, 30 Mont-Bruno, St-Basile, Québec. Consultez sur la route 91 jusqu'à la route 117, tournez à gauche jusqu'à la route 91. Également vous pouvez vous rendre par le pont de la Rivière Richelieu jusqu'à la route St-Basile le Grand.

30 MONT-BRUNO, St-Basile 653-4111



STE-DOROTHÉE

NADON & FRÈRE INC. VOUS OFFRE \$17,170.
DES MAISONS DE QUALITÉ A PARTIR DE: **TOUS FRAIS PAYÉS**

MODÈLE "A"
\$17,540.
HYPOTHÈQUE \$16,350.
Incluant droit d'assurance \$135.39 par mois plus taxes
COMPTANT \$1290.
Incluant tous les frais



MODÈLE "B"
\$17,170.
HYPOTHÈQUE \$15,900.
Incluant droit d'assurance \$131.65 par mois plus taxes
COMPTANT \$1270.
Incluant tous les frais

709, rue GRAVEL
STE-DOROTHÉE, LAVAL
689-0545 — 689-5832

APPROUVÉ PAR LA S.C.H.L.

PLACE **Fabre**
FABREVILLE, LAVAL

ENCORE QUELQUES MAISONS POUR OCCUPATION IMMEDIATE
PRIX \$12,750 A \$17,450
ACOMPTE \$100.00



UN DE NOS MODELES
Si vous êtes à la recherche d'une maison spacieuse et confortable, ce modèle répondra à vos exigences.
NOS MAISONS SONT ELIGIBLES AU RABAIS PROVINCIAL

Pour s'y rendre... c'est possible!
Sortie 10 de l'Autoroute filez sur le boul. Dagenais jusqu'aux enseignes "Place Fabre" ou bien boul. Labelle (route 11) tournez à gauche sur le boul. Dagenais jusqu'aux enseignes "Place Fabre".

622-6908

Pourquoi rester locataire?



COMPTANT \$100 et plus
A PARTIR DE \$102.50 PAR MOIS
(taxes, capital et intérêts inclus)
vous pouvez être CHEZ VOUS dans une magnifique maison de 3 chambres à coucher, 1 salle de bain et beau vaste sous-sol.

HENRI DUBORD

CONSTRUCTION INC.

Un constructeur depuis plus de 25 ans, nous pouvons vous garantir cette CERTAINE QUALITÉ NELLE.
RABAI...
ENCORE QUELQUES MAI...
HENRI DUBORD...
sortie 10 de l'autoroute...
jusqu'aux enseignes...
PRENDRE LA ROUTE...
ST-DUBOIS...
jusqu'aux enseignes...
SUIVRE LES ENSEIGNES

SAMEDI

VOTRE TELE-GUIDE

LES IMAGES DU JOUR

LES FILMS AUJOURD'HUI

BON WEEK-END (MI)

VOYAGES INFORMATIONS 1 HEURE 30

JEUNESSE EN FORME 2:00 HEURES



L'EGLISE SUR LA PLACE 4:00 HEURES



POP '72 6:00 HEURES



JEUNESSE 7:00 HEURES



LES GRANDS SPECTACLES

LES GRANDS SPECTACLES 8:00 HEURES



UN OISEAU DE TOUTES LES COULEURS



2 MONTREAL 10

- 8.55—Aujourd'hui à CBFT
- 9.00—Yogi et Popotame (c)
- 9.30—Le roi Léo (c)
- 10.00—Mon ami Ben (c)
- 10.30—Tour de Terre (c)
- 11.00—Robin fusée (c)
- 11.30—Lassie (c)
- 12.00—Les Corsaires (c)
- 12.30—Le monde en liberté (c)
- 1.00—Le golf et ses étoiles (c)
- 2.00—Baseball (c)
- 4.30—Echos du sport (c)
- 5.00—Droit de regard (c)
- 6.00—Caméra-Moto Information
- 6.30—Le téléjournal 50—Politique fédérale (c)
- 7.00—Cent filles à marier (c)
- 7.30—Hockey (c)
- 10.30—Le téléjournal (c)
- 11.00—Au masculin (c)
- 11.30—Cinéma - double

- 9.00—Fusée XL-5
- 9.30—L'araignée (c)
- 10.00—Les sentinelles de l'air (c)
- 11.00—Super Héros
- 11.30—L'escadrille sous-marine (c)
- 12.00—Bon week-end (c)
- 1.20—Mes Amis les Animaux
- 1.30—Voyage
- 2.00—Jeunesse en forme (c)
- 3.00—Sur le Matelas lutte
- 4.00—Religion (c)
- 5.00—C'est arrivé cette semaine/information
- 6.00—Pop '72 (c)
- 7.00—Jeunesse (c)
- 8.00—Les grands spectacles (c)
- 10.30—Les Nouvelles TVA
- 11.00—En pantoufles, programme double (c)
- 2.05—Dernière édition

6 MONTREAL 12

- 8.00—Rocky and His Friends (c)
- 8.30—Merry-Go-Max (c)
- 9.00—Tween set (c)
- 9.30—Daniel Boone (c)
- 10.30—Arthur and the square knights of the round table (c)
- 11.00—Keen Ice (c)
- 11.30—Sports international (c)
- 12.00—Three Star Bowling (c)
- 1.00—Children's Cinema
- 2.00—Baseball (c)
- 4.30—Sports Week
- 5.00—Bugs Bunny
- 6.00—Up Date
- 7.30—Replay (c)
- 7.00—Let's Call The Whole Thing
- 8.00—Hockey (c)
- 10.30—Country Time (c)
- 11.00—News (c)
- 11.20—Night Report and sports final
- 11.37—Cine-Six

7 CHLT-TV SHERBROOKE

- 7.15—Montreal Bulletin Board
- 7.45—Tomorrow Taway (c)
- 8.00—Hercules
- 8.30—Ultra Man (c)
- 9.00—Spiderman (c)
- 9.30—The Flintstones (c)
- 10.00—Dessins animés
- 10.30—The Perils Of Penelope Pitstop (c)
- 11.00—The Pink Panther Show (c)
- 11.30—Underdog (c)
- 12.00—Cool McCool (c)
- 12.30—Star Trek
- 1.30—Cinéma
- 3.30—Grand Prix Wrestling (c)
- 4.30—Wide World Of Sports (c)
- 6.00—Like Young (c)
- 7.00—Rollin' on the River (c)
- 8.00—Academy Performance (c)
- 10.00—Love, American Style (c)
- 11.00—News (c)
- 11.18—Pulse (c)
- 12.00—Saturday Movie (c)

- 9.00—Yogi et Popotame (c)
- 9.30—Le roi Léo (c)
- 10.00—Mon ami Ben (c)
- 10.30—Tour de terre
- 11.00—Robin Fusée (c)
- 11.30—Lassie (c)
- 12.00—Le cirque à Tonton (c)
- 1.00—Skippy le kangourou (c)
- 1.30—L'agriculteur de demain
- 2.00—Baseball
- 4.30—Echos du Sport (c)
- 5.00—Madame et son fantôme (c)
- 5.30—Unité-Québec
- 5.45—Crédit Social
- 6.00—Caméra-Moto
- 6.30—Soirée canadienne
- 7.30—Hockey
- 10.30—Téléjournal (c)
- 11.00—Au masculin (c)
- 11.20—Cinéma - double

4 QUEBEC

- 8.30—Dessins animés
- 9.00—Fusée XL 5
- 9.30—Batman (c)
- 10.00—Ciné-aventures
- 11.30—Les enfants de l'avenir
- 12.00—De tout de tous (c)
- 12.30—Mission Impossible
- 1.30—Route des rodéos
- 2.30—Cinéma
- 4.00—La lutte (c)
- 5.00—Bonsoir copains (c)
- 6.00—Mon Ami Flicka (c)
- 6.30—Samedi Informations (c)
- 7.00—Jeunesse (c)
- 8.00—A la Brunante
- 10.00—Avec André Guy (c)
- 10.30—Les nouvelles (c)
- 11.00—Entrevue
- 11.15—Heure Exquise

13 CKTM TROIS-RIVIERES

- 9.00—Yogi et Popotame (c)
- 9.30—Le roi Léo (c)
- 10.00—Mon ami Ben (c)
- 10.30—Tour de Terre (c)
- 11.00—Robin Fusée (c)
- 11.30—Lassie (c)
- 12.00—Les petites annonces
- 12.30—Le monde en liberté (c)
- 1.00—Le golf et ses étoiles (c)
- 2.00—Baseball (c)
- 4.30—Echos du sport (c)
- 5.00—Skippy (c)
- 5.30—Télé Collège
- 6.00—Caméra-Moto
- 6.30—La lutte Grand Prix
- 7.30—Hockey (c)
- 10.15—Unité-Québec
- 10.30—Téléjournal (c)
- 11.00—Au masculin (c)
- 11.30—Cinéma - double

3 WCAX BURLINGTON

- 8.00—Bugs Bunny
- 8.30—Scooby Doo
- 8.55—News
- 9.00—The Harlem Globetrotters (c)
- 9.30—Help I It's The Hair Bear Bunch (c)
- 10.00—Pebbles And Bamm-Bamm (c)
- 10.30—Archives TV Funnies (c)
- 11.00—Sabrina, The Teenage Witch (c)
- 11.30—Josie and the Pussycats
- 12.00—The Monkees (c)
- 12.30—You are There (c)
- 1.00—Children's Film Festival (c)
- 2.00—Basketball
- 3.00—Lutte
- 4.00—CBS Golf Classic
- 5.00—Master Golf (c)
- 5.30—Rollin' on The River (c)
- 6.00—Newstime
- 6.15—Weatherwise
- 7.00—Hee Haw (c)
- 8.00—All In The Family (c)
- 8.30—The Mary Tyler Show (c)
- 9.00—The New Dick Van Dyke Show (c)
- 9.30—Arnie
- 10.00—Mission Impossible (c)
- 11.00—Final Edition (c)
- 11.30—Late Show (c)

5 WPTZ PLATTSBURGH

- 7.30—Gilligan's Island (c)
- 8.00—Doctor Dolittle (c)
- 8.30—Deputy Dawg (r)
- 9.00—The W'dy Woodspecker show (c)
- 9.30—The Pink Panther Show (c)
- 10.00—The Jetsons (c)
- 10.30—Barrier reef (c)
- 11.00—Take a giant step (c)
- 12.00—Mr. Wizard (c)
- 12.30—Bugaloos (c)
- 1.00—Basketball
- 5.30—Jim Thomas Show
- 6.00—Eye Witness Forum
- 6.30—News
- 7.00—The Bold ones (c)
- 8.00—Emergency (c)
- 9.00—Movie
- 11.00—Eye Witness News
- 11.30—The Tonight Show (c)

8 CORNWALL

- 11.00—Ruper Bear (c)
- 11.30—The Mighty Hercules
- 12.00—Batman (c)
- 1.00—All Star Wrestling (c)
- 2.00—Saturday Movie
- 4.30—Sports (c)
- 6.00—Like Young (c)
- 7.00—Rollin' On the River (c)
- 8.00—Academy Performance (c)
- 10.00—Hawaii Five-O (c)
- 11.00—News (c)
- 11.20—Sports Final (c)
- 11.30—Call it Country (c)
- 12.00—Night Owl Movie (c)

Canal 2

23 h. 30 — LES DIMANCHES DE VILLE D'AVRAY. Drame poétique avec Hardy Kruger et Patricia Gozzi.

1 h. 00 — EVA. Fr. 1962. Drame psychologique avec Jeanne Moreau et Stanley Baker.

Canal 10

20 h. 00 — LE PRISONNIER D'ALCATRAZ. Amér. 1962. Drame psychologique avec Burt Lancaster et Neville Brand.

23 h. 00 — ÇA C'EST PARIS. Amér. 1954. Comédie musicale avec Tony Curtis et Gloria de Haven.

00 h. 30 — VOIR VENISE ET... CREVER. Film d'espionnage avec Sean Flynn et Karin Baal.

Canal 6

23 h. 37 — CHUBASCO. Amér. 1965. En vedettes: Richard Egan, Susan Strasbery et Christopher Jones.

Canal 12

13 h. 30 — THE PRINCE AND THE PAUPER. 1937. Avec Errol Flynn, Claude Rains et Alan Hale.

20 h. 00 — ELEPHANT WALK. 1954. Drame avec Elizabeth Taylor, Dana Andrews et Peter Finch.

00 h. 00 — THE JAYHAWKERS. 1959. Aventures dramatiques avec Jeff Chandler et Fess Parker.

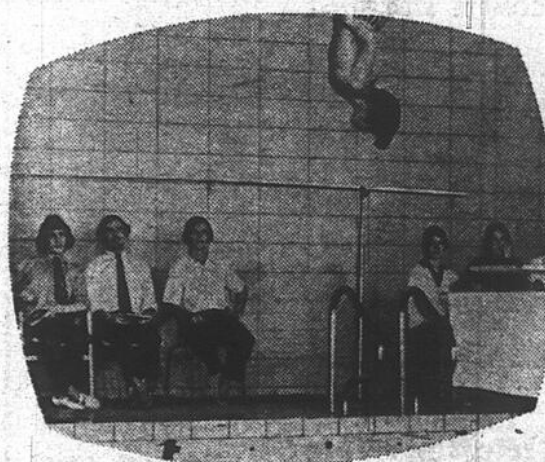
"Choix du Jour"

N.D.L.R.:

S'il pleut, le baseball sera remplacé par le théâtre français, à 14 heures. A l'affiche: "La Locomotive", fantaisie écrite et mise en scène par André Roussin. A 15 h. 30, Radio-Canada présente un film d'espionnage intitulé "L'Homme d'Istanbul". Si le match de hockey, prévu à 20 heures, a lieu à New York, les émissions de 19 heures et 22 heures seront modifiées. Ceci concerne les réseaux français et anglais de Radio-Canada, de même que leurs postes affiliés.



A 23 heures à Radio-Canada, Gaston L'Heureux fait part des grandes découvertes de la vie quotidienne de l'homme. Au masculin, magazine pour lui.



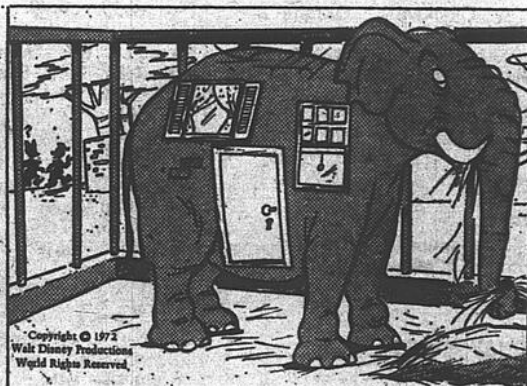
Le plongeur et le tir à la carabine, deux sujets traités à l'émission Jeunesse en forme à 14 heures au canal 10.



727



Donald le canard



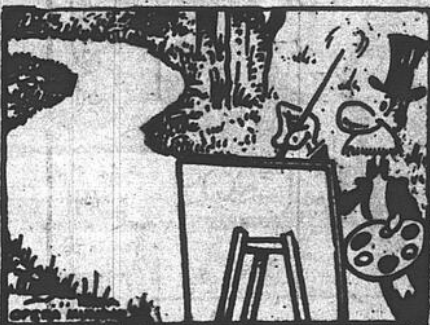
Rivet



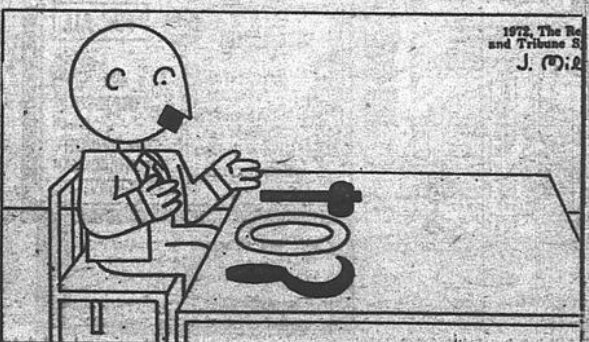
Le Thon



Ti-Bi



Aristide



Le langage de la construction

Matériau de revêtement de plancher: m. (Flooring) — Matériau employé dans la construction d'un plancher. Le matériau de finition est appelé parquet, alors que la sous-finition ou le matériau de base est appelé sous-plancher.

Membrane étanche à l'humidité: f. (Moisture barrier) — Aussi, pare-vapeur, m. Tout matériau employé pour retarder ou empêcher le passage de la vapeur ou de l'humidité dans les murs. Empêchant ainsi la condensation à l'intérieur des murs.

Membre de bordure: m. (Header) — Solive ou membre perpendiculaire aux solives ou aux chevrons et formant caisson à leur extrémité.

Membre rainuré: m. (Kerfed member) — Pièce de bois marquée de traits de scie au dos pour en faciliter la courbure.

Membrane: f. (Chord member, chord) — Semelles supérieures et inférieures d'une ferme ou d'une poutre appelées respectivement membrure supérieure et membrure inférieure.

Membrane d'âme: f. (Web members) — Membrures d'une ferme qui sont assemblées entre les membrures supérieures et inférieures et jointes à celles-ci.

Membrane d'âme comprimée: f. (Compression web member) — Membrures qui sont sujettes à une contrainte en compression.

LES PLINTHES

La plinthe sert de finition entre les murs et le plancher. Elle peut varier dans ses dimensions et dans sa forme mais devrait être d'épaisseur suffisante au bas pour couvrir le joint du plancher et suffisamment élevée pour couvrir l'arrêt d'enduit dans le cas d'un mur enduit. Une plinthe en deux pièces consiste en une plinthe munie d'un quart de rond au bas. Une plinthe monopiece est usinée en laissant une rive surépaisse au bas pour couvrir le joint du revêtement de sol.

Lorsqu'une plinthe en deux pièces est utilisée, la plinthe elle-même est clouée à la lisse ou aux poteaux et sa rive inférieure doit être espacée du revêtement de finition du sol. Le quart de rond est alors cloué au sous-plancher en utilisant un long clou mince enfoncé à un angle qui retiendra le quart de rond à joint serré contre la plinthe et le revêtement de sol et clouée à la lisse ou aux poteaux. La plinthe monopiece est posée après que le revêtement plastique de sol est en place ou que les lames en bois dur ont été poncées.

Les joints aux angles rentrants peuvent être à onglet ou aboutés et découpés. Dans le cas d'un angle abouté et découpé, la première pièce de plinthe est ajustée jusqu'à l'angle rentrant et la seconde pièce est découpée pour s'ajuster à la mouleure de la face de la première pièce. Les angles externes sont taillés à onglet. Tout le clou devrait cadrer, et la tête doit être chassée et le trou rempli de clou à finir ou à en pl.

10 GAGNANTS PAR JOUR

Sweepstake

\$9,000 DE PRIX CHAQUE SEMAINE

REGLEMENTS EN PAGE 16

The Godfather

14 ANS

LUN. A SAM. 9.30 a.m., 12.30, 2.30, 7.00, 10.15 p.m. * TECHNICOLOR
DIM. 7.30, 5.00 et 8.30 P.M.

PRIX POUR CETTE REPRESENTATION SEULEMENT

Matinée: Lundi au vendredi	\$2.50
Samedi, dimanche et jours de fête	\$3.50
Soirée: Lundi au jeudi	\$3.00
Vendredi, sam. et dim. et jours de fête	\$3.50

LOEW'S
554 ST. CATHERINE O. 866-5551

Les laissez-passer et les cartes de l'âge d'or ne sont pas acceptés.

après "LES OISEAUX" voici
"LES RATS" qui sèment la terreur

WILLARD

WILLARD BRUCE DANSON-SONDRA LOCKE
COMMENCEZ VOUS SAUCHEMANS PRESENT!

OMAR SHARIF et MICHAEL CAINE dans
COULEUR "LA VALLEE PERDUE" 8:00

MONTROSE

722-0302 3180 EST BELANGER

LES BARONETS
Pierre Labelle et René Angélil

L'APPARTION

Jean-Claude Lauzon • Manda • Rose Guilletto pour
Paul Bessal • Céline Lemaire • René Caron
Paul Desmarais • Claude Pilon • Gilles Pelletier
Karine Moussette • Jeanne Fland • Guy L'Esperance
Romaine Perron • Claude Michaud • Marjorie Dutil
Claude Poirier • Bernard Gagnon • Roger Gaudet
11-Suzanne Richard • Mgr Raymond Lévesque
Normand Gagnon • Simón • Johnny Fergé

UN FILM DE ROGER CARDINAL

Un Film... Fou... Fou... Fou...!

4e SEMAINE DE SUGGES!

CHATEAU LAVAL VERSAILLES
GREENFIELD PARK

AUX 4 CINES
tous les jours à
12.30, 2.45, 5.00,
7.15 et 9.30 p.m.

CAPITOL (St-Jean), BELLERIVE (Valleyfield),
JOLIETTE (Joliette)

LES FILMS MUTUELS PRESENTENT
LA REVELATION QUEBÉCOISE

RENÉ SIMARD

DANS SON PREMIER FILM

Touchant!...
Bouleversant!...



UNE GRANDE PRODUCTION **DENIS HÉROUX** EN COULEURS

UN ENFANT COMME LES AUTRES

Avec la participation de papa, maman,
Line, Odette, Régis, Jean, Nathalie Simard
PAOLO NOEL ANNE RENÉE-JEN ROGER-GUY CLOUTIER

2e SEMAINE DE TRIOMPHE

ALOUETTE RIVOLI PAPINEAU LAVAL
VERSAILLES SAVOY GREENFIELD PARK

AUX 7 CINES: TOUS LES JOURS, REPRESENTATION
COMPLETE A 12.50, 2.55, 5.00, 7.05 et 9.10 P.M.

EGALEMENT AUX CINES SUIVANTS:

PALACE DRUMMOND LAURIER REX
GRANBY DRUMMONDVILLE VICTORIAVILLE ST-JEROME

horaire-cinéma

ALOUETTE
"Un enfant comme les autres": 12:50, 2:55, 5:00, 7:05, 9:10.

ARLEQUIN
"L'Apparition": 12:30, 2:45, 5:00, 7:15, 9:30.

ATWATER I
(935-4246): "The French Connection": 1:00, 3:15, 5:50, 7:25, 9:25.

ATWATER II
7:15, 9:20. Mardi à vend.: 7:15, 9:20.

AVENUE
"A Clockwork Orange": 2:00, 4:30, 7:00, 9:30.
"X Y and ZEE": VEND. à lundi: 1:10, 3:10, 5:15.

BERRI
"Les diamants sont éternels": 1:10, 4:00, 7:00, 9:30.

BIJOU
"Un homme et son péché": 12:10, 4:10, 8:00.
"Séraphin": 2:00, 6:00, 9:55.

BONAVENTURE
"Sweet bird of Aquarius": 1:00, 3:00, 5:00, 7:00, 9:00.

CANADIEN
1204, rue Sainte-Catherine (523-5180) — "L'orphelin à la voix d'or": 2:45, 6:20, 9:55 — "Les mariés de l'an II": 1:00, 4:35, 8:10.

CAPITOL
"Hot Rock": 12:30, 2:10, 4:00, 5:50, 7:40, 9:40.

CHAMPLAIN
"La folie des grandeurs": 12:55, 3:15, 5:35, 8:00, 9:45.

CHATEAU
"L'Apparition": 12:30, 2:45, 5:00, 7:15, 9:30.

CINEMA DE PARIS
"Sacco et Vanzetti" (Franc.): 12:15, 2:30, 4:45, 7:00, 9:15.

CHEVALIER
"IXE 13": 12:35, 2:45, 5:00, 7:20, 9:40.

CINEMA DU VIEUX MONTREAL
(Studio A): "Heureux qui comme Ulysse" — Sem.: 7:30, 9:40. Sam. et dim.: 1:00, 3:10, 5:20, 7:30, 9:40.
(Studio B): "Médée". Sem.: 7:30, 9:40. Sam. et dim.: 1:00, 3:10, 5:20, 7:30, 9:40.

CINEMA EVE
(861-3151) — "Angelica The Young Vixen": 12:00, 2:25, 4:55, 7:25, 9:55.
"Detention Girls": 1:15, 3:45, 6:15, 8:40.

CINEMA V
(489-5559) — "Sacco et Vanzetti" (angl.) sur sem.: 7:00, 9:15, DIM.: 12:15, 2:30, 4:45, 7:00, 9:15.

COTE DES NEIGES
(No 1) — "Last Picture Show": 12:55, 2:55, 4:55, 7:00, 9:00.

COTE-DES-NEIGES No2
"Living Free" — 1:00, 3:00, 5:00, 7:00, 9:00.

CREMAZIE
"Un dimanche comme les autres" — Vend. à lundi: 1:30, 3:30, 5:30, 7:30, 9:30. Mardi à vend.: 7:30, 9:30.

CRYSTAL
"The Adventurers" — "Trog" — "The Big Gun-down".

DAUPHIN
(MCLaren 721-6060) — "Joe, c'est aussi l'Amérique". Sam et Dim.: 1:30, 3:30, 5:30, 7:30, 9:30. Lun. au vend.: 7:30, 9:30.

DAUPHIN
"Sans mobile apparent". Vend. à lundi: 1:30, 3:30, 5:30, 7:30, 9:30. Mardi à vend.: 7:30, 9:30.

ELECTRA
"Qui s'y frotte s'y pique" — 1:00, 3:55, 6:55, 9:50.
"Cette soif d'amour": 2:30, 5:35, 8:30.

ELYSEE (Salle Resnais)
"Faustine et le bel été". Lundi à vend.: 7:30, 9:30. Sam. et dim.: 1:30, 3:30, 5:30, 7:30, 9:30.

ELYSEE (salle Eisenstein)
"La rupture" — Lundi à vend.: 7:30, 9:30. Sam. et dim.: 1:30, 3:30, 5:30, 7:30, 9:30.

EROS
"Her Private Life" — 2:55, 6:10, 9:25. "Just For Sex": 1:15, 4:30, 7:45. "Peter": 2:30, 5:20, 8:10.

FESTIVAL
1206 est. Sainte-Catherine (525-8600) — "W.R."

FLEUR DE LYS
(288-3303) — "Sacco et Vanzetti (Franc)": 12:15, 2:30, 4:45, 7:00, 9:15.

GRANADA
"Un été 42". — Dim. à 2:30, 6:05, 9:40 — "La femme du prêtre": 12:45, 4:15, 7:45. Sam. dès 4:15. Sur sem. à 6:05.

GREENFIELD No1
"Un enfant comme les autres": 12:50, 2:55, 5:00, 7:05, 9:10.

GREENFIELD No2
"L'Apparition" — Sam. et dim. à 12:30, 2:45, 5:00, 7:15, 9:30. Sur sem.: 7:15, 9:30.

IMPERIAL
"L'Albatros" — 1:20, 3:25, 5:35, 7:40, 9:20.

JEAN-TALON
"Tiens-toi bien après les oreilles à papa" — 12:00, 2:00, 4:00, 6:00, 8:00, 10:00.

KENT
"Lady and the Tramp": 1:35, 3:40, 5:40, 7:40, 9:35 — "Bohgo": 1:05, 3:10, 5:10, 7:05, 9:05.

LAVAL I
"Un enfant comme les autres": 12:50, 2:55, 5:00, 7:05, 9:10.

LAVAL 2
"L'Apparition". Sam. et

3 FILMS - COULEUR **POUR TOUS**

Ensemble pour la première fois!
AU MEME PROGRAMME

- 1 - La Planète des Singes
- 2 - Le Secret de la Planète des Singes
- 3 - Les Eradiés de la Planète des Singes

Tous les soirs de 7 h. à minuit
samedi et dimanche dès 1 heure

RIO

DERNIERE CHANCE DE VOIR.

321-4442

TOUS LES JOURS DES MIDI

FESTIVAL D'HORREUR

3 FILMS COULEUR

CERCUEIL VIVANT
LES SVYAS
LA TOMBE DE LIGIA

MONTREAL

1584 Mont-Royal
521-7870

2 GRANDS SUCCES

LUST FOR SEX

HER PRIVATE LIFE

COULEUR

6e SEMAINE

A 1:15, 4:30 et 7:45 pm

18 ANS

EN NOMINATION POUR LES 'OSCAR' DE MEILLEUR FILM, MEILLEUR DIRECTEUR, MEILLEUR SCENARIO MEILLEUR MONTAGE

STANLEY KUBRICK'S CLOCKWORK ORANGE

de Warner Bros.

A 2:00, 4:30, 7:00, 9:30 p.m.
Laissez-passer et cartes Age d'or non acceptés.

AVENUE

1224 AVE GREENE 937-2747

Follement Excitant! **14 ANS**

LES SAUVES DES VIERGES

LE VAMPIRE A SOIF

ARLEQUIN

A l'affiche!

Représentation complète à 1:30, 4:40 et 7:40 p.m.

OUVERT TOUS LES SOIRS!

Tel. 684 8442

HINEPARC DOLLARD

CINEMA 1 EN FRANCAIS 2 FILMS

MIRELLE DARC
Laisse aller... c'est une valse
EN COULEUR
à 8.30 P.M. à 6.55 et 10.35 P.M.

CINEMA 2 IN ENGLISH 2 FILMS

LOUIS DE ROCHEMONT'S

WINDJAMMER
Portuguese Festivals
Dutch Caribbean Dances
Calypso Dancers
EASTMAN COLOR
à 8.30 P.M.

THE LAST GREENHORN
STANLEY BAUER
HONOR BLACKMAN
à 6.40 et 10.45 P.M.

2 ECRANS GRANTS - CHAUFFE-RETTES - \$2.00 par personne
Les tickets commencent à 6.00 p.m.
Enfants de moins de 14 ans à titre gracieux

horaire-cinéma

dim.: 12.30, 2.45, 5.00, 7.15, 9.30. Sur sem.: 7.15, 9.30.

LOEWS

"The Godfather" — Lundi au sam.: 9.30, 12.30, 3.30, 7.00, 10.15. Dim. à 1.30, 5.00, 8.30

LONGUEUIL

"Macadam d'oseille" — "L'étrange vice de Mme Wardh". Sur sem. dès 7.30. Dim. dès 1.00.

LUCERNE

"Patton" — Dim. à 4.05, 9.05 — "M.A.S.H.": 2.00, 7.00. Sur sem. à 7.00.

MAISONNEUVE

(525-2174) — "Tiens-toi bien après les oreilles à papa" — 12h., 2h., 4h., 6h., 8h., 10h.

MERCIER

(255-6224) — "Il était

une fois dans l'Ouest". Sam. et dim. 12h., 3h., 6h., 9h. Lun. à vend. 6h., 9h.

MONKLAND

"Klute" — 3h.30, 7h.50 — "McCabe et Mrs. Miller" 1h.20, 5h.30, 9h.50.

MIDI-MINUIT

"Trop mignon pour l'armée" — 1h., 4h.15, 7h.35 — "Je suis une nymphomane" 2h.30, 5h.50, 9h.10.

OUTREMONT

Dim. 9 avril: 2h.: "The boys in the band" — 4h.30: "Little big man" — 7h.: "La vie, l'amour, la mort" — 9h.30: "Le diable par la queue".

PALACE

"Cowboys" — 12h.15, 2h.25, 4h.35, 9h.

PAPINEAU

(521-6863) — "Un enfant comme les autres" — 12h.50, 2h.55, 5h., 7h.05, 9h.10.

PARC

"Vénus en fourrure" — Sur sem. 6h.30, 9h.40. Sam. et dim.: 3h.25, 6h.45, 10h.05 — "5 fils de chien". Sur sem.: 8h.05. Sam. et dim.: 1h.45, 5h.05, 8h.25.

PARISIEN

"Les bidas en folie" — 10h.30, 12h.30, 2h.40, 4h.50, 7h.40, 9h.20.

PIGALLE

(866-2774) — "Je suis une nymphomane". Sur sem. à 11h.50, 3h., 6h.20, 9h.35. Sam. dès 10h.15. Dim. dès 1h.25 — "Trop

mignon pour l'armée". Sam. dès 11h.55. Sur sem. dès 11h.50.

PIERROT

"Mon oncle Antoine". Sam. et dim.: 12h.50, 3h.04, 5h.15, 7h.30, 9h.40. Sur sem. 5h.15, 7h.30, 9h.40.

PLACE DU CANADA

Entrée Hôtel Château Champlain (861-4595) — "Fiddler On the Roof". Vend. 5h.30, 9h. Sam. 1h.30, 5h., 9h. Dim.: 2h., 7h.30.

PLACE VILLE-MARIE

(Grande salle) — "The concert for Bangladesh" 12h.10, 1h.55, 3h.45, 5h.30, 7h.25, 9h.20.

PLAZA

(274-5155) — "L'orphelin à la voix d'or" 2h.45, 6h.20, 9h.55 — "Les mariés de l'an II" 1h., 4h.35, 8h.10.

PUSSYCAT

"Pot pourri" 12h., 2h.40, 5h.20, 7h.55, 10h.15 — "Fanny Hill meets Dr. Erotico". 1h.15, 3h.55, 6h.30, 9h.10.

PLACE VILLE-MARIE

"Garden of Finzi Conti" — 12h.05, 1h.45, 3h.30, 5h.10, 6h.45, 8h.50.

CINEMA REX

"Les monstres de l'espa-

LE SUCCES DE L'ANNÉE

4 mois d'opération fou-rire!

DOMINIQUE MICHEL YVON DESCHAMPS

TIENS-TOI BIEN APRES LES OREILLES A PAPA...

giles richer jean bissonnette

JEAN-TALON (CENTRE D'ACHATS JEAN-TALON) MAISONNEUVE (CENTRE D'ACHATS)

QUEBEC (LE CANARDIERE) SHERBROOKE (LE GRANADA)

GRANBY (LE PLAZA) SOREL (LE SOREL) ST-HYACINTHE (LE MASKA)

Après "Le Docteur Jivago" le nouveau chef-d'oeuvre de David Lean

14 ANS

"LA FILLE DE RYAN"

3e SEM.

EN COULEURS "Ryan's Daughter"

Galerias d'Anjou

LES GALERIES D'ANJOU 353-5960

HORAIRE: 12:50, 4:30, 8:10.

Samedi 8 - Dimanche 9 Avril 3.00 - 7.00 - 9.15 p.m.

LE RENDEZ-VOUS

omar sharif anouk emine

SALLE BREBEUF

SACCO & VANZETTI

POUR TOUS

version Française

Sacco & Vanzetti vous fascinera

C'est extraordinaire! AUSSI REMARQUABLE QUE Z...

avec RICCARDO CUCCIOLLA Meilleur interprétation masculine du FESTIVAL DE L'ANNEE

avec GIAN MARIA VOLONTE

FLEUR DE LYS 288-3303

CINEMA DE PARIS 861-2996

JE SUIS UNE NYMPHOMANE

18 ANS Adultes

3e sem

UN EXPOSE TROUBLANT

Qui, ou non... Qui sait??

TROP MIGNON POUR L'ARMÉE

Michael Greer Larry Casey Kevin Goughlin

M.A.S. sem. 1.00, 4.15, 7.35 Pigalle-Sem. 10.15, 1.25, 4.40, 8.00

Midi-Minuit Pigalle

une chasse à l'homme impitoyable

14 ANS

L'ALBATROS

un film de JEAN-PIERRE MOCKY avec Marion Game, Paul Müller

IMPERIAL

1430 Bleury 288 7102

5^E SEMAINE

18 ANS

Wild Honey in COLOR

PLUS NAKED SEXES COULEUR

HORAIRE: 12:30, 2:02, 3:34, 5:06, 6:38, 8:10, 9:47

GUY

ETOILE-727-1752 COIN ST-MICHEL-JERRY

AUX 2 CINEMAS LE MARQUIS 521-7885 ONTARIO ET PLESSIS

3 GRANDS FILMS

MATINÉE SAM. & DIM. DE 1 H. À 6 P.M.

POUR TOUTE LA FAMILLE

1 LA CHEVALIER BLANC

2 LA SORCIERE ET LE CHEVALIER

3

Tous (COULEUR)

Dim. 78¢, 91¢

UN NOUVEAU GROUPE EXPLOSE... TOUS GAGNANT DE LA BATAILLE DU RIRE!

LES CHARLOTS

LES BIDASSES EN FOLIE

UN FILM DE CLAUDE ZIDI avec JACQUES DUFINO couleur

PARISIEN

LES BIDASSES: 11.05-1.10-3.30, 5.30-7.45-10.00

2 GRANDS FILMS DE RUSS MEYER

18 ANS Adultes

3e sem

CETTE SOIREE D'AMOUR

QUI S'Y PROTE S'Y PIQUE!

FINDERS KEEPERS LOVERS WEEPERS

1.00, 3.55, 6.55, 8.30

ELECTRA

STE-CATHERINE-AMHERST 522-9177

"L'orphelin à la Voix d'or"

Heintje

COULEURS

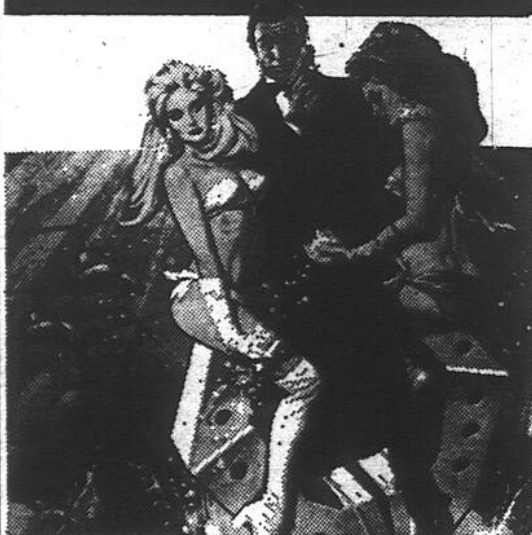
aussi LES MARIÉS DE L'AN DEUX

CANADIEN 523-5180 PLAZA 274-5155

horaire-cinéma

Cinéma ODEON

Sean Connery **James Bond 007** **POUR TOUS**



"LES DIAMANTS SONT ETERNELS"
"Diamonds Are Forever"

BERRI
ST-DENIS, STE-CATHERINE 878-2424
1:10, 4:30, 7:00, 9:30

Renov Film de PHILIPPE LABRO **POUR TOUS**
JEAN-LOUIS TRINTIGNANT
SANS MOBILE APPARENT
SAM.-DIM.: 1:30 - 3:30 - 5:30 - 7:30 - 9:30

McLaren **3e MOIS** **JOE** **C'EST AUSSI L'AMERIQUE** **18 ANS**
le DAUPHIN SAM.-DIM.: 1:30 - 3:30, 5:30 - 7:30 - 9:30
BEAUDIEN PRES D'IVERVILLE 721-0000

FILM DE John Schlesinger **18 ANS**
Glenda Jackson
"un dimanche comme les autres"
CREMAZIE SAM.-DIM.: 1:30, 3:30, 5:30, 7:30, 9:30
ST-DENIS-CREMAZIE 309-4210

LOUIS DE FUNES **YVES MONTAND** **POUR TOUS**
DANS UN FILM. **GERARD OURY**
"LA FOLIE des GRANDEURS" **EN COULEURS**
CHAMPLAIN 12:55, 3:15, 5:35, 8:00, 9:45 **3e SEM.**
STE-CATHERINE PAPINEAU 524-1885

Film de Ken Russell **18 ANS**
LES DIABLES **2e MOIS**
VILLERAY SAM.-DIM.: 1:30, 3:30, 5:30, 7:30, 9:30
VILLERAY **VERDUN**
ST-DENIS JARRY 389-5577 3841 WELLINGTON 768-2092

4e MOIS FILM DE **SERGIO LEONE** **14 ANS**
ILETAIT UNE FOIS DANS L'OUEST
MERCIER SAM.-DIM.: 12:00 - 3:00, 6:00 - 9:00
STE-CATHERINE-PIE-IX 255-6224

ATWATER 1 **ALEXIS NIHON PLAZA** **FRENCH CONNECTION** **14 ANS**
335-4246 1:00, 3:15, 5:20, 7:25, 9:35

ce" 12h.20, 5h.47. — "Jerry chez les Cinqques" 2h.06, 7h.33. — "Les sept mercénaires" 3h.29, 8h.56.

RIVOLI
"Un enfant comme les autres" — 12h.50, 2h.55, 5h., 7h.05, 9h.10.

SALLE HERMES
(289-5559) — "Carry on Doctor". Sur sem.: 6h.45, 9h.55 Dim.: 12h.30, 3h.40, 6h.45 — "Carry on Pinpernel". Sur sem.: 8h.25. Dim.: 2h.10, 5h.15, 8h.25.

SAVOY
"Un enfant comme les autres" 12h.50, 2h.55, 7h.05, 9h.10.

SNOWDON
"Cabaret" 12h.25, 2h.35, 4h.45, 7h., 9h.10.

SEVILLE
"Mary Queen of Scots" 12h.30, 2h.45, 5h., 7h.20, 9h.40.

VAN HORNE
"Such good friends" 1 h.20, 3h.30, 5h.20, 7h.20, 9h.25.

VENDOME
"Per grazia ricevuta" 12h.45, 2h.55, 5h.05, 7h.15, 9h.25.

VERDI
Sam. et dim.: "L'heure des brasiers" 1h30.

VERDUN
"Les diables". Sam. et dim.: 2h.20, 6h.10, 10h. Lun. à vend.: 6h.10, 10h. — "Un nommé Cable Hogue". Sam. et dim.: 12h.25, 4h.10, 8h. Lun. à vend. 8h.

VERSAILLES
(352-4020) — (Salon Rouge) — "L'apparition". Sam. et dim. à: 12h.30, 2h.45, 5h., 7h.15, 9h.30. Sur sem.: 7h.15, 9h.30.

VERSAILLES
(Salon Bleu) — "Un enfant comme les autres" 12h.50, 2h.55, 5h., 7h.05, 9h.10.

VILLERAY
(388-5577) — "Les diables". Sam. et dim.: 1h.30, 3h.30, 5h.30, 7h.30, 9h.30. Lun. au vend. 7h.30, 9h.30.

WESTMOUNT
(286-2477) — "What's up Doc" 1h., 2h.40, 4h.20, 6h., 7h.40, 9h.20.

WESTMOUNT SQUARE
(931-2477) — "Hospital" 1h.10, 3h.10, 5h.05, 7h.05, 9h.10.

YORK
(937-8978) — "Nicholas et Alexandra". Dim. à 5h.30, 9h.



3 FILMS POUR TOUTE LA FAMILLE - ENFANTS 7+

UN CLASSIQUE "WESTERN" PARMI LES MEILLEURS! **POUR TOUS**
YUL BRYNNER
McQUEEN WALLACH
JERRY LEWIS
JERRY CHEZ LES CINCOQUES
EN COULEURS
LES 7 MERCENAIRES **MONSTERS DE L'ESPACE** **EN COULEURS**
CINEMA REX

CINEMAS FRANCE FILM
centre de cinéma st denis
10e SEMAINE
IXE-13 **POUR TOUS**
Louise Forestier
Les Cyniques
Un film de Gauthier et Dimpierre
Pour être en famille

1590, ST-DENIS 845-3222
METRO ST-DENIS-DEMONTIGNY **chevalier**
MON ONCLE ANTOINE **POUR TOUS**
pierrot

UN HOMME ET SON PÉCHÉ **POUR TOUS**
SÉRAPHIN **HECTOR CHARLAND** **NICOLE GERMAIN**
Bijou

JOUR DE FETE
C'est jour de fête, en ce samedi, 8 avril, au Centre Paul-Sauvé car c'est le festival des Loisirs Saint-Jean-Vianney, section hockey. Un programme varié attend les spectateurs: fanfare Les Rythmiques de Montréal, hockey plusieurs catégories, spectacle de Marthe Fleurant et ses musiciens, couronnement de la reine qui sera choisie parmi ces six charmantes duchesses qui sont, de gauche à droite: Monique Brunet, Lorraine Troy, Martine Lord, Denise Cliche, Cline Dubé et Marie-Rose Mardini. Apparaît également sur la photo: Lucien Pouchet et Mme Alarie, tous deux responsables de la sélection de ces jolies filles. L'événement débute à 15 h.00 pour prendre fin à minuit.

Le Salon international du livre de Québec aura lieu du 4 au 7 mai, au Manège militaire Grande-Allée. C'est la première initiative du genre en Amérique du Nord et tout laisse croire qu'elle continuera au cours des années à venir. Le but en est défini dans son thème: "Le livre, ouverture sur le monde".

M. Lucius Laliberté, libraire, est le président de ce Salon, tandis que M. Lorenzo Michaud en est le directeur général.

Ciné-Parc
St-Eustache
861-6565 Drive-In 627-4747

7 avril au 13 avril **POUR TOUS**
PEPE
CANTIFLAS FRANK SINATRA
KIM NOVAK JACK LENNON
SHIRLEY JONES MAURICE CHEVALIER

LE FORT DE LA DERNIERE CHANCE **AUDIE MURPHY**
"En anglais: "10 Wellington Place" et "The Horseman"

Ouvrez tous les soirs, premier programme à 7.30 p.m. dernier programme complet à 9.30 p.m. ADMISSION PAR ADULTE 2.00 Enfant en dessous de 14 ans gratuit. CHAUFFETTES GRATUITES. 3 écrans courtois. SORTIE 14 DE L'AUTOROUTE route 440 ouest.

Du 4 au 7 mai

Québec aura son Salon international du livre

Après les villes de Nice, Bruxelles et Francfort, Québec aura son salon international du livre. Cette décision prise il y a plusieurs mois par le Salon du Livre de Québec Inc., organisme qui, pendant de nombreuses années, tint des assises régulières, coïncide avec l'année internationale du livre décrétée par l'UNESCO.

Le Salon International du Livre de Québec aura lieu les 4, 5, 6 et 7 mai au manège militaire Grande-Allée. Cette activité sera la première du genre en Amérique du Nord et tout laisse croire qu'elle continuera au cours des années à venir.

LE BUT

Le but est défini dans le thème même: "Le livre, ouverture sur le monde" et le sigle, avec une partie de son hémisphère qui représente l'aspect international, le livre ouvert, emblème des activités et le bleu de la province de Québec, est tout à fait dans le ton de l'organisation. La conception du sigle a été réalisée par M. Marcellin Després de l'agence Després-Publicité.

M. Lucius Laliberté, libraire du Québec, est le président de ce salon international tandis que M. Lorenzo Michaud agit comme directeur général.

Si on a choisi Québec comme siège de cette entreprise de grande envergure, c'est en vertu de sa situation historique et de sa vocation internationale de plus vieille ville française non seulement du Canada mais de l'Amérique du Nord.

Le Salon est organisé par les associations de libraires et d'éditeurs en collaboration avec le ministère des Affaires culturelles du Québec, le conseil des Arts du Canada et l'organisme canadien créé à l'occasion de l'année internationale du livre dont la présidence est assurée par M. Roger Duhamel.

On s'attend à ce que quelque 450 éditeurs participent à cette activité: ce qui représenterait la tenue d'environ 150 stands et l'exposition de 50,000 volumes.

Le nombre des visiteurs pourrait s'élever à 70,000 et on établit à 90 pour cent la participation canadienne.

Environ 15 pays adhéreront au mouvement et ainsi verra-t-on des volumes dans un grand nombre de langues: italienne, espagnole, allemande, anglaise, russe, etc.

Chaque journée aura ses événements spéciaux: lancements individuels ou collectifs, présence d'auteurs connus, séances de dédicaces, entretiens des écrivains avec le public, etc.

M. L. Laliberté et M. L. Michaud sont revenus d'Europe où ils ont visité la Foire Internationale du Livre de Bruxelles et rencontré les éditeurs des pays étrangers. L'accueil reçu a été des plus chaleureux et nous donne l'assurance d'une plus grande participation des éditeurs d'outremer.



Après "La vraie nature de Bernadette"

"Les Smattes" de Labrecque au Festival de Cannes!

Autre bonne nouvelle pour le cinéma québécois: "Les Smattes" de Jean-Pierre Labrecque a été sélectionné pour le Festival de Cannes.

En effet, le film a été choisi par la Société des réalisateurs pour participer à la Quinzaine des réalisateurs, dans la cadre du Festival de Cannes. Cette "quinzaine" débute le 5 mai pour se terminer le 19.

La sélection des "Smattes" suit celle de "La vraie nature de Bernadette" film de Gilles Carle qui est dans la course aux trophées du festival.

Néanmoins, cette année, deux films québécois qui doivent sortir sous peu — la première du long métrage de Jean-Claude Labrecque est prévue pour le 20 avril! — seront cette année à Cannes. Ce qui, d'une façon ou d'une autre, ne peut qu'être bénéfique au cinéma québécois tout entier.

Dans la lettre de confirmation reçue de Cannes par les Productions Mutuelles, on dit d'ailleurs espérer "qu'un cinéma jeune vienne enrichir la marché international".

Le terme de "marché" est en l'occurrence on ne peut plus juste parce qu'il indique la vocation du Festival de Cannes: celle, effective, d'un marché où se rencontrent des distributeurs, des producteurs, des acteurs et des réalisateurs.

C'est ainsi que les films choisis pour la Quinzaine des réalisateurs sont vos principalement par des producteurs — et des distributeurs — et par des critiques. D'où, on le devine, la possibilité d'une diffusion internationale pour ces oeuvres.

Rappelons que les vedettes masculines des "Smattes" sont Daniel et Donald Pilon. Ce dernier sera d'ailleurs à Cannes. Pour son rôle dans le film de Labrecque et pour celui qu'il a dans "La vraie nature de Bernadette" de Gilles Carle.

Quant aux "Smattes", ils seront, comme nous le disons plus haut, à l'affiche de cinq cinémas à compter du 20 avril: l'Alouette, le Crémazie, le Mercier, Odéon-Verdun et le Greenfield Park. Jouent également dans "Les Smattes" Louise Laparée, Pierre Dagenais, Marcel Sabourin, Marcel Martel, Paul Desmarteaux et Denis André.

UN RECORD...

Il n'y a pas à dire: "Un enfant comme les autres", ce film de Denis Héroux qui a pour principal interprète René Simard, vient de battre, nous dit-on, un record d'assistance.

Les Films Mutuels affirment en effet que le film, après cinq jours d'exploitation, enregistre 67,671 entrée. C'est, nous déclare-t-on, un record absolu.

Quand on pense que le film n'est pas encore sorti hors de Montréal, il y a de quoi prévoir de nouveaux records.

La première du film dans la capitale québécoise doit avoir lieu le 13 avril. Nul doute que, là aussi, il drainera des assistances-monstres. A l'intérieur du phénomène René Simard, cela est presque normal...

Micheline Beauchemin expose à Paris

PARIS, (AFP) — Dans une galerie de la rive gauche (Suzy Langlois) l'artiste québécoise, Micheline Beauchemin, expose, depuis cette semaine, quelques-unes de ses plus récentes compositions.

Il s'agit de 8 grandes tapisseries, les unes aux teintes vives en laine bouclée, les autres de tons pastels, tissés de fils de soie: or, argent, rose.

Toutes ces oeuvres témoignent de l'originalité, de la gaieté et de l'harmonie des couleurs qui caractérisent l'art de Micheline Beauchemin.

L'exposition comporte également des maquettes et des échantillons d'oeuvres monumentales exécutées pour différents édifices du Canada, tels le mur en acrylique de 105 mètres de long du théâtre Maisonneuve, à Montréal, le rideau de scène de 25 m. 20 de l'Opéra d'Ottawa et d'autres tapisseries qui ornent l'université et le gouvernement provincial de Toronto, la compagnie de la Bale d'Hudson, à Winnipeg.

L'exposition demeurera ouverte au public tout le mois d'avril.

L'art de Micheline Beauchemin avait déjà pu être apprécié du public parisien en novembre dernier, lors d'une présentation de son oeuvre, organisée par le centre culturel canadien.

POUR TOUS

L'amour c'est de n'avoir jamais à dire qu'on regrette

Ali MacGraw
Ryan O'Neal

En français et à prix populaire

2^e FILM EN COULEURS
LE CARNIVAL DES TRUANDS
avec JAMES COBURN

Moins de 14 ans \$1.00

CINEMA LA SCALA 6430 PAPINEAU 721-5107

LOVE STORY 11.30 21.45 - 19.45 TRUANDS 21.30 - 19.35

CARTES DE L'ÂGE D'OR ACCEPTÉES

TOUT EST LÀ... SOUS LE SOLEIL

18 ANS adultes

POTPOURRI*

* nom: un mélange, un bouquet de créations musicales ou cinématographiques.

LES DEUX FILMS EN COULEURS VIVES en plus

FANNYHILL MEETS DR. EROTICO

POTPOURRI MIDI 240, 920, 755, 1015
EROTICO 115, 9-55, 6-30, 9-10

xpussycat

4015 ST-LAMBERT ANGLE OULIN 945-8215

3 grands films EN COULEURS

L'homme Qui Venait Pour Tuer

SEPT JOURS EN MAI

BURT LANCASTER
KIRK DOUGLAS

Sabre de la Vengeance

CINE-PARC BOUCHERVILLE

Enfants moins de 14 ans GRATUIT

2^e SEMAINE DE GRAND SUCCES — POUR LA DERNIERE FOIS A MONTREAL

TOUS LES SOIRS DE 7 h. A 2 h. DE LA NUIT

1 **2** **3** **4** **18 ANS Adultes**

Le Rouge Aux Lèvres

Danielle OUIMET
Delphine SEYRIG

L'AMOUR HUMAIN

Monique MERCURE
Andre LAWRENCE

Le Rouge Aux Lèvres

LES SEINS PRESENTENT 4 CUBS FILMS PAR SOIR

CINEMA QUEBECOIS 1 ST. MICHEL & JARRY 727-1752

CINEMA QUEBECOIS 2 ONTARIO & PLESSIS 521-7885

**DU
SOIR**

**AU
MATIN**

PUBLI-REPORTAGE

● Salvatore, le populaire "barman" du jadis "Aux Deux Cultures" vous offre maintenant son sourire et son excellent service à la Tour Eiffel de la rue Stanley. J'aimerais bien connaître quelques-unes de ses recettes de cocktail, ils sont délicieux.

● Le "Big Ben Pub" du café-restaurant Au Coin de Paris, présente à compter de lundi soir The Coral Islanders directement des Barbades. Aussi pour le plaisir de la danse "The Look" un trio des plus sensationnels. Le Big Ben Pub est situé au 6635 Côte-des-Neiges.

● François Pilon, le sympathique proprio du Café St-Jacques, présentera à compter de lundi le 10 avril et à tous les après-midi, de 3 heures à 8h30 p.m. à sa Terrasse du Grand Café (au rez-de-chaussée), le populaire Bibi La Crème (André Miron) et son excellent trio (300 lbs de dynamite) ... vous danserez... chanterez, et Bibi jouera de son piano à punaises et distribuera à tout le monde, ses gazous, et l'on s'amusera ferme. Aussi à la nouvelle boîte Le Matou Botté, on présente à tous les soirs, de 9 h. p.m. à 3 h. de la nuit, Jen Roger et ses nombreux succès d'hier et d'aujourd'hui. Bien entendu que Jen Roger est également en vedette à tous les soirs, comme à l'habitude au Club Princesse avec ses trois orchestres, de 3 heures p.m. A noter que mardi prochain le 11 avril, à ces deux boîtes, il y aura la grande journée du spaghetti, journée qui débutera à 3 heures p.m. pour se terminer à 3 heures dans la nuit et l'on y servira le spaghetti gratuitement.

● C'est aujourd'hui, samedi 8 avril, qu'a lieu le Grand Festival "Hockey 1972" des Loisirs St-Jean-Vianney au Centre Paul-Sauvé, au 4000 est, rue Beaubien. Cette grande journée débutera à 3 heures p.m. avec un concert de fanfare par les Ritmiks de Montréal, suivi à 3h30 d'une joute de hockey entre l'équipe féminine du Canal 10, Télé-Métropole et l'équipe féminine des Loisirs St-Jean-Vianney, et le soir à 8h45, p.m., on présentera le grand spectacle de Marthe "La Bolduc" Fleurant avec son excellent trio. Le prix du billet est de \$1.50 et les enfants de moins de 12 ans, 50 cents. Les billets sont présentement en vente au Centre Paul-Sauvé.

● C'est dimanche après-midi, le 9 avril, de 3 heures p.m. à 7 heures p.m. qu'aura lieu le grand Cocktail d'ouverture de la toute nouvelle salle de montre du "Père du Meuble", M. Donato Del Busso au 12300 Albert-Hudon à Montréal-Nord. A noter que M. Del Busso nous annonce également qu'il y aura grand Festival d'Aubaine durant toute la semaine prochaine. C'est à vous d'en profiter.

● Robert (Bob) Robie donne son spectacle cette fin de semaine, au Café du Nord. Il est secondé d'une pléiade d'artistes de choix. Ne manquez pas, également dimanche après-midi à 4 heures, le grand concours de danse, avec les professionnels Claude Claudia et Gisèle, suivi des Découvertes de Jean Simon, une très bonne façon, de passer la fin du dimanche après-midi.

● Les as de la comédie "Ti-Gus et Ti-Mousse" font rire à gorge déployée, cette fin de semaine, au Café Rainbow Bar de la rue Notre-Dame.

● Deux orchestres du tonnerre, font les frais de la musique à tous les soirs au Carrefour de la danse, le Café Tropicana du sympathique Henri-Paul Gaudreault, il s'agit de Robert Carlisle et ses "Sound's of the 70's" et de l'excellent quartet de Chico Simon. Le Tropicana est situé au 2901 est, rue Sherbrooke (voisin du centre d'achats Maison-neuve).

● Demain, dimanche 9 avril, c'est l'anniversaire de Mme Charles L'Heureux de la rue Des Erables. Mes meilleurs vœux vous accompagnent.

● Bonne fin de semaine à tous !
CLAU-CLAU I



JEN ROGER



BIBI LA CREME



MARTHE FLEURANT



M. DONATO DEL BUSO



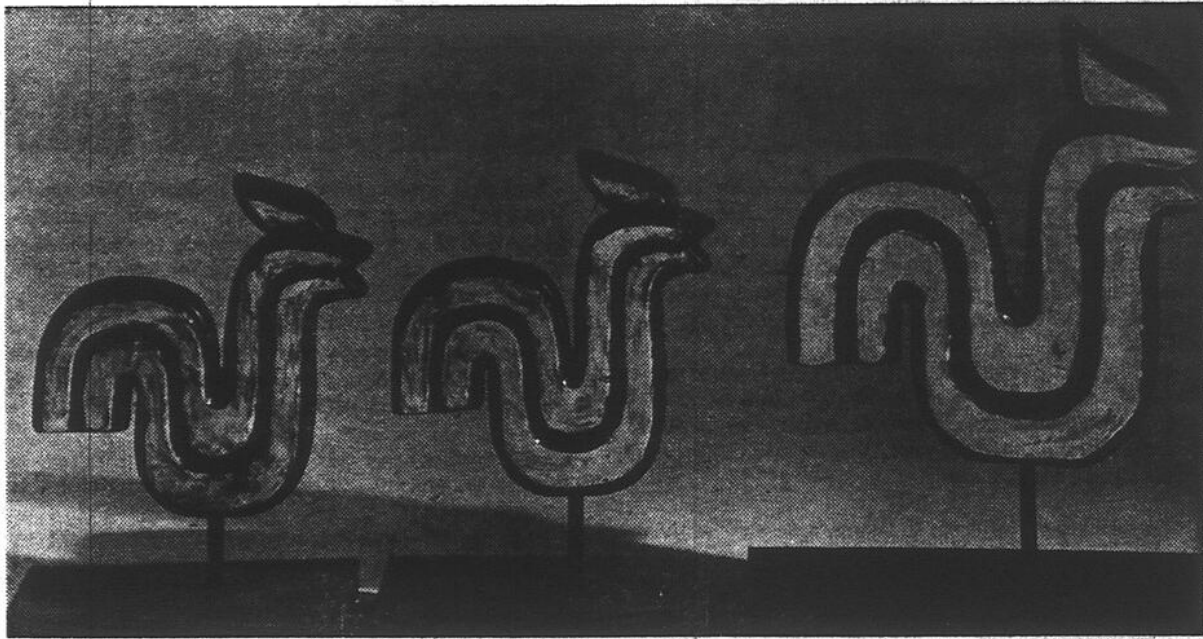
ROBERT (Bob) ROBIE



TI-GUS et TI-MOUSSE



ANDRE PAQUETTE



Des trophées convoités...

Le 13e Gala-concours de la publicité française

Les Coqs d'Or, d'Argent et de Bronze chantent de plus en plus en français

Plus de 450 personnes ont assisté hier soir au 13e Gala-Concours de la Publicité Française, en la grande salle de Bal de l'Hôtel Bonaventure.

Devant les résultats de ce Gala-Concours organisé chaque année par le Publicité-Club de Montréal, il est de plus en plus évident que la publicité de création française occupe maintenant la place qui lui revenait depuis longtemps dans la Province de Québec. En effet, plus de 411 annonces de toutes catégories, journaux, magazines, radio, télévision, ont

été soumises, par les agences de publicité et sur ce nombre, 80 p.c. des annonces étaient de création française originale, alors que l'an dernier, ce pourcentage était de 76 p.c. Comme le symbole de Publicité-Club est le Coq et que des Coqs d'Or, d'Argent et de Bronze sont attribués aux agences pour l'excellence de leur publicité, il y a donc lieu de dire que le chant du Coq a une sonorité de plus en plus française.

Jacques Lefebvre, président du Publicité-Club de Montréal a présenté les invités d'honneur suivants: M. et Mme Henri Audet, président du Canadian Association of Broadcasters; M. et Mme A. O. Lackenbauer, président du Ad and Sales Executive Club of Montreal; M. et Mme Yvon Martel, président du Club Ventes et Publicité de Québec, M. et Mme Paul Bergeron, président du Club Ventes et Publicité du Lac Saint-Jean; M. et Mme André Laurence, CR, Conseiller Juridique du Publicité-Club de Montréal et M. et Mme Paul Audette, vice-président de ACRTF.

L'agence Cockfield Brown et Cie Ltée a remporté les grands honneurs de ce 13e Gala-Concours en se méritant deux Coqs d'Or et cinq Coqs de Bronze, McCann-Erickson Publicité du Canada Ltée et Publicité Foster Ltée se sont respectivement mérité un Coq d'Argent et

un Coq de Bronze, catégorie meilleure agence.

Voici la liste complète des Coqs distribués par catégorie, ainsi que le nom de l'annonceur et de son agence de publicité:
LES COQS 6 POINTS
9.4 EMS P. 12
8-JONCAS

Catégorie no 1
ANNONCES JOURNAUX, noir et blanc
Coc d'Argent, Eastern Air Lines; Young et Rubican Limited; Coc d'Argent, Petrofina, J. Walter Thompson Cie Ltée; Coc de Bronze, Air Canada, Publicité Foster Ltée.

Catégorie no 2
JOURNAUX, COULEUR
Coc d'Or, La Brasserie Moisson du Québec, Cockfield Brown et Cie Ltée; Coc d'Argent, T. Eaton de Montréal Cie Ltée; Coc de Bronze, Coca Cola Ltée, McCann-Erickson, Publicité du Canada Ltée.

Catégorie no 3
ANNONCES MAGAZINES
Coc d'Argent, Les Produits Imperial Tobacco Limited, Spitzer, Mills et Bates Limited; Coc d'Argent, The Canadian Salt Co. Limited, Publicité Foster Ltée; Coc de Bronze, Bell Canada, Cockfield Brown et Cie Ltée; Coc de Bronze, H. J. Helz Co Of Canada Limited, Doyle Dane, Bernbach Limited.

Catégorie no 4
PUBLICATIONS SPECIALISEES
Coc d'Argent, Schering Corporation Limited, Publicité Foster Ltée; Coc d'Argent, Schering Corporation Limited, Publicité Foster Ltée, Coc de Bronze, Hydro-Québec.

Catégorie no 5
PUBLICITE EXTERIEURE
Coc d'Or, Hydro-Québec, Coc d'Argent, Benson et Hedges Tobacco Limited, Jean Léveillé et Associés Inc.; Coc de Bronze, Coca-Cola Ltée, McCann-Erickson Publicité du Canada Ltée; Coc de Bronze, Bureau Canadien des Produits du Lait, Cockfield, Brown et Cie Ltée.

Catégorie no 6
AFFICHES
Coc d'Argent, Fry-Cadbury Limited, Doyle, Dane, Bernbach Limited; Coc d'Argent, The Canadian Salt Co. Limited, Publicité Foster Ltée; Coc de Bronze, Dominion Corset Co. Ltd, McCann-Erickson Publicité Ltée.

Catégorie no 7
ANNONCES DE RADIO, sans chanson
Coc d'Or, Banque Canadienne Nationale, Publicité Inc.; Coc d'Argent, La Brasserie Labatt Ltée, J. Walter Thompson Cie Ltée; Coc de Bronze, Veikswasen Canada Limited, Doyle, Dane, Bernbach Limited.

Catégorie no 8
ANNONCES DE RADIO, avec chanson (single)
Coc d'Or Direct Film Service Inc., La Fontaine Publicité Inc.; Coc d'Argent, Coca-Cola Ltée, McCann-Erickson Publicité du Canada Ltée; Coc de Bronze, Les Cafés Populaires Desjardins, Dubuisson Publicité et Conseil Inc.;

Coc de Bronze, La Brasserie Moisson du Québec Ltée, Cockfield, Brown et Cie Ltée; Coc de Bronze, La Brasserie Moisson du Québec Ltée, Cockfield, Brown et Cie Ltée.

Catégorie no 10
TELEVISION, films couleur, noir et blanc
Coc d'Or, Gillette du Canada Ltée, McKim-Benton et Bowles Ltée; Coc d'Argent, Coca-Cola Ltée, McCann-Erickson, Publicité du Canada Ltée; Coc de Bronze, Benson et Hedges Tobacco Ltée, Jean Léveillé et Associés Inc.; Coc de Bronze, La Brasserie Moisson du Québec Ltée, Cockfield, Brown et Cie Ltée.

Catégorie no 11
RUBANS MAGNETOSCOPIQUES-VTR
Coc d'Or, André Primeau Inc, JPL Productions Inc.; Coc d'Or, La Banque Canadienne Nationale, Publicité Inc.; Coc de Bronze, Les Produits Imperial Tobacco Ltée; Spitzer, Mills et Bates Limited.

Catégorie no 12
CAMPAGNES
Coc d'Or, La Brasserie Moisson du Québec Ltée, Cockfield, Brown et Cie Ltée; Coc d'Argent, Coca-Cola Ltée, McCann-Erickson, Publicité du Canada Ltée; Coc de Bronze, Sno Jet Inc., McCann-Erickson, Publicité du Canada Ltée; Coc de Bronze, Benson et Hedges Tobacco Ltée, Jean Léveillé et Associés Inc.

MEILLEURES AGENCES:
Or: Cockfield, Brown et Cie Ltée; Argent: McCann-Erickson Publicité du Canada Ltée; Bronze: Publicité Foster Ltée.

On se doit de remercier les organisateurs du 13e Gtla-Concours sous la direction de Claude Lecavalier du Dubuisson Publicité et Conseil Inc. Et que nous réserve le 14e Gala-Concours de 1973? Un pourcentage encore accru de publicité française de création originale? La langue française est tellement riche qu'elle en a de plus en plus les moyens.

COURRIER DES NOUVELLES AMITIES
Finie la solitude, vous qui désirez trouver la personne idéale, nouvelle méthode de correspondance, sérieux, très confidentiel, inscription gratuite, hommes, femmes. Jusqu'à la fin d'avril.
Enveloppe affranchie
Ecrire case postale 366,
Station Dolormier,
Montréal 178.

CAFE JAN-LOU
1203, BOUL. ST-LAURENT
Le seul Cabaret unisex
Le plus gal en Ville!
EN VEDETTE
★ Diane CHANTAL
★ BELINDA LEE
Notre M.C. régulière
● SPECTACLES TOUS LES SOIRS ●
Tous les soirs de 2h à 8h p.m.
JOLIES DANSEUSES,
SERVEUSES A-GO-GO
TOPLESS!
● Cuisine excellente ●
Pour réservation :
ANDRE LACHANCE, gérant
861-3289

SHELDON KAGAN
PRESENTE
The World's Greatest Jazzband

● Yank Lawson ● Bud Freeman ● Gus Johnson Jr ● Ralph Sutton
● Eddie Hubble ● Bob Wilber ● Vic Dickerson ● Billy Butterfield
● Bob Haggart
LUNDI LE 17 AVRIL, 8 H. P.M.
Billets : \$3.50, \$4.50, \$5.50, \$6.50
En vente aux guichets et au Montreal Trust
Renseignements : SUPERIOR SOUND 737-7871
SALLE WILFRID-PELLETIER

EN PERSONNE... SAMEDI SOIR SEULEMENT
A L'HOTEL **Danube Bleu**
St-Sulpice, route no 2
Rés.: 581-6480 ou 837-5432
★ JEAN NICHOL
et ses musiciens
et son vaste répertoire
EN PLUS POUR LA DANSE
LE TRIO CAVALLO