

PER  
D-15

MARS 1989 2,95\$

# EGORMMG®

DECORATION

DESIGN

ARCHITECTURE

BEAUX-ARTS

Courriel de 2ième Classe. Permis no 2911, 101, rue Laurier Ouest, Montréal - H2T 2N6

## SPÉCIAL RÉNOVATION

Sept réalisations  
exclusives

SALON NATIONAL  
DE L'HABITATION  
Dix ans de succès!

DESIGN  
Le pragmatisme danois





© 1988 VOLVO CANADA LTÉE.

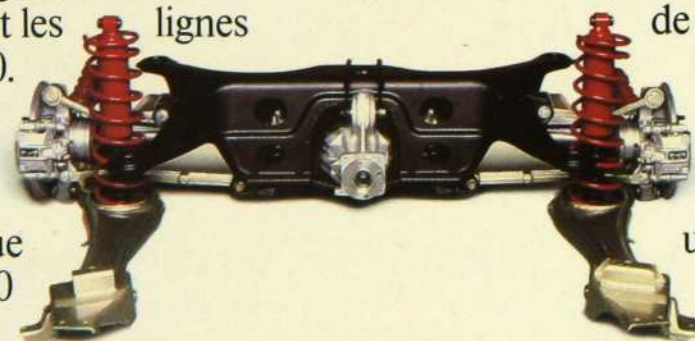
# UN CHEF-D'OEUVRE.

C'est au génie créateur de Bertone, grand maître du design automobile en Italie, que l'on doit les lignes racées de la Volvo 780.

C'est par contre au génie automobile de Volvo en Suède que l'on doit la mécanique sophistiquée de la 780 turbocompressée. Ce qui fait que sa beauté ne tient pas qu'à ses dehors...

Prenez sa suspension arrière à bras de

liaisons multiples. Contrairement à d'autres systèmes plus conventionnels, ces bras



de liaisons permettent aux roues de s'ajuster individuellement aux conditions de la route. Ainsi, sur un chemin cahoteux, une seule roue à la fois se trouve

affectée. D'où nécessairement plus de confort et une maniabilité supérieure.

Une voiture de la classe de la 780 est

aussi équipée d'un dispositif de retenue supplémentaire qui, utilisé en conjonction avec nos ceintures automatiques à trois points de fixation, assure une protection accrue au conducteur dans certains types d'accidents.

Pour plus de sécurité encore, la Volvo 780 offre un système de freins antiblocage



qui répartit continuellement l'énergie de freinage sur deux circuits. Ce qui diminue les risques de dérapage ou de perte de contrôle et vous permet de freiner en panique

...sans panique! Venez faire l'essai de la 780: le coupé grand luxe de Volvo. Un chef d'oeuvre d'ingénierie que même un artiste saurait apprécier.



**VOLVO**

Une voiture digne de confiance.

# *Le Domaine Forêt Saraguay*



## **La qualité avant tout**

Une habitation doit refléter le caractère original et exclusif de son propriétaire et c'est pourquoi nos maisons sont construites selon vos spécifications.

Les constructeurs de chez Remo vous invitent à venir les rencontrer et visiter **Le Domaine Forêt Saraguay** au 8000, avenue Jean-Bourdon, Montréal.

Une simple visite des lieux vous permettra de découvrir à quel point nous avons su respecter la beauté naturelle du site pour créer un milieu de vie exclusif qui puisse répondre à toutes vos exigences.

Nous vous invitons à prendre rendez-vous en composant le (514) 331-8853.

**REMO** *Chez nous, pas de place  
CONSTRUCTION INC. pour les compromis*

Gagnants des prix Domus, Habitas et Excelsior

Remo Construction Inc., 8000, avenue Jean-Bourdon, Montréal, Québec H4K 2X7 Tél.: (514) 331-8853



design Guy Boileau  
dessin enregistré



**MONTREAL**  
**Corbell Électrique**  
7566 St-Hubert  
514/271-4611

**Claude Lacombe**  
3807 Hochelaga  
514/255-5126

**ST-ROCH L'ACHIGAN**  
**J.C. Perreault**  
5, boul. Rémi-Henri  
514/588-2101

**GRANBY**  
**Harvey & Racine**  
633 Duferin  
514/372-5896

**LONGUEUIL**  
**J. Valiquette**  
2174, boul. Marie-Victorin  
514/651-2140

**STE-ROSALIE**  
**Germain Larivière**  
4060, boul. Laurier Est  
514/799-5522

**HULL**  
**Mobilier du Château**  
84 Jean Proulx  
819/778-7388

**TROIS-RIVIÈRES**  
**J.N. Beaudoin**  
676 Champflour  
819/378-5471

**DRUMMONDVILLE**  
**Léo Vallières**  
412 Hériot  
819/474-4140

**SHERBROOKE**  
**Bruno Grégoire**  
755 King Est  
819/567-5288

**LAVAL OUEST**  
**J.G. Bigras**  
5150, boul. Sauvé  
514/627-2611

**AMEUBLEMENT TANGUAY**  
Lévis 418/833-4511  
Beauport 418/667-8282  
Les Saules 418/871-4411

**CARRIER**<sup>INC.</sup>  
le design d'aujourd'hui

# Les persiennes et écrans Sohji

## SOHJI-CO



### LES PERSIENNES CALIFORNIENNES

Le nouveau "look" pour le recouvrement de fenêtres. Les persiennes sont en bois laqué ou teint. Les lattes sont disponibles en quatre largeurs: 1 3/8 po jusqu'à 4 1/2 po. L'hiver, les persiennes offrent une excellente isolation. L'été, votre maison garde une fraîcheur agréable.

### PANNEAU SOHJI

Les écrans Sohji et les paravents japonais créent un décor chaleureux et intime.

Aussi disponibles:  
Stores verticaux  
horizontaux, plissés,  
inclinés, filtres-chaueur,  
stores pour fenêtre à toit  
cathédrale, et stores  
pour serres.

Bienvenue à tous  
les décorateurs.



*Heureusement  
qu'on l'a!*

# Le Père du Meuble

2391, chemin Chambly  
Longueuil, J4L 1L6  
647-1141

3675, boul. St-Martin O.  
Ville de Laval, H7T 1A7  
682-1414

9355, Lacordaire  
St-Léonard, H1R 2B6  
328-1656

4646, ave. du Parc  
Montréal, H2V 4E5  
273-9901



design Guy Boileau

**CARRIER**  
collection massa

QUAND UN CANAPÉ SE PRÊTE À TOUTES LES POSITIONS

LE RISQUE, C'EST DE NE PLUS POUVOIR EN SORTIR



ENFIN À MONTRÉAL ...

SCALA

AU CENTRE DÉCOR DÉCARIE

lignerooseet®

6900  
boulevard Décarie  
733-8414

## DESIGN INTERNATIONAL

19

## LE PRAGMATISME DANOIS

Italie-France-Japon: la presse spécialisée n'en a que pour ce tiercé gagnant. Pourtant, l'esprit de la créativité souffle ailleurs. Au Danemark, par exemple, second volet après l'Espagne (voir notre numéro d'octobre 88) de notre série consacrée aux «éternels oubliés» du design international. Mais qu'ont-ils donc, ces Danois, de vraiment typique?

## DÉCORMAG

Mars 1989 N° 179

## PAGE FRONTISPICE

Photo André Doyon

Stylisme Anne Filion

Conception, design et réalisation: Gerald Erbstein et Cuisine Regent (armoires: Allmilmö)

Décoration Saryl Gross



## ÉDITORIAL

14

## LINGOTS D'ART

À deux ans d'intervalle, Andy Warhol et Salvador Dalí, les deux plus illustres représentants de l'art-spectacle, sont partis retrouver le Paradis de leurs fantasmes. Les pleurera-t-on longtemps? Car il n'y en a plus maintenant que pour l'art-placement. Heureusement qu'en plus de frôler le parquet de la Bourse, l'art se met à envahir nos intérieurs et nos lieux de travail.

## DOSSIER RÉNOVATION

44

## ROYAL YORK, SOIXANTE ANS DE CHARISME

Il y a quelques années, ce célèbre palace montréalais entamait une nouvelle vie avec la mutation en condominiums de ses unités de logement. Derrière sa façade pompeuse au luxe suranné, se cachent des appartements très différents, certains soumis au charme discret de l'ancien décor, d'autres livrés à un regard plus actuel. Visite guidée de quatre d'entre eux.



66

## SUPERLOOK URBAIN

Comment tirer le meilleur parti d'une surface réduite (625 pi<sup>2</sup>) et d'un plafond en hauteur (15 pi), dans l'infrastructure d'un entrepôt désaffecté? Le designer Jean-Michel Laberge a opté pour le concept de la pièce unique-mezzanine. Audace et désinvolture. Autonomie des différentes zones, mais fluidité de l'ensemble.



82

## CLIMATS

Plus qu'une décoration, qu'une rénovation, c'est une atmosphère qu'a créée le designer d'intérieur René Desjardins pour la chambre à coucher d'une maison bourgeoise. Décor feutré, mais une certaine tension née de contrastes subtils entre murs et tissus, meubles et couleurs.



## REPORTAGE

113

## LE SALON NATIONAL DE L'HABITATION: UN ÉVÉNEMENT À LA DÉMESURE DU STADE OLYMPIQUE

Nous sommes à cette époque de l'année où l'homo habitas reprend vie: rénovations à faire, aménagement paysager à réaliser, décoration à planifier, mobilier à acheter. C'est à lui — et aux 300 000 visiteurs de l'an dernier! — que s'adresse l'édition 89 du Salon National de l'Habitation. Dix jours d'activités et de fête. Pour célébrer dignement un 10<sup>e</sup> anniversaire.

90

## RESPECT DE LA TRADITION

Cette résidence, construite vers 1925, avait déjà une âme. Qu'elle a un peu perdue, au fil des ans et des nouveautés passagères. Les rénovateurs, usant d'un flair d'archéologue, ont su détecter l'authenticité du style et protéger la pureté de la tradition. Tout en rendant la maison fonctionnelle. À elle seule, la cuisine-laboratoire est un véritable morceau d'anthologie...



26

## RUMEURS

Des gens, des événements, des idées, des tendances

122

## REPÈRES

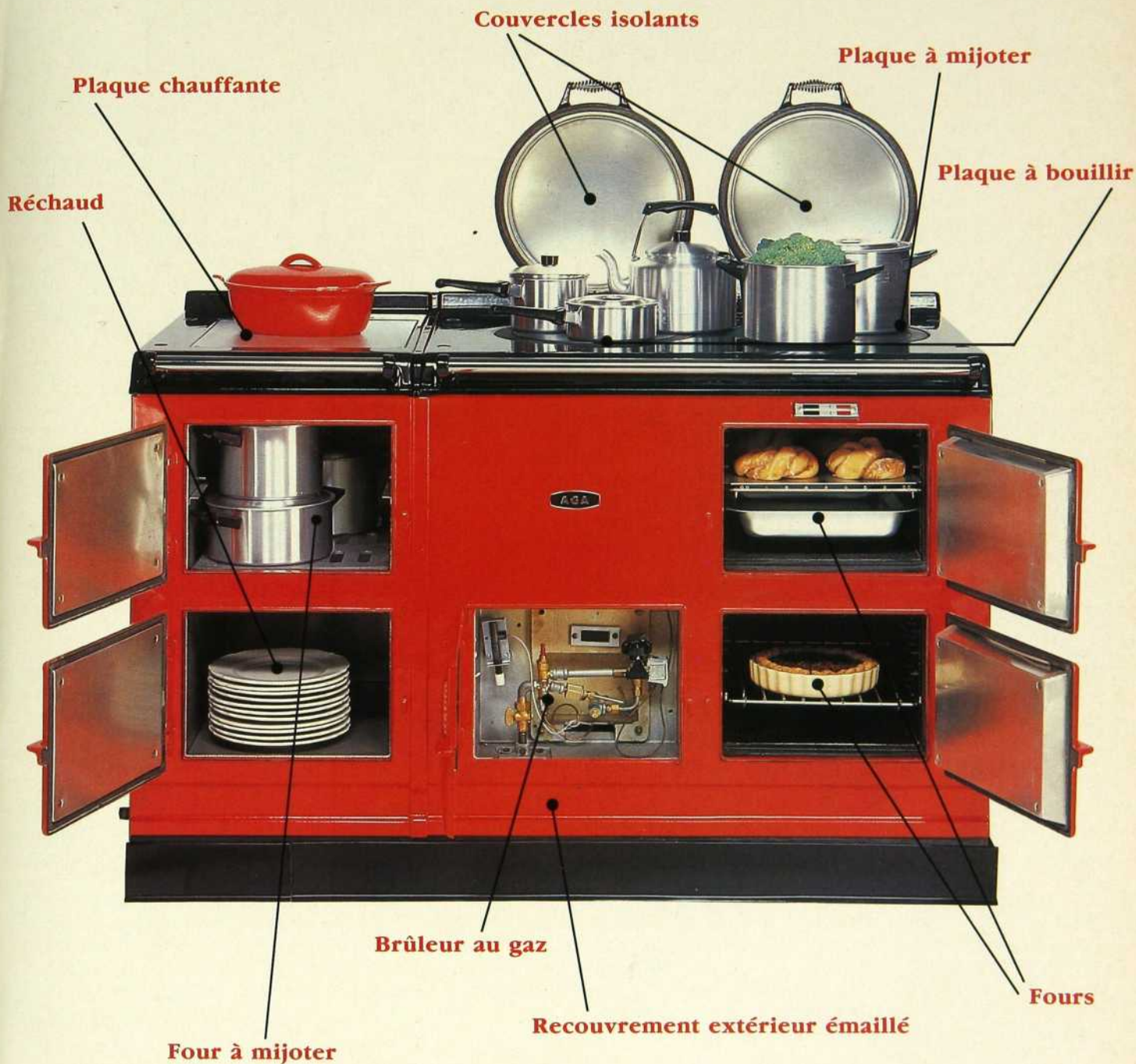
Vous avez aimé, consultez notre guide!

COLLECTION  
*Méridien*



**Gervais**  
meubles furniture inc.

# AGA. Connaissance de l'ancien monde. Technologie du nouveau monde.



**BACHAND**  
BISSENETTE INC.

*«le spécialiste des  
appareils électro-ménagers  
encastrables»*

6120, Chemin de la Côte St-Luc  
Montréal, Qc H3X 2G9  
Tél.: 485-6262

1940, Des Laurentides  
Laval, Qc H7M 2Y5  
Tél.: 668-5154

## LINGOTS D'ART

J'ai eu le privilège — mais restons modeste, qui ne l'a pas eu? — de rencontrer les deux plus illustres représentants de l'art-spectacle contemporain: Andy Warhol (à New York, en 1967) et Salvador Dali (à Paris, en 1969).

Le «pape de l'Underground», comme l'avait surnommé la presse de l'époque, m'avait reçu dans son immense «Factory» de l'Est Village, sorte d'entrepôt désaffecté qui lui servait d'atelier et de plateau de tournage. Les yeux cachés par d'épaisses lunettes vertes, le visage passé à la poudre de riz, il m'avait déclaré: «Je ne peux que vous répéter ce que je dis depuis des années... Ne cherchez pas ce qu'il y a derrière mon œuvre, il n'y a rien.»

Ma rencontre avec Dali, ce fut une autre paire de manches. Le graaand maître avait annoncé sa présence au vernissage d'un jeune peintre, totalement inconnu et tapageur. L'agence de presse qui m'employait, fleurant le bon coup, m'avait dépêché sur place. Le 5 à 7 tirait à sa fin, toujours pas de divin Dali à l'horizon... lorsqu'il fit son entrée, tenant deux magnifiques ocelots en laisse. Enveloppé dans un manteau pourpre et or, la moustache dressée vers le septième ciel, c'était bien lui! Il s'approcha des journalistes, «*Jés souis...*», le reste de ses paroles se perdit dans le cliquetis des appareils photos, il roula des yeux et les ocelots l'entraînèrent vers la sortie.

À deux ans d'intervalle, Warhol et Dali sont partis re-



photo André Doyon

trouver le Paradis de leurs fantasmes. Les pleurera-t-on longtemps? Les connaisseurs, peut-être. Le commun des mortels, lui, les a déjà rangés dans le tiroir des curiosités passées.

Et pourtant on n'a jamais autant parlé d'art. Mais plus dans la section «Finances» de nos quotidiens que dans les pages qui lui sont habituellement réservées. Plus sur le parquet de la Bourse ou chez Sotheby que dans les musées et les galeries. Des jeunes collectionneurs enfiévrés aux industriels japonais qui achètent tout ce qui a un nom et peut s'encadrer, le mot de passe circule: l'art, c'est un excellent placement, aussi solide que l'or et l'immobilier.

Tout cela semblerait un peu triste si l'art n'était en train d'envahir — aussi! nos lieux de travail et nos intérieurs. Sous forme d'affiche à tirage limité, de lithographie, de sérigraphie, de sculpture, de tableau de maître, qu'importe! Chose impensable il n'y a pas si longtemps, un designer d'intérieur le moins sérieux ne manquera pas de prévoir, dans son budget (celui de son client, pour être plus exact!), l'achat d'œuvres d'art; certains décorateurs-ensembliers iront même jusqu'à orchestrer leur travail autour de tableaux et de sculptures occupant d'emblée un espace privilégié.

Les Gitanes à l'œil ensorceleur sur fond de velours mauve n'en auraient plus pour très longtemps que je n'en serais pas étonné.

Joisson

Une collection d'objets d'art  
demande des années à bâtir.  
Réclamer l'assurance ne devrait pas  
devenir une collection d'ennuis.

Nous ne pourrions jamais remplacer votre collection. Ni nous, ni personne. Mais nous pouvons vous façonner une police d'assurance aussi spéciale que votre collection. Nous comprenons vos problèmes et nous agissons rapidement si vous faites une demande d'indemnité parce que nous pensons qu'une perte douloureuse ne doit pas être une source de tracas interminables en plus.

Nos souscripteurs sont des experts... ce qui va de soi puisque Chubb assure plus de collections privées que n'importe quelle autre compagnie d'assurance.



Chubb du Canada Compagnie d'Assurance

# UN MOBILIER QUI SE DISTINGUE



La collection Lucia, où confort et style se réunissent en parfaite harmonie. Le tissu aux textures agréables et aux motifs naturels invite à la détente et les couleurs vivantes rappellent la beauté de la nature. Les mobiliers de la collection Lucia sauront créer dans votre foyer une ambiance chaleureuse et accueillante.

Quel que soient vos projets de décoration, vous trouverez ce que vous cherchez parmi la gamme complète de meubles et

d'accessoires de qualité de la Vannerie Ste-Catherine, où plus de 400 tissus et motifs sont à votre disposition.

*Vannerie*  
STE-CATHERINE INC.

**VANNERIE STE-CATHERINE INC.**  
Carrefour Laval, 3035 boul. Le Carrefour  
Chomedey, Laval  
(514) 688-4221

La collection Lucia est également en montre aux endroits suivants:

**LA DIFFERENCE INC.**  
10351 Mirabeau  
Ville d'Anjou, Québec  
(514) 352-1343

**LA JONQUILLE**  
Carrefour de l'Estrie  
Sherbrooke, Québec  
(819) 565-0757

**LA JONQUILLE**  
1700 rue Sherbrooke  
Magog, Québec  
(819) 847-0555

**MEUBLES MARCEAU**  
110 rue St-Paul  
Québec, Québec  
(418) 692-0317

**MEUBLES MARCEAU**  
Place Laurier  
Québec, Québec  
(418) 651-5454

Mars 1989

**DÉCORMAG**  
Fondé en 1972

**RÉDACTION**  
CLAUDE GERVAIS  
Directeur

ROCH POISSON  
Rédacteur en chef

SUZANNE FORTIN  
Directrice artistique

Ce numéro a été réalisé avec la participation de: JEAN-MARC CHARRON, PIERRE DESCHÈNES, ANDRÉ DOYON, ANNE FILION, MYRIAM GAGNON, PIERRE GALEA, CHRISTIANE GUÉRARD, SUZIE F. KROHN, GUY SCHIELE, PIERRE ZABBAL

**PUBLICITÉ**  
MONTRÉAL:

101, rue Laurier Ouest  
Montréal, QC, H2T 2N6  
Tél.: (514) 273-9773

LIETTE BROUSSEAU, BEVERLY MALONEY  
Représentantes publicitaires

TORONTO:

1240, Bay Street, suite 204,  
Toronto, Ontario, M5R 2A7  
(416) 928.1328

GINETTE ST-AMANT  
Ventes nationales à Toronto

GIGI ARCHAMBAULT  
Coordonnatrice à la publicité

MICHEL MATHIEU  
Graphiste publicitaire

**ABONNEMENTS**

(514) 842.3131

**ADMINISTRATION**

CHRISTIANE GERMAIN  
Secrétaire à l'administration

FRANCINE TREMBLAY  
Éditeur

**SERVICES TECHNIQUES**

GROUPE DATA INC.  
Photocomposition

FILMOGRAPHIE INC.  
Quadrichromie et pelliculage

IMPRIMERIE CANADIENNE GAZETTE  
Imprimerie

LES MESSAGERIES DYNAMIQUES INC.  
Distribution kiosque

MEDIA SERVICES INC.  
Expédition

MESSAGERIES PUBLI-MAISON LTÉE  
Distribution à domicile

**MAGAZINE MENSUEL:**

Prix au kiosque: 2,95\$  
Abonnement / 10 numéros: 23,50\$  
États-Unis et outremer: 45,00\$

Courrier de deuxième classe, numéro de permis 2911.  
Décormag® est publié par les Éditions du Feu-Vert Inc.,  
101, rue Laurier Ouest, Montréal  
QC H2T 2N6 / (514) 273.9773  
FAX: (514) 273.9034

**MEMBRE DU GROUPE**  
TRANSCONTINENTAL G.T.C. LTÉE

Toute reproduction de textes, illustrations, photographies du magazine est interdite.

Le magazine ne s'engage pas à retourner les textes et les photos non sollicités et les prix indiqués dans les différents articles sont sujets à changement.

Dépôt légal: Bibliothèque Nationale du Québec.  
Bibliothèque Nationale du Canada  
ISSN 0315-047X. S.D.A.

La porcelaine  
Wedgwood  
est en vente partout  
au Canada, dans les  
magasins suivants :

Henry Birks & Fils  
La Baie  
Eaton

Maritimes :  
James House, Halifax (N.-É.)  
Bairds, Sussex (N.-B.)

Québec :  
Caplan-Duval, Montréal  
Simpson, Montréal

Ontario :  
Wm Ashley China, Toronto  
Beeshy's, Ridgeway  
Bradshaws, London  
Bradshaws, Stratford  
Decor Designs, Sault Ste. Marie  
Goodman's China, Toronto  
Home China, Hamilton  
Household China, Kitchener  
Kingsmills, London  
Lincraft, Toronto  
Mary's China Shop, Windsor  
McIntosh & Watts, Ottawa  
Rob McIntosh China, Cornwall  
Shanfield's-Meyers, Windsor  
Simpsons, Toronto  
Site of the Green, Dundas  
Summerfields, Burlington

Manitoba/Saskatchewan :  
The Glass House, Winnipeg

Alberta :  
Garberts, Banff  
Glass Haus, Calgary  
Marcel de Paris, Calgary  
Reed's, Edmonton  
The Registry, Edmonton

Colombie-Britannique :  
Kim-John, Vancouver  
Millar & Coe, Vancouver  
Montague Bridgman, Victoria

Et autres grands magasins

**Wedgwood**<sup>®</sup>  
...Le choix d'une vie



Blue Siam



Colchester

## La manière élégante

La porcelaine fine Wedgwood est un des produits les plus prisés au monde, associant la délicatesse des motifs à la qualité de la porcelaine fine d'une beauté inaltérable. Wedgwood, un exemple de beauté... et de qualité.

**Wedgwood**<sup>®</sup>  
...Le choix d'une vie

Pour obtenir une brochure gratuite, écrivez ou téléphonez à:

Josiah Wedgwood & Sons (Canada) Limited, 271 Yorkland Blvd., Willowdale, Ontario M2J 1S6 (416) 491-9630

# DU CANAPÉ-LIT À LA LITERIE



**CONTEMPRA UN CONCEPT UNIQUE**

- Des canapés-lits confectionnés sur commande
- Une gamme éblouissante de têtes et base de lits "DÉCOR"
- Des matelas de ressorts et de mousses haut de gamme
- Une grande sélection de literie, couvre-lits et duvets...

# Contempra

MATELAS CANAPES-LITS

pour dormir en beauté...

SALLES D'EXPOSITION  
2510 boul. Le Corbusier, L'AVI  
(514) 682-8686

375 boul. Crémazie O. MTL  
(514) 381 9588

LES ÉTERNELS OUBLIÉS  
Le pragmatisme danois



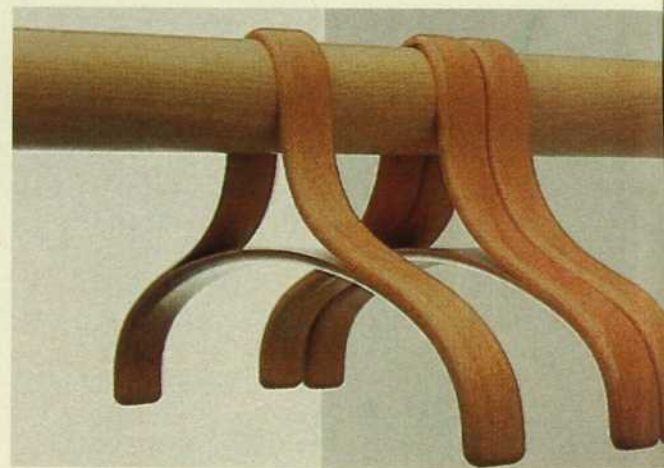
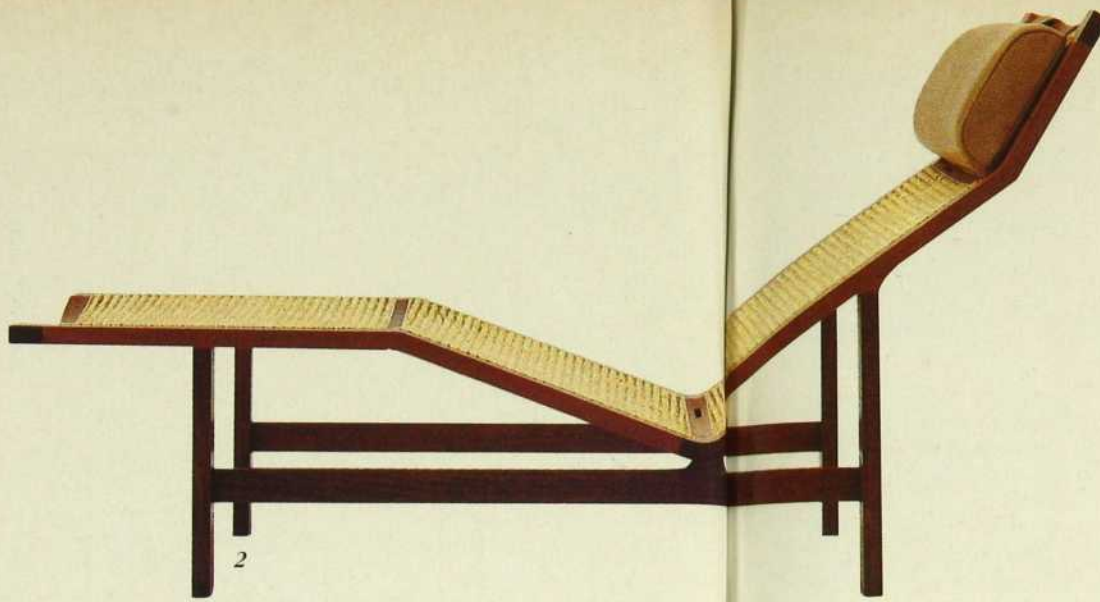
1

*Italie-France-Japon: la presse spécialisée n'en a que pour ce tiercé gagnant. Pourtant, l'esprit de la créativité souffle aussi ailleurs. Au Danemark, par exemple, second volet après l'Espagne\* d'une série sur le design international à suivre au fil des mois.*

\* Voir notre numéro d'octobre 88

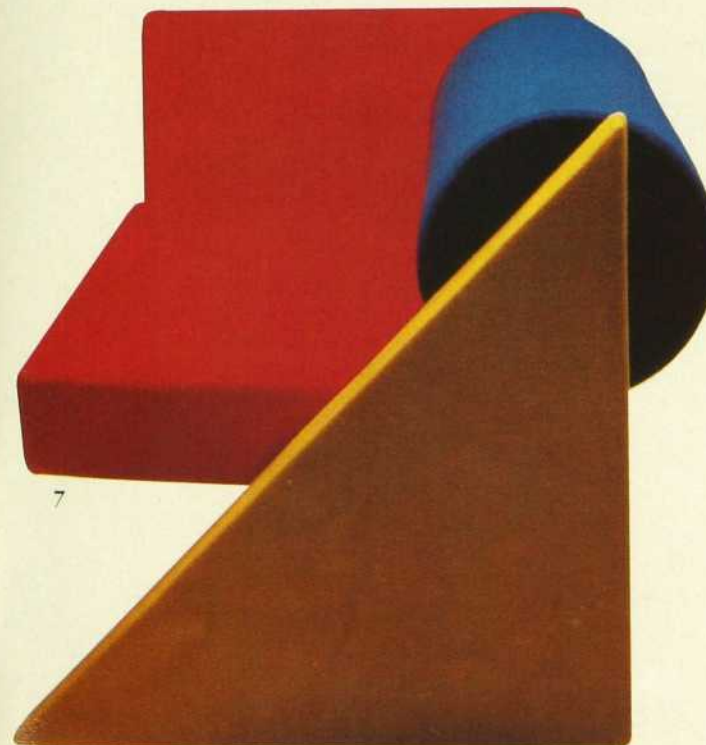
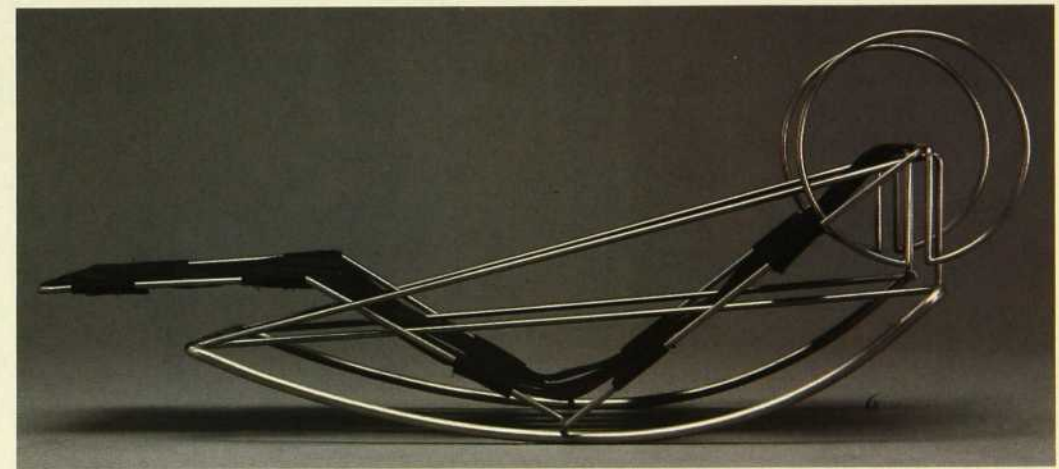
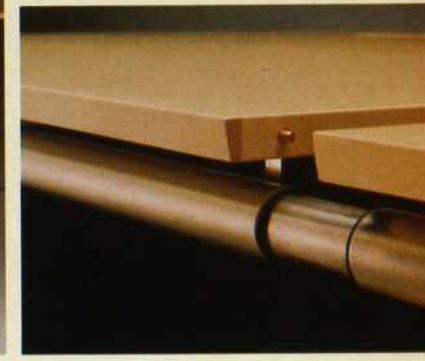
**I**l ne faut pas chercher dans le nouveau design danois cette tendance ludique, jubilatoire ou primitiviste qui caractérise une certaine production *trendy*. En effet, les héritiers des Kaare Klint, Verner Panton, Poul Kjaerholm, Arne Jacobsen se préoccupent davantage de notions «démodées» tels le confort et la fonctionnalité. Leurs sièges, leurs tables, leurs rangements aux proportions rationnelles, aux formes nettes et expressives, sont conçus pour répondre à des besoins pratiques. Le meuble-manifeste, ainsi que le souligne le directeur de Danesco, Koen de Winter, n'intéresse pas le designer danois qui, plutôt que de succomber à un irrésistible désir de nouveauté, s'attache à la réévaluation des solutions classiques. Plutôt que de provoquer son public, cherche à le servir. Admirable modestie à laquelle ne nous ont pas habitués les stars internationales dont les créations hantent les pages glacées des magazines.

Cet intérêt porté à la fonction pourrait aboutir à la création d'un mobilier assez triste s'il n'y avait ce sens extrême du matériau qui est exploité jusque dans les moindres facettes de sa spécificité — on songe à Andersen, Hvidt et Nielsen, Schjoll, Tuch... à leurs sièges en lamelles d'érable ou de hêtre tissées ou ployées, placage de bouleau sur acajou, contreplaqué fendu... Alors que nulle part ailleurs que sur un meuble scandinave le bois n'atteint une telle bril-



lance satinée. S'il n'y avait aussi cet exceptionnel raffinement de l'exécution que seule permet une longue tradition artisanale. Chacun des éléments structuraux d'une pièce danoise possède sa propre valeur esthétique et fait ressortir l'essence même du meuble qui, ainsi traité, acquiert une grande élégance plastique, laquelle pour être rationnelle n'en demeure pas moins captivante. La stabilité, la résistance, l'ingéniosité, le fini d'un assemblage devenu lui-même effet décoratif ne peuvent que séduire, ne serait-ce que par leur rareté dans la production industrielle actuelle.

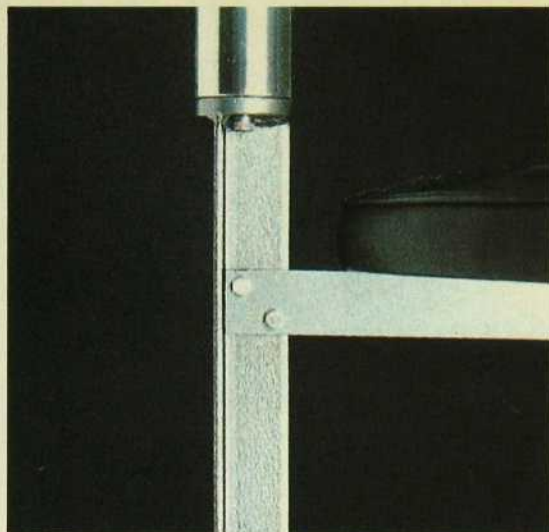
Si le meuble danois fait l'objet d'une fabrication en série, il est également exécuté dans de petits ateliers artisanaux dont la production demeure en bonne place sur le marché européen: le chiffre d'affaires réalisé en exportations par ce petit pays s'élève bon an mal an à 40 milliards \$. Du mobilier en bois réalisé au Danemark émane, assurent les amateurs, une impression de chaleur inimitable qui se communique à un intérieur. D'autre part, la nature même de ce matériau sous-tend une acceptation de continuité avec la tradition et explique le manque d'audace formelle de ses concepteurs, à de rares exceptions près. Une affirmation qui ne tient plus lorsqu'il s'agit du meuble en métal où se retrouve, associée à la fluidité des lignes, méticulosité du détail, impeccabilité de la facture, une volonté évidente d'innovation. Quoi qu'il en soit, les uns et les autres continuent d'exprimer cette simplicité empreinte de grâce et de dignité que nous avons été amenés à considérer comme typiquement danoise depuis les années 30. □



**1.** Les lignes fluides de «Grand Piano Chaiselong» ne sont pas sans rappeler celles des sièges de Arne Jacobsen. Structure entièrement gainée de lainage, pieds chromés délicatement fuselés. Design et fabrication Gubi. **2.** Dans la collection «Mobilier Royal» dessinée par les architectes Rud Thygesen et Johnny Sorensen pour Frédéric IV du Danemark, cette chaise de repos en hêtre ciré, cannage et peau existe aussi en teck, cbène et érable. Botium. **3.** Le cintre composé d'une bande de hêtre lamellé et courbé est devenu le symbole du design danois. Roald Steen Hansen pour World Pictures. **4.** La forme enveloppante de ce siège conçu à l'origine pour une salle de concert par Povl Eskildsen donne à l'utilisateur une impression d'intimité. En hêtre naturel ou laqué noir, il permet une grande liberté de mouvement. Tranekaer Furniture. **5-5a.** La table à allonge de Johannes Foersen et Peter Hiort-Lorenzen dans laquelle la structure du bâti se détache très nettement du plateau combine des lignes à la fois sévères et subtiles à une exécution raffinée. **6.** «AH 4»: chaise longue à bascule en tubulures d'innox et sangles de toile par Anders Hermansen pour Paustian. **7.** Journaliste, graphiste, peintre, le designer Torben Skov se passionne pour les formes géométriques simples et les couleurs primaires. Ses sièges, dont la «Sofario» largement distribuée à travers le monde, introduisent une note légère et joyeuse dans le monde éminemment rationnel de la création danoise. Illustré ici, le canapé «Vio» pour Fritz Hansen.



8



8a



9

**8-8a.** Structure en inox, fer brossé et acier époxy. coussin en cuir pour la chaise démontable «AH 3» de Anders Hermansen éditée chez Fitting. **9.** Avec son dossier en demi-lune, ses accoudoirs en croissant et son assise composée de demi-cercles formant une pleine lune, la chaise empilable conçue par le groupe Pelikan porte bien son nom. «Luna» fabriquée par BKS.

N° 1 de la série "Tel que je le vois"

Sheila Metzner

*"The Arrangement"*

Photographie/Impression Fresson



**KOHLER** SORT  
DE L'ORDINAIRE

On dit souvent que l'art imite la nature (ou est-ce le contraire?). Peu importe, nous avons combiné les deux pour votre plaisir. Notre robinet Taboret<sup>MC</sup> a un design très naturel offrant une ligne artistique du plus bel effet. Consultez les Pages Jaunes pour l'adresse des salles d'exposition agréées Kohler. Pour obtenir une documentation détaillée sur nos produits, écrivez à: Kohler Ltée, 7575, route Transcanadienne, bureau 305, Ville Saint-Laurent (Québec) H4T 1V6 ou composez (514) 745-0408.



**ALBERT LUMINAIRE**  
1757, rue Amherst  
Montréal  
523-2139

**AMEUBLEMENT  
ANDRÉ BERGERON**  
881, boul. Laure  
Sept-Îles  
(418) 962-0939

**AU VERSEAU INC.**  
Centre Commercial  
Rivière du Loup  
(418) 862-0103

**DIX VERSIONS**  
4361 St-Denis  
(métro Mont-Royal)  
Montréal  
284-9374

1188 Sherbrooke Ouest  
(maison Alcan)  
Montréal  
284-1013

3184 St-Martin Ouest  
Laval  
682-3919

183G, boul. Hymus  
Pointe-Claire  
634-5969

Promenade du Cuivre  
Rouyn  
(819) 762-8570

8080, boul. Taschereau  
Brossard  
466-4766

**ÉLECTRIMAT LTÉE**  
2155, boul. Lapinière  
Brossard  
462-2116

10151, boul. St-Laurent  
Montréal  
382-2463

295 Duvernay  
Beloeil  
467-0059

**LDG**  
2955 Bélanger Est  
Montréal  
728-9241

1880 St-Martin Ouest  
Laval  
682-3465

**LUMINAIRE REPENTIGNY INC.**  
243, boul. Brien  
Repentigny  
585-4988

**MAGASIN POISSON LTÉE**  
2068 Saguenay  
Noranda  
(819) 762-0947

**MASKA 1987 LTÉE**  
3190 Sicotte  
St-Hyacinthe  
773-8568

1525, boul. St-Joseph  
Drummondville  
(819) 477-2147

**MEUBLES AMOS**  
R.R. #2  
Villemontel  
(819) 727-9344

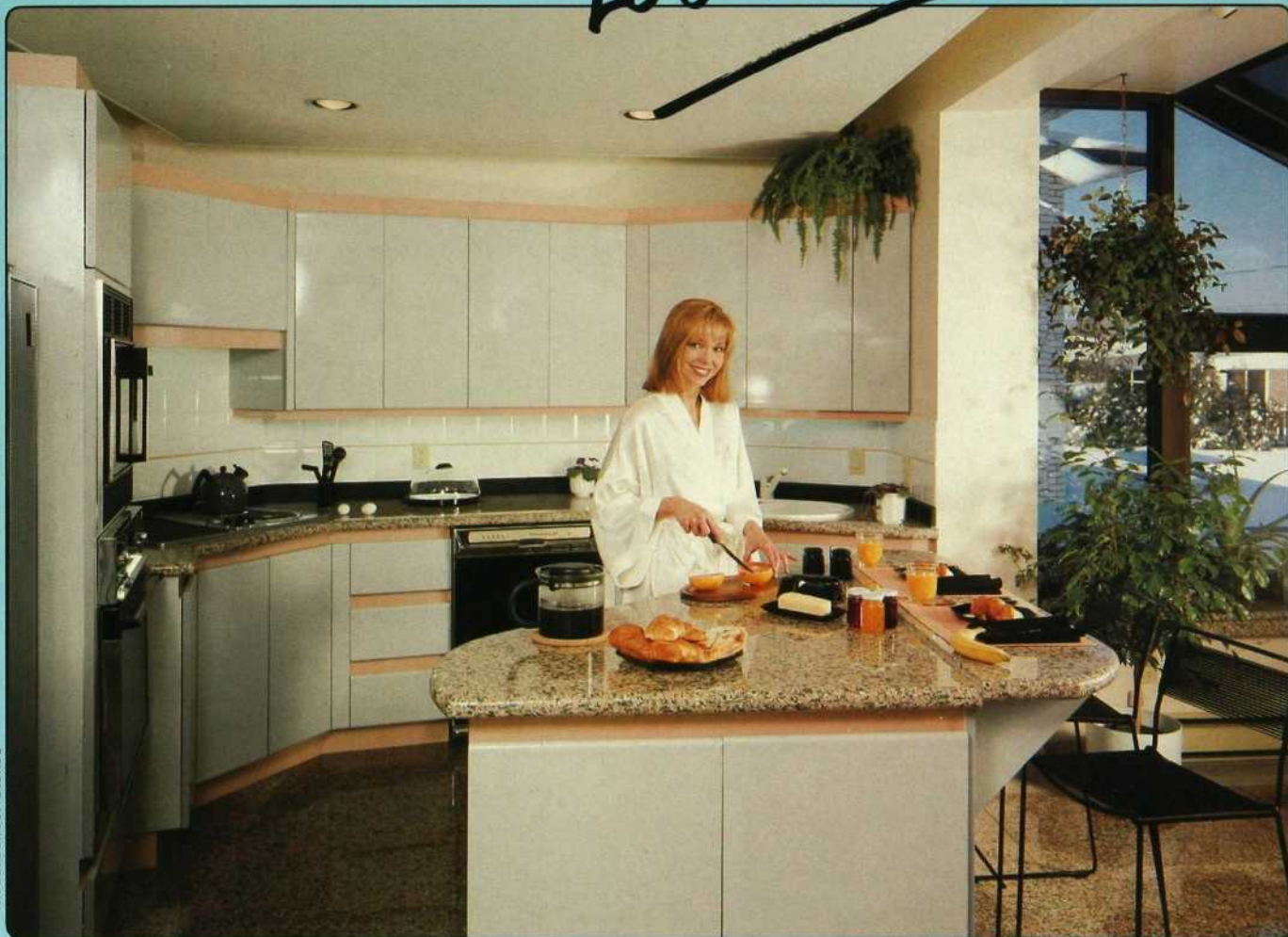
DESIGN: Michel Morelli

# Sverige

ARMOIRES

MIRABEL®

Le souci de l'excellence



accessoires: Stokes

**MONTRÉAL**

8261, boul. St-Laurent  
(angle Jarry)  
384-2010

**MONTRÉAL-EST**

6440, rue Beaubien Est  
(Centre Beaubien)  
252-9601

**LAVAL**

2015, boul. Industriel  
(près du boul. St-Martin)  
667-4801

**VILLE LASALLE (Maintenant ouvert)**

7401, boul. Newman  
(Centre d'achat Super Carnaval)  
367-3915

**REPENTIGNY**

677, rue Notre-Dame  
654-6808

**RIVE-SUD**

3609, boul. Taschereau  
(face au centre d'achat Greenfield Park)  
656-8660

**WEST ISLAND**

4710, boul. St-Jean  
Pierrefonds  
(près du boul. Pierrefonds)  
620-6688

**POUR UNE 2<sup>e</sup> ANNÉE  
CONSÉCUTIVE**

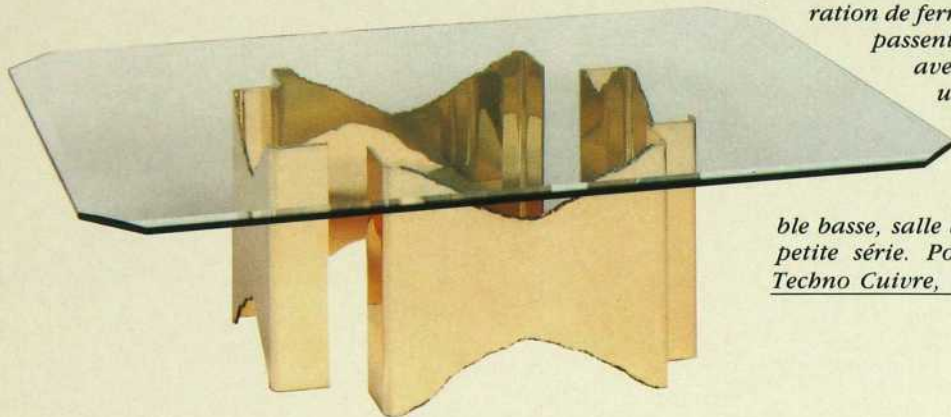


• Prix d'or du meilleur commerce d'armoires de cuisine à Montréal

# RUMEURS

par MYRIAM GAGNON

**QUATUOR DE CUIVRE.** Ils en étaient à la restauration de ferronnerie architecturale en bronze, ils passent à la création de tables sculpturales avec piètement de cuivre brillant. Une utilisation robuste d'un métal généralement associé à une certaine «préciosité tape-à-l'œil» qui ne manque pas d'intérêt. Les quatre modèles de la collection existent en version table basse, salle à manger, console, et sont édités en petite série. Pour connaître les points de vente: Techno Cuivre, 1.418.888.3134.



**GOLDEN FIFTIES.** Tiré de La Collection Européenne chez Jap: «Murada», un imprimé cubiste sur chintz 100% coton qui fait revivre les années 50. En largeur de 140 cm, il est disponible en cinq différentes variations de signes abstraits sur fond doré. Distribué par Samo Textiles et vendu dans les boutiques de décoration.

## GÉOMÉTRIE INVARIABLE...

...pour la nouvelle collection de la designer Cilou Zelkine: des tapis-décor au graphisme simplifié déclinant couleurs fortes ou teintes grisées et qui prendront toute leur valeur dans des ambiances contemporaines, noir et chrome.

Douze modèles tuftés main de formats divers, présentés chez SL Cartier: 1442, rue Sherbrooke Ouest, Montréal, (514) 845.0761

photo Guy Schiele



## Cuisi-design

DALBERT LTÉE

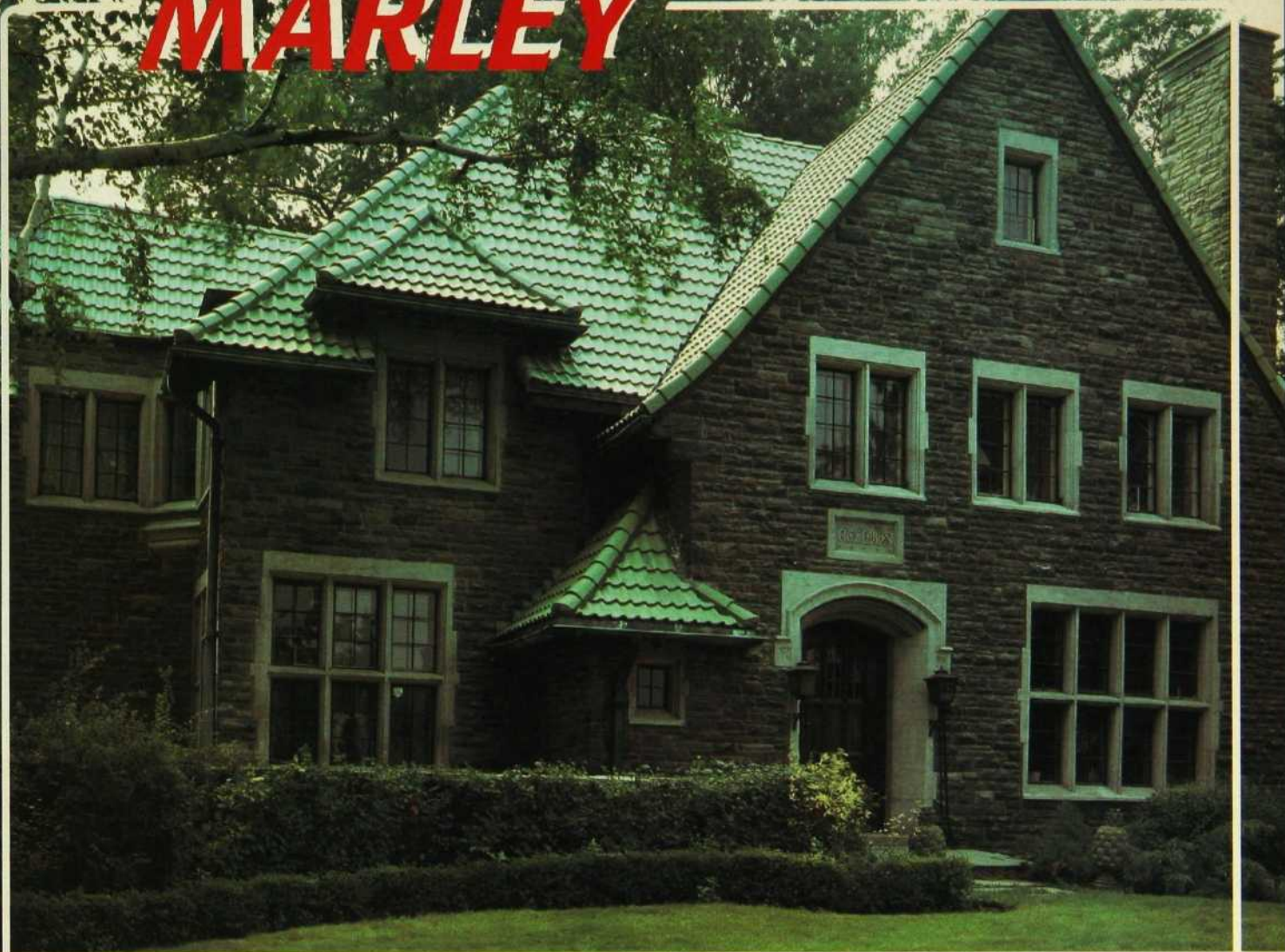
ARMOIRES • CUISINE • SALLE DE BAIN

Stéphane Lambert

(514) 367-1263

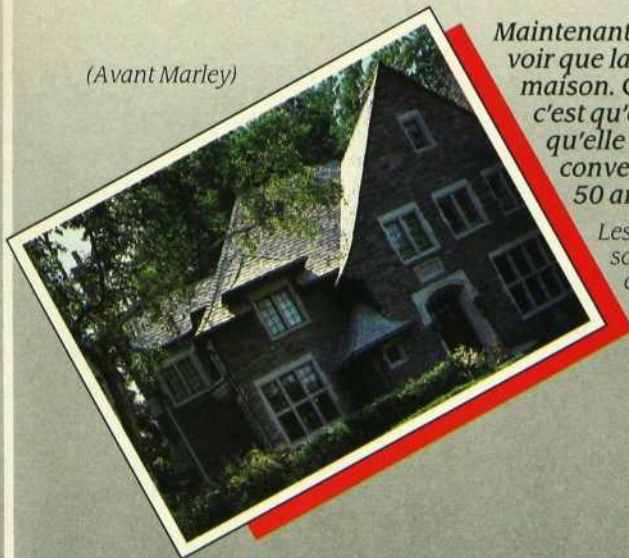
50F Brunswick  
D.D.O. H9B 2L3

# MARLEY



## - La Nouvelle Tradition -

(Avant Marley)



Maintenant cette maison est dotée d'une toiture Marley. Vous pouvez voir que la toiture a ajouté beaucoup d'élégance à la maison. Ce que vous ne pouvez pas voir, par contre, c'est qu'elle a aussi ajouté beaucoup à sa valeur, qu'elle est plus durable que les toitures conventionnelles et que sa garantie de 50 ans est transférable.

Les tuiles de toiture en béton Marley sont offertes en une grande variété de couleurs et de modèles s'adaptant à merveille au style architectural de votre maison, qu'il soit traditionnel ou moderne.

Les tuiles sont fabriquées au Canada et peuvent résister aux intempéries de notre climat. Découvrez tous les avantages d'une toiture Marley – la nouvelle tradition en matière de toiture.

Pour recevoir une documentation complète ou une estimation gratuite, contactez votre représentant Marley au

**(514) 684-6754.**



 **MARLEY**  
Les tuilleries Marley Canada Ltée

## — Ligne Roset —

*Suivre la mode, c'est la tendance de chacun. Faire la mode, c'est créer la tendance. Le monde de la création est un monde d'audace et d'innovation mais sait demeurer respectueux des besoins auxquels il répond. Il se doit d'éviter le piège de la mode qui passe.*

*Pourtant dans le design, il y a des courants sérieux qu'il faut considérer; le retour au bois en est un bon exemple. Au fil des années, ce matériau noble, qu'il soit hêtre, noyer, placage de bouleau ou d'orme, a su résister à la mode.*

*Les designers Pagnon et Pelbaitre, attachés à la compagnie Ligne Roset, l'ont ainsi utilisé dans la collection DOMUS pour arriver au mariage plus qu'agréable du bois à des matériaux plus nouveaux. Il en résulte un produit chaleureux et classique bien adapté au mode de vie actuel.*

*Pour la chance et l'élégance, touchez du bois.*



**maison  
corbeil**

1215 ouest, boul. Crémazie  
(face au Centre Rockland)  
Tél. : 382-1443

1946 boul. Le Corbusier  
Laval  
Tél. : 682-3022

photo Gray Schiele



### Heavy metal

Les designers n'ont pas si souvent pignon sur rue. C'est une lacune à laquelle ont voulu remédier les initiateurs de «Vitrines 89». Par le biais d'un concours, l'Association Communication Innovation Design 4 invitait les jeunes créateurs à s'exhiber dans les vitrines du Centre International de Design.

Addison Lanier a saisi l'occasion au vol de présenter son dernier «Poème», un lit en alu brossé aux lignes droites, aux angles vifs appuyé par une scénographie style baldaquin. L'exposition se poursuit jusqu'à la fin mars au C.I.D.: 85, rue Saint-Paul Ouest, Vieux-Montréal, (514) 842.4545.

VOICI...

# ELJER



## LE LUXE REPENSÉ!

Au-delà des exigences de votre mode de vie. Éléance suprême... beauté indescriptible... somptuosité.

Une extravagance? Peut-être, mais sûrement la nouvelle définition du luxe du bain.

Disponible chez votre détaillant local **Luxan**. Pour de plus amples informations communiquer avec votre succursale Emco.

**EMCO SUPPLY**  
**EMCO SUPPLY**  
**EMCO SUPPLY**

### ELJER

Une source d'élégance

UNE COMPAGNIE **HOUSEHOLD**

**INTERNATIONAL**



Lavabo Romanique



Cabinet Patrician



Lavabo Carthagénien



Lavabo Sumatra



Lavabo Jasmine



Bidet Canterbury

# RUMEURS



photo Guy Schiele

**La table selon Lucas.** *Petit déjeuner en porcelaine Gien, damas vert mélèze et métal argenté, hommage à Chagall et scène de chasse, impressions Cachemire et couverts Christofle, cristaux de Sèvres et de Baccarat: les arts de la table chez Lucas, célébrés par les stylistes du grand magasin Ogilvy. Lucas: 1476, rue Sherbrooke Ouest, Montréal, (514) 933.3691.*

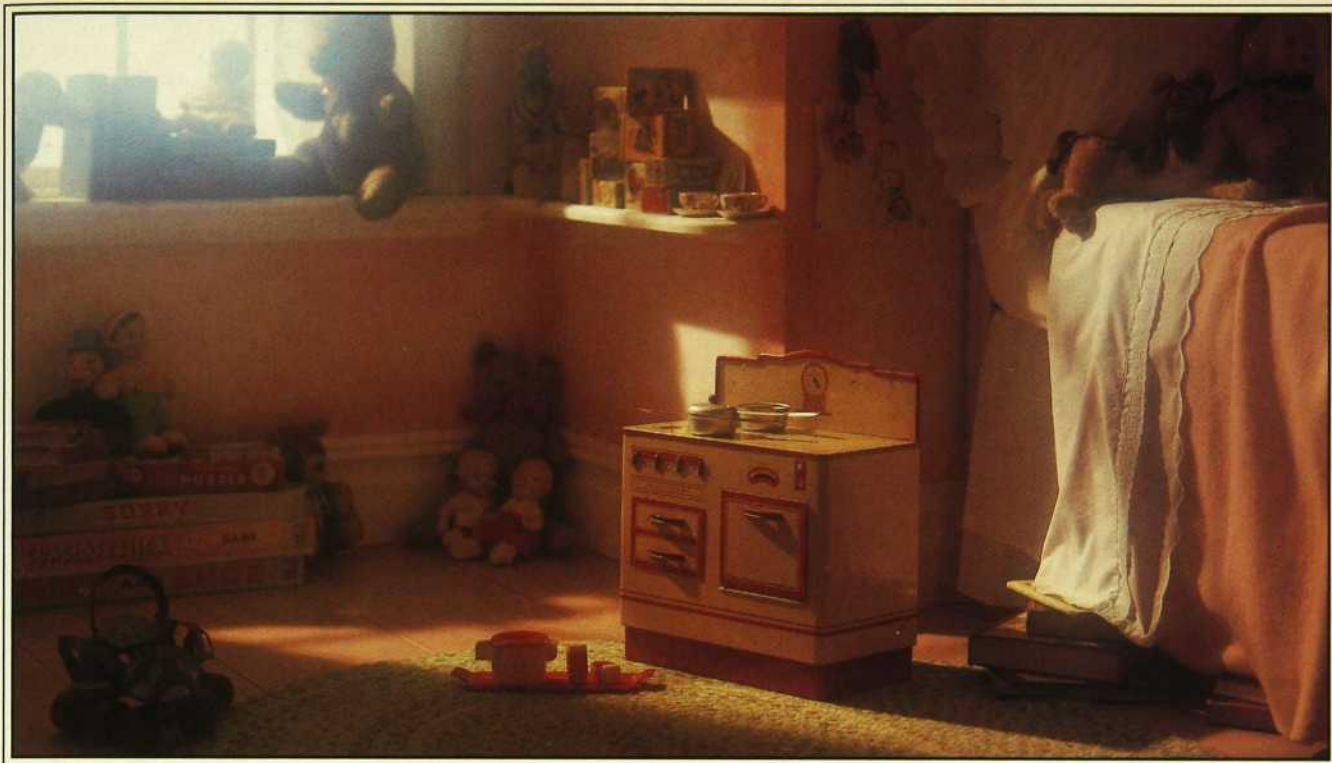
## LE DESIGN QUI VIENT DU FROID

Les Scandinaves contre les vents et les marées de la modernité produisent encore un mobilier dérivé de la tradition artisanale. Vraisemblablement, ils auront toujours leurs adeptes puisque la Galerie Danoise qui s'est fait une spécialité du meuble sage, fonctionnel et bien exécuté ouvre son troisième showroom. Sur trois niveaux, des séjours, des salles à manger, des chambres à coucher à la gloire du bois: séquoia, chêne et teck surtout, travaillés à la façon des ébénistes. La Galerie Danoise: 8080, boulevard Taschereau, Brossard, (514) 334.2030.

photo Guy Schiele



**APPRENTIS ET COMPAGNONS.** LUTHIER, MAROQUINIER, ÉBÉNISTE... PETITS MÉTIERS FLEURANT BON UN PASSÉ SANS URGENCE ET QUE L'ON AURAIT CRU TOMBÉS EN DÉSUÉTUDE. EH BIEN, NON! DÈS SEPTEMBRE 89 SERA DISPENSÉ DANS LES CÉGÉPS DU VIEUX-MONTRÉAL ET DE LIMOILOU UN PROGRAMME DE FORMATION EN CES TECHNIQUES ARTISANALES, DE MÊME QU'EN CÉRAMIQUE, TEXTILES, JOAILLERIE, VERRE ET SCULPTURE SUR BOIS. MAIS C'EST DANS LE JUMELAGE COLLÈGES/ÉCOLES-ATELIERS RECONNUES QUE RÉSIDE L'INNOVATION DU PROGRAMME QUI PERMETTRA À L'ÉTUDIANT DE S'INITIER AUX DIFFÉRENTS PRINCIPES DE CONCEPTION, FABRICATION ET MISE EN MARCHÉ. «NOUS VOULONS OUTILLER LES ARTISANS DES ANNÉES 90, SOULIGNAIT LA DIRECTRICE GÉNÉRALE DE L'INSTITUT DES MÉTIERS D'ART, MADAME LUCE GOERLACH, POUR QU'ILS PUISSENT MAÎTRISER LEUR ART, CONTRÔLER LA GESTION DE LEURS MOYENS DE PRODUCTION ET LE PROCESSUS DE DIFFUSION DE LEURS OBJETS»... LA PÉRIODE D'INSCRIPTION SE TERMINE FIN MARS. POUR TOUTE INFORMATION: (514) 273.3541.



Il fut un temps où on pouvait passer la majeure partie de l'après-midi à mélanger dans de petits bols en plastique des ingrédients de toutes sortes.

## QUAND AVEZ-VOUS RÊVÉ LA DERNIÈRE FOIS DE PASSER DES HEURES À UNE CUISINIÈRE?

Ou faire cuire un vrai gâteau au chocolat dans un four chauffé uniquement par une ampoule de 150 watts.

Alors, on connaissait le plaisir de cuisiner. Et ce plaisir, on peut l'éprouver de nouveau avec la cuisinière à grill Jenn-Air.

Parce qu'avec Jenn-Air, on peut faire cuire ce dont on a envie, quand on en a envie.

Faire griller un hamburger sans avoir à attendre que les briquettes soient prêtes et sans s'inquiéter du temps qu'il fait.

En un instant, vous pouvez changer d'accessoires de cuisson. Utiliser un wok pour mets chinois frits et sautés. Une rôtissoire pour brochettes de viandes et légumes. Ou une plaque chauffante lorsque vous avez tout simplement envie de faire frire des oeufs ou de préparer des crêpes.

De plus, le four Jenn-Air Selective-Use™ vous permet de passer de la cuisson par rayonnement à la cuisson à convection. Depuis l'ampoule électrique de 150 watts, quel progrès!

Bien sûr, tout cela résulte des recherches que

la société Jenn-Air mène depuis longtemps pour développer une technologie et une conception de qualité.

La sorte de technologie qui a donné le jour à un système de ventilation vers le bas qui évacue la fumée et les odeurs vers l'extérieur, sans hotte d'aspiration.

Alors, avant d'acheter n'importe quelle cuis-



inière à grill, prenez sérieusement en considération la cuisinière Jenn-Air, et songez au plaisir que vous pourrez de nouveau avoir dans votre cuisine.

Le plaisir de cuisiner. Vous vous souvenez?

Celui que vous éprouviez dans le temps en passant des heures à la bonne chaleur d'une cuisinière.

 **JENN-AIR**



photo Guy Schiele

## RUMEURS

### ASSOURDISSANT

Ça a l'allure du tissu mais ça n'est pas du tissu. En fait, il s'agit d'un textile thermoplastique inaltérable, ignifugé et acoustique. Généralement utilisé dans les lieux publics, ce revêtement mural s'adapte fort bien à l'usage du particulier pour insonoriser une pièce. Ses dimensions — 2,40 m de large (94 po) et 50 m de long (165 pi) — permettent de recouvrir la surface des murs de façon continue, sans aucun raccord. **Cameo par Fabra-Wall chez JDL.J. Acoustique: (514) 845.6342.**



### Radio-Canada diffuse Riopelle.

88 aura été l'année du Refus Global et des Automatistes qui, disent les experts, posèrent «l'une des pierres angulaires de la nouvelle société québécoise.» Rétrospective de l'œuvre de Paul-Émile Borduas au Musée des beaux-arts, exposition à la Bibliothèque Nationale, manifestations culturelles en tout genre soulignèrent le 40<sup>e</sup> anniversaire de cette signature qui a fini par prendre avec les ans des proportions mythiques. Pour ne pas être en reste, les Entreprises Radio-Canada ont mis en marché la reproduction petit format (75 × 66 cm/29½ × 26 po) d'une huile de Jean-Paul Riopelle, **À la Source**. Imprimée sur papier sans acide en tirage limité, cette photogravure est vendue à la Boutique de la Maison de Radio-Canada, chez Affiche en Tête, Idée Cadre et La Maison du Cadre, au prix de 75 \$.

M A G I E

D'EUROPE

**Culinet**  
LA LIGNE CULINET

Culinet, toute la magie du nouveau design européen. Une nouvelle merveille créée tout spécialement pour Crane et... pour vous. Quatre modèles



d'éviers à encastrer en acier émaillé,

résistant aux taches, insonorisé et portant l'attestation ACNOR. Proposés en blanc, gris platine et antique-os. Le modèle en coin est aussi offert en noir satiné.



Culinet de Crane. La magie d'Europe dans votre cuisine.



**CRANE**<sup>®</sup>

CRANE CANADA INC.  
C.P. 2700, Montréal, PQ. H4L 4Y7

# RUMEURS



photo Guy Schiele

**LAMPES TOUS AZIMUTS.** Appliques, lampadaires, suspensions, lampes de bureau, de table, plafonniers, spots... Du lustre à pampilles de cristal à la coupe en fils métalliques... Abat-jour en parchemin, métal verdi, reptile, lin, reliure... Les classiques, les graphiques, les japonaisants, les baroques, les rétro, les discrètes, les inattendues... L'éclairage s'habille de mille façons chez Arte Lumen: 1955, chemin de la Côte-de-Liesse, Saint-Laurent, (514) 339.2646.



photo Gilles Rivest

**OEUVRES D'ARTS APPLIQUÉS.** Fondée en 1930, l'École du Meuble de Montréal fut le premier établissement au Canada à former des décorateurs-ensembliers et des designers industriels, qu'on appelait à l'époque «ébénistes qualifiés», selon un programme inspiré de la fameuse École Boule de Paris. On y enseignait également la poterie et les arts textiles, métiers étroitement liés à la mode-maison. La forme d'expression qui s'y développa empruntait aux styles européens (Beaux-Arts, Art déco et Art moderne) adaptés au goût québécois tout en donnant un nouvel essor à l'artisanat traditionnel dont la survie était menacée. Comme l'avaient fait avant eux les chefs de file du mouvement britannique Arts et Métiers, les professeurs de l'École du Meuble étaient résolus à abolir les barrières existant entre les beaux-arts et les arts appliqués et à favoriser les échanges entre artistes, artisans et architectes-décorateurs... L'exposition présentement en cours au Château Dufresnes, où sont réunis meubles, céramiques, sculptures sur bois, tissus, de même que des aménagements conçus par Boyer, Hinton et Jaque, nous permet de mieux apprécier cette période féconde entre toutes dans l'histoire des arts décoratifs au Québec. École du Meuble: 1930-1950 La décoration intérieure et les arts décoratifs à Montréal, jusqu'au 7 mai 89. Le Musée est situé à l'angle de la rue Sherbrooke Ouest et du boulevard Pie IX. Ouvert du mercredi au dimanche de 11 h à 17 h.

«Table de fantaisie» signée Alphonse Saint-Jacques en acajou et marqueterie de buis (1932).

## ENTRE LES DEUX LEUR COEUR BALANCE

*Miranda et Mario Felice partagent un même goût pour le meuble de famille toscan. Cette lourde armoire en bois blond et tarabiscoté en est la preuve. Mais ils aiment aussi les créations contemporaines de Zanotta et d'Arflex, le fameux lit «Nathalie» de Flou, le cuir, les tables en marbre auxquels ils ont consacré le rez-de-chaussée de leur nouveau showroom où ils viennent d'emménager après avoir eu pignon sur la rue Jarry pendant plus de 11 ans. Felice: 9977, boulevard Saint-Michel, Montréal-Nord, (514) 326.5108.*

photo Guy Schiele

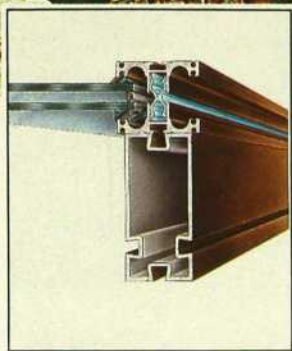


# ADMIREZ...



## CONFORT ABSOLU

Seul Serres Solarium effectue une analyse énergétique complète afin de vous procurer un confort total 12 mois par année.



## QUALITÉ SANS COMPROMIS

Serres Solarium n'utilise que des éléments de qualité supérieure. Par exemple, les profilés exclusifs sont conçus de façon à assurer un bris thermique parfait.



## EXPÉRIENCE INÉGALÉE

Serres Solarium est l'un des plus importants fabricants de structures vitrées du Canada. Chaque jour, des centaines de propriétaires heureux se félicitent d'avoir choisi Serres Solarium.

*Estimation gratuite*

## ET MAINTENANT, EXAMINEZ LES CHOSES D'UN PEU PLUS PRÈS

De loin, toutes les serres se ressemblent. Cependant, quand on examine les choses de près, la suprématie de Serres Solarium saute aux yeux.

**Serres Solarium**

Salle d'exposition :  
Centre International de Design  
85, rue St - Paul Ouest  
Sième étage  
Montréal (Québec) H2Y 1Z1  
Tél. : (514) 499-9688  
1-800-363-8324

L'ARCHITECTURE DE LA LUMIÈRE

# RUMEURS

**DISCRÉTION ASSURÉE.** Ses pieds télescopiques et ses grilles de ventilation réglables permettent au réfrigérateur encastré KitchenAid de s'adapter à toute cuisine, dimensions européennes (61 cm × 2,10 m / 24 po × 83 po) ou américaines (25 po × 84 po / 63 cm × 2,13 m). Le 4 KSRF36DT est monté sur roulettes, ce qui facilite l'installation et l'entretien; doté, bien sûr, de multiples fonctions — commande électronique de la température, hygromètre, système magnétique d'étanchéité des portes, bac à viande à contrôle indépendant, distributeur d'eau et glaçons; et susceptible de recevoir tout type d'habillage — stratifié, bois massif, inox, cuivre, etc. pour mieux s'intégrer à l'aménagement.



## Poteries monumentales

Consacré à l'art céramique contemporain, le centre d'exposition Circa propose jusqu'au 16 mars les œuvres du sculpteur Yves-Louis Seize qui affirme dans Passage à l'autre rive son appartenance à la planète Terre et son inquiétude face à sa dégradation. Du 25 mars au 22 avril, Alain Tremblay dessine en cornières de béton émaillé sa cartographie personnelle et labyrinthe de l'archipel arctique: Far Nord-Ouest détermine un parcours entre le rêve et la réalité. Circa, 372, rue Sainte-Catherine Ouest, Montréal, (514) 393.8248. Ouvert du mercredi au samedi de 12 h à 17 h.

## Une touche de romantisme exotique

(R.P.) Comment ajouter une touche de romantisme exotique à son intérieur? Cet ameublement de salon, qui provient de la nouvelle collection «Brown Jordan» (d'importation américaine), fournit une séduisante réponse: fauteuil, divan et table à café en bambou relié par des lanières de cuir, tissus aux couleurs, aux teintes sobrement naturelles...

Aussi disponibles: ameublements de salle à manger, unités murales ou de rangement, en bambou — bien sûr! —, mais aussi en osier ou en rotin, dans le style romantique ou ultra-moderne: Visions Serge Charest, 1725, boul. Le Corbusier, Laval, (514) 687.2500.





# Corian<sup>md</sup>. Il faut le toucher pour le croire.

Avant d'acheter un nouvel évier ou un dessus de comptoir ou de coiffeuse, allez chez un marchand d'articles de cuisine et de salle de bains et découvrez pourquoi le CORIAN est le plus extraordinaire matériau de revêtement jamais créé.

Palpez sa surface fraîche et satinée, puis voyez par vous-même avec quelle facilité les taches, les brûlures, les égratignures et même les entailles peuvent être enlevées et pourquoi, d'année en année, le CORIAN restera aussi beau que le jour où il a été installé.

Vous pouvez toucher au CORIAN chez les détaillants autorisés de CORIAN de votre région. Écrivez-nous pour connaître le nom et l'adresse de celui qui se trouve le plus près de chez vous. Groupe des communications, CORIAN, Du Pont Canada Inc., P.O. Box 2200, Streetsville, Mississauga, Ontario, L5M 2H3.

# CORIAN

l'incomparable.

**DU PONT**  
CANADA

# RUMEURS

## UN COIN DE LA TOSCANE DANS VOTRE INTÉRIEUR

(R.P.) *Le pastel n'est plus à la mode. En 1989, la tendance est à l'audace, aux tons vifs...*

*Des couleurs chaudes, terriennes, des motifs luxuriants (on dirait parfois des fresques!), des formes et des images empruntées au riche paysage de la Toscane... Voilà ce qui semble bien définir la nouvelle collection de*

*chintz de coton Grandiflora, une exclusivité de Designers Guild, importée d'Angleterre uniquement par Habert Associates, à Montréal: 85, rue Saint-Paul Ouest, (514) 844.0403; à Toronto, (416) 960.5323.*

## Les carreaux de Campagne

*... présente une collection recherchée de tuiles produites par les meilleurs artisans et fabricants de tuiles de France, Portugal, Italie, Espagne, Finlande, Israël, Hollande, Mexique, Pérou et Canada.*

- Carreaux mexicains Terracotta
- Faïence de Hollande
- Latco Products, Los Angeles
- Country Floors, New York



5357, rue Ferrier  
Montréal, Qc H4P 1L9  
(514) 733-7596

321 Davenport Road  
Toronto, Ontario M5R 1K5  
(416) 922-9214



Envoyez 15 \$ pour un  
catalogue de tuiles de 96 pages  
illustrant plus de 500 patrons,  
400 couleurs solides et 60 terracottas.



## L'ÉTRANGE À NOTRE PORTÉE...

(R.P.) Depuis 1983, les Éditions de l'Étrange reproduisent des pièces choisies (photographie, illustration, photo-montage) des artistes fétiches de la maison et de son audacieux maître d'œuvre, Francis Pelletier.

Parmi ceux-ci, Freuline (notre photo), qui avoue «être né quelque part en Europe en 1951», passer «des mois et même des années sur une seule œuvre» et créer «des pièces d'un réalisme magique où la loupe nous entraîne dans la plus totale abstraction».

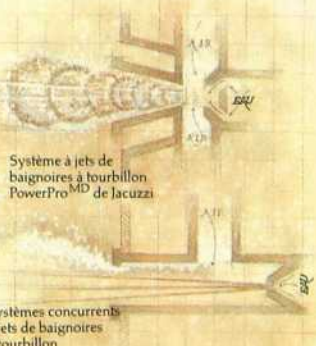
Pour plus de renseignements sur Freuline et les autres artistes distribués par les Éditions de l'Étrange: C.P. 878, Nicolet, JOG 1E0, (819) 293.2259.



Le Fiore<sup>MD</sup>

## VOUS MÉRITEZ L'EXPÉRIENCE. JACUZZI.®

Un bain à tourbillon Jacuzzi® ne ressemble à rien d'autre, car il n'y a rien d'autre de fabriqué ainsi. À titre de créateur de la première baignoire à tourbillon, Jacuzzi compte plus d'expérience de conception, de fabrication et de perfectionnement de produits de bains tourbillon que quiconque. 🍷 L'âme de tout ceci, c'est le système de jets PowerPro<sup>MD</sup>. Notre conception unique et brevetée de jets crée un grand débit de mélange air et eau, parfaitement équilibré, pour vous offrir l'expérience tourbillon la plus confortable et la plus plaisante disponible. 🍷 Nos baignoires sont conçues avec votre confort à l'esprit. Cette méthode "d'ingénierie humaine" signifie que chaque élément de notre conception, de la commodité des commandes à portée de mains, à la disposition thérapeutique des jets, fonctionne de concert avec les autres afin de vous procurer la plus totale satisfaction. 🍷 Pour de plus amples renseignements ou afin de connaître le dépositaire autorisé Jacuzzi le plus près de chez vous, téléphonez en composant (416) 675-3333 ou écrivez à Jacuzzi Canada, 330 Humberline Drive, Rexdale, Ontario, M9W 1R5. 🍷

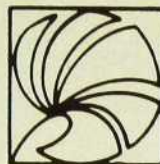


Système à jets de baignoires à tourbillon PowerPro<sup>MD</sup> de Jacuzzi

Systèmes concurrents à jets de baignoires à tourbillon



LES AMEUBLEMENTS  
*Renaissance*  
FURNITURE INC



Décorateurs, designers, architectes et détaillants nous confient la réalisation de votre mobilier, selon vos goûts et spécifications. Le rembourrage, de certains éléments (miroir encadré, table Parson, etc.), dans un tissu assorti, complètera l'originalité de votre intérieur. La réputation d'excellence des Ameublements Renaissance dépasse d'ailleurs les frontières québécoises. La forte demande de nos produits nous a amenés à ouvrir, il y a quelques années, une salle d'exposition permanente à Toronto.

Venez nous visiter et confiez vos achats à votre décorateur!

540, Beauharnois, Montréal, Qc H2N 1L2 Tél.: (514) 381-8574  
146, Dupont, 2nd Floor, Toronto, Ont. M5R 1V2 Tél.: (416) 927-0126

# Siematic®

Conception de système de cuisine sur mesure.  
Un produit haut de gamme de calibre international.  
À voir absolument!  
Pour le plaisir des yeux.

Siematic Canada,  
85, rue St-Paul ouest, Montréal  
H2Y 3V4

Où! Je désire me procurer le Guide des cuisines "Siematic" de 132 pages en couleur. Je joins à ce bon de commande un chèque au montant de dix dollars. (Payable à Euroluxe Design S.V.P.)

\*Veuillez nous excuser, le catalogue n'est disponible qu'en anglais. (Version américaine.)

Nom \_\_\_\_\_

Adresse \_\_\_\_\_

Ville/Prov. \_\_\_\_\_

Code postal \_\_\_\_\_

Téléphone \_\_\_\_\_



De la gamme *Euro-Collection*<sup>MD</sup>

**Exclusive  
se plie à  
vos besoins  
d'espace. De  
belle façon.**

... Une porte de douche qui s'ouvre grand en se faisant petite.

Une porte coulissante grande ouverte libère la moitié de l'ouverture. Une porte pivotante a besoin de place pour être grande ouverte. Une Exclusive grande ouverte s'ouvre très grand sans prendre grand place.

De l'extérieur, vous la pliez vers l'intérieur. De l'intérieur aussi. Main gauche ou main droite, elle s'écarte facilement de votre chemin sans jamais encombrer l'extérieur.

Et tout cela en beauté : on peut l'obtenir avec un cadre doré, argenté ou blanc designer, avec ou sans bandes décoratives. Les panneaux peuvent être en verre trempé transparent ou en acrylique translucide.

Exclusive. Elle se plie magnifiquement à vos besoins d'espace.

Showerlux Canada Ltée  
1380 Birchmount Road  
Scarborough (Ontario) M1P 2E6  
(416) 752-0760

ORIGINAL  
**SHOWERLUX**<sup>®</sup>

# RÉNOVATION

*Peu importe le mot utilisé, c'est l'état d'esprit qui compte! Dans les pages suivantes, vous trouverez quelques réalisations de rénovateurs affûtés: quatre appartements du Royal York transformés sous le signe de l'éclectisme (page 44); une pièce unique-mezzanine née de l'infrastructure d'un entrepôt désaffecté (page 66); une chambre à coucher subtilement contrastée (page 82); et finalement, une luxueuse résidence qu'on a rendue plus fonctionnelle, tout en conservant son style authentique (page 90).*

mer, transvider, trans-  
ner une impulsion/  
velle, moderniser, ani-  
mer, raviver, redou-  
bler, ré... III. Pro-  
ger... de nouveau,  
épéter. V. Renouer,  
(g.), rétablir. VI. → rem-  
... V. pron. → recommencer.

**RENOUVELLEMENT** □ Accroisse-  
ment, changement, prorogation,  
rajeunissement, recommencement,  
reconduction, régénération, rem-  
placement, renouveau, rénovation,  
rétablissement, transformation. →  
*renaissance*.

**RÉNOVATEUR, TRICE** □ Réforma-  
teur.

**RÉNOVATION** □ Amélioration, chan-  
gement, réforme, régénération, réha-  
bilitation, renouvellement, réparation,  
restauration, résurrection (fig.), trans-  
formation. → *renouvellement*.

**RÉNOVER** □ → *renouveler*.

**RENSEIGNEMENT** □ I. **Au pr.** :  
1. Avis, communication, confidence,  
donnée, éclaircissement, indication,  
indice, information, lumière, nou-  
velle, précision, révélation. 2. **Arg.** :  
condé, duce, rembour, rencard, tube,  
tuyau. II. **Par ext.** : document, docu-  
mentation, dossier, fiche, sommier.

**RENSEIGNER** □ 1. Avertir, dire,  
documenter, édifier, fixer, informer,  
instruire, moucharder (fam. et péj.).  
2. **Arg.** : affranchir, brancher, met-  
tre au parfum, parfumer, rembourrer,  
rencarder, tuyauter.

**RENTABILITÉ** □ → *rendement*.

**RENTABLE** □ → *remunérateur*.

**RENTAMER** □ → *recommencer*.

**RENTE** □ Arrérages, intérêt, produit,  
revenu, viager.

**RENTIER** □ → *riche*.

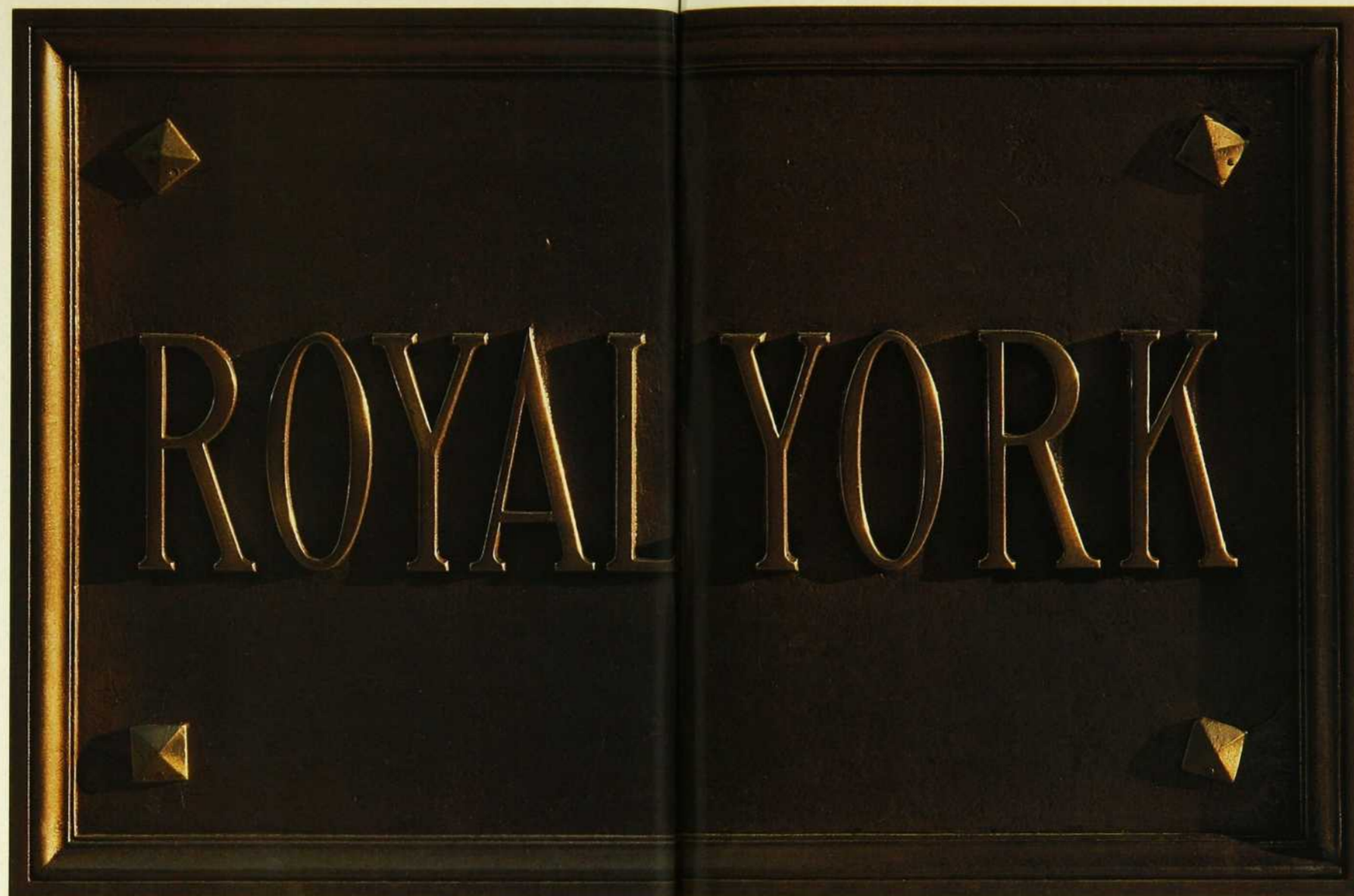
**RENTÉE** □ I. → *retour*. II. Encais-  
sement, perception, recette, recou-  
vrement.

**RENTRE** □ I. → *revenir*. II. Cacher,  
escamoter, rengainer, renquiller  
(fam.). III. **Loc. Rentrer sa colère/sa  
haine/ses larmes/sa rage** : avaler,  
dissimuler, refouler.

**RENVERSANT, E** □ → *surprenant*.

**RENVERSÉ, E** □ → *surpris*.

**RENVERSEMENT** □ I. **Au pr.** : anas-  
trophe, exstrophie (méd.), interver-  
sion, retournement, révolution, trans-  
position. II. **Par ext.** : anéantisse-  
ment, bouleversement, chambarde-



# SOIXANTE ANS DE CHARISME

par CHRISTIANE GUÉRARD / photos PIERRE ZABBAL

*C'est en 1928 que le Royal York naquit du génie créateur des architectes Perreault & Gadbois, ceux-là mêmes, architectes de génération en génération, à qui l'on doit le premier Hôtel de Ville de Montréal et la chapelle du Sacré-Cœur.*

**P**remier immeuble non commercial à être construit en béton armé — donc à l'épreuve du feu — il offrait à sa prestigieuse clientèle un hébergement de grande tradition: 44 appartements avec salons d'hiver, parfaitement insonorisés (certains murs ayant jusqu'à 20 pouces d'épaisseur), hall d'entrée de vastes proportions magnifié par des boiseries en chêne, foyers et escaliers en marbre, vitraux sur chacun des six étages, portes d'ascenseur en cuivre et services multiples: portiers, garçons d'ascenseur, coiffeurs, barbier, pharmacien...

Après une éclipse momentanée, le célèbre palace entamait, il y a une douzaine d'années, une nouvelle vie avec la mutation en condominiums de ses unités de logement. Aujourd'hui, fil d'or entre le passé et le présent, le Royal York continue de séduire avec sa façade pompeuse et son luxe suranné.

Ancien bastion de la bourgeoisie outremontaise, le Royal York n'a pas réellement changé de classe de clientèle, à cette nuance près qu'aujourd'hui elle provient plutôt du milieu artistique. Tous des gens un peu à part, généreux, à fortes

personnalités, qui ne se fréquentent pas mais se voisent dans la plus parfaite sympathie et surtout, qui ont compris et maîtrisé, chacun à sa façon, cette architecture du temps passé.

Et c'est dans ce sens-là que le Royal York a retenu notre attention, pas seulement parce qu'il demeure un des plus beaux fleurons résidentiels de la Belle Époque, mais aussi pour le regard actuel que quelques-uns de ses occupants ont posé sur lui: certains ont voulu conserver le charme bourgeois de l'environnement préexistant; d'autres ont préféré rééquilibrer l'espace. □



**LES CHARMES  
DISCRETS  
DE LA BOURGEOISIE**  
 Cet appartement est peut-être  
 celui qui illustre le plus les  
 caractères architecturaux de  
 l'époque: pièces exiguës, salon  
 d'hiver, fenêtres françaises...  
 Aucune transformation  
 majeure n'a été effectuée sinon  
 qu'après une certaine  
 hésitation, les poutres et  
 boiseries de chêne ont été  
 peintes pour éclaircir le salon  
 et ennoblir la salle à manger.  
 Le mobilier a été sélectionné  
 pour sa sobriété et son  
 classicisme. Peu de tableaux et  
 d'objets mais entre eux une  
 agréable correspondance qui  
 renforce la cohérence de ce  
 décor paisible où pointe à  
 l'occasion une certaine audace  
 côté couleur.  
 Dans le salon, les imperfections  
 des murs ont été dissimulées  
 par de la soie couleur paille.  
 Fauteuils Louis XV, armoire de  
 Touraine fin du XVIII<sup>e</sup> siècle.  
 Salle à manger. À noter: décor  
 typé par la couleur à l'élégance  
 pompeuse et le mobilier  
 oriental. Gravures de Tobie  
 Steinhouse.



*UN PARFUM  
DE OUAGADOUGOU  
AU COEUR DE MONTRÉAL*  
Dans ce séjour identique au précédent côtés disposition et spaciosité, la confrontation osée entre deux styles diamétralement opposés (canadien et africain) permet de créer un environnement jeune, contemporain, insolite. D'ailleurs pour le maître des lieux — ethnologue mondialement connu, auteur de plusieurs ouvrages, grand spécialiste de l'Afrique Occidentale et admirateur inconditionnel de la tribu Rukuba — la décoration n'a de sens que si elle trouve un écho dans l'authenticité. Quant aux meubles et objets, ils n'ont de valeur que pour ce qu'ils évoquent. Dans cette optique, pas question de frimer avec

*l'architecture, de tronquer des matériaux naturels, on a donc conservé le chêne d'origine qui s'accommode fort bien du mobilier canadien rustique. Sur la cheminée, des sculptures de la ville de Bénin et des pièces baroques provenant de l'Équateur. Devant l'âtre, originaire des Nouvelles-Hébrides, la déesse, mère du crocodile. Au mur un trio de masques «Idoma» du Niger. Trônant sur un coffre à outils, une statue «Afo» du Nigéria. Sur l'armoire, un masque «Kuba» du Zaïre. Sur la table de travail, une statue «Bangwa» du Cameroun, «Yoruba» du Nigeria et un siège «Mossi» de la Haute-Volta. À noter: un vieux banc de cordonnier utilisé comme table centrale.*





# Zytco

S O L A R I U M

*Un Solarium pour la vie*

Matériaux de la plus haute qualité — Garantie illimitée de 5 ans — Construction sur mesure assistée par ordinateur — Vaste choix de verres à haut rendement — Stores SUN-BLOCK<sup>sm</sup> exclusif à ZYTCO — Estimation gratuite — La salle de montre est ouverte du lundi au vendredi de 9h00 à 17h00 et le samedi de 9h00 à 15h00 — Pour recevoir sans frais la brochure couleur de ZYTCO, composez le 335-2050 (région Montréal) 1-800-361-9232 (Trois-Rivières, Sherbrooke, Ottawa.) — **SOLARIUM ZYTCO INC.** — 6969, Trans-Canada, Suite 225, St-Laurent (Québec) H4T 1V8 — RÉGION VILLE DE QUÉBEC: VITRERIE FORTIER INC. — 5237, boul. Hamel Ouest, #130, Québec (Québec) G2G 2H2 — (418) 877-1888.

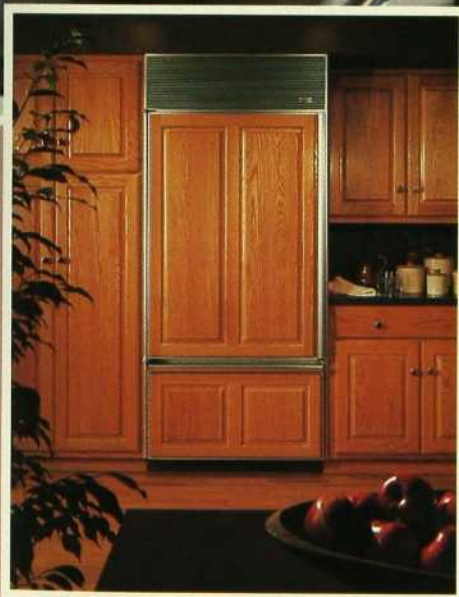
*Lorsque la Beauté  
est aussi importante  
que le rendement.*

**Le système de réfrigération intégré  
...sobriété et distinction**

*L'élégance ultime ...* La nouvelle série du Sub-Zéro 500, dotée d'un magnifique intérieur Eurostyle moulé en blanc et en verre, joint la beauté d'une unité de réfrigération encastrée, à la fiabilité d'un système de haut rendement. □ La série Sub-Zéro, incluant la série 500, présente seize modèles de réfrigérateurs encastrés pleines dimensions, de réfrigérateurs à encastrer sous l'armoire, de congélateurs et d'appareils à glaçons. □ Tous les modèles, d'une profondeur de 24 po., peuvent s'ajuster à la plupart des armoires de cuisine standard et permettent l'accès facile à tous les items rangés. □ Conçus pour permettre l'ajout de panneaux décoratifs extérieurs, disponibles dans un choix de matériaux presque illimité, tous les modèles procurent une grande flexibilité pour la décoration. □ Les caractéristiques offertes sont : un système de réfrigération de beaucoup supérieur aux autres, un appareil à glaçons automatique, des bacs à légumes coulissants, l'auto-ventilation, le dégivrage automatique et une grande adaptabilité des rangements sur mesure. □ Chaque unité de la série Sub-Zéro est entièrement vérifiée à l'usine afin de s'assurer de son rendement optimal avant la livraison.

**Le nouveau Plan de protection/12 ans  
de Sub-Zéro vous protège. Informez-vous.**

**SUB-ZERO**



Modèle 532  
Réfrigérateur/  
congélateur combinés,  
illustré avec nouveaux  
panneaux décoratifs  
(optionnels).

Modèle 550 Unité combinée offrant  
un congélateur-tiroir inférieur.



Modèle 501R - Réfrigérateur  
et Modèle 501F - Congélateur



Modèle 561 Unité combinée de  
réfrigérateur/congélateur.

*Tous les modèles de la série 500  
illustrés sont dotés de nouveaux  
intérieurs Eurostyle.*

DISTRIBUÉ PAR :  
**Radex** LTÉE  
LTD.

650 LEBEAU, ST-LAURENT, QC  
Tél. : (514) 332-3250



ÉLÉGANCE • QUALITÉ • STYLE

Les meubles de vos rêves  
à notre nouvelle Galerie



*Fraser*  
DEPUIS 1880  
SALON DU MEUBLE

Nouvelle Galerie: 8300 Devonshire, Montréal - (514) 731-7518



**SACERDOTE**

La spécialiste de la pierre

**Métamorphose  
la nature  
en art**



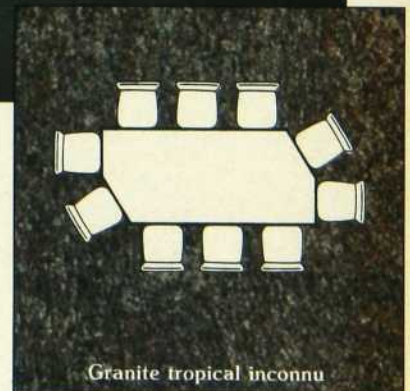
**The Arrow**

Édition numérotée  
Création de Warno De Paoli

Dans les profondeurs de la terre, il y a des milliers d'années, se sont formés des merveilles de la nature... le marbre et le granite.

Sacerdote capture cette beauté, comme nul autre peut le faire, dans un design unique et sur mesure. Sacerdote rend vos idées personnelles en une réalité.

Sacerdote, la coupe de vos désirs sur mesure pour à peu près n'importe quoi!



Granite tropical inconnu

**Montréal:**  
SALLE DE MONTRE  
6382, boul. St-Laurent  
Montréal, Québec  
H2S 3C4  
Tél.: (514) 277-5796

**Montréal**  
MANUFACTURE:  
225, Chemin Norman  
Ville St-Pierre, Québec  
H8R 1A3  
Tél.: (514) 487-6260

**TORONTO**  
SALLE DE MONTRE:  
217, Davenport  
Toronto, Ontario  
M5R 1J3  
Tél.: (416) 324-8725



**AIMABLEMENT  
SOPHISTIQUE**

Pour cette cinéaste au répertoire éloquent, cet appartement marquait une étape importante dans sa vie de femme. Tout y était différent. La géographie: un appartement n'offre pas l'espace généreux d'une maison. La luminosité, pourtant aussi primordiale chez soi qu'à l'écran: ici elle était restreinte et étouffée par les boiseries originales. Les habitudes: celles d'un couple qui refuse, au nom de l'amour, d'empiéter sur l'espace vital de l'autre.

Résultat: une soif d'espace et de légèreté qui la pousse à ouvrir la salle à manger, supprimer cloisons et loggia du jardin d'hiver pour ainsi dégager un important volume et créer une circulation aisée entre les aires de repos et de séjour. Son travail de recherche et

scénarisation l'obligeant à passer beaucoup de temps chez elle, il fallait imbriquer au salon, d'une manière agréable à l'œil, bureau et bibliothèque. Ensuite, avec l'aide de son amie, la décoratrice Madeleine Arbour, il s'est agi de tirer le meilleur parti du volume restant, obtenir un rajeunissement, à partir de la mise en situation de meubles traditionnels et de bibelots accumulés au cours des ans. Beaucoup furent d'ailleurs éliminés pour ne pas compromettre la recette de ce décor tout en camaïeux, subtilité, parfait dosage, élégance.

Tableau ancien, lithographie de Jean Cocteau, peintures de Denys Matte apportent leurs notes de sensibilité à cette pièce organisée autour d'un somptueux tapis chinois. Fauteuil de style Empire. Table Charles X. Bureau en chêne massif de famille.



*Toute la décoration de la salle à manger, aire ouverte (portes abattues, cloison déplacée), a été planifiée en fonction d'une animation murale de Claude Gauvin, spectaculaire et bouleversante, et que met en relief un imposant mobilier en chêne sculpté d'inspiration anglaise.*

*À noter: la forme originale du tapis et là encore, l'harmonie de tons cendrés.*



**CARRÉMENT ARROGANT,  
MONDAIN,  
SEXY**

Deux caractéristiques dans l'aménagement de ce grand séjour, pour une jeune femme qui travaille: un repli sur soi, traduit par la création de coins refermés sur eux-mêmes et paradoxalement une soif de liberté, d'ouverture sur le monde avec option d'espace continu (à l'exception des chambres qui constituent un espace clos), jeux de miroir et transparence. Il faut préciser que c'est avec une vision de «spatialiste» de profession que Louise Dupré a transformé radicalement cet appartement traditionnel en «loft» ultra-moderne: cloisons abattues, jardin d'hiver gommé, couloirs et espaces morts supprimés. D'une zone à l'autre la

circulation est devenue fluide, aisée. À ce stade, la décoration prend une dimension nouvelle liée non seulement à l'aménagement des structures mais à un art de vivre. Dans cette performance, on retrouve les lignes de force du style moderne: économie de couleurs mais contrastes (noir-blanc, mat-brillant). Meubles réduits au minimum. Éclairage étudié.

Dynamique à partir de tableaux arrogants (en taille et style) et de pointes «turquoise» qui tranchent comme un laser cet univers à parfum sensuel de femme (par le choix et la distribution d'objets divers).

À noter: dans le volume enveloppant du salon, les meubles, étagères de verre et éléments divers semblent flotter dans l'espace. Peinture d'André Schirmer.



Traitement identique pour cette salle à manger où espace et désinvolture luxueuse ont le dernier mot. À noter: la table sur mesure à partir de colonnes italiennes. Peinture de Varin.



*Retrouvez un certain art  
de vivre avec une cuisine signée*

*Denis  
Couture*



Un travail soigné, une excellente qualité et une grande sélection; voilà ce que vous offre la maison *Denis Couture*. Nous nous engageons à satisfaire les besoins d'une clientèle exceptionnelle.

Les Armoires Denis Couture Inc.  
Salles de montre:

635, boul. Guimond, Longueuil Qc Tél.: (514) 651-6941  
1376, rue King Ouest, Sherbrooke Qc Tél.: (819) 564-4488  
4463, boul. des Grandes Prairies, Montréal Qc Tél.: (514) 522-3506 déménagement  
DÈS LE 1<sup>er</sup> MARS 1989 AU 4865, rue Jean-Talon Ouest Montréal Qc



# L'élégance refait surface... la robinetterie SHAULA!

**Berthierville**

**Patrick Morin Inc.**  
1020 Avenue du Collège  
Tél: 514-836-6288

**Bon Conseil**

**Salon des Bains**  
2038, 10ième Rang  
Simpson  
Tél: 819-336-3001

**Brossard**

**Salon d'Eau Darco Inc.**  
1525 Palerme  
Tél: 514-465-1335

**Gatineau**

**Centre de Plomberie  
Lepage**  
175 Boul. Industriel  
Tél: 819-663-6647

**Greenfield Park**

**Via Décor**  
833A Boul. Taschereau  
Tél: 514-671-8700

**Joliette**

**Centre de Plomberie  
Lafortune**  
824 Papineau  
Tél: 514-753-5660

**Montréal**

**Marcel Drouin Dist.  
Amstan**  
233 St-Jacques  
Tél: 514-364-2002

**F. Lavallée Inc.**

3322 Allard  
Tél: 514-768-6646

**Matériaux de Plomberie**

**Hochelaga**  
4723 Hochelaga  
Tél: 514-254-9473

**Plomberie Georges**

**Delcourt**  
4517 Christophe-Colomb  
Tél: 514-524-4541

**Quincaillerie F. Ravary**

8155 St-Hubert  
Tél: 514-276-3515

**Via Décor**

4439 St-Denis  
Tél: 514-843-5545

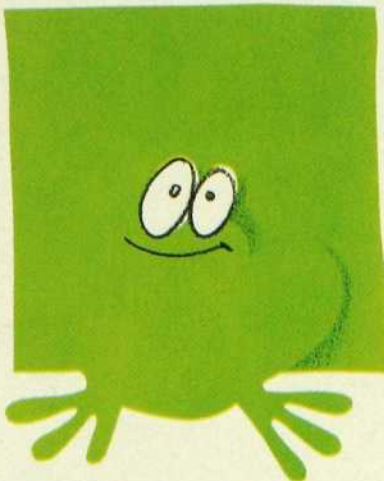
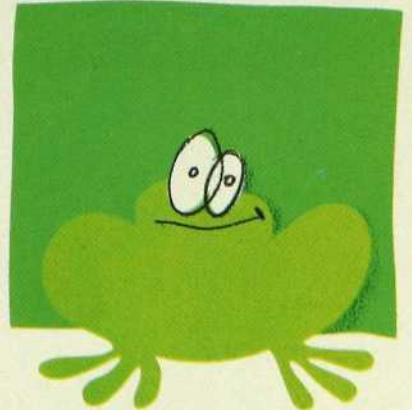
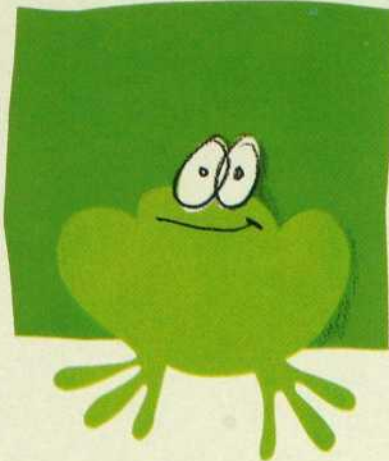
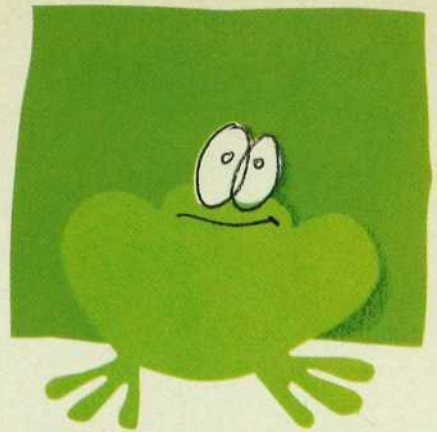
**SHAWINIGAN**

**Plomberie J.D. Goulet  
Inc.**  
723 Lambert  
Tél: 819-537-4152

IMPORTATEUR EXCLUSIF



Information: LES DISTRIBUTIONS JL BARIL Tél.: (418) 328-3822 Téléx: 05-837196 Fax: (418) 328-8637



## « Vert comment...au juste? »

« Vert grenouille!  
Et voici la grenouille dont  
je voudrais reproduire  
la couleur. »

Précis, n'est-ce pas.  
Il y a quelques années,  
Benjamin Moore  
innovait en se dotant  
d'un ordinateur de  
haute précision  
chromatique. Nous  
en sommes à  
notre troisième  
génération  
d'ordinateurs.



**Belmont Peinture  
& Tapisserie Ltée**  
4615, rue  
de Salaberry  
Montréal  
514-334-4163

**Duval & Frères Enr.**  
8117, boul.  
Saint-Michel  
Montréal  
514-727-1163

**Quincaillerie  
de l'Est**  
8240, rue  
Hochelaga  
Est  
Montréal  
514-353-  
0030

**Quincaillerie  
Jean-Pierre**  
4810, rue Charlevoix  
Montréal-Nord  
514-322-6922

**Peinture  
Mtl-Métro Inc.**  
3400, chemin  
Côte Vertu  
Saint-Laurent  
514-745-3434

**Point-O-Thèque  
Inc.**  
4841, boul.  
Arthur-Sauvé  
Laval-Ouest  
514-627-3474

**Centre de  
Peinture Gilles  
Daoust Inc.**  
426, rue Dupont  
Mont-Laurier  
1-819-623-1425

**Centre de  
Peinture Denis  
Labelle Inc.**  
31, Place  
Bourget Nord  
Joliette  
514-753-9311

**Couvre Plancher  
Beloeil**  
225, boul. Cartier  
Beloeil  
514-467-5249

**Robert Turcotte  
Inc.**  
17, rue Rivest  
Le Gardeur  
514-585-2700

**Quincaillerie  
Tallion Ltée**  
218, rue  
Principale  
Saint-Basile-  
le-Grand  
514-653-2071

**Décor  
Taschereau Inc.**  
3955, boul.  
Taschereau  
Saint-Hubert  
514-656-1240

**Raymond Landry  
Décor Inc.**  
1410, boul.  
Mgr Langlois  
Valleyfield  
514-373-1234

**Peinturexperts  
Enr.**  
32, boul.  
Bois-Francis Sud  
Victoriaville  
1-819-752-2421

**Centre de  
Peinture Guy  
Verrat Inc.**  
250, boul.  
Sainte-Anne  
Beauport  
1-418-667-0067

**Clinique de la  
Couleur Inc.**  
8985, 1<sup>er</sup> Av.  
Charlesbourg  
1-418-622-0007

**Centre de  
Peinture Pierre  
Tanguay Inc.**  
10425,  
1<sup>er</sup> Av.  
Saint-  
Georges-  
de-Beauce  
1-418-  
228-7920

Cette technologie de pointe  
permet à l'acheteur de  
peinture Benjamin Moore  
d'exiger que l'on reproduise  
précisément la couleur de  
l'échantillon qu'il nous apporte.  
Vous obtenez ainsi la véritable  
couleur de votre choix, sans  
nuance, sans compromis.

Passez chez  
un marchand  
Benjamin Moore  
qui possède  
l'ordinateur...et  
n'oubliez pas  
votre grenouille.



Cette liste des marchands qui possèdent l'ordinateur est partielle.



La distinction à l'européenne:

**tielsa**<sup>®</sup>  
DIE EXCLUSIVE KÜCHE

Les armoires de cuisine tielsa ont su, par la perfection de leur conception et de leur fabrication allemandes, devenir l'un des grands noms de l'aménagement de cuisines en Europe.

Compartiments télescopiques, armoires à persienne, meubles-vitrines, surfaces de travail escamotables, hottes décoratives et éclairage intégré ne sont que quelques exemples des éléments offerts.

Agencez-les à votre guise pour créer une cuisine haut de gamme répondant en tous points à vos besoins.

Les armoires de cuisine tielsa, nouvellement arrivées au Canada, sont distribuées en exclusivité par Osimex.

**OSIMEX**

4905, rue Paré, Montréal, Québec H4P 1P4 • Téléphone: (514) 733-7999 • Télécopieur: (514) 745-4903

# SUPERLOOK URBAIN

par MYRIAM GAGNON / photos ANDRÉ DOYON

*Le studio-loft «Triede» de Jean-Michel Laberge: incontournable pour les fanas du design pointu. Castiglioni, Sottsass, Astori, Vignelli, Starck, Vogtherr... toutes les stars y sont représentées. Avec en prime les petits nouveaux surdoués: Sipek, Nava, Gualtierotti, Mazzoni Delle Stelle. Dans un espace évidemment à la hauteur. À rêver, non?*

*Dans l'entrée, un mur doré à la feuille de laiton et la chaise en cuivre de Borek Sipek font assaut de rutillements. Insolite, théâtral et extrêmement séduisant.*



Sur un tapis signé Christian Duc, table basse en cristal et bronze «Ambo» d'Enzo Mari pour Zanotta. En arrière-plan, programme modulable «Kaos» d'Antonia Astori que complète le classeur à rideau «Aporisme», fauteuil «Prite» de Paolo Nava (Arflex) en fibre de carbone tissée et coussin de soie, table «Traccia» aux pattes d'échassier (Meret Oppenheim pour Simon International).



Dans l'infrastructure d'un entrepôt désaffecté, le théoricien du design Jean-Michel Laberge a élu domicile. Dès le début, la solution de la pièce unique-mezzanine s'est imposée pour tirer le meilleur parti d'une surface au sol réduite (625 pi<sup>2</sup>) et d'un plafond en hauteur (15 pi). Un beau volume donc, éclairé par trois baies vitrées, modulé plutôt que fragmenté par des pans de mur qui définissent l'autonomie des différentes zones sans faire obstacle à la fluidité de l'ensemble.

Face à l'entrée, une cloison tapissée de fines feuilles de laiton se dresse comme quelque monolithe barbare. Elle dissimule une salle d'eau surélevée en podium au niveau de la fenêtre, aménagée façon hamman avec baignoire-piscine et minuscule coin relax à l'ombre d'un palmier en pot, le tout carrelé de blanc. Le long du mur, des marches-cubes permettent de monter sur le bloc qui loge le cabinet de toilette et qui sera éventuellement relié par une passerelle à la mezzanine: pour le moment, le propriétaire s'y hisse à la force des poignets en prenant appui sur le rebord de la fenêtre!

L'espace au sol est réservé à la salle à manger-bureau où l'on reconnaît les «Costes» de Philippe Starck, la table en marbre de clivage, un classique de Massimo Vignelli — et au salon. Là se coudoient avec désinvolture une drôle de petite table en bois doré et pattes

# Un nouveau concept de confort individualisé



## **Graphic**

Fauteuil pivotant sur roulement à billes, ajustable, cuir véritable, disponible blanc ou noir. Une exclusivité Mobis 1 295 \$



### **Poly Décor**

7205, Taschereau  
**BROSSARD**  
656-1162

### **Barre & Grosso Inc.**

6585, Beaubien est  
**MONTREAL**  
253-2253

### **Meubles Design Yvon St-Gelais**

1000, des Capucins  
**QUEBEC**  
525-4671

### **Ameublement Claude Lacombe Inc.**

3807, Hochelaga  
**MONTREAL**  
255-5126

### **Mobivendi**

2259, King ouest  
**SHERBROOKE**  
567-5252

### **Bertrand Simard Inc.**

5720, boul. Monk  
**MONTREAL**  
767-9991

### **Regard 2000**

683, ch. St-Thomas  
**CHICOUTIMI**  
545-2851

### **A. Forget Inc.**

1310, boul. Labelle  
**LAVAL**  
687-1812

### **La Maison du Meuble**

1604, La Vérendrye  
**TROIS-RIVIERES**  
376-9755

### **Meubles Donanik Inc.**

209, ch. Larocque  
**VALLEYFIELD**  
371-2064

T H E R M O T E K

# Le Gagnant de la Guerre du Feu



Noir métallique



Émail gris



Chrome poli



Or brillant

Un rendement énergétique qui respire la haute technologie.

DRILET

La salle à manger est séparée de la salle d'eau par un pan de mur contre lequel s'appuie la table «Ambiguité» de Massimo Vignelli, marbre et ardoise, entourée des sièges «Costes» de Philippe Starck. Lampes de sol «Bibip» d'Achille Castiglioni.



Partie prenante de la salle d'eau, petit coin relax auquel on accède par quelques marches. Chaise à glissière: Burkhard Vogtberg, jardinière à roulette: Calimera Côme.

de héron, les très judicieuses étagères «Kaos» qui se déclinent en une foule d'éléments composables, fixés par des crémaillères à des panneaux en profilés d'aluminium, et le fauteuil-métaphore de Paolo Nava conçu comme un siège qu'on aurait débarrassé de son rembourrage pour n'en conserver que le bâti (retour du déconstructivisme?).

Pour faire vibrer ce lieu un peu austère — murs gorge-de-pigeon, sol en céramique blanche, pare-soleil en fibres de verre — Jean-Michel Laberge a enchâssé dans le carrelage une marqueterie de métal, aluminium et laiton, selon une trame irrégulière: dense à l'entrée, elle se clairseme à mesure que l'on pénètre plus profondément dans l'appartement. Même contribution de matières et de couleurs pour la cuisine en annexe au look subway brisé par l'arrondi d'un mur dans lequel s'inscrit la salle à déjeuner, troublante avec ses meurtrières à volet de fer. Des éléments formels qui dénoncent infailliblement le concepteur et sa passion pour les «accidents» architecturaux, les matières froides, l'utilisation insolite de métaux courants.

Ce même concepteur qui fut l'un des premiers à définir le design domestique en tant que «functional art», une attitude pas si évidente à l'époque mais qui, depuis, a fait bien des petits... □

Nette et fonctionnelle, la cuisine fait double emploi: d'un côté le mur technique/rangement, de l'autre, la salle à déjeuner logée dans un demi-cylindre et délimitée par un cercle en aluminium qui s'encastre dans le sol. Table et chaises de Philippe Starck en fer et tôle métallisés, suspension «Frisbee» d'Achille Castiglioni.



En loggia, la chambre à coucher repose sur un plancher flottant qui en allège la masse. Peinture murale travaillée à l'ancienne, lit de repos aux accoudoirs rabattables de Paolo Nava. La canapé «Europa» du salon, dont on peut régler la profondeur et transformer l'usage grâce à ses dossiers et accoudoirs mobiles, a été dessiné par Gianfranco Gualtierotti et Alessandro Mazzone Delle Stelle pour Zanotta.

Gros plan sur le fauteuil «J» de Starck, créé à l'origine pour le bureau du ministre de la Culture Jack Lang.



*Vue en plongée de la salle  
d'eau et de sa baignoire-  
piscine.*



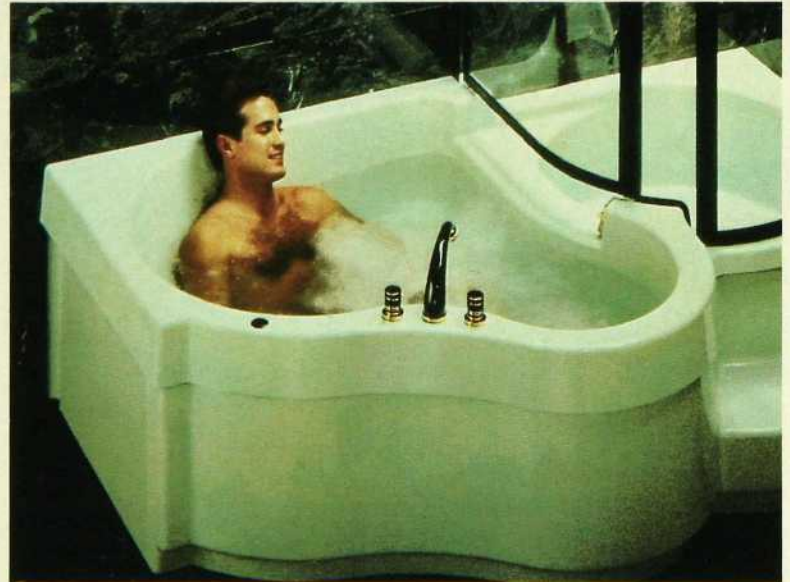
*Le cabinet de toilette: stratifié memphisien et flacons de Carlo Moretti  
en verre de Murano*

# KOHLER SORT DE L'ORDINAIRE



## Aventura SHOWER AND SOAK™ Whirlpool

Relaxez dans un bain tourbillon en sortant de la douche. L'Aventura SHOWER AND SOAK™ Whirlpool est un nouveau concept pour votre salle de bain. Après vous être lavé dans votre douche circulaire, vous pourrez vous détendre dans votre propre bain tourbillon. Découvrez les plaisirs du bain avec l'Aventura SHOWER AND SOAK™ Whirlpool de Kohler.



**D**es nouveaux concepts excitants pour la salle de bain. De somptueux lavabos. Des robinets élégants. Des couleurs qui produisent l'atmosphère désiré.

Vous devez voir les produits Kohler afin d'en apprécier la juste valeur. Venez visiter notre salle de montre Kohler



**MATÉRIAUX  
DE PLOMBERIE PMF INC.**  
distributeur en gros  
7245 rue St-Jacques  
Montréal, Qué. H4B 1V3

Les produits Kohler sont disponibles chez les détaillants autorisés ou par l'intermédiaire de votre contracteur-plombier.

# UN SPÉCIALISTE DOMINE TOUS LES AUTRES...

# FENEXPERT\*

## Portes et fenêtres

### BAIE-COMEAU

Vitrierie Manicouagan Inc.  
972, rue De Bretagne  
Baie-Comeau  
(418) 589-8775

### GATINEAU

Fenêtre Régionale Enr.  
58, avenue Gatineau  
Gatineau  
(819) 568-0113

### GRANBY

Vitrierie Claude Ltée  
108, rue Court  
Granby  
(514) 372-3019

### LAVAL

Les Aluminiums Rodel Inc.  
340, boul. Cartier  
Laval-des-Rapides  
(514) 668-2272

### LAVAL

André Guilbault Construction Ltée  
1500, boul. des Laurentides  
(Vimont), Laval  
(514) 668-9250

### MONTRÉAL-NORD

Les Fenêtres Gémico Inc.  
6755, boul. Maurice-Duplessis  
Montréal-Nord  
(514) 326-9491

### VILLE D'ANJOU

André Guilbault Construction Ltée  
6931, rue Beaubien est  
Montréal  
(514) 668-9250

### MONTRÉAL-OUEST

Les Fenêtres Gémico Inc.  
4597, boul. des Sources Road  
Roxboro  
(514) 685-3750

### MONTRÉAL-OUEST

Vitrierie Fidèle Arsenault Inc.  
10410, boul. Gouin ouest  
Roxboro  
(514) 685-4950

### SHERBROOKE

Bergeron & Desmarais Inc.  
4340, rue Fontaine  
Rock Forest  
(819) 566-0294

### RIVE-SUD

Centre d'Aluminium St-Bruno Ltée  
345, boul. Sir-Wilfrid-Laurier  
St-Basile-le-Grand  
(514) 653-3054

### ST-EUSTACHE

Racine Aluminium Inc.  
170, rue Dubois  
St-Eustache  
(514) 472-3658

### TROIS-RIVIÈRES

Ouvertec Inc.  
1344, rue Ste-Marguerite  
Pointe-du-Lac  
(819) 377-2005

### OTTAWA

Regional Window Reg'd  
425, McArthur Road  
Ottawa (Ontario)  
(613) 749-1097

\*Marque de commerce, usager inscrit

Le soleil brille toujours chez vous avec

# SOLARIUMS ANSO LTÉE

Laissez-vous tenter! Faites comme bien d'autres qui ont réalisé leur rêve de vivre plus près de la nature en toute saison.

Téléphonez dès aujourd'hui pour obtenir nos brochures et listes de prix.

Avec un solarium de chez nous, le printemps est vite arrivé et l'été dure, dure, dure...

Quelque soit votre projet: extension, rénovation, nous sommes là pour vous aider.

Vente et installation: résidentiel — commercial  
Dépositaire des marques:

**Sun System, Sol-Pro**  
(solariums en aluminium)

**Verrière Soleil**  
(en bois)

CALORIVERRE est notre marque de vitre préférée, LOUVER DRAPE pour stores plissés ou autres.

**Un seul numéro de téléphone à retenir: (514) 421-ANSO  
(2676)**

membre: Groupe Estima

**GARANTIE**  
**RENOVATION**  
APCHQ



# C'est à ses fruits qu'on connaît l'arbre

De toute évidence, nos produits ne poussent pas dans les arbres. Mais nos boiseries, portes, rampes et escaliers reflètent une élégance toute naturelle. Faits à partir des matériaux de la plus haute qualité, ils sont le fruit d'un travail attentif. Des essences de bois et des styles variés vous permettent de les agencer facilement à votre intérieur. Et nous signons notre travail d'une garantie écrite qui souligne notre confiance en nos produits et en nos spécialistes.

Boiseries Raymond... Si vous croyez qu'on connaît l'arbre à ses fruits, il ne fait aucun doute que nous sommes de bonne souche.

Une visite à notre salle de montre vous permettra d'examiner les styles et d'apprécier les différentes essences de bois. Un personnel qualifié saura répondre à vos questions.



 **BOISERIES  
RAYMOND**

**Montréal:** 9500, boul. Maurice Duplessis, Montréal, Québec H1E 1M9 Tél.: 326-2202 1-800-361-6577

6900, boul. Décarie, (Décor Décarie), Montréal, Québec H3X 2T8 Tél.: 343-5191

**Québec:** 3023, boul. W. Hamel, suite 105, Les Saules, Québec G1P 4C6 Tél.: 1-418-871-9787

Catalogue disponible sur demande

# CLIMATS

par MYRIAM GAGNON / photos ANDRÉ DOYON

*Plus qu'une décoration, c'est une atmosphère qu'a créée le designer d'intérieur René Desjardins pour la chambre à coucher d'une maison bourgeoise. Douceur charnelle et luxe feutré, climat baudelairien revu façon nineties.*



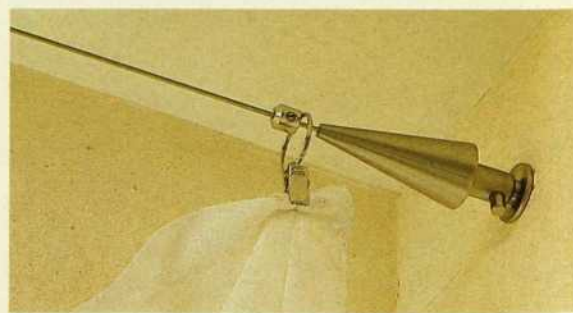
*Aux belles couleurs sourdes de la bergère revêtue d'une étoffe aux motifs chinois («Dragon Empress», Teltio) répondent les sanguines suspendues au-dessus du lit (réalisation: Renaissance, babillage: Boutique Au lit).*

La définition de la maîtresse de maison se résumait en quelques mots: une chambre toute blanche, douillette et féminine, un minimum de meubles et un maximum de rangement. D'où les armoires sol/plafond, les bibliothèques intégrées qui occupent tous les murs sauf celui contre lequel s'adosse le lit. Et qui rendent inutile la présence de commodes et autres meubles-rangement. Seuls demeurent un immense lit molletonné qui, selon le souhait de la jeune maman, se prête fort bien aux galipettes des enfants à l'heure du déjeuner dominical, une bergère à repose-pied et les chevets.

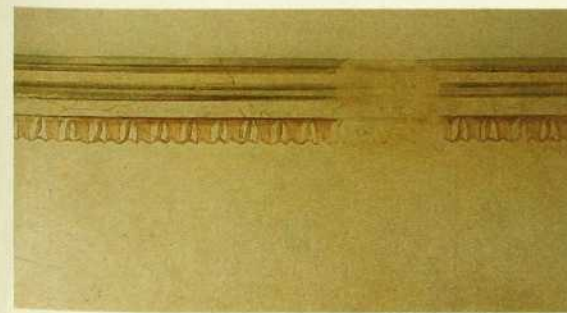
Tout autour, l'espace... la sérénité du vide, cette notion si intimement liée au luxe contemporain.

Sur ces bases, René Desjardins — qui sait trouver à chaque fois un sens à la modernité — a inventé les traces d'un passé imaginaire interprété par l'artiste Louis Bernatchez. Sa peinture murale est spectaculaire: mouche-tée, époncée, injectée de pigments, découpée de lézardes, soulignée de frises en ruines, poncée pour atteindre ce velouté qui appelle l'effleurement. Dans un jaune ocre très doux, choisi de préférence au blanc original parce que plus actuel et pour une meilleure intégration avec le reste de la maison.

Dans cette ambiance caressante où coule une belle lumière dorée, du lin, du coton, du bois patiné. Le confort sophistiqué d'une bergère tout duvet. La note féminine sans mièvrerie de petites tables style Transitoire aux lignes délicates, de broderies géométriques en parure de lit.



*Gros plan sur le système d'accrochage conçu par le groupe allemand Art Line: les pinces du voilage sont traversées d'un filin d'acier qui étirent deux tendeurs fuselés (Teltio).*



*Sur les murs, des frises à demi effacées témoignent de temps anciens... qui n'ont jamais existé. L'art du trompe-l'œil ou comment donner un passé à une pièce neuve.*



... Une légère somnolence aurait pu se dégager d'un décor si feutré n'eût été l'introduction d'une certaine tension née de contrastes subtils. C'est ainsi que le fin voilage en batiste de lin est suspendu à un système d'accrochage minimaliste, filin d'acier et tendeurs industriels, que le look clean des rangements intégrés contrebalance la préciosité des tables de chevet, que la haute fonctionnalité des lieux est adoucie par le traitement onirique des murs, et que le tissu très riche, très couvert du fauteuil s'impose dans cette pièce en demi-teintes. Équilibre mystique entre le yin et le yang, tout indiqué ici puisqu'il s'agit de la chambre à coucher d'un couple...

Faire coïncider sa propre conception d'un lieu avec les goûts et les désirs de ses clients: un art difficile que maîtrise parfaitement René Desjardins. □

*Derrière les portes d'une colonne à rangements se dissimule une mini loge hyper fonctionnelle, garnie d'étagères et d'une coiffeuse à rabat.*



*Rangement intelligent d'un mur placards avec plateaux coulissants, tiroirs compartimentés, porte-ceintures, casiers à chaussures, etc. complété d'un vestiaire penderie, mitoyen à la salle de bains.*

# Voici le résultat d'une philosophie...



Depuis trente ans déjà, le mot **qualité** caractérise la philosophie d'entreprise de la compagnie Laflamme, portes et fenêtres. Voilà pourquoi aujourd'hui, nous pouvons vous confirmer qu'acheter Laflamme, portes et fenêtres c'est acheter une tradition de **qualité** et de **fiabilité**.

- ☑ Produits de fabrication monocoque
- ☑ Recouvrement en vinyle ou aluminium
- ☑ Vitres thermos 5/8"
- ☑ Bois (pin et cèdre) sélectionné parmi la meilleure qualité
- ☑ Finition et qualité des produits Laflamme
- ☑ Rapport qualité/prix très équilibré
- ☑ Expédition rapide
- ☑ Service clientèle personnalisé renommé
- ☑ Excellent département de produits sur mesure
- ☑ Considérée par les distributeurs comme une des plus importantes compagnies manufacturières de portes et fenêtres.

Tout bien réfléchi... avant d'acheter n'importe quoi, prenez une heure de votre temps et rencontrez un distributeur de portes et fenêtres signées Laflamme. Il saura vous confirmer la différence.



## Laflamme

PORTES & FENÊTRES / DOORS & WINDOWS

### La qualité en tête

Pour plus de renseignements, écrivez chez:

Laflamme, portes et fenêtres, 51, rue Industrielle, Saint-Apollinaire (Québec) G0S 2E0

*Le raffinement ultime*

**Cook'n'Vent<sup>MD</sup>**

**cuisson sans hotte par *Thermador***

**surface de cuisson avec  
VENTILATEUR ESCAMOTABLE**



**QUAND LA PERFORMANCE COMPTE!**

Design innovateur.

Cuisson rapide, électrique ou à gaz.

Facilité de multiples cuissons simultanées.

Rôtisserie optionnelle.

Plaque de cuisson en SILVERSTONE.

Laisse amplement d'espace sous le comptoir.

Installation de la soufflerie à l'intérieur

ou à l'extérieur (jusqu'à 65 pi de conduit).

Ventilateur de 0 à 500 P.C.M. contrôlé par rhéostat.

**Disponible: blanc, amande ou acier inoxydable.**

**Cook'n'Vent<sup>MD</sup>**

*... parce que cuisiner est un Art*

Distributeur: Radex Itée

650 boul. Lebeau, St-Laurent (Québec) H4N 1R9

Tél.: (514) 332-3250



# TROIS SUPERBES COLLECTIONS

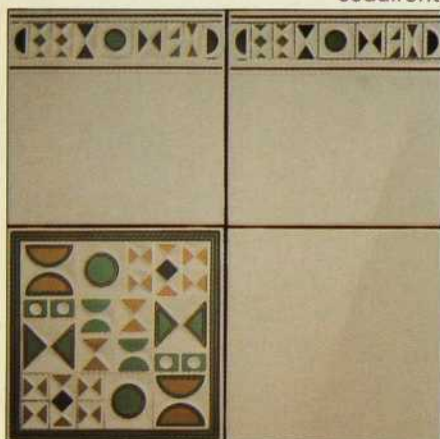
## SOUS UN MÊME TOIT

### Ramca Plus

c'est la richesse des pierres. **Ramca Plus** c'est la somptuosité des marbres, des granites, du travertin, du terrazzo, de l'ardoise et des agglomérés choisis pour vous à travers le monde.

### Ramca Contempo

vous présente sa gamme de carreaux de céramique aux couleurs vives, aux motifs des plus nouveaux, aux finis et formats divers. Soulignées d'originalité, nos collections vous séduiront.



Visitez l'une de nos salles d'exposition ouvertes à tous. Nos spécialistes vous accompagneront dans le choix, l'agencement et la pose des carreaux. Vous trouverez également tout le matériel nécessaire pour la pose.

### Galleria

c'est l'envoûtement du charme et du rustique des carreaux de terre cuite, c'est la douceur des couleurs chaudes et l'attrait des motifs d'antan.



Les Carreaux Ramca Itée

**Montréal**  
1085, ave Van Horne  
(514) 270-9192

**Ottawa**  
515 Industrial Ave  
(613) 523-4758

**Québec**  
1240, boul. Charest O.  
(418) 683-2987

**Chicoutimi**  
1505, boul. Talbot  
(418) 545-4555

**Toronto**  
■ Designers Walk  
354 Davenport Road  
(416) 781-5521

■ 170 Tycos Dr.  
(416) 781-5521



Plus de 400 distributeurs pour vous servir. Visitez la succursale la plus près de chez vous. Pour plus de renseignements, composez: (514) 270-9192. Sans frais: 1-800-361-7836.

# Confortable, le nounours patio?



Qu'est-ce qui est à la fois aussi doux et aussi chaud qu'un nounours?  
La lumière.

Soyons francs: on n'échappe pas à la loi impitoyable mais douillette du confort. Qui ne veut pas être bien? N'essayez pas:

vous ne pouvez tromper votre corps; il veut voir le jour. Consciente de cette vérité, la tradition de BONNEVILLE PORTES ET FENÊTRES repose sur le gage de la qualité exceptionnelle de tous ses produits.

Alors, pensez à toutes les secondes-lumières qui vous attendent et posez un nounours patio aux crochets de la lumière. Ou un nounours à auvent... ou un nounours à battant... ou...



**BONNEVILLE®**  
PORTES ET FENÊTRES

Pour obtenir plus de renseignements sur nos produits: (418) 387-5487

# RESPECT DE LA TRADITION

par SUZIE F. KROHN / photos JEAN-MARC CHARRON

*Quand on songe à la restauration, encore faut-il qu'il y ait quelque trésor caché, quelque vestige à déterrer sous les décombres des années. Ce n'est pas sous la brique de chaux que l'on trouve des pierres des champs. Ni en grattant le vernis d'une commode en contreplaqué qu'apparaissent des pointes de diamant.*

**L**a résidence que nous avons visitée, construite vers 1925, avait déjà une âme. Le corps avait été cédé, au fil des ans, à quelque adepte de la nouveauté, et le cœur, un peu brisé par des histoires d'amour qui ont mal tourné, mais l'âme restait... pure, de grand style.

Les rénovateurs, usant d'un flair d'archéologue, ont su détecter, au-delà des méfaits du temps et des artifices des époques, l'authenticité du style. En connaisseurs, faisant preuve de respect pour les grands moments architectoniques, ils ont voulu

protéger la pureté de la tradition. Ils lui ont même parfois donné un coup de légitimité. Jamais cependant ils ne se sont laissés intimider par sa tyrannie. Si les «vrais» archéologues ne sont pas tenus de vivre au milieu de leurs vestiges, les propriétaires de châteaux, pour leur part, s'ils veulent vivre dans leur propriété, doivent parfois consentir à laisser tomber un pont-levis, à condamner un donjon! En innovateurs, nos archéologues des temps modernes, portés par une inspiration visionnaire, mais fai-

*suite page 105*



*La colonnade du ball a pris du style, l'escalier, de l'importance et toute la pièce, de la profondeur.*



*Par l'embrasure de la porte, on entend la symphonie boisée de la salle à manger qui reprend ses harmoniques dans le hall d'entrée.*



*Si le tracé de la salle à manger est resté le même, tout le reste a été modifié: parquet et boiseries rajeunis, cache-radiateur ajouté, toute l'opulence d'un ameublement d'acajou de style «Regency» (chaises «Queen Anne», buffet anglais, miroir «Georgian»), de riches tentures en moiré de soie aux fenêtres... qui resplendissent sous les chapelets de cristaux d'un lustre antique.*



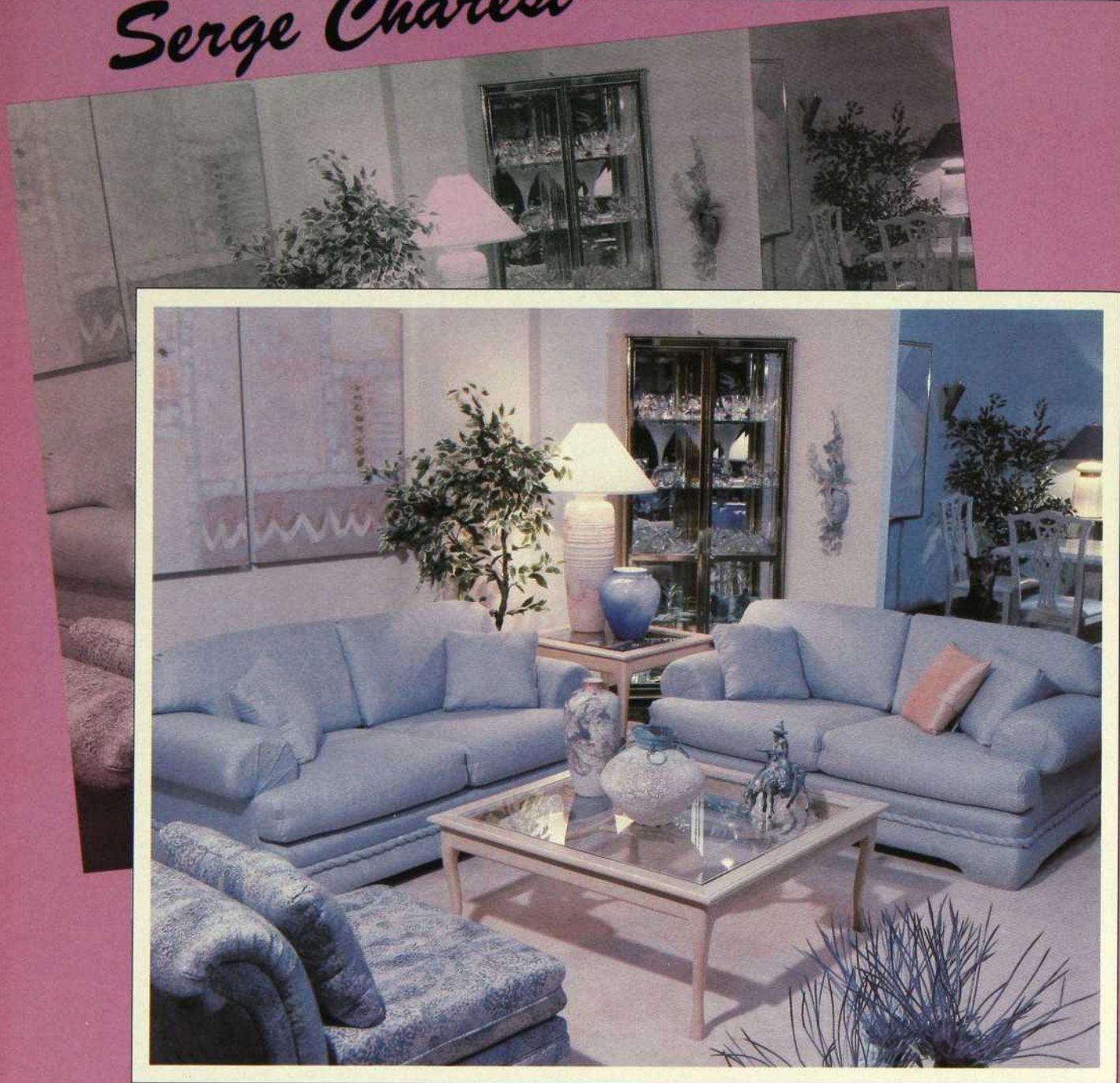
*Suspendue au plafond, métallique, esthétique, la botte-sculpture s'impose comme le nouvel objet d'art des cuisines contemporaines. Armoires laquées et laminées, chaises et table coordonnées: Allmilmö. Distribution exclusive: Cuisine Regent.*



*Ni trop fermé ni trop ouvert, l'angle qui accueille d'un côté la cuisine et de l'autre la salle familiale isole sans cloisons. Murs tendus de ramie, fauteuils recouverts d'un tissu coton-cuir importé d'Allemagne.*

# VISIONS...

## *Serge Charest*



Meubles de distinction  
Accessoires décoratifs inédits...

VISIONS...

*Serge Charest*

au 1725, boul. Le Corbusier à Laval ☎ (514) 687-2500

# UNE FENÊTRE BIEN ÉLEVÉE NE SIFFLE PAS



C'est par l'étanchéité qu'on reconnaît la qualité d'une fenêtre.  
Chez Donat Flamand, on ne laisse rien passer...  
et nos fenêtres non plus.

D'ailleurs, nous imposons à tous nos produits des contrôles  
de qualité dont les critères sont les plus élevés de l'industrie.

Vous pourrez dormir sur vos deux oreilles.  
Une fenêtre Donat Flamand ne siffle pas.

**On ne laisse rien passer!**

 **DONAT FLAMAND**  
*Manufacturier  
de portes et fenêtres*

Pour connaître l'adresse du distributeur le plus près de chez vous, consultez les pages jaunes à la rubrique «fenêtres».



*Les fenêtres du solarium n'ont pas changé, non plus que le carrelage ocre brun, mais le décor est plus... printanier.*



*Très «English Style», la bibliothèque, une pièce «cosy», réchauffée aux teintes de l'acajou et du vert... anglais.*

# allmilmo



Service complet d'aménagements de salles de bain et de cuisines, aussi mobilier de chambre à coucher et système mural.

Cuisine **regent**  
Installation à travers la province

SALLE DE MONTRE

2029, Voie de service Métropolitain Ouest  
(côté nord à l'ouest du Rond Point l'Acadie)  
Montréal, Québec Tél.: (514) 331-4411

Visitez notre galerie de meubles **Kaufman**  
DE Collingwood



Unique — Élegant — Classique — Abordable

  
**Yvon  
Loiseau** inc.  
*meubles de distinction*

734, boul. Labelle (Chom.) Laval Tél.: 681-4351 / 681-9555

Heures d'accueil: lun. mar. mer.: 9h. à 17h.30 Jeudi-ven.: 9h. à 21h. samedi: 9h. à 17h.



*L'imposant escalier, totalement investi de la nouvelle percée de lumière venant d'en haut, chante les louanges les plus vibrantes aux travaux de réfection des boiseries qui ont ranimé le cœur de la maison.*

*suite de la page 90*

sont appel à leur sens pratique, ont propulsé, d'un geste magnanime, leur demeure de style anglais d'inspiration classique dans les bras du 21<sup>e</sup> siècle.

Fonctionnelle. C'est ainsi que les propriétaires voyaient leur résidence. Au cours des années, l'espace avait été fractionné en multiples petites pièces sans envergure servant des fonctions aujourd'hui abolies. Les nouveaux seigneurs des lieux ont voulu abattre les cloisons. Non pas pour convertir les pièces en lofts à la recherche de leur horizon. Mais pour créer plutôt des univers intimes aux contours plus originaux.

La cuisine-laboratoire et son prolongement coin repas-salle familiale illustrent de façon éloquente toute l'audace de cette vision. Dans l'espace qui abritait auparavant les locaux d'une «butler's pantry», d'une salle de couture, d'un coin-déjeuner, d'une cuisinette et d'une desserte communiquant avec le premier palier, on a intronisé une nouvelle aire de vie. Concept design signé Allmilmö. Bois laqué abricot et surfaces de granit. Sous le halo des halogènes, les surfaces verticales dessinent des festons de lumière. Succulence de l'abricot. Fouguese froideur du granit. Unité de ton classique assurée par l'uniformité du traitement.

La cuisine-labo se profile, oblongue, autour de l'îlot-table de cuisson central. Réfrigérateur, four, lave-vaisselle, dissimulés sous des dehors séduisants. Le chrome brossé des chaises se pose en teinte-trait d'union joignant l'abricot-fête au granit-travail.

Dans chaque pièce de la maison (la restauration a demandé six mois!), on a déverni boiseries et parquets en chêne de leur soixante années de lustre-glorieux-sur-maquillage-luisant-sur-laque-brillante auxquels on a préféré la sobriété d'un ton plus mat. Chaque bouton de porte, chacune des charnières de laiton a été décapée, brossée, frottée jusqu'à recouvrir sa splendeur originale. Les luminaires, tous sans attrait aux yeux des propriétaires, ont été remplacés par de nouveaux lustres... antiques, à l'exception des pièces «fonctionnelles» (cuisine, salles de bains) que l'on a éclairées très fin 20<sup>e</sup>, à l'halogène encastré dans des spots... encastrés dans les plafonds.

En plus d'avoir joui du même traitement démo-

cratique de décapage, la salle à manger — seule pièce où l'acajou aristocrate a supplanté le chêne bourgeois — a hérité de grilles cache-radiateurs s'harmonisant aux modèles qui trônaient déjà dans d'autres pièces.

On a monté sur une base de chêne les piliers vernis, arrondi leur fût pour les transformer en de superbes colonnes au fini marbré. On a arraché le triste papier peint qui assombrissait l'escalier pour l'éclairer par une application de peinture au ton clair. Le muret opacifiant a également été abattu, et remplacé par une rampe construite à l'image de celle qui monte déjà l'escalier. Contrairement à la matité de tous les revêtements, le plafond a acquis une profonde laque au jaune exubérant que les feux du candélabre suspendu font danser la nuit sur le parquet.

Au hall d'entrée aux reflets austères et monacaux, on a fait des retouches d'importance, en ayant soin de ne pas trahir ses nobles origines. Au-dessus de la porte, un troisième arc a été ouvert, puis, à l'instar des deux autres, orné d'une fenêtre en demicercle. Dans le but d'ajouter à l'effet de luminosité, la porte de bois plein a été remplacée par une porte française. On a par contre fermé une des cloisons latérales pour introduire dans le vestibule un coin intime, véritable antichambre.

La curiosité nous pique, l'escalier nous tente, mais la maîtresse des lieux tient encore à nous montrer, toujours au rez-de-chaussée, le solarium, une des pièces qui a subi le moins de transformations de fond, mais que la redécoration, fraîche et fleurie, a rendu irrésistiblement accueillant... Découpée comme une tranche longitudinale sur un côté de la maison, généreusement fenestrée, la pièce avait, de toute évidence reçu, dès 1925, le mandat d'accueillir soleil et plantes. Il reste même, de l'époque, serti dans un angle de la pièce, un tout petit évier d'origine (caché par une plante sur la photo), destiné à l'alimentation des pensionnaires chlorophylliens.

Nous empruntons enfin l'escalier de chêne (aux lueurs d'acajou) qui mène à la chambre des maîtres, à la chambre-boudoir de mademoiselle et à la bibliothèque. Au-dessus de l'escalier, un immense panneau vitré inonde l'escalier de lumière.

La chambre des maîtres, vaste, bien située, ne re-

querrait pas de modifications structurelles. Cependant, la décoratrice, suivant le désir de ses clients, y a imposé une ambiance de paix inconditionnelle. Le paysage au fond crème n'a pas été renversé par l'arrivée de l'occupant décoratif, seulement envahi en douceur. Murs, fenêtres, lit, bergère, traversin, coussins, tête de lit de chintz, tous animés du même motif, ont adopté le même mot d'ordre... en toute beauté.

En réalité, ce qui a changé radicalement dans la chambre, ce sont les deux pièces adjacentes: la salle de bains (éclaboussante d'originalité) et un boudoir (autrefois une minipièce-à-rien).

Histoire d'eau, fusion de trois îlots isolés, naissance d'une salle de bains circulaire découpée en angles multiples. Au centre de la pièce, la baignoire ronde s'adosse sur une composition heptaédrique de miroirs longitudinaux. Derrière les miroirs, la douche, qui ouvre ses portes vitrées, d'un côté sur l'espace-ablutions meublé de deux évier sur socle, de l'autre, sur le coin personnel.

Avant d'être revêtu d'une moquette profonde et tendu de rideaux bouillonnés, couronnés d'une cantonnière drapée, le boudoir appartenant à la chambre de la jeune fille était un... balcon. De part et d'autre d'un pilier central, on a fermé les cloisons, percé des fenêtres, tout isolé, et voilà! Dans la chambre, l'armoire à quatre colonnes engagées, surmontées de chapiteaux, contrairement à ce qu'affiche son style classique, date de... MCMLXXXVIII!

À l'étage des chambres — exception à la consigne observée jusqu'ici —, l'espace où loge la bibliothèque n'est pas le résultat d'un décroissement. Il est au contraire issu d'une division en deux dont la seconde partie est devenue... une salle de lessive. Les propriétaires, jugeant en effet que le plus gros du ravitaillement de la lessive provenait des chambres à coucher, ont décidé d'en établir les quartiers sur cet étage.

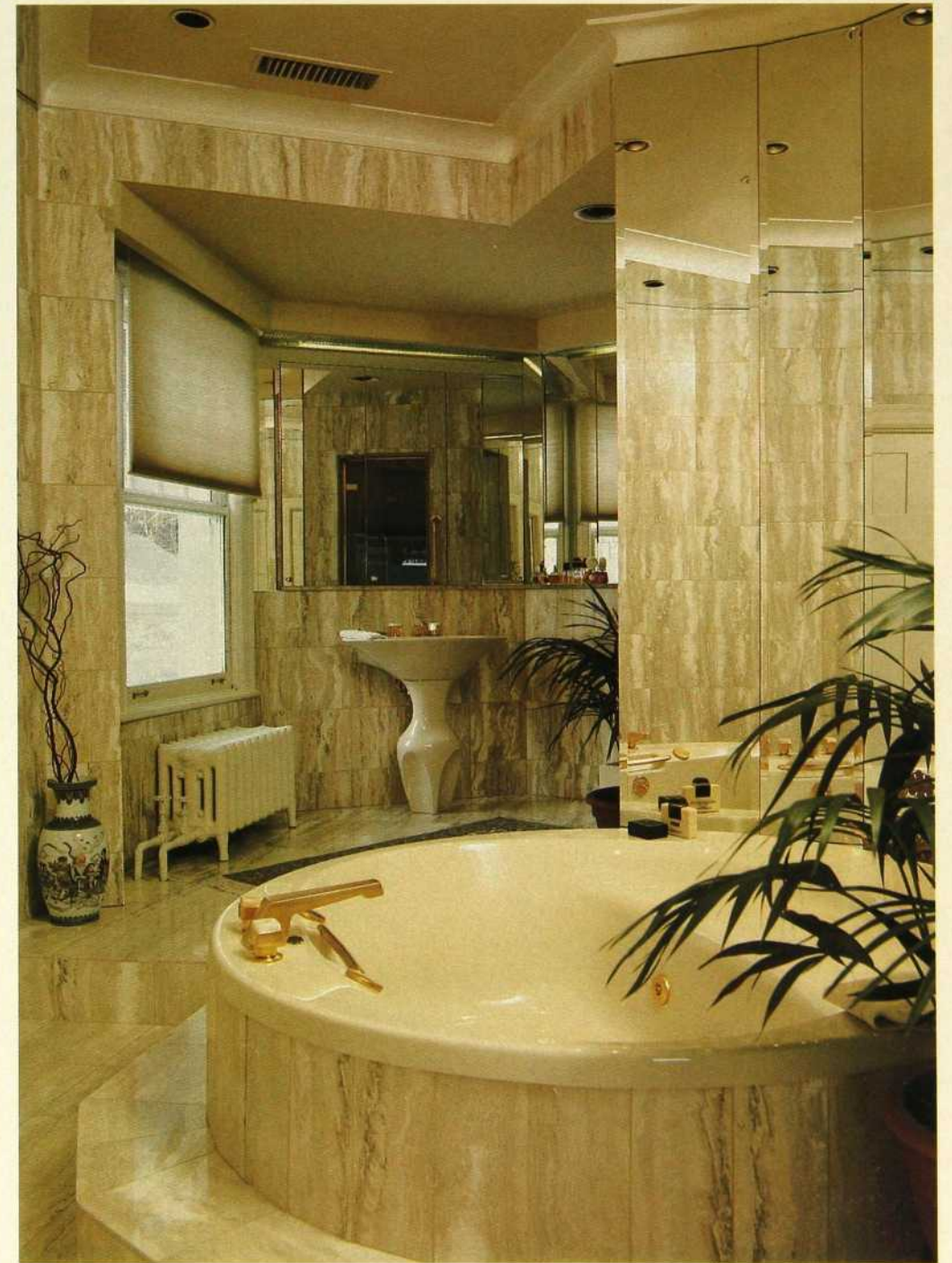
Sur un des murs, on a érigé une bibliothèque en chêne, d'inspiration classique, sur un autre, fait briller la cheminée, et au centre, disposé les éléments de la détente. □

*Conception, design et réalisation: Gerald Erbstein et Cuisine Regent (armoires: Allmilmö)*

*Décoration: Saryl Gross*



*La chambre des maîtres est illuminée par le traitement monochrome, monomotif, des lieux.*



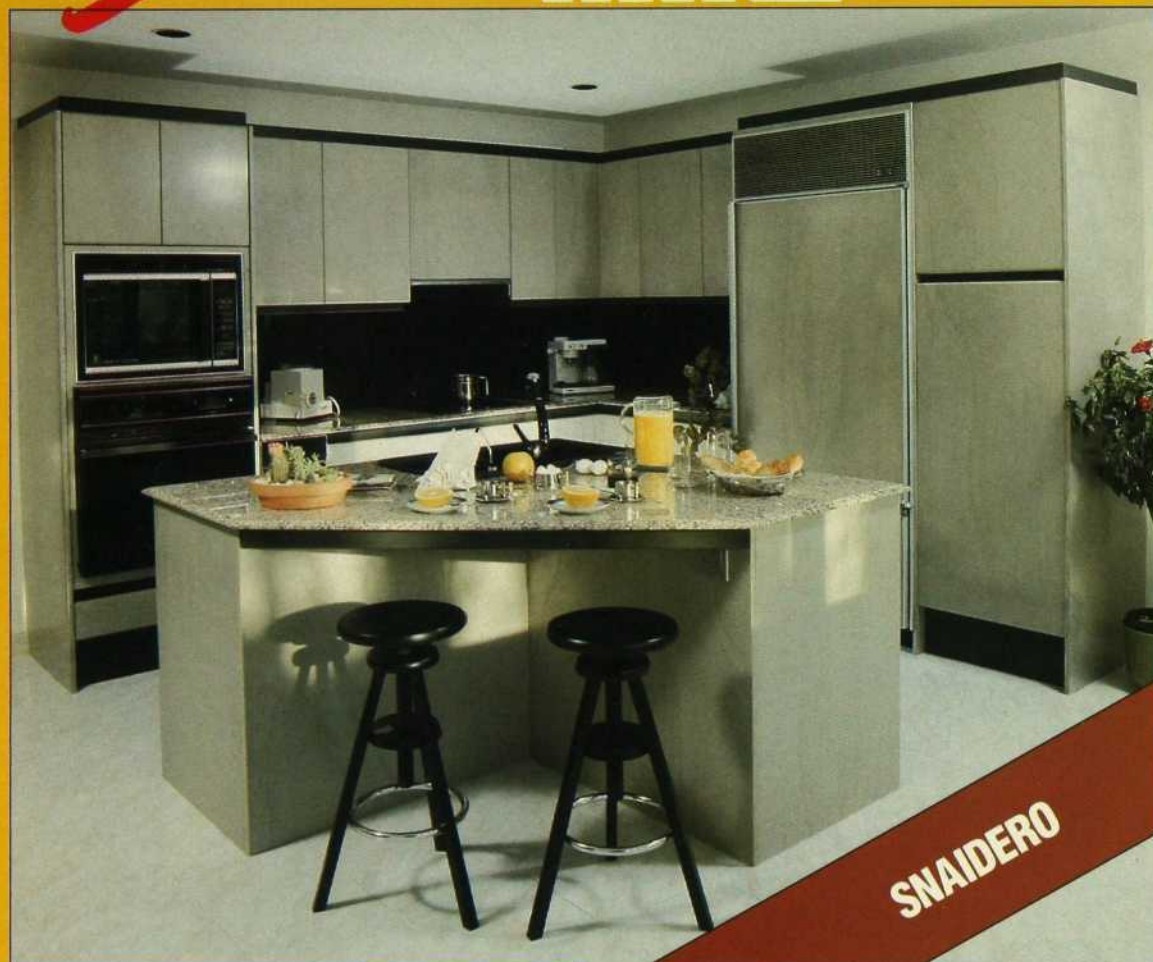
*Vêtu de marbre, tapissée de miroirs, la salle d'eau des maîtres baigne dans une atmosphère de riches splendeurs.*



*Aux nuances de pêche,  
une chambre-boudoir qui  
respire la fraîcheur d'une  
jeune fille en fleurs.*

*la plus populaire*

**GUISI  
MAG**<sup>020</sup>



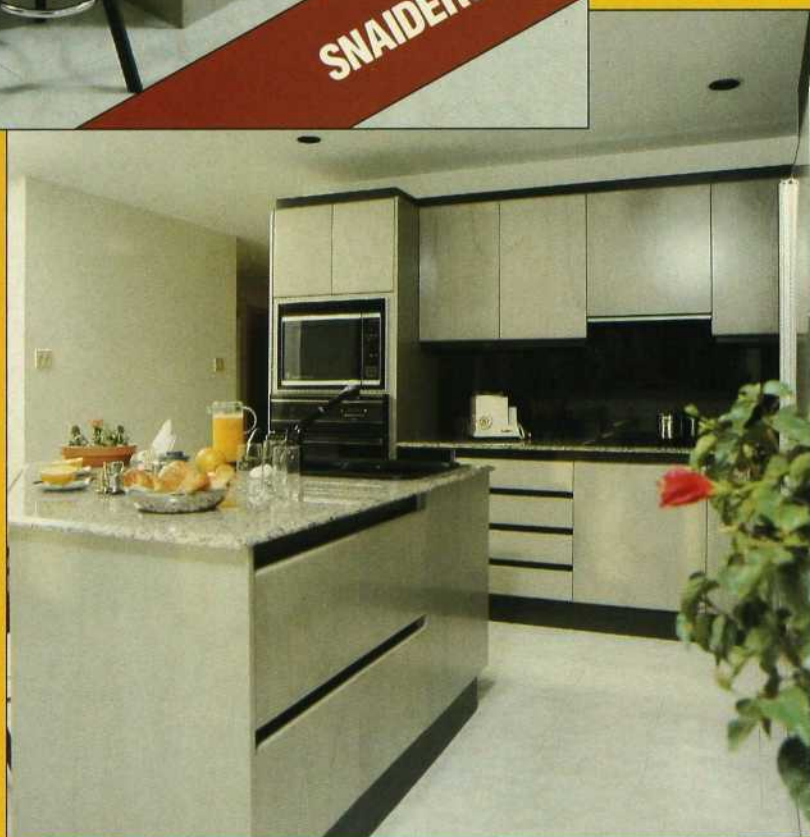
• cuisine  
de bois  
de peuplier

**SNAIDERO**

**GUISI  
MAG**

- Médaillé d'or Italie
- Service de décoration résidentielle
- Membre Cuisi-Pro

7601 St-Hubert  
(514) 276-4499



# Jaymar.

*Pour meubler  
votre vie*

UNE QUALITÉ SIGNÉE  
**Jaymar.**

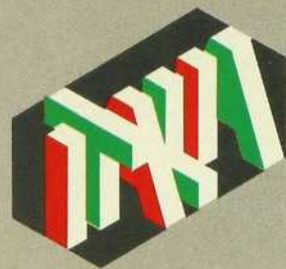
Notre personnalité ne se compare à personne d'autre, parce que nous concevons et créons tous nos produits. Une tradition de plus de 30 ans, des artisans habiles et fiers de leur travail font de JAYMAR un produit de qualité qui gardera son air de jeunesse pour des années à venir...

DISPONIBLE CHEZ UN MARCHAND **Jaymar.** RECONNU.

PERFECTION ESTHÉTIQUE.  
PERFECTION TECHNIQUE.

## LE DESIGN ITALIEN

- Fait appel aux technologies les plus sophistiquées
- Se nourrit d'une tradition artisanale artistique et séculaire
- Séduit par son imagination et son avant-gardisme
- Le design italien
- Un style, pour un univers et une époque!



**N'hésitez pas à nous contacter.**

Délégation commerciale d'Italie et  
centre italien du meuble et de  
l'éclairage, 150 ouest, rue Bloor,  
bureau 505, Toronto (Ontario) M5S 2X9

Téléphone: (416) 968-1413  
Télex: 06-23641  
Télécopieur: (416) 968-2971



Salon National de l'Habitation

89

3 au 12 mars 1989  
Stade olympique



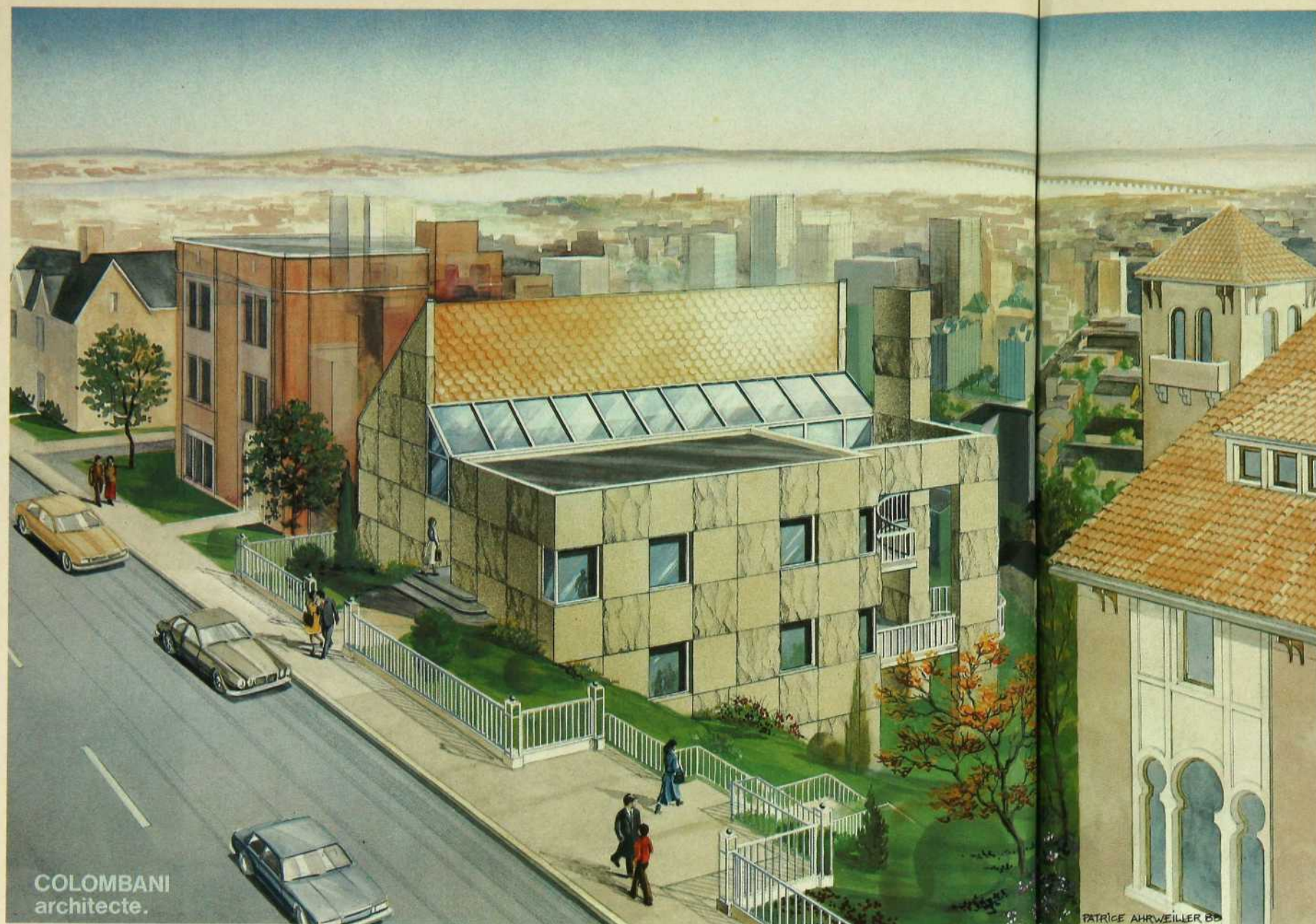
10e anniversaire

# UN ÉVÉNEMENT À LA DÉMESURE DU STADE OLYMPIQUE

par PIERRE DESCHÊNES

*Cette année le Salon National de l'Habitation est en fête, il célèbre son 10<sup>e</sup> anniversaire! Quatre grandes attractions retiennent l'attention des visiteurs: la Maison Internationale, la Maison accessible universelle Modulex, les Grands décors à petits prix et les Aménagements paysagers Botanix. De plus un important concours d'une valeur de plus de 200 000 \$ souligne cette édition spéciale.*

*En mars dernier plus de 300 000 personnes en dix jours ont défilé au Stade olympique pour la 9<sup>e</sup> édition du Salon National de l'Habitation, le plus important du genre au Canada. Rien d'étonnant à cela car c'est l'époque de l'année où l'homo habitas reprend vie: rénovations à faire, aménagement paysager à réaliser, décoration à planifier, mobilier à acheter...*



COLOMBANI  
architecte.

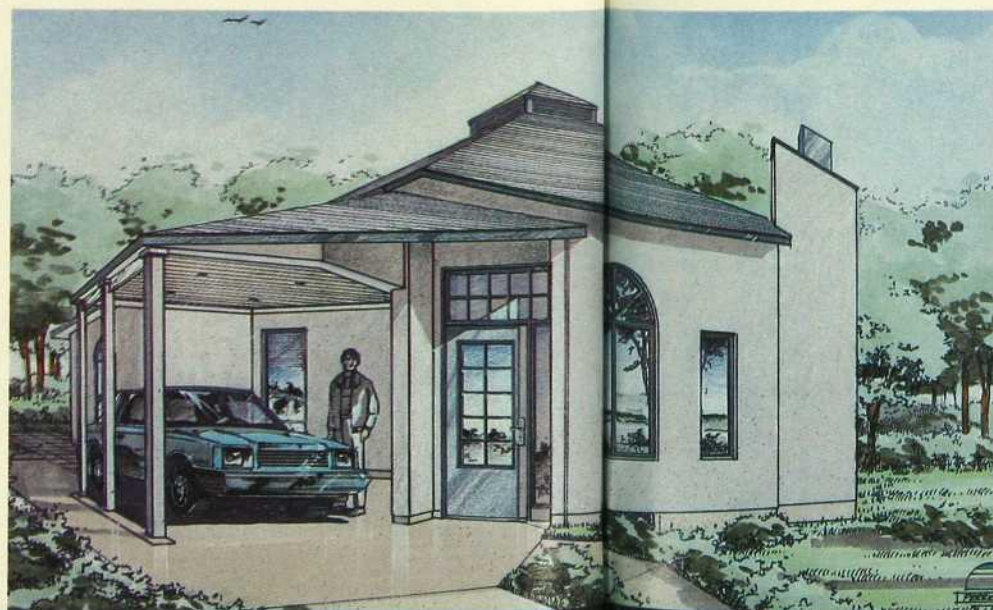
Maquette de la Maison Internationale, conçue par l'architecte Henri Colombani.

## LA MAISON INTERNATIONALE

Un grand moment de la visite au Salon est sans doute cette immense maison conçue par l'architecte Henri Colombani (le Château Westmount Square, le Manhattan, la Tour penchée du marché Saint-Léonard... c'est lui!). Pour le stade, il a imaginé la demeure d'un diplomate retraité qui revient à Montréal. Cela donne, sous la toile rétractable, une somptueuse maison érigée sur trois niveaux où l'on descend, au lieu de monter, une fois à l'intérieur.

Toit en pente et toit plat, parement en forme d'échiquier, cuivre de toiture en écailles de poisson, pièces vastes et nombreuses, atrium sur trois étages: une fête pour l'oeil!

Pourquoi Colombani a-t-il inventé une telle histoire? Parce que le thème de cette année, c'est une maison à saveur internationale. Cinq designers sont chargés d'aménager les pièces en tenant compte de styles inspirés par diverses nations. Résultat: on visite une cuisine allemande, une salle à manger amérin-



Maquette de la Maison accessible universelle Modulex

dienne, un salon chinois, une chambre japonaise, une terrasse française, un séjour italien... Signés Pagé, Bélair-Pagnetti, Desgagné, McClintock et Audet. Un projet à faire rêver!

## LA MAISON ACCESSIBLE UNIVERSELLE MODULEX

Qu'est-ce qui se cache derrière un nom aussi long? Un concept génial. Une idée qu'on pourrait appliquer à toutes les maisons neuves ou à la nôtre lors de rénovations. Simplement en les rendant accessibles à tous ceux qui veulent y habiter: du petit gars haut comme trois pommes à la grand-maman en fauteuil roulant.

Une maison où tout le monde peut vivre à l'aise: avec des interrupteurs accessibles aux petits comme aux grands, une baignoire anti-dérapante, des fenêtres à manivelle pour plus de facilité, des armoires de cuisine pas trop hautes à rejoindre, des poignées de porte en bec de cane qui permettent d'entrer même les bras chargés... Une foule de petits riens qui font la différence entre une demeure agréable et une autre qui l'est tout autant mais qui est en plus facile à vivre et sécuritaire.

On dit aussi qu'elle est universelle, car elle s'adresse à tous ceux qui ont un handicap, visible ou non. L'asthmatique et le bambin de cinq ans en ont: le premier a besoin d'un système de chauffage à air traité (climatisation, purification, etc.), le second a besoin d'une rampe d'accès à la maison pour sortir son tricycle en été sans l'aide de personne. Ce n'est pas ce qu'on appelle une maison «intelligente», mais elle est conçue fort intelligemment.

Signalons en terminant que cette maison, construite par Modulex, fera l'objet d'un tirage; de plus, le terrain sera offert par la Ville de Montréal!

## LES GRANDS DÉCORS À PETITS PRIX

La designer Francine Martineau est responsable d'une attraction à la fois amusante et très utile: des aménagements de pièces qui ont belle allure, mais dont les coûts de réalisation ne font pas sursauter. Une équipe de jeunes designers des plus talentueux présente dix décors adorables à des prix abordables. Un exercice que le commun des mortels se doit presque toujours de faire à la veille de grandes manœuvres.

Sylvie Hamel, Christian Bélanger, Anne Paré, Anick Tessier et Sylvain Durocher planifient une cuisine à 6 000 \$, une salle de séjour à 4 500 \$, une salle de bains à 3 000 \$, une salle de jeux à 1 500 \$ ou une serre à 1 500 \$. Si le budget leur était imposé, le résultat, lui, est imposant.

## LES AMÉNAGEMENTS PAYSAGERS BOTANIX

Une nouveauté des plus intéressantes au Salon cette année s'adresse à tous les pouces verts ou à ceux qui, au contraire, ont les mains pleines de pouces en matière d'aménagement paysager. L'équipe de Botanix, bannière du groupe RoNa-Dismat, propose plusieurs activités de nature à faire des heureux.

Des plans d'aménagement remis aux visiteurs montrent comment tirer parti d'un tour de piscine ou de patio, d'une façade ombragée, etc. Des sessions de travail animées par des professionnels en aménagement paysager compren-

nent une mise en situation, la présentation d'un problème et l'ébauche d'une solution à l'aide de diapositives. Botanix profite aussi du Salon National de l'Habitation pour procéder au lancement de son vidéo interactif appelé «Florimage», lequel recèle une banque d'informations horticoles. Enfin, des conseillers Botanix sont sur place en tout temps afin de répondre aux questions des consommateurs.

## LA PROMOTION 10<sup>e</sup> ANNIVERSAIRE

Das le but de faire partager à tous les visiteurs l'ambiance de fête qui entoure cet anniversaire, le Salon National de l'Habitation organise un grand concours. Plus de 200 000 \$ en prix sont en jeu: le grand gagnant mérite un dépôt de 50 000 \$ sur l'achat d'une maison du courtier RE/MAX. Parmi les autres prix, signalons une piscine creusée de 16 x 32 pi équipée et installée (une valeur de 15 000 \$), un aspirateur central, une salle de bains complète ou encore des armoires de cuisine. À moins que ce ne soit des meubles en cuir, une serre ou une pompe à chaleur. Il y a en tout 65 prix à gagner! Le tirage aura lieu à la fin du Salon et on trouve des bulletins de participation entre autres dans le Guide officiel du Salon National de l'Habitation.

## DÉJÀ DIX ANS!

Comme à chaque printemps, depuis dix ans déjà, le Salon National de l'Habitation présente tout ce qui est nouveau en matière de produits et de services reliés au domaine de l'habitation. En 1989, sept salons composent le Salon National de l'Habitation: le salon maison neuve et courtage immobilier, le module piscine-patio-serre-jardin, le secteur rénovation domiciliaire, le coin des portes et fenêtres, l'exposition chauffage et climatisation, la catégorie cuisine-salle de bains-électroménager et enfin le domaine ameublement et décoration. Un portrait des plus complets de toute l'industrie.

L'an dernier, 300 000 personnes ont franchi les tourniquets du stade pour rencontrer plus de 600 exposants occupant une surface de 600 000 pi<sup>2</sup>. Beaucoup de chemin a été parcouru depuis la première édition en 1980 avec sa Maison des Patriotes. Chemin mieux balisé lorsqu'en 1982 le Salon National de l'Habitation inaugure sa circulation à sens unique afin de ne rien rater des 22 modules d'exposition. Et le cheminement s'est poursuivi en 1984 avec la première Maison de la fierté Ro-Na et en 1986 avec la Maison Internationale.

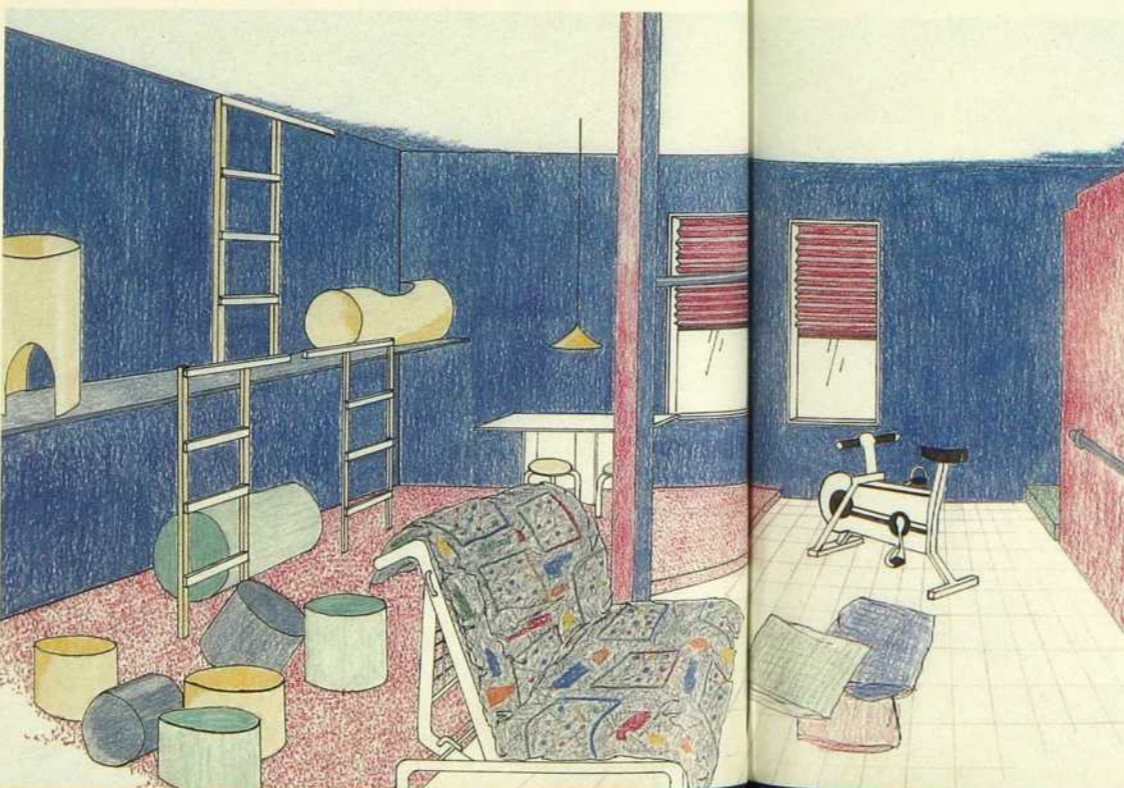
## LE GALA 10<sup>e</sup> ANNIVERSAIRE ET LE CONCOURS HABITAS-INNOVATION

À l'occasion du 10<sup>e</sup> anniversaire du Salon National de l'Habitation, le Groupe Promexpo, organisateur du Salon, a renouvelé la formule du concours Habitas-Innovation et celle du Gala de l'Habitation.

Réservé aux professionnels de l'habitation qui offrent un produit ou un service innovateur mis sur le marché depuis moins de 18 mois et qui rend service aux consommateurs, le concours comprend huit trophées dans la catégorie Innovation (ces prix coïncident avec les divers modules du Salon National de l'Habitation, auxquels s'ajoute le meilleur produit québécois). Les noms des gagnants seront dévoilés le 9 mars lors d'une conférence de presse et les tro-



Grands Décors à petits prix: le salon, conception Sylvie Hamel



Grands Décors à petits prix: la salle d'exercice et de jeux, conception Anne Paré

phées seront remis le lendemain soir au Vélodrome à l'occasion du Gala qui couronne l'année qui vient de s'écouler dans le domaine de l'habitation.

Par ailleurs, toujours lors du Gala, trois autres trophées seront attribués: la Personnalité de l'année, l'Entreprise de l'année et l'Homage spécial à un bâtisseur. □



Un aménagement paysager de Botanix

### SALON NATIONAL DE L'HABITATION DE MONTRÉAL

Du 3 au 12 mars 1989  
Stade olympique de Montréal

### HEURES DE VISITE

Lundi au jeudi: 10 h à 22 h  
Vendredi et samedi: 10 h à 23 h  
Dimanche: 10 h à 21 h

### PRIX D'ENTRÉE

Adultes: 6,50 \$  
Âge d'or et étudiants: 5 \$  
Enfants de moins de 12 ans: 2 \$



# GEOMANI

MANUFACTURIER DE MEUBLES MODERNE INC.  
Tél.: (514) 363-7112



Une collection inédite d'unités murales, mobiliers de salle à manger et de chambre à coucher, tables d'appoint et plusieurs autres éléments au design exclusif.

Une laque de polyester transparent, dans une vaste sélection de couleurs.

Disponible chez:

Frazer's Showroom  
Montréal  
Tél.: (514) 731-7518

The Art Shoppe  
Toronto  
Tel.: (416) 487-3211

Tous les magasins Roche Bobois à  
travers le Canada et les États-Unis.

# «MIROIRS» «MIROIRS»

Magie de la profondeur  
et de la grandeur



Design exclusif

- Murs de miroirs biseautés
- Portes miroirs
- Portes de douches en verre
- Pharmacies

\* D.D.O. Jeu.-Ven.: jusqu'à 9h. P.M.  
Samedi : 9h. A.M. à 4h. P.M.



VITRERIE  
MODERNE, A.L., INC.

2142, CH. GASCON, TERREBONNE, QC J0N 1N0  
4701 J, ST-JEAN, DOLLARD DES ORMEAUX, QC H9H 2A7

**Maintenant 2 adresses  
pour mieux vous servir.**

Tél.: (514) 471-4339  
Tél.: (514) 626-2024

# *AIROBEC*

*Cuisines compactes*



*Une kitchenette qui a du chic*

IMPORTATIONS  
**Eiot**



*Profitez de la promotion  
de mars*

les nouveaux produits d'Acriform.

Robinetterie

Bains tourbillons

Accessoires de salle de bain

Carreaux de céramique

Marbre naturel et granit



9151, boul. St-Laurent,  
Montréal Qc H2N 1N2  
Tél.: 382-7330



# REPÈRES

---

## Page frontispice

Accessoires: Triede Design Inc., 460, rue McGill, Montréal, (514) 398.0602; Arthur Quentin, 3960, rue Saint-Denis, Montréal, (514) 843.7513; Tutti Quanti Épicurien, 3977, boul. Saint-Laurent, Montréal, (514) 499.8581. Arrangement floral: Sylvie Godin Fleurs, 4040, boul. Saint-Laurent, Montréal, (514) 843.6559.

## Le pragmatisme danois (pages 19-22)

Certains meubles de Poul Kjaerholm et de Fritz Hansen sont vendus chez Triede: 460, rue McGill, Montréal, (514) 398.0602. Les créations du nouveau design danois sont disponibles sur commande à La Galerie Danoise: 3425, chemin de la Côte-Vertu,

Montréal, (514) 334.2020.

## Royal York, soixante ans de charisme (pages 44-61)

Pages 46-47: Table et jardinière laquées: Meubles Rougier, 105, rue Louvain Ouest, Montréal (514) 382.6970

## Pages 58-59:

Canapé de cuir et lampe: Meubles Rougier. Ottoman: Artisateck, renseignements généraux: 351, Place Royale, Montréal, (514) 842.9929.

Lampe: Triede, 460, rue McGill, Montréal, (514) 398.0602.

## Pages 60-61:

Bar: Artisateck. Chaises: Haeck Intérieurs, 450, Curé Labelle, Chomedey, (514) 681.9278. Arrangements floraux:

Marcel Proulx Horticulteur, 3835, rue Saint-Denis, Montréal, (514) 849.1314.

## Superlook urbain (pages 66-77)

Vestibule (pages 66-67) Chaise «Ambo Tak» de Borek Sipek en laiton, cuivre et poirier, ne s'oxyde pas, édition Driade. Lampes «Toio» d'Achille et Pierre Giacomo Castiglioni pour Flos.

## Salon (pages 65-69)

Canapé multi-usages «Europa», tubes canon de fusil, déhoussable, coussins mobiles, un design de Gianfranco Gualtierotti et Alessandro Mazzone della Stelle pour Zanotta. Rangements suspendus à crémaillères «Kaos», panneaux en profilés d'aluminium ou stratifié Jia-

nostal (effet mica), tirés d'une collection complète d'éléments composables, par Antonia Astori pour Driade.

Classeur à rideau coulissant avec étagères réglables surmonté d'une cimaise néo-classique, «Aphorisme» d'Antonia Astori pour Driade.

Fauteuil «Privé» de Paolo Nava en fibre de carbone tissée et lisérée de cuir, coussin-dossier en soie sérigraphiée, édité par Arflex.

Double table basse «Ambo» d'Enzo Mari, modulable, structure de bronze et lourds plateaux de verre, édition Zanotta.

Tapis «Carré d'As» de la collection L'année du dragon signée Christian Duc pour Toulemonde Bochard, coloris Nuit, tout laine.

Table-oiseau en bois do-

**Cet équipement de cuisine et salle de bains est disponibles dans les salles d'exposition autorisées.**

- **DRUMMONDVILLE**  
Boutique Orlando  
(819) 477-5585
- **GATINEAU**  
La Plomberie Centre Ville  
(819) 568-7616
- **GRANBY**  
Plomberie Tétréault Ltée  
(514) 378-3553
- **JOLIETTE**  
Centre de Plomberie La Fortune  
(514) 753-5660
- **LAFONTAINE**  
Centre de Plomberie St. Jérôme  
(514) 436-2318
- **LAVAL**  
La Clé de Voûte Inc.  
(514) 682-2023
- **MONTREAL**  
Cuisines Multiform  
(514) 483-1800  
Cuisines Multiplex  
(514) 747-7142  
Imperial Decorative Hardware  
(514) 937-4654  
Les Cuisines 3M  
(514) 731-6621  
Importations Ciot Ltée  
(514) 382-7330  
La Clé de Voûte Inc.  
(514) 939-1423  
Les Cuisines Lasalle Inc.  
(514) 481-0145  
Osimex Inc.  
(514) 733-7999
- **POINTE CLAIRE**  
Cuisines Euro Design Inc.  
(514) 695-9510
- **STE-FOY**  
Vanités et Bains Décor Enr.  
(418) 683-4488
- **REPENTIGNY**  
Payette et Perreault Inc.  
(514) 581-5512
- **RIMOUSKI**  
Gérald Leblond Limitée  
(418) 723-7903
- **ROUYN-NORANDA**  
L.D. Pilon Inc.  
(819) 762-4916
- **ST. EUSTACHE**  
La Boutique de Plomberie  
Décoration 25  
(514) 473-8492
- **ST. HUBERT**  
Jean Lépine Inc.  
(514) 676-1322
- **ST. HYACINTHE**  
Normand Richard Inc.  
(514) 796-3561
- **ST. JEAN**  
Cuisines Nouveau Regard  
(514) 358-2802
- **ST-LUC**  
Plomberie St-Luc Inc.  
(514) 348-4971
- **SHERBROOKE**  
Traisa Inc.  
(819) 562-2911
- **TROIS-RIVIERES**  
Centre de Rénovation Trois-Rivières  
(819) 379-6611
- **VAL D'OR**  
L.D. Pilon Inc.  
(819) 825-7943
- **VALLEYFIELD**  
La Plomberie Roger Lavole Inc.  
(514) 373-9657
- **VICTORIAVILLE**  
Plomberie J Vachon Inc.  
(819) 758-6434

*imaginez* **ÉLÉGANT et PRATIQUE.**

Le mitigeur Neodomo de KWC vous fera aimer les robinets de cuisine. Avec son levier unique, qui contrôle la température et le débit, et son choix de multiples combinaisons de couleurs, il agrémentera utilement votre cuisine. Pour vous permettre d'arroser là où il faut, et pas ailleurs, nous y avons ajouté une douchette à main extensible.



**KWC**  
ROBINETTERIE



**NORTESCO INC.**

Toronto: 57 Galaxy Blvd., Unit 5  
Rexdale, Ontario M9W 5P1  
(416) 675-3434 Fax:(416) 675-0167

Montréal: 1875 - 55<sup>e</sup> avenue  
Dorval, Québec H9P 2W3  
(514) 636-6116 Fax:(514) 636-5491

*imaginez* **COULEUR, COULEUR, COULEUR!**

Ajoutez de la vie à votre cuisine en installant un évier de couleur Franke Prestige et ses accessoires coordonnés. Moulés en polymère chargé de quartz teinté dans la masse, nos éviers Prestige résistent à la chaleur et à l'abrasion. Les taches rebelles s'éliminent par un simple rinçage. Pour mettre de la vie dans votre cuisine sans sacrifier la qualité ou la durabilité, choisissez un évier de couleur Franke Prestige.



**FRANKE**

• Technologie • Qualité • Design

**NORTESCO INC.**

Toronto: 57 Galaxy Blvd., Unit 5  
Rexdale, Ontario M9W 5P1  
(416) 675-3434 Fax:(416) 675-0167

Montréal: 1875 - 55<sup>e</sup> avenue  
Dorval, Québec H9P 2W3  
(514) 636-6116 Fax:(514) 636-5491

# REPÈRES

---

ré et métal de Meret Oppenheim pour Simon International.

## Salle à manger (pages 72-73)

Table «Ambiguita» de Massimo Vignelli (Cassigliani) composée d'un plateau en marbre de clivage blanc, d'un cylindre en marbre gris de Carrare et d'une dalle d'ardoise.

Sièges «Costes» de Philippe Starck, collection Aleph Ubick, en placage d'acajou, édition Driade. Lampes de sol halogène «Bibip» d'Achille Castiglioni pour Flos.

Accessoires de Richard Meier et Gwathmey Siegel pour Swid Powell, d'Ettore Sottsass pour Fontana Arte.

## Cuisine (pages 74-75)

Armoires «Aphorisme» d'Antonia Astori (Driade).

Table «Tippy Jackson» et chaises «Von Vogelsang» en fer et tôle métallisée, tabouret «Sarapis» en tube carré et filet de fer: Philippe Starck pour Driade.

## Coin repos de la salle d'eau (pages 76-77)

Chaise «Slide» de Burkhard Vogtherr (Arflex), réglable grâce à un système de glissières, revêtement de coton.

Table «Papilio» d'Alessandro Mendini pour Zanotta en acier bruni et verre taillé à la main.

Jardinière à roulettes «Calimera» éditée par Zanotta.

## Climats (pages 82-85)

René Desjardins, designer d'intérieur: (514) 849.0010.

Louis Bertnatchez, pein-

tre de fausses textures: (514) 286.9867.

Dominique Paquin, entrepreneur-ébéniste. Fabrication du lit molletonné, rembourrage et tapisserie de la bergère par les ateliers Renaissance: 540, rue Beauharnois Ouest, Montréal (514) 381.8574.

Chevets de style Transition en marqueterie de bois fruitiers chez Antiquités Landry: 1726, rue Notre-Dame Ouest, Montréal, (514) 937.7040. Habillage de la fenêtre par Dumont Lalande: 5120, rue Saint-Dominique Montréal (514) 272.4444, en voilage de lin importé d'Italie par Telio (service réservé aux professionnels).

Habillage du lit, coton souligné de broderies, chez Boutique Au Lit: 4396, rue Saint-Denis, Montréal, (514) 982.0041.

Spots halogène encastrés et pivotants de Lightolier vendus chez Loran Électrique: 10855, boulevard Pie IX, Montréal, (514) 324.8103.

Système d'accrochage du voilage Art Line importé d'Allemagne par Telio (service réservé aux professionnels).

Lampes de la boutique Quelques Choses: 5133, rue Sherbrooke Ouest, Montréal, (514) 486.3155 Fleurs et arbustes topiaires de Gilbert: 4259, rue Sainte-Catherine Ouest, Westmount, (514) 932.5546.

## Respect de la tradition (pages 90-109)

Armoires, mobilier Allmilmö, distribution exclusive: Cuisine Regent, 2035, Côte de Liesse, Montréal, (514) 331.4411.



*Le plateau de porcelaine de la  
compagnie des Indes, courtoisie du Musée  
des Beaux-Arts de Montréal.*

## LE PLATEAU...UNE PIÈCE DE COLLECTION. LES BISCUITS...DES MORCEAUX DE PLAISIR.

Au hasard d'une visite au musée des Beaux-Arts de Montréal, vous  
découvrirez la beauté exquise de ce plateau.

Au hasard de votre bon goût, vous découvrirez les biscuits Bahlsen:  
des chefs-d'œuvre d'art de vivre que l'Europe met à votre portée.



# UN CHEF-D'OEUVRE... UNIK



Le savoir-faire de nos artisans, allié à l'utilisation de la plus haute technologie, fait de chaque porte et fenêtre UNIK, un chef-d'oeuvre de perfection.



▪ FENÊTRE À BATTANTS ▪ FENÊTRE AUVENT ▪ FENÊTRE SOLEIL ▪ FENÊTRE COULISSANTE ▪ PORTE D'ENTRÉE ▪ PORTE PATIO



Toutes dans une harmonie de couleurs à votre choix.

# STYLE ET CONFORT



DESIGN: GINO TOZZI



bergeron

## MONTREAL

Ameublement Claude Fontaine  
9780, Sherbrooke Est  
Tél.: (514) 352-3913

## LAVAL

Décorbec  
1305, De la Concorde  
Tél.: (514) 669-3081  
ou 389-7130

## GRANBY

Ameublement Marcel Auger  
10, rue St-Louis  
Tél.: (514) 378-5151

## TROIS-RIVIÈRES

Ameublement Trifluviens  
2029, rue St-François-Xavier  
Tél.: (819) 375-4818



## BUCKINGHAM

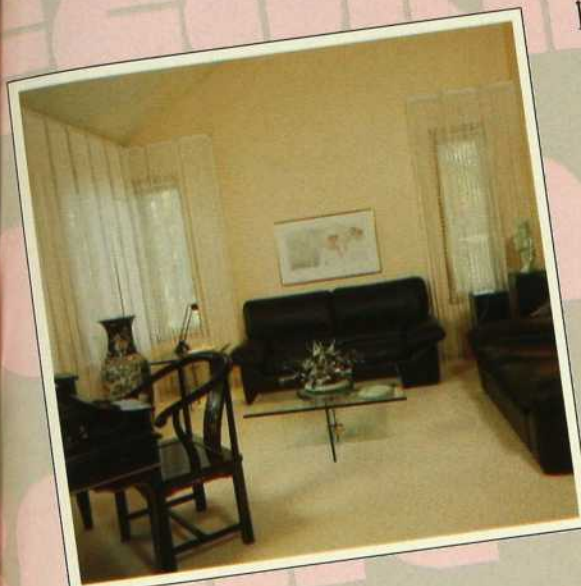
Jacques Lefebvre Inc.  
391, rue Principale  
Tél.: (819) 986-2000 ou 986-3481

# DÉCORMAG®

LE PREMIER MAGAZINE DE  
DÉCORATION  
AU QUÉBEC



ÉCONOMISEZ  
20%



Sans oublier les chroniques régulières  
et les nombreux dossiers d'actualité  
conçus pour vous aider à vous  
façonner un cadre de vie à votre  
image et à la mesure de vos  
aspirations.

Un prix bien modique  
pour les quelque 1000 pages d'informations  
que DÉCORMAG réunit à votre intention  
en une seule année:

- courants de l'heure en matière de décoration;
- regards sur le design d'intérieur et l'aménagement paysager;
- l'art de choisir son éclairage;
- coups d'œil sur l'architecture, le design international, les beaux-arts...



**DÉCORMAG**

Je m'abonne au magazine Décormag  
(10 numéros pour seulement 23,50 \$)  
(45 \$ États-Unis et outre-mer)

Nom \_\_\_\_\_ Prénom \_\_\_\_\_  
Adresse \_\_\_\_\_ Code postal \_\_\_\_\_  
Ville \_\_\_\_\_ Prov. \_\_\_\_\_  
Ci-joint mon paiement:  chèque  mandat-poste  Visa  Mastercard  
N° de la carte \_\_\_\_\_  
Date d'expiration \_\_\_\_\_ Signature \_\_\_\_\_  
N° d'abonné \_\_\_\_\_

QUINCAILLERIE DÉCORATIVE



ACCESSOIRES D'EAU



La  
Clé de Voûte

La collection Sherle Wagner  
en montre à Montréal seulement

1490 Sherbrooke Ouest Montréal 939-1424



1974 Le Corbusier Laval 682-2023

MEUBLES

inelli

4270 EST, JARRY,

ST-LÉONARD QUÉ. H1R 1X1

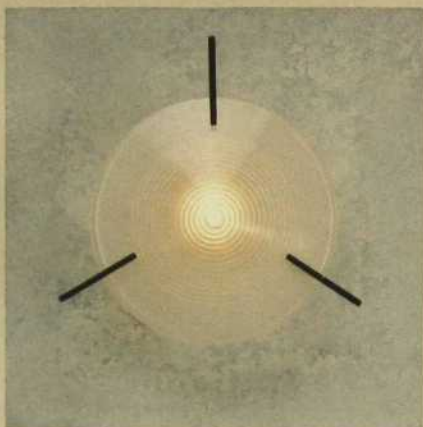
TÉL.: (514) 374-7555

Un choix inédit  
d'importations  
en cuir



CARPYEN  
ILLUMINATION

Par  
Les Importateurs  
VELT



LES ENTREPRISES  
**UNION**  
ELECTRIQUE LTEE

Montréal Anjou Granby Ottawa Hull Québec+ St-Jérôme  
Ville Lemoyne Trois-Rivières Sherbrooke Rimouski+ Chicoutimi+  
+ Vandry Inc.