

4981 COM

BEAUCE MÉDIA

VOL. 18 - No 17 - LE SAMEDI LE 7 DÉCEMBRE 1996

Musicien chanteur
François Tardif



Pour vos soirées...
Musique populaire et rétro

1-418-881-3531

ACHETEZ VOTRE TABLE DE BILLARD



Plus de 30 modèles à partir de **39\$ / mois**

Piscines La Chaudière
1056, boul. Vachon, Ste-Marie
387-2121 14541



Les jeunes vont nous chauffer la couenne

SPÉCIAL LAVE-VITRE 4 litres antigel - 40° lave glace **1.37\$**



Quincaillerie St-Bernard
475-4405

ASTRO-START LE MEILLEUR DÉMARREUR À DISTANCE
Vendu et installé par des pro plus de 10 ans d'expérience en démarreur

NORMAND NADEAU f.v. inc.

Affilié à **Dimoulin**

à partir de **129.95\$** Installation en sus

500, Boul. Vachon Nord, Ste-Marie 387-3242

TRAITEMENT ANTI-ROUILLE avec lavage

Ne coule pas...c'est garanti!

64.95\$



Canadian Tire Ste-Marie
980, Boul. Vachon Nord, Ste-Marie, Beauce 387-5575



Éric Roussin était à bord de cette Honda quand il a été victime d'un accident mortel en fin de semaine dernière.

La chaussée glissante fait une victime à Saint-Patrice

PAR LYNDA CLOUTIER

Éric Roussin, un jeune de 26 ans qui était domicilié au

456, Beurivage à Saint-Patrice, a été victime d'un accident mortel dans la nuit de vendredi à samedi derniers.

L'accident est survenu face au 160, rang Saint-David à Saint-Patrice. Il était 2 h 20 quand Éric Roussin a subitement quitté la chaussée alors qu'il était seul au volant de sa Honda. Le véhicule a fait quelques tonneaux avant de s'immobiliser.

A leur arrivée sur les lieux, les policiers ont constaté que la chaussée était glissante. Une enquête verra à déterminer les circonstances exactes de cet accident. La vitesse pourrait être l'une des causes qui a coûté la vie au jeune Roussin.

En patrouille

Rafle de 4 500 \$ Pancartes volées

Un vol a été perpétré dans une résidence du rang Saint-Gabriel Nord de Sainte-Marie vendredi soir dernier entre 18 h et 20 h. Des articles électroniques et ménagers d'une valeur de 4 500 \$ ont été dérobés.

Deux pancartes de signalisation routière faisant référence à l'interdiction pour le trafic lourd de circuler ont été volées cette semaine dans le rang Saint-Henri à Saint-Bernard. Les panneaux en question valaient 150 \$ chacun.

Saint-Frédéric y goûte Voleur épinglé

Deux résidences situées dans le même rang à Saint-Frédéric ont été la proie des voleurs vendredi le 29 novembre. Les voleurs se sont introduits dans une première maison où ils se sont appropriés des bijoux et des appareils électroniques pour une valeur de 6 000 \$. Dans le deuxième cas, on a dérobé de l'équipement électronique pour un montant de 1 600 \$.

Dany Vachon, 18 ans, d'East-Broughton a comparu cette semaine au palais de justice de Thetford Mines pour le vol survenu le 26 novembre au Gaz bar Drouin. Il a été accusé de vol qualifié, de port d'arme offensive et de déguisement. Le jeune homme avait volé 200 \$ à la pointe d'un couteau. Il comparaitra à nouveau le 13 décembre.

Dodo au volant

En s'endormant au volant de son véhicule, un homme a causé un accident qui a impliqué trois véhicules jeudi soir à 18 h sur la route Cameron à Sainte-Marie. Personne n'a subi de blessures mais les dommages matériels seraient fort élevés.

Eg-Gi: rectification

L'intervention des policiers en rapport avec le bar Ed-Gi de Scott dont nous faisons mention dans la dernière édition ne visait pas à suspendre le permis d'alcool de l'établissement, mais plutôt à exécuter une ordonnance qui consiste à récupérer le permis de boisson en se rendant à l'endroit où opérait le commerce.

A la Sûreté, on dit que ce genre de procédure est chose courante. Le plus souvent, les interventions se font après la fermeture des bars ou établissements hôteliers comme c'est le cas pour le Ed-Gi qui n'est plus en opération. Nos excuses auprès des personnes qui se sont senties offensées.

Épandage illégal

Une entreprise agricole de Sainte-Marie, la Ferme C.C.R. inc. a écopé d'une amende de \$6 000 pour épandage illégal de purin. L'infraction pour laquelle l'entreprise a reconnu sa culpabilité a été commise le 1er novembre 1994 à Tring-Jonction. L'amende a été acquittée par l'entreprise.

Du jamais vu!

Les petites Annonces

3 semaines pour **9.99\$***

*sur annonce régulière
Si encadrée: 12\$

Cette offre est valable jusqu'au 31 décembre 1996

BEAUCE MÉDIA 387-8000

L'UNION FAIT LA FORCE

Bipolaire, je le suis depuis plus de 20 ans. Diagnostiquée, il y a 10 ans, je prends du lithium quotidiennement. Il s'en est passé des moments pénibles au cours de ces années. Il y a près d'un an, j'ai contacté le groupe supportant les maniaco-dépressifs à La Rencontre. J'ai immédiatement été touchée par la solidarité du groupe.

Depuis, j'ai assisté de façon régulière à ces rencontres. La présence de gens ayant le même problème m'a aidé à mieux comprendre le mien. Cela me permettait d'accepter aussi leurs réactions différentes dans leur vécu et m'apprenait à laisser tomber des préjugés. J'ai osé et ose encore aller voir mes blessures pour apprendre à mieux vivre avec. Pas question de miracles! Mais apprendre à se servir de nos "blues" pour grandir et aller de l'avant. J'ai le goût de continuer en groupe à approfondir cela, à être aidée et à aider aussi, dans la mesure de mes capacités, d'autres personnes à cheminer.

Je crois fermement que nous avons besoin de nous serrer les coudes pour jeter à terre les préjugés qu'a la société à notre égard. On dit que l'union fait la force...

Une gagnante

14793 774, Notre-Dame Sud, Ste-Marie (Qué.) G6E 2W7 - 387-3650

Appelez-moi avant...

Carl Audet Inc.
Maître-électricien
387-8245
Ste-Marie, Bce

Normande Parino Leduc
PODIATRE
STE-MARIE
1081, boul. Vachon Nord, suite 206
Place Napert, Ste-Marie Bce.
G6E 1M8
387-3845
QUÉBEC
1967, boul. René Lévesque Ouest
(entrée sur Maguire)
Sillery (Québec) G1S 1X8
688-1685

Les Hells lorgnent-ils du côté de Scott?

PAR LYNDA CLOUTIER

Ces derniers temps, des rumeurs persistantes ont semé l'inquiétude à Scott. Le bruit a en effet couru que les Hells Angels étaient devenus propriétaires du Domaine Moreau. Or, aucune transaction n'a encore été conclue.

Cette rumeur, il n'y a pas que le conseil municipal qui en a été saisie, la Sûreté du Québec de Saint-Joseph a aussi été mise au courant de cette éventuelle mutation immobilière.

Le maire de Scott, M Gaston Vachon, dit qu'on vérifie régulièrement les titres de propriété du Domaine Moreau à la MRC Nouvelle-Beauce, mais ils sont toujours au nom de la famille Moreau.

Le maire ajoute qu'à un certain moment, on disait même que l'avocat Lawrence Corriveau était intéressé à la propriété.

Comme le terrain du Domaine est borné d'un côté par la rivière, entouré d'une immense clôture et que la maison est isolée des autres habitations, cette propriété rencontrerait sans doute les critères de discrétion des Hells. En plus, elle est située à proximité de l'autoroute.

M. Vachon mentionne qu'on ne sait pas si cette rumeur est fondée ou non. «Si un groupe comme les Hells achetait le Domaine, ça serait un peu agaçant, sauf que si l'acquisition se fait en bonne et due forme, on n'a rien à dire», dit le maire.

Il fait remarquer que tant que les citoyens respectent les règlements municipaux tels que celui sur les nuisances, on n'a pas à intervenir auprès de quiconque.



Ces derniers temps, on donnait les Hells propriétaires du Domaine Moreau à Scott. Cependant, la propriété n'a toujours pas été vendue.

Un domaine «célèbre»

Le domaine Moreau a connu une triste célébrité en août 1995 quand les policiers en avaient fait le siège pendant 2 jours pour y récupérer

deux jeunes filles qui avaient été enlevées et séquestrées.

On avait alors découvert que les propriétaires du Domaine,

Clément Lapierre et Suzanne Moreau, dirigeaient une espèce de secte. Depuis, le couple a été condamné à de sévères peines de prison.



La tôle écope

Une collision survenue jeudi après-midi à l'intersection des rues Notre-Dame et Drouin à Ste-Marie a causé de lourds dommages à ce véhicule. Heureusement, seule la tôle a écopé, personne n'ayant été blessé.



La terre s'effrite

Les fortes pluies du début de semaine ont entraîné un léger glissement de terrain en bordure de la route 173 près de l'entrée nord de Vallée. Les employés de la voirie ont colmaté la brèche avant que la chaussée elle-même ne soit attaquée.

BIENVENUE AU
BAR À L'AS
4 à 7 Lundi au vendredi
Vendredis et Samedis
6-7, 13-14 déc.
GROUPE COUNTRY U.S.
Cours de danse
mardi et samedi
avec Pierre Mercier
19h30 à 21h00
Coût: 3,00\$
2442, rte Kennedy S.
Ste-Marie 14329
Inf.: 386-1220

ENCADREMENTS
SAINTE-MARIE
15%
sur tout
265, boul Vachon nord, Sainte-Marie
Téléphone & télécopieur: 387-3172

Clinique
Vétérinaire
Ste-Marie
"Votre animal a les yeux rouges soudainement? Consultez-nous..."
Dr Patrice Cossette, m.v.
386-2999
630, boul. Vachon
(voisin Pigeon Décor)
STE-MARIE

PRIX SPÉCIAUX En vedette cette semaine...

Pâté à la viande maison 2.99\$ /ch

Porc haché
maigre 1.99\$ /lb
mi-maigre 1.69\$ /lb

Fesse de porc Env. 20 lbs Préparée à votre goût... 1.69\$ /lb

Coq au porc 4.99\$ /lb

BEAUCE BOEUF
Pâtisserie-Boulangerie
562, BOUL. VACHON, STE-MARIE
Tél.: 387-4576

OUVERT 7 JOURS
Samedi au mercredi: 8h00 à 18h00
Jeudi et vendredi: 8h00 à 21h00
Dimanche: 10h00 à 18h00



NOMINATION

Le conseil d'administration de la Caisse populaire Desjardins de St-Elzéar est heureux d'annoncer la nomination de **M. Marcel Vallières** à titre de directeur général de la caisse.

Depuis 1978, M. Vallières évolue dans le monde financier. Dès 1989 ce dernier s'est joint au Mouvement Coopératif Desjardins et pendant plus de 5 ans et demi il a agi à titre de directeur "service conseil aux particuliers" à Ste-Marie.

Dès le 9 décembre prochain il se joindra à l'équipe de St-Elzéar pour en prendre la gouverne.



**Caisse populaire Desjardins
de St-Elzéar**

14690



Ils sont prêts à vendre leurs mitaines et leur foulards. Dans l'ordre: François Drouin, Mélissa Poulin, Audrey Levasseur, Éric Laflamme, tous vice-présidents, le directeur de l'école M. Raymond Beudet, et la présidente de la jeune coop, Nadia Bédard.

Mindel veut réchauffer les gens

PAR LYNDA CLOUTIER

Mindel, une PME qui regroupe 17 étudiants de la polyvalente Benoît-Vachon, est prête à affronter l'hiver avec ses foulards et ses mitaines en polar.

Cette année, c'est le programme Jeune coop qui a pris la relève de Jeune entreprise à la polyvalente. Essentiellement, les

valeurs demeurent les mêmes puisque l'objectif premier est de connaître les principes de gestion d'une entreprise. En outre, les jeunes de Secondaire V impliqués dans *Mindel* connaîtront le fonctionnement d'une coopérative.

Pour couvrir l'ensemble des dépenses, il faudra vendre 136 ensembles de mitaines et de foulards. Mais les dirigeants de la coop espèrent faire mieux: ils

comptent écouler 250 ensembles.

Chaque paire de mitaines vaut 8,50 \$ et chaque foulard 7,50 \$. Pour un ensemble, le prix a été fixé à 15 \$.

En plus de la vente à la polyvalente qui commence lundi, les jeunes entrepreneurs seront aux Galeries de la Chaudière les 12, 13, 14, 19 et 20 décembre.

BUFFET GASTRONOMIQUE

Chinois • Italien • Canadien

OUVERTURE LE JEUDI 12 DÉCEMBRE 96

10% de rabais sur le buffet pour le mois d'ouverture

Demandez votre carte VIP et obtenez des rabais à l'année

Buffet
du midi à

5⁹⁵\$

Buffet
en soirée
lundi au vendredi

7⁹⁵\$

Buffet
en soirée
vendredi au dimanche

9⁹⁵\$

Buffet
du samedi

10⁹⁵\$

Brunch
du dimanche

6⁹⁵\$



**RESTAURANT
DELICES MAGIQUES**

1030, boul. Vachon,
Ste-Marie

387-6288

HEURES D'OUVERTURE
Lundi à jeudi: 11h à 22h
Vendredi et samedi: 11h à 23h
Dimanche: 10h à 22h

Le Groupe Napert a complété sa 3e phase d'expansion

PAR PIERRE BRETON

Dans cette période d'économie frileuse, le Groupe Napert reste tout feu tout flamme.

Cette semaine, l'entreprise a célébré la conclusion de son plus récent projet d'expansion. Un projet qui s'est traduit par un investissement d'un million de dollars, l'érection d'un troisième édifice et un réaménagement en profondeur des espaces commerciaux.

L'un des buts visés par cette phase III était de permettre l'agrandissement du magasin de meubles dont la superficie a été augmentée de 7 000 pieds carrés. "Avec maintenant près de 40 000 pieds carrés, Meubles Napert devient l'un des plus grands magasins de meubles de la région de Québec", affirme M. Gilles Napert, le président du Groupe Napert.

Outre les meubles, le groupe exploite des commerces de déco-

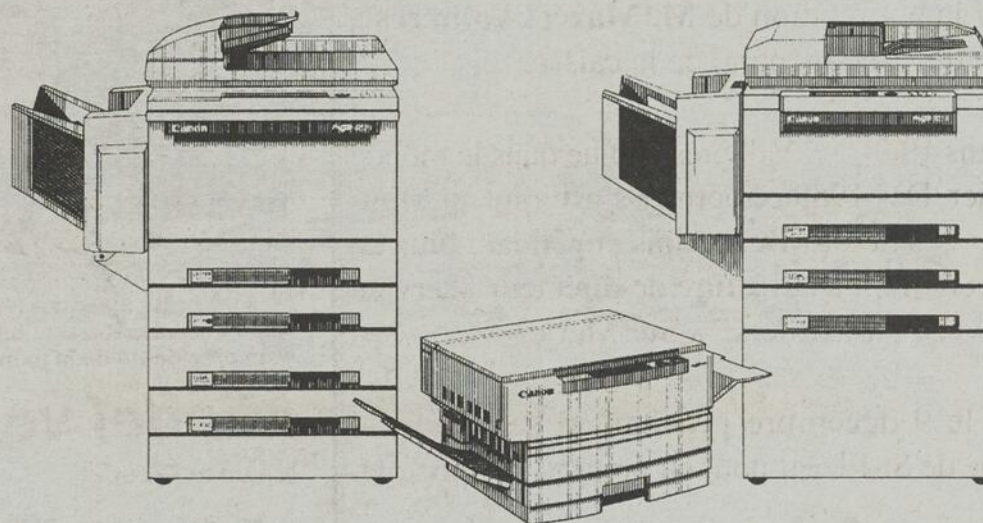


Mercredi dernier, M. Gilles Napert, le président du Groupe Napert, a reçu une centaine d'invités pour célébrer la conclusion de son plus récent projet d'expansion.

ration, de luminaire, d'électronique ainsi qu'un club de location vidéo et un magazine économique.

Un haut rendement dans toute la gamme.

Vos chances de trouver un copieur qui convient à votre petite entreprise viennent de tripler.



Enfin, une gamme de copieurs pour les petits bureaux aux grands besoins.

Les copieurs NP 6012, NP 6016 et NP 6521.

Pour une petite entreprise, trouver le meilleur copieur peut être tout un exploit. C'est pour cela que Canon propose trois copieurs distincts qui offrent le rendement, la productivité et la polyvalence dont vous avez besoin : les NP 6012, NP 6016 et NP 6521.

Cette gamme de copieurs Canon vous permet de choisir l'appareil qui répond le mieux à vos exigences. Tous ces copieurs vous proposent des fonctions haut de gamme, dont un délai de réchauffement de zéro seconde afin que l'appareil soit prêt à copier en tout temps. Quel impact sur votre productivité ! De plus, tous ces copieurs sont sans danger pour

l'environnement, et la série NP comporte la mise hors tension automatique, un délai de réchauffement de zéro seconde et d'autres fonctions éconergétiques.

Si vous cherchez un copieur pour petits bureaux aux grandes capacités, un choix s'impose... Canon.

Canon

Faites des économies
Offrez-vous de nouvelles montures sans changer les verres
(retailés sur place dans notre laboratoire)
DU NOUVEAU POUR NOËL. POURQUOI PAS UN CERTIFICAT CADEAU

OPTICIEN
MARIO LEFEBVRE
15, Notre-Dame, Ste-Marie - 418-387-5889

- Lunettes
- Verres de contact
- Laboratoire sur place

Clinique D'Ophtalmologie de Ste-Marie

Pour votre prochain examen de la vue
CONSULTEZ L'UN DE NOS MÉDECINS OPHTALMOLOGISTES

Dr Renée Desroches M.D. Dr Gilles Lafond M.D.
Dr Pierre Duguay M.D. Dr Céline Legris M.D.
Dr Francine Guay M.D. Dr Jacques Samson M.D.

418-387-5889
17 rue Notre-Dame, Ste-Marie

Traitement de la myopie par laser

Meilleurs Voeux à ma distinguée clientèle

Système d'imagerie Guy Drouin inc.

La perfection par l'image

Tél.: (418) 228-1996
Fax: (418) 228-6510 355, 138^e Rue, Ville de Saint-Georges

PHOTOCOPIEUR • TÉLÉCOPIEUR • CONNECTIVITÉ • LASER COULEUR

Yves Labrecque
Représentant Beauce-Nord

COUPONS

O. Cloutier inc.

Couturière sur place

DRAPS DOUX

OUVERT TOUTS LES SOIRS ET LE DIMANCHE À STE-MARIE.

Du 7 au 21 décembre '96

20% sur tous les tissus au mètre

+ AUCUNE TAXES à payer

209, rue Cloutier (près de l'église) Vallée-Jonction - 253-5363

364, boul. Vachon Sud (face au Québec-Téléphone) Ste-Marie - 387-4665

- Peinture Bétonel
- Lingerie de marque "Bobette" 0 à 16 ans
- Nouveau: Parons "New Look"
- Piqué à douillette
- Douillette
- Draps doux
- Accessoires de couture
- Poils à rideaux
- Fil à broder
- Teinture Dylon
- Nappes en plastique au mètre
- Coussins
- Bricolage
- Patronthèque • Etc.

La Nouvelle-Beauce intensifie la récupération

PAR LYNDA CLOUTIER

Prochainement, la MRC Nouvelle-Beauce intensifiera ses activités de récupération. Elle s'attend ainsi à diminuer de 300 tonnes métriques la quantité de déchets qui ne sera pas confinée au traditionnel sac vert.

Cette année, le volume de déchets récupérés avoisinera les 1

240 tonnes (12%); il devrait s'élever à 1 500 tonnes en 1997.

Pointée du doigt parce qu'elle n'avait pas de calendrier précis de son plan de collecte sélective lors des audiences se rapportant à l'implantation de son site d'enfouissement sanitaire, la MRC a décidé de passer à l'action. Les 11 et 12 janvier, les gens pourront se rendre dans des dépôts volontaires pour y

déposer les sapins de Noël. Les pneus seront recueillis en avril. Pour ce qui est des textiles, on invite la population à acheminer les vêtements réutilisables à l'Ouvroir missionnaire de Sainte-Marie. Les autres textiles pourront être déposés dans le bac bleu dès le début de la prochaine année. Enfin, les pellicules plastiques utilisées par les agriculteurs seront recueillies à compter de janvier prochain.

Changement d'horaire

A compter du 11 décembre, la collecte sélective connaîtra des modifications dans les municipali-

tés autres que Sainte-Marie et Saint-Isidore. Elle se fera les mêmes jours, mais de 16 h à 23 h.



Folie de Noël

Du 1^{er} au 31 décembre '96



gagner

1^{ER} TIRAGE: 24 déc. à 15 h. : 500\$
2^{IÈME} TIRAGE: 31 déc. à 15 h. : 500\$

Obtenez vos coupons de participation chez tous les marchands



EN SPECTACLE AU CARREFOUR

DIMANCHE LE 8 DÉC.
à 15 h.
«STAGE BAND»
de la
Polyvalente Veilleux

DIMANCHE LE 15 DÉC.
à 13 h 30.
«LA TROUPE DE DANSE
CINDERELLA»
Pierrette Groleau

HORAIRE DU PÈRE-NOËL

Judis - Vendredis: de 18h30 à 20h30
Samedis: de 10h à 12h00
13h00 à 15h00
Dimanches: de 13h00 à 15h00

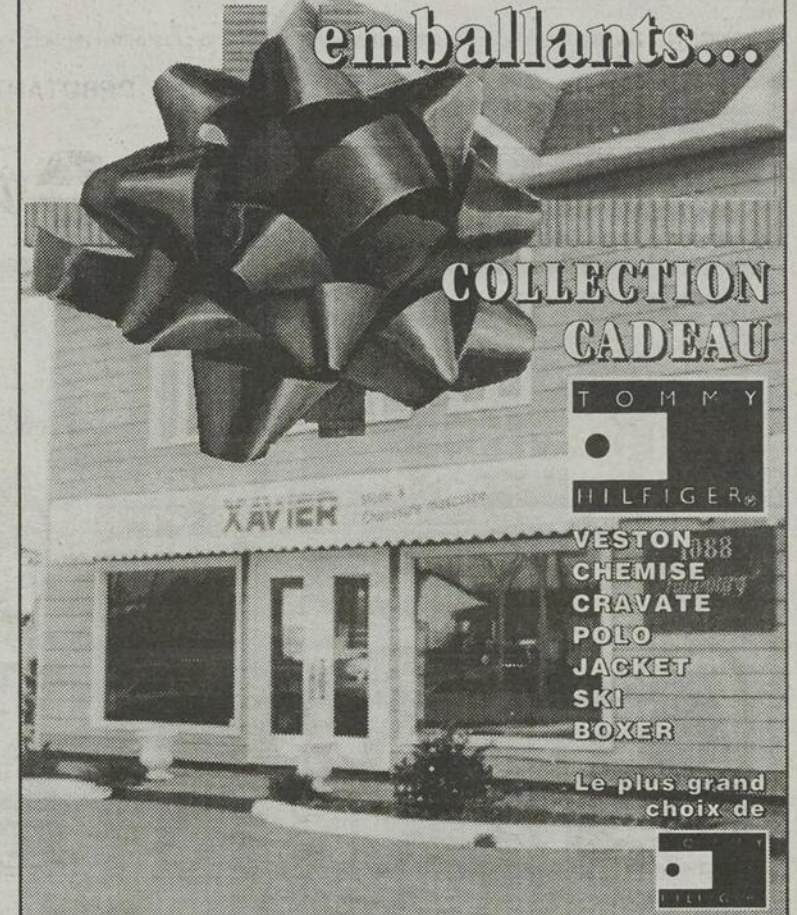
Également

Lundi 23 déc. de 18h30 à 20h30
Mardi 24 déc. de 10h00 à 12h00
13h00 à 15h00



La mascotte Dodu Déchet présente des objets qui pourront être recyclés au cours de la prochaine année.

Cadeaux de Noël emballants...



COLLECTION CADEAU

TOMMY HILFIGER

1088
VESTON
CHEMISE
CRAVATE
POLO
JACKET
SKI
BOXER

Le plus grand choix de

MODE XAVIER

HEURES D'OUVERTURE
Samedi et dimanche
fermeture à 17 h
Lundi au vendredi
jusqu'à 16 h

1088, boul. Vachon, Ste-Marie • 387-4560

Pour Gabrielle Pichette, Noël se prépare toute l'année

(L.C.) Mme Gabrielle Pichette de l'avenue Poulin à Saint-Joseph aime travailler de ses mains et toujours demeurer active. Elle en fait tant que ses décorations de Noël, elle les commence un an d'avance.

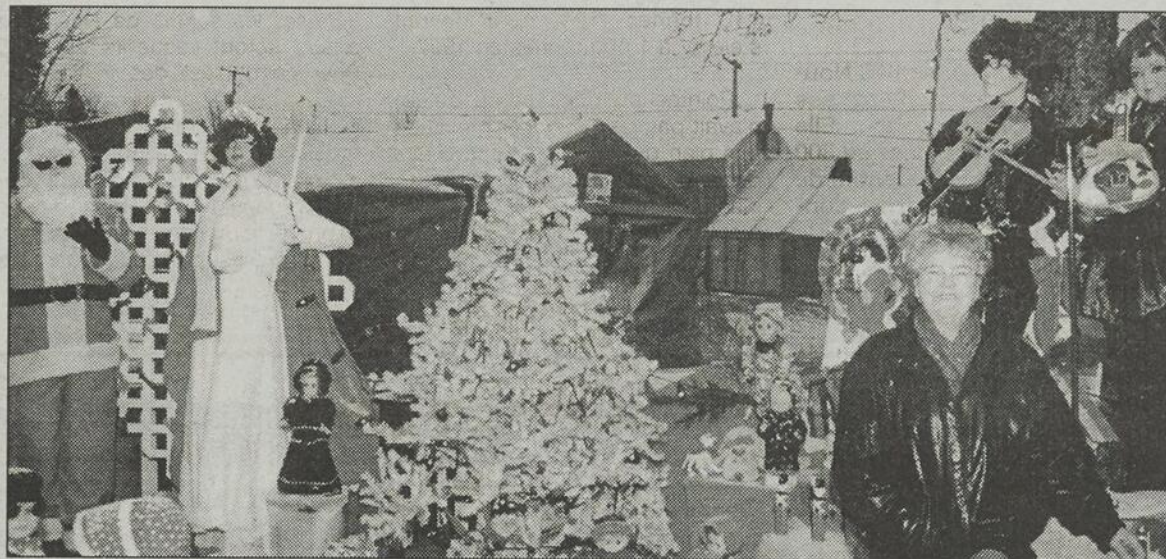
Son village de Noël existait déjà en 1995, mais cette année il s'est enrichi de plusieurs autres personnages et de différents accessoires qui symbolisent les activités hivernales de plein air, la musique, la nativité, etc. Mme Pichette dit que lorsqu'elle se consacre à son art, sa principale passion c'est la couleur.

La fabrication de ses décorations l'amène à fréquenter «la boutique» de son mari. C'est là qu'elle trouve tous les outils nécessaires

à la réalisation de ses objets alors que dans la maison, c'est sa machine à coudre et ses articles de bricolage qui lui sont le plus utile.

En plus, l'artisane doit se faire collectionneuse car il n'y a pratiquement que ses personnages, des poupées ou des mannequins, qu'elle ne fait pas. Sa quête dure toute l'année. Elle va dans des marchés aux puces et arpente à peu près toute la Beauce pour trouver ce qu'il lui faut.

Mme Pichette confie que certaines fois, elle commence à travailler dès 6 heures le matin. Elle peut consacrer jusqu'à 12 ou 14 heures à sa passion au cours d'une seule journée.



Mme Gabrielle Pichette de Saint-Joseph a une passion pour la fabrication des décorations de Noël. C'est une activité à laquelle elle s'adonne douze mois par année.

Cinéma par André Boutin

LE TUNNEL DE L'ENFER - Action - Un accident automobile déclenche une formidable explosion dans un tunnel newyorkais qui passe sous la rivière Hudson. Un petit groupe de survivants découvre l'horreur de la situation: ils sont complètement isolés dans une section sans issue qui menace à tout moment de s'effondrer ou de se remplir des eaux de la rivière. De l'extérieur, un secouriste (Sylvester Stallone) réussit à se frayer un chemin dans le système d'aération et se rend jusqu'à l'enclave mais un affaissement fait de lui un prisonnier de plus. Sans se décourager, il organise un plan de survie qui, espère-t-il, permettra à tous de revoir la lumière du jour.

LES 101 DALMATIENS - Comédie - L'histoire de 101 chiens au prise avec la méchante Cruella (Glenn Close) qui veut se confectionner un manteau en peau de dalmatiens. Reprise cinématographique du classique dessin animé réalisé par Disney en 1961.

BASKET SPATIAL - Comédie - Basket Spatial est un film hilarant démontrant la parfaite harmonie entre le cinéma et le dessin animé.

RANÇON - Thriller - Un homme d'affaires doit traverser la plus dure négociation de sa vie afin de libérer son fils des mains de ses ravisseurs. Un suspense efficace.

DÉBUTANT VENDREDI: LE MIROIR À DEUX VISAGES

14172

DÈS VEN. 6 DÉC.
AU JEU. 12 DÉC.

Cinéma Lumière
385, rte Cameron, Ste-Marie

Inf.: 387-7743
1-800-463-7743

STALLONE



TUNNEL DE L'ENFER

G TOUS LES SOIRS: 19h00, 21h20
JOUR: SAM., DIM.: 13h00, 15h10



"LA MAGIE DE
DISNEY OPÈRE
TOUJOURS!"

GLENN
CLOSE

**101
DALMATIENS**

G TOUS LES SOIRS: 19h00, 21h10
JOUR: SAM., DIM.: 13h00, 15h10

**MEL
GIBSON**

un film de
RON HOWARTH

RANÇON

v.f. de RANSOM

TOUCHSTONE PICTURES

**13
ANS +**

TOUS LES SOIRS: 19h00, 21h20



MICHAEL
JORDAN
BUGS
BUNNY

G

JOUR SEULEMENT SAM. DIM.: 13h00, 15h10



**Exposition
de Dalmatiens**

DIMANCHE LE 8 DÉCEMBRE À MIDI aux
Galeries de la Chaudière de Ste-Marie.

Venez admirer et caresser
ces chiens Dalmatiens en chair et en os.

Le gouvernement vient chercher \$105 000 dans la poche des Mariverains

PAR PIERRE BRETON

L'abolition du remboursement de la TVQ aux municipalités coûtera cette année à Ville Sainte-Marie la somme de \$105 000.

Ce seront à nouveau les payeurs de taxes qui feront les

frais de ce pelletage. "Avant cette mesure, nous nous dirigeons vers une hausse de taxes très raisonnable. Maintenant, il faut parler d'une hausse raisonnable", a dit le maire Russel Gilbert.

Comme la majorité de ses collègues, le maire Gilbert n'a guère prisé la façon de procéder du gou-

vernement québécois. "Ça nous est arrivé bang ! du jour au lendemain. Pas d'information, pas de négociation.

" Le maire Gilbert a calculé que le pelletage au cours des trois dernières années avait coûté près d'un quart de million à la municipalité.

"Scandaleux et indécent !"

-Normand Poulin

(P.B.) Le député de Beauce-Nord, Normand Poulin, a qualifié de "scandaleux et carrément indécent" l'abolition par le gouvernement du remboursement de la TVQ aux municipalités.

Cette mesure se traduira par un manque à gagner de \$76 millions par année pour les administrations municipales.

"C'est fait avec improvisation, de façon cavalière et ça témoigne du plus grand mépris pour les municipalités alors qu'elles avaient, pour la plupart, complété leur budget et qu'elles s'approprièrent à le voter", a commenté le député en ajoutant : "C'est une façon sournoise d'augmenter les taxes des Québécois".

"Irresponsable et sournois"

H.Marcel Veilleux

(P.B.) La réaction du préfet de la MRC Robert-Cliche et président de la Table des préfets de Chaudière-Appalaches au refus de l'Etat de rembourser la TVQ aux municipalités s'apparentait fort à une déclaration de guerre.

"C'est un geste irresponsable et sournois qu'a posé le gouvernement du Québec, fulminait

H.Marcel Veilleux qui est aussi maire de Beauceville. Faudrait-il interpréter ce geste unilatéral comme le désir du gouvernement de transformer ses partenaires que nous croyions être en de farouches adversaires qu'il lui faut écraser en leur pelletant toutes sortes de factures ?"

"Dans un avenir pas si lointain, il y aura un rendez-vous électoral et nous nous en souviendrons..." a laissé tomber le préfet Veilleux.

SUPER VENTE ÉTIQUETTE ROUGE

Découvrez les matelas



et voyez le matelas à position variable électrique avec télécommande sans fil

TOUT À LA PORTÉE DU DOIGT

- Vibromasseur
- Position du lit
- Fait démarrer les appareils dans la maison
- Règle l'intensité des lampes
- Remet le lit à l'horizontal



Tout pour avoir de bons moments de détente
VENEZ FAIRE DES ÉCONOMIES

MEUBLES
DuBoisé

635, rte Cameron, Ste-Marie
387-4559

14691

Découvrez nos étiquettes rouges et économisez beaucoup de \$\$\$ sur meubles et matelas

Résidence Villa de la Côte

Phase II terminée
Variété et confort

Pour aînés autonomes

Promotions disponibles

A Lévis... au coeur de votre vie



Studio - 2 1/2 - 3 1/2 - 4 1/2

- Deux repas par jour avec service
- Services infirmiers 24 heures sur 24
- Entretien ménager et buanderie
- Programme complet d'activités
- Cloches d'urgence
- Balcon
- Verdure et terrasse extérieure
- Meilleurs prix dans la région : à partir de 950 \$ par mois

Près des centres commerciaux et des grands axes routiers

170, Côte du Passage, Lévis

(face à la Mairie de Lévis)

(418) 833-3407

Gérée par : Gestion immobilière inc.

A Saint-Joseph, les industries auront un crédit de taxes

PAR LYND A CLOUTIER

Ville Saint-Joseph a donné lundi dernier le coup d'envoi à son programme de revitalisation industrielle qui consiste en l'attribution de crédits de taxes foncières aux nouvelles entreprises ainsi qu'à celles qui rénovent ou agrandissent.

Pour les constructions neuves, la Ville consentira un crédit de 100% les deux premières années et un autre de 50 % la troisième

année. Il faut comprendre toutefois que pour l'année de construction (la première), le crédit s'appliquera à partir du moment où la bâtisse sera terminée. Ainsi, un entrepreneur qui prendrait possession de son entreprise à la fin du mois de juin aurait un crédit pour les mois de juillet à décembre.

Dans le cas d'entreprises rénovées ou agrandies, la Ville

accordera des conditions de crédit qui s'échelonnent sur deux ans. La portion de taxes foncières que les propriétaires n'auront pas à payer sera celle qui résulte de l'augmentation de la valeur foncière de l'édifice une fois les travaux complétés.

Un premier don

Pour sa part, l'Association de gestion et de développement industriel (AGDI) a recueilli un premier don pour la constitution de son fonds industriel.

La Société de logement de Saint-Joseph lui a remis 10 000 \$ et à la demande de l'organisme, la

Ville a apporté une contribution égale à cette subvention.



Offrez des billets à Noël

LE COMITÉ DE SPECTACLES DE STE-MARIE INC. et PROGRAMMATION HIVER '97

 <p>COMPLET</p> <p>Jean-Michel Anctil Vendredi 31 janvier 1997</p>	 <p>Dan Bigras et Les Troubadours de Ma Vallée Samedi 22 février 1997 Entrée: 30,00\$ (taxes incluses)</p>	 <p>Égypte des Pharaons Grands Explorateurs Samedi 8 mars 1997 Entrée: 13,00\$ (taxes incluses)</p>
--	---	---

Depôts de vente :

- TwistLaser, Galeries de la Chaudière
- Provisoir, boul. Vachon, Ste-Marie
- Accommodation Gilbert et Lise, rte Cameron, Ste-Marie
- P.B.V. (Comité de Spectacles)
- Servi-Express, St-Joseph

INFO-SPECTACLE:
387-2200

Le Comité de spectacles de Ste-Marie Inc. est subventionné par le Ministère de la Culture et des Communications et la Ville de Ste-Marie

Polyvalente Benoit-Vachon

TELECABLE STE-MARIE INC.

HOTEL MOTEL La Différence

Boutique florale


BEAUCHE MÉDIA

CMV 136

METRO

14739

Des idées-cadeaux lumineuses!



VOUS SEREZ TOUJOURS GAGNANT AVEC





Francine
secrétaire-réceptionniste

VIDANGE D'HUILE et CHANGEMENT DU FILTRE

Pour tout le mois de DÉCEMBRE

10 95\$

*Comprenant: 5 litres d'huile Excluant véhicules diesel

SUR PRÉSENTATION DE CE COUPON



414, rue Principale, Vallée-Jonction
253-5445

Certificats cadeaux disponibles



Luminaire NAPERT inc.

Place Napert III, 1078, boul. Vachon Nord, Ste-Marie

(418) 387-8488

Ligne de Québec: (418) 882-6686

Soins des pieds (podologie)

Par: *Francine Lagrange,*
infirmière

Comment vos pieds se portent-ils?



"L'architecture du pied a été conçue dans ses moindres détails, pour assurer l'une des plus merveilleuses fonctions du corps humain: celle de nous porter". Malheureusement au fil des ans nous délaissons cette partie de notre corps et nous accumulons bien souvent nombre de malaises. Les cors, callosités, durillons, ongles incarnés, ongles en volute, pied d'athlète et mycose des ongles nous amènent à prendre conscience de l'importance qu'occupe nos pieds et à s'interroger sur la façon de remédier à ces douleurs ou problèmes.

Vos pieds présentent-ils des ongles épais, jaunes, durs, incarnés? Avez-vous des cors sous le pied ou entre les orteils, des callosités? Souffrez-vous de transpiration excessive des pieds? La chaussure que vous portez remplit-elle bien son rôle? La peau de vos pieds est-elle sèche, gercée? Si vous êtes diabétique, connaissez-vous toutes les précautions pour conserver vos pieds en santé?

Au Centre de détente "Renaissance", il y a deux infirmières spécialisées en soin de pieds. Elles sauront répondre à vos besoins que ce soit en clinique ou à domicile. Pour plus de renseignements, consultez vos spécialistes Mme Francine Lagrange inf., et Sylvie Bolduc inf., et partez du bon pied.

Sur rendez-vous: 387-3932
450, boul. Vachon Nord, Ste-Marie

Balnéothérapie

Par: *Sylvie Bolduc,*
inf. praticienne en
massage

Réapprendre le plaisir du bain...



La balnéothérapie, c'est l'usage des bains à des fins thérapeutiques. Selon le type de baignoire et les produits que nous utilisons dans l'eau (huiles essentielle, algues, etc.) nous favorisons une très grande relaxation mais aussi l'élimination des toxines, la reminéralisation du corps, le soulagement de certains malaises physiques.

Certains bains aident au bon fonctionnement de la circulation sanguine et d'autres favorisent l'amincissement de la silhouette et aident à oxygéner le corps.

Au Centre de détente "Renaissance", les spécialistes en balnéothérapie sauront vous conseiller entre les bains calmants, énergétiques (yin-yang) tonifiants, régénérants, normalisants, régulateurs, les bains aux algues ainsi que les tout nouveaux bains de couleur.

Alors si vous voulez relaxer tout en profitant des effets thérapeutiques de votre bain, n'hésitez pas à nous contacter il nous fera plaisir de vous conseiller...!

À bientôt!

(Tous les bains mentionnés sont en vente au centre)

Sur rendez-vous: 387-3932
450, boul. Vachon Nord, Ste-Marie

Naturopathie

Par: *Michèle Guay,*
naturopathe

Le problème de la maladie



En naturopathie, nous ne ciblons pas seulement un organe mais le corps en entier. Il faut se rendre jusqu'à la cause de la maladie pour pouvoir guérir.

Voici les grands facteurs de la dévitalisation:

1. Les aliments antibiologiques, c'est-à-dire les aliments dénaturés par des manipulations excessives.

2. Le "stress" de la stimulation constante (bruits, soucis, peurs, agitations, insomnies, etc.) Il en résulte des troubles du métabolisme: digestion difficile, fonctions d'éliminations complètement perturbées.

3. Le manque de forme physique et la sédentarité sont aussi des facteurs déclencheurs.

Face à l'engorgement, l'organisme réagit par des maladies classiques que nous connaissons tous. ce sont les fièvres, éruptions cutanées, les hémorragies, les diarrhées, etc. qui se manifestent plus ou moins violemment, à l'occasion des maladies aiguës.

Le retour vers une bonne santé ce n'est pas sorcier!

Voici les 3 clés de l'autoguérison: a) la désintoxication; b) le repos; c) la suppression de la cause première de la maladie.

Il n'en tient maintenant qu'à vous de vous laissez guider vers le chemin de la santé.

Sur rendez-vous: 387-3932
450, boul. Vachon Nord, Ste-Marie

L'énergétisme

Par: *Jacques Fiset*
enseignant en énergétisme

L'énergétisme (harmonisation des énergies)



Tout ce qui nous environne que ce soit des pierres jusqu'à l'humain comportent en eux-mêmes un côté que l'on ne voit pas avec la vision ordinaire; c'est ce qu'on appelle l'énergie. Les pierres sont assujetties aux plantes, les plantes aux animaux, les animaux aux humains et les humains au spirituel (l'âme). L'état de notre spirituel peut être décelable dans notre "aura" par sa position, sa largeur, son intensité, sa clarté, ses couleurs, etc. On peut comparer notre aura dans sa forme et sa dimension à une coquille d'oeuf avec son blanc avec nous au milieu pour le jaune.

Comme notre corps physique, elle se charge elle aussi des toxines provenant d'événements traumatisants de l'enfance ou récents, d'accidents, de milieux défavorables, de surappareillages électriques (ordinateur), etc. Tout cela fait qu'à la longue la santé physique, émotionnelle et mentale s'amoinde, s'affaiblie et joue dans le comportement. L'énergétisme permet d'éliminer les toxines et ainsi de recharger les batteries. Ces effets sont souvent immédiats: calme, plus d'énergie et de moral, pensées claires.

Une séance par semaine pendant 3 semaines suffit. Venez vous informer pour savoir si vous en avez besoin.

Sur rendez-vous: 387-3932
450, boul. Vachon Nord, Ste-Marie

La couleur énergie

Par: *Marie-Thérèse Beaulieu,*
psycho-médium

La couleur énergie



Saviez-vous que chaque couleur possède une symbolique profonde? D'ailleurs, les expressions "voir la vie en rose", "avoir une peur bleue", "broyer du noir", "rire jaune" n'évoquent-elles pas une émotion précise pour chacun de nous?

Chaque couleur est représentative d'un état d'âme, d'une façon de voir le monde. Et comme nous sommes des prismes vivants, nous émettons, à chaque instant, à travers nos pensées et nos émotions des ondes lumineuses.

Pour être en harmonie avec nous-même, cette lumière qui rayonne du centre de notre être, doit circuler le plus librement possible des corps subtils: psychologique et psychique jusqu'au corps physique.

Aussitôt qu'il y a désordre ou interférence, les émanations colorées perdent de leur éclat. Le taux d'énergie baisse et c'est à ce moment que les malaises apparaissent.

Au contraire, si nous nous sentons en vitalité, avec des pensées pures et des émotions stables, notre degré de rayonnement sera des plus lumineux et magnétique.

En conclusion, sachez que la thérapie par la couleur aide à nous recentrer et à développer la pleine conscience de notre vie tout en améliorant notre condition physique.

Sur rendez-vous: 387-3932
450, boul. Vachon Nord, Ste-Marie

Les essences du Dr. Bach

Par: *Lysianne Thibodeau,*
phytothérapeute

Les essences du Dr. Bach



Le Dr. Bach était médecin, immunologiste, pathologiste et bactériologiste. Il désirait mettre sur pied un système naturel et efficace qui permettrait de rééquilibrer les énergies sans causer d'effets secondaires sur la personne.

Le but des essences du Dr. Bach est d'aider la personne à rétablir la communication entre la personnalité et l'âme et lui apporter l'harmonie, l'équilibre et la joie de vivre.

Le Dr. Bach nota qu'une personne anxieuse, contrariée et manquant de confiance en elle était beaucoup plus vulnérable à l'infection et aux maladies.

Ces essences proviennent de fleurs, de plantes et d'arbres qui servent à calmer les émotions et à rétablir l'harmonie de l'être. Le Dr. Bach a identifié 7 groupes d'émotions, en voici quelques exemples:

État de peur: Red Chesnut - Inquiétude pour les autres

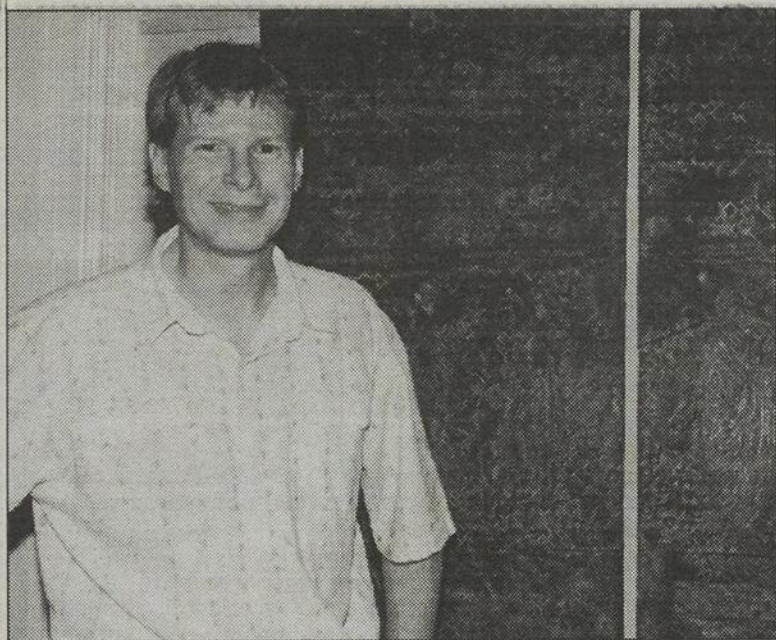
État d'incertitude: Gentian - Se décourage facilement

État d'hypersensibilité: Centaury - Incapable de dire non

Les enfants autant que les adultes peuvent bénéficier des essences du Dr. Bach.

Pour consultation individuelle...

Sur rendez-vous: 387-6898
450, boul. Vachon Nord, Ste-Marie



Éric Coulong de Saint-Joseph devant une partie de l'oeuvre qui lui a valu une médaille d'argent au Gala international des arts visuels à Montréal.

Gala international des arts visuels

Les Sages de Éric Coulong lui valent l'argent

PAR LYNDA CLOUTIER

Pour une deuxième année consécutive, le sculpteur Éric Coulong de Saint-Joseph vient de remporter un prix au Gala international des arts visuels à Montréal.

Au nombre des 250 artistes peintres ou sculpteurs sélectionnés pour exposer et être automatiquement inscrits au concours,

Eric Coulong s'est démarqué en remportant une médaille d'argent et en obtenant une nomination pour le 2e grand prix. L'an dernier, le sculpteur beauceron avait décroché le 3e grand prix.

Son oeuvre *Les Sages* représente des personnages de la mythologie sculptés sur des plaques d'aluminium patiné. Le

tableau présenté à Montréal est l'une des trois composantes d'un ensemble qui mesure 18 pieds de longueur.

Éric Coulong travaille présentement en vue de présenter sa candidature à une exposition d'envergure qui aura lieu au Japon. Il y a deux ans, 30 exposants avaient été retenus pour un total de 700 aspirants.



Concours de Noël

du 24 novembre au 22 décembre '96
aux Galeries de la Chaudière

En collaboration avec:

Radio Shack

PISCINES
STE-MARIE INC

Cinéma
Lumière

Super Club
VIDÉO-TEK

KIROUAC

et l'association des marchands des Galeries de la Chaudière.

Règlements disponibles au bureau d'administration et dans les boutiques participantes.

À partir du 1er décembre 1996:

Samedi et dimanche: Fermeture des magasins à 17h00 / Du lundi au vendredi: Fermeture des magasins à 21h00

VALEUR TOTALE DE: 4700\$

HORAIRE DU PÈRE NOËL
Tous les samedis de
10h30 à 12h et de 13h à 15h30
Tous les dimanches de
13h à 15h30

«Exposition de Dalmatiens»

Eh bien oui! En plus de voir en chair et en os

LES 101 DALMATIENS

dans le film au Cinéma Lumière, vous pouvez les admirer et les caresser aux Galeries de la Chaudière de Ste-Marie, le dimanche 8 décembre de midi à 16h00. En plus, il y aura une portée de petits chiots.

101 RAISONS DE MAGASINER AUX GALERIES DE LA CHAUDIÈRE

Le Cinéma Lumière en collaboration avec l'Association des marchands des Galeries, invitent les jeunes de 12 ans et moins à une course aux «Dalmatiens» le 8 décembre 1996 entre 14h et 14h30.

Participez et courez la chance de gagner UN MACARON OU UN POSTER du film «LES 101 DALMATIENS».

Pour être éligible à la course aux dalmatiens présentez 1 coupon d'achat daté du dimanche 8 décembre aux boutiques participantes des Galeries de la Chaudière entre 14h et 14h30 et trouvez ou se cache le macaron ou le poster (1 gagnant par marchand participant)



Galeries
de la Chaudière

Pour vous, près de vous!

Une collaboration de l'Association des marchands et du



14794

M

Maîtrisez

VOS

M

igraines

Si vous faites partie de plus de trois millions de Canadiens qui souffrent de migraines, vous devez noter cette date dans votre agenda!

Apprenez comment vous pouvez prendre en main votre traitement médical et, avec l'aide de votre médecin, mieux maîtriser vos migraines.

Ce forum peut changer votre vie!

Il est important de vous inscrire auprès de votre pharmacie

UNIPRIX
Entrée libre

Conférencier: **Robert Leclair, PhD.**
Pharmacien

Date: **11 décembre 1996**

Heure: **19h30**

Lieu: **Polyvalente St-François,
Beauceville
228, 4e ave Lambert
Beauceville**

Commandité par:
**VERMETTE, HÉBERT
ET FERLATTE PHARMACIENS**
UNIPRIX

Il est très important de vous inscrire à la pharmacie
au 774-3343



migraine **FORUM**
sur la
migraine

On a entendu dire...

Bravo à **Sébastien Bilodeau** de Ste-Marie qui a été nommé capitaine de l'équipe de hockey du Middlebury College dans le Vermont. Sébastien est le fils de Bruno et Christiane Bilodeau.

Eric Boilard, François Vachon et Roger Vachon (prononcez Roher Vahon) ont été les cibles de l'humoriste Mario Jean lors de son spectacle à Ste-Marie.

Bravo à **Micheline Labbé** qui a gagné une journée "Transformation" attribuée parmi les Filles d'Isabelle de Vallée. Ce prix a été offert conjointement par Figaro Coiffure, Quelque Chose de différent, Gisèle Carrier, le restaurant Feuille d'Erable, Fleuriste Jean-Guy Morin et maquillage Virgine Giguère.



Apportez vos jouets

A la grandeur du Québec et jusqu'au 15 décembre, les boutiques l'Ensemblier font la cueillette de jouets qui seront par la suite remis à des enfants démunis. A Sainte-Marie, Caroline Lepage et Nancy Bégin de la boutique l'Ensemblier des Galeries de la Chaudière comptent sur votre généreuse participation.

RÉSERVEZ TÔT... Pour une réception sans tracas...



Heures d'ouverture:
24 déc. jusqu'à 20h00
25 déc. de 15h00 à 20h00
31 déc. jusqu'à 20h00
1 janvier de 11h00 à 20h00

**MÉGA BOUFFE
SERVICE DE BUFFET
387-3520**

750, boul. Vachon,
Ste-Marie

VOUS DÉSIREZ PERDRE DU POIDS?



Oui, c'est possible
Des milliers d'Américains
y sont parvenus grâce à
ces capsules... d'herbes
naturelles
Aux É.-U., 35,000
médecins appuient ce
produit

Pour recevoir de l'information,
téléphonez dès maintenant

(418) 397-4670 Diane Dayon

**SERGE
BEAUDOIN**
Courtier
d'assurance



Vie - Salaire - Voyage -
Collective - REER

1094, boul. Vachon Sud,
Ste-Marie, Bce, G6E 2S5
Tél.: (418) 387-3909

Les Planchers

GRAP ENR.

Posage - Sablage - Vernissage de plancher
de bois franc

Posage - Tapis - Prêlart - Tuile

Vente et pose de plancher de bois franc
pré-vernissé

mirago

Gaétan Richard
St-Séverin

426-2161

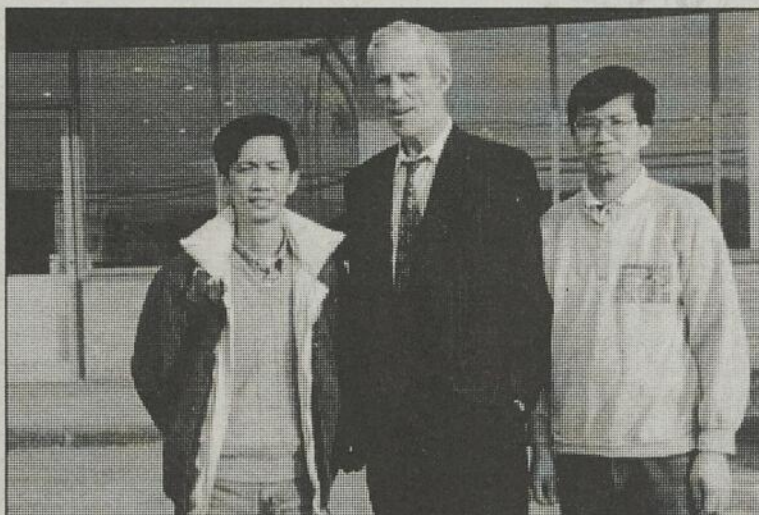
On a entendu dire...

Deux tourtereaux de St-Joseph, **Michelle Vachon et Eloi Léonard** vont se fiancer le 21 décembre. Parents et amis se promettent d'en faire tout un party.

Les **Bobs Jongleurs** seront à la biblio La Détente de Ste-Hénédine le 15 décembre pour le party de Noël. Tous les enfants présents recevront un cadeau du Père Noël. Ça débute à 14h et l'entrée est gratuite.

Le Club de l'Age d'or de Scott félicite et remercie **J.A. Parent et Thérèse M. Hébert** qui se sont dévoués pendant plusieurs années au sein du conseil d'administration. Quant à **Marcel Labbé**, il vient d'être nommé directeur; on lui souhaite la bienvenue.

La piste no-1 ouvrait en fin de semaine à **La Crapaudière**.



Le restaurant Délices Magiques ouvre jeudi

Les gastronomes ne voudront pas manquer l'ouverture jeudi du restaurant **Délices Magiques** où seront servies des spécialités chinoises, canadiennes et italiennes. On y disposera de 190 places pour vous accueillir. Bon succès à **Clive Ng**, le gérant, **Patrick Quinn**, propriétaire des Imubles Plaza et **Wayne Hu**, le chef cuisinier.



Canards illimités honore Cécile Grondin Gamache

Comme elle a apporté sa contribution pendant plusieurs années à l'organisme **Canards illimités** en faisant le don de toiles, la peintre **Cécile Grondin Gamache** de Sainte-Marie vient d'être honorée par des membres de l'association. On la voit ici en compagnie de **Pierre Ouellet**, bénévole pour **Canards illimités** à Saint-Georges, **Éric-Michel Hallé**, directeur régional et **Bernard Thibault**, président de **Tourisme et patrimoine de Beauce**. Lors d'une rencontre qui avait lieu le 30 novembre, sept personnes ont décidé de fonder une unité de **Canards illimités** à Sainte-Marie. Les gens intéressés à se joindre au groupe peuvent composer le 387-4052 ou 8136.



Noël à saveur de jazz

L'ensemble vocal jazz **Bémol 9** vient de mettre sur le marché un disque compact de morceaux de Noël. Parmi les 16 chanteurs du groupe, on compte une jeune fille de St-Bernard, **Caroline Nadeau** (à gauche dans la 3e rangée). L'album dont on dit qu'il swingue beaucoup est disponible chez **Twist Laser** à Ste-Marie.



Les Lions dans les pommes

Les Lions du secteur **Tring, St-Frédéric, St-Séverin, St-Jules** tiennent à remercier tous ceux qui ont contribué au succès de la vente de pommes. L'activité a permis d'amasser \$1 566, somme qui permettra à une personne de ce secteur de défrayer une partie de la greffe d'organe qu'elle doit subir.

Bonne fête

7 DÉCEMBRE

Marie-Soleil Champagne, St-Sylvestre
Nicolas Pouliot, Ste-Claire
Noël Couture, St-Isidore
Isabelle Maheu, Ste-Marie
Yvan Vachon, Ste-Marie
Marielle Boily, St-Odilon
Eliane Couture Perreault, Ste-Marguerite
Jessica Couture, Ste-Marguerite
Robert Cliche, Scott

8 DÉCEMBRE

Mary Lou Bourgault, St-Sylvestre

9 DÉCEMBRE

Pierre Angers, Ste-Marie

10 DÉCEMBRE

Sylvie Grondin, Ste-Claire
Alain Savoie, St-Bernard
Fleurette Turcotte, Ste-Marie
Nicolas Roy, Ste-Marie

11 DÉCEMBRE

Brigitte Brochu, St-Bernard
Ginette Bergeron, Ste-Marie
Germain Gagnon, Ste-Marie
Jeannette Perreault, Ste-Marie

12 DÉCEMBRE

Marguerite Boily, St-Odilon
Daniel Fournier, Ste-Marguerite
Maurice Gilbert, St-Joseph
Maghalie Bouchard, Beauceville est

13 DÉCEMBRE

Aline Prévost, Ste-Marie
Gisèle Poulin, St-Joseph
Doris Pelletier, St-Joseph

NOS GAGNANTS DE LA SEMAINE DERNIÈRE:

MAUDE LAMBERT, ST-JOSEPH
DIANE CYR, STE-MARIE
YVAN LAMBERT, STS-ANGES

COMMENT FAIRE:

Remplissez ce coupon. Déposez-le soit aux bureaux de Beauce Média ou à La Mie-Jo ou postez-le au C.P. 400, Ste-Marie, G6E 3B6. Les coupons doivent être rendus au plus tard le **MERCREDI - 9h30**
Nom de la personne fêtée: _____

Ville: _____

Tél. de jour: _____

Date d'anniversaire: _____

LA MIE-JO

Restaurant (Lundi au samedi)
Dépanneur & Buanderie (7 jours)
Produits maison - Gâteau de fête
Terminus d'autobus
Jocelyn & Susie (418) **387-5882**

Tél.: 253-5404
Fax: 253-5054
CA
JACQUELIN BISSON,
C.A.
Comptable agréé

255 Hébert, Vallée-Jonction, Bce
12012

REMBOURRAGE

Gervais Hazen

Vaste choix de tissus
et de couleurs

475-6987

"À votre service depuis plus de 25 ans"



Pour une énergie propre et efficace pensez...

PROPANE G.R.G. INC.

- Chauffage commercial, industriel et agricole
- Vente et livraison de gaz
- Équipement complet
- Chauffage permanent et temporaire
- Produits de soudure (oxygène, acétylène, torche, rode à souder)



PROPANE G.R.G. INC.

425, 2e avenue, Parc Industriel,
Ste-Marie 387-7699
ext.: 1-800-463-1794

12148

Quand les souvenirs se baladent en motoneige

PAR PIERRE BRETON

La première édition de l'Expo Souvenir Harricana qui s'est tenue à Scott en fin

de semaine dernière a attiré environ 1 200 nostalgiques de la motoneige ancienne.

Dans la grande salle de l'Au-

berge, les organisateurs avaient réuni 64 pièces de collection. Toutes les motoneiges exposées devaient être d'un modèle antérieur à 1973, la plus vieille étant un ski-doo Bombardier datant de 1960.

Les organisateurs, en l'occurrence le club Harricana de Scott, prévoient répéter l'événement en se déplaçant entre trois localités à chaque année. C'est donc dire qu'il faudrait attendre trois avant de revoir à Scott l'exposition de motoneiges anciennes.

VISITEZ VOTRE

SPECIALISTE

Passez les Fêtes en sécurité, faites vérifier votre véhicule.

P.S. Nous sommes distributeurs de réservoir d'essence neuf...

Le meilleur prix et le meilleur service c'est chez nous!

GARAGE LUCIEN TURMEL

Freins, suspension, alignement, silencieux

1110, Notre-Dame Nord, Ste-Marie 387-4313



L'exposition a attiré environ 1 200 amateurs de motoneiges.



Un rappel de l'époque où l'on fabriquait des motoneiges pour les enfants.

MONSIEUR BOUCHARD

Votre mémoire fait défaut. Les enseignantes et enseignants de commissions scolaires ont contribué et contribuent largement à l'assainissement des finances publiques.

En plus...

1993-1994

Réduction salariale de **1 %** (loi 102)

1996-1997

Les enseignantes et enseignants donnent **100 millions** de dollars à même leurs conditions de travail, dont 2 jours sans traitement.

1994-1995

Réduction salariale de **1 %** (loi 102)

1997-1998

Ils donneront **100 millions** de dollars à même leurs conditions de travail, dont 2 jours sans traitement.

1995-1996

Réduction salariale de **0,5 %** (loi 102)

Et les années suivantes...

Ils donneront **50 millions** de dollars par année à même leurs conditions de travail, et ce, de façon permanente !

C'EST ASSEZ !



FECS
CEQ



SYNDICAT
STELF
DES TRAVAILLEUSES ET TRAVAILLEURS
DE L'ENSEIGNEMENT DE LOUIS-FRÊCHETTE (CEQ)



CEQ

REIKI



Monique Morin
Maître-Reiki

- Harmonie de l'être
- Aide à développer ta force intérieure pour te garder en santé

Consultation et formation

387-6086

14181

S Villa Ste-Marie
Résidence pour personnes âgées autonomes

- hébergement de qualité au coeur de la ville
- chambre avec salle de bain privée
- surveillance 24 heures
- service d'ascenseur
- sécurité et confort

PRIX à VOTRE PORTÉE

NOUVEAU:

**SERVICE D'INFIRMIÈRE PRIVÉE
DISPONIBILITÉ IMMÉDIATE!**

*déménagement gratuit

Pour information:

387-3153 ou 3436

680, rue St-Jean, Ste-Marie

TÉLÉPHONE CELLULAIRE GRATUIT



Pour être éligible à cette promotion, vous devez remplir certaines conditions

EN COMMUNICATION NOUS SOMMES LES EXPERTS

NORMAND NADEAU

affilié à

Dumoulin

branché sur l'électronique et l'informatique



QUÉBECTEL Mobilité

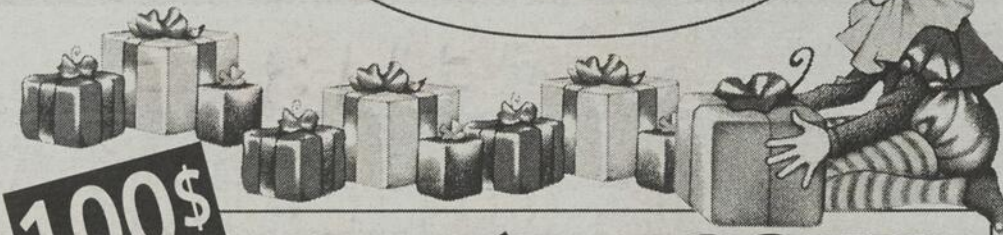
PRÈS DE VOUS... PARTOUT !

500, boul. Vachon Nord, Ste-Marie 387-3242

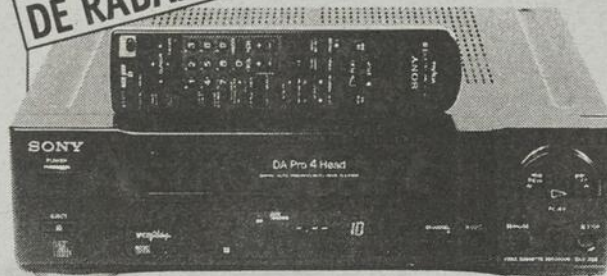
OUVERT
jusqu'à 21 h

Magie de Noël

Sous le sapin à Noël...
payable en juillet 1997!*



100\$ DE RABAIS sur un magnétoscope **SONY**



- VHS-HQ VCR+ • 4 têtes
- Programmation simplifiée par le code du Télé-Horaire
- Télécommande

SLV-380
Rég.: 389\$ **289\$**

100\$ DE RABAIS

sur un MiniDisc portable **SONY**



Enregistrez vos propres disques avec la qualité laser du MiniDisc numérique **SONY**

- Pas de bruit de fond • 105 DB • 5-20 000 Mhz
- Ultra-compact • Pas de distorsion
- Ré-enregistrable plus d'un million de fois



Rég.: 799\$

699\$

En prime: **5 MiniDisc vierges**
(valeur de 50\$)

KIT EN PRIME
Valise, batterie,
+ cassette

Caméscope 8 mm
SONY

- Zoom 12X • Viseur couleur
- Titreur 9 pré-réglages • 0.8 lux
- «Power Plus» • Télécommande

799\$

CCDTR64



Pour Noël, le cadeau le plus demandé!

Un ordinateur tout équipé, solide, puissant et expansible...

sous le sapin à Noël, payable en juillet 1997!*



Micor^{MD}
2000

COURS WINDOWS
«L'assistant professeur»

CREATIVE
CREATIVE LABS
SOUNDBLASTER



intel inside
PENTIUM 133 Mhz

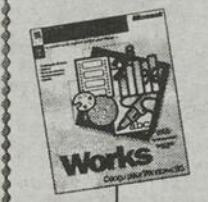
PIONEER
LECTEUR CD-ROM **10X**

FAX / MODEM
33.6 Kbs

GARANTIE 5 ANS**

Microsoft
WORKS 4.0

- Logiciel intégré:
- Traitement de texte
 - Chiffrier
 - Base de données compatible «Office»



INCLUS!

- Mémoire 16 Mo EDO • Disque 1.2 Go • Haut-parleurs
- Carte vidéo MPEG PCI • Moniteur 14" non interlacé
- Soundblaster • Clavier Windows bilingue 104 touches
- Windows 95 français • Works 4.0
- Conçu et monté au Québec

Le tout pour:

2388\$

Rég.: 2699\$

Livraison à domicile gratuite!

ACCÈS INTERNET
1 mois gratuit avec 55 heures incluses !

* Aucun dépôt, aucun intérêt si acquitté avant le 12 juillet 1997 sur produits sélectionnés. Versement minime requis. Sujet à l'approbation du crédit.
**Détails en magasin. Les illustrations peuvent différer.

PROPRIÉTAIRE À STE-MARIE DE BEAUCE: NORMAND NADEAU TV
500 boul. Vachon Nord, Ste-Marie de Beauce
387-3242

Dumoulin
branché sur l'électronique et l'informatique

50
1946-1996
ANS

Des presbytères se cherchent une vocation

PAR LYNDA CLOUTIER

Les grosses bâtisses que sont les presbytères deviennent, au fil des années, inoccupées, trop grandes pour un seul curé ou coûteuses à entretenir et à rénover. Certaines municipalités s'en départissent, mais à Saint-Joseph, le presbytère, on veut le garder. Reste à lui trouver une vocation.

Le curé Léandre Poirier dit que ça fait déjà longtemps qu'on se demande quel avenir aura cette imposante bâtisse intégrée à un ensemble historique. Pour l'instant, quelques discussions permettent d'avancer des pistes, mais ça demeure très préliminaire, ajoute-t-il.

Le presbytère, croit-on, pourrait devenir une «unité pastorale», ce

qui implique un regroupement de prêtres et d'autres personnes de quelques paroisses appelés à travailler ensemble et à s'échanger des services. Aussi, on voudrait bien attirer des prêtres à la retraite qui choisiraient Saint-Joseph comme lieu de résidence permanent.

Le temps est aux mutations

Des presbytères qui n'ont plus l'usage qui leur a toujours été réservé, il y en a déjà passablement. A Saint-Frédéric, par exemple, le curé Jacques Ferland qui dessert quatre paroisses demeure dans un plain-pied qui coûte moins cher aux paroissiens. Le presbytère, pour sa part, a été transformé en résidence pour personnes âgées.

A Saint-Séverin, l'ancienne demeure du curé Arsenault a été vendue à un particulier et à Saint-

Jules, on veut donner une nouvelle vocation à la bâtisse maintenant vide. A Vallée, on a fait des logements au 1er étage du presbytère alors que le rez-de-chaussée demeure à la disposition du curé qui dessert aussi les paroissiens de Frampton.



Le presbytère de St-Jules fait partie de ceux qui se cherchent une nouvelle vocation.

Soyez belles pour les Fêtes!

TOUT LE MOIS DE DÉCEMBRE

AUCUNE TAXES

Nettoyage de peau

(incluant: gommage, masque et sourcils)

28\$

Traitement en profondeur

"Hydradermie de Guinot"
"Acides de fruits"
"Bio-raffermissant Sothys"
"Soins hydratation intensif"

à partir de 50\$

À l'achat de 2 produits, recevez GRATUITEMENT un lait corporel et un certificat cadeau d'une valeur de 20\$



SUGGESTIONS CADEAUX

Produits de bain, produits pour enfants, paniers-cadeaux, certificats cadeaux, etc.

EMBALLAGE GRATUIT

Guylaine
Esthétique

567, Robert-Cliche,
ST-JOSEPH

397-5059



SYLVAIN CLICHE
dir. des ventes



RENE BUSSIERE
dir. commercial



CAMIL DEBLOIS
dir. ventes véhicules d'occasion



RENE BROUSSEAU
conseiller

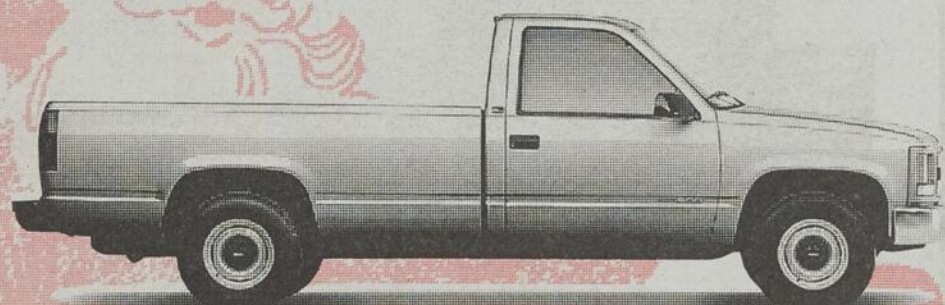


ANTOINE CLOUTIER
conseiller



PAUL CLICHE
conseiller

DÉCEMBRE MOIS DU CAMION



Transmission automatique, moteur V-6, fond de caisse, Am-Fm cassette.

**GMC
Sierra
1500
1996**

Stock: 96204

17 495\$

INCROYABLE

Plus de 25 autres camions en inventaire pour tous les budgets.

ANT. LABBÉ

INC.

OUVERT TOUS LES SOIRS JUSQU'À 21H

46, Route Kennedy
VALLÉE-JONCTION

GM LOCATION PLUS



(418) 253-5451

(418) 387-5858

Pour Noël, offrez des cadeaux achetés chez-nous

BEAUCE MÉDIA

vous invite à acheter vos cadeaux
chez nos commerçants de la région.
Offrez des cadeaux achetés chez
nous et participez à notre concours
"L'Arbre de Noël
Enchanté"

Règlements:

Il suffit de faire un achat chez l'un des marchands
participants et de déposer chez ces marchands votre
facture ou coupon de caisse ou autre bon de partici-
pation **identifié** de votre nom, adresse et numéro de
téléphone

OU

de faire parvenir le tout au bureau de
Beauce Média.

Cette promotion est en vigueur à compter
du samedi 30 novembre 1996 jusqu'au
jeudi 12 décembre 1996 à 21h00

À GAGNER



500\$

En tout 20 gagnants viendront
dépouiller l'Arbre de Noël de
Beauce Média en pigeant cha-
cun une enveloppe contenant un
bon d'achat.

En tout,
20 bons d'achat de 25\$ / ch.
échangeables chez l'un des
marchands participants à cette
promotion.

Les tirages auront lieu le
vendredi 13 décembre à 16h00
au bureau du journal
Beauce Média
1147, boul. Vachon Nord, Ste-
Marie G6E 3B6

Le savoir plaire...

L'ENSEMBLIER



Idées cadeaux:

Tricots pour elle et lui
49.99\$

Galeries de la Chaudière, Ste-Marie
387-5217

Marie
Mode enr

**Plusieurs spéciaux
en magasin!**

1037, boul. Vachon, Ste-Marie
Tél.: 387-6515

Bijouterie

Clermont Labrecque

DIAMANTAIRE

**Venez profiter
de nos spéciaux**

41, Notre-Dame N. 387-7500

LE NATURISTE

Jean-Marc Brunel

Gisèle G. Vachon
Conseillère Naturiste diplômée

**Plusieurs idées cadeaux
en magasin**

Galeries de la Chaudière,
Ste-Marie - 387-3566

Pour un cadeau "emballant"...

**MODE
XAVIER**

"Mode & chaussure masculine"

Ouvert tous les dimanches en décembre

1088, boul. Vachon N. 387-4560

Matériaux
DÉCOREN
INC

•Bois•Peinture•Matériaux
•Quincaillerie

Service complet de décoration

1048, boul. Vachon N. Ste-Marie
Tél.: (418)387-6666 Fax: (418)387-6448

CENTRE MASSO-KINE SANTE ENR.

Helene Moreau

MEMBRE DU COLLEGE
DES MASSO-
KINESITHERAPEUTES
DU QUEBEC INC.

Sur
rendez-vous
386-3352

Vous propose pour un beau Noël, des
cadeaux pour vous ou pour un être cher!
Certificat-cadeaux ou Forfaits disponibles
241, rte Kennedy, Scott

Vêtements Escomptes

Vêtement-chaussure-travail et sport

Angèle Vallières, prop

1127, boul. Vachon N., Ste-Marie
Face aux Galeries de la Chaudière

386-3224

BOUTIQUE

**DE TOUTE
NATURE**

BOUTIQUE DE VÊTEMENTS
PLEIN AIR ET CADEAUX

Boutique de plein air et cadeaux

1035, boul. Vachon Nord, Ste-Marie
Tél.: (418) 386-2882



Décoration

**Plusieurs idées
cadeaux
en magasin**

150, boul. Vachon Nord, Ste-Marie, Beauce
Tél.: 387-2939 • Fax: 387-6239

Le budget de la MRC Nouvelle-Beauce grimpe de 7 %

PAR LYNDA CLOUTIER

Au cours de la prochaine année, le budget de la MRC Nouvelle-Beauce passera de 1 201 218 \$ million à 1 286 061 \$, ce qui représente une hausse de 7 %.

Au chapitre des déboursés, les principales affectations vont à l'hygiène du milieu (site d'enfouissement sanitaire) qui coûtera

227 000 \$ en 1997, l'évaluation avec des déboursés de 210 200 \$ et l'administration dont les dépenses atteindront 210 400 \$. Quant au service de la dette, il sera de 144 000 \$.

Dans son budget, la MRC prévoit en outre une quote-part spéciale de 4 140 \$ pour chacune des dix municipalités. Cette cotisation sert à payer la participation des maires aux assemblées du conseil,

à des comités, au congrès annuel et au social de Noël. En contrepartie, la contribution versée au tourisme coûte pratiquement deux fois moins cher; elle s'élève à 21 500 \$ pour les huit municipalités participantes.

Au chapitre des revenus, la majorité provient de la quote-part des municipalités avec une contribution de 797 812 \$.

La guignolée attend ses bénévoles

(L.C.) Ce dimanche-ci, 8 décembre, le service d'entraide de Sainte-Marie mise sur 250 à 300 bénévoles qui, grâce à leur collaboration, rendront moins pénibles les conditions de vie de familles mariveraines.

Mme Colette Arsenault, l'une des responsables de la guignolée, mentionne que l'an dernier cette

journée de partage avait permis de recueillir 22 000 \$.

Achat de nourriture, de médicaments, de vêtements ou paiement de certaines factures de chauffage font partie des besoins à combler.

Le rassemblement de départ aura lieu à 11 h à l'école Mgr

Feuillault. Les personnes qui auront manqué le rendez-vous de la fin de semaine pourront apporter des denrées non périssables aux épiceries Métro, Maxi ou Inter-marché ou encore acheminer leurs dons en argent à :

Service d'entraide de Ste-Marie, C.P.326, Ste-Marie, G6E 3B6.

PRÉVENTION

Contre le vol

Prévenir le vol chez soi

Votre domicile et son contenu sont des cibles recherchées par un grand nombre de criminels. Plusieurs vols sont facilités par la négligence des victimes. Vous pouvez participer à votre protection en mettant en pratique dès maintenant des moyens faciles et simples de prévention.

Voici donc quelques conseils qui, s'ils sont suivis, vous permettront peut-être de ne pas être la victime des cambrioleurs.

Que faire? Dès maintenant...

- avoir des serrures adéquates et les utiliser (vous pouvez également faire usage de chaînes de sécurité);
- s'assurer que toutes les fenêtres sont bien verrouillées;
- vérifier l'identité de tout visiteur

avant d'ouvrir;

- ne pas garder d'objets de très grande valeur au domicile (utiliser un coffret de sécurité);
- dresser une liste des objets de valeur (en plus du nom de l'objet, inscrire la marque, le numéro de série et le coût original.) Mettre cette liste en lieu sûr;
- avoir des photographies des bijoux de valeur;
- verrouiller garage et remises en tout temps;
- ne pas laisser de clés dans la boîte aux lettres, le pot de fleurs, sous le tapis, etc.
- en cas d'absence de courte durée, laisser une ou deux lumières allumées;
- changer les serrures en prenant possession d'un nouveau logis (surtout dans les maisons à logements multiples).

Du jamais vu!

Du 1er décembre au 31 décembre '96

PAYEZ DANS 3 MOIS

Financement Banque Royale. Sujet à l'approbation de crédit.

10,000.00\$

à donner en BOULES-CADEAUX

1 Boule à l'achat d'un véhicule neuf 1997 ou véhicule d'occasion

2 Boules à l'achat d'un véhicule neuf 1996 ou 1995



MAGASINEZ AU CHAUD!
Plus de 18 véhicules en montre à l'intérieur

Boules de 100.00\$ à 500.00\$ payable comptant. Les véhicules en commande ne sont pas admissibles.

Robert Wadeau
CHRYSLER
Ste-Marie, Bce

610, boul. Vachon, Ste-Marie Tél.: 387-6619

SYSTÈME D'ALARME
PRO-TECH
FEU-VOL-CAMÉRA

Une "PRO-TECH"tion à votre mesure

135, 19e Rue Ouest, Saint-Georges
(418) 228-1740 - 1-800-463-0246

Pour que vous et vos proches soyez en toute sécurité cet hiver, consultez le spécialiste en système d'alarme de votre région

ALARME
ASM STE-MARIE
FEU - VOL
CCTV

CARL AUDET INC.
ENTREPRENEUR ÉLECTRICIEN
387-8245
STE-MARIE, B.C.E. 14475

Pour les Fêtes...
Invitez la prudence!
Ne laissez pas le feu gâcher votre plaisir...
RAPPEL
DÉCORATIONS DE NOËL DANS LES ÉDIFICES PUBLICS
Il est interdit d'utiliser comme éléments décoratifs dans les lieux de rassemblement:
LES ARBRES RÉSINEUX: (sapin, pin, épinette) ou BRANCHES de ceux-ci

SERVICE D'INCENDIE STE-MARIE
FEU:
911

PROTECTION INCENDIE CARTER

675, Godin
Ville Vanier(QC)
G1M 3E6
Tél.: (418) 681-9100
Fax: (418) 681-0639

RENÉ CARTER
Président

Suggestions de cadeaux

Flame: un superbe roman d'amour doublé d'un suspense

Bien connue dans la presse régionale, Lise Blouin Dallosto (présidente et éditrice du Courrier Laval pendant 28 ans) vient de

publier son premier roman: **FLAME**, un livre de 310 pages, aux Éditions Québecor.

Les idées cadeaux

L'ENSEMBLIER

Blouse et
Chemise en
Corduroy

39,99\$

L'ENSEMBLIER

Chandail
homme et
femme

49,99\$

L'ENSEMBLIER

Chandail
chenille

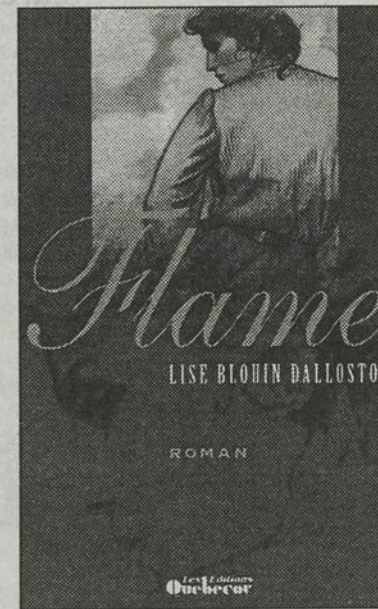
49,99\$

L'ENSEMBLIER

Les Galeries de la Chaudière, Ste-Marie



Lise Blouin Dallosto

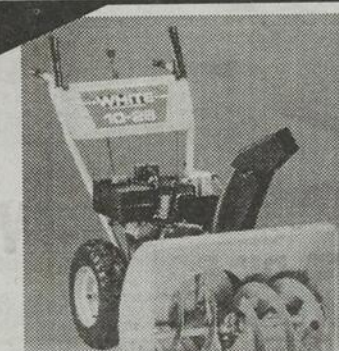


Flamme se lit d'un trait.

SUGGESTIONS
DE CADEAUX



Cabine de
souffleur universel
89⁹⁵\$



Souffleur à neige 10/28
999⁹⁵\$

Souffleur électrique
RYO1
69⁹⁵\$

WHITE
Depuis longtemps et pour longtemps...

Équipement J.A. MARCOUX inc. St-Elzéar • 387-2509

Aussi disponible:

Guide
de lame
9⁹⁵\$

Coupe-herbe
FS 36
169⁹⁵\$

Coffret de rangement
scie à chaîne
à partir de
25\$

Chapeau de
sécurité complet
38⁹⁵\$

Nécessaire
d'affûtage complet
39⁹⁵\$

Housse
de souffleur
39⁹⁵\$

Levier d'abattage,
pantalon sécurité,
hache, etc.



Botte
de
sécurité
67⁹⁵\$

Équipement J.A. MARCOUX inc. St-Elzéar • 387-2509

Suggestions de cadeaux

L'histoire débute au réveillon de Noël, dans un somptueux domaine de Sainte-Adèle-sur-lac. Onze intimes y célèbrent les trente années d'amitié de Flame et Magalia. Tout est grandiose.

L'abondance, le bonheur et de nobles sentiments réchauffent la joyeuse bande de copains... Au lendemain du jour de l'an, trois d'entre eux seront morts... Puis,

un testament imprévu suscitera un complot diabolique.

Il s'ensuit un suspense palpitant. Dès les premières pages, on partage des scènes attendrissantes, des drames déchirants avec des personnages qui nous facinent: l'aimante, la passionnée, l'angélique Flame; ses enfants chéris; son ennemie, une intrigante au charme fatal; un psychia-

tre vicieux; un procureur corrompu et l'indéfectible Magalia, appelée Mali.

L'auteure est journaliste de formation; elle a été nommée l'une des dix femmes d'affaires de l'an-

née dans le cadre du Salon de la femme en 1983; et elle a reçu le trophée des Cinq bâtisseurs de Laval en 1991.

Flame est un grand roman. Une intrigue menée avec un dosage

perspicace. Je l'inscris sur ma liste de cadeaux de Noël.

En vente dans toutes les librairies dès cette semaine.

Des cadeaux emballants



Démarrez votre véhicule à
1000 PI. de distance

Démarreur à
D I S T A N C E
ET SYSTÈME DE SÉCURITÉ

AstroStart

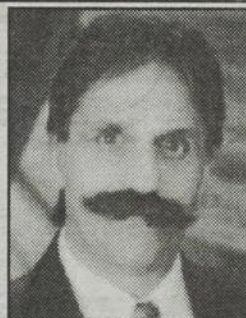
NOUVELLES TÉLÉCOMMANDES:
• Design ergonomique
• Facile à utiliser... un bouton par fonction
• Peut faire fonctionner jusqu'à 2 véhicules

NOUVELLE ANTENNE / RÉCEPTEUR:
• Antenne de type «ruban invisible»
procurant une portée jusqu'à 1000 pieds



CENTRE DE L'AUTO

640, boul. Vachon Nord, Ste-Marie, Beauce
Tél.: 387-2944 • Fax: 387-2380 14249



À chacun sa spécialité...

*Depuis 5 ans
spécialisé en
informatique sous la
même bannière!
Un seul nom...*

À l'achat d'un système informatisé
courez la chance de
GAGNER votre imprimante

Tirage le 21 décembre 96

LES ORDINATEURS
René Martel

232, rue Bellevue,
Ste-Marie, Bce
Téléphone et télécopieur:
(418) 387-3807
Courrier électronique:
lorm@quebectel.com

- Consultant en informatique.
- Formation: Individuelle-Gruppe.
- Vente: Équipements-Logiciels.



On travaille pour vous

- Korvette
- L'Ambassadeur
- La Bijoutic
- Boutique Mirage
- Bureautique Écono
- Co-op Beauce-Centre IGA
- Mode Car-Sy
- La Cafetière
- Magie Mode
- Animalerie Grand Galop
- École de dressage
- Chaussure POP
- Assurances Promutuel Beauce

Korvette



*Toute une
découverte!*

CARREFOUR



ST-JOSEPH

Du service avant tout!

LES BÂTISSEURS ASSOCIÉS
UNE DIVISION DE FERMCO

Téléphone: (514) 446-3145
Télécopieur: 467-3249
Page: 553-9414

1649, de l'Industrie
Belœil (Qué.)
J3G 4S5

Séjour social, 251, rue du Moulin
St-Adelphe (Québec)
G0X 2G0 (418) 322-5747

MENUISERIE DES PINS (L.F.) LTÉE

Cadres et portes d'acier commercial
Menuiserie de portes et fenêtres
Portes vitrées - Plâtres
Composants de bois

Lauréat Fecteau,
président

SURGE J. BOLDUC ÉLECTRIQUE INC.
ENTREPRENEUR ÉLECTRICIEN

VENTE ET SERVICE 24 H
Pipeline - Bassin refroidisseur
Produits d'entretien - Conditionneur d'eau - Salle de traite

436, rue Langevin
St-Odilon, Beauce-Nord
(Québec) G0S 3A0

JEANNOT BOLDUC, repr.
Tél: (418) 464-4226
Fax: (418) 464-4229

SINCLAIR INC.

Entrepreneurs spécialisés
• peinture
• joints • plâtre

Résidentiel • Commercial • Institutionnel • Industriel

337, Trudel • Nicolet • J3T 1B2 • (819) 293-8664 • Fax 293-6892

reflet.
SON ET LUMIÈRE
LÉVEL

Plomberie MARCEL JACQUES inc.

Vente et installation - Brûleurs à l'huile
Chauffage au bois / électrique - Aspirateur central

221, Grand-Rang Sud, LAC-ETCHEMIN
(418) 625-7061

JL
Les Excavations Julien Lafontaine enr.

Excavation - Dénégement
À votre service depuis 1973

293A, Grand Rang
St-Germaine du Lac Etchemin
G0R 1S0

625-3021
Estimation gratuite

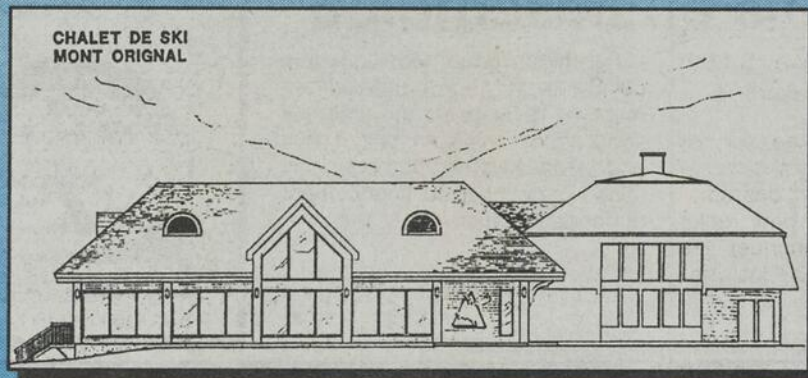
Mont ORIGINAL

Toutes ces entreprises sont heureuses de féliciter la station de ski pour son nouveau chalet.

SAMEDI LE 14 DÉCEMBRE 96

de 8h30 à 22h00

avec l'inauguration officielle à 16h00
du nouveau chalet des skieurs



Skiez ou surfez
À VOLONTE

Il est toujours temps
de s'abonner.
Pour une montagne
qui a du PANACHE!

13 95\$

PAR JOUR (taxes en sus)
En tout temps
Pour tous

6 00\$

EN SOIRÉE (taxes en sus)
En tout temps
Pour tous, de 18h à 22h

AMEUBLEMENTS
TANGUAY
ÉLECTRONIQUE

Les Constructions A. Beaudoin & Fils Inc.

CONSTRUCTION RÉSIDENTIEL ET COMMERCIAL

SAINTE-GERMAINE-STATION

Tél: 625-3887 Fax: 625-5393

PLOMBERIE DANIEL JACQUES inc.

Entrepreneur Plombier

285, 3e avenue, Lac-Étchemin

Tél. et fax: 625-6772

SAN-tech

• ACCESSOIRES de SALLE D'EAU
• Conception et architectural
• CABINETS de TOILETTES
• De plastique laminé ou massif
• ou métal recouvert d'émail cuit

LOUIS D'ANJOU
Directeur général

964, Marie-Victorin
Saint-Nicolas Est, Qué. G0S 3L0

Tél: (418) 836-0616
Fax: (418) 836-0612

BÂTI TOUT **Bricomat inc.**

Tout pour la construction

Location d'outils
Dépositaire des fenêtres "Solarco"

254, 3e avenue, Lac-Étchemin
625-1311

B
CLAUDE BISSON
Architecte

• Plans et devis
• Estimation des coûts
• Gestion de construction
• Expertise légale en construction

(418) 774-5550 bureau (418) 387-5556 bureau
(418) 774-5558 fax

Armoires AbénakiS inc.

Faites affaire avec une équipe dynamique!

301, Rue Industrielle, LAC-ETCHEMIN
625-5245
RÉSIDENTIEL: 594-5748

Escapade
COMMUNICATION

André Blais prés.
3405B, boul. Wilfrid-Hamel, bureau 230
Québec (Québec)

VENTE d'ouverture

sports experts

STATION DE SKI
Mont-Original
625-3123

DÈS
VENDREDI
LE 13 DÉCEMBRE

Ouvert aux heures
d'ouverture du Centre de ski.

SKIS ALPINS

Skis alpins Rossignol 4SX
Prix courant: 379.99\$

199⁰⁰

Skis alpins Rossignol DV5 - DV5K
avec fixations Salomon Quad 5
Valeur de: 369.99\$

AU CHOIX
199⁰⁰

Lunettes de ski CARRERA
Carbon Flex
Prix courant: 69.99\$

39⁰⁰

PAS DE TPS

VÊTEMENTS

Habits de ski SUNRIDGE
Prix courant: 149.99\$

49⁹⁹

Habits de ski ÉTIREL
pour homme et femme
Valeur jusqu'à 299.99\$

149⁹⁹

Col roulé KOMBI
AU BAS PRIX DE

14⁹⁹

**AIGUISAGE ET
CIRAGE DE SKIS**

9⁹⁹

On paye la TPS pour vous sur toute
la marchandise à prix régulier
jusqu'au 15 décembre 96.

La ministre Marois exonère Guy Breton de tout blâme

PAR LYNDA CLOUTIER

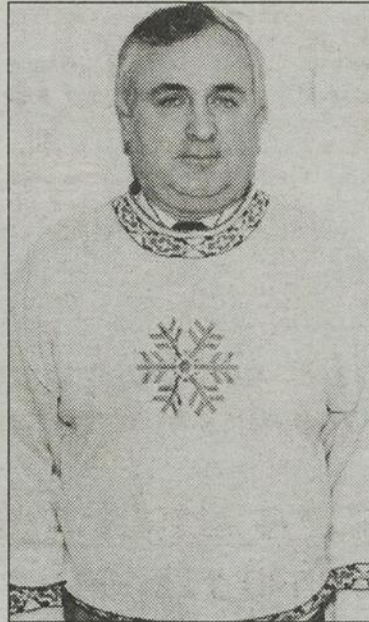
La ministre de l'Éducation, Mme Pauline Marois, s'est dit désolée de la teneur du débat qui a eu cours dernièrement à l'Assemblée nationale et qui visait à ternir la réputation de M. Guy Breton, anciennement de Saint-Joseph.

Dans une lettre qu'elle a fait parvenir au principal intéressé, Mme Marois dit: «L'opposition officielle a tenté de vous associer ainsi que votre entreprise *Les Éditions Thalès* à un conflit d'intérêt (...). Soyez assuré, en ce qui me concerne, que votre intégrité n'est pas mise en cause dans ce dossier.»

Les délibérations dont il avait été question portaient sur le programme d'études Mathématiques

436 et l'utilisation d'une calculatrice spécifique au cours, la Texas Instrument TI-82. Dans toute cette affaire, M. Breton soutient: «On a essayé de me salir moi et ma compagnie dans un but bien particulier.» M. Breton ajoute que ses livres de mathématiques occupent une très bonne part du marché. On parle d'une utilisation éventuelle à travers le Canada, mais selon lui, il y a des jaloux.

A propos de la fameuse calculatrice, M. Breton ajoute que toutes les maisons d'édition ont le droit de vendre des livres et du matériel didactique. En outre, la fameuse calculatrice n'est pas obligatoire, argumente-t-il. Actuellement, moins de 20 % des élèves qui suivent les cours de mathématiques possèdent cette calculatrice.



M. Guy Breton.

Les producteurs de bois en assemblée

(L.C.) Les producteurs de bois sont conviés à une assemblée d'information traitant des problèmes de mise en marché du bois à pâte (sapin-épinette) le 9 décembre à Sainte-Marie.

La rencontre aura lieu au restaurant M. Gréco sur la route

Cameron; elle débutera à 19 h 30.

La soirée sera axée sur les raisons qui ont conduit à l'annulation des contingents et des solutions mises de l'avant pour régler les problèmes et diminuer les inconvénients subis par les producteurs.

Du même coup, les dirigeants du Syndicat aborderont brièvement les deux sujets suivants: les agences de mise en valeur des boisés privés et le retrait de certaines papetières du financement du fonds forestier.

Party de Noël



VENDREDI LE 13 DÉC. '96 DÈS 21h
Orchestre: «Double Vision»

Invitation spéciale:

Aux entreprises et organismes à venir vous amuser avec nous.

• CONSOMMATION À PRIX SPÉCIAL •

Un goûter sera servi: 5 \$ / personne

Bienvenue à tous!



OUVERT TOUS LES SAMEDIS DE 13H À 16H:

- Inscription aux cours de groupe (ski alpin et planche à neige)
- Location de case
- Billets de saison (alpin et fond)
- Inscription à l'équipe de compétition

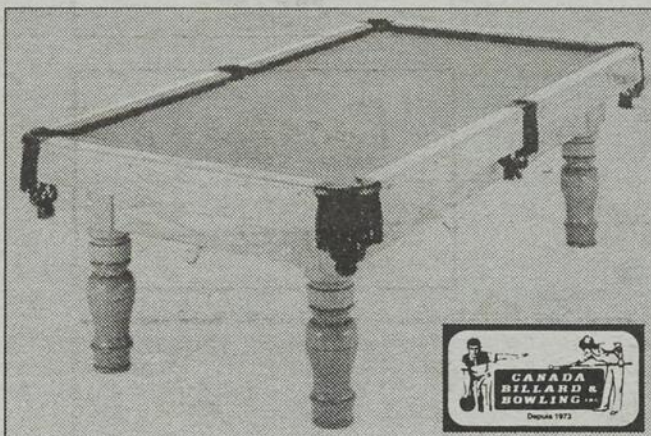
LE BAR AU 2^{ÈME} ÉTAGE EST OUVERT:

- Tous les jeudis et vendredis: à compter de 14h30
 - Tous les samedis et dimanches: à compter de 12h00
- Karine Gagnon, Nathalie Fillion et Kim Paquet vous accueilleront.

536, de l'Écore Sud, Vallée-Jonction 253-5050 ou 253-6175

PISCINES STE-MARIE INC.

Venez nous rencontrer aux Galeries de la Chaudière, du 7 au 22 décembre



**RIEN À PAYER
AVANT JUIN 1997***

*Sujet à l'approbation du crédit



Spa portatif 4 places, ne pèse que 65 lbs,
se place autant à l'intérieur
qu'à l'extérieur.

2995\$

Modèles Classic

- AUCUN ACCOMPTE
- AUCUN PAIEMENT
- AUCUN INTÉRÊT

**AVANT
JANVIER
1998**

Promotion valide jusqu'au 22 décembre 96

Pour rendez-vous ou information: **387-4670**

Mario Jean : pas pétant d'originalité mais rigolo quand même

PAR PIERRE BRETON

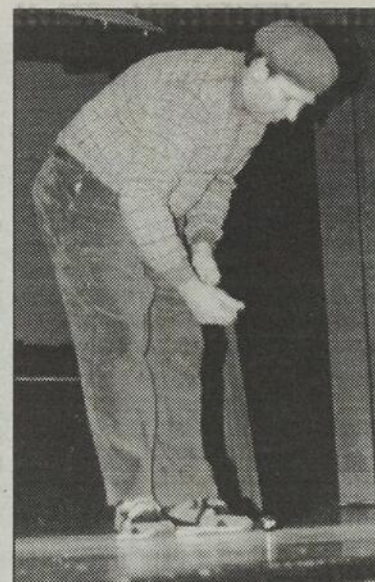
L'humoriste Mario Jean était de passage à l'auditorium

de la PBV vendredi dernier. Mario Jean, pour ceux à qui ce nom ne dirait rien, c'est le Ti-Guy-Beaudoin de la télé.

Disons tout de suite que dans son spectacle, Mario Jean ne chausse les lunettes cassées de Ti-Guy Beaudoin que dans le dernier numéro. Il se glisse quelques fois dans la peau de personnages bien typés et ma foi, déjà abondamment utilisés par d'autres humoristes (le gars hyper stressé, l'animateur de ligne ouverte agressif) mais la plupart du temps, il se contente du per-

sonnage de Mario Jean, un gars marié, père de famille depuis peu. C'est son petit univers qui est sa principale source d'inspiration.

Mario Jean peut parfois laisser une impression de déjà vu, il n'empêche qu'il connaît les ficelles pour faire rigoler son public. Il est très agile dans la répartie, sait improviser et communiquer avec son auditoire.



Mario Jean dans le rôle d'un hyperstressé.

HO\$! HO\$! HO\$!

UN CELLULAIRE GRATUIT!*



Motorola DPC 650
Valeur au détail de 299 \$
* Avec contrat de 24 ou 36 mois

G.E. 650
Valeur au détail de 350 \$
* Avec contrat de 24 ou 36 mois

Nokia 232
Valeur au détail de 399 \$
* Avec contrat de 36 mois

Profitez-en : un tel cadeau n'arrive pas tous les jours!

Abonnez-vous à un des plans tarifaires FLEX ou LIBERTI « Au choix » avant le **4 janvier 1997** et on vous **DONNE*** un cellulaire portatif haut-de-gamme!

FLEX s'ajuste chaque mois à votre volume d'appels!

Forfait pour aussi peu que 24,95 \$ ou plus par mois.

24,95\$

LIBERTI « Au choix » : le compagnon idéal de vos moments de loisirs!
Forfait pour aussi peu que 29,95 \$ ou plus par mois.

29,95\$

* Sous réserve d'un contrat de 24 ou 36 mois. Options additionnelles, frais annuels d'accès au réseau, taxes, frais d'interurbain et d'itinérance en sus. Cette promotion peut être jumelée uniquement à la promotion Concours Mobilité en «Fêtes». Offre valide jusqu'au 4 janvier 1997 chez les agents QuébecTel Mobilité autorisés participants.



QUÉBECTEL Mobilité

STE-MARIE
Normand Nadeau TV
500, boul. Vachon Nord
Ste-Marie
(418) 387-3242

Placements Ste-Marie (1990) Inc.
Galeries de la Chaudière
1116, boul. Vachon Nord
Ste-Marie
(418) 387-3611

Centre Multi-Services
145, rue Principale
St-Anselme
(418) 885-8121

PARTICIPEZ AU
CONCOURS

Mobilité en «Fêtes»

COUREZ LA CHANCE DE GAGNER
UNE FOURGONNETTE DODGE CARAVAN 1997
(valeur au détail de 24 500 \$)

Comment participer

Abonnez-vous avant le **4 janvier 1997** à l'un des forfaits FLEX* ou LIBERTI* de QuébecTel Mobilité, ou encore au forfait Téléavertisseur DEVENEZ PROPRIO*, et vous êtes automatiquement inscrit au concours!

Le tirage au sort aura lieu le 24 janvier 1997.

Règlements disponibles chez les agents QuébecTel Mobilité autorisés.



* Applicable sur les forfaits FLEX 30, FLEX 120, FLEX 240 et FLEX 480, LIBERTI Prêt-à-parler, LIBERTI Au choix, et Téléavertisseur DEVENEZ PROPRIO, avec tout abonnement contracté avant le 4 janvier 1997 inclusivement.

VENTE - RÉPARATION
✓ AILES ✓ CAPOT
✓ PARE-CHOC ✓ RADIATEUR
pièces d'autos **P.E.R. Bowin INC.**
1108, Du Pont Ouest, ST-LAMBERT,
cité Lévis - (418) 889-9509

- Installation et réparation de pare-brise **SANS FRAIS** pour l'assuré
- Service à domicile **GRATUIT**
GARAGE FRANÇOIS MARCOUX
1356, boul. Vachon Sud,
Ste-Marie - 387-5662



Stéphane Roy a marqué contre les Beaucerons

Ligue industrielle

Résultats

BYM 6 Café 3
Napert 7 Xavier 6

Classement

BYM	50,5
Xavier	44
Café	40
Napert	33



Qu'est-ce qu'une zoonose? (Partie 1)

Une zoonose est une maladie animale transmissible à l'humain. En voici un premier exemple:

Vous venez d'acheter un adorable chaton. Il se gratte un peu mais il est tellement mignon! Après une semaine à dorloter le chat, votre fillette se plaint de démangeaison aux bras. De petites plaques rouges apparaissent et le médecin vous apprend que la cause est votre nouveau compagnon à poil.

Une visite chez le (la) vétérinaire vous confirmera ce fait; votre chaton a la cheyletiellose. Un bien grand mot pour des parasites microscopiques. Ceux-ci se logent sur le poil de l'animal et peuvent nous piquer nous aussi. Heureusement, ils se traitent bien; souvent même avec de la poudre à puces. Un autre fait réconfortant est que cette famille de mite (cheyletiella) ne vit pas longtemps dans l'environnement. Il en est tout autrement des puces...mais c'est une plus longue histoire!...

Élise Coutu, m.v.

Clinique vétérinaire du Compagnon
1375, Notre-Dame Sud, Ste-Marie
387-2111 près de CJVL

CVC

14871

Bulldogs/Beaucerons : le calme après la tempête

(P.B.) Ceux qui s'attendaient à une reprise de la guerre du Golfe vendredi dernier lors de l'affrontement entre les Bulldogs de St-Joseph et les Beaucerons de Ste-Marie en seront restés sur leur faim de sensations fortes.

La rencontre a attiré une foule de 900 spectateurs, la meilleure de la saison à l'aréna de Ste-Marie, dont bon nombre de supporters des Bulldogs. Une partie de l'assistance devait sans doute espérer que se répète le tumulte du dimanche précédent mais la

rencontre fut finalement dénuée de rudesse.

Les Bulldogs l'ont emporté 3 à 1 avec dans les filets Mathieu Vachon qui possède la meilleure moyenne du circuit (3.13 buts alloués).

St-Joseph a marqué dans chacune des périodes par l'entremise de Patrick Bouchard, Stéphane Roy et David Lambert.

Les Bulldogs se hissent en tête

En l'emportant 5 à 2 dimanche sur les Elites de Lotbinière,

les Bulldogs se sont hissés en tête de leur division avec 3 points d'avance sur les Beaucerons. François Poulin (2), Patrick

Bouchard, Guillaume Nadeau et Vincent Boucher dans un filet désert ont marqué les buts du St-Joseph.

SOYEZ DE LA PARTIE à L'ARENA

VENDREDI 13 décembre '96
20H30



Surveillez le BINGO des Beaucerons les lundis à 18h00 sur Télé-Câble 9

Reçoivent



LÉVIS (GOUVERNEURS)

14687

Plan d'HIVÉRisation

le plus complet

Présentez ce coupon à votre concessionnaire Suzuki et profitez de notre plan d'hivérisation le plus complet jamais vu

59⁹⁵\$
Plus taxes de vente

Nous vous aiderons à passer un hiver sans tracas grâce à notre plan d'hivérisation complet en 31 points. Et nous couronnerons le tout en posant DE ROBUSTES BALAIS D'ESSUIE-GLACE D'HIVER GRATUITS!

SGA
PIÈCES SUZUKI D'ORIGINE

Pièces Suzuki d'origine. Le meilleur entretien, les meilleures pièces.

- Exclusif aux propriétaires de Suzuki
- Appelez pour prendre rendez-vous
- Hâtez-vous! L'offre prend fin le 21 décembre 1996

Les balais d'essuie-glace d'hiver ne sont pas disponibles pour les modèles Samurai. Nous poserons à la place des balais de qualité Suzuki d'origine.

Vachon

SUZUKI

Qui la conduit la recommandé

1093, boul. Vachon, Ste-Marie
387-7510

14167

SUPER RABAIS avant NOËL

sur DÉMOS 1996 et 1997

ON LIQUIDE AVANT LES FÊTES...

DODGE STRATUS 1996

Verte, 9,000 km Stock 96-148

???



DODGE CARAVAN SE 1996

Tout équipé, 11,800 km Stock 96-211

???

Spacieux



PLYMOUTH NEON EX 1996

Rouge, 10,000 km Stock 96-233

???

Économique



CHRYSLER INTREPID 1997 (2)

Équip. complet, 3 litres, V6, platine et rouge. Moins de 10,000 km Stock 96-022 et 97-026

???



DODGE GR CARAVAN 1997

Équip. complet, 3.8 l., rouge, 8,900 km. Stock 97-009

???



Venez faire votre offre. On est là pour vous servir!

DANIEL PARÉ
DODGE CHRYSLER JEEP

Ouvert tous les soirs jusqu'à 21h00
692, boul. Henderson, St-Malachie
642-2855 Sans frais: 1-800-665-2855

14874

JOURNÉE

Porte Ouverte

Jeudi le 12 décembre '96
de 8 h 30 à 20 h 30

QUINCALLERIE VALLÉE-JONCTION



2000 p.c. de marchandise
sur un même plancher

Pierre Labbé de Vallée-J., propriétaire et Céline Gagné... votre conseillère.

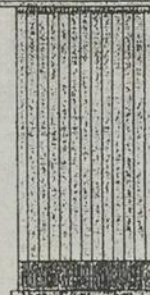
NOMBREUX SPÉCIAUX POUR L'OCCASION

Lave-vitre
Laurentide **99¢**

Ampoules
RO-NA **73¢**



QUINCALLERIE
VALLÉE-JONCTION



189, Rue du Pont
VALLÉE-JONCTION

253-6446

HEURES D'OUVERTURE:

Lundi au mercredi: . . .8h30 à 17h
Jeudi-vendredi:8h30 à 20h30
Samedi:8h30 à 16h

LE GROUPE
RO-NA DISMAT INC.
1250, NOBEL
BOUCHERVILLE
QUÉBEC J4B 5K1
TÉLÉPHONE:
(514) 599-5100
FAX: (514) 599-5157
CELL.: (418) 564-1185

RONADISMAT

Membre de Member of
ALLIANCE
RWI Ro Na Home

ASPHALTE
PAVAGE
L.G. FERLAND INC.



272, Rte Cameron, Ste-Marie
Estimation gratuite

387-5309

"Nous sommes fiers de nous associer à
votre réussite!"

Camil Jacob

Entrepreneur électricien
Résidentiel - Commercial - Industriel

84, Rte 112, Vallée-Jonction
253-5441

Félicitation et bon succès!



Les Constructions
MARCEL TURMEL inc.
ENTREPRENEUR GÉNÉRAL

205, rue Morency, Vallée-Jonction
Tél.: (418) 253-5474 Fax: (418) 253-5123

Résidentielle
Commerciale
Démolition
Rénovation

Un en trois pour La Tour

(P.B.) Le bar La Tour de St-Joseph a disputé 3 rencontres en fin de semaine dernière, en a gagné une et perdu les 2 autres.

Vendredi, le La Tour a causé une surprise en battant St-Gilles 8 à 5. André Poirier (2), Martin Talbot, Kim Béland, Yannick Boudreau, Steve Bonsaint, Alain Roy et Eric Rochette ont marqué. Pour s'en être pris à l'arbitre, Martin Talbot a été chassé du match et écoperà

d'une suspension d'au moins 3 parties.

Cette victoire du La Tour fut malheureusement suivie de deux cinglants revers. St-Joseph a perdu 7 à 1 samedi à Princeville avant de s'écraser 9 à 1 dimanche à Ste-Claire.

Ailleurs dans la LDB

Vendredi, Montmagny a défait Black Lake 8 à 2 et Beauceville a eu raison de Ste-Claire 7 à 6 en prolongation.

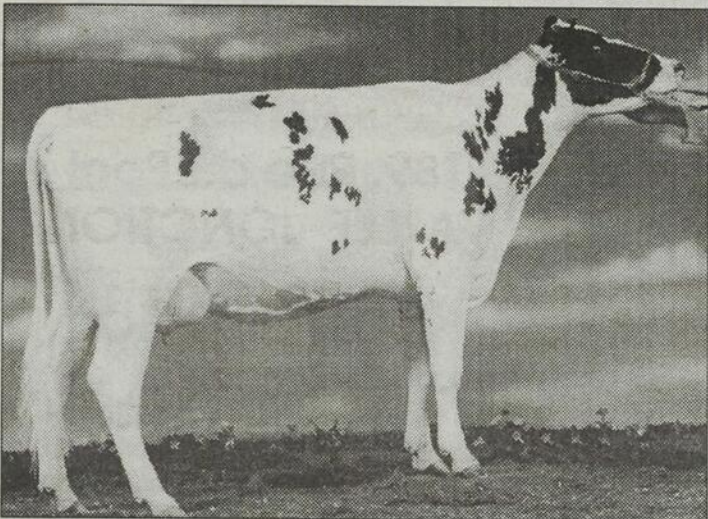
Du volley de haut vol

Les amateurs de volley-ball ne voudront pas manquer la rencontre qui opposera le Rouge et Or de l'Université Laval aux Titans de Limoilou vendredi soir prochain au gymnase de la polyvalente Benoit-Vachon.

Pour les Mariverains, cette rencontre présentera un attrait supplémentaire puisqu'ils auront l'occasion de voir à l'oeuvre l'un des leurs, Gaby Giguère, qui est passeur pour l'équipe de Limoilou.

Le match débute à 19h et l'entrée est libre.

FERME JEAN-GUY FAUCHER



Faucher Kellogg Larra T.B. 87, 2 ans J.R. copropriété de la ferme Jean-Guy Faucher et fils enr.

- 1^{er} 2 ans junior Expo printemps de Victoriaville 1996
- 1^{er} 2 ans & grande championne de réserve Expo de St-Isidore 1996
- 1^{er} 2 ans & grande championne de réserve Expo de St-Agapit 1996
- 3^{ème} 2 ans Expo de Québec 1996
- 3^{ème} 2 ans junior à la Royale de Toronto 1996

Nous sommes fiers de participer à ces excellents résultats



731, Principale, St-Elzéar

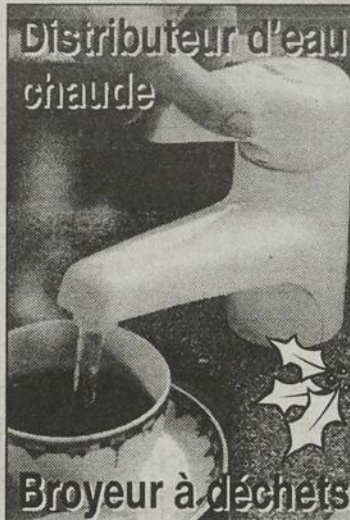
387-2880

14868



Toute l'équipe de
GUY BOILARD inc.
vous souhaite de Joyeuses Fêtes

Pour vous aider dans votre sélection de cadeaux, voici quelques idées...

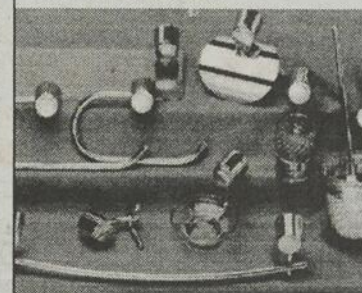


Accessoires de
comptoir
pour salle
de bain



Ensembles
complémentaires
de salle de bain

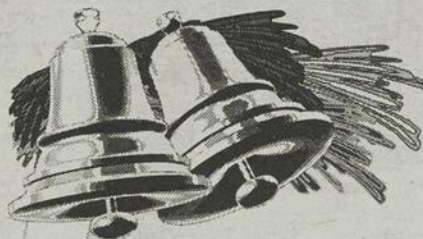
- Porte-serviette
- Poubelle
- Porte-panier
- Etc
- Crochet à vêtements



Passer nous voir!

625, boul. Vachon N., Ste-Marie Tél.: (418) 387-5256

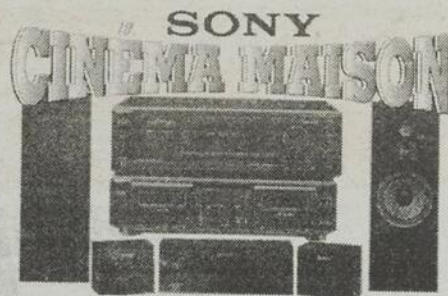
14333



DES CADEAUX DES PRIX

*Courez la chance
de gagner un
Cinéma Maison*

Chez Drouin et frères



Avec tout achat d'un véhicule neuf ou usagé (minimum 5000\$) vous obtenez une capsule qui vous donne une chance de gagner cet ensemble de Cinéma Maison

Cinéma Maison comprenant:
Récepteur Prologic 280 watts total
LASER ET LECTEUR CASSETTES INCLUS
ENSEMBLE DE HAUT-PARLEURS
COMPRENANT: 2 haut-parleurs SONY avant 3 voies,
1 haut-parleur central et 2 satellites

*Une équipe à votre service...
Passer nous voir!*

DROUIN & FRÈRES

auto ltée

CHEVROLET
Geo
Oldsmobile

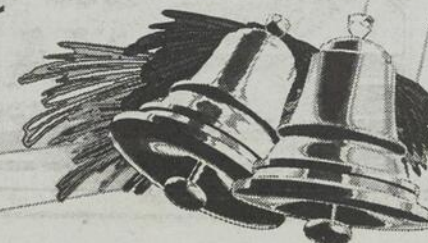


Ouvert tous les soirs
jusqu'à 21 h

1020, boul. Vachon Nord, Ste-Marie

418-387-6601

1-800-463-6609



Offre d'emploi

La Fédération de l'UPA de la Beauce, oeuvrant dans le cadre de la mise en marché des produits agricoles et de plusieurs dossiers reliés à l'agriculture et aux producteurs agricoles, recherche les services d'un(e) professionnel(le) pour combler un poste:

AGRONOME ou AGRO-ÉCONOMISTE

Le poste requiert les exigences suivantes:

- formation spécialisée correspondant au titre du poste;
- bonnes connaissances du milieu agricole;
- facilité de communication écrite et orale;
- notions d'administration et de comptabilité;
- sens de l'organisation et du travail de groupe;
- expérience pertinente de 2 à 3 ans.

La durée du contrat est de janvier à août 1997, par contre, il peut y avoir prolongement d'emploi.

Le salaire et les avantages sociaux sont selon les compétences, le marché du travail et les politiques de la Fédération.

Si intéressé(e), faire parvenir votre curriculum vitae avant le 18 décembre 1996 à:

Fédération de l'UPA de la Beauce
Service des ressources humaines
2550, 127^e Rue, Saint-Georges G5Y 5L1
Téléphone: (418) 228-5588
Télécopieur: (418) 228-3943

Tring a fini sa traversée du désert

(P.B.) Tring a fini sa traversée du désert et c'est Marco Doyon qui comme Moïse l'a conduit à la Terre Promise.

Après 12 défaites en ligne, Tring a enfin remporté son 1er gain de la saison dimanche dernier, une victoire de 3 à 1 sur St-Joseph. Marco Doyon a signé cette victoire en enfilant tous les buts des siens.

La veille, Tring avait encaissé sa 12^e défaite de la saison, s'inclinant 7 à 2 devant St-Odilon. Jérôme Lessard et Patrice Vachon ont marqué 2 buts chacun pour les gagnants.

Dans l'autre match, Beauceville qui n'a subi qu'un seul revers cette saison a vaincu St-Joseph 5 à 3.

Compteurs

	B	A	Pts
Jimmy Gagné	16	24	40
Pierre Lessard	11	26	37
Roger Paré	19	12	31
Marco Fecteau	13	18	31
Marco Cloutier	14	13	27

Ringuette Ste-Marie

Résultats 30 nov., 1er déc.

Novices 3 Chutes-Chaudière 7

Atomes 11 Chutes-Chaudière 3

Atomes 4 Anc.-Lorette 4

Benjamins 6 Anc.-Lorette 6

CONTRACTEUR EN DISTRIBUTION DEMANDÉ

Sera responsable d'environ 12 distributeurs adultes du PUBLI-SAC et de BEAUCE MÉDIA dans Beauce Nord.

- Devra être enregistré ou incorporé
- Inscrit à la TPS et TVQ
- Travail à temps partiel
- Disponible les fins de semaine
- Apte à faire de la vente et le service à la clientèle
- Entrepôt d'environ 1,000 pieds carrés
- Camion style fourgonnette
- Responsable, honnête et bonne réputation
- Capacité de diriger une équipe
- Résidant de Ste-Marie ou des environs

Si vous êtes celui, celle ou l'entreprise qui répond à ces critères, faites parvenir votre offre de service à:

Messageries Publi-Tech
Att.: Gaston Le Blanc
710 rue Bouvier, #107
Charlesbourg G2J 1A7

BRETON

AGRI-MANAGEMENT

Breton Agri-Management Inc., l'un des chefs de file en gestion en agricole, continue sa progression dans le domaine grâce à l'efficacité de ses employés et la qualité de ses services. Pour relever nos nouveaux défis, nous avons besoin d'un(e)

RESPONSABLE D'UN ENGRAISSEMENT PORCIN DE 2000 PORCS

Pour le poste, la personne choisie aura à voir à la bonne régie de la ferme, à maintenir les animaux en santé et de prévoir les mouvements d'inventaire pour une production maximale. Le travail est de 25 à 30 heures par semaine.

Le(la) candidat(e) recherché(e) doit être responsable, posséder du leadership et faire preuve d'un bon esprit d'analyse. En contrepartie, nous offrons l'opportunité de faire partie d'une équipe de spécialistes, tout en bénéficiant de conditions salariales et d'avantages sociaux très compétitifs.

Si vous êtes intéressé(e) par le poste, faites parvenir votre curriculum vitae avant le 18 décembre 1996 à l'adresse suivante:

Responsable des ressources humaines
Breton Agri-Management Inc.
1312, rue St-Georges
St-Bernard, Beauce (Québec)
G0S 2G0



Notre cabinet d'experts-comptables, situé à St-Bernard (Beauce Nord), est à la recherche de:

TECHNICIEN(NE) EN INFORMATIQUE

Responsabilités:

- Agir comme personne-ressource concernant la micro-informatique (logiciels et équipement)
- Mise en place et soutien des technologies relatives au réseau informatique (environnement "Novell Netware" et/ou "Windows NT")
- Implantation de logiciels et suivi de la formation aux usagers et de l'organisation
- Négocier les différentes ententes avec les fournisseurs (logiciels - matériels)

Exigences:

- DEC avec spécialisation en informatique d'une école reconnue par le ministère de l'Éducation ou une attestation d'études collégiales en informatique
- **Minimum** 1 an d'expérience pertinente
- Connaissance de l'environnement "Novell Netware" et/ou "Windows NT"
- Connaissance de logiciels comptables tels que Fortune 1000, Simple Comptable, Dream, etc. serait un atout
- Autonome et disponible

BACHELIER(E) EN ADMINISTRATION DES AFFAIRES

Responsabilités:

- Préparation de dossiers avec ou sans vérification sous la responsabilité d'un associé
- Préparation de déclarations d'impôt des corporations et des particuliers

Exigences:

- Bachelier(e) en administration des affaires, option comptabilité
- Connaissance de logiciels tels que Dream et TaxPrep serait un atout
- **Minimum** 1 an d'expérience pertinente

TECHNICIEN(NE) EN ADMINISTRATION

Responsabilités:

- Préposé au service de paie à la clientèle
- Assister le personnel de vérification dans la préparation du dossier

Exigences:

- DEC en techniques administratives ou l'équivalent
- Connaissance de logiciels comptables tels que Fortune 1000, Simple comptable, Dream
- Connaissance en fiscalité des particuliers et des corporations serait un atout
- **Minimum** 1 à 2 ans d'expérience pertinente

Les personnes intéressées doivent faire parvenir leur curriculum vitae au plus tard le 14 décembre 1996 à:

LACHANCE, PARENT & ASSOCIÉS C.A.
Monsieur Bernard Vaillancourt, c.a.
1741, rue St-Georges, C.P. 160
St-Bernard (QC) G0S 2G0
Tél.: (418) 475-6637 Fax: (418) 475-4531

Le Groupe Commerce, leader en assurances IARD, recherche les services d'un

ENQUÊTEUR-RÉGLEUR ROUTIER

Ce poste vous amènera à conduire des enquêtes sur tous genres de sinistres, à recueillir la version des faits, à établir la responsabilité, à contrôler les dommages, à rédiger les rapports et à procéder au règlement.

VOUS POSSÉDEZ un diplôme d'études collégiales ou secondaires. Vous avez aussi un diplôme A.I.A.C. de l'Institut d'assurance du Canada ou êtes en voie de l'obtenir.

VOUS COMPTEZ au moins trois années d'expérience à titre d'enquêteur-régleur sur la route.

VOUS DÉMONTREZ une facilité d'expression, tant à l'oral qu'à l'écrit, et une capacité à traiter avec le public. Vous possédez le sens de l'organisation du travail et de l'autonomie. Votre esprit d'analyse et votre jugement sont vos forces premières. La connaissance de l'anglais est un atout.

LIEU DE TRAVAIL : Sainte-Marie-de-Beauce

Nous offrons une rémunération concurrentielle ainsi que d'excellents avantages sociaux.

SI VOUS VOUS RECONNAISSEZ dans cette description et désirez faire partie d'une **ÉQUIPE GAGNANTE**, faites parvenir votre curriculum vitae en toute confiance, en mentionnant le numéro de concours **ER-9612-SM**, avant le **20 décembre 1996**, à l'adresse suivante :

LE GROUPE COMMERCE COMPAGNIE D'ASSURANCES

Service des ressources humaines
C.P. 1000
Saint-Hyacinthe (Québec) J2S 7C4

Nous offrons des chances d'emploi égales à tous.



LE GROUPE COMMERCE
Compagnie d'assurances

Bref-Média

Age d'or, Saint-Narcisse: Soirée dansante le 14 décembre à 20 h 30 à la salle municipale avec Les Campagnards. Goûter et prix de présence.

Age d'or, Scott: Dîner des Fêtes le 18 décembre à midi à la salle Saint-Maxime. Coût: 12 \$. Rés. avant le 15 décembre auprès des membres du conseil.

Age d'or, Saint-Joseph: Après-midi de danse le 8 décembre à 13 h 30 à la polyvalente Veilleux avec Les Damas.

Age d'or, Sainte-Marie: Soirée dansante le 14 décembre à 20 h à la polyvalente avec l'orchestre d'Alain Plante. Prix de présence et buffet. Aussi, conférence avec

l'abbé Gilles Gosselin sur la relation d'aide le 9 décembre à 14 h 45 au centre récréatif.

Age d'or, Vallée: Bingo le 10 décembre à 13 h 30 à la salle de l'Age d'or.

Age d'or, Sainte-Marguerite: Soirée dansante le 14 décembre à la salle municipale avec l'orchestre de Maurice Pomerleau. Goûter et prix de présence.

Age d'or, Frampton: Après-midi de danse le 15 décembre à 13 h 30 au gymnase de l'école avec Les Damas.

Tournoi de 500, Sainte-Marie: Le 11 décembre à 20 h au centre récréatif.

Filles d'Isabelle, Sainte-Marie: Souper de Noël le 9 décembre à 18 h au Danube. N'oubliez pas votre produit non périssable pour les familles défavorisées.

Fermières, Sainte-Marie: Réunion mensuelle le 11 décembre à 18 h 30 à la salle Aramis. N'oubliez pas d'apporter des denrées non périssables ainsi que la visite à nos aînés le 10 décembre à 13 h 30.

Châtelaines, Sainte-Marie: Assemblée mensuelle et soirée des Fêtes le 10 décembre à 20 h au Club Aramis. Apportez des denrées non périssables.

La Rencontre, Sainte-Marie: Attention bipolaires! Une soirée d'échange aura lieu le 9 décembre à 19 h au 774, Notre-Dame sud. Inf.: Suzanne à 387-3650.

Coeur au masculin: Rencontre le 9 décembre de 19 h à 21 h au CLSC Nouvelle-Beauce. Thème: mon coeur et l'exercice avec Germain Breton, éducateur physique.

Harmonie, St-Isidore: Brunch bénéfique le 15 décembre de 9 h 30 à 13 h à l'aréna. Cartes en vente à l'avance à 5 \$. Inf.: Gaston à 882-6205.

Cadets, Tring: Déjeuner bénéfique le 8 décembre de 7 h 30 à 12 h 30 à la salle Optimiste. Adultes: 5 \$; 12 ans et moins: 3 \$.

Fermières, Sainte-Hénédiène: Soirée de Noël le 11 décembre à

19 h 30 au local habituel. Atelier «Les Diablotins» suivi d'un bingo. La participation de chacune est demandée pour le goûter.

Fermières, Saint-Sylvestre: Assemblée mensuelle le 11 décembre à 20 h à la salle paroissiale. Concours du mois: desserts ou décorations de Noël. Une partie récréative suivra avec les conjoints.

Fermières, Saint-Elzéar: Souper de Noël le 11 décembre à 18 h 30 à la salle paroissiale suivi d'une soirée récréative avec décorations extravagantes dans les cheveux. Apportez vos denrées non périssables pour le service d'entraide.

Fermières, Sts-Anges: Réunion mensuelle le 11 décembre à 20 h à la salle communautaire. Social de Noël et échange de cadeau entre 5 et 7 \$.

Fermières, Scott: Social de Noël le 11 décembre à 18 h à la salle Saint-Maxime. Un souper sera servi. Invitation aux conjoints. Ne pas oublier d'apporter des denrées alimentaires pour le panier de Noël.

Filles d'Isabelle, Saint-Joseph: L'assemblée aura lieu exceptionnellement le 11 décembre à 19 h 45 à la salle de l'Age d'or.

Offre d'emploi VENDEURS de calibre demandés

- Salaire à commission
- Possibilité de 40,000\$ à 70,000\$ par année

TÉL.: 397-6219
(Entre 8h et 10h le matin ou sur l'heure des repas)

Les Propriétés Courtois
Leopold Chouinard Inc.
Courtier Immobilier agréé
387-2245

PROFITEZ DES BAS TAUX D'INTÉRÊT POUR ACHETER...
Dossier 3188-VALLÉE-JCT, terrain avec lac privé, très beau site, facile d'accès, électricité sur place.

Dossier 3194-STE-MARIE, 3 c.c., situé en campagne, terrain 25, 000 pieds, près des services, construction 5 ans, grandes pièces. Très beau site.

Dossier 3197-ST-ELZÉAR, jumelé, 3 c.c., très beau secteur résidentiel, près des services. Bon placement.

Dossier 3029 - STE-MARIE, jumelé loué 30/06/97, très propre, construction supérieure. C'est à voir!

Dossier 3212 - STE-MARGUERITE, petite ferme 2 1/2 arpents x 20, 4 c.c., bien située, garage, chauffage au bois et élect. Belle occasion!

Dossier 3227-ST-JOSEPH, 4 c.c., garage double, très beau site, en campagne, grand terrain, maison de rêve.

Dossier 3233 - STE-MARIE, 3 c.c., très beau s.-sol avec foyer, terr. amé. avec piscine creusée, très bien décoré. Un coin de paradis. À visiter absolument!

Dossier 3232-ST-JOSEPH, 3 c.c., s.-sol aménagé, terrain pay-sagé, piscine hors-terre, très bien située. Moins de 80000\$.

Dossier 3243 - STE-MARIE, 2 logements situés centre-ville, exténeur rénové. Idéal pour propriétaire occupant.

Dossier 3246 - SCOTT, 3 c.c., situé centre du village, garage. Vendue tout meublé. Moins de 55,000\$

Dossier 3253 - ST-ELZÉARD, 3 c.c., grandes pièces, secteur résidentiel, grand terrain, maison très bien entretenue, bien éclairée, une belle occasion de bien se loger.

COMMERCIALES ET INDUSTRIELLES
Dossier 3206-DANS LA BEAUCÉ, service de traiteur, bon chiffre d'affaires, bonne clientèle établie, beaucoup d'équipement. Peu d'investissement.

Dossier 3224-DANS LA BEAUCÉ, restaurant 125 places avec équipement et inventaire. Bonne clientèle. Bon chiffre d'affaires. Très intéressant pour couple.

Dossier 32051-DANS LA BEAUCÉ, restaurant bar avec batisse déjà en opération 160 places, bien situé, offrant de bonnes possibilités, belle occasion.

RE/MAX FORTIN DELAGE INC.
Courtier immobilier
NICOLE DOYON 387-6083

JUMELÉ NEUF MODELE À VISITER
STE-MARIE: Secteur rés. Jumelé 26 x 32/34, brique façade, 2c.c. au rez de chaussée. Vendu clé en main.

À VOIR
STE-MARIE: Bung. brique 4 t., sous-sol fini,abri d'auto, garage double, grand terrain 17,244 p.c. MOINS DE 100 000\$. No 19

POURQUOI PAYER UN LOYER?
STE-MARIE: Bung. brique 4 t., sous-sol fini,abri d'auto, garage double, grand terrain 17,244 p.c. MOINS DE 100 000\$. No 19

NOUVEAU
STE-MARIE: Chalet hab à l'année, piscine creusée, vue cours d'eau, voisin golf. No 35

PRIX TRÈS TRÈS RÉDUIT
STE-MARIE: "Boul. Vachon" Rés. Brique /pierre, 2 étages, foyer, sous-sol fini, grand terrain. IDÉAL RÉS. ET SERVICES PROFESSIONNELS. No 23

NOUVEAU
STE-MARIE: Rés. Brique 4 t., 2 étages, foyer, sous-sol fini, grand terrain. IDÉAL RÉS. ET SERVICES PROFESSIONNELS. No 23

ST-ISIDORE: Canadienne 28 x 42, 3 c.c., sous-sol fini, foyer GARAGE 17x28, GARAGE 21 x 49 (isolé, pître), grand terrain. Rés. beaucoup d'inclus, rés. offrant beauté du bois. No 59

STE-MARIE: Bung. briques 4t,abri d'auto, entrée cave, comprend 3 c.c., ch. H.A.C./bi-énergie Prix à ta portée... À 2 min. du centre-ville. No 30

NOUVEAU
STE-MARIE: Rés. 1 1/2 étage, brique 4 t., 3 c.c., s.-sol fini entrée cave, remise No 73

ST-JOSEPH:(NOUVEAU) rés bri 4t, 2 étages, 4c.c., s.a.m., salon (foyer), hall d'entrée (PRÈS DE TOUT)

COMMISSION SCOLAIRE de la CHAUDIÈRE-ETCHEMIN
COORDONNATEUR, COORDONNATRICE DE L'ENSEIGNEMENT EN FORMATION PROFESSIONNELLE
(article 274, Annexe 1 A) 2.1)

Conformément aux dispositions législatives et réglementaires en vigueur, l'emploi de coordonnateur, coordonnatrice de l'enseignement en formation professionnelle comporte l'ensemble des fonctions requises pour la coordination, la supervision, l'évaluation, la recherche et le développement des programmes déterminés de formation professionnelle ** sous les aspects du contenu, des méthodes et techniques et de l'équipement à utiliser.

Cet emploi comporte toute autre responsabilité compatible à sa fonction que peut lui confier son supérieur immédiat.

QUALIFICATIONS MINIMALES REQUISES

- Diplôme universitaire terminal de premier cycle dans un champ de spécialisation approprié;
- Cinq (5) années d'expérience pertinente;
- Autorisation personnelle d'enseigner décernée par la ministre.

CRITÈRES D'ÉLIGIBILITÉ

Être familier avec les nouvelles technologies de l'information et des communications, avoir une bonne connaissance du tissu industriel et commercial de notre région et une certaine maîtrise de la langue anglaise pourraient être considérés comme des avantages pour le candidat, la candidate.

Les personnes intéressées à poser leur candidature sont priées de faire parvenir leur curriculum vitae, avant 12h00, le lundi 16 décembre 1996, sous pli confidentiel à:

M. André Roy
Directeur général
Commission scolaire de la Chaudière-Etchemin
1925, 118e Rue
Ville de Saint-Georges (Québec)
G5Y 7R7

*Règlement sur les conditions d'emploi des administrateurs, des directeurs d'école, des directeurs adjoints d'école, les directeurs généraux et des directeurs généraux adjoints des commissions scolaires pour catholiques (I-14, r.4.1).

**Plus particulièrement les programmes dispensés par l'intermédiaire du ministère de l'Éducation du Québec.

CASTEL-PRO.
Courtier Immobilier Agé
Cyrille Dulac 387-2824

STE-MARIE: rés. luxueuse et spacieuse, mezzanine, 4 c.c., bain tourbillon thérapeutique, garage avec pièce adjacente pour fin personnelle ou affaires. Aucun voisin à l'arrière. Faut voir!

STE-MARIE: Rés. 2 étages, 3 c.c., 2 s.b., pièces spacieuses, int. rénové avec goût. Beaucoup d'inclus. **À VOIR ABSOLUMENT.** Faites vite!

STE-MARIE: Rés. 1 1/2, 3 c.c., plus 2 log. x 2 1 1/2 pces. Idéal première maison. **Très intéressant!**

STE-MARIE: Très beau jumelé, 3 c.c., 2 s.b., s. familiale, grand patio, secteur recherché. À voir!

STE-MARIE: Rés. 1 1/2, 3 c.c., plus 2 log. x 2 1 1/2 pces. Idéal première maison. **Très intéressant!**

ST-LAMBERT: Cottage rénové, cuisine moderne, beaucoup d'inclus, 3 c.c., s.-sol fini avec entrée, terrain clôturé 9,885 p.c. À proximité de tout. **Irrésistible!**

DANS LA BEAUCÉ: Motels avec bars, log. pour prop., bons revenus. Possibilité de financement.

STE-MARIE: Bloc app. tous loués. Bien situé. Une bonne affaire.

ST-ISIDORE: Bâtiment 50 x 120, situé à 1 km de l'autoroute. Terrain 77,330 p.c. **Belle opportunité!**

ST-SYLVESTRE: rés. 5 1/2 pces, pl. bois franc, plus log. 4 1/2 pces à l'étage, entrée s.-sol, garage, près des services, beau terrain. **Au prix de l'évaluation...Faites vite!**

STE-MARIE: Rés. 1 1/2, 3 c.c., plus 2 log. x 2 1 1/2 pces. Idéal première maison. **Très intéressant!**

STE-MARIE: Rés. 1 1/2, 3 c.c., plus 2 log. x 2 1 1/2 pces. Idéal première maison. **Très intéressant!**

STE-MARIE: Rés. 1 1/2, 3 c.c., plus 2 log. x 2 1 1/2 pces. Idéal première maison. **Très intéressant!**

STE-MARIE: Rés. 1 1/2, 3 c.c., plus 2 log. x 2 1 1/2 pces. Idéal première maison. **Très intéressant!**

STE-MARIE: Rés. 1 1/2, 3 c.c., plus 2 log. x 2 1 1/2 pces. Idéal première maison. **Très intéressant!**

STE-MARIE: Rés. 1 1/2, 3 c.c., plus 2 log. x 2 1 1/2 pces. Idéal première maison. **Très intéressant!**

STE-MARIE: Rés. 1 1/2, 3 c.c., plus 2 log. x 2 1 1/2 pces. Idéal première maison. **Très intéressant!**

STE-MARIE: Rés. 1 1/2, 3 c.c., plus 2 log. x 2 1 1/2 pces. Idéal première maison. **Très intéressant!**

« *Pauline tu ne devineras jamais ce que les enfants nous ont offert pour Noël!* »

Noël l'occasion rêvée d'offrir un cadeau d'une grande valeur à un être cher!



Toutes ces offres de réduction sont valides du 18 novembre 1996 au 4 janvier 1997 inclusivement.

ECONOMISEZ 5\$

Jazz 4200
Prix courant : 54,95 \$
Réduction de Noël : 49,95 \$

ECONOMISEZ 15\$

Jazz 6500
Prix courant : 169,95 \$
Réduction de Noël : 154,95 \$

ECONOMISEZ 7\$

Cicena
Prix courant : 44,95 \$
Réduction de Noël : 37,95 \$

ECONOMISEZ 15\$

Jazz 4400
Prix courant : 94,95 \$
Réduction de Noël : 79,95 \$

ECONOMISEZ 30\$

Jazz 6000
Prix courant : 129,95 \$
Réduction de Noël : 99,95 \$

ECONOMISEZ 35\$

Sanyo CAS-1300
Prix courant : 249,95 \$
Réduction de Noël : 214,95 \$

ECONOMISEZ 15\$

Sanyo CIT1861
Prix courant : 145,95 \$
Réduction de Noël : 130,95 \$

ECONOMISEZ 30\$

Nomade 6500
Prix courant : 299,95 \$
Réduction de Noël : 269,95 \$


ECONOMISEZ 29\$

Vista 2000
Prix courant : 279,95 \$
Réduction de Noël : 250,95 \$

ECONOMISEZ 10\$

Cobra CP2500
Prix courant : 119,95 \$
Réduction de Noël : 109,95 \$

Profitez des conseils de nos experts en télécommunication

TéléCentre  **QUEBEC-TELEPHONE**

SAINTE-MARIE
403, boulevard Vachon Sud
Heures d'ouverture :
de 8 h 45 à 17 h
du lundi au vendredi

Sur présentation de ce coupon-cadeau à l'un de nos 10 TéléCentres,

OBTENEZ UNE RÉDUCTION DE 10%
sur les autres appareils à afficheur et de 5 %
sur tous les autres appareils en magasin à prix régulier.

Cette offre ne peut être jumelée à aucune autre promotion. Non monnayable.
Valable du 18 novembre 1996 au 4 janvier 1997 inclusivement.

TéléCentre  **QUEBEC-TELEPHONE**

Ligue de billard "Jeu de l'alignement" à l'Elixir Billard

CLASSEMENT

	PTS
Serge Mathieu	58
Richard Gagné	54
Simon Grenier	52
Gérard Roy	50
Paul-Eugène Gagné	50
Patrice Vachon	46
André Labbé	46
René Giguère	44
Jean-Luc Labbé	40
Denis Cloutier	36
Berthier Lavoie	36
Daniel Vaillancourt	34
Aimé Lachance	31
André Roy	23
Robert Savoie	23
François Lapointe	18

Meilleure série de la semaine:
Richard Gagné 45 boules

Série à battre:
Richard Gagné 67 boules

Le Décoren brise enfin la glace

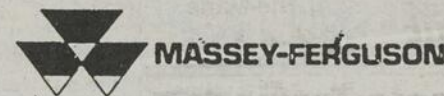
(P.B.) Il aura fallu attendre 12 rencontres pour que le Décoren remporte enfin sa première victoire de la saison.

Samedi dernier, le Décoren a vaincu le Café au compte de 5 à 3. Gino Pouliot s'est distingué du côté des vainqueurs avec 2 buts et une aide. Ghyslain Frenette a également inscrit 2 buts pour le Café.

Le Houblon a lui aussi mis fin à une séquence mais d'un tout autre genre. Après 10 parties sans défaite, le Houblon s'est finalement incliné 5 à 2 devant le Julien.

Dominique Tardif, le meilleur marqueur du circuit, a ajouté 2 buts et une aide à sa fiche pour porter à 38 son total de points.

PERFORMANCE

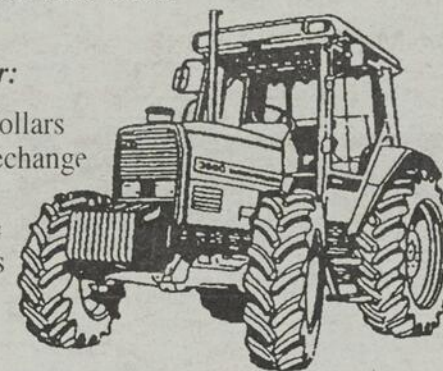


Quand vient le temps d'utiliser votre équipement, vous voulez être certain qu'il pourra fonctionner à son maximum.

Une inspection d'entretien préventif pendant la basse saison vous confirme si vos tracteurs, presses et moissonneuses-batteuses Massey Ferguson sont en bon état, afin que vous puissiez compter sur eux dans le feu de l'action.

Pour vous encourager:

Remise de **5%** en dollars EP sur les pièces de rechange MF. Les dollars EP sont utilisables lors de futurs achats de pièces de rechange MF d'origine.



En plus vous bénéficiez d'un taux horaire avantageux

TRANSPORT GRATUIT
DANS UN RAYON DE 40 KM
pour réparation de 800\$ et plus avant taxes

Appelez aujourd'hui pour demander un rendez-vous

Faucher & Faucher Inc.

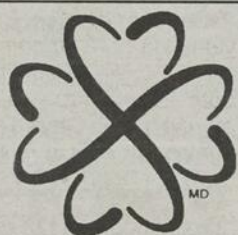
1429, Notre-Dame Sud, Ste-Marie -
387-2377





Opération Nez rouge

6 au 31 décembre 1996



VILLE DE
SAINTE-MARIE

**GARAGE
LUCIEN TURMEL ENR.**

SPÉCIALITÉS

- Alignement • Radiateur neuf • Freins • Silencieux • Suspension • Réservoir d'essence neuf (garanti)



1110, rue Notre-Dame
nord, Ste-Marie

LE SPÉCIALISTE 387-4313

**École Trafic
Sécuritaire**

Condui PRO

Ste-Marie: 387-5353 permis 30429
St-Joseph: 397-4230 permis 20430

**MOTEL
Invitation inn**

Chambres & Suites modernes
Restaurant et bar

889, boul. Vachon Nord, Ste-Marie Bce
Tél.: (418) 387-7800

S.S. Inc.

SERVICES SPÉCIALISÉS L. F. INC.

- Vente d'appareils • Installation • Service
- Réparation • Location • Pièces • Accessoires

**AU GAZ PROPANE
& NATUREL**

Résidentiel, commercial et agricole
Service 24 heures/7 jours
SERVICE À DOMICILE

257, rte Chassé, Ste-Marie - 387-9019

L'objectif de Nez rouge

L'objectif de l'Opération Nez rouge n'est pas d'établir de nouveaux records de son nombre de accompagnements, mais plutôt d'accroître le nombre de partisans à sa cause. Le succès de chaque campagne annuelle réside davantage dans les millions de personnes qui entendent parler de l'Opération Nez rouge et qui en parlent entre eux. Pensons notamment à ces quelque 44 000 bénévoles qui passent des nuits entières à sillonner les routes afin d'offrir un service de chauffeur privé à la population. Peu importe le moment de l'année, leur expérience à l'Opération Nez rouge leur rappelle que, si l'on consomme de l'alcool, il est bon de songer à dormir sur place, à se faire conduire par un ami sobre, à prendre un taxi ou l'autobus, ou encore, tout simplement, à boire avec modération pour sa propre sécurité et celle des autres. Aujourd'hui, la seule évocation de Nez rouge, même au coeur du mois de juillet, est le prétexte pour faire penser à son entourage qu'il n'est pas prudent de conduire son véhicule lorsqu'on a consommé de l'alcool.

Douze ans après sa création, l'Opération Nez rouge est un concept qui a servi de locomotive à l'apparition d'une nouvelle génération de services de accompagnement et à l'instauration de nombreuses initiatives, comme le chauffeur désigné. En effet, il n'est pas rare de voir maintenant des jeunes et moins jeunes inviter un des leurs à demeurer sobre pour être en mesure de accompagner ses amis à la fin de la soirée. L'action directe de l'Opération Nez rouge et son message ont vraisemblablement contribué à faire changer les mentalités et les comportements de la population. Il y a à peine dix ans, conduire son véhicule en état d'ébriété et ne pas s'en souvenir était un exploit dont on se vantait. Aujourd'hui, il est devenu socialement inacceptable de conduire son véhicule si l'on a les facultés affaiblies par l'alcool.

Mot de la présidente d'honneur



Au nom du Corps de Cadets 2898 de Ste-Marie et du Comité Organisateur de l'Opération Nez Rouge, je désire souhaiter à chacune et chacun une belle période des fêtes et vous rappeler que depuis vendredi le 6 décembre jusqu'au 23 décembre et du 26 au 31 décembre Opération Nez Rouge est en fonction pour offrir un service de accompagnement en toute sécurité.

"UN PETIT DRING AVANT DE PARTIR?"

Conducteurs, conductrices prenez le téléphone au lieu de prendre le volant.

**Appelez Nez Rouge au
387-6444**

P.S.: Merci d'encourager nos commanditaires

**Mado L. Faucher, présidente d'honneur
Opération Nez Rouge Sainte-Marie**

Pour la région:

387-6444

Tél.: (418)



**BENCLEF
SERRURIER
ENR.**

Joyeuses Fêtes à tous!

(418) 387-1838

745, de la Gorgendière
Ste-Marie, Bce

IMAGICOM



FRANÇOIS LALIBERTÉ

PHOTOGRAPHE

722, Carter, Sainte-Marie 387-8811

**GÉDÉON
LECLERC & FILS
inc.**

Plomberie - Chauffage - Ferblanterie
Vente - Installation - Service
Salle de montre

847, Notre-Dame Sud, Ste-Marie
Tél. bur.: (418) 387-2887



**ÉCOLE DE
CONDUITE
VACHON
STE-MARIE**

162, Notre-Dame, Ste-Marie
387-7755



La Grappe-Vin

- Fourniture pour bière et vin
- Dégustation en boutique
- Cours de fabrication de bière et de vin

341, Notre-Dame S., Ste-Marie
387-5775

Les petites annonces

Nous acceptons



2 façons de placer votre annonce:

1) PAR LA POSTE: Beauce Media C.P. 400, Ste-Marie, Beauce, G6E 3B6

TEXTE DE VOTRE ANNONCE

(18 mots)

LE PAIEMENT DES PETITES ANNONCES DOIT ÊTRE EFFECTUÉ AVANT LE MERCREDI 16H00 PRÉCÉDANT LA PARUTION T.P.S. ET T.V.Q. INCLUSES. NOM: _____ TÉL.: _____

2) PAR TELEPHONE AU NUMERO: 387-8000

Remerciement au St-Esprit ou autre: 8.50\$	Prière au St-Esprit, Sacré Coeur ou Merci mon Dieu: 18.00\$
ANNONCE RÉGULIÈRE: 1 fois: 4.25\$ pour 18 mots 4 fois: 15.00\$ 40c du mot additionnel	ANNONCE ENCADRÉE 1 fois: 5.50\$, 4 fois: 19.00\$, Avec photo: 10.00\$ ou 4 fois: 37.00\$ CARACTÈRE GRAS + 1,25\$/fois
NOMBRE DE PARUTIONS: _____	NOMBRE DE PARUTIONS: _____
TOTAL: _____	TOTAL: _____

1 MAISONS

A VENDRE OU LOUER DUPLEX 4 1/2, sous-sol, semi fini possibilité de semi meublé avec piscine creusée privée, coin tranquille. Demandez Dominique 386-2760

MAISON Ste-Marie, secteur Domaine, 28 x 36, garage 20 x 32, 4 c.c., 2 s.b., grand terrain, piscine, remise, cour asphaltée, chauffage bois et électrique. 475-6404 ou 4554

A STE-MARIE, belle maison unifamiliale, 2 c.c., rénover, grand terrain paysagé, au 575 Rang St-Etienne nord, inf: 387-7969

A VENDRE JUMÉLE 25X33 situé 518 des Cormiers Ste-Marie, 3 c.c., 2 s.b., sous-sol et grand terrain finis. 386-3070

JUMÉLE A VOIR, Ste-Marie, 716 Audet, 3 ans, 3 c.c., 2 s.b., grand terrain, cabanon, prix ferme \$ 75 000. Après 18 hrs: 387-2691

MAISON A VENDRE au 1484 Kennedy Nord, Ste-Marie, Inf: 387-2823 JNO

MAISON A VENDRE, 3 c.c. sur même plancher, garage annexé à la maison, situé au 285, rang St-Etienne nprd, Ste-Marie, 387-7269



MAISON A VENDRE, au 312, rue St-Pierre à St-Frédéric, 4 c.c., grand garage, cause de vente: décès. Prix à négocier. Inf: (418) 338-1693 ou 338-0652

MAISON DE CAMPAGNE 30 X 32, 2 étages, terrain 33 000 p.c., dans rang asphalté à 10 minutes du centre ville, chauffage au bois seulement. prix très abordable. 387-7424



PRIX REDUIT SAINTE-MARIE, 453 Jupiter 3 c.c., 2 s.b. Garage avec sous-sol, brique, fenêtres PVC, toit neuf, piscine creusée, terrain intime. Après 18h00: 387-2498

ST-ISIDORE, grand bungalow, 3 chambres au même niveau, garage 15 x 20, près des services et arène. Idéal jeune famille, c'est un bon départ! Nathalie Belley, ReMax Avantages Inc, courtier immobilier agréé. (418) 832-1001

STE-MARIE JUMÉLE sur 3 étages, 3 c.c., 2 s.b., sous-sol fini, piscine chauffée, frais communs, pour le prix d'un loyer. 387-3253



STE-MARIE, Jumelé 2 1/2 ans, 3 c.c., 2 s.b., plancher bois franc, bien fini avec terrain aménagé, patio, cabanon, près Ecole L'éveil. 387-4243

2 MAISON A REVENUS

A VENDRE 6 LOGEMENTS, 400 des Tilleuls, Ste Marie, tous loués, appelez après 17 hrs. 387-244

4 CONDOS À VENDRE

OU À LOUER

CONDO A LOUER à St-Elzéar, grand 4 1/2 pcs., étages, 2 s.b., libre 1er novembre 387-5318

CONDO A LOUER OU A SOUS-LOUER, 5 1/2 pcs avec piscine chauffée, sur 3 étages, garage compris. 387-3013 après 17 hrs

CONDO A VENDRE, grand 5 1/2 pcs, sur 3 étages, sous-sol fini, garage, piscine chauffée, au 637, rue Jordan, Ste-Marie 387-6089

6 MACHINERIE

AGRICOLE

A VENDRE: Bassins refroidisseurs usagés de 400 à 2000 gallons, différentes marques. Marcel Morissette Inc. (418) 883-3388

ACHETEUR de tracteurs et machineries agricoles. Machineries agricoles Yvon Roussin Inc. (418) 728-2092

FRAME DE TANK A PURIN, avec 8 roues de camion, idéal pour faire un banneau. inf: 475-4019

JE SUIS ACHETEUR de tracteurs tels que: Massey-Ferguson, John Deere, Kubota, Inter, Bull, pépène et toutes autres marques. Payons bon prix comptant. (819)364-2666 Yvan ou (819)364-2021 Gervais.

LAVEUSE A Pipeline de marque «Surge» avec bassin en stainless de lavage. 774-9402

PRESSE HYDRAULIQUE 8 tonnes, pompe à piston, moteur 120 volts, presque neuve, \$ 1800, négociable. 935-3880

RESERVOIR A LAIT 600 GALLONS, 6 ans d'usage avec compresseur, moteur 3 forces, avec système complet pour la traite pour 35 vaches, 4 balances à lait. 596-2815 le soir

SOUFFLEURS A NEIGE usagés pour tracteurs, trailer dompeur Home made, 4 roues de GM 16 pouces, 6 trous. Pépène Case 530, bon état. Soigneur à ensilage 596-2574

TRACTEUR «LOADER» Case 1976 4 roues motrices. 397-5452

À VENDRE

Édifice commercial 4,800 p.c., 16 logements(2 1/2 pces) - Prix à discuter. Pour inf.: **418-658-1228**

NETTOYAGE GÉRALD DOYON

NETTOYAGE
• Tapis
• Fauteuils
• Intérieur d'auto
CIRAGE ET DÉCAPAGE DE PLANCHER
405, des Jardins Ste-Marie, Bce (Qc)
Tél.: 1 (418) 387-2748
Gérald Doyon, prop.
20 ans d'expérience dans le domaine du nettoyage

7 TERRAINS

A BATIR, St-Joseph, rang Assomption sud, \$ 0.27 le pied carré, tranquille. Aubaine. (418) 227-6651

NOUVEAU DEVELOPPEMENT. A St-Sylvestre, terrain à vendre, achetez aujourd'hui - payez au printemps. Près de l'école centrale. 596-2137 le soir

PRIX REDUIT. TERRAINS à Ste-Marie, bout de la rue Bois Joli, grandeurs variées, jamais voisin arrière, parc avoisinant, services rendus 387-3531

RECHERCHE TERRES OU TERRES A BOIS, fermettes, maisons de campagne, Mario Giguère agent immobilier. Re/Max Avantages Inc. courtier immobilier 386-2707

ST-SEVERIN, 2 terres à bois de 51 acres, jeunes plantations, chasse à l'original, panorama. A vendre séparément ou en bloc. inf: (418) 588-8000

TERRAINS A VENDRE de 7,000 à 10,000 p.c., situés à l'arrière du Salon de Quilles, Ste-Marie. 387-6270 ou 7403 le soir JNO

TERRAINS A VENDRE situés boul. Taschereau nord et ave. St-Joseph à Ste-Marie. 387-6803 ou 5636

TERRAINS résidentiel et commercial. Route Cameron et de la Sablière. 387-2823 jno

8 ANIMAUX

2 JUMENTS BELGE 5 ans et 12 ans, dressées pour les sucres. Voitures d'hiver et d'été. Inf: 596-2668

CHEVAUX-EQUIPEMENT A VENDRE, consignation acceptée, dimanche 8 décembre à 11h00 Robertsonville, Tardif Ranch, (418) 338-0405

CHIOTS HUSKY CROISES noir et blanc, à vendre à bon prix. Aussi vaches et taures fraîches vélées Holstein pur sang 475-4345 ou 475-6395

LOCAL COMMERCIAL A LOUER

Grandeur: 33' x 44'



Situé à St-Frédéric
Pour inf. (418) 426-2109

POMMERANIEN pure race, prêt mi-décembre, prix \$ 250. inf: Paul (418) 642-2720

POULES prêtes à pondre. Inf. après 17 hrs 882-2047

ROTTWEILERS du chenil Vom Jean. Elevage reconnue pour sa qualité. Parents Enrg. ccc, cand ch. OFA certifier. Garanties écrites. Chiots pour décembre. Réservations. (418) 458-2257

TAURE DE 2 1/2 Ans, Vêlant bientôt, aussi autres taures vêlant début janvier. inf: 935-3807

VACHES DE BOUCHERIE Simmental, Charolais, limousin, garanties gestantes. Fiat 880 90 HP 2 RM cabine de cie, et loadet quick attache. 475-6249 après 18 hrs

CENTRE CANIN DES SOURCES ENR.
- Dressage
- Obéissance
- Chien rapporteur
- Chien courant
- Chien d'arrêt
- Problèmes de comportement et conseils d'achat
Steeve Gonthier, maître chien diplômé
SAINT-FRÉDÉRIC TÉL: (418) 426-2679

VACHES ET GENISSES HOLSTEIN vélées et prêts du velage, ainsi que taureau pur sang holstein prêt à servir. (418) 642-2801

9 ANTIQUITÉS

GRATUIT À L'ACHAT DU LUNDI

CHANTONS

LA NOUVELLE VIE DE NATHALIE SIMARD

LE MAGAZINE
Le Lundi
20^e ANNIVERSAIRE
693 000 LECTEURS

«Noël avec Eve, c'est magique!»

CONFIDENCES EXCLUSIVES

GRATUIT



30 chansons de Noël

EN KIOSQUE MAINTENANT

A 387-3198
ACHETONS À DOMICILE ANTIQUITÉS
 De la cave au grenier
NORMAND FOURNIER

10 DIVERS

3 MATS POUR DRAPEAUX, excellente condition, possibilité de voir au Restaurant Mac Donald, St-Georges, demander André Bernier. 387-2877

A LOUER Cafétières, vaisselles, ustensiles, coupes à vins et à champagne, poêles à fondue, tables, chaises, poêles au propane, chaudières, etc 387-4038

A VENDRE PANNEAUX ISOLANTS économiques (cœur de porte d'acier) pour isoler, solage, murs, plancher, ou autre. Grandeurs 23" x 37" embossés ou 20" x 64" unis. 387-6344

A VENDRE SCIE DEWALT no 7770 prix demandé \$ 200. aussi gros «boffer» pour métal, prix \$ 75. s'adresser à 387-5507

BANC DE SCIE 10 po-1 vr. Sur 110 / 220 v., sections de cheminée isolée, 8 po. neuf. Inf: 596-2201

BUICK LE SABRE TYPE T 1988. Poêle à bois combustion contrôle PSG, table 6 chaises, propre. 253-6039

BULL T-4 International, bonne condition, pour le bois. \$ 4500. (418) 424-0036

CLASSEURS, BUREAUX bois ou métal, chaises, dactylos, etc. Provenant du Mouvements Desjardins. Gilbert Bolduc (418) 837-9811 JNO

DENEIGEMENT RESIDENTIEL et commercial (à l'heure et à forfait). 387-8198

EVAPORATEUR FAUCHER 3 1/2 X 14' \$1500. Réervoir d'eau d'érable 5' x 3' x 2' à \$ 200. Pontiac Parisienne 1983 + pneus d'hiver \$800. 935-3167

FRAISEUSE VERTICALE 220 Volts, moteur 3 H.P. Tour à fer 220 volts, 17" x 48". Scie à métaux à ruban horizontal capacité 10 pouces rond. 1-800-561-6930

FRIGIDAIRE, poêle, laveuse à vaisselle, four micro-ondes encastré au dessus du poêle, 7 ans, très propre. Aubaine \$ 1000, pour le tout. 882-6170

FRIPERIE ENFANTINE. Vêtements déjà portés, hautement sélectionnés pour enfants de 0-16 ans et maternité. Vente, consignation, 414 Drouin, Scott. 387-4106

ELECTROLUX Aspirateur centrale, résidentiel et commercial. Vente / Service / Réparations d'appareils neufs et usagés. Louise Châteaufort, 285, rue Ste-Anne, Ste-Marie. Toujours à votre service. Contactez-moi. 387-5977

ELECTROLUX centrales, portatives, neuves ou usagées. Possibilités d'échange. A prix compétitif ! Vente de sacs. Réparation rapide de toutes sortes, sans intermédiaire. Centrales à partir de \$ 325. B. Gilbert, 568, Notre-dame sud, coin Carter, Ste-Marie. Appelez-moi! 387-2757

EQUIPEMENT ET MEUBLES DE BUREAU, chaises, bureaux, photocopieur, machine à timbres, meubles d'ordinateur, etc. 387-4871

EVAPORATEUR 5 X 10 + 1 panne, 1 dôme, pré-chauffeur. Feu à finir 2 x 8 + 2 panes et les tuyaux. Inf: (418) 588-6211

GENERATRICE 7500 WATTS, moteur 2 cylindres diesel sur trailer fermé, en excellente condition. 596-2778

IMPRIMANTE NOIR ET BLANC à charriot \$ 25., flash 35 ml \$ 15., zoom praktika 1 2.8 + bague Fujica \$ 35. 397-4978

JE RECHERCHE TREUIL A BOIS ou winch usagé. Inf: 935-3090

LAVE VAISSELLE, cuisinière, sècheuse, micro-ondes, laveuse, frigidaire, frigidaire de comptoir, set de laveuse sècheuse. 397-6430 JNO

MACHINE A PHOTOCOPIATION COMPU-GRAPHIC pour le fer, aussi caméra Compica DS 660 pour production de vélox, à prix de débarras. 387-8000 le jour

MACHINE RHUMART (médecine bio-électrique), pour enlever le mal, rhumatisme, arthrite, etc. A l'état de neuve. 387-3420

MANTEAU DE VISON NOIR grandeur 8 ans dame, état neuf. Tout offre raisonnable sera considérée. 387-5978

MARCHE AUX PUCES REGI du 2220 route 269, St-Gilles. Ouvert période des Fêtes, 21 au 24 décembre et 28 au 31 décembre inclus. De 9h00 à 16h00 sauf les dimanches de 11h00 à 16h00. Inf:(418) 888-4896

MARCHE AUX PUCES STE-MARIE, ouvert 7 jours, 1070 Notre-Dame nord. Location de tables. 386-3786 neuf et usagé tirage tous les dimanches.

PORTES D'ACIER sur mesure pour maisons et bâtiments de ferme, fabrication, vente et installation. 475-6475 ou 6476

POELE AUX GRANULES, Auto-nettoyant marque «Prescott». Tuyaux rectangulaire galvanisés 8 x 10 pré-assemblé 40 pieds de long. Pompe à eau à turbine 3 ans d'usage. 387-3761

POELES A BOIS de cuisine et pour la cabane, box-toves, petit et gros, fournaise et de salon. Couvertures de chaudières. Lapins d'élevage et cages 935-3373

RACK VETEMENTS \$ 15., Jeu soccer table \$ 25., chaise tubulaire canevas \$ 25., siège bébé vélo \$ 15., étagère coin. \$ 25.00 397-4978

SET CUISINE MELAMINE AMANDE \$ 175., table salon mélamine \$ 25., gros humidificateur \$ 15., chaise haute, siège d'auto. 397-4978

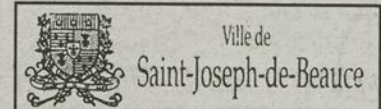
SOUFFLEUR A NEIGE ARIENS ST-1032, démarrage électrique, excellente condition. 475-6189

TAPIS DE CAOUTCHOUC épaisseur 1/2" ou 3/4", grandeur 4 x 6 pieds. Plusieurs utilisés pour étable, vache, cheval, fond boîte de camion, chambre d'arena, escalier, sucrerie, usine, réduit le mal des jambes et l'humidité. 227-0905

VIANDE DE BISON empaqueté sous-vide. 596-2269

11 AUTOS & PIECES

4 PNEUS D'HIVER NEUFS 195-65-15, prix demandé \$ 200. inf: 386-3158



AVIS PUBLIC

Avis public est donné par la sous-signée secrétaire-trésorière, à l'effet que le 2 décembre 1996 le conseil de la Ville de Saint-Joseph-de-Beauce a adopté le règlement 488 créant un programme de revitalisation des zones industrielles.

Ce règlement peut être consulté aux heures habituelles de bureau à l'Hôtel de Ville.

Donné à Saint-Joseph-de-Beauce le 4 décembre 1996.

Hélène Renaud, sec.-trés.

avis de demandes relatives à un permis ou à une licence

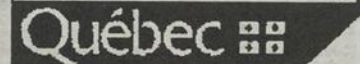
Régie des alcools, des courses et des jeux

Toute personne, société ou groupement de personnes visé dans l'article 60 du Code de procédure civile (L.R.Q., c. C-25) peut, dans les quinze jours de la publication du présent avis, s'opposer à une demande relative au permis ou à la licence ci-après mentionnée, en transmettant à la Régie des alcools, des courses et des jeux un écrit assermenté qui fait état de ses motifs ou intervenir en faveur de la demande, s'il y a eu opposition, dans les trente jours de la publication du présent avis.

Cette opposition ou cette intervention doit être accompagnée d'une preuve attestant de son envoi au demandeur ou à son procureur, par courrier recommandé ou certifié ou par signification à personne, et être adressée à la: **Régie des alcools, des courses et des jeux, 1281, boulevard Charest Ouest, Québec (Québec) G1N 2C9.**

Nom et adresse du requérant	Nature de la demande	Endroit d'exploitation du permis ou de la licence
9043-5371 QUÉBEC INC. BAR SPORTIF LE CHÂTEAU 125 rue Notre-Dame Nord Sainte-Marie (Québec) G6E 3B4 Dossier: 179 846	(1) Bar avec autorisation de (danse et spectacles) (1) Bar sur terrasse	125 rue Notre-Dame Nord Sainte-Marie (Québec) G6E 3B4

Le président-directeur général
 Ghislain K.-Lafamme, avocat



AVOIR BESOIN D'UNE VOITURE ET NE PAS AVOIR DU CREDIT! Solution! Location avec privilège d'achats. (514) 446-2800. Région de Québec. (418) 834-2276

DODGE DART SWINGER 1971 moteur 318, automatique, 46000 milles, à l'état neuf, beaucoup de pièces en double et en triple. 685-2042

FORD LTD landau 1975, 2 portes, V8 automatique, 72 000 milles, jamais sorti l'hiver. Très propre. inf: 882-5373

JETTA DIESEL 1982, propre, prix à discuter. inf: 387-7226 l'après midi.

MOTEUR 350-400, 63 000 milles, moteur 350 79 000 milles, moteur 366 35 000 milles. inf: 387-6295

PICK UP GMC 4 X 4 modèle 1500, full équipe, balance de garantie GM avril 1997, 1 seul propriétaire. Prix à discuter. Le soir 596-2710

PICK UP MAZDA B-2000 1986 5 vit. 108 000 km 1950\$. Ski doo Formula MX 1988, très propre 2000\$. Souffleur Ariens 8 HP 275\$ 387-8921

PICK UP NISSAN kim cab 1984, 5 vitesses + 4 roues «rime», moteur et transmission A-1, bon prix. Petit poêle à bois (annexe), 882-0706

PIECES DE JETTA 1992, partie arrière, inf: (418) 426-3172

PLYMOUTH SUNDANCE 1987, 165.000 km automatique, peinture originale, prix 1500\$ négociable. 397-4504

TOYOTA COROLLA SR5 1989, rouge, prix \$5400. 387-2806 le soir.

12 MOTOS MOTONEIGES

2 MOTEURS ROTAX 250 cc pour motoneiges, avec d'autres pièces Bombardier inf: 397-6724

GARAGE HENRY LAMBERT
 226, rte 112, Saint-Frédéric
 426-2106
 Achat, vente d'autos usagées, radiateurs

- 95 - CAVALIER, 4 p., aut., air clim.
- 93 - COLT GL, 2 p., manuelle
- 93 - NISSAN SENTRA, 4 p., man.
- 93 - CAVALIER, 4 p., aut., air clim.
- 92 - CHEVROLET LUMINA APV CL, 3.8 litres, tout équipée.
- 91 - HYUNDAI EXCEL, 4p., aut.
- 91 - EXCEL CXL, 4 p., autom.
- 91 - EAGLE VISTA, 4 portes, manuelle.
- 91 - PICK-UP RAM 50, manuel.
- 91 - TEMPEST, V6, aut.
- 89 - MAZDA 323, 4 p., aut., démarreur.
- 89 - CADILLAC FLEETWOOD, 118,000 km.

Garage WELLIE GRONDIN
 1565, rte Kennedy, St-Joseph
 397-6573

- 93 - Escort LX, verte, manuelle.
- 92 - Géométrie, 4 p., aut.
- 91 - Civic DX, 4 p., manuelle.
- 91 - Escort LX, 2 p., man., air clim.
- 91 - Sunbird SE, 2 p., aut.
- 91 - Sprint, 2 p., manuelle.
- 91 - Honda Civic DX, 4 p., manuelle
- 90 - Volkswagen Golf, diesel, 4 p., manuelle.
- 90 - Dodge Colt GT, aut., 2 p.,
- 90 - Honda Civic LX, 4 p., man.
- 89 - Corolla 4 p., auto.
- 89 - Dodge Colt GTI, 2 p., man.
- 80 - F-150 4X4, manuel

- Trailer basculant (transport auto et autres).

A VENDRE Safari Citation 1990, électrique, poignées chauffantes, dossier et toile, super propre. 387-4760
 BOA SKI 1971, très propre, traction refait, mécanique A-1, prix \$ 350. non négociable. 253-5317

BOMBARDIER FORMULA SLS 1996, 2500 km, garanti 1 an, vitre haute et basse, prix \$ 4900. inf: 387-4834 le soir

EXCITER II 1991, siège double avec dossier, démarreur électrique, poignées et pouce chauffants. 253-5130

FORMULA MXLT 1987, 467 liquide, pousse et poignées chauffantes, slides neuves, 13500 km, très propre. \$ 1500. 387-3452

FORMULA PLUS 1992, Grand Touring 1993, Safari 377 élec. 1989, Futura 500 1982, Artic Cat Cheetha 1976, Safari Rally élec. 1994, Tundra LT 1991. 397-5805, 4266

MOTO-SKI MIRAGE II 1980 moteur 377, \$650. Recherche revues de motoneige dans les années 1960 et 1970. 426-3482

MOTONEIGE MACH 1, 1993, 9920 km, condition «show room», \$ 4000. (418) 836-7725

SNOW JET 295, mécanique A-1, très propre, TNT 440 très propre, 386-5932

THUNDERCAT 900 1994, 6000 milles, chenille neuve, suspension avant arrière sur Fox Racing, très performant. 475-4262

14 COMMERCES OCC. D'AFFAIRES

À VENDRE

- 96 - Dodge Ram, 350, diesel, roues doubles.
- 95 - Chevrolet Cavalier
- 95 - GMC Sonoma SLE, king cab
- 95 - Dodge Neon, aut., 5,000 km
- 94 - Ford Aspire, aut
- 94 - Saturne
- 91 - Sprint GL, décapotable
- 89 - GMC 4x4 2500, diesel
- 85 - Yamaha Scooter, 180 cc

Yvon Hébert
 2237, rte Kennedy, St-Isidore
 Tél./Fax: 882-5790

AVIS DE DEMANDE DE DISSOLUTION

Prenez avis que la compagnie 2967-5477 Québec Inc. ayant son siège social au 49, route Kennedy Nord, Vallée-Jonction, Beauce, Québec, G0S 3J0, demandera à l'inspecteur général des institutions financières la permission de se dissoudre et à cet effet dépose au registre des entreprises individuelles, des sociétés et des personnes morales l'avis requis par les dispositions de l'article 37 de la Loi sur la publicité légale des entreprises individuelles, des sociétés et des personnes morales.

(S) Savard Nadeau S.E.N.C.
 Avocats
 Procureurs de la compagnie

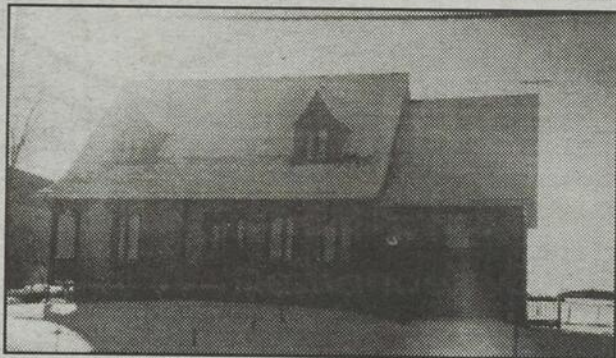
AVIS DE CLÔTURE D'INVENTAIRE

Avis est par les présentes donné que, à la suite du décès de Norbert Vachon, en son vivant domicilié au numéro 241 rue Jacob, à Vallée-Jonction, Québec, G0S 3J0, survenu le 17 octobre 1996, un inventaire des biens du défunt a été fait par le liquidateur successoral Gaston Vachon, le 4 décembre 1996, devant Me Jacques Poulin, notaire, exerçant et pratiquant au 800 Avenue du Palais, à Ville St-Joseph de Beauce, Québec, G0S 2V0, conformément à la Loi. Cet inventaire peut être consulté par les intéressés, à l'étude de Me Jacques Poulin, notaire, sise au 800 Avenue du Palais, à Ville St-Joseph de Beauce, Québec, G0S 2V0.

Donné ce quatrième jour de décembre mil neuf cent quatre-vingt-seize.

Gaston Vachon

DEMANDE DE SOUMISSION



Résidence située au 208 route 275, Sainte-Marguerite (direction Ste-Hénédine). Habitation en briques et pierres construite en 1983, 5 chambres à coucher, 2 salles de bain, chauffage électrique et au bois. "Terrain agricole drainé mesurant environ 50 arpents".

La caisse se réserve le droit de n'accepter aucune des soumissions reçues.

La soumission sous enveloppe scellée doit être accompagnée d'un chèque visé fait à l'ordre de la Caisse populaire Desjardins de Sainte-Marguerite représentant 5% du montant de la soumission et elle doit être reçue à notre caisse avant 15 heures le mardi 17 décembre 1996 à l'adresse ci-bas mentionnée.

Pour renseignements supplémentaires, vous pouvez nous rejoindre le jour au no (418) 935-3638.



Caisse populaire Desjardins de Sainte-Marguerite
 270, rue St-Jacques, Sainte-Marguerite
 G0S 2X0

SSS POSTES DISPONIBLES dans votre région. Aucune expérience requise, temps plein ou partiel, possibilité de \$ 900. et plus/semaine. Investissement discutabile, 25 ans et plus, 1-800-561-1518 ou (514) 449-4011

CANADA ET QUEBEC: Subventions, prêts pour petites, moyennes entreprises, nouvelles ou existantes. Renseignements: Centre d'aide pour petites entreprises. 1-800-567-2383 ext.7

DEMARRER VOTRE PROPRE ENTREPRISE. Un promoteur de Matane est à la recherche d'un pharmacien pour démarrer une entreprise dans le domaine pharmaceutique à l'intérieur d'un centre commercial à Matane. Pour Informations: Claude Carrier (418) 562-9066

RESIDENCE POUR PERSONNES AGEES possibilité de 12 chambres, très propre, avec maison pour propriétaire. M. Giguère Re/Max Avantages Inc courtier. Inf: 386-6223

20 LOGEMENTS A LOUER

1 1/2 ET 2 1/2 PCES meublés, chauffés, éclairés, tranquille. Centre ville. Beshro Inc. 387-5605 JNO

1 1/2 St-Joseph, meublé, chauffé, éclairé, libre immédiatement. Le soir 397-4824

1 MOIS GRATUIT 4 1/2 et 6 1/2 pces, rue Notre-Dame, Ste-Marie, entrée laveuse sècheuse. 387-4100

2 1/2 PCES, chauffé, meublé, éclairé, centre-ville Ste-Marie. 387-4372

2 1/2 PCES meublés ou non, très propre, eau chaude fournie, bien situés, près des services, boul. Vachon 882-5866 ou 253-5734

2 1/2 Pces semi-meublée, place Bel Rive, centre ville Ste-Marie. 387-3907 ou 387-6368

3 1/2 PCES semi-meublé, poêle, frigidaire, entrée laveuse sècheuse, propre, libre immédiatement. 596-2628 après 17 hrs

Place Bellevue
un oasis en plein centre-ville
Ste-Marie: au 675, St-Joseph #4
21/2-31/2-41/2, meublés, semi-meublés ou non. Piscine extérieure.
Pour information:
387-9060 ou 387-0139 12114

3 1/2 PCES serv.laveuse sècheuse, très bien insonorisé, intercom. Situé près de tous les services. 140 Notre-Dame sud, Ste-Marie 387-5636

4 1/2 CHAUFFE semi-meublé, 3 1/2 chauffé meublé, près Québec Téléphone, si désiré, bois franc, très propre. 387-4624 ou 3662

4 1/2 non meublé, 719 Carter, 1 1/2 meublé 350, Taschereau, libre imm. 4 1/2 meublé, 719 Carter libre immédiatement 387-5146

4 1/2 pces, libre immédiatement, 237 Ste-Geneviève, St-Isidore. \$ 150.00/ mois. Info: Marc Landry. 882-5656

A LOUER 2 1/2 chauffé, éclairé, meublé, rue St-Patrice Ste-Marie. 387-6944

A LOUER 2 1/2 PCS meublé, au 240 rue St-Honoré, app.7, libre immédiatement, fin de bail de 3 mois. inf: 387-2084 OU 8046

A LOUER 5 1/2 pces sur 2 étages, 3 c.c.. Piscine chauffée. Stores et luminaires inclus. Offre exceptionnel jusqu'en juillet 97. 387-2507

A LOUER 6 1/2 pces, 357 rue St-Honoré, Ste-Marie, libre immédiatement 387-2258

A SOUS LOUER 3 1/2 PCES semi-meublé, entrée laveuse sècheuse, très propre, libre immédiatement. 387-3897 le jour

A ST-FREDERIC, grand 3 1/2 pces, tout meublé, \$ 250./mois, libre 1er décembre. inf: 397-6349

A STE-MARIE, 2 1/2 meublé, très propre, endroit tranquille, laveuse sècheuse, remise, stationnement au 742 Notre-dame sud. 387-5199

A VALLEE-JONCTION, grand 3 1/2 meublé ou non, au 190, du Moulin. 253-5803

A VOIR GRAND 4 1/2 PCES, à sous-louer, très propre, bien situé à Ste-Marie, cause: transfert. 386-2970

ABORDABLE, beau grand 4 1/2 pces, récent, grand terrain, près centre d'achats, meilleur rapport qualité/prix., 330 Rte Chassé 387-6332 ou 843-8893

BEAU 4 1/2 PCE, porte patio, ensoleillé, 1510, boul.Vachon nord, Ste-Marie. \$350., possibilité semi-meublé. Fernand Caux 387-4725

CENTRE-VILLE, petit 4 1/2 pces, semi-meublé, très bien situé, site panoramique, refait à neuf. Grand stationnement, libre 1er janvier. 387-4668 ou 6615

GRAND 4 1/2 PCES, 715-717 Carter, libre immédiatement, balcon, locker,rénové, rabais, Roger Plante rés: 935-3870, bur:387-3575 JNO

LOGEMENT 2 1/2 PCES et 4 1/2 pces meublés, libre immédiatement à Ste-Marie. 387-5505

LOGEMENT GRAND 3 1/2 pces, propre, pour visiter au 568 Notre-dame sud. 387-2757

ST-JEAN CHRYSOSTOME, 4 1/2 pces rénové, stores, balayeuse centrale, déneigé, libre immédiatement. (418) 839-4030

ST-JOSEPH 2 1/2 pces meublé, libre immédiatement, prix \$ 210./ mois. 397-6298

ST-JOSEPH Studio meublé, air clim., 3 1/2 meublé, 4 1/2 meublé, 5 1/2 état neuf. Aussi entrepôt à louer. Rés: 397-6543, bur: 397-5209, ent: 397-5224 ino

STE-MARIE 5 1/2 pces et 4 1/2 pces. Place Nerva, rue de l'Ecole, près des centre d'achats et polyvalente. 387-3907 JNO

STE-MARIE A SOUS LOUER grand 4 1/2 demi sous-sol. Frigidaire, laveuse, sècheuse, set de chambre (lit double). Cause achat maison. 386-2623

STE-MARIE, 2 1/2 pces, meublé, chauffé, éclairé, stores fournis, 2eme étage, avec stationnement. 387-2735

STE-MARIE, 2 1/2 pces, rue St-Luc, libre immédiatement 387-2727

21 CHAMBRES


A LOUER 2 PCES meublé, chauffé, éclairé, 2e étage, au 257, rue Ste-Anne, Ste-Marie. 253-5747 ou 386-6247

CHAMBRE A LOUER avec cuisinette, sous-sol, chauffée, très propre, entrée et stationnement privés, au 484, boul. Vachon sud, Ste-Marie. 387-2829

CHAMBRE A LOUER, avec cuisinette, eau chaude, eau froide, entrée privée, stationnement inclus, libre. 387-5977

CHAMBRE tranquille, zone non inondable. \$ 45./semaine, téléphonez après 16h00 387-3678

22 MAISONS A LOUER



A LOUER, au 473, ave des Saules, Vallée Jonction, 28 x 44, avec garage fermé, briques, 3 c.c., piscine creusée 18 x 36. A qui la chance! (418) 426-3421

MAISON A LOUER, au 56, Route 112, St-Frédéric, libre immédiatement, le soir. (418) 426-3282

RECHERCHE MAISON OU CHALET MEUBLE à louer pour période des Fêtes. A Ste-Marguerite ou dans les environs. Johanne Dumont. (418) 836-1237, Diane Dumont (418) 658-0139

STE-MARGUERITE, Maison à louer ou à vendre, entièrement rénovée, 1 1/2 étage, 3 c.c., chauffage bois et huile, demandons références pour location. (418) 227-1917

24 LOCAUX A LOUER

ESPACES A BUREAUX DISPONIBLE. Déjà en place détective privé et notaire, 2 bureaux disponible. Possibilité de salle de conférence, service de fax. 253-5313

ESPACES COMMERCIALES OU A BUREAU à louer, entre 300 et 3000 p.c., locaux luxueux, formule tout inclus, prix déliant toute compétition. 387-4871

GRAND LOCAL COMMERCIAL A LOUER, centre ville, Ste-Marie, place Belle Rive, 2000 pieds de plancher ou en partie. 387-3907 ou 6368 JNO

LOCAL COMMERCIAL refait à neuf, 575 p.c., centre ville, Ste-Marie 387-4481 ou 4488

LOCAL POUR COMMERCE ou entreposage au 244, St-Cyrille, Ste-Marie 387-2823 ino

LOCAUX A LOUER, sur boul.Vachon nord, Ste-Marie, libre immédiatement. inf: 387-5156

STE-MARIE, Garage mécanique débosselage à louer avec équipement. Aussi logement avec entrepôt peut être louer en bloc ou séparément. 387-3639 ou 3907

Professionnels, venez vous joindre à nous:

- Louer un bureau à temps partagé à la journée, semaine ou au mois.
- Service de: téléphone - réception - télécopieur - photocopieur - Secrétariat disponible

Place Mariville
1068, boul. Vachon nord, Ste-Marie
Inf.: **387-3785** 14417

30 EMPLOIS OFFERTS

APPRENEZ L'ANGLAIS à Kitchener Ontario, j'ai besoin d'une gentille gardienne, non fumeuse, pour enfants de 5 mois et 8 ans, pour janvier. Durée: 1 an. Possibilité de cours d'anglais à temps partiel. Salaire: 200\$ et plus/semaine. Je suis avocate bilingue. Toutes nos gardiennes ont bien aimé rester et travailler avec nous. Préparer votre c.v. et 2 lettres de références à Lise Kuntz, 24 Quail hollow, Kitchener, Ontario, N2P 2A8 (519) 748-5584

ATTENTION CHOCOLAT. Vends superbe tablettes de chocolat et fais toi beaucoup d'argent pour t'acheter un ordinateur ou autre chose dont tu rêves. Tu n'as rien à payer à l'avance et nous livrons partout au Québec en 48 heures. Service de levée de fonds disponible. Montréal et ses environs. (514) 277-0083. Partout au Québec. 1-800-561-2395

BARMAID DEMANDE pour le Bar La Dérive à Ste-Marie. Temps plein. Faites parvenir votre C.V. au 106, Notre-Dame Nord, Ste-Marie, G6E 3B5.

SERVEUSE DEMANDEE de nuit, avec expérience, contacter Jacques ou Jean-Guy 387-7835

31 OFFRE DE SERVICES

AIDE ORTHOPEDAGOGIQUE à domicile pour difficultés scolaires. Egalement accessible pour enfant-adolescent ayant déficience intellectuelle et ou physique. Danielle 479-2087

AMELIOREZ VOTRE FACON DE VIVRE, d'agir et de ressentir. Bureau jour et soir. Confidentialité. Nancy, psychologue. 386-3352

BEAUCE NET, nettoyage de tapis, divan, grand ménage, résidentiel et commercial. 387-2900 JNO

Carnet d'affaires

DENTISTES

URGENCE ACCEPTÉE
Bur.: 387-3510 Rés.: 387-7920



Clinique dentaire DR SYLVIE ROY, DMD
Chirurgien-dentiste

315, Ste-Anne, Ste-Marie Qc - G6E 2B9 14074

DIVERS

LÉON FORTIER, CGA
Comptable général licencié

Tring-Jonction **426-2628**
East-Broughton **427-3250**
Thetford-Mines **338-5239** 12007

ALAIN LABBÉ

- Sur informatique ou non
- Remise gouvernementale & paie
- Fermeture de mois et d'année
- Offre de cours de base en comptabilité


TENUE DE LIVRES
Diplômé universitaire & 7 années d'expériences

74, Route Kennedy, Vallée-Jonction,
(418) 253-5172 14096

Donner, C'est faire le prochain pas.



1425 René Levesque ouest, Bureau 506, Montréal (Québec) H3G 1T7 Tél. (514) 393-3522



Éric, Nathalie et Rebecca

Liette Gilbert M.P.A

Maître photographe agréée

Quelque Chose de Différent

53, Notre-Dame, STE-MARIE
386-3686 (FOTO) 14327

Jean Ste-Phane Photographe

x Portrait x Mode
x Commercial x Mariage

Saint-Joseph-de-Beauce
418 397-5000 14791

Élizabeth et Louis-David

Maintenant à Ste-Marie

au 702, Boul. Étienne Raymond (rue face à la polyvalente)
387-1806

Votre photographe Nancy Bouchard, mpa



14328

Clinique dentaire LUC BRETON

802, 10e Avenue Nord East-Broughton Station Beauce-Nord, Qué. G0N 1H0

Heures d'ouverture:
Lundi-Merc. 12h00 - 22h00
Mardi-Jeudi 9h00 à 18h00

(418) 427-2528 12038

COMPTABILITE, états financiers, TPS, TVQ, impôts pour particuliers et corporations. 253-6202

CUISINIER OU AIDE CUISINIER cherche emploi à temps partiel. Inf: 397-5108

DEVENEZ UN AUTEUR A SUCCES avec notre cours d'écriture par correspondance. Appelez pour obtenir gratuitement notre brochure (1-800-267-1543). L'Ecole de rédaction, 456-38 Av. McArthur, Ottawa, Ontario K1L 6R2

ETUDIANTS UNIVERSITAIRES ET COLLEGIUX. Correction de travaux de français de tous genres. Cours privés de français de 1ère à sec.V. inf: 397-5392

FINITION DE PLANCHER BOIS FRANC, sablage, vernissage, posage. Machine sans ondulation. Estimation gratuite. Jacques & Eric Savoie. 387-3134

JE GARDE ENFANTS CHEZ MOI, en tout temps même fin de semaine, avec expérience, repas santé, activités, non-fumeuse. 387-2034

JE SUIS DISPONIBLE Pour travail sur ferme porcine, avec expérience. Sur demande je peux vous fournir mon c.v. inf: de 12h à 21h Martial 935-3272

OFFRE MES SERVICES pour faire du ménage ou de la peinture, résidentiel ou commercial. Aussi réparation de briques. 426-2153

JOINTS-PEINTURE-STUCCO Nouveauté: revêtement d'acrylique s'applique sur murs de gypse, béton, brique, styrofoam. Idéal pour cuisine, salon, sous-sol. 2000 couleurs et textures. 386-3702 ou 426-2088

MULTIMUSIQUE. La musique de votre événement, choisissez vous même le genre de musique, thèmes ou variés, dance, pop rock, blues, rétro, country, etc. A votre choix. Une disco à part. 253-6848

MUSIQUE. COURS de guitare, basse, accordéon, violon, clavier, flûte à bec, inf: avant 18 hrs ou laissez message. 387-6195

SECRETAIRE DIPLOMÉE, parfaitement bilingue, traduction, rapports et travaux sur traitement de texte, Stéphanie. 397-4551

TIREUR DE JOINTS et peinture, prix compétitifs, travail soigné, 15 ans d'expérience. Inf: 386-3417

OFFRE TRANSPORT ou co-voiturage Ste-Marie - Ste-Foy, du lundi au vendredi. Le jour: (418) 654-2478, soir 386-2622

OFFRE TRANSPORT Ste-Marie à Québec, du lundi au vendredi, matin et soir. 387-4515

43 MESSAGES PERSONNELS

AGENCE DE RENCONTRE. Vous cherchez avec qui partager votre vie? Communiquer avec Richard (418) 338-9493

VERS UN AMOUR CHOISI. Nouveau concept pour trouver l'amour, selon vos valeurs, selon vos goûts, selon vos habitudes de vie. Aline (418) 652-1003

VU A LA T.V. Agence de rencontres par boîtes vocales pour les 18-34 ans. \$ 2.29/min. Appelez maintenant 1-900-870-1834

CLAIRVOYANTE CAROLE tarots, amour, santé, affaires, destin, etc. Pour rendez-vous 882-2786

AVEZ-VOUS DEJA CONSULTE de vrais clairvoyants et médiums? Et bien, venez découvrir des expériences inexplicables à la ligne Karo-Nonna Zamort, 26 ans d'expérience, très précise. Elle peut vous décrire et même donner votre signe. D'autres médiums et voyants font partie de son équipe. Pour connaître votre avenir sans vous faire avoir, appelez le 1-900-451-9602, 18 ans et plus, \$ 4.55 la minute, 24 hrs, 7 jours

DECOUVREZ CE QUE 1997 vous réservent, appelez nos voyants les plus précis au Québec sur les questions d'amour et d'argent. Les femmes qui appellent avant le 31 décembre 1996 recevront un cadeau, 18 ans et plus, \$ 3.69/min, composez dès maintenant le 1-900-451-4878

PARAPSYCHOLOGUE, carte du ciel, lignes de la main, étude de soi, prédictions passé présent futur, 15 ans d'expérience 2 ans d'enseignement. Appelez Yves au 387-3518

PARLEZ EN DIRECT aux voyants de l'Ere du Verseau tel que vu à la T.V., Amour, argent, futur, appelez maintenant \$ 3.79/min. 1-900-451-6675

POUR VOS BESOINS EN PRODUITS PÉTROLIERS UN SEUL NOM, UN SEUL NUMÉRO

GERMAIN BONNEVILLE LTÉE
387-2763

12033

Complétez les MOTS CROISÉS

et courez la chance de **GAGNER** 1 douzaine de beignes de votre choix chez **Dunkin' Donuts**

PROBLÈME NO 404

Nom: _____

Adresse: _____

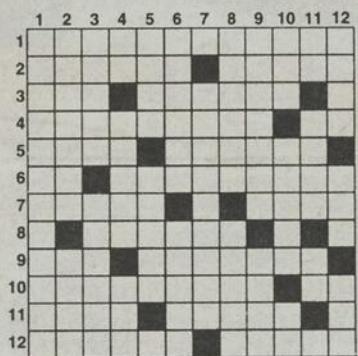
Tél. jour: _____

À retourner avant le 13 novembre '96 à:

BEAUCE MÉDIA

C.P. 400, 1147, boul. Vachon Nord
Ste-Marie, Beauce, G6E 3B6

Indiquez «Mots croisés»
sur l'enveloppe



HORIZONTALEMENT

- Qui ressemble à un ver.
- Araignée. - Commune des Deux-Sèvres.
- Partie de la charrie. - Etrayé.
- Qui agit avec force. - Carte.
- Exerça une action en justice. - Dans les Pyrénées-Atlantiques.
- Gamme. - Fis des reproches à quelqu'un.
- Cavités anatomiques. - L'Irlande.
- Fit la remise à section d'une galerie écrasée.
- Affluent de la Garonne. - Détruisent.
- Donnèrent les couleurs de l'arc-en-ciel. - Conjonction.
- Cédé à une incitation. - Posture du yoga.
- Centaur qui fut tué par Héraclès. - Grand monastère.

VERTICALEMENT

- Chauve-souris.
- Partager. - Cercle.
- Troisième clavier de l'orgue. - Herbes aux fleurs peu visibles.
- Gamme. - Punit sévèrement. - Situé.
- Du verbe «aller». - Affaiblissement.
- Plant de vigne. - Nettoyés en grattant.
- Ensembles des énarques.
- Carnivore. - Qui dure un an.
- Sous-arbrisseau montagnard. - Volcan actif de la Sicile.
- Colère. - Insulaire. - Article contracté.
- Roiland Quimet. - Anarchiste. - Personnel.
- Affluent du Danube. - Possessif. - Breuvage.

RÉPONSES DU NO 403



Solution dans
l'édition du
14 novembre 96

Gagnante du
problème no 403:
Mme Georgette
Boutin, Ste-Marie

Décès

100 AVIS DE DÉCÈS

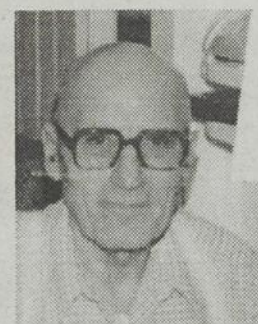


GROLEAU, DAVE. A son domicile, le 3 décembre 1996 à l'âge de 3 ans et 8 mois est décédé Dave Groleau, fils de M. Rémi Groleau et de Mme Marie-Claude Cloutier, il demeurait à Ste-Marie de Bce. Les funérailles ont eu lieu le 6 décembre en l'église de Ste-Marie de bce et de là au cimetière paroissial. La direction des funérailles a été confiée à la Maison funéraire Nouvelle Vie, Ste-Marie de Bce. Outre ses parents il laisse dans le deuil sa soeur Jessika, ses grands parents maternels M. Mme Angelo Cloutier, sa grand mère paternel Mme Claire-Rita Groleau, son parrain et marraine Réginald Groleau (Sylvie Simard), ses oncles et tantes maternels: Lily (André Perreault), Jeannot (Pauline Groleau), Lisette (Yves Grondin), Gisèle (Richard Lessard), Mario (Bibianne Cyr), Richard (Gaétane Picard), Yvon (Guylaine Landry), Marc-André (Liliane Champagne), son oncles et tantes paternels: Gilles (Claire Perreault), Denis (Gisèle Roy), Nicole (Gilles Cloutier), Céline (Jean Yves Couture), Ginette (Marcel Perreault), Lise (Jacques Cloutier), Normand (Carole Labrecque), Réjeanne (Roger Lagrange), Louiselle (Réjean Turgeon), Maurice (Aline Roussin), Sylvie (André Langevin), Hélène (Yoland Bédard), ainsi que plusieurs cousins, cousines. Ses parents Rémi Groleau & Marie Claude Cloutier, sa soeur Jessika ainsi que les Familles Groleau et Cloutier remercient bien sincèrement tous les parents et amis qui leur ont témoigné des marques de sympathie et d'amitié soit par offrandes de messes, affiliations de prières, envois de fleurs, cartes de sympathie, visite au salon et assistances aux funérailles. Que tous considèrent ces remerciements comme personnels.



MAHEUX, PHILIPPE. Au Centre Hospitalier l'Assomption de Saint-Georges, le 28 novembre 1996,

à l'âge de 86 ans et 2 mois est décédé M. Philippe Maheux, époux de feu dame Marie-Rose Groleau. Il demeurait à Tring Jonction. Les funérailles ont eu lieu le 2 décembre en l'église de Tring Jonction et de là au cimetière paroissial. La direction des funérailles a été confiée à la Maison funéraire Nouvelle Vie inc, St-Joseph de bce. Il laisse dans le deuil ses enfants: Alphonse-Marie (Fernande Brunelle), et Clément (Suzanne Drouin), ses petits-enfants: Richard, Lise, Chantale, Martin et Hubert; ses frères et soeurs: Wilfrid (feu Germaine Drouin), Marie-Rose (Albert Pilote), Marie-Anne (feu Uldéric Drouin), feu Gédéon (Marie-Claire Roy), Marie-Angèle (Sylfrid St-Onge), Rosaire (Germaine Roy), Thérèse, Léonard (Madeleine Giguère), Claire (Camille Fecteau), ses beaux-frères et belles-soeurs: Jeannette (Wilfrid Jacques), Sylvio (feu Lucille Cloutier), Alexandra (feu Emile Vachon), Georges-Arthur (Georgette Roy), Guy (Imelda Maheux), Alphonse-Marie (Huguette Roy), Léonette (Benoit Brunelle), ainsi que plusieurs neveux et nièces, cousins, cousines et de nombreux ami(e)s. Ses enfants remercient bien sincèrement tous les parents et ami(e)s qui ont manifesté des marques de condoléances soit par offrandes de messes, affiliations de prières, cartes de sympathie, dons, fleurs, visite à la résidence funéraire et assistance aux funérailles. Que tous trouvent ici l'expression de notre reconnaissance et considèrent ces remerciements comme étant adressés personnellement.



TURCOTTE, JOSEPH. Au C.H.U.L., le 30 novembre 1996, à l'âge de 93 ans est décédé M. Joseph Turcotte, fils de feu Joseph Turcotte et de feu Délima Turcotte. Il demeurait à Sainte-Marie. Le service religieux fut célébré lundi le 2 décembre à 14h30, en l'église de Sainte-Marie et de là au cimetière paroissial. La direction des funérailles a été confiée à la Maison Edgar Mercier & Fils Inc, Sainte-Marie. Il laisse dans le deuil ses cousins, cousines et les Familles Turcotte et Beaudoin ainsi que de bons ami(e)s. Les Familles Turcotte et Beaudoin remercient bien sincèrement toutes les personnes qui ont témoigné leurs condoléances soit par offrandes de messes, affiliations de prières, envois de fleurs, cartes de sympathie, visite au salon et assistances aux funérailles. Que tous considèrent ces remerciements comme personnels.

REMERCIEMENTS DE DÉCÈS



GRAVEL, NICOLE. Suite au décès de Mme Nicole Gravel Poulin survenu le 28 septembre 1996, son époux M. Richard Poulin tient à remercier les parents et ami(e)s qui ont témoigné des marques de sympathie soit par une offrande de messes, affiliations, dons, envois de fleurs, visite au salon, assistances aux funérailles, etc. Que chacun de vous trouve l'expression de ma reconnaissance et considère ces remerciements comme personnels.

MESSES ANNIVERSAIRES



LESSARD, PHILIPPE-ALBERT. Cher papa, cher grand-papa, cher arrière-grand-papa. Un grand vide s'est installé dans nos cœurs depuis votre départ si soudain. Que de mots nous aurions aimés vous dire avant de partir mais, ce fut trop vite et si imprévisible. Votre absence est difficile à vivre mais, nous savons que vous veillez sur nous. Vous nous manquez beaucoup. Pour honorer votre mémoire, une messe anniversaire sera célébrée dimanche le 15 décembre à 9h00 en l'église de St-Joseph. Merci aux parents et amis qui s'uniront à la famille pour cette célébration.



VAILLANCOURT, PATRICK. Le dimanche 15 décembre à 9h30 en la salle paroissiale de St-Narcisse sera célébrée une messe anniversaire à la mémoire de Patrick Vaillancourt, fils de Denise et Donald Vaillancourt. Merci aux parents et ami(e)s qui s'uniront à la famille pour cette célébration.

Pères Nature



Du 09 déc. au
15 déc. 1996

MELON D'EAU
SANS PÉPIN
Mexique
49¢ / lb.

LAITUE
ICEBERG
Californie
99¢ / ch.

CLÉMENTINE
du Maroc
Le fruit à glissière
99¢ / lb.

ZUCCHINI
(COURGETTE)
Mexique
99¢ / lb.

LUNDI - MARDI
MERCREDI
PATATES
BLANCHES
Québec
10 LBS
49¢

JEUDI - VENDREDI
SAMEDI - DIMANCHE
ORANGE
SUNKIST
SANS PÉPIN
Californie
12 POUR 99¢

TOMATE DE
CHAMPS
Floride
99¢ / lb.

POMMES
GRANNY SMITH
Californie
99¢ / LB.

PÂTÉ À
LA VIANDE
QUALITÉ PÈRES NATURE
650 GR.
3 pâtés pour 9,95\$
Prix unitaire 3,99\$

PAMPLEMOUSSE
ROSE
Floride
4 POUR 1,00\$

POIRE ROCHA
Portugal
1,49\$ / lb.

AVOCAT
HASS
Mexique
3 POUR 99¢

BAKLAVA
DESSERT NATIONAL
DE LA GRÈCE
PAQUET DE 6
4,99\$

BRIE
FRANÇAIS
PRODUIT DE LA
FRANCE
7,49\$ / lb.

CÉLERI
Californie
1,19\$ / ch.

RADIS CELLO
16 ONCES
États-Unis
99¢

KIWI
Italie
6 POUR 96¢

BUFFET
FROID
POUR LE TEMPS
DES FÊTES
À PARTIR DE
6,49\$

PÂTÉ DE
CAMPAGNE
QUALITÉ PÈRES NATURE
- À L'ANCIENNE
- AU POIVRE
- AUX FINES HERBES
4,49\$ / lb.

LE PLAISIR A BIEN MEILLEUR GOÛT !

Sainte-Marie en Beauce