

InfraStructures

CONSTRUCTION • TRAVAUX PUBLICS • RESSOURCES NATURELLES

Volume 22 • Numéro 10 • Novembre 2017



2021
2020
2019
2018

TRAÇANT LES VOIES DU FUTUR

Le plus grand salon d'asphalte et conférence éducative en Amérique du Nord

Réduire le temps d'arrêt et accroître l'efficacité avec de nouveaux produits auprès de plus de 350 exposants et des idées de plus de 90 séances d'éducation.



6-8 mars 2018 • Houston, TX, États-Unis

Coimplanté avec



Inscrivez-vous à l'avance et économisez plus de 35 % à

www.worldofasphalt.com

**Volume 22 Numéro 10
Novembre 2017**

ÉDITEUR

Jean-François Villard
editor@infrastructures.com

COLLABORATEURS

Jacques Duval
Robert Marenger
montreal@infrastructures.com

VENTE DE PUBLICITÉ

ventes@infrastructures.com

TÉLÉPHONE

514-233-1295
613-862-1295
416-795-1295

TÉLÉCOPIEUR

514-528-9932

CORRECTIONS D'ADRESSE

Faites-nous parvenir vos changements
d'adresse par courriel à :
abonnements@infrastructures.com

ADRESSE POSTALE

4330, rue Saint-Hubert
Montréal (Québec) H2J 2W7

INTERNET

www.infrastructures.com



/InfraStructuresMagazine



InfraStructures est un magazine destiné aux entrepreneurs en construction, aux services de travaux publics, aux dirigeants de compagnies minières et autres utilisateurs de machinerie lourde et d'équipement spécialisé au Canada. Le coût de l'abonnement d'un an à la revue est de 50\$ pour les résidents du Canada et de 75 \$US ou 75€ pour les lecteurs étrangers.

L'éditeur ne pourra en aucun cas être tenu responsable de la véracité ou de l'exactitude des textes ou des annonces. Toute reproduction, même partielle, des articles publiés dans InfraStructures interdite.

DÉPÔT LÉGAL

Bibliothèque Nationale du Québec

DISTRIBUTION

Société canadienne des postes
Numéro de convention 40052183

Mot de l'éditeur

Depuis ses débuts en 1995, InfraStructures s'est démarqué en étant le seul magazine couvrant l'ensemble de l'industrie. Au fil des ans, on a étendu la couverture géographique à l'ensemble du pays.

Comme toujours, vous pourrez trouver dans nos pages des informations pertinentes, peu importe le type d'équipement que vous utilisez. Qu'il soit question de nouveaux produits, de fusions ou d'acquisitions d'entreprises, nous vous présentons de façon claire les nouvelles de l'industrie.

Le proverbe dit : les voyages forment la jeunesse. C'est vrai pour les moins jeunes aussi. Participer aux événements majeurs de l'industrie permet d'examiner de nouveaux produits qui feront éventuellement leur apparition sur notre marché. On peut aussi découvrir de nouvelles méthodes de travail.

Nous croisons de plus en plus d'entre vous lors de nos voyages à l'étranger, ce qui est toujours agréable. Pour ceux qui n'ont pas l'opportunité de s'absenter à cause d'un horaire trop chargé, ne vous en faites pas. Nous couvrirons pour vous au cours des prochains mois : Intermat, à Paris en France, et le World of Asphalt, à Houston au Texas.

En attendant, nous vous souhaitons une excellente fin d'année.

Bonne lecture!

OptiFant 8000 / CityFant 60
Assemblés au Québec

BUCHER schörling

LOCATION & VENTE
Babes de rue de type aspirateur
Plusieurs modèles - de 1 m² à 10 m²
BALAIS USAGÉS EN INVENTAIRE

Accessoires Outillage Limitée
www.aolamtl.com

(514) 387-8468 • 1-800-461-1979

En page couverture : lors d'une journée de démonstration, différents modèles de chasse-neige Métal Pless ont pu être essayés avec divers types d'équipements incluant un chariot télescopique et des chargeurs articulés de diverses grosseurs.

SOPREMA construit une usine de panneaux isolants à Sherbrooke

C'est en présence de nombreux dignitaires que Pierre-Étienne Bindschedler, président de SOPREMA et Richard Voyer, vice-président et chef de la direction, ont dévoilé les produits qui seront fabriqués à la nouvelle usine de SOPREMA dans le Parc industriel régional de Sherbrooke, au Québec, et ont marqué symboliquement le début des travaux de construction.

La nouvelle bâtisse de 16 500 m² sera la première usine de fabrication d'isolant de polystyrène extrudé de SOPREMA en Amérique du Nord. Le polystyrène extrudé (XPS), connu sous le nom de «styromousse rigide», est un isolant en mousse à cellules fermées fabriqué en panneaux rigides plats. Il est principalement utilisé comme isolant thermique pour les systèmes de fondation, les stationnements et les toitures inversées, dont les toits terrasses

et les toits verts. Le groupe SOPREMA est familiarisé avec le XPS puisqu'il exploite déjà 4 sites industriels en Europe qui sont spécialisés dans cette technologie.

Depuis quelques années, SOPREMA Canada souhaite bonifier son offre et étendre son expertise à d'autres domaines que l'étanchéité, notamment en produisant des isolants à haute performance énergétique et à faible incidence environnementale. Avec son usine de fabrication de polyisocyanurate à Drummondville, l'acquisition récente de Benolec, un fabricant de produits celluloseux, et maintenant la construction d'une usine de XPS à Sherbrooke, SOPREMA démontre bien sa volonté d'offrir une grande variété de choix d'isolants qui conviennent à tous les types d'applications.

«SOPREMA connaît une croissance remarquable grâce à toutes les actions mises en place pour devenir la référence en isolation. On aime faire les choses différemment et cela porte ses fruits!», explique Richard Voyer.

Grâce à cette nouvelle usine, une cinquantaine d'emplois seront créés d'ici les 3 prochaines années.

Source: SOPREMA



EDFA
EQUIPEMENTS POUR MACHINERIE LOURDE

**ENSEMBLE HYDRAULIQUE COMPLET
POUR MINI-PELLE**

**Disponible pour
les mini-pelles de
toutes les marques**

**Pour les modèles
de 3.5T à 8T**

- PARTIE MÂLE (ATTACHE RAPIDE) AVEC BARRURE HYDRAULIQUE À WEDGE
- GODETS AVEC FEMELLES RÉVERSIBLES.
- POUCE HYDRAULIQUE
- POSSIBILITÉ DE KIT D'INSTALLATION INCLUANT VALVE RÉDUCTRICE AVEC ALARME

(450) 649-9461 • EDFLTD.COM • INFO@EDFLTD.COM

Fayat finalise le rachat de Dynapac, effectif au 4 octobre 2017

Fayat a fait l'acquisition de la Division Matériels Routiers d'Atlas Copco, qui fabrique des compacteurs pour les applications d'asphalte et de sol, des finisseurs et des raboteuses. Ces produits sont connus sous la marque Dynapac.

L'accord de rachat comprend les activités de vente et de service dans 37 pays et des unités de production dans 4 pays, Suède, Allemagne, Brésil et Chine, mais aussi un partenariat de production en Inde. Dynapac emploie 1 280 salariés et a généré un chiffre d'affaires de 309 millions € (459 millions \$) en 2016.

En rachetant Dynapac, Fayat renforce sa position stratégique sur le marché des matériels de construction et d'entretien routier. Entreprise familiale forte de nombreuses années d'expérience dans le

21 ans sur le web!

Visitez le site internet
www.infrastructures.com

secteur des équipements de construction et d'entretien routier, le Groupe Fayat apportera à Dynapac l'appui nécessaire pour rester à long terme le partenaire stable et fiable de ses clients dans le monde entier.

Au sein du groupe, Dynapac conservera son autonomie de fabricant, proposant à ses clients des solutions technologiques haut de gamme sous la marque Dynapac. Dynapac collaborera avec d'autres entités du Groupe Fayat pour le développement de technologies futures et continuera de proposer les meilleures solutions à ses clients et leur permettre de relever les défis de demain.

Dynapac fournira à ses clients un service d'assistance efficace et fiable, à travers son propre réseau dans les principales régions du monde, mais également en s'appuyant sur des partenaires vente et service solidement établis.

« Cette acquisition est une formidable opportunité pour le Groupe Fayat et ses clients, Dynapac est une marque très reconnue, c'est un acteur majeur du marché du matériel de construction routier », déclarait Jean-Claude Fayat, président du Groupe Fayat. Dynapac a toute sa place stratégique dans notre groupe et nous voulons assurer son développement et son offre produits. Nous mettrons à profit son expertise et ses technologies, en complément à notre gamme existante, afin de toujours développer des équipements qui répondent précisément aux besoins de nos clients. »

Source: Groupe Fayat

ESS fait l'acquisition d'Équipements Selix

Ventes et Service d'équipement Itée (ESS) annonçait récemment l'acquisition d'Équipements Selix inc.

« ESS est ravie de cette acquisition. Elle entre parfaitement dans notre stratégie de croissance et nous permettra d'augmenter notre présence au Canada », mentionnait Morgan Cronin, président d'ESS. « De plus, les compétences du personnel de Selix augmenteront significativement nos aptitudes de ventes des équipements Soilmec que nous représentons ainsi que la qualité de nos services pour ces produits. Nous souhaitons la bienvenue à Selix dans le groupe ESS. »

« Selix est prête pour la prochaine étape afin de devenir un joueur clé dans l'industrie des travaux de fondation et du forage.

Notre partenariat avec ESS sera un atout majeur pour atteindre cet objectif », ajoutait Mario Roussel de Selix.

Fondée en 1946 et classée parmi les entreprises d'équipement les plus anciennes et les mieux établies du Canada, ESS fournit à ses clients des solutions

variées pour la machinerie lourde, les pièces et le service dans ses 8 succursales situées à travers le Canada. L'entreprise a été lauréate de la Catégorie Or du prestigieux programme Les sociétés les mieux gérées au Canada.

Située à Ottawa, en Ontario, Selix

Linden Comansa participe à la construction du nouveau pont Champlain à Montréal

Une grue à tour 21LC550 de Linden Comansa participe à la construction du pylône principal du nouveau pont Champlain qui relie les villes de Brossard et Montréal, au Québec, en traversant le fleuve Saint-Laurent. C'est un lien économique vital dans la région avec plus de 20 milliards \$ de marchandises y transitant et plus de 59 millions de véhicules l'empruntant chaque année.

Le pont a été nommé en l'honneur de Samuel de Champlain, explorateur et navigateur français, fondateur de la ville de Québec en 1608, considéré comme le « père de la Nouvelle-France ».

En service depuis 1962, l'ouvrage a souffert des conditions climatiques difficiles qui règne à Montréal, mais aussi de l'agressivité de sel de voirie. Le gouvernement canadien a décidé de faire construire un nouveau pont portant le même nom à quelques mètres en aval, et en parallèle de l'ancien.

Un groupement formé par SNC-Lavalin, ACS et Hochtief a été chargé des travaux en 2015. Particularité du nouveau pont, le pylône principal culmine à 170 m de haut.

La grue est arrivée sur le chantier début septembre puis assemblée sur le pont avec une hauteur sous crochet de 67,8 m. En fin de chantier en décembre 2018, elle sera située à 180 m de la base du pylone et à 123 m de la travée. Cette grue offre une capacité de charge maximale de 25 t, elle est utilisée pour soulever des structures en béton préfabriqué et les lourds panneaux de coffrage. Une autre version de cette grue est disponible avec une capacité de 20 t.

Source: Linden Comansa



représente plusieurs grandes marques dont Sandvik, GEAX et ICE. Elle a connu une rapide croissance depuis sa création en 2011.

Source: Ventés et Service d'équipement Itée

Fusion de PRECO Fondations et des entreprises du Groupe MSE

Roxboro Excavation inc. et Le Groupe MSE annonçaient récemment la fusion de PRECO Fondations, une division de

Roxboro, et des entreprises du Groupe MSE : Icanda Corp., Forage MSE et la filiale torontoise MSE Drilling & Grouting. PRECO-MSE voit ainsi le jour comme joueur incontournable dans le domaine des fondations profondes et du forage au Québec et au Canada.

«La création de PRECO-MSE est le fruit d'une relation étroite entre 2 entreprises qui partagent des valeurs et une vision communes ainsi qu'une compatibilité certaine du point de vue opérationnel»,

déclarait David Théorêt, directeur général de Roxboro Excavation et vice-président de PRECO-MSE. «Roxboro Excavation est emballée de cette fusion et des opportunités qui en découleront.»

«C'est un grand jour pour Groupe MSE, alors que nous combinons nos forces à une entreprise exceptionnelle qui nous ressemble et nous complète», affirmait pour sa part Marco Lessard, président directeur général de PRECO-MSE. «Nous sommes très heureux d'embarquer dans cette grande aventure pour créer un nouveau chef de file de l'industrie, mais aussi de bénéficier du soutien et des ressources du groupe Roxboro Excavation.»

La consolidation des activités au sein de PRECO-MSE permettra une optimisation de la performance et des synergies opérationnelles et d'approvisionnement de l'entreprise. De ces synergies découleront une offre de services intégrés et mis en œuvre par une équipe plus efficace que jamais ainsi qu'un environnement propice à l'innovation. PRECO-MSE pourra ainsi livrer à ses clients des projets clé en main d'envergure et des services aussi diversifiés que complémentaires.

Source: Roxboro Excavation inc.
Groupe MSE

CTI-ORELIS renforce sa présence en Amérique du Nord

CTI-ORELIS annonçait récemment l'acquisition de l'entité CeraMem® de Veolia Water Technologies. Son intégration commence dès à présent au sein du groupe CTI-ORELIS pour développer les synergies de solutions membranaires à base de céramiques avancées pour l'industrie du pétrole et du gaz.

«C'est une étape majeure pour notre groupe», déclarait François Garcia, président-directeur général de CTI-ORELIS.

«Par l'acquisition de CeraMem®, nous consolidons significativement nos positions sur le continent nord-américain et particulièrement aux États-Unis. Ainsi, nous élargissons notre offre produits tout en augmentant nos capacités sur les marchés internationaux du pétrole et du gaz.»

CTI-ORELIS se dote de tous les actifs basés à Boston, au Massachusetts, incluant le site de production, le personnel, les brevets et les inventaires. Ainsi, Veolia Water Technologies restera un partenaire important, utilisateur des membranes et systèmes CeraMem®.

Relever les défis économiques et environnementaux de la filière pétrole et gaz est un axe stratégique. Les solutions membranaires CeraMem® sont reconnues pour être à la fois respectueuses des normes liées aux rejets d'effluents et être particulièrement efficaces dans le traitement des eaux usées pour leur réutilisation et leur réinjection.

Le groupe CTI-ORELIS est un chef de file mondial des membranes et des systèmes d'équipements de filtration. La large gamme de matériaux céramiques et polymériques ont des géométries tubulaires ou planes pour les applications de traitement de l'eau et des procédés chimiques. L'offre de CeraMem® inclut des systèmes membranaires compétitifs à base de carbure de silicium et d'oxyde capables de gérer des débits d'écoulement de 4 m³/h jusqu'à 225 m³/h. Pour valider les besoins clients en termes de conception, les capacités de tests en laboratoire et les unités pilotes et de démonstration de CeraMem® sont d'une grande valeur ajoutée.

CeraMem® travaillera étroitement avec ClearBakk Water Solution – une autre entité du groupe CTI-ORELIS – spécifiquement pour développer des solutions et applications pour les sables bitumineux. Basée à Calgary, en Alberta, ClearBakk peut adapter des stations complètes et fiables de traitement de l'eau en proposant des services allant de l'évaluation initiale à la fabrication d'usines intégrées en passant par la conception et l'ingénierie.

Source: CTI-ORELIS

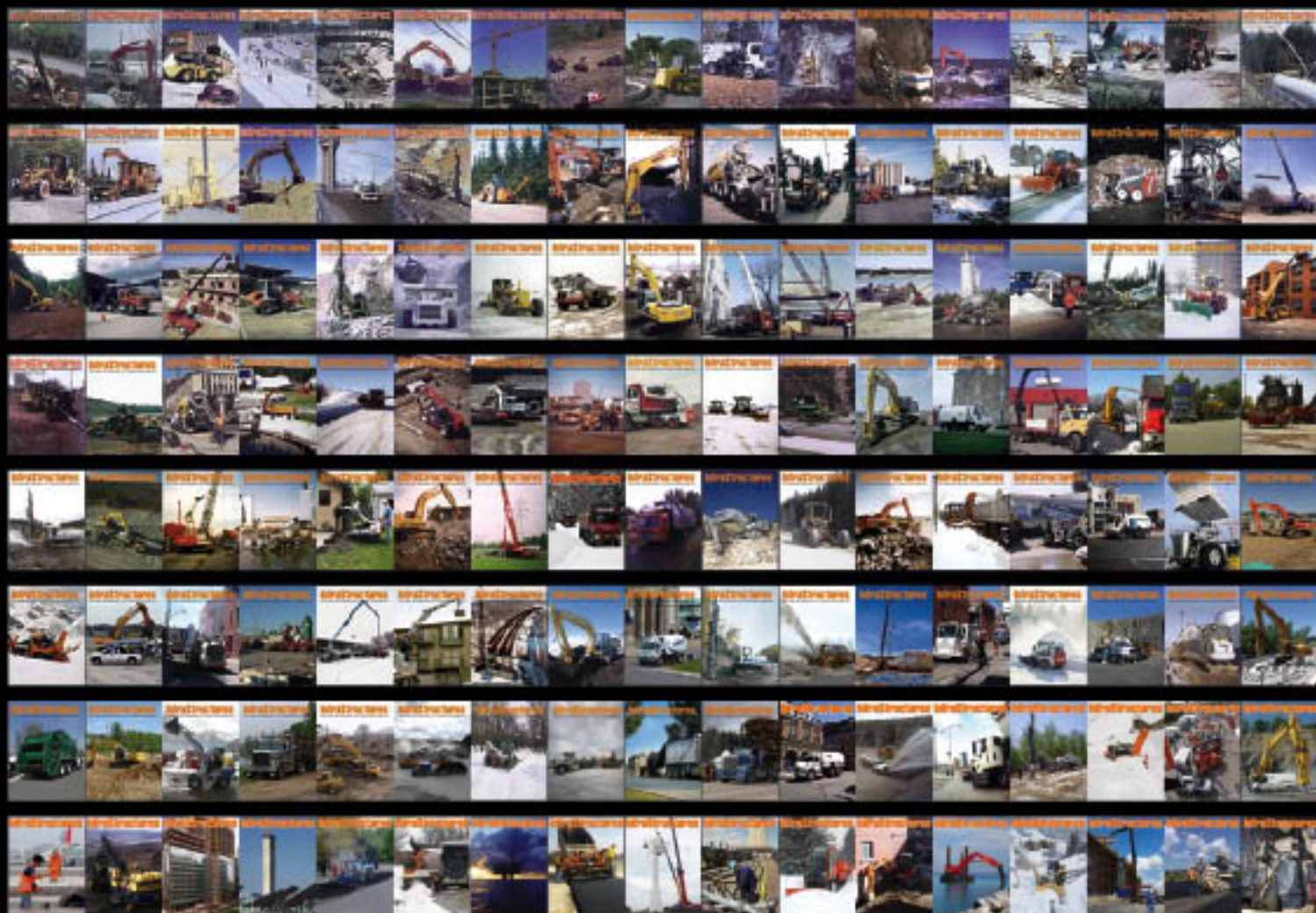


Suite aux ouragans Harvey, Irma et Maria, Deere verse 1 million \$ à Habitat pour l'humanité

Deere & Company versera un don en espèces de 1 million \$ pour appuyer l'initiative Habitat Hammers Back, une initiative qui vise à fournir de l'aide à long terme et organisée par Habitat pour l'humanité International en vue de contribuer à la réparation et la reconstruction des collectivités qui ont été ravagées par les ouragans Harvey, Irma et Maria.

«Habitat pour l'humanité a consacré plusieurs années à aider les familles à rebâtir après une catastrophe, en fournissant des efforts soutenus à plus long terme pour aider les gens et les collectivités à se rétablir», a déclaré Samuel R. Allen, président-directeur général de Deere & Company. «Deere ainsi que ses employés, ses concessionnaires et ses clients se sont déjà impliqués à ses efforts et sans y mettre fin.»

L'engagement envers Habitat Hammers Back constitue une autre étape de l'action de Deere et sa fondation pour les catastrophes liées aux ouragans, notamment :



InfraStructures

Un magazine pour l'ensemble de l'industrie
Un magazine pour l'ensemble du pays

LA TROUSSE MEDIA EST DISPONIBLE SUR WWW.INFRASTRUCTURES.COM

LE MAGAZINE DE L'ÉQUIPEMENT AU CANADA

- une contribution annuelle de 500 000 \$ par la Fondation John Deere versée au programme Annual Disaster Giving de la Croix-Rouge américaine qui aide la Croix-Rouge à prépositionner les fournitures, sécuriser les abris provisoires, entretenir les véhicules et former les bénévoles, afin

d'entamer l'intervention immédiatement; - des cotisations personnelles d'employés s'élevant à plus de 100 000 \$, pour la Croix-Rouge, les banques alimentaires locales et les autres organisations humanitaires, pour un montant total égalé par la Fondation John Deere;

- un déploiement de machinerie lourde par les divisions d'activités de John Deere et des concessionnaires pour aider les efforts de rétablissement.

La mesure d'intervention en cas de sinistre en 3 phases d'Habitat met l'accent sur le secours immédiat, la stabilisation communautaire et le rétablissement à long terme. L'organisation se retrouve dans la phase d'intervention immédiate, incluant les évaluations des dommages et le nettoyage, au Texas, en Floride et dans les Caraïbes. Deere encouragera et mobilisera les personnes et les équipes d'employés pour appuyer les efforts de rétablissement par le biais du programme de bénévolat de la société.

Depuis 1997 et à ce jour, Habitat intervient à la suite de catastrophes et contribue à aider plus de 230 000 familles dans 52 pays par le biais de son travail d'intervention en cas de sinistre. Après l'ouragan Katrina, les organisations d'Habitat au long de la côte du golfe du Mexique ont bâti plus de 6000 maisons et ont enlevé des débris et nettoyé plus de 2500 maisons en préparation à la réhabilitation. Habitat a également organisé des interventions lors de la super-tempête Sandy, les tornades à travers le Sud et le Centre-ouest et les séismes et les typhons à l'étranger.

Source: Deere & Company

Équipement SMS inaugure ses nouveaux locaux!

C'est dans une ambiance festive et entourée de ses clients, fournisseurs et collaborateurs ainsi que des hauts dirigeants de Komatsu et du Groupe Wirtgen, qu'Équipement SMS a inauguré, le 21 septembre dernier, ses nouveaux locaux de Laval, au Québec, à l'occasion d'une soirée portes ouvertes.

En plus du bureau régional pour l'Est, le nouvel emplacement – un bâtiment de 5480 m² sur un terrain de 32 515 m² – situé en bordure des autoroutes 13 et 440 à Laval, abrite entrepôts et ateliers. Il tient aussi lieu de véritable guichet unique pour tous les besoins des clients de SMS en équipement, en pièces et en services.

Près de 250 convives ont eu le plaisir de découvrir des installations hautement avant-gardistes qui ont obtenu la certification LEED, confirmant de ce fait qu'elles respectent des normes environnementales élevées. L'emplacement offre par ailleurs un cadre optimal en matière de santé et de sécurité au travail à tous les



De g. à d.: Kenichi Hyuga, Sumitomo Corporation of Americas; Mike Granger, Équipement SMS, Canada; Marc Demers, Maire de Laval; Alain Bédard, Équipement SMS, Région de l'Est; Koichiro Hihara, SMS Construction and Mining Systems Inc.; Dario Montoni, Groupe Montoni.

employés. De plus, l'entrepôt, à la fine pointe de la technologie, permet de répondre rapidement aux commandes de pièces et de composantes, par téléphone ou en ligne (ePortail). La cour accueille pour sa part un vaste choix de modèles d'équipement, notamment des machines à commande intelligente de marques Komatsu et Wirtgen.

Pour assurer le bon fonctionnement de la succursale de Laval, Alain Bédard, vice-président exécutif, Région de l'Est, est fier d'annoncer les nominations de Charles-André Lalonde au poste de directeur des opérations et de Marc-André Perras à la gestion des ventes d'équipement neuf et d'occasion. Toute l'équipe d'Équipement SMS se réjouit de cette inauguration et entrevoit les prochaines années avec beaucoup d'enthousiasme.

Créée en 2008 par la fusion de 3 détaillants canadiens d'équipement de chantier, Équipement SMS est devenue l'un des plus importants concessionnaires Komatsu dans le monde. L'entreprise exploite une quarantaine de succursales et établissements de services dans tout le Canada pour répondre aux besoins de sa clientèle des secteurs de la construction, de la foresterie et de l'exploitation minière. SMS est le distributeur exclusif des produits de marque Komatsu et du groupe Wirtgen (Hamm, Vögele, Kleemann, Wirtgen). L'entreprise offre d'autres marques de machinerie lourde mondialement reconnues, notamment Fecon et Terramac, ainsi qu'une gamme complète d'accessoires tels les trains de roulement Berco, les marteaux et cisailles Indeco, et les outils d'attaque au sol Hensley.

Source: Équipement SMS

Excellence PacLease se dote d'un atelier hydraulique

Le département de location de Camions Excellence Peterbilt, Excellence PacLease, se dote d'un atelier hydraulique. Deux portes et baies de travail sont consacrées à l'atelier d'Excellence PacLease dans la succursale de Sainte-Julie, au Québec. Un espace de soudure y a été aménagé de même qu'une cafétéria, un vestiaire et un bureau pour le bien-être des employés.

Le chef mécanicien en poste est expérimenté et cumule 20 ans d'expérience en hydraulique. Ce nouvel atelier est habilité à effectuer la maintenance et les réparations des véhicules dans des délais minimes, permettant d'immobiliser le moins possible les véhicules des clients et ainsi optimiser leur rentabilité. Les mécaniciens peuvent intervenir sur des camions spécialisés tels que des camions dompeurs 12 roues, des camions à rebuts, des camions réfrigérés, des camions de déneigement, des camions à eau, des camions tracteurs, etc. Ils effectuent également l'installation



Un héritage de camions durs à l'ouvrage depuis 1897

Un nouveau venu dans la catégorie Classe 7 & 8

Bien qu'étant la plus ancienne marque de camions en Amérique du Nord, Autocar® fait son entrée dans le domaine des camions à cabine avancée de Classe 7 & 8 destinés aux travaux lourds comme l'entretien des rues avec son nouveau modèle Xpert.



L'Xpert se démarque des modèles actuellement disponibles sur le marché grâce à sa maniabilité incomparable, son châssis robuste et sa cabine moderne et confortable alliant visibilité sur 360°, espace et confort pour l'opérateur, équipement complet et qualité de finition sans reproche.

La cabine se relève à l'aide d'une pompe hydraulique pour rendre facilement accessibles tous les points de service et d'entretien de routine.

De plus, l'Xpert est disponible avec des commandes doubles directement du manufacturier.



Distribués par :

Accessoires Outillage Limitée
www.aolaml.com

1-800-461-1979

et le montage d'équipements neufs sur les camions de la flotte de location afin d'offrir aux clients des camions personnalisés, performants et fiables.

Source: Camions Excellence Peterbilt

Clariant va construire une usine d'éthanol cellulosique en Roumanie

Le conseil d'administration de Clariant, une entreprise suisse de chimie, a approuvé l'investissement dans une nouvelle usine commerciale d'éthanol cellulosique qui utilisera sa technologie sunliquid®. La nouvelle usine sera construite dans le sud-ouest de la Roumanie avec une capacité de production d'éthanol de

50 000 t/an. Elle utilisera comme matière première des résidus agricoles. L'installation sera un site phare qui permettra de confirmer la compétitivité et la durabilité de la technologie sunliquid à l'échelle commerciale, et de soutenir ainsi la stratégie de cession de licences de Clariant.

«Clariant investit continuellement dans le développement de produits durables et de solutions innovantes telles que sunliquid», déclarait Christian Kohlpaintner, membre du comité exécutif de Clariant. «Ce procédé pionnier démontre la possibilité de produire des biocarburants avancés efficaces et durables. Elle offre en outre un grand potentiel en tant que plate-forme technologique pour une grande variété de produits biosourcés.»

Afin de se concentrer davantage sur la commercialisation du bioéthanol, des licences et des enzymes associées au procédé sunliquid®, Clariant a mis en place un nouveau secteur d'activités Biofuels & Derivatives, au sein de son secteur de marché Catalysis.

Source: Clariant

Pour en savoir plus sur les
biocarburants et l'éthanol cellulosique,
consultez l'article **Biocarburants de substitution
pour l'industrie du transport**
www.infrastructures.com/0299/billy.htm

Contactez-nous maintenant

METAL PLESS

1.866.362.1688

BREVETÉ
technologie
LIVE EDGE

Et plus encore...

www.metalpless.com

Pascalift nouveau distributeur des nacelles Niftylift

Le distributeur d'équipements de levage Pascalift a obtenu le droit de commercialiser les nacelles de marque Niftylift en septembre dernier. Il vous propose de découvrir ces nacelles qui apportent plus de facilité dans les travaux, une sécurité accrue et une mobilité augmentée.

Niftylift est l'un des plus grands constructeurs de nacelles élévatrices, de flèches élévatrices, de plates-formes d'accès et de plates-formes de travail en Europe. Ses produits sont vendus non seulement sur l'ensemble du territoire européen, mais également aux États-Unis, au Moyen-Orient, en Extrême-Orient, en Australie et en Afrique du Sud. Niftylift se spécialise dans les nacelles élévatrices compactes à flèches articulées caractérisées par un maximum de performance et un impact minimal sur l'environnement.

Source: Pascalift

Wajax ajoute les rouleaux de Martin Sprocket & Gear à son offre de produits

Wajax annonçait récemment qu'elle offre maintenant les rouleaux et les châssis de Martin Sprocket & Gear inc. pour les convoyeurs à courroie grâce à un inventaire local qui assurera une livraison rapide et efficace partout au Canada.

Fondée en 1951, Martin Sprocket & Gear inc. est devenue chef de file dans les secteurs de la transmission de puissance, de la manutention de matériaux en vrac, des outils manuels industriels et des poulies à convoyeur, avec des usines de fabrication et des distributeurs partout en Amérique du Nord. Les produits Martin offerts par Wajax comptent les rouleaux de 4 ou 5 pouces de diamètre conçus pour les applications CEMA C et D ainsi que les assemblages complets de rouleaux.

«Martin excelle depuis longtemps dans la conception et la fabrication de produits de qualité pour la transmission de puissance et la manutention», déclarait Robert Holtforster,

directeur des produits de manutention chez Wajax. «Nous sommes toujours ravis de représenter des fournisseurs reconnus pour la qualité de leurs produits et nous sommes heureux de pouvoir inclure les rouleaux Martin à notre gamme de produits et d'élargir notre offre pour les applications de convoyage.»

Les rouleaux Martin sont fabriqués pour répondre ou surpasser les normes CEMA, même dans les applications les plus exigeantes.

Source: Wajax

MARKETING STRATEGIES & SOLUTIONS SE MÉRITE LE PRIX D'INTÉGRITÉ EN AFFAIRES

Le Bureau d'éthique commerciale (BEC) pour le sud-ouest de l'Ontario a nommé Marketing Strategies & Solutions Inc. – agence de publicité à service complet de London en Ontario – comme gagnante du *Prix d'intégrité en affaires 2017*, dans la catégorie des petites entreprises.

La cérémonie de présentation du 9 novembre 2017 à l'hôtel DoubleTree de London marquait la 20^e année où le BEC célèbre, avec ce prix, l'éthique et l'intégrité en affaires. Trois finalistes avaient préalablement été nommés dans chacune des 2 catégories : la catégorie I pour les petites entreprises de 10 employés ou moins, et la catégorie II pour les plus grandes firmes.

Robert Adeland, fondateur et président de Marketing Strategies & Solutions, a accepté le prix au nom de ses employés, ainsi

que de ses clients et fournisseurs qui ont appuyé sa nomination. Dans son discours d'acceptation, monsieur Adeland a souligné le sens de la thématique



De g. à d.: Lisa Baldock, Adam Savage, Mina Thaler, Robert Adeland, Lyn Ibson, et Mike Anderson.

de l'événement Start With Trust (Inspirer la confiance) et noté l'importance de la confiance pour établir une solide relation avec chaque client, de manière à mieux répondre à ses besoins.

«Pour de nombreux clients, nous sommes partie intégrante de leur équipe stratégique et de leur service de marketing», déclarait-il. «Nous avons besoin de leur confiance pour nous intégrer totalement à leurs processus, à leurs valeurs et aux relations avec leurs clients. L'établissement de cette confiance nous permet de les conseiller adéquatement sur la façon d'imposer leur marque, de communiquer leur message et d'obtenir le meilleur rendement de leurs investissements en marketing.»

En 2017, Marketing Strategies & Solutions célébrait également son 20^e anniversaire comme firme de marketing à service complet, fournissant des services intégrés de communication à des clients du Canada et des États-Unis. L'an dernier, l'entreprise était aussi finaliste pour les prix d'intégrité en affaires.

Source: Marketing Strategies & Solutions

Avantage Qualité
HIAB QUÉBEC

HIAB

UNE LONGUE
PORTÉE

**Peut être un défi
pour certaines grues
installées sur camion...
mais pour nous, ça
fait partie du métier**

LES GRUES HIAB; VOTRE
ASSURANCE D'UN NIVEAU
DE SÉCURITÉ ET DE
PERFORMANCE SUPÉRIEURES.

 **HIAB QUÉBEC**

1.800.263.4422

Pour trouver la GRUE HIAB
qui vous convient visitez le
www.hiabquebec.com

Bossé et Frère acquiert Micanic

L'entreprise familiale Bossé et Frère, propriété de Jérôme, Julie et Frédéric Bossé, dépositaire des produits JCB située à Montmagny au Québec, annonçait récemment qu'elle a procédé à l'acquisition de Micanic, entreprise spécialisée dans les services de réparation et d'entretien d'équipement mécanique de type industriel et commercial située à Saint-Augustin-de-Desmaures. Cette importante transaction permettra aux 2 entités de se doter d'une meilleure force de frappe industrielle et commerciale avec, à portée de main, des opportunités nouvelles et une agilité renforcée.

«Bossé et Frère entame une nouvelle phase de sa croissance avec une 3^e place d'affaires qui n'est assurément pas sa dernière», déclarait Frédéric Bossé, président. «Cette association entre nos deux entreprises vise à les rendre complémentaires et à confirmer leur spécialisation. Ensemble, nous serons plus forts que chacun de notre côté. Pour nos clients, cela se traduira par une gamme de services élargie et une extension de notre service après-vente pour les produits JCB construction et Link Belt.»

Micanic deviendra une unité d'affaires intégrée à Bossé et Frère et conservera la même appellation, qui est synonyme de qualité et d'excellence. Tous les employés demeurent en poste et les dirigeants de Micanic resteront au sein de l'entreprise,



le temps d'opérer une transition harmonieuse.

Signe des affinités qui lient les entreprises, 2 souches de familles Bossé, sans lien de parenté entre elles, dirigeaient les opérations. Les propriétaires de Micanic, Mychel et Nicolas Bossé, voulaient amorcer un transfert d'entreprise et, faute de relève familiale, ont choisi de vendre à un partenaire avec qui ils partageaient des valeurs communes et le même alignement sur la conduite des affaires.

Fondée en 1994, Micanic œuvre dans le domaine de la vente et de la réparation de machinerie lourde dans les secteurs de l'industrie forestière, du déneigement et de la construction. Micanic offre également des services de réparation et d'entretien d'équipement mécanique et de fabrica-

tion d'attaches de toutes sortes (godets, fourche de chariot élévateur, etc.).

Bossé et Frère a été fondé en 1968 par Monique et Lucien Bossé. L'entreprise établie à Montmagny dans la province de Québec au Canada, a rapidement gagné une expertise et une notoriété inégalées en matière de vente et d'entretien de machinerie agricole.

Source: Bossé et Frère

Certains articles
sont accompagnés de séquences
vidéo que vous pouvez visionner sur
www.infrastructures.com

Surveillez le logo





Spécialiste
Produits d'attaque au sol
Pièces et équipements à neige

L'excellence d'un service

Nouveau distributeur autorisé

EQUIFAB



T 416 650-5505 | SF 1 866 650-5505 | F 1 418 650-5505 | www.equipementrobitalle.com
180, rue de Sydney, St-Augustin-de-Desmaures (Québec) G3A 0P3

DISTRIBUTION SALES : Saguenay/Lac Saint-Jean : 418 826-4045 / Montérégie : 450 381-3221 / Rive-Nord de Montréal : 450 435-0717

Le télescopique transforme l'industrie du déneigement

Merlo a toujours été synonyme de technologie de pointe dans le domaine des chariots télescopiques en offrant des solutions innovantes qui anticipent les besoins et les orientations possibles des marchés les plus concurrentiels.

Le résultat de cet engagement est représenté par des télescopiques compacts et maniables aux performances, au confort, à l'efficacité et à la sécurité inégalés.



Merlo est très populaire dans le secteur du déneigement. Étant le seul télescopique à détenir l'homologation de



tracteur agricole, le Merlo pousse la neige davantage que n'importe quel équipement de format égal. Un autre avantage est sa polyvalence et sa capacité à travailler 365 jours par année, optimisant les opérations des entrepreneurs.

Tous les modèles Merlo se déplacent à 40 km/h, offrent une vision sur 360°, sont très manœuvrables grâce aux 4 roues directionnelles et peuvent placer la neige de façon stratégique pour sauver de

l'espace avec le boom télescopique. De plus, la gestion électronique du moteur permet des économies importantes de carburant.

Lors de votre prochain achat de machinerie de déneigement, jetez un coup d'œil aux télescopiques.

Source: Manulift EMI Itée

 #710

InfraStructures est sur le Web depuis plus de 21 ans!

Tout le contenu publié depuis août 1996 est accessible

- Instantanément,
- Gratuitement,
- Sans avoir à s'enregistrer au préalable,
- À partir du bureau, sur la route et sur le chantier!

www.infrastructures.com comporte également plusieurs vidéos et près de 1500 hyperliens vers les sites Web de fournisseurs et autres intervenants de l'industrie.

Communiquez avec nous pour discuter de stratégie!



«De l'eau propre pour tous»

Aline Stanworth, SABIC
Collaboration spéciale

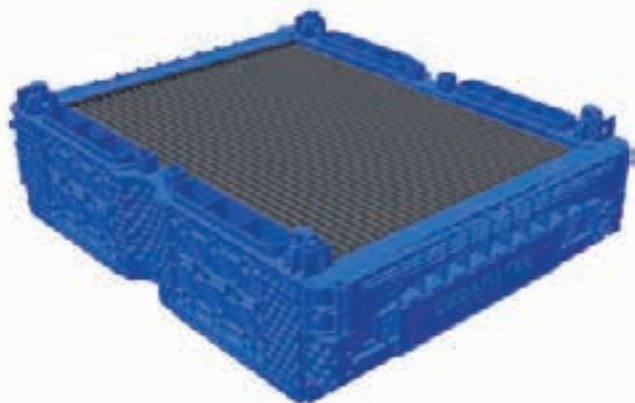
CERAFILTEC promet «de l'eau propre pour tout le monde» grâce à un module de filtration original en céramique, moule en résine NORYL™ de SABIC. Le matériau de SABIC permet à CERAFILTEC de simplifier la conception du module, de prolonger sa durée de vie et de fournir une performance élevée tout en diminuant radicalement les coûts.

D'après l'ONU, la pénurie d'eau frappera 2/3 de l'humanité en 2025 si aucun changement n'est apporté aux schémas de consommation actuels¹. Un fabricant de

solutions de filtration innovantes, la société CERAFILTEC, apporte sa contribution à la résolution de cette crise imminente par un module de filtration original moulé en NORYL™, la résine de polyéther de phénylène (PPE) renforcée de fibre de verre de SABIC. Le nouveau module renferme plusieurs membranes planes à hautes performances en carbure de silicium (SiC) qui sont capables de filtrer rapidement et efficacement des eaux difficiles à traiter, dont l'eau de mer, l'eau douce, les eaux industrielles et même l'eau chaude. La résine NORYL™, dont les propriétés de résistance à l'hydrolyse, aux températures élevées, aux produits chimiques, ainsi que ses propriétés de stabilité dimensionnelle sont les meilleures de sa catégorie, est homologuée pour les applications en contact avec l'eau potable selon la norme NSF/ANSI 61. Ces propriétés essentielles ont permis à CERAFILTEC de remplacer ses modules précédents dont le cadre en acier était sensible à la corrosion par un modèle entièrement moulé par injection. SABIC exposait les modules CERAFILTEC en NORYL™ montés en empilage lors du salon

Aquatech qui s'est déroulé du 31 octobre, au 3 novembre 2017, à Amsterdam aux Pays-Bas.

«Avant de travailler avec SABIC et d'utiliser sa résine NORYL™, on ne cessait de nous répéter que notre idée d'un module de filtration tout-plastique était irréalisable», indiquait Kay Gunther Gabriel, président-directeur général de CERAFILTEC.



«Mais SABIC a compris notre idée et nous a aidé à la réaliser. Pour la validation de la matière, le développement de l'application et les essais de moulage, SABIC a fourni à notre équipe une documentation complète et toutes les données sur son matériau, et nous a apporté toute l'assistance nécessaire. Nous avons ainsi pu inaugurer une nouvelle unité de production de modules en Allemagne en moins d'un an.

CENTRE DE SOUDURE AUBICHON INC.
SOUDURE GÉNÉRALE
• Atelier de soudure complète & équipement lourd
• Réparation avec MIG de châssis & planchers d'autos • Aluminium • Acier inoxydable MIG & TIG
Atelier mobile • Estimation gratuite

Distributeur Autorisé des Produits
ARCTIC, HLA, NORMAND, COTECH et GRYB

• Fabrication d'ailes à neige brevetées • Couteaux en acier inoxydable pour souffleur
• Fabrication de charmes arrière pour excavatrices, souffleurs et tracteurs
23 Rue Saint-Charles, L'Île-Blizard, QC H9C 1L4 • 514-626-3504

EN AFFAIRES DEPUIS 1969

Aujourd'hui, CERAFILTEC livre à ses clients et à ses partenaires dans le monde entier un produit fiable, durable et de la meilleure qualité, qui les aide à répondre aux enjeux de la distribution d'eau propre.»

«Nous continuons à investir dans le domaine des matériaux haute performance et dans des moyens perfectionnés, comme notre centre d'excellence pour la gestion de l'eau, pour collaborer avec des clients comme CERAFILTEC, dans le but de leur permettre de mettre au point des applications de nouvelle génération pour relever les défis urgents de la gestion de l'eau», ajoutait William Wan, directeur de la division Spécialités pour le NORYL™ chez SABIC. «Notre portefeuille de matériaux pour la gestion de l'eau, que nous développons de manière continue, par exemple avec le NORYL™, peut aider nos clients à réduire leurs coûts et à améliorer les performances à long terme des produits qui opèrent dans des environnements difficiles. SABIC a pour but de devenir le leader des solutions de remplacement, comme illustré par le module de filtration en plastique de CERAFILTEC. Grâce à nos compétences spécialisées, nous pouvons aider nos clients à créer et à commercialiser des solutions qui répondent aux enjeux des grandes tendances mondiales.»

Amélioration des performances, abaissement des coûts

Avant de connaître le NORYL™, CERAFILTEC fabriquait ses modules de filtration à partir de plastiques moins robustes, comme le polyuréthane qui avait tendance à se déformer ou à gonfler sous l'effet du poids et de l'eau. Ces matières nécessitaient l'utilisation d'un cadre en acier fin pour stabiliser le plastique et éviter aux membranes en céramique de se fissurer et de provoquer des fuites. Mais l'acier est sensible à la corrosion et restreint la liberté de conception. CERAFILTEC a donc recherché une matière capable de se passer du cadre en acier. La société voulait également une solution qui soit aussi robuste que les membranes planes en céramique, afin de faire coïncider leur

durée de vie théorique avec celle du cadre en acier.

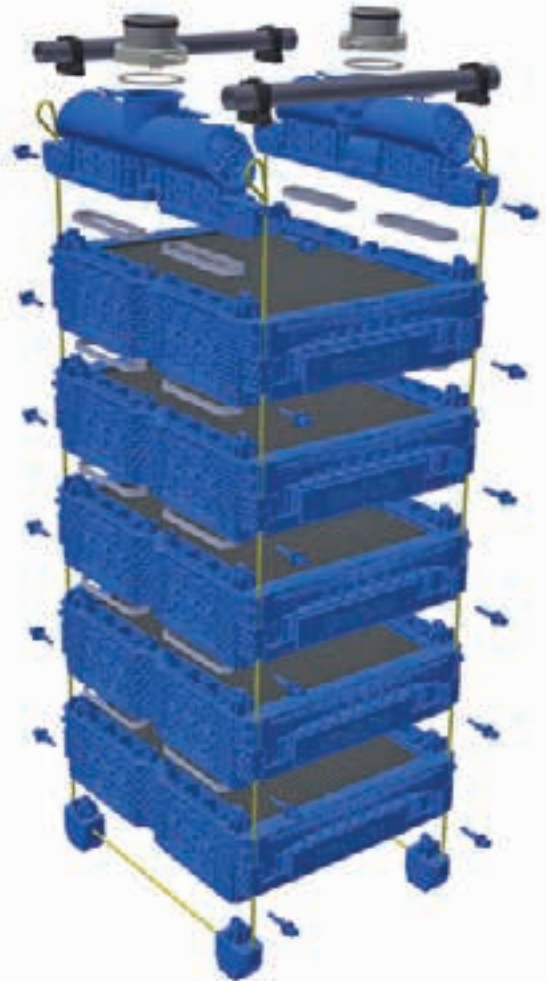
D'après CERAFILTEC, l'utilisation de la résine NORYL™ a permis de réduire le coût d'un facteur 7:1 par rapport au modèle en plastique avec cadre en acier, grâce aux gains d'efficacité du moulage par injection à grande cadence et en grandes séries. La durée de vie du module CERAFILTEC a été prolongée jusqu'à 20 ans, soit le double de celle du modèle en plastique avec cadre acier, soit la même que la durée de vie des membranes elles-mêmes. De plus on a pu augmenter la température des applications pour l'eau chaude, permettant ainsi d'élargir la plage des conditions d'utilisation.

Optimisation de l'utilisabilité grâce à la modularité

L'approche modulaire de CERAFILTEC, associée à la résistance et à la stabilité dimensionnelle du NORYL™, permet d'empiler les modules sous la forme d'une tour et offre une grande diversité de configurations d'assemblage. La configuration dépend du volume d'eau à filtrer, des contraintes d'encombrement et d'autres facteurs.

Malgré la conception standardisée de la pièce, CERAFILTEC a su profiter de l'existence d'un grade de NORYL™ qui soutient mieux la chaleur pour proposer une version du module pour l'eau chaude (de couleur rouge) et une version pour l'eau froide (de couleur bleue).

CERAFILTEC a déjà livré ce nouveau module de filtration dans le monde entier, pour des projets comme une station d'épuration des eaux usées à Taiwan, une station de filtration des nappes phréatiques en Jordanie et un système de filtration des eaux usées d'une usine de produits alimentaires à Dubaï. À l'avenir, il est prévu d'étendre le domaine d'utilisation de la résine NORYL™ aux petites pièces acces-



soires (colliers, prises de sortie, tuyaux) qui sont encore moulées dans d'autres matériaux. Un module 100% réalisé en NORYL™ peut contribuer à simplifier encore la fabrication et la chaîne d'approvisionnement de la société.

¹ Le secrétaire général de l'ONU, Alerte sur de graves pénuries d'eau en 2050. VOA News, 6 juin 2017. <https://www.voanews.com/a/un-chief-warns-of-serious-clean-water-shortages-by-2050-/3890080.html>

InfraStructures

rejoint plus d'utilisateurs de machinerie lourde et d'équipement spécialisé que toute autre revue au Canada.

La trousse média est disponible sur le site web www.infrastructures.com



Mise à jour du bouteur Liebherr de 50 tonnes

Le nouveau bouteur PR 766 offre les conditions idéales pour continuer à reproduire le succès des bouteurs sur chenilles Liebherr dans la catégorie des 50 t. Avec des poids en ordre de marche situés entre 46 200 kg et 54 200 kg, le PR 766 est la nouvelle version du modèle PR 764.

Le plus récent modèle de la nouvelle génération de bouteurs est propulsé par un moteur 8 cylindres de 422 hp qui incarne la technologie de pointe des moteurs Liebherr et satisfait aux normes d'émissions de gaz d'échappement EU phase IV / EPA Tier 4 sans utiliser de filtre à particules diesel (DPF).

L'entraînement hydrostatique du PR 766 peut maintenir constant le régime du moteur diesel indépendamment de la charge imposée sur le terrain. Le moteur tourne ainsi en permanence à un régime optimal. Le fait d'éviter les variations de vitesse différencie la transmission Liebherr de tous les autres concepts d'entraînement des gros bouteurs actuellement dispo-

nibles sur le marché.

Le nouveau PR 766 Litronic est équipé d'un train de roues oscillant. Ce qui permet aux galets de roulement de s'adapter parfaitement à la configuration du sol. La traction mais aussi la stabilité de marche de la machine sont nettement augmentées, notamment sur des sols pierreux. Les dénivellations du sol sont compensées par la suspension élastique et les chocs réduits au minimum. Ce qui augmente non seulement le confort de conduite, mais également les durées de vie des trains de roues et réduit l'usure des composants installés et de la construction métallique.

Pour une utilisation des bouteurs à basse température, Liebherr propose de nombreuses options spécifiques montées en usine qui ont été développées en étroite collaboration avec les utilisateurs finaux.

La large cabine du PR 766 est identique au poste de conduite du bouteur de PR 776 de 70 t introduit en 2016. Lors du développement de ce nouveau poste de conduite,

la priorité a été donnée à une utilisation simple et fiable. Dans la cabine moderne et conçue pour un confort maximal, l'opérateur se repère immédiatement de manière intuitive. L'utilisation de la commande à levier unique éprouvée dans les engins Liebherr permet à l'opérateur de commander tous les mouvements et direction de conduite avec une seule manette de commande.

L'opérateur peut régler les éléments de commande pour la transmission, la lame et le scarificateur sur la position qui sera la plus confortable. L'optimisation ergonomique de la manette assure les conditions de travail les plus agréables qui soient. La vitesse de marche souhaitée peut être présélectionnée directement sur la manette de commande, ce qui permet de diriger le bouteur avec une grande précision, en particulier si la vitesse est peu élevée. La reconnaissance de l'opérateur s'effectue automatiquement grâce à l'interrupteur de contact intégré dans le siège, sans que

Trackless VEHICLES
SERIES 7 MUNICIPAL TRACTOR

Les Véhicules Trackless est fière d'annoncer le lancement de son dernier tracteur : le Trackless MT7.

Les fonctionnalités du MT6 sont incluses, ainsi que plus de 40 améliorations apportées au MT7. Un moteur John Deere Tier 4 Final, un système électronique autodiagnostique, un système hydraulique de dernière gamme, sont quelques-uns des changements incorporés dans le MT7.

(514) 239-8274 • www.tracklessvehicles.com

Contrôles véhiculaires
Protek
NOUVELLE GARANTIE SUR NOS INSTALLATIONS*
GARANTIE 4 ans

Peu importe la combinaison de carburant que vous utilisez pour votre camion poids moyen ou poids lourd - CNG, LNG, LPG, Diesel - Protek vous offre un système Aqua-Hot à un système WORK READY pour votre application.

DISTRIBUTEUR EXCLUSIF DES PRODUITS
Aqua-Hot
AU QUÉBEC

On a la solution pour vous!
514-360-6367

VANNER LIFELINE KUSSMAUL InPOWER Aqua-Hot
INTERMOTIVE Prestalite SWS WELDON MERLIN
1020 Rue des Cheminots Terrebonne, QC J6W 8M2

l'opérateur ait besoin d'actionner un levier de sécurité. Une nouveauté est la manette de commande du scarificateur arrière qui peut être désormais réglée sur 2 axes et qui sert de poignée à l'opérateur pendant l'arrachage.

La transmission hydrostatique fonctionne sans les composants à forte usure tels que le convertisseur de couple, la boîte de vitesses, les embrayages de direction ou les frein de service. Les pompes et les moteurs hydrauliques fonctionnent quasiment sans usure.

Les points d'entretien centralisés, les trappes d'accès à large ouverture, les portes du compartiment moteur ainsi qu'une cabine basculante permettent un accès parfait pour l'entretien. De plus, l'éclairage du compartiment moteur, offert de série, garantit une exécution rapide et efficace des contrôles quotidiens même dans de mauvaises conditions d'éclairage. Pour le nouveau PR 766; les intervalles de changement de l'huile hydraulique peuvent



atteindre jusqu'à 8000 heures de service à condition d'effectuer un suivi approprié de l'huile hydraulique.

En se basant sur les technologies de communication les plus modernes, le système de gestion du parc de machines en série, LiDAT fournit des données machine actuelles. Ce dernier renforce en outre la rentabilité en pratique en permettant une planification optimisée

et une surveillance fiable à distance. Les données sont actualisées plusieurs fois par jour et peuvent être facilement consultées à tout moment via un navigateur web. Une alarme automatique peut être définie pour les informations de première importance, si par exemple l'engin sort d'une zone définie ou en cas d'état de fonctionnement critique.

Source: Liebherr-Werk Telfs GmbH

Volvo CE étend sa portée pour la distribution de pièces

Volvo Construction Equipment (Volvo CE) soutient son engagement de disponibilité envers les clients avec un nouveau centre de distribution de pièces dans la région du Grand Toronto avec une ouverture prévue pour le début de l'année 2018.

«Ce nouvel établissement est une étape clé dans notre parcours pour offrir la meilleure disponibilité de machines de l'industrie», a déclaré Ken Silverman, vice-président, marché secondaire et solutions pour la clientèle pour Volvo CE, région des Amériques. «Aujourd'hui, les clients s'attendent à des livraisons le jour suivant et le nouveau centre de distribution, situé à proximité de la plate-forme aéroportuaire internationale principale de Toronto, améliorera nos délais d'approvisionnement et nous donnera la capacité de livrer des pièces partout au Canada, tôt le matin le jour suivant.»

Le centre de distribution soutient l'initiative de Volvo CE d'offrir le meilleur service à la clientèle de sa catégorie et permet aux concessionnaires Volvo de se

réapprovisionner plus rapidement autant pour les pièces courantes que pour les pièces critiques; un énorme avantage pour ses plus de 40 concessionnaires du Canada. Présentement, Volvo CE expédie des pièces aux concessionnaires canadiens à partir des États-Unis.

Il s'agit de la plus récente initiative de l'effort continu de Volvo à offrir la meilleure livraison de pièces de l'industrie. En 2015, l'entreprise a ouvert un centre de distribution de 93 000 m² à Byhalia au Mississippi, en plus de centres de distribution secondaires à Columbus en Ohio et à Reno au Nevada.

Maintenant en améliorant sa portée de distribution avec ce nouveau centre de distribution de 16 800 m² au Canada, qui remplace le dépôt de pièces régional canadien, l'entreprise sera en mesure de



livrer des pièces essentielles à n'importe quel concessionnaire du Canada dans les grands marchés pour 8 h le lendemain du jour où la commande est passée.

Le centre de distribution de soutien sera géré par la division de logistique du marché de service de Volvo Group. En plus de fournir des pièces aux concessionnaires Volvo CE, le centre de distribution fournira aussi des pièces pour les autres secteurs commerciaux de Volvo.

Source: Volvo Construction Equipment

Prestations «atomiques» dans l'Illinois

Les équipements Indeco jouent un rôle décisif dans la démolition de la centrale nucléaire de Zion dans l'Illinois. Le chantier a été confié à Manafort Brothers, une entreprise spécialisée parmi les plus cotées aux États-Unis dans ce secteur du démantèlement.

La centrale de Zion se situe sur les berges du Lac Michigan, à 64 km de Chicago et 68 km de Milwaukee. Cette installation a commencé à produire de l'énergie électrique avec la mise en service d'un premier réacteur à la fin de 1973, et d'un second en septembre 1974. La centrale de Zion faisait partie du réseau de Commonwealth Edison (ComEd). Elle avait été conçue pour alimenter le grand ensemble métropolitain de Chicago et en particulier la partie qui donne sur le lac. En février 1997, à la suite d'une opération malencontreuse qui provoqua l'arrêt

accidentel du réacteur numéro 1 (heureusement sans conséquences graves), la production électrique fut interrompue. En février 1998, ComEd, qui aurait dû investir 435 millions \$US (560 millions \$) pour

d'accélérer les délais de conversion du site, la Nuclear Regulatory Commission (NRC), a eu recours à une procédure inédite.

Fin août 2010, elle a autorisé ComEd à transférer la maîtrise d'œuvre à Energy



relancer le réacteur 1, et affecter de nouvelles barres au réacteur 2 (arrêté lui aussi à la suite de l'incident), prit la décision de cesser définitivement l'activité, car l'investissement ne garantissait pas un seuil de rentabilité suffisant pour l'entreprise. Afin

Solutions, une entreprise spécialisée dans le démantèlement de centrales nucléaires, et dans la requalification de sites pollués par des activités industrielles. Ainsi, le projet d'Energy Solutions prévoit de réhabiliter avant fin 2026 toute la zone de

Un transformateur traverse la Roumanie sur 26 lignes d'essieux SCHEUERLE InterCombi

Rontransmar, la plus grande entreprise roumaine de transports spéciaux, utilise actuellement plus de 35 lignes d'essieux de l'InterCombi de SCHEUERLE. Le dernier transport effectué, à savoir celui d'un transformateur de 230 t,

a montré à quel point ces véhicules sont robustes et fiables. Pour venir à bout de sa mission, Rontransmar a recouru à un collectif de 26 lignes

d'essieux, une dimension inhabituelle pour des véhicules tractés. Le transport est parti de la ville portuaire roumaine de Constanta. Des spécialistes de Rontransmar ont placé les véhicules à plateau InterCombi sur une barge.

Au moyen de grues de chantier naval, le transformateur de 11,4 m de long, de 4,2 m de large et de 4,3 m de haut a été directement transbordé sur les véhicules.

«Malgré la rampe assez raide vers la

étant robustes.»

Les choses se sont vraiment corsées au moment de quitter la barge dans le port fluvial d'Oltenita. Malgré leur puissance combinée de près de 1500 hp et leur



barge et la charge extrêmement concentrée, le déplacement n'a pas posé de problèmes», déclarait le fondateur de la société Rontransmar, Vlad Lechintan. «Les modules InterCombi de SCHEUERLE peuvent être pilotés avec précision tout en

couple de 3690 lbf pi (5000 Nm), les véhicules tracteurs étaient aux prises avec une rampe de 10% et une piste en terre battue rendue boueuse par la pluie.

Après plusieurs essais de démarrage, l'InterCombi de SCHEUERLE est venu à

telle façon qu'elle recouvre les mêmes caractéristiques environnementales et paysagères d'il y a 50 ans.

Le plan du démantèlement envisage des procédés exclusivement mécaniques. L'explosif a été exclu a priori, en raison des spécificités du site et du risque potentiel de propagation intempestive des poussières contaminées dans l'atmosphère.

Zion Solutions a sous-traité le chantier à Manafort Brothers, de New Britain au Connecticut, une entreprise plus que centenaire, reconnue à l'échelle internationale pour avoir procédé à la démolition de centrales nucléaires sur la côte orientale des États-Unis. Pour sa part, Zion a choisi des brise-roches, une cisaille et un broyeur rotatif de marque Indeco.

«Ici à Zion, comme sur tous les chantiers du même genre, nous sommes confrontés à toute une série de contraintes», soulignait John Carville, directeur de chantier chez Manafort



Brothers. «En premier lieu la sécurité et l'état de santé des employés, le respect des normes environnementales et la nécessité de programmer et de suivre, du mieux possible, les différentes étapes de la démolition, afin de gagner des secteurs difficilement accessibles et souvent cachés par d'autres structures. Pour donner une idée de la quantité de béton armé présent sur le site, il suffit d'indiquer qu'à la fin des travaux, nous aurons généré plus de 100 000 t

de gravats, lesquels seront convoyés par train vers un site dédié, propriété d'Energy Solutions, situé à Clive dans le désert de l'Utah. Le béton, c'est important. Cependant, il ne faudrait pas oublier les dizaines de milliers de tonnes de matériaux ferreux et non ferreux générés par la démolition.»

Source: Indeco

bout, avec patience et sans le moindre gauchissement, des contraintes des tentatives infructueuses et a garanti la stabilité et la sécurité de la charge concentrée.

Le défi suivant attendait sur le périphérique d'Oltenita, qui a exigé de l'équipe Rontransmar d'effectuer une véritable conduite en slalom pour éviter les nombreuses lignes à haute tension et câbles de télécommunication qui parsemaient la route. Juste avant d'arriver au but, entre Urziceni et Ploiesti, le transport a été confronté à une autre situation délicate. Un virage à 90° sur une chaussée inclinée lui a coûté près d'une demi-heure. Les véhicules à plateau InterCombi de SCHEUERLE ont alors pu faire pleinement la preuve de leur maniabilité et de leur tenue de route, assurant grâce à leur débattement hydraulique la stabilité et la planéité du chargement.

Le reste du trajet et le déchargement à Ploiesti se sont ensuite déroulés sans la moindre difficulté, grâce notamment à l'expérience de l'équipe Rontransmar.

Depuis plus de 10 ans, les spécialistes



roumains du transport déplacent des charges extrêmement lourdes à travers toute l'Europe. Ils s'appuient pour cela sur les véhicules modulaires à plateau SCHEUERLE InterCombi et en apprécient les multiples possibilités de mise en œuvre. Ils peuvent être accouplés dans le sens de la longueur et de la largeur.

Avec une charge technique d'essieu de 45 t et la construction robuste du cadre,

ces véhicules ont fait leurs preuves tout autour du globe, comme véhicule tracté ou autopropulsé. Pouvant être combinés à un grand nombre de structures poutres, de répartiteurs de charge ou de sellettes, ils s'adaptent point par point aux exigences des exploitants.

Source: TII Group

BKT récompensée par Caterpillar

Une récompense importante a été décernée à BKT le 15 septembre dernier par Caterpillar. Au cours d'une cérémonie officielle, l'usine de Chopanki, en Inde, a reçu le prestigieux prix SQEP Silver Award – Supplier Quality Excellence Process Certification – prix remis uniquement aux fournisseurs de Caterpillar capables d'atteindre les plus hauts niveaux de qualité et de contrôle des processus. BKT fait maintenant partie de ce programme d'excellence ; de plus elle a été homologuée pour la fourniture en première monte des pneus Earthmax SR 47 et Earthmax SR 45 destinés à 2 modèles différents d'engins CAT.

Un nouveau succès pour BKT qui, grâce à l'usine de Chopanki, a répondu de manière pleinement satisfaisante à toutes les conditions requises de SQEP Silver Award, se plaçant ainsi parmi les meilleurs fournisseurs de Caterpillar. Cette certification récompense les efforts de la multinationale indienne pour proposer des

solutions de très haute qualité, qui reflètent l'attention portée aux performances du produit, mais aussi à la recherche de la durabilité et de l'innovation.

Inaugurée en 2006 pour accroître la capacité de production de BKT, l'usine de Chopanki s'occupe de la production de pneus radiaux All Steel (tout acier) pour les secteurs industriels et OTR (hors route). Les lignes BKT sont réalisées entièrement en Inde dans les établissements de Aurangabad, Bhiwadi et Chopanki, auxquelles il faut ajouter l'usine de moules moderne de Dombivali et celle plus récente de Bhuj, dotée d'une structure et de machines-outils à l'avant-garde.

C'est à Chopanki que sont produits les pneus Earthmax SR 47 et Earthmax SR 45 pour lesquels BKT a obtenu l'homologation pour la fourniture destinée à 2 modèles d'engins CAT. Plus précisément il s'agit du tombereau CAT 773E de 55,3 t – équipé de Earthmax SR 47 24.00R35 – et du modèle 770G de 38,2 t – sur lequel on a monté

Earthmax SR 45 dans la version 18.00R33.

Le pneu Earthmax SR 47 est spécialement réalisé pour les tombereaux rigides utilisés dans le transport de matériel sur les surfaces les plus difficiles, comme les carrières de roches. Il se distingue par un



cycle de vie plus long, grâce à la profondeur de la bande de roulement de classe E4 et à la géométrie des crampons, conçus pour assurer une excellente traction et une usure régulière de la bande de roulement. Ce modèle est également disponible avec le mélange résistant aux coupures qui lui

GEOROCFOR^{INC}

ACCESSOIRES

FORAGE SIMPLIFIÉ

Innovation | Qualité | Flexibilité



Xs Drill[®]
Système de forage multi-terrains
Accessoires de forage

MANUFACTURIER
DE MATERIEL DE
FORAGE

LES PRODUITS DE
GEOROCFOR
SONT UTILISÉS POUR
LES TRAVAUX DE
GÉNIE CIVIL,
DE FONDATIONS, DE
PUITS ARTÉSIENS,
DE MINES ET DE
TUNNELS



www.georocfor.com

EQUIFAB

www.equifab.com

1755 rue Janelle, Drummondville, QC J2C 5S5 • Tél: 819 478-0352





Equipements pour
Camions Légers
Épandeurs d'abrasifs,
Épandeurs remorqués,
Bennes pour paysagistes
en Aluminium,
Bennes de type insertion,
Bennes pour émondeurs,
Plates-formes de transport,
Fabrication sur mesure
de vos projets





web: www.equifab.com • email: erict@equifab.com • cell: 514-377-3750

confère une résistance encore supérieure. Le Earthmax SR 47 est présent sur le marché dans les tailles 18.00R33 et 24.00R35.

Le pneu Earthmax SR 45, réalisé avec un mélange résistant aux coupures, abrasions et chocs, des risques souvent présents dans les conditions d'utilisation extrêmes, est lui aussi parfait pour une utilisation sur les tombereaux rigides. Ces qualités lui permettent de réduire considérablement les temps d'arrêt machine et donc d'optimiser la productivité.

Qui plus est, la géométrie des crampons garantit une excellente traction, alors que la profondeur de la bande de roulement confère une longue durée de vie au pneu, en augmentant son efficacité productive dans le temps. Il est offert dans la taille 18.00R33.

Les engins CAT pour lesquels les pneus BKT ont été homologués sont des tombereaux utilisés dans les applications minières, dans les carrières et les chantiers de construction. Ce sont des véhicules



extrêmement productifs, fiables et axés sur le besoin de l'utilisateur de transporter le plus de matériel possible au coût le plus bas par tonne.

«Nous sommes très fiers de ce grand résultat. Le prix SQEP Silver Award de Caterpillar, prestigieux et hautement convoité, confirme non seulement la qualité élevée de nos produits, mais aussi l'excellence de notre système de production», affirmait Arvind Poddar, président et directeur général de BKT. «L'homologation

en tant que fournisseur officiel CAT représente une nouvelle reconnaissance envers la haute spécialisation de nos produits et montre bien l'évolution et la croissance que nous sommes en train d'accomplir petit à petit dans le secteur de la première monte. Faire grandir ce marché est l'un de nos principaux objectifs stratégiques, comme témoignage de la qualité et de la crédibilité dont bénéficie BKT auprès des grands Constructeurs mondiaux.»

Source: Balkrishna Industries Ltd.

Wajax célèbre ses 50 ans en tant que distributeur des produits Hyster^{MD}

L'année 2017 marque le 50^e anniversaire de la relation d'affaires entre Wajax et Hyster. Wajax a célébré l'occasion avec une série d'événements et l'introduction de nouveaux produits d'entrepôt et de chariots élévateurs pneumatiques à combustion interne de classe V. Wajax est le seul distributeur canadien de produits Hyster^{MD}.

Tout au long de l'année, Hyster et Wajax ont célébré leur partenariat d'un demi-siècle avec des événements spéciaux, tels qu'un tournoi de golf à Toronto, une journée aux courses à Northlands Park à Edmonton, un match des Blue Jays de Toronto pour les succursales Wajax de Mississauga, Hamilton et Kitchener, et un dîner fait par le camion-cantine «Le Smoking BBQ» aux installations de Wajax à Laval.

«Hyster est fière de la relation solide et durable qu'elle entretient avec Wajax et de la façon dont les 2 entreprises ont grandi et prospéré en travaillant ensemble depuis 50 ans», a déclaré David Furman, président

des ventes et du marketing de Hyster.

Hyster est un important fabricant de chariots élévateurs et l'une des marques les plus connues dans l'industrie de la manutention. Les chariots élévateurs Hyster^{MD} sont réputés mondialement pour leur robustesse et leur durabilité dans les applications industrielles les plus laborieuses. Les chariots pneumatiques robustes à combustion interne Hyster^{MD} sont conçus pour les surfaces extérieures. Ils offrent la flexibilité des moteurs diesel, au propane et à essence pour répondre à une variété d'applications exigeantes, notamment le bois d'œuvre, l'acier lourd, le béton préfabriqué et l'expédition.

La série novatrice Fortis^{MD} avec la remarquable transmission de Hyster^{MD} DuraMatch^{MC} contribue à améliorer la



productivité de l'opérateur et à réduire les coûts d'entretien à vie. De plus, avec la Variable Power Technology^{MC} (technologie à puissance variable) de Hyster^{MD}, les chariots élévateurs peuvent être personnalisés pour des applications et des tâches spécifiques, en passant du mode écoénergétique lorsque la production est moins exigeante à un mode plus performant lorsque les délais sont plus courts.

Source: Wajax

KAMAG présente le E-Catering Wiesel

Le E-Catering Wiesel, développé en étroite collaboration avec les opérateurs aéroportuaires et les ateliers de service,



Le E-Catering Wiesel, ici à 6 m de hauteur, est adapté au chargement de presque tous les types d'avions.

de la plate-forme de manutention.

«Le E-Catering Wiesel est optimal en termes de fiabilité et de durabilité», déclare



La technologie d'entraînement et de ravitaillement du E-Catering Wiesel sont conçues pour une efficacité énergétique optimale.

abaissée, mais également un transport sécurisé et une faible usure des pièces du véhicule. La conception modulaire permet



Grâce à sa cabine coulissante, le E-Catering Wiesel peut si nécessaire descendre au niveau du sol pour faciliter les opérations de manutention.

séduit par sa simplicité d'utilisation, sa fiabilité totale et sa conception sans émission et extrêmement pratique. La cabine, qui propose 2 places assises à emmarchement bas et à l'ergonomie optimale, garantit une vision panoramique notamment grâce à son toit en verre. L'habitacle est coulissant pour permettre la manutention au niveau du sol et, si nécessaire, agrandir l'espace

Helmut Maier, responsable du secteur Aéroports chez TII Sales. «Le puissant moteur sans émission facilite la conduite du véhicule et permet de gagner jusqu'à 30% d'énergie lors du freinage», ajoute monsieur Maier.

La suspension pneumatique permet au E-Catering Wiesel non seulement une faible hauteur de manutention en position

un remplacement rapide des modules fonctionnels et donc de réduire les temps d'immobilisation. Les très faibles pertes d'énergie lors des opérations de manutention par la trappe de 1,20 m contribuent en outre à la durabilité du E-Catering Wiesel.

Source: TII Group

VTC MFG Modèles 900 - V
2430, Principale St-Paul D'Akkersford, Qc J4E 1A0 (450) 379-1347

VERSATILE

QUELLE TÂCHE VOULEZ-VOUS ACCOMPLIR ?
À VOUS DE CHOISIR...

CHARGEUR DÉCOLLEUSE GRATTE À NEIGE CHARIOT ÉLEVATEUR

Prêt en moins de 2
Système d'attache ultra-rapide
- Plusieurs accessoires disponibles
- Aucun compromis sur la performance
- Utilisation 4 saisons

www.vtcmfg.com

CONTANT MANUFACTURIER DE SOUFFLEUSES INDUSTRIELLES
www.souffleusecontant.ca

**PUISSANCE
RÉSISTANCE
EFFICACITÉ**

- ▶ 8 modèles disponibles pour chargeur articulé ou rétrocaveuse
- ▶ 168 à 1350 HP
- ▶ De 1155 à plus de 10 000 tonnes/heure
- ▶ 2 modèles pour attache 3 points sur tracteur agricole de 170 à 350 HP

FABRICATION | VENTE | LOCATION | NEUF ET USAGÉ
6310, Boul. des Mille-Étoiles, Laval, Québec, H7B 1B2
Tél: 450-666-6368 | Fax: 450-720-0208

EDDYNET ajoute les produits AéroBlaster^{MC} à sa gamme

EDDYNET inc, annonçait récemment l'ajout des produits AéroBlaster^{MC} à sa gamme déjà bien variée. Le balai AéroBlaster^{MC} est un équipement qui s'utilise comme accessoire (attache rapide) sur une multitude de modèles de petits véhicules articulés.

Muni d'un système de brosses verticales à centrage automatique et d'une soufflerie à très haute performance, ce balai à motorisation hydraulique a été conçu spécifiquement pour dégager la neige des feux de signalisation et autres balises des pistes d'atterrissage et/ou corridors de circulation des aéroports.

Les paramètres ajustables des brosses – position, vitesse de rotation et force de la soufflerie – permettent un nettoyage minimisant les risques d'endommager le matériel de signalisation.

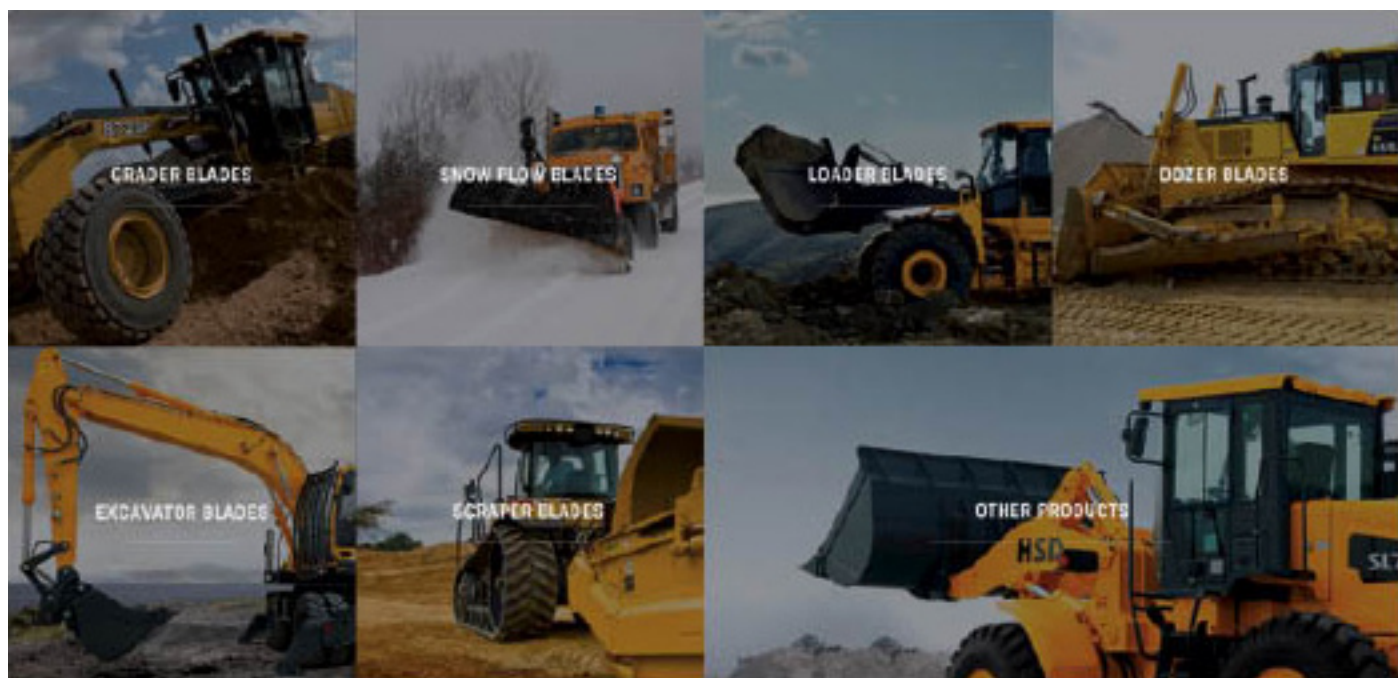
EDDYNET inc. est une entreprise canadienne qui conçoit et fabrique des balais avec attaches rapides pour tous les types d'équipements.

De la petite tondeuse frontale aux gros chargeurs articulés, en passant par le balai autonome pour chariot élévateur, le balai remorqué derrière une camionnette et le balai frontal pour camions 6 ou 10 roues, EDDYNET peut répondre à tous vos besoins pour un balayage efficace avec des équipements de qualité industrielle. N'exigeant pas de véhicule moteur dédié, les balais accessoires contribuent à optimiser l'utilisation de vos équipements à l'année longue.

Depuis plus de 20 ans Eddynet est la référence dans le domaine des balais mécanique avec attache rapide. Investissant continuellement dans l'innovation

afin de rendre ses produits de plus en plus efficaces et durables, EDDYNET s'ambitionne à vouloir nettoyer l'Amérique une route à la fois.

Source: EDDYNET inc.



VBL™ ValleyBlades
LIMITED

Venez nous rencontrer au



du 9 au 11 janvier 2018 • Stand 747

www.valleyblades.com • Communiquez avec votre distributeur local des produits VBL

Des camions autonomes dégagent les pistes

Dans un test sans précédent qui s'est déroulé sur le site de l'ancienne base aérienne de la Luftwaffe située à Pferdsfeld, en Allemagne, Daimler AG a démontré l'application pratique d'opérations automatisées d'enlèvement de la neige dans les aéroports.

La technologie intégrée permet à des camions autonomes de suivre automatiquement un camion principal conduit par un chauffeur expérimenté. Ce dernier guide les autres grâce à une cartographie GPS très précise. De cette manière, il n'y a non seulement plus besoin de conducteurs dans les autres véhicules, mais aussi la technologie embarquée est relativement simple et économique car elle ne repose pas sur un lot de capteurs ou de caméras.

Le Remote Truck Interface (RTI) permet de contrôler les fonctions des camions qui communiquent entre eux. Le camion principal est équipé d'un tableau de bord pour suivre en direct ce qu'il se passe.

Pour le test, le convoi était formé de



4 camions. Il pourrait cependant compter jusqu'à 14 unités. La technologie pourrait être adaptée aux secteurs minier et portuaire, ou encore dans les sites où l'accès est strictement contrôlé.

Daimler n'en est pas à premières armes dans l'automatisation des véhicules. Depuis des décennies, diverses technologies ont été développées en parallèle avec

les avancées dans le domaine. Après avoir abandonné les câbles de guidage enfouis dans la chaussée, on est parvenu aux voitures qui peuvent se garer elles-mêmes.

À l'heure actuelle, le «truck platooning» (les camions en convoi) montrent un potentiel certain.

Source: Daimler AG

Balances pour chargeurs

NOUVEAU! **RDS TECHNOLOGY**
RFID POSITIONING GROUP

Modèle **OL50**
avec écran tactile couleurs 7"

option imprimante

1-800-363-8727
Depuis 30 ans!

INNOTAG
INDUSTRIEL

2080 Rue Pierre-Louis-Le Toumeux, Belet, QC J3G 6S8 • 450-464-7427
www.innotag.com • f /innotagdistributionsinc

ACCESSOIRES OUTILLAGE LIMITÉE
À votre service depuis 1978

Sans frais : **1-800-461-1979**
Fax : 1-877-544-5030 • Internet: www.aolaml.com

Python 5000
POTHOLE PATCHER

LA SOLUTION À VOS PROBLÈMES DE NIDS-DE-POULE

BALAIS MÉCANIQUES

SuperiorRoads SOLUTIONS

Des groupes électrogènes HIMOINSA dans une station d'épuration Algérienne

La station d'épuration de la ville d'Ali Mendjeli, dans la wilaya de Constantine en Algérie, traite un débit d'eau de 4200 m³/h. Elle dessert une agglomération de 260 000 habitants, et une grande partie des eaux traitées sont réutilisées pour l'irrigation agricole. Afin de garantir son fonctionnement en cas de panne d'électricité, le ministère algérien de l'Environnement, par l'intermédiaire de SICE, entreprise appartenant au groupe ACS, a installé un groupe électrogène HIMOINSA qui délivre une énergie de secours.

«Il est très important de compter sur la présence d'un service local spécialisé et professionnel pour assurer les opérations de maintenance et de réparation des groupes électrogènes», déclarait Azeddine Ykhlef, directeur régional du ministère algérien. «Ce sont des équipements qui travaillent intensément, et nous avons besoin qu'ils soient toujours en parfait état de fonctionnement.»

Le modèle installé est un HTW-1530 T5, équipé d'un moteur Mitsubishi et capable de fournir 1660 kVA d'énergie en attente («stand-by»). Il est en outre pourvu d'un grand réservoir externe de 20 000 l qui offre au groupe une autonomie suffisante pour fonctionner pendant 48 heures.

Source: HIMOINSA SL



Annoncez dans la seule revue qui rejoint l'ensemble de votre clientèle cible partout au Canada!



La trousse média 2018 est maintenant disponible sur le site web www.infrastructures.com

Le Nissan TITAN XD 2018 maintenant prêt à affronter l'hiver grâce à son nouveau prééquipement chasse-neige

Bien que l'hiver n'arrive officiellement que le 21 décembre, le gros camion Nissan TITAN XD 2018 est déjà prêt à affronter les pires conditions de la saison grâce à son nouveau prééquipement chasse-neige. Cet ensemble, qui inclut des ressorts avant haute capacité et robustes, est compatible avec une gamme de chasse-neige pour professionnels et particuliers des grands fabricants : Boss, Fisher, Meyer, SnowEx et Western.

Le prééquipement chasse-neige remplace les ressorts avant de série par une version à plus haute résistance qui augmente le poids technique maximal sous essieu (PTME) avant de 260 kg (la faisant passer à 2222 kg). Il est ainsi possible de fixer au camion un chasse-neige de 356 kg (sur un TITAN XD cabine double à essence, version S).

Le prééquipement chasse-neige est offert sur le TITAN XD cabine double doté d'un moteur à essence V8, dans les versions S et SV.

«Les experts prévoient encore cette



année un hiver neigeux typiquement canadien, ce qui devrait donner amplement d'occasions aux particuliers et aux entreprises de déneigement d'utiliser leur chasse-neige», indiquait Steve Rhind, directeur du marketing chez Nissan Canada Inc. «Préparez votre nouveau TITAN XD cet automne... et que tombe la neige!»

Le Nissan TITAN XD est idéal pour le déneigement commercial, se positionnant de façon unique à la croisée des gammes traditionnelles de véhicules lourds et légers. Il possède des capacités de trans-

port et de remorquage sans effort semblables à celles de camions plus imposants et plus dispendieux, tandis que son prix, sa consommation de carburant et son niveau de confort sont ceux d'une camionnette d'une demi-tonne.

Le moteur V8 Endurance^{MD} de 5,6 l du TITAN XD développe 390 hp et un couple de 394 lb·pi. Le TITAN XD est aussi offert avec un puissant groupe motopropulseur Cummins^{MP} V8 turbodiesel de 5,0 l.

Source: Nissan Canada

À la conquête de l'Amérique

Jacques Duval



de VUS grand format à 7 places, d'autre part, le nouveau Tiguan prend du volume pour mieux s'imposer dans le créneau des VUS de taille compacte. Et ce n'est que le début puisque le géant allemand introduira le T-Roc d'ici 2019, un VUS urbain, qui viendra se positionner hiérarchiquement sous le Tiguan. Cela dit, d'autres modèles à vocation utilitaire sont attendus au cours



qui jouissent désormais d'un accès plus aisé à la cabine grâce à l'élargissement des portières et la surélévation du toit. Une fois assis, les convives bénéficient d'un dégagement accru pour les jambes, les hanches, les épaules et la tête.

Par la même occasion, le Tiguan succombe à la mode de la 3^e banquette, offerte en option sur toutes les versions,



Pour faire oublier le Dieselgate et charmer l'Oncle Sam, Volkswagen devra non seulement multiplier les modèles à motorisation électrique mais également élargir son éventail de véhicules utilitaires sports – la catégorie chouchou des automobilistes américains. Ce n'est pas un secret pour personne que nos voisins du sud ne jurent que par les VUS qui, année après année, ne cessent de gruger des parts de marché aux voitures traditionnelles. Mais je ne

des prochaines années.

Plus long, plus large

Par rapport à ses rivaux, l'ancien Tiguan commençait à traîner de la patte. Introduit en Europe en 2007, on se rappellera qu'il était débarqué en Amérique du Nord en 2009. Cela faisait donc au moins 11 ans que le Tiguan défendait les couleurs de Volkswagen, sans avoir profité d'une refonte en profondeur. Il est rare qu'un

qui convient plutôt à des enfants. Des adolescents ou des adultes s'y sentiront à l'étroit. L'aménagement de l'espace arrière ne s'arrête pas là puisqu'il est possible de configurer les sièges de multiples façons selon les besoins du moment.

Moderne mais sobre

Côté style, la carrosserie adopte des lignes génériques qui sont en harmonie avec les autres produits de la marque.



vous apprends rien puisque le même constat s'applique au Canada.

Cela dit, Volkswagen a mis les bouchées doubles cette année en dévoilant coup sur coup le tout nouvel Atlas et la nouvelle génération du Tiguan. Les 2 modèles étaient attendus depuis très longtemps. D'une part, l'Atlas vient combler un vide chez Volkswagen qui étonnamment n'offrait pas

véhicule ait une aussi longue carrière mais démontre que les ingénieurs allemands avaient visé juste dès la conception. Or, toute bonne chose a une fin et pour mieux répondre aux goûts des automobilistes nord-américains, le nouveau Tiguan est 27 cm plus long que le modèle sortant tandis que le coffre s'agrandit de 58%. Cet allongement profite aux passagers arrière

Comme son grand frère Atlas, la silhouette conservatrice du Tiguan veut plaire au plus grand nombre. À ce chapitre, le T-Roc sera plus excentrique.

Sans surprise, l'intérieur s'avère aussi sobre que l'extérieur. Le tableau de bord affiche une mine classique avec une instrumentation sans affichage numérique ou commandes à effleurement qui me

font parfois rager... Bref, les cadrans et les boutons sont faciles à comprendre et à manipuler. Nécessairement, on retrouve un écran multimédia tactile de 16,5 ou 20 cm (selon la version) qui permet, notamment, de connecter plusieurs téléphones intelligents, d'utiliser la navigation ou d'écouter des CD.

Le groupe motopropulseur comprend un L4 2,0 l muni d'un turbocompresseur et doté de l'injection directe, jumelé à une boîte automatique à 8 rapports et un rouage intégral 4Motion – seule la version d'entrée de gamme propose le choix entre la traction avant ou intégrale. Le nouveau moteur perd en puissance mais gagne en couple par rapport à l'ancien. Si les performances sont similaires, la consom-



mation est légèrement revue à la baisse. Autre bonne nouvelle, le moteur s'abreuve en essence régulière.

Conduite américano-allemande

Sur la route, le Tiguan conserve ses qualités allemandes malgré ses dimensions plus importantes et sa propension à vouloir séduire les acheteurs américains à tout prix. Cela dit, je préférerais que la direction soit plus ferme et moins assistée.



Malgré tout, le véhicule s'inscrit bien en virage et les freinages d'urgence sont faci-



Fiche Technique

Volkswagen Tiguan

Type :	utilitaire sport compact
Moteur :	L4 2,0 l turbocompresseur
Puissance - Couple :	184 hp @ 4400 tr/min – 221 lb·pi @ 1600 tr/min
Transmission :	automatique 8 rapports
Direction :	à crémaillère, assistée
Suspension :	av. indépendante / arr. indépendante
Freins :	av. disque / arr. disque – ABS
Accélération 0-100 km/h :	9,0 s



Volkswagen Tiguan



Honda CR-V



Toyota RAV4

Empattement:	279 cm	266 cm	266 cm
Longueur:	470 cm	459 cm	457 cm
Largeur:	184 cm	185 cm	185 cm
Hauteur:	166 cm	168 cm	171 cm
Poids:	1750 kg	1502 kg	1545 kg
Moteur:	L4 turbo 2,0 l	L4 turbo 1,5 l	L4 2,5 l
Puissance:	184 hp	190 hp	176 hp
Pneus de série:	215/65R17	235/65R17	225/65R17
Réservoir de carburant:	60 l	53 l	60 l

lement contrôlables. Qu'à cela ne tienne, la suspension filtre mieux que jamais les imperfections de la chaussée grâce à l'empattement allongé.

Pour s'aventurer en terrain accidenté, prenez note que la garde au sol est moins élevée qu'auparavant et expose davantage le châssis et la mécanique aux obstacles. En contrepartie, le rouage intégral a gagné en sophistication puisqu'il permet de choisir entre différents modes de motricité

selon les conditions.

En Europe, le nouveau Tiguan est 21 cm plus court. Une version allongée (notre Tiguan) s'appelle là bas Tiguan Allspace.

InfraStructures

rejoint plus d'utilisateurs de machinerie lourde et d'équipement spécialisé que toute autre revue au Canada.

La trousse média est disponible sur le site web www.infrastructures.com



Nominations

KLONDIKE Lubricants Corporation propose maintenant ses huiles et lubrifiants de pointe pour véhicules et équipements lourds sur et hors route aux concessionnaires du Québec et à leurs clients, par l'entremise de son directeur du développement commercial, **Michel Breton**.



Monsieur Breton compte près de 30 ans d'expérience dans l'industrie québécoise des huiles et des lubrifiants.

«Cela fait plus de 28 ans que je fais affaire avec des clients au Québec et je connais les besoins des opérateurs d'équipements automobiles et industriels de la province», a déclaré Michel Breton. «J'utiliserai ces connaissances et cette expérience pour bâtir un réseau de partenariats fructueux avec les concessionnaires de la province.»

Monsieur Breton sait d'expérience que les principaux atouts de KLONDIKE, à savoir son large inventaire de produits disponibles localement et son système efficace de distribution, peuvent faire la différence, en particulier dans les régions rurales du Québec.

Source: KLONDIKE Lubricants Corporation

Steve Lalonde, directeur général de **J.R. Brisson Equipment** est heureux d'annoncer la nomination de **Dave Garneau** à titre de représentant aux ventes machines; et de **David VanMoorsel** à titre de gérant des pièces, cour et bâtiment.



Dave Garneau

Dave Garneau a pour mandat de développer le territoire à l'ouest d'Ottawa, soit les comtés de Fontenac, Lanark, Leed & Greenville, Renfrew, Lennox & Addington. En plus de sa formation, il cumule plusieurs années d'expérience en tant que technicien et représentant des ventes dans l'industrie de la machinerie lourde. Son expérience et son professionnalisme sont un atout pour l'entreprise.

David VanMoorsel sera en charge du développement des pièces pour les succursales d'Ottawa et de Vars. Sa grande expérience en tant que gérant des pièces dans un concessionnaire de machineries, et de directeur des ventes pièces et service pour Case New Holland (CNH) font en sorte qu'il contribuera grandement au développement du département des pièces.



David VanMoorsel

Toute l'équipe de J.R. Brisson Equipment leur souhaite la bienvenue et bon succès!

Source: J.R. Brisson Equipment

Schneider Electric annonçait récemment que **Susan Uthayakumar** deviendrait présidente nationale à compter du 1^{er} janvier 2018, agissant sous la direction d'Annette Clayton, présidente directrice générale, Amérique du Nord, et directrice de la chaîne d'approvisionnement.



Cumulant 13 années de service au sein de Schneider Electric, madame Uthayakumar occupait dernièrement le poste de vice-présidente, Ventes nationales, Canada. En tant que présidente nationale pour le Canada, Susan sera responsable non seulement de la supervision de toutes les initiatives stratégiques à l'échelle du pays, mais également de la stimulation des revenus et de la croissance. Elle continuera de jouer un rôle essentiel dans le maintien de Schneider Electric au rang de chef de file au Canada en matière de gestion de l'énergie et de solutions d'automatisation.

Source: Schneider Electric

Annoncez votre équipement à partir de

\$75
plus taxes



Rejoignez plus d'acheteurs de machinerie partout au Canada qu'avec n'importe quel magazine de l'industrie



Compresseur à air SULLIVAN modèle D900Q, moteur diesel Cat 3306.
Prix sur demande
Accessoires Outillage Limitée
Téléphone: 1-800-461-1979



Compresseur à air SULLIVAN modèle D250 Q, moteur diesel John Deere.
Prix : 9500 \$
Accessoires Outillage Limitée
Téléphone: 1-800-461-1979



Camion GMC T8500 2009 NEUF, MTC 37 000 lb, essieu avant 14 000 lb / arrière 23 000 lb.
Prix : 71 500 \$
Accessoires Outillage Limitée
Téléphone: 1-800-461-1979



Camion AUTOCAR Xpert 2014 NEUF, MTC 33 000 lb, conduite double.
Prix sur demande
Accessoires Outillage Limitée
Téléphone: 1-800-461-1979

DISTRIBUTEUR EXCLUSIF

POUR FINIR VOTRE SAISON DE PAVAGE EN BEAUTÉ!

PROGRAMME
DE FINANCEMENT
À PARTIR DE

0%

PAVAGE ET COMPACTION



Paveuse à gravité LeeBoy
1000G 2016 8-13 pieds
Prix de vente 95,000\$



Paveuse LeeBoy 5000 5 à 9 pieds
Prix de vente à partir de 108,000\$



Paveuse LeeBoy 7000 8 à 13 pieds
Prix de vente à partir de 105,000\$



Élargisseur de rue LBP RW35B 2017
Prix de vente 125,000\$



Planeuse Dynapac PL500TD 2013
150 heures
Prix de vente 159,000\$



Rouleau Dynapac CC4200 combi
2017 68 pouces/65 pouces
Prix de vente 179,000\$



Plusieurs rouleaux
de 35 à 51 pouces disponible
Prix à partir de 25,000\$



Paveuse Dynapac F1000T 2012
10 à 20 pieds
Prix de vente 295,000\$

AUSSI DISPONIBLE:

• ÉLARGISSEUR DE RUE LBP RW35A – 2013
Prix: 98 500 \$

• ROULEAU DYNAPAC CC424HF 2012
Prix spécial 125,000\$

Montréal / Laval

GAÉTAN LANGLOIS
2397, rue Michelin, Laval (Québec) Canada H7L 5B9
TÉL : 450 781-3693 • Cell. : 514 953-3033
Téléc. : 450 781-3692



Québec

ÉRIC ROY
660, rue Lenoir, Québec (Québec) Canada G1X 3W3
TÉL : 418 658-3003 • Cell. : 418 564-4557
Téléc. : 418 658-6799

..... faites-nous parvenir les changements par la poste, par télécopieur ou par courriel

Abonnement gratuit

Faites des modifications ou ajoutez vos collègues à la liste d'envoi

Ancienne adresse (si applicable)

Nom : _____

Compagnie : _____

Adresse : _____

Province/Code Postal : _____

Nouvelle adresse

Nom : _____

Titre : _____

Compagnie : _____

Adresse : _____

Province/Code Postal : _____

Téléphone : _____

Télécopieur : _____

Courriel : _____

Agenda

Infra 2017

4 décembre au 6 décembre 2017
Montréal, QC Canada

Power-Gen International

5 décembre au 7 décembre 2017
Las Vegas, NV États-Unis

Congress '18 de Landscape Ontario

9 janvier au 11 janvier 2018
Toronto, ON Canada



InfraTech

10 janvier au 12 janvier 2018
Essen, Allemagne

World of Concrete

23 janvier au 26 janvier 2018
Las Vegas, Nevada États-Unis

bautec 2018 - International Trade Fair for Building and Construction Technology

20 au 23 février 2018
Berlin, Allemagne

PDAC 2018 International Convention

4 mars au 7 mars 2018
Toronto, ON Canada

World of Asphalt 2018 / AGG1 2018

6 mars au 8 mars 2018
Houston, TX États-Unis



The Work Truck Show 2018

6 mars au 9 mars 2018
Indianapolis, IN États-Unis

BAUMA CONEXPO AFRICA

13 mars au 16 mars 2018
Johannesburg, Afrique du Sud

Atlantic Heavy Equipment Show

5 avril et 6 avril 2018
Moncton, NB Canada



INTERMAT Paris

23 avril au 28 avril 2018
Paris, France



Expo Grands Travaux

27 avril et 28 avril 2018
Montréal, QC Canada



IFAT Munich

14 mai au 18 mai 2018
Munich, Allemagne



bauma CTT RUSSIA 2018

5 juin au 8 juin 2018
Moscou, Russie

AORS Municipal Trade Show

6 juin et 7 juin 2018
Belleville, ON Canada

Hillhead 2018

26 juin au 28 juin 2018
Buxton, Angleterre



The 11th annual WSI conference and expo

3 octobre au 5 octobre 2018
Las Vegas, NV États-Unis

MATEXPO 2019

11 septembre au 15 septembre 2019
Courtrai, Belgique

inter airport Europe 2019

8 octobre au 11 octobre 2019
Munich, Allemagne

steinexpo

26 août au 29 août 2020
Hombg/Nieder-Ofeiden, Allemagne





PARIS
23 - 28 AVRIL 2018

**SALON INTERNATIONAL
DE LA CONSTRUCTION
ET DES INFRASTRUCTURES**

DEMAIN SE CONSTRUIT AUJOURD'HUI

VOTRE BADGE GRATUIT

SUR.PARIS.INTERMATCONSTRUCTION.COM

Ouverture de la demande de badge novembre 2017

CODE :

PROMOCAN

 #Intermatparis

CONJOINTEMENT AU SALON





Tassez-vous!

Manufacturier d'équipements de déneigement et de déglacage

19 rue Côté, Mercier, QC, J6R 2B9 - Tél.: (450) 691-2967 Fax: (450) 691-2830



w-cote.com