



À présent

de
Catherine-Anne Toupin

mise en scène de
Frédéric Blanchette

Présentée en collaboration avec le
Théâtre de La Manufacture

DUCEPPE
DES ÉMOTIONS EN TEMPS RÉEL

8 SEPTEMBRE AU 16 OCTOBRE



laplacedesarts.com
514 842 2112 / 1 866 842 2112

DUCEPPE
DES ÉMOTIONS EN TEMPS RÉEL

BIENTÔT À L'AFFICHE

Du 27 octobre au 4 décembre

*« Tout est possible,
tout peut être fait,
tout est permis. »*

Jean Vilar

LA CERISAIE

d'Anton Tchekhov

mise en scène d'Yves Desgagnés

traduction d'Elizabeth Bourget



Russie 1904. Un domaine, célèbre pour son jardin planté de cerisiers, va être vendu aux enchères. L'insouciance et la sereine indifférence ont consommé la ruine des propriétaires. Le domaine sera racheté par Lopakhine qui fera abattre les vieux cerisiers et lotira le domaine. Ainsi se disloque sous nos yeux un petit monde qui se croyait inattaquable. La révolution approche. Tout va changer. Le bruit des haches abattant les cerisiers est peut-être un présage. Une œuvre troublante et prophétique.

BILLETS EN VENTE DÈS MAINTENANT - RÉSERVATIONS : 514 842-2112
OU LAPLACEDESARTS.COM

Chèques-cadeaux: 514 842-8194 • duceppe.com

Maude Guérin
Pierre Collin
Normand D'Amour
Michel Dumont
Gérard Poirier
Catherine Trudeau
Audrey Guériguian
Mathieu Handfield
Steve Laplante
Jean-Christophe Lizotte
Hélène Mercier
Alice Pascual
Étienne Pilon
Jean René

L'ENFER, C'EST TOUJOURS LES AUTRES ?

Ce soir, le temps d'une représentation, vous allez vous immiscer dans l'intimité d'un couple comme il y en a tant qui, après une période difficile, essaie tant bien que mal de retrouver une certaine quiétude.

Et au fur et à mesure que le temps passera, vous allez ressentir un certain malaise, le même que celui que ressentent Alice et Benoît face à leurs voisins de palier.

Comme le dirait Hitchcock, vous allez entrer dans un univers étrange, un univers fracturé, déchiré entre le tangible et l'inconcevable, entre le décent et l'inadmissible.

Et quand les pièces du puzzle se seront imbriquées les unes dans les autres, l'image finale ne sera pas du tout celle à laquelle vous vous attendiez !

Avec *À présent*, Catherine-Anne Toupin fait preuve d'un talent immense et par sa maîtrise du thème, et par son écriture sans faille.

L'enfer, c'est toujours les autres?

Catherine-Anne Toupin nous oblige à constater que l'enfer, le vrai, est souvent tapi en nous.

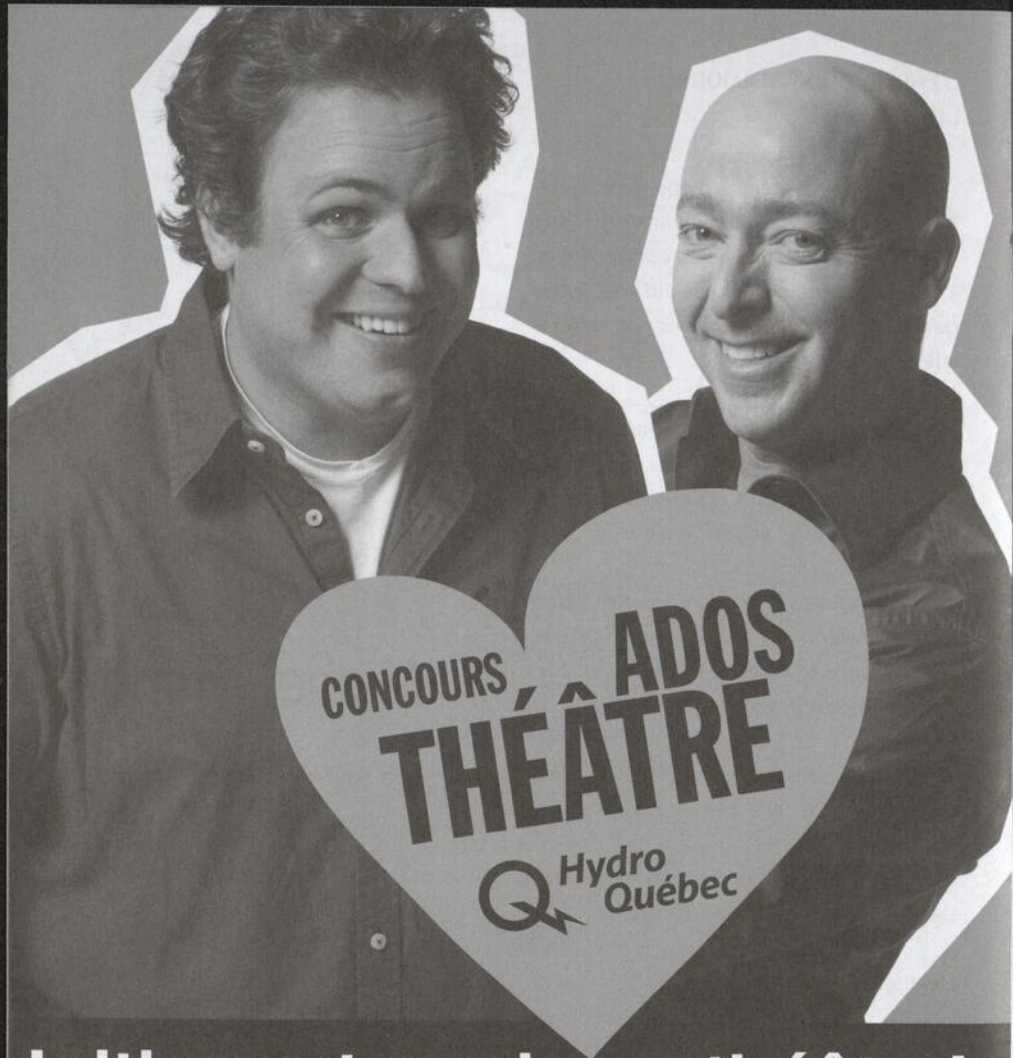
Fidèles à notre engagement dans la continuité de la diffusion du théâtre en région, nous sommes fiers d'annoncer qu'*À présent* partira en tournée à travers le Québec du 28 octobre au 12 décembre!

Je profite de l'occasion pour remercier le Théâtre de La Manufacture et mon ami Denis Bernard pour la confiance accordée à l'équipe DUCEPPE. C'est grâce à ce genre de généreuse collaboration que le théâtre vit. Je m'en réjouis au plus haut point.

François Brunelle

A black and white portrait of Michel Dumont, an older man with short, light-colored hair, wearing a light-colored button-down shirt. He is looking slightly to the right of the camera with a gentle smile.

Michel Dumont



CONCOURS
**ADOS
THÉÂTRE**

 Hydro
Québec

Initiez votre ado au théâtre!

Contribuez à l'éveil culturel des ados en leur offrant les arts de la scène.
Une occasion privilégiée de partager entre générations l'amour du théâtre.

En vous abonnant avec votre ado, Hydro-Québec vous donne la chance de gagner un voyage en famille à la Baie-James pour visiter les installations hydroélectriques. Le gagnant profitera également d'une soirée inoubliable lors de la présentation de la pièce mettant en vedette Stéphane Bellavance et Guy Jodoin.

Valeur minimale de 6 000 \$
Détails et règlements du concours
disponibles aux bureaux de DUCEPPE.

2010 - 2011

DUCEPPE
DES ÉMOTIONS EN TEMPS RÉEL

*Il n'y a en nous qu'une moitié de saine :
il n'y a que partie de nous qui aime le
plaisir et les longues journées de bonheur,
qui veut vivre jusqu'à quatre-vingt-dix ans
passés
et mourir en paix, dans la maison que nous
nous serons bâtie,
et qui abritera ceux qui viendront après
nous.*

*L'autre moitié est presque folle.
Elle préfère le désagréable à l'agréable,
elle aime la douleur et son désespoir au
coeur de la nuit,
elle veut périr dans une catastrophe
qui renverra la vie à ses origines
et ne laissera rien de notre maison
que ses fondations calcinées.*

Rebecca West

Julie Perreault



Catherine-Anne Toupin

Cette citation résume bien le propos de ma pièce. Avec *À présent*, j'ai voulu explorer les désirs les plus secrets, les plus noirs qui sommeillent en chacun de nous; les pulsions refoulées qui vivent dans notre inconscient. Que se passerait-il si nous laissions ces pulsions remonter à la surface? Comment viendraient-elles bouleverser nos vies?

Ce propos a d'ailleurs grandement influencé mon processus d'écriture. J'ai choisi de ne pas me censurer et de laisser le texte sortir de moi sans le contrôler. J'ai laissé libre cours à mon inconscient en espérant toucher à quelque chose de plus intangible, de plus viscéral... Et, étrangement, de peut-être plus humain. Car devant nos plus grandes joies, nos plus grandes peines, le pourquoi de ce qui nous arrive reste souvent sans réponse. Et nos questionnements incessants ne viendront jamais à bout du grand mystère de notre existence.

Merci à la merveilleuse équipe de La Compagnie Jean Duceppe. Merci aussi à Jean-Denis Leduc et au Théâtre de La Manufacture qui ont été les premiers à croire en ce texte. Merci aux concepteurs, à mes formidables comédiens, à Marie-Hélène et Frédéric. Et enfin, merci à Antoine, que j'aime.

ENVOLÉE BROADWAY

DEUX VILLES, UN ÉVÉNEMENT, UNE CAUSE

La **Fondation Jean Duceppe** est heureuse de vous inviter à la première édition de l'**Envolée Broadway**, un événement prestigieux destiné à assurer la pérennité de La Compagnie Jean Duceppe, sous la présidence d'honneur de monsieur Renaud Caron, vice-président principal, Développement de l'entreprise, CGI.

En participant à cette soirée-bénéfice, vous courez en plus la chance de vous envoler, en jet privé, pour New York où vous serez reçu au Waldorf Astoria pour un souper gastronomique avant de revenir à Montréal en fin de soirée.

NE MANQUEZ PAS CETTE OCCASION DE DONNER UN ENVOL À LA CULTURE!

Le mercredi 13 octobre 2010, à 18 h

Pour plus d'informations visitez le
www.duceppe.com/envoleebroadway

LES BELLES
SOIRÉES
ET MATINÉES

CONFÉRENCE

Université 
de Montréal

Le lundi 8 novembre, de 19 h 30 à 21 h 30

LA CERISAIE

Yves Desgagnés connaît bien l'univers de Tchekhov qu'il a mis en scène à plusieurs reprises. Il nous présente sa vision de *La Cerisaie*, une œuvre troublante et prophétique. Dans cette pièce de Tchekhov, on assiste à la dislocation brutale d'un petit monde qui se croyait inattaquable. Les personnages se heurtent à la solitude, à la dépossession, à la dispersion ou ils cherchent une nouvelle vie.

Yves Desgagnés est metteur en scène, comédien et réalisateur.

Renseignements : www.bellessoirees.umontreal.ca
ou 514 343-2020

J'aime l'écriture de Catherine-Anne Toupin, ma complice de longue date. Avec ses mots qui sont loin de tout dire et ses silences qui en disent très long. J'aime les malaises dans lesquels elle se plaît à plonger ses personnages. Je remercie Catherine-Anne du fond du cœur de propulser notre belle complicité dans des territoires nouveaux, étonnants et enivrants.

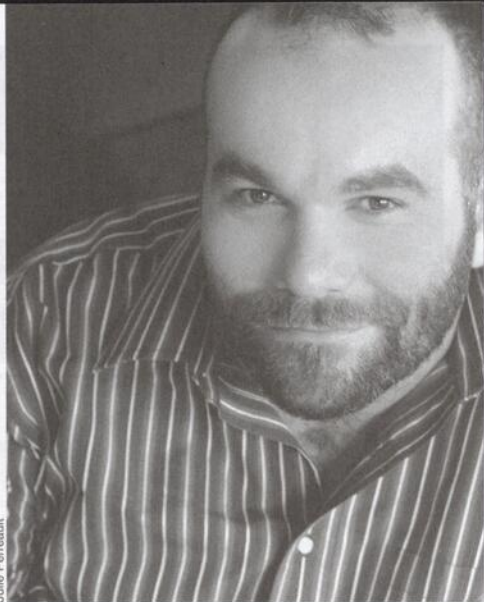
MERCI...

...aux acteurs et actrices: David, Catherine-Anne, Monique, François et Éric. Merci de m'avoir fait confiance et d'avoir mis votre immense talent et votre rigueur toute aussi gigantesque au service de cet univers fascinant.

...aux concepteurs et conceptrices: Olivier, André, Marc, Yves, Patricia, Angelo. J'adore travailler avec vous. Notre complicité me touche, votre talent me surprend à chaque fois.

...à toute l'équipe du Théâtre de La Manufacture avec qui nous avons créé ce spectacle et à toute l'équipe de DUCEPPE, merci de prendre une fois de plus le parti de la création québécoise en braquant vos projecteurs sur des écritures d'ici, qui parlent de façon intime de ce que nous sommes. Merci à Denis Bernard d'avoir agi comme liant entre ces deux belles familles théâtrales.

...et aussi, merci à Marie-Hélène Dufort, mon indispensable complice, mon amie. Je vous souhaite une excellente soirée dans l'univers d'*À présent*.



Julie Perreault

Frédéric Blanchette



Venez nous visiter
duceppe.com

AGENCE WEB DE DISTINCTION



Des solutions Web
qui vous démarquent.

Fiers concepteurs du site
duceppe.com

→ SERVICES INTERNET COMPLETS :

- Conception avancée de site Web
- Solutions de commerce électronique
- Développement Flash et ActionScript
- Stratégie Marketing Internet
- Optimisation et référencement
- Programmation d'applications Web

991 Richelieu, Suite 202, Vieux-Beloeil, QC, J3G 4P8 téléphone 514 990.3501 sans frais 1 866 313.6422 **ACTIVIS.CA**

MERCREDI 21h
VOIR

AVEC SÉBASTIEN DIAZ

Télé-Québec
L'AUTRE TÉLÉ



CBS
AFFICHAGE

Toujours présent!

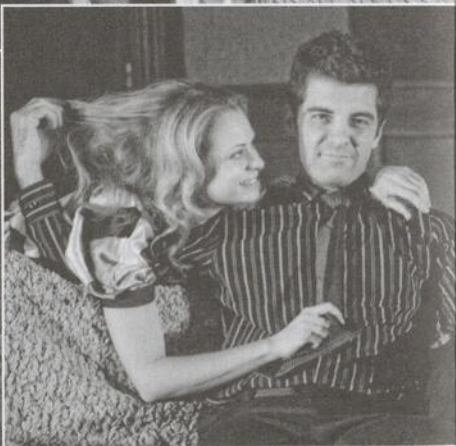
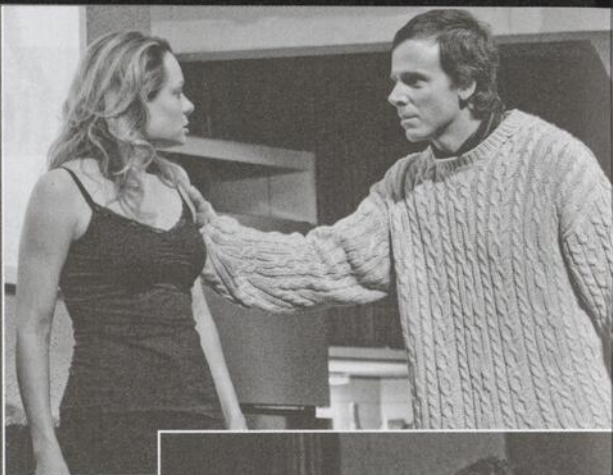
www.cbsaffichage.ca

Catherine-Anne Toupin

Lors de la saison dernière, DUCEPPE accueillait pour la première fois la comédienne Catherine-Anne Toupin alors qu'elle jouait dans la pièce *L'espérance de vie des éoliennes* de l'auteur québécois Sébastien Harrisson. Ce soir, DUCEPPE vous propose de découvrir le talent d'auteure de cette jeune artiste. En quelques années seulement, Catherine-Anne Toupin s'est distinguée comme une jeune dramaturge brillante, sensible et douée. Habile conteuse et fine observatrice du comportement humain, elle offre aux spectateurs des histoires auxquelles on adhère du lever du rideau jusqu'à sa tombée. Au rythme des scènes qu'elle compose, l'auteure nous transporte dans des univers fascinants, parfois incertains et provocants. Elle tient le spectateur en haleine, le confronte à ses pensées et à ses propres petites obscurités. Elle propose un théâtre où le voile se lève doucement sur les personnages, où l'on devine et où l'on se laisse surprendre. Un théâtre où les multiples couches de l'écriture se superposent petit à petit pour le plus grand plaisir du public. À propos d'*À présent*, elle dira d'ailleurs que c'est « un puzzle dont tous les morceaux s'imbriquent les uns dans les autres, mais au final, l'image ne sera pas du tout celle qu'on avait imaginée. »

Son diplôme du Conservatoire d'art dramatique de Montréal à peine en main, elle

fonde, avec ses collègues Frédéric Blanchette et François Létourneau, le Théâtre ni plus ni moins au sein duquel elle joue régulièrement. Comédienne accomplie au registre étendu, Catherine-Anne Toupin défend des rôles variés et exigeants avec aplomb, nuance et talent. C'est en 2004 que Catherine-Anne Toupin signe son premier texte, *L'envie*, une œuvre percutante, intelligente et résolument charnelle dans laquelle deux couples se heurtent à leurs déboires professionnels, personnels et sexuels. L'auteure y révèle un talent indéniable pour le verbe, l'intrigue et le dialogue haletant. *L'envie*, qui fut créée à la Salle Jean-Claude Germain du Théâtre d'Aujourd'hui dans une mise en scène de Frédéric Blanchette, a obtenu une nomination à la Soirée des Masques dans la catégorie Révélation. Quelques temps après, soit en 2005, Catherine-Anne Toupin reprend la plume et livre *À présent* qui fut créée à La Licorne en janvier 2008 par le Théâtre de La Manufacture. En 2005 l'auteure remporte le prix Françoise-Berd décerné par le Fonds Gratién-Gélinas. *À présent* fut également traduite en anglais par Christopher Campbell, sous le titre *Right Here, Right Now* et en italien par Fabio Regattin, sous le titre *D'Ora in poi*. En 2007, l'auteure créait *Alexandre*, une pièce écrite pour les finissants du Conservatoire d'art dramatique de Montréal. C'est avec plaisir que DUCEPPE cède la parole à cette artiste captivante.



Frédéric Blanchette

Auteur, acteur, traducteur et metteur en scène, Frédéric Blanchette occupe une place importante dans le paysage théâtral d'ici. Après avoir étudié au Conservatoire d'art dramatique de Montréal de 1995 à 1998, il fait sa marque dans tous les domaines de la création artistique. À telle enseigne qu'il se voit attribuer plusieurs nominations au Gala des Masques et, en 2007, on lui accorde le Masque envié du meilleur texte original pour sa pièce *Le Périmètre*. Il fonde aussi le Théâtre ni plus ni moins avec Catherine-Anne Toupin et François Létourneau.

Parmi ses mises en scène les plus remarquées, il faut citer, entre autres, *Cheech ou Les hommes de Chrysler sont en ville* de François Létourneau, *L'ancien quartier* de David Mamet, *Appelez-moi Stéphane* de Claude Meunier et Louis Saïa, *Les Grandes Occasions* de Bernard Slade, *Le paradis à la fin de vos jours* de Michel Tremblay.

Comme auteur, il signe les textes de *Périmètre*, de *Couples* et de *Pour faire une histoire courte*. Et c'est avec grand talent

qu'il nous donne des traductions de textes importants d'auteurs comme David Mamet, David Ives, John Patrick Shanley et Donald Margulies.

Ses dons de comédien ont aussi été salués dans *Chacun sa vérité* de Pirandello, dans *Trick or Treat* de Jean Marc Dalpé, dans *Bob* de René-Daniel Dubois ainsi que dans *Le Pillowman* de Martin McDonagh présentée, dans une mise en scène de Denis Bernard, par le Théâtre de La Manufacture en janvier 2009 et qui sera reprise au Théâtre du Rideau Vert en janvier 2011.

À la télévision, il a joué à Radio-Canada dans *Tout sur moi* en 2010, dans *Les étoiles filantes* en 2008, dans *Les Invincibles* en 2005, puis dans *Catherine* en 2001 et à TVA dans *Emma* en 2000.

Après avoir donné à notre public une mise en scène intelligente et touchante de *L'espérance de vie des éoliennes*, il nous revient pour réaliser l'intrigante pièce de Catherine-Anne Toupin, *À présent*.

À présent

de Catherine-Anne Toupin

Mise en scène de
Frédéric Blanchette

Présentée en collaboration avec le Théâtre de La Manufacture

Catherine-Anne Toupin
Éric Bernier
Monique Miller
David Savard
François Tassé

Alice
François
Juliette
Benoît
Gilles

Décor
Costumes
Éclairages
Musique
Accessoires

Olivier Landreville
Marc Senécal
André Rioux
Yves Morin
Patricia Ruel

ASSISTANCE À LA MISE EN SCÈNE
ET DIRECTION DE PLATEAU

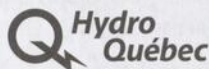
Marie-Hélène Dufort

L'action de la pièce se déroule, à notre époque, dans un immeuble à appartements
d'une grande ville.

Il n'y aura pas d'entracte. Durée approximative du spectacle : 1 h 20.

Une soirée-rencontre suivra la représentation du mercredi 22 septembre.

En collaboration avec



DUCEPPE REMERCIE SES PARTENAIRES



LA PRESSE



DUCEPPE EST SUBVENTIONNÉE PAR :



Conseil des Arts
du Canada

Canada Council
for the Arts

CONSEIL DES ARTS
DE MONTRÉAL



Patrimoine
canadien

Canadian
Heritage

THÉÂTRE DE LA MANUFACTURE:

DIRECTEUR FONDATEUR Jean-Denis Leduc
DIRECTEUR ARTISTIQUE
ET GÉNÉRAL Denis Bernard
DIRECTRICE ADMINISTRATIVE
ET DES COMMUNICATIONS Danièle Drolet

ÉQUIPE DE PRODUCTION

ADJOINTE
À LA PRODUCTION Kareen Houde
DÉCOR Productions Yves Nicol inc.
chef menuisier Benoît Frenière
René Ross
menuiserie Jean-Claude Richard
Patrick Lacroix
Claude Fradet
Julie Bérubé
Kathleen Dumont
Yannick Héroux Lavallée
Tyson Ritchie Ross
soudure
PEINTURE DU DÉCOR Longue-Vue,
Peinture scénique inc.
chargée de projet Martine Leblanc
COSTUMES coupeur Sylvain Labelle
couturière Andrée Tremblay
MAQUILLAGES ET COIFFURE Angelo Barsetti
PERRUQUE Rachel Tremblay
BANDE SONORE réalisation de
la bande-son Joël Melançon
aide à la composition
guitaristique Denis Sirois
voix Catherine Vidal, Denis Sirois
TRANSPORT Raymond Tremblay
AFFICHE Locomotive
PHOTO DE L'AFFICHE François Brunelle
ÉQUIPE TECHNIQUE
Les services techniques
sont assumés par
Chef machiniste Jean-Pierre Deguire
Éclairagiste Éric Duval
Sonorisateur Dave Lapierre
HABILLEUSE Silvana Fernández

NOUS REMERCIONS DE SA COLLABORATION:
Patrice d'Aragon



Les personnes malentendantes peuvent
apporter leur baladeur et le régler sur la
fréquence Place des Arts 107,9 MF.

ÉQUIPE DE DUCEPPE

DIRECTEUR ARTISTIQUE
Michel Dumont
DIRECTRICE GÉNÉRALE
Louise Duceppe
DIRECTRICE ADMINISTRATIVE
Louise Fugère, c.a.
DIRECTEUR DE PRODUCTION
Harold Bergeron
DIRECTRICE DU FINANCEMENT PRIVÉ
Manon Bellemar
DIRECTEUR DES COMMUNICATIONS ET DU MARKETING
Jean-François Limoges
RESPONSABLE DU COMITÉ DE LECTURE
Monique Duceppe
DIRECTEUR TECHNIQUE
Vincent Rousselle
COORDONNATRICE DES RELATIONS PUBLIQUES ET DU
DÉVELOPPEMENT DES CLIENTÈLES
Sandra Marchand
RELATIONS DE PRESSE
Jean-Sébastien Rousseau
SECRÉTAIRE DE DIRECTION ET
ADJOINTE AU FINANCEMENT PRIVÉ
Guylaine Guévin
RESPONSABLE DE L'ABONNEMENT
Monique Brunelle
PRODUCTION
Normand Blais
ADJOINTE AUX COMMUNICATIONS
Ginette Leroux
AGENTE D'INFORMATION ET WEBMESTRE
Émilie Delvoe
COMPTABILITÉ
Josée Prairie
Francine Robillard
RÉCEPTIONNISTE
Nicole Trépanier

DUCEPPE

DES ÉMOTIONS EN TEMPS RÉEL

1400, rue Saint-Urbain
Montréal (Québec) H2X 2M5
Téléphone : 514 842-8194
Télécopieur : 514 842-1548
duceppe.com
info@duceppe.com

DUCEPPE
est membre de



RÉDACTION : Jean-Sébastien Rousseau
PHOTOS DE PRODUCTION : François Brunelle
PUBLICITÉ : Jean-François Limoges
514 842-8194

ÉRIC BERNIER

Comédien attachant et d'un rare talent, Éric Bernier évolue depuis près de vingt ans sur la scène artistique québécoise. Depuis quelques années, bon nombre de téléspectateurs ont suivi avec bonheur ses aventures et péripéties dans les séries télévisées *Tout sur moi*, *Les hauts et les bas de Sophie Paquin* et *Virginie*. On ne saurait passer sous silence sa participation aux films *Nô* et *Les sept branches de la rivière Ota*, tous deux signés Robert Lepage. Doté d'une énorme capacité et d'un tout aussi grand registre d'interprétation, Éric Bernier s'est souvent démarqué au théâtre dans des rôles de composition exigeants, complexes et marquants. Qui, par exemple, peut oublier son rôle de Nihad dans *Incendies* de Wajdi Mouawad, sa performance renversante dans *Le mystère d'Irma Vep* ou encore ses collaborations avec Robert Lepage dans le cycle shakespearien (*La Tempête*, *Macbeth*)? Éric Bernier est aussi un artiste multidisciplinaire. Il a travaillé notamment avec les chorégraphes Catherine Tardif dans les spectacles *Trio Métal* et *Décorum*, Harold Rhéaume dans *Les Dix Commandements* et Isabelle Van Grimde dans *Au sommet des côtes* et *Secrets Vestiges*. Il a de plus enregistré quelques albums de musique. C'est avec un immense plaisir que DUCEPPE ouvre ses portes à ce comédien incomparable.

DAVID SAVARD

On a pu apprécier le talent d'acteur de David Savard tout récemment au cinéma, dans le film *Le baiser du barbu* d'Yves P. Pelletier. Depuis ses débuts, ce comédien a su se tailler une place de choix sur scène comme à l'écran. Au cinéma, le public l'a d'abord découvert dans l'inquiétant long-métrage *Saints-Martyrs-des-Damnés* puis dans le film à succès *Les Aimants*. David Savard a de plus marqué les spectateurs dans l'incroyable télésérie *Les Lavigueur : la vraie histoire*. Il était aussi des émissions *Les hauts et les bas de Sophie Paquin*, *Annie et ses hommes*, *Rumeurs* ainsi que *Le club des doigts croisés*. On le verra prendre part très prochainement à la série *Destinées* à TVA. En ce qui concerne le théâtre, David Savard, maîtrisant autant le style classique que contemporain, détient une feuille de route des plus remplies. Soulignons, entre autres, son rôle de Dorante dans *Le menteur* de Corneille et celui de Lydie-Anne de Rozier dans *Les Feluettes* de Michel Marc Bouchard. Chez DUCEPPE, on a pu le voir dans *Des hommes en habits*, *La Ménagerie de verre* et *La Grande Magia*. Il était aussi des productions de *Beaucoup de bruit pour rien*, sous la direction de René Richard Cyr et de *Pour faire une histoire courte* de Frédéric Blanchette. DUCEPPE est heureuse d'accueillir à nouveau David Savard.

MONIQUE MILLER

Peu ou pas d'introduction est nécessaire pour présenter Monique Miller. Actrice incontournable qui a marqué plusieurs générations de spectateurs tant au théâtre, à l'écran qu'à la radio, Monique Miller mène une impressionnante carrière depuis maintenant soixante ans. Récipiendaire de nombreux prix et nommée Officier du Canada en 2002, elle nous a souvent fait l'honneur de jouer chez DUCEPPE. Rappelons-nous son jeu remarquable dans les pièces *Le Lion en hiver*, *L'Habilleur*, *La Grande Magia*, *Vu du pont*, *Vice et Versa*, *Le Gars de Québec*, *Désir sous les ormes*, *Le Dernier Round*, *Les Voisins*, *Deux sur une balançoire* et *Le dernier des don juan*. Elle étonne également dans des pièces contemporaines et éclatées telles *Gertrude (le cri)* ou *Toutefemme* et enchante dans des spectacles d'un registre plus classique dont *Trois Sœurs*, *Hamlet*, *Andromaque* et *Le Soulier de satin*. En juin dernier, elle dansait dans le spectacle *Fragments* du chorégraphe Sylvain Émard, une performance élogieusement soulignée par la critique. Récemment à la télévision, on la voyait dans les séries *Casino* et *La Promesse*. Elle a prêté de surcroît son talent à certaines des grandes séries québécoises dont *Septième Nord*, *Emma*, *Montréal P.Q.*, *Miséricorde* et *Avec un grand A*. Au grand écran, Monique Miller s'est illustrée dans de nombreux films tels *Saints-Martyrs-des-Damnés*, *Jésus de Montréal* et *Tit-Coq*. Enfin, elle a été présente dans de nombreux téléthéâtres et à la radio, où elle a d'ailleurs débuté sa carrière d'interprète. C'est une comédienne que DUCEPPE apprécie énormément qui revient cette année encore à la compagnie.

FRANÇOIS TASSÉ

Il y a deux ans déjà, François Tassé jouait dans *Halpern et Johnson* aux côtés de Gérard Poirier dans une mise en scène de Monique Duceppe. Sur les planches de DUCEPPE, François Tassé s'est maintes fois surpassé et a donné des performances mémorables. Les pièces *La Leçon d'histoire*, *Délicate Balance*, *Le vent et la tempête*, *La mort d'un commis voyageur*, *L'expulsion de Lily Barton*, *Je veux voir Mioussov*, *Ciel de lit*, *En première page* et *Un jour dans la mort de Joe Egg* n'auraient pas été les mêmes sans son incroyable présence. C'est donc avec joie, hâte et confiance que DUCEPPE reçoit François Tassé dans le cadre de sa saison 2010-2011. Directeur artistique du Théâtre du Bois de Coulonge dans les années 80 où il a aussi signé des mises en scène, François Tassé a offert plusieurs performances d'envergure sur les scènes du Québec. Il jouait notamment dans *Amphytrion* de Molière, *Le Balcon* de Genet, *Il n'y a plus rien* de Robert Gravel, *La Visite de la vieille dame*, *Pygmalion*, *Un fil à la patte* et *Noces de sang*. À la télévision, il faisait partie des distributions des *Super Mamies*, *Cher Olivier*, *Moi et l'autre*, *Montréal, ville ouverte*, *La Misère des riches* ainsi que de celles des séries jeunesse *Picotine*, *Franfreluche* et *Grujot et Délicat*. Enfin, au cinéma, souvenons-nous de son interprétation dans le film *Black Robe* ainsi que dans *Il était une fois dans l'est*, scénarisé par Michel Tremblay et réalisé par André Brassard.

Restaurant Le Piémontais

Cuisine italienne et française

861-8122

1145 A De Bullion, Montréal

Du lundi au vendredi de 11 h. à 24 h.
Samedi de 17 h. à 24 h. Dimanche: fermé

Un rendez-vous avant comme après... le spectacle!



VÉZINA

Vézina assurances inc. /
Vézina & associés inc.
Cabinet de services financiers

4374, avenue Pierre-De Coubertin * Montréal (Québec) * H1V 1A6

T 514 253-5221 * 1 877 253-5221 * F 514 253-4453 * www.vezinainc.com

Dites-nous ce qui vous empêche de dormir.

Croissance, rentabilité, stratégie et performance, relève, recrutement... confiez-nous ce qui vous préoccupe.

www.rcgt.com



Raymond Chabot
Grant Thornton

Certification • Fiscalité • Conseil



planète jazz 91°

Mon univers musical

CATHERINE-ANNE TOUPIN

Catherine-Anne Toupin faisait son entrée chez DUCEPPE lors de la saison québécoise, l'an dernier, dans *L'espérance de vie des éoliennes* de Sébastien Harrisson. Ce soir, nous avons non seulement le plaisir de la revoir à l'œuvre sur scène mais aussi celui de découvrir son indéniable talent de dramaturge. Dès sa sortie du Conservatoire d'art dramatique de Montréal, Catherine-Anne Toupin fonde avec ses collègues Frédéric Blanchette et François Létourneau le Théâtre ni plus ni moins au sein duquel elle joue régulièrement, notamment dans la pièce *Couples*. Parmi ses autres prestations, mentionnons son impressionnante interprétation du rôle d'Una dans *Blackbird* au Théâtre Prospero ainsi que dans les pièces *Silence en coulisses* au Théâtre du Vieux-Terrebonne, *Le Périmètre* au

Théâtre d'Aujourd'hui et *Boeing Boeing* des Productions Juste pour rire. À la télévision et au grand écran, les spectateurs ont pu suivre ses aventures dans les séries à succès *Les hauts et les bas de Sophie Paquin*, *Caméra Café*, *Une grenade avec ça* ainsi que dans les films *Méchant Party*, *Québec-Montréal* et le court-métrage *Second Chance*. Comédienne au registre étendu, Catherine-Anne Toupin défend des rôles variés et exigeants avec aplomb, nuance et talent. À titre d'auteure, outre *À Présent* qu'elle nous fait découvrir ce soir, elle a signé les textes *L'envie*, *Alexandre* ainsi qu'une dizaine de courtes pièces et a participé à la scénarisation de l'émission jeunesse *Kif Kif*. Pour la deuxième fois mais non pas, on l'espère sincèrement, la dernière, DUCEPPE souhaite le mot de Cambronne à cette artiste accomplie.



Partagez votre opinion sur la pièce en devenant *fan* de DUCEPPE

Vous courez la chance de gagner un **abonnement double** à la saison 2011-2012!

ESPACE DE DÉCOUVERTES

Radio-Canada.ca/musique

ESPACE MUSIQUE 100,7^{FM}

Catherine-Anne Toupin, en rafale

Catherine-Anne Toupin est l'une de ces personnes que l'on découvre avec grand bonheur. D'abord, on admire ses qualités de comédienne lorsqu'on la voit exercer son métier sur scène ou à l'écran. Vient ensuite le temps de plonger dans son univers d'auteure dramatique, qu'elle ponctue de pièces toutes plus intrigantes les unes que les autres. Empreinte de profondeur, de finesse et d'adresse, sa plume provoque quelque chose en nous, nous trouble, nous touche mais elle sait aussi nous faire rire et voyager. On se rue au théâtre de Catherine-Anne car on sait que l'expérience sera unique et véritable.

Au moment de notre entretien, Catherine-Anne Toupin partage son temps entre Châteauguay, où elle joue dans la pièce *Wanabago blues*, et les plateaux de tournage de *Camera Café* et *Les Rescapés*, une nouvelle série présentée à Radio-Canada. Elle écrit aussi, mais pas assez à son goût, dit-elle. À cela, elle compte remédier dès l'automne alors qu'elle entamera de nouveaux projets d'écriture, et ce, tout en poursuivant les tournages de télévision et en jouant chez DUCEPPE dans *À présent*. Catherine-Anne saute d'un univers à l'autre, elle nage aisément dans tout ce qu'elle entreprend et s'investit toujours pleinement et avec fougue.

La femme derrière l'artiste est donc tout aussi fascinante et c'est pourquoi nous lui avons demandé de répondre à une série de questions portant à la fois sur son métier et sur elle-même. Des questions qui vous feront découvrir un autre côté de Catherine-Anne Toupin.

Quel fut la première idée ou la première image qui vous a menée à l'écriture de la pièce *À présent* ?

J'imaginai entendre un bébé pleurer constamment. L'angoisse, l'incompréhension et surtout le silence lorsque les pleurs s'arrêtent... Je suis partie de là.

Existe-t-il un endroit de prédilection pour écrire ?

À la mer, sur la plage. J'ai terminé la dernière version de *À présent* sur une plage du Maine.

Quel moment de la journée l'inspiration survient-elle le mieux ?

Mes meilleurs moments pour écrire sont habituellement tôt le matin ou tard le soir.

Et le moment de la journée où l'inspiration survient le moins ? Que faites-vous pour contrer la page blanche, le cas échéant ?

Malheureusement, l'inspiration ne se contrôle pas ! Lorsque je me sens bloquée, j'ai besoin de bouger physiquement afin de sortir de ma tête. Je vais prendre une marche, *jogger* ou m'entraîner.

Comment vivez-vous le trac de la première ?

C'est dur ! On travaille tellement fort pendant tellement longtemps, on a envie que le spectacle rejoigne le public, que les spectateurs rient, soient touchés, dérangés et interpellés par le propos. Mais le théâtre, c'est un peu comme ma pièce *À présent* : ça demeure mystérieux... Il n'y a pas de recette.

Quel membre de l'équipe de production vous fait le plus rire ?

Monique Miller ! Elle est un véritable feu roulant d'anecdotes juteuses.

Quelle autre pièce auriez-vous aimé écrire ?

C'est difficile à dire parce que l'univers d'un auteur ne s'emprunte pas. C'est trop personnel. Je n'aurais jamais pu écrire la pièce de quelqu'un d'autre mais j'aimerais avoir le quart du talent de Serge Boucher, d'Harold Pinter, de Tom Stoppard ou encore d'Alan Ayckbourn.

En quelle langue rêveriez-vous voir votre pièce traduite et jouée ?

La pièce a déjà été traduite et jouée à Rome en italien. Mon plus grand rêve serait que la version anglaise de ma pièce, qui s'intitule *Right Here, Right Now*, soit jouée à Londres. Londres est, selon moi, l'endroit où il se fait le meilleur théâtre au monde. J'adore cette ville. Être produite là-bas, ce serait vraiment un grand honneur.

Vous avez dit être une amatrice du cinéma d'Hitchcock. En quoi ce dernier vous a-t-il inspiré lors de l'écriture de *À présent* ?

Les influences sont souvent dures à cerner, car elles existent malgré nous. Elles sont souvent inconscientes. Vers l'âge de 12 ou 13 ans, j'ai découvert le vieux cinéma américain avec ma grand-mère (dont les films de Hitchcock, mais aussi ceux de Billy Wilder, Orson Welles, George Cukor, John Ford, etc.). Pendant toute mon adolescence, j'ai développé une passion pour le cinéma des années 30 à 60. Je dirais même une obsession pour le film noir américain et les « screwball comedies ». Ce sont des films avec de super scénarios, des films souvent construits comme des suspenses, et ce, même dans le cas des comédies. C'est là que se trouve l'influence dans *À présent* : dans la construction de l'histoire, dans le désir de toujours tenir le public en haleine, de le faire rire et de maintenir une tension dramatique constante.

Comment décririez-vous la famille des Gauche que nous rencontrons dans la pièce, ce soir ?

Méchante gang de *weirdos* ! Non, je blague ! En réalité, cette famille est une version condensée, poussée à l'extrême, de gens que l'on croise parfois. Des gens qui ont perdu tout repère moral, qui ont abandonné toute forme de civisme et de

bonnes manières. Des gens qui ne suivent plus que leurs instincts, leurs désirs les plus sombres, les plus profonds. Des gens qui assouissent toutes leurs pulsions.

Si, dans votre quotidien, vous rencontriez des gens aussi étranges que les Gauche, quelle serait votre réaction?

Je me sauverais en courant!

Selon vous, quel personnage de la pièce surprendra le plus les spectateurs?

Je dirais le personnage de Juliette, interprété par Monique Miller. C'est très rare de voir une femme de cet âge-là dire et faire tout ce qu'il y a dans la pièce.

Quel personnage trouvez-vous le plus inquiétant, le plus bizarre ou le plus étrange?

Le mien, le personnage d'Alice. Ce sont sa peine, son insatisfaction et ses désirs refoulés qui sont à l'origine de tous les bouleversements qui surviendront dans sa vie. Son mal-être interpelle les Gauche. C'est elle qui les invite chez elle, sentant inconsciemment qu'ils vont provoquer de grands chambardements. Alice est l'instrument de son propre malheur. Elle participe activement à la destruction de son existence. Comme pour plusieurs, elle est son propre pire ennemi.

Comment compareriez-vous l'expérience d'écrire avec celle de jouer?

L'écriture est un travail très solitaire, souvent obsédant et angoissant, qui nous fait plonger profondément à l'intérieur de nous-mêmes. Le jeu, c'est un travail d'équipe; un *trip de gang*. C'est presque sportif! Ça demande énormément d'énergie, de concentration, mais surtout beaucoup de plaisir.

Quel défaut ne pouvez-vous pas endurer chez autrui?

J'aime l'humain; il m'inspire. Je suis fascinée par ce qu'il y a de meilleur et de plus sombre en chacun de nous. Je ne suis pas vraiment du genre à m'attarder à des défauts en particulier.

Pour quoi perdez-vous patience?

La seule personne qui me fait vraiment perdre patience, c'est moi-même. Je me tape sur les nerfs quand je deviens trop angoissée, trop distraite ou trop fatiguée. Mon plus grand irritant, c'est moi!

Comment gérez-vous les gens intempestifs ou quelque peu désagréables?

J'aime les observer, les voir aller. J'aime essayer de comprendre ce qui les rend ainsi. Mais s'ils sont trop envahissants, je m'éloigne, tout simplement.

Comment restez-vous zen devant une situation épineuse?

L'humour, ça détend toujours l'atmosphère.

Qu'est-ce qui provoque chez vous un fou rire assuré et incontrôlable?

Jouer une comédie, faire les pires pitreries sur scène et ne pas réussir à faire rire le public. Dans ces moments-là, notre métier devient tellement absurde que ça me fait rire.

Que retrouvez-vous dans votre IPOD?

En musique, bien que mes goûts soient assez éclectiques, je préfère les vieux standards de jazz. J'aime la musique de Gershwin et Cole Porter, par exemple.

Quel est le meilleur goûter à 2 h du matin?

J'ai la dent très sucrée alors toute forme de tarte, biscuit ou gâteau me satisfait pleinement à 2 h du matin.

Avez-vous un surnom?

Producerette (prononcé avec un accent anglais!)

Quels livres traînent sur votre table de chevet?

En ce moment, je lis des polars de Henning Mankell.

Quel plat ou recette n'avez-vous jamais réussi à faire correctement?

J'ai très peu de talent en tant que cuisinière... Je suis tellement dans la lune, tellement toujours en train de penser, que j'oublie systématiquement tout ce que je suis en train de cuisiner. Avis aux amateurs de bouffe brûlée!

Êtes-vous plutôt diurne ou nocturne?

J'ai déjà été très nocturne mais en vieillissant, je découvre les joies du matin.

La pièce ou le moment de théâtre qui vous a le plus marquée?

Au Québec, *24 poses* de Serge Boucher, *Les muses orphelines* de Michel Marc Bouchard, *La face cachée de la Lune* de Robert Lepage. Ailleurs, la pièce *The Homecoming* de Pinter que j'ai vue à Londres.

Votre endroit de prédilection au Québec?

Le chalet de mon amoureux dans Lanaudière. Mon refuge!

Le lieu où l'on ne vous surprendra jamais?

Un zoo. J'ai des allergies intenses à plusieurs animaux.

Quelle langue rêvez-vous d'apprendre?

L'italien.

Si vous changiez de vie professionnelle, quel métier choisiriez-vous?

Je ne pensais jamais dire ça un jour, mais je crois que j'aurais pu aimer la médecine. Mais là, il est beaucoup trop tard pour ça. Et puis, comédienne et auteure se sont tellement des métiers différents que j'ai déjà l'impression de pratiquer deux professions.

Lorsque vous étiez enfant, que rêviez-vous de devenir?

Je rêvais de devenir comédienne! J'ai toujours eu de la suite dans les idées!



Saison 2009-2010

Les directeurs de la Compagnie et de la Fondation Jean Duceppe remercient toutes les personnes et entreprises qui ont collaboré au succès de la saison 2009-2010 ou qui ont souscrit à la campagne pour le fonds de dotation et à la soirée-bénéfice annuelle.

PARTENAIRE DE PRODUCTION

HYDRO-QUÉBEC

DONATEUR MAJEUR

BANQUE NATIONALE GROUPE FINANCIER

COMMANDITAIRES DE SOIRÉE

FONDS DE SOLIDARITÉ FTQ

LAROCHELLE GROUPE CONSEIL

RAYMOND CHABOT GRANT THORNTON

SOIRÉE-BÉNÉFICE DU 31 MARS 2010

GRANDS PATRONS D'HONNEUR

CGI

LAROCHELLE GROUPE CONSEIL

MÉDIAS TRANSCONTINENTAL

POWER CORPORATION DU CANADA

RIO TINTO ALCAN

SNC-LAVALIN INC.

SOCIÉTÉ DES CASINOS DU QUÉBEC

PATRONS D'HONNEUR

M. A. Marc Deschamps, CA

M^{me} Marie-Josée Turcotte et

M. Patrick Beaumont

M^{me} Claire Léger

M. Jean-Pierre Léger

Addenda Capitals inc.

BCF, Avocats

Bell Canada

Bunge-Leblanc-Lafrance inc.

CONSTRUCTION MIKADO

Éditions Hurtubise

Éthanol Greenfield Québec inc.

Fédération des caisses Desjardins du Québec

Genivar S.E.C.

Heenan Blaikie S.E.N.C.R.L., SRL

Industrielle Alliance Valeurs mobilières inc.

Les Productions Noémie inc.

Raymond Chabot Grant Thornton

Richardson International

SIRIUS conseils

TELUS

Transat A.T. inc.

Vézina assurances inc.

LES DONATEURS

- Marielle Adam
 Gérard Allaire
 Denise Angers
 France Arbour
 Lise Aubé
 Paul Aubé
 François Barbeau
 Viviane Barbot
 Pierre Barnes
 Johanne Beauchamp
 Dominique Beaudoin
 Jean-Louis Beaudoin
 Louise Beaudoin
 Paule Beaugrand-Champagne
 Paul Béliand
 Claude Bélanger
 Manon Bellemar
 Raymond Bellemar
 Marc Bellier
 Daniel Bénay
 Monique Benoit Nadeau
 Michel Berger
 Stéphane Bergeron
 Michel Bernier
 Janette Bertrand
 Jean-Paul Bérubé
 Gilles Biron
 Marc Blanchette
 Suzanne Boisvert
 Georges Bossé
 Fernand Bouchard
 Raymonde Boucher
 Huguette Boulanger
 Johanne Bourgeault
 Antoine Bourgeois
 Elizabeth Bourget
 Andréanne Bournival
 Ginette Bradley
 Carole Briard
 Monique Brunelle
 Raymond Brunelle
 Jean Cardinal
 Nicole Cardinal
 Alphonse Caron
 Ginette Caron
 Line Caron
 Nicole Carrier
 France Castel
 Diane Caya
 Michelle Charbonneau
 Robert Charbonneau
 Pierrette Charron
 Jean-Pierre Chartrand
 Elisabeth Chouvalidzé
 Denyse Clermont
 Lise Cloutier
 Jean-Marc Cordeau
 Ginette Côté
 Roland Côté
- Francine Courchesne
 Pierre Crête
 François Croteau
 Jean Daigle
 Louise Daigle
 Hélène D'Allaire
 Renée Dallaire
 Diane Dalpé
 Louise Daudelin
 Marcel Dauphinais
 Michel De Paiva
 Christine Décarie
 Jean-Pierre Deguire
 Roger-Paul Delorme
 Suzanne Deneault
 Christine Desaulniers
 Jean-Claude Desaulniers
 Yvon Deschamps
 Louise DesChâtelets
 Josée Deschênes
 José Descombes
 Sandra Desjardins
 Guy Desormeaux
 Pierre Despars
 Sylvie Desrosiers
 Thérèse Doyon
 René Dubord
 Andrée Dubuc
 Gilles Duceppe
 Hélène Duceppe
 Louise Duceppe
 Yves Duceppe
 Françoise Duchaine
 Yves Dufour
 Richard Dufresne
 Micheline Dugas
 Louis Dulude
 Suzanne Dumont
 Jean-Guy Dupuis
 Anne-Marie Dussault
 Roger Fafard
 Louise Faubert
 Gilles Fontaine
 France Fortin
 André Frenette
 Roland Frenette
 Marie-Claude Frigon
 Danielle Gagliardi
 Huguette Gagné
 Liliane Gagnon
 Ginette Gagnon-Truchon
 Ginette Gaudreau
 Hélène Gaudreau
 Marcel Gauthier
 Normand Gauthier
 Gilles Gélinas
 Bernard Gendron
 Marthe Germain
 Denis Gervais
 Aldo Giampaolo
 Claire Luce Gilbert
- André Girard
 Lucie Girard
 Lucie Giroux
 Sylvain Goulet
 Anita Gour
 André Goyette
 Guylaine Guévin
 Suzanne Harel
 Anne-Marie Hébert
 Monique Hotte-Duceppe
 Germain Houde
 Jean Houde
 Claude Hould
 Carole Imbleau
 José-Louis Jacome
 Claude Jasmin
 Pierrette Jones
 Roger Joubert
 Monique Juteau
 Madan Kehar
 Ginette Khalil
 Yves La Fontaine
 Robert Labelle
 Yves Labelle
 Annick Laberge
 Pierre Labonté
 Gilles Labré
 Nicole Lacas
 Stéphane Lachambre
 Johanne Lachapelle
 Gérald Langlois
 Gilbert Langlois
 Laurent Lapierre
 Raymond Lapointe
 Eric Larochelle
 Gérald Larose
 Céline Lavoie
 Jean-Sébastien Lavoie
 Micheline Leblanc
 Claude Leblond
 Louis Leclerc
 Claude Legault
 François Legault
 Jean-Claude Legault
 Marc Legault
 Viola Léger
 Raymond Lemay
 Marie-Claire Lemieux
 Danielle Lépine
 Francine Letellier
 Denis Lévesque
 Micheline Lévesque
 Ninon Lévesque
 Denise Limoges
 Bruno Lortie
 Antonine Maillet
 Pierre Maisonneuve
 André Malo
 Diane Malo
 Elaine Malo
 Jean Malo

Nicole Malo
Alain Marceau
Catherine Marceau
Kosha-Danielle Martin
Régine Martin
Antoinette Martinoli
Denise Massé-Corbeil
Diane Mathieu
Gilbert Matte
Michel Matte
Isabelle Ménard
Marc Messier
Simone Métellus
Lucien Michiels
Monique Miller
Pina Minasi
Cécile Monette Campeau
Jean-Paul Moreau
Pierre Moreau
Francine Nagy
Yvan Norbert
Aubert Pallascio
Lisa Paquet
Marie-France Paquette
Pierre Paquette
Claude Paquin
Raymond Paquin
Isabelle Péladeau
Cécile Pelletier
Guy Pelletier
Michel Pelletier
Jacinthe Péroquin
Nicole Perron-Paquet
Béatrice Picard
Bruno Pilote
Michel Plamondon
Claude Plante
Jacques Plante
Jeannette Plouffe
Maurice Prairie
Claude Préfontaine
Claude Prigent
Yvan Proteau
Bruno Proulx
Daniel Proulx
Jacques Proulx
Yves Proulx
Yves Quenneville
Claude Raynault
Françoise Reid
Louise Rémy
Lucille Renaut
Clément Richard
Serge Rivet
Nicole Robert
Denise Robillard
Francine Robillard
Louise Robitaille
Pierre-Alain Rodrigue
Andrée Rondeau
Daniel Roussel

Gilles Roy
Line Roy
Pierre-Paul Roy
Gisèle Royal
Eva Rozenfarb
Nadine Saumure
Nicole Schwartz
Stéphane Segard
Paul Simard
Francine Sirois
Robert Spickler
Harry Standjofski
Johanne St-Cyr
Hélène M. Stevens
Jean-Guy St-Pierre
François Tassé
Christian Thériault
Suzanne Thériault
Gilbert C. Thibault
Louis-René Thibault
Christian Thomas
Denise Tonelli
Jocelyne Tourville
Guylaine Tremblay
Hélène Trépanier
Nicole Trépanier
Benoît Trottier
Yvon Trudel
Jean Vachon
Lise Venne
Paquerette Villeneuve
Isabelle Vincent
Joanne Watkins
Activis Technologies Inc.
Agence Goodwin inc.
Altus Géocom
Astral Média Radio inc.
AVIVA, Compagnie d'assurances
du Canada
AXA Assurances inc.
Banque Laurentienne
BMO Nesbitt Burns inc.
Borden Ladner Gervais
Caisse de dépôt et placement
du Québec
Cascades Groupe Tissu
Chubb du Canada compagnie
d'assurance
Cogeco Câble inc.
Collections 24 Inc.
Communications Suzanne
Lévesque Inc.
Conseil québécois
du commerce de détail
Construction Albert Jean Ltée
Croix Bleue
Delarosbil Chaput CA SENCRL
DeSerres Inc.
Desjardins sécurité financiers
Desjardins Valeurs mobilières
Éditions musicales AGM Ltée

Fédération des caisses
Desjardins du Québec
Financière Banque Nationale
Fonds de solidarité FTQ
Fontaine de Lamirande agents
artistiques Inc.
Fournitures de bureau Denis Inc.
Gestion Chades inc.
Gestion M. Côté Inc.
Groupe Créacor
Groupe Investors
Guy Fournier & Associés Inc.
Hélasistation Inc.
HIMAGIA
Hydro-Québec
Intégrale MBD
La Maison Ogilvy inc.
Lavery, de Billy S.E.N.C.R.L.
Leméac Éditeur Inc.
Les Entreprises Truck'N Roll
Les Films de la Pleine Lune Inc.
Les Productions
Antoine Durand Inc.
Les Productions
Benoît Girard Inc.
Les Productions Monger Inc.
Les Productions Piro Inc.
Logibec
Groupe Informatique Ltée
Lombard du Canada Ltée
Loranger Marcoux, avocats
Maestro
Matricis Informatique Inc.
Michel Picard, CA
Nettoyeur Rapide Montréal
1975 Ltée
Normandin Beaudry
Perspective Psychologie
Organisationnelle
Physiothérapie St-Placide
Pricewaterhouse Coopers LLP
Productions Denis Bernard Inc.
Productions Yves Nicol Inc
Réseau Action TI Montréal
Rinoval inc.
Rona inc.
Sanofi-aventis
Scotia Capital Inc.
SELECT transgroup
SFK PÂTE
Société de la Place des Arts
de Montréal
Sologlobe Logistique inc.
St-Paul Travelers
Telezart inc.
Ultragen
Vincent Pastena Mode
et Scène Inc.
Wal Immobilier inc.
Merci également aux donateurs
anonymes

DUCEPPE

DES ÉMOTIONS EN TEMPS RÉEL

LE CONSEIL D'ADMINISTRATION DE LA COMPAGNIE JEAN DUCEPPE

- * Présidente : **Louise Duceppe**
- * Vice-président exécutif : **Michel Dumont**
- * Vice-présidente : **Monique Duceppe**
- * Secrétaire-trésorière : **Louise Fugère, c.a.**

Les administrateurs et administratrices

- Charles Chevrette**
McMILLAN BINCH MENDELSON
- France Fortin**
ADMINISTRATRICE
- Jean-René Gagnon**
JR GAGNON AFFAIRES PUBLIQUES
- Benoit Girard**
COMÉDIEN
- Eric Larochelle**
LAROUELLE GROUPE CONSEIL INC.
- Danielle Lépine**
COMÉDIENNE
- Raymond Paquin**
ADMINISTRATEUR
- Béatrice Picard**
COMÉDIENNE
- Clément Richard**
ADMINISTRATEUR
- Yves Séguin**
SNCO FINANCE INC.
- Daniel Toutant**
PDG, CONCESSION A25 S.E.C.

* membre du conseil de direction

Vérificateurs

- RAYMOND CHABOT GRANT THORNTON
GABRIEL GROULX, ASSOCIÉ-CONSEIL
A. MARC DESCHAMPS, ASSOCIÉ

DUCEPPE JOUIT DU SOUTIEN FINANCIER DE
LA FONDATION JEAN DUCEPPE ET DES
ENTREPRISES SUIVANTES :

Télé-Québec, La Presse, Planète Jazz et CBS
Affichage, partenaires pour la présentation
des cinq pièces de la saison, ainsi que

- RAYMOND CHABOT GRANT THORNTON
RESTAURANT LE PIÉMONTAIS
VERIZON
VÉZINA ASSURANCES INC.



LE CONSEIL D'ADMINISTRATION DE LA FONDATION JEAN DUCEPPE

- Président : **Eric Larochelle**
LAROUELLE GROUPE CONSEIL INC.
- Vice-président : **Jean Roberge**
ÉTHANOL GREENFIELD QUÉBEC INC.
- Secrétaire-trésorière : **Louise Duceppe**
LA COMPAGNIE JEAN DUCEPPE

Les administrateurs, administratrices et membres honoraires

- Paul Béland**
GROUPE RENAUD DANISI BÉLAND CIBC WOOD GUNDY
- Louise Bernier**
INDUSTRIELLE ALLIANCE VALEURS MOBILIÈRES INC.
- Suzanne Côté**
STIKEMAN ELLIOTT LLP
- Pierre Desbiens**
ADMINISTRATEUR
- Benoît Durocher**
ADDENDA CAPITAL
- Louise Faubert**
MINISTÈRE DU DÉVELOPPEMENT ÉCONOMIQUE, DE
L'INNOVATION ET DE L'EXPORTATION
- Carl Gagnon**
SIRIUS CONSEILS
- Jacques R. Gagnon**
ADMINISTRATEUR
- Jean-René Gagnon**
JR GAGNON AFFAIRES PUBLIQUES
- Richard Gaudreault**
HEENAN BLAIKIE
- Pierre Jean**
CONSTRUCTION ALBERT JEAN LTÉE
- Michel Lemay**
TRANSAT A.T. INC.
- Claude Poisson**
SOCIÉTÉ DES CASINOS DU QUÉBEC INC.
- Jean-Guy St-Pierre**
ADMINISTRATEUR
- Michel Dumont**
LA COMPAGNIE JEAN DUCEPPE
- Raymond Paquin**
ADMINISTRATEUR
- LA FONDATION JEAN DUCEPPE REMERCIE
LES ENTREPRISES SUIVANTES DE LEUR
GÉNÉREUSE CONTRIBUTION À LA SAISON
2010-2011 :
BANQUE NATIONALE GROUPE FINANCIER
HYDRO-QUÉBEC
LA PRESSE
RADIO-CANADA

ARTS SPECTACLES



LA PRESSE

cyberpresse.ca