

Les sports sur la Rive-Sud

16

Les 15 km du CALO: le 21 avril à Longueuil

Tel qu'annoncé depuis plusieurs semaines les 15 km du CALO sont fixés cette année le 21 avril au centre sportif du collège Édouard-Montpetit. A l'heure actuelle près de 500 pré-inscriptions ont été enregistrées ce qui laisse présager une excellente participation. Nous espérons tous que la progression effectuée depuis trois ans se maintienne et éclipe les 1873 finissant(e)s de l'an dernier. Cette amélioration n'est pas surprenante compte tenu de la qualité de la course et des nombreux services

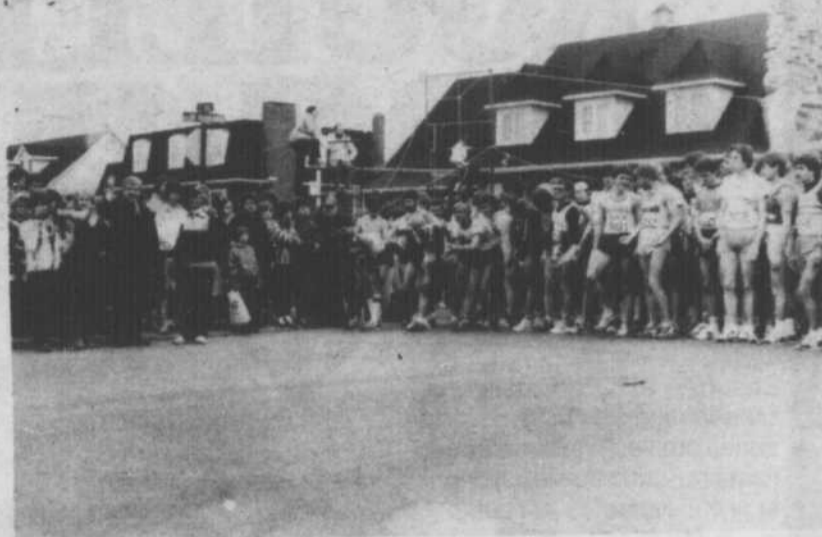
accordés aux coureurs(euses). Le parcours est très rapide, asphalté, certifié, plat à 100% et marqué à chaque kilomètre (point d'eau au 15 km). Nombreux autres avantages: arrivée enregistrée sur vidéo (pas d'erreur de temps et de position), service médical, rafraîchissement et goûter, certificat et résultats complets à tous les coureurs, médailles et nombreux prix de participation etc.

Pour une deuxième année consécutive le

maire de Longueuil JACQUES FINET sera l'invité d'honneur et donnera le départ du prestigieux 15 km. Du côté de l'élite plusieurs noms importants ont confirmé leur présence. Mentionnons en outre PHILIPPE LAHEURTE (44:29.4) recordman canadien du 15 km (performance enregistrée évidemment au 15 km du CALO en 1983). Chez les femmes la compétition sera aussi de très haut calibre. JACQUELINE GAREAU (50:10 au 15 km) membre de l'équipe olympique canadienne

n'aura pas la vie facile devant ELEN ROCHEFORT (55:05 au 15 km) deuxième à la rencontre des champions. La petite CAROLE ROUILLARD sera aussi de la partie et tentera sûrement de se faufiler parmi les trois premières. Elle détient le record du 5 km en 16:36; temps réalisé en 1984 sur le rapide parcours du 15 km du CALO.

Information: 30 Lemoyne Ouest, Longueuil, tél.: 677-7773 les lundi, mercredi et vendredi entre 18h00 et 22h00.



Départ du 15 km (1984) présidé par le maire de Longueuil JACQUES FINET.

SUPER VENTE PRINTANIÈRE



HÂTEZ-VOUS!



4 litres SPÉCIAL

SOUS COUCHE AU LATEX
pour email 165-115

18.99\$

EMAIL VELOUTÉ
Intérieur au latex 161-110

19.99\$

SEMI-LUSTRE
Latex 162-110

19.99\$

STUDIO
Semi Lustre Latex OU Sous Couche latex.

15.95\$

SEMI-LUSTRE
Alkyde. Le 4 litres

16.95\$



CHATEAU

Tère qualité Semi-Lustré Latex ou Alkyde Rég.: \$26.98

19.95\$ Le 4 litres

Couche de fond au latex Super adhérent Int. & Ext. 58-021

16.95\$

FOURNITURES POUR PEINTRES

ÉPARGNEZ \$\$\$

ÉPARGNEZ PEINTURES MF OU PÉPIN sur format de Sur toiles, pantalons, EN FORMAT DE 20 LITRES 20 litres salopettes - Etc... Latex mat-Semi-lustre latex ou Alkyde

PAPIER PEINT

STORES VERTICAUX ET PETITES VENITIENNES

20% de rabais

30% de Rabais

LOCATION MACHINES À TAPIS ET TAPISSERIE

SPÉCIAL CONTENANT DE 20 LITRES SUR PEINTURE PÉPIN OU MF

VAR SOL
Diluant à Peinture

3.95\$
Le 4 litres

PEINTURE PÉPIN

Sous Couche no: 550. Latex 4 litres 10.95\$

Semi-lustre latex no: 595 4 litres 13.95\$

Semi-lustre latex no: 81 4 litres 16.95\$

Nova Latex mat. int. & ext. 4 litres 9.95\$

DECOR LONGUEUIL

1162 Ste-Foy, Longueuil (Angle Ste-Hélène)

670-5440



Endroit par excellence pour être bien servis

L'été



signé:

Centre de conditionnement **Nautilus®**

À l'approche de l'été, c'est le temps plus que jamais de vous abonner! Retrouvez votre forme au maximum, juste à temps pour les beaux jours. Mincissez. Raffermissiez. Développez ou tonifiez vos muscles. Faites-le en un temps record, à votre rythme, aux heures qui vous conviennent et au Centre de conditionnement Nautilus de votre choix.

LES PLANCHES À VOILE



Abonnez-vous dès aujourd'hui et courez la chance de gagner une superbe planche à voile Hifi 500 CS d'une valeur de 1,095 \$! Il y en a une à gagner dans chaque Centre de conditionnement Nautilus. Pour obtenir un bon de participation et connaître les règlements du concours, rendez-vous au Centre de conditionnement Nautilus le plus près. Tirage le 24 mai 1985. Bonne chance!

Cette offre prend fin le 20 mai 1985.

La forme au maximum®

Centre de conditionnement **Nautilus®**

ANJOU
Racquetball Québec
7777, Métropolitain est
252-1481
BROSSARD
Racquetball Plus
1870, Panama
672-8883
CENTRE-VILLE
1226, Ste-Catherine ouest
866-1853

LASALLE
Racquetball Québec
4026, Ste-Charlotte
388-6399
LAVAL
Centre Sportif
Carrefour Laval
3085, Autoroute Laval
681-6455

LAVAL
Club de Tennis
Val des Arbres
1556, St-Martin est
688-2886
LONGUEUIL
Club de Tennis intérieur
de Longueuil
550, Côté Poissier ouest
674-6264

PLACE VICTORIA
Tour de la Bourse
Niveau du Métro
871-9544
REPENTIGNY
Club de Tennis
de Lacadémie
740, Pontbriand
582-8961

ST-LAURENT
Cité de Liesse Racquet Club
8305, Côte de Liesse
739-2288
VILLE MONT-ROYAL
Centre d'achat Rockland
Niveau des restaurants
341-1553

16

16

La série est égale 2 à 2 et se transporte au Colisée Jean- Béliveau

Les Sieurs et les Lions sont maîtres chez eux



Le gardien Yves Ethier a sauvé les Sieurs lors du troisième match à Longueuil. Il est d'ailleurs une figure dominante depuis le début de cette série finale. (photo René Decelles)

parce que ça
ROUILLE
«PAS»

Chauffée à 125°F, fluide et transparente, l'huile s'infiltré dans tous les replis de la carrosserie automobile, stoppant la progression de la rouille.

Appliquée depuis plus de 10 ans par des spécialistes, chaque partie de votre véhicule est traitée en profondeur.

Le traitement d'Antirouille à l'huile Métropolitain est la seule formule d'huile antirouille pour auto breveté au Canada.

TRAITEMENT
COMPLET
POUR SEULEMENT

\$49.⁹⁵



PARCE QU'ON EN
MET
de l'huile

ANTIROUILLE
à l'huile
Métropolitain

- 340 Roland Thérien
LONGUEUIL 651-5531
- 1600 Boul. St-Louis
ST-LOUIS de FRANCE 378-8222
- 2343 Boul. Hamel
QUÉBEC 687-5660



La série finale de la ligue Inter-Régionale Junior "AA" risque fort bien de se rendre à la limite. Les deux formations n'ont pas cédé l'avantage de la glace depuis cette finale quatre de sept. Le cinquième match était disputé dimanche dernier au Colisée Jean Béliveau de

Longueuil et le sixième à Pierrefonds lundi. Après avoir remporté le premier match 7 à 4 à Longueuil, les protégés de Denis Gladu se sont inclinés 9 à 7 à Pierrefonds. Les Sieurs tiraient de l'arrière 5 à 2 au son de la sirène annonçant le terme du premier vingt. La grosse machine orange s'est retrouvée au second vingt pour marquer cinq buts sans riposte. Les Lions

Jacques
Racine

ont terminé le match avec force pour vaincre. Revenant à l'Olympia de Longueuil, plus de 700 personnes ont assisté à une victoire de 6 à 4 de l'équipe locale. Longueuil menait 5 à 2 à la fin de la médiane. Les Lions ont profité d'un manque d'échec avant des attaquants des Sieurs pour porter le score 5 à 4. Yves Ethier a été la grande vedette du Longueuil en bloquant plusieurs lancers dangereux tout au long du match et particulièrement à la fin de la rencontre. Il a offert un spectacle formidable pour donner la victoire aux siens. Claude Beausoleil a trouvé le fond du filet à trois occasions dans ce gain. Il a marqué le but final dans un filet désert. Les Sieurs avaient l'intention de vaincre à Pierrefonds, mais le gardien adverse Jean-Marc Lecavalier a fermé la porte devant les

attaques répétées des patineurs du Longueuil. Au terme du premier vingt, le score était de 1 à 1. La médiane s'est terminée 2 à 2. Les Lions ont finalement eu gain de cause au dernier tiers en marquant trois buts contre un seul pour Longueuil. On jouera maintenant une série de deux de trois avec l'avantage de la glace aux Sieurs de Longueuil. Après la victoire à Longueuil lors du troisième match, la direction a annoncé que la prochaine partie locale sera disputée au Colisée Jean Béliveau. Ce changement pourrait s'avérer un point tournant pour le championnat car les patineurs de Denis Gladu n'ont évolué qu'une seule fois cette saison sur cette surface glacée. Jean-Marc Lecavalier, cerbère des Lions, a remporté deux victoires au Colisée dans l'uniforme des Voisins de Laval de la ligue majeure du Québec.

DEUX RAISONS DE PLUS POUR ACHETER CHEZ AUTO MONTRÉAL SUD

1

Nouvelle garantie désormais applicable sur tous les véhicules AMC/RENAULT 1985-5 ans ou 80,000 km

2

Vente de liquidation Renault Sportwagon 1984

à partir de: **10,800 \$**
(Transport et préparation inclus)



Sportwagon

Renault SPORTWAGON

AMC | Jeep | RENAULT

**AUTO
MONTRÉAL
SUD**

2066 CHEMIN CHAMBLY, LONGUEUIL, QUÉ. J4J 3Y7
TEL.: (514) 670-8410

SPÉCIAL TOUS LES JOURS
DE 10H. À MIDI

1/3 de RABAIS

27
TABLES



27
TABLES

12 TABLES DE BILLARD
15 TABLES DE SNOOKER

FEMMES BIENVENUES

Ouvert de 10h a.m. à 2h a.m.
Casse-croûte

BILLARD ST-LAMBERT
49 RUE GREEN ST-LAMBERT
671-5081

Une équipe suisse visite les Midgets de Saint-Lambert

Au début de l'année 1985, l'équipe de hockey Midget de St-Lambert était allée disputer plusieurs joutes en Europe. Ce voyage de 10

Micheline LeRoy

jours était relié à un échange culturel entre St-Lambert et Fribourg, une petite ville suisse. L'équipe de St-Lambert avait démontré un très bon calibre de hockey en battant la majorité des équipes, à l'exception de leur hôte, l'équipe novice de Fribourg.

C'est donc le 1er avril que l'équipe suisse a rendu la politesse dans le cadre de cet échange culturel et sportif. Les jeunes suisses, âgés entre 14 et 17 ans, ont été hébergés dans plus d'une vingtaine de familles de

St-Lambert pour une période de deux semaines.

Durant cet échange, deux joutes étaient à l'affiche à la patinoire intérieure de St-Lambert. L'équipe Midget de St-Lambert a gagné la première partie par la marque de 11 à 6. Les jeunes joueurs québécois étaient heureux de leur performance et fiers d'avoir enfin vaincu leurs adversaires suisses.

En plus de St-Lambert, l'équipe de Fribourg a eu l'opportunité, à l'intérieur de ce même voyage, de mesurer à plusieurs autres équipes comme Ste-Foy, Napierville et Hull.

Les suisses n'ont pas traversé l'océan juste pour jouer au hockey, ils sont également venus découvrir notre pays. Comme l'accueil en Europe avait été très chaleureux, les organisa-

teurs québécois ont construit un programme débordant d'activités pour nos visiteurs.

Ils ont visité la ville de Québec, d'Ottawa et de Hull, le vieux Montréal, le Forum, les installations olympiques et le jardin botanique. Ils ont découvert les plaisirs de la cabane à sucre. Ils ont pu admirer la fabrication de bâtons de hockey à l'usine de Cowansville. Ils ont même eu droit à une visite guidée de la compagnie Pratt & Whitney.

La fin de semaine dernière, les jeunes athlètes suisses ont repris l'avion, laissant derrière eux leurs amis qu'ils venaient à peine de retrouver. Cet échange leur a permis d'améliorer certaines techniques sportives, mais avant tout, il leur a ouvert les yeux vers une nouvelle culture, la nôtre.

Les Pionniers Iberville Pee Wee "CC" Champions de la saison 1984-85



Première rangée: Gauche à droite: Patrice Guillemette, Yvan Roy, Sylvain Pouliot, Hugo Éthier, Pierre Rizkallah, Daniel Brisebois; Deuxième rangée: Pascal Machabee, Martin Beauregard, Michael Deliva, Frédéric Gosselin, Patrick Ross, Alain Marcouiller, Manpreet Bhatti, Takis Dimitrakopoulos, Alexandre Sylvestre, Éric Kingsley, Alain Millette. Entraîneurs: Yves Beauregard, Frank Deliva, Jean Pierre Éthier.



Enfin tout un choix de véhicules GM pour livraison immédiate.

Du 8 au 19 avril.

C'est le temps plus que jamais d'obtenir l'auto ou le camion GM de votre choix.

- Vaste inventaire pour livraison immédiate.
- Possiblement la meilleure reprise pour votre véhicule actuel.



L'équipe GM passe à l'action!

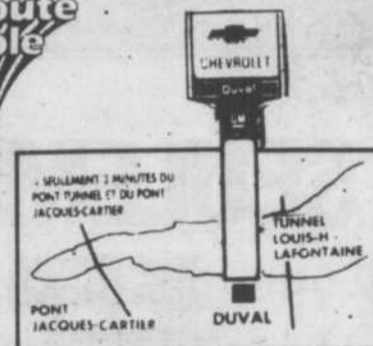
La Corporation des concessionnaires GM du Montréal métropolitain



Votre maison de confiance depuis 60 ans

DUVAL
chevrolet inc.
1450, boul. MARIE-VICTORIN, LONGUEUIL

SERVICE de TRANSPORT AU METRO



HONDA HONDA HONDA HONDA HONDA

MONSIEUR MOTO C'EST CE QU'IL VOUS FAUT

des MOTOS
des SCOOTERS
des PIÈCES
des ACCESSOIRES
du SERVICE
la BOUTIQUE

Venez voir votre détaillant de la RIVE SUD avant de gaspiller l'énergie et l'essence à traverser les ponts
Je vous sortirez un PRIX FINAL très LOGIQUE et PLUS QUE COMPÉTITIF

HEURES D'OUVERTURES: du lundi au vendredi de 9h à 21h
samedi de Midi à 17h

MONSIEUR MOTO

3665 Grande-Allée,
SAINT-HUBERT

Tél.: 678-0250

16

16

16

**ON PRETEND QUE CHEZ
AUTOMOBILES REAL CROTEAU
NOUS FAISONS FONDRE LES PRIX!**

NISSAN



NISSAN KING CAB \$ 7994

Transport et préparation en sus

**EN TRÈS
GRAND
SPÉCIAL**

3 modèles
4x4
1984



NISSAN STANZA GL 1985
4 portes sedan avec toit ouvrant optionnel



NISSAN 200SX Deluxe coupé 1985

Un grand nombre de modèles disponibles pour livraison immédiate

**automobiles
REAL CROTEAU ltée**
LE PLUS GRAND CONCESSIONNAIRE DE MONTRÉAL
N'EST PAS À MONTRÉAL... IL EST À LONGUEUIL



VENTE ET LOCATION
760 ST-CHARLES, LONGUEUIL
677-8953

Extérieur, sans frais:
1-800-361-3046

LE CONCESSIONNAIRE NISSAN NO. 1 AU CANADA
UN SERVICE APRÈS-VENTE NO 1 AVEC PLUS DE 17 ANNÉES D'EXPERIENCE

SEULEMENT DANS UNE JEEP CHEROKEE.

Le seul choix de 2 portes/4 portes. La Jeep Cherokee est offerte en modèles 2 portes ou 4 portes. Les Bronco II et les Blazer S-10 n'ont pas ce choix.
Le seul choix de systèmes 2 x 4/4 x 4. La Jeep Cherokee est offerte avec deux systèmes séparés pour passer sans s'arrêter de 2 x 4 à 4 x 4. Les Bronco II et les Blazer S-10 n'ont pas ce choix.
Le seul quadruple gagnant du titre de "4 x 4 de l'année". En 1984, la Jeep Cherokee est devenue le premier véhicule nommé "4 x 4 de l'année" par les quatre principales publications traitant des véhicules hors route.



2 ROUES MOTRICES
2 PORTES

10,610.\$

TRANSPORT ET PRÉPARATION INCLUS

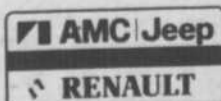


4 ROUES MOTRICES
2 PORTES

12,050.\$

Seulement dans une Jeep

automobile St-Lambert ltée



860 Taschereau Blvd, Greenfield Park
676-7901
(à côté de Bonimart)

Grâce au club SAMAK de Brossard En natation, victoire facile du Québec sur l'Ontario

Alors que la Fédération de Natation avait sélectionné des athlètes de niveau Senior pour affronter une formation ontarienne, dont 8 jeunes du SAMAK de Brossard faisaient partie, la formation québécoise a démontré une nette domination.

PATRICK GAGNON y allait de deux victoires, l'une au 200 Libre, l'autre au 1500 Libre. MARIE-ANIK LAFONTAINE faisait de même au 200 Dos et au 400 Q.N.I. MANON SIMARD remportait le 100 Dos tandis que CHANTAL ROULEAU l'imitait au 50 Libre.

2 Relais de l'équipe du Québec remportaient des victoires, soit le Q.N. auquel MANON SIMARD et ISABELLE CHARRON participaient, de même que le Relais 4x100 Libre dont CHANTAL DUROCHER et MANON SIMARD faisaient partie.

MARIE-CHRISTINE POTVIN et NINON LAFONTAINE faisaient également partie de cette sélection.

ALAIN LEFEBVRE, l'entraîneur-chef du SAMAK, était l'un des



1ère rangée: Marie-Christine Potvin, Marie-Anik Lafontaine, Manon Simard. 2e rangée: Ninon Lafontaine, Chantal Durocher. 3e rangée: Patrick Gagnon, Chantal Rouleau, Isabelle Charron.

entraîneurs attitrés.
**MERCREDI: SOIRÉE DE
BINGO**

C'est mercredi qu'aura lieu, à 19h00, le 6e tirage du SAMAK de Brossard. Le tout se passe au Club Social, 825 Curé Poirier à Longueuil. Toute la population y est invitée.

**PENSEZ À OCCUPER
VOS JEUNES DURANT
L'ÉTÉ**

Le SAMAK de Brossard offre des sessions d'initiation à la compétition durant juillet et août. Pour renseignements: Gilles Durocher, 678-4218.

SAMURAI

Un vent de liberté pour l'été



**LE PREMIER CONCESSIONNAIRE
AU QUÉBEC**

vous offre une
SAMURAI à partir de **\$8,297.**
CONVERTIBLE (prép., transp. et taxe en sus)

Une différence qui a de la classe!

SUZUKI 4x4

ST-HUBERT AUTOMOBILES LTÉE

Premier dépositaire au Québec

2755 Montée St-Hubert **ST-HUBERT**
Tél.: 676-0239

Trois équipes de Longueuil gagnent aux championnats régionaux à Delson



Les Astros C, dirigés par Pierre Bourassa et Gaétan Lemay, ont terminé la saison en troisième position. Par la suite, ils ont défit les Atomas en semi-finale et les Alouettes en grande finale. Félicitations à tous les jeunes joueurs et instructeurs.

Après la saison régulière, les équipes, qui ont terminé en première position dans leur division, ont l'honneur de représenter leur ville en compétition contre les équipes gagnantes de la région Richelieu. Cette année, treize (13) équipes de Longueuil étaient au rendez-vous à Delson. Après deux (2) semaines de compétition, trois (3) équipes ont remporté le championnat et trois (3) autres ont perdu en finale.

Dans la catégorie Atome, classe B, les Alouettes, dirigés par Sylvio Dion, ont défit Tracy 2 à 1 en grande finale. On ne peut passer sous silence le rendement de cette équipe qui, au cours de la saison, a

gagné deux (2) tournois et les éliminatoires. Bravo à tous les joueurs et aux instructeurs.

Dans la catégorie Midget A, les Longueillois ont défit St-Rémi 5 à 3.

Chez les juniors, une surprise. Boston, dirigé par Sylvain et Guylain Chabot, a défit en finale St-Hubert 5 à 1. La vedette incontestée dans cette partie est le cerbère Jacques Frappier. Cette victoire est attribuée à la discipline et à l'esprit d'équipe car ce soir-là, il n'y avait que neuf (9) joueurs en uniforme alors que St-Hubert en comptait dix-sept (17). Cette équipe a également tout balayé au cours de la saison.

Gitan CONÇU POUR PETITES VOITURES



POIDS PLÛME 13' POIDS LÉGER 16'



VENTE D'ÉCOULEMENT SUR MODÈLE '84 EN EXPOSITION

Prix très compétitifs exposition intérieure échange accepté
pièces • vente • service

Prowler

La roulotte la plus populaire

- Bon prix
- Bon choix



APALACHE

Le rêve de tout campeur

- Qualité
- Durabilité
- Confort



LE SPÉCIALISTE DU CAMPING

Louis-G. Vigneault

St-Luc (route 104) Entre Laprairie et St-Jean Local 348-6486 Mtl: 658-0242



ON EST IMBATTABLE! VENEZ CONSTATER...

Centre de Piscines

Pointe-aux-Trembles

PISCINE CREUSÉE CONTINENTAL MARK II

16'x32' toute équipée incluant:

Fond de béton, plongeon, pompe, filtreur, sable pour filtre, échelle 3 marches, trousse d'analyse, aspirateur, boyaux, manche télescopique, prise à feuilles, drain de fond, 2 retours, écumoir, support à manche.

6,695\$

SPÉCIAL

(Installation incluse)



NOUVEAUTÉS '85

- Piscine hors-terre en aluminium de "Hercule"
- Piscine creusée en fibre de verre

PISCINE HORS-TERRE



18' DIAMÈTRE TOUTE ÉQUIPÉE Structure vinyl, à partir de

\$ 1295.

FINANCEMENT SUR PLACE

24' DIAMÈTRE TOUTE ÉQUIPÉE Structure vinyl - à partir de

\$ 1495.

ECONOMISEZ!

GRATUIT

TOILE SOLAIRE 9mm ou CHLORINATEUR AUTOMATIQUE

avec tout achat de piscines hors-terre de structure 6 po. ou 7 po. Quantités limitées Sur présentation de ce coupon

VASTE CHOIX DE MEUBLES DE PATIO EN RÉSINE

Il est temps d'apporter votre pompe pour une VÉRIFICATION GRATUITE

SUPERBE BAIN TOURBILLON EN MONTRE

"Où le service personnalisé est maître"

OUVERT 7 JOURS PAR SEMAINE

HEURES D'OUVERTURE:

Lun. mar. merc. 9h à 6h

Jeu. ven. 9h à 9h

Samedi 9h à 5h. Dimanche 11h à 4h

TERREBONNE

1625 MONTÉE GASCON ST-LOUIS DE TERREBONNE

471-5623/471-5659

VENTE SERVICE INSTALLATION

Centre de Piscines

Pointe-aux-Trembles

11800 SHERBROOKE EST. POINTE-AUX-TREMBLES
645-0464 645-7981

CENTRE DE GOLF EXTÉRIEUR LUC BRIEN

CLINIQUES:

Début Semaine du 6 MAI 1985

COÛRS GÉNÉRAL:

Groupe de 12 personnes: une leçon dure une heure et demie une fois par semaine pendant

8 semaines consécutives
COÛT: \$76.00

FAITES VOTRE CHOIX:

Lundi, mardi, mercredi, jeudi:

9.30 à 11.00 - 14.00 à 15.30

Vendredi:

16.30 à 18.00 - 18.30 à 20.00

Samedi, Dimanche:

12.30 à 14.00 - 16.30 à 18.00

COÛRS AVANCÉ:

pour les personnes ayant déjà suivi une clinique et jouant 100 ou mieux, appelez-nous pour horaire et coûts.

PROFESSIONNELS:

Patrice Forcier Normand Richard
Rock Poulin Alain Richard
adjoints de Luc Brien.

Pour renseignements et inscriptions, appelez dès aujourd'hui pour un meilleur choix:

Nombre limité d'inscriptions **653-2471**

CLUB DE GOLF de la RIVE SUD

415 BELLA VISTA, JOL 150
ST-BASILE-LE-GRAND

Sébastien Britten de Brossard Cinq fois médaillé d'or en 1984-85

Pour la deuxième fois en un an ce jeune patineur de 14 ans du C.P.A. Brossard a remporté une première place aux compétitions souvenir GEORGES-ÉTHIER à Pointe-aux-Trembles, samedi dernier. En avril 1984, il avait décroché la médaille d'Or à Granby et il a répété l'exploit encore cette année.

Sous l'habile direction de JOSÉE NORMAND.

Sébastien a mérité une première place en style libre, catégorie Pré-Novice, à trois compétitions PROVINCIALES. En décembre, à Sherbrooke, aux Jeux Provinciaux, il est premier. Aux Jeux Régionaux de la Rive-Sud à St-Basile, en février il remporte la palme et devient le représentant de la Région à Dolbeau. En mars, à Dolbeau, Sébastien fait honneur à sa

région en méritant la seule médaille en Patinage Artistique pour la Rive-Sud. Les cinq juges aux Jeux du Québec ont donné une première place à Sébastien et il rentre à Brossard en Champion. Le 16 mars, ce jeune athlète est sorti du Québec pour sa première compétition hors frontière et il est revenu de Plattsburg N.Y. avec encore une médaille d'Or.

Sébastien rêve à d'autres Championnats à des niveaux supérieurs et ce, le plus tôt possible.

Ce jeune homme n'est pas que rêveur, il sait qu'il reste beaucoup de travail à faire en figures et en style libre. Il est prêt à s'imposer discipline et sacrifices. Déjà en plus de maintenir de bons résultats scolaires, il aide à payer des surplus en

livrant plus de 30 exemplaires de La PRESSE chaque jour.

Parfois des sorties ou des programmes de T.V. doivent être sacrifiés car Sébastien se lève souvent avant 5h:30 et doit se coucher avant 21h:00. Il faut être bien reposé afin d'être en santé pour pratiquer de 15 à 20 heures par semaine.

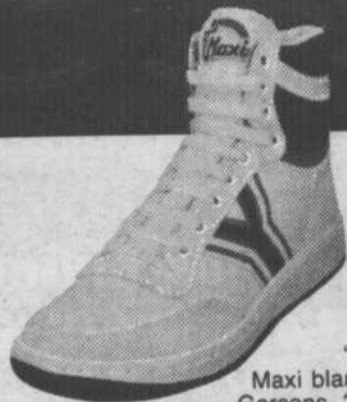
**EN SUPERFORME
AVEC BAUER**



Souliers de jogging BAUER à semelle coussinée. Plusieurs modèles pour toute la famille.

Hommes, 6 à 13 avec demies.
Femmes, 5 à 10 avec demies.
Garçons, 1 à 5. Enfants, 11 à 13.
Prix suggéré: 29,95 \$

BAUER
14.99\$



19.99\$

Bottines de "breakdance"
Maxi blanches lacées.
Garçons, 3 à 5. 18,99 \$
Hommes, 6 à 12.



18.99\$

Souliers de sport Sparx avec fermetures adhésives et pochette sur le côté. Gris et blanc pour garçons, 1 à 5. 17,99 \$
Bleu et argent pour hommes, 6 à 12.

Du 15 avril jusqu'à épuisement des stocks.

SUPERCHAUSSÉZ-VOUS **Yellow**
CHAUSSURES YELLOW LTÉE

LONGUEUIL
PLACE CARNAVAL
3716 Chemin Chambly

GREENFIELD PARK
310 Gladstone

LONGUEUIL:
1440 Chemin Chambly

André Normandin, de Longueuil, favori au rallye de Sanair

C'est dimanche le 21 avril au populaire complexe sportif SANAIR près de St-Hyacinthe que se poursuivront les championnats de l'Est du Canada et du Québec de rallye de vitesse. Cette épreuve offre deux particularités très intéressantes.

Premièrement, elle se déroule en majorité sur pavé; on sait que les rallyistes sont plutôt des adeptes des surfaces glissantes. Ils devront ici s'adapter vite à ces nouvelles conditions.

Deuxièmement, les spectateurs pourront suivre les évolutions des pilotes sur près des ¼ de leurs sièges. Mentionnons aussi que \$5000 sont à partager entre les meilleurs dont André Normandin de Longueuil qui est considéré comme un des favoris.

**AUTOMOBILES
REAL CROTEAU Ltée**
**NISSAN NO 1
AU CANADA**

**VALEUR VALABLE
VOITURES ET CAMIONS
D'OCCASION**

1985 85-451-A NISSAN 200SX	12,895\$
1984 85-1032-A DODGE COLT	5,595\$
1983 85-613-A RENAULT 5 GTL	4,995\$
1983 D-1467 DATSUN MAXIMA	12,495\$
1983 D-1470 DATSUN STANZA	7,895\$
1982 85-343A HONDA CIVIC DLX	4,995\$
1982 85-656-A DATSUN KING CAB	5,995\$
1981 85-476-A DODGE ARIES	4,495\$
1981 85-666-A HONDA PRÉLUDE	6,295\$
1981 85-39-A PONTIAC BROUGHAM	8,995\$
1981 85-819-A HONDA CIVIC	2,995\$
1981 85-161-A MAZDA GLC	3,995\$
1980 85-209-A TOYOTA CELICA	5,995\$
1980 85-109-A PLYMOUTH HORIZON	3,700\$

SPÉCIAUX DE LA SEMAINE

1980 85-177-A BUICK CENTURY	4,995\$
1980 85-308A PONTIAC Parisienne	5,295\$
1980 85-313-A MERCURY BOBCAT	1,995\$
1980 85-522-A PONTIAC SUNBIRD	3,495\$
1980 85-657-A SUBARU GL	3,495\$
1978 84-1044-B MERCURY MARQUIS	2,295\$
1975 85-815-A OLDS CUTLASS	995\$

POSSIBILITE DE GARANTIE DE 1 AN - 20.000 km
POSSIBILITE DE FINANCEMENT JUSQU'A
36 MOIS - TAUX BANCAIRE

760 est. rue St-Charles, Longueuil
677-8953 - 677-8979

Activités au cégep Édouard-Montpetit

BALLET-JAZZ À LONGUEUIL

Afin de mieux desservir la population de la Rive-Sud, le Centre sportif du collège Édouard-Montpetit vous offre maintenant des cours de ballet-jazz par l'entremise des professeurs qualifiés de l'École de danse Richard Taillon.

Pour plus d'informations, communiquez avec

nous au no 651-4720, poste 376.

LA BAINNADE DU DIMANCHE

Tous les dimanches, venez vous baigner à la piscine, de dimension olympique, du Centre sportif du collège Édouard-Montpetit.

Informations, composez le no 651-4720, poste 376.

EMPLOI D'ÉTÉ

Vous désirez un emploi comme moniteur dans une colonie de vacances? Le centre sportif du collège Édouard-Montpetit vous donne un bon coup de pouce!

Inscrivez-vous à son cours de moniteur en activités sportives. Vous serez mieux qualifié!

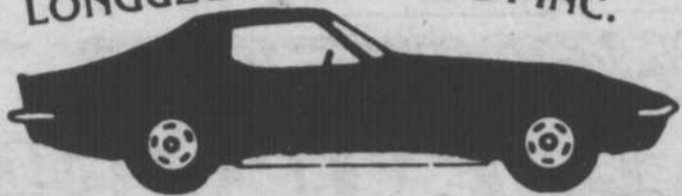
Pour plus d'informations, communiquez avec nous au no 651-4720, poste 376.

Cyclisme: retour de Robert Van Den Eynde à Longueuil

Robert Van Den Eynde (photo), champion canadien à trois reprises, membre de l'équipe nationale à plusieurs occasions, etc, etc, le plus titré de nos Québécois a décidé cette année d'effectuer un retour en cyclisme, mais cette fois comme entraîneur. En effet Robert a accepté d'être l'entraîneur sur route cette année des Clubs Cyclistes Lemoine et Longueuil. L'entraînement sur route débute mercredi le 17 avril 1985 et se poursuivra tous les mercredis durant la période estivale à la piste du Collège Champlain au 900 Riverside Dr. à St-Lambert à 18:00 hres. Tous les jeunes intéressés à compétitionner en cyclisme âgés de 11 ans et plus garçons et filles sont cordialement invités. Pour de plus amples informations appeler Monsieur Albert Lacombe au 670-0722.



CARROSSERIE D'AUTO LONGUEUIL INC.
LONGUEUIL AUTO BODY INC.



Débosselage & Peinture - Body Work & Painting
640, rue St-Jean, Longueuil. 677-3919

SPÉCIAL DU PRINTEMPS

PEINTURE EXTÉRIEURE COMPLÈTE \$ 425.

Conduisez sous le soleil

LA DÉCAPOTABLE RENAULT ALLIANCE.

À PARTIR DE

13,495. \$

incluant transport et préparation



La décapotable Alliance DL

La décapotable de prix le plus raisonnable en Amérique du Nord vous offre tout l'agrément de sa technique européenne.

- Moteur de 1,7 litre à injection électronique
- Boîte manuelle à 5 vitesses
- Servofreins
- Suspension à 4 roues indépendantes
- Direction à crémaillère

PROTECTION 5/80 ET PLUS

RENAULT

LA MARQUE À SUIVRE

AMC Jeep

RENAULT

automobile St-Lambert ltée

860 Taschereau Blvd, Greenfield Park
Tél.: 676-7901 (à côté de Bonimart)

GOYETTE

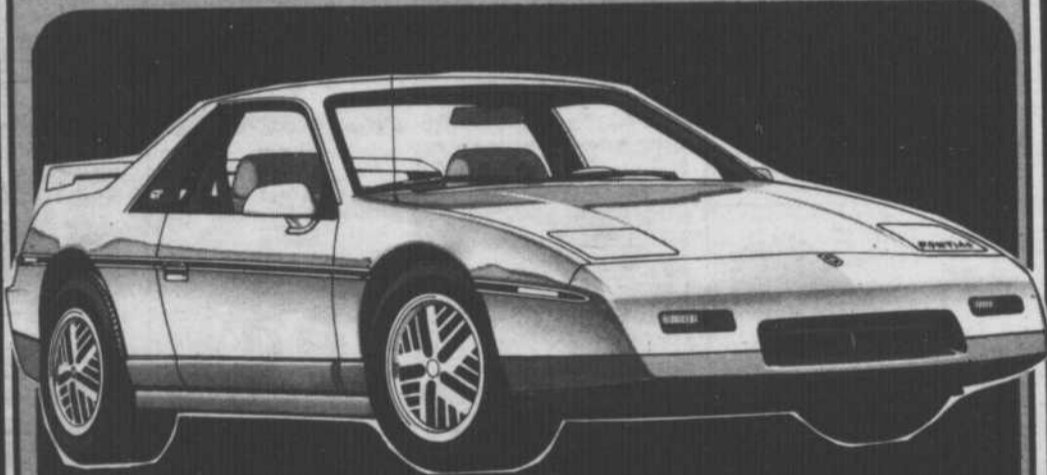
AUTOMOBILES

OFFRE UN FINANCEMENT

9.9%

(Jusqu'à 48 mois) de

sur FIERO et certains modèles en inventaire



Choix d'inventaire:

- Pontiac 6000
- Pontiac 6000 STE
- Trans-Am 5.0 H.O.
- Buick Riviera
- Buick Park Avenue
- Mini-Van Safari

ON EN A UNE POUR VOUS OUVERT TOUS LES SOIRS JUSQU'À 21.30 H.

On fait route ensemble

GOYETTE
AUTOMOBILES

658-8723
866-4454
460-2195



1875 CHEMIN CHAMBLY

CHAMBLY

16

16

16

**ALIMENTATION
FRAGA inc.**
599, boul.
Taschereau
Greenfield
Park



**JUS
DE LÉGUMES**
GARDEN COCKTAIL
OU COCKTAIL
DE TOMATE / PALOUDRE
E.D. SMITH
Pot 796 mL

89¢



**MOUCHOIRS
DE PAPIER**
SCOTTIES
Boîte de 200

79¢

**ALIMENTATION
J.D.G. inc.**
1032, boul.
Ste-Élisabeth
Laprairie



**SAUCE
À SALADE**
MIRACLE WHIP
Pot 500 mL

1,29



DÉTERGENT
SUNLIGHT
Boîte 6 L

2,99



À LA RECHERCHE DES SUPERAUBAINES

Prix en vigueur jusqu'au samedi 20 avril 1985. Nous nous réservons le droit de limiter les quantités. Pas de vente aux marchands.

Notre cahier publicitaire de 12 pages vous propose plusieurs autres aubaines.

(Si vous ne l'avez pas reçu, demandez-en un à votre marchand IGA)



**COOPRIX
LONGUEUIL**
1601, boul.
Roland-
Therrien
Longueuil



**MARGARINE
MOLLE
LACTANTIA**
Boî 907 g

1,79



**CAFÉ
INSTANTANÉ**
MAXWELL HOUSE
Pot 227 g

4,49



**PAPIER
HYGIÉNIQUE**
WHITE SWAN
Paq. de 4 roul.

1,39

H. AUBERTIN
3905, Montée
St-Hubert
St-Hubert



**PÂTES
ALIMENTAIRES**
CATELLI
Macaroni coupé, spaghetti,
spaghettini
Boîte 1 kg

89¢



**SOUPES
ASSORTIES**
HABITANT
Boîte 398 mL

59¢



**COCA-COLA,
COKE DIÈTE,
SPRITE OU SPRITE DIÈTE**
Bouteilles consignées
Bout. 750 mL

6/3,89



NETTOYEUR LIQUIDE
LESTOIL

Prix annoncé: **2,49**
- Bon de réduction:
50¢ Bout. 800 mL **1,99**



**PÂTE
DE TOMATES**
HUNT'S
Boîte 156 mL

2/89¢



CHIPS
Saveurs assorties
DULAC OU RUFFLES
Sac 200 g

1,19

ÉCONOMISEZ 50¢
Économisez 50¢ à l'achat d'un format de 800 mL de nettoyeur liquide LESTOIL.
Ce bon de réduction est valide dans tous les supermarchés IGA jusqu'au samedi 20 avril 1985 seulement.

IGR Boniprix IGA WATT 21HD485



PAINS DE SAVON
IRISH SPRING

Prix annoncé: **1,49**
- Bon de réduction:
50¢ Paq. de 3 x 95 g **99¢**



JUS DE TOMATES
Canada de fantaisie
HEINZ
Boîte 1,36 L

99¢



BISCUITS
VIAU
Vogue (450 g),
Whippet (400 g)
Boîte

2,29

**MARCHÉ J.E.
VALLÉE inc.**
371, ave
Victoria
St-Lambert

ÉCONOMISEZ 50¢
Économisez 50¢ à l'achat d'un format de 3 x 95 g de pains de savon IRISH SPRING.
Ce bon de réduction est valide dans tous les supermarchés IGA jusqu'au samedi 20 avril 1985 seulement.

IGR Boniprix IGA NIELSEN 0139380r

\$ LES DURAPRIX IGA \$

EN PLUS DE CES **SUPERAUBAINES**
les épiceries IGA ont réduit les prix sur les produits les plus en demande. Vous les reconnaîtrez, semaine après semaine en magasin, sous l'appellation **"LES DURAPRIX IGA"**.

POULETS FRAIS

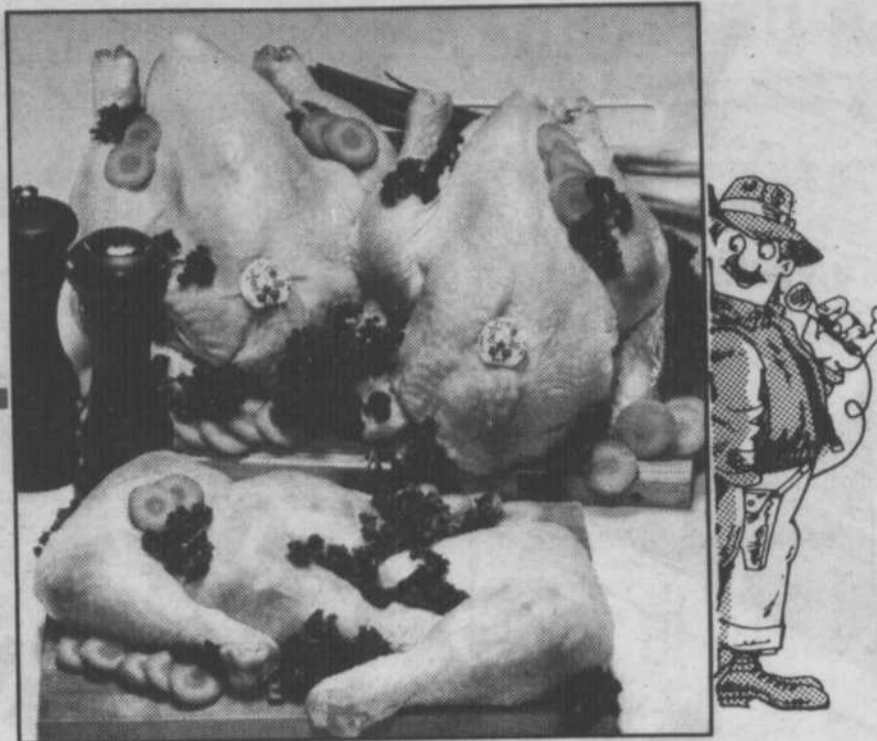
Catégorie Canada "A"
Moins de 2 kg

1,74 \$/kg **79¢** /lb

CUISSES DE POULET FRAIS

Avec dos

1,96 \$/kg **89¢** /lb



ALIMENTATION FRAGA inc.
599, boul. Taschereau
Greenfield Park

ALIMENTATION J.D.G. inc.
1032, boul. Ste-Elisabeth
Laprairie



Boniprix



*marque de certification d'IGA Canada Itée

Prix en vigueur jusqu'au samedi 20 avril 1985.
Nous nous réservons le droit de limiter les quantités.
Pas de vente aux marchands. Le texte prévaut sur la photo
lorsque celle-ci ne correspond pas à la description
du produit annoncé.

CORRECTION Dans notre circulaire de "SUPERAUBAINES" en vigueur du lundi 15 avril au samedi 20 avril, l'article suivant aurait dû se lire:
BEURRE D'ÉRABLE Pot 250 g **2,69**

On a l'tour de vous satisfaire

POITRINES DE POULET FRAIS
Avec dos

350 \$/kg **1,59** \$/lb

JAMBONNEAU DE PORC FRAIS
Un bout ou l'autre

262 \$/kg **1,19** \$/lb

ÉPAULE DE PORC
Fumée, désossée
Prêt-à-manger
LAFLEUR

481 \$/kg **2,18** \$/lb

SAUCISSES FUMÉES
LAFLEUR

1,48
Paq. 450 g

DEMI POULET FRAIS

218 \$/kg **99¢** /lb

POULETS ENTIERS
Frais, dépeçés

218 \$/kg **99¢** /lb

SOC DE PORC
Fumé, désossé
LAFLEUR

547 \$/kg **2,48** \$/lb

BACON SANS COUENNE
LAFLEUR

1,99
Paq. 500 g

SOUS-MARINS OU SOUS-MARINS PIZZA
LAFLEUR

1,18
Format 200 g

BOEUF FUMÉ COORSH

2,98
Paq. de 4 x 50 g

BÂTONNETS DE CHARCUTERIE
Européens
5 variétés
MAPLE LEAF

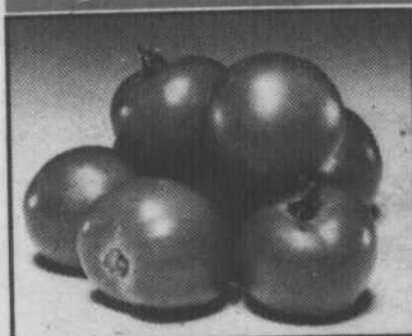
2,18
Format 250 g

TÊTE FROMAGÉE TAILLEFER

2,28
Format 300 g

COOPRIX LONGUEUIL
1601, boul. Roland-Therrien - Longueuil

H. AUBERTIN
3905, Montée St-Hubert
St-Hubert



TOMATES ROSES DE SERRES
Produit d'Ontario
Canada no 1

373 \$/kg **1,69** \$/lb

FRUITS ET LÉGUMES

POIRES PACKHAM
Produit d'Afrique du Sud
Grosneur 110 - 120

1,52 \$/kg **69¢** /lb

CONCOMBRES
Sans pépins
Produit d'Ontario
Canada no 1
Calibre moyen

1,19 ch.

POMMES DE TERRE AU FOUR
Produit de l.P.E.
Canada no 1

1,49 Sac 4,54 kg

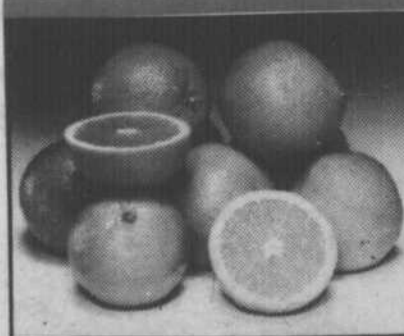
MANGUES
Produit d'Haiti
Grosneur 12

1,19 ch.

Suite à des délais de livraison et/ou aux variations climatiques de certaines régions, des difficultés d'approvisionnement en fruits et légumes peuvent survenir. Si cette situation devait se produire, votre marchand IGA viendrait à ce que chacun de ses clients soit entièrement satisfait.



MARCHÉ J.E. VALLÉE inc.
371, ave Victoria
St-Lambert



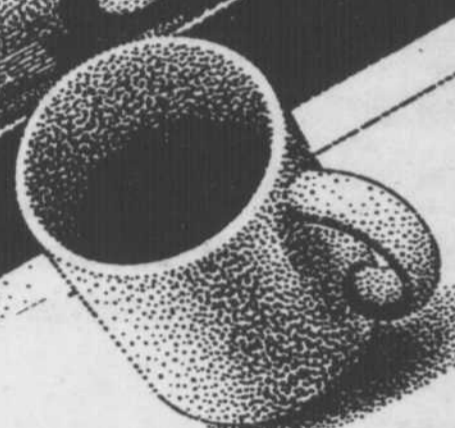
ORANGES VALENCE
Produit du Maroc
Grosneur 113

1,69 Dz.

16

16

16



Avez-vous votre carnet de coupons-rabais?

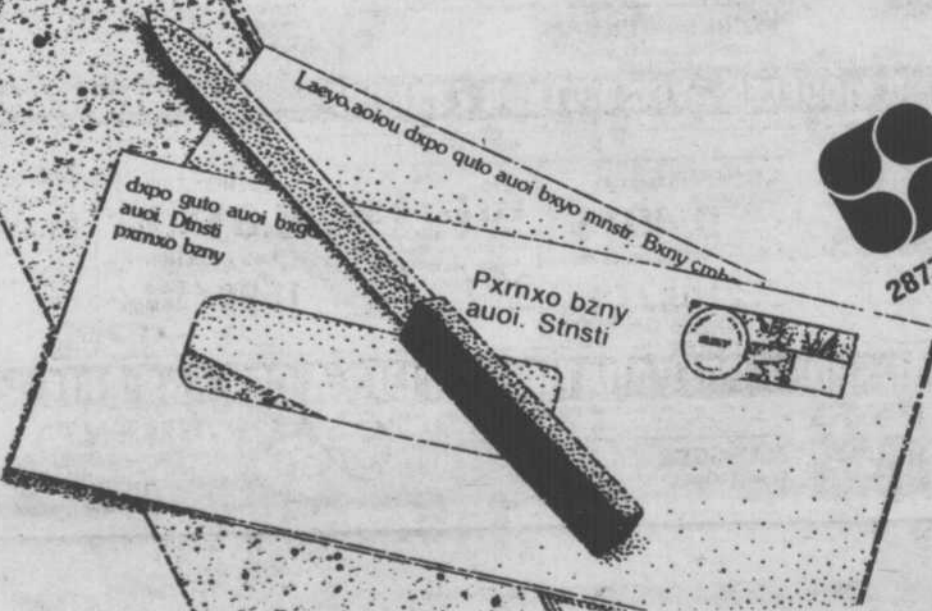
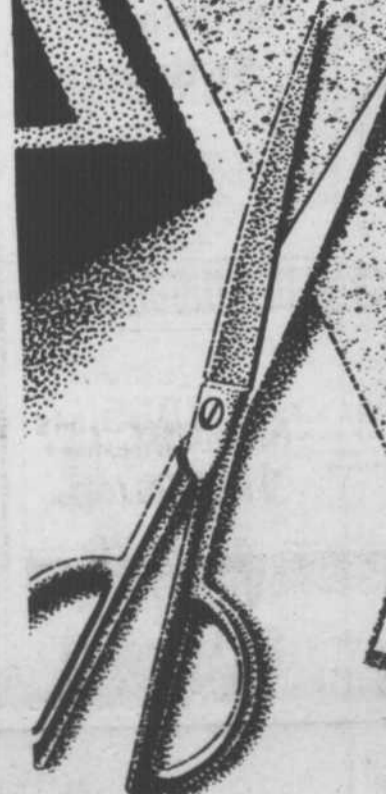
CARNET DE **COUPONS A RABAIS**
VENTE 14e ANNIVERSAIRE
EN VIGUEUR DU 15 AU 27 AVRIL 1985

Désormais...

Place Désormeaux
2877, chemin Chambly, Longueuil (angle boul. Désormeaux)

Du 15 au 27 avril,
venez profiter des nombreux spéciaux offerts
chez les marchands participants!

Quelques carnets de coupons sont encore disponibles au
bureau de l'administration de Place Désormeaux



DÉSORMAIS...
Place Désormeaux
2877 Chemin Chambly, Longueuil (angle boul. Désormeaux)

Rendement individuel des Sieurs de Longueuil 84-85

En cete fin de saison, il est normal d'analyser le rendement de chaque avec les Sieurs de Longueuil. Avec la saison présente des chandails blanc et orange, il est en premier lieu très facile de déclarer que toute l'équipe

Jacques Racine

a été formidable. Je me permets tout de même de porter un petit jugement sur chacun d'eux:

Yves Éthier- Il a été à la hauteur de la situation tout au long de la saison avec de bons arrêts. Je dois aussi ajouter qu'il fut le gardien le plus spectaculaire de la ligue. Il a son mot à dire dans les séries.

André Rivard- Il a été très solide depuis qu'il s'est joint aux Sieurs. Il sera un très bon candidat pour les Chevaliers de Longueuil la saison prochaine.

Gino Beaulieu- Ce jeune joueur a fait l'objet d'étroites surveillances par les dépisteurs de la ligue Majeure du Québec. Il est robuste et possède les éléments importants pour réussir.

Pierre Robert- Probablement le joueur de défense le plus stable durant la saison. M. Silencieux fut très efficace pour notre formation.

Kenneth Steele- C'est un excellent joueur. Il sera sûrement un joueur impor-



L'entraîneur-chef, Denis Gladu, a dirigé habilement un groupe de jeunes qui voulaient jouer au hockey. (photo-archives)

tant la saison prochaine. Il a le potentiel.

John Czaharyn- Le défenseur qui cogne le plus fort. Ce vétéran a grandement aidé la cause des siens durant la saison et dans les séries. Il a aussi souvent porté l'attaque durant la campagne et avec succès.

André Lavigne- Il a démontré de belles qualités. Il sera un jour à surveiller de près la saison prochaine.

Jean Robert- C'est un joueur naturel. Sa petite taille

n'a certes pas été un facteur négatif sur son trio. C'est cependant son seul handicap pour faire le majeur. C'est un joueur complet.

Éric Parent- C'était le Chris Chelios des Sieurs de Longueuil. Il devient souvent un quatrième attaquant et a marqué plusieurs buts importants.

François Patoine- Il possède le plus beau coup de patins du circuit. Ce vétéran a connu une saison du tonnerre. Comme vingt ans, il a accompli amplement sa mission.

Gaëtan Vaillancourt- Ce joueur excelle aussi bien à l'attaque qu'à la défensive. Il possède un excellent coup de revers. Un gros plus pour notre formation depuis son acquisition.

Yves Caron- Probablement le joueur le plus combatif de l'équipe. Il a été un rouage important au sein de notre club.

Sylvain Rousseau- Il aurait facilement fait les Voisins de Laval cette saison. C'est un compteur naturel qui possède tous les éléments d'un très bon hockeyeur. Le capitaine s'est réellement montré sur son vrai jour.

Dominic Lavole- Un très beau cadeau des Castors de St-Jean. Il était à la fin de la saison, le meilleur défenseur de la ligue. Il possède la taille, le lancer, le coup de patins et finalement il a l'esprit d'équipe.

Yvan Fortier- Il est sur la liste de plusieurs dépisteurs de la ligue Majeure. Il a

cependant subi une vilaine blessure en fin de saison. Il fera sa marque dans le hockey.

Martin amoureux- Il possède le physique pour évoluer dans le majeur. Il a aussi de très bonnes qualités à l'offensive et la défensive.

Serge Fortier- Son physique est imposant. Il a

grandement aidé la cause des Sieurs. C'est un gagnant.

Claude Beausoleil- L'ancien champion compteur s'est rapporté à l'équipe après les Fêtes. Claude c'est l'expérience, la finesse, la possession de la rondelle et un leader dans la force du mot. C'est un atout pour notre club.

Dany Gélinas- Ce fut sans aucun doute la révélation de l'année à la défensive. Il a un brillant avenir devant lui.

Robert Gladu- Le gérant-général des Sieurs est une machine à travail. Il a appris très vite et Tim Cunningham serait certes heureux de son rendement.

Daniel Mantha- À titre

d'instructeur des défenseurs, il a démontré sa grande utilité. Sans aucun doute l'adjoint le plus considéré par son instructeur-chef.

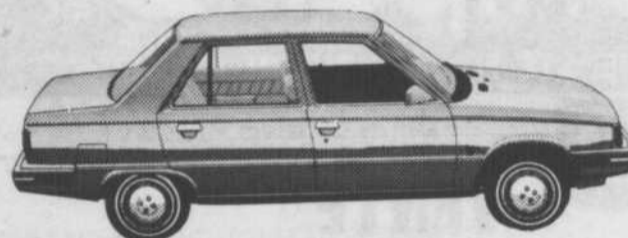
Denis Gladu- L'entraîneur-chef par excellence du circuit Béchard. Il a démontré qu'il pouvait mener une formation Junior avec beaucoup de finesse.

RENAULT RELEVÉ LE DÉFI

Chez Renault, la qualité c'est garanti.

ET VOUS OFFRE UNE PROTECTION DE

5 ANS OU 80 000 KM,



Une autre très, très bonne raison de choisir Renault... encore et toujours Renault. Pour plus de détails voyez votre concessionnaire Renault.

RENDEZ-VOUS AUTO

9000 boul. Taschereau, Brossard. Tél.: 659-7603

Nous avons encore des modèles 84 avec cette garantie



LES PAYSAGISTES H.P.V. LTÉE

656-8583

PAYSAGISTE

- TOURBE • DÉCHAUMAGE
- AÉRATION • POSE DE DORMANTS
- PLANTATION D'ARBRES ET ARBUSTES
- ENTRETIEN GÉNÉRAL DE TERRAIN

P Pièces Hydrauliques de Précision (Longueuil)

FABRICATION-RÉPARATION SERVICE DE COMPOSANTES HYDRAULIQUES ET PNEUMATIQUES

- POMPES
- MOTEURS
- VALVES
- FILTRES
- INSTRUMENTS
- GARNITURES HYDRAULIQUES
- TUYAUX & EMBOUTS HYDRAULIQUES



NOUS FABRIQUONS BOYAUX SPÉCIAUX POUR SERVO-DIRECTION SERVICE 1 HEURE

593 LE BRETON (Parc Industriel) Longueuil 677-8938

107

ESCORT 85 À LIQUIDER À PRIX SACRIFICE



96 MODÈLES AVEC MOTEUR ESSENCE

11 MODÈLES AVEC MOTEUR DIESEL

#ES-4213

ESCORT LX 84
• 4 portes hatchback
• moteur 1.6 litres essence
• servo direction
• régulateur de vitesse
• radio AM-FM
• 5 vitesses manuelles
• toit ouvrant
• etc...

SPECIAL DU PRÉSIDENT

9,401\$

ou location de 219\$/48 MOIS

#5199

ESCORT S 85
• 2 portes hatchback
• moteur 1.6 litres essence
• 5 vitesses manuelles
• siège baquet inclinable
• etc...

SEULEMENT

6,614.49\$

OU LOCATION 159\$/48 MOIS

SEULEMENT

#ES-5202

ESCORT L-FS 85
• moteur 2.0 litres diesel
• groupe instrumentation
• siège inclinable
• etc...

7865.04\$

OU LOCATION 189\$/48 MOIS

TRANSPORT PRÉPARATION INCLUS À CES BAS PRIX!
VOUS PRENDREZ LIVRAISON ASSURÉMENT

Un choix de plus de 2000 000\$ en inventaire VENEZ FAIRE VOTRE CHOIX

MONT BRUNO FORD INC.
653-3613
177 Boul. Laurier, St-Basile-le-Grand

FORD, DE QUI VOUS COMMANCER.

La qualité, chez ford, passe avant tout.

Les Chevaliers Bantam C2 champions de la saison 84-85

L'équipe Bantam C-2 de Longueuil a conservé le premier rang tout au long de la campagne. Au tournoi Bantam C de Beloeil, l'équipe du gérant-général René Girard s'est rendue en finale contre les Chevaliers de Contrecoeur. Les jeunes hommes de Longueuil se sont inclinés par le pointage de 2 à 0.

Jacques Racine

Les protégés d'André Darveau avaient subi une défaite aux mains des Condors de Brossard au tout début du tournoi pour revenir en force pour vaincre les Torontos d'Iberville, les Nordiques de C.J.R. et les Voltigeurs de Lafleche. Il faut aussi avouer que ces équipes étaient de catégorie C, alors que les Chevaliers de Longueuil jouaient habituellement dans le C-2. Le héros de cette

formation fut certes le gardien Luc Turcotte qui a conservé une brillante moyenne de points mérités de 1.36 durant le calendrier régulier.



Dans l'ordre habituel: 1ère rangée: Sherwin Blanchette, Robert Bolduc, Eric Beaulac, Luc Turcotte, Benoit Laberge, Alain Hill et Pascal Jutras. 2ème rangée: André Darveau, François Comeau, Jocelyn Leroux, Patrick Brosseau, Ade Lowe, René Girard, François Simard, Martin Pelletier et Michel Darveau.

Paladium

475 Rolland Therrien Longueuil 463-3351

SOIRÉE DANSANTE

- DANSE DE LIGNE •
- DANSE SOCIALE •

de 19 à 23 hrs

TOUS LES JEUDIS SOIRS

Admission régulière \$4. par personne
Membre de l'âge d'or \$3. par personne

MUSIQUE ET ANIMATION par CLAUDE FONTAINE

unipar

plus inc.

Quincaillerie UNITOTAL

POUR MIEUX VOUS SERVIR
575, STE-FOY, LONGUEUIL 677-6355

10 PORTES DE SERVICE

S AFFILIÉS UNI-SELECT • PIÈCES D'AUTOS • ATELIER MÉCANIQUE • OUTILLAGES

VENTE À PRIX COÛTANT \$3.99

--	--	--	--

MONROE

VENTE

ACHÉTEZ UN AMORTISSEUR GAS-MATIC® OU MAGNUM HANDLER®, VOUS RECEVREZ LE DEUXIÈME À 1/2 PRIX

V.I.P.
37,90\$
LA PAIRE

RADIAL MATIC
55,90\$
LA PAIRE

NOUVEAU GAZ MATIC
58,90\$
LA PAIRE

POSE INCLUSE

ALIGNEMENT

Machine Hunter électronique, avec ordinateur. DEMANDEZ UN ESTIME SANS FRAIS.

2 roues	15,95\$
4 roues	24,95\$
Camionnette	20,95\$

PIÈCES MOOG POSÉ EN SUS

SPÉCIAL DU PRINTEMPS PAS DE PROBLÈMES VALVOLINE

Une caisse de 12 boîtes de 1 litre d'huile à moteur 4-6-8 cylindres. TOUS CLIMATS 10W30. SPÉCIAL

16,95\$

BROUETTE ROBUSTE

Plateau de 4 pi. cu. Roue de 12" semi-pneumatique. Manchons de bois. SPÉCIAL

49,95\$

THAKITA

Rectifieuse à disque 100 mm (4") Makita. # 9501B 3.5 A.

79,99\$

OUTILS PNEUMATIQUES

CP734 1/2"

CLÉ À CHOCS **\$84,89**

CLÉ À CLIQUET **\$54,99**

CP828 3/4"

rent-a-wreck

RENT-A-WRECK

LOCATION D'AUTOS

Informez-vous du SPECIAL WEEK-END Avec possibilité d'achat.

<p>AUTO À partir de 8,95\$ par jour</p>	<p>CAMIONNETTES à partir de 22,95\$ par jour</p>	<p>Maintenant disponible Camions RYDER</p>
---	--	--

Léger supplément pour ass. et km.

3575 Chemin Chambly, Longueuil 679-4330

TOITURE MÉTROPOLITAINE

M. LORTIE PRÉSIDENT ÉTABLIE DEPUIS 1971

INC

Nous faisons l'isolation entre les toits

COMMERCIAL - INDUSTRIEL
RÉSIDENTIEL

FERBLANTIER COUVREUR

COUVERTURE GRAVIER • BARDEAUX

679-6827

ESTIMATION GRATUITE

1546 LABONTÉ LONGUEUIL

Spécial en vigueur du 16 au 20 avril '85.



Enfin TOUT UN CHOIX de véhicules GM pour livraison immédiate.

16

*Nous
devons
parler prix!*

**AUTANT DE
RAISON DE VENIR
FAIRE UN TOUR
CHEZ-NOUS!**

Du 8 au 19 avril.

C'est le temps plus que jamais
d'obtenir l'auto ou le camion GM
de votre choix.

- Vaste inventaire pour livraison
immédiate.
- Possiblement la meilleure
reprise pour votre véhicule
actuel.

**L'équipe GM
passe à l'action!**

La Corporation des
concessionnaires GM du
Montréal métropolitain

GM

16



Gravel Chevrolet-Oldsmobile inc.

Vente et location

680 Victoria, St-Lambert, 671-5501

16

La ligue de développement "AA" Richelieu a connu un franc succès

LE ST-CHARLES

735 St-Charles est. Longueuil
(Près du Boul. Therrien 677-2855)

DIMANCHE

Danse pour couples et personnes seules.

ENTRÉE GRATUITE

Jeudi, vendredi, samedi.
Activité du Club Social de Rencontre Rive Sud enr.
Invitation spéciale aux personnes seules.
CARTE DE MEMBRE GRATUITE
SALLE A MANGER ET BAR.

Il y a pas si longtemps, la région Richelieu inaugurerait une nouvelle formule pour permettre à l'élite du hockey dans quatre catégories de se faire valoir. Atome,

Jacques Racine

Bantam, Pee-Wee et Midget étaient les classes visées par les responsables. On peut maintenant déclarer sans hésitations que la première année d'opérations a été un succès formidable. Les Jets de St-Hubert, les

Élites de la Vallée du Richelieu, les Sélects de la Rive-Sud et le Bleu Blanc Rouge de la Rive-Sud ont participé à plusieurs rencontres inter-zone et ils ont bien figuré.

Ce genre de hockey a pour but de développer le jeune hockeyeur et non de remporter des championnats. Plusieurs dépisteurs des circuits supérieurs ont été positifs en voyant le progrès des jeunes sur la surface glacée. On a même retenu quelques noms à travers le circuit qui feront l'objet d'étranges surveillances la saison prochaine.

Ce nouveau concept révolutionnera sûrement le hockey mineur à travers toutes les villes de la zone du Richelieu. Mario Deguise, président de la fédération du hockey sur glace du Québec pour la région Richelieu, se dit très heureux des bénévoles des quatre zones. Plusieurs personnes très connues dans le milieu sportif ont mis la main à la pâte pour cette réussite.

Donc, cette première s'est, finalement soldée par une très belle victoire pour le hockey mineur en général et pour la ligue de développement "AA" région Richelieu.



M. Alain Ouimet, directeur général de la région Richelieu pour ce circuit, remet le trophée du championnat de la catégorie Pee-Wee des séries éliminatoires à Eric Morin capitaine du Bleu Blanc Rouge de la Rive-Sud. On remarque aussi sur cette photo l'entraîneur-chef André Madore et ses adjoints. (photo-courtoisie)



Yannick Dubé des Jets de St-Hubert, reçoit des mains du président de la F.Q.H.G.M. Mario Deguise, le trophée du championnat des séries dans la catégorie Atome. Son instructeur Pierre Archambeault assiste à la scène. (photo-courtoisie)

BFGoodrich

NOUS VOUS GARANTISSONS DE MEILLEURS PRIX que nos compétiteurs sur présentation de leurs annonces

RADIAL TOUT-TERRAIN TA
RENDEZ VOTRE CAMIONNETTE PERFORMANTE SUR ROUTE ET AILLEURS

RADIAL MUD-TERRAIN TA
DONNEZ À VOTRE CAMIONNETTE UN RENDEMENT DEMONTRE EN COURSE



EURO RADIAL T/A 60H

Conçu dans le souci d'un rendement exceptionnel pour les coupés sport. Vous profiterez d'une adhérence, d'une maniabilité et d'une tenue en virage supérieures en plus d'une élégance naturelle.

RADIAL T/A

Vous apprécierez... l'adhérence exceptionnelle, le comportement prévisible et la superbe longévité kilométrique qu'offre le Radial T/A. D'élégantes lettres blanches en relief rehaussent le cachet des voitures de sport.



RADIAUX T/A BFGOODRICH

LES PNEUS **Grand Prix**

2496 est RACHEL (cote Iberville)
526-5949
526-0169

3780 est JEAN-TALON (Entre Boul. St-MICHEL et PIE IX)
376-3081
Alignement, suspension, freins.

LE PLUS GRAND CHOIX DE PNEUS À MONTRÉAL

Le BF GOODRICH est un pneu exceptionnel vendu par un expert de haute performance.

2059, Charland
387-3476

14, Robinson-Sud
Granby
378-4622

5415, montée
St-Hubert
676-3436

DU JAMAIS VU

VASTE CHOIX DE ACCORD EX EN INVENTAIRE



LIVRAISON IMMEDIATE

HONDA

Rien qu'à voir!

Accord EX
1985

LISTES D'OPTIONS INCLUSES: • Pneus Michelin 185SR70-13" • Roues Mag • Moulures protectrices • Vitres teintées • Peinture métallique • Mirrors droit et gauche ajustables • Ouvert valise automatique • Ouvert porte à pétrole intérieur • Barres portes arrière • Dégivreur électrique arrière • Essuie-glace intermittents • Complote-tours • 2 cdosètres • Barres coffre à gants • Lumières halogènes • Sièges avant inclinables • Appui-bras arrière • Garde-boue avant • Moteur 1825 cc • Servo-freins • Servo-direction • Régulateurs de vitesse Overdrive • Système de son AM/FM stéréo Dolby mété cassette • 4 haut-parleurs • Antenne électrique • Vitres électriques • Barres portes automatiques • Montre Quartz digitale • Traction avant • Suspension McPherson • Toit ouvrant, etc...



VA VERCHÈRES AUTO INC. LONGUEUIL

3551 Chemin Chambly
679-4710

Merci à Montréal

NO 1 AU QUÉBEC

GAGNEZ VOTRE VOITURE JUSQU'À \$10,000\$.

OPERATION 400

1 CHANCE SUR 400 ACHETEUR MAXIMUM PARTICIPANT JUSQU'À \$10,000.00 DE VOTRE ACHAT DU 15 AVRIL AU 31 MAI 1985 TIRAGE LE 31 MAI 85 À 6H15 P.M. EN DIRECT SUR LES ONDES CKVL ET CFQR ÉCOUTEZ LA RADIO TOUS LES JOURS POUR PLUS DE RENSEIGNEMENTS À CETTE OCCASION VOUS POURREZ CONSTATER LE SERVICE ET LES PRIX IMBATTABLES QUI NOUS ONT FAIT LE NUMÉRO 1

RÈGLEMENTS

- 1 Achetez un véhicule neuf
 - 2 En prendre livraison
 - 3 Le gagnant doit être l'acheteur
 - 4 Prix gagnant est la valeur de son véhicule neuf
 - 5 (Excluant les taxes et accessoires add.) jusqu'à \$10,000.
- *Exemples des aubaines durant l'opération 400 plus de 550 voitures et camions disponibles pour livraison immédiate.



110 DISPONIBLES POUR LIVRAISON IMMÉDIATE OMNI 1985.

à partir de: **\$7397**

*transport en sus
moins RABAIS JUSQU'À \$954
À l'achat de l'ensemble options
ATA comprenant la transmission
automatique

LE BARON GT'S 1985

à partir de: **\$10671**

*transport en sus
Moins RABAIS
CHAMPLAIN



CHRYSLER Tu m'étonneras toujours!

Champlain Dodge Chrysler A Verdun, en ville.

3350 Wellington, Verdun 761-4801



16

16

16



SOYEZ LES HÔTES DES VEDETTES!

OÙ LE V EST SIGNE DE VALEUR

ENFIN DANS LA REGION GRANDE OUVERTURE SPECTACULAIRE

JEUDI - VENDREDI - SAMEDI

DEVENEZ VIP ET PROFITEZ DES NOMBREUX AVANTAGES

ÉPARGNEZ PLUS DE \$300. À L'ACHAT DE VOTRE MAGNÉSCOPE, ET BÉNÉFICIEZ DE VOTRE KIT DE PROTECTION DU CLIENT!

- **PRIX GARANTI** Dans un délai de 7 jours de votre achat, nous égalons n'importe quel prix autorisé par les fabricants sur des équipements neufs, sortant de l'usine, annoncés.
- **PROTECTION GARANTIE** Dans un délai de 30 jours de votre achat, tout équipement acheté peut être repris en échange en plein prix avec notre plan de protection du client.
- **SERVICE GARANTI** Si l'équipement de National Video requiert du service durant notre période de garantie, nous vous prêterons un VCR absolument gratuitement.

SPECIAL D'OUVERTURE *104
LOCATIONS GRATUITES
Avec tout achat d'un magnéscope

SPECIAL D'OUVERTURE *104
LOCATIONS GRATUITES
Avec tout achat d'un magnéscope

SPECIALS SPECTACULAIRES DE GRANDE OUVERTURE
JUSQU'À ÉPUISEMENT DES STOCKS

SUPER ACHAT

SUPER ACHAT



499.00\$

POUR FÊTER L'OUVERTURE OFFICIELLE, VENEZ

EN VEDETTE
JEUDI LE 18 AVRIL
Location de films
.99¢

EN VEDETTE
VENDREDI LE 19 AVRIL
Louez 2 films et obtenez le 3^{ème} GRATUITEMENT

SPÉCIAL CINÉCOPAIN
JEUDI OU VENDREDI, 18-19 AVRIL

• Un magnéscope
• 2 films de votre choix
• 1 paquet de maïs soufflé
• 1 livret de coupons d'escompte (\$90. d'escomptes)

SEULEMENT \$9.99

SPÉCIAL WE

• Un magnéscope
• 2 films de votre choix
• 1 paquet de maïs soufflé
• 1 livret de coupons d'escompte (\$90. d'escomptes)

Votre quartier général pour les cassettes vierges

SAISISSEZ TOUTE L'ACTION AVEC SCOTCH VIDÉO-CASSETTES

SEULEMENT \$9.99 ch.

- Une image claire
- Des couleurs vibrantes
- Une haute qualité d'image à toutes vitesses

Gulf Au Jeu

Pour acheter quel que soit le dollar vers pour au b



SOYEZ LES HÔTES DES VEDETTES!

RENSEIGNEZ-VOUS SUR TOUS NOS MAGASINS ET SUR NOS DIFFÉRENTS SERVICES

LA PLUS GRANDE CHAÎNE DE MAGASINS

VISITEZ NOS SUCCURSALES:

- Laval
- Shawinigan
- Gatineau
- St-Jérôme
- Châteauguay
- Brossard
- Joliette
- Boucherville
- Mtl. St-Denis & Guizot
- Beauharnois
- Longueuil (ouverture bientôt)

Identification adéquate et dépôt de sécurité peuvent être requis, ne peut être combiné avec aucune autre offre.



SOYEZ LES HÔTES DES VEDETTES!

2265 LAPIERRE
(face au mail C)
BROSSARD 6

IS LA REGION URE SPECTACULAIRE

DREDI - SAMEDI

NOMBREUX AVANTAGES



- LOCATION DE FILMS
- VHS & BÊTA
- VENTE SERVICE LOCATION DE VIDÉOS

UNE ÉTOILE EST NÉE



LE SPÉCIALISTE DU VIDÉO

OUVERTURE OFFICIELLE, VENEZ BÉNÉFICIER DE NOS SPÉCIAUX!

EN VEDETTE
VENDREDI LE 19 AVRIL

Louez 2 films et obtenez le 3^{ème} GRATUITEMENT

EN VEDETTE
SAMEDI LE 20 AVRIL

Louez 3 films et obtenez le 4^e GRATUITEMENT et nous vous offrirons du mais soufflé GRATUITEMENT

- DES CADEAUX GRATUITS POUR LES ENFANTS
- DES BALLONS GRATUITS POUR LES ENFANTS
- CRAYONS GRATUITS AVEC CHAQUE ACHAT

COPAIN
8-19 AVRIL

SEULEMENT \$9⁹⁹

SPÉCIAL CINÉCOPAIN
WEEK-END

SEULEMENT \$14⁹⁹

- Un magnétoscope
- 2 films de votre choix
- 1 paquet de mais soufflé
- 1 livret de coupons d'escompte (\$90. d'escomptes)

NATIONAL VIDEO

SOYEZ LES HÔTES DES VEDETTES!

NOUS ÉTABLISSONS LES STANDARDS

pour les cassettes vierges et les accessoires vidéo complets!

Au jeu

Pour tout location, vous recevrez un bon de rabais Au jeu échangeable en faisant le plein (minimum de 25 litres) dans n'importe quelle station Gulf participante du Québec. Vous obtiendrez un dollar de rabais, mais en plus, pour chaque bon échangé, Gulf versera 10¢ pour aider les organisations régionales de baseball pour enfants. Épargnez sur le carburant et aidez les enfants à jouer au baseball. Un seul bon par visite.

VEIGNEZ-VOUS SUR TOUS NOS AUTRES SPÉCIAUX NON ANNONCÉS ET SUR NOS DIFFÉRENTS PROGRAMMES.

PLUS GRANDE CHAÎNE DE MAGASINS VIDÉO SOUS FRANCHISE AU MONDE!

2265 LAPINIÈRE
(face au mail Champlain)
BROSSARD 676-1332

COMMENT CHOISIR LE MEILLEUR MARCHAND VIDÉO

Nous savons que vous voulez vous approvisionner au meilleur magasin vidéo. C'est pourquoi National Vidéo a toujours une importante sélection de films et des produits vidéo de qualité à des prix raisonnables. Amenez la famille et voyez le plaisir que National Vidéo vous offre



UNE ATMOSPHÈRE FAMILIALE

Vous découvrirez un magasin chaleureux où vous recevrez un service amical et professionnel de nos conseillers qualifiés, un endroit où toute la famille aura du plaisir à s'y retrouver.

IMMENSE SÉLECTION

Choisissez parmi des centaines de films dans les catégories classique, comédie, horreur, fiction, films pour enfants et les nouveaux succès, dont plusieurs n'ont jamais été visionnés à la TV. Mais, ce n'est pas tout, nous avons beaucoup plus que des films.

Vous pouvez louer notre "CINÉ-COPAIN" et son programme de plaisir qui inclut l'utilisation d'un magnétoscope, d'un film gratuit, d'un sac de mais soufflé de National Vidéo et d'un livret de coupons d'escomptes inestimables.



Nous avons des vidéos de musique, des éditions de collections, des posters de films, des kits de fêtes, les meilleures marques de V.C.R., des cassettes vierges de qualité, des accessoires vidéo, des techniciens expérimentés et notre programme exclusif "CINÉGARDE" qui vous protège contre les cassettes brisées.

LES PLUS BAS PRIX POSSIBLES

Notre réseau international nous permet de vous offrir les plus bas prix possibles. Vous pourrez économiser encore plus en bénéficiant de nos offres spéciales annoncées fréquemment.

VOTRE PROPRE CARTE V.I.P.

Vous pouvez sauver du temps et des troubles autant que de l'argent avec notre carte V.I.P. Oubliez les pièces d'identité et les dépôts requis, la carte internationale V.I.P. est honorée dans nos 900 franchises en Amérique du Nord. Alors, arrêtez nous voir bientôt. Expérimentez notre monde excitant du vidéo, nos excellents films, notre service amical, nos heures d'ouverture pratiques et beaucoup plus. Faites de National Vidéo votre magasin vidéo complet.

Demandez des détails au marchand. Ne peut être combiné avec une autre offre.



SOYEZ LES HÔTES DES VEDETTES!

GRATUIT!
COUPON DE VALEUR

Valable pour la location de 12 vidéo-cassettes sans frais

LOUEZ UNE VIDEO-CASSETTE AU PRIX RÉGULIER ET OBTENEZ LA SECONDE SANS FRAIS. POUR UNE JOURNÉE LES VIDEO-CASSETTES DOIVENT ÊTRE RETOURNÉES EN DEÇA DU DÉLAI PRÉVU

NATIONAL VIDEO DATE D'EXPIRATION: 30 JUIN 1985 VALIDATION

DÉTACHEZ CE COUPON ET VENEZ NOUS SALUER, VOUS OBTIENDREZ 12 LOCATIONS GRATUITES DE FILMS. 1 COUPON PAR CLIENT

HEURES D'OUVERTURE

Lundi au mercredi 10h à 21h
Jeudi - vendredi 10h à 22h
Samedi 10h à 21h
Dimanche 11h à 21h

FRANCHISES DISPONIBLES
(514) 667-7393

Les magasins National Vidéo sont des franchises indépendantes de National Video Inc. Tous droits réservés.

Jumelage d'élèves de Lionel-Groulx avec un groupe de Toronto

Un groupe de 25 élèves (4e et 5e année) de l'école Lionel-Groulx de la CSJC participent à un échange

culturel et linguistique avec des enfants d'une riche communauté hétébraïque torontoise.

L'initiative provient d'une enseignante de 4e année, Mme Gertrude Brisson, qui favorise activement

l'ouverture de ses élèves aux langues étrangères, en dispensant entre autres après la classe des cours

d'anglais non obligatoires pour les élèves de 4e année.

Après avoir communiqué avec la Société éducative de visites et d'échanges au Canada (SEVEC), Mme Brisson a appris que ses jeunes étaient jumelés avec ceux de Mme Nada Dimitrievitch, professeur à la Dunlace Public School où l'enseignement est dispensé tantôt en français, tantôt en anglais (une demi-journée pour chaque langue). Depuis l'automne, la correspondance bilingue inter-enseignantes et inter-élèves va bon train: ici, on

redige en français, et on reçoit les missives écrites en anglais. Mme Brisson souhaite d'ailleurs que les liens ainsi créés et enrichis par les séjours de l'un et l'autre groupe dans leurs provinces respectives seront durables.

Les élèves de Lionel-Groulx — escortés de leur enseignante, de son mari et de la directrice adjointe de l'école, Mme Lorraine Pinard — seront tous accueillis à Toronto dans les familles des jeunes de l'école Dunlace: ils recevront à leur tour les petits torontois du 9 au 14 juin prochain. Si le

financement du projet est déjà presque assuré grâce à de nombreux commanditaires, dont celui du Club optimiste Jacques-

Cartier, ainsi que d'une subvention de 685\$ du bureau du premier ministre René Lévesque, le public pourra tout de même donner un coup de pouce aux voyageurs. Le 13 avril, ils déambuleront dans le quartier Desormeaux à la recherche de bouteilles, et attendront les automobilistes au Centre commercial Jacques-Cartier pour une opération "lave-auto" le 25 mai prochain.

NOUS AVONS L'ESPRIT TRANQUILLE AVEC L'ASSURANCE HABITATION WAWANESA

La police d'assurance pour propriétaire occupant.

Que vous soyez propriétaire d'une maison unifamiliale, d'un duplex ou d'un triplex, cette police protège votre demeure et vos biens personnels contre une multitude de risques et comprend même la responsabilité civile des particuliers en tous lieux où que vous soyez.

En cas de sinistre, vous

auriez l'esprit tranquille.

Une police d'assurance Wawanesa pour propriétaire occupant est établie en fonction de vos besoins en assurance et les modalités de paiement de la prime peuvent être adaptées aux exigences de votre budget. Téléphonnez dès aujourd'hui à un représentant du bureau Wawanesa proche de chez vous. Il attend votre appel.

Wawanesa
Avec nous, vous avez l'esprit tranquille.

LONGUEUIL:

1402, Chemin Chambly
J4J 3K3

TÉL.: 342-2211

GREENFIELD PARK:

325, rue Lawrence
(835, boul. Taschereau)
J4V 2Z5

Ouverts du lundi au vendredi de 9h à 17h.



Mme Gertrude Brisson, enseignante en 4e année à l'école Lionel-Groulx, reçoit des mains du premier ministre et député de Taillon, M. René Lévesque, un chèque de 685\$, contribution du gouvernement du Québec à l'échange culturel entre les groupes d'élèves ontariens et québécois.

CALEX

OBTENEZ UN VERRE GRATUIT

AVEC L'ACHAT D'UN PLEIN D'ESSENCE (MINIMUM 25 LITRES)

CALEX



Cette offre est valide jusqu'à épuisement des stocks, aux adresses suivantes:
3523 Grande-Allée, St-Hubert
4010 Mtée St-Hubert, St-Hubert
2159 Chemin Chambly, Longueuil

Youppi! et la protection des enfants



BANQUE NATIONALE

expos

Parents Secours

Corporation professionnelle des psychologues du Québec

Directeurs de la protection de la jeunesse
Centres de services sociaux du Québec

Gouvernement du Québec
Ministère de la Justice

Savez-vous comment vos enfants devraient réagir devant une situation difficile? Et comment faire pour les aider à toujours bien s'en sortir?

Une grande campagne d'information a été mise en place pour vous donner un coup de main: **Youppi! et la protection des enfants.**

Et c'est avec Youppi!, la célèbre mascotte des Expos, que vos petits découvriront, par le biais d'un dépliant et d'un fascinant film vidéo, comment trouver de l'aide et du secours en cas de besoin.

Pour obtenir ce vidéo et ce dépliant, adressez-vous à votre succursale de la Banque Nationale ou, auprès des services de police de votre ville.



La polyvalente Pierre-Dupuy remporte un autre tournoi de volley-ball

L'équipe féminine de la polyvalente Pierre-Dupuy de la Commission scolaire régionale de Chambly a remporté, le 31 mars dernier, l'Omnium Vaudreuil à la Cité des jeunes

de Vaudreuil. En qualification, l'équipe s'est classée première dans sa section avec 5 victoires en 6 sets. En demi-finale, elle a battu le Perrot de Québec (10-15, 15-6 et 15-9) pour

ensuite remporter la finale face aux Volbal de Montréal (15-12 et 16-14).

Cette deuxième victoire fait suite à la médaille de bronze remportée lors des jeux régionaux, à la

troisième place dans la ligue scolaire Richelieu-Yamaska, à la médaille d'argent lors du tournoi des Gauloises du Cégep Rosemont et à la victoire lors de la Coupe Champlain de St-Lambert.

L'équipe gagnante est composée de: (1ère rangée de gauche à droite) Nathalie Arbour, Isabelle Emond et Nathalie Marsolais; (2e rangée de gauche à droite), Claudine Fortin, Danielle Gariépy, Isabelle Turgeon, Sylvie Arbour, Danielle Sanschagrin et Guy Bergeron, instructeur. Sont absents sur la photo: Lyne Chaput, Nathalie Chagnon et André Handfield, instructeur.

La crosse: dernière chance pour s'inscrire

Peu importe où ils sont, c'est leur dernière chance

pour s'inscrire à la Crosse pour la saison été 85. Ils

pourront s'inscrire samedi le 20 mars, entre 9:00 a.m. et 13:00 p.m., à l'école De Normandie située au 450 rue De Normandie à Longueuil (passer par la porte arrière). Le coût est de 35\$ par joueur, 60\$ par famille. La saison débutera dès le mois de mai et les parties auront lieu du lundi au jeudi à l'aréna Jacques-Cartier de Longueuil. La saison sera marquée de quelques tournois maisons et, cette année, Laval sera la ville hôte de l'ultime championnat provincial (du 14 août au 18 août)

grâce à la collaboration des membres de l'association de Crosse de Laval.

ENTRAÎNEURS RECHERCHÉS!

Le sport de la Crosse recherche, comme à toutes les années, des intervenants bénévoles qui seraient intéressés à diriger un club de n'importe quelle catégorie afin de s'impliquer au développement d'une jeunesse de plus en plus sportive!

Avis aux intéressés! Pour plus d'informations, appelez au 670-4005 ou au 677-3362.



Sears Rénovation*

Magasinez et profitez des bas prix sur ces articles de qualité pour la rénovation du foyer

Rabais 10% Clôture Sears pour une bonne protection

Voici une façon simple et économique de protéger votre famille et votre foyer. Nous possédons un vaste choix de hauteurs et de grosseurs de mailles. Disponible en acier galvanisé ou recouvert de vinyle vert. Garantie de 12 ans. No 92000.



La carte de crédit N°1 des magasins à rayons au Canada!



Une nouvelle toiture... c'est si facile!

Une nouvelle toiture protégera votre maison des intempéries. Faites votre choix parmi notre vaste sélection de modèles et de couleurs. Votre maison reprendra sa belle apparence et vous en serez fiers pendant des années. Série 15000.

Économisez l'énergie et embellissez la maison avec les revêtements Sears

Ils sont décoratifs et pratiquement sans entretien. La maison est plus chaude en hiver et plus fraîche en été. Faites confiance à Sears pour des matériaux de qualité. Série 13000.

Rayon 42.

*Téléphonez-nous pour une estimation à domicile. L'installation par un entrepreneur qualifié, moyennant des frais supplémentaires, peut être organisée par Sears. Devis sans obligation.

Prix en vigueur, dans la limite des stocks disponibles, jusqu'au 20 avril 1985, sauf indication contraire.

Les mentions 'Ord.' ou 'Était' de Sears Canada Inc. se rapportent à des prix Sears. Heures d'ouverture: 9h30 à 17h30 du lundi au mercredi; de 9h30 à 21h le jeudi et le vendredi; de 9h à 17h le samedi. Ville St-Laurent, Place Vertu; 335-7770. Brossard, Mail Champlain; 465-1000. Anjou, Galeries d'Anjou; 353-7770. Laval, Carrefour Laval; 682-1200. St-Jérôme, Carrefour du Nord; 432-2110. St-Jean, Carrefour Richelieu; 349-2651. Copyright Canada 1985, Sears Canada Inc.

SEARS

vous en avez pour votre argent... et plus

À SURVEILLER CETTE SEMAINE

HORAIRE DU CANAL 9

SEMAINE DE PROGRAMMATION DU MARDI 16 AU LUNDI 22 AVRIL 1985 *

Mardi 16 avril 21h.00
LE BEL ÂGE

Emission consacrée au club de l'âge d'or de Beloeil.

Mercredi 17 avril 18h.30
M.C.T.V.

Emission d'informations présentée par les étudiants de la polyvalente Macdonald Cartier.

Jeudi 18 avril 19h.00
ASSEMBLÉE DU CONSEIL DE VILLE DE LONGUEUIL

Retransmission de l'assemblée du 17 avril.

Vendredi 19 avril 21h.00
HOCKEY

Partie opposant des jeunes de Brossard à des jeunes de Longueuil enregistrée lors d'un tournoi qui avait lieu le 6 avril dernier à Bienville.

Samedi 20 avril 17h.30
PLACE PUBLIQUE

Emission consacrée à la ville de Longueuil.

Dimanche 21 avril 20h.30
L'AUTRE INFORMATION

Emission présentée par François Laurier de Communication Québec.

Lundi 22 avril 20h.30
HEBDO-SPORT

Emission de sports animée par Michel Lacroix.

Pour plus d'information sur la programmation communautaire de Télécâble Vidéotron composez le 465-4732.



Télécâble Vidéotron

CÂBLE 9

Nature Chasse et Pêche

Pêcheurs, à vos cannes, la saison débute le 26 avril

Dans cette même chronique, le 2 avril dernier, je vous recommandais d'astiquer vos cannes et moulinets. Ce n'était pas pour rien. En effet,

c'est vendredi, le 26 avril prochain que débute la saison de pêche 1985.

Si quelques aventuriers ont quand même profité de la saison

hivernale pour taquiner le poisson, la majorité des amateurs se retremperont dans leur sport favori la semaine prochaine seulement.

Pour cette journée "magique", la pêche

aux salmonidés risque d'être la plus populaire.

À cette période-ci de l'année, il n'est pas question de penser à pêcher dans des régions éloignées car on risque de se buter

ÉCOLE DE HOCKEY JACQUES ST-JEAN INC.




ETE 1985

6 à 40 ANS

(514) 387-5333

- POWER SKATING
- SPECIAL GARDIENS DE BUTS
- SEMAINES INTENSIVES DU 15 JUILLET AU 23 AOÛT pour joueur ailier et défenseur.

LES 4 GLACES DE BROSSARD



QUELLE SURPRISE !
VOTRE VOITURE A TOUT SIMPLEMENT REÇULÉ AU LIEU D'AVANCER
VOYEZ LE SPÉCIALISTE

PLUS TRANSMISSIONS

Ça embraye en grande!

660 O. Curé-Poirier, Longueuil 651-5400



sur des lacs encore gelés.

Selon Raymond

François Laramée

Carignan, pêcheur professionnel de Brossard, les amateurs de pêche de la Rive-Sud auront avantage à pêcher dans des lacs situés à proximité.

Dans les Cantons de l'Est, par exemple, les lacs habituellement accessibles, à cette date, sont le Memphrémagog, le Mégantic, le Massawipi, le Boker et le Stoukly.

Du côté des Laurentides, il faudra demeurer dans la basse région. Le lac des Français, près de Joliette, pourra sûrement vous réserver des surprises.

LES LEURRES

En ce qui a trait aux leurres, toutes les cuillères ondulantes donnent de bons résultats dont les "Lake Clear Wobbler", les "Lake spécial" numéro 4 (argent et cuivre), les "Loko" et les "crocodiles". Un nouveau Devon, le Cotton Cordell rattling

fait aussi des malheurs selon Raymond. Les pêcheurs doivent rechercher les endroits où la température de l'eau est la plus chaude et les embouchures de lacs où l'éperlan fraye. Il ne faut cependant pas négliger les endroits plus profonds car la truite y est souvent présente, en suspension.

Sur ce, bonne saison et, n'hésitez pas à nous faire connaître vos résultats car le concours du pêcheur de l'année du "Courrier du Sud" sera bientôt lancé...

Super Festival du Vélo

Pendant 3 jours, les prix roulent

les jeudi, vendredi et samedi
18, 19 et 20 avril 1985

Venez voir la Caravane

VELO SPORT

Plus de 117 modèles
de bicyclettes

Venez faire
votre choix



**CENTRE DU SPORT
BERNARD THOMAS
et FILS**

Bicyclette - Réparation - Aiguillage
Cotation pour équipe - Chasse et pêche
Golf - Baseball - Ski

Plan mise de côté



**UN CENTRE DE SPORTS
VRAIMENT COMPLET**

68, STE-ANNE
VARENNES

652-2022

Histoire culturelle de la radio au Québec

La Bibliothèque municipale de Brossard est heureuse de présenter une exposition de photographies intitulée **Quelques facettes de l'histoire de la radio au Québec.**

Cette exposition est rendue possible grâce à la collaboration de l'Institut québécois de recherche

sur la culture (IQRC) qui a mené un projet de recherche sur l'histoire culturelle de la radio au Québec. Cette exposition a pour but d'évoquer, par la voie de l'image,

quelques-uns des moments les plus marquants de l'histoire de la radio au Québec, de brosser à larges traits le portrait de

son développement des origines à nos jours ainsi que de rappeler les noms de quelques-unes de ses figures dominantes.

L'exposition a lieu à la Bibliothèque municipale de Brossard, au centre commercial Place Brossard, du 3 au 24 avril 1984. Et c'est gratuit. Pour renseignements, composez 656-5960.

Le club de patinage artistique de Longueuil fête ses 15 ans

Le Club de patinage artistique de Longueuil tiendra son spectacle annuel au Colisée Jean-Béliveau, les 27 et 28 avril prochains.

Sous le thème "15 ans Fête" plus de 300 jeunes patineurs de Longueuil qui ont travaillé sans relâche vous émerveilleront avec leurs chorégraphies hautes en couleur.

Le soliste invité sera Thierry Yvars, représentant canadien aux Universiades en Italie.

Organisme sans but lucratif, le Club de patinage artistique de Longueuil présente cette année son 15ième spectacle et compte sur votre participation pour assurer à cet événement tout le succès qu'il mérite.

Les billets sont en vente aux heures et aux endroits suivants, ne tardez pas à vous les procurer.

— Jeudi, 11 avril, Aréna Olympia, à 19h30.
— Samedi, 13 avril,

Complexe sportif, dès 10h00.

— Dimanche, 14 avril, Jean-Béliveau, dès 10h00.

— Jeudi, 18 avril, Aréna Olympia, de 19h30 à 21h00.

— Mardi, 23 avril, Complexe sportif, de 19h30 à 21h00.

— Samedi, 27 avril, Jean-Béliveau, avant 19h30.

— Dimanche, 28 avril, Jean-Béliveau, avant 14h00.

VOUS ÊTES CORDIALEMENT INVITÉS À L'OUVERTURE OFFICIELLE

L'autre **SON** et Image

JEUDI LE 18 AVRIL À 19 HRES
À LA PLACE DÉSORMEAUX AU:
2877 CHEMIN CHAMBLY, LONGUEUIL

- Venez rencontrer plusieurs de vos artistes préférés
- Plusieurs spéciaux d'ouverture
- Démonstration de nos excellents produits
- Vaste choix de systèmes de son - téléviseurs - vidéos - radios - fours micro-ondes

PRIX DÉFIANT TOUTE COMPÉTITION!



**TÉLÉVISEUR COULEUR 14",
MODÈLE TT3949**

Portatif 14" à télécommande sans fil. Câblo-sélecteur incorporé, châssis 100% transistorisé. Télécommande se remettant dans le téléviseur. Minuterie d'arrêt automatique.

539. \$



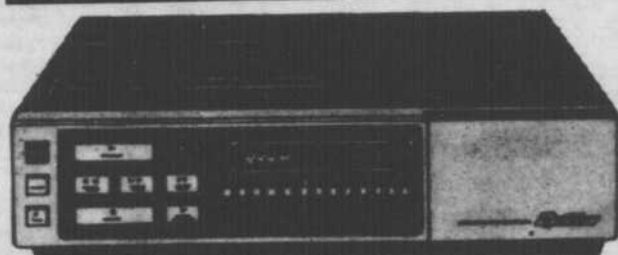
**TÉLÉVISEUR COULEUR 20",
MODÈLE TT5957**

Boîtier en bois, tube-image teinté. Ajustement automatique de la brillance avec la lumière ambiante. Télécommande sans fil, câblo-sélecteur incorporé. Minuterie d'arrêt automatique.

679. \$

14
FONCTIONS

TÉLÉCOMMANDE
SANS
FIL



VHS

Quasar.

VIDÉO CASSETTE

629. \$

MAGNÉSCOPE VHS, MODÈLE VH5141

Appareil de table, télécommande sans fil, câblo-sélecteur incorporé. Programmation 2 émissions 14 jours à l'avance. Garantie 1 an pièces et service inclus.

COUPON DE PARTICIPATION
TIRAGE D'UN FOUR MICRO-ONDES

Quasar.

Nom: _____
ADRESSE: _____
TÉL.: _____

LE TIRAGE AURA LIEU
LE 11 MAI 1985



2877 CHEMIN CHAMBLY
PLACE DÉSORMEAUX
LONGUEUIL

463-0971

PLAN BUDGÉAIRE DISPONIBLE

16

16

16

À FAIRE ET À VOIR SUR LA RIVE SUD

EXPOSITION

L'exposition annuelle de l'Association des artistes peintres de la Rive-Sud se tiendra les 20 et 21 avril au

sous-sol de la Caisse populaire de St-Bruno, 1649, rue Montarville. Plus de 25 exposants.

ESPACES SANS

FUMÉE

La Fondation du Québec des maladies du cœur a mis sur pied un nouveau programme d'éducation

intitulé "Espaces sans fumée" dont l'objectif premier est de dissuader les jeunes de la consommation du tabac. Plus de renseignements au 871-1551.

GUIDES, LOUVETEAUX, ÉCLAIREURS ET PIONNIERS

"Le Groupe Explo-Nature Inc." vous invite à des sorties de canot-camping durant l'été et invite les chefs de troupes à communiquer avec lui pour information. 670-

2504.

PREMIÈRE EN YOGA

Les 26 et 27 avril à Montréal, "La Voie du Yoga... pratique" offre de vous faire partager une expérience enrichissante. Informations: au 678-0185. Les places sont limitées.

Thérèse Legendre

CAMP DE VACANCE

Soirée d'information sur le camp de vacances de la Base de plein air Jean-Jeune, située dans les Laurentides, mercredi, le 17 avril, à 19h30, école Curé-Lequin, 653 Préfontaine, Longueuil. Enfants bienvenus. Demandez un dépliant au 679-5017.

PARTIE DE SUCRE

L'Association de Chasse et Pêche Mont-Bruno Inc. invite ses membres et leurs amis à sa partie de sucre du 20 avril à la cabane Feuille d'Érable, 158 rang des 60, St-Marc. Également soirée Normand Doyon. Tirage de "4 voyages de pêche". Billets: 461-0215 ou 653-0478.

DIABÉTIQUES

Nous vous convions à joindre nos rangs et nous rencontrer à notre première soirée le 24 avril à 19h30, à Pratt & Whitney, (club récréatif), 300 d'Auvergne, barrière 201, Longueuil. Inscription à notre soirée ou à l'Association du diabète du Québec section Rive-Sud: Aline 679-7672 ou Alain 670-9153.

ARTISANS RECHERCHÉS

L'Association des artisans du Richelieu a besoin de nouveaux membres afin d'assurer sa vitalité par une relève prometteuse et diversifiée. Renseignements, Françoise Lamy à 467-7176.

CONCERT

Le 21 avril, à 20h, au Centre communautaire St-Louis, 220 Claude Dauzat à Boucherville, Cordial présentera son orchestre de chambre de 25 musiciens dans un programme d'œuvres classiques avec plusieurs solistes. Jean-Pierre Brunet au pupitre. Renseignements, 655-5240.

CLINIQUE DE SANG

Les sections locales Longueuil, Charles-Lemoyne, Varennes et Brossard-Laprairie des Coopérants mettent leurs efforts en commun pour tenir une collecte de sang au Mail Champlain à Brossard, le 25 avril, de 14h30 à 20h30.

AIDONS NOS JEUNES

Devenez bénévoles auprès des enfants et des adolescents, dans les hôpitaux spécialisés, les centres de prévention et de rééducation, les centres communautaires et les écoles de votre quartier. Renseignements les mercredi et jeudi à 331-2599.

CONFÉRENCE SUR LA BIÈRE

Sur la fabrication de la bière maison, le 23 avril à 19h30 au restaurant la Lucarne, 1019 Ste-Foy, Longueuil. Billets disponibles à Atelier Bière et Vin Enr., 2156 chemin Chambly. Information: 677-0619.



VENTE 1^e ANNIVERSAIRE

LA MAISON DU TAPIS

(Angle Montée St-Hubert et Boul. Cousineau)

2850 Montée St-Hubert, St-Hubert

445-4986 445-4642  



Une seule visite chez-nous vous convaincra

POURQUOI PAYER PLUS CHER AILLEURS

Jusqu'à **60%** de rabais

CÉRAMIQUE

Mur

à partir de **.79^c** p.c.
\$ 1.40 p.c.
Plancher à partir de

PRIX JAMAIS VU STORES VERTICAUX

Porte patio 76"x84" P.V.C. Compagnie la plus réputée

\$ 79.95
VALANCE GRATUITE

PRÉLART

SANS CIRAGE à partir de

\$ 4.99 V.C.

TAPIS COMMERCIAL

100% nylon à partir de

\$ 5.49 V.C.

TAPIS SAXONY

à 100% nylon

Traité au scotchguard Valeur \$19.95

Prix Anniversaire

\$ 13.99 V.C. Sous-tapis inclus Installation inclus

TAPIS

100% nylon

Traité au scotchguard Valeur \$22.95

Prix Anniversaire

\$ 16.99 V.C. Sous-tapis inclus. Installation incluse.



LE CIRQUE AUX AUBAINES



DUNCAN HINES
MÉLANGE À GÂTEAU
saveurs variées
bte 520 g

89¢



IDÉAL
LÉGUMES VARIÉS
pois assortis, haricots jaunes
ou verts: coupés ou
assaisonnés,
mais crème, mais
à grains entiers
Canada de choix ou de
fantaisie
bte 341 mL - 398 mL

2/ 1,00



PAINS À
HOT DOG OU
À HAMBURGER
RICHELIEU
cello 12

89¢

JUS DE TOMATES,
RICHELIEU
Canada de fantaisie
bte 540 mL

2/79¢

HELLMAN
MAYONNAISE
bocal 500 mL

1,65

CAFÉ MOULU
RICHELIEU
mouture régulière
sac 369 g

2,89

CAPRI
PAPIER HYGIÉNIQUE
blanc, jaune, beige
paquet 4 rouleaux

99¢

YOGOURT BRASSÉ
YOPLAIT
nature ou fruits assortis
cont. 4125g

1,49

FROMAGE CHEDDAR
CRACKER BARREL
doux, medium, fort
morceau 250 g

1,99

MARGARINE DURE
FLEISCHMANN
mais
cont. 907 g
(disponible au Québec seulement)

2,79

MÉLANGE À SOUPE
INSTANTANÉ
RICHELIEU
poulet et nouilles bte 2 env.

2/1,00

PAMPERS COUCHES JETABLES
premier pas plus, bte 40
extra absorbantes, bte 60
à francs, bte 84

9,99



JUS D'ORANGE
CONCENTRÉ
RICHELIEU
surglé
cont. 355 mL

1,29

PORTIONS DE POISSON PANÉES
BLUE WATER
surglées
bâtonnets, bte 700 g
fritures, bte 680 g

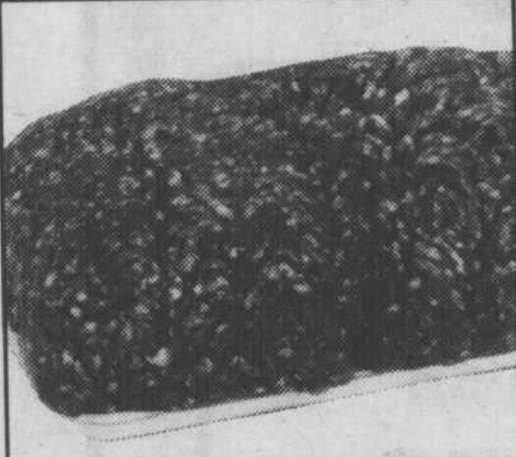
2,99



SAUCISSES FUMÉES
TAILLEFER
régulières
450 g

99¢

m'sieur
le boucher

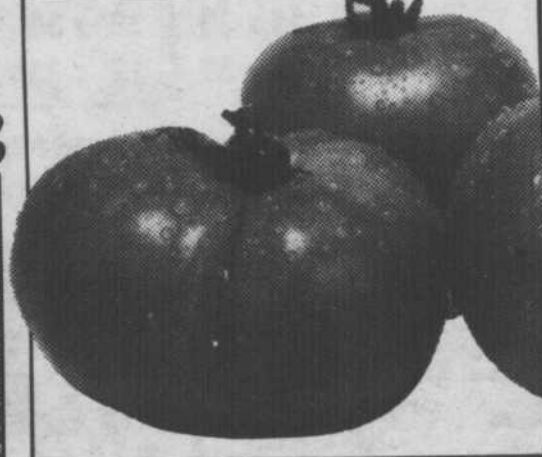


BOEUF HACHÉ
ORDINAIRE

97¢ /lb
2,14 /kg

*Coupe provenant de boeuf Canada catégorie "A"
*BIFTECK DE SURLONGE
DÉOSSÉ, DEMI OU COUPE
ORDINAIRE

4,38 /lb **9,66** /kg



TOMATES ROUGES
Produit des États-Unis,
Canada no. 1
gr. 6 x 7

99¢ /lb
2,18 /kg

**CAROTTES
Produit du Québec,
Canada no. 1
cello 2,27 kg

1,09 Ch.

ASPERGES
Produit des États-Unis,
Canada no. 1

2,49 /lb **5,49** /kg

**La régularité dans les approvisionnements en fruits et légumes est à la merci des conditions météorologiques. Soyez toutefois assurés, chers clients, que dans le cas de ces dernières, les épiceries Richelieu ne ménagent aucun effort pour vous offrir variété et qualité à bon prix, tout au long des saisons.

Richelieu
C'est bon pour le moral!

CANTALOUPE
Produit du Mexique,
gr. 23

1,19 ch.

**CHOU VERT
MOYEN
Produit du Québec,
Canada no. 1

27¢ /lb **60¢** /kg

POIRES PACKHAM
importées de
l'Afrique du Sud,
Canada de fantaisie

69¢ /1,52 kg

OIGNONS VERTS
Produit des États-Unis,
Canada no. 1
gr. 48

3/69¢

16

16

16

Le peintre Jacques Chevalier expose au métro Bonaventure

(JTL) Une fois de plus, le peintre longueuillois Jacques Chevalier fait sa marque dans la région métropolitaine. Il a été choisi avec 14 autres peintres pour exposer une de ses oeuvres de grande dimension (12 pieds sur 8 pieds) dans le métro. Le tableau réalisé en trois panneaux, à l'acrylique représente une

scène de Montréal. Il est installé à la station Bonaventure.

Cette exposition visant à faire "descendre" l'art dans le métro fera l'objet d'un concours populaire et les usagers du transport en commun pourront visiter les 15 stations où les oeuvres des 15 peintres sont

exposées et voter pour celle qu'ils préfèrent.

Du 25 au 28 avril, Chevalier occupera le stand 508 au Festival international des Arts au Centre des congrès de Montréal. Il exposera alors plusieurs de ses "fonds de cours" qui ont été très recherchés depuis quelques années. "Il y en a de moins en

moins, dit-il, le modernisme se mêle aux vieilles choses, mais des endroits sont encore très typiques".

Jacques Chevalier expose aussi en permanence et en solo au restaurant le Vieux Longueuil, rue Saint-Charles ouest à Longueuil.

Succès de l'exposition de Jean-Pierre Côté

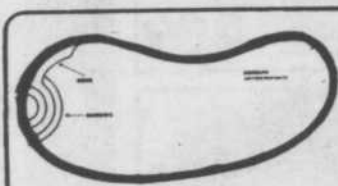


Un grand nombre de personnes se sont rendues à la galerie Aline Dallaire et ont pu admirer les toiles de l'honorable Jean-Pierre Côté que l'on voit sur la photo en compagnie de son successeur l'honorable lieutenant-gouverneur Gilles Lamontagne, ainsi que Mme Héliane Alonzo, directrice de la galerie, Mme Annette Laramée, présidente de la Société historique De Marigot et Mme Liliane Vignau, directrice de la S.H.M. et responsable de l'exposition. M. Côté a exposé ses toiles durant trois semaines à Longueuil.

**N'ACHETEZ PAS
SANS NOUS VOIR
À QUALITÉ ÉGALE,
NOUS SOMMES MOINS CHER**

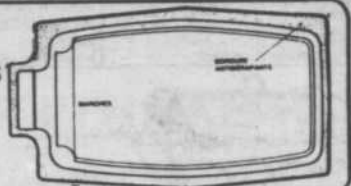
**Six (6) modèles de piscine monocoque
(fibre de verre/garantie 15 ans)**

La mini 7' X 15' — La suprême 17' X 40'



2 modèles
de rein
15 x 30
17 x 32

2 modèles
rectangulaires
13' x 30'
15' x 33'



**Nous installons nous-mêmes nos piscines,
aucun sous-contractant**

**SOYEZ PRÉVOYANT,
COMMANDEZ TÔT,
VOUS RECEVREZ TÔT**

aussi en magasin

MEUBLES DE PATIO

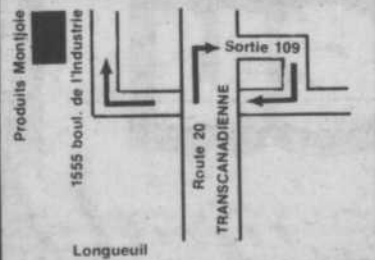


8 MODÈLES DE BAINS TOURBILLON



Montjoie

Montréal et Rive-sud
1555 boul. de l'Industrie,
Belleil, J4C 4S5
(1) 464-2747 () 875-8490



SERVICES
ADMINISTRATIFS

NOUVEAU CONCEPT
POUR PARTIR EN
AFFAIRES

GAM

NEW CONCEPT IN
OPENING A BUSINESS

BUREAUX À LOUER INCLUANT SERVICES
OFFICES FOR RENT INCLUDING SERVICES
2195, boul. Lapinière, Brossard 678-0324

Yellow

CHAUSSURES YELLOW LTÉE

VENEZ VOIR

NOS

NOUVELLES

COLLECTIONS

PRINTEMPS

ÉTÉ '85

3 magasins pour mieux vous servir

PLACE CARNAVAL 3716 Chemin Chambly, Longueuil
319 Gladstone, Greenfield Park

1440 Chemin Chambly, Longueuil

SUPERCHAUSSÉZ-VOUS

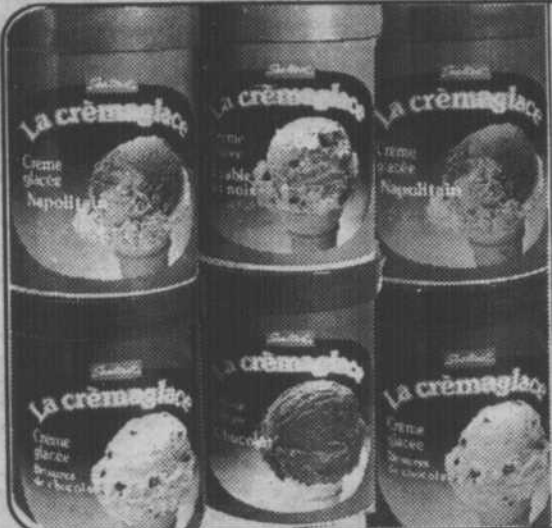
Yellow



STEINBERG T'ES MON PRINTEMPS!

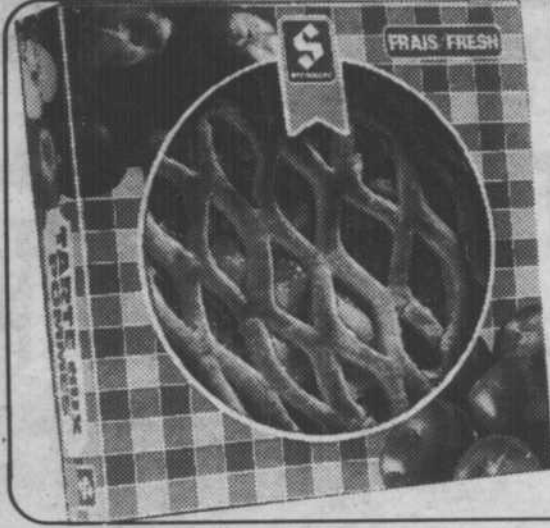


DES AUBAINES, COMME J'LES AIME!



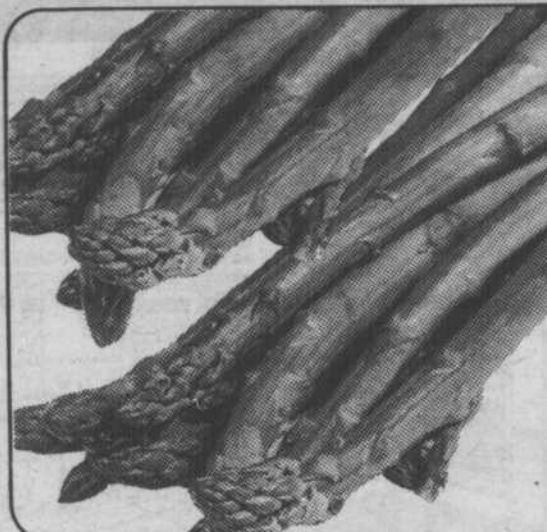
**CRÈME
GLACÉE
LA
CRÈMAGLACE
SEALTEST
SAVEURS AU CHOIX
CONT. ROND DE 2 L**

289



**TARTE AUX
POMMES
STEINBERG
ORDINAIRE ou À
LA CANNELLE
624 g**

99¢



**ASPERGES
DE LA CALIFORNIE
PRODUIT DES É.-U.
CANADA N° 1
GROSSEURS: GROS
ou TRÈS GROS**

**169
/lb
373
/kg**



**LONGE DE PORC
FRAIS
BOUT DES COTES
ENVIRON 1,5 kg**

79¢ /lb 174 /kg

**LONGE DE PORC
FRAIS
BOUT DU FILET
ENVIRON 1,5 kg**

99¢ /lb 218 /kg



**AU
GRÉ DE
VOTRE GÔÛT!**

**99¢ /lb
218 /kg**

**RAISINS VERTS SANS PÉPINS
THOMPSON, RAISINS ROUGES
EMPEREUR ou RAISINS NOIRS
RIBIER
PRODUIT DU CHILI - CANADA N° 1**



**CAFÉ
INSTAN-
TANÉ
MAXWELL
HOUSE
BOCAL DE 283 g**

499



**BACON SANS
COUENNE EN
TRANCHES
LAZY MAPLE - PQT DE 500 g**

199



**JUS DE TOMATES
HEINZ
CANADA DE FANTAISIE
BTE DE 1,36 L**

99¢

**EN EXCLUSIVITÉ
CHEZ STEINBERG**

**PROTÉGEZ
VOS ENFANTS!**

OFFREZ-LEUR
"C'EST BON DE
DIRE NON!"
UN OUTIL
D'ÉDUCATION
À LA SÉCURITÉ
PERSONNELLE
DE VOS
ENFANTS.
INDIS-
PENSABLE
DANS
TOUTE
FAMILLE!

**498
SEULEMENT**

**LIVRE À
COLORIER
DE 48 PAGES
+
DISQUE OU
CASSETTE**



**SAUCISSES FUMÉES
SWIFT
PQT DE 375 g**

79¢

Prix en
vigueur du
lundi 15 avril
au samedi
20 avril 1985
inclusivement.

VOYEZ NOS NOMBREUX AUTRES SPÉCIAUX DANS LE CAHIER PUBLICITAIRE DE CETTE SEMAINE.

STEINBERG VOTRE SUPERMARCHÉ DE CHOIX

Les articles annoncés dans ces pages sont en réclame aux supermarchés situés dans la ville principale de diffusion de ce journal et sa proche banlieue. Les conditions climatiques peuvent influencer la quantité et la qualité de nos approvisionnements en fruits et légumes. Cependant nous tenons à vous garantir en tout temps le meilleur choix disponible sur le marché. Pas de garantie de prix sur certains articles non alimentaires. Il se peut également que certaines illustrations soient prises à titre indicatif seulement et ne correspondent pas exactement à l'article annoncé. Pas de vente aux marchands. Nous nous réservons le droit de limiter les quantités. Le texte prévaut en tout temps. Si un supermarché est à court d'un produit annoncé, veuillez demander un bon de garantie au comptoir d'information.

16

16

16

À FAIRE ET À VOIR SUR LA RIVE SUD

MANIFESTATION ARTISTIQUE

Récital de flûte à bec organisé par les participants au Centre culturel de Longueuil le 17 avril, à 19h30. Entrée libre. Renseignements 670-1410.

JEAN-CLAUDE CORTÈS

Jusqu'au 19 avril, Jean-Claude Cortès présente son exposition de peintures à la succursale Claude-Henri-Grignon. Ses œuvres sont des paysages, natures mortes

et personnages imprégnés d'une grande spontanéité. Information, Christiane Gordon, à 674-6269.

RENCONTRES PRÉNATALES

Le CLSC Longueuil-Est

offre aux futures mamans 3 séries de rencontres prénatales. Rencontres précoces dès que vous êtes enceinte (échographie, hygiène de vie, alimentation et psychologie). Rencontres régulières vers la 26ième semaine. Rencontres tardives

pour celles qui ont entamé leur 7ième mois et plus. Les conjoints sont bienvenus. Inscrivez-vous au 463-2850.

LE CANCER

Le CLSC Longueuil Ouest offre une rencontre d'information sur le cancer du sein et du col de l'utérus, jeudi 25 avril à 19h. Auto-examen des seins et meilleure connaissance de son corps. Diaporama Au 201 Curé-Poirier ouest. C'est gratuit. S'inscrire à 651-9830 poste 319.

SUCRES DANS DÉSORMEAUX

Si vous habitez dans le quartier Désormeaux, vous êtes invités mardi 23 avril à midi, à un repas de cabane à sucre, au 235, rue Toulouse. Au menu: fèves au lard, crêpes, sirop d'érable. Votre contribution: un oeuf. Les enfants sont bienvenus. Chants, musique et danse l'après-midi. Information, 463-2850, poste 268 ou 269.

MIEUX VIVRE

SANS FUMER

Les CLSC Longueuil Ouest et Est organisent une clinique "Vivre mieux sans fumer" du 6 au 10 mai (cinq soirs consécutifs) pour celles et ceux qui veulent cesser de fumer. Soirée d'information le 30 avril, à 19h30, au 388 rue Lamarre. Inscription à la session 35\$ (non remboursable). Aussi 3 rencontres pour vous aider après la session. Renseignements: 651-9830 poste 319.

LES GRANDS RABAIS

TAPIS

Tuiles

Prélarts

TAPIS (HARDING)

Fini velours
100% nylon
Choix de 19 couleurs
Rég.: \$29.99 v.c.

SPECIAL

19⁹⁹\$
v.c.

TAPIS SEMI-SHAG

Endos de jute
Rég.: \$14.99 v.c.

SPECIAL

7⁹⁹\$
v.c.

TAPIS BOUCLÉ

100% polypropilène
Choix de 5 couleurs
Rég.: \$14.99 v.c.

SPECIAL

8⁹⁹\$
v.c.

Accessoire pour tapis

Stores horizontaux

PRÉLART ARMSTRONG

SANS CIRAGE
Prix de vente à partir de

5⁹⁹\$
v.c.

à **14⁹⁹\$**
v.c.

Aspirateur Central

TAPIS 100% nylon

Endos de mousse
Choix de 8 couleurs
Rég.: \$14.99 v.c.

SPECIAL

10⁹⁹\$
v.c.

Stores verticaux

TAPIS

Del-Mon



465-7011



861-7781

1875 rue Panama, BROSSARD

VOUS CHERCHEZ UN ASPIRATEUR?



ASPIRATEUR CENTRAL

Boyau de 30' et les outils de luxe
Colco. Silencieux inclus.
Garantie 5 ans sur le moteur.

499\$

(installation en supplément)

Service de réparation de toutes marques.
ELECTROLUX - COMPACT - GENERAL
ELECTRIC - HOOVER - SYSTEME
CENTRAL

Aspirateur ELECTROLUX

avec balai motorisé
Garantie 1 an

229\$



ASPIRO-TECH INC.

840 ouest, Curé-Poirier, Longueuil 651-9901
4910 Wellington, Verdun 769-6037

ARMOIRES de CUISINE



SPÉCIAL

20% d'escompte
+ 12 MOIS
SANS INTÉRÊTS

(30% DE DÉPÔT DEMANDÉ)

SUR CUISINE EN CHÊNE ET MÉLAMINE

- + de 70 modèles de portes
- + de 10 essences de bois



Venez nous voir sans tarder
505 ST-GEORGES
LA PRAIRIE

CUISIN'OR

Estimation gratuite à domicile 659-2290

À FAIRE ET À VOIR SUR LA RIVE SUD

BALLE-MOLLE

Les personnes qui n'auraient pu s'inscrire dans notre ligue de balle-molle pour la prochaine saison, une nouvelle inscription les 18, 19, 25 et 26 avril, 615 King George, Longueuil de 19h à 21h30. De 9 à 77 ans, homme ou femme, nous avons une ligue pour vous. Information: Jacques 647-1665.

LA GARDE À NOUS

Nous sommes un groupe de parents qui échangeons entre nous des heures de gardiennage. Tu contactes un autre membre, tu conduis tes enfants chez lui et tu sors. Ça t'intéresse? Téléphone au 651-8530 ou 670-6314.

BO-JOURS

Le dimanche, danse sociale et danse de ligne, de 15h à 17h. Tous les lundis, à 19h30, réunion du régime Bo-Jours pour ceux et celles qui veulent perdre du poids, suivie d'une séance d'exercices. C'est gratuit: 695, rue Duvernay, Longueuil. Tous les jeudis, de 20h à 21h, piscine Olympia, exercices avec moniteur qualifié. Renseignements: 674-7467, 674-8231.

LES GLAÏEUX

La Société d'horticulture et d'écologie de Longueuil nous offre dès avril "les glaiëux". M. Raymond Charlebois, conférencier invité, présentera de beaux spécimens et parlera sur leur culture. C'est un rendez-vous avec le beau temps. Mercredi, 17 avril à 19h30, gymnase de l'école Curé-Lequin, 653, Préfontaine. Gratuit pour les membres, 2\$ pour les non-membres.

VENTE DE GARAGE

Samedi, 27 avril, de 9h à 16h, 250 St-Laurent, salle des Lions à St-Lambert. Contributions acceptées, le 26 avril de 16h à 21h. Tél.: 671-0089.

ATTENTION

La partie de cartes des Filles d'Isabelle qui devait avoir lieu le 17 avril est remise au mercredi 24 avril au sous-sol de l'église Notre-Dame l'Assomption 3375, rue Windsor, Saint-Hubert. Prix de tirage, de présence et de table. Goûter sera servi.

LOISIRS ST-JUDE

Les inscriptions générales pour l'activité de balle-molle ont déjà eu lieu mais il est encore temps de vous inscrire en communiquant avec Bernard Dionne au 674-6812 ou Monique Sauvageau au 463-2567.

AGE D'OR LAFLÈCHE

Prochaine danse 27 avril au 1940 boul. Marie. N'oubliez pas de donner votre nom pour la Maman et le couple de l'année qui aura lieu à cette danse. Assemblée générale le 24 avril à l'école voisine du local, 1820 Walnut, carte FADOO exigée à l'entrée. Information: Alice 671-9495, Emilien 672-9777.

BAZAR

Les enfants du projet Rebec organisent un bazar vendredi le 19 avril de 15h30 à 20h et le 20 de 11h à 14h afin d'amasser des fonds pour le voyage à l'île de Ré, en France. Venez les encourager à l'école Tournesol, 2515 rue Boulogne, Longueuil.

MERCI

Bravo aux bénévoles de

l'Entraide-Chez-Nous qui ont organisé la partie de cartes et merci à tous ceux et celles qui nous ont encouragés. Résultat: 575,455.

BALLE-MOLLE

Ligue de balle-molle féminine de Longueuil. Tu veux te joindre à une ligue, il

reste quelques places (calibre C fort). Renseignement: 674-3277 Daniel.

BRUNCH

OPTIMISTE

En hommage à l'équipe de hockey Atome de Brossard, le Club Optimiste Notre-Dame de Brossard organise un

brunch le 21 avril de 11h à 14h au Buffet Caroline, 5950 boul. Cousineau, St-Hubert. Invité d'honneur, Jacques Beauchamp du Journal de

Montréal. Prix du billet 7.50\$ adultes et 5\$ enfants, 9 ans et moins. Renseignements: Claude Moses 678-1217, Jean-Luc Paquette 676-8478.

ENTREPÔT DE MEUBLES SANS FANTAISIE

De \$10 à \$200 PLUS BAS QUE LES PRIX COMPÉTITIFS

OUVERT AU PUBLIC

ACHETEZ DIRECTEMENT DE L'ENTREPÔT AMEUBLEMENTS et APPAREILS MÉNAGERS À PRIX D'ESCOMPTE

PAS D'ATTRAPES — PAS DE HARCÈLEMENT — PAS DE MAGASINS LUXUEUX — SEULEMENT DES BAS PRIX

OUVERT AU PUBLIC

MATELAS LITS SUPERPOSÉS

ENS. PRINCESS 39"

Matelas et sommier, tête de bois, base de métal avec roulettes.

4 MCX **\$149**

ENS. CHIRO 2 MCX

Matelas et sommier

Ens. 39" **\$199**
Ens. 54" **\$219**
Ens. 60" **\$289**

GARANTIE 15 ANS

ENS. 510 RESSORTS 2 MCX

Matelas et sommier

Ens. 39" **\$219**
Ens. 54" **\$269**
Ens. 60" **\$299**

GARANTIE 20 ANS

SALON

ENS. 4 MCX

Choix de couleurs
• Sofa • Fauteuil
• Poul • Causeuse

\$395

MODULAIRE 5 mcx * **\$595**

SOFA et CHAISE 2 mcx * **\$269**

SOFA et CHAISE coloniale 2 mcx * **\$595**

SOFA et CHAISE BERÇANTE * **\$995**
en chêne 2 mcx

MODULAIRE 5 mcx à dossier haut * **\$995**

ENS. 6 MCX EN PIN — SOFA, BERÇANTE, CHAISE, 2 TABLES DE BOUT, 1 TABLE DE CENTRE * **\$995**

SOFA et CHAISE 2 MCX * **\$249**
Coussins détachables

BEAUCOUP D'AUTRES MODÈLES * **\$149 à \$1599**
DISPONIBLES

APPAREILS MÉNAGERS

White-Westinghouse

ÉCONOMIES FORMIDABLES SUR:

- Lave-vaisselle
- Laveuses /sècheuses
- Réfrigérateurs
- Cuisinières

LITS TUBULAIRES MODERNES LITS SUPERPOSÉS

LITS SUPERPOSÉS en «L» complets avec matelas **\$339**

DIVAN-LIT Economique avec matelas à partir de \$259

PLUSIEURS AUTRES MODÈLES de \$289 à \$895 Matelas de foam ou à ressorts.

BASE DE LIT 36" à 54" avec roulettes **\$1349**

CHAISES SUR BILLES

de **\$69 à \$395**
CHOIX DE PLUSIEURS MODÈLES

CHAISES INCLINABLES*
à partir de **\$119 à \$399**

CHAISES INCLINABLES*
(chaleur vibreur) à partir de **\$169**

CHAISES pliantes **\$1295**
à partir de

CHAMBRES À COUCHER

Comprenant: 1 bureau double
1 miroir, 1 chiffonnier
1 table de nuit, 1 tête de lit
Fini pin et doré

\$297.

SUPER SPÉCIAL
Autres modèles de **\$199 à \$4995.**

MODULAIRE 6 MCX * **\$695**

GRAND CHOIX DE MODÈLES

SALLE À MANGER

MOBILIER DE CUISINE ÉRABLE MASSIF
5 MCX 1 table, 4 chaises **\$279**

MERISIER MASSIF **\$289**
5 MCX 1 table, 4 chaises.
à partir de
Autres modèles de \$329 à \$999

1 TABLE, 6 CHAISES * **\$369**

SALLE À MANGER 9 MCX * **\$695 à \$3995**

NOUS VENDONS MOINS CHER! NOUS GARANTISSONS NOS PLUS BAS PRIX!

RIVE-SUD 844, TASCHEREAU, GREENFIELD PARK

Entre St-Lambert Auto et Bonimart **445-4811**

ENTREPÔT/SIÈGE SOCIAL
9210, LANGELIER
(St-Leonard au nord de Metropolitain)
327-3640

ENTREPÔT CENTRAL
3250 est. METROPOLITAIN
(coin sud est du boul. St-Michel)
728-3606

Succursale REPENTIGNY
673 B Notre-Dame
582-1156

FRANCHISES DISPONIBLES
1 (514) 728-3607

Succursale SHERBROOKE
972 ouest. rue KING
(819) 567-0366

Ces articles avec un * ne sont pas disponibles à Repentigny

OUVERT AU PUBLIC

OUVERT AU PUBLIC • OUVERT AU PUBLIC • OUVERT AU PUBLIC • OUVERT AU PUBLIC •

OUVERT AU PUBLIC

ZOOM

SUR LA RIVE-SUD

L'école Terry Fox en fête



Plusieurs personnalités ont participé aux festivités à l'occasion de la danse de la St-Patrick le 16 mars dernier à l'école Terry Fox de St-Hubert, de gauche à droite; Mme Harrison, M. Bill Harrison directeur de l'école, Mme Lise Plante, prés. du Comité de l'école, M. Coward, Mme Lise Monette, M. George Latter, Mme Dominique Violante membres du comité. M. Goulet conseiller du quartier, Mme Christiane Pelchat candidate du Parti Libéral, M. Robert Forget, professeur à l'école et Mme Winnie Coward membre du Comité.

Pour la poursuite de "Gribiche"



L'échange culturel entre des élèves de 6e année de l'école Guillaume-Vignal, de Brossard, et des élèves d'une école de Bèze, en France, l'an dernier, continue d'avoir des suites. Les deux groupes, on le sait, sont co-auteurs d'un roman, "Gribiche", premier ouvrage franco-québécois du genre à avoir été écrit par des écoliers. Le projet a suscité beaucoup d'intérêt et d'appuis. Le député de Laprairie à l'Assemblée nationale, M. Jean-Pierre Saintonge, qui rencontrait récemment le groupe à l'école Vignal a fait remise d'un chèque de subvention, allouée dans le cadre de son budget "Opération comté". On le voit ici qui s'entretient avec les jeunes, en compagnie du professeur et responsable du projet, Sonia Sinki. (Photo Danny McKenzie)

Les Ducs de Longueuil seront encore dans la lutte cette saison



L'ouverture officielle de la ligue Montréal Junior "AA" approche à grands pas. Les Ducs de Longueuil, champions des séries éliminatoires en 1984, sont présentement au camp d'entraînement. L'instructeur-chef, Mario Gabriel, semble satisfait de ses joueurs. Plusieurs gars travaillent fort pour se mériter un poste régulier au sein de la formation partante. Les Ducs ont perdu deux bons lanceurs en Richard Ouellet et Jacques Denault. Cependant, le rusé Mario Gabriel trouvera certainement le moyen de dénicher des partants de qualité pour l'édition 1985. La ligne du centre semble cependant être très forte avec principalement Yves Éthier au deuxième but. Mario St-Germain et Guy Daigneault seront certes des atouts au monticule pour les nouveaux Ducs.

La Coulée d'Art en période de recrutement



La Coulée d'Art, association d'artistes de la Rive-Sud de Montréal, célèbre cette année ses quatorze ans d'existence.

Plus dynamique que jamais, elle offre l'opportunité aux gens de la région de faire valoir leurs talents.

Artistes de la soie, de la pierre, du bois ou de la terre qui habitez le nouveau territoire de la Coulée d'Art qui a pour limites extrêmes Sorel à l'est, la frontière Canada américaine au sud, Valleyfield à l'ouest et le fleuve St-Laurent au nord, êtes invités à joindre cette association en prévision de manifestations culturelles à venir.

Pour vous inscrire ou pour obtenir de plus amples informations, contactez André Chagnon au 872-6650 (entre 08:30 hres et 16:30 hres) ou Laurette Brossard au 676-7931 (entre 18:00 hres et 21:00 hres).

Cent fois sang

Le conseiller Roger Lacombe a été honoré par la Croix-Rouge pour avoir donné du sang cent fois. M. Gaston Dunn, responsable des cliniques à la direction du loisir de la ville de Longueuil a remis à M. Lacombe un certificat témoignant de sa générosité.

Le document porte la signature de la Gouverneur général du Canada et présidente honoraire de la Société canadienne de la Croix-Rouge, Mme Jeanne Sauvée et celles des représentants du Comité national de la Croix-Rouge.

M. Lacombe a expliqué que lorsqu'il a commencé à donner du sang, le nombre de 100 dons était un défi qu'il voulait relever. "Maintenant, dit-il, je vais aller plus loin et j'invite les Longueillois(es) à répondre aux convocations qui se font régulièrement."



Pour avoir donné du sang 100 fois, le conseiller Roger Lacombe (à gauche) a reçu un certificat de reconnaissance de la Croix-Rouge, des mains du maire Jacques Finet.

Une équipe de soccer française, de passage à Longueuil



Le premier avril dernier, la ville de Longueuil recevait une équipe de soccer de Besançon, France. Les autorités municipales ont voulu souligner l'événement en faisant signer le livre d'or de la ville à la responsable de l'équipe. On la voit ici accompagnée de M. Brière et du maire Jacques Finet. (photo Danny McKenzie).

Exposition à Greenfield Park



(JTL) Après le grand succès qu'ont connu ses premières expositions solo, l'artiste longueilloise Lise Veilleux-Hogue exposera ses plus récentes compositions les 19, 20 et 21 avril au 214, boulevard Churchill à Greenfield Park. Vingt-six tableaux exécutés au pastel doux seront présentés dont des paysages, scènes maritimes, natures mortes, portraits. Les visiteurs auront la chance de gagner un portrait que l'artiste a fait du pape.

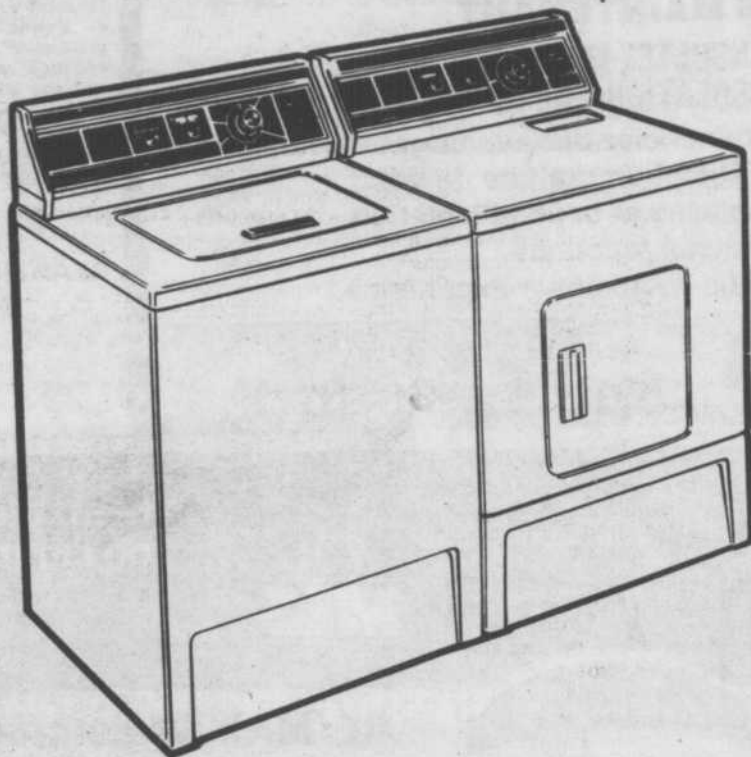
VENTE FANTASTIQUE

VALIQUETTE ET INGLIS

S'UNISSENT

POUR VOUS OFFRIR CES SPÉCIAUX

5 JOURS SEULEMENT SE TERMINANT
SAMEDI LE 20 AVRIL 1985



MODÈLE TO 44500
Superb Plus

MACHINE À LAVER

- 6 cycles de lavage
- 2 vitesses de lavage
- 2 vitesses d'essorage
- Filtre autonettoyant
- Distributeur conique d'agent de blanchissage
- Distributeur de produit assouplissant monté sur l'agitateur
- Niveaux d'eau réglables
- Centre de renseignements pour lessive

Disponible en blanc et amande
La minuterie du programme élimine le besoin de choisir la température de l'eau et la durée du lavage — tout se fait automatiquement. La Superb Plus est dotée de l'option prioritaire de lavage et de rinçage à l'eau froide.

MODÈLE TO 84500
Superb Plus

SÉCHEUSE

- Réglage automatique du degré de séchage — régulier — apprêt permanent
- Séchage minuté - régulier
- 5 choix de température
- Grille de séchage sans culbutage
- Signal réglable de fin de cycle
- Dessus émail vitrifié
- Centre de renseignements pour lessive

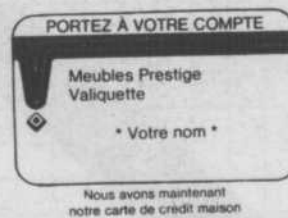
Disponible en blanc et amande
La sècheuse à 5 choix de température donne plusieurs réglages de la température de séchage pouvant s'adapter à la vaste gamme de tissus et de vêtements.

*Les réfrigérateurs,
cuisinières
et lave-vaisselle
sont aussi offerts
à des prix réduits*

En plus de la première année de garantie, pièces et main-d'oeuvre offerte par le manufacturier, la direction de meubles Valiquette est fière de vous offrir une année supplémentaire à 100%, à ses frais

meubles prestige

Inqlis



AUCUN PRIX PAR TÉLÉPHONE DURANT CETTE VENTE

VALIQUETTE Inc. de Longueuil
2174 Marie-Victorin Longueuil 651-2140



À FAIRE ET À VOIR SUR LA RIVE SUD

SANTÉ-VOUS BIEN

Dans le cadre de son activité "Santé-vous bien", le CLSC Longueuil-Est organise, pour les personnes de 55 ans et plus de son secteur, une rencontre où il sera discuté de l'activité physique. Vous présentez mercredi 24 avril à 13h30 au 388, Lamarre. Information 463-2850, poste 245.

ÉLECTIONS DES USAGERS

Vous avez jusqu'au 13 mai pour présenter votre candidature, comme usager, au conseil d'administration du CLSC Longueuil Ouest. Il suffit d'avoir reçu des services du CLSC depuis moins de deux ans. Quatre postes à pourvoir. Renseignements: 651-9830 poste 201.

VACCINATIONS

Cliniques de jour. Trois cliniques chaque semaine: au CLSC Longueuil-Est, 388, rue Lamarre, lundis de 9h30 à midi. Centre communautaire St-François de Sales, 1545, Jacques-Cartier Est, mardis de 13h30 à 15h30. Secteur Désormeaux, 235, rue Toulouse, jeudis de 10h à midi. Le PREMIER MERCREDI du mois, le CLSC organise

une clinique dans le secteur Fatima, (école Marie-Victorin), 2190 Limoges de 13h30 à 15h30. En soirée, au CLSC même, le deuxième mardi de chaque mois, de 19h à 21h.

LES IMPÔTS

L'Association québécoise pour la défense des droits des retraités (AQDR) section Longueuil invite les retraités à faire faire leurs rapports

d'impôt vendredi le 19 avril de 13h à 16h au CLSC Longueuil Ouest, 201 Curé-Poirier ouest. Étudiants du cégep Édouard-Montpetit sur place. Apporter tous les documents nécessaires. Rétribution volontaire. Renseignements: 670-4192.

INFORM'ELLE

Un groupe de femmes bénévoles vous offre des services d'information

gratuits et confidentiels sur votre budget, vos droits et obligations sur régimes matrimoniaux, contrats de mariage, séparation ou divorce, succession ou testament. Vous ne savez pas quel organisme contacter concernant l'aide sociale, l'assurance-chômage, un refuge, etc? Téléphonnez-nous au 465-4142 ou 465-6280.

CAFÉ-RENCONTRE

Inform'Elle en collaboration avec la MIRS invite toutes les femmes à un café-rencontre sur la résidence familiale, le 25 avril à 13h au CLSC Samuel de Champlain, 1680, boul. Provencher, Brossard. Confirmer votre présence aux 465-4142, 465-6280.

MOUVEMENT ACTION-CHÔMAGE

Compte tenu du peu de ressources disponibles pour répondre au téléphone, ceux et celles qui ont des problèmes juridiques en chômage sont invités à des sessions d'informations qui ont lieu trois fois la semaine au Carrefour populaire, 1513, rue Cartier à Longueuil. Ces sessions ont lieu les mardis et jeudis à 13h30 et les mercredis à 19h.

CLUB D'ASTRONOMIE

La prochaine réunion du club amateur d'astronomie de Longueuil aura lieu le 17 avril à 19h30 (mercredi) au chalet Armand Racicot, 735, Saint-Jean. Le sujet: les télescopes. Ceux et celles qui en

possèdent peuvent les apporter. Information Mario 677-7249, Patrick 677-2608 ou Jean-Paul 651-4033.

NOUVEAU À L'ENTRAIDE CHEZ-NOUS

Pour la première fois cette année les bénévoles du bazar ont décidé de tenir un mini-bazar le 23 avril, au local de l'entraide, 155 Brodeur, Longueuil. Il y aura trois grands comptoirs: le marché aux puces, les poupées et les toutous, les plantes. VENEZ en grand nombre le 23 avril, à 9h le matin.

POURQUOI VOUS ENNUYER?

Si vous avez 40 ans et plus, venez vous divertir et danser au son d'un excellent orchestre de 6 musiciens à l'école Curé Lequin, 653 rue Préfontaine, Longueuil. Accueil chaleureux, prix de présence. Information: 463-3255, 674-4497 ou 679-2729.

L'INTERVALLE

L'Intervalle de Longueuil organise une danse du printemps samedi 20 avril à 20h. Musique, concours de chapeaux (hommes-femmes) plus de 20 prix de présence, gâteau et café servis gratuitement. Permis de la SAQ. Au CLSC, 388 Lamarre. Prix d'entrée 4\$. Information: 679-6508. Réservations: 677-9738.

SESSION DE PRINTEMPS

Inscription au PCP/PCPA (incluant les débutants) jeudi 18 avril de 18h30 à 20h30, arène Olympia. Information: Odile 468-2969.



ISOLATION

CGSB 302

TÉL: 270-8111



VOUS RECHERCHÉZ ÉCONOMIE ET CONFORT? ISOLEZ DÈS MAINTENANT!

NE PAYEZ PAS AVANT LE PREMIER JUILLET 1985

RENSEIGNEZ-VOUS DÈS MAINTENANT

Une maison construite avant le premier septembre 1977 peut ENCORE être éligible à la subvention du P.I.T.R.C.

MAXIMUM 500\$

Pour une maison unifamiliale.

CONSULTEZ LES EXPERTS D'ISOLATION VAL ROYAL

et bénéficiez des avantages suivants:

- Estimation gratuite de vos besoins et coûts d'isolation
- Maison reconnue
- Plus de 45 ans d'expérience.

ISOLATION - VENTILATION

"CHACUN SON MÉTIER ET LES MAISONS SERONT MIEUX ISOLÉES"

RE/MAX®

Les professionnels associés de l'immobilier

MLS



RE/MAX Brossard inc.
carre lapiniere, 6400 boul. laschereau
brossard, quebec J4W 1M7
(514) 445-4543 courtier

RE/MAX St-Hubert inc.
5955, rue payer
st-hubert J3Y 6W6
(514) 678-3150 courtier



Au Sommet du Succès!

RE/MAX au sommet du succès sur la Rive-Sud.

RE/MAX St-Hubert et RE/MAX Brossard, sont deux bureaux affiliés à RE/MAX of America, une organisation internationale et est ainsi le plus important courtier indépendant au Québec.

Seuls les meilleurs producteurs aux qualifications hors-pair sont acceptés dans le système, assurant ainsi aux vendeurs et aux acheteurs de propriété les meilleurs services qui soit affirme Serge Lacaille.

Nous avons déjà dépassé les \$40,000,000. de chiffres d'affaires à St-Hubert depuis l'ouverture de ce bureau.

L'ouverture de ce bureau en novembre 1983 a amené beaucoup de succès car en 1985, nous sommes devenus le plus important courtier à St-Hubert selon les chiffres de la Chambre d'Immeuble de Montréal. Nous comptons 23 vendeurs expérimentés.

En décembre 1984, nous avons un deuxième bureau à Brossard et nous comptons déjà 11 agents expérimentés qui prendront une part importante du marché immobilier dans cette même ville.

Le succès, c'est à cause du recrutement, nous n'engageons que les élites de l'immobilier.

Serge Lacaille.

OTS - FLANELLETES - MOUSSES - TRICOTS - FLANELLETES - PATRONS - VELOURS - RATINES - DENTELLES - VALENCES - STORES - MOUSSES



LE PLUS GRAND ENTREPOT D'ESCOMPTE DE TISSUS ET DRAPERIES

JONCTION DE TISSUS

2588 CHEMIN CHAMBLY
LONGUEUIL
651-8121

291 BOUL. TASCHEREAU
GREENFIELD PARK
672-3670

HEURES D'OUVERTURE:
Lundi-Mardi-Mercredi
9.30 à 5.30 hres.
Jeudi-Vendredi
9.30 à 9.00 hres.
- Samedi
9.00 à 5.00 hres.



TELE-CHEQUE

COUPON - COUPON - COUPON

PATRON GRATUIT

Achetez un patron au prix courant et obtenez-en un autre de même valeur

STYLE - BUTTERICK - SIMPLICITY - McCALL

GRATUITEMENT

Sur présentation de ce coupon
Prix en vigueur du 17 au 27 Avril 1985.

Nous nous réservons le droit de limiter les quantités.

COUPON - COUPON - COUPON

SUPER VENTE

PRIX EN VIGUEUR JUSQU'AU 24 AVRIL 1985.

COTON OUATÉ

150 cm. (60")
UNI ou RAYÉ
idéal pour ensemble
jusqu'à \$6.99

PLUS DE
50%
de rabais

\$ 2.44
le mètre

TRICOT COTON

90-150 cm. (36"-60")
ÉPARGNEZ jusqu'à 50%
Sur un grand choix de tricot
coton uni, rayé, lavable.
Valeur jusqu'à \$3.99 le mètre.

\$ 1.66
le mètre

COTON POLYESTER

115 cm. (45")
ÉPARGNEZ
Sur le nouveau tissu coton
printemps-été imprimé, rayé,
carrelé. Lavable à la machine.
Valeur \$4.99 le mètre

\$ 2.99
le mètre

COTON SPORT

115-140 cm (45"-60")
Une grande sélection de
couleurs unies printanières.
Idéal pour pantalons et
ensembles.
Valeur jusqu'à \$7.99

\$ 3.99
le mètre

**ÉPARGNEZ
50%**

SUÈDINE

150 cm. (60")
Polyester suède
assortiment de couleurs
Nous nous réservons le
droit de limiter
les quantités
Rég.: jusqu'à \$6.99

\$ 1.99
le mètre

TOILE UNIE

150 cm. (60")
Uni ou Rayé
Tissus mode printanière,
vaste assortiment.

20%
DE
RABAIS

RATINE DE COTON

Choix de couleurs

\$ 4.99
le mètre

RAYON DE LA DRAPERIE

DRAPERIES

100% polyester
300 cm. (118")
Vente special. Pre-
miers arrivés, pre-
miers servis.
Valeur jusqu'à
\$12.99

\$ 3.99
le mètre

SPÉCIAL

ROULOTTE & CHALET

MATÉRIEL POUR **\$ 1.99**
DRAPERIES le mètre

REMBOURRAGE

SPÉCIAL

Balance de rouleaux **\$ 3.99**
Valeur jusqu'à le mètre
\$12.99

COUVRE-LITS

SIMPLE OU DOUBLE
Vaste choix d'imprimé

\$ 24.95

MODE - COTONS - STORES - COUTURE - GUIRETTES - TISSUS MODE - MOUSSES - GUIRETTES - TISSUS MODE - COTONS - MOUSSES - VALENCES

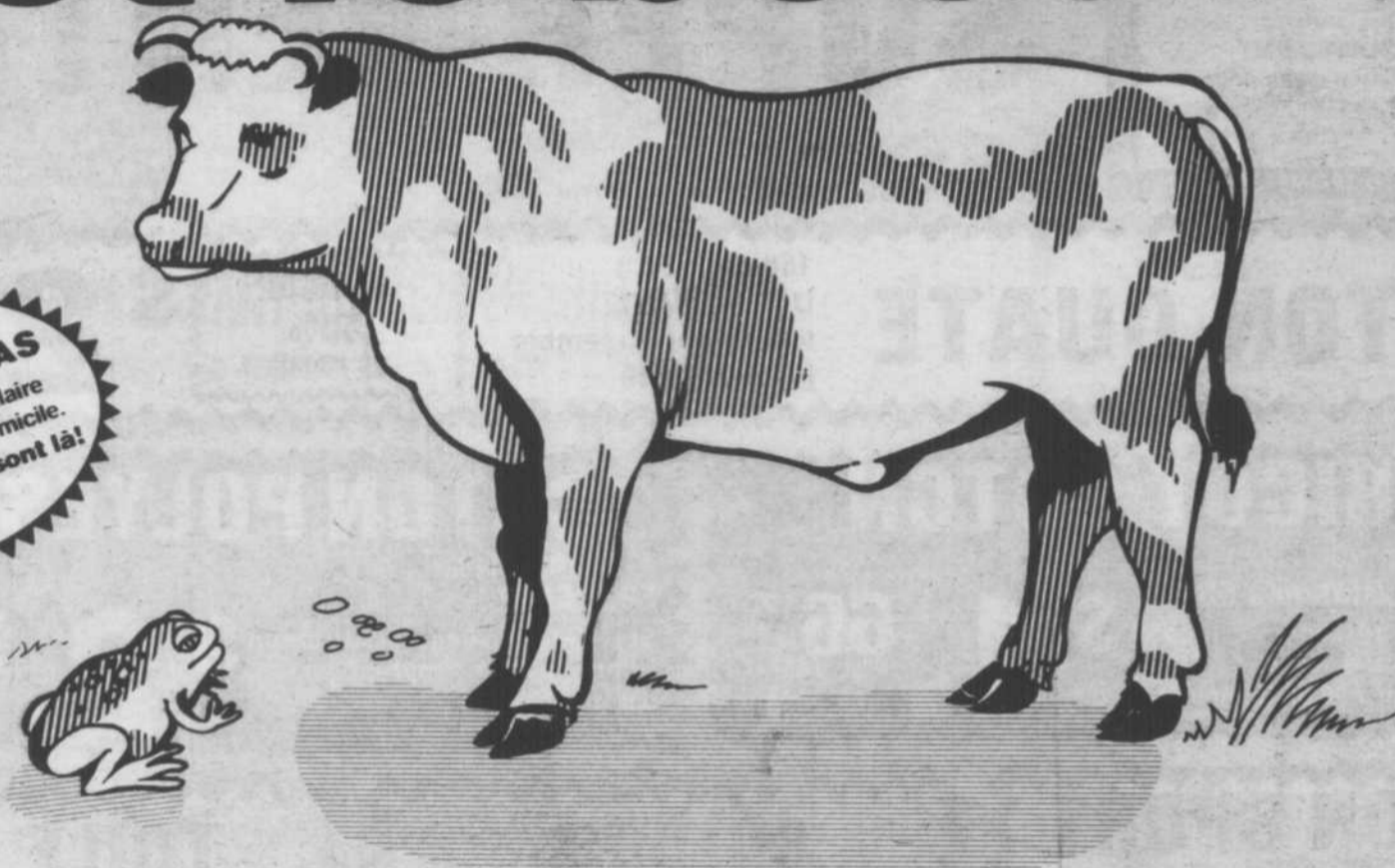
16

16

16

"La grenouille et le boeuf"

N'OUBLIEZ PAS
de consulter la circulaire
distribuée à votre domicile.
Les prix coupés sont là!



Même si nous offrons aussi
des cuisses de grenouilles à très bas prix

chez **maxi**,

tout comme dans la fable,
c'est le boeuf qui obtient...

un succès boeuf!

maxi

coupe
coupe
coupe
le prix des
viandes