

BIENVENUE À LA 115^e

EXPO VICTO



Cub Cadet



Modèle 1782 - Super-tracteur de jardin avec équipement optionnel; un tablier de coupe de 46 po à aspiration élevée et un système de ramassage de l'herbe à trois bacs. Moteur Kubota diesel de 17 h.p.

- Un génie en herbe.
- Une nouvelle ligne innovatrice
- Et de la puissance à revendre

Matériel motorisé



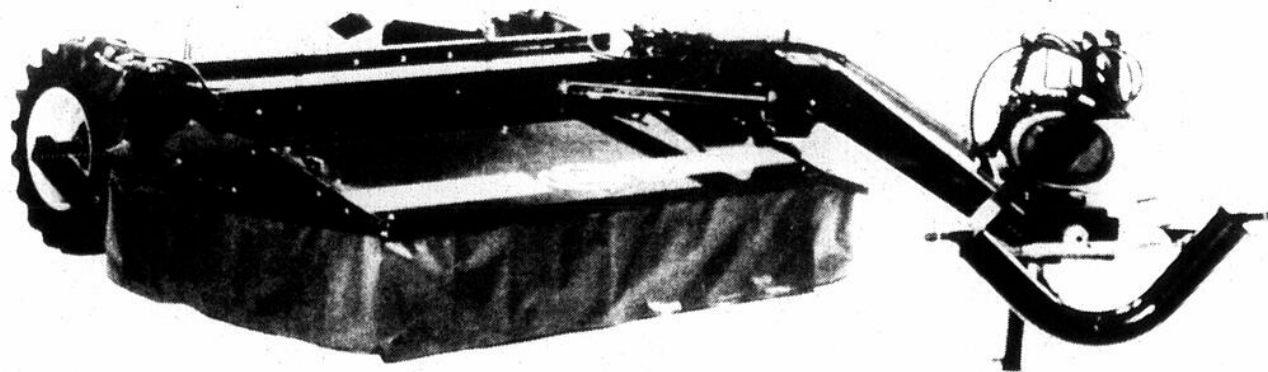
Nos tracteurs de pelouse les plus souples et les plus puissants: le summum pour l'entretien d'une propriété.



Tondeuse à siège 1002 munie d'un tablier de coupe de 32 po à deux lames à aspiration élevée en équipement de série.

VICON RM 2400-2800-3200

La nouvelle gamme de faucheuses conditionneuses toutes conditions



Cette gamme bénéficie d'un grand nombre d'innovations techniques tout en maintenant les acquis technologiques VICON.

- Un nombre pair de disques (6 ou 8) pour une qualité de coupe supérieure.
- 3 couteaux par disque pour une fauche parfaite même dans les conditions les plus difficiles.
- Un conditionnement sur toute la largeur de coupe pour un effet régulier sur toutes les tiges de fourrage. Un réglage par pression et écartement est possible en fonction de la plante et du degré de conditionnement souhaité.
- De rouleaux décalés pour une augmentation du rendement et la création d'un andain de forme parfaite.



GARAGE

MAURICE LEBLANC

951, RUE NOTRE-DAME EST

(819) 752-2594

VICTORIAVILLE

Expo victo 1992

Une 115e édition qui promet!

Victoriaville - Il reste à peine 5 jours avant que la 115e édition de l'Exposition régionale agricole de Victoriaville prenne son envol.

En effet, l'Expo Victo se tiendra dès la première semaine d'août, soit du 3 au 9 août prochain. Espérons que le beau temps sera de la partie!

Bingo

Comme c'est la coutume, la semaine de l'exposition s'ouvrira par un

super bingo le lundi 3 août avec une valeur globale de 15 000 \$ en prix.

Spectacles

Des spectacles de qualité mettant notamment en vedette Kashtin, Kathleen et Rolland Hi! Ha! Tremblay attendent les visiteurs de l'exposition

1992. On retrouvera également au programme Davide Zoppe's et ses singes, plusieurs numéros de vaudeville, sans oublier la traditionnelle soirée canadienne du dimanche avec Georges Hamel et sa troupe.

Concours d'attelage

Pour la deuxième année consécutive, l'Expo Victo a placé à son programme des 6, 7 et 9 août

un concours d'attelage de chevaux ainsi qu'un concours hippique. On se rappellera que ces concours avaient soulevé l'enthousiasme du public visiteur l'an dernier.

Le samedi, on pourra assister à une tire de chevaux provinciale.

Jugements

Naturellement, l'exposition agricole met en vedette nos éleveurs et producteurs agricoles. On retrouvera donc les jugements du jeune bétail, des légumes, des lapins et des volailles le mardi, des bovins Hereford, Simmenthal et Blonde d'Aquitaine le mercredi, des bovins Holstein et des fleurs

le jeudi, des bovins Ayrshire le vendredi ainsi que du foin le samedi.

Manèges

L'Expo Victo 1992 accueillera plus d'une trentaine de manèges dont plusieurs nouveaux manèges d'enfants ainsi qu'un parc féérique avec thématique. On verra également sur place la plus grande roue mécanique au monde, haute de 100 pieds et pouvant recevoir quelque 240 personnes.

En se procurant un bracelet au coût de 9 \$ (taxes incluses) en après-midi et de 9 \$ (taxes incluses) en soirée, les visiteurs pourront s'amuser à volonté dans tous les manèges d'Amusements Spectaculaires.

Tirages

Comme c'est devenu une tradition, des tirages auront lieu chaque soir à 23 heures, à savoir un porc et un veau vivants le mardi, un boeuf vivant le mercredi, un porc et un boeuf vivants ainsi qu'un week-end de rêve le vendredi, un veau et un porc vivant ainsi qu'un clavier portatif Yamaha le samedi et finalement un voyage de quatre jours et trois nuits pour deux personnes à Paris le dimanche soir.

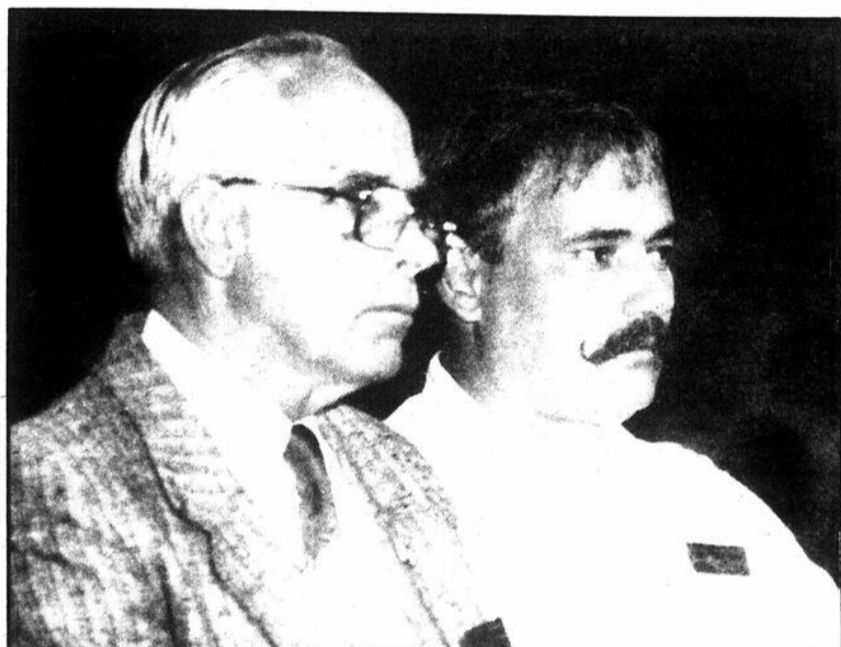
Le mercredi sera la journée consacrée spécialement aux enfants. Ils pourront donc profiter gratuitement des manèges entre 11 h et midi, et assister à des spectacles en après-midi, le tout agrémenté du concours du Roi et de la Reine de l'Expo 1992.

Autres attractions

Finalement, rappelons qu'un casino professionnel sera sur place avec les croupiers de Gérard Martin. De plus, le populaire chanteur-animateur Christian Saint-Pierre sera en vedette du mercredi au samedi, sous la tente Labatt.

Journée des enfants

M.D.



Clément Desrochers et Jean-Pierre Laroche, respectivement président et secrétaire-gérant de la Société d'agriculture du district d'Arthabaska.



LE CONSEIL MUNICIPAL DE LA VILLE DE VICTORIAVILLE

souhaite un franc succès à tous les visiteurs, visiteuses, à tous les exposants, exposantes de la

115e EXPOSITION RÉGIONALE DE VICTORIAVILLE

Robert Camiré, MAIRE

Michael Provencher, conseiller

Jacques Archambeault, conseiller

Jacques Nadeau, conseiller

André Capistran, conseiller

Jacques Larivière, conseiller

Simone Breton, conseillère

Antonio Pepin, conseiller

Marie Auger, conseillère

SUPER VENTE avant l'Expo

Radio AM/FM stéréo avec lecteur de cassettes **59⁹⁵*** RQ-V152

Radio AM/FM stéréo avec lecteur de cassettes **39⁹⁵*** RQ-V52

Lecteur de cassettes stéréo **29⁹⁵*** RQ-P30

79⁹⁵* RQ-V185

GRATUIT! Écouteurs (RPV17) en prime à l'achat

Compacte radio AM/FM stéréo avec lecteur de cassettes

Le téléviseur le plus vendu au Japon et le plus perfectionné sur le marché

GA00

Vidéo Panasonic **PV-S4167-K**

L'audio numérique, style contemporain

MASH (réduction de bruit multi-étages)

• Radio avec magnétophone à cassettes et lecteur audio-numérique dans un boîtier monobloc
• Accentuation des graves avec commande de niveau
• Haut-parleur des graves de haute qualité à pourtour libre et panier profond
• Coffret de séparation acoustique avec events reflex pour les graves
• Commande de tonalité

Seulement! 249⁹⁵* RX-DS101

Panasonic

SPÉCIAUX SUR TOUTS LES TÉLÉVISEURS ET VIDÉOS PANASONIC

Plan mise de côté

Votre unique détaillant PRO-PANASONIC de la région

ELECTRONIQUE HEBERT INC.

12 PERREAULT, VICTORIAVILLE **752-2263** Financement disponible

Regard sur l'Expo 1991

Victoriaville - Même si la pluie est venue gâcher la finale de l'Exposition régionale agricole 1991 de Victoriaville, cette activité régionale a tout de même connu du succès puisque quelque 82 816 visiteurs avaient franchi les guichets de l'Expo, ce qui en fait l'une des plus importantes expositions agricoles du Québec, voire même du Canada.

Vous rappelez-vous cependant quels sont les producteurs ou exposants ont été particulièrement mis à l'honneur au cours de cette 114e exposition? Voici un bref rappel des gagnants et gagnantes dans les différentes classes en compétition lors de l'exposition de l'année dernière.

Artisanat, légumes, fleurs, foin, etc.

Voici en premier lieu la liste des gagnantes et gagnants dans les diverses catégories qui, d'une année à l'autre, attirent de nombreux participants, que ce soit du côté de l'artisanat, des fleurs, des lé-

Germaine Fréchette de Princeville;

- légumes: Irène Labonté de Victoriaville;
- fleurs: Danny Therrien d'Arthabaska;

- foin: Raynald Moisan de Lyster (grand champion) et Ferme Fortale d'Arthabaska (grand champion de réserve);

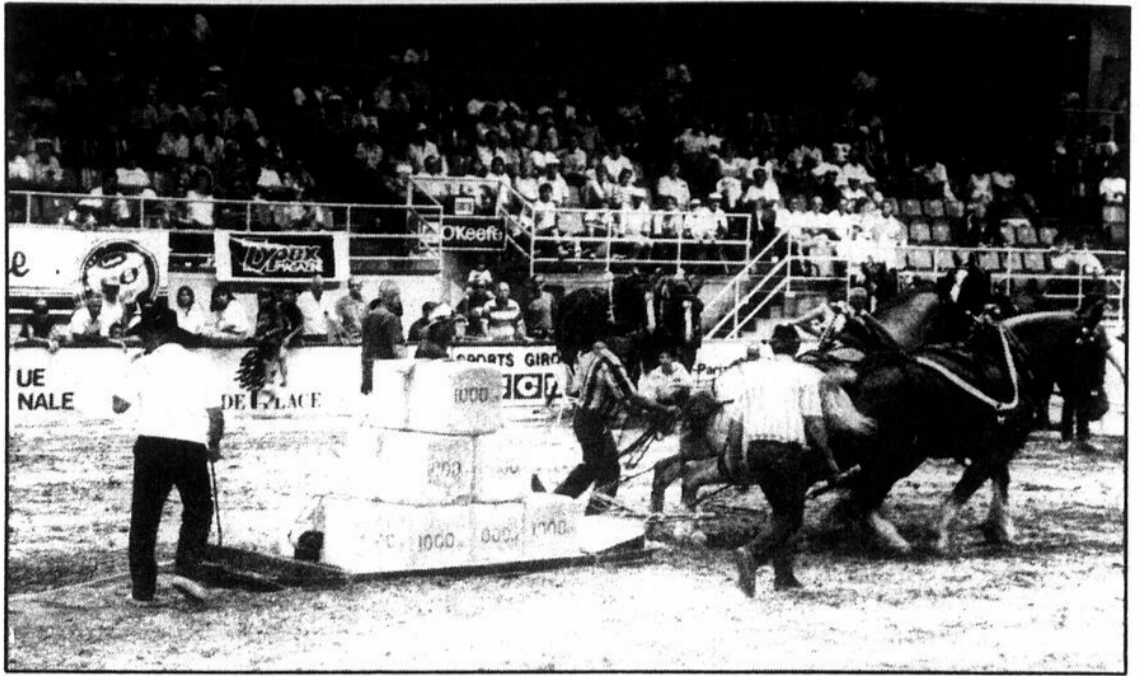
Petits animaux

Les gagnants chez les petits animaux étaient:
- lapins (grand champion): un "Bélier Broken", présenté par Pierre Desrochers de Victoriaville; (grand champion de réserve): "Nouvelle-Zé-

lande blanche", présenté par Jean-Claude Belhumeur;
- poules: une "Game blanc", présentée par Maryline Gagné de Saint-Rosaire;
- pigeons: un Helmette, présenté par Charles-Eugène Turgeon de Thetford-Mines;
- oiseaux aquatiques et ornementaux: des "oies chinoises" présentées par Bertrand Bilodeau de Victoriaville;

Holstein

Les bannières de premier exposant et de premier éleveur Holstein de l'Expo Victo 1991 ont été remportées par la Ferme Clairbois de Sainte-Clothilde de Horton, tandis



La tire de chevaux provinciale a trouvé son public à l'Exposition agricole 1991 de Victoriaville.

(Suite page 6)

VOICI LES AVANTAGES QUE VOUS OFFRENT



CAMIONS
FORD

LES AUTOMOBILES
G.R. MERCURY - LINCOLN
INC.

53 Girouard Arthabaska, Qc - G6P 7A1
C.P. 426 - Victoriaville, Qc. - G6P 6T2 **357-8207**

• UN SERVICE DE VENTE IMPECCABLE

• UN SERVICE DE PIÈCES

Motorcraft

Pièces d'origine de qualité Ford

• UN SERVICE DE RÉPARATION PAR UNE ÉQUIPE EXPÉRIMENTÉE

• UN SERVICE DE DÉBOSSÉLAGE PAR DES EXPERTS

• UN SERVICE D'AUTOS DE COURTOISIE

**NOTRE FORCE
LE SERVICE
APRÈS-VENTE**

**VENEZ
RENCONTRER
L'ÉQUIPE
DE LA VENTE**



Raymond Malhot
directeur



Gérard Malhot
directeur



Jacques Malhot
directeur



Alain Laroché
gérant



Denis Gauthier
conseiller



Jean-René Bouchard
conseiller



L'Artisane de l'année 1991, Claire Paris de Victoriaville, reçoit les félicitations d'usage du député de Richmond et ministre délégué à l'Agriculture, aux Pêcheries et à l'Alimentation, responsable des Pêcheries, Yvon Vallières-

gumes, du foin et même des petits animaux:

- artisane de l'année: grâce à la qualité de ses créations présentées à la 114e exposition, Claire Paris de Victoriaville a été coiffée du titre d'"Artisane de l'année".

- tissage: Evelyne Pépin de Victoriaville;

- confection: Jeanne D'Arc Bergeron de Saint-Albert;

- tricot: Monique Lambert de Victoriaville et Johanne Paquette de Notre-Dame de Ham, ex-aequo;

- recyclage: Johanne Paquette de Notre-Dame de Ham;

- fantaisie: Claire Paris de Victoriaville;

- concours spécial:

Le
Suzon

**HOTEL
BAR**

**SALLE
À
MANGER**

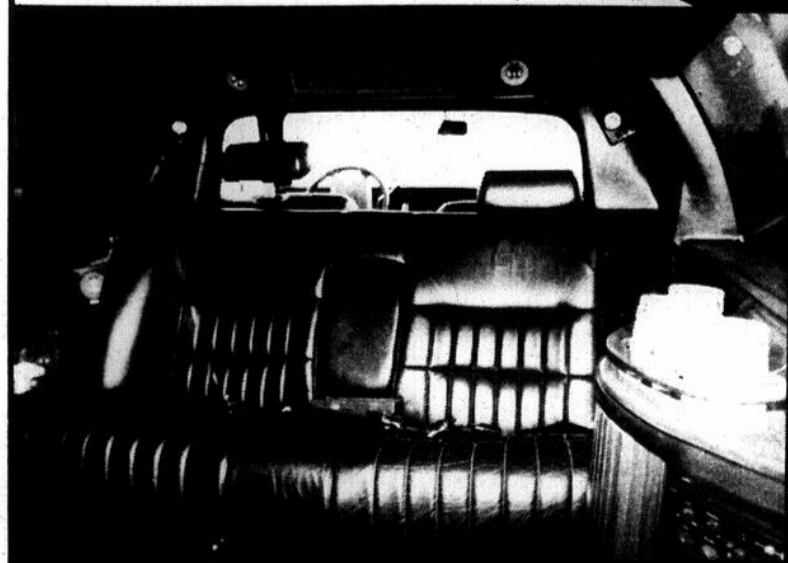


Venez nous voir lors de votre visite à l'Expo de Victo.



**VENEZ VOIR NOTRE BAR TERRASSE.
MAINTENANT NOTRE SALLE À MANGER
"LA PASTOURELLE" OUVERTE DE 6H00 À 22H00**

• AFFAIRE • RÉCEPTION • MARIAGE • RÉUNION • TOUT POUR VOUS SATISFAIRE



**LIMOUSINE V.I.P.
TÉL.: (819) 752-3519**

Regard sur...

(Suite de la page 4)

Ayrshire

La grande championne 1991 de la race Ayrshire a été Ronde Jade Mimi, une femelle âgée de plus de 6 ans appartenant à la ferme Marcel Rondeau de Victoriaville.

Aguo (Conrad Fortin). Le titre de Grande championne et championne 1 an été, tandis que Ronde Coronatin Matinée, conduite par Eric Desrochers, faisait de même dans la race Ayrshire. Plusieurs concours

étaient également présentés. Les gagnants sont: Stéphane Tourigny du CJR d'Arthabaska (présentation 16 à 21 ans), Mélanie Béliveau du CJR de Warwick (présentation 10 à 15 ans), Rosaline Nolin et Jeai -Patrice Nault du CJR de Ches-

terville (expertises jeunes juges 10 à 15 ans), Stéphane Tourigny, Martin Tourigny et Steve Desrochers du CJR d'Arthabaska (expertises jeunes juges 16 à 21 ans), Martin Tourigny du CJR d'Arthabaska (clippage) et Steve Nolin et Véronique

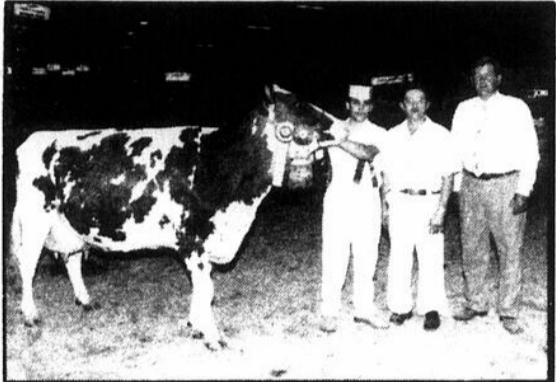
Desrochers (expertises surprises). Finalement, le Cercle des jeunes ruraux d'Arthabaska a remporté les honneurs dans la classe de groupe.

Desrochers (expertises surprises). Finalement, le Cercle des jeunes ruraux d'Arthabaska a remporté les honneurs dans la classe de groupe.

Concours d'attelage

Les gagnants du concours d'attelage de chevaux 1991 ont été:

- poney: Christian Roy (poney Hackney attelé à une voiture fine de quatre roues conduit par un homme et poney Hackney conduit par une femme), Raymond Pi-



La Grande championne de la race Ayrshire lors de l'exposition 1991 a été Ronde Jade Mimi, propriété de la ferme Marcel Rondeau de Victoriaville.

nant à la ferme Marcel Rondeau de Victoriaville. Son propriétaire a de plus arraché les bannières de meilleur troupeau et de premier éleveur. Celle de premier exposant est allée à la ferme Jean-Marie Roy de Saint-Pierre de Broughton.

Simmental

Dans la race Simmental, la ferme Fortier et fils de Saint-Pierre Baptiste a récolté la majorité des titres, incluant les bannières de premier éleveur et de premier exposant.



Goodline Rustler Gal 496X, propriété de la ferme Conrad Fortin de Victoriaville, a décroché le titre de Grande championne Hereford de l'Expo Victo 1991.

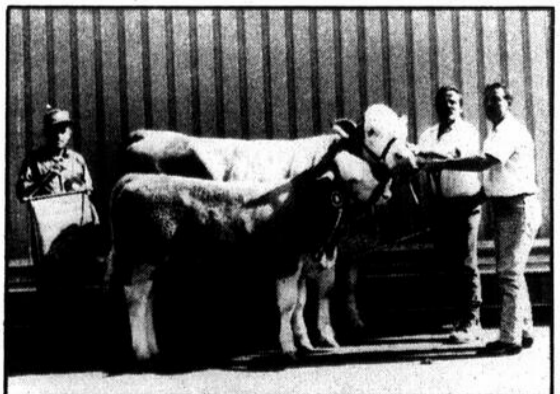
Hereford

Les fermes de Conrad Fortin de Victoriaville et de Claude Bouffard de Saint-Rosaire se sont échangé les honneurs au jugement Hereford de l'Expo Victo 1991. Si la bannière de meilleur éleveur a honoré la ferme Casac (Claude Bouffard), celle de premier exposant a été remise à la ferme

Jeunes ruraux

L'an dernier, lors de la journée consacrée à la relève, les Cercles de jeunes ruraux d'Arthabaska, Warwick, Chesterville, Saint-Valère et de l'Erable se sont disputé une chaude lutte avec la présentation de leurs 80 bêtes.

Dans la race Holstein, Mont-Blanc Star Fannie,



La Ferme Fortier et fils de Saint-Pierre Baptiste a récolté la majorité des titres, incluant les bannières de premier éleveur et de premier exposant Simmental, lors de l'exposition agricole de l'an dernier.

LE NOUVEAU MICHELIN XH4 ÉCLIPSE TOUS LES STANDARDS



GARANTIE DE 130 000 KM

Le nouveau Michelin XH4. Un 4 saisons révolutionnaire. Une bande de roulement garantie 130 000 km. Aussi protégé jusqu'à 5 ans contre les hasards de route. Partout au Canada.

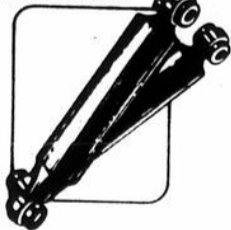


MICHELIN XH4

Un pneu 4-saisons révolutionnaire. Garanti 130 000 km.

À notre avis, le pneu Michelin est la meilleure valeur sur le marché. Venez nous voir!

AMORTISSEURS



ÉQUILIBRAGE



PARALLÉLISME



FREINS



Chez votre détaillant expert Michelin

Service de Pneus Drolet Inc.

705, boul. Bois-Francs Sud
ARTHABASKA - 357-2494



MICHELIN

Parce que les pneus, c'est important.

nard de Saint-Valère (deux poneys Shetland, 45 pouces et moins, attelés en flèche à une voiture de ferme), Diane Bougie de Kingsey Falls (deux poneys Welsh, 45 à 50 pouces, attelés à une voiture fine de quatre roues) et Gaétan Hinse de Chesterville (six poneys inter-races attelés à une voiture de ferme);
- chevaux: Ecuries

Desparts de Granby (cheval léger attelé à une voiture fine de quatre roues et conduit par un homme, Jean-Guy Guillemette de Saint-François Xavier de Brompton (classe combinée, voiture fine et selle anglaise);

- chevaux de trait: Michel Labonté de L'Avenir (six chevaux attelés à une voiture lourde) et Jean Beaudoin de Durham

(quatre chevaux attelés à une voiture lourde).

Dans les autres catégories, les récipiendaires des premières places ont été: Ecuries Desparts de Granby (un cheval routier attelé à une voiture de quatre roues), les Fermes Bergeron enr. de Saint-Etienne de Beauharnois (paire de chevaux canadiens attelés à une voiture

express et conduits par un homme) et Claude Duhaime d'Arthabaska (deux ou plusieurs chevaux attelés en flèche, arbalète ou à quatre, antique).

Tire de chevaux

Finalement, les Percherons de Georges-Albert Roy de Sainte-Croix de Lotbinière et les

Belges de Michel et Jacques Chauvette de Saint-Amable ont dénontré leur

supériorité lors de la première tire de chevaux provinciale de l'Exposi-

tion agricole de Victoriaville.

M.D.



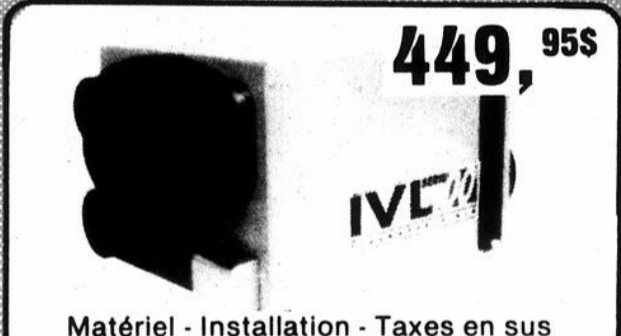
Les bannières de premier exposant et de premier éleveur Holstein de l'Expo agricole 1991 de Victoriaville ont été remportées par la ferme Clairbois de Sainte-Clothilde.

Bon succès à Expo Victo 92



Canadian Tire
Magasin associé


LLOYD J. BOIVIN INC.
601, boul. Jutras est
Victoriaville
758-1585



449,⁹⁵\$

Matériel - Installation - Taxes en sus


Échangeur d'air IVL série 100 avec filtre au charbon



949,⁹⁵\$

Installation - Taxes en sus

Ventilateur d'appartement



FLAIR

3055 COMPACT STANDARD ou 300 STANDARD IVL
1-TIRE 1-POUSSE


1 700,⁰⁰\$

Installation et toutes taxes comprises.

Récupération de chaleur VRC FLAIR IVL

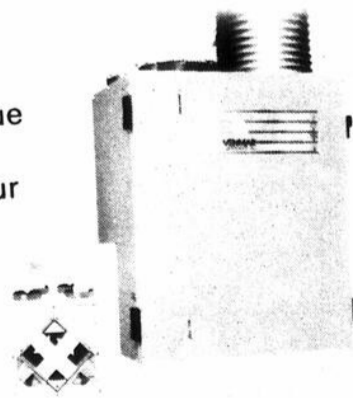
ISOLATION VENTILATION LEMIEUX INC.

Uréthane - laine soufflée



Ventilateur à récupération de chaleur

- Ventilateur qui récupère la chaleur
- Permet un échange d'air avec l'extérieur
- Récupère une partie importante de l'énergie dans l'air vicié
- et plusieurs autres avantages



Filtre mécanique doublé
d'un purificateur / ionisateur d'air électronique.

640,⁰⁰\$

Matériel - Installation - Taxes en sus

22 RUE FOURNIER, VICTORIAVILLE (819)752-3884
1-800-363-3206

50

ième

ANNIVERSAIRE

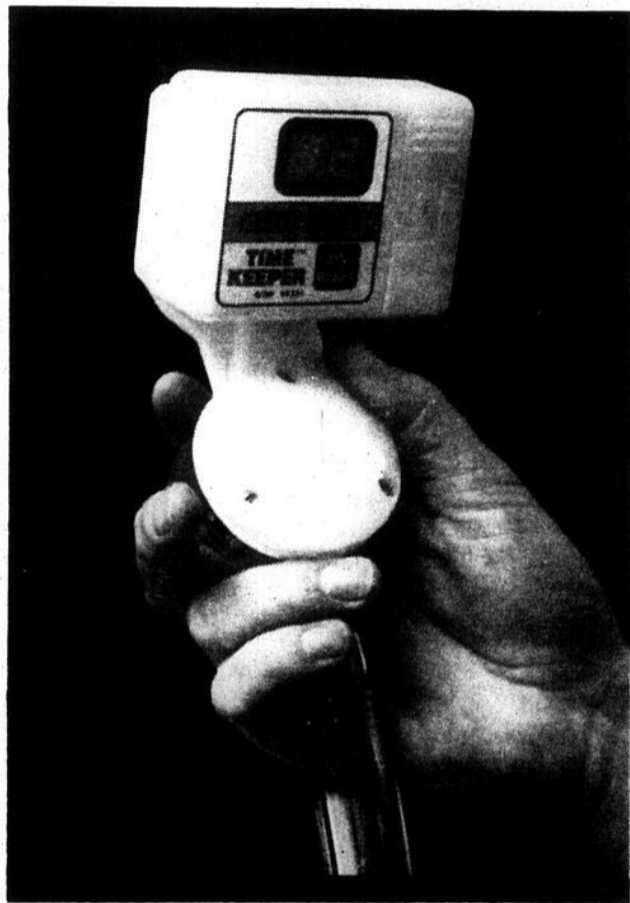


50

ième

ANNIVERSAIRE

LES NOUVEAUTÉS



**Indicateur
de fin
de traite**

**L'efficacité dans
la paume de
votre main**



- Nouveau compresseur à courroies
- Capacité de 3HP à 10HP
- Fiable et une garantie deux ans moteur et pompe (poulies)

ÉQUIPEMENTS M.B.L. INC.

(Anciennement Marcel Boislard inc.)

2, rue DeBilly, Victoriaville

(819) 752-6585



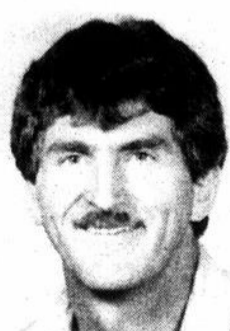
Michel Genest
Gérant
11 ans d'expérience



Jo-Anne Côté
Secrétaire



Laurent Moore
Gérant des ventes
18 ans d'expérience



Rémi Gagnon
Responsable
des installations
8 ans d'expérience



Yvon Turgeon
Technicien conseiller
5 ans d'expérience



Marco Roy
Technicien conseiller
2 ans d'expérience



Christian Boutin
Technicien conseiller
2 ans d'expérience

**Une équipe dynamique à votre service 24 heures par jour, 7 jours par semaine
pour augmenter la valeur de vos vaches.**

La Place de l'automobile à Victoriaville Pourquoi?

**DU 29 JUILLET AU 11 AOÛT 1992 VOUS
POUVEZ SAUVER PLUS DE 5 000 \$ SUR
CERTAINS VÉHICULES**

• 5 STORM • 1 TRACKER CONVERTIBLE • 20 GÉO MÉTRO • 6 CAVALIER • 2 BERETTA
GÉO MÉTRO à partir de 5 858,58* TRACKER à partir de 10 899,99*
GÉO STORM à partir de 10 899,99*



**LUMINA A.P.V.
POUR AUSSI PEU QUE
AVANT LE 11 AOÛT**

*Les prix spéciaux ne comprennent pas le transport ni les taxes.
Tous les rabais GM enlevés incluant le rabais étudiant de 750\$
disponible pour les acheteurs qualifiés.

OPÉRATION 100 Le temps s'écoule

**SEULEMENT 13 CHANCES
POUR GAGNER VOTRE ACHAT**

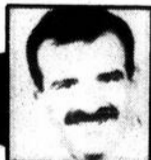
VENEZ RENCONTRER L'ÉQUIPE



Jean Lecours, Président



FRANÇOIS FORGUES
gérant des ventes
(usagés)



JACQUES
COURTOIS
conseiller



GRACIA ROUSSEAU
directeur
commercial



FRANÇOIS VIENS
gérant des ventes
(neufs et flotte)



BERNARD
LABBÉ
conseiller



RENÉ
BOUCHER
conseiller



Guy St-Pierre, Vice-président

AUTOMOBILES VICTORIAVILLE (1981) INC

CHEVROLET

Oldsmobile

752-5567
neufs et usagés
758-4733
usagés

3 RUE AQUEDUC

Geo

**TOUJOURS
LE PLUS GRAND
DES BOIS-FRANCS**

Cadillac

L'industrie laitière

Par F. Grégoire

Le secteur laitier offre une qualité et une excellence qui sont constamment maintenues grâce à des techniques de gestion de haut niveau, à l'utilisation à grande échelle de l'insémination artificielle, à la transplantation embryonnaire, à la sélection génétique et au contrôle de la production des vaches.

Cette qualité demeure constamment surveillée par le programme de contrôle laitier qui fournit de plus à l'éleveur des renseignements sur la production, l'alimentation et la gestion de chaque vache.

Un cheptel en santé

Composé principalement de races Holstein et Ayrshire, le cheptel de l'industrie laitière québécoise est reconnu pour sa conformation, sa productivité et sa longévité.

Les contrôles zoosanitaires rigoureux ainsi que l'application d'un programme de santé animale à la ferme expliquent l'excellente santé des bêtes.

Il résulte de tous les bons soins apportés au cheptel, une production plus élevée par tête. Grâce à la meilleure alimentation des troupeaux, la sélection adéquate des bêtes et le travail génétique, les vaches produisent plus de lait.

Une place importante

Sur la ferme, l'industrie laitière occupe une place extrêmement importante. On compte actuellement 1,2 millions de têtes dont 650,000 vaches en lactation produisant trois milliards de litres de lait par année au Québec.

La production laitière représente 44,3% des revenus des productions animales du Québec. La

belle province assure par ailleurs environ 40% de la production canadienne; ce qui en fait la plus importante province

laitière du pays.

Produits transformés

Outre le lait, l'industrie laitière offre aussi les produits laitiers transfor-

més tels que le beurre, le lait écrémé en poudre, le fromage et le yogourt.

Les usines de transformation québécoises se

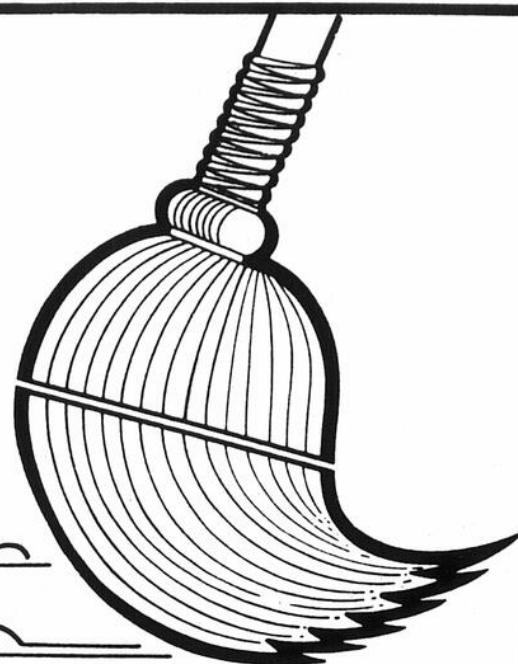
préoccupent grandement de la diversification des produits. Elles offrent, par exemple, au-delà de soixante froma-

ges, du cheddar aux fromages de spécialité.

L'industrie se diversifie et s'adapte aux marchés en effectuant un travail

de deuxième et de troisième transformation, c'est-à-dire le lait UHT et les produits de haute technologie.

ÇA CONTINUE LE GRAND MÉNAGE



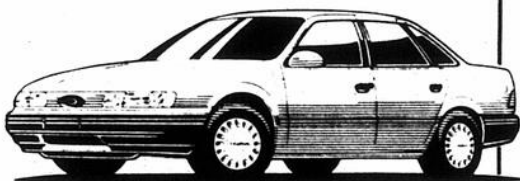
GRAND MÉNAGE

FORD TAURUS

Taurus Berline L 4 portes 1992 no. 5165

Prix grand ménage

17 390 \$



sièges en tissu, banquette avant divisée, groupe éclairage et glaces teintées (toutes), groupe d'équipement préférentiel PKG 171A, climatiseur, radio AM/FM stéréo/cassette, programmation de vitesse, colonne de direction inclinable, moteur 3.0 litres V-6 EFI, Transmission automatique 4 vitesses surmultipliées, chauffe-moteur, rétroviseur (2) extérieurs électriques, plus équipement de série.

GRAND MÉNAGE

FORD AÉROSTAR

Aérostar Tourisme XL 1992 no. 2548

Prix grand ménage

15 990 \$



Couleur bleu cristal verni, sièges capitaines tissu bleu cristal, 5 places, groupe d'équipement préférentiel PKG 590A, radio AM/FM stéréo, moteur V-6 3.0 litres EFI, transmission automatique 4 vitesses surmultipliées, peinture verni, climatiseur, dégivreur de lunette arrière, essuie-glace/lave-glace de lunette arrière, glaces teintées, plus équipement de série.

Vous avez peut-être droit à un rabais supplémentaire de 750\$ Renseignez-vous!

GARANTIE FORD 3 ANS, 60,000 KM PARE-CHOC À PARE-CHOC SANS DÉDUCTIBLE

TRANSPORT ET RABAIS FORD INCLUS

Taxes en sus

GRAND MÉNAGE

FORD TEMPO

Tempo Berline GL 4 portes 1992

PLUSIEURS EN INVENTAIRE

Prix grand ménage

10 800 \$



Sièges baquets en tissu, groupe d'équipement préférentiel PKG 106 K, transmission automatique, climatiseur, moteur 2.3 litres EFI 4 cylindres, Chauffe-moteur, pneus P185/70 RX14, radio AM/FM stéréo, glaces teintées (toutes), prix grand ménage

PLUS ÉQUIPEMENT DE SÉRIE

GRAND MÉNAGE

FORD FESTIVA L

Nos 5095 et 5129

Prix grand ménage

7,630\$



Bleu brillant métallique verni ou rouge ardent, sièges baquets tissu gris moyen, moteur 1.3 litre EFI, 4 cylindres, transmission manuelle 5 vitesses surmultipliées, pneus P145/70SR12, banquette arrière rabattable, chauffe-moteur, freins assistés.



Le dimanche, le Collège accueillera Georges Hamel et sa troupe lors de la traditionnelle soirée canadienne.



AUTOMOBILES



PARR & LÉCONTE



UN SYMBOLE DE QUALITÉ



321, RUE NOTRE-DAME OUEST — VICTORIAVILLE — 752-9739

Dans un cadre axé sur l'environnement et l'enfance

Les manèges d'enfants regroupés dans un parc thématique

Victoriaville - Cette année encore, la compagnie Amusements Spectaculaires a fait l'acquisition de nouveaux manèges d'enfants qui seront installés sur le site de l'Expo Victo.

Relativement aux manèges d'enfants, suite à une entente intervenue avec la Société d'agriculture du district d'Arthabaska, Amusements spectaculaires verra à la création d'un super parc regroupant tous les manèges d'enfants.

Ce parc thématique sera monté dans un décor féérique axé sur l'enfance

et l'environnement, avec des arbres, du gazon, des fleurs, des aires de repos avec bancs et fontaines, etc.

On retrouvera également dans ce super parc de l'animation de toutes sortes: amuseurs publics, opérateurs de manèges costumés en clowns, animaux, maquillage pour enfants...

Des promotions de tous genres feront de plus partie de l'ambiance telles que ballon, chips,

liqueurs, tous, etc.

"Nous sommes persuadés que la création de ce parc axé sur l'environnement et l'enfance contribuera à sensibiliser tous nos visiteurs sur le respect à apporter les uns envers les autres face à l'environnement et à la récupération", de confier le secrétaire-gérant de la

Société d'agriculture du district d'Arthabaska, Jean-Pierre Laroche.

M.D.



Cette année, les manèges pour enfants seront regroupés dans un super parc thématique, dans un décor féérique axé sur l'enfance et l'environnement.

Les Entreprises Hilaire Angers Inc.

Entrepreneur
Construction Rénovation Démolition

Francois Hilaire Angers
PRÉSIDENT

9 Plante
Victoriaville, G6P 7A7
Tél.: (819) 758-3879

L'EMBALLEUR TUBULAIRE BEAUDOIN

PUBLI-REPORTAGE

Une invention qui emballe...

- Machinerie Yvon Beaudoin inc., une entreprise sise à Chester-ville, a été finaliste pour le secteur Industrie "Nouvelle entreprise" au dernier Panthéon de la Performance de la Chambre de commerce des Bois-Francs.

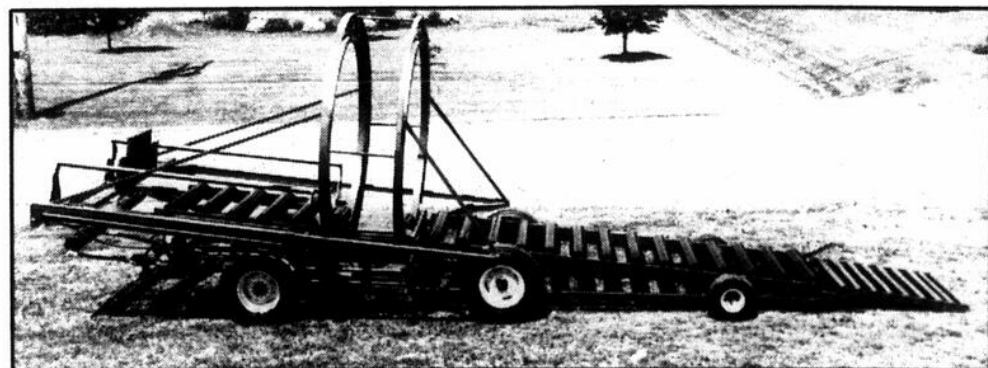
C'est que M. Beaudoin a inventé il y a deux ans et demi "L'Emballeur tubulaire Beaudoin", destiné à l'emballage des balles d'ensilage. L'invention a été mise sur le marché en février 1991 et connaît un succès retentissant. Depuis janvier 1992, l'entreprise a vendu plus de 60 enrobeuses. Son marché s'étend non seulement au Québec, mais aussi au Nouveau-Brunswick et aux États-Unis.

L'Emballeur tubulaire Beaudoin est rapide (60 balles à l'heure) et permet des économies de pellicule puisqu'il ne recouvre que la circonférence des balles, au contraire des autres emballeurs individuels qui enveloppent toute la balle, circonférence et extrémités. Un exemple: les emballeurs individuels dépensent 1 500 mètres de plastique pour envelopper de 18 à 22 balles tandis que l'Emballeur tubulaire Beaudoin en emballe de 42 à 44 avec la même quantité de pellicule. On parle ici d'une économie pouvant aller jusqu'à 50% de pellicule.

Du même coup, l'économie de pellicule entraîne forcément une économie de temps. Elle élimine, en outre, la manipulation des balles lorsqu'elles sont enveloppées, ce qui permet de gagner encore plus de temps.

Si les ventes de l'enrobeuse s'emballent, Machinerie Yvon Beaudoin inc. en propose également la location. "Nous pouvons aller enrober chez le client au même coût que la pellicule utilisée pour une enrobeuse individuelle", fait savoir M. Beaudoin.

On peut le joindre en téléphonant au 382-2952, jour et soir.



Ginette et Yvon Beaudoin (au centre de la photo), de Machinerie Yvon Beaudoin inc., l'entreprise finaliste pour le secteur Industrie "Nouvelle entreprise" au Panthéon de la Performance. L'Emballeur tubulaire Beaudoin, mis sur le marché il y a un peu plus d'un an, connaît un succès important.

N.B.: Malheureusement, en raison d'un surplus de travail, nous ne pourrons être présents à Expo Victo 92. Toutefois, si vous le désirez, nous pourrons vous rencontrer pour une démonstration ou pour discuter d'une possibilité de location.

La tire provinciale aura lieu le samedi

De nouveau cette année, le concours d'attelage de chevaux

Victoriaville - L'entrée en force de la race chevaline il y a deux ans avec la présentation du concours d'attelage de chevaux et, l'an dernier, de la première tire provinciale de chevaux a certainement entraîné la venue d'un nouveau type de visiteurs à l'Exposition régionale agricole de Victoriaville.

Le Père Noël à l'Expo

Victoriaville - C'est officiel! Le Père Noël sera présent à l'Exposition régionale agricole de Victoriaville le mercredi 5 août, dans le cadre de la journée consacrée aux enfants.

En effet, le Père Noël rencontrera les enfants entre midi et 14 heures. Il se permettra même de distribuer plusieurs cadeaux.

Un rendez-vous à ne pas manquer!

Les enfants, rois et reines d'un jour

Victoriaville - Plus que jamais, les enfants seront rois et reines d'un jour à l'Exposition régionale agricole de Victoriaville qui se tiendra du 3 au 9 août prochain.

Précisons en premier lieu que cette année de nouveaux manèges neufs d'enfants feront leur apparition sur le site de l'exposition. De plus, un super parc thématique sera installé, avec un décor féerique comprenant entre autres des arbres illuminés, des fleurs, des aires de repos pavées avec bancs et fontaines...

jongleurs feront certainement la joie des enfants... et des parents.

Les enfants pourront se faire maquiller à compter de 10 h dans le hall d'entrée du Pavillon Agri-sports et par la même occasion, s'inscrire au concours du Roi et de la Reine d'un jour à l'Expo Victo.

A noter que la ga-



Le mercredi 5 août, tous les enfants sont invités à participer au concours de la Reine et du Roi de l'Expo Victo. L'an dernier, le sort a favorisé Steve Noël, fils de Lise Ayotte et Gaétan Noël d'Arthabaska, ainsi que Christelle Lavigne, fille de Marie Bergeron et Daniel Lavigne de Saint-Léonard de Lotbinière. Ils sont photographiés ici en compagnie du président de l'Expo Victo, Clément Desrochers, et de Jean-Pierre Laroche, secrétaire-gérant.

Le mercredi, journée des enfants

Le mercredi, l'entrée sur le terrain sera gratuite pour tous les enfants de 12 ans et moins, avec une heure de manège gratuits entre 11 h et midi.

Par la suite, les enfants seront invités à visiter le pavillon des petits animaux et vers les 14 h 30, à l'intérieur du Colisée des Bois-Francis, un spectacle de vaudeville sera présenté alors que plusieurs numéros de trampoline, d'acrobatie et surtout des singes et chiens savants, clowns et

gnante et le gagnant devront être présents dans le Colisée des Bois-Francis lors du tirage qui se fera immédiatement après le spectacle de vaudeville, soit vers les 15 h 30 ou 16 h, pour être couronnés Reine et Roi de l'Expo Victo 1992. Les heureux élus auront naturellement droit à un magnifique cadeau.

Tous les enfants sont donc attendus en grand nombre le mercredi 5 août à l'Exposition régionale agricole de Victoriaville, l'événement de l'année dans les Bois-Francis.

M.D.

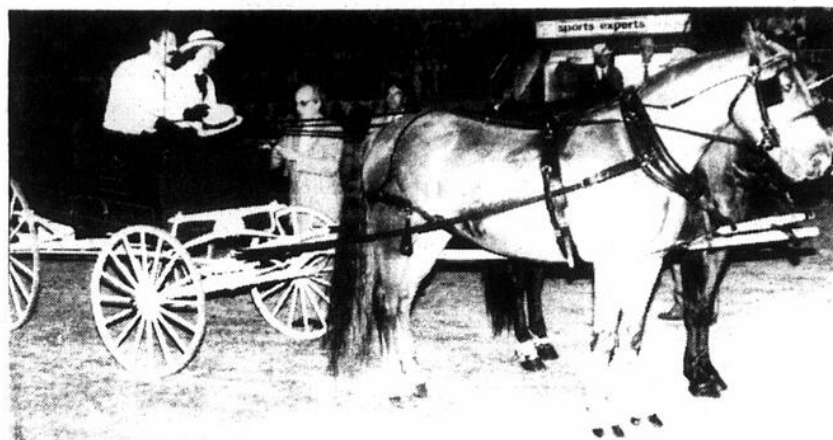
Attelage de chevaux

De nouveau cette année, le concours d'attelage de chevaux lourds et légers se poursuivra et de nouvelles classes, jamais présentées à Victoriaville, s'ajouteront aux autres.

Les jugements se feront les jeudi et vendredi soir, alors que la grande finale se déroulera le dimanche après-midi.

Tire provinciale

Par ailleurs, devant le



Une fois de plus, le concours d'attelages de chevaux attirera certainement de nombreux visiteurs.

succès remporté l'an dernier avec la tire de chevaux provinciale qui s'était déroulée le mercredi, en après-midi, le comité organisateur a décidé de tenir cette année cette compétition provinciale le samedi, en début d'après-midi, ce qui devrait permettre à de nouveaux compétiteurs d'être présents étant donné qu'elle se fera en fin de semaine.

Tout un spectacle à voir!

M.D.



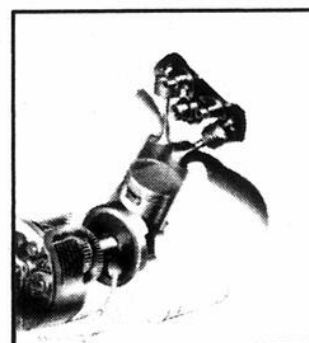
Les quatre roues motrices vous emportent dans les endroits les plus reculés et vous tirent des pires situations. La distribution centrale de la masse et le rayon de braquage réduit du Big Bear lui donnent la maniabilité la meilleure dans sa catégorie. Quand la vie devient difficile, il est temps de vous la faciliter avec un Big Bear.

- *Quatre-temps de 348 cc avec couple élevé à bas régime; le Big Bear donne son couple maximal à 5 000 tr/mn.*
- *Refroidisseur d'huile prolongeant les intervalles d'entretien.*
- *Démarrateur électrique fonctionnant avec tous les rapports.*
- *Boîte cinq vitesses à deux gammes pour avaler tous les obstacles.*
- *Différentiel limiteur de couple assurant une traction maximale et réduisant l'effort sur la direction.*
- *Différentiel avant à position centrale limitant l'effort sur la direction.*

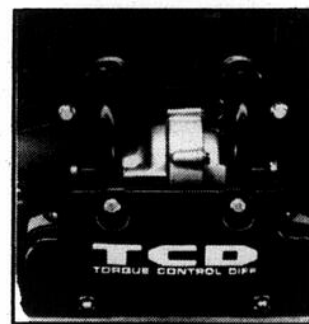
Type de moteur.....Monocylindre à quatre temps et AC en T
Cylindrée348 cc
Alésage et course83,0 x 64,5 mm
Taux de compression8,6:1
Couple maximum2,4 kg-m (17,4 lb-pi) à 5 000 tr/mn
CarburateurMikuni BTM32SH
AllumagePar décharge de condensateur
DémarrageÉlectrique/À rappel
LubrificationÀ carter humide
Capacité d'huile3,4 l (3,0 pte imp.)
Boîte de vitesses5 rapports avant, 1 arrière

PARTIE CYCLE

Longueur totale 1 885 mm (74,2 po)
Largeur totale1 095 mm (43,1 po)
Hauteur totale1 110 mm (43,7 po)
Empattement1 210 mm (47,6 po)
Garde au sol180 mm (7,1 po)
Hauteur du siège830 mm (32,7 po)
Poids à sec252 kg (556 lb.)
Capacité, réservoir d'essence10,0 l (2,2 gal. imp.)
Suspension avantDouble triangle
arrière Bras oscillant avec Monoshock
Freins avantÀ tambour
arrièreÀ disque mécanique
Pneus avant25 x 8-12
arrière25 x 10-12
CouleursBeige, Bleu océan



Monocylindre à 4 temps et ACT



Différentiel limiteur de couple

EUGÈNE FORTIER & FILS

100, boul. Baril — Princeville
« — 364-5339 — »

Tempest 1991



SPÉCIAL EXPO

NOUS FÊTONS NOTRE



AVEC VOUS



CHEZ DUBOIS LE CHOIX EST LÀ!

LIQUIDATION 7.9% jusqu'à 60 mois



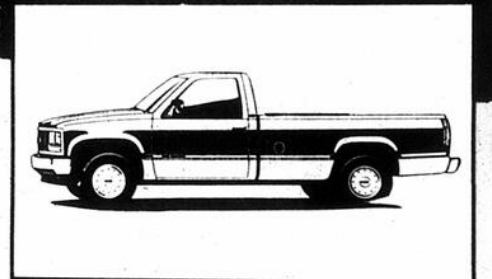
LEMANS 1992
5 ans de garantie
rabais 1000\$ et plus.



CENTURY 1989
35 000 km - tout équipé



firefly 1991
Économique, spécial



PICK-UP
Bons choix neufs et usagés

ACHETEZ MAINTENANT
NE PAYEZ QU'À PARTIR

POUR LES MODÈLES 91 ET 92

OCTOBRE "92"

OU *RABAIS DE

7.9%

+

500 \$ 750 \$ 1000 \$ 1500 \$ 2250 \$

* SUR MODÈLES SÉLECTIONNÉS

SPÉCIAL CHANGEMENT D'HUILE

DES CADEAUX

- * AIR CLIMATISÉ GRATUITE
- * TRANSMISSION AUTOMATIQUE
- * GARANTIE 5 ANS/OU 100,000 KM



DF DUBOIS FRÈRES Ltée
Pontiac · Buick · GMC

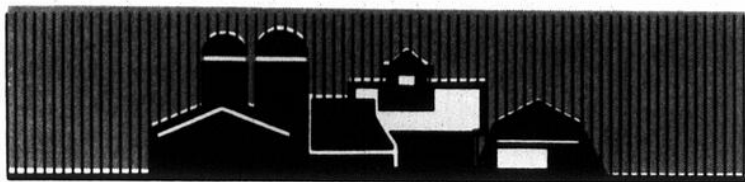
Plessisville

À LONG TERME



2194 ST-CALIXTE • C.P. 244 • PLESSISVILLE, QC G6L 2Y7

BUR.: (819) 362-7377



**SOCIÉTÉ
D'AGRICULTURE**
• DISTRICT D'ARTHABASKA •

Une fête de

du 3 au 9 août

EXPOSITION AGRICOLE

PROGRAMME QUOTIDIEN

LUNDI 3 AOÛT

9h00 à 16h00: Entrée des animaux et des produits agricoles
16h00: Super Bingo
15 tours de bingo pour 6 \$
Prix de 200\$ à chaque tour
5 tours spéciaux à 1.000 \$
3 tours à 2.000 \$
Gratuit... tour de 1.000 \$ sur votre carte d'entrée.
Valeur totale en prix de 15.000 \$ pour les 5 bingos consécutifs.

MARDI 4 AOÛT

7h00: Arrivée sur le terrain
9h00: Jugement des Jeunes Ruraux
Jugement du jeune bétail
Concours inter-cercle
Concours de jeunes juges et présentation
9h30: Jugement des légumes
10h00: Jugement des lapins et des volailles
20h00: Ouverture officielle de l'Exposition
En vedette: "Kashin" sera précédé d'un spectacle de Vaudeville.
23h00: Tirage quotidien: porc vivant et veau vivant.

MERCREDI 5 AOÛT

8h30: Jugement bovins "Hereford", bovins "Simmental" et "Blonde d'Aquitaine".
11h00 à 12h00: Manèges gratuits
11h30: Concours présentation Jeunes Eleveurs.
14h30: Spectacles pour enfants
En vedette: plusieurs numéros de Vaudeville et The Trampchamps.
Entre
15h30 et 16h00: Tirage du concours "Roi" et "Reine" de l'Expo de Victo chez les moins de 12 ans.
20h00: Spectacle dans le Colisée
En vedette: Davide Zoppe's et ses singes savants, plusieurs numéros de Vaudeville et en grande vedette: Kathleen
23h00: Tirage quotidien: boeuf vivant.

JEUDI 6 AOÛT

9h00: Jugement des bovins "Holstein"
14h00: Entrée des fleurs
19h00: Jugement des fleurs
19h00: Spectacle dans le Colisée
Concours d'attelage de chevaux lourds, légers et poneys et concours hippique.
23h00: Tirage quotidien: porc vivant et veau vivant.

VENDREDI 7 AOÛT

10h00: Jugement des bovins "Ayrshire"
19h00: Spectacle dans le Colisée
Concours d'attelage de chevaux lourds, légers et poneys et concours hippique.
23h00: Tirage quotidien: porc vivant et boeuf vivant et week-end de rêve, gracieuseté du Motel Colibri de Victoriaville.

SAMEDI 8 AOÛT

10h00: Jugement des catégories de foin
13h00: Tire de chevaux provinciale
20h00: Spectacle dans le Colisée
En vedette: Hil Hal Tremblay
23h00: Tirage quotidien: veau vivant et porc vivant et clavier portatif Yamaha, gracieuseté de Gérald Musique de Victoriaville.

DIMANCHE 9 AOÛT

10h00: Ouverture du terrain
10h00: Messe dans le Colisée des Bois-Francis.
13h00: Spectacle dans le Colisée
Grande finale des concours d'attelage de chevaux.
20h00: Spectacle dans le Colisée.
En vedette: soirée canadienne avec "Georges Hamel et sa troupe"
22h00: Tirage quotidien: voyage à Paris (2 personnes) 4 jours, 3 nuits, comprenant l'avion, l'hôtel, petits déjeuners, gracieuseté de Voyages Escapades et Jet Vacances. A noter que le voyage est non négociable, non transférable. Taxes et frais de service en sus (Date limite pour l'utilisation du forfait le 9 août 1993 sinon ce prix devient nul).



Susan Sheryll's Royal



The Trampchamps



Davide Zoppe's et ses singes savants



**SPECTACLE
GRATUIT
TOUS LES**

4 AOÛT: Susan Sheryll's Royal
Afghan Champions

4 AOÛT: Kashin

5 AOÛT: Kathleen

6, 7, 9 AOÛT: concours d'attelage

8 AOÛT: À 13h., tir de chevaux
En soirée: Roland Hill

DIMANCHE SOIR 9 AOÛT
avec la troupe de Georges Hamel
Gilles Descôteaux. (Arthur de G.)

DIMANCHE À 13 H, finale de
chevaux.

3 SUPERS BINGOS

Exposition de Victoriaville
Lundi soir, 3 août à 20 h
au Colisée des Bois-Francis de Victoriaville
L'entrée sur le terrain est incluse dans le prix de votre carte de bingo

tour spécial de

en argent sur votre carte d'entrée

Prix de TAXE INCLUSE

200\$ chaque tour

spéciaux de

Une valeur totale de 15 000\$
en prix

VIENS FAIRE UN TOUR!



Christian St-Pierre sous la grande tente Labatt

CFDA
(1380)

CFJO FM
103.3

de famille

août 1992

AGRICOLE DE VICTORIAVILLE

**CEUX QUI FONT
L'AVENIR
SONT À L'EXPO
VICTO**

Mes grands-parents y sont allés.
Ça fait plus de 100 ans,
mes parents m'y ont amené,
moi, j'amène mes enfants
à l'Expo de Victoriaville



Kashtin



Kathleen

ACTIVITÉS GRATUITES TOUTS LES JOURS

Championnat Royal
de champions

Concours d'attelage de chevaux

Concours de chevaux provinciale
Roland Hil Ha! Tremblay.

Le 9 AOÛT: soirée canadienne
(Georges Hamel, Nicole Dumont et
Arthur de Grand-Maison)

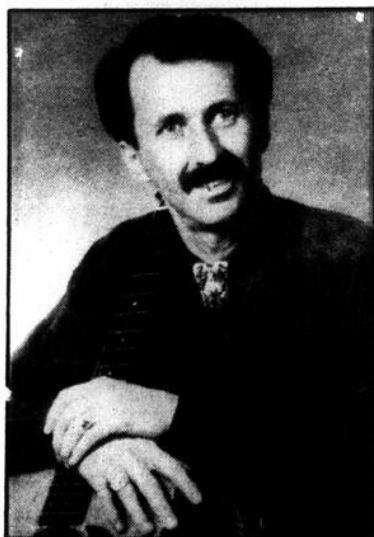
Le 10 AOÛT: finale concours d'attelage de



concours d'attelage de chevaux



Roland Hil Ha! Tremblay



Georges Hamel

LABORATEURS



SUPER TIRAGES

MARDI SOIR-4 AOÛT

Veau vivant et porc vivant

MERCREDI SOIR-5 AOÛT

Boeuf vivant

JEUDI SOIR-6 AOÛT

Porc vivant et veau vivant

VENDREDI SOIR-7 AOÛT

Porc vivant et boeuf vivant

Week-end de rêve, gracieuseté du Motel Colibri, Victoriaville

SAMEDI SOIR-8 AOÛT

Veau vivant et porc vivant

Clavier portatif Yamaha, gracieuseté de Gérald Musique, Victoriaville

DIMANCHE SOIR-9 AOÛT

Voyages à Paris, 2 personnes, 4 jours, 3 nuits, comprenant l'avion, l'hôtel, petits déjeuners, gracieuseté de Voyages Escapade et Jet Vacances. À noter que le voyage est non négociable, non transférable. Taxes et frais de service en sus. (Date limite pour l'utilisation du forfait le 9 août 1993 sinon ce prix devient nul.)

IMPORTANT:

Les billets sont gratuits et disponibles à l'entrée du terrain de l'Exposition. Il faudra OBLIGATOIREMENT être présent sur le terrain au moment du tirage et se rapporter à l'annonceur dans les dix (10) minutes chronométrées pour se mériter le (les) prix de présence distribués. Une pièce d'identité officielle sera exigée. Tirage tous les jours à 23h00 min., sauf dimanche à 22h00 min.

ATTRACTIONS SPECIALES

***TOUTE LA SEMAINE

- des centaines de petits animaux
- une variété de pièces d'artisanat

***MARDI, LE 4 AOÛT

- jugement des Jeunes Ruraux
- plusieurs numéros de vaudeville
- en vedette: Kashtin

***MERCREDI, LE 5 AOÛT

- manèges gratuits de 11h00 à 12h00
- maquillage gratuit
- concours Roi et Reine avec prix
- en vedette: Kathleen

***MERCREDI, JEUDI, VENDREDI ET SAMEDI SOIR

- En vedette: Christian St-Pierre sous la grande tente Labatt

***JEUDI ET VENDREDI, LES 6 & 7 AOÛT

- concours d'attelage de chevaux dans le Colisée.

***SAMEDI, LE 8 AOÛT

- grande tire de chevaux provinciale

***DIMANCHE, LE 9 AOÛT

- grande finale concours d'attelage de chevaux dans le Colisée.

NOS COLLABORATEURS

C.F.D.A. 1380,
C.F.J.O. FM 103,3
CKSH-TV 9

LES MANÈGES D'AMUSEMENTS SPECTACULAIRES

Plus de 30 manèges dont plusieurs nouveaux manèges d'enfants plus un parc féerique avec thématique.

À nouveau - À Victoriaville
LA PLUS GRANDE
ROUE MÉCANIQUE AU MONDE
100 pieds de hauteur - 240 personnes

À nouveau cette année... procurez-vous un bracelet au coût de 9 \$ (taxes incluses) en après-midi et de 9 \$ (taxes incluses) en soirée et amusez-vous à volonté dans tous les manèges d'Amusements Spectaculaires. Valide de 12h00 à 18h00 et de 18h00 à 24h00.

CASINO

PROFESSIONNEL

Ouverture lundi soir à 20 h, fermeture à 2 h a.m.

Du mardi au samedi inclus, ouverture de 14 h à 2 h a.m.

Dimanche, le 9 août, ouverture de midi à minuit.

Avec les croupiers professionnels de GÉRALD MARTIN ANIMAT.

Christian St-Pierre
5-6-7-8 août
Sous la tente LABATT

O VICTO 1992-EXPO VI

Expo Victo 1992

Stationnement: entente avec le Carrefour

Victoriaville - Durant la Semaine de l'Exposition régionale agricole de Victoriaville, le public visiteur pourra stationner sur le vaste stationnement du Carrefour des Bois-Francis suite à une entente intervenue de nouveau cette année entre les responsables du centre d'achats et la Société d'agriculture du district d'Arthabaska.

La Société d'agriculture tient d'ailleurs à remercier les dirigeants du Carrefour des Bois-Francis qui offrent gratuitement la possibilité à tous les visiteurs de l'Expo Victo d'utiliser leur stationnement.

Par ailleurs, afin de ne pas nuire aux commerces du centre d'achats, un service de gardes de sécurité assurera, aux différentes heures de pointe, la garde d'une partie des stationnements situés le long du Carrefour des Bois-Francis, afin de permettre aux clients du Carrefour d'avoir accès aux aires de stationnement plus facilement.

"Nous demandons à notre public de respecter cette entente, compte tenu du fait que déjà le Carrefour des Bois-Francis se montre très attentif à nos besoins de stationnement et nous offre d'une façon gratuite la possibilité de s'en servir", de conclure Jean-Pierre Laroche, secrétaire-gérant de l'Expo.

M.D.

**VISITEZ L'EXPO
ET
VENEZ VOIR
NOS PRIX**



DENIS BOULANGER
(président)

Les Autos Denis
1332, rue Notre-Dame Ouest
Victoriaville (Québec)
G6P 7L6 758-4792
VENTE & ACHAT D'AUTOS NEUVES & USAGÉES

**SAUVEZ DU TEMPS
ET DE L'ARGENT**

Nous recherchons pour vous,
la sorte de voiture que vous désirez.



JACQUES MASSY (associé)
Toujours dynamique

**TOUT
SOUS UN
MÊME TOIT**

- VENTE
- ACHAT
- CONSIGNATION



NOS
DE LUXES
NOS PETITES
NOS INTERMÉDIAIRES

**VOUS CHERCHEZ UN VÉHICULE?
Venez nous voir!**

Notre spécialité: «Le service après-vente»
Nos patrons ce sont nos clients: ça vaut le déplacement
Si nous n'avons pas le modèle que vous cherchez, nous vous le trouverons.



Les Autos Denis
achat et vente d'autos 758-4792

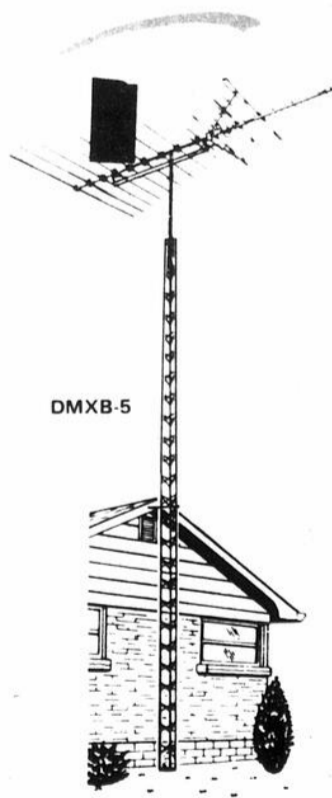
1332 Notre-Dame Ouest, Victoriaville

RAPPORTEZ-LES!

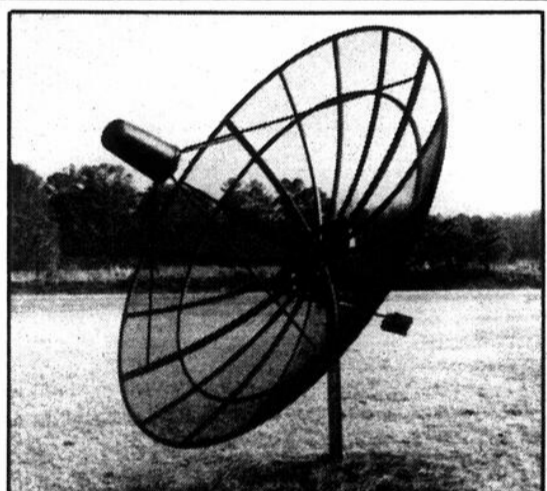
Moi, je récupère
FONDS QUÉBÉCOIS DE RÉCUPÉRATION



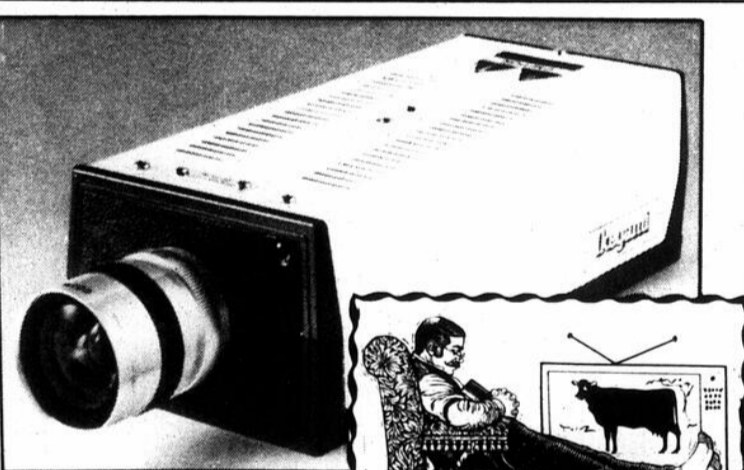
LA NEIGE, C'EST POUR
DEHORS, UNE BELLE IMAGE,
C'EST DU CONFORT
À L'INTÉRIEUR.



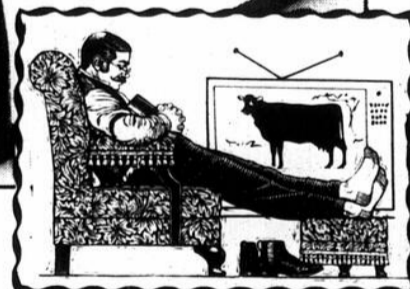
DMXB-5



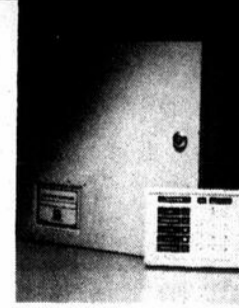
VOYEZ CE QUI SE PASSE PAR-
TOUT DANS LE MONDE.



**SURVEILLEZ-LES
EN RELAXANT**



L'INFORMATION LOCALE
ET RÉGIONALE À VOTRE
PORTÉE GRÂCE AU
SYSTÈME DE SON
ÉQUILIBRÉ DANS VOTRE
ÉTABLE.



PROTÉGEZ CE QUI VOUS
APPARTIENT AVEC LES
ALARMES J.B.

**J. B. Roux
c'est pour
vous**

Centre Electronique
JB ROUX
Audio Vidéo

• 156, rue Saint-Louis, Warwick, 358-5382



Plan
mise de
côté

Agritel: pour mieux se comparer!

Bien peu de producteurs et productrices agricoles, à l'exception de ceux et celles qui sont membres de syndicats de gestion, connaissent Agritel et pourtant, ce nom risque fort bien d'être sur toutes les lèvres éventuellement.

par Jean-Pierre Bélisle
UPA de Nicolet

Agritel est en fait un système d'information sur les entreprises agricoles qui a été constitué par la Fédération des syndicats de gestion agricole du Québec, à partir de données fournies par les centaines de producteurs qui en sont membres.

Agritel se veut, en quelque sorte, un outil adapté pour permettre aux producteurs et productrices de comparer leur performance personnelle avec celles de centaines d'entreprises qui oeuvrent dans les mêmes secteurs de production.

Mais Agritel, c'est également un outil mis à la disposition des professionnels qui gravitent autour de l'agriculture pour bien saisir la réalité agricole québécoise. En somme, c'est une banque de données informatisées, accessible aux organismes et organisations qui anticipent d'effectuer des études comparatives ou des analyses de situation en se basant sur des données pertinentes.

Dans la seule région de Nicolet, plus de 300 producteurs et productrices sont déjà membres de l'un ou l'autre des six syndicats de gestion et ceux-ci couvrent entière-

ment la région. Ainsi, les données fournies par Agritel reflètent fidèlement la situation de ce milieu.

Les utilisateurs qui se sont abonnés pour utiliser les données peuvent ainsi dégager des informations de base, tel l'âge moyen des producteurs. Ils peuvent également s'enquérir d'informations spécialisées, tels les volumes de lait produit ou les investissements moyens sur les entreprises. En fait, la banque de données peut être utilisée à toutes les sauces et elle pourrait ainsi s'avérer d'une très grande utilité pour plusieurs groupes ou organismes.

Actuellement, la Fédération des syndicats de gestion effectue une pro-

motion pour offrir à ces organismes de s'abonner à la banque d'Agritel. Les personnes souhaitant s'en prévaloir peuvent contacter directement Bernard Belzile au (514) 679-0530.

Un réseau d'alerte et d'information en santé animale

Pour faire face à l'évolution rapide des maladies animales, le ministère de l'Agriculture, des Pêcheries et de l'Alimentation du Québec (MAPAQ) vient de mettre sur pied un réseau d'alerte et d'information zoosanitaires (RAIZO).

L'objectif premier de ce nouveau service est de rendre disponible toute information susceptible d'améliorer la santé des animaux, d'optimiser la qualité et la rentabilité des productions animales et de promouvoir les actions contribuant à la prévention et au contrôle des maladies

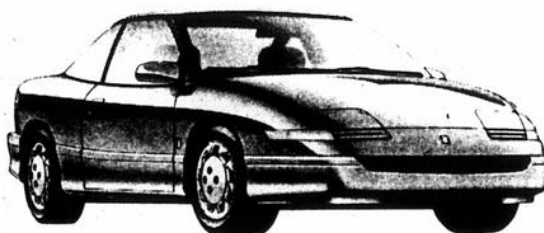
animales.

Le RAIZO s'adressera aux productrices, aux producteurs et aux médecins vétérinaires, mais aussi à toute personne engagée de près ou de loin dans la protection de la santé animale.

Il communiquera rapidement, par l'intermédiaire des médias d'information, toute situation sanitaire particulière qu'elle soit régionale ou provinciale. Le Ministère effectuera également une surveillance continue de certaines maladies spécifiques considérées importantes pour la protection de la santé des populations animales au Québec.

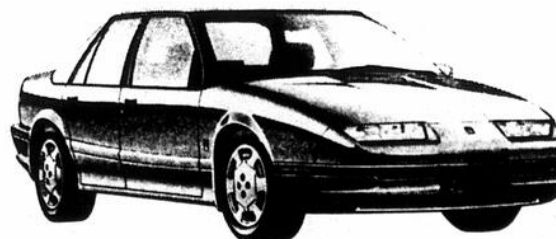
Comment avoir les meilleures idées au monde

Découvrez les meilleures idées réunies dans les nouvelles Saturn SL, SL1, SL2 et coupé sport SC



L'automobile réinventée de toutes pièces

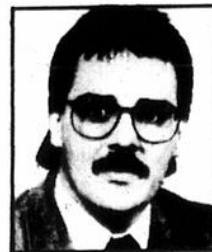
À PARTIR DE
9995*



André Tessier
directeur



François Auger
conseiller



Jean-François Nadeau
gérant pièces et service



Luc Levasseur
technicien



Venez en faire l'essai chez:

Saturn - Isuzu des Bois-Francs
434, rue Notre-Dame Ouest
Victoriaville, (819) 758-2929



ISUZU

Labatt

50

SOYONS FIERS DE NOTRE
EXPOSITION RÉGIONALE
ET
BIENVENUE
À TOUS LES VISITEURS

Jacques Charland, agent
Johanne Turcotte, représentante

L450, c'est la

50!

Activités agricoles

Voici les principales activités qui se déroulent dans le secteur agricole au cours des prochaines semaines.

Secteur de Victoriaville

9 août, 10 h à 16 h: Journée portes ouvertes au Centre de développement d'agrobiologie, 422 route Laliberté, Sainte-Élisabeth de Warwick. Coût: 5 \$ par personne (gratuit pour les enfants).

15 août, 18 h: Méchoui pour les producteurs de veaux d'embouche, au Centre communautaire d'Arthabaska.

Secteur de Plessisville

29 juillet: Visite et suivi de ferme avec engrais verts, organisée par le Club d'encadrement technique, avec Michel Emond, agronome-responsable.

30 juillet: Journée de démonstration à la ferme portant sur la culture compagne dans les céréales, dosage des nitrates dans la maïs et les pâturages en rotation. Vous êtes attendus à la Ferme Brasfort de Daniel Fortier à Saint-Pierre Baptiste, et ensuite à la Ferme Somerset de Yvon Guérard à Plessisville. Pour information, communiquez avec le bureau du MAPAQ à Plessisville, tél. 362-7336.

9 août, 10 h: Journée champêtre à la Ferme Coupard, 1751 rue Johnson, Thetford-Mines. Le thème de cette journée sera le travail du sol pour l'implantation de plantes fourragères. Vous pourrez voir le résultat de parcelles comparant le travail minimal du sol, le semis direct et le travail conventionnel.

16 août, 13 h: Démonstration de pâturage en rotation et nouveautés dans les clôtures pour les bovins de boucherie, chez Claude Breton, rang 8, Inverness.

20 août: Tournoi de golf organisé par le Syndicat de Gestion Agricole de Mégantic-Nord, à Plessisville. Pour réservations ou informations: Yves Brassard au 362-2585.

26 août, 13 h: Démonstration d'épandeurs de fumier solide de bovins laitiers, chez Michel Thibodeau, à Princeville.

Activités régionales

31 juillet: Visite de fermes organisée par le Centre de développement d'agrobiologie: de 9 h à 12 h 30, à la Ferme Y. Lampron & Fils (ferme laitière de 165 ha en transition depuis 1990) située au 520 chemin Saint-Onge, à Saint-Boniface de Shawinigan; de 13 h 30 à 16 h 00 à la Ferme Janlau (élevage laitier et grandes cultures de 150 ha, certifiées biologiques), située au 129 Pays Brûlé, Baie-du-Febvre. Coût: 15 \$ par personne (5 \$ pour les membres du CDA et étudiants).

Expositions régionales agricoles

24 juillet au 2 août: Exposition agricole du Centre du Québec à Trois-Rivières.

28 juillet au 2 août: Exposition régionale de Sherbrooke à Sherbrooke.

29 juillet au 2 août: Exposition régionale de Rivière-du-Loup, à l'Isle Verte.

3 au 9 août: Exposition régionale agricole du comté d'Arthabaska, à Victoriaville.

3 au 9 août: Exposition régionale agricole de Rimouski.

4 au 9 août: Exposition régionale de Kamouraska, à Saint-Pascal de Kamouraska.

4 au 9 août: Exposition régionale de Lotbinière, à Saint-Agapit.

5 au 9 août: Exposition régionale de Papineau, à Papineauville.

10 au 16 août: Exposition régionale agricole de Montmagny.

11 au 16 août: Exposition régionale agricole du Lac Saint-Jean, à Saint-Félicien.

12 au 16 août: Exposition régionale agricole de la Beauce, à Saint-Honoré de Beauce.

19 au 30 août: Exposition provinciale de Québec.

20 au 23 août: Exposition régionale de Compton/Sherbrooke, à Cookshire.

27 au 30 août: Exposition régionale agricole de Standstead, à Ayer's Cliff.

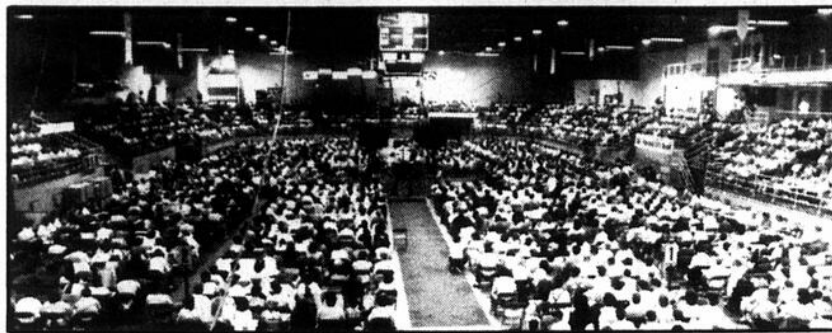
1 au 7 septembre: Exposition régionale de Thetford Mines.

Activités provinciales

21 au 25 juillet: 6e conférence internationale sur les relations entre les hommes et les animaux, au Palais des congrès de Montréal.

24 au 26 août: Journées de la jeunesse rurale du Québec, sur le site de l'Exposition provinciale de Québec.

Informations transmises par les bureaux de renseignements agricoles de Victoriaville (758-1591) et Plessisville (362-7336) et par l'UPA de Nicolet.



Les mordus du bingo seront une fois de plus choyés le lundi soir alors que se dérouleront trois bingos consécutifs offrant à nouveau cette année une valeur totale de 15 000 \$ en prix.

TOUT SOUS UN MÊMETOI

Le Plus Petit Téléphone Cellulaire au monde



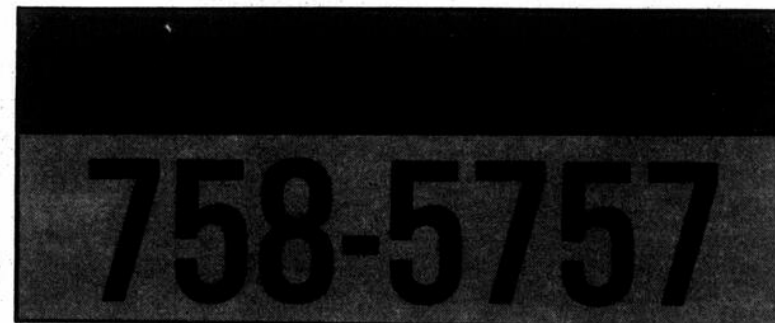
374 NOTRE-DAME EST VICTORIAVILLE.



VENEZ LES VOIR ET CHOISISSEZ LE VÔTRE



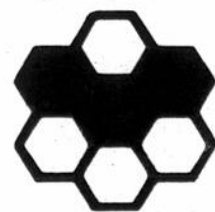
Rémi Bergeron
Copropriétaire-directeur général



374 NOTRE-DAME EST VICTORIAVILLE



Gaëtan Demers
Responsable des ventes région Victoriaville
Asbestos - Thetford-Mines



Bell Cellulaire
Centre Cellulaire Plus

CTO 1992-EXPO VICTO

Attention à la "maladie du hamburger"!

Le ministère de l'Agriculture, des Pêcheries et de l'Alimentation (MAPAQ) souligne une augmentation des cas de colite hémorragique, communément appelée "maladie du hamburger".

On sait que ces cas sont fréquemment associés à la consommation de viande hachée insuffisamment cuite.

Le MAPAQ rappelle les consignes suivantes et recommande à chacun et chacune de s'y conformer:

- après l'achat d'aliments périssables (viande, lait, produits laitiers etc.), placez-les le plus rapidement possible au réfrigérateur. Si vous devez transporter des viandes dans votre automobile, munissez-vous de sacs réfrigérants ou d'une glacière.

- Évitez tout risque de contamination croisée tel: aliments crus en contact avec des aliments cuits, ustensiles ayant servi à la préparation de viande crue utilisés lors du service, etc.

- Faire bien cuire les viandes hachées de façon à ce qu'aucune coloration rosée ne soit apparente.

Toute personne qui désire des renseignements additionnels à ce sujet peut rejoindre le personnel des Directions d'inspection du MAPAQ en composant le 1-800-463-5023.



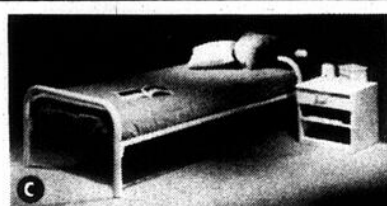
La toute belle Kathleen sera en spectacle le mercredi soir 5 août.

LE SPÉCIALISTE DU MATELAS LIT D'EAU

Lit d'eau à partir de **199⁰⁰\$**

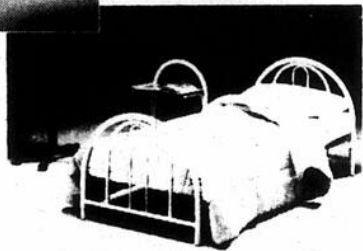
NOUS AVONS UNE REMORQUE REMPLIE D'AUBAINES

Nautilus PRIMO
SPORTS MATTRESS LITÉRIE



Lit tubulaire 39"
135⁰⁰\$

Lit tubulaire 39"
199⁰⁰\$



CAISSON LIT D'EAU REMBOURRÉ AVEC TÊTE

| | |
|--------------------|--------|
| Pleine vague | 299 \$ |
| Antivague fibre 2 | 349 \$ |
| Antivague Fibre 4 | 369 \$ |
| Antivague Fibre 6 | 389 \$ |
| Antivague Fibre 8 | 419 \$ |
| Antivague Fibre 10 | 449 \$ |

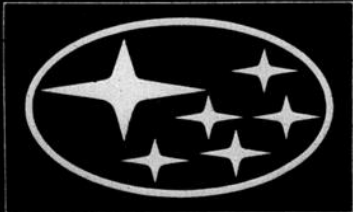
Gratis: ensemble de draps, valeur 59 \$
Gratis: piqué isolant, valeur 29 \$

Matelas 510 ressorts - Garantie 25 ans • Matelas 312 ressorts - Garantie 15 ans

| 39 pouces | 54 pouces | 60 pouces | 39 pouces | 54 pouces | 60 pouces |
|---------------------------|---------------------------|---------------------------|---------------------------|---------------------------|---------------------------|
| MATELAS | MATELAS | MATELAS | MATELAS | MATELAS | MATELAS |
| 169⁰⁰\$ | 189⁰⁰\$ | 239⁰⁰\$ | 129⁰⁰\$ | 159⁰⁰\$ | 195⁰⁰\$ |
| ENSEMBLE | ENSEMBLE | ENSEMBLE | ENSEMBLE | ENSEMBLE | ENSEMBLE |
| 235⁰⁰\$ | 279⁰⁰\$ | 359⁰⁰\$ | 199⁰⁰\$ | 249⁰⁰\$ | 299⁰⁰\$ |

CONFORT-PLUS ENR.
388, NOTRE-DAME OUEST

752-7441
VICTORIAVILLE



SUBARU®

**AVANT D'ACHETER VOTRE NOUVEAU VÉHICULE, MAGASINEZ!
ALLEZ JUSQU'AU BOUT...
JUSQU'AU 2110 NOTRE-DAME OUEST
VICTORIAVILLE, 752-9224**

Nombre de visiteurs

Victoriaville - le mauvais temps qui a sévi au cours de la semaine de l'Expo Victo 1991, en particulier le vendredi, a entraîné une baisse sensible du nombre de visiteurs comparativement aux deux années précédentes.

En effet, alors qu'on avait enregistré 94 315 visiteurs en 1990, seulement 82 816 visiteurs ont franchi l'année dernière les guichets de l'Expo Victo.

Rappelons cependant que l'Expo 1991 a enregistré un nombre record de visiteurs pour un mardi, soit 17 717, à savoir 9 828 de plus que l'année précédente et 4 051 de plus que l'année record établie en 1989 alors que l'Expo avait franchi le cap des 100 000 visiteurs avec 102 321 entrées enregistrées.

Quelle sera la participation de la population à la 115e Exposition régionale de Victoriaville qui débute lundi? Dépasserons-nous le cap des 100 000 visiteurs comme ce fut le cas en 1989? Tout dépend en grande partie de Dame Température!

Voici pour les amateurs de statistiques un tableau indiquant les entrées par jour au cours des trois dernières années.

| | 1989 | 1990 | 1991 |
|---------------|----------------|---------------|---------------|
| Lundi | 9 515 | 7 320 | 6 454 |
| Mardi | 13 666 | 7 789 | 17 717 |
| Mercredi | 14 371 | 17 907 | 13 978 |
| Jeudi | 17 675 | 16 442 | 12 214 |
| Vendredi | 17 601 | 14 324 | 8 520 |
| Samedi | 16 347 | 15 510 | 11 400 |
| Dimanche | 13 146 | 15 023 | 13 133 |
| TOTAL: | 102 321 | 94 315 | 82 816 |



Le duo Kashtin présentera son spectacle le mardi soir 4 août.

TOUT POUR LE CAMION

Charest
AUTOMOBILE LTÉE

INTERNATIONAL

LOCATION COURT ET LONG TERME **IDEALEASE**

VENTE - LOCATION
RÉPARATION - SERVICE
PIÈCES - SUSPENSION
REMORQUAGE DE POIDS LOURDS
24 HEURES
- redressement de châssis
- peinture & débosselage

service autorisé

PIÈCES ET SERVICE 275 BD Industriel E
Lundi au Vendredi Victoriaville
8 h A.M. à 2 h A.M.

758-8271

VENTE

VACANCES

COLT 200 E 1992

RABAIS 1,000 \$

RABAIS 1,250\$ + RABAIS ÉTUDIANT 750\$

FAITES VITE!

GASTON ROY
Copropriétaire
à Plessisville

CAROLE BILODEAU
Directrice commerciale

REAL BEAULIEU
Conseiller
à Plessisville

REYNALD ROY
Copropriétaire
à Victoriaville

JEAN PROVENCHER
Conseiller
à Victoriaville

BENOIT ROUX
Conseiller
à Plessisville

PLESSISVILLE
1500 rue Forand
362-3212

Beaudoin
DODGE · CHRYSLER INC.

VICTORIAVILLE
925 Notre-Dame Est
751-3212

Office du crédit agricole du Québec

Plus de 360 millions \$ de prêts agricoles

Les données du rapport annuel de l'Office du crédit agricole du Québec, diffusé à la presse à la mi-juillet, révèlent que le total des prêts agricoles accordés au cours de l'exercice par l'organisme, dépasse les 360 millions de dollars pour une augmentation de 11,4%.

Pour leur part, les prêts à long terme ont augmenté de 6,7% par rapport au dernier exercice. Après avoir connu une croissance rapide en début d'année, le rythme des prêts à long terme a passablement ralenti en fin d'exercice.

Le président de

l'organisme, Michel R. Saint-Pierre, a expliqué ce phénomène par les nombreuses incertitudes qui pointent à l'horizon et qui incitent les producteurs à la prudence.

Quant aux prêts à court et moyen termes, ils ont atteint un total de 32,7 millions \$, pour une aug-

mentation de 98,7% par rapport au dernier exercice. L'abolition de la prime d'assurance-prêts en 1990, qui représentait 1,85% du montant emprunté, et la baisse des taux d'intérêt expliquent notamment cette hausse appréciable.

Dans la région

En ce qui a trait plus précisément à la région agricole de Nicolet, dont dépendent les Bois-Francis, quelque 390 prêts à long terme ont été ac-

cordés pour un montant de 3 600 900 \$, ainsi que 89 prêts à moyen et court termes pour des sommes globales de 300 100 \$.

Une nouvelle

appellation
L'Office du crédit agricole en est à ses derniers mois d'opération sous cette appellation, puisqu'une nouvelle loi a été sanctionnée le 23 juin

et permettra la création de la Société de financement agricole qui se substituera à l'Office.

M. Saint-Pierre a précisé que le nouvel organisme poursuivra la

mission de l'Office, tout en bénéficiant d'un cadre législatif beaucoup plus souple qui lui permettra de s'adapter rapidement aux besoins en évolution de la clientèle agricole.

Répartition des prêts par région agricole

| | Long terme | | Moyen et court termes | |
|------------------------------|------------|-----------------------|-----------------------|-----------------------|
| | Nombre | Montant 000 000 \$ | Nombre | Montant 000 000 \$ |
| Bas-Saint-Laurent - Gaspésie | 429 | 26.7 | 153 | 3.8 |
| Québec | 545 | 45.6 | 203 | 4.8 |
| Beauce | 417 | 29.8 | 136 | 2.9 |
| Nicolet | 390 | 36.9 | 89 | 3.1 |
| Estrie | 420 | 36.9 | 125 | 4.0 |
| Saint-Hyacinthe | 404 | 40.7 | 91 | 3.0 |
| Châteauguay | 283 | 27.4 | 105 | 2.9 |
| Outaouais | 109 | 8.4 | 31 | 1.1 |
| Abitibi-Témiscamingue | 135 | 8.4 | 45 | 1.2 |
| Lanaudière | 396 | 36.8 | 94 | 2.7 |
| Mauricie | 164 | 12.1 | 30 | 1.1 |
| Saguenay - Lac-Saint-Jean | 240 | 17.7 | 92 | 2.1 |

Répartition des sommes prêtées à long terme selon le genre d'entreprise

| | 1990-1991 % | 1991-1992 % |
|------------------|----------------|----------------|
| Laitière | 66.3 | 62.8 |
| Grandes cultures | 11.3 | 12.3 |
| Porcine | 7.8 | 9.6 |
| Avicole | 3.4 | 5.2 |
| Bovine | 5.4 | 4.6 |
| Ovine | 0.6 | 0.5 |
| Autres | 5.2 | 5.0 |
| Total | 100,0 | 100,0 |



Le jugement des légumes se fera le mardi avant-midi.

ASPIR PLUS

CARREFOUR DES BOIS-FRANCIS
(ENTRÉE Metro)
VICTORIAVILLE
TEL.: (819) 758-9197

ASPIRATEURS CENTRAUX ET PORTATIFS
VENTE & SERVICE
ESTIMATION GRATUITE

S P É C I A L E X P O

ASPIRATEURS

CENTRAL
MODÈLE S100E



MODÈLE S200E



- Jeux d'accessoires complets
- Boyau interrupteur 30 pieds
- 2 sorties
- Système cyclonique
- Sans sac, sans filtre

PRIX EXPO

489,589

AUSSE AUTRES MODÈLES ET
AUTRES SPÉCIAUX
SUR PLACE

SATISFACTION GARANTIE OU ARGENT REMIS (12 MOIS)

- Garantie à vie sur le boîtier
- Garantie à vie sur les prises murales
- Garantie à vie sur le système d'installation
- Garantie 10 ans sur moteur et pièces composantes
- Garantie de service 24 heures sur 24

AUCUN PAIEMENT, AUCUNE ACOMPTE, AUCUN INTÉRÊT
AVANT LE 1ER JANVIER 1993
OU
6 VERSEMENTS SANS INTÉRÊTS

Tout cela au pavillon no 4 de l'Expo
et au Carrefour des Bois-Francis (entrée Metro)
Faites votre achat ou mise de côté
Au vous attend!

Les renversements de tracteurs agricoles

Il existe peu de statistiques complètes sur les accidents de tracteurs agricoles. Toutefois, depuis 1981, la Commission de la santé et de la sécurité du travail (CSST), en collaboration avec l'Union des producteurs agricoles (UPA), a mis sur pied un mécanisme permettant de répertorier les cas d'accidents mortels dans ce domaine.

Les données recueillies montrent que durant la période 1981-87, les tracteurs agricoles ont fait au moins 99 victimes, soit plus de 14 par année. La majorité de ces décès (65 cas, soit 66%) ont été causés par le renversement d'un tracteur.

On peut distinguer deux types de renversement: le renversement latéral (sur le côté) et le cabrage (vers l'arrière).

Circonstances ou causes des renversements

Le renversement latéral se produit généralement quand l'utilisateur

circule trop près des fossés, des dépressions et des terrains en pente ou accidentés; conduit à une vitesse excessive; maintient le chargeur avant en position levée.

Le cabrage quant à lui se produit également dans des circonstances particulières, c'est-à-dire quand l'utilisateur tire une charge lourde fixée à un point d'attache trop élevé (ex.: barre d'attelage hydraulique); traîne une remorque dont la charge est mal équilibrée (trop de poids sur la barre d'attelage); fait des départs brusques, en direction du sommet d'une pente.



Les statistiques montrent que durant la période 1981-87, les tracteurs agricoles ont fait au moins 99 victimes, soit plus de 14 par année. La majorité de ces décès (65 cas, soit 66%) ont été causés par le renversement d'un tracteur.

dispositifs de protection efficaces du conducteur en cas de renversement. L'expérience de certains pays l'a clairement démontré. Par exemple, en 1959, la Suède rendait obligatoire l'installation de ces dispositifs sur les tracteurs agricoles. Le nombre de décès imputables aux renversements (par 100 000 tracteurs) passait alors de 20 en 1959 à moins de 5 par année, durant la période de 1965 à 1973.

La loi et la réglementation

En vertu du Règlement sur les établissements industriels et commerciaux (R.R.Q., S-21, r.9, art. 8.4.3), les tracteurs agricoles doivent être munis d'une structure de protection en cas de renversement, conforme aux normes prescrites.

La Loi sur la santé et la sécurité du travail (R.R.Q., S-2.1) confie à l'employeur (art. 51), au fournisseur, concessionnaire ou vendeur (art. 63) l'obligation d'appliquer cette disposition réglementaire.

Quant au travailleur (art. 8.4.6) qui utilise un tracteur muni d'une SPR, il est tenu de porter la ceinture de sécurité conformément au règlement cité plus haut.

Etant donné que de nombreux tracteurs sont, encore aujourd'hui, fournis sans être munis des dispositifs appropriés, la CSST entend veiller à ces exigences réglementaires.

Ces circonstances expliquent en grande partie de nombreux renversements mortels.

D'autres facteurs peuvent aussi être en cause: les mauvaises habitudes de conduite; le manque d'information sur les dangers inhérents à l'utilisation d'un tracteur; l'absence d'une structure de protection en cas de renversement et d'une ceinture de sécurité.

Dispositifs de protection

Il ne fait aucun doute que la présence d'une structure de protection ou SPR (arceau/cabine) ainsi que le port d'une ceinture de sécurité sont des



La foire agricole met en vedette des animaux de toutes races.

vaches vedettes

Dans cette chronique seront publiées les vaches ayant plus de 50 kg de lait pour la race Holstein et plus de 40 kg de lait pour la race Ayrshire. Ces productrices seront publiées selon leur date d'arrivée au bureau local de Victoriaville et transmises par les contrôleurs PATLQ. La meilleure productrice par ferme et par mois sera retenue.

| Date du vêlage | Âge du vêlage | Nom de la vache No d'enregistrement | Race | Class. | Lait Kg | Date | Nom du propriétaire |
|----------------|---------------|--|------|--------|------------|----------|---|
| 92-02-04 | 3 | Rockmarie Lassie Premier 4694025 | HO | BP | 53,2 | 92-04-16 | Gaston & Joël Desrochers - Warwick |
| 92-03-27 | 5-6ms | Encedrée Pamy 1472200 C | HO | . | 51,5 | 92-04-21 | Jean-Guy & Johanne Laroche - Warwick |
| 92-03-16 | 6-9ms | A. Csi. Valliant Beverly E.T. 4463097 | HO | TB | 52 | 92-04-21 | Ferme Livet Victoriaville |
| 92-02-16 | 4 | Androise Tab Bobet 4563734 | HO | BP | 53 | 92-04-21 | Lucie & François Fréchette - Chesterville |
| 92-01-11 | 6 | Roberlaf Maude Anthony 1603520 A | HO | B | 50,6 | 92-03-06 | Micheline & Laurent Roberge - St-Rémi |
| 92-04-19 | 7-7ms | Serquis Line 4079629 | HO | BP | 52,1 | 92-05-06 | Carmelle & Hervé Leblanc - Ham-Nord |
| 92-03-01 | 7 | Blandale Révélation Bess 1349876 C | HO | BP | 51 | 92-04-28 | Marcel & Mario Blanchet - Tingwick |
| 92-03-27 | 4-4ms | Rochedale Peggy Courier 4526588 | HO | BP | 53 | 92-05-05 | André & Jean-Marie Laroche - Warwick |
| 92-02-17 | 8-1ms | Duvallon Kay Enhancer 4009215 | HO | TB | 54 | 92-05-07 | Mario & Mariette Roberge-Chesterville |
| 92-03-04 | 8-10ms | A. Markeith Cavalier Javet 4428943 | HO | TB | 58,1 | 92-04-02 | Denis Dumas Warwick |
| 92-03-04 | 10-3ms | Mont Roland Patsy 3667758 | HO | TB | 50,9 | 92-04-24 | André Bilodeau Arthabaska |
| 92-01-31 | 3-4ms | Lactico Debie 4754781 | HO | TB | 53,3 | 92-04-24 | Bruno, Denise, Luc Laroche-Chesterville |
| 92-02-27 | 7-3ms | Germanie Clarabelle Casper 1262728 B | HO | B | 50,2 | 92-04-03 | Michel Thibodeau Princeville |
| 92-03-24 | 4-5ms | Chartreuse Enjou Phobie | HO | BP | 59 | 92-04-17 | Serge Chartrand & Lorraine Michaud St-Louis-Blandford |
| 92-03-21 | 7-1ms | Deslacs Johanna Bye Bye 4112087 | HO | TB | 53 | 92-04-22 | Ferme Deslacs Antonio Tourigny & Fils-Victoriaville |
| 92-03-13 | 5-6ms | Fleury Starwars Tresa E.T. 4377446 | HO | TB | 54,8 | 92-04-23 | Adrien Fleury & fils Arthabaska |
| 92-03-22 | 5-5ms | Boutinette Muce Starbuck 4356080 | HO | BP | 52,8 | 92-04-17 | Manon & Claude Boutin Warwick |
| 92-03-25 | 6-10ms | Blanka Satin Valentin 4220711 | HO | TB | 55,4 | 92-04-22 | Ghislain Desrochers Warwick |
| 92-03-11 | 7 | Fortale Vickole Don 4131622 | HO | BP | 50,8 | 92-04-23 | Louise & Réal Rheault St-Albert |
| 92-04-13 | 3-9ms | Marteline Zest Jetta | HO | B | 58,5 | 92-04-23 | André Martel Ste-Élisabeth |
| 92-02-05 | 6-2ms | Roulante Vidéo Villa 4216409 | HO | BP | 50,2 | 92-04-22 | Yves & Rolande Roux Tingwick |
| 92-03-02 | 6-1ms | De Warwick Caddy Starbuck 4265343 | HO | BP | 58,4 | 92-04-23 | Jean-Noël & André Pépin Warwick |
| 92-03-06 | 8-5ms | Du Cap Madges Rosine 698064 | AY | BP | 42,2 | 92-04-24 | Marcel & Marthe Rondeat Victoriaville |
| 92-03-06 | 11-2ms | Nellaire Noira Vibration 0496485 B | HO | BP | 51,2 | 92-04-28 | Danielle & René Allaire Ste-Hélène-de-Chester |
| 92-04-14 | 5-10ms | Frappier Premier Sabrina 4310347 | HO | BP | 50,9 | 92-05-14 | René & Josée Laroche Chesterville |
| 92-01-31 | 3-4ms | Lactico Mark Debie ET 4754781 | HO | TB | 50,5 | 92-05-19 | Bruno, Denise & Luc Laroche Chesterville |



Partout au Québec
Estimation gratuite
sans exception sur
tout plan d'ingénieur
approuvé par
l'environnement

Claude Beauvillier
500, route Lachance
Plessisville, QC J6L 2Y2
Tél.: (819) 362-2095
(819) 362-6511

Jour et soir frais virés acceptés
Contactez-nous et comparez la
différence de nos produits.

silos
BEAUDRY
340 RTE 116 OUEST
PLESSISVILLE

Claude Beauvillier
500, route Lachance
Plessisville, QC J6L 2Y2
Tél.: (819) 362-2095
(819) 362-6511

Jour et soir frais virés acceptés
Contactez-nous et comparez
la différence Beaudry

L'immigration régionale

Les nouvelles...

(Suite de la page 23)

Saviez-vous qu'il existe présentement quelque 150 familles suisses-allemandes dans le seul diocèse de Nicolet et que parmi celles-ci, nombreuses sont celles qui oeuvrent en agriculture? Et ceci n'est pas sans compter les dizaines d'autres ethnies qui sont représentées à moindre niveau.

par Jean-Pierre Bélisle
UPA de Nicolet

Ils sont généralement fort discrets ces gens qui arrivent d'Europe ou de d'autres coins du globe. D'abord, les premières années, ceux et celles qui ne parlent pas le français vivent presque en réclusion et évidemment, tou-

jours à cause de la frontière linguistique, les voisins francophones ont bien du mal à "briser la glace".

Évidemment, ce n'est pas toujours facile de prendre la voie de l'intégration et parfois, ça peut causer bien des problèmes. J'en ai pour

preuve ce producteur laitier allemand qui refusait systématiquement de participer aux diverses séances d'information organisées par les groupes et organismes spécialisés, parce que l'agent d'immigration qui l'a accompagné dans l'achat de sa ferme lui a déconseillé de le faire. Il y a aussi cet autre producteur qui a passé pendant des années à côté des programmes gouvernementaux dont il aurait pu se prévaloir, faute d'informations adéquates. Et puis, que penser de cette famille qui est

retournée en Suisse après quelques années, parce que l'épouse du producteur ne savait pas qu'il existait des programmes de francisation offerts par le ministère des Communautés culturelles et de l'Immigration!

En fait, nos immigrants vivent souvent comme des intrus dans une fête de famille; on les regarde, on en parle, mais on hésite à leur adresser la parole. Et puis, de leur côté, ils n'ont pas toujours les moyens de vivre une saine intégration. Bref, le système est ainsi fait que

les outils sont là, mais il existe un vide à quelque part dans l'engrenage.

Il faudrait, en effet, que nous puissions aider plus rapidement ceux et celles qui ont réellement besoin d'être aidés. Pour ce faire, on doit compter sur ceux qui côtoient ces gens comme les professionnels de la santé, les professeurs, les gestionnaires municipaux et surtout, les voisins de ces gens qui ont choisi notre pays comme terre d'accueil. Après tout, s'ils sont ici, c'est sans doute pour y rester!

rieure et mûri à point dans une section spécifique du comptoir des viandes."

Les Canadiens peuvent être assurés que ces changements n'affecteront pas la teneur en matières grasses du boeuf canadien. Paré du gras externe, le boeuf "AAA" se qualifie encore "maigre" avec moins de 10% de gras à l'état cru. La quantité moyenne de gras d'une portion de 100 g de boeuf cuit et paré, selon les données nutritionnelles de Santé et Bien-être social Canada est de

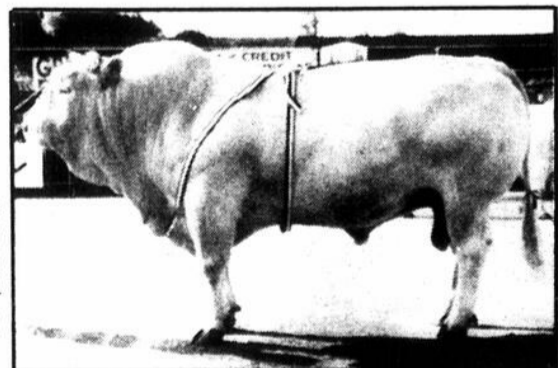
8,1 g. Une portion semblable de 100 g de boeuf "AAA" cuit et paré contient 8,6 g de gras, une différence de 0,4 g ou 3,6 calories.

Les révisions à la classification du boeuf sont contenues dans un dépliant développé par le Centre d'information sur le boeuf (C.I.B.). Les consommateurs peuvent obtenir ce dépliant à leur marché d'alimentation ou en communiquant avec le C.I.B. au 110 de la Barre, Bureau 214, dép. "PC", Longueuil, Québec, J4K 1A3.

A l'Expo Victo 1992

Une nouvelle race de bovins de boucherie: "La Blonde Aquitaine"

Victoriaville - Forts de l'expérience des dernières années, et avec l'acquisition du Pavillon Agri-sports, ce qui a permis l'entrée de la race chevaline sur le site de l'Expo Victo, la restructuration entreprise depuis deux ans permet à l'organisation de l'Exposition régionale agricole de Victoriaville d'accueillir pour la première fois cette année les exposants d'une nouvelle race de bovins de boucherie, "La Blonde Aquitaine".



Pour la première fois cette année, une nouvelle race de bovins de boucherie fera son apparition à l'Expo Victo. Il s'agit de la Blonde d'Aquitaine.

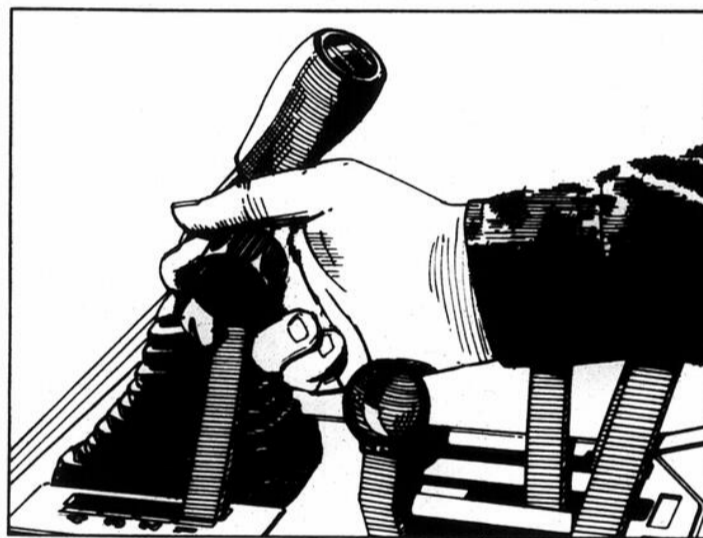
"Notre public visiteur sera très impressionné par la stature de ces animaux de boucherie. Un fleuron de plus que nous ajoutons à notre exposition agricole car nous avons déjà les races de bovins de boucherie Hereford et Simmental chez nous", d'expliquer le secrétaire-gérant de l'exposition, Jean-Pierre Laroche.

Le jugement de la Blonde d'Aquitaine se fera simultanément avec les deux autres races de bovins de boucherie, soit le mercredi 5 août, en avant-midi.

M.D.

MAXXUM^{MC}

Sur un tracteur MAXXUM, à vous de choisir la boîte de vitesses.



À vous de choisir. La nouvelle gamme des tracteurs MAXXUM Case International vous laisse sélectionner la boîte de vitesses désirée:

- Un inverseur de marche en série, pour passer directement de marche AV à marche AR, sans débrayer.
- Une boîte de vitesses synchronisées, 16 vitesses avant et 12 vitesses arrière.
- Une boîte automatique en option, avec quatre vitesses sur chacun des quatre rapports avant et trois rapports arrière.
- Une boîte de gamme basse de huit vitesses, entre 0,290 et 1,190 km/h (0,18 et 0,74 mi/h).

Le choix de boîtes de vitesses n'est que l'une

des raisons de posséder un nouveau tracteur MAXXUM. Jetez un coup d'oeil à sa cabine de luxe. Choisissez l'un des trois moteurs Case International: le tracteur 5120 MAXXUM, avec 57 kW (77 HP) à la PDF; le 5130, avec 64 kW (86 HP) à la PDF; ou le 5140, avec 70 kW (94 HP) à la PDF.

Et les trois modèles sont couverts par la meilleure garantie* de l'industrie: cinq ans ou 5000 heures d'utilisation, selon la première éventualité. Venez dès aujourd'hui admirer la gamme des tracteurs MAXXUM.

*Sauf les pneus, couverts par leur fabricant. Une somme déductible de 250 \$ s'applique pour chaque réparation après la première année.

*JI Case Canada 1989

Garage

MAURICE LEBLANC Inc.

951, rue Notre-Dame est Victoriaville

(819) 752-2594

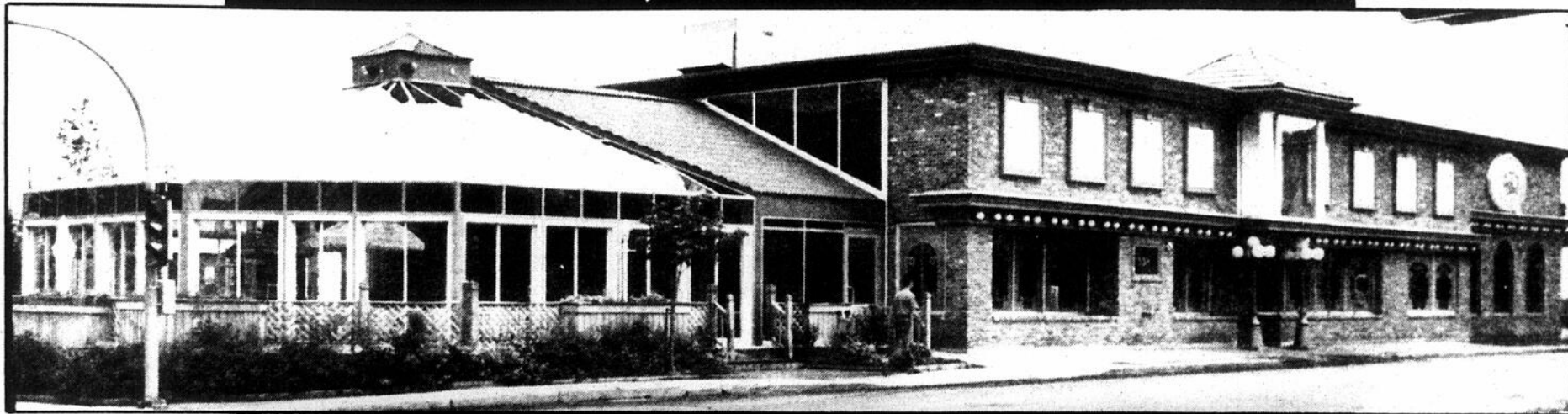
DISCO BAR

337 Notre-Dame est Victoriaville

CHRISTOPHE

752-4897

VISITEZ L'EXPO, VISITEZ NOTRE TERRASSE



VOICI NOTRE TERRASSE



POUR VOUS ACCUEILLIR

4 T.V. pour les sportifs et la chaleur du foyer
avec une ambiance où l'on peut relaxer.

*Bienvenue à tous!
Nous vous attendons!*

Réconcilions-nous avec la terre

Victoriaville - Y a-t-il un sujet plus à la mode aujourd'hui que celui de la nutrition? Des carrières en diététique et différentes écoles en matière d'alimentation ont vu le jour: le végétarisme, le végétalisme, la macrobiotique... autant de méthodes pour nous faire questionner nos habitudes alimentaires.

Résultats: aujourd'hui la nutrition en est réduite à des notions d'unités par gramme et de p.p.m. de protéines, glucides, vitamines, etc. Voyez qu'il n'est pas surprenant que l'industrie ait saisi l'occasion en OR de combler ces besoins vitaux élémentaires. Formules complètes, sachets nutritifs, capsules gélules... tout est disponible à l'humain de plus en plus affairé!

Malgré tout, comment se fait-il qu'en 1991, on accuse encore des mil-

liers de cas de malnutrition, d'anémie, de carences vitaminiques?... Les maladies dégénératives montent en flèche et les hôpitaux sont pleins!

Serez-vous surpris de savoir que cela dépend en grande partie de l'incompréhension que l'on a de la fécondité du sol?

Les humains ont fait de grands détours pendant ce siècle pour en arriver à une compréhension qui pointe à peine.

Cela a commencé en

Europe avec le Dr Albert Von Thaer qui a constaté que les plantes se nourrissent d'une nourriture toute élaborée dans le sol: l'HUMUS. Il constata aussi que le sol n'était pas inépuisable... C'est à lui que revient le concept de FERTILITE. A ce moment-là, on parlait de fertilisation organique afin d'entretenir l'humus précieux qui rendait le sol fécond, rendant ainsi les plantes fécondes.

La compréhension du processus vivant rendue complexe par le peu d'outils scientifiques et la répugnance (presque) de l'humain de sa dépendance face à la terre a permis en 1840, à Leigig et à plusieurs autres de mettre grossièrement en évidence les besoins alimen-

MATÉRIAUX GRÉGOIRE INC.

70, PRINCIPALE - STE-CLOTHILDE
TÉL.: 1-336-5591 - 752-6700

VENTE LIQUIDATION du PIN TRAITÉ MER-CAN

1 1/4-5x12 TM
9,50\$

2x6=12 TM
9,30\$

2x6=16 TM
12,40\$

PORTES
D'ACIER
avec moustiquaire
de vinyle blanc
seuil aluminium

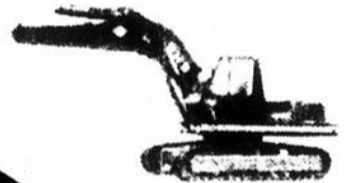
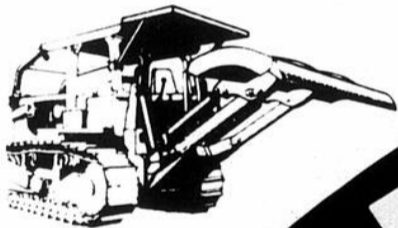
Rég.: 325\$

SPÉCIAL:
269\$

CLAPBOARD
VINYLE
blanc vertical
ESSO.

Rég.: 56\$

SPÉCIAL:
48\$
TOISE



LA SABLIERE

25 ANNÉES À VOTRE SERVICE

À votre service pour:

- Transport de: sable et gravier, tas de roches.
- Excavation pour: bâtiments et fossés.
- Nivellement.
- Démolition.
- Confection de fosses à purin en terre compactée.
- Aussi technicien et niveau au laser

Machinerie disponible:

- * 2 pelles hydrauliques
- 1 verge cube.
- * 1 pelle hydraulique
- 1 3/4 verge cube
- * 1 bélier mécanique
- Fiat-Allis 16-B avec lame arrière.
- * 1 bélier mécanique Case 450.
- * 1 niveleuse.
- * 3 chargeurs (loaders).
- * = accrédité pour travaux mécanisés.

358-2443
358-5154

DE WARWICK LTÉE



taires des plantes; outre les éléments C.H.O. fournis par l'atmosphère, ils démontrèrent, par analyse chimique, les constituants les plus évidents fournis par le sol: azote, phosphore et potassium (N-P-K).

Quelle découverte pour le monde! Grâce à l'industrie et la chimie, on pouvait combler les carences!... supplémenter... et plus tard remplacer... la ration alimentaire... pour produire à volonté des masses exubérantes de végétaux sans le support du sol!

Quelle gloire! La famine était vaincue, l'avenir assuré!

La chimie agricole détenait (et détient encore) l'argument le plus puissant qui soit! Rien ne peut plus l'arrêter!... Leibig lui-même avait compris et redoutait les conséquences; nourrir les plantes plutôt que nourrir le sol compromet l'équilibre de la nature et entraîne nécessairement des réactions imprévisibles et impossibles à éviter.

L'industrie, son fidèle arsenal scientifique, ses réseaux de distributions, ses utilisateurs, tous ont des impératifs de croissance économique qui exigent des rendements maximum. Ce fait encouragea l'usage des formules alimentaires simplifiées (N.P.K.) à grande échelle. Les ventes de produits chimi-

ques augmentèrent d'année en année, même en 1991.

Il n'est pas normal pour une plante d'ingurgiter ces formules... elle en est malade, elle réclame soit une alimentation complète (plus de 60 éléments savamment combinés par le sol), soit la désintégration (le parasitisme et autres phénomènes régulateurs).

Il n'est pas normal que des humains consomment des aliments nés d'une agriculture biberonnée et artificielle sans en souffrir un jour ou l'autre...

Maintenir artificiellement le monde végétal coûte des milliards de dollars qui ont besoin d'être ré-injectés dans le domaine de la santé, de l'environnement et de l'éducation. Ces secteurs montrent des signes d'extrêmes faiblesses. C'est maintenant à l'humain de souffrir de ces carences graves imputées au sol!

Deux choix s'offrent à nous, comme cela a été pour le monde des plantes: retrouver l'équilibre alimentaire ou déclencher un processus hors de notre contrôle.

Le danger actuel vient de l'illusion que l'on a beaucoup de temps encore devant nous; c'est faux! Le choix de vie impose que tous nous agissions. Nous pouvons le faire au moins trois fois

par jour.

Notre choix alimentaire a un impact direct sur notre santé et sur la qualité de l'environnement. En soutenant les initiatives de tous les intervenants dans le milieu de l'agriculture biologique, par exemple, on contribue à renverser la vapeur efficacement. Ces avocats de la Terre respectent les cycles de la matière vivante et recherchent l'équilibre et l'harmonie essentiels à la qualité de la Vie!

Plusieurs groupes et organismes au Québec tentent des percées dans les secteurs de l'éducation, du politique, du législatif; notons les organismes de certification du Québec, le Mou-

vement pour l'agriculture biologique, le Centre d'agrobiologie du Québec, le Cégep de Victoriaville, etc... Ces initiatives ont connu et connaissent encore des difficultés énormes, faute de soutien financier et moral véritables.

Une enquête, menée par le département d'agro-économie du Collège Mc Donald, démontre la réticence des institutions financières à l'endroit des producteurs biologiques; les créanciers s'entendent pour dire qu'il y a un besoin de publication et de recherche, surtout en matière de commercialisation... A mon avis, il ne faut pas passer à côté de l'essentiel... ce qui implique une réévaluation de

nos critères de qualité et trouver le courage d'ajuster nos modes de production en fonction de ceux-ci!...

Renverser la vapeur exige une force d'impact supplémentaire et c'est aussi par le biais de la culture, de l'échange et de la recherche que tout peut se jouer.

Permettez-moi un parallèle entre les termes HUMUS (nourriture du sol) et HUMAIN; en plus du son identique de la première syllabe, notons le sens du lien, d'union, d'échange et de synthèse que ces deux mots représentent. L'humain, par son esprit de synthèse, son désir de communiquer par l'art peut tout changer. L'humus rend

cohésifs tous les éléments et les structurants dans le sol. L'humain peut faire tenir en harmonie tout ce qu'il touche... tout ce qu'il crée!... Le monde culturel est intimement lié au monde agricole, le mot "agriculture" le démontre bien!

Reconstruire, par le biais du culturel, le goût du partage des responsabilités de notre alimentation est une combinaison gagnante.

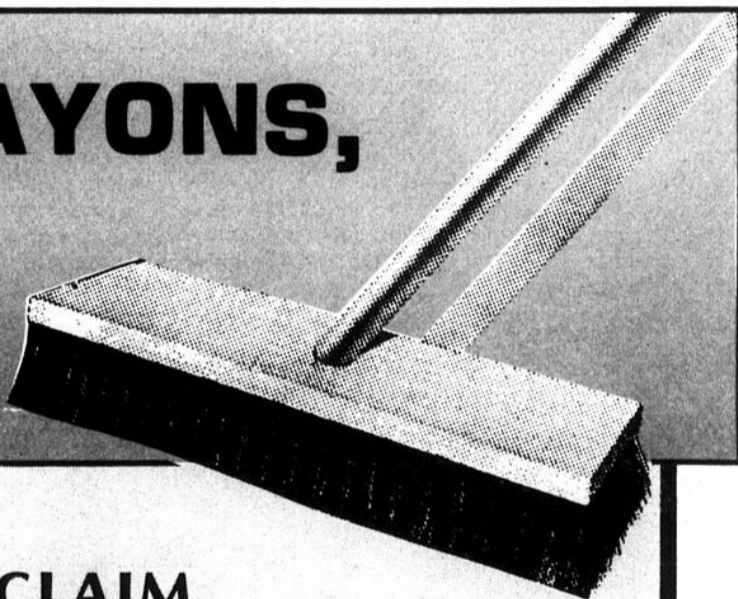
Présentement, 3% des Québécois travaillent à nourrir 97% des autres. Pourquoi l'agriculture est-elle dévalorisée au point de permettre un si grand et vulnérable écart? On assiste ici à une sorte d'érosion aussi dangereuse que celle de l'éro-

sion du sol causée par le manque d'humus.

Il faut percer, par le biais du culturel, le noyau familial, le cercle paroissial, la communauté, la ville... tout autant de cellules ou systèmes où la base de la continuité sont l'échange et le partage.

Je suis heureuse, en tant qu'agricultrice, de voir de plus en plus de clients venir à la ferme échanger, pas seulement de l'argent contre les produits, mais aussi des connaissances sur l'agriculture, le sol, l'environnement. Ces notions recirculent, atteignent d'autres cellules, font bouler de neige, se répercutent de systèmes en systèmes, permettant ainsi de véritables progrès!

NOUS BALAYONS, VOUS MÉNAGEZ!



PLYMOUTH ACCLAIM

FINANCEMENT

3.9%

48 MOIS

Sur acceptation de crédit

RABAIS

OU **1,500 \$**

Aussi voiture de la Compagnie Chrysler modèles 1991 - 1992 à bas millage
UNE BONNE OCCASION D'ÉCONOMISER

VENEZ RENCONTRER L'ÉQUIPE D'AUTOMOBILES TARDIF

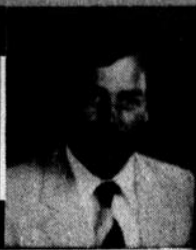
DÉPARTEMENT DE SERVICE OUVERT JUSQU'À 1H30

AUTOMOBILES TARDIF & FILS inc.

1131, rue Notre-Dame ouest, Victoriaville, 758-5248



Yves Tardif



Jacques Noël



Yvon Martel
conseiller



Denis Roberge



Le toujours très populaire Roland "Hi! Ha! Tremblay sera en vedette le samedi soir 8 août.



Plusieurs numéros de vaudeville seront présentés les mardi et mercredi 4 et 5 août avec "The Trampchamps et Davide Zoppe's et ses singes savants.

VOICI LA NOUVELLE 626 CRONOS, 1993. DE MAZDA!



TOUS VOS GOÛTS SONT
DANS LA VOITURE.

Vous recherchez une berline vraiment différente? Qui fait tourner les têtes sur son passage? Prenez donc place dans la nouvelle Mazda 626 Cronos, 1993. Et laissez-vous séduire par son style européen, son élégance et ses lignes fluides. À l'intérieur, elle vous enveloppe tout en rondeur. Et en musique... grâce à son ensemble de 6 haut-parleurs. Entre elle et vous, c'est l'harmonie. Une question de confort total. Avec plus d'espace pour la tête et les jambes que dans la Camry ou l'Accord. D'ailleurs, elle boit moins d'essence que celles-là. Sous le capot, elle offre un moteur de 2,0 litres à double arbre à cames en tête, 16 soupapes. Ou encore, *en option*, un moteur V6, 24 soupapes... pour de la puissance à volonté. Pour plus de précision et de contrôle, elle est dotée d'une suspension avant à jambes de force et d'une suspension arrière avec doubles bras trapézoïdaux et barre stabilisatrice. Pour une douceur de roulement accrue, son empattement est plus long que celui de l'an dernier. Et pour un maximum de sécurité, nous avons renforcé son châssis à l'avant comme à l'arrière et ajouté un sac gonflable pour le conducteur. Parmi ses nombreux atouts: ses rétroviseurs latéraux chauffants *optionnels* et son très grand réservoir pour liquide lave-glaces de 5,5 litres. Tout ça, à partir de seulement 16 995 \$* chez votre concessionnaire Mazda. Passez donc essayer la nouvelle 626 Cronos... À votre goût et conçue de main de maître, c'est Mazda qui vous l'offre.

La 626 Cronos 1993.

Comme toute Mazda, la 626 Cronos 1993 offre une garantie «pare-chocs à pare-chocs» de 3 ans ou 80 000 km, sans franchise; une garantie de 5 ans ou 100 000 km sur ses principales composantes; en plus du Programme de protection étendue également disponible. Parlez-en à votre concessionnaire.

*Prix du manufacturier suggéré. Transport, préparation, taxes et autres frais du concessionnaire en sus.

mazda

Je me sens bien.

**MAURICE
CÔTÉ
AUTOMOBILES** INC.

637, ave Saint-Louis,

PLESSISVILLE, (819) 362-7324

LOCATION À COURT ET LONG TERME