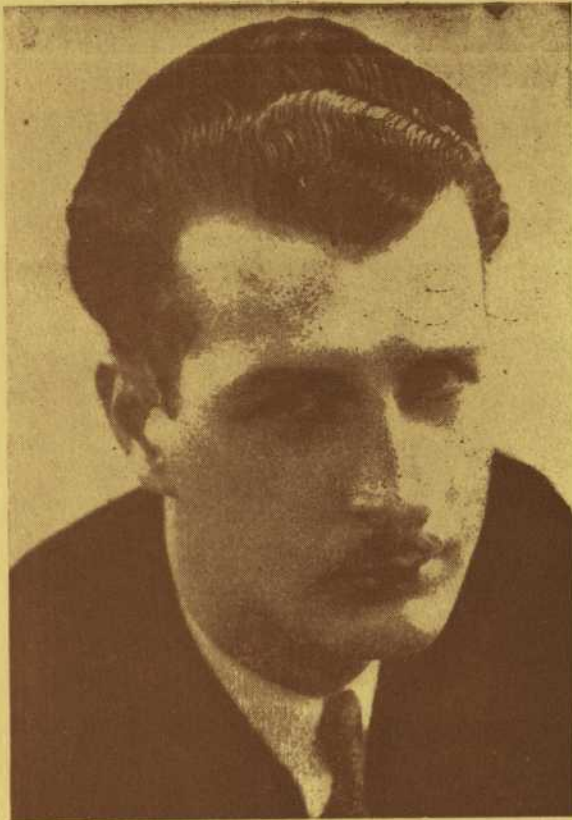


Théâtre
ARCADE

*S*aison
1946 - 47



Jean-Paul Kingsley

Les hasards du métier ont quelque peu cantonné Jean-Paul Kingsley dans les rôles de "troisième couteau", comme l'on dit dans le jargon des coulisses. Philosophe par tempérament, Jean Paul Kingsley ne s'en fait pas. Il est avant tout au service de son art et il a prouvé par une série d'étincelantes compositions qu'il était aussi à l'aise dans les rôles sympathiques que dans ceux de "gars du milieu", de "durs" et de "vrais de vrai"! C'est donc dire la gamme immense des talents de cet interprète qui, méticuleux et sévère pour lui-même, n'entre en scène qu'après une longue étude de son personnage. Le public ne se rend pas assez compte du travail qu'exige la composition d'un personnage surtout si celui-ci a mis à disposition de bousculer le public par l'exposition de sentiments désagréables. "Il me faut jouer "contre" le public, nous disait Jean-Paul Kingsley; ce n'est pas toujours facile car mes personnages habituels sont des "méchants". Le succès obtenu depuis des années par Kingsley démontre que ses qualités d'artiste sont d'une belle trempe et lorsqu'on fait appel à ce camarade pour un rôle on peut compter qu'il sera rendu avec le maximum de réalisme. C'est énorme et cela compte tellement pour le succès général d'une oeuvre.

CARRIÈRE & SENÉCAL

LTEE

Optométristes-Opticiens à l'Hôtel-Dieu

EMILE CARRIÈRE, O.O.D.
ADRIEN SENÉCAL, O.O.D.

277 est,
rue Ste-Catherine
LA. 2211*



France-Film



présente sa huitième

SAISON DE COMÉDIE

AVANT LE LEVER DU RIDEAU

La création montréalaise de « L'Emprise » a fait courir tout Montréal, la semaine dernière, au théâtre Arcade où le public a fait une ovation à Mlle Germaine Giroux qui a tenu avec un rare talent le rôle difficile et complexe de « Clémence ». Toute la presse montréalaise n'a eu que des éloges et, incidemment, on a parlé du bel effort de l'Arcade en faveur du théâtre français. Nous recevons ces compliments avec joie et nous en remercions qui de droit. Fonder une scène dans des conditions difficiles et malgré une certaine indifférence venue de certains milieux; tenir le coup durant huit saisons, multiplier les créations, faire débiter un grand nombre de jeunes artistes, encourager les auteurs canadiens-français, offrir de semaine en semaine une distraction de qualité au public et avoir pu jouer 217 comédies... c'est sûrement un fait unique dans les annales du théâtre français à Montréal. Le théâtre Arcade est fier d'avoir réussi là où tant de gens prédisaient un échec lamentable. Et nous allons continuer. En abordant tous les genres, en variant le menu, en passant du léger au grave, de la comédie au drame, nous saurons répondre aux désirs de nos habitués. Que ceux-ci nous encouragent cette année comme ils l'ont fait si vaillamment les saisons dernières et la continuité de l'effort est assuré.

★

La semaine prochaine une œuvre de Bataille à l'affiche. « La Chair humaine ». Le théâtre de Bataille a connu de belles soirées sur notre petite scène et « La chair humaine », œuvre puissante et vraie ne devrait pas manquer d'attirer un énorme public. On sait comment Bataille sait prendre le spectateur dès le lever du rideau et le conduire dans les méandres du drame et de l'imprévu. « La Chair humaine » sera défendue par une

Tél. BELair 2813

PAUL A. PINARD

Ameublement de maison au complet, tapis...
et un grand assortiment de jouets, etc.

4179 rue Saint-Denis, (angle Rachel)

troupe rompue à toutes les difficultés du métier et les répétitions en cours depuis deux semaines promettent des spectacles remarquablement au point.

Aussi en répétitions déjà la comédie « Scampolo » qui réunira Mlles Germaine Giroux et Olivette Thibault. Comme on le voit par ces notes, la direction de l'Arcade fournit un travail considérable, aidée en cela par une troupe zélée et une équipe de techniciens, de machinistes et de décorateurs animés d'un plus bel esprit de discipline. Le théâtre français est donc en pleine activité à Montréal et l'Arcade est conscient d'avoir contribué largement à cette reprise grâce à la collaboration si intense du public.

LA DIRECTION

★



JEAN DUCEPPE



L'auteur

★

Nous n'avons plus besoin de présenter Henri Bataille à nos habitués. L'auteur de « La Vierge Folle », « La Femme Nue », « L'enfant de l'amour », « La Possession » et « La Tendresse » sans parler de nombreuses autres œuvres célèbres, occupe dans l'histoire de la scène française une place de premier plan qu'il doit à la qualité exceptionnelle des sujets traités, à la vigueur du trait dramatique et au style tour à tour violent et délicat. Bataille n'a pas donné au théâtre des personnages toujours sympathiques. Il le voulait ainsi parce qu'il avait le goût du réalisme et surtout celui de la vérité humaine. Les hommes ne sont pas beaux: ils portent des masques et la civilisation qui retient leurs instincts est une bien fragile barrière. Cela, Bataille l'a montré de façon éloquente et il est impossible de ne pas trouver dans son théâtre, qui demeure toujours populaire, maints sujets de réflexion sur la nature humaine, ses tares et ses masques. Décédé en 1922, Bataille a laissé une œuvre importante qui a suscité bien des imitateurs et des imitations mais rarement a-t-on atteint à une pareille perfection de mouvement et d'action qui sont les traits essentiels de ce théâtre où l'amour est le pivot essentiel.

Tél. LA. 4585

Création Patou

Antonine Perras, propriétaire

HAUTE MODE

Modèles Exclusifs

Réparations de tous genres

256 ouest, rue Ste-Catherine, Montréal

Huitième saison de théâtre français

Huitième spectacle

SEMAINE DU 25 OCTOBRE 1946

« La Chair Humaine »

Trois actes de Henri Bataille

Personnages

GABRIEL LEVASSEUR	MM.	J. P. Kingsley
LE SOLDAT		Roger Garceau
PHILIPPE LEVASSEUR		Jean Duceppe
GASTON MANOEUVRIER		Armand Marion
LE SECRETAIRE		Guy Bourret
JEANNE BOULARD	Mmes	Antoinette Giroux
MADAME LEVASSEUR		Jeanne Demons
BLEUETTE		Rita Morin

Les décors

ACTE I—L'intérieur d'une chambre pauvre
 "La chair qui naît"
 ACTE II—Un salon chez Gabriel Levasseur, (vingt-cinq ans plus tard)
 "La chair qui souffre"
 "La chair qui renaît"
 ACTE III—Même décor qu'au deuxième acte.

Mise en scène: Emile Bouffard

Direction artistique:

M. EMILE BOUFFARD et Mlle LILIANE DORSENN

Régisseur:

M. JEAN LABELLE

Réalisation scénique:

M. DESIRE DESMARTEAU

Accessoiriste:

M. CHARLES PHILIPPE

Peintre des décors:

M. MARCEL SALETTE

Les meubles de la scène sont fournis par
 PAUL-A. PINARD, 4179 Saint-Denis, angle Rachel, BEI. 2813

NOS FOURNISSEURS

O. SAINT-JEAN LTÉE, Bijoutier — 1215 est, rue Ste-Catherine — AM. 2121
 SALON DE FLEURS ST-DENIS — 1590 Saint-Denis — LA. 3858
 R. COURCHESNE & FILS, Pantoufles — 1280 Est de Montigny

Pour annoncer dans ce programme s'adresser au gérant. LA. 2704 ou à CH. 3340

HOMMAGES AUX ARTISTES

PAUL LEVESQUE

AVOCAT

60 Ouest, St-Jacques—LA. 2366

Edifice Versailles, Suite 203



La pièce

★

« La Chair Humaine » est un tryptique plutôt qu'une pièce en trois actes. Trois stades différents d'une vie humaine, trois étapes: la chair qui naît, la chair qui souffre, la chair qui renaît. Le personnage principal de la Chair humaine est symbolique; c'est la chair inutile, obscure, répudiée et tout à coup souveraine. C'est l'image de notre humanité actuelle et de la nature humaine en général. Cette œuvre est d'une richesse de sentiments et contient des forces d'émotion. Cette chair humaine que déchirent les forces des passions contre l'immuable équilibre des choses et où l'unique bonheur ne peut être demandé qu'à la sagesse du renoncement.

La dernière œuvre de Henry Bataille déploie de riches broderies de pensées et une éloquence souvent prestigieuse sur un sujet pour ainsi dire anecdotique, qu'il a élevé parce que, avec tout ce qui caractérise sa manière, il ne pouvait pas, en effet, ne pas le grandir.

Les personnages n'ont aucune grande passion qui les transfigure. Ils vivent tout simplement. Et voilà que le seul fait de vivre devient une tragédie de la rancœur, de l'amertume, de la tristesse et de la misère.

HOMMAGES AUX ARTISTES

GENERAL WIRE WORKS CO.

Spécialité: ABAT-JOUR

SERVICE COURTOIS

Appel Téléphonique: FA. 2571

HOMMAGE AUX ARTISTES

Studio Désautels

PHOTOGRAPHE

802, Est Saint-Catherine
angle Saint-Hubert.

Pour information:
HA. 5913

ATTENTION

Dans un avenir rapproché nos studios seront transférés dans un nouveau local à
1177 rue Saint-Denis.

Procurez-vous vos
LIVRES
et
REVUES
À LA GALERIE
DES LIVRES
chez
Dupuis Frères
Montréal



Ce qu'il y a de mieux dans la
fabrication de la pantoufle
confortable et de qualité

R. COURCHESNE & FILS

MONTREAL

En vente d'un océan à l'autre

Exigez toujours
LA PANTOUFLE COURCHESNE

TAILLEURS

Gagnon-Frère
DAMES • LADIES
MESSIEURS • GENTS
TAILORS

P. GAGNON 1914 DELORIMIER • FRONTENAC 3075 M. GAGNON



Mme Bella Ouellette

Que de beaux souvenirs de théâtre ce nom n'évoque-t-il pas! Trop tôt disparue de la scène et de la radio montréalaises, l'admirable interprète de tant de beaux rôles a laissé des regrets immenses. Toute la vie de Bella Ouellette a été vécue en fonction du théâtre. Elle s'est dépensée comme pas une pour son art et le métier qu'elle adorait et qu'elle servait avec une rare conscience professionnelle a perdu en elle une servante au grand coeur. Le nom de Bella Ouellette sur une affiche faisait courir tout Montréal au Saint-Denis, au Stella, au National et le public avait raison de faire confiance à cette vedette. Il savait qu'il applaudirait du travail toujours soigné, détaillé avec talent; à des compositions marquées au coin d'un caractère personnel fait de gentillesse naturelle, de bonne humeur et de sincérité. Dans les annales du théâtre français à Montréal le nom de Bella Ouellette s'inscrit en lettres d'or: cet honneur est hautement mérité car jamais une femme n'aura été aussi dévouée à un métier souvent ingrat, souvent peu consolant dans l'ordre pécuniaire mais l'artiste considérait ces éléments d'une façon secondaire. Servir le théâtre primait chez elle toute autre considération. Ce sont là des faits qui honorent une mémoire.

CÔLOGNE

POUDRE DE TALC

POUDRE DE BAIN

PARFUM

ROUGE A LEVRES

CHOC
CHOC

EN VENTE DANS TOUTES LES PHARMACIES

NOUVELLE
CRÉATION PARFUMÉE

DE

Suzanne Morand

Mlles Antoinette et Germaine Giroux se servent exclusivement de nos produits.

Notre prochain spectacle

Semaine commençant Vendredi 1er Novembre

**GERMAINE GIROUX
OLIVETTE THIBAUT**

DANS

"SCAMPOLO"

Adaptation de Berthe Bovy

AVEC

MAURICE GAUVIN

BERTHE PLANTE

JEAN LABELLE

JULIANY

ET

FRANCOIS LAVIGNE

Diner et souper
d'hommes
d'affaires

Célébrations
de mariage

Courtoisie

Service

Distinction

Service
d'ascenseur



Henri Pallascio
maître d'hôtel

RESERVATIONS: LA. 5744

St. Moritz
ROOF

René Gervais
gérant

DISQUES VICTOR

classiques et populaires

Notre rayon des disques, le plus complet et le plus moderne au Canada, vous offre le choix de tous les disques VICTOR que vous puissiez désirer. Nous avons quinze cabines d'audition pour permettre à notre clientèle d'écouter les disques.

Ed. Archambault
INC

500 EST, RUE SAINTE-CATHERINE

Heures
d'affaires
8.30 a.m.
à 6 p.m.
tous les jours

PROTÉGEZ VOS YEUX EN EXIGEANT LES VERRÉS

CORRECTAL

PRÉCISION

QUALITÉ

DEMANDEZ-LE A VOTRE OPTOMETRISTE