

Le samedi 17 mars 1973

MUTT JEFF

AL SMITH

LA BICYCLETTE EST
DE PLUS EN PLUS
POPULAIRE !

ÔTE-TOI
DE MON
CHEMIN !

REGARDE DONC
OÙ JE
VAIS !

HORS DE MON CHE-
MIN, STUPIDE !

C'EST LA TROI-
SIÈME FOIS
QUE JE DOIS
L'ÉCARTER !

ESPÈCE DE
"CHAUFFARD" !

ENVOYEZ UNE AMBU-
LANCE ... UN IDIOT
S'EST BRISÉ UNE
JAMBE EN CONDUI-
SANT UNE BI-
CYCLET-
TE !

ALLO, JEFF ! JE ME SUIS FRACTURÉ
UNE JAMBE ET JE SUIS À
L'HÔPITAL ! OUI — CETTE INFIR-
MIÈRE A STUPIDEMENT PROVOQUÉ MA
CHUTE EN NE S'ENLEVANT PAS DE
MON CHEMIN — OUI — ET
C'EST ELLE QUI ME SOIGNE !

JEFF ! TU M'APPORTES DES
FLEURS, DES FRUITS ET DES
BONBONS !

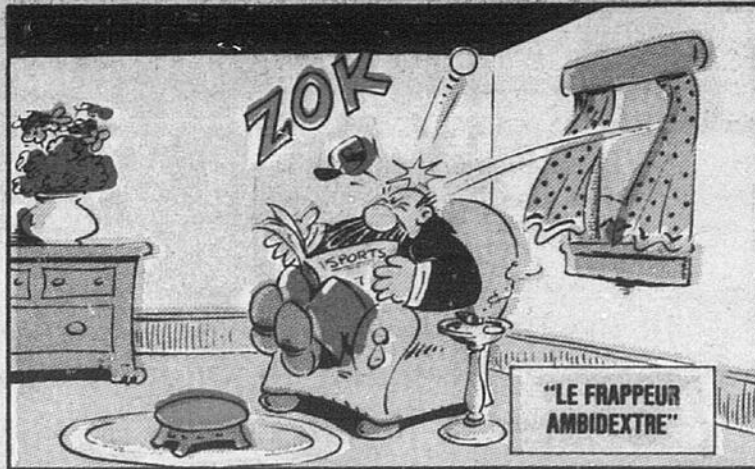
DÉTROMPE-TOI ...
C'EST POUR TON
INFIRMIÈRE !

Copyright © 1973
Édita S. de Beaumont
All World Rights Reserved

AL SMITH

Les Héritiers du Capitaine

F. Dicks



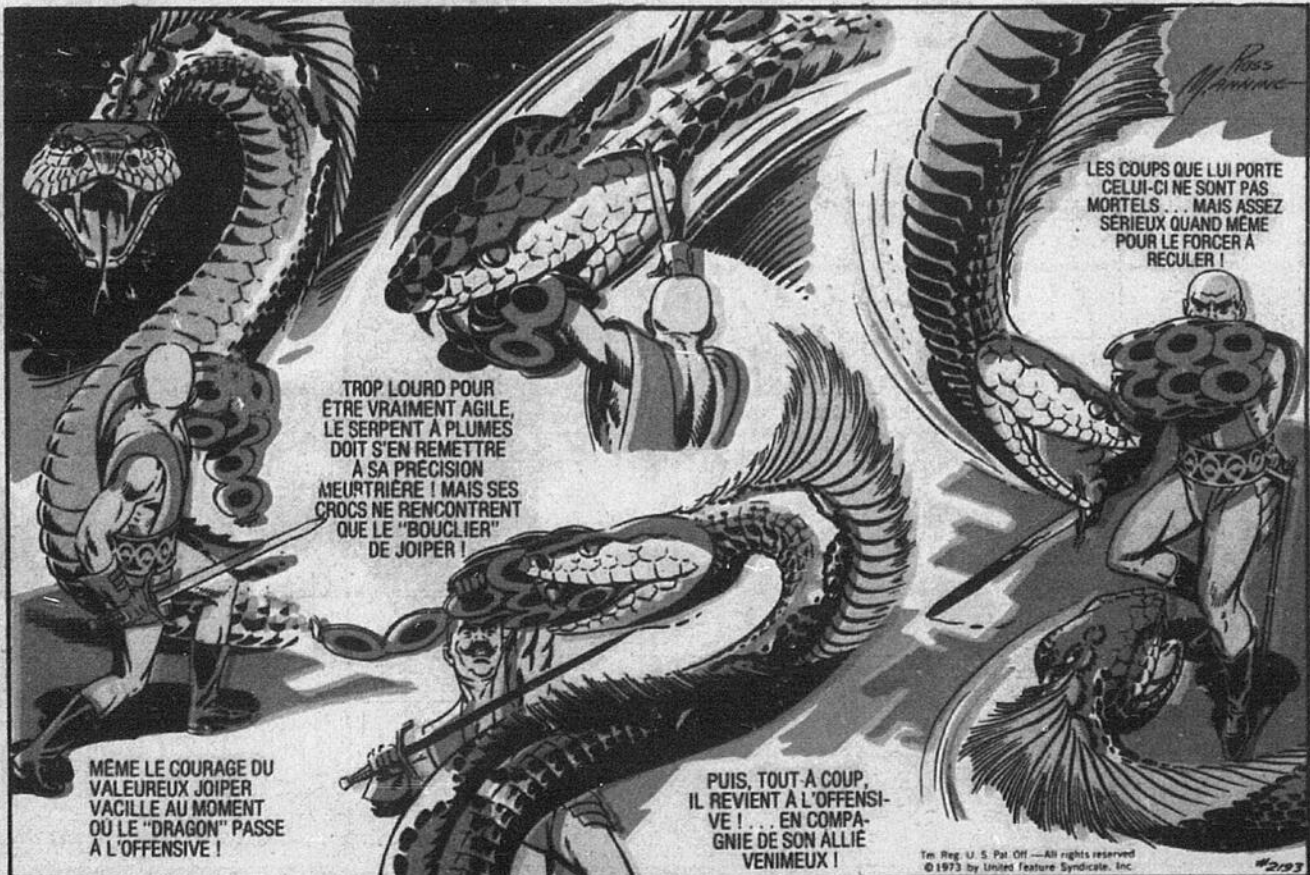
"LE FRAPPEUR AMBIDEXTRE"



UN, DEUX, TROIS, QUATRE.



F. Dicks



LES COUPS QUE LUI PORTE CELUI-CI NE SONT PAS MORTELS... MAIS ASSEZ SÉRIEUX QUAND MÊME POUR LE FORCER À RECULER !

PUIS, TOUT À COUP, IL REVIENT À L'OFFENSIVE !... EN COMPAGNIE DE SON ALLIÉ VENIMEUX !

© 1973 by United Feature Syndicate, Inc.

KERRY DRAKE

LE VOLEUR A BLESSE SUSIE LANSING EN LA POUSSANT CONTRE LA TABLE... PUIS, IL S'EST ENFUI AU MOMENT OU MINDY ET LES JUMEAUX SONT ENTRES, LAISSANT SUSIE INCONSCIENTE...



VOICI LA VOITURE DE POLICE... ET L'AMBULANCE, MAMAN!

UN DES HOMMES TRANSPORTE UN SAC, MAMAN!

C'EST UN INFIRMIER, KERRY! IL VA S'OCCUPER DE MME LANSING JUSQU'A CE QUE SON MEDECIN PUISSE Y VOIR!



MAINTENANT, ALLEZ TOUS LES QUATRE CHEZ LA VOISINE, MME HULL... ET DITES-LUI QUE J'IRAI VOUS CHERCHER TOUT A L'HEURE!



PENDANT QU'ON TRANSPORTE SUSIE A L'AMBULANCE, MINDY INTERROGE L'INFIRMIER...

EST-ELLE... GRAVEMENT... BLESSEE?



ELLE A UNE MAUVAISE CONTUSION A L'ARRIERE DE LA TETE, MME! IL S'AGIT PEUT-ETRE D'UNE COMMOTION CEREBRALE!

MON MARI A TELEPHONE A M. LANSING! IL VA SE RENDRE A L'HOPITAL!



MAINTENANT, MME DRAKE... AU SUJET DE CET HOMME QUI S'EST ENFUI PAR LA PORTE ARRIERE...

IL AVAIT A PEU PRES VOTRE STATURE, M. L'AGENT! SA FIGURE ETAIT RECOUVERTE D'UN BAS... CEPENDANT, IL SEMBLAIT — EH BIEN — JEUNE!



NOUS ALLONS PROCEDER A UNE VERIFICATION PRELIMINAIRE AVANT L'ARRIVEE DU LIEUT. DRAKE!

AUCUNE TRACE DE LUTTE, IRV?



SEULEMENT CETTE HORLOGE SUR LE PLANCHER! IL SEMBLE QUE LE RODEUR L'AIT ECHAPPEE QUAND IL VOUS A APERCUE, MME DRAKE — PUIS IL A FILE!

POURQUOI SE SERAIT-IL EMBARRASSE DE CETTE HORLOGE? ELLE N'A VRAIMENT AUCUNE VALEUR!



PENDANT CE TEMPS, TED BYRNES, FORT EBRANLE, EST ACCOUE A UN BAR NON LOIN DE LA...

DANS QUEL PETRIN ME SUIS-JE FOUTU! SI ELLE REVIENT A ELLE, ELLE VA ME DENONCER!... ET... SI ELLE MEURT...

NON! JE NE DOIS MEME PAS Y PENSER!

Emilie



LISE FETE SON ANNIVERSAIRE EN GRAND CETTE ANNEE!

ALEX ET SON ORCHESTRE "ROCK" FERONT LES FRAIS DE LA MUSIQUE!

AH! SEIGNEUR

J'ENTENDS DEJA LE TAPAGE!



IL VA Y AVOIR DU CHACHUT!



ELLE VA SERVIR DU SPAGHETTI ET DES "CHIENS CHAUDS".

JE N'AIME-RAIS PAS VOIR L'ETAT DE LA CUISINE DE SA MERE APRES!



ON VA FAIRE LA BOMBE!



ELLE A INVITE QUARANTE PERSONNES — JUSQU'ICI!



LA MAISON DE LISE N'EST-ELLE PAS TROP PETITE POUR UNE TELLE FETE?



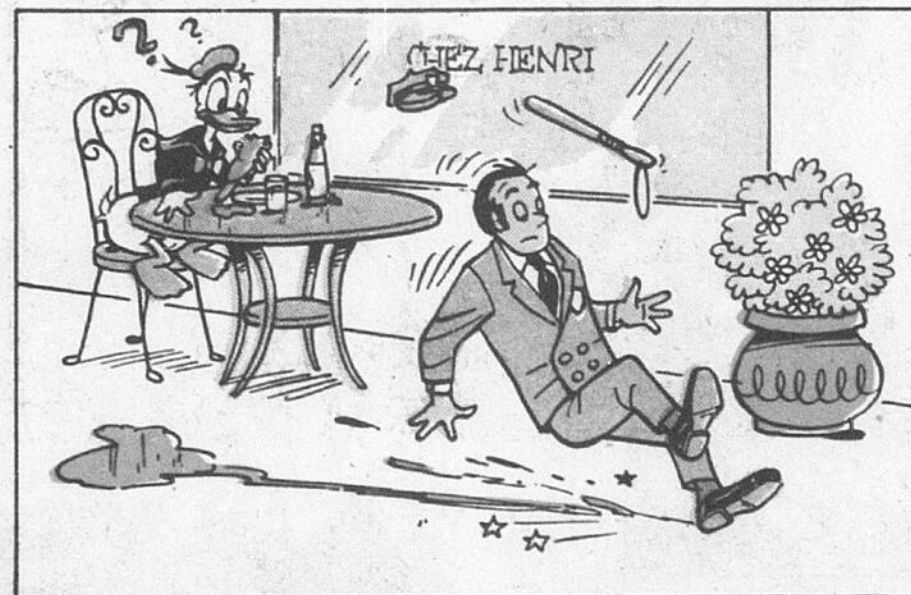
BIEN, C'ETAIT LE SEUL PROBLEME...



... ET NOUS AVONS DECIDE DE FAIRE CA ICI!

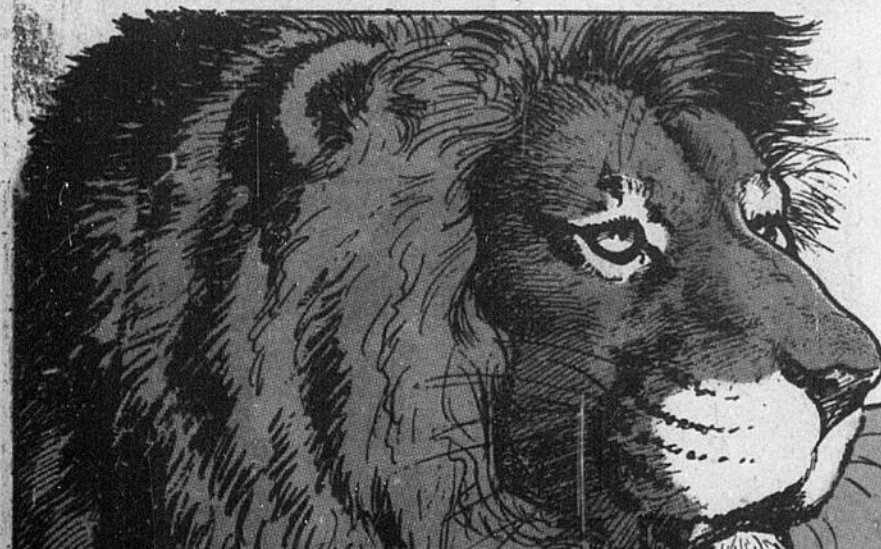
DONALD LE CANARD

par
WALT DISNEY



les leçons de la NATURE

par Ed Dodd



A CAUSE DE SA GRANDE FORCE ET DE SON PORT ALTIER, LE LION D'AFRIQUE EST SURNOMMÉ "LE ROI DES ANIMAUX".



IL ADOPTE AUSSI LE COMPORTEMENT D'UN ROI, LAISSANT LES FEMELLES DE SA BANDE CHASSER POUR LUI !



LE LION A HABITUELLEMENT LA VIE FACILE
ET, SOUVENT, IL DORT TOUTE LA JOURNÉE
ET LA MOITIÉ DE LA NUIT.

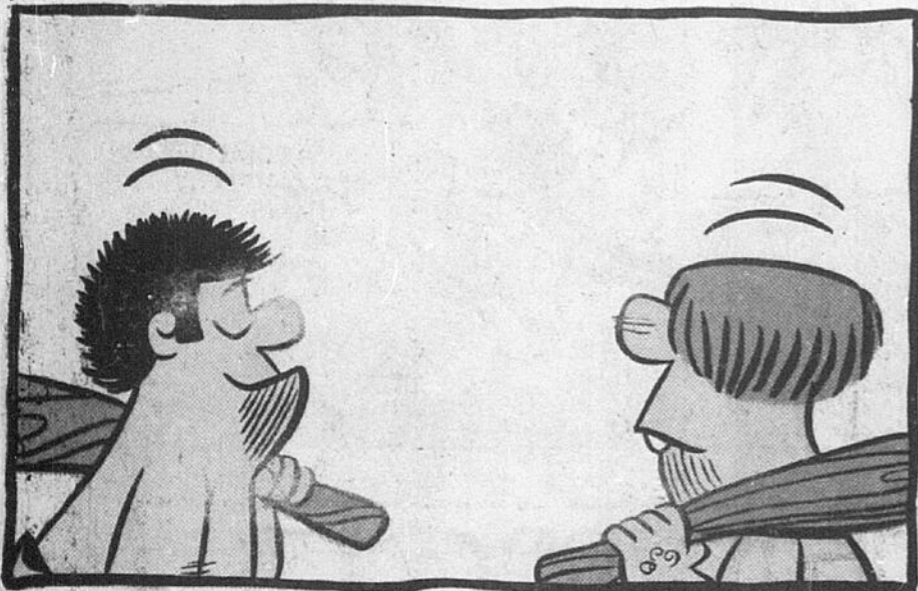


MAIS
QUAND
IL A
L'ESTOMAC
BIEN
REPLI
ET QU'IL
EST
REPU ...

TOUT,
DANS SON
ATTITUDE,
DÉMONTRE
QU'IL
EST
SATISFAIT !

TM © All rights reserved 1973
Publishers: Hall Syndicate

RIONS ENSEMBLE par FRANK O'NEAL



© 1973 by NEA, Inc., T.M. Reg. U.S. Pat. Off.

O'NEAL



MANDRAKE le magicien

par LEE FALK



UNE OFFRE AMUSANTE ET INTÉRESSANTE DES PRODUITS **AYLMER**

Apprenez à connaître **LA FLORE ET LA FAUNE DU CANADA**



QUEL EST LE PLUS GRAND OISEAU QUE L'ON TROUVE AU CANADA? QUELLE FLEUR EST L'EMBLÈME PROVINCIAL DE LA NOUVELLE-ÉCOSSE? OU TROUVE-T-ON LE BOEUF MUSQUÉ AU CANADA? POUR SAVOIR, DEMANDEZ NOTRE GRANDE CARTE DE "LA FLORE ET LA FAUNE DU CANADA" EN COULEURS, OFFERTE PAR LES PRODUITS AYLMEER. C'EST AMUSANT, ET INSTRUCTIF. VOUS RECEVEZ AUSSI UNE SÉRIE DE DÉCALQUES. TOUT ÇA POUR 50¢ (COMPRENANT FRAIS DE POSTE ET DE MANUTENTION) PLUS 2 ÉTIQUETTES DE N'IMPORTE QUEL PRODUIT AYLMEER. POSTEZ LE TOUT AVEC LE COUPON CI-DESSOUS À: OFFRE DE CARTE AYLMEER, C.P. 2070, HAMILTON, ONT. (LIVRAISON 3-4 SEMAINES). DEMANDEZ VOTRE CARTE SANS TARDER!



TROUVEZ LA SILHOUETTE SUR LE DÉCALQUE, QUI CORRESPOND À L'ANIMAL SUR LA CARTE.



FROTTEZ AUTOUR DE LA SILHOUETTE AVEC UN CRAYON OU UN AUTRE OBJET À BOUT ARRONDI.



RETIREZ LA FEUILLE, ET L'ANIMAL APPARAÎT AU COMPLET.

Nom _____
(En lettres moulées)

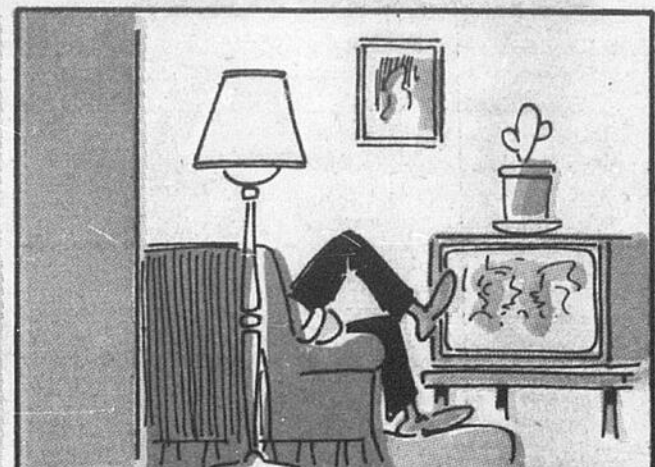
Adresse _____

Ville _____ Zone _____ Prov _____

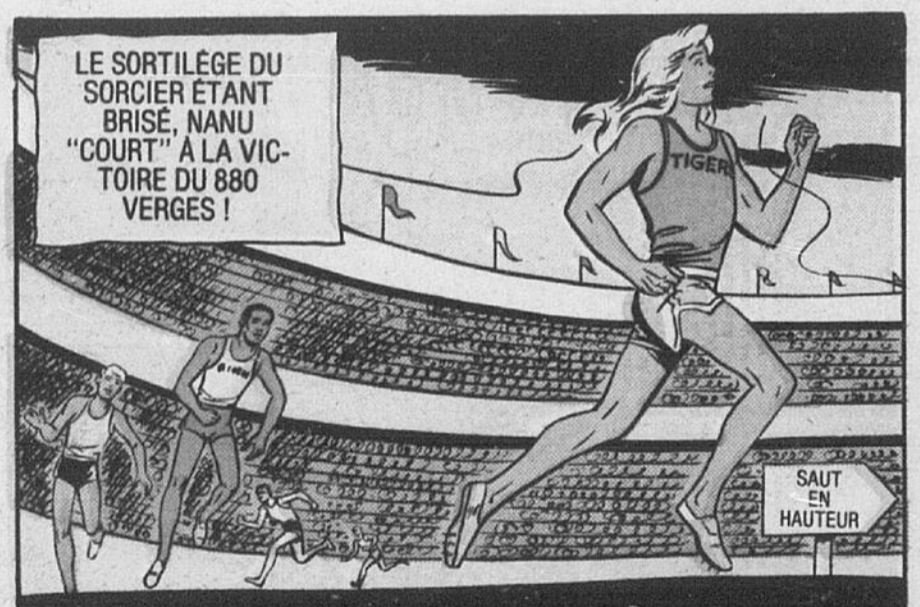
(L'offre expire le 31 mai 1973)

AYLMER

LES PRODUITS AYLMEER ONT CE BON GOUT BIEN DE CHEZ NOUS.



Les contes de WALT DISNEY



SANS RALENTIR SON ALLURE, LE SUPER-ATHLÈTE EFFECTUE UN SAUT PRODIGIEUX PAR-DESSUS LA BARRE !

