



**41 APPARTEMENTS À LOUER**

**A SOUS LOUER, QUARTIER NORD** Grands 1 1/2 et 2 1/2, meublés, chauffés. Taxes comprises. Libre imméd. Tél: 565-7978, 565-5921

**A SOUS-LOUER: 4% PCES**, voisin des Galeries 4 Saisons. Chauffé, eau chaude, au rez-de-chaussée. Libre 1er oct. Prix: 345\$/mois. 566-8372, 823-5355.

**A SOUS-LOUER 1 1/2 pce**, 1200 Fabi. Libre imm.: 563-2401

**A SOUS-LOUER, APP-STUDIO** meublé, éclairé, chauffé, eau ch., lav. séch. 300\$. 1409 St-André. 565-5049, 567-2598.

**A SOUS-LOUER Grand 4 1/2**, rue Chagnon, ch., eau ch., 355\$/mois. Josée: 823-9321.

**A SOUS-LOUER: 2% PCES** propre et ensoléillé, de oct à mai meublé, chauffé, éclairé. 245\$/mois. Jour: 821-7762, Alain; soir: 822-2994

**A SOUS-LOUER, 32 BOWEN** nord, grand 1 1/2 meublé, chauffé, eau ch., 230\$/mois. Tél: 565-7291.

**A WINDSOR 3 1/2**, 275\$ eau chaude fournie. Tél: 845-3469.

**APP. DES LYS EST, 806 DES LYS 1 MOIS GRATUIT**  
Grands 4 1/2 pces, tranquilles. Pres tous services.  
822-0463, 823-0804.

**APP. HALL, CENTRE VILLE**, face Hotel-Dieu. 2 pces, eau chaude fournie. 564-7845, 564-2416

**APP. LE CONCORDE**  
3 1/2, 4 1/2 ultra-modernes, site idéal, libres imméd.  
Ouest: 880 Jolies: 564-3183  
Est: 680 Terrill: 562-3424  
714, 14e AVE: 821-4740  
709, 12e AVE: 565-4504  
Gérant: 822-0035

**41 APPARTEMENTS À LOUER**

**APP. S.D.R. 916 rue JOGUES**  
Grands 3 1/2, frais peints, très propres. Des immeubles et environnement de choix. Non meublés, semi-meublés ou meublés, chauffés, eau ch. fournie. Prix très raisonnables. S'ad. app. 4. Tél: 823-0575, 569-7930.

**Apps Du Plateau**  
1 1/2, 2 1/2 meublés, chauffés, éclairés, ultra-modernes

**FACE AU NOUVEAU PALAIS DE JUSTICE**  
Jour: 567-5713  
821-0603, 569-4053

**BANQUE DE LOGEMENTS**  
POUR LE MEILLEUR CHOIX A PRIX TRÈS COMPÉTITIF 564-1006

**BEAU 3 PCES**, rue Conest. Tout rénové, libre. Prix: 315\$, chauffé, eau chaude. Tél: 564-1454.

**BORD DU LAC 4 1/2** semi-m., ba. chélor m., grand terrain. Tranquille. 864-7412 822-1223.

**CENTRE-VILLE 65 GORDON 1 1/2 & 2 PCES**  
Meublés, chauffés, éclairés. 563-6685

**CONCIERGE**  
GRAND 3 1/2 PCES, disponible au concierge, pour entretien d'un 18 logements. Personne ou couple responsable et honnête. Devra assurer bonne présence sur les lieux, références requises. Pour renseignements, entre 13h et 16h: 569-7930.

**41 APPARTEMENTS À LOUER**

**CENTRE-VILLE**  
2 1/2 pces: 264\$/mois, chauffé, eau chaude fournie, semi-meublé. 3% pces: 337\$/mois, service de buanderie.

**QUARTIER NORD**  
4 1/2 pces à sous-louer, poss. de 1 mois gratuit. Demander Linda: 566-5516 (jour); 565-9458, 563-5286 (soir)

**COOKSHIRE**  
3 1/2, 4 1/2 pces, meublés ou non, très tranquilles. Conciergerie: 875-3177.

**DOMAINE FLORAL**  
3 1/2, 4 1/2, 5 1/2, 6 1/2 pces, super grands, modernes, avec solarium. Ouest, rue Bacon, près parc Belvédère, église, école, marché d'alimentation. Auto-bus à la porte. 569-4977

**EST, 195-12ème Ave Nord**  
4 1/2 ch., eau ch., 385\$/mois. Tél: 563-1289 ou 567-8371.

**EST, 1 1/2, 3 1/2 pces**, repeints, tapis neufs. 1 mois gratuit. Tél: 565-1837, 564-5111.

**EST, 4 1/2 pces**, chauffé, eau ch., tapis neuf et peinture neuve, meublé ou non, porte élect., 335\$ et plus. Tél: 823-7431; 562-0591, 569-2988.

**EST, 705, 13e Ave nord**, 3, 3 1/2, 2005 à 2905. Tout compris, meublé et semi-meublé. Tél: 564-1537, 822-4644.

**EST, près Cégep**, 5 1/2 pces, bois franc, chauffé, 427\$ semi-meublé. Tél: 562-9011.

**EST, 2 1/2 meublé, chauffé, éclairé**, eau chaude fournie. 569-3268, 569-0241.

**EST 12EME AVE NORD**  
3 1/2, 4 1/2 pces, ch., eau chaude, 1 à 3 mois gratuits selon durée du bail. 822-3323 ou 823-6819

**41 APPARTEMENTS À LOUER**

**EST, 2 1/2, 3 1/2 semi-meublés**, chauffé, eau ch. 535 King Est. Entre 7ème Ave et Murray, près Cégep. Tél: 563-3648.

**ÉTUDIANTS 1 MOIS GRATUIT!**  
Studios meublés, 1977 Galt O & 1101 St-Joseph, imm. récents, tous services inclus. Location au mois et semaine. 821-0249, 822-2309, 822-0463.

**ÉTUDIANTS(ES)**  
3 1/2, 4 1/2, OUEST, Meublés ou non, autobus à la porte. Réservez maintenant: 567-9881.

**NORD**  
3 1/2, 5 1/2 pces de choix, tapis, piscine tranquille, insonorisé, conciergerie, espace vert, etc. DO MAINE RUSTIQUE, 563-2351, 565-0204, 563-7055.

**NORD FACE AU GOLF**  
4 1/2 neufs  
STYLE MAISON  
DE VILLE SUR  
2 ÉTAGES  
2 S. DE BAINS  
DISPONIBLES OCT.  
821-0603  
822-3606  
567-5713

**NORD**  
6 et 7 pces, neufs  
Style condo  
2 s. de bains  
821-0603  
822-3606  
567-5713

**LE NORD FACE AU GOLF**  
Const. récente  
4 1/2, 6 1/2 luxueux  
Libres imm.  
420\$ et plus  
564-6846  
562-9907  
564-0134

**LENNOXVILLE**  
2 1/2, 3 1/2, 4 1/2  
Meublés à désirer, 1036 AVORD  
CRESCENT 822-0763, 563-4880, 564-1006.

**LIBRES IMMÉD.**  
6 1/2, 7 1/2, 8 1/2  
Poss. 2e s. de bains  
Avec garage  
410\$ du CHUS  
Très belle vue  
panoramique  
sur la nature  
Luxueux quadruplex  
incomparable  
Près des services  
562-9907  
564-0134  
564-4456

**NORD, RUE SAVIO 1 MOIS GRATUIT**  
GRAND 4 1/2, NEUF, vue sur la ville, près du Carrefour. Appelez sans frais: 565-5161, soir: 569-8630.

**LAFAYETTE RUE MONTRÉAL**  
1 1/2 - 2 1/2 - 3 1/2 pces

**PLACE DAUPHIN**  
4 1/2 - 5 1/2 pces  
Log. chauffés, meublés à désirer.  
Près de tous services.  
562-4989  
823-7539

**PRES CHUS**  
3 1/2, 4 1/2 pces, chauffés, eau chaude, très propres, tranquilles. 567-0980.

**A QUI LA CHANCE?**  
2 1/2 - 3 1/2 pces à louer, idéal pour étudiants. Chauffés, meublés à désirer. Prés de tous les services. Buanderie, service de conciergerie.  
1 MOIS GRATUIT  
822-2949  
41-16407x

**41 APPARTEMENTS À LOUER**

**NORD**  
1 1/2, 2 1/2, 3 1/2, 4 1/2  
540 Malouin, coin Jacques-Cartier. Bien situé, chauffé, eau chaude, semi-meublé, stat. 1 mois gratuit. 569-4238, 41-16286x

**2 1/2 MEUBLÉ**  
dans un 5 logements. Prés centre d'achats Quatre Saisons.  
565-8456

**1125 DES SEIGNEURS OUEST, NEUFS, 4 1/2 MOIS GRATUIT**  
Spécial sur place modernes, semi-meublés ou non, entrée lav. séch. Prés Université et Mont Bellevue. Stat., insonorisé, conciergerie. 567-3022, 41-16286x

**SPECIALS SUR PLACE MOIS GRATUITS**  
1480-1470 Pacifico  
1 1/2 - 3 1/2 pces, chauffés, eau chaude, meublés disponibles.  
562-6788, 564-4080  
41-16793

**PRES UNIVERSITE**  
1 1/2, meublé, ch., 563-1934.

**RUE GOYETTE** 4 pces, meublé ou non, chauffé, éclairé. Poss. de 1 mois gratuit. 564-1454.

**RUE KING OUEST**, 3 pces, chauffé, eau chaude, éclairé, meublé. Libre imméd. 275\$/mois. 564-1454.

**SPECIAL D'AUTOMNE MAGOG LOG. MODERNE**  
3 1/2, 4 1/2, 5 1/2 pces, neufs, meublés à désirer. Service de conciergerie, espace vert, piscine. 210 CALIXA LALLAVALLE, 843-7819, 564-1006.

**ST-ÉLIE**  
2 1/2, 3 1/2 pces, eau chaude fournie. Libre 1er octobre. 565-4074, 569-1636.

**VIEUX NORD, près Plateau Marquette**, 3 1/2, grand 5 1/2 incluant salle à dîner, construction récente. Soir & fin sem: 564-1756, 565-1425

**43 MAISONS À LOUER**

10 PCES 31, Rang 16, Wotton, non ch., grange, 4 acres, 270\$/mois. Option d'achat: 829-3020 ou 514-335-6030

5 PCES PLUS SOUS-SOL et garage Boul. Bourque, 595\$/mois. Tél: 864-4752 ou 843-7986.

**BUNG.** 1981, près CHUS, 6 c.c., 2 s. b. Libres imméd. Location, option d'achat: 566-5207, 565-7084.

**FAUT VOIR!**  
4ème rang de Stoke à 10 min du CHUS ou de la Domet. 5 1/2 pces dans maison jumelée, grand terrain, voisin d'accommodement, const. d'un an, 425\$/mois non-chauffé. Tél: 846-3578.

**FLORIDE** Golfe du Mexique, maison à louer, luxueuse, 2 c.c., entièrement meublée, construction 1985, air climatisé, garage, près des terrains de golf, tennis, centres d'achat, à 15 minutes de la mer. Prix réduit pour mois d'octobre: 565-8985, 823-8853

**HATLEY**, Maison rénovée, 4 c.c., sur 20 acres. Location avec option d'achat ou vente à prix réduit. Claude Oatiquy 838-5830, 838-4621, Groupe Associé Imm. Michel Cousineau courtier.

**43 MAISONS À LOUER**

**LENNOXVILLE 4 rue Massawip**  
6 1/2 pces, non-meublés, non-chauffés, 500\$/mois, libre imm. Tél: 563-2424.

**MAISON À LOUER**  
bois Nicol, 822-3164

**VILLAGE NORTH HATLEY 3**  
c.c., 2 s. b. bain, salon, s. dîner, s. séjour. Cour privée, stat. A 2 pas du lac. 495\$/mois. Tél: de 9h30 à 17h30. 842-4260

**44 LOGEMENTS À LOUER**

"3 1/2, 4 1/2, 5 1/2"  
Est. 1005 Lacombe. VUE PANORAMIQUE. Prés services Ch., éclairés, eau ch. fournie, meublés ou non. 565-0155.

**1 GRAND 4 1/2**  
Ouest. Meublé, chauffé, moderne, autobus à la porte. 562-4389, 563-3753.

**1 LOGEMENT 1 MOIS GRATUIT**  
3 1/2, 4 1/2, 5 1/2, EST, OUEST, NORD, chauffés ou non, meublés à désirer. Pour info, sans frais: 566-5161, soir 562-2154.

**1 MOIS GRATUIT ROCK FOREST**  
6 logs. neuf, grands 4 1/2, 5 1/2, très modernes, 2 stat., ass. central, occupation imméd. 822-1552, 822-1553, 821-0903 (cellulaire)

**1 MOIS GRATUIT MAGNIFIQUE** 5 1/2 pces, terrain boisé, entrée privée, courtois, linge. Dans un triplex. Libre imméd. 385\$/mois. 563-0479, 565-0141.

**1 MOIS GRATUIT 1940 rue Chagnon**  
3 1/2 meublé, 4 1/2, propre, chauffé par prop., eau ch. fournie, autobus à la porte, lav. séch., service de conciergerie. 563-0871

**1 MOIS GRATUIT, St-Élie d'Orford**  
4 1/2, 5 1/2, EST, OUEST, NORD, chauffés ou non, meublés à désirer. Pour info, sans frais: 566-5161, soir 562-2154.

**1 MOIS GRATUIT C'EST A VOIR!**  
Le FAUT VISITER  
Magnifique 5 1/2, refaits à neuf, entrée privée, courtois, linge. 941-945 LOROUX. 335\$/mois. Tél: 569-6579 ou 875-5303.

**1 MOIS GRATUIT**  
Duplex neuf, 5 min. Univ. 5 1/2 tranquille. 400\$. 562-6205.

**1 MOIS GRATUIT Ouest, 2000 Chagnon**, Grand 3 1/2 meublé, ch., eau ch. fournie. Idéal pour étudiant(e). De 310\$ non meublé à 235\$ meublé. Libre. Références exigées. 562-8354.

**10 MIN. CEGEP**  
Complètement neuve, 2 mois gratuits! Réservez maintenant. Inf: 687 Goupil. 499 17h: 564-0536

**105 LOMAS 1 1/2, BETON**  
Chauffé, eau ch., ascenseur, piscine int. Voisin Promenades King. 563-3585, 564-1006

**1070 PAPINEAU** 4 pces au s.-sol, repeint, ch., eau ch., 3400\$. 563-0508; 569-4642.

**1115-1135 J. FLEURIS**  
EST, 3 1/2, 4 1/2 pces, chauffés, eau chaude, meublés à désirer. S'ad. sur les lieux: 565-7244, 563-1765, 564-1006.

**1466 BELVEDERE SUR**  
3 1/2 pces, meublé ou non, près tous services, s'ad. au 1466 Belvedere sud, 564-1072

**1640 BL. ALEXANDRE**  
Grand 4 pces, petit imm., tranquille. 569-3072, 567-7064.

**1687 LEDOUX**  
Grand 4 1/2, récemment rénové, non chauffé. 350\$. 567-2382.

**1905 GOYETTE**, 3 1/2 pces, meublé ou semi-meublé, 6 1/2, chauffé, eau chaude fournie, intercom, lav. séch. sur place, stationnement. Prés arrêt d'autobus. Prix compétitif. Tél: 566-6219

1%: 1939/m. 3%: 2709/m. Chauffés, meublés, eau chaude, non éclairés. 155 WELINGTON NORD, local 115, 562-3971, 567-5128.

**2 MOIS GRATUITS**  
Grand 5 1/2 dans quadruplex récent. Situé quart résidentiel près Brasserie La Romaine. Faut voir! 569-0606, 569-5769.

**43 MAISONS À LOUER**

**LENNOXVILLE 4 rue Massawip**  
6 1/2 pces, non-meublés, non-chauffés, 500\$/mois, libre imm. Tél: 563-2424.

**MAISON À LOUER**  
bois Nicol, 822-3164

**VILLAGE NORTH HATLEY 3**  
c.c., 2 s. b. bain, salon, s. dîner, s. séjour. Cour privée, stat. A 2 pas du lac. 495\$/mois. Tél: de 9h30 à 17h30. 842-4260

**44 LOGEMENTS À LOUER**

"3 1/2, 4 1/2, 5 1/2"  
Est. 1005 Lacombe. VUE PANORAMIQUE. Prés services Ch., éclairés, eau ch. fournie, meublés ou non. 565-0155.

**1 GRAND 4 1/2**  
Ouest. Meublé, chauffé, moderne, autobus à la porte. 562-4389, 563-3753.

**1 LOGEMENT 1 MOIS GRATUIT**  
3 1/2, 4 1/2, 5 1/2, EST, OUEST, NORD, chauffés ou non, meublés à désirer. Pour info, sans frais: 566-5161, soir 562-2154.

**1 MOIS GRATUIT ROCK FOREST**  
6 logs. neuf, grands 4 1/2, 5 1/2, très modernes, 2 stat., ass. central, occupation imméd. 822-1552, 822-1553, 821-0903 (cellulaire)

**1 MOIS GRATUIT MAGNIFIQUE** 5 1/2 pces, terrain boisé, entrée privée, courtois, linge. Dans un triplex. Libre imméd. 385\$/mois. 563-0479, 565-0141.

**1 MOIS GRATUIT 1940 rue Chagnon**  
3 1/2 meublé, 4 1/2, propre, chauffé par prop., eau ch. fournie, autobus à la porte, lav. séch., service de conciergerie. 563-0871

**1 MOIS GRATUIT, St-Élie d'Orford**  
4 1/2, 5 1/2, EST, OUEST, NORD, chauffés ou non, meublés à désirer. Pour info, sans frais: 566-5161, soir 562-2154.

**1 MOIS GRATUIT C'EST A VOIR!**  
Le FAUT VISITER  
Magnifique 5 1/2, refaits à neuf, entrée privée, courtois, linge. 941-945 LOROUX. 335\$/mois. Tél: 569-6579 ou 875-5303.

**1 MOIS GRATUIT**  
Duplex neuf, 5 min. Univ. 5 1/2 tranquille. 400\$. 562-6205.

**1 MOIS GRATUIT Ouest, 2000 Chagnon**, Grand 3 1/2 meublé, ch., eau ch. fournie. Idéal pour étudiant(e). De 310\$ non meublé à 235\$ meublé. Libre. Références exigées. 562-8354.

**10 MIN. CEGEP**  
Complètement neuve, 2 mois gratuits! Réservez maintenant. Inf: 687 Goupil. 499 17h: 564-0536

**105 LOMAS 1 1/2, BETON**  
Chauffé, eau ch., ascenseur, piscine int. Voisin Promenades King. 563-3585, 564-1006

**1070 PAPINEAU** 4 pces au s.-sol, repeint, ch., eau ch., 3400\$. 563-0508; 569-4642.

**1115-1135 J. FLEURIS**  
EST, 3 1/2, 4 1/2 pces, chauffés, eau chaude, meublés à désirer. S'ad. sur les lieux: 565-7244, 563-1765, 564-1006.

**1466 BELVEDERE SUR**  
3 1/2 pces, meublé ou non, près tous services, s'ad. au 1466 Belvedere sud, 564-1072

**1640 BL. ALEXANDRE**  
Grand 4 pces, petit imm., tranquille. 569-3072, 567-7064.

**1687 LEDOUX**  
Grand 4 1/2, récemment rénové, non chauffé. 350\$. 567-2382.

**1905 GOYETTE**, 3 1/2 pces, meublé ou semi-meublé, 6 1/2, chauffé, eau chaude fournie, intercom, lav. séch. sur place, stationnement. Prés arrêt d'autobus. Prix compétitif. Tél: 566-6219

1%: 1939/m. 3%: 2709/m. Chauffés, meublés, eau chaude, non éclairés. 155 WELINGTON NORD, local 115, 562-3971, 567-5128.

**2 MOIS GRATUITS**  
Grand 5 1/2 dans quadruplex récent. Situé quart résidentiel près Brasserie La Romaine. Faut voir! 569-0606, 569-5769.

**NOS VOISINS**

Tu as regardé... Rira bien...?  
Et j'ai pleuré de honte!

**44 LOGEMENTS À LOUER**

**44 LOGEMENTS À LOUER**

**44 LOGEMENTS À LOUER**

**FANTASTIQUE! EXCEPTIONNEL! DU JAMAIS VU!**

**5 MOIS GRATUITS**

**INF. 823-1537**

**4 pces** chauffé, eau chaude fournie, immeuble tranquille, asp. mural, tapis mur à mur, près des services et accommodation. Tél: 864-8272.

**4 1/2 NEUFS**  
Dans l'Est, disponibles maintenant. 567-1030, 563-3903.

**4 1/2 NORD**  
**PRIX AVANTAGEUX**  
EAU CHAUDE FOURNIE. Meublé à désirer. 885 MCGREGOR, 563-6632, 564-1006.

**4 1/2 PCES** ch., eau ch., rénové. Situé 470, 10ème Ave N. Inf.: 564-1712; 569-8143.

**4 1/2 PCES** plus espace pour atelier, poêle, réf., eau ch. fournie, près hôpitaux, centre-ville, libre 1 oct. 564-1116.

**4 1/2 PCES** très grand, chauffé, balcon 16x16, au 5412 Fontaine, Rock Forest, 864-7195

**4 1/2 PCES**, face à l'école. Chauffé, eau ch., 365\$/mois. S'ad. au 953 Larocque, app. 1.

**4 1/2 PCES**, OUEST. Libre imméd. Super grand et luxueux, avec solarium. Prés de tous services. Réservez maintenant: 567-9881.

**4 1/2 PCES**  
**DANS 6 LOG. RÉCENTS**  
Vers le CHUS, bien situé, près des services. Tél: 565-7317

**4 1/2, 5 1/2, 6 1/2 PCES**, LENNOXVILLE. Super grands, modernes, avec 2 s. b. bain, dans quadruplex. Prés de tous services et autobus à la porte. Réservez maintenant: 567-9881.

**4 1/2, GRANDS**  
EST. Chauffé, eau ch. fournie, meublés à désirer. 890 Pl. Desormeaux. 565-0622, 564-1006.

**SOLUTION D'AUJOURD'HUI**

Chauffés, eau chaude, meublés à désirer. 845 PL. DESORMEAUX. 823-3009, 564-1006.

**3 1/2, 4 1/2 EST**  
EST. Chauffé, eau ch., meublés à désirer. 845 PL. DESORMEAUX. 823-3009, 564-1006.

**3 1/2, 4 1/2, 5 1/2 NORD**  
Chauffés, eau chaude. Meublés à désirer. Stat. suppl. disponible. 640 MCGREGOR, 823-0152, 564-1006.

**3 1/2, 4 1/2 NEUFS**, 1159 et 1205 PAPINEAU. Non chauffés, libres imméd. Prés des services. 822-3356.

**4, 4 1/2 PCES, CHAUFFÉS**  
EST. Eau ch. fournie, meublés à désirer. Prés CHUS, 910 DES BLES. 566-4301, 564-1006.

**4, 4 1/2 CUL-DE-SAC**  
EST. Chauffés, eau ch., Meublés à désirer. 320 Des Jonquilles. 562-0649, 564-1006.

**IMMOBILIER**  
Commercial - industriel  
Résidentiel - propr. à revenus  
Développement - abris fiscaux

**823-1414**  
Plus de 16 années d'expérience

**ROBERT TOUSIGNANT, C.R.E.A.**  
SUMMUM COURTIER

**MOTS PERDUS**

5 lettres: affrontement 373

R	E	V	E	L	E	D	E	M	I	T	I	R	A	M
E	F	E	I	G	N	I	O	N	O	D	N	A	B	A
L	L	E	T	O	I	U	A	R	O	O	A	A	R	I
P	U	O	F	I	V	L	E	L	T	E	L	E	H	N
U	E	O	R	E	N	A	G	C	P	M	T	T	S	C
E	R	I	M	A	L	M	I	E	N	I	R	E	Y	U
P	D	E	N	I	P	R	E	E	N	A	U	T	A	L
E	N	E	T	E	P	I	D	P	G	I	N	P	T	
T	P	E	P	D	R	M	S	C	N	U	S	E	R	U
N	E	Y	E	O	P	B	I	A	I	T	U	X	R	
E	L	R	T	N	R	N	L	A	A	R	E	N	U	E
M	F	E	O	I	I	N	R	R	L	T	E	G		
E	N	C	X	C	B	E	R	E	E	R	G	E	I	I
L	E	L	O	C	E	E	R	O	C	E	A	N	V	O
E	F	O	R	E	T	A	C	I	D	N	Y	S	A	N

- abandon
- aime
- altruiste
- anglais
- arrêt
- bilingue
- carte
- chant
- culture
- dépérir
- donne
- école
- économie
- élément
- élever
- embarras
- enfle
- entête
- forêt
- Frédéricton
- indemnité
- lieu
- main
- maritime
- mien
- mouvement
- néglige
- nier
- océan
- parole
- part
- pays
- peine
- peuple
- plaie
- prête
- prix
- profond
- réalité
- région
- syndicat
- type
- unie
- user
- vieux

solution du numéro 372: prix

**LES BANDES DESSINÉES**

**BLONDINETTE**

ET CE RAPPORT?  
JE TRAVAILLE AUSSI VITE QUE JE PEUX!

**LE PATROU VEUT CE RAPPORT, DE SUITE**

OÙ EST-IL?  
DEUX MINUTES!

**IL EST PARTI**

IL EST PARTI.

**HÄGAR L'HORRIBLE**

**JE CROYAIS QUE TU ENTRAÎNERAIS SURET, CETTE FIN DE SEMAINE!**

JE CROYAIS QUE TU ENTRAÎNERAIS SURET, CETTE FIN DE SEMAINE!

**BEN OUI.**

BEN OUI.

**JE L'ENTRAÎNE À SE RETENIR JUSQU'À LUNDI!**

JE L'ENTRAÎNE À SE RETENIR JUSQU'À LUNDI!

**M. ABERNATHY**

**MOUJY EST UN DRÔLE DE CHIEN!**

MOUJY EST UN DRÔLE DE CHIEN!

**PLEIN DE RESSOURCES!**

PLEIN DE RESSOURCES!

**LES AUTRES EN-TERRENT LEUR OS.**

LES AUTRES EN-TERRENT LEUR OS.

FRANK RIDGEWAY

33 CHAMBRES ET PENSION — 3e ÂGE 33 CHAMBRES ET PENSION — 3e ÂGE 33 CHAMBRES ET PENSION — 3e ÂGE 33 CHAMBRES ET PENSION — 3e ÂGE 33 CHAMBRES ET PENSION — 3e ÂGE 33 CHAMBRES ET PENSION — 3e ÂGE 33 CHAMBRES ET PENSION — 3e ÂGE 33 CHAMBRES ET PENSION — 3e ÂGE 33 CHAMBRES ET PENSION — 3e ÂGE 33 CHAMBRES ET PENSION — 3e ÂGE

## À VOTRE SERVICE...

# GENS du 3e ÂGE



Retraités et pré-retraités, une nouvelle vie aux multiples possibilités s'ouvre devant vous. À vous d'en profiter! Les entreprises suivantes sont à l'écoute de vos besoins et vous offrent leurs services. Consultez-les en toute confiance.



**COOPÉRATIVE FUNÉRAIRE DE L'ESTRIE**

Fondée en 1974 et regroupant près de douze mille membres de la C.F.E., a su associer, depuis ses débuts, à des services funéraires dignes, sobres et accessibles; des objectifs de formation et d'information favorisant une réflexion propre à changer les mentalités face au thème de la mort.

Pour devenir membre de la Coopérative, avoir accès à ses services et participer à ses orientations, vous pouvez nous contacter au:

**530 PROSPECT, SHERBROOKE (819) 565-7646**

### LES RESIDENCES

## De La Cathédrale

ENTIÈREMENT RÉNOVÉ! NOUVELLE ADMINISTRATION



**400\$** /mois

tout inclus.

Faut visiter! Atmosphère gaie et accueillante.

Pour renseignements:

Mme B. Corriveau,

**562-4455**

- Chambres et appartements spacieux
- Excellente cuisine, choix de menus.

## Le service PHARMAPRIX.

### CARREFOUR DE L'ESTRIE

*Claude Meilleur*  
PROPRIÉTAIRE

**3050 PORTLAND SHERBROOKE, J1L 1K1**  
TÉL.: 569-9621



### SERvice — COmmunautaire — VIE

- C'est...
- un organisme à but non lucratif oeuvrant auprès des aînés;
  - deux volets:
    - 1— Centre d'activités des 50 ans et plus:
      - quatre sessions d'activités et cours de toutes sortes;
      - lieu de rencontre et d'échange pour les pré-retraités et les retraités;
      - seul pré-requis: avoir 50 ans ou plus et vouloir demeurer actif!...
      - la carte de membre est nécessaire pour participer aux cours et activités (coût: 5\$).
    - 2— Popote Routante:
      - Service de maintien à domicile pour les aînés en perte d'autonomie (repas du midi).

Informations: 565-1066 ou 565-1070

300, rue Conseil  
Sherbrooke (Québec)  
J1G 1J4  
(819) 565-1066

Merci pour la collaboration des Services Récréatifs et Communautaires Centre de Quartier Est

### IRVING

Consultez notre représentant qui vous parlera des nombreux services offerts par notre équipe d'huile à chauffage:

- livraison automatique
- plan budgétaire échelonné sur 10 mois
- service d'entretien
- service d'urgence 24 heures.

Contactez notre représentant dès maintenant:

**M. Gérald Verville**

**LES PÉTROLES IRVING INC.**

120 Quatre Pins

Sherbrooke, J1J 3V3

SHERBROOKE: 563-6446

SANS FRAIS: 1-800-567-6070

## Le Permanent

La Société Canada Trust Courtier



*Jacinthe Dubé*  
COURTIER INC.  
564-5000

### GENS DU 3e ÂGE

Vous désirez vendre votre maison pour profiter d'une retraite plus libre, je serais heureuse de vous aider à réaliser cette transaction. Mon expérience et ma nombreuse clientèle sont une garantie de succès. Contactez-moi et nous discuterons de votre projet.

## VOYAGES CONSTELLATION

Desjardins

partenaire de

### VOYAGE ORFORD INC.

Depuis 10 ans à votre service, partout en Estrie et au centre du Québec. Voyages Orford inc. «Spécialiste des groupes en Estrie», nos départs accompagnés 89/90.

- Noël: Acapulco, 23 déc. 89 au 6 jan. 90  
Cartagène, 24 déc. 89 au 7 jan. 90
- Jan. 90: Cartagène, Colombie 28 jan. au 11 fév. ou Guadeloupe, 26 jan. au 9 fév. 90
- Fév. 90: Croisière dans les Caraïbes, mi-fév. Acapulco, 17 fév. 90 (2 ou 3 sem.) Acapulco, 24 fév. 90 (1 ou 2 sem.) Floride en autocar, 24 fév. 90, 22 jours, accompagnatrice Mme Gisèle Bissonnette
- Congé Scolaire: Disney World, 24 fév. 90 (1 sem.) (Orlando et Cocoa Beach) Cartagène, Colombie 25 fév. 90 (1, 2 sem.) Margarita, Venezuela 17 fév. (2 sem.) Varadero, Cuba 23 fév. (1 ou 2 sem.) République Dominicaine (à déterminer) Mazatlan, 23 fév. 90 (1 ou 2 sem.)
- Mars 90: Cuba, 17 au 31 mars 90 (2 sem.)

Sherbrooke:	303 King O. 565-0015	756, 12e Avenue N. 564-4433
Lennoxville:	2A, Belvédère	564-1324
Magog:	Galerie Orford	843-4747
Drummondville:	Galerie Drummond	474-1193
Valcourt:		532-3026
Weedon:	Tapis Sévigny	877-2771
De l'Extérieur:		1-800-567-6030

## Activités du 3e Âge

Les activités du 3e âge sont conçues à l'intention des personnes de 50 ans et plus qui sont intéressées à poursuivre leur développement en fonction de leurs goûts et de leurs aptitudes.

Le programme est ouvert sur un large éventail d'activités intellectuelles, physiques et sociales. Leur but est de favoriser l'épanouissement de toutes les potentialités de la personne aînée, de l'aider à maintenir et à développer son autonomie et à exercer toutes ses facultés tant intellectuelles que psychosociales et physiques.

### SECTEUR D'ACTIVITÉS

- Histoire en général, histoire de l'art
- Philosophie
- Langue et littérature françaises
- Langues modernes (anglais et espagnol)
- Éducation physique (natation, Tai-chi, etc...)
- Sujets divers: la bourse, le tourisme, etc...
- Ateliers: écriture, peinture
- Histoire de la musique.

Activités du 3e âge  
Bureau de l'Éducation des adultes  
Centrale d'Énergie  
Université de Sherbrooke  
Sherbrooke (Québec)  
**821-7670**

## Centre d'Accueil Deauville inc.

Foyer pour personnes âgées autonomes et en perte d'autonomie.



- menu équilibré
- médecin
- infirmière
- chapelle
- ascenseur
- vue sur le lac
- service de transport

Roland & Claudette Simard, propriétaires

168 Dion  
Deauville, Qc  
JOB 1N0

(819) 864-6631

## Conseil Régional de l'Âge d'Or affilié à la Fédération de l'Âge d'Or du Québec.

Au service des clubs de l'Âge d'Or de la région de l'Estrie et de ses membres.

### Nous assurons

- l'information sur le 3e âge
- la formation des dirigeants des clubs
- l'aide technique au bon fonctionnement des clubs
- la revendication et la défense des droits du 3e âge
- des activités de loisirs, tant physiques, culturels que sociaux.

### Nous luttons contre

- l'insécurité
- l'isolement
- l'inactivité
- l'inutilité

Pour la prise en charge et la valorisation du 3e âge.

75, rue CHARTIER  
Sherbrooke, Qc  
J1J 3A9  
INF.: 568-7748

## À BON CHOIX, BON TOIT

Vos capacités ont beaucoup diminué et votre autonomie s'en trouve affectée? Votre état de santé requiert des soins quotidiens de plus en plus importants auxquels votre entourage ou votre famille ne peut répondre?

Contactez ou présentez-vous à votre CLSC et demander le «GUIDE POUR LES PERSONNES ÂGÉES QUI RECHERCHENT UN HÉBERGEMENT». Coût: 1\$ plus frais de poste.



563-0144

Sherbrooke-Est  
Stoke-Lennoxville  
Waterville-Ascot  
Fleurimont



565-1330

Sherbrooke-sud, ouest, centre, nord.  
Deauville-Rock Forest  
St-Elie d'Orford

44 LOGEMENTS A LOUER
4% KING & ONTARIO. Rénové, stat. entrée, lav. séch., store vertical, salon, 3000 no chauffé. Libre nov. Après 18h: 821-4388.

44 LOGEMENTS A LOUER
AVANTAGEUX
Secteur universitaire
2% pces: 2645 mois, chauffé, eau chaude fournie, semi-mobilier. 3% pces: 3375 mois, service de buanderie.

44 LOGEMENTS A LOUER
EST
1% 4% neufs, chauffé, eau ch., éclairé, voisin Cégep. Appelez-moi. Tous avois les meilleurs prix en ville. 564-0648.

44 LOGEMENTS A LOUER
QUEST. 4% P.CES. livres im-
méd. Arrangements spéciaux. Près de tous services. 569-4977.

51 CHAMBRES A LOUER
CHAMBRE A LOUER
1500/mois, s. bains, cuisine, salle de bain, communs. Très propre et tranquille. Pour visiter: voir ou téléph. au 833-Bi Souleau N. Tél.: 822-1126.

62 PERSONNEL
AAA PRE-RETRAITES: agence de rencontres et aide à préparer votre retraite. Inscriptions 104, inf. 822-6020.

71 DIVERS A VENDRE
VENTE ET ACHAT
de livres usagés (français)
entrepôt du livre
Photocopies -03¢ et plus
aussi service de reliure

71 DIVERS A VENDRE
SOUFFLEUR A NEIGE Sears, 10 forces, 33 po, 825\$. Tél.: 821-2590.

81 MACHINES A COUDRE
JOIGNEZ-VOUS
à une clientèle satisfait, pour l'achat ou la réparation de machines à coudre de toutes marques. Chez P. DEMCHUK & FILS, 468 Galt Ouest, Sherb. 562-7642.

5% NEUF
dans l'est, très grand. Prix 495\$. Tél.: 564-0648.

CENTRE-VILLE
2% pces: 2645 mois, chauffé, eau chaude fournie, semi-mobilier. 3% pces: 3375 mois, service de buanderie.

QUARTIER NORD
4% pces à réviser, poss. de 1 mois gratuit. Demander Linda: 566-5516 (jour); 566-9458, 563-5286 (soir).

CHAUFFÉS, 4, 4% P.CES
EAU CHAUDE FOURNIE, meubles et désiré. Vue panoramique. 1040 rue LACOMBE, 565-3983, 564-1006.

CONDO A LOUER
3395 DESCHENES, 4% neufs, tranquilles, piscine. Libre. INF.: 822-0463.

CONSEIL
2 MOIS GRATUITS
POUR BAIL D'UN AN
4% pces, autobus et accompagnement. 564-4437, 822-0463.

865 WALSH
Est, 3, 4 pces, chauffés, eau chaude. Livres imméd. 567-7358, 563-6134.

945-975
QUATRE SAISONS
VOISIN GALERIE. Quatre saisons, 4, 4%, chauffés, eau ch., meubles à désiré. 566-1232, 562-4522, 564-1006.

1419, WELLINGTON SUD
1419, WELLINGTON SUD. Vente d'auto. 2584 King Est. Réfrigérateur, meubles, 7 jours sur 7. De 9h à 18h. 562-5562.

86 WELLINGTON NORD
5 pces, semi-mobilier, chauffé. Tél.: 567-5111.

DANS L'EST, rue Jardins Fleuris, 3% à sous-locuer, 1 MOIS GRATUIT. Près de tous services, toutes commodités. Personne sérieuse seulement. 569-9822, après 13h.

LE PANORAMA
3%, 4%, 5% chauffés
PISCINE INT. BÉTON
Eau chaude, chute à déchets, ascenseur. Meubles à désiré. 900 P. Desormeaux, 822-0929, 564-1006.

LENOXVILLE
4% neufs, meubles à désiré. Près services, 92 OXFORD, CRESCENT. Tél.: 822-3142, 564-1006.

LIBRE IMMEDI.
Très beau grand logement 5% pces, chauffé, eau chaude, élect. fourni. Quartier Est. Endroit tranquille. Très belle vue sur la ville. 450\$/mois. Jour: 822-0336; soir: 822-3907.

45 CONDOMINIUMS A LOUER
BROMONT Condos 4% 5%, livrés (6 mois). Adjoints à la piscine de ski ou à vendre 75,000\$. 566-8131 ou 563-9732.

2 BIBLIOTHÈQUES MURALES.
BUT, servi 1 gardien. Prix: 350\$. Tél.: 819-877-2552.

385, SHORT.
Cuillotte de vêtements et articles divers. Notre but aider ÉCONOMIQUES. 562-2216.

4 PNEUS D'HIVER
Road Handler, 16-80-13, 2 poss. pneus sur l'an (vert). 2e coupeur, pneus, paille. Livraison. Aussi FURINE de sarrasin jaune. BOEUF pour congélateur. (naturel). 832-3320.

1000 P.CES.
1000 P.CES. 566-2298, 564-1006.

EST, 1% NEUF
Très luxueux, super prix pour bail de 12 mois: 2695 tout compris. 564-3078.

EST, 3, 4, 5 P.CES
VUE PANORAMIQUE
SECTEUR EST
Conditions avantageuses, meubles à désiré. 1000 LACOMBE, 566-2298, 564-1006.

MAGOG
SPÉCIAL D'AUTOMNE
2% - 236\$/m.
3% - 244\$/m.
4% - 288\$/m.
5% - 323\$/m.

47 LOCAUX A LOUER
1335 DES SABLES
local commercial et industriel, 3 900 pi. ca, hauteur 12 pi., débarras, entrée électrique. 560-7111, 565-8805.

63 PERDU TROUVÉ
CHIEN PERDU
entre Ste-Marie de la Rivière et Fontainebleau. Colley de 3 ans, répond au nom de BO. Pour toutes inf. Tél.: 877-2542.

65 ANIMAUX A VENDRE
2 BOEUF HOLSTEIN 1 de 1 1/2 an, 1 de 1 an, pur sang, non-enregistrés, 75 cordes de bois sec. Après 20h: 845-2928.

APP. GALT
Sect. Universitaire
4% pces, eau chaude fournie, meubles à désiré. 2705-2725. 755 GALT OUEST, 565-3494, 563-3486, 563-5997, 564-1006.

EST, GRAND 4% CHAUFFÉ, au com. ménage à faire. 567-9036.

MOIS GRATUIT
Est, 4% pces, eau ch., fournie, stat., 3193 mois, bail Ter. Jour: 822-1768.

MOIS GRATUIT
5% ouest, imm. 6 log., près parc, intercom, gr. pces, insonorisé. A voir: 822-1758.

NEUFS, OUEST
TOUT COMPRIS
3%, 4%, chauffés ou non, entrée lav. séch. Rue Evangéline. 1580, 562-2723, 1520, 565-9683, 1575, 566-2458, 1615, 566-5982, 1560, 565-2955.

63 PERDU TROUVÉ
CHIEN PERDU
entre Ste-Marie de la Rivière et Fontainebleau. Colley de 3 ans, répond au nom de BO. Pour toutes inf. Tél.: 877-2542.

65 ANIMAUX A VENDRE
2 BOEUF HOLSTEIN 1 de 1 1/2 an, 1 de 1 an, pur sang, non-enregistrés, 75 cordes de bois sec. Après 20h: 845-2928.

APP. GALT
Sect. Universitaire
4% pces, eau chaude fournie, meubles à désiré. 2705-2725. 755 GALT OUEST, 565-3494, 563-3486, 563-5997, 564-1006.

EST, GRAND 4% CHAUFFÉ, au com. ménage à faire. 567-9036.

MOIS GRATUIT
Est, 4% pces, eau ch., fournie, stat., 3193 mois, bail Ter. Jour: 822-1768.

MOIS GRATUIT
5% ouest, imm. 6 log., près parc, intercom, gr. pces, insonorisé. A voir: 822-1758.

NEUFS, OUEST
TOUT COMPRIS
3%, 4%, chauffés ou non, entrée lav. séch. Rue Evangéline. 1580, 562-2723, 1520, 565-9683, 1575, 566-2458, 1615, 566-5982, 1560, 565-2955.

63 PERDU TROUVÉ
CHIEN PERDU
entre Ste-Marie de la Rivière et Fontainebleau. Colley de 3 ans, répond au nom de BO. Pour toutes inf. Tél.: 877-2542.

65 ANIMAUX A VENDRE
2 BOEUF HOLSTEIN 1 de 1 1/2 an, 1 de 1 an, pur sang, non-enregistrés, 75 cordes de bois sec. Après 20h: 845-2928.

APP. GALT
Sect. Universitaire
4% pces, eau chaude fournie, meubles à désiré. 2705-2725. 755 GALT OUEST, 565-3494, 563-3486, 563-5997, 564-1006.

EST, GRAND 4% CHAUFFÉ, au com. ménage à faire. 567-9036.

MOIS GRATUIT
Est, 4% pces, eau ch., fournie, stat., 3193 mois, bail Ter. Jour: 822-1768.

MOIS GRATUIT
5% ouest, imm. 6 log., près parc, intercom, gr. pces, insonorisé. A voir: 822-1758.

NEUFS, OUEST
TOUT COMPRIS
3%, 4%, chauffés ou non, entrée lav. séch. Rue Evangéline. 1580, 562-2723, 1520, 565-9683, 1575, 566-2458, 1615, 566-5982, 1560, 565-2955.

63 PERDU TROUVÉ
CHIEN PERDU
entre Ste-Marie de la Rivière et Fontainebleau. Colley de 3 ans, répond au nom de BO. Pour toutes inf. Tél.: 877-2542.

65 ANIMAUX A VENDRE
2 BOEUF HOLSTEIN 1 de 1 1/2 an, 1 de 1 an, pur sang, non-enregistrés, 75 cordes de bois sec. Après 20h: 845-2928.

APP. GALT
Sect. Universitaire
4% pces, eau chaude fournie, meubles à désiré. 2705-2725. 755 GALT OUEST, 565-3494, 563-3486, 563-5997, 564-1006.

EST, GRAND 4% CHAUFFÉ, au com. ménage à faire. 567-9036.

MOIS GRATUIT
Est, 4% pces, eau ch., fournie, stat., 3193 mois, bail Ter. Jour: 822-1768.

MOIS GRATUIT
5% ouest, imm. 6 log., près parc, intercom, gr. pces, insonorisé. A voir: 822-1758.

NEUFS, OUEST
TOUT COMPRIS
3%, 4%, chauffés ou non, entrée lav. séch. Rue Evangéline. 1580, 562-2723, 1520, 565-9683, 1575, 566-2458, 1615, 566-5982, 1560, 565-2955.

63 PERDU TROUVÉ
CHIEN PERDU
entre Ste-Marie de la Rivière et Fontainebleau. Colley de 3 ans, répond au nom de BO. Pour toutes inf. Tél.: 877-2542.

65 ANIMAUX A VENDRE
2 BOEUF HOLSTEIN 1 de 1 1/2 an, 1 de 1 an, pur sang, non-enregistrés, 75 cordes de bois sec. Après 20h: 845-2928.

APP. GALT
Sect. Universitaire
4% pces, eau chaude fournie, meubles à désiré. 2705-2725. 755 GALT OUEST, 565-3494, 563-3486, 563-5997, 564-1006.

EST, GRAND 4% CHAUFFÉ, au com. ménage à faire. 567-9036.

MOIS GRATUIT
Est, 4% pces, eau ch., fournie, stat., 3193 mois, bail Ter. Jour: 822-1768.

MOIS GRATUIT
5% ouest, imm. 6 log., près parc, intercom, gr. pces, insonorisé. A voir: 822-1758.

NEUFS, OUEST
TOUT COMPRIS
3%, 4%, chauffés ou non, entrée lav. séch. Rue Evangéline. 1580, 562-2723, 1520, 565-9683, 1575, 566-2458, 1615, 566-5982, 1560, 565-2955.

63 PERDU TROUVÉ
CHIEN PERDU
entre Ste-Marie de la Rivière et Fontainebleau. Colley de 3 ans, répond au nom de BO. Pour toutes inf. Tél.: 877-2542.

65 ANIMAUX A VENDRE
2 BOEUF HOLSTEIN 1 de 1 1/2 an, 1 de 1 an, pur sang, non-enregistrés, 75 cordes de bois sec. Après 20h: 845-2928.

APP. GALT
Sect. Universitaire
4% pces, eau chaude fournie, meubles à désiré. 2705-2725. 755 GALT OUEST, 565-3494, 563-3486, 563-5997, 564-1006.

EST, GRAND 4% CHAUFFÉ, au com. ménage à faire. 567-9036.

MOIS GRATUIT
Est, 4% pces, eau ch., fournie, stat., 3193 mois, bail Ter. Jour: 822-1768.

MOIS GRATUIT
5% ouest, imm. 6 log., près parc, intercom, gr. pces, insonorisé. A voir: 822-1758.

NEUFS, OUEST
TOUT COMPRIS
3%, 4%, chauffés ou non, entrée lav. séch. Rue Evangéline. 1580, 562-2723, 1520, 565-9683, 1575, 566-2458, 1615, 566-5982, 1560, 565-2955.

63 PERDU TROUVÉ
CHIEN PERDU
entre Ste-Marie de la Rivière et Fontainebleau. Colley de 3 ans, répond au nom de BO. Pour toutes inf. Tél.: 877-2542.

65 ANIMAUX A VENDRE
2 BOEUF HOLSTEIN 1 de 1 1/2 an, 1 de 1 an, pur sang, non-enregistrés, 75 cordes de bois sec. Après 20h: 845-2928.

APP. GALT
Sect. Universitaire
4% pces, eau chaude fournie, meubles à désiré. 2705-2725. 755 GALT OUEST, 565-3494, 563-3486, 563-5997, 564-1006.

EST, GRAND 4% CHAUFFÉ, au com. ménage à faire. 567-9036.

MOIS GRATUIT
Est, 4% pces, eau ch., fournie, stat., 3193 mois, bail Ter. Jour: 822-1768.

MOIS GRATUIT
5% ouest, imm. 6 log., près parc, intercom, gr. pces, insonorisé. A voir: 822-1758.

NEUFS, OUEST
TOUT COMPRIS
3%, 4%, chauffés ou non, entrée lav. séch. Rue Evangéline. 1580, 562-2723, 1520, 565-9683, 1575, 566-2458, 1615, 566-5982, 1560, 565-2955.

63 PERDU TROUVÉ
CHIEN PERDU
entre Ste-Marie de la Rivière et Fontainebleau. Colley de 3 ans, répond au nom de BO. Pour toutes inf. Tél.: 877-2542.

65 ANIMAUX A VENDRE
2 BOEUF HOLSTEIN 1 de 1 1/2 an, 1 de 1 an, pur sang, non-enregistrés, 75 cordes de bois sec. Après 20h: 845-2928.

APP. GALT
Sect. Universitaire
4% pces, eau chaude fournie, meubles à désiré. 2705-2725. 755 GALT OUEST, 565-3494, 563-3486, 563-5997, 564-1006.

EST, GRAND 4% CHAUFFÉ, au com. ménage à faire. 567-9036.

MOIS GRATUIT
Est, 4% pces, eau ch., fournie, stat., 3193 mois, bail Ter. Jour: 822-1768.

MOIS GRATUIT
5% ouest, imm. 6 log., près parc, intercom, gr. pces, insonorisé. A voir: 822-1758.

NEUFS, OUEST
TOUT COMPRIS
3%, 4%, chauffés ou non, entrée lav. séch. Rue Evangéline. 1580, 562-2723, 1520, 565-9683, 1575, 566-2458, 1615, 566-5982, 1560, 565-2955.

63 PERDU TROUVÉ
CHIEN PERDU
entre Ste-Marie de la Rivière et Fontainebleau. Colley de 3 ans, répond au nom de BO. Pour toutes inf. Tél.: 877-2542.

65 ANIMAUX A VENDRE
2 BOEUF HOLSTEIN 1 de 1 1/2 an, 1 de 1 an, pur sang, non-enregistrés, 75 cordes de bois sec. Après 20h: 845-2928.

APP. GALT
Sect. Universitaire
4% pces, eau chaude fournie, meubles à désiré. 2705-2725. 755 GALT OUEST, 565-3494, 563-3486, 563-5997, 564-1006.

EST, GRAND 4% CHAUFFÉ, au com. ménage à faire. 567-9036.

MOIS GRATUIT
Est, 4% pces, eau ch., fournie, stat., 3193 mois, bail Ter. Jour: 822-1768.

MOIS GRATUIT
5% ouest, imm. 6 log., près parc, intercom, gr. pces, insonorisé. A voir: 822-1758.

NEUFS, OUEST
TOUT COMPRIS
3%, 4%, chauffés ou non, entrée lav. séch. Rue Evangéline. 1580, 562-2723, 1520, 565-9683, 1575, 566-2458, 1615, 566-5982, 1560, 565-2955.

63 PERDU TROUVÉ
CHIEN PERDU
entre Ste-Marie de la Rivière et Fontainebleau. Colley de 3 ans, répond au nom de BO. Pour toutes inf. Tél.: 877-2542.

65 ANIMAUX A VENDRE
2 BOEUF HOLSTEIN 1 de 1 1/2 an, 1 de 1 an, pur sang, non-enregistrés, 75 cordes de bois sec. Après 20h: 845-2928.

APP. GALT
Sect. Universitaire
4% pces, eau chaude fournie, meubles à désiré. 2705-2725. 755 GALT OUEST, 565-3494, 563-3486, 563-5997, 564-1006.

EST, GRAND 4% CHAUFFÉ, au com. ménage à faire. 567-9036.

MOIS GRATUIT
Est, 4% pces, eau ch., fournie, stat., 3193 mois, bail Ter. Jour: 822-1768.

MOIS GRATUIT
5% ouest, imm. 6 log., près parc, intercom, gr. pces, insonorisé. A voir: 822-1758.

NEUFS, OUEST
TOUT COMPRIS
3%, 4%, chauffés ou non, entrée lav. séch. Rue Evangéline. 1580, 562-2723, 1520, 565-9683, 1575, 566-2458, 1615, 566-5982, 1560, 565-2955.

63 PERDU TROUVÉ
CHIEN PERDU
entre Ste-Marie de la Rivière et Fontainebleau. Colley de 3 ans, répond au nom de BO. Pour toutes inf. Tél.: 877-2542.

65 ANIMAUX A VENDRE
2 BOEUF HOLSTEIN 1 de 1 1/2 an, 1 de 1 an, pur sang, non-enregistrés, 75 cordes de bois sec. Après 20h: 845-2928.

APP. GALT
Sect. Universitaire
4% pces, eau chaude fournie, meubles à désiré. 2705-2725. 755 GALT OUEST, 565-3494, 563-3486, 563-5997, 564-1006.

EST, GRAND 4% CHAUFFÉ, au com. ménage à faire. 567-9036.

MOIS GRATUIT
Est, 4% pces, eau ch., fournie, stat., 3193 mois, bail Ter. Jour: 822-1768.

MOIS GRATUIT
5% ouest, imm. 6 log., près parc, intercom, gr. pces, insonorisé. A voir: 822-1758.

NEUFS, OUEST
TOUT COMPRIS
3%, 4%, chauffés ou non, entrée lav. séch. Rue Evangéline. 1580, 562-2723, 1520, 565-9683, 1575, 566-2458, 1615, 566-5982, 1560, 565-2955.

63 PERDU TROUVÉ
CHIEN PERDU
entre Ste-Marie de la Rivière et Fontainebleau. Colley de 3 ans, répond au nom de BO. Pour toutes inf. Tél.: 877-2542.

65 ANIMAUX A VENDRE
2 BOEUF HOLSTEIN 1 de 1 1/2 an, 1 de 1 an, pur sang, non-enregistrés, 75 cordes de bois sec. Après 20h: 845-2928.

APP. GALT
Sect. Universitaire
4% pces, eau chaude fournie, meubles à désiré. 2705-2725. 755 GALT OUEST, 565-3494, 563-3486, 563-5997, 564-1006.

EST, GRAND 4% CHAUFFÉ, au com. ménage à faire. 567-9036.

MOIS GRATUIT
Est, 4% pces, eau ch., fournie, stat., 3193 mois, bail Ter. Jour: 822-1768.

MOIS GRATUIT
5% ouest, imm. 6 log., près parc, intercom, gr. pces, insonorisé. A voir: 822-1758.

NEUFS, OUEST
TOUT COMPRIS
3%, 4%, chauffés ou non, entrée lav. séch. Rue Evangéline. 1580, 562-2723, 1520, 565-9683, 1575, 566-2458, 1615, 566-5982, 1560, 565-2955.

63 PERDU TROUVÉ
CHIEN PERDU
entre Ste-Marie de la Rivière et Fontainebleau. Colley de 3 ans, répond au nom de BO. Pour toutes inf. Tél.: 877-2542.

65 ANIMAUX A VENDRE
2 BOEUF HOLSTEIN 1 de 1 1/2 an, 1 de 1 an, pur sang, non-enregistrés, 75 cordes de bois sec. Après 20h: 845-2928.

APP. GALT
Sect. Universitaire
4% pces, eau chaude fournie, meubles à désiré. 2705-2725. 755 GALT OUEST, 565-3494, 563-3486, 563-5997, 564-1006.

EST, GRAND 4% CHAUFFÉ, au com. ménage à faire. 567-9036.

MOIS GRATUIT
Est, 4% pces, eau ch., fournie, stat., 3193 mois, bail Ter. Jour: 822-1768.

MOIS GRATUIT
5% ouest, imm. 6 log., près parc, intercom, gr. pces, insonorisé. A voir: 822-1758.

NEUFS, OUEST
TOUT COMPRIS
3%, 4%, chauffés ou non, entrée lav. séch. Rue Evangéline. 1580, 562-2723, 1520, 565-9683, 1575, 566-2458, 1615, 566-5982, 1560, 565-2955.

63 PERDU TROUVÉ
CHIEN PERDU
entre Ste-Marie de la Rivière et Fontainebleau. Colley de 3 ans, répond au nom de BO. Pour toutes inf. Tél.: 877-2542.

65 ANIMAUX A VENDRE
2 BOEUF HOLSTEIN 1 de 1 1/2 an, 1 de 1 an, pur sang, non-enregistrés, 75 cordes de bois sec. Après 20h: 845-2928.

71 DIVERS A VENDRE
SOUFFLEUR A NEIGE Sears, 10 forces, 33 po, 825\$. Tél.: 821-2590.

71 DIVERS A VENDRE
SOUFFLEUR A NEIGE Sears, 10 forces, 33 po, 825\$. Tél.: 821-2590.

71 DIVERS A VENDRE
SOUFFLEUR A NEIGE Sears, 10 forces, 33 po, 825\$. Tél.: 821-2590.

71 DIVERS A VENDRE
SOUFFLEUR A NEIGE Sears, 10 forces, 33 po, 825\$. Tél.: 821-2590.

71 DIVERS A VENDRE
SOUFFLEUR A NEIGE Sears, 10 forces, 33 po, 825\$. Tél.: 821-2590.

71 DIVERS A VENDRE
SOUFFLEUR A NEIGE Sears, 10 forces, 33 po, 825\$. Tél.: 821-2590.

71 DIVERS A VENDRE
SOUFFLEUR A NEIGE Sears, 10 forces, 33 po, 825\$. Tél.: 821-2590.

71 DIVERS A VENDRE
SOUFFLEUR A NEIGE Sears, 10 forces, 33 po, 825\$. Tél.: 821-2590.



# Décès, Avis, Remerciements

## IN MEMORIAM

**AUDY (M. Réjean)**, 52 ans, Danville, décédé le 29 septembre.  
**BEAUDOIN (M. Henri)**, 77 ans, Garthby, décédé le 2 octobre.  
**BLANCHETTE (Mme Aline)**, 58 ans, Sherbrooke, décédée le 30 septembre.  
**BONNEAU (M. Léon)**, Sherbrooke, décédé le 1er octobre.  
**BREAULT NAULT (Mme Aldina)**, 78 ans, Sherbrooke, décédée le 30 septembre.  
**DROUIN (Mme Mériilda)**, 79 ans, Magog, décédée le 30 septembre.  
**GRENIER (M. René)**, 69 ans, Coaticook, décédé le 29 septembre.  
**LEMAY (M. Maurice)**, 65 ans, Victoriaville, décédé le 1er octobre.  
**MARCHAND (Annie-Claude)**, 2 mois, St-Isidore, décédée le 29 septembre.  
**MARCOTTE (Mme Lucienne)**, 82 ans, Sanville, décédée le 29 septembre.  
**MAURICE (M. Euclide)**, 75 ans, Bromptonville, décédé le 1er octobre.  
**PEPIN (M. Edmond)**, 97 ans, St-Hyacinthe, décédé le 30 septembre.  
**PICOTTE (Mme Denise)**, 76 ans, Bonsecours, décédée le 29 septembre.  
**QUIRION PERRON LABONTE (Mme Ilda)**, 79 ans, Sherbrooke, décédée le 2 octobre.  
**RODRIGUE (M. Joseph)**, 77 ans, Sherbrooke, décédé le 2 octobre.  
**TARDIF (M. Ludger)**, 84 ans, Magog, décédé le 28 septembre.



**BEAUDOIN (M. Henri)**

— Au Centre Hospitalier St-Vincent de Paul de Sherbrooke, le 2 octobre 1989, est décédé M. Henri Beaudoin, à l'âge de 77 ans, époux de Lidia Beaudoin, demeurant au 1507 RTE 161 à Garthby. La dépouille mortelle repose à la

**Maison Funéraire Audet Lée**  
 496 Jacques-Cartier, Disraeli QC  
 Tél.: 449-3121

Heures de visite, mardi de 14 h à 17 h et de 19 h à 22 h. Jour des funérailles de 10 h jusqu'au départ du salon à 13 h 30. Funérailles, mercredi le 4 octobre 1989, à 14 h, en l'église St-Charles Boromé de Garthby. Inhumation au cimetière de la paroisse. Le défunt laisse dans le deuil, outre son épouse, ses enfants: Richard Beaudoin du Cap-de-la-Madeleine; M. Mme Donald (Lise) Beaudoin, d'Arthabaska; M. Mme Mario (Diane) Beaudoin de Ste-Martine; ses petits-enfants: Francis, Julie, David, Louis et Joanie; son frère: Donat Beaudoin et son épouse Jeanne Roy; ses beaux-frères et ses belles-sœurs: Mme Bernadette Beaudoin; M. Mme Philippe Blanchette; M. Mme Marcel Déglise; M. Mme Roland Beaudoin; M. Mme Gérard Beaudoin; M. Mme An-

noit Beaudoin; M. Mme Paul St-Pierre; M. Mme Robert Beaudoin; M. Mme Florian Beaudoin; ses neveux, nièces et autres parents et amis.



**BLANCHETTE GOUPIL (Mme Aline)**

— A Sherbrooke, le 30 septembre 1989, est décédée Aline Blanchette, à l'âge de 58 ans, épouse de René Goupil, demeurant à Sherbrooke. La dépouille mortelle repose au salon funéraire

**Vel & Elkas Inc.**  
 601 Conseil, Sherbrooke, Qué.  
 Tél.: 565-1155

Steve Elkas, prés.  
 Clément Cartier, dir.

Heures de visite, de 14 h à 16 h et de 19 h à 22 h. Jour des funérailles, de 9 h jusqu'au départ du salon à 10 h 30. Funérailles, mardi le 3 octobre 1989, à 11 h, en l'église St-Jean Brébeuf. Inhumation au cimetière St-Michel. La défunte laisse dans le deuil outre son époux René Goupil, son fils: Roger; ses frères, sœurs; ses beaux-frères, belles-sœurs; M. Mme Robert Lapointe (Yvette); M. Jean-Thomas Blanchette; M. Mme Ludovic Chenard (Cécile); M. Mme Marcel Blanchette (Jacqueline); M. Mme Clément Perronault (Thérèse); M. Mme Roland Quintal (Annette); M. Mme An-

dré Blanchette (Huguette); M. Mme Léonard Goupil (Léonida), Hartford, Connecticut; M. Mme Paul Ducharme (Aurore), Berlin N.H.; M. Mme Albert Pouliot (Irene), Newport Vt.; M. Mme Paul-Emile Goupil (Irene), Manchester N.H.; M. Mme Paul Goupil (Eva); M. Mme Lionel Goupil (Monique); M. Mme Denis Goupil (Bibiane); M. Mme Emilie Bégin (Rose), tous de Sherbrooke; ainsi que plusieurs neveux, nièces; cousins, cousines; autres parents et amis. En guise de sympathie des DONNS A LA SOCIÉTÉ CANADIENNE DU CANCER OU A L'ASSOCIATION DES DIABÉTIQUES DE L'ESTRIE, c.p.: 281, Sherbrooke Qué., seraient appréciés de la famille.



**BONNEAU (M. Léo)**

— A Sherbrooke, le 1er octobre 1989, est décédé Léo Bonneau, époux de Berthe Zakaïb, demeurant à Sherbrooke. La dépouille mortelle repose au salon funéraire

**Vel & Elkas Inc.**  
 601 Conseil, Sherbrooke, Qué.  
 Tél.: 565-1155

Steve Elkas, prés.  
 Clément Cartier, dir.

lon à 13 h 45. Funérailles, mardi le 3 octobre 1989, à 14 h, en l'église Ste-Jeanne D'Arc. Il y aura crémation sous la direction de Vel & Elkas Inc. Le défunt laisse dans le deuil outre son épouse Mme Berthe Zakaïb Bonneau; ses enfants: Nicole Bonneau Roy (Yvan Roy), Magog; Nil Bonneau (Monique), Sherbrooke; Diane Bonneau McAdorey (Annie Thivierge), St-Elie d'Orford; Pierre Bonneau, Montréal; Catherine Northrup (Marcel Roy), North Hatley; ses petits-enfants: Tara McAdorey; Pascale Bonneau; Nicolas Bonneau; Sabrina Northrup; ses frères, sœurs: Raymond Bonneau (Pierrette, Daigle), Sherbrooke; Édith Bonneau, Montréal; ainsi que plusieurs neveux, nièces; autres parents et amis. M. Léo Bonneau a été Lieutenant au Service des Incendies de Sherbrooke pendant plusieurs années, ainsi que membre du Club des Élans.



**GRENIER (M. René)**

— Subitement, au Télécampeur, le 29 septembre 1989, est décédé M. René Grenier, à l'âge de 69 ans, époux d'Aurèle Bérubé, demeurant route 147, Coaticook. La dépouille mortelle repose à la résidence funéraire

**Charron et Fils Inc.**  
 228 Child, Coaticook, Qué.  
 Tél.: 849-4141

**Claude Charron, prés.**

Heures de visite, lundi de 19 h à 22 h, mardi de 14 h à 16 h et de 19 h à 22 h. Jour des funérailles, de 12 h jusqu'au départ du salon à 13 h 30. Funérailles, mercredi le 4 octobre 1989, à 14 h, en l'église de Compton. Inhumation au cimetière du même endroit. Le défunt laisse dans le deuil outre son épouse, ses enfants: Jeannine (Alphonse Landry), Fleurimont; Maurice (Jacqueline Boivin), Baldwin; Fernande (Gilles Morin), Coaticook; Hélène (Jean-Rock Paquette), Danville; Roland (Michel Dion), Compton; Mariette (Jean-Guy Paquette), Stanstead; Rachel (Gaby Fautoux), Dixville; Denis (Micheline Fréchette), Sherbrooke; Micheline (Jean-Marc Laliberté) de St-Elie; Francine (Pierre Provencier), Sherbrooke; Aline (Lucienne Dellicio), Fleurimont; Johanne (Luc Rodrigue), Coaticook; Manon (Razi Radoiné), Coaticook; plusieurs frères, sœurs; beaux-frères, belles-sœurs; autres parents et amis.



**LEMAY (M. Maurice)**

— A Victoriaville, le 1er octobre 1989, est décédé Maurice Lemay, à l'âge de 65 ans, époux de Noëlla Gaudreau, demeurant à Victoriaville. La dépouille mortelle repose au salon funéraire

**Louis Bergeron Inc.**  
 620 Boulevard Bois-Franc, Artabaska, Qué.  
 Tél.: 357-2621

Heures de visite, lundi de 14 h à 16 h et de 19 h à 21 h. Jour des funérailles, de 9 h jusqu'au départ du salon à 10 h 45. Funérailles, mardi le 3 octobre 1989, à 11 h, en l'église Ste-Victoire. Inhumation au cimetière de Victoriaville. Le défunt laisse dans le deuil outre son épouse, ses enfants: Francine (Gaëtan Choquette), Lennoxville; Robert (Lisette Gosselin), Victoriaville; Michelle (Pierre Rouleau), Bromptonville; François (Ginette Verville), Victoriaville; Céline, Vancouver; Marie-Claude (Pierre Gervais), Montréal; Annie (Yvon Picard), Québec; 9 petits-enfants; ses frères, sœurs: M. Léonard Lemay, Bromptonville; Mlle Marie Lemay, Léo Lemay, Ascot Corner; Simone, Sherbrooke; Gérard, Sherbrooke; Adrien, Sherbrooke; Lucien, Sherbrooke; Gilles, Bromptonville; Jacques Gaudreau (Carmen), Victoriaville; Jacqueline (Omer Fortier), Victoriaville; ses beaux-frères, belles-sœurs; ainsi que de nombreux neveux, nièces, autres parents et amis. M. Maurice Lemay a été Conseiller Municipal d'Ascot Corner et il faisait parti de plusieurs oeuvres de charité.

## PEPIN (M. Edmond)

— A l'Hotel-Dieu de St-Hyacinthe, le 30 septembre 1989, est décédé M. Edmond Pépin, à l'âge de 97 ans, époux de feu Bernadette Laporte, autrefois de St-Bonaventure. M. Edmond Pépin repose au centre funéraire

**L. O. Ponton & Fils**  
 85 Principale, St-Guilhem QC  
 Tél.: 396-2101

Heures de visite, de 14 h à 17 h et de 19 h à 22 h. Jour des funérailles, de midi jusqu'au départ du salon à 13 h 30. Funérailles, mercredi le 4 octobre 1989, à 14 h, en l'église paroissiale de St-Bonaventure. Inhumation au cimetière paroissial. M. Pépin laisse dans le deuil ses 7 garçons et sa fille: M. Mme Roger Pépin (Michelle Rainville) de St-Guilhem; M. Mme Jean-Paul Pépin (Marie-Joy) de St-Bonaventure; M. Mme Julien (Evelyn Daviau) de St-Hyacinthe; M. Mme Germain Pépin (Thérèse Petit) de Beauharnois; M. Mme Georges Pépin (Jeannine Labonté) de Longueuil; M. Bernard Pépin de St-Bonaventure; M. Mme Raoul (Clémence) Pépin de St-Bonaventure; M. Mme Denis Cheney (Gisèle Pépin) de St-Hyacinthe; ainsi que plusieurs autres parents et amis.

Suite de "Décès... Avis" à la page suivante

**FLEURISTE**  
 OUVERT 7 JOURS  
 Livraison gratuite.  
**564-6476**  
 LE PALAIS DES FLEURS  
 2551 King Est, Fleurimont

**REMERCIEMENTS**  
 au ST-ESPRIT pour faveur obtenue.  
 J.C.P. 16837

**ENCAN**  
 5 octobre 89, à 10h30  
 VOITURES LEGEREMENT ENDOMMAGEES ET AUTRES  
 1989 - Pontiac Lemans L.E. sedan automatique A/C 14,400 k, AM/FM cassette  
 1989 - Dodge Colt E automatique, 4 000 km  
 1989 - Plymouth Reliant K 4 portes A/C, seulement 60 km  
 1989 - Mazda 323, Hatch A/C, 9 000 km  
 1983 - Toyota Tercel 4 portes  
 1979 - Jeep CJ5, 6 cyl., 4x4  
 1978 - Motorisé 22" Dodge tout équipé A/C  
 1971 - Porsche 914 convertible  
 1982 - Volvo 4 cyl. 4 portes  
 1971 - Roulotte voyage 16'  
 1975 - Chevrolet Van intérieur fini  
 1981 - Pick-Up Datsun diesel  
 1931 - Ford modifiée  
 1988 - Hyundai Excel GL automatique, 27 000 km (pas d'enregistrement)  
 1985 - Ford Escort, St. Wagon (pas d'enregistrement)  
 1 Bateau 16' fibre avec moteur 40 c.v. etc.  
 Adresse: 170 ch. Windsor BROMPTONVILLE  
 Condition: comptant ou chèque visé  
 15% dépôt à l'achat.  
 Yvon Boucher, encanteur  
 (819) 565-4131  
 5315-30 sept. 2,3,4 oct.

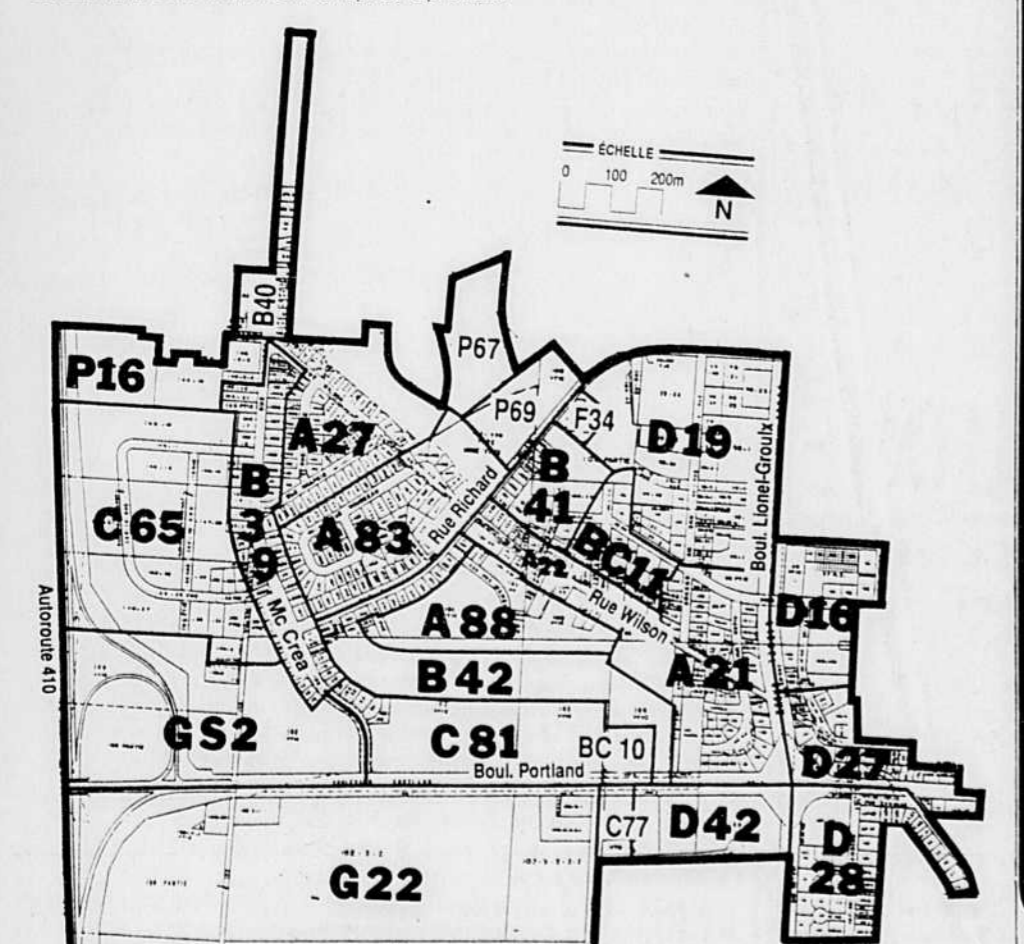
**AVIS PUBLIC**  
 CANADA PROVINCE DE QUÉBEC  
 District de St-François  
 Cour municipale  
 No. 8619662-8617346  
 La Ville de Sherbrooke  
 Partie demanderesse  
 vs  
 Claude Lefebvre  
 Partie défenderesse  
 Le 13ème jour d'octobre 1989 à 10h00 heures, au 1373, rue Denault, Sherbrooke, Qc., district de St-François, sera vendu par autorité de Justice le bien et effet de: Claude Lefebvre, saisi en cette cause, consistant en: 1 Renault GTL, couleur beige, immatriculée ANS 027 Qué. 1988, série: VF1AA2289E; 0014397, également vendu dans les causes suivantes: 8617347-8617346, 8617346-8617346.  
 Condition: argent comptant et/ou chèque visé.  
 Information: Rock Guertin, huissier (819) 569-8259; 562-6988; Proteau, Côté & Associés HUISSIERS 209, rue Belvédère nord Sherbrooke, Qc., J1H 4A7 5436

**DE COATICOOK**  
 Sième VENTE de l'Association des éleveurs producteurs de la région de Coaticook, jeudi le 5 octobre 1989 à 13h00 au terrain de l'Exposition d'Yves's Gift.  
 SERONT VENDUS: 50 jeunes vaches et taureaux fraîches vélées ou dues sous peu, y compris quelques bonnes génisses avec de bons degrés. Les mâles ont usé de la MCR combiné. Ces bêtes ont été sélectionnées pour vous avec de bonnes productions et conformations. Pour notre sième anniversaire, il aura tirage d'un 500 de MCR de septembre 89 parmi les acheteurs (1 billet par achat).  
 Pour informations et catalogue: Yves Routhier, 819-849-3246, ou l'ententeur: DAVID (BUTCH) CRACK (819) 826-2424 5439-2 oct.

**Avis public**  
 À toutes les personnes qui, le 2 octobre 1989, étaient domiciliées dans les zones A27, B40, C65, C77, D16, D19, D27, D28, D42, F34, G22, G52, P16, P67 et P69 contiguës aux zones A21, A22, A83, A88, B39, B41, B42, BC10, BC11 et C81, propriétaires d'un immeuble situé dans ces zones contiguës au sens de la Loi sur la fiscalité municipale, ou occupants d'une place d'affaires située dans ces zones contiguës au sens de la Loi sur la fiscalité municipale.

**AVIS PUBLIC**  
 est donné par le soussigné, greffier de la Ville de Sherbrooke

que, lors d'une séance régulière tenue le 2 octobre 1989, le Conseil municipal de la Ville de Sherbrooke a adopté le règlement no 3300-40 modifiant le règlement no 3300 de zonage et de lotissement et ayant pour objet de modifier le zonage en vigueur dans les zones A21, A22, A83, A88, B39, B41, B42, BC10, BC11 et C81 de la Ville, afin de créer la zone D56 à même une partie de la zone A21, une partie de la zone A22, une partie de la zone A88, une partie de la zone B42, une partie de la zone C81 et la zone BC10, d'agrandir la zone A83 à même une partie de la zone B42, d'agrandir la zone A22 à même une partie de la zone A88, une partie de la zone B41 et une partie de la zone BC11, d'agrandir la zone B39 à même une partie de la zone C81, d'agrandir la zone BC11 à même une partie de la zone B41 et de réglementer les usages et les normes d'implantation pour lesdites zones, ainsi que de réglementer les usages autorisés et les conditions d'implantation de ces usages dans les opérations d'ensemble. Lesdites zones contiguës sont délimitées tel qu'il apparaît au plan annexé au règlement no 3300 de zonage et de lotissement dont extrait est ci-après reproduit:



que toutes les personnes domiciliées dans ces zones contiguës, propriétaires uniques d'un immeuble situé dans ces zones, occupants uniques d'une place d'affaires située dans ces zones, désignées par procurator comme représentants des copropriétaires indivis d'un immeuble situé dans ces zones ou des cooccupants d'une place d'affaires située dans ces zones conformément aux articles 525 et 526 de la Loi sur les élections et les référendums dans les municipalités ou désignées par résolution comme représentantes d'une personne morale conformément à l'article 528 de ladite loi, qui étaient majeures, de citoyenneté canadienne et qui n'étaient ni interdites, ni en cure fermée suivant la Loi sur la protection du malade mental, ni sous la protection du curateur public en date du 2 octobre 1989, peuvent transmettre au soussigné, dans les cinq (5) jours de la publication du présent avis, une requête signée, pour chacune des zones A27, B40, C65, C77, D16, D19, D27, D28, D42, F34, G22, G52, P16, P67 et P69 contiguës aux zones A21, A22, A83, A88, B39, B41, B42, BC10, BC11 et C81, par au moins douze (12) propriétaires, locataires ou occupants habiles à voter sur le règlement en question en raison d'un immeuble situé dans telle zone contiguë ou par la majorité d'entre eux si leur nombre est inférieur à vingt-quatre (24) afin de participer à la procédure d'enregistrement prévue aux articles 532 à 559 de la Loi sur les élections et les référendums dans les municipalités et, le cas échéant, au scrutin référendaire concernant ce règlement.  
 DONNÉ À SHERBROOKE, ce 3ième jour d'octobre 1989.  
 Me Pierre Huard, Greffier

**CORPORATION MUNICIPALE DU CANTON DE MAGOG**

**APPEL D'OFFRES**  
 PROPRIÉTAIRE: Corporation municipale du Canton de Magog  
 61, chemin Southière R.R. 2 Magog (Québec) J1X 3W3  
 PROJET: Construction d'un service d'aqueduc sur le chemin de la Rivière et rue Bournival.  
 Les travaux comprennent la pose d'environ 4 500 mètres linéaires de conduite d'aqueduc.  
 La Corporation municipale du Canton de Magog demande des soumissions pour les travaux décrits ci-dessus. Elles devront être présentées dans l'enveloppe fournie à cette fin et le soumissionnaire devra y être clairement identifié.  
 Les plans et cahiers des charges ainsi que la formule de soumission pourront être obtenus au bureau des Consultants Lemieux, Royer, Donaldson, Fields & Associés inc., situé au 150, rue Vimy Nord, Sherbrooke (Québec), J1J 3M7, sur remise en argent ou sous forme d'un chèque visé fait à l'ordre de ladite firme, d'un montant de trente-cinq dollars (35\$) - NON REMBOURSABLE.  
 Pour être considérée, toute soumission doit être accompagnée de:  
 1° un cautionnement de soumission ou un chèque visé en faveur de la Corporation municipale du Canton de Magog au montant de 55 000\$, valide pour une période de quatre-vingt-dix (90) jours;  
 2° une lettre d'intention de la part d'une compagnie autorisée, s'engageant à fournir des cautionnements d'exécution équivalant à 50% du montant du contrat et 50% du coût des gages, matériaux et main-d'oeuvre.  
 Les soumissions seront reçues à l'Hôtel de ville par le secrétaire-trésorier, Monsieur Jean-Paul Asselin, à l'adresse indiquée ci-dessus, le ou avant le 24 octobre 1989 à 15 heures.  
 La Corporation municipale du Canton de Magog ne s'engage à retenir ni la plus basse, ni aucune des soumissions présentées.  
 Corporation municipale du Canton de Magog  
 Jean-Paul Asselin, secrétaire-trésorier  
 5392-3 oct.

**Les Consultants LEMIEUX ROYER DONALDSON FIELDS & ASSOCIÉS Inc.**  
 150, rue Vimy Nord, Sherbrooke, Québec

**Services communautaires**

<b>L'ESCALE</b> Maison d'hébergement pour femmes victimes de violence et leurs enfants 569-3611	<b>ALCOOLIQUE ANONYMES</b> 564-0070
<b>CARREFOUR INTERVENTION SUICIDE</b> 564 1884 Service d'orientation téléphonique confidentiel 7 jours semaine - 24h	<b>VILLA MARIE-CLAIRE</b> Assistance maternité 563-1622
<b>LE SEUIL de L'ESTRIE Inc.</b> Service d'aide aux hommes en difficulté de couples. 821-2420	<b>Face au buveau problème AL-ANON</b> le tout la main Tél.: 567-2164

**AVIS PUBLIC**  
 À toutes les personnes qui, en date du 2 octobre 1989, étaient domiciliées sur le territoire de la Ville de Sherbrooke, propriétaires d'un immeuble situé sur ce territoire au sens de la Loi sur la fiscalité municipale, ou occupants d'une place d'affaires située sur ce territoire au sens de la Loi sur la fiscalité municipale.  
 AVIS PUBLIC  
 est donné par le soussigné, greffier de la Ville de Sherbrooke  
 que lors d'une séance régulière tenue le 2 octobre 1989, le Conseil Municipal de la Ville de Sherbrooke a adopté le règlement no 3300-41 modifiant le règlement no 3300 de zonage et de lotissement, afin d'abroger les dispositions relatives aux arcades; salles de jeux électroniques et jeux électroniques;  
 que toutes les personnes domiciliées sur le territoire de la Ville de Sherbrooke, propriétaires uniques d'un immeuble situé sur ce territoire, occupants uniques d'une place d'affaires située sur ce territoire, désignées par procurator comme représentantes des copropriétaires indivis d'un immeuble situé sur ce territoire, ou des cooccupants d'une place d'affaires située sur ce territoire conformément aux articles 525 et 526 de la Loi sur les élections et les référendums dans les municipalités, ou désignées par résolution comme représentantes d'une personne morale conformément à l'article 528 de ladite loi, qui étaient majeures, de citoyenneté canadienne et qui n'étaient ni interdites, ni en cure fermée suivant la Loi sur la protection du malade mental, ni sous la protection du curateur public en date du 2 octobre 1989, peuvent demander que le règlement no 3300-41 fasse l'objet d'un scrutin référendaire suivant les articles 566 à 579 de la Loi sur les élections et les référendums dans les municipalités;  
 que cette demande se fait par l'inscription de leur nom, adresse et qualité, appuyée par leur signature dans un registre ouvert à cette fin, de 08:00 heures à 19:00 heures, le 11 octobre 1989, au bureau du greffier situé au 145, rue Wellington Nord à Sherbrooke;  
 que le nombre de demandes requis pour qu'un scrutin référendaire soit tenu au sujet du règlement no 3300-41 est de neuf cent soixante-quatorze (974) et que, si ce nombre n'est pas atteint, ce règlement sera réputé approuvé par les personnes habiles à voter;  
 que toute personne habile à voter sur ce règlement peut le consulter à partir de ce jour au bureau du greffier, de 09:00 heures à 12:00 heures et de 13:30 heures à 16:30 heures et le 11 octobre 1989 de 09:00 heures à 19:00 heures;  
 que le résultat de cette procédure d'enregistrement sera annoncé le 11 octobre 1989, à 19:00 heures, au bureau du greffier.  
 DONNÉ À SHERBROOKE, ce 3ième jour d'octobre 1989.  
 Me Pierre Huard Greffier 5423-3 oct.

**AVIS PUBLIC**  
 À toutes les personnes qui, le 2 octobre 1989, étaient domiciliées sur le territoire de la Ville de Sherbrooke, propriétaires d'un immeuble situé sur ce territoire au sens de la Loi sur la fiscalité municipale, ou occupants d'une place d'affaires située sur ce territoire au sens de la Loi sur la fiscalité municipale.  
 AVIS PUBLIC  
 est donné par le soussigné, greffier de la Ville de Sherbrooke  
 que lors d'une séance régulière tenue le 2 octobre 1989, le Conseil Municipal de la Ville de Sherbrooke a adopté le règlement no 3300-41 modifiant le règlement no 3300 de zonage et de lotissement, afin d'abroger les dispositions relatives aux arcades; salles de jeux électroniques et jeux électroniques;  
 que toutes les personnes domiciliées sur le territoire de la Ville de Sherbrooke, propriétaires uniques d'un immeuble situé sur ce territoire, occupants uniques d'une place d'affaires située sur ce territoire, désignées par procurator comme représentantes des copropriétaires indivis d'un immeuble situé sur ce territoire, ou des cooccupants d'une place d'affaires située sur ce territoire conformément aux articles 525 et 526 de la Loi sur les élections et les référendums dans les municipalités, ou désignées par résolution comme représentantes d'une personne morale conformément à l'article 528 de ladite loi, qui étaient majeures, de citoyenneté canadienne et qui n'étaient ni interdites, ni en cure fermée suivant la Loi sur la protection du malade mental, ni sous la protection du curateur public en date du 2 octobre 1989, peuvent demander que le règlement no 3300-41 fasse l'objet d'un scrutin référendaire suivant les articles 566 à 579 de la Loi sur les élections et les référendums dans les municipalités;  
 que cette demande se fait par l'inscription de leur nom, adresse et qualité, appuyée par leur signature dans un registre ouvert à cette fin, de 08:00 heures à 19:00 heures, le 11 octobre 1989, au bureau du greffier situé au 145, rue Wellington Nord à Sherbrooke;  
 que le nombre de demandes requis pour qu'un scrutin référendaire soit tenu au sujet du règlement no 3300-41 est de neuf cent soixante-quatorze (974) et que, si ce nombre n'est pas atteint, ce règlement sera réputé approuvé par les personnes habiles à voter;  
 que toute personne habile à voter sur ce règlement peut le consulter à partir de ce jour au bureau du greffier, de 09:00 heures à 12:00 heures et de 13:30 heures à 16:30 heures et le 11 octobre 1989 de 09:00 heures à 19:00 heures;  
 que le résultat de cette procédure d'enregistrement sera annoncé le 11 octobre 1989, à 19:00 heures, au bureau du greffier.  
 DONNÉ À SHERBROOKE, ce 3ième jour d'octobre 1989.  
 Me Pierre Huard Greffier 5423-3 oct.

**AVIS PUBLIC**  
 À toutes les personnes qui, le 2 octobre 1989, étaient domiciliées sur le territoire de la Ville de Sherbrooke, propriétaires d'un immeuble situé sur ce territoire au sens de la Loi sur la fiscalité municipale, ou occupants d'une place d'affaires située sur ce territoire au sens de la Loi sur la fiscalité municipale.  
 AVIS PUBLIC  
 est donné par le soussigné, greffier de la Ville de Sherbrooke  
 que lors d'une séance régulière tenue le 2 octobre 1989, le Conseil Municipal de la Ville de Sherbrooke a adopté le règlement no 3300-41 modifiant le règlement no 3300 de zonage et de lotissement, afin d'abroger les dispositions relatives aux arcades; salles de jeux électroniques et jeux électroniques;  
 que toutes les personnes domiciliées sur le territoire de la Ville de Sherbrooke, propriétaires uniques d'un immeuble situé sur ce territoire, occupants uniques d'une place d'affaires située sur ce territoire, désignées par procurator comme représentantes des copropriétaires indivis d'un immeuble situé sur ce territoire, ou des cooccupants d'une place d'affaires située sur ce territoire conformément aux articles 525 et 526 de la Loi sur les élections et les référendums dans les municipalités, ou désignées par résolution comme représentantes d'une personne morale conformément à l'article 528 de ladite loi, qui étaient majeures, de citoyenneté canadienne et qui n'étaient ni interdites, ni en cure fermée suivant la Loi sur la protection du malade mental, ni sous la protection du curateur public en date du 2 octobre 1989, peuvent demander que le règlement no 3300-41 fasse l'objet d'un scrutin référendaire suivant les articles 566 à 579 de la Loi sur les élections et les référendums dans les municipalités;  
 que cette demande se fait par l'inscription de leur nom, adresse et qualité, appuyée par leur signature dans un registre ouvert à cette fin, de 08:00 heures à 19:00 heures, le 11 octobre 1989, au bureau du greffier situé au 145, rue Wellington Nord à Sherbrooke;  
 que le nombre de demandes requis pour qu'un scrutin référendaire soit tenu au sujet du règlement no 3300-41 est de neuf cent soixante-quatorze (974) et que, si ce nombre n'est pas atteint, ce règlement sera réputé approuvé par les personnes habiles à voter;  
 que toute personne habile à voter sur ce règlement peut le consulter à partir de ce jour au bureau du greffier, de 09:00 heures à 12:00 heures et de 13:30 heures à 16:30 heures et le 11 octobre 1989 de 09:00 heures à 19:00 heures;  
 que le résultat de cette procédure d'enregistrement sera annoncé le 11 octobre 1989, à 19:00 heures, au bureau du greffier.  
 DONNÉ À SHERBROOKE, ce 3ième jour d'octobre 1989.  
 Me Pierre Huard Greffier 5423-3 oct.

**AVIS PUBLIC**  
 À toutes les personnes qui, le 2 octobre 1989, étaient domiciliées sur le territoire de la Ville de Sherbrooke, propriétaires d'un immeuble situé sur ce territoire au sens de la Loi sur la fiscalité municipale, ou occupants d'une place d'affaires située sur ce territoire au sens de la Loi sur la fiscalité municipale.  
 AVIS PUBLIC  
 est donné par le soussigné, greffier de la Ville de Sherbrooke  
 que lors d'une séance régulière tenue le 2 octobre 1989, le Conseil Municipal de la Ville de Sherbrooke a adopté le règlement no 3300-41 modifiant le règlement no 3300 de zonage et de lotissement, afin d'abroger les dispositions relatives aux arcades; salles de jeux électroniques et jeux électroniques;  
 que toutes les personnes domiciliées sur le territoire de la Ville de Sherbrooke, propriétaires uniques d'un immeuble situé sur ce territoire, occupants uniques d'une place d'affaires située sur ce territoire, désignées par procurator comme représentantes des copropriétaires indivis d'un immeuble situé sur ce territoire, ou des cooccupants d'une place d'affaires située sur ce territoire conformément aux articles 525 et 526 de la Loi sur les élections et les référendums dans les municipalités, ou désignées par résolution comme représentantes d'une personne morale conformément à l'article 528 de ladite loi, qui étaient majeures, de citoyenneté canadienne et qui n'étaient ni interdites, ni en cure fermée suivant la Loi sur la protection du malade mental, ni sous la protection du curateur public en date du 2 octobre 1989, peuvent demander que le règlement no 3300-41 fasse l'objet d'un scrutin référendaire suivant les articles 566 à 579 de la Loi sur les élections et les référendums dans les municipalités;  
 que cette demande se fait par l'inscription de leur nom, adresse et qualité, appuyée par leur signature dans un registre ouvert à cette fin, de 08:00 heures à 19:00 heures, le 11 octobre 1989, au bureau du greffier situé au 145, rue Wellington Nord à Sherbrooke;  
 que le nombre de demandes requis pour qu'un scrutin référendaire soit tenu au sujet du règlement no 3300-41 est de neuf cent soixante-quatorze (974) et que, si ce nombre n'est pas atteint, ce règlement sera réputé approuvé par les personnes habiles à voter;  
 que toute personne habile à voter sur ce règlement peut le consulter à partir de ce jour au bureau du greffier, de 09:00 heures à 12:00 heures et de 13:30 heures à 16:30 heures et le 11 octobre 1989 de 09:00 heures à 19:00 heures;  
 que le résultat de cette procédure d'enregistrement sera annoncé le 11 octobre 1989, à 19:00 heures, au bureau du greffier.  
 DONNÉ À SHERBROOKE, ce 3ième jour d'octobre 1989.  
 Me Pierre Huard Greffier 5423-3 oct.

**VILLE D'ASBESTOS**  
**APPEL D'OFFRES**  
 PROPRIÉTAIRE: VILLE D'ASBESTOS  
 185, rue Du Roy  
 C.P. 88  
 Asbestos (Québec)  
 J1T 3M9  
 OBJET: Construction d'environ 100 m. lin. de rue incluant les services d'aqueduc et d'égouts (prolongement de 1ère Avenue).  
 La Ville d'Asbestos demande des soumissions pour les travaux décrits ci-haut. Elles devront être présentées dans l'enveloppe fournie à cette fin et le soumissionnaire devra y être clairement identifié.  
 Les plans et cahier des charges ainsi que la formule de soumission pourront être obtenus au bureau des Consultants LEMIEUX, ROYER, DONALDSON, FIELDS ET ASSOCIÉS INC., situé au 150, rue Vimy Nord, Sherbrooke (Québec), sur remise en argent ou sous forme d'un chèque visé fait à l'ordre de ladite firme, d'un montant de cinquante dollars (50\$) - NON REMBOURSABLE.  
 Pour être considérée, toute soumission devra être accompagnée de:  
 1° un cautionnement de soumission ou d'un chèque visé en faveur de la Ville d'Asbestos au montant de 10 000,00\$, valide pour une période de soixante (60) jours;  
 2° une lettre d'intention de la part d'une compagnie autorisée, s'engageant à fournir des cautionnements d'exécution et de paiement des gages, matériaux et main-d'oeuvre équivalant à 50% du montant du contrat.  
 Les soumissions seront reçues à l'Hôtel de ville par M. Yvon Hamel, directeur général, à l'adresse indiquée ci-haut, le ou avant le lundi 16 octobre 1989, jusqu'à 15 heures, pour être ouvertes publiquement au même lieu et à la même heure.  
 La Ville d'Asbestos ne s'engage pas à retenir ni la plus basse ni aucune des soumissions présentées.  
 VILLE D'ASBESTOS  
 Yvon Hamel, dir. gén.  
 SEPTEMBRE 1989 5424-3 oct.

**Les Consultants LEMIEUX ROYER DONALDSON FIELDS & ASSOCIÉS Inc.**  
 150, rue Vimy Nord, Sherbrooke, Québec

## Décès, Avis, Remerciements



**MAURICE (M. Euclide)**

— Au Centre Hospitalier Hotel-Dieu de Sherbrooke, le 1er octobre 1989, est décédé Maurice, à l'âge de 75 ans, époux de Rose Délima Boulanger, demeurant RRI RTE 143 à Bromptonville. La dépouille mortelle repose au salon funéraire Antonio Boisvert & Fils Ltée 64, 3ème Ave Windsor QC Tél.: 845-3004 Bertrand Boisvert, prés.

H.P. Grouin, dir. Heures de visite, de 14 h à 16 h et de 19 h à 22 h. Jour des funérailles, de 11 h jusqu'au départ du salon à 13 h 30. Funérailles, mercredi le 4 octobre 1989, à 14 h, en l'église Ste-Praxède de Bromptonville. Inhumation au cimetière de St-Philippe de Windsor. Le défunt laisse dans le deuil, outre son épouse Rose Délima Boulanger, son frère et ses sœurs: M.

Mme Aimé Maurice (Marie-Jeanne Lemeilin), Windsor; Mme Triscilla Terrien, Bromptonville; Mme Irène Nadeau, Bromptonville; M. Mme Donat Lemelin (Marie-Anne), Windsor; M. Mme Lucien Plante (Laurette), Sherbrooke; M. Mme Germain Marcotte (Cécile), New Mexico; M. Mme Roger Lefard (Rolande), Montréal; son beau-frère et ses belles-sœurs: Mme Victoria Maurice, Windsor; M. Mme Lucien Bergeron (Fabiola), Bromptonville; plusieurs neveux, nièces et autres parents et amis. Les frères Chevalier du Conseil 6849 sont invités au salon mardi à 20 h.



**QUIRION PERRON LABONTÉ (Mme Alda)**

— Au Centre Hospitalier Hotel-Dieu de Sherbrooke, le 2 octobre 1989, est décédée Alda Labonté Perron

Quirion, à l'âge de 79 ans, épouse en 2ème noces de Léo Quirion et en 1ère noces de Jules A. Perron, demeurant à Sherbrooke. La dépouille mortelle repose au salon funéraire.

**Brien & Monfette** 33, rue Bowen Sud Sherbrooke QC Tél.: 565-9393 R. Pépin, prés. Louise Alix, vice-prés. J.P. Morin, dir.

Heures de visite, mardi de 14 h à 16 h et de 19 h à 22 h. Jour des funérailles de midi jusqu'au départ du salon à 13 h 45. Funérailles, mercredi le 4 octobre 1989, à 14 h, en l'église St-Jean-Baptiste. Inhumation au cimetière St-Michel. La défunte laisse dans le deuil son époux Léo Quirion, ses enfants: Euclide Perron (Suzanne Blais) de Boucherville; Lise de Sherbrooke; son gendre: Robert Laplante de Waterville; sa belle-fille: Thérèse Quirion de Sherbrooke; 12 petits-enfants; 7 arrière-petits-enfants; ses frères et sœurs: M. Donat Labonté; Mme Aldina Fournier; Mme Berthe Mareau; Mme Alice Guay; ainsi que ses beaux-frères, belles-sœurs et autres parents et nombreux amis.

Arthur Bélisle Enr. 505 Short Sherbrooke Qc Tél.: 564-6455 R. Pépin, prés. R. Quintal, dir. Heures de visite, de 14 h à 16 h et de 19 h à 22 h. Jour des funérailles de 11 h jusqu'au départ du salon à 14 h. Funérailles, mercredi le 4 octobre 1989, à 14 h 30, en l'église St-François-D'Assise. Inhumation au cimetière St-Michel de Sherbrooke.



**RODRIGUE (M. Josaphat)**

— A sa résidence, le 2 octobre 1989, est décédé Josaphat Rodrigue, à l'âge de 77 ans, époux de Mme Marie-Ange Beaulieu, demeurant à Sherbrooke. La dépouille mortelle repose aux Jardins du Souvenir de l'Estrie Inc. sous la direction du salon funéraire.

Arthur Bélisle Enr. 505 Short Sherbrooke Qc Tél.: 564-6455 R. Pépin, prés. R. Quintal, dir. Heures de visite, de 14 h à 16 h et de 19 h à 22 h. Jour des funérailles de 11 h jusqu'au départ du salon à 14 h. Funérailles, mercredi le 4 octobre 1989, à 14 h 30, en l'église St-François-D'Assise. Inhumation au cimetière St-Michel de Sherbrooke.

Le défunt laisse dans le deuil son épouse Mme Marie-Ange Beaulieu Rodrigue; ses enfants: M. Mme Jean-Guy Rodrigue (Noëlla); M. Mme Marcel Ménard (Claudette Rodrigue); M. l'abbé Jacques Rodrigue (curé de St-Louis-de-France à East Angus); M. Mme Ronald Gauthier (Micheline Rodrigue); M. Mme Marcel Rodrigue (Pauline) de Brossard; M. Richard Rodrigue de Montréal; M. Pierre Rodrigue de Québec; ses petits-enfants: Robert; Sylvain et Marie-Josée Rodrigue; Christian et Ann Ménard; Stéphane; Caroline et Martin Gauthier; Jean; Sylvain et Julie Rodrigue; Reno et Pascal Rodrigue; ses frères et sœurs: M. Mme Émile Rodrigue (Laurette); M. Mme Philippe Rodrigue (Monique); M. Mme Alfred Thibault (Bernadette); Mme Léopold Royer (Beatrice); Mme Germaine Rodrigue de Beauceville; Mme Irène Charland (Marguerite); ses beaux-frères et belles-sœurs: M. Roland Beaulieu (Georgette); Mme Armande Beaulieu; Mme Rita Beaulieu; Mme Gloria Beaulieu; M. Mme Germain Beaulieu (Hermance); il laisse également dans le deuil ses neveux, nièces, cousins, cousines ainsi que de nombreux autres parents et amis.

# Gorbatchev veut interdire les grèves pendant 15 mois

Moscou (AP)

Mikhail Gorbatchev a demandé, lundi, aux députés soviétiques de se prononcer en faveur d'une interdiction des grèves pendant une période de 15 mois, a annoncé l'agence TASS.

M. Gorbatchev a fait cette proposition à l'issue d'un débat de deux heures consacré aux mesures d'urgence à adopter pour redresser l'économie soviétique.

Le président soviétique a demandé aux députés de réfléchir à cette proposition pendant la nuit et de l'approuver mardi. Selon le président so-

viétique, l'interdiction des grèves est «une mesure nécessaire» destinée à «protéger la démocratisation de l'anarchie et de la gestion irresponsable». Les plans visant à faire redécouvrir l'économie soviétique «sont menacés» par les grèves, a ajouté le chef du Kremlin.

Une telle mesure «ne vise pas à arrêter le processus qui est en cours dans le cadre de la perestroïka», a également déclaré M. Gorbatchev.

Au cours des débats, le vice-premier ministre Lev Voronin avait affirmé que les grèves avaient coûté environ \$7.2 milliards (Can) à l'économie soviétique au cours des mois de juillet et d'août.

Le projet de loi prévoit «une interdiction de faire la grève au cours de cette période de 15 mois, dans tous les secteurs de l'économie». L'activité économique en URSS a été très fortement perturbée par les grèves depuis le début de l'année. Le mouvement de grève le plus important a été celui des mineurs de Sibérie et du bassin du Don.

Le gouvernement soviétique a illustré par une série de chiffres les conséquences des diverses grèves en URSS pour justifier son appel à leur interdiction et l'envoi de l'armée en Transcaucasie pour y assurer le fonctionnement des chemins de fer.

L'Arménie a été privée depuis deux mois de 30,000 wagons, alors que dans tout le Caucase, il y a eu deux millions de journées de travail

perdues, a déclaré le premier vice-premier ministre Lev Voronine.

Depuis deux mois, environ \$17,6 milliards (US) de produits divers n'ont pu être livrés dans tout le pays en raison de la désorganisation entraînée par les diverses grèves, a dit M. Voronine.

Dans les ports, deux millions de tonnes de produits importés, notamment du blé, sont actuellement bloqués, ainsi que 130 trains en Tchécoslovaquie et en Roumanie en raison de la grève en Moldavie, où 6,000 wagons sont toujours arrêtés.

Le représentant de la commission parlementaire pour les transports a pour sa part posé le problème en ces termes: «La question est de savoir s'il y aura du chauffage et du pain cet hiver pour chaque famille soviétique». Selon le ministre des chemins de fer Nikolaï Konarev, une ville de 20,000 habitants peut être approvisionnée pendant un mois par un wagon de sucre et pendant une semaine par un wagon de pain.

## Demande en Cour suprême pour rapatrier le corps de Marcos

Manille (AFP)

M. Marcos, âgé de 72 ans, est mort le 28 septembre dans un hôpital d'Honolulu après une longue maladie. Il avait été déposé par une insurrection populaire en février 1986.

Les auteurs du recours, menés par l'ancien ministre des Affaires étrangères Arturo Tolentino et l'ancien conseiller juridique de la présidence Estelito Mendoza, estiment dans le texte remis à la Cour que l'interdiction décidée par la présidente Aquino est inconstitutionnelle et n'est pas justifiée par les impératifs de sûreté de l'Etat.

«Tous les Philippines ont le droit de revenir dans leur patrie, et ni l'esprit ni la lettre de la Constitution n'accordent à Mme Aquino le pouvoir, implicite ou explicite, d'attenter à ce droit», affirme le texte.

Des partisans de l'ex-président Ferdinand Marcos ont déposé lundi un recours devant la Cour suprême des Philippines afin d'obtenir que sa dépouille soit rapatriée par sa famille, actuellement en exil à Hawaï.

Cette motion vise à faire modifier l'arrêt rendu le 15 septembre dernier par la Cour suprême, qui avait confirmé la décision de la présidente Corazon Aquino, de refuser le retour des membres de la famille Marcos, morts ou vivants, jusqu'à une date indéfinie, pour des raisons de sécurité nationale.

Les partisans de Marcos espèrent que la mort du dictateur déchu suscitera un regain de sympathie propre à faire revenir les juges sur leur décision.



Mikhail Gorbatchev

## L'ex-ministre John Munro accusé de conduite en état d'ébriété

Hamilton (PC)

L'ex-ministre libéral fédéral John Munro a été accusé de conduite en état d'ébriété et de refus de subir un alcootest à la suite d'un accident survenu au cours du week-end.

Aux environs de trois heures du matin, la camionnette que conduisait M. Munro a quitté la route dans un virage, a indiqué la police régionale de Hamilton-Wentworth. La camionnette a subi d'importants dommages, mais personne n'a été blessé et aucun autre véhicule n'a été impliqué dans l'accident.

C'est un policier en patrouille qui a aperçu le véhicule, dont le conducteur et seul occupant a été conduit au poste de police, où il a refusé de se prêter au test de mesure du taux d'alcool dans le sang.

M. Munro n'a fait aucun commentaire. Son avocat, Geoffrey Read, a indiqué que M. Munro avait

été libéré samedi et qu'il comparaitrait en cour le 19 octobre.

M. Munro, qui est âgé de 58 ans, a représenté la circonscription fédérale de Hamilton East pendant 22 ans, et pendant cette période, il a passé 18 ans au cabinet, où il a détenu les por-



John Munro

tefeuille de la Santé et du Bien-Être, de la Main d'oeuvre et de l'Immigration, des Affaires indiennes et du Développement du nord.

En 1984, il a été candidat à la direction du Parti libéral, mais a été battu par John Turner.

## Attentats à la bombe au Pérou: huit morts

Lima (Reuter)

A la veille d'un sommet réunissant six dirigeants latino-américains au Pérou, les rebelles maoïstes du Sentier lumineux ont perpétré 12 attentats à la bombe et lancé plusieurs attaques armées, tuant huit personnes, a-t-on appris de source autorisée.

La police soupçonne également les guerilleros maoïstes d'avoir abattu devant sa maison Guillermo Espinoza, maire par intérim de la ville de Huamachuco, capitale de la province

du même nom, dans le nord du pays.

A Lima, un raid des rebelles a blessé, lundi, sept policiers et quatre civils, alors qu'à Ica, station touristique qui doit accueillir le sommet, 12 bombes ont explosé, apparemment pour distraire l'attention des forces de l'ordre pendant qu'un groupe de rebelles s'introduisait dans la maison du recteur de l'Université San Louis Gonzagar, selon la police.

Ne trouvant pas le recteur, les guerilleros ont abattu sa femme, Hilda Salas Delgado.

**Un problème de cocaïne? d'alcool? de tranquillisants?**

**PAVILLON DE L'ESTRIE**  
(pour hommes et pour femmes)

8161, chemin Blanchette  
Rock Forest (Québec) J1N 1A1

### Mini-test

	OUI	NON
T'arrive-t-il de te poser des questions sur ta consommation?	<input type="checkbox"/>	<input type="checkbox"/>
As-tu de la difficulté à contrôler ta consommation?	<input type="checkbox"/>	<input type="checkbox"/>
As-tu déjà eu des problèmes à cause de ta consommation?	<input type="checkbox"/>	<input type="checkbox"/>
Tes capacités ont-elles diminué depuis que tu consommes?	<input type="checkbox"/>	<input type="checkbox"/>
Sens-tu parfois le besoin de faire quelque chose à ce sujet?	<input type="checkbox"/>	<input type="checkbox"/>
As-tu déjà éprouvé des remords après avoir consommé?	<input type="checkbox"/>	<input type="checkbox"/>
As-tu déjà pensé que ta vie serait meilleure si tu ne consommais pas?	<input type="checkbox"/>	<input type="checkbox"/>

Si tu as répondu «oui» à l'une de ces questions, tu as probablement un problème.

La toxicomanie est grave. Elle mène généralement à la folie ou à la mort, après une dégringolade graduelle: perte d'argent, d'amis, de sa santé, de ses facultés mentales, d'estime de soi, d'emploi, du conjoint, etc.

N'attends pas d'avoir tout perdu.

Appelle-nous. Nous avons une solution pour toi.

**(819) 864-7211**

Laissez à la vie de la personne concernée.

4225

# 7,000,000\$

(Approximatif)

**TIRAGE 649 MERCREDI**

**Ça change pas le monde. Sauf que...**



## National

## Négociateurs syndicaux de la CSN pas payés depuis le 17 septembre

Pierre ROBERGE Montréal (PC)

Une cinquantaine de syndiqués de la CSN du secteur public, bénéficiant en principe d'une libération pour négocier avec l'employeur, ont appris qu'ils ne sont plus payés depuis le 17 septembre.

En conférence de presse, hier, la vice-présidente de la CSN Monique Simard a dénoncé cette «provocation» attribuée au ministre Daniel Johnson, président du Conseil du Trésor.

Vendredi matin à la table de négociations, a raconté Mme Simard,



Monique Simard

les représentants du gouvernement ont avisé les négociateurs syndicaux — «comme ça en passant» — qu'ils ne sont plus couverts par le protocole de libération syndicale.

Ce protocole avait été suspendu entre les 12 et 17 septembre, pendant une grève illégale de syndicats CSN de la santé et de l'éducation.

«Or nous n'avions même pas imaginé que ce protocole ne serait pas rétabli, une fois que nous avons accepté la trêve, le dimanche 17 septembre. Pourquoi la partie patronale a-t-elle attendu deux semaines pour dire que ce protocole (stipulant que les employés libérés sont payés durant la libération) n'était toujours pas remis en vigueur?»

Les négociateurs syndicaux se retrouvent ainsi en congé sans solde, a expliqué Mme Simard. Ils sont aussi privés du cumul de leur ancienneté et des congés fériés, du droit au report des vacances et au retour à leur poste.

La nouvelle a d'abord filtré à la table des services sociaux. Surpris, inquiets, les gens de la CSN ont vérifié, raconte Monique Simard, «et c'était vrai. Cela semble bien être une directive du Conseil du Trésor.»

L'explication de la mesure du gouvernement venue à ses oreilles, dit-elle, c'est «Vous être sortis en grève illégale, alors vous avez rompu.»

## Encore quelques jours

Les syndiqués ainsi touchés n'ont pas quitté la table de négociation

pour autant, dit Mme Simard, «nous ne sommes pas tombés dans ce piège. Les contacts entre les deux parties peuvent ainsi continuer encore quelques jours mais... pas indéfiniment.»

Les employés négociateurs libérés à cette fin, explique la responsable syndicale, «ce sont des élus dans chaque syndicat. Quand c'est eux qu'on pénalise, ce sont les bases mêmes de la démocratie au travail qu'on attaque.»

«Le gouvernement nous a-t-il déclaré une guerre d'usure? En tout cas, ça peut se jouer à deux et nous aurons un climat infernal pour tous.»

Quant à l'arrêt de retenue à la source des cotisations syndicales (confiée à l'employeur depuis que le secteur public est syndiqué), Catherine Louméde, présidente de la Fédération des affaires sociales (CSN), a indiqué que cela varie d'un établissement de santé à l'autre.

Certaines directions ne l'ont pas fait encore, d'autres le font, d'autres prélèvent quand même l'argent et le mettent de côté dans un fonds à part.

Monique Simard a également tenu à rappeler que la CSN regroupe 38 pour cent des syndiqués du secteur public au Québec, «avec la CEQ, trois sur quatre». Des syndicats qui ont déjà pu s'entendre avec le gouvernement, elle a dit qu'ils sont «minoritaires et périphériques», au «strict plan numérique» s'entend.

## On approche à grands pas d'une entente

— Jean Laporte

Québec (PC)

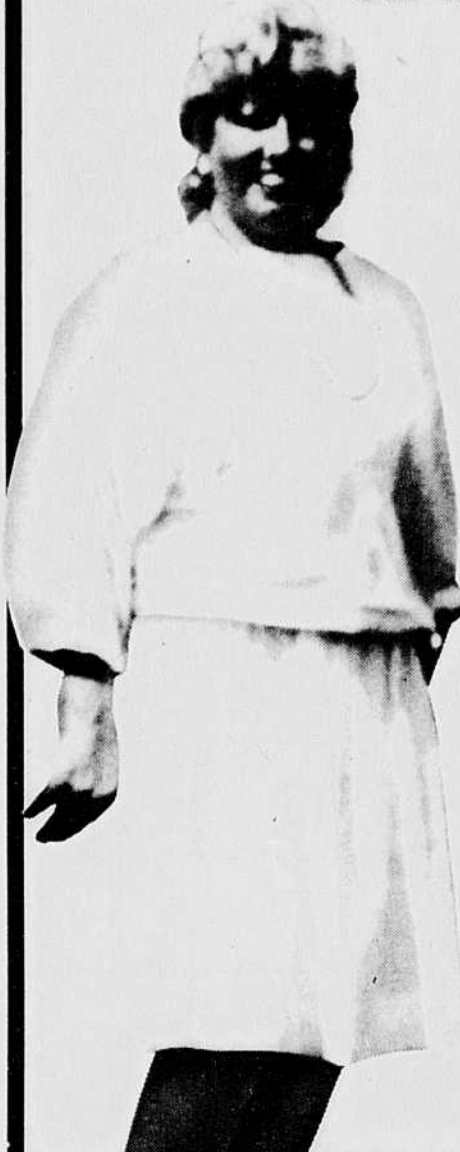
«On approche à grands pas d'une entente satisfaisante pour toutes les parties», a déclaré hier après-midi M. Jean Laporte, porte-parole du Syndicat des fonctionnaires de la province de Québec (SFPQ).

Les négociations, qui devaient reprendre demain et durer jusqu'à vendredi, ont repris dès samedi après-midi, à Montréal, à la demande du gouvernement, après que celui-ci eut appris que le syndicat se préparait à prendre de nouveaux moyens de pression. Les séances de négociations ont

duré jusqu'à 20h30 dimanche soir et ont repris lundi matin.

Il y avait accord, hier après-midi, sur presque toutes les clauses dont les détails devaient cependant être vérifiés.

## «NUTRI/SYSTÈME M'A DONNÉ UN NOUVEAU DÉBUT».



Le programme Nutri/Système comprend:

- Profil de perte de poids personnalisé™
- Grande variété de repas et collations
- Attention individuelle
- Programme de modification fondamentale de comportement™ pour une réussite permanente.



Janine Olson a perdu 60 livres avec Nutri/Système

PLUS DE 1300 CLINIQUES À TRAVERS LE MONDE

**nutri/système**  
cliniques minceur

**3 SEMAINES** pour seulement **49\$\***

N'ATTENDEZ PAS, APPELÉZ DÈS AUJOURD'HUI POUR UNE CONSULTATION GRATUITE SANS OBLIGATION.

**823-7000**

SHERBROOKE



\*Offre spéciale comprend 3 semaines de service. N'inclut pas la nourriture et la maintenance. Nouveaux clients seulement.

4641

**TOYOTA**  
C'est du sport  
et le grand luxe!

**1999\$** \* par mois



Celica

**2999\$** \* par mois



MR2

**3999\$** \* par mois



Supra

**4999\$** \* par mois



Cressida

\* Sur les modèles 89 en stock seulement. Versement initial de 3 500 \$ ou échange de valeur équivalente. Approbation de crédit nécessaire. Modèle de base. Transport et préparation inclus, plaque et taxe en sus. Contrat de location de 60 mois / 120 000 km. Valeur résiduelle selon le marché.

AUCUN comptant requis moyennant des mensualités légèrement supérieures!

Détails chez les concessionnaires participants

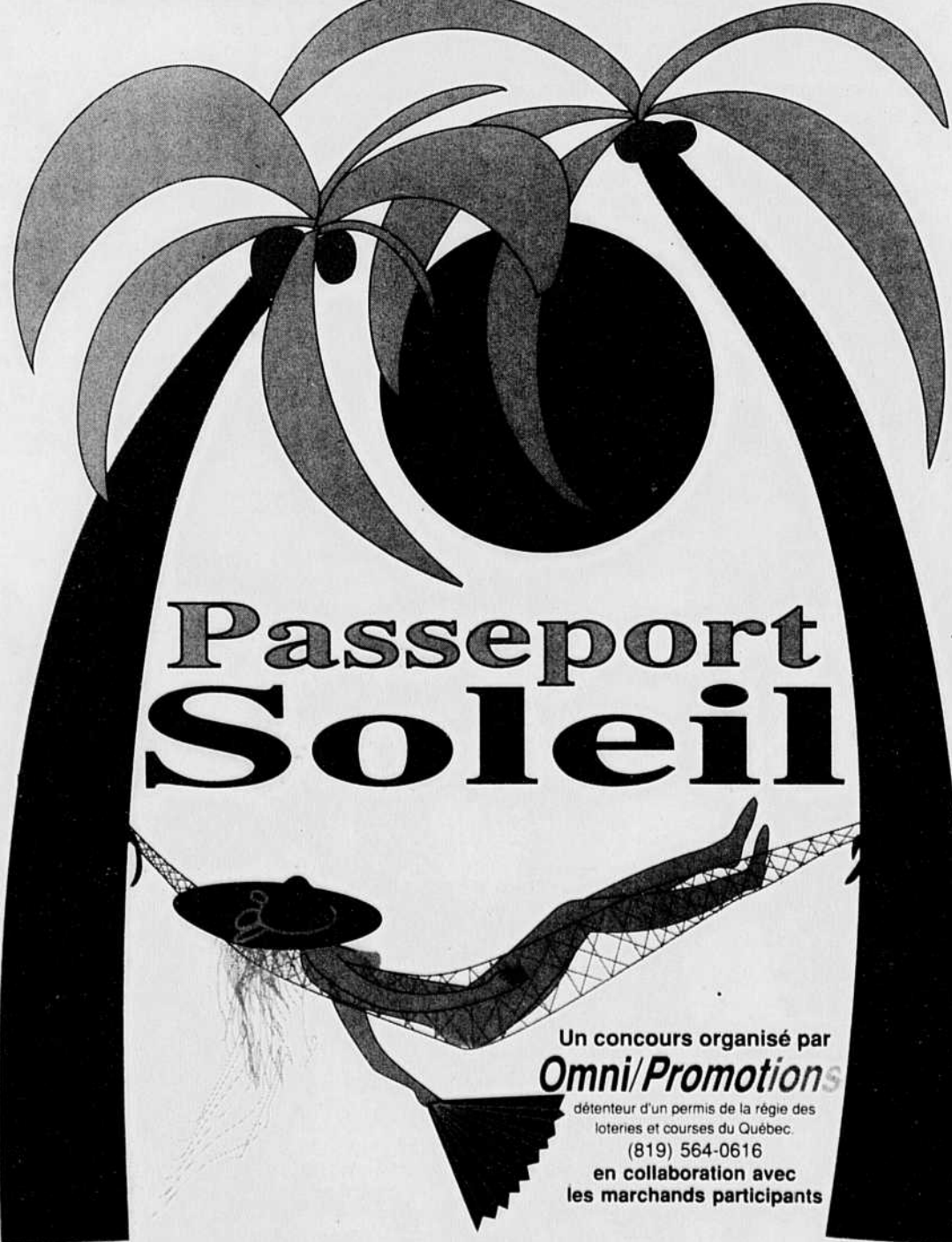
Les concessionnaires

**TOYOTA**  
de votre région

GAGNEZ UN VOYAGE D'UNE VALEUR DE

**2,000\$**

À LA DESTINATION DE VOTRE CHOIX\*



**Passeport  
Soleil**

Un concours organisé par  
**Omni/Promotions**

détenteur d'un permis de la régie des  
loteries et courses du Québec.  
(819) 564-0616  
en collaboration avec  
les marchands participants

\* Un tirage au sort parmi les coupons déposés chez les marchands participants est effectué chaque 2 mois: le gagnant se mérite un crédit-voyage de 2,000\$ applicable sur la destination de son choix parmi celles offertes par le grosiste défini par Omni/Promotions. Le gagnant doit utiliser son crédit-voyage dans un délai

d'un an de la date du tirage. Les prix ne peuvent être échangés contre de l'argent. Les marchands participants, les organisateurs, leurs familles et employés ne peuvent participer au concours. Les règlements complets sont affichés chez les marchands participants.

**Obtenez vos coupons de participation chez les marchands affichant cette promotion**

5417