

PER  
D-15  
BNQ

# DECORMAG

LE PREMIER MAGAZINE DE DÉCORATION AU QUÉBEC

**TISSUS**  
LES IMPRIMÉS  
DE L'ÉTÉ

**AMÉNAGEMENTS  
PAYSAGERS**  
PROMENADES  
DE CHARME

**SHOPPING**  
LES MEUBLES  
DE JARDIN



MAISON  
*champêtre*

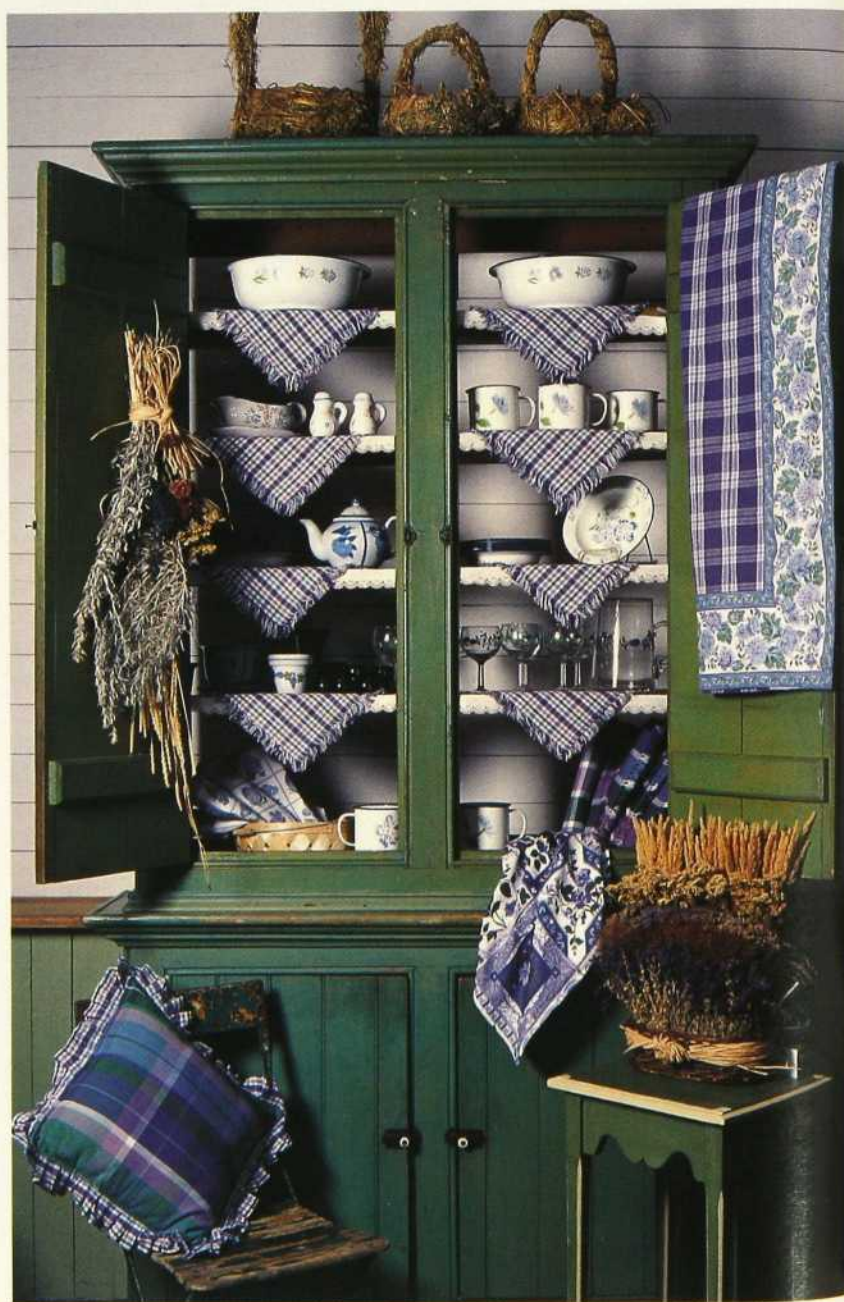


# Chez Vie de Campagne, la nature fait partie du décor



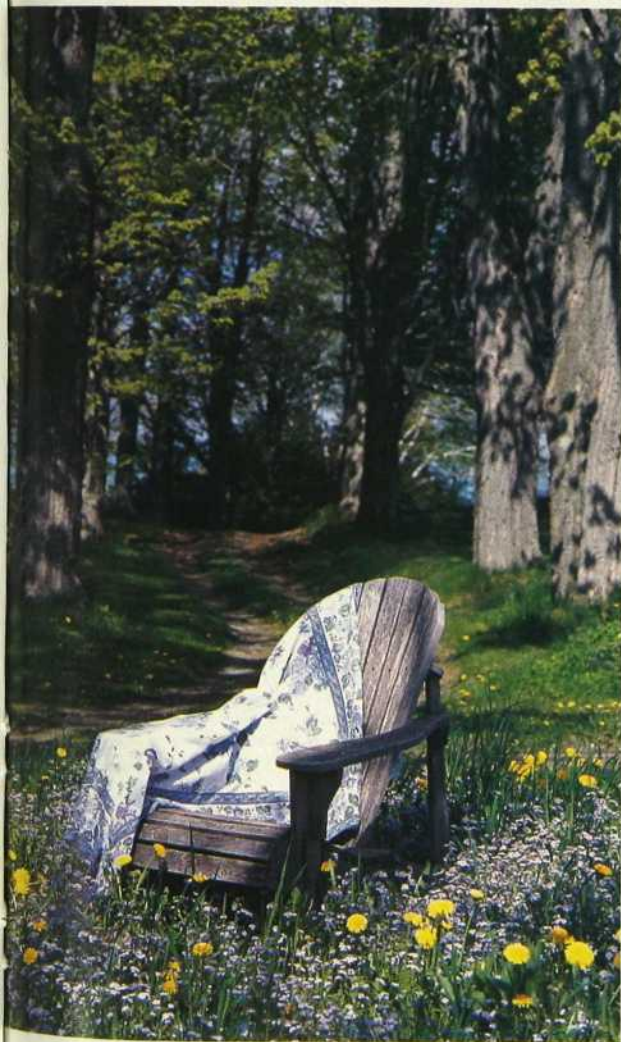
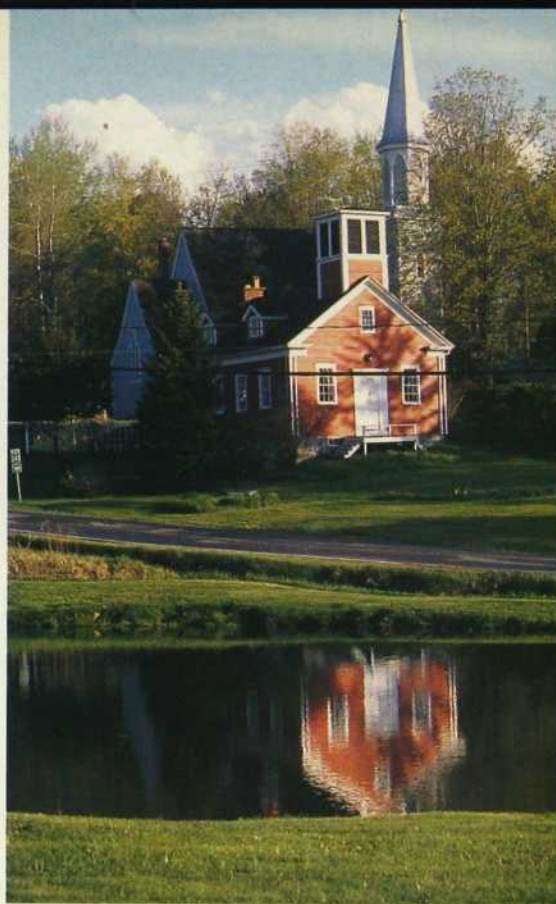
Quand j'étais petite, j'adorais les odeurs du vieux chalet et du pain grillé sur le poêle à bois. Ma sœur et moi dévalions les sentiers couverts d'aiguilles de pin menant vers le lac où nos rires se mêlaient aux bruits des vagues. Le soir, mon père nous racontait des histoires autour du feu, dont les étincelles se confondaient avec les étoiles.


Et j'entends encore ma mère, au matin, alors que nous nous élancions sur la porte-moustiquaire: «Hé! les filles, ne claquez pas la porte!»



**J'**entends toujours claquer cette porte car elle s'ouvre aujourd'hui sur le vieux garage qui me sert de boutique.

*Revivez le laisser-aller des étés d'autrefois...*



Vie de Campagne  Country Living

- Antiquités
  - Reproductions et meubles sur mesure
    - Meubles de jardin en bois
    - Portes-moustiquaires(livrées partout au Québec)
  - Papiers peints • Tissus • Literie
  - Tapis • Lampes • Accessoires • Vaisselle
- SERVICE DE DÉCORATION, SUR RENDEZ-VOUS

24, Carré Copp, Georgeville  
Lac Memphrémagog  
(10 km au sud de Magog, route 247)  
(819) 843-3412

Juillet et août : ouvert 7 jours  
Avril à octobre : fin de semaine seulement



Cuisinière : La Bonne Braise (514) 327-1717, fenêtre : Supervision, mobilier : Martin Antique, accessoires : Ma Maison et Chez mon oncle

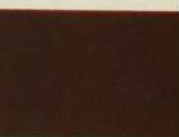
Peinture  Laurentide

Créez l'atmosphère avec  
les peintures Laurentide

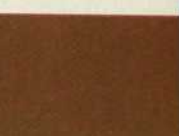
Murs  
B 009-3  
Beige



Murs  
B 0903  
Brun



Plancher  
7011  
Teinture



Pour connaître le détaillant  
le plus près de chez vous, ou  
pour plus de renseignements,  
composez sans frais  
1-800-567-9481

L'éclairage ambiant peut altérer  
l'intensité des couleurs.

JEAN-CLAUDE HUBINI

**Couverture**

Aménagé par le paysagiste Michel Martel, un jardin qui sait mettre en valeur la façade d'une maison. Recherche: Julie Payette.

Les tissus ne manquent pas d'étoffe, p. 46.



Sur un air rétro, p. 36.

Le virage verre, p. 26.



# Sommaire

**CARNETS**

- C'est nouveau!** ..... 12  
Nouvelles boutiques et meubles dernier cri font parler d'eux.
- Expos** ..... 16  
Des expositions et des événements à inscrire dans votre agenda.
- Livres** ..... 18  
À feuilleter, à dévorer, à offrir.

**LÈCHE-VITRINES**

- Coup de cœur** ..... 20  
Des articles à la page.
- Fouiner** ..... 22  
Idées shopping.
- Le virage verre** ..... 26  
L'été, le verre de couleur est de toutes les parties.
- Sur un air rétro** ..... 36  
Nouvelle vague pour les objets rétro.
- Les tissus ne manquent pas d'étoffe** ..... 46  
Imprimés ou unis, les tissus se mêlent de décoration.
- Les meubles sortent au jardin** ..... 52  
Le mobilier qui gagne du terrain au jardin.
- Osez l'osier** ..... 62  
Des idées pour ne pas tout mettre dans le même panier.

**DÉCORATION**

- L'appel de la couleur** ..... 28  
La maison haute en couleurs d'une experte du magasinage.
- La maison aux oiseaux** ..... 38  
Le refuge de Louise Patenaude et de Pierre Chagnon.
- Un jardin dans la cour** ..... 56  
Variations autour d'une piscine hors terre.
- L'écho de l'eau** ..... 64  
À Outremont, un jardin secret.
- Trois salons au salon** ..... 70  
Trois façons d'aménager trois salons de mêmes dimensions.

**PAGES PRATIQUES**

- Trucs et astuces** ..... 80  
Tout plein d'idées et de trouvailles.
- Rénovation** ..... 82  
Une pièce pour trois saisons.
- Guide d'achat** ..... 84  
Séance de clôtures.
- Idée week-end** ..... 88  
Un paravent polyvalent.
- Conseils fertiles** ..... 90  
Des trucs pour alléger l'été.
- Consommation** ..... 92  
Partez l'esprit tranquille.
- Repères** ..... 96  
Pour joindre les entreprises citées.



# Visez haut.

Il y a toujours une marque supérieure aux autres.  
Pour les ventilateurs de plafond c'est Casablanca, la seule  
dans le domaine de la conception et de la performance.  
Si vous recherchez la qualité...Casablanca.

**CASABLANCA**  
Les meilleurs ventilateurs de plafond



Vitesse, lumière, température et  
sécurité programmables par  
télécommande à boutons pratique

Distribué au Canada par

**ZANEEN**  
LIGHTING INC.

Pour connaître le dépositaire le plus près, composez le (514) 766-4403

DIRECTEMENT  
DE LA MANUFACTURE  
ÉCONOMISEZ

Confortables et pratiques  
Un produit d'ici

## L'ADIRONDACK

Confort et robustesse



PRIX SPÉCIAL  
**129.95 \$**

GARANTIE 1 AN

- Bois traité de première qualité
- Vis et écrous anti-rouille
- Pliante, elle est facile à ranger
- Pré-assemblée
- Livrée à votre porte

À l'achat de deux chaises, obtenez une table à café gratuite!

\* Ajoutez 10 \$ de frais de port et de manutention par U.P.S.



## LA SUNROCKER

Pour se bercer au soleil



- Chaise berçante
- En chêne traité à l'huile
- Vis et écrous anti-rouille
- Facile à ranger
- Très robuste
- Tissu résistant Sunbrella®
- Déjà assemblée
- Livrée chez vous

PRIX SPÉCIAL  
**99.95 \$**

GARANTIE 1 AN

\* Ajoutez 8 \$ de frais de port et de manutention par U.P.S.

COMMANDEZ DÈS AUJOURD'HUI

Visa - MasterCard - Amex acceptées

**AUJA**

Tél.: 1 800 446-AUJA  
Fax: 1 800 448-AUJA

340, St-Roch, Local 100  
Québec (Québec)  
G1K 6S2

# DÉCORMAG

Éditeur et directeur  
du magazine: André Vilder

Rédactrice en chef: Karine Vilder

Adjointe  
à la rédaction: Catherine Demay

Révisseur: Marie-Thérèse Duval

Directeur artistique: Ricardo Escobar

Coordonnatrice: Louise Gauthier

**PUBLICITÉ:** Directrice commerciale: Sylvie Hamel  
Coordonnatrice à la publicité: Geneviève Régi  
Promotions spéciales: Dominique Cobello  
Graphistes publicitaires: Bat Design  
et Isabelle Richard

### Montréal

5148, boul. St-Laurent, Montréal  
(Québec) H2T 1R8  
Tél.: (514) 273-9773 Téléc.: (514) 273-9034  
Administratrices publicitaires: Pascale Gendron,  
Carole Lazure et Estelle Lefebvre

### Toronto

29 Whitewood Rd, Toronto (Ontario) M4S 2X8  
Tél.: (416) 488-2281 Téléc.: (416) 932-8010  
Administratrice publicitaire: Catherine Lenihan

**ABONNEMENTS:** 1100, boul. René-Lévesque Ouest, 24<sup>e</sup> étage  
Montréal (Québec) H3B 4X9  
Tél.: (514) 392-0297 ou 1 800 361-7215

**ADMINISTRATION:** Présidente: Francine Tremblay  
Directrice déléguée: Denise Arseneault  
Directrice du marketing: Sylvaine Gombert  
Assistante marketing: Marie Fontaine  
Secrétaire à l'administration: Christiane Germain

**SERVICES TECHNIQUES:** Directeur des services graphiques: Vallier April  
Quadrichromie et pelliculage:  
André Lajoie Communication ltée  
Impression: Imprimerie Transcontinentale  
Distribution en kiosques:  
Les messageries de presse Benjamin  
Expédition: Transfinition

Magazine mensuel, en kiosque 2,95 \$ + taxes.  
Abonnement: 23,05 \$ pour 10 numéros,  
incluant la TPS et la TVQ.  
À l'extérieur du Canada, par voie aérienne: 43 \$.

Enregistrement n° 2911. Second class USPS  
pending, Champlain, N.Y. 12919-1518.  
Décormag est publié par les Éditions du Feu-Vert,  
5148, boul. St-Laurent, Montréal (Québec) H2T 1R8.  
Tél.: (514) 273-9773 Téléc.: (514) 273-9034.  
Division de Publications Transcontinental inc.  
Membre du Groupe Transcontinental G.T.C. ltée.  
Toute reproduction de textes, illustrations,  
photographies du magazine est interdite.  
Le magazine ne s'engage pas à retourner  
les textes et les photos non sollicités et les prix  
indiqués dans les différents articles sont sujets  
à changement.

Dépôt légal: Bibliothèque nationale du Québec.  
Bibliothèque nationale du Canada.  
ISSN 0315 - 047X.S.D.A.

Camargue... Fraîcheur de Provence.

chez

Grange

Les Meubles de Famille

# UNE CUISINE À VOTRE IMAGE



Depuis plus de 30 ans, le Groupe LUXORAMA fabrique des armoires de cuisine répondant aux goûts et aux attentes des consommateurs les plus exigeants.

Vous trouverez dans nos deux salles de montre un grand choix de produits: en stratifié, en mélamine, laqué et de thermo-plastique, sans oublier les essences de bois comme le chêne, l'érable ou le cerisier. Nos produits se déclinent dans une vaste gamme de coloris.



Des services de décoration et de conception vous sont offerts afin d'harmoniser l'ensemble des composantes de votre cuisine (comptoirs, luminaires, carreaux de céramique...) Nos experts pourront vous présenter une perspective couleur en trois dimensions de votre future cuisine.

LUXORAMA vous invite à vous joindre à la grande famille des clients satisfaits qui nous accordent toute leur confiance depuis plusieurs années.



9, boul. J.-F.-Kennedy  
Saint-Jérôme J7Y 4B4  
(514) 565-0666  
1 800 770-5896



CUISINES ET SALLES DE BAIN  
6175-C, boul. Taschereau  
Brossard (Québec) J4Z 1A6  
Tél.: (514) 445-1919

*De la renaissance  
au contemporain, à la fantaisie...*

Mai Creations,

*c'est la: création d'une atmosphère  
création d'un environnement*



*Selon  
votre personnalité  
et vos besoins.*

Travail et service uniques garantis.

112, Brunet  
Dorval, Québec  
H9S 3G3  
(514) 422-8237

Mai Creations



# Carnets

C'EST NOUVEAU!



## Cuisiner en plein air

Les amateurs de déjeuner sur l'herbe qui se contentaient de sandwichs et de salades composées vont pouvoir crier: «Chaud, devant!» Avec la Multi Cuisine, on pique-nique autour d'une table qui fait également office de cuisinière et d'évier. Cet accessoire, très utile pour toutes les activités de plein air, se présente comme une valise qui se transforme en deux temps trois mouvements... en cuisine-salle à manger! Fabriquée en résine de synthèse et en aluminium haute densité, elle pèse 28 lb et, fermée, elle mesure 36 po x 17 po x 7 po. Ouverte, elle offre une surface de 60 po de long sur 34 po de large, à une hauteur de 30 po. Multi Cuisine est vendue 188 \$ chez André Jac Sport: 5520, boul. des Laurentides, Auteuil, (514) 622-2410; et chez M.D.I.: 273, rue Laurier O., Montréal, (514) 277-0052.

PHOTO: JEAN LONGPRE

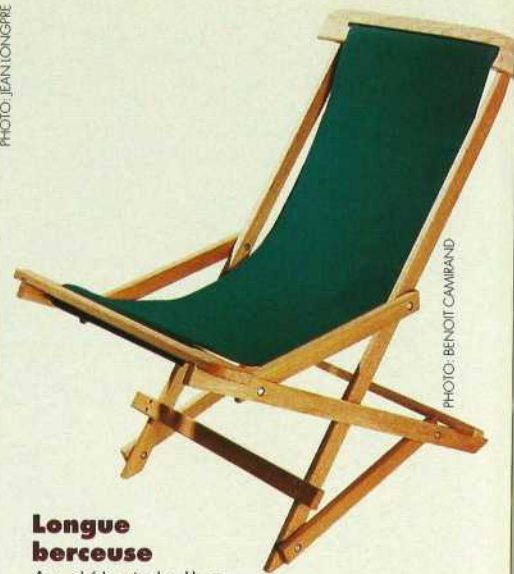


PHOTO: BENOIT CAMIRAND

## Longue berceuse

Au début de l'année, l'entreprise Auja installée dans le Vieux-Québec s'est lancée dans la fabrication de mobilier en bois qu'elle diffuse par correspondance. C'est le cas de Sunrocker, une chaise longue qui s'utilise aussi comme une berceuse. Son armature est en chêne, qu'on a traité à l'huile en l'immergeant dans une cuve pour une meilleure résistance, tandis que sa toile de coton verte a bénéficié d'un traitement contre les rayons ultraviolets. Sunrocker coûte 99,95 \$ et, pour l'obtenir, il faut téléphoner sans frais au: 1 800 446-AUJA, où une téléphoniste enregistre votre commande.

## Les desserts de Pascal Mourgue

Depuis plusieurs années, le designer français Pascal Mourgue signe des lignes de meubles pour la marque Roset, que distribue la Maison Corbeil. Parmi les dernières créations de ce très prisé concepteur de meubles, on relève deux desserts particulièrement élégantes. L'une est ronde et à trois plateaux, tandis que l'autre est ovale et à deux plateaux. Elles sont fabriquées en acier laqué

## Jardin charlesbourgeois

Il existe à Charlesbourg, près de Québec, un lieu de rendez-vous pour jardiniers passionnés. C'est Le Regard Vert où, dans un jardin aménagé à l'anglaise, vous découvrez une jardinerie regorgeant de vivaces méconnues et de plantes rares. À l'entrée du site, la section accessoires offre des articles pour le jardinage et des objets décoratifs, comme des fontaines, des tonnelles, des poteries ou des hamacs. Quant à la section mobilier, au milieu du jardin aux pins centenaires, elle voit se côtoyer le fer forgé et les bois précieux, les parasols et les tables, les bancs et les chaises. Le Regard Vert: 380, 60<sup>e</sup> Rue Est, Charlesbourg, (418) 623-1455.



gris métallisé, leurs roulettes sont en graphite et leurs plateaux en hêtre teint poirier. Dans la même collection, on trouve aussi une table à café rectangulaire à double socle de bois et de verre givré, qui porte la signature du créateur. Ces nouveautés sont vendues à la Maison Corbeil: 1946, boul. Le Corbusier, Laval, (514) 682-3022; 1215, boul. Crémazie Ouest, Montréal, (514) 382-1443.



Parquet préverni

# mirage

Le plancher préverni qui établit les standards de **QUALITÉ**.



## Encore plus résistant!

Sept couches de polyuréthane appliquées en usine et séchées à l'ultraviolet

MIRAGE se distingue encore une fois en ajoutant 2 couches supplémentaires de polyuréthane, totalisant maintenant 7 couches.

La finition des produits MIRAGE vous offre une durabilité supérieure et une facilité d'entretien accrue. Préverni en usine, le plancher MIRAGE s'installe sans poussière, sans odeur et sans temps de séchage.



Venez rencontrer le spécialiste MIRAGE de votre région:

**ALMA**  
Bois Franc du Lac  
(418) 668-4614

**BAIE-COMEAU**  
Galerie du Tapis  
(418) 296-6063

**CARIGNAN**  
Centre de Rénovation Pointe  
(514) 658-8774

**CHICOUTIMI**  
Bois Franc du Lac (Saguenay)  
(418) 690-5277

**CORNWALL**  
Traditional flooring  
(613) 936-2205

**DANVILLE**  
Tapis Décor Lafrance  
(819) 839-2757

**GATINEAU**  
Planchers Barwood  
(819) 246-0052

**GRANBY**  
Plancher Bois Franc 2000  
(514) 777-1026

**JOLIETTE**  
Patrick Morin  
(514) 756-4545

**LAMBTON**  
Laurent Fortin  
(418) 486-7165

**MONTRÉAL (V. ST-LAURENT)**  
Planchers Barwood  
(514) 342-5040

**NEPEAN**  
Planchers Barwood  
(613) 225-0296

**PAPINEAUVILLE**  
Fernand Lambert  
(819) 427-5789

**PINTENDRE**  
Plancher Bois Franc 2000  
(418) 837-8800

**QUÉBEC (LES SAULES)**  
Plancher Bois Franc 2000  
(418) 871-7444

**RIVIÈRE-DU-LOUP**  
Camille Dumais Inc.  
(418) 867-2937

**SHERBROOKE (ROCK FOREST)**  
Plancher Bois Franc 2000  
(819) 563-2000

**SEPT-ÎLES**  
Laurémat  
(418) 968-1555

**ST-EUSTACHE**  
Centre du Plancher 640  
(514) 491-5655

**ST-GEORGES (BEAUCE)**  
C.G. Plancher  
(418) 228-7405

**ST-HYACINTHE**  
Plancher Bois Franc 2000  
(514) 796-2000

**STE-MARIE (BEAUCE)**  
Plancher Bois Franc 2000  
(418) 387-5360

**THETFORD MINES**  
Lucien Couture & Fils  
(418) 338-2113

**TROIS-PISTOLES**  
Aubaine du Tapis Saucier  
(418) 851-1441

**TROIS-RIVIÈRES**  
Le rénovateur 3-R Ouest  
(819) 693-4900

**VALLEYFIELD**  
Ébénisterie Bernard  
(514) 377-5699

**VICTORIAVILLE**  
Gourde et Potvin  
(819) 758-2482

mirage

Un produit BOA-FRANC INC., Beauce, Québec, Canada, 1-800-463-1303





### Élisez l'Élysée

Le fabricant français de mobilier extérieur Triconfort propose sa nouvelle collection baptisée Élysée. Cette ligne de meubles se démarque par la qualité de ses matériaux de synthèse massifs qui ont reçu trois couches de laque afin de mieux résister à la chaleur, au froid et aux intempéries. Uniquement vendu en blanc, le fauteuil Élysée s'accommode de trois coussins rayés au choix: blanc et jaune, blanc et vert, blanc et rouge. On peut commander son fauteuil par téléphone auprès de Sojag au (514) 633-9965. Demandez le bureau des commandes.

### Les Alpes authentiques

Lorsqu'on pénètre dans la boutique À La Vieille France, une odeur caractéristique mais inhabituelle chez nous vient titiller nos narines. Cette senteur a pour origine la cire qu'on applique afin de briller les meubles qui, comme l'encaustique, viennent de France. C'est dans les Alpes que les propriétaires européens de ce magasin d'antiquités s'approvisionnent en mobilier des XVII<sup>e</sup> et XVIII<sup>e</sup> siècles. Les coffres, les vaisseliers, les armoires, les buffets ou les confituriers sont des pièces uniques, délivrées avec leur certificat d'authenticité. Charlyne, qui veille à l'accueil, vous explique avec force détails intéressants les spécificités de chaque meuble et ses similitudes avec le mobilier québécois de la même époque. À La Vieille France est ouvert depuis fin avril au 141, rue Saint-Paul, Québec, (418) 694-9027.



### Samedi aux enchères

Si vous n'avez encore rien programmé pour la fin de semaine du 15 juillet, voici de quoi combler votre samedi. À Georgeville, au bord du lac Memphrémagog en Estrie, se déroulera ce jour-là une vente aux enchères de courtépentes. Des couvertures piquées, tant anciennes que nouvelles, seront exposées le matin au Centre communautaire du village, avant d'être vendues à partir de 13 h 30 au profit de l'Association communautaire de Georgeville qui organisera les célébrations du bicentenaire de cette municipalité en 1997. Sur place et dans les environs, vous trouverez facilement des restaurants et des hôtels pour vous sustenter et vous loger. Pour en savoir plus, téléphonez à Chantal Boulé au (819) 843-3412.



### Cherche vivace désespérément

*Vous cherchez une vivace en forme de trompette, d'un beau rose foncé, qui fleurirait de juillet à août et demanderait peu d'entretien? En plate-bande dans un sol léger et bien drainé, le lys hybride Aurélien devrait vous satisfaire. Cette plante, et plus de 3000 autres, vous la découvrirez grâce au logiciel horticole RPC1. Mis au point par Richard Painchaud et Suzanne Deslauriers, deux Québécois de Belœil, ce programme informatique offre une sélection de plantes rustiques fleuries classées selon 11 critères, afin que vous puissiez planter celles qui conviennent le mieux à votre jardin et à vos goûts. Ce logiciel, proposé en version IBM compatible et très simple à utiliser, coûte 19,95 \$. Pour le commander, il suffit de téléphoner sans frais à Richard Painchaud Consultant au 1 800 501-7566.*

PAR CATHERINE DEMAY

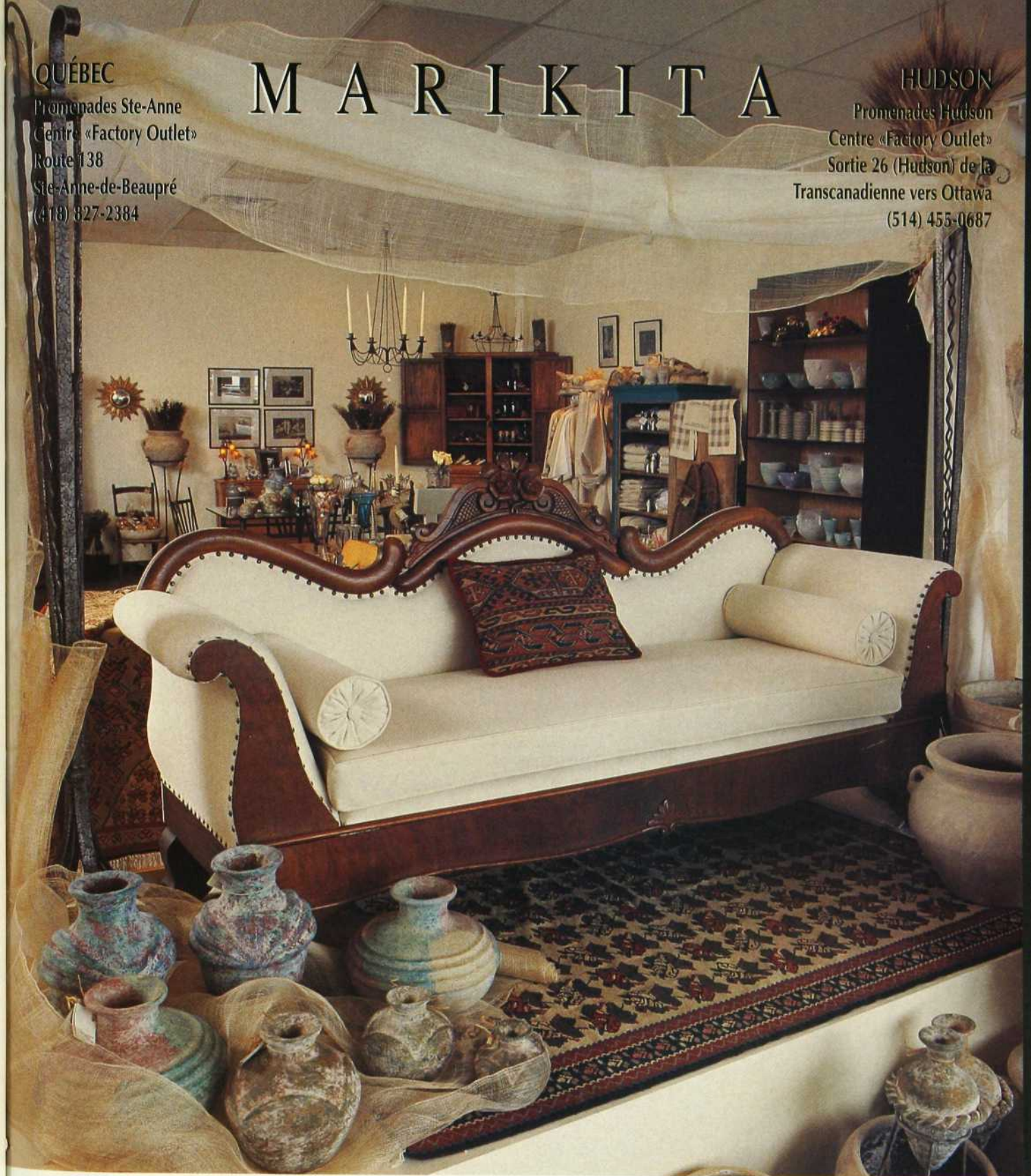
QUÉBEC

Promenades Ste-Anne  
Centre «Factory Outlet»  
Route 138  
Ste-Anne-de-Beaupré  
(418) 827-2384

# M A R I K I T A

HUDSON

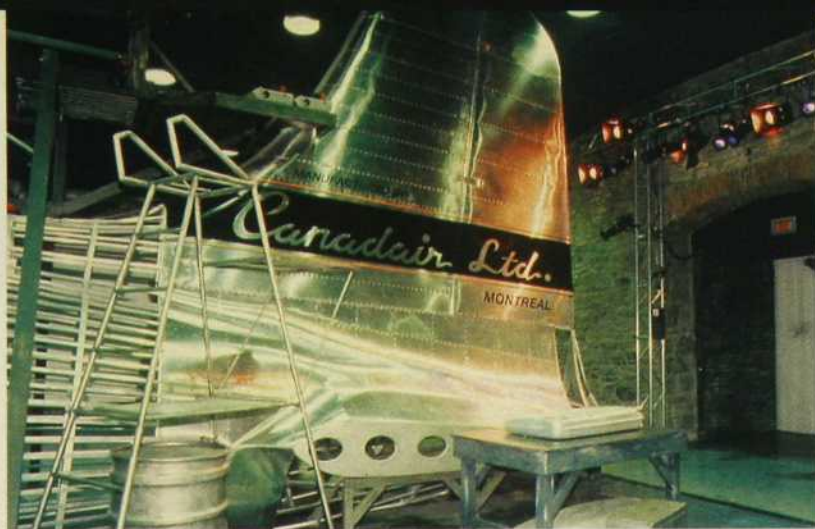
Promenades Hudson  
Centre «Factory Outlet»  
Sortie 26 (Hudson) de la  
Transcanadienne vers Ottawa  
(514) 455-0687



## M A R I K I T A

- Prix «Factory Outlet»
- Service personnalisé
- Antiquités

- Meubles faits sur mesure
- Accessoires uniques importés d'Europe, des États-Unis et d'Amérique Centrale



**Le rêve d'Icare se poursuit**

À Montréal, le Marché Bonsecours se transforme en véritable hall d'aéroport le temps d'une exposition interactive portant sur l'histoire de l'aviation civile.

Grâce à de vieux films et à des reconstitutions, comme une tour de contrôle, les zones interdites autour des pistes, un vaisseau spatial ou des bunkers, les visiteurs auront le rêve facile. Depuis le premier vol des frères Wright en 1903 jusqu'à la conception assistée sur ordinateur du nouveau Boeing 777, 17 salles retracent les exploits de pionniers de l'aéronautique d'ici et d'ailleurs.

Conçue par François Confino, auquel on doit l'extraordinaire Cités-Cinés, cette histoire de l'aviation vous fera battre des ailes pendant deux heures et vivre la grande aventure au septième ciel! Plein vol se déroule au 350, rue Saint-Paul Est jusqu'au 27 décembre 1995. Renseignements: (514) 861-0999.

**La portée sociale dans l'œuvre de Louis Muhlstock**

Les oubliés des années 30 et 40 ont encore un visage. Aujourd'hui, les peintures et dessins exécutés par le peintre montréalais Louis Muhlstock sont toujours d'une criante actualité. L'univers des quartiers ouvriers, le monde des immigrés, les chômeurs et les sans-abri ont marqué d'une expression particulière sa peinture. L'exposition que lui consacre le Musée du Québec jusqu'au 17 septembre 1995 devient un lieu d'histoires... d'amour. Car comme le dit l'artiste maintenant âgé de 91 ans: «Ces sujets, je les ai vus et je les ai ressentis.» Renseignements: (418) 643-2150.



Louis Muhlstock, *Tadoussac Interior*, 1940.

**Du coup de cœur à la pièce fabuleuse**

Les chineurs de curiosités et les collectionneurs de vieux objets vont se régaler pendant deux jours. La plus grande foire d'antiquités extérieure du Québec leur réserve bien des surprises les 1<sup>er</sup> et 2 juillet. Pêle-mêle, tout y est: des meubles, des vêtements rétro, des jouets anciens, des pièces d'argent et des bijoux. Reste à marchander ce que vous convoitez! Au parc Seaway de Saint-Lambert, sur la rive Sud de Montréal.



Huile sur toile de Maurice Denis, *Ils virent des fées débarquer sur les plages*.

une très grande rétrospective sur ce thème regroupe des peintures, des sculptures, des objets d'art décoratif, des photographies et des livres.

En provenance de 17 pays, 450 œuvres de Gustave Moreau, d'Odilon Redon et de nombreux autres artistes de la fin du XIX<sup>e</sup> siècle et du début du nôtre illustrent ce courant de pensée qui a su de façon éloquente mettre en relief les vers de Mallarmé, de Baudelaire et de Valéry. *Paradis perdus, l'Europe symboliste* a lieu jusqu'au 15 septembre 1995. Renseignements: (514) 285-1600.

PAR SIMONE SAUREN

**Tentés par la Grosse Pomme**

Contrairement à l'Europe, l'Amérique n'a jamais été freinée par le poids des traditions. Les méthodes de construction et les études rationnelles visant les problèmes d'habitation auront largement contribué à la reconstruction des villes européennes au lendemain de la Seconde Guerre mondiale.

Plus de 400 travaux innovateurs, dont ceux de Ludwig Mies van der Rohe, Adolf Loos, Le Corbusier et de plusieurs autres architectes de génie, seront présentés au Centre canadien d'architecture dans le cadre d'une exposition sur l'évolution et l'influence du modernisme américain au XX<sup>e</sup> siècle.

Scènes de la vie future: l'architecture européenne et la tentation de l'Amérique, 1863-1970 se terminera le 24 septembre 1995. Renseignements: (514) 939-7000.



Jacques Lambert, *L'avenue des maisons-tours, 1922*.

C.C.A. AUGUSTE PERRET, 1993 / VIS ART DROIT D'AUTEUR



*A la Vieille France*



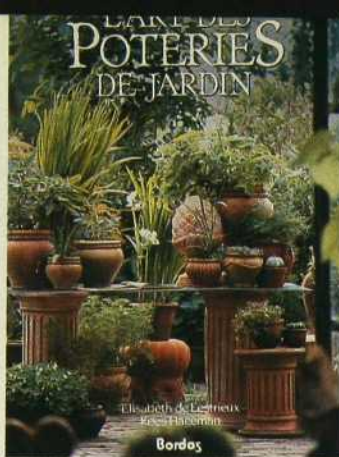
*Antiquités*

141, rue Saint-Paul  
 Québec (Québec) G1K 3V8  
 (418) 694-9027

- ▶ Importations de France. Unique au Québec
- ▶ Meubles d'époque avec certificat d'authenticité
- ▶ Datant du 18<sup>e</sup> et 19<sup>e</sup> siècle
- ▶ Chaque pièce est exclusive
- ▶ Typique de la région des Alpes
- ▶ Style rustique
- ▶ Coffre, armoire, vaisselier, pétrin, buffet, horloge, confiturier
- ▶ Bois: essence de sapin, mélèze, noyer, chêne, pin Cembro

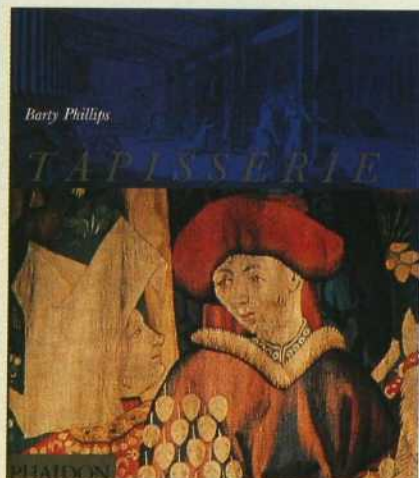
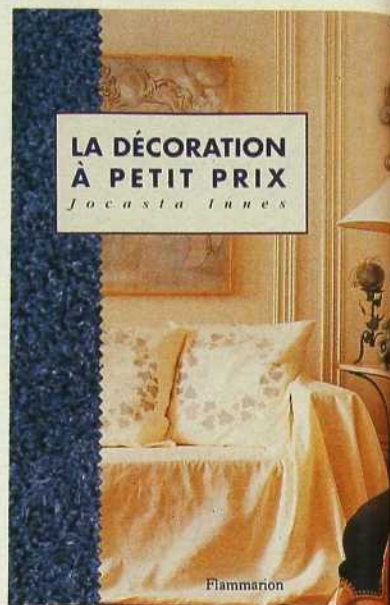
**CURIOSITÉ**  
**L'Art des poteries de jardin**

Afin de rompre la monotonie d'une cour uniformément pavée de carreaux de béton, d'amener le jardin jusque sur la terrasse, d'imiter à petite échelle l'effet des jardins antiques, bref, afin de varier à l'infini sur le thème de la verdure domestiquée, on s'inspirera de cet ouvrage consacré aux pots de jardin. Des pots de toutes les tailles et de tous les styles destinés à différentes sortes de plantes, dont des nénuphars qu'on laisse flotter dans des vasques. Quelques accessoires décoratifs en terre cuite, telles des colonnettes cannelées et des boules ornementales, complètent avantageusement ces arrangements en rehaussant tel pot ou en remplaçant tel autre. Par Élisabeth de Lestrieux et Kees Hageman chez Bordas. 208 pages. 69,95 \$.



**PRATIQUE**  
**La Décoration à petit prix**

Décorer, toujours et encore: la tentation de changer l'aspect, la couleur ou la place des objets est grande! À vrai dire, beaucoup de gens aiment passer du temps à la maison pour améliorer son confort, et les travaux de décoration offrent justement d'excellents prétextes pour rester chez soi. Six maisons aux arrangements imaginés et réalisés par Jocasta Innes, auteure de nombreuses publications sur le sujet, permettent d'examiner moult solutions applicables aux diverses facettes du ravalement de façade. La plupart des techniques sont facilement accessibles, tant par les coûts qu'elles engendrent que par l'habileté d'exécution qu'elles requièrent. Par Jocasta Innes chez Flammarion. 208 pages. 75 \$.



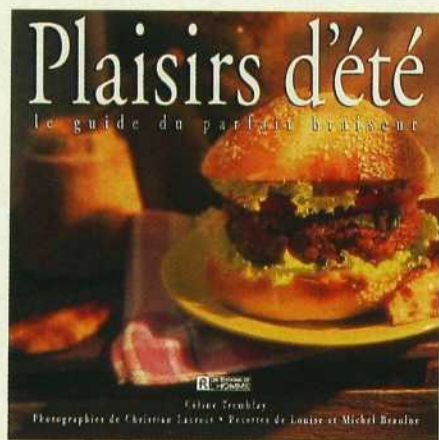
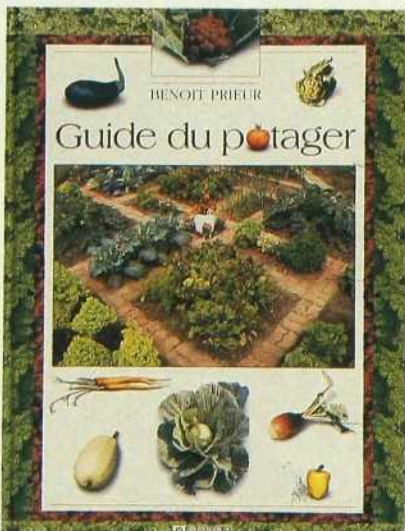
**COLLECTION**  
**Tapisserie**

*Au Moyen Âge, la tapisserie n'avait d'autre concurrente que la peinture pour évoquer et transmettre aux générations futures le témoignage d'actes héroïques. Ce support privilégié a également fasciné les artistes des temps modernes. Dès lors, ils ont fait fleurir une foule de motifs réalistes ou abstraits, retrouvant les gestes des artisans d'antan et renouvelant ce genre désormais libéré des contraintes pédagogiques et pompières de l'époque. Ce monde merveilleux et difficilement accessible est ici présenté, sur toutes ses coutures et à travers toutes les périodes historiques, par Barty Phillips, auteure de nombreux ouvrages portant sur la maison, le jardinage et la décoration intérieure. Par Barty Phillips aux Éditions Phaidon Press. 240 pages. 135 \$.*

**PRATIQUE**  
**Guide du potager**

Émaillé de petites astuces intitulées «À éviter», «Pour réussir», «Mise en garde» et autres titres du même genre, le *Guide du potager* fait le point de manière concise et systématique sur les techniques que requièrent les jardins destinés à la culture des légumes. Chaque plante potagère y est recensée et l'auteur circonscrit avec maîtrise tous les renseignements susceptibles d'éclairer l'amoureux de la terre. De même, il nous est décrit les meilleures façons de récolter et de conserver les fruits de notre labeur. Car, ne l'oublions pas, cultiver un potager demande beaucoup de travail.

Plusieurs personnes estiment à tort qu'un potager n'est qu'un petit périmètre de terre simplement destiné à produire des aliments servant à accommoder des plats savoureux. Cependant, l'aménagement d'un jardin de ce type révèle une beauté, certes pragmatique, mais combien digne des plus magnifiques jardins d'agrément. La culture d'un jardin potager est sans contredit une fête qui allie l'utile à l'agréable. Par Benoit Prieur aux Éditions de l'Homme. 255 pages. 29,95 \$.



**GOURMANDISE**  
**Plaisirs d'été, le guide du parfait braiseur**

Sortez vos barbecues! Parce que ce beau livre de recettes ne peut que vous inciter à coucher sur un lit de braises les viandes, les poissons et les légumes dont nous sommes tous friands dès que l'été est là. C'est à Céline Tremblay, qui fut la rédactrice en chef et la directrice artistique de feu *Plaisirs de la table*, que l'on doit les textes intelligents et humoristiques de cet ouvrage. À signaler: les photos «succulentes» de Christian Lacroix. Par Céline Tremblay aux Éditions de l'Homme. 144 pages. 24,95 \$.

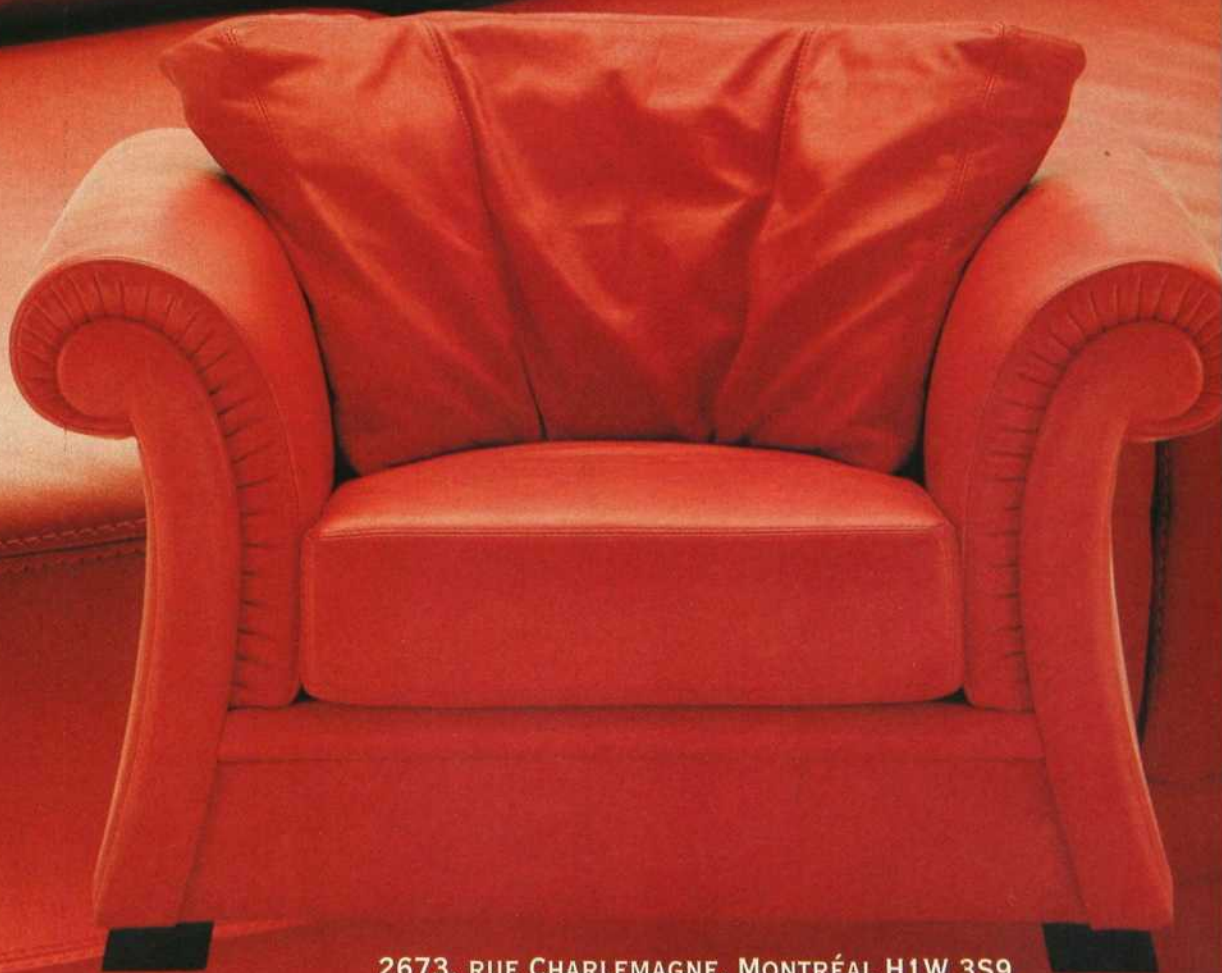
PAR DOMINIQUE STENGLIN



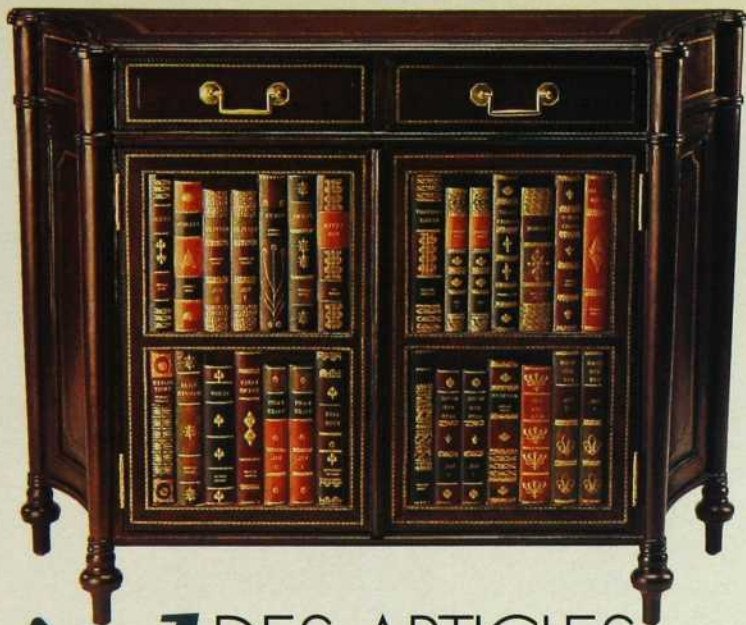
M A N U F A C T U R I E R  
D E M E U B L E S  
E X C L U S I F S

**L**ORSQUE VOUS ENTREZ DANS  
L'UNIVERS DE MEUBLES RE-NO,  
VOUS ACCÉDEZ À UN MONDE HORS  
DE L'ORDINAIRE. VOUS RETROUVerez  
CHEZ MEUBLES RE-NO UNE AMBIANCE  
CHALEUREUSE, DES CONSEILLERS EN  
DÉCORATION ATTENTIONNÉS. DE PLUS,  
LE FAIT QUE NOUS SOYONS FABRICANTS  
EST PRIMORDIAL POUR NOS CLIENTS.

SI VOUS RECHERCHEZ QUELQUE CHOSE  
D'EXCLUSIF, D'INUSITÉ, NE TARDEZ PLUS  
À VOUS ARRÊTER CHEZ MEUBLES RE-NO.  
NOUS AVONS SÛREMENT UN MEUBLE  
PROPRE À VOTRE PERSONNALITÉ, QUI  
DONNERA UN CACHET DISTINCT À VOTRE  
RÉSIDENCE.



2673, RUE CHARLEMAGNE, MONTRÉAL H1W 3S9  
(DEUX RUES À L'OUËST DE PIE IX)  
255-3311 • 1 800 363-1515



Chiffonnier provenant des Philippines (Décor inc.: 3950 \$).

Écritoire contenant du papier à lettres et des enveloppes (La Compagnie Bombay: 79 \$).



# DES ARTICLES à la page

**Lorsqu'ils ne remportent pas un grand succès en librairie, certains livres peuvent gagner leurs lettres de noblesse en passant à la... décoration littéraire!**

RECHERCHE: ANDRÉ VILDER / PHOTOS: JEAN LONGPRÉ



Boîtier d'albums photographiques (Origami Plus: 100 \$).

Boîte en bois recouverte de cuir dont le couvercle est orné d'un chat en laiton au fini patiné (Décor inc.: 225 \$).



Presse à bras, en bois et à vis, encore utilisée de nos jours en reliure d'art (Décor inc.: 375 \$).

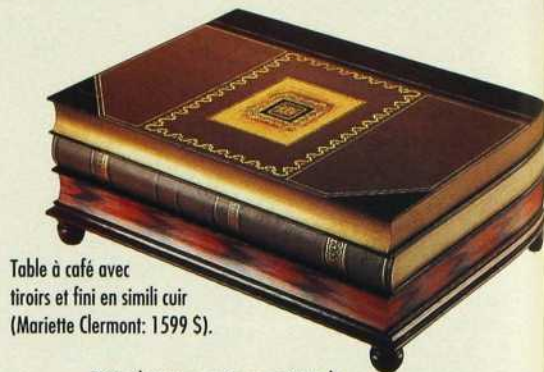


Table à café avec tiroirs et fini en simili cuir (Mariette Clermont: 1599 \$).



Table d'appoint en cerisier dont le plateau se soulève pour servir de bar (Mariette Clermont: 849 \$).

Pupitre en bois travaillé dans le style Louis XIII (Verte Campagne: 139,95 \$).




Boîte-classeur en cuir permettant de ranger les annuaires téléphoniques (Origami Plus: 110 \$).



Pour connaître les points de vente, consultez nos REPÈRES à la fin du magazine.



**Royal Chinet, une fois de plus, passe inaperçu.**

 *Nos assiettes de carton n'ont jamais aspiré à retenir l'attention, bien au contraire. Leur ambition est de mettre discrètement leur solidité au service du repas, depuis les hors-d'œuvre jusqu'au dessert. Vous laissant tout loisir de savourer une soirée inoubliable.*

**Royal  
Chinet**

# fourmer

Grâce à leurs trois dimensions, ces boîtes en carton ovales peintes à la main peuvent être emboîtées (Verte Campagne: 39,95 S la petite; 69,95 S la moyenne; 79,95 S la grande).



Si vous partez en pique-nique, n'oubliez pas votre panier garni... de vaisselle en plastique (La Maison d'Émilie: 149,98 S).



Le tire-bouchon et le décapsuleur La Vague, en aluminium plaqué argent, offrent une ligne aussi fluide et élégante qu'une vague aux reflets argentés (Ben & Tournesol: 49,95 S chacun).

Pour le petit déjeuner, le bol Poussin et son assiette Coq (La Maison d'Émilie: 14,98 S chacun) se dressent sur un napperon en bois de cocotier (Ben & Tournesol: 13,95 S pièce).



Dans des cadres en bois brut, la basse-cour s'affiche sous forme de reproductions à l'ancienne (Verte Campagne: 26,95 S le cochon ou la vache; 31,95 S la poule).

Pour que les écrits restent, papiers et enveloppes se rassemblent dans une écrioire en noyer (Origami plus: 126 S l'écrioire; 140 S le stylo à plume Lépine en résine; 18 S l'encrier).



C'est Mike Masson qui a fabriqué à la main cette étagère à moulures en pin sur laquelle repose un sucrier tourné et émaillé à la main par Mme et M. Will (Joy: étagère à partir de 65 S taxes incluses; 36 S le sucrier et le crémier).



L'arrosoir d'intérieur se fait chic en métal peint, tandis qu'on n'hésite pas à laisser au jardin celui en plastique vert (Marie Dumas: respectivement 45 S et 15 S).

Pour connaître les points de vente, consultez nos REPÈRES à la fin du magazine.

# Si vous rêvez en couleurs pourquoi toujours peindre en blanc?



Ce que vous imaginez est bien souvent plus agréable à l'oeil que la réalité elle-même. Et avec de l'imagination, vous

pouvez vraiment changer l'allure de tout ce qui vous entoure. Pour ce faire, nous mettons à votre disposition au-delà de 1000 coloris de peinture. Nous savons que votre vision est unique. Continuez de rêver et fiez-vous à nous pour vivre en

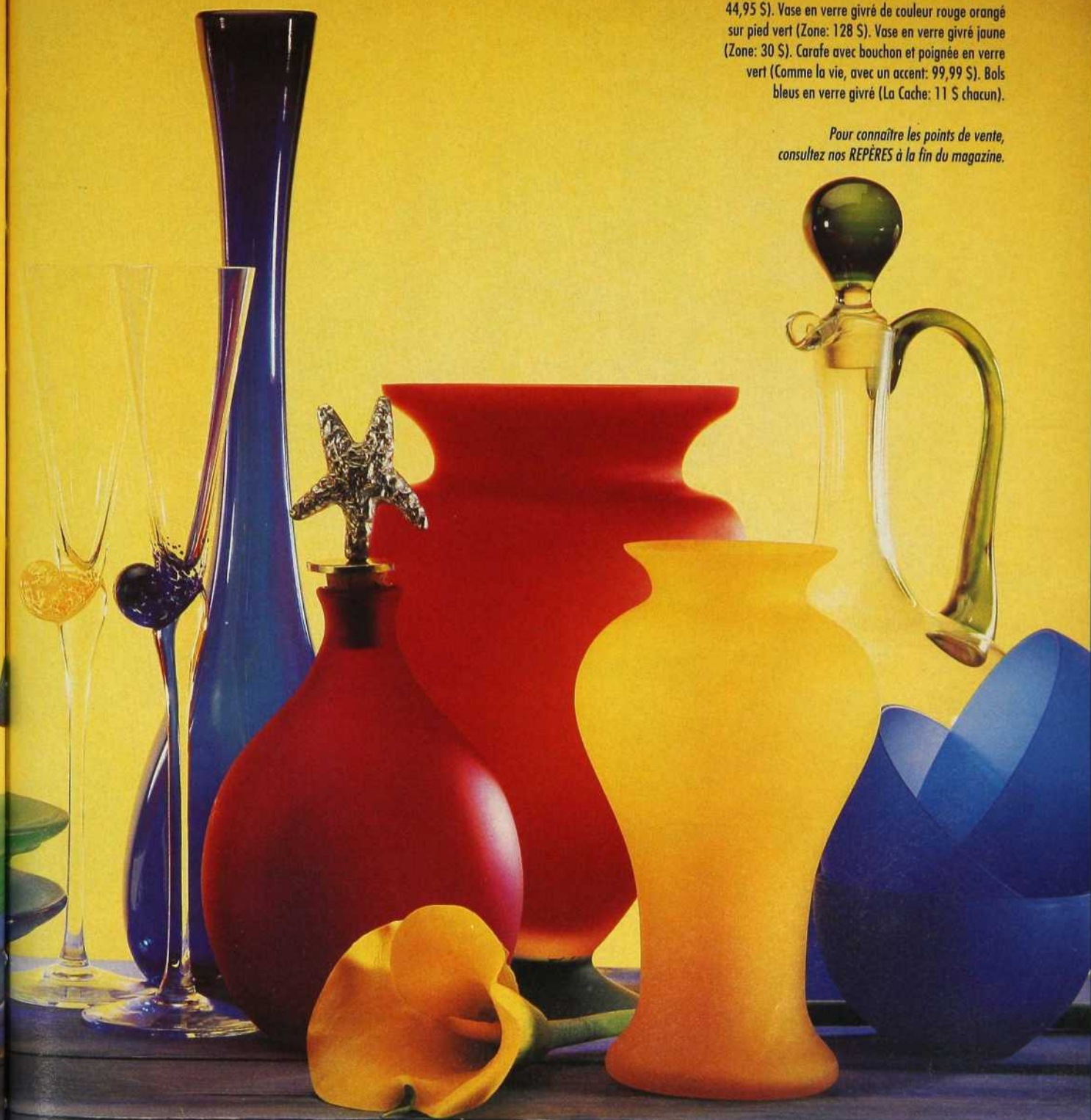
couleurs. Les peintures Dulux font la différence et...donnent le ton! 1-800-DURABLE.



# Le virage VERRE

**L'été, le verre de couleur est de toutes les parties.  
Effet garanti au jardin ou sur la terrasse.**

STYLISME: JOSÉE ANGRIGNON / PHOTO: ALAIN SIROIS



De gauche à droite: gobelet en verre épais (Caméléon Vert: 9 \$). Bol sur pied tricolore et verre assorti (Zone: 70 \$ et 20 \$). Grand vase aux lignes zigzag en verre givré bleu (Zone: 85 \$). Vase rouge en verre givré (Zone: 30 \$). Assiettes de service en verre givré (Les Ailes de la mode: 49,95 \$ chacune). Bol jaune sur pieds bleus (Ben & Tournesol: 88 \$). Flûtes (M.D.I.: 60 \$ l'ensemble de quatre). Vase bleu tout en hauteur (M.D.I.: 60 \$). Carafe framboise avec bouchon en forme d'étoile (Les Ailes de la mode: 44,95 \$). Vase en verre givré de couleur rouge orangé sur pied vert (Zone: 128 \$). Vase en verre givré jaune (Zone: 30 \$). Carafe avec bouchon et poignée en verre vert (Comme la vie, avec un accent: 99,99 \$). Bols bleus en verre givré (La Cache: 11 \$ chacun).

*Pour connaître les points de vente,  
consultez nos REPÈRES à la fin du magazine.*



Les rideaux multicolores de la salle à manger ont été posés par les anciens propriétaires. Ils ont incité Diana à couvrir le canevas blanc des chaises de couleurs vives. Au mur, le tableau en trois parties a été encadré à l'aide de vieilles fenêtres de grange. Sur la table, une figurine mexicaine représentant saint Christobal. Peinture: Laurentide.

# L'appel de LA COULEUR

**Quelque part dans Westmount  
se cache une petite maison qui ne craint ni la couleur  
ni les agencements audacieux.  
Un mélange d'associations libres parfaitement maîtrisé.**

RECHERCHE: MICHÈLE NOLET / PHOTOS: JEAN LONGPRÉ

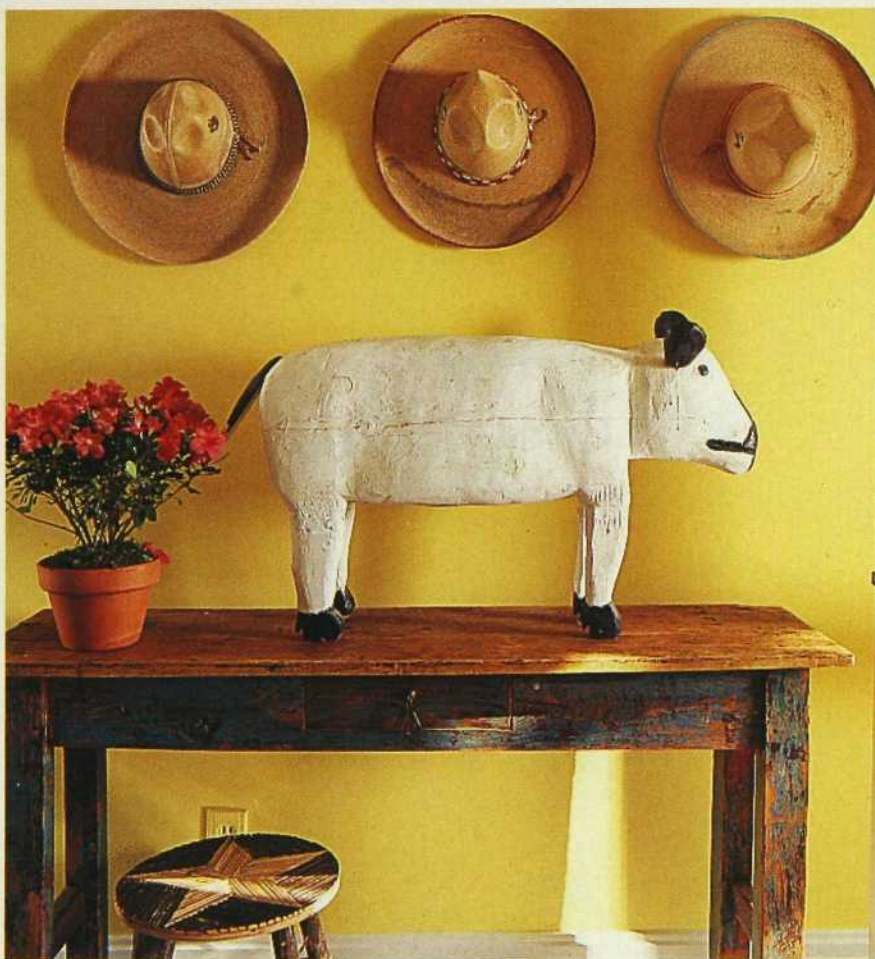
Le meuble d'appoint a été acheté au Nouveau-Mexique, alors que le poisson sculpté avec une tronçonneuse est l'œuvre d'un Québécois habitant l'Estrie.



**C**ela peut paraître paradoxal, mais Diana Henry gagne sa vie en achetant une foule de choses! Certaines trouveront une place de choix chez elle, alors que d'autres iront tout droit sur les tablettes de boutiques et dans les vitrines de magasins. Vous l'aurez sans doute compris, Diana Henry est une acheteuse «professionnelle». Même la boutique du Musée des beaux-arts de Montréal a déjà fait appel à ses services, à titre d'acheteuse consultante.

Chaque fois qu'elle en a le mandat, elle part donc faire le tour des artistes et des grossistes de sa connaissance pour ra-

mener de ses virées-shopping des vases, des petits meubles, des bibelots amusants, de la vaisselle, du papier, etc. qui auront l'heur de séduire plus d'un consommateur. Pour exercer pareil métier, il faut aimer les objets beaucoup, à la folie. Aussi bien pour ce qu'ils sont que pour ce qu'ils représentent. Mais Diana déroge à la règle: elle ne les aime pas, elle les adore. Tant et si bien qu'ils règnent en rois et maîtres dans sa demeure tout en couleurs. En témoigne une collection de chevaux de bois commencée il y a de nombreuses années. Au début, seuls les chevaux de vieux manèges l'intéressaient. Mais Diana s'est vite rendu compte que, pour abriter pareille collection, il fallait avoir



La console et les trois sombreros sont des souvenirs du Nouveau-Mexique. Fleurs en pot: Marcel Proulx, horticulteur.

Même si on ne fait qu'y passer, l'entrée doit être remarquable. Ce qui explique la présence des sculptures «folk art» achetées en Nouvelle-Écosse: elles accueillent en beauté tous les visiteurs. Peinture: Laurentide.





beaucoup d'espace à sa disposition. Elle a donc tourné bride et jeté son dévolu sur les chevaux à bascule fabriqués pour amuser les petits enfants du siècle dernier. Fixés aux murs ou reposant calmement sur leur socle, ceux-ci côtoient avec une étonnante simplicité quelques morceaux choisis de «folk art» que Diana a su dénicher en Estrie, en Nouvelle-Écosse et au Nouveau-Mexique. Elle a un faible si fort pour ces objets inspirés de la tradition populaire qu'elle n'hésitera pas, au retour d'un voyage, à faire cohabiter dans ses valises un chien dalmatien, un fragile personnage en bois juché sur une chaise et un gros poisson aux mâchoires menaçantes.

Pour Diana Henry, la décoration intérieure est un heureux mélange de souvenirs, de caprices et d'audace. À preuve, la

couleur qui éclate dans chaque coin de sa maison. En effet, quel meilleur moyen que la couleur pour faire vivre une pièce sans passé bien défini? Agencées avec spontanéité, les teintes se mêlent au rythme des coups de cœur plutôt qu'à coups de grands principes esthétiques. Un style qui, par définition, se veut chaleureux, très personnel et tout en contrastes. Pour ajouter à l'ensemble un petit côté pratique, Diana a ponctué le tout de meubles d'appoint qui offrent l'avantage de pouvoir être déplacés selon les humeurs du moment. Au final, une maison originale dans laquelle on a pris l'habitude de laisser toutes les portes ouvertes afin de pouvoir apprécier en tout temps les enfilades, les perspectives et les jeux de couleurs.

TEXTE: KARINE VILDER

Dans le salon, on compte pas moins de huit chevaux de bois. Certains sont fixés aux murs alors que d'autres sont posés au sol ou font une halte sur de vieux coffres. La lampe en écorce de bouleau est de fabrication artisanale.

À ses heures, Diana Henry manie le pinceau: c'est elle qui a peint les larges lignes jaunes sur le tissu écru recouvrant le fauteuil de gauche. Quant au tissu bariolé recouvrant le fauteuil de droite, il a été acheté chez Ikea.

La table basse a été trouvée dans une ruelle. Diana n'a eu qu'à la repeindre. Tapis: Ikea. Peinture: Laurentide.

Pour connaître les points de vente, consultez nos REPERES à la fin du magazine.



# EN VENTE EN KIOSQUE !

Ce numéro hors série de **Décormag** vous convie à une promenade en plein air hors du commun. Bassins, fontaines, bancs de bois vermoulu, jardins de fleurs luxuriants, coquettes gloriottes, pergolas et charmilles parfumées. Partout, on a su apprivoiser la nature pour la rendre plus belle.

GUIDE DECORMAG

## JARDINS & PATIOS

AMÉNAGEMENTS  
PAYSAGERS  
LES COULEURS  
DE L'ÉTÉ

AUSSI:  
TERRASSES  
GLORIETTES  
CABANONS  
PERGOLAS

Jardins  
de charme



Pour que votre extérieur soit aussi accueillant que votre intérieur !

**PROCUREZ-VOUS  
SANS TARDER LE  
GUIDE  
JARDINS  
& PATIOS**

**92 pages pour  
seulement 3,95 \$  
+ taxes,  
en kiosque.**

Pour "l'aroma", vive  
**JAVA!**



**bodum**<sup>®</sup>

Java de la collection Bodum, associe l'efficacité de la cafetière à piston et l'élégance du design européen. Offerte avec tasses assorties, en **noir**, **bleu** ou **blanc**.

**Daneco Inc.**

18 111, route Transcanadienne  
Kirkland (Montréal) H9J 3K1  
Tél. (514) 694-9111 Fax (514) 695-5201

44 East Beaver Creek, Unit 10  
Richmond Hill (Toronto) L4B 1G8  
Tél. (905) 881-9904 Fax (905) 881-4260





Lampe dont l'abat-jour en tissu est monté sur une boîte en métal (Les Ailes de la mode: 179,95 \$).

# Un air RÉTRO

**Cette année, certains objets du passé passent à la postérité. Comme en témoigne le retour des articles rétro dans la déco.**

RECHERCHE ET STYLISME: JOSÉE ANGRIGNON / PHOTOS: ALAIN SIROIS



Fragrance Jasmin de Provence de Crabtree & Evelyn comprenant: un vaporisateur (43,50 \$), du talc (15 \$), un gel pour le bain (19,50 \$), un savon (7,50 \$) et une savonnette (3,50 \$).



Produits alimentaires vendus chez Crabtree & Evelyn comprenant: du vinaigre de vin rouge aromatisé aux framboises (8,95 \$), des cerises à la liqueur amaretto (21 \$), de la marmelade d'oranges de Séville (6,75 \$) et des biscuits aux épices (7,35 \$). Cuillère à thé (Crabtree & Evelyn: 5 \$). Serviette de table (La Cache: 3,95 \$).

Patères en métal décorées de fleurs et de fruits (La Maison d'Emilie: 19,98 \$ chacune).



Paniers en bois cerclés de métal (Les Ailes de la mode: 34,95 \$ le petit; 44,95 \$ le grand).



Panier de jardin en bois (Les Ailes de la mode: 83,95 \$).



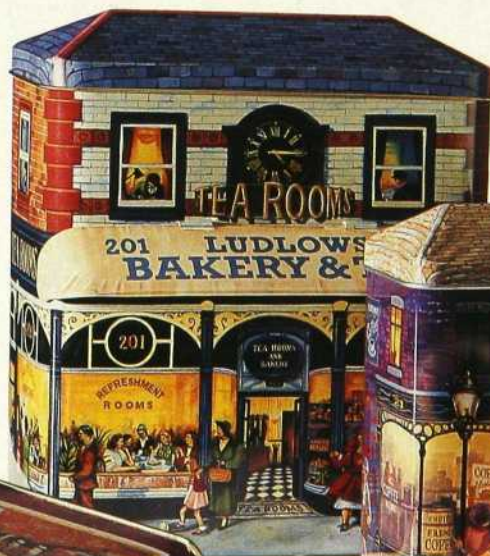
Lotions de L'Aromarine vendues chez Zone comprenant: un lait corporel Oceanic Hotel Nice (15 S), un lait corporel, senteur mousse de chêne (19 S) et une eau de toilette Oceanic Hotel Nice (8,50 S).



Serviette de table (La Maison d'Émilie: 8 S). Boîte à café en métal (Boutique Amandine: 9,50 S). Crémier en céramique, modèle bureau de détective (Les Ailes de la mode: 49,95 S).



Savons L'Occitane au beurre de karité (Zone: 3,50 S le savon de 100 g).



Boîtes métalliques en forme de maison (Boutique Amandine: 27,50 S le salon de thé; 7,95 S la maison du café).



Boîtes métalliques (Boutique Amandine: 9,50 S l'octogonale; 10,95 S la ronde).



Panier de jardinier en fil avec couvercles (Verte Campagne: 94,95 S). Arrosoir en métal (Les Ailes de la mode: 24,95 S). Pour connaître les points de vente, consultez nos REPÈRES à la fin du magazine.

# La maison aux OISEAUX



**Alfred Hitchcock aimait à nous inquiéter avec ses étranges maisons et ses nuées d'oiseaux crieurs. Il aurait sûrement été très surpris par le charme et par les échassiers qui habitent la maison de Louise et de Pierre.**

RECHERCHE: HUGUETTE LAFOND / PHOTOS: JEAN LONGPRÉ

Louise Patenaude est oiselière. Elle chérit les oiseaux et leurs différents plumages qu'elle peint sur le bois fraîchement sculpté. Pierre Chagnon n'est pas un oisif. Il aime les maisons, qu'il décape et restaure. Partant, la maison du couple regorge de réminiscences les plus lointaines comme des souvenirs les plus récents.

## Brocante et patine

Ainsi, tous deux se souviennent du jour où, chez un brocanteur, ils ont rencontré le vieux poêle de fonte qui trône fièrement contre un mur de la salle à manger. Depuis ce temps, le Légaré fait face à la cheminée et lui vole souvent la vedette quand viennent les amis.

De son côté, Pierre sait le poids du linteau et des lourds jambages du massif foyer de pierres brutes, parce qu'il a lui-même reconstitué la cheminée dans sa forme originale.

Pour sa part, Louise connaît bien l'armoire verte qui met en valeur la cheminée, puisqu'elle en a tracé l'esquisse. Elle a ensuite travaillé à son exécution avec l'ébéniste Daniel Fournier, en s'ins-

pirant d'une armoire ancienne dont elle rêvait depuis longtemps. La patine verte est toutefois de sa main. De la même main qui sait appliquer la couleur sur le bois des oiseaux qui ornent toutes les pièces de la maison.

## Demeure déménagée

Cette maison exprime le poids des ans et le travail manuel dans chacune des patines qui protège les moulures et les bois tournés. L'artisanat se sent aussi



La sobriété du mobilier de la salle à manger est mise en valeur par l'éclatante luminosité du plancher. La coloration des poutres reprend la palette d'origine.  
Napperon central: Boutique Aux Mirabelles.



dans les bois repeints plusieurs fois, avec minutie et application. Mais cette demeure a également voyagé.

Si elle se repose aujourd'hui à Otterburn Park, elle vient de Saint-Gervais, dans le comté de Bellechasse, où Louise et Pierre l'ont trouvée et fait démonter. Le respect du passé qui a présidé à cette véritable reconstitution s'explique mieux quand on sait qu'une fois l'an, Louise emporte tous ses échassiers « au long bec emmanché d'un long cou »

et qu'elle les expose au Salon des métiers d'art du Québec. Elle y fait de belles rencontres et plusieurs de ses amis ont travaillé pour elle: qui sur la restauration d'une lampe ornée de dessins d'oiseaux, qui sur les arrangements floraux qui égaièrent les murs de la maison. Quand tous ces objets sont réunis, quand chacun a trouvé sa place, quand les harmonies sont enfin réglées sur les armoires et les étagères, les murs redeviennent de fidèles paysages, des compositions en



Le poêle Légaré, fier de son lustre métallique, règne en maître dans cet environnement traditionnel. Déniché chez un antiquaire, il est placé sur une solide base en ardoise. Dans cette seconde vie, il fournit le chauffage d'appoint et sert de cuisinière.

C'est l'ébénisterie Fine Menuiserie Daniel Fournier qui a réalisé l'armoire verte et les oiseaux, mais la conception, les teintes et les patines sont de Louise Patenaude, la propriétaire de la maison. Restauration de la lampe: Mario Bouliane Verrier. Arrangement floral: Boutique Aux Mirabelles.

Une échelle de meunier permet d'accéder aux chambres. L'inclinaison tient compte de la présence des enfants.





Pierre Chagnon a reconstitué la cheminée de pierre noire en utilisant les jambages et le linteau d'origine. Avant de reconstruire le plafond à couvre-joints, on a refait l'installation électrique et on en a profité pour dissimuler un système d'aspiration central.

Située au rez-de-chaussée, la chambre des maîtres résume l'esprit de cette méticuleuse reconstitution. Un coffre canadien en V, une chaise Chambly et un lit traditionnel meublent la pièce. Arrangement floral: Boutique Aux Mirabelles.



Les chambres situées à l'étage recèlent des oiseaux de bois qui ont tous reçu leur plumage des mains de Louise Pate-naude. On a surtout favorisé la lumière en recouvrant les murs de crépi blanc.



Détail de la structure du toit. Les poutres qui la composent sont les poutres originales.

*Pour connaître les points de vente, consultez nos REPÈRES à la fin du magazine.*



still life – une expression qu'on préférera pour une fois au français «nature morte» –, comme ces tableaux vivants et sages que rien ne trouble.

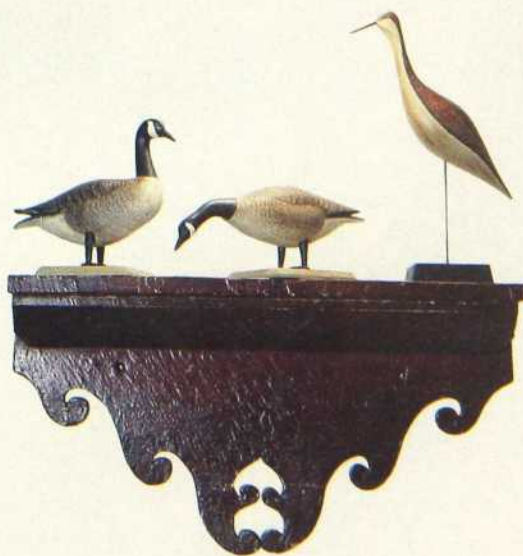
### La garde des échassiers

Le naturalisme de ces échassiers qui veillent sur les lieux, lorsque les propriétaires s'absentent, fait écho au polissage des boiseries patinées. Même cette vive couleur jaune du plancher de la salle à manger ou ces bleus et ces verts délavés des poutres reprennent les tons originaux qui éclairaient les anciennes maisons, parfois un peu sombres.

Seules les fenêtres sont neuves, mais qui s'en douterait? Quant au poste de télévision, il n'aurait pas trouvé sa place parmi ces vénérables objets si Louise et Pierre n'avaient eu l'idée de le dissimuler dans un meuble au charme discret, près de la cheminée.

Le vieux Hitchcock serait reparti bredouille avec son esprit beaucoup moins bien tourné que ses films. Car cette maison est aussi bien habitée que bien gardée. Louise et Pierre aiment les oiseaux, mais ils n'aiment pas l'oisiveté.

TEXTE: JEAN-PIERRE CHUPIN



# LES TISSUS

*ne manquent pas  
d'étoffe*

**Écrus ou imprimés,  
les tissus se mettent au diapason  
de la décoration, dans des gammes de lin,  
de soie ou de coton.**

RECHERCHE ET STYLISME: ANNE FILLION / PHOTOS: JEAN LONGPRÉ



De haut en bas: Les Madras en coton rayé, 150 cm de large (Caromio: 25 \$ le mètre). Bellinzona de Jab Anstoetz en coton à carreaux, 140 cm de large (Gala Tissus Décoratifs: 68 \$ le mètre). Provençal en coton imprimé, 280 cm de large (Caromio: 35 \$ le mètre). Vichy en coton bleu et blanc, 280 cm de large (Duvet Folit: 28 \$ le mètre). Palmales en coton à fleurs, 150 cm de large (Ikea: 10,95 \$ le mètre). Beteby en coton rayé, 150 cm de large (Comme la vie, avec un accent: 25 \$ le mètre). Byzance en chintz à fleurs, 280 cm de large (Tissus Avenue: 57,95 \$ le mètre). Raoul, collection Delf, en chintz, 140 cm de large (Tissus Avenue et Duvet Folit: 29,95 \$ le mètre). Banc: Dynbort & Martineau.

# LES TISSUS

*ne manquent pas  
d'étoffe*

De haut en bas: Cygne de Jack Lenor Larsen en lin et en soie tissé à la main, 120 cm de large (Gala Tissus Décoratifs: 140 \$ le mètre). Éphémère en lin, 150 cm de large (Gala Tissus Décoratifs: 124 \$ le mètre). Ville de Jack Lenor Larsen en lin et en soie tissé à la main, 120 cm de large (Gala Tissus Décoratifs: 140 \$ le mètre). Linea en soie, 120 cm de large (Gala Tissus Décoratifs: 300 \$ le mètre). Mona Lisa en soie peinte à la main, 120 cm de large (Monsoon: 65 \$ le mètre). Carolyn Quatemaine, toile peinte et calligraphiée par une artiste new-yorkaise, 90 cm de large (Jardin d'Étoffes: 305 \$ le mètre). Solaris en soie tussah, 120 cm de large (Monsoon: 18 \$ le mètre). Passementerie (Gala Tissus Décoratifs: 236 \$). Banc: Dynbort & Martineau.



## POUR ÉGAYER LA MAISON, QUELQUES LONGS MÉTRAGES À RAYURES, À CARREAUX, À FLEURS OU UNIS

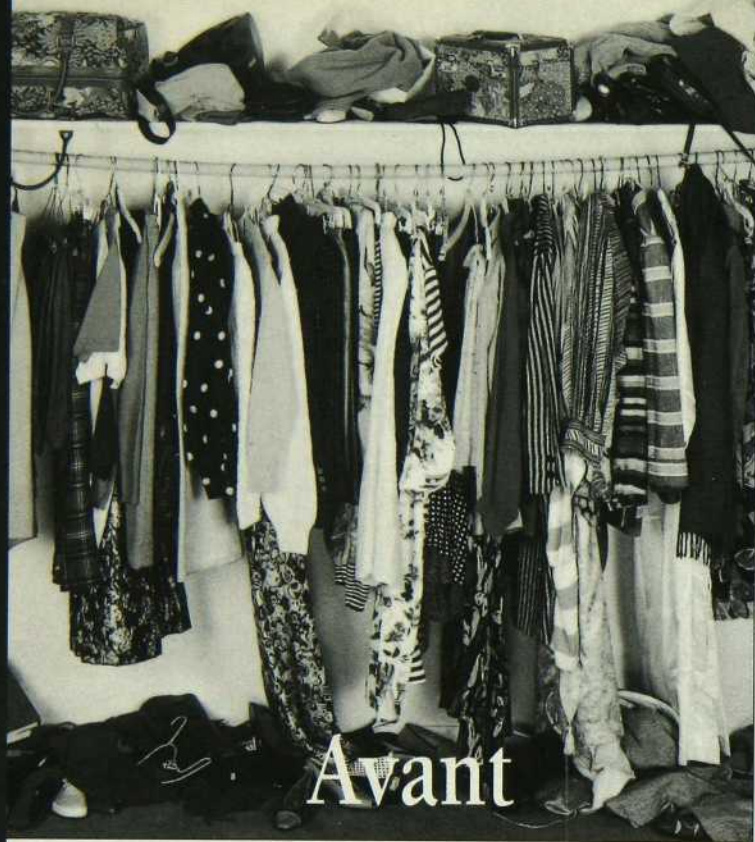


De haut en bas: Potager en coton imprimé, 140 cm de large (Tissa: 44 \$ le mètre). Sunflower en coton fleuri, 140 cm de large (Tissa: 49 \$ le mètre). Toile du verger de Lee Jofa en coton, 150 cm de large (Jardin d'Étoffes: 180 \$ le mètre). Vingafry en coton fleuri, 150 cm de large (Comme la vie, avec un accent: 35,50 \$ le mètre). Vichy Newfield de Lee Jofa en coton, 140 cm de large (Jardin d'Étoffes: 180 \$ le mètre). Les Madras en coton rayé, 150 cm de large (Caromio: 25 \$ le mètre). Papeete en coton bicolore, 150 cm de large (Tissus Avenue: 31,95 \$ le mètre). Embrasse en coton écru (Caromio: 75 \$).

De haut en bas: Jardin de Merici en coton et en lin, 140 cm de large (Tissa: 94 \$ le mètre). Feuilles en coton fleuri, 140 cm de large (Duvet Folit: 47 \$ le mètre). Veneto en lin d'Italie, 150 cm de large (Caromio: 35 \$ le mètre). Bleu tendresse en soie et en coton, 120 cm de large (Caromio: 18 \$ le mètre). Eighenblatt de Jordis Salzburg en lin fait à la main, 140 cm de large (Gala Tissus Décoratifs: 175 \$ le mètre). Carreaux indigo en lin, 150 cm de large (Caromio: 35 \$ le mètre). Bedford Stripe en coton rayé, 140 cm de large (Tissus Avenue: 35,99 \$ le mètre). Adèle en coton à carreaux, 140 cm de large (Dépôt-Tissus et Un Bouquet de Tissus: 30 \$ le mètre).

Pour connaître les points de vente, consultez nos REPÈRES à la fin du magazine.





Avant



Après

## Vous aimerez notre organisation!

California Closet Company est une entreprise reconnue en Amérique du nord, en Orient et en Australie pour la qualité de ses garde-robes faites sur mesure. Après 10 ans d'expérience et plus d'un million d'installations, nous avons prouvé que nous sommes les experts en organisation d'espace.

Chacune de nos garde-robes est faite sur mesure, d'après les plans de nos designers professionnels et l'installation est effectuée par nos propres spécialistes. Tout est donc fabriqué avec des matériaux de qualité et porte la garantie California Closet Company.

Évitez les imitations: on peut copier nos concepts, mais pas notre qualité.

Appelez-nous pour une consultation gratuite; vous aimerez notre organisation!



453, av. Meloche, Montréal  
1373, av. Greene, Westmount  
636-6336

ENTREPÔT  
DU DÉCOR

# TOPTEX

Un choix infini de tissus de décoration



Nous vous offrons une vaste sélection de dentelles, cotons et tissus de recouvrement dans de riches textures et coloris.

Notre équipe saura vous conseiller pour la confection de vos couvre-lits, coussins, draperies ainsi que pour le recouvrement et le rembourrage de vos meubles.

Venez visiter notre entrepôt de plus de 20,000 pieds carrés de superficie et profiter de nos prix hautement compétitifs.

---

9620, Boul. St.-Laurent, Montréal, Québec H2N 1R1  
Tél.: 382-5954

# LES MEUBLES SORTENT *• au jardin*

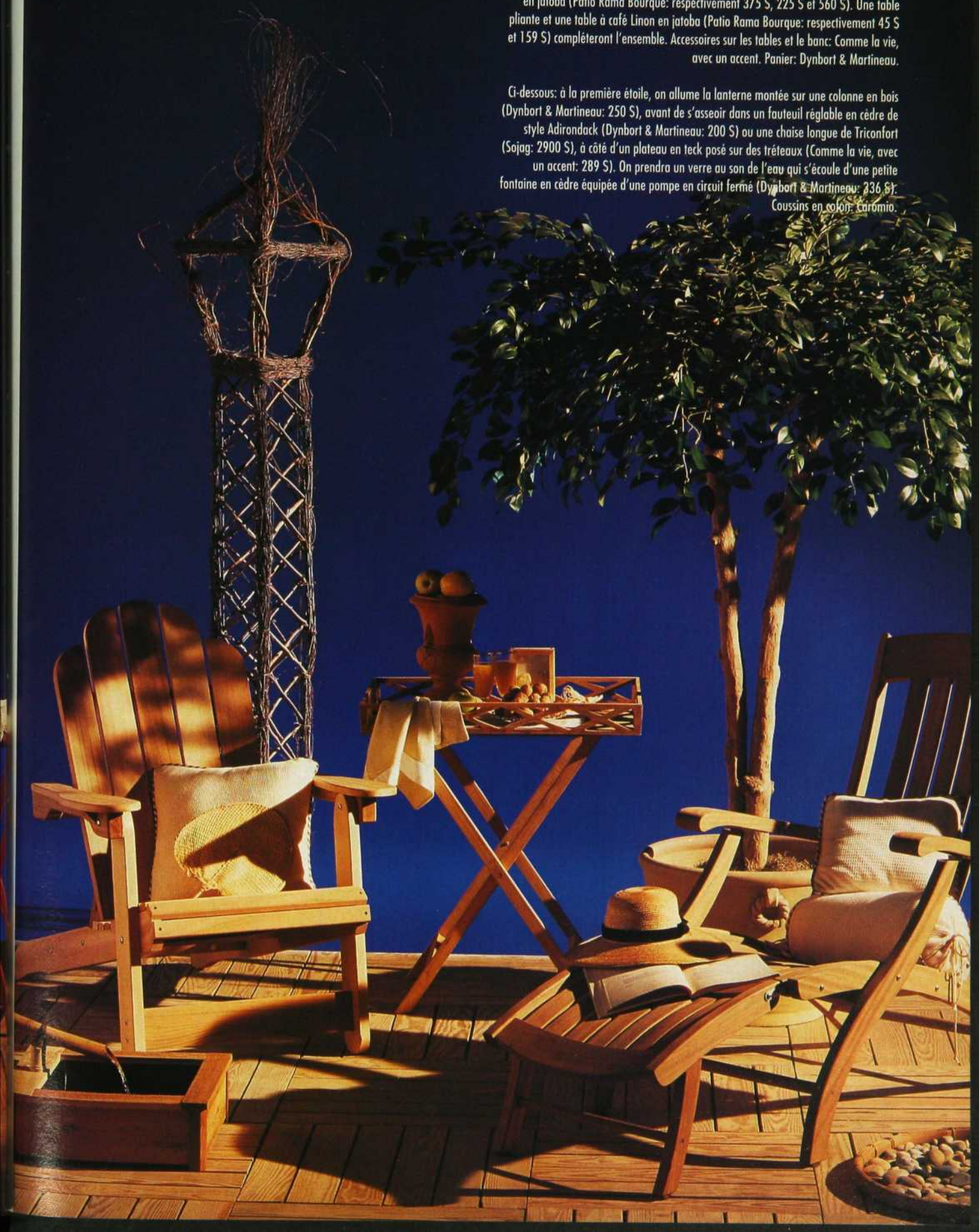
**Avec l'arrivée de l'été, les meubles en bois et en métal gagnent du terrain au jardin. Normal, puisqu'ils ajoutent tout le confort dont on a besoin dehors.**

RECHERCHE ET STYLISME: LOUISE BELLIER / PHOTOS: JEAN LONGPRÉ



À gauche: abrités sous un parasol de 2,50 m (8 1/2 pi) de diamètre muni d'un système de poulies (Dynbort & Martineau: 625 S), les invités prendront place sur un banc Shrewsbury ou un fauteuil Nathalia en jatoba autour de la table rectangulaire Nathalia en jatoba (Patia Rama Bourque: respectivement 375 S, 225 S et 560 S). Une table pliante et une table à café Linon en jatoba (Patia Rama Bourque: respectivement 45 S et 159 S) compléteront l'ensemble. Accessoires sur les tables et le banc: Comme la vie, avec un accent. Panier: Dynbort & Martineau.

Ci-dessous: à la première étoile, on allume la lanterne montée sur une colonne en bois (Dynbort & Martineau: 250 S), avant de s'asseoir dans un fauteuil réglable en cèdre de style Adirondack (Dynbort & Martineau: 200 S) ou une chaise longue de Triconfort (Sojag: 2900 S), à côté d'un plateau en teck posé sur des tréteaux (Comme la vie, avec un accent: 289 S). On prendra un verre au son de l'eau qui s'écoule d'une petite fontaine en cèdre équipée d'une pompe en circuit fermé (Dynbort & Martineau: 236 S). Coussins en coton: Carómio.



# LES MEUBLES SORTENT *au* jardin

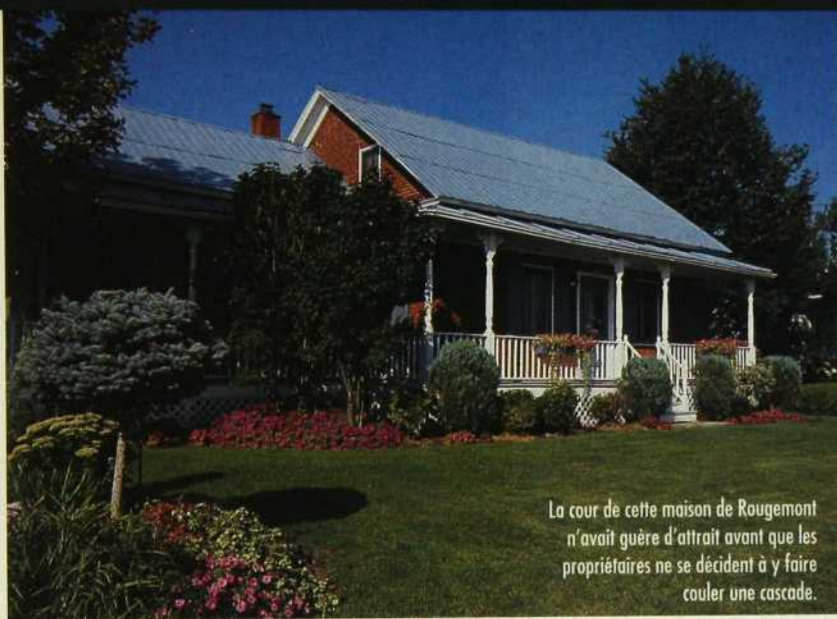
Le vert bouteille est de mise pour ce salon de jardin en fonte d'aluminium comprenant une table rectangulaire, surmontée d'un parasol en coton, et un fauteuil (Sojag: respectivement 500 S, 250 S et 250 S). On lui a adjoint un banc Chantilly en aluminium (Patio Rama Bourque: 959 S) et une table à café en fer forgé à plateau de verre (Accent Jardin: 195 S). Lanterne et vasque en bronze: Dynbort & Martineau. Coussin en lin: Caromio. Accessoires de table: Comme la vie, avec un accent.



Un bel arbre dans son pot de grès ombrage la table ronde à plateau de verre Athena et son fauteuil (Patio Rama Bourque: respectivement 350 S, 160 S, 1235 S et 600 S). Derrière la chaise en fonte d'aluminium et en paille (So-jag: 90 S), se dresse une tour à fougère en fer forgé et fil de fer (Accent Jardin: 475 S). Accessoires: Comme la vie, avec un accent. Caillebotis: Produits forestiers Mer-Can. Peinture: Sico.

*Pour connaître les points de vente, consultez nos REPÈRES à la fin du magazine.*





La cour de cette maison de Rougemont n'avait guère d'attrait avant que les propriétaires ne se décident à y faire couler une cascade.

# LA Un jardin dans la COUR

**Il a fallu à un couple moins de deux semaines pour transformer la cour de leur résidence en un poétique jardin aquatique. Au grand plaisir des oiseaux migrateurs.**

RECHERCHE: HUGUETTE LAFOND / PHOTOS: JEAN-CLAUDE HURNI

Les rivières du Québec n'ont plus de secret pour les propriétaires de cette maison de Rougemont. L'eau, ils adorent. Cet élément fluide et paisible leur procure calme et sérénité. Ils aiment tellement le murmure des cascades qu'ils se sont offert un retour aux sources à domicile. Pour réaliser leur rêve, ils ont transformé leur cour sans originalité en un sanctuaire naturel.

Guidés par leur inspiration et dans le souci de respecter le style «digne d'un gentleman-farmer» de leur demeure, ils ont réussi en deux semaines, et avec peu de moyens, à créer un agréable jardin fleuri. Dans un premier temps, ils ont métamorphosé les abords de la piscine hors terre, en construisant des terrasses en bois avec des amis venus leur prêter main-forte. Dans un deuxième temps, ils

ont fait appel à Dominique Lapalme de Reflets d'un jardin afin qu'il leur prodigue des conseils pour aménager un plan d'eau.

### Poissons à fleur d'eau

Les propriétaires voulaient contempler leur ruisseau aussi bien de la cuisine que de la terrasse. Chaque point de vue devait être attrayant: c'était une exigence absolue. Ils ont donc minutieusement étudié le terrain et ses perspectives avant de dessiner le bassin.

La présence de quelques conifères et la pente naturelle du sol ont permis d'orienter ce point d'eau, qui constitue le cœur du jardin. La forme du bassin rappelle celle d'une rivière proche, nommée Lafleur, et son pourtour a été consolidé avec des pierres ramassées dans les



Avec l'aide d'amis, des terrasses en bois traité ont été construites autour de la piscine hors terre. Piscine: Piscines Dauphin. Mobilier de jardin en fer forgé: Club Price.



En hiver, les plantes aquatiques sont coupées au ras du sol, puis mises en pots et déposées au centre du bassin. Lorsque le printemps arrive, on leur administre des vitamines avant de les replanter. Plantes aquatiques: À Fleur d'eau. Autres plantes: Pépinière Plantarium 2000.

champs de la région. Une toile géotextile tapisse le fond de la cuvette et un système de pompage a été installé afin de filtrer et d'oxygéner l'eau dans un circuit continu. Grâce à cet aménagement, des carpes japonaises et des poissons rouges vivent à longueur d'année dans le plan d'eau. Des plantes aquatiques, choisies à la pépinière À Fleur d'eau, complètent ce tableau

lacustre où, dès la belle saison, des chardonnerets, des grives et des tourterelles font entendre leurs chants en venant se baigner et se désaltérer.

### Sauvage reste la nature

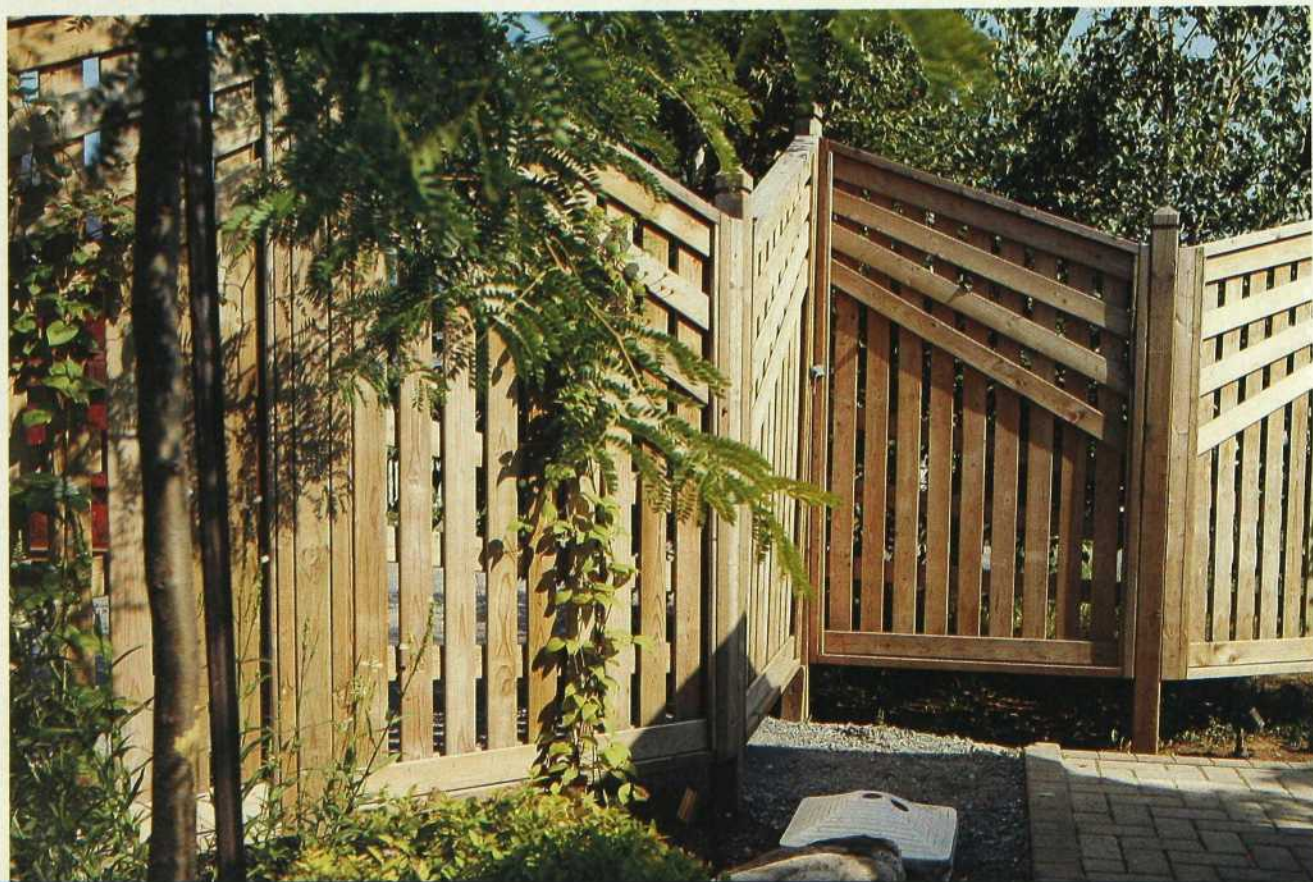
La propriétaire aime la nature à l'état brut et, afin de renforcer le côté sauvage de son espace aquatique, elle a opté pour les plantes indigènes.

Depuis deux ans, elle prend ses vacances au mois de mai afin de remettre les plantes vivaces en condition à l'approche de la saison chaude. Elle affirme en riant que cette activité est plus qu'une passion, «plutôt une véritable thérapie» qui lui permet d'améliorer son «coin de campagne».

C'est ainsi qu'un antique centrifugeur ne sépare plus depuis des lustres la crème du lait. En le voyant chez un fermier, elle a eu l'idée d'y planter des fleurs comme dans une jardinière. Elle a également transformé un ancien cabanon en cuisine d'été et installé deux berceuses pour les moments de détente.

Dans ce lieu, le stress est prié de rester sur le perron. Peintre à ses heures, la maîtresse de maison profite souvent de la galerie pour poser son chevalet et sortir ses pinces. Avec le léger murmure de la cascade en toile de fond, elle met alors en couleurs la nature sauvage de son jardin.

TEXTE: ALEXANDRA SCHURDER



## UN JARDIN DANS LA COUR

### HAUT LIEU DE RENCONTRE DES OISEAUX MIGRATEURS



Les plantes indigènes aux couleurs sucrées donnent un air serein à ce jardin où, chaque année, la propriétaire installe des mangeoires et des perchoirs pour les oiseaux migrateurs. Après s'être restaurés, les tourterelles, les grives et les chardonnerets se baignent dans le plan d'eau.

Pour connaître les points de vente, consultez nos REPERES à la fin du magazine.

# ABONNEZ-VOUS À DÉCORMAG, ÉCONOMISEZ SUR LE PRIX EN KIOSQUE ET, EN PLUS, PROFITEZ DES SERVICES DU **CLUB DÉCORMAG!**



Fidèle à sa vocation de pionnier, Décormag met à votre disposition un service téléphonique assuré par des avocats et des conseillers, prêts à répondre à toutes vos questions de nature fiscale, pratique ou juridique.

## Comment devenir membre du **CLUB DÉCORMAG?**

Rien de plus simple, il vous suffit de vous abonner ou de vous réabonner.

Dès réception de votre demande, nous émettrons votre carte personnelle de membre avec le numéro de téléphone qui vous donnera accès, sans

frais, à ce service de renseignements. Du lundi au samedi inclusivement, vous obtiendrez immédiatement les informations dont vous avez besoin. Dans les cas les plus complexes, nous vous rappellerons dans les 24 heures qui suivent.

## Allô **CLUB DÉCORMAG**

**C'EST SIMPLE**  
un numéro à composer

**C'EST DIRECT**  
pas d'intermédiaire entre le conseiller  
et vous-même

**C'EST RAPIDE**  
réponse immédiate ou dans la journée

**C'EST GRATUIT**  
durant la période de votre abonnement

*Du lundi au vendredi, de 9 h à 20 h et  
le samedi de 9 h à 17 h*

POUR PROFITER DE CETTE OFFRE, ENVOYEZ LE COUPON CI-DESSOUS DUMENT REMPLI AVEC VOTRE PAIEMENT À: MAGAZINE DÉCORMAG, 1100, BOUL. RENÉ-LÉVESQUE OUEST, 24<sup>E</sup> ÉTAGE, MONTRÉAL (QUÉBEC) H3B 4X9.

## OFFRE SPÉCIALE **CLUB DÉCORMAG**

# Abonnez-vous

Je désire m'abonner au magazine Décormag pour 1 an (10 numéros) et devenir membre du CLUB DÉCORMAG. Il ne m'en coûtera que 22,74 \$, taxes incluses. J'économise ainsi plus de 30 % sur le prix en kiosque (2,95 \$ le numéro + taxes).

Je désire prolonger mon abonnement d'un an et devenir membre du CLUB DÉCORMAG. Il ne m'en coûtera que 22,74 \$, taxes incluses.

Mon numéro d'abonné est: \_\_\_\_\_

M.  Mme Prénom \_\_\_\_\_ Nom \_\_\_\_\_

Adresse \_\_\_\_\_ App. \_\_\_\_\_

Ville \_\_\_\_\_ Province \_\_\_\_\_

Code postal \_\_\_\_\_ Tél.: ( \_\_\_\_\_ ) \_\_\_\_\_

### Mode de paiement

Je joins un chèque de 22,74 \$ à l'ordre du magazine Décormag  Je désire payer par carte de crédit  VISA  MASTERCARD

No de la carte: \_\_\_\_\_ Date d'expiration \_\_\_\_\_ / \_\_\_\_\_

Signature: \_\_\_\_\_ mois \_\_\_\_\_ année

# Ungava

Anciennement Les Duvets Ungava Ltée  
Ouvert au public

MAGASINS DU FABRICANT

Maintenant  
ouvert à  
Québec!



Plusieurs modèles de couettes disponibles à partir de **69\$**

Duvet	Illustration	Une place	Deux places	Grand lit	Très grand lit
<b>quatre saisons</b> 260 fils au pouce carré		69\$	79\$	89\$	109\$
		21 oz	28	32	38
<b>Duvet européen</b> Pour les gens qui aiment plus de poids 260 fils au pouce carré		79\$	99\$	109\$	119\$
		39 oz	50	61	67
<b>Couette en duvet d'oie blanche</b> En duvet supérieur sélectionné		129\$	159\$	179\$	209\$
		20 oz	26	30	36
Construction en boîtes avec quatre cloisons 260 fils au pouce carré	<i>Très luxueux Au plus bas prix du Québec</i>	149\$	189\$	209\$	249\$
		27 oz	36	39	47

Oreiller d'oie **29\$**

Nettoyage de duvets **29\$**

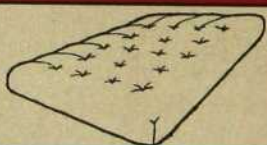
## En prime

Oreiller gratuit, plus 50% de rabais sur une housse de couette ou d'un futon à l'achat d'une couette 100% duvet d'oie ou à l'achat d'un futon et d'une base.  
Cette offre est en vigueur jusqu'au 31 juillet 95

### Futons matelas

six modèles à partir de

Une place	77\$
Deux places	97\$
Grand lit	117\$



### Plusieurs modèles de bases de futon

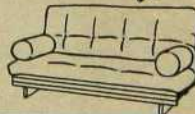
#### BASE de FUTON CAUSEUSE

Une place	72\$
Deux places	80\$
Grand lit	96\$



#### BASE de FUTON SOFA

Deux places	119\$
Grand lit	135\$



## Matelas

### Vente spéciale

Cette vente se termine le 31 juillet

Livraison gratuite à Montréal  
(ensembles de matelas et sommier seulement)

Matelas disponible seulement au  
107, Mont-Royal ouest Montréal

Ensembles comprenant matelas et sommier  
Matelas aussi disponible sans sommier

### Promo chiro

Ensemble une place	209\$
Ensemble deux places	259\$
Ensemble grand lit	349\$

### Beauté

Ensemble une place	249\$
Ensemble deux places	289\$
Ensemble grand lit	369\$

### Chiro medic

Garantie 20 ans

Ensemble une place	269\$
Ensemble deux places	329\$
Ensemble grand lit	409\$

### Ortho santé

Garantie 20 ans

Ensemble une place	319\$
Ensemble deux places	399\$
Ensemble grand lit	469\$

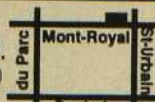
### Héritage 4000

Garantie 25 ans

Ensemble une place	429\$
Ensemble deux places	489\$
Ensemble grand lit	579\$

### Montréal

107, rue Mont-Royal O.  
Hébergement, (coin de St-Urbain)  
287-9276



lundi - mercredi	10h à 18h
jeudi - vendredi	10h à 20h
samedi	10h à 17h
dimanche	fermé

### Dorval

793, rue Avoca  
nord de Côte de Liesse,  
3<sup>e</sup> rue à l'ouest de 55<sup>e</sup> av.  
636-5010



lundi - vendredi	9h à 16h
samedi	10h à 17h
dimanche	fermé

### Québec

1, rue St-Jean  
(coin Salaberry)  
640-4270



lundi - mercredi	11h à 18h
jeudi - vendredi	11h à 20h
samedi	10h à 17h
dimanche	fermé

**Commandes de l'extérieur**  
**1 800 363 3533**

Disponibles seulement dans nos magasins

Quantité limitée sur certains articles.  
Les prix sont sujets à changement sans préavis.

# L'Osez SIER

**Plutôt que de mettre toutes vos idées dans le même panier d'osier, osez la diversité: à chaque panier sa personnalité!**

RECHERCHE ET STYLISME: CAROLE LANDREVILLE / PHOTO: ALAIN SIROIS

1. On peut mettre des plantes vertes dans un panier pour en faire un cache-pot. Panier: Pier I Imports. 2. Des bâtons de cannelle, de la lavande, des roses séchées, des feuilles de laurier et des citrons exhalent d'agréables senteurs lorsqu'ils sont groupés dans un panier. Panier: Immortalis. 3. Présentation originale et champêtre pour un gâteau d'anniversaire. Panier: Pier I Imports. 4. Pour éviter que les jouets ne traînent dans la chambre des enfants, offrez-leur une grande malle en osier. Le Grenier d'Émilie. 5. Couturière émérite ou petite main, on a toujours besoin d'un nécessaire à cou-

ture. Panier: Dominique & Gabriel. Rubans: Offray Canada. 6. Pour la toilette et le maquillage, on emboîte les paniers. Panier rectangulaire: Dominique & Gabriel. Panier rond et produits: Pier I Imports. Peigne en bois: Le Grenier d'Émilie. 7. Corbeille de jardinier pour des variétés de fruits séchés enséchés. Corbeille: Pier I Imports. 8. Tapis: Pier I Imports. 9. Un cadeau de naissance à la fois utile et charmant. Corbeille ovale: Pier I Imports. Accessoires: Dominique & Gabriel. 10. Très pratique une malle pour ranger le linge de toilette. Le Grenier d'Émilie. 11. Du mimosa et des plantes en pot

se cachent dans une jardinière: Le Grenier d'Émilie. 12. Artichauts séchés et panier: Immortalis.

Grâce à leurs anses, les paniers et les corbeilles se suspendent en attendant qu'on les garnisse de fleurs fraîches, de tiges vertes ou de tout ce que l'on voudra. 13. et 17. Paniers: Le Grenier d'Émilie. 14. et 16. Paniers: Immortalis. 15. et 18. Paniers: Pier I Imports. Plantes vertes et fleurs fraîches: Centre du jardinage 440.

*Pour connaître les points de vente, consultez nos REPERES à la fin du magazine.*



# L'ECHO DE L'EAU

Grâce à un ruisseau d'origine iroquoise, certains jardins d'Outremont étalent une végétation luxuriante. Au départ de l'eau répond alors le gazouillis des oiseaux.

RECHERCHE: FRANÇOISE SIMARD / PHOTOS: JEAN-CLAUDE HURNI



Près d'un saule pleureur centenaire, un petit pont en cèdre entoure le plan d'eau et conduit de la maison à une clairière.

En parcourant le mont Royal hors des sentiers battus, on est parfois intrigué par un bruit étrange. Bien sûr, il y a les écureuils et les oiseaux dont les déplacements font bruire l'air. Mais le son qui retient l'attention est plus subtil, plus cristallin. Il émane de minuscules ruisseaux qui prennent leur source on ne sait où.

Il paraît qu'au XVI<sup>e</sup> siècle une rivière s'écoulait en direction d'Outremont, qui à l'époque n'était pas un quartier chic portant ce nom. Quoique... Les Iroquois d'Hochelaga, chassés des rives du Saint-Laurent par les colons, avaient trouvé refuge sur le flanc de la montagne, où l'eau était abondante. Si la rivière autrefois d'outre-mont n'est plus, un ruisseau venu de la montagne continue d'arroser certains jardins de l'ancienne bourgade iroquoise. C'est justement de son eau limpide que profite cette propriété nichée au pied de la montagne.

## Des tonnes de pierres

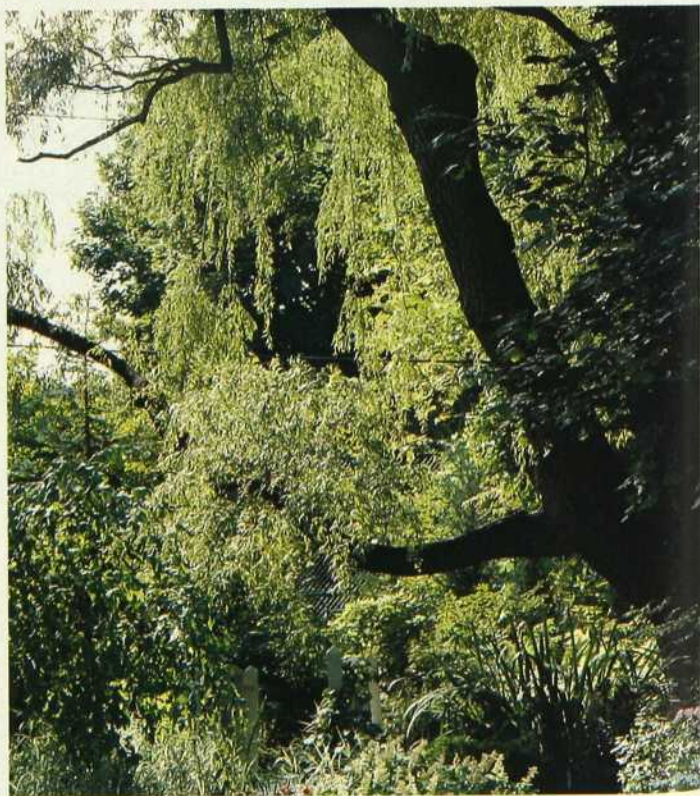
Le cours d'eau montagnard a été aménagé de façon à s'intégrer à l'esprit japonais que les propriétaires voulaient donner à leur jardin dont la végétation luxuriante est parfois centenaire. Une cascade et un étang artificiels ont alors été imaginés à partir du ruisseau.

Près de 35 tonnes de pierres ont servi à édifier une chute, alimentée en eau par une pompe submergée qui la réintroduit constamment dans un circuit après filtration. Cette butée a nécessité de très gros travaux, aussi bien pour la consolidation et l'étanchéité du sol que pour l'installation électrique souterraine. À cela s'est ajoutée la pose d'un système d'éclairage, composé de lampes à halogène et camouflé dans la verdure qu'il met discrètement en valeur le soir.



Pas moins de 70 espèces d'arbres, de plantes et de fleurs vivaces s'épanouissent en une floraison colorée de mai à septembre.

C'est toujours la même eau, filtrée avant chaque jaillissement, qui s'écoule de la cascade aménagée en rocaille.



## L'ÉCHO DE L'EAU

# CASCADE, PONT ET VÉGÉTAUX POUR UN JARDIN D'OUTREMONT



Afin de circonscrire la marre, on a fait venir 45 tonnes d'agrégats et, comme il fallait rendre le fond du bassin imperméable, on a tapissé la cuvette d'une toile géotextile. Il s'agit d'un matériau composé de couches de tissus entre lesquelles une membrane de caoutchouc est prise en sandwich. Signalons qu'en installant un système qui permet d'oxygéner l'eau, il est ensuite possible d'ensemencer l'étang, en particulier avec des carpes japonaises qui résistent bien à l'hiver, mais dont, hélas!, les rats laveurs sont très friands.

Un petit pont en cèdre, ombragé par un saule pleureur centenaire, a enfin été construit. Enjambant l'étang, il conduit à l'extrémité du jardin où s'étend une petite clairière.

### Aménager le paysage

Le jardin étant structuré, un horticulteur est intervenu pour aménager le paysage. La cascade en rocaille, le pont et l'étang se prêtaient évidemment aux plantes aquatiques qui forment l'essentiel de la végétation. Des iris d'eau, des iris géants du Japon et des papyrus dominant autour de l'eau. Dans les zones plus ombragées, les phlox *Subulata*, les pavots d'Orient, les astilbes *Salmon Queen*, les hémérocailles à grandes fleurs blanches se partagent l'honneur de colorer le jardin au fil de leur floraison qui s'étale de mai à septembre. Arbres et arbustes sont aussi représentés, notamment par des bouleaux et des pois de Sibérie. Tout cela attire les oiseaux, dont le doux gazouillis se mêle au clapotis de l'eau.

TEXTE: JOZÉE DESROSIERS

À l'ombre d'un parasol, l'appétit est aiguisé par les essences odorantes des végétaux qui entourent la table dressée en pleine nature.



## Un foyer qui s'adapte à vos désirs

Opel 2000, le foyer décoratif qui peut être transformé en un système de chauffage central à peu de frais.

*Nous nous portons garants des produits que nous installons depuis 14 ans.*



**À LA BONNE BRAISE**

10 307, Saint-Michel  
Montréal

Tél.: **327-1717**



- Du simple foyer décoratif à haut taux d'efficacité, il peut être transformé en un système de chauffage central
- L'un des seul foyer approuvé, qui peut être raccordé à tous les genres de cheminées incluant la cheminée de maçonnerie
- Conforme aux normes environnementales EPA
- Doublure réfractaire simili-brique réaliste
- Thermostat électrique mural pour un contrôle précis de la température (en option)
- Possibilité de chauffage central et de zone

*N'hésitez pas à venir visiter notre salle de montre.  
Nous tenons les marques les plus réputées.*

# Refaites votre décor à un coût record...



*Tissus d'aménagement  
54 po à 90 po*

*Dentelles*

*Tringles à rideaux*

*Stores\**

*Caoutchouc-mousse*

**PERSONNEL QUALIFIÉ**



# CLUB TISSUS

**Entrepôt de gros, ouvert au public**

\* Offerts aux magasins de Sherbrooke et Québec seulement

Frais d'adhésion: 20 \$ par année (taxes incluses)

## **SAINT-HUBERT**

3600, 1<sup>ère</sup> Rue, bur. 40  
Saint-Hubert  
(514) 676-5152

## **QUÉBEC**

3240, rue Watt  
Sainte-Foy  
(418) 652-0106

## **LAVAL**

2590, boul. Le Corbusier  
Chomedey, Laval  
(514) 686-CLUB

## **SHERBROOKE**

1279, rue Grégoire  
Rock Forest  
(819) 569-8104

# 3 SALONS AU SALON

Lors du dernier salon Expo Habitat, trois salons de mêmes dimensions ont été aménagés dans des styles bien différents. Trois leçons sur la façon de créer des ambiances.

PHOTOS: CLAUDE DRANCOURT



## Un zeste zen

Entouré de meubles chinois et japonais aux lignes pures, on a l'impression d'être transporté dans le calme de l'Extrême-Orient sans pour autant quitter le Québec. Par un tour de zen magique, on remonte aussi le temps puisque tout ce mobilier a été fabriqué au XIX<sup>e</sup> siècle, quand il ne date pas de l'époque Ming comme le canapé. Dépaysement assuré.

MOBILIER ET ACCESSOIRES:  
GALERIE TANSU.  
MOULURES: BOULANGER.  
PLANCHER: LES IMPORTATIONS CIOT.  
PEINTURE:  
PEINTURES PRATT & LAMBERT.



# 3 SALONS AU SALON



## Le charme suédois

Les Suédois aiment le bois, c'est connu. Ils apprécient également le contraste des couleurs tendres et vives et les fauteuils bien moelleux qui donnent à leur salon un style jeune, confortable et gai. Le côté pratique n'est jamais oublié, comme le démontrent les armoires-bibliothèques, le canapé-lit, le meuble pour système audiovisuel ou la vitrine pour abriter les objets décoratifs de la poussière!

MOBILIER ET ACCESSOIRES: IKEA.

MOULURES: BOULANGER.

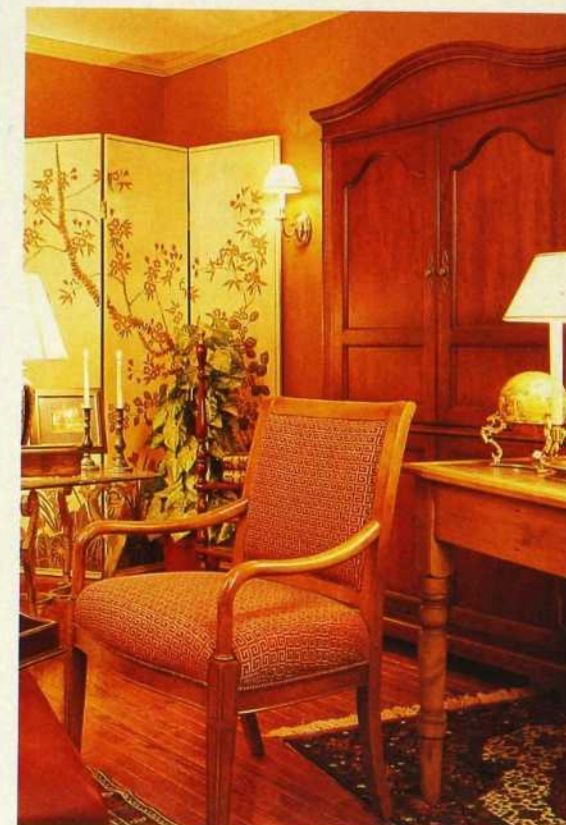
PLANCHER: PLANCHERS DE BOIS FRANC LECLERC.

PEINTURE: PEINTURE LAURENTIDE.





# 3 SALONS AU SALON

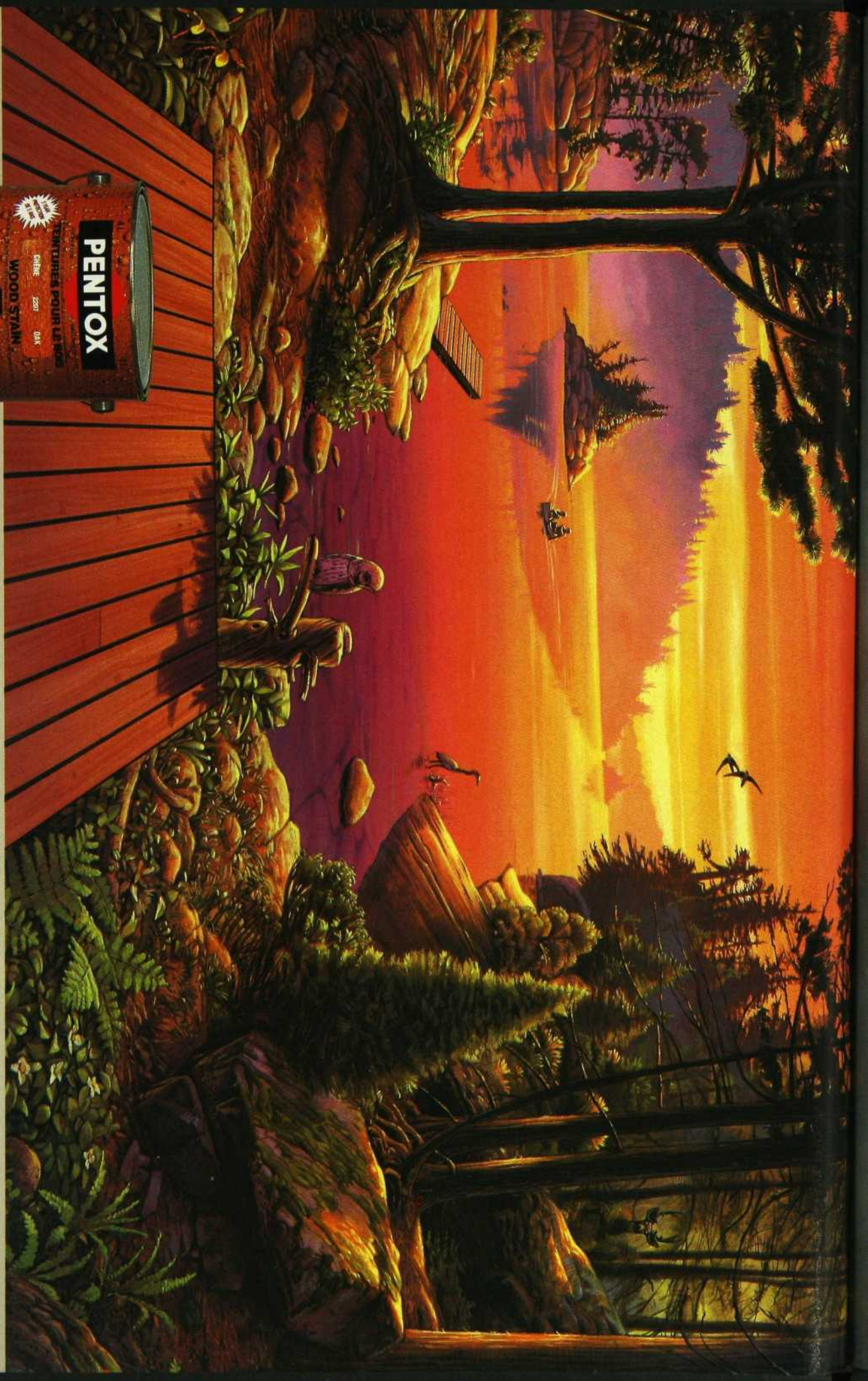


## Un style bourgeois

Des meubles de style, des canapés cossus, des tapis épais et des tissus fleuris plongent les invités dans l'ambiance feutrée des salons de ville et des boudoirs d'autrefois, qu'on parait richement. Sauf que ce décor de facture actuelle peut, si on le souhaite, se transposer à la campagne.

MOBIER ET ACCESSOIRES:  
DESIGN LOUIS GEORGE.  
MOULURES: BOULANGER.  
PLANCHER: PLANCHERS DE BOIS FRANC LECLERC.  
PEINTURE: PEINTURES SICO.

*Pour connaître les points de vente,  
consultez nos REPÈRES à la fin du magazine.*



RESTE SUR LE BOIS, ET VOUS SUR LE LAC

POUR  
SAVOIR  
ET  
COMPRENDRE  
L'ACTUALITÉ

J'ÉCOUTE  
**PAUL  
ARCAND**

LE MATIN  
DE 5H30 À 9H30

**CKAC**



**7 3 0**

**RADIO**

**MÉDIA**



# DÉCORMAG

## À VOTRE SERVICE !

### VOUS AVEZ DES QUESTIONS CONCERNANT VOTRE ABONNEMENT?

Appelez, de 8 h 30 à 16 h 30, le (514) 392-2012.

Si vous êtes à l'extérieur de Montréal, composez le numéro sans frais 1 800 361-7215.

Ayez à portée de main votre numéro d'abonné.

### VOUS VOULEZ NOUS ÉCRIRE AU SUJET DE VOTRE ABONNEMENT?

Assurez-vous de toujours annexer votre étiquette d'envoi ou votre facture, et postez au: Service à la clientèle

Décormag,  
1100, boul. René-Lévesque Ouest  
24<sup>e</sup> étage, Montréal (Québec)  
H3B 4X9

### SI VOUS RECEVEZ PLUS D'UN EXEMPLAIRE DU MAGAZINE POUR UN MÊME MOIS.

Veuillez prélever les étiquettes d'envoi de chacun des exemplaires et nous les faire parvenir.

### VOUS DÉMÉNAGEZ?

Veuillez nous aviser le plus tôt possible de tout changement d'adresse. Assurez-vous d'inscrire votre ancienne et votre nouvelle adresse sur le coupon ci-dessous et postez-le dès que possible.

#### ANCIENNE ADRESSE

Remplir en majuscules.

Numéro d'abonné \_\_\_\_\_

Nom \_\_\_\_\_

Prénom \_\_\_\_\_

Adresse \_\_\_\_\_

App. \_\_\_\_\_

Ville \_\_\_\_\_

Code postal \_\_\_\_\_

#### NOUVELLE ADRESSE

Date du déménagement \_\_\_\_\_

Adresse \_\_\_\_\_

App. \_\_\_\_\_

Ville \_\_\_\_\_

Code postal \_\_\_\_\_

Téléphone: (\_\_\_\_) \_\_\_\_\_

#### LISTE D'ABONNÉS

Il nous arrive de mettre notre liste d'abonnés à la disposition d'entreprises ou d'organismes qui proposent des produits ou des services qui pourraient vous intéresser. Si vous ne voulez pas que votre nom y figure, faites-le-nous savoir par écrit, en joignant une étiquette d'envoi de votre magazine.

## ABAT-JOUR ILLIMITÉS

Nous vous offrons  
ce qu'il y a de mieux:

- Un choix illimité d'abat-jour de rechange qui rehaussent la valeur de vos lampes.
- Un service de recouvrement sur mesure quel que soit le style, antique ou contemporain.
- Des fleurons, véritables petits bijoux couronnant vos abat-jour
- **Apportez vos lampes pour un ajustement parfait.**

4875, rue Jean-Talon Ouest  
Montréal H4P 1W7  
Tél.: (514) 344-8555

LE PLUS GRAND CHOIX D'ABAT-JOUR AU CANADA,  
POUR TOUS LES GOÛTS ET TOUS LES BUDGETS



# Pages pratiques

## TRUCS ÉCOLOS

### Au frais à peu de frais

Avec l'arrivée de l'été, vous avez probablement ressorti le climatiseur. Pour que vos factures d'électricité ne vous donnent pas de sueurs froides durant la saison chaude, retenez ces quelques trucs simples:

\* Empêchez le soleil de s'infiltrer dans la maison en baissant les stores durant la journée. Vous pouvez également lui faire obstacle en plantant des arbres à l'est et à l'ouest de votre demeure.

\* Ne réglez pas la température du climatiseur en dessous de 25 °C (77 °F).

\* Si les nuits sont fraîches, éteignez l'appareil et ouvrez les fenêtres, sans oublier celles de l'entree.

\* En allumant l'appareil, ne baissez pas la température du thermostat pour accélérer le processus de refroidissement de la pièce: non seulement il ne se fera pas plus vite mais il y aura gaspillage d'énergie.

\* Nettoyez et remplacez les filtres du climatiseur tous les premiers du mois. Comme ça, le ventilateur ne travaillera pas deux fois plus fort pour refroidir la pièce, et il ne consommera donc pas deux fois plus d'électricité.

K. V.

## nos bonnes adresses

Vous venez de déménager et vous vous retrouvez avec une foule de meubles ou d'accessoires déco en trop? Si vous ne vous sentez pas la force d'organiser une vente de garage, voici comment trouver preneur.

**ARMÉE DU SALUT:** 2050, rue Stanley, Montréal, (514) 935-7425. **RECYC-QUÉBEC:** (514) 762-3333 ou (418) 628-0394; de l'extérieur de Montréal ou de Québec, demandez le service 1 800. **SOCIÉTÉ SAINT-VINCENT-DE-PAUL:** 1930, rue Champlain, Montréal, (514) 525-2491.

Vous pouvez aussi les vendre par l'intermédiaire de ventes aux enchères.

Si les meubles sont en mauvais état, consultez les Pages jaunes sous la rubrique «Organisations» ou «Service social - organisations».

PHOTO: JEAN-CLAUDE HUBNI



## LE SAVIEZ-VOUS?

### Quand le bois change de couleur

Après quelques années de plein air, le bois des terrasses et des patios a tendance à changer de couleur, virant au gris platiné. C'est normal, parce que le bois, même taillé en planches, reste vivant et vieillit.

Si vous n'aimez pas cette teinte, vous pouvez la modifier avec une teinture ou une peinture. Dans ce cas, sachez que vous devrez refaire l'opération tous les trois ou quatre ans.

Cela dit, on obtient de meilleurs résultats avec des enduits à l'eau 100 % acrylique. Avant d'appliquer le produit choisi, vérifiez s'il y a des traces de moisissure et des taches de vieillissement. Pour les faire disparaître, il est conseillé d'utiliser un nettoyeur à bois qui va les dissoudre. Il faut aussi que les surfaces soient propres et sèches avant d'étendre la teinture.

Signalons que la teinture, surtout semi-transparente, est de loin préférable à la peinture car elle n'agit que sur la couleur du bois, laissant toujours voir son grain et sa texture.

C. D.

## ENTRETIEN

### Le rotin se porte bien

Qu'ils soient neufs ou anciens, les meubles en rotin demandent peu d'entretien. Une ou deux fois par an, on recommande de les laver à l'eau tiède avec du savon de

Murphy, qu'on trouve dans toutes les quincailleries. On dilue ce produit, on nettoie le meuble avec un chiffon ou une éponge, on rince, on laisse sécher et c'est tout. Évitez toutefois de mouiller les clous, sinon votre meuble

sera gratifié de taches de rouille. Pour le reste, quand vous faites le ménage, passez un coup d'aspirateur sur ce mobilier afin d'empêcher qu'il ne s'encrasse.

Bon à savoir: ces conseils sont également valables pour l'osier (meubles, paniers) et pour les... planchers de bois franc, car ce savon à base de citron nourrit et protège le bois.

C. D.



PHOTO: JOE OLIVERA

# VOUS SEREZ CONQUIS

## PAR NOTRE NOUVEAU TÉLÉPHONE SANS FIL !

DE L'ÈRE DE LA TECHNOLOGIE 900 MHZ  
NOUS ARRIVE LE NOUVEAU MICRO 900 ES.

Le Micro 900 ES vous procure bien plus que la liberté et la qualité sonore des sans fil conventionnels. En fonctionnant sur la fréquence 900 MHZ, cet appareil vous permet une grande mobilité et une portée étendue! Une technologie analogue de pointe et un système de filtrage du son unique vous procureront des conversations d'une clarté absolue à chaque utilisation.

Bien sûr, le 900 ES est accompagné d'une foule de fonctions avantageuses qui sont issues des plus récentes innovations de l'industrie.

Un appareil compact, format de poche, très design avec couvercle protecteur qui facilite la prise rapide d'appels. Composition rapide de numéro en mémoire. D'autres avantages sophistiqués comme l'intercommunication entre le combiné et la base, un compteur de temps d'appel et une mémoire de 20 numéros complètent merveilleusement ce nouveau sans fil.

Encore mieux, le Micro 900 ES vous permet de prendre de l'expansion. Le système exclusif "MultiLink" rend facile l'addition d'un combiné satellite dans la maison ou au bureau et ce, sans aucune installation nécessaire. Chaque combiné supplémentaire peut être personnalisé et offre les mêmes caractéristiques que le combiné principal.

fréquence  
**900MHZ**

**399<sup>99</sup>\$**

Offert en noir et blanc

**PLUS QU'UN TÉLÉPHONE SANS FIL,  
LE MICRO 900 ES EST UN SYSTÈME DE  
COMMUNICATION DES PLUS ABORDABLES.**

**OFFRE SPÉCIALE DE LANCÉMENT EN  
PRIMEUR DANS NOS 21 BOUTIQUES!**

(Valable jusqu'au 31 août 95)



**BEL-TRONICS LIMITED**  
chef de file par l'innovation et la technologie®

**MONTRÉAL**  
Carrefour Laval  
Galeries d'Anjou  
Place Versailles  
Prom. Saint-Bruno  
Centre Eaton  
Centre Fairview  
Centre Rockland  
Carrefour Angrignon

(514) 687-9601  
(514) 351-0364  
(514) 353-3070  
(514) 461-1551  
(514) 282-2063  
(514) 694-1220  
(514) 342-1944  
(514) 365-5958

**QUÉBEC**

Place Laurier (418) 656-9944  
Place Fleur de Lys (418) 522-5100

**TROIS-RIVIÈRES**

Centre Les Rivières (819) 371-9191

**CHICOUTIMI**

Place du Royaume (418) 693-9411



**LA  
CABINE  
TÉLÉPHONIQUE**

• MONTRÉAL • TROIS-RIVIÈRES • QUÉBEC • CHICOUTIMI •  
• OTTAWA • TORONTO • KITCHENER •

# Une PIECE pour trois SAISONS

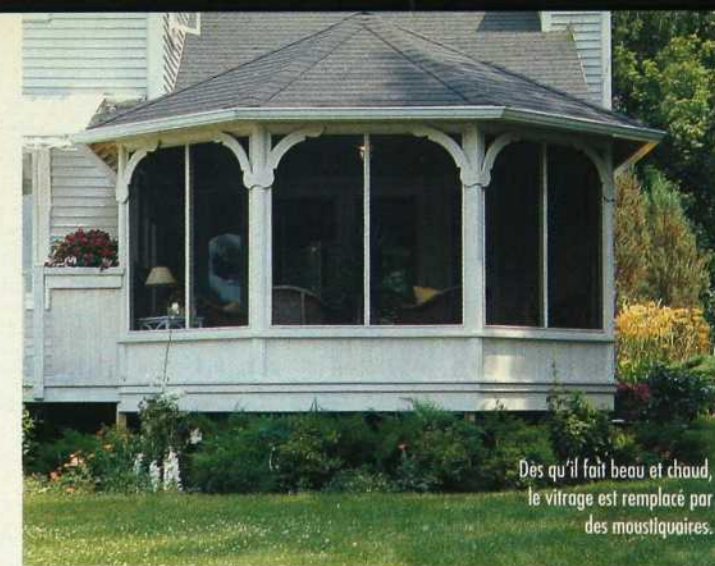
Un salon supplémentaire a toujours du bon, surtout si ses fenêtres peuvent être remplacées par des moustiquaires. C'est la pièce vacances de la maison, l'espace de trois saisons.

RECHERCHE: CAROLLE DRAB / PHOTOS: JEAN-CLAUDE HURNI



Vue verdoyante sur le lac, du salon entièrement construit en cèdre teinté et dont le toit est recouvert de bordeaux d'asphalte. Matériaux de construction: C.B.G. Matériaux de construction. Mobilier en rotin: Pier 1 Import. Accessoires de décoration: La Porte Ouverte.

Pour connaître les points de vente, consultez nos REPÈRES à la fin du magazine.



Des qu'il fait beau et chaud, le vitrage est remplacé par des moustiquaires.

Dès que le soleil darde ses rayons printaniers, on n'a plus très envie de vivre enfermé. On souhaite profiter du jardin et de sa vue, surtout si l'on habite au bord d'un lac. Mais se faire piquer par toutes sortes d'insectes ou s'allonger sous un parasol lorsque le thermomètre grimpe en flèche, ce n'est franchement pas de tout repos. Non, ce qu'il faut, c'est une pièce intermédiaire, une espèce de passerelle entre la maison bien hermétique pour l'hiver et le terrain aménagé pour les plaisirs de l'été. Partant de cette idée, des propriétaires ont fait ajouter un salon trois-saisons à leur demeure construite à la fin de années 80.

Ce projet a été confié à Lisette Dion et Jean-Yvon Francis, de Décor Nature, il y a deux ans. Pour les deux concepteurs, qui ont également eu pour tâche l'exécution des travaux avec deux menuisiers, la plus grosse contrainte concernait le style architectural. Il fallait que ce nouvel espace qui prolonge le salon s'intègre à la maison, volumineuse et carrée, sans l'alourdir. Le jardin, aménagé à l'anglaise, a aussi influencé leur réflexion. De plus, comme cette pièce n'est pas utilisée l'hiver, il était inutile d'installer un système de chauffage. Néanmoins, elle devait être isolée lorsqu'on l'occupait au printemps et à l'automne, et aérée dès qu'il faisait chaud.

La solution a consisté à créer un faux hexagone en saillie avec un toit à cinq pentes, rappelant un peu la structure des demeures victoriennes. La construction en tant que telle n'a posé aucune difficulté majeure. Le plancher,

qui arrive à la hauteur de la galerie et sous lequel on a laissé un vide de 0,50 m avec la terre battue, est constitué de lattes de cèdre teintées. Il a bénéficié d'un traitement fongicide et insecticide et il est doté d'un grillage galvanisé pour empêcher les insectes et les petits rongeurs de l'attaquer par-dessous. Le toit, les poutres apparentes et les poteaux de soutènement sont également en cèdre teinté. Les bardeaux de passerelle, qui recouvrent toutes les façades de la maison,



ont été remplacés entre cette pièce et la salle de séjour par du cèdre. Mais ce sont surtout les ouvertures qui retiennent l'attention puisque des vitres ordinaires protègent du froid et qu'on leur substitue des moustiquaires, montées sur des cadres de cèdre, dès que la température le permet. Cette pièce est accueillante toute l'année, sauf en plein hiver, et c'est ce qui lui a valu le nom de salon trois-saisons.

TEXTE: CATHERINE DEMAY

CONCEPTION ET AMÉNAGEMENT: DÉCOR NATURE

# Séance de CLÔTURES

**Une haie d'arbres qui ceinture la maison est souvent très agréable à regarder. Mais pour plus d'intimité et aussi pour votre sécurité, une clôture est plus efficace.**



RECHERCHE: LUCIE DESMARAIS / PHOTO: JEAN-CLAUDE HIRNI

## Bon à savoir

- Le prix linéaire d'une clôture peut varier en raison de la nature du terrain à creuser (terrain sablonneux ou bien rocailleux).
- Une clôture ne doit pas dépasser 1,83 m (6 pi) de haut. La hauteur moyenne recommandée par les installateurs est de 1,53 m (5 pi).
- Une section en bois traité de 2,44 m de long sur 1,53 m de haut (8 pi x 5 pi) devrait se composer d'au moins 19 planches de 2,54 cm d'épaisseur sur 15,25 cm de largeur (1 po x 6 po).
- On peut acheter dans des boîtes prêtes-à-assembler tout le matériel nécessaire pour installer soi-même une clôture en bois ou en mailles de chaîne.

Clôture blanche en PVC de Clôtures Résines Sefaco.  
Aménagement paysager: Régis Millereau de Rêve Rives.

**A**utrefois, on se contentait de planter des arbres et des arbustes en attendant que dame Nature se charge de façonner un écran naturel. Aujourd'hui, les installateurs de clôtures proposent une variété de produits conçus pour mettre en valeur la demeure ou pour s'intégrer harmonieusement à l'aménagement paysager.

Quelle que soit la raison retenue en faveur d'une clôture, le choix pourra se porter sur cinq catégories de produits.

## Pin ou cèdre

Au fil des ans, le bois traité a acquis la réputation d'un matériau solide, durable, facile à agencer et n'exigeant que peu d'entretien. Il n'est pas étonnant que les paysagistes l'aient adopté

pour réaliser des structures originales et décoratives à des coûts raisonnables. Néanmoins, il est important de choisir avec soin ce pin résineux et noueux à souhait, quitte à devoir payer plus cher. La clôture en cèdre (distribuée par MacMillan Bloedel), matériau de qualité, peut aisément se substituer au bois traité car son coût excède de seulement 40 % ce dernier.

## Pourquoi installer une clôture?

De nombreux facteurs peuvent inciter à clôturer une propriété. Protéger son terrain contre les intrus et les animaux errants. Conserver une certaine intimité pour qui aime à se réfugier au fond du jardin. Camoufler un environnement qui n'est pas nécessairement agréable. Délimiter la surface au sol, face à un voisin plutôt envahissant. Ceinturer la piscine. Créer un support à un aménagement végétal. Offrir aux tout-petits une aire de jeux sûre. De plus, une clôture a pour effet de détourner les effets combinés du vent et du froid pour créer un microclimat favorable à vos végétaux.



Clôture en cèdre de MacMillan Bloedel.

Goodfellow et MacMillan Bloedel (Pantherace) sont les deux principaux fabricants de bois de clôture. Mer-Can ne fait qu'importer des États-Unis un bois sans nœud. Les prix au pied linéaire du pin traité varient de 8 \$ à 10 \$, hors installation, et de 18 \$ à 20 \$, pose comprise.

### **PVC et piscine**

Dès sa commercialisation par Noracel, en 1980, le PVC s'est démarqué de ses concurrents comme le produit idéal pour ceinturer l'aire de la piscine.

Matériau sans entretien au fini soigné et d'une blancheur immaculée, le PVC résiste aux chocs, aux égratignures et à la décoloration. Le prodigieux succès de la clôture de PVC tient à la variété des modèles offerts dans des teintes de blanc, gris et beige, et à la garantie qui l'accompagne. En plus, la demande croissante a orienté les prix à la baisse, sans pour autant altérer la qualité du produit. Le coût au pied linéaire s'échelonne de 20 \$ à 28 \$.

Mais attention: un bon PVC n'est ni poreux, ni épais et encore moins sec et cassant. Plusieurs entreprises spécialisées dans la fabrication d'articles en résine de synthèse ajoutent ces clôtures à leur gamme, comme chez Clôtures Résines Sefaco.

### **Alu et sur mesure**

Le panneau d'aluminium dispense aussi de tout entretien et, dans la catégorie haut de gamme, il cherche à faire concurrence au PVC en étant toutefois un peu plus cher.

Résistants à la corrosion et construits en aluminium épais, ces pan-

neaux présentent une excellente endurance aux chocs et aux égratignures. Chez Allunox, trois modèles normalisés sont proposés ainsi que des formats sur mesure. L'installation requiert des poteaux de 9 cm de côté (3 1/2 po) espacés de 1,98 m (6 1/2 pi). Le prix du pied linéaire installé oscille entre 45 \$ et 55 \$.

### **Acier émaillé et modernité**

L'acier émaillé offre l'avantage de résister aux chocs et n'exige aucun entretien particulier.

On le trouve en panneaux de 1,52 m ou 1,83 m (5 ou 6 pi) de haut sur 2,44 m (8 pi) de long. L'acier émaillé se marie bien à une structure d'habitation moderne où les balcons et les balustrades sont également en acier.

Directement concurrencé par l'invasion du PVC, l'acier émaillé n'est pas bon marché. Attendez-vous à déboursier, installation comprise, de 28 \$ à 30 \$ le pied linéaire.

### **Tout maille**

La maille de chaîne demeure sans conteste une des clôtures les plus répandues sur le marché, et on la trouve dans toutes les quincailleries. Par une curieuse association, on l'appelle aussi clôture de cour d'école ou... de prison!



RECHERCHE: JULIE PAVETTE / PHOTO: JEAN-CLAUDE HURNI

Fabriquée en mailles d'acier galvanisé et recouverte de vinyle, elle est vendue en différentes hauteurs (4, 5 et 6 pi) dans un choix de quatre coloris. La clôture en mailles de chaîne est facile à poser comme à réparer. Sans entretien, quasi inusable, le vent et la neige passent au travers sans l'endommager. Si on envisage de la doubler d'une jeune haie de cèdres de 1,80 m à 2,10 m (6 à 7 pi) de haut, la teinte vert bouteille la rend presque invisible. Elle est aussi couramment employée en 1,23 m (4 pi) de haut pour ceinturer l'aire de la piscine. Installation comprise, le pied linéaire varie de 8,85 \$ à 9,25 \$. Il faut ajouter à ces prix les poteaux d'angle, de 26 \$ à 30 \$ l'unité, ainsi que le portillon d'entrée.

PAR BORIS BRUMAT



Clôture en PVC de Noracel. Se décline en trois couleurs: blanc, beige et gris. Pour connaître les points de vente, consultez nos REPÈRES à la fin du magazine.

# Notre carnet d'adresses

## Boutiques d'Objets Choisis



- Encadrements sur mesure
- Laminage
- Service aux entreprises

*Nous prenons le temps de vous conseiller*



Encadrements  
DeSerres

256, rue St-Catherine Est  
Montréal, Qc H2X 1L4  
Tél.: (514) 849-4536



1056, avenue Laurier  
Outremont, Qc H2V 2L2  
Tél.: (514) 276-7032

## BOUTIQUE DU MUSÉE

Musée d'archéologie et d'histoire de Montréal

Ouvert tous les jours  
Fermé le lundi

150, rue Saint-Paul O.  
872-9149

POINTE-A-CALLIÈRE

boutique



*Depuis l'ouverture de L'Aubergine, la qualité des produits qu'elle offre ne se dément pas. Elle a vu venir et revenir une clientèle ravie.*

*L'Aubergine s'est agrandie pour mieux vous servir et vous conseiller. Pour répondre à la demande des clients, la boutique offre un service de décoration à domicile.*

*Tous les objets choisis à la boutique vous sont offerts dans un emballage signé L'Aubergine. Serez-vous le prochain client conquis?*

**Boutique L'Aubergine au 253A, boul. Labelle, Rosemère.**  
*Là où la simplicité l'emporte sur l'excentricité...*

**Tél.: (514) 435-3535**

CLÔTURES ET RAMPES

**NORACEL**<sup>®</sup>

15<sup>e</sup> ANNIVERSAIRE



Offert en  
25 modèles

Fabriqué par:

**LES INDUSTRIES NORACEL INC.**

9555, Henri-Bourassa Est  
Montréal

(514) 494-2400  
1-800-NORACEL

**GARANTIE  
À VIE**

**Fait de P.C.V. (résine de synthèse)  
notre clôture possède les qualités suivantes:**

**Garde sa couleur d'origine;**

résiste aux changements de couleur causés par l'ensoleillement grâce à nos stabilisants U.V. ajoutés à notre formule de P.C.V.

**Extrêmement durable;**

imputrescible, résiste aux écarts de température, résiste à la corrosion.

**Ne nécessite aucun entretien;**

pas de sablage, pas de vernis, pas de peinture, etc.

Fabriqué au Québec

Disponible en 3 couleurs  
(échantillons)

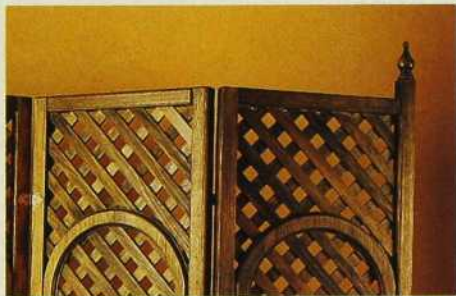
• Blanc • Beige • Gris



# UN PARAVENT *polyvalent*

Un paravent de 70 po de haut sur 82 po de large a sa place aussi bien au jardin que dans la maison, quand on veut y créer un petit coin d'intimité.

CONCEPTION ET STYLISME: CAROLE LANDREVILLE / PHOTOS: JEAN LONGPRÉ



## Le matériel requis

Montants et traverses: 11 lattes de pin bien droit de 1 5/8 po x 1 5/8 po x 72 po; 8 petits blocs de 5/8 po x 1/2 po x 2 po coupés dans les retailles. Treillis: 2 feuilles de treillis de 48 po x 96 po. Cercles: 4 carrés de pin laminé ou une feuille de contreplaqué de 3/8 po x 48 po x 48 po. Quincaillerie: 6 charnières avec vis assorties; 2 embouts en bois pour tringle à rideaux; colle d'ébéniste; clous de finition de 3/4 po. Finition: papier de verre moyen et fin; teinture semi-transparente; pinceaux. Outillage nécessaire: un banc de scie; une ponceuse électrique; une scie à ruban ou une scie sauteuse; 2 serre-joints; une toupie ou un rabot.

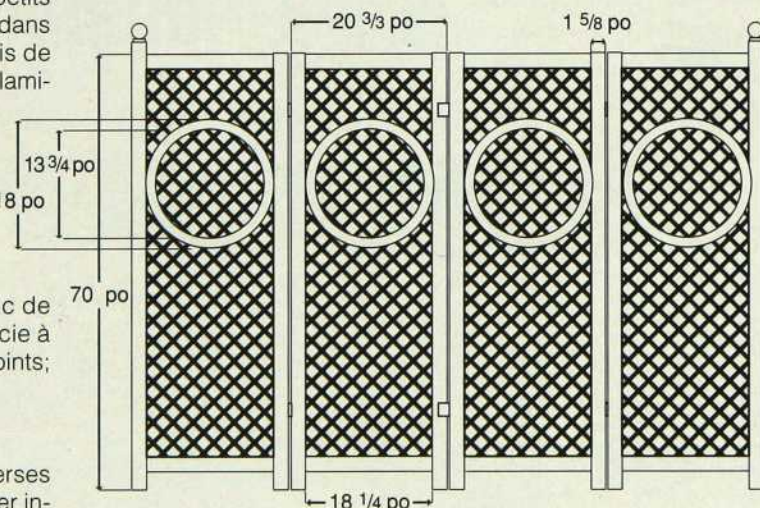
## La marche à suivre

1. Taillez 6 montants de 70 po et 8 traverses de 18 1/4 po, en prenant soin de garder intacts 2 montants de 1 5/8 po x 1 5/8 po x 72 po. Sur toute la longueur de chaque élément, faites une rainure de 5/8 po de large sur 1/2 po de profond. Collez ensuite un petit bloc de 5/8 po x 1/2 po x 2 po à l'une des extrémités de chaque montant. Chaque extrémité munie d'un bloc sera désignée comme extrémité inférieure. Pour une belle finition, arrondissez les angles à l'aide d'une toupie ou d'un rabot.

2. À l'aide du banc de scie, façonnez un tenon de 5/8 po de large sur 1/2 po de profond à chaque extrémité des traverses.

3. Dans les panneaux de treillis, taillez quatre rectangles de 66 po de haut sur 18 1/4 po de large.

4. Après avoir enduit de colle les tenons d'une traverse, insérez-les dans la rainure à l'extrémité inférieure de deux montants. Maintenez les pièces bien unies à l'aide de serre-joints pendant que la colle sèche. Glissez un rectangle de treillis dans les rainures des montants. Fermez le quatrième côté du panneau en enduisant de colle les tenons d'une traverse et en les insérant à l'extrémité supérieure des deux montants. Répétez l'opération trois fois, en notant bien que deux panneaux seront composés d'un montant de 72 po et d'un montant de 70 po.



5. À l'aide de la scie sauteuse ou de la scie à ruban, taillez 4 cercles d'environ 18 po de diamètre dans le pin laminé ou la feuille de contreplaqué (vérifiez au préalable la distance entre les montants de chaque panneau). Taillez à l'intérieur un second cercle de 13 3/4 po de diamètre (si vous utilisez une scie à ruban, vous devrez ensuite coller l'entaille pratiquée pour tailler ce second cercle). Collez les cercles sur chaque panneau.

6. Vissez les embouts aux montants des extrémités. Poncez chaque panneau. Posez les charnières. Appliquez la teinture à l'aide d'un pinceau.

RÉALISATION: JEAN-MARIE LANDREVILLE

Peinture au latex fini velours Bête Féline B379-2 (mur) et teinture Avocat S-28 (paravent); Peintures Para. Table, chaises et arrangement de cannelle séchée: Jardin de ville. Panier, cadre et coq: Le Grenier d'Émilie. Tasse et soucoupe: Dominique & Gabriel. Fleurs séchées: Tendre Violette. Tapis: Accents de ville. Couronne d'eucalyptus: Pier 1 Imports.

Pour connaître les points de vente, consultez nos REPÈRES à la fin du magazine.



# Des trucs pour alléger l'été

**Quelques coups de bêche en début de saison, et à vous les heures de flânerie passées au jardin cet été.**

L'été a été inventé pour le farniente. Et si vous adorez jouer dans votre jardin, il y a des trucs très simples qui vous encourageront à la paresse. Seulement, avant de vous étendre sur votre pelouse ou de vous détendre sur votre patio fraîchement teint, il va falloir donner un petit coup de collier pendant une journée ou deux, histoire de mettre tous les éléments en place.

## Coup de bêche dans le design

Au départ, une chose doit être claire: c'est la pelouse qui donne le plus de «travail» au jardinier. Voyons donc comment lui régler son cas.

Question superficie, elle ne devrait pas occuper plus de 50 à 60 % de votre territoire urbain ou suburbain. Si vous voulez la rogner un peu, attendez l'automne ou le printemps prochain. Il fera plus frais pour entreprendre ce travail éreintant, sauf bien sûr si vous voulez perdre... quelques bourrelets!

En attendant ce moment béni, faites un tour critique de votre éden. Ne tolérez aucune plate-bande rectangulaire, aucun massif carré. Donnez des courbes harmonieuses à leurs contours et taillez les coins ronds, parce qu'il est beaucoup plus facile de suivre des lignes sinueuses avec la tondeuse que de contourner des masses angulaires. Pratiquez le même exercice aux pieds des arbres, des clôtures et des allées en créant de nouvelles plates-bandes. C'est la seule façon «douce» de faire disparaître ces obstacles.

Dans cette délicate opération de chirurgie esthétique, arrangez-vous pour ne pas manœuvrer une seule fois la tondeuse. Déroulez simplement le tuyau d'arrosage et placez-le suivant

les courbes qui vous inspirent le plus. Ensuite, saisissez une bêche bien tranchante et, tout en ajustant votre tir pour ne pas découper le tuyau d'arrosage en rondelles, marquez la pelouse d'une entaille qui servira de repère pour la finition.

## Les sortes de paillis

**Indispensables au jardin quand il s'agit de se simplifier la vie, les paillis sont de nature variée.**

**Parmi ceux qui ne coûtent rien ou presque, il y a la paille et le foin préalablement hachés et les copeaux broyés provenant de la taille des arbres.**

**Les paillis qui sont le plus facilement récupérables sont: le gazon coupé, que l'on doit faire sécher légèrement avant de l'étendre, et les résidus de taille des haies de conifères.**

**Dans le commerce, on trouve: de l'écorce de pin, grossière; des écailles de cacao, légères; des copeaux de bois colorés, pour ceux qui aiment le maquillage voyant; et du thuya (cèdre) haché, très simple à utiliser.**

## Sus aux mauvaises herbes!

J'en entends qui fulminent contre l'envahissement des plates-bandes par le chiendent. Voici un truc infailible qui a, en plus, l'avantage d'être très esthétique.

Tout autour des plates-bandes, enlevez le gazon sur une largeur de 20 à 30 cm, sans creuser. Un coup de binette au printemps et un autre en automne vous permettront de garder propre ce petit couloir dénudé.

Puisque nous parlons de plates-bandes, entrons d'un pas assuré dans le vif du sujet. Si vous êtes un amoureux de la belle terre parfaitement ratissée, vous êtes un habitué du sarclouer. La question ne se pose donc pas. Par contre, si votre souci premier est l'économie d'énergie, un seul choix s'offre à vous. Recouvrez vos plates-bandes d'un paillis (pour savoir lequel choisir, reportez-vous au texte de couleur ci-dessus) et n'ayez pas peur

qu'il soit épais. Non seulement les mauvaises herbes n'oseront plus s'aventurer dans vos plantations, mais les arrosages seront considérablement réduits. Un jardinier fatigué doit savoir «écologiser».

## Pour couronner le tout

Des plantes surgissent dans un stationnement ou une allée de pavés en béton? La meilleure façon d'éviter que la terre ne s'infilte sournoisement entre les dalles pour nourrir les graines de chiendent qui viendront y germer, c'est d'installer des bordures de béton – pas du bois, même traité! – le long des pavés. Il en existe de très modernes qui rehausseront le charme de votre petit paradis.

Vous est-il déjà arrivé de frémir de la tête aux pieds en entendant la lame de la tondeuse se faire des dents sur une surface de béton ou d'asphalte? Vous n'aurez jamais ce problème si le niveau de votre pelouse est de 2 à 3 cm plus élevé que les allées.

Connaissez-vous l'arrosage par tuyau poreux? Une vraie merveille. Vous enterrez légèrement ce tuyau au niveau des racines des annuelles, des bulbes, des vivaces et des petits arbustes. Faites-lui faire le tour des plantes. Si votre terre est meuble et souple, ce petit travail n'est qu'une formalité. Pour un arrosage efficace, complet et sans gaspillage, il vous suffit d'ouvrir le robinet d'un quart de tour – pas plus –, le soir avant de vous coucher, si la municipalité vous le permet, et de le fermer en vous levant le lendemain matin. Encore une bonne manière «d'écologiser». Et si en plus, vous avez recouvert vos plates-bandes de paillis, on vous gratifiera sûrement d'une médaille!

PAR BENOIT PRIEUR



# PARTEZ L'ESPRIT TRANQUILLE



**Autant il est agréable de partir en vacances, autant il est déplorable de revenir... et de constater qu'on a été cambriolé. Pour réduire ce risque, mieux vaut revoir, avant le grand départ, le code du parfait absent.**

**Q**uand le chat est parti, les souris dansent, c'est bien connu. Ce qui attire un voleur, c'est une maison manifestement inoccupée. À preuve, 95 % des intrusions dans les domiciles se déroulent lorsque les occupants sont absents.

La grande stratégie de prévention consiste à faire en sorte que la maison ait l'air habitée en tout temps. Comment donner cette impression? Par une utilisation astucieuse du bruit et de la lumière, et par l'intervention d'un ou de plusieurs «complices», c'est-à-dire des personnes de confiance, comme des voisins, des parents ou des amis.

Cela dit, avant de fermer les portes à double tour, assurez-vous qu'à l'intérieur comme à l'extérieur vous avez pris toutes les mesures qu'exige votre tranquillité d'esprit.

## Dedans

- Rangez les objets précieux et les documents importants dans un coffret de sûreté. Ne gardez pas d'argent à la maison.
- Si vous avez un répondeur téléphonique, n'informez surtout pas vos interlocuteurs de votre absence dans votre message d'accueil. À la rigueur, débranchez l'appareil. Le service de renvoi d'appel offert par les compagnies de téléphone peut s'avérer intéressant.
- Évitez la petite note punaisée sur la porte d'entrée et qui annonce: «Désolé! De retour à la fin du mois.» Car vous risquez effectivement... d'être désolé!
- Les voleurs adorent la noirceur. L'obscurité totale est donc une invitation à «visiter» les lieux. D'un autre côté, si les lumières sont allumées 24

heures sur 24, c'est aussi suspect qu'aucune lumière. La solution: procurez-vous des minuteries (peu onéreuses et faciles à régler) et installez-les sur certains luminaires pour qu'ils s'allument et s'éteignent à des moments prédéterminés.

- Laissez fonctionner la radio (pas trop fort quand même pour ne pas déranger les voisins), de préférence sur une station AM car on y diffuse plus d'échanges verbaux que de musique. Si votre téléviseur est muni d'une minuterie, n'hésitez pas à le programmer pour qu'il s'allume et s'éteigne selon vos heures habituelles d'écoute.
- Laissez vos rideaux et vos stores dans la même position que lorsque vous êtes à la maison. Si vous avez l'habitude de les ouvrir le matin et de les fermer le soir, demandez à votre «complice» de le faire à votre place.
- Juste avant de partir, vérifiez si toutes les portes et les fenêtres sont bien verrouillées.
- Si vous avez un système d'alarme, n'oubliez pas de l'activer. En confiant vos clés à votre gardien, pensez à bien lui montrer le fonctionnement du système.

## Dehors

- Placez en lieu sûr les échelles, les outils de jardin et de bricolage ou tous les objets qui pourraient servir au cambrioleur pour s'introduire dans votre demeure.
- Rien n'est plus révélateur qu'une boîte aux lettres débordante de circulaires, de lettres et de journaux! Demandez à votre complice de la vider chaque jour. Quant à la livraison du journal, vous pouvez l'interrompre pour la

durée de vos vacances. De la même façon, le bureau de poste offre un service de retenue du courrier.

- Si vous avez laissé votre auto dans l'entrée de garage, demandez à votre surveillant de la déplacer de temps en temps. Si vous êtes parti avec votre voiture, invitez-le à y garer la sienne.
- Dites à votre complice qu'il dépose sa poubelle devant votre maison.
- La veille du départ, tondez le gazon et taillez les haies et les arbustes afin que les portes et les fenêtres soient bien visibles. Les voisins pourront rapidement détecter tout mouvement suspect et le signaler à la police. Comme la végétation continuera de pousser pendant vos vacances, si vous devez vous absenter pour une longue période, confiez ces tâches d'entretien à votre fidèle complice.
- Comme pour l'intérieur, évitez la noirceur ou la clarté permanente. Les éclairages reliés à des minuteries sont aussi souhaitables à l'extérieur. La résidence la mieux protégée est celle dont tous les côtés sont illuminés, où il n'y a aucun recoin sombre où se cacher. Personne ne pourra alors s'en approcher sans être vu des voisins.

En mettant en application ces quelques conseils, vous pourrez partir l'esprit tranquille et profiter pleinement de vos vacances. Dernière suggestion: rapportez donc un souvenir à votre complice!

PAR DANIEL MEILLEUR

*Nous remercions le Bureau d'assurance du Canada, Tandem Montréal ainsi que la police de la Communauté urbaine de Montréal pour leur collaboration.*

# DU NOUVEAU CHEZ PEINTURES MF INC.



Pour répondre aux goûts des consommateurs en matière de décoration, Peintures MF vient de lancer son nouveau système de couleurs qui tient compte des tendances des années 90. Développé dans nos laboratoires en collaboration avec des spécialistes de renommée mondiale, il présente pas moins de 1050 couleurs. Celles-ci se composent de 140 familles de 7 couleurs chacune et de 70 couleurs pastel. Un choix qui ne manquera pas de satisfaire les plus difficiles.

## PORTICO 100 % acrylique

Peintures MF est le fabricant de la fameuse ligne de peinture PORTICO 100 % acrylique. PORTICO 100 % acrylique est une peinture écologique à base d'eau à la fine pointe de la technologie qui regroupe à la fois les qualités des peintures latex et alkyde. PORTICO 100 % acrylique est disponible en 4 finis LAVABLES, qui NE JAUNISSENT PAS, SANS ODEUR, SOLUBLES À L'EAU. PORTICO est idéal pour TOUTES SURFACES INTÉRIEURES ou EXTÉRIEURES.



Pour connaître le détaillant le plus près de chez vous, ou pour plus de renseignements, composez (514) 875-3138 ou sans frais 1 800 363-8034.

LES COULEURS DE CE NOUVEAU SYSTÈME PEUVENT ÊTRE REPRODUITES DANS LA LIGNE PORTICO 100 % ACRYLIQUE DE PEINTURES MF.

# Vecor®

Une touche de prestige



Produits de P.V.C. extérieur

**Vecor®** offre une gamme complète de produit de rénovation extérieure fait de PVC de 1ère qualité, sans entretien (peinture) et offrant une garantie de 25 ans. Les systèmes VECOR de clôtures, rampes, patios, portail et accessoires de PVC ajouteront au prestige de la résidence. Tous ces produits sont offerts en KIT pour bricoleur. L'installation est simple et rapide.

**Pour tous renseignements :**

Téléphone: (514) **629-4525** • **1-800-361-8138** • Fax: (514) 629-5052

Adresse: 2035, Francis-Hughes, Laval (Québec) H7S 2G2

**A**U CHOIX, PLUSIEURS STYLES ET COULEURS DE CHAISES EN CUIR, MOBILIERS DE SALLE À MANGER ET ÉCLAIRAGE INTÉRIEUR ET EXTÉRIEUR.



**EXCLUSIF**



DISTRIBUTEUR ET FABRICANT



**SE.RI.CO.**

4309, RUE D'IBERVILLE  
MONTRÉAL  
(514) 526-7474

**Académie**  
INTERNATIONALE  
DE LA MODE ET DU DESIGN

MONTRÉAL - TORONTO - CHICAGO - TAMPA  
C.P. 55-36 DAWSON, MARC "D", PLACE BONAVENTURE  
MONTRÉAL, P.Q., H5A 1A3

875-9777 • 1(800) 268-9777

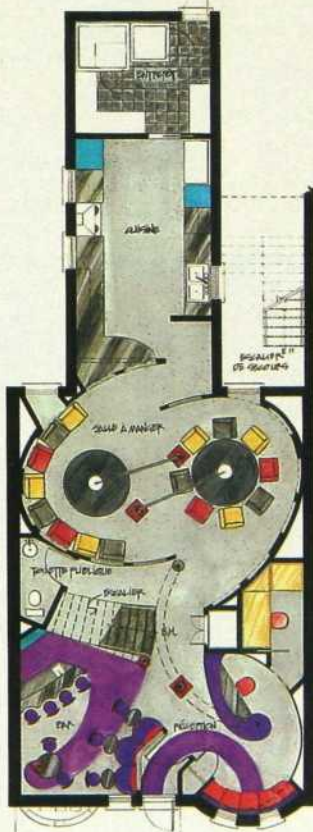
DÉBUT DE SESSION TOUS LES  
MOIS DE SEPTEMBRE • JANVIER • MAI

**P**OUR PROFITER

D'UN ENSEIGNEMENT PERSONNALISÉ  
inscrivez-vous dès aujourd'hui à l'ACADÉMIE

Programmes  
spécialisés offerts  
en français ou  
en anglais:

- ▶ AMÉNAGEMENT  
D'INTÉRIEURS
- ▶ DESSIN  
DE MODE
- ▶ MISE EN  
MARCHÉ DE  
LA MODE



DESIGNER D'INTÉRIEURS: KARINA TRANCHEMONTAGNE

Formation intensive de 16 mois (A.E.C.);

- Service de placement (Montréal, Toronto);
- Programme de stage (optionnel);
- Professeurs œuvrant dans l'industrie;
- Service d'aide financière ;
- Cours offerts à temps plein et à temps partiel;
- Cours offerts de jour et de soir.

**COUP DE CŒUR**

**COMPAGNIE BOMBAY (LA):** dans tous leurs magasins. **DÉCOR INC.:** 4229, rue Ste-Catherine O., Westmount, (514) 939-1708. **MARIETTE CLERMONT:** dans tous leurs magasins. **ORIGAMI PLUS:** 1369, av. Greene, Westmount, (514) 938-4688. **VERTE CAMPAGNE:** Centre Rockland, 2305, ch. Rockland, Ville Mont-Royal, (514) 733-3131.

**FOUINER**

**BEN & TOURNESOL:** 4915, rue Sherbrooke O., Westmount, (514) 481-5050. **JOY:** 388, rue Victoria, Westmount, (514) 487-1018. **MAISON D'ÉMILIE (LA):** 1073, rue Laurier O., Outremont, (514) 277-5151. **MARIE DUMAS:** 1212, av. Greene, Westmount, (514) 932-9977. **ORIGAMI PLUS:** 1369, av. Greene, Westmount, (514) 938-4688. **VERTE CAMPAGNE:** Centre Rockland, 2305, ch. Rockland, Ville Mont-Royal, (514) 733-3131.

**LE VIRAGE VERRE**

**AILES DE LA MODE (LES):** Mail Champlain, 2150, boul. Lapinière, Brossard, (514) 672-4537. **BEN & TOURNESOL:** 4915, rue Sherbrooke O., Westmount, (514) 481-5050. **CAMÉLÉON VERT:** 1300, rue St-Antoine O., Montréal, (514) 937-2481. **COMME LA VIE, AVEC UN ACCENT:** 251, rue Laurier O., Montréal, (514) 278-5421. **LA CACHE:** dans tous leurs magasins. **M.D.I.:** 273, rue Laurier, Montréal, (514) 277-0052. **ZONE:** 4246, rue St-Denis, Montréal, (514) 845-3530; 5014, rue Sherbrooke O., Westmount, (514) 489-8901.

**L'APPEL DE LA COULEUR**

**IKEA:** dans tous leurs magasins. **MARCEL PROULX, HORTICULTEUR:** 3835, rue St-Denis, Montréal, (514) 849-1344.

**UN AIR RÉTRO**

**AILES DE LA MODE (LES):** Mail Champlain, 2150, boul. Lapinière, Brossard, (514) 672-4537. **BOULIQUE AMANDINE:** 4085, rue St-Denis, Montréal, (514) 844-9426; 1324, rue Fleury E., Montréal, (514) 388-0605. **CÔTÉ SUD:** 380, rue Laurier O., Montréal, (514) 278-9200; 4338, rue St-Denis, Montréal, (514) 289-9443. **CRABTREE & EVELYN:** dans tous leurs magasins. **LA CACHE:** dans tous leurs magasins. **MAISON D'ÉMILIE (LA):** 1073, rue Laurier O., Outremont, (514) 277-5151. **VERTE CAMPAGNE:** Centre Rockland, 2305, ch. Rockland, Ville Mont-Royal, (514) 733-3131. **ZONE:** 4246, rue St-Denis, Montréal, (514) 845-3530; 5014, rue Sherbrooke O., Westmount, (514) 489-8901.

**LA MAISON AUX OISEAUX**

**BOULIANE, MARIO:** (514) 527-4922. **BOULIQUE AUX MIRABELLES:** 118, ch. des Patriotes, Saint-Charles-sur-Richelieu, (514) 483-3388. **FINE MENUISERIE DANIEL FOURNIER:** 13, rue L'Espérance, Saint-Charles-sur-Richelieu, (514) 584-3264. **PATE-NAUDE, LOUISE:** (514) 467-1240.

**LES TISSUS NE MANQUENT PAS D'ÉTOFFE**

**CAROMIO:** 55, rue Molière, Montréal, (514) 277-7799. **COMME LA VIE, AVEC UN ACCENT:** 251, rue Laurier O., Montréal, (514) 278-5421. **DÉPOT-TISSUS:** 843, boul. Ste-Adèle, Sainte-Adèle, (514) 229-3347. **DUVET FOLIT:** 1069, rue Laurier O., Outremont, (514) 279-1485. **DYNBORT & MARTINEAU:** 1612, rue Notre-Dame O., Montréal, (514) 939-3973. **GALA TISSUS DÉCORATIFS:** 4269, rue Ste-Catherine O., Westmount, (514) 933-0350. **IKEA:** dans tous leurs magasins. **JARDIN D'ÉTOFFES:** 1165, av. Greene, Westmount, (514) 931-4039. **MONSOON:** 1050, rue Lacasse, Montréal, (514) 939-0278. **TISSA:** 4267, rue Ste-Catherine O., Montréal, (514) 932-0650. **TISSUS AVENUE:** 6900, boul. Décarie, Montréal, (514) 340-9351. **UN BOUQUET DE TISSUS:** 2354, ch. Lucerne, Ville Mont-Royal, (514) 737-6097.

**LES MEUBLES SORTENT AU JARDIN**

**ACCENT JARDIN:** 5044, boul. St-Laurent, Montréal, (514) 495-9515. **CAROMIO:** 55, rue Molière, Montréal, (514) 277-7799. **COMME LA VIE, AVEC UN ACCENT:** 251, rue Laurier O., Montréal, (514) 278-5421. **DYNBORT & MARTINEAU:** 1612, rue Notre-Dame O., Montréal, (514) 939-3973. **PATIO RAMA BOURQUE:** 16 641, boul. Curé-Labelle, Mirabel, (514) 438-1134 ou 435-6046; 8128, boul. Décarie, Montréal, (514) 342-8128. **PEINTURES SICO:** pour connaître le point de vente le plus proche de chez vous,

composez le 1 800 716-7426. **PRODUITS FORESTIERS MER-CAN:** 1405, boul. Industriel, La Prairie, (514) 444-1500. **SOJAG:** 9404, ch. Côte-de-Liesse, Lachine, (514) 633-9965.

**UN JARDIN DANS LA COUR**

**À FLEUR D'EAU:** 6, route 237, Stanbridge Est, (514) 248-7008. **CLUB PRICE:** tous tous leurs magasins. **PÉPINIÈRE PLANTARIUM 2000:** 2000, Belle-Rivière, Sainte-Julie, (514) 649-2622. **PISCINES DAUPHIN:** 4855, Autoroute Laval O., Chomedey, (514) 681-9191.

**OSEZ L'OSIER!**

**CENTRE DU JARDINAGE 440:** 5412, boul. des Laurentides, Laval, (514) 625-5496; 3535, autoroute 440 O., Laval, (514) 681-7217. **DOMINIQUE & GABRIEL:** Place Rosemère, 401, boul. Labelle, Rosemère, (514) 434-1235. **GRENIER D'ÉMILIE (LE):** dans tous leurs magasins. **IMMORTALIS:** 411, Grande Côte, Rosemère, (514) 965-7017. **OFFRAY CANADA:** Bouclair: dans tous leurs magasins; Fabricville: dans tous leurs magasins; **L'oiseau bleu artisanat:** 4136, rue Ste-Catherine E., Montréal, (514) 527-3456; **W.H. Perron:** dans tous leurs magasins. **PIER I IMPORTS:** dans tous leurs magasins.

**TROIS SALONS AU SALON**

**BOULANGER ET CIE:** 177, rue St-Louis, Warwick, (819) 358-2022 ou 1 800 567-5813. **DESIGN LOUIS GEORGE:** Ogilvy, 1307, rue Ste-Catherine O., Montréal, (514) 842-7711. **GALERIE TANSU:** 1460, rue Sherbrooke O., Montréal, (514) 845-8604. **IKEA:** dans tous leurs magasins. **IMPORTATIONS CIOT (LES):** 9151, boul. St-Laurent, Montréal, (514) 382-7330. **PEINTURE LAURENTIDE:** pour connaître le point de vente le plus proche de chez vous, composez le 1 800 965-6636. **PEINTURES PRATT & LAMBERT:** pour connaître le point de vente le plus proche de chez vous, composez le (514) 259-9900. **PEINTURES SICO:** pour connaître le point de vente le plus proche de chez vous, composez le 1 800 716-7426. **PLANCHERS DE BOIS FRANC LECLERC:** 104, 5e Avenue, L'Isletville, (418) 247-3975.

**RÉNOVATION**

**C.B.G. MATÉRIAUX DE CONSTRUCTION:** 241, rue Albert, Cowansville, (514) 263-0370. **DÉCOR NATURE:** 423, rue Principale, Cowansville, (514) 266-4442. **LA PORTE OUVERTE:** 413, rue Principale, Cowansville, (514) 263-6447. **PIER I IMPORTS:** dans tous leurs magasins.

**GUIDE D'ACHAT**

**CLÔTURES RÉSINES SEFACO:** 2580, rue Sherbrooke E., Montréal, (514) 525-9528. **GOODFELLOW:** 225, rue Goodfellow, Deltion, (514) 635-6511 ou 1 800 361-6503. **MACMILLAN BLOEDEL:** 8000, rue St-Patrick, LaSalle, (514) 366-2100. **NORACEL:** pour connaître le point de vente le plus proche de chez vous, composez le 1 800 667-2235. **PRODUITS FORESTIERS MER-CAN:** 1405, boul. Industriel, La Prairie, (514) 444-1500.

**IDÉE WEEK-END**

**ACCENTS DE VILLE:** pour connaître le point de vente le plus près de chez vous, composez le (514) 861-6597. **DOMINIQUE & GABRIEL:** 401, boul. Labelle, Rosemère, (514) 434-1235. **GRENIER D'ÉMILIE (LE):** dans tous leurs magasins. **JARDIN DE VILLE:** 8128, boul. Décarie, Montréal, (514) 342-8128. **PARA:** pour connaître le point de vente le plus près de chez vous, composez le 1 800 633-PARA. **PIER I IMPORTS:** dans tous leurs magasins. **TENDRE VIOLETTE:** 280, boul. Ste-Rose, Laval, (514) 963-9918.

**CLÔTURE AMOVIBLE POUR PISCINE!**

La sécurité de vos enfants autour de la piscine est assurée avec une clôture «Protect-A-Child®» de WYNNTECH DISTRIBUTIONS INC. Conçue spécifiquement pour protéger les enfants, la clôture est fabriquée avec un tissage très résistant de polyester, recouvert de PVC et des poteaux de soutien en aluminium, donc elle n'a pas besoin d'entretien. Cette clôture vous offre des caractéristiques uniques:

- le tissage noir transparent permet une surveillance facile des enfants
- les jouets ne peuvent pénétrer ou glisser sous la clôture
- elle ne permet pas aux enfants de s'agripper ou de grimper
- ne blessera pas un enfant qui tombe contre la clôture
- ELLE EST COMPLÈTEMENT AMOVIBLE EN QUELQUES MINUTES!

Pour une brochure ou pour de plus amples renseignements, communiquez avec WYNNTECH DISTRIBUTIONS INC. au (514) 963-3926.

## INDEX DE NOS ANNONCEURS

Abonnement DÉCORMAG .....	60
Académie internationale de la mode et du design .....	95
À la bonne Braise .....	68
À la vieille France .....	17
Ateliers électroniques Brosseau .....	Couverture 3
Auja .....	8
Boutique L'Aubergine .....	86
California Closet .....	50
C.K.A.C. ....	77
Club Tissus .....	69
Collège Inter-Dec .....	97
DanESCO inc. ....	35
Encadrements DeSerres .....	86
Entrepôt du décor Toptex .....	51
GUIDE DÉCORMAG Cuisines et salles de bains .....	98
GUIDE DÉCORMAG Jardins et patios .....	34
La cabine téléphonique .....	81
Le groupe Luxorama inc. ....	10
Les industries Noracel inc. ....	87
Les planchers de bois franc Mirage .....	13
Linen Chest .....	Couverture 4
Mai Créations .....	11
Marikita .....	15
Meubles Grange Canada .....	9
Meubles Re-No .....	19
Peintures CIL .....	24, 25
Peintures MF .....	93
Royal Chinet .....	21
S.E.R.I. CO. ....	86
Société Laurentides inc. ....	4, 5
Ungava inc. ....	61
Vécor .....	94
Vie de campagne .....	3, Couverture 2
WynnTech Distributions inc. ....	96
Zaneen Lighting .....	7

**NOUS TENONS À REMERCIER  
TOUS NOS ANNONCEURS POUR  
LEUR PARTICIPATION.**

# COLLÈGE INTER♦DEC

*L'Adresse  
du Design*



- Design d'intérieurs
- Infographie
- Design de présentation
- Animation 2D, 3D  
SOFTIMAGE

Optez pour une formation de première qualité et en quelques mois vous pourrez aspirer à une carrière des plus palpitante.

Le Collège Inter-Dec offre des cours en français ou en anglais couverts par différents programmes d'aide financière, dont **SPRINT**.

**Faites le tour et venez rencontrer nos conseillers et vous inscrire selon un horaire flexible de jour ou de soir.**



## 939-4444

2000 Ste-Catherine Ouest bureau 6100  
Montréal, (Québec)

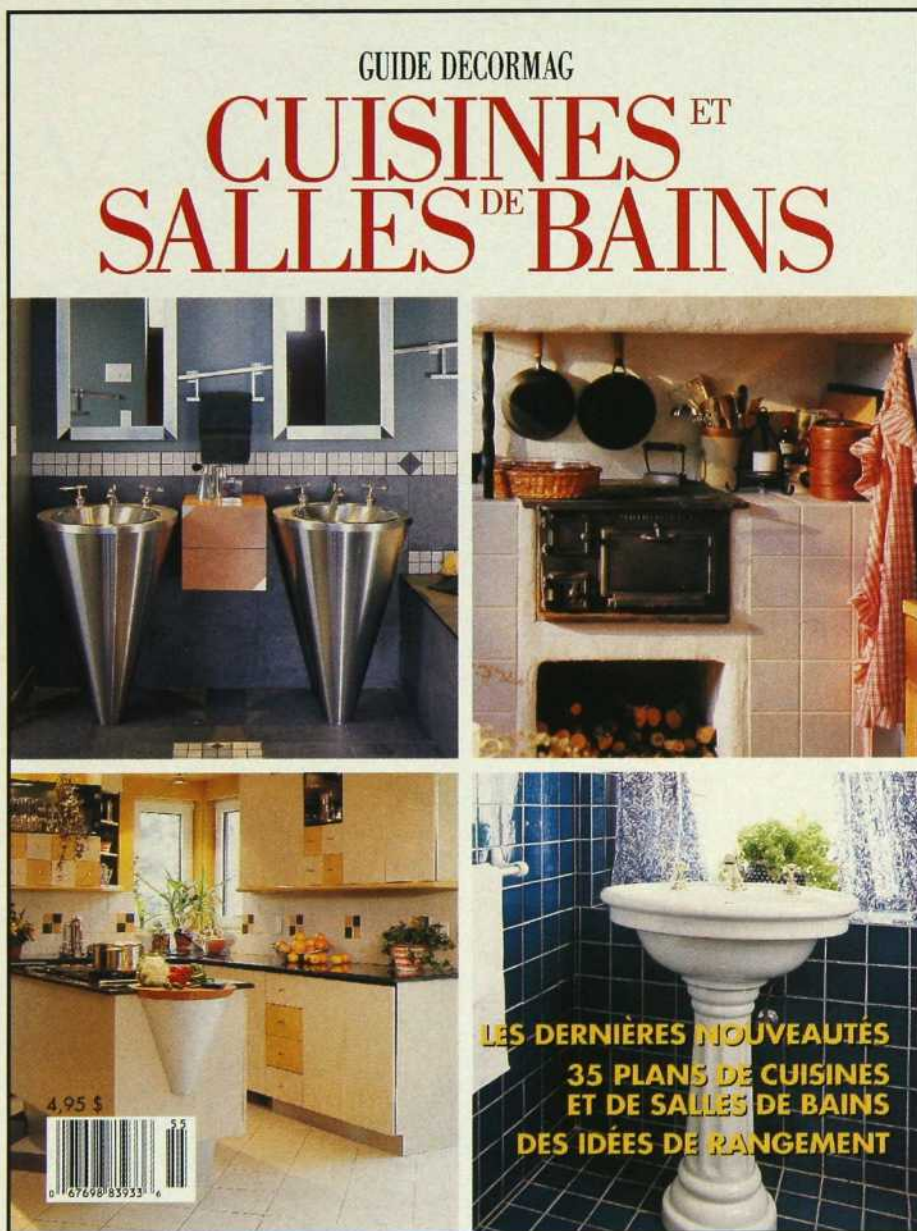


**COLLÈGE  
INTER♦DEC**

Une filiale de  
Groupe Collège LaSalle

# DÉJÀ EN KIOSQUE !

**VOUS RÉNOVEZ,  
VOUS RÉAMÉNAGEZ,  
VOUS CHERCHEZ DES IDÉES POUR VOTRE CUISINE,  
VOTRE SALLE DE BAINS ?**



**PROCUREZ-VOUS CET INDISPENSABLE GUIDE:  
VOUS Y TROUVEREZ TOUT CE QUE VOUS VOULEZ SAVOIR.**

**S**oigneusement préparé par l'équipe de DÉCORMAG, ce guide présente des cuisines et des salles de bains correspondant à tous les goûts et à tous les budgets, plans à l'appui.

Découvrez les toutes dernières tendances déco ainsi que les nouveautés du marché, des carreaux de céramique aux plus récents modèles d'électroménagers.

En plus, indispensable complément, un carnet d'adresses géant facilitera vos recherches.

148 pages pour seulement 4,95 \$ + taxes, en kiosque.



L'ère du «cocooning», ou, si vous préférez, de la joie de vivre et de se divertir chez soi, à la maison, est

## Place au «cinéma de salon» SONY...

Votre billet de faveur pour un divertissement spectaculaire.

Le «cinéma de salon» est facile à installer et n'exige que quatre composantes de base:

- un récepteur A/V avec Dolby Pro Logic;
- un téléviseur (il faut un modèle stéréo pour traiter les émissions en stéréo;
- un magnétoscope ou lecteur de disques laser hi-fi;
- trois à cinq haut-parleurs, plus un module de graves (facultatif) pour les effets spéciaux.

L'avantage du «cinéma de salon» est que la plupart des gens possèdent déjà un ou deux de ces composantes. Il n'y a donc qu'à y ajouter le récepteur A/V et quelques haut-parleurs. C'est aussi simple que cela!

bel et bien arrivée et les techniciens des ATELIERS BROUSSEAU sont en mesure de vous aider à profiter pleinement de cette qualité de vie au foyer que les technologies nouvelles peuvent vous procurer.

ATELIERS ÉLECTRONIQUES  
**BROUSSEAU**

3256, Grande-Allée, St-Hubert (Québec) J4T 2S5  
Tél.: (514) 678-3430 Téléc.: (514) 676-0147



# SONY®

# MATELAS

**NOS PRIX SONT IMBATTABLES  
FAITES-EN LA COMPARAISON!**

**DE PLUS NOUS PAYONS LA TPS ET LA TVQ!**

*Enfin...  
l'affaissement n'est plus  
qu'un mauvais rêve!*

**E**n effet, si les ressorts ordinaires s'affaissent à la longue, on ne peut en dire autant pour les ressorts lovés. Sealy Posturepedic et Simmons Beautyrest, les meilleurs matelas qui soient, offrent le "Système de confort total" à ressorts lovés, épousant les formes du corps. Le coussinage et le piqué de qualité ainsi que le sommier offrent durabilité et support accrus. Fini le cauchemar des maux de dos et des courbatures!



**Qualité et prix exceptionnels  
vous assurent un  
réveil en beauté!**

Linen Chest vous offre un superbe choix de matelas et sommiers Sealy Posturepedic et Simmons Beautyrest de haute qualité, à bas prix inégalés! Vous y trouverez également un choix imposant de lits électriques, lits pliants... et plus de 1000 modèles et grandeurs de lits en laiton et en fer. Confiez à nos spécialistes le soin de vous aider. Et bien entendu, vous profitez de notre remarquable politique de prix garantis!



**LE SAVIEZ-VOUS...  
VOUS PASSEZ LE  
TIERS DE VOTRE  
VIE AU LIT!**

**SEALY POSTUREPEDIC**  
• Si ce n'est pas Posturepedic  
ce n'est pas le meilleur  
de la gamme Sealy •

Grandeur	Prix LC		
Simple	299 \$	Ens.	429 \$
Double	399 \$	Ens.	539 \$
Grand	449 \$	Ens.	649 \$
Très grand	669 \$	Ens.	899 \$

**SIMMONS BEAUTYREST**  
• Si ce n'est pas Beautyrest  
ce n'est pas le meilleur  
de la gamme Simmons •

Grandeur	Prix LC		
Simple	399 \$	Ens.	599 \$
Double	499 \$	Ens.	799 \$
Grand	549 \$	Ens.	849 \$
Très grand	699 \$	Ens.	999 \$

**Sealy Posturepedic™**



Les ressorts exclusifs de PostureTech™ aident à vous donner le meilleur support possible.



Le Base Sheeting™ exclusif, marié d'une posture centrale et de godins transversales en acier, assure une durabilité maximale.



**Le Edgeguard™**  
innovateur augmente la surface de sommeil de 10 % en moyenne.

**SIMMONS Beautyrest®**

• Tout nouveau profil  
• Ressorts indépendants pour un confort et un support ultimes.

**CHOISISSEZ PARMIS PLUS DE  
100 MODÈLES ET GRANDEURS**

**SEALY MONTE CARLO**

Grandeur	Prix LC		
Simple	99 \$	Ens.	169 \$
Double	129 \$	Ens.	219 \$
Grand	179 \$	Ens.	299 \$

**SIMMONS BEAUTYSLEEP  
EVASION**

Grandeur	Prix LC		
Simple	199 \$	Ens.	299 \$
Double	249 \$	Ens.	399 \$
Grand	279 \$	Ens.	449 \$

**MATELAS COMTANT SANS  
LIVRAISON À PARTIR DE 36,95 \$**

**BON RABAIS  
JUSQU'À 60 \$ DE RABAIS**

sur tous les ensembles Sealy Posturepedic et Simmons Beautyrest

Ens. simple 30 \$ de rabais!  
Ens. double 40 \$ de rabais!  
Ens. grand 50 \$ de rabais!  
Ens. très grand 60 \$ de rabais!

1 bon par client. Valable pour une période limitée.

**"CADRE DE LIT GRATUIT**  
à l'achat d'un ensemble Sealy ou Simmons"



**LE SUPERCENTRE DE LA MODE MAISON  
LINEN CHEST**

ROCKLAND  
341-7810

• LIVRAISON GRATUITE •

les promenades de la  
CATHÉDRALE  
282-9525

