



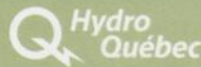
Billetterie scolaire :
514 253-9095
postes 223 et 224

UN THÉÂTRE POUR

DÉCOUVRIR

SAISON 2010-2011

WWW.DENISE-PELLETIER.QC.CA



4353, RUE STE-CATHERINE EST, MONTRÉAL (QUÉBEC) H1V 1Y2

Roomtone
'Étranger L'Arche
Deux de massacres
Thérèse et Pierret
à l'école des Sain
Anges Les Contes
Urbains Oz Théatr
enchanté Münchnau
les machineries
de l'imaginaire
Cité Contact S
Béton Progra
Double Médé
Costume neu
de l'Empere
Le Bossu L
Zurbains

QUE DEMANDER
DE PLUS...



Le milieu scolaire trouvera réponse à tous ses besoins théâtraux sous un même toit en 2010-2011 avec une quinzaine de spectacles qui traversent le temps nous menant de l'Antiquité à aujourd'hui, en empruntant d'innombrables styles.

La mythologie grecque avec *Médée*, la tragédie d'Euripide ; la mythomanie et la fantaisie singulière du *Baron de Münchhausen* ; la condition humaine des années 1940 avec *Thérèse et Pierrette à l'école des Saints-Anges* de Michel Tremblay et *L'Étranger* de Camus, à aujourd'hui avec le théâtre documentaire *Sexy Béton* et la comédie grinçante *Roomtone* ; l'allégorie telle que vu par Andersen avec *Le Costume neuf de l'empereur* ou la fable de *L'Arche* de l'Arsenal mêlant théâtre, arts du cirque, multimédia et musique contemporaine sur fond de biodiversité, ou encore celle de Ionesco avec *Jeux de massacre* ; le cape et d'épée avec *Les Aventures de Lagardère*, librement inspirées du *Bossu* de Paul Féval. S'ajoutent deux

œuvres inclassables et intrigantes : *Cité Contact*, qui mêle habilement théâtre, danse et multimédia pour explorer le couple et la vie moderne, et *Programme double* qui prouve que l'univers sportif est théâtral et que le théâtre est sportif.

En choisissant judicieusement selon les âges et les cycles, les enseignants trouveront certainement ce qu'il faut pour initier les jeunes au théâtre et pour les familiariser avec les différentes formes théâtrales. Sans oublier que nous mettons tout en œuvre pour assurer que ces sorties demeureront parmi les plus mémorables de leur vie étudiante.

L'invitation est lancée. Soyez des nôtres ! Nous serons ravis de vous accueillir dans nos deux salles entièrement rénovées.

Pierre Rousseau
Directeur artistique

**La saison
2010-2011
en un coup d'œil**

SALLE DENISE-PELLETIER

4 L'ARCHE de L'Arsenal

5 THÉRÈSE ET PIERRETTE À L'ÉCOLE DES SAINTS-ANGES de Michel Tremblay

6 MÜNCHHAUSEN - LES MACHINERIES DE L'IMAGINAIRE du Tout à Trac

7 MÉDÉE d'Euripide

SALLE FRED-BARRY

8 ROOMTONE de Nico Gagnon

9 L'ÉTRANGER d'Albert Camus

10 JEUX DE MASSACRE de Ionesco

11 LES CONTES URBAINS du Théâtre Urbi et Orbi

12 CITÉ CONTACT de la Fabrique Metamorphosis

13 SEXY BÉTON - L'INTÉGRALE d'Annabel Soutar

14 LE COSTUME NEUF DE L'EMPEREUR d'après Hans Christian Andersen

15 LES AVENTURES DE LAGARDÈRE du Théâtre Advienne que pourra

16 LES ZURBAINS 2011 du Théâtre Le Clou

17

SALLE DENISE-PELLETIER

11 ans et +
L'ARCHE
DU 19 AU 21 OCTOBRE 2010

Accessible à tous, cette production multidisciplinaire pose un regard critique sur l'équilibre délicat entre l'homme et la nature et marie avec bonheur musique, art circassien et projections multimédias.

« Poignant, le spectacle *L'Arche* (...) La musique se lie ici à un manifeste poétique fascinant.

Rarement les techniques de cirque ont été aussi parlantes et habilement intégrées. »

(La Presse)

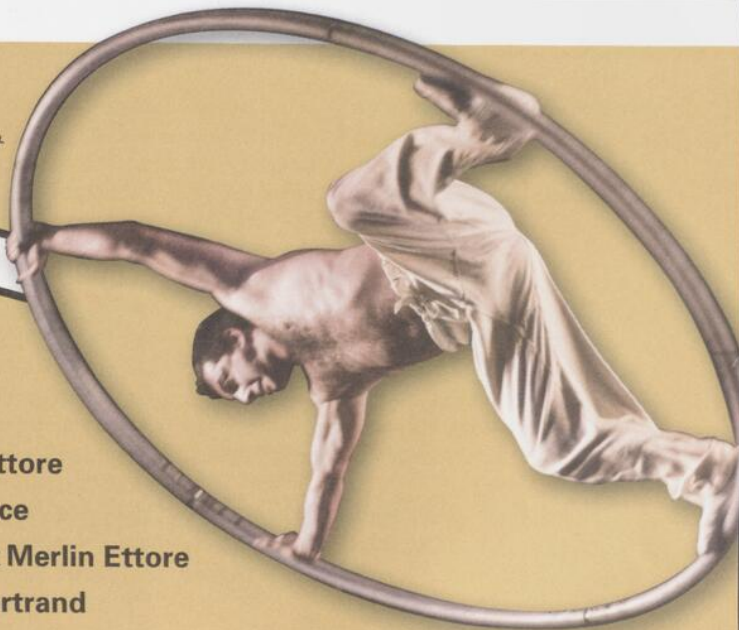
Direction artistique
de **Lorena Corradi** et **Reggi Ettore**

Mise en scène de **Julie Lachance**

Musique de **Denis Gougeon** et **Merlin Ettore**

Concept multimédia de **Pier Chartrand**
et **Lucionmédia**

L'Arsenal





11 ans et +

THÉRÈSE ET PIERRETTE À L'ÉCOLE DES SAINTS-ANGES

SALLE DENISE-PELLETIER DU 3 NOVEMBRE AU 7 DÉCEMBRE 2010

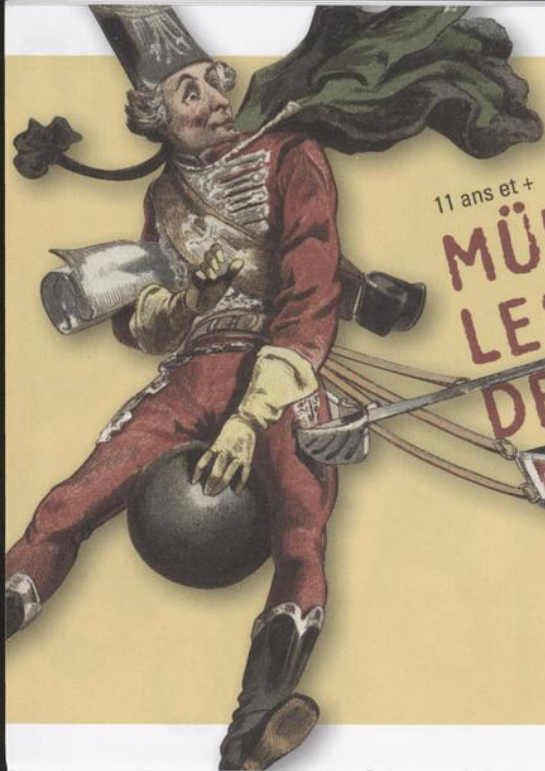
De Michel Tremblay

Adaptation et mise en scène
de Serge Denoncourt

Jean-Bernard Hébert Inc.

Tirée des *Chroniques du Plateau-Mont-Royal*, œuvre majeure de Michel Tremblay, cette tragi-comédie dépeint les exaltations et les tiraillements du passage à l'adolescence, l'emprise de la religion sur l'éducation et les tourments de la classe ouvrière à l'aube des années 40. Une introduction magistrale à l'univers de Tremblay sous la direction d'un metteur en scène chevronné, défendue par une distribution remarquable.

Laissez faire mon avenir,
c'est aujourd'hui qui m'intéresse.
(Pierrette)



11 ans et +

MÜNCHHAUSEN- LES MACHINERIES DE L'IMAGINAIRE

SALLE DENISE-PELLETIER

DU 12 JANVIER AU 10 FÉVRIER 2011

Librement inspiré des récits de **Raspe** et **Bürger**
Adaptation et mise en scène de **Hugo Bélanger**

Tout à Trac

L'Oiseau vert et *La Princesse Turandot* vous ont ravis ?

Ne manquez pas ce nouveau spectacle du Tout à Trac sur le fameux Baron. Certains osent le traiter de charlatan sous prétexte qu'il raconte avoir volé sur un boulet de canon, visité la lune, combattu à lui seul des armées entières et séduit la déesse Vénus en personne... Mais toutes ces aventures sont rigoureusement authentiques ! Les sceptiques en seront con-fon-dus !!

Depuis longtemps attirée par le travail choral dans le théâtre contemporain, Caroline Binet aborde avec finesse cette œuvre redoutable de l'Antiquité grecque. Après s'être emparés de la Toison d'Or, Jason et Médée se réfugient à Corinthe avec leurs deux fils. Dix ans plus tard, Jason répudie Médée pour épouser la fille du roi de Corinthe. La vengeance de Médée sera terrible et sanglante et ses propres enfants en seront les victimes innocentes. Une histoire qui se répète encore de nos jours...

Ne perd pas ton courage, ne te rappelle pas les enfants (...) Car même si tu les tues, ce sont tes amours. Et je suis une femme qui n'a pas de chance. (Médée)

SALLE DENISE-PELLETIER

14 ans et +

MÉDÉE

DU 9 MARS AU 7 AVRIL 2011

D'Euripide

Mise en scène
de **Caroline Binet**

Théâtre Denise-Pelletier



11 ans et +
ROOMTONE

SALLE FRED-BARRY **DU 8 AU 25 SEPTEMBRE 2010**

Véritable comédie d'effet rythmée au quart de tour, ce Feydeau des temps modernes vous fera vivre une soirée mémorable au petit Resto 2000 menacé de fermeture qui se retrouve enfin plein à craquer. Tout irait pour le mieux si seulement Marco le cuisinier n'était pas si jaloux, si César n'était pas un motard, si Érik, le chanteur du groupe rock de l'heure, n'était pas si porté sur la chose, sans parler de Maxime qui est en fait une Maxime...

De **Nico Gagnon**

Mise en scène
de **Sébastien Gauthier**

Théâtre du Polisson

SALLE FRED-BARRY

L'ÉTRANGER

14 ans et +

DU 29 SEPTEMBRE AU 23 OCTOBRE 2010

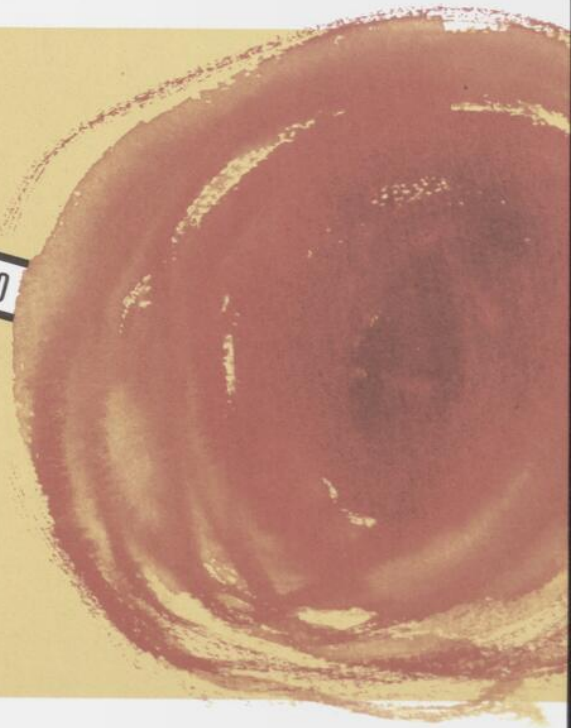
Pour marquer le 50^e anniversaire de la mort de Camus, ce spectacle solo a été présenté pour une première fois au Centre Pompidou (Paris) en janvier 2010. Comme de trop rares esprits, Camus a toujours su faire entendre les « petits et les simples ». Œuvre phare, *L'Étranger* percute encore aujourd'hui notre époque trop souvent en perte de sens.

Dans notre société tout homme qui ne pleure pas à l'enterrement de sa mère risque d'être condamné à mort.
(Albert Camus)

D'après l'œuvre d'**Albert Camus**

Adaptation et mise en scène
de **Moni Grégo**

Compagnie Théâtrale de la Mer (France)



JEUX DE MASSACRE

14 ans et +

SALLE FRED-BARRY DU 27 OCTOBRE AU 13 NOVEMBRE 2010

Cette pièce raconte la détresse d'une ville et de ses habitants touchés par un virus inconnu qui se propage sournoisement et affecte tout le monde sans distinction. Avec tout le comique auquel on s'attend de l'auteur de *La Leçon* et de *La Cantatrice Chauve*, *Jeux de massacre* plonge le spectateur dans un univers absurde, bigarré et sauvage où tout le monde cherche à profiter de tout le monde par instinct de survie.

Non... ce n'est pas mon tour... Ils sont morts parce qu'ils ont voulu mourir. Ils l'ont fait exprès. Pour se donner en spectacle. Comédiens jusqu'au bout.
(Ionesco)

D'Eugène Ionesco

Mise en scène
d'Éric J. St-Jean

Bruit public

Graphisme et montage : Christian Jutras
Photographie : Sascha Nadeau



LES CONTES URBAINS

15 ans et +

SALLE FRED-BARRY

DU 24 NOVEMBRE AU 18 DÉCEMBRE 2010

Mise en conte d'**Yvan Bienvenue**

Théâtre Urbi et Orbi

Un auteur, un acteur et une bonne histoire, il n'en faut pas plus pour faire le meilleur des théâtres. Historiettes ou légendes urbaines, chaque Conte urbain a pour point de départ la ville dans le Temps des Fêtes. Six ou sept acteurs-conteurs se suivent pour vous raconter la ville, leur ville. Un ou des musiciens en direct assurent les liens musicaux entre les contes.

Attendu avant les Fêtes comme les œufs Cadbury à Pâques, ce concept d'Yvan Bienvenue annonce la venue de Noël depuis quinze ans. On y assiste comme on ouvre un biscuit chinois... car ils ne sont pas si loin de nous ces êtres à fleur de peau, si réels, rassembleurs, chargés à bloc de sentiments et de paradoxes.
(Rue Frontenac, décembre 2009)



Daniel Faubert

15 ans et +
CITÉ CONTACT
 SALLE FRED-BARRY DU 12 AU 29 JANVIER 2011

Conception, chorégraphie et
 mise en scène d'**Héloïse Depocas**

Musique originale de **David Drury**

Video jockey et montage
 de **Céric Chabuel**

Fabrique Metamorphosis

Ce spectacle interdisciplinaire mêle danse, théâtre et projection interactive pour porter un regard sur la dimension sensorielle et affective des rencontres et des contacts. À l'heure où l'individualisme, l'isolement et l'emmurement sont rois, ce spectacle traque l'animal-humain intoxiqué, dépendant de l'autre et, paradoxalement, solitaire.

J'aimerais voir au travers de toi; derrière ta peau, de quoi tu te chauffes...de quoi t'es fait, à quoi tu vibres... Je veux te mettre nu en-dessous de ta peau parce que je ne sais plus où regarder pour te lire... (Elle)

Effondrement du viaduc de la Concorde en 2006. Cinq morts, six blessés et une commission d'enquête plus tard, on n'en parle plus. Tout va bien. Vraiment ? Ce théâtre documentaire passionnant emprunte au journalisme d'enquête pour nous révéler une réalité peu reluisante.

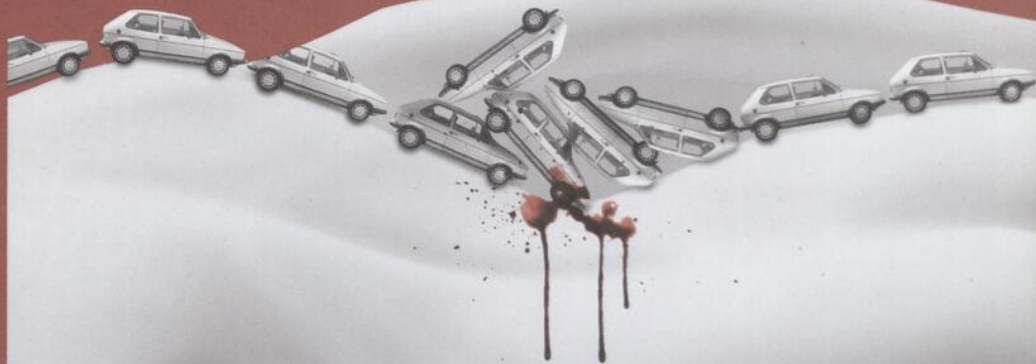
« Top 10 » du théâtre montréalais 2009.
(Voir)

D'Annabel Soutar

Mise en scène d'André Perrier
et Sophie Vajda

Porte Parole

SEXY BÉTON L'INTÉGRALE
SALLE FRED-BARRY DU 9 AU 26 FÉVRIER 2011
14 ans et +





14 ans et +

PROGRAMME DOUBLE

THÉÂTRE VIRIL
ET SPORTIF

SALLE FRED-BARRY DU 2 AU 19 MARS 2011

De Martin Bellemare
Mise en scène Théâtre LA45
Théâtre LA45

Programme Double propose deux pièces basées sur la thématique sportive, l'énergie virile, la dualité, l'enfermement et la culpabilité. *BOXEURS* raconte l'histoire de Billy « Mo » Morency, un jeune boxeur étoile, qui frôle la dépression après avoir accidentellement tué son adversaire lors du combat qui vient de le sacrer champion. *L'ANGOISSE DE L'ARBITRE* raconte un affrontement en huis clos. Un soir de séries éliminatoires, l'équipe locale de hockey professionnel est éliminée de façon controversée suite à un tir de pénalité décerné par l'arbitre, en prolongation.

Deux pièces coups de poing.
Un défi d'acteurs relevé avec brio.

Traitée dans un style revitalisé de la commedia dell'arte, alternant le jeu masqué et le jeu sans masque, cette fable traite de la lutte entre l'innocence et l'hypocrisie, l'idéalisme et le mercantilisme, le courage et la lâcheté dans un monde prospère, désireux de préserver à tout prix son confort. Le jeune qui ose briser les conventions gagnera-t-il la sympathie des spectateurs ?

Il y a bien longtemps, dans un royaume lointain, vivait un empereur, le plus coquet de tous les empereurs...

LE COSTUME NEUF DE L'EMPEREUR

11 ans et +

SALLE FRED-BARRY

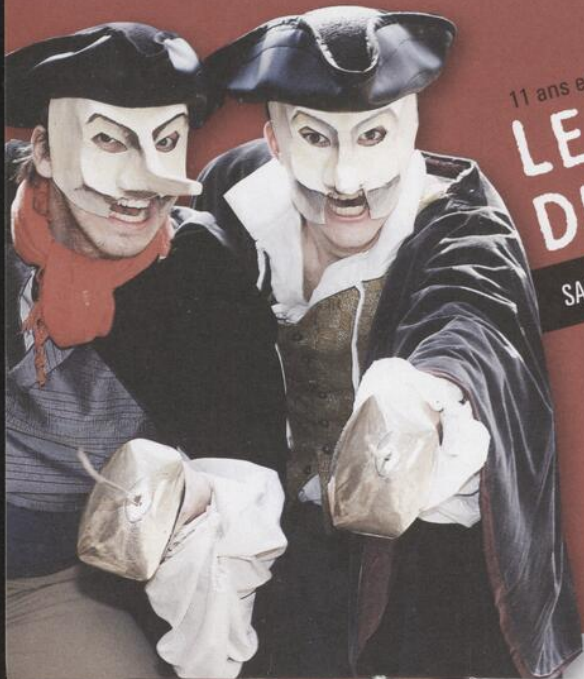
DU 24 MARS AU 7 AVRIL 2011

Librement inspiré de l'œuvre
de **Hans Christian Andersen**

Texte et mise en scène
de **Cristina Iovita**

Théâtre de l'Utopie





11 ans et +

LES AVENTURES DE LAGARDÈRE

SALLE FRED-BARRY

DU 18 AU 29 AVRIL 2011

Librement inspiré du *Bossu*
de **Paul Féval**

Adaptation et mise en scène
de **Frédéric Bélanger**

Théâtre Advienne que pourra

Photo : Luc Lavergne

Après *D'Artagnan et les trois mousquetaires*, découvrez Lagardère, la plus fine lame d'Europe, qui affronte Gonzague, assassin brillant et sans pitié. Combats d'épées, duels effrénés, passions ardentes et intrigues rocambolesques, le tout servi avec une pointe d'humour bien dosée, ce spectacle vous séduira.

En alliant le registre épique aux ressorts de la commedia dell'arte, Frédéric Bélanger fait mouche, une fois de plus. (Voir)

Les Zurbains 2011 apportent une nouvelle mouture de contes créés à la fois par un auteur de métier et quatre adolescents. Les auteurs des contes *zurbains* nous parlent de leur réalité, de leurs rêves et de leurs aspirations sur fond de ville et de région. Une parole jeune et nécessaire !

Les Zurbains sont de petites merveilles de création. (La Presse 2008)

Mise en scène de **Monique Gosselin**

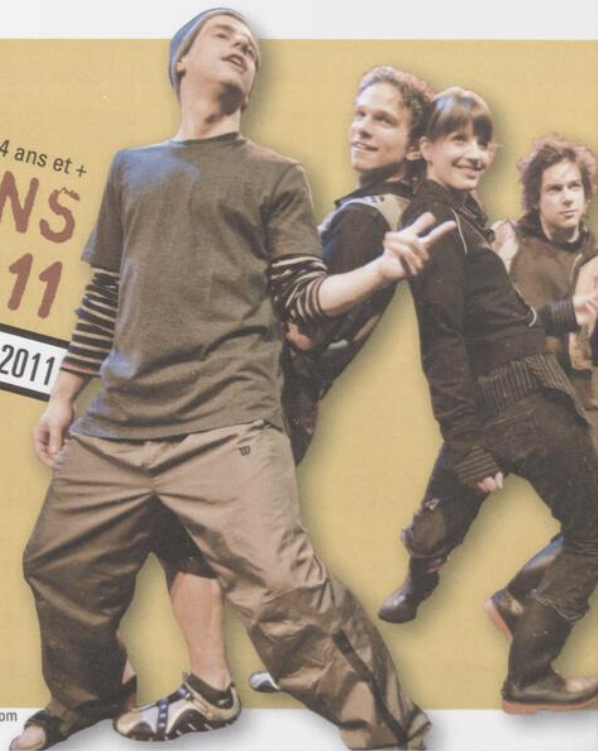
Une production du **Théâtre Le Clou** présentée en collaboration avec le **Théâtre Denise-Pelletier**, le **Théâtre jeunesse Les Gros Becs** à Québec, le **Théâtre français de Toronto** et le **Centre national des Arts** à Ottawa.

LES ZURBAINS 2011

14 ans et +

SALLE FRED-BARRY

DU 4 AU 13 MAI 2011



CALENDRIER SALLE DENISE-PELLETIER SAISON 2010-2011

2010

L'ARCHE				
Lundi	Mardi	Mercredi	Jeudi	Vendredi
	19 oct. 10 h 00 13 h 30	20 oct. 10 h 00 13 h 30	21 oct. 10 h 00	

THÉRÈSE ET PIERRETTE À L'ÉCOLE DES SAINTS-ANGES				
Lundi	Mardi	Mercredi	Jeudi	Vendredi
		3 nov. 13 h 30 Avant- première	4 nov. 10 h 30 Avant- première	
	9 nov. 13 h 30	10 nov. 13 h 30	11 nov. 10 h 30	12 nov. 10 h 30
	16 nov. 13 h 30 19 h 00	17 nov. 10 h 30	18 nov. 10 h 30	
22 nov. 13 h 30	23 nov. 10 h 30	24 nov. 10 h 30	25 nov. 13 h 30	26 nov. 10 h 30
29 nov. 13 h 30	30 nov. 10 h 30	1 déc. 10 h 30	2 déc. 13 h 30	3 déc. 10 h 30
6 déc. 13 h 30	7 déc. 10 h 30			

2011

MÜNCHHAUSEN-LES MACHINERIES DE L'IMAGINAIRE				
Lundi	Mardi	Mercredi	Jeudi	Vendredi
		12 janv. 13 h 30 Avant- première	13 janv. 10 h 30 Avant- première	
	18 janv. 13 h 30	19 janv. 10 h 30	20 janv. 10 h 30	21 janv. 10 h 30
24 janv. 13 h 30	25 janv. 10 h 30	26 janv. 10 h 30	27 janv. 13 h 30	
31 janv. 13 h 30	1 fév. 19 h 00		3 fév. 13 h 30	4 fév. 10 h 30
7 fév. 13 h 30	8 fév. 10 h 30	9 fév. 10 h 30	10 fév. 13 h 30	

MÉDÉE				
Lundi	Mardi	Mercredi	Jeudi	Vendredi
		9 mars 13 h 30 Avant- première	10 mars 10 h 30 Avant- première	
	15 mars 10 h 30	16 mars 10 h 30	17 mars 13 h 30	
	22 mars 19 h 00	23 mars 13 h 30		
	29 mars 10 h 30	30 mars 10 h 30	31 mars 13 h 30	1 avril 10 h 30
	5 avril 10 h 30	6 avril 13 h 30	7 avril 13 h 30	

CALENDRIER SALLE FRED-BARRY SAISON 2010-2011

2010

ROOMTONE

Mardi	Mercredi	Jeudi	Vendredi	Samedi
	8 sept. 19 h 30	9 sept. 19 h 30	10 sept. 19 h 30	11 sept. 19 h 30
14 sept. 19 h 30	15 sept. 19 h 30	16 sept. 19 h 30	17 sept. 19 h 30	18 sept. 19 h 30
21 sept. 19 h 30	22 sept. 19 h 30	23 sept. 19 h 30	24 sept. 19 h 30	25 sept. 19 h 30

L'ÉTRANGER

Mardi	Mercredi	Jeudi	Vendredi	Samedi
	29 sept. 19 h 30	30 sept. 19 h 30	1 oct. 19 h 30	2 oct. 19 h 30
5 oct. 19 h 30	6 oct. 19 h 30	7 oct. 19 h 30	8 oct. 19 h 30	9 oct. 19 h 30
12 oct. 19 h 30	13 oct. 19 h 30	14 oct. 19 h 30	15 oct. 19 h 30	16 oct. 19 h 30
19 oct. 19 h 30	20 oct. 19 h 30	21 oct. 19 h 30	22 oct. 19 h 30	23 oct. 19 h 30

JEUX DE MASSACRE

Mardi	Mercredi	Jeudi	Vendredi	Samedi
	27 oct. 19 h 30	28 oct. 19 h 30	29 oct. 19 h 30	30 oct. 19 h 30
2 nov. 19 h 30	3 nov. 19 h 30	4 nov. 19 h 30	5 nov. 19 h 30	6 nov. 19 h 30
9 nov. 19 h 30	10 nov. 19 h 30	11 nov. 19 h 30	12 nov. 19 h 30	13 nov. 19 h 30

LES CONTES URBAINS

Mardi	Mercredi	Jeudi	Vendredi	Samedi
	24 nov. 19 h 30	25 nov. 19 h 30	26 nov. 19 h 30	27 nov. 19 h 30
30 nov. 19 h 30	1 déc. 19 h 30	2 déc. 19 h 30	3 déc. 19 h 30	4 déc. 19 h 30
7 déc. 19 h 30	8 déc. 19 h 30	9 déc. 19 h 30	10 déc. 19 h 30	11 déc. 19 h 30
14 déc. 19 h 30	15 déc. 19 h 30	16 déc. 19 h 30	17 déc. 19 h 30	18 déc. 19 h 30

2011

CITÉ CONTACT

Mardi	Mercredi	Jeudi	Vendredi	Samedi
	12 jan. 19 h 30	13 jan. 19 h 30	14 jan. 19 h 30	15 jan. 19 h 30
18 jan. 19 h 30	19 jan. 19 h 30	20 jan. 19 h 30	21 jan. 19 h 30	22 jan. 19 h 30
25 jan. 19 h 30	26 jan. 19 h 30	27 jan. 19 h 30	28 jan. 19 h 30	29 jan. 19 h 30

SEXY BÉTON-L'INTÉGRALE

Mardi	Mercredi	Jeudi	Vendredi	Samedi
	9 fév. 19 h 30	10 fév. 19 h 30	11 fév. 19 h 30	12 fév. 19 h 30
15 fév. 19 h 30	16 fév. 19 h 30	17 fév. 19 h 30	18 fév. 19 h 30	19 fév. 19 h 30
22 fév. 19 h 30	23 fév. 19 h 30	24 fév. 19 h 30	25 fév. 19 h 30	26 fév. 19 h 30

CALENDRIER SALLE FRED-BARRY SAISON 2010-2011

PROGRAMME DOUBLE- THÉÂTRE VIRIL ET SPORTIF

Mardi	Mercredi	Jeudi	Vendredi	Samedi
	2 mars 19 h 30	3 mars 19 h 30	4 mars 19 h 30	5 mars 19 h 30
8 mars 19 h 30	9 mars 19 h 30	10 mars 19 h 30	11 mars 19 h 30	12 mars 19 h 30
15 mars 19 h 30	16 mars 19 h 30	17 mars 19 h 30	18 mars 19 h 30	19 mars 19 h 30

LE COSTUME NEUF DE L'EMPEREUR

Mardi	Mercredi	Jeudi	Vendredi	Samedi
		24 mars 13 h 30		
29 mars 13 h 30	30 mars 13 h 30	31 mars 10 h 30		
5 avril 13 h 30	6 avril 10 h 30	7 avril 10 h 30		

LES AVENTURES DE LAGARDÈRE

Lundi	Mardi	Mercredi	Jeudi	Vendredi
18 avril 13 h 30	19 avril 10 h 00	20 avril 10 h 30		
	26 avril 13 h 30	27 avril 10 h 30	28 avril 13 h 30	29 avril 10 h 30

LES ZURBAINS 2011

Lundi	Mardi	Mercredi	Jeudi	Vendredi
		4 mai 13 h 30		6 mai 10 h 00 13 h 30
9 mai 13 h 30	10 mai 10 h 00 13 h 30	11 mai 10 h 00 13 h 30	12 mai 13 h 30	13 mai 13 h 30

Les spectacles offerts en matinées scolaires sont aussi présentés en soirée.
Cliquez sur **Calendrier** au www.denise-pelletier.qc.ca
pour l'horaire complet des représentations.

LE THÉÂTRE DENISE-PELLETIER COMPLICE DU MILIEU DE L'ÉDUCATION

Plus de cinq millions d'étudiants ont franchi les portes du Théâtre Denise-Pelletier (TDP) depuis sa création en 1964. Outre le désir d'offrir une expérience théâtrale stimulante pour son jeune public, le TDP s'est toujours préoccupé de soutenir le travail des enseignants dans leur milieu respectif. Au fil des ans, il a donc diversifié ses approches pour mieux épauler les enseignants.

Les Cahiers du TDP

Les *Cahiers* du TDP sont publiés quatre fois par année et comptent une soixantaine de pages par publication. **Offerts gratuitement** aux groupes d'étudiants et aux enseignants qui assistent aux spectacles de la Salle Denise-Pelletier (SDP) et de la Salle Fred-Barry (SFB), les *Cahiers* constituent l'outil pédagogique par excellence pour préparer les étudiants à leur sortie scolaire. Vous y trouverez des articles documentés sur les auteurs, les œuvres, les époques en plus d'entrevues de fond avec les metteurs en scène et les artistes. Les *Cahiers* sont aussi téléchargeables au www.denise-pelletier.qc.ca

Le Carnet de l'enseignant

Dès le lancement de saison, le TDP met à la disposition des enseignants un Carnet qui leur permet de mieux orienter leur choix de spectacles pour les groupes scolaires. Le Carnet est téléchargeable au www.denise-pelletier.qc.ca

Les conférences préparatoires en classe

Depuis plus de dix ans, le TDP offre plus d'une cinquantaine de conférences en classe à chaque année pour préparer la sortie culturelle des étudiants. L'expertise acquise dans ce domaine fait du TDP un chef de file de la médiation culturelle. D'une durée de 60 minutes, les conférences préparatoires sont offertes à tous les groupes qui assistent à un spectacle programmé. Animées par le directeur artistique du TDP, les conférences ont pour objectif d'introduire la sortie théâtrale en situant l'auteur et la pièce dans son contexte historique, social et culturel. Il trace aussi des parallèles entre les enjeux soulevés par la pièce et la conjoncture actuelle.

La conférence préparatoire permet aux jeunes :

- **D'interpréter** l'œuvre dramatique qui leur est proposée;
- **D'apprécier** l'œuvre en développant leur esprit critique;
- De **prendre conscience** de leur importance comme public à part entière.

La conférence préparatoire permet aux enseignants :

- **De cerner** rapidement les éléments qui pourront servir de points de départ pour des travaux plus poussés en classe;
- **De renforcer** la préparation des étudiants à la sortie culturelle;
- **De consolider** le développement de l'esprit critique chez leurs étudiants.

En bref, le TDP souhaite vous voir impatients de franchir ses portes et en ressortir enthousiasmés par l'expérience théâtrale que vous y aurez vécue !

Durée : 1 heure (maximum de trois conférences par jour).

Une conférence : 80 \$

Deux conférences (même école, même journée) : 140 \$

Trois conférences (même école, même journée) : 200 \$

(Les taxes et les frais de déplacement sont chargés en sus. Maximum de 100 étudiants par conférence.)

Mot de présentation

Avant chaque représentation scolaire, un membre de l'équipe du TDP souhaite la bienvenue aux élèves et leur fournit quelques clefs pour faciliter leur appréciation du spectacle.

Première des enseignants

Pour permettre aux enseignants de mieux préparer leurs étudiants, le TDP offre **deux billets de courtoisie** à chaque enseignant ayant réservé des places pour ses élèves. Ces billets peuvent être utilisés pour les soirs de première ou encore pour la matinée du premier samedi de représentation qui est précédée d'une rencontre conférence sur le spectacle.

Prix du public étudiant

Cinq jeunes spectateurs auront à nouveau l'occasion d'exercer leur sens critique en participant au jury des Prix du public étudiant du TDP. Les écoles participantes devront être abonnées aux trois spectacles suivants : *Thérèse et Pierrette à l'école des Saints-Anges*, *Münchhausen - Les Machineries de l'imaginaire* et *Médée*. Les écoles sélectionnées seront contactées en début de saison.

Visites guidées du Théâtre Denise-Pelletier

Il est possible de visiter les deux salles de spectacle du TDP, leur arrière-scènes, les salles de régie technique, de son et d'éclairage, les loges, la salle de répétition, le costumier et l'atelier de décor, sur rendez-vous du lundi au vendredi de 9h à 17h, selon la disponibilité des lieux. L'activité est gratuite pour les étudiants qui assistent à un spectacle de la saison, sinon elle peut s'effectuer au coût de 3,00 \$ par étudiant. Maximum de 30 étudiants par visite.

Formation

Le TDP offre aux enseignants des ateliers de formation portant sur divers aspects de la pratique de l'art dramatique. Des renseignements détaillés sont disponibles en cliquant sur l'onglet scolaire/enseignant au www.denise-pelletier.qc.ca

Prix Folio

Pour chacun des spectacles présentés à la Salle Denise-Pelletier, le Cercle Gallimard de l'enseignement offre en tirage un lot de livres, d'une valeur de 500 \$, composé d'œuvres dramatiques et littéraires.

BILLETTERIE SCOLAIRE

Tarifs de groupe (30 étudiants et +)

(Salle Denise-Pelletier = SDP) (Salle Fred-Barry = SFB)

Groupes du secondaire

ABONNEMENT 4 SPECTACLES

(*Thérèse et Pierrette à l'école des Saints-Anges/ Münchhausen -
Les Machineries de l'imaginaire/ Médée/ L'Arche* ou 1 spectacle de la Salle
Fred-Barry au choix)

62,00 \$

ABONNEMENT MIXTE

(2 spectacles de la SDP + 2 spectacles de la SFB au choix)

62,00 \$

ABONNEMENT 3 SPECTACLES

(*Thérèse et Pierrette à l'école des Saints-Anges/ Münchhausen
Les Machineries de l'imaginaire/ Médée*)

52,50 \$

Tarif à l'unité avant-première SDP et pré-vente SFB

15,50 \$

Tarif à l'unité

19,50 \$

Groupes du collégial

Tarif à l'unité SDP

21,00 \$

Tarif à l'unité SFB

19,50 \$

- Tarif à l'unité pour les avant-premières de la SDP et tarif prévente de la SFB: réservé et payé avant le 3 septembre 2010.
- Aucuns frais de service pour les réservations scolaires.
- Les taxes sont incluses dans le prix du billet.
- Il est possible de transférer des billets d'une représentation à une autre représentation du même spectacle, selon la disponibilité des sièges et sur avis de trente jours ; toutefois des frais d'échange de 2,75 \$ / billet sont applicables.
- Le ratio d'un accompagnateur pour vingt élèves permet l'obtention d'un billet gratuit.
- Aucun remboursement ni crédit.

Conseil des arts
et des lettres

Québec

Avec la participation du
Ministère de la Culture, des Communications
et de la Condition féminine du Québec



Conseil des Arts
du Canada

Canada Council
for the Arts

CONSEIL DES ARTS
DE MONTRÉAL



Patrimoine
canadien

Canadian
Heritage

