



VOLKSWAGEN MASCOUCHE



**La New Beetle
1999**



HOULE & FRERES HYUNDAI



Accent GSI 1999 sport

VÉHICULES RÉCRÉATIFS GASCON



YAMAHA KODIAK 4X4

40 ans le *ardent*
Revue

CAHIER SPÉCIAL

Le mercredi 14 avril 1999

SAISON

VOUS CHERCHEZ UNE AUTO NEUVE ?

Passez d'abord à la Caisse populaire Desjardins Terrebonne!



Service de qualité assuré

Taux très avantageux

*certaines conditions s'appliquent

Services de prêts et de placements: Horaires prolongés

7.90%*
TAUX VARIABLE
BIEN PLUS QU'UN PRÊT AUTOMOBILE

Services de dépôts et de retraits: 15 guichets automatiques



Desjardins

Caisse populaire
Desjardins Terrebonne

Siège social: 513, rue Masson, Terrebonne
(Québec) J6W 2Z2 **Tél.: 471-3735**

Centres de services financiers: 4725 Boul. des Seigneurs, Terrebonne
2250 chemin Gascon, Terrebonne • 1365 Grande Allée, Lachenaie

Venez vivre la différence Saturn



Notre famille autoparentale

Saturn SC1 3 portes 1999

"révolutionnaire"



202\$ /mois
17 123\$†

Bail de 36 mois.
2000\$ comptant

(transport et préparation à la route inclus)

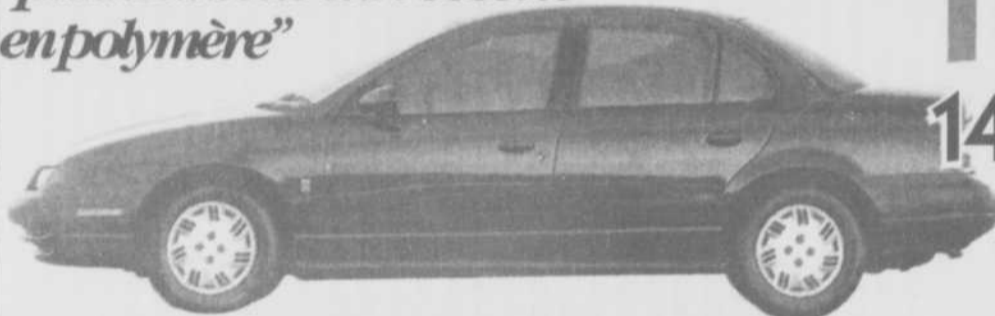


*Photo peut différer.

* Radio am/fm stéréo avec lecteur de cassette • Colonne de direction réglable • Banquette arrière 60/40 rabattable

Saturn berline SL1 1999

"panneaux de carrosserie en polymère"



183\$ /mois
14 903\$†

Bail de 36 mois.
2000\$ comptant

(transport et préparation à la route inclus)



* Radio am/fm stéréo avec lecteur de cassette • Colonne de direction réglable • Banquette arrière 60/40 rabattable

Saturn SW1 1999

"la familiale fougueuse très"



201\$ /mois
15 998\$†

Bail de 36 mois.
2000\$ comptant

(transport et préparation à la route inclus)



*Photo peut différer.

* Radio am/fm stéréo avec lecteur de cassette • Colonne de direction réglable • Banquette arrière 60/40 rabattable

Ces mensualités, basées sur un taux de location de 5,5%, sont calculées sur un bail de LocationPlus de 36 mois (vous allez voir, c'est plus vite passé que 48 mois) et comprennent le transport et la préparation à la route. Par contre, l'immatriculation, l'assurance et les taxes ne sont pas incluses (ouf!). À la signature du contrat, un premier versement ainsi qu'un dépôt de garantie remboursable de 300\$ vous seront demandés. Par ailleurs, le versement initial à payer sera selon l'option choisie. Pendant la durée du bail, le kilométrage qui vous est alloué est de 60 000 km (méchante trotte) et chaque kilomètre supplémentaire ne vous coûtera que 12 cents (basé sur un programme de bas kilométrage). Voyez votre détaillant Saturn (il est tellement plaisant) pour un plan de location qui tient compte d'un versement initial et de mensualités convenant à votre budget. †PDSF. Les détaillants peuvent fixer un prix ou des mensualités moindres. Pour tous les détails, communiquez avec votre (toujours plaisant) détaillant Saturn.

Modèles SL1, SC1 3 portes et SW1 1999			
Vos paiements mensuels* (Boîte de vitesses manuelle)			Votre versement initial ou échange équivalent
SL1	SC1 3portes	SW1	
183\$	202\$	201\$	2000\$
213\$	232\$	231\$	1000\$
243\$	262\$	261\$	0\$

Climatiseur 235 de plus par mois. Boîte automatique 175 de plus par mois. Option 72000km disponible. Taux de financement concurrentiel disponible.

Saturn Saab Isuzu de TERREBONNE

705, boul. des Seigneurs,
Terrebonne 964-1374



Résidents de la région des Moulins

Vous n'avez que l'embarras du choix !

Les résidents de la région des Moulins ont de quoi être fiers de leur coin de terre en ce qui concerne les secteurs industriel, commercial et professionnel. Dans le domaine de l'automobile ou de tous autres véhicules, qu'ils soient récréatifs ou utilitaires, la région des Moulins, rassemblant les villes de Lachenaie, La Plaine, Mascouche et Terrebonne, compte un nombre impressionnant de concessionnaires automobiles offrant tous les types de voitures qu'il s'agisse de Honda, Toyota, Chrysler, GM (Chevrolet, Oldsmobile, Pontiac et Buick), Ford, Saturn, Saab, Isuzu, Volkswagen, Hyundai, Nissan ou Suzuki.

Les commerces spécialisés dans le domaine de l'automobile proposent la vente et pose de pneus, les enjoliveurs, l'alignement, la mise au

point, les freins, le remplacement et la réparation de pare-brise, les silencieux, les transmissions, les batteries, les assurances et prêts automobiles, la mécanique générale, la reconstruction de moteurs, les alarmes, radios et téléphones cellulaires, la vente de pièces neuves et usagées d'autos et de camions, le remorquage, la carrosserie (débosselage et peinture), la location d'automobiles anciennes pour toutes occasions ainsi que la vente d'autos usagées. Vous n'avez que l'embarras du choix !

Quant aux commerces offrant les véhicules récréatifs tels que les 4-roues, les roulettes et motorisés, les sea-doo et les motocyclettes, les amateurs trouveront dans la région des Moulins des commerçants de grande expérience qui sauront les conseiller sur leur futur achat. Tous sont réunis dans ce cahier spécial «AU VOLANT» de La Revue.

Ce cahier spécial offre une série d'articles présentant, entre autres, des modèles de véhicules ainsi que les PROS DE L'AUTO soit les équipes de travailleurs dynamiques qui font la fierté de chacun des concessionnaires automobiles de la région.



Les amateurs de «Belles d'autrefois» seront heureux d'apprendre que les magnifiques voitures anciennes du Club de Voitures Anciennes et Classiques de Montréal prendront la route vers l'Île-des-Moulins de Terrebonne le dimanche 12 septembre prochain.

A l'aube de l'an 2000, La Revue rend hommage à l'un des pionniers du secteur de l'automobile à Mascouche, M. André Bélanger de Volkswagen Mascouche et rencontre les Contant, des «mordus» de la moto.

Toujours à l'affût des nouvelles intéressantes, l'équipe a réuni pour vous toute l'information

concernant les collectes des DDD ainsi que la venue des «Belles d'autrefois» dans l'Île-des-Moulins.

Arrêtez-vous, consultez notre cahier spécial et prenez le chemin qui vous mènera vers ces spécialistes du volant. Bonne route !

Louise Despatie

A LA UNE

Le cahier «AU VOLANT» réunit notamment des spécialistes du domaine de l'automobile et des véhicules récréatifs.

A LA UNE rassemble VOLKSWAGEN MASCOUCHE, avec la nouvelle Beetle 1999 que vous pourrez voir au 118 montée Masson, Mascouche (474-2428); VÉHICULES RÉCRÉATIFS GASCON proposant le Yamaha Kodiak 4X4 que vous verrez au 2681 chemin Gascon à Mascouche (477-1028); HOULE & FRÈRES HYUNDAI du 401 boulevard des Seigneurs à Terrebonne (471-4647) montre l'Accent GSI, 1999 sport.

Quant à la CAISSE POPULAIRE DESJARDINS TERREBONNE sise au 513 rue Masson, celle-ci vous invite à voir ses conseillers pour un prêt auto avantageux.

ONT COLLABORÉ A CE CAHIER

Ventes: YVES CHAMBERLAND, AIMÉ DESPATIS, JOCELYNE FONTAINE, FRANCINE GENEST, MARGUERITE LACHAPPELLE, PAUL LAVERDIÈRE, HÉLENE PARADIS
Directeur des ventes: PIERRE GATIEN
Rédaction des textes: LOUISE DESPATIE (rédactrice en chef) PHILIPPE PILETTE et GILLES BORDONADO
Infographie/typographie/montage: COMPOMAX inc.
Conception: CONCEPTION GRAPHIQUE BRISEBOIS
 Ce cahier spécial «AU VOLANT» est édité par LA REVUE
 Publié à Terrebonne le mercredi 14 avril 1999

Loto-route: dans un taxi

Dans un taxi, la ceinture est-elle obligatoire pour tous les passagers ? Certes, dans une voiture taxi, TOUS les passagers doivent s'attacher tant à l'avant qu'à l'arrière.

Confort et Prestige

À louer pour mariage
Cadillac Eldorado 1960
 Information : Claude 961-0241

L'autodétermination d'un leader



Le Groupe Commerce est déterminé à continuer de vous offrir la meilleure protection pour votre auto sur le marché. Communiquez avec votre courtier d'assurances, il vous fera découvrir tous les avantages de INOV 90. Vous verrez : il assurera votre autosatisfaction !



LE GROUPE COMMERCE
 Compagnie d'assurances
 Une présence rassurante

RENSEIGNEZ-VOUS AUPRÈS DE VOTRE COURTIER.



Bousquet & Blanchard
 Courtiers d'assurances inc.

Jean-Pierre Blanchard

730, rue St-Louis, Terrebonne 471-4141

Votre courtier d'assurances et le Groupe Commerce, une équipe rassurante !



Moteur
Pièces
Usinage inc.



Pour nous la «qualité»
 c'est un «objectif permanent»

MÉCANIQUE GÉNÉRALE
ATELIER DE RECONSTRUCTION DE MOTEURS

856, boul. Industriel • Mascouche • Qc • H7K 2Z2 • FAX: (450) 966-6445
(450) 966-1600 • 1 800 808-8MPU

GRATUIT!

Du 15 mars au 30 juin 1999

Voici la seule pièce que nous ne vendons pas.

ACHETEZ ET INSTALLEZ...

- une paire d'amortisseurs UAP/NAPA
 - OU
 - un système d'échappement UAP/NAPA
- Chez Autopro ou votre Détaillant Autorisé UAP/NAPA

OBTENEZ...

- un cellulaire MOTOROLA MicroTAC/650e* gratuitement
- OU
- un crédit d'une valeur de 50,00 \$ pour le cellulaire de votre choix dans l'une des boutiques Cellcom

Conditions

*À l'activation d'un forfait admissible de 12 mois sur le réseau Bell Mobilité chez Cellcom. Certaines conditions s'appliquent. Détails en magasin.

Renseignez-vous!



Offert sous réserve de modification, de prolongation ou d'annulation sans préavis.
MD Marque déposée de Bell Canada utilisée en vertu d'une licence.

• Freins • Alignement • Suspension • Silencieux • Batterie

OK PNEUS ET ENTRETIEN AUTOMOBILE
(PNEUS OPTIMUM INC.)

2950, chemin Gascon, Terrebonne 477-6447

Heures d'ouverture
Lundi au vendredi : 8h à 17h30
Samedi : 8 à 12h00

À 1000 pieds au nord de la 640

Nous honorons les garanties des silencieux de nos concurrents

L'Altima: quand la puissance s'allie au raffinement

Voiture au comportement routier des plus rassurants, l'Altima, comme toute la gamme des produits Nissan, se distingue par la qualité de sa construction tout en étant offerte à un prix abordable. De plus, chaque Altima compte plus de 50 dispositifs de sécurité de série.



Avec sa puissance de 150 chevaux, le moteur de 2,4 litres de l'Altima associe la performance d'un V6 à la consommation d'essence d'un quatre cylindres. Pour cette voiture, les ingénieurs de Nissan ont aussi conçu des montants de moteur remplis de liquide qui réduisent les vibrations et assurent une conduite plus douce. Si on ajoute à cela sa suspension indépendante aux quatre roues, son habitacle feutré aménagé avec beaucoup de soin et ses sièges antifatigue, l'Altima a tout pour plaire à l'automobiliste le plus exigeant.

Philippe Pilette

Offerte en quatre versions, l'Altima a été désignée quatre fois "Meilleur achat" par la revue Consumer's Digest. La XE offre plusieurs caractéristiques telles que la servodirection, les lave-glaces et rétroviseurs électriques, le régulateur de vitesse et le radiocassette AM/FM. Pour sa part, la GXE, version la plus populaire de l'Altima, a les mêmes qualités de base et comporte en plus un climatiseur, une banquette arrière rabattable et de nombreux raffinements inattendus.

Version à caractère sport, l'Altima SE, est équipée d'une suspension sport, de freins à disques, de phares antibrouillards et d'un aileron à l'arrière. Ses jantes en alliage et ses pneus haute performance plus larges, ses cadrans à

fond blanc et son siège du conducteur réglable lui confèrent une personnalité distinctive. La GLE allie l'agrément de la conduite au luxe. Son élégance et son confort lui donnent les avantages et l'allure d'une voiture nettement plus coûteuse.

Houle & Frères Nissan
4100, chemin Gascon,
Terrebonne
477-1444

DES PROS DE L'AUTO



HOULE & FRERES NISSAN

Adresse:
4100 chemin Gascon, Terrebonne
Téléphone:
477-1444
Date de fondation:
1992
Marque vendue:
Nissan
Propriétaire:
M. Serge Houle
Directeur des ventes:
M. André Aubertin
Directeur adjoint:
M. Robert Tourigny
Directrice commerciale:
Mme Chantal Racine
Représentants des ventes:
MM. Maurice Lefebvre et
Jacques Bertrand

Saviez-vous que?

Pour obtenir un permis, il faut être âgé de 16 ans et avoir, si vous êtes mineur, le consentement écrit du titulaire de l'autorité parentale.

CARQUEST
AUTO PARTS



- Commis expérimentés
- Vente de pièces neuves d'autos & camions (vaste inventaire)

TOURNAGE DE DISQUES ET TAMBOURS

LES PIÈCES D'AUTOS CLERMONT



FABRICATION DE BOYAUX HYDRAULIQUES

"Peinture automobile"
Outillages variés

90, RUE CHAPLEAU, VIEUX-TERREBONNE 471-4101

L'enfer est bleu, le ciel est rouge



CAMRY

359\$ par mois location 48 mois

0\$ comptant

TRANSPORT ET PRÉPARATION INCLUS

- Climatiseur
- Transmission automatique
- Groupe électrique

TERCEL

4 portes

209\$ par mois location 48 mois

0\$ comptant

TRANSPORT ET PRÉPARATION INCLUS

- Direction assistée
- 5 vitesses à surmultipliée
- Banquette rabattable (60/40)

COROLLA

239\$ par mois location 48 mois

0\$ comptant

TRANSPORT ET PRÉPARATION INCLUS

- Radiocassette AM/FM
- Coussins gonflables
- Moteur 120 ch, 16 soupapes

ou

Financement à l'achat

2,8% 48 mois

TERCEL • COROLLA • CAMRY • AVALON • RAV4 • TACOMA • PASEO

CAMRY CE 1999



Financement à l'achat

2,8% 48 mois



COROLLA VE 1999

Financement à l'achat

2,8% 48 mois

TERCEL CE '99



Financement à l'achat

2,8% 48 mois

CRÉDIT TOYOTA

Programme de location au détail de Toyota Canada Inc. sur approbation de crédit par Crédit Toyota. Immatriculation, assurance et taxes en sus. Offre valable sur les modèles Camry BG22KP-BA neufs en inventaire. Premier versement de 413,62\$ et dépôt de garantie de 425 \$ exigibles au moment de la livraison. Offre valable sur les modèles Tercel BCS3LM-BA neufs en inventaire. Premier versement de 241,18\$ et dépôt de garantie de 250 \$ exigibles au moment de la livraison. Offre valable sur les modèles Corolla BR12EM-AA neufs en inventaire. Premier versement de 275,30\$ et dépôt de garantie de 300 \$ exigibles au moment de la livraison. Franchise de 16 000 \$ sur les trois modèles. Frais de 7\$ (Tercel et Corolla), 10\$ (Camry) du kilomètre excédentaire. Offre d'une durée limitée. Détails chez votre concessionnaire Toyota participant.



VIVEZ L'EXPÉRIENCE DE LA QUALITÉ



Leveille TOYOTA

501, boul. Terrebonne, 471-4117
Terrebonne
Partout au Québec 1-888-800-4117

VENTE ET SERVICE OUVERTS JUSQU'À 21 H

Taux horaire Pour modèles **39⁹⁵\$**

La civic édition spéciale

Prenez note

Climatisation

Déverrouillage sans clé télécommandé

Serrures électriques

16 900\$*



Tout équipée et prête à partir.

*Transport, préparation et taxes en sus. Tous les détails chez votre concessionnaire



Une Honda, ça n'a pas de prix!

H HONDA
CIVIC

HONDA BERLINE



HONDA COUPÉ SPORT



Mais à ce prix là...

208\$ par mois location 48 mois
Transport et préparation inclus

Honda Coupé Sport	Honda Berline
Option 0\$ comptant A 258\$ par mois**	Option 0\$ comptant A 238\$ par mois**

*Location-bail offerte exclusivement par Honda Canada Finance Inc. portant sur le Civic Coupé DX 1999 (modèle EJ612X) ou la berline Civic LX 1999 (modèle EJ653X) neufs. Échange ou comptant de 1 975\$ (coupé) ou 1 430\$ (berline), la première mensualité et un dépôt de garantie de 250\$ sont exigibles. Taxes, assurance et immatriculation en sus. Limite de 96 000 km, frais de 0,10\$ le kilomètre excédentaire. **Option 0\$ comptant: versement mensuel de 258\$ (coupé) ou 238\$ (berline) pendant 48 mois. Première mensualité et dépôt de garantie de 300\$ (coupé) ou 275\$ (berline) sont exigibles. Taxes, assurance et immatriculation en sus. Limite de 96 000 km, frais de 0,10\$ le kilomètre excédentaire. Soujet à l'approbation du crédit. Offres d'une durée limitée. Photos à titre indicatif. Tous les détails chez votre concessionnaire Honda.

CONÇUES ET CONSTRUITES SANS CONCESSION

H HONDA

**2850 CHEMIN GASCON
TERREBONNE**

TERREBONNE 477-0555 • 331-0555

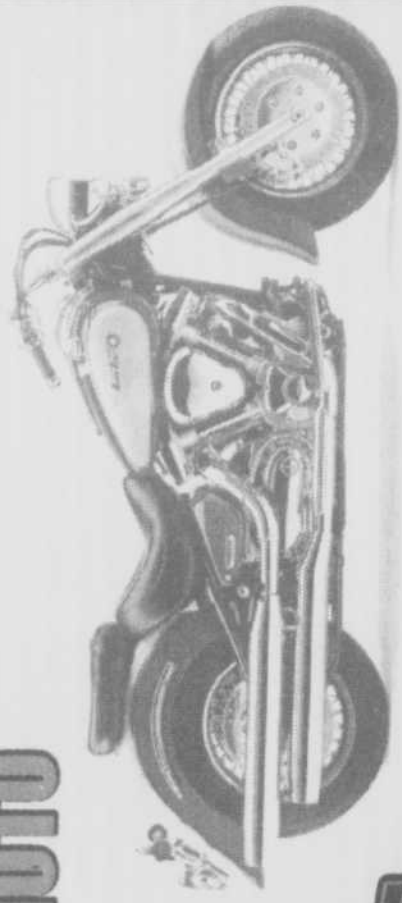




VTT

MOTO

**Nous
personnalisons
vos motos**



CHROME

MOTOS ILLIMITÉES Sport

(450) 477-4000

TERREBONNE

PIÈCES (toutes marques)
VÊTEMENTS

- MOTO

- VTT

- MOTOCROSS

AXO FOX

TROY LEE

OAKLEY

SHIFT

MSR

YOSHIMURA

i.MF



**MOTOCROSS
SCOOTER**



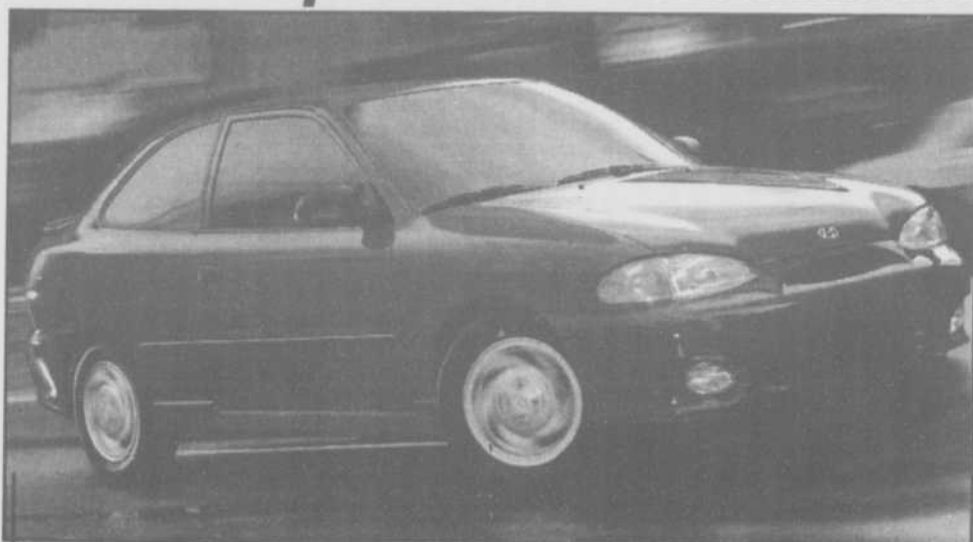
YAMAHA



3250 Boul. des Entreprises TERREBONNE (450) 477-4000



L'Accent: un véhicule tout simplement imbattable



L'Accent est disponible en version trois ou quatre portes. Cette voiture est conçue et fabriquée avec la technologie la plus avancée en matière de sécurité et de performance. Aucune autre voiture de sa catégorie n'offre autant de confort et de fiabilité.

L'Accent est le modèle qui a le plus contribué au succès de Hyundai, principalement à cause de son excellent rapport qualité/prix. Elle est la seule voiture de sa catégorie à avoir remporté le titre de "Meilleur achat" du magazine Carguide pour trois années consécutives. L'Accent 1999 offre les mêmes caractéristiques qui en ont fait un véhicule insurpassable au niveau du confort, de la sécurité et de la fiabilité.

Philippe Pilette

La nouvelle Accent se distingue par une tenue de route améliorée et une plus grande maniabilité. Son moteur 4 cylindres multisoupape Alpha est plus silencieux et plus doux que jamais. La version trois portes est équipée d'un aileron arrière, de roues en alliage et de phares antibrouillards, offerts en option, qui lui confèrent une allure sportive.

Pour une sécurité accrue, l'Accent est disponible avec le système de freins antiblocage (ABS) procurant un meilleur contrôle dans les situations de freinage extrêmes. Dans la longue liste de caractéristiques de série, notons le coussin gonflable du côté conducteur, la suspension indépendante aux quatre roues, des pneus radiaux ceinturés d'acier, des barres stabilisatrices ainsi qu'une direction précise à pignon et crémaillère.

L'Accent est disponible chez le concessionnaire Houle & Frères Hyundai, une entreprise qui doit son succès à son excellent service après-vente et à la satisfaction de sa clientèle.

Houle & Frères Hyundai
401, boul. des Seigneurs
Terrebonne
471-4647



HOULE & FRÈRES HYUNDAI

Adresse:
401 boulevard des Seigneurs, Terrebonne
Téléphone:
471-4647
Date de fondation:
1992

Marque vendue:

Hyundai

Propriétaire:

M. Yves Houle

Directeur des ventes:

M. Éric Brunelle

Directeurs commerciaux:

M. Stéphane Cummings et

Mme Nancy Bélanger

Représentants des ventes:

MM. Yannick Prénovost, Yanick Lachapelle,

Alain Désy, Patrice Noël et Stéphane Morel

Directeur du service:

M. Gianni Bollella

Directeur des pièces:

M. Normand Risdon

Aviseur technique:

M. Réjean Ouellette

Des pros de l'auto fort bien identifiés

(LD) Nous encourageons nos lecteurs à se procurer une brochure produite par la Société de l'Assurance Automobile du Québec «Le Code de la sécurité routière en bref», joliment illustrée et contenant de nombreux textes pertinents sur la sécurité routière et sur les règlements.

Le Code touche l'ensemble des citoyens, que ce soit comme piétons, motocyclistes, conducteurs ou passagers d'un véhicule. Pour le bien de tous, chacun est invité à respecter le Code de la sécurité routière afin de protéger sa vie et celle des autres. Rappelez-vous: la

route tue!

Le personnage montrant DES PROS DE L'AUTO apparaît en page 9 de la dite brochure. Dans notre cahier spécial «AU VOLANT», nous nous en sommes inspirés pour bien identifier les équipes de travailleurs dynamiques qui font la fierté de chacun des concessionnaires automobiles de la région.

La Société offre gratuitement «Bientôt conducteur» et «Le guide de l'accompagnateur pour le véhicule de promenade». Vous pourrez vous procurer ces documents dans tous les centres de service de la Société.

LES ASSURANCES BERTRAND, LACHAPELLE, BÉLANGER



471-9489

- AUTOMOBILE
- INCENDIE
- COMMERCE
- VIE

823, rue St-Pierre, Terrebonne

NOUVEAU NOUVEAU NOUVEAU NOUVEAU



PLUS GROS TERRAIN DE VOITURES USAGÉES DE LA RIVE-NORD!

Un duo de **35 ans** d'expérience
RAYMOND BRUNET
STEVE SANTOS

Plus de **125 véhicules** en inventaire

CHOIX • QUALITÉ • SERVICE

FINANCEMENT MAISON • CRÉDIT SUR PLACE

ACHAT • VENTE • LOCATION

3345 Chemin Gascon MASCOCHE

477-7027



ACHETEZ UN NOUVEAU VTT DE POLARIS. OBTENEZ UN TREUIL WARN.

Si vous achetez dès aujourd'hui un nouveau VTT de Polaris, nous vous donnerons un treuil Warn* d'une capacité de 2 000 lb*. Ce treuil indispensable comprend une plaque de montage, un faisceau de câbles et un guide-câble Hawse. Hâtez-vous! L'offre spéciale prend fin le 31 mai 1999.



Ou choisissez une des options suivantes:
ACCESSOIRES D'UNE VALEUR DE 250 \$ OU AUCUN ACOMPTÉ, AUCUN PAIEMENT ET AUCUN INTÉRÊT pendant 90 jours chez les concessionnaires participants.**

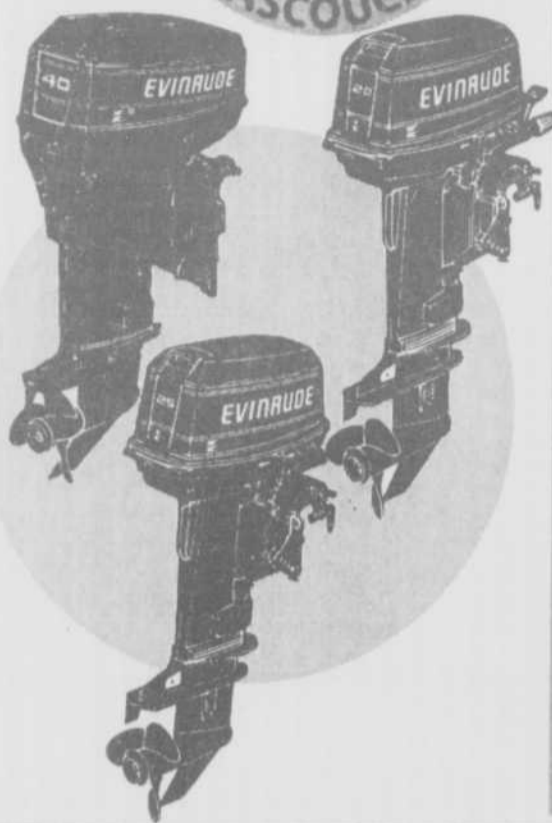
POLARIS
LA CONDUITE PAR EXCELLENCE

VENTE, SERVICE, RÉPARATION, VÊTEMENT, ACCESSOIRE, REMORQUE, CARRIOLE
GRAND LIGNE MOTO INC.
(450) 477-9280 Fax (450) 477-2839
3645 Chemin Gascon, Mascouche

*Offre valide du 1^{er} mars au 31 mai 1999. La promotion exclut les modèles « en solde tous les jours », les taxes, les frais de transport, ainsi que les frais d'installation et de montage du concessionnaire. Le treuil n'est pas disponible sur tous les modèles. Obtenez tous les détails chez votre concessionnaire. Offre réservée aux clients de détail. Ne peut être jumelée avec une autre offre spéciale. **Offre valide uniquement chez les concessionnaires participants. *Financement gratuit offert sur autorisation de crédit et par le biais de la carte Polaris chez les concessionnaires participants et uniquement au moment de la vente, sous réserve du paiement complet du solde exigible à la date d'échéance du premier versement. Avertissement. La conduite d'un VTT peut être dangereuse. N'acceptez jamais de passager. Soyez particulièrement prudents sur un terrain accidenté. Ne roulez jamais sur la voie publique et évitez les surfaces pavées. Portez toujours un casque et des vêtements appropriés. Les personnes âgées de moins de 16 ans ne devraient pas conduire un VTT et tous les conducteurs devraient suivre un cours de sécurité en VTT. Pour de plus amples renseignements sur la sécurité et la formation offerte, communiquez avec votre concessionnaire ou composez le 1-800-342-3764. Pour connaître le nom du concessionnaire le plus proche, composez le 1-800-POLARIS ou visitez notre site Web à <http://www.polarisindustries.com>
© 1999 Polaris Industries Ltd.

VEHICULES RÉCRÉATIFS
GASCON
MASCOCHE

SYSTEM MATCHED
PIECES ET ACCESSOIRES



HORS-BORD
EVINRUDE
AU-DELÀ DE LA PERFORMANCE
PORTATIFS

- Fiabilité de la puissance Evinrude, 2 à 15 CV.
- À la fois légers et puissants.
- Tous les portatifs offrent le système d'allumage électronique par décharge de condensateur MagFlashMC, sans entretien.
- Procédé anticorrosion Deep GuardMC en 13 étapes.
- Qualité exclusive à Evinrude.



2681, chemin Gascon
(près de l'autoroute 640)
Mascouche 477-1028

Preuve à l'appui...



Malheureusement, le produit Suzuki n'est pas reconnu à sa juste valeur. En effet, plusieurs propriétaires de voitures Suzuki comme Madame Louise Boisvert de la Boutique "Dans un jardin" à Terrebonne, peuvent confirmer la fiabilité d'un véhicule Suzuki.

La petite Forsa Suzuki 1987 de madame, ayant 186 000 km au compteur, n'a jamais eu besoin de réparation mécanique.

Avec un entretien peu dispendieux et une économie d'essence remarquable, les produits Suzuki vous feront apprécier le plaisir de rouler en toute sécurité à un coût modique.

DES MOULINS SUZUKI AUTOMOBILES

3055 chemin Gascon, Mascouche

477-7050

Loto-route: ceinture de sécurité

Est-ce le conducteur qui a la responsabilité de veiller à ce que ses passagers âgés de moins de 16 ans utilisent correctement un bon système de retenue (ceinture de sécurité) ?

En cas d'infraction, c'est le conducteur qui écope de l'amende et des deux points d'inaptitudes. A compter de 16 ans, les passagers assument eux-mêmes les conséquences du non-port de la ceinture, qu'ils soient ou non titulaires d'un permis de conduire.

C'EST LUI LE **LEADER**



UNIPNEU

«Unipneu a fait ses comparaisons.
Faites comme moi, fiez-vous aux
choix du leader!»

Jacques Duval

Rédacteur en chef, Guide de l'auto.



UN DES CHOIX DU LEADER

- Pneu tourisme "de luxe"
- L'ultime technologie Uni-T de fabrication supérieure
- Performance supérieure sur chaussée humide procurant une manoeuvrabilité et une traction exceptionnelles
- Période d'essai de 30 jours
- Garantie limitée de 115 000 km sur la bande de roulement
- Protection contre les risques routiers



- GOODYEAR
- Pneus Kelly
- PNEUS TOYO
- MARSHAL
- BRIDGESTONE
- Firestone
- YOKOHAMA
- IRELLI

ALIGNEMENT

SUSPENSION

FREINS



LA SÉCURITÉ
sans compromis

Centre du pneu

Villemaire

Directeur de service Georges Lapierre

Service

MÉCANIQUE

1595, Chemin Gascon,
Terrebonne

471-3345



Claude Lesage
président



Claude Pagé
Dir. des ventes

**C'est le
Printemps**

roulez en
VITARA
décapotable



à partir de **17 995\$**
ou encore en

GRAND VITARA



à partir de **23 495\$**

Des Moulins
SUZUKI AUTOMOBILES
Qui la conduit la recommande

3055 Chemin Gascon
Mascouche, Qc. J7L 3X7
(À côté de Trois Diamants Chrysler)
Tél.: (450) 477-7050
Fax: (450) 477-7055

Aucun comptant

TOUT INCLUS
TAXES INCLUSES
TRANSPORT ET PRÉPARATION INCLUS

2399\$ #7286



NEON "High Line" 4 portes
AIR CLIMATISÉ,
TRANSMISSION AUTOMATIQUE

- Radio cassette
- Servofreins
- Servodirection
- etc...

**TOUT
COMPRIS**

*Auto option 60 mois,
sans mileage, sur
acceptation de crédit.
Prière à lire indicat
véhicule.



TROIS DIAMANTS
AUTOS (1987) LTÉE

21h

3035 CH. GASCON,
MASCOCHE 477-6348



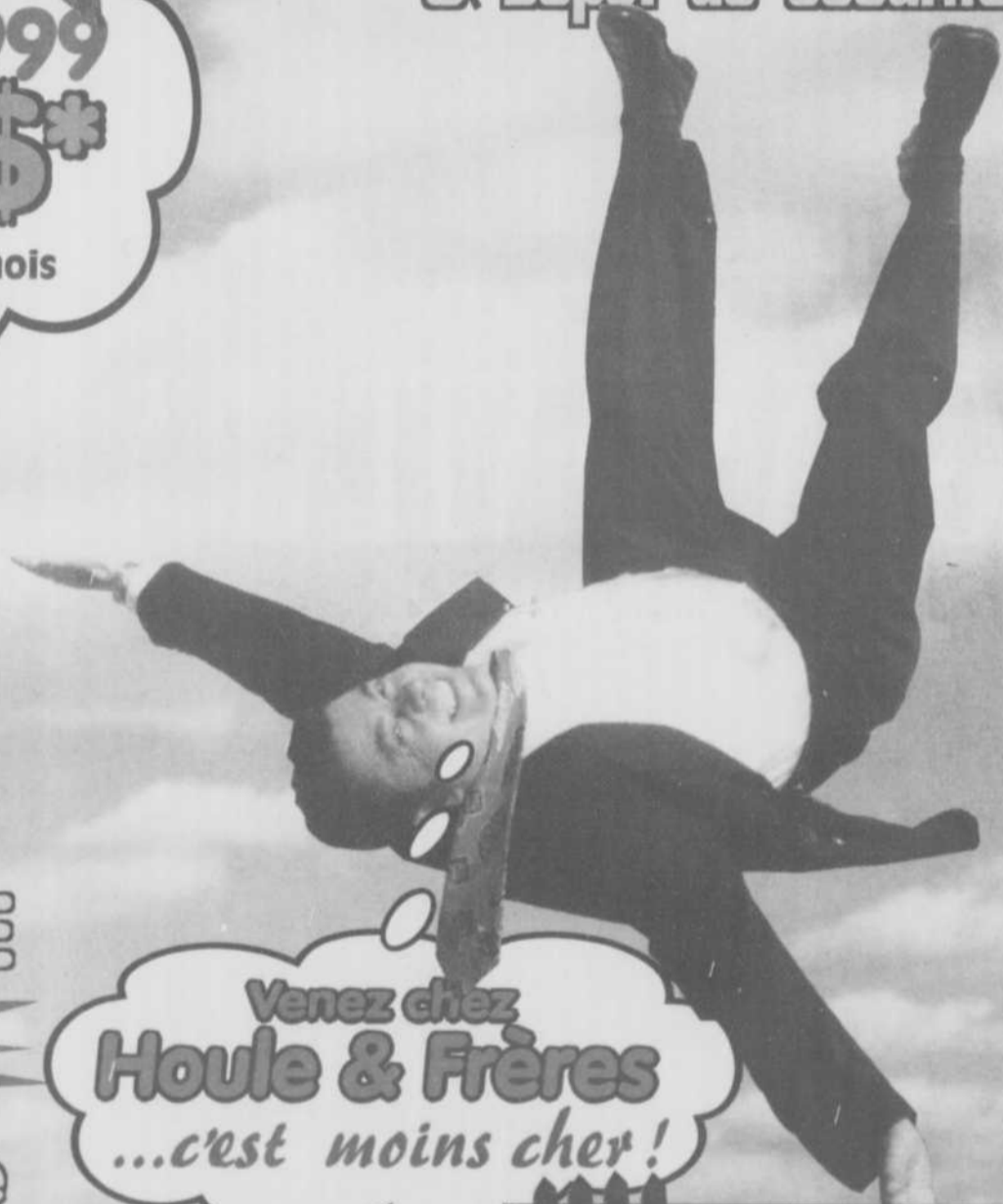
le Président est tombé sur la tête!



- Comptant
- Transport et prép.
- Dépôt de sécurité

JE VOUS OFFRE...
ACCENT L 1999
 à partir de **169\$*** /mois

Liquidation voitures
 légèrement utilisées
 Accent 1995-96-97-98
 à partir de **5995\$****



ON VOUS DONNE
1000\$
 de plus pour votre échange

Venez chez
Houle & Frères
 ...c'est moins cher!

4 ANS
 PRIX DU « MEILLEUR ACHAT »
 1996, 1997, 1998 ET 1999.
 LE MAGAZINE CARGUIDE

* Location 48 mois sur Accent L 1999 3 portes. Aucun dépôt de sécurité, taxes et immatriculation en sus. Option d'achat au terme de la location: 13 000 \$ au annuel, 1,5\$ par km excédentaires. Ne peut être jumelé à aucune autre promotion. ** Ne peut être jumelé à aucune autre promotion.



Houle & Frères HYUNDAI

401, boul. Des Seigneurs, Terrebonne
471-4647



HYUNDAI



UNE ÈRE NOUVELLE
 LE PROGRAMME D'ASSISTANCE
 ROUTIÈRE 24 HEURES HYUNDAI
 Par l'entremise de Club Auto,
 organisme affilié à la CAA.



GROUPE HOULE ET FRERE • GROUPE HOULE ET FRERE • GROUPE HOULE ET FRERE • GROUPE HOULE ET FRERE • GROUPE HOULE ET

SENTRA XE 1999

- Manuel, 5 vitesses
- Radio AM/FM cassette et beaucoup plus



Climatiseur gratuit

Venez chez Houle & Frères c'est moins cher

0 TRANSPORT ET PRÉPARATION
0 DÉPOT SÉCURITÉ

229\$ /48 mois*

COMPTANT	MENSUALITÉ
0 \$	245 \$
599 \$	229 \$
1899 \$	119 \$

SERVICE INCLUS

Faites vite!
Cette offre prend fin bientôt!

Il nous reste des modèles '98 à des prix RENVERSANTS

MAXIMA ES 1999

- Automatique
- Régulateur aut. de l'air ambiant
- Sièges électriques et chauffants
- Radio AM/FM cassette lecteur CD
- Groupe électrique
- Jantes sport 16 po.
- et beaucoup plus

SERVICE INCLUS

369\$ /48 mois*

ALTIMA GXE 1999

- Automatique
- Climatiseur
- Radio AM/FM cassette
- Groupe électrique
- Régulateur de vitesse
- Chauffe-moteur

SERVICE INCLUS

279\$ /48 mois*

PATHFINDER XE 1999,5

- Climatiseur
- Groupe électrique
- Radio AM/FM cassette
- Lecteur CD
- Régulateur de vitesse
- et beaucoup plus

SERVICE INCLUS

429\$ /36 mois*

TRANSPORT ET PRÉPARATION INCLUS

Pour la 4^e année consécutive



Élément de la plus haute distinction de Nissan



La vie est une route, à vous d'en profiter



Houle & Frères NISSAN
4100, CHEMIN GASCON, TERREBONNE
477-1444

• Golf Mirage	• La Plaine	Ch. Martin
NISSAN	4100 Ch. Gascon	4 km au nord de la 640
640 ouest	640 est	vers Repentigny
Ch. Gascon		125

Ou rabais allant jusqu'à **2500\$**

PROGRAMME AUX DIPLOMES

GROUPE HOULE ET FRERE • GROUPE HOULE ET FRERE • GROUPE HOULE ET FRERE • GROUPE HOULE ET FRERE • GROUPE HOULE ET

AVID *Touring*

Le mariage du confort et de la durabilité

Voici un radial quatre-saisons pour l'automobiliste qui exige une tenue de route précise, mais sans la fermeté qui caractérise les pneus haute performance. Fabriqué d'un composé polymère avant-gardiste, le AVID Touring roulera en douceur et en tout confort pendant des années et des années.

- Carcasse et semelle ultra-durables
- Roulement doux et confortable
- Excellente adhérence en toute saison
- Bruit de roulement réduit au minimum
- Garantie de la semelle 5 ans / kilométrage illimité
- Essai « satisfaction garantie » de 30 jours
- Assistance routière 24 heures / 2 ans
- Protection Plus contre les risques routiers

P175-70R13

P185-70R14

P175-65R14

P205-70R15

P215-65R16

67²⁰ ch.

75⁶⁵ ch.

75⁶⁵ ch.

83⁹⁵ ch.

95³⁰ ch.

INSTALLATION INCLUSE. Balancement en sus.

YOKOHAMA
LES SUPERFORMANTS!



DISPONIBLE CHEZ:

Pneus Lamater inc.

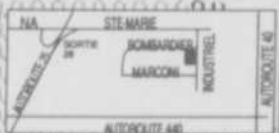
785, BOUL. INDUSTRIEL, MASCOUCHE

Autoroute 25/Sortie 28 est, boul. Ste-Marie

HEURES D'OUVERTURE

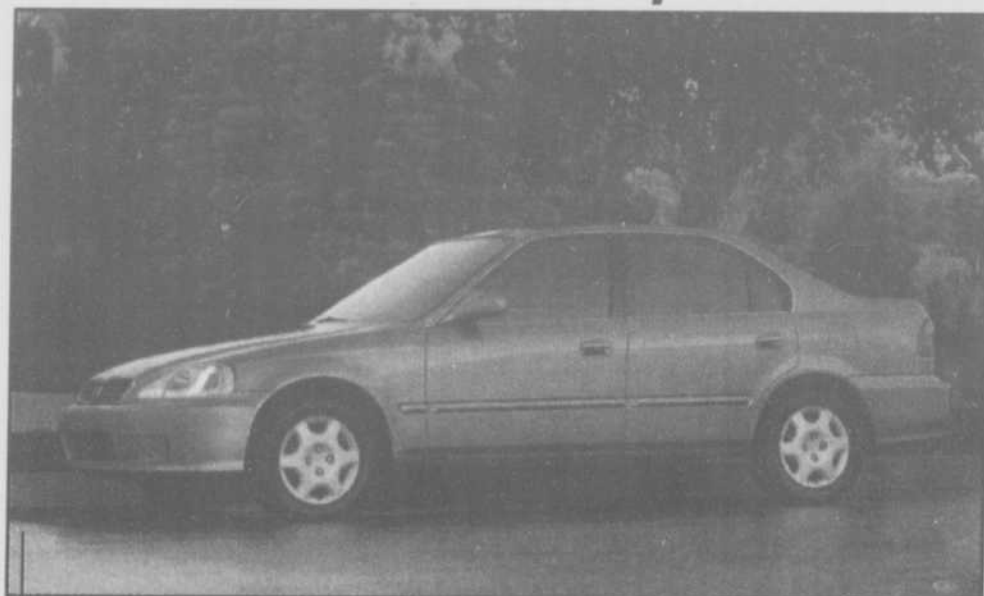
LUNDI AU VENDREDI 8H À 18H
SAMEDI 8H À 13H

474-4163



Honda Civic 1999 édition spéciale

Style élégant, douceur de roulement et moteur performant



Toute équipée et prête à partir, la Honda Civic 1999 édition spéciale vous est proposée chez Honda de Terrebonne. Prenez note qu'elle est offerte avec la climatisation, le déverrouillage sans clé télécommandé, des serrures électriques et bien sûr, un prix exceptionnel.

En vérité, il y a une Civic pour tout le monde. Tout est possible avec une Honda Civic toute neuve. Quel plaisir de prendre le volant et aller partout où l'on veut, sans problème, en Honda Civic, que ce soit une berline, un coupé ou encore une hatchback. En 1999, Honda propose aux vrais amoureux de confort et de performance, la Honda Civic 1999 édition spéciale.

Louise Despatie

Offerte maintenant... mais pas pour longtemps, cette voiture fiable, super excitante à conduire et équipée comme pas une avec sa climatisation, le déverrouillage sans clé télécommandé, ses serrures électriques, ses poignées de même couleur que la

voiture et, sans contredit, son prix exceptionnel, vous comblera au premier abord.

Vous profiterez au maximum des attentions que vous offre cette berline Civic. Cette voiture pratique et économique vous donnera une réelle satisfaction à conduire à cause principalement de son style élégant, de sa douceur de roulement et de son moteur performant.

La Honda Civic 1999 édition spéciale, tout comme la LX, possède deux coussins gonflables, une radio AM/FM stéréo à grande puissance avec montre numérique et un aménagement intérieur ergonomique.

Voyez-la sans tarder chez:
HONDA DE TERREBONNE
2850 chemin Gascon,
Terrebonne
477-0555

DES PROS DE L'AUTO

LEROUX DODGE CHRYSLER

Adresse:

1115 chemin du Coteau

Téléphone:

471-4711

Marques vendues:

Dodge, Chrysler, Jeep

Propriétaires:

MM. André et Henri Leroux

Directeur des ventes:

M. Roger Leduc

Représentants des ventes:

MM. Yvan Langlois, Michel Paré,

Pierre Bélair, Yvon Aubé, Jean Denis

Jean et Jean-Guy Bourget

Directeur de service:

M. Alain Paquet

Nouveau département

de véhicules d'occasion:

M. Gilles Fabi, représentant

Services:

Vente automobiles neuves et usagées

DES PROS DE L'AUTO

HONDA DE TERREBONNE

Adresse:

2850 chemin Gascon, Terrebonne

Téléphone:

477-0555

Date de fondation:

1987

Marque vendue:

Honda

Propriétaire:

M. Donald Brassard

Directeur des ventes:

M. Michel Lacelle

Directeurs commerciaux:

M. Gilles Benoit

Mme Chantal Paquin

Représentants des ventes:

MM. Jacques Petit, Richard Pelletier,

Sylvain Corbeil, Richard Bruno,

Jean-François Blanchette,

Laurent Girouard et Michel Cadieux.

EN MOTO?

- Nous roulons en groupe
- Nous sommes affiliés avec le plus gros regroupement de motos au Québec, (F.M.Q.)
- Nous avons des fins de semaine complètes organisées
- Il y a beaucoup d'activités en saison hivernale.

Nous t'invitons à faire quelques sorties avec nous et cela **SANS AUCUNE OBLIGATION DE TA PART**

Appelle-nous

M. Gérald Fraser
Président
(450) 961-1259

M. Marcel Samson
Vice-président
(450) 964-8045



En moto avec Marie-Reine et Aurel Contant

«Il n'y a rien comme la moto pour contempler la nature»

Jeune adulte, Aurel Contant, qui vivait sur une ferme à Mascouche, avait manifesté le désir d'avoir une moto. Son père, connaissant son esprit d'aventure et sa hardiesse, refusa catégoriquement. Marié à Marie-Reine Cadieux, également de Mascouche, Aurel réalisa son rêve, en 1990, en louant une moto puis en se portant acquéreur d'une de ces belles... Que de magnifiques randonnées et de voyages ils ont fait à travers tout le Québec, le Canada tout entier ainsi que les États-Unis depuis près de 10 ans...

Louise Despatie

Un voyage de 28 jours en moto

M. Aurel Contant, un Mascouchois d'origine vivant maintenant à Lachenaie, a toujours eu la passion des motos. L'acquisition d'une Gold Wing 1200 d'occasion en 1990 fut l'accomplissement d'un rêve qu'il faisait depuis plus de 20 ans. «Tout jeune, lorsque j'ai manifesté le désir d'avoir une moto, mon grand-père a dit à mon père que si ce dernier m'achetait un tel engin, il le déshériterait! Je n'ai pas insisté». En 1990, Marie-Reine et Aurel Contant chevauchaient leur première moto, une Gold Wing 1200 d'occasion.

Puis, en 1993, ce fut l'achat d'une Gold Wing 1500 neuve qui les conduisit sur la Côte Ouest des États-Unis, un voyage de 28 jours. «En moto, ce n'est pas du tout le même "feeling" qu'en automobile. Nous humons les odeurs, nous sommes si près de la terre, des gens, de la nature. Le temps nous appartient. Lors de notre voyage sur la Côte Ouest, avec un couple d'amis, nous avons vu tellement de beautés: les villes et villages, les lacs et rivières, les montagnes, la mer, les prairies», mentionne Aurel. Deux longs voyages à travers le Canada et les États-Unis leur ont fait découvrir entre autres le Lac Supérieur, Banff, le Lac Louise, les Rocheuses, Vancouver, Chicago, Los Angeles, Beverly Hills, Las Vegas, Memphis et Nashville.

Association Moto Tourisme, région de Terrebonne

Membre de l'Association Moto Tourisme de la région de Terrebonne depuis 10 ans, les Contant aiment bien les activités proposées telles que les cafés-rencontres du mercredi, les balades du dimanche ainsi que les voyages de fin de semaine. Marie-Reine explique: «Le Club répond à nos goûts. Comme dans le film Les Boys, les gens qui y sont membres pratiquent des métiers bien différents -médecins, policiers, enquêteurs, présidents de compagnie, fonctionnaires, etc.- mais autour d'un bon café, on n'y discute que de motos car c'est là notre passion et c'est ce qui nous unit tous. Le Club nous a permis d'élargir notre cercle



Marie-Reine et Aurel Contant de Lachenaie profiteront des beaux jours en faisant de la moto. Leur dernière acquisition est un Vulcan Kawasaki 1500 custom. On les voit lors d'un voyage en moto à L'Île aux Coudres.

d'amis et de découvrir en moto, des endroits magnifiques».

La saison propice aux motocyclistes commença très bientôt et s'étendra jusqu'à l'automne. Aurel et Marie-Reine Contant ont déjà préparé les vêtements de cuir -ceux-ci protègent des blessures en cas de chute, du froid et du vent. Selon Aurel, l'habillement d'un fervent de moto coûte de 1 000\$ à 1 500\$. Quant à la nouvelle acquisition, un Vulcan Kawasaki 1500 custom noir, M. Contant l'astique et a bien hâte de partir à l'aventure en compagnie de sa conjointe. «Parlez-moi de voyages et je suis toujours prête à partir. Aurel adore conduire donc on ne se fait jamais prier pour participer à toutes les randonnées proposées», souligne Marie-Reine.

Un grand projet

Après avoir parcouru les routes et autoroutes du Québec, du Canada et des États-Unis en moto, le couple envisage de se rendre en Europe, d'y louer une moto et de visiter ce beau coin de terre pendant un mois. «Lors de ma retraite, j'aimerais passer de longs mois en Europe, travailler gratuitement dans les vignobles et profiter du bon temps en roulant sur les routes de France», conclut notre aventurier.

Association Moto Tourisme région de Terrebonne

Bienvenue aux mordus de la moto!

Les motocyclistes prendront bientôt la route pour une nouvelle saison de plaisir et de rencontres entre amis. L'Association Moto Tourisme de la région de Terrebonne, fondée en 1982, regroupe les adeptes de ce sport et organise pour eux des cafés-rencontres, des randonnées tous les dimanches dès 9h ainsi que des voyages de deux et de trois jours.

Louise Despatie

L'Association compte maintenant quelque 60 membres, tous passionnés de moto et fiers de faire des randonnées ensemble et ce, en toute sécurité.

Déjà les nombreux adeptes de la moto astiquent leur "Belle" en vue de la première sortie libre qui aura lieu le 2 mai prochain. Par la suite, tous les dimanches à 9h, les rutilantes motos des membres prendront d'assaut les routes et autoroutes pour la sortie hebdomadaire. Le Club propose aussi à ses membres des voyages de deux ou de trois jours.

Les destinations proposées au cours de la saison estivale sont, entre autres, Québec, le Lac-des-Plages, Americade Lake George, le parc de la Mauricie et plusieurs autres.

Durant la saison hivernale, n'allez pas croire que les membres restent inactifs. Ils vont au cinéma, à la cabane à sucre ou encore jouent aux quilles.

Le samedi 24 avril, des membres de l'A.M.T.R.T. participeront à la journée "porte ouverte" chez Goulet Moto Sport de Terrebonne (1056 Masson, Terrebonne) afin de répondre à toutes les questions concernant les activités des prochaines saisons.

Vous aimeriez obtenir de plus amples renseignements ou devenir membre de l'Association Moto Tourisme de la région de Terrebonne (80\$ soit 45\$ à l'association et 35\$ à la fédération)? Veuillez joindre le président M. Gérald Fraser au (450) 961-1259 ou le vice-président M. Marcel Samson au (450) 964-8045.



En 1998, 12 membres de l'Association Moto Tourisme de la région de Terrebonne partaient à l'aventure en moto pour 15 jours. Ils se rendirent aux Îles de la Madeleine et en Nouvelle-Écosse. On les aperçoit lors d'un arrêt au Cap-Breton.

Bureau de direction 1999 - A.M.T.R.T.

Président: M. Gérald Fraser, 961-1259
 Vice-président: M. Marcel Samson, 964-8045
 Trésorière: Mme Carole Arseneau, 961-1259
 Relationniste: M. Michel Cyr, 964-6844
 Secrétaire: Mme Denise Bourbonnais, 471-4681
 Dir. Randonnée: M. Jean-Guy Bilodeau, 964-2436
 Dir. Sécurité: M. Gérard Lévesque, 474-5123



Windstar 3 L 99

269\$* par mois ou achetez pour 21 995\$**

LOCATION 36 MOIS
 TRANSPORT INCLUS
 AUCUN DÉPÔT DE SÉCURITÉ REQUIS



- 7 passagers
- Moteur V6 avec transmission automatique à surmultipliée
- Sièges baquets à dossier haut
- Freins ABS aux 4 roues
- Climatiseur
- Vitres, rétroviseurs et verrouillage des portes électriques

CHOISISSEZ LE PAIEMENT QUI VOUS CONVIENT LE MIEUX

MISE DE FONDS ou échange équivalent	MENSUALITÉ location 36 mois
3995\$	269\$
2995\$	299\$
1995\$	329\$

OPTION O\$ COMPTANT DISPONIBLE

Photos à titre indicatif seulement.
 * Transport inclus. Aucun dépôt de sécurité requis. Mise de fonds et première mensualité exigées. Mise de fonds et première mensualité exigées. Immatriculation, assurances et taxes en sus. Sujet à l'approbation du crédit. Des frais de 0,00 \$ du kilomètre après 60 000 kilomètres et d'autres conditions s'appliquent.
 ** Transport (895 \$) et taxes applicables en sus. Voyez votre concessionnaire pour obtenir tous les détails.

À votre service



Diane Proulx

Joël Quévillon

Robert Corbeil

Clermont Tremblay



2730 Chemin Gascon, Terrebonne
 (NORD DE LA 640) 968-9000

Les «Belles» reviennent dans l'Île des Moulins



Qui n'a pas été conquis par les «Belles d'autrefois», venues dans l'Île des Moulins le dimanche 13 septembre dernier ? Plus d'une centaine de ces voitures anciennes, divisées en six époques, des années 20 à 70, avaient été exposées dans cet endroit de rêve.

Cette année, plus précisément le dimanche 12 septembre, ces magnifiques voitures reprendront la route qui les conduira directement à l'Île des Moulins où la Société de développement culturel de Terrebonne (SODECT) recevra les membres du Club de Voitures Anciennes et Classiques de Montréal. La photo présente Claudette et Denis Galarneau, résidents de Lachenaie, avec le Chevrolet Master modèle 85 de l'année 1940. Ils posent avec leurs petits-enfants Joanie et Olivier Finlay et Gabriel Dodier dans les bras de grand-papa.

Au programme, les organisateurs prévoient un concours d'élégance ainsi qu'un concours de costumes d'époque. De plus amples informations vous seront communiquées ultérieurement dans La Revue. (Texte: Louise Despatie)

Vous aimez les automobiles anciennes ?

Devenez membre du Club V.A.C.M.

(LD) Le Club Voitures Anciennes et Classiques de Montréal offre à ses membres de nombreuses activités telles que des cliniques, concours d'élégance, expositions, tournées d'un ou de plusieurs jours ainsi que le magazine *Le Chauffeur*.

Les gens de la région ont été nombreux à apprécier la venue dans l'Île-des-Moulins d'une centaine de ces voitures anciennes en septembre dernier. D'ailleurs, une exposition réunira ces «Belles», le dimanche 12 septembre prochain, au même endroit. De plus, une exposition est prévue à Bois-des-Filion le 15 août.

Les amateurs de belles



DES MOULINS SUZUKI AUTOMOBILES

Adresse:
3055 chemin Gascon, Mascouche
Téléphone:
477-7050
Marque vendue:
Suzuki
Date de fondation:
1997
Propriétaire:
M. Claude Lesage
Directeur des ventes:
M. Claude Pagé
Directeur du service:
M. Mario Lesage
Représentant des ventes:
M. Jean-François Grenon
Services:
Vente, pièces, atelier de débosselage, location à long terme, autos d'occasion.

voitures ont aussi rendez-vous lors du concours d'élégance au Stade Olympique de Montréal le 4 juillet, à l'exposition à St-Charles-Borromée le 25 juillet, ainsi qu'à Dorval le 22 août.

Si vous désirez adhérer à ce Club, veuillez libeller un chèque ou mandat-poste de 43\$ au nom des éditions V.A.C.M. et envoyer vos nom, adresse, ville, téléphone et code postal à M. Réal Hervieux, 882, 28e avenue, Montréal, H1A 4M5. Au téléphone: (514) 642-3298.



TROIS DIAMANTS AUTOS (1987) Ltée

Adresse:
3035 chemin Gascon, Mascouche
Téléphone:
477-6348
Marques vendues:
Plymouth, camions Dodge, Chrysler, Jeep
Propriétaires:
MM. Claude Lesage, Daniel Richard, François Audet
Directeur des ventes:
M. Daniel Richard
Représentants des ventes:
Messieurs Marius Landry, Paul Bissonnette, Yves Gagnon, Steve Arsenault, Claudey Begin
Directeur commercial:
M. Gino Garofalo
Directeur du service:
M. François Audet
Directeur des pièces:
M. Jacques Lachapelle
Services:
Ventes, pièces, débosselage, location à long terme.

La Sierra 1999

Équipée d'un moteur 8 cylindres Vortec de 4,8 litres de 255 chevaux, la Sierra 99 est le pick-up qui offre puissance et robustesse sans pour autant négliger le confort et la sécurité. Avec sa cabine allongée et sa caisse longue, la Sierra est le véhicule idéal pour le travail ou le loisir.

Philippe Pilette

Au point de vue sécurité, la Sierra est équipée de sacs gonflables de nouvelle génération, côté conducteur et passager ainsi que de poutrelles de sécurité aux portes. Le dispositif antivol PASSLock fait partie de l'équipement standard, tout comme les freins à disques ABS aux quatre roues.

Parmi les nombreuses caractéristiques de la Sierra 99, ses pare-chocs avant et arrière chromés, sa grille chromée de luxe, son radio AM/FM stéréo avec lecteur de cassette en font un choix judicieux. Le volant ajustable, le climatiseur et le régulateur de vitesse (optionnel) sont parmi les caractéristiques intéressantes de ce véhicule. Le pick-up Sierra est offert en versions deux ou quatre roues motrices, avec transmission automatique ou manuelle.

Grenier Automobile
675 Des Seigneurs
Terrebonne
471-3746



La Sierra avec cabine allongée peut accueillir six passagers. Elle est équipée d'un moteur 8 cylindres d'une puissance de 255 chevaux.

Dans le Protégez-Vous d'avril 1999

Quelques bons choix par tranches de budget...

Pour une onzième année, Protégez-Vous, en collaboration avec l'Association pour la protection des automobilistes -APA- publie le guide auto le plus complet au Québec.

On y mentionne les bons achats à effectuer dans les autos d'occasion de 1992 à 1997 selon le budget que vous pouvez y allouer.

De 4 000\$ à 6 000\$, on suggère Honda Civic CX 1992, Suzuki Swift L 1995 et Toyota Tercel 1992.

De 6 000\$ à 8 000\$, Acura Integra RS 1992, Buick Century/ Oldsmobile Cutlass Ciera 1992 et 1993,

Toyota Tercel 1993 et 1994, Mazda Protegé 1995 et Nissan Sentra DLX 1995.

De 8 000\$ à 10 000\$, Mazda Protegé 1996, Nissan Centra 1995 et 1996, Saturn SL 1995 et 1996 et Toyota Tercel de base 1995 et 1996.

De 10 000\$ à 12 000\$, Ford Escort 1996 et 1997, Honda Accord LX 1993 et 1994, Mercury Villager GS 1993 et 1994, Nissan Altima 1994 et 1995, Nissan Quest 1993.

Les Honda Civic ainsi que les Toyota Corolla et Camry d'occasion sont toutes de bons choix mais leur prix est plus élevé.



FORD DES SEIGNEURS TERREBONNE

Adresse:
893 Léon-Martel, Terrebonne
Téléphone:
471-6601
Date de fondation:
27 avril 1973
Marque vendue:
Ford et véhicules usagés
Propriétaire:
M. Michele Di Lazzaro
Vice-présidente:
Mme Christina Di Lazzaro
Directeur "véhicules d'occasion":
M. Ronald Crossan
Directeur du service:
M. Pasquale Di Lazzaro
Aviseur technique:
M. Martin Dion
Comptable:
Mme Nicole Lachapelle
Représentant des ventes:
M. Réal Arsenault
Directeur des pièces:
M. Yvon Bérubé
Directrice commerciale:
Mme Marie-France St-Amour
Services:
Débosselage, peinture, location à long terme, véhicules de courtoisie.



SATURN, SAAB, ISUZU DE TERREBONNE

Adresse:
705 boulevard des Seigneurs, Terrebonne
Téléphone:
964-1374
Date de fondation:
1988
Marques vendues:
Saturn, Saab, Isuzu
Propriétaire:
M. Lionel Grenier
Directeur général:
M. Bernard Grenier
Directeur des pièces et du service:
M. Patrick Tremblay
Conseillers aux ventes:
MM. Denis Houle, Jean Bastien et Patrick Pépin
Techniciens:
MM. François Gagné, Serge Dion et Philippe Mayer
Comptabilité:
Mme Christine Ayotte
Accueil:
Mme Sylvie Beaulieu
Services:
Mécanique, débosselage, peinture, location à court terme (auto et camion), vente propane, essence diesel, lave-auto, service de silencieux.

NOUVEAU CENTRE du CAMION

chez



Windstar 3 L 99

269\$* par mois ou achetez pour **21,995\$****

CHOISISSEZ LE PAIEMENT QUI VOUS CONVIENT LE MIEUX	
MISE DE FONDS ou échange équivalent	MENSUALITÉ location 36 mois
3995\$	269\$
2995\$	299\$
1995\$	329\$

OPTION 0\$ COMPTANT DISPONIBLE

RANGER XLT '99

- Moteur V6 3,0 L
- Manuelle
- Flareside
- Climatiseur
- Lecteur de laser
- et plus encore !

229\$* /36 mois

1000\$ de remise aux DIPLOMÉS

2130\$ de comptant. Location sans comptant disponible.

* Location Ford de 36 mois, transport en sus (855\$), taxes en sus, 1er paiement et dépôt de sécurité requis, 20.000km/année, Rabais Ford inclus.

F-150 XLT 4X4

- Supercab
- Off-road
- Moteur 4,6 L V8
- Automatique
- Ensemble remorquage
- Vitres et portes électriques
- Programmeur de vitesse
- Marchepieds
- et plus encore !

429\$** /48 mois

1275\$ de comptant. Location sans comptant disponible.

PRIX CARGUIDE

**Location CIBC de 48 mois, transport en sus (1040\$), taxes en sus, 1er paiement et dépôt de sécurité requis, 18.000km/année, Rabais Ford inclus.

Taux de financement à l'achat :

0% jusqu'à 36 mois: Escort, ZX2 et Taurus 99

0,9% jusqu'à 36 mois: Windstar 99

2,9% jusqu'à 60 mois: Escort, ZX2, Contour et Taurus 99

2,9% jusqu'à 48 mois: Ranger, Explorer, Windstar, série F 99

LE COIN DES USAGÉES

Ford Mustang Cabriolet 1998
Automatique, air climatisé, entièrement équipé, bas kilo, balance de garantie. Achat et location disponibles.

Ford Contour S.E. Sport 1998
Plusieurs en inventaire, 4 cylindres et 6 cylindres, air climatisé, vitres et barres électriques, mag, bas kilo, balance de garantie. Achat et location disponibles.

Mercury Grand Marquis G.S. 1998
8 cylindres, entièrement équipé, grand luxe, comme neuf, balance de garantie. Achat et location disponibles.

Oldsmobile Achieva S 1995
4 portes, 6 cylindres, air climatisé, vitres et barres électriques, équipé, super propre. Achat et location disponibles.

Toyota Corolla DX 1995
5 vitesses, bas kilométrage, super propre, garantie. Achat et location disponibles.

Ford Escort LX 1997
Plusieurs en inventaire, 4 portes et familiale, équipé, bas kilo, balance de garantie. Achat et location disponibles.

Ford Windstar G.L. 1997-1998
Plusieurs en inventaire, 7 passagers, air climatisé, vitres et barres électriques, bas kilo, balance de garantie. Achat et location disponibles.

Ford Taurus S.E. familiale 1998
6 cylindres, air climatisé, vitres et barres électriques, mag, équipé, bas kilo, balance de garantie.

FORD

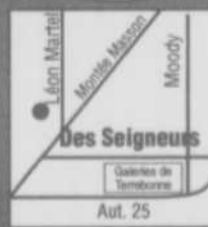
DES SEIGNEURS TERREBONNE

893 Léon Martel, Terrebonne
Coin Des Seigneurs et Montée Masson

471-6601

OUVERT DU LUNDI AU VENDREDI 9h à 21h

À VOTRE SERVICE DEPUIS 1973



Aut. 25

Un nouveau siège social pour Léveillé Toyota à Lachenaie



Léveillé Toyota aura un nouveau siège social à Lachenaie, à l'intersection des autoroutes 25 et 640. La construction commencera en mai, pour se terminer en août.

Léveillé Toyota aura un nouveau siège social et il sera érigé à Lachenaie, à l'intersection des autoroutes 25 et 640. Les travaux de construction du nouvel édifice commenceront en mai, pour se terminer en août. C'est là un investissement de 2 500 000 \$ pour la concession automobile propriété de M. Pierre Léveillé.

Gilles Bordonado

Le nouvel édifice de 22 000 pieds carrés répondra aux normes les plus élevées du constructeur Toyota. Faisant face au prolongement du chemin du Coteau à Lachenaie, le commerce sera visible des deux autoroutes voisines. Cette relocalisation permettra au commerce de disposer d'espaces beaucoup plus vastes pour répondre aux besoins de la clientèle.

Doté d'une salle de montre accueillant 12 véhicules et de locaux destinés exclusivement à la vente de voitures usagées, le nouvel édifice proposera un service mécanique amélioré. Les clients auront un accès direct à l'intérieur du garage. La mécanique sera dotée de 16 baies de services. Un service de

réparations express, par exemple pour les changements d'huile et de pneus, sans rendez-vous, sera implanté. Ces nouvelles installations arrivent à point avec la reconnaissance de Léveillé Toyota à titre de garage certifié du CAA.

M. Léveillé a confié que le volume de vente de la concession automobile imposait cette relocalisation et la modernisation des locaux de Léveillé Toyota, répondant ainsi aux nouveaux besoins exprimés par la clientèle.

Le nouvel édifice accueillera les nouveaux modèles Toyota de l'an 2000, dont l'Echo (qui remplacera la Tercel), la camionnette 8 cylindres Tundra et les nouvelles Célica et Solara. En septembre 2000, on verra y apparaître la Prius, une voiture hybride fonctionnant à l'électricité et probablement la nouvelle Corolla.

Pierre Léveillé, qui a pris la relève de son père Louis-Georges fondateur du garage en 1959, compte sur une solide relève, puisque ses trois enfants sont impliqués dans le commerce: Hélène est directrice commerciale, Maude est coordonnatrice de la location et Samuel est responsable du service.

A Terrebonne

Circulation des motocyclettes, vélomoteurs et cyclomoteurs

Avec le beau temps qui arrive, déjà les premières motocyclettes ont fait leur apparition dans les rues de Terrebonne. Comme ces véhicules sont régis par réglementation municipale, le Service de police tient à rappeler aux adeptes de la motocyclette, du vélomoteur et du cyclomoteur que le règlement municipal # 2190 article 24 stipule que la circulation de ce type de véhicule est prohibée dans les chemins publics de la Ville entre 23h et 7h le matin.

De plus, à l'article 25 du même règlement, il est prohibé en tout temps de circuler en motocyclette, vélomoteur et cyclomoteur dans le Vieux-Terrebonne soit le segment de la rue Moody entre le boulevard des Seigneurs et la rue St-Louis ainsi que le périmètre situé entre la rivière des Mille-Iles et la rue St-Louis dans les limites de la ville, à l'exception de la rue Chapleau dans toute sa longueur et d'une partie de la rue St-Louis située entre la rue Masson et les limites de la ville.

Malgré le paragraphe précédent, la circulation des motocyclettes, vélomoteurs et cyclomoteurs est permise entre 23h et 7h le matin sur le chemin de la Côte Terrebonne, le boulevard des Seigneurs entre la rue Masson et le chemin de la Côte Terrebonne, sur la rue Moody, sur le chemin Gascon, la montée Gagnon, le chemin Comtois, le chemin Martin, sur l'ensemble de la rue Masson et sur la rue St-Louis entre Masson et les limites de la ville de Lachenaie ainsi que sur la rue Chapleau.

Il est bien entendu que ces prohibitions ne s'appliquent pas à quelqu'un qui travaille ou de-

meure dans le Vieux-Terrebonne; cependant, ces personnes doivent emprunter le plus court chemin. L'agent de la paix, dans l'exercice de ses fonctions, n'est pas non plus touché par ces prohibitions.

Sergent Yvon Brisson
Bureau de la prévention
Service de police intermunicipal
Terrebonne/Ste-Anne-des-Plaines
Bois-des-Frères



AUTOMOBILES LÉVEILLÉ TOYOTA

Adresse:

501 boulevard des Seigneurs, Terrebonne

Téléphone:

471-4117

Date de fondation:

1958 - Toyota 1969

Marque vendue:

Toyota

Propriétaire:

M. Pierre Léveillé

Directeur des ventes:

M. Marco St-Martin

Représentants des ventes:

MM. Bertrand Leroux, Michel Leroux,

Richard Poulin, Jacques Aumont

Coordonnatrice de la location:

Mme Maude Léveillé

Directeurs commerciaux:

Mme Hélène Léveillé et

M. Frank Moquette

Services:

Débosselage, peinture, location à long terme, automobiles usagées

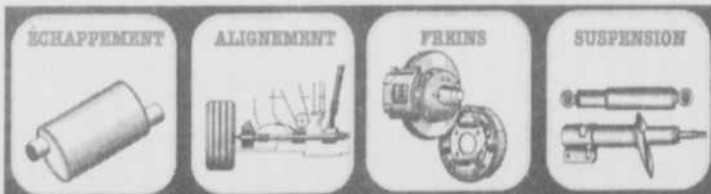
* Veuillez noter que le département de service est ouvert le soir

Un petit conseil

Tous y gagnent lorsque les automobiles sont bien entretenues. Un véhicule bien entretenu et correctement conduit nuit moins à l'environnement, roule plus efficacement et économiquement, est plus sécuritaire et pourrait durer jusqu'à 50 pour cent plus longtemps.

MIDAS

Des gens d'une grande franchise



Changement d'huile et filtre

*Offre valide jusqu'au 17 avril '99

18.95\$*



10\$ DE RABAIS
SUR TOUTE RÉPARATION
avec achat de 100\$ et plus
Valide jusqu'au 30 juin 99

20\$ DE RABAIS
SUR TOUTE RÉPARATION
avec achat de 150\$ et plus
Valide jusqu'au 30 juin 99

30\$ DE RABAIS
SUR TOUTE RÉPARATION
avec achat de 200\$ et plus
Valide jusqu'au 30 juin 99

OBTENEZ EN PRIME

Assistance Routière GRATUITE

Demandez-nous les détails

• BATTERIES • RADIATEUR • MISE AU POINT • NETTOYAGE D'INJECTION • PNEUS • ENTRETIEN MÉCANIQUE

Lundi au Mercredi: 7h30 à 18h
Jeudi et Vendredi: 7h30 à 20h
Samedi: 7h30 à 15h

NOUVEAU!

Porte de 14 pieds
Pour camions & motorisés (35')

L'AUTO-CLINIQUE *Un seul bon par genre de réparation. Ce bon ne peut être jumelé à aucune autre offre. Pour plus de détails, venez faire un tour à l'atelier Midas de Terrebonne. PAUL TAILLEFER (GÉRANT)

1450, BOUL. MOODY, TERREBONNE 471-7550

Le temps des géants

Des prix fracassants sur tous nos géants.



2,9%
à l'achat***

388\$ /mois*
location 36 mois

Comptant	Mensualité
2 763 \$	388 \$
1 166 \$	438 \$
0 \$	478 \$
27 499 \$ à l'achat**	

- Moteur V8 Vortec 4800 de 255 chevaux
- Boîte automatique 4 vitesses avec surmultipliée
- Climatiseur
- Radiocassette AM/FM stéréo
- Pont arrière autobloquant
- Calandre, pare-chocs et roues chromés
- Freins à disque et antiblocage aux 4 roues



SIERRA

Et pour un temps limité, obtenez le forfait Équipement Total pour seulement 16 \$ de plus par mois :

- Doubleur protectrice de caisse
- Doubleur d'abattant
- Marchepieds
- Protège-capot

218\$ /mois*
location 36 mois

2,9% à l'achat***

Comptant	Mensualité
2 665 \$	218 \$
1 666 \$	248 \$
0 \$	298 \$
21 199 \$ à l'achat**	

SONOMA



Le Sonoma, un pick-up compact conçu pour offrir une grande maniabilité.

- Moteur V6 4,3 litres de 175 chevaux
- Climatiseur
- Freins antiblocage aux 4 roues
- Pont arrière autobloquant
- Troisième porte
- Radio AM/FM stéréo avec lecteur de disques compacts
- Sièges banquetts
- Roues en aluminium

Redécouvrez le confort à petit prix avec le Jimmy.

358\$ /mois*
location 36 mois

2,9% à l'achat***

Comptant	Mensualité
3 647 \$	358 \$
2 314 \$	398 \$
0 \$	468 \$
34 299 \$ à l'achat**	

- JIMMY 4 portes 4x4**
- Moteur Vortec V6 de 4,3 litres de 190 chevaux
 - Pont arrière autobloquant
 - Sacs gonflables de nouvelle génération, côtés conducteur et passager
 - Freins antiblocage aux 4 roues
 - Verrouillage des portes, lève-glaces, rétroviseurs chauffants à réglage électrique
 - Climatiseur



JIMMY 2 portes 4x4

- Moteur Vortec V6 de 4,3 litres de 190 chevaux
- Roues en aluminium
- Freins antiblocage aux 4 roues
- Pont arrière autobloquant
- Verrouillage des portes, lève-glaces, rétroviseurs chauffants à réglage électrique
- Climatiseur

298\$ /mois*
location 36 mois

2,9% à l'achat***

Comptant	Mensualité
3 793 \$	298 \$
1 461 \$	368 \$
0 \$	408 \$
30 499 \$ à l'achat**	

La Trans Sport de Pontiac, c'est la plus sportive des fourgonnettes.

- Moteur V6 de 3,4 litres de 185 chevaux
- Climatiseur
- Sacs gonflables côtés conducteur et passager, types latéral et frontal
- Freins antiblocage aux 4 roues
- Radiocassette AM/FM stéréo
- Volant inclinable
- Verrouillage des portes et rétroviseurs chauffants à réglage électrique



TRANS SPORT

238\$ /mois*
location 36 mois

1,9% à l'achat***

Comptant	Mensualité
4 139 \$	238 \$
2 083 \$	298 \$
0 \$	358 \$
23 929 \$ à l'achat**	

Transport et préparation inclus à la location.



Offres d'une durée limitée, réservées aux particuliers, s'appliquant aux véhicules neufs 1999 en stock, comportant l'ensemble des équipements décrits ci-dessus. Photos à titre indicatif. Location pour fins personnelles seulement. *Paiements mensuels basés sur un bail avec versement initial (ou échange équivalent) (voir tableaux). Transport et préparation inclus. Immatriculation, assurance et taxes en sus. Dépôt de sécurité (entre 3005 et 5505) et première mensualité exigés à la livraison. Sujet à l'approbation du crédit. Frais de 12 ¢ du km après 60 000 km. **Préparation incluse. Transport (entre 7555 et 9405) et taxes en sus.***Taux de financement de 1,9% et 2,9% à l'achat applicables sur des termes allant jusqu'à 48 mois. Exemple de financement à 1,9% : 20 000 \$ incluant transport, préparation et taxes : 48 versements de 433,03 \$, coût en intérêts 785,44 \$, coût total 20 785,44 \$. Exemple de financement à 2,9% : 30 000 \$ incluant transport, préparation et taxes : 48 versements de 662,70 \$, coût en intérêts 1 809,60 \$, coût total 31 809,60 \$. Pour plus d'informations voyez un de nos représentants.



GRENIER



**675 Des Seigneurs
Terrebonne**

471-3746

ADRESSE INTERNET: www.grenierauto.com



Hommage

André Bélanger président fondateur Volkswagen Mascouche

«Faites toujours ce que vous aimeriez que l'on vous fasse»

Un jour de l'an 1978, M. André Bélanger choisit la montée Masson à Mascouche pour y bâtir son entreprise: Automobiles A. Bélanger, une concession Volkswagen. En ce temps-là, cette route, la «18», ressemblait beaucoup plus à un chemin de campagne où paissaient les vaches des fermiers du coin et au bord duquel étaient construites quelques maisons. 20 ans plus tard, André Bélanger voit enfin se concrétiser les présomptions de gens probablement bien intentionnés de cette époque qui révélaient que cette route serait bientôt élargie et développée... Les quatre voies de la montée Masson sont réalisées et passent dans toute leur splendeur devant son entreprise qui compte 21 ans cette année, 21 ans de prospérité pour cet homme d'affaires dynamique, disponible, heureux de son travail et respectueux de ses employés et clients.



M. André Bélanger
(photo: Gilles Bordonado)

En octobre 1978, M. André Bélanger ouvrait son garage Automobiles A. Bélanger sur la montée Masson à Mascouche. En ce temps-là, la route «18» ressemblait beaucoup plus à un chemin de campagne où paissaient les vaches des fermiers du coin et au bord duquel étaient construites quelques maisons. On aperçoit M. Bélanger avec M. Michel Perreault alors directeur des pièces et gérant du service.



A l'instar de Jacques Villeneuve, M. Philippe Luc Proulx, directeur des ventes chez Volkswagen Mascouche, a un côté qui rappelle la vedette de la publicité de la nouvelle Golf 1999. (photo: Gilles Bordonado)

Louise Despatie

Le grand pas vers Mascouche

M. André Bélanger, propriétaire de Volkswagen Mascouche s'est toujours intéressé au domaine de l'automobile ayant été tour à tour apprenti-mécanicien, mécanicien, gérant de service à Joliette pour un concessionnaire Volkswagen puis propriétaire d'un garage indépendant à Crabtree. Jeune adulte, il se disait qu'il ne dormirait pas "en-dessous" d'une automobile toute sa vie, qu'il allait sortir de là... «Dans la trentaine, trois choix de vie s'offraient à moi: quitter mon emploi et chercher, acheter le "boss" ou encore partir en affaires. J'optai pour ce troisième choix et j'ouvris un garage indépendant à Crabtree. Les affaires marchaient rondement. La concession automobile Volkswagen de Joliette fonctionnait très bien et à Terrebonne, M. Alfred Alexander avait choisi de changer de bannière misant sur Datsun en 1977. Je fis le grand pas et, le 31 octobre 1978, Automobiles A. Bélanger ouvrait ses portes», précise M. Bélanger.

Des employés heureux et productifs

Volkswagen ayant cessé de produire la célèbre Coccinelle, Automobiles A. Bélanger offrait le modèle Rabbit. C'était alors la vedette de Volks. «A ce moment-là, nous étions cinq personnes dans l'entreprise; aujourd'hui, je suis fier de dire que ce nombre est passé à 25 employés. Tout au long de ces 20 ans, mon équipe a toujours signifié beaucoup pour moi. Chacun est important, du laveur de voiture au mécanicien, du représentant au directeur des ventes. Je crois que ma philosophie de vie qui est "Faites toujours ce que vous aimeriez que l'on vous fasse" a fait en sorte que je respecte au plus haut point mes employés autant qu'ils me respectent. Ils y sont heureux et productifs. Certains d'entre eux sont avec moi depuis 15 ans! Ma porte leur est toujours ouverte. De plus, je leur fais confiance et je leur demande de prendre soin de chaque client comme ils aimeraient eux-

mêmes être traités tout en proposant d'excellents véhicules. C'est là le secret de ma réussite», affirme le propriétaire.

La "fièvre Beetle"

Fort de produits de qualité, Volkswagen se démarque des autres en proposant de bonnes garanties, la fiabilité, le confort inégalé, la technologie de pointe, le luxe. Comme l'explique M. Philippe Luc Proulx directeur des ventes: «Le client qui recherche de la qualité n'aura rien à reprocher à Volkswagen. D'ailleurs, l'an dernier, Volks a rafilé de nombreux prix. La Beetle a remporté le prix de la voiture la plus sécuritaire de sa catégorie. Un an auparavant, c'était la Passat. Les moteurs sont des plus fiables. Il n'est pas rare de voir plus de 200 000 kilomètres au compteur...».

La compagnie Volkswagen a comme objectif de doubler ses ventes de voitures en Amérique du Nord. La "fièvre Beetle" sera encore plus marquée cette année. Chez Volkswagen Mascouche, en 1998, 75 de ces "belles" trouvaient preneurs. «En 1999, nous disposerons de 125 Beetle pour nos clients. Cette petite voiture est fabriquée au Mexique et l'Amérique a bénéficié de son arrivée l'an dernier bien avant l'Europe. Mon épouse Ginette en conduit une et ne voudrait certainement pas s'en départir», déclare M. Bélanger.

Le deuxième choix des adeptes de Volkswagen va à la Jetta et à la Golf. D'ailleurs, les clients verront de nombreux changements apportés à ces deux modèles. Il en sera de même pour la Passat. De plus, M. Bélanger est fier d'annoncer un nouveau service soit la vente d'autos d'occasion, ce qui favorisera davantage l'achalandage vers son entreprise et aidera les clients qui recherchent de bonnes voitures usagées.

Toujours plus haut, plus loin!

Pendant 20 ans, M. André Bélanger a toujours voulu aller plus haut, plus loin. De plus en plus, il songe à une semi-retraite qui lui permettrait de se reposer, de s'adonner à son loisir préféré, la pêche, de profiter de son tracteur à neige et de visiter le Québec. «A 58 ans, je considère être allé assez loin. Je veux me reposer tout en conservant mon entreprise mais en étant en arrière plan. «En travaillant de nombreuses heures par semaine et ce, depuis 20 ans, j'ai gagné tout ce que j'ai aujourd'hui. Mon entreprise va très bien et j'y suis heureux. J'ai confiance en mon directeur des ventes, M. Philippe Luc Proulx, à qui je veux confier peu à peu les rennes ainsi qu'en chacun des membres de mon équipe».

Grand voyageur, M. Bélanger raconte qu'au fil des années, il a fait deux fois le tour du monde mais que les beaux coins du Québec lui sont inconnus. «J'ai tellement hâte de visiter tranquillement le Québec du nord au sud et d'est en ouest. Je me souviens avoir fait le tour de la Gaspésie en



M. André Bélanger, ici avec sa conjointe Ginette Noël, s'est porté acquéreur d'une Coccinelle 1974, il y a trois ans. (photo: Gilles Bordonado)

deux jours... Je le referai en découvrant ses gens, ses attraits et en prenant tout le temps voulu», affirme-t-il.

Récolter ce que l'on sème...

Selon M. Philippe Luc Proulx, «M. Bélanger a toujours cru en son entreprise, en ses produits et en ses employés. Aujourd'hui, après toutes ces années de travail, il récolte ce qu'il a semé. Il est vrai que comme lui, je suis fougueux et je désire réussir ma vie professionnelle. Je suis heureux ici, j'y travaille de nombreuses heures mais j'aime tellement ce que je fais. André Bélanger est un homme d'affaires d'expérience et un homme sage. Il est respectueux envers tous ses employés comme nous le sommes envers lui et envers les clients de Volkswagen Mascouche. C'est la force de l'entreprise. Ce qui est solide doit le rester!»

Du petit garage qu'il avait érigé en 1978 sur la montée Masson à l'imposante et florissante entreprise qu'il gère aujourd'hui, André Bélanger aura consacré 20 ans de sa vie à satisfaire les clients fidèles à Volkswagen. Il peut dire mission accomplie. Il est sur la bonne voie d'une retraite bien méritée qui lui permettra de parcourir avec sa conjointe Ginette, les belles routes du Québec... en Volkswagen bien sûr!



Du modeste garage qu'il avait érigé en 1978 à l'imposante et florissante entreprise qu'il gère aujourd'hui, André Bélanger aura consacré 20 ans de sa vie à satisfaire les clients fidèles à Volkswagen. D'ailleurs, le concessionnaire avait entrepris en 1985 des travaux d'agrandissement de 4 250 pieds carrés permettant la présentation en salle de montre de tous les modèles.

Volkswagen Mascouche

Automobile A. Bélanger Inc.
118, Montée Masson, Mascouche
Téléphone: (514) 474-2428



Les marques les plus prestigieuses réunies sous un même toit

PLUS DE

2000 VÉHICULES EN INVENTAIRE

À RETENIR
NOTRE OUVERTURE OFFICIELLE
aura lieu les
24 - 25 avril 1999

SATELLITE

TERRY

Coachmen

AEROLITE

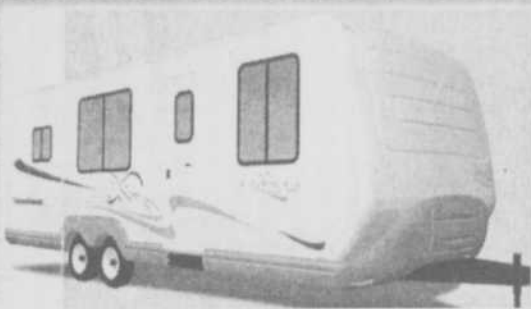
Alpenlite

AVION

Savanna

the Cub

THOR
AMERICA'S BEST BY VALUE



Venez admirer la nouvelle et révolutionnaire Futura 2000 de Coachmen

Du plaisir abordable pour la famille



Vous avez droit à ce luxe...



the Cub
Petit mais facile à remorquer
Ne cherchez plus...



Alpenlite
Quoi d'autre ?



SATELLITE
ROULOTTE DE PARC
10 PI DE LARGEUR
33 PI À 39 PI DE LONGUEUR



AEROLITE
La roulotte la plus légère sur le marché!



TERRY
LA QUALITÉ
• Roulotte de parc
• Roulotte de voyage
• Fifth Wheel en fibre de verre

HEURES D'OUVERTURE

Lundi au vendredi : 9h à 20h
Samedi : 9h à 16h
Dimanche : 11h à 16h

ROULOTTES
Ste-Anne

3306, boul. des Entreprises
Terrebonne (près de la 640)

et
LES INDUSTRIES DE V.R. COMÈTE INC.

477-1803

HANKOOK

HANKOOK

CENTRE DU PNEU 5 ÉTOILES

Pneus neufs et usagés

Enlignement
électronique
aux 4 roues

30\$

Mécanique
générale

30\$ /hre

Pose et
balancement
4 pneus

30\$

Roues
d'acier

à partir
de

29⁹⁹\$

TOYO

BFGoodrich

Firestone

BRIDGESTONE

GENERAL TIRE

Défecteurs en acrylique



PRIX COMPÉTITIFS

4761 boul. Laurier, La Plaine
964-2246 - 964-5693



Sondage de la CAA

On priorise la location des véhicules

Selon un sondage de l'Association canadienne des automobilistes (CAA), tenu récemment, la tendance à la baisse de l'achat de véhicules neufs se maintient au Québec, où le nombre de propriétaires qui choisissent la location comme mode d'acquisition de leur automobile ne cesse d'augmenter.

Louer ou acheter
La location à long terme est en effet de plus en plus populaire, du moins chez les 6 066 membres du CAA-Québec qui ont participé au sondage sur la durabilité des véhicules de la CAA en 1998. Alors que 5,4 % des propriétaires d'un véhicule de l'année-modèle 1995 ont choisi la location, la proportion est de 25,2 % pour un modèle 1996, de 43,5 % pour les modèles 1997 et de 54,7 % pour ceux de 1998.

Globalement, de tous les véhicules recensés lors de l'étude de 1998, 14,1 % ont été loués, par rapport à seulement 8,4 % un an plus tôt.

Source de l'achat
Au Québec, 29,4 % des répondants ont indiqué avoir acheté leur véhicule sur le marché de l'occasion. De ce nombre, 47 % ont fait affaires avec un concessionnaire, 36 % ont acheté d'un particulier et 17 % ont trouvé leur véhicule chez un vendeur d'autos d'occasion.

Entretien et réparations
Sur le plan de l'entretien et des réparations, le déboursé annuel moyen rapporté a encore

baissé au Québec, passant de 790\$ en 1997 à 778\$ en 1998. Curieusement, on remarque que ce coût a augmenté de 20\$ pour l'ensemble des autres provinces, pour s'établir à 693\$.

Les résultats québécois
Selon les résultats du sondage, 56,8 % des répondants québécois comptent un véhicule dans leur ménage, 37 % en ont deux et 4,7 % en ont trois. En moyenne, l'échantillonnage de 1998 se compose de véhicules construits il y a un peu moins de six ans. Dans l'ensemble, 54% des propriétaires ont déclaré avoir financé l'achat de leur véhicule en tout ou en partie. En outre, près de 69 % des répondants n'ont pas acheté de garantie prolongée et moins de personnes disent faire elles-mêmes les vidanges d'huile. Le kilométrage annuel moyen des répondants québécois a baissé très légèrement de 21 627 km en 1997 à 21 462 km en 1998.

Plus de 24 000 automobilistes dont 6 066 Québécois ont répondu à l'appel de la CAA en 1998 en complétant un questionnaire détaillé sur leurs habitudes de consommation et leur degré de satisfaction à l'égard de leur véhicule. L'étude sur la durabilité des automobiles est distribué gratuitement sur demande, aux membres du CAA-Québec et offerte au prix de 3\$ aux non-membres. Le CAA-Québec est un organisme à but non lucratif qui regroupe plus de 660 000 membres automobilistes, consommateurs et voyageurs au Québec.

Le NEV pour les golfeurs !

Le NEV de Bombardier est un véhicule qui, lorsque l'option golf y est installée, devient la voiturette personnelle du golfeur.

DES PROS DE L'AUTO

Les adeptes du golf seront heureux d'acquiescer un NEV cet été. NEV est l'acronyme de «Neighborhood Electric Vehicles» soit un véhicule électrique à vitesse maximale de 40 km/h, conçu pour de courts trajets. Ce véhicule convient aussi à l'intérieur des quartiers et banlieues.

Il devient pour les golfeurs leur voiturette de golf personnelle lorsque l'option golf y est installée.

Six batteries au plomb-acide scellées de 12 V alimentent le moteur. Le NEV peut parcourir, en moyenne, 48 km ou 30 milles, à partir d'une seule charge.

Loto route: sur la banquette arrière !

Est-il obligatoire de porter la ceinture de sécurité sur la banquette arrière car on prétend que la banquette avant assure une bonne protection ?

Depuis le 1er janvier 1990, le port de la ceinture de sécurité pour les passagers prenant place sur la banquette arrière est obligatoire au Québec.

De plus, lors d'un accident, tous les occupants du véhicule sont projetés vers le point d'impact donc par nécessairement à l'avant. Lors une collision latérale ou dans le cas où la voiture fait des tonneaux, seule la ceinture de sécurité vous protège, non pas la banquette avant.

VOLKSWAGEN MASCOCHE

Adresse:
118 montée Masson, Mascouche
Téléphone:
474-2428

Date de fondation:
31 octobre 1978

Marque vendue:
Volkswagen

Propriétaire:
M. André Bélanger

Directeur des ventes:
M. Philippe Luc Proulx

Directeur des pièces:
M. Stéphane Verner

Directeur du service:
M. Pierre Savard

Représentants des ventes:
MM. Charles Morrissette,
Normand Bélanger,
Denis Coulombe

Directeur commercial:
M. Philippe Dupont

Directeur du parc auto:
M. Patrick Golding

Représentant autos d'occasion:
M. Roger Pronovost

Services:
Vente autos neuves et d'occasion,
location à long terme, pièces,
débosselage, peinture.

LA NOUVELLE GÉNÉRATION VOLKSWAGEN



La nouvelle Cabrio



La nouvelle Golf



La New Beetle



La nouvelle Jetta

Eurovan



Une grande
voiture.

Un petit prix.

379\$
PAR
MOIS*

**LOCATION 36 MOIS
PASSAT GLS 99**

TRANSPORT ET PRÉPARATION INCLUS

* L'offre s'applique à une Passat GLS 1999, 5 vitesses, neuve. Photo à titre indicatif seulement. Versement initial de 2 875 \$ ou échange équivalent. Dépôt de garantie de 430 \$ requis à la transaction. Immatriculation, assurances et taxes en sus. Frais de 0,10 \$ du km additionnel après 60 000 km. Sujet à l'approbation de crédit de Crédit VW Canada, Inc. Offre valide jusqu'au 30 avril 1999. L'offre ne s'applique qu'aux particuliers et que pour un usage personnel et non commercial. Les stocks peuvent varier d'un concessionnaire à l'autre. Chez les concessionnaires participants.

Êtes-vous fait
pour Volkswagen?®

1 888 ROULE VW ou VW.COM



PASSAT



Volkswagen
Mascouche

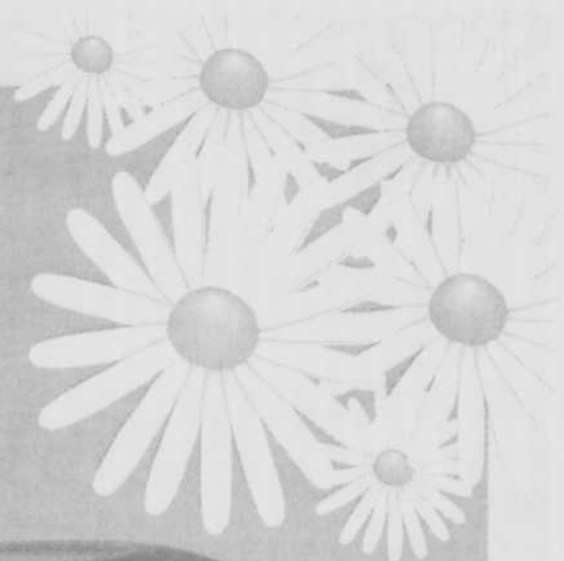
Automobiles
A. Bélanger Inc.

118, Montée Masson, Mascouche 474-2428

Autoroute 640, sortie 42 sud direction Montée Masson, autoroute 25, sortie 24



La fièvre du printemps



CHRYSLER
NEON
2000



 **Dodge**
Caravan 1999



Leroux



DODGE CHRYSLER JEEP

PIÈCES ET SERVICE OUVERT
lundi au jeudi: 7h à 22h
vendredi: 7h à 17h

1115 CHEMIN DU COTEAU, angle boul. Moody, Terrebonne 471-4111

Sortie 23 autoroute 25
Sortie 38 autoroute 640