

LES CHAMPIGNONS DE CARIE



**Direction de la conservation des forêts
Ministère des Ressources naturelles**

Québec, avril 1995

Les champignons de carie

Par: Solange Simard, tech. sc. nat.

Ce document synthèse sur les champignons de carie fait suite à une demande des techniciens en protection des forêts du ministère des Ressources naturelles. Il a pour but de servir d'aide-mémoire lors des inventaires effectués sur les maladies des arbres au Québec, notamment lors de récoltes de champignons lignicoles.

Pour faciliter l'identification des espèces et pour déterminer leur importance quant aux impacts économiques et écologiques qu'elles engendrent, nous avons retenu et regroupé les principaux champignons de carie en trois catégories représentées par les couleurs:

Rouge : très agressif (*Heterobasidion annosum*
étant le plus important pathogène)

Bleu : agressif

Vert: saprophyte

Sous chacune des photographies se trouve le nom latin du champignon, le type de carie et la partie de l'arbre affecté, une brève description des caractères mycologiques, la période de récolte ainsi que les hôtes les plus susceptibles.

Les personnes ayant collaboré à ce document sont madame Louise Innes, B.Iol. M.Sc. et monsieur Bruno Boulet, Ing. f. M. Sc. pour la révision des textes; madame Lina Breton, tech. lab. et messieurs Bruno Boulet, Claude Paradis, tech. for. sp. et André Carpentier, tech. for. pour les photographies et finalement madame Diane Côté, f.a.g. pour la représentation graphique.

Pour des renseignements supplémentaires ou pour de l'aide à l'identification, vous pouvez nous contacter au Laboratoire de pathologie forestière au numéro (418) 643-9679.

Caries du coeur des arbres vivants sur résineux



Armillaria spp.

Carie blanche (pied). Carpophore charnu, jaune ou brun, avec ou sans écailles, lamellé, anneau sur le pied, à la base d'un arbre, sur une racine ou une souche. Récolte en début d'automne sur les feuillus et les résineux.



Heterobasidium annosum

Carie blanche (pied, tronc). Carpophore ligneux, brun rougeâtre, marge crème, à la base d'un arbre ou d'une souche à travers les aiguilles. Pores blancs. Récolte en automne sur le pin.



Inonotus circinatus

Carie blanche (pied, tronc). Carpophore coriace, brun, zoné, au tronc ou sur une souche. Pores jaune brun. Récolte à la fin de l'été et à l'automne sur l'épinette.



Inonotus tomentosus

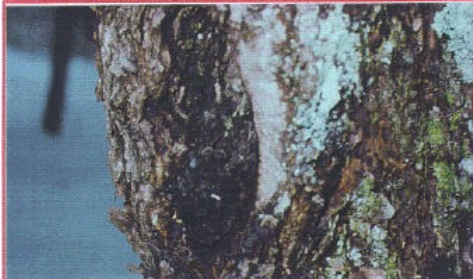
Carie blanche (pied). Carpophore coriace, brun, tomenteux, avec un pied, sur le sol ou associé à une racine. Pores jaune brun. Récolte à la fin de l'été et à l'automne sur l'épinette et le pin.



Phaeolus schweinitzii

Carie brune (pied). Carpophore à chair ferme et cassante, brun rougeâtre, marge jaune, à la base d'un arbre ou sur une racine. Pores vert jaune, en labyrinthes. Récolte à la fin de l'été et à l'automne sur l'épinette et le pin.

Caries du coeur des arbres vivants sur feuillus



Inonotus glomeratus

Carie blanche (tronc). Récolte sur l'érable et le hêtre.

Masse stérile noire, croûteuse, fissurée, sur une blessure ou autour d'un chicot de branche. Récolte en toute saison.



Carpophore coriace, jaune doré, noircissant avec l'âge, fusionné en forme de plaques sous les troncs renversés. Pores bruns. Récolte en été.



Inonotus obliquus

Carie blanche (tronc). Récolte sur le bouleau.

Masse stérile noire et croûteuse comme du charbon de bois, associée à un chancre necrotique ou à un chicot de branche. Récolte en toute saison.



Carpophore subéreux, sans chapeau, sous l'écorce des bouleaux morts. Pores bruns. Récolte en fin d'été.

Caries du coeur des arbres vivants sur résineux



Climacocystis borealis

Carie blanche (pied, tronc). Carpophore à chair tendre, blanc crème, pelucheux, jaunissant avec l'âge. Pores blanc crème. Récolte en été et en automne sur la pruche.



Oligoporus balsameus

Carie brune (pied, tronc). Carpophore coriace, blanchâtre ou brunâtre, faiblement zoné, au pied des arbres vivants. Pores blanc crème. Récolte en été et en automne sur le sapin.



Perenniporia subacida

Carie blanche (pied, tronc). Carpophore coriace, sans chapeau, étalé sur l'écorce d'arbres renversés. Pores blanc jaune. Récolte en été et en automne sur le sapin.



Phellinus pini

Carie blanche (tronc). Carpophore coriace, brun noir avec ou sans chapeau, surtout sur les arbres morts ou plus rarement à l'aisselle d'une branche. Pores jaune brun. Récolte en toute saison sur l'épinette et le pin.



Stereum sanguinolentum

Carie blanche (tronc). Carpophore coriace, grisâtre ou brunâtre, zoné, face inférieure lisse se tachant de rouge au frottement, sur les arbres morts. Récolte en été et en automne sur la pruche et le sapin.

Caries du coeur des arbres vivants sur feuillus



Clitacodon septentrionalis

Carie blanche (tronc). Carpophore charnu, blanc crème, à chapeaux multiples et imbriqués. Face inférieure blanche munie d'aiguillons. Récolte en été et en automne sur l'érable et l'orme.



Ganoderma applanatum

Carie blanche (pied, tronc). Carpophore ligneux, gris ou brunâtre à cause du dépôt de spores, plat ou très épais avec l'âge. Pores blancs facile à rayer. Récolte en toute saison sur le hêtre et l'érable.



Grifolia frondosa

Carie blanche (pied). Carpophore charnu, brun pâle ou gris, à chapeaux multiples, spatulés, sous un vieux chêne ou près d'une souche. Pores blancs. Récolte en fin d'été sur le chêne.



Laetiporus sulphureus

Carie brune (pied, tronc). Carpophore à chair ferme et cassante, orangé, à chapeaux multiples et imbriqués. Pores jaune soufre. Récolte en été et en automne sur le chêne et le frêne.



Oxyporus populinus

Carie blanche (pied, tronc). Carpophore spongieux, blanc crème, souvent recouvert de mousse, associé au chancre eutypelléen. Pores blancs ou jaunâtres. Récolte en toute saison sur l'érable.



Pleurotus ostreatus

Carie blanche (tronc). Carpophore charnu, de couleur très variable: blanc, brun, olivâtre ou violacé. Face inférieure blanche lamellée. Récolte en été et en automne sur les feuillus.

Caries du coeur des arbres vivants sur feuillus



Phellinus igniarius

Carie blanche (pied, tronc). Carpophore ligneux, noir, en forme de sabot, souvent craquelé. Pores brun rougeâtre. Récolte en toute saison sur les feuillus.



Phellinus laevigatus

Carie blanche (tronc). Carpophore ligneux, sans chapeau, adhérant totalement à l'écorce. Pores bruns. Récolte en toute saison sur le bouleau.



Phellinus tremulae

Carie blanche (tronc). Carpophore ligneux, noir, en forme de sabot, fendillé avec l'âge. Pores bruns à l'oblique. Récolte en toute saison sur le peuplier.

Saprophytes sur résineux



Fomitopsis cajanderi

Carie brune (pied, tronc). Carpophore coriace, brun rosâtre, à chapeaux souvent imbriqués. Pores roses. Récolte en été et en automne sur l'épinette et le sapin.



Fomitopsis pinicola

Carie brune (pied, tronc). Carpophore ligneux, brun rougeâtre, à marge résineuse arrondie. Pores blanc jaunâtre. Récolte en toute saison sur le sapin et le bouleau.



Ganoderma tsugae

Carie blanche (pied, tronc). Carpophore subéreux, de couleur acajou, à l'aspect laqué, généralement avec un pied. Pores crème ou brun pâle. Récolte du printemps à l'automne sur la pruche.



Gloeophyllum sepiarium

Carie brune (pied, tronc, branche). Carpophore coriace, brun ou noir, à marge orangée, zoné, fréquent sur le bois mort ou le bois ouvré. Face inférieure lamellée ocre. Récolte en été et en automne sur les résineux.



Ischnoderma resinosum

Carie blanche (pied, tronc). Carpophore coriace, brun rougeâtre, velouté puis croûteux avec l'âge, odeur d'anis. Pores blancs facile à rayer. Récolte en été et en automne sur l'érable et la pruche.



Trichaptum abietinum

Carie blanche (tronc, branche). Carpophore mince, blanc gris, zoné. Pores violacés. Récolte en été et en automne sur le sapin.

Saprophytes sur feuillus



Cerrera unicolor

Carie blanche (tronc, branche). Carpophore coriace, brun grisâtre ou verdâtre (aiguës). Pores gris, en labyrinthes. Récolte du printemps à l'automne sur l'érable.



Fomes fomentarius

Carie blanche (tronc). Carpophore ligneux, gris, en forme de sabot. Pores gris. Récolte en toute saison sur le bouleau.



Piptoporus betulinus

Carie brune (tronc). Carpophore coriace, blanc ou gris avec l'âge, marge enroulée. Pores blancs. Récolte du printemps à l'automne sur le bouleau.



Polyporus squamosus

Carie blanche (pied, tronc). Carpophore charnu, beige, spatulé, à écailles brunes, avec un pied court. Pores anguleux, crème. Récolte au printemps ou au début de l'été sur l'érable et l'orme.



Trametes versicolor

Carie blanche (pied, tronc, branche). Carpophore coriace, zoné et multicolore, à chapeaux imbriqués, en forme de rossette. Pores crème. Récolte en été et en automne sur les feuillus.



Trichaptum bifforme

Carie blanche (pied, tronc, branche). Carpophore jaunâtre, gris avec l'âge, en forme d'éventail. Pores violacés, surtout à la marge. Récolte en été et en automne sur les feuillus.