



# peinture

## Tendances couleurs

# L'an «vert» du décor

(EN)—Le vert est en voie de devenir une vedette en matière de décoration en 2010. « Le vert exprime un caractère et un symbolisme particuliers », explique Sophie Bergeron, directrice de la couleur et du design chez Benjamin Moore. « Toujours associé aux printemps et aux bourgeons tendres, le vert représente le renouveau.

Au cours des dernières années, cette couleur est devenue l'emblème de l'environnement, le symbole même du mouvement mondial voué à la protection et la conservation de notre planète. En plus d'être la teinte la plus reposante et la plus reconfortante qui soit, le vert est aussi celle qui, pour l'œil, est la plus facile à percevoir. Vert cède (2034-40) de Benjamin Moore est une couleur envoûtante qui tend vers les tons jaunes du spectre. À elle seule cette teinte peut donner un éclat vibrant à une pièce, tan-

dis que si on l'agence à des teintes neutres, elle ajoute un effet paisible. Elle rehausse aussi à merveille les couleurs très contrastantes, comme les bleus profonds et les rouges orangés. »

L'énoncé officiel de Benjamin Moore sur les tendances 2010 en matière de couleurs est présenté dans sa brochure gratuite Imaginez la couleur 2010, offerte par le biais de son réseau de détaillants indépendants. En plus du vert cède qui prendra la vedette au cours de l'année, une sélection de 18 couleurs agencées en trois harmonies propose un baume qui tonifie l'état d'esprit collectif des Canadiens et pallie les effets des diverses tendances socioculturelles actuelles. La brochure illustrée présente des décors d'inspiration prenant des agencements de couleurs et des traitements muraux fort originaux.

« L'art de faire des achats sensés constituera évidemment une tendance marquée en 2010, estime Sophie Bergeron. Pour les consommateurs, la peinture constitue l'un des investissements les plus judicieux en matière de décoration. Appliquer une nouvelle couleur sur un seul mur permet de transformer facilement et à coût modique une pièce de la maison. Rien de mieux pour vous faire plaisir que de repeindre la pièce en entier, ou d'essayer une technique de peinture », de conclure Sophie.



À elle seule, la teinte vert cède peut donner un éclat vibrant à une pièce.



**Pour vendre ou acheter**

Ma motivation vous donner satisfaction

Denise TRDINA

418-557-5556

**La Capitale** Saguenay-Lac-Saint-Jean courtier immobilier agréé

**NOUVEAU**

CHICOUTIMI: 311, rue Letondal. Belle maison avec abri d'été, près des centres d'achat et des écoles. Rénovations récentes.

**PISCINE CRUEUSE**

CANTON TREMBLAY: 2547, route Ste-Geneviève. Superbe résidence sur belle, 5 ch., 2 s. de bain, foyer au salon et dans la ch. des maîtres, piscine creusée. À voir!

CHICOUTIMI: 35, rue William Est. Maison de 2 ans avec vue sur la ville, le garage est isolé, c'est à voir sans faute.

**NOUVEAU**

JONQUIÈRE: 3451, rue Cabot. (secteur Arvids) Super belle maison avec grand terrain, tout pour un coup de cœur lors d'une visite.

**Georges Leclerc**

418-540-1190

**Un groupe des agents diligents**

Confiance et performance

418 812-6004 ou 418 540-2104

**NOUVEAU**

CHIC-NORD: 251-257, de la Galliarde. Grand duplex sans voisin arrière, 2 x 5 1/2, grandeur et confort. 214 500 \$

**MAGNIFIQUE TERRAIN**

SHIPSHAW: vue Savard, bord du Saguenay, vue incroyable, 90 000 \$!

**NOUVEAU**

TERRAIN: rang St-Martin et chemin des Villages à Chicoutimi. Pour construction résidentielle sans aucun détail de mise en chantier.

SHIPSHAW: 3241, Lac Miroir.

**144 000 \$**

LA BAIE: 3182, Merride-Tremblay. Burgundy chaleureux et confortable. 3 ch., abri d'été, bois franc, près des écoles et parcs.

JONQUIÈRE: 2411, des Pyrénées. Tout duplex, toutes rustique, possibilité d'avoir un bureau pour professionnel au sous-sol avec entrée indépendante ou 3 chambres pour étudiants. Bi-génération, idéal pour louer un parent ou famille. À voir sans faute. André Bilodeau: 418-695-1240

**NOUVEAU**

LA BAIE: 1442, St-Pascal.

JONQUIÈRE: 1966, Perron. Située dans un magnifique quartier, 3 ch., piscine, un rare potentiel, bois franc, foyer et plus.

**NOUVEAU**

LA BAIE: 1119 500 \$

**NOUVEAU**

SHIPSHAW: 1510, Delisle.

ST-AMBROISE: 40, du Pont Ouest. 4 ch., grand terrain, grand garage intégré 24 x 17,5 pi, planchers bois franc, possible 30 jours ou 1<sup>er</sup> mai 2010.

**www.lesagentsdiligents.net**

Toujours associé au printemps et aux bourgeons tendres, le vert représente le renouveau

**La Capitale** Saguenay-Lac-Saint-Jean courtier immobilier agréé

**234 500 \$**

JONQUIÈRE: 1408-2412, rue des Pyrénées. Très joli duplex, toutes rustique, possibilité d'avoir un bureau pour professionnel au sous-sol avec entrée indépendante ou 3 chambres pour étudiants. Bi-génération, idéal pour louer un parent ou famille. À voir sans faute. André Bilodeau: 418-695-1240

**174 500 \$**

JONQUIÈRE: 4097, Leblanc. Infamiliale à étage, très grandes pièces, 3 chambres à coucher, grand foyer, sous-sol fini, patio à l'étage, planchers de bois, visite libre en tout temps. À voir! André Bilodeau: 418-695-1240

**SANS VOISIN ARRIÈRE**

JONQUIÈRE: 2295, rue Dieppe. Super confortable dans cette grande maison, 4 chambres, 3 salles de bain dans 2 étages distincts. Pâtes très ensablées au sous-sol, planchers chauffants. Grand terrain intime avec piscine creusée. André Bilodeau: 418-695-1240

**119 500 \$**

JONQUIÈRE: 2348, Long-Sault. Maison de plain-pied standard, construite par un éminent, qualité très supérieure. Grand terrain avec beau paysage, toutes les pièces, 3 chambres à coucher, un grand appartement et abri. Ne devez rien pour vous faire une opinion. Visite libre en tout temps. Prix: 119 500 \$ négociable.

**59 000 \$**

ST-HONORÉ: 13 chemin de l'Église. Châlet idéal dans un merveilleux emplacement qui fait partie d'une propriété immense. Une salle de bain qui vous charmera, salle de lavage et hall d'entrée. Beaucoup de possibilités. Venez la visiter!

**en ai pour... mon agent!**

**«L'agent Smart!» de la Capitale**

**André BILODEAU**

418-695-1240

**La Capitale** Saguenay-Lac-Saint-Jean courtier immobilier agréé

**324 900 \$**

LATERRIÈRE: 1128, rue Millet. En construction. Belle maison avec 2 garages à côté du garage principal. 2 ch. de r.-d.-c. et 2 s. de bain. Cuisine de bon goût. 2 ch. de r.-d.-c. et 2 s. de bain. Cuisine de bon goût.

**NOUVEAU**

LATERRIÈRE: 1135, rue Millet. Nouvelle maison dans un secteur très recherché, école primaire à proximité. Emplacement idéal, plancher de bois franc, 2 ch. de r.-d.-c., double indépendance.

**NOUVEAU**

JONQUIÈRE: 2125, DE LA TAMISE. Libre immédiatement, cette maison convient à tous. 3 chambres. 324 900 \$

**NOUVEAU**

JONQUIÈRE: 2274, rue Dion. Impressionnant! À voir la chance! Grande maison sur beau terrain, en bon état. Prix unique en belle zone. Meublé ou non. À voir sans faute. 324 900 \$

**NOUVEAU**

LATERRIÈRE: 1121, rue du Boulevard. Belle propriété charmante de seulement 2 ans, bois franc au rez-de-chaussée, luminosité, grande cuisine, 4 chambres.

**J'en ai pour... «mon agent!»**

**losée GAGNON**

418-541-0528

Grâce à votre confiance et à votre fidélité:

1<sup>er</sup> VENDEUR AU QUÉBEC AU 30 SEPTEMBRE 2009

2<sup>nd</sup> VENDEUR POUR L'ANNÉE COMPLÈTE 2009

1<sup>er</sup> INSCRIPTEUR pour tout le Saguenay

1<sup>er</sup> VENDEUR pour tout le Saguenay avec le réseau immobilier La Capitale.

Isabelle Duguay

**818-3000**

MAISONS OUVERTES DIMANCHE DE 14 H À 16 H

194 900 \$

LAC-KÉNOGAMI: 2710, DES DÉCOUVREURS. Elle mérite d'être découverte! Espace de temps passé au bord du lac, tranquille et de bon goût. Venez visiter cette beauté!

339 900 \$

CHICOUTIMI: 2584, RANG STE-FAMILLE. Belle et grande maison à deux pas de la ville. Convient à toutes les familles. 3 chambres au rez-de-chaussée. Grande salle familiale avec foyer au sous-sol. Terrain de 20 000 pi ca. Nous vous y attendons!

249 900 \$

CHICOUTIMI: 929, DU CANAL. Un clin d'œil à la rivière par la porte-patio du salon.

249 900 \$

CHICOUTIMI-NORD: 152, FORÊT-NOIRE. Vous en rêvez, nous l'avons! Seulement une visite et c'est la réalité. Belle d'extérieur et belle de l'intérieur.

249 900 \$

CHICOUTIMI: 111, DANIEL. Vue extraordinaire sur une immense terrasse.

259 000 \$

CHICOUTIMI: 1112, LOUPS-CERVIERS. Magnifique résidence. Très agréable et située dans un quartier recherché. Plancher carrelé, 4 chambres et sous-sol 100 % aménagé. Garage, piscine, grand patio et terrain arboré. Construction 2002. Faites une offre! L'année en juin (ou décembre).

259 000 \$

TRÈS GRAND JUMÉLÉ

199 900 \$

CHICOUTIMI: 1250, ESTACADE. 4 chambres. Un agrandissement lumineux sans qu'une magnifique cuisine! Venez la voir, vous serez agréablement surpris.

389 900 \$

CHICOUTIMI-NORD: 126-128, ST-MALO. Quelle cuisine!!! Céramique chantante, vue superbe, revenu 625 \$ idéal pour bi-génération, grande famille. À voir!

CHICOUTIMI: 282, JACQUES-CARTIER. Divine, fabuleuse, historique, espace et beauté, fonctionnalité. Les avantages d'aujourd'hui avec le charme d'hier. Ne laissez jamais passer votre chance...

184 900 \$

SHIPSHAW: 4671, ST-LÉONARD. Deux terrains payants pour le prix d'un. Quelle beauté! L'acquisition d'une véritable demeure sur l'arrière-cour, que ce soit l'été et que l'hiver, hiver comme été.

199 900 \$

CHICOUTIMI: 137, ARDENNES. Vue sublime sur le Saguenay et bien plus encore.

199 900 \$

ST-FULGENCE: 40, CH. POINTE-AUX-PINS. La nature à vos pieds! Maison construite à l'ancienne.

186 500 \$

CHICOUTIMI-NORD: 1665, STE-GENEVIÈVE. Multifonction, nous avons 3 chambres, en plus nous sommes zoned commercial, éclairé et de bon goût.

124 900 \$

CHICOUTIMI: 8, DE L'UNIVERSITÉ. Ne vous méprenez pas, c'est une beauté à l'intérieur. Un petit commerce? C'est l'endroit idéal. À voir!

**Écoutez Radio Énergie 94,5 et Rock Détente 96,9 pour connaître nos maisons ouvertes**

**818-3000**

luminaires

Fondation Concept Lumière Urbaine de Lumec (CLU)
Concours pour passionnés



Mélissa BRALETTE
rédactrice publicitaire
mbradette@lequotidien.com

La Fondation Concept Lumière Urbaine de Lumec, invite les étudiants et jeunes professionnels en design, en architecture ou tout autre domaine touchant l'habitation à développer des concepts de lumière innovateurs dans un contexte

d'espaces extérieurs publics, à l'occasion de son concours international. Pour participer à l'édition 2010 ouverte à l'international, les candidats ont jusqu'au 30 avril pour déposer leurs projets.

Objectifs et bourses

Via ce concours, la fondation CLU vise l'excellence en valorisant l'intégration consciencieuse de la qualité plastique des produits, l'avancement technologique en éclairage extérieur et le respect de l'environnement.

Les bourses seront attribuées au mérite par le comité

CLU de Lumec. Ce comité regroupe des professionnels engagés au sein de la communauté des concepteurs et créateurs québécois. Les lauréats seront sélectionnés parmi toutes les candidatures reçues. Les prix sont répartis comme suit : 1er prix 2500 \$ ou un stage rémunéré de 12 semaines avec les équipes de design industriel et d'ingénierie de Philips Lumec. 2e prix 1500 \$ 3e prix 1000 \$

Les bourses seront remises aux candidats sélectionnés au SIDIM, à Montréal, en mai

prochain. De plus, les lauréats verront leurs réalisations publiées dans la revue canadienne INTÉRIEURS.

Thème édition 2009-2010 mobilier lumineux

Comment la lumière peut-elle enrichir et simplifier les habitudes de vie des citoyens? Comment épurer les infrastructures citadines et intégrer des solutions d'éclairage innovatrices et performantes dans le mobilier urbain? Ouvrons une fenêtre sur le futur et réinventons le présent.

de l'éclairage



En se basant sur ce thème, les candidats devront concevoir un objet qui, tout en étant un mobilier urbain, conserve sa vocation première d'appareil d'éclairage.

Lumec en bref

Chef de file nord-américain

dans l'industrie de produits d'éclairage extérieur, Lumec, une propriété du groupe Philips, développe et fabrique des luminaires «déco-fonctionnels» d'éclairage extérieur pour des applications commerciales et industrielles, répondant à

tous les besoins des cités et villes en matière d'éclairage de rues, parcs, sites historiques, centres commerciaux, complexes résidentiels, aménagements paysagers, mails piétonniers, quais et autres.

Comment s'inscrire?

Pour en savoir davantage sur ce concours ou pour vous inscrire, visitez le www.lumec.com/entreprise/fondation\_clu.html

Le comité Fondation CLU de Lumec vise à accroître l'harmonie sociale en améliorant la qualité et le caractère fonctionnel de l'architecture et du design dans le domaine de l'éclairage extérieur. Elle a également pour objectif d'encourager la relève à développer des concepts lumière innovateurs dans un contexte d'espaces publics.



Saguenay-Lac-Saint-Jean
courtier immobilier agréé

- Chicoutimi: 418-543-5511
Jonquières: 418-548-9192
La Baie: 418-697-5511
Alma: 418-668-4578
Roberval: 418-275-5512
Dolbeau-Mistassini: 418-515-0732 ou 276-1295
Chibougamou: 418-770-7076
Sans frais: 1-877-543-5511

À votre service!

Grid of agent portraits and contact information for Saguenay-Lac-Saint-Jean region.

Visite libre aujourd'hui de 14 h à 16 h. Nos agents ont hâte de vous rencontrer dans votre future demeure.

Grid of property listings with photos and descriptions for Saguenay-Lac-Saint-Jean region.

www.lacapitalevenu.com/saglac

Visite libre aujourd'hui de 14 h à 16 h. Nos agents ont hâte de vous rencontrer dans votre future demeure.

Grid of property listings with photos and descriptions for the Saguenay-Lac-Saint-Jean region.

Grid of agent portraits and contact information for the Saguenay-Lac-Saint-Jean region.

# Salon national de l'habitation de Montréal Tendances Concept réinvente



Mélissa BRALETTE  
rédactrice publicitaire  
mbradette@lequotidien.com

ser un concept audacieux et fonctionnel, pour amener le visiteur à porter un regard nouveau sur la cuisine», commente Alain Thibodeau, designer chez Tendances Concept et concepteur du kiosque.

### Un assemblage sculptural

Cet imposant kiosque, d'une dimension de 70 pieds de long sur 14 pieds de profondeur, dévoile un étonnant agencement de différents volumes et couleurs composant une succession d'espaces novateurs consacrés à la cuisine. «Je voulais surprendre par une approche plus sculpturale et fonctionnelle, tout en montrant les grandes tendances actuelles en matière de cuisine», explique Alain Thibodeau. Le designer s'est inspiré des grandes expositions, telles que l'Eurocucina de Milan, visité en



Un concept audacieux et fonctionnel, pour amener le visiteur à porter un regard nouveau sur la cuisine

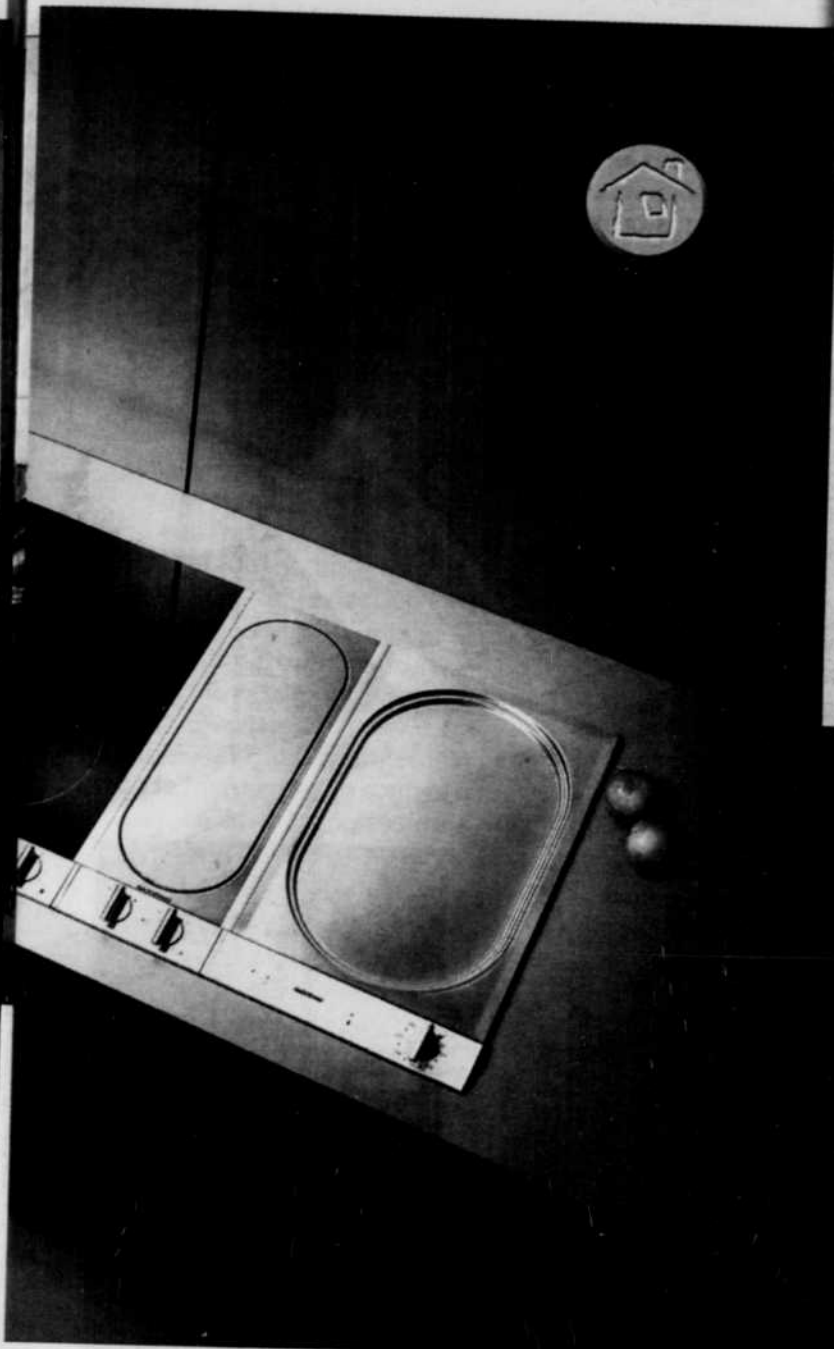
2008, mais aussi la culture montréalaise. «Je me suis inspiré de l'asymétrie des formes géométriques d'Habitat 67, en montrant ainsi que l'architecture est de plus en plus intégrée et présente dans les cuisines modernes», ajoute M. Thibodeau.

### L'expérience de la cuisine

Tendances Concept souhaite initier les visiteurs du Salon à «l'expérience» d'un projet

réalisé avec l'entreprise. L'espace du kiosque est délimité symboliquement par des totems de verre autoportants fabriqués par la compagnie Chronoglass. Dans le même esprit de nouveauté, les visiteurs pourront découvrir les nouvelles tendances en admirant un plancher en vinyle blanc de Couvre-planchers Bédard et les robinets et éviers de cuisine de Baliscus, fine plomberie.

# la cuisine



Afin de capitaliser sur l'effet vitrifié des surfaces colorées au fini lustré, l'entreprise AlterEgo a composé un éclairage architectural innovateur grâce à la technologie du DEL. Pour compléter l'expérience, le designer s'est alloué les services de Senscity, une entreprise montréalaise de marketing sensoriel. En pénétrant dans l'espace du kiosque, le visiteur fera ainsi l'expérience d'un univers olfactif et musical recherché. C'est décidément une nouvelle façon, résolument avant-gardiste, d'aborder la cuisine!

### Des accessoires tendances

Plusieurs accessoires dernier-cri de la compagnie Blum sont aussi présentés en exclusivité au Salon national de l'habitation et chez Tendances Concept, dont le système de fermeture de porte relevante «Aventos», le nouveau tiroir à ouverture assistée électrique «Servo-

**La Capitale**  
Saguenay-Lac-Saint-Jean  
courtier immobilier agréé

**5 BLOCS**  
JONQUIÈRE: 4095-4097-4111-4112-4114, St-Alexandre. Bloc appartement de 4 logements (2 x 4 1/2, 2 x 7 1/2 pièces) rez-de-chaussée et sous-sol.

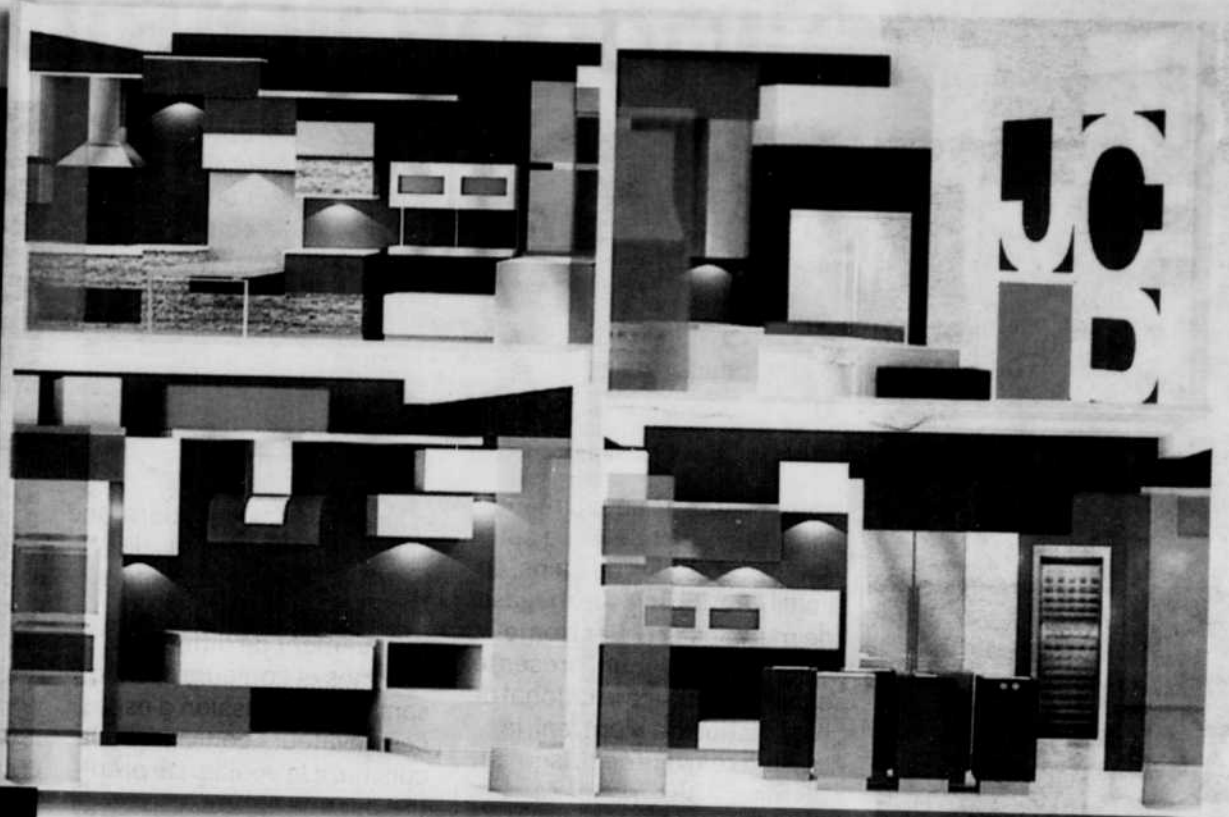
NOUS AVONS PLUSIEURS AUTRES IMMEUBLES DE 4 LOGEMENTS IDEALS POUR GROUPE OU UN SEUL INVESTISSEUR

Pour la vente et l'achat d'unifamiliale et commerciale, faites affaires avec un homme de confiance.

Plus de 25 ans d'expérience.

Classé depuis plusieurs années parmi LES 100 MEILLEURS AGENTS DE LA PROVINCE DE QUÉBEC POUR LE RÉSEAU LA CAPITALE!

**Réjean MARTIN**  
418 815-2320  
agent immobilier affilié



**La Capitale**  
J'en ai pour mon argent!

**Au Faubourg pour vous servir**  
Faubourg Sagamie 418 548-9192

**VISITE LIBRE DE 14 H À 16 H**

**ARVIDA: 2342-2344, Duboué.** Très grande maison et terrain, tout bricole avec logement 4 1/2 pièces au sous-sol.  
• Éric Dubé: 418-815-0545

**ARVIDA: 2367, de Dieppe.** Face de gamme, air clim, grand, aménagement parking de trois places.  
• Jean Mailloche: 418-542-8587

**JONQUIÈRE: 1947, Pellan.** Secteur recherché, sans voisin arrière, 3 chambres, planché en bois.  
• Jean Mailloche: 418-542-8587

**CHICOUTIMI: 2088, Ste-Geneviève.** Plus de 45 000 \$ de rénovation. Idéal pour les amateurs de la nature, sans voisin arrière.  
• Jean Mailloche: 418-542-8587

**JONQUIÈRE: 3696, St-Louis.** Bien situé, près des services, plusieurs rénovations effectuées, 4 ch., 1 s. bain, 1 s. c.v., 1 s. c.v.  
• Jean Mailloche: 418-542-8587

**CHICOUTIMI: 807, des Presses.** Jamais près de tout les services, 3 chambres, air clim, terrasse. Ça se man.  
• André Dubé: 418-818-6477 ou Éric Dubé: 418-815-0545

**ARVIDA: 2485, Boivin.** Entièrement rénové, 4 chambres, sous-sol aménagé, belle grande cuisine, salle de bain rénovée.  
• Éric Dubé: 418-815-0545 ou André Dubé: 418-818-6477

**JONQUIÈRE: 5-2090, St-Dominique.**  
• Michelle Audet: 418-812-8811

**SHIPSHAW: 3950, route St-Léonard.** Tout bricole, sans voisin arrière, grand double toit, quincaillerie, réfrigérateur, 5 chambres, 2 s. bain.  
• Michelle Audet: 418-812-8811

**JONQUIÈRE: 4067, St-Grégoire.** Bien situé, 3 ch., plus de 4, cuisine de rêve, chauffage chauffant salle de bain, terrain arboré en bordure de la rivière aux Sables.  
• Caroline Poulin: 418-817-1212

**JONQUIÈRE: 3671-73, Ste-Catherine.** Double, 4 1/2 au 2<sup>e</sup> et 5 1/2 au r-d-c avec sous-sol. Terrain arboré, plus de l'équivalent.  
• Caroline Poulin: 418-817-1212

**JONQUIÈRE: 2319, St-Dominique.** Rénové, vitraux, votre rêve! Prenez connaissance de vos rêves travailler. Nous cherchons un acheteur et nous répondrons plus.  
• Caroline Poulin: 418-817-1212

**JONQUIÈRE: 2092, Hémond.** 3 chambres, tout est rénové, tout est rénové. Ça se man. Ça se man. Ça se man. Ça se man.  
• Caroline Poulin: 418-817-1212

**Sylvain Label** 418 550-5571  
**Simon Cartier** 418 540-2104  
**Marc Dubois** 418 812-6004  
**Jean-Guy Simard** 418 591-3054  
**Caroline Poulin** 418 817-1212  
**André Dubé** 418 818-6477  
**Éric Dubé** 418 815-0545  
**Joly-Anne Fortin** 418 812-8727

**339 000 \$ BORD DU LAC**  
FALARDEAU: 470, no 5 lac Clair. Magnifique, sans entretien intérieur et extérieur, quasi à l'état neuf, pierres au salon, toit cathédrale, 3 chambres, sous-sol prêt à aménager. Avis plaisancier!

**269 000 \$ BIGÉNÉRATION**  
CHICOUTIMI-NORD: 180, de Boilegne. À patiers avec immense salon au-dessus du garage, salle à manger indépendante, cuisine magnifique avec coin dinette, terrain closé avec piscine creusée.

**189 000 \$ COTTAGE ANAIS**  
ARVIDA: 2088. Nouvelle. Du style et du charme sur un grand terrain de près de 10 000 pi. ca., patio, SPA, 3 ch., à l'étage plus 1 au sous-sol, foyer au salon, près des services.

**235 000 \$ LAC ARTIFICIEL**  
LAC-RÉNOGAMI: 8019, de la Rivière-aux-Sables. Venez vivre la campagne avec petit lac à l'intérieur, grand terrain, voisins biogènes, intérieur chaleureux et impeccable et à quelques min de Jonquière.

**398 000 \$ tx Incl. 4 LOGEMENTS**  
ST-HONORÉ: 408-426, chemin de l'Aéroport. En construction et disponible en juin, location en offre, 4 x 5 1/2 à 7000 \$, non chauffé et non éclairé, remise et balcon.

**419 000 \$ COUP DE CŒUR**  
CHICOUTIMI: 237, de la Colline. Différente, agréable, confortable, aérée, impeccable. Du style. Tout est près de tout. Fait voir pour comprendre.

**SAINTE-ROSE-DU-NORD:**  
2, rue de la Descente-des-Femmes.  
Superbe emplacement avec vue exceptionnelle sur le fjord du Saguenay, secteur paradisiaque. Faites vite!

**SAINT-HONORÉ:**  
210, route St-Marc Ouest  
3 1/2 et 6 1/2, peut être bigénération, rénové avec grand luxe et de haut de gamme, garage, gazebo, patio sur terrain de 30 000 pi. ca., sans voisin arrière. À voir sans faute!

**VISITE LIBRE AUJOURD'HUI DE 14 H À 16 H**  
**JONQUIÈRE:**  
3702, Ste-Catherine.  
Très bien entretenue, aire ouverte de 5 ch., plusieurs rénovations, terrain aménagé, patio, piscine, garage 12 x 32. Transfert. Faites une offre!

**J'en ai pour mon argent!** 418 698-4097  
**Louyse ST-LAURENT**  
agent immobilier affilié

**J'en ai pour mon argent!** 418 590-1211  
**Jean-Paul SIMARD**  
agent immobilier affilié

**J'en ai pour mon argent!** 418 557-5556  
**Denise TRADINA**  
agent immobilier affilié

événement

renovation

Rapide et efficace

Cinq projets pour rénover



Le robinet Dorsey Éco-performance de Moen Canada dont le bec amovible très fonctionnel offre trois réglages - un jet aéré ou de rinçage écologique pour des tâches comme laver la vaisselle, qui requièrent un débit faible mais constant, et un débit complet utile pour remplir les casseroles ou les pichets.

(EN)—Vous passez une bonne partie de votre temps dans la cuisine, alors pourquoi vous priver des améliorations technologiques et décoratives? Transformez joliment votre cuisine en réalisant ces six projets très simples.

L'éclairage qui donne de l'ambiance

Temps : 2-6 heures, dépendamment du nombre de luminaires

Remplacez d'abord tous les fluorescents par d'élégants luminaires suspendus ou encastrés pour baigner votre cuisine de lumière ambiante, plus chaude et naturelle. Assurez-vous d'éclairer également les coins plus sombres ainsi que les objets décoratifs avec de petits spots encastrés ou des luminaires suspendus.

Un évier comme neuf grâce à un nouveau robinet

L'évier de la cuisine est un élément fonctionnel indispensable et le point central de cette pièce, alors pourquoi ne pas installer des robinets élégants et efficaces. Vous ne manquerez pas de choix... Le robinet Boutique à bec amovible de Moen Canada possède un style unique qui s'harmonise parfaitement avec le granit et les autres surfaces de comptoirs et donne au coin évier une allure haut de gamme. Si vous préférez une option plus écologique, vous aimerez le robinet Dorsey Éco-performance de Moen Canada dont le bec amovible très fonctionnel offre trois réglages - un jet aéré ou de rinçage écologique pour des tâches comme laver la vaisselle, qui requièrent un débit faible mais constant, et un débit complet utile pour remplir les casseroles ou les pichets. Ce robinet peut vous permettre d'économiser 32% de l'eau que vous utilisez

habituellement tout en ajoutant une touche élégante et branchée à votre cuisine.

Du rangement efficace

Temps : environ 1,5 heure

Comme nous possédons de plus en plus de gadgets, de petits appareils, sans parler de la nourriture, l'espace de rangement est essentiel dans une cuisine et nous semblons toujours en manquer. Commencez par organiser votre rangement actuel en vous débarrassant de tous les articles que vous n'avez pas utilisés depuis des années. Puis, si vous avez suffisamment d'espace, ajoutez un îlot de cuisine ou des armoires supplémentaires afin d'avoir plus d'espace de rangement et de surfaces pour travailler.



Un dossier élégant et pratique

Temps : 6 heures

Vous en avez marre de toujours nettoyer les taches de gras et d'aliments sur les murs entourant votre cuisinière, votre évier et vos comptoirs? Métamorphosez vos murs de cuisine en installant un joli dossier pratique. Choisissez parmi les centai-

vosre cuisine en 6 heures ou moins!



nes de styles, de couleurs, de textures, de motifs et de matériaux offerts, pour donner une touche sophistiquée à votre cuisine et en faciliter le nettoyage!

Des armoires rajeunies

Temps : 6 heures

Pour remettre vos armoires à neuf, lavez-les bien avec de l'eau et du savon et polissez-les ensuite. Remplacez les vieilles poignées et l'ancienne quincaillerie par de nouvelles poignées élégantes dont le fini s'harmonisera avec votre nouveau robinet pour donner à votre cuisine une allure raffinée.

Profitez des nouvelles technologies

Temps : 2 à 5 heures

Qu'il s'agisse d'un micro-ondes que l'on insère dans un tiroir, ou d'un réfrigérateur avec téléviseur, d'un programmable, ou d'un cellier que vous pouvez personnaliser, les nouveaux appareils ménagers haut de gamme peuvent rendre la cuisine encore plus agréable. Toutefois, si votre budget ne vous permet pas de vous procurer de tels appareils, songez à

remplacer vos électroménagers actuels par de nouveaux modèles éconergétiques dans un des nouveaux finis.

Remplacez les vieilles poignées et l'ancienne quincaillerie par de nouvelles poignées élégantes dont le fini s'harmonisera avec votre nouveau robinet pour donner à votre cuisine une allure raffinée.

La Capitale Saguenay-Lac-Saint-Jean courtier immobilier agréé. Avec Chaput, c'est VENDU! LATERRIÈRE: 109, des Buissons. Bâti préparé avec garage soigné, piscine, terrain aménagé, plancher de bois.

Real estate listings for SERG TREMBLAY, Agent immobilier affilié. Includes photos of houses and their addresses/price tags.

Real estate listings for La Capitale Saguenay-Lac-Saint-Jean courtier immobilier agréé. Includes photos of houses and their addresses/price tags.

Real estate listings for La Capitale Saguenay-Lac-Saint-Jean courtier immobilier agréé. Includes photos of houses and their addresses/price tags.



Real estate listings for La Capitale Saguenay-Lac-Saint-Jean courtier immobilier agréé. Includes photos of houses and their addresses/price tags.

Real estate listings for CONSTRUCTION LEM-TECH. Includes photos of houses and their addresses/price tags.

modernisme

# Nouveau système numérique ioDIGITAL de Moen Canada Ajoutez une heure à votre journée

(EN)—Nous perdons tous du temps au cours de la journée, lorsque nous poussons le bouton de rappel d'alarme, lorsque nous passons des heures à naviguer sur Internet sans réfléchir ou même lorsque nous attendons que l'eau de la douche soit suffisamment chaude pour y entrer. Pourtant, être attentif à la façon dont nous gérons notre temps nous permet d'éliminer les gestes inutiles et de mieux en profiter.

### Une liste pour vos besoins

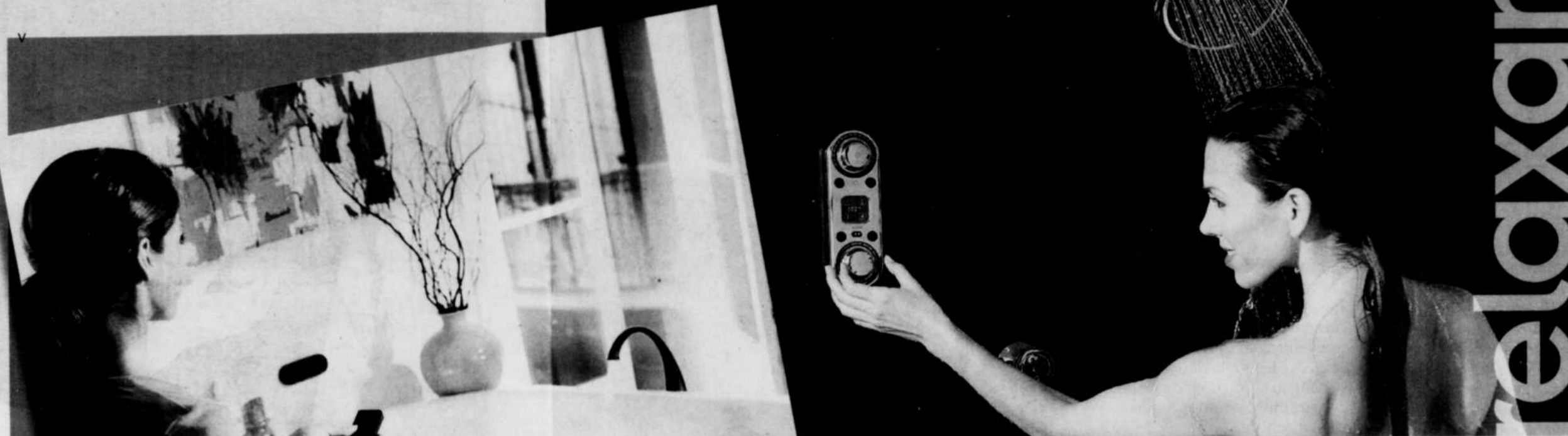
Si votre liste de choses à faire est trop longue, vous n'arriverez jamais à tout faire dans une seule journée. Raccourcissez donc votre liste et tenez-vous-en à trois priorités quotidiennes. Vous vous sentirez beaucoup mieux lorsque vous serez en mesure d'accomplir trois choses importantes chaque jour, ce

qui vous motivera éventuellement à en faire plus avec le même nombre d'heures.

### Surveiller, attendre et chercher

Ne perdez pas votre temps à attendre que vos appareils ménagers fonctionnent. Au lieu d'attendre que l'eau de la douche ou du bain soit à la bonne température, confiez la tâche aux nouvelles technologies qui vous permettront de sauver du temps. Grâce au nouveau système numérique ioDIGITAL pour la douche et le bain de Moen Canada, vous passez plus de temps à vivre qu'à attendre.

Ce système vous permet de programmer votre spa vertical de façon à personnaliser le débit et la température de l'eau; d'ouvrir l'eau de la douche de votre lit à l'aide d'une télécommande; ou de remplir le bain au niveau désiré avec une eau à la température parfaite en appuyant sur un bouton; plus besoin de surveiller et d'attendre. De plus, il vous suffit de regarder l'écran éclairé aux DEL de l'interface intelligente du système ioDIGITAL pour savoir si l'eau est prête, fini les devinettes et le gaspillage de temps.



Grâce au nouveau système numérique ioDIGITAL pour la douche et le bain de Moen Canada, vous passez plus de temps à vivre qu'à attendre.

Pour en savoir davantage sur ioDIGITAL de Moen Canada, consultez le site [moen.ca](http://moen.ca)

### SIMPLE ET PRATIQUE

Le système numérique ioDIGITAL permet de programmer votre spa vertical de façon à personnaliser le débit et la température de l'eau; d'ouvrir l'eau de la douche de votre lit à l'aide d'une télécommande; ou de remplir le bain au niveau désiré avec une eau à la température parfaite en appuyant sur un bouton: plus besoin de surveiller et d'attendre.

### La Capitale

Saguenay-Lac-Saint-Jean courtier immobilier agréé

**SANS VOISIN ARRIERE**  
ST-AMBROISE: 422, rue Gagnon. Tour briques, 4 chambres, avec allée d'accès.

**NOUVEAUTE**  
CHICOUTIMI: 2045, rang St-Pierre. Maison avec terrasse, sans voisin arrière. Grand terrain idéalement avec piscine et garage.

**DUPLEX**  
CHICOUTIMI: 130-132, St-Antoine. Secteur tranquille près du centre-ville.

**NOUVEAUTE**  
149 000 \$  
CHICOUTIMI: 735, Deslisle. Propriété sans voisin arrière avec garage attaché.

**BORD DE L'EAU**  
ST-FELIX-D'OTIS: 634, sentier Potvin. Maison 2 étages, bordée par le lac Otis. 2 chambres. Terrain aménagé plus garage.

**GACHET CHALEUREUX**  
LATERRIERE: Portage-des-Roches Nord. Construction 2007, bungalow de 2 chambres (poss. d'une 3<sup>e</sup>), grand terrain avec garage 20 x 24.

*J'en ai pour mon argent!*

**Linda TURGEON**  
418-540-0575  
agent immobilier affilié

### La Capitale

Saguenay-Lac-Saint-Jean courtier immobilier agréé

**NOUVEAU** 149 000 \$  
CHICOUTIMI: 1129, Despins. Maison 4 chambres à coucher, 2 salles de bain, rénovation 2008, poste cyclable à l'arrière, bois.

**ST-FULGENCE**: 23, lac Osman. Maison (2003) 2 étages avec garage sur un grand terrain entouré de bois avec un petit lac en bordure à 0,8 km du lac Tadoussac et à 23 km du pont Dulac. Site calme et près de la ville.

**FALARDEAU**: 170, boul. Martel. Propriété impeccable, sans voisin arrière et bois. Le 1<sup>er</sup> ét. est utilisé comme garde-manger en milieu familial, mais peut être transformé en log. avec sortie est. Site incluant avec accès vers le lac Grenon. Nombre 3 zones. Prix embranchement du palanet.

**PRIX RÉDUIT**  
FALARDEAU: 169, Lapointe. Maison rénovée de style moderne, allée sur 9 pieds terrain. Au rez-de-chaussée: plancher de bois franc et stratifié. Poutres-poutres et grand patio 18 x 12, avec allée de bois. Entree double vitrée, terrasse allée. Libé.

**Performance top 100\***  
pendant 10 années consécutives  
\*voir règlement au bas de la page.

**Jérôme CÔTÉ**  
418-818-2411  
agent immobilier affilié

### POUR VENDRE OU ACHETER

Optez pour l'efficacité et la compétence  
**APPELEZ-MOI!**  
418-818-8858  
btremblay@lacapitalevendu.com

**Bertrand Tremblay**  
Agent immobilier affilié

**Domaine du soleil levant**  
41 grands terrains résidentiels  
3750, route Malabar, Shipshaw

**ST-AMBROISE: 410, ch. St-Léonard.** Une propriété qui vous attend, libre immédiatement. Un garage à faire vibrer tous les hommes et un terrain de 56 761 pieds carrés. Sous-sol complètement aménagé, piscine à tous pour vos soirées tropicales et ininterrompue de céramique.

**ST-AMBROISE: 297-299, Fortin.** Duplex pour propriétaire occupant, avec arrière intérieure indépendante au sous-sol. 2 grands 5 1/2 (un rapporté, 400 \$/mois non chauffé, non climatisé), près de tous les services, secteur paisible, 2 patios, 2 remises, à voir absolument.

**ST-AMBROISE: 15, rue du Pont Ouest.** Belle propriété en brique, lotissement 2008, avec allée d'accès, 4 chambres, située dans un beau secteur et près de tous les services. Idéale pour jeune couple. A voir!

**CHICOUTIMI: 1657, St-Paul.** Grand immeuble commercial 72 x 80 / 7 1/2 de haut avec mezzanine 1350 pi ca., 4 bureaux, 2 s. neuve 1120 pi ca. avec s.-s., grand terrain aménagé de 231 720 pi ca., dans un secteur très achalandé (autoroute), possibilité de bail de 5 à 10 ans divers réajustements.

**ST-AMBROISE: 315, route 172.** Bâtiment isolé 7200 pi ca., 18 pieds de haut, plus espace à louer 1120 pi ca. avec s.-s., grand terrain aménagé de 4 chambres avec remise située dans un quartier paisible près des écoles primaires et secondaires et de tous les services. À voir absolument!

**ST-AMBROISE: 117, Tremblay.** Belle propriété 4 chambres avec remise située dans un quartier paisible près des écoles primaires et secondaires et de tous les services. À voir absolument!

Ce système vous permet de programmer votre spa vertical selon vos préférences.

### La Capitale

Saguenay-Lac-Saint-Jean courtier immobilier agréé

**de 617-777**  
JONQUIÈRE: 2214-2216, rue St-Jérôme. 4 logements tous b.c., 44 appartements à un, 500 \$/mois.

**CHICOUTIMI: 149-155, de Normandie.** Beau 4 logements, beaux états, avec beau garage, secteur très calme.

**JONQUIÈRE: 4204, rue La Garderie.** Beau jumelé sans voisin arrière, intérieur grand avec beau chambre au 1<sup>er</sup> ét., garage extérieur. Prix réduit, urgent!

**Régis MORIN**  
418-592-7899  
agent immobilier affilié

**Doublement votre mère et fille**  
1<sup>res</sup> vendeuses pour février 2010 (équipe) à la Capitale Saguenay-Lac-Saint-Jean  
Combien vaut votre maison?  
Conseils pour faciliter la vente de votre maison  
Estimation gratuite et disponible 7 jours sur 7  
**Chantale TREMBLAY** 418-815-4545 Agents immobiliers affiliés  
**Audrey BOLDUC** 418-812-2286 806033

### La Capitale

Saguenay-Lac-Saint-Jean courtier immobilier agréé

**NOMINATION**  
L'équipe de La Capitale Saguenay-Lac-Saint-Jean est fière de souhaiter la bienvenue à madame **Hélène Talbot** à titre d'agent immobilier affilié.

Mme Talbot compte plusieurs années d'expérience dans le domaine des affaires et sera en mesure de vous servir pour toutes vos transactions immobilières. N'hésitez pas à la contacter.  
**Hélène Talbot**  
Agent immobilier affilié  
418-944-1251

### La Capitale

Saguenay-Lac-Saint-Jean courtier immobilier agréé

**VISITE LIBRE DE 14 H À 16 H**  
175 000 \$  
ST-HONORE: 580, DESBRIENS. Construction récente, entre 14 & 15, centre-ville, terrain grand, belle vue, garage 20x20.

**JONQUIÈRE: 3898, DU MANS.** Pour famille active, près d'un parc et école primaires. 3 chambres, garage et remise, terrain idéals.

**CHICOUTIMI: 754, DES GOELANDS.** Pour tout grand, pas trop petit, au cœur des activités, résidence en étage 2 étages + sous-sol. 3 chambres. [www.georgettegirard.com](http://www.georgettegirard.com)

**Georgette GIRARD**  
418-815-0190  
agent immobilier affilié

### La Capitale

Saguenay-Lac-Saint-Jean courtier immobilier agréé

**CHICOUTIMI: 1572, du Perche.** Belle maison de 5 chambres, dont 2 au rez-de-chaussée, extérieur refait, beaucoup de rénovations intérieures, factures à l'appui. Bien située, sur coin de rue avec terrain bien aménagé. Possibilité d'un logement au sous-sol ou légèrification. Une visite vous convaincra.

**CHICOUTIMI: 355-357, Ste-Anne.**

**Mario DESGAGNE**  
418-590-7232  
Agent immobilier affilié

**La Capitale**  
Saguenay-Lac-Saint-Jean courtier immobilier agréé

**Hélène TURGEON**  
418-590-1818  
agent immobilier affilié

### Louise Gagnon

Agente immobilière affiliée  
Saguenay-Lac-Saint-Jean  
418-817-5155

**CHICOUTIMI: 1897, rue des Talpins.** Intermédiaire beau St-Jean-Baptiste, grande, vaste, éclairée, fenestration abondante, logement 5 1/2 au s.-s., rapportant 740 \$/mois, grand garage chauffé abritant un petit commerce. A voir!

**A REVENU**  
CHICOUTIMI: 448-450, rue Marquette-Tellier. R. de ch. pour propriétaire occupant de 3 ch., grand logement de 3 1/2 et un loft au s.-s., rapportant 815 \$/mois. Logez-vous quasi sans frais! Secteur en demande près de tous les services, écoles, université, centres commerciaux, etc.

**CHICOUTIMI: 239, rue Garnier.** Unité résidentielle de 3 ch. avec plancher cathédrale, possibilité de légèrification, près des écoles. Terrain climatisé. Fast voir!

**CHICOUTIMI: 239, rue Garnier.** Unité résidentielle de 3 ch. avec plancher cathédrale, possibilité de légèrification, près des écoles. Terrain climatisé. Fast voir!

**ST-FULGENCE: 4, rang St-Joseph.** Maison rustique de style exceptionnel. Construction de 15 ans, tout bois intérieur et extérieur sur terrain aménagé de 16 144 pi ca. Grandes pièces lumineuses, 3 ch. à l'étage. A voir!

### La Capitale

Saguenay-Lac-Saint-Jean courtier immobilier agréé

**3523, ch. Ste-Famille.** Maison à paliers de 3 ch., petit logement 2 1/2 à usage familial ou pour travailler autonome. Site incroyable sur le bord de la rivière du Moulin entre La Baie et Chicoutimi. Grand terrain incliné de 80 000 pi ca. Elle vous attend!!!

**SANS VOISIN ARRIERE**  
LATERRIERE: 7946, Portage-des-Roches Nord. Grande maison de 1 1/2 étages avec accès à la rivière. Décor de bon goût, rénovations majeures en 2008 avec piscine, piscine sur terrain aménagé sans voisin arrière. A voir!

**LA CAMPAGNE**  
ST-FULGENCE: 4, rang St-Joseph. Maison rustique de style exceptionnel. Construction de 15 ans, tout bois intérieur et extérieur sur terrain aménagé de 16 144 pi ca. Grandes pièces lumineuses, 3 ch. à l'étage. A voir!

**ST-FULGENCE: 4, rang St-Joseph.** Maison rustique de style exceptionnel. Construction de 15 ans, tout bois intérieur et extérieur sur terrain aménagé de 16 144 pi ca. Grandes pièces lumineuses, 3 ch. à l'étage. A voir!

**ST-FULGENCE: 4, rang St-Joseph.** Maison rustique de style exceptionnel. Construction de 15 ans, tout bois intérieur et extérieur sur terrain aménagé de 16 144 pi ca. Grandes pièces lumineuses, 3 ch. à l'étage. A voir!



# Collection Crystal Living de Swarovski Une touche lumineuse qui



Melissa BRALETTE  
rédactrice publicitaire  
mbradette@lequotidien.com

Le cristal s'irisant sous la lumière teinte l'intérieur d'une touche lumineuse remarquable. La nouvelle collection maison de Swarovski démontre toute la richesse et la diversité de cette matière cristalline. Mettant en vedette des figurines collectionnables et des pièces décoratives étincelantes, Crystal Living témoigne de la polyvalence et de l'originalité de Swarovski.

Voici quelques pièces clés de la collection printemps-été 2010

### Crystal Paradise

Colorée et inspirée du monde aquatique, la collection Crystal Paradise comprend des poissons éblouissants et met de l'avant l'arrivée enjouée de mignonnes et amusantes figurines dont la série des canards heureux.

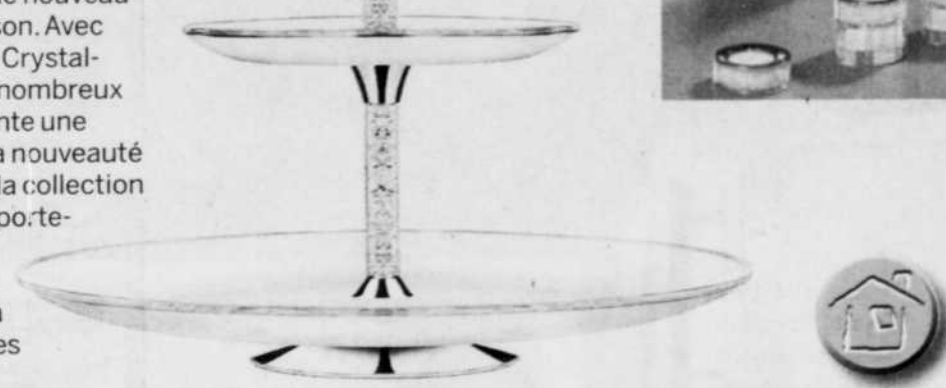


La collection d'inspiration art-déco est de nouveau enrichie cette saison

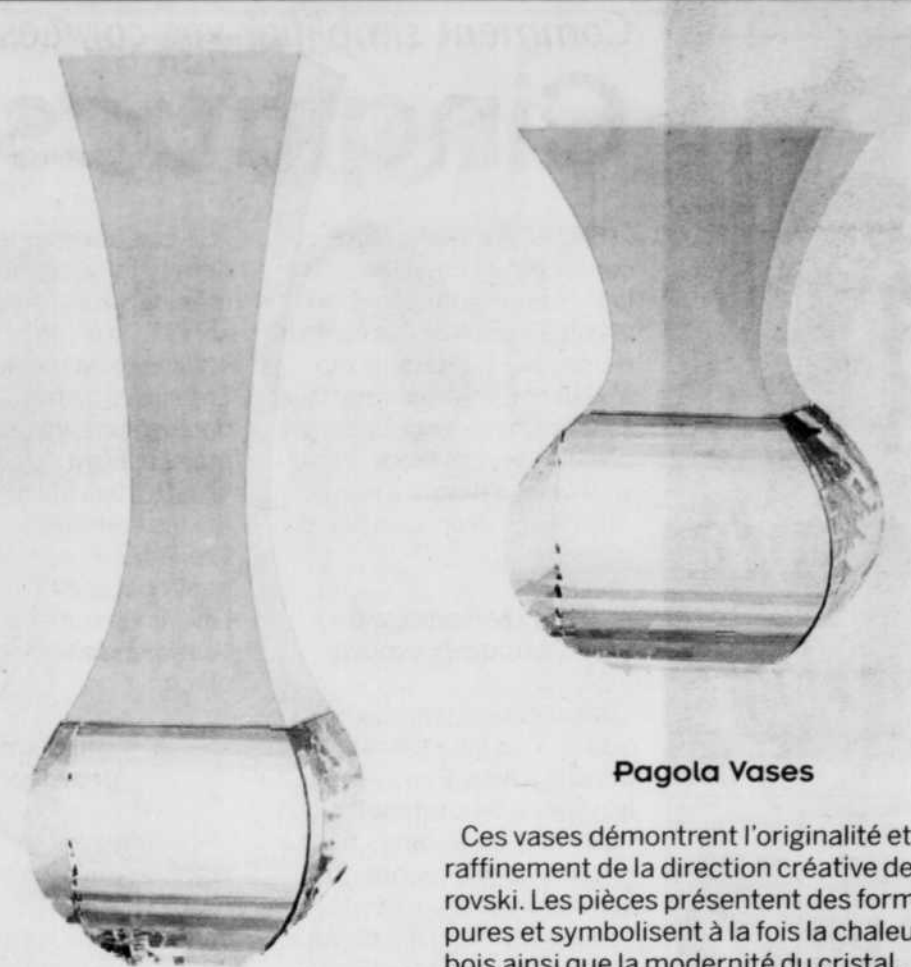
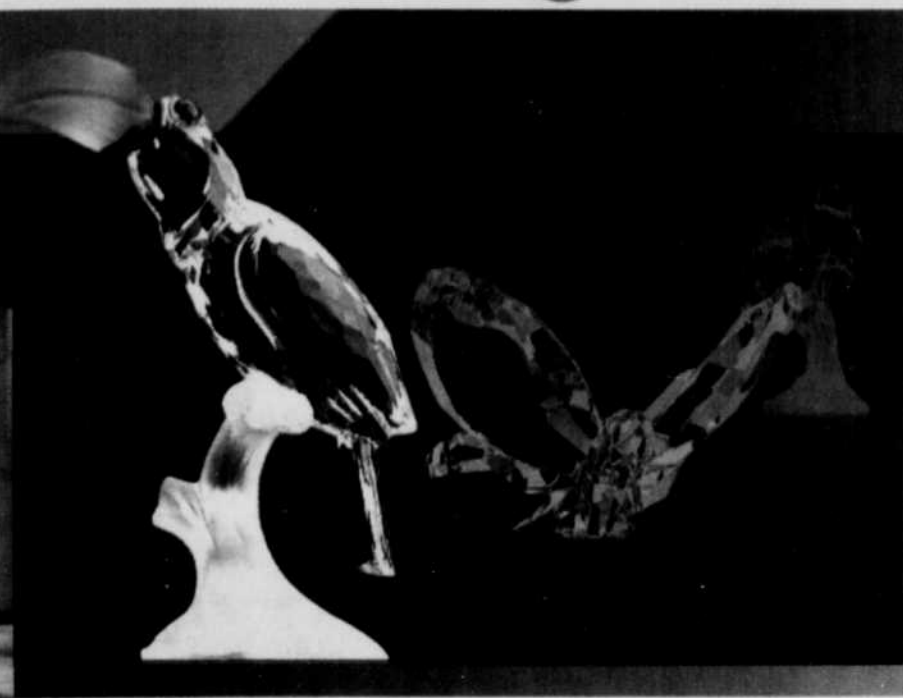


Collection Crystalline

Cette collection d'inspiration art-déco est de nouveau enrichie cette saison. Avec ses formes pures, Crystalline se marie à de nombreux décors et représente une idée de cadeau. La nouveauté cette année dans la collection est le magnifique porte-mignardises, une pièce impressionnante qui donnera du style à toutes les tables.

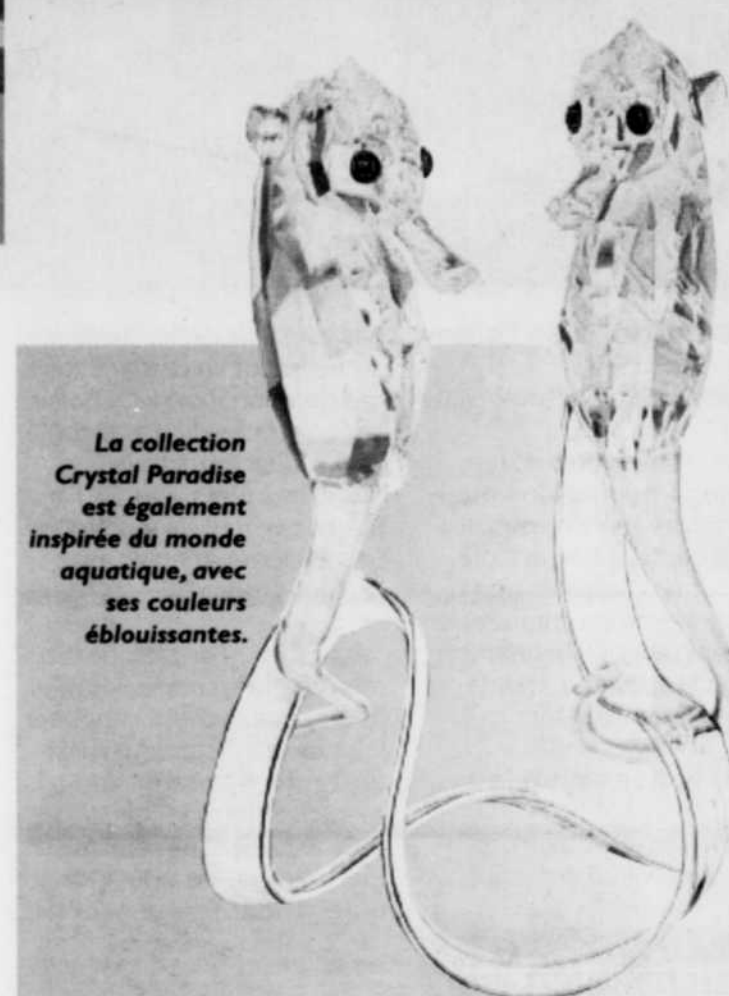


# se distingue



Pagola Vases

Ces vases démontrent l'originalité et le raffinement de la direction créative de Swarovski. Les pièces présentent des formes pures et symbolisent à la fois la chaleur des bois ainsi que la modernité du cristal.



La collection Crystal Paradise est également inspirée du monde aquatique, avec ses couleurs éblouissantes.

## Toit & Moi

Vous aimeriez lire sur un sujet précis en habitation? Écrivez-moi le ou les sujets qui vous intéressent, il me fera plaisir de les présenter dans notre cahier habitation

**Toit & Moi**

Le PROGRÈS dimanche

Melissa Bradette  
Rédactrice publicitaire  
mbradette@lequotidien.com

<p><b>Normand Simard</b> Agent immobilier agréé 541-0445 544-3373</p>	<p><b>Carine Foster</b> Agent immobilier affilié 690-5722 544-3373</p>	<p><b>Marc Fortin</b> Agent immobilier affilié 540-0044 544-3373</p>
<p><b>CHICOUTIMI-NORD</b></p> <p><b>156, St-Denis</b> Une maison clé en main où il n'y a rien à faire. Décorée avec goût, cette maison saura vous charmer. 2 ch., beaucoup de rangement, semi-toit cathédrale au salon très ensoleillé. Beau terrain paysager sans voisin arrière, ayant une variété d'oiseaux et de vivaces, à proximité de tous les services. Ne manquez pas cette opportunité! Pour info, Carine Foster au 418-690-5722</p>	<p><b>ST-FÉLIX-D'OTIS</b></p> <p><b>248, chemin du lac Goth</b> Vue panoramique, une maison de campagne chaleureuse et très ensoleillée. 4 ch., 3 foyers et grandes pièces. Endroit de rêve! Terrain possédant une variété d'arbres et arbustes, les cantonnières d'oiseaux venant les visiter. D'une grandeur d'environ 75 000 pi. ca., ce terrain est le plus grand autour du lac. Pour info, Carine Foster au 418-690-5722</p>	<p><b>LA BAIE</b></p> <p><b>2322, 8<sup>e</sup> Avenue</b> Superbe résidence avec vue sur le Saguenay, très lumineuse, 4 chambres, une visite vous convaincra! Pour info, Marc Fortin, 418-540-0044</p>
<p><b>LA BAIE</b></p> <p><b>145 000 \$</b></p> <p><b>1530, St-Stanislas</b> Très beau jumelé, 4 chambres dont 2 au rez-de-chaussée, piscine hors-terre, quartier recherché. Pour info, Normand Simard, 418-541-0445</p>	<p><b>CHICOUTIMI</b></p> <p><b>845 000 \$</b></p> <p><b>Le 409-413, rue Racine</b> Propriété très bien entretenue, rentable, située au centre-ville, tout commercial. Pour info, Normand Simard, 418-541-0445</p>	<p><b>LA BAIE</b></p> <p><b>227 500 \$</b></p> <p><b>1843, rue des Ormes</b> Superbe résidence ayant reçu beaucoup de rénovations au fil des ans (toiture, fenêtre, salle de bains, armoires de cuisine), piscine creusée, terrain intime. Pour info, Marc Fortin, 418-540-0044</p>
<p><b>MONTS VALIN</b></p> <p><b>69 000 \$</b></p> <p><b>Chalet, lac Claudette</b> Situé sur les monts Valin à 3 km de l'Auberger 31. Vendu meublé, eau hiver et été. À voir! Prix demandé 69 000 \$. Pour info, Normand Simard, 418-541-0445</p>	<p><b>LA BAIE</b></p> <p><b>174 500 \$</b></p> <p><b>5143, chemin St-Charles</b> Bâtisse 29 x 54 rénovée, piscine, terrain 125 pi x 360 pi. À voir! Pour info, Normand Simard, 418-541-0445</p>	<p><b>CHICOUTIMI-NORD</b></p> <p><b>NOUVEAU</b></p> <p><b>70, Anse-aux-Foins</b> Maison de style avec grand terrain sans voisin arrière. Pièces éclairées, intérieur presque tout en bois. Située dans un cul-de-sac. GILLES BOILY 418-812-6811</p>
<p><b>CHICOUTIMI</b></p> <p><b>NOUVEAU</b></p> <p><b>124-128, Racine Est</b> Édifice commercial et résidentiel situé dans un secteur névralgique (bonne rentabilité). Un local commercial et un résidentiel présentement loués. Belle opportunité pour investisseur. Logement 7 1/2 pièces. GILLES BOILY 418-812-6811</p>	<p><b>CHICOUTIMI</b></p> <p><b>NOUVEAU PRIX</b></p> <p><b>284 500 \$</b></p> <p><b>POSSIBILITE DE REVENU</b></p> <p><b>1251-1253, route Madoc.</b> ANDRÉ BOSSÉ • 418-820-3383</p>	<p><b>LA BAIE</b></p> <p><b>NOUVEAU PRIX</b></p> <p><b>274 900 \$</b></p> <p><b>PRISE DE POSSESSION RAPIDE</b></p> <p><b>VUE SUR LE FJORD</b></p> <p><b>2002, St-Pierre.</b> ANDRÉ BOSSÉ • 418-820-3383</p>

## TOITURES RÉGIONALES inc.

Distributeur de: **BOIS D'INGÉNIERIE**

Fabricant de:

- FERMES DE TOIT
- POUTRELLES DE PLANCHER

100, boul. de l'Industrie  
Parc Industriel Sud ALMA

Tél.: 669-0889  
Sans frais: 1-800-463-9809

<p><b>CHICOUTIMI</b></p> <p><b>VISITE LIBRE DE 14 H À 16 H</b></p> <p><b>1659 #6, des Grands-Ducs.</b> Magnifique condo de 23 x 40. Foyer au salon, cuisine rénovée, verrière, patio. LOUISE BELLEY 418-820-3198</p>	<p><b>CHICOUTIMI</b></p> <p><b>VISITE LIBRE DE 14 H À 16 H</b></p> <p><b>206, Mauriac.</b> Jumelé sur 3 étages. Bois franc, céramique. Piscine creusée. LOUISE BELLEY 418-820-3198</p>	<p><b>Louise Belley</b> 418 820-3198 Agent immobilier affilié</p>
<p><b>CHICOUTIMI</b></p> <p><b>NOUVEAUTÉ</b></p> <p><b>699, Mairaux.</b> Belle maison rénovée. Salle de bains 2009. LOUISE BELLEY 418-820-3198</p> <p><b>TRANSFERT</b></p>	<p><b>CHICOUTIMI-NORD</b></p> <p><b>101, Carrier.</b> Belle propriété située dans un quartier recherché, sans voisin arrière. ALLEN LAPOINTE • 418-818-8877</p>	<p><b>Allen Lapointe</b> 418 818-8877 allenlapointe.com Agent immobilier affilié</p>
<p><b>JONQUIÈRE</b></p> <p>Dépanneur rentable dans le centre-ville. États financiers sur demande. ALLEN LAPOINTE • 418-818-8877</p>	<p><b>ST-AMBROISE</b></p> <p><b>365, Simard.</b> Propriété située au cœur du village près de tous les services, ayant subi plusieurs rénovations. Prise de possession rapide. GILLES BOILY 418-812-6811</p>	<p><b>Éva Gagnon</b> 418 545-1515 Agent immobilier affilié</p>
<p><b>ST-FULGENCE</b></p> <p><b>NOUVEAU</b></p> <p><b>70, Anse-aux-Foins.</b> Maison de style avec grand terrain sans voisin arrière. Pièces éclairées, intérieur presque tout en bois. Située dans un cul-de-sac. GILLES BOILY 418-812-6811</p>	<p><b>CHICOUTIMI</b></p> <p><b>124-128, Racine Est.</b> Édifice commercial et résidentiel situé dans un secteur névralgique (bonne rentabilité). Un local commercial et un résidentiel présentement loués. Belle opportunité pour investisseur. Logement 7 1/2 pièces. GILLES BOILY 418-812-6811</p>	<p><b>Gilles Boily</b> 418 812-6811 Agent immobilier affilié</p>
<p><b>CHICOUTIMI</b></p> <p><b>1340, Cyrille-Vallencourt.</b> Grande maison à aire ouverte près de Place du Royaume. LÉONCE GAGNON • 418-818-9000</p>	<p><b>FALARDEAU</b></p> <p><b>73, rang 4.</b> Fermette de 13 acres avec accès au lac Sabastien. À qui la chance? LÉONCE GAGNON • 418-818-9000</p>	<p><b>Léonce Gagnon</b> 418 818-9000 Agent immobilier agréé</p>
<p><b>CHICOUTIMI-NORD</b></p> <p><b>1420, Vimy.</b> Fermette de +/- 100 acres incluant résidence principale avec logement 5 1/2 à l'étage, plus duplex de 2 logements 5 1/2 et 4 1/2. LÉONCE GAGNON • 418-818-9000</p>	<p><b>ST-HONORÉ</b></p> <p><b>BIGENERATION</b></p> <p><b>NOUVEAU PRIX</b></p> <p><b>284 500 \$</b></p> <p><b>POSSIBILITE DE REVENU</b></p> <p><b>1251-1253, route Madoc.</b> ANDRÉ BOSSÉ • 418-820-3383</p>	<p><b>André Bossé BILINGUE</b> 418 820-3303 Agent immobilier affilié</p>
<p><b>LA BAIE</b></p> <p><b>NOUVEAU PRIX</b></p> <p><b>274 900 \$</b></p> <p><b>PRISE DE POSSESSION RAPIDE</b></p> <p><b>VUE SUR LE FJORD</b></p> <p><b>2002, St-Pierre.</b> ANDRÉ BOSSÉ • 418-820-3383</p>	<p><b>BÉGIN</b></p> <p><b>NOUVEAU</b></p> <p><b>BORD DE L'EAU</b></p> <p><b>68 900 \$</b></p> <p><b>POSSESSION IMMÉDIATE</b></p> <p><b>243, 5<sup>e</sup> Rang.</b> ANDRÉ BOSSÉ • 418-820-3383</p>	<p><b>CANTON TREMBLAY</b></p> <p><b>NOUVEAU PRIX</b></p> <p><b>174 900 \$</b></p> <p><b>SPACIEUSE</b></p> <p><b>35, rue Yvonne.</b> ANDRÉ BOSSÉ • 418-820-3383</p>

Remax Énergie, le choix de la différence 418 545-1515

# entretien

## Comment simplifier vos corvées printanières Cinq trucs pour garder la

## maison propre et bien rangée

(EN)—C'est bien connu, conserver un équilibre entre la vie professionnelle et la vie familiale n'est pas de tout repos pour les parents qui travaillent. Toutefois, nettoyer sa maison ne devrait pas être une corvée. Les trucs qui suivent vous aideront à conserver maison propre en peu de temps :

### 1) Renoncez à l'encombrement

Débarrassez-vous du bric-à-brac. C'est vraiment très difficile à faire. Peu importe le nombre de conteneurs ou de systèmes de rangement que vous ayez, sachez que la meilleure façon d'éviter l'encombrement est de vous débarrasser des objets inutiles.

### 2) Planifiez votre nettoyage

Visiez un objectif sans planifier reste hasardeux.

Si vous abordez le nettoyage domestique méthodiquement et sans distractions, il sera facile de vous concentrer et de faire un meilleur travail. Établissez un horaire et n'en dérogez pas. Inspectez votre maison avant de commencer le nettoyage afin d'identifier les endroits critiques. Procédez en commençant de haut en bas, de l'arrière vers l'avant et ce, jusqu'à ce que vous ayez fait le tour de la pièce.

### 3) Faites amples provisions

Simplifiez non seulement votre vie mais aussi les menus travaux quotidiens en ayant sous la main des produits de bonne qualité. Procurez-vous un fourre-tout que vous remplirez de vos meilleurs produits de nettoyage.



### 4) Demandez de l'aide

Pourquoi tout nettoyer toute seule? Tous les membres de la famille contribuent à semer le désordre, alors mettez-les tous à contribution et trouvez-leur des activités appropriées. Même les enfants peuvent ranger leur chambre, passer l'aspirateur, trier la lessive et épousseter.

### 5) Faites-en un jeu

Peu de gens raffolent du nettoyage. Cela ne devrait

pas vous empêcher de vous amuser tout en rendant votre intérieur fonctionnel. Choisissez une tenue de travail drôle. Faites jouer votre musique préférée à plein volume. Faites-en un jeu! Ça fonctionne particulièrement bien avec les tout-petits.

Avec un peu de planification, même les personnes les plus débordées peuvent simplifier leur vie domestique. Il suffit de travailler plus efficacement, d'obtenir la participation de tous, et de transformer en expérience ludique ce qui était autrefois une corvée.



Pour vous rendre la vie plus facile, il suffit de travailler plus efficacement, d'obtenir la participation de tous et de transformer en expérience ludique ce qui était autrefois une corvée

**ROYAL LePAGE**  
SAGUENAY - LAC-SAINT-JEAN  
418-290-8755  
MEMBRE DE LA CHAMBRE IMMOBILIÈRE  
SAGUENAY-LAC-ST-JEAN  
Jean Girard  
Agent immobilier affilié

DENIS TREMBLAY 418-817-1870  
ANNIE PARADIS 418-671-9796

VISITE LIBRE DIMANCHE LE 21 MARS DE 14 H À 16 H

**ALMA:**  
865, av. des Pommiers.

**PRIX RÉVISÉ**  
JONQUIÈRE: 3754, Limousin.

**MAGNIFIQUE DUPLEX**  
JONQUIÈRE: 3674, St-Michel. Faut voir!  
8032003

**DEVENEZ PROPRIÉTAIRE À PARTIR DE 235 \$ PAR SEMAINE**  
À VOIR SUR [duproprio.com](http://duproprio.com)  
**0 \$ COMPTANT**  
Construction neuve directement sur le golf  
POUR RENSEIGNEMENTS: 418 543-3357 ou 418 690-6608

VISITEZ NOS DIZAINES DE PROPRIÉTÉS AU [WWW.MARCANDREDESBIENS.COM](http://WWW.MARCANDREDESBIENS.COM)

**MAISON-VEDETTE**  
CHICOUTIMI: 1555, DES GRANDS OUCS  
NOUVEAU AVEC REVENU

Vous désirez vendre ou acheter? Ne cherchez plus!

Christine Dubé 418 812-9111  
Marc-André Desbiens 418 817-5333  
Agents immobiliers affiliés  
Pour de la Performance et de l'Efficacité

**LA BAIE: 4631, GRANDE-BAIE SUD**  
VUE SUR LA BAIE GARAGE DOUBLE  
IMMENSE POTENTIEL

**JONQUIÈRE: 1774-1776, BEAULIEU**  
NOUVEAU DUPLEX 149 900 \$ GARAGE DOUBLE 2007

**CHICOUTIMI: 625, DES BRUANTS**  
DE PRÉSTIGE NOUVEAU PRIX

**JONQUIÈRE: 6723, CH. ST-ANDRÉ**  
174 900 \$ SANS VOISIN ARRIÈRE GARAGE

**CHICOUTIMI: 1171, DES MARTRES**  
NOUVEAU GARAGE

**LAC-KÉNOGAMI: 4055, CHEMIN DE L'ÉGLISE**  
BORD DE L'EAU PRIX RÉVISÉ GARAGE DOUBLE

**VILLE DE LA BAIE: 1298, ADEL-A-T.**  
NOUVEAU JUMELÉ NOUVEAU PRIX 134 900 \$

**CHICOUTIMI: 748, DES GOELANDS**  
NOUVEAU CONDO 3 ÉTAGES 149 900 \$

**LA BAIE: 821, ST-STANISLAS**  
NOUVEAU GARAGE DOUBLE

**JONQUIÈRE: 2606-2608, RUE OCTAVE**  
TOUT BRICOLÉ SPA ET PISCINE NOUVEAU DUPLEX BRICOLÉ GARAGE DOUBLE

**JONQUIÈRE: 2119, JACQUES-CARTIER**  
TERRAIN INTIME PISCINE IMPECCABLE

**CHICOUTIMI: 56, 58, ST-DOMINIQUE**  
NOUVEAU DUPLEX RÉNOVÉ

**18 TRÈS GRANDS TERRAINS**  
SANS VOISIN ARRIÈRE  
418 695-6646

**DISPONIBLES 7 JOURS SUR 7 - DISPONIBLES 7 JOURS SUR 7 - DISPONIBLES 7 JOURS SUR 7**

**UN SEUL NUMÉRO: 418 815-5511**  
Composez ensuite le poste désiré

**AGPS**  
GROUPE PATRY SIMARD  
SAGUENAY - LAC-SAINT-JEAN  
Courtier immobilier agréé  
Franchisé indépendant et autonome de Royal LePage

**Laurent (Larry) Patry** Agent immobilier affilié  
**Linda Sheehy** Agent immobilier affilié

**Chantale de Sa** Agent immobilier affilié  
**Éric Simard** Agent immobilier affilié  
**Richard Simard** Agent immobilier affilié

**MAISON-VEDETTE DE LA SEMAINE**  
**CHICOUTIMI**  
180, DE CRESPIEU  
NOUVEAU NEGOCIABLE  
RÉNOVÉE EN GRANDE PARTIE 285 000 \$

**MAISON-VEDETTE DE LA SEMAINE**  
**LA BAIE**  
962, 2<sup>e</sup> RUE  
LIQUIDATION  
9 chambres, ascenseur, vue imprenable sur le Fjord, peut être converti en logements. Très propre. Faites votre offre.

**VISITES LIBRES DIMANCHE DE 14 H À 16 H**

**JONQUIÈRE**  
3964, DES PASSEREAUX  
NOUVEAU  
3 1/2 AU SOUS-SOL 229 000 \$

**CHICOUTIMI**  
890, D'IBERVILLE  
NOUVEAU  
185 000 \$

**ST-HONORÉ**  
4009, CHEMIN DU CAP  
GARAGE GRAND TERRAIN  
225 000 \$ NEG. NOUVEAU

**FALARDEAU (VALINOÛET)**  
133, CHAMONIX  
NOUVEAU DUPLEX  
PRIX À DISCUTER

**CHICOUTIMI**  
26 ET 28, BOUL. UNIVERSITÉ  
NOUVEAU DUPLEX  
129 000 \$

**CHICOUTIMI-NORD**  
1073, STE-GENEVIÈVE  
NOUVEAU  
159 000 \$

**CHICOUTIMI-NORD**  
1107-1109, STE-GENEVIÈVE  
NOUVEAU  
139 000 \$

**CHICOUTIMI-NORD**  
394, BOUL. STE-GENEVIÈVE  
NOUVEAU À VOIR  
INTÉRIEUR SPECTACULAIRE!

**CHICOUTIMI-NORD**  
2333, ROUSSEL  
NOUVEAU NEGOCIABLE  
VUE SUR LA VILLE  
MAISON AVEC CACHET SPECIAL 225 000 \$

**CHICOUTIMI**  
206, Place Monale  
269 000 \$

**LAC-KÉNOGAMI**  
4567, CHEMIN DE LA RIVIÈRE-AUX-SABLES  
PRÊT À CONSTRUIRE 25 000 P.I. CA.  
MAGNIFIQUE TERRAIN AMÉNAGÉ + GARAGE SPECIAL 95 000 \$

**ST-FÉLIX-D'OTIS**  
220, sentier Larouche (Lac Rond)  
NOUVEAU  
119 000 \$

**LATERRIÈRE**  
4891, ST-PAUL  
IMMENSE TERRAIN

jardinage

Plante d'intérieur

# Un perroquet en fleur

En anglais, son nom Congo Cockatoo peut évoquer le perroquet gris d'Afrique ou perroquet jaco, plus familièrement appelé congo, un oiseau souvent considéré comme un des plus «intelligents». Mais, cette fois, il s'agit plutôt d'un psittacidé végétal, une impatiente aux fleurs spectaculaires, encore peu connue et vendue surtout comme plante d'intérieur.

Impatiens niamniamensis répond à divers noms en français: impatiente perroquet, impatiente de Zanzibar ou encore bec de perroquet.

Sa fleur rappelle en effet la tête et le bec d'un perroquet.

Le niam niam, selon une autre de ses appellations, est facile à faire pousser à l'intérieur et fleurit presque toute l'année même s'il se fait plus discret au cours de l'hiver en raison des jours plus courts. Comme toutes les impatiennes, il faut la placer dans un endroit légèrement ombragé et surtout lui éviter le soleil direct, d'autant plus qu'elle tolère difficilement les grandes chaleurs. Le même conseil prévaut évidemment si vous placez votre plant dans la platebande en été.

Très facile d'entretien, l'impatiante perroquet requiert un sol humide en tout temps mais jamais détrempé. Même si la plante pousse rapidement, évitez de trop fertiliser pour la bonne raison que le feuillage deviendra trop abondant et que les fleurs se feront plus rares et se dissimuleront sous les feuilles. L'impatiante peut atteindre un bon 90 cm

mais normalement dans nos appartements, elle culminera à 60 cm. On peut d'ailleurs la tailler sans problème ce qui permettra au feuillage de se ramifier, une occasion aussi de faire des boutures car les tiges déposées dans l'eau peuvent produire des racines au bout d'une quinzaine de jours, souvent même avant.

Il existe aussi des hybrides de niam niam aux fleurs pourpres ou encore au feuillage panaché mais je n'en ai encore jamais vu aux rayons des plantes d'intérieur.

Originaire d'Afrique centrale (Soudan, Congo, Tanzanie, Rwanda, Zaïre), Impatiens niamniamensis doit son nom à une expression péjorative donnée par les Blancs aux Zanda, un peuple africain alors considéré comme de gros mangeurs et parfois même cannibales. Il n'est pas impossible que niam niam soit aussi une onomatopée voulant parodier ce peuple qui luttait contre l'esclavage.



Très facile d'entretien, l'impatiante perroquet requiert un sol humide en tout temps mais jamais détrempé

L'impatiante perroquet produit des fleurs qui rappellent la tête et le bec d'un perroquet.

Photothèque La Presse



Pour tous les goûts, tous les budgets

- Plus de 700 plans
- 3 Concepts d'acquisition
- Savoir-faire technique
- Contrôle qualité sur chantier
- Services d'installation

**maisonlaprise.com**  
Depuis 1989, nous fabriquons des maisons et des chalets en panneaux pré-usinés en kit à haut rendement énergétique. Autoconstructeur, Tâches partagées ou Clé en main

**LA PRISÉ**  
R.B.Q. 2634-7666-98

Construction Michel Bélanger Agent autorisé Laprise  
Sur rendez-vous: 15, rue St-Antoine, Suite B. Métabetchouan-Lac-à-la-Croix (Qc)  
Tél. 418-349-8351 agenceatma@maisonlaprise.com

**SÉBASTIEN PROVOST**  
Agent immobilier affilié  
RECHERCHE DE NOUVELLES PROPRIÉTÉS  
418-817-5516

**SERVICES IMMOBILIERS IMAGE**  
COURTIER IMMOBILIER AGRÉÉ

<b>169 000 \$</b> Maison clés en main, grand terrain, sans voisin arrière et avant. A voir! 418-817-5516	<b>169 500 \$</b> Magnifique résidence, construction et isolation sup. école. Foyer de masse thermique H-Q 70 Smois. En bas de l'évaluation. Fait vendre rapidement. 418-817-5516
<b>FERME AGRICOLE 379 000 \$</b> Ferme agricole située au 4200, chemin des Ruisseaux, St-Honoré. 418-817-5516	<b>TERRE AGRICOLE 149 000 \$</b> Terre agricole avec 2 étalages, possibilité de construction située au 1043, route St-Marc, Ouest à St-Honoré. 418-817-5516
<b>124 000 \$</b> Maison de 3 chambres sans voisin arrière. Clés en main. Le prix d'un loyer. Elle va se vendre rapidement. 418-817-5516	<b>99 000 \$</b> 441, rue Morin, Chicoutimi. 418-817-5516

Rappelons par ailleurs que les impatiennes (on dit aussi impatiens, un terme qui est également de genre féminin) doivent leur appellation à «l'impatience» que la plante manifeste quand vient le temps de libérer ses graines. Il suffit alors de toucher les capsules mûres pour que les semences soient projetées parfois jusqu'à un mètre de distance, un phénomène facile à observer chez notre impatiante du Cap mais qui existe aussi chez les impatiennes domestiques si les fruits atteignent leur maturité.

Source: Mon Toit, montoil.cyberpresse.ca

**100% régional**

1407, boul. St-Paul, Chicoutimi  
Financement disponible sur place  
**418-696-0220**

**Fenêtres St-Paul inc.**  
MANUFACTURIER DE PORTES ET FENÊTRES HAUTE TECHNOLOGIE

ESTIMATION GRATUITE

R.B.Q. 8321-9621-21

**Fabrication dans notre usine. Vente, fabrication et installation. Sans intermédiaire.**

Voyez nos spécialistes

<b>Michel Plourde</b> Copropriétaire	<b>Donald Pelletier</b> Copropriétaire	<b>Stéphan Girard</b> Copropriétaire	<b>Antoine Boucher</b> Représentant	<b>Daniel Laforgue</b> Représentant	<b>Manon Lespérance</b> Représentante	<b>Dominique Durand</b> Service à la clientèle
-----------------------------------------	-------------------------------------------	-----------------------------------------	----------------------------------------	----------------------------------------	------------------------------------------	---------------------------------------------------

**100% RÉGIONAL**  
Sans frais: 1-877-544-2442  
LÉO WALTZING Courtier immobilier agréé  
www.servicessimmobilierssaguenay.com

**JUSTIN PAGE**  
Agent immobilier affilié bilingue  
418-817-8096

**LOUISE DESCHÊNES**  
Agent immobilier affilié bilingue  
418-820-1373

**LA BAIE: 2820, av. du Port.** Dépanneur avec logement pour pro. Un des dépanneurs les plus rentables à La Baie. chiffres à l'appui. Vous voulez être votre propre patron? Faites vite!  
Léo Waltzing: 418-812-7424

**ST-HONORÉ: 173, rue White.** Belle propriété très éclairée. Terrain 150 x 150', beaucoup de rénovations effectuées, maison impeccable.  
Léo Waltzing: 418-812-7424

**LA BAIE: 252, Joseph-Gagné, Sud.** Nouvelle bâtisse commerciale et industrielle. Très bonne opportunité d'affaires, peut être louée sous promesse d'achat. 35 x 63 dans le parc industriel.  
Léo Waltzing: 418-812-7424

**CHICOUTIMI: 543, de Sales.** Résidence pour personnes âgées autonomes. 15 chambres, très bon emplacement, très opportuniste d'affaires.  
Léo Waltzing: 418-812-7424

**LA BAIE: 2105-09, Bagot.** Bâtisse commerciale avec un bon revenu potentiel.  
Léo Waltzing: 418-812-7424

**LA BAIE: 297-4-6, Onésime-Côté.** Tripleur nouveau situé au centre de La Baie, propriétaire occupant, grand garage, 3 chambres, bureau, salle de couture, très grand salon et salle à manger, cuisine des plus modernes, salle de bain de rêve. Surtout prior de plus de services.  
Léo Waltzing: 418-812-7424

**LA BAIE: 2285, des Liliacs.** Super impeccable, rénovations de qualité. C'est tout le coup dans La Baie et Chicoutimi. A voir absolument!  
Léo Waltzing: 418-812-7424

**LA BAIE: 3645, boul. Grande-Baie Nord.** Maison avec mezzanine, garage à proximité des La Baie et Chicoutimi. A voir absolument!  
Léo Waltzing: 418-812-7424

**LA BAIE: 1311, avenue Mathieu.** Maison ex-écellente, très bien entretenue, garage à proximité des La Baie et Chicoutimi. A voir absolument!  
Léo Waltzing: 418-812-7424

**LA BAIE: 1563, chemin de la Rivière.** Jolie maison très bien située, vue magnifique sur le fjord, coin paisible, bien décoré, tout à proximité. Prête à habiter. Faites votre offre! Kym Tremblay: 418-540-3729  
Léo Waltzing: 418-812-7424

**ST-FULGENCE: 116, chemin du lac Léon.** Magnifique maison de campagne habitable à l'année, endroit paisible avec vue sur l'eau.  
Sheila Genest Query: 418-815-2222  
Alexandre Harvey: 418-592-7471

**CHICOUTIMI: 3467, boul. St-Jean-Baptiste.** Belle propriété très bien entretenue au fil des années, garage triple, une voûte vous charmera.  
Alexandre Harvey: 418-592-7471  
Léo Waltzing: 418-812-7424

**LA BAIE: 4233, St-Louis.** Très belle propriété moderne avec garage pour camion de 20' x 36' x 15' de haut. Pas de voisin arrière, piscine 24' ovale et spa.  
Léo Waltzing: 418-812-7424

**CHICOUTIMI: 94-86, Larmes Est.** 2 logements dont 1 converti pour proprio occupant. Loyer 5 1/2 pièces, 500 \$/mois HT.  
Léo Waltzing: 418-812-7424

**LA BAIE: 2285, des Liliacs.** Super impeccable, rénovations de qualité. C'est tout le coup dans La Baie et Chicoutimi. A voir absolument!  
Léo Waltzing: 418-812-7424

**LA BAIE: 1311, avenue Mathieu.** Maison ex-écellente, très bien entretenue, garage à proximité des La Baie et Chicoutimi. A voir absolument!  
Léo Waltzing: 418-812-7424

J'ai passé par **Multi-Prêts**

Vous aimerez votre conseiller

**André Plourde**  
Conseiller en financement hypothécaire  
Agent immobilier agréé  
**418-720-7200**  
Sans frais: 1-866-720-(prêt)7738

**Multi-Prêts**  
COURTIER HYPOTHÉCAIRE  
www.multi-prets.com/andreplourde

**équipement**

Le secret pour bien réussir ses travaux, avoir les bons outils

Projet de rénovation

# Des outils pratiques pour

Vous avez des projets de rénovation? Voici quelques outils pratiques que vous apprécierez certainement avoir sous la main lors de vos travaux.

### Un aspirateur-souffleur pour déchets secs et humides

Les aspirateurs domestiques ne sont pas conçus pour aspirer les fines poussières de plâtre ou de ciment ainsi que les déchets humides. Ces déchets peuvent rapidement endommager le moteur de l'aspirateur. Pour les travaux de construction et de



rénovation, on utilise l'aspirateur de déchets secs et humides communément appelé l'aspirateur d'atelier. Le produit de Rona peut aussi être utilisé comme souffleur pour les feuilles extérieures.

Avantage principal: l'aspirateur peut se transformer en puissante soufflerie pour

chasser les feuilles mortes des trottoirs, terrasses et entrées automobiles. Il est muni d'un embout souffleur amovible qui concentre la puissance de la soufflerie. L'appareil est muni d'autres accessoires variés dont un tuyau souple de 2,4 mètres (8 pieds), deux tubes de rallonges, trois embouts différents ainsi que les filtres usuels. Son moteur de 6,5 HP demeure puissant et relativement silencieux. Pour qui et pour quoi? C'est un outil pratique pour tous les propriétaires, tant pour le garage, l'atelier, les travaux de rénovation et les travaux extérieurs. Un cadeau idéal pour les bricoleurs.

### Cisailles pour la tôlerie plus durables

Que ce soit pour la construction, la rénovation ou le bricolage, les cisailles de type «aviation» sont souvent essentielles pour réaliser des travaux de tôlerie en acier et en aluminium ou simplement pour couper de la ferraille. L'entreprise Stanley vient de lancer sur le marché de nouvelles cisailles beaucoup plus durables et conçues pour réaliser des coupes franches.

Avantage principal. Les

lames des cisailles sont revêtues de nitrure de titane qui devrait maintenir l'affûtage 10 fois plus longtemps que les anciennes cisailles FatMax de Stanley. L'outil permet de réaliser 50 000 cycles de coupe sur une tôle d'acier de calibre 18.

Autres caractéristiques. Les lames dentelées des mâchoires permettent de maintenir la tôle fermement afin de minimiser le glissement et la torsion de la tôle. La forme des manches est très confortable dans la main et protège bien les doigts contre la tôle coupée.

De plus, un mécanisme automatique permet de déverrouiller



**CISAILLES AVIATION DE STANLEY**  
**MODÈLE: 14-206**  
**CORPS: CHROME-MOLYBDÈNE**  
**COUPE: NITRURE DE TITANE**  
**DIMENSIONS: 25 CM (10 PO)**

et d'utiliser l'outil d'une seule main. Le produit est offert en trois modèles avec coupe centrale, coupe à gauche ou coupe à droite.

Pour qui et pour quoi? Ce type d'outil s'adresse principalement aux entrepreneurs en tôlerie et aux mécaniciens d'automobile, mais il devrait faire partie de tout coffre à outils intermédiaire pour les travaux divers de la maison. Pour connaître les dépositaires, consultez le www.stanleyhandtools.ca.

# rénovateurs avertis

### Une formidable clé à rochet

Le fabricant Stanley vient de mettre sur le marché une clé formidable qui fera le bonheur de tous les bricoleurs, professionnels ou amateurs. Cette clé ajustable est munie d'un rochet qui permet de visser un écrou ou un boulon sans avoir à retirer et remettre les mâchoires. Un pur bonheur!

Avantage principal. On fixe la mâchoire de serrage de la clé à la bonne dimension sur l'écrou ou le boulon et ensuite, il

est possible de visser ou de dévisser le boulon par petits mouvements de va-et-vient sans que les mâchoires quittent leur prise. Pour la plomberie ou la mécanique, c'est un outil très pratique dans les espaces limités ou mal éclairés.

Autres caractéristiques. La clé est confortable pour la main. Son corps métallique est robuste et son fini en chrome poli lui donne une bonne protection anticorrosion. Les modèles sont disponibles en trois dimensions de 8, 10 ou 12 pouces.



Pour qui et pour quoi?

Cette clé deviendra certainement un outil de base dans le coffre de tout bricoleur ou de tout professionnel de la construction. Un vrai cadeau à offrir ou à s'offrir pour le plaisir de bricoler.

Pour connaître les dépositaires, voir www.stanleyhandtools.ca

Source: Mon Toit, montait.cyberpresse.ca

**CLÉ À ROCHET FATMAX DE STANLEY**  
**MODÈLE: 95-796**  
**CORPS: CHROME VANADIUM**  
**FINI: CHROME POLI**  
**DIMENSIONS: 25 CM (10 PO)**

**toiturex**  
 695, avenue Mélançon, St-Bruno  
 toiturexinc@live.ca  
 RBQ: 8002-8996-10

**ESTIMATION GRATUITE**

- Portes et fenêtres
- Fermes de toit
- Poutrelles à plancher

**(418) 343-3315 1-800-363-1989**

**FABRICANT RÉGIONAL**

**VENTE ET INSTALLATION ESTIMATION GRATUITE**

**EFFICACITÉ ÉNERGÉTIQUE CONSEILLERS EXPERTS**

**ALMA 699-0000 CHICOUTIMI 693-1818**

**DOLBEAU-MISTASSINI 276-5018 CHIBOUGAMAU 770-9514**

**WWW.POLAIR3.COM**

**POLAIR3**  
 Qualité supérieure  
 Licence RBQ: 8005-4802-33

**Sutton** groupe sutton - accès plus courtier immobilier agréé

**Rodrigue Comeau**  
 Agent immobilier affilié  
 (418) 540-2442  
 (418) 542-7587

VISITE LIBRE AUJOURD'HUI DE 13 H À 15 H

**JONQUIÈRE: 2281, rue Dum** Grand logement neuf 4 1/2, 20 X 36. Très spacieux. Libre sur la rue de l'Émeraude le 1<sup>er</sup> juin et le 1<sup>er</sup> juillet 2010.

**HAUT DE GAMME**  
**PRIX RÉVISÉ**

**CHICOUTIMI: 146, de la Forêt-Noire.** Construction 2008, 3 chambres. Avec garderie en milieu familial ou bigénération. À qui la chance?

**NOUVEAU**

**ST-HONORÉ: 3340, ch. des Ruisseaux.** Maison de 4 chambres, rev. extérieur en brique au complet. Terrain de 100 X 200 pieds. Piscine creusée, garage de 34 X 24, isolé, avec électricité. Peut servir d'atelier. Très rénové.

**NOUVEAU**

**JONQUIÈRE: 3973, rue des Passereaux.** 3 chambres au 1<sup>er</sup>-de-c. avec possibilité d'en ajouter au sous-sol. Sous-sol semi-amenagé. Secteur paisible et en demande.

**NOUVEAU CONDO**

**JONQUIÈRE: 3360, des Violettes.** Situé au rez-de-chaussée, 2 chambres, 23 X 41, garage de 15 X 20.

**Sutton** groupe sutton - accès plus courtier immobilier agréé

**Jocelyne Boivin**  
 Agent immobilier affilié  
 Bur.: 418 543-7587  
 Cell.: 418 815-5938

**BORD DE L'EAU**

**JONQUIÈRE: 5003-91, chemin St-André.** Magnifique domaine haut de gamme. Vous rêvez de vivre dans un cadre naturel dans un secteur privé au bord de l'eau, avec baignade? Le tout à seulement 10 min. du centre-ville. Appréciez la générosité des espaces intérieur et extérieur, ensolaillée, vivante avec vue sur le lac. Possibilité de bigénération ou à revenu. Avec garage isolé, chauffé de 20' x 24'. À voir absolument!

**ACCÈS AU SAGUENAY**

**JONQUIÈRE: 1922, Ste-Famille.** 2 chambres, possibilité de 3 chambres, foyer au salon, plusieurs rénovations et très beau cachet. À voir!

**ST-AMBROISE: 10, rue de la Décharge.** Chalet 3 saisons, près de la ville, accès à la plage avec une magnifique vue sur le Saguenay.

**CHICOUTIMI: 419-421, rue Laurier.** Très jolie résidence ancestrale, très bien entretenue. Excellente occasion de se loger à prix de frais. À proximité de l'université, du c.c. et de l'hôpital (5 min. marche). Excellent investissement, présentement 2 logements loués niché.

**Sutton** groupe sutton - accès plus courtier immobilier agréé

**Gisèle Julien**  
 agent immobilier agréé  
 (418) 548-9397

**EN BAS DE L'ÉVALUATION MUNICIPALE: 92 200 \$**  
 89 900 \$

**L'ANSE-ST-JEAN: 22, Rivière, Condo, 1 chambre, accès à la piscine**

**PETIT BIJOU PRIX TRÈS RÉDUIT**

**JONQUIÈRE: 1922, Ste-Famille.** 2 chambres, possibilité de 3 chambres, foyer au salon, plusieurs rénovations et très beau cachet. À voir!

**PRIX RÉDUIT**

**ARVIDA**  
 2081, Burma. Jumelé de 2 chambres, sous-sol aménagé, avec garage, devant une garderie, idéal pour petit budget.

**Sutton** groupe sutton - accès plus courtier immobilier agréé

**Marjolaine Villeneuve**  
 418-548-7705  
 418-542-7587  
 28 ans d'expérience

**SECTEUR MANOIR**

**ARVIDA: 1723, rue Angèle.** Bungalow familial par ses 4 chambres, sous-sol bien aménagé avec bain fourbit.

**TERRAIN SANS VOISIN**

**ARVIDA: 3048, Dickie.** Maison superbe avec beau cachet. Foyer au salon, 4 chambres, plancher de bois.

**FAITES VOTRE OFFRE**

**ARVIDA: 2717, de la Salle.** Jumelé de 2 étages, 2 chambres. Prix: 115 000 \$.

**FAITE VOTRE OFFRE**

**JONQUIÈRE: 2723, de la Salle.** Jumelé avec plancher de bois, grand terrain. Prix: 110 000 \$.

**Sutton** 549-8482

**Samuel Desbiens, Marie-Claude Simard, agent agréé, agent affilié**

**JUMÉLÉS NEUFS LIBRE IMMÉDIATEMENT**

**Latterrière: 1106 et 1108, de la Moisson,** façade en pierre.

**BORDURE DE LA RIVIÈRE INTIMITÉ ASSURÉE**

**Latterrière: 2593, chemin de la Batture,** site unique.

**RECHERCHONS** Secteur St-Honoré et/ou St-David de Fairbairn, propriétés sur le bord de l'eau, budget 235 000 \$, livraison demandée 1<sup>er</sup> ou 15 mai 2010. Samuel ou Marie-Claude 418-549-8482

**SHIPSHAW TERRAINS**  
 Plus que 2 terrains disponibles route Brassard, boisés, 32 291 pi. ca. (164' X 196'). Samuel 418-549-8482

**Sutton**

**JONQUIÈRE: 542-7587** **LA BAIE: 697-7587** **CHICOUTIMI: 543-7587** **CHICOUTIMI: 545-4333**

Place d'affaires: 2395, St-Dominique 940, rue Bagot La Baie Place d'affaires: 345, des Saguenéens Kiosque, Place du Royaume

**Guy Simard** 547-1458 550-6561 542-7587

**Robert Boivin** 592-5847

**Pier-Olivier Simard** 550-5136

**Robert Boivin** 592-5847

**Marlène Tremblay** 540-4272

**Félix Lamontagne** 590-4005

**Joannes Lévesque** 812-7646

**Liz Bouchard** 695-3854 540-6893

**France Boily** 820-6267

**Gisèle Julien** Agent immobilier agréé 548-9397

**Yvon Flamand** 812-9154

**Diane Gagnon** 820-5160 542-7587

**Hélène Jenkins** 544-0130

**Hélène Gagnon** 540-3459 542-7587

**Sonia Fortin** 812-2430

**Jean-Pierre Pouliot** Cell.: 540-7698 Bur.: 542-7587

**Marjolaine Villeneuve** 548-7705 542-7587

**Alain Bilodeau** 695-6334

**Dominique Maltais** 693-2260

**Gérard Lacelle** 697-7587

**Raynald Gagné** 591-3302 543-7587



Repeindre les plafonds

# Osez le mat rose de Sico

## MÉLISSA BRADETTE

Rédactrice publicitaire,  
mbradette@lequotidien.com

Un plafond est souvent difficile à repeindre, mais en utilisant le Mat pour plafonds avec indicateur rose de Sico, le travail s'en trouve grandement simplifié.

«Un produit de première qualité, le revêtement au latex Mat pour plafonds de Sico est rose à l'application et blanc une fois sec, permettant aux utilisateurs de voir aisément les sections déjà peintes. Grâce à cette technologie, les utilisateurs n'oublient aucun endroit de leur plafond. Avec son pouvoir cachant très élevé et sa facilité d'application, cette peinture sans éclaboussure garantit des résultats uniformes et est idéale pour les retouches», explique Éric Julien, directeur de la peinture chez Laurent Lapointe.

«De plus, ce produit contient un retardant, ce qui évite que des «pelures d'orange» se créent pendant l'application, notamment lors des périodes où les systèmes de chauffages sont en fonction.»

Voici les astuces des experts en peinture de Laurent Lapointe.

## Commencez par le haut

Peu importe la pièce que vous souhaitez repeindre, commencez toujours par le plafond. En commençant par le haut, vous éviterez les éclaboussures sur les surfaces fraîchement repeintes.

## Choisissez bien vos outils

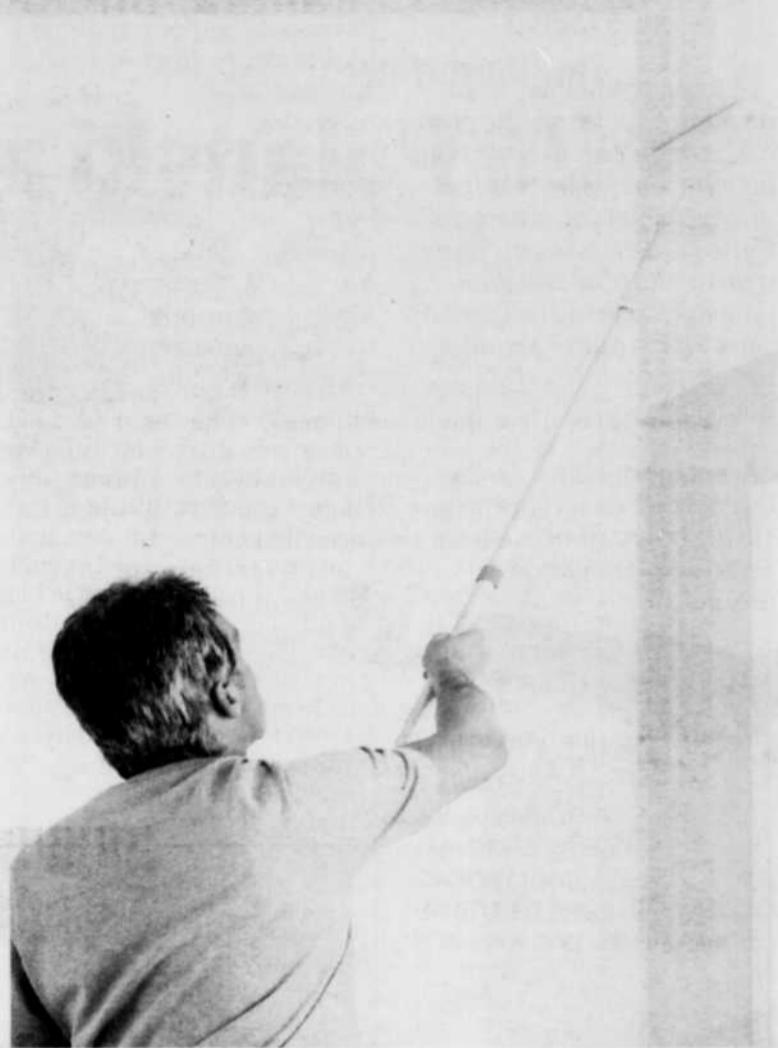
«Pour peindre le contour du plafond, choisissez un pinceau biseauté. Utilisez un escabeau pour ce travail. Pour le reste du plafond, servez-vous d'un rouleau muni d'un manche télescopique. Les soies du rouleau devraient mesurer au moins 13 millimètres. Ainsi, le rouleau peut retenir plus de peinture, laissant le plafond humide plus longtemps pour éviter les marques de chevauchement et assurer un fini plus uniforme. Également, il importe que le cadre du rouleau soit suffisamment rigide pour qu'il ne se déforme pas sous la pression lors de l'application», explique Éric Julien.

## Les conditions de la pièce sont importantes

L'objectif consiste à maintenir l'humidité des sections de plafond fraîchement repeintes, et puisque la chaleur a

tendance à monter près du plafond il importe de ventiler la pièce avant de commencer à peindre, peu importe la saison. Une bonne ventilation avant l'application fera descendre l'air chaud et le fera circuler dans la pièce, créant ainsi une température plus

équilibrée convenant bien à la peinture. Il faut aussi éviter les courants d'air pendant l'application, qui feraient sécher certaines zones plus rapidement que d'autres et causeraient un fini inégal.



Avec les conseils d'un  
**EXPERT**  
en peinture de chez  
Laurent Lapointe



1150, boul. St-Paul  
Chicoutimi  
**418-543-3391**  
www.laurentlapointe.com

De la structure à la peinture

# SICO

CHANGEZ DE DÉCOR, CHANGEZ DE VIE !

Achetez un contenant de mat pour plafonds avec indicateur rose et Sico versera 1,25 \$ à la Société canadienne du cancer pour la recherche sur le cancer du sein.

Contribuez à l'atteinte de notre objectif de 50 000 \$

Chaque petit geste est important



21<sup>95</sup> \$ / 3,78 litres  
Blanc Naturel

Rose à l'application.  
Blanc une fois sec.



Consultez notre équipe d'experts en peinture



Éric Julien  
Directeur



Jacques Tremblay  
Conseiller



Luc Jalbert  
Conseiller



Régis Lepage  
Conseiller



Sylvie April  
Conseillère

