

DÉCORATION

DÉCORATION

DESIGN

ARCHITECTURE

BEAUX-ARTS

SPÉCIAL SALLE À MANGER

Dix réalisations belles à croquer

CHIC ET PRATIQUES

Des accessoires
pour mieux cuisiner



LUMINAIRES

Les 22 incontournables nouveautés de la rentrée

LE VERRE Votre allié pour mieux décorer



Qui a dit que l'habit ne fait pas le moine ?



La brique d'argile cuite aux couleurs permanentes.



Div. de Société de Distribution
Brique Brampton Itée



**BRIQUE & PIERRE
RIVE-SUD INC.**
1000, rue Hérelle
angle Guimond
Longueuil, Qué.
(514) 646-2400
(MTL) 521-5724

**BRIQUE
CITADELLE**
1655, boul.
Cité des Jeunes
Les Cèdres, Qué.
(514) 424-1640
1-800-363-5190

**PRODUITS DE
CIMENT THEORET**
28, boul. Industriel
Saint-Eustache, Qué.
(514) 473-4571

**BRIQUE ET PIERRE
PROVINCIALES INC.**
1153, boul. Harwood
Vaudreuil, Qué.
(514) 455-5658

**MONTRÉAL BRIQUE
ET PIERRE INC.**
1070, montée Masson
Duvernay/Laval, Qué.
(514) 661-1515

SIÈGE SOCIAL
111, rue Francheville
Beauport, Qué.
(418) 663-7821
1-800-463-1565

LAISSEZ-VOUS SÉDUIRE PAR NOTRE EXPERTISE.



LYTEGEMS
LIGHTOLIER®



Le Lab d'éclairage, une division d'Empire Electrique, 8421, Darnley, Ville Mont-Royal (Québec) H4T 2B2

Tél.: (514) 341-3720

ROCHAMBEAU

...traditions des grands ébénistes de 1830.

Grange

Les Meubles de Caractère

Les Naturels

INVESTISSEMENT
BUFFLE

NOUVEAU

**ESPACE
CUIR**

AUX
SUCCURSALES
DE MONTRÉAL
ET QUÉBEC
SEULEMENT.

maison corbeil

MONTRÉAL

MAISON CORBEIL
1215 OUEST, CRÉMAZIE
FACE AU CENTRE ROCKLAND
MONTRÉAL, QUÉBEC
382-1443

**ESPACE
CUIR**

LIGNE ROSET
6900, BOUL. DÉCARIE
CENTRE DÉCOR DÉCARIE
MONTRÉAL, QUÉBEC
733-8414

LAVAL

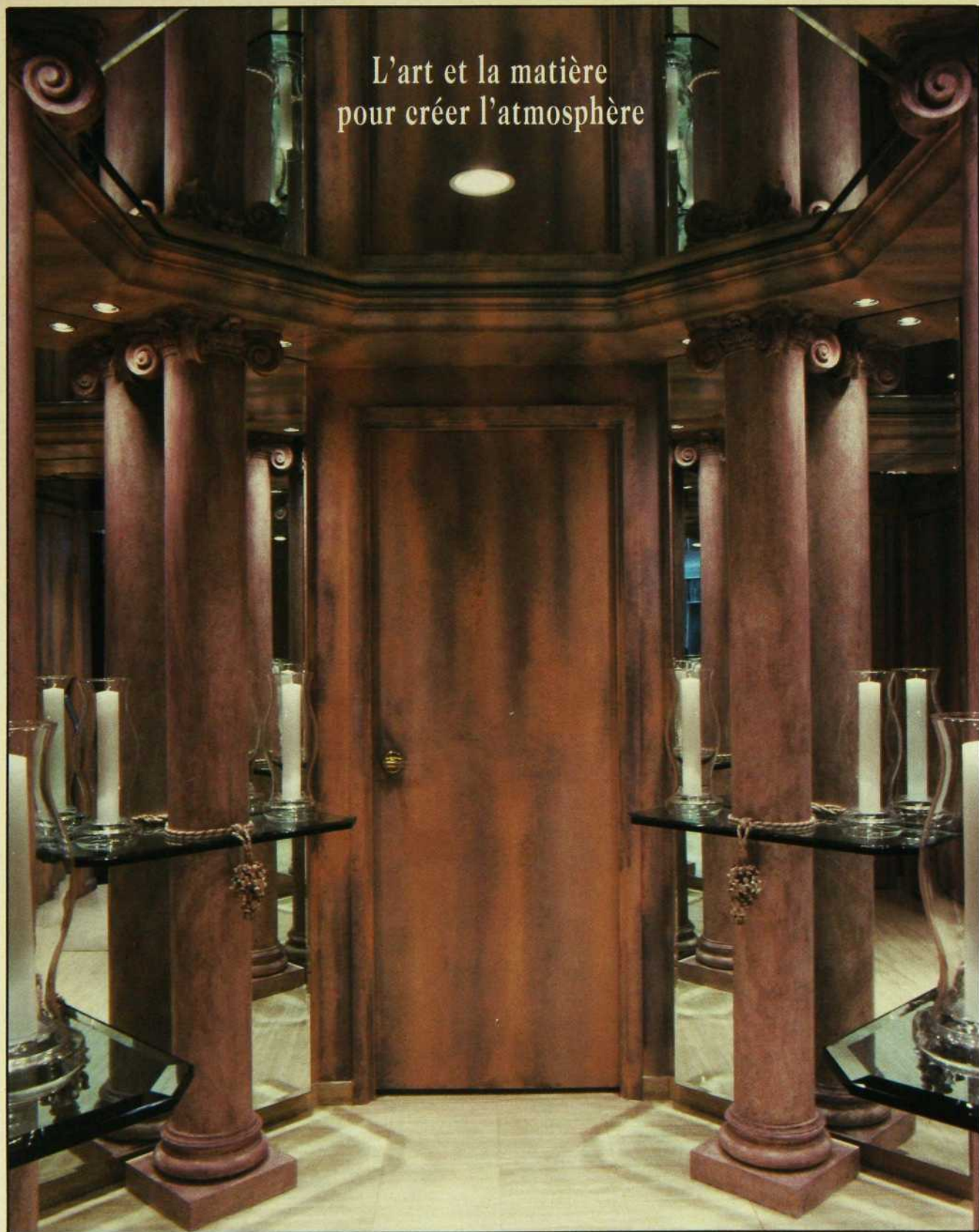
MAISON CORBEIL
1946, BOUL. LE CORBUSIER
LAVAL, QUÉBEC
682-3022

QUÉBEC

MAISON CORBEIL
2500, JEAN PERRIN
SORTIE ST-JACQUES DU
BOUL. DE LA CAPITALE
847-2724

**ESPACE
CUIR**

L'art et la matière
pour créer l'atmosphère



Jacques Bouchard
designer d'intérieur

438, rue McGill, bureau 500, Vieux Montréal (Québec) H2Y 2G1 (514) 392-0050 fax (514) 392-1318

Service d'aménagement intérieur résidentiel et commercial

Vous êtes invités à voir
la nouvelle collection
du Salon international de Milan 1991.

En montre, dès le début octobre...



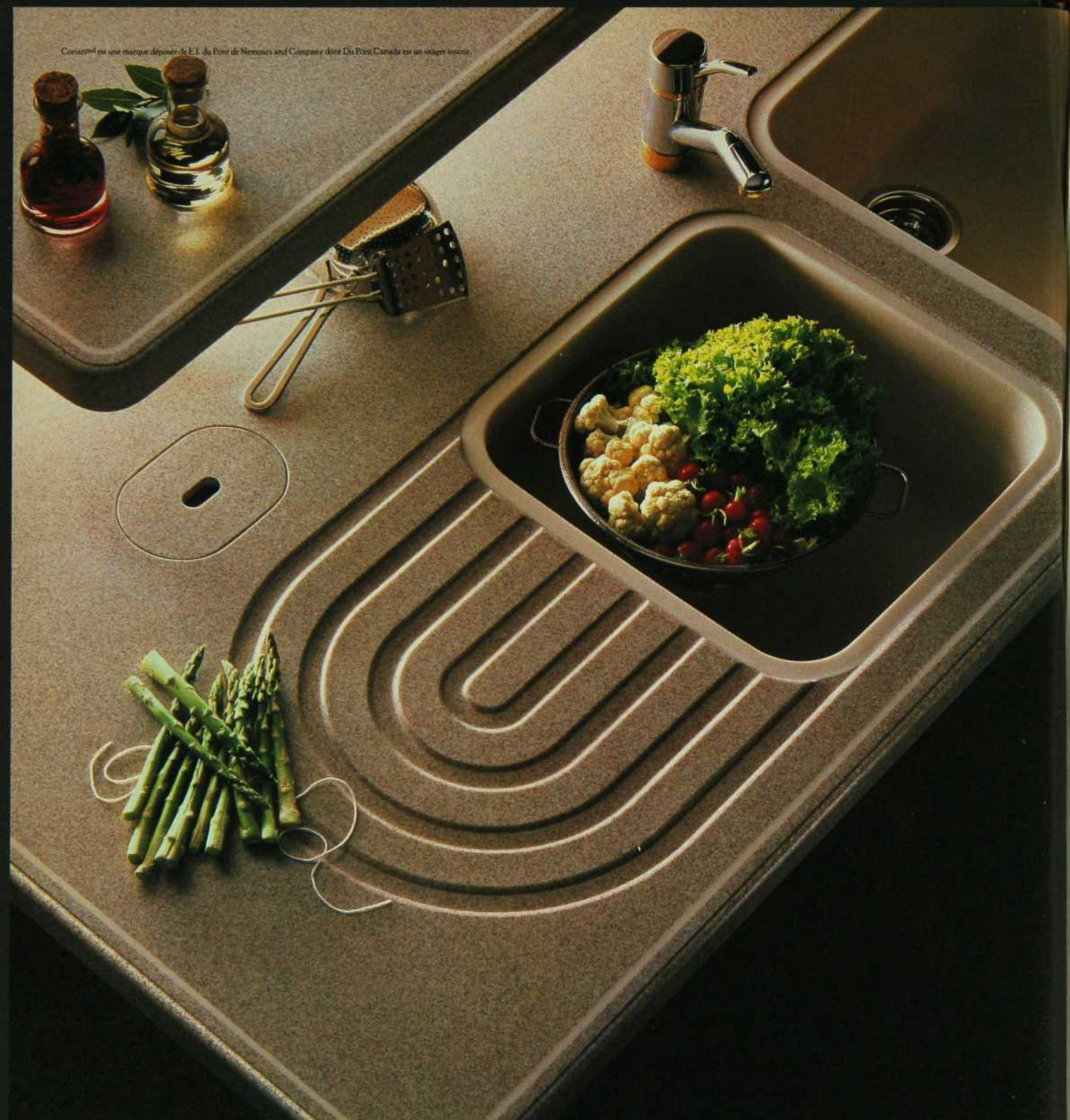
MODÈLE SAFARI

M A N U F A C T U R I E R
D E M E U B L E S
E X C L U S I F S

2673 RUE CHARLEMAGNE
MONTREAL 255-3311
Extérieur 1-800-363-1515



Corian[®] est une marque déposée de E.I. du Pont de Nemours and Company dont Du Pont Canada est un usager inscrit.



LA FIN DE L'ÂGE DE PIERRE.

Si vous voulez le matériau le plus résistant qui soit pour vos dessus de comptoirs et vos éviers, Corian[®] est le choix qui s'impose.

Couleurs, souplesse d'utilisation, facilité d'entretien et durabilité font que Corian répond entièrement à vos besoins.

En effet, Corian intègre éviers et surfaces de travail avec tant de style et tant d'élégance que tout le reste semble sortir tout droit d'un autre âge.

Pour voir et sentir combien Corian est différent, sortez de

l'âge de pierre et passez chez le distributeur de produits Corian le plus près de chez vous.

Pour plus de renseignements, écrivez à Produits Corian, Du Pont Canada inc., C.P. 600, Succursale «A», Montréal (Québec) H3C 2V1. 1-800-527-2601.

CORIAN[™]

DU PONT
CANADA

S O M M A I R E

INTÉRIEURS

34 FAIRE LE VIDE... POUR REFAIRE LE PLEIN

Laissez-vous entraîner par cet appartement aux lignes aériennes, situé à une hauteur où le ciel veut faire partie intégrante de la décoration. Un reportage de Julie Payette.

104 TOUCHER DU BOIS

Transformée au fil des ans, cette jolie maison des Cantons de l'Est a eu la chance de tomber entre les mains de propriétaires qui ont tenu à lui rendre son cachet d'origine. Un reportage de Lucie Desmarais.



Les assiettes, napperons et autres articles de table viennent de chez Linen Chest.

DOSSIERS

DÉCORMAG

Octobre 1991

N° 205

PAGE

FRONTISPICE

Recherche

Josée Fillion

Photo

Jean Longpré

Voir les détails en
pages 46 et 114.

42 POUR LE PLAISIR DE L'OEIL

La salle à manger prend sa place au sein des pièces à vivre: habillages de fenêtres savamment confectionnés, accents de bois bien dosés, tissus et papiers peints soigneusement agencés. En voici dix exemples... jolis à croquer.

62 PLUS C'EST BEAU, PLUS C'EST CHAUD

Du faitout à la cafetière espresso, de la marmite déco au tamis design (eh oui!), voici six délicieuses pages pleines de suggestions d'accessoires de cuisine tout nouveaux, tout chauds.

73 LORSQUE LE VERRE S'ANIME

En décoration comme en architecture, le verre ouvre d'étonnantes perspectives. Plus on l'utilise, plus on en découvre les merveilleux effets, comme le démontrent ces quelques projets récents.

84 SIMPLEMENT EMBALLANTS

Encore une fois, les manufacturiers de luminaires nous ont gâté en présentant de nouveaux modèles aussi séduisants que surprenants. Alors si la lumière d'été nous a quitté, pourquoi ne pas envisager les soirées d'hiver sous un jour nouveau?

CHRONIQUES

14 NOUVEAUTÉS:
Les produits qui ont retenu notre attention.

20 ACTUALITÉS:
Que se passe-t-il de beau?

26 LIVRES:
À feuilletter, à dévorer, à offrir...

28 SOLUTIONS:
Par la grande porte.

110 VITRINE:
Vivement le règne animal !

114 REPÈRES:
Notre petit carnet d'adresses.

DÉCORMAG, fondé en 1972. **RÉDACTION:** Rédacteur en chef: DOMINIQUE LAMARCHE. Design graphique: CHRISTINE LAJEUNESSE. Directrice de la production: SUZANNE FORTIN. Ce numéro a été réalisé avec la participation de: LUCIE CHAREST, LUCIE DESMARAIS, MARIO DUBREUIL, MICHELLE DOZOIS, ANNE FILLION, JOSÉ FILLION, JEAN LONGPRÉ, JULIE PAYETTE, ROCH POISSON, JEAN-FRANÇOIS RICARD, ALAIN SIROIS. **PUBLICITÉ:** MONTRÉAL: 5148, boulevard Saint-Laurent, Montréal, QC, H2T 1R8. Tél.: (514) 273.9773. Fax: (514) 273.9034. Représentantes publicitaires: NINON BRAIS, LYSANNE BOILEAU. QUÉBEC: 1299, boulevard Charest Ouest, bureau 100, Québec, QC G1N 2C9. Tél.: (418) 682.1069. Représentante publicitaire: LOUISE BÉLANGER. TORONTO: 1240, Bay Street, suite 802, Toronto, Ontario M5R 2A7. Tél.: (416) 928.1308. Fax: (416) 928.1007. Ventes nationales à Toronto: KATHLEEN CHIN. Directrice commerciale: LIETTE BROUSSEAU. Coordinatrice à la publicité: GENEVIÈVE RÉGI. Graphiste publicitaire: CINTIA FERRARO. **ABONNEMENTS:** (514) 842.0454 ou 1.800.361.7215. **ADMINISTRATION:** Éditrice: FRANCINE TREMBLAY. Directrice déléguée: DENISE ARSENAULT. Secrétaire à l'administration: CHRISTIANE GERMAIN. **SERVICES TECHNIQUES:** Quadrichromie et pelliculage: PRÉIMPRESSION TRANS-CONTINENTALE INC. Photomontage: PHOTOMONTAGE C.R.C. INC. Imprimerie: IMPRIMERIE TRANS-CONTINENTALE. Distribution kiosque: LES MESSAGERIES BENJAMIN INC. Expédition: LES MESSAGERIES JONCAS INC. Distribution à domicile: LES MESSAGERIES PUBLI-MAISON LTÉE. MAGAZINE MENSUEL Prix au kiosque: 2,95 \$ + TPS. Abonnement: 15,78 \$ incluant la TPS pour 10 numéros. États-Unis et outre-mer: 33 \$. Envoi de publication, Enregistrement no. 2911. Décormag est publié par les Éditions du Feu-Vert, 5148, boulevard Saint-Laurent, Montréal (Québec) H2T 1R8. Tél.: (514) 273.9773. Fax: (514) 273.9034. MEMBRE DU GROUPE TRANSCONTINENTAL G.T.C. LTÉE. Toute reproduction de textes, illustrations, photographies du magazine est interdite. Le magazine ne s'engage pas à retourner les textes et les photos non sollicités et les prix indiqués dans les différents articles sont sujets à changement. Dépôt légal: Bibliothèque Nationale du Québec. Bibliothèque Nationale du Canada ISSN 0315-047X.S.D.A.

TANT DE TERRITOIRE, SI PEU DE ROUTES.

Avec sa superficie de 9 970 610 kilomètres carrés, le Canada est le deuxième plus grand pays de la planète.

Compte tenu de tout cet espace il est étonnant de constater qu'il existe moins qu'un million de kilomètres de routes pavées.

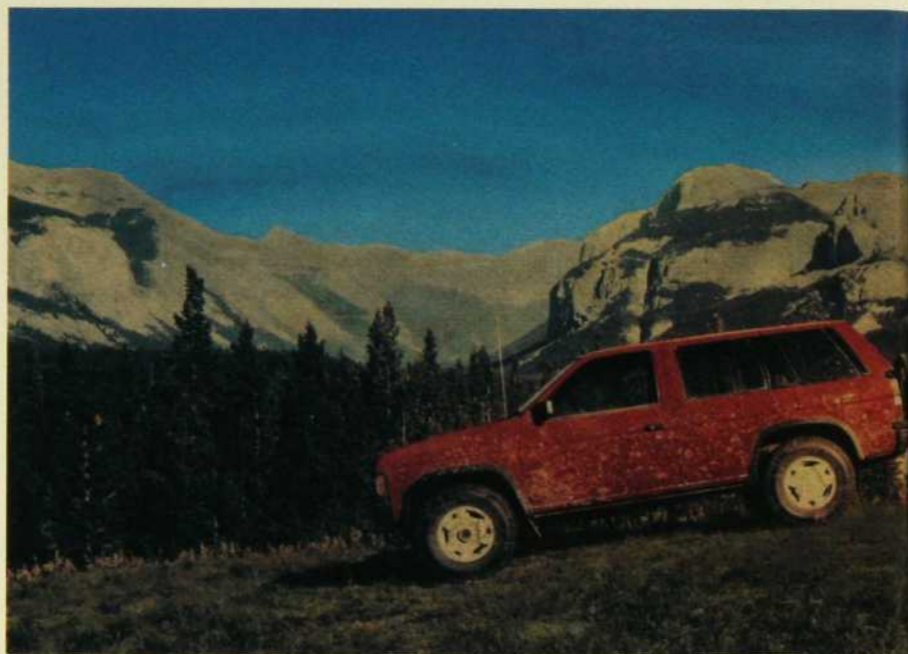
On pourrait facilement croire que le Canada a été conçu pour le Pathfinder.

L'opposé serait plus juste.

Pour les Rocheuses comme pour les Laurentides, nous avons doté le Pathfinder du même moteur V6 de 3 litres qui a maintes fois mené nos voitures de course GTP Turbo ZX à la victoire.

Le Pathfinder fournit un couple de 180 pi-lb à bas régime et libère une puissance remarquable de 153 chevaux sur la route.

Et puisque le Pathfinder risque de vous donner le goût



d'aller explorer des routes encore inconnues du ministère des Transports*, nous l'avons construit avec le même châssis soudé que nos camions à quatre roues motrices. Le Pathfinder est doté d'une garde au sol de presque 200 mm et est équipé d'une plaque d'acier destinée à protéger le moteur, le réservoir de carburant et la boîte intermédiaire.

Nous avons aussi mis au point un moyeu avant autobloquant qui permet d'enclencher (à moins de

30 km/h) la traction intégrale du Pathfinder sans que vous ayez à quitter votre siège.

Vous avez même la possibilité de changer de la suspension «sport» à la suspension «de ville» lorsque les conditions du terrain le requièrent.

C'est sans doute pour cette raison que le magazine 4-Wheel & Off-Road a nommé le Pathfinder SE-V6 le «4 X 4 de l'année» l'an dernier.

Mais tout ceci n'explique pas pourquoi on retrouve



autant de Pathfinder dans nos centres-villes. Car vous avouerez qu'il n'est plus étonnant de voir un couple en tenue de soirée laisser les clés de leur Pathfinder au préposé de stationnement!

Et grâce à sa suspension arrière à ressorts hélicoïdaux à 5 ancrages et à ses freins ABS, la conduite en ville d'un Pathfinder se rapproche avantageusement de la conduite d'une voiture.

Les généreuses dimensions de la cabine du Pathfinder permettent de

loger confortablement cinq passagers adultes et le compartiment à bagages, lorsque la banquette arrière divisée est abaissée, peut contenir jusqu'à 2 270 litres de marchandise.

Et puis il y a la hauteur; plutôt que d'être coincé au milieu de la circulation vous êtes en fait assis au-dessus d'elle à profiter du confort de votre système de climatisation et de votre radio MA/MF stéréo à syntonisation électronique avec cassetophone, 4 haut-parleurs et dispositif Dolby^{MD}... standard.

Vous pouvez même choisir de vous offrir le luxe de sièges garnis de cuir équipés d'un système de support lombaire, exactement comme si vous étiez au volant d'une berline haut de gamme.

Ajoutez à tout ça l'Engagement Satisfaction Nissan^{MC}, le programme de services aux propriétaires le plus complet au Canada sur une gamme entière de véhicules et il sera de plus en plus difficile à prouver que le Pathfinder n'a pas été conçu pour une utilisation plus urbaine!

Mais certains membres de l'Association des moniteurs de ski du Canada risquent de ne pas être d'accord avec cette vision...

Ils viennent tout juste de choisir le Pathfinder à titre de véhicule officiel.



LE MOTEUR
D'UNE GÉNÉRATION

* Nissan approuve les mesures suggérées par le guide «Sur la bonne piste!» lorsqu'il s'agit de randonnées en dehors des routes conventionnelles et vous invite à faire de même. Pour plus de détails sur nos produits, composez le 1 800 387-0122 (8h à 19h HNE).

par JEAN-FRANÇOIS RICARD



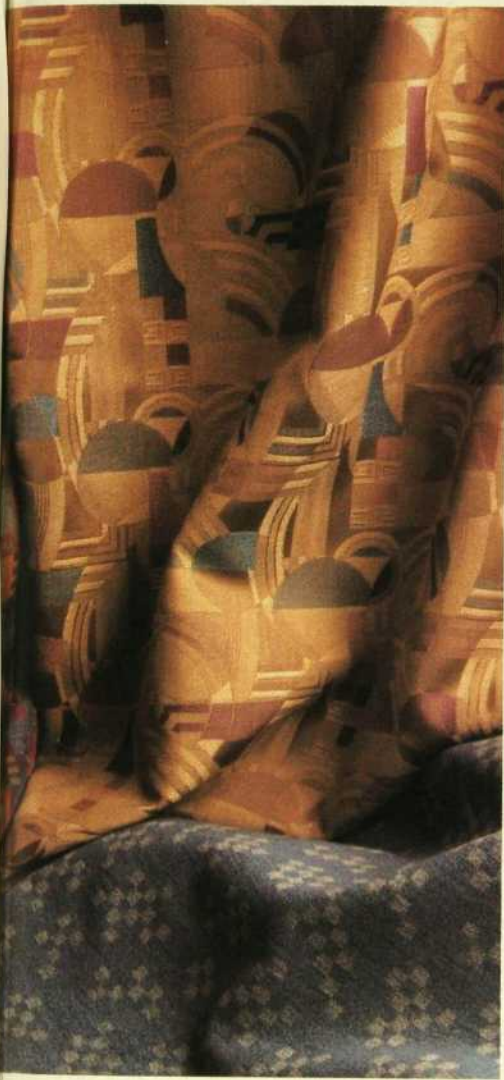
LES COULEURS D'UNE DÉCENNIE

La compagnie Para, une nouvelle venue sur le marché de la peinture au Québec, nous dévoile ses tendances pour les années 90 dans un arc-en-ciel de couleurs. Cette maison, mieux connue au Canada anglais, tente de séduire l'oeil des québécois par une sélection de teintes pour tous les goûts, tout en ménageant notre odorat grâce à la formulation inodore de ses produits. C'est dans la collection «Accents» que l'on retrouve les couleurs les plus ensoleillées. Par ailleurs, la firme a mis au point une astucieuse méthode de mise en marché: le système de choix de couleur «Designer Line II». Établi en collaboration avec des architectes et des designers d'intérieur, ce système comprend 1 125 couleurs, soit 1 000 teintes différentes et 125 couleurs réunies sur une même carte appelée «Prévisions». Cette dernière permettra à la clientèle pressée de localiser immédiatement les couleurs les plus en vogue. Pour plus de renseignements: Para peinture et revêtements, (514) 937.1662.

LA VIE EN ROND... Chez Umbra, ça tourne rond, comme en témoignent deux des nouveautés de cette maison réputée pour l'originalité de ses design: le miroir rond à contour sculpté de couleur

à contour sculpté de couleur acajou et la toute nouvelle table à café «Saturn». Cette dernière, qui s'inspire d'ailleurs des produits en kit, nous est livrée en noir ou encore couleur acajou avec un centre de verre dépoli. Notons que les pattes noires confèrent à l'ensemble une élégance qui n'est pas sans rappeler le style propre aux modernistes des années 20. Disponibles aussi en modèle bistro, les tables «Saturn» sont distribuées au Québec par Diffusion Jean-Pierre Grenier, (514) 866-1185.





NOUVEAUX TISSUS FRANK LLOYD WRIGHT

C'est par l'entremise de son distributeur canadien Crown Papiers peints que la compagnie américaine Schumacher commercialise les nouveaux tissus décoratifs de la collection Frank Lloyd Wright. Rappelons que Schumacher a acquis les droits de reproduction de ces extraordinaires motifs de Frank Lloyd Wright de la fondation qui porte le nom du célèbre architecte et designer américain celui qui dessina — entre autres grands classiques — le non moins célèbre musée Guggenheim de New York. Pour plus de renseignements: Crown Papiers peints, (514) 935.3591 (sans frais: 1.800.361.7881).

NU-TONE PRÉSENTE UN NIVEAU INÉDIT DE COMMODITÉS, LOISIRS ET SÉCURITÉ RÉSIDENTIELS



LE RADIO-INTERPHONE LE PLUS SOPHISTIQUÉ QUI VOUS PERMET DE COMMUNIQUER EN PRIVÉ AVEC N'IMPORTE QUEL POSTE.


Le nouveau IM-5006 de NuTone est un interphone à *appel sélectif*, de sorte que seule la personne appelée entend votre communication. Il est doté d'une radio AM/FM de luxe avec mémoire de 10 stations, syntonisation et commande d'intensité électroniques, lecteur de cassettes à inversion automatique, réponse à la porte d'entrée et surveillance des chambres, communication «mains libres», appel général, alarme de réveil et mode privé pour chaque poste...et bien plus.

EN OUTRE, surveillance vidéo en option. Imaginez que vous voyez et entendez, pour votre tranquillité d'esprit, quiconque se présente à la porte, le jour comme la nuit. Gardez l'oeil ouvert sur un bébé qui dort, une personne malade ou votre piscine en plein air. Tout cela est possible, avec le poste de surveillance et de réponse vidéo NuTone !

EN OUTRE, commande à distance des lumières et prises électriques en option. Le poste de commande NuTone vous permet de programmer l'allumage des lumières intérieures et extérieures avant votre retour à la maison, ou la mise en marche de votre cafetière électrique avant votre réveil. En fait, vous pouvez commander presque tous les dispositifs électriques dans votre résidence, par l'intermédiaire des circuits électriques existants.

Radio-interphone...surveillance vidéo...poste de commande résidentiel...NuTone les réunit tous pour maximiser la commodité, les loisirs et la sécurité — chez vous.

**INSTALLATION FACILE,
MÊME DANS LES
MAISONS ANCIENNES.**

 Les radio-interphones NuTone sont des produits haut de gamme, garantis aussi longtemps que vous possédez votre maison.

NuTone

ENVOYEZ 1 \$ POUR NOTRE CATALOGUE

NuTone Inc., Dept. D-10
2 St. Lawrence Ave. Toronto (Ontario) M8Z 5T8



Nom _____

Adresse _____

Ville _____

Province _____

Code postal _____

Téléphone _____ 9270



UN JARDIN FLEURI BIEN ANGLAIS... ►

La prestigieuse maison Sanderson de Londres qui, soit dit en passant, est le fournisseur officiel de la couronne d'Angleterre, nous présente la collection «Option IV». Cette collection, qui se veut à l'image de l'excellence dans le domaine des papiers peints et des tissus imprimés coordonnés, comprend 24 motifs et plus de 70 coloris. De plus, les papiers peints unis, les bordures et les rideaux ajourés harmonisés à la collection complètent la gamme des produits «Option IV», comme en témoigne le motif «English Garden» ici illustré. Pour plus de renseignements, on peut communiquer avec les gens de Sanderson au (514) 323.7358.



▲ POISSON D'OCTOBRE!

Non, ce n'est pas un poisson d'avril en différé. Les Conseillers en aquariums internationaux nous rappellent les vertus de l'aquarium, qui procure entre autres un coup d'oeil des plus reposants. Cette maison planifie et fabrique des aquariums sur mesure et les intègre à votre environnement avec un très grand soin. Elle offre tous les services d'approvisionnement en poissons et autres espèces marines, tant d'eau douce que d'eau de mer. Les Conseillers en aquariums internationaux offrent aussi tous les autres services reliés à ce passe-temps merveilleux, même l'entretien de votre aquarium. Pour plus de renseignements: Les Conseillers en aquariums internationaux, 6900, boulevard Décarie (Décor Décarie), (514) 344.3474.



◀ MADE IN QUÉBEC.

Ce bel objet, raffiné par la main experte du designer Michel Dallaire, témoigne avec force de la maturité du design québécois. L'originalité du «Travel Shave» tient au fait qu'il recèle non seulement une lame pivotante sous son capuchon, mais aussi de la mousse à raser que l'on fait jaillir du manche par simple pression d'un bouton. Ce prêt-à-raser jetable, créé pour les gens actifs, permet de faire dix rasages impeccables n'importe où, n'importe quand. Fabriqué au Québec par S.W.L., ce nouveau rasoir révolutionnaire est commercialisé mondialement par la firme montréalaise On Top Marketing. Ce produit a d'ailleurs reçu un accueil sans précédent tant à la foire du cadeau de Francfort qu'à celle de New York. Peu dispendieux (environ 5 \$), le «Travel Shave» est livré en noir, blanc, gris clair et gris foncé. Pour plus de renseignements: On Top Marketing, (514) 866-5112.



COCO*

PARFUM ET EAU DE PARFUM DE CHANEL



NOUVEAUTÉ D'ANTAN!

Ce magnifique poêle d'antan nous est servi à la moderne par la compagnie Hartland Appliances de Kitchener en Ontario. Cette maison a d'ailleurs joué la carte de la fiabilité puisque les composantes électriques, comme les éléments chauffants, sont de marque Général Électrique et peuvent donc être retrouvées partout au pays. L'éclairage et la ventilation sont intégrés dans le réchaud situé dans la partie supérieure. Cette cuisinière de 30 pouces trouve aisément sa place entre deux sections d'armoires standards. Pour la chaleur des cuisines d'autrefois et — pourquoi pas? — les bons petits plats de grand-maman! Pour plus de renseignements: La maison DF, (514) 353.8385.



UN POTAGER TOUTE SAISON

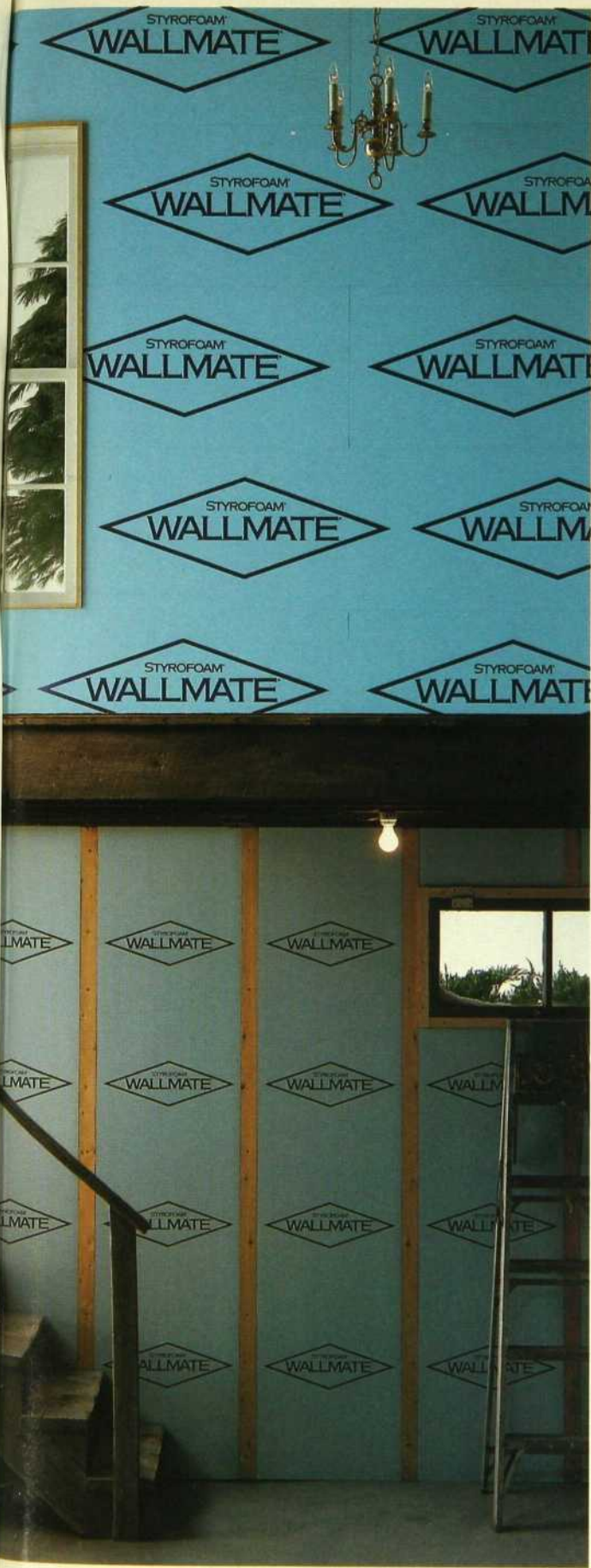
Sans doute avez-vous déjà rêvé d'avoir chez vous, à l'intérieur, ce coin de verdure où poussent fines herbes ou tomates à l'année longue. Tout cela, sans écoper pour autant de la fastidieuse corvée du repotage et de la préparation du terreau. Alors voilà, votre rêve est maintenant devenu réalité puisque la maison Hydroponique Plus vient de créer son nouveau «Potager II». Il s'agit d'un véritable jardin hydroponique — donc un jardin sans terre — d'une rare simplicité d'utilisation, qui vous permettra de manger des aliments fraîchement cueillis à longueur d'année, même au plus creux de l'hiver. Pour 250 \$, le «Potager II» est une véritable aubaine (250 \$ de plus pour le système d'éclairage). Pour plus de renseignements: Hydroponique Plus, (514) 637.8441.

Designers
Collection

designers i

Un coin du monde de l'ameublement raffiné et des accessoires hors ligne.

1226, Bishop, Montréal (Québec) H3G 2E3 (514) 871-3931 Stationnement gratuit



Si tous les isolants se ressemblent, pourquoi en faut-il un pour le haut et un autre pour le bas?

Voici le nouvel isolant mural intérieur de type 2 STYROFOAM* WALLMATE* qui répond aux besoins distincts des applications au-dessus et au-dessous du niveau du sol.

Pour les applications au-dessus du niveau du sol, l'isolant WALLMATE apporte le confort recherché en minimisant la perte d'espace, sans pour autant occasionner plus de travail ou de saletés. Vendu en $\frac{3}{4}$ de pouce d'épais et plus, le WALLMATE se pose à même le mur existant. Il vous suffit alors d'installer le panneau de finition et le tour est joué.

Pour les applications au-dessous du niveau du sol, nous avons prévu l'isolant WALLMATE entaillé, de $1\frac{1}{2}$ pouce d'épais et plus, qui s'applique directement sur le mur de maçonnerie. Grâce aux entailles, on peut poser des bandes de clouage auxquelles sont assujettis les panneaux de finition. Dans ces conditions, rénover un sous-sol se fait en un clin d'oeil.

Pas de charpente, pas de mur à abattre, pas de cavités à remplir. Juste un mur parfaitement recouvert de panneaux isolants qui s'installent vite et facilement.

Demandez le nouvel isolant STYROFOAM* WALLMATE* à votre marchand de matériaux de construction dès aujourd'hui.

 Dow Chemical Canada Inc.



CHOISIR SON TAPIS AVEC DOIGTÉ

«L'achat d'un tapis peut représenter un investissement important et personne ne veut se tromper»; ce constat des gens de Tapis Peerless sert de préambule au lancement du programme Décorimage, un système d'achat de tapis assisté par ordinateur. Il suffit de choisir dans la banque informatique la pièce ressemblant le plus à celle qu'on veut décorer et d'y ajouter les couleurs et les caractéristiques désirées. Grâce à l'ordinateur, on peut alors visualiser l'effet que donnera tel ou tel modèle de tapis. Bien que ce type de système soit déjà disponible dans l'industrie de la peinture, le programme Décorimage pour sa part tient compte non seulement des couleurs, mais aussi des textures et des motifs. Une fois activé, l'ordinateur peut y aller de toute sa magie: afficher

jusqu'à quatre décors simultanément, comparer rapidement différents modèles, afficher les caractéristiques techniques de chaque tapis, mémoriser les options pour revenir les consulter plus tard. Le programme Décorimage est disponible gratuitement chez plusieurs marchands, mais pour quelques dollars, on peut même aller plus loin en faisant numériser des photos de sa propre maison. La consultation devient dès lors parfaitement personnalisée. Il faut aussi remarquer qu'on peut utiliser le programme Décorimage aussi bien pour les tapis fabriqués par Peerless que pour les couvre-sols résilients Congoleum, une marque que distribue également l'entreprise. Pour plus de renseignements au sujet de Décorimage, composez sans frais le 1.800.361.2796.



SIDIM: C'EST REPARTI

On nous annonce le retour du Salon international du design d'intérieur de Montréal, les 26 et 27 octobre prochains au Palais des Congrès. Élaboré en collaboration avec la Société des décorateurs ensembliers du Québec, le SIDIM se veut aussi bien un carrefour d'idée déco pour la maison qu'un lieu de rencontre pour les professionnels de l'aménagement. Au coeur de ce Salon à vocation mi-résidentielle, mi-commerciale, on retrouve diverses initiatives qui sont en voie de devenir des traditions, par exemple la Tribune de la Création, qui offre la chance aux designers d'ici de faire connaître leurs idées et leurs produits, ou encore les conférences au «Café» de la SDEQ où les visiteurs peuvent faire le point sur différents aspects du design tant à la maison qu'au bureau. Fort de son succès de l'an dernier, le volet animation du secteur «Tissu, papier peint, habillage de fenêtre» sera encore une fois assuré par le Centre de recherche et de design en impression textile de Montréal. On pourra y voir une sélection de métrages originaux, alors que des artistes exécuteront sur place des démonstrations allant du croquis à la fabrication de prototypes. La troisième édition du SIDIM nous promet donc des rencontres hautes en couleurs.

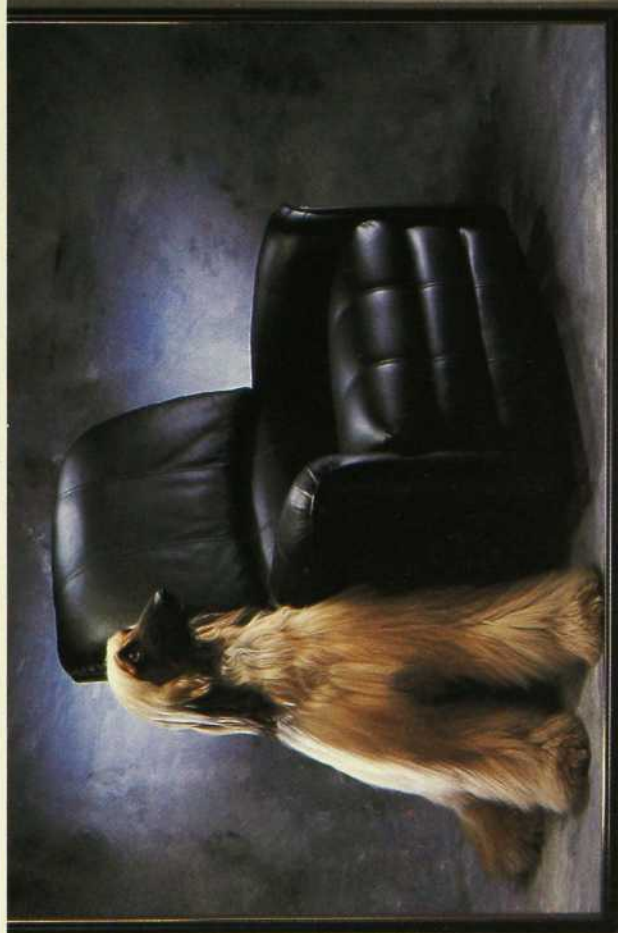
SIGNE DES TEMPS



Si les Suisses ont la réputation de ne jamais être pressés, ils ont aussi celle de toujours être à l'heure! Il n'était donc pas surprenant de voir une entreprise helvétique bouleverser la vénérable industrie de l'horlogerie. Voilà ce qu'ont accompli les montres Swatch depuis 1983. Leur design débridés — oserons-nous dire *offbeat* — ont en effet transformé la montre en accessoire mode. C'est cette trajectoire un peu échevelée que le Musée des Arts Décoratifs de Montréal veut nous faire découvrir avec



cette exposition simplement appelée «Swatch», qui réunit quelque 500 modèles de cette marque mondialement connue. Organisée à l'occasion du 700^e anniversaire de la confédération suisse, l'exposition se tient du 13 septembre au 27 octobre, au Château Dufresne, à l'angle du boulevard Pie IX et de la rue Sherbrooke.



Redécouvrir le charme de l'inusité
Comme on se lie spontanément d'amitié.
S'accorder des moments privilégiés
Comme l'on s'offre exceptionnellement l'originalité.
S'abandonner enfin
dans son fauteuil préféré
Drôlement authentique.
Volontairement avant-gardiste
...et s'inventer un nouveau cadre de vie
en parfaite harmonie
avec son meilleur ami.

LA NOUVELLE COURBE DU NOUVEL ÂGE

AUTHENTIQUE
LA-Z-BOYTM

LE CENTRE D'ACHAT DÉCOR DÉCARIE possède le plus vaste choix de matériaux pour la décoration intérieure et la rénovation résidentielle au Québec.



Rodéo Drive

Splendeur...Originalité...L'élégance à son meilleur...

Tél.: 731-4131



**BOISERIES
RAYMOND**

Tél.: 343-5191

Vaste choix de portes intérieures, rampes, escaliers, moulures, etc...

Un choix sûr pour un décor réussi.



Le Jardin de soie

La plus grande sélection d'arbres et de plantes de soie

• Détaillant • Grossiste • Manufacturier •

Tél.: 345-0653

**DECOR
DECARIE**

Décor Décarie 6900, boul. Décarie, Montréal (Québec) H3X 2T8
Au sud de Blue Bonnets, sortie Jean-Talon.

De nombreux conseillers à l'oeil juste pour vous aider... Tout pour un chic chez-soi.
Avec une seule visite, vous pourriez vous inventer une nouvelle maison.

Mobilier et Décor Baccarat
Le meuble haut de gamme

Dressoir Louis XVI en bois de rose et
bois de violette.
Choix de meubles exclusifs importés
de France et d'Italie.
Tél.: 733-8499

IDI
CANADA

rational
DIE KÜCHE

Cuisines à la Carte

- Exclusives d'Allemagne
 - Faites sur mesure
 - Rénovation complète
- Tél.: 737-6770**



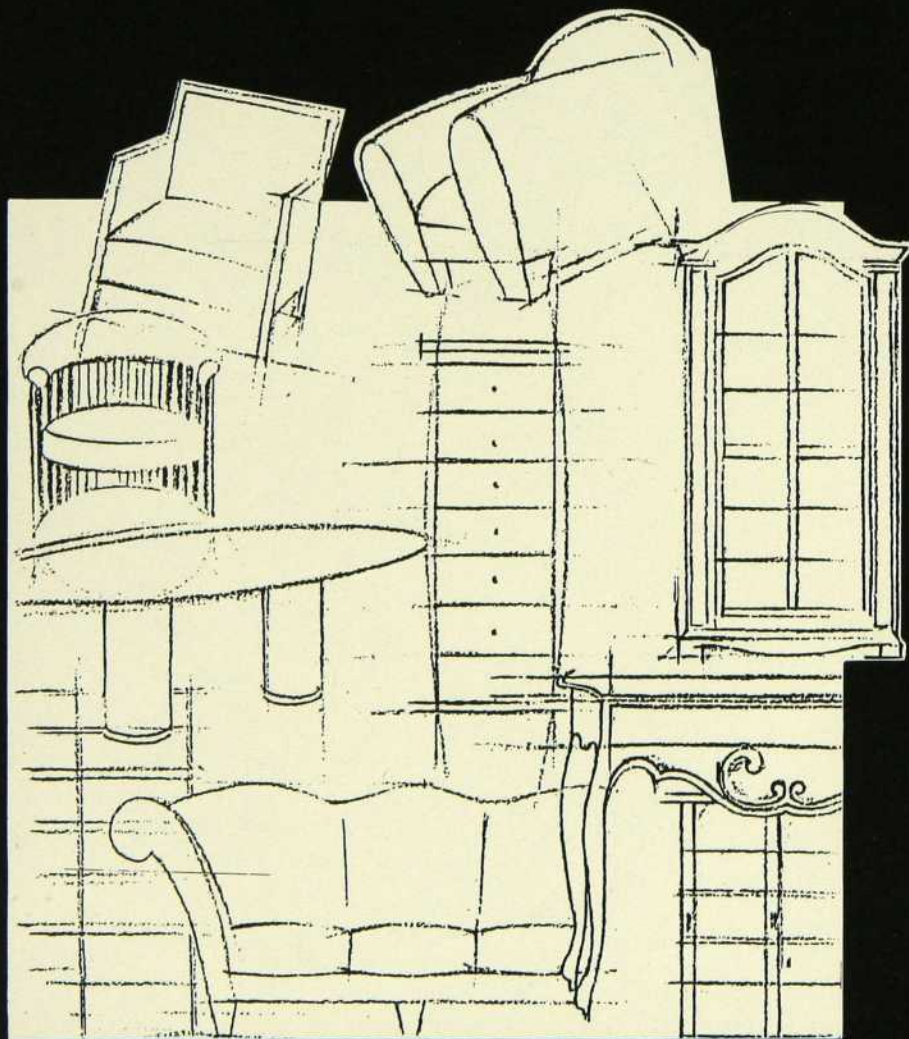
TAPIS ESSGO INC.

Le plus grand choix de carpes faites à la main et à la machine. Tapis mur à mur et tapis fait sur mesure.
Évaluation et réparation de tapis. **Tél.: 731-6131**

SALON INTERNATIONAL DU
MEUBLE

P A R I S

10 - 14 JANVIER 1992



LE SALON INTERNATIONAL DU MEUBLE, C'EST AUSSI PERSPECTIVES, 6^e SEMAINE MONDIALE
DES PROFESSIONNELS DE L'EQUIPEMENT ET DE LA DECORATION DE LA MAISON

° SALON INTERNATIONAL DU MEUBLE : 22 AVENUE FRANKLIN-ROOSEVELT F-75008 PARIS
TEL : (33-1) 40 76 45 00 - TELEX : 644 578 F - TELEFAX : (33-1) 45 63 78 24

Décor Décarie vous réinvente un monde...

CASHIN *Le Summum en meubles de bois de rose et porcelaines d'Orient*

Tél.: 735-5957



Ça vaut le coup d'oeil!

Nous importons sans intermédiaire les plus beaux tissus de décoration imaginables!
Le résultat?

Un choix et des prix impressionnants.

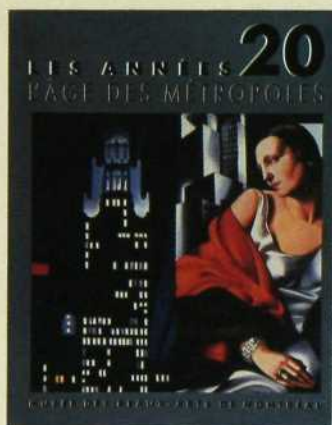
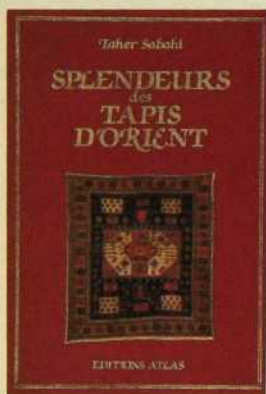
Service-conseil • Service de rembourrage • Confection de couvre-lits, housses de couettes et draperies
• Service aux décorateurs • Fabrication de lits et fauteuils.

Tél.: 340-9351



Décor Décarie 6900, boul. Décarie, Montréal (Québec) H3X 2T8
Au sud de Blue Bonnets, sortie Jean-Talon.

Par ROCH POISSON

ALBERTO GIACOMETTI
TAHAR BEN JELLOUNEL GRECO
FERNANDO ARRABAL

XVI

FLOHIC

DÉCORATION

SPLÉNDEURS DES TAPIS D'ORIENT, collectif sous la direction de Tahar Sabahi. Éditions Atlas. 462 pages.

Pour ne rien vous cacher, cet album somptueux coûte (presque) aussi cher qu'un tapis marocain que vous auriez arraché — de haute lutte! — à quelque boutiquier de Marrakech ou de Casablanca. Mais les rêves, paraît-il, n'ont pas de prix, alors laissez-vous allécher par le rouge et or du boîtier, la richesse de l'iconographie engrangée par l'auteur et la précision maniaque de la documentation.

«Le tapis d'Orient, écrit Sabahi, est le seul produit originaire de cette partie du monde que l'Occident n'ait pas réussi à s'approprier, n'ait jamais su assimiler ni imiter. Car le tapis ne peut "croître" hors des cultures orientales qui l'ont engendré...» L'artisan du Caucase, de l'Afghanistan ou du Pakistan qui se met à l'ouvrage ne fait que reprendre les gestes posés il y a 2 500 ans par un habitant de la vallée de Pazyryk (aujourd'hui en URSS): ce «plus vieux tapis du monde» (de 198 X 183 cm, en laine, motif cruciforme de couleur jaune formé par quatre boutons de fleurs et quatre feuilles), est conservé au musée de l'Hermitage à Moscou.

Il est reproduit dans ce livre, ainsi que des centaines d'autres

réalisations, simples ou savamment étudiées, banales ou tout bonnement féériques, d'un art qui se refuse toujours à révéler son secret.

ART DE VIVRE

LES ANNÉES 20: L'ÂGE DES MÉTROPOLIS, Sous la direction de Jean Clair. Musée des Beaux-Arts de Montréal. 638 pages.

Il y a eu la guerre de 14-18, qu'on croyait bien être «la dernière des dernières», et puis le krach de 1929, qu'on n'avait pas vu venir. Entre les deux, ce furent les «années folles», les *roaring twenties*. Presque tous les moyens de production et de communication que nous connaissons aujourd'hui étaient déjà disponibles («On nous annonce pour bientôt la télévision», écrivait Maurice Sachs... en 1929!), tous les éléments du scénario étaient réunis, il ne restait plus qu'à les mettre en place, qu'à organiser ce «monde nouveau», forcément meilleur, dont tout le monde rêvait.

«Si la cohésion de cette décennie nous paraît si forte, affirme Jean Clair dans son prologue, c'est qu'elle ne laisse ni à personne ni à rien le temps de s'installer, de mûrir, de pourrir ou simplement de durer: plutôt qu'une époque en soi, c'est un prologue où, emportés d'un mouvement précipité, se succèdent les motifs contrastés, tour à

tour allègres et sombres, de l'époque qui arrive, la nôtre.»

Cette nouvelle civilisation, résolument urbaine, c'est à Paris, Berlin et New York, que les décideurs en tous genres, architectes, urbanistes, peintres, la préparent, avec une frénésie qui tient aussi de l'inquiétude prémonitoire (et dont l'exemple le plus frappant demeure le film de Fritz Lang, *Metropolis*). On navigue entre la planification et le chaos, on balance entre l'utopie et le pessimisme intégral.

L'exposition toujours en cours au musée de la rue Sherbrooke témoigne avec magnificence de cette ébullition. Le livre, qui en est le prolongement et non le simple reflet, va encore plus loin, avec ses textes et son iconographie supplémentaire. Ce qui le rend carrément indispensable.

BEAUX-ARTS

ALBERTO GIACOMETTI ET TAHAR BEN JELLOUN, Éditions Flohic, collection «Musées secrets». 80 pages.
EL GRECO ET FERNANDO ARRABAL, Éditions Flohic, collection

«Musées secrets». 80 pages.

De tout temps — mais surtout au XIX^e siècle (on songe à Zola et à Baudelaire) — les écrivains ont «fréquenté» les peintres et les sculpteurs, se transformant parfois en critiques acerbes et éclairés, interprétant (ou déformant?) les oeuvres au gré de leur propre imaginaire. Le texte allait à la rencontre de l'image.

Aux Éditions Flohic, grâce leur en soient rendues, on a choisi de remettre à la mode ce genre de confrontation: «L'écrivain, face à l'oeuvre d'un peintre, contemple et se parle à lui-même. Un texte inédit va naître, mémoire de cette rencontre», promet le prologue.

Le flamboyant Arrabal (*Le Cimetière des voitures, J'irai comme un cheval fou*) a pris comme compagnon de route El Greco, alors que Ben Jelloun (*La Nuit sacrée*) a donné rendez-vous à Giacometti.

Pour Arrabal, El Greco, «né dans un silence stellaire» (et mort à Tolède en 1614), peintre par excellence des grands thèmes religieux, a laissé une oeuvre que «ni le temps ni l'entropie ne peuvent user ou corroder»: «Tout ce qui se manifeste en tant qu'amour, écrit-il, tout ce que l'on découvre comme mémoire, tout ce qui, en tant qu'art, transparait, tout ce qui, comme science se médite, tout cela son oeuvre le recèle, et elle paraît si pleine de génie qu'elle apparaît pleine de grâces.»

Ben Jelloun, lui, écrivain des malentendus et des mirages trompeurs, a trouvé un frère en Giacometti, dont les sculptures de visages hallucinés, de corps blessés («jamais apaisés») renvoient à la tragédie humaine, «celle qui existe depuis que l'homme humilie l'homme».

Pour ces deux livres (et les autres à paraître), la formule est identique: sur la page de gauche, on entend la voix de l'écrivain; sur celle de droite, le cri ou le murmure de l'artiste.



“... et l'évaluateur de Chubb a fait remarquer des détails d'architecture dont je ne connaissais même pas l'existence.”

Les personnes qui possèdent des propriétés exclusives sont probablement les mieux placées pour apprécier les propriétés uniques d'une police d'assurance Chef-d'oeuvre à la valeur de remplacement de Chubb. Lorsqu'un évaluateur de Chubb fait l'inspection gratuite de votre résidence, il note avec soin tous les petits détails d'architecture et de construction, créant ainsi un document précieux. Il vous donne des conseils sur les façons de minimiser les risques de sinistre et une estimation de spécialiste, détaillée, de vos vrais besoins en matière d'assurance.

C'est normal, parce que l'essence même d'une police à la valeur de remplacement de Chubb, c'est la promesse de remplacer votre résidence, même si c'est un château. Renseignez-vous sur Chubb auprès de votre agent d'assurance.



Chubb du Canada Compagnie d'Assurance

DES PLAFONDS QUI VOLENT HAUT

par LUCIE DESMARAIS /photos MARIO DUBREUIL

La plupart du temps, les plafonds sont blancs et nus. Tout au mieux, on les intègre au décor soit en les peignant de la même couleur que les murs, soit en les accentuant d'une ton au-dessus ou au-dessous de la teinte dominante. Mais pourquoi ne pas les faire participer activement à la décoration? On verra ici trois exemples de plafonds qui illustrent bien le rôle qu'ils peuvent jouer. Avec leurs caissons asymétriques, moulés ou en ajout, ils peuvent être munis de systèmes d'éclairage afin de moduler l'ambiance ou de lanterneaux pour en accentuer l'impact architectural. Voilà certes des projets d'une ampleur considérable, mais dont les résultats peuvent s'avérer des plus spectaculaires. □



Dans ce vaste séjour, le plafond est découpé en caissons irréguliers dont certains dissimulent le système d'éclairage. Le divan modulaire gris et noir ainsi que la table à café en granite noir, laiton et verre viennent de chez Yacovelli. Vase: MDI; carpe: Couvre-planchers Lasalle. Il s'agit d'un aménagement de la designer Francine Martineau.

Miele présente des électroménagers qui respectent l'environnement.



Il est possible d'économiser de l'argent, de conserver l'énergie et de réduire les atteintes à l'environnement en choisissant un appareil électroménager Miele.

Nous fabriquons des appareils qui font tellement plus avec si peu : si peu d'espace, d'eau, de détergent, de temps, d'électricité, de chaleur et de bruit.

Cette poursuite de l'excellence a pris source en 1900, lorsque nous avons fabriqué nos premiers baquets à lessive arborant l'inscription légendaire «immer besser», c'est-à-dire «de mieux en mieux». Ces deux mots soulignaient alors notre ferme résolution d'appliquer sans relâche les derniers perfectionnements technologiques dans la fabrication de nos appareils et nos procédés usiniers. Nous continuons à honorer cette promesse, et c'est pourquoi les appareils Miele d'aujourd'hui sont plus efficaces et plus conciliables avec l'environnement que pratiquement tous les appareils électroménagers présents dans les foyers ou dans les rayons des magasins nord-américains.

Quatre appareils illustrent parfaitement la philosophie de Miele. Nos **fours à convection** permettent de rôtir à la perfection une dinde de 25 livres en quatre heures à une température de 160 °C (325 °F), ce qui se traduit par une économie appréciable d'électricité et d'argent. Nos **lessiveuses** utilisent l'eau judicieusement en coupant automatiquement le remplissage lorsque les vêtements sont assez mouillés; les sècheuses Miele, quant à elles, consomment moins d'électricité puisqu'elles s'arrêtent aussitôt que les vêtements sont secs. Nos **lave-vaisselle automatiques** ne consomment que 22 litres d'eau et contiennent un adoucisseur d'eau permettant de réduire la quantité de détergent; quant au bruit, les lave-vaisselle Miele produisent seulement 50 dB(A), soit l'équivalent d'un murmure dans une bibliothèque. Nos **aspirateurs** adoptent un système de filtrage en trois étapes, dont l'un est commandé électroniquement; résultat : l'air repoussé est exempt à 99,9 % de poussière et de particules de pollen, deux substances allergènes fort désagréables.

Miele

Tout droit d'Europe. Des appareils électroménagers d'une intelligence à reléguer tout autre au simple compromis.

Les appareils électroménagers Miele sont fabriqués en Allemagne par Miele & Cie. Leur importation et service après-vente sont assurés par Miele Appareils Électroménagers Limitée, 250, Shields Court, Unionville (Ontario) L3R 9W7. Pour plus de précisions, écrire ou téléphoner au (416) 474-1073. Pour une démonstration, rendre visite à l'un de nos dépositaires qualifiés :

Décor Abitec

386, boul. Henri-Bourassa Ouest
Montréal H3L 3T5
(514) 335-0007

Alwin

1926, rue Ste-Catherine Ouest
Montréal H3H 1M4
(514) 937-3547

Bachand Bissonette

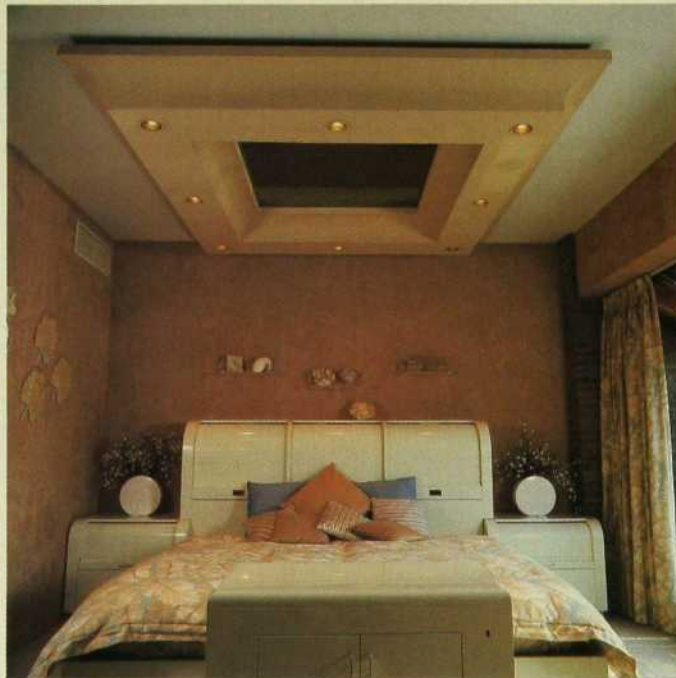
6120, chemin de la Côte-St-Luc
Montréal H3X 2G9
(514) 485-6262

La Distinction Limoges

360-F, boul. Maloney Ouest
Gatineau (Québec) J8P 7R5
(819) 663-2977



Dans cette entrée aménagée par Lambert et Bonneau, le plafond est en plâtre moulé alors que les murs sont revêtus d'un papier peint cuivré à motifs géométriques noirs (chez Crown). Le plafond moulé offre des arêtes arrondies, des réflecteurs encastrés et un lanterneau en plein centre. Le plancher est en marbre gris de chez Ciot, alors que la carpeite vient de chez Tapis Lalonde. Console et socles laqués: Gabriel Hébert; miroirs: Designers I.



Au centre de ce plafond suspendu, les designers Lambert et Bonneau ont fait insérer un large miroir fumé, alors que des réflecteurs ont été encastrés tout autour. Le papier parchemin beige tendu sur les murs est de marque Crown, alors que la literie et les tentures viennent de chez Tuto en tissu. Moquette berbère: Tapis Lipman. Mobilier en laque ivoire: Multi D.

Ce sera impeccable ou nous recommencerons.

Oter la saleté superficielle, c'est facile. C'est la crasse insidieuse qui est difficile à extirper.

C'est la raison pour laquelle l'action mouvante et pénétrante de ServiceMaster est aussi efficace, et unique en son genre. Nous ne

faisons pas que nettoyer vos tapis: nous les nettoignons à fond.

Si, une fois le travail terminé, vos tapis n'ont pas une apparence propre, fraîche et vive, nous les nettoierons de nouveau. Nous ne

discuterons pas. Ce sera sans frais.

Pour avoir un estimé gratuit, composez le numéro 1-514-876-1760 n'importe quand. Jour et nuit.

ServiceMASTER

1-514-876-1760

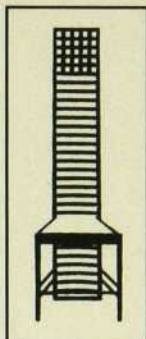




Décoration et aménagement d'intérieur
Résidentiel et commercial

Service de décoration à domicile

2750, Chemin Sainte-Foy
Plaza Laval
Sainte-Foy (Québec)
G1V 1V6
418. 653.3033



MARIE-DOMINIQUE BÉDARD

418 875-1967

DESIGN D'INTÉRIEUR

- aménagement intérieur et extérieur
- service de consultation
- coloration

Marie St-Georges

- Exécution de plans d'aménagement commercial et résidentiel
- Design de mobilier
- Choix de matériaux et couleurs

1240, boul. Charest Ouest
Suite Transit
Québec (Québec)
G1N 2E3

Tél.: (418) 527-4391
Fax: (418) 688-7713

Profil
décor

Décoration intérieure

Spécialité:
habillage de fenêtres

Marc Lamontagne



1415, boul. Charest Ouest, Québec G1N 4N7 (418) 527-6230

Christiane Ruel Côté
designer d'intérieur

Aménagement commercial et résidentiel

Rénovation

1515, rue Saint-Jean-Baptiste, Québec (Québec) G2E 5E2
(angle Hamel et Henri IV)

Tél.: 872-5925

PAUL
SIMARD

D ■ E ■ S ■ I ■ G ■ N ■ E ■ R ■ I ■ N ■ C ■

130, Saunders, Québec (Québec) G1R 2E3 (418) 523-0398



Jean-Marc Harvey
Architecte

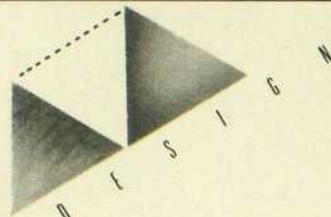
Steve Ross S.D.E.
Designer d'intérieur

Rien n'est laissé au hasard lors de nos réalisations résidentielles ou commerciales. Vos goûts et notre expérience créeront pour vous une ambiance de vie agréable.

Venez voir nos réalisations avant et après.

GALATELIER
AVANT-GARDE

2646 CHEMIN STE-FOY SAINTE-FOY G1V 1V2 651-1616



Élaine Pomerleau, designer inc.

171, rue Saint-Paul, espace 103
QUÉBEC (Québec)
G1K 3W2

Elaine Pomerleau

418. 692. 28. 72

Designer résidentiel et commercial



DECOR

LE VOIR, C'EST LE CROIRE.

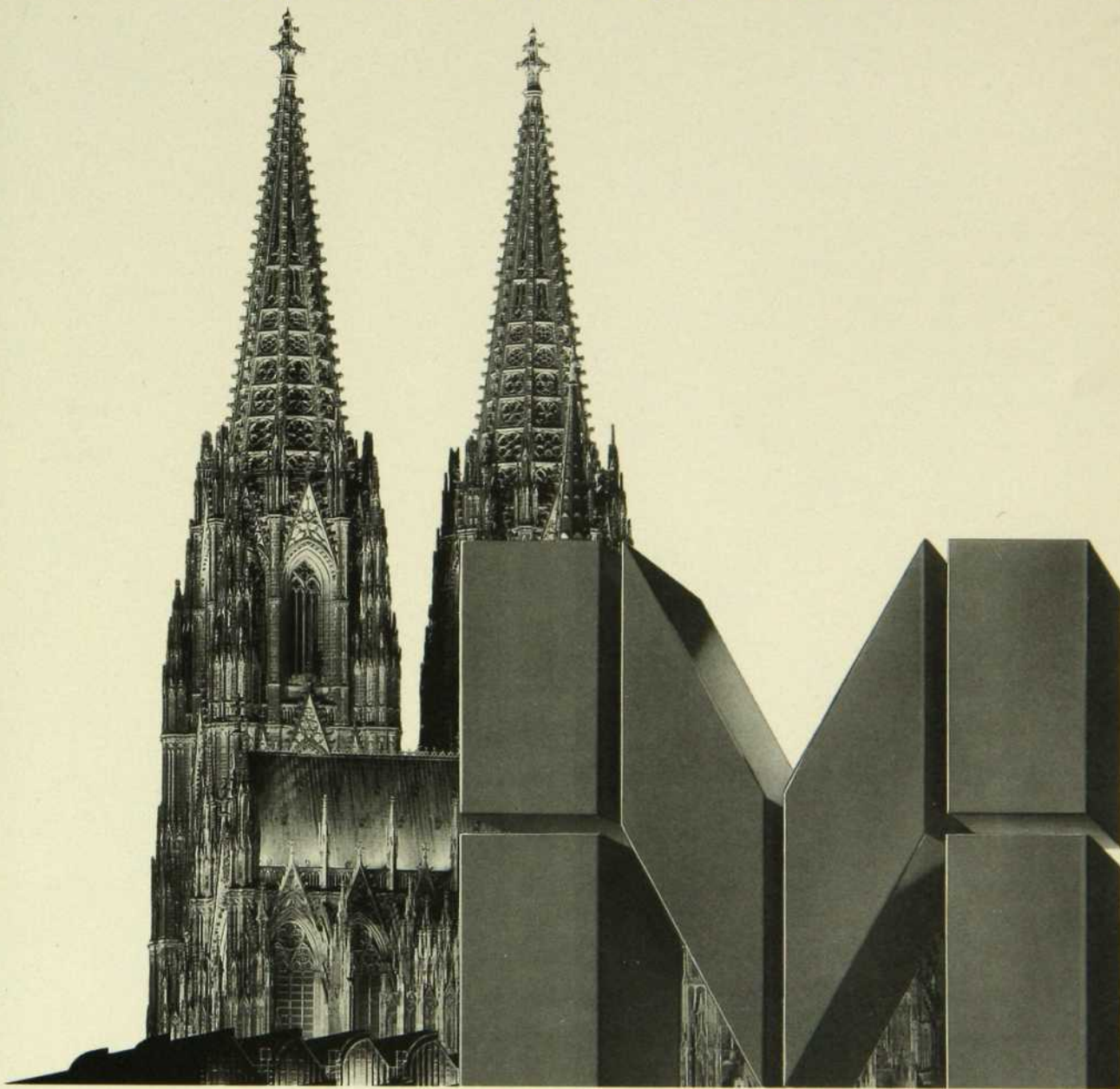
Les plus grands décorateurs de Montréal ont fait de DÉCOR une halte essentielle dans leur recherche de meubles importés et d'accessoires décoratifs.

Venez découvrir à votre tour ce qui les attire chez nous.

Au plaisir de vous voir!

4229, rue Sainte-Catherine Ouest (près de Greene)(514) 939-1708

SALON INTERNATIONAL DU MEUBLE COLOGNE 21 - 26 JANVIER 1992



TOUT CE QUI EST MEUBLE. Toute la production internationale sur le Marché mondial.



Informations et cartes d'entrée auprès de:
Edel Wichmann, Cologne Intern. Trade Shows,
480 University Ave., Suite 1410, Toronto, Ontario M5G 1V2
Tél. (416) 598-3343, Téléfax (416) 598-1840

Nom _____

Adresse postale _____

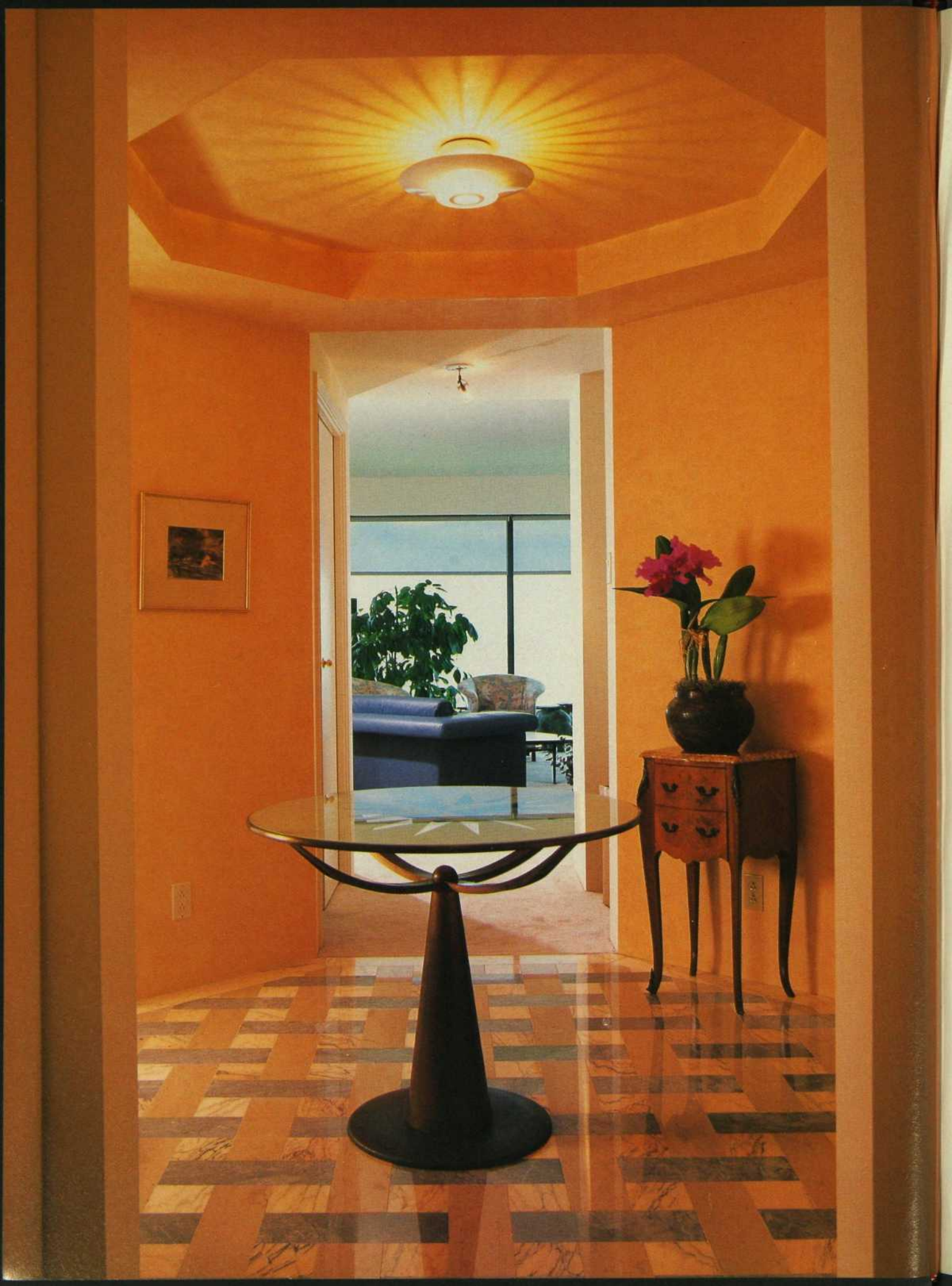
No. Tél. & Téléfax _____

IMM 92



 Lufthansa

 Köln Messe





Faire le vide pour refaire le plein

recherche JULIE PAYETTE / photos JEAN LONGPRÉ

Photo ci-dessus: Un coin perdu récupéré en coin lecture abrite cette chaise longue «Itaca» de Arflex dont des coussins — la belle astuce — renferme une couverture de mohair pour les soirées fraîches. Sur la table de Pascal Mourgue (Artelano), une lampe «Pierrot» de Flos.

La jardinière en aluminium de Zanotta se nomme «Portobello», alors que le tapis «Face à face» a été dessiné par Hilton McConnico pour Toulemonde Bochart.

Photo en page de gauche: L'ambiance chaleureuse du hall d'entrée nous surprend agréablement, avec la forme octogonale du plafond où est suspendue une lampe «Moni 34» de Flos. Le plancher en tuile de marbre a été importé d'Italie (par Triede), et met en valeur la table «Astro Labio» et son plateau en verre sablé où est gravé une rose des vents (design de Oscar Tusquets pour Triede). Les murs de stuc vénitien dans les tons pêche ont été réalisés par l'équipe de Triede, alors que la petite commode vient de la collection familiale. Orchidée «Cathlea» de la boutique Marie Vermette.



Nous sommes très loin du sol, à une hauteur où le ciel veut faire partie intégrante de la décoration. Pour profiter au maximum de cet emplacement, la designer Linda Miller a d'abord contemplé le vide, puis a entrepris de le remplir ici et là afin de créer un ensemble cohérent, un appartement aux lignes aériennes qui sied autant au ciel sans fin qu'à cette magnifique vue sur le fleuve qui nous saisit dès qu'on abaisse le regard. Sur ce fond très dénudé, les tissus, le cuir, les tapis, les paniers, les végétaux et les tableaux abstraits apportent un souffle de vie à ce non-paysage. Côté mobilier, la designer a pu réunir presque à la façon d'une galerie ce que les géants du mobilier actuel ont à proposer. En faisant bien plus que meubler les vides, comme on peut le voir. □



Photo ci-dessus: Les couleurs, les matériaux et les formes du salon s'harmonisent avec les deux sources d'inspiration principales de l'aménagement, à savoir le ciel et l'eau. On y retrouve le canapé de cuir gris bleu «Focus» (fabriqué par Wittman). À l'arrière plan, sur la console de Pascal Mourgue (pour Artelano), on remarquera le diffuseur en nickel de la lampe de Palio (pour Arteluce). Le petit plateau sur pied est de Fontana Arte. Les deux tableaux sont l'oeuvre du peintre canadien Richard Roblin. Paniers d'eucalyptus: Marie Vermette.

Photo de gauche: Jolis clins d'oeil autour de la carpe «Baikal» beige rosé de Andrée Putman (pour Toulemonde Bochard): la table à café semi-circulaire de Pascal Mourgue (pour Artelano) annonce déjà la table ronde «Ospite» d'Ettore Sottsass que la designer a retenu pour le coin dîner. Autour de celle-ci, les chaises «Hop» de Toshiyuki Kita, alors qu'au-dessus, on peut voir un vase bleu intense de Fontana Arte ainsi que des chandeliers en cuivre oxydé de Swid Powell. Le canapé et le fauteuil sont de la collection «Aura» de Wittman. À l'arrière, c'est la lampe «Butterfly» de Flos qui vient arrêter le regard. Les deux éléphants de bronze provenant d'Indonésie sont quant à eux centenaires (chez Triede).



La combinaison de gris et de blanc permet à la cuisine de respirer, surtout avec les lignes douces de la table et des chaises «Louise» d'Artelano. Derrière la table, une desserte de Fontana Arte permet un service efficace en assurant la navette entre la cuisine et le coin salle à manger. Le presse-agrume est de Philippe Starck.

G. ROMANO
INC.

L'ULTIME CONFORT



Style Sorrento

Manufacturier d'ensembles de salon depuis plus de 30 ans, haute qualité et confort ont toujours été le mot d'ordre de G. Romano inc.

Ce nouveau mobilier "Sorrento" inspire relaxation, élégance, prestige et fiabilité.

Disponible dans un choix de teintes, ce mobilier vous est également offert dans le cuir véritable.

G. Romano inc.
6789, boul. Léger
Montréal-Nord (Québec)
H1G 1L7
Tél.: (514) 323-5140
Fax: (514) 323-2476



Disponible chez tous les bons marchands
de meubles.

*Occasion
ultime*

*Le Domaine Forêt Saraguay entame
sa phase finale de développement.
Une résidence de qualité conçue
selon vos spécifications dans un
environnement naturel unique,
tout cela est encore possible
au Domaine Forêt Saraguay.*

REMO
& BERGERON

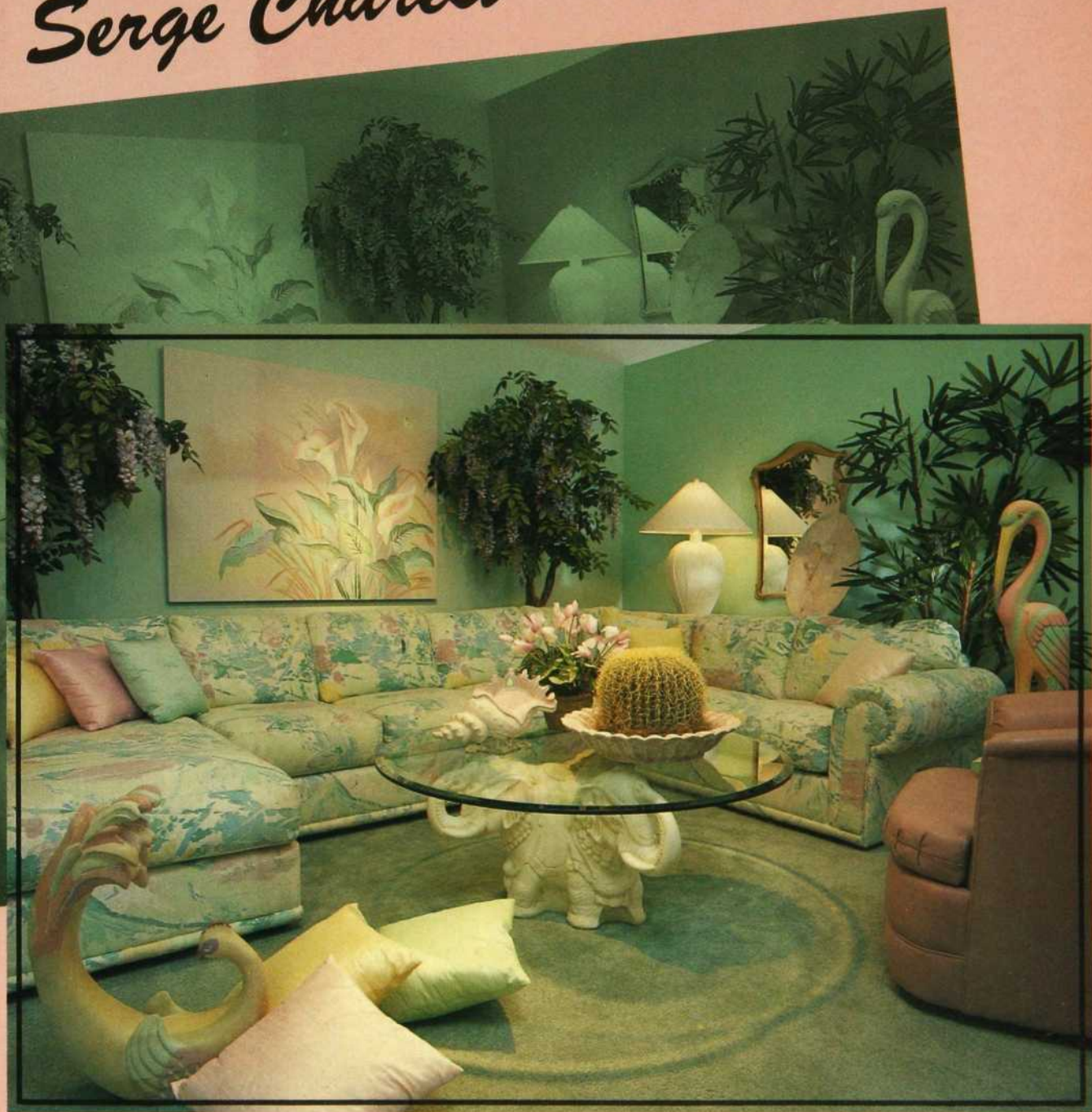
8000, Avenue Jean Bourdon
(514) 331-8858

Nous vous offrons une dernière chance!



VISIONS...

Serge Charest



Meubles de distinction
Accessoires décoratifs inédits...

VISIONS...

Serge Charest

Édifice Le Palace, 1725, boul. Le Corbusier, Laval ☎ (514) 687-2500

LA SALLE À MANGER

POUR LE

PLAISIR

DE

L'OEIL

recherche JOSÉ FILLION / photos JEAN LONGPRÉ
texte LUCIE CHAREST

Quand on parle cuisine, on dit souvent que la moitié du plaisir est pour l'oeil. De là à affirmer que l'ambiance de la salle à manger est tout aussi importante que la présentation des plats, il n'y a qu'un pas que nous nous empressons de franchir. À cet égard, les pièces qui sont présentées dans les pages suivantes offrent toutes leur lot de surprises et de petites douceurs. Outre le confort et les astuces pratiques, on remarquera à quel point l'atmosphère chaleureuse y est privilégiée: habillages de fenêtres savamment confectionnés, accents de bois bien dosés, tissus et papiers peints soigneusement agencés. Sans austérité et sans prétention, la salle à manger prend sa place au sein des pièces à vivre. Elle s'adaptera autant aux brunchs entre amis qu'aux repas avec tante Raymonde. Et surtout, elle servira de cadre à l'autre moitié du plaisir, celle qui se trouve dans les assiettes.

Dans cette maison en pierres des champs, la décoration foisonnait d'éléments plus ou moins rustiques. En privilégiant les tons de terre, on a conservé un lien avec son aspect chaleureux mais on a réussi à alléger le tout en troquant les lourdes boiseries pour une finition en laque blanche. Le blanc étant un véhicule privilégié pour la lumière, il aura également permis de décupler la clarté de la pièce. Table en verre clair: Vitreie Boucharde; luminaire: Lustrò Lampe. L'aménagement est signé Gilles Binette, de Décoration Pierre Cousineau.





Photo ci-dessus:

Bel exemple du juste dosage des éléments et des couleurs, l'équilibre que crée la coloration de la pièce contribue à dégager une ambiance dramatique mais sobre, alors que chacun des éléments du décor affirme sa modernité. On notera au passage le voilage suspendu sur fil de fer, qui atténue la rigueur imposée par la dimension du bloc fenêtre (les tissus viennent de chez Crescendo). La table à plateau de verre avec piétement mauve et rouge vient de chez Château d'Aujourd'hui, alors que les fauteuils en cuir noir sont de chez Mariette Clermont. Les luminaires viennent de chez Électrimat. La colonne rouge et le torse en plâtre sont de chez Zone. Un aménagement de Line Lapierre.



La console, formée d'un plateau de verre fixé sur des tasseaux en plâtre (chez Zone), circonscrit parfaitement l'arrondi du miroir ancien. Celui-ci devient un élément contrastant dans cet environnement aux arêtes sévères.

Photo de droite:

Cette salle à manger faisant partie d'une résidence nouvellement construite, les propriétaires, aidés en cela de Chantal Gagnon de Azalée Décor, ont pu s'en donner à cœur joie en composant avec un espace complètement dépouillé. La pièce a été peinte en bleu et saumon et les rideaux ont été encadrés, le tout afin de conserver le cachet chaleureux des boiseries. On remarquera que l'habillage a été conçu de manière à conserver l'équilibre entre les deux fenêtres de dimensions différentes, alors que la frise de papier peint à l'angle du plafond et du mur rappelle un peu l'effet des moulures anciennes. L'aménagement est signé Chantal Gagnon, pour Azalée Décor. Mobilier: Les Ameublements Bouvreuil; luminaire: Électrimat.





Nous sommes devant la salle à manger d'un jeune couple de professionnels qui aime recevoir et discuter longuement à table. On remarquera que l'impact de la décoration repose sur les meubles et les accessoires d'inspiration orientale. Dans cette pièce où la coloration sans contraste devient neutre, l'essence de chacun de ces éléments se trouve judicieusement révélée par un éclairage on ne peut plus étudié. L'aménagement a été réalisé par les gens de Décor, d'où viennent également le plafonnier en métal texturé, le mobilier «Century», le bahut, le miroir en laque orientale et les grands panneaux accrochés au mur du fond.

*La promesse que
chaque individu est
différent.*



*Pour de plus amples
informations, appeler Faucette
au numéro sans frais
1-800-465-6130.*



Distribué par

MATERIAUX DE PLOMBERIE PMF INC.

7245 rue St-Jacques,
Montréal, Qué. H4B 1V3
Tel.: (514) 484-8002
Fax: (514) 484-2519

FAUCETTE™

créé par **MOEN®**

©1991 Moen Inc.



Pour appuyer la couleur douce du revêtement de sol en travertin, on a tendu les murs de soie crème et on a peint le plafond dans la même tonalité. Afin que le regard puisse se perdre sur la surface lustrée du sol, on a opté pour une table avec plateau et piétement de verre. Le bahut en bois naturel apporte une légère touche orientale à la pièce sans toutefois banaliser le style Queen Ann des fauteuils. On remarquera ici avec quel soin les accessoires ont été choisis. L'assiette de verre sur la table reprend les couleurs des fauteuils alors que le cheval sur le bahut semble être de la même race que celui qui se trouve encadré au mur. Chaises en acajou, bahut et meuble de service: Frasier; les fauteuils ont été confectionnés par Nicholas Sforza; revêtement de sol: Ciot; la table est disponible par l'entremise de la designer; un aménagement de Claudette Vaillancourt-Massarelli (Cléo).

Artisateck

Le rotin remarquable



Brossard
Place Artisateck
8085, boul. Taschereau Ouest
(514) 656-1511

Laval
Edifice Le Palace
1701, boul. Le Corbusier
(514) 681-1988

Montréal
Décor Décarie
6900, boul. Décarie
(514) 345-0576

Ottawa
252, rue Dalhousie
(613) 275-4816

Québec
1415, boul. Charest Ouest
(418) 682-5771

Montréal
108 Gallery Square
(514) 930-1234
Décorateurs seulement
Lundi au vendredi



La Collection Saint-Laurent... des lignes classiques et prestigieuses dont le design, signé Guy Boileau, s'est inspiré aux sources même de nos traditions.

La finition supérieure de cette collection de meubles en frêne vous est offerte pour correspondre à votre aménagement intérieur en six couleurs différentes: blanc, noir, perle blanc, acajou, "bleach" ou la nouvelle couleur: vert forêt.

La Collection Saint-Laurent.... Il suffit de la contempler pour être séduit.

ARTHABASKA

Lise Setlakwe Design
898, boul. Bois-Francis
Arthabaska (Québec)
G6P 5W2

BEAUCE

Décor Saint-Georges
10380, 1^{re} Avenue
Saint-Georges de Beauce (Québec)
G5Y 5E2

CHICOUTIMI

Potvin & Tremblay
1685, boul. Talbot
Chicoutimi (Québec)
G7H 5E2

GRANBY

Ambiance Alpha
255, rue Principale
Granby (Québec)
J2G 2V9

HULL

Mobilier du Château
84, rue Jean-Proulx
Hull (Québec)
J8Z 1W1

LAPRAIRIE

Ameublement Guy Moquin
462, rue Saint-Henri
Laprairie (Québec)
J5R 2S6

MONTRÉAL

Fontaine Inc.
9780, rue Sherbrooke Est
Montréal (Québec)
H1L 6N6

MONTRÉAL

Fontaine Inc.
12265, boul. Laurentien
Montréal (Québec)
H4K 1N5

QUÉBEC

Mobilier International
710, rue Bouvier
Québec (Québec)
G2J 1A7

SAINT-JEAN

Ameublement Bouvreuil
2, rue Saint-Georges
Saint-Jean-sur-Richelieu
J3B 2R9

TROIS-RIVIÈRES

Décoart Inc.
4450, boul. des Forges
Trois-Rivières (Québec)
G8Y 1W5

VALLEYFIELD

Les Intérieures Michel
Cadieux
399, Chemin La Rocque
Valleyfield (Québec)
J6T 4C6



Galatée



DE
Brigitte Forestier
— MEUBLES PATINÉS ANTIQUAIRE —

"Galatée" de BRIGITTE FORESTIER. C'est la recherche d'une harmonie nouvelle qui, tout en respectant l'esprit d'équilibre du meuble ancien lui confère à la fois une ligne contemporaine et lourde de passé.



Disponibles à:

MONTREAL



La galerie ART SÉLECT INC.
6810, rue Saint-Denis
Montréal
(Québec) H2S 2S2
Tél.: 273-7088 Fax: 270-8679

QUÉBEC

MEUBLES

Jacques Gaulin



2158, boul. Charest Ouest
Parc Jean-Talon Nord
Sainte-Foy (Québec)
G1N 2G3
Tél.: (418) 681-8106



Photo ci-dessus:

Cette pièce faisait auparavant office de salon. Aujourd'hui convertie en salle à manger, elle n'a rien perdu du confort et du luxe qui y régnaient alors. Les chaises Parson y sont demeurées moelleuses, alors que le traitement de fenêtre — des franges de soie étagées avec une cantonnière rembourrée — n'a rien à envier aux salons sophistiqués. On a entièrement lambrissé de miroirs le mur latéral afin de réfléchir la lumière et d'agrandir cette pièce relativement étroite. La table avec plateau de verre sur un piétement en pierre fossile des Philippines peut accueillir confortablement dix personnes assises. Comme cette dernière, les chaises Parson (sur mesure), le bahut laqué (sur mesure), les plantes de soie sur tronc naturel et les accessoires de décoration viennent de chez Visions Serge Charest. Un aménagement de Alain Pelletier.

Photo de droite:

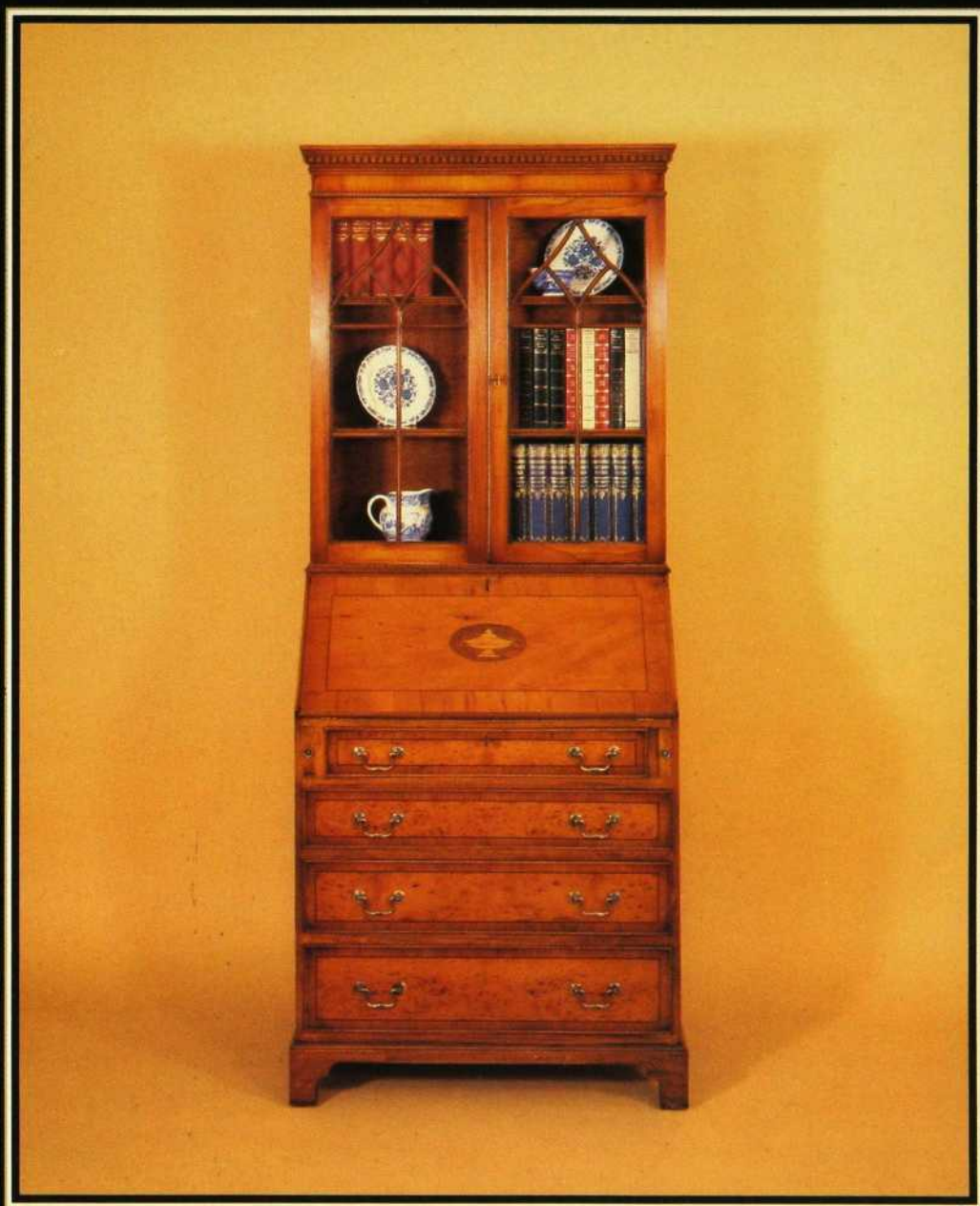
L'armoire ancienne et le pied de piano fixé au mur en guise de console s'intègrent parfaitement à ce décor dominé par un choix judicieux de couleurs et de textures. Le tissu Douzac, utilisé pour la cantonnière à plis romains et pour le recouvrement des chaises, tisse un heureux lien de couleurs entre la frise de papier peint Omni et le sofa. D'ailleurs, la texture de ce papier peint Omni, tout comme le plafond peint beige clair, soulignent juste à point les apports subtils de bois. Les sièges assortis à la table en verre avec piétement de pin sont de chez Mariette Clermont. L'aménagement, le store Hunter Douglas, les luminaires, le papier peint et les tissus viennent de chez Décoration Jean Meunier, qui a lui-même signé cet aménagement.





Après le départ des enfants, les propriétaires de cette salle à manger se sont installés dans un condo. Pour recréer un lien avec leur ancienne résidence outremontaise, ils ont conservé leur table en acajou teint, leurs fauteuils (de chez Fraser) et leur plafonnier (de chez Henrietta Antony). Ils ont également privilégié une décoration épurée mais luxueuse. On y remarquera au mur un papier romain couleur cognac de chez Crown, associé à des tentures en coton glacé de chez Dumont et Lafande. La moulure a été réalisée en plâtre de même texture que le papier romain par Stuc-Nola. La moquette noire est de chez Tapis Lipman. À noter, le large panneau de verre givré qui favorise le passage de la lumière naturelle de la salle à manger vers la dinette. Un aménagement de Jacques Bouchard.

Les grands classiques chez Design Louis George



Reproduction aujourd'hui... Antiquité demain

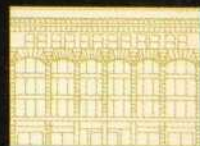
Design Louis George vous propose une formidable collection de reproductions du XVIII^e siècle, comprenant des meubles de styles Chippendale, Sheraton et Hepplewhite.

Fabriqués avec soin en bois d'if et finis à la main, ces meubles ont tout gardé de l'aspect cossu et classique des originaux.

Laissez nos conseillers décorateurs vous aider à choisir la combinaison qui saura refléter votre style de vie.

DESIGN
LG
Louis George

Louis George Design
Téléphone: 842-7711 (poste 347)
1307, rue Sainte-Catherine Ouest, 5^e étage
Montréal (Québec) H3G 1P7



OGILVY
CINQUIÈME ÉTAGE
Sainte-Catherine
angle de la Montagne



Dans une résidence d'inspiration victorienne, construite au début du siècle, la propriétaire recherchait avant tout une atmosphère sobre et calme qui offrirait sa part de références historiques. On a donc choisi un mobilier de style Louis XVI. La table ovale en cerisier couleur provence et les chaises à dossier canné ainsi que la desserte à roulettes sont de chez Galerie Art Sélect. Le lustre à douze branches est de chez Litimore. Le tissu moiré en coton et rayonne de l'habillage de fenêtre, conçu par la propriétaire, est de chez Kobe. Sur le plancher en bois franc, une carpe à motifs géométriques de chez Essgo. Le socle en bois est de chez Grange. Un aménagement signé Irénée Therrien de Galerie Art Sélect.

Vie privée

ORSAY

• MOBILIERS • LUMINAIRES • TISSUS • CRÉATIONS INÉDITES •
Service d'aménagement intérieur

4801, av. du Parc, Montréal, Québec H2V 4E7 (514) 273-4479

Pour arriver à donner l'illusion d'une pièce bien proportionnée, on a joué le miroir sur la pleine surface du mur latéral. On remarquera à cet effet que les deux fenêtres qui s'y réfléchissent se prêtent fort bien à ce jeu de dédoublement. Pour ne pas compromettre ce fragile équilibre spatial, on a également dosé la coloration en y allant de petites touches de noir. En bandeau autour des fenêtres, il donne à la pièce une illusion de hauteur, alors que sur la surface du bahut, il prolonge la réflexion des miroirs. L'habillage de fenêtres est en coton glacé imprimé marbré, qui fait un rappel de la texture de la table. Les chaises sont de chez Mariette Clermont, le luminaire de chez Caplan Duval et le store Hunter Douglas est disponible chez Meubles Yvon Loiseau. Une décoration de Denise St-Pierre, en collaboration avec Monique Lemoine de chez Yvon Loiseau.

Pour plus de renseignements,
consultez nos repères à la page 114



Visitez notre galerie de meubles **Kaufman**
DE Collingwood



Dîner avec élégance

Mobilier en cerisier de style Queen Ann

*Yvon
Loiseau inc.*
meubles de distinction

734, boul. Labelle (Chom.) Laval Tél.: 681-4351 / 681-9555

Heures d'accueil: lun. mar. mer.: 9h. à 17h.30 jeudi-ven.: 9h. à 21h. samedi: 9h. à 17h.

UCCF

Collection Knowlton



Sous son sceau de qualité renommé, la collection Knowlton vous offre la traditionnelle beauté des meubles d'antan.

ACCESSOIRES PAR QUELQUE CHOSE • PHOTO: TOMOVICH



MARCHANDS AUTORISÉ:

AMEUBLEMENT BARBEAU ET GARCEAU
435 RUE PRINCIPALE, ST. DONAT, QUÉBEC
(819) 424-2133

VAN LEEUWAN BOOMKAMP LTD
430 HAZELDEAN Rd., KANATA (Ottawa), ONTARIO
(613) 836-1400

LA JONQUILLE INC.
LE CARREFOUR DE L'ESTRIE, SHERBROOKE, QUÉBEC
(819) 565-0757

LA JONQUILLE INC.
76 WELLINGTON N., SHERBROOKE, QUÉBEC
(819) 566-5737

LA JONQUILLE INC.
GALERIE ORFORD, MAGOG, QUÉBEC
(819) 847-0555

MEUBLES ULTRA RIVE SUD INC.
267 BOUL. LAURIER, ST. BASILE LE GRAND, P.Q.
(514) 653-1556

601 STINSON ROAD, MONTREAL, QUÉBEC • TEL. (514) 748-6367 • FAX: (514) 748-1253

1- Cafetière à 12 tasses «Aromaster Control» de Braun (modèle KF83); 114,95 \$. 2- Cafetière «Café Duo» de Philips (modèle HD-7100); 30 \$. 3- Serviette de table blanche et anneau à serviette couleur asperge; vendus séparément 3,50 \$ chaque, chez Ma Maison.

4- Bouilloire compacte Tefal; 52,99 \$ chez Le Centre du rasoir. 5- Gaufrier belge (modèle WM89) de Sunbeam; 59,99 \$. 6- Rouleau à pâte; 12,95 \$ chez Ma Maison. 7- Friteuse rectangulaire ITT (modèle 2802); 129,95 \$; distribuée par Commerces Torciss. 8- Passoires en métal laqué blanc «Bona»;

12,95 \$ (ronde) et 14,95 \$ (rectangulaire) chez Ma Maison. 9- Pot en céramique pour l'ail; 12,95 \$ chez Ma Maison. 10- Ensemble pour l'huile et le vinaigre; 19,95 \$ chez Ma Maison. 11- Fouet à mélanger; 9,95 \$ chez Ma Maison.

Page de droite:
1- Mélangeur et doseur à vinaigrette avec bouchon en teck; 11 \$ chez MDI. 2- Cafetière espresso Cimballi; 700 \$; Importation Italinox. 3- Moulin à fromage «Quick Mill»; 399 \$; Importation Italinox. 4- Minuterie «Multi-chef»; 14,99 \$ chez Le Centre du rasoir. 5- Presse-agrume (modèle CJU90) de Sunbeam; 31,99 \$. 6- Grille-pain «Thick 'N Thin Senso System» de Tefal; 52,88 \$ chez Le Centre du rasoir. 7- Tapis «Giannini» (design de Carlo Gian-

nini) en inox; de 18,95 \$ à 34,95 \$; distribués par Danesco. 8- Cocotte «B.F.K.» en porcelaine, avec un couvercle en forme de canard; 29,95 \$; distribuée par Danesco. 9- Saucier; 7,95 \$ chez Ma Maison. 10- Extracteur de jus (modèle HL2051) de Philips; 69,95 \$. 11- Pilon à pommes de terre avec manche en bois; 6,95 \$ chez Ma Maison. 12- Pinceau à manche de bois; 1,95 \$ chez Ma Maison. 13- Anneau à serviette en bois peint; 3,95 \$ chez Ma maison.

Accessoires de cuisine

PLUS C'EST BEAU, PLUS C'EST CHAUD

recherche et stylisme ANNE FILLION / photos ALAIN SIROIS





EXCLUSIF
TOUT
COMME
VOUS.



1490, JOLIOI-CURIE
BOUCHERVILLE
TEL.: 514-449-4172
FAX: 514-449-4391



• VANITÉ DE SALLE DE BAIN • CUISINE • UNITÉ MURALE • MEUBLE PRÉSIDENTIEL •

L'ART DE LA RÉFRIGÉRATION



La renommée des appareils Sub-Zéro ne relève pas du hasard! C'est plutôt le résultat de plus de 40 ans de recherches effectuées selon des normes strictes de qualité et d'esthétique.

Chef de file dans le domaine de la réfrigération, Sub-Zéro vous offre un produit qui répond à vos exigences. La série 500, gagnante du prix « Design Excellence Award » se caractérise par des intérieurs « Eurostyle » dominés par le blanc et la transparence du verre. Sa beauté extérieure, la fiabilité de son système de réfrigération ainsi que la vaste sélection de finitions extérieures font de Sub-Zéro le choix des connaisseurs.

En voici les principales caractéristiques: 24 po de profondeur, capacité jusqu'à 30 pi³, largeurs de 30 po à 72 po.

EXCLUSIF À SUB-ZÉRO: 12 ans de garantie!

Distribué par
Radex L^{TÉE} 650, boul. Lebeau
Montréal (Québec) H4N 1R9
Tél.: (514) 332-3250



MODÈLE 590

Disponibles chez **ALWIN** 1926, rue Sainte-Catherine Ouest, Montréal (Québec), H3H 1M4, Tél.: (514) 937-3547
6177, rue Sherbrooke Ouest, Montréal (Québec), H4B 1L9, Tél.: (514) 489-8444

1- Poissonnière en inox; 148,40 \$; Importation Italinox.
2- Faitouts «Allisa» en inox; 86,80 \$, 107,80 \$ et 130,20 \$; Importation Italinox.
3- Théière en chrome «Trend Tea Pot»; 80 \$ chez MDI.

4- Plateau de Michael Graves pour Alessi; 349 \$; distribué par Triede Design.
5- Bouilloire «Hot Bertaa» de Philippe Starck; 299 \$; distribuée par Triede Design.
6- Cuillère de chrome; 4,95 \$ chez Ma Maison.

Page de droite: 1- Sous-plat en teck de la collection «Nissen» de Bodum (design de Richard Nissen); 24,94 \$; distribué par Danesco.
2- Moulin à poivre de Marco Zanini; 190 \$; distribué par Triede Design.
3- Chauffe-plat (modèle 800S) de Cloer; 1155; distribué par Commerces Torriss.
4- Couteau de cuisine et couteau à pain Felix-Solingen; 59 \$ et 69 \$; distribués par Danesco.
5- Couteaux de cuisine Zwilling Henckels; 50 \$, 83 \$ et 96 \$ chez Le Centre du rasoir.
6- Ustensiles de cuisine «Good Grips»: spatule à tarte, 8,95 \$; roulette à pizza, 9,95 \$; râpe, 8,95 \$; distribués par Danesco.
7- Couteau à fromage en

hêtre de la collection «Nissen» de Bodum; 38 \$; distribué par Danesco.
8- Sous-plat en teck de la collection «Nissen» de Bodum; 39 \$; distribué par Danesco.
9- Casserole «Copco» avec couvercle en fonte, design de Michael Lax et Sigvard Bernadotte; 69 \$; distribuée par Danesco.
10- Happeron «Abaca» de Dansk; 7,95 \$ chez Ma Maison.
11- Plat en verre et support métallique laqué de Alessi; 133 \$; distribués par Triede Design.
12- Planche à fromage; 14,95 \$ chez Ma Maison.
13- Plat à rôtir en fonte «Copco»; 65 \$; distribué par Danesco.
14- Moulins à sel et poivre en hêtre teint noir de Danesco; 33 \$ chaque; distribués par Danesco.
15- Poêle en fonte «Copco»; 69 \$; distribuée par Danesco.
16- Aiguiseur à couteau «Twin Sharp» de Zwilling J.A. Henckels; 25 \$ chez Le Centre du rasoir.
17- Râpe à fromage en bois de poirier signé Davide Piazza pour Alessi; 449 \$; distribuée par Triede Design.

Les trois pots de sauce viennent de chez Ma Maison



1- Cafetière espresso «Master Professional» de Braun (avec la pompe no. E400T); 389,95 \$.
 2- Cafetière espresso «Master Turbo Cappucino» de Braun (avec la pompe no. E200T); 189,95 \$.
 3- Sous-plat hexagonal en hêtre laqué noir de la collection «Nissen» de Bodum (design de Richard Nissen); 14,95 \$; distribué par Danesco.
 4- Moulins à poivre et à sel en hêtre de la collection «Nissen» de Bodum; 36 \$ chaque; distribués par Danesco.
 5- Plateau de bois en pin; 39,95 \$ chez Ma Maison.
 6- Serviette de table; 3,50 \$ chez Ma Maison.

7- Sac de biscuit Biscottini di Vino; 8,95 \$ chez Ma Maison.
 8- Cafetière espresso «Color Express»; 34,95 \$ chez Ma Maison.
 9- Cafetière espresso «Leonessa»; 497 \$; Importation Italinox.
 10- Casserole et couvercle en fonte «Copco» de Michael Lax et Sigvard Bernadotte; 79 \$; distribués par Danesco.
 11- Minuterie en forme de pomme; 20 \$ chez MDI.

12- Moulin à poivre électrique «A touch of Pepper» dessiné par Francesco Mazza; 149 \$; distribuée par Commerces Torriss.
 13- Assiette de service en hêtre tropical de Koen de Winter; 19,95\$; distribuée par Danesco.
 14- Moulins à poivre et à sel en hêtre dur teint; 33 \$ chaque; distribués par Danesco.



Les tissus

Quéfab

LTÉE I

Un retour au jacquard

1

2

3

1. Florabonda

Duvernay (Laval)

Le drapier G.L. Inc.
650, rue Montrose
Tél.: (514) 664-1082

Granby

Décor Neuf
(Centre du tapis Granby)
725, rue Denison Ouest
Tél.: (514) 378-1282

Laval

Bo-Store
1480, boul. Le Corbusier
Tél.: (514) 688-3145

Contempra

2510, boul. Le Corbusier
Tél.: (514) 682-8686

Décor M.C.M.

4800, boul. des Laurentides
Tél.: (514) 963-0420

Valiquette Décor

Div. Valiquette Inc.
1889, boul. des Laurentides
Tél.: (514) 667-1270

Longueuil

Draperie Tissus Parent
700, boul. Curé Polirier
Tél.: (514) 670-3324

Montréal

Centre du sommeil
Cité Lit d'eau
6900, boul. Décarie, # 112
Tél.: (514) 735-5007

Charlène Décoration

4297, rue Bélanger Est
Tél.: (514) 729-8331

Décoration L'artisan moderne inc.

7595, rue Saint-Hubert
Tél.: (514) 279-6332

2. Alexandra

Draperie de l'est

3757, rue Sainte-Catherine Est
Tél.: (514) 523-5652

Draperie du bon goût

8760, boul. Langelier
Tél.: (514) 323-5555

Lara Draperies

3392, rue Fleury Est
Tél.: (514) 325-4042

Linen Chest

Centre d'achat Rockland
Tél.: (514) 341-7810

Repentigny

Tissus Marie Soie
219, boul. Brien
Tél.: (514) 581-1558

Roxboro

Draperies S.M
Surplus du manufacturier inc.
10408, boul. Gouin Ouest
Tél.: (514) 684-1022

Saint-Eustache

Bo-Store
100, rue Dubois
Tél.: (514) 472-5291

Décoration Pierre

Cousineau
15, rue Saint-Laurent
Tél.: (514) 472-1310

Saint-Hyacinthe

Décor Actuel
2515, boul. Casavant Ouest
Tél.: (514) 773-0423

Saint-Jean-sur-le-Richelieu

Décor Serge Mercier
248, rue Saint-Jacques
Tél.: (514) 347-0080

Sorel

Décor Intérieur Pro.
272, chemin des Patriotes
Tél.: (514) 742-0716

Terrebonne

Bo-Store
2291, chemin Gascon
Tél.: (514) 492-2150

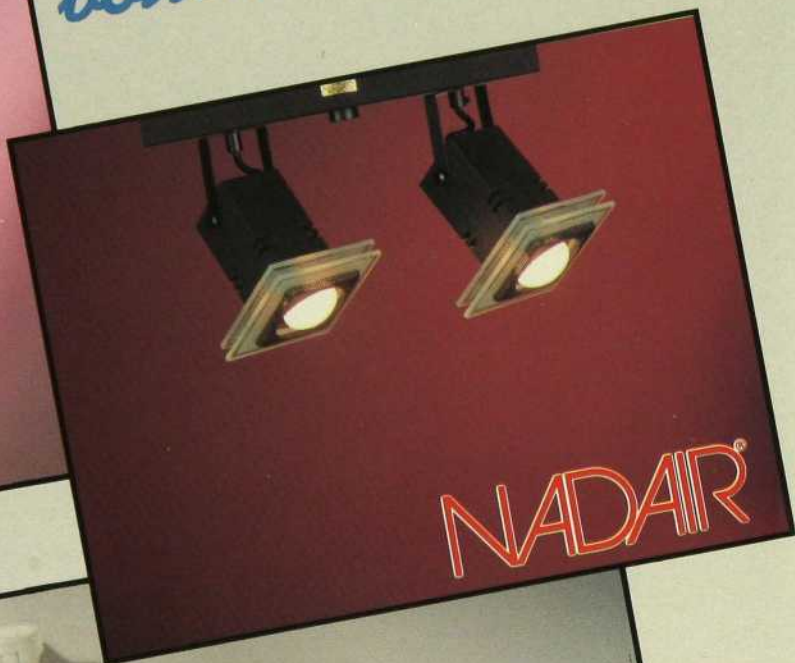
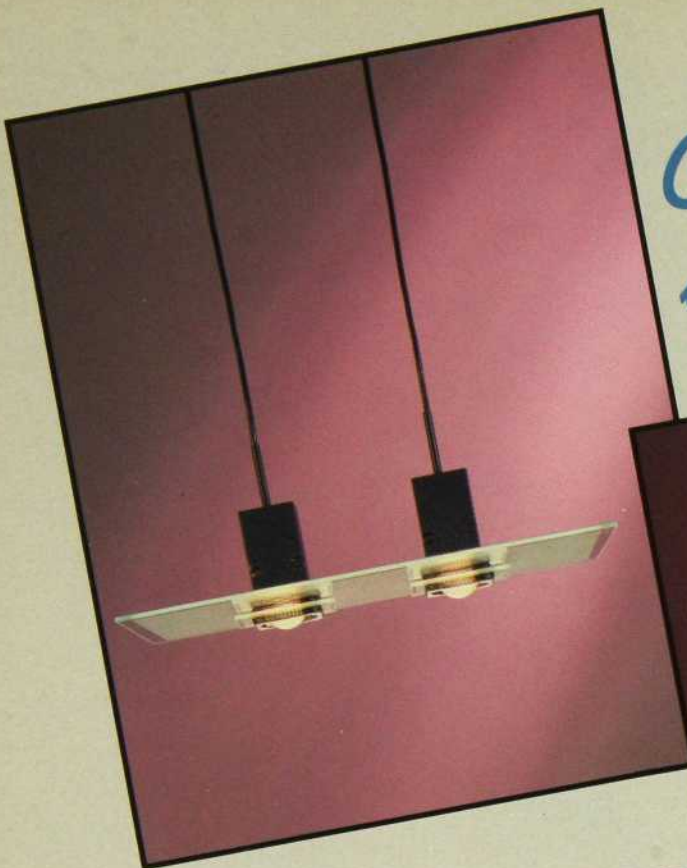
Décor Extra

982, rue Moody
Tél.: (514) 471-1433

Verdun

Alepin Inc.
4719, boul. Wellington
Tél.: (514) 769-3861

*Chez nous,
vous trouverez...*



NADAIR®

BRAUN

Heureux mariage
du beau et du pratique



LAMBERT
QUINCAILLERIE
SERVICE ET QUALITÉ DEPUIS 1912

6524, Plaza Saint-Hubert, Montréal (Québec), H2S 2M3
Tél.: (514) 274-3521
FAX: (514) 274-3877

*Nous rendons
les chefs heureux!*



Photo: Joe Silvestri

Directement du manufacturier

LES ARMOIRES
DE CUISINE
PAUL GAGNON INC.



Fabrication d'armoires sur mesure



Heures d'ouverture:
sur rendez-vous pour mieux vous servir

3416, J. Jordan, Terrebonne (Québec)
J6W 5C7 Tél.: (514) 477-0091

Venez admirer nos salles d'exposition "pleines d'idées", lesquelles renferment la collection la plus complète d'Amérique en matière de faïences, céramiques européennes; articles de décoration et accessoires, tous de conception unique et originale.



PORCELANOSA · VENIS

BARCELONA • MADRID • LISBON • ROME • MILAN • ATHENS • CÔTE D'AZUR • PARIS • LONDON • GLASGOW • MEXICO CITY • LOS ANGELES • NEW YORK • MONTRÉAL

6610 boulevard Décarie, Montréal, Québec • Télécopieur: (514) 739-5202 Téléphone: (514) 739-0001
8845 Pascal-Gagnon, St-Léonard, Québec • Télécopieur: (514) 328-9603 Téléphone: (514) 324-0002

LORSQUE LE VERRE S'ANIME

recherche MICHELLE DOZOIS / photos MARIO DUBREUIL

NON, LE VERRE N'A PAS FINI DE NOUS SURPRENDRE. PLUS ON L'UTILISE, PLUS ON EN DÉCOUVRE LES MERVEILLEUX EFFETS. DANS L'ARCHITECTURE URBAINE COMME DANS L'AMÉNAGEMENT RÉSIDENTIEL, SA RÉSISTANCE, SON ESTHÉTIQUE ET SA POLYVALENCE EN FONT UN MATÉRIAU DE PREMIER CHOIX. EN VOICI QUELQUES APPLICATIONS, HISTOIRE DE VOIR À QUEL POINT SA TRANSPARENCE OUVRE DE NOUVEAUX HORIZONS EN MATIÈRE DE DÉCORATION. □



Cette pièce de verre de Ellen London et Victor de Bourgie (Les Verriers Experts de Montréal) se compose de deux panneaux afin d'en faciliter le transport et l'installation. Des moulures d'aluminium la retiennent contre les colonnes, alors qu'une moulure d'acier la fixe au sol. Ainsi solidement arrimée, c'est elle qui prend la vedette du rez-de-chaussée.



Le designer Alain Baratte aime travailler avec le verre. Lorsque son client lui expliqua qu'il désirait une séparation psychologique entre l'entrée et le séjour, il pensa à Ellen London et Victor de Bourgie, des Verriers Experts de Montréal.

Ellen dessina les motifs à partir du décor du client. Celui-ci aime l'art oriental, et sa maison en porte la trace, autant par ses souvenirs de voyage et ses bonsaïs que par les tableaux orientaux peints par son épouse. Ellen a donc choisi une composition végétale, organique, caractéristique de cet art, mais interprétée à sa façon. Le bonsaï domine les panneaux de verre, profondément sculptés et mis en relief par une lune, légèrement sablée, afin d'y ajouter de la perspective. Alain fit réaliser les deux panneaux en largeurs inégales, reposant sur des socles dont les bases de bois se dissimulent derrière un marbre assorti au revêtement de sol. À l'intérieur, le verre repose sur un petit butoir, ce qui a permis d'installer un système d'éclairage halogène directement sous les panneaux de verre. Cet éclairage apporte des effets de lumière verdâtre qui contribuent à en accentuer le relief. Dans la boîte supérieure, un éclairage néon apporte des reflets bleus à la partie du haut, alors qu'un éclairage halogène directionnel, encastré dans le plafond de l'entrée, éclaire le centre des panneaux et permet à l'oeuvre d'affirmer toute son importance..



Ces panneaux de verre, également signés Ellen London et Victor de Bourgie, sont mis en relief par un savant jeu d'éclairage et projettent leurs dessins jusqu'aux murs attenants. Même s'il s'agit de deux panneaux, le même motif s'allonge d'un côté à l'autre. Afin d'ajouter au cachet oriental et pour réchauffer l'atmosphère de l'entrée, le designer Alain Baratte a choisi un revêtement mural en fils de soie de couleur pêche.

LUXSAN

VOS SPÉCIALISTES EN SALLES DE BAINS

NOUVEAU!

• **FIBEREZ**™

Vous offre un assortiment de douches en acrylique.

- PRATIQUES
- SPACIEUSES
- CONFORTABLES

Disponible chez les marchands Luxsan suivants:

DOLLARD DES ORMEAUX

Domus Décor
4850, boul. des Sources
(514) 683-5270

RIMOUSKI

Gérald Leblond Ltée
183, rue Fiset
(418) 723-7903

GRANBY

La Salle de Bains Inc.
38, boul. Pie IX
(514) 375-7427

SAINTE-JULIENNE

Plomberie Montcalm Inc.
1447, route 125
(514) 831-4052

JOLIETTE

Boutique Plomberie Eau Décor Inc.
94, rue Baby
(514) 759-7202

SAINT-EUSTACHE

La Boutique
Plomberie Décoration 25 Inc.
471, 25 ième Avenue
(514) 473-8492

LAVAL

Plomberie R. Filiault Ltée
315, boul. Cartier Ouest
(514) 668-8500

SAINT-LÉONARD

La Galleria
8475, rue Langelier
(514) 327-0041

MONTREAL

La Maison des Bains (Mtl) Inc.
9030, boul. L'Acadie
(514) 382-2427

SAINT-LUC

Plomberie Saint-Luc Inc.
395, boul. Saint-Luc
(514) 447-3438/348-4971

PIEDMONT

A.E. Greenmark Cie Ltée
585, boul. des Laurentides
(514) 227-2621

TROIS-RIVIÈRES

Centre de Rénovation
Trois-Rivières Inc.
2201, rue Bellefeuille
(819) 379-6611

QUÉBEC

Vanités et Bains Décor
2180, boul. Charest Ouest
(418) 683-4488

VAL D'OR

Boutique Eureka Inc.
544, 3ième Avenue
(819) 825-0807

REPENTIGNY

Plomberie Aqua Décor
782, Notre-Dame
(514) 581-0960

VALLEYFIELD

Place Godbout Inc.
61, rue Alexandre
(514) 377-7662

BAIE COMEAU

Plomberie Octave Roy & Fils Inc.
10, avenue Narcisse Blais
(418) 296-3179

BRÉBEUF

Plomberie Brébeuf Inc.
149, route 323
(819) 425-8633

BEUCE (ST-GEORGES)

Paulin & Lacroix Ltée
2790, 1 re Avenue
(418) 228-2089

BROSSARD

Salon d'Eau Darco Inc.
1525, rue Palerme
(514) 465-1335

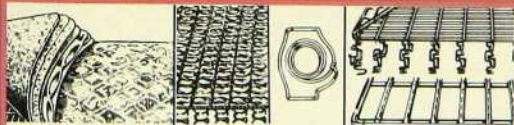


La fondation des forces vitales

CONFORT 91



Regardez la fabrication...
le confort... le soutien durable



Recouvrement à cinq couches de confort assemblées à la main qui confère au super Premium un luxe exceptionnel.

Les nouveaux ressorts Firm-Touch de grande efficacité donnent au matelas une plus grande fermeté et un soutien moelleux plus appréciable.

Le sommier amélioré à barres de torsion Posture-Grid donne à l'ensemble un summum de durabilité.



**Fabriqué par les Experts
en Sommeil Sealy^{md}
Posturepedic^{md}**

Sealy Canada Ltée
555, rue Panneton
Saint-Narcisse (Québec)
G0X 2Y0

1-800-463-1676

Photo ci-dessus et ci-dessous:

Denis Gagnon a utilisé différents niveaux de creusage dans un ordre préétabli pour donner trois dimensions au relief de ces fresques, réalisées avec un verre trempé de 10 mm afin d'assurer plus de sécurité.

Denis Gagnon, de l'Atelier St-Marc, personnalise d'une façon assez particulière les pièces de verre de ses clients. Par exemple, pour séparer du passage la pièce de jeux des enfants Audrey et Cristel, il demanda à chacune de lui soumettre des dessins, puis il choisit ceux qui se mariaient le mieux ensemble. À son atelier, il les projeta sur le mur afin de s'assurer d'en reproduire le moindre gribouillis. Il n'eut qu'à allonger l'arc en ciel et ajouter de petits motifs aux vêtements des personnages afin de graver des jeux de relief dans le verre. Une expérience que les enfants ont trouvé très amusante, et dont ils pourront conserver le souvenir indéfiniment.



Photo en page de droite:

Daniel-Jean Primeau apporte une touche nouvelle au travail du verre, en créant des sculptures au moyen de lamelles de verre scellées entre deux vitres. Pour cette réalisation, il répondait à la demande du designer Jean Guy Legault, qui désirait une séparation entre le salon et l'entrée de ses clients.

Daniel-Jean s'est inspiré du côté Art déco dans le drapé des tissus et des bronzes de Erté qui ornent la pièce, un parallèle que l'on peut facilement établir en regardant le bronze sur la petite table du fond. Daniel-Jean établit la coloration de base avec le designer, tout en se réservant une certaine latitude de création. Même les plaquettes de verre clair participent aux aspects rythmique et sculptural de la murale. Puisque la base devait être opaque pour cacher le dos de la causeuse, Daniel-Jean l'a peinte en noir en prenant soin d'en faire graver quelques rappels dans la partie supérieure de sa pièce.



Photo de droite:

Lise Charland Favretti a signé cette murale gravée au jet de sable dont le motif s'étire sur le mur adjacent sous l'influence de la lumière.

Artiste verrier, Lise Charland Favretti devait réaliser une pièce de verre servant à séparer le bureau de son client du reste de la maison. Elle a élaboré son tableau autour du thème de la cible. Utilisant un verre thermos afin d'assurer une bonne isolation acoustique (et un verre broché du côté du bureau pour plus de sécurité), elle a gravé les deux côtés de motifs différents qui se fondent l'un dans l'autre, faisant une étude sur la superposition de deux cibles.





photo Daniel/Jean Primeau

LES JARDINS D'YOUVILLE CONDOMINIUMS

VIEUX PORT

De superbes immeubles
surplombant le Saint-
Laurent dans le cadre
élégant d'un site historique
du début du XIXe siècle.



Dans ce havre de paix, cinq
maisons de ville sont
recreées autour de magni-
fiques cours intérieures
paysagées et bordées de
murs de pierre où le passé
se conjugue au présent.

Cinquante luxueuses
résidences avec jardins-
terrasses y offrent le confort
contemporain mêlé au
charme d'un cadre de
verdure et d'une architec-
ture authentique au coeur
du quartier le plus pittores-
que de la vieille ville.



Vue panoramique
sur la ville et le
fleuve Saint-Laurent

Résidences
de 1, 2, 3 chambres
à compter de 144 000 \$.

Maisons de ville

Foyers

Poutres et murs
de pierre à l'intérieur

Espaces commerciaux

À 5 minutes du
centre-ville, à proximité
du Centre Mondial
de Commerce

Transports publics

Stationnement
intérieur

Habitables
immédiatement



Pour une brochure gratuite,
appelez: (514) 499-8565

305, rue de la Commune O.,
Suite 42, Montréal, Québec
H2Y 2E1



Parce que
la passion
a un nom...

Une cuisine

signée
Denis
Couture

RIVE-SUD

635, boul. Guimond
Longueuil
J4G 1L9
Tél.: (514) 651-6941

MONTRÉAL

4865, rue Jean-Talon Ouest
Montréal
H4P 1W7
Tél.: (514) 735-7113



Un rêve à caresser

DISPONIBLE EN
CUIR OU TISSU

Des formes douces s'unissent à la peau pour créer une ambiance empreinte de chaleur.

Jaymar.

**Ameublement
Claude Lacombe inc.**

3807, rue Hochelaga
Montréal, (514) 255-5126 ou (514) 255-5311
Fermé le mercredi

10^e
anniversaire

Zytco

S O L A R I U M

Un Solarium pour la vie



Modèle à verre recourbé

Directement du fabricant - Produit de la plus haute qualité - Installation par des professionnels - Garantie de cinq ans - Vaste choix d'options - Stores Sun-Blok^{MD} fabriqués par Zytco - Estimation gratuite - Brochures sur demande - Visitez notre salle de montre du lundi au vendredi de 9h00 am à 5h00 pm, samedi de 9h30 am à 3h00 pm

SOLARIUMS ZYTCO LTÉE
4940, Chemin Bois Franc
Ville St-Laurent, Qc, H4S- 1A7

335-2050 1-800-361-9232
(extérieur)



Vaste choix de stores Sun-Blok^{MD}

**SHERBROOKE-
FLEURIMONT**

Solariums Sherbrooke inc.
3665, rue King Est
Fleurimont, Qc
J1H 5H2
(819) 821-3627

VILLE DE QUÉBEC

Zytco Québec
5237, boul. Hamel Ouest
Suite 130
Québec, Qc G2E 2H2
(418) 877-1888

OTTAWA-HULL

Solapex Inc.
2615 Lancaster Rd., Unit 3
Ottawa, Ont. K1B 4L5
(819) 685-1430
(613) 526-5592



Modèle intérieur en bois

*S.V.P. me fournir
de plus amples
renseignements.*

Nom: _____

Adresse: _____

Ville: _____

Code postal: _____

Tél.: _____

Je suis un(e):

- propriétaire
- contracteur
- architecte
- détaillant

CS-01

LES NOUVEAUX LUMINAIRES



SIMPLEMENT EMBALLANTS

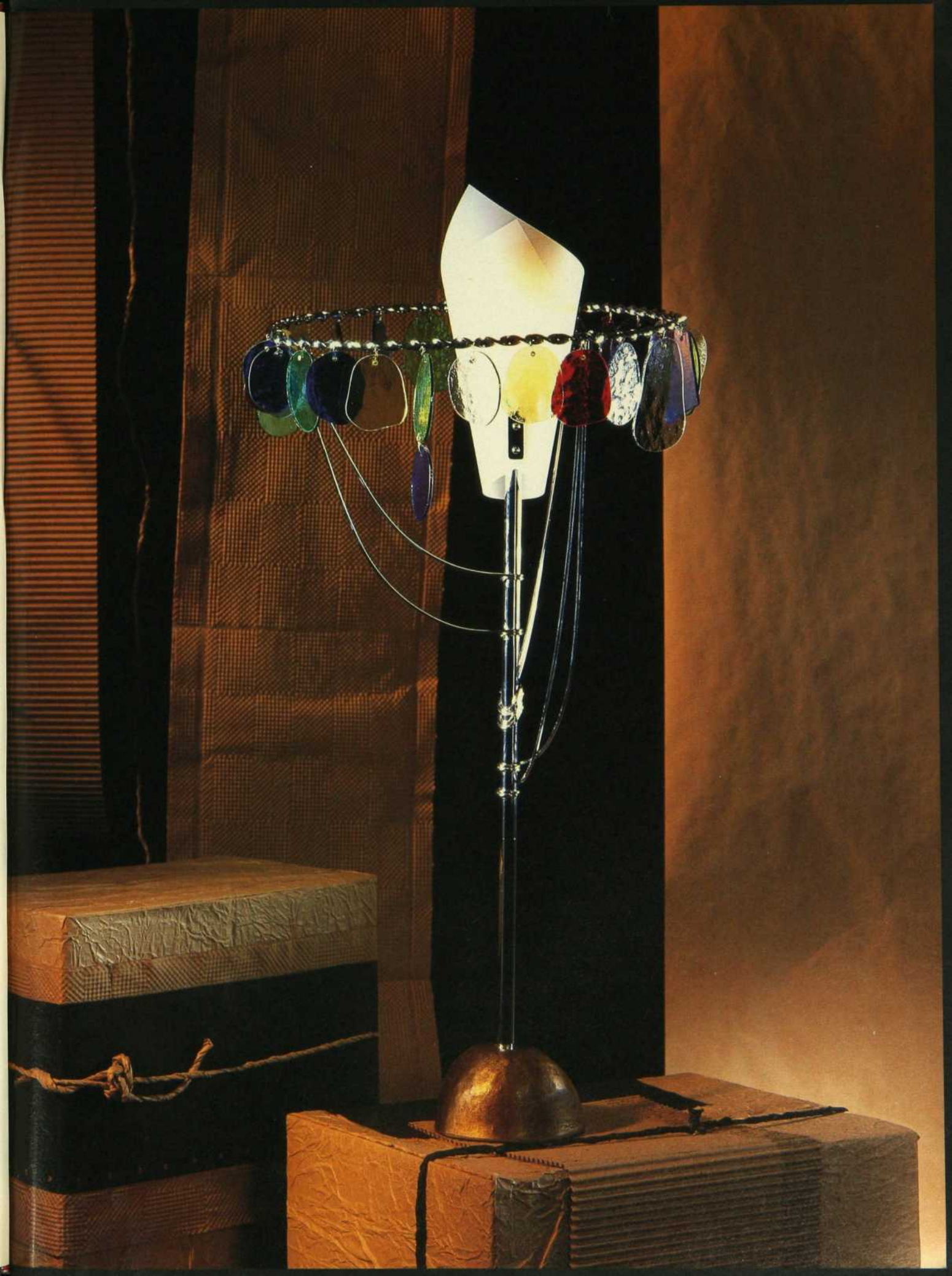
recherche LUCIE DESMARAIS / photos ALAIN SIROIS

Si la lumière d'été nous a quitté, pourquoi ne pas envisager les soirées d'hiver sous un jour nouveau? Encore une fois, les manufacturiers nous ont gâté en présentant de nouveaux luminaires aussi séduisants que surprenants. Par exemple ces lampes de Toni Cordero pour Artemide, que le moindre vent fait danser et tinter, une idée qui rompt avec la tradition de modernité du design actuel. Ou encore la «Zoom» de Arteluce et la «Pierrot» de Flos dont le mouvement des lignes et la fraîcheur des couleurs rappellent les jeux de mécano. Et bien sûr les classiques du design avec leurs formes évocatrices et leurs matériaux traditionnels, généralement revus et corrigés pour les besoins d'aujourd'hui. Laissez-vous tenter par ces créations emballantes où les lignes, les matériaux et les couleurs permettent à la technologie de rejoindre l'expression. □

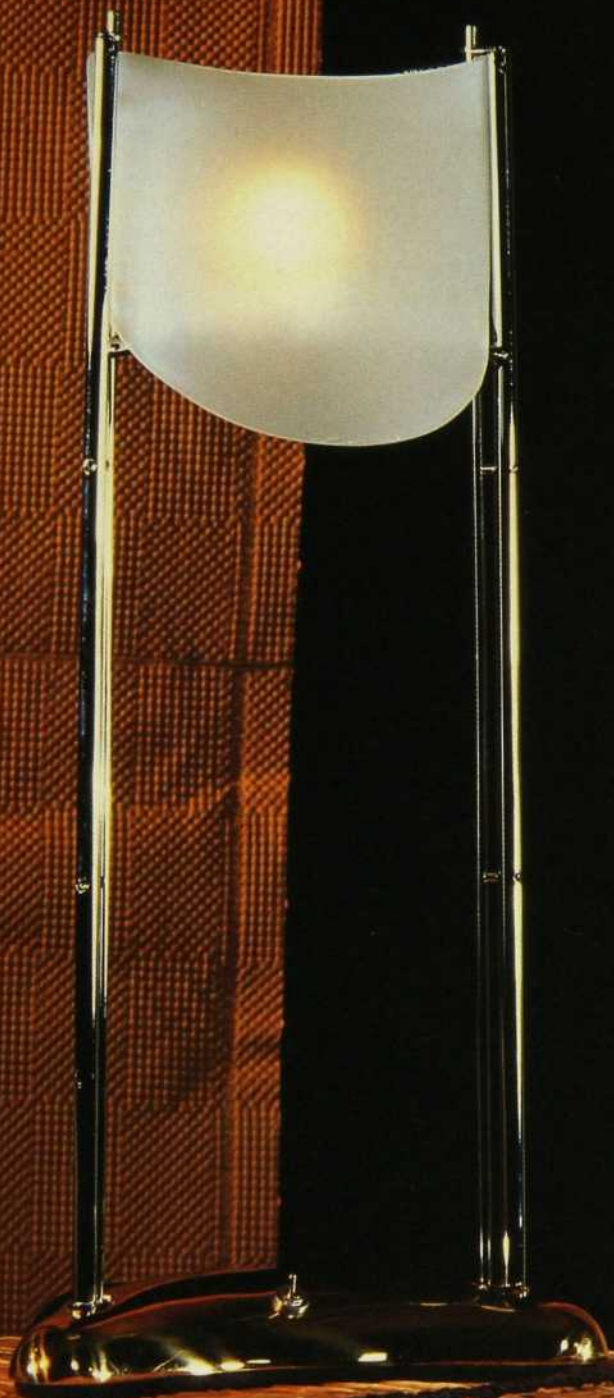
Note: La conception des décors s'inspire des emballages de la boutique Carton, que nous remercions de leur collaboration. Certains modèles peuvent être disponibles dans des magasins autres que ceux qui sont mentionnés.

Photo de droite:

Lampe «Sibari» dessinée par Toni Cordero pour Artemide (collection Milano Torino), fabriquée à la main et dotée d'une base en bronze dépoli, d'une structure en laiton nickelé, de pendeloques colorées en verre de Murano et d'un diffuseur en polycarbonate. Éclairage incandescent ou halogène. Chez Artemide.



Lampe espagnole
«Loa»
montée sur
une base en cuivre
(ou aluminium) poli,
avec une structure
en chrome,
un diffuseur opalin
et un grillage de
chrome à l'arrière.
Éclairage halogène
deux intensités.
Chez Au Courant.



Artemide


C'est plus que la
Tizio.

C'est aussi

MILANO
TORINO

Artemide, il lume della ragione

4875, Jean-Talon Ouest,
Montréal (Québec) Canada H4P 1W7
tél.: (514) 733.13.30 fax: (514) 733.67.10

A photograph of a modern lamp. The lamp has a simple, industrial design with two vertical metal poles and a horizontal crossbar. A white, conical paper shade is suspended from the crossbar. The lamp is placed on a dark, rectangular base. The background is a dark, textured surface with a repeating geometric pattern of small squares. The lighting is dramatic, highlighting the lamp's form against the patterned backdrop.

Lampe «Hommage à Foujita» de Jean-Louis Bévière, avec base en marbre noir et tiges nickelées (ou oxydées) et diffuseur en papier gélatine (ampoule halogène 20 watts). Chez Au Courant.



LE LAB...
UN LABORATOIRE
D'ÉCLAIRAGE UNIQUE
OÙ DES EFFETS
D'ÉCLAIRAGE VARIÉS
SONT DIFFUSÉS AVEC
ART, VOUS PERMETTANT
DE VISUALISER
IMMÉDIATEMENT
L'ATMOSPHÈRE
RECHERCHÉE.


LE LAB... POUR LES
ARCHITECTES,
DESIGNERS ET LEURS
CLIENTS.

LE LAB... POUR CHOISIR
LES JEUX D'OMBRE, DE
LUMIÈRE ET DE COULEUR
QUI CONVIENNENT
PARFAITEMENT À VOTRE
ESPACE.



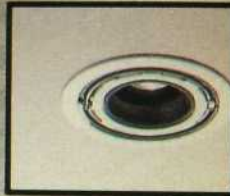
**LE LAB**
D'ÉCLAIRAGE

LE LAB D'ÉCLAIRAGE, UNE DIVISION D'EMPIRE ELECTRIQUE,
8421 DARNLEY, VILLE MONT-ROYAL TÉL. (514) 341-3720



Le «Lytesystem» de
Lightolier, une suspension en
chrome poli, utilise ses tiges
de métal pour acheminer
l'alimentation électrique de
12 volts aux ampoules à
halogène (20 watts)
complètement dissimulées
par le verre.
Chez Empire et chez
Multi Luminaires.

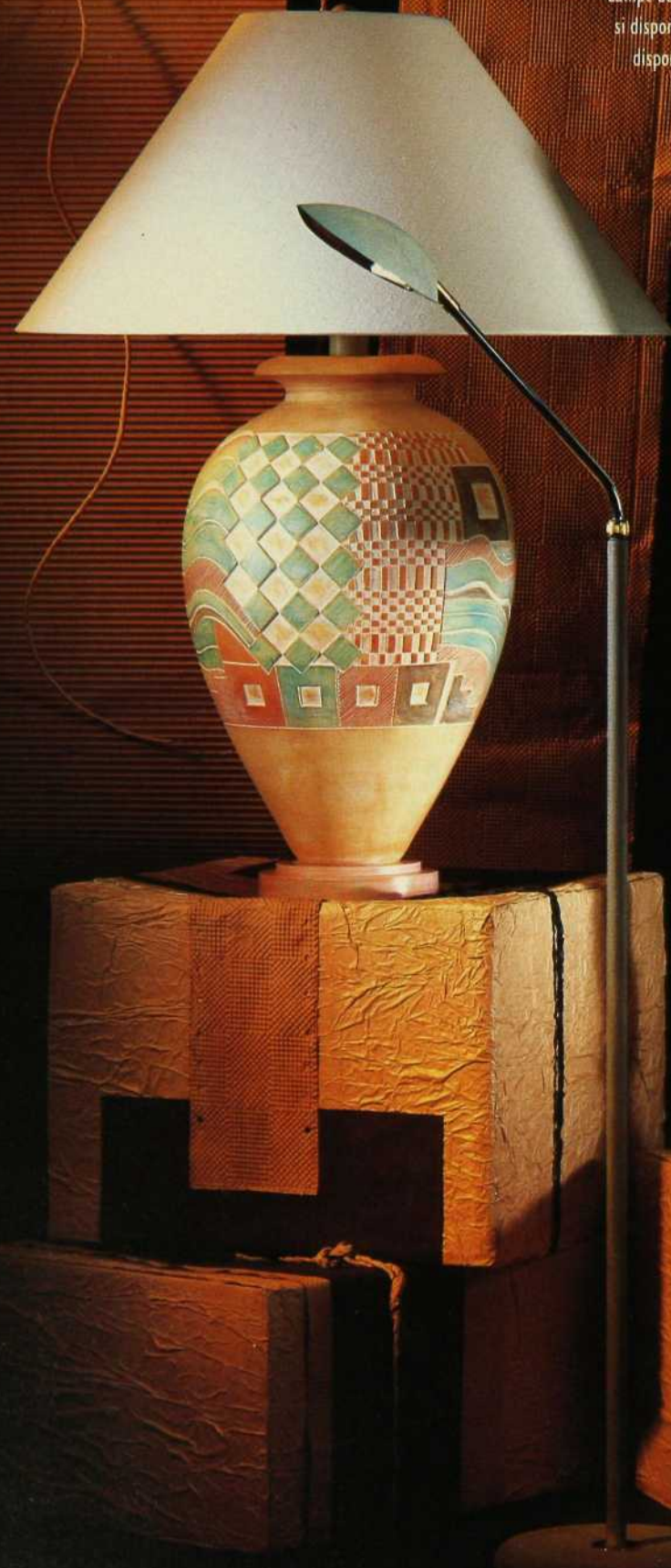
REGGIANINI




UNION

Anjou Chicoutimi Granby Hull Lasalle Lemoyne Montréal Québec
Rimouski St-Jérôme Sherbrooke Trois-Rivières Vanier

Lampe de table en plâtre peint turquoise et pêche, avec un abat-jour en lin écru (éclairage incandescent); chez Visions Serge Charest.
Lampe de table en laiton torsadé, munie d'un abat-jour cartonné vert bordé d'une bande dorée (éclairage incandescent); chez Lumidéco.
Lampe de lecture italienne «Ligne Tagliabue», en laiton massif oxydé vert-de-gris (aussi disponible en finis laiton antique et nickel noir et blanc); distribuée par Illumina et disponible chez Meubles Re-No, Multi Luminaire et Mathieu Luminaire à Québec.



Lampe «Pierrot» dessinée par Tobia Scarpia pour Flos, en Pebax turquoise avec base et tête en technopolymer, permettant un éclairage direct et indirect (ampoule halogène de 50 watts).
Lampe de table «Zoom» dessinée par Patrick Magnin (Studio King, Miranda) pour Arteluce, dotée d'une structure en aluminium extrudé verni bleu et d'une base en polyester thermoplastique. Orientable, elle est disponible avec un ou deux réflecteurs à halogène de 50 watts en polycarbonate et aluminium.
Tous deux chez Triede.



Torchère «Manta» en fonte d'aluminium noir mat poli faisant partie des Actuels de Lucien Gau.

L'éclairage est à halogène (300 ou 500 watts) avec gradateur.

De la même collection, une suspension en fonte d'aluminium gris mat poli, munie d'un diffuseur opalin et de deux ampoules incandescentes.

Chez Candela.



SOHJI-CO

Les fabricants de persiennes californiennes et d'écrans Sohji (panneaux coulissants japonais), spécialiste en décoration de fenêtres, Sohji-Co inc. vous invite à visiter notre salle de montre du lundi au vendredi de 9 à 5 h. Les soirs et le samedi sur rendez-vous seulement.



SOHJI-CO INC.

5565, rue Paré, suite 200, Ville Mont-Royal H4P 4P7
Tél.: 340-9380 - Fax: 340-1579

Suspension italienne à incandescence,
en laiton fini cuivre avec un diffuseur
en verre givré scavo; chez Décor.
Lampe de table en verre de Murano
scavo rose et blanc (éclairage incan-
descent); chez Designer I.
Lampe-colonne tronquée en verre gi-
vré, une création italienne;
chez Lumidéco.



MULTI LUMINAIRE

Distributeurs des produits:

Regency LIGHTING INC.



La touche magique!

ARTHABASKA

551, boul. Bois-Francis Sud
Arthabaska (Québec)
G6P 5X6
(819) 357-9221

GATINEAU

1076, boul. Maloney Ouest
Gatineau (Québec)
J8T 3R6
(819) 243-3828

LAVAL

1772, Le Corbusier
Laval (Québec)
H7S 2K1
(514) 688-0936

NEPEAN

150, Robertson Road
Nepean (Ontario)
K2H 9S1
(613) 820-2718

QUÉBEC

1225, boul. Charest Ouest
Québec (Québec)
GIN 2C9
(418) 527-9991

SAINT-JEAN

575, rue Pierre-Caisse
Saint-Jean (Québec)
J3A 1P1
(514) 349-6781

SHERBROOKE

2745, boul. King Ouest
Sherbrooke (Québec)
J1L 1C1
(819) 822-2020

BROSSARD

5855, boul. Taschereau
Brossard (Québec)
J4Z 1A5
(514) 443-4303

GRANBY

869, rue Principale
Granby (Québec)
J2G 2Y9
(514) 375-9030

LÉVIS

95-K, Route Kennedy
Lévis (Québec)
G6V 6C8
(418) 833-3258

NEUFCHATEL

4096, boul. de l'Auvergne
Neufchâtel (Québec)
G2C 1T8
(418) 842-1601

REPENTIGNY

85, boul. Brien, suite 116
Repentigny (Québec)
J6A 8B6
(514) 654-9104

SAINT-LÉONARD

5838, Métropolitain Est
Saint-Léonard (Québec)
H1S 1A7
(514) 257-1536

TROIS-RIVIÈRES

5625, boul. des Forges
Trois-Rivières (Québec)
G8Y 5L5
(819) 373-3111

DRUMMONDVILLE

565, boul. Saint-Joseph
Drummondville (Québec)
J2C 2B6
(819) 474-6600

LONGUEUIL

3205, Chemin Chambly
Longueuil (Québec)
J4L 1N3
(514) 670-4841

POINTE-CLAIRE

950, boul. Saint-Jean, suite 6
Pointe-Claire (Québec)
H9R 5N8
(514) 630-7353

RIMOUSKI

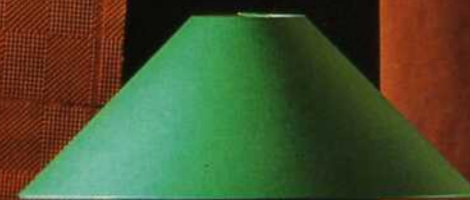
344, Jessop
Rimouski (Québec)
G5L 1M8
(418) 724-4200

SHAWINIGAN

1495, boul. Trudel
Shawinigan (Québec)
G9N 8B7
(819) 537-1889



Torchère «Anchise», dessinée par Toni Cordero pour Artemide, avec une base en bronze dépoli, des tiges en laiton nikké et une cote de maille en laiton. L'éclairage est à halogène ou incandescence, avec gradateur.
Lampe de table «Ifigenia» également dessinée par Toni Cordero (toujours pour Artemide, dans la collection Milano Torino), en laiton nikké brun avec des pièces de verre aubergine et un diffuseur en polycarbonate, le tout monté sur une base en bronze. Tous deux chez Artemide.



Candélabre italien en fer forgé brun muni de petites ampoules incandescentes;
lampe sur pied espagnole en chrome et carton plastifié, avec ampoule incandescente;
lampe de table italienne en bois teint rouge, jaune et noir, avec abat-jour cartonné vert (éclairage incandescent). Ces luminaires sont disponibles chez Zone.

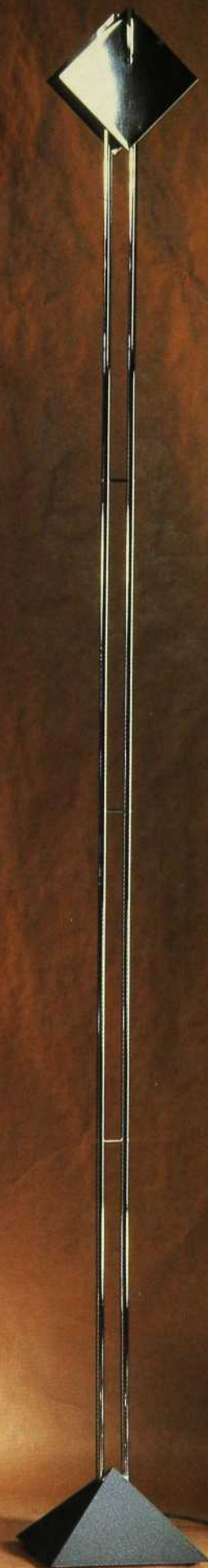


Torçère en chrome et
acier gris mat et
suspension avec
structure et fils en
acier, diffuseur opalin
et spot apparent de
l'américain

George Kovacs.

La lampe de table est
en verre de Murano
blanc et bleu,
monté sur une structure
en acier dépoli gris
(éclairage halogène
150 watts).

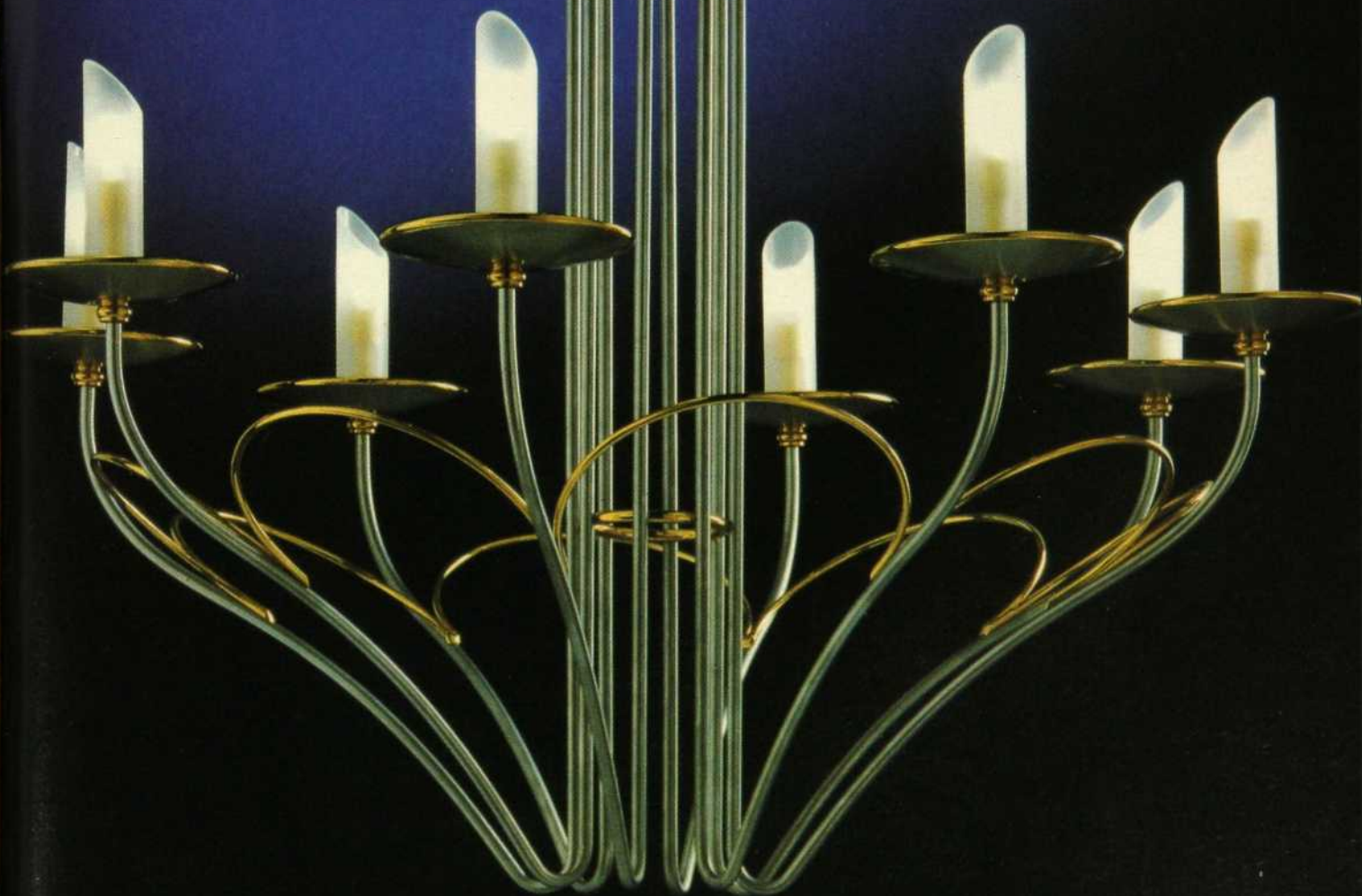
Chez Union Électrique.



Pour plus de renseignements, consultez nos repères à la page 114

La lumière a une classe

Côté classique, c'est Lumidéco
Côté pratique, c'est l'halogène



Lumidéco

4810, Jean-Talon Ouest, suite 300, Montréal (Québec) Tél.: (514) 737- 5123

**OFFRE
SPÉCIALE**
POUR LES NOUVEAUX ABONNÉS

Abonnez-vous à

JUILLET / AOÛT 1997 2,95 S

DECORMAG

DECORATION • DESIGN • ARCHITECTURE • BEAUX-ARTS

MEUBLES DE ROTIN
Pour prolonger l'été durant toute l'année

POUR L'EXTÉRIEUR
Des idées d'aménagements où le bois est roi

INTÉRIEURS Vert forêt, bleu outremer,
les couleurs fortes à la rescousse



EN CADEAU
Cette mini-lampe de poche à allumage automatique avec support mural.
Offre valable dans la limite des stocks disponibles.

VOUS ÉCONOMISEZ 50%
sur le prix en kiosque
ET VOUS RECEVREZ EN CADEAU LA MINI-LAMPE DE POCHE

DÉCORMAG

LE PREMIER MAGAZINE DE DÉCORATION AU QUÉBEC,

C'EST

1000 PAGES

D'INFORMATION-DÉCORATION
EN UNE ANNÉE !



NE MANQUEZ PAS LE DOSSIER DU MOIS:

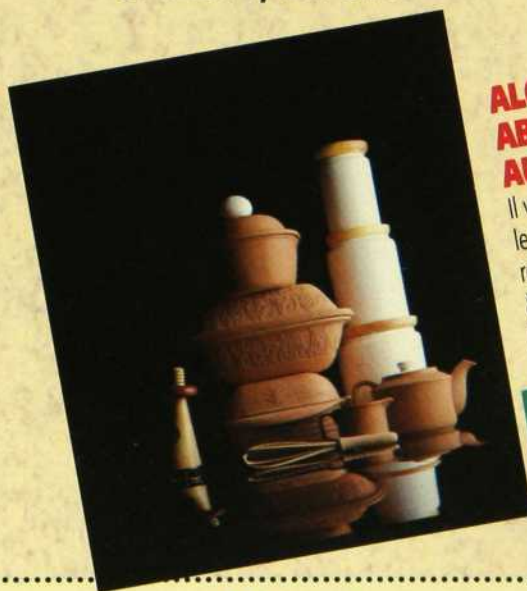
- CHAMBRE À COUCHER
- SALLE DE BAIN
- CUISINE
- SALON, ETC...



DÉCORMAG,

une mine de sujets, pour vous permettre d'aménager
votre cadre de vie selon vos souhaits, comme:

- les pièces à vivre;
- la rénovation, sa planification;
- les tissus d'ameublement;
- les papiers peints et revêtements muraux;
- l'aménagement d'espaces restreints.



**ALORS,
ABONNEZ-VOUS DÈS
AUJOURD'HUI !**

Il vous suffit de nous retourner
le coupon ci-dessous dûment
rempli avec votre paiement
à l'ordre du MAGAZINE
DÉCORMAG.

Vous recevrez, dans les
jours qui viennent,
la mini-lampe de poche
si pratique, en guise de
cadeau de bienvenue.

Je m'abonne au magazine DÉCORMAG (10 numéros pour seulement 15,78 \$)

DÉCORMAG, Éditions du Feu Vert Inc., 465 rue, Saint-Jean, 9^e étage, Montréal H2Y 3S4

Ci-joint mon paiement: chèque mandat-poste Visa MasterCard

No de la carte _____ Date d'expiration _____ mois • année _____ No d'abonné _____

Nom _____ Prénom _____

Adresse _____ Ville _____ Prov. _____

Code postal _____ Tél.: () _____ Signature _____



Toucher DU BOIS

recherche LUCIE DESMARAIS / photos ALAIN SIROIS / texte LUCIE CHAREST

Datant du début du siècle, cette maison située dans les Cantons de l'Est avait subi, au fil des changements de propriétaires, des transformations qui avaient atténué son cachet original.

En dosant judicieusement l'ancien et le contemporain, le designer Bernard Morisset a permis à cette résidence secondaire de récupérer ses accents originels.

Photo du haut:

L'imposte au-dessus de la porte assurait autrefois la bonne circulation de l'air chaud. Ramenée à des fonctions purement esthétiques, elle permet aujourd'hui d'apprécier la verticalité de la cheminée en pierres naturelles et en l'habillant de carreaux, M. Morisset lui a insufflé un aspect beaucoup plus dramatique. Exception faite du mobilier de salle à manger et de la comode québécoise en chêne, tout ce qui est bois a été dessiné par Bernard Morisset et installé par Pierre-Paul Rioux.
À droite, une huile de St-Gilles. Tentures en coton fleuri: Tissa; accessoires: Zone.

Photo de droite:

Les propriétaires sont amateurs d'antiquités. Il n'est donc pas étonnant de retrouver dans des fonctions marginales des objets qui ont d'abord été acquis pour leur valeur esthétique. Un coffre en queue d'aronde tient lieu de table à café alors qu'une caisse de John Labatt Classic renferme non plus des bouteilles de bière, mais du papier pour démarrer un bon feu. On remarquera ici comment l'impact contemporain des spots halogènes sert bien l'aspect rustique de la cheminée en découpant ses pierre naturelles. Près de l'âtre, un bronze de Remington.





Photo de gauche:
Les causeuses en cuir fauve de chez Mariette Clermont, quoique en parfaite harmonie de couleurs avec le bois, ajoutent tout de même une touche contrastante à l'ensemble de la décoration, compte tenu de leur design aux accents plus contemporains. Bien située entre la bibliothèque et l'armoire en pin teintée de bleu, la fenêtre récupère toute la lumière du solarium latté de bois. À cet éclairage naturel, on a ajouté deux spots halogènes qui mettent en relief la beauté des meubles. Vase de chez Zone; fleurs de La Fleuristerie.

Les actuels propriétaires, qui ont des activités urbaines tout au long de la semaine, aiment bien y passer les week-ends en famille et y recevoir des amis avec qui ils font du ski ou d'autres loisirs saisonniers. Les rénovations de leur maison de campagne, présidées par le designer Bernard Morisset, ont été planifiées en considérant l'éventualité qu'elle devienne un jour leur résidence principale. Pour ce faire, il fallait d'abord la rendre un peu plus contemporaine par le confort qu'elle pouvait offrir tout en recréant une unité entre l'intérieur et l'extérieur de la maison.

«L'extérieur de la maison est traditionnel, dit Bernard Morisset. Il évoque le style Nouvelle Angleterre et en plus, c'est une maison très bien construite.» Or cette maison, avec son toit en pente parfaitement apparenté à l'architecture rurale de la région, avait changé plusieurs fois de propriétaires. Le jeu des cloisons abattues et érigées, peintes et lambrissées de lattes ou de papier peint s'était donc répété à maintes reprises. Bref, l'intérieur ne correspondait plus aux couleurs que l'extérieur annonçait.

Pour rompre cet écart, le designer Morisset a choisi de faire courir des boiseries dans toutes les pièces et de refaire les planchers en cerisier d'automne au rez-de-chaussée, et en pin teint à l'étage. L'escalier qui était complètement disproportionné a également été redessiné par M. Morisset. Une cloison séparant le séjour du salon s'enfonçait dans la cheminée, isolant ainsi l'âtre de la cache à bois. En la faisant abattre et en faisant restaurer la cheminée, M. Morisset a récupéré un élément architectural des plus importants.

L'unité de style reconquise, il ne restait plus qu'à intégrer les meubles que les propriétaires avaient déjà en leur possession. Ceux-ci, ce qui ne gêne pas la sauce, sont amateurs d'antiquités et d'œuvres d'art. Pour M. Morisset, installer des objets anciens dans un contexte contemporain est un pas vers l'avant. À cet effet, il a choisi, en plus des tissus et moquettes d'aujourd'hui, d'éclairer la résidence avec des spots halogènes. «Ça permet à ces objets de présenter la richesse de leur caractère, conclut-il. Ils reprennent tout leur sens lorsqu'ils ne sont pas contrariés par la présence d'éléments de décor trop imposants.» □

Photo de droite:
Marier les bois peut facilement devenir une entreprise périlleuse. Ici par contre, le cerisier du revêtement de plancher, de l'encadrement des fenêtres, des boiseries et des bibliothèques crée une uniformité qui permet au frêne de la table d'appoint de côtoyer le merisier et le chêne du mobilier de salle à manger sans engendrer de décalage gênant. Tapisserie fleurie sur les bergères et le tabouret: boutique Bernard Morisset; lampe en laiton: Koch & Lowy.



Photo de droite:

À l'étage, le travail des années avait rendu les joints du plancher de pin beaucoup trop apparents. On l'a donc refait (toujours en pin) mais on l'a teint de la même couleur que le plancher en cerisier du rez-de-chaussée pour conserver l'uniformité entre les différentes pièces de la maison. Les motifs feuillus et fleuris des tentures et du papier peint (Crescendo), en plus d'apporter une touche de fraîcheur, créent à coup sûr une ambiance campagnarde. La literie finement brodée vient de chez La Cache.

Photo ci-dessous:

Attenante à la chambre, la salle de bain a profité du même traitement de fenêtres et du même revêtement mural que celle-ci. Malgré le revêtement de sol en tuiles blanches campagnardes de chez Country Tiles, le bois demeure fort présent dans cette pièce. On remarquera qu'en plus des lattes de bois teint sur la partie inférieure du mur, le large miroir avec tablette (dessiné par Bernard Morisset) a été encadré de cerisier. Le lavabo-colonne (Selles) est en porcelaine.





**LE SALON
INTERNATIONAL
DU DESIGN
D'INTÉRIEUR
DE MONTRÉAL**

**Le Salon international du design
d'intérieur de Montréal,
premier événement de l'automne
dans l'industrie du design
d'intérieur au Canada.**

*Meuble commercial et institutionnel
Meuble résidentiel
Designers
Revêtement de sol
Éclairage
Produits d'aménagement paysager
Revêtement de fenêtre
Revêtement mural
Tissu
Art
Services*

**3^E
ÉDITION**

Vendredi le 25 octobre

*10 h 00 à 19 h 00
Période réservée pour l'industrie et
les gens d'affaires*

Samedi le 26 octobre

*10 h 00 à 15 h 00
Période réservée pour l'industrie et
les gens d'affaires
15 h 00 à 20 h 00
Industrie, gens d'affaires
et consommateurs.*

Dimanche le 27 octobre

*10 h 00 à 19 h 00
Industrie, gens d'affaires
et consommateurs.*

25 - 26 - 27
OCTOBRE
1991

PALAIS DES CONGRÈS

*Un salon prestigieux qui regroupe
les leaders de l'industrie.*

*Lancement de nouveaux produits,
présentation de prototypes.*

Plus de 100 exposants sélectionnés.

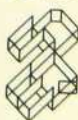
*Venez constater les nouvelles tendances,
voir ce qui se fait de mieux dans l'industrie.*

*Vaste programme d'activités
pour les professionnels de l'industrie :*

- La Tribune de la Création
- Conférences et ateliers spécialisés
- Remise de prix d'excellence.

**Vous êtes reliés à
l'industrie du design
d'intérieur...
Vous vous devez
de venir au SIDIM 91.**

RÉALISÉ PAR



Société des
Décorateurs
Ensembliers du
Québec

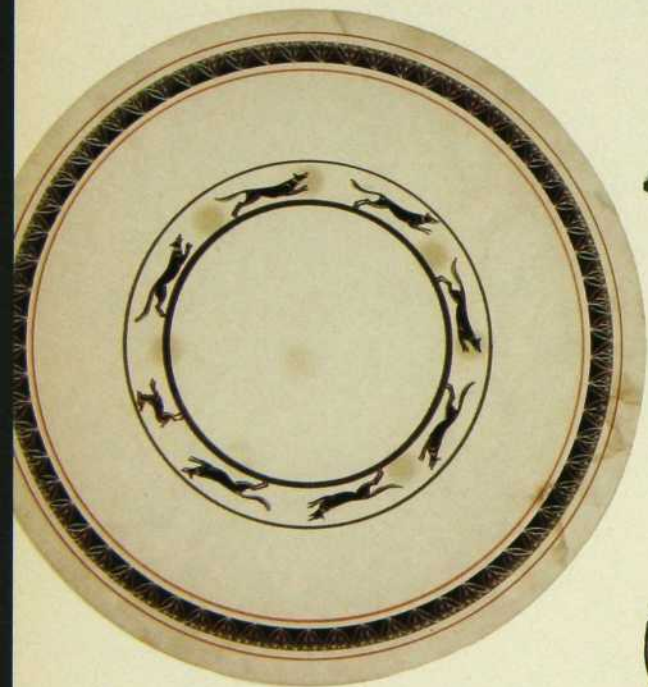
**Ginette
Gadoury**



VIVEMENT LE RÈGNE ANIMAL

recherche ANNE FILLION / photos ALAIN SIROIS

Après avoir dominé la planète pendant des millions d'années, les animaux ont dû céder peu à peu du terrain devant un envahisseur coriace et sans merci. Mais à la fin de l'ère dite «*Designus purus et durus*», on les vit réapparaître, plus nombreux que jamais.



Chasse au lièvre
autour de cette
écuelle en albâtre
peinte main
(14 po de diamètre);
380 \$,
chez Designer I.



Table «Carrousel» en bois peint main, avec un piétement de laiton et un plateau ovale en verre (plateau: 17 X 22 po; table: 23 X 26 po); 1 500 \$, chez Décor. Le vase en verre vient de chez Sylvie Godin Fleurs.



Au coeur de cette assiette italienne octogonale en céramique émaillée (14 X 14 po), un oiseau peint main entouré de fruits exotiques; 485 \$, chez Designer I.



Lampe de table sur laquelle trône un lion en cuivre, en provenance de l'Inde (16,5 po de haut); 985 \$, chez Galerie de l'Héritage.



Sculptées chez les Kamba, au Kenya, une antilope en ébène (17 po de haut, 170 \$) et une girafe en acajou (18 po de haut, 85 \$); chez Artefact International.



Arrêts de porte en fonte peinte main (cheval, 8 X 8,5 po: 50,95 \$; ferme, 9 X 8 po: 62,95 \$) et coq en bois également peint main par Jean-Paul Bérubé (15,5 X 19 po: 120 \$); chez La Maison d'Émilie.



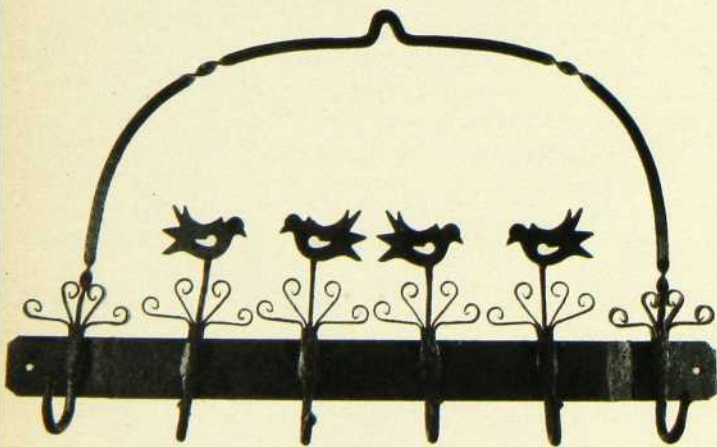


Fauteuil en laiton avec des têtes de lions en guise d'appuis-bras; 1 770 \$, chez Designer I.

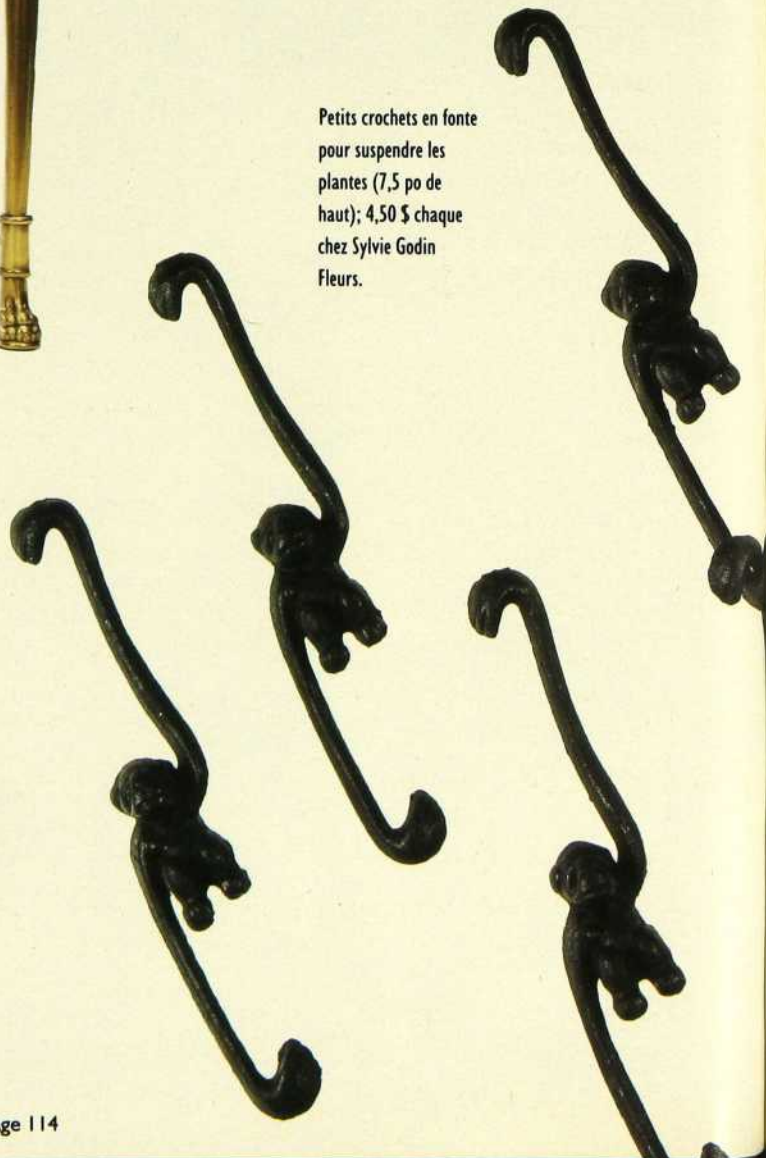


Coffret en bois peint surmonté d'un lévrier en laiton (9 X 12 po: 425 \$) et petites obélisques aussi en bois et laiton (19,5 po de haut: 250 \$); chez Décor.

Petits crochets en fonte pour suspendre les plantes (7,5 po de haut); 4,50 \$ chaque chez Sylvie Godin Fleurs.



Porte-manteau en fer forgé orné de jolis oiseaux (23 X 13 po); 125 \$, chez Galerie de l'Héritage.



PAGE FRONTISPICE:

Voir la description en page 46. Les plats de service, les couverts, les accessoires de table, les napperons et les chandeliers viennent de chez **LINEN CHEST**: Galeries de la Cathédrale, (514) 282.9525 et Centre Rockland, (514) 341.7810. Carpettes: **H. LALONDE ET FRÈRES**, 4800, avenue du Parc, Montréal, (514) 271.3555. Fleurs: **SYLVIE GODIN FLEURS**, 4040, boulevard Saint-Laurent, Montréal, (514) 843.6559.

FAIRE LE VIDE...

(pages 34-46)

Les meubles et les accessoires viennent de chez **TRIEDE**, où onpeut également rejoindre la designer Linda Miller: 460, rue McGill, Montréal, (514) 398.0602.
QUARTZ: 5402, avenue du Parc, Montréal, (514) 270.7532.

POUR LE PLAISIR DE L'OEIL

(pages 42-59)

AZALÉE DÉCOR: 691, rue Nepveu, Beloeil, (514) 446.1383.
BONAVENTURE (IND. DU MEUBLE): 894, rue Bloomfield, Outremont, (514) 270.7311.
BOUCHARD, JACQUES: (514) 392.0059.
CIOT: 9151, boulevard Saint-Laurent, Montréal, (514) 382.7330.
CONNAISSANCE: 4257, rue Sainte-Catherine Ouest, Westmount, (514) 931.2437.
CRESCENDO: 1640, rue Sherbrooke Ouest, Montréal, (514) 933.0067.
CROWN PAPIERS PEINTS: 1648, rue Sherbrooke Ouest, Montréal, (514) 935.3591.
DÉCOR: 4221, rue Sainte-Catherine Ouest, Westmount, (514) 939.1708.
DÉCORATION PIERRE COUSINEAU: 15, rue Saint-Laurent, Saint-Eustache, (514) 472.1310.
DÉCORATION JEAN MEUNIER: 592, avenue Victoria, Saint-Lambert, (514) 672.2708.
ELECTRIMAT: 2155, boulevard Lapinière, Brossard, (514) 462.2116.
ESSGO CARPET: 6900, boulevard Décarie (Décor Décarie), Montréal, (514) 731.6131.
FRASER: 4950, rue de la Savanne, Montréal, (514) 340.0050.
GALERIE ART SELECT: 6810, rue Saint-Denis, Montréal, (514) 273.7088.
GALERIE DU VERRE D'ART: 1518, rue Sherbrooke Ouest, Montréal, (514) 932.3896.
HENRIETTA ANTONY: 4192, rue Sainte-Catherine Ouest, Montréal, (514) 935.9116.
JASMIN, GÉRALD: 54, 5e avenue, Terrebonne, (514) 621.8687.
LAPIERRE, LINE: (514) 768.4520.
LITEMOR: 6900, boulevard Décarie (Décor Décarie), Montréal, (514) 738.2433.
MARIETTE CLERMONT: 6255, rue Saint-Hubert, Montréal, (514) 273.7711.
MEUBLES YVON LOISEAU: 734, boulevard Labelle, Laval, (514) 681.9555.
NICHOLAS SFORZA: 3625, boulevard Industriel, Ville Saint-Michel, (514) 327.9700.
RUGTECH: 1310, rue Nobel, Boucherville, (514) 449.2464.
ST-PIERRE, DENISE: (514) 845.2030.
STUC-NOLA: 4403, rue Denis Papin, Saint-Léonard, (514) 721.0343.
TAPIS LIPMAN: 1170, rue Beaumont, Montréal, (514) 737.5022.
VAILLANCOURT-MASSARELLI, CLAUDETTE (CLÔÉ): (514) 844.0731.

VAL ABEL TEXTILES: 55, rue Mont-Royal Ouest, (514) 842.9503.
VISIONS SERGE CHAREST: 1725, boulevard Le Corbusier, Laval, (514) 687.2500.
VITRERIE BOUCHARD: 9300, boulevard Ray Lawson, Montréal, (514) 353.9070.
ZONE: 4246, rue Saint-Denis, (514) 845.3530.

PLUS C'EST BEAU...

(pages 62-68)

BRAUN: Chez Eaton, La Baie, Le Centre du rasoir et chez Boutique Électrique, Place Sainte-Foy, Québec, (514) 652.9108.
CENTRE DU RASOIR: 3100, boulevard de la Concorde, Duvernay, (514) 661.5701 et dans toutes les succursales (pour connaître la plus proche: (514) 636.4512).
COMMERCES TORRISS: Le moulin «A touch of Pepper»: Linen Chest, Ma Maison et Caplan Duval; la friteuse ITT: chez Sears et Woolco; pour les autres produits ou points de vente: (514) 337.1212.
DANESCO: Ces produits sont disponibles chez Ma Maison (voir plus bas); Boutiquatou, 1354, rue Fleury Est, Montréal, (514) 389.6066; Boutique Pierre Robitaille, Place Sainte-Foy, Québec, (418) 653.7260; Boutique Curio, 600, boulevard Laurier, Beloeil, (514) 464.0181; chez Pot Pourri (dix magasins au Québec).
IMPORTATION ITALINOX: (514) 326.9912.
MA MAISON: 1455, rue Peel (Les Cours Mont-Royal), Montréal, (514) 843.7774.
PHILIPS: Dans tous les grands magasins et chez Le Centre du rasoir.
SUNBEAM: Dans la plupart des grands magasins, chez M et Le Centre du rasoir.
TRIEDE DESIGN: 460, rue McGill, Montréal, (514) 398.0602.

QUAND LE VERRE S'ANIME
(pages 73-79)

ATELIER ST-MARC: 911, rue Jean-Talon Est, bureau 015, Montréal, (514) 270.2226.
BARATTE, ALAIN: (514) 523.6610.
LES VERRIERS EXPERTS DE MONTRÉAL: 400, avenue Atlantic, bureau 306, Outremont, (514) 272.0385.
LYSE CHARLAND-FAVRETTI: 265, rue Saint-Antoine Ouest, bureau 410, Montréal, (514) 861.1697.
PRIMEAU, DANIEL-JEAN: 975, chemin de la Haute-Rivière, Saint-Martine, (514) 427.3243.

LUMINAIRES

(pages 84-100)

ARTEMIDE: 4875, rue Jean-Talon Ouest, Montréal, (514) 733.1330.
AU COURANT: 8455, boulevard Décarie, Ville Mont-Royal, (514) 733.2050.
CANDELA: 1955, rue de la Savanne, Montréal, (514) 339.2646.
CARTON: 4077, rue Saint-Denis, Montréal, (514) 844.9663.
DÉCOR: 4229, rue Sainte-Catherine Ouest, Westmount, (514) 939.1708.
DESIGNER I: 1226, rue Bishop, Montréal, (514) 871.3931.
EMPIRE ÉLECTRIQUE: 8421, chemin Darnley, Montréal, (514) 341.3720.
LUMIDÉCO: 4810, rue Jean-Talon Ouest, Montréal, (514) 737.5123.

MEUBLES RE-NO: 2673, rue Charlemagne, Montréal, (514) 255.3311.
TRIEDE: 460, rue McGill, Montréal, (514) 398.0602.
UNION ÉLECTRIQUE: 5525, avenue Royalmount, Montréal, (514) 340.5000.
VISIONS SERGE CHAREST: 1725, boulevard Le Corbusier, Laval, (514) 687.2500.
ZONE: 4246, rue Saint-Denis, Montréal, (514) 845.3530.

TOUCHER DU BOIS

(pages 104-108)

COUNTRY TILES: 5337, rue Ferrier, Montréal, (514) 733.7596.
CRESCENDO: 4269, rue Sainte-Catherine Ouest, Westmount, (514) 933.0067.
LA CACHE: 3941, rue Saint-Denis, Montréal, (514) 842.0276.
LA FLEURISTERIE: 9361, rue Lajeunesse, Montréal, (514) 388.3378.
MARIETTE CLERMONT: 6255, rue Saint-Hubert, Montréal, (514) 273.7711.
MORRISSET, BERNARD: 231, Chemin Knowlton, Knowlton, (514) 243.0071.
RIoux, PIERRE-PAUL: (514) 538.2769.
TISSA: 420, rue Wright, Ville Saint-Laurent, (514) 332.9759.
ZONE: 4246, rue Saint-Denis, Montréal, (514) 845.3530.

CHRONIQUES

Solutions

ATELIER MULTI D: 100, rue Laroche, Repentigny, (514) 585.6253.
CIOT: 9151, boulevard Saint-Laurent, Montréal, (514) 382.7330.
COUVRE-PLANCHERS LASALLE: 1133, rue Shevchenko, Lasalle, (514) 364.9760.
CROWN PAPIERS PEINTS: 1648, rue Sherbrooke Ouest, Montréal, (514) 935.3591.
DESIGNER I: 1226, rue Bishop, Montréal, (514) 871.3931.
HÉBERT, GABRIEL: 4031, rue Bannantyne, Verdun, (514) 761.4067.
LAMBERT ET BONNEAU: 1261, boulevard Saint-Joseph Est, Montréal, (514) 521.1633.
MARTINEAU, FRANCINE: (514) 937.4113.
MDI: 273, avenue Laurier Ouest, Montréal, (514) 277.0052.
TAPIS LALONDE: 4800, avenue du Parc, Montréal, (514) 271.3555.
TAPIS LIPMAN: 1170, rue Beaumont, Montréal, (514) 737.5022.
TOUT EN TISSU: 93, rue Lautrec, Saint-Constant, (514) 632.9380.
YACOVELLI: 7335, boulevard Décarie, Montréal, (514) 733.7131.

Vitrine

ARTEFACT INTERNATIONAL: 111, rue Laurier Ouest, Montréal, (514) 278.6575.
DÉCOR: 4229, rue Sainte-Catherine Ouest, Westmount, (514) 939.1708.
DESIGNER I: 1226, rue Bishop, Montréal, (514) 871.3931.
GALERIE DE L'HÉRITAGE: 440, boulevard de Maisonneuve Ouest, Montréal, (514) 499.0069.
MAISON D'ÉMILIE (LA): 1073, avenue Laurier Ouest, Outremont, (514) 277.9725.
SYLVIE GODIN FLEURS: 4040, boulevard Saint-Laurent, Montréal, (514) 843.6559.

Promotion pour le mois d'octobre

SUR PLUSIEURS ARTICLES EN MAGASIN

IMPORTATIONS
Ciot



• Robinetterie



• Carreaux de céramique • Marbre et granit naturels



• Accessoires de salles de bains



• Bains tourbillons



Distribué à Québec par

ATLAS
Bains et Céramiques inc.
1385, De la Pointe-aux Lièvres
Québec, Qc
G1L 4M6
(418) 648-1754



IMPORTATIONS CIOT
9151, boul. St-Laurent
Montréal, Qc
H2N 1N2
(514) 382-7330



Prix D'OR pour
5 années consécutives !



Une cuisine qui baigne dans une ambiance chaleureuse. Panneaux et cadres en bois massif de la meilleure qualité, réalisés et finis à la main dans un vaste éventail de teintes et scellés grâce à une laque ultra résistante. Classica, par Downsview, s'inscrit dans la plus pure tradition de la fabrication d'armoires.

Passer à notre salle d'exposition, et laissez-vous séduire...

Cuisines

Downsview

décor
abitec

386, boul. Henri-Bourassa Ouest
Montréal (Québec) H3L 3T5
Tél.: 335-5045 Fax: 335-3829