

6-8-51

B.S.S.

ARCHITECTURE

B Â T I M E N T
C O N S T R U C T I O N



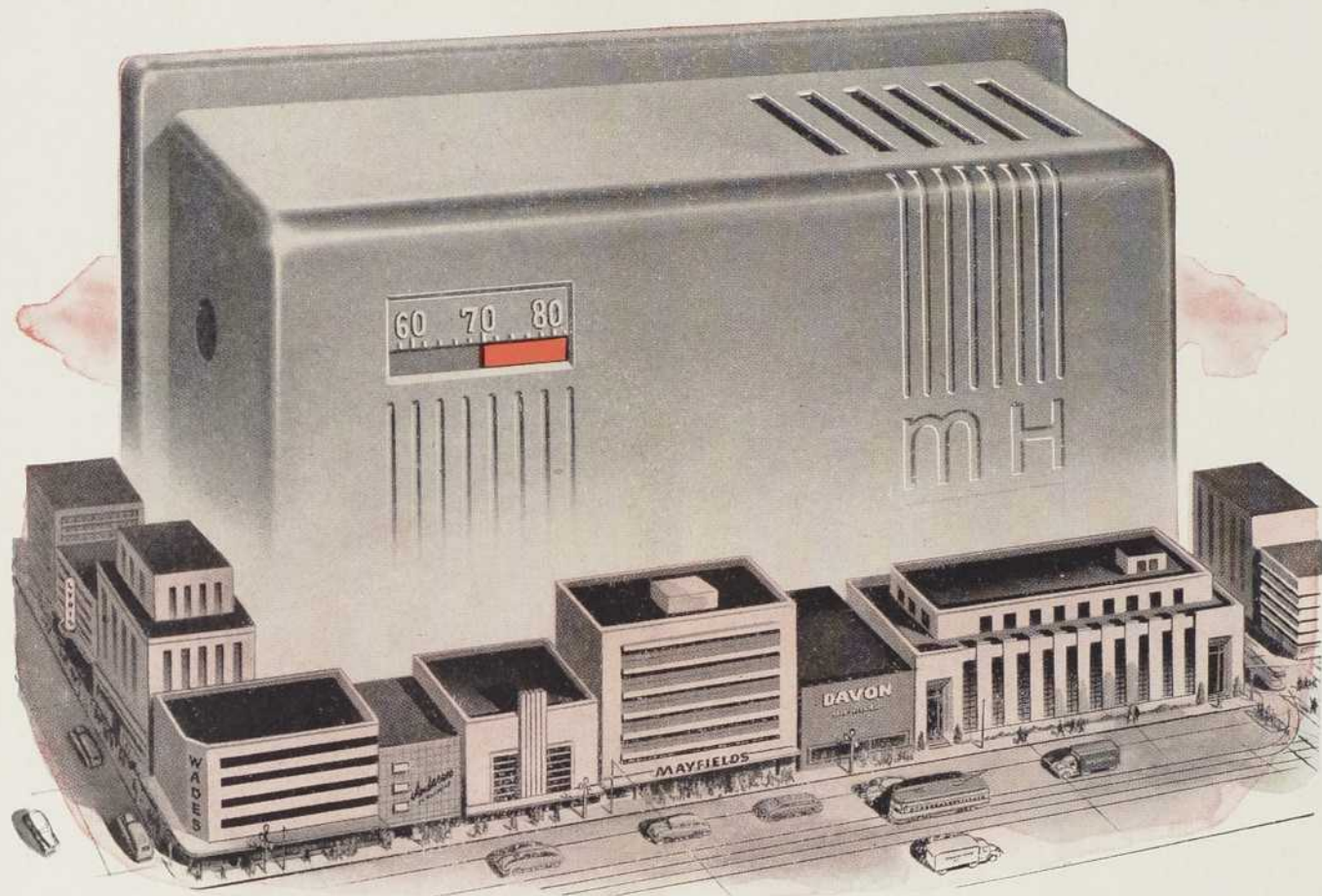
A R C H I T E C T E S
I N G É N I E U R S
C O N S T R U C T E U R S

N o . 6 1 •

M A I •

1 9 5 1

Aussi important que la maison . . .



. . . le contrôle qui donne le *Confort au Client*

La chambre à thermostat illustrée ci-dessus est plus petite que votre main — mais nous vous la présentons d'une grande dimension afin de bien démontrer son importance. Les propriétaires, soucieux du progrès, qui construisent des usines ou des bureaux, réalisent que le confort personnel est nécessaire pour attirer la clientèle et garder les occupants satisfaits. L'air conditionné, par exemple, n'est plus un luxe; il est le symbole d'une bonne entreprise. Aussi ces propriétaires installent le chauffage, la ventilation, l'air conditionné avec l'équipement le plus moderne.



CHAMBRE THERMOSTAT
Symbole du contrôle moderne
de la Température.

Que vous vous spécialisiez dans des constructions commerciales ou résidentielles, vous savez qu'il n'y a pas de meilleur système de chauffage ou à air conditionné que celui avec contrôles régulateurs. Depuis plus de soixante-cinq ans, Minneapolis-Honeywell a pris les devants dans le développement des contrôles et systèmes à contrôle. Des ingénieurs Honeywell entraînés sont à votre disposition pour consultations sur n'importe lequel de vos problèmes de contrôles. Vous n'avez qu'à communiquer avec le bureau Honeywell de votre localité ou à écrire à Minneapolis-Honeywell Regulator Co., Ltd., Leaside, Toronto 17, Ontario.

SYSTÈMES DE CONTRÔLE
MINNEAPOLIS
Honeywell

CONTRÔLES ÉLECTRIQUES, PNEUMATIQUES ET ÉLECTRONIQUES:

Pour maisons • hôtels et appartements • écoles et hôpitaux • chauffage commercial ou à air conditionné réfrigération • fins industrielles • aviation • chemin de fer et transport par eau.

BUREAUX À: HALIFAX • MONTRÉAL • OTTAWA • LONDON • HAMILTON • WINNIPEG • CALGARY • EDMONTON • VANCOUVER

"En comparaison avec les autres...
le coût du combustible est très modéré."

Illustration du magasin
à rayons de The T.
Eaton Co., Western
Ltd., Calgary, Alberta.



M. S. B. Evans est l'ingénieur du moderne magasin à rayons illustré ci-haut et la citation fait partie d'une lettre reçue de lui en date du 8 décembre 1948.

Voilà un autre témoignage à l'appui du fait que le SYSTEME DE CHAUFFAGE DIFFERENTIEL Vari-Vac* DUNHAM est économique et efficace dans des édifices de genres variés et ce partout dans le pays.

Peu importe le genre ou la grosseur de l'immeuble ou même son site, avec le système Différentiel, vous pouvez économiser jusqu'à 40% du coût du combustible.

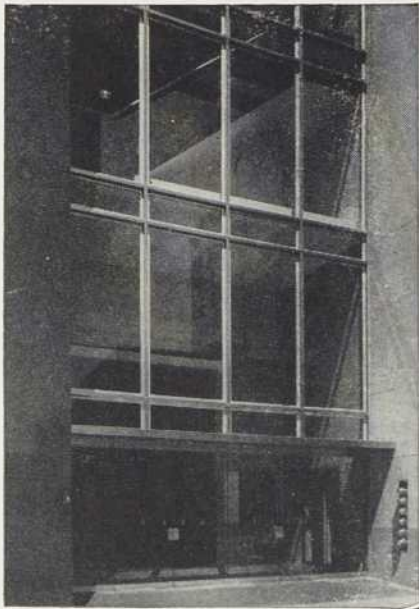
En voilà la raison : le système de chauffage Différentiel Vari-Vac* Dunham fait circuler continuellement la vapeur à des températures qui varient avec le climat (n'émettant que la quantité précise de chaleur requise soit pendant toute la journée ou même toute la saison) et de ce fait élimine la surchauffe et ses "acolytes" : la déficience de confort et les pertes de combustible.

Si vous cherchez un moyen pratique de réduire la consommation de combustible de votre système, renseignez-vous sur ce système moderne qui est installé aussi dans les magasins Eaton à Saskatoon et à Edmonton. Votre architecte ou votre ingénieur-conseil se fera un plaisir de vous renseigner. COMPAGNIE C. A. DUNHAM LTEE, 1523, Chemin Davenport, Toronto. Succursales à St-Jean, T.-N., Halifax, Québec, Montréal, Sherbrooke, Ottawa, Toronto, Hamilton, Winnipeg, Calgary, Edmonton, Vancouver. En Angleterre : C. A. DUNHAM CO., LTD., Londres.

(*vide variable)

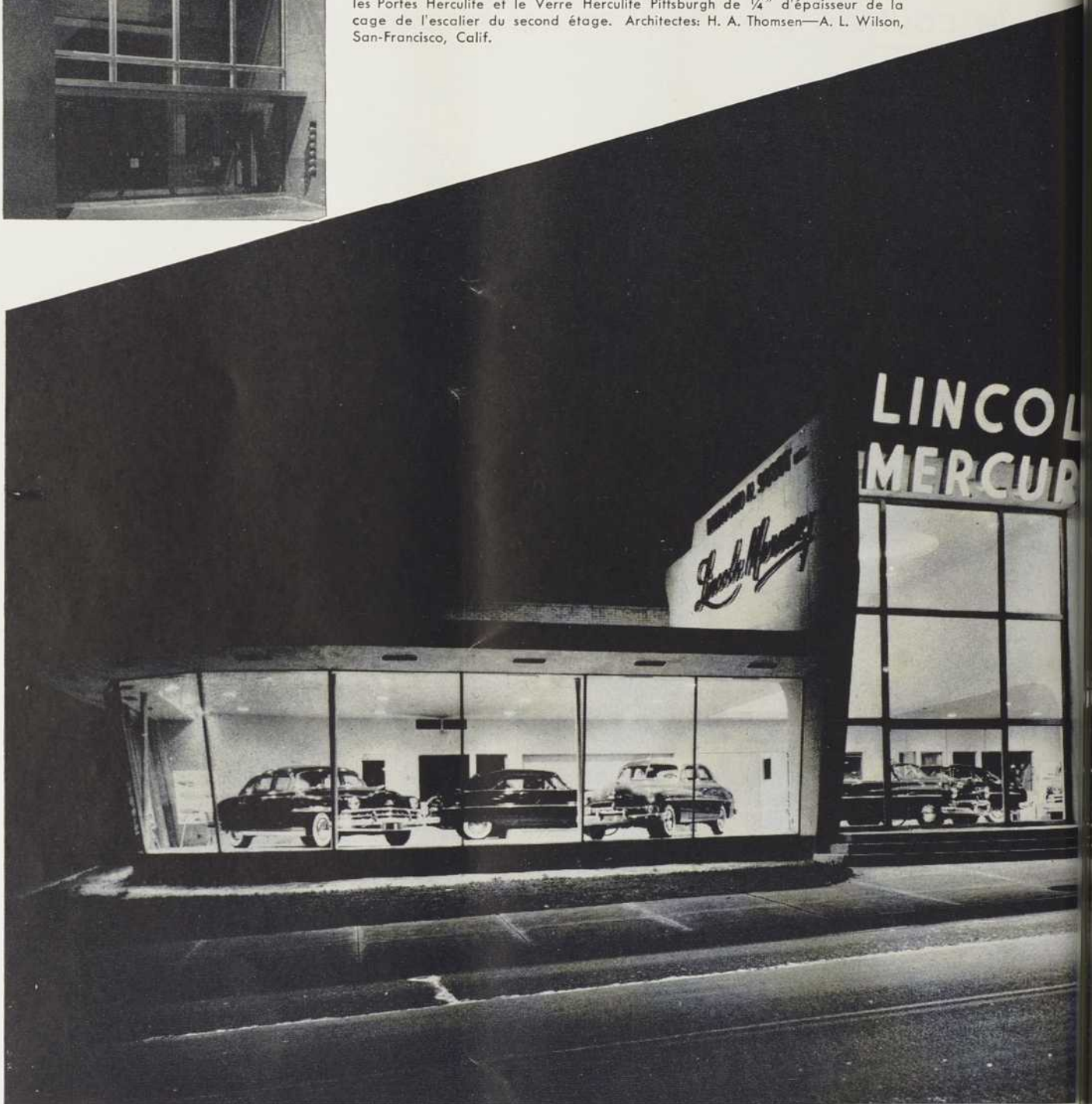
Radiateurs-convecteurs-Convecteurs de
plinthes-Aérothermes - soupapes
Purgeurs - Pompes

DUNHAM
CHAUFFE MIEUX



Applications intéressantes du VERRE

PAMI TOUT ce qui rend si différent cet immeuble de la Pacific Telephone and Telegraph Company, Oakland, Californie, est l'emploi extensif de Verre Pittsburgh. Ces différentes sortes de verre comprennent le Verre à Glaces Poli, les Portes Herculite et le Verre Herculite Pittsburgh de $\frac{1}{4}$ " d'épaisseur de la cage de l'escalier du second étage. Architectes: H. A. Thomsen—A. L. Wilson, San-Francisco, Calif.

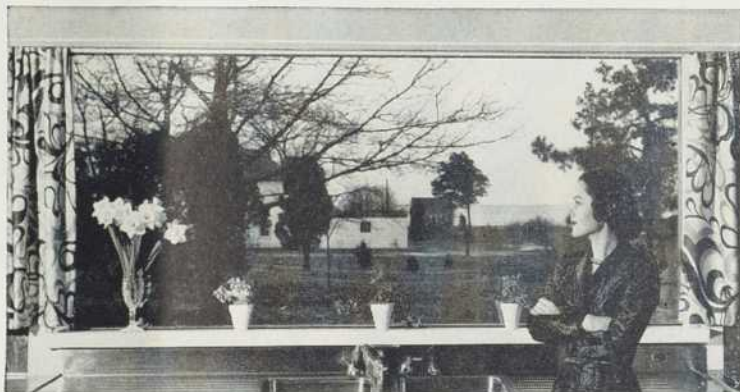


LES ARCHITECTES TROUVENT que les Produits Pittsburgh sont parfaits pour les magasins devant avoir leur devanture entièrement en verre. Grâce à ces grandes surfaces en verre, l'on voit du trottoir à l'intérieur, ce qui permet la mise en montre et sert à une fin publicitaire. Dans cette salle d'exposition à Ardmore, Pennsylvanie, les Produits Pittsburgh furent employés pour créer un effet différent et attrayant. Parmi ces produits se trouvent le Verre à Glaces Poli Pittsburgh pour les fenêtres, les Portes Herculite, et le Métal Pittco Premier pour Devanture de Magasins. Architecte: J. Bedford Wooley, Philadelphie, Pa.

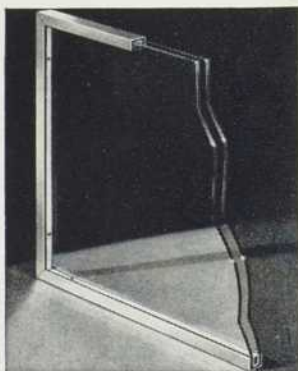
antes **VERRE** dans la construction courante



AUCUN AUTRE matériau que le Verre Cararra ne peut ajouter une telle beauté et une telle utilité à une salle de bains. Les architectes sont d'accord sur cela. Car le Cararra peut être arrangé d'une façon intéressante et agréable. Il est disponible en dix couleurs différentes, en une grande gamme d'épaisseurs, et rend possibles de nombreux décors pour surfaces. Il dure indéfiniment et est facile à garder propre.



TOUS LES AVANTAGES de Twindow®—la fenêtre avec l'isolation à même—plus une ventilation facile, sont maintenant disponibles pour vos clients. Le pouvoir isolant de Twindow réduit les frais de chauffage en hiver... garde les pièces plus fraîches en été. Le contrôle de la température et de l'humidité est plus facile et moins coûteux.



Cette illustration de la coupe de la fenêtre Twindow en montre la construction, faite avec deux vitres de Verre à Glaces Poli. L'air qui se trouve hermétiquement scellé entre les vitres fournit une isolation qui réduit les courants d'air, les pertes de chaleur par les fenêtres, la condensation. Quand trois vitres ou plus sont employées, l'isolation est encore plus complète. Disponibles dans les dimensions standard.

*M.D.

Etablissez de meilleurs plans avec **Hobbs Glass**

Distributeurs des Produits de la Pittsburgh Plate Glass Company au Canada



VERRE • PEINTURES PITTSBURGH • MIROIRS

HSGDPIF-51

HOBBS GLASS LIMITED

439 QUEEN'S QUAY WEST • TORONTO • ONTARIO
Succursales de Terre-Neuve à la Colombie-Britannique



BEAUTÉ, DIGNITÉ ET PERMANENCE...
S'UNISSENT DANS LE BRONZE *Anaconda*

LA bâtisse de l'Aviation Internationale, récemment terminée à Montréal, est le pivot canadien des lignes aériennes mondiales. Cet immeuble démontre que les méthodes, les matériaux et les métaux traditionnels doivent avoir prouvé leur valeur avant d'être acceptés dans la construction moderne.

Par exemple, l'architecte en chef des Chemins de Fer Nationaux, M. G.-E. Drummond, et les sous-entrepreneurs pour tout le travail de bronze, A. Faustin Limitée, ont fait grand usage de profilés en bronze architectural Anaconda sur les portes principales, les fenêtres et les garnitures. L'enseigne "A-I-R-L-I-N-E-S" est composée de lettres de cinq pieds en cuivre soudé. Une section de 76 pieds par 27 pieds de l'aile du rez-de-chaussée, haute de deux étages, est lambrissée en tôles de cuivre.

Le bronze et le cuivre ont été choisis à cause de leur facilité de mise en oeuvre, de leur composition, de leur fini et de leur permanence. Anaconda American Brass Limited, siège social et usines: New Toronto, Ontario. Bureau de Montréal: 939, immeuble Square Dominion. Principal centre du cuivre rouge et jaune au Canada depuis 1922.



En haut: Vue de l'entrée. Les portes sont en une seule pièce de bronze architectural Anaconda.

En bas: Effet décoratif intéressant obtenu à l'extérieur de l'aile à deux étages avec le cuivre et le bronze Anaconda.

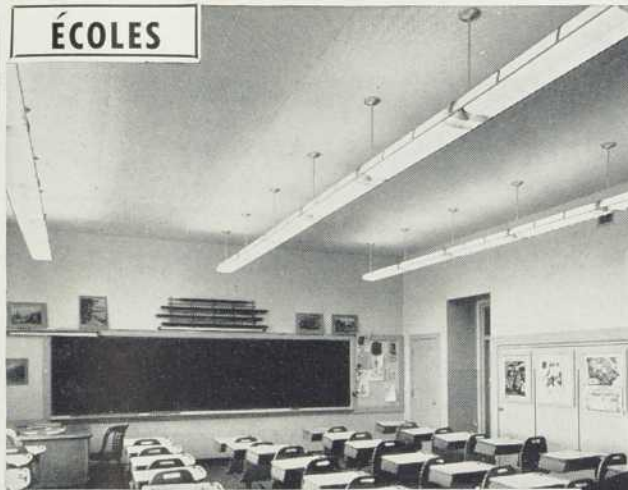


Pour le cuivre et ses alliages... consultez ANACONDA

STUDIOS de RADIO



ÉCOLES



HÔPITAUX



BUREAUX



Johns-Manville

a les matériaux et l'expérience pour résoudre

VOTRE PROBLÈME de BRUIT!



A-331F

S'IL ÉTAIT PERMIS À LA DIRECTION de voir le montant d'argent que *coûte* le bruit durant une année, le service acoustique Johns-Manville aurait peine à répondre à la demande. Cette compagnie, qui fit oeuvre de pionnier, contrôle avec succès le son depuis plus de 37 ans.

L'expérience de Johns-Manville couvre tout problème de bruit imaginable, et les matériaux et la technique J-M ont aidé des milliers de clients à réduire le bruit, effectuant jusqu'à 42% de réduction dans certains cas.

La grande variété de matériaux acoustiques fabriqués par J-M couvre toutes les applications particulières; il y a même des matériaux spéciaux qui sont lavables et qui résistent à l'humidité, et des panneaux que l'on peut peindre sans en affecter les propriétés d'insonorisation.

Pour choisir plus facilement le matériau acoustique approprié, procurez-vous les détails complets en écrivant à Canadian Johns-Manville, Édifice Sun Life, Montréal.



MATÉRIAUX ACOUSTIQUES
Johns-Manville

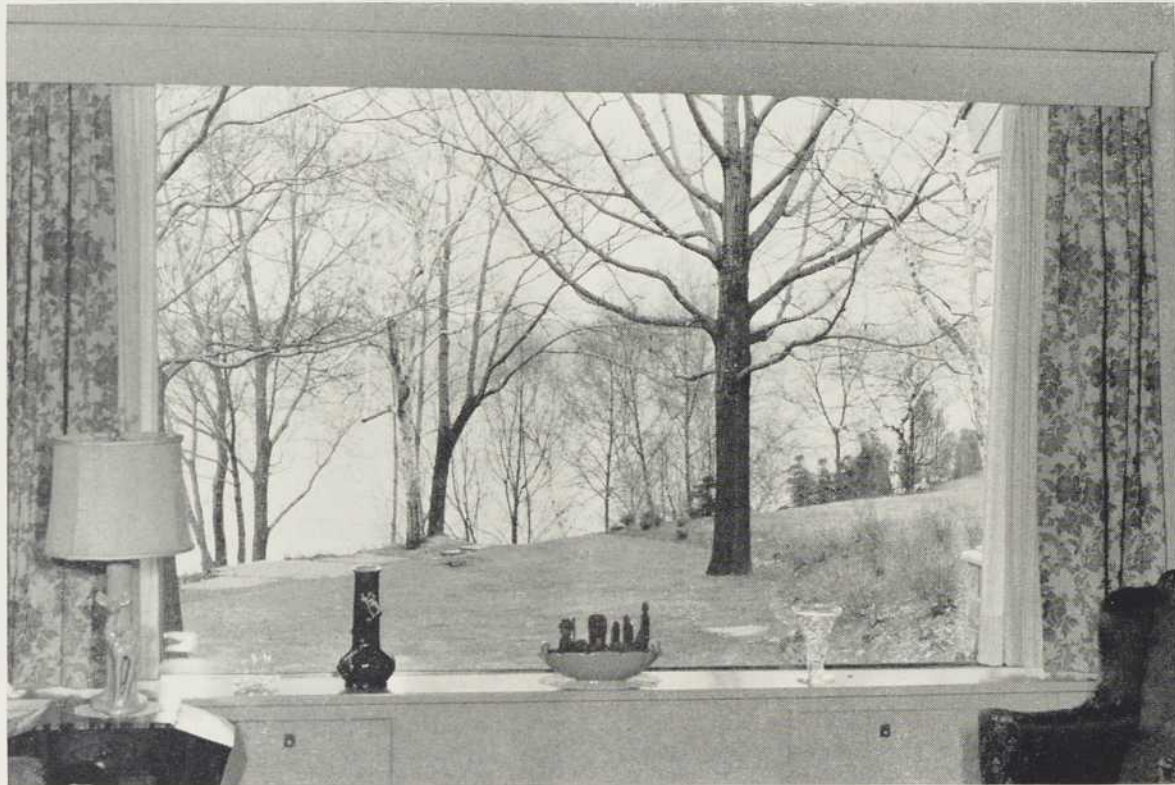
Monographie du Verre, par Pilkington

POUR LES ÉTUDIANTS EN ARCHITECTURE

NO
44 INSTALLATIONS
THERMOPANE

EMPLOI DU *Thermopane** DANS UN FOYER CANADIEN

* Marque déposée



Notre photographie fait voir une "fenêtre panoramique", en *Thermopane*, posée dans une villa de Scarborough (Ontario). Les qualités isolantes du *Thermopane* permettent l'installation des vastes vitrages qu'exige l'architecture moderne.

Le *Thermopane* diffère des autres verres de fenêtre en ce qu'il est pourvu de ses propres propriétés isolantes (en toute saison). Il consiste en deux panneaux de verre, séparés par un espace d'air et scellés tout le tour par un procédé spécial de liaison verre-métal (breveté). Ce procédé, désigné par le nom "Bondermetic Seal" est appliqué à l'usine même; il est le résultat de plusieurs années de recherches et constitue le meilleur point hermétique qu'il soit possible d'obtenir pour relier les deux (ou plus de 2) panneaux de verre d'une vitre *Thermopane*. Il ne peut normalement rouiller ni se corroder. Il est assez flexible pour se prêter aux contractions et dilatations

Pour autres renseignements techniques touchant le *Thermopane*, voyez aux pages 22 à 25 de cette série ou demandez-les (par écrit) au siège de la Cie Pilkington Glass Limited, 165 est, rue Bloor, à Toronto.



Pilkington Glass LIMITED

(ONTARIO). SUCCURSALES: SAINT-JEAN (N.-B.), HALIFAX, MONTREAL, ROUYN, KINGSTON, HAMILTON, ST. CATHARINES, LONDON, FORT-WILLIAM, WINNIPEG, REGINA, CALGARY, EDMONTON, VANCOUVER. CONCESSIONNAIRES A KITCHENER: TAIT GLASS CO. LTD; A VICTORIA: O'NEIL GLASS AND PAINT, LIMITED.

• ADMINISTRATION: 165 EST, RUE BLOOR, TORONTO

ARCHITECTURE

BÂTIMENT · CONSTRUCTION

PAUL-HENRI LAPOINTE, ARCHITECTE

Directeur Technique

S O M M A I R E

LANGLOIS MOTOR SALES LTD.

- Introduction 11
- Les plus nouveaux et plus modernes garage et
salle d'exposition d'automobiles à Montréal,
par Maurice Légaré, Architecte 13

ÉGLISE SAINT-ALBERT-LE-GRAND

- Une autre église dont les plans ont été faits par
Roland Dumais, architecte 16

CENTRE DES LOISIRS SAINT-JEAN-BAPTISTE

- Un Centre récréatif paroissial: plans par
J. Eugène Perron, architecte 19

M A I 1 9 5 1

VOLUME 6

NUMÉRO 61

EDITEURS : Compagnie de Publication Canadienne.

GERANT : Léo Desrosiers, 3453, rue Masson, Téléphone : FAlkirk 7559

PUBLICITE : Stanley F. Stone, Téléphone : FAlkirk 7559

ABONNEMENT : \$4.00 par année. Autorisé comme envoi postal de la seconde classe, Ministère des Postes, Ottawa.

DROIT D'AUTEUR : Tous droits de reproduction et d'adaptation réservés pour tous pays.

IMPRESSION : Barclay Press Co., 3451, rue Masson, Montréal, Téléphone FAlkirk 7557

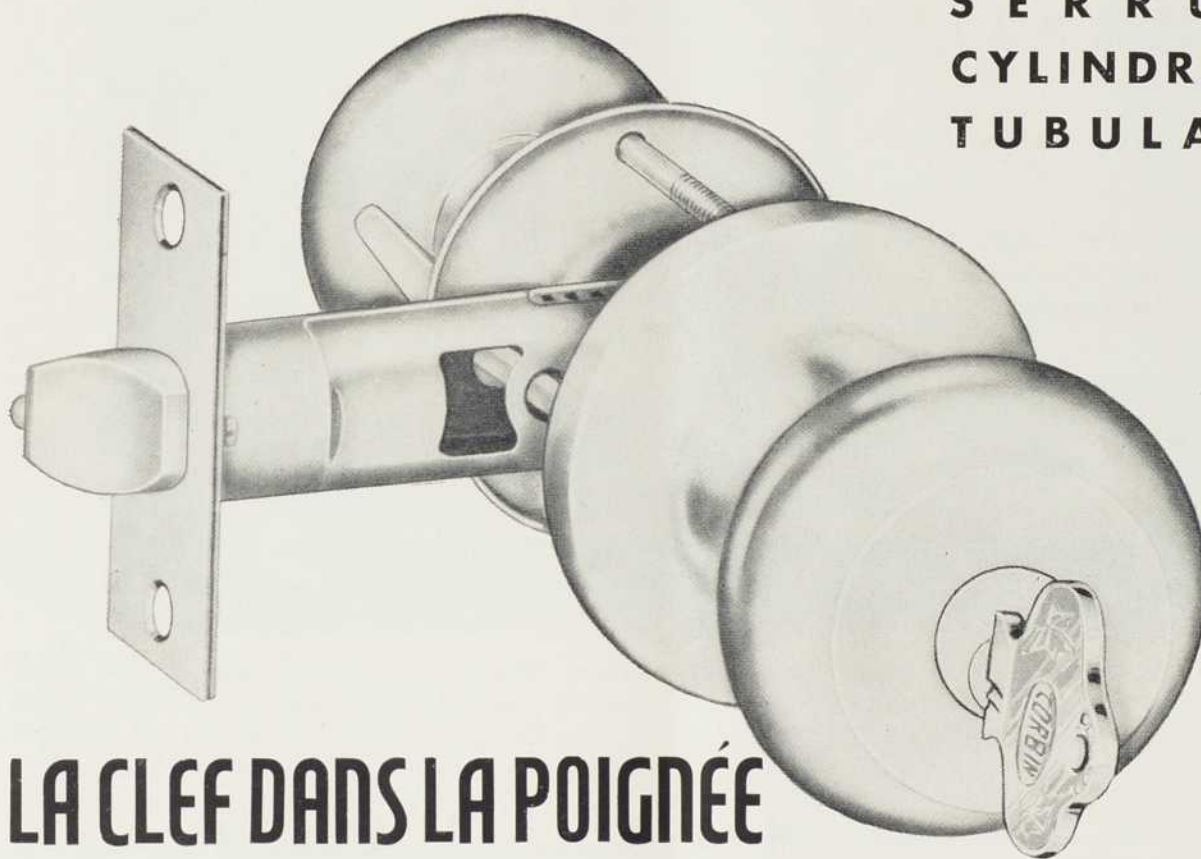
PHOTOGRAPHIES : Architect Photo, 7552, rue Saint-Denis, Montréal, Téléphone TAlon 9225

TIRAGE CERTIFIE : Il a été imprimé 2,300 exemplaires de ce numéro. Membre de la Circulation Audit Board.

Rencontre les besoins des
maisons à bon marché
et répond au budget
restreint . . .



S E R R U R E
C Y L I N D R I Q U E
T U B U L A I R E



LA CLEF DANS LA POIGNÉE

Le nom Corbin signifie, pour les architectes et les constructeurs, la qualité du matériel, l'expérience des artisans, des styles hors-pair. Voyez notre distributeur Corbin dans votre localité pour des renseignements complets.

AVANTAGES :

- Commodité de la clef dans la poignée
- Barrure auxiliaire de sûreté
- Grand choix de poignées intérieures
- Cylindre à cinq coches pouvant servir à une clef maîtresse
- Pour les portes de 1 3/8 à 1 3/4 pouce d'épaisseur
- Réversible pour poignées de porte à droite ou à gauche

OPERATION :

Par la poignée à l'intérieur ou à l'extérieur ou par la clef quand barrée par l'intérieur.

FINIS :

- | | |
|-------------|---------------|
| Cuivre poli | Chrome satiné |
| Bronze poli | Bronze satiné |
| Chrome poli | Cuivre satiné |

APPLICATION FACILE

Bon Edifice. Exige Bonne Quincaillerie



CORBIN LOCK COMPANY OF CANADA, LIMITED
Belleville, Ontario

UN ÉTABLISSEMENT ARCHITECTURAL PROPRE AU SERVICE ET À LA VENTE DES AUTOMOBILES MODERNES...



LANGLOIS MOTOR SALES LTD.

Cet établissement, conçu par M. Lègaré pour fins de garage et de salle d'exposition, a été terminé récemment et est l'un des plus modernes du genre à Montréal.

Bâti sur deux rues à lignes irrégulières, cet établissement présente un aspect d'unité remarquable, que nous ne pouvons pas toujours observer dans des constructions sur des terrains à dimensions anormales.

La salle d'exposition, luxueusement finie en noyer, est un endroit flatteur pour la disposition des automobiles neuves.

Muni de l'outillage le plus moderne et le plus efficace, le garage a été projeté pour procurer le plus d'espace possible et éviter tout encombrement. Trois portes en facilitent l'entrée et la sortie.

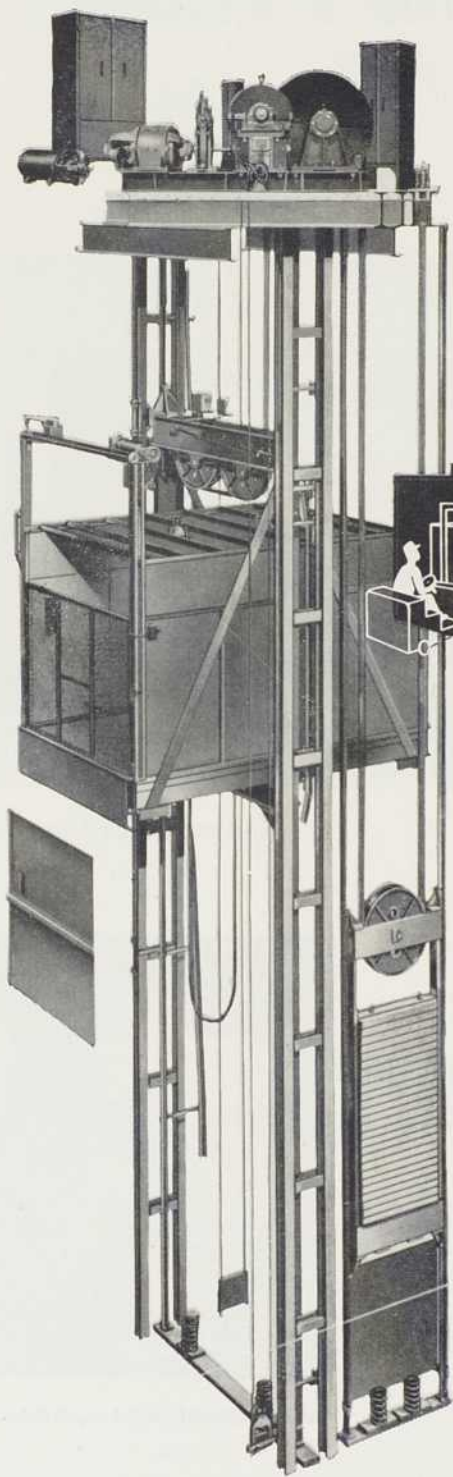
La partie que nous avons tout particulièrement remarquée est la mezzanine où se trouve le bureau général. Suspendue entre le premier et le deuxième plancher elle n'enlève pas d'espace dans l'un ou l'autre, et le travail de bureau s'exécute dans une atmosphère plaisante et sanitaire, remplie de grand air et de lumière.



MAURICE LÈGARÉ, A.D.B.A., M.R.A.I.C.

L'ÉDITEUR

S'IL S'AGIT DE MONTE-CHARGES... cela nous interesse!



Nous savons bien que les nécessités de manutention de charges présentent des problèmes de grande envergure. Mais nous savons aussi que nombre de ces nécessités s'englobent dans des modèles bien définis; et ainsi nous avons développé des monte-charges "patrons" pour diverses charges et vitesses déterminées. En outre, la grande expérience que nous avons eue dans le champ du transport vertical dans l'industrie, nous place dans le rôle de consultants pour l'adaptation spéciale de modèles "patrons", ainsi que pour des nécessités exceptionnelles de manutention de fret. Notre expérience se trouve ainsi à la disposition de tous ceux qui ont un problème de transport — grand ou petit.

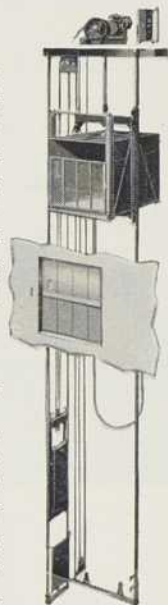
SERVICE DE CHARGES-LOURDES

quand l'emploi de fardiers-moteurs type "industriel" est indiqué. Ces fardiers-moteurs font des arrêts brusques, chargent l'ascenseur en faux équilibre, et ajoutant leur propre poids à celui de la charge utile. Les ascenseurs "POW-R-TRUCK" Otis sont construits pour résister à des punitions sévères occasionnées par les fardiers-moteurs. Leurs capacités de charge varient de quatre à dix tonnes — Tel que décrit dans le Bulletin BC-705.



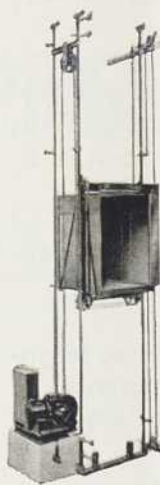
SERVICE GENERAL

pour usines, entrepôts ou garages. Solidement construits. Peuvent être employés avec réglage de vitesse à voltage variable et isonivelage dans les deux sens. Portes d'acier type guillotine à deux vantaux contrebalancées Otis. Pour service intense et larges ouvertures, les portes et barrières automatiques sont recommandées. Capacités de charge de 2,500 à 10,000 lbs. Tel que décrit dans le Bulletin BC-382.



SERVICE LEGER

où l'espace est limité. Les monte-charges OTIS SELF-SUPPORTING ont une armature qui permet leur installation dans des écoutilles, soit nouvelles, soit existantes, sans avoir recours à des renforts, sans nécessité de hauteur pour la machinerie et sans ajouter de supports pour les poulies de renvoi. Pour 2 ou 3 étages. Charge utile de 1,500 à 2,500 lbs. Tel que décrit dans le Bulletin BC-720.



SERVICE EXTERIEUR

pour un ou deux arrêts. Manoeuvre simple mais indétriquable — au moyen de commutateur à clé au niveau du trottoir et boutons poussoirs de "Montée" et "Descente" aux niveaux inférieurs. Limite de vitesse 25 pieds par minute. Charge utile jusqu'à 2,500 lbs. Tel que décrit dans le Bulletin BC-382.



Il y a 21 bureaux OTIS à travers le Canada dont l'intérêt est de travailler avec vous pour tous vos problèmes de transport vertical. Ils prêtent leurs services à travers le Canada, appuyés par des facilités de fabrication entièrement Canadienne, 24 heures par jour. Pour Ascenseurs de Passagers et Monte-Charges. Compris cabines, portes et cadres. Escaliers mobiles, Monte-Charges électriques. Modernisation et entretien. Otis Elevator Company, Limited. Bureaux et Usines: Hamilton, Ontario.



MONTE-CHARGES ELECTRIQUES

LES PLUS NOUVEAUX ET PLUS MODERNES GARAGE ET SALLE D'EXPOSITION D'AUTO- MOBILES À MONTRÉAL

par MAURICE LÉGARE

PLAN GÉNÉRAL

La construction de cet édifice, exécutée par Damien Boileau Limitée, est une charpente de béton armé, excepté la salle d'exposition qui est élevée sur une charpente métallique. La toiture de cette pièce est en dalle de béton aérocrete.

Les murs extérieurs de cette construction sont faits de brique américaine "Keagler" et terra-cotta enduit de plâtre ou autrement. L'élévation extérieure de la Salle d'Exposition est en panneaux "Marcotta". Le lambris extérieur du pilone est recouvert de tuile vernissée, et

BUREAU PRIVÉ



toutes les fenêtres, d'acier. Au rez-de-chaussée il y a des portées en béton armé de 55'-0" sur cadre. Le monte-charge a une capacité de cinq tonnes.

La construction elle-même a une surface de cent soixante-quinze pieds sur le boulevard Décarie par quatre-vingt-cinq et cinquante-cinq sur la rue Van Horne. La surface totale de plancher occupé par Langlois Motor Sales Ltd. est de 31,500 pieds carrés. Le sous-sol a 8,000 pieds carrés, le plan du rez-de-chaussée a pratiquement 12,000 pieds carrés et le premier étage en incluant la terrasse de stationnement possède 10,000 pieds carrés; à ce même étage il faut additionner 1,150 pieds carrés de surface de plancher pour les bureaux. Cette construction est prévue pour un étage additionnel qui pourra procurer 8,000 pieds carrés de plancher de plus pour futur stationnement aérien.

LE PREMIER PLANCHER DU GARAGE DONNANT SUR LE MONTE-CHARGE



DESCRIPTION DES PIÈCES

Le **sous-sol** est réservé à l'entreposage des voitures (capacité de quarante-cinq voitures), l'emmagasiner des grosses pièces, salle de records et voûte, salle de déshabillage des employés et chaufferie. Le système de chauffage est au moyen d'aéromètres Trane horizontaux pour toutes les pièces à l'exception de la salle d'exposition où il y a des aéromètres verticaux cachés dans les plafonds. Le chauffage général de cette construction est à l'eau chaude. La bouilloire, d'une capacité de 10,000 p.c. de radiation est chauffée à l'huile, avec réservoir de 3,000 gallons. La température est contrôlée automatiquement pour chaque pièce. Toutes les toilettes sont ventilées par un éventail électrique se trouvant au plafond du dernier étage.

Le **rez-de-chaussée**. Face sur le boulevard Décarie, se trouvent la salle d'exposition de 28' par 69' avec mezzanine pour les employés de la compagnie, les bureaux adjacents pour le propriétaire et le gérant. Toutes ces pièces sont finies au Flexwood. Les planchers sont en tuile "Amtico". Les plafonds sont soufflés sous la charpente d'acier et finis à la tuile acoustique Armstrong. Les pièces sont éclairées au "coldca-

thode slim line" avec louveres de "Electrolier". Toujours en façade, quatre baies pour le service de graissage, de lubrification, le lavage, l'alignement des roues. Adjacente à ce département se trouve la salle d'attente du public avec ses toilettes, ainsi que la salle de toilettes des employés. Toutes ces pièces ont des murs finis à la tuile murale et des planchers au metalocrete.

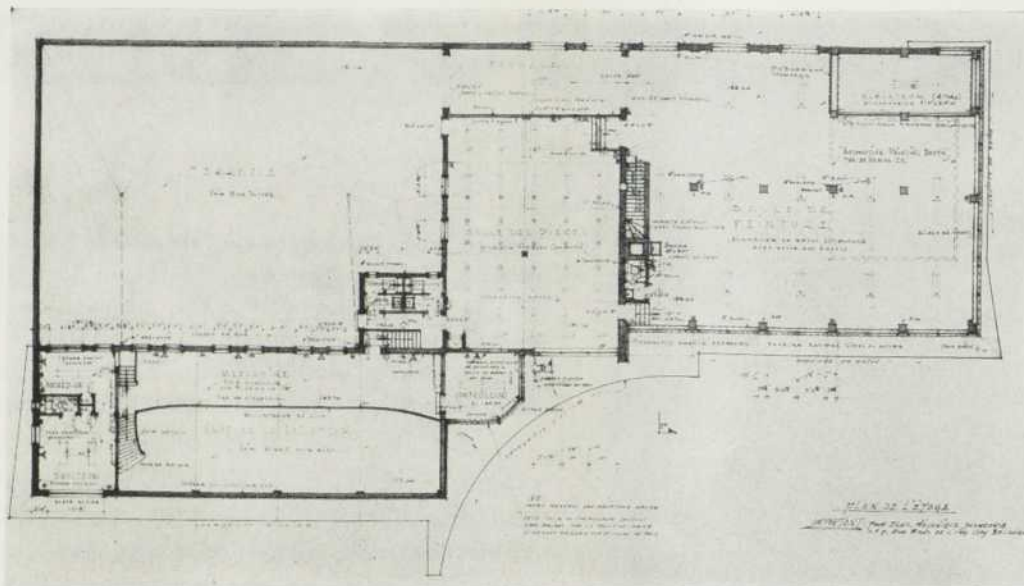
La grande salle de réparation est à l'arrière avec accès et sortie sur le boulevard Décarie et la rue Van Horne respectivement. Un élévateur donne accès de la rue Van Horne à la salle de réparation et par le fait même dessert les trois planchers de la bâtisse. Capacité de vingt voitures.

Le **premier plancher** est desservi par un monte-charge et deux escaliers. Il contient la salle de peinture et la salle des pièces, les toilettes des employés et la terrasse de stationnement. Un monte-charge dessert les trois planchers. La terrasse peut recevoir 35 voitures.

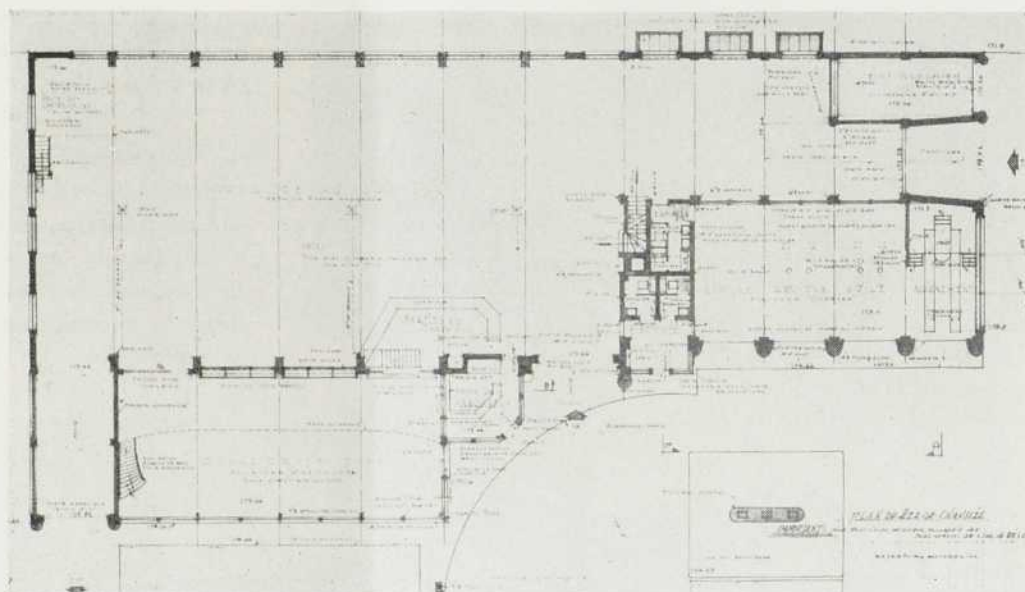
La salle d'exposition, dont le plancher est en tuile de caoutchouc de couleurs, est un modèle intéressant montrant l'élégant escalier de métal qui conduit aux bureaux, à l'étage de la mezzanine.



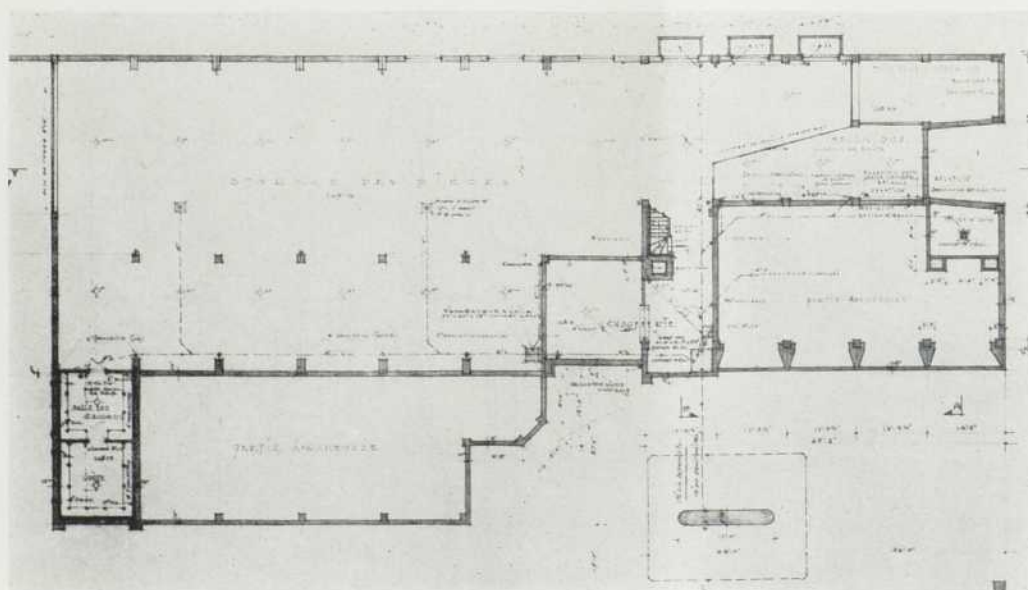
LE BUREAU GÉNÉRAL À LA MEZZANINE



PREMIER PLANCHER



REZ-DE-CHAUSSÉE



SOUS-SOL

Eglise SAINT-ALBERT-E-G

ARCHITECTE
ROLAND DUMAIS

INGÉNIEURS-CONSEILS
ARCHAMBAULT & ROY

L'église et le presbytère de la nouvelle paroisse Saint-Albert-le-Grand, récemment fondée, et dont les travaux de construction viennent d'être achevés, représentent le style architectural de monsieur Roland Dumais, dont nous avons le plaisir de reproduire d'autres oeuvres dans les éditions antérieures de "Architecture".

Construite sur une surface de terrain de 249 par 171 pieds, l'église qui a 50 par 121 pieds est située dans un endroit assez grand pour démontrer avantageusement la beauté de son architecture. Situé au nord de la rue Laflèche, l'emplacement s'étend de la rue Bourbonnière, côté ouest, à la rue Orléans, côté est, de façon à ce qu'aucune autre bâtisse ne puisse être érigée pour venir cacher ou défigurer l'apparence de cette belle église.

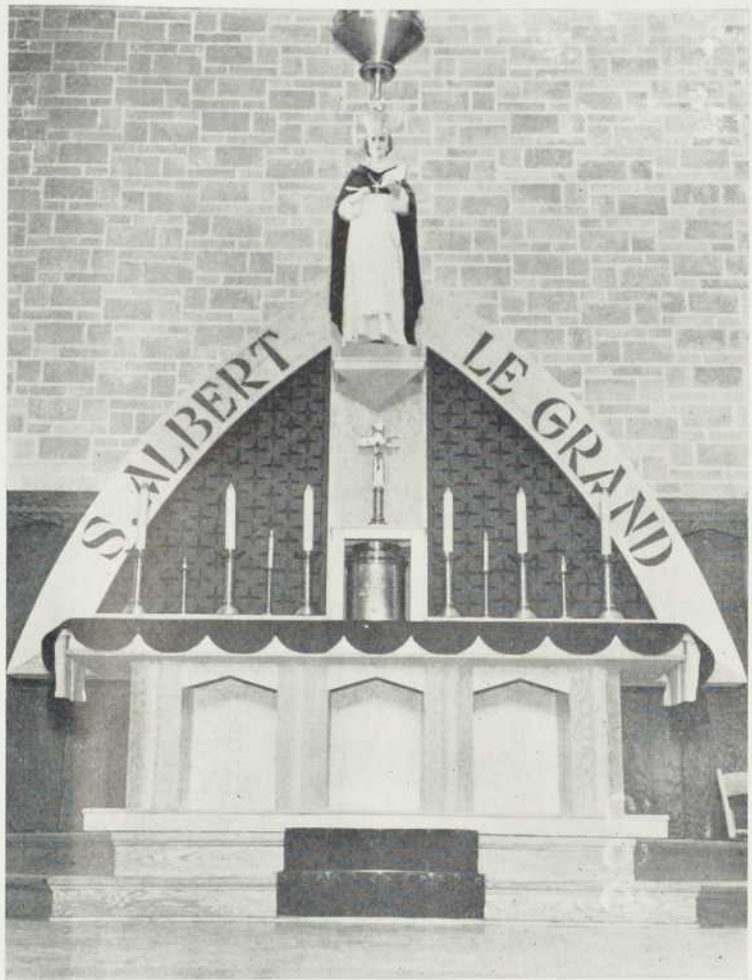
La construction en béton armé est entièrement à l'épreuve du feu. L'extérieur est fait en brique reposant sur une base de pierre. Le toit est recouvert de bardeaux d'amiante de couleurs afin de donner l'apparence de l'ardoise. La façade, en pierre artificielle, avec son dessin moderne, donne une apparence de distinction et de dignité.



ERTE - GRAND

L'accès à l'église se fait par des escaliers en granite solide qui conduisent à l'entrée consistant en une porte double et deux simples en bois qui sont enfoncées dans la pierre pour les protéger contre les intempéries. Ces portes introduisent dans un vestibule dont le bas plafond est peint en rouge bourgogne découpé de bleu. Nous avons ainsi une vue rapide de la beauté des couleurs harmonieuses qui caractérisent cette construction. Il y a une autre série de trois portes qui mènent du vestibule à l'église proprement dite.

Les bancs faits de frêne permettent à six cents personnes de s'asseoir. La grande croix de pierre qui surmonte le portique de l'église en affirme le caractère sacré. A l'intérieur, le gris perle et le rouge pourpre des arceaux et des murs, le blanc pur de la voûte créent une atmosphère de joie et de douceur dans la prière. Les boiseries du chœur, des autels, de la chaire, des confessionnaux et des bancs apportent un cachet de fini artistique.



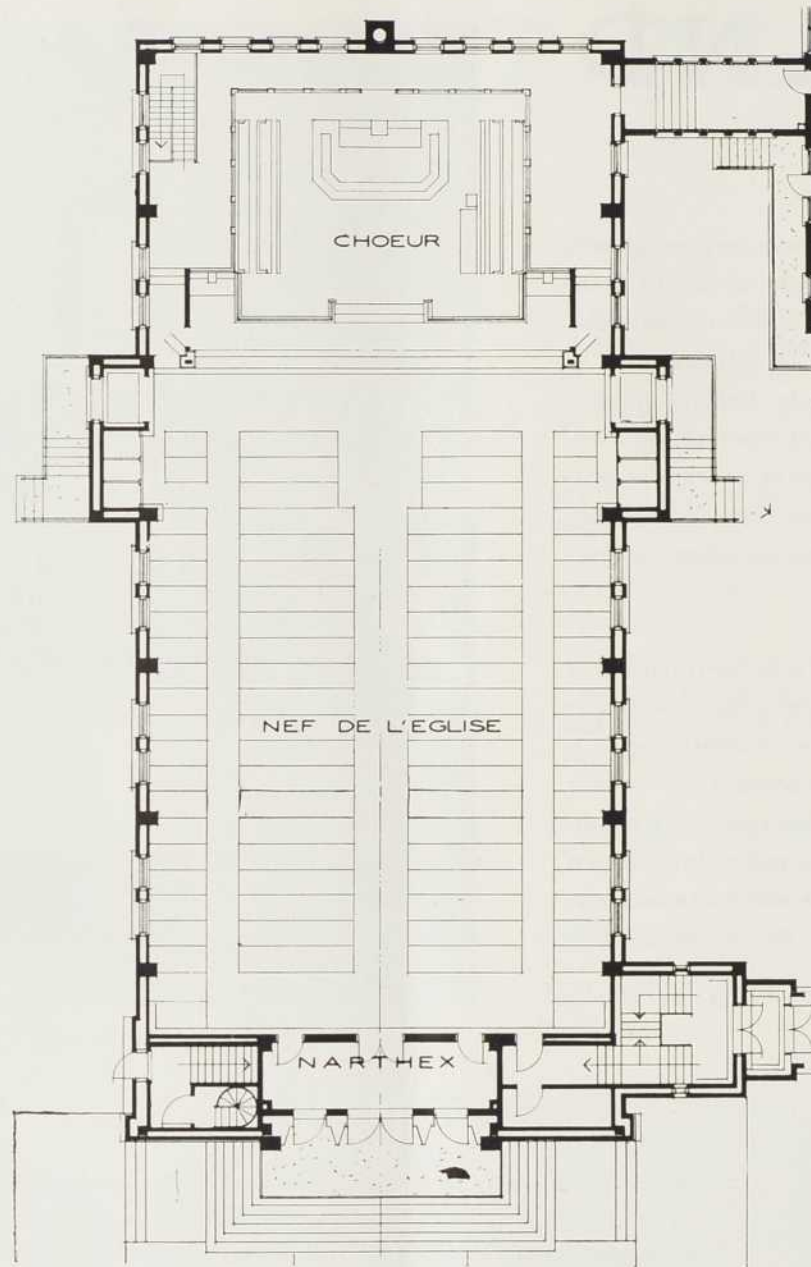
LE MAÎTRE-AUTEL

Les arches donnent un air de dignité et de grâce, permettant en même temps de supporter le toit sans la nécessité de colonnes. Le plancher est fait de tuile d'asphalte grise sous les bancs et en tuile de caoutchouc grise dans les allées. De toute la largeur en face de l'autel il y a la sainte table en fer forgé avec boiserie en frêne de chaque côté. A l'arrière de l'église, au-dessus du vestibule, se trouve un balcon pour l'orgue. On y parvient par un escalier. L'église est éclairée naturellement au moyen d'une série de fenêtres de chaque côté. L'éclairage artificiel se fait au moyen de lumières de plafond.

Le clocher s'élevant à une hauteur de quatre-vingt-dix pieds supporte les cloches qui ont été données par les employés du C. P. R. L'élégante pointe du clocher est recouverte de cuivre.

Un sous-sol sans colonnes, très clair et très aéré, peut servir au culte et aux activités paroissiales. La lumière naturelle est procurée par deux rangées de fenêtres, l'une de chaque côté, tandis que l'éclairage artificiel l'est au moyen de lumières fluorescentes placées au plafond. Ici encore des arches éliminent la nécessité de colonnes. La salle est de toute la longueur de l'église à l'exception d'un coin destiné au système de chauffage. Le chauffage est à l'eau chaude avec système à l'huile.

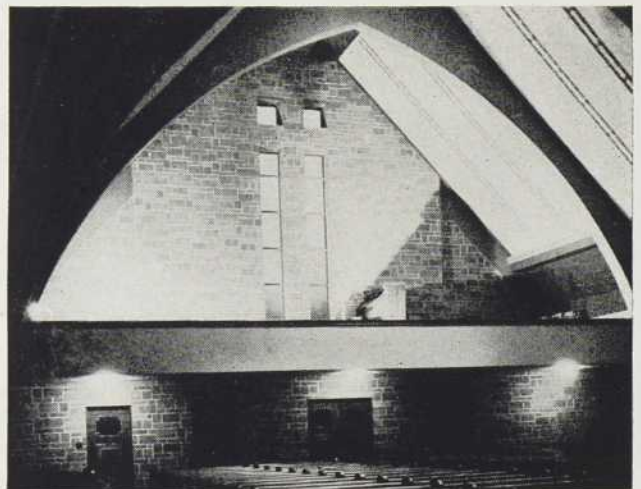
Les divisions du presbytère utilisent toutes les surfaces de façon pratique et pour les prêtres de la paroisse et pour le personnel qui a charge de l'entretien de la maison. Enfin l'église et le presbytère, par leurs lignes simples et gracieuses, s'harmonisent bien avec le site où ils ont été élevés.



PLAN DE L'ÉGLISE SAINT-ALBERT-LE-GRAND



VUE DE L'INTÉRIEUR
PAR L'ARRIÈRE



VUE DE L'INTÉRIEUR
PAR L'AVANT

LOISIRS SAINT-JEAN-BAPTISTE

UN CENTRE RÉCRÉATIF POUR LES GARÇONS DE CETTE PAROISSE

J.-EUGENE PERRON

ARCHITECTE

Le Centre des Loisirs de la paroisse Saint-Jean-Baptiste tel qu'illustré par les photographies reproduites dans ces pages, est un édifice spacieux et très moderne. Situé au coin des rues Rachel et Berri et bâti sur un terrain de 70 par 141 pieds, cet édifice présente un agréable et intéressant ensemble de pierre, de brique et de blocs de verre, et a trois étages de haut.

Le Centre des Loisirs Saint-Jean-Baptiste a été réalisé grâce à un très généreux et substantiel octroi du Gouvernement et au moyen d'une vaste campagne de souscription. Le terrain a été acquis de la ville de Montréal en échange de propriétés possédées par la Corporation des Loisirs Saint-Jean-Baptiste.

VUE EXTÉRIEURE DU CENTRE DES LOISIRS ST-JEAN-BAPTISTE





LA SALLE DE QUILLES

L'entrée de ce Centre récréatif donnant sur la rue Rachel est, constituée de portes de verre découpées d'aluminium, offre un agréable accueil. Cette entrée est éclairée par des lumières enfoncées dans le plafond. Elle introduit dans un "lobby" dont le plancher est en terrazzo. L'escalier conduit aux deux étages où se trouvent le gymnase et d'autres salles de réunions.

En bas est la salle de quilles de 12 allées, avec équipement moderne et complet, elle est pourvue d'un système de lumières dissimulées aux joueurs. La boiserie est en arborite et le reste des murs est décoré d'edgewood. Le restaurant, très moderne, avec comptoir en forme de U, est également fabriqué en arborite. Le gymnase, dont les dimensions sont 68 pieds en

largeur par cent vingt et un en longueur et 20 pieds en hauteur, contient tous les jeux populaires tels que badmington, tennis sur table, pool, arène de lutte et de boxe, poids et altères, ballon au panier, ballon volant, etc. Ce gymnase est à la disposition de tous et cela gratuitement.

Directement en montant l'escalier il y a le bureau de la direction (10' par 20') et en arrière est le bureau de l'aumônier (8' par 12'). A gauche est la salle de loisirs des vieillards (15' par 20'). Au second étage est la salle du gardien ainsi que la salle des réunions (19' par 22').

Le Centre des Loisirs Saint-Jean-Baptiste est destiné à protéger les jeunes en leur fournissant des moyens de récréations saines et honnêtes.



L'illustration montre la nouvelle piscine du Harrison Hot Springs Golf and Country Club, Harrison Lake, Colombie Britannique.

Architectes:
Mercer et Mercer,
Vancouver, C.B.

Entrepreneurs Colorhard
John Bruno et Fils,
Vancouver, C.B.

On obtient "les meilleurs résultats" avec

COLORHARD de STERNSON

Colorhard s'applique à l'intérieur ou à l'extérieur. Il vous procure ce qu'il y a de mieux au coût le plus modique, car d'une seule opération, on écarte méthodes et matériaux dispendieux.

On a utilisé plus de 8,000 pieds carrés de rouge à tuiles Colorhard dans la piscine illustrée ci-dessus. Cette réalisation témoigne bien du haut standard que l'on atteint avec Colorhard. Les couleurs ne s'altèrent pas, ne rouillent pas, ne s'usent pas — elles sont vraiment durables.

Comme il est imprégné dans le béton au moment de l'installation, ce fini minéral très résistant devient partie intégrante du béton lui-même.



Renseignez-vous sur
Colorhard: demandez notre
dépliant illustré gratuit.

STERNSON STRUCTURAL SPECIALTIES LIMITED

DIVISION DES VENTES — G. F. Sterne and Sons Limited
TORONTO BRANTFORD MONTRÉAL

ASSOCIATE WESTERN CANADA MANUFACTURERS
CANADIAN CONSTRUCTION PRODUCTS LIMITED, VANCOUVER, C.B.

Les faits sont là
LES SPÉCIALITÉS
STERNSON
POUR LA CONSTRUCTION

Un demi-siècle au service
de l'industrie canadienne.

Qualité toujours
maintenue au rythme
du progrès scientifique
et grâce à des épreuves
de laboratoire.

**Imperméabilisation
du béton**

Durcisseurs de béton

Enduits de prise du béton

**Agents d'entraînement
de l'air dans le béton**

**Matériaux à joints de
dilatation du béton**

**Couleurs pour planchers
et murs en béton**

STERNSON STRUCTURAL SPECIALTIES LIMITED

DIVISION DES VENTES — G. F. Sterne and Sons Limited
TORONTO BRANTFORD MONTRÉAL

ASSOCIATE WESTERN CANADA MANUFACTURERS
CANADIAN CONSTRUCTION PRODUCTS LIMITED, VANCOUVER, B.C.

Résultats parfaits • Livraisons rapides • Clients satisfaits

STANDARDS CANADIENS RECONNUS



Un usager qui se confie entièrement à la Réfrigération Frigidaire depuis plus de 20 ans...

Ridley College choisit

Frigidaire pour la nouvelle cuisine de l'École Supérieure

• Peut-on trouver une preuve plus convaincante de la satisfaction qu'assure l'équipement de réfrigération Frigidaire? Les dossiers de Frigidaire nous exposent plusieurs centaines de cas, comme celui de Ridley College, où des usagers de Frigidaire depuis quinze, vingt et vingt-cinq ans, recourent de nouveau à Frigidaire quand il s'agit d'ajouter à l'équipement ou de remplacer l'ancien.

Voyez comment une analyse gratuite de vos besoins de réfrigération peut être synonyme d'une meilleure réfrigération à un coût moins élevé.

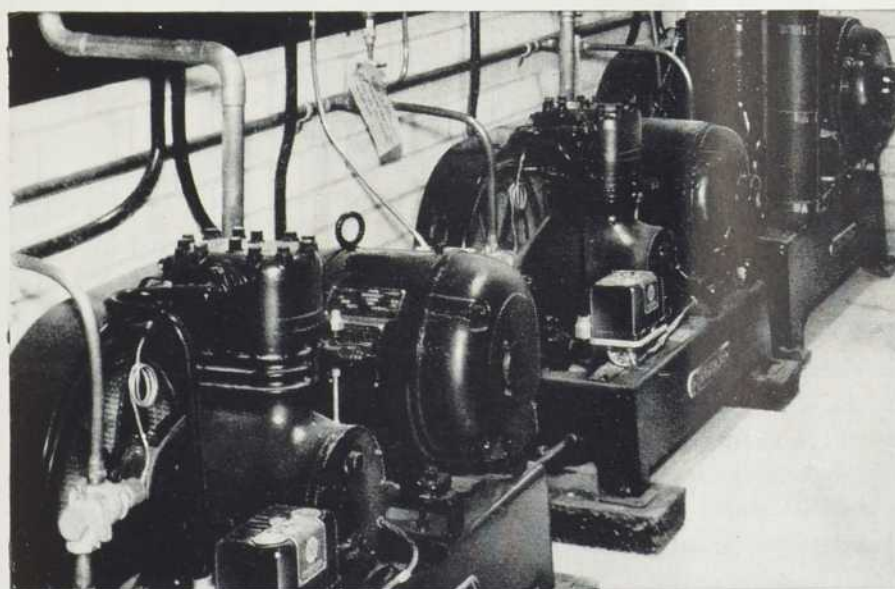
Le genre d'équipement de réfrigération que vous possédez, et le rendement qu'il vous donne peuvent être la source d'une différence importante dans l'exploitation de toute institution, commerce ou industrie. Frigidaire a mis au point un service précieux appelé

ANALYSE DE SÉCURITÉ DE LA RÉFRIGÉRATION FRIGIDAIRE qui démontre, rapidement et simplement, la véracité de nos affirmations.

Consultez votre marchand local Frigidaire en réfrigération commerciale à ce sujet. Il vous dressera un rapport concis, basé sur une analyse spéciale de votre commerce ou institution et appuyé par les 30 années d'expérience de Frigidaire dans tous les genres d'équipement de réfrigération.

Par cette analyse, vous apprendrez quel genre d'équipement serait le plus approprié—quelles additions et quels remplacements seront nécessaires, s'il y a lieu — et le temps qu'il faudra à un nouvel équipement Frigidaire pour compenser son prix d'achat.

Ce précieux service est gratuit. Consultez aujourd'hui votre marchand local Frigidaire en réfrigération commerciale. Ou postez ce coupon.



A. A. Widdicombe & Son, St-Catharines, Ontario, qui a vendu, il y a 20 ans, le premier équipement Frigidaire de Ridley College, a aussi fait cette dernière installation.

Frigidaire Products of Canada Limited
Dépt AB
Montréal, P.Q.

J'aimerais bénéficier gratuitement de votre Analyse de Sécurité de la Réfrigération Frigidaire.

Nom.....

Adresse.....

Ville..... Province.....

C-540F



FRIGIDAIRE

Products of Canada, Limited, Montréal, P.Q.

Frigidaire est fabriqué exclusivement par General Motors



**Dans votre
chaudière aussi**

***la circulation* est vitale**

Les grandes cités ne peuvent vivre sans un système rationnel de circulation. De même, la circulation est indispensable au rendement de votre chaudière, et le système à double circulation de la chaudière Vickers-Keeler vous garantit un circuit complet et naturel de circulation, sans chicanes ni autres moyens artificiels, qu'elle soit poussée à fond ou qu'elle marche au ralenti. Les chaudières Vickers-Keeler assurent un dégagement de vapeur rapide et puissant, à peu de frais.

Pour tout ce qui concerne la génération de la vapeur
consultez—

CANADIAN
VICKERS
MONTREAL LIMITED

Bureau à Toronto: 25 King St. West

V-51F



HÔPITAL ST-FRANÇOIS D'ASSISE
À QUÉBEC

DIRIGÉ PAR LES RR.SS. DE ST-FRANÇOIS D'ASSISE

Architecte: G. F. CARON

ENTREPRENEURS GÉNÉRAUX: C. ÉMILE MORISSETTE LTÉE

TOUTES LES PORTES ONT ÉTÉ FOURNIES PAR

CANADA FLUSHWOOD DOOR LIMITED

TERREBONNE, P.Q.



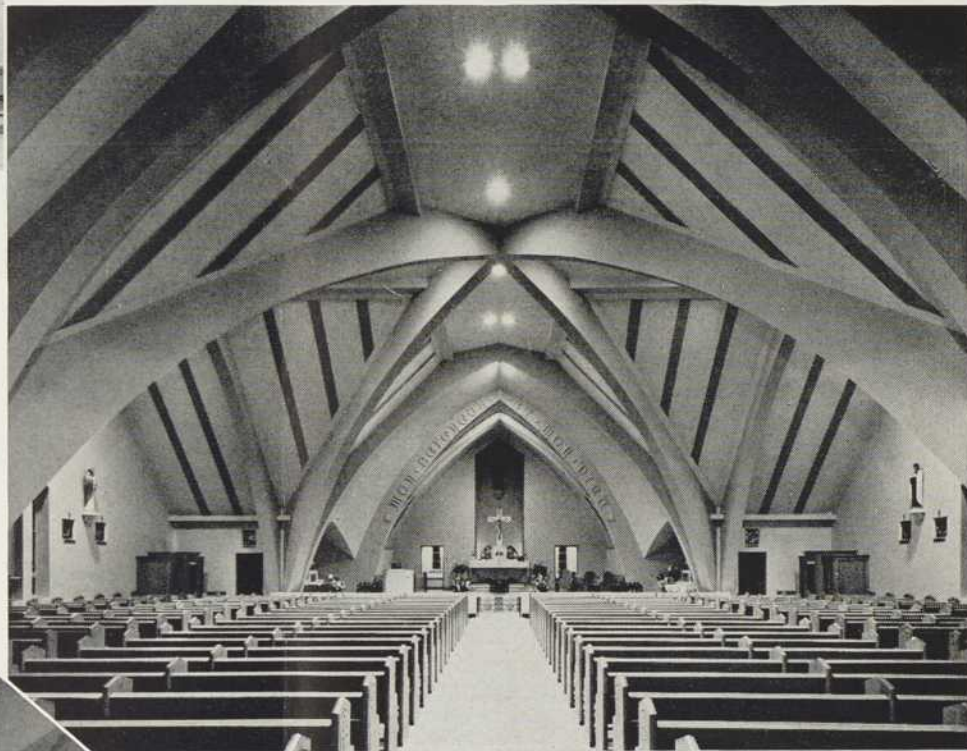
Ci-dessus: le maître-autel de l'église St-Thomas, boulevard St-Laurent, Montréal

A droite: l'église St-Thomas, vue de face

Architectes: MM. Gagnier, Dérôme et Mercier, Montréal; ingénieur conseil: M. J.-Eugène Guay, Montréal; entreprise générale: la Cie Héroux et Robert, Limitée, Montréal

Ci-dessous: l'église de St-Dominique, P.Q. Architecte: M. Félix Racicot, Québec et St-Hyacinthe; entrepreneur: M. L. Vadeboncoeur, St-Hyacinthe

ÉGLISES EN BÉTON AUX LIGNES PURES ET NOBLES



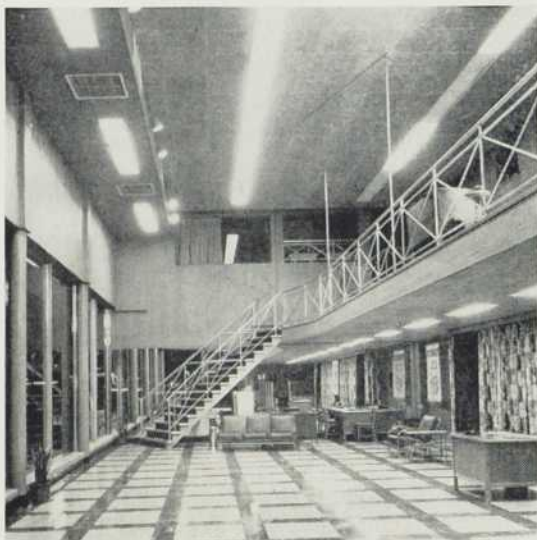
L'intérieur des églises que nous voyons ici atteste amplement que le béton est le matériau idéal pour donner une belle apparence et une atmosphère de grandeur et de dignité. Autres avantages: une structure en béton est permanente et à l'épreuve du feu; économique, le béton permet de construire plus vite et il se prête merveilleusement à l'architecture religieuse. Si vous voulez vous renseigner à fond sur l'emploi du béton dans l'industrie du bâtiment, écrivez à:



CANADA CEMENT COMPANY LIMITED

IMMEUBLE CANADA CEMENT COMPANY, SQUARE PHILLIPS, MONTRÉAL

BUREAUX DE VENTE: QUÉBEC, MONTRÉAL, TORONTO, WINNIPEG, CALGARY



MAURICE LÉGARÉ, architecte

Nous sommes heureux d'avoir rempli les fonctions de contracteurs généraux dans la construction du nouveau garage et de la salle d'exposition de Langlois Motor Sales Limited.

DAMIEN BOILEAU LIMITÉE

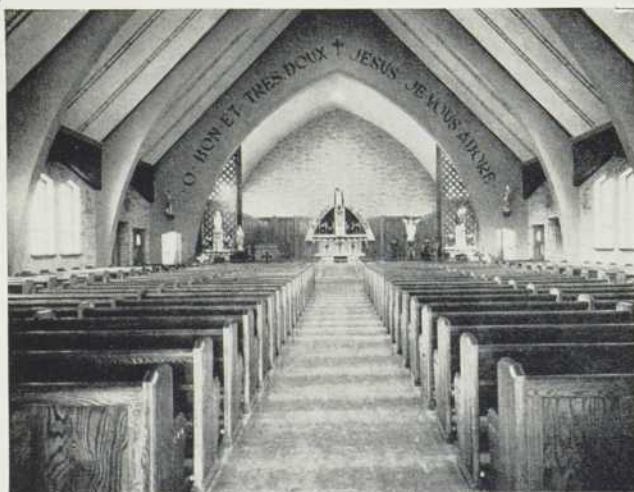
CONTRACTEURS GÉNÉRAUX

705, RUE DE BEAUMONT

MONTREAL

CRéscent 4181

Le bois de construction pour l'église SAINT-ALBERT-LE-GRAND ainsi que la menuiserie intérieure et extérieure ont été fournis par



DAIGLE & PAUL LIMITÉE

1962, rue GALT, TRenmore 6681
MONTREAL

SECRÉTARIAT DE LA PROVINCE ÉCOLE DES BEAUX-ARTS

On ne saurait surestimer l'importance de l'enseignement des Beaux-Arts pour l'avancement de notre peuple. Cet enseignement a fait des progrès considérables, depuis quelques années, sous l'impulsion que lui a donnée le secrétariat de la Province.

Jeunes gens, jeunes filles qu'attirent l'Architecture, le Dessin, la Peinture, l'Aquarelle, la Sculpture statuaire et ornementale et l'Art décoratif (théorique & pratique) etc, etc., suivez les cours des Ecoles des Beaux-Arts de Montréal et de Québec, deux institutions d'enseignement supérieur et foyers de haute culture.

ENSEIGNEMENT GRATUIT FRAIS D'INSCRIPTION \$1.00

Pour renseignements, s'adresser au Directeur de l'Ecole des Beaux-Arts, 3450 rue St-Urbain, Montréal, ou au Directeur de l'Ecole des Beaux-Arts, 37 rue St-Joachim, Québec.

OMER COTE, C.R.
Secrétaire de la Province.

Ingénieurs-conseils
pour la construction de l'église
SAINT-ALBERT-LE-GRAND

ARCHAMBAULT & ROY

SPÉCIALITÉ: BÉTON ARMÉ

6370 - 1^{ère} AVENUE ROSEMONT
CALUMET 9352

La pierre artificielle employée
dans la construction de l'église
SAINT-ALBERT-LE-GRAND
a été fournie par

VALOIS STONE CO.

3830 A, Rue ONTARIO Est, MONTRÉAL
FALKIRK 2474

LAREAU & DUPUIS Limitée

INGÉNIEURS-CONSTRUCTEURS

6268, CHEMIN DE LA CÔTE-DES-NEIGES MONTRÉAL



L'église Saint-Albert-le-Grand est une des églises
dont nous sommes les contracteurs généraux.

Téléphone:
EX. 0577



Bûcheron... épargne cet arbre!

Aujourd'hui, les propriétaires de maisons jouissent de la beauté naturelle des terrains et jardins remplis d'arbres, sans risquer que les égouts soient bouchés par les racines d'arbres. Sans frais additionnel, le tuyau à l'épreuve des racines No-Co-Rode assure d'une façon permanente l'écoulement des égouts libre de racines.

Pour les systèmes de réservoir septiques, employez le tuyau perforé No-Co-Rode—il est recommandé par les Services de Santé, il est permanent et facile d'installation et, comme un drain de base d'établissement, il gardera les sous-sols parfaitement secs.

En magasin chez les fournisseurs importants de matériaux de plomberie et de construction.

Distribué par:

Alexander **MURRAY** & Company **CRANE**
LIMITED LIMITED

NO-CO-RODE

TUYAU À L'ÉPREUVE DES RACINES

UA9-B1

Fabriqué par DOMINION TAR & CHEMICAL COMPANY LIMITED Edifice Sun Life, Montréal

LE NOUVEAU FONCE-PIEUX FRANKI ÉPARGNE DU TEMPS ET DE L'ARGENT

La compagnie Franki Pile vient de faire l'acquisition d'une nouvelle machine à enfoncer les pieux, qui épargne beaucoup de temps et réduit le coût d'opération. Un type de ce nouvel et intéressant outillage a été récemment mis à l'essai dans les cours en reconstruction de la gare Bonaventure du C.N.R. Les ingénieurs qui ont surveillé l'opération de cette nouvelle machine prétendent que c'est la plus grande amélioration depuis cinquante ans dans l'équipement de machines fonce-pieux. Plaisamment qualifiée par les ingénieurs Franki "le Donald Duck", cette machine fonctionne d'après un nouveau principe qui accélère considérablement le procédé à enfoncer les pieux, et donne un plus grand résultat et à meilleur marché que les autres machines de type régulier.

Au lieu d'être monté sur des roues habituelles, le nouveau fonce-pieu est installé sur une plateforme circulaire de huit pieds de diamètre dont la pression est également distribué sur le sol.

La nouvelle machine, déjà employée avec beaucoup de succès dans plusieurs parties du monde est patentée par les ingénieurs Franki.

La compagnie Minneapolis Honeywell annonce
l'ouverture d'un nouveau bureau à

581, RUE ST-CYRILLE QUEBEC

Représentant: M. PHILIPPE LAMARCHE

ENSEIGNER DIVERTIR



INFORMER RÉCRÉER

Avec **ELECTRO-VOX**, c'est toute l'école qui est à portée de voix et d'oreille du Directeur.

De son bureau, le Directeur peut suivre la marche des examens dans telle classe, surveiller durant l'absence des professeurs, transmettre des instructions aux professeurs et aux élèves... bref, être partout où sa présence s'impose. Le va-et-vient dans les corridors est éliminé. Un signal lumineux prévient les intéressés que le Directeur va parler.

Le système **ELECTRO-VOX** pour écoles comprend: poste central, pupitre équipé d'un système d'intercommunication, d'un récepteur de radio, d'un phonographe et d'un sélecteur... pour 80 classes ou moins.

ELECTRO-VOX possède, par tout le pays, des succursales desservies par des monteurs entraînés et des hommes de métier. Responsabilité totale, voilà notre politique.

POSTEZ CE COUPON
POUR RENSEIGNEMENTS COMPLETS

Electro-Vox Inc.

PAUL CHAPUT, président

2222 est, rue Ontario,

MONTREAL

Veillez nous dire quels avantages la Direction d'une école peut retirer d'un système **ELECTRO-VOX**.

Nom de l'Ecole

A/s de

Adresse Ville

Arch. 1-51

MUNDET

CORK & INSULATION LIMITED

Fabricants et Entrepreneurs
**LIÈGE AGGLOMÉRÉ MUNDET
ET ENVELOPPE
DE TUYAUTERIE JOINTITE**

C-5F

TORONTO
35 BOOTH AVENUE

MONTRÉAL
795, RUE VERSAILLES



Le Formica Realwood® qui recouvre le devant et le dessus des comptoirs, la "cage" du caissier et les bureaux des clients, s'harmonise admirablement bien avec la décoration moderne de cette succursale de banque. Beau, durable et facile à entretenir, le Formica est le matériau par excellence pour ce genre d'installation.

* Marque déposée

ARCHITECTE:
EDWARD J. BEITING, JR.

ENTREPRENEUR:
EDWARD J. BEITING, JR.

Distributeur pour le Canada:

**ARNOLD
BANFIELD**

and company limited

TORONTO

OAKVILLE

MONTRÉAL

Pour vos planchers en bois dur

"PERFECTION"

consultez



toujours au service des architectes et constructeurs. Spécialité: planchers d'érable très dur pour constructions industrielle et commerciale.

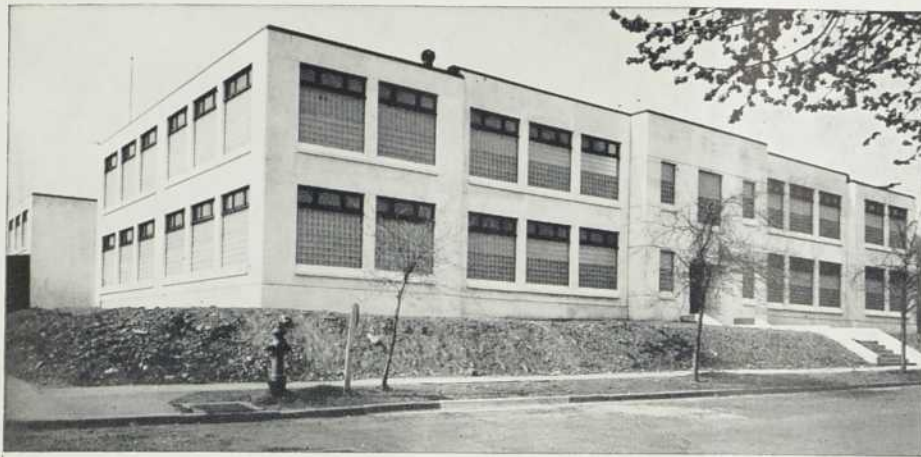
6235, blvd. St-Laurent

Montréal

DO: 4608

Entrepôts: 6365, rue St-Urbain

CR: 4810



ARCHITECTES:
C. A. FOWLER & CO.
HALIFAX, N.-E.

ENTREPRENEURS-ELECTRICIENS:
ARTHUR & CONN LIMITED
HALIFAX, N.-E.

Inscrivez la responsabilité dans vos devis...

Votre responsabilité en ce qui regarde les systèmes et signaux de protection est de trois genres:

(1) Le personnel ne doit pas avoir la tâche de remonter les horloges et les sonneries d'alarmes. (2) L'entretien doit être à son minimum. (3) Les parents doivent savoir que leurs enfants fréquentent une école de tout repos, qui est bien administrée.

Des architectes en plus grand nombre que jamais se soumettent à cette responsabilité en spécifiant les systèmes EDWARDS... qui sont l'assurance d'un système de protection contre le feu fiable en tout temps.

A la nouvelle école élémentaire de Cornwallis, à Halifax (illustrée ci-dessus) de même que dans un grand nombre d'écoles, le bon fonctionnement des systèmes

EDWARDS est garanti par un record de 77 années d'excellence dans la fabrication, le dessin et l'expérience. Cette expérience donne des systèmes de signaux sûrs qui sont aujourd'hui la base sur laquelle tout système similaire doit être jugé.

Demandez les bulletins d'information sur les systèmes de signaux, de communication et de protection EDWARDS.

EDWARDS OF CANADA LIMITED
675, rue BUTLER, MONTREAL

SAINT-JEAN, N.-B. — TORONTO — EDMONTON — WINNIPEG — VANCOUVER

Signalisation électrique, Communication et Protection pour Ecoles, Résidences, Hôpitaux, Bureaux et l'Industrie

La fameuse Planche Murale

à l'épreuve des intempéries.

HOMASOTE

8 pds largeur x 12' et 14'

ENFIN revenue sur le marché. —

DISTRIBUTEURS

LANGEVIN & FOREST

LIMITÉE

Tél. LANcaster 6139

1435, St-Dominique, - Montréal

LA FIN COURONNE L'OEUVRE

On peut dire d'une habitation qu'elle est idéale, quand elle possède le **chauffage par rayonnement**. Confort remarquable... chaleur douce, pénétrante... plus de poussières qui circulent... **C'est le mode de chauffage idéal!** Demandez notre brochure explicative.



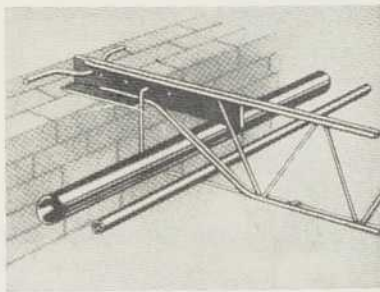
Techniciens spécialisés en Chauffage-Plomberie
pour Hôpitaux, Couvents, Collèges

MA. 4107 | 360 est, rue RACHEL
MONTREAL

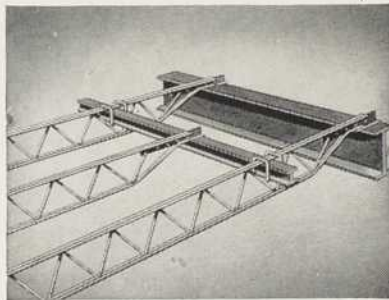
Les POUTRES en BARRES MASSILLON

sont le standard de comparaison
pour poutres en treillis

Les poutres en barres Massillon sont les véritables poutres en treillis. Vous n'avez qu'à étudier les tables de charge et vous verrez qu'elles sont encore le standard de comparaison—la poutre que vous voudrez recommander et employer dans vos projets de construction qui se qualifient pour les matériaux en acier.



Les poutres en barres Massillon sont faites de barres rondes et plates d'un acier neuf et sont insurpassées pour l'efficacité dans la construction.



Nous serons heureux de vous adresser par la poste notre catalogue de 11 pages de construction contenant les recommandations et les tables de charge pour poutres en barres Massillon.

Votre exemplaire vous sera adressé sur demande.

SARNIA BRIDGE
C O . . L I M I T E D
T O R O N T O S A R N I A M O N T R E A L
C A N A D A



Suppliers of
SAFWAY SCAFFOLD
SAFWAY HOISTS
MASSILLON BAR JOISTS
STEEL — Designed, fabricated and erected



ANNONCEURS EN MAI 1951

Anaconda American Brass Limited	6
Archambault, P.-A. et Roy, Lucien	26
Arnold Banfield & Company Limited	28
Boileau, Damien, Limitée	25
Canada Cement Company, Limited	24
Canada Flushwood Doors Limited	23
Canadian Johns-Manville Co., Ltd.	7
Canadian Vickers Limited	22
Chaput, Paul, Limitée	27
Corbin Lock Company of Canada, Limited,	10
Daigle & Paul Limitée	25
Dominion Bridge Company Limited (Boiler Division)	32
Dominion Tar & Chemical Co. Ltd	27
Dunham, C. A., Limited	3
Eagle Lumber Co. Limited	28
Edwards of Canada Limited	29
Frigidaire Products of Canada, Limited	21
Hobbs Glass Limited	4-5
Jetté, J. W., Limitée	29
Langevin & Forest Limitée	29
Lareau & Dupuis Limitée	26
Minneapolis-Honeywell, Limited	2
Mundet Cork & Insulation Ltd	28
Murray and Company Limited, Alexander	31
Otis Elevator	12
Pilkington Glass Limited	8
Sarnia Bridge Co., Ltd	30
Secrétariat de la Prov. de Québec (Ecole des Beaux-Arts)	25
Sternson Structural Specialties, Limited	20a
Valois Stone Co.	26

CCAB

— TIRAGE CERTIFIÉ: Il a été imprimé 2,300 copies de ce numéro (Membre de la "Canadian Circulation Audit Board").

Vos plans doivent prévoir

Le Hardboard DONNACONA

Spécifiez les produits Hardboard Donnacona pour obtenir les panneaux intérieurs superbes et permanents. Le Hardboard Donnacona est du bon bois amélioré. Il se prête à une foule d'usages — dans la maison, le bureau, l'usine ou le magasin ou dans la fabrication des comptoirs. On peut se le procurer en grands panneaux aux dimensions et épaisseurs variées, dans le brun et trois superbes finis cuir.



Le Hardboard Donnacona se travaille bien... ne craquera pas... ne fendillera pas... ne gondolera pas. Idéal pour la construction et la rénovation.

Les grands panneaux de dimensions régulières se posent rapidement... activent la construction... diminuent les frais.



Le riche fini lustré peut garder sa couleur naturelle ou se peindre aussi facilement que le bois. On peut obtenir, sur demande, le dépliant descriptif gratuit.



Alexander **MURRAY** & Company
LIMITED

HALIFAX • SAINT JOHN • MONTREAL • TORONTO • WINNIPEG • VANCOUVER

Division de DOMINION TAR & CHEMICAL COMPANY LIMITED



LES compagnies dignes de votre confiance
font confiance aux chaudières aquatubulai-
res de Dominion Bridge.



Bureau Chef: MONTRÉAL

* Autres Départements: CHAUDRONNERIE — MÉCANIQUE — STRUCTURE — ENTREPÔT