



LIGUE DE BALLE-MOLLE REGIONALE DES BOIS-FRANCS

DOUCE REVANCHE DU FORAND AUTO

Par: Pierre Nadeau

PLESSISVILLE — Le Forand Auto a remporté dimanche dernier une victoire de 10 à 6 contre la Tabagie Bokado de Victoriaville. Ces derniers avaient infligé la première défaite de la saison à notre équipe locale mercredi le 18 mai. Pour revenir à la rencontre de dimanche, les locaux ont rapidement pris les devants 9 à 0 en marquant 3 points à chacune des trois premières strophes. Puis au début de la quatrième manche, les visiteurs ont semblé menaçants en inscrivant 5 points sur 5 coups sûrs. Par la suite, les deux équipes ont marqué chacune un point. Denis Beaudoin a été le meilleur à l'attaque pour les vainqueurs avec 3 coups sûrs en 4 présences au marbre dont un circuit de 3 points à la première manche, Raymond Painchaud, Normand Daigle et Jacques Beaudoin chacun 2 coups sûrs. Michel "Justice" Dubois a mérité le gain et la défaite est allée à Yvon Turcotte qui a cédé sa place à Daniel Therrien à la troisième manche alors que les dommages étaient déjà faits.

SOMMAIRE:

Tabagie Bokado 1 - 6 14 1 I.G.: Michel Dubois -- L.P.: Yvon Turcotte
Forand Auto x - 10 13 0 Circuit: Forand Auto: Denis Beaudoin

PROTET

Mercredi le 18 mai dernier, le Forand Auto a subi sa première défaite de la saison au compte de 4 à 0 aux mains de la Tabagie Bokado de Victoriaville. Ils ont été limité à seulement 2 maigres coups sûrs durant cette rencontre. A la fin de cette partie, l'instructeur du Forand Auto Pierre Bellemare a logé un protêt concernant la distance entre la plaque du lanceur et le marbre. Lors de la joute, il y avait 39 1/2 pieds qui séparaient les deux items alors que le règlement stipule 41 pieds. Mais les directeurs de la ligue ont vu la chose d'un oeil différent et la cause n'a rien donné de plus que la défaite qui est restée marquée au dossier des perdants.

SOMMAIRE:

Tabagie Bokado 4 7 1
Forand Auto 0 2 1 L.G.: Daniel Therrien -- L.P.: Jacques Lamontagne

Numéro gagnant moitié-moitié de dimanche: 11128.

Dans une partie disputée également dimanche soir le 22 mai, le Demers et Hamel a défait le Arthabaska 18 à 8. Pour le Demers et Hamel, Pierre Roux a cogné 2 coups de circuit tandis que Michel St-Cyr en réussissait un. Dans le camp du Arthabaska, 3 joueurs l'ont imité soit Jules Lapensée, Alain Bergeron et Benoit Boissonneault.

SOMMAIRE:

Demers et Hamel 18 14 0 L.G.: Pee-Wee Drouin
Arthabaska 8 9 4 L.P.: Normand Lamontagne

AUTRES PARTIES

16 MAI:

Tabagie Bokado 11 12 0 L.G.: Yvon Turcotte
Victoria Pizza 0 5 2 L.P.: Alain Cloutier

17 MAI:

Demers et Hamel 4 5 1 L.G.: Pee-Wee Drouin -- L.P.: Clermont Carignan
Arthabaska 2 5 0 Circuits: D et H: Charles Breton 2, Raymond Leclerc 1

Samedi soir dernier

Spectacle apprécié

Par: Pierre Nadeau

PLESSISVILLE - Samedi soir dernier au stade municipal de Plessisville, les 4 Chevaliers O'Keefe sont attirés plus de 1,000 personnes et remporté une victoire de 4 à 1 sur le Forand Auto dans une partie amicale. A

cette occasion, l'équipe de Plessisville étaient formée des réguliers et de quelques joueurs des Braves de 1963 de la défunte ligue provinciale de baseball. On retrouvait Paul Salvail, Gasson Laliberté, Marcel Guay, Noël Blais, Raymond Vaillancourt, Pierre

Bellemare et Réal Turcotte qui était "bat boy" à l'époque. Tous ces joueurs ont fait la retrouvaille de 2 anciens compagnons de jeu, soit Willie Mastin et Claude Potvin qui eux évoluent pour la formation des 4 Chevaliers O'Keefe. (Suite à la page B-11)

Ouverture du baseball mineur

PLESSISVILLE - L'ouverture officielle de la saison 1977 du Baseball Mineur de Plessisville a eu lieu dimanche dernier au stade municipal de Plessisville et ce, devant des estrades presque désertes.

Malgré cela et en dépit de la chaude température, les invités d'honneur se sont rendus sur le terrain pour de courtes allocutions. Une batterie d'honneur formée du lanceur Armand Bégin, stagiaire à St-Calixte et représentant les autorités religieuses, du frappeur Jean-Paul Dubois maire de la paroisse de Plessisville et du receveur Fernand Côté président du Hockey Mineur a inauguré la nouvelle saison.

Le président du Baseball Mineur Fernand Daigle et son équipe souhaite donc une bonne saison aux joueurs, instructeurs et arbitres tout en invitant les parents à se faire plus nombreux dans les gradins lors des différentes parties régulières et des activités spéciales.

Balle-Molle Commerciale



Ouverture de la Ligue Commerciale — Mardi le 17 mai, à Plessisville, il y avait ouverture de la Ligue Commerciale O'Keefe de Plessisville et l'on retrouvait au marbre, pour l'ouverture, M. Gaston Nadeau, Gaston Laliberté, Raymond Blier, Maurice Legendre de O'Keefe, Luc Dumaine, René Daigle et Jean-Paul Dubois. (Photo La Feuille d'Érable - Fontaine)

Classement après les joutes de dimanche 22 mai:

Table with 2 columns: Team Name and Points. FORAND AUTO PLESSISVILLE (7 pts), BOKADO VICTORAVILLE (6 pts), ARTHABASKA (5 pts), DEMERS ET HAMEL (4 pts), VICTORIA PIZZA (2 pts)



Les quatre moniteurs du Baseball Mineur: Renaud Marcoux, Denis Marcoux, Benoit Patoine et Guy Bernier. (Photo La Feuille d'Érable, Fontaine)



CONTRE LES CHEVALIERS: 1ère rangée: André Côté, Normand Daigle, Raymond Painchaud, Réal Turcotte, Gino Laliberté, Pierre Bellemare. 2ème rangée: Claude Provencher, Michel Dubois, Michel Breton, Denys Beaudoin, Noël Blais, Jean-Claude Doyon, Willie Mastin, Raymond Vaillancourt, Claude Potvin, Marcel Guay et Jean-Paul Salvail. (Photo La Feuille d'Érable - Fontaine)



LES 4 CHEVALIERS O'KEEFE ET LES PERSONNALITES — Pierre Brulé, Willie Mastin, Claude Potvin, Marcel Goyer, Jean-Louis Raymond, André Labelle. Debout: M. Jean-Marie Fortier, Maurice Legendre, Paul Simoneau, Jacques Labrecque, Fernand Daigle, Raoul Chandonnet, et Raymond Vaillancourt. (Photo La Feuille d'Érable - Fontaine)

LIGUE INTERPAROISSIALE



Ouverture de la Ligue Interparoisiale — A Ste-Sophie, mercredi soit le 18 mai, les commanditaires, les capitaines des équipes, la direction de la Ligue, le représentant Molson, Ben Mathieu et la Reine des Loisirs de Ste-Sophie, Agathe Bergeron se sont assemblés pour l'ouverture officielle de leur circuit. Dans l'ordre, Antonio Vigneault, Sam Douville, Judes Faucher, Jacques Houde, Gaétan Gosselin, Agathe Bergeron, Ben Mathieu, Florian Gosselin, Michel Fournier et Marc Gosselin. (Photo La Feuille d'Érable - Fontaine)

A Plessisville, Ste-Sophie, St-Pierre et St-Raymond

Nouvelle Ligue Interparoissiale de Balle-Molle "C" Molson

Par: Jean Fontaine

PLESSISVILLE - Avec 6 équipes, 2 de Plessisville, 2 de Ste-Sophie, une de St-Pierre Baptiste et une de St-Ferdinand, la nouvelle Ligue Interparoissiale de Balle Molle "C" a pris son envol officiel mercredi dernier le 18 mai lors des cérémonies officielles d'ouverture. En présence des commanditaires et capitaines d'équipe, ainsi que de la Reine des Loisirs de Ste-Sophie, il y a eu cette cérémonie rituelle d'inauguration au terrain des loisirs de Ste-Sophie.

Lundi et mardi, il y avait toutefois eu deux premiers matchs. A St-Pierre Baptiste, le Hôtel St-Pierre avait défait le Hôtel Des Vallons 5 à 4. Au sommaire: pour les gagnants 5 pts, 5 c.s., 3 erreurs et pour le Ste-Sophie 4 pts, 9 c.s., 5 erreurs. Le lanceur gagnant Laurent Nadeau et le perdant Bernard Béliveau.

Le lendemain, à St-Ferdinand, le Caisse Pop de l'endroit a subi une râclée de 30 à 6 devant le Tricot Lasalle de Plessisville. Au sommaire pour le Lasalle 30 pts, 22 c.s., 3 erreurs et pour le Caisse Pop 6 pts, 7 c.s., 4 erreurs. Claude Paradis avec 2 et Jacques Gosselin avec 1 ont cogné des circuits. Réjean Samson a été le lanceur gagnant et Jocelyn Marcoux le perdant.

A STE-SOPHIE

Le soir de l'ouverture, le Sonic Coop avait triomphé du Conrad Boutin 8 à 5 grâce à 7 coups sûrs et 2 erreurs alors que le Boutin n'en cognait que 2 avec 5 erreurs. Yves Demers du Sonic a parmi cela, claqué un circuit.

C'est finalement au pointage de 12 à 6 que le Hôtel des Vallons a vaincu le Hôtel St-Pierre. Au sommaire, 12 pts, 12 c.s., 3 erreurs pour le Vallons et 6 pts, 9 c.s., 2 erreurs pour les perdants. Jean-Pierre Poirier et Judes Fortier avaient bien expédié la balle par dessus la clôture du champ mais ce ne fut pas suffisant.

CLASSEMENT	V	D	N	T
HOTEL ST-PIERRE ST-PIER.	1	1	0	2
HOTEL DES VALLONS ST-SOP.	1	1	0	2
TRICOT LASALLE PLESS.	1	0	0	2
SONIC COOP PLESS.	1	0	0	2
CONRAD BOUTIN STE-SOP.	0	1	0	0
CAISSE POP ST-FER.	0	1	0	0

A LA PETANQUE, CA BOUGE

Par: Jean Fontaine

PLESSISVILLE — Un premier tournoi régional de Pétaque a eu lieu pour la saison 1977 durant la fin de semaine du 14 et 15 mai dernier à Odanak et des gens de Plessisville s'y sont illustrés. Dans la ronde de championnat, c'est l'équipe de Armand Turcotte de Plessisville et de Lynda Desrochers et Roland Lambert de War-

wick qui l'a emporté tandis que Brigitte Simoneau de Plessisville faisait équipe avec André Henri et Gérard Carrier de Victoriaville dans la consolation. En fin de semaine dernière, il y avait un tournoi à St-Célestin et le suivant aura lieu à Plessisville le 5 juin. Il s'agira alors d'un grand tournoi.

Des ligues sont également en fonctionnement comme la Ligue Intercités dans laquel-

le il y a 5 clubs de Plessisville, 3 d'hommes et 2 de femmes. Mercredi le 25 mai, ce circuit devrait disputer ses joutes à Plessisville sur le terrain près du centre des loisirs, un très beau terrain qui a été réaménagé pour la présente saison. Il y a aussi la Ligue Invitation chaque mardi soir au Centre des Loisirs et tous sont invités à participer.

Circuit de Balle des Chevaliers

MARCEL NADEAU MEUBLES SEUL EN TETE

Par: Jean Fontaine

PLESSISVILLE — Lundi le 16 mai dans la Ligue de Balle-Molle des Chevaliers de Colomb, il n'y avait qu'une seule rencontre et le Théâtre Colonial a remporté un premier gain de la saison en défaisant le Désiré Sévigny 7 à 5. C'était la seule joute de ce soir là et pour le Théâtre Colonial, Raymond Létourneau avec 3 coups sûrs en 5 apparitions et Léo Campbell avec 2 en 3 ont aidé la cause de leur club tout comme le lanceur gagnant Yvon Roy.

René Gélinas avait quand même réussi 3 en 3 pour les perdants. Le lanceur qui a été crédité de la défaite est Jean Labrecque.

SOMMAIRE:	V	D	N	T
Théâtre Colonial	7	10	0	
Désiré Sévigny	5	8	2	
L.G.: Yvon Roy				
L.P.: Jean Labrecque				

MERCREDI 18 MAI
En ce second programme de la semaine, le Marcel Nadeau Meubles s'est emparé de la tête avec une écrasante victoire de 18 à 7 sur le Théâtre Colonial. Si Raymond Létourneau avait encore réussi de brillante façon au marbre avec 4 en 4, son équipe a quand même perdu. Pour le Marcel Nadeau Meubles, Georges Etienne Dubois a cogné 4 en 6 en plus d'un circuit bon pour trois points tandis qu'Edouard Roberge y allait de 3 en 5.

SOMMAIRE:	V	D	N	T
Marcel Nadeau	18	22	1	

CLASSEMENT	V	D	N	T
M. Nadeau Meubles	2	0	0	4
Maison MBSA	1	2	0	2
Désiré Sévigny	1	2	0	2
Drolet Sport	1	0	0	2
Rousseau Tire Shop	1	1	0	2
Théâtre Colonial	1	2	0	2

Théâtre Colonial 7 10 3
L.G.: Normand Paris
L.P.: Yvon Roy.

X X X
L'autre partie de ce 18 mai a été plus serrée et le Maison MBSA a vaincu de justesse le Rousseau Tire Shop 15 à 14. Pour les vainqueurs, Gaston Grenier et Alain Gagnon ont eu 2 en 2, et Serge Boulanger 3 en 5. Pour le Rousseau Tire Shop, Michel Bellemare a eu 2 en 3 et David Chandonnet 2 en 4.

SOMMAIRE:

Maison MBSA	15	14	5
Rousseau T.S.	14	8	6
L.G.: Denys Dubuc			
L.P.: Marc Lemoine			

25 MAI A VICTORIAVILLE

CONFERENCE sur L'ENTRETIEN des PISCINES

PLESSISVILLE - La Direction des Services en territoire des Services de protection de l'environnement dispensera, à Victoriaville, une conférence sur l'entretien des piscines, en collaboration avec la Société canadienne de la Croix-Rouge, les Conseils régionaux de loisirs (C.R.L.) et les Centres locaux des services communautaires (C.L.S.C.).

La conférence présentée par les spécialistes de la section piscine des S.P.E. porte sur les qualités physico-chimiques et bactériologiques de l'eau des piscines et sur la façon de les maintenir conformes aux normes édictées dans le règlement sur les pataugeoires et piscines publiques, adopté en décembre 1976 par le Gouvernement du Québec.

En outre, une projection de diapositives illustrera les différentes étapes techniques de l'entretien des piscines. Et le dépliant "Des piscines en santé" sera distribué à l'ensemble des participants de ces sessions d'information.

Notez bien les dates, l'heure et les endroits de cette conférence dans votre région:
DATE: Le 25 mai 1977 -- HEURE: 19:00 heures -- ENDROIT: Centre Communautaire, Polyvalente de Victoriaville, 1, rue des Campus, Victoriaville, Qué.

VENTE PAR ENCAN

Mardi le 31 mai à 11 heures

SUR LA FERME BERNIVAL de Princeville, propriété de Louis-Arthur Bernier

La ferme est située dans le 12ème Rang

SERA VENDU:

1 troupeau Holstein de premier choix Pur Sang enregistré de 92 bêtes dont 48 vaches les vèlages répartis en tout temps de l'année, 13 taures saillies pour août, septembre, octobre et novembre garanties en gestation, 3 génisses et taures de 1 mois à 1 an, 1 taureau de 18 mois, fils de Raymondale Dividend Patriote, H 185, la mère est classée bonne plus à 3 ans a produit 28848 lbs B, C, A, 199. 196%.

LE ROULEAU COMPREND:

Il sera vendu avant les animaux: 1 tracteur International Diesel No 674 avec cabine et pelle il n'a que 500 hres, 1 tracteur International No 624 Diesel, 1500 hres, 1 tracteur International No 275 Diesel avec pelle, 2 paires de grosses chaînes, Haybine New Holland No 469 comme neuve, presse à foin Hew Holland No 270 comme neuve, râteau fileur New Holland de 1 foin, semoir à disques International semi porté neuf, épandeur à fumier International de 175 minots comme neuf, 1 gros wagon sur pneu Normand de 10 tonnes platte forme de 20 pieds en veneer, 2 wagons sur pneu Normand de 5 tonnes avec platte forme, charrues International à 3 versoirs neuve, fanneur centripède, 1 alternateur tout neuf sur roues, banneau dompeur à roues doubles avec prise de force, rouleau en fer à 3 sections, souffleur à neige Ford de 7 pieds, herse à disques International, herse à finir 4 sections, herse à pâturage, traîneau et fourche à balles, faucheuse International hydrolique, niveleuse hydrolique monte balles tout neuf de 24 pieds, 2 compresseurs à air, soudeuse Lincoln de 225 Ampers, scie à fer avec moteur, 7 cages de bardeaux de cèdre, banc de scie, bonne paire de sleighs, 2 traylers d'auto, vis écroux de 10 tonnes, taille sabots de compagnie, express, balançoire, séchoir à grain, charriot à moulée, tondeuse électrique, matériel d'exposition, 4 chaudières à trapeuse De Laval, barrières de ferme en fer très grande quantité d'articles trop long à énumérer.

Rendez vous pour 11 hres car on voudrait débiter la vente des animaux pour 2 hres. C'est une des plus belles ventes jamais faite dans les Bois-Francs.

Notez bien que la ferme très bien bâtie de 196 acres dont 148 en culture est à vendre avec tout l'équipement d'étable au complet, laiterie, nettoyeur et convoyeur.

CONDITIONS: COMPTANT ou PRETS DE BANQUE pour acheteurs qualifiés.

Le quota de lait nature de 1339 lbs par jour plus 5000 lbs de gras sera vendu à l'enchère au bureau de l'U.P.A. de Québec le 24 mai prochain. Pour information s'adresser à:

GEORGE GOGGIN

Encanteur licencié bilingue

Tél. 418 428-3875

AUSSI A VENDRE 1 très belle érablière de 1800 entailles avec très bonne cabane à sucre et un évaporateur neuf.

VENTE par ENCAN

Mardi, 31 mai à 1 heure précise

chez ADRIEN LACASSE

Notre-Dame de Lourdes, cté Mégantic

La ferme est située près du village

SERA VENDU:

Un excellent troupeau Holstein de 28 bêtes clair de test Fédéral, certificat fourni. Il comprend: 15 jeunes vaches laitières fraîches vélées, 5 taures de 2 ans saillies, 3 taures de 1 an, 1 taureau de 2 ans et 4 veaux.

L'EQUIPEMENT DE LAITERIE COMPREND:

Bassin refroidisseur De Laval, cap. 250 gallons, trapeuse De Laval à 2 chaudières, bidons réservoir à l'eau Cascade 40.

LA MACHINERIE EN PARFAITE CONDITION COMPREND:

Tracteur international No 434 au gaz avec pelle No 150 et fourche, tracteur international No 276 au gaz seulement, 1550 h. de travail, 2 chaînes à anneaux, presse à foin international No 27, épandeur international Cap. 130 minots opérant sur prise de pouvoir, monte-balles 32 pieds, râteau Fileur international, convoyeur 40 pieds, banc-scie, souffleur à neige, rouleau en fer 2 sections, charrue internationale à 2 versoirs, semoir international 13 disques, trailer double-roues, semoir engrais chimiques, 2 wagons sur pneu avec plate-forme, herse à disques international, herse à finir, bois sciage, sleigh, graider, engrais chimique 34-0-0, balance du foin, outils de hangar et d'autres articles trop long à énumérer.

CONDITION: COMPTANT ou PRET DE BANQUE

Pour information ou demande de crédit s'adresser à:

LEO DASTOUS

ENCANTEUR LICENCIE BILINGUE

LAURIERVILLE

TEL. 818-365-4419

N.B. La terre de 100 arpents, très bien bâtie près de la Rivière Bécancour est aussi à vendre privément en parties ou en entier.

Ligue Commerciale O'Keefe "C" de Plessisville

C'EST UN DEPART POUR 1977

Par: Jean Fontaine

PLESSISVILLE - Avec la présence du commanditaire de la Ligue, M. Maurice Legendre, O'Keefe, le maire Jean-Paul Dubois de la paroisse et le représentant des loisirs Luc Dumaine ainsi qu'avec la participation des représentants d'équipes, la Ligue Commerciale "C" O'Keefe de Plessisville a inauguré officiellement des activités mardi soir dernier le 17 mai au parc St-Edouard. Maurice Legendre a frappé

l'offrande de Jean-Paul Dubois qui faisait partie de la batterie d'honneur et ce dernier l'a saisi au vol dans une attrapée digne d'un grand voltigeur.

Toutefois c'est lundi que la première joute a été disputée à St-Ferdinand alors que le V. Boutin Express est allé rendre une visite de courtoisie aux joueurs du Hôtel Lakeside. Le vétérinaire Gaston Roy a bien travaillé au monticule en plus de frapper 2 circuits ce qui a finalement résulté en un verdict de 19 à 7 pour

CLUB DE GOLF PLESSIS

NOUVEAU CAPITAINE

Par: Jean Fontaine

PLESSISVILLE - Le club de Golf Plessis situé à Kelly près de Plessisville a un nouveau capitaine cette saison, il s'agit de Gaston Cormier. L'assistant-capitaine sera Denis Morissette. Actuellement, le club de golf est ouvert et les responsables déclarent la

semaine dernière, que le terrain était en très belle condition.

Par ailleurs, le tournoi d'ouverture aura lieu le 11 juin et les golfeurs feraient bien de se dérouiller avant. Les inscriptions pour ce tournoi se prennent au "pro-shop" du club et par le capitaine et son assistant.

CLASSE OUVERTE

PLESSISVILLE (JF)

Ceux qui seraient intéressés à jouer au Baseball dans la Ligue de Baseball Classe Ouverte doivent donner leurs noms à Jacques Côté (362-3768) ou à Pierre Grenier (362-3729) ou à Tanguay Morin (362-3530) ou à Réjean Lemay (362-3338).

Ligue de Balle-Molle Industrielle

de Princeville

LES CLASSEMENTS SE DESSINENT

Par: Jean Fontaine

PRINCEVILLE - Après les 12 premières rencontres de la Ligue de balle-Molle Industrielle Molson de Princeville, les pointages demeurent élevés mais les classements se dessinent quand même.

LUNDI 16 MAI

Le lundi 16 mai, le Prince Caravan a battu le Eugène Fortier 19 à 16 dans la section C tandis que dans un second match de classe B, le Martin Sport disposait du Princeville Furniture 6 à 1.

MARDI 17 MAI

Le lendemain, le Jacques Construction de la classe B a écrasé le Martin Sport 11 à 3 dans la première joute de la soirée tandis que dans le C, le Michel Transport a expédié le Prince Caravan 16 à 1 après 5 manches de jeu.

MERCREDI LE 18 MAI

Finalement mercredi, les Toros de René Sévigny ont vaincu de justesse le Eugène Fortier 17 à 16 dans une joute de la classe C alors que le Princeville Furniture s'inclinait 9 à 1 devant les Chevaliers de Colomb.

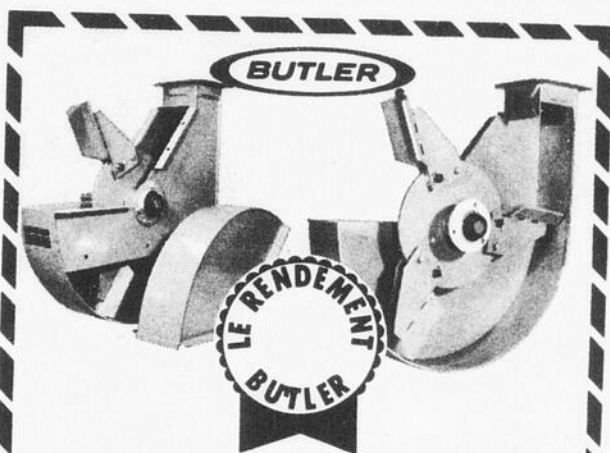
CLASSEMENT:

SECTION B

	V	A	N	T
Chevaliers de Colomb	3	0	0	6
Jacques Construction	2	1	0	4
Martin Sport	1	2	0	2
Princeville Furniture	0	3	0	0

SECTION C:

	V	A	N	T
Toros René Sévigny	2	1	0	4
Prince Caravan	2	1	0	4
Michel Transport	1	1	1	3
Eugène Fortier	0	2	1	1



Pales Rigides ou Pivotantes

Tirez trois boulons et vous rendez pivotantes au lieu de rigides les pales du distributeur-déchargeur d'ensilage Butler V-II. La turbine de forte capacité (26" de diamètre) est facile d'accès grâce à son couvercle relevable.

Nous installons aussi les systèmes d'alimentation des bovins, de ventilation et de manutention du fumier.

ROGER GINGRAS

615 Dufour Laurierville 365-4658

le Lakeside. Jacques Lamontagne a été le lanceur perdant de ce premier match.

A PLESSISVILLE

Au terrain St-Edouard, après l'ouverture, le Manoir Plessis a infligé au V. Boutin sa seconde défaite en autant de rencontres en disposant de ces derniers 11 à 9. André Lainé a été le lanceur gagnant et Jocelyn Beaudoin le perdant. Dans l'autre joute, le Hôtel France a perdu sa première partie 9 à 3 devant les Chevaliers de Colomb. Jacques Tardif a été crédité de la victoire et Yvon Simoneau de la défaite.

A LYSTER

Lors de la première joute de ce circuit à Lyster, le St-Ferdinand a remporté sa seconde victoire en battant le Hôtel France 8 à 5. C'était leur seconde défaite en autant de joutes.

UN MARATHON

Ce même jeudi soir, le 19 mai, les Chevaliers de Colomb ont littéralement décapité le Manoir Plessis dans un match marathon. Le Manoir a en effet été écrasé 23 à 3. Le lanceur gagnant Marcel Gilbert et le perdant Rémi Garneau.

CLASSEMENT

	V	D	N	T
Lakeside St-Ferdinand	2	0	0	4
Chevaliers de Colomb	2	0	0	4
Manoir Plessis	1	1	1	3
V. Boutin Express	0	2	0	0
Hôtel-France Lyster	0	2	0	0

VENTE PAR ENCAN

Vendredi le 27 mai à 1 heure chez EDOUARD BLAIS

de St-Jacques de Leeds, cté Lot

La ferme est située dans le 10ème rang, environ 3 1/2 milles du village de Leeds en allant vers St-Sylvestre

SERA VENDU:

Un magnifique troupeau Holsteins de choix pur sang de 64 bêtes dont: 16 vaches pur sang Holsteins enregistrées, 22 vaches pur sang sans papier, 7 taures, vêtant à l'automne, 10 taures de 1 an à 3 mois, 8 taures de 1 jour à 3 mois, 1 taure pur sang achetée de la ferme Tourigny & Frères de Victoriaville, son père est H151 du centre d'insémination, plusieurs génisses sont de l'insémination dont le père est H98, H120, H151?

AUSI SERA VENDU: Bulk Tank 600 glls Zéro automatique, trapeuse Universal 3 chaudières, un compresseur 3 forces Universal à l'état de neuf, un bon set de panne Small 5 par 14.

Une invitation spéciale est faite aux éleveurs de pur sang car c'est une excellente occasion de vous procurer de très bons sujets, car c'est un très bon troupeau.

CONDITIONS COMPTANT ou PRET BANCAIRE Cantine sur les lieux.

Pour information s'adresser à:

ALBERT BRETON

Invemess Tél. 418 453-2681

ENCANTEUR LICENCIE BILINGUE

Toujours acheteur de terres et de roulants de fermes au complet et à votre disposition pour tous genres de ventes par encan

VENTE PAR ENCAN

Samedi le 28 mai à 11 heures précises

chez VICTOR BLAIS

de St-Jacques de Leeds, cté Lotbinière

La ferme est située à 2 milles du village de Leeds en allant vers Kinneari Mills

SERA VENDU:

Un bon troupeau Holsteins de 30 bêtes dont: 13 vaches et quelques-unes vèleront sous peu, 4 taures de 2 ans saillies, 3 taures de 1 an, 2 taures de 8 mois, des jeunes veaux et un poney très bien dompté avec attelage et selle.

LA LAITERIE COMPREND:

Bulk Tank Zéro 300 gallons, lavage automatique, chaudière sauve-pas, bassin de lavage, réservoir à eau chaude, trapeuse De Laval magnétique 2 chaudières, compresseur Alamo 40 plus Surge, chauffeferette de laiterie, 2 fans de laiterie avec thermostat chacune.

LA MACHINERIE COMPREND:

Tracteur David Brown Diesel No 900 comme neuf, tracteur Ferguson gris moteur neuf, presse à foin New Holland modèle 65, râteau filler, faucheuse M. Ferguson de 7 pieds, faucheuse de 7 pieds Dearbon, faneuse à foin Lely avec panier pour râtelier, conditionneur No 404 New Holland, waon Normand avec plate-forme 8 par 16, monte-balles de 24 pieds Allied moteur silé 1/2 force, fan à foin neuve moteur de 5 forces silé avec contrôle, charrue à 2 versoirs, herse à ressort hydraulique 3 section, herse Int. de 24 disques, semeuse à grain 11 disques dearing, 2 trailer de ferme, souffleur droff, 2 set de chaîne à crampons, balance de 2000 lbs, rouleau de fer, 2 scies à chaîne Pioneer, tout un roulant à chevaux, 20 sacs d'engrais chimique, engrais de ferme, un grément de sucrerie de 800 chaudières, bouilloire, poêle à finir, foule d'antiquités inimaginables, récolte envrion 800 balles de bon foin, outils de hangar, beaucoup de ménage de maison.

Arrivez à bonne heure car l'encan débutera à l'heure précis.

CONDITIONS: COMPTANT ou PRET BANCAIRE

Cantine sur les lieux.

Pour information s'adresser à:

ALBERT BRETON

Encanteur licencié bilingue - Tél. (418) 453-2681

INVERNESS, P.Q.

Toujours acheteur de terres et de roulants de ferme au complet et à votre disposition pour tous genres de ventes par encan.

VENTE PAR ENCAN

Mardi le 31 mai à 12:30 heures

chez Jules-Aimé Rhéaume de St-Bernard

La ferme est située dans le rang St-Henri à mi-chemin entre St-Bernard et Scott, cté Dorchester

SERA VENDU:

Un magnifique troupeau de choix de 55 bêtes dont: 37 vaches de choix contrôlées D.H.A.S. depuis 10 ans avec une moyenne de production de 13 milles livres par vache. Plusieurs sont classées et sont sur le nip. 4 génisses saillies pour l'automne, 12 taures de 1 an, 1 boeuf de 1 an, 1 taureau de 2 ans, 2 veaux de printemps et un poulain rouge de 1 an.

LA LAITERIE COMPREND:

Pipeline Universal 4 unités, Bulk-tank 600 gallons Muller comme neuf, compresseur avec moteur 2 formes Universal pour 6 unités, 3 pesées à lait, 1 chaudière à terre, réservoir à eau chaude Cascad 40, 2 bassins de lavage, 2 chauffeferettes électriques, 1 fan de 8 po., horloge électrique.

LA MACHINERIE COMPREND:

Tracteur Oliver 1255 cerveau direction seulement 1500 hres, presse New Holland No 268, râteau Woul, faneuse Kuhn, fraîneau à balles, faucheuse conditionneuse No 461, 12 pieds New Holland, 3 bons wagons sur pneus dont 1 Normand neuf de 1 an avec plate-forme, 1 de 24 pieds, un de 18 pieds et un de 16 pieds, monte-balles de 32 pieds avec moteur de 1 force et un autre de 24 pieds sur roues avec moteur 1/2 force, convoyeur 72 pieds avec moteur, 2 sections de 12 pieds et un de 8 pieds, charrue Oliver 2 versoirs 1 an d'usage, herse à disques John Deere, herse à ressort de 10 pieds Case, herse à pacage 10 pieds, semoir à ressort, boîte d'avoine, 3 poches, rouleau en bois, épandeur à fumier 1 an d'usage New Holland 210 minots No 518, épandeur engrais chimique Zoga 1 an d'usage sur hydraulique, traîne à roche, 3 échelles, sleigh double et 2 sleigh simples, étai bidons, chaîne, soudeuse, compresseur (générateur neuf, ayant pas servi, 20,000 watts sur roues), enclume à forge 58 colliers de vaches, 50 abreuvoirs à vaches, 8 abreuvoirs à cochons, 60 chaînes à taures, 40 chaînes à vaches, 2 nettoyeurs d'étable Ideal 1 de 1975 avec 375 pieds de chaîne moteur 3 forces, et 1 autre 1970, 275 pieds de chaîne avec moteur 2 forces, bois de sciage: 1500 pieds de planche, 1500 pieds de 2 par 4, 3000 pieds de 2 par 6, 3000 pieds 11 2 par 3, récolte de 2000 balles de bon foin, 200 balles de paille, camion 1972 avec boîte fermée 30,000 milles, ski-doo Bombardier moteur neuf, ménage de maison comme laveuse, frigidaire, table, chaise, banc, couchette, carosse, set de vaisselle, sertisseuse, etc. Foule d'articles trop long à énumérer.

Prenez note que la terre est aussi à vendre privément. Pour plus d'information s'adresser au propriétaire au tél 418-475-6340.

N'oubliez pas que l'encan débutera à 12h.30, et c'est une vente à ne pas manquer.

CONDITIONS: COMPTANT ou PRET BANCAIRE

Cantine sur les lieux.

Pour informations s'adresser à:

ALBERT BRETON

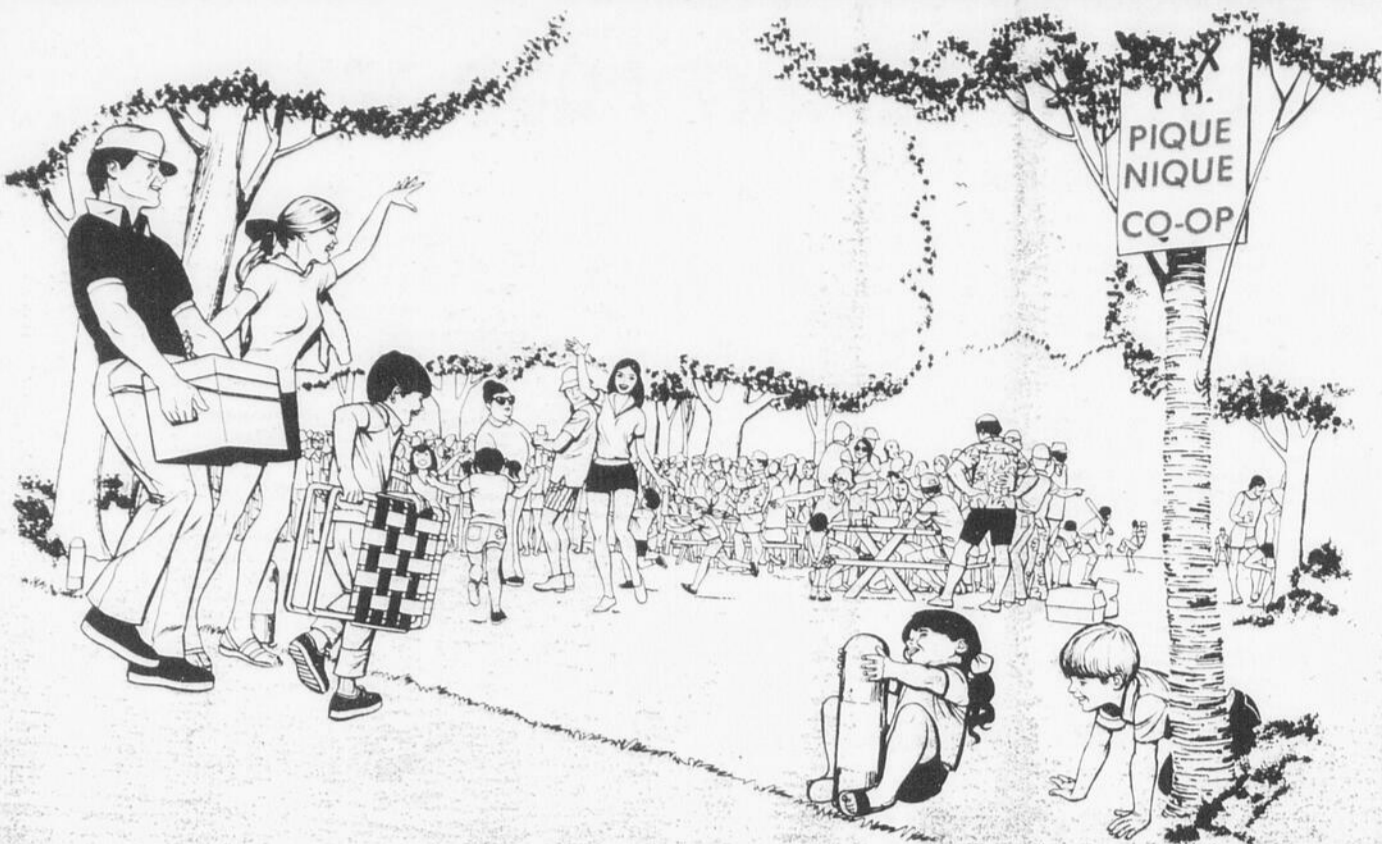
Encanteur licencié bilingue

Tél. (418) 453-2681 - - - INVERNESS, Qué.

Toujours acheteur de terres et de roulants de ferme au complet et à votre disposition pour tous genres de ventes par encan.

G R A N D P - N I Q U E

CO-OP



DIMANCHE 29 MAI A NOTRE-DAME DE LOURDES

(SUR LE TERRAIN DE JEUX EN ARRIERE DE L'ECOLE ET DE L'EGLISE)

Des prix seront décernés

PROGRAMME:

10:00 heures- **MESSE** sur le terrain ou sous la tente géante de la Coop Fédérée. Il y aura prédication spéciale.

11.30 heures- Dîner autour du panier familial. Nous fournirons le café gratuitement- (s.v.p. apporter votre cafetière ou pot pour transporter votre café.)

13.00 heures- Quelques allocutions: Nos invités de la Coop Fédérée - Autres invités.

JEUX: Balle-molle (apporter votre gant) -- Fer -- Pétanque (apporter vos boules) -- Ballon-volant -- Souque à la corde -- Jeux spéciaux pour les jeunes.

DEMONSTRATION avec l'Unité Mobile du Service de pneus de la Coop Fédérée (c'est tout nouveau).

* Des prix seront décernés spécialement aux jeunes lors des jeux de même qu'aux participants gagnants dans les autres disciplines. Plusieurs prix de présence seront décernés.

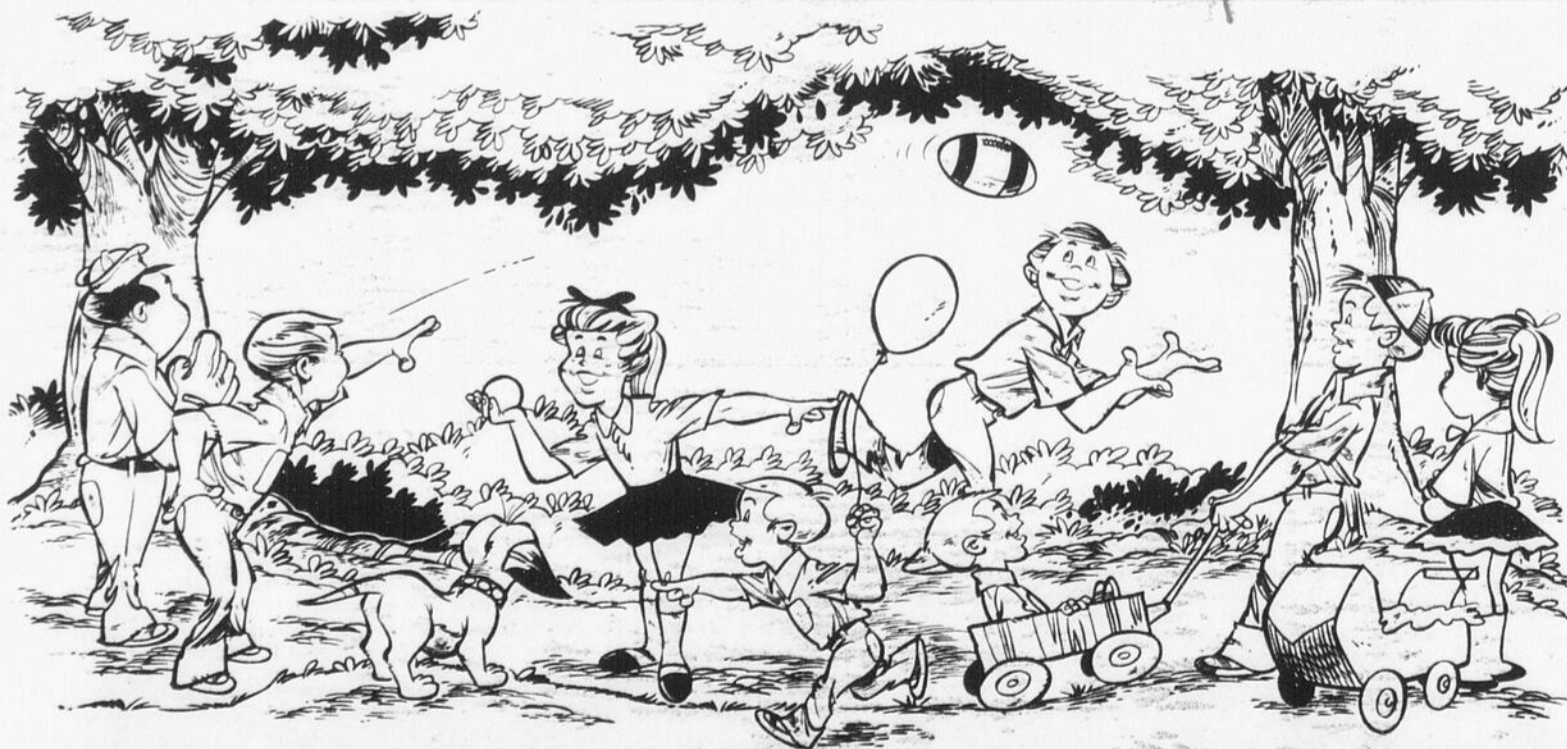
Le Comité d'organisation espère la présence de quelques milliers de personnes et pour ce faire souhaite que tous les sociétaires participent à cette rencontre - invitent un voisin - un ami - un parent - qu'il soit sociétaire ou non. Il serait agréable d'avoir des gens en grand nombre des paroisses de: St-Jean-Bapt.-Vianney, St-Ferdinand, St-Pierre-Baptiste, Ste-Sophie, Plessisville, Laurierville, Notre-Dame de Lourdes, Villeroy, Val-Alain, enfin de toutes les paroisses de la région.

Si la température est maussade, nous nous abriterons sous la tente géante de la Coop Fédérée et tâcherons de passer une belle journée quand même.

Au plaisir de rencontrer la population rurale ou urbaine de la région, nous nous soucrivons,

Coopérativement vôtre

Le Comité du 40^{ième}



SOCIETE COOPERATIVE AGRICOLE

1800 ST-LAURENT ♦ PLESSISVILLE

362-3266



AGRICULTURE...

Concours Régional d'Établissement Agricole

REAL ET CLAUDETTE LANDRY TERMINENT PREMIERS

Par: Jean Fontaine

PLESSISVILLE — C'est un jeune couple de Plessisville, Réal et Claudette Landry du rang Bellevue de Plessisville qui a terminé premier de l'élimination régionale du Concours Établissement Agricole, classe "Mon dossier d'Établissement".

Réal et Claudette ont terminé devant Alain Labbé de St-Georges qui a obtenu le second rang et Claude Labranche de St-Adrien d'Irlande qui a fini troisième. Plusieurs autres jeunes avaient présenté des dossiers d'établissement soit dans l'ordre alphabétique: René Bélanger de St-Victor, Réal et Fernande Boucher de St-Victor, Marius Cloutier de Sts-Anges, Claude Couture de Thetford-Mines, Denis Cyr de St-Elzéar, Gilles Cyr de St-Jacques de Leeds, Jean-Yves Faucher d'East-Broughton, Damien Lachance d'East-Broughton, Gilles Lessard de St-Joseph et Benoit Morin de St-Anselme. Les lauréats se mériteront un voyage en Europe comme prix. Félicitations.

ATTENTION ATTENTION...

JEUNES ELEVEURS DE GENISSES

Par: Jean Fontaine

PLESSISVILLE — Les Jeunes Ruraux de l'Érable de Plessisville ont tenu la semaine dernière à rappeler à tous les jeunes de 12 à 30 ans qui résident à Princeville, Ste-Sophie de Mégantic et Plessisville, et qui désireraient participer à l'exposition locale qu'il est déjà temps d'y penser. L'Exposition locale est

une bonne occasion, de dire les responsables, pour apprendre les petits trucs d'exposition et pour pouvoir ensuite compétitionner avec les meilleures génisses laitières de la région.

Douze génisses et leur conducteur seront sélectionnés pour les expositions régionales de Victoriaville

et de Thetford-Mines. Les inscriptions se prennent jusqu'au 1er juillet dans les classes suivantes: "Senior Holstein ou Ayrshire et Junior Holstein ou Ayrshire".

Les intéressés peuvent communiquer avec Diane Vigneault à 362-7649 ou avec Gilles Bergeron à 365-4649. Les Jeunes Ruraux de l'Érable attendent votre participation.

CRITERES DU CONCOURS DE JARDINS

Par: Jean Fontaine

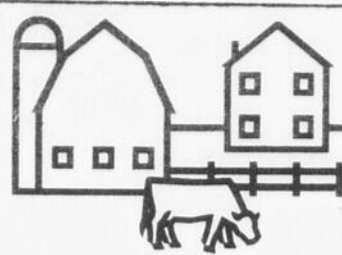
PLESSISVILLE - On vous a parlé il y a deux ou trois semaines du concours de jardins organisés par la Société d'Agriculture du Comté de Mégantic qui offrira des prix d'un total de \$500. Rappelons que la date limite des inscriptions est le 1er juin prochain. Il faut être membre de la Société d'Agriculture et résider dans les limites du Comté. Les inscriptions sont prises par le bureau local du Ministère de l'Agriculture ou encore, en communiquant avec le directeur de la

(Suite à la page B-7)

ACHETEURS

Terres et Roulants - Coupes de Bois - Vaches Laitières ou à Boucherie

Claude Brunelle Gaston Roy
Tél.: (819) 364-5871 Tél.: (819) 369-9323
Princeville St-Norbert



AGRO-REVUE

par Jean Fontaine

25 MAI 1977
[SACM]

Assemblée des directeurs de la Société d'Agriculture du comté de Mégantic, le 25 mai 1977, à 20h.00 au Club Chasse et Pêche, 800 St-Alphonse Est, Thetford-Mines. Invité: M. Théobald Jourdain.

Programme des activités de l'année, de l'été et de l'exposition.

Chacun apporte les annonces recueillies pour le bottin.

29 MAI 1977

[SCA PLESSISVILLE]

Il y aura pique-nique du 40^{ème} anniversaire de la Société Coopérative Agricole de Plessisville à compter de 10h.00 LE 29 mai sur les terrains de l'OTJ de Notre-Dame de Lourdes.

FIN MAI DEBUT JUIN
CLASSIFICATION
AYRSHIRE

1er JUIN 1977
[SACM]

Concours de jardins: 1er juin 1977 date limite d'inscription pour le concours de jardins, s.v.p. s'inscrire auprès de la Société d'Agriculture du comté de Mégantic, au soin de M. Jean-Marie Pelletier, Inverness (418) 453-2605 ou à son directeur de sa localité.

1er JUIN 1977

[MERITE AGRICOLE]

Mérite Agricole: 1er juin 1977 date limite d'inscription. Bien vouloir s'inscrire auprès du bureau local du Ministère de l'Agriculture de Plessisville 362-7336. Ce concours s'adresse aux agriculteurs qui sont définitivement sur la voie du progrès.

16 JUIN 1977

[FERMIERES]

Journée régionale Inter-Cercle des Fermières de Lyster, pour plus d'informations, s'adresser à Mme Dolorès Beaulieu, (819) 389-5588.

(Suite à la page A-11)

VENTE par ENCAN

Vendredi le 27 mai à midi précise
chez Berthol Gouin de St-Julien

La ferme est située à mi-chemin entre St-Ferdinand et St-Julien

SERA VENDU:

1 troupeau de 50 bêtes dont 34 vaches laitières et de boucherie, 1 taure de 2 ans, 4 taures de 1 an, 2 taures de 2 ans, Maine Anjou, ce troupeau est clair de test fédéral depuis avril 77, certificats fournis.

L'EQUIPEMENT DE LAITERIE COMPREND:

1 trapeuse De Laval à 3 chaudières avec installation, bassin refroidisseur Van Vetter de 300 gallons.

LA MACHINERIE COMPREND:

Presse à foin M.F., presse à foin Oliver, charrue 2 versoirs Int. wagon sur pneus, herse à disques Int., rouleau en fer 2 sections, semoir à cheval M.F., 2 faucheuses à cheval, râteau soleil, râteau droit, 2 paires de sleigh double, 1 paire simple, balance de 2000 lb, 1000 balles de bon foin, 700 chaudières de 2 gallons en plastique, réservoir à eau d'érable, sleigh de cabane, une partie du ménage de maison antique, des outils de hangar et une foule d'articles trop long à énumérer...

CONDITION: COMPTANT

Pour informations, s'adresser à:

Jean-Paul DUBOIS

ENCANTEUR LICENCIE DE PLESSISVILLE

Téléphone : 362-7240

Plessisville

A VOTRE DISPOSITION POUR TOUT GENRE DE VENTE PAR ENCAN

ou à Eddy Nolette, Ham Nord, Tél. (819) 344-2440

VENTE par ENCAN

Jeudi 26 mai à 12 heures
chez Jean-Rock BOUCHER
St-Ferdinand, cté Mégantic

La ferme est située dans le 5e rang à 2 milles du village

SERA VENDU:

Un bon troupeau Holstein de 55 bêtes dont 25 vaches laitières, troupes fraîche vélées, 1 taureau de 2 ans, 5 taures de 1 an et 2 ans, 5 steers de 2 ans, 6 steers de 1 an, 13 veaux. Ce troupeau est clair de test depuis avril 77, certificats fournis. AUSSI: 1 bon cheval rouge de 7 ans pesant 1500 lb.

L'EQUIPEMENT DE LAITERIE COMPREND:

Trapeuse De Laval, magnétique, à 2 chaudières avec gros compresseur avec moteur de 2 forces, réservoir à eau chaude, bassin de lavage en stainless, refroidisseur à lait De Laval de 250 gallons. Tout cet équipement est comme neuf. AUSSI: fan électrique avec contrôle.

LA MACHINERIE COMPREND:

2 tracteurs, 1 B-275 diesel, 1 B-250 diesel très propre, fourche arrière du tracteur, souffleur à neige, presse à foin Int. no 27, fanneuse Farh centripède neuve, faucheuse Int. à 3 points, râteau fileur Morrill, monte-balles de 24 pi. avec moteur, wagon sur pneus John Deer avec plate-forme, charrue Int., à 2 versoirs, herse à disques et à dents, épandeur à fumier New Idia, 90 minots, traineau à balles, scie ronde, génératrice 5000 watts neuve, 2,000 pi. de bois de sciage, 6 tonnes d'engrais chimique, tout l'engrais de ferme, voiture d'hiver et d'été antiques, hoes à patates, sercleur. Un peu de ménage de maison et une foule d'articles trop longue à énumérer.

CONDITION: Comptant

AUSSI A VENDRE: La ferme de 100 acres très bien située et avec de très bonne bâtisses.

Bienvenue à tous

Jean-Paul DUBOIS

ENCANTEUR LICENCIE

PLESSISVILLE TEL. 819-362-7240

A votre disposition pour tout genre de vente par encan.

OU

EDDY NOLET HAM NORD
Tél.: (819) 344-2440

VENTE par ENCAN

Samedi 28 mai à 10 heures a.m.

chez DANIEL FETU
de St-Fortunat, cté Wolfe

La ferme est située le long de la grande route
entre St-Fortunat et Trottier Mills

SERA VENDU:

3 juments d'équitation avec poulain, 12 poneys de tout âge, chèvres, moutons.

LA MACHINERIE COMPREND:

5 tracteurs; 1 Ford 3000 avec servo-direction, 2 M.F.; 1 avec pelle, 1 Int B 250 diesel, 1 M.H., 2 presses à foin N.H.; 1 avec lance-balles, fanneuse centripède de 16 pi., 2 faucheuses N.H., charrue Int à 3 versoirs, 2 épandeurs à engrais, 1 râteau soleil, 3 wagons sur pneus de compagnie dont 1 Tapeens, fourche à fumier arrière du tracteur, 1 planteuse à sapin, 3 monte-balles de 24 à 32 pieds, 1 chenille Bombardier avec cabine et trailer, 2 voitures à poneys, 20 attelages à chevaux, beaucoup de machinerie à chevaux, 2000 piquets de cèdre, 2 marteaux électriques à ciment, veneer à solage, échafaud en acier superposé, détecteur de métaux, détecteur à minéraux pour prospecteur de mines, 4 cylindres hydrauliques 4 pouces, 5 brouettes à ciment, soudeuse électrique Lincoln 225, 2 sentinelles complètes neuves, 2 séparateurs à lait, 2 génératrices; 1 de 15,000 watts et une de 5,000. 2 autobus complètes remplis de pneus neufs et usagés. 700 chaudières de plastique à eau d'érable de 2 gallons, 2 évaporateurs. Plusieurs cages à lapins.

AUSSI

Antiquité tel que: 35 chaises, cruches, horloges, épées, fusils, bureaux, harmonium, poêle en fonte etc... Outils de hangar et de garage et une foule d'innombrables articles antiques et autres qui serait trop long à énumérer.

CONDITION: COMPTANT

Pour informations concernant cette vente par encan:

JEAN-PAUL DUBOIS

ENCANTEUR LICENCIE

A votre disposition pour tout genre de vente par encan.

Plessisville - Tél. (819) 362-7240

OU A **EDDY NOLET** HAM NORD
Tél.: (819) 344-2440

CARTES PROFESSIONNELLES

MEDECINS

Dr GABRIEL GIGUÈRE

SPECIALISTE EN CHIRURGIE GÉNÉRALE
Certifié du Collège des Médecins et Chirurgiens de la Province de Québec et du Collège Royal du Canada.

BUREAU SUR RENDEZ-VOUS SEULEMENT
LUNDI après-midi et LUNDI soir
MARDI après-midi et JEUDI après-midi
VENDREDI après-midi et VENDREDI soir.

1565 Avenue St-Edouard - Tél. 362-7777 - Plessisville, P.Q.

Dr BERTHOLD HARVEY

Médecine Générale - Obstétrique
Clinique Notre-Dame Inc.
147 Notre-Dame Est
Victoriaville

HEURES BUREAU:

Jour: mardi au vendredi: 2 à 5 hres
Soir: mardi - jeudi - vendredi: 7 à 10 hres

TEL.: 758-3165

OPTOMETRISTES

EXAMEN DE LA VUE
LUNETTES

Dr Jean-Denis Mauger, o.d.

OPTOMETRISTE

1457, Avenue St-Edouard

Tél. 362-2188 PLESSISVILLE

EXAMEN DE LA VUE - VERRES DE CONTACT

Dr Yvon Bédard, o.d.

OPTOMETRISTE

1484 Ave. St-Louis Tél. 362-3939
PLESSISVILLE

CHIRURGIEN-DENTISTE

Dr Jacques Fortier

CHIRURGIEN - DENTISTE
1457 avenue St-Edouard (Edifice Pelletier) apt 2
Plessisville, P.Q.

Heures de bureau:

Jour: Lundi au vendredi, de 8:30 à 5:00 heures
Soir: Mardi et jeudi, de 7:00 heures à 9 heures
Clinique d'urgence: sans rendez-vous.

TEL. 362-6553

CHIROPRACTIENS

**PAUL ALLY
CHIROPRACTICIEN**

HEURES DES VISITES

Ouverture de notre bureau
le JEUDI seulement, de 2 à 9 heures p.m.

1508 St-Louis, PLESSISVILLE, tél. 362-7894

Roger Charland, d.c.

DOCTEUR EN CHIROPRACTIQUE

HEURES DE BUREAU
Lundi - Mercredi - Vendredi
de 14 heures à 17 heures et de 18:30 à 20:30 h.
1457 Ave. St-Edouard, Plessisville
TEL. 362-6161



**CHRONIQUE
HORTICOLE**

par: André Carrier, agronome

LE POTAGER (6)

Les semences

Une semence de qualité, c'est déjà beaucoup dans la réussite du potager. En effet, pour le peu d'investissement que cela implique, il serait préférable que vous n'achetiez que la semence nécessaire pour cette saison seulement: de cette façon, vous aurez de nouvelles graines chaque année et cela évitera peut-être des déboires comme les manques à la levée, des plants chétifs etc...

Il serait également préférable que l'achat des semences se fasse chez un grainetier de réputation établie: souvent ces maisons publient des catalogues de semences fort attrayants qui permettent à l'amateur d'avoir plusieurs renseignements utiles sur la quirielle de variétés disponibles... ce qui n'est pas le cas dans bien des comptoirs de semences installés dans ces magasins à rayons par exemple. De plus, avec ces catalogues, vous avez tout le temps de choisir vos variétés de légumes préférés et à tête reposée.

Peut-être vous reste-t-il des semences de l'an dernier? Comment savoir si elles sont encore bonnes? Je vous propose le test suivant: placez les unes par dessus les autres 4 ou 5 feuilles de papiers-mouchoirs dans un contenant plat quelconque, imbitez-les d'eau et placez-y dessus un certain nombre de graines, le tout humide pendant le temps nécessaire à la germination (cela varie avec les espèces de légumes). Après coup, comptez le nombre de graines qui ont bien germées; s'il n'y en a que 5, c'est donc dire que votre semence ne germe qu'à 20%... ce qui n'aurait pas donné de merveilleux résultats dans le jardin...

A titre de renseignement, les semences n'ont pas toutes la même durée: 1- Durée courte (un an ou deux): maïs sucré, poireau, oignon, persil, panais, rhubarbe et salsifis.

2- Durée moyenne (parfois 3 à 5 ans): asperge, haricot, chou de bruxelle, chou, carotte, chou-fleur, chou frisé, laitue, pois, piment, radis, épinard, navet et melon d'eau.

3- Longue durée (plus de 5 ans parfois): betterave, concombre, aubergine, melon brodé et tomate.

QUE PENSER DES HYBRIDES?

Depuis quelques années, de plus en plus, dans les catalogues de semences, on rencontre les termes "hybrides F-1", "nouvelles variété hybride" etc... Que veut dire tout cela? Les hybrides sont-ils meilleurs que la variété (cultivars) ordinaire?

Pour comprendre la différence entre les deux, il faut parler un peu de génétique, ou encore de cette science qui étudie la reproduction des plantes.

Une variété ordinaire ou cultivar (les deux sont synonymes) représente un groupe de plantes cultivées montrant des caractéristiques semblables et fixées (pures), c'est-à-dire se transmettant sans modification aux descendants.

Un hybride au sens large est une plante issue d'un croisement et dont les caractéristiques ne sont pas fixées; cette plante ne peut donc pas reproduire ou donner des semences qui donneront des descendants identiques à elle-même. C'est pourquoi on ne peut conserver les grains d'un maïs hybride semé cette année pour nos semis de l'année prochaine: les plants ne seront pas tous identiques, il y aura beaucoup de variations dans les caractéristiques de chacun. Une seule génération, la première issue du croisement en question ou encore appelée F-1 (F pour fils et fille) servira pour la production.

En général, les hybrides coûtent plus cher, mais ils en valent le coup; les plants sont plus uniformes, souvent plus résistants aux maladies et plus vigoureux.

DE BONS CHOIX...

Afin de vous aider dans le choix des variétés, permettez-moi de vous suggérer quelques-unes de celles recommandées par le Ministère de l'Agriculture du Québec:

LES LEGUMES ET SES VARIETES

Ail blanc: Créole, Early Louisiana -- Asperge: Mary Washington et ses sélections -- Aubergine: Black Beauty -- Burpee Hybrid -- Betterave potagère: Ruby Queen, Rouge foncé de Détroit -- Carotte: Nantaise, Gold Pack et sélections, Imperator et sélections, Hybrides -- Céleri: Utah 52-70 et sélection -- Choux: Golden Acre Elite (hâtif), Stonehead (mi-saison), Storage green (tardif) -- Choux de Bruxelles: Jade Cross et ses sélections -- Choux-fleurs: Snowball et ses sélections -- Concombre: Marketmore, Meridian, Tablegreen 65 -- Epinard: Long Standing Bloomsdale -- Haricot: Vert: Tendergreen et Slendergreen, Jaune: Brittlewax -- Laitue: Frisée: Grand Rapid, Pommée Iceberg (dure): Fulton, Ithaca et great, Lades 659, Pommée Boston (molle): White Boston et Butter King -- Maïs sucré: Hâtif: Seneca 60, Spangcross, Mi-saison: Golden Beauty et sélections, Tardif: Golden Bantam -- Oignons à planter: Ebenezer, Autumn Spice, Red Globe -- Piment: Doux: Hybride Belle Boy (vert), California Wonder (vert), Fort: Long thin Cayenne -- Poireau: Elephant -- Pois vert: Laxton Progress no:9 -- Radis: Early Scarlet Globe, Cherry Belle -- Rhubarbe: Macdonald, Valentine -- Rutabaga: Laurentien -- Tomates: Rouges: Canabec, New-Yorker, Rideau Spring Set (hydr. F-1), Roses: Canabec rose hybride no 6, Hybride no 12 Rosabec.

Vacances à la CSPD

PRINCEVILLE (G.A.B.) - Le président de la commission scolaire Prince-Daveluy, M. J-Germain Pépin, et ses collègues de la direction ont choisi les deux dernières semaines complètes de juillet pour les vacances annuelles du personnel administratif et du secrétariat. Les bureaux du Centre administratif de la C.S.P.D., à Princeville, seront donc fermés durant ces deux semaines afin de permettre à ceux qui y travaillent de prendre un repos bien mérité.

CARTES PROFESSIONNELLES

COMPTABLES

Tél. Plessisville (819) 362-2361 Tél. St-Ferdinand 428-3326

Gérard G. RAYMOND, C.A.
COMPTABLE AGREE

1218 rue Napoléon Plessisville

Roy, Desrochers, Dumont & Pellerin

Comptables Agrées

4 rue de l'Exposition, Tél. 758-1544

VICTORIAVILLE

Jean Roy, syndic, c.a. Donald Dumont, c.a.
René Desrochers, c.a. René Pellerin, c.a.

Tél. (418) 335-7511

**THEBERGE, DAIGLE
LESSARD & GRONDIN**

COMPTABLES AGREES

Gaëtan Thèberge, C.A., Fernand C. Daigle, C.A.
Jean-Pierre Lessard, C.A., Renald Grondin, C.A.
257, Notre-Dame Sud THETFORD MINES

TARDIF, GUILLEMETTE ET ASSOCIÉS

COMPTABLES AGREÉS

ARTHABASKA: PLESSISVILLE:
67, RUE GIROUARD, TEL.: 362-2837
TEL.: 758-1200 - 357-8335 1510 AVENUE GOSSELIN.

PHIL. GUILLEMETTE C. A.

NOTAIRES

CHARTIER, CHARTIER & GAGNE

Notaires et Conseillers juridiques

Benoit Chartier, B.A., LL.L. Pierre Chartier, B.A., LL.L.
Jean Gagné, D.E.C., LL.L., D.D.N.

Cessionnaires L. R. GUILBAULT (1900-1933)
des greffes C. E. GOSSELIN (1894-1945)
des notaires CHS-EUG GOSSELIN (1933-1954)

1578, Ave St-Edouard - Plessisville, P.Q. - 362-3224

Tétreault & Associés

NOTAIRES

- Conseillers juridiques
- Syndics de faillite
- Liquidateurs
- Agents de marques de commerce

1588, Ave St-Laurent, Plessisville Tél 362-7314
Bureaux à: Québec, Victoriaville et Inverness

VETERINAIRES

TEL.: 362-2728 — 889-5551

Clinique Vétérinaire Bélanger Boutin et Associés

Docteur Docteur
JOSEPH BELANGER REAL BOUTIN
Docteur
RENALD BRETON

Médecins vétérinaires

1253, AVENUE ST-LOUIS, PLESSISVILLE, P.Q.

TEL. 362-2621

Dr Jacques Baron

MEDECIN - VETERINAIRE
Clinique vétérinaire Plessisville

1820, rue St-Calixte Plessisville, P.Q.

NOUVELLE POLITIQUE DE TRAVAUX MECANISES

QUEBEC — Le gouvernement du Québec, par la voix de son ministre de l'Agriculture M. Jean Garon, vient de mettre sur pied une nouvelle politique en ce qui concerne les travaux

mécanisés pour venir en aide aux producteurs agricoles.

Un comité de députés, dont faisait partie M. Jacques Baril, député d'Arthabaska, et agriculteur de

métier, a participé avec le ministre à l'élaboration de cette nouvelle politique qui met fin à l'arbitraire et au favoritisme de l'ancienne formule.

Les travaux mécanisés sont des travaux de nivel-

lement et d'irrigation que les agriculteurs peuvent faire effectuer annuellement sur leurs terres.

La moitié du coût de ces travaux est financée par le ministère de l'Agriculture et les travaux sont effectués par des entrepreneurs locaux.

Lors de la dernière séance de la commission parlementaire de l'agriculture, le député Baril d'Arthabaska et son collègue de Verchères Jean-Pierre Charbonneau, ont posé de nombreuses questions aux fonctionnaires et députés de l'ancien régime sur les pratiques de favoritisme.

Et on a appris, entre autres choses, de la bouche du député de Beauce-Sud, M. Fabien Roy, que c'était les organisateurs libéraux

dans son comté qui sélectionnaient les entrepreneurs et ces derniers devaient verser \$1. à la caisse électorale du parti au pouvoir.

NOUVEAU SYSTEME

Le nouveau système permettra entre autres aux agriculteurs de choisir l'entrepreneur de leur choix et de se faire rembourser par le gouvernement 50% du coût réel des travaux.

L'agriculteur dépose sa demande au bureau local du ministère de l'Agriculture et un inspecteur des travaux mécanisés se rend sur les lieux vérifier la demande et le plan des travaux de l'agriculteur.

L'agriculteur peut bénéficier jusqu'à soixante heures de travaux mécanisés

selon la superficie en acres de sa terre.

D'autre part, les entrepreneurs en travaux mécanisés, propriétaires de "pépines" ou de "bulldozers", devaient se faire accréditer auprès du ministère de l'Agriculture à la suite d'appels d'offres publiques publiés dans les journaux.

Le député d'Arthabaska, Jacques Baril, s'est dit extrêmement satisfait de cette nouvelle politique qui enlève toute pratique de favoritisme et de patronage.

Il était temps, a dit M. Baril, qu'on fasse le ménage dans ce secteur et je suis persuadé que tous les agriculteurs sont extrêmement satisfaits de cette nouvelle mesure qui leur laisse le choix de l'entrepreneur.

Société d'Agriculture de Mégantic

CONCOURS DE FOIN

Par: Jean Fontaine

PLESSISVILLE — Les responsables du concours de foin de la Société d'Agriculture du Comté de Mégantic, MM. Conrad Ruel de Ste-Sophie et Denis Remillard de Plessisville ont annoncé récemment que

\$350. étaient offerts en prix lors de cette compétition agricole.

Les quatre sortes d'exhibits sont la luzerne, le mil, le trèfle et le foin mélangé. Le tout sera jugé lors de l'exposition de Thet-

ford-Mines, mercredi le 3 août prochain.

Les points qui seront regardés par les juges seront la couleur, la souplesse, la senteur et l'odeur, la pesanteur, les u.n.t. et l'absence de mauvaises herbes.

EXPO DE VICTORIAVILLE

AUTRE CONCOURS DE FOIN

Par: Jean Fontaine

PLESSISVILLE — L'Exposition de Victoriaville présentera elle aussi son concours de foin et le jugement devrait avoir lieu mercredi le 10 août à comp-

ter de 11.00 hres. Les inscriptions à cette compétition se feront avant le 30 juillet au bureau de l'Exposition.

Il y aura 4 sections soit luzerne, foin de légumineu-

ses, foin de graminé et foin mélangé. Les critères seront le stade de maturité, le feuillage, la couleur et l'odeur, la conservation et la pureté.

Exposition de Victoriaville

Journée des Jeunes Agriculteurs

Par: Jean Fontaine

PLESSISVILLE — Organisée conjointement par les Ministères de l'Agriculture du Canada et du Québec, la journée des Jeunes Ruraux à l'Exposition de Victoriaville aura lieu le samedi 30 août. Il y aura \$1000 en prix en plus des autres avantages.

Il y aura une première classe regroupant 2 sections, une pour génisses juniors nées entre le 1er janvier et le 30 juin 1976 et une seconde pour les génisses seniors nées entre le 1er juillet et le 31 décembre 1976. Une seconde compétition sera pour les groupes, une troisième de présentation, une autre d'expertise ainsi que d'autres pour des collections de plantes.

Les trophées sont données par le Magasin des Cultivateurs pour les meilleures génisses Holstein et Ayrshire, la Meunerie Coop de Victo pour le meilleur groupe de génisses et la meilleure présentation, la Banque Canadienne Nationale pour le meilleur jeune juge de bovins et la Ferme Comtoise au meilleur groupe inter-club.

S.A.C.M.

Concours de labours

Par: Jean Fontaine

PLESSISVILLE — M. Rosaire T. Martineau de Lyster (389-5411) est le responsable du concours de labours qui aura lieu le 21 août prochain à Inverness chez Benoit Pomerleau dans le rang VIII. Cette activité agricole est organisée par la Société d'Agriculture du comté de Mégantic et les inscriptions de la compétition se feront avant le 15 août.

Il y a deux catégories soit celle des "Professionnels" et celle des "amateurs". Un total de \$1000. sera donné en bourses et ces prix et les trophées seront remis en septembre au Club Chasse et Pêche de Thetford-Mines.

Pour participer, les intéressés devront être membres de la Société d'Agriculture du Comté, résider dans les limites de Mégantic et avoir payé sa cotisation.

NOTATION

Le concours est sur 200 points et les points importants sont l'apparence générale, l'entrée et la sortie, le fini, les semis, le contrôle des mauvaises herbes, la couronne et l'action de fendre.

Critères... (Suite de la page B-5)

SACM de sa localité. Les responsables sont Marcel Groleau et André Carrier.

CRITERES

Le tout est jugé sur 100 points dont 10 pour la superficie, 5 pour le site et le sol, 20 pour la propreté, 15 pour l'aménagement, 20 pour les variétés de légumes (cultivars) et 30 pour la précocité et la santé des plants.

VENTE PAR ENCAN

Judi le 26 mai à 1 heure

chez Jacques Camiré de Princeville

La ferme est située dans le 11ème rang Ouest à 1 mille de la route de la grande ligne et 1 mille du Restaurant Grenier

SERA VENDU:

1 troupeau Holstein de premier choix de 45 bêtes dont 35 sont enregistrées, le troupeau est classé et contrôlé R.O.P., la moyenne est de 13,091 lb en 1976, il comprend 25 vaches dont 17 enregistrées, 8 croisées, 20 taures dont 8 sont garanties en gestation, 12 génisses de moins de 1 an, le troupeau est clair de test, certificat fourni.

LE ROULANT COMPREND:

1 frayeuse Pipe Line Surge installée pour 50 vaches, 1 refroidisseur citerne Van Vetter de 400 gallons, 1 tracteur David Brown no 880 avec pelle à fumier et à neige, 1 tracteur Massey Ferguson au gaz no 35, épandeur à fumier International de 175 minots à prise de pouvoir, niveleuse hydraulique, herse à disques, herse à pâturage, 2 wagons sur pneus, râteau fileur, traineau et fourche à balles, semoir à disques, rouleau en fer à 3 sections, petit tracteur à jardin Jacobson avec tondeuse et trailer, réservoir à eau chaude, 40 chaînes de cou, tondeuse électrique, coupe cornes, 1 paire de chaîne à tracteur, 200 balles de foin, 50 balles de paille tous les outils de hangar et divers antiquités, tout doit être vendu car la terre est vendue.

CONDITIONS: COMPTANT

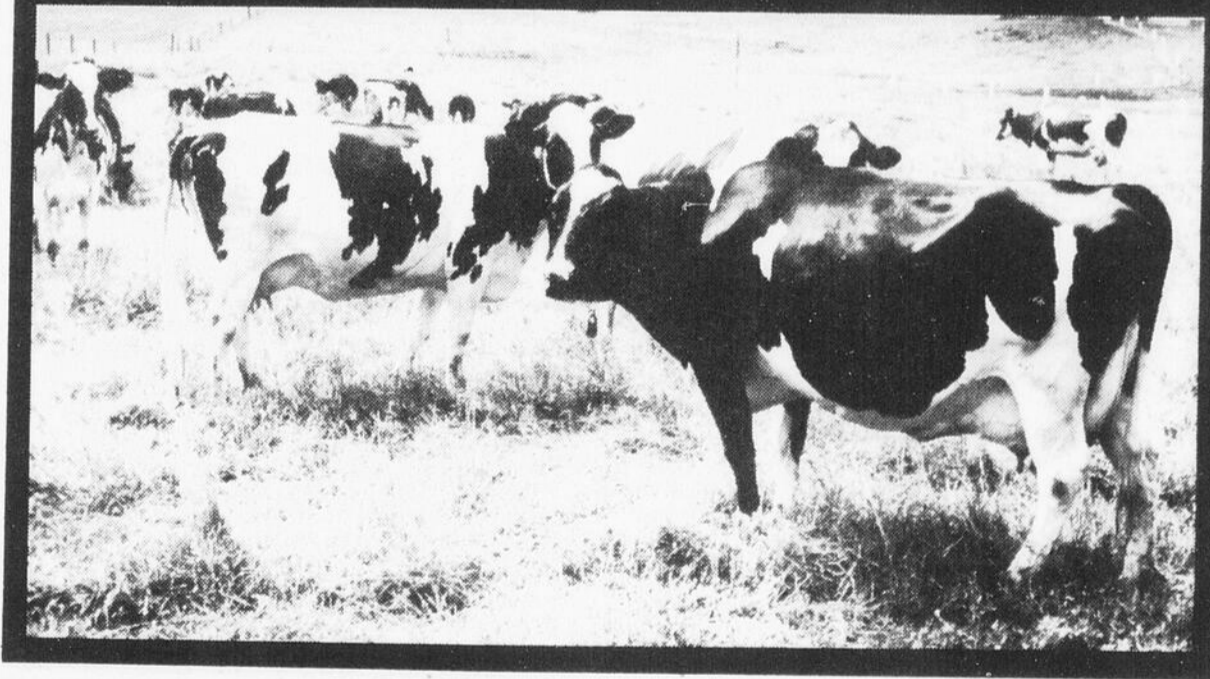
Pour informations, s'adresser à

GEORGE GOGGIN

Tél. 418-428-3875

ou à Robert Laroche, tél. 819 357-2630

SERVICES AGRICOLES COMMERCE



La prochaine fois que vous serez en ville, passez voir le directeur de votre succursale Commerce.

Demandez-lui de vous renseigner sur les services agricoles Commerce offerts aux producteurs laitiers. Vous verrez comme il s'empressera de vous expliquer de quelle façon le programme de financement à court et à moyen terme Commerce peut vous être utile pour la construction de nouveaux bâtiments, l'accroissement du troupeau et l'achat de fourrage et de machinerie.

Et pendant que vous y êtes, demandez-lui de vous expliquer les autres services agricoles Commerce.

Après tout, c'est pour vous aider dans l'exploitation de votre ferme que nous avons prévu les services agricoles Commerce.



BANQUE DE COMMERCE CANADIENNE IMPERIALE

La Société Coopérative Agricole de Plessisville a 40 ans

1938 L'IMPLANTATION CONTINUE

(Recherche de Thomas Cloutier)

PLESSISVILLE - L'année 1938 continue l'implantation de la Société. On note dans le cahier des minutes que la livre de beurre se vendait .03 cents, que le salaire d'employés allait de \$1.50 à \$1.75 par jour.

Le 30 août 1938, assemblée générale, 29 sociétaires sont présents. Les opérations de l'année ont laissé \$2,894.06 d'excédent, lequel excédent fut placé en réserve ristourne remboursable dès que la beurrerie sera payée.

Le terme du bureau de direction actuel est renouvelé pour un an.

La société opérait une batteuse à trèfle et M. Léon Goulet en était l'opérateur. (journée de 10 heures).

Le 7 mars 1939, l'assemblée générale décide l'achat de la beurrerie de M. Napoléon Bolduc pour la somme de \$1,500.00 incluant le matériel de fabrication de beurre et fromage.

Au cours de l'année (Août 38 à août 39), de nouveaux membres s'ajoutent: MM. Xavier Bilodeau, Charles,

Roméo et Calixte Pellerin, Alphonse Poulin, Gédéon Leblanc, Zéphirin Morissette, Philippe Lemieux, Albert Labrie, A. Gosselin, Antonio Jutras, Patrick Cormier, Louis Paris, Louis Latulippe, Wilfrid Béliveau, Léon Béliveau, Jeffroy Béliveau, Alfred Vigneault, Johny Grégoire, Roméo Gosselin, Siméon Breton.

M. Calixte Pellerin remplace M. Thomas Cloutier démissionnaire au poste de directeur, M. Théodore Fortier fait de même auprès de M. Joseph Boutin. M. Théodore Fortier devra assister à l'assemblée générale de Coop. Fédérée.

L'année fiscale (Août 38 à août 39) aura laissé un excédent de \$3,230.15.

Les sociétaires ont acheté 13 chars d'engrais chimiques pour la somme totale de \$10,275.78; des grains de semences pour \$1,593.50.

(Suite la semaine prochaine)

LA MAMAN DE L'ANNEE



PLESSISVILLE [JF] — Lors d'une soirée spéciale tenue à la salle des Chevaliers de Colomb, le 7 mai,

Mme Monique Ally a été choisie maman de l'année par les Filles d'Isabelle. On retrouve ici Mme Ally entourée de Mme Denise Boulanger, présidente du comité des loisirs des Filles d'Isabelle et Mme Thérèse Nadeau, régente des Filles d'Isabelle du cercle St-Calixte.

CARTES PROFESSIONNELLES

ASSURANCES

MAURICE HOULE
Assurances générales
REP.: incendies commerciales et résidentielles

LE GROUPE LA LAURENTIENNE
VIE, FEU, VOL, AUTOS, ETC.
RISTOURNE SUR ASSURANCE AUTO
JUSQU'A 7 1/2%

BUREAU: Du lundi au vendredi de 9h. a.m. à 1h. p.m.
Vendredi soir de 5h. à 9h. p.m.

LE CLUB AUTOMOBILE DU QUEBEC
Services Routiers
1244, St-Calixte - Tél.: 362-2177 - Plessisville

Assurance Mutuelle St-Pierre Baptiste
VOUS OFFRE
Assurance: Feu, Foudre, Vent, etc...
Responsabilité civile
Responsabilité générale d'agriculteur
Risques multiples sur animaux et instruments

FLORENT LESSARD, LAURENT PINETTE,
tél.: 418-453-2638 Tél.: 418-453-2638
gérant inspecteur

HEURES DE BUREAU:
8.30h. à midi - 13h.00 à 17h.00

ARPENTEUR-GEOMETRE

Tél. 362-3633, Plessisville

Michel BENJAMIN

ARPENTEUR - GEOMETRE

Cessionnaire du greffe de Jean-Marie LAIR, a.g.

1945 avenue Painchaud - C.P. 40 - Plessisville

Concours du Mérite Agricole

Echelle de pointage

Par: Jean Fontaine

PLESSISVILLE — Le bureau local du Ministère de l'Agriculture du Québec à Plessisville nous transmettait dernièrement l'échelle de pointage pour le concours du Mérite Agricole qui aura lieu cette année dans notre secteur. Le total possible est de 1000 points qui est réparti comme suit:

Les juges doivent utiliser l'échelle des points suivante:

I- ENSEMBLE DE LA FERME	200 pts
1 - Administration générale	100
2 - Aspect global de la ferme	50
3 - Améliorations utiles et d'agrément	50
II- CHAMPS ET FONDS DE TERRE	275 pts
4 - Travaux du sol et de culture	50
5 - Engrais, fumiers et amendements	50
6 - Assolément et rotation des cultures	25
7 - Récoltes des champs de grande culture	100
8 - Récoltes et productions marchandes	50
III- CHEPTELS VIF ET MORT	275 pts
9 - Cheptel vif: bestiaux et volailles	100
10 - Alimentation, soins et rendements	100
11 - Machines et outillage agricole	50
12 - Machines, outils de réparation	25
IV- BATIMENTS DE LA FERME	150 pts
13 - Logement des animaux	50
14 - Logement des récoltes et des aliments	25
15 - Constructions diverses	25
16 - Maison d'habitation	50
V- ITEM DIVERS	100 pts
17 - Commodités de la ferme	35
18 - Jardins d'utilité et d'agrément	20
19 - Industries domestiques	20
20 - Comptabilité et registres d'exploitation	25
TOTAL:	1000 pts

\$10,000 pour peinture à la base de Val Cartier

Par: France Lemelin

PLESSISVILLE — Le député à la Chambre des Communes pour le comté de Frontenac, monsieur Léopold Corriveau, annonçait récemment que Léon Labrecque Enregistré de Plessisville avait reçu un contrat pour des travaux de peinture intérieure à la Base des Forces Armées Canadiennes à Val Cartier. Le montant du contrat est de l'ordre de \$10,000.

CARTES PROFESSIONNELLES

AVOCATS

Me Gabriel Michaud, d.e.c. H.L.

AVOCAT - PROCUREUR

Heures de bureau:

Tous les jours: de 9 h. a.m. à 12 h. - 2 h. à 5 h. p.m.

Vendredi soir, de 7 à 9 heures: sans rendez-vous

Les autres soirs: sur rendez-vous seulement

1457 St-Edouard

Tél. (819) 362-6577

PLESSISVILLE, Qué.

Rés.: 362-7019

Moisan Bellavance Aubert Lemelin Labbé

AVOCATS ET PROCUREURS

1628, Ave St-Louis - 362-7929 - Plessisville

HEURES DE BUREAU

A PLESSISVILLE (sans rendez-vous)

Vendredi p.m.: 2 h. à 5 h. et le soir, de 7:30 à 9:00

AUTRES JOURS SUR RENDEZ-VOUS SEULEMENT

ARTHABASKA: tous les jours, 9 h. a.m. à 5 h. p.m.

Provencher, Provencher, Fontaine & Neault

AVOCATS - PROCUREURS

Me Jean-Guy Provencher, B.A., LL.L.

1661 St-Calixte, Plessisville, Tél. 362-2091

HEURES DE BUREAU A PLESSISVILLE

Avant-midi: Lundi au vendredi, de 8 h. 30 à 9 h. 30

Après-midi: Vendredi, de 2 h. 30 à 5 h. 30

Soir: Lundi, jeudi et vendredi: de 7:30 à 10 heures.

BUREAU A VICTORIAVILLE

42 boul. Carignan - 758-0529

CONTRACTEURS

DENIS BRETON CONSTRUCTION INC.

879 ST-LOUIS - PLESSISVILLE

Contracteur général - maisons unifamiliales

résidentielles et commerciales.

Réparations de tous genres.

TERRAINS disponibles pour construction au printemps

INFORMATIONS: 362-7862

JACQUES CONSTRUCTION INC.

470 Boul Baril - Princeville

Contracteur général - maisons domiciliaires

résidentielles et commerciales

TERRAINS DISPONIBLES

pour construction au printemps

Pour informations:

364-2397 ou 752-6221 ou 362-3580 le soir

CONSTRUCTION

CLAUDE LAFOND INC.

1285 VALLEE - PLESSISVILLE

TEL. 362-7962

Contracteur général - Maisons domiciliaires

Rénovations de tous genres

Résidentielles et commerciales

TERRAINS DISPONIBLES

pour construction au printemps

Renseignements sur demande

PETITES ANNONCES...

La Feuille d'Érable

A VENDRE

A VENDRE — CHIENS de toutes races du plus petit au plus gros: Doberman, Epagneul Collie-Lassie, Samoyède blanc, Berger Allemand, Danois, Beagle, Poméranien, Chihuahua, Caniche, Terre-Neuve, Lhasa-Apso, Chow-Chow, Labrador. Tous enregistrés, vaccinés, tatoués, et nous avons 9 ans d'expérience dans l'élevage. S'adresser à: Bertrand Levesque, 2470 St-Pierre, Drummondville, tél. 819-478-5388. Le dimanche téléphonez pour prendre rendez-vous.

TERRAINS A VENDRE — S'adresser à tél. 362-2890 ou 362-2837 [21 nov. jno]

PIANOS NEUFS "Lesage et Willis", meubles neufs, usagés de tout genre, box-stove, annexe au bois, secrétaires très propres finis chêne pâle de 7 tiroirs, avec chaises pivotantes si désirée, ceci à prix d'aubaine. Robert Bourque 1435 St-Edouard, 1510 ave St-Louis, Plessisville. Tél. 362-2781, 362-2031. [24-3-JNO]

A VENDRE — Pin Ecossais [zone 3B] arbre très pittoresque et compact. Croissance rapide. Populaire comme arbre de Noël. Haut 6 à 8 pieds. Epinette [blanche ou brune] haut de 3 à 6 pi. Informations 428-3521 [26-5-P]

A VENDRE — OLDSMOBILE Royal 1974, aussi à vendre ou à louer, une MAISON neuve de 7 pièces, avec un atelier et une chambre en cèdre finie au sous-sol. S'adresser à 362-6112 [26-5-P]

MAISON A VENDRE à Manseau. Prix \$6000.00. Chauffage air chaud, entrée électrique 100 ampères, Cascade 40. Grand terrain. S'adresser à 1-819-287-5774 [16-6-P]

A VENDRE — FIAT 1975, très bonne condition. S'adresser à 1185 Cormier, tél. 362-7274 le soir [26-5-P]

A VENDRE — FOYER d'hébergement 32 x 54, deux étages, 19 appartements, dont 7 meublés, pour 12 pensionnaires avec permis. Cause: santé. Tél. 428-3550 [2-6-P]

A VENDRE — 2 PERMIS DE TAXI, comprenant autos, radio, et compteurs. S'adresser à 362-2111 Plessisville [26-5-P]

A VENDRE — MOTO Honda 369 p.c., 1975, en bon état, 7,000 milles. S'adresser à Yves Fortier, St-Pierre Baptiste, 453-2667 [26-5-P]

A VENDRE — GARAGE à Dosquet, Cté Lotbinière, peinture, mécanique, gaz avec logement. Cause décès. Tél: 418-728-2875 [2-6-P]

A VENDRE — MAISON neuve 28 x 42 à Laurierville. Cause: transfert. Tél. 365-4520 après 5 h. ou 418-598-9288 [16-6-P]

A VENDRE — MAISON neuve de 5 1/2 pièces, en clapboard d'aluminium, chauffage électrique sous-sol fini, située à la sortie d'Inverness vers Laurierville, cause: transfert. Aussi: frigidaire en très bon ordre pouvant servir pour chalet. S'adresser à 418-453-2693 [26-5-P]

A VENDRE — MAISON de campagne, rang 9 est, [rang Mont Apic] construction de 6 ans. S'adresser à 362-7420 [26-5-P]

A VENDRE — BUICK Skylark 1969, en très bonne condition. \$4500.00. S'adresser à 362-3455 [26-5-P]

A VENDRE — Avec ou sans terrain, maison de 5 pièces, chauffage électrique, clapboard à 1 mille de Laurierville et 300 pieds de la route 116. Terrain paysagé 150 x 100, patio et remise 12 x 15. S'adresser à 365-4705 [26-5-P]

A VENDRE — DATSUN 5-10, 1971, prix raisonnable. S'adresser à 362-2429 [2-6-P]

A VENDRE — TOYOTA 1971, 49,000 milles, automatique, 4 portes, très bonne condition, prix d'aubaine. S'adresser à 1668 Ste-marie, tél. 362-2005 [26-5-P]

A VENDRE — TRAILER de 7 pi. environ sur 2 pneus et avec ressorts. S'adresser à 362-3213 [26-5-P]

PLAGE A VENDRE — Comprenant restaurant, résidence d'été, 3 chambres, chalet, très beau lac, salle de danse, toilette, douche, salle de lavage, tout sur le sable. Venez me rencontrer au lac Georges dans le 15 et 16e rang Villeroi. Sortie 158. Bienvenue aux campeurs à la semaine ou à la saison. Tél. 1-418-744-3510 [26-5-P]

A VENDRE — TERRAIN de 100 x 250 environ, situé au lac St-Joseph à Inverness. Pour informations, s'adresser à Léo Morrissette, 1805 St-Edouard Plessisville, tél. 362-2084 [26-5-P]

A VENDRE — HONDA 750c.c., en bon état, si intéressé, composez 453-2237 [16-6-P]

A VENDRE — MAISON de campagne, 7 1/2 pièces, situé à Ste-Sophie de Lévrard. Pour informations 362-7304 [16-6-P]

A VENDRE — BATEAU hors-bord de 14 1/2', en fibre de verre avec moteur Mercury, 40 forces, valeur de \$1500.00. S'adresser à 118 Marquis, Lyster. [9-6-P]

A VENDRE — METEOR Le Moyne 1969, V-8, hard top, 2 portes, s'adresser à 362-3528 [2-6-P]

A VENDRE — près de Laurierville, petite TERRE 2 x 20 arpents, semi-boisée, offre raisonnable acceptée. 418-599-2773 [2-6-P]

A VENDRE — Douches rondes de 42" de diamètre conçues pour intérieur ou extérieur, fabriquées en acier prépeint, avec accessoires, spécial quantité limitée. S'adresser à 362-2154 ou 362-2638 [16-6-P]

A VENDRE — 1 POELE électrique de 39" avec réchaud de marque "Finley" à prix d'aubaine. S'adresser à 362-7868 [26-5-P]

A VENDRE — SYSTEME de son "Traynor", 2 colonnes de 4 haut-parleurs de 12 pouces, et 1 tête "Traynor Voice Mate Revers YVM 3", le tout en bonne condition. S'adresser à 365-4610 demandez Gaston. [26-5-P]

A VENDRE — FIAT 128 SL, 1974, 4 vitesses, pneus Michelin neuf, radio AM-FM, 1 seul propriétaire. S'adresser à 362-2415 [26-5-P]

A VENDRE — DODGE Dénon, 1972, moteur 318, 8 cylindres, très propre, à très bon prix, tél. 362-3766 après 6.30 hres le soir. [26-5-P]

A VENDRE — BUICK Skylark 70, 350 p.c. 2 barils, HT, 2 portes, en bon état, aussi laveuse sècheuse, Westinghouse en bon état. Tél. 362-2003 après 5 h. [2-6-P]

TERRAIN DE CHALET A VENDRE — situé à Lac à la Truite à St-Ferdinand. Pour renseignements appeler à 362-6651 [16-6-P]

A VENDRE — 1 CHIEN Esquimaux de 3 mois. S'adresser à 362-7550 après 4 h. [26-5-P]

A VENDRE — FORD Gran Torino 1969, sièges baquets, servo-frein, servo-direction, 351 p.c., 4 barils, mécanique en bon état. S'adresser à 362-3763 [23-6-P]

A LOUER

LOGEMENT A LOUER — Libre le 1er mai, 4 1/2 pièces, entrée laveuse - sècheuse. Tél. 362-7207 Yolande Rouleau, Café Central, 1732 St-Calixte [7-4-JNO]

A LOUER — 2 LOGEMENTS de 2 1/2 pièces, meublé, chauffé, électricité fournie, tapis mur à mur, et 1 de 4 1/2 pièces, chauffé, meublé, tapis mur à mur. S'adresser à 1715 St-Louis 362-7712 [19-5-JNO]

A LOUER — 3 1/2 pièces, meublé, tapis mur à mur, salle de bain en céramique, chauffé avec thermostat individuel, eau chaude fournie et murs insonorisés, service laveuse - sècheuse, situé au 1818 St-Jean, un loyer disponible le 1er juillet et un le 1er août. S'adresser à 362-7230 [2-6-P]

DIVERS

BANQUE DE LOGEMENT CLSC DE L'ERABLE — Les propriétaires sont invités à y inscrire leur logement ou chambre à louer et les personnes à la recherche d'un logement ou d'une chambre à la consulter: dans les deux cas. Tél. 362-7351 ext. 54. [25-11-Jno]

DIVERS — Je suis à la recherche d'une terre à bois. S'adresser à 362-3455 [9-6-P]

AU MAGASIN GILLES BOIS-CLAIR au 268 de la rue St-Jean Baptiste sud à Princeville, nous vous offrons toujours à prix d'aubaine les produits Westinghouse, Roy Entreprise, Filco Ford ainsi que les ameublements de style canadien, colonial, espagnol, moderne, et futuriste à prix incroyablement bas. Tél. 364-2922 [29 août jno]

Chevaliers de Colomb 5986

PRINCEVILLE — (G.A.B.) — Quelque 350 personnes ont pris part au déjeuner-assemblée de mai, chez les Chevaliers de Colomb du conseil 5986 de Princeville. Pour la circonstance, M. Lionel Bégin, grand-chevalier, et ses aides ont accueilli une importante délégation du club "Bonne Humeur" de Victoriaville et une quinzaine de personnes âgées demeurant au Foyer Saint-Eusèbe de Princeville. Une messe a été chantée sur les lieux de la manifestation avec M. l'abbé Arthur Auger comme officiant de la chorale des C. de C. pour le chant, du chant approprié à la fête des mères qui ont reçu un hommage particulier à cette occasion.

MOULIN A SCIE

BOIS DE CONSTRUCTION, GROS ET DETAIL
BOIS FRANC, CROUTE, BRIN DE SCIE

PROP: ROLAND BLONDEAU
TEL. 819-362-3211

M.ODULE DELISLE

Vendeur de tubes "Naturalflow" pour érables à érables. Aussi accessoires de sucrerie et évaporateurs Small Brothers pour érablières. Nous prenons les chaudières en échange.
TEL. 424-3297 LEEDS VILLAGE

Articles de Restaurant

Machines à crème molle, poêle à hot-dog, hamburger, poêle à patates frites, gros frigidaire à liqueur payant, poêle au bois et au gaz propane, poêle, piano très propre.
TEL. APRES 1 HRE: 364-5374

DEBITAGE de BOEUF

pour congélateur
aussi service au détail congelé

CLAUDE BERGERON
585 Ave St-Louis - Plessisville - 362-2773



CHALET

3 1/2 pièces en clapboard de cèdre. Chauffage électrique. Construit en 1968. Terrain 50 x 100. Terrassement fait. Très belle plage.

Lac St-Ferdinand

Clients sérieux seulement. RESIDENCE en briques. Garage. Foyer. Maison 72 x 32. Terrain 125 x 100. Sous-sol fini.



2186 rue des Lilas Plessisville

MAISON 12 pièces très bien située. Convient très bien pour bureau de docteur, dentiste, etc... ou petit commerce. Bon terrain. A QUI LA CHANCE?



1563 St-Edouard Plessisville

2 LOGEMENTS de 4 1/2 pièces chacun. Près de l'usine Forano. Ne manquez pas l'occasion.



2109-2111, Des Erables Plessisville

BUNGALOW 24 x 42. 5 1/2 pièces. Clapboard de massonite. Terrain 68 x 100. Chauffage électrique.



1351 rue Beaudette Plessisville

BUNGALOW 24 x 40 en clapboard massonite. Livraison rapide.



1350 Beaudette Plessisville

ROLLAND FILLION



AGENT
IMMOBILIER
Rés. 362-6630
Bur. 758-3145
227
Notre-Dame Est
Victoriaville

MACHINES A COUDRE

Aubaines Singer "Touch and sew"

\$109.00 A QUI LA CHANCE?

CENTRE DE COUTURE NECCHI

132 Bois-Francis Sud 752-7791 Victoriaville

4 camions pour vous servir



Service de livraison automatique

Les Pétroles Irving Inc.

Plessisville P. Q.

SERVICE DE NETTOYAGE DE BRULEURS
GRATUIT POUR TOUS LES CLIENTS

LAUREAT BILODEAU
Gérant

Bur. 362-2325
Rés. 362-7995

"La Feuille d'Érable"

Tél. 362-7049 — Plessisville

TARIF ET CONDITIONS DES ANNONCES CLASSEES: Minimum \$1.75 par insertion de 25 mots ou moins. Chaque mot supplémentaire: CINQ SOUS. Toute annonce classée doit être payée avant publication.

Les annonces classées devront être annulées pour le jeudi midi au plus tard. Toutefois, les nouvelles annonces sont acceptées jusqu'au JEUDI midi pour parution le jeudi suivant.

Bureau à LOUER

EDIFICE PELLETIER

1457 St-Edouard Plessisville tél. 362-3205

REBOURRAGE PLESSIS INC.

R.R. 1, 6e rang, Plessisville
Réparation et transformation de meubles
Estimation gratuite

JACQUES PELLERIN, prop. 362-2581

A VENDRE

AMEUBLEMENT: Frigidaire 30 et 20 po., téléviseur couleur 25" et un noir et blanc 18", lit double 54 et 36" ainsi que 39 po., garde-robos, poêle électrique 220, 24 et 30 po., réservoir à eau chaude, 60 gallons à l'huile, set de cuisine, bassinet, carosse, pousse-pousse, vaisselier antique, commode, bureau secrétaire, frigidaire au gaz propane 24 po., cafetière payante, laveuse-sècheuse, set de chambre Tél: 364-5374 après 1:00 hre p.m.

MANUEL DE L'INVENTEUR
5^e 25^e **COMPTES**

BUREAU TECHNIQUE FOURNIER
Procureurs de Brevets d'Invention
1440 Ste. Catherine-Ouest
Chambre 705 - Montréal (25)

Pour faveur obtenue avec promesse de publication à Monseigneur Chanoine Alfred Boulet

MUSEE MUSIQUE

ARTHABASKA — Un événement d'un genre tout nouveau, aura lieu le dimanche 5 juin à midi (12 heures) dans le cadre des Fêtes du centenaire de la Maison Laurier à

Arthabaska. La Société du Musée Laurier et les Jeunesses Musicales invitent toute la population d'Arthabaska, Victoriaville et les environs, à assister à un concert plein air, dans les jardins situés à l'arrière de la

maison Sir Wilfrid Laurier. Le "Quatuor de saxophones de Québec", qui a déjà connu un certain succès dans la région, interprétera des pièces de son répertoire, allant du Bach au Ragtime en passant par des pièces folkloriques québécoises.

Le concert estival, d'une durée de 60 minutes, sera suivi d'un léger goûter. Grâce à une subvention accordée par la Direction des Musées Privés, le coût du billet sera minime et les détenteurs de billets devront apporter eux-mêmes, les chaises pliantes ou les coussins qui assureront leur confort durant le concert. Les enfants devront être accompagnés d'un adulte. En cas de mauvaise température, cette manifestation aura lieu à la même heure mais à la salle Cristal, rue Girouard, à Arthabaska.

Aucun billet ne sera disponible à l'entrée des jardins. Les personnes intéressées à assister à ce Musée Musique, unique en son genre, peuvent communiquer au Musée Laurier (357-8655) ou avec les personnes suivantes: Mme Claudette Brière (357-8501); Mme Madeleine LaHaye (752-9967); Mme Esther Patry (752-9213); Mme Suzanne Guillemette (362-6544); Mme Edouard Breton (358-2316).

AUX ANCIENS DU MONT STE-ANNE

"Invitation est lancée aux anciens du Collège du Mont Ste-Anne de la région pour le prochain conventum des anciens qui se tiendra le 4 juin prochain au soir, à partir de 7.30 hres au Collège même. Il y aura danse, projection de films, visites et fête. Venez rencontrer vos confrères de jadis et fêter ensemble accompagnés de vos épouses ou amies. A 8.30 hres, célébration de l'Eucharistie pour ceux qui le désirent. Faites le message aux anciens qui n'en seraient pas informés".

Fleuriste Plessis
UBALD PELLERIN, propriétaire
1735 rue St-Calixte Plessisville, P.Q.
Tél. 362-7567

Fleurs naturelles et sechées présentées avec art et bon goût.
Fleurs télégraphiques dans le monde entier. Prix raisonnable.
A votre service depuis 1953. Venez nous voir ou consultez-nous.
Avons à notre disposition pour MIEUX vous servir TROIS ARTISTES DIPLOMES de l'Ecole Moderne d'Art Floral.

SERVICE de LAVEUSE PLESSIS
REPARATION de laveuses, sècheuses et cuisinières de toutes marques y compris marque "Inglis" après garantie. Réparation à domicile et à l'atelier.

YVON PARENT
909, ST-CALIXTE
TEL. 362-7984
PLESSISVILLE, P.Q.

Bijouterie Labrecque
Spécialités: Vente et Réparation

1704, ave St-Louis
Face au Cinéma Plessis
362-3778 Plessisville.

"Les Forges du Lac Enr"
Fer ornemental et structures d'acier
SPECIALITES: *AUVENTS... *RAMPES... *ESCALIERS... *BALCONS...
ESTIMATION GRATUITE
M. NOEL PARENT, PROPRIETAIRE
Tél.: 428-3505 St-Ferdinand, P.Q.

Jean-Jacques BERGERON
Fleuriste
R.R. No 2
Tél. 365-4643
Laurierville P.Q.

Diplômé de l'Ecole Moderne d'Art Floral
Fleurs coupées pour toutes occasions
Plantes, couronnes
Arrangements floraux
Ouvert de 9 a.m. à 9 p.m.
Livraison à domicile
Plessisville, Laurierville, Lyster, Ste-Julie, Inverness, Ste-Anastasia, Princeville, Ste-Sophie, St-Ferdinand, Lourdes, St-Pierre-Baptiste

Grenier, Ruel & Cie Inc.
Membres de l'Association Canadienne des Courtiers en Valeurs Mobilières
2 AV. CHAUVEAU QUEBEC 4 TEL. 522-5251

OBLIGATIONS:
OBLIGATIONS
1- 2- 3- 4- 5- 6 ans 9½%
7- 8- 9- 10 ANS 10%
OBLIGATIONS VILLE DE PLESSISVILLE
CONSULTEZ-NOUS
Henri-Paul Dion
1570 Ave St-Louis
Tél. Bur. 362-2450
Tél. Rés. 362-2669
PLESSISVILLE, P.Q.

S* CENTRE DE COUTURE SINGER*
VENTE ET SERVICE
MACHINE A COUDRE
ET ASPIRATEUR SINGER
REPARATION DE TOUTES MARQUES
P.E. TOURIGNY 2000 ST-CALIXTE
TEL. 362-7574 PLESSISVILLE

HUILE à CHAUFFAGE
raymond PROVENCHER
362-2567
Plessisville, P. Q.

Réparation et pièces d'accessoires électriques
(grille-pains, séchoirs, etc...)
COUTEAUX POUR RASOIRS
Clément Painchaud
1917 ave St-Louis
Plessisville - tél. 362-6545

Studio Boulanger Enrg.
Jean-Charles Boulanger, prop.

Spécialités
BANQUETS • MARIAGES • ANNIVERSAIRES
Caméras • Ciné-Caméras • Ecrans
Projecteurs • Encadrements

1527 ave St-Joseph, Plessisville, P. Q.
Tél 362-7441

A M C... c'est plus que plus!
75 LEMAY... c'est plus que plus!
AMC et LEMAY AUTOMOBILES, célèbrent leur 75^e anniversaire

Remise de \$200. SOUS LA TABLE DE AMC

Pour tous les modèles X ou DL

Le programme de protection de l'acheteur 2 ajoute une garantie de 24 mois/24,000 milles tout entiers sur le moteur et le rouage d'entraînement

Lemay Automobiles Inc.
324 Boul. Bois-Francis Sud
(Voisin du centre d'achats Carrefour des Bois-Francis)
Tél.: 752-5252 Victoriaville, Qué.

American Motors Jeep

Photographie STUDIO A. DUSSAULT
NOIR - BLANC - COULEUR
PEINTURE A L'HUILE
Vente: Film - Caméra
Service de développement 4 JOURS
Tél. 362-3602
1750 ave Des Erables Plessisville

Maisons Sectionnelles avec fondation si désirée

Sans fondation - Prix à partir de \$15,400.
Plusieurs modèles différents avec ou sans abri - Plans approuvés par la SCHL s'adresser à

ROBERT FILLION CONSTRUCTION INC.
Réparations de tous genres
Plessisville - Tél. 362-7506

Vous avez une piscine... lisez ceci

Pour bien profiter de la piscine, suivez ces quelques conseils

QUEBEC - A ce temps-ci de l'année alors que le soleil se fait plus pressant nombreux sont les Québécois qui, afin de s'adonner à leur sport favori: la natation, s'équipent d'une piscine ou d'une patuaigeoire.

Certaines règles cependant doivent être suivies si l'on veut protéger la santé des baigneurs, prolonger la durée de l'équipement et apprécier pleinement cette activité aquatique.

La direction des Services en territoire des Services de protection de l'environnement du Québec, qui ont précisément pour mandat de protéger la santé publique aussi bien que l'environnement, vous proposent donc quelques conseils pratiques sur l'entretien de votre piscine.

En somme, pour avoir une piscine "en bonne santé" trois choses sont à retenir: il faut un peu de chimie, de bons accessoires et beaucoup de soins!

UN PEU DE CHIMIE...

La salubrité de l'eau de votre piscine dépend de la qualité physico-chimique et bactériologique de celle-ci. Or, le pH, l'alcalinité et le chlore résiduel sont des paramètres, c'est-à-dire des mesures, que l'on peut effectuer et qui permettent d'évaluer l'état de l'eau.

Le pH représente la concentration d'ions d'hydrogène contenue dans l'eau. Le pH idéal se situe entre 7.6 et 7.8. A 7.0 on dit que l'eau est neutre. Entre 0.0 et 7.0, on se trouve en solution acide alors qu'entre 7.0 et 14.0, on est en présence d'une solution basique ou alcaline. Si bien qu'une addition de produit chimique à l'eau provoque un changement plus ou moins brusque du pH.

Si l'eau est acide, plusieurs inconvénients sont alors ressentis par les

baigneurs notamment, des irritations oculaires et des démangeaisons cutanées.

L'alcalinité de l'eau est une caractéristique reliée à la présence de composés chimiques tels que carbonates, bicarbonates ou hydrates. La valeur idéale est de 100 milligramme litre (mg L). Ce niveau d'alcalinité totale facilite la stabilisation du pH entre 7.6 et 7.8, rend la désinfection très efficace et le confort idéal, si la concentration de chlore résiduel libre est maintenue entre 0.6 et 1.2 mg L.

Quand au chlore, il joue un rôle de premier plan dans la désinfection de l'eau. En effet, cet élément chimique a le pouvoir de tuer les germes introduits par les baigneurs dans le bassin. Le chlore peut de plus neutraliser ou détruire les résidus de toutes sortes, en suspension dans l'eau et déposés sur les parois ou le fond.

Comme le chlore dispa-

rait rapidement, jusqu'à 2 mg L. en moins de quatre heures, sous l'effet de la lumière solaire, il est recommandé d'ajouter à l'eau un stabilisant tel l'acide cyanurique dont la teneur doit être maintenue entre 50 et 60 mg L.

On trouve sur le marché une trousse d'analyse dite "D.P.D." facile d'utilisation, à base de comprimés que l'on fait dissoudre dans l'échantillon d'eau prélevée. Des comparateurs, inclus dans le nécessaire d'essai, permettent d'évaluer rapidement les conditions physico-chimiques de l'eau de votre piscine en vue de les contrôler.

DE BONS ACCESSOIRES

Toute piscine est munie d'accessoires dont la fonction consiste à préserver la qualité de l'eau. Ces accessoires sont agencés de façon à assurer une filtration et une circulation adéquates et constantes de l'eau. Plusieurs appareils peuvent être installés sur votre piscine; ces systèmes comprennent généralement un ou plusieurs filtres, des tamis, des écumoires, des appareils de désinfection, des renvois de vidange et des jets de recirculation de l'eau filtrée.

Une fois en usage, les filtres doivent fonctionner sans arrêt afin de conserver la salubrité de l'eau. Ils doivent de plus, être fréquemment nettoyés pour une efficacité maximale.

Le renouvellement continu de l'eau du bassin est aussi essentiel au maintien de sa qualité. Les systèmes de circulation et de recirculation sont donc primordiaux.

ET DE BONS SOINS...

L'eau doit toujours être propre, exempte d'impuretés, d'écume visible et de matières flottantes. Pour l'entretenir soigneusement, on utilise: l'aspirateur, des brosses, les

écumoirs et une trousse d'analyse de l'eau.

L'analyse régulière de l'eau, le nettoyage fréquent des installations, l'entretien régulier du système de filtration et du matériel de désinfection, la surveillance quotidienne de la propreté des zines adjacentes à la piscine devraient maintenir la propreté des lieux et la salubrité de l'eau.

Voici les étapes que vous recommandons les Services en territoire des S.P.E.:

1) vérifier fréquemment les caractéristiques physico-chimiques de l'eau;

2) ramasser très soigneusement les débris flottants, à l'aide d'écumoirs à feuilles;

3) brosser quotidiennement les carrelages et les parois pour éliminer les algues et saletés;

4) nettoyer régulièrement les grilles des écumoirs et les tamis intercepteurs de saletés;

5) passer l'aspirateur aussi souvent que nécessaire;

6) laver périodiquement les filtres (lavage à contre-courant);

7) ajouter les produits chimiques appropriés;

8) désinfecter quotidiennement la promenade.

Profiter des beaux jours, dans des piscines saines, et conservez-vous en bonne santé!

Spectacle apprécié

(Suite de la page B-1)

Le spectacle a été très goûté de la part des amateurs présents. Les Chevaliers O'Keefe ont su déridé la foule par leurs jeux spectaculaires et surtout par les blagues du fantaisiste Claude Potvin. Cette soirée organisée en collaboration avec l'Association du Baseball Mineur de Plessisville et le club Forand Auto qui évolue dans la ligue de Balle Molle Régionale des Bois-Francis a été un franc succès, d'autant plus que la belle température était elle aussi de la partie.

RYE 116 - VOISIN DU COLINRI - HORAIRES 752-2223

FORMAN - NICHOLSON
-complices d'un chef-d'oeuvre-

5 OSCARS

MEILLEUR FILM
MEILLEURE MISE EN SCÈNE
MEILLEUR ACTEUR
MEILLEURE ACTRICE
MEILLEUR SCÉNARIO

Emouvant, chaleureux, drôle, passionnant de bout en bout.

JACK NICHOLSON

VOL AU-DESSUS D'UN NID DE COUCOU

2^e FILM

IL N'Y A RIEN À L'ÉPREUVE À CES DEUX SUPER POLICIERS. CE SONT

ELLIOTT GOULD
ROBERT BLAKE

LES CASSEURS DE GANGS

ciné-parc
VICTORIAVILLE
ven à jeu du
27 mai au 2 juin

OUVERT À 7 30 - LA PROJECTION DÉBUTE VERS 8 30 - LES MOINS DE 14 ANS: GRATUIT

18 ANS Adultes

une invitation spéciale!

Viens Près de Mon Lit...

OLE SOLTTOFT
ANNE GARDE COULUR

PLUS

Des SECRETAIRES...

...TRÈS PARTICULIÈRES!

Christian MARIN
Madeleine BOUCHER
Nathalie NORT
Coulleur

27-28-29 MAI
et 2 JUIN

Ginéma Plessis
PLESSISVILLE TEL. 362-2228

Agro-Revue

(Suite de la page B-5)

3 JUILLET 1977
[CLUB AYRSHIRE]
Pique-nique régional Ayrshire chez Clément Desrochers à Arthabaska.

12 AU 19 JUILLET 1977
Voyage d'étude en Nouvelle-Angleterre: via Vermont, New Hampshire, Rhode Island, Massachusetts, Connecticut. Les cultivateurs ou ceux qui seraient intéressés à faire ce voyage pourront communiquer avec Denis Rémillard, 362-7336

17 JUILLET 1977
[JEUNES RURAUX]
Jeunes Ruraux de Lyster: exposition locale des Jeunes Ruraux à la ferme d'Elphège Boissonnault de 13:30 à 16:00 h.

21 AOUT 1977
[JEUNES RURAUX]
Festival des Moissons (soirée récréative) salle des Chevaliers de Colomb de Lyster, organisée par les Jeunes Ruraux de Lyster.

21 AOUT 1977
[CONCOURS DE LABOURS]
Concours de labour: chez Benoît Pomerleau, rang VIII, Inverness, s'inscrire avant le 15 août 1977 auprès de M. Jean-Marie Pelletier, gérant de la Société d'Agriculture du comté de Mégantic ou à son directeur de sa localité.

14 OCTOBRE 1977
Encan Ayrshire

20 OCTOBRE 1977
Encan d'Inverness

Vous êtes la cible d'un tireur démoniaque...

En deux minutes la vie de 91,000 personnes fut changée à tout jamais!

UN TUEUR DANS LA FOULE

VERSION FRANÇAISE DE TWO-MINUTE WARNING

CHARLTON HESTON

JOHN CASSAVETES

MARTIN BALSAM • BEAU BRIDGES •
MARILYN HASSETT • DAVID JANSSON
JACK KLUGMAN • WALTER PIDGEON

14 ANS

DEUXIÈME GRAND SUCCÈS
GENEVIEVE BUJOLD
ROBERT SHAW

Le Pirate des Caraïbes

DU 27 MAI AU 2 JUIN

Théâtre Colonial
PLESSISVILLE TEL. 362-2228

**LORSQUE VOUS ACHETEZ UNE CHRYSLER
NEWPORT OU NEW YORKER BROUGHAM...
VOUS ACHETEZ UNE VRAIE GRANDE VOITURE**



Chrysler Newport 1977
Hardtop 2 portes

Cette année, plusieurs nouveaux "grands" modèles n'ont conservé que le prix des grandes voitures. Ce n'est pas le cas de la Chrysler Newport 1977 car elle possède tous les attributs d'une grande voiture: intérieur spacieux et confortable, roulement doux et sûr, aménagement de grand luxe. La Chrysler Newport est vraiment de taille. Constatez-le vous-même.

GUARANTIE DE 12 MOIS,
12,000 MILLES



CHRYSLER NEW YORKER BROUGHAM 1977-4 portes- Hardtop

DENYS COTE
gérant des ventes
389-5320

REYNALD ROY
389-5586

RENE BOUCHER
362-3501

JACQUES BRETON
362-3100


AUTOS USAGÉES
de Qualité


Beaudoin
LYSTER 389-5765

à la
bonne
enseigne


Plymouth
CHRYSLER
Camions Dodge
VENTE SERVICE