

10,000\$ pour le rapport

L'embauche de consultants coûterait 83,000\$ à Beauharnois

par Marcel Auclair

Le conseil municipal de Beauharnois devait tenir une assemblée publique spéciale hier soir afin d'arrêter sa décision finale quant aux recommandations de la firme de consultants Raymond, Chabot, Martin, Paré et Associés concernant le diagnostic du fonctionnement des services de la ville.

En raison de l'heure de tombée du journal il n'a malheureusement pas été possible de transmettre les résultats de ces dernières discussions dans la présente édition. Toutefois le SOLEIL tenait de bonne source que des discussions vives étaient prévues lors de cette rencontre.

Contrairement à ce qu'il avait laissé sous-entendre la semaine dernière, lorsqu'il avait affirmé vouloir s'en tenir à l'embauche de consultants pour régler les problèmes administratifs de Beauharnois, le maire Jean-Guy Hudon devait présenter hier soir une proposition ferme pour engager un nouveau gérant responsable de coordonner tous les services municipaux.

Certains élus dont M. André Richard et Charles Neron ne seraient pas d'accord avec l'adoption d'une telle solution.

L'embauche d'un gérant ne fait l'unanimité pour bien des raisons semble-t-il. Tout d'abord, l'expérience décevante vé-

cue avec l'ex-directeur général de la ville Pierre Blain, mais aussi les coûts d'une telle décision.

Déjà, il appert que le rapport présenté par la firme RCMP aurait coûté 10 000\$ aux contribuables sans compter que l'embauche de consultants pour un total de 1,400 heures comme l'avait annoncé le maire Hudon la semaine dernière coûterait au bas mot, selon les informations obtenues de sources sûres par le SOLEIL, plus de 83 000\$. L'embauche d'un gérant intérimaire pour deux mois en attendant la venue d'un gérant permanent nécessiterait des déboursés de 99,000\$/l'heure à la ville.

Tous ces montants, sans compter le salaire annuel du gérant, ne sont pas comptabilisés dans le présent budget et devront donc nécessiter l'adoption de règlements d'emprunts devant être soumis à l'approbation de la population.

Beauharnois ayant déjà été dans l'obligation d'adopter un règlement d'emprunt pour absorber son déficit de l'année 1982, d'aucuns trouvent une telle décision plutôt douteuse. D'ailleurs il semblerait que Québec aurait refusé d'accepter dans son ensemble le règlement d'emprunt de 330 000\$ adopté par le conseil municipal en vue d'éponger le déficit car déjà un montant

de 152 000\$ avait été prévu à cet effet au budget 1983. L'acceptation du montant global d'emprunt de 330 000\$ aurait permis à la Cité d'effacer le déficit avec ce règlement et de disposer à d'autres fins du montant supplémentaire de 152 000\$, initialement prévu pour ce même déficit.

Avec toutes ces dépenses non prévues, et les normes très serrées du budget 1983, certains croient que Beauharnois se retrouvera encore à la fin de l'année avec un autre déficit de quelques centaines de milliers de dollars.

Centre de Beauharnois

par Marcel Auclair

Ces travaux nécessaires de l'ordre de 400 000\$ et permettront la remise à neuf des infrastructures de ce pont construit il y a bientôt cinquante ans.



Les nombreux automobilistes qui empruntent régulièrement la route entre Beauharnois et Melocheville devront encore patienter au moins sept semaines, soit jusqu'à la mi-juillet, avant de pouvoir circuler directement sur le pont suspendu situé face à la Centrale de Beauharnois.

M. Jean-Guy Fournier, surintendant de l'entretien général à la Centrale a expliqué au Soleil que depuis trois semaines des ouvriers de la Dominion Bridges travaillent sous le pont (c'est pourquoi on ne voit aucun travail apparent) à changer complètement les attaches des longerons les poutres transversales, les cornières et les boulons.

Les automobilistes qui empruntent normalement le pont situé en face de la Centrale de Beauharnois devront attendre jusqu'à la mi-juillet, mises à part quelques ouvertures temporaires, avant de voir cette structure réouvrir à la circulation. (Photo Le Soleil Pat McKay)

CIRCULATION TOTALE

40,000

copies

LE SOLEIL

beauharnois et sa région

du St-Laurent

MERCREDI 1er JUIN 1983

Le Café Point 25 est ouvert

Le Service d'entraide alimentaire de Beauharnois (en-tre par la rue St-Joseph).

Le Service profite de l'occasion pour remercier toutes les personnes qui ont contribué, soit par leur support moral, soit par leur appui financier, à la réalisation de cette oeuvre. A ceux qui désirent se joindre aux bénévoles ou offrir leurs dons, prière de téléphoner à 429-3910 où l'on se fera un plaisir d'accepter vos offres.

On rappelle que le local du Service d'entraide alimentaire est situé dans la bâtisse adjacente au Centre

entre les directeurs de service et le personnel faisant partie de la direction administrative; un manque de connaissances comptables des employés du service de la trésorerie.

Suite à la page C-6

Selon Raymond, Chabot, Martin, Paré et Cie

Manque de leadership à la Cité de Beauharnois

par Marcel Auclair

Les consultants Raymond, Chabot, Martin, Paré et Cie considèrent que l'organigramme de la Cité de Beauharnois devrait être modifié pour assurer une meilleure

coordination et un lien entre les chefs de service et les conseillers.

Voilà en substance ce que propose le rapport très technique de la firme RCMP dans son "Diagnostic du fonctionnement des

services" déposé publiquement hier mardi, et commandé par la ville de Beauharnois afin de régler ses problèmes administratifs.

De l'avis des consultants il est nécessaire de mieux définir le rôle et la responsabi-

lité de chacun des services et d'améliorer la gestion de la "Cité".

Cette recommandation découle de nombreux services remarqués au fil de cette étude. Par exemple, ces

administrations ont remarqué une absence de leadership; l'existence d'un comité de gestion (composé du directeur des services administratifs, du directeur des services publics et du directeur de la sécurité publique) qui joue le

rôle de gérant; la présence de certaines faiblesses relatives à la répartition

des tâches et des responsabilités entre les employés; une communication difficile

Le P.Q. dépasse son objectif de \$20,000.



Mme Johanne Plante, M. Raynald Drouin, M. Denis Quirion et M. Laurent Lavigne ont procédé au dévoilement de la campagne de financement du P.Q. du comté de Beauharnois. (Photo Le Soleil Jacques Smith)

par Marthe Martel.

Les représentants du Parti québécois du comté de Beauharnois sont très satisfaits de la campagne de financement qui vient de se dérouler, l'objectif fixé ayant été largement dépassé. Ils ont donné une conférence de presse vendredi dernier afin de dévoiler les résultats.

M. Denis Quirion, secrétaire du député, a indiqué qu'une somme de \$22,640. avait été amassée, dépassant ainsi de plus de \$2,000. l'objectif de \$20,469. Il a ajouté que certains argentiers n'avaient pas encore été comptabilisés et qu'il restait quelque 200 membres à rejoindre.

Le secrétaire du député a mentionné que la moyenne des sommes versées par les souscripteurs était passée de \$23. à \$16. la

crise économique se faisant également sentir dans la région. Il a ajouté que le P.Q. avait davantage rejoint de "petites gens" de gens moins fortunés, que par les années passées.

Faisant allusion au contexte économique et social, les responsables du P.Q. ont indiqué que les solliciteurs avaient été boudés par certains travailleurs du secteur public, mais que par contre plusieurs autres des usines Gault, Allied Chemical, Union Carbide, "durement touchés par la crise", avaient renouvelé leur carte de membre. Ils ont ajouté qu'il y avait même eu 200 nouvelles adhésions.

Le président de l'exécutif du P.Q. de Beauharnois, M. Raynald Drouin, a tenu à

Suite à la page C-6

Elections partielles

Deux candidats dans le quartier Saint-Clément

par Marcel Auclair.

Les citoyens du quartier Saint-Clément devront retourner à Frappier, le seul survivant de l'ancien con-

seil municipal dirigé par Paul-Emile Francoeur. Ils auront le choix entre Mme Hélène Lamarche, animatrice

et M. Georges Laferrière, professeur qui ont tous deux déposé leur bulletin de présentation lors des mises en candidature tenues dimanche

Suite à la page C-6



M. Denis Bouvier, directeur du service des loisirs à Beauharnois a procédé au lancement de la première balle officielle lors de l'ouverture de la saison de l'ABMB dimanche dernier. Il est ici accompagné du conseiller Normand Lefebvre et de quelques organisateurs de l'Association. (Photo Le Soleil Pat McKay)



MME HELENE LAMARCHE



M. GEORGES LAFERRIERE

À compter du 24 mai... Soyez d'affaires!

Achetez les obligations d'épargne du Québec

Un investissement sûr et rentable

Les obligations d'épargne du Québec constituent un mode d'épargne à la fois sûr et rentable... un placement d'avenir qu'il! En souscrivant des obligations d'épargne du Québec, votre argent fructifie à un taux avantageux: 9 1/2% dès le 1er juin et un taux minimum annuel de 8 1/2% les années subséquentes, jusqu'au 1er juin 1993.

Accessibles à toutes bourses

Les obligations d'épargne du Québec à intérêt régulier sont offertes en coupures de 250\$, 500\$, 1 000\$, et 5 000\$ et les obligations à intérêt composé, en coupures de 100\$, 250\$, 500\$, 1 000\$, et 5 000\$.

Une bonne affaire pour tout le monde.

A noter que les obligations d'épargne émises au cours des dernières années portent un taux d'intérêt de 10 1/2%.

L'intérêt composé, ça rapporte gros!

Les obligations d'épargne à intérêt composé vous rapportent

de l'intérêt sur l'intérêt. Composé annuellement, l'intérêt accumulé est payable à l'encaissement des obligations. L'intérêt sur les obligations d'épargne à intérêt régulier est versé par la poste sous forme de chèque, le 1er juin de chaque année.

Encaissables en tout temps

Les obligations d'épargne du Québec sont encaissables en tout temps à leur pleine valeur plus l'intérêt couru. C'est comme posséder de l'argent comptant.

Une participation directe à la relance économique du Québec

En achetant les obligations d'épargne du Québec, vous faites bien plus qu'assurer votre avenir. Vous participez directement à la relance économique du Québec.

Où peut-on en acheter?

Résidents du Québec, soyez d'affaires! Les obligations d'épargne sont en vente à compter du 24 mai dans les banques, les caisses populaires, les sociétés de fiducie et chez les courtiers en valeurs mobilières. Plusieurs employeurs du Québec offrent aussi un programme d'achat par retenues sur le salaire.

Le Ministre des finances peut en tout temps mettre fin à la vente des obligations. La limite d'achat est de 35 000\$ par personne.

Ministère des Finances

9 1/2%

D'INTÉRÊT LA PREMIÈRE ANNÉE.

"La relance économique, c'est l'affaire de tous!"

Québec

OBLIGATIONS D'ÉPARGNE DU QUÉBEC

Site de la Pointe-aux-Buissons

Il ne manque que l'accord du gouvernement

par Marcel Auclair

Si le ministère des Affaires culturelles du Québec et l'Office de Développement du Québec donnent leur aval au projet et libèrent les subventions conséquentes, le projet d'aménagement d'un centre d'analyse et d'interprétation sur le site archéologique et écologique de la Pointe-aux-Buissons à Melocheville pourra être mis en branle dès l'automne 1983.

C'est du moins l'espoir que fonde le président de la Société de développement culturel du Parc Archéologique de la Pointe-aux-Buissons, M. Georges Howson. A l'issue de la présentation publique de ce projet d'envie, il y a deux semaines, M. Howson a laissé savoir que la balle était maintenant dans le camp du gouvernement à qui il a formulé une demande de subvention de 600 000\$ pour la première étape de l'aménagement du site et des bâtisses.

Le muséologue René Rivard a d'ailleurs démontré de façon

Il faut tout d'abord rappeler que la Pointe-aux-Buissons se veut l'un des sites archéologiques les plus importants de tout l'Est du Canada. Il est connu depuis 50 ans et on y a effectué des fouilles depuis 1965. Jusqu'à présent, on y a découvert des milliers de morceaux de poterie, d'outils en pierre et en or, une hutte iroquoise quatre fosses crématoires, des dizaines de foyers, des dépotoirs historiques, etc...

Toute cette richesse archéologique serait mise en valeur par un mini-centre culturel et d'interprétation ouvert 12 mois par année, d'une salle d'exposition et l'aménagement de sentiers écologiques.

Une fois ces infrastructures en place, le site de la Pointe-aux-Buissons pourrait devenir une attraction touristique de premier ordre dans le secteur. Outre la population environnante, et les écoles, le futur centre pourra évidemment accueillir les visiteurs de la grande région métropolitaine, un bassin de

Thérèse Bourmier et Louise Trotter, spécialistes en interprétation ont tous travaillé à finaliser la phase 11

plans et à construire le centre d'interprétation et les autres bâtiments. Finalement la phase IV prévoit l'exploitation

annuelle du site.

Maintenant que tout est en place pour concrétiser le projet, il

s'agit de savoir si l'O.P.D.Q. déblocquera les fonds nécessaires d'ici les prochains mois ou non. Même s'il

fonde encore des espoirs pour cet automne, M. Howson craint que les travaux de construction ne débutent avant encore une année.



Ont assisté à la présentation du projet de la Pointe-aux-Buissons, Jacques Laberge, architecte, René Rivard, muséologue, Marcelle Trépanier, maire de Valleyfield, Major Deschamps, Myriam Beaudoin, architecte-paysagiste et

Georges Howson, président de la Société de Développement culturel du Parc Archéologique de la Pointe-aux-Buissons. (Photo Le Soleil Pat McKay)

INSCRIPTION

COLONIE DE VACANCES

Ile Richelieu



Le Club Richelieu de Valleyfield invite les jeunes filles de 8 à 13 ans et jeunes garçons de 7 à 9 ans à profiter d'un séjour de 10 jours pour les jeunes filles et de 5 jours pour les garçons à sa colonie de vacances de l'Ile Richelieu. Ce séjour est offert gratuitement pour les personnes dans le besoin.

Les camps sont répartis de la façon suivante:

- Du 28 juin au 7 juillet (filles seulement de 8-9 ans)
- Du 12 juillet au 21 juillet (filles seulement de 10-11 ans)
- Du 26 juillet au 4 août (filles seulement de 12-13 ans)
- Du 8 août au 12 août (Garçons seulement de 7-8-9 ans)

Les formulaires d'inscription sont disponibles auprès des Directeurs d'Ecole de votre région ou auprès des membres du Comité soit:

R-RICHARD NADEAU
450, Armand-Frappier
Valleyfield, Québec
J6T 5H5 371-7181

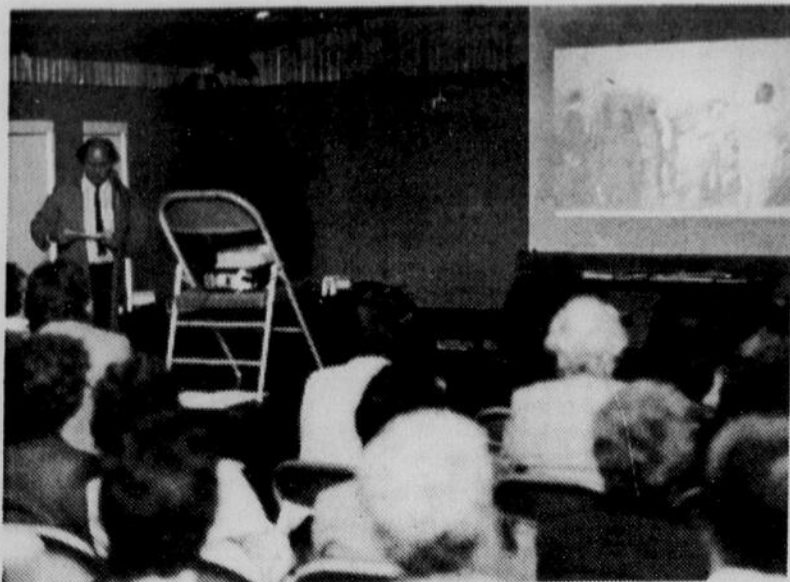
R-DENIS LAITRE
23 boul. Lecompte
Grande-Ile Québec
J6S 3B5 373-0954

R-CLAUDE SIMARD
111, rue Madeleine
Grande-Ile Québec
373-0893



N.B. Le retour des inscriptions doit nous parvenir au plus tard ou avant le 7 juin 1983.

Merci de votre collaboration



M. René Rivard, muséologue a présenté un diorama sur l'ensemble du projet d'aménagement de la Pointe-aux-Buissons. (Photo Le Soleil Pat McKay)

convaincante les plus de 3,000,000 de cet ambitieux projet qui consistait à présenter un plan d'aménagement global du site.

Jacques Laberge, architecte, René Rivard, muséologue, Myriam Beaudoin, architecte paysagiste, Marie-

La phase 111 consistera à exécuter des



Solde d'ordinateurs couleur

rabais
\$ **227** jusqu'à

*basé sur le prix de détail courant



16 K Standard BASIC
26-3004 \$ **34900** 449.00

16 K Étendu BASIC 26-3002 \$ **49900** 599.00

32 K Étendu BASIC 26-3003 \$ **64900** 799.00

BONI!

La réclame "ordinateur couleur TRS-80" comprend une paire de bâtons de commandes, un jeu Super-évasion et jusqu'à \$150 d'épargnes.

Consultez les pages blanches pour le magasin Radio Shack le plus près.



Prévenez une fin de semaine gâchée



SERVICE APRÈS-VENTE AUTORISÉ OMC

Pour voir au service d'entretien de votre moteur hors-bord Johnson ou Evinrude, apportez-le chez notre Département de service après-vente autorisé OMC. En effectuant les services d'entretien, nous utilisons les pièces d'origine OMC.

- Tout moteur doit être entretenu régulièrement pour s'assurer d'une performance sans problèmes. Faites vérifier votre moteur dès maintenant pour jouir pleinement de vos fins de semaines estivales.
- Notre expert mécanicien vérifiera:
- le système d'allumage
 - le carburateur et le réglage du carburateur
 - le filtre d'essence - nettoyage de la cuve de carburant
 - les têtes de cylindre
 - le pied et le remplissage
 - l'hélice et les T-M
 - le système d'alimentation
 - le système de refroidissement
 - la lubrification complète



3205 RUE PRINCIPALE
ST-ZOTIQUE, QUE. J0P 1Z0
TEL: [514] 267-3553



Remerciements du Foyer Saint-Joseph Fermières de Beauharnois

Le mardi 10 mai 1983 avait lieu au Foyer St-Joseph, l'ouverture officielle de la salle récréative de cet établissement. Pour cette occasion, un bingo fut organisé par "Projet de Melocheville".

Le comité des loisirs du Foyer St-Joseph tient à remercier "Projet de Melocheville" pour les efforts qu'il a déployés à faire de cette soirée un franc succès. Des remerciements sont également adressés au comité des Amis de Mère d'Youville pour leur précieuse collaboration, aux commerçants de Beauharnois et de Melocheville ainsi qu'à tous ceux et celles qui ont contribué à rendre cette soirée des plus agréables.

Désirez-vous faire partie de notre cercle? Notre dernière assemblée de l'année, mardi prochain, sera l'occasion pour vous de venir nous rencontrer, constater les nombreux sujets qu'on traite et vous inscrire.

Merci à toutes celles qui ont fait de notre exposition, une réussite. Félicitations aux gagnantes du tirage, 1er prix, Lée Lesard, 2e M. Marthe Bourcier et 3e, Margot Touchette. Lors de notre sou-

Pairie Saint-Paul Hommage à l'abbé Hector Besner

L'église diocésaine rendra un bel hommage à deux de ses prêtres qui célébreront, en fin de semaine prochaine, leur jubilé d'argent de vie sacerdotale.

M. l'abbé Gabriel Clément, né en 1934, a été ordonné prêtre en 1966. Il est curé de la paroisse St-Augustin, à Valleyfield, où Mgr Robert Label, évêque de Valleyfield, se joindra aux paroissiens samedi

soir, 4 juin, pour souligner ce jubilé d'argent de vie sacerdotale de M. le curé Clément.

Il en est ainsi pour l'abbé Hector Besner, curé de la paroisse St-Paul, à Beauharnois, qui célébrera ses 25 années de prêtrise au cours de la messe du dimanche avant-midi, 5 juin, en présence de Mgr Robert Label et des paroissiens de St-Paul.

C'est un départ pour le concours provincial des villes et villages fleuris pour la deuxième année. Nous invitons tous les citoyens à fleurir leurs demeures, magasins, places publiques. Il fait bon vivre à Beauharnois, ensemble nous vivrons heureux.

J. Maurice Fortier, publiciste.



ON A PAS D'HISTOIRE A VOUS RACONTER CHEZ NOUS C'EST PRO

WHAT YOU SEE IS WHAT YOU GET COME AND MEET OUR PRO TEAM

VIVE VIVE HONDA

VENTE DU MOIS DE JUIN 83

MOTOCYCLETTES HONDA 83

• DOUBLE USAGE • ENDURE • MOTO CROSS

XR 350 RD	SPECIAL	\$1999 ⁰⁰
XR 200 D	SPECIAL	\$1199 ⁰⁰
XR 80 D	SPECIAL	\$ 679 ⁰⁰
XL 250 RD	SPECIAL	\$1679 ⁰⁰
XL 200 RD	SPECIAL	\$1439 ⁰⁰
XL 185 SD	SPECIAL	\$1279 ⁰⁰
XL 100 SD	SPECIAL	\$ 919 ⁰⁰
XL 80 S	SPECIAL	\$ 719 ⁰⁰
CR 125 RD	SPECIAL	\$1599 ⁰⁰
CT 110 - 1982	SPECIAL	\$ 999 ⁰⁰
Z 50	SPECIAL	\$ 499 ⁰⁰
PA 50-1983	SPECIAL	\$ 679 ⁰⁰
QR 50	SPECIAL	\$ 399 ⁰⁰

TAXE ET P.A.L. EN SUS
PRIX VALIDES JUSQU'AU 4 JUIN 1983

Boutique Pro-Mode

TOUT POUR ELLE ET LUI
EVERYTHING FOR HIS AND HERS

HONDALINE

Pro DE LA MOTO

215, boul. d'Anjou
Châteauguay
691-5558

Déjà TOPAZ

84

- TRACTION AVANT
- SUSPENSION INDEPENDANTE AUX 4 ROUES
- MOTEUR 2300 CC (2,3,1)
- TRANSMISSION 5 VITESSES
- PNEUS RADIAUX ACIER 4-SAISONS
- 5 PASSAGERS
- SERVOFREINS A DISQUE A L'AVANT
- GRANDE VALISE: 13,4 PIEDS CUBES
- COUPE SPORT OU 4 PORTES

\$7,695⁰⁰
à partir de TRANSPORT NON INCLUS

POIRIER AUTOMOBILES INC.

373 CHEMIN LAROCQUE VALLEYFIELD 373-6444

EN VEDETTE
DU JEUDI AU DIMANCHE
"LADY LUCK"
LE GROUPE DE L'HEURE AU QUEBEC

BAR

BAMBOO

80 Boul. Bord de l'Eau - Valleyfield Grande-Ile - 373-6333
A L'ENTREE DU PONT MGR LANGLOIS

Excellent METS CHINOIS!
Buffet Chinois Chaud

incluant plat de fruits de mer SEULEMENT

\$ 8.25

VEND. SAM. ET DIM
DE 17h00 à 21h00

JEUDI
SOIREE
BUDWEISER

DIMANCHE
SOIREE
DES DAMES

VENREDI-SAMEDI
ET DIMANCHE
SOUPER MUSICAL
AVEC
MICHEL GUITARISTE
CHANTEUR
DE 17h30 à 21h30

HEURES D'OUVERTURE

LUN-MAR-MERC 16h00 A MINUIT
JEUDI: 11h00 A 1h00 A.M. VEND: 11h00 A 4h A.M.
SAM: 16h00 A 4h00 A.M. DIM 11h00 A MINUIT

INFORMATIONS
RESERVATIONS

373-6333

COMING SOON

SEA FOOD FESTIVAL

STARTING AT \$5.95

BIENTOT

FESTIVAL FRUITS DE MER

A PARTIR DE \$5.95

BAR

BAMBOO

80 boul. BORD de l'EAU
VALLEYFIELD, GRANDE-ILE
373-6333
(A L'ENTREE DU PONT MGR LANGLOIS)



RICHELIEU

L'ECONO-PLUS

Des rabais boeuf!

+5%** d'escompte

** Sur le montant de l'achat précédent, au même magasin.
Pas d'escompte sur les tranches de moins de 50¢ et sur les produits réglementés.



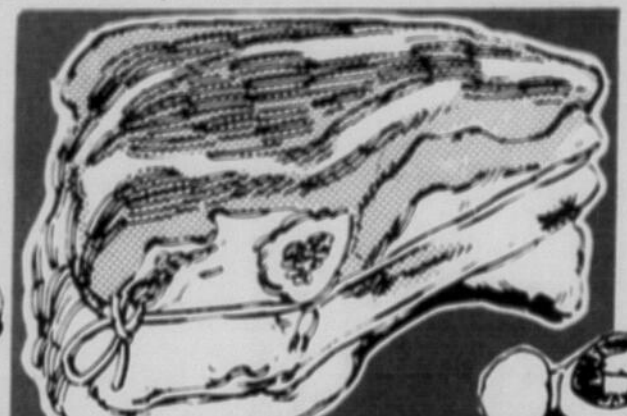
*ROSBIF DE PALETTE
coupe ordinaire

2,38\$/kg
1,08\$/lb



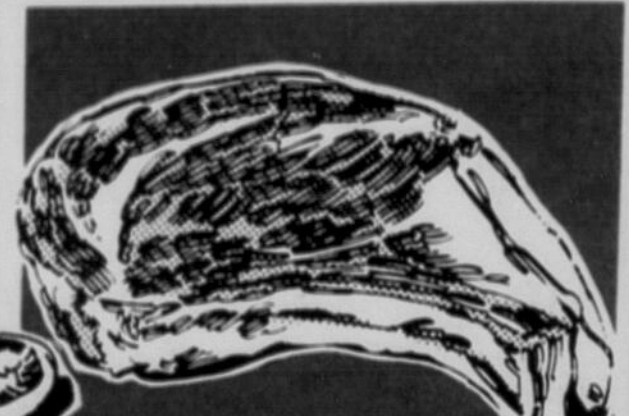
*ROSBIF DE CÔTES
CROISÉES

3,92\$/kg
1,78\$/lb



*ROSBIF DE CÔTES
AVEC OS DE DOS

7,45\$/kg
3,38\$/lb



*BIFTECK DE CÔTE

7,67\$/kg
3,48\$/lb

BOEUF HACHÉ
MI-MAIGRE

4,36\$/kg
1,98\$/lb

JAMBON FUMÉ
MÉRITÉ
désossé,
prêt-à-manger,
style Québécois,
demi

4,36\$/kg
1,98\$/lb

ÉPAULE PICNIC DE PORC FUMÉ
MÉRITÉ
désossé, prêt-à-servir

4,81\$/kg
2,18\$/lb

PAIN DE VIANDE
MÉRITÉ
(tranché selon vos besoins)

3,26\$/kg
1,48\$/lb

PAIN DE PORC
MÉRITÉ
(tranché selon vos besoins)

5,03\$/kg
2,28\$/lb

ROULÉS AUX OEUFS
WONG WING
à la viande 567 g

2,58\$

SALAMI TOUT BOEUF
MÉRITÉ
(tranché selon vos besoins)

4,81\$/kg
2,18\$/lb

TERRINE AU POIVRE OU
CAMPAGNE
TOUR EIFFEL

5,25\$/kg
2,38\$/lb

CRETONS
BILOPAGE
275 g

2,48\$

BÂTONNETS DE PEPPERONI OU
SALAMI
SCHNEIDERS
250 g

1,98\$

SOC DE PORC ROULÉ
MAPLE LEAF
fumé

6,35\$/kg
2,88\$/lb

PASTRAMI NOIX DE RONDE
MÉRITÉ
(tranché selon vos besoins)

8,77\$/kg
3,98\$/lb

BOEUF FUMÉ
COORSH
tranché
4 env. de 50 g

2,68\$

SAUCISSES FUMÉES
BILOPAGE
454 g

1,48\$

SAUCISSES PUR PORC OU TOUT
BOEUF
MAPLE LEAF
surgelées
500 g

2,38\$

FROMAGE ST-PAULIN
ST-GÉRARD

8,33\$/kg
3,78\$/lb

SALADE DE CHOU
COORSH
500 g

98¢

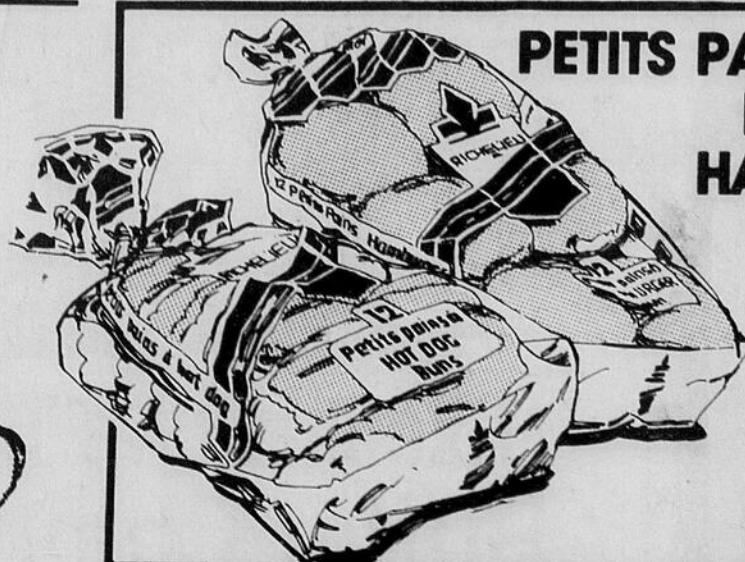
BACON RÉGULIER OU SAVEUR
D'ÉRABLE
SCHNEIDERS
sans couenne,
tranché
500 g

2,48\$

FILETS DE TURBOT
surgelés

5,25\$/kg
2,38\$/lb

*Coupe provenant de boeuf Canada,
catégorie "A"



PETITS PAINS À HOT
DOG OU À
HAMBURGER
RICHELIEU
cello de 12

75¢



PRÉPARATION DE
FROMAGE FONDU
SINGLES KRAFT
16 tranches
paquet 500 g

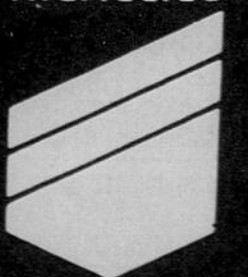
2,39\$

Les prix annoncés dans ces pages sont en vigueur dans tous les magasins de vos épiciers Richelieu du lundi 30 mai au samedi 4 juin 1983 jusqu'à 17h00. Nous nous réservons le droit de limiter les quantités. Il est possible que certains articles ne soient plus disponibles. Si un article venait à manquer, n'hésitez pas à demander un bon d'achat différé. Pas de vente aux marchands. Photos à titre indicatif seulement.

Un épicier attentionné



RICHELIEU





MOUTARDE PRÉPARÉE RICHELIEU
cont. 750 mL

89¢



HUILE DE MAÏS MAZOLA
10% en prime
cont. 1,1 L

1,99\$



BOISSON AUX FRUITS ROUGEMONT
saveurs variées
bte 284 mL

3/79¢



PÂTE DENTIFRICE AQUA FRESH
saveurs régulière ou menthe
tube 150 mL

1,49\$

JUS DE TOMATES BRIGHT'S
Canada de fantaisie
bte 1,36 L

1,27\$

JUS PUR NON-SUCRÉ RICHELIEU
orange, pamplemousse, ou orange-pamplemousse
cont. 1,36 L

1,29\$

ANANAS BROYÉS OU EN MORCEAUX DÔLE
dans sirop
bte 540 mL

99¢

TOMATES AYLMER
Canada de choix
bte 796 mL

87¢

DÎNER EN CONSERVE LIBBY'S
alpha-ghetti boeuf, zoodles boulettes de viande
bte 425 g

98¢

BOISSON GAZEUSE COCA-COLA, COKE DIETE, SPRITE
bouteilles consignées
6 x 750 mL

2,99\$

BISCUITS VIAU
Pattes d'ours, Bec-o-dattes, Crème macaron
bte de 300 g à 450 g

1,29\$

BÂTONS À CONGELER MR. FREEZE
sac 720 mL (36)

1,29

SOUPE AYLMER
tomates, légumes
bte 284 mL

3/1,00\$

BEURRE D'ARACHIDES KRAFT
crèmeux, croquant, super krunch
bocal 500 g

1,67\$

PRÉPARATION DE FROMAGE FONDU VELVEETA KRAFT
bte 500 g

2,79\$

MARGARINE MOLLE MONARCH
(disponible au Québec seulement)
cont. 907 g

1,68\$

MOUCHOIRS DE PAPIER WHITE SWAN
blanc, jaune, beige
bte de 200 feuilles

87¢

BRIQUETTES DE CHARBON DE BOIS KINGSFORD
sac 9,07 kg

6,29\$

ESSUIE-TOUT DE PAPIER RICHELIEU
blanc, jaune
paquet 2 rouleaux

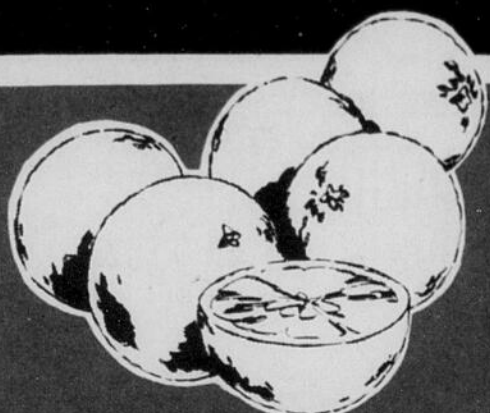
1,17\$

ASSIETTES BLANCHES 9" DIXIE
paquet de 100

2,89\$

DÉBARBOUILLETES BABY FRESH
cont. de 80

3,59\$



ORANGES SUNKIST (VALENCE)

Produit de la Californie
gr. 138

163 138 113 88

12/89¢

CÉLERI PASCAL
Produit des États-Unis
Cat. Canada no 1
gr. 24 ch. **1,19\$**

MELON D'EAU
Importé du Mexique
Cat. Canada no 1
1,08\$/kg
49¢/lb

CAROTTES
Produit des États-Unis
Cat. Canada no 1
cello 907 g **65¢**

ANANAS DÔLE
Produit du Honduras
gr. 10 ch. **1,79\$**

***CHAMPIGNONS BLANCS**
Produit du Canada
chop. **1,29\$**

***ASPERGES**
Produit du Québec
Cat. Canada no 1
3,50\$/kg
1,59\$/lb

LIMONADE BLANCHE CONCENTRÉE PICNIC
surgelée
cont. 340 mL **3/99¢**

METS CHINOIS WONG WING
surgelés
côtes de porc/aill sec poulet à l'ananas
bte 340 g **1,99\$**

GOBERGE ET FRITES BLUE WATER
surgelées
bte 750 g **2,39\$**

PAIN DE SAVOIE SARA LEE
surgelé bte 298 g **1,69\$**

ENTRÉE STOUFFER'S
surgelée
poulet à la king avec riz,
bte 269 g
escalopes de poulet aux nouilles
bte 326 g **2,29\$**



JUS D'ORANGE CONCENTRÉ SUN SQUEEZE
surgelé
cont. 355 mL

75¢

*La régularité dans les approvisionnements en fruits et en légumes est à la merci des conditions météorologiques. Soyez toutefois assurés chers clients, que dans le cas de ces denrées, les épiceries Richelieu ne ménagent aucun effort pour vous offrir variété et qualité à bon prix, tout au long des saisons.

Certains aliments préparés et surgelés commercialement exigent d'être cuits à l'état congelé. On en retrouve la mention sur l'emballage. Lisez bien l'étiquette des produits surgelés car il est préférable de s'en tenir aux directives du fabricant pour préserver la qualité des aliments.

RICHELIEU



CANDIDATS...

Suite de la page C-1
dernier à l'hôtel de ville de Beauharnois.

On se rappellera que personne ne s'était présenté candidat lors des mises en candidature tenues en mars dernier et que si la

situation s'était répétée cette fois, le quartier de Saint-Clément serait demeuré vacant jusqu'aux prochaines élections générales en 1986.

Il est intéressant de noter que cette élection partielle coûtera au bas mot 4 000\$ aux contribuables de Beauharnois pour défrayer le coût

d'impression de bulletins et le salaire du greffier, du scrutateur et du président d'élections.

Les élections par anticipation, destinées aux personnes handicapées et à ceux et celles qui croient avoir de bonnes raisons de ne pouvoir voter le jour du scrutin, auront lieu dimanche le 5 juin au Centre communautaire dans l'entrée de la salle sous le gymnase de 14h à 22h.

Quant aux élections, elles se dérouleront à l'école Saint-Clément de 9h à 18h.

Elections au Pavillon Beauharnois

Le 25 mai dernier, se tenait au Pavillon Beauharnois Inc., les élections pour le représentant du personnel non-clinique au conseil d'administration.

Mme Louise Lapierre affrontait M. Robert Lefebvre autrefois directeur des services administratifs, (employé cadre) et ex-adjoint du directeur-général et maintenant syndiqué depuis le 4 juillet 1982 seulement.

Mme Louise Lapierre travaille au Pavillon Beauharnois Inc. et au Foyer St-Joseph depuis 3 ans et demi. Elle fut présidente du syndicat de décembre '80 à janvier '82. Depuis, elle siège au

comité de griefs et de négociations locales. Suite à la campagne que Mme Lapierre et son équipe ont mené, de bonne guerre, durant plus d'une semaine, les efforts n'auront pas été vains.

Effectivement Mme Louise Lapierre a défait M. Lefebvre avec une majorité écrasante de 31 voix, soit 49 à 18. A noter que seulement 5 employés n'ont pu se rendre pour voter.

Enfin, le syndicat des travailleuses, (rs), du Pavillon Beauharnois Inc. C.S.N. tient à féliciter et à souhaiter bonne chance à Mme Louise Lapierre, une représentante à notre mesure. Bravo!

Banville Ghislain, Président Syndicat des travailleuses(rs) du Pavillon Beauharnois Inc., C.S.N.

MANQUE...

Suite de la page C-1
rie; une accumulation constante du travail résultant d'un manque de politiques et procédures administratives; un manque de contrôle des chèques, des appels interurbains, des heures d'arrivée et de départ des employés; un retard dans l'envoi des comptes de taxes de 1983 etc.

Pour toutes ces raisons et bien d'autres qu'il n'est pas possible d'énumérer ici, les consultants ont donc proposé une réorgani-

sation administrative, la préparation d'un manuel décrivant les procédures et directives de chacun des services; la mise au point d'un système de planification budgétaire; un meilleur contrôle interne de la municipalité; la révision du budget 1983; une analyse financière du fonds des règlements d'emprunt; un meilleur contrôle budgétaire, etc.
L'application de ces recommandations devra normalement se faire par l'embauche de consultants et possiblement d'un géant municipal.

Fillion, St-Onge
comptables agréés
RAYMOND FILLION, c.a. YVES ST-ONGE, c.a.
LES CEDRES (ligne directe) 452-2101
2 Dutrisc 382 Chemin du Fleuve
Vaudreuil 763-5671
455-3318-9-0 Coteau du Lac

Sauvons les souvenirs du passé

Je suis à la recherche de souvenirs de Valleyfield et de la région:
- vieilles photos;
- vieilles cartes postales;
- vieux documents;
- vieux journaux datant d'avant 1960;
- tout ce qui regarde des souvenirs du passé.
Toute information sera traitée confidentiellement.
Aucune obligation de votre part.
Pour informations:
PETER ROZON
Bur: 373-8555
Ré.: 371-0282



Plusieurs centaines de personnes ont assisté dimanche matin dernier à l'ouverture officielle de la saison de l'Association du Baseball Mineur de Beauharnois précédée d'un défilé dans les rues. (Photo Le Soleil Pat McKay)

ENGLISH CATHOLIC MASS
EVERY SUNDAY 9.00 A.M.
SISTER'S CHAPEL DOMINICAN
247 CHEMIN LAROCQUE, VFLD
ST. IGNATIUS GUILD

P.A. LEDUC, c.a.
COMPTABLE AGREE
CHARTERED ACCOUNTANT
23 STE-HELENE VALLEYFIELD
371-2511

P.Q....
Suite de la page C-1
souligner que les travailleurs des secteurs public et parapublic qui ont boudé la campagne de financement ont quand-même signifié aux solliciteurs qu'ils demeureraient indépendants-

tes. Il a ajouté concernant les dernières négociations, que le gouvernement avait du faire des choix et qu'il n'était pas question pour ce dernier de marchander son objectif fondamental pour quelques intérêts particuliers.

P.Q. ont finalement indiqué qu'ils étaient très contents d'avoir dépassé l'objectif fixé, lequel tenait compte du contexte économique, et ce, tout en respectant l'échéancier fixé, soit une période d'un mois.

Rappelons que l'an dernier, on avait amassé quelque \$27,000. "Ce succès nous le devons aux vrais partisans qui ont su démontrer, tout au long de la campagne, que là où il y a du cœur, on peut se donner les moyens," a conclu le président de l'exécutif.

SUR RENDEZ-VOUS:
JOUR: 373-9392
SOIR: 373-2269
LOUIS J. HEBERT, D.D.
DENTUROLOGISTE
19 COSSETTE, VALLEYFIELD

DODGE ARIES K PLYMOUTH RELIANT K
LES IMBATTABLES!
VOITURES K

La Mercury Topaz et la Ford Tempo ne résistent pas à la comparaison avec la Dodge Aries K et la Plymouth Reliant K.

	ARIES K RELIANT K	MERCURY TOPAZ FORD TEMPO
Espace intérieur	Du confort pour 6 passagers	Seulement 5 passagers
Fiabilité	Des tractions avant éprouvées avec succès depuis 3 ans par des centaines de milliers de consommateurs satisfaits sur plus de 30 milliards de km de route.	Les preuves restent à faire
Diamètre de braquage	10,7 m (34,8 pi)	11,7 m (38,4 pi)
Coffre arrière	428 dm ³ (15 pi ³)	396 dm ³ (13,4 pi ³) - 4 portes 365 dm ³ (12,9 pi ³) - 2 portes
Économie d'essence	16¢ de moins le gallon (elles utilisent de l'essence ordinaire au plomb)	16¢ de plus le gallon (elles utilisent de l'essence sans plomb)
Choix de moteur	En option: moteur de 2.6L	Aucune option
Protection	5 ans ou 80 000 km Sans frais à l'achat. Moteur et rouage d'entraînement Tous les détails chez le concessionnaire.	2 ans ou 40 000 km
Choix de modèles	2 portes 4 portes familiales	2 portes 4 portes Il n'existe pas de familiale
Valeurs de revente	Les Aries K et Reliant K 2 portes de modèles 1981 sont couramment évaluées à 80,2% de leur prix original.*	
Prix	7 438 \$**	Topaz: 7 695 \$** Tempo: 7 549 \$**

Voilà pourquoi les voitures K de Chrysler sont toujours les compactes les plus vendues au Canada.***
Comparez. Si vous pouvez trouver une meilleure valeur, profitez-en.



* Le pourcentage représente le prix de gros de voitures d'occasion comparé à leur prix de gros original. Source: Canadian Black Book, 15 avril 1983 (Édition Québec), section évaluation des voitures d'occasion.
** Prix de détail suggéré par le fabricant. Le concessionnaire peut vendre moins cher. Taxes et transport en sus.
*** Les renseignements concurrentiels sont obtenus de sources publiées.
**** Rapport d'immatriculation de véhicules neufs pour la période d'octobre 1982 à mars 1983 selon R. L. Polk

Aujourd'hui, ça prend une Chrysler.
Plymouth Dodge
Chrysler Chrysler

LE CASTOR bricoleur
LA VENTE À PRIX-CHOC
ou tant qu'il y en aura

Bois traité sous pression
Le Castor recommande l'utilisation du bois traité sous pression pour clôture, dû à sa résistance, il ne requiert aucune peinture ou teinture. Garante pour 30 ans.

1" x 6" x 5' 149 ch
1" x 6" x 6' 179 ch
Montants pour clôture 2" x 4" x 8' P.T. 279 ch
Tère qualité
5'49 ch
6'99 ch

Promo Remise en bois
Conçue pour l'entreposage ou pour les jeux d'enfants, cette remise de 6 pi x 8 pi est livrable dans un rayon de 30 milles des magasins.
Livraison: 30 \$
Montage: 55 \$

Finis
Finis pin 399⁰⁰ Payez et Emportez
Finis vinyle 459⁰⁰ Payez et Emportez

NON ASSEMBLEE

Apprêt routier
Vous permet d'embellir et de protéger votre allée! Résiste à l'huile et à l'essence. Chaudière comode de 4 gallons.

PAQCO
949 18 L

Balustrades en aluminium
Pour marches extérieurs, balcons etc. Aluminium robuste fini émail. Noir ou blanc. Poteaux et raccords en sus.

Rail 3 pi 16⁹⁵
Rail 4 pi 22⁹⁹
Rail 5 pi 28⁹⁵

Gouttière et tuyau de descente «Plastmo»

Plastmo
4 po x 10 pi 5⁹⁹
Gouttière 8⁹⁹
Tuyau de descente 3 po x 10 pi 6⁹⁹
blanc 9⁹⁹
brun

Pierres à patio
18" x 18" anti-dérapantes

"Payez et Emportez" 129 ch

Super prix!
Dormants pour aménagement paysager
6 po x 6 po x 8 pi
Naturel. Teindre de la couleur désirée.

549 ch

Table de pique-nique en épinette
Idéale pour les repas et les réceptions en plein air ou lorsqu'il s'agit de penser aux enfants et à votre budget. S'assemble facilement et est prête à teindre.

1977 ch

VENTE À PRIX-CHOC
40 PAGES

Passez prendre une copie de notre mini-catalogue de 40 pages en vigueur jusqu'au 18 juin.

Gazon artificiel
Tapis simili-pelouse pour l'intérieur ou l'extérieur.

366 V2 439 M2

Latex mat au plus bas prix

Notre qualité à prix économique pour l'intérieur. Blanc pour murs et garnitures

799 4 litres

Projecteurs
Excellent éclairage pour les endroits sombres autour de la maison, cour arrière, entrée etc.

499 simple 899 double

ANGELSTONE
DEMONSTRATION AU MAGASIN DE KIRKLAND

Ensemble 5 morceaux. Blanc seulement 49⁹⁹

Contour de bain «Mark III»

899 ch

Applique sous-comptoir
Fluorescent 18" avec cordon, tube et interrupteur.

1995 4 litres

Super alkyde «C-I-L»
Pour l'extérieur.
Disponible en blanc, bases, et couleurs pré-mélangées.

1995 4 litres

VALLEYFIELD 288 Boul. Mgr. Langlois 371-6833
VILLE MERCIER 460 est St-Jean Baptiste 698-1770

JEUDI et VENDREDI LES 2 et 3 JUIN de 18h00 à 21h00
ET SAMEDI LE 4 JUIN de 10h00 à 16h00



gilles couillard automobiles
460 CHEMIN LAROCQUE VALLEYFIELD — 373-0850





DEPARTEMENT
COMPLET DE
DEBOSSELAGE
ET DE PEINTURE

BONNE NOUVELLE!
Gilles Couillard, propriétaire de G. COUILLARD AUTOMOBILES

est heureux d'offrir
un taux d'intérêt
annuel de 8,9%
à tout acheteur
d'une CAMIONNETTE
TOYOTA SA
ROBUSTESSE saute aux yeux!





Projet de loi sur la retraite anticipée

M. Denis Lazure, ministre délégué aux relations avec les citoyens, a déposé aujourd'hui à l'Assemblée nationale le projet de loi no 20, favorisant la retraite anticipée et améliorant la rente des conjoints survivants. Ce projet de loi, qui avait été annoncé le 23 mars par le Premier ministre dans le discours inaugural, apporte quatre modifications majeures à la loi sur le régime de rentes.

VERSEMENT DE LA RENTE DE RETRAITE A COMPTER DE 60 ANS
La Régie des rentes offrira aux personnes qui participent au Régime de rentes du Québec le libre choix de la date de la retraite entre l'âge de 60 ans et l'âge de 70 ans. La pleine rente de retraite, selon la formule actuelle, sera payable à l'âge de 65 ans. La personne qui demandera sa rente avant cet âge verra celle-ci réduite de 0,5% par mois d'anticipation et celle qui retardera sa retraite recevra une rente majorée du même pourcentage pour chaque mois passé son 65e anniversaire. Ainsi, l'effet de cet ajustement de la rente sur une base d'équivalence actuarielle sera le suivant: une personne prenant sa retraite à 60 ans recevra une rente égale à 70% de sa rente normale et celle retardant sa retraite à 70 ans tou-

chera une rente égale à 130% de sa rente normale. **ACCES A LA RENTE D'INVALIDITE ELARGI POUR LES PERSONNES DE 60 ANS ET PLUS**
Dans le but de rendre cette prestation plus accessible aux personnes âgées de 60 ans et plus, deux modifications sont apportées aux conditions d'admissibilité. La première concerne la définition d'invalidité. Tout en ayant

la même notion de permanence, une invalidité empêchant une personne de continuer à exercer son emploi habituel sera maintenant suffisante pour donner droit à la prestation d'invalidité. Actuellement, la loi stipule qu'une personne doit être incapable d'occuper tout emploi véritablement rémunérateur pour être reconnue invalide.

La seconde modification aux critères d'admissibilité a trait aux années de participation au régime. La proximité de cette participation par rapport à la date de l'invalidité déterminée par la Régie

ne sera plus exigée pour les personnes de 60 ans et plus. Cependant, les autres conditions de participation sont maintenues. Ainsi, une personne devra avoir cotisé pendant au moins le tiers de sa période cotisable (6 ans en 1983, le régime existant depuis 18 ans) mais ne sera plus tenue d'avoir cotisé au cours de cinq des dix dernières années.

HAUSSE DE LA RENTE DE CONJOINT SURVIVANT POUR LES PERSONNES DE 55 A 64 ANS
La rente de conjoint survivant, payable avant l'âge de 65 ans, est composée d'un montant uniforme pour les personnes de 60 ans et plus. Cependant, et d'un montant établi en pourcentage de la rente de retraite du décédé (37,5%). Par les modifications proposées, la prestation à taux uniforme, qui est actuellement de 202,000 sera haussée à 275,000 par mois, soit un montant équivalent à la pension de sécurité de la vieillesse.

ELIMINATION DE LA CLAUSE DE REMARIAGE POUR LES CONJOINTS SURVIVANTS
Actuellement la loi prévoit que tout conjoint survivant qui se remarie perd sa prestation du régime de rentes. Cette clause franchement discriminatoire disparaîtra.

La date d'entrée en vigueur de la loi a été fixée au 1er janvier 1984.

Par conséquent, les 40,000 veuves et veufs (dont 95% sont des femmes) âgés de 55 à 64 ans verront leur rente augmentée de 73,000 par mois.

Développement et Paix

\$55,000 ont été amassés

La campagne Carême de Partage 1983 a pleinement atteint son objectif financier dans le diocèse Valleyfield. C'est là une constatation réjouissante à laquelle en est venue la section de Développement et Paix à l'occasion de sa dernière réunion.

Les membres de la section tiennent à exprimer un remerciement chaleureux à tous ceux et celles qui ont contribué à cette réussite de Carême de Partage 1983. Grâce à l'ensemble de ces efforts, des centaines de projets

de développement seront rendus possible à travers le monde. Selon les estimés actuels, Carême de Partage 1983 dans Valleyfield rapportera plus de 55 000\$. Cet objectif avait été choisi par la section diocésaine de Développement et Paix pour recueillir un montant équivalent à celui pour lequel l'organisme contribue pour un projet d'animation rurale au Zimbabwe.

Le projet ainsi soutenu par la population de Valleyfield consiste à poursuivre la formation de vingt-neuf (29) animatrices rurales, à leur permettre une meilleure concertation des moyens pour garder leur enthousiasme dans la promotion de regroupements et de coopératives. Ce projet rejoindra 5,000 femmes, dans un rayon de 300 km.

La réussite de ce projet est d'autant plus nécessaire que le Zimbabwe est encore déchiré par les séquelles de conflits profonds qui ont divisé la population. La contribution des gens de Valleyfield est une contribution à la Paix d'autant plus pressante que les frictions renaissent actuellement au Zimbabwe.

Merci à tous ceux et celles qui ont apporté leur contribution à cet effort de DÉVELOPPEMENT et de PAIX.

CUSTOM MUFFLER
Plus qu'un atelier de silencieux!

- silencieux
- amortisseurs
- alignement
- balancement
- ressorts
- pneus Michelin

Freins garantis à vie
260 boul. Mgr Langlois, Valleyfield 371-4281

TEL: 457-6899

Le Surcouf
RESTAURANT FRANCAIS

51 RUE STE-ANNE
STE-ANNE DE BELLEVUE

Michel Caron & Associés
COMPTABLES GÉNÉRAUX
LICENCIÉS

ALAIN TREMBLAY
C.G.A.

59 RUE JACQUES-CARTIER
VALLEYFIELD QUE J6T 4R4
TEL: 373-2240

Quenneville, Boisvenue, Lecompte, Bourdeau et Associés

110 CHEMIN LAROCQUE
VALLEYFIELD
373-9993

COMPTABLES AGRÉÉS

MARINER OUTBOARDS

UN HORS BORD MARINER NE VOUS LAISSERA JAMAIS TOMBER

Chez Mariner, nous voulons produire des moteurs qui durent toute une vie sans grosses réparations et avec un minimum d'entretien. Si cette philosophie nous fait perdre la vente de quelques pièces de rechange, elle nous vaut de meilleurs moteurs et des propriétaires plus satisfaits. Mariner Outboards s'est ainsi forgé une réputation mondiale et durabilité et de performance. Et, chaque jour, de nouveaux utilisateurs découvrent les multiples avantages de nos moteurs.

Aussi disponible petits moteurs électriques
MOTEUR DE 2 HP A 200 HP

MARINA ST-ZOTIQUE ENR
RENE CAZA

SERVICES, RÉPARATIONS, ENTREPOSAGES VENTE DE BATEAUX NEUFS OU USAGÉS

548 RUE PRINCIPALE ST-ZOTIQUE QUE 267-3651

Festival de la PEINTURE

Escabeau domestique
1,5 m (5') en aluminium REYNOLDS
270107

27

LA PEINTURE DE GRANDE CLASSE
qui surpasse les autres en qualité

Contenants de 4 litres
530111 — Peinture #B20 — 530067 — Peinture #600

1788

Échelle d'aluminium
Modèle à rallonge.
Échelons plats antidérapants. Longueur utilisable 21'. 270123

75

Ferrures de plateforme réglables BLACK & DECKER
Robustes, tout acier et faciles à assembler. Dispositif de montage qui se prête à tout. 2 ferrures (Sans les madriers). 027191

2877

Peinture antirouille TREMCLAD
Formule spéciale qui inhibe la rouille. Noir ou blanc lustré
330006 + — 330021 +

6372077

PEUGEOT OUTILLAGE ÉLECTRIQUE

Ponceuse vibrante "Avale-poussière"

Travail propre et parfait, elle aspire la poussière au fur et à mesure qu'elle ponce par les trous de sa semelle. En outre, la dépression créée par l'aspiration améliore l'efficacité du ponçage et les abrasifs durent plus longtemps car ils s'encrassent moins. (Tuyau d'aspiration non-inclus). Les mouvements sont montés sur roulement à billes. 799004

59

"Decaptout" BLACK & DECKER
Le fer à décaper électrique chauffe la peinture qui s'enlève alors plus facilement à l'aide d'un grattoir. Coûte moins cher que les décapants chimiques. 027207

4277

L'ARGENT CLÉ
L'argent passe-partout que vous obtenez lorsque vous achetez au comptant chez nous.

3%

Pssst... Nous acceptons aussi les coupons Canadian Tire!

La Carte Clé

*Nous nous réservons le droit de refuser les coupons "Canadian Tire" si la quantité ou la qualité utilisée semble suspecte ou anormale.

PRIX PAYEZ ET EMPORTEZ DU 1 AU 11 JUIN 1983

- | | | | | | | | | |
|--|--|---|---|--|---|---|---|--|
| 91 ST-LAURENT
BEAUHARNOIS
429-3585 | 62 ST-JEAN BAPTISTE
MERCIER
691-0443 | 2 MONTEE
DES BOULEAUX
ST-CONSTANT
632-0365 | 3, RUE
PRINCIPALE
CHATEAUGUAY
692-8223 | 64 RUE
NOTRE-DAME
ST-CHRYSOSTOME
826-4986 | 831 PRINCIPALE
ST-MICHEL
454-3939 | 42 CHEMIN LAROCQUE
VALLEYFIELD
373-6313 | 61 ALEXANDRE
VALLEYFIELD
373-7040 | 162 RUE
CHATEAUGUAY
HUNTINGDON
264-6700 |
|--|--|---|---|--|---|---|---|--|

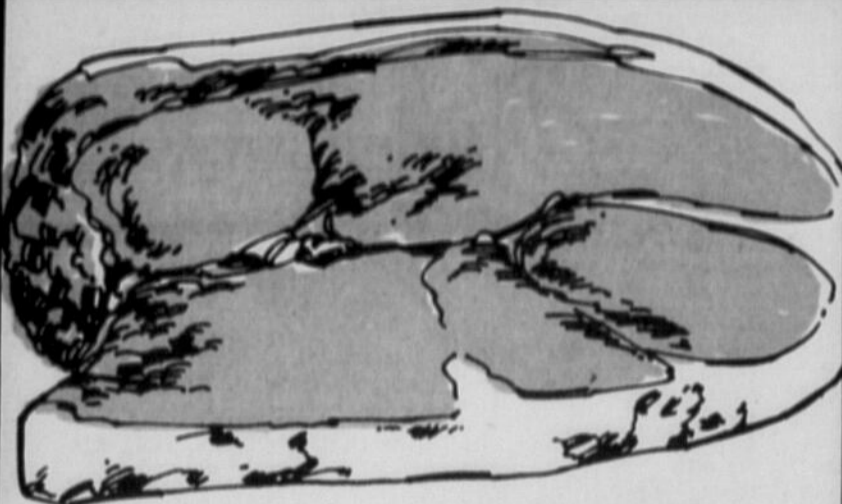


LE BLITZ DE PRIX SPECIAUX

+5%*

D'ESCOMPTE

*sur tout achat sauf sur les billets de loterie et sous réserve de toute réglementation gouvernementale régissant le prix de vente de certains produits



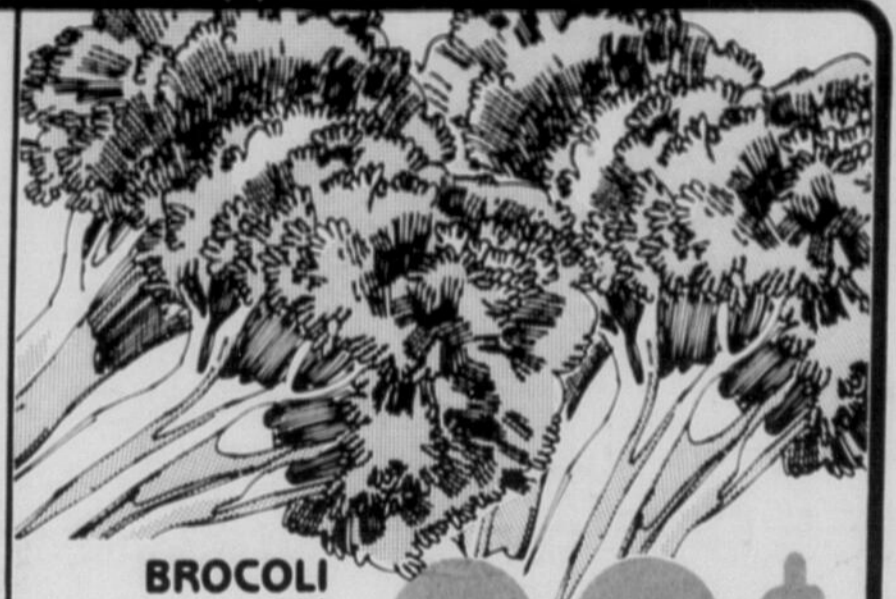
***BIFTECK DE RONDE DÉOSSÉ OU ROSBIF D'EXTÉRIEUR DE CROUPE**
tranche entière

4,36\$ /kg
1,98\$ /lb



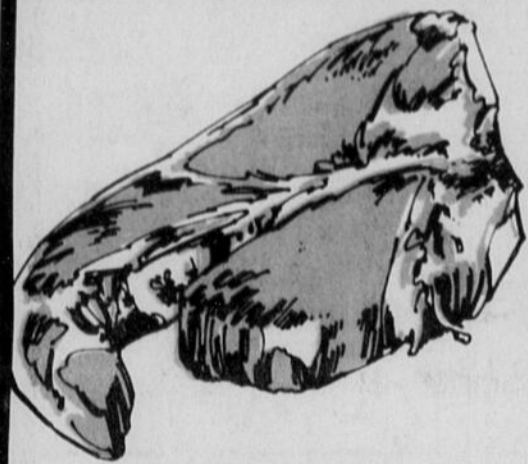
***BIFTECK OU ROSBIF DE POINTE DE SURLONGE**

6,35\$ /kg
2,88\$ /lb



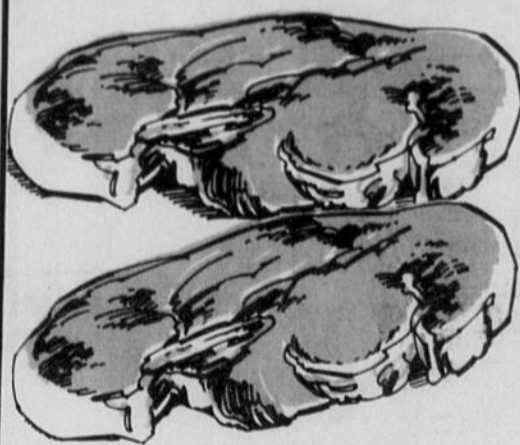
BROCOLI
gr 14
Produit des États-Unis

98¢
ch.



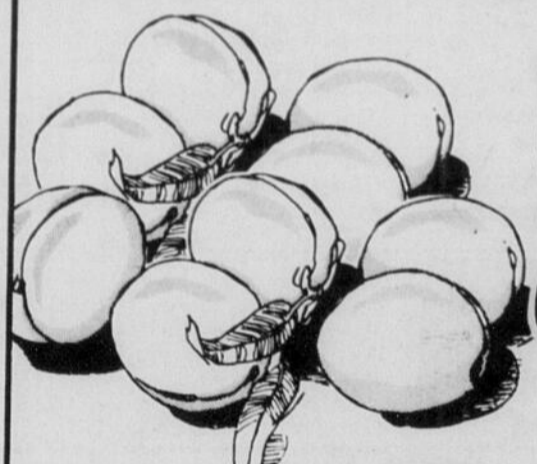
***BIFTECK D'ALOYAU OU CÔTE D'ALOYAU**
bout enlevé

8,77\$ /kg
3,98\$ /lb



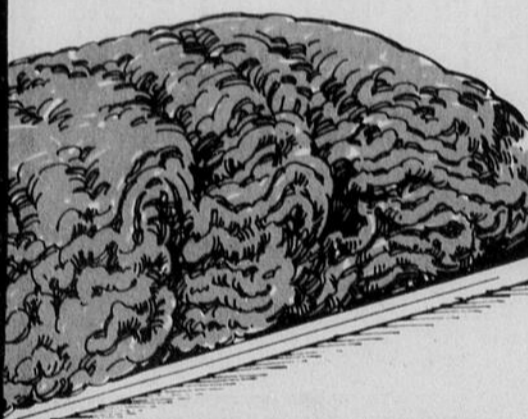
***BIFTECK DE SURLONGE**
tranche entière

6,57\$ /kg
2,98\$ /lb



PÊCHES
gr 72
Produit des États-Unis
Cat. Canada No 1

2,40\$ /kg
1,09\$ /lb



BOEUF HACHÉ MAIGRE

5,03\$ /kg
2,28\$ /lb



SAUCISSES FUMÉES
MÉTRO
454 g

1,38\$



BLÉ D'INDE EN ÉPI
gr. 54
Produit des États-Unis
Cat. Canada No 1

1,39\$



CÔTELETTES D'AGNEAU
surgelées
Nouvelle-Zélande
emballées sous vide
(Bon pour Barbecue)

6,13\$ /kg
2,78\$ /lb



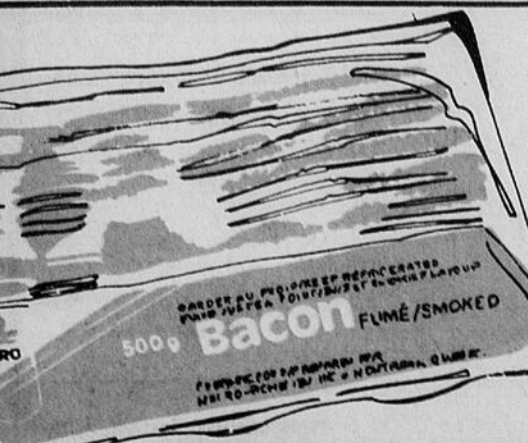
TRANCHES D'ÉPAULE D'AGNEAU
Nouvelle-Zélande
emballées sous vide, surgelées

4,36\$ /kg
1,98\$ /lb



MELON MIEL
gr 12
Produit des États-Unis

99¢
ch.



BACON SANS COUENNE
MÉTRO
tranché 500 g

1,98\$



SAUCISSE PUR PORC MÉRITE
500 g, surgelée

2,28\$



CHICORÉE ou ESCAROLE
gr 22
Produit des États-Unis

69¢
ch.

*Coupe provenant de boeuf Canada catégorie "A"

Les prix annoncés dans ces pages sont en vigueur dans tous les magasins de vos maîtres épiciers. Il est possible que certains articles ne soient plus disponibles. Si un article venait à manquer, n'hésitez pas à demander.



En connaît not' monde!

 <p>Javel-Bleach ATTENTION CAUTION</p> <p>EAU DE JAVEL MÉTRO cont. 3,6 Litres</p>	 <p>BEURRE D'ARACHIDES MÉTRO crèmeux ou croquant, cont. 500 g</p>	 <p>TOMATES MÉTRO Canada de choix, bte 796 mL</p>
 <p>MOUCHOIRS DE PAPIER KLEENEX couleurs variées, bte 200 f</p>	 <p>BOISSON BESSEY'S saveurs variées, 6 cont. 200 mL</p>	 <p>CHAMPIGNONS ELBEE morceaux et tiges, bte 284 mL</p>
 <p>PEP FOIE BOEUF</p> <p>NOURRITURE POUR CHIENS PEP boeuf, foie, poulet, boeuf & légumes, bte 723 g</p>	 <p>FROSTED FLAKES KELLOGG'S bte 525 g</p>	 <p>POIS VERTS ASSORTIS HARICOTS JAUNES COUPÉS MAIS EN CRÈME MAIS À GRAINS ENTIERS MÉTRO Canada de choix ou fantasia, bte 540 et 541 mL</p>
 <p>LIBBY'S Fèves au lard avec mélasse Bien mijotées Recipe Idea! Idée de recette</p> <p>FÈVES AU LARD LIBBY'S bien mijotées, mélasse ou sauce tomate cont. 398 mL</p>	 <p>MARGARINE MOLLE LACTANTIA (disponible au Québec seulement) cont. 907 g</p>	 <p>SAUMON ROSE ADMIRAL bte 220 g</p>
 <p>JUS D'ORANGE CONCENTRÉ McCain surgelé cont. 340 mL</p>	 <p>JUS DE POMMES NON-SUCRÉ ROUGEMONT bte ou btle 1,36 Litre, brut ou clair</p>	 <p>BOISSON GAZEUSE COCA-COLA, SPRITE, DIET COKE bouteilles consignées, 6/750 mL</p>
 <p>DINERS TV ASSORTIS SAVARIN surgelés bte 310 g</p>	 <p>EAU MINÉRALE MÉTRO bouteille 750 mL</p>	 <p>RELISH HABITANT hamburger, hot dog, cubes, cont. 375 mL</p>

Métro du lundi 30 mai au samedi 4 juin 1983 jusqu'à 17h00. Nous nous réservons le droit de limiter les quantités, un bon d'achat différé. Pas de vente aux marchands. Photos à titre indicatif seulement.



UNIPRIX

250 pharmacies pas comme les autres

Pour la fête des papas

Spécial
Braun
 Rasoir SYNCHROM 2000
39⁹⁵
 Avec ce coupon du 1 au 11.06.83
 Limite: 3 par client

Spécial
Braun
 Cadran réveil au quartz compact, modèle No AB3
16⁹⁵
 Avec ce coupon du 1 au 11.06.83
 Limite: 3 par client

Spécial
Blue Stratos
 Cologne 125 mL
7⁴⁹
 Avec ce coupon du 1 au 11.06.83
 Limite: 3 par client

Spécial
Blue Stratos
 Lotion après rasage 125 mL
5⁹⁹
 Avec ce coupon du 1 au 11.06.83
 Limite: 3 par client

Spécial
Philishave
 Rasoir dresse-coupe rechargeable, modèle No HP 1318
83⁹⁹
 Avec ce coupon du 1 au 11.06.83
 Limite: 3 par client

Spécial
Philips
 Séchoir 1400 watts, Modèle No HP 1802
14⁹⁵
 Avec ce coupon du 1 au 11.06.83
 Limite: 3 par client

PROMOTION DU 1er AU 11 JUIN 1983
 VOUS NE PAVEZ LE PRIX COUPÉ ANNONCÉ QUE SUR REMISE DU COUPON AU COMPTOIR SEULEMENT.
DISPONIBILITÉ GARANTIE
 Si nous ne pouvons vous fournir le produit que vous désirez au prix coupé annoncé durant cette promotion, nous vous GARANTISSONS le même bas prix coupé dès que notre stock sera renouvelé, en vous remettant un BON D'ACHAT DIFFÉRÉ.
 Les dessins sont utilisés pour fins d'illustration seulement. Les descriptions précèdent sur les illustrations en tout temps.

Spécial
Liberté Nouvelle
 48 maxi-serviettes hygiéniques
5³⁹
 Avec ce coupon du 1 au 11.06.83
 Limite: 3 par client

SUPER SPÉCIAL TV
Artechol
 50 comprimés qui favorise la sécrétion de la bile et aide à une meilleure digestion
2⁹⁹
 Avec ce coupon du 1 au 11.06.83
 Limite: 3 par client

Spécial
Pret
 Shampoing 450 mL PLUS 100 mL en BONI
3⁴⁹
 Avec ce coupon du 1 au 11.06.83
 Limite: 3 par client

Spécial
Old Spice
 Lotion après rasage 125 mL
4⁴⁹
 Avec ce coupon du 1 au 11.06.83
 Limite: 3 par client

Spécial
Old Spice
 Savon avec corde 140 g
3⁹⁹
 Avec ce coupon du 1 au 11.06.83
 Limite: 3 par client

Spécial
Crest
 Dentifrice 100 mL
1²⁹
 Avec ce coupon du 1 au 11.06.83
 Limite: 3 par client

SUPER SPÉCIAL TV
Pampers
 Couches jetables 48 Premiers Pas ou 60 Super-absorbantes Régulières ou avec fronces permassèches
9⁴⁹
 Avec ce coupon du 1 au 11.06.83
 Limite: 3 par client

Spécial
Nutri-Diète
 Régime amaigrissant Lait Malté 20 sachets ou Pouding 18 sachets Saveurs assorties
9¹⁹
 Avec ce coupon du 1 au 11.06.83
 Limite: 3 par client

SUPER SPÉCIAL TV
Head & Shoulders
 Shampoing lotion ou Shampoing revitalisant 350 mL PLUS 100 mL
3⁴⁹
 Avec ce coupon du 1 au 11.06.83
 Limite: 3 par client

Spécial
Presun 8
 Lotion écran solaire 110 mL pour la peau sensible
3¹⁹
 Avec ce coupon du 1 au 11.06.83
 Limite: 3 par client

Spécial
Presun 15
 Lotion écran solaire 110 mL pour la peau qui brûle facilement
3⁶⁹
 Avec ce coupon du 1 au 11.06.83
 Limite: 3 par client

Spécial
Antoine Bain de soleil
 Lotion hydratante après soleil 170 mL
2⁹⁹
 Avec ce coupon du 1 au 11.06.83
 Limite: 3 par client

Spécial
Hi-Dri
 Essuie-tout imprimé 2 rouleaux
1⁰⁹
 Avec ce coupon du 1 au 11.06.83
 Limite: 3 par client

SUPER SPÉCIAL TV
Uniprix
 Eau minérale 750 mL
4⁹¢
 Avec ce coupon du 1 au 11.06.83
 Limite: 3 par client

Spécial
Scope
 Rince-bouche 1 litre PLUS 1 lotion hydratante Wondra 180 mL GRATUIT
3⁹⁹
 Avec ce coupon du 1 au 11.06.83
 Limite: 3 par client

Spécial
Glucogel
 60 capsules de Lalco
7⁹⁹
 Avec ce coupon du 1 au 11.06.83
 Limite: 3 par client

Spécial
Lecithine 1200 MG
 100 capsules de Lalco
3⁶⁹
 Avec ce coupon du 1 au 11.06.83
 Limite: 3 par client

Spécial
Velour
 Papier hygiénique blanc 4 rouleaux
1⁶⁹
 Avec ce coupon du 1 au 11.06.83
 Limite: 3 par client

Spécial
L'Oréal Excellence
 Obtenez 1 shampoing Excellence 200 mL GRATUIT à l'achat d'un shampoing colorant
3⁹⁹
 Avec ce coupon du 1 au 11.06.83
 Limite: 3 par client

Spécial
Première
 Permanente de L'Oréal
3⁹⁹
 Avec ce coupon du 1 au 11.06.83
 Limite: 3 par client

Spécial
Second Début CEF 1200
 Lotion hydratante 120 mL
6⁹⁹
 Avec ce coupon du 1 au 11.06.83
 Limite: 3 par client

Spécial
Johnson & Johnson
 Shampoing pour bébé 350 mL
2⁹⁹
 Avec ce coupon du 1 au 11.06.83
 Limite: 3 par client

Spécial
Impulse
 Parfum désodorisant pour femme 100 mL
2⁴⁹
 Avec ce coupon du 1 au 11.06.83
 Limite: 3 par client

Spécial
Velour
 Papier mouchoir blanc Bte de 200
9⁹¢
 Avec ce coupon du 1 au 11.06.83
 Limite: 3 par client

Spécial
L'Oréal Excellence
 Obtenez un deuxième jeu de photos pour seulement **8[¢]** lors du développement d'un film couleur

Spécial
Centre de photo UNIPRIX
 Obtenez un deuxième jeu de photos pour seulement **8[¢]** lors du développement d'un film couleur

Spécial
Magnesium
 100 capsules de Lalco
5³⁹
 Avec ce coupon du 1 au 11.06.83
 Limite: 3 par client

Spécial
Uniprix
 Dissolvant pour vernis à ongles 114 mL
1²⁹
 Avec ce coupon du 1 au 11.06.83
 Limite: 3 par client

Spécial
Uniprix
 300 tampons de ouate
9⁹¢
 Avec ce coupon du 1 au 11.06.83
 Limite: 3 par client

Spécial
Centre de photo UNIPRIX
 Obtenez un deuxième jeu de photos pour seulement **8[¢]** lors du développement d'un film couleur

SOYEZ SÛRE dès le premier jour du retard. **TEST DE GROSSESSE** ultra-sensible β -NEOCEPT®