

# LA PRESSE

Montréal, 21 MAI 1960

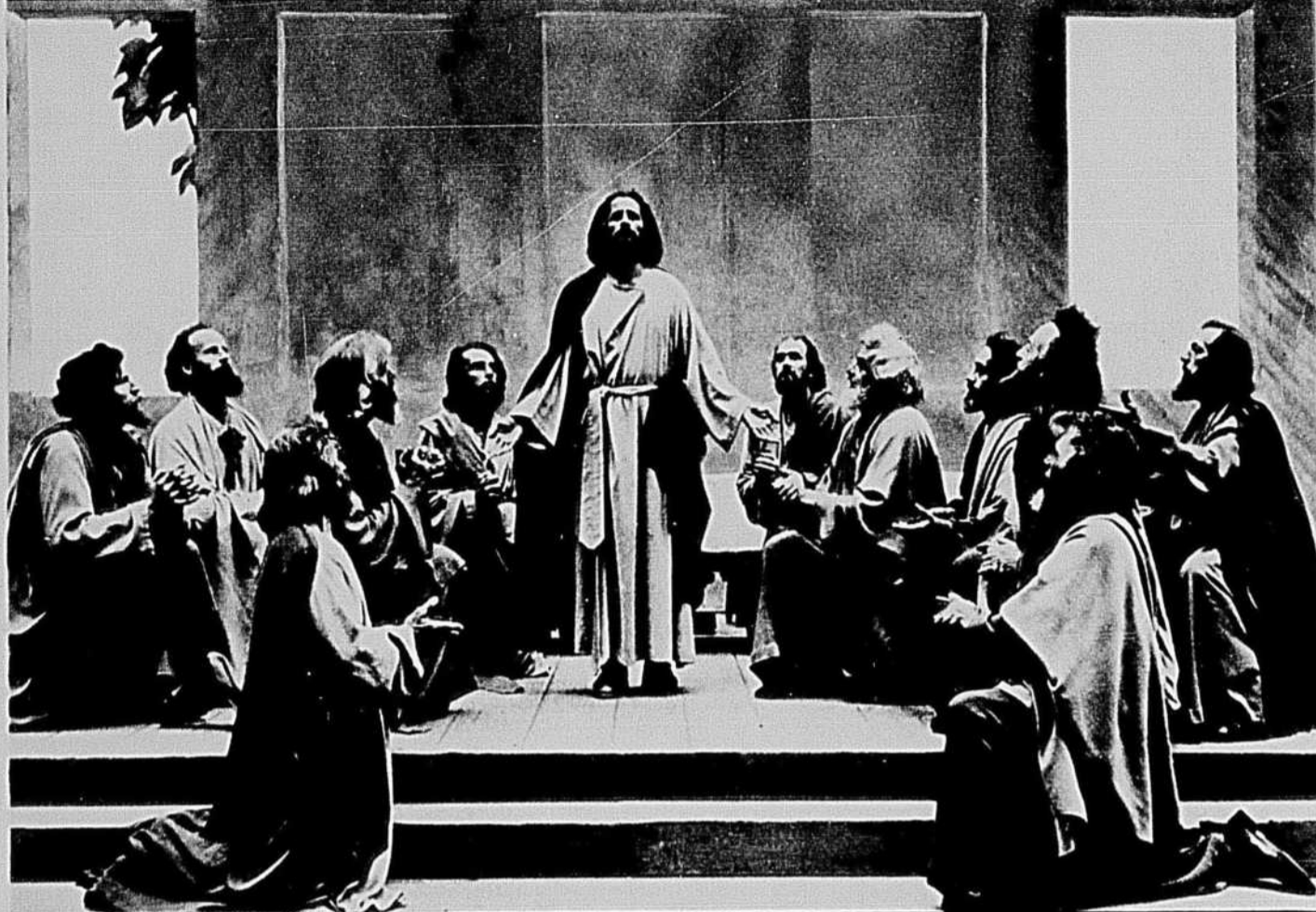


Dollard des Ormeaux  
Le héros du Long Sault

1660-1960

## OBERAMMERGAU, LE VILLAGE DE LA PASSION

# DEPUIS TROIS SIÈCLES, LES VILLAGEOIS RESPECTENT UN VOEU DE LEURS ANCÊTRES



La Dernière Cène. Pour la première fois depuis 1950, les villageois d'Oberammergau présentent cette année le grand jeu de la Passion, dont l'origine remonte à plus de 300 ans. Plus de 1.000 personnes, toutes originaires de ce pittoresque village de la région des Alpes bavaroises, prennent part à ce fantastique spectacle qui attirera plus d'un million de personnes cette année.



Fournisseurs brevetés de  
Sa Majesté la Reine

## Plus de gens achètent la sauce HP

de préférence à  
toute autre sauce  
consistante  
au monde.

Elle rehausse la saveur  
des mets: viande, poisson,  
oeufs, macaroni, soupes  
et rôtis à la broche.



FW11K

**L'**ORIGINE du Jeu de la Passion d'Oberammergau remonte aux périodes funestes de la Guerre de Trente ans. En 1632, la peste fait rage sur de larges portions du territoire allemand; la contamination s'étendait jusqu'aux vallées alpestres, véhiculée par les troupes en marche.

Il en était ainsi à Garmisch, à Eschenlohe et à Kohlgrub, localités voisines d'Oberammergau épargnée elle-même pour un temps grâce à ses mesures de protection: garde renforcée, feux d'alarme, etc. Aucun étranger n'y pouvait pénétrer, aucun habitant n'en pouvait sortir.

Mais cette année là, le jour de la fête patronale, l'un des habitants,

Kaspar Schisler, qui travaillait depuis un certain temps à Eschenlohe, poussé par le désir de revoir sa famille restée à Oberammergau, s'introduit clandestinement dans la localité et y apporte la peste. Il meurt le lendemain. En peu de temps, 84 habitants le suivent dans la mort.

Devant cette catastrophe, le conseil d'Oberammergau se rend à l'église et y prononce devant l'autel un voeu solennel aux termes duquel il s'engage pour le reste de la population à faire représenter tous les 10 ans la vie et la Passion du Sauveur, moyennant l'arrêt du fléau.

La chronique locale raconte que, à partir de cet instant, la mortalité cessa bien que de nombreux habitants continuassent à manifester des signes d'infection. En 1634, le voeu entre en exécution; Oberammergau comptait à l'époque à peine plus de 700 habitants; personne alors ne pouvait prévoir que l'engagement pris en 1632 serait le point de départ de ces représentations émouvantes qui devaient trois siècles durant se reproduire jusqu'à nos jours et soulever l'intérêt du monde entier. D'autant plus que, à l'exemple d'Oberammergau, de nombreuses autres localités avaient prononcé des voeux analogues.

La chronique manuscrite d'Oberammergau rapporte qu'ayant atteint le sommet de la détresse humaine, les "Douze" de la communauté s'étaient rendus à l'église du village et que, devant l'autel, ils avaient prononcé le voeu "de faire revivre dorénavant et tous les dix



Hans Schwaighofer, à gauche, sculpte un buste de Caiaphas. C'est lui qui tiendra le rôle de Judas dans la Passion. À droite, l'acteur qui personnifie le Christ: l'aubergiste Anton Preisinger.

ans la tragédie du Christ". Pendant longtemps, les jeux eurent lieu au pied même de l'église, dans le cimetière. Ceux de 1644, 1654, 1664 et 1674 ne donnent lieu à aucune remarque particulière. Il est décidé de les renouveler en 1680 et, à partir de cette date, de les représenter au cours de la dernière année de chaque décennie entière.

Le mouvement rationaliste qui apparaît au siècle suivant et amène la proscription générale des représentations religieuses, incite le gouvernement bavarois à suspendre les jeux de 1770. En dépit de cette proscription, Oberammergau obtient pourtant, par privilège spécial, l'autorisation de représenter la Passion en 1780. Grâce à ce précédent, il y a de nouvelles représentations en 1790 puis encore en 1791, sans qu'on puisse s'expliquer aujourd'hui le pourquoi de cette dérogation à la règle générale.

La chronique poursuit: "En 1800, la Passion n'a pu être représentée qu'à cinq reprises par suite de l'agitation de l'époque et répétée quatre fois seulement en 1801 et sur autorisation spéciale en raison d'une recette incapable de couvrir les frais engagés." De nouveaux conflits expliquent la suspension des jeux de 1810. Mais en 1811, six représentations ont lieu et en 1815, l'autorisation royale, en considération des encaisses déficitaires des jeux précédents, intervient en faveur de représentations exceptionnelles hors du cadre décennal.

En 1870, la guerre éclate après la 16<sup>e</sup> représentation. La paix est signée le 14 mai 1871 et 19 jeux se déroulent au cours de l'année. Succèdent les années 1890, 1900 et 1910 au cours desquelles l'exécution du voeu a lieu normalement.

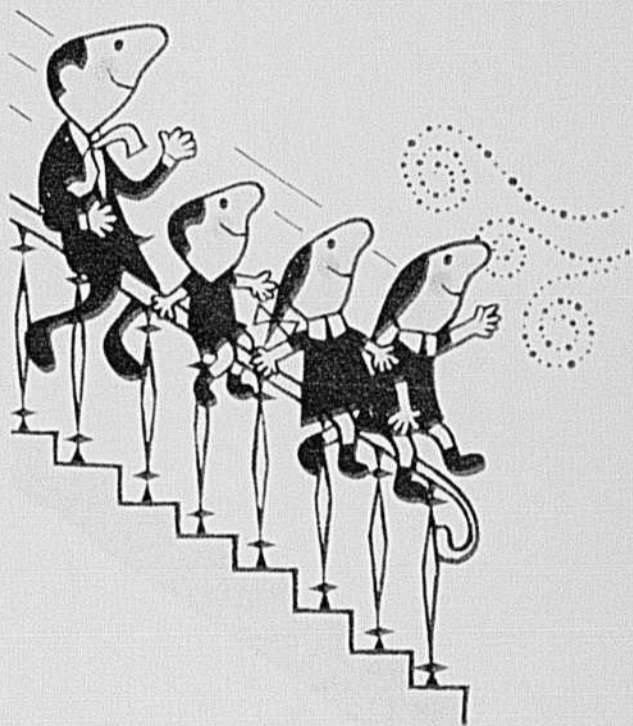
L'absence des jeux en 1920 est la conséquence des mauvaises conditions économiques qui succèdent à la première guerre mondiale. On espère que les années suivantes seront plus favorables. Le choix se porte sur 1922, année qui marque pour l'Allemagne le point culminant de sa grande inflation monétaire. Les jeux réguliers sont repris en 1930 et l'année 1934 donne lieu à des fêtes jubilaires. Les jeux de 1940 sont supprimés du fait de la seconde guerre mondiale.

La Passion d'Oberammergau réapparaît en 1950, après une interruption de 16 ans, malgré les importantes restrictions existantes encore sur le plan touristique international et les difficultés de toutes sortes. Le succès dépasse tout ce qui avait été auparavant réalisé: les 87 représentations attirèrent 500.000 visiteurs dont 130.000 étrangers. Les jeux de 1950 furent en Allemagne la première grande manifestation de caractère international après la seconde guerre mondiale.

La première représentation, celle de 1634, eut lieu devant la porte de l'église sur un échafaudage monté dans le cimetière. Légèrement en dehors de la localité, une scène fut construite plus tard qui, au 19<sup>e</sup> siècle encore, était pourvue d'une enceinte non couverte.

suite à la page 4

Pour  
vous mettre  
en  
appétit...  
à la mode  
de  
chez nous!



LE REPAS est servi... de la soupière monte un fumet irrésistible, un arôme incomparable, qui caresse l'odorat, stimule l'appétit, creuse l'estomac et promet un plaisir anticipé. Qu'est-ce donc?



# soupe Lipton

Tout simplement la Soupe au poulet et aux nouilles LIPTON... un bon bouillon de poulet, doré et nourrissant, des nouilles aux oeufs fines et tendres, du persil et des herbes fines... tout cela qui vient de mijonner durant quelques minutes en répandant dans la maison un parfum qui déjà est un régal. La soupe au poulet et aux nouilles LIPTON... l'appétitif qui plaît à tous!

Pour équilibrer votre menu, les jours où vous servez un plat de résistance plus léger, choisissez une soupe qui a du corps... la Soupe aux pois LIPTON à la canadienne une vraie soupe à la mode de chez nous... qui goûte la soupe longtemps mijotée sur un feu de bois.



Pardonnez-lui...  
c'est de la Lipton

Savourez les soupes Lipton... à la mode de chez nous!

# ASPIRIN

MARQUE DÉPOSÉE

## PROCURE UN SOULAGEMENT RAPIDE DE LA DOULEUR

grâce à l'Action de Floconnement Instantané!

"J'en prends pour le MAL DE TÊTE!"



"J'en prends pour les MUSCLES ENDOLORIS!"



### DÉCOUVERTE REMARQUABLE

REGARDEZ!

Les médecins ont découvert qu'un comprimé d'Aspirin se désagrège avant de parvenir dans l'estomac et qu'il y entre sous forme de petits flocons prêts à agir... INSTANTANÉMENT!



Quand vous achetez — recherchez ce comprimé avec la marque BAYER en forme de croix. Elle identifie l'Aspirin véritable — fabriqué seulement par Bayer.



Anneliese Mayr, à gauche, et Irmgard Dengg, qui personnifient respectivement Marie-Madeleine et Marie, examinent de magnifiques statues sculptées par les artisans d'Oberammergau. Selon la tradition, les rôles féminins sont tenus exclusivement par des célibataires.

La scène actuelle, moderne, date des jeux de 1930. Le théâtre est construit de telle façon qu'il conserve son caractère de théâtre de plein air. Entièrement couvert du côté spectateurs, il est à ciel ouvert du côté scène, et rien n'est plus beau que ce décor naturel de ciel et de montagnes. La salle comporte 6,000 places assises et les changements de décors sont commandés électriquement à partir d'une machinerie installée dans le sous-sol.

Quant aux costumes, ils avaient, dès 1700, été l'objet d'un intérêt particulier. Aujourd'hui, la commune dispose de plus de 1,000 costumes de prix confectionnés pour la plupart dans d'authentiques et rares étoffes orientales à très beaux effets de couleurs. Cette recherche de l'authenticité se retrouve partout. Conformément à la tradition, l'usage de fards, de perruques ou d'autres artifices de scène est interdit. Plusieurs années à l'avance, les acteurs des deux sexes laissent croître leurs cheveux et les hommes fièrement pousser leurs barbes.

Selon le vœu de 1632, les exécutants ne peuvent être choisis que parmi les habitants d'Oberammergau nés dans la commune, et les rôles féminins, dont celui de Marie, ne peuvent être tenus que par des femmes célibataires. Il en résulte que, bien souvent, des mariages sont retardés de ce fait et remis après les jeux.

Oberammergau, le village de la Passion, est situé non loin de Garmisch-Partenkirchen, dans la plus belle partie des Alpes bavaroises.

Conformément à une tradition plusieurs fois centenaire, la plupart des acteurs de la Passion louent aux visiteurs durant la période des jeux les pièces disponibles de leurs habitations.

Chaque jour, du 19 mai au 30 septembre, quelque 1,200 villageois seront en scène dès 8 h. le matin, pendant que plusieurs centaines d'autres formeront le chœur, l'orchestre et toute l'équipe nécessaire à ce grand spectacle qui ne se termine qu'à 6 h. le soir avec une intermission de deux heures pour permettre aux spectateurs de déjeuner. C'est le grand jeu d'Oberammergau: la vie et la Passion du Christ, de son entrée à Jérusalem jusqu'à la Résurrection.

Après les représentations en septembre, les barbiers font des affaires d'or et les villageois retournent à leurs occupations: guides alpins, sculpteurs sur bois, peintres de fresques ou boutiquiers. Les prochaines neuf années seront employées à perfectionner les prochains jeux pour 1970.

suite à la page 7

EXIGEZ

# KIWI

Le cirage qui fait du bien au cuir

Fait briller et recolorer le cuir... assure un éclat plus vif... deux fois plus vite.



FAITES-EN L'ESSAI DÈS AUJOURD'HUI!

## TONDEUSE



### DEFAILLANTE



VITE! Ramenez-la à l'ordre avec quelques gouttes d'huile 3-EN-UNE qui pénètre rapidement aux endroits difficiles à atteindre sans jamais occasionner de grippage.

### HUILE 3-EN-UNE

ORDINAIRE • À VAPORISER • À MOTEUR ÉLECTRIQUE



## La minute de confiance...

... celle où votre enfant tourne vers vous son regard inquiet et vous appelle timidement à l'aide.

En cette minute précieuse de confiance et d'amitié partagées, vos conseils se graveront profondément. Aussi faut-il qu'ils soient éclairés. Car l'hygiène féminine a ses exigences et personne n'en tient mieux compte que les fabricants des Produits Personnels Limitée.

Dans leur laboratoire de recherche à Montréal, le plus moderne du genre au Canada, les Produits Personnels Limitée ont successivement créé trois serviettes destinées à résoudre tous les

- La Modess Régulière est douce à porter et très absorbante; elle est recouverte du tissu "Feminine Fabric"\*, infiniment plus doux que la gaze.
- La Teen-Age\* par Modess convient spécialement à la jeune femme moderne par ses contours amincis, sa teinte bleu pastel et son absorbivité très supérieure aux produits ordinaires.
- La Modess De Luxe se reconnaît à son coussinet extra-absorbant, à son désodorisant toute-fraîcheur et au tissu ultra-doux et rose pastel qui la recouvre.

Ne demandez pas uniquement des serviettes hygiéniques...

Exigez **Modess**... *puisqu'*

\*Marque de commerce

problèmes de l'hygiène féminine. Ces trois serviettes ont en commun deux caractéristiques indispensables: une *absorbivité calculée*, gage de confiance et de sécurité, et une *très grande douceur*, grâce au tissu "Feminine Fabric" qui les recouvre.

Les Produits Personnels Limitée mettent en outre à votre disposition leur brochure illustrée, "*La joie d'être jeune fille*", où se trouve expliqué *pour elle*, avec tact mais précision, le merveilleux mystère de la fillette qui devient femme. Utilisez le bon ci-dessous pour vous faire venir un exemplaire de cette brochure gratuitement.

\* \* \* \* \*

\* "La joie d'être jeune fille"  
 \* Case postale 6317,  
 \* Montréal (Qué.)

\* Veuillez me faire parvenir, gratis, votre brochure éducative:  
 \* "La joie d'être jeune fille".

\* NOM \_\_\_\_\_

\* ADRESSE \_\_\_\_\_

\* VILLE \_\_\_\_\_ PROV. \_\_\_\_\_

\* \* \* \* \*

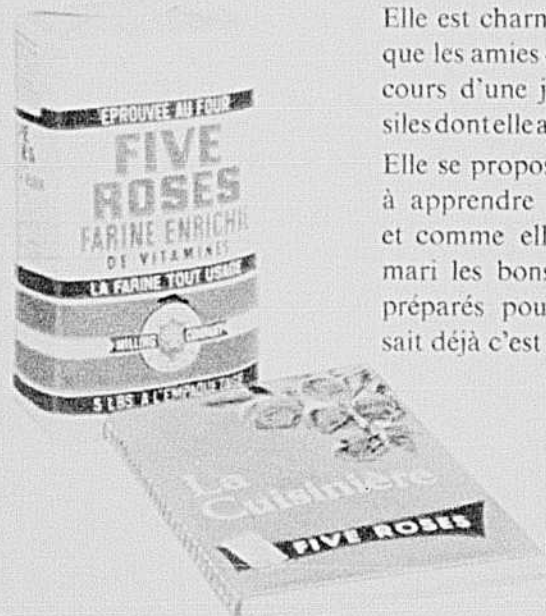




## JOYEUX PRÉSAGE POUR LA MARIÉE!

Elle se voit déjà cordon-bleu...

**UN GUIDE PRÉCIEUX!** Le fameux livre de cuisine Five Roses est un guide précieux pour apprendre à faire la cuisine. La jeune mariée à laquelle vous l'offrirez y trouvera une mine d'excellentes recettes et une foule de conseils pratiques. Pour l'obtenir, il suffit d'envoyer la modeste somme de 50¢ avec vos nom et adresse à: Five Roses, Service domestique, case postale 6089, Montréal.



Elle est charmante la tradition qui veut que les amies de la fiancée lui offrent, au cours d'une joyeuse réunion, les ustensiles dont elle aura besoin pour sa cuisine.

Elle se propose de mettre tous ses soins à apprendre le métier de cordon-bleu et comme elle sera fière d'offrir à son mari les bons petits plats qu'elle aura préparés pour lui! Une chose qu'elle sait déjà c'est qu'il est essentiel d'utiliser

des ingrédients de première qualité et comme sa mère et sa grand-mère, elle se servira de la farine tout-usage Five Roses.

Faite de pur froment, préparée et contrôlée avec le plus grand soin, la farine tout-usage Five Roses est une farine de toute confiance—c'est la farine traditionnelle de toutes les bonnes cuisinières de chez-nous!

# FIVE ROSES

LES MEUNIER LES PLUS RÉPUTÉS AU CANADA



Le chemin du Calvaire. Sur la scène érigée en plein air, dans un décor monumental, le jeu de la Passion se déroule, commenté par un narrateur. La salle, réservée aux spectateurs, est couverte et peut contenir 6,000 personnes.



**MAMAN! Un enfant maussade est un enfant "MALADE"**



Où, maman, quand un enfant est dérangé, fiévreux et de mauvaise humeur, n'a pas envie de jouer ni de manger... vous pouvez être sûre que quelque chose ne va pas. Car les enfants sont naturellement gais, insoucians et pleins de vie.

Lorsque ces petits dérangements se produisent, les mamans avisées comptent depuis des années sur CASTORIA pour remettre les choses en ordre. CASTORIA est bon pour votre enfant, et ne fait que du bien. Il

débarrasse doucement, mais sûrement, les intestins de l'enfant des déchets toxiques qui s'y sont accumulés, sans coliques ni choc. En peu de temps, votre enfant retrouve sa gaieté.

CASTORIA est employé avec succès depuis des générations. Cependant, CASTORIA est tout ce qu'il y a de plus moderne... son excellente qualité et son action douce sont garanties par les plus récentes méthodes scientifiques de fabrication et d'essai. C'est pourquoi CASTORIA est bon pour votre enfant.



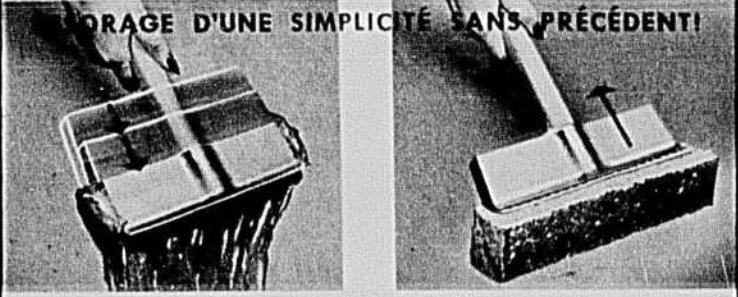
Les enfants pleurent pour avoir du

**CASTORIA**  
MARQUE DÉPOSÉE

Jésus devant Pilate. L'un des tableaux les plus émouvants de la Passion d'Oberammergau. Les soldats romains et les grands prêtres assistent à la scène. Les décors sont commandés électriquement par un ensemble complexe de machines installées au sous-sol.

suite à la page 10

**ENFIN!**  
**Une vadrouille-éponge tout à fait nouvelle!**



**POUSSEZ** vers le bas. La pression naturelle du manche essore facilement la vadrouille... pas de mains mouillées.

**TIREZ** — Ramenez la partie métallique à sa position normale et la vadrouille est prête à servir.

LA NOUVELLE VADROUILLE  
**SPONGE MASTER**  
**BISSELL**

Deux surfaces de nettoyage—pour mieux laver dans les coins

La nouvelle vadrouille Sponge Master Bissell changera votre conception du nettoyage des planchers—c'est la manière facile de les rendre éclatants de propreté.

Grâce à sa forme en losange, la Sponge Master offre deux surfaces de nettoyage—soit 30% plus d'éponge pour absorber plus d'eau et laver une plus grande surface entre chaque essorage. Idéale pour murs, plafonds et fenêtres aussi bien que pour planchers. Elle nettoie facilement dans les coins.

Les éponges de rechange durent bien plus longtemps qu'avec les modèles ordinaires de vadrouilles. Construction entièrement métallique et éponges de rechange aux couleurs variées; turquoise, jaune ou rose, seulement \$1.29.

En outre, elle se transforme en applicateur de cire, grâce à un accessoire spécial à enclenchement qui ne coûte que 98¢.

*Demandez à voir la vadrouille Sponge Master Bissell dans les magasins à rayons ou chez votre quincaillier.*

**\$4<sup>98</sup>**



POUR LA PROPRETÉ **BISSELL** AU FOYER

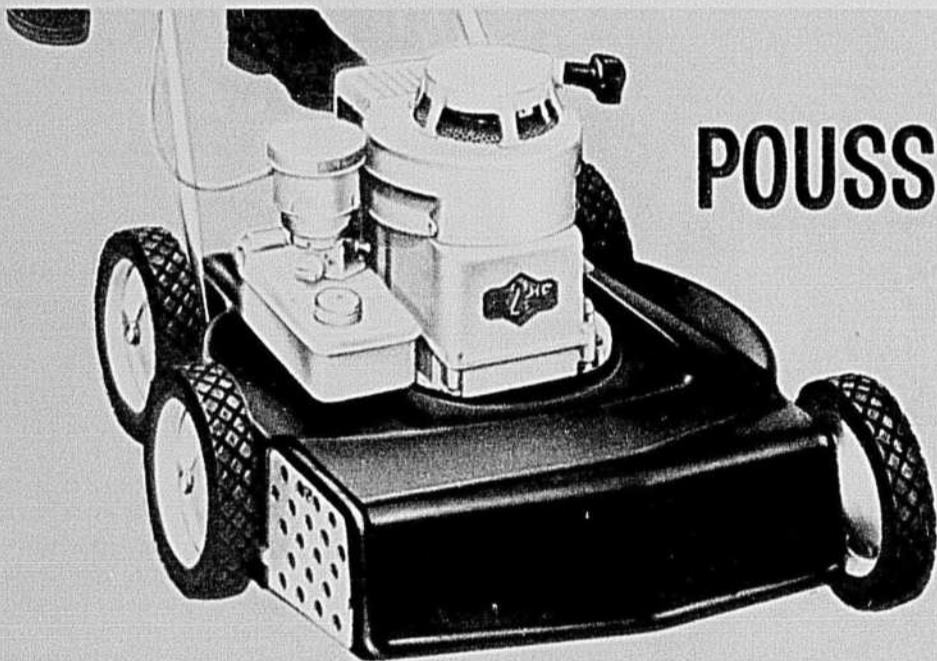
BISSELL LTD., Niagara Falls, Ont.



**CONDUISEZ..**

# LES NOUVELLES TONDEUSES TECO

*présentent les avantages 1960  
qui font de la tonte du gazon un  
agrément et non une corvée!*



**POUSSEZ..**

## TECO MASTER

Tondeuse 24", 4 roues, à siège  
Moyen agréable d'entretenir les grandes pelouses,  
pentes et terrasses.  
**Confortablement assis** . . . siège de tracteur réglable  
monté sur robuste support à amortisseurs.  
**Facilité d'opération et de conduite** même sur terrains  
accidentés ou vallonnés.  
**Transmission sûre et versatile** depuis l'avance, en  
neutre et marche arrière.  
**Différentiel à débrayage** d'où puissance accrue sur les  
deux roues en terrains accidentés ou vallonnés.  
**Réglable à 3 hauteurs de coupe** . . . puissant moteur  
"Clinton-Alloy" 3½ C.V., 4 temps.

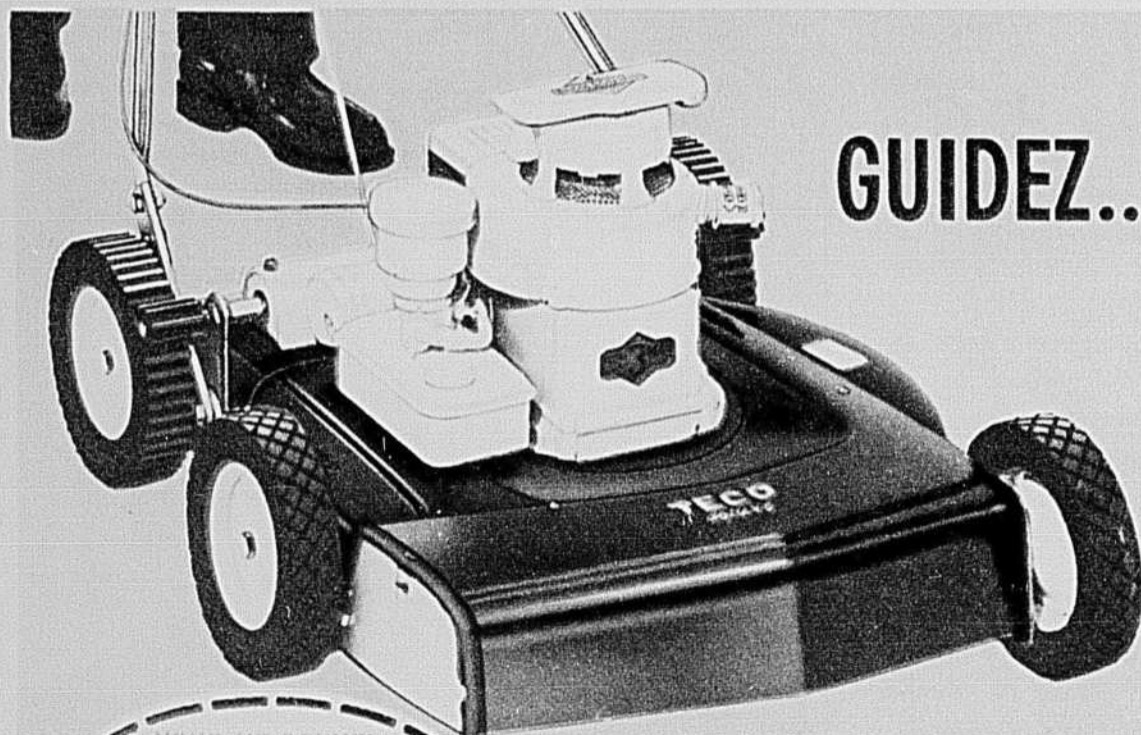
## TECO MASTER 19" - ROUES LIBRES

Tondeuses rotatives à moteur  
**Déplacement facile**, même dans les herbes touffues;  
quatre grandes roues à bandage caoutchouc.  
**Défecteurs anti-colmatage** . . . commande de vitesse  
manuelle.  
**Moteur Briggs & Stratton, 2½ C.V., 4 temps**, démar-  
reur à remontoir.

## TECO DE LUXE 22" auto-propulsée à démarreur à impulsion "Safe-T-Wind"

**Démarrage facile**—tournez la manivelle, libérez le  
ressort, et votre moteur démarre . . . rapidement, sans  
danger.  
**Avantages de sûreté** comprenant un dispositif de  
blocage empêchant le manche de retomber, et la tondeuse  
de reculer.  
**Traction positive** même sur gazon mouillé . . . en raison  
de sa commande synchronisée.  
**Réglage facile** à 4 hauteurs de coupe.  
**Grande maniabilité** . . . mécanisme sur le manche per-  
mettant la marche provisoire en roues libres.  
**Moteur "Briggs & Stratton", 3 C.V. 4 temps**, à 4  
commandes, y compris l'étrangleur, placées sur le manche.

*Commandez de votre Magasin EATON,  
des Bureaux de Commandes Eaton d'un littoral à l'autre,  
ou par l'intermédiaire du Catalogue Eaton.*



**GUIDEZ..**

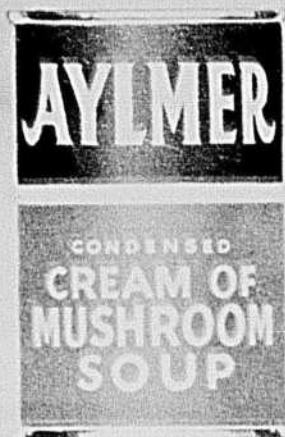
VOUS NE POUVEZ  
FAIRE D'ACHAT PLUS SÛR

LA GARANTIE EATON  
"ARGENT REMIS SI LA MARCHANDISE  
NE SATISFAIT PAS"

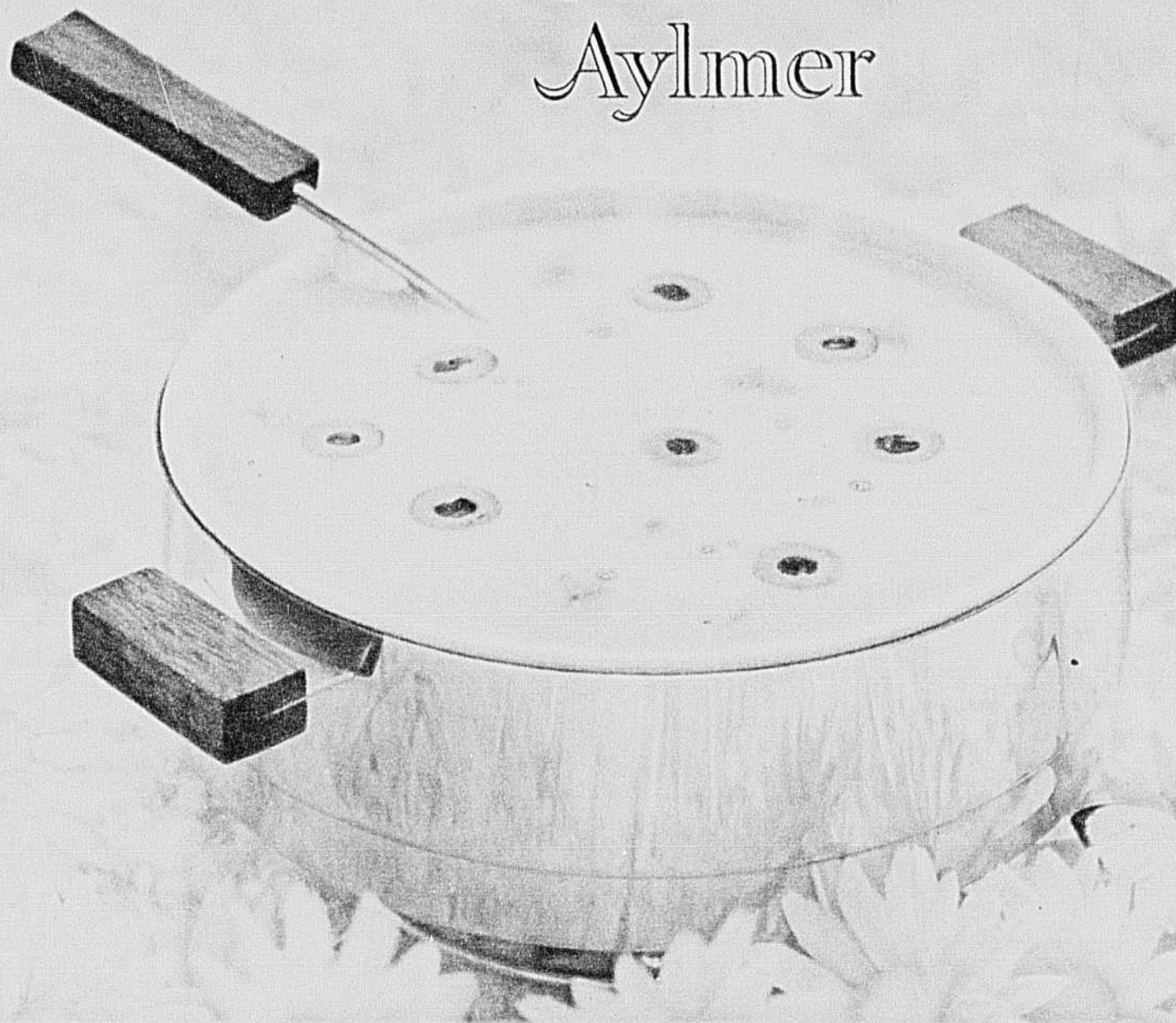
*Représentés : 3 modèles des 11 tondeuses à moteur de la série TECO disponibles chez EATON*

En vente seulement chez

# EATON DU CANADA



Riche  
crémeuse  
ensoleillée  
cette  
Saveur  
Aylmer

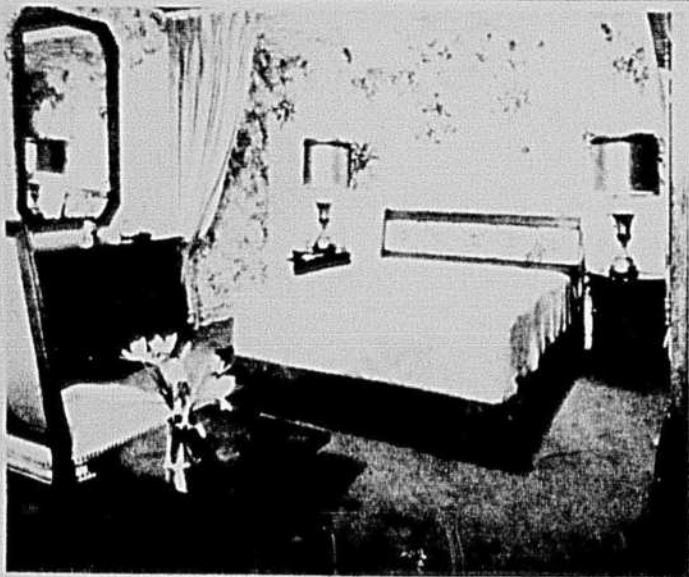


En la voyant l'eau ne vous vient-elle pas à la bouche? Cette saveur subtile de jeunes champignons, tendres, mélangés à la crème fraîche de campagne en fait une soupe exquisite. Voilà une véritable crème de champignons. En un mot, voilà *AYLMER* ...votre choix à cause de sa saveur fraîche et *ensoleillée*.

**IDÉE GÉNIALE:**

Garnissez vos bols de Crème de Champignons Aylmer avec des morceaux d'olives farcies "Queen" Aylmer. Appétissant et délicieux.

*Régalez-vous avec ces soupes Aylmer!* aux Tomates • Légumes • Asperges • Crème au Céleri • aux Pois Verts • Crème aux Champignons  
aux Légumes et au Boeuf • Bouillon de Boeuf • aux Nouilles et Boeuf • Consommé • Crème au Poulet • au Poulet et au Riz  
au Poulet et aux Nouilles • au Poulet Gumbo • Crème aux Huitres • Bouillon écossais



Voyez combien un ameublement peut être joli dans votre foyer, en le voyant chez

Vanleigh

— car lorsque vous visiterez les salles de montre de décoration d'intérieur les plus importantes et les plus chic du Canada, vous y verrez les plus beaux ameublements du monde installés dans de magnifiques décors. Vous découvrirez, également, qu'il ne vous en coûtera pas une fortune pour obtenir exactement ce que vous désirez, lorsque votre décorateur, ensemblier, marchand de meubles ou architecte vous accompagnera chez Vanleigh. Venez bientôt — vous vous en félicitez!

VANLEIGH FURNITURE COMPANY, LTD.  
5330 avenue Royalmount, Montréal, P.Q. RI. 8-8897  
NEW YORK: 323 EAST 44TH STREET



L'aubergiste Anton Preisinger, âgé de 46 ans, tiendra encore le rôle envié du Christ, tout comme en 1950. On le voit ici avec sa fille, Gudrun, en train de lire les grandes lignes de son rôle. La jeune fille admire une crèche finement sculptée par l'un des nombreux artisans d'Oberammergau qui se transmettent cet art délicat de père en fils depuis plus de 800 ans. La tradition rapporte en effet que le chanoine Eberlein du monastère voisin de Rottenbuch a enseigné la sculpture aux Oberammergaviens dès l'an 1111.

### Recherchez-vous des vacances différentes?

Si vous recherchez des sites historiques—spectacles écossais resplendissants—pêche en pleine mer—plages ensoleillées—grand routes modernes—climat idéal—air salin revigorant—prix modiques... alors

## Venez avec nous en



Office des Voyages de  
**NOUVELLE-ECOSSE**

Castler 130, Halifax, Nouvelle-Ecosse

Veillez m'envoyer vos dépliants gratuits.  
LPR 52160

Gratis-

Grande brochure en couleurs  
"Où rester" avec faux et carte routière.

3741

NOM

ADRESSE

VILLE

PROV.



Chaque maison du pittoresque village d'Oberammergau, niché dans les Alpes bavaroises, est richement décorée à l'occasion du grand jeu de la Passion. Les peintres de ces fresques immenses se mettent au travail deux ou trois ans avant l'année des représentations.

suite à la page 28

## dormez!

Si le sommeil ne vient pas rapidement et naturellement, prenez au coucher 2 comprimés **persomnia**: vous dormirez la nuit et vous vous éveillerez reposé.

fiez-vous à  
**persomnia**  
pour une bonne nuit et un bon réveil  
**sans prescription**  
chez le pharmacien - \$1.00 - \$1.75

### CONSTIPÉ?

Prenez des  
**FRUIT-A-TIVES**

Pourquoi les Canadiens reconnaissent la prompte efficacité des Fruitatives qui renferment 12 ingrédients: Ce sera aussi votre cas. **FRUITATIVES**—médicaments, extraits d'herbages et de fruits—  
Vitamine B1.  
**FRUITATIVES**—  
Le laxatif de qualité qui ne coûte rien de plus.

### MAL aux PIEDS?

Une cambrure faible est la cause de maux de pieds et aux jambes!

Si vous avez la cambrure du pied faible (7 sur 10 personnes l'ont), le meilleur remède contre la douleur est de porter les cambrures Dr. Scholl's. En vente dans les meilleurs magasins de chaussures, magasins à rayons et les magasins d'articles Dr. Scholl's ou écrivez à Dr. Scholl's, 174 Bartley Drive, Toronto 16.

**Dr. Scholl's ARCH SUPPORTS**

# Sauriez-vous nommer le teint le plus radieux de Hollywood?

... un teint d'une fraîcheur exquise... et dont la séduisante douceur fait votre envie! Il y a fort à parier que douceur et fraîcheur y sont l'oeuvre du Lux! Car 9 sur 10 des étoiles de Hollywood emploient le Savon Lux. Elles préfèrent Lux parce qu'elles le savent doux—doux comme une crème de beauté. La mousse crémeuse et douce du Lux assouplit, adoucit et embellit la peau... comme seul peut le faire le Lux ultra-doux. En voulez-vous la preuve?... preuve que Lux est doux comme une crème de beauté? Faites le test suivant; il vous convaincra de la douceur du Lux. →



1. Sur une joue, étendez une riche mousse de Lux ultra-doux; sur l'autre, une crème de beauté adoucissante. Au bout d'une minute, essayez les deux et comparez les résultats.



2. Et voilà! La joue traitée au Lux est aussi douce, aussi veloutée que l'autre. Oui, vous vous rendez à l'évidence, le Savon Lux est ultra-doux... doux comme une crème de beauté!



**PIER ANGELI**

au charme vif et piquant, est l'une des plus talentueuses étoiles de Hollywood

"Lux est merveilleux! Il est si crémeux... si *doux*... d'une extrême douceur pour la peau!"

## LUX ULTRA-DOUX

sa douceur se traduit par un teint enchanteur



La fragrance  
la plus  
discrètement  
ensorcelante  
du monde



Insaisissable... cependant,  
si durable et si mémorable.

La fragrance harmonieuse de  
l'Eau de Cologne TOSCA 4711

révèle votre féminité, votre fraîcheur, votre  
candeur... mais aussi votre raffinement.

**N°4711. TOSCA**  
EAU DE COLOGNE PARFUMÉE

TOSCA—une création "4711" importée  
de Cologne, la ville du célèbre "4711."

LES CARREAUX  
VOYAGENT



Cette robe de campagne en coton  
écossais marine, vert, brique et  
jaune, figure dans la collection  
du prêt-à-porter de Pierre Billet,  
de Paris. Double effet de tunique  
dans la jupe.



La collection de Révillon, de Paris,  
n'est pas limitée aux fourrures. Elle  
s'appuie également sur des créations  
pratiques, tel cet ensemble de voyage à  
grands carreaux noirs et blancs. Chapeau,  
de Paulette.



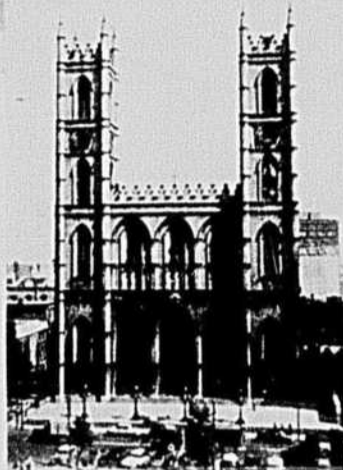
Ce deux-pièces en soie de Phu-Phong  
tient son originalité de dessins à l'encre  
de Chine sur fond beige. Une ceinture  
en daim vermillon lance une note aigüe  
comme le veut Manguin, de Paris.



Cette robe en soie fait partie de la collection de L'empereur, le père du prêt-à-porter de Paris. Le plissé abondant, dissimulé avec art, n'alourdit pas la grâce du modèle.

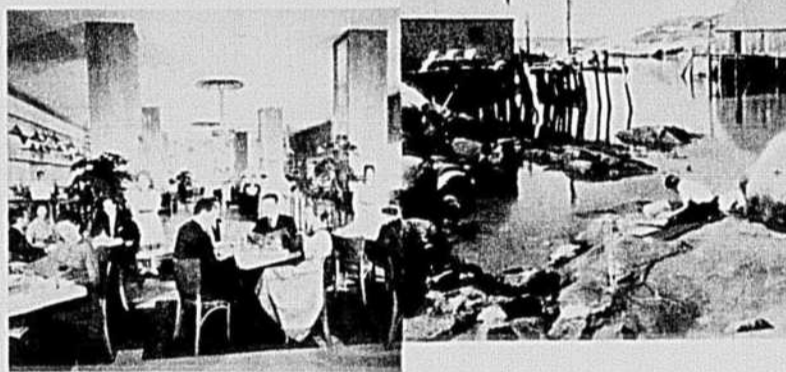


Tailleur de soie imprimée cassis, taillé dans un tissu exclusif inspiré de documents photographiques. La capeline est de même tissu et ceinturée de gros grain; le dessous est en paille noire. Le tout signé: Nina Ricci.



CONNAISSEZ MIEUX LE CANADA

## GAGNEZ DES VACANCES MAPLE LEAF VALANT \$1,000!



**BONI SPÉCIAL DE \$1,000<sup>00</sup>, COMPTANT!**

Deuxième prix, \$750<sup>00</sup>; troisième prix, \$500<sup>00</sup>... plus 500 beaux prix de consolation!


Connaissez mieux le Canada! Choisissez un magnifique Voyage Maple Leaf... voyagez par train, en tout confort... descendez dans des hôtels renommés... visitez quelques-uns des centres touristiques les plus réputés au monde... promenez-vous avec vos enfants dans les villes lointaines du Canada. Gagnez un "Certificat de Voyage" Maple Leaf du CNR, valant jusqu'à \$1,000.00, pour deux personnes ou plus! Le "Certificat de Voyage" du deuxième prix vaut jusqu'à \$750.00 et le "Certificat de Voyage" du troisième prix jusqu'à \$500.00! Et chaque gagnant recevra en plus de l'argent de poche pour frais divers.

Cette offre vous est faite par la grande famille des savons Maple Leaf. C'est aussi un hommage rendu aux endroits pittoresques du Canada et à ses facilités de voyage... les renommés voyages Maple Leaf du CNR.

Ce concours est facile, intéressant et amusant. Pensez à tout ce qui fait la gloire du Canada... et ajoutez un quatrième vers à ce qui suit:

*A l'Est ou à l'Ouest, visitez le Canada  
Admirez toutes ces beautés qui guident vos pas  
Soyez fiers des Canadiens et de ce qu'ils ont fait*

VOUS TROUVEREZ LES INSTRUCTIONS COMPLÈTES ET LES DÉTAILS SUR LE DÉTERGENT LIQUIDE MAPLE LEAF, LE SAVON PUR EN FLOCONS MAPLE LEAF, ET LE SAVON DE BEAUTÉ MAPLE LEAF.

FAITES UN VOYAGE DE VACANCES AU CANADA, EN TOUT CONFORT, AVEC VOTRE FAMILLE—CHOISISSEZ L'UN DES VOYAGES MAPLE LEAF RENOMMÉS DU  AGISSEZ MAINTENANT—LE CONCOURS SE TERMINE LE 15 JUILLET LES GAGNANTS SERONT ANNONCÉS LE 29 JUILLET



Procurez-vous cet  
emballage spécial  
chez votre épicier



POUR UN TEMPS LIMITÉ

# GRATIS ENSEMBLE SALIÈRE-POIVRIÈRE

Profitez de cette offre spéciale et faites l'essai du pouding instantané Shirriff. Vous en achetez deux boîtes au prix ordinaire et vous recevez gratuitement un ensemble durable salière et poivrière en plastique. Il y en a de différentes couleurs. Ces ensembles vous seront utiles pour le service individuel, le panier à pique-niques ou la boîte à lunch. Procurez-vous en dès maintenant.

sur l'achat de l'emballage spécial du

## Pouding *Instantané* Shirriff



Le pouding instantané Shirriff est riche, crémeux, plein de saveur. Et si vite fait! Ni cuisson ni temps de refroidissement . . . ni grumeaux!

5 SAVOUREUSES VARIÉTÉS

BUTTERSCOTCH • CAMEL • VANILLE  
CRÈME DE COCO • CHOCOLAT

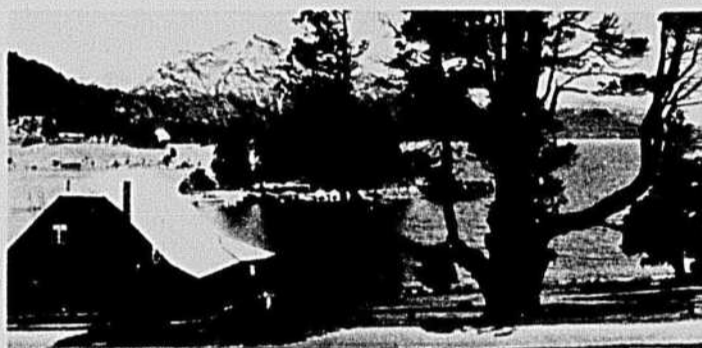


Le pouding instantané Shirriff est l'un des excellents produits de SALADA SHIRRIFF-HORSEY-LIAE

# ICI et LÀ



**RUSSIE.** Galina Ulanova, à droite, la fameuse ballerine soviétique qui s'est retirée récemment des ballets Bolshoi, surveille les répétitions de la jeune Ekaterina Maximova, âgée de 19 ans, et de Victor Vasilyev, dans une des salles du théâtre Bolshoi, à Moscou. Ulanova, âgée de 50 ans, reçoit maintenant une pension du gouvernement soviétique, mais elle a l'intention de faire quelques apparitions sur les planches de temps à autre. Entre-temps, elle enseigne à ses successeurs.



**ARGENTINE.** Puerto Panuelo (le port Mouchoir), sur le lac Nahuel Huapi, est l'un des centres de villégiature les plus pittoresques. Le lac serti au milieu des collines boisées est couronné dans le lointain par des montagnes recouvertes de neige.



**ITALIE.** Des bergers revêtus de leurs costumes traditionnels se reposent dans l'herbe grasse, tout en surveillant leurs moutons. La scène a été photographiée tout près de l'ancienne voie Appienne, dans la banlieue de Rome. L'un des bergers transporte avec lui sa précieuse cornemuse.



**PAKISTAN.** Un opticien ambulant travaille derrière son comptoir pendant qu'un client, à gauche, fait en lisant l'essai de ses nouveaux verres, à Dacca, dans l'est du Pakistan. A l'arrière-plan, d'autres clients attendent leur tour. Les opticiens ambulants sont un spectacle fréquent dans cette partie du pays et, parfois, des touristes ont recours à leurs services. L'examen de la vue est plutôt sommaire: il consiste pour le "patient" à dire s'il distingue ou non une plume dans la poche d'un veston.



“Mais, Monsieur, pourquoi les bougies usées gaspillent-elles beaucoup d'essence?”

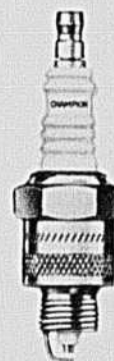
“Eh bien, mon ami, c'est parce qu'une bougie qui est usée a souvent des ratés d'allumage—cela signifie qu'elle ne produit *aucune* étincelle. Et dans ce cas, il y a beaucoup d'essence qui ne s'allume pas. Elle est simplement rejetée par le tuyau d'échappement sans avoir été utilisée.”

“Je comprends. Mais comment savoir si mes bougies deviennent usées?”

“Avec votre voiture à un cylindre, vous le sentiriez tout de suite! Mais votre père—ou tout automobiliste ordinaire—ne peut s'en apercevoir avec une puissante auto familiale. Il continue simplement à gaspiller de la puissance et de l'argent!”

“Il n'y a donc pas moyen d'éviter ce gaspillage?”

“Oui! C'est facile. Vérifiez simplement les bougies après 5,000 milles pour voir si elles sont défectueuses. Et, pour plus de sûreté, posez un nouveau jeu de Champion tous les 10,000 milles—avant que vos bougies commencent à avoir des ratés.”



FABRIQUÉES  
AU CANADA  
DEPUIS 1915

**CHAMPION**

CHAMPION SPARK PLUG COMPANY OF CANADA LIMITED, WINDSOR, ONTARIO



# NOUVELLE PEINTURE À MAISON

SÈCHE EN 20 MINUTES ET RÉSISTE AU CLOQUAGE

S'ÉTEND MÊME SUR SURFACES HUMIDES

NE RETIENT NI POUSSIÈRE NI INSECTES • IMPERMÉABLE  
FACILE À ÉTENDRE • LES PINCEAUX SE LAVENT À L'EAU

Cette année, utilisez la sensationnelle PEINTURE À MAISON SPRED AU LATEX, aussi facile d'emploi qu'une peinture d'intérieur. Elle s'étend facilement au pinceau... s'applique même sur les surfaces humides... et le superbe fini de latex 100% conserve plus longtemps sa fraîcheur. La peinture à maison Spred protège davantage, résiste au cloquage, et sèche sans retenir la poussière ou les insectes. Pas de dégâts, pas de térébenthine... tout se lave à l'eau savonneuse. Elle sèche en 20 minutes. Sur une surface neuve, on passe d'abord l'apprêt à maison Spred. Par la suite, on peint directement sur la couche précédente de peinture à maison Spred. Elle se vend maintenant en blanc et en une gamme variée de couleurs décorateur, chez votre marchand Glidden. Il offre toute la gamme des peintures Glidden, la peinture faite pour les gens qui prétendent qu'ils "détestent" peindre. Passez le voir aujourd'hui même.

## PEINTURE À MAISON SPRED AU LATEX



"FABRICANTS DU CÉLÈBRE SPRED SATIN"

THE GLIDDEN COMPANY LIMITED VICTORIA VANCOUVER CALGARY EDMONTON REGINA WINNIPEG WINDSOR  
LONDON ST. THOMAS HAMILTON TORONTO OTTAWA MONTRÉAL SHERBROOKE QUÉBEC ST-JEAN MONCTON



### RÉSISTE AU CLOQUAGE

Grâce à sa nouvelle formule, elle laisse échapper la vapeur d'eau, et supprime ainsi la principale cause du cloquage.



### S'APPLIQUE MÊME SUR SURFACES HUMIDES

Vous n'avez pas besoin de perdre vos fins de semaine à attendre car cette peinture au latex s'applique même sur les surfaces humides.



### SÈCHE EN 20 MINUTES

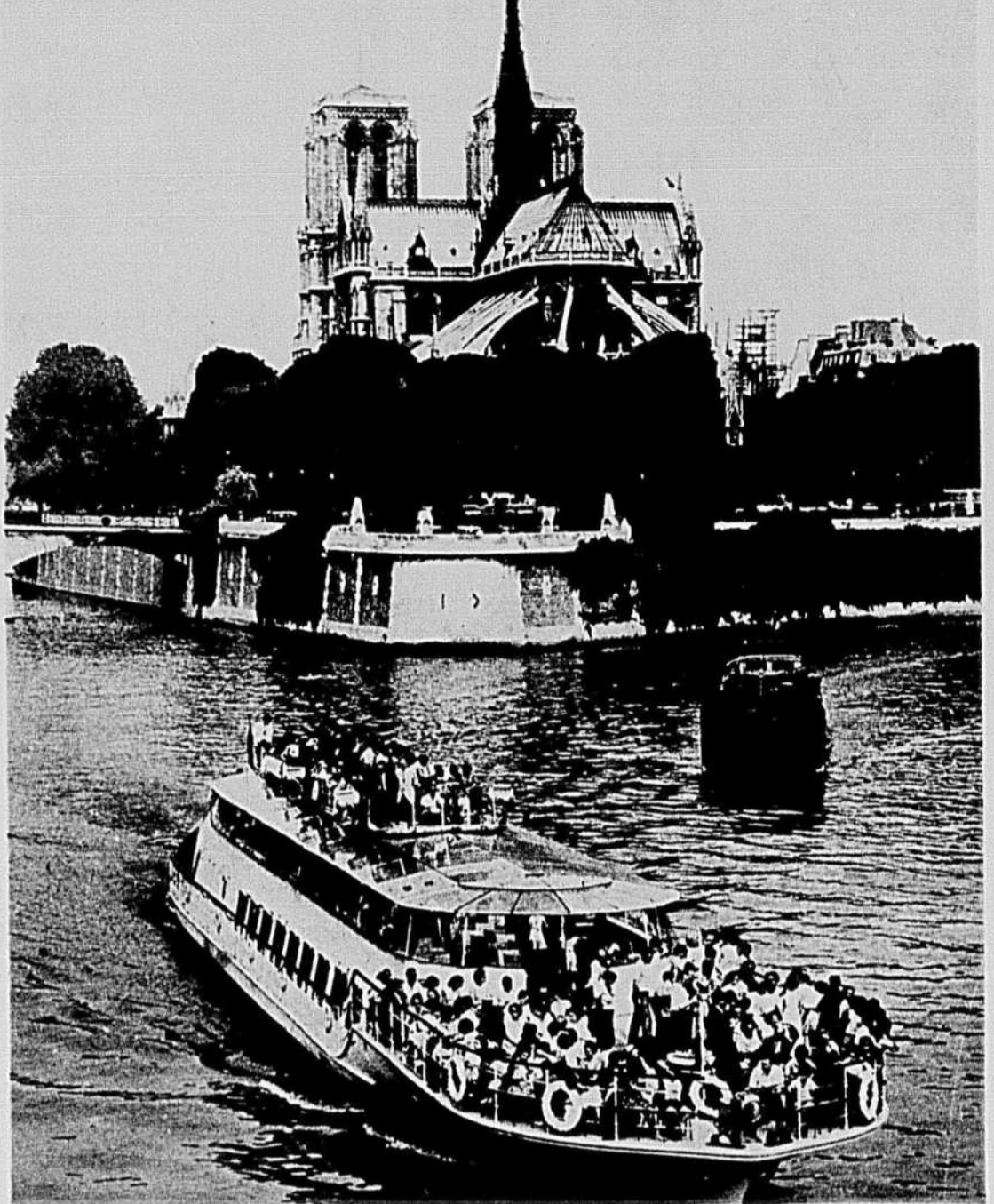
La peinture à maison Spred au latex sèche vite — donc sans retenir la poussière ni insectes. Les averses ne sont plus à craindre.



### FACILE D'EMPLOI

Pour les petites maisons, le travail peut se terminer en un jour, proprement, sans fatigue. Tout se lave ensuite à l'eau savonneuse.

# SOUS LE SOLEIL DE PARIS



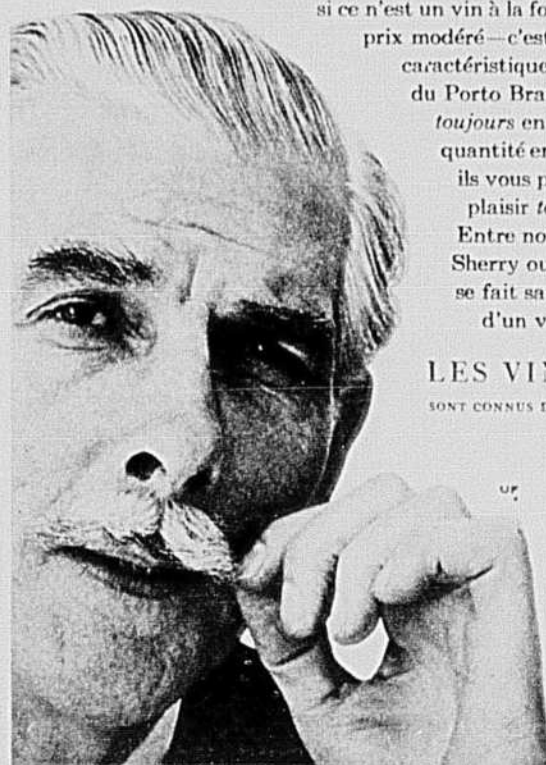
Les touristes envahissent les ponts d'un bateau-mouche pour ne rien manquer du paysage qui se déroule sous leurs yeux sur les deux rives de la Seine. À l'arrière-plan, derrière un rempart de verdure, Notre-Dame de Paris s'élève majestueusement à l'extrémité de la pittoresque île Saint-Louis. La croisière sur la Seine en bateau-mouche est l'une des plus populaires auprès des touristes étrangers. C'est une façon agréable de traverser Paris et d'en découvrir des angles nouveaux.

## VOUS AVEZ CERTAINEMENT ENTENDU DIRE

que Branvin de Jordan est la marque de vin la plus populaire au Canada!

Rien d'étonnant à cela! En effet, que recherchez-vous si ce n'est un vin à la fois de qualité et de prix modéré—c'est-à-dire les deux caractéristiques du Sherry ou du Porto Branvin. Vous pouvez toujours en avoir une quantité en réserve; délicieux, ils vous procurent un plaisir toujours nouveau. Entre nous, déguster le Sherry ou Porto Branvin se fait sans façon; il suffit d'un verre... ou deux.

LES VINS JORDAN  
SONT CONNUS DE TOUS LES CANADIENS



Demandez-les à l'un des bureaux de la Commission des Liqueurs.



Mangez comme des rois  
ET économisez sur la nourriture par surcroît!

Se régaler, au coeur même de l'hiver, de fruits succulents et juteux comme s'ils sortaient du jardin, voilà ce que permet le congélateur Ensign. Vous pouvez manger comme des rois tout en dépensant moins. Le secret? Achetez les aliments quand les prix sont au plus bas et conservez-les dans votre

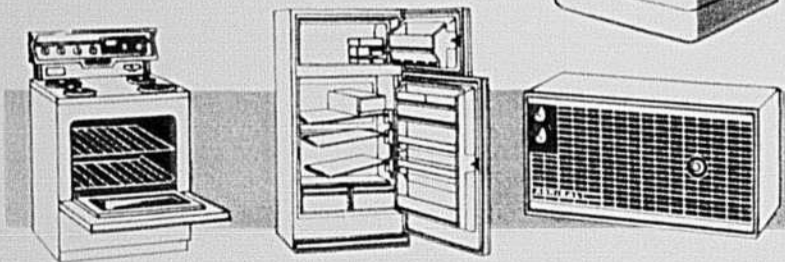
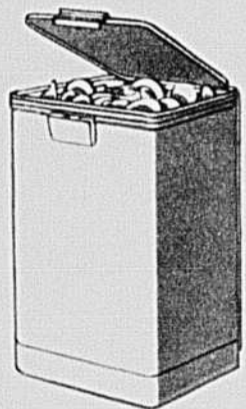
congélateur Ensign. De plus, si vous voulez profiter d'une offre spéciale faites une réserve dans votre congélateur Ensign. Pour apprécier l'économie d'un Ensign au foyer, rendez visite à votre vendeur Admiral et voyez la série complète de congélateurs Ensign en montre à son magasin.

La laveuse de vaisselle mobile

## Admiral

lave, rince et sèche automatiquement

Elle fait tout en une opération, sans rinçage préalable. Et jamais vos mains ne touchent à l'eau. La laveuse-sécheuse de vaisselle mobile Admiral lave et sèche en une seule fois, la vaisselle et la coutellerie d'une journée pour une famille de trois. Elle stérilise tout en nettoyant. Ni installation spéciale ni plomberie requises. Voyez les laveuses-sécheuses de vaisselle Admiral, modèles mobiles ou encastrés, chez votre vendeur.



La préparation des repas est un agrément sur un poêle électrique automatique Admiral. Et quel gain de temps!

Les réfrigérateurs "Space-maker" et les réfrigérateurs-congélateurs Dual Temp Admiral offrent la commodité que vous avez toujours désirée.

Ne souffrez ni de la chaleur, ni de l'humidité cet été. Respirez de l'air frais par les journées les plus torrides, avec un climatiseur d'air Admiral.

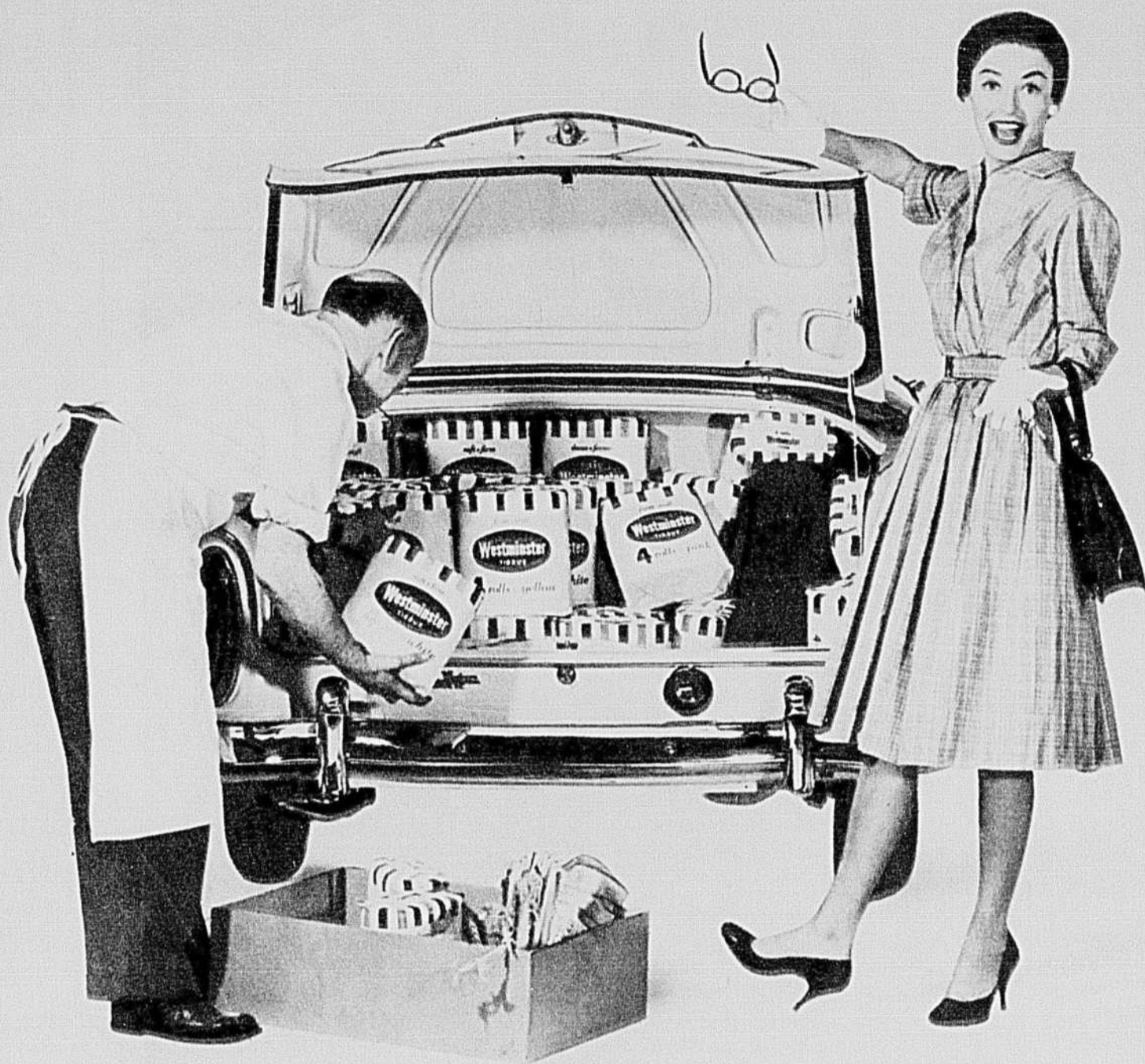
Admiral—symbole de qualité dans le monde entier!

\* Les congélateurs Ensign sont distribués par Canadian Admiral Corporation Limited.

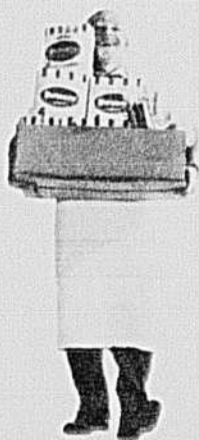
# Admiral

TÉLÉVISEURS ET APPAREILS MÉNAGERS

CANADIAN ADMIRAL CORPORATION LIMITED, PORT CREDIT, ONTARIO

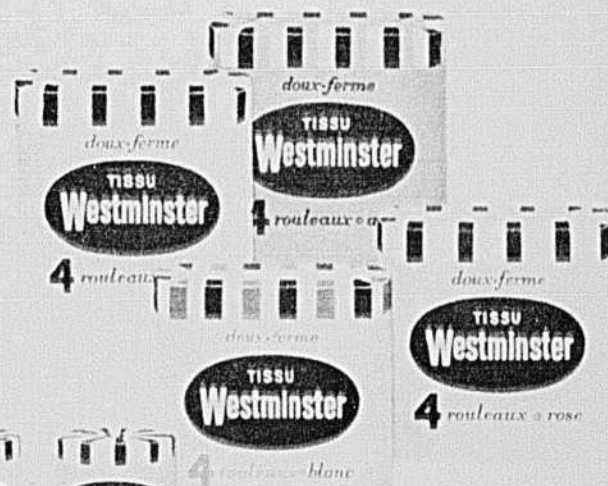


**CE SONT LES RAYURES QUI M'ONT PERSUADEE!  
ET LE PAPIER WESTMINSTER EST AUSSI JOLI,  
AUSSI DOUX QU'IL EN A L'AIR!**



Quelque chose de nouveau ici? Et comment! Et les nouvelles rayures ne sont qu'un élément de cette nouveauté! Seul Westminster vous offre cette nouvelle façon d'acheter du papier de toilette en couleurs — quatre rouleaux en un seul paquet pratique. Choisissez la couleur qui vous plaît: jaune, rose, aqua ou blanc.

Westminster est nouveau de toutes façons. Il vous donne plus de douceur pour votre argent et les nouvelles perforations permettent de le détacher au toucher, évitant le gaspillage. Et son bas prix vous émerveillera. Westminster est le papier de toilette de haute valeur d'achat.



Nous fabriquons également le papier ciré Cut-Rite

Westminster Paper Company Ltd.



Les piles "Eveready" pour lampes de poche durent plus longtemps... et récupèrent leur énergie au repos.



NATIONAL CARBON COMPANY  
DIVISION OF UNION CARBIDE (CANADA) LIMITED  
20 LA PRESSE, 21 MAI 1960



Jeanne Moreau est l'une des plus authentiques comédiennes de France. Elle ne doit rien au coup de hasard, à l'artifice, à la publicité. Elle a suivi ses classes brillamment, mais sans coup d'éclat. Ce n'est pas une mode qui en a fait une vedette.

Son instinct, sa sensibilité, sa conscience professionnelle sont le pedigree des "monstres sacrés". Sortie du Conservatoire, elle entra à vingt ans à la Comédie-Française qu'elle devait quitter quatre ans plus tard pour le Théâtre National Populaire de Jean Vilar.

Elle allait peu de temps après, faire une création inoubliable sur une scène des Boulevards dans l'Heure Éblouissante. Tout Paris apprit alors son nom et ce n'est pas un hasard si Sarah Bernhardt va bientôt revivre sous les traits de Jeanne Moreau.

"Elle peut, dit-on, tout jouer". Personne ne s'est donc étonné qu'après Les Amants elle ait été l'interprète du Dialogue des Carmélites.

Voici quelques-uns des visages de la comédienne et de la femme, un visage qui peut tout exprimer.

Jeanne Moreau:

COMÉDIENNE  
FRANÇAISE  
AUTHENTIQUE



CORONAS

Pour les vrais  
connaisseurs

Cigares  
PEG TOP  
de Grothé

Doux  
Percés  
Prêts  
à fumer

INVINCIBLES

UN PRODUIT DE B. HOUDE & GROTHE LIMITEE

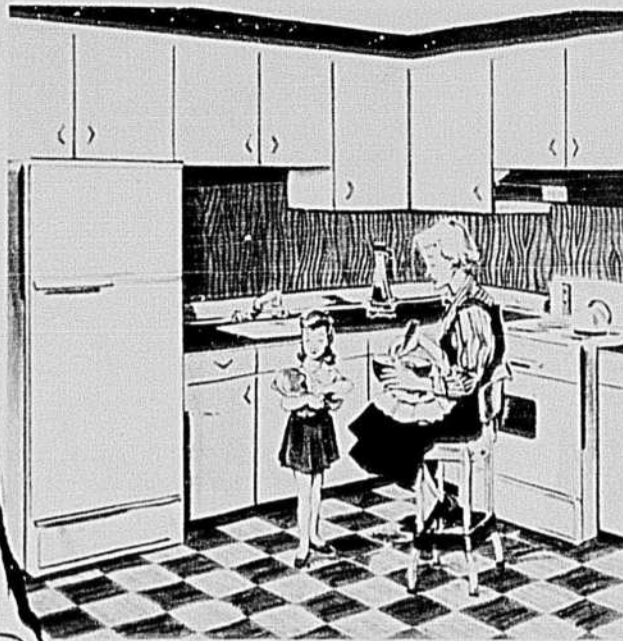
Estomac en  
"ébullition"  
par suite de tension?

Évitez ces maux d'estomac, même aux jours d'activité trépidante. Dès le premier signe d'indigestion, croquez un ou deux Tums au goût agréable. Les Tums agissent vite pour neutraliser l'excès d'acidité... soulager les aigreurs et l'indigestion. Les Tums chassent aussi cette sensation de lourdeur. Vous pouvez prendre des Tums à toute heure et en tout lieu — pas besoin d'eau.



pour l'estomac

Achetez le paquet économique de 3 rouleaux



*Le bien-être  
du Canada  
est fondé  
sur l'acier*

## STELCO dans la vie de la ménagère...

Chaque jour, près de quatre millions de Canadiennes s'acquittent discrètement des soins de leur ménage.

Leur tâche quotidienne est facilitée et allégée par la présence de l'acier, matière aussi avantageuse au foyer qu'à l'usine, à la ferme et au bureau.

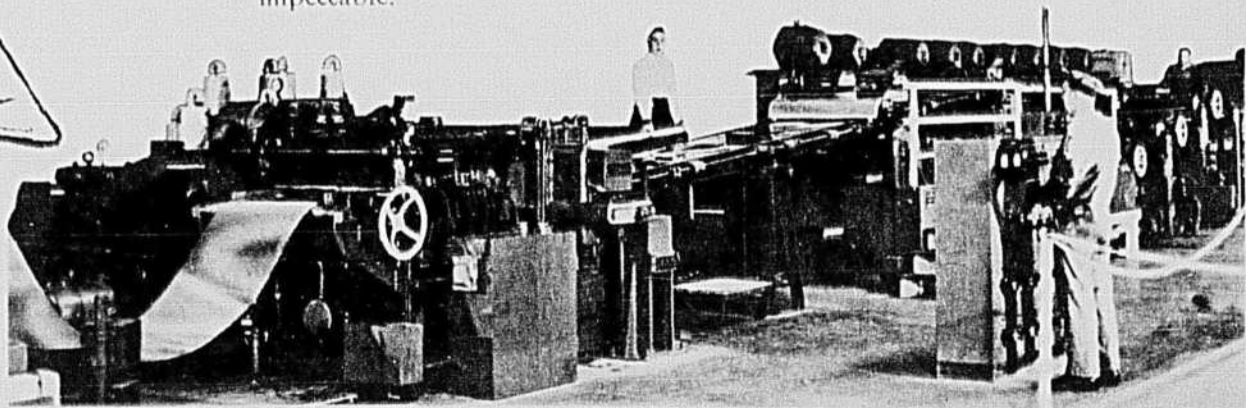
Grâce à l'acier, les boîtes de conserve et des récipients divers permettent à la ménagère de servir en toutes saisons des aliments abondants, sains et faciles à préparer.

D'autres produits en acier, comme les appareils électroménagers sont là également pour conserver, préparer et cuire les aliments, laver la vaisselle et les vêtements.

L'acier, habilement transformé en meubles et armoires, installations sanitaires, appareils de chauffage et de climatisation contribue au confort et à l'hygiène du foyer et rend la vie plus agréable.

Premier producteur canadien d'acier et de produits sidérurgiques, STELCO qui célèbre cette année son 50<sup>e</sup> anniversaire—rend hommage à la ménagère canadienne. C'est d'elle que dépendent la santé et le bien-être des siens. C'est elle qui garde vivantes les valeurs spirituelles qui donnent son sens à la vie familiale.

L'installation d'étamage électrolytique de Stelco a coûté plusieurs millions de dollars. Elle livre à l'industrie de la conserverie, des fers-blancs de qualité impeccable.



Stelco entre dans son second demi-siècle avec près de 16,000 employés, 12 usines de production ou de transformation. 90% des actions de la compagnie sont détenues au Canada.



THE STEEL COMPANY OF CANADA, LIMITED

Bureaux administratifs: Hamilton et Montréal

Usines: Hamilton, Montréal, Toronto, Brantford, Gananoque, Lachine, Contrecoeur.

Bureaux de vente: Halifax, Saint-Jean (N.-B.), Montréal, Ottawa, Toronto, Hamilton, London, Windsor, Sudbury, Winnipeg, Edmonton, Calgary, Vancouver. J. C. Pratt & Co. Limited, Saint-Jean (L.-N.)

"Pour obtenir un beau jardin rapidement..."

"...découpez et suivez ces Conseils Opportuns de GREEN CROSS!"

## "CONSEILS OPPORTUNS"

**Green Cross\***

# TABLEAU DE PARASITICIDES SAISONNIERS POUR VOTRE JARDIN



VER BLANC



VER GRIS



ALTISE



MOUSTIQUE



CHENILLE À TENTE



PUCERONS



GLAIEUX ENDOMMAGE PAR LES THIRPS



PERCEUR DE L'IRIS



FOURMIS



DORYPHORE

### TEMPS DES SEMAILLES

Fin de mai — (Plus tôt en C.-B.)

#### 1. SOL DU JARDIN (Contre les insectes du sol)

VERS FIL-DE-FER ET VERS BLANCS—(surtout dans les jardins en herbe l'année précédente). Saupoudrez la surface du sol avec CUTWORM DUST ou ANT AND GRUB KILLER (Poudre 5% Chlordane), en employant 1 lb. par 300 pi. car. Incorporez dans les 2 ou 3 pouces de terre de surface. Pour pulvériser, employez HOZ-IT-ON ANT AND GRUB KILLER. Fixez au boyau et pulvériser.

#### 2. TRANSPLANTATION

Lors du repiquage, arrosez à fond avec une solution de LAWN GREEN—1 cuillerée à table dans un gallon d'eau. Versez environ une demi-tasse sur le sol autour de chaque plant. Ne brûlera pas le feuillage.

VERS GRIS—Immédiatement après le repiquage, saupoudrez généreusement le sol autour des plants avec CUTWORM DUST. Répétez 10 jours plus tard pour une protection continue.

ALTISES—Elles font une multitude de petits trous dans les feuilles. Arrosez les plants avec DDT-MALATHION FLOWER SPRAY ou saupoudrez avec MULTI-PURPOSE FLOWER & VEGETABLE DUST.

VER DU CHOU—Appliquez CUTWORM DUST ou ANT AND GRUB KILLER (Poudre 5% Chlordane) sur le sol autour des plants immédiatement après le repiquage.

#### 3. MOUSTIQUES

Arrosez le feuillage des arbustes, des arbres et le jardin en général autour de la maison avec DDT-MALATHION FLOWER SPRAY, 2 cuillerées à thé par gal. d'eau, ou saupoudrez avec MULTI-PURPOSE FLOWER & VEGETABLE DUST. Ceci éloignera les moustiques pour plusieurs jours. Répétez au besoin.

Employez le chasse-insectes TANTOD pour une protection personnelle (disponible en crème liquide ou aérosol).

### FIN DU PRINTEMPS

#### 1. FLEURS, ARBRES et ARBUSTES

PUCERONS SUR CHEVREFEUILLE, BOULES-DE-NEIGE ET SPIRÉES—Les pucerons infestent les plantes tôt au printemps—arrosez avec DDT-MALATHION FLOWER SPRAY ou 50% MALATHION EMULSION ou saupoudrez avec MULTI-PURPOSE FLOWER AND VEGETABLE DUST ou SHRUB AND EVERGREEN DUST au besoin.

THRIPS DES GLAIEUX—Arrosez avec DDT-MALATHION FLOWER SPRAY tôt dans la saison après l'apparition de la troisième feuille.

PERCEUR DE L'IRIS—Arrosez avec 50% DDT WETTABLE POWDER (2 cuillerées à table par gal. d'eau) en faisant trois applications avant la floraison.

FOURMIS SUR LES PIVOINES—Les fourmis n'endommagent pas les pivoines, mais si on désire les enlever, employez DDT-MALATHION FLOWER SPRAY ou saupoudrez avec ANT AND GRUB KILLER (Poudre 5% Chlordane).

ROSES—Appliquez ROSE DUST à toutes les semaines depuis l'apparition des premières feuilles au printemps jusqu'à l'automne.

CHEVREFEUILLE—Vers du bouton, mouches à scie, pucerons—Appliquez DDT-MALATHION FLOWER SPRAY ou MULTI-PURPOSE FLOWER AND VEGETABLE DUST ou SHRUB AND EVERGREEN DUST tôt dans la saison et répétez au besoin.

MOUCHE À SCIE DU CORMIER—50% DDT WETTABLE POWDER (2 cuillerées à table par gal. d'eau). Appliquez tôt dans la saison dès que vous constatez les dommages.

#### 2. LÉGUMES

TEIGNE DE L'OIGNON—Appliquez CUTWORM DUST ou ANT AND GRUB KILLER (Poudre 5% Chlordane) ou arrosez avec HOZ-IT-ON ANT AND GRUB KILLER le sol le long des rangs lorsque les plantes ont 1 pouce de haut, et répétez au bout de 10 jours.

MOUCHE DE LA CAROTTE—Appliquez CUTWORM DUST ou ANT AND GRUB KILLER (Poudre 5% Chlordane) lorsque les plants de carottes sortent de terre, puis de nouveau 10 jours plus tard.

DORYPHORES (bêtes à patates)—Employez COMPLETE POTATO DUST à tous les dix jours à partir du temps où les plantes ont 3 pouces de haut ou moins.

ALTISES—S'attaquant aux radis, tomates, choux—Les jeunes plants sont criblés de petits trous—employez DDT-MALATHION FLOWER SPRAY ou TOMATO DUST ou MULTI-PURPOSE FLOWER AND VEGETABLE DUST.

#### 3. PELOUSES

MAUVAISES HERBES À FEUILLES LARGES—Pissenlits, plantains, etc.—Appliquez LOW VOLATILE WEED-NO-MORE tôt dans la saison lorsque les mauvaises herbes poussent avec vigueur. Employez 1 oz. dans 1 gal. d'eau et pulvériser uniformément sur 250 pi. car. de pelouse.

MOURON DES OISEAUX ET DIGITAIRE SANGUINE—Employez CRABGRASS AND CHICKWEED KILLER—suivez le mode d'emploi sur le contenant.

à suivre dans la colonne à droite



SPHINX DE LA TOMATE



PIÉRIDE DU CHOU



BARBEAU BARRE DU CONCOMBRE



PUCERONS SUR ROSE



PUNAISE TERNE



CLOPORTE



MILLE-PATTES

#### 4. TRÈFLE SUR LES PELOUSES

Fin du printemps (suite)  
Appliquez BRUSHKIL "64" (2 cuil. à table dans 1 gal. d'eau) uniformément sur 250 pi. car. de pelouse.

#### 5. CONTRE L'HERBE-À-LA-PUCE

Appliquez BRUSHKIL "64" (2 cuillerées à table dans 1 gal. d'eau) dès que les feuilles ont atteint leur plein développement. Mouillez bien les feuilles et les tiges. Plus tard, arrosez de nouveau les nouvelles tiges au besoin.

#### 6. GÉNÉRAL

CHENILLES À TENTE—Ces insectes mangent les feuilles des arbres et rampent partout. Arrosez avec DDT-MALATHION FLOWER SPRAY 50% DDT WETTABLE POWDER ou ARSENATE OF LEAD.

Insectes suceurs et broyeur en général—employez l'aérosol HOUSE AND GARDEN INSECT BLASTER.

### ÉTÉ

#### 1. LÉGUMES

Pour enlever efficacement les insectes nuisibles, appliquez les parasitiques énumérés ci-dessous à toutes les semaines ou dix jours.—

RÉCOLTE	INSECTE OU MALADIE	PRODUITS À EMPLOYER
CHOU	Vers du chou	Pulvériser avec DDT-MALATHION FLOWER SPRAY ou saupoudrez avec MULTI-PURPOSE FLOWER AND VEGETABLE DUST. Après la formation des têtes employez DERATOX.
TOMATES	Sphinx, brûlures; altises.	TOMATO DUST.
CONCOMBRES	Barbeaux; pucerons; flétrissure.	GARDEN GUARD ou DERATOX.
HARICOTS	Barbeaux; pucerons; araignées rouges; cicadelles.	GARDEN GUARD ou MULTI-PURPOSE FLOWER AND VEGETABLE DUST.
PATATES	Doryphores; cicadelles; brûlures.	COMPLETE POTATO DUST.

#### 2. FLEURS, ARBUSTES et ARBRES

ROSES—Continuez les applications hebdomadaires de ROSE DUST.

DAHLIA—Les feuilles et les boutons de fleurs sont tordus par la punaise terne. Appliquez DDT-MALATHION FLOWER SPRAY ou ROSE DUST à tous les 10 jours.

GLAIEUX—Continuez d'enlever les thrips avec DDT-MALATHION FLOWER SPRAY.

CHRYSAETHÈMES—Les punaises terne déforment les fleurs. Enrayez avec DDT-MALATHION FLOWER SPRAY ou saupoudrez avec ROSE DUST. Répétez au besoin.

CONIFÈRES—Le feuillage acquiert une apparence rouillée à cause des attaques des araignées rouges et autres acariens. Souvent, sérieux sur l'épinette, genévrier, cèdre blanc, etc. Arrosez avec 50% MALATHION EMULSION ou DDT-MALATHION FLOWER SPRAY ou saupoudrez avec SHRUB AND EVERGREEN DUST. Répétez à 7 ou 10 jours d'intervalle.

ARBRES—Vers qui mangent les feuilles—Arrosez avec 50% DDT WETTABLE POWDER ¼ lb. dans 10 gals. d'eau ou 2 cuillerées à table dans 1 gal. d'eau ou saupoudrez avec SHRUB AND EVERGREEN DUST.

GÉNÉRAL—Pucerons—petits insectes suceurs qui se nourrissent par groupes—on peut les trouver sur plusieurs nouvelles plantes. Arrosez avec HOZ-IT-ON GARDEN INSECT KILLER, 50% MALATHION EMULSION ou saupoudrez avec GARDEN GUARD ou MULTI-PURPOSE FLOWER AND VEGETABLE DUST ou SHRUB AND EVERGREEN DUST.

FOURMIS—Arrosez avec HOZ-IT-ON ANT AND GRUB KILLER ou saupoudrez avec ANT AND GRUB KILLER (Poudre 5% Chlordane) dans et autour des fourmilières. Où ces dernières sont nombreuses, répandez légèrement sur la surface de la pelouse.

VERS DE TERRE—Arrosez avec 40% CHLORDANE EMULSION (2 oz. dans 1 gal. d'eau sur 100 pi. car. de pelouse). Ou employez ARSENATE OF LEAD comme suit: mélangez avec le boyau de la terre tamisée et répandez sur 200 pi. car. de pelouse. Arrosez avec le boyau.

MOURON DES OISEAUX ET DIGITAIRE SANGUINE—Employez CRABGRASS AND CHICKWEED KILLER—suivez le mode d'emploi sur le contenant.

3. PELOUSES

FOURMIS—Arrosez avec HOZ-IT-ON ANT AND GRUB KILLER ou saupoudrez avec ANT AND GRUB KILLER (Poudre 5% Chlordane) dans et autour des fourmilières. Où ces dernières sont nombreuses, répandez légèrement sur la surface de la pelouse.

VERS DE TERRE—Arrosez avec 40% CHLORDANE EMULSION (2 oz. dans 1 gal. d'eau sur 100 pi. car. de pelouse). Ou employez ARSENATE OF LEAD comme suit: mélangez avec le boyau de la terre tamisée et répandez sur 200 pi. car. de pelouse. Arrosez avec le boyau.

MOURON DES OISEAUX ET DIGITAIRE SANGUINE—Employez CRABGRASS AND CHICKWEED KILLER—suivez le mode d'emploi sur le contenant.

4. GÉNÉRAL

CLOPORTES ET MILLE-PATTES—Saupoudrez légèrement ANT AND GRUB KILLER (Poudre 5% Chlordane) dans tous les endroits où ils se cachent et où on trouve ces insectes.

PERCE-OREILLES—ANT AND GRUB KILLER (Poudre 5% Chlordane) comme ci-dessus.

LIMACES ET LIMACONS—Saupoudrez les plantes et le sol avec SLUG KILLER.

JARDINIERS! Découpez et postez ce coupon à

PRODUITS GREEN CROSS  
C.P. 489, Montréal, Québec.

Veuillez m'envoyer  Guide du Jardin Green Cross  
 Guide de Pelouse Greer Cross  
GRATUITEMENT

NOM \_\_\_\_\_

ADRESSE \_\_\_\_\_

**Green Cross\***

\*Marque déposée.

**PRODUITS GREEN CROSS**

Une division de  
The Sherwin-Williams Co. of Canada, Limited



## A l'aventure avec les guides

La Guide est fille du Canada, elle aime son pays. Avant de partir à la découverte des jolis coins de la province, elle consulte la carte. Quelle sera la route la plus pittoresque?



## Maman et CURAD\* arrangent presque tout

CURAD avec le tampon Telfa est le pansement adhésif qui colle où c'est nécessaire mais jamais sur une coupure ou une blessure!

Le tampon Telfa du pansement CURAD est spécialement fabriqué pour permettre le drainage de la blessure, d'être absorbé par le tampon au moyen de trous minuscules sur un film de plastique appliqué sur la blessure même. TELFA ne colle pas à la gale et ne rouvre pas la blessure quand le pansement est enlevé. Il maintient la blessure sèche et favorise la cicatrisation.

CURAD est le seul pansement en plastique avec le tampon Telfa approuvé par les hôpitaux. Assurez-vous d'employer CURAD avec le tampon Telfa pour les coupures et les égratignures de vos enfants; et pour vous-même aussi. En vente à tous les comptoirs de produits pharmaceutiques.



THE KENDALL COMPANY  
(CANADA) LIMITED  
BAUER & BLACK DIVISION



La Jeannette, la future Guide, aime à prier en pleine nature: les grands arbres, les petits oiseaux, le vent, le soleil, tout parle du Créateur.



Sac au dos, souliers bien lacés, comme il est bon de parcourir en chantant les routes de son pays.



Plein jeu! C'est par le jeu que la Guide forme son caractère, son esprit d'équipe et qu'elle grandit pleine de santé.

suite à la page 26



## AYEZ cette allure DÉGAGÉE...

Adoptez la mode, la mentalité, le rythme de votre époque.

Adoptez aussi Tampax—il vous donne une saine insouciance et vous assure toute liberté de mouvement.

Tampax est invisible et on ne le sent pas quand il est en place.

Il est facile de le porter, d'en changer et de s'en débarrasser.

Le choix de millions d'élégantes à la page. Faites-en votre choix personnel.

Tampax—protection hygiénique interne. Degrés d'absorption: Régulier, Super, Junior—partout où l'on vend des produits de ce genre.

Canadian

**TAMPAX** Corporation Limited  
Brampton, Ontario

## MAUX DE TÊTE?



**PRENEZ NERVINE**  
en vente partout

Votre marchand d'articles photographiques vous invite à voir la

**Kodak**  
MARQUE DÉPOSÉE

# PARADE KODAK DES CAMERAS 1960

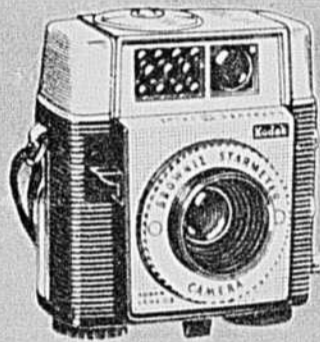
C'est plus facile que jamais de prendre de bonnes photos avec cet assortiment d'équipements photographiques hors pair dans les annales de Kodak

Vous ne voyez ici que quelques-uns des excellents appareils de Kodak. Voyez toute la parade chez votre marchand d'articles photographiques, maintenant. Découvrez un

nouveau monde passionnant en photographie. Découvrez comme il est facile d'employer — et d'acheter — une camera ou un projecteur de Kodak.



**La plus petite camera flash Kodak.** La toute petite Camera Brownie Starmiter s'emporte n'importe où, prend des photos le jour ou la nuit. Emploi des lampes-éclair miniature. \$11.95



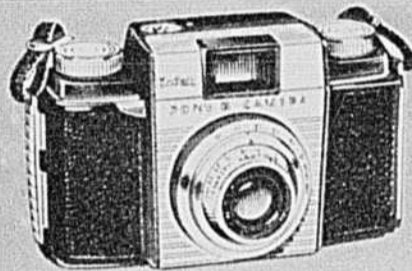
**Mesure la lumière pour des clichés réussis.** La Camera Brownie Starmeter a un posemètre à même, à oeil électrique, qui vous indique les réglages à faire. \$22.95



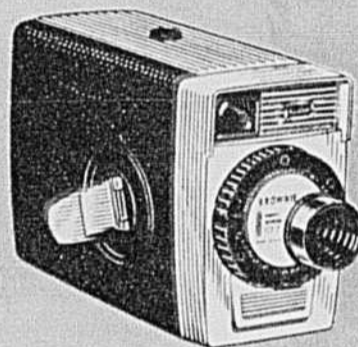
**Règle son objectif.** La Camera Brownie Starmatic, ultra-sensible, a un oeil électrique à même qui fait automatiquement pour vous les réglages de l'exposition. \$39.95



**Petite camera flash — caractéristiques de luxe.** La Brownie Flashmite 20 a un viseur télescopique pour visée rapide; mesure automatiquement le film pour une prise de vue rapide. \$16.95



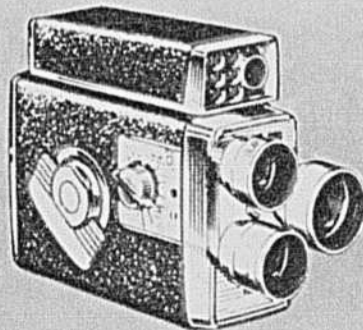
**Facilite la photographie sur 35mm et la rend peu coûteuse.** Camera Kodak Pony II à excellent objectif f/3.9. Employez-la pour des diapositives en couleurs ou des épreuves. \$29.95



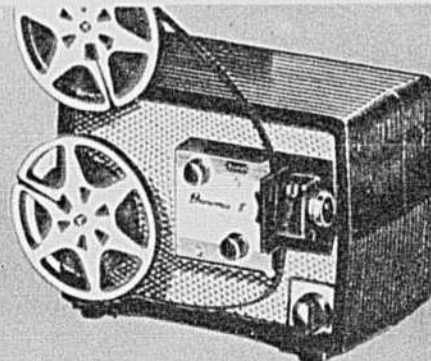
**Excellente ciné-camera au plus bas prix dans les annales de Kodak.** La nouvelle Camera Brownie 8 Movie rend la ciné-photo aussi peu coûteuse que les instantanés en couleurs. \$27.95



**Ciné-camera à oeil électrique — prix d'une Brownie.** La Camera Brownie Automatic Movie f/2.3 règle automatiquement son objectif pour des vues animées correctement exposées. \$92.75



**Ciné-camera à tourelle avec posemètre à même.** La camera Kodak Cine Scopemeter f/1.9 à Tourelle prend des vues animées ordinaires, grand angle et téléphoto. \$119.50



**Ciné-projecteur à prix modique.** Le Projecteur Brownie 8 Movie montre vos vues animées en grand et clairement — sur une largeur allant jusqu'à 3 pieds. Enfilage sans débiteurs. \$54.95



*Les prix sont les prix de tarif suggérés et sont sujets à changement sans préavis. Beaucoup de marchands Kodak offrent des facilités de paiement.*

CANADIAN KODAK CO., LIMITED, Toronto 15, Ontario

*Vite...  
prenez un Kleenex!*



Seuls les tissus Kleenex, doux et forts... sortent un à la fois... quand vous en avez besoin. Pas de tâtonnement. Pas de gaspillage. Choisissez donc votre couleur préférée et gardez des Kleenex à votre portée, partout dans la maison... dans votre auto et au bureau. Vous ne le regretterez pas... plusieurs fois par jour.



KLEENEX et DELSEY sont fabriqués dans la province de Québec à St-Hyacinthe.

\*Marque déposée. inv.



Mon doux!  
ce DELSEY  
est doux  
comme Kleenex!

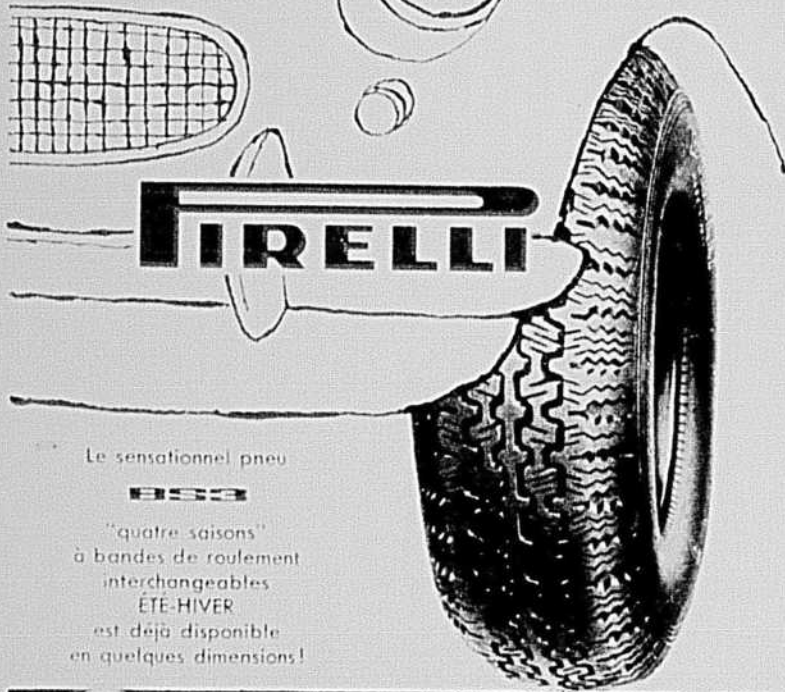


\*Marque déposée. inv.

## À VOITURE EUROPÉENNE PNEU EUROPÉEN

AVEC LES PNEUS **PIRELLI** VOUS  
SAVEZ À QUOI VOUS EN TENIR

Une Qualité UNIQUE—la meilleure—  
éprouvée dans les courses automobiles.  
Disponible dans toutes les dimensions  
requises par les voitures importées.  
Voyez votre vendeur de pneus, votre  
garagiste ou téléphonez au magasin  
United Auto Parts le plus proche.



Le sensationnel pneu

**BSB**

"quatre saisons"  
à bandes de roulement  
interchangeables  
ÉTÉ-HIVER  
est déjà disponible  
en quelques dimensions!



MONTREAL, 1112 de Montigny E.—11200 Sherbrooke E.—4800 St-Denis—3731  
St-Catherine E.—8071 St-Denis—3055 Notre-Dame E.—2900 boul. Rosemont  
3762 Wellington—927 boul. Ste-Croix, St-Laurent—1180 Provost, Lachine  
620 Ste-Foye, Jacques-Cartier—103 Harwood Ave, Dorion.



*Quelques roches, un chaudron et  
beaucoup d'esprit d'initiative et  
le succulent repas sera fort goûté  
des excursionnistes.*



*Le sémaphore est le  
moyen qu'emploient  
les Guides pour signa-  
ler à distance. C'est  
un excellent moyen  
d'acquérir la maîtrise  
de soi.*



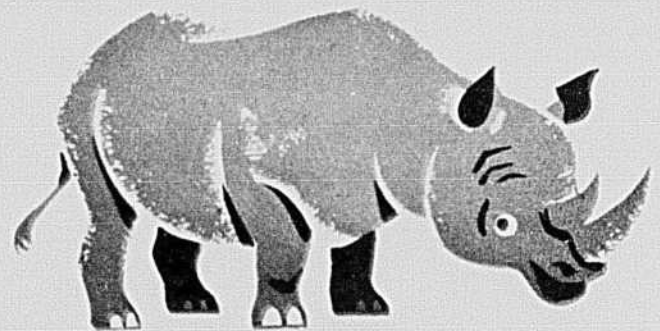
*Avec des branches et de la corde, les Guides  
se construisent elles-mêmes les mille et unes  
installations nécessaires à leur confort.*



CIGARETTES

**"EXPORT"**

BOUT UNI OU FILTRE



RÉSISTANTE...COMME

**NEOLITE**

Les semelles Neolite sont deux fois plus durables... et elles  
sont imperméables. Quand vous achetez ou faites ressemeler  
des chaussures, exigez Neolite.

NEOLITE est une exclusivité de **GOOD YEAR**

NEOLITE, marque déposée



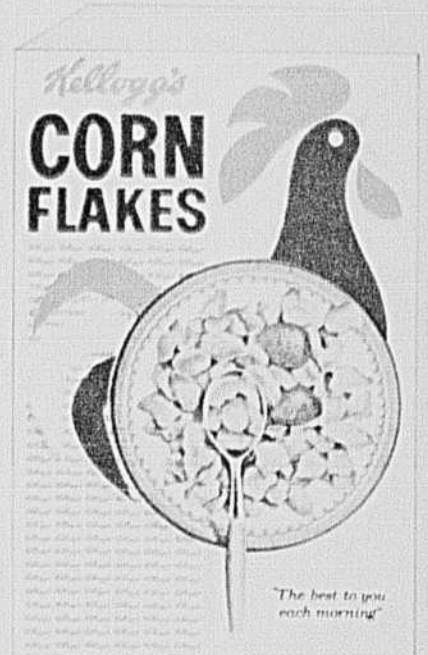
Cocorico! Cocorico! Cocorico!

“Le meilleur  
bonjour... le matin!”

Les preferes (dans le monde entier)

... la meilleure saveur (un secret Kellogg)

... le plus terrible — manquer de



*Kellogg's*

**CORN FLAKES**

**NOUVEAU!**

triple  
traitement  
pour les

# CORS

**BLUE  
JAY**



Premier traitement des cors par  
emplâtres au Canada. Soulage les  
cors douloureux en trois phases!

**1**

**Avec Emplâtres!** Des emplâtres  
de moléskine extra-douce évitent  
les pressions douloureuses  
pendant le traitement.

**2**

**Avec un Médicament Séparé!**  
Un médicament séparé,  
le phénylino, pénètre jusqu'à  
la racine du cor, favorisant  
la formation d'un nouveau tissu  
qui repousse le cor vers  
l'extérieur. Satisfaction  
garantie ou argent remboursé!  
Une exclusivité Blue Jay.

**3**

**Avec un Onguent Séparé!**  
Une fois que le cor est  
enlevé l'onguent spécial  
Blue Jay calme la nouvelle  
peau sensible permettant  
une cicatrisation plus  
confortable!

**Satisfaction GARANTIE ou  
votre argent remboursé!**

TRAITEMENT PAR EMBLÂTRES

**BLUE  
JAY**

POUR LES CORS

THE **KENDALL** COMPANY  
(CANADA) LIMITED  
BAUER & BLACK DIVISION

28 LA PRESSE, 21 MAI 1960



La rue principale d'Oberammergau conduit directement au théâtre de la Passion. En trois siècles, le village s'est acquis une réputation mondiale et est aujourd'hui reconnu pour ses sculptures sur bois, ses maisons recouvertes de fresques et le paysage qui l'entoure. L'hôtel, à droite, est celui que dirige Anton Preisinger et sa famille. Au centre de la photo, il s'agit de la pension Daheim que tient maintenant la veuve d'Anton Lang qui tint pendant longtemps le rôle du Christ.

Les touristes ont surnommé cette grande résidence "la maison de Pilate", d'après la fresque qui orne ses murs. La façade est remplie de sculptures sur bois au dessin complexe.



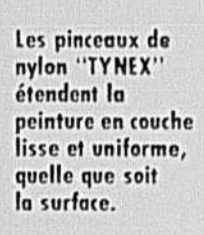
La grande place du village où les touristes affluent chaque année, même si le jeu de la Passion n'a lieu qu'à tous les dix ans. Un grand crucifix de bois orne la façade de l'hôtellerie d'Anton Preisinger.

suite à la page suivante

# Pourquoi vous devez choisir LES PINCEAUX À SOIES DE NYLON TYNEX



Les pinceaux de  
nylon "TYNEX"  
durent plus  
longtemps  
sur les surfaces  
rugueuses que les  
pinceaux ordinaires.  
Les soies ne se  
détachent pas et ne  
peuvent donc pas  
gâcher le travail.



Les pinceaux de  
nylon "TYNEX"  
étendent la  
peinture en couche  
lisse et uniforme,  
quelle que soit  
la surface.



Les pinceaux de  
nylon "TYNEX"  
sont faciles à  
nettoyer.

Les pinceaux de  
nylon "TYNEX"  
retiennent mieux  
la peinture et  
peuvent servir avec  
toute sorte de pein-  
ture.



Exigez toujours  
les pinceaux de NYLON "Tynex"  
... les peintres de métier  
reconnaissent que  
ce sont les meilleurs.

**DU PONT**  
CANADA  
DU PONT OF CANADA LIMITED  
MONTRÉAL



Ressemblant à un personnage biblique, le peintre Hans Zwinck est à parachever une fresque sur le mur d'une maison d'Oberammergau. En 1950, il a joué le rôle de Jacques et il joue encore cette année. Les hommes doivent se laisser pousser la barbe et les cheveux car la tradition défend le port des perruques et les maquillages.



La plupart des villageois sont des sculpteurs et Oberammergau possède plusieurs écoles d'art qui attirent les jeunes artistes des quatre coins de l'Europe et même d'Amérique. Depuis quelques années, les visiteurs peuvent admirer le travail de ces artisans à l'Exposition permanente de l'école de sculpture au musée situé tout près du théâtre de la Passion.



# Une Formation de Chef

Voici des jeunes gens qui fréquentent un des collèges militaires canadiens. Grâce à leurs études et à leur entraînement ils pourront obtenir un brevet d'officier dans la Marine, l'Armée ou les Forces aériennes. En vertu du Programme d'instruction pour la formation d'officiers des forces régulières (ROTP), le Ministère de la Défense nationale se charge de la formation universitaire d'un certain nombre de diplômés des écoles supérieures et d'en faire les chefs de demain.

Vous pouvez vous renseigner sur cette aide financière, sans obligation de votre part, en vous adressant au Centre de recrutement des forces armées le plus proche ou en écrivant au Directeur du R.O.T.P., Ministère de la Défense nationale, Ottawa, Ontario.

Le prochain cours commencera l'automne prochain. Les demandes d'admission seront acceptées jusqu'au 1er juillet 1960.



COLLÈGE MILITAIRE ROYAL  
DE SAINT-JEAN,  
SAINT-JEAN, P.Q.

ROYAL ROADS  
VICTORIA, B.C.

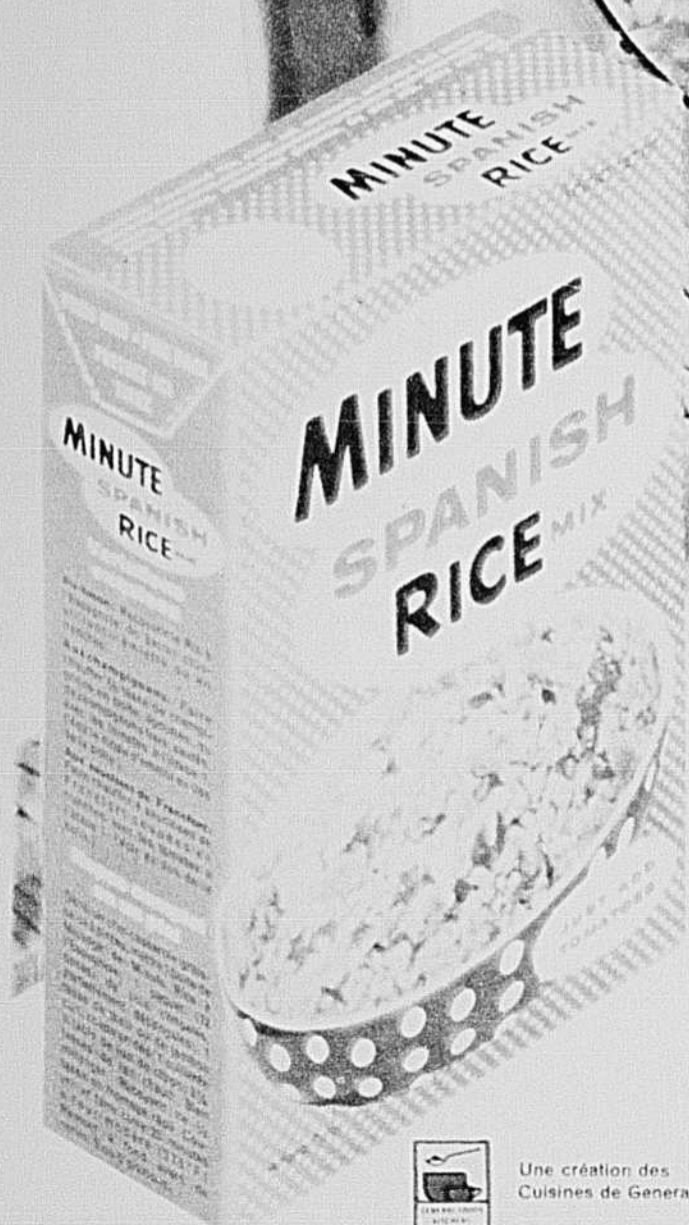


ROYAL MILITARY COLLEGE  
OF CANADA  
KINGSTON, ONTARIO

TS-60-3F

# UN PLAT NOUVEAU...

## *d'une saveur exquise*



## *Le Riz à l'Espagnole*

**TOUT Y EST PARFAITEMENT MÉLANGÉ ET DÉJÀ CUIT!**

Riz, piments, oignons, aromates. Il suffit d'ajouter des tomates en conserve.

Un plat succulent qui vous permet de varier vos menus. Se sert en guise de légume ou comme mets principal. Ajoutez-y du bacon, de la viande ou du poisson, selon les préférences de la famille. Choix de recettes sur la boîte.

Un savoureux riz à l'espagnole, savamment agrémenté d'épices, aux ingrédients mélangés dans les proportions requises. Il suffit d'ajouter des tomates en conserve et de l'eau chaude. Vous laissez reposer 20 minutes et servez.



Une création des  
Cuisines de General Food

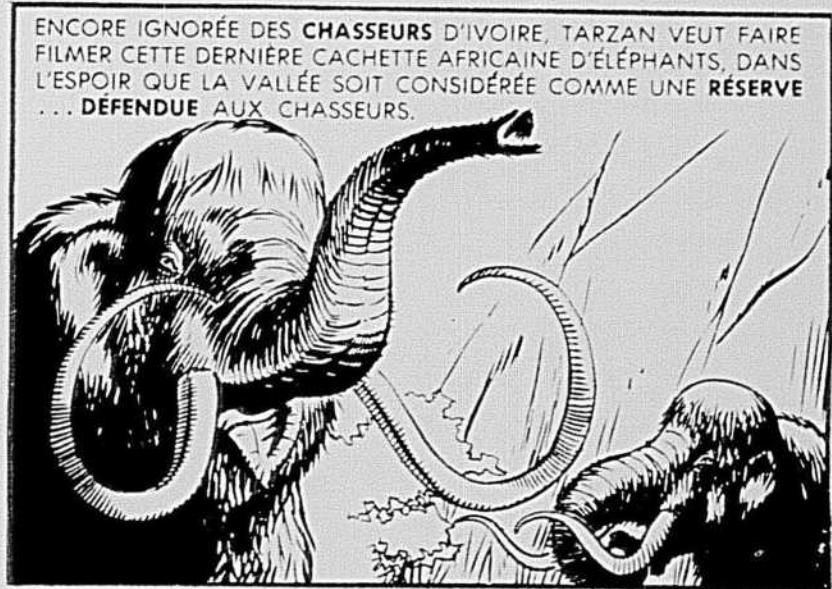
Mis au point par les fabricants de Minute Rice. Vous assure un plat parfaitement réussi, chaque fois



# Tarzan

par EDGAR RICE BURROUGHS

LA VALLÉE PERDUE DES ÉLÉPHANTS...  
UNE VALLÉE PROFONDE OÙ LES ÉLÉPHANTS  
NE PEUVENT NI SORTIR, NI ENTRER !



ENCORE IGNORÉE DES CHASSEURS D'IVOIRE, TARZAN VEUT FAIRE  
FILMER CETTE DERNIÈRE CACHETTE AFRICAINE D'ÉLÉPHANTS, DANS  
L'ESPOIR QUE LA VALLÉE SOIT CONSIDÉRÉE COMME UNE RÉSERVE  
... DÉFENDUE AUX CHASSEURS.



JE NE VOIS AUCUN MOYEN  
D'Y DESCENDRE, TARZAN !  
MÊME SANS NOS CAMÉRAS !  
MAIS QUEL SPECTACLE ! L'EN-  
DROIT RÊVÉ POUR DES GROS-  
PLANS DE MAMMOUTHS !

IL VA NOUS FALLOIR CONTOURNER  
LA BASE DE LA MONTAGNE, JOE, JUS-  
QU'À LA GORGE BLOQUÉE PAR LES  
ROCHERS... NOUS VERRONS ALORS  
S'IL N'Y A PAS UN MOYEN DE SE GLIS-  
SER ENTRE LES QUARTIERS DE ROCS !

Copyright 1960, Edgar Rice Burroughs, Inc. - TM. Reg. U.S. Pat. Off.  
Distr. by United Feature Syndicate, Inc.



NICK, TOI ET TOM RESTEZ AU CAMP  
AVEC POMPUS, PENDANT QUE CHARLIE,  
JOE, BUD ET ITO M'ACCOMPAGNERONT  
À LA RECHERCHE DE L'ENTRÉE.

DÈS QUE NOUS AURONS RÉUSSI,  
JE REVIENDRAI VOUS CHERCHER



LENTEMENT, ILS CONTOURNÈRENT  
LA BASE DE LA MONTAGNE EN-  
TOURANT LA VALLÉE PERDUE,  
TRANSPORTANT L'ÉQUIPEMENT  
PHOTOGRAPHIQUE ET DES  
VIVRES, L'EXPÉDITION, AVEC  
TARZAN EN TÊTE, ESPÉRAIT  
TROUVER UN COULOIR VERS LA  
VALLÉE, TARZAN CONNAISSAIT  
L'EXISTENCE DE LA GOR-  
GE MAIS IL NE L'AVAIT  
JAMAIS EXAMINÉE.

Bill  
Elliott  
John  
Celardo



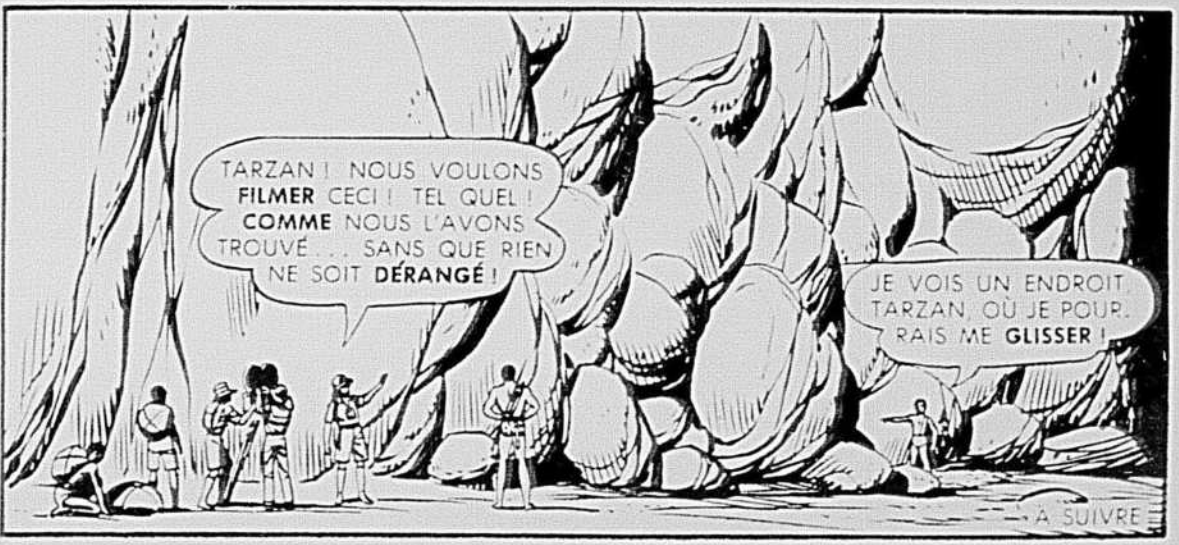
NICK ET TOM N'ONT PAS AIMÉ ÊTRE DÉSIGNÉS POUR SERVIR  
D'INFIRMIERS À POMPUS ! JE LEUR AI DIT DE LE TENIR COUCHÉ  
LE PLUS LONGTEMPS POSSIBLE ET DE CACHER SES FUSILS !

JE T'AI ENTENDU LEUR DIRE DE LUI  
DONNER DES PILULES POUR  
DORMIR, SI C'ÉTAIT NÉCESSAIRE !

5-22-1964



CHARLIE ET BUD SONT ARRIVÉS DANS  
NOTRE PROFESSION PAR LE CHEMIN  
LE PLUS DIFFICILE: COMME CASSE-COU.  
CE SONT LES MEILLEURS CINÉASTES  
AVEC LESQUELS IL M'A ÉTÉ DONNÉ DE  
TRAVAILLER. POMPUS NE SAVAIT PAS  
COMMENT UTILISER LEURS TALENTS !



TARZAN ! NOUS VOULONS  
FILMER CECI ! TEL QUEL !  
COMME NOUS L'AVONS  
TROUVÉ... SANS QUE RIEN  
NE SOIT DÉRANGÉ !

JE VOIS UN ENDROIT  
TARZAN, OÙ JE POUR-  
RAIS ME GLISSER !

A SUIVRE

Tissu d'entretien facile

# ARNELL

QUALITÉ CONTRÔLÉE PAR DES ÉPREUVES DE GARANTIE

1 MARQUE DÉPOSÉE



**En vacances, vive Arnell** Et vivent les créations d'entretien facile Forsyth 1960 en Arnell. À GAUCHE: Tissu d'Arnell, de coton et de viscose, signé Consolidated Textiles, à motif quadrillé. Col évasé, manches courtes, \$5.95. AU CENTRE: Tissu de coton et d'Arnell à rayures de satin, signé Bruck Mills. Col détachable, manches courtes, \$6.95. Pointure extra-grande, \$8.50. À DROITE: Broadcloth d'Arnell et de coton signé Consolidated Textiles, coloris francs. Col évasé, manches courtes, \$5.95. Pointure extra-grande, \$7.50. Grand choix de coloris; manches longues, \$1 de plus. Les pantalons tropicaux sont tissés en Arnell et Colvadur, de Domil Limited, et signés Slax Inc. \$11.95 environ. (prix approximatifs)

**Chemcell**<sup>®</sup>  
CHEMCELL FIBRES LIMITED  
1600 Dorchester St. W., Montreal.



Henry Morgan & Co. Ltd. — Montréal  
Maurice Pollack Limitée — Québec  
Rosenbloom's — Sherbrooke

J. L. Fortin — Trois-Rivières  
Gagnon Frères — Chicoutimi

LE GRAND GALA ARNEL BAT SON PLEIN DANS CES MAGASINS