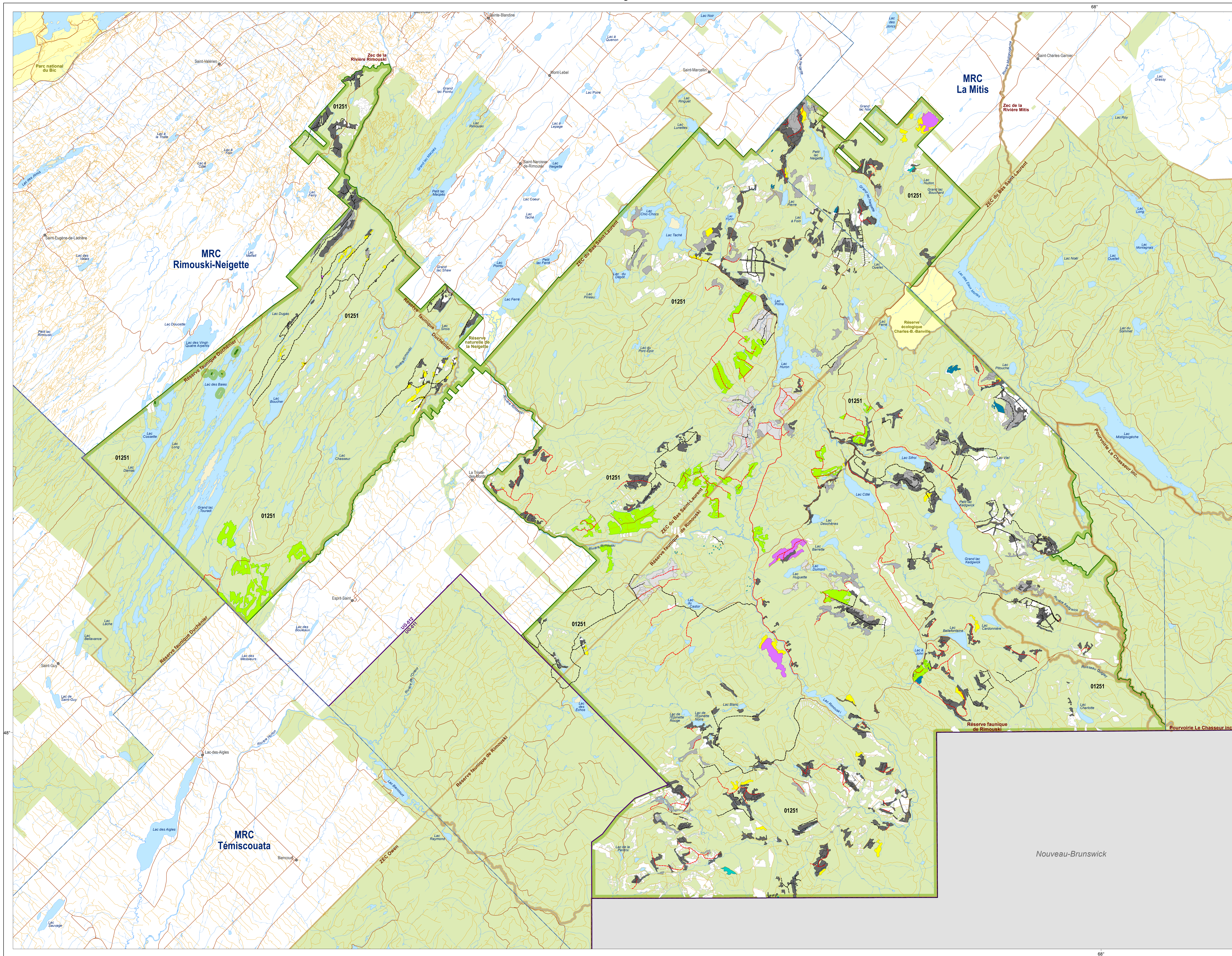


# Plan d'aménagement forestier intégré opérationnel 2013-2018

Unité d'aménagement 012-51



## Planification des secteurs d'interventions potentiels (SIP) 2013-2018

- Coupe de régénération (CR) et scénario sylvoicole \*
- Coupe partielle (CP) et scénario sylvoicole \*
- Éclaircie commerciale (EC) et scénario sylvoicole \*
- Traitements culturaux de remise en production (TCRP) (reboisement/préparation de terrain) \*
- Traitements culturaux de peuplements régénérés (TCRP) (dégagement et éclaircie pré-commerciale) \*
- Pont
- Axe routier planifié

## Planification des secteurs d'interventions potentiels (SIP) 2013-2018

- Déjà consultés en 2011, 2012 ou 2013**
- Coupe de régénération (CR) \*
  - Coupe partielle (CP) \*
  - Éclaircie commerciale (EC) \*
  - Traitements culturaux (TCPR, TCRP) \*
  - Pont
  - Axe routier

\* Note: Une partie des superficies récoltées pourra faire l'objet de préparation de terrain, de reboisement et de dégagement en fonction du état de la régénération après traitement et des objectifs d'aménagement. De plus, les secteurs prévus en traitements culturaux de remise en production peuvent faire l'objet de traitements culturaux de peuplements régénérés dans les années suivantes.

## Territoire de gestion forestière

- Unité d'aménagement forestier, 012-51
- Unité de gestion

## Autre territoire de gestion

- Territoire faunique structuré
- Territoire de conservation et de protection

## Infrastructure de transport

- Aéroport
- Route nationale, régionale et collective
- Route locale et d'accès aux ressources
- Chemin de fer
- Traversée maritime

## Tenure

- Publique

## Organisation administrative

- Ville, localité
- Municipalité régionale de comté (MRC)
- Région administrative
- Réserve indienne

## Frontière

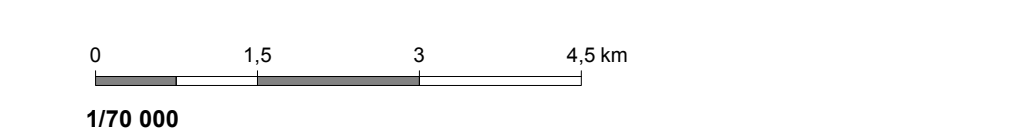
- Frontière internationale
- Frontière interprovinciale
- Frontière Québec-Terre-Neuve-et-Labrador (cette frontière n'est pas définitive)

Note: Cette carte illustre le territoire public et ne s'agit en aucun cas d'un répertoire ou d'un registre public au sens de la Loi sur les terres du domaine de l'État.

## Métadonnées

Projection cartographique  
Cônica de Lambert avec deux parallèles d'échelle conservée (46° et 60°)

Système de référence géodésique  
NAD 83, compatible avec le système mondial WGS 84



## Sources

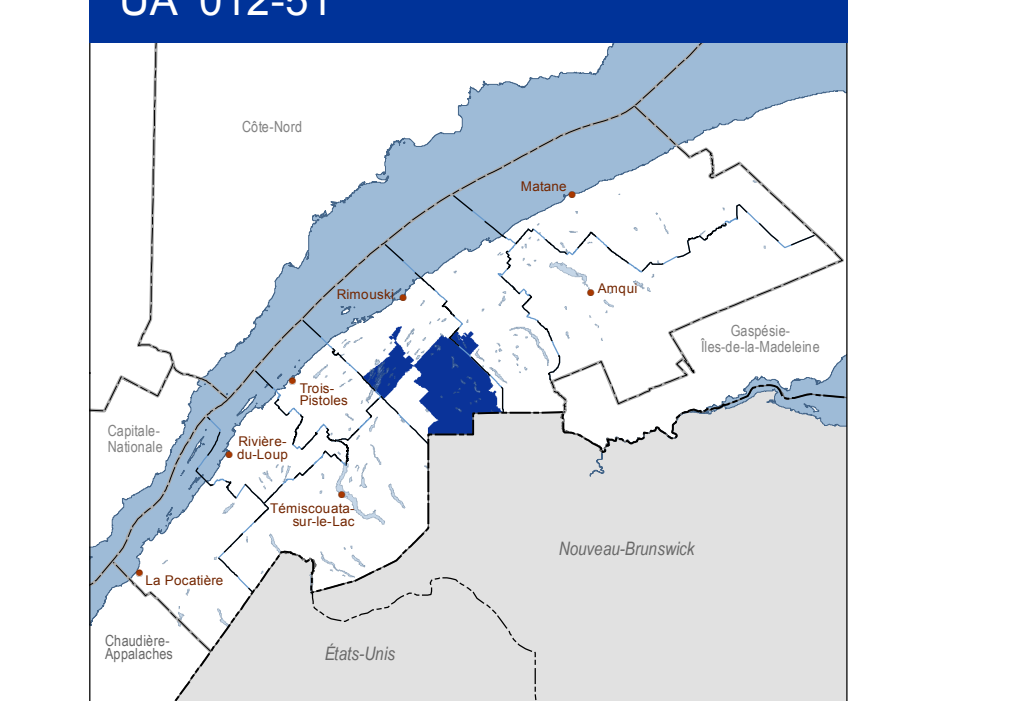
Données	Organisme	Année
Base de données topographiques du Québec (BDTQ 20k)	Ministère des Ressources naturelles	2010
Autres données	Ministère des Ressources naturelles	2011

## Réalisation

Production : Ministère des Forêts, de la Faune et des Parcs  
Direction générale du Bas-Saint-Laurent  
Note : Le présent document n'a aucune portée légale.

© Gouvernement du Québec, 2014

## UA 012-51



Signature de l'ingénieur forestier responsable de la planification