

'Ça s'peut-tu' OUI! CHEZ Ernest & Paul ltée 82 LAFONTAINE RIVIERE-DU-LOUP **862-6997**



Avec l'achat d'un habit, nous vous offrons le

7 pour 1

- Comprend:
- Chemise
 - Cravate
 - Ceinture
 - Bas
 - Mouchoir de poche
 - Etui pour habit
- Le tout de première qualité et gratuitement

à la **PLAZA DE L'HABIT**
"La Clef de l'Élégance"

318 Lafontaine Rivière-du-Loup 862-7800
Face au Woolworth

Vous désirez donner un cadeau apprécié pour les fêtes? Offrez un abonnement-cadeau au

Journal

LE ST-LAURENT-ECHO

Vous l'avez pour l'année

Abonnez-vous

au

Le **ST-LAURENT-ECHO**

862-1774

LE SUPPLÉMENT

DISTRIBUE GRATUITEMENT DANS LE GRAND RIVIERE-DU-LOUP

du **St-Laurent-Echo**

21 novembre 1979

Pour l'assurance de votre manteau de fourrure et l'entreposage, consultez la maison

Lebouthillier Fournure & Fils

Cacouna

Tél.: 862-4558

Un photographe de l'Isle-Verte expose à Photobus

A titre de membre du Groupe Composite, Laurier Bélanger, jeune photographe professionnel de l'Isle-Verte, comté de Rivière-du-Loup, participe présentement à l'exposition Photobus, ouverte aux visiteurs à Québec, du 10 au 25 novembre.

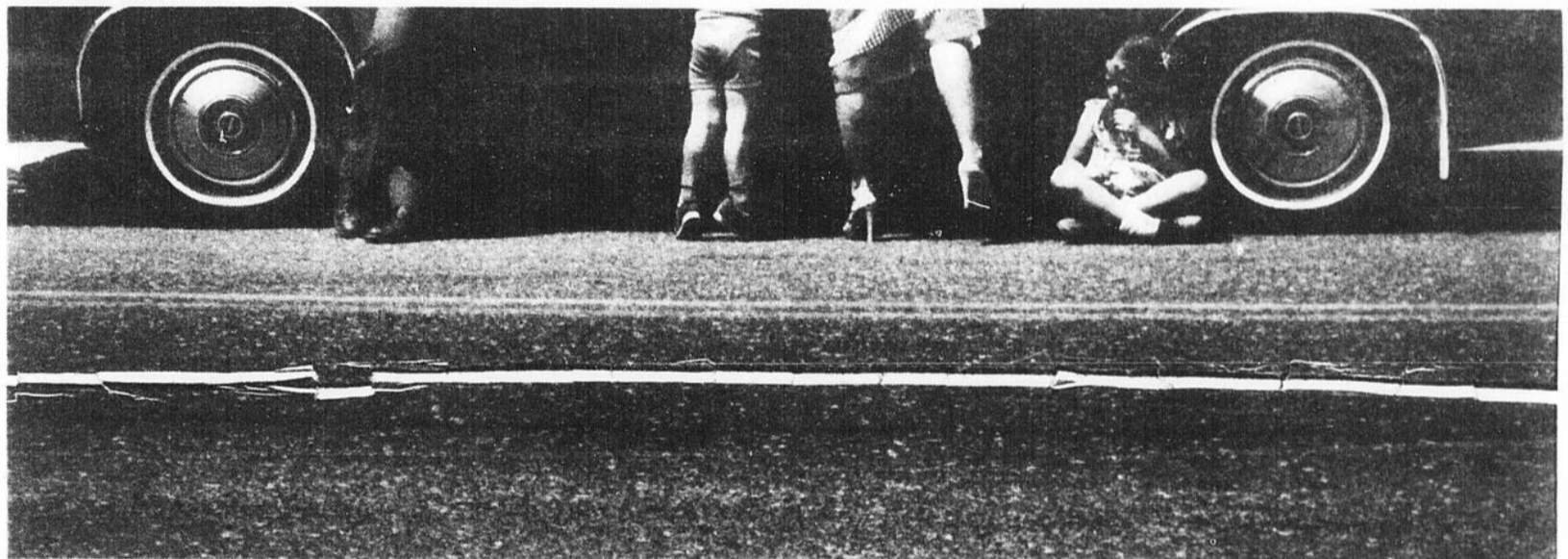
Le vernissage de cette exposition a eu lieu le 9 novembre dernier, au siège social de la Commission de Transport de la Communauté Urbaine de Québec.

Le projet Photobus est une exposition de photographies d'enfants, réalisée par Composite, avec l'aide du Ministère des Affaires culturelles.

Comme le signalait le président du Groupe Composite, Joël Emond, le projet Photobus se veut une manifestation sociale à la dimension de la communauté urbaine de Québec, c'est-à-dire une diffusion massive de l'art photographique vers une population plus ou moins sensibilisée au côté artistique de ce médium.

Mis en marche il y a un an, le projet Photobus présente au public 2,800 photographies au total. Ces photographies sont installées à l'intérieur et à l'extérieur des autobus dans les espaces publicitaires vacants. Les photographies présentées au public ont pour thème l'Enfant. Ces images ont été prises et sélectionnées par le Groupe Composite, pour en arriver à quinze originaux.

Photobus est aussi un pas vers un changement



Une photographie de Laurier Bélanger, de l'Isle-Verte, membre du Groupe Composite.

de l'environnement urbain, où l'art se doit d'être encadré dans un musée ou une galerie.

Lorsque l'exposition de Photobus sera terminée à Québec, des ententes seront conclues pour que cette même exposition soit diffusée dans d'autres villes du Québec, toujours par l'intermédiaire des systèmes d'autobus.

-Autres projets-

Parallèlement, au projet Photobus, le Groupe Composite lance deux autres projets, soit une exposition et la production d'un porte-folio. Dans ces deux autres projets, on aborde toujours le thème de l'Enfant.

L'exposition du 10 au 25 novembre, au Parc de l'Artillerie, se veut le com-

plément du projet Photobus. On y présente une centaine de photographies d'enfants, certaines qu'on pourra voir dans les autobus, mais la plupart des images de valeur qui s'ingéraient toutefois mal au contexte de l'autobus.

Quant au porte-folio, il s'agit d'une boîte contenant vingt photographies tirées à l'imprimerie et présentant un échantillonnage des photographies de Composite toujours sur le thème de l'enfant. Le nombre des porte-folio est limité à deux cents et chacune des vingt images à l'intérieur pourront être lues isolément. Il est possible de se procurer ce porte-folio à la Galerie du Parc d'Artillerie durant l'exposition. Ces trois projets ont été rendus possible grâce à l'aide du Ministère

des Affaires Culturelles.

-Composite-

Le Groupe Composite est formé de huit photographes. Fondé depuis 1976 et incorporé en 1977, il a pris naissance au CEGEP de Matane et était composé au départ, de professeurs et d'étudiants finissants en photographie.

Puis, avec l'intégration de nouveaux membres et le changement de milieu de quelques membres, le groupe est maintenant composé principalement de personnes de la région de Québec.

L'idéologie du groupe est de promouvoir la photographie d'art, c'est-à-dire de laisser chacun s'exprimer librement dans la production de ses images, sans se contraindre à

une ligne de conduite, sauf celle de faire connaître au public l'art photographique. Ce regroupement permet à chacun de retirer une expérience pertinente et principalement, de développer une philosophie sur la photographie d'art au Québec.

Le Groupe Composite a déjà réalisé quatre expositions depuis 1977. À Matane, à la Galerie du CEGEP, au Musée de Rivière-du-Loup, à la Maison Maheu-Couillard de Québec et à l'Anse aux Barques de Québec.



Les membres du Groupe Composite. De gauche à droite, Michel Vekeman, Yves Bellemare, Robert Sylvestre, Claude Carle, Jacques Légaré, Laurier Bélanger, Joël Emond, et Jean Audet.



82. Lafontaine
Rivière-du-Loup

Tél.: 862-6997

Ernest & Paul

Décoration d'intérieur

Vêtements hommes, femmes et enfants



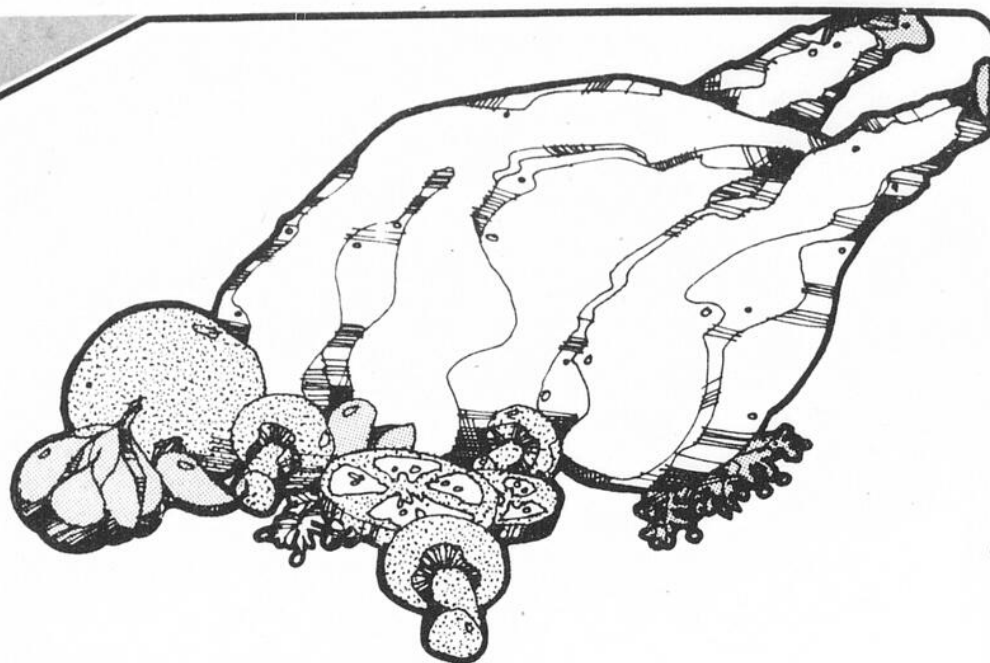
PRIX EN VIGUEUR
JUSQU'AU
24 NOVEMBRE 1979
NOUS NOUS
RÉSERVONS LE DROIT
DE LIMITER LES
QUANTITÉS

ÉPICIERIS UNIS
GEM

**VOTRE
RENDEZ-VOUS
HEBDOMADAIRE**

Marche D'Amours
63, chemin Fraserville
Rivière-du-Loup

GEM



POULETS ÉVISCÉRÉS

congelés catégorie «A» Canada 3 à 4 lb lb **.69**

BIFTECK D'ALOYAU (T-BONE)

catégorie Canada «A»
ruban rouge lb **3.18**

SAUCISSES PORC ET BOEUF

Régal lb **.98**

JAMBON TRANCHÉ ÉPAIS

Tendersweet Maple Leaf
(340 g) 12 oz **2.69**

DAIN DE VIANDE

tranché genre pizza
Maple Leaf (170 g) 6 oz **.75**

SAUCISSES FUMÉES

poulet et dinde
Silhouette pqt 1 livre **1.39**

GEM

épicerie



margarine

dure
Crémex 1 lb **.59**

déterfif en

poudre
concentré
All bte 3 litres **2.77**

biscuits

mélangés
St-Castin
bte 907 g **1.69**

jus pur à 100%

pommes/pamplemousses/oranges
Oasis bte 1 litre **.75**

crème glacée

saveurs asst. St-Castin
cont. en plastique 2 litres **1.49**

café instantané

Chase & Sanborn
bocal 10 oz **4.99**

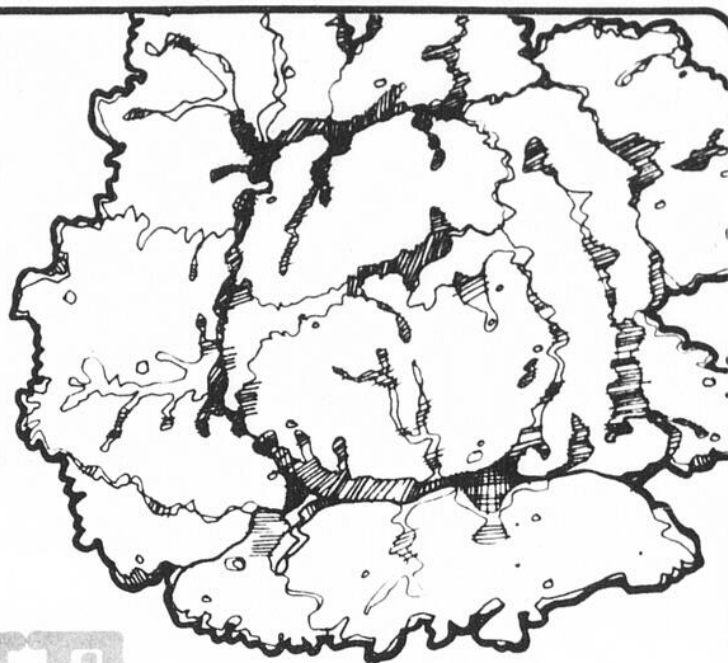
sauce hot

chicken
Cordon Bleu
bte 19 oz **2/.79**

papier de

toilette
blanc et asst.
Royale 8 rlx **2.29**

GEM



LAITUE POMMÉE

gr 24 produits des États-Unis
Canada #1 chaque

.55

BROCOLIS FRAIS

gr 14 produits des États-Unis chaque

.88

RUTABAGAS LAVÉS

culture du Québec
Canada #1 la livre

.07

TANGERINES

gr 210 produits des États-Unis
facile à peler

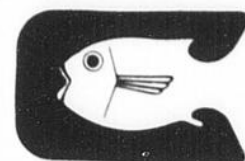
12/.59

CITRONS FRAIS

gr 140 produits des États-Unis ajoutez un complément
aux poissons! c'est le mois

6/.79

GEM



NOVEMBRE MOIS DU POISSON ET DES FRUITS DE MER

sardines

Millionnaire
bte 100 g **.95**

éperlan de lac

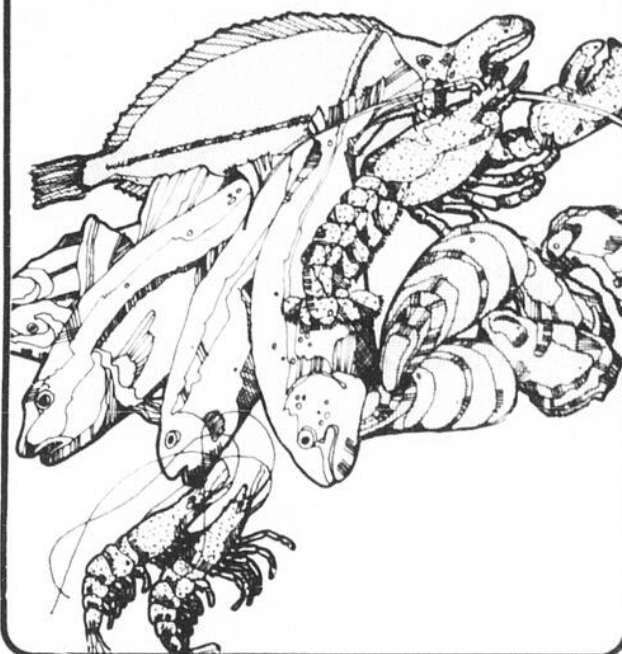
surgelé
Omstead sac 1 lb **1.19**

diner aiglefin

et frites
Blue Water bte 10 oz **1.19**

truite arc-en-ciel

surgelé
Clear Spring bte 10 oz **1.99**



poires bartlett
demies qualité de choix
Austral bte 28 oz **1.10**

levure
Fleishman
env. 8 g **.19**

soupes
pois ou légumes
Habitant bte 14 oz **2/.75**

jus de légumes
V-8
bte 48 oz **.93**

tire Ste-Catherine
Henri
cello 400 g **.99**

pâté de foie
Cordon Bleu
bte 7 oz **.65**

diner
Cordon Bleu
bte 20 oz **1.19**

fèves au lard
avec sauce tomates
Clark bte 14 oz **.45**

papier d'aluminium
Alcan
roul. 30 cm x 10 m **1.09**

purificateur d'air
solide asst.
Air-Care cont. 7 oz **.79**

savon de toilette
blanc ou rose bain
Dove pqt 2 barres **1.19**

softee toffee
Kraft
cello 10 oz **.79**

sauce à salade
Miracle Whip
bocal 1 litre **1.69**

huile d'arachides
Planters
bout. 1 litre **3.25**

gelée à dessert
saveurs asst.
Royal bte 3 oz **2/.49**

croustilles
saveurs assorties
Dulac sac 200 g **.79**

gâteaux
caramel bte 12 et carré
feuilleté gelée bte 6 Vachon **1.19**

mélasse de fantaisie
Grand'Ma
cont. 1.35 kg **1.49**

essuie-tout
blanc ou couleurs asst.
Royale rouleau jumbo **1.07**

mouchoirs de papier
blanc ou asst.
Royale bte 100 3 plis **.75**

eau de javel concentrée
Javex
cont. 128 oz **1.20**

jus de pommes pur
Rougemont
bte 48 oz **.99**

canneberges (atocas)
en gelée ou entières
Ocean Spray bte 14 oz **.65**

éclair au chocolat
Rich
4 unités **1.09**

biscuits
petit beurre et thé
Viau pqt 700 g **1.39**

eau naturelle
Evian
bout. 1.5 litre **.99**

beurre d'arachides
crèmeux ou croquant
Kraft bocal 750 g **1.69**

fromage tranché 2/3 oz
«singles» Canadien
Kraft pqt 8 oz **.95**

farine tout usage
Robin Hood
sac 3.5 kg **2.15**

champignons
morceaux et pieds
Slack's bte 4 1/2 oz **.49**

nourriture pour chiens
boeuf/poulet/foie
Top bte 25 oz **.51**

sel fin
Windsor
bte 1 kg **.41**

chocolat pour cuisson
Chipits
cello 12 oz **1.95**

poudre à pâte
Magic
bte 1 lb **1.33**

poulet désossé
Cordon Bleu
bocal 300 g **1.99**

cristaux
à saveur de fruits asst.
Hawai Punch pqt 3 env. 71 g **.71**

haricots assaisonnés
jaunes ou verts
Del Monte bte 14 oz **.41**

lave-vaisselle
All
bte 65 oz **3.05**

dentifrice
Aim
tube 100 ml **1.09**

lames de rasoir
Trac II
cartouche de 9 **2.29**

pansements adhésifs
en plastique
Band Aid bte 60 **1.59**

détachant à lessive
Chasse-Tache de Javex
gachette 500 ml **1.56**

récurant liquide
Bril'Si Net
cont. 500 ml **1.85**

serviettes sanitaires
Lightdays
bte 30 **1.79**

gherkins sucrés
Habitant
bocal 15 oz **1.59**

assiettes aluminium
Lavo
pqt 5 assiettes de 9" **.48**

hebdo-musée

Pourquoi pas faire un p'tit r'tour dans notre enfance par un p'tit tour au musée!

Notre exposition:
"On r'tombe en enfance" et on ne s'en lasse pas car il y a tellement d'aspects à découvrir. Avez-vous songé comment les amérindiens pouvaient vivre leur enfance? Ils portaient leurs enfants dans les berceaux à cerceau, ils promenaient souvent souvent en raquettes et pouvaient jouer avec un bilboquet. Saviez-vous que les amérindiennes utilisaient de la mousse pour faire des couches à leurs bébés? Quoi de mieux pour gader les fesses au sec et au chaud. L'autre salle d'exposition s'est vidée pour mieux

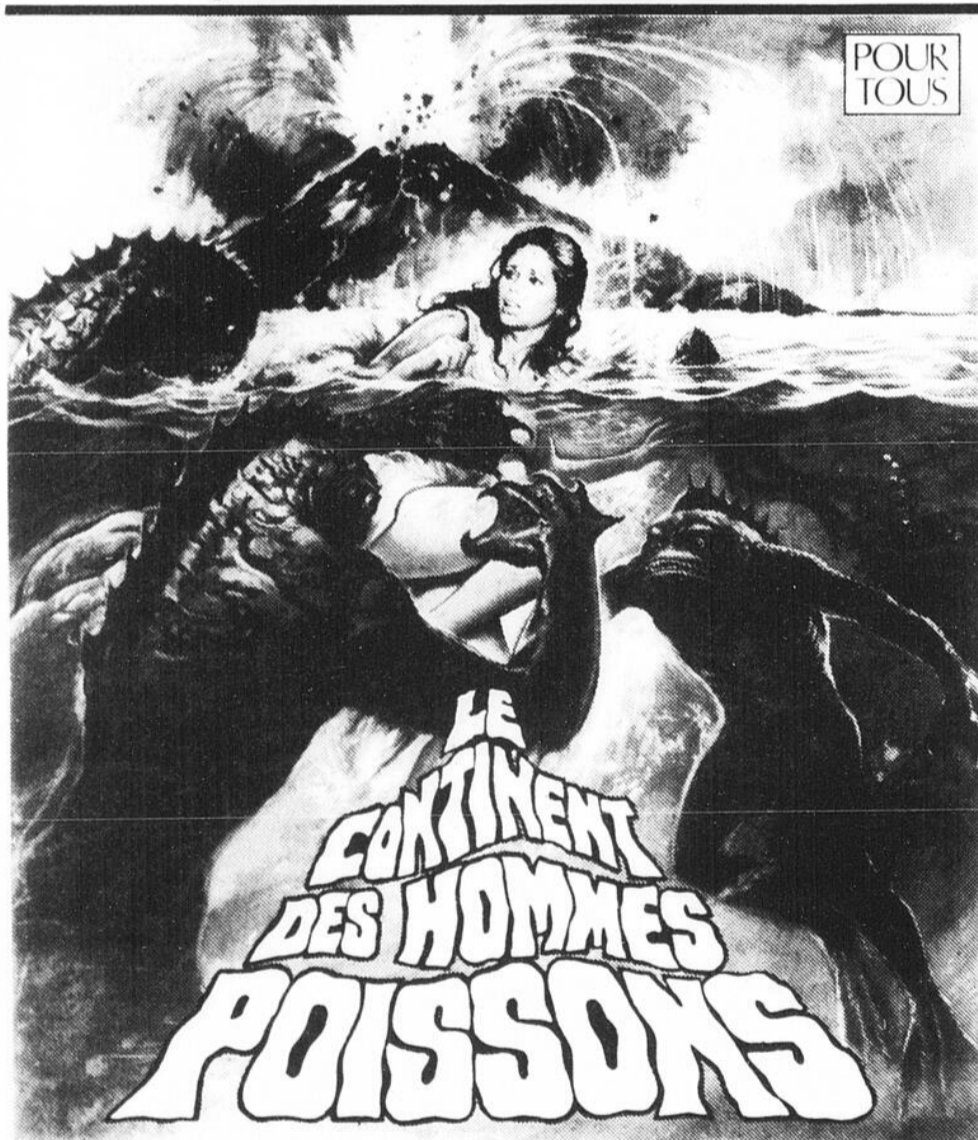
préparer la venue des artisans... **AU MAGASIN GENERAL.** Attention, les portes ouvriront le 6 décembre au soir pour se fermer le 16 décembre.

Cinéma du dimanche:
25 novembre 14 heures. **Les enfants de l'émotion.**
L'autopsie de l'exclusion tiré de la série "Les Eclus" sur les enfants délinquants.

Heures d'ouverture:
mardi: 13h.-16h.30
mercredi au dimanche: 13h.-16h.30 et 19h.-21h.30.

Adresse:
300 rue St-Pierre, Rivière-du-Loup
(Coin St-Pierre et Hôtel-de-Ville)

23 au 29 novembre
C'EST LA PLUS TERRIFIANTE AGRESSION
DE TOUS LES TEMPS...
ils montent, MI-HOMMES, MI-BÊTES,
de leur tombeau océanique
pour nous ANEANTIR!



UNE PLONGÉE EXPLOSIVE dans L'INCONNU
avec **BARBARA BACH-CLAUDIO CASSINELLI** et
RICHARD JOHNSON · BERYL CUNNINGHAM · JOSEPH COTTEN en Couleur



Le continent des hommes-poissons
Sem.: 9.00h.
Sam.: 7.00-10.00h.
Dim.: 1.30-7.00-10.00h.
L'homme à deux têtes
Sem.: 7.30h.
Sam.: 8.30h.
Dim.: 3.00-8.30h.

Samedi, représentation gratuite gracieuseté de vos Caisses Pop St-Ludger, Rivière-du-Loup, Thibaudéau.

Continent des hommes poissons.



Formation d'un comité de coordination du théâtre dans l'est

Les 10 et 11 novembre dernier, lors d'un colloque sur le théâtre réunissant tout près d'une quarantaine de personnes en provenance des troupes d'amateurs, de métier ou du milieu scolaire, un comité de coordination du théâtre dans la région a été formé.

Ce comité composé de neuf (9) personnes, majoritairement du théâtre scolaire et d'amateurs, aura à mettre en application les principales recommandations qui visent à améliorer la communication entre les troupes, à véhiculer l'information des gens de théâtre, à identifier les besoins et les ressources en terme de promotion et l'amélioration de la situation financière dans l'ensemble.

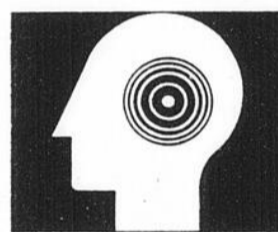
De plus, ce comité étudiera la possibilité de réaliser une rencontre annuelle du théâtre régional ou de mettre en branle des projets tel un Festival.

Rappelons que ce colloque se situait en partie dans une démarche du théâtre d'amateurs au Québec qui avait débouché à un atelier-rencontre à Amqui en mai dernier au cours duquel la nécessité d'un colloque et les thèmes de ce dernier avaient été identifiés.

C'est ainsi que la région sera représentée lors des Etats généraux du théâtre d'amateurs au Québec les 7-8 et 9 décembre prochain à Montréal.



LES AIDES AUDITIVES GRATUITES



une réalité pour les Québécois de 35 ans et moins

Régie de l'assurance-maladie du Québec
Service des Communications

Depuis le 22 août 1979, la Régie de l'assurance-maladie du Québec offre aux Québécois de 35 ans et moins, handicapés auditifs, un nouveau programme portant sur la gratuite des aides auditives.

Cette mesure s'inscrit dans le cadre d'une politique visant à rendre les services de santé accessibles à tous les Québécois, quel que soit leur revenu. C'est dans cette perspective que la Régie de l'assurance-maladie du Québec paie les prothèses et les orthèses de trois catégories de handicapés physiques: les handicapés moteurs, visuels et auditifs.

Le programme d'aides auditives s'adresse d'abord aux jeunes handicapés, car à défaut d'une intervention précoce et adéquate, il peut se manifester chez eux des difficultés d'adaptation et d'apprentissage qui leur nuiront toute leur vie.

Pour bénéficier de ce programme, l'enfant de moins de 18 ans ou l'étudiant

de 18 à 35 ans inclusivement doit être atteint, à une oreille, d'une déficience auditive d'au moins 25 décibels (unités de puissance sonore) en moyenne, à l'une ou l'autre des fréquences hertziennes (fréquences les mieux perçues par l'oreille humaine) de 500, 1 000, 2 000 ou 3 000 Hz.

Quant à l'adulte non étudiant, âgé de 18 à 35 ans inclusivement, il doit être atteint à l'oreille dont l'acuité auditive est la plus grande, d'une déficience d'au moins 35 décibels à 500, 1 000 ou 2 000 Hz.

En plus du coût des appareils auditifs, la Régie de l'assurance-maladie du Québec assume les frais d'ajustement, de remplacement et de réparation de ces aides. Les piles sont cependant à la charge du bénéficiaire.

Pour se procurer une aide auditive, il faut obtenir un certificat médical d'un otorhino-laryngologiste (spécialiste du diagnostic et du traitement des maladies de l'oreille)

confirmant la déficience auditive et la nécessité d'un appareil; il faut également fournir un audiogramme (courbe de la sensibilité d'une oreille aux divers sons) établi et signé par l'oto-rhino-laryngologiste.

On peut obtenir les appareils nécessaires sur présentation du certificat médical et de l'audiogramme chez tout audioprothésiste (responsable de la vente, de l'ajustement et de la réparation des appareils auditifs), membre en règle de l'Ordre des audioprothésistes du Québec, qui a signé l'accord avec la Régie. L'audioprothésiste traite ensuite directement avec la Régie.

Le coût de ces services, pour l'année 1979-1980, est estimé à 1 000 000 \$, somme qui permettra de fournir des appareils à quelque 3 000 bénéficiaires, c'est-à-dire à environ la moitié des Québécois de 35 ans et moins qui utilisent des aides auditives.



50e ANNIVERSAIRE
DE LA



SPECIAUX 50e ANNIVERSAIRE

PRIX EN VIGUEUR DU 20 NOVEMBRE AU 1 DECEMBRE JUSQU'A EPUISEMENT DE LA MARCHANDISE—AUCUNE QUANTITE NE SERA LIMITEE—ARGENT COMPTANT

EPAULE DE JAMBON



LA LB.

.79

POMMES DE TERRE

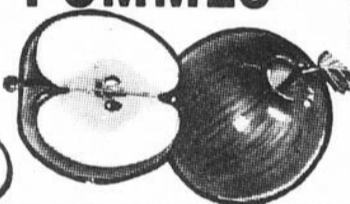
DU QUEBEC, SAC 20 LBS,

.99

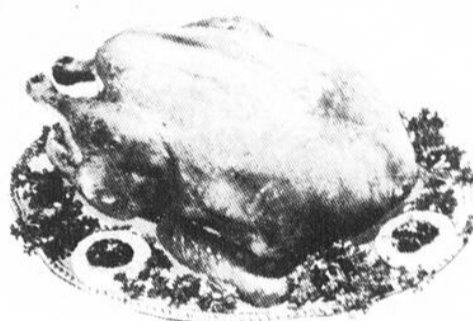
POMMES

BENCRAF SAC DE 10 LBS

2.19



DINDE CANADA UTILITE



10 A 16 LBS

LA LB.

.89

SAUCISSON DE BOLOGNE

MAPLE LEAF, LA LB.

.89

BOEUF

HAUT DE COTES, LA LB.

1.19

BOEUF EPAULE

LA LB.

1.39

EPAULE

COTES CROISEES, LA LB.

1.69

POINTE DE SURLONGE

ROSBIF, LA LB.

2.69

BOEUF

CUBES POUR BROCHETTES, LA LB.

2.99

BOEUF

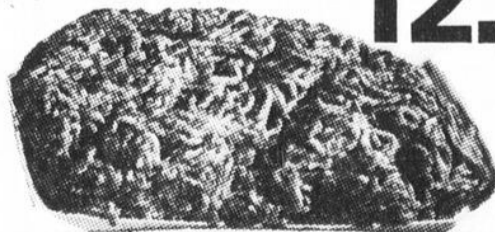
LA LB.

1.39

HACHE

10 LBS.

12.99



SAUCISSE FUMEE LOUSSE, LA LB.

.99

BOEUF POUR CONGELATEUR, D1, TOUTES CES VIANDES SONT DEBITEES

DERRIERE DE BOEUF

LA LB.

1.49

DEVANT DE BOEUF

LA LB.

1.15

DEMI BOEUF

LA LB.

1.25

LONGE DE BOEUF

LA LB.

1.59

FESSE DE BOEUF

LA LB.

1.59

EPAULE DE BOEUF

LA LB.

1.29

T-BONE STEAK

LA LB.

2.49

RIBS STEAK

LA LB.

1.69

CLUB STEAK

LA LB.

1.99

CONTRE FILET

LA LB.

3.89

STEAK SURLONGE

DESOSSE LA LB.

2.99

BOEUF BAS DE COTES

LA LB.

.69

PATATES FRITES

VALLEY FARM, CONG. 2 LBS.

.39

PREMIERS ARRIVES,

PREMIERS SERVIS.

POULES

CANADA, UTILITE, ENV. 6 LBS. LA LB.

.85

COTELETTES DE PORC

DEGRAISSEES, TRANCHEES, LA LB.

1.19

BACON

BON APPETIT DE MAPLE LEAF, LA LB.

.89

JAMBON

COTTAGE, COTON, ENV. 5 LBS, LA LB.

1.45

JAMBON CUIT

A SANDWICHES, LA LB.

1.79

PAIN POULET

HYGRADE, LA LB.

1.09

STEAK RONDE

BOEUF CUBES

RONDE HACHEE

CROUPE ROULEE

LA LB.

2.49

ATTENTION CONSOMMATEURS



66, Fraser, 862-6393

M&C Sanitation
INC

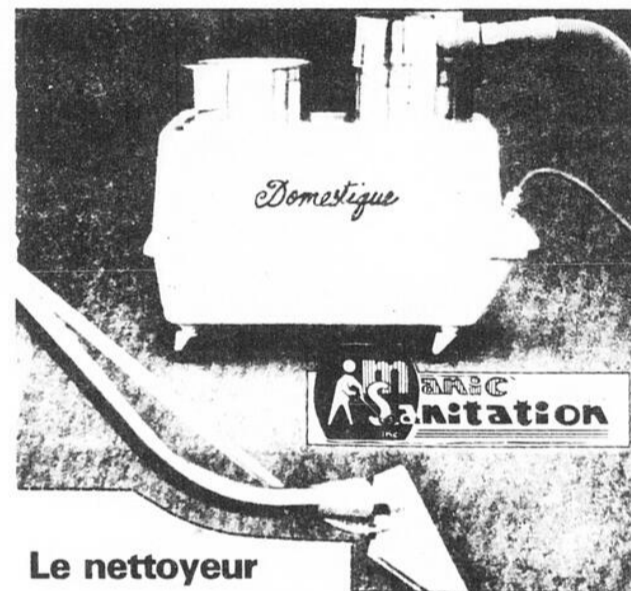
**NOUS FAISONS LES
GRANDS MENAGES**

**RESERVEZ
A L'AVANCE**

**VOUS OFFRE UN
SPECIAL**

**SUR LA LOCATION D'APPAREILS
"A LA VAPEUR" POUR NETTOYER VOS TAPIS**

24 HEURES:	\$15.00	\$10.00
FIN DE SEMAINE:	\$25.00	\$15.00
(VENDREDI AU LUNDI)		



Le nettoyeur "à la vapeur" **Louez-moi!**

DISPONIBLE CHEZ:

Décoration GL 327 Lafontaine, 862-3535	Magasin Co-op Centre d'Achats	Cabano Lucien Roy, 854-3543	St-Pacôme 251, Boul. Bégin Quincaillerie Robert Tardif 852-2029
CABANO Claude Décoration 17, des Erables, 854-2488	La Pocatière Echo du Disque 701, 4ième Avenue 856-3710	St-Pascal Camille Dumais Inc. 492-2347 Bertrand Moreau 492-2896	Restaurant Danny St-Modeste 862-2707
TROIS-PISTOLES Décorations St-Laurent et Frères Inc. 20 Congrégation, 851-2535.	Ernest et Paul 82 Lafontaine, 862-6997	Epicerie Mailloux 342 Témiscouata	

**C'EST EN PLEIN LE BON TEMPS DE NETTOYER
VOS TAPIS A FOND, A PRIX ECONOMIQUE
PROFITEZ DE NOTRE SPECIAL**

VALIDE JUSQU'AU 15 DECEMBRE 1979



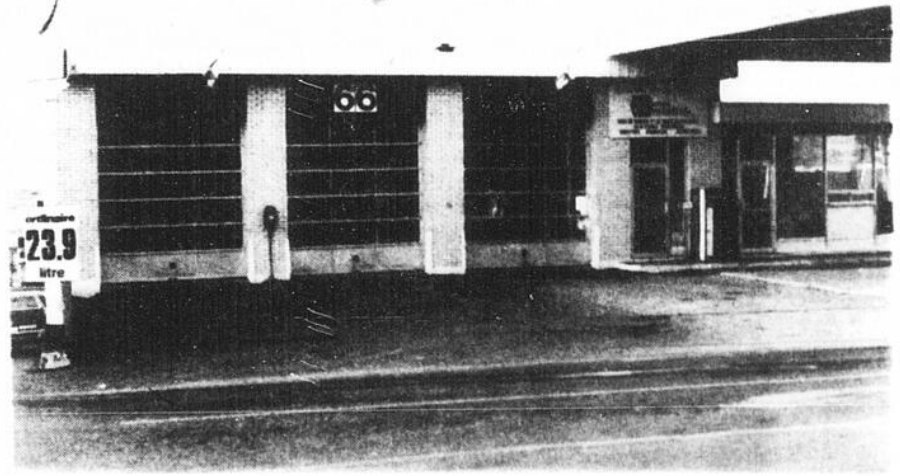
est maintenant déménagé dans ses

Du nouveau
Local approprié au service
de nettoyage professionnel
Nettoyage automobiles
camions, autobus, remorques, maisons mobiles,
etc...

 **nouveaux
locaux au
66, rue Fraser
Rivière-du-Loup
862-6393**

En stock:
Assortiment des plus complets
de produits chimiques industriels,
à la portée de tous.

- Equipement et machinerie pour le nettoyage.
- Service de nettoyage complet:
commercial & industriel.
(24 heures)
- Membre de l'Association Canadienne
des normes sanitaires.



En spécial

Extermination.
● Membre actif de l'association des spécialistes
en extermination du Québec.

Titulaire d'un permis d'application
de protège-tapis Scotch-Gard
pour sièges d'automobiles, meubles
en tissus et tapis.

- ★ Résiste plus longtemps à la saleté.
- ★ Imperméabilise même contre l'huile.

Récurant Ajax, 14 oz.	.25	Tampons abrasifs	.49
Nettoyeur à four aérosol Tiger, 20 oz.	2.29	Nettoyeur à mains "Snap" 32 oz.	1.99
Eau javel Mix-0 128 oz.	.69	Balai mécanique à tapis Hawk-eye	16.95
Machine professionnelle pour nettoyer les tapis, à vapeur		500.00	

LA PAGE COMMERCIALE



Savez-vous que Décoration G.L. en plus d'avoir un personnel plus que dévoué envers leurs clients, possède un équipement des plus perfectionné. Nous pouvons voir sur la photo M. Ernest Lapointe, commis, en train de prendre les mesures d'un tapis pour l'un de ses clients.



Nouvellement en opération, la Boutique D Neiges du Centre d'Achats de Rivière-du-Loup sera certainement vous plaire. Mme Noëlla Beaulieu, gérante, est heureuse de vous présenter sa collection de manteaux de fourrure. Notons que la Boutique D neiges se spécialise aussi dans la robe de mariée et le prêt-à-porter.



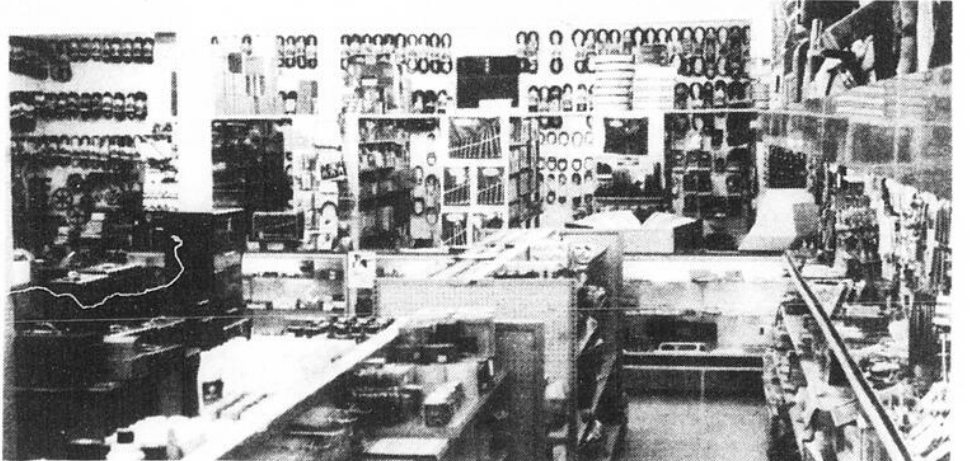
Au Centre d'Achats, c'est Noël déjà. Comme nous pouvons le voir sur la présente photo, c'est bien vrai: plusieurs boutiques ainsi que le mail se sont parés de leurs plus beaux atouts pour recréer l'esprit du temps des Fêtes. Le moins que l'on puisse dire, c'est qu'ils y ont réussi à souhait.



Super Marché Sénéchal

114 Témiscouata
Rivière-du-Loup 862-7221

BRETZELS De Christie régulières ou bâtons, 200g. .59	DETERGENT BREEZE Avec serviette ou linge vaisselle 2.19
MARGARINE DU CREMEX 16 oz. .57	SIROP LAMBERT Breveté, 180 ml. 1.29
PECHES DEMIES Del Monte, 19 oz. .75	SHAMPOING BODY ON TAP Cheveux gras ou secs, 225 1.69
SAUCE A LA VIANDE Catelli, 14 oz. .67	RAISINS WASCO Cello sans pépins, 15 oz. 1.29
TIRE STE-CATHERINE David, 16 oz. 1.19	PAIN DE VIANDE Boîte de 12 oz. 1.29
CORN FLAKES De Kellogg's, boîte de 675 g. 1.09	PAPIER DE TOILETTE Cotonelle, cello de 4 rlx. 1.19
SALADE DE FRUITS Del Monte, 19 oz. .75	OIGNONS SUCRES Coronation, 12 oz. 1.19
BISCOTTES GRISSOL Salées ou non salées, 250 gr. .99	NETTOYEUR LIQUIDE Lestoil, 28 oz. 1.37
DATTES JAFFA Sans noyaux, 16 oz. 1.39	FEVES GERMEES Montréal, 28 oz. .63
ESSUIE-TOUT BOUTIQUE Couleurs ass., cello 2 roul. 1.39	MARSMALLOW KRAFT Miniature, blanc, 10 oz. .58
FIXATIF HALO Régulier, 350 g. 1.49	SAVON DE TOILETTE Colgate, paquet de 5 barres 1.09
FRUITS & LEGUMES	
ORANGES Floride, cello 5 lbs 1.19	POMMES MCKINTOSH Canada no. 1, 3 lbs. .99
CONCOMBRE Sélect, chacun. .31	PERSIL U.S.A., le pqt. .39
VIANDES	
EPAULE D'AGNEAU Nouvelle-Zélande, moitié ou complète, la lb. 1.48	ROTI DE PORC Bout du filet la lb. 1.18
COTELETTES DE PORC Fraîches avec dos, la lb. 1.58	CRETON TAILLEFER 300 gr. .98
	SAUCISSE FUMEE Hygrade. la lb. 1.38



Chez Handy Andy, c'est la fête! La rénovation de ce magasin rendra vos achats plus faciles et rapides. Félicitations à M. Marcellin Marquis pour cette initiative progressive.



Chez Variétés Michel Daris, on est prêt pour la grande cohue des fêtes. Eh bien oui! M. Gilles Nadeau, gérant, et Mme Suzanne Hodgson, cosméticienne font une dernière retouche à l'examen de leurs produits de renom.

Promotion des cartes de Noël

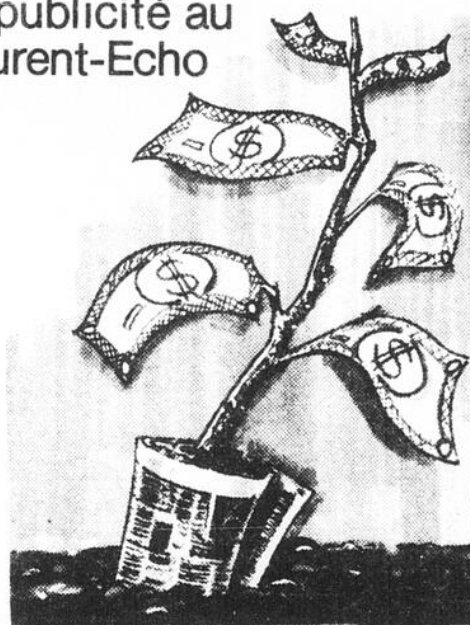
Les potagers familiaux jouent un rôle très important dans l'agriculture. Les familles rurales des pays en voie de développement vivent du produit de leur terre et ont besoin de semences. La vente des cartes de l'UNICEF permet de leur fournir ces semences, de créer des garderies, des écoles et des potagers communau-

taires. La production locale de légumes supprime le coût élevé du transport et des produits importés.

Les nations en voie de développement ont besoin de votre aide pour mieux s'aider elles-mêmes. Or, les cartes de l'UNICEF contribuent à cette croissance économique et agricole.

**Vous voulez que
votre annonce porte fruit!**

Faites affaire avec
les professionnels
de la publicité au
St-Laurent-Echo



Maurice Paré
Conseiller en publicité



Pierre Lévesque
Conseiller en publicité



Marthe Paré
Conseillère en publicité

Tél.: 862-1774

Demandez la publicité

Le St-Laurent-Echo

Nos bureaux:
16, rue du Domaine
Rivière-du-Loup



URGENCE: OPÉRATION SECOURS QUÉBEC-CAMBODGE

Le peuple cambodgien est victime de la famine et de la maladie. **3 MILLIONS** de Cambodgiens en sont déjà morts. L'Organisation des Nations-Unies (ONU) vient de lancer un appel pour une aide d'urgence.

AU QUÉBEC, NOUS NE POUVONS PAS RESTER INDIFFÉRENTS À CETTE SOUFFRANCE de millions de Cambodgiens, hommes, femmes, adolescents et enfants en bas âge qui meurent chaque jour faute de nourriture et de soins médicaux suffisants.

**Aidons-les rapidement
avant qu'il ne soit trop tard.
COMMENT?**

En contribuant financièrement, selon vos moyens, au **FONDS DE SECOURS QUÉBEC-CAMBODGE** ouvert, du **12 novembre au 27 novembre 1979**, à la **CAISSE POPULAIRE DE VOTRE RÉGION OU DE VOTRE QUARTIER**. Votre caisse populaire remettra ensuite l'argent recueilli à la **CROIX-ROUGE INTERNATIONALE**.

VOTRE DON D'ARGENT, même minime, **AIDERA SÛREMENT À SAUVER UNE VIE HUMAINE**. LE TEMPS PRESSE, PARTAGEONS UN PEU DE NOTRE BIEN-ÊTRE POUR SOULAGER LA MISÈRE DE CE PEUPLE MENACÉ D'UNE EXTERMINATION TOTALE.

Un appel pressant à tous les Québécois a été lancé publiquement le lundi 5 novembre 1979 à Montréal par une dizaine de personnalités œuvrant dans différents milieux, pour venir en aide au peuple cambodgien. Citons, entre autres, M. Alfred ROULEAU, Président du Mouvement Desjardins; Jacques COUTURE, ministre de l'Immigration du Québec; le Cardinal Paul-Émile LÉGER; le docteur Luc LARIVÉE, Président de la Commission des Écoles Catholiques de Montréal; M. Jean PELLETIER, maire de Québec; M. Gilles BEAUDOIN, maire de Trois-Rivières; M. Gilles ROCHELEAU, maire de Hull; M. Jean-Marc DION, maire de Sept-Îles; M. Marcel ROBIDAS, maire de Longueuil, etc.

Pour tous renseignements supplémentaires, adressez-vous au gérant de la **CAISSE POPULAIRE** la plus proche de votre domicile. **MERCI.**

Au Centre Culturel de Rivière-du-Loup

Samedi 24 novembre.
à 14h.00



Théâtre enfants

A VENIR:

24 nov.: **Théâtre enfants** (marionnettes)

25 nov.: **Trio Nouv. France, flûte, violoncelle, clavecin**

A cause d'un contretemps, le Centre Culturel ne peut présenter le spectacle de **Marie Claire Séguin**, jeudi le 22 novembre comme prévu. Nous nous excusons du changement à l'horaire.

Mardi, 27 novembre
20h.30



La Gang à Blanchard

Mercredi 5 décembre



L'AVENTURE DU J.E. BERNIER à 20h.30

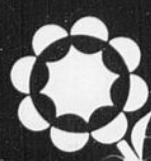
5 déc.: **Film Cap au Nord**

Billets en vente chez:

J.A. Boucher (Centre ville)

SOnothèque (Centre ville)

Coop Etudiante

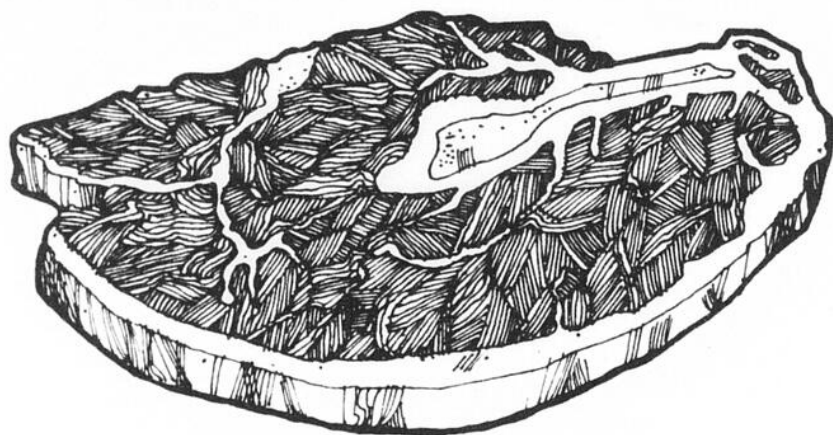


ÉPICIERS UNIS

CASINO

VIANDES

BIFTECK SURLONGE



catégorie Canada «A»
ruban rouge

lb **2.58**

jambon épaule

fumée (picnic) cotton
Legrade 5 à 6 lb **lb .88**

gigot d'agneau

surgelé importé
de Nouvelle-Zélande
demi ou complet **lb 1.58**

saucisses

porc et boeuf
Charcuterie Roy **lb 1.29**

tranche de jambon

avec sachet de sauce
6 oz (170 g) Maple Leaf **1.58**

saucisson

régulier ou ciré
en morceau Legrade **lb .98**

creton

Cuisine Rochette
cont. 10 oz **1.39**

VEDETTES

café instantané

Maxwell House
bocal 10 oz **5.59**

margarine molle

Lactantia
cont. 4 lb **1.48**

Pepsi-Cola

bout. 750 ml **6/1.99**
+ dépôt

mayonnaise pure

Kraft
bocal 500 ml **1.09**

papier de toilette

Royale
pqt 8 rlx **2.29**

thé en sachets

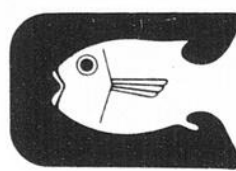
(prior park)
Salada cello 100 **1.49**

déterfif en poudre

All concentré
bte 3 litres **2.77**

jus purs à 100%

pommes/pamplemousses/oranges
Oasis cont. 1 litre **.75**



NOVEMBRE MOIS DU POISSON ET DES FRUITS DE MER

saumon

Red Rose Keta
bte 7¼ oz **1.39**

filet de morue

surgelé
Nickerson bte 1 lb **1.49**

filet sébaste

surgelé
High Liner bte 1 lb **1.78**

portions

croustillantes

Blue Water
bte de 12 oz **1.95**

portions farcies de crevettes

Blue Water
bte 12 oz **2.10**

crevettes cuites

Matane
sac 200 g **2.59**



SURGELÉS

fraises tranchées

Fraservale
bte 15 oz **.99**

gaufre nature

Aunt Jemima
bte 10 oz **.75**

jus d'oranges

Kent
bte 12 oz **.75**

ÉPICERIE

oignons marinés

Habitant
bocal 15 oz **1.39**

farine tout usage

Five Roses
sac 3.5 kg **2.17**
sac 10 kg **5.99**

sauce à la viande

pour spaghetti
Kraft bocal 24 oz **1.10**

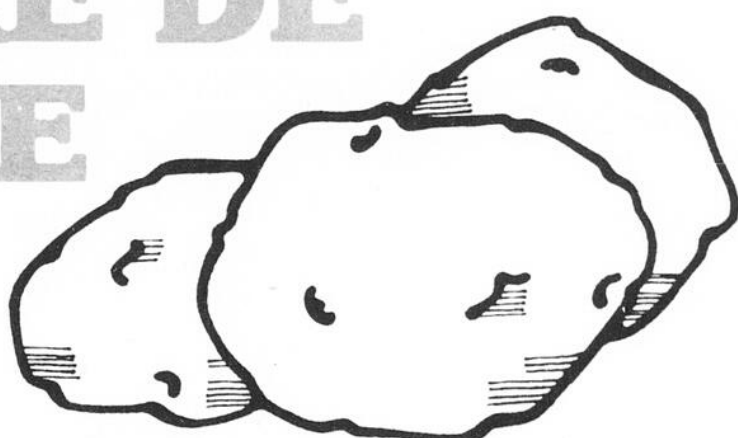
PRIX EN VIGUEUR
JUSQU'AU
24 NOVEMBRE 1979
NOUS NOUS
RÉSERVONS LE DROIT
DE LIMITER LES
QUANTITÉS

QUALITÉ VARIÉTÉ FRAÎCHEUR

Marche Central
59, rue Hôtel de Ville
Rivière-du-Loup

FRUITS ET LÉGUMES

POMMES DE TERRE DE TABLE



Culture du Québec
Canada #1
sac contenant 20 lb

ch. **.78**

poivrons verts frais

«Piments» produits des
États-Unis

Calibre moyen la livre

.49

champignons frais

variété brun à chair blanche
produits de Waterloo

contenant 1 chopine

.88

oranges Sunkist

sans noyau gr 138
nouvelle récolte
de la Californie

12/.98

citrons frais

gr 140 produits des
États-Unis idéal à servir
avec les poissons!
c'est le mois

6/.79

Vick's Vaporub

bocal 100 ml **1.98**

cristaux

à saveurs de fruits assortis
Quench bte 660 g **1.65**

tablettes de chocolat

Jersey Milk et cerises de
Neilson cello de 4/30¢ **.99**

haricots jaunes et verts

coupés choix
Aylmer bte 10 oz **.33**

pois et carottes

choix
Aylmer bte 10 oz **.33**

macédoine

Aylmer
bte 14 oz **.25**

maïs en crème

Canada de choix
Aylmer bte 10 oz **.33**

pois verts assortis

Canada de choix
Aylmer bte 10 oz **.29**

enduit végétal

Pam
aérosol 9 oz **1.69**

beurre de sucre

Map-O-Spread
bte 28 oz **1.69**

poires bartlett

demies qualité de choix
Austral bte 28 oz **1.10**

sirop contre la toux

Vick's
bout. 5 oz **1.69**

savon de toilette

blanc ou rose «bain»
Dove pqt 2 barres **1.19**

Détergent liquide

pour la vaisselle
Lux bout. 24 oz **1.09**

dentifrice

Aim
tube 100 ml **1.09**

serviettes sanitaires

sans ceinture
Confidets bte 48 **4.35**

assiettes aluminium

9" Stuart
pqt 10 **.99**

pellicule

Saran Wrap
roul. 100' **1.09**

couches pour bébés

premiers pas
Pampers bte 24 **3.99**

lotion à mains

parfumée ou inodore
Wondra bout. 400 ml **1.99**

biscuits

Papineau
Harnois cello 369 g **1.15**

mouchoirs de papier

blanc ou asst
Royale bte 100 3 plis **.75**

biscuits

petit beurre ou thé social
Montmagny cello 400 g **.95**

pois à soupe

St-Arnaud
cello 2 lb **.89**

marinades sucrées

Habitant
bocal 24 oz **1.12**

breuvage

à saveur de fruits assortis
F.B.I. bocal 64 oz **.78**

pains hot dog

St-Castin
pqt 12 **.75**

lait évaporé

Crino
bte 385 ml **.47**

céréales pour bébés

saveurs assorties
Pablum bte 16 oz **1.41**

essuie-tout

couleurs asst. ou blanc
Royale rouleau jumbo **1.07**

croustilles régulières

St-Castin
sac 225 g **.75**

nourriture pour chiens

saveurs assorties
Top bte 25 oz **.51**

canneberges (atocas)

en gelée ou entières
Ocean Spray bte 14 oz **.65**

tire Ste-Catherine

Fournier cello 1 lb **0.89**

cello 2 lb **1.59**

bonbons assortis

Henri
cello 450 g **.95**

biscuits

brisures de chocolat ou
butterscotch

Pillsbury bte 400 g **.99**

soupes

pois ou légumes
Habitant bte 14 oz **2/.75**

catsup de fruits

Canadiana
bocal 428 ml **1.09**

cordial

Bovril boeuf bout. 8 oz **1.79**

poulet bout. 8 oz **1.49**

pâté de foie

Cordon Bleu
bte 7 oz **.65**

ragoût de boulettes

et boulettes et patates
Cordon Bleu bte 29 oz **1.85**

fromage tranché

Black Diamond
pqt 8 oz **.95**

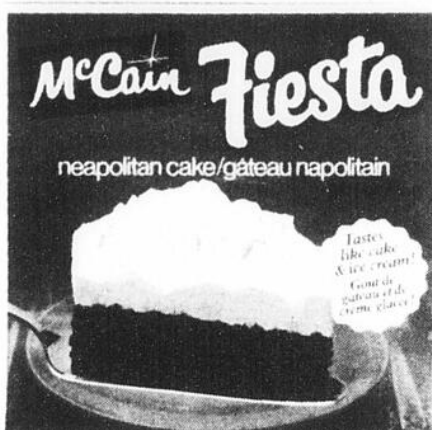
cup-a-sup

poulet et nouilles
Lipton bte 4 env. **.35**

GRANDE VENTE

McCain

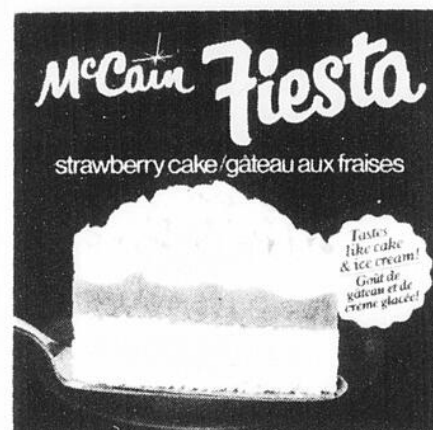
GATEAUX FIESTA McCAIN



NAPOLITAIN

1.69

ET FRAISE



SUPER CRIPS



McCAIN, 24 OZ.

.69



CHOUX BRUXELLE

10 OZ.

.49

BROCOLI

10 OZ.

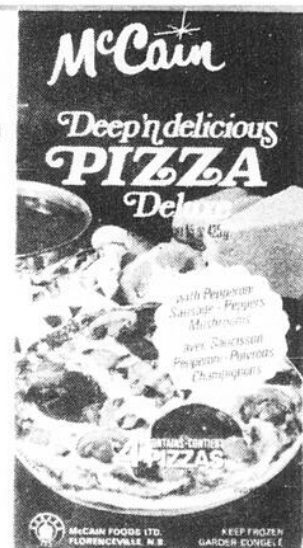
.49



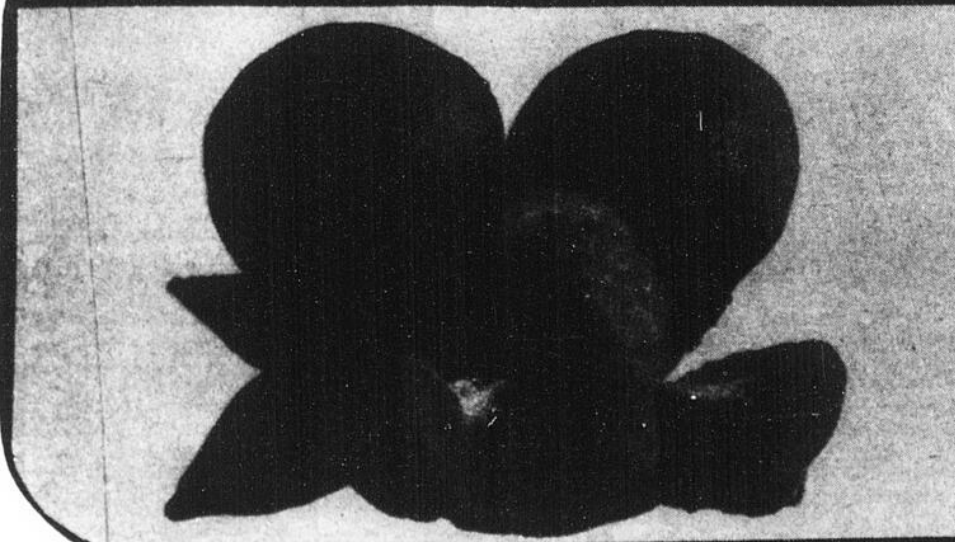
PIZZA DELUXE

15 OZ.

1.69



FRUITS & LÉGUMES



Tangerines

Produit Floride
gr: 210

cello 12 **.39**

Citrons frais

Produit Californie Canada no 1 gr: 140

chacun **.13**

Choux verts

Produit Québec Canada no 1

lb. **.09**

Oignons jaunes

Produit du Québec Canada no 1

cello 5 lb. **.58**



Centre d'achats de
Rivière-du-Loup

COOP

QUELQUES TRUCS POUR APPRÊTER LE POISSON

Le poisson est cuit lorsque la chair s'effeuille aisément et est facile à percer avec une fourchette. Une cuisson trop prolongée assèche et durcit le poisson. Cuire **10 minutes par pouce d'épaisseur** du poisson; le double si le poisson est congelé.

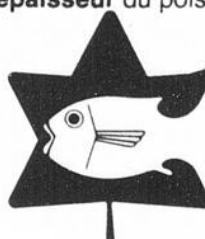
Poisson entier ou en filet:

- placer dans un plat huilé allant au four.
- recouvrir de tranches de tomates, piments, ail, persil, jus de citron.
- mettre au four à 450°F le temps requis.

Cuisses de grenouilles:

- Les passer à la farine additionnée d'ail et de persil ou d'échalote et de vin blanc, les cuire à la poêle.
- Les paner (farine, oeuf, panure) et les faire sauter.

NOVEMBRE
Mois du poisson et des fruits de mer



Filet Aiglefin
congelé
en couche

lb. **1.95**

VIANDES

Salade de choux Coorsh 16 oz .75	— Intérieur de ronde	Boeuf haché maigre 1.99 lb.
Jambon mignon Hygrade (genre dîner) lb. 2.15	— Bifteck attendri 2.69 lb.	
Saucisse porc et boeuf en vrac Coop lb. 1.25	— Rôti de pointe de surlonge 2.69 lb.	

LONGUE LANGUE BOEUF D1
POUR CONGELATEUR,
ENV. 50 LBS. LA LB. **1.79**

CUISSES DE POULET
AVEC DOS, BTE 10 LBS.



6.99

HABITANT		CHOCOLAT BUDS	CAFE INSTANT MAXWELL	FARINE ROBIN HOOD
BETTES HABITANT MARINEES, JARRE 24 OZ. .98	OLIVES HABITANT MANZANILLA, FARCIES, 24 OZ. 1.99	MACARONS, WAFER LOWNEYS, BTE 850 GR. BTE 3.99	5.39 BOCAL 10 OZ.	1.98 SAC 3.5 KG.
MARINADES HABITANT SUCREES, JARRE 24 OZ. 1.19	MARINADES ASST. MANZANILLA, JARRE 15 OZ. 1.59	EAU JAVEL MIXO BOUT. 128 OZ. .89	"CREUSET" PRIX COMPETITIF	CHEVAL FISHER PRICE 22.99
MARINADES ASST. FENOUIL AIL, SANS AIL, POLSKIE, OGORKI, JARRE 32 OZ. .99	DETERGENT ALL POUVRE, 2.1 KG. 2.69	PAPIER TOILETTE SWAN DOWN, PQT 4 ROUL. 1.19	MARGARINE LACTANCIA MOLLE BTE 2 LBS. 1.59	CRISTAUX TANG A SAVEUR D'ORANGE, 2 ENV. .99
	DETERGENT ALL VAISSELLE, POUVRE, 65 OZ. 2.77	BREUVAGE F.B.I. ORANGES OU RAISINS, 64 OZ. .75	PAPIER ESSUIE-TOUT KLEENEX, PQT. 2 ROUL. 1.19	PAPIER MOUCHOIRS KLEENEX, BTE 200 F. .69

Lancement du concours de l'artisane de l'année à Cacouna

[B.B.]—La Caisse Populaire Desjardins, de Cacouna, de concert avec le

Cercle de Fermières de Cacouna, lançait, le 11 novembre dernier, le con-

cours de l'Artisane de l'année, ouvert aux membres de ce cercle.

M. Létourneau a dit que la Caisse de Cacouna était heureuse de s'associer au Cercle de Fermières dans cette initiative qui a pour but d'honorer l'artisane qui, par son travail, permet aux Québécois de conserver leur patrimoine et de renouveler sa richesse.

Dans son allocution, M. Létourneau a donné des explications sur les règles du concours, lesquelles sont très simples.

Sera proclamée l'Artisane de l'année.

C'est au cours d'un souper organisé et servi par les Fermières, et auquel assistaient 250 convives, dont plusieurs personnalités, au local municipal de Cacouna, que le président de la Caisse Populaire de Cacouna, M. André Létourneau, a annoncé officiellement la participation de cette coopérative d'épargne et de crédit au concours de l'Artisane de l'année.



M. André Létourneau, président du conseil d'administration de la Caisse Populaire de Cacouna, à droite, présente à la présidente du Cercle de Fermières de Cacouna, Mme Annette D'Amours, à gauche, l'emblème à être remis annuellement à la gagnante du concours de l'Artisane. Il s'agit d'une sculpture sur bois de l'artiste Sylvio Lagacé.

sane, la Fermière qui aura obtenu le plus grand nombre de points lors de l'exposition annuelle d'artisanat du mois d'août. Des juges de l'extérieur feront le choix des exhibits primés.

L'Artisane de l'année aura la possibilité de conserver la sculpture pendant l'an entier, et celle qui le méritera pendant trois années consécutives pourra la conserver.

Les rôles nous poursuivent

un extrait du livre «Un nouvel art de dépenser» de Gilles Tittley

Même en coopération

L'homme peut être coopérateur par son appartenance à l'un ou l'autre des divers secteurs du Mouvement coopératif et devenir dirigeant à plus d'un palier, ou demeurer simple membre mais avec des droits bien spécifiques à la participation comme celui de choisir lui-même ses dirigeants.

d'électeur, il est éligible au niveau municipal, scolaire, provincial ou fédéral.

Le statut de la femme

Et nous pourrions allonger cette liste bien incomplète des rôles qu'un homme ou une femme peut exercer et des titres qui s'y rattachent. Des lois assez récentes ont changé le statut de la femme sur le plan juridique, il serait bon de les connaître.

Les droits et les devoirs

De toute façon, qu'on soit administrateur ou administré, employeur ou employé, fournisseur ou client, propriétaire ou locataire, parent ou enfant, on ne doit ni ne peut oublier les droits et les devoirs des uns et des autres. Il faut donc se renseigner afin d'agir en toute connaissance de cause avec justice et sérénité.



En affaires

Il peut être en affaires et de ce fait devenir patron, associé, fournisseur et client.

Vie publique

Dans la vie publique, en plus d'exercer son droit



la caisse populaire desjardins

Note hebdomadaire présentée en collaboration avec votre journal.

'Ça s'peut-tu'

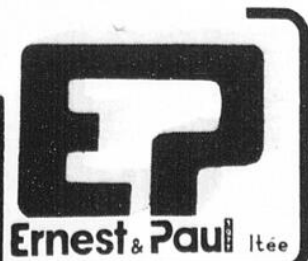
UNE SI VASTE
OPERATION
"LIQUIDATION"

OUI,
Ça s'peut !

- Tout doit être "liquidé" dans tous les rayons.
- Des rabais de 20, 40 à 60% et même certains articles sont inférieurs au prix coûtant.

- Opération-sans-précédent. Liquidation de plus de \$500,000.00 dollars de surplus de stock. Prix de janvier en novembre.

Chez ERNEST & PAUL LTEE.
Plaza Lafontaine



NTAX - MAMYA - KODAK - ARGUS - OLYMPUS - YASHICA - DRA

Première fois à Rivière-du-Loup

Faites Vérifier Vos Appareils Gratuitement

Deux techniciens hautement qualifiés seront au Studio Roger, avec des machines des plus perfectionnées afin de vérifier et réparer tous vos projecteurs, caméras et ciné.

C'est un rendez-vous à ne pas manquer

Les 23 et 24 novembre

STUDIO ROGER INC
392 LAFONTAINE RIVIERE-DU-LOUP 862-2362

EUMIC - CANON - FUJICA - RICOH - TOPCON - MINOLTA - NIKON - PE

HTICA - ZENITH - AIRQUIP - ELMO

à table!

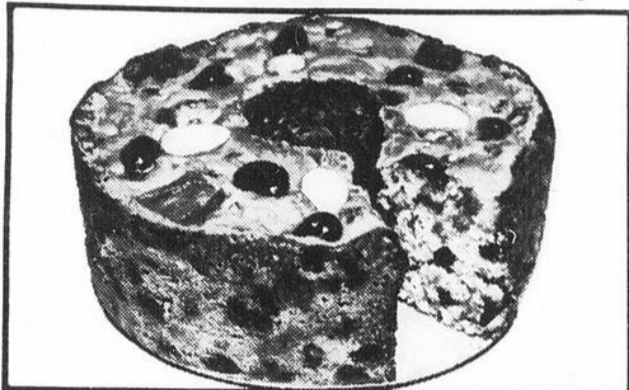
Pâtisseries-cadeaux

Par Marjorie Elwood.

C'est maintenant qu'il faut penser à vos joyeux petits plats des Fêtes que vous servirez à la famille et à vos convives ou que vous offrirez en cadeau à vos parents et amis. Notre délicieuse version du traditionnel gâteau aux fruits fera merveilleusement l'affaire. Préparez-le plusieurs semaines à l'avance et conservez-le au frais, soit au réfrigérateur ou au congélateur. Il fera toujours sensation lors de vos propres réceptions ou si vous l'offrez en cadeau.

Débordant de fruits—raisins secs, dattes, pruneaux, abricots, et rehaussé de cannelle, de muscade et de piment de la Jamaïque, notre gâteau aux bananes est vraiment spécial. Il s'en dégage pendant la cuisson un

arôme épicé alléchant qui fait rêver de pays étrangers. C'est de la Jamaïque en effet que provient le "piment de la Jamaïque" aussi connu sous le nom de "toute-épice" ou quatre-épice; on l'appelle souvent "La reine des épices". Contrairement, à ce que l'on pourrait croire, celle-ci n'est qu'une seule épice dont le goût



rappelle celui d'un mélange de cannelle, de muscade et de clous de girofle. C'est le fruit mûr du myrte piment qu'on laisse sécher au soleil et qui ressemble alors à de gros grains de poivre. Ne pas confondre piment de la Jamaïque (épice), piment doux (poivron) et pimiento (gros piment doux rouge) que nous retrouvons empaqueté dans de l'huile dans de petites boîtes ou de petits bocaux.

On utilise l'épice de la Jamaïque sous forme de graines entières ou moulues, dans des mets à la viande ou au poisson, des soupes ou plats de légumes, dans des boissons estivales et des liqueurs telles Bénédictine et Chartreuse. On la retrouve également dans plusieurs mélanges d'épices tels épices à marinades, poudre de cari, épice à crevettes, assaisonnement pour fruits de mer et épice pour tarte aux pommes. Cette importante épice devrait donc faire partie intégrale de votre collection d'épices et surtout de notre irrésistible gâteau aux fruits.

Gâteau aux fruits.

- [3 pains d'environ 2 lbs. chacun]
 1 boîte de 16 oz. de raisins secs
 1 paquet de 12 oz. de pruneaux dénoyautés
 1 paquet de 6 oz d'abricots déshydratés
 1 paquet de 8 oz de dattes dénoyautées
 1 paquet de 8 oz. de fruits confits assortis
 1/2 tasse de brandy, de rhum ou de jus de fruit
 1c. à thé de vanille.
 1/2 c. à thé d'extrait d'amandes
 3-4 tasse de beurre ou de margarine
 3-4 tasse de shortening
 2 tasses de cassonade bien pressée
 6 gros oeufs
 3 tasses de farine tout usage
 2 c. à thé de poudre à pâte
 1c. à thé de sel
 1 c. à table de cannelle moulue
 1c. à thé de muscade moulue
 1 c. à thé de piment de la Jamaïque
 2 grosses bananes
 1 tasse de noix hachées

Préparer les fruits: laver les raisins et enlever les bouts de tiges; trancher en bandelettes pruneaux, abricots et dattes; mélanger le tout dans un grand bol. Y incorporer fruits confits, brandy et essences. Couvrir et conserver à température de la pièce jusqu'au lendemain.

Tapisser de papier d'aluminium le fond de trois moules à pain. Graisser ce papier et les bords du moule. Bien mélanger beurre, shortening et sucre. Y incorporer les oeufs, un à la fois, battant bien après chaque addition. Tamiser ensemble les 6 ingrédients secs et en incorporer une petite quantité aux fruits. Ajouter le reste à la détrempe alternativement avec les bananes écrasées. Incorporer enfin fruits et noix. Remplir les moules graissés jusqu'à environ 1/2" du bord—les gâteaux aux fruits ne gonflent jamais beaucoup.

Cuire au four à 275 degrés F. (140 degrés C.) de 3 à 3 hres 1/2, jusqu'à ce que le gâteau commence à se détacher du moule ou que rien n'adhère à un cure-dents ou une tige insérée au centre des gâteaux. Laisser refroidir 10 minutes dans les moules. Démouler et refroidir complètement.

AVIS

Pour votre magasinage de Noël,
 faites cette simple addition:

+ Economie de pas
 + Economie d'essence

Conservation d'énergie

Surveillez notre prochaine publicité pour le défilé du Père Noël

Plus que des amis
 une famille à votre service!

au **CENTRE D'ACHATS
 RIVIERE-DU-LOUP**

298, Boul. Thériault, Rivière-du-Loup



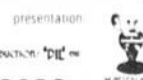
marie-claire
 Séguin

L'émotion de chaque âge de la femme



en SPECTACLE

Musiciens: Pierre Hébert Norman Kerr
 Michel Vaillancourt Yvon Bellemare Jean-Pierre Zonella



Théâtre Princesse
 Jeudi 22 novembre

22.30H

Admission \$5.50

BILLETS en VENTE
 Théâtre Princesse
 Coop Étudiants Cégep
 Rivière du Loup News
 Musicologue



**Pour mieux
épargner
et mieux manger...**

**Faites confiance
à Métro!**

PRIX EN VIGUEUR
JUSQU'AU 24 NOVEMBRE 1979
NOUS NOUS RÉSERVONS
LE DROIT DE LIMITER
LES QUANTITÉS



**JUS DE
TOMATES**
HEINZ
Canada fantaisie,
bte 48 oz

**ESSUIE-TOUT
DE PAPIER**
SCOTTOWELS
ass. paquet 2 rouleaux

**MARGARINE
MOLLE**
LACTANTIA
cont. 2 lb
(disponible au Québec seulement)

**MARINADES
SUCRÉES**
HABITANT
cont. 24 oz

**BOUCHÉES
DE CHOIX**
POUR CHATS
PUSS N BOOTS
saveurs variées,
bte 12 oz

68¢ \$ 1.08 \$ 1.44 98¢ 58¢

**THÉ EN
SACHETS**
TETLEY 72s \$ 1.79

**RAISINS SECS
ÉPÉPINÉS**
SUN MAID 15 oz \$ 1.89

**SAUCE
pour poulets chauds
ou BBQ
FRENCH env. 35¢**

**CAFÉ
INSTANTANÉ**
NESCAFÉ bocal 10 oz \$ 5.99

**THON BLANC
ÉMIETTÉ**
CLOVER LEAF bte 6 oz \$ 1.55

**BASE DE
POULET**
ST-HUBERT cont. 6 oz 79¢

**PRUNEAUX SECS
MOYENS**
SUNSWEET cello 32 oz \$ 1.89

**TABLETTES DE
CHOCOLAT**
ROWNTREE ass. 4s 99¢

**BREUVAGE AU
CHOCOLAT**
MILK MATE cont. 20 oz \$ 1.39

RAGOÛT
boeuf, Irlandais,
poulet-dinde,
CLARK bte 24 oz \$ 1.39

SAUCE À SALADE
KRAFT MIRACLE WHIP

cont. 1 litre
\$1 58

BISCUITS

Capuchons de chocolat.
sac 450 g
Feuille d'érable.
Princesse.
Cavalier.
Ass. Super. sac 400 g

DAVID
\$1 18

BOISSON GAZEUSE

(bouteilles consignées)
PEPSI-COLA

6 bout. de 750 ml
\$1 98

BETTERAVES MARINÉES

HABITANT

cont. 24 oz
85¢

SAUCE À LA VIANDE

CATELLI

bte 14 oz
68¢

PÂTES ALIMENTAIRES

Macaroni coupé
Spaghettini
Spaghetti

bte 2 kg
\$1 98

FARINE PURITY

sac 3 kg

\$1 68

CHOCOLAT CHAUD

NESTLE

env. 10s
\$1 19

PAPIER-MOUCHOIRS BLANCS

SCOTTIES

bte 200 f
65¢

PAPIER DE TOILETTE

LADY SCOTT

ass.
paquet 4 rouleaux
\$1 15

NOURRITURE HUMIDE POUR CHIENS

TOP CHOICE

ass. 2 kg
\$2 98

NOURRITURE POUR CHIENS

GAINESBURGER

boeuf fromage
2 kg
\$2 98

NOURRITURE POUR CHATS

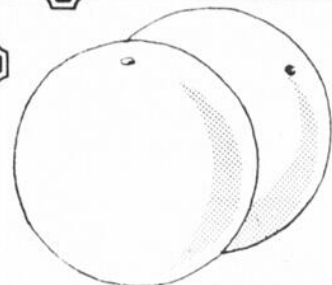
Menu Special

ass. PUSS N BOOTS 1 kg
98¢

NOURRITURE POUR CHATS

sauveurs variées

PUSS N BOOTS
bte 25.5oz
48¢



PAMPLEMOUSSES BLANCS "INDIAN RIVER"

de Floride
produit des États-Unis
gr. 48

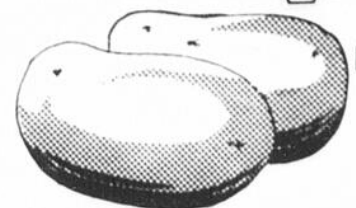
8/ \$1 09



RAISINS ROUGES "EMPEREUR"

produit des États-Unis
cat. Canada No 1

lb **57¢**



POMMES DE TERRE LAVÉES

produit du Québec
cat. Canada No 1

10 lb **65¢**

ANANAS "DÔLE"

produit de l'Honduras
gr. 14

ch. **59¢**

TANGELOS

produit de la Floride
gr. 125

douz. **89¢**

LÉGUMES MÉLANGÉS

produit du Québec
cat. Canada No 1

3 lb **49¢**

PANAIS

produit du Québec
cat. Canada No 1

sac 2 lb **39¢**

BROCOLI

produit des États-Unis
gr. 14

ch. **89¢**

HARICOTS VERTS

produit des États-Unis

lb **69¢**

FÈVES GERMÉES

(chop suey)
produit du Québec

sac 2 lb **59¢**

KIWI

produit de la Nouvelle-Zélande
gr. 46

2 **69¢**

CÉRÉALES

SUGAR CRISP POST

bte 400 g **\$1.25**

OLIVES

Reine Nature

HABITANT 24 oz **\$1.99**

MARGARINE DURE

(disponible au Québec
seulement)

CREMEX paquet 1 lb **63¢**

SIROP CONTRE LE RHUME

VICKS cont. 5 oz **\$1.77**

SOUPE À L'OIGNON

LONEY'S 4-1-1/2 oz **99¢**

CORNICHONS À l'aneth avec ail

McLAREN'S cont. 32 oz **99¢**

FRUITS GLACÉS MÉLANGÉS

DALTON 8 oz **\$1.14**

CERISES ROUGES AU MARASQUIN

DALTON cont. 16 oz **\$2.45**

MIEL LIQUIDE

DOYON jarre 16 oz **\$1.33**

FÈVES AU LARD

CLARK 19 oz **64¢**

MÉLASSE

cont. 1.35 kg GRANDMA **\$1.35**

SAUCE AUX POMMES

SCOTIAN GOLD cont. 19 oz **49¢**

OLIVES FARCIES MANZANILLA

HABITANT cont. 15 oz **\$1.59**

TIRE STE-CATHERINE

DAVID sac 450 g **\$1.29**

BISCUITS AU SON

WESTON GRAHAM sac 600 g **\$1.49**

BÂTONNETS DE PAINS

GRISOLO ass. 8 oz **85¢**

DÉTERGENT À VAISSELLE

format jumelé MIR 2 750 ml **\$1.40**

ONGUENT MÉDICAMENTÉ

VICKS VAPORUB 100 ml **\$1.98**

SAVON DE BAIN

blanc, rose DOVE paquet 2 pains **\$1.29**

NETTOYEUR LIQUIDE

citron-pin, RICHIEU cont. 32 oz **\$1.17**

DÉTERSIF EN POUDRE

ALL bte 3 litres **\$2.99**

PAPIER CIRÉ

RAP RITE rouleau 100 **95¢**

ALIMENTS SURGELÉS

DÎNER TV

SAVARIN
boeuf, dinde,
poulet, Salisbury,
11 oz

93¢

PÂTE AU POULET

ST-HUBERT 8 oz **89¢**

TARTE À LA CRÈME

Banane chocolat citron
noix de coco FARM HOUSE 12 oz **79¢**

PAINS À L'AIL

PIAZZA TOMASSO sac 7.5 oz **89¢**

PORTIONS PANÉES

Aiglefin, goberge, morue
BLUE WATER 12 oz **\$1.49**

CREVETTES ENROBÉES

baguettes, croquettes
BOOTH 14 oz **\$1.99**

BOEUF HACHÉ ORDINAIRE

\$1 38
lb

RÔTI D'ÉPAULE DE PORC FRAIS PICNIC

78¢
lb

SAUMON ROSE DU PACIFIQUE

surgelé 3-5 livres
morceau complet ou demi
\$1 89
lb

RÔTI DE SOC DE PORC FRAIS

98¢
lb

ÉPAULE DE PORC FUMÉ

genre Picnic
98¢
lb

PORC HACHÉ

(produit décongelé)
\$1 18
lb

BACON SANS COUENNE

METRO RICHIEU 1 livre **\$1.15**

SAUCISSE PUR PORC

surgelée
METRO RICHIEU 500 g **\$1.38**

SAUCISSON DE SALAMI

tout boeuf
METRO RICHIEU 300 g **\$1.69**

SAUCISSON DE BOLOGNE

morceau 2 lb et plus
METRO RICHIEU lb **\$1.08**

POULET FRAIS

cuit, prêt-à-manger,
saveur B.B.Q. 3-4 livres
FLAMINGO lb **\$1.29**

SAUCISSES FUMÉES

HYGRADE 1 livre **\$1.38**

JAMBON tranché "PETIT MATIN"

HYGRADE 6 oz **\$1.38**

BOEUF FUMÉ

tranché
HYGRADE 2 oz 4/5 **\$2.15**

JAMBON MIGNON DÉSOSSÉ

prêt-à-manger
HYGRADE lb **\$2.19**

VIANDES CUITES TRANCHÉES

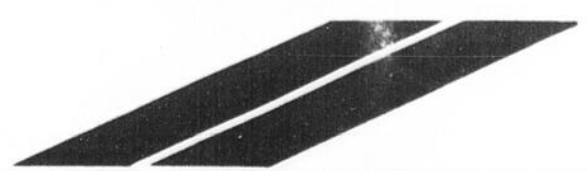
assorties
(Simili poulet, viande olive,
bologna)
HYGRADE 6 oz **75¢**

TOURTIÈRE

surgelée
LA BELLE FERMÈRE 500 g **\$1.48**



METRO



LaSalle

Prix en vigueur
jusqu'à épuisement
des quantités

VOTRE MAGASIN
POUR LA
SAISON
DES FÊTES

Vaste assortiment de manteaux d'hiver pour dames

Épargnez jusqu'à 29⁹⁶

\$30 à \$60



A

A. MANTEAUX EN SIMILICUIR

Doublure écossaise amovible. Capuchon amovible. Brique ou brun. 10 à 18.

RÉG. 44.96 **\$30**



B. MANTEAUX LIGNES "A"

Pour juniors. Col en tricot, pli dans le dos. Doublure matelassée. Gris, chameau ou taupe. 5 à 13. RÉG. 79.96

\$50

C. MANTEAUX AVEC CAPUCHON

Liseré velours côtelé. Doublure matelassée. Gris, chameau, taupe. 5 à 13.

RÉG. 79.96 **\$60**

D. VESTES GENRE "VAREUSE"

Matelassées. Capuchon amovible, garniture peluche acrylique. Couleurs variées. 10 à 18.

RÉG. \$54.00 **\$45**

E. VESTES 28" SIMILI-CHINCHILLA

Poignets et bande de taille en tricot. Glissière devant. Gris. 7 à 15.

RÉG. 84.96 **\$40**



D



F



G



UTILISEZ
NOTRE PLAN
MISE-DE-CÔTÉ

Quantités limitées
Tous les styles ne
sont pas disponibles
dans tous les magasins

Grand choix de manteaux d'hiver pour filles

Épargnez jusqu'à 19⁹⁶

F. **\$35**

G. **\$20**

F. MANTEAUX EN MELTON

Vaste choix de modèles et de coloris. 7 à 14. RÉG. 49.96 À 54.96

G. PARKAS POUR FILLETES

Vaste choix de modèles et de coloris. 7 à 14. RÉG. 29.96 À 35.96

Non représenté MANTEAUX EN NYLON MATELASSE

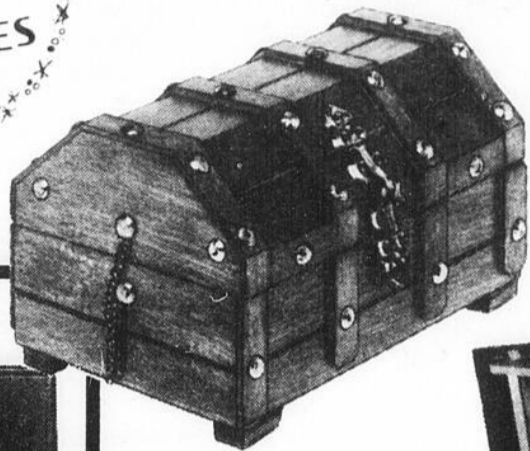
Style vareuse. Avec capuchon. Rouge, bleu ou marine. 3 à 6x. RÉG. 27.96

\$20

LaSalle

Des cadeaux pour tous les goûts

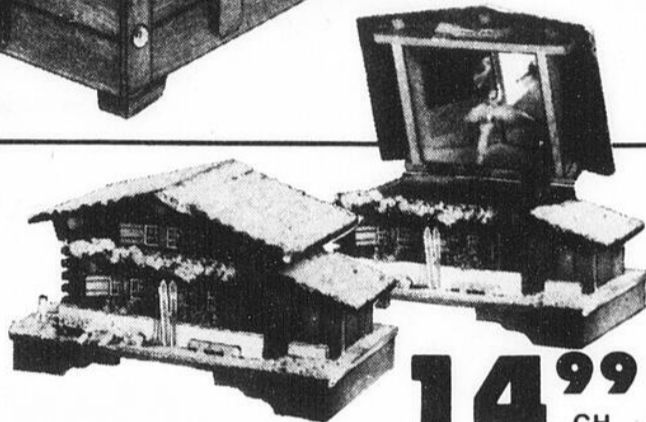
VOTRE MAGASIN
POUR LA
SAISON
DES FÊTES



COFFRET À BIJOUX
"PIRATE"

9⁹⁹

ÉCONOMISEZ \$5.
Réplique des coffres de pirates. Fini antique. Plateau intérieur à compartiments. Fini noyer foncé. Env. 8-1/2" x 7-3/4" x 6".

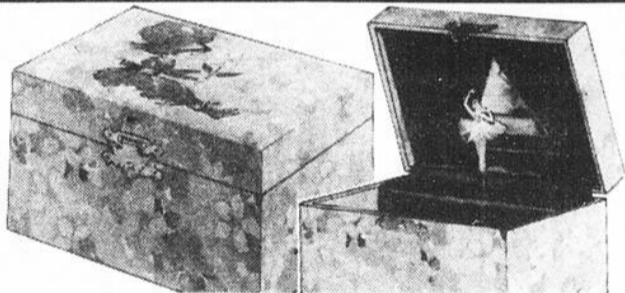


COFFRET À BIJOUX "CHALET"

ÉCONOMISEZ \$5.

Très original, il a la forme d'un chalet suisse. Avec tiroirs pratiques.

14⁹⁹ CH.



COFFRETS MUSICAUX

ÉCONOMISEZ \$4.

Modèles en bois. A l'intérieur: une ballerine tourne au son de la musique et se reflète dans un miroir.

5⁹⁹ CH.

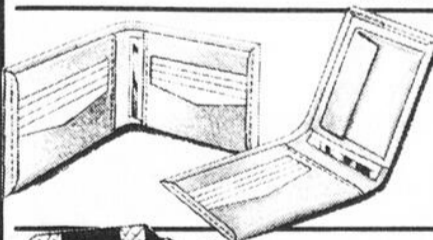


COFFRETS DÉCORATIFS

Dessus capitonné. Choix de motifs. Feutre velours à l'intérieur.

MODELE 5-1/2" X 3-1/2" X 2-3/4" MODELE 6" X 4-1/4" X 3"

2⁹⁹ 3⁹⁹



PORTEFEUILLES EN
CUIR VÉRITABLE

6⁹⁹ ET PLUS

Pratiques et spacieux. Aussi: autres modèles à prix variés.



BRIQUETS AU BUTANE

6⁹⁹ ET PLUS

Modèles raffinés, délicatement gravés. Flamme réglable. Superbes finis. Vaste choix de formes pour dames et messieurs.



ENSEMBLES
PEIGNE-MIROIR-ÉTUI
AVEC NOM IMPRIMÉ

En ton or ou argent

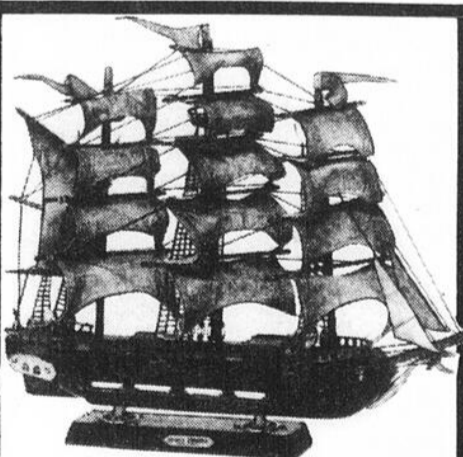
99¢

ÉCONOMISEZ \$1.

ANDRÉE
ALYNE
ALICE
ANNY
BRIGITTE
CAROLINE
CHANTAL
CLAIRE
CELINE
CLAUDINE
CHRISTIANE
CHRISTINE
CLAUDETTE
CAROLE
DANIELLE
DIANE
DENISE
FRANCE
FRANCINE
GHISLAINE
GINETTE
HELENE
HUGUETTE
IRENE

ISABELLE
JEANNE
JOSEE
JOANNE
JULIE
JOCELYNE
LINDA
LOUISE
LISE
LINE
MARIE
MANON
MADELEINE
MONIQUE
MICHELLE
NATHALIE
NICOLE
NANCY
RENEE
SUZANNE
SYLVIE
THERESE
YVETTE

* Prix en vigueur
Jeudi-Vendredi-Samedi
* Tant qu'il y en aura



14⁹⁹

ÉCONOMISEZ \$10.

JOLIE FRÉGATE ESPAGNOLE

Un bibelot digne d'un collectionneur! Réplique exacte d'une frégate espagnole. Coque en bois sculpté, voiles en toile. Dimension approximative 17" x 15".

<p>2⁹⁹</p> <p>MÉLANGEUR À COCKTAIL Avec recette imprimée en français</p>	<p>1⁹⁹</p> <p>TIRE-BOUCHON À AILETTES Fabrication métal, fini chromé.</p>
<p>5⁹⁹</p> <p>MESUREUR AUTOMATIQUE S'adapte facilement sur toute bouteille.</p>	<p>6⁹⁹</p> <p>ENSEMBLE 5-PIÈCES POUR LE BAR Comprend tout ce qu'il faut pour bien recevoir.</p>
<p>6⁹⁹ ET PLUS</p> <p>SEAUX À GLACE BIEN PRATIQUES Choix de 4 modèles, tous avec couvercle.</p>	
<p>1⁹⁹</p> <p>CHOPES À BIÈRE Modèle amusant avec clochette placée sous la base. Avec texte humoristique de votre choix.</p>	<p>7⁹⁹ L'ENS.</p> <p>ENS. À COCKTAIL "INTERNATIONAL" Comprenant: un mélangeur et 4 gobelets décorés avec les recettes de délicieux cocktails.</p>

LaSalle

Nous honorons les cartes
CHARGE et MASTER CHARGE.

298 bl. Thériault, Rivière-du-Loup

avez-vous récemment visité...

LaSalle

c'est le temps de le faire!

CETTE ENVELOPPE VAUT \$25
 Une fois remplie de \$250 de coupons de caisse
CONSERVEZ-LA SUR TOUS LES VETEMENTS EN MAGASIN



CONSERVEZ VOS COUPONS DE CAISSE LASALLE ILS VALENT \$25



42⁹⁷
A



44⁹⁷
B

*Prix en vigueur: jusqu'à samedi
*Tant qu'il y en aura!



POUR HOMMES: 6 A 11
17⁹⁷
POUR GARÇONS: 1 A 5
16⁹⁷
POUR ENFANTS: 11 A 13
15⁹⁷

44⁹⁷
E



29⁹⁷
D



BALAI À NEIGE AVEC GRATTOIR

Fabrication robuste. Avec grattoir nylon intégré. 26" de long. Indispensable pour l'hiver.

1⁶⁶



GRATTOIRS ACRYLIQUE

Parfaits pour nettoyer votre parebrise. Format pratique.

2 pour \$1



PELLE À NEIGE

A usages multiples. Lame en métal. Manche en bois.

POUSSE-NEIGE 24"

Pour pelleter facilement. Avec levier. Fabrication robuste.

4⁹⁶

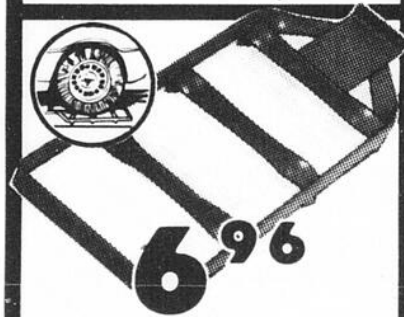


1⁶⁶

PLATEAU POUR BOTTES

Fabrication en polyéthylène. Noir.

7⁶⁶



"TRACTION JAWS"

Modèle régulier. Pour vous sortir facilement de la neige, de la glace.

6⁹⁶



SEL ET SABLE

Sac de 25 livres de sel et sable. Ayez-en toujours dans votre voiture cet hiver.

99⁶

ETES VOUS PRETS pour la première neige!

A- BOTTES DE NEIGE POUR DAMES

Empeigne et tige en uréthane. Glissière latérale pleine longueur. Doublure ajustée. Talon de 2". Noir ou brun moyen. Pointures 5-1/2 à 9. **42.97**

B- BOTTES DE NEIGE POUR HOMMES

Empeigne en cuir. Hauteur 8" ou 9". Semelle mono-pièce simili-crêpe. Glissière latérale. Noir ou brun. Pointures: 7 à 11. **44.97**

C- BOTTES D'AUTONEIGE CONFORTABLES

Empeigne en nylon avec glissière devant et courroie réglable. Base en caoutchouc. Cordon coulissant dans le haut. Doublure en feutre. Noir ou marine. **17.97**

Pour hommes: 6 à 11

17.97

Pour garçons: 1 à 5

16.97

Pour enfants: 11 à 13

15.97

Nous acceptons les cartes CHARGE et MASTER CHARGE ainsi que vos chèques personnels.

D- BOTTES EN CUIR POUR HOMMES

Hauteur, 5". Modèles à 5 oeillets. Semelle mono-pièce moulée. Brun ou noir. Pointures 7 à 11 avec demies. **29.97**

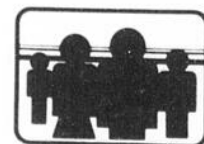
E- COUVRE-CHAUSSURES, HOMMES

Modèles en caoutchouc extensible robuste. Noir. P.M.G. **4.47**

LaSalle

CENTRE D'ACHATS

298 BOULEVARD THERIAULT RIVIERE-DU-LOUP



avez-vous récemment visité...

LaSalle

c'est le temps de le faire!

CETTE ENVELOPPE VAUT \$25
 CONSERVEZ LA
 SUR TOUS LES VETEMENTS EN MAGASIN

- Prix en vigueur jusqu'à samedi
- Tant qu'il y en aura.

VOTRE MAGASIN
 POUR LA
 SAISON
 DES FÊTES

Pourquoi payer plus cher! Vaste choix de jouets réputés à prix vraiment exceptionnels!



1199

ens.

ENSEMBLE DE COURSE DE TONKA - 5 MORCEAUX

Beaucoup d'action avec cette ensemble. Comprend camion, voiture de course, remorque et 2 mannequins.

5 Rouleaux de papier

26 x 250
 Épargnez 25% et plus sur le prix régulier au détail
 Limite 3 par clients



1599
ch.

LA MAISON-RONDIN DES WOODSEY DE FISHER PRICE
 Un ensemble de jeu avec ravissantes marionettes. Comprend 2 livres de contes:



1699
ch.

POSTE DE POLICE DE LEGO
 Construisez votre propre poste de police avec ce jeu de construction de Lego.



2266
ens.

POUPEE "BABY WET AND CARE" DE KENNER
 Jolie poupée avec ses propres couches, coussinet de lotion, tablettes et biberon.



599
ch.

"JOUR DE PAYE" de Parker Bros.
 Faites votre budget comme à la vie quotidienne. A partir de 8 ans.



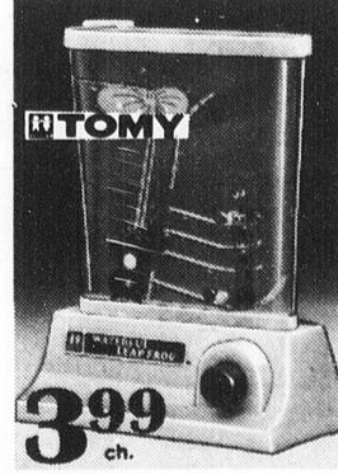
899
ch.

JEU "RISK" de Parker Bros.
 Essayez de conquérir le monde avec ce jeu intéressant. A partir de 13 ans.



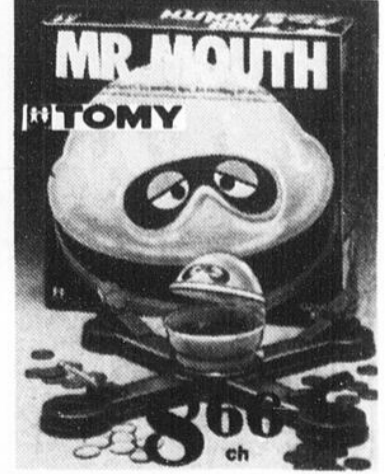
533
ch.

DELUXE "BOGGLE" de Parker Bros.
 Le jeu des mots cachés, plateau auto-mélangeur. A partir de 8 ans.



399
ch.

WONDERFUL WATERFULS de Tomy
 un amusant jeu d'eau. A partir de 5 ans.



866
ch.

"MR. MOUTH" de Tomy
 Lancez vos jetons et il les mangera. Pile non-comprise.

LaSalle

CENTRE D'ACHATS

298 BOULEVARD THERIAULT RIVIERE-DU-LOUP



FIN DE SEMAINE Canon AU STUDIO ROGER



Guy Ferland, représentant de la compagnie CANON sera au Studio Roger, les 23 et 24 novembre pour une promotion sur tout l'équipement CANON. Il pourra vous montrer les nouveaux produits et sera en mesure de vous donner des conseils sur l'utilisation de vos appareils.

**Venez tous
en grand nombre**

SPECIAL

UPPER



**Caméra Canon
AE-1 Chrome F 1.8 \$ 394.95**
Détail suggéré \$640.00
Spécial

lentilles CANON



28 MM F 2.8 Détail \$285.00	\$ 169.95
Spécial	
135 MM F 3.5 Détail \$235.00	\$ 149.95
Spécial	

STUDIO ROGER INC.

392, Lafontaine
Rivière-du-Loup
862-2362

UNIPRIX

PARAMETTES
Multivitamines équilibrées pour adultes
125 comprimés

Économisez 95¢

MILK PLUS 6
Shampooing et conditionneur de Revlon. 350ml

Économisez 103

ANACIN
100 comprimés analgésiques

Économisez 50¢

PARAMETTES
Multivitamines avec fer pour jeunes en croissance
100 comprimés

Économisez 95¢

PARAMETTES
Multivitamines à croquer au goût de fruit pour enfants. Contient vitamine C et FER
100 comprimés

Économisez 92¢

CREST Dentifrice au fluoristan essences assorties
100ml

Économisez 51¢

PAMPERS
Couches jetables 30 nouveau-né

Économisez 40¢

PAMPERS
Couches jetables 30 nouveau-né

Économisez 30¢

AUBAINES

PREPARATION-H Onguent, 1 oz	1.24	VASELINE Sel de bain assorti - 454gr	1.59
ASPIRIN Bayer - 200 comprimés	2.19	JERGENS Lotion pour peau très sèche - 400ml	1.49
NUJOL Huile minérale - 475ml	1.69	ARRID Antisudorifique. Vaporisateur - 200ml	1.66
MEGGEZONES Pastilles assorties - 50gr	89¢	BAN Désodorisant à bille - 75ml	1.66
VAGUES ILLUSIONS Permanente légère	4.89	GILLETTE 10 lames super-inoxydables	1.69
WONDRA Lotion parfumée ou non - 400 ml	1.89		

POUR BÉBÉ

JOHNSON'S Boules ouatées - 250	1.25	Q-TIPS 180 coton-tiges	89¢
JOHNSON'S Lotion pour bébés - 240ml	1.84		

CENTRE-PHOTO UNIPRIX

COMPAREZ ...ET VOS PHOTOS SONT 30% PLUS GRANDES

12 poses	4.67
20 poses	7.22
24 poses	8.07
36 poses	11.47

*110, 126 seulement (Sauf au Nouveau-Brunswick)

CENTRE DE PHOTO UNIPRIX

AGRANDISSEMENT 5x7 GRATUIT

de votre photo favorite à partir d'un négatif couleurs 110, 126 ou 135mm avec chaque traitement de vos photos.

Chaque enveloppe de photos traitées par le service-photo UNIPRIX renferme un coupon vous donnant droit à un agrandissement 5 x 7 GRATUIT de votre photo favorite

En vigueur jusqu'au 1er décembre

PAMPERS 30 de jour, 12 de nuit	STAYFREE 30 mini-serviettes	STAYFREE 48 maxi-serviettes	KLEENEX 100 papier-mouchoirs blancs
2.89 1.59	1.93	3.99	2.83
Économisez \$1.00	Économisez 36¢	Économisez 80¢	Économisez 9¢
EL TORO Crème de rinçage à la moëlle de boeuf 500ml	KOTEX Lightdays, 30 protection légère avec désodorisant ou sans désodorisant	CONCEPTROL Shields, 12 condoms lubrifiés + 3 GRATUITS	FOOT WARMERS Semelles isolantes et désodorisantes "Odor-Eaters"
1.89	1.64	2.59	1.33
Économisez 1.00	Économisez 25¢	Économisez 2.20	Économisez 66¢
VISACLEAN Nettoyeur à lunettes 13g	BEN-GAY Gelée, régulier ou non-graisseux	CONCEPTROL Shields, 12 condoms non-lubrifiés + 3 GRATUITS	POLIDENT Nettoyeur effervescent pour dents, 56 comprimés. Coupon de 25¢
1.25	99¢	2.39	1.44
Économisez 44¢	Économisez 50¢	Économisez 1.60	Économisez 45¢
EVIAN Eau de source naturelle 52, 8 oz	COTTONELLE Papier hygiénique blanc 4 rouleaux	BABY SCOTT 24 couches super-absorbantes babyScott	JOHNSON'S Premiers bains. Lave en douceur 240ml
83¢	1.10	2.44	2.09
Économisez 6¢	Économisez 25¢	Économisez 35¢	Économisez 70¢
JOHNSON'S Soie dentaire Assortie 200 verges	CONFIDETS 48 serviettes féminines Régulier	VIVA Essuie-tout assorti. Paquet de 2 rouleaux	POLAROID Caméra OneStep Remise de \$5.00 de la compagnie
2.44	3.33	1.00	35.99
Économisez 70¢	Économisez 50¢	Économisez 30¢	Économisez \$9.00 PLUS \$5.00

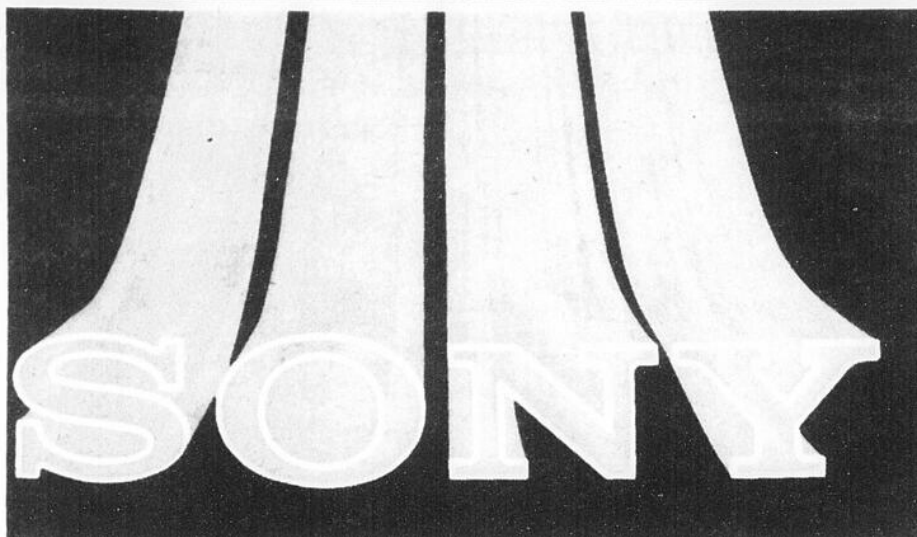
N'OUBLIEZ PAS DE PROCURER VOS CIGARETTES A MEILLEUR PRIX

7.49 7.59

REG. KING

LIMITE DE 3 PAR CLIENT
Certains articles peuvent se vendre au delà de nos prévisions de sorte que nous ne pouvons garantir les quantités pour la durée de la vente du

21 NOV. AU 1 DÉC. 1979
AU COMPTOIR SEULEMENT



**UN PLAISIR
D'ECOUTE
INCONNU**



Chaîne stéréo
A partir de **599.00**

Amplificateur
30Watts RMS par canal **315.00**

Cassettes vierges
60 minutes **2.50**
90 minutes **3.25**

**TABLE
TOURNANTE**
avec
entraînement direct
179.00

Ecouteur
DR-S3
39.95

Cartouche SHURE 30.00

Bon choix de récepteurs
15W RMS **270.00**
25W RMS **299.95**

**ENREGISTREUSE
A CASSETTES**
240.00



VENTE ET SERVICE

ROLAND MORIN INC.

Au service de sa clientèle depuis 41 ans

371, Lafontaine, Rivière-du-Loup 862-2167

VENTE ET SERVICE