

# HEBDO RÉGIONAL

BEAUCE-NORD • BEAUCE-SUD • ETCHEMINS

LE VENDREDI 8 SEPTEMBRE 2000 - VOL. 12, No 44 - 32 pages - 45628 copies

2000

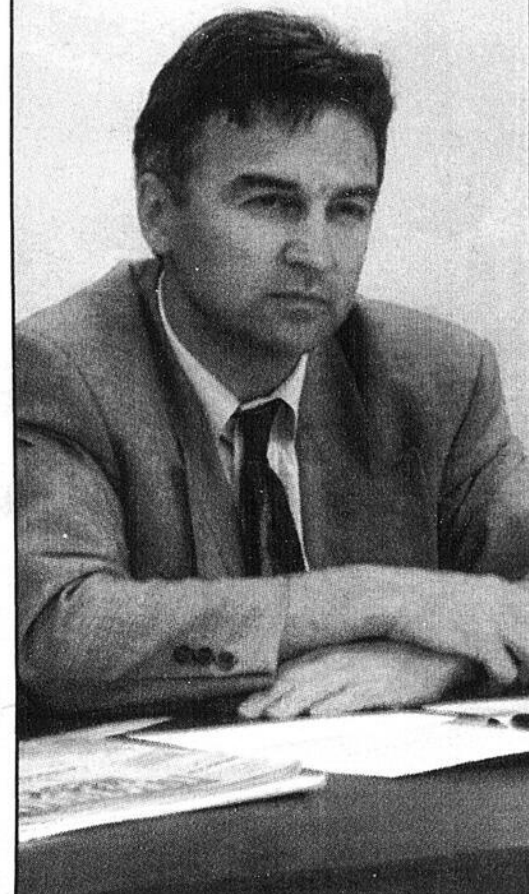
CÉLÉBRATION  
DE FIN D'ANNÉE  
HYUNDAI

Accent  
GS  
\$ Comptant  
179\$ /mois



HYUNDAI SAINT-GEORGES  
10555, 1<sup>e</sup> Avenue, Ville Saint-Georges • 228-8814

## En voulez-vous des vieux modèles?



## L'hôpital perd ses spécialistes

Nos téléavertisseurs,  
sont aussi de la fête!



14<sup>95\$</sup>  
par mois  
incluant

Téléavertisseur numérique  
18 769 (noir ou platine)

- Couverture régionale au réseau FLEX
- Capacité de 50 messages
- Alerte par vibration et 7 choix d'alarmes musicales

13<sup>95\$</sup>  
par mois  
incluant

- Téléavertisseur numérique 18 559
- Couverture régionale au réseau FLEX
- Capacité de 40 messages
- Alerte par vibration et 5 choix d'alarmes musicales



**NORMAND NADEAU COMMUNICATIONS**

CARRÉFOUR ST-GEORGES 6885, BOUL. LACROIX ST-GEORGES 227-3242 GALERIES DE LA CHAUDIÈRE 1116, BOUL. VACHON NORD, STE-MARIE 284-3333 SIÈGE SOCIAL 606, BOUL. VACHON NORD, STE-MARIE 367-3242

VOTRE AGENT  
AUTORISÉ DE

QuébecTel  
Mobilité

\*Nouvelles activations seulement. Entente de service de 12 mois.  
Pour un temps limité. Réseau CONTACT: 15,95\$ et 17,95\$ par mois.

«Des professionnels à votre écoute»

**OTO-RHINO-LARYNGOLOGIE**

Traitement de l'oreille,  
du nez et de la gorge

Dr Michel Lemelin, O.R.L.

(418) 228-7046

**AUDIOLOGIE**

Évaluation  
de l'audition par

AUDIOLOGIK

(418) 228-7046

**AUDIOPROTHÈSE**

Choix, pose et ajustement  
d'aides auditives

Le Groupe Forget-Parent

(418) 228-2970

**Polyclinique  
de l'Oreille**



Tous ces locataires sous un même toit

St-Georges - 2900, boul. Dionne

294701-1

# VOUS EN VERREZ DE TOUTES LES COULEURS



À PARTIR DE  
**11 995\$**

## RIO 2001

Deux coussins gonflables - Moteur de 1,5 L, 4 cyl. DACT - Glaces teintées • Dégivreur de lunette arrière - Poutrelles d'acier dans les portières • Essuie-glace intermittents • Radio AM/FM, etc...



La promotion se poursuit...

«SUIVEZ LA BRIGADE RIO 99,7 FM»

Synthonisez MIX 99,7 FM et courez la chance de gagner des prix

### ON LIQUIDE NOS SEPHIA 2000 4 portes

PLUS QUE X-2 en inventaire



FINANCEMENT

0% /48 mois

3.9% /60 mois

À partir de  
**12 995\$**

• Coussins gonflables • Moteur de 1,8L, 4 cylindres DACT • Glaces teintées • Dégivreur de lunette arrière • Poutrelles d'acier dans les portières • Rétroviseurs extérieurs commandés • Verrouillage malle, réservoir carburant et capot télécommandé, etc...

VENEZ JUSTE L'ESSAYER, VOUS COMPRENDREZ  
POURQUOI ON EN VOIT AUTANT!



ASSISTANCE  
ROUTIÈRE  
24 HEURES

GARANTIE  
LIMITÉE  
3 ans/60 000 km

GARANTIE  
LIMITÉE  
5 ans/100 000 km  
Groupe motopropulseur

### LA NOUVELLE SPORTAGE X 4X4 2001 EST ARRIVÉE



• Glaces, verrouillage et rétroviseurs à commandes électriques • Moteur de 130 HP, 16 soupapes, DACT • Radio AM/FM cassette • Deux coussins gonflables, et un aux genoux du conducteur • Moyeux autobloquants • Glaces teintées • Soutien lombaire réglable pour le conducteur • Antivol • Châssis rigide à échelle • Miroirs chauffants • Lecteur cassette • Volant ajustable, etc...

Offerte au même  
bas prix...

À partir de **20 995\$**

## Contactez la brigade Kia



Alain Doyon  
Conseiller 253-5534



Daniel Groux  
Conseiller 226-4386



Denis Lévesque  
directeur des ventes  
227-6106



François Poulin  
dir. com. 774-9770



Marc Lesourd  
propriétaire

## Automobiles du Boulevard

KIA

Visitez notre  
site internet

602, Boul. Renault, Beauceville  
774-4100 227-1416

[www.quebecweb.com/autoblvd](http://www.quebecweb.com/autoblvd)

\*Transport et préparation + taxes en sus.

# L'hôpital se vide de ses spécialistes

Par **MICHEL ROY**

**Victime d'un maraudage sans vergogne exercé par les hôpitaux de la région de Québec, le Centre hospitalier Beauce-Etchemin (C.H.B.E.) se vide de ses spécialistes.**

«Le départ de quatre médecins spécialistes dans les derniers mois

est un signal d'alarme. Nous devons réagir rapidement devant le risque potentiel et appréhendé de voir ce mouvement augmenter», livrait en conférence de presse mercredi le Dr Bernard Jean, directeur des services professionnels.

Les efforts de recrutement déployés par le Dr Jean et son équipe ont été sérieusement affectés par ces départs. «Deux ans de tra-

vail pour recruter un spécialiste, puis deux coups de téléphone de Québec pour le voir partir», une phrase du Dr Pierre Vachon, président du Conseil des médecins, dentistes et pharmaciens, qui résume bien la frustration ressentie à tous les niveaux au CHBE. «C'est pas normal qu'un centre hospitalier universitaire vide les hôpitaux en région. L'université, son rôle, c'est de former les médecins, pas de vider les centres autour», reprend le Dr Vachon.

me. «On se sent l'otage d'un système», dit Mme Giroux, ajoutant que les mesures doivent être prises d'ici 15 jours, sinon, la situation ne pourra qu'empirer. «Nous avons demandé et obtenu la collaboration de tous, pour effectuer cette tâche supplémentaire durant deux semaines, le temps de trouver des solutions. La population n'aura pas de baisse de service. Mais au-delà de ces deux semaines...»

gociations entre le gouvernement et les fédérations.

On étudie aussi toutes sortes de moyens pour alléger la tâche des médecins, pour qui les tours de garde reviennent très souvent. «Ça devient très tentant d'aller dans un grand centre où, pour le même salaire, tu as ton tour de garde une fois sur dix plutôt qu'une fois sur trois», explique le Dr Jean.

La directrice générale veut que le gouvernement revienne à la bonification salariale des médecins qui acceptent de travailler en dehors des grands centres. Cet avantage concurrentiel a été perdu en mai, avec les dernières né-

Selon Huguette Giroux, il faut aussi que la région se mobilise sur des projets comme l'autoroute et autres éléments ayant trait à la qualité de vie, si on veut que l'hôpital recrute et garde ses spécialistes.

## Des trous dans la liste de garde

(MR) Quand on a des trous dans la liste de garde en radiologie, en médecine interne, à l'urgence et en gynécologie, c'est le cœur même de l'hôpital qui est touché.

C'est la situation dans laquelle se retrouve le Centre hospitalier Beauce-Etchemin depuis quelques mois, aggravée par le départ récent de deux radiologistes et d'un interniste.

On est donc en «mode dépannage» dans ces spécialités. «Mais on ne peut pas faire appel aux dépanneurs indéfiniment», indique le Dr Bernard Jean, directeur des services professionnels au CHBE. L'hôpital beauceron devrait compter 46 spécialistes mais n'en a que 29. Depuis deux ans, on en a recruté 9 pendant qu'on en perdait 11.

### Épuisement

Dans un hôpital comme celui de Saint-Georges, les équipes sont nécessairement plus petites. Si on perd deux médecins dans une spécialité, ça peut représenter 50 % et plus des effectifs de cette spécialité.

C'est le cas en radiologie, où on n'a que deux médecins sur les quatre prévus; en médecine interne: un sur trois; en gynécologie: un sur quatre et à l'urgence: deux sur cinq.

On comprend facilement qu'il y ait des trous dans les listes de garde et que la tâche devienne très lourde pour ceux qui restent. «Les médecins sont épuisés», nous confiait récemment l'un d'entre eux, désireux garder l'anonymat. «L'hôpital de Saint-Georges est un endroit intéressant où travailler, l'esprit d'équipe est excellent. Il faut faire quelque chose rapidement sans quoi il aura la réputation d'un centre où c'est dur de travailler. Et là, ça va devenir très difficile de recruter».

### Omnipraticiens

Le Dr Jean assure que la situation de crise a été évitée pour ce qui est des omnipraticiens qui pratiquent à l'hôpital. «Au printemps nous n'avions plus que 20 médecins, ce qui est la masse critique. Maintenant, le problème se comble à ce niveau-là», assure-t-il. Selon le dernier relevé, on en compte 25 sur les 34 prévus.

### Avantage concurrentiel

Le président du conseil d'administration, M. Roger Bélanger, et la directrice générale, Mme Huguette Giroux, lancent donc un cri d'alar-



La situation est très sérieuse, selon les docteurs Pierre Vachon et Bernard Jean.

## En un an en Chaudière-Appalaches

# Plus de 450 jeunes ont embarqué sur l'aide sociale

(PB) Entre juin 1999 et mai 2000, pas moins de 454 jeunes de moins de 21 ans, aptes au travail, sont devenus des prestataires de sécurité du revenu.

Près du quart de ces jeunes (105) se retrouvent à Lévis. Dans la Beauce, le centre local d'emploi de Saint-Georges en a répertorié

74, celui de Saint-Joseph 23 et celui de Sainte-Marie 20.

Chaque année au Québec, 15 000 jeunes de moins de 21 ans amorcent leur vie d'adulte à la Sécurité du revenu.

2,8 M \$ pour la région  
Le gouvernement du Québec a

consenti un montant de 2,8 M \$ pour favoriser la réintégration de ces jeunes. «L'objectif est qu'après 18 mois, 75 % des jeunes sur la Sécurité du revenu soient aux études, en emploi ou en formation», dit Mme Linda Goupil, ministre responsable de la région Chaudière-Appalaches.

<b>HEBDO RÉGIONAL</b> BEAUCE-NORD • BEAUCE-SUD • ETCHÉMIN 12625, 1 <sup>re</sup> Ave. St-Georges, Bca G5Y 2E4 • 418-228-8858 Site internet: www.hebdoquebecor.com		<b>COÛT ABONNEMENT:</b> CANADA: 1 an 89 \$ - 6 mois 46 \$ (Taxes TPS et TVQ incluses) ETATS-UNIS ET PAYS ÉTRANGERS 1 an 130 \$ - 6 mois 65 \$
Directeur général: André Jubeau Directeur de l'information: Michel Roy Journalistes: Jacques Légaré, dr. adjoint Simon Bouché Secrétaire des ventes: Jacqueline Doyon Publicitaires: Robert Gauthier Jean-Luc Grenier Denis Lacombe Carole Beaudoin Paul Gouffon Suzanne Dumas Lora Lefebvre	Contrôleur: Johanne Jacques, c.m.a. Sec. de direction et comptabilité: Chantal Gauthier Facturation: Marcelle Audet Réceptionniste et annonces classées: Julie Filiin ATELIER DE MONTAGE Directeur de production: Salvador Dallaire Infographistes: Louis Déchêne Lilianne Parry Isabelle Pauset Nancy Huppé	Rep. à Montréal: L'Hebdo Régional est publié par Corporation Sun Média, une compagnie du Groupe Québec ayant son siège social au 612, rue Saint-Jacques, Ouest, Montréal, Québec, H3C 4M8. Les bureaux de Les Éditions Chaudet sont situés au 12625, 1 <sup>re</sup> Avenue Est, à Saint-Georges-de-Beauce, Québec, G5Y 2E4. L'Hebdo Régional est imprimé à Jonquière, par Imprimerie Le Réveil, une filiale à propriété exclusive de Communications Québec inc. (siège social au 612, rue Saint-Jacques, Ouest, Montréal, Québec, H3C 4M8). Courrier de 2 <sup>e</sup> classe. Permis no 1193. Toute reproduction des annonces ou informations en tout ou en partie de la façon officielle ou déguisée, est formellement interdite sans la permission écrite de la compagnie.

## LIVRE DE BIOGRAPHIES 2000 : DERNIER RAPPEL !

UN DON POUR LA SAUVEGARDE DE VOTRE HISTOIRE.

La Société historique Sartigan et le Musée de

P'Entrepreneurship Beauceron ont besoin de VOUS !

Nous remercions nos donateurs de 250 \$ et plus en leur offrant une page dans le livre de biographies, pour vous OU une personne de votre choix.



BEAUCERONS ET BEAUCERONNES !  
Immortalisez votre histoire et celle de votre famille !

Réservez votre page AVANT LE 15 OCTOBRE 2000

Contactez Annie Poulin au 227-6176.  
Rédaction professionnelle de votre texte. Reçu d'impôt émis.

# Ç'a mal commencé mais bien fini pour les autos antiques

Par **SIMON BUSQUE**

Le temps de chien qui sévissait samedi dernier a mal servi les organisateurs de l'exposition d'autos antiques du Club de voitures antiques de Beauce. Mais, Dame Nature a collaboré dimanche de sorte que l'événement a encore une fois connu un succès à tous les points de vue.



Les autos vedettes de la 27e exposition, une Oldsmobile Delta 88 1966 et une Plymouth Sedan 1928.

Le Club des voitures antiques de Beauce en était à une 27e exposition en autant d'années et jamais la température n'est venue jouer les trouble-fête. «Il n'a jamais plu un samedi en 27 ans. On a eu de la pluie une seule fois un dimanche vers 15h et c'était il y a une vingtaine d'années», nous dit le président, M. Victor Bélanger de Saint-Côme.

Entre 7 000 et 8 000 personnes se sont rendues sur le terrain de l'Auberge Arnold pour contempler plus de 600 belles d'autrefois. Parmi les bijoux qu'on retrouvait sur place, nul n'est resté indifférent à la Cadillac 1953, propriété de Gratien Vincent de Sainte-Julie. Cette petite merveille brillait comme un sou neuf.

Le Club de voitures antiques de Beauce présentait en plus ses deux autos vedettes, une Plymouth Sedan 1928 appartenant à M. Jean-Paul Roy de Saint-Georges ainsi qu'une Oldsmobile Delta 88 1966, propriété de M. Arthur Morin de Saint-Côme.

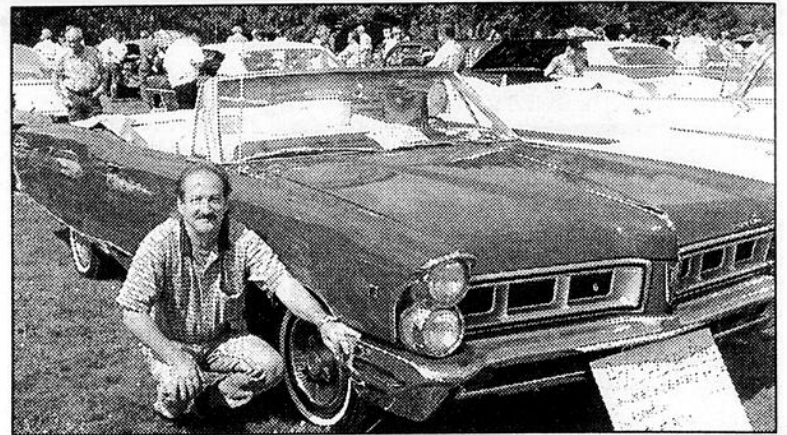
Les visiteurs ont aussi pu admirer à peu près tous les modèles de véhicules qui ont été mis sur le marché. «Il y en avait vraiment pour tous les goûts. On a aussi accueilli plusieurs autos nouvelles dont les propriétaires en étaient à une première visite dans la région», indique M. Bélanger.

Ce dernier en profite d'ailleurs pour remercier tous les nombreux bénévoles qui ont contribué au succès de l'événement.

## Le Pontiac d'Yvon

Sur place, nous avons rencontré un exposant qui était vraiment aux petits oiseaux car il a réussi à racheter sa première voiture, une magnifique Pontiac Parisienne convertible Custom Sport 1965. C'est Yvon Bilodeau qui était fier de nous présenter son bijou.

«J'ai fait ma vie de jeunesse avec cette voiture et j'ai voulu l'acheter dès que je l'ai retrouvée en 1986. Le gars qui en était pro-



Yvon Bilodeau a retrouvé son premier amour, une Pontiac Parisienne 1965.

priaire m'a dit qu'il avait mis 25 000 \$ de réparation et qu'elle n'était pas à vendre. À chaque année, je revenais à la charge et il me l'a finalement vendue en 1998».

Yvon Bilodeau a pris possession du véhicule pour la première

fois en 1971. Il devenait le troisième propriétaire. «Je l'ai achetée de Claude Giguère au Garage National et je crois que c'est Gilles Bernier (actuel ambassadeur) qui l'avait achetée neuve mais ça reste à vérifier. À l'époque, il y a eu deux autos de ce modèle dans la région, l'une appartenant à M. Bernier et l'autre à Taxi Ben», assure l'accordeur de piano de métier.

Une fois qu'il en a pris possession, Yvon Bilodeau a mis beaucoup de temps pour redonner son aspect original au véhicule, notamment à cause de la peinture. «Ce n'est pas tout le monde qui a la chance de retrouver son premier char», conclut M. Bilodeau.

**ATTENTION**  
Futurs entrepreneurs en construction  
Le programme «Lancement d'une entreprise» remplace le volet ADMINISTRATION de la Régie du bâtiment

Formation en

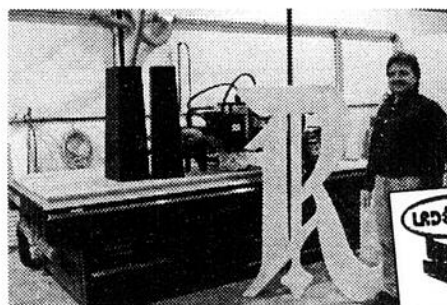
## Lancement d'une entreprise

Attestation de spécialisation professionnelle (ASP)



Le cours «Lancement d'une entreprise» nous a permis de trouver des investisseurs sérieux grâce à un plan d'affaires bien structuré.

**PRODUITS MATRA inc.**  
Louison Drouin, président  
23, 7e Rue O., Parc Industriel, St-Martin,  
Tél.: 382-5151 • Fax: 382-5153  
E-mail: produitsmatra@globetrotter.net



Le programme «Lancement d'une entreprise» est un bon outil pour partir son entreprise. Il nous présente la réalité des choses que nous devrions savoir avant de se lancer en affaires.

**LABERGE**  
Jacques Laberge, directeur  
jlab99@globetrotter.net  
Service de découpage et fraisage non ferreux, tels que: le bois, mélamine, MDF, stratifié, plexiglas, plastique, aluminium, fibre de verre  
2890, 40e rue Parc Industriel, Saint-Prospère  
Tél.: 594-8099 Fax: 594-8095



Le programme «Lancement d'une entreprise» m'a donné beaucoup de conseils sur les méthodes à prendre pour se partir en affaires.

**PLOMBERIE Larochelle**  
YVON LAROCHELLE propriétaire  
1965, 8e Rue, St-Prospère,  
RBQ: 8255-6515-52  
Tél.: 1 (418) 594-5150  
Fax: 1 (418) 594-5132

- Plomberie
- Pompes
- Traitement d'eau (adoucisseur)
- Vente et installation
- Résidentielle et commerciale



Le programme «Lancement d'une entreprise», m'a permis de développer mes capacités entrepreneuriales et de démarrer mon entreprise dans le domaine de la construction

**PEINTURES LES PEINTURES BRETON**  
JEAN BRETON, entrepreneur-peintre  
4765, 8e rue Sartigan, St-Georges, G5Y 5B8  
RBQ: 8258-5597-21  
Tél.: (418) 227-2014



Devenez votre propre patron en apprenant à définir votre projet: faire votre étude de marché, élaborer votre plan d'affaires et négocier votre financement.



Commission scolaire de la  
BEAUCE-ÉTCHEMIN

Pour information ou inscription: Madame Francine Mercier (418) 228-8896, poste 216

Horaire du 25 septembre au 21 décembre 2000 • Les lundis et mercredis de 18h30 à 22h30

CONFÉRENCE

PASSEZ A L'ACTION!  
pour du meilleur!



Michel Cossette, président-fondateur

ENTRÉE GRATUITE

Beauce

Lundi 18 septembre 2000  
à 19h30  
Centre Communautaire  
Curé Denis Morin,  
226-4e ave / Lambert  
Beauceville

Animateur-conférencier  
Jocelyn Boulay

## Beauceville

# Le ministère des Transports ne veut pas de sortie d'autoroute dans le parc industriel

(JL) Le ministère des Transports a sonné le glas du projet d'une sortie de l'autoroute de la Beauce dans le parc industriel de Beauceville. «Pour toutes sortes de raisons, dont entre autres une qui est la sécurité, ce projet a été abandonné», a annoncé le maire H.-Marcel Veilleux.

Les propos tenus par le maire lors de la séance du 5 septembre dernier ont été corroborés par M. Judes Roy, l'un de ceux qui ont fait la promotion de ce projet, qui avait été mis de l'avant par l'UPA. Rappelant qu'une étude préliminaire des Transports «avait tout de même laissé entrevoir certains espoirs», il admet que le verdict final du ministère «met fin au débat en ce qui nous concerne».

### Exigences

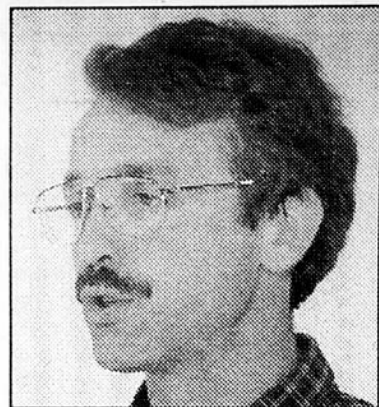
Le maire Veilleux se dit prêt à négocier «dans les prochaines semaines» un protocole d'entente pour l'arrivée de l'autoroute à Beauceville à la hauteur de la Route du golf. Ce dernier maintient cependant les exigences qu'il a établies pour compenser le fait que le parc industriel ne sera pas desservi par le prochain tronçon. Il demande une réfection de la 173 à l'entrée nord de la ville (en même temps que le tronçon Saint-Joseph/Beauceville), et l'aménagement d'une voie de desserte «aux frais du ministère des Transports» pour le parc industriel (en même temps que le tronçon Beauceville/Saint-Georges).

M. Veilleux soutient en outre que sa municipalité sera très concernée par la réalisation du futur tronçon

menant à Saint-Georges, où on tentera d'obtenir «quelque chose qui ressemble à une sortie pour les autos de tourisme», vis-à-vis la 95e rue (rg Fraser). Il admet cependant que

dans ce secteur, la pente est trop abrupte pour les camions.

M. Judes Roy



## SUR NOS MODÈLES 2000

Financement à partir de

# 0%

Sur plusieurs modèles



Notre priorité votre satisfaction

GRANDE LIQUIDATION 2000



Renald Poulin  
Conseiller



Marquis Doyon  
Conseiller



Yvon Boulet  
Conseiller



Stéphane Poulin  
Conseiller



**KENNEBEC DODGE CHRYSLER**

**JEEP CAMION DODGE**

Jeep



\*\*Financement 48 mois

10240, boul. Lacroix, St-Georges 228-5575



## PROGRAMMATION

Automne 2000

Service à la collectivité

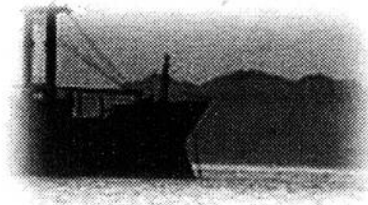
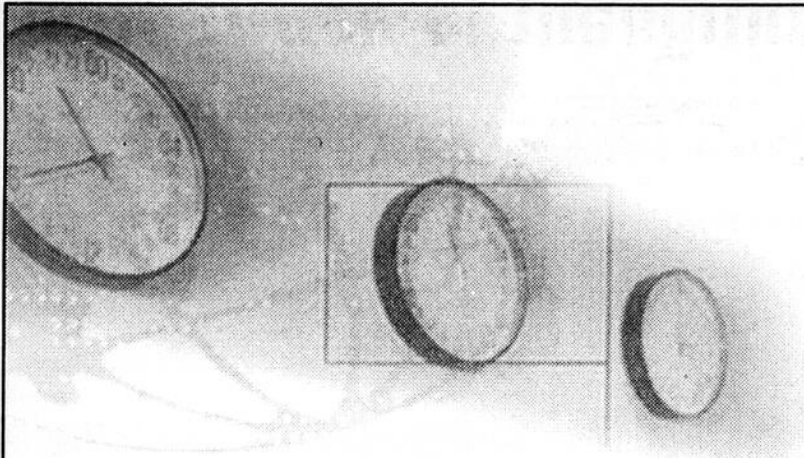
Titre du cours	Durée	Début	Jour	Coût*
Aérobic	12 hrs	21 sept. 00	Jeudi	40\$
Aromathérapie au quotidien	6 hrs	18 oct. 00	Merc.	45\$
Art floral - Initiation (1)	15 hrs	25 sept. 00	Lundi	50\$
Art floral - Initiation (1)	15 hrs	26 sept. 00	Mardi	50\$
Art floral - Intermédiaire (2)	15 hrs	30 oct. 00	Lundi	50\$
Art floral - Intermédiaire (3)	15 hrs	31 oct. 00	Mardi	50\$
Art floral - Avancé (4)	15 hrs	27 sept. 00	Merc.	50\$
Art floral - Noël	9 hrs	29 nov. 00	Merc.	30\$
Bricolage en peinture sur bois	12 hrs	26 sept. 00	Mardi	55\$
Décoration intérieure 1	24 hrs	20 sept. 00	Merc.	75\$
Harmonisation des couleurs 1	15 hrs	25 sept. 00	Lundi	50\$
Informatique - Initiation	15 hrs	18 sept. 00	Lundi	60\$
Internet - Initiation	15 hrs	30 oct. 00	Lundi	60\$
Manger sainement	9 hrs	27 sept. 00	Merc.	65\$
Menu santé 1	6 hrs	19 sept. 00	Mardi	30\$
Menu santé 2	6 hrs	17 oct. 00	Mardi	30\$
Menu santé 3	6 hrs	14 nov. 00	Mardi	30\$
Réflexologie	12 hrs	25 sept. 00	Lundi	75\$
Théâtre	35 hrs	27 sept. 00	Merc.	90\$
Yoga (Viniyoga), niveau 1	15hrs	26 sept. 00	Mardi	50\$

\*Ajouter les taxes pour tous ces cours et frais de matériel s'il y a lieu.

**INSCRIPTION**  
**INFORMATION**

Sur place entre 8h et 12h  
ou 13h et 16h30  
Local C-254  
(418) 228-8896,  
poste 262

294807-1



## SERVICE DE TRANSIT DE FRET INTERNATIONAL

AIR • MER • EXPORT • IMPORT

CONTENEUR PLEIN • EXPEDITION PARTIELLE • DEDOUANEMENT

ENTREPOSAGE ET PROJETS

*Notre but est votre succès!*

438, RUE MCGILL, SUITE 400  
MONTREAL, (QUEBEC)  
CANADA, H2Y 2G1  
TEL.: (514) 871-8808  
FAX.: (514) 871-9557  
COURRIEL: [d.petrella@cyberfreight.com](mailto:d.petrella@cyberfreight.com)  
[www.cyberfreight.com](http://www.cyberfreight.com)



# Les retraités de l'enseignement soulignent la *non-rentree*



De gauche à droite: (1re rangée) Mmes Rita Pomerleau, 2e v.-p., communications et Pierrette Boucher, 1re v.-p., journal; (2e rangée) Mme Claire-Estelle Gilbert, secrétaire (Fondation Laure-Gaudreault), MM. Guy Bélanger, président et Lucien Roy, trésorier, dossiers techniques.

Par **MICHEL ROY**

Pour ceux et celles qui ont pris leur retraite de l'enseignement, la fin d'août signifie la non-rentree.

C'est ce qu'ont tenu à souligner le 24 août au Georgesville les membres de l'Association des retraités et retraités de l'enseignement du secteur Chaudière.

On y a accueilli 64 nouveaux retraités au sein de cette association qui compte déjà 560 membres. On en a profité pour présenter le nouvel exécutif.

L'association a été fondée en 1961 par Mme Laure Gaudreault, pionnière du syndicalisme enseignant au Québec. Le secteur Chaudière été mis sur pied en 1972, à l'initiative de



Mme Jeanne Poulin (1914-1994), originaire de Beauceville.

En plus de défendre les intérêts de

ses membres, l'association s'est aussi donné pour mission de contribuer à l'établissement d'une société plus juste et à la promotion des droits des femmes, en plus d'oeuvrer au droit de vieillir dans la sécurité et la dignité.

## BIENVENUE



L'équipe de Lunetterie New Look;

L'équipe de Lunetterie New Look est fière d'accueillir Madame Nicole Lambert à titre de directrice de la succursale de St-Georges-de-Beauce sise à Place Centre-Ville. Madame Lambert et son équipe se feront un plaisir de vous accueillir et de vous conseiller judicieusement que ce soit pour le choix de vos montures, verres et autres produits de l'optique.

Place Centre-Ville  
11400, 1re Avenue Est  
Tél.: 228-0202

LUNETTERIE  
**NEW  
LOOK**

294690-1

# BEAUGE AUTO 2000

## VOUS CONSEILLE L'ENTRETIEN NO. 1 POUR VOTRE VÉHICULE

- VIDANGE DE L'HUILE À MOTEUR  
ET REMPLACEMENT DU FILTRE *pour seulement*

**29,95\$**

- Comprend l'huile de marque Motorcraft
- Comprend un nouveau filtre Motorcraft
- Vérification de tous les niveaux :
  - liquide de freins
  - liquide et réservoir d'embrayage (camionnettes seulement)
  - liquide du réservoir d'expansion
  - liquide de boîte manuelle ou automatique
  - liquide de direction assistée
  - liquide de lave-glace
  - boîte de transfert et pont avant 4X4
- Vérification de la pression d'air de tous les pneus, y compris le pneu de secours
- Inspection du système d'échappement pour repérer les fuites, dommages ou pièces détachées, et dégagement de tout corps étranger retenu par la protection de la tubulure d'échappement
- Vérification du fonctionnement du klaxon, des feux et phares, des clignotants et feux de détresse
- Inspection des durites de radiateur, de chauffage et de climatisation pour repérer les fuites ou dommages
- Vérification du fonctionnement du lave-glace, des essuie-glaces
- Inspection des courroies des organes secondaires pour en vérifier la tension et repérer toute fissure
- Inspection du filtre à air
- Inspection des gaines de demi-arbre, si le véhicule en est équipé
- Vérification et lubrification de la direction, de la suspension, des joints à rotule, des joints de cardan de l'arbre de transmission et de la fourchette coulissante (si en bon état)

Inspection de l'usure de spneus d'autres circonstances spéciales peuvent nécessiter une permutation des pneus plus fréquente. Consultez votre concessionnaire pour de plus amples détails

SERVICE SANS RENDEZ-VOUS  
MAISIL EST PRÉFÉRABLE DE  
RÉSERVER VOTRE PLACE AU

**774-9801**

DE PLUS, ON VOUS REMET  
UN BON DE

**10\$** D'ESSENCE  
GRATUIT

Offre valide du 11 septembre au 11 octobre 2000

405, Boulevard Renault,  
Beauceville Est  
774-9801 228-1011

SOYEZ PRÊT POUR LES TEMPÉRATURES FROIDES FAITES LE CHANGEMENT D'HUILE DE VOTRE VÉHICULE

# On mesurera la formaldéhyde naturelle dans le sirop d'érable

Par **JACQUES LÉGARÉ**

La formaldéhyde que l'on retrouve dans le sirop d'érable ne vient pas toujours des pilules que plusieurs producteurs placent encore dans les entailles, même si la loi l'interdit. L'érable produit en effet naturellement une certaine quantité de formaldéhyde, et une

étude est présentement menée pour mesurer ce phénomène.

Ce projet, mené par le Centre de recherche, de développement et de transfert technologique en acériculture (ACER), fait partie des six récents annoncés par le président du Conseil pour le développement de l'agriculture du Québec (CDAQ), et le ministre canadien de l'Agriculture et de l'Alimentation M. Lyle Vanclief. La conférence de presse a eu lieu le 25 août dernier, au restaurant le Bourre-Joie de Saint-Joseph.

Les subventions sont accordées par le CDAQ, un organisme proche de l'UPA, mais les fonds proviennent du ministère de M. Vanclief, par le biais du Fonds canadien d'adaptation et de développement rural.

## Qualité du sirop

En déterminant quelles sont les

quantités de formaldéhyde produites naturellement, on pourra plus facilement établir une norme de qualité pour le sirop. Cette étude pourra aussi servir de preuve d'expert, dans le cas où les Américains voudraient interdire le sirop canadien à cause de la présence de formaldéhyde. Ce projet de 129 000 \$ est subventionné pour 59 600 \$.

## Données techno-économiques

Un autre projet de recherche vise à recueillir des «données technico-économiques» sur le sirop. On pourra ainsi mieux évaluer les coûts de production et mieux comprendre les problèmes, ce qui devrait déboucher sur une augmentation de la productivité de 20 % en 5 ans, estime le président de la Fédération des acériculteurs, M. Pierre Lemieux. Ce projet s'étendra jusqu'en 2002, et représente des coûts de 329 000 \$. La subvention est de 100 000 \$.



Le président du CDAQ (et de la Confédération de l'UPA) M. Laurent Pellerin prend la parole, en présence du ministre Lyle Vanclief.

## Travail à forfait

Le Cercle d'échange de travail à forfait, une initiative de l'UPA de la Beauce, reçoit aussi l'aide du CDAQ (64 200 \$ pour un projet de 169 000 \$).

Le Cercle compte présentement 90 agriculteurs qui peuvent réaliser des travaux à forfait les uns pour les autres. On veut en avoir de 150 à 200 d'ici à trois ans.

## Porcherie sans odeurs?

Le CDAQ consacrera un autre 100 000 \$ à une initiative du Centre d'excellence en production porcine de Saint-Anselme. Ce projet, estimé à 400 000 \$ vise à faire l'essai d'un nouveau système du traitement du lisier à la ferme, qui réduirait considérablement les odeurs et les rejets. On s'applique notamment à ramasser le lisier plusieurs fois par jour, ne lui laissant ainsi pas le temps de développer des odeurs.

## Porc en bourse

Un projet de la Fédération des producteurs de porc, qui rend accessible le marché à terme boursier pour les producteurs de porc, a aussi été subventionné (100 000 \$). Ce projet de 248 000 \$ est en place depuis le mois de mai.

## Bilan minéral

Une subvention de 20 000 \$ a enfin été accordée pour la mise en place d'une méthode comptable qui permet au producteur de porc de savoir exactement quelle quantité de phosphore, d'azote et de potassium il rejette dans l'environnement. Cet outil, élaboré au coût de 32 000 \$ devrait être fort utile dans la lutte contre la pollution agricole.

Dans une courte allocution, le ministre Vanclief a rappelé que c'est un organisme québécois qui a sélectionné les projets. «Si ces projets ont été choisis, c'est parce que vous avez pensé que c'étaient des bonnes idées», dit-il.

## ZONAGE AGRICOLE

**JEAN-GUY PROVENCHER, avocat**



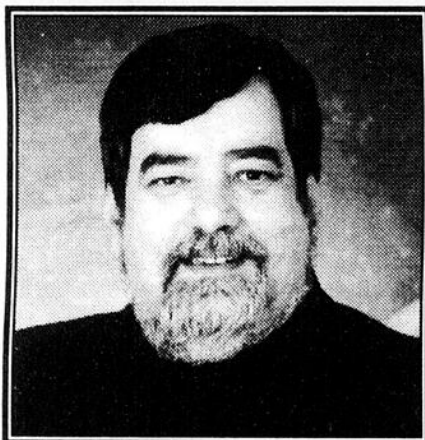
Service spécialisé et compétent  
10 ans d'expérience  
à vous offrir  
Ex-commissaire de la CPTAQ  
et du tribunal d'appel

Avant de faire une demande,  
renseignez-vous

(418) 622-5045 • Sans frais 1 800 381-7981

1220, Boul. Labougnouf, bureau 150, Québec, G2K 2G4

## CONSULTANT EN FORMATION ET ÉQUITÉ SALARIALE



M. Jocelyn Benoit

Le Groupe Blanchette Vachon est heureux d'annoncer que M. Jocelyn Benoit se joint à notre firme à titre de consultant auprès des entreprises en matière de formation et d'équité salariale.

Tout cours de sa carrière, monsieur Benoit occupe le poste de directeur général du Cégep Beauce-Appalaches et il a oeuvré pendant plus de 10 ans en formation en entreprise, s'intéressant particulièrement aux dossiers de négociations, de formation et d'emploi. De plus, il a siégé sur plusieurs conseils d'administration d'organismes à caractère économique tels le Gatiq, le CEB et la Pépinière d'entreprises innovantes.

Vous pouvez communiquer dès maintenant à l'un de nos bureaux pour vous prévaloir des services professionnels de monsieur Benoit pour tout ce qui touche vos besoins en formation et en équité salariale.

Engagé activement dans la réussite de ses clients, le groupe Blanchette Vachon et Associés, C.A. et Létourneau et Associés, C.A. constitue le plus important cabinet indépendant de comptables agréés de la région de Québec.

**BLANCHETTE VACHON ET ASSOCIÉS**  
COMPTABLES AGRÉÉS

**Létourneau et Associés**  
COMPTABLES AGRÉÉS  
**BLANCHETTE VACHON**

Sainte-Marie (418) 387-3636    Saint-Georges (418) 228-9761    Charny (418) 832-6155    Saint-Lambert (418) 889-9807

## LES ANNONCES CLASSÉES

DANS

# HEBDO RÉGIONAL

BEAUCE-NORD • BEAUCE-SUD • ETCHÉMINS

## SEULEMENT

# 20\$

TAXES INCLUSES

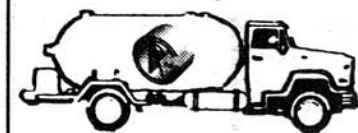
## POUR TROIS SEMAINES

À ce prix les annonces classées de L'Hebdo Régional sont également disponibles sur Internet :

<http://www.hebdosquebecor.com/hebdoregional/class.html>

# 228-8858

## Pour un service personnalisé



- Vente de gaz, gros et détail
- Équipement complet
- Chauffage résidentiel, industriel, commercial et agricole
- Bonbonnes pour charriot élévateur
- Chauffage permanent et temporaire
- URGENCE 24 HEURES

**PROPANE G.R.G. INC.**

425, 2e Avenue, Parc Industriel, Ste-Marie  
387-7699 / ext.: 1-800-463-1794 / fax: 387-3067

# LA GARANTIE

du meilleur prix



**PRÉLART SANS CIRAGE**

à partir de **2 95\$** **10% à 40%**  
 rég.: 6<sup>95</sup> verge carrée dans le département  
 du préart



- RAYON DE LA DÉCORATION
- RAYON COMPLET DE ROBINETTERIE DE SALLE DE BAIN

CÉRAMIQUE DE QUALITÉ AUX COULEURS NATURELLES POUR TOUTES LES PIÈCES DE LA MAISON

**10% à 35%**  
**DE RABAIS**  
 sur salle de bain

**SPECIAL**

Plancher bois franc colonial  
 (essences: érable, merisier)

**3 50\$** pi ca.

rég.: 4<sup>25</sup> pi ca.

Dépositaire  
 des planchers  
 de bois franc Merciers

**POUR L'EXTÉRIEUR**

TAPIS EXTÉRIEUR

**30%**

DE RABAIS sur l'inventaire

**POUR PATIO, BALCON,  
 ESCALIER, ETC.**

**sundek**

Membrane extérieure

à partir de **1 95\$** pi ca.

Produit réputé pour sa grande résistance

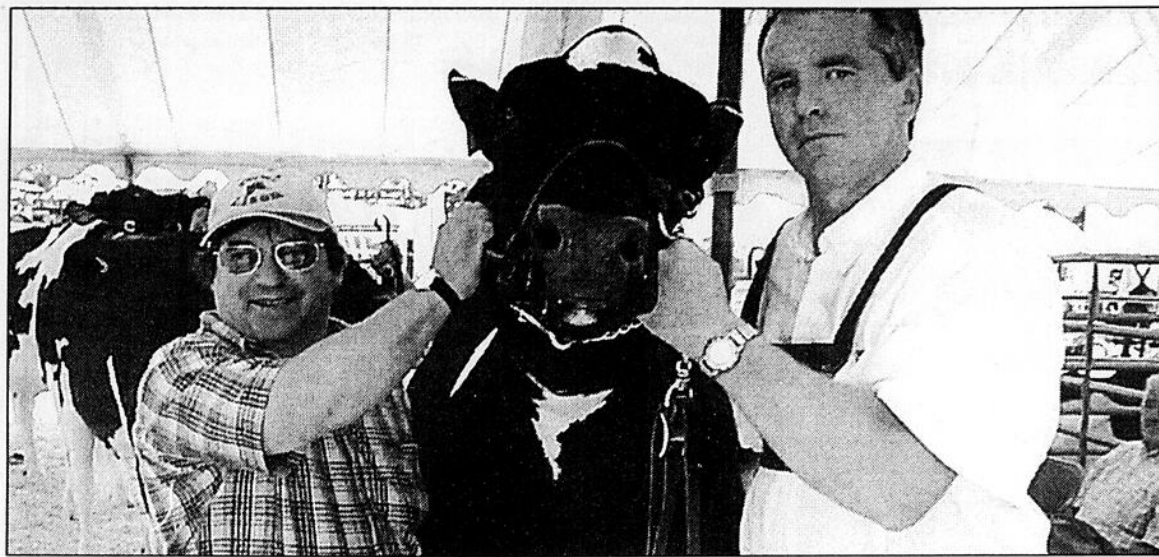
À QUALITÉ ÉGALE, VOUS PAYEZ TOUJOURS LE MEILLEUR PRIX CHEZ TAPIS DEMERS



**DEMERS TAPIS**

2835, Notre-Dame Nord, Thetford Mines, tél.: 335-7852

VOTRE SPÉCIALISTE: TAPIS - PRÉLART - CÉRAMIQUE - BAINS TOURBILLONS ET ACCESSOIRES DE SALLE DE BAIN



MM. André Grenier et Martin Veilleux montrent ici la Championne de réserve suprême.

## Nos vaches font fureur dans le Maine

(JL) Les producteurs Holstein de notre région ont encore obtenu du succès à l'exposition américaine Maine State Fair.

C'était la deuxième année où la Meurerie P.S. Lessard prenait l'initiative d'organiser une telle expédition, avec plusieurs de ces clients. Neuf producteurs se sont rendus à cet événement, qui avait lieu à la fin d'août (jugement le 28).

### Championne de réserve

Les propriétaires de la ferme Lison, d'Audet, en sont revenus du avec le titre de Championne de réser-

ve suprême (2e meilleure vache de l'exposition) pour leur bête Lison Astre Miriane. Le même animal a aussi été Championne intermédiaire, Meilleur pis de l'expo, 1er prix 3 ans senior et première parmi les bêtes présentées par leur élevage d'origine.

### Autres résultats

Quatre autres bêtes de notre région se sont mérité le premier prix de leur classe: Guayclair Rudolph Sibine de la ferme Rodveil et Belfontaine de Saint-Simon (1er prix 2 ans senior, Meilleur pis de la classe et championne de réserve intermédiaire), Buroco Jed Emilian de la ferme

Buroco Transit de Beauceville (1er prix 2 ans junior, Meilleur pis de la classe et Mention honorable intermédiaire), Montagnard Gerbe Lee de la ferme Montagnard à Saint-Romain (1er prix 1 an senior, Championne de réserve junior), et Mariden Betty Marengo de la ferme Mario et Denise Champagne de Saint-Honoré (1er prix génisse junior).

Notons aussi que la Meurerie P.A. Lessard a obtenu comme l'an dernier le Exhibitor Award, prix décerné parmi les entreprises exposantes.

## Les forestiers en auront plein la vue

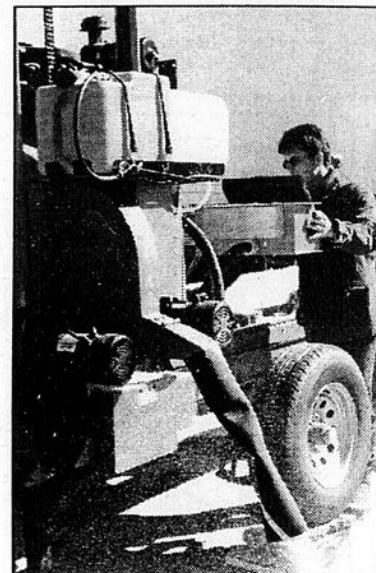
(JL) Les propriétaires de boisés privés et petits entrepreneurs forestiers en auront plein la vue ce dimanche 10 septembre à l'exposition forestière qui aura lieu au Cimic.

Avec ses 35 exposants, la quatrième édition de cet événement organisé par le Syndicat des producteurs de bois de la Beauce aura la même envergure que la précédente, qui avait attiré quelque 3 000 personnes en 1997.

### Mini-débusqueuse

Parmi les équipements qui ne manqueront pas d'attirer l'attention, mentionnons le *cheval de fer*, une mini-débusqueuse très populaire récemment introduite sur le marché. Notons aussi parmi les nouveautés un véhicule tout terrain adapté à la forêt, un mini-porteur à six roues motrices, un débiteur à bois de chauffage (ne pas confondre avec une fen-deuse), et une ou deux petites abat-teuses. Un formateur en abattage et affûtage sera présent à l'intérieur du Cimic, pour donner des conseils aux producteurs.

Comme pour les autres éditions, les gens pourront faire un tour d'horizon des différents équipements à la



Divers équipements y seront.

disposition des producteurs de bois (chargeuses, treuils, moulins portatifs, etc.). Le Service des insectes et maladies des arbres du ministère des Ressources naturelles sera aussi sur place de même que les conseillers du Syndicat des producteurs de bois. L'exposition aura lieu à l'intérieur et à l'extérieur du Cimic (11700, 27e av.), à Saint-Georges, de 10h au soir.

# Ils sont arrivés premiers

## Parce que leurs clients ne passent jamais en deuxième.

Beauce Auto 2000, seul gagnant en Beauce et dans la région de Québec du Prix Nord-Américain de l'excellence pour le service à la clientèle.



Présenté par *Ford du Canada Limitée* à:

BEAUCE AUTO (2000) INC.

En reconnaissance du niveau remarquable de satisfaction de la clientèle qui a été réalisé par le biais d'une gestion dynamique, d'un personnel dévoué et de l'excellence des normes d'exploitation.

*[Signature]*  
Président et chef de la direction

1999

*[Signature]*  
Gilles Cormier  
Vice-président, Service à la clientèle



Photo de la direction de Beauce Auto 2000.

1<sup>er</sup> rangé:

M. Jean Audet, M. Renald Plante et M. Bruno Blais

2<sup>ème</sup> rangé:

Mme Sonia Poirier, M. François Trudeau (Ford Canada), M. Jean-Marc Boulet, M. Yvon Boulet et M. Robert Girard (Ford Canada)

(Absent sur la photo M. Michel Deslauriers, directeur de service.)

# BRAVO à tous nos employés... MERCI à tous nos clients

# Il y a 454 élèves de moins dans nos écoles

(JL) Il y aura 19 102 élèves dans les écoles de Beauce-Etchemins cette année. C'est 454 de moins que l'an dernier.

Tel est le fait saillant des statistiques de la rentrée qui nous ont été fournies par la Commission scolaire de Beauce-Etchemin.

La diminution de clientèle aura été de 2,3 % au total dans la commission scolaire. Elle a été plus importante au secondaire (-2,9 %) qu'au primaire (-1,9 %).

Ces chiffres ne comprennent pas les services passe-partout, offerts aux enfants de 4 ans, qui à 1054,

sont en hausse de 11,2 % cette année. La Commission a en effet décidé de généraliser l'offre de ce service, qui n'était pas disponible partout sur son territoire.

Quant aux clientèles de la formation professionnelle et de l'éducation des adultes, elles seront de 900 et 450 élèves (temps plein).

## Rencontres de parents

Mentionnons par ailleurs que les assemblées générales de parents auront bientôt lieu dans les différentes écoles de la commission.

C'est là que les parents pourront élire leur comité d'école, et leur re-

présentant sur le Comité de parents de la commission scolaire, rappelle la présidente de ce comité Mme Nicole Lafond. Selon elle, la prochaine année s'annonce «très

enrichissante», avec la réforme de l'éducation.

Mme Lafond estime en outre que les assemblées générales de pa-

rents de chaque école sont «un excellent moyen pour connaître le fonctionnement de l'école que fréquente votre enfant, et lui démontrer que sa réussite scolaire vous tient à coeur».

## Tandem roule toujours

Par **PIERRE BRETON**

Grâce à une subvention de 223 485 \$ versée par Emploi-Québec et au support du Cégep Beauce-Appalaches, Tandem International, installé à Saint-Joseph, pourra poursuivre ses opérations pour une 4e année.

La vocation de Tandem International est d'aider les personnes en recherche d'emploi à réintégrer rapidement le marché du travail. Pour ce faire, elle plonge les candidats dans une entreprise virtuelle simulant les

opérations du fabricant de bicyclettes Procyle de Saint-Georges.

Pour développer leurs compétences et prendre de l'expérience, les candidats disposent en moyenne de douze semaines. Tandem s'attend à recevoir cette année 65 chercheurs d'emploi référés par Emploi-Québec. Seize postes de travail existent dans l'entreprise virtuelle.

Les candidats qui ont suivi la formation de Tandem International se sont trouvés du boulot dans une proportion de 80 %.



## ACTION • PME

souligne l'ingéniosité beauceronne!

**Mérite Industriel du mois**  
**Fromagerie Gilbert**



*Mme Klaudya Lambert, contrôleuse et  
M. Jean-Guy Marcoux, directeur-général*

*Action PME est fière de souligner le développement technologique de la Fromagerie Gilbert située à St-Joseph.*

*Depuis maintenant 2 ans, l'entreprise comptant 32 employés échange et transige des bons de commandes, des factures et des états de comptes de façon électronique grâce à un système d'échange de documents informatisés (EDI).*

*Cette forme de commerce électronique permet à la fromagerie de diminuer son temps de facturation ainsi que ses frais d'administration associés au traitement de documents papiers. Félicitations!*

Pour plus d'information concernant ce système, contactez-nous au (418) 228-2001.

294806-1

# LA GRANDE LIQUIDATION SE POURSUIT

# 0.9%

Ranger, Explorer  
Série F-150, Taurus

---

Rabais Ford jusqu'à 6000\$  
sur certains modèles



**405, Boulevard Renault, Beauceville Est** [www.beuceauto.com](http://www.beuceauto.com)



0%

Windstar

**774-9801 228-1011**

HEBDO RÉGIONAL, 8 SEPTEMBRE 2000 - PAGE 11

1-1889-22

# Carole Poliquin pose «la» question

Par **JACQUES LÉGARÉ**

«La question ultime c'est: "Que voulons-nous comme société?". Et l'autre qui vient après c'est: "Est-ce que nous avons le pouvoir d'en décider?"», affirme la réalisatrice d'origine beauceronne Carole Poliquin

C'est à ces questions que la réalisatrice native de St-Georges tente de répondre depuis le début de sa carrière. Dans le documentaire *L'emploi du temps*, qui sera diffusé à Télé-Québec le 14 septembre (20h00), elle aborde le sujet sous l'angle du travail, et «à travers des histoires simples de gens comme vous et moi».

**Bell**

C'est par exemple l'histoire des téléphonistes de Bell qui ont vu leur salaire coupé en deux quand leur département a été vendu à un sous-traitant. Ou encore celle d'un employé des chemins de fer qui a cessé de faire du temps supplémentaire, et accepté de gagner un peu moins d'argent, afin de voir davantage sa famille. «Pour lui le déclencheur ça a été quand la compagnie lui a refusé un congé d'une semaine pour l'arrivée de son quatrième enfant», explique Mme Poliquin.

Le documentaire d'une heure, dont la Beauceronne est réalisatrice, scénariste et coproductrice, a été présenté au Festival des films du monde, et est actuellement en salle à Montréal (Cinéma parallèle) du 8 au 14 septembre.

**En Turquie**

Ce sont les hasards de l'existence qui ont fait de Carole Poliquin, qui avait étudié en théâtre, une réalisatrice de documentaires. Partie en voyage pour découvrir le monde dans les années

70, elle s'arrête en Turquie où elle épouse Isaac Isitan un avocat passionné de cinéma. C'est avec lui qu'elle tournera ses premières images.

Aujourd'hui, ils ne sont plus conjoints, mais toujours associés dans *Les productions Isca*, une maison de production qui a pignon sur rue à Montréal.

Certaines des réalisations de Mme Poliquin lui ont valu des prix. C'est le cas de *Turbulences (24 heures dans le marché global)*, qui a obtenu le Prix du meilleur moyen métrage documentaire au Rendez-vous du cinéma québécois de 1998, et de *L'Âge de la performance* (prix Gémeaux 95, Prix du meilleur moyen métrage aux Rendez-vous du cinéma Québécois 95, etc.).

**À la mode**

Comme *L'emploi du temps*, ces deux oeuvres abordent les thèmes sociaux et philosophiques chers à l'auteure. «Dans les années 80, ça n'était pas tellement à la mode. Mais depuis



Mme Carole Poliquin.

le début des années 90, le genre de films que je fais est en demande», affirme-t-elle.

Son prochain film, *Le bien commun*, sera du même acabit. On y parlera notamment du fait que des intérêts privés puissent s'appropriier l'eau, et même du génome humain, des éléments qui font partie du patrimoine de l'humanité, selon Carole Poliquin.

# SEARS

PRIX EN VIGUEUR JUSQU'AU DIMANCHE 24 SEPTEMBRE OU, SI SEARS EST FERMÉ, JUSQU'AU SAMEDI 23 SEPTEMBRE 2000

**Pneus RoadHandler<sup>MD</sup> Voyager LX**



**Rabais 45%**

À partir de **71<sup>99</sup>** Chac.

P175/70R13

Rég. Sears 131,99

Sculpture classée pour

neige et boue.

Avec service de changement

de pneu sur place

24 heures sur 24\*,

détails en magasin.

Série n° 63000

Pneus RoadHandler Voyager LX

Dimensions	Rég. Sears	Soldé, chac.
P185/70R13	139,99	76,99
P185/70R14	149,99	81,99
P195/70R14	159,99	87,99
P205/70R14	169,99	93,99
P215/70R14	179,99	99,99
P205/70R15	178,99	97,99
P215/70R15	185,99	101,99
P175/65R14	159,99	87,99
P185/65R14	164,99	89,99
P195/65R15	178,99	97,99
P205/65R15	185,99	101,99
P215/65R15	192,99	105,99
P205/60R15	192,99	105,99
P225/60R16	199,99	109,99
P215/65R16	192,99	105,99

Autres formats aussi en solde

TOUS LES 13 POUÇES **44<sup>99</sup>** Chac.

TOUS LES 14 POUÇES **54<sup>99</sup>** Chac.

TOUS LES 15 POUÇES **64<sup>99</sup>** Chac.

**Pneus toute-saison Silverguard<sup>MD</sup> ST**

Faits pour Sears par Bridgestone, ces pneus sont classés neige et boue pour une traction supérieure. Avec garantie contre les avaries routières\*.

Série n° 64000

\*Détails complets chez Sears

**ENTRETIEN AUTOMOBILE DE TOUTE CONFIANCE<sup>MC</sup>**

Rien que **19<sup>99</sup>** (plupart des véhicules)

Huile, graissage et filtre

Aide à prolonger au maximum la durée du moteur. Comprend: changement d'huile

NP0841500

\*Détails complets chez Sears

Copyright 2000. Sears Canada Inc.

**Centre de l'auto SEARS**

HEURES D'OUVERTURE

Lundi à mercredi 8h30 - 17h

Judi, vendredi 8h30 - 21h

Samedi 8h30 - 17h

Dimanche 10h - 17h

Freins • Suspension • Silencieux

Amortisseurs • Vidange d'huile

Réglage de la géométrie

Tél.: **228-6659**

## La tournée Québeclic bientôt près de chez vous!

Parce que les affaires électroniques seront bientôt vos affaires, il importe que vous participiez au monde de demain.

Inscrivez-vous sans tarder au petit déjeuner conférence de Saint-Georges de Beauce qui aura lieu dès 7 h 15, le mardi 12 septembre à :

L'HÔTEL LE GEORGESVILLE  
300, 118<sup>e</sup> Rue  
Saint-Georges

Inscriptions et renseignements:  
630, rue Sherbrooke Ouest, bureau 520  
Montréal (Québec) H3A 1E4  
Téléphone: 1 877 446-7933  
Télécopieur: 1 877 477-7933  
www.quebeclic.com

la tournée Québeclic

Québec

cefrio



CHAMBRE DE COMMERCE DU QUÉBEC



CAISSE DE DÉPÔT ET PLACEMENT DU QUÉBEC



LA CHAMBRE DE COMMERCE DE SAINT-GEORGES



Les comptables agréés de la Beauce

# «Si chaque homme donnait 2 \$...»

—Guy Dubé

Par **MICHEL ROY**

**Partage au masculin**, centre de ressources pour les hommes de Beauce-Etchemins, est en campagne de financement, dans le but d'amasser 15 000 \$. «Si chaque homme du territoire donnait 2 \$, il n'y aurait aucun problème», lance le coordonnateur Guy Dubé.

L'homme d'affaires Stéphane Pouliot a accepté la présidence d'honneur de la campagne, «car je suis conscient de l'importance des pertes de productivité engendrées par les difficultés personnelles de nos employés masculins».

Le président des Aliments beaux inc. insiste sur l'importance pour les entreprises d'avoir des employés qui, en général, sont heureux.

**Partage au masculin** est actif auprès des hommes qui vivent une rupture ou qui éprouvent de la détresse psychologique provoquée par la précarité économique et la solitude. Les demandes de services sont passées de 70 en 1995 à 181 en 1999.

L'organisme ne compte qu'un employé. La «mince subvention» de la Régie régionale n'est pas suffisante pour assurer un service complet.

**Guy Corneau**

Le point culminant de la levée de fonds sera la conférence de M. Guy Corneau, le vendredi 13 octobre à 20h, au Cégep Beauce-Appalaches.

Reprenant l'essentiel du contenu de son dernier ouvrage —*La guérison du coeur*, M. Corneau tentera d'amener les gens à com-

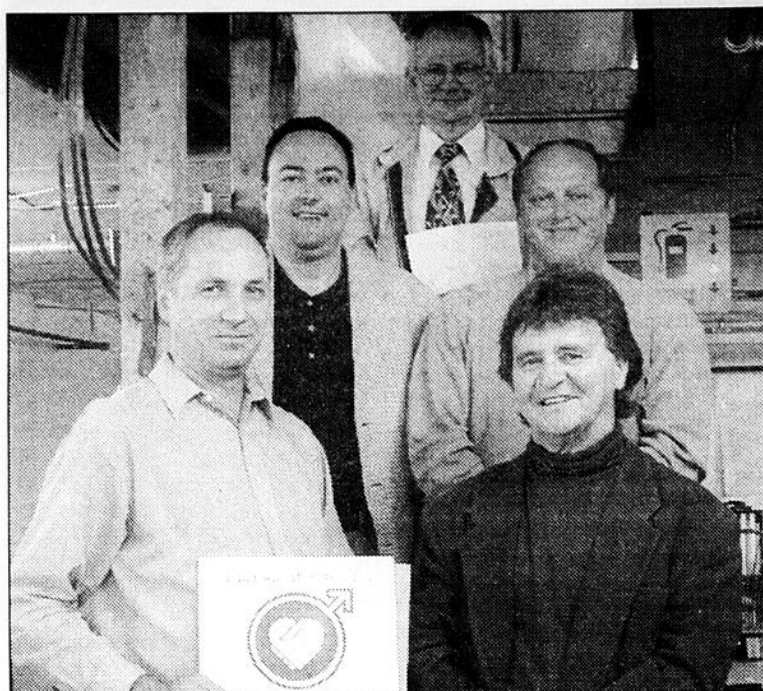
prendre le sens de la souffrance, qu'elle soit physique ou psychologique.

Or, les gens qui feront un don de 75 \$ se verront réserver un siège d'honneur à la conférence, et auront la possibilité de rencontrer M. Corneau lors d'une réception avant la conférence.

Les billets réguliers sont en vente aux librairies Sélect et de la Chaudière. Et tous les dons sont acceptés au 11925, 1re avenue (228-7682).

**Logo**

**Partage au masculin** profite de cette campagne pour lancer son logo. Conçu par M. Benoît Fortier, il met en relief les deux éléments qui ont inspiré les pionniers de l'organisme: la main tendue à la personne en difficulté et l'ouverture à soi et à l'autre.



À l'avant, Benoît Fortier, sec. et Guy Dubé coord.; au centre Stéphane Pouliot, prés. d'honneur et Richard Lessard, adm.; derrière, le président Gérard Côté.

## Des entreprises de la Beauce sont finalistes au Gala habitation

Par **MICHEL ROY**

Quatre entreprises de la Beauce sont finalistes (Est du Québec) au Gala habitation 2000, qui se tiendra à Québec et Montréal les 4 et 11 novembre.

Constructions Moroy & fils inc. et les Constructions Alain Lapointe inc., toutes deux de Saint-Georges, sont finalistes

dans la catégorie Entrepreneur de l'année - moins de 10 unités.

En lice pour le même titre, mais dans la catégorie 10 à 30 unités, on voit Construction J.P. Pouliot inc. de Saint-Isidore.

Les Constructions Binet inc., de Saint-Benoît, se retrouve finaliste dans la catégorie Projet de l'année - multifamilial neuf ou recyclé, avec son projet *Faubourg des champs* à Saint-Georges.

Enfin, les Résidences Pro-Fab inc. de Vallée-Jonction est finaliste Niveau provincial: maisons usinées.

Par ce gala annuel, *La Garantie Qualité Habitation* et *Plans de garantie ACQ* veulent souligner l'excellence et la détermination de leurs entrepreneurs les plus performants. Un jury indépendant décernera les trophées Émérite 2000 aux plus méritants de chaque catégorie.

# 299\$

PAR MOIS

LOCATION 48 MOIS\*  
OU FINANCEMENT À PARTIR DE 5,8%\*\*

• MOTEUR 2.4L DE 155 CHEVAUX • ENSEMBLE ÉLECTRIQUE • RADIO AM/FM DC • TRANSMISSION AUTOMATIQUE • CLIMATISEUR • SIÈGE DU CONDUCTEUR À 8 RÉGLAGES • ASSISTANCE ROUTIÈRE 24H • TRANSPORT ET PRÉPARATION INCLUS

# L'ALTIMA

294831-1

## À LA PUISSANCE 2001



TOUJOURS PLUS LOIN.

\*Location 48 mois pour l'Altima GXE 2001 (T4Rg71 AE00). Accompagné ou échangé équivalent de 2995\$. Limite de 24 000 km par année. Taxes immatriculation et assurance en sus. Sur approbation du crédit par NCFI \*\* Taux de financement de 5,8% à l'achat pour les termes jusqu'à 48 mois.

## SIROIS NISSAN INC.

11280, 2e avenue, St-Georges-Est — Tél.: 228-9708 - 228-9709

# L'HIVER

## S'EN VIENT À GRAND PAS

### ...ET NOUS LE SAVONS

C'est pourquoi nous vous invitons à la présentation des destinations soleil 2000-2001 qui aura lieu

le mercredi 13 septembre 2000  
à l'hôtel le Georgesville à 19h30

**Tirage d'un crédit voyage sur place**

**Entrée: 5\$**

Réservation obligatoire auprès de vos conseillères chez

**CLUB VOYAGES SARTIGAN**

10500, 1re Avenue  
St-Georges  
228-2747

**CLUB VOYAGES Alliance**

11400, 1re Avenue  
St-Georges  
228-8081

# La Régie de la santé et des services sociaux tient une consultation

Par **PIERRE BRETON**

La Régie de la santé de Chaudière-Appalaches vient d'amorcer une consultation régionale sur le financement et l'organisation des services de santé.

Cette consultation culminera les 29 et 30 septembre par la tenue d'audiences publiques au siège social de la régie.

## Mémoire ou exposé

Une trentaine de regroupements ou d'associations auront alors l'opportunité de présenter un mémoire ou de faire un exposé oral. Ces mémoires

devront être parvenus à la régie avant le 22 septembre.

## Ligne téléphonique

Les citoyens ont aussi d'autres moyens pour s'exprimer. Depuis le 1er septembre et jusqu'au 1er octobre, ils auront à leur disposition une ligne téléphonique (418 386-3578) où ils pourront émettre leur avis ou obtenir de l'information.

Cette consultation régionale s'inscrit dans le débat public sur le système de santé et des services sociaux qu'a ouvert la ministre Pauline Marois en juin dernier à l'échelle de tout le Québec.

# LE PATHFINDER

## À LA PUISSANCE 2001

• MOTEUR V6 DE 250 CHEVAUX - LE PLUS PUISSANT DE SA CATÉGORIE\* • RADIO AM/FM/DC AVEC 6 HAUTS-PARLEURS, 100 WATTS • JANTES EN ALLIAGE 16 PO • SYSTÈME ANTIVOL ET ANTIDÉMARRAGE AVEC CLÉ À PUCE • DISPOSITIF ANTI-BLOQUAGE DES ROUES • TOUT TERRAIN • CLIMATISEUR • ENSEMBLE ÉLECTRIQUE • DIFFÉRENTIEL AUTO-BLOQUANT ARRIÈRE • TRANSPORT ET PRÉPARATION INCLUS

# 409\$

PAR MOIS

LOCATION 36 MOIS\* OU FINANCEMENT À PARTIR DE 4,8%\*\*



**NISSAN**

**TOUJOURS PLUS LOIN.**

\*Location de 36 mois pour le Pathfinder XE 2001 (5CLG51 AA00). Accompagné ou échangé équivalent de 4995\$. Limite de 24 000 km par année. Taxes, immatriculation et assurance en sus. Sur approbation du crédit par NCFI. \*\*Taux de financement de 4,8% à l'achat pour les termes jusqu'à 36 mois.

**SIROIS NISSAN INC.**

11280, 2e avenue, St-Georges-Est — Tel.: 228-9708 - 228-9709

Toujours plus loin.



Le Beaucevillois Tommy Groleau est en train de brouiller les cartes au camp du Garaga. «Je neme suis pas mis de pression sur les épaules», affirme-t-il.

Garaga

# Dernière chance pour les recrues

Par **SIMON BUSQUE**

Le Garaga disputera une série *home and home* au Pro-Lab de Thetford-Mines à compter de ce soir (vendredi) et c'est tout de suite après ces deux rencontres que les dernières coupures seront effectuées.

Actuellement, il reste 17 attaquants incluant Jason Boudrias, neuf défenseurs et deux gardiens de but et les dernières coupures seront effectuées après le match de samedi. Des 28 joueurs toujours présents, il n'en restera que 22 pour le début de la saison.

Le Garaga affichera beaucoup de *punch* à l'attaque car le direc-

teur-gérant Martin Giguère vient de conclure une transaction qui lui a permis de mettre la main sur Pierre Rioux qui évoluait en Allemagne l'an dernier. En retour, le Garaga a cédé le jeune Philippe Grondin qui a bien paru au camp d'entraînement.

«C'est un joueur qui a de bonnes mains et qui fonce au filet. À 38 ans, il apportera une bonne dose d'expérience», indique Martin Giguère.

Rioux a disputé quelques matches chez les Flames de Calgary dans la Ligue Nationale. Son fait d'armes est d'avoir compté un but à sa toute première présence dans la LNH.

Jean Bourgeois a de son côté disputé les deux parties de la dernière fin de semaine. Il aimerait bien jouer à Saint-Georges mais des problèmes d'horaire lui compliquent la vie. «Saint-Georges est la meilleure ville où jouer dans le semi-pro mais j'ai un conflit d'horaire au niveau des enfants. Je vais m'asseoir avec Martin (Giguère) pour voir ce qu'on peut faire».

## Il divise

Le Garaga a divisé les honneurs de sa série contre Pont-Rouge en fin de semaine dernière avec une victoire de 8-2 et une défaite de 6-3.

Dans le premier match, Steeve Gosselin a compté deux buts, les autres étant l'oeuvre de Vincent Boucher, Frédéric Vermette, Tommy Groleau, Martin Robitaille, Steeve Tardif et Steeve Dulac. Dans la deuxième partie, Steeve Tardif, Martin Robitaille et Frédéric Vermette ont compté.

Le Beaucevillois Tommy Groleau a impressionné encore une fois en fin de semaine. «Je ne me suis pas mis de pression sur les épaules mais je donne mon maximum pour montrer à l'organisation ce que je peux faire. Je dois me servir de mon coup de patin et améliorer mon jeu physique».

Bernard Bouffard a pour sa part disputé son premier match dans l'uniforme du Garaga à Saint-Georges. Il aura un rôle plus important qu'il ne le croyait au départ. «Je devais être remplaçant mais la direction m'a demandé de jouer régulièrement. À 44 matches, la saison sera longue et l'équipe qui aura le plus de profondeur va le mieux s'en sortir. Je viens donc boucler la boucle sur la patinoire où j'ai donné mes premiers coups de patin».

## NOMINATION

### LA CAISSE POPULAIRE DESJARDINS DE BEAUCEVILLE



M. CLAUDE RODRIGUE

Monsieur Michel Roy, président de la Caisse populaire Desjardins de Beauceville, a le plaisir d'annoncer la nomination de monsieur Claude Rodrigue comme directeur général de l'établissement.

Monsieur Rodrigue possède une solide expérience dans le milieu des institutions financières. Depuis 22 ans, il a occupé le poste de directeur général dans différentes caisses populaires du Mouvement Desjardins. La Caisse populaire Desjardins de Beauceville est au service de 7748 sociétaires et détient un actif de plus de 95 000 000,00\$ hors bilan inclus.

Les dirigeants de la Caisse populaire Desjardins de Beauceville sont très fiers de cette nomination et souhaitent le plus vif succès à leur nouveau Directeur général.



**Caisse populaire Desjardins de Beauceville**

620, boul. Renault, Beauceville  
418-774-3647

294820

# Custeau prend la tête du Pro-Stock à East-Broughton

Par **SIMON BUSQUE**

Dany Custeau de Thetford-Mines a profité du dernier programme présenté à l'Autodrome East-Broughton pour se hisser en tête du classement de la classe Pro-Stock.



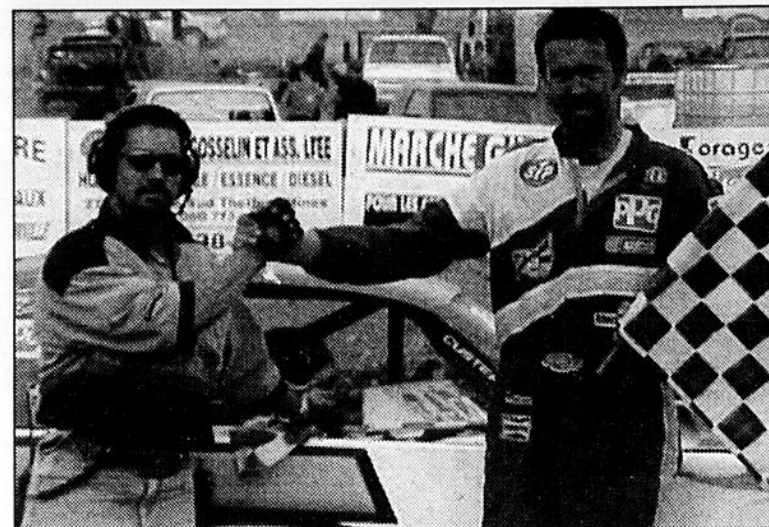
Chez les Amateurs, Sébastien Roger a mérité sa première victoire cette saison devant Daniel Raby et Marco Métivier.

## Femmes

Enfin, notons la victoire de Sonia Saint-Pierre chez les femmes ainsi que d'Alex Malouin et de Richard Lehoux chez les mécaniciens.

Le prochain programme à l'Autodrome East-Broughton sera présenté samedi (9 septembre) à 19h30. Il y aura alors, en plus du programme régulier, le championnat fin de saison chez les femmes.

Du côté de la classe de Rue, François Doyle a eu le meilleur sur Christian Nadeau de Saint-Pratice et Pierre Vallières.



Avec trois victoires lors des trois derniers programmes, Dany Custeau a pris le premier rang du classement de la classe Pro-Stock.

Le pilote de la Camaro #5 a en effet remporté une troisième victoire consécutive pour se hisser en tête du classement des pilotes. Lors de la finale de samedi dernier, il a devancé dans l'ordre Rock Landry de Robertsonville et Richard Rodrigue de Beauceville.

Dans la classe Production, Cyril Faucher de Saint-Frédéric a terminé bon premier devant Marco Lainesse de Boucherville et André Bélanger de Saint-Côme qui pilotait la voiture de Daniel Genest.

Du côté de la division Mini-Stock, Sylvain Carrier de Plessisville a remporté sa première victoire à vie devant Yanko Lehoux et Sylvain Darveau de Sainte-Marie.

## Journée d'action contre la violence faite aux femmes

# Une sexologue parle du sexisme dans les médias

Par **MICHEL ROY**

Mme Francine Duquet, sexologue et professeure à l'Université du Québec à Montréal, prononcera une conférence sur le sexisme dans les médias, le vendredi 15 septembre, 19h, au centre culturel Marie-Fitzbach (local 315) à Saint-Georges.

Mme Duquet est l'invitée du Hâvre l'Éclaircie, maison d'hé-

bergement et de transition pour femmes victimes de violence conjugale et leurs enfants, qui a aussi la collaboration du Calacs Chaudière-Appalaches.

## Journée d'action

La conférence de Mme Duquet coïncide d'ailleurs avec la Journée d'action contre la violence faite aux femmes qui, depuis 1981, est fixée au 3e vendredi de septembre. À l'origine, cette journée s'appelait *La rue,*

*la nuit, femmes sans peur.* La Journée, qui veut susciter la solidarité des femmes et sensibiliser la population sur les agressions à caractère sexuel, est reliée cette année à la Marche mondiale des femmes. Du même coup donc, on dénonce la pauvreté et la violence subies par les femmes.

Dans sa conférence intitulée *Du sexisme ordinaire à la banalisation de la violence sexuelle,*

Mme Duquet s'appuie sur des exemples concrets pour faire ressortir le sexisme présent dans les médias. La population est invitée à assister à cet événement, et l'entrée est gratuite pour tous.

## Autres activités

Par ailleurs, l'Éclaircie et le Calacs poursuivent leurs activités déjà instaurées dont le but est d'amener les femmes à se libérer de la violence.



8450, boul. Lacroix,  
Saint-Georges de Beauce  
G5Y 2B5  
tél.: 227-8484 (1-877-560-8484)  
**FACE AU CARREFOUR**



**JEAN  
BOLDUC**

---



*Cessez de faire l'autruche...  
Prenez des vacances*  
**«JOIGNEZ-VOUS À NOS DÉPARTS GROUPES».**

<b>27 janvier 2001:</b>	Casa Marina Reef: 1 sem. à Sosua, tout inclus, Hôtel Victoria. <b>Puerto Plata:</b> 1 sem. tout inclus golfeur
<b>10 février 2001:</b>	«Célibataire» Hôtel Santa Maria Del mar «Cuba» tout inclus.
<b>10 février 2001:</b>	Croisière avec Solange Thibodeau 103,3 fm, <b>Caraïbe de l'Ouest,</b> **réservation avant 30 octobre 2000.
<b>11 mars 2001:</b>	Cancun, Hôtel Grand Caribe Real, tout inclus, «tout pour vous plaire»
<b>19 mars 2001:</b>	Croisière sur Canal Panama **accompagné en français, 10 jours
<b>Avril 2001</b>	aussi Pâques à New York



**« PROMOTION RÉSERVEZ-TÔT »**  
avant le 30 octobre et économisez **25\$, 50\$, 100\$**  
par personne en plus des promotions des voyagistes.

\*\*Un minimum de 20 passagers est requis si accompagnateur

---




## Bonne nouvelle

**AMANT DE LA NATURE, CHASSEURS, PÊCHEURS**

-  Pour votre voyage de chasse, que ce soit à l'original, chevreuil, caribou, petits gibiers ou autres.
-  Que ce soit forfaits de quelques jours ou d'une semaine et même plus, Jean a tout ce qu'il vous faut.
-  Amant de la nature qui désirez observer les animaux en toute liberté, pourquoi ne pas louer un chalet?
-  Voici quelques-uns de nos services
  - Cours d'initiation à la chasse et à la pêche
  - Cours d'appel d'original et de chevreuil
  - Apprêtage de saline

Location de terre pour chasse au Québec

**JOURNÉE PORTES OUVERTES le 27 octobre de 18h à 21h, le 28 octobre de 9h00 à 12h00.**

**\*\*2 VOYAGES SERONT TIRÉS:** Parmi ceux qui auront acheté leur voyage de chasse ou de pêche avant le 30 mars 2001. Et un 2e parmi ceux qui auront participé au cours de formation chasse ou pêche au bureau et sur le terrain.

*Dentendez-vous Uniglobe s'occupe de tout!*

*Jean Bolduc*

HEBDO RÉGIONAL, 8 SEPTEMBRE 2000 - PAGE 15  
1-874-662

# COURS À TEMPS PARTIEL SERVICE DE PROGRAMMATION



Marlène, comme  
ses *1400 collègues*  
*passionnés d'enseignement,*  
*se dévoue* quotidiennement  
pour le développement  
des *compétences* nécessaires  
à *votre réussite.*

Commission scolaire de la  
**BEAUCE-ETCHEMIN**

Ensemble *vers l'avenir*

**Marlène Samson**  
Enseignante en comptabilité et secrétariat  
Service de la formation professionnelle  
C.F.P. Sainte-Marie

## CIMIC

CENTRE INTÉGRÉ DE MÉCANIQUE  
INDUSTRIELLE DE LA CHAUDIÈRE  
TÉL. : (418) 228-1993

FABRICATION MÉCANIQUE	DURÉE
• Lecture de plans en mécanique	45 h
• Dessin assisté par ordinateur (Autocad niveau I), version 14 et 2000	45 h
• Dessin assisté par ordinateur (Autocad niveau II), version 14 et 2000	45 h
• Dessin assisté par ordinateur (Autocad 3D)	24 h
• Dessin assisté par ordinateur (niveau avancé)	45 h
• Mise à jour, Autocad version antérieure à Autocad 2000	18 h
• Initiation à la modélisation 3D	24 h
• Opération de la fraiseuse à commande numérique	45 h
• Opération du tour à commande numérique	45 h

MÉCANIQUE D'ENTRETIEN INDUSTRIELLE	DURÉE
• Automates programmables I	45 h
• Contrôle de moteur	60 h
• Électricité industrielle (base)	45 h
• Circuit hydraulique	45 h
• Circuit pneumatique	45 h

MÉCANIQUE AUTOMOBILE (Polyvalente de Saint-Georges)	DURÉE
• Alignement	30 h
• Air climatisé	30 h
• Injection avancée	30 h
• Électricité et électronique appliquées à l'automobile	30 h
• Freins antiblocage (A.B.S.)	30 h
• Injection O.B.D. II	30 h
• Ballons gonflables	15 h

ÉLECTROTECHNIQUE	DURÉE
• Contrôle de chauffage et de ventilation	45 h

MÉTALLURGIE	DURÉE
• Soudage à l'arc électrique	30 h
• Soudage semi-automatique (MIG)	30 h
• Soudage sur aluminium (TIG)	20 h
• Soudage sur stainless (TIG)	20 h
• Soudage sur stainless (MIG)	20 h
• Symbole de soudage	20 h
• Lecture de plans de structure d'acier	45 h

Examen de qualification  
du Bureau canadien de soudure

Formation d'inspecteur en soudage  
reconnue par le Bureau canadien de soudure

• Santé et sécurité sur les chantiers de construction	30 h
---	------

## CENTRE DE FORMATION PRO

ADMINISTRATION, COMMERCE ET INFORMATIQUE	DURÉE	Excel
• Access I	30 h	• Power
• Access II	30 h	• Claris
• Filemaker Pro I	30 h	• Wind
• Filemaker Pro II	30 h	• Wind
• Avantage I	30 h	• Comp
• Avantage II	30 h	• Franç
• Fortune 1000, niveau I	30 h	• Logici
• Fortune 1000, niveau II	30 h	• Tenue
• Éditique	30 h	et tra
• Word I	30 h	• Vente
• Word II	30 h	<b>BOIS</b>
• Lotus 1-2-3 niveau I	30 h	• Usina
• Lotus 1-2-3 niveau II	30 h	• Réfect
• Excel I	30 h	• Santé
		de cor

## RENSEIGNEMENTS GÉNÉRAUX

### Date d'inscription

En tout temps de l'année auprès du directeur du centre de formation professionnelle ou d'éducation des adultes de votre territoire.

### Durée

Elle peut varier selon les besoins du groupe formé.

### Coût

- 5,00\$/heure incluant les taxes.
- Le coût du matériel utilisé n'est pas inclus.
- Si le nombre d'inscriptions est inférieur à 15, le coût est majoré au prorata du nombre.

# DE LA FORMATION PROFESSIONNELLE

## FORMATION 2000-2001

### C.F.P. POZER

CENTRE DE FORMATION PROFESSIONNELLE POZER - TÉL. : (418) 226-2685

DURÉE	COIFFURE	DURÉE	AGROTECHNIQUE	DURÉE
45 h	Coupe de cheveux	15 h	• Aménagement d'une érablière	15 h
45 h	Coiffure haute	15 h	• Entaille et pose de tubulure	9 h
45 h	Tressage de cheveux	15 h	• Choix et sélection des équipements d'évaporation	9 h
45 h	<b>ADMINISTRATION, COMMERCE ET INFORMATIQUE</b>	30 h	• Transformation des produits de l'érable	15 h
24 h	• Accueil et communication bilingue	12 h	• Comptabilité agricole informatisée	45 h
24 h	• Logiciel d'impôt	30 h	• Windows 95	15 h
45 h	• Mise à jour en comptabilité	30 h	• Qualité du lait	21 h
45 h	• Formulaires gouvernementaux	45 h	• Mécanique agricole	30 h
18 h	• Comptabilité manuelle	15 h	<b>SÉCURITÉ INCENDIE</b>	
24 h	• Français commercial	15 h	• MODULE 1	15 h
45 h	• Tenue de livres et transactions commerciales	45 h	• Santé et sécurité au travail	
45 h	• Vente	45 h	• MODULE 2	45 h
45 h	• Fortune 1000 niveau I	30 h	• Notions relatives à l'extinction d'incendies	
45 h	• Fortune 1000 niveau II	30 h	• MODULE 3	30 h
45 h	• Internet	30 h	• Appareils respiratoires autonomes	
60 h	<b>SANTÉ</b>	15 h	• MODULE 4	30 h
45 h	• Principes de déplacement sécuritaire	30 h	• Notions relatives aux bâtiments	
45 h	• Soins d'hygiène et de confort	20 h	• MODULE 5	45 h
45 h	• Approche de la personne âgée	20 h	• Matériel d'intervention	
45 h	• Communication et relation d'aide	15 h	• MODULE 6	90 h
30 h	• Sensibilisation à une saine alimentation	15 h	• Matériel d'intervention relatif à l'eau	
30 h	<b>BÂTIMENT ET TRAVAUX PUBLICS</b>	90 h	• MODULE 7	45 h
30 h	• Révision des notions théoriques du métier *	60 h	• Techniques de ventilation	
30 h	• Plans et devis résidentiels *	60 h	• Processus d'intervention pour un bâtiment	
30 h	• Plans et devis commerciaux et industriels *	45 h	• MODULE 8	45 h
30 h	* Cours financés par la Commission de la construction du Québec (C.C.Q.)		• Intervention en présence de matières dangereuses	
15 h	<b>FORESTERIE</b>		• MODULE 9	30 h
45 h	• Aiguisage et entretien de la scie à chaîne	15 h	<b>LECTURE DE PLANS</b>	
30 h	• Débardage avec de petits équipements	21 h	• Lecture de plans et devis en construction	45 h
30 h	• Débroussailluse	15 h	• Lecture de plans de structure	45 h

### COURS OFFERTS DANS LES CENTRES D'ÉDUCATION DES ADULTES DE LA CSBE

AGROTECHNIQUE	DURÉE	SÉCURITÉ INCENDIE	DURÉE
• Aménagement d'une érablière	15 h	• MODULE 1	15 h
• Entaille et pose de tubulure	9 h	• Santé et sécurité au travail	
• Choix et sélection des équipements d'évaporation	9 h	• MODULE 2	45 h
• Transformation des produits de l'érable	15 h	• Notions relatives à l'extinction d'incendies	
• Comptabilité agricole informatisée	45 h	• MODULE 3	30 h
• Windows 95	15 h	• Appareils respiratoires autonomes	
• Qualité du lait	21 h	• MODULE 4	30 h
• Mécanique agricole	30 h	• Notions relatives aux bâtiments	
• Soudage électrique	30 h	• MODULE 5	45 h
<b>FORESTERIE</b>		• Matériel d'intervention	
• Aiguisage et entretien de la scie à chaîne	15 h	• MODULE 6	90 h
• Débardage avec de petits équipements	21 h	• Matériel d'intervention relatif à l'eau	
• Débroussailluse	15 h	• MODULE 7	45 h
<b>LECTURE DE PLANS</b>		• Techniques de ventilation	
• Lecture de plans et devis en construction	45 h	• MODULE 8	45 h
• Lecture de plans de structure	45 h	• Processus d'intervention pour un bâtiment	
• Santé et sécurité sur les chantiers de construction	30 h	• MODULE 9	30 h
		• Intervention en présence de matières dangereuses	
		<b>ALIMENTATION</b>	
		• Services de boisson	30 h
		• Services de table	30 h
		• Services des vins	30 h

### C.F.P. SAINT-JOSEPH

CENTRE DE FORMATION PROFESSIONNELLE DE SAINT-JOSEPH - TÉL. : (418) 397-6514

DURÉE	IMPRIMERIE	DURÉE	MATÉRIAUX COMPOSITES	DURÉE	CARROSSERIE	DURÉE
15 h	• Densitométrie aux presses	15 h	• Utilisation d'un logiciel de création de profilés ICC (color blind)	6 h	• Réparation et application de plastique	30 h
30 h	• Introduction au logiciel «Photoshop», version courante	30 h	• Photoshop - les nouveautés	6 h	• Redressage de la carrosserie	45 h
30 h	• Introduction au logiciel «Illustrator», version courante	30 h	• Illustrator - les nouveautés	6 h	• Application des peintures	45 h
30 h	• Introduction au logiciel «Quark XPress»	30 h	• Quark XPress 4.0 (Passport) - les nouveautés	6 h	• Réparation des matières plastiques	30 h
30 h	• Imposition électronique «Impostrip»	30 h	<b>MATÉRIAUX COMPOSITES</b>		• Soudage semi-automatique sur acier	30 h
15 h	• Création de sites Internet «Go Live»	15 h	• Initiation aux matériaux composites	15 h	• Soudage semi-automatique sur aluminium	15 h
9 h	• Création de documents PDF (catalogues électroniques)	9 h	• Fabrication de pièces par moulage contact	30 h	• Esthétique de l'automobile	15 h
9 h	• Les chevauchements de couleur «trapping» (Illustrator et Quark XPress)	9 h	• Préparation de pièces en fibre de verre	30 h		

### C.F.P. SAINTE-MARIE

CENTRE DE FORMATION PROFESSIONNELLE DE SAINTE-MARIE - TÉL. : (418) 387-8214

DURÉE	Excel II	DURÉE	FABRICATION MÉCANIQUE	DURÉE
30 h	• Excel II	15 h	• Circuits hydrauliques	45 h
15 h	• Power Point 97	15 h	• Circuits pneumatiques	45 h
30 h	• Claris Works (Windows)	24 h	• Lecture de plans	45 h
24 h	• Windows 95	24 h	• Initiation au tour à commande numérique	45 h
24 h	• Windows 98	45 h	• Initiation à la fraiseuse à commande numérique	45 h
45 h	• Comptabilité manuelle	90 h	<b>BÂTIMENT ET TRAVAUX PUBLICS</b>	
45 h	• Français commercial	60 h	• Révision des notions théoriques du métier *	
12 h	• Logiciel d'impôt	45 h	• Plans et devis résidentiels *	
45 h	• Tenue de livres et transactions commerciales	45 h	• Plans et devis commerciaux et industriels *	
30 h	• Vente	30 h	• Santé et sécurité sur les chantiers de construction *	
45 h	<b>BOIS ET MATÉRIAUX CONNEXES</b>	30 h	* Cours financés par la Commission de la construction du Québec (C.C.Q.)	
45 h	• Usinage et façonnage du bois			
30 h	• Réfection des meubles			
30 h	• Santé et sécurité sur les chantiers de construction			

### SERVICES AUX ENTREPRISES

#### INFORMATION

**SAINT-GEORGES**  
**YVES GENDRON**  
(418) 226-2608

**SAINTE-MARIE**  
**FERNAND DUMONT**  
(418) 387-7303

#### SERVICES OFFERTS

- Analyse des besoins en formation (ABF)
- Formation sur mesure
- Soutien pédagogique pour vos formations internes
- Formation de formateur
- Production de matériel de formation
- Évaluation à l'embauche
- Formation à l'embauche
- Embauche du personnel
- Formation académique de base
- Reconnaissance des acquis
- Formation sur mesure en anglais et en formation de base

**Nous sommes disponibles pour vous offrir des activités de formation à votre mesure dans toutes les spécialités énumérées dans ce document.**

**N'hésitez pas à nous contacter.**

Pour Lac-Etchemin et Saint-Georges

# La patrouille canadienne de ski formera des patrouilleurs



## Le Naturiste vous informe:

par  
**CARMEN FORTIN, N.D.**  
naturopathe

294778-1

### Une armée pour se défendre

La médecine d'aujourd'hui est essentiellement axée sur l'emploi de médicaments pour faire disparaître le plus vite possible des symptômes dont on ne recherche pas la cause réelle. Actuellement seule la rapidité de ce résultat est prise en compte. Peu importe si on altère en même temps la flore digestive ou d'autres équilibres dont les conséquences néfastes ne se feront sentir qu'à long terme. La prévention et le mode de vie sont négligés. Le résultat est clair, les maladies dégénératives telles les accidents cardio-vasculaires, certains cancers, la sclérose en plaques, les rhumatismes articulaires, les allergies ainsi que l'angoisse, l'agressivité et les diverses formes de névroses ne cessent de progresser. Notre société et sa médecine doivent évoluer.

### Un meilleur mode de vie et une alimentation naturelle pour renforcer son immunité.

L'homme moderne accorde beaucoup d'importance à l'huile qu'il emploie pour le vidange de son automobile. Il lui faut maintenant s'interroger sur son propre carburant. Le bon sens élémentaire suffit cependant pour comprendre qu'un carburant inadéquat risque fort de détraquer la machine. Si l'introduction de molécules non naturelles dans l'organisme peut induire des troubles, reconstruire sa santé passe alors forcément par un retour à une alimentation plus naturelle.

### Alochloro, mélange d'aloë vera et de chlorophylle

Objet scientifique depuis 1771, plusieurs soutiennent que la chlorophylle est l'hémoglobine des plantes. Ses propriétés les plus importantes sont l'oxygénation des tissus, la tonification du système immunitaire, l'épuration du sang, l'alcalinisation de l'organisme, la diminution des mauvaises odeurs corporelles, la réduction des rougeurs cutanées... Ajoutez à cela l'aloë vera, plante merveilleuse contre l'acidité, qui aide à tonifier les veines, stimule la circulation, dilate les bronches et diminue les brûlements d'estomac. Elle présente de plus des effets anti-inflammatoires, anti-constipation, anit-articulations douloureuses... Vous aurez donc un effet combiné encore plus efficace pour vous permettre de rétablir votre santé ainsi qu'un excellent carburant pour votre système.



**NOUVEAU**  
Spécial 21<sup>99</sup>\$  
Economie 3\$

**LE NATURISTE**  
Dr Jean-Marc Brunet n.d.

SAINTE-MARIE 387-3566  
GALERIES DE LA CHAUDIÈRE

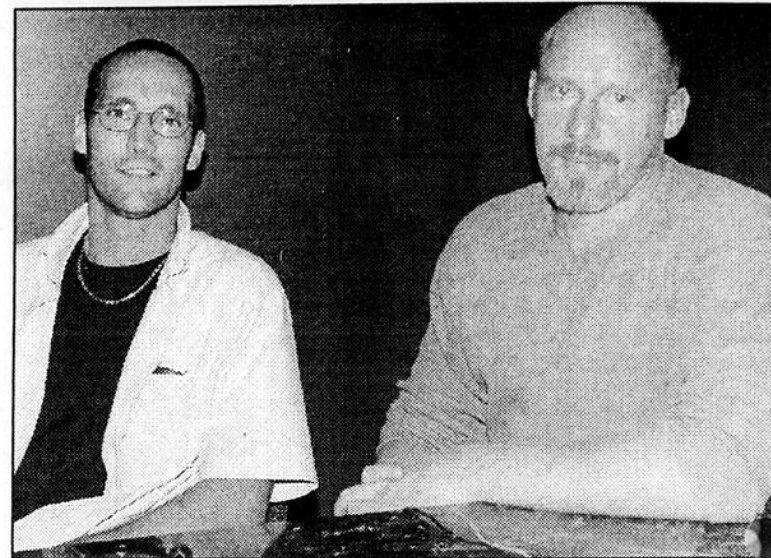
Carrefour St-Georges  
228-9735

Par **SIMON BUSQUE**

L'Organisation de la patrouille canadienne de ski formera les patrouilleurs des centres de ski du Mont Orignal à Lac-Etchemin et de Saint-Georges au cours des prochaines semaines.

Le chef de patrouille au Mont Orignal, M. Robert Pozer, ainsi que le directeur du Centre de ski de Saint-Georges, M. François Matteau, lancent ainsi un appel à tous les skieurs qui aimeraient patrouiller les pentes au cours de l'hiver.

Les personnes intéressées doivent être âgés d'au moins 18 ans, posséder un niveau de ski intermédiaire ou plus et être disponibles à raison d'une fin de semaine sur quatre de jour et d'une fin de semaine sur huit de soir. Le Mont Orignal a besoin d'une quarantaine de patrouilleurs contre une quinzaine pour Saint-Georges.



François Matteau et Robert Pozer sont à la recherche de patrouilleurs.

### Inscription

Tous les cours se donneront au Mont Orignal pendant cinq fins de semaine, incluant l'examen, et ce à compter du 30 septembre.

L'inscription se tiendra au Mont Orignal le vendredi 22 septembre à compter de 19h et toutes les personnes devront s'y présenter. Le coût du cours est de 140 \$ par personne qui sont remboursés lorsque le patrouilleur a rempli ses engagements. Ce dernier obtient aussi un billet de saison gratuitement.

Le cours comprend une formation de premiers soins incluant une certification RCR (réanimation cardio-respiratoire), reconnue à la grandeur du Canada. La Patrouille canadienne de ski est en place depuis 1979 au Mont Orignal alors qu'elle en sera à ses premiers pas à Saint-Georges cet hiver.

On peut obtenir plus d'informations auprès de Robert Pozer au 228-1769 entre 19h et 21h ou auprès de François Matteau au 225-8712 (pagette).

## Des Beaucerons au championnat canadien

(PB) L'équipe La Cage aux sports de Thetford a remporté le championnat provincial de balle lente disputé à Saint-Louis-de-France du 25 au 27 août. Les gars iront représenter le Québec au championnat canadien en août prochain à Saskatoon. Trois joueurs de Saint-Georges, Jonathan Veilleux, François Quirion et Ghyslain Giroux de même que trois gars de Tring-Jonction, Marco Vachon, Tommy Doyon et Jonathan Bolduc font partie de la formation.



**SAMEDI 9 septembre - 19h**

## CHAMPIONNAT FIN-SAISON PÉTROLE CARON & PELCHAT

- \* Modifié 350
- \* Amateur
- \* Super-stock
- \* Classe de rue

**EN DURO 150 TOURS**  
le 17 septembre 13h30

Information:  
**418-253-6105-5409**



\*En cas de pluie, remis au dimanche 13h30

**AUTODROME**  
CIRCUIT CHAUDIÈRE  
ROUTE 112, VALLÉE-JONCTION

**STOCK-CAR**  
sur terre battue

ANT LABBÉ - PEPSI - BUDWEISER - SINTO RACING

# Tout est prêt pour la compétition de vélo de montagne

Par **MICHEL ROY**

Tout est en place pour la 3e édition de la coupe Oryx, compétition de vélo de montagne *cross country* qui, pour la 3e année, a lieu à la halte du Vieux Pont couvert de Notre-Dame des Pins.



Le pont, la première course à 13h. Trois médailles seront décernées pour chacune des 9 catégories.

Notez que le parcours a dû être modifié puisque le pont couvert est fermé à toute circulation, jusqu'à nouvel ordre. La course a lieu beau temps mauvais temps. Information: Robert Breton, 774-0476.

Parrainée par les Chevaliers de Tomb, la compétition vient aussi clôturer les fêtes du 75e anniversaire de la municipalité.

Parmi les nouveautés cette année, il y a le déjeuner des Fermières, de 8h00 à 12h30, auquel toute la population est invitée. La messe est prévue à 10h15. Et puis les jeunes pourront s'amuser entre 10h et 13h sur un parcours de sécurité, avec des agents de la SQ pour parler de sécurité routière.

L'activité est ouverte à tous, gratuite pour les jeunes de 10 ans et moins. L'inscription a lieu entre 10h30 et 12h00 sur le site du vieux

## Le Championnat fin de saison promet à Vallée

Par **SIMON BUSQUE**

Le Championnat fin de saison à l'Autodrome Chaudière de Vallée-Jonction promet beaucoup d'action car aucun des meneurs au classement général n'est assuré de finir bon premier.

L'événement aura lieu samedi soir (9 septembre) à compter de 19h exceptionnellement. Les meneurs compétitionneront pour le double des points habituels et le public est en droit de s'attendre à de bonnes batailles sur le circuit.

Actuellement, les meneurs de chaque catégorie sont Jacques Poulin d'Eastman (Modifiée 358), Éric Roy de Saint-Georges (Super-Stock), Jimmy Nadeau de Beauceville (Amateur) et Tony Larochelle de Saint-Prospère (de Rue).

À noter qu'en cas de pluie, le programme sera remis à dimanche.

### VOUS CONSEILLE CET ENTRETIEN POUR VOTRE VÉHICULE

pour seulement **68,95\$**

**SERVICE D'ENTRETIEN** (chaque année ou tous les 20 000 km)

- Vidange de l'huile moteur
- Remplacement du filtre à l'huile
- Inspection en 10 points
- Inspection et permutation des pneus
- Remplacement du filtre à air de la cabine (s'il y a lieu)
- Inspection des plaquettes, segments, disques, tambours de freins, conduites et flexibles, et du frein de stationnement
- Lubrification des charnières, loquets et verrous
- Lubrification des coupe-froid
- Nettoyage des bornes de batterie et vérification de l'état de charge
- Remplacement du liquide de refroidissement «verts» tous les 60 000 km
- Inspection de la timonerie de direction, de la suspension et, s'il y a lieu, de l'arbre de transmission et des rotules

1-Vérification de tous les niveaux:

- Liquide de freins
- Liquide du réservoir d'embrayage (camionnettes seulement)
- Liquide du réservoir d'expansion
- Liquide de boîte manuelle ou automatique
- Liquide de direction assistée
- Liquide de lave-glace
- Boîte de transfert et pont avant 4X4

2-Vérification de la pression d'air de tous les pneus, y compris le pneu de secours

3-Inspection du système d'échappement pour repérer les fuites, dommages ou pièces détachées, et dégagement de tout corps étranger retenu par la protection de la tubulure d'échappement.

4-Vérification du fonctionnement du klaxon, des feux et phares, des clignotants et des feux de détresse

5-Inspection des durites de radiateur, de chauffage et de climatisation pour repérer les fuites ou dommages

6-Vérifications du fonctionnement du lave-glace et des essuies-glaces

7-Inspection des courroies des organes secondaires pour en vérifier la tension et repérer toute fissure

8-Inspection du filtre à air

9-Inspection des gaines de demi-arbre, si le véhicule en est équipé

10-Vérification et lubrification de la direction, de la suspension, des joints à rotule, des joints de cardan de l'arbre de transmission et de la fourchette coulissante (si en bon état)

**PERMUTATION DES PNEUS**

- Permutation des pneus tous les 10 000 km
- Inspection de l'usure des pneus
- ....D'autres circonstances spéciales peuvent nécessiter une permutation des pneus plus fréquente. Consultez votre concessionnaire pour de plus amples détails.

**FREINS**

- Inspection des matériaux de friction, étriers, disques, tambours, conduites de liquide de frein, flexibles et raccords
- Vérification du fonctionnement du frein de stationnement
- Lubrification des coulisses d'étrier de frein (camionnettes), si en bon état.

**IL EST PRÉFÉRABLE DE RÉSERVER VOTRE PLACE AU 774-9801**

**DE PLUS, ON VOUS REMET UN BON DE 20\$ D'ESSENCE GRATUIT**

Offre valide du 11 septembre au 11 octobre 2000

405, Boulevard Renault, Beauceville Est 774-9801 228-1011



par **RICHARD BUSQUE**

Bonjour, après deux ans de travaux, le ciné-parc St-Georges était prêt à opérer mais M. Veilleux n'avait toujours pas son permis d'exploitation. Un matin, accompagné de son épouse, il se rendit au bureau du Ministre Tremblay. À leur grande surprise, tout se passa bien et il est revenu en Beauce avec son permis entre les mains. Ce fut un succès immédiat à l'ouverture et des gens d'un peu partout du Québec vinrent le visiter. Pendant cinq années de succès M. Veilleux opéra son ciné-parc et le fut par trois autres personnes avant que j'en fasse acquisition en 1995. M. Veilleux fut un pionnier du cinéma en Beauce. Il eu à son actif jusqu'à 6 cinémas dans notre région et excluant le ciné-parc St-Georges. Depuis son ouverture le ciné-parc St-Georges a non seulement subi des transformations extérieures. (ajout d'un deuxième écran plus petit, poteaux des haut-parleurs coupés) mais également au point de technique. Il est à la fine pointe de la technologie au point de vue de la projection et la réception sonore se fait en F.M. Stéréo, (par le biais de votre radio d'auto). D'autres améliorations seront apportés au fil des ans pour la plus grande satisfaction de notre clientèle. Il y aurait encore beaucoup à dire, mais la saison se termine dimanche le 9 sept., c'est donc ma dernière chronique. Profitez du dernier week-end de cinéma sous les étoiles qui est à demi-prix soit à 8,00\$ seulement par auto. J'espère que vous avez apprécié cet historique et merci à tous ceux et celles qui y ont participé(e)s. Au revoir.

### SPÉCIAL FIN DE SAISON

VEND.SAM.DIM.: 8-9-10 SEPT.  
8.00\$ PAR AUTO

**ECRAN 2**

Michel Côté Sylvie Léonard  
**La vie après l'Amour**  
UN FILM DE GABRIEL PELLETIER

**2 SUCCÈS RÉUNIS**

**8\$ PAR AUTO**

**FILM DE PEUR**

PLUS DRÔLE QUE ÇA TU MEURS!

**2e FILM**

**ECRAN 1** KEVIN BACON ELIZABETH SHUE **13 ANS**

**L'HOMME SANS OMBRE**  
vous vous croyez seul? pas sûr...  
v.f. de HOLLOW MAN

**2 SUCCÈS RÉUNIS**

**8\$ PAR AUTO**

**2e FILM**

TOUT CE QUE VOUS VOULEZ DANS UNE ÉPOPEE: PORTÉE, INTENSITÉ, ADVERSITÉ ET BEAUCOUP D'ÉMOTIONS BASIQUES ET PUISSANTES.

**MEL GIBSON LE PATRIOTE**

**CINE PARC** ST-GEORGES - 228-8383

**MERCI À TOUS NOS CLIENT(E)S. AU PLAISIR DE VOUS REVOIR L'ÉTÉ PROCHAIN.**

# Frédéric Munger est le nouvel analyste aux matches du Garaga

Par **SIMON BUSQUE**

Suite au départ de Richard Vachon, promu entraîneur-adjoint du Garaga, c'est Frédéric Munger qui occupera le poste d'analyste lors des rencontres de l'équipe.

La nouvelle a été annoncée jeudi par la station de radio CKRB. Il succèdera à Richard Poulin qui assurera la description à nouveau.

Frédéric Munger travaille en Beauce depuis un an à titre d'agent de pastorale jeunesse. Il compte cependant un bon bagage d'expérience dans le domaine du hockey et des communications.

Il a entre autres été affecté à la couverture des activités des ligues Junior majeur du Québec et Midget AAA au niveau des stations CJRP et CHRC à Québec en plus de couvrir les Nordiques pour le compte du réseau NTR. Au cours de la même période, il a été analyste aux matches des Harfangs de Beaufort.

Suite au départ des Nordiques, il a agi comme assistant-directeur gé-



Frédéric Munger (à gauche) se joint à l'équipe de radiodiffusion des matches du Garaga complétée par Stéphane et Richard Poulin.

néral à Lucien Deblois et secrétaire des opérations hockey chez les Alpines de Moncton. Il possède aussi une bonne connaissance de la Ligue semi-pro pour avoir été relationniste des Voyageurs de Vanier qui sont devenus les As de Beaufort.

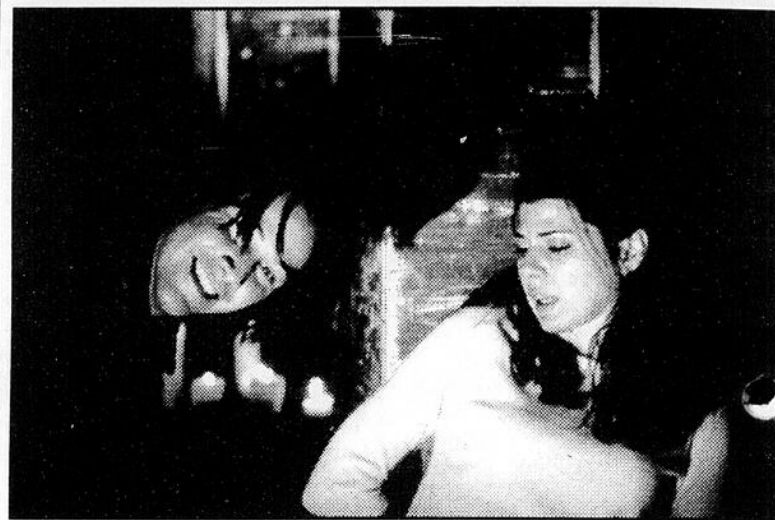
«Je me sens comme un poisson dans l'eau», nous disait Frédéric lors de l'annonce officielle

de sa nomination. La radio, c'est comme une drogue et le micro m'a passablement manqué au cours de la dernière année».

CKRB diffusera tous les matches réguliers du Garaga à compter du vendredi 15 septembre prochain alors que l'équipe visitera le Pro-Lab à Thetford-Mines.

## Le Cinéma

Par **MICHEL BUSQUE**



### Regard dangereux

L'agent du FBI Joel Campbell, épuisé physiquement et psychologiquement après de nombreuses années passées à enquêter sur les tueurs en série, quitte Los Angeles pour Chicago afin de recommencer une vie plus sereine. Cinq mois plus tard, la tranquillité de Joel est subitement perturbée: son quartier est en proie à des meurtres sanguinaires qui ne peuvent être causés que par un tueur en série. Et cette personne, ce ne peut être que David Allen Griffin, un tueur malin et insaisissable qui a suivi Joel à Chicago afin de jouer au

jeu du chat et de la souris. Il le nargue en lui envoyant des photographies de ses prochaines victimes et en ne laissant sur les lieux de ses crimes pas le moindre indice. David s'amuse ainsi aux dépens de Joel, ayant autant de plaisir à regarder son détective chercher des aiguilles dans une meule de foin qu'à regarder ses victimes mourir. Mais lorsque David vise une personne qui est proche à Joel, celui-ci se doit de trouver un moyen pour l'arrêter une bonne fois pour toutes. Info: <http://www.films.qc.ca>.

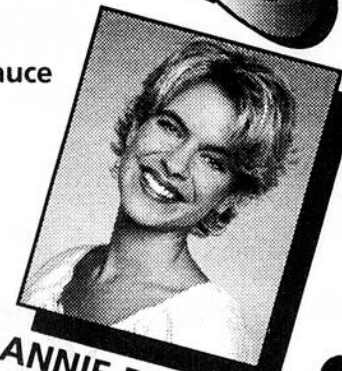
# FÊTE DES MOISSONS

une présentation du  
**MUSÉE MARIUS-BARBEAU**



**9-10 SEPTEMBRE 2000  
DE 9H00 À 17H00**

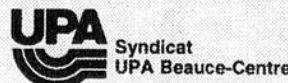
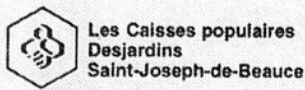
Parc des loisirs de St-Joseph-de-Beauce



**ANNIE BROCOLI**  
Dimanche 14h00

- **Marché alimentaire et artisanal** (plus de 40 exposants)
- **Conférences gratuites** sur divers sujets (samedi et dimanche)
- Avis aux marcheurs: lancement du «**Circuit de la Gorgendière**» par le Musée Marius-Barbeau
- **Échange de plantes** (dimanche 10h00)
- **Mini-ferme «La Basse-Cour»** et nombreuses **activités gratuites** pour enfants (samedi et dimanche)
- **Cours de peinture** par Jean-Guy Morin (dimanche 9h30 pour les 7 ans et -, 13h00 pour les 8 ans et +, places limitées)
- **Spectacle gratuit pour les enfants d'Annie Brocoli** (dimanche 14h00)
- **Restauration sur le site** (Cabri, La Douce Europe et M. Mme Paul-Henri Gagnon)
- **Le chansonnier Robert Carrier**
- «**Cette année, la FÊTE DES MOISSONS appuie le Mouvement DIALOGUE, le regroupement des diabétiques de Beauce-Etchemins**»

**RENSEIGNEMENTS: (418) 397-4039**



**inéma** St-Georges

VENDEDI 8 SEPT. AU JEUDI 14 SEPT.

CINÉMA EN FOLIE TOUS LES MARDI ET JEUDI 4.25 \$

Lun. & merc. 6,00s Ainsi que toute repr. avant 18h

sans frais 1-877-1009-227-6001 Info.: 418-228-6000

**Cinéma en folie tous les mardi et jeudi 4.25 \$**

Keanu REEVES James SPADER

**REGARD DANGEREUX**

v.f. de THE WATCHER  
www.thewatchermovie.com

13 ANS + Violence

TOUS LES SOIRS: 19h00 - 21h20  
SAM. & DIM. : 13h30

«Une histoire d'amour sans pareil.»  
Kevin Thomas, LOS ANGELES TIMES

RICHARD GERE WINONA RYDER

**NEW YORK EN AUTOMNE**

v.f. de AUTUMN IN NEW YORK

G

TOUS LES SOIRS: 19h00 - 21h20  
SAM. & DIM. : 13h30

Wesley Snipes

SAVEZ-VOUS QUI EST VOTRE ENNEMI?

**L'ART DE LA GUERRE**

v.f. de THE ART OF WAR

13 ANS + Violence

TOUS LES SOIRS: 19h00 - 21h20  
SAM. & DIM. : 13h30

**CENTRE** cinéma VILLE 2e niveau, Place Centre-Ville

VENDEDI 8 SEPT. AU JEUDI 14 SEPT.

CINÉMA EN FOLIE TOUS LES MARDI ET JEUDI 4.25 \$

Lun. & merc. 6,00s Ainsi que toute repr. avant 18h

sans frais 1-877-1009-227-6001 Info.: 418-228-6000

**Cinéma en folie tous les mardi et jeudi 4.25 \$**

Keanu Reeves Gene Hackman

**Les REMPLAÇANTS**

Les pros sont en grève: place aux gars ordinaires.

v.f. de THE REPLACEMENTS

G

TOUS LES SOIRS: 19h00 - 21h20  
SAM. & DIM. : 13h30

LA FÊTE NE FAIT QUE COMMENCER!

**COYOTE UGLY**

www.coyoteugly.go.com (Version française)

G

TOUS LES SOIRS: 19h00 - 21h20  
SAM. & DIM. : 13h30

Kim Basinger

Dernière Chance

**BÉNIE SOIT L'ENFANT**

www.blessthechild.com v.f. de BLESS THE CHILD

13 ANS +

TOUS LES SOIRS: 19h00 - 21h20  
SAM. & DIM. : 13h30

# ARCHAMBAULT

OUVERT  
7  
JOURS

LA PLUS GRANDE MAISON DE MUSIQUE ET LIVRES AU QUÉBEC

## SOLDE D'OUVERTURE AU CARREFOUR ST-GEORGES

### 2 JOURS SEULEMENT: SAMEDI 9 SEPTEMBRE, DIMANCHE 10 SEPTEMBRE

#### DISQUE

**25% DE RABAIS**  
SUR TOUS NOS  
DISQUES COMPACTS  
(étiquettes blanches seulement)

**10% DE RABAIS**  
SUR TOUS NOS  
DISQUES COMPACTS  
(étiquettes rouges seulement)

#### SAMEDI SEULEMENT

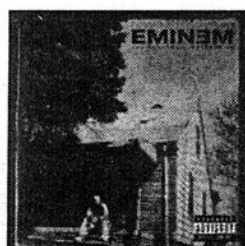
**5<sup>99</sup> ch.**



**Isabelle Boulay**  
Mieux qu'ici-bas



**Kid Rock**  
The history of rock



**Eminem**  
The Marshall Mathers LP

#### DIMANCHE SEULEMENT

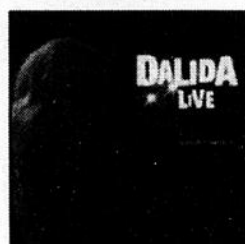
**5<sup>99</sup> ch.**



**La Chicane**  
En catimini



**Iron Maiden**  
Brave new world



**Dalida**  
Live

Limite de 1 copie par titre, par client.  
Quantités limitées : 50 copies par titre.

#### LIVRE

**25% DE RABAIS**  
À L'ACHAT DE 3 LIVRES  
(étiquettes blanches seulement)

**15% DE RABAIS**  
À L'ACHAT DE 2 LIVRES  
(étiquettes blanches seulement)

**10% DE RABAIS**  
À L'ACHAT D'UN LIVRE  
(étiquettes blanches seulement)

#### SAMEDI SEULEMENT



**Racontez-moi vos rêves**  
Sidney Sheldon.  
Grasset.

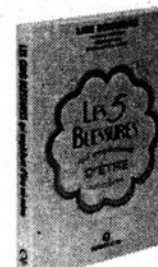


**Veronika décide de mourir**  
Paulo Coelho.  
Anne Carrière.



**Geisha**  
Arthur Golden.  
Le Livre de Poche.

#### DIMANCHE SEULEMENT



**Les 5 blessures qui empêchent d'être soi-même**  
Lise Bourbeau.  
Éditions E.T.C. inc.



**Thana - La fille-rivière**  
Louise Simard.  
Libre Expression.



**Soins intensifs**  
Chrystine Brouillet.  
La Courte Échelle.

Limite de 1 copie par titre, par client.  
Quantités limitées : 50 copies par titre.

[WWW.ARCHAMBAULT.CA](http://WWW.ARCHAMBAULT.CA)

8585, boul. Lacroix ( Carrefour St-Georges )

PRIX EN VIGUEUR DU LUNDI 11 AU DIMANCHE 17 SEPTEMBRE 2000

sauf avis contraire, dans la limite des stocks. Certains articles ont peut-être été déjà soldés au cours de la semaine dernière

# SEARS



**POUR L'ARRIVÉE**

Tous les bas-culottes, chaussettes et collants Secret<sup>™</sup> pour femmes

**RABAIS 40%**

**1<sup>49</sup> - 9<sup>60</sup>**

Rég. Sears 2,49-16 \$. Ch. ou pal.

**RABAIS 30%**

**5<sup>59</sup> - 34<sup>99</sup>**

Rég. Sears 7,99-49,99 \$. Chac.

Toute la mode Nevada à prix ordinaires pour filles et garçons, tailles 2-18

Le choix peut varier selon les magasins

**Cadeau Lancôme**

Avec tout achat de 27\$ ou plus, avant taxes, de produits Lancôme recevez ce irrésistible dans la teinte de votre choix.

**LANCÔME PARIS**

**MOITIÉ PRIX 59<sup>99</sup>**

Rég. Sears 119,99

**Blouson R & R<sup>™</sup> pour hommes à doublure amovible en molleton**

**MOITIÉ PRIX**

Eclairage décoratif en fillet

**7<sup>99</sup>** 4 x 4 pi. No 25520/2 Rég. Sears 15,99

**9<sup>99</sup>** 4 x 6 pi. No 25521/3 Rég. Sears 19,99

**RABAIS 150\$**

**1449<sup>99</sup>**

Rég. Sears 1599,99

**Souffleuse CRAFTSMAN 10,5 hp 29 po à 2 phases**

Puissant moteur Tecumseh Snow King<sup>™</sup> à 6 vitesses avant 2 arrière. Démarreur électrique

**599<sup>99</sup>**

Aussi en noir et bisque. Supplément pour l'installation. Elle est garantie, renseignez-vous.

**Nouveau chez Sears ! Lave-vaisselle Maytag à encastrer**

Insonorisation Quiet Pack. Distributeur auto de produit de rinçage. No 97252. Rég. Sears 699,99

**RABAIS 100\$**

Rég. Sears 549,99

**449<sup>99</sup>**

Léger assemblage requis pour l'équipement de sport

**Exerciseur de marche Weslo de 1,75 hp**

Compteur 5 fonctions à CL affichant temps, vitesse, distance, calories et pouls

**RABAIS 230\$**

sur le tandem

**Laveuse et sècheuse Maytag Atlantis**

Laveuse. Système de lavage turbo. Rég. Sears 899,99. **749,99**

Sècheuse. 6,3 pi<sup>3</sup>. 3 températures Rég. Sears 699,99. **619,99**

**MAYTAG**

Laveuse exclusive à Sears

**Avec la carte Sears, PAS DE PAIEMENT AVANT UN AN POUR TOUS LES GROS APPAREILS MÉNAGERS**



\*Pas de paiement jusqu'en septembre 2001. Sur approbation de votre crédit, avec la carte Sears. Achat minimum : 200\$. Tous les frais et taxes applicables sont payables au moment de l'achat. Des frais de crédit s'ajouteront au solde de votre compte pour toute portion impayée d'un montant porté sur votre compte Sears, à compter du mois suivant. Les mensualités indiquées ont été arrondies au cent près. À l'exclusion des articles de nos Centres et magasins de liquidation et des achats par catalogue. Offre en vigueur jusqu'au dimanche 1er octobre 2000. Renseignez-vous.

**PAIEMENT DIFFÉRÉ**

**LIVRAISON PROFESSIONNELLE GRATUITE**

**SAINT-GEORGES DE BEAUCE, Carrefour St-Georges • 418-228-2222**

# Petites annonces

À nos bureaux: 12625, 1re Avenue, Saint-Georges  
Tél.: (418) 228-8858 - 8h à 17h sans interruption - Fax: 227-3091



## SERVICE DES PETITES ANNONCES COUPON DE RÉSERVATION (Écrire en lettres moulées, S.V.P.)

Nom: .....  
Adresse: .....  
Tél.: .....

TOUTES LES PETITES ANNONCES SONT PAYABLES À L'AVANCE PAR CHÈQUE, CARTE DE CRÉDIT, ETC.

### PRIX D'UNE ANNONCE (20 mots maximum)

**ORDINAIRE**  
-1 parution ..... 8,25\$  
-3 parutions ..... 20,00\$  
**CARACTÈRE GRAS**  
-1 parution ..... 8,95\$  
-3 parutions ..... 21,40\$  
20c le mot additionnel

Les petites  
annonces  
doivent  
nous  
parvenir  
avant  
mercredi  
midi

Faire cheque ou mandat-poste à:

**HEBDO RÉGIONAL**  
12625, 1re Av. St-Georges G5Y 2E4

## INSCRIRE LE TEXTE DE VOTRE ANNONCE ICI (ÉCRIRE EN LETTRES MOULÉES, S.V.P.)

\*Si une erreur se glisse lors de la parution de votre annonce, s.v.p. nous en aviser dans les 48 heures qui suivent au...

418-228-8858

## 1996 DODGE RAM 2500 SLT LARAMIE 4 X 4



automatique, diesel Cummins 5.9 L, équipement complet avec grattes Fisher 8', économique, très beau look, mécanique A1 (peut vendre séparément). 22 975\$ négociable au  
**418-382-3155**

## MAISONS À VENDRE

**SARTIGAN** Maison avec revenu, 7-chambres, poss. de 10, grand terrain, du proprio. Inf.: 418-260-9670.

## AUTOS À VENDRE

**AUTOS** Dodge Omni 1987 700\$, Sundance 1989 950\$, Shadow 1989 1300\$, Cavalier-1993, 117,000km, 2p., 3900\$, Topaz-1991 111,000km, 4p., 2500\$, Festiva-1992 man., 142,000km, 2300\$, Tempo-1992 111,000km, a/c, 3100\$, Shadow-1992, 4p., 123,000km, 2700\$, Colt-1995, man., 4900\$, Dodge-Van RMV 1986, 318 autom., 1300\$, Case-CD4, 51 2500\$, 685-3757.

**CAMARO** 1987, V6 multiport, très très propre, peinture d'origine, pas de rouille, T-Top, 5600\$ nég. Inf.: 228-8342 (Jérôme)

## MOTOS/VTT

4 ROUES Kawasaki 220cc, 2x4, 1994, 2100\$ nég. Inf.: 594-8183.

4 ROUES Suzuki 4x4, 1993, méc. A-1, 2395\$ nég. Inf. 774-6077 ou 226-8610.

## DIVERS À VENDRE

**ANNEXE A L'HUILE** en bonne cond. 150\$ à 250\$/ch.; trailer tandem en fer 4'4"x7'3", roues 13". 418-426-2650.

**BATEAU** Matteau 14' avec moteur Evenrude 50-forces et remorque 1500\$ nég.; moteur Evenrude 25-forces 550\$. Germain 459-6804.

**BOIS DE CHAUFFAGE** bouleau, merisier, érable, 110\$ le 8' non livré, 4' disponible. Inf.: 397-8399.

**BOULEAUX**  
3x12 Dominion Green à l'huile avec hotte, servi 1 an. Inf.: 418-338-3459.

**COVERLIGHTS** (cache lumière) pour Passat mod. 91 à 94. À moitié prix. Inf.: 228-8342.

**DIVERS** A cueillir tomates pour vos conserves en kiosque, miel nouveau, poulet de grain, oeuf brun, variété de légumes. Au Champêtre 15 Route 235 St-Paul Abbotsford. 450-379-5217.

## TERRAINS À VENDRE

**3000 CENTS P.I.C.A.**  
prêt à construire, financement poss., St-Joseph, la campagne en ville, quelques minutes de l'autoroute. Inf. 397-8399, 227-6651.

## ON DEMANDE

**AUGMENTEZ VOTRE REVENU**  
en travaillant à domicile. Temps partiel 500\$ à 1500\$/mois, temps plein 2500\$ à 5000\$/mois. Marché en pleine croissance, pour brochure gratuite. 514-517-0906.

**PERDEZ JUSQU'À 40 LBS**  
dans les 30 prochains jours programme naturel, formulé par des médecins, résultats garantis, soyez rémunéré grâce à vos résultats. 1-801-350-7961.

## ENTR. LOUIS ROY INC.

408, rang des Erables, Saint-Joseph, 418-397-6433  
TOUS NOS VÉHICULES SONT GARANTIS!  
FINANCEMENT SUR PLACE

2000-METRO, 1400 km, automatique, a/c, olive  
2000-FOCUS ZTS, 4 p., aut., a/c, c/c, v/e, mag, 1300 km, gris  
2000-ECHO, 4 portes, c/c, radio cd, olive, 11,000 km  
2000-SATURNE SL, automatique, a/c, c/c, gris, 1700 km  
99-CONCORDE LX1, a/c, v/e, m/v, c/c, r/c, CD, cuir, 33000 km  
99-ACURA GS, a/c, c/c, v/e, mag, toit, cd, cuir, 23,500 km  
99-JETTA GLS, 2 l., a/c, c/c, v/e, m/v, man., 18,000 km, blanc  
99-GOLF GL, 2 portes, a/c, man., noir, 38,300 km  
99-CIRIUS, 4 p., aut., a/c, c/c, v/e, int. cuir, mags, 27,300 km  
99-SATURNE SC, 2 p., mag., aut., r/c, a/c, aileron, 50,000 km  
99-SUNFIRE, 4 portes, aut., a/c, radio, rouge  
99-ESCORT SE, 4 cyl., a/c, aut., 4 p., 10,300 km, bleu  
99-SUNFIRE, 2 p., man., a/c, c/c, radio cd, v/e, 11,000 km  
99-VILLAGER GS, a/c, c/c, v/e, s/e, m/v, mags, 32,000 km  
98-FORD F-150 XL, 6 cyl., 2 p., man., a/c, 4.2 L, 41,000 km  
98-SATURNE SC1, 25,400 km, 2 p., a/c, r/c, man, spoiler  
98-SUNFIRE, 2 portes, aut., a/c, vert, 27,600 km  
98-WINDSTAR GL, 3.8, a/c, c/c, v/e, m/v, mag, 34,200 km  
98-ELANTRA GLS, familial, aut., v/e, r/c, 55,700 km, c/c, r.  
97-SUNFIRE GT, aut., a/c, c/c, toit, mag., v/e, cd, 34,400 km  
96-VILLAGER, a/c, c/c, v/e, mag., rouge, 21,520 m., rouge

• Plus de 40 véhicules en inventaire •

## ATTENTION

AGENCE DE RENCONTRE Reve d'Amour Plus 3835-24e avenue St-Prospier GOM-1V0. Avons album pour tendance avec nom/adresse/tél. 15\$. Inscription gratuite 418-594-5180. FAX: 594-5659 cell. 225-4876.

# Vente par encan

## Vente par ENCAN



pour la Ferme LE JUSTICIER ENR., propriétaires Camille, Monique et Danny Perron; la ferme est située au 77, Rivière Blanche Est à St-Alban, cté Portneuf

**SAMEDI LE 16 SEPTEMBRE 2000 À MIDI (12h00)**

**SERA VENDU** un excellent troupeau Holstein enregistré pur-sang et à pourcentage, contrôlé PATLQ officiel Alterné et classifié pour le TYPE. 57 bêtes, dont 32 vaches, 10 taures gestantes, 6 taures ouvertes, 5 génisses et 4 femelles naissantes, 7 vaches sont fraîches vélées et 10 vélages sont prévus de septembre à décembre. Moyenne des projections: 9433 kg, 3.7%, 3.1%, MCR 196-196-191. Test leucocytes: moyenne 199 000. Classification: 2 TB, 16 BP dont 4 BP 83 et 11 B. Santé: le troupeau sera testé pour le Leucose et la Néospora et vacciné au triangle 9. Le troupeau provient d'insémination artificielle: 5 filles de Rudolph, 4 Lindy, 3 Mason et plusieurs filles de Lee, Storm, James, Outside et les saillies sont faites par les meilleurs taureaux de la race.

**NOTE:** Toutes les génisses ont été suivies par un programme de courbes de croissance de la Meunerie Dynamix et se classent parmi les meilleures de la région.

**LA LAITERIE COMPREND:** pipeline en verre De Laval 2 pces, installation pour 36 vaches, pulsatrice électrique; cruche à lait 2-2-3; compresseur V.P. 78, 5 H.P.; bulk tank 5000 gallons Zéro; support à balance; 6 balances Wakato dont 3 grosses 42, 3 petites 32, 4 bleu; cercle pour chaudière à veau, 3 chaudières de trayeuse; chariot de traite, tableau de régie à vache et un à génisse.

**LA MACHINERIE COMPREND:** Tracteur Inter 844S, 4 x 4, avec pelle #2250, 4000 hres; tracteur Inter 684 avec cabine, 4000 hres, un pneu 18.4 x 38; faucheuse rotative Inter 5209, 1996; faucheuse Inter 1190 pour pièces; presse John Deere 337 à palette; presse à balle ronde Morra Jumbo 1200 à panier large à attacheur double et ordinaire; râteau John Deere #660; râteau Oliver; faneur Khun; enrobeuse à balle ronde Waterum; monte balle avec une rallonge avec moteur; une montée + convoyeur "3 moteurs"; 2 séchoirs à foin: un de 5 h.p. et un de 7-1/2 h.p.; 2 wagons Normand avec ridelle en acier 20' sur pneus neufs; 1 wagon Normand tandem 24' avec ridelle en acier; 1 wagon à balle ronde tandem 3 ans de "20 balles" Roberge 15 tonnes; 2 wagons sans plate forme, dérouleur à balle ronde Fort; 2 mangeoires à foin; épandeur à engrais de ferme N. Holland 679; épandeur à engrais chimique "cuve" Vicon; charrue 3 versoirs Fiskar; 2 charrues Inter 2 versoirs; herse vibro sur 3 pts, 18'; herse à roulettes Case Inter semi-portée comme neuve; herse à pointe de diamant; herse ronde sur 3 pts Leclerc; semoir; rouleau Konghlide; 2 boîtes ensilage N. Holland avec convoyeur et toit de Cie; cage à taille sabot P.F.B., une cage pour porc "neuve"; ventilateur d'étable Aston; abreuvoir Rubbermade avec flotteur; 2 sorties d'air et 1 fan d'entrée d'air de 4 pieds; chariot à balles, 2 chariots à moulée en bois; chaîne de cou et numéro, stalls, abreuvoirs, bassin et flotte pour abreuvoir; bain, 3 anti-ruade, 2 clippers Esculade, Sunbeam; abreuvoir chauffante, moulinet à clôture Gallanger; piquets blancs plastique "clôture rapide"; 4 roulettes étoile pour pacage en bande; vieil engin à gazoline Inter; 12 bidons à lait; silo à moulée 6 tonnes Victoria, vis et moteur neuf de fin décembre 99; silo à grain plancher non perforé Westel Rosco 40 tonnes, orge; vis à grain 4" de 10'; installation à séchage pour parc à grain; nettoyeur Houle, montée Houle 50' avec 280' de chaîne 3 ans d'usage; 3 poulies coin neuf; foin en balle ronde 30 environ 4 x 4; foin 1500 balles; hangar: articles d'antiquité...

C'EST UNE VENTE À NE PAS MANQUER • CAUSE DE LA VENTE: TERRE VENDUE  
Information: (418) 268-8193 (le soir) - Cell.: (418) 285-7892

Conditions: argent comptant ou prêt bancaire pour acheteurs qualifiés • Cantine sur les lieux

**Inf.: ALBERT et LUC BRETON**  
ENCANTEURS BILINGUES - DE INVERNESS

TÉL.: 1-418-453-2681, LUC: 418-453-2271  
Cell.: 418-334-4366 OU FAX: 418-453-2281

À votre disposition pour tous genres de ventes par encan. Toujours acheteur de terres et de roulants de ferme au complet.

# ENCAN

à la Ferme de NORMAND CARIGNAN, 581, 5e rang,  
St-Félix-de-Kingsey, cté Richmond

**JEUDI LE 14 SEPTEMBRE 2000 à 13h00**

**SERA VENDU:** 36 têtes d'animaux à boeuf Charolais dont 13 pur-sang avec papier, quelques Simmental et Hereford, comprenant: 14 vaches dont 3 pur-sang, 12 avec veaux; 9 taures Charolais pur-sang saillies par un taureau Charolais pur-sang; 1 très beau taureau Charolais pur-sang âgé de 2 ans qualifié par l'A.S.R.A. Ceci est un très bon lot d'animaux.

**MACHINERIES:** Tracteur Oliver 1365, 4 x 4, diesel, servo-direction, barrage de roues, 1 sortie hyd., pneus 16.9 x 30, chargeur frontal KMW avec pic à balles rondes, fourche à fumier, pelle à neige et à gravel; tracteur Inter 84 hydro diesel, servo-direction, 2 sorties hyd., pneus 18.4 x 30, cabine Inter; tracteur Oliver Super 77, diesel avec rétrograveuse arr., niveleuse avant, fourche à fumier, pelle à gravel et roues doubles; 2 tracteurs à gazon dont un Dynamark Ride, moteur 8 hp avec remorque et un 12 hp, 36 pces de coupe; camion GMC Sonoma 1994, propre; tracteur Oliver 550 au gaz, att. 3 pts avec charrue 2 versoirs, niveleuse, débroussailluse, plate-forme; tous ces articles sont att. 3 pts; presse MF 124 avec lance-balles MF 22 et contrôle; faucheuse-conditionneuse Inter 1190 à doigt court; faneur Farh 17 pds; râteau Oliver; moulin à faucher Busatiswerke, 7 pds, att. 3 pts; moulin à faucher MF, 7 pds à courroie; remorque à 3 essieux avec plate-forme 20 pds; 2 voitures tandem avec panier en métal; voiture 4 roues avec plate-forme 14 pds; monte-balles Dynavent 30 pds neuf avec moteur; 2 semoirs dont un Inter 10 à 13 disques, combiné et une Oliver-Supérieur 18 disques; herse à roulettes Case-Inter, 32 disques, semi-portée; épandeur à fumier Oliver 2 rouleaux avec p.t.o.; remorque Normand avec boîte domp.; 2 charrues Inter 3 versoirs, att. 3 pts; génératrice Victoria 20,000 watts sur roues; souffleur à neige Snow-Lander, 7 pds, 2 vis, chute hyd.; niveleuse 7 pds, att. 3 pts; rouleau de fer 3 sections; pic à balles rondes att. 3 pts; convoyeur 90 pds avec moteur; mangeoire à balle ronde; vis 8X16 pds avec moteur 2 hp; 2 ensembles de chaînes à tracteur dont un à glace et un à anneaux; réservoir à diesel 100 gals; souffleur à neige Craftman 8 hp/26 pces; rotoculteur Toro 4 hp; tondeuse à gazon Mastercraft 4 hp; compresseur à air Coleman 3 hp; meule d'émeri; quantité de bois de construction; 3000 balles de foin, et d'autres articles trop long à énumérer.

**AUSSI À VENDRE PRIVÉMENT:** (au complet ou en parties) Une ferme de 210 ac. appr. avec belle maison et bâtiments et une autre de 25 acres (sans bâtiments). Très beau site, idéal pour l'élevage d'animaux à boeuf, moutons ou porcherie.

Pour information: 450-535-6385 - 819-820-4035  
ou à l'encanteur

CONDITION: COMPTANT OU PRET DE BANQUE  
Pour informations, s'adresser à l'encanteur.

encans



INC.

BUREAU: 450/266-0670

DIANE/DANIEL: 450/263-4480

Cell: 450-531-0450 ou Fax: 450-263-8448

Page web: <http://pages.infinit.net/cowans/encan.htm>

ENCANTEUR BILINGUES - ÉVALUATEURS  
1274, rue Sud, COWANSVILLE, Qué.

Courriel: [da.cote@videotron.ca](mailto:da.cote@videotron.ca)

**L'ASTRE DE LUMIÈRE**  
consultation téléphonique en direct. Voyance, tarot, numérogie, interprétation des rêves, 4.50\$/min. Inf.: 1-900-451-3444.

## Dépassez vos limites!

### SUPERVISEUR DE PRODUCTION

Notre entreprise oeuvre dans la transformation de bois. Nous sommes à la recherche d'un superviseur de production pour le quart de soir afin de combler un poste pour notre usine située en Beauce.

- Le superviseur dirige et contrôle les opérations d'une équipe de travail formée de 12 à 15 employés
- Les candidats devront démontrer un sens de l'organisation remarquable et seront de bons communicateurs
- Une expérience dans le secteur de la production ou une attestation collégiale pertinente seront considérées

Prière de répondre avant le 15 septembre 2000.

Faire parvenir votre C.V. au  
Département "Z"  
12625, 1<sup>re</sup> Avenue  
Saint-Georges, G5Y 2E4

294822

## TECHNICIENS(NES)

Notre entreprise se spécialise dans la fabrication de fermes de toit et poutrelles de plancher en bois et produit d'ingéniering de bois.

Nous sommes à la recherche de deux (2) techniciens en architecture ou en structure avec ou sans expérience dans le calcul de charpente de bois.

### Fonctions:

- Estimation de projet à partir de plans ou microfilms
- Préparation des dessins d'atelier et des plans d'installation
- Gestion des projets

### Exigences:

- D.E.C. en génie civil ou en architecture
- Facilité à apprendre de nouveaux logiciels
- Bonne connaissance de l'anglais

### Qualités requises:

- Autonomie, dynamisme, facilité de communication
- Être méthodique

Les personnes intéressées doivent faire parvenir leur curriculum vitae à l'adresse suivante:

**STRUCTURES ST-JOSEPH LTÉE**  
200, rue du Parc  
Saint-Joseph,  
Bce, Qc  
G0S 2V0

Tél.: (800) 463-8962  
(418) 397-5712

Fax: (418) 397-6952

Courriel: [structsj@globetrotter.qc.ca](mailto:structsj@globetrotter.qc.ca)

294914



**MANOEUVRES D'ENTRÉPÔT** sont demandés chez Importations Jacques Fournier Ltée à St-Georges. Aucune expérience n'est requise. Formation est offerte par l'employeur. Doit avoir une bonne condition physique et une bonne disponibilité. Poste temporaire à temps plein. Salaire est à discuter.  
2593241 se Présenter  
2525, 127<sup>e</sup> Rue Est, St-Georges, Qué.

**EMBALLEUR(EUSE)S** sont demandé(e)s chez Provi-go à St-Georges. Aucune expérience n'est requise. Formation est offerte par l'employeur. Les personnes doivent posséder leur diplôme d'étude secondaire. Bonne disponibilité. Poste à temps partiel de 20 à 30 heures semaine. Salaire est selon échelle salariale.

2598175 se présenter avec C.V.  
8595, boul. Lacroix St-Georges, Qué.

**CONDUCTEUR(TRICE)** de camion est demandé(e) chez Transport D.B. Inc. à Beauveville. De l'expérience est requise. La personne doit posséder son permis de conduire classe 1 et avoir des connaissances de l'anglais. Faire transport de bois de sciage aux États Unis. Poste à temps plein. Salaire est à discuter.  
2597942 Daniel Bernard Cell: 418-774-0588  
418-774-5049

**MÉCANICIEN(IENNE) DE VÉHICULE LOURD** est demandé(e) chez Réal Grondain Inc. à St-Côme. Avoir une formation en mécanique diesel et de l'expérience dans le domaine. Être accrédité par P.E.P. serait un atout. Poste à temps plein. Salaire est à discuter.  
2597262 Poster ou Faxer C.V. 418-685-3385  
2518, Route Kennedy St-Côme, Qué. G0M 1J0

**CAISSIER(IÈRE)** est demandé(e) chez Marché Annie à St-Martin. La personne doit savoir utiliser une caisse enregistreuse et avoir de l'expérience dans le domaine. Poste à temps plein ou à temps partiel. Salaire est à discuter.  
2598374 Michel Quirion 418-382-5316

Pour plus de renseignements concernant ces offres ou d'autres informations sur le marché du travail, veuillez communiquer avec le **CENTRE LOCAL D'EMPLOI** au numéro 418-228-9711 Fax: 418-228-5554 ou vous rendre à notre bureau situé au 11500, 1<sup>re</sup> Avenue Est, Ville Saint-Georges.



**HÉBERT AUTO INC.**  
227-0533  
227-3365

Les plus beaux usages en ville!

**00-TOYOTA COROLLA VE • \*15,795\*\***  
4 portes, auto., air climatisé. Bal. garantie.

**99-MAZDA PROTÉGÉ SE • \*13,995\*\***  
4 p., man., 35 000 km, balance de garantie.

**98-CHEVROLET CAVALIER • \*11,795\*\***  
4 p., aut., air clim., volant inclinable. 48 000 km. Bal. gar.

**97-PLYMOUTH NÉON HIGHLINE • \*9,695\*\***  
4 portes, auto., air clim., 57 300 km

**97-PONTIAC FIREFLY • \*7,795\*\***  
2 portes, man., 55 000 km

**93-MERCURY TRACER • \*4,995\*\***  
4 portes, aut., a/c, «tout équipé».

## Carrières ET professions

### Branchez-vous sur l'emploi

### Programme à temps complet Ventes et représentation

Cette formation permettra aux participants d'acquérir des notions théoriques et pratiques pour occuper un poste de conseiller ou représentant dans le domaine de la vente.

### Contenu :

- Plan d'action et orientation de ma carrière
- Attitudes et rôles du professionnel de la vente
- Marketing moderne
- Télémarketing
- Marketing personnel
- Techniques de vente et négociation
- Service après vente
- Applications pratiques en informatique
- Administration de la vente
- Anglais appliqué à la vente
- Stage et recherche d'emploi

**Date :** 16 octobre 2000 **Fin :** avril 2001 **Lieu :** St-Joseph

**Coût :** Ce programme est financé par Emploi-Québec (CLE St-Joseph) et n'occasionne aucuns frais pour les participants.

### Conditions d'admission:

- Avoir été absent des études régulières depuis au moins 24 mois
- Être prestataire de l'assurance-emploi ou avoir bénéficié de telles prestations au cours des 3 ou 5 dernières années
- Être prestataire de la sécurité du revenu
- Être sans revenu ou soutien financier.
- Diplôme d'études secondaires (DES)
- Un test de classement servira à déterminer le niveau d'anglais du participant
- Des aptitudes pour la vente serait un atout.

### Information et inscription:

Caroline Roy 228-8896 poste 283



Cette formation est rendue possible grâce à la participation financière d'Emploi-Québec (CLE de Saint-Joseph)



294838-1

## Formation axée sur l'emploi

### Perfectionnement en informatique et bureautique en anglais

Programme à temps complet

Cette formation permettra aux candidats d'acquérir les connaissances relatives aux nouvelles technologies informatiques et améliorer leurs compétences en anglais des affaires.

**Contenu :** Langue seconde intermédiaire  
Anglais oral dans un contexte d'affaires  
Rédaction d'affaires en langue anglaise  
Français écrit  
Windows, Word, Excel, Access  
Powerpoint, Internet  
Aide à la recherche d'emploi  
Stage en milieu de travail

**Date :** 2 octobre 2000 au 6 avril 2001

**Durée :** 25 semaines

**Lieu :** Ste-Marie

### Conditions d'admission :

- Avoir été absent des études régulières depuis au moins 24 mois
- Être admissible à l'assurance-emploi ou avoir bénéficié de telles prestations au cours des 3 ou 5 dernières années ou être prestataire de la sécurité du revenu ou être sans revenu ou soutien financier.
- Diplôme d'études secondaires (DES).
- Une formation en secrétariat et/ou une expérience de travail pertinente.
- Une bonne connaissance du français écrit.
- Une connaissance de l'anglais intermédiaire, un test de classement servira à déterminer le niveau d'anglais du participant.

**Coût :** Ce programme est financé par Emploi-Québec et n'occasionne aucuns frais pour les participants.

### Séance d'information et inscription :

Judi le 14 septembre à 9h00

à la Polyvalente Benoît-Vachon au local D-25

Francine Mercier, 418-228-8896 poste 216



Cette formation est rendue possible grâce à la participation financière d'Emploi-Québec (CLE de Sainte-Marie)



294837-1

## À VENDRE

### BOUTIQUE CADEAU FLEURISTE

- > Dans la région Beauce-Etchemin
- > Excellents chiffres d'affaires
- > Rentable
- > Établie depuis 22 ans
- > Aménagement récent, bien équipée
- > Réputation acquise

Communiquez au  
**228-2118**

293928-3

Vente par

**ENCAN**

Sur le terrain de l'Association des Bovins de Boucherie, situé rue Principale à Inverness, cté de Lotbinière, à la sortie du village en allant vers St-Jean-de-Brébeuf

**VENDREDI LE 15 SEPTEMBRE  
2000 À UNE HEURE (13h00)**

SERA VENDU le troupeau de M. MARIO LANDRY situé au 1204, rang 9 à St-Albert Warwick.  
INFO.: 819-353-2390

pour la visite du troupeau  
-21 vaches, la plupart vêlant de novembre à janvier  
-5 taures 1-1/2 an saillies, dues pour fin décembre, janvier  
Ce troupeau à boeuf est Simmental croisé Charolais

SERA VENDU le troupeau de M. HAROLD LANDRY et de ERIC MORIN.

INFO.: Harold, 819-795-3669  
Eric, 819-359-2033

-50 vaches croisées Simmental, Charolais, saillie Charolais dues pour vêler de novembre à février  
Parmi ces vaches, 20 seront à leur 3e vêlage l'hiver prochain. Et ce sont les troupeaux au complet qui seront vendus. Les tests de gestation vous seront confirmés par le vétérinaire par un certificat de gestation.

-Une cage de contention à boeuf de 1re qualité.

**PRENEZ BIEN NOTE QUE  
L'ENCAN SE FAIT AU TERRAIN  
DE L'ASSOCIATION DES BOVINS  
DE BOUCHERIE**

Conditions: argent comptant.  
Cantine sur les lieux.

**ALBERT ET LUC BRETON  
DE INVERNESS  
ENCANTEURS**

TÉL.: 1-418-453-2681  
ou Luc: 453-2271 ou  
FAX 453-2281

À votre disposition pour tout genre de ventes par encan, toujours acheteur de terres.

294803

# Carrières **ET** professions

**GROUPE RGR**, entreprise manufacturière existant depuis 25 ans dont la croissance des dernières années témoigne de la vision et du dynamisme de ses dirigeants, est à la recherche de personnes pour combler divers postes dans l'une des 16 usines:



GROUPE

Se présenter pour remplir demande d'emploi ou faire parvenir C.V. à:

Groupe RGR  
4100, 10e Av. O.  
Saint-Georges,  
G5Y 7S3  
Att. Suzanne Langlois

#### SAINT-GEORGES

- COUTURIÈRES  
poste temps complet, jour
- MANOEUVRES GÉNÉRALES  
poste temps complet, jour, soir
- OPÉRATEURS DE ROBOT  
poste temps complet ou  
temps partiel, soir

#### SAINT-HONORÉ SHENLEY

- COUTURIÈRES  
poste temps complet

#### SAINT-PROSPER

- COUTURIÈRES  
poste temps complet

#### LAC-ETCHEMIN

- COUTURIÈRES  
poste temps complet

294909



Collège de la région de L'Amiante  
Service de la formation continue  
Téléphone : (418) 338-8591 poste : 295  
Télécopieur : (418) 338-6691  
Courriel : sfc@cegep-ra.qc.ca

## Programme génie mécanique

Une formation qui rencontre les exigences actuelles du marché du travail.

Une réponse dynamique et efficace aux besoins des entreprises de fabrication et en conception de dessin assisté par ordinateur.

**Clientèle :**

- ♦ personnes prestataires de l'assistance-emploi (sécurité du revenu), de l'assurance-emploi et les personnes sans emploi et sans soutien du revenu
- ♦ avoir réussi les sciences physiques et les mathématiques du 5e secondaire.

**Durée :** 64 semaines  
**Horaire :** 25 à 30 heures/semaine de jour et en soirée  
**Lieu :** Collège de la région de L'Amiante  
**Début :** 25 septembre 2000  
**Fin :** décembre 2001

**Séance d'information :** Mardi le 12 septembre 2000  
18h30  
Local P-142

**Pour inscription sur place :** Apporter une copie de votre relevé de notes le plus récent et votre D.E.S.  
une copie de votre extrait de naissance  
un chèque de 30\$ pour l'admission au programme.

**Aide financière :** Prêts et bourses, Emploi-Québec

**Permettez-vous d'atteindre vos objectifs professionnels...**

**Wisez haut, voyez loin...**

294828

## IMPORTATIONS JACQUES FOURNIER LTÉE,

une entreprise d'import-export en plein expansion, est à la recherche de personnes sérieuses afin de combler les postes suivants:

- (2) - REPRÉSENTANT(E) DES VENTES À L'INTERNE**
- (1) - DIRECTEUR(TRICE) ADJOINT(E) DES VENTES**

#### TÂCHES:

- Sollicitation téléphonique
- Suivi des commandes
- Représentation lors d'expositions (Mtl/Tor.)
- Envoi de catalogues

#### QUALIFICATIONS:

- Bilinguisme obligatoire
- 2 années d'expériences minimum dans la sollicitation téléphonique
- Facilité d'expression
- Responsable et autonome

*Salaire et autres avantages à discuter*

**IMPORTATIONS JACQUES FOURNIER LTÉE**  
St-Georges, Québec • Tél.: (418) 228-8594

**Ne pas se présenter. Prendre rendez-vous par téléphone**  
Demander M. Stéphane Poirier

294851-1



Commission scolaire de la  
**BEAUCE-ETCHEMIN**

Service de l'éducation des adultes

## ANGLAIS-TRAVAIL

**Clientèle:** Toute personne sans emploi qui veut réintégrer le marché du travail et pour qui l'anglais serait un atout.

**Durée:** 300 heures – 10 semaines à temps plein

**Début:** 25 septembre 2000

**Horaire:** 8h15 à 16h00 – lundi au vendredi

*-conversation, grammaire, vocabulaire...  
-thèmes, visite, atelier, mise en situation...  
-entrevue d'emploi, curriculum vitae...*

\* Toutes les activités sont en anglais  
\* Test de classement obligatoire

**Coût:** Gratuit pour la formation  
Prévoir 20\$ pour l'ouverture du dossier  
Frais de photocopies

**Information et inscription:**

**SECTEUR  
SAINT-GEORGES**

**CENTRE D'ÉDUCATION  
DES ADULTES**  
Mgr Beaudoin -  
Les Sources

Tél.: (418) 226-2564

**SECTEUR  
SAINTE-MARIE**

**CENTRE D'ÉDUCATION  
DES ADULTES**  
Sainte-Marie

Tél.: (418) 387-8214

294706-1

# Carrières **ET** professions



Est à la recherche de candidat(e)s pour combler le poste de:

## MÉCANICIEN(NE)

### Exigences:

- Carte de compétence en mécanique diesel serait un atout
- Être accrédité au programme d'entretien préventif (PEP)

• Connaissances des camions diesel de marque MACK constitue un atout

• Emploi de jour

Le salaire et les avantages sociaux sont des plus concurrentiels.

Si ce poste vous intéresse, veuillez nous faire parvenir votre curriculum vitae au plus tard le 22 septembre 2000 à:

Transport Réal Grondin Inc.  
Service des ressources humaines  
2518, route Kennedy  
Saint-Côme, Beauce, G0M 1J0  
Télécopieur: (418) 685-3385

Nous ne communiquerons qu'avec les personnes retenues. Prière de ne pas téléphoner.

294878

Une entreprise dynamique du Nord de la Beauce, qui se spécialise dans la construction de bâtiments commercial, institutionnel et industriel comme entrepreneur général, recherche un(e) :

## ESTIMATEUR(TRICE)

### Description du poste :

- Relever les quantités sur les plans et contacter les sous-traitants.
- Compiler les prix de ceux-ci.
- Étudier leur soumission.
- Établir le prix final pour remise au client.

### Exigences :

- D.E.C. en architecture, en génie civil ou en technologie de l'estimation et de l'évaluation en bâtiment (une expérience de travail jugée pertinente pourra compenser pour l'absence d'un diplôme précité).
- Excellentes connaissances du domaine de la construction.
- Bonnes bases en informatique.
- Axé vers le travail d'équipe et la communication.
- 5 ans ou plus dans un poste similaire.

**Salaire :** Selon les qualifications et l'expérience.

Si ce poste vous intéresse et que vous possédez le profil recherché, veuillez faire parvenir votre curriculum vitae **avant le 22 septembre 2000** (indiquez sur l'enveloppe concours no. 22-09-00-01) à :

**DESROCHERS, HÉBERT ET ASSOCIÉS INC.**  
Conseillers en gestion des ressources humaines  
11505, 1<sup>re</sup> Avenue, bureau 210  
Saint-Georges (Québec) G5Y 7X3  
Télec. : (418) 227-7744 E-mail : dhinc@globetrotter.net

P.S. Seules les personnes dont la candidature aura été retenue seront contactées.  
Ce poste est offert également aux femmes et aux hommes.

294875

Une petite entreprise reconnue et en pleine expansion, située à East-Broughton, est à la recherche d'une :

## SECRÉTAIRE-RÉCEPTIONNISTE

Sous l'autorité du directeur des opérations, le titulaire de ce poste accueille les visiteurs, achemine les appels téléphoniques et exécute les travaux de secrétariat pour les différents départements.

Vous devez posséder un minimum de 2 ans d'expérience dans un poste similaire, avoir de très bonnes connaissances en informatique (Excel, WordPerfect) et l'anglais est un atout.

Vous êtes autonome, dynamique, fiable, vous avez du leadership et vous aimez le travail en équipe.

Si ce poste vous intéresse et que vous répondez aux exigences, veuillez faire parvenir votre curriculum vitae **avant le 22 septembre 2000** (indiquez sur l'enveloppe concours n° : 22-09-00-02) à :



**DESROCHERS, HÉBERT ET ASSOCIÉS INC.**  
Conseillers en gestion des ressources humaines  
11505, 1<sup>re</sup> Avenue, bureau 210  
Saint-Georges (Québec) G5Y 7X3  
Télec. : (418) 227-7744 E-mail : dhinc@globetrotter.net

P.S. Seules les personnes dont la candidature aura été retenue seront contactées.  
Ce poste est offert également aux femmes et aux hommes.

294818

# Avis

## APPEL D'OFFRES MUNICIPALITÉ DE SAINTE-AURÉLIE

AVIS est par les présentes donné que la Municipalité de Sainte-Aurélié recevra des soumissions aux conditions énumérées ci-après.

### PROJET: CUEILLETTE ET TRANSPORT DES MATIÈRES RÉSIDUELLES

#### SOUSSIONS:

Tous les entrepreneurs ayant un établissement au Québec ou, lorsqu'un accord intergouvernemental est applicable, au Québec ou dans une province ou un territoire visé par cet accord, pourront, en vue de présenter une soumission, se procurer les documents complets de soumission au bureau de la Municipalité de Sainte-Aurélié à l'adresse mentionnée plus bas, contre un dépôt de **VINGT-CINQ DOLLARS (25,00\$), non remboursable. Les documents seront disponibles à partir du 6 septembre 2000.**

#### Pour être considérée, toute soumission devra:

- 1-Être conforme aux exigences du cahier d'appel d'offres et faite sur les formules officielles fournies par la Municipalité de Sainte-Aurélié;
- 2-Être accompagnée d'un cautionnement de soumission équivalent à 10% du montant total de la soumission, sous forme de chèque visé ou de cautionnement de soumission fait au nom de la municipalité de Sainte-Aurélié;
- 3-Être remise dans une enveloppe scellée et portant la mention: **SOUSSION POUR LA CUEILLETTE ET TRANSPORT DES MATIÈRES RÉSIDUELLES, MUNICIPALITÉ DE SAINTE-AURÉLIE;**
- 4-Être reçue avant 15h00 PM (heure en vigueur localement), le mercredi 27 septembre 2000, au bureau de la secrétaire-trésorière de la Municipalité de Sainte-Aurélié au 151 A, Chemin des Bois Francs, Sainte-Aurélié, G0M 1M0.
- 5-L'ouverture des soumissions se fera immédiatement après la période de clôture de soumissions. Les soumissionnaires sont invités à l'ouverture des soumissions.

La Municipalité de Sainte-Aurélié ne s'engage à accepter ni la plus basse soumission, ni aucune des soumissions reçues et n'encourt aucune obligation envers les soumissionnaires.

Donné à Sainte-Aurélié, ce 6 septembre 2000.

SOPHIE FORTIN, Secrétaire-trésorière

294887



OUVERTURE  
ER/A00/09-08

## CHARGE D'ENSEIGNEMENT À TEMPS PARTIEL POUR L'AUTOMNE 2000

Le Cégep Beauce-Appalaches requiert les services d'une enseignante ou d'un enseignant pour dispenser les cours suivants à la session d'automne 2000, à l'enseignement régulier.

### 201 - Mathématique (Temps partiel - 11 périodes)

Méthodes quantitatives en sciences humaines	360-300-91	8 périodes
Le quotidien et les nombres	201-AXL-03	3 périodes

#### Qualification requise

Diplôme universitaire terminal de premier cycle dans la discipline appropriée.

#### Candidature

Toute personne intéressée doit faire parvenir sa candidature avant le 14 septembre 2000 à 16h00 au:

Service des ressources humaines  
Cégep Beauce-Appalaches  
1055, 116e Rue  
Ville St-Georges (Québec)  
G5Y 3G1  
Télécopieur : 418-228-0562

**N.B.:** Nous souscrivons au principe d'équité en matière d'emploi. Le Cégep ne s'engage pas à répondre à toutes les personnes qui ont présenté leur candidature. Seules les personnes retenues pour une entrevue seront contactées.

294835

# Carrières **ET** professions

L'ostéoporose frappe le quart des femmes de plus de 50 ans.



Société de  
l'ostéoporose  
du Canada

Pour plus de précisions,  
composez le 1 800 977-1778.

## jocus

Les conseillers en jouets éducatifs recherche personnes dynamiques désirant offrir notre superbe collection d'automne ou soyez hôtesse et méritez-vous des jouets gratuits. Promotions spéciales jusqu'au 24 septembre 2000.

Inf.: Ginette Poirier  
1-800-361-3161 poste 9408

## VOULEZ-VOUS ÊTRE EN AFFAIRES?

Bâtir votre entreprise, temps plein ou partiel?

Qui veut vivre une nouvelle expérience sans nuire à votre travail actuel, avec un revenu très intéressant?

Pour plus d'informations:  
**227-9502**

294693

## UNIGLOBE

Voyages Lachance continue son expansion

### CONSEILLER(ÈRE) EN VOYAGE

minimum 3 ans d'expérience

Connaissance des systèmes de réservation. Autonome, honnête et avoir le sens de l'organisation, capable de travailler sous pression et avoir une connaissance de l'anglais avancé.

Faire parvenir votre c.v. au  
8450, Boul. Lacroix,  
St-Georges, G5Y 2B5

294780-1

## OPPORTUNITÉ D'EMPLOI

Notre cliente, une PME en pleine expansion, localisée en périphérie de Ville de St-Georges, spécialisée dans la fabrication d'équipement industriel sur mesure, désire s'adjoindre les services d'un(e):

### CONTRÔLEUR(E)

#### Responsabilités:

Sous la responsabilité du directeur général, vous serez responsable du département de la comptabilité financière, du prix de revient et du contrôle interne.

#### Exigences:

Autonome, doté d'un esprit d'analyse et de synthèse et capable de travailler en équipe, vous détenez une formation universitaire pertinente et comptez au moins 5 ans d'expérience en comptabilité, de préférence dans un milieu manufacturier. Vous avez aussi des connaissances en informatique.

#### Conditions de travail:

Le poste offert est permanent à temps plein avec POSSIBILITÉ D'ACTIONNARIAT DANS L'ENTREPRISE. Le salaire et les avantages sociaux seront en fonction des qualifications.

Si ce défi vous intéresse, veuillez faire parvenir votre curriculum vitae avant le 20 septembre 2000 en mentionnant le nom du poste chez:

P.S.: Nous respectons l'équité en matière d'emploi.



Ressources Humaines  
Formation de personnel  
Évaluation de potentiel  
Structure organisationnelle

PME PARTENAIRES  
11535, 1ère avenue, #301  
Ville de St-Georges (Québec)  
G5Y 7H5  
Télécopieur: (418) 228-1886  
Courriel: pmeparte@globetrotter.qc.ca



## Un parcours vers l'emploi

Le Cégep Beauce-Appalaches vous propose deux attestations d'études collégiales (A.E.C.) reliées à la production manufacturière

### PROCÉDÉS ET SYSTÈMES INDUSTRIELS (EJN.07-EJN.08)

#### FORMATION EN ALTERNANCE TRAVAIL-ÉTUDES

- > **BUT:** Développer les compétences pour l'entretien, l'implantation, la modification des **ÉQUIPEMENTS ÉLECTROMÉCANIQUES et AUTOMATISÉS** activant une chaîne de production.
- > **EMPLOI:** Le diplômé ou la diplômée sera en mesure d'exécuter les tâches d'un **AGENT TECHNIQUE** à la production, en contribuant au choix et au fonctionnement optimal des équipements et des systèmes industriels.
- > **DURÉE:** 1300 heures, dont 385 en stage rémunéré  
Début: Octobre 2000 - Fin: Octobre 2001

### GESTION DE GROUPE et ORGANISATION DU TRAVAIL (EJN.0A)

#### Possibilité de RECONNAISSANCE D'ACQUIS

- > **CLIENTÈLE VISÉE:** Vous voulez devenir chef d'équipe, contremaître, coordonnateur ou planificateur de production ... ou vous l'êtes déjà, alors ce programme de formation est spécialement conçu pour vous.
  - > **OBJECTIFS ET CONTENUS:**
    - **Acquérir** des techniques de communication efficace;
    - **Appliquer** des méthodes de travail dans un contexte d'amélioration continue;
    - **Résoudre** des problèmes reliés à la production manufacturière;
    - **Développer** des aptitudes pour gérer le changement et exercer un leadership;
    - **Effectuer** de la prévention en santé et sécurité au travail;
    - **Animer et coordonner** une équipe de travail.
  - > **DURÉE:** 330 heures (incluant un stage de 60 heures)  
15 semaines (d'octobre 2000 à janvier 2001)
- \*\*\*\*\*
- > **CONDITIONS D'ADMISSION pour les deux programmes:**
    - Posséder un D.E.S. incluant Mathématiques 436 et Initiation aux sciences physiques 436
    - Ou
    - Posséder un D.E.P. dans un secteur de formation apparenté.
  - > **FINANCEMENT pour les deux programmes:**  
Gratuité scolaire; prêts et bourses.

**INFORMATION et INSCRIPTION:**  
**(418) 228-8896, poste 262**

## BOA-FRANC inc.

Désire combler le poste suivant:

### CHEF DU SERVICE À LA CLIENTÈLE

À la tête de l'équipe du service au client et sous l'autorité du Directeur du département des ventes, vous assurerez la bonne marche des opérations relatives au service client, du service d'expédition et de transport et verrez au suivi des inventaires. Vous assurerez la gestion des produits MIRAGE et accessoires et la gestion de certains comptes clients, le tout en maintenant la bonne communication dans un environnement stimulant et en constante évolution.

#### QUALIFICATIONS RECHERCHÉES:

- Formation universitaire ou technique, en administration ou communication;
- Un minimum de 5 ans d'expérience pertinente dans un département de service client dont 2 dans des fonctions de supervision;
- Toute expérience du service client orientée réseau de distribution, magasin de détail/consommateur sera hautement considérée;
- Toute connaissance des marchés canadien et américain des matériaux de construction serait un précieux atout;
- Bilinguisme parlé et écrit;
- Facilité d'adaptation et de communication, prêt à superviser du personnel, vous êtes un organisateur et vous possédez un bon leadership, vous êtes dynamique, vous êtes un travailleur d'équipe et vous avez une très grande disponibilité.

#### CONDITIONS DE TRAVAIL:

- Temps plein/permanent, poste situé à Saint-Georges;
- Rémunération en fonction des qualifications et de l'expérience, et gamme généreuse d'avantages sociaux.

Si ce poste représente un défi pour vous, veuillez faire parvenir votre curriculum vitae avant le 22 septembre 2000 à:

BOA-FRANC inc. 1255,98<sup>e</sup> Rue,  
Saint-Georges, Qué., G5Y 8J5  
Site web: <http://www.boa-franc.com>  
Courriel: [emploi@boa-franc.com](mailto:emploi@boa-franc.com)

BOA-FRANC inc. est le manufacturier des  
planchers de bois franc préverni

**m i r a g e**®

(Le masculin est utilisé seulement pour alléger le texte)

294886-1

# Avis

## HOMMES OU FEMMES DEMANDÉ(E)S

RÉGION DE ST-GEORGES DE BEAUCE

Poste pour le service après vente. Temps plein et temps partiel. Personnes retraitées et étudiant(e)s sont les bienvenus. Avoir de l'ambition et apparence soignée. Possibilité de gain entre 150\$ et 300\$/semaine. Formation gratuite. Voiture un atout.

Pour rendez-vous: 228-8012

294804

## REPRÉSENTANT(E)S DEMANDÉ(E)S

pour travail sur la route

- Aucun porte à porte
- Salaire + bonus
- Auto requise
- Attitude positive

Inf.:  
**228-7625**

294898-1



MAXI MÉTAL INC.: PME spécialisée dans la fabrication de boîtes de camion et de camions incendie.

## OFFRES D'EMPLOI

(41 hres/semaine)

### Recherchons PERSONNEL POLYVALENT

Seront considérées les personnes MINUTIEUSES et POLYVALENTES qui ont des connaissances ou de l'expérience en électricité, en hydraulique, en mécanique, en menuiserie, en soudure, en peinture et/ou en lecture de plans.

Bien vouloir vous présenter chez Maxi Métal au 9345, 25e Avenue, Saint-Georges, avec votre C.V. Demandez Chantal.

Seules les personnes retenues seront convoquées en entrevue.

294745

LES TISSUS  
**GEO.SHEARD**  
FABRICS

## JOURNALIERS RECHERCHÉS

Notre compagnie, qui est en pleine croissance, est à la recherche de plusieurs candidat(e)s:

- Qui ont une bonne capacité physique pour un travail permanent de 40 heures par semaine, de soir ou de nuit
- Qui ont complété leur secondaire 4
- Qui ont préférablement de l'expérience dans le textile

Votre salaire à l'embauche sera supérieur au salaire minimum et sera augmenté après une période d'entraînement.

Si vous êtes intéressé, envoyez-nous dès maintenant votre C.V. à:

**Les Tissus Geo. Sheard (1994) Ltée**  
Direction des Ressources humaines  
84 rue Merrill  
Coaticook, (Québec)  
J1A 1X4

Fax: 819-849-7306

Courriel: [info@geosheard.com](mailto:info@geosheard.com)

294689

PROVINCE DE QUÉBEC  
MUNICIPALITÉ DE SAINT-ODILON-  
DE-CRANBOURNE

## AVIS PUBLIC

À toutes les personnes habiles à voter ayant le droit d'être inscrites sur la liste référendaire de l'ensemble de la municipalité de Saint-Odilon-de-Cranbourne.

AVIS PUBLIC est par la présente donné par la soussignée Lucie L. Labbé, secrétaire-trésorière adjointe de la Corporation Municipale de Saint-Odilon-de-Cranbourne, comté de Beauce-Nord.

Que le Conseil a adopté le 5 septembre 2000, le règlement No 261-2000, aux fins de décréter l'exécution de travaux de construction d'une bâtisse, d'aménagement de terrain, d'alimentation en eau potable, d'égouts et de protection incendie et d'autres frais reliés à ce projet, ainsi qu'à un emprunt n'excédant pas la somme de cinq cent quarante-quatre mille neuf cent dix-sept (544 917,00\$), le tout sur billets remboursables sur une période de vingt (20) ans.

Que le conseil affectera à la réduction de l'emprunt décrété au présent règlement toute contribution ou subvention qui pourra être versée pour une partie ou la totalité de la dépense.

Que les électeurs intéressés sont ceux de l'ensemble du territoire de la municipalité habiles à voter, ayant droit d'être inscrits sur la liste référendaire.

Que les électeurs ci-dessus visés peuvent demander que le règlement No 261-2000 fasse l'objet d'un scrutin, selon les articles 532 à 566, de la loi sur les élections et référendums.

Qu'à cette fin, un registre sera mis à la disposition des personnes qui désirent, que le règlement d'emprunt No 261-2000 fasse l'objet d'un référendum, en apposant leur nom, adresse et qualité dans le registre ouvert à cette fin.

Que le nombre requis de signature pour qu'un scrutin secret soit tenu est de 128.

Que si le nombre de demandes requis n'est pas atteint, le règlement No 261-2000 sera réputé approuvé par les personnes habiles à voter.

Que le règlement No 261-2000 peut être consulté aux jours et aux heures normales de bureau.

Que le registre dans lequel les personnes demandant que ce règlement soit soumis à un scrutin secret sera accessible sans interruption de 9 à 19 heures le 15 septembre 2000 au 106, rue Hôtel-de-Ville, Saint-Odilon-de-Cranbourne, Beauce-Nord.

Que le résultat de la procédure d'enregistrement sera annoncé immédiatement après la fin de l'enregistrement.

Veuillez prendre note qu'une séance d'information publique sera tenue le jeudi 14 septembre 2000 à 19h30 à la salle municipale.

Donné à Saint-Odilon-de-Cranbourne, ce 6 septembre 2000

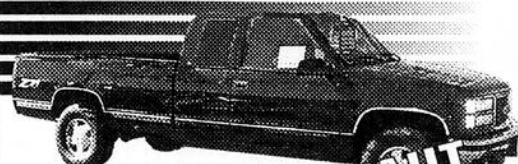
LUCIE L. LABBÉ, Secrétaire-trésorière adjointe

294819

# MORIN

**228-8801** (VOISIN DU CARREFOUR) ST-GEORGES

- Inspections en 150 points et plus
- Garantie du manufacturier
- Assistance routière 24 heures
- Possibilité d'échange



**GMC SIERRA 1998 4x4,**  
King cab, boîte longue, moteur 350,  
tout équipé.

**FAUT  
VOIR!**

**17995\$**



**CHEVROLET  
S10 1997**  
aut. 4.3 L,  
équipement complet



**DODGE CARAVAN 1995**  
79 000 km, 7 passagers, a/c, bien équipé

**9895\$**

**9895\$**



**PLYMOUTH  
BREEZE 1997**  
a/c, manuelle, 56 500 km



**SUNFIRE 1997**  
aut., a/c, volant ajustable, cd

**SPECIAL  
MORIN**

**0\$ comptant**

**17 895\$**

**339\$ /mois**



**BUICK  
LA SABRE 1997  
LIMITED**

2 en inventaire, 1 gris, 1 vert

294699-1

# SEARS

## ENQUÊTEUR À LA PROTECTION DES RESSOURCES

### 1 POSTE PERMANENT À TEMPS PARTIEL

Le magasin Sears de Saint-Georges de Beauce est à la recherche d'un(e) candidat(e) pour travailler comme enquêteur à la protection des ressources.

Le dynamisme et l'expérience en surveillance du vol à l'étagère (filature) sont des antécédents essentiels.

Vous devez être disponibles aux heures d'ouverture du magasin.

#### EXIGENCES DU POSTE:

- Habilité avec système informatique
- Rédaction des rapports
- Qualité d'organisation et de communication
- Bonne condition physique
- Représentation de la compagnie au Palais de Justice
- Bilinguisme, un atout.

#### HORAIRE DE TRAVAIL

Du dimanche au samedi, 25 à 30 heures/semaine

Si ce poste vous intéresse, veuillez vous présenter au bureau des Services administratifs du magasin Sears de Saint-Georges

294782

Québec  
Commission d'étude sur  
les services de santé et  
les services sociaux

Consultation  
régionale



RÉGIE RÉGIONALE  
DE LA SANTÉ ET DES  
SERVICES SOCIAUX  
CHAUDIÈRE-  
APPALACHES

## CONSULTATION PUBLIQUE SUR L'AVENIR ET LE FINANCEMENT DU SYSTÈME DES SERVICES DE SANTÉ ET DES SERVICES SOCIAUX

### À LA RECHERCHE DE SOLUTIONS !

La Régie régionale de Chaudière-Appalaches a été mandatée par la Commission d'étude sur les services de santé et les services sociaux pour organiser et animer une consultation publique régionale sur le financement et l'organisation des services. Cette consultation doit être orientée vers des solutions appropriées et réalistes. Ainsi, les citoyens et les organisations de la région sont invités à exprimer, verbalement ou par écrit, leur avis à l'égard des actions proposées dans les documents de consultation.

**POUR QUI** Les citoyennes et citoyens de la région de la Chaudière-Appalaches

**OÙ** Régie régionale de Chaudière-Appalaches  
363, route Cameron  
Sainte-Marie (Québec) G6E 3E2

**QUAND** Le vendredi 29 septembre 2000  
et le samedi 30 septembre 2000  
9 h à 18 h

**COMMENT PARTICIPER**

- Présenter un avis écrit et demander d'être entendu
- Faire parvenir seulement un avis écrit par courrier ou courriel : [rr12\\_consult\\_pub@ssss.gouv.qc.ca](mailto:rr12_consult_pub@ssss.gouv.qc.ca)
- Émettre verbalement vos commentaires et solutions par téléphone au (418) 386-3578
- S'inscrire pour prendre part aux présentations verbales au (418) 386-3578

#### INSCRIPTION AVIS ÉCRITS

Vous avez jusqu'au 22 septembre 2000 à 16 h pour faire parvenir vos avis écrits à la Régie régionale.

#### DOCUMENTS DE PARTICIPATION

Les documents de consultation sont disponibles sur le site Internet de la Commission d'étude sur les services de santé et les services sociaux [www.cessss.gouv.qc.ca](http://www.cessss.gouv.qc.ca) et au centre de documentation de la Régie régionale au (418) 386-3578.

## L'Agenda des Spécialistes

04 sem. ....42\$    26 sem. ....235\$    418-228-8858  
13 sem. ....125\$    52 sem. ....395\$

### ECHOS VEDETTES

Tout sur la vie et les faits du milieu artistique d'ici et d'ailleurs.

Entrevue exclusive

ECHOS VEDETTES

Entrevues avec :

Marc Labrèche

Jean-Marc Parent

Gilles Proulx

Après 12 ANS Julie Snyder SE RÉCONCILIE AVEC SON PÈRE

Un gros party surprise pour ses 30 ans

ENCEINTE DE 3 MOIS

Céline Dion C'est un garçon!

Mitsou Je n'ai pas peur de vieillir

Plus

Lisez nos critiques sur les nouveautés:  
**Cinéma ★★ Vidéo ★★ Musique**

POUR VOUS ABONNER  
Mtl : (514) 663-7025 • Qc : (418) 684-2080 • Ext.: 1-800-361-9415



Procurez-vous  
notre brochure  
automne gratuitement  
en appelant au

1 888 831-4411

ou consultez notre site Internet  
[www.chaudapp.qc.ca](http://www.chaudapp.qc.ca)

aussi disponible à l'Office de tourisme  
et congrès de Beauce (418) 227-4642

## Pour une escapade automnale,

# Chaudière-Appalaches

## c'est l'idéal!



ASSOCIATION TOURISTIQUE  
CHAUDIÈRE-APPALACHES



Québec



Sébastien Giguère  
Directeur des ventes  
Véhicules neufs

# GRANDE VENTE

de liquidation des modèles 2000

du 8 au 29 septembre



ROBERT ROY  
PRÉSIDENT

# Véhicules SAGÉS



Apollo Turcotte  
Directeur des ventes  
Voitures d'occasions

## AVANTAGES DURANT CETTE PÉRIODE

- 1- Financement à partir de 0.9%
- 2- Location à partir de 0.9%
- 3- Vaste choix d'inventaire
- 4- Aucune offre raisonnable ne sera refusé

### AUTOS

- 6 CAVALIER
- 6 MALIBU
- 1 CAMARO
- 1 CORVETTE
- 4 ALERO (2p et 4p)
- 3 INTRIGUE
- 2 CATERA
- 1 DEVILLE

### CAMIONS

- 5 TRACKER (2p et 4p)
- 4 S10
- 4 BLAZER
- 13 VENTURE
- 2 SILHOUETTE
- 9 SILVERADO
- 1 SUBURBAN

**TOUT, TOUT, TOUT DOIT SORTIR**  
le patron est DÉCHAÎNÉ venez en profiter c'est le grand temps d'acheter!



585, 90e Rue Est (route du Golf) Saint-Georges

**228-8838**

Spécial de la semaine

99 CHEVROLET SILVERADO 4X4



17995\$

régular cab, boîte 8 pieds, auto, baland chromé, mags, 4.3l

96 JIMMY 15895\$



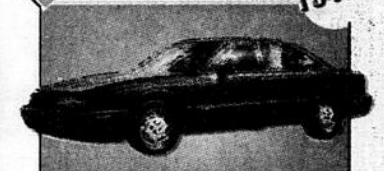
4 portes, 4x4, 46 000 km

95 APV 7695\$



7 sièges, auto, air, tout équipé

97 OLDSMOBILE DELTA ROYAL 88 13495\$



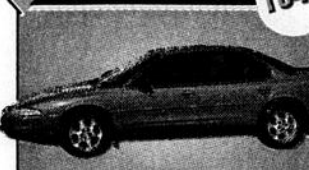
tout équipé, 39 000 km

96 OLDSMOBILE LSS 11495\$



3.8l, super charger, vitre air, int. cuir, CD cassette, 2 siège élect.

98 OLDSMOBILE INTRIGUE GS 16495\$



tout équipé, moteur 3.8l, 34 000 km, garantie GM 5 ans/60 000 km

93 CADILLAC SIXTY A VOIR



Bleu, comme neuf

97 SUNFIRE 199\$ par mois



4 portes, auto, 2 en inv., location 36 mois, 19 000 km et 56 000 km

91 CHEVROLET CAVALIER RS 2895\$



tout équipé, moteur 3.8l, 34 000 km, gar. 5 ans/60 000 km

99 GRAND MARQUIS LS A VOIR



Tout équipé, intérieur cuir



91-FORD ESCORT, 2 portes, noir 2495\$  
92-SWIFT, 5 vitesses, 3 cyl., 1 L. 2495\$

91-HYUNDAI XL, 2 portes, 2495\$  
94-HYUNDAI ÉLANTRA, auto., 4 portes 4495\$

RABAIS ÉTUDIANTS  
1000\$ DISPONIBLE



Mario Arnold  
Champagné  
Conseiller



André Pépin  
Conseiller



Sébastien Bolduc  
Conseiller



AURIEN LAROCHELLE  
conseiller  
Cell. : 226-8676

# LES GÉANTS DE L'USAGÉ



**97-TAURUS  
GL WAGON**  
Tout équipé, 41 000 km, impeccable

**13465\$**

## Toujours les premiers



**37000 KM**

**Vous ne pourrez  
trouver mieux**

**99-CHEVROLET SILVERADO LS**  
3/4 tonnes, King cab, 3p., V6, 300 HP,  
équipé de A à Z, sièges capitaine,  
roues mag, ground effect

**23995\$**

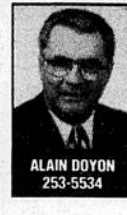


**MARC  
LESSARD**  
774-4100

**Automobiles  
du Boulevard**  
CENTRE DE VÉHICULES USAGÉS  
602, boul. Renault, BEAUCEVILLE 774-4100 • 227-1416  
www.quebecweb.com/autoblvd



**DENIS LEVESQUE**  
Dir. des ventes  
227-6106



**ALAIN DOYON**  
253-5534



**FRANÇOIS POULIN**  
774-9770  
Dir. comm.



**DANIEL GIROUX**  
226-4386

\*Doit être financé sur place

**1 SEUL PROP.**  
**MERCURY SABLE**  
11 000 km. V6, tout équipé, air, sièges élect.  
**4865\$**

**98-TRACKER 4X4 CONV.**  
5 vit., lecteur cassette, 40 000 km, 1 seul proprio.  
**11995\$**

**98-WINDSTAR GL**  
3.8L, tout équipé, 53 000 km, bal. gar. cie, 4 fauteuils capitaine  
**14995\$**

**1 SEUL PRIX\***  
**14995\$**

**99-ZX2 SPORT**  
auto., OV, air clim., lect. cass., mags, aileron, 24000  
**11495\$**

**99-AUTOMATIQUE**  
**8995\$**

**99-ACCENT**  
3p., auto, radio am/fm, bande décor., gar cie 31 oct 2001 ou 60000 km 31 oct. 2003 / 100 000 km groupe motopropulseur  
**8995\$**

**98-CAVALIER**  
4p., 4 cyl., auto., air lect. cass. aileron, 41 000 km bal. gar. cie  
**10965\$**

**1 SEUL PRIX\***  
**10965\$**

**2000-COROLLA**  
auto., OV, air clim., gar. 12 octobre 2004 ou 100 000 km  
**15595\$ 59\$/sem.\***

**99-AUTOMATIQUE**  
**15595\$**

**PONTIAC TRANSPORT**  
7 pass., auto. OV., air clim., lect cass, 41 000 km  
**15595\$**

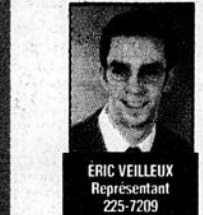
**98-SUZUKI ESTEEM**  
5 vit., lect. cass., mags, servo-dir., bal gar. cie jusqu'à 80 00 km oare-choc à pare-choc  
**7995\$**

**1 SEUL PRIX\***  
**7995\$**

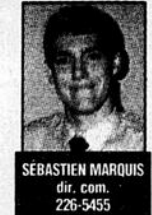
**En toute confiance!**  
310, 8e RUE, SAINT-PROSPER 594-8844 • 227-3827  
www.quebecweb.com/pglessard



**PIERRE  
LESSARD**  
594-8844



**ÉRIC VEILLEUX**  
Représentant  
225-7209



**SÉBASTIEN MARQUIS**  
dir. com.  
226-9455



**PIERRE LESSARD**  
594-8465



**RÉJEAN FALABDEAU**  
Représentant  
226-6266

**AIR CLIMATISÉ**  
2p., 5 vit., air clim., cassette, détecteur d'air  
**PRIX IMBATTABLE 7995\$**

**97-SUNFIRE**

**VENDU**  
**97-JEEP TJ**  
noir, roues mags, marche pieds, 21 000 km  
**15500\$**

**2000-BUICK LESABRE**  
3.8l, sièges élect., roues mags, tout équipé  
**25000 KM**  
**11995\$**

**96-CHEVROLET C1500**  
V6, 5 vit., parfaite condition, vert  
**À VOIR POUR SEULEMENT 11995\$**

**99-ECONLINE FORD**  
**18000 KM**  
**28900\$**

**ÉTAT DE NEUF**  
**2000-KIA SEPHIA LS**  
20 000 KM  
**13900\$**

**99-HYUNDAI ACCENT**  
33 000 KM  
**9995\$**

**99-MERCURY COUGAR**  
équipé, 60 ans / 60  
33 000 KM  
**18500\$**

**2000-COROLLA**  
A qui la chance 29000 km  
4p., auto., air clim. CD, gar. 5 ans / 100 000 km  
**15725\$**

**93-FORD ESCORT**  
2p., 5 vit., toit ouvrant, roues mags, aileron arrière  
**3200\$**