

Sears

CARREFOUR DE L'ESTRIE
SHERBROOKE



le Printemps

à nos portes

PRIX EN VIGUEUR
JUSQU'AU SAMEDI
LE 29 MARS OU
JUSQU'A EPUISEMENT
DE LA MARCHANDISE.

● JEUDI 27 ● VENDREDI 28 ● SAMEDI 29



Rabais **\$15**
Manteaux de flanelle
et de tweed
de confection
canadienne, choix de 7
modèles printaniers,
3 longueurs à la mode,
doublure de rayonne
"Sani-Gard" exclusive.
3 jours seulement.

Rég. \$50

34⁹⁹

ch.



Le printemps est dans l'air: c'est le moment de choisir un nouveau manteau qui vous donnera une allure avant-garde d'élégance. Cette élégance, Sears vous l'offre avec un rabais de \$15. Choisissez un modèle avec ceinture ou boutonné, une coupe ample ou ajustée, en flanelle laine et nylon ou en tweed de confection laine/acrylique/nylon/coton, dans les longueurs 36", 40" et 44". Tons: vert menthe, blanc, bleu poudre ou gris pâle. Tailles 8-18. Notre illustration: a. # 17R 000 036, b. # 17R 000 138, c. # 17R 000 196. Autres modèles non illustrés.



109451

Simpsons-Sears Ltd.



• CARREFOUR DE L'ESTRIE
3100 Boul. Portland, Sherbrooke

• HEURES D'OUVERTURE:
du lundi au mardi et mercredi, de 9h.30 a.m. à
5h.30 p.m.; les jeudis et vendredis, jusqu'à 9h.00
p.m.; et le samedi de 9h.00 à 5h.00 p.m.

COMMANDES
TELEPHONIQUES:
563-9770

• Pour appeler
directement aux
rayons, composez 563-
9440

Sears

CARREFOUR DE L'ESTRIE
SHERBROOKE

IMPERMEABLE
POUR HOMMES

\$65 ch.

Confection 100% Fortrel Perma-Prest, doublure imprimée 100% polyester. Modèle droit avec 2 poches fendues, boutons à l'avant et fente au dos. Ton beige. Tailles 36-46. #45R 001 014

Vêtements pour hommes-Rayon 45



IMPERMEABLE COURT

Confection 65% polyester/35% coton; modèle à 2 poches à l'avant, 3 boutons, fente et martingale au dos. Doublure 100% rayonne. Ton blanc, sable ou marine, tailles 36-46. #45R 005 020

\$55 ch.

Vêtements pour hommes-Rayon 45

le Printemps
à nos portes



BICYCLETTE 10 VITESSES

Cadre en acier, dérailleur "Shimano Eagle", freins d'acier à tirage central, freins à main, barre supplémentaire. Pèse 31 lbs. Couvre-chaîne, moyeux et protège-rayons chromés. Modèles 21" et 23" pour hommes et dames. #06R 027 755/7

129⁹⁸ ch.

BICYCLETTE "SPIDER 1"

Cadre en acier à double barre, guidon surélevé, garde-boue chromé, réflecteur sur arceau. Modèle pour garçons et filles. #06R 027 684/5

59⁹⁹ ch.

BICYCLETTE 3 VITESSES

Fabrication canadienne avec freins avant et arrière à mâchoires, cadre en acier émaillé au four, garde-boue, guidon, jantes, et moyeux chromés. Modèle 20" et 21" pour garçons et filles. #06R 027 716/7

94⁹⁸ ch.

Articles de sport-Rayon 6

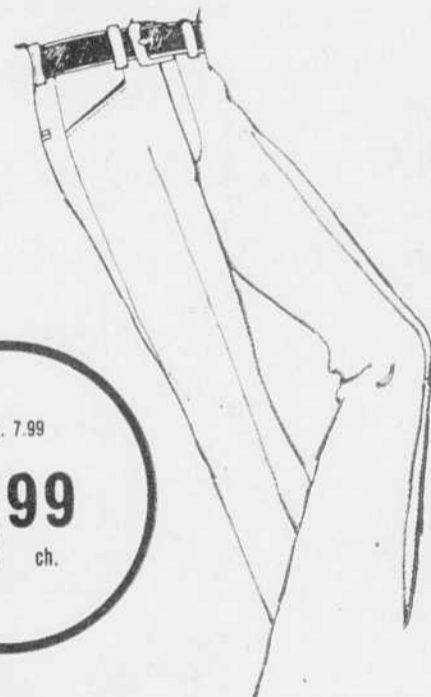


ENSEMBLE 2 PIECES DE VELOURS COTELE

Rég.: 27.98

24⁹⁹ ens.

Ensemble pour garçons comprenant veste-chemisier et pantalon de coupe ajustée, veste fermant à pressions. Pantalon à jambes évasées. Ton beige ou brun dans les tailles 8-18 ans. #40 R 9183



Rég. 7.99

5⁹⁹ ch.

PANTALONS SPORT POUR GARCONS

Confection 100% polyester Perma-Prest avec 2 poches coupées à l'avant. Ton marine ou brun dans les tailles 8-18 ans. #40R 012 328

Vêtements pour garçons-Rayon 40

CHEMISE IMPRIMEE

Confection jersey polyester Fortrel® et coton, lavable à la machine. Brun/orange, marine/rouge, ou vert/bourgogne. Tailles 8-16 ans. #40R 065 503

Rég. 6.99

5⁹⁹ ch.

CHEMISE PASSE-PARTOUT

Confection de beau jersey polyester Fortrel® et coton. Ton blanc, brun foncé ou marine. Tailles 8-16 ans. #40R 065 506

Rég.: 4.99

3⁹⁹ ch.

DEBARDEURS

Confection de polyester et acrylique dans les tons bleu poudre, marine ou naturel. Tailles P.M.G et T.G. #40R 071 501.

Rég. 5.99

4⁴⁹ ch.

BLOUSON DE SPORT

Blouson de coton et polyester serge, lavable à la main. Doublure de coton à carreaux. Glissière à l'avant. Ton rouge, marine ou bleu moyen. Tailles 8-16 ans. #40R 001 077

Rég. 7.98

6⁷⁷

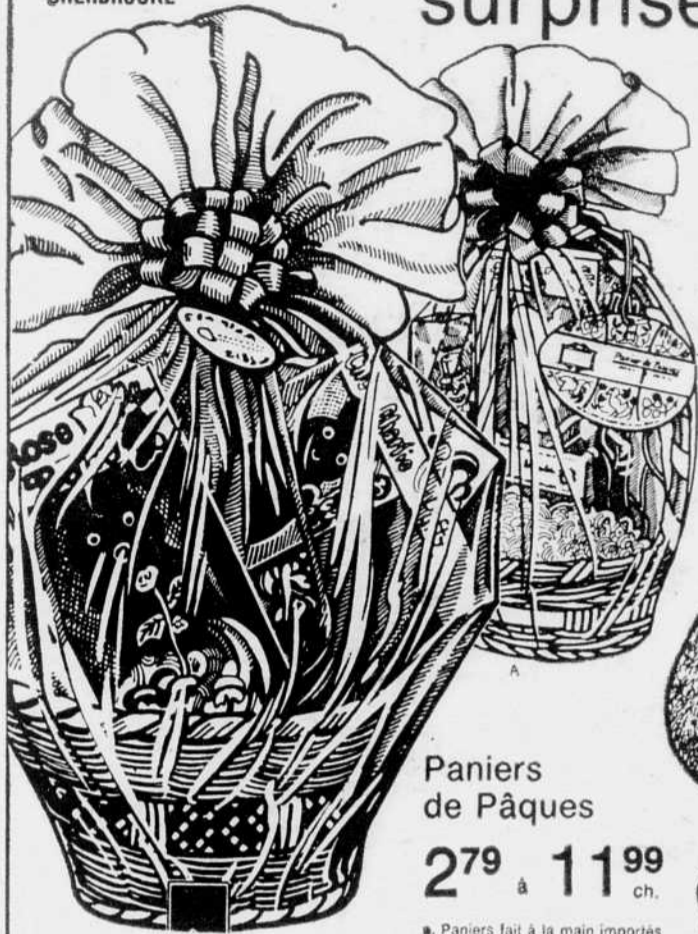
Vêtements pour garçons-Rayon 40

Simpsons-Sears Ltd.

Sears

CARREFOUR DE L'ESTRIE
SHERBROOKE

Radieux matin de Pâques pour les enfants et les grands en découvrant ces surprises de Sears



Paniers de Pâques
279 à 1199 ch.

a. Paniers fait à la main importés du Mexique, remplis de délicieuses friandises. Emballage de cellophane, présentation cadeau. Différentes grosseurs de paniers.



Lapins et Cignes de peluche

g. Confection robuste et durable d'Orlon, c'est un jouet qui plait toujours aux enfants. Choix de couleurs. #49R 431 370. Rég.: 4.99

399 ch.



Lapins et poussins

h. Pour garçons et fillettes, lapins et poussins ont revêtu leur toilette aux couleurs vives. #49R 431 364. Rég.: 2.99

199 ch.



Animaux en panier

i. Lapins, lapines ou poussins aux couleurs variées. #49R 431 361. Rég.: 1.49

99c ch.



Lapins en denim

k. Lapins et lapines à la mode, habillés de denim avec chapeau. #49R 431 362.

199 ch.



Lapins de peluche

m. Peluche douce en Orlon lavable. Idéal pour les tout-petits. Environ 12". Ton miel. #49R 431 368. **399** ch.

Jouets à grelots

n. Chèvre, mouton ou lapin émettant un joli son de clochettes lorsqu'on l'agite. Fabrication Orlon, environ 9". Choix de couleurs. #49R 431 369. **399** ch.

Petits animaux à cajoler

Lapin, canard ou poussin en doux Orlon. Ton cerise. Lavable. #49R 431 366. **199** ch.



POUR ELLE: DES FLEURS

CHRYSANTHEMES

Fleurs en pots

549 ch.

ROSIERS

Petit rosier "Polyantha" en fleur

899 ch.

LYS

Fleur traditionnelle de Pâques

449 ch.

AZALEES

Bouquet de 5 fleurs

749 ch.

AZALEES

BOUQUET de 8 fleurs

849 ch.

AZALEES

Bouquet de 10 fleurs

949 ch.

Au coin des petits animaux - Rayon 71



Le lapin à la rose

Lapin en chocolat vous offrant une rose en bonbon. Joli présentation cadeau. #87R 023-145.

199 ch.

LAPIN EN CHOCOLAT 7"

Délicieux chocolat au lait, 1/2 lb.

LAPIN DE CHOCOLAT

Chocolat au lait, poids 2.5 on. Présentation cadeau.

"BUNGO BUNNY"

Lapin de chocolat au lait, 10 on.

OEUF DE PAQUES

Oeufs de chocolat au lait, de 10 on., décorés de bonbons.

149

119

329

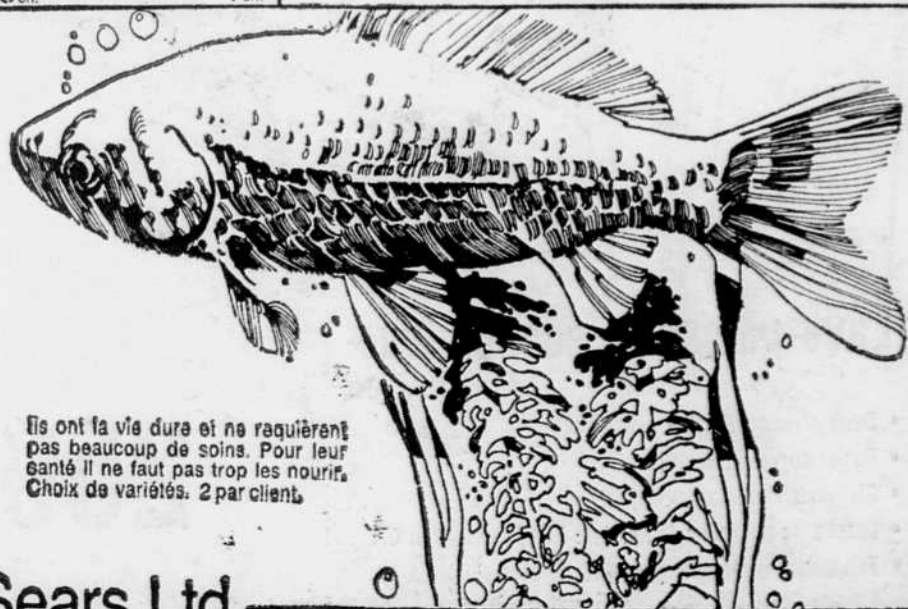
289

Plus que 50% de rabais sur poissons rouges
Hâtez-vous!

Rég. 25¢

10¢ ch.

Ils ont la vie dure et ne requièrent pas beaucoup de soins. Pour leur santé il ne faut pas trop les nourrir. Choix de variétés. 2 par client.



Simpsons-Sears Ltd.

Sears

le Printemps
à nos portes

CARREFOUR DE L'ESTRIE
SHERBROOKE

**Vous en aurez pour
votre argent avec ce
réfrigérateur Coldspot
17.1 pi.cu.**

459⁹⁸
ch.

- Aucun dégivrage requis
- Congélateur pour 155 lbs, beurrier 3 temp.
- Tablettes réglables, portes à rangement
- Fini intérieur porcelainisé ne retenant pas les odeurs. #46R 475 940
- Modèle 15.1 pi.cu., blanc. #46R 455 940, 429.98 ch.
- Ton or moisson, avocat ou cuivre disponible pour \$10 de plus

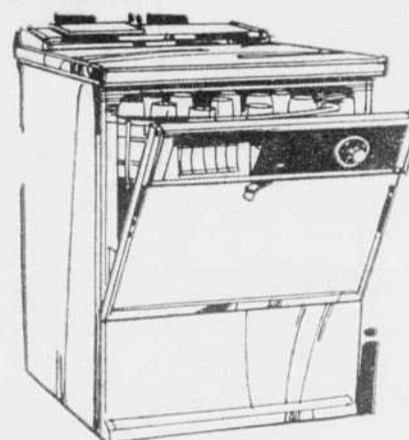
Appareils ménagers-Rayon 46



Lave-vaisselle économique

- Deux niveaux d'action nettoyante
- Panier supérieur rotatif
- Distributeur d'agent nettoyant
- Dessus de mélamine fini érable. Ton blanc. #26R 072 031
- Ton cuivre disponible pour \$10 de plus

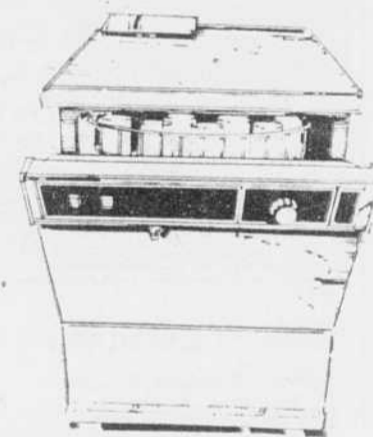
259⁹⁹
ch.



Lave-vaisselle 5 cycles

339⁹⁹ ch.
Rég. 379.98

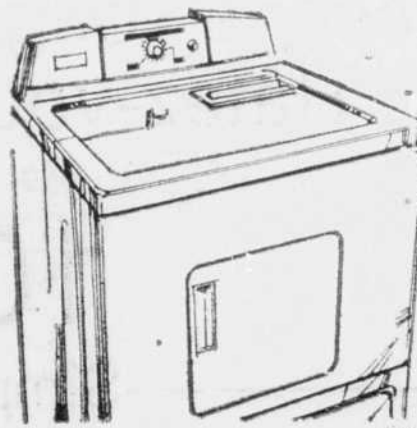
- Deux niveaux d'action nettoyante
- Panier supérieur rotatif
- Séchage par air pulsé, cadran illuminé.
- Dessus de mélamine fini bois veiné. Blanc. #26R 472 051
- Modèle encastré, #26R 472 130 299.99 ch.



Lave-vaisselle de luxe

399⁹⁹ ch.
Rég. 439.99

- 2 niveaux d'action nettoyante, panier supérieur rotatif
- Rinçage hygiénique 155°F
- Distributeur pour agent de nettoyage/rinçage
- Dessus en érable massif. Ton blanc #26R 472 071
- Ton or moisson, avocat ou cuivre pour \$10 de plus.
- Modèle encastré, #26R 472 150, 379.99 ch.



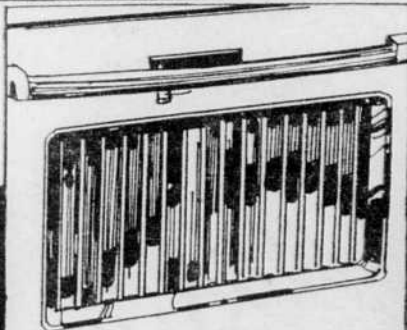
Sécheuse Kenmore économique

189⁹⁹
ch.

- Cycle "air" sans chaleur. Programme de rafraîchissement à la fin du cycle de séchage.
- Grand tambour, filtre à charpie sur le dessus #26R 081 040
- Lessiveuse assortie, 3 programmes, #26R 082 040, 319.99

COMMANDES
TELEPHONIQUES
563-9770

*Pour appeler
directement au
rayon composez:
563-9440



Four auto-nettoyant Kenmore
Fermez la porte du four, tournez
le cadran à "nettoyage", la
porte se verrouille et le reste
se fait automatiquement.
Blanc, #22R 491 750*399.98.
Couleur pour *10 de plus.



MAGASINEZ
JEUDI & VENDREDI
SOIR JUSQU'A **9** HRES
P.M.



CUISINIÈRE COMPACTE 24"

229⁹⁹
ch.

Cuisinière Kenmore de qualité avec
four et prise électrique programmée,
éléments à réglage de chaleur progres-
sif, #22R 490 040.

Appareils ménagers-Rayon 22

LA TRIBUNE, SHERBROOKE, MERCREDI, 26 MARS 1975 5A

Cuisinière 30"
A NETTOYAGE CONTINU

289⁹⁹
ch.

Le four se nettoie pendant que vous cuisez
de bons petits plats pour la famille, ainsi il
est toujours présentable. Four et prise
électrique programmée, éléments à degré
de chaleur progressifs; 2 de 8" et 2 de 6".
Minuterie et grilloir à chaleur variable. E-
clairage intérieur. Fini porcelainisé résistant
aux égratignures. Blanc, #22R 491 650. Ton
or moisson, vert avocat ou cuivre pour *10
de plus.

BATTERIE
DE CUISINE
EN ACIER
INOXYDABLE

Reg. 54.99

44⁹⁹
ens.

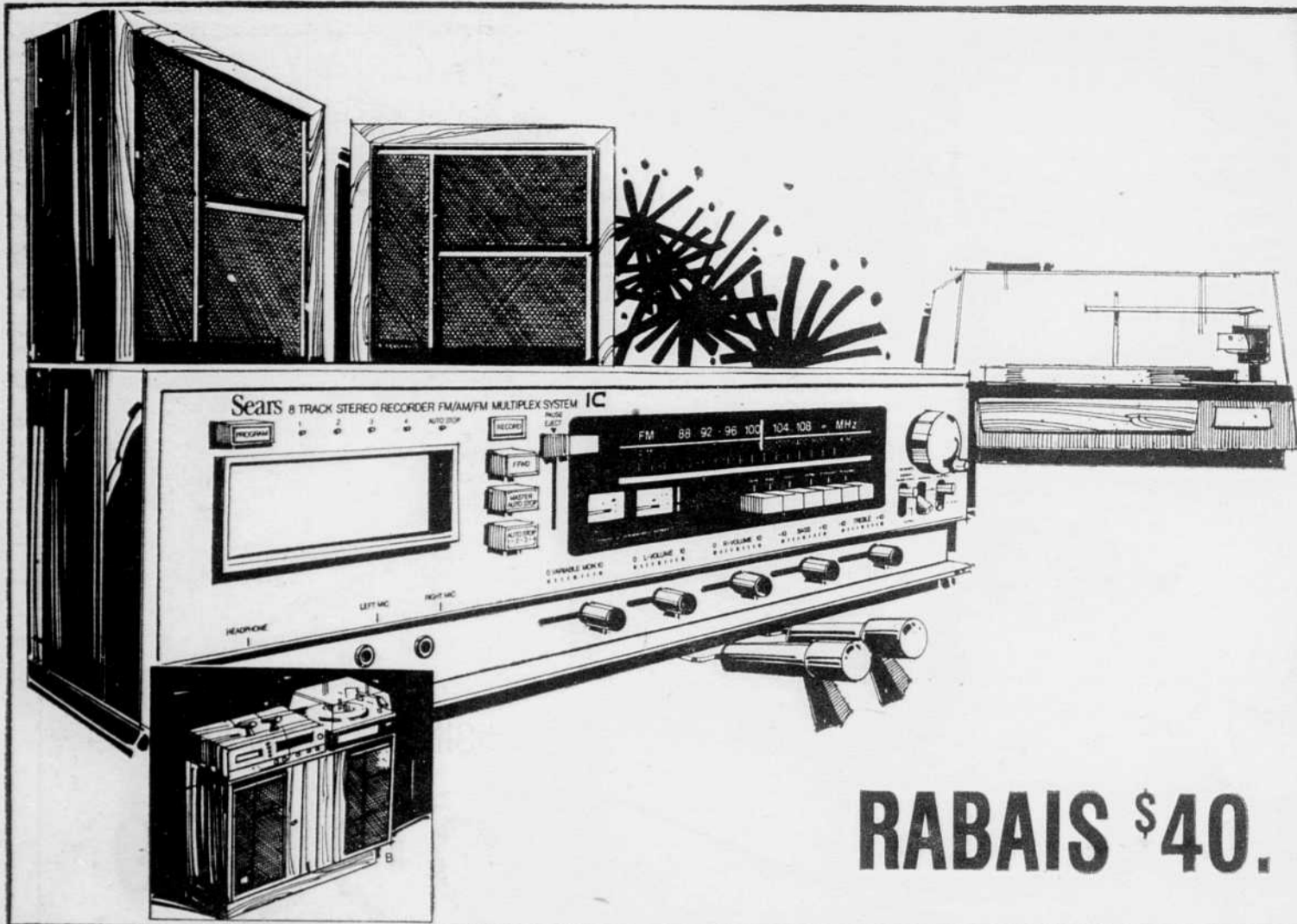


BATTERIE DE CUISINE DE RANGEMENT FACILE

Comprenant 2 chaudrons de 32 et 64 on. avec couvercles, une rôtissoire 192 on.
avec couvercle, un bain-marie avec couvercle et une poêle 10". Fabrication d'acier
inoxydable 2 plis de grande qualité. Couvercles hermétiques pour cuisson conser-
vant saveur et éléments nutritifs. #11R 413 376

Articles ménagers-Rayon 11

Simpsons-Sears Ltd.



le Printemps
à nos portes

Systeme de musique
"Juliette"

Reg: 269.98
229⁹⁹
#28496

Amplificateur comprenant:
Radio AM/FM
Stereo FM
lecteur 8 pistes enregistreur.

T.V. Radio rayon-57

RABAIS \$40.



De nouveaux achats à votre façon grâce à la carte "Sears" car elle vous le permet...

Pour ample renseignements des Comptes-Clients télécommandez à 563-9440 Ext: 316

Systeme de son
A.G.S.

Reg: 219.98

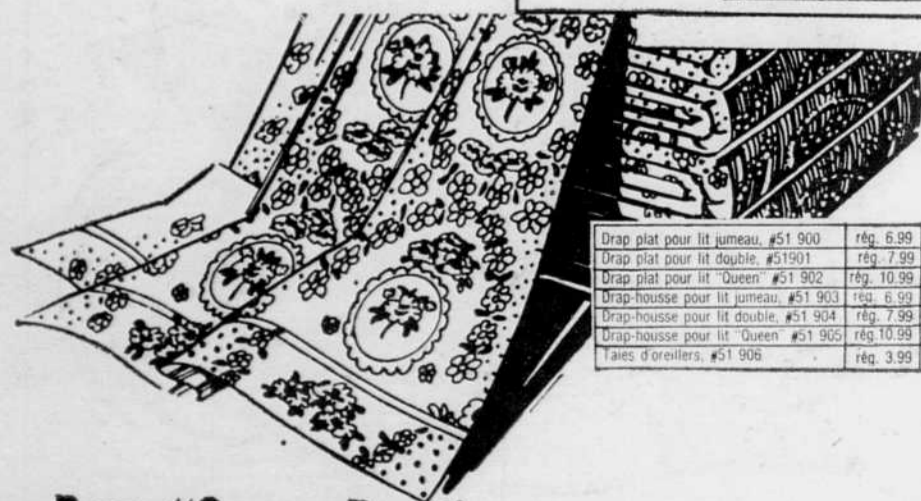
189⁹⁹

Amplificateur comprenant:
Radio AM/FM/
Stereo FM
Table tournante
Lecteur 8 pistes
#28460

R.V. Radio rayon-57



RABAIS \$30.



Drap "Cameo Rose"

(drap plat, lit jumeau)

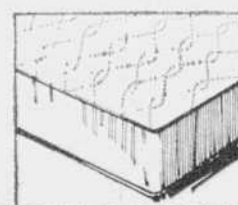
Motif floral pour vos rêves printaniers. Confection 50% coton/50% polyester Perma-Prest ne requérant aucun repassage. Tissage 128 fils au pouce carré. Ton bleu, rose, or. #96R 051 900/906

REG. 6.99
5⁹⁹
ch.

Drap plat pour lit jumeau, #51 900	reg. 6.99	5.99 ch.
Drap plat pour lit double, #51901	reg. 7.99	6.99 ch.
Drap plat pour lit "Queen", #51 902	reg. 10.99	8.99 ch.
Drap-housse pour lit jumeau, #51 903	reg. 6.99	5.99 ch.
Drap-housse pour lit double, #51 904	reg. 7.99	6.99 ch.
Drap-housse pour lit "Queen", #51 905	reg. 10.99	8.99 ch.
Taies d'oreillers, #51 906	reg. 3.99	2.99 ch.

GARANTIE SEARS

SATISFACTION OU REMBOURSEMENT



Couvre-matelas

Reg. 7.99
6³⁹
ch.

(Pour lit jumeau)
Confection 100% polyester non-allergène, ton blanc seulement. #96R 042 325
#96R 042 326, pour lit double, reg. 9.99 **7.99** ch.
#96R 042 327, pour lit "Queen" reg. 11.99 **9.59** ch.

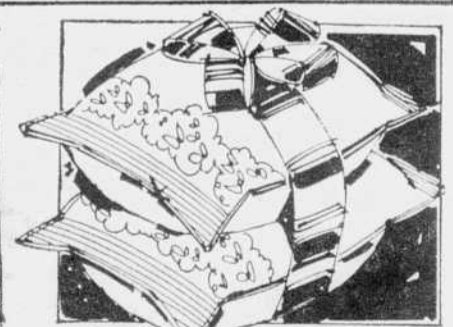


Serviettes de bain

Reg. 5.50
3⁹⁹
ch.

(24 x 44")
Grand choix d'imprimés floraux dans les tons rose, lilas, bleu, violet ou jaune.
Débarbouillette, 12 x 12", #36 645, reg. 1.59 **1.27** ch.

Literie-Rayon 58



Oreillers de "Serene"

(Standard)
Bourrure de polyester Fortrel™ non-allergène. Laver et sécher à la machine. Anti-mite et moisissure. #96R 443 163A

Oreillers "Queen", 20 x 29", reg. 10.99 **8.99** ch.

Reg. 8.99
6⁹⁹
ch.

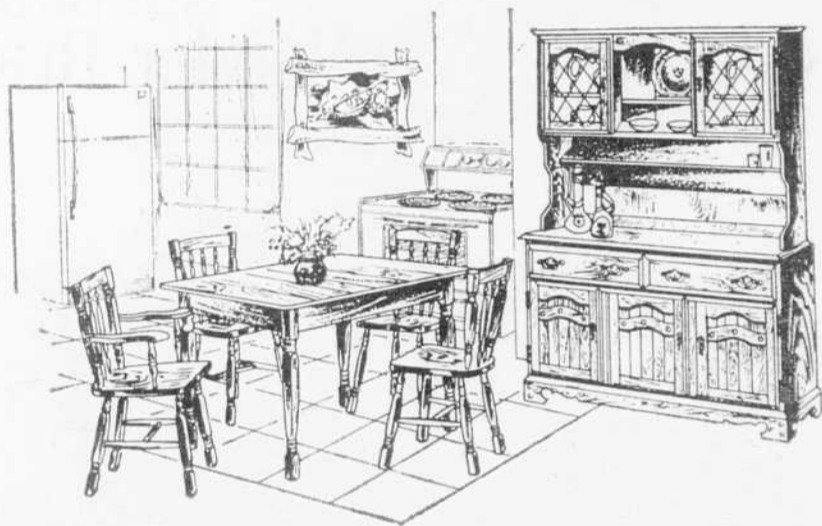


MOBILIER DE CHAMBRE COLONIAL
RABAIS \$100

Ensemble en érable massif comprenant bureau triple, chiffonnier et tête de lit à poteaux. #01R 063 084
#01R 063 086, table de nuit, rég. 99.98
79⁹⁹ ch.

REG. 759.98

659⁹⁸ ens.
Mensualités 28.50*

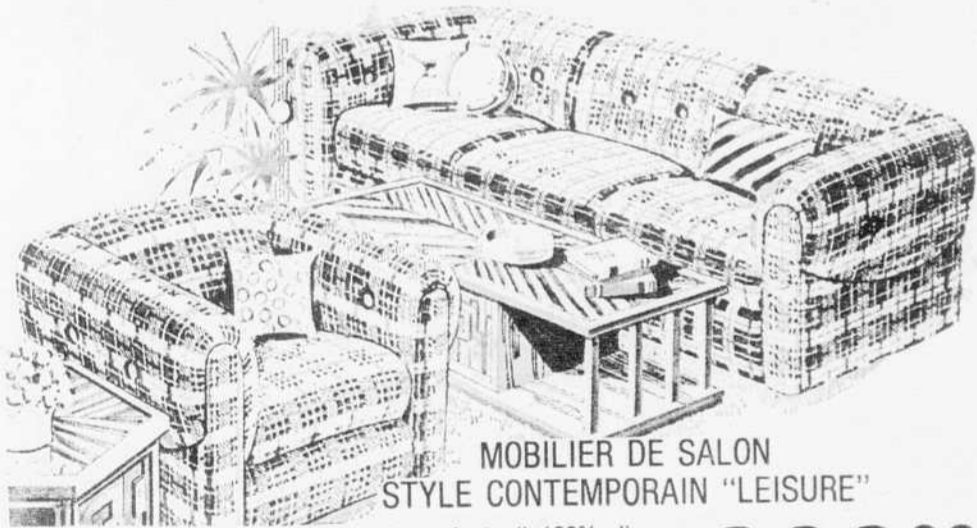


ENSEMBLE DE DINETTE COLONIAL

Ensemble en érable massif comprenant une table rectangulaire et 4 chaises à dossier haut. Buffet et vaisselier disponible mais non-inclus. #01R 000 171

REG. \$440

379⁹⁹ ens.



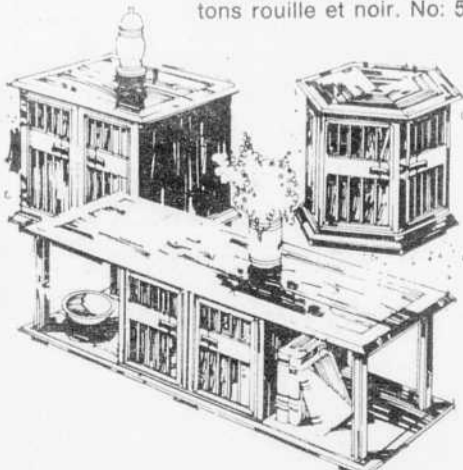
MOBILIER DE SALON
STYLE CONTEMPORAIN "LEISURE"

Comprenant sofa, et fauteuil, 100% olifine avec bras et dossier recouvert. Coussins amovibles, combinaisons de tons rouille et noir. No: 51791

399⁹⁹

Rég.: 459**

Table à café, #01R 038 120, rég. 169.98 149.99
Table de bout, #01R 038 123, rég. 139.98 119.99
Table ronde, #01R 038 124, rég. 139.98 119.99



TABLES DE SALON

VOTRE CHOIX REG. 169.98 **139⁹⁹**

Choix de table à café, #01R 037 225; table-cannote, #01R 037 226; table hexagonale, #01R 037 228.

Meubles - Rayon 1



NOTRE GARANTIE: **SATISFACTION ou REMBOURSEMENT**

ENSEMBLE DE CERAMIQUE

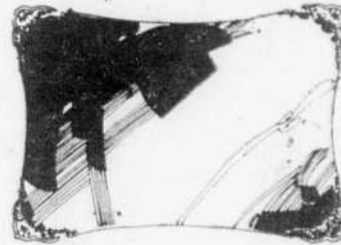
Service "Karen" comprenant 40 pièces pour 8 couverts complets: assiettes, tasses et soucoupes, bols à céréales et assiettes à pain. Motif résistant à tout détergent. #21R 020 002

REG. \$75

41⁹⁹ ens.

ENS. 5 PIECES A SERVICE, rég. 22.98 15⁹⁹ ens.

Comprend crémier et sucrier avec couvercle, plat à légumes et assiette à viande. #21R 020 029



MIROIR DECORATIF

Miroir rectangulaire en glace émergée, garantie de 5 ans. Coin en métal ton or jaune. #21R 075 011.

REG. 51.98

41⁹⁹ ch.

Tableaux et cadeaux - Rayon 21



"RENAISSANCE"

Service de vaisselle 8 couverts en porcelaine anglaise. Motif de ton orange/avocat/noir sur fond blanc. Comprend: tasses et soucoupes, assiettes, bols à céréales et assiettes à pain. #21R 000 00

27⁹⁹ ens.

Ensemble de 5 pièces à service

Comprend crémier et sucrier avec couvercle, plat à légumes et assiettes à viande. #21R 10289

9⁹⁹ ens.

ENSEMBLE DE SALADIER

Rég.: 17.98



12⁹⁹

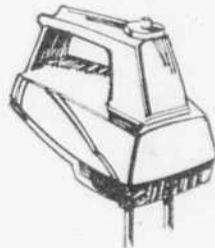
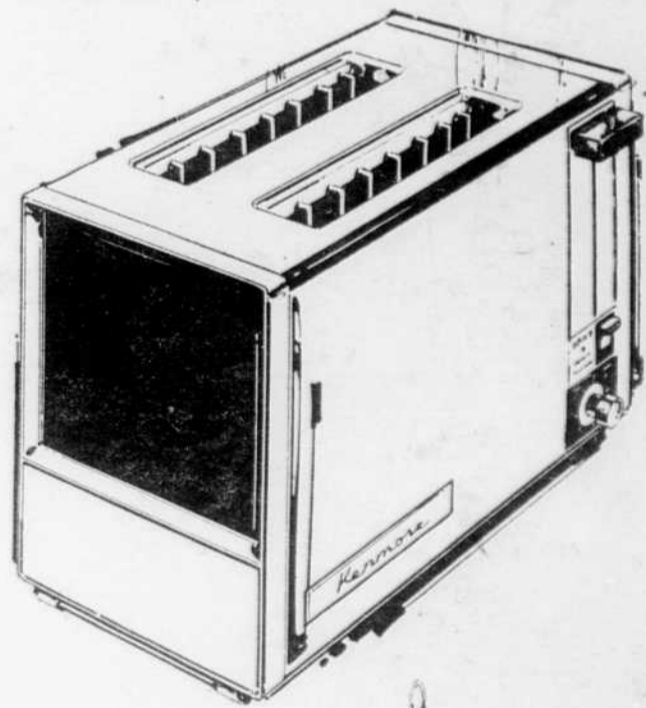
Fabrication de bois importé des Philippines. Comprend: 1 grand plat de 5" de diamètre - 6 petits plats de 6" de diamètre, cuillère et fourchette de 10" de long incluses.

GRILLE-PAIN

REG. 23.98

21⁹⁹

Avec contrôle de chaleur se réglant pour pain, sec, frais ou surgelé, 9 degrés au choix. Fini acier chromé et Bakelite or ou avocat. #34R 463 280



BATTEUR 8 VITESSES

Avec contrôle de vitesse à portée du pouce. Fouets en acier chromé. Ton or ou avocat, cordon inclus. #34R 063 702

12⁹⁹ ch.



LUSTRE ELEGANT

Style traditionnel genre chandelier, 5 lumières avec abat-jour. Monture fini laiton. Diamètre environ 18". #34R 422 435

REG. 53.98

42⁹⁹ ch.

Accessoires électriques - Rayon 34

Sears

CARREFOUR DE L'ESTRIE
SHERBROOKE

"CONCOURS CUMULATIF"

N'oubliez pas notre fameux "Concours Cumulatif". Tentez la chance de gagner des centaines et des milliers de dollars en marchandises...

Tirages les jeudi et vendredi soir à 8:45 hres et samedi après-midi à 4:45 hres.

Sears

POUR LA MODE PRINTANIERE

75

Une mode pratique conçue pour la femme active: Tan-Jay présente sa collection d'interchangeables. Confection de tricot aspect lin, avec l'allure du printemps! Entretien facile à la machine. Choix de tailles 8-18.

A. Blazer avec piqués en double tricot, aspect lin, #07R 005 045 \$35.00 ch. Pantalon de même confection, avec glissière #07R 005 047 \$19 ch.
B. Blazer uni #07R 006 813 121 \$33 ch.
Jupe évasée #08R 006 813 \$17, ch.

Vêtements sport pour dames-Rayon 7

Semaine spéciale "Wonder Bra"

Sears et Wonder Bra se sont réunis pour vous faire profiter de cette offre. Venez et essayez les plus jolis modèles de soutien-gorges existants.

b. Soutien-gorge sans couture attachant à l'avant. Confection de Lycra Spandex, bretelles réglables à différentes positions. Ton blanc, beige, bleu. Bonnet une seule taille 32-36, #30 691 \$5 Dci 2.

d. Soutien-gorge en dentelle lisse, dos en Lycra spandex. Bonnets sans couture doublé ouatine, armature légère. Bretelles avec section extension. Blanc B et C (34-38) \$9 ch, D(34-38) \$10 ch. #42 232 1333

e. Soutien-gorge avec bonnets en deux parties de dentelle, doublé ouatine, armature légère. Bretelles de dentelles réglables. Blanc, chair ou bleu. A (32-36), B(32-36), C(34-36), #56 371 \$8 ch. #1340

Boutique intima-Rayon 18



Tan Jay

WonderBra

WonderBra

Notre collection estivale de maillots de bain "Wonder Bra" est présentement en montre à notre magasin.

Simpsons-Sears Ltd.



Sears

CARREFOUR DE L'ESTRIE
SHERBROOKE

Une aide estimable pour votre rapport d'impôt



Calculatrice "Digimatic D8" "cerveau électronique"

a. Fait des calculs ordinaires, est dotée d'une mémoire et peut aussi faire des calculs scientifiques. Calculs trigonométriques: sinus, cosinus, tangente. Fait des calculs logarithmiques, élève à la puissance des fonctions exponentielles, extrait les racines carrées calcule fonctions inverses et pi. Equipée d'un chargeur et d'un étui en vinyle. Garantie: 1 an. 03R 041 024.

Rég: 99,98

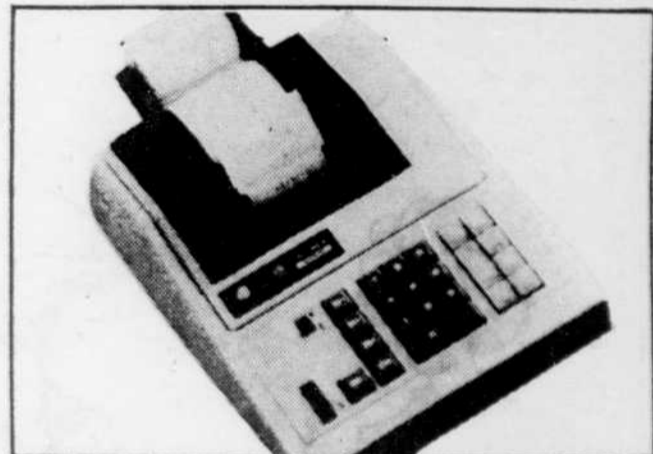
84⁹⁸



Calculatrice C8 à
% automatique

19⁹⁸

a. Opérations sur 8 colonnes, décimales flottantes pour réponses précises. Constante automatique pour $+-\times+$. Touche d'effacement pour effacer dernière entrée. Indicateur de dépassement de capacité. Boîtier de plastique résistant, ton beige. Garantie d'un an. Fonctionne sur 2 piles AA (incl.) ou sur courant alternatif avec adaptateur (vendu séparément) #41 007. Adaptateur CA (non inclus) #1 084. 4.99 ch.



Calculatrice électronique
"Unitrex" à mémoire
et 12 chiffres

229⁹⁸

Rég: 279.98

Ce modèle de luxe avec ruban peut additionner, soustraire, multiplier, diviser. Touche de facteur constant, d'inversion et d'effacement. Point décimal à 6 positions. Possède un clavier à touches rapides. Boîtier en plastique résistant insonorisé. Hors tout: 11 3/4 x 8 1/2 x 3 3/4". #1011



Calculatrice M-8-3

Dites
"Portez
A mon compte"

49⁹⁸

Permet d'effectuer les 4 opérations de base ($+-\times+$) Mémoire à 4 touches. Aussi touches de permutation, de constante et de résultat. Peut effectuer le calcul des pourcentages. Fonctionne sur pile ou sur CA. Adaptateur optionnel (non inclus dans 6 prix) Quant: 12 seul.

Simpsons-Sears Ltd.

Sears

CARREFOUR DE L'ESTRIE
SHERBROOKE

"CONCOURS CUMULATIF"

A GAGNER JEUDI SOIR

\$800⁰⁰

EN MARCHANDISES

N'oubliez pas notre fameux "Concours Cumulatif". Tentez la chance de gagner des centaines et des milliers de dollars en marchandises. Tirages les jeudis et vendredis soir à 8h.45 et samedi après-midi à 4h.45.



le

Printemps

à nos portes

GARANTIE "SEARS": SATISFACTION OU REMBOURSEMENT.



ROBES TOUT-ALLER

3⁷⁹

4⁷⁹

Robes pratiques et jolies, confection de coton, modèle droit sans manches avec glissière à l'avant. Choix de couleurs, Tailles P.M. et G. (38 à 52)

La femme chez-elle - Rayon 38



SAC SPORT

REG. \$18, \$19 et \$21

14⁹⁹

ch.

Choix de sacs en bandoulière, fabrication de polyuréthane, ton blanc ou tan.

Accessoires pour dames - Rayon 88

Simpsons-Sears Ltd.

LE MEILLEUR CHOIX



Vous souhaitez acheter ce qu'il y a de mieux, plus encore lorsqu'il s'agit d'un diamant. Après tout, il est l'image de votre bonheur d'aujourd'hui et de demain.

Une seconde qualité ne fait pas l'affaire. C'est pourquoi SEARS choisit une garantie multiple exclusive de diamants. Garantie de 6 façons, incluant un certificat d'évaluation signé d'un gemmologiste indépendant.

De plus vous pouvez faire votre choix parmi une grande variété de modèles traditionnels et modernes. Vous le savez maintenant, alors magasinez en confiance chez SEARS.



GARANTIE SEARS EN 6 POINTS

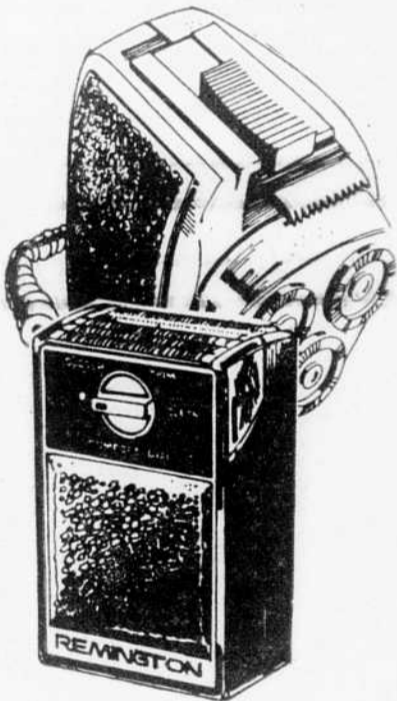
- Assurance gratuite pendant un an contre vol et incendie.
- Inspection gratuite pendant 3 ans. Nous resserrons la sertissure si nécessaire.
- Un ajustement gratuit en 3 ans, pour bague trop grande ou trop petite.
- Un nettoyage et un polissage gratuit en 3 ans.
- Echange en tout temps: à l'achat d'un diamant plus coûteux, nous reprendrons le premier diamant au prix original (taxe en moins).
- Certificat d'évaluation confirmant la grosseur, la couleur et la valeur de la pierre.

Bijoux - Rayon 4



Sears

BEAUTE, CONFORT ET UTILITE



VOTRE CHOIX

REG. 24.98

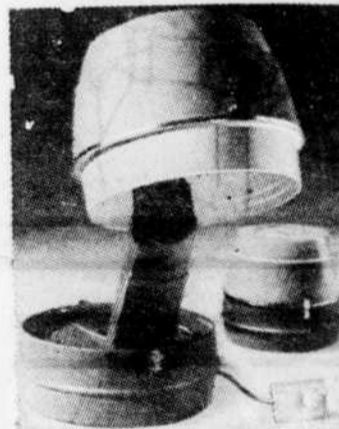
22⁹⁹ ch.

RASOIR PHILIPS

Modèle à 3 têtes flottantes, taille-favoris et cordon en spirale. #08R 096 695

RASOIR REMINGTON

Tête à micro-fentes, réglage pour toutes les sortes de barbes, taille-favoris. #08R 096 017

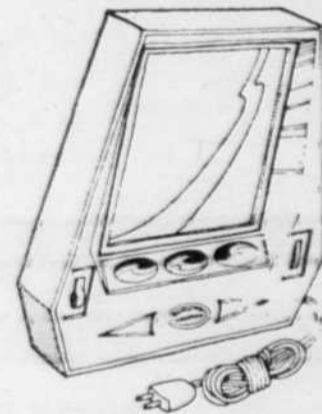


SECHE-CHEVEUX KENMORE

Rég. 44.98

39⁹⁹ ch.

Sèche-cheveux professionnel, avec élément 700 watts, hauteur du casque réglable pour votre confort. Choix de 5 degrés de chaleur. #08R 059 221

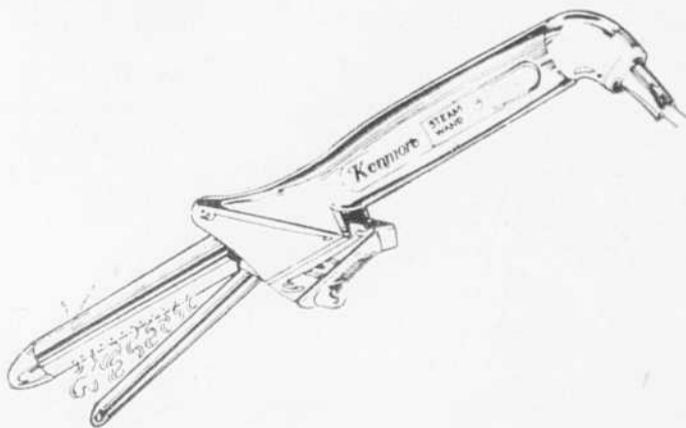


MIROIR A MAQUILLAGE

REG. 19.98

15⁹⁹ ch.

Miroir Lady Kenmore avec 4 filtres pour éclairage de jour, de bureau, de maison pour le soir. Basculant pour grossir. #08R 062 054

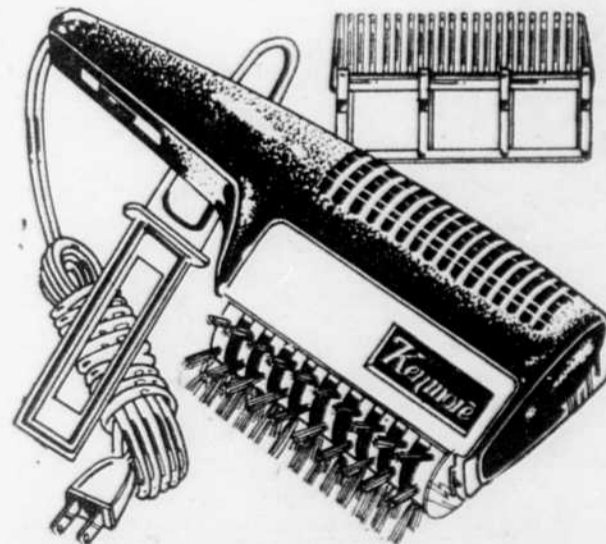


FER A FRISER A VAPEUR

Modèle professionnel avec bout isolant pour maniement plus facile. Cordon pivotant. Fonctionne sur courant alternatif. #08R 060 050.

REG. 15.98

13⁹⁹ ch.



SECHE-CHEVEUX

Sèche-cheveux de luxe avec élément 700 watts, pour sécher ou faire une mise en plis. Accessoires et instructions inclus. #08R 059 259

REG. 19.98

16⁹⁹ ch.

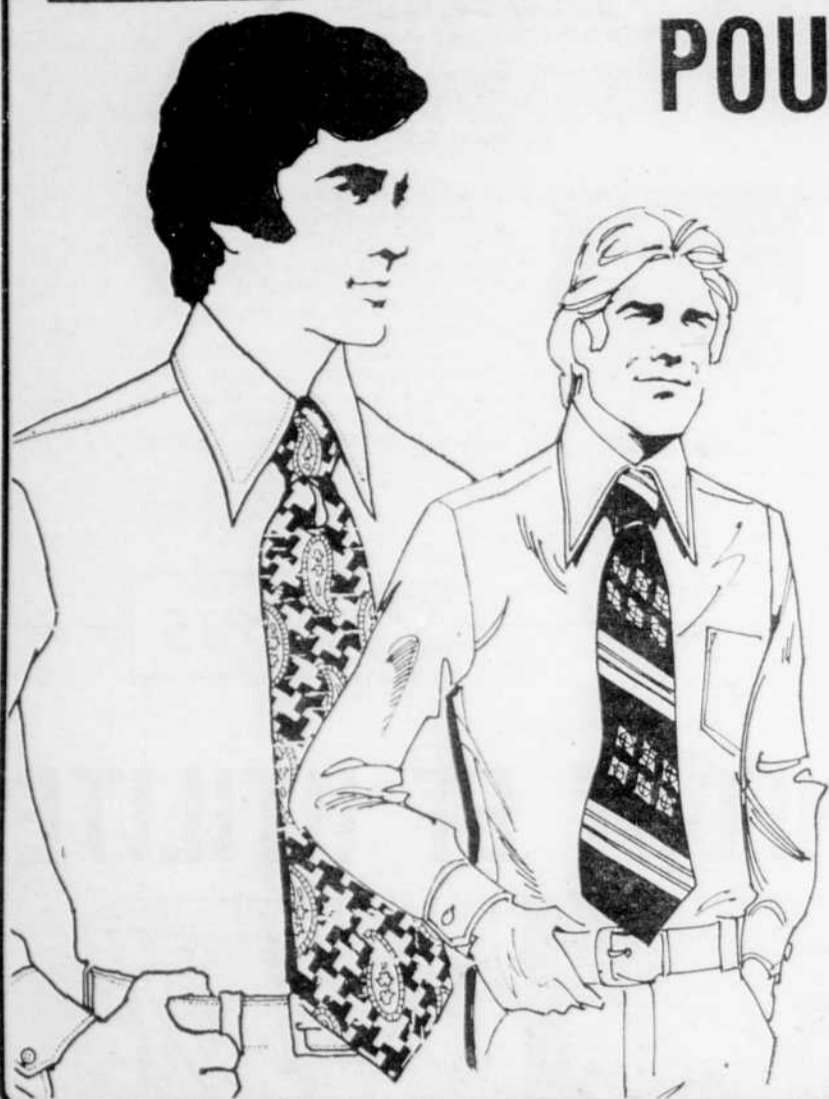
Cosmétiques - Rayon 6

Simpsons-Sears Ltd.

Sears

CARREFOUR DE L'ESTRIE
SHERBROOKE

ACCESSOIRES D'ELEGANCE POUR HOMMES



CRAVATES DE POLYESTER

Beau choix de cravates assorties aux tenues de notre nouvelle collection de chemises printanières. #33R 93599

REG. '4

2.99
ch.

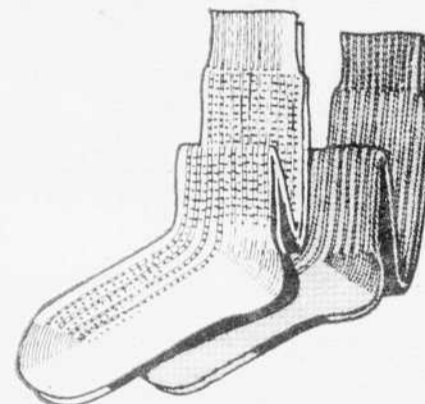
RABAIS '3
CHEMISE A MANCHES LONGUES

REG. '13

9.99
ch.

Confection polyester et coton à tons unis. Col à longues pointes, poche de poitrine, bordure carrée, modèle cintré au dos. Choix de couleurs et de tailles. #33R 26579

Accessoires pour hommes-Rayon 23



CHAUSSETTES 10"

Rég.: 1.50

1.19
paire

Une seule pointure 10-13 dans les tons gris, noir, brun foncé, marine, brun moyen, or ou olive. #33R 050 148

Chaussettes 13" rég.: 1.75

1.39 la paire

ESPADRILLES



14.98
paire

Empeignes de cuir, semelle intérieure coussinée mousse, bout renforcé. Ton blanc avec bandes bleues. Pointures pour hommes 7-11 et 12. #67R 097 401

Modèle pour garçons, pointures 1-6. #67R 097 402

paire **13.98**

SOULIERS POUR HOMMES
EN CUIR

Rég.: 28.00
à 33.00

19.99

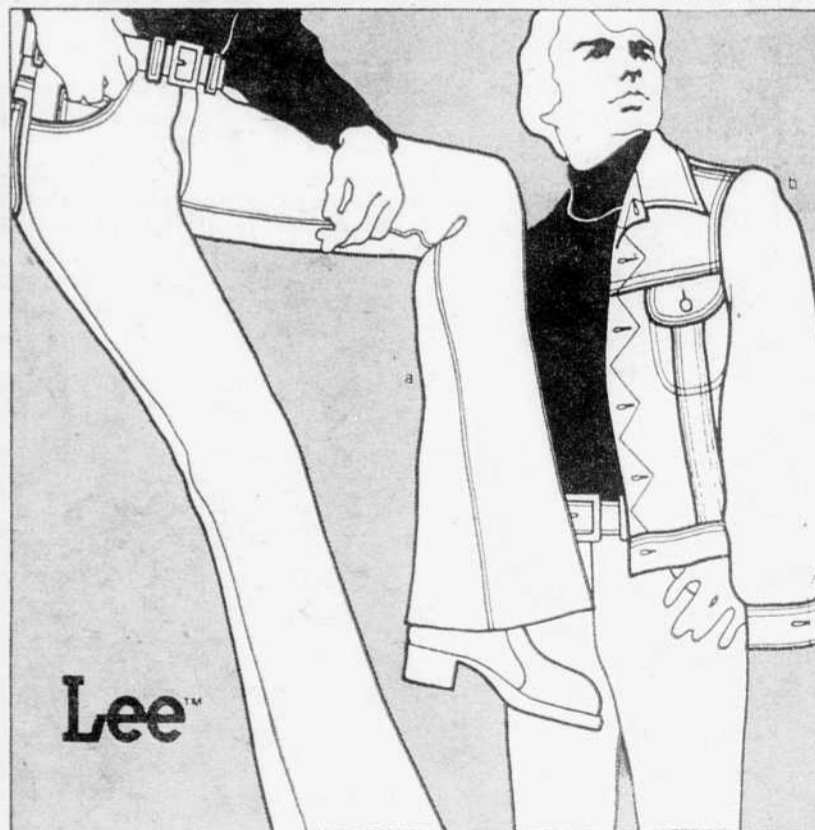
Rég.:
25.00

15.99



Modèles lacé et fourreau, empeigne en cuir, semelles en cuir et d'autres compositions. Choix de brun ou noir, pointures 7 à 11 dans le groupe.

Chaussures pour hommes-Rayon-57



"JEANS" LEE

Coupe pour jeunes hommes, confection coton "Sanitized" jambes évasées surpiquées contrastantes. Ton bleu, tailles variées. Similaire à "A". #41R 011 370.

15.95
ch.

BLOUSON DE DENIM LEE

Modèle avec 6 boutons à l'avant et 2 poches à rabats. Ton bleu, tailles variées. Similaire à "B". #41R 012 577

19.95
ch.

PANTALON DE DENIM LEE

Modèle à 4 poches et surpiquées or. Confection résistante de ton bleu, tailles variées. #41R 011 072.

15.95
ch.

Vêtements sport pour hommes-Rayon 41