

Restaurant-Bar
Réception

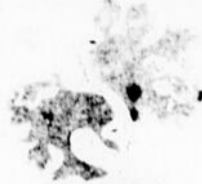
LE LOUP-GAROU
Motel Universel

Le supplément

DU ST-LAURENT-ECHO Distribué gratuitement

besoin de parler
et d'être écoutée.

Oui j'écoute



862-4422

Originaire de Saint-Paul-de-la-Croix:

Laurent Dubé y installe ses personnages de roman

[M.R.] - Saint-Paul-de-la-Croix et ses villages voisins sont une forte source d'inspiration pour le juge Laurent Dubé puisqu'il y fait évoluer ses personnages romanesques.

En effet, il y a quelques jours à peine il lançait "Damnée Aimée" son deuxième roman, édité cette fois par Victor Lévy-Beaulieu lui-même originaire de ce village "perché sur les hauteurs entre Trois-Pistoles et Saint Jean de Dieu" explique-t-on dans la présentation du livre.

Après le roman "la Mariakèche" du nom d'une rivière de ce coin de pays publié en 1981, Laurent Dubé revient à la charge avec ce roman qu'il a écrit presque tout d'une traite en un peu plus de quatre semaines. C'est donc dans St-Paul de la Croix qu'évoluent Aimée, Omer, Catherine, Anatole etc... aux noms de famille caractéristiques du territoire des Basques aujourd'hui avec les Bossé, Godbout, Lévesque, Corbin, Thibeault, etc...

par l'éditeur, le roman permet de découvrir "autour de l'église, de la boutique de forge et du terrain de baseball, une véritable petite épopée paysanne dont Aimée Bossé ne peut être que l'héroïne.

Belle et troublante, plongée en plein cœur



Selon le résumé fait M. Laurent Dubé

de ses amours malcommodes, elle nous donne par son corps et par son langage une vue tout à fait nouvelle de ce que chez-nous, il n'y a pas si longtemps encore, pouvait être la vie dans un village de l'arrière-pays".

Mais l'histoire racontée dans "Damnée Aimée" n'est pas un calque de situations vécues pendant son enfance dans ce village, précise l'auteur aujourd'hui devenu juge des Sessions de la Paix à Sherbrooke. Il s'est inspiré des lieux, de personnes connues à l'époque et des histoires rapportées alors pour créer cette histoire qui, dit-il, tout en étant très localisée à ce

coin du Bas du Fleuve n'en est pas moins commun à toutes les régions du Québec vers les années 1940.

Déjà il prépare une suite à ce roman qui se déroulerait cette fois-là à Québec. De plus, un recueil de contes est complété mais il veut le remanier, il écrit

À l'intérieur
Encart
publicitaire

PROVIGO

Le VOYAGE que personne ne veut rater!



POUR TOUS
V.F. de
AIRPLANE II
THE SECOND
2E SEMAINE
Y-A-T'IL ENFIN UN PILOTE DANS L'AVION?

PARAMOUNT Présente
une production de HOWARD W. KODJ
Avec PIERRE HANS, JULIE HARRITY, LINDY BROWN, GARY EVERTT, WILLIAM SHARPE
Produit par HOWARD W. KODJ. Écrit et Réalisé par KEN FINKELMAN

4 au 10 nov.
Pilote dans l'avion I: 7h30
Pilote dans l'avion II: 9h00
Théâtre PRINCESSE SALLE 2
867 3791

aussi de la poésie qu'il Isidore Dubé de Saint- plus qu'un seul frère
fera peut-être éditer Paul de la Croix, Lau- soit Jean-Marc, installé
dans l'avenir. Fils de rent Dubé ne compte sur la terre paternelle.

LA FUITE D'UN MONDE VIOLENT,
LES ENTRAÎNE VERS UNE OASIS
D'UNE INCROYABLE BEAUTÉ.



14 ANS

Willie Aames et Phoebe Cates
dans

PARADIS

...où l'innocence se transforme en passion.

dès lundi, la bière 2E FILM
augmente de 8%

le prix du litre d'essence
augmente de 10'

ON S'EN FOUT...
NOUS ON S'AIME

4 au 10
nov.

On s'en fout: 7h30
Paradis: 9h05

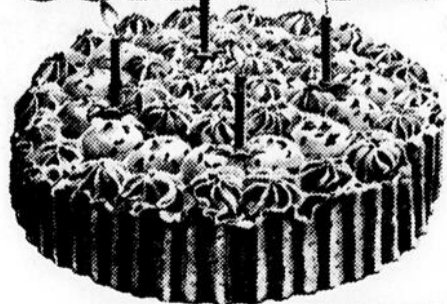
Théâtre PRINCESSE SALLE 1
867 3791

Les élections municipales

Des élections auront lieu dans 19 municipalités du territoire Grand-Portage le dimanche 6 novembre prochain. Dès la prochaine édition, vous pourrez lire les résultats dans chacune d'elles. Le St-Laurent-Echo en profite pour remercier les secrétaires municipaux qui généralement agissent à titre de président d'élection pour leur collaboration empressée lors des mises en nominations du 23 et 24 octobre.

La rédaction

SURPRISE!



Pour l'anniversaire de votre enfant, McDonald's vous reçoit en grand.

Pourquoi vous fatiguer à organiser une fête pour l'anniversaire de votre enfant quand il vous suffit de l'amener chez McDonald's, avec ses amis. Nous vous réserverons pour l'occasion une salle d'anniversaire ou une section et nous vous offrirons de nombreuses gâteries comme:

- un gâteau d'anniversaire gratuit
- des ballons et des chapeaux gratuits
- un repas gratuit pour celui ou celle dont c'est l'anniversaire, si vous présentez cette annonce avant de commander.
- et bien d'autres surprises.

J'M-

Restaurant McDonald's 234, Hôtel de Ville,
Rivière-du-Loup, 867-1515

la Baie

**Pourquoi hésiter?
Nous vous offrons la facilité
à prix abordable...
avec Braun!**

Robot culinaire
à tout faire,
voici le
Multipractic^{md} Plus
à bon prix.

Il hache, tranche, émince, broie. Il pétrit et mélange aussi. Inclut 3 accessoires et un livre de recettes. Modèle UK1. Garantie de 3 ans.

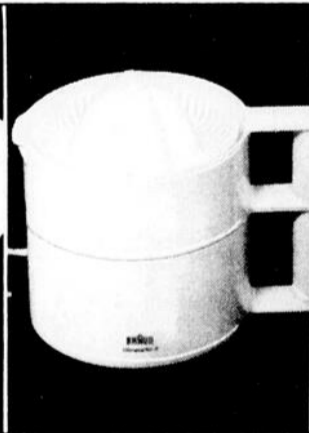
119⁹⁵
ch.

* **Prime!** À l'achat du robot Braun Multipractic^{md} Plus à la Baie, vous recevrez sans frais supplémentaires, un presse-agrumes ajustable à votre appareil.



Radiateur/ventilateur portable
Efficace, silencieux et versatile... il peut être utilisé dans n'importe quelle pièce de la maison. Thermostat à contrôle séparé pour atteindre et maintenir la température désirée. 750 w ou 1500 w. Modèle HI9TL. Garantie de 3 ans.

59⁹⁹ ch.



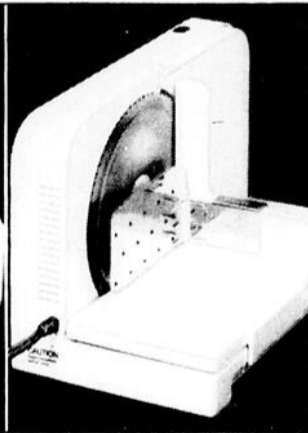
Presse-agrumes Citromatic II
Prépare des jus bien frais en quelques secondes. Il se nettoie facilement. Le cordon s'enroule sous la base. Modèle MP24, blanc. Garantie de 3 ans.

24⁹⁵ ch.



Faites votre yogourt!
Pour environ 95¢ le litre (Ce prix peut varier selon le coût du lait). Chaleur contrôlée par un thermostat. Inclut 8 contenants de verre avec couvercles. Le cordon s'enroule sous la base. Modèle YG2. Garantie de 3 ans.

24⁹⁵ ch.



Machine à trancher électrique
Tranche viandes, saucissons, pain, fromage, fruits et légumes. Possibilité de régler la coupe à l'épaisseur désirée. Lame amovible en acier inoxydable facile à nettoyer. Modèle US10. Garantie de 3 ans.

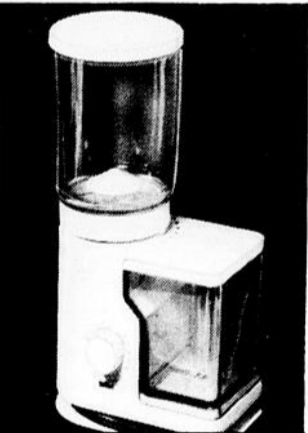
84⁹⁵ ch.



Cafetière filtre automatique
Le filtre conique permet au café de libérer le maximum de saveur. Réchaud intégré. Donne 12 tasses. Modèle KF35. Garantie de 3 ans.

69⁹⁵ ch.

* **Prime!** À l'achat de cette cafetière Braun à la Baie, vous recevrez sans frais supplémentaires, un filtre permanent à café (Ritter Gold^{md}).



Moulin à café
Pour moudre votre café à la finesse désirée, utilisez les 9 degrés de réglage. Capacité de mouture pour 12 tasses. Cordon s'enroulant sous la base. Modèle blanc. KMM20. Garantie de 3 ans.

49⁹⁹ ch.

ATTENTION: Nouvelles heures d'ouverture
lundi à mercredi, 9h30 à 17h30;
jeudi et vendredi, 9h30 à 21h;
samedi, 9h00 à 17h.

Articles de cuisine, rayon 636. En vigueur jusqu'au 5 novembre.

sons et lumières

Un orchestre symphonique à Rivière-du-Loup

Une collaboration spéciale de Paul Dugas.

Mon propos n'entend pas annoncer la formation imminente d'un orchestre symphonique dans notre ville; il veut plutôt parler de cette habitude instaurée chez J.M. de Rivière-du-Loup de présenter annuellement à la population un concert de musique symphonique. Merveilleuse coutume en voie de s'inscrire dans les pages de la tradition locale. Pour la saison 1983-84, le jury s'est

tourné vers l'Orchestre des Jeunes du Québec. A l'heure de la décision, la critique plus qu'élogieuse des divers médias envers l'O.J.Q. a fait osciller visiblement la balance; la présence de Uri Mayer au podium et celle de Gwen Hoebig comme violoniste invitée ont, de leur poids, fait basculer définitivement le plateau. L'O.J.Q. sera donc à Rivière-du-Loup, dimanche le 6 novembre.

L'Orchestre Symphonique des Jeunes du



La violoniste Gwen Hoebig.

Québec réunit annuellement sous la baguette de chefs réputés des jeunes de moins de trente ans ayant terminé leur formation académique. Pour former l'Orchestre ils sont environ quarante-cinq musiciens sortis victorieux de la sévère épreuve des auditions imposées. Au terme de leurs études, ces musiciens auront donc l'occasion de rompre le cercle vicieux tournant autour de l'expé-

rience exigée pour un engagement dans un orchestre institué; expérience pré-requise qu'il faut pourtant acquérir quelque part si l'on veut, un jour, être admis au Cénacle. A chacun des concerts de l'O.J.Q. un jeune chef a l'occasion de diriger l'une des pièces au programme. Lieu également favorable pour les jeunes solistes où se faire valoir. S'ajoute encore aux buts de l'O.J.Q. une plus large diffusion de la musique symphonique partout au Québec.

J'aurais du mal à présenter honnêtement Uri Mayer dans le court espace dont je dispose. Il faudrait le suivre depuis Tel-Aviv à travers presque tous les pays d'Europe en passant par le Mexique, les Etats-Unis et le Canada. Il faudrait parler de sa carrière comme instrumentiste et mentionner tous les honneurs et tous les succès connus à la tête des plus grands orchestres.

Gwen Hoebig, quoique jeune encore présente un curriculum vitae imposant. Rappelons qu'elle fit ses débuts à l'orchestre à l'âge de sept ans ayant fait l'apprentissage du violon sous la tutelle de son père à Vancouver. On la retrouve ensuite dans les meilleures écoles de musique; période pendant laquelle elle continue son expérience auprès du public accumulant lauriers et premiers prix à un rythme effarant égal à celui de ses succès académiques. Gwen Hoebig: une enfant prodige devenue une violoniste exceptionnelle.

En toute simplicité, j'ose vous donner un conseil. Préparez ce concert en vous familiarisant avec la musique que vous y entendrez. Fouillez votre discothèque, communiquez avec vos amis, faites des suggestions à vos postes radiophoniques (n'avons-nous pas notre propre station F.M.); au besoin passer chez le disquaire. Tout cela pour une satisfaction auditive accrue lors du concert et une appréciation plus juste des artistes.

Dans ce but, voici le programme:
Ouverture de la Grotte de Singal; Mendelssohn. Concerto

pour violon et orchestre en La Majeur K 219: Mozart. Symphonique classique en Re Majeur op. 25: Prokofieff.

Symphonie no 3 en Re Majeur: Schubert.

"Beau-Dimanche", il se passe au Centre Culturel de Rivière-du-Loup à compter de vingt heures.

Les Télévisions Rivière-du-Loup Inc.

176 Lafontaine
Rivière-du-Loup
(Coin Lafontaine-Hôtel de Ville)

862-8532

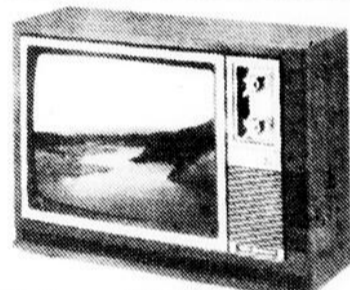
LA QUALITE PRIME TOUJOURS CHEZ



HITACHI

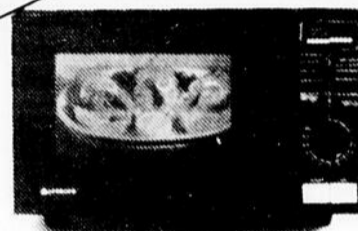
Câble sélecteur

HITACHI



Téléviseur MT1911
20" couleurs. Rég.: 659.5

559\$

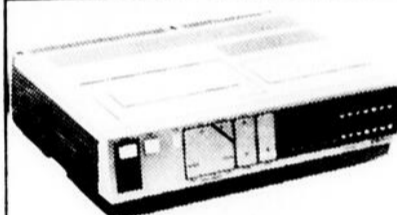


Four micro-ondes

HITACHI MR 5220

Four micro-ondes, plateau tournant

429\$



Vidéo HITACHI VT12

5 programmations, 10 jours

729\$

le supplément

Édité par LE ST-LAURENT-ÉCHO
16 du Domaine
Rivière-du-Loup,
G5R 4C3

TOUS LES SERVICES: 862-1774

Courrier troisième classe.
No de permis: T 368

Prenez note

Dorénavant vous pouvez choisir vos fleurs en rendant visite aux personnes hospitalisées grâce au:

Service d'arrangements floraux

vous offrant:

- Fleurs naturelles
- Fleurs de soie
- et bien d'autres...

AU CASSE-CROÛTE DU SOUS-SOL



N'oubliez pas vous pouvez acheter vos fleurs à l'Hôtel-Dieu

Au Casse-croûte de l'Hôtel-Dieu

POUR LA RENTREE, DEUX FILMS JAMAIS VUS POUR ADULTES AVERTIS SEULEMENT!

éducation sexuelle à DOMICILE
une ronde d'erotisme

2 GRANDS FILMS

EN PRIMEUR



nuit de noces EXPLOSIVE
technique du plaisir

4 au 10 novembre

CINEMA Capitol

Sur présentation de ce coupon, obtenez un escompte de 0.50\$ par billet. Un coupon par client.

Débutant à 7h30

Le service
PHARMAPRIX devient
 Centre Commercial, Rivière-du-Loup

LA PHARMACIE

brunet 

**Papier hygiénique
 "VELOUR"**



Pqt. 4 rlx.

1.29\$
 ch.

**Produits naturels
 "LALCO"**

● **Bicholate**
 Format 60 capsules **2.89\$** ch.

● **Glocugel**
 500 mg. format 60 capsules **7.49\$** ch.

● **Magnésium** **4.99\$** ch.
 Format 100 capsules



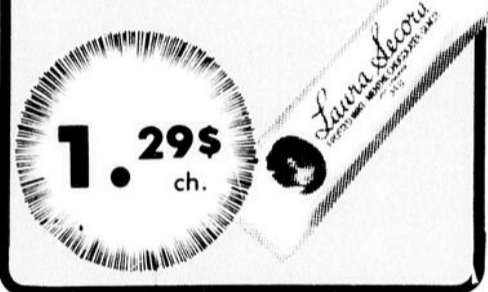
**Papier mouchoirs
 "KLEENEX
 CLASSIQUE"**



89¢
 ch.

**Sac de barres de chocolat
 "LAURA SECORD"**

Pqt. de 4 barres
 "Family Pack"



1.29\$
 ch.

**Vitamines Hemarexin
 AMPOULES
 BUVABLES**

Bte de 24



9.99¢
 ch.

CIGARETTES

Toutes marques populaires
 canadiennes



12.59\$

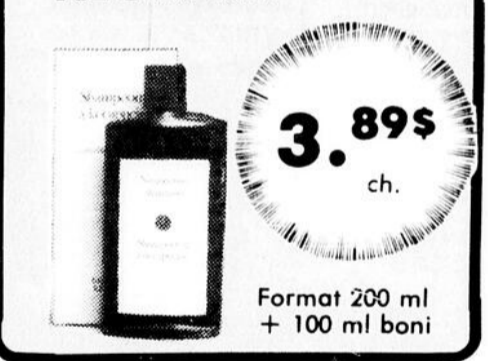
**Nettoyant
 "SPIC AND SPAN"**

Format 1 litre



1.99\$
 ch.

**Shampooing
 "KLORANE"**



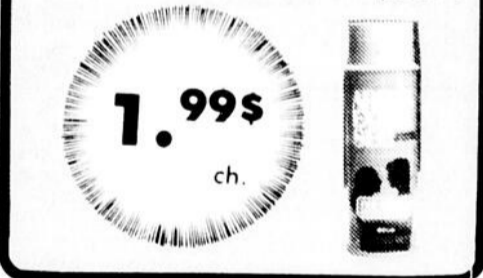
3.89\$
 ch.

Format 200 ml
 + 100 ml boni

**Antisudorifique
 "ARRID EXTRA SEC"**

200 ml

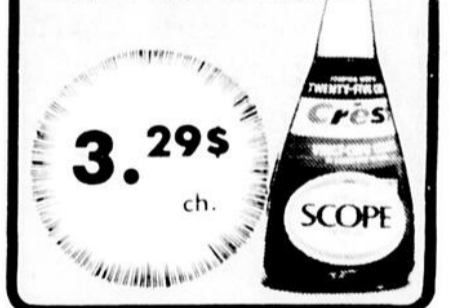
Parfum fine poudre



1.99\$
 ch.

**Rince-bouche
 "SCOPE"**

750 ml + boni 25¢ crest



3.29\$
 ch.

SUPER BAS PRIX



**Essuie-tout
 "VIVA"**

Pqt. 2 rlx

99¢

**Dentifrice
 "CLOSE UP"**

Régulier ou menthe,
 format de 100 ml



89¢

ch.

**Serviettes sanitaires
 "STAYFREE"**

Maxi pad

3.39\$

ch.

Format 30s.



SPÉCIAUX VALIDES JUSQU'AU DIMANCHE 6 NOVEMBRE '83.



Vente


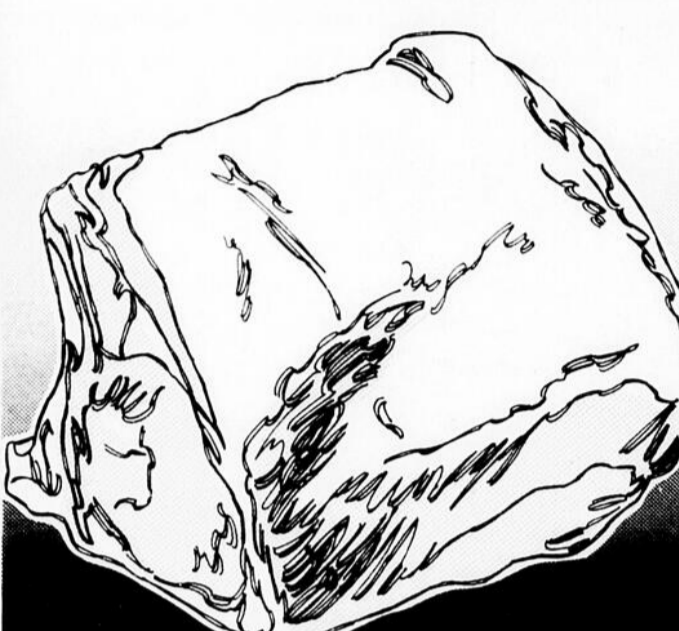
BOEUF HACHÉ ORDINAIRE
2,18 /kg
99¢ /lb



ÉPAULE PICNIC DE PORC FRAIS
2,18 /kg
99¢ /lb



LONGE DE PORC FRAIS
 bout du filet env. 1,3 kg
2,62 /kg
1,19 /lb

LONGE DE PORC FRAIS
 bout de côtes env. 1,3 kg

2,18 /kg
99¢ /lb



SOUPE HABITANT

crème de champignons, légumes, minestrone, pois, poulet-nouilles, poulet-riz, tomates-vermicelle, bte 398 ml

2/99¢

BACON RÉGULIER OU SOUPÇON D'ÉRABLE MAPLE LEAF
 sans couenne, tranché 500 g
1,75




SOC DE PORC FRAIS	2,40 /kg 1,09 /lb
SAUCISSES PORC/BOEUF MÉRITÉ surgeelées	3,26 /kg 1,48 /lb
JAMBON DÉOSSÉ MÉRITÉ style Québécois, prêt-à-manger, demi	5,71 /kg 2,59 /lb
FOIE DE PORC TRANCHÉ produit décongelé	99¢ /kg 45¢ /lb

POIS VERTS, No 1 et 2 PETIT JARDIN
 Canada de fantaisie, bte 284 ml



2/99¢

ESSUIE-TOUT DE PAPIER WHITE SWAN
 blanc, beige, imprimé vert ou orange, paquet 2 rouleaux



99¢

CÔTELETTES DE PORC FRAIS
 coupe du centre
3,95 /kg
1,79 /lb



ÉPAULE PICNIC DE PORC FUMÉ MÉRITÉ désossé, prêt-à-servir	5,27 /kg 2,39 /lb
SAUCISSES FUMÉES SCHNEIDERS régulières ou tout boeuf 454 g	1,18
PAIN DE VIANDE MÉRITÉ (genre simili poulet) (tranché selon vos besoins)	3,73 /kg 1,69 /lb

CRAQUELINS RITZ CHRISTIE bte 250 g	99¢
JUS DE TOMATES MÉTRO Canada de choix, bte 1,56 Litre	89¢
BOISSON MÉTRO raisin, orange, btle 1,8 Litre	89¢
CHAMPIGNONS EXTRA morceaux & tiges, bte 284 ml	69¢

BOUILLON DE LÉGUMES INSTANTANÉ BOVUIL paquet 175 g	1,49
GÂTEAU AUX FRUITS MÉTRO	paquet 400 g 1,69 paquet 900 g 3,39 paquet 1,56 kg 5,19
RAGOÛT CORDON BLEU boulettes, boulettes et patates, cont. 567 g	1,69

Les prix annoncés dans ces pages sont en vigueur dans tous les magasins de vos maîtres-épiciers Métro du lundi 31 octobre au samedi un bon d'achat différé. Si certaines marques de commerce de produits annoncés ne sont pas disponibles dans certaines régions, Pas de vente aux marchands.



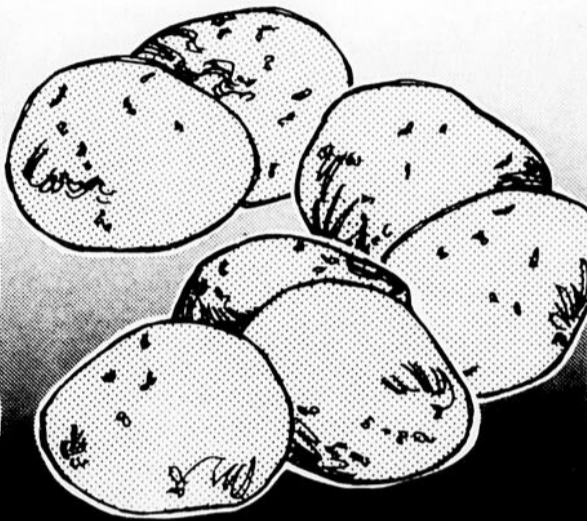
On connaît not' monde

à 99¢

METRO

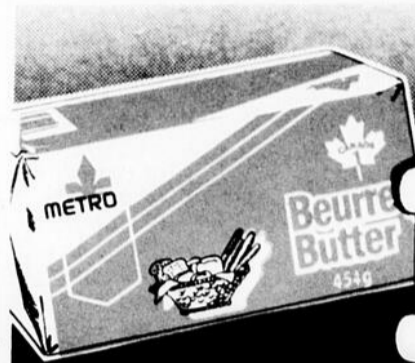


JUS PUR NON-SUCRÉ ROUGEMONT
pommes brut ou clair,
bouteille ou boîte 1,36 Litre



POMMES DE TERRE
Produit du Canada
Canada petites #1
Cello 4,54 kg

99¢ 99¢



BEURRE METRO
paquet 454 g

1,99



JUS ou BOISSON McCAIN
orange, pommes, paquet 3/250 mL
agrumes, limonade,
punch, raisin,
paquet 3/250 mL

99¢



MAÏS EN ÉPI
Produit de la Floride
gr. 54

5/99¢



CURE-OREILLES Q-TIPS
paquet 180

99¢



CRÈME À RASER EDGE
gel régulier ou spécial,
cont. 200 mL

1,99

POIVRONS VERTS LARGES
Produit des États-Unis
1,96
89¢/lb

POMMES McINTOSH
Produit du Québec
Québec de fantaisie
cello 1,81 kg
1,99

CONCOMBRES SUPER SELECT
Produit des États-Unis
Canada no. 1
gr. 72
2/39¢

NAVET MOYEN
Produit du Québec
Canada no. 1
46
21¢/lb



ORANGE (VALENCE) OUTSPAN
Importées de l'Afrique du Sud
gr. 112

99¢

THON PÂLE EN MORCEAUX STAR KIST
eau source,
bte 184 g
1,09

FARINE TOUT USAGE ROBIN HOOD
sac 2,5 kg
2,49

SAUCE FRENCH'S
champignons, spaghetti régulière,
sloppy joe, poulet, env.
58¢ ch

CAFÉ INSTANTANÉ TASTERS CHOICE
régulier ou décaféiné,
bocal 227 g
5,88

CHOCOLAT ASSORTI LOWNEY
Assortis, Nut Milk, Caravan, Cherry Blossom, Oh Henry, Glosette arachides, Glosette raisins,
paquet 5 tablettes
1,59

RAISINS SECS RÉGULIERS OU DORÉS SUN MAID
paquet 450g
2,09

BOISSON GAZEUSE PEPSI-COLA DIET PEPSI
bouteilles consignées
6/750 mL
3,59

GÂTEAU DEEP'N DELICIOUS McCAIN
surgelé
saveurs variées
bte 510 ou 558 g
1,99

JUS D'ORANGE CONCENTRÉ METRO
surgelé
cont. 355 mL
98¢

CREVETTES CUITES MATANE
surgelées
sac 200 g
3,29



JUS DE POMMES CONCENTRÉ ROUGEMONT
surgelé
cont. 355 mL

89¢

5 novembre jusqu'à 17h00. Nous nous réservons le droit de limiter les quantités. Si un article venait à manquer, n'hésitez pas à demander elles seront alors remplacées par une autre marque de commerce de même nature et d'un prix coûtant égal ou supérieur. Photos à titre indicatif seulement.

"La régularité dans les approvisionnements en fruits et légumes est à la merci des conditions météorologiques. Soyez toutefois assurés, chers clients, que dans le cas de ces dernières, les épiceries Metro, ne ménagent aucun effort pour vous offrir qualité et variété à bon prix, tout au long des saisons."



La beauté est un besoin

Le drainage lymphatique

Depuis quelque temps nous en entendons beaucoup parler, mais au fait: Qu'est-ce que le drainage lymphatique?

Bien, pour répondre à cette question, précisons au départ qu'il existe dans le corps humain un système d'irrigation qui, d'une part, apporte la fertilité aux tissus de la peau, et d'autre part entraîne les déchets. C'est le SYSTEME LYMPHATIQUE.

Donc, la lymphe circule à travers ce système. Si la circulation se fait très bien, aucun problème. Cependant, souvent la circulation est retardée par la fatigue, le froid, le surmenage et la tension nerveuse. Elle n'accomplit plus aussi bien son effet nettoyant à travers tout le système. Lorsque les déchets s'accumulent, la circulation lymphatique est davantage réduite, et la lymphe au lieu de se renouveler constamment, devient stagnante.

Le but du drainage lymphatique est donc d'activer la circulation de la lymphe à travers tout le système afin de véhiculer les déchets organiques et apporter les matériaux nourriciers là où ils sont nécessaires, et alimenter ainsi les cellules. La technique de ce drainage consiste donc à effectuer un massage très doux en respectant scrupuleusement la direction circulatoire de la lymphe, ce qui ne peut être exécuté sans un entraînement spécialisé, très sérieux.

Comment savoir si votre circulation lymphatique est déficiente: sensation de fatigue et d'alourdissement des membres, bouffissure ou congestion au niveau des yeux, peau encrassée, couperose, nervosité, gonflement des jambes sont autant de symptômes pouvant indiquer une circulation ralentie.

Ce qu'on peut attendre d'une telle technique: une santé et un mieux-être améliorés, une meilleure circulation générale, régénération de la peau, des tissus, des muscles et des glandes, donc par le fait même, rajeunissement de la peau.

Une question qui m'est souvent posée: est-ce que le drainage lymphatique a un effet au niveau de la cellulite. Lors d'un récent stage de perfectionnement auquel je prenais part, j'ai posé la question à notre professeur, le Dr. Leduc de l'Université de Bruxelles. Ce dernier m'a répondu ceci: Toute personne fermement motivée à le faire peut vaincre la cellulite. Voici le programme à suivre:

- Rééquilibration complète de l'alimentation, au besoin consultez votre diététicienne.
- Exercices physiques réguliers.
- Drainage lymphatique.

En plus patience et fidélité à votre programme. Les techniques naturelles apportent un résultat durable parce qu'elles changent de mauvaises habitudes de vie pour des bonnes. Cependant, encore faut-il laisser à cette même nature le temps dont elle a besoin pour accomplir son travail.

En conclusion, le DRAINAGE LYMPHATIQUE apporte une action externe et interne qui ne peut qu'être bénéfique à notre mieux-être, à notre joie de vivre, à notre SANTÉ, donc à notre BEAUTÉ.

PROCHAIN SUJET: LA PRESSO-THERAPIE EN ESTHETIQUE.

Centre Silhouette Beauté

439 Lafontaine
Rivière-du-Loup
(face libre Service
Texaco)

862-0754

Marie-Josée Pomerleau
e.v.d.



Un retour à la nature via la Mariakèche

LA MARIAKÈCHE

LAURENT DUBÉ



Par Pol Chantrelne

La Mariakèche, c'est l'histoire d'un retour aux sources, à la campagne, aux valeurs saines et éternelles des éléments premiers, enlaidis, défigurés, battus en brèche par l'expansion en ondes concentriques de la civilisation industrielle. Si le thème n'est pas neuf dans la littérature américaine (Jack London, mort en 1916, l'a magnifiquement développé dans "La vallée de la lune"), Laurent Dubé a le mérite de l'avoir abordé de façon originale, en proposant ce retour à la nature non comme un fait accompli, mais comme un rêve, un idéal, une obsession lancinante vers laquelle tend tout son roman. Ce n'est qu'au dernier chapitre que l'on retrouvera les héros de cette allégorie installés dans la vieille scierie de pierre de la Mariakèche. Ainsi, à l'exception de la description physique et humaine qu'en fait l'auteur à l'occasion de vacances passées par Méo et Ella dans la région, la Mariakèche et sa beauté coulante, ses promesses de bonheur et de simplicité, n'apparaissent qu'en contrepoint des tribulations peu satisfaisantes de Méo pour gagner sa vie à Sherbrooke, de son dégoût de la vie urbaine, de la société factice et de la pollution des âmes et du décor.

Poète bucolique, désabusé de tout ce qui n'est pas pur, chansonnier amateur, voyageur polaire, Méo est de race d'hommes dont on peut tout faire, même un journaliste. La Tribune, qui n'est pas nommée, sera d'ailleurs son dernier employeur urbain. Grâce à l'amitié de son ami Isidore, enfant, comme lui, du Bas-du-Fleuve, Méo, qui apparaît au début du roman comme un homme brisé et amer, trouvera réconfort, amour et emploi, et jusqu'à la Mariakèche, qu'Isidore, avocat prospère, arrachera aux griffes d'un riche médecin de la ville de Québec et paiera de ses propres deniers... pour son ami. Lui aussi reviendra à la Mariakèche, avec sa femme Angèle et leurs deux grandes filles, Mélusine et Ariane, mais ce sera en chaise roulante, mutilé et amnésique, suite à un terrible accident de la circulation qui fut, incidemment, le dernier "fait divers" couvert par Méo journaliste.

Même si l'intrigue apparaît parfois un peu tirée par les cheveux (était-il absolument nécessaire que le médecin québécois auquel il faut arracher la Mariakèche fut le nouveau mari de la jeune femme d'un confrère journaliste de Méo? Chacun sait combien le monde est petit!) le roman se tient bien et se lit bien. On y trouve de superbes descriptions de la nature, des plantes et des animaux qui l'habitent, qui chantent comme des cascades dans un sous-bois d'épinettes. L'auteur est parfaitement à l'aise lorsqu'il s'agit d'évoquer ce milieu. Par contre, Laurent Dubé m'est apparu moins habile dans son commerce avec l'élément humain: les personnages sont plutôt schématiques, esquissés, et ils m'ont tous semblé souffrir d'une certaine rigidité, comme s'ils ne pouvaient, ne fut-ce qu'un instant, déroger à leur stéréotype; comme si le bien et le mal ne pouvait coexister en un même être. C'est peut-être là un effet recherché par l'auteur, mais j'ai peine à trouver dans quel but. Son roman (une première oeuvre qu'il convient de saluer) est suffisamment moraliste sans cela.

Une 115e année de publication pour l'Almanach du peuple Beauchemin

L'Almanach du peuple Beauchemin 1984 nous revient pour une 115e année consécutive et annonce pour 1985 une nouvelle rubrique intitulée "Les gens de chez-nous".

Selon M. Claude Lortie, éditeur, "l'Almanach Beauchemin est devenu, au fil des années, l'outil de référence préféré des familles québécoises. C'est pourquoi nous avons décidé d'honorer dans notre publication les québécois et québécoises dont le travail et les réalisations ont influencé de façon significative leur milieu".

"Parmi "Les gens de chez-nous", on pourra retrouver des ménagères, médecins, instituteurs, agriculteurs, ouvriers, élus municipaux, etc... En somme, des représentants de la collectivité entière. Au cours d'une tournée provinciale, je rencontrerai la population et j'inviterai les gens à nous écrire et à soumettre leurs suggestions".

Cette année, on trouvera les 20 rubriques publiées annuellement, mises à jour et plus détaillées que jamais, en plus de deux nouvelles rubriques traitant

de chasse et pêche et de trucs de bricolage.

Chaque membre de la famille pourra, tout au cours de l'année, consulter ses rubriques préférées, telles: l'alimentation, l'astrologie, la température, l'éducation, la santé, le sport, la radio-télé, les services des gouvernements fédéral et provincial, etc...

En 1984, deux événements d'importance occupent une place de choix dans l'Almanach, Les fêtes 1534-1984 commémorant le 450e anniversaire de l'arrivée de Jacques Cartier au Canada; un guide complet des activités prévues ainsi qu'un aperçu historique de l'événement sont inclus dans la rubrique voyages.

La visite du Pape Jean-Paul II est soulignée par un cahier spécial comprenant une rétrospective des visites antérieures du Pape, suivie d'une liste des papes élus jusqu'à nos jours. Un organigramme des provinces ecclésiastiques et de l'épiscopat canadien complète le dossier.

Comme par les années passées, l'équipe de rédaction de l'Almanach Beauchemin a rédigé, à l'intention des québécois soucieux de l'actualité politique, sociale et culturelle, des articles sur les têtes d'affiches susceptibles de faire la manchette au cours de l'année 1984.

En page couverture, le lecteur retrouvera les photos de: Pierre E. Trudeau dont le leadership au sein du Parti Libéral est contesté; René Lévesque qui doit diriger son parti vers de nouvelles élections; Robert Bourassa et son retour fulgurant sur la scène politique; le Pape Jean-Paul II qui effectuera la première visite papale au Canada; Céline Dion, la révélation artistique de l'année 1983; Brian Mulroney qui, par un coup de maître, s'est fait élire comme premier canadien-français à la direction du Parti conservateur et peut-être futur Premier ministre du Canada; Serge Savard, nouveau directeur général des Canadiens de Montréal et Nicole Leblanc, notre Rose-Anna de l'émission "Le temps d'une paix".

Nous vous rappelons que les lecteurs pourront soumettre leurs suggestions pour "Les gens de chez-nous" au 11 450, rue Albert-Hudon à Montréal H1G 3J6.

La santé par la chiropratique



Gilles Martin, d.c.

POURQUOI?

La chiropratique est un mode de traitement thérapeutique manipulateur qui accorde au système nerveux et à la colonne vertébrale une importance primordiale.

Indissociable de l'état de la colonne vertébrale, le système nerveux joue un rôle indispensable à l'activité équilibrée du corps tout entier. Il coordonne et contrôle toutes les fonctions vitales et tous les autres systèmes (digestif, respiratoire, circulatoire, musculaire, etc.) de l'organisme.

C'est dire que le rôle thérapeutique de la chiropratique ne se limite pas exclusivement au traitement d'un nombre restreint d'affections exclusivement vertébrales, mais qu'elle peut par voie de conséquence, intervenir efficacement lors de désordres anatomiquement distants de la colonne vertébrale.

Pour qui?

La chiropratique a un double rôle: préventif et curatif. Elle ne s'adresse pas exclusivement à un groupe restreint d'individus dont l'âge pourrait varier entre 25 et 40 ans. Elle s'adresse tout aussi bien aux nourrissons qu'à l'adolescent ou aux personnes âgées.

La chiropratique ou neurothérapie manipulateur peut contribuer largement au maintien d'une bonne forme physique. La pratique de certaines activités, qu'il s'agisse de travail ou de sport entraîne parfois des troubles de la mécanique humaine.

Pourquoi?

Tout en ne prétendant pas être une panacée universelle, la chiropratique peut jouer un rôle d'avant-garde dans le traitement d'une multitude de désordres articulaires ou de troubles de la fonction nerveuse, qu'elle saura juguler ou guérir tout en réduisant les risques de récurrence ou de complications.

Votre chiropraticien est un professionnel de la santé qui se fera un devoir d'établir rigoureusement un diagnostic et advenant le cas où son intervention se révélerait non-indiquée il vous dirigera vers une autre discipline. Par sa formation scientifique et son expérience clinique le chiropraticien sait juger des indications et des limites de son art.

Si vous désirez en savoir davantage sur le sujet traité cette semaine, écrivez à: L'Ordre des chiropraticiens du Québec, 50 Place Crémazie, suite 921, Montréal, P.Q. H3B 2A4.

LIBRAIRIE

l'Alphabét

INC.

CENTRE COMMERCIAL, RIVIERE-DU-LOUP, 862-3561

Gilles Martin, d.c. Chiropraticien



LUNDI au SAMEDI
sur RENDEZ-VOUS

594, Lafontaine, Rivière-du-Loup
Tél.: (418) 862-0661

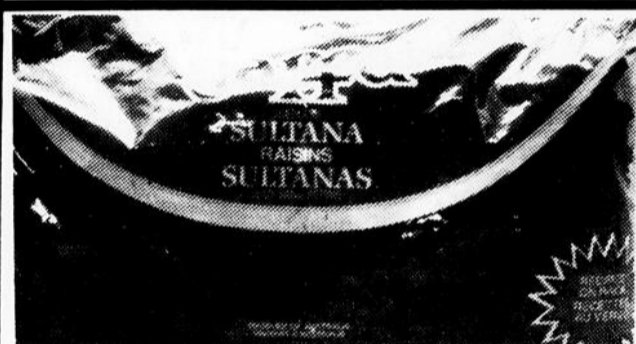
coop

**MAGASIN COOP
RIVIERE-DU-LOUP**

298 Blvd Thériault

SCHWARTZ

DE TOUT POUR LA CUISSON



**RAISINS
SULTANA
JAZZA**
750 GRAMMES

2.39



**DATTES
JAFFA**
500 GRAMMES

2.39



**COCONUT
(NOIX DE
COCO, RAPE**
PQT. 400 GRAM.

1.99



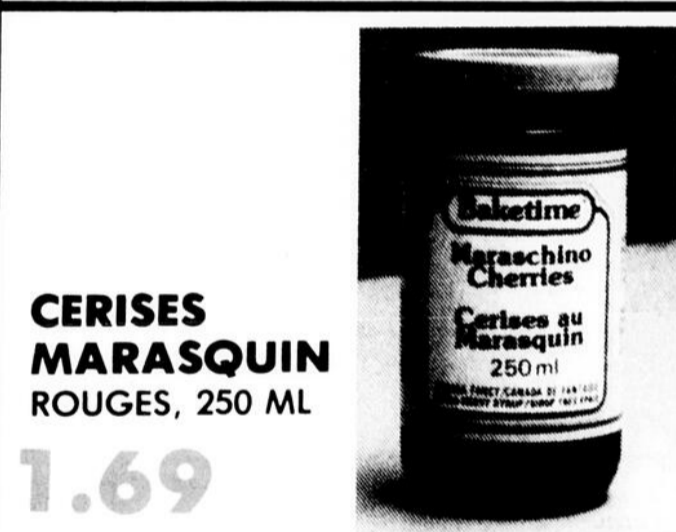
**BRISURES DE CHOCOLAT
(CHOCOLATS
CHIPS, 340 GRAM-
MES)**

1.59



**CACAO
PUR**
BTE 250 GRAMMES

1.99



**CERISES
MARASQUIN**
ROUGES, 250 ML

1.69



**CERISES
CONFITES**
225 GR.
1.99
PQT.



**FRUITS
CONFITS**
225 GRAMMES
1.29
PQT.



**ESSENCE DE
VANILLE
ARTIFICIELLE,**
BxUT. 500 ML
1.99

SCHWARTZ

coop

MAGASIN COOP RIVIERE-DU-LOUP

298 Blvd Thériault



À VOTRE COMPTOIR DES VIANDES

**BOEUF "RUBAN
ROUGE"**

BOEUF PROVENANT DE
COUPE A1

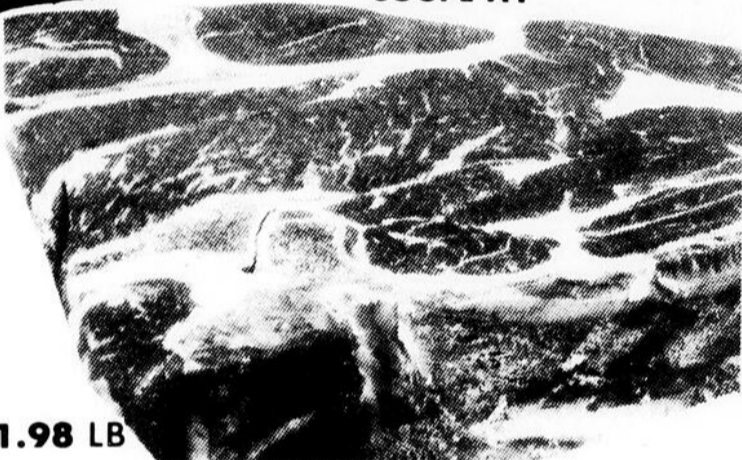
**RÔTI DE
PALETTE**
COUPE RÉGULIÈRE

2.17 KG

.98 LB

**RÔTI DE
PALETTE
DESOSSE**

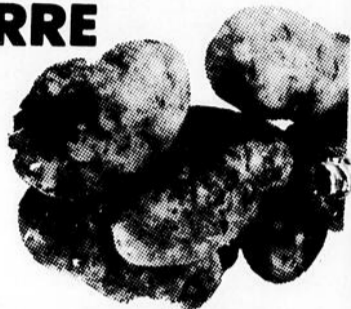
4.37 KG 1.98 LB



POMMES DE TERRE

PROD. QUEBEC SAC 50 LBS

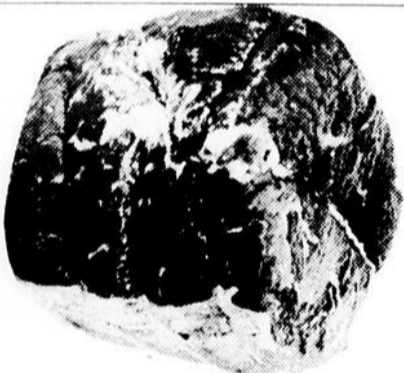
4.59



EPAULE DE JAMBON
GENRE PICNIC, FUMÉE,
TAILLEFER

2.58 KG

1.17 LB



**RÔTI DE CÔTES
CROISEES**

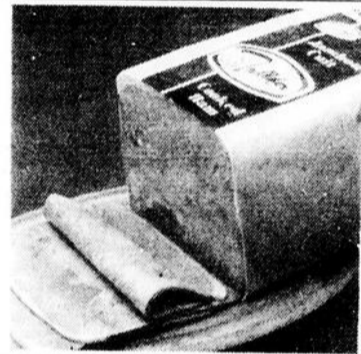
4.47 KG

2.03 LB

JAMBON CUIT
TRANCHE SUR
DEMANDE

5.09 KG

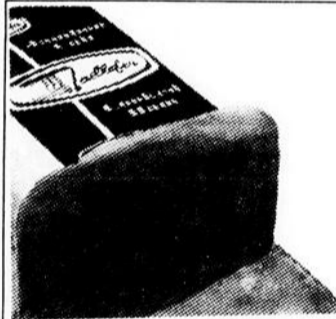
2.31 LB



**BOEUF
HACHE**
MAIGRE

2.25 LB

4.97 KG



SIMILI POULET
TRANCHE SUR
DEMANDE

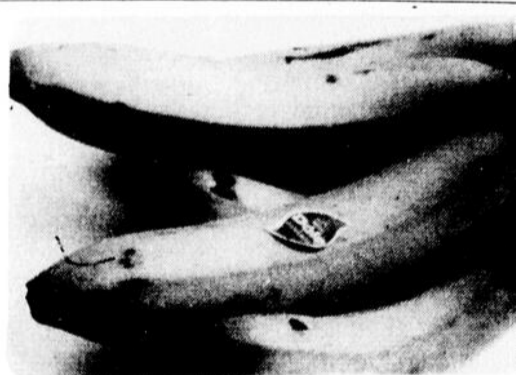
3.29 KG

1.49 LB



ORANGES
FLORIDE, SAC 5 LBS

1.99



BANANES JAUNES
"DOLE" HONDURAS-MURIES .23 LB
A POINT

.51 KG

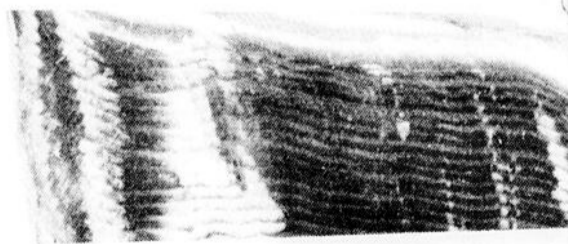


**SAUCISSE
FUMÉE**
TAILLEFER, PQT. 454
GR

1.57

BACON
CANTINIÈRE
500 GR.

1.69



PIMENTS VERTS
PROD. U.S.A., LARGE

1.43 KG .65 LB



**SAUCISSON DE
BOLOGNE**
CIRE OU FUMÉE, FRAICHE

2.17 KG .98 LB

**TOURTIÈRES
TAILLEFER**
454 GR.

2.09 CH.

COOP

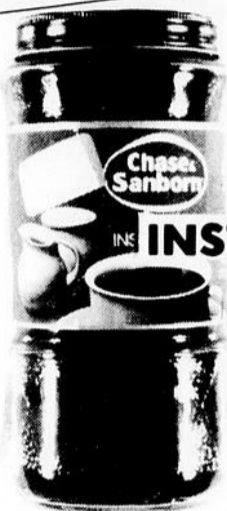
MAGASIN COOP RIVIERE-DU-LOUP

298 Blvd Thériault



JUS DE TOMATES DE FANTAISIE, HEINZ, BTE 48 OZ

.99



CAFÉ INSTANTANÉ,

CHASE, 10 OZ

4.39

COCKTAIL DE FRUITS OU PÊCHES

EN MOITIÉS OU TRANCHÉS, DEL MONTE, BOITE DE 19 OZ



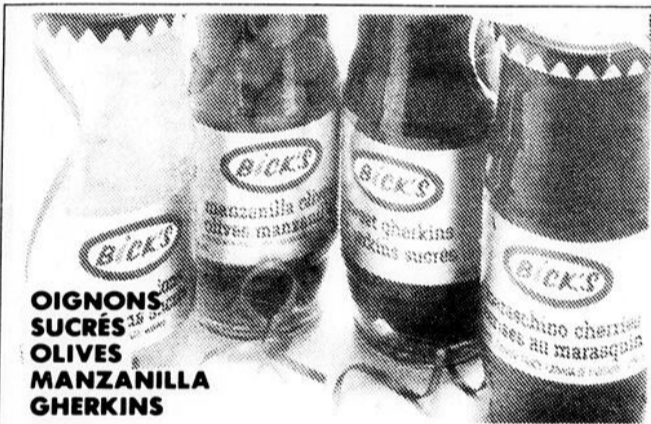
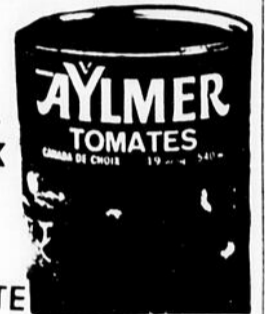
JUS DE POMMES ROUGEMONT

1.36 L. BTE 48 OZ

1.09

TOMATES DE CHOIX AYLMER, BTE 796 ML

.89 BTE



OIGNONS SUCRÉS OLIVES MANZANILLA GHERKINS

375 GR. AU CHOIX.

1.69

CERISES MARASQUIN

375 GR

2.39



MARGARINE PARKAY KRAFT, MOLLE, 3 LBS

1.99



FARINE TOUT-USAGE, ROBIN HOOD, SAC DE 5KG, 11 LB

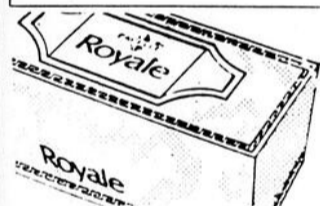
3.50



JUS DEL MONTE

ANANAS, PAMPLEMOUSSE, ORANGE OU POMME, 3 PQT. X 250 ML

1.09



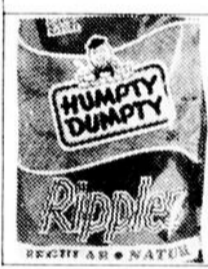
PAPIER MOUCHOIRS ROYALE BOITE DE 333

.79



JUS D'ORANGE "NIAGARA" 355 ML

.59

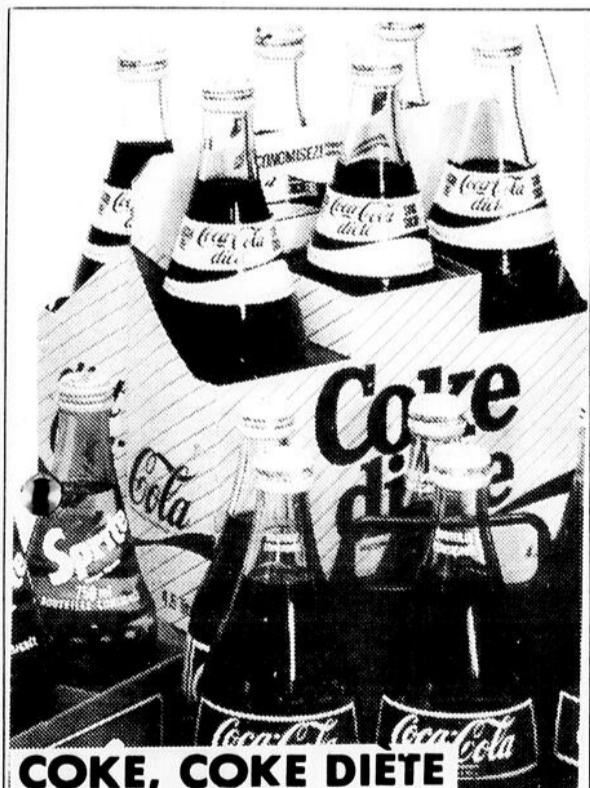


CROUSTILLES HUMPTY DUMPTY

BARBECUE, NATURE, ONDULÉE, KETCHUP, SEL ET VINAIGRE OU A L'ANCIENNE, SAC DE 200G.

1.09

SPÉCIAUX PROCTER



COKE, COKE DIETE OU SPRITE

CAISSE FAMILIALE DE 6 BOUT. CONS. DE 750 ML

6 / 3.29 PLUS DÉPÔT



LOTION A MAIN WANDRO, 500 ML

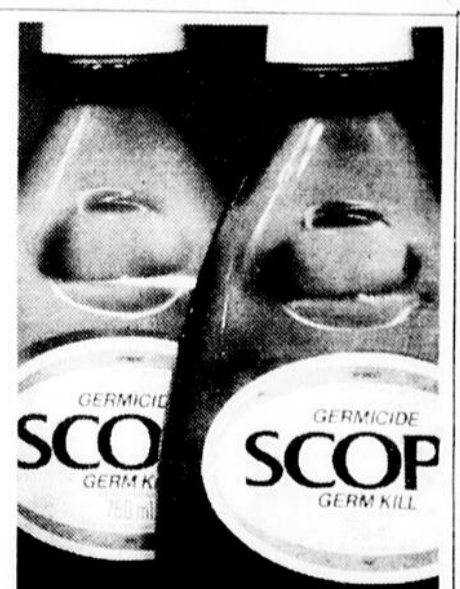
1.99



SHAMPOOING HEAD'N SHOULDER

450 ML

3.99



RINCE-BOUCHE SCOPE

750 ML

3.99

LE PRIX

JAMBON
 CUIT EN TRANCHES
 BILOPAGE
 2.48 lb

547
 kg

POMMES
 McINTOSH
 CANADA DE FANTAISIE
 PRODUIT DU QUÉBEC
 emb. de 2,27 kg

199

SAUCISSES
 PORC ET BOEUF
 Bilopage
 1.38 lb

304
 kg

RAISINS VERTS
 ALMÉRIA
 Canada n° 1
 Produit d'Espagne
 .59 lb

130
 kg

ÉPAULE DE PORC
 FUMÉE
 Sodor
 .98 lb

216
 kg

**CHAMPIGNONS
 BLANCS** PRODUIT DU QUÉBEC
 1.89 lb

417
 kg

CRETONS
 BILOPAGE
 Poids assortis
 1.78 lb

392
 kg

**POMMES DE
 TERRE**
 Canada n° 1
 Produit du N.B. ou Québec
 Emb. de 9,07 kg

259

EAU MINÉRALE
 Étiquette Rouge
 bout. de 750 ml

.49

BOISSONS
 choix de saveurs,
 Étiquette Rouge
 6 cont. de 200 ml

.79

SPAGHETTI
 SPAGHETTINI OU MACARONI
 Étiquette Rouge
 emb. de 1 kg

.87

CHIPS
 Étiquette Rouge
 nature ou ondulées
 emb. de 200 g

.89

BISCUITS
 soda,
 Étiquette Rouge
 boîte de 450 g

.89

**CIGARETTES
 FILTRE**
 Étiquette Rouge
 Cartouche de 200 cig.

1159

MACARONI
 AU FROMAGE
 Étiquette Rouge
 boîte de 225 g

.37

**ASSOUPLISEUR
 DE TISSUS,**
 Étiquette Rouge
 cont. de 3,6 litres

149

CONFITURE
 DE FRAISES OU DE FRAMBOISES
 Étiquette Rouge
 bocal de 750 ml

167

DÉTERSIF
 EN POUDRE
 pour la lessive,
 Étiquette Rouge
 emb. de 2 kg

239

**BEURRE
 D'ARACHIDES**
 CRÉMEUX OU CROQUANT,
 Étiquette Rouge
 bocal de 1 kg

217

JAVEL
 Étiquette Rouge
 cont. de 3,6 litres

.99

PRIX EN VIGUEUR
 JUSQU'AU SAMEDI 5 NOVEMBRE.
 NOUS NOUS RÉSERVONS LE DROIT
 DE LIMITER LES QUANTTÉS.

LES SUPERMARCHÉS
 **provigo**

LE PRIX

DINDE SURGELÉE

CANADA CATÉGORIE «A»

1.08 lb

2³⁸ kg

BROCOLI

PRODUIT DES ÉTATS-UNIS
grosneur 14

Ch.

.99

CÔTELETTES DE PORC

FRAÎCHES AVEC OS

2.28 lb

5⁰³ kg

CHOUX VERTS

CANADA NO 1
PRODUIT DU QUÉBEC
grosneur 16

Ch.

.35

SPAGHETTI

SPAGHETTINI
OU MACARONI COUPÉ
CATELLI
boîte de 1 kg

.95

JUS DE POMMES

ORDINAIRE OU BRUT
ROUGEMONT
boîte de 48 oz

.97

FROMAGE CHEDDAR

JAUNE OU BLANC
MEULDOR
emb. de 425 g

2²⁹

CRÈME GLACÉE

CHOIX DE SAVEURS
FESTIVAL
cont. de 2 litres

1⁸⁹

FROMAGE

«LE TARTINÉ»
DE BEAUCE
bocal de 500 g

2²⁹

GÂTEAU AUX FRUITS

PROVIGO
emb. de 600 g

2⁵⁹

YOGOURT

CHOIX DE SAVEURS
CRESCENT
cont. de 175 g

.49

SAINDOUX

TENDERFLAKE
emb. de 1 lb

.79

POIS VERTS

NO 1 ET 2
LE SIEUR
boîte de 14 oz

.77

FARINE

PRÉ-TAMISÉE
FIVE ROSES
emb. de 2,5 kg

1⁹⁹

OLIVES FARCIES

MANZANILLA
CORONATION
bocal de 375 ml

1³⁹

OIGNONS

SURS OU SUCRÉS
CORONATION
bocal de 375 ml

1³⁹

THON PÂLE

EN MORCEAUX
CLOVER LEAF
boîte de 184 g

1⁰⁷

DÉTERGENT

LIQUIDE
WISK
cont. de 1 litre

2¹⁹

PÂTE DENTIFRICE

REGULIÈRE OU MENTHE
AQUA-FRESH
tube de 150 ml

1⁵⁹

DÉTERGENT LIQUIDE

POUR LA VAISSELLE
PROVIGO
cont. de 1 litre

1⁴⁹

PRIX EN VIGUEUR
JUSQU'AU SAMEDI 5 NOVEMBRE.
NOUS NOUS RÉSERVONS LE DROIT
DE LIMITER LES QUANTITÉS.

LES SUPERMARCHES
provigo

le fin gourmet



Le boeuf, c'est avantageux quand on y pense bien

Tous les comptoirs de viande doivent maintenant afficher les prix au kilogramme. Pour rechercher les meilleurs achats de viande, il importe de comparer les prix non pas selon leur prix au kilogramme mais plutôt selon leur prix à la portion. Plusieurs coupes de boeuf demeurent moins dispendieuses que d'autres viandes parce que la quantité de perte en os et en

gras est moins élevée. Pour acheter judicieusement, il suffit de penser au nombre de portions qu'une coupe de viande donnera et le prix de chaque portion. Même si au départ vous payez un prix/kg plus élevé pour les coupes désossées, celles-ci contiennent moins de perte et vous procurent plus de portions au kg donc un coût à la portion souvent plus avantageux

et plus de viande pour votre argent. Un rôti de croupe ou de pointe de surlonge, par exemple, donne plus de 7 portions au kg soit plus du double d'un poulet à rôtir qui ne donne que 3 portions au kg.

Rôti de croupe désossée	8,51\$	7.1	1,19\$
Rôti de pointe de surlonge	7,33\$	7.1	1,03\$
Poulet à rôtir (frais)	3,74\$	3.1	1,20\$

*Moyenne des prix à Montréal pour les semaines du 4 et 11 septembre 1983.

Nombre de portions cuites de		
Prix* au kg	100 g.	Coût au kg

Pour calculer le coût à la portion d'une viande, il s'agit tout simplement de diviser son prix/kg par le

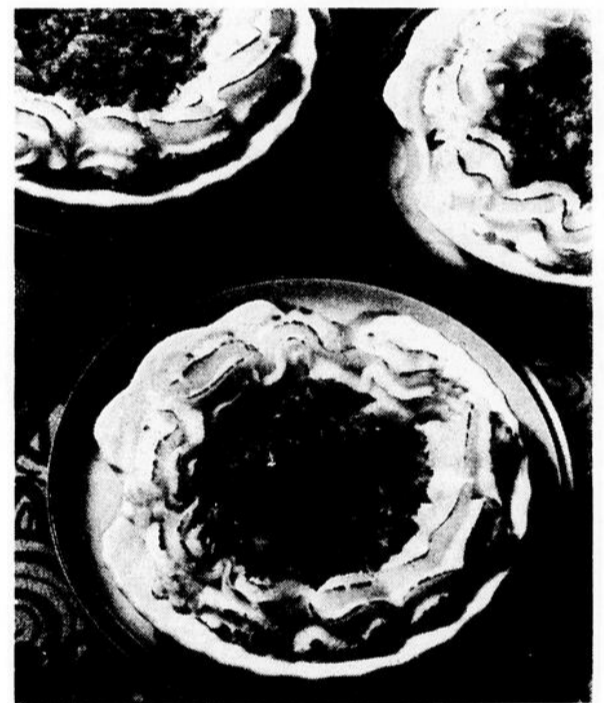
nombre de portions au kg que donne la coupe. Pour vous aider, consulter ce tableau sur le rendement des viandes.

Coupes de Viandes		Portions Cuites de 100 g. au kg
Rôtis	Palette de boeuf désossée	
	Croupe de boeuf	6.4
	Pointe de surlonge	7.1
		7.1

Côtes de boeuf	5.1	Poitrines de poulet	5.5
Biftecks boeuf	7.1	Dinde	3.5
Surlonge de boeuf	6.4		
Cotelet-Palette de boeuf	5.3	Dorénavant, pour obtenir le maximum pour votre argent, prenez quelques minutes pour calculer votre coût à la portion et votre meilleur achat. Quand on y pense bien, le boeuf est avantageux.	
Longe de porc	5.1		
Autres Boeuf haché, maigre	7.2		
Boeuf haché, ordinaire	6.4		

Les bonnes idées laitières

PÉTONCLES DUCHESSE! Une idée de recette qui facilitera vos réceptions au cours de la trépidante saison des Fêtes. Un plat délicieux! La recette se compose de pétoncles et de champignons présentés dans une sauce veloutée relevée de crème et aromatisée de Cheddar canadien - le parfait mélange. De plus, vous pouvez préparer ce plat tôt le matin et le réchauffer quelques minutes avant de le servir. N'oubliez pas d'allonger le temps de cuisson si les coquilles étaient réfrigérées.



PÉTONCLES DUCHESSE

5 c. à table	de beurre	75 mL
4 tasses	de champignons frais tranchés	1 L
1 livre	de pétoncles frais ou congelés, dégelés	500 g
1 tasse	d'eau	250 mL
3/4 de c. à thé	de sel	3 mL
1/4 de c. à thé	de thym moulu	1 mL
1	feuille de laurier	1
2 c. à table	de farine	30 mL
1 tasse	de crème de table	250 mL
1 tasse	de FROMAGE CHEDDAR CANADIEN, râpé	250 mL
1/3 de tasse	Pommes de terre Duchesse	
	de mie de pain frais	75 mL

Faire fondre 2 c. à table (30 mL) de beurre dans un grand poëlon. Faire sauter les champignons jusqu'à ce qu'ils soient tendres et que le liquide soit évaporé. Couper les pétoncles en deux; déposer dans le poëlon avec le sel, le thym et la feuille de laurier. Couvrir et laisser mijoter 8 min. Égoutter tout en réservant 1 tasse (250 mL) de bouillon. Faire fondre 2 c. à table (30 mL) du reste de beurre dans une casserole. Incorporer la farine. Ajouter graduellement, tout en brassant, la crème et le bouillon. Cuire sur feu moyen, en brassant constamment, jusqu'au point d'ébullition et épaississement. Retirer du feu. Ajouter le fromage et brasser jusqu'à ce qu'il soit fondu. Incorporer les champignons et les pétoncles. Déposer dans 6 petits plats à four individuels. Garnir à la douille, le bord de chaque plat, de Pommes de terre Duchesse. Faire fondre 1 c. à table (15 mL) du reste de beurre; incorporer à la mie de pain. Parsemer sur chaque plat. Cuire, au four préchauffé, à 375°F (190°C), 15 à 20 min ou jusqu'à ce que les pommes de terre soient d'un brun doré. Donne 6 portions.

POMMES DE TERRE DUCHESSE: Incorporer 1 oeuf battu dans 3 tasses (750 mL) de pommes de terre en purée.

Recettes soigneusement choisies et éprouvées par le Bureau laitier du Canada

Boeuf haché
Ordinaire
2.18 kg
.99 lb

Poules à bouillir
Canada Cat. Utilité, environ 6 lbs, 2.5 kg, congelées
1.96 kg .89 lb

Epaule de porc frais
1.96 kg .89 lb

Roulé de veau congelé
4.17 kg 1.89 lb

BOEUF D1 DE L'OUEST
Pour congélateurs, toutes ces viandes sont débitées et emballées.

Derrière de boeuf D1
2.40 kg 1.49 lb

Devant de boeuf D1
1.40 kg 1.09 lb

Demi boeuf D1
2.76 kg 1.25 lb

Longe de boeuf D1
3.73 kg 1.69 lb

Fesse de boeuf (cuisse) D1
3.95 kg 1.79 lb

Saucisse fumée,
pqt de 454 gr. **1.49** lb

BOUCHERIE GENDRON
201 Lafontaine
Rivière-du-Loup
Serge Michaud Prop.
tél: 862-3521-22 rés: 862-7151
Spécialité Boeuf de marque rouge et bleue

BOEUF A1 DE L'OUEST
Derrière de boeuf A1 **4.26** kg 1.93 lb

Longe de boeuf A1 **5.05** kg 2.29 lb

Viande à tourtières **3.51** kg 1.59 lb
80% maigre

Viande à cretons
Flanc, haché ou non **2.40** kg 1.09 lb

Demi fesse de jambon Maple Leaf **2.78** kg 1.30 lb

Steak de jambon
Dans la fesse **3.95** kg 1.79 lb

Porc demi ou complet **2.40** kg 1.09 lb

Côtes levées (Spare ribs) **3.73** kg 1.69 lb

Saucisson de bologne
Tranché ou non **1.96** kg .89 lb

Jambon Cottage **5.49** kg 2.49 lb

**SPÉCIAUX
1ER AU 5 NOVEMBRE**

Faites votre marché
à l'enseigne de la
qualité et des bons prix.

Nouvelle administration



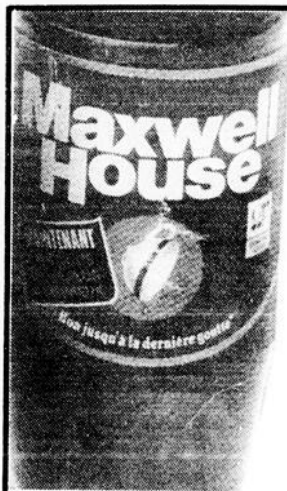
Raymond Gallant (prop.), anciennement gérant du département des viandes au magasin Coop.



Épicerie-boucherie Cacouna

Propriétaire: Raymond Gallant

862-1116



Café instantané

Maxwell House, 283 gr.

5.79

Mouchoirs papier

Bte 100, Royal, blanc

.87

Papier de toilette

White Swan, blanc, 4 rlx

1.49

Essuie-tout

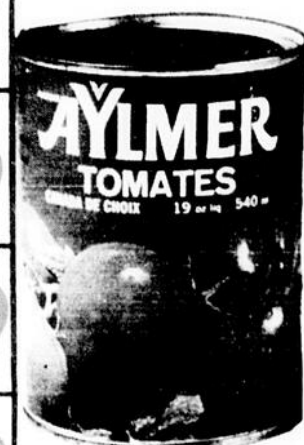
White Swan, 2 rlx

1.09

Margarine Lactantia

907 gr

1.59



Tomates

Aylmer, bte 19 oz

.69

Jus de tomates

Aylmer, bte 19 oz

21.87

Champignons

En morceaux, Grad, 10 oz

.67

Soupe Lipton

Poulet & nouilles, pqt. 20 oz

.69

Sucre extra-fin

Grad, 4k

2.49

Beaucoup d'autres spéciaux

LIVRAISON GRATUITE



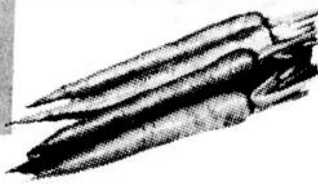
Farine Robin Hood

3.5kg + 40% boni

3.19

FRUITS ET LÉGUMES

PRODUITS DU QUÉBEC



Céleri

Le pied

.59

Salade

.59

Carottes

Pqt. 907gr

.49

VIANDES

Rôti

Epaule de porc

1.96 kg .89 lb

Foie de porc

.86 kg .39 lb

Boeuf haché

Mi-maigre

3.95 kg

1.88 lb



Steak de ronde

Cat. A-1

4.14 kg 1.88 lb

Pas de vente aux marchands. Spéciaux en vigueur du 1er au 5 nov.

Camp d'été à l'année longue chez Radio Shack

A cause de la demande toujours croissante de la part des parents et des enfants,

Radio Shack a décidé de continuer d'organiser des camps d'utilisation des ordinateurs tout au long de l'année. Des cours sont maintenant offerts tous les samedis dans tous les Centres d'ordinateurs à travers le Canada.

enfants canadiens ont passé deux heures tous les matins pendant une semaine l'été dernier à suivre des cours de programmation des ordinateurs. Les Centres d'ordinateurs continuent quand même à recevoir tout au long de l'année, des demandes pour des cours de formation. Suite à ces demandes répétées naquirent les cours du samedi.

Chaque Camp comprend une session de quatre heures deux samedis de suite pour un total de 8 heures de formation en programmation sur un ordinateur couleur TRS-80. Les enfants de 8 à 11 ans recevront une formation en Logo, un langage de programmation graphique conçu pour les enfants, tandis que les enfants de 12 à 15 ans apprendront le BASIC. Le coût est de \$49.95 par camp. Chaque Centre d'ordinateurs détermine l'heure de ses cours.

Les camps du samedi sont une extension des camps d'utilisation des ordinateurs Radio Shack donnés l'été passé. Près de 2000

L'enseignement en classe sera fait par des enseignants professionnels travaillant comme représentants dans chacun des Centres d'ordinateurs Radio Shack. Chaque étudiant recevra une casquette du camp, un certificat d'accomplissement et un manuel de travail lequel une fois le cours terminé pourra continuer à servir de livre de références. Les inscriptions sont acceptées dès maintenant dans tous les Centres d'ordinateurs Radio Shack au Canada. Ils sont dans les pages blanches.

IL Y A UNE LUEUR D'ESPOIR...

LA RECHERCHE



Soyons généreux durant la campagne de souscription dans le KRTB. **Du 17 octobre au 20 novembre.**

santé dentaire

Pourquoi renouveler une prothèse dentaire?

Toutes les prothèses dentaires ont une durée limitée. Elles doivent donc être vérifiées régulièrement et renouvelées environ tous les cinq ans. Plusieurs raisons motivent le renouvellement d'une prothèse dentaire et ce sont les plus lourdes de conséquences qui sont malheureusement méconnues du grand public. Nous en énumérons quelques-unes ci-dessous.

En premier lieu, mentionnons l'instabilité de la prothèse. Au cours des années la gencive se résorbe et, lorsque la prothèse n'est pas ajustée régulièrement, elle n'offre que peu de points d'appui en bouche. Ce phénomène engendre une certaine mobilité et la friction de la prothèse sur les tissus buccaux cause graduellement des inflammations et/ou des irritations. Ces dernières sont souvent indolores et le patient s'y adapte. Après un certain temps, il y a formation d'un tissu hyperplasique* et, dans certains cas, celui-ci devra subir une ablation chirurgicale avant qu'une nouvelle prothèse puisse être mise en bouche.

Un autre facteur entre également en ligne de compte au cours des années. Les dents jaunissent, perdent de leur éclat et l'acrylique s'affaiblit; les dents subissent une usure. L'espace entre les dents augmente en conséquence et le patient doit fournir un effort supérieur à la normale afin d'obtenir une mastication efficace. A la longue, ces changements engendrent des problèmes au niveau de l'articulation et peuvent occasionner des maux de tête, d'oreille ou de cou ainsi que d'autres problèmes que votre denturologue est apte à déceler.

En dernier lieu, mentionnons l'importance de corriger le support des lèvres. A cause de la résorption** des gencives, il se forme de petits plis autour des lèvres ainsi que des creux latéraux à la base du nez, et les patients paraissent plus âgés. Un tel inconvénient est facilement corrigé par votre denturologue.

Pour conclure, rappelons que les modifications graduelles des prothèses ainsi que celles des tissus buccaux nécessitent un changement de prothèse dentaire, environ tous les cinq ans. Sujet de la prochaine rubrique: le travail effectué par votre denturologue.

* tissu hyperplasique: formation d'un tissu pathologique aux dépens d'un tissu sain.
** résorption: disparition par une action interne.

Le concert de la musique du Royal 22e Régiment est annulé

Les Amis des Scouts de La Pocatière Inc. sont peiné d'annoncer à la population que le concert de la Musique du Royal 22e Régiment qui devait avoir lieu le 4 novembre 1983, à la salle "André-Gagnon" du C.E.G.E.P. de La Pocatière, est annulé.

Nous regrettons cet

inconvenient qui est hors de notre contrôle. Nous tenons à assurer la population que tous les efforts ont été déployés afin que la Musique du Royal 22e Régiment soit dans notre région mais que la décision provient de leur Direction suite à des coupures budgétaires.

La denturologie

L'orthodontie

L'orthodontie est la discipline de la médecine dentaire qui traite des dents en position anormale. Son but est donc de déplacer les dents afin de tendre vers une position idéale. Les soins orthodontiques s'imposent pour diverses raisons: fonctionnelle, hygiénique, esthétique.

Plusieurs nécessitent un traitement complet; mais parfois un traitement limité peut être fort valable. L'orthodontie préventive peut souvent réduire la durée si ce n'est éviter un traitement éventuel. En effet, il convient de surveiller de près les dents de l'enfant dès leur éruption. L'occlusion des dents primaires, c'est-à-dire la relation entre les dents supérieures et inférieures, exerce une grande influence sur les dents permanentes.

Ces premières dents maintiennent l'espace nécessaire aux dents permanentes qui se développent dans l'os sous celles-ci. Lors de l'éruption d'une dent, si celle-ci manque d'espace, elle poussera dans une mauvaise position et déplacera les autres.

Les dents extraites à cause d'une carie ou perdues suite à un accident, créent un espace que les dents voisines essaient de combler. Dans ce cas, le dentiste doit installer un dispositif de maintien d'espace jusqu'à l'apparition de la dent permanente.

Etant donné qu'un traitement orthodontique s'étale sur plusieurs mois ou plusieurs années et est souvent prodigué à de jeunes enfants, le degré de réussite du traitement sera souvent fonction de l'attitude et de l'esprit de collaboration de ceux-ci. S'ils ne portent pas leurs appareils, s'ils ne brossent pas leurs dents, la durée du traitement sera plus longue. D'autre part, si le patient est motivé et collabore, la durée du traitement diminuera et les résultats n'en seront que meilleurs.

Le traitement orthodontique ne s'adresse pas seulement aux enfants et aux adolescents. Les traitements, chez l'adulte, sont plus longs mais parfaitement réalisables. Les appareils utilisés aujourd'hui sont beaucoup moins apparents qu'auparavant donc, moins désagréables et inesthétiques.

Dans tous les cas, une visite chez le dentiste et une consultation avec un orthodontiste pourront définir le type de traitement requis.

Publié par le Comité des communications Association des chirurgiens dentistes du Québec.



CORRECTIONS

Veillez prendre note des corrections suivantes à apporter au supplément publicitaire parade vol. 2 no. 5 publié par La Baie, le 26 octobre 1983.

Page 1. Le cardigan montre sur cette page n'est pas disponible.

Page 4, article C. Ce modèle n'est pas disponible.

Page 6, article A. (Hors photo). Cet ensemble n'est pas disponible. Il sera remplacé par un autre modèle au même prix de 49.99.

Page 12. On aurait dû lire au bas de la page: seulement 10.99 à 49.99 ch.

Page 15. On aurait dû lire: Commandes téléphoniques acceptées.

Nous regrettons ces erreurs.



Demandez-nous n'importe quoi ou presque.

C'EST FACILE ET RAPIDE

POUR VOTRE

PETITE ANNONCE

862-1774

Il suffit de donner le numéro et la date d'expiration de votre carte.

ON AURAIT DÛ LIRE

La Pharmacie Brunet s'excuse auprès de sa clientèle: dans la publicité parue dans l'édition du 25 octobre, on aurait dû lire **3.69** au lieu de 2.69 pour l'item

"Oreal Excellence"

MEMBRE



VARIETES

Michel DAVIS

Spéciaux en vigueur du 1er au 6 novembre 83

LIVRAISON GRATUITE
DANS UN RAYON
DE 15 MILLES



240 Lafontaine, Rivière-du-Loup, 862-6326

Cigarettes

Carton de régulier ou King Size



\$12.75

La Santé et bien-être social Canada libère que le danger croît avec l'usage. Éviter d'inhaler.

COFFEE CRISP

Rowntree

Mini-barres de chocolat en sac de 16 barres. (aéro, kit-kat, coffee, crisp, smarties, toffee).

\$2.29

Handcraft

Humidificateur à air froid, capacité de 4 litres pour un fonctionnement de 14 heures.



\$22.95

Hot shots

Nouveaux gadgets révolutionnaires offerts aux sports, aux chasseurs, ou toutes autres personnes à la recherche de chaleur



2 sachets \$0.99

8 sachets \$3.59

Clairol

Herbal essence normal ou gras, 550 ml

\$2.49

Nivea

Crème de beauté, 120 ml

\$1.99

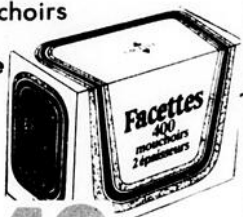
Imagine

Atomiseur pour le corps, 50 ml

\$.89

Facettes

Papier mouchoirs en boîte économique de 400



\$1.49

Pronto

Essuie-tout, pqt de 2 roul.



\$.99

Glad

Sacs à déchets grand format, 24" x 36"



\$1.49

Cottonelle

Papier hygiénique



\$2.59

8 rouleaux

Biotherm operation jogging

tout achat de produits Biotherm procurez-vous un ensemble de jogging Biotherm valant \$40.00 pour \$20.00 avec en plus et gratuitement un lait corporel de 200 ml. Valeur de \$14.50



Les jeudis de la beauté

vous présente la vedette de la semaine "Lancôme" à cette occasion venez vous faire maquiller gratuitement par notre esthéticienne et profiter d'un escompte spécial sur tous les produits "Lancôme"



Rogier

Shampooing, 400 ml

\$2.59

Brut 33

Désodorisant en aérosol

\$2.39

Vicks

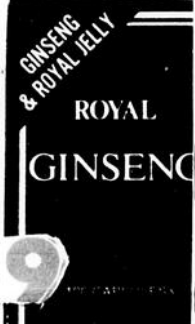
Vaporub, en onguent, format de 100 ml



\$2.79

Royal Ginseng

Format de 10 ampoules buvales



\$8.69

Nutri-diète

Lait fouetté ou pouding boni 4 sachets supplémentaires 1 mélangeur gratuit



\$8.39

Fibermed

Format de 14 biscuits

FIBERMED

\$2.49

Colgate

Dentifrice en tube de 100 ml

\$.99



Tide

Détergent en poudre, 6 litres



\$3.79

Pampers

Couches jetables, pour bébé de 23 lbs et plus Boîte de 24



\$4.89

Floriant

Purificateur d'air, 175 g

\$.99



Head & Shoulders

Shampooing régulier, ou revitalisant 550 ml



\$3.99

Playtex

Maxi-serviettes, rég. ou désodorisantes en bte de 30



\$2.99

Cépacol

Rince-bouche rég. ou à la menthe, 500 ml



\$2.19

Philips

Assainisseur 1000



\$19.95

Deluxe

Shampooing bière, camomille, 900 ml

\$1.29

Baby'Own

Savon, paquet de 4

\$1.19

Capri

Bain facial aux graines d'abricots, 120 ml

\$2.29

Eno

Antiacide 100 gr

\$1.89

ÇA SE PASSE ENTRE NOUS



9 HEURES À 21 HEURES
SEPT JOURS PAR SEMAINE



Ça se passe entre nous



Henri Ouellet, pêcheur de quai

réalisation: Armand Gagnon.

Dans le cadre de la série "Par temps de pose", Radio-Québec Bas St-Laurent vous présente la semaine prochaine: "Henri Ouellet, pêcheur de quai". Au bout d'un de ces quais qui ont parfois tendance à "prendre le large", Henri Ouellet vous attend pour taquiner l'éper-

land, la loche ou le maquereau, tout en discutant de la vie de pêcheur.

C'est une émission à ne pas manquer, sur les ondes de CKRT-TV, le lundi 7 novembre à 17 hres, et, à la télévision de Radio-Québec (canal 11 ou câble 8), le mardi 8 novembre à 19.30 hres avec reprise le mercredi 9 novembre à 16.30 hres.

la page commerciale



Si vous n'êtes pas prêt pour l'hiver qui s'en vient à grands pas, lui il vous attend. Tous auront reconnu Serge Gagnon propriétaire du "Centre de remorquage 2000". Doté des meilleurs équipements pour tous genres de dépannage, sur courte et longue distances. Si la malchance vous guette cet hiver, Serge est au poste 24 heures par jour. (PHOTO JEAN-YVES SIROIS)



Si vous êtes amateur d'eau de source, M. Jean-Paul Labrie vous rappelle qu'il est distributeur des produits Mont-Belair. Grâce à ce nouveau service, votre eau vous est livrée et installée à domicile ou dans l'entreprise tout comme le laitier livre votre lait.

BOUCHERIE DU DOMAINE

348 Témiscouata
Rivière-du-Loup 862-2551



Derrière de boeuf D1 **1.53** lb 3.37 k.

Côte de boeuf K1 **1.29** lb 2.84 k.

Longe de boeuf D1 **1.65** lb 3.63 k.

Côtelettes de porc **1.69** lb 3.73 k.

Longe de porc environ 12 lbs **1.65** lb 3.64 k.

Boeuf haché env. 10 lbs **14.89**

Porc frais roulé **1.49** lb 3.28 k.

Livraison gratuite en ville
Ouvert de 08.00h. à 20.00 hres.
7 jours par semaine.

Lièvres
et lapins

santé mentale

Jean-Marie Duval
Psychologue



La mère doit-elle éduquer ses enfants?

Je rencontrais récemment un jeune père de famille profondément préoccupé de trouver la "bonne réponse" à cette question. Constatant avec désolation les piètres succès qu'obtient son épouse à éduquer convenablement leurs deux rejetons il en était venu à se demander s'il n'était pas plus indiqué que sa femme retourne sur le marché du travail, confiant à une gardienne plus habile l'importante tâche d'inculquer à ses enfants une éducation de meilleure qualité? Sur le point de reconnaître l'à propos d'une telle perspective, voici qu'un certain nombre d'inepsies couramment entendues surgissent à son esprit: "la place d'une mère est à la maison", "la femme ne peut véritablement s'épanouir qu'auprès de ses enfants", "l'enfant a besoin d'être éduqué par sa mère et par nul autre", "le lien biologique unissant un enfant à sa mère est indispensable à l'éducation adéquate d'un enfant", etc...

Il ne m'apparaît pas superflu de dénoncer tous ces truismes dont les conséquences psychologiques souvent considérables sont largement supportées par d'innocentes victimes que sont les enfants. La mère, à l'instar de tous les êtres humains, n'a aucun devoir à remplir à l'égard de qui que ce soit. Si une quelconque loi de la réalité existait à cet égard, la mère n'aurait pas le choix. Elle procéderait invariablement à cette éducation adéquate sans qu'il lui soit possible de faire autrement. Il suffit de nous ouvrir les yeux pour constater rapidement qu'il n'en est rien et heureusement d'ailleurs. S'il en était ainsi quel sort réserverait le destin aux orphelins, aux enfants abandonnés, aux enfants adoptés par des parents substitués, aux enfants en foyer d'accueil? Toutes ces énergies pour leur venir en aide seraient vaines. Ne tentent-ils pas au contraire de leur donner précisément les soins, l'attention et l'affection que leurs propres parents n'ont su ou n'ont pu leur donner? Si, de fait, tous ces enfants avaient "besoin" de leur mère et de nul autre, ils seraient tous, sans exception condamnés à quelque châtiement psychologique irrémédiable, n'ayant pu profiter d'un contact maternel. Constatez avec moi qu'une observation même superficielle d'un certain nombre de ces enfants vous amènera à conclure à l'inexactitude d'une telle croyance.

Il m'apparaît beaucoup plus indiqué et infiniment plus intelligent qu'une mère confie l'éducation de ses enfants à une personne compétente et habile à le faire qu'à s'obstiner à offrir à ses enfants son incompétence en matière d'éducation, surtout si son intérêt à devenir plus compétente lui fait défaut. Si vous aviez le choix de confier un contrat de plomberie à un plombier incompétent ou à un habile journalier ayant fait ses preuves dans l'accomplissement de telles tâches, à qui l'attribueriez-vous?

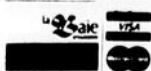


CORRECTION

Veillez prendre note de la correction suivante à apporter au supplément publicitaire forme...ldable publié par La Baie, le 15 octobre 1983.

Page 12. Jumelles Bushnell. L'article B correspond à la photo C. L'article B correspond à la photo B.

Nous regrettons cette inversion.



Demandez-nous n'importe quoi ou presque.

GAGNANTS POUR LE SPECTACLE DE ROBERT CHARLEBOIS, LE 3 NOVEMBRE

Michèle Rioux, Rivière-du-Loup
Marjorie Lévesque, Rivière-du-Loup
Gilles Boucher, Rivière-du-Loup
Ginette Thibault, Rivière-du-Loup
Darlyne Santerre, St-Clément
Marie-Josée Roy, Rivière-du-Loup
Yves G. Soucy, Rivière-du-Loup
Marcel Rioux, R. Trois-Pistoles
Odette Lebel, St-Eloi
Christine Lagacé, Rivière-du-Loup

FÉLICITATIONS
À TOUS

L'industrie canadienne de la fourrure optimiste face à une économie en voie d'amélioration

Alors que tout indique un climat économique plus sain pour les mois à venir, l'industrie canadienne de la fourrure envisage un retour aux conditions extraordinaires qui prévalaient tout au long des années '70 alors que les ventes atteignaient des records, année après année, sans exception.

En réalité, jusqu'en 1981, les exportations de fourrure canadienne enregistraient chaque année, depuis 10 ans, des augmentations substantielles, passant de \$17.4 millions en 1972 à \$136.5

millions.

Bien que les exportations aient diminué de 18% en 1982, ce qui n'est pas une perte sévère si l'on tient compte de la situation économique. Le "Dominion Bureau of Statistics" rapporte que les ventes domestiques pour leur part ont enregistré une augmentation de \$106.5 millions en 1981 à une estimation de \$108 à \$110 millions en 1982.

A quelques semaines de la saison automnale tous les signes permettent d'espérer une forte année

post-récessionnaire.

Les exportations ressentent déjà les bienfaits de l'Exposition Canadienne Internationale de la Fourrure de Montréal de mai dernier, qui connut, on s'en souvient, un succès sans précédent. Cet événement qui se classe maintenant parmi les plus importantes expositions de fourrure au monde a attiré à Montréal un nombre record d'acheteurs.

Au niveau domestique, Jordan Livingston, président du Conseil des Détaillants en Fourrure du Canada,

envisage l'avenir immédiat avec optimisme. "Considérant l'état de l'économie à quoi s'ajoutait la température relativement douce de l'hiver dernier, on peut affirmer que nos détaillants en général, inaugure cette nouvelle saison en excellente forme. Les affaires auraient pu être meilleures à la fin de l'été mais nous sommes confiants de rattraper le temps perdu dès que la température deviendra plus froide".

Monsieur Livingston ajoute qu'il compte beaucoup sur les retombées de LA SEMA-

AU CANADA.

"C'est véritablement un premier pas important pour notre industrie et nous sommes tous très emballés. Nous avons un message important à transmettre et nous pensons que la période ne pourrait être plus propice pour le faire".

Le thème de LA SEMAINE DE LA FOURRURE 1983, développé par le Conseil Canadien de la Fourrure en étroite collaboration avec le Conseil des Détaillants, sera la conservation.



Prêt-à-porter Fourrures Michel Robichaud. De gauche à droite, veste en vison "Demi Buff" travaillée "nids d'abeilles" bordée de vison plus foncé "Acajou". Manteau en vison "Demi Buff" travaillé également "nids d'abeilles" bordé de vison ton sur ton. Prix de détail approximatif: La veste \$1,500. Le manteau \$1,800. Les gants et les bas sont également signés Michel Robichaud. Le maquillage par Margo de chez Estetica.

ALIGNEMENT GASTON GAGNON INC

431 LAFONTAINE RIVIERE DU LOUP 862-9133

Choisissez ce qu'il y a de mieux



LE RADIAL D'HIVER MICHELIN XM-S1

- Conçu pour procurer sans crampons:
 - une traction exceptionnelle dans la neige
 - une adhérence supérieure sur chaussée glissante;
- Silencieux et souple sur pavé sec.



MICHELIN
c'est toute la différence



Pneus ceinturé de verre

Pneus d'hiver radiaux de roues motrices

- Bande de roulement profonde mordant dans la boue et la neige
- Carcasse robuste radiale ceinturée de fibre de verre
- Carcasse à cordé de polyester offrant roulement en douceur

CRAMPONS POSSIBLE

Lafontaine de Centre Pneus

Prix spéciaux à partir de \$57.95



LE NOUVEAU RADIAL 4-SAISONS MICHELIN XA4

Agissez avant l'arrivée de la première neige



Ouvert tous les soirs jusqu'à 9 heures

GRATUIT – GRATUIT
1 gallon de lave-vitre gratuit à l'achat de deux pneus à neige

GARANTIE: sur les pneus radiaux

862-7042

298 Lafontaine, Rivière-du-Loup

DENYSE COTE

UNIPRIX

250 pharmacies pas comme les autres

<p>le coin de bébé</p> <p>UNIPRIX</p>	<p>ANNONCE A LA TV</p> <p>Spécial</p> <p>CALENDRIER 1984 CALENDAR</p> <p>UNIPRIX</p> <p>250 PHARMACIES PAS COMME LES AUTRES</p> <p>250 PHARMACIES WITH A DIFFERENCE</p> <p>Obtenez GRATUITEMENT* le magnifique calendrier Uniprix 1984, d'une valeur de \$2.50 avec tout achat minimum de \$10.00</p> <p>*Cigarettes et prescriptions exclues. Offre valable jusqu'à épuisement de la marchandise.</p> <p>UNIPRIX</p>	<p>ANNONCE A LA TV</p> <p>Cashmere</p> <p>BATHROOM TISSUE PAPER DE TOILETTE</p> <p>UNIPRIX</p> <p>Cashmere</p> <p>Papier hygiénique blanc, 4 rouleaux</p> <p>99¢</p> <p>UNIPRIX</p>	<p>CENTRE DE PRODUITS NATURELS</p> <p>UNIPRIX</p>	
<p>UNE DOUCE Serviette pour bébé de Pampers</p> <p>\$2.00 seulement</p> <p>Offre du manufacturier voir détails à l'étalage</p> <p>UNIPRIX</p>	<p>UNIPRIX</p> <p>Lave-vitre 4 litres</p> <p>1.19</p> <p>UNIPRIX</p>	<p>ANNONCE A LA TV</p> <p>Spécial</p> <p>Pro-Gel NOUVEAU</p> <p>Géle fixative avec protéines 250 mL ou avec conditionneur 235 mL</p> <p>2.29</p> <p>UNIPRIX</p>	<p>Spécial</p> <p>Lectine 1200 mg</p> <p>100 comprimés de Lato</p> <p>3.69</p> <p>UNIPRIX</p>	
<p>Spécial</p> <p>Pampers</p> <p>Couches jetables 24 Premiers Pas</p> <p>5.19</p> <p>UNIPRIX</p>	<p>Spécial</p> <p>Finesse</p> <p>Shampooing ou revitalisant 300 mL</p> <p>2.89</p> <p>UNIPRIX</p>	<p>ANNONCE A LA TV</p> <p>Spécial</p> <p>Finesse</p> <p>Shampooing ou revitalisant 200 mL</p> <p>1.99</p> <p>UNIPRIX</p>	<p>ANNONCE A LA TV</p> <p>Spécial</p> <p>Hi-Dri</p> <p>Essuie-tout blanc, 2 rouleaux</p> <p>99¢</p> <p>UNIPRIX</p>	<p>Spécial</p> <p>Nicotato</p> <p>80 comprimés de Lato</p> <p>2.89</p> <p>UNIPRIX</p>
<p>Spécial</p> <p>Pampers</p> <p>Couches jetables 30 De Jour ou 24 Super-absorbantes ou 22 De Nuit</p> <p>4.19</p> <p>UNIPRIX</p>	<p>Spécial</p> <p>Finesse</p> <p>Shampooing ou revitalisant 300 mL</p> <p>2.89</p> <p>UNIPRIX</p>	<p>ANNONCE A LA TV</p> <p>Spécial</p> <p>Finesse</p> <p>Shampooing ou revitalisant 200 mL</p> <p>1.99</p> <p>UNIPRIX</p>	<p>Spécial</p> <p>Hi-Dri</p> <p>Essuie-tout blanc, 2 rouleaux</p> <p>99¢</p> <p>UNIPRIX</p>	<p>Spécial</p> <p>COLLYRE</p> <p>COLLYRE</p> <p>2.99</p> <p>UNIPRIX</p>
<p>Spécial</p> <p>Pampers</p> <p>Couches jetables 48 Nouveau-Né</p> <p>5.99</p> <p>UNIPRIX</p>	<p>Spécial</p> <p>Poches</p> <p>Barrettes assorties</p> <p>1.49</p> <p>UNIPRIX</p>	<p>Spécial</p> <p>Secrets</p> <p>24 pastilles</p> <p>1.59</p> <p>UNIPRIX</p>	<p>Spécial</p> <p>Hormosetas</p> <p>Saccharin 300 comprimés 650 comprimés 1200 comprimés</p> <p>1.49 2.49 3.99</p> <p>UNIPRIX</p>	<p>Spécial</p> <p>Colgate</p> <p>Dentifrice 100 mL</p> <p>1.19</p> <p>UNIPRIX</p>
<p>Spécial</p> <p>Pampers</p> <p>Couches jetables 40 Premiers Pas Plus ou 48 Premiers Pas ou 60 Super-absorbantes</p> <p>9.99</p> <p>UNIPRIX</p>	<p>Spécial</p> <p>Paramettes</p> <p>100 comprimés à croquer ou pour jeunes 100 comprimés</p> <p>3.99</p> <p>UNIPRIX</p>	<p>Spécial</p> <p>Contran</p> <p>Formule de vitamines et minéraux multiples</p> <p>4.99</p> <p>UNIPRIX</p>	<p>Spécial</p> <p>Ultra Rich</p> <p>Shampooing 450 mL de l'Oréal</p> <p>3.19</p> <p>UNIPRIX</p>	<p>Spécial</p> <p>Solsyn</p> <p>Crème pour les mains 100 g</p> <p>2.49</p> <p>UNIPRIX</p>
<p>Spécial</p> <p>ALCAN</p> <p>Papier aluminium 12 x 25</p> <p>79¢</p> <p>UNIPRIX</p>	<p>Spécial</p> <p>Éléants</p> <p>Chocolats assortis 600 g de Smiles à Chocodds</p> <p>5.99</p> <p>UNIPRIX</p>	<p>Spécial</p> <p>Facettes</p> <p>Papier moucheur blanc, boîte de 400</p> <p>1.69</p> <p>UNIPRIX</p>	<p>Spécial</p> <p>Libra Nouvelle</p> <p>48 mini-serviettes hygiéniques</p> <p>5.79</p> <p>UNIPRIX</p>	<p>Spécial</p> <p>Conceptal Supreme</p> <p>6 condoms</p> <p>1.79</p> <p>UNIPRIX</p>
<p>Spécial</p> <p>Double-Francheur</p> <p>Pulvérisateur d'air qui agit de deux façons</p> <p>1.39</p> <p>UNIPRIX</p>	<p>Spécial</p> <p>Liquid Plaster</p> <p>Débouche-canaux 900 mL</p> <p>1.59</p> <p>UNIPRIX</p>	<p>Spécial</p> <p>Tullex</p> <p>Couvre-retroussant les taches de moisissure, 400 mL</p> <p>2.39</p> <p>UNIPRIX</p>	<p>Spécial</p> <p>Oxydol</p> <p>Savon 6 litres</p> <p>3.99</p> <p>UNIPRIX</p>	<p>Spécial</p> <p>Everonly</p> <p>Piles pour appareil auditif modèle No. ER75E Paquet de 6</p> <p>2.99</p> <p>UNIPRIX</p>

PROMOTION DU 2 AU 12 NOVEMBRE 1983

VOUS NE PAVEZ LE PRIX COURT ANNONCÉ QUE SUR REMISE DU COUPON AU COMPTOIR SEULEMENT.

DISPONIBILITÉ GARANTIE

Si nous ne pouvons vous fournir le produit que vous désirez ou prix coupé annoncé durant cette promotion, nous vous GARANTISSONS le même bon prix coupé dès que notre stock sera renouvelé, en vous remettant un BON D'ACHAT DÉFERÉ. Les dates sont utiles pour fins d'illustration seulement. Les descriptions précèdent sur les illustrations en tout temps.

SOYEZ SÛRE dès le premier jour du retard. TEST DE GROSSESSE ultra-sensible β-NEOCEPT®