



Retour sur le Grand Défi Pierre Lavoie du 15 juin en page 11

**À surveiller dans
L'Henriçois d'août :**
**Programmation des loisirs
automne 2013**
Nouveauté cette année!

Et ce mois-ci...

Ateliers préparatoires
à la maternelle, hockey,
cours de patinage,
ligue de quilles en pages 14-15

Programmation été 2013 des
activités culturelles en page 16



**Bienvenue aux
nouveaux résidents!**
Guide du citoyen à lire et à
conserver! (pages 5 à 9)

Services municipaux

Administration, Loisirs, Urbanisme et Garage municipal:
Un seul numéro à retenir **418-882-2401**
ou www.municipalite.saint-henri.qc.ca

Prochaine parution

Date de publication
19 août
Date de tombée
1^{er} août

À la recherche de solutions
visant à produire
votre comptabilité ?

Johanne Proulx
Coaching comptable

**Un choix payant
pour votre
entreprise !**

419, rue Lachance
St-Henri (QC) G0R 3E0

418.882.0225

johanneproulx@globetrotter.net



- Démarrage système comptabilité
- Formation comptabilité (tenue de livres)
- Soutien technique



Les Buffets chez Paule
Service de traiteur

Buffet pour toutes occasions

- Baptême
- Funérailles
- Party de Noël
- Mariage
- Etc...

Paule Labbé
62, route Kennedy
Saint-Henri, Lévis
Québec G0R 3E0
Tél.: 418 882-0664

**AUTO
EXCELLENCE**

Un nom d'excellence



À ST-HENRI

FIX AUTO ST-HENRI
500, boul. Campagna
St-Henri, Québec

418.882.0333

Tout sous le même toit
Carrosserie - vente auto - mécanique - lavage - location court terme
Auto-excellence.com

DEPUIS 1973

Rénovation Karl Mercier
Entrepreneur général et spécialisé



Finition intérieure & extérieure
Rénovation complète de tout genre

Karl Mercier, Saint-Henri de Lévis
T 418 895-6523 • C 418 929-6523

RONA
L'OUTILLEUR

2739, route du Président-Kennedy
Saint-Henri, Québec
418 882-2231

MATÉRIAUX
QUINCAILLERIE
PORTES ET FENÊTRES
PEINTURE
DÉCORATION



**L'OUTILLEUR
AGRICOLE**

UNE EXCLUSIVITÉ AU RONA DE SAINT-HENRI

Outillage agricole, accessoires et équipements
Moulée pour animaux de ferme et domestiques
Insecticides, pesticides et rodenticides
Vêtements et bottes de travail
Conseillers spécialisés sur place

Nous installons votre pare-brise et vos vitres de maison
DIRECTEMENT CHEZ-VOUS!

Obtenez
Gratuitement

**Foyer extérieur
d'une valeur
de 149\$.**

Avec changement
de pare-brise.

*Détails en magasin



**VITRES D'AUTOS
STE-MARIE**

Réparation et installation de vitres d'autos



Fenêtre embuée
ou cassée,
vous pouvez
régler ces
problèmes

**À PEU DE
FRAIS !**



**VITRERIE
STE-MARIE**

Douche sur mesure • Verre
Thermos • Miroir



Luc Boutin

Pour information : 418 387-3977 • Sans frais : 1 866 387-3977

695, boulevard Veillon Nord, Sainte-Marie (face au P.F.K.)

Voici les décisions du conseil prises lors des séances du 18 juin et 3 juillet. Ces procès-verbaux seront approuvés par le conseil lors d'une prochaine séance. Ils sont donc publiés sous toutes réserves.

La version complète des procès-verbaux est disponible sur municipalite.saint-henri.qc.ca.

Lors de la séance extraordinaire tenue le 18 juin 2013, le conseil municipal a :

- acheté de la Fabrique de St-Henri un terrain de 2550 mètres carrés situé à côté de la Mairie et de la Maison de la Culture au prix de 160800\$ (pour le projet de construction d'un bâtiment servant de garderie).
- acheté de Daniel Brochu et Anne Roberge une partie du lot 2358494 au prix de 110000\$ (terrain comprenant une piscine creusée qui servira au camp de jour).
- acheté de Martin Couture les lots 5236251 et 5236252 au prix de 220000\$ (terrain vacant qui pourra servir d'accès à la piscine creusée et à la rivière Etchemin pour la population).
- adopté le Règlement no 547-13 décrétant une dépense de 505000\$ et un emprunt de 505000\$ pour l'acquisition de terrains.
- s'est engagé auprès du ministère du Développement durable, de l'Environnement, de la Faune et des Parcs (MDDEFP) à poursuivre les démarches visant à augmenter de façon significative la capacité d'épuration de la station d'épuration et à poursuivre l'opération de vidange des étangs dès la présente année, en tenant compte de la recommandation révisée du MAMROT. Le conseil a également résolu de demander au MDDEFP d'émettre dès maintenant l'autorisation demandée par Développement des Pierres pour la phase IV de son développement.
- donné un avis de motion de l'adoption lors d'une prochaine réunion d'un règlement ayant pour but de procéder à des travaux consistant à apporter des modifications mineures aux réacteurs biologiques séquentiels, à construire un bassin d'égalisation et un nouvel émissaire à sa station d'épuration.
- demandé au ministère des Transports du Québec de former un comité MTQ/Municipalité pour discuter des problèmes rencontrés et des solutions à apporter aux feux de circulation au pont Édouard-Brochu.

Lors de la séance ordinaire tenue le 2 juillet 2013, le conseil municipal a :

- approuvé des dépenses de 365 985,52\$ et des salaires nets de 83 466,99\$.
- adopté le Règlement no 548-13 ayant pour but de créer la zone 109-A à partir de la zone 102-A du plan de zonage du Règlement de zonage no 409-05 (terrain situé au sud du carrefour giratoire sud).
- demandé à la MRC de Bellechasse de procéder dès que possible à la modification de son schéma d'aménagement

et ce afin de permettre la conformité du Règlement no 548-13 ayant pour but de créer la zone 109-A à partir de la zone 102-A du plan de zonage du Règlement de zonage no 409-05.

- accordé la dérogation mineure demandée par les propriétaires du 1010 chemin du Bord-de-l'Eau pour un empiètement de 10 cm du garage dans la cour avant.
- refusé d'accorder la dérogation mineure demandée par le propriétaire du 1300 chemin des Îles pour l'agrandissement de sa résidence de 75 % de la superficie au sol du bâtiment existant.
- accordé la dérogation mineure demandée par les propriétaires du 29 rue du Bocage pour un empiètement du stationnement sur 46 % de la façade de la maison.
- autorisé l'émission de permis et de certificat pour la propriété située au 397 chemin Plaisance conditionnellement au respect des conditions contenues dans le rapport d'expert concernant la zone de contrainte affectant cette propriété.
- octroyé à Construction M. Demers et fils inc. le contrat de réfection de la toiture du garage municipal pour un montant de 29882,58\$ incluant les taxes.
- octroyé à Industries Harnois le contrat de fourniture et d'installation d'un bâtiment préfabriqué de style «dome» pour un montant de 48686,17\$ incluant les taxes.
- autorisé le directeur des Services techniques à demander des soumissions publiques pour la vidange des étangs d'épuration des eaux usées.
- donné un avis de motion de l'adoption lors d'une prochaine séance d'un règlement modifiant le règlement concernant la circulation et le stationnement ayant pour but d'interdire le stationnement sur 25 mètres en façade du poste de pompage des eaux usées situé sur la rue du Bocage.
- octroyé à BPR-Infrastructure inc. le contrat de préparation des plans et devis, surveillance et bureau de chantier pour le projet de traverse des services sous la route du Président-Kennedy pour un montant estimé de 8100,00\$ avant les taxes.
- engagé monsieur Vincent Plante comme pompier à temps partiel selon la politique d'embauche en vigueur.
- octroyé à Aréo-Feu le contrat pour la fourniture d'une pompe portative et des équipements connexes pour un montant de 11501,53\$ incluant les taxes.

suite page 4 »

Conseil en bref...

suite >>

-adressé les félicitations suivantes:

- monsieur Samuel Morin de Saint-Henri qui est devenu un choix de premier tour d'une équipe de la Ligue Nationale de Hockey, soit les Flyers de Philadelphie.
- monsieur Roméo Godbout de Saint-Henri qui a célébré son 103^e anniversaire de naissance le 5 juillet 2013.
- le comité organisateur de la Fête Nationale du Québec à Saint-Henri pour l'organisation de cette journée de festivités.

- monsieur Pierre-Luc Fontaine pour la qualité de son animation lors de la Fête nationale du Québec à Saint-Henri.
- le comité L'Henri Club pour l'organisation de la soirée sous le chapiteau le samedi 22 juin dernier.
- monsieur Alain Cadoret pour la qualité de son animation lors de la soirée sous le chapiteau le samedi 22 juin dernier.

Prochaine séance du conseil municipal: Lundi 5 août 2013, à 20h

CENTRE DU PNEU KENNEDY
147, route Kennedy, Saint-Henri
Tél.: 418 882-2234
Fax: 418 882-5547



www.pneukennedy.com

ENTREPOSAGE KENNEDY

Mini entrepôt à louer
2 grandeurs disponibles
6x12 pieds à 70\$ par mois
12x12 pieds à 130\$ par mois
Plancher chauffant

148, Rte Kennedy, St-Henri, QC G0R 3E0
TÉL: 418 882-2234



“ Chez nous, vous obtiendrez le meilleur prix et un service après-vente attentionné.

Daniel Paré
Propriétaire



0%

FINANCEMENT DISPONIBLE
ACHAT DE 36 MOIS

DODGE **DART 2013**
JEEP **PATRIOT 2013**
JEEP **COMPASS 2013**

RAM SXT 4X4 2013
A PARTIR DE **25 495\$**
LE PRIX INCLUT 1 500\$ EN BONI FIDÉLITÉ

GRAND CARAVAN 2013
A PARTIR DE **19 995\$**

Δ Taxes en sus, sur approbation du crédit, ces offres peuvent prendre fin sans préavis, détails en concession.



SAINT-MALACHIE

418 642-2855

SAINTE-MARIE

418 387-7273

WWW.DANIELPARE.COM

Essai routier
à la maison





Bienvenue aux nouveaux résidents !

Vous venez d'emménager à Saint-Henri? Nous vous souhaitons la bienvenue! Nous sommes convaincus que notre milieu de vie à la fois paisible et dynamique vous charmera!

Informations

L'Henriçois est notre journal local distribué à tous les foyers de Saint-Henri une fois par mois. Sa date de publication est le troisième lundi de chaque mois. Vous y retrouverez l'information publiée par la Municipalité, les organismes locaux et quelquefois les organismes de l'extérieur.

Branchés Internet: abonnez-vous au Cyberbulletin!

Abonnez-vous au Cyberbulletin de la Municipalité de Saint-Henri et recevez toutes les nouvelles importantes de l'actualité municipale dans votre boîte de courriel!

- Activités de loisirs et périodes d'inscription;
- Camp de jour pour les enfants;
- Offres d'emploi à la Municipalité;
- Nouvelle réglementation;
- Dates des activités majeures;
- Rappel des versements de taxes municipales;
- Etc.

Rendez-vous sur www.municipalite.saint-henri.qc.ca et inscrivez votre nom et courriel dans l'espace Abonnez-vous au Cyberbulletin.

Conseil municipal

Séances publiques

Nous vous invitons à assister aux séances publiques de votre conseil municipal qui se déroulent généralement le premier lundi de chaque mois à compter de 20h à la salle du conseil située au 219 rue Commerciale. En plus de mieux connaître les diverses facettes de l'actualité municipale, vous pouvez communiquer avec les membres du conseil lors de la période de questions. Lorsque le lundi est un jour férié, la séance publique du conseil municipal est alors remise au lendemain (mardi).

Conseillers

Voici les représentants au conseil municipal :

Maire	Monsieur Yvon Bruneau
Conseiller district no 1	Monsieur Germain Caron
Conseiller district no 2	Monsieur Jérôme Couture
Conseiller district no 3	Madame Clémence Faucher
Conseiller district no 4	Monsieur Michel L'Heureux
Conseiller district no 5	Monsieur Jules Roberge
Conseiller district no 6	Madame Linda Roy

Vous désirez identifier votre district et votre représentant au conseil municipal? Rendez-vous sur municipalite.saint-henri.qc.ca/conseil-municipal.

Les samedis du maire

À l'écoute de la population, le maire vous invite cordialement à assister au **Samedi du maire** qui se déroule généralement le troisième samedi de chaque mois. Surveillez *L'Henriçois* et le site Internet pour connaître la date!

Heure : 10 h à 12 h

Endroit : Salle du conseil municipal
(219 rue Commerciale)

Le **Samedi du maire** à Saint-Henri : une belle occasion de faire part de vos commentaires, de vos questions et de vos suggestions relativement à tous sujets d'intérêt municipal.

Loisirs

Parcs

Profitez de la belle température pour pique-niquer, jouer ou encore vous reposer dans un parc.



Parc	Localisation	Jeux psycho-moteurs pour enfants	Aire de repos	Autres
Parc Berge fleurie	Rue Commerciale – face à la mairie		✓	
Parc de la Paix	Rue de la Paix		✓	
Parc Fleurbec	Rue Rolland	✓	✓	Patinoire quatre-saisons, terrains de volley-ball, mini-terrain de soccer
Parc L'Envol	Rue Belleau face à l'école			Terrain de balle
Parc Bo-Pré	Rue du Bocage	✓	✓	
Écoles Gagnon et Belleau	Rue Belleau (sur les terrains des écoles primaires)	✓	✓	

suite page 6 >>



Guide du citoyen

À lire et à conserver!

Bienvenue aux nouveaux résidents !

Activités de loisirs pour toute la famille

La programmation des activités de loisirs automne 2013 sera publiée dans L'Henriçois du mois d'août dont la parution sera le 19 août.

Piste cyclable La Cycloroute de Bellechasse

La Cycloroute de Bellechasse, d'une longueur de 74 km, s'étend des limites Nord de Saint-Henri jusqu'au Parc des chutes d'Armagh. Cette piste cyclable relie également Saint-Henri à la ville de Lévis par le Parcours Harlaka qui permet d'accéder ensuite au Parcours des Anses (piste cyclable en bordure du fleuve).

L'accès à la piste cyclable est gratuit. Des espaces de stationnement avec une aire de repos ont été aménagés dans la rue de la Gare.

La carte de la piste cyclable est disponible sur municipalite.saint-henri.qc.ca/loisirs-et-vie-communautaire/piste-cyclable.

Maison de la Culture – bibliothèque La Reliure

Située au 217 rue Commerciale, la Maison de la Culture abrite la bibliothèque La Reliure et une salle d'animation. Sur place: prêt de volumes, de revues, de DVD, deux ordinateurs avec accès à Internet, accès Internet sans fil.



Horaire d'ouverture

Période estivale (jusqu'au 2 septembre)	Horaire habituel
Lundi 18h30 à 20h30	Lundi 12h30 à 15h30 et 18h30 à 20h30
Mercredi 18h30 à 20h30	Mardi 12h30 à 15h30 et 18h30 à 20h30
Judi 12h30 à 15h30	Mercredi 12h30 à 15h30 et 18h30 à 20h30 Judi 12h30 à 15h30 Samedi 10h à 12h

Inscription gratuite pour les résidents de Saint-Henri! Informations: (418) 882-0694

Organismes communautaires

Vous êtes à la recherche d'un organisme communautaire à Saint-Henri? Consultez le répertoire des

organismes sur municipalite.saint-henri.qc.ca/loisirs-et-vie-communautaire/repertoire-des-organismes.

Environnement

Plantation d'arbres dans les nouveaux quartiers

But du programme: Encourager les propriétaires de nouvelles résidences à planter un arbre de bonne dimension devant leur propriété

Pour qui : Propriétaires de résidences nouvellement construites

Montant remboursé : Maximum de 50\$

Formulaire disponible sur municipalite.saint-henri.qc.ca et au bureau municipal

Vidange des installations septiques

La vidange s'effectue aux deux ans pour les habitations permanentes et aux quatre ans pour les habitations saisonnières. La vidange pour les habitations permanentes ayant eu lieu au printemps 2013, la prochaine vidange aura lieu en 2015 pour toutes les habitations (permanentes et saisonnières). Un tarif est chargé annuellement sur votre compte de taxes pour financer cette vidange. Informations: MRC de Bellechasse au (418) 883-3347

Règlementation

Permis de construction, de rénovation, d'installation de piscine ou de clôture

Soyez prévoyants et demandez votre permis à l'avance! En prévoyant un délai d'au moins trois semaines avant le début de vos travaux, vous vous assurez d'obtenir votre permis à temps.

Pour accélérer le traitement de votre demande de permis, nous vous invitons à suivre les recommandations suivantes:

1. Rendez-vous sur municipalite.saint-henri.qc.ca (section Services municipaux, Permis de construction) et téléchargez la réglementation reliée à votre projet. Pour obtenir des informations, communiquez avec Sébastien Roy, inspecteur municipal en urbanisme à la Municipalité, au (418) 882-2401 poste 205 ou à s.roy@globetrotter.net.
2. Téléchargez le formulaire de demande de permis qui correspond à votre projet.
3. Remplissez le formulaire et rendez-vous au bureau municipal pour demander votre permis. Assurez-vous d'avoir en main tous les documents demandés.



suite page 7 >>



Bienvenue aux nouveaux résidents !

À lire et à conserver!

À quel moment est-il permis d'arroser ?

	Il est permis d'arroser... 
Pelouses et haies arrosage avec asperseurs amovibles ou tuyaux poreux arrosage avec un système d'arrosage automatique	uniquement de 20h à 23h les jours suivants : a) Maison dont l'adresse est un chiffre PAIR : jour où la date est un chiffre pair; b) Maison dont l'adresse est un chiffre IMPAIR : jour où la date est un chiffre impair. uniquement de 3h à 6h le dimanche, le mardi et le jeudi
Jardin, potager, boîte à fleurs, jardinière, plate-bande (arrosage à l'aide d'un tuyau muni d'un dispositif à fermeture automatique)	en tout temps.
Nouvelle pelouse, nouvel aménagement paysager ou nouvelle plantation d'arbres ou d'arbustes	tous les jours uniquement de 20h à 23h durant une période de 15 jours suivant le début des travaux d'ensemencement, de plantation ou d'installation de gazon en plaques. Note : L'arrosage d'une pelouse implantée à l'aide de gazon en plaques est permis en tout temps pendant la journée de son installation.
	Il est permis de laver son véhicule... 
Lavage des véhicules	en tout temps à la condition d'utiliser un seau de lavage ou un boyau d'arrosage muni d'un dispositif à fermeture automatique.

Feux

Il est autorisé d'allumer un feu de branches d'arbres et/ou de feuilles mortes après avoir obtenu l'autorisation du directeur du Service de sécurité incendie ou un de ses représentants. Veuillez communiquer avec l'une des personnes suivantes quelques jours à l'avance :

- Alain Morin au (418) 882-0125 ou (418) 882-6731
- Sylvain Morin au (418) 933-5621
- Richard Demers au (418) 929-6059
- Ghislain Plante au (418) 858-3434

Nous vous rappelons qu'il est interdit d'allumer ou de maintenir allumé un feu dans un endroit privé sans permis, sauf s'il s'agit d'un feu allumé dans un contenant à combustible muni d'un couvercle pare-étincelle tel une cuve, un foyer ou un gril spécialement conçu à cet effet à la condition que le contenant se trouve à une distance d'au moins :

- A. 5 mètres du bâtiment principal;
- B. 2 mètres :
 - I. d'une ligne de lot;
 - II. d'un bâtiment accessoire;
 - III. d'une haie, d'un arbuste ou d'un arbre.

Chiens - enregistrement

Tous les propriétaires de chiens doivent enregistrer leur animal en se procurant annuellement une licence

lors de la visite à votre domicile d'un représentant de Contrôle d'animaux domestiques ou en se présentant au bureau municipal.

Le coût de cette licence est de 20 \$ et elle est valide du 1er janvier au 31 décembre de chaque année. Le fait de détenir une licence permet de retracer le propriétaire d'un chien, si celui-ci est retrouvé après s'être enfui.

suite page 8 >>



SABLAGE AU JET
PEINTURE INDUSTRIELLE

Camion - remorque - pièces
Soudure : acier et aluminium

HENRI LEFEBVRE

TÉL. : 418-882-2564 • FAX : 418-882-2594

1545, route Kennedy, St-Henri-de-Lévis (Québec) G0R 3E0



Guide du citoyen

À lire et à conserver!

Bienvenue aux nouveaux résidents !

Ordures et récupération

Ordures ménagères, récupération et autres déchets

	Ordures ménagères (bacs verts)	Matières recyclables (bacs bleus)
Jour de collecte	Mercredi	Mercredi
Horaire	Hiver, printemps et automne : aux deux semaines en alternance avec la collecte des matières recyclables Été (du 22 mai au 25 septembre 2013) : toutes les semaines Calendrier disponible sur www.municipalite.saint-henri.qc.ca	Aux deux semaines Calendrier disponible sur www.municipalite.saint-henri.qc.ca
Bac roulant	Vert, gris ou noir	Bleu
	Non fourni - Disponible en quincaillerie	Non fourni - Disponible en quincaillerie

CE QUE JE DÉPOSE DANS MON BAC DE RÉCUPÉRATION	CE QUE JE NE DÉPOSE PAS DANS MON BAC DE RÉCUPÉRATION
PLASTIQUE Bouteilles et couvercles Conteneurs en plastique portant ces logos:	PLASTIQUE Sacs en plastique (même s'ils portent le logo de recyclage) Produits en plastique Plastiques ne portant pas de logo Styrofoam Pellicule plastique Jouets en plastique Emballages de cosmétiques (tonges) Roues d'arrimage Tubulure d'échappement
PAPIER ET CARTON Boîtes d'aliments congelés Boîtes de jus de type Tetra pak Carton ondulé et carton plat Carton de lait ou de jus Enveloppes Livres de sacs (livres) Circulaires Revues Journaux Sacs de papier Papier à écrire Boîtes d'œufs	PAPIER ET CARTON Papier de carton souillé d'aliments, de graisses, d'huile ou de peinture Papier essuie-tout Papier-mouchoir Papier carbone Papier ciré
VERRE Pots et bouteilles	BOIS Contreplaqué Matières
MÉTAL Canettes Conteneurs et papier d'aluminium Boîtes de conserve Bouteilles et couvercles	VERRE Ampoules électriques Tubes fluorescents Pyrex Verres à boire Porcelaine, céramique Vaisselle
MÉTAL Câbles Petits appareils électroménagers (grille-pain, bouilloire, etc.) Conteneurs de résidus dangereux (pots de peinture, adhésifs) Fils électriques Cordes à sautoir	VERRE Vases Mirrors

Faites votre part pour tous aller à mieux récupérer! NE METTEZ PAS LES SACS DE PLASTIQUE DANS LE BAC DE RÉCUPÉRATION, MÊME S'ILS PORTENT LE LOGO DU RECYCLAGE.
 * Insérer jamais dans un sac vos matières recyclables avant de les déposer dans le bac.
 * Déposez simplement vos matières recyclables pleines dans le sac.

Gazon

Tous les secteurs	Dépôt à la déchetterie sur les heures d'ouverture <i>Vous devez vider vos sacs de gazon à l'endroit prévu à cette fin.</i>
--------------------------	---

Déchets encombrants (ordures monstres) – collecte porte-à-porte

Horaire	Une fois en 2013 : le jeudi 11 juillet
Secteur	Tous les secteurs de Saint-Henri
Matières acceptées	a) Métallique : réservoir d'eau chaude, tôle, etc. b) Non-métallique : tout article à l'exception des objets métalliques et des meubles récupérables par Ressourcerie Bellechasse.
Matières refusées	Vieux pneus, matériaux de construction et de démolition (armoires, escaliers, portes, bois de construction, pruche 6 x 6) ainsi que les pièces automobiles ne font pas partie des encombrants. Les déchets et ordures déposés dans des remorques (trailers) ne seront pas ramassés.
Réservation	Aucune réservation nécessaire. Vous placez vos objets sur le bord de la rue ou du chemin la veille.

Déchetterie

Adresse	120, route du Président-Kennedy (adjacente au site du garage municipal)
Jours et heures d'ouverture	Mercredi 16h à 20h et samedi de 10h à 16h Avril à novembre <i>N.B. : Il est strictement interdit de déposer des déchets en dehors des heures d'opération de la déchetterie. Surveillance par caméra.</i>
Clientèle	Réservée exclusivement aux contribuables de Saint-Henri (occupants permanents ou saisonniers) <i>Une preuve de résidence ou de propriété peut être demandée (compte de taxes, facture d'Hydro-Québec, etc.).</i> Interdite aux entrepreneurs

suite page 9 >>



Bienvenue aux nouveaux résidents !

À lire et à conserver!

Frais	Gratuit
Matières acceptées	Matériaux de construction en faible quantité, bois, réservoirs d'eau chaude, pneus, meubles hors d'usage, bonbonnes de propane, restes de peinture, résidus domestiques dangereux, gazon, branches, feuilles. Liste détaillée sur municipalite.saint-henri.qc.ca

Piles – peintures – déchets dangereux

Piles domestiques (pour jouets, outils, téléphones sans fil et cellulaires, ordinateurs portables)	Acceptées	Deux endroits pour le dépôt : - à la déchetterie - à la Maison de la Culture
Batteries de véhicules	Refusées	
Peintures (restes de)	Liste détaillée sur municipalite.saint-henri.qc.ca	Deux endroits pour le dépôt : - à la déchetterie - chez le marchand
Résidus domestiques dangereux		Dépôt à la déchetterie

Meubles, électroménagers et matériel informatique

En bon état	Collecte gratuite à votre domicile sur appel à Ressourcerie-Bellechasse au (418) 642-5627. Ressourcerie-Bellechasse est un organisme qui rénove et vend à prix modique les meubles.
Hors d'usage	Dépôt à la déchetterie

Vêtements

Centre d'entraide familiale de Saint-Henri	9 rue Laliberté Horaire d'ouverture : mercredi de 13h à 17h (à partir du 7 août)
Stationnement du I.G.A.	Dépôt dans le conteneur bleu dans le stationnement

Besoin d'autres renseignements?

**Municipalité de Saint-Henri : 219 rue Commerciale
(418) 882-2401 ou municipalite.saint-henri.qc.ca**



G. DEMERS AUTO 418-882-2377

Achat – Vente – Mécanique - Spécialiste Volkswagen & Audi

Pour toutes les marques de voitures :
Pneus • Alignement • Service esthétique automobile

Financement disponible

SAINT-HENRI
180, boul. Campagna
Tél. : 418 882-2377

www.demersauto.com

Membre **AMVOQ**
Association des marchands de véhicules d'occasion du Québec

ENTREPRENEUR SPÉCIALISÉ

COUVRE-PLANCHERS

Dany Bélanger INC.

Installation de tapis, prélat, tuile de vinyle, céramique, linoléum, plancher flottant, bois d'ingénierie.




517 CHEMIN PLAISANCE, ST-HENRI G0R 3E0
COURRIEL : CINTHIASIMARD517@GMAIL.COM

TÉL. : 418 882-2928

www.cpdanybelanger.com

RBQ 8100-2747-37 **AIQ**

Samedi du maire

Le samedi du maire fait relâche en juillet. De retour en août!

Yvon Bruneau, maire

**Félicitations à monsieur
Roméo Godbout qui a célébré
le 5 juillet dernier son
103^e anniversaire de naissance!**

Analyse d'eau potable des puits privés

La Municipalité de Saint Henri, en collaboration avec la MRC de Bellechasse, vous offre l'opportunité de faire analyser l'eau potable de votre puits.

Deux types d'analyse s'offrent à vous :

- l'analyse des coliformes (totaux et fécaux) au coût de 16,25\$ taxes incluses;
- l'analyse des coliformes (totaux et fécaux) et des nitrites/nitrates au coût de 30\$ taxes incluses.

Fonctionnement

Avant le 13 septembre :

Les citoyens intéressés à profiter de ce service doivent avant le 13 septembre communiquer avec le secrétariat de la Municipalité au 418 882-2401 ou écrire à munhenri@globetrotter.net afin de réserver une bouteille nécessaire à l'échantillonnage de l'eau de leur puits.

16 et 17 septembre :

Ceux et celles qui auront réservé leur analyse devront passer à la mairie (219 rue Commerciale) sur les heures de bureau (8h30 à 12h et 13h à 16h30) afin de prendre possession de leur bouteille et d'acquitter les frais.

18 septembre :

Les citoyens inscrits au programme devront prélever l'échantillon d'eau de leur puits et venir le porter à la mairie avant midi. Il est important de ne prélever l'échantillon que cette journée, car le laboratoire ne dispose que de 48 heures pour effectuer l'analyse.

Les résultats d'analyse seront transmis au cours des semaines suivantes.

Informations : 418 882-2401



• Petite pépinière
• Bêcheur à jardin (rotoculteur)
• Tracteur à gazon et débroussailluse
• Transport de terre et gravier en petite quantité

**Mini-Excavation
Blouin enr.**

Propriétaire Fernand Blouin

492, Trait-Carré Est, Saint-Henri (QC) G0R 3E0
Cellulaire : **418.575.1760**



**PAVAGE
Audet INC.**

418 833-3599 418 885-4747

À votre service depuis 40 ans

Martin Bernier, propriétaire

Estimation gratuite!



**LAMONTAGNE
paysagistes inc.**

David et Richard Lamontagne prop.
Plus de 10 ans d'expertise

**418-883-6389
418-670-5414**

457, route 279, St-Damien-de-Buckland

**RÉALISATION D'AMÉNAGEMENT
PAYSAGER ET ENTRETIEN**

SPÉCIALITÉS

- Aménagement complet
- Murs de blocs, bois et pierres naturelles
- Sentiers de pavés
- Terrasses de dalles et pavés
- Bordures de stationnement
- Plantations, etc.

ESTIMATION GRATUITE

lamontagnepaysagistes@hotmail.com



Dominique Vien
Députée de Bellechasse

Au cœur de l'action!

640, route Henderson
Saint-Malachie, Québec G0R 3N0
Téléphone : 418 642-1343
Sans frais : 1-866-504-3294
Télécopieur : 418 642-1331



Retour sur le Grand Défi Pierre Lavoie

Merci et bravo à tous les bénévoles qui se sont impliqués lors du Grand Défi Pierre Lavoie le 15 juin dernier. Votre grande disponibilité et votre coopération ont contribué à rendre cet événement significatif, intense et excitant.

Un merci spécial à Lucie Beaudoin qui a accueilli les cyclistes avec un dynamisme époustouflant! Merci aux Henriçoises et aux Henriçois pour votre patience le temps que les rues se débloquent sans oublier vos encouragements et votre sourire. Merci à la Fabrique pour avoir fait sonner les cloches.

Une fois de plus, on peut dire que Saint-Henri n'hésite pas à s'impliquer quand il le faut.

MILLE MERCI!

Alain Cadoret, directeur du Service des loisirs



183, Commerciale
Saint-Henri
Tél. : (418) 882-2405
Prop.: Clermont Lachance

NOUVEAU
Ligue de poker

À LOUER: Logement 2 1/2 chauffé, éclairé, meublé
Logement 4 1/2 chauffé, éclairé, semi-meublé
Studio à louer, chauffé, éclairé, meublé et climatisé

BUANDERIE PUBLIQUE

OUVERT 7 JOURS • 8 H À 21 H

Atelier d'usinage et soudure **AD Boivin enr.**

- Conception
 - Fabrication
 - Réparation

- Agricole
- Forestier
- Machinerie lourde
- Service mobile d'usinage sur place (perçage)

1084, chemin St-Félix, St-Henri QC G0R 3E0

418.882.1946
Alain Boivin

Benoit Lambert Auto inc.
Vente et réparation
de produits Arctic Cat



NOUVEAUX SERVICES
Réparation de petits moteurs à essence.



- Souffleuses à neige
- Tondeuses à gazon
- Scies mécaniques
- Etc.



*Appelez-nous pour
plus d'information*

2641, route Kennedy
St-Henri-de-Lévis, Qc
G0R 3E0

Tél. 418-882-0445

Visite de sensibilisation à la prévention des incendies

Conformément au Schéma de couverture de risques de la MRC de Bellechasse, les pompiers de Saint-Henri visitent chaque année 20 % des résidences de notre municipalité.

Voici les secteurs dont les résidences seront visitées au cours des prochaines semaines: rue Beurivage, rue Dusseault, rue Gosselin, rue Saint-Jean, chemin du Trait-Carré, rue Dallaire, chemin Terrebonne, route du Président-Kennedy, chemin Saint-Jean-Baptiste, chemin de la Tourbière, chemin Saint-Ferréol, route Campagna, rue des Écureuils, rue de l'Iris, rue Lachance, rue Jolin, rue Moreau, rue Blanchette, rue de la Rive.

Cette visite vise principalement à vérifier la présence des détecteurs de fumée et leur bon fonctionnement. Les pompiers profitent de cette occasion pour vous sensibiliser à différents aspects de la prévention incendie tels que les extincteurs, le plan d'évacuation et le dégagement de l'entrée électrique.

Cette visite est pour vous! Profitez-en pour discuter de prévention incendie avec les pompiers qui se présenteront à votre domicile! Ils sauront répondre à toutes vos interrogations!

Pour toute urgence ou demande d'assistance, composez le 9-1-1.

À Saint-Henri, il fait toujours beau pour nos festivités !

D'abord, je tiens à remercier les six organismes qui ont élaboré et fourni les bénévoles pour les festivités du 22 et 23 juin :

- Dégustation de bière de microbrasseries du 22 juin: une première supervisée par L'Henri Club et le Dépanneur Pétro-Canada.
- Fête Nationale le 23 juin: supervisée par la Maison des jeunes, les Chevaliers de Colomb, le Club de ski Bord de l'Eau, le Softball mineur et l'Association des pompiers volontaires en collaboration avec Caisse Desjardins du Cœur de Bellechasse, Construction Réjean Morin, Dépanneur Pétro-Canada, Municipalité de Saint-Henri, I.G.A. Deraîche, Les Composts du Québec, Fortier 2000, Réal Brochu inc., L'Ouilleur, Roland Caron & fils, Olymel et la Société nationale des Québécoises et des Québécois.

À tous les commerçants et les organismes de Saint-Henri qui ont à cœur la qualité de vie dans leur milieu : un franc merci pour vos dons en argent et en énergie humaine.

Un merci spécial aux Henriçoises et Henriçois qui participent année après année à ce beau rassemblement festif. Grâce à vous tous, Saint-Henri se démarque des autres municipalités avoisinantes et j'en suis très fier.

Alain Cadoret, directeur du Service des loisirs



ALARMES V.E.C.
**RÉSIDENTIEL
AGRICOLE
COMMERCIAL**

MEMBRE
CANASA

- **Système d'alarme • Système d'intercom**
- **Système de surveillance par caméra accessible par internet**
- **Centrale d'alarme 24 H**
- **Système de contrôle d'accès**
- **Feu • Vol • Urgence**
- **Porcherie • Poulailier**

418.882.2469
Dominic Vallières / Gérald Vallières

**33, de la Concorde, C.P. 539
St-Henri, QC GOR 3E0**

www.alarmevcec.com

OUVERT LE DIMANCHE POUR LES MOIS
DE MAI, JUIN, JUILLET ET AOÛT



129, Commerciale
St-Henri-de-Lévis, Qc GOR 3E0
Tél. : 418 882-0909

**BOUCHERIE
MARIO ALLEN**

Mario Allen, propriétaire

GROS ET DÉTAIL • VIANDE FRAÎCHE ET CONGELÉE

Où que vous soyez, c'est tout Desjardins qui est à vos côtés

Avec une accessibilité quasi illimitée à une multitude de produits et services financiers, vous avez, chez nous, la certitude de recevoir les conseils de ressources hautement qualifiées.



20 centres de services



L'expertise en tout temps

- > **7 jours sur 7** Financement hypothécaire
- > **Un vaste réseau de guichets automatiques**, réparti sur tout le territoire

24 heures sur 24*



Accessible à toute heure

- > **AccèsD**: une vue directe sur vos avoirs
- > **www.desjardins.com**
- > **1 800 CAISSES**
- > **m.desjardins.com**

Des experts disponibles

Même le soir, sur rendez-vous

Caisse des Monts et Vallées de Bellechasse
Caisse des Seigneuries de Bellechasse
Caisse du Cœur de Bellechasse



Desjardins

Caisse du Cœur de Bellechasse

* Sauf le dimanche, de 2 h à 6 h, HNE.

Programmation des loisirs session automne 2013 – à surveiller dans L'Henriçois du mois d'août

Nouveauté cette année: la programmation sera incluse dans L'Henriçois, et non publiée dans un cahier à part. Nous pourrions donc publier au mois d'août les détails des cours/ateliers pour la session automne 2013 et au mois de décembre les détails des cours/ateliers pour la session hiver-printemps 2014.

La programmation sera également disponible sur www.municipalite.saint-henri.qc.ca dès sa publication.

Voici des cours/activités dont les détails sont disponibles dès maintenant!

Ateliers préparatoires à la maternelle

Ces ateliers permettent de développer plusieurs compétences telles que affirmer sa personnalité, interagir avec les autres, développer sa motricité fine et globale, acquérir de l'autonomie, comprendre et exécuter des consignes, découvrir le monde des lettres et des chiffres et travailler la conscience phonologique, etc.

Clientèle : Enfants de 3½ à 5 ans

Endroit : Maison de la culture de Saint-Henri (217, rue Commerciale)

Horaire : 1 ou 2 fois par semaine

Jour/heure : Lundi, mercredi, vendredi de 8h30 à 11h30

Coût : 1 fois par semaine : 4 versements x 165,57\$
2 fois par semaine : 4 versements x 275,94\$

Paiement : Peut se faire en quatre versements (chèques datés du 20 août, 29 octobre, 19 janvier et 25 mars)

Durée : 32 semaines (Semaine du 29 septembre à semaine du 8 juin)

Participants : Maximum 12 par groupe

Inscriptions : Par téléphone auprès de Claudia Thibault pour Saute-mouton et ribambelle au 418-455-8411 ou à claudia@saute-moutontribambelle.com

<http://www.saute-moutontribambelle.com>

Hockey mineur Saint-Henri – saison 2013-2014

Nous offrons le programme M.A.H.G pour les débutants, du hockey de participation et de compétition pour les plus avancés.

Clientèle : 4 à 20 ans

Endroit : Arénas de Bellechasse (Saint-Henri, Saint-Charles, Saint-Anselme, Sainte-Claire et Saint-Damien)

Début/fin : 26 août 2013 au 28 mars 2014

Horaire : À préciser selon les niveaux

Coût : À déterminer selon les catégories

Inscription : Du 19 au 23 août 2013 par courriel n.roussin@globetrotter.net ou par téléphone au 418-882-2114 (Nicole Roussin)

Patinage

Le Club de patinage artistique de St-Henri offre divers cours de patinage.

Les inscriptions auront lieu le mardi 20 août 2013 à 19h15 au Centre récréatif de Saint-Henri (120 rue Belleau).

Pour toute question, nous vous invitons à communiquer avec nous par courriel à cpasthenri@hotmail.com.

Les cours offerts sont les suivants:

- PATINAGE PLUS

Le patinage plus est offert aux enfants de 4 ans et plus qui désirent apprendre à patiner. Les cours sont donnés par des assistants de programme supervisés par des entraîneurs professionnels reconnus par Patinage Canada. Les enfants y apprennent les bases du patinage utiles que ce soit pour la pratique future du hockey, du patinage de vitesse ou du patinage artistique.

Pour qui : 4 ans et plus (au 30 septembre 2013)

Lieu : Centre récréatif de Saint-Henri (120 rue Belleau)

Début : 21 septembre 2013 au 22 mars 2014

Quand : Samedi 9h00 à 9h50

Coût : 165\$ (paiement par chèque seulement au nom du CPA St-Henri)

- PATINAGE PLUS COMPÉTITION

Ce programme est un complément au Patinage Plus. Il est disponible pour ceux qui ont réussi l'étape 2 et qui veulent continuer dans le patinage artistique et monter une chorégraphie pour une compétition ou seulement pour le plaisir avec une assistante de programme.

suite page 15 >>

Lieu : Centre récréatif de Saint-Henri
(120 rue Belleau)
Début : 20 septembre 2013 au 22 mars 2014
Quand : Vendredi 17h00 à 17h50
Samedi 9h00 à 9h50
Coût : 195\$ (paiement par chèque seulement
au nom du CPA St-Henri)

- PATINAGE STAR

Ce programme s'adresse à ceux qui ont réussi l'étape 5 et qui veulent pousser leurs compétences en patinage artistique encore plus loin avec la supervision d'un entraîneur privé.

Lieu : Centre récréatif de Saint-Henri
(120 rue Belleau)
Début : 4 septembre 2013 au 22 mars 2014
Quand : Mercredi 16h00 à 16h50 (junior)
Mercredi 16h50 à 17h50 (senior)
Vendredi 17h50 à 18h50 (junior et senior)
Samedi 7h45 à 9h00 (junior et senior)
Coût : 205\$ (paiement par chèque seulement
au nom du CPA St-Henri)
+ les honoraires à acquitter par le
patineur directement auprès de
l'entraîneur.

Note : Le CPA s'est assuré de la disponibilité de plusieurs entraîneurs.

- DANSES

Ce programme s'adresse à ceux qui désirent pratiquer les danses en patinage artistique. Le patineur doit avoir préalablement avoir été évalué par le professionnel du CPA et être inscrit au PATINAGE STAR auprès du CPA.

Lieu : Centre récréatif de Saint-Henri
(120 rue Belleau)
Début : 7 septembre 2013 au 22 mars 2014
Quand : Samedi 7h00 à 7h45 (junior et senior)
Coût : 35\$ (paiement par cheque seulement
au nom du CPA St-Henri)
+ les honoraires à acquitter par le
patineur directement auprès de
l'entraîneur

Bazar

À l'occasion de la soirée d'inscription, le Club de patinage artistique de St-Henri tiendra un bazar. Les membres du Club pourront y vendre des patins, casques, jupes ou robes usagés (es).

Date : Mardi le 20 août 2013
de 19h15 à 20h30

Lieu : Centre récréatif de St-Henri

Informations : cpasthenri@hotmail.com

Quilles (ligue de quilles Les Boules Dogs de Saint-Henri)

La Ligue de quilles Les Boules Dogs de St-Henri est à la recherche de gens qui aiment s'amuser et se divertir.

Endroit : Salle de quilles Saint-Jean-Chrysostome

Horaire : Vendredi soir à 20h45

Début : 30 aout 2013

Inscription : Clément Binet (président) au
418 882-6202 ou par courriel
à cgbinet@videotron.ca ou
Paule Allen au 418 882-2718

Site Internet : <http://www.wix.com/cgbinet/lesboulesdogs>

Volley-ball de plage

Tournoi de fin de saison ligue de volley-ball de St-Henri samedi 24 août (voir détails en page 25)

Ouvert à tous !

Esthétique
Peau-se Beauté

661, route Bégin, St-Anselme

418 885-9013

Combo vernis UV mains: 60\$

Beauté des pieds + vernis UV: 50\$

Obtenez 25% sur
tous nos gels

CLAYTON
SHAGAL

Rééducation alimentaire et perte
de poids avec Hormonal Science

Bel été et bonnes vacances!



OGISPRO

R.R.Q. - 5597 7607 01

Entrepreneur
Général et spécialisé

Projets clef en main

Pour des travaux qui dépassent vos exigences!

- Projets clef en main
- Service de plans 2D et 3D
- Designers et architectes
- Financement disponible

Tél. 418-951-4655

Contactez-nous pour une estimation gratuite

Fax 418-895-6998

Programmation été 2013 de la Maison de la Culture de Saint-Henri

Horaire estival de la bibliothèque (jusqu'au 2 septembre)	
Lundi	18h30 à 20h30
Mercredi	18h30 à 20h30
Jedi	12h30 à 15h30
Fermée le lundi 2 septembre	

Ciné plein air

Mardis 23 juillet Oz le Magnifique
30 juillet Astérix et Obélix

20h30, derrière la Maison de la Culture

Activité gratuite

Apportez votre chaise et venez visionner un film en plein air! En cas de pluie, activité présentée au Centre récréatif.

Concerts au fil de l'eau

Les trois derniers mardis du mois d'août, différents spectacles seront présentés face à la bibliothèque, dans le petit parc «Berge fleurie» qui borde la rivière Etchemin.

Venez danser, taper du pied, frapper des mains et chanter au son de la musique de nos artistes invités.

En cas de pluie, concerts présentés au Centre récréatif.

1^{er} concert

13 août 19h, *Singing pianos*

Dès les premières notes, les sourires s'installent sur le visage des spectateurs lorsque Gill Poitras et Alex Racine entament les chansons de Louis Armstrong, Neil Diamond, Elvis Presley, les Beatles, etc. Gill Poitras interagit avec Alexandre Racine et les deux comparses donnent un spectacle à voir et surtout à entendre!



2^e concert

20 août 19h, *Al Boss*

Cet auteur-compositeur-interprète originaire du Nouveau-Brunswick arrive en formule duo afin de vous entraîner dans son univers folk-blues. Avec sa voix chaude et sa bonhomie habituelle, Al puisera dans son répertoire personnel, mais aussi dans celui des artistes qui l'ont inspiré et l'inspirent encore!



3^e concert

27 août 19h, *Les Divan Brun*

Ce groupe rétro humoristique enchaîne les succès populaires des années 50 et 60 et fera certainement sortir le «quétain» en vous! Parce que ces succès vous ont fait danser ou vous ont fait rire, ces «tubes» ne laisseront personne indifférent! Présenté ici dans une version piano-voix.



Club de lecture d'été TD 2013

Cet été, fais partie du Club de lecture. À chaque semaine, viens nous visiter à la bibliothèque et collectionne les autocollants! Un passeport et un cahier d'activités te seront remis en plus des mots de passe secrets qui te donneront accès à du contenu exclusif sur Internet! À la fin de l'été, un tirage sera fait parmi tous ceux qui auront continué de lire tout l'été! Un coupon de participation à chacune de tes visites!

Il est possible que des changements soient apportés à cette programmation. Consultez notre page facebook «Maison de la culture de St-Henri» afin d'être tenus informés d'éventuelles modifications.



Vous souhaitez vous annoncer dans L'Henriçois?

Mario Gagné, chargé de projets
Tél.: 418 883-6912
Courriel: mario.ga@videotron.ca



CONCOURS HIPPIQUE PROVINCIAL DE BLAINVILLE

**Emma Blais de
St-Henri de Lévis
accumule les victoires!**



Lors de la présentation du 3^{ième} programme de 2013 du concours hippique qui avait lieu le dimanche 2 juin au centre équestre de Blainville, Emma Blais de St-Henri de Lévis près de Québec, a réussi deux sorties parfaites pour compléter sa journée avec deux premières places.

À cette occasion, le centre équestre de Blainville présentait la 3^{ième} épreuve de qualification en vue des championnats équestres interprovinciaux du Canada qui se tiendront en Alberta du 13 au 15 septembre 2013. Emma Blais, âgée de seulement 13 ans et la plus jeune cavalière à y participer, montant Kingston, a fait un parcours sans faute et le temps le plus rapide au barrage pour remporter la victoire.

Aussi, Emma, avec son cheval Summer of Sam, participait à l'épreuve pour la médaille François Ferland. Après un parcours sans faute dans la partie sauts à obstacles, elle a fait une excellente performance au sol pour se sauver avec la première place. L'épreuve François Ferland en est une de précision tant au niveau sol qu'au niveau sauts à obstacles.

Emma nous disait «Les conditions étaient très difficiles. J'ai réussi à être très rapide malgré la mauvaise météo. Yves m'a bien préparé pour ces épreuves. J'ai le meilleur coach; il est cool»

Son entraîneur, Yves Breton de l'écurie Yves Breton de St-Jean-Chrysostome, nous confiait : «Elle était très concentrée, elle a bien suivi le plan que nous avons établi et tout s'est déroulé comme prévu; c'était sa journée.»

La 4^{ième} épreuve de qualification pour les championnats interprovinciaux du Canada a été présentée le dimanche suivant, soit le 9 juin, toujours au centre équestre de Blainville. À cette occasion, Emma a pris la seconde place avec un chrono de 37,91 secondes et avec cette position, elle s'envole en tête du classement provisoire avec 28 points et une bonne avance sur ses plus proches concurrents. Le parcours, dessiné par l'américain Marc Donovan, était composé de 12 obstacles, avec entre autres, une combinaison double et triple.

Suite à ces deux fins de semaine, Emma se retrouve en tête du classement provisoire pour la médaille François Ferland et aussi en tête de la qualification en vue des championnats équestres interprovinciaux du Canada dans l'épreuve 1,10 mètre.

Nouvelles du 140^e groupe scout

Pour terminer leur année scout, les éclaireurs ont fait du canot-camping dans le Parc régional des Appalaches, les louveteaux ont vécu de belles aventures en réalisant leurs défis lors de leur camp «À l'école des Pirates» à Saint-Raphaël et les castors ont découvert de nouvelles espèces d'animaux sur la Ferme à l'Oie, à St-Gervais.

Prenez note que l'inscription pour tous les scouts, anciens et nouveaux, aura lieu vendredi, le 6 septembre à 19h au local scout, 98, Kennedy. Une soirée d'information vous permettra de rencontrer les animateurs et de mieux connaître ce que le scoutisme peut offrir à vos enfants.

Bienvenue à vous, jeunes et adultes qui voulez vivre de belles aventures en équipe en vous joignant à notre groupe. C'est un bénévolat exigeant mais combien gratifiant quand on voit la progression de chacun des jeunes.

Petit oubli: lors de notre fête du 30^e anniversaire, nous nous sommes régalés de délicieux mini-muffins commandités par Les Buffets chez Paule que nous remercions chaleureusement.

Cécile Buteau, 140^e groupe scout
418-882-2931



TRANSPORT GÉNÉRAL ET EN VRAC

VENTE : TERRE, SABLE, GRAVIER,
PIERRE ET TOUS LES PRODUITS DE
COMPOSTS QUÉBEC INC.



TRANSPORT - EXCAVATION - TERRASSEMENT

418 882-2864

POUR TOUS TRAVAUX D'EXCAVATION
(PETITS ET GROS)

Licence R.B.Q.: 5614-7796-01

EN EXCAVATION DEPUIS 26 ANS

**CHAMP
D'ÉPURATION**

**ENTREPRENEUR EN
ASSAINISSEMENT AUTONOME
CERTIFIÉ PAR
L'Association des entreprises spécialisées
en eau du Québec**

Installateur ECOFLO

Accrédité par Premier-Tech Aqua

- Service d'entretien
- Peut remplacer n'importe quelle installation
- Demande moins d'espace sur le terrain

Installateur ENVIRO SEPTIC

- Informez-vous!

**PRIX TRÈS COMPÉTITIFS
ESTIMATION GRATUITE**



Chevaliers de Colomb

Dans le cadre des Fêtes de la St-Jean à Saint-Henri, une vingtaine de Chevaliers ainsi que leurs conjointes ont donné de leur temps à la restauration du coté des hot dogs de 17h à 23h. Un gros merci aux conjointes: Lise Jalbert, Ginette Ruel, Chantale Gagnon, Diane Doiron, Johanne Riendeau, Brigitte Brochu et Nathalie Dumont ainsi qu'aux Chevaliers: Richard Nolet, Yvon Béland, Roland Morin, André Carrier, Francis Gosselin, Éric Pouliot, Martin Dallaire, Denis Longchamps, Raymond-Marie Buteau, Laurent L'Heureux, Jean-Pierre Bourgeault, René Morin, Henri Doiron et Dany Bussièrès. D'autres Chevaliers était impliqués dans d'autres comités.

Prochaines activités à venir:

- Souper-Fondue le 21 septembre 2013
- Messe des Chevaliers le 29 septembre 2013.

Plus d'informations dans le prochain L'Henriçois et auprès des Chevaliers de Colomb.

Prompt Rétablissement à toute la population près des Chevaliers de Colomb.

Bon Été à tous!!!

Dany Bussièrès, relationniste

Vous souhaitez vous annoncer dans L'Henriçois?

Mario Gagné, chargé de projets

Tél.: 418 883-6912

Courriel: mario.ga@videotron.ca

 **ÉDITIONS Labonté**

Micro-dépanne



Jean Saint-Germain

- Maintenance du système
- Récupération de données
- Réparation, conseil, installation
- Nettoyage et protection des virus
- Dépannage à domicile
- Vente d'ordinateurs neufs et usagés
- Installation de périphériques
- Recyclage d'ordinateurs

Tel.: 418-882-2863



SAQ

34 1/2
ROUTE KENNEDY #2
SAINT-HENRI

418 895-0871

NOUVEAU!

PETRO-CANADA

AUSSI DISPONIBLE :
Bouquets
de ballons,
cartes de
souhais

LAVE-AUTO
MANUEL
& SANS
CONTACT

**Dépanneur
PETRO-CANADA**

Service de réparation de vêtements
et de confection de rideaux

Confections
amélie lacasse
418.882.0522

Sur rendez-vous
confectionamelie.l@videotron.ca
19, rue Roberge, St-Henri de Lévis, Qc GOR 3E0

Ostéopathie
Caroline Fournier

Quel que soit votre problème de santé,
l'ostéopathie peut vous aider!

Traitement adulte, bébé, femme enceinte
Formation en massothérapie
Thérapeute en réadaptation physique
Reçu d'assurance disponible


418 575-2102

Caroline Fournier
18, rue Auguste-Lavallée, Saint-Anselme

A S S U R A N C E S
CARL CLOUTIER
INC.
CABINET EN ASSURANCES DE DOMMAGES

ASSURANCE AUTOMOBILE • HABITATION
ENTREPRISE • VÉHICULE RÉCRÉATIF • FERME

Carl Cloutier, C. d'A. Ass.
Courtier en assurances de dommages



873, route Bégin, Saint-Anselme (Québec) G0R 2N0

Téléphone : (418) 885-1444
Télécopieur : (418) 885-8274

go Assurances.com • carl@goassurances.com

Des nouvelles de nos organismes

FADOQ St-Henri

Nous souhaitons de belles vacances à tous en espérant que vous en profitez pleinement. Il nous reste une sortie mardi le 20 août: Souvenirs d'autrefois.

Visite du musée de l'enseignement à Saint-Pierre de Broughton, dîner à Thetford-Mines, visite d'un ancien magasin général, arrêt au belvédère de Black-Lake, visite guidée du Musée minier de Thetford-Mines, etc... Retour vers 20h. Réservation: Gilles 882-2942.

Bienvenue à tous et au plaisir de vous revoir pour nos activités à l'automne.

Offrez-vous enfin le **sourire** que vous méritez!

- Prothèses complètes et partielles
- Prothèses sur implants dentaires
- Prothèses esthétiques de précision
- Travaux garantis



CLINIQUE NORMAND
DENTUROLOGISTE

D-2604, Royal, St-Charles de Bellechasse
418 887-3883
Sans frais : 1-866-248-0044
www.prothesesconfort.com

Prothèses dentaires de qualité supérieure, avec ou sans implants dentaires.



Prothèse complète **799\$*** À partir de

CONSULTATION GRATUITE

12 mois **0%** d'intérêt sur nos services



Prop : René et Alain Roy

262, route Campagna, Saint-Henri G0R 3E0

*** ESTIMATION GRATUITE *
40 ans d'expérience**

T 418 882-2509 F 418 882-6310
graviersroy@globetrotter.net



En vrac :

Pierre concassée, gravier
sable, tuf, terre et compost,
terre à jardin et gazon.

Équipements :

Pelles, bull, camion, loader
niveau avec transit au laser.

Travaux variés :

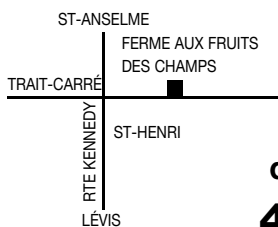
Creusage de caves, travaux de ferme,
drains agricoles, fossés, champs
d'épuration, fourches pour
terre neuve, terrassement.

À Saint-Henri



**FERME AUX
FRUITS DES CHAMPS**

Bleuets cultivés à cueillir



Pour les heures
d'ouverture appelez au
418-882-5283

255, Trait-Carré Ouest, Saint-Henri

Nouveau

*Salon de Coiffure
Zone Style*

Homme et Femme • Coiffure et manucure

Propriétaire **Mélanie Giroux,**
11 ans d'expérience

Sur présentation de ce coupon :

Coupe pour homme à 10\$	Rabais de 10\$ sur technique de couleur, mèches ou permanentes
------------------------------------	---

106 rue Martin, St-Henri, GoR 3E0

Sur rendez-vous seulement • Tél. : **418 554-3404**

**vision optimale.
performances
maximales.**

adizero tempo. Les lunettes les plus légères pour une performance exceptionnelle. Avec la technique de ventilation ClimaCool™ pour une vue claire et l'appui nasal Double-Snap Nose Pads™ pour une adaptation parfaite.

améliorez votre vision — adidas.com/eyewear

NOUVEAUTÉ
lunettes soleil
adidas
avec et sans prescription

Optométrie
michèle mercier

2 optométristes pour vous servir :
Marie-Lisa Leclerc OD et Michèle Mercier OD

Ainsi qu'une opticienne :
Claudia Bilodeau OOD

*Taillage des verres sur place

144, route Campagna
Saint-Henri, Québec G0R 3E0

418 882-OEIL (6345)
optommercier@videotron.ca

Heures d'ouverture
Lundi et vendredi : 9h à 17h Mardi et jeudi : 9h à 20h

- Arbres de petits et gros calibres
- 300 variétés d'arbres directement du producteur
- Arbustes et vivaces en 2 gallons
- Plans faits sur place
- Services de livraison et de plantation
- Cèdres à haie, plantation et livraison

ARBOVERT
Pépinière

Venez nous voir, vous serez en chantés de tout... car vous servir est un plaisir!

SUPER CÈDRES À HAIE CULTIVÉS 4 1/2 À 5 PIEDS 14,00 \$

• **MINI EXCAVATION, TERRASSEMENT, PELOUSE, TERRE, DESSOUCHAGE 209-7670**

Nancy et Daniel Labrecque
Propriétaires

D'excellents renseignements donnés sur place par des personnes qualifiées avec une qualité supérieure de végétaux

1247, Rte St-Isidore, St-Lambert-de-Lauzon
418 889-9010

EXCAVATION
André Gilbert

104, des Plaines
St-Henri (Qc) G0R 3E0

- Mini Excavation
- Tarière
- Marteau hydraulique
- Installation de pieux vissés
- Dessouchage
- Réparation de fissures
- Transport de gravier
- Installation de drains
- Nettoyage de drains
- Inspection de drains par caméra

Cell. **418 571-4449** Tél. **418 882-0862** RBQ : 5630-5709-01

Tranquillité assurée

Tout comme choisir sa région, choisir son assureur représente la tranquillité d'esprit.

Pour Promutuel Bellechasse-Lévis, appartenir à son milieu, c'est être à vos côtés tous les jours.

PROMUTUEL
BELLECHASSE-LÉVIS

Tout commence par la confiance

Saint-Gervais
418 887-6511

promutuel.ca

ASSURANCE

Cercle de Fermières St-Henri



Notre 90e anniversaire et notre exposition locale furent une réussite. Environ 245 personnes sont venues à notre exposition.

Merci à nos précieux commanditaires:

Caisse Desjardins du Cœur de Bellechasse
C.A.S.O.H.
Dominique Vien
IGA Deraîche St-Henri
Municipalité de St-Henri
Péto Canada St-Henri (M. Serge Léveillé)
Steven Blaney

Un gros merci à nos membres bénévoles qui préparent les métiers à tisser et qui transmettent le patrimoine artisanal. Nous avons besoin de vous et votre grande générosité est très appréciée. Merci également à toutes celles qui s'impliquent dans nos organismes communautaires (École Belleau Gagnon, Centre récréatif, clinique de sang, etc.).

Bravo aux jeunes qui s'impliquent en Artisanat jeunesse et invitation à d'autres.

Nous tenons aussi à remercier Mmes Pauline Laroche et Juliette Roberge pour leur dévouement et leur implication au sein du conseil d'administration.

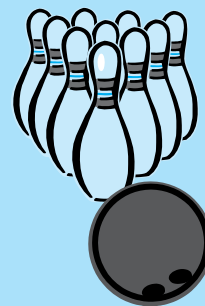
Invitation aux nouvelles membres. Si vous avez le goût de fraterniser entre amies, de broder, de coudre, de tricoter ou de tisser, vous êtes les bienvenues dans notre Cercle. Veuillez contacter Céline Labrecque au 418-882-0626. Le coût de l'abonnement est de 25\$ et cela vous permet de recevoir L'Actuelle, le magazine des Cercles de Fermières du Québec.

Bon été et bon repos!

**Juliette Roberge, responsable
Comité Communications**

Ligue de quilles de l'Âge d'Or (FADOQ) St-Henri

Avis à tous les amateurs de grosses quilles: Si vous êtes intéressés à jouer le mercredi à 13h, au salon de quilles St-Jean, vous êtes les bienvenus.



Veuillez me contacter avant le 5 août, car la saison débute le mercredi 28 août, à 13h. C'est une ligue amicale de 60 joueurs sans trop de compétition.

Gaston Vien (418) 882-1948

Vente au Centre d'entraide familiale de St-Henri

Le Centre d'Entraide familiale de St-Henri vous invite à sa VENTE de LIQUIDATION DE VÊTEMENTS D'ÉTÉ et D'ARTICLES VARIÉS qui aura lieu le mercredi 7 août 2013, de 9h00 à 17h00, dans ses locaux du 9 rue Laliberté à Saint-Henri. Tout est à prix d'aubaines.

Une fois cette vente terminée, le Centre reprendra ses activités régulières et sera ouvert tous les mercredis de 13h00 à 17h00.

Le comité

RBQ 5630-2946-01



418 670 2655

CUISINE SALLE DE BAIN MENUISERIE FINE
www.manctil.com



BRUNO LESSARD prop.
Saint-Henri

Déchaumage de la pelouse
Installation de pieux vissés
Mini excavation
Déneigement

62, Route Kennedy, C.P. #512
Saint-Henri (Qc) G0R 3E0
Tél.: (418) 882-0664 Cell.: (418) 882-6951 Téléc.: (418) 882-1981

Une retraite bien méritée!

Après plus de 40 ans, j'ai maintenant cessé d'exercer ma profession de notaire. Je vous fais part que mon greffe, de même que tous mes dossiers sont transmis à Me Karine Lemay, notaire qui en est la dépositaire.

Je remercie tous mes clients pour la confiance témoignée au fil de ces années.

Toute l'équipe de *Lacroix Thibault Tremblay et associées* se fera un devoir de continuer à vous fournir des services à la hauteur de vos attentes et ce, dans le même environnement qui vous est familier, soit à ses bureaux de Lévis, Saint-Henri et Saint-Nicolas.

Me Paul-Henri Lacroix



Organismes de l'extérieur

Après 3 ans d'absence, l'atelier de bois de la Ressource Atelier est de retour !!!

En effet, c'est en collaboration avec la Ressourcerie-Bellechasse de St-Léon de Standon que le groupe peut faire ses activités et préparer les sacs de bois d'allumage. Ce projet est un partenariat entre la Barre du Jour, l'Association des Personnes Handicapées de Bellechasse et le CSSS Alphonse-Desjardins. De plus, BMR St-Anselme et la députée Dominique Vien ont contribué monétairement pour consolider le redémarrage de ce projet.

La Ressource Atelier aide à l'insertion sociale et à l'intégration à l'emploi des personnes vivant ou ayant vécu des difficultés de santé mentale. Par ce service, nous aidons des personnes à développer des aptitudes pour intégrer le marché du travail.



Vous pouvez vous procurer des sacs de bois d'allumage, au coût de 5\$ le sac, ou obtenir de l'information sur ce projet, en téléphonant à la Ressource Atelier (418) 885-4346 (poste 207) ou en venant nous rencontrer au CHSLD de St-Anselme au 40, chemin Saint-Marc (au sous-sol).

Merci d'encourager ce merveilleux projet!



ROULEAU
Paysagiste

Plus qu'un paysagiste!

Centre jardin
Traitement de pelouse
Entretien paysager



Nous sommes distributeur officiel de :
Les Terreaux de Composts du Québec

Les produits de béton Permacon
pour l'aménagement paysager

719, rang de la Montagne, St-Anselme (Québec) G0R 2N0
Tél.: (418) 885-4309 / Téléc.: (418) 885-4951

ENTRAIDE SOLIDARITÉ BELLECHASSE
C'EST QUOI?
Entraide Solidarité Bellechasse vient en aide aux personnes en perte d'autonomie, démunies ou isolées afin de favoriser leur maintien à domicile.

NOS SERVICES
TRANSPORT-ACCOMPAGNEMENT BÉNÉVOLE (POUR DES RENDEZ-VOUS DE SANTÉ)
POPOTE ROULANTE (REPAS COMPLETS ET CHAUFFÉ)
TÉLÉPHONES OU VISITES D'AMITIÉ - ATELIERS D'ANIMATION VIACTIVE

Tournoi de fin de saison Ligue de volley-ball de Saint-Henri samedi le 24 août 2013



L'inscription devra nous parvenir au plus tard le 26 juillet 2013 par la poste (le cachet de la poste faisant foi).

Paiement par chèque en date de l'envoi sinon votre inscription d'équipe sera refusée.

Aucune inscription par téléphone ou courriel ne sera acceptée.

Les inscriptions sont limitées à 10 équipes. Premier arrivé, premier inscrit.

Ceci est un **tournoi mixte 4X4** nécessitant un minimum de 2 filles par équipe.

Coût :100\$ par équipe

Bourse: Près de 600\$ remis en bourse
(Peut varier en fonction du nombre d'équipes inscrites)
Minimum de 8 sets

En cas de pluie, le tournoi sera remis au dimanche.

En cas de possible annulation due à la pluie, les capitaines seulement sont priés de communiquer avec Patrick Gagnon au 418-929-3050.

Les horaires officiels seront affichés sur le site web et le babillard quelques jours avant le 24 août.

La confirmation de votre horaire se fera également par courriel aux capitaines seulement.

Émettre un chèque à l'ordre de: Ligue de volley-ball St-Henri
Le formulaire officiel est disponible sur notre site web.

Poster à: Ligue de volley-ball St-Henri, 32 rue Rolland, St-Henri, QC G0R 3E0

Pour toute information:

Site web: www.beachvolleysthenri.yolasite.com

Courriel: beachvolleysthenri@hotmail.com

Téléphone: 418-929-3050

Le tournoi se déroulera sur les terrains de volley-ball de plage en arrière du Petro-Canada à St-Henri.

Critères d'éligibilité

Calibre B: Équipe composée de joueurs de calibre collégial AA et/ou d'anciens joueurs de calibre universitaire de 35 ans et plus et/ou collégial AAA de 35 ans et plus et/ou junior civil de 35 ans et plus et/ou senior civil de 35 ans et plus.

Calibre C: Équipe composée de joueurs de calibre scolaire, d'anciens joueurs de calibre collégial AA de 35 ans et plus et/ou équipe possédant le système de base.

Les participants ne peuvent s'inscrire dans plus d'une équipe. Les équipes ou joueurs en défaut concernant les critères pourront être disqualifiés. Un joueur/joueuse ne peut être remplacé (ée) en cours de journée par quelqu'un d'autre à moins que le nom du remplaçant apparaisse sur le formulaire d'inscription. Il n'y a pas de limite de joueurs remplaçants.

Mario Gagné, chargé de projets
mario.ga@videotron.ca
Cell. : 418-883-6912

EDITIONS Labonté
Vos hebdomas mensuels
L'Henriçois
Le Bavard

32-2555, rang St-Gabriel
Sainte-Marie (Québec) G6E 3M8
Tél./Télec. : 418-386-4444

Informez-vous!

Nous installons chez-vous!
Toutes les sortes de pneus d'automobile/camionnette/camion lourd/agricole/génie civil.
Conseiller en vente de pneus :
automobile/camionnette/camion lourd/réchapé/agricole/génie civil.

DIRECTTIRE.ca Unité mobile 24h/7jours : **418.609.0124**
(Pour l'installation de pneu de camion lourd seulement)

Réchapage de pneu camion lourd (Michelin, Bandag, Vipal, Oliver MegaMiles)

Les conseils d'un expert à juste prix! Informez-vous?
Avec Directtire vous bénéficierez de bons conseils personnalisés dans l'achat de vos pneus. Car l'achat de ceux-ci, quelconque l'utilisation, sera l'assurance d'un investissement gagnant, offrant SÉCURITÉ, DURABILITÉ et ÉCONOMIE. «Ce n'est pas tout que de vendre des pneus, c'est d'abord et avant tout de poser les bonnes questions, pour en arriver au bon résultat.»
David Audet 418.609.0124

Pour les demandes de prix en ligne : David Audet
david.audet@directtire.ca T. 418.609.0124 (7jours, 7am/9pm)
F418 700 0917

Mini Excavation Martin Roberge inc.

- Spécialité : Mini excavation
- Terrassement
- Pelle mécanique
- Pépîne
- Bécheuse-Débroussailleuse 72"
- Tonte de pelouse

Cell. : **418 956-7206**
excavationmroberge@hotmail.com

RBQ : 5658-1648-01

RBQ : 8337-0346-04

Ébénisterie S. Pouliot inc.

menuiserie de tout genre

Rénovation - Fabrication sur mesure
Armoire de cuisine - Salle de bain - Comptoir corian

Sylvain Pouliot 250, Trait-Carré Ouest
Propriétaire - Menuisier St-Henri, Qc G0R 3E0

Tél. : **418 882-0744** - Téléc. : **418 882-5605**

Calendrier de la Collection Bellechasse 2014

Les amoureux de Bellechasse sont invités à présenter leurs plus belles photos de la Cycloroute de Bellechasse

(Saint-Lazare, le 11 juin 2013) Pour sa vingt-deuxième édition, le calendrier de Bellechasse fait place à la photographie. Les professionnels ou amateurs de la photo, ont jusqu'au 19 octobre prochain pour s'inscrire au populaire concours du calendrier de la Collection Bellechasse qui, comme à l'habitude, mettra en valeur le territoire de la MRC de Bellechasse.

Cette année un thème est proposé: La Cycloroute de Bellechasse. Ainsi, les plus belles photos de la Cycloroute ou prises de la Cycloroute seront à l'honneur. On pourra retrouver des cyclistes, marcheurs ou patineurs en action, des points de vue la piste cyclable, des paysages, le patrimoine bâti que l'on retrouve le long de la piste et encore plus! L'ensemble des oeuvres sélectionnées couvre les douze mois de l'année, mais aussi les quatre saisons du climat québécois, ainsi vos photos de cet hiver ou de l'automne dernier peuvent être présentées.

Peu importe votre lieu de résidence, si Bellechasse et sa Cycloroute vous passionne, vous pouvez participer à ce concours. Les personnes intéressées à présenter des

photos dans le cadre de ce projet peuvent se procurer un formulaire d'inscription et les règlements en écrivant à Claude Lepage, agent de développement culturel de la MRC de Bellechasse à l'adresse courriel suivante: clepage@mrcbellechasse.qc.ca ou en visitant le site web de la MRC de Bellechasse (www.mrcbellechasse.qc.ca) Les photos sélectionnées seront présentées lors du salon d'artistes et artisans Expo-Arts qui se déroule au centre culturel et sportif de Sainte-Clair. Cette année, l'événement aura lieu les 1^{er}, 2 et 3 novembre prochain.

Le calendrier culturel, édité à 17 000 exemplaires et distribué dans chacun des foyers de la MRC de Bellechasse depuis 1993, est réalisé par la MRC de Bellechasse en collaboration avec Promutuel Bellechasse-Lévis.

À vos appareils!

**Claude Lepage, agent de développement culturel
MRC de Bellechasse**

Téléphone : (418) 883-3347, poste 670



**POUR MIEUX VOUS SERVIR
NOUVELLE ADRESSE
À PINTENDRE**

Distributeur des produits Compost du Québec

**SERVICE DE LIVRAISON
PETITE ET GRANDE QUANTITÉ
PARTOUT RIVE-SUD ET RIVE-NORD**

- Terreaux (plantation, potager, jardin, gazon, compost)
- Paillis de cèdre naturel, rouge et noir, Paillis forestier, BRF
- Pierres décoratives de couleurs, galets rivières, 0 ¾, ¾ net
- Poussière de pierre, sable, tuff, etc...

Transport MULTIVRAC

1998 INC.

CENTRE DE VRAC

VENEZ CHERCHER VOUS-MÊME



HEURES D'OUVERTURE
Lundi au vendredi 8h00 à 12h00 • 12h30 à 17h00
Samedi 8h00 à 14h00



sur tout achat de

2,00\$

ou

25,00\$

de Rabais

et plus (avant taxes)



640, Rte du Président Kennedy, Bur. 100, Pintendre (Qc) G6C 1K1 Tél.: 418 741-1000

**640, Route du Président Kennedy
Bureau 100
Pintendre (Qc) G6C 1K1**

**Tél.: 418 741-1000
Fax: 418 741-1001**

Nom entreprise	Téléphone
Abattoir Rolland Pouliot & fils inc.	418-882-2370
AD Boivin	418-882-1946
Aiguissages R.M. Rive-Sud inc.	418-882-2465
Alarmes V.E.C.	418-882-2469
Allen Entrepreneur Général inc.	418-882-2277
Altesse Coiffure Stéphanie Grenier	418-700-1777
Artisan meubles personnalisés	418-882-0962
Atelier d'usinage BL	418-882-2035
Atelier Michel Demers	418-882-2291
Atelier Multi-Drive (1999) inc.	418-882-5115
Auto Excellence	418-882-0355
Autobus B. Vallières	418-882-5953
Automobiles Norman Lee Pro Carrossier	418-882-2220
Banque nationale du Canada	418-882-2264
Banquets Morin (Les)	418-882-5994
Bar Croteau	418-882-2405
Benoît Lambert auto inc.	418-882-0445
Bleuetière Ferme Palyn	418-882-6184
BME Techno-Groupes Construction	418-895-0640
Boucherie Mario Allen	418-882-0909
Boulangerie artisanale L'Ami d'Antan	418-882-0461
Brochu Asselin Lajeunesse, notaires	418-882-3456
Broderie SA MI inc.	418-882-5272
Buffets chez Paule (Les)	418-882-0664
Caisse Desjardins du Coeur de Bellechasse	418-885-4421
Casse-croûte chez Dave	418-882-0350
Centre de détente Énergia	418 895-6945
Centre de formation en montage de lignes	418-834-2463
Centre d'esthétique d'Auto	418-882-2178
Centre du pneu Kennedy	418-882-2234
Céramiques Mathieu Arbour inc.	418-670-9635
Claude Brochu	418-882-0443
Claude Marcoux Itée	418-839-8823
Clinique de soins infirmiers Marianne Lamontagne	418-700-0580

Nom entreprise	Téléphone
Clinique dentaire Saint-Henri	418-882-0221
Clinique médicale Saint-Henri	418-882-2268
Coifferie Michaëlle	418-882-3530
Coiffure Nouvel Éclat	418-895-6847
Composts du Québec inc. (Les) - filiale de GSI	418-882-2736
Confections Amélie Lacasse	418-882-0522
Construction ER Plante	418-882-2193
Construction et rénovation LG inc.	418-571-2024
Construction M. Demers et fils inc.	418-882-0990
Construction Réjean Morin	418-882-6199
Cordonnerie St-Henri	418-882-2879
Côté Décor - Home Staging	418-700-1097
Couvre-planchers Dany Bélanger inc.	418-882-2928
Couvre-toit D.R.	418-882-3712
Déménagement AGB	418-833-8366
Demers G Auto inc.	418-882-2377
Déneigement Dumont & Lessard	418-882-0664
Déneigement Jastien	418-882-2292
Dépanneur Pétro-Canada	418-895-0871
Distribution DSA (2012) inc.	418-700-1056
Domaine Franco	418-882-2193
Ébénisterie S. Pouliot	418-882-0744
École Belleau	418-834-2465
Ecole de langues - Langues Illico	418 806-8597
Ecole d'équitation La Chevalerie	418-882-0669
Ecole Gagnon	418-834-2468
Enduits Carapace inc. (Les)	418-882-0712
Entreposage Etchemin	418-571-7632
Entreposage Johanne Labbé et Mathieu Buteau	418-882-0967
Entreposage Kennedy	418-882-2234
Entreprises Frédéric Boivin 2008 inc. (Les)	418-882-2249
Entreprises Gosselin & Chouinard (Les)	418-700-3534
Entreprises Luc Mondoux inc. (Les)	418-882-0372
Épicerie L. Caron	418-882-2388

Nom entreprise	Téléphone	Nom entreprise	Téléphone
Équipements de ferme Raymond E. Laliberté (Les)	418-882-2408	Informatique CJL	418-895-3838
Erablière Réal Bruneau	418-882-0630	Inspect Habitation	418-580-2500
Etoile du cœur	418-882-0770	Institut Marissa	418-882-0244
Excavation les Graviers Roy inc.	418-882-2509	Institut Reflet Beauté	418-882-1978
Fabri-Concept D.M. inc.	418-882-2122	Jeld-Wen of Canada ltd	418-882-2223
Ferme aux fruits des champs	418-882-5283	Kognitiv-it inc.	418-934-8331
Finitions de béton SJ	418-882-0126	Labonté Pare-brise d'auto	418-882-0851
Fix Auto	418-882-0333	Lave-auto Carl Emond	418 802-2523
Fleuriste Pensée Présent	418-700-1717	Lembex Import inc.	418-895-6333
Forages Nella inc. (Les)	418-882-2002	Lemieux Assurances	418-882-0801
Fortier 2000 ltée	418-882-2205	Léo Brochu	418-882-0695
Fraises Yves Vallières	418-882-2913	Liquidation C.K.L.D. inc.	418-700-0507
G.R. Service	418-882-6849	Location de garages Olivier	418-882-0910
 Garage Auto Plus SV Pneus Antirouille Mécanique 405, rte Campagna Saint-Henri-de-Lévis Tél. : (418) 882-0007 • Carte assistance routière gratuite • Mise au point complète • Pose + balancement à partir de 39,95\$		Location Fortier inc.	418-882-1919
Garage J.C. Lachance	418-882-2320	Location NG & fils	418-700-1707
Garage Pierre Allaire	418-882-3675	Logispro Inc.	418-951-4655
Garage Raymond Larose	418-882-0423	Marco Anctil Entrepreneur spécialisé ébénisterie	418-700-0735
Gaz bar Ultramar	418-700-1771	Martin Couture	418-563-3522
Georges-Étienne Roy inc.	418-882-2504	MCS Informatique inc.	418-882-2923
Germain Caron comptable	418-882-3453	Mécanique Auto MB	418-700-0990
 Gervais Roy inc Achat-vente-location ■ CAMIONS ■ REMORQUES ■ BOÎTES ■ CONTENEURS 418 882-0444		Melcy Coiffure	418-882-6400
Gestion Felma	418-882-0550	Ménage ton temps	581-983-5981
Gouttières Laliberté	418-882-6813	Mini-excavation André Gilbert	418-882-0862
Groupe-conseil en gestion agricole Lévis-Bellechasse	418-882-0306	Mini-excavation Blouin	418-575-1760
HJN Lefebvre	418-882-2564	Motel Le Villageois	418-882-0434
Hôtel Motel Le Manoir	418-882-5174	Multi-Soudure R.D.	581-888-8129
I.G.A. Deraîche Saint-Henri	418-882-5375	Norac Transport	418-882-0457
Industries de meubles Classic 2002 inc. (Les)	418-882-0841	Océan d'Or	418-882-0202
		Office municipal d'habitation de St-Henri	418-882-6157
		Olymel	418-882-2282
		Optométrie Michèle Mercier	418-882-6345
		Patrice Demers inc.	418-882-5017
		Paul-Henri Lacroix notaire	418-882-2332
		Pavages St-Henri (Les)	418-882-6023
		Paysagiste S. Roberge	418-882-6566

Nom entreprise	Téléphone	Nom entreprise	Téléphone
Pharmacie Marc Falardeau	418-882-2246	Salon Johanne Bellavance	418-882-0281
Phoenix Services Environnementaux	418-882-0014	Salon Lucia	418-882-0282
Pizza Guylou	418-882-0795	Salon de coiffure Zone Style	418-554-3404
Plante Agri-Concept inc.	418-882-3698	Services de comptabilité CG	418-882-0126
Plomberie JPR inc.	418-882-6320	S'IMPORT - Auto Importée Simon	418-882-0478
Pneus KD.com	418-700-1157	Soins des pieds Stéphanie Gosselin	418-999-0240
 <p>Eric & Daniel Pneu Sans Limite Inc. Pose et vente de pneus à domicile</p> <p>PNEUS SANS LIMITE INC. www.pneussanslimite.com Tél. : (418) 882-8405 Tél. : (418) 882-8403</p>		Soins podologiques Francine Marceau	418-882-6032
Potager Yvanhoé Brochu	418-882-2342	Soudure Dion	418-882-2553
Premier Horticulture Itée	418-882-0735	Stephan Roy Excavation inc.	418-882-2864
Prestolam	418-882-2242	StephyGraph	418-304-3105
Prévention d'Incendies A.B. Inc.	418-571-9690	Studio coiffure Dominique	418-882-0835
Produits métalliques Bussières	418-882-0812	Studio Delta	418-882-3569
 <p>PUITS ARTÉSIENS ÉMILIE BLAIS Saint-Henri Forage à percussion Machine à câble (marteau) www.puitsartesienseblais.com</p> <p>PUITS ARTÉSIENS ÉMILIE BLAIS Saint-Henri Tél. : (418) 891-8021</p>		Tempérament Sauvage	418-882-0558
Réal Brochu inc.	418-882-0762	TMS Système	418-895-6877
Recouvrements métalliques Bussières	418-882-0811	Transport Alain Roy inc.	418-882-2509
Remorquage M Gosselin	418-882-6141	Transport d'Agrégats du Québec inc.	418-882-0044
Rénovation Karl Mercier	418 895-6523	 <p>Transport Eddy Lacasse</p> <p>TRANSPORT EDDY LACASSE eddylacasse@hotmail.com Tél. : (418) 882-7245</p>	
Rénovation Lavertu et fils	418-882-0932	Transport MultiVrac (1998)	418-882-0101
Rénovations Mario Audesse	418 882-0201	Transport Serro	418-882-0074
Répartitions A. Lessard	418-882-0606	Transport TriCam inc.	418-882-0059
Restaurant Le Sagittaire	418-882-0750	Transport Saint-Isidore	418-882-5639
Resto Le P'tit Jeannot	418-882-0667	Verger et Vignoble Casa Breton	418-882-2929
Richard Nolet denturologiste	418-882-0427	Verger Saint-Patrice	418-882-2812
Roland Caron & fils inc.	418-882-0457	Viandes Délecta (Les)	418-882-0821
RONA L'outilleur agricole	418-882-2231	Villa Couture (La)	418-882-2600
Royal St-Henri (Le)	418-882-1314	Vision Projet Auto	418-882-0083
Salon Élisianne	418-882-2110	Vitrierie Décor	418-882-2151
		Vitrierie et vitres d'auto mobile	418-998-7778
		Vitres et accessoires d'auto Chrystian Héту	418-895-0415

On change pour le mieux.



LEMIEUX
ASSURANCES

CABINET DE
SERVICES FINANCIERS

**Assurances automobile,
habitation et commerciale**

Lévis • Beauceville • St-Damien • St-Henri
186, rue commerciale, St-Henri, QC G0R 3E0

418 882-0801



Vos partenaires en matière de produits de béton préfabriqués

TUVICO

MEMBRE DU



146, rue Commerciale
Saint-Henri-de-Lévis (Québec)
G0R 3E0
Tél. : 418 882-2205
Télé. : 418 882-2067



**Vitres d'automobiles
Vitres de camions
Rembourrage automobile
SERVICE MOBILE**

DURO
vitres d'autos

Valère Santerra & Michel Gariépy

**418 882-0851
FAX : 418 882-5439**

Garage JC Lachance



Monsieur Muffler St-Henri

Jean-Claude Lachance, propriétaire
34 1/2 Route Kennedy St-Henri (Qc) G0R 3E0
Tél. : 418 882-2320 • Fax : 418 882-0808

**FREINS
SILENCIEUX**

**ALIGNEMENT
PNEUS**

**SUSPENSION
AIR CLIMATISÉ**

S'IMPORT AUTO
Auto importée Simon inc.

Tél. : 418 882-0478

Vente - Mécanique
et Carrosserie
Audi, Volkswagen
et Porsche



200, boul. Campagna, Saint-Henri, QC G0R 3E0

www.simportauto.com



Pavage St-Henri division Nasco inc.
Licence RBQ: 5628-1413-01

ESTIMATION GRATUITE

- Pavage commercial
- Pavage résidentiel standard et déco
- Bordures déco, universelle ou de béton coulé
- Réparations mineures
- Lignage de stationnement et scellant noir

François Marquis
www.pavagesainthenri.com
www.nascoinc.ca

Bur. : 418.882.6023
Cell. : 418.802.0156
Fax : 418.882.0833

1966 4^e rue, Saint-Romuald Lévis Qc



**Vous possédez une Audi,
une Volkswagen ou une Porsche?
Nous avons l'expérience et un taux horaire compétitif!**

Brochu Asselin

Réseau Notarial Plus

Lajeunesse, Notaires

17, route Kennedy, Saint-Henri, Québec G0R 3E0

Tél. : 418 882-3456
Télé. : 418 882-3454



- Me Chantal Brochu
- Me Josianne Asselin
- Me Isabelle Lajeunesse
- Me Jessie Labrecque

Germain Caron
B.A.A. Lc. Sc. Ctb.

Comptable
Comptabilité - Impôt
Planification fiscale
Corporation, particulier

17, route Kennedy St-Henri de Lévis, Qc G0R 3E0

Bur.: (418) 882-3453
Télec.: (418) 882-3454
Rés.: (418) 882-0767

Travail professionnel et confidentiel

TOITURES R.B.Q. : 5651-7550-01

CONSTRUCTION
M. DEMERS & FILS INC.
ENTREPRENEUR GÉNÉRAL

Tél. : 418 882-0990 Cell. : 418 929-6059

CONSTRUCTION DE MAISONS NEUVE
COUVERTURES DE BARDEAUX,
TÔLE ET MEMBRANE ELASTOMÈRE
RÉPARATIONS DE TOUS GENRES
REVÊTEMENT EXTÉRIEUR

www.toituresmdemers.com

URGENCE 24/7

RÉSIDENTIEL - COMMERCIAL

LOCATION NG & FILS
LOCATION D'OUTILS ET DE REMORQUES
SERVICE DE LIVRAISON

418 700-1707
locationng@videotron.ca
2733 route Kennedy, St-Henri (Lévis) G0R 3E0

Nancy et Ghislain pour vous servir

L'été est arrivée!
Nous avons beaucoup d'outils
pour vos travaux.

Réservez tôt!
8 Remorques disponibles
LOUEZ-MOI!

Location d'outils de tout genre

PORTES OUVERTES LES WEEK-ENDS
www.rejeanmorin.com

CONSTRUCTION Réjean Morin inc.
ENTREPRENEUR GÉNÉRAL

TERRAINS À VENDRE
À ST-HENRI, LÉVIS ET ST-ANSELME
MAISONS, JUMELÉS ET CONDOS
MODÈLES À VISITER

• CONFECTION DE PLAN SELON VOTRE BUDGET **418 882-6199**
• SERVICE DE DÉCORATION **418 573-1588**
Fax : 418 895-0644

R.B.Q. : 8262-2275-48
info@rejeanmorin.com

APCHL

Suivez-nous @REJAN MORIN

James-Philippe Reny

Plomberie J.P.R.

8, rue Paradis
Saint-Henri, Québec
G0R 3E0

Tél. : 418 882-6320
Cell. : 418 569-5558
Fax : 418 700-1011

Membre **CMMTQ**
Corporation des maîtres mécaniciens en tuyauterie du Québec

Licence R.B.Q. : 5599-7589-01 E.mail: info@plomberiejpr.com

Corporation des maîtres électriciens du Québec R.B.Q. : 5586-2221

FB
LES ENTREPRISES
FRÉDÉRIC BOIVIN 2008 inc.
ENTREPRENEUR / ÉLECTRICIEN

Résidentiel-Commercial-Industriel
Tél. : 418 882-2249 Cell. : 418 891-1370 Fax: 418 700-0804
210, rue du Parc, Saint-Henri, G0R 3E0
boivinelectrique@gmail.com

Vitrerie & Vitres d'autos "mobile"

DIRECTEMENT DANS VOTRE COUR
REPLACEMENT ET RÉPARATION DE PARE-BRISE
SANS FRAIS SUPPLÉMENTAIRES

Aussi offert : Thermos, vitres de meubles, etc.
À PRIX COMPÉTITIFS

Recevez *135\$ en argent pour votre vieux pare-brise
PLUS BESOIN DE VOUS DÉPLACER!
OPTEZ POUR LE SERVICE À DOMICILE.

LE NUMÉRO À COMPOSER POUR OBTENIR CE SERVICE!
*Pour client assurés

JEAN BOUTIN, propriétaire
Dans le domaine depuis 20 ans **Cellulaire: 418 998-7778**