

ROLAND GENDREAU
TERMES FACILES

RADIOS
 LESSIVEUSES
 Réfrigérateurs

MEUBLES
 de toutes sortes

Ventes et services
 autorisés de

Canadian General Electric
 1290 Chemin Chambly Tél. 6642

LE COURRIER du SUD

THE SOUTH SHORE COURIER

BUANDIERS PERRON
NETTOYEURS
 POUR SATISFACTION ABSOLUE:

APPELEZ: **3458**

Agent pour:
 Parkers (Qué.) Ltd
 49-A St-Laurent
 Longueuil

LE SEUL HEBDOMADAIRE BILINGUE SUR LA RIVE-SUD. — THE ONLY BILINGUAL WEEKLY NEWSPAPER ON THE SOUTH SHORE.

Autorisé comme envoi postal de la deuxième classe. Ministère des Postes, Ottawa. — Authorized as second class mail. Post Office Department, Ottawa.

VOL. 4 — No. 47

Jeu. 8 février 1951 — Rive-Sud - Montréal - South-Shore — Thursday, February 8th, 1951

5c

Le contrat pour la construction du mur de revêtement à Longueuil serait accordé

The New Council of the City of Longueuil



PAUL PRATT
 Maire
 Mayor



ANTONIO LEBRUN
 Echevin du Quartier No. 3
 Alderman Ward No. 3



CLOVIS LAREAU
 Echevin du Quartier No. 1
 Alderman Ward No. 1



ALFRED DOUCET
 Echevin du Quartier No. 2
 Alderman Ward No. 2

Photo missing: GEO. W. PERKS, Alderman of Ward No. 4.

Un montant de \$447,819. serait autorisé pour commencer les travaux.

C'est ce qui ressort de la lettre du député fédéral Roch Pinard au maire Paul Pratt, que nous publions ci-dessous :

CHAMBRE DES COMMUNES
 CANADA

Ottawa, 1er février 1951.

Monsieur Paul Pratt, maire, Hôtel de Ville, Longueuil, P. Q.

Monsieur le Maire,

J'ai reçu votre dépêche se lisant comme suit :
 "DEGATS CONSIDERABLES CAUSES par EAU ET GLACE LA NUIT DERNIERE STOP ENVIRON 125 FAMILLES AFFECTEES STOP MUR DE PROTECTION PLUS URGENT QUE JAMAIS STOP GRANDE IMPORTANCE DE COMMENTER CES TRAVAUX SANS DELAI STOP PRIERE DE FAIRE PRESSION AUPRES DU GOUVERNEMENT FEDERAL AFIN QUE LE CONTRAT SOIT ACCORDE IMMEDIATEMENT".

Vous avez sans doute pris connaissance du communiqué que j'ai remis aux journaux du district de Montréal il y a quelques jours.

Je suis heureux de vous apprendre qu'à la suite des soumissions qui ont été demandées il ya quelque temps déjà par le ministère des Travaux publics, la compagnie Philippe Baillargeon Limitée, entrepreneurs généraux de St-Jean d'Iberville et de Montréal, a produit la plus basse soumission. Subséquentement, l'arrêté en conseil nécessaire pour permettre l'attribution défini-

(Suite à la page 3)

ST. LAMBERT CITY COUNCIL FIRST READING OF ST. LAMBERT LOAN BY-LAWS GARBAGE CONTRACT AUTHORIZED

His Worship, Mayor Norman H. Simms announced the deaths of E. Barnesley Prichard, a respected resident of forty years standing, and of J. Schofield Reed before opening the first regular Council Meeting for the month of February at the City Hall, St. Lambert on Monday evening. He requested the City Secretary-Treasurer to address letters of condolence to the bereaved families.

The adoption of the minutes of the meeting held on the 15th, 17th and 29th January was followed by the first reading of seven new by-laws and all were referred back to committee for further study after they had been declared read for the first time. All relate to the improvements proposed by Council on which a referendum will shortly be held.

By-law No. 309 regarding the proposed additions to the waterworks at an estimated cost of \$210,000 and By-law No. 316 regarding the proposed extension to the fire station building at an estimated cost of \$70,000 will, when read for the second and third times and adopted, come into force only after they receive the approval of the electors and of the Lieutenant Governor in Council. By-law No. 312 regarding new roads and sidewalks at an estimated cost of \$275,000 and By-law No. 313 regarding water and sewer mains will also require the approval of the Lieutenant Governor in Council but only after those electors whose properties front on to the affected streets have consented to them.

The two By-laws relating to street lighting at an estimated cost of \$60,000 and recreational facilities at an estimated cost of \$70,000 will not legally have to form part of the referendum. However, the two by-laws (Nos. 310 and 311) will not be put into force according to law but will be placed before the electors at

the time of the referendum and only when accepted will they be enforced.

Polling hours at the referendum on the Loan By-laws would, unless modified, be from eight o'clock to five o'clock on each of the two days. A large proportion of the electorate would probably not be able to vote during these hours and, as a result, By-law No. 317 fixing the hours of the closing of the polls at eight o'clock in the evening was introduced and read for the first time. This by-law, it was pointed out, refers only to the forthcoming referendum.

Mayor Simms then proclaimed the week from the 4th to the 11th February to be National Health Week. He stated that this week was set aside for the general improvement of health across both Canada and the United States and hoped that St. Lambert would do its part.

After the passing of accounts totalling only \$250.19 a resolution authorising the Mayor and the Secretary-Treasurer to sign a contract with M. Wilfrid Richard for garbage collection was passed. This calls for the payment by the City of \$8,750 per annum for each of the years 1951 and 1952 plus the addition, for 1952 only, of \$3.00 for each new housing unit that is occupied in 1951.

The remainder of the business was of a purely routine nature; five offers for the purchase of lots, all with the usual building conditions at 50% of the assessed value, for \$4,123 were accepted, two transfers of lots were authorized and authority was given for the execution by the City of four deeds.

Mayor Simms received negative responses when he asked if there were any correspondence, delegations to Council, remarks by the Aldermen or citizens wishing to address Council and the meeting

(Cont. on page 12)

SOUSCRIVONS GENEREUSEMENT A LA CAMPAGNE DE LA FEDERATION DES OEUVRES DE CHARITE DE LONGUEUIL

Téléphone: 6-303
 HARDWARE,
 PAINTS, GLASS, WALL PAPERS, GIFTS SPORTING GOODS

Réfrigérateurs marque FRIGIDAIRE
QUINCAILLERIE
 LONGUEUIL
HARDWARE
 Agent des poêles et fournaises COLEMAN

67 St-Charles.
 ARTICLES DE FERRONNERIE.
 PEINTURES, VITRES, PAPIERS-TENTURE, CADEAUX, RADIOS.

Tél.: 4924
 LONGUEUIL
 155 ouest, St-Charles

Abias Pepin Limitée

Vendeur autorisé des
 PONTIAC — BUICK — CAMIONS G.M.C.



We Take your Order by Telephone and we Deliver Freely at Wholesale Prices.

SPECIAL with your Order

ADANAC 3 30 oz. BOT. 29c
DRY GINGER ALE

This is at Regular Price

Open Friday night till 9 p.m.

BEER and PORTER



Robin Hood

FLOUR

7 lb BAG 47c

Buckwheat Flour 3 lb for 25c
 PURE



Jello - Jelly

ASSORTED

3 pks FOR 25c

MOLASSES 24c
 GRANDMA - 40 oz.

DATES 22c
 ARABIAN - 1 LB. PK.

RAISINS 2 lb for 31c
 Australian Seedless

Libbys Blended Juice
 Orange & Grapefruit
 choice 2 20 oz. TIN 31c

Cream Corn 2 20 oz. TIN 25c
 IDEAL

Green Peas 2 15 oz. TIN 31c
 Stokely, choice

Tomatoes Juice 2-21c
 OAK LEAF - 20 oz. tin

Tomatoes 2 28 oz. TIN 33c
 Choice

PineApples 34c
 SLICED - 20 oz.

PEACHES 27c
 RAYMOND - Fancy - 20 oz.

Carnation Milk 2-29c
 Large tin

SALMON 1/2 lb 41c
 Red Sockeye, fancy

Straberry Jam 49c
 MARQUETTE - 24 oz. jar.

Peanut Butter 29c
 NUT SWEET - 16 oz.

KETCHUP 19c
 SMITH pure - large bottle

WHITE SUGAR
 5 lb bag 51c 10 lb bag \$1.01

Sliced Bread at the old price

RINSO 37c
 LARGE

LUX 37c
 LARGE

RINSO 74c
 GIANT

LUX 74c
 GIANT

Sunlight Soap 2-21c

ORANGES 39c 45c
 California Sunkist 288 252

Florida Grapefruits 4-29c
 SIZE 96

CARROTS - Washed 3 lb for 10c

Red APPLES 12c 6 qts 69c
 SIZE 150 LB. BASKET

POTATOES 10 lb FOR 23c 50 lb FOR 95c
 N.-B.



Loin of Pork 55c 59c
 Well trimmed - LB. RIB FILLET

Pork Sausages 55c
 Maple Leaf or McGary - LB.

Salt Pork Mixed 48c
 Young - Tender - LB.

Maple Leaf or Royal
Breakfast BACON 1/2 lb 33c
 RIND OFF

Haddock Fillets 45c
 DIRECT FROM THE COAST - LB.

Tommy Cod 2 lb 35c
 LB.

BUTTER 61c
 FIRST QUALITY - 1 LB.

PURE LARD 25c
 MAPLE LEAF - LB.

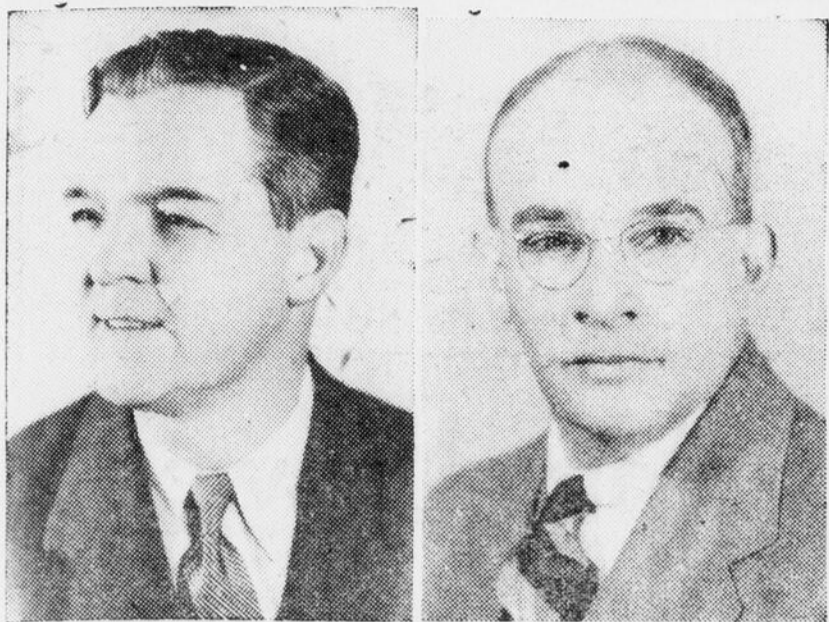
SHORTENING 33c
 DOMESTIC or JEWELLER - LB.

Brodies FLOUR 6 lb 59c

Cardinal
SUPER MARKET

WHOLESALE GROCERIES

470 Victoria — St. Lambert — Phone: 4931-32



MARCEL MONGEAU

HOWARD PACKARD

MM. Marcel Mongeau et Howard Packard, respectivement président général et président de la section anglaise de la campagne de la Fédération des Oeuvres de Charité de Longueuil.

ce — on a vite donné l'alarme et aidé les gens à évacuer leurs demeures. Il n'a pu serrer contre lui que des choses inertes qu'il a pourtant brisées ou fortement endommagées. Puis, mortifié, il s'est un peu retranché dans sa vieille demeure. Le père Hiver y a mis bon ordre et aujourd'hui, samedi, le vieux fleuve dort.

Il repose... mais on craint un de ses caprices. Sa couverture est trop haute, trop gonflée sur sa couche. Il suffirait d'un réveil un peu subit, désordonné pour engendrer des dégâts considérables.

Il dort... mais les gens de la Rive-Sud ont des insomnies. Ils craignent, avec raison, le jeu du thermomètre, qui ne se fait pas faute, durant la saison, de jouer aux écarts de température. Aujourd'hui, nous sommes bien au-dessous du point de congélation, mais demain?... Que sera-t-il?

La conclusion s'impose d'elle-même. Quand il s'agit de la protection des citoyens, l'argent ne devrait pas avoir couleur de "parti"... On sait très bien — l'expérience ne date pas d'hier — ce à quoi il faut s'attendre avec notre magnifique St-Laurent quand il lui plaît de se déverser sur les rives de St-Lambert, Montréal-Sud ou Longueuil. Longueuil durement atteint cette année attend toujours la protection promise par un gouvernement... L'habitude est prise; une fois le vote gagné, ou oublié... c'est tellement facile. Les citoyens s'endorment sur des promesses et les beaux parleurs, pensez donc!... ils ont d'autres chats à fouetter...

Thérèse GIROUARD



sûr de ses admirateurs, les quels durant l'été n'aiment rien autant que sa caresse molle, fluide, son charme sans pareil qui lui vaut une extrême popularité.

C'était ça, le vieux s'ennuyait! On ne lui porte pas à ce moment-ci de l'année assez d'intérêt et lui, dans son réveil anticipé n'a plus rien compris...

Comme personne n'allait à lui, eh! bien, c'est lui qui ira à ses amis. Le voilà qui se secoue, qui s'enfle d'orgueil. C'est ça qui le condamne, il n'a pas su s'arrêter à temps. Aussi, il ne connaissait pas la mesure et la force de ses embrassements et il a failli écraser tout son monde.

Heureusement qu'on s'en défait... Quand on a entendu le bruit de son arrivée — il traînait à sa suite d'énormes blocs de gla-

Notre vieux, si vieux St-Laurent, qui a connu les siècles et les millénaires n'est, cette année, plus très content de son sort. Il s'est fatigué de dormir (signe de vieillesse, sans aucun doute)... et sous l'oeil inquiet, troublé, courroucé même des riverains, cette vieille ganache est sortie de son lit!

Pauvre fleuve, il s'est gravement mépris. Il s'ennuyait à coup

SALON DE COUTURE

Spécialités:

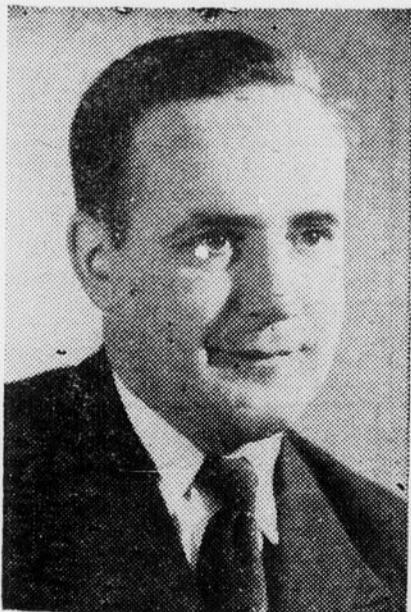
- ROBES DE MARIÉE
• ROBE COCKTAIL
• ROBE HABILLE, Etc.
• Costume couturier

ROLLANDE VINET

DESSINATRICE

Cours de couture — Points de fantaisie
1154 Ave Victoria — Montréal-Sud — Tél.: 5615

FOR YOUR NEW CHEVROLET



Pour votre NOUVEAU CHEVROLET

1951

CONSULTEZ

PAUL POIRIER

REPRESENTANT DE

DUVAL MOTORS LTD

3930 EST STE-CATHERINE — TEL.: FA. 3542
ST-LAMBERT: 7-417

News From Weston's Plant

The big Weston's plant at nearby Ville Jacques-Cartier is going to use new Silver Dollars instead of the conventional bills and checks for its regular weekly payroll next Friday. The great majority of the plant's 925 employees are residents of the South Shore.

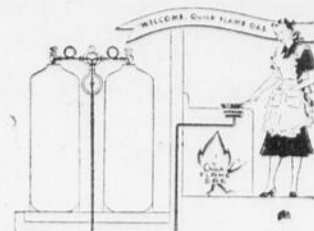
The usual weekly payroll at Weston's is \$42,000, so that means there will be a lot of Silver Dollars circulating around the South Shore from Friday on. In fact, somebody with a slide rule has figured out that the 42,000 Silver Dollars would make a pile 345 feet high.

The Weston's "Silver Dollar Pay-Day" is being staged to mark the third anniversary of large-scale production at the Weston plant in the former Fairchild Aircraft building. Firm officials expect to demonstrate that the \$42,000 which Weston's pays each week to South Shore workers has an important effect on the prosperity of the entire community.

Simultaneously with the Silver Dollar Pay-Day on this side of the river, Weston's will pay its Montreal sales staff in Silver Dollars; and at the same time will distribute another \$2,000 in a special contest which will include both residents of Montreal itself and of the South Shore communities.

"Silver Dollar" posters have been going up in increasing numbers in stores and business places throughout the South Shore in recent days, and also are beginning to be in evidence in Montreal shopping areas. Through its plant paper and through plant messages, Weston's is urging its employees to spend their Silver Dollars in making all regular payments on the South Shore to help show just what happens to the payroll after employees are paid each week.

THE PUREST PROPANE GAS



ON THE MARKET QUICK FLAME GAS

Le Gaz

PROPANE

Le plus pur sur le marché.

H. C. PANET

Authorized distributor for QUICK FLAME GAS LTD
Distributeur autorisé de QUICK FLAME GAS LTD
Tél.: St-Lambert 2962 - Longueuil 4521 - Chambly 118

The Silver Dollars were ordered specially from the Bank of Canada for the occasion. The entire payroll will be prepared on the premises of the Brink's Express Company, delivered to the plant in armoured trucks, and distributed by special Brink's employees.

TUILES

Linoleum, Caoutchouc, Asphalte

Plastique pour murs

Ouvrage Garanti

TILES

Linoleum, Rubber, Asphalt.

Wall Plastic

Work Guaranteed

RIVERSIDE FLOOR COVERING REG'D.

A. BORDUAS, Prop.

231 ST-JACQUES — LONGUEUIL — Tél.: Long. 6-563



Avez-vous goûté à la

GAGNANTE DU GRAND PRIX

- ★ BRADING — Jugée la MEILLEURE bière canadienne par des experts impartiaux à la grande Exposition 1950 de Bruxelles.
★ BRADING — Jugée la MEILLEURE bière canadienne par le nombre toujours croissant de ses amateurs.

CONSTATEZ PAR VOUS-MÊME — SOYEZ LE JUGE VOUS VOUS ACCORDEREZ À DIRE QUE

BRADING

c'est la BIÈRE des BIÈRES

LE COURRIER DU SUD — — — THE SOUTH SHORE COURIER

HEBDOMADAIRE BILINGUE

BILINGUAL WEEKLY NEWS PAPER

Edité

CIRCULATION

Published

par

11,225

by

LA CIE DE PUBLICATION ET D'IMPRIMERIE DE LA RIVE SUD LTEE.
181-A St-Charles, Longueuil 296 Elm, St-Lambert
Tél.: 6-169 Tél.: 7461

LETTRE A L'EDITEUR

Le service de transport à Longueuil

Monsieur le Rédacteur,

Quand paraîtra cet exposé, auquel vous voulez bien accorder l'hospitalité, nous connaissons ici, à Longueuil, les noms des candidats en présence aux élections municipales du 3 février. Quelle attitude prendront une fois de plus les candidats, sur le problème du transport à Longueuil... car c'est un problème ?

Depuis, quelques mois, les autorités municipales ont fait des démarches auprès la Commission des tramways, pour obtenir une extension du service actuel, à Longueuil, vers la partie sud, et une réduction du tarif.

Le plan d'extension proposé et accepté par la Commission, c'est

de partager le service actuel en A et B par exemple. Le service A serait le service actuel, et le service B le même trajet jusqu'au chemin de Chambly. Là, l'autobus monterait le chemin de Chambly, jusqu'à Lemoyne, par Lemoyne, se rendrait jusqu'à Guilbeault, pour descendre Guilbeault et par Saint-Laurent, retourner à Montréal, temporairement, comme l'a fait l'échevin Cardinal du quartier numéro 4 et de nouveau candidat. En effet la compagnie exige de la ville des signaux à la voie du chemin de fer et des approches pour faciliter la traverse de ces mêmes voies. Ceci veut dire une dépense et M. Cardinal se demandait pourquoi faire deux fois ces dépenses si en définitive les autobus passeront par le boulevard

de sud, en autobus, la rue S. Charles le perdra.

Un autre argument qui ne semble pas avoir été pris en considération et qui a aussi son importance, c'est de donner ainsi à la jeunesse, une occasion de plus d'aller du côté de la Métropole y chercher des loisirs faciles et dangereux.

Plus simple semble-t-il aurait été donné de donner un service local à Longueuil et à Montréal-sud. Sans choisir uniquement des rues résidentielles, il serait facile de finir certaines rues où la circulation serait moins encombrée, plutôt que Guilbeault ou Quinn. Sur une rue comme sur l'autre, il faudra une surveillance étroite des automobilistes, pour éviter les encombrements et les accidents, si l'autobus doit y circuler. De plus il faudra élargir le boulevard Quinn, si l'autobus doit y passer, car si le stationnement y est toléré jamais l'autobus ne pourra circuler. Et si on y fait les changements, qui paiera les frais, les réparations. Il s'agit d'opportunité de noter que la rue S. Laurent, devenue un champ de course, est remarquable par le nombre de propriétés à vendre. Les gens qui se sont établis à Longueuil, pour faire la vie trépidante de Montréal, y trouver repos, ne sont pas pressés de voir leurs propriétés dépréciées par un service de transport régulier, d'avoir à se surveiller constamment contre tout accident et interdire à leurs enfants tout accès à la rue. Bien plus a-t-on calculé ce que représente un service qui se prolonge de 5h 30 du matin à 2 heures du matin, pour ceux qui le souffrent. Il est certain d'un service complet à Longueuil est indispensable, mais encore faut-il choisir et ne pas se plier aux caprices d'une compagnie qui a pour spécialité de faire le beau temps comme le mauvais temps depuis toujours dans Montréal et à banlieue.

Et les choses en étaient là lors de la dernière séance du conseil et il fallait l'approbation de la Commission des chemins de fer pour commencer ce nouveau service.

Quant à la réduction du tarif, rien encore, mais la compagnie a sauté sur la première proposition qu'elle était payante. Mais elle a demandé un délai, au sujet du tarif, pour audier la chose. Si nous avons bonne mémoire la date ultime demandée était le 15 janvier... Et rien n'est venu.

Pourtant l'échevin Cardinal, quoique prévenu par le président de la Ligue des propriétaires, du danger de se fier à la compagnie des tramways, affirma que cette réduction était chose promise et qu'il était certain quelle serait accordée.

Voilà les faits et la situation: Nous rappellerons, pour les besoins de la cause, deux faits: 1.— Le premier ministre de la province de Québec a déjà offert aux autorités municipales d'aider Longueuil à organiser son propre service de transport; 2.— Les usagers du service de Longueuil et de Montréal-sud, ont constaté, depuis quelques années deux changements de tarif. Nous nous garderons de dire pourquoi, pour ne pas soulever une tempête inutile.

Le nouveau service offert, il faut bien l'avouer, peut avoir son bon côté pour les citoyens du sud de Longueuil, mais est une mesure entièrement opposée à l'intérêt général de la ville. Et je réplique, Ce nouveau service ne sera bon que pour les gens qui vont directement du sud de Montréal-sud ou à Montréal. Ce qui peut être la plus grande partie de cette population ne sera pas plus avancée, si elle veut se rendre rue S-Charles, comme un grand nombre le font et le feraient en autobus. Et la compagnie, aussi bien que les autorités municipales n'ont pas parlé de correspondance, dans le nouveau service. Ceci veut dire que les gens qui demeurent dans le sud et travaillent, rue S-Charles ou les environs devront marcher encore pour s'y rendre. Ceci veut dire que pour 1 cent et 1/3 de plus les gens de la partie sud se rendront à Montréal faire leurs achats, ce qui privera d'autant le commerce de Longueuil, rue S-

Charles. De plus ce que gagnera le sud, en autobus, la rue S. Charles le perdra.

Un autre argument qui ne semble pas avoir été pris en considération et qui a aussi son importance, c'est de donner ainsi à la jeunesse, une occasion de plus d'aller du côté de la Métropole y chercher des loisirs faciles et dangereux.

Plus simple semble-t-il aurait été donné de donner un service local à Longueuil et à Montréal-sud. Sans choisir uniquement des rues résidentielles, il serait facile de finir certaines rues où la circulation serait moins encombrée, plutôt que Guilbeault ou Quinn. Sur une rue comme sur l'autre, il faudra une surveillance étroite des automobilistes, pour éviter les encombrements et les accidents, si l'autobus doit y circuler. De plus il faudra élargir le boulevard Quinn, si l'autobus doit y passer, car si le stationnement y est toléré jamais l'autobus ne pourra circuler. Et si on y fait les changements, qui paiera les frais, les réparations. Il s'agit d'opportunité de noter que la rue S. Laurent, devenue un champ de course, est remarquable par le nombre de propriétés à vendre. Les gens qui se sont établis à Longueuil, pour faire la vie trépidante de Montréal, y trouver repos, ne sont pas pressés de voir leurs propriétés dépréciées par un service de transport régulier, d'avoir à se surveiller constamment contre tout accident et interdire à leurs enfants tout accès à la rue. Bien plus a-t-on calculé ce que représente un service qui se prolonge de 5h 30 du matin à 2 heures du matin, pour ceux qui le souffrent. Il est certain d'un service complet à Longueuil est indispensable, mais encore faut-il choisir et ne pas se plier aux caprices d'une compagnie qui a pour spécialité de faire le beau temps comme le mauvais temps depuis toujours dans Montréal et à banlieue.

Tout le problème du transport à Longueuil, sera longtemps débattu, car l'est réclamera bientôt à juste part et avec raison. Et la compagnie continuera d'empocher des profits et que nos édiles à se fier aux promesses de ces messieurs.

Le problème du transport, le mur de protection contre les inondations, autant de promesses qu'on fait tandis que les usagers paient double tarif et les riverains du Saint-Laurent surveillent la montée de l'eau, qui les menace constamment.

Nous avons voulu exposer le problème tel qu'il se présente et nous ajouterons: Quand vous voyagez d'un endroit à un autre à Longueuil ou Montréal-sud, vous payez 7 cents. Pour 1 cent 1/3 de plus, vous pouvez à Montréal, traverser l'île d'un bout à l'autre. Ne serait-il pas temps que les citoyens, par l'intermédiaire des organismes qu'ils possèdent, Chambre de Commerce, Ligue des Propriétaires et autres organisations qui veulent le bien-être de leurs membres et de la population en général, fassent bloc et prennent en main la solution de ce problème du transport.

La solution actuelle, du transport à Longueuil, nous le croyons

Nous n'employons que des pièces de rechange authentiques.

SERVICES SPECIALISES

Electricité • Carburateur

Amortisseurs
Produits SHELL

Pneus Firestone — Piles Willard



1271 VICTORIA AVE

MONTREAL SOUTH

TEL.: Longueuil 6-489

est une demi-mesure, qui ne règlera rien, nous l'avons démontré.

Quant à la réduction du tarif, nous regrettons de ne pas partager l'avis de M. Cardinal et nous croisons à une réduction quand elle sera annoncée par la Compagnie elle-même.

Je vous remercie, M. le Rédacteur de votre hospitalité et vous prie de ma croire,

Votre tout dévoué,
P. René Belleau.

71e rapport annuel du Bell Telephone

Au cours de l'année 1950, la Compagnie de Téléphone Bell du Canada a déboursé la somme de \$69,300,000 pour des travaux de construction de son réseau télé-

phonique qui dessert le Québec et l'Ontario, et dont l'expansion s'impose toujours pour satisfaire à la demande du public, révèle le 17ième rapport annuel, soumis aux actionnaires cette semaine.

La hausse du coût de construction et des travaux de réfection d'une partie de l'outillage a porté à \$302 le placement moyen par téléphone en service, comparativement à \$236 en 1946. Le rapport indique en outre qu'un gain de 131,142 téléphone a porté à 1,726,326 le nombre d'appareils en service à la fin de l'année dernière. Le nombre des employés atteint maintenant un total de 30,054 dont 19,057 sont des femmes. Les salaires, au montant de \$69,015,903, accusent une augmentation de 12 pour cent sur (Suite à la page 13)

CANADIAN INDUSTRIES
GIL
LIMITED

ÉMAIL DULUX EXTRA-BLANC



Se nettoie comme une assiette
Ne jaunit, ni n'absorbe la graisse!

Facilite l'entretien des murs et boiseries de cuisine et salle de bain qui restent propres et d'un blanc brillant. Idéal pour le réfrigérateur. Blanc étincelant au début, il reste blanc.

Notre magasin de St-Lambert restera ouvert jusqu'à 9 p.m. les vendredis pour accommoder les clients.

Si cela est plus convenable, appelez-nous de Montréal — signalez MA. 3893.

RYAN PAINT
CO. LTD.

19, rue Green St-Lambert
Tél. 4415
Livraison gratuite partout

CARTES

PROFESSIONNELLES

GASTON PELOQUIN

Comptable Public Enrg.
Bureau de Montréal:
Suite 20
EDIFICE TRANSPORTATION
132 O. ST-JACQUES - HA. 2782

Examen de la vue
RENE VARIN, L. Sc. O., O.D.
Eye Sight Specialist
Ophtométriste
Phone 5295
592 Victoria - St-Lambert
Eve Tested

Dr J. A. DUSSAULT, L.D.S.

Heures de bureau: 9h à 5h
tous les jours - Samedi
152 Brals, Longueuil, TEL. 944
BUREAU DENTISTE
Bureau: Frontenac 8246
1198, rue Visitation - Montréal

Dr FRANÇOIS LAMARRE

MEDECIN - CHIRURGIEN
Heure de bureau: 2 à 4 et 7 à 9 p.m.
Bureau: 25 St-Charles Ouest
Résidence: 24 Ave Grant
Tél. 2336 Longueuil

REDMOND ROCHE

C.R., M.A.L.
Roche & Macnaughten
Tous les lundis, à Longueuil
à 166 St-Jean
de 9.30 a.m. à 12.30 p.m.
182 Ouest, rue St-Jacques
Montréal 1 - Plateau 8844

Tel. Rés 5202 - Bur. 5202

Dr Albert Gaudet

MEDECIN - CHIRURGIEN
Heures de bureau:
2 à 5 p.m. — 7 à 9 p.m.
40, St-Denis ST-LAMBERT

Charles-Edouard Bertrand

AVOCAT - LAWYER
Bureau du soir - Night Office
Tél. 7-838
592 Victoria ST-LAMBERT

EXAMEN DE LA VUE

CLAUDE DESMARTEAU
Optométriste
57-A St-Charles — Longueuil
Bureau tous les jours
2h.30 à 6 P.M.
Tél.: Long. 4677

Paul-René Lavole

NOTAIRE - NOTARY
Bureau du soir - Night Office
Tél. 7-838
592 Victoria ST-LAMBERT

EXAMEN de la VUE

Romain LÉPINE
Optométriste - Opticien
Tél.: FR. 1318

Le jour 1870 Ontario
Le soir 2207 Fullum
coin Cartier

A domicile sur demande

LE CONTRAT . . .

(Suite de la 1ère page)
 tive du contrat a été passé le 24 janvier dernier et il porte le numéro C.P. 385. Cet arrêté en conseil autorise la com-

pagnie Philippe Baillargeon Limitée à exécuter les travaux prévus pour la somme de \$447,819.10.

J'ai eu l'occasion de communiquer avec l'honorable Alphonse Fournier, ministre

des Travaux publics, avec qui j'ai longuement discuté l'urgence d'exécuter ces travaux dans le plus bref délai. Le ministre m'a clairement laissé entendre que les travaux seraient exécutés aussitôt que

le terrain requis sur lequel doit être érigé le mur de protection aura été cédé par la cité de Longueuil au gouvernement fédéral.

La compagnie Philippe Baillargeon Limitée doit re-

cevoir incessamment instruction de procéder avec les travaux aussitôt qu'elle le jugera à propos, pourvu que la formalité expliquée au paragraphe qui précède ait été rem-

(Suite à la page 12)

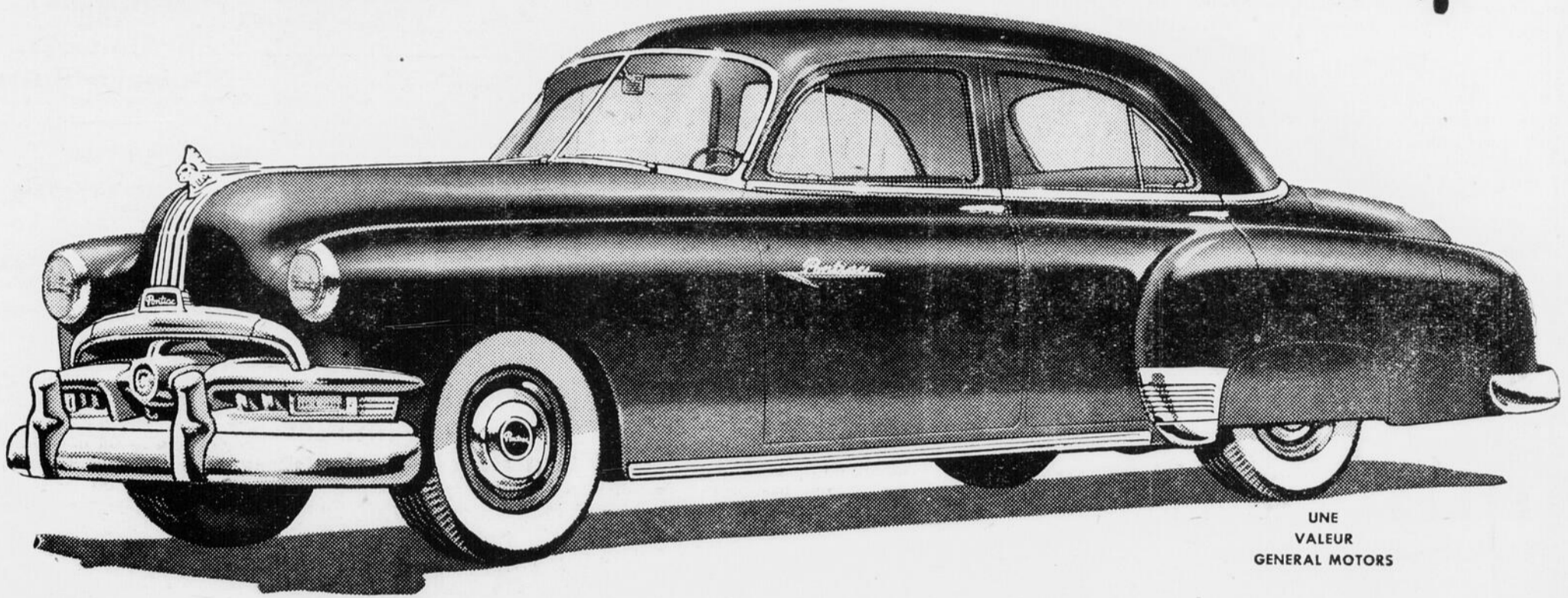
Maintenant en montre ...



La nouvelle Pontiac du vingt-cinquième anniversaire

VOYEZ-LA AUJOURD'HUI!

AVEC DE SENSATIONNELLES BOÎTES DE VITESSES AUTOMATIQUES



UNE VALEUR GENERAL MOTORS

Venez voir pourquoi caractéristique pour caractéristique et dollar pour dollar, la Pontiac est imbattable!

POWER Glide GM

NOUVELLE BOÎTE DE VITESSES AUTOMATIQUE SENSATIONNELLE OFFERTE SUR LES MODÈLES FLEETLEADER DE LUXE

Une nouvelle commande automatique entre dans le domaine des bas prix! Vous pouvez obtenir, dans tous les modèles Fleetleader de luxe de la Pontiac 1951, la facilité et la douceur merveilleuses de la POWERGLIDE—une commande complètement automatique qui a fait ses preuves. Cette POWERGLIDE vous permet de conduire votre Pontiac toute la journée sans avoir à toucher autre chose que le volant de direction, le frein et l'accélérateur! Il n'y a pas de pédale d'embrayage. Et la POWERGLIDE ménage l'auto aussi bien que le conducteur! Il n'y a aucun changement d'engrenage dans la conduite normale, car la POWERGLIDE est une commande du genre convertisseur de couple. L'usure est réduite, l'efficacité accrue! Votre auto dure plus longtemps et vous en obtenez une plus grande valeur en échange!
 La POWERGLIDE est facultative à coût additionnel sur les modèles Fleetleader de luxe.

CE QU'IL Y A DE PLUS BEAU SUR ROUES . . . avec la distinction du nouveau motif "ailes de mouette!"

DEUX COMMANDES AUTOMATIQUES SENSATIONNELLES . . . POWERGLIDE sur la Fleetleader de luxe, HYDRAUMATIQUE sur la Chieftain et la Streamliner.

PERFORMANCE SILVER STREAK . . . deux moteurs —le huit en ligne puissant ou le six sûr et économique.

NOUVEAUX INTÉRIEURS LUXUEUX . . . superbes nouveaux draps, nouvelles harmonies de couleurs, profondes banquettes confortables.

NOUVEAU PROFILAGE IMPOSANT DES AILES . . . avec la protection de pare-chocs enveloppants.

CHAMP VISUEL DÉGAGÉ . . . larges fenêtres, vaste pare-brise courbe, piliers minces.

CARROSSERIES FISHER . . . fortes, robustes, très élégantes et tout acier.

VISIBILITÉ SUPÉRIEURE DU TABLEAU . . . tout le tableau est facile à voir et à lire.

CONFORT CONTRÔLÉ TOUTE L'ANNÉE . . . chauffage et aéraje perfectionnés à deux conduits.

GRANDE MALLE . . . plus que spacieuse, entièrement revêtue à l'intérieur et son couvercle contre-balancé se verrouille automatiquement.

CONSTRUITE POUR DURER 100,000 MILLES . . . selon la tradition Pontiac de service sûr, économique et très durable!

Commande HYDRAUMATIQUE GM

LA COMMANDE AUTOMATIQUE TOUJOURS POPULAIRE RAFFINÉE DE NOUVEAU!

L'HYDRAUMATIQUE, la commande automatique acclamée par les automobilistes pendant plus de dix ans, vous est maintenant offerte sur toute Pontiac Chieftain ou Streamliner 1951. Vous mettez le pied sur l'accélérateur pour la marche, sur le frein pour arrêter—c'est tout ce que vous avez à faire dans la conduite normale avec l'HYDRAUMATIQUE. Et elle présente cette année la nouvelle marche arrière instantanée! L'HYDRAUMATIQUE, comprend un boîte de vitesses automatique plus un accouplement liquide . . . tel est le secret de sa brillante performance, de sa douceur étonnante et de sa merveilleuse facilité de conduite!
 La commande HYDRAUMATIQUE est facultative à coût additionnel sur les modèles Chieftain et Streamliner seulement!

P-6518F

Vendeur autorisé des
CAMIONS G.M.C.
PONTIAC - BUICK

Abias Pepin Limitée

155 ouest, St-Charles
 Tél.: 4924 - Longueuil

CONSTRUITE AU CANADA • ÉPROUVÉE AU CANADA • POUR LES CANADIENS

Le Dr A. Groulx et le R. P. A.-M. Guillemette O.P., à Longueuil

C'est le Dr Adélar Groulx du Service de la Santé de Montréal qui donnera la conférence du jeudi soir à l'Hôtel-de-ville de Longueuil, le 8 février. Il parlera des différents services d'hygiène, d'assistance médicale, qu'une ville doit posséder; de leur organisation et de leurs avantages.

Le Dr J.-P. Fournier, maire de St-Bruno, présidera la séance et remerciera le conférencier.

Jeudi le 15 février, c'est le Rév. P. Guillemette, O.P. qui sera au programme. Il traitera du Bien-Etre public dans une cité chrétienne.

L'entrée est libre et les dames sont bienvenues.



Vente ...

Réparations ...

Location ...

Royer Typewriter

Tél.: Zone 6-423

150 Grant — Longueuil

Ce qui se passe à la Salle de Quilles de Longueuil

C. Bourdeau roule un simple de 233 et un triple de 564 s'emparant ainsi des plus hauts simple et triple de la "House League" et portant sa moyenne à 153.1.

La surprise de la soirée fut la lutte que livra le Du Roi Tavern au Longueuil Bowling de Léo Ménard qu'il força à la limite pour diviser 2 à 2.

Le Nadon de Clément Bourdeau prit 4 points sur Canadian Arsenal; Cine Amusement battit le Mongeau 3 à 1 et le Restaurant Marcel blanchit le Joe Louis 4 à 0. Voici ceux qui se sont le plus distingués:

	HS	HT
Clément Bourdeau	233	564
George Simatos	214	532
Ken Rushton	224	513
Charles Chartrand	207	—

La ligue jouera un double, vendredi prochain, pour reprendre la partie remise à cause de l'inondation.

Ligue de Quilles des Marchands de Longueuil

Position des équipes:	Pts
1—Imprimerie Parent	65
2—Taverne Terrapin	63
3—A. Baillargeon, laitier	63
4—Taverne du Roi	59
5—J. A. Forest, Enrg.	57
6—Stuart Enrg.	54
7—Restaurant du Parc	47
8—J. V. A. Lamarre, Enrg.	40
Les 8 meilleurs compteurs:	
C. Prevost	139
J. Ostigny	136

C. Lalumière	136
J. Gratton	135
R. Metras	134
G. Potvin	133
B. Achim	131
G. Brunette	130

Military Whist

A Military Whist and cooked food sale are held in Caroline School, Longueuil, on the evening of Friday, February 16th, at 8.00

p.m. Door prizes and refreshments, all for 35c. The proceeds to go to the Girl Guide Camp Fund. Dont forget to keep Friday February the 16th free for an evening of fun.

FLASH! FLASH! FLASH!

GRAND SPECIAL

OUI VA L'AVOIR? -- WHO WILL GET IT?

GRAND SPÉCIAL SUR NETTOYAGE

LE TOUT POUR

1 HABIT
1 ROBE
5 CRAVATES **1.50**

15 %

ESCOMPTE

sur tout habit fait sur mesures

JUSQU'A LA FIN DE FEVRIER



J. E. H. Normandin, prop.

EXTRA SPECIAL ON CLEANING

ALL FOR

1 SUIT
1 DRESS
5 TIES **1.50**

15 %

DISCOUNT

on Made-To-Measure Suits

UNTILL

FEBRUARY, 28th

Norman Tailleur Valet Service

Le seul vétérinaire tailleur sur la Rive-Sud — The only veteran tailor on the South Shore

TAILLEURS - NETTOYEURS - TEINTURIERS - LAVAGES
TAILORS - CLEANERS - DYERS - LAUNDRY

133 chemin Chambly Longueuil

1069 St. Helen

Ville Jacques-Cartier

Tél.: 6-294

Tél.: 5547

TEL.:

3467

MARCHE RIVERDALE

EPICIER — BOUCHER
E. BEAUDRY, Prop.
894 BLVD TASCHEREAU

TEL.:

3467

SAUCISSE au Boeuf **35c**
Beef SAUSAGES lb

T-BONE STEAK **79c**
lb

STEAK dans la ronde **79c**
Round STEAK lb.

STEAK délicatisé **69c**
Minute STEAK lb.

Viande Hachée **49c**
Mince Meat lb.

BOEUF pour bouillir **37c**
Stewing BEEF lb.

Epaule de Porc Frais **49c**
Shoulder - Pork lb.

Midget Roll HAM **69c**
JAMBON roulé lb.

BOUDIN **25c**
lb.

SAVE - ON YOUR BUDGET

BUY AT "RIVERDALE MARKET"

EQUILIBREZ VOTRE BUDGET

ACHETEZ AU

"MARCHE RIVERDALE"

INCROYABLE

BEURRE

1ère qualité

lb. 55c

BUTTER

1st Quality INCREDIBLE BUT

Limited quantity

Quantité limitée

FRUITS — LÉGUMES

ORANGES **2 doz. 55c**
FOR

Pommes - Apples **35c**
B. C. - Doz.

Raisin - Grapes **2 lbs 29c**
FOR

Bananes - Bananas **17c**
LB.

GROCERIES

Tomates - Tomatoes **2-33c**
28 OZ. TIN

Jus Tomates
Tomatoes Juice **2 for 23c**

BREAD — PAIN **15c**
SLICED — TRANCHE

Green PEAS **2-31c**
POIS verts

Livraison Partout Gratis

Free Delivery Everywhere

Mayor Simms Addresses Citizens

Mayor Norman H. Simms was the guest speaker at The St. Lambert Citizens' Association annual general meeting on Tuesday evening, January 30th, in the Council Chamber at the City Hall. Near the close of the meeting he stated that, while he had no brief for the Association, he would

like to see the Association grow to attain a membership representing as high as fifty per cent of the City's population. He was speaking at the time about the proposed new Loen By-law which a referendum is to be held towards the end of March and had stated that the Quebec Municipal Commission had now granted its prior approval to the scheme submitted to it by the Council.

The sections relating to the proposed improvements to the

streets-lighting system and to the recreational facilities will, the Commission has indicated, be approved without the necessity of a referendum but the Council feel that they would prefer to be guided by the wished of the residents. Consequently, though not legally necessary, voters will be asked to accept or reject the two propositions during the two-day referendum.

Mayor Simms stated that there are occasions when the City Council would appreciate knowing the opinion of a cross-section of the population and this could be readily obtained at a general meeting of the Association if its membership were sufficiently large.

The meeting, which was under the chairmanship of the ever-popular Andy McMath, opened with short reports followed by the election of the officers and members of the Executive Committee for the ensuing year. The president and two vice-presidents, Messrs. A. McMath, A. G. Kerr and J. L. Gratton respectively, were reappointed while Messrs. G. W. Langston and R. P. Blennerhassett were elected Hon. Treasurer and Hon. Secretary.

Step by step, Mayor Simms took his audience through the items of the City Balance Sheet and Revenue statement while giving his address entitled 'A Layman Looks at the City Statement'. He dealt with many points which would have drawn questions from the floor of the meeting.

At the conclusion of the address a number of questions on the subject were asked and these received the comprehensive replies that we have come to expect from Mr. Simms.

These meetings were finally given over to questions of general interest to St. Lambert citizens and these ranged over a wide list of topics from street lighting to the St. Lawrence Seaway plan and the possibility of St. Lambert and

nearby municipalities asking for the ice-breakers to begin their annual task early in January instead of at the end of February and so prevent the ice in the river causing flooding.

COMTE DE CHAMBLY
PROVINCE DE QUEBEC
VILLE DE MACKAYVILLE

AVIC PUBLIC

Avis public est donné que le nouveau rôle d'évaluation pour l'année commençant le premier janvier 1951 et finissant le 31 décembre 1951, a été déposé au bureau du Conseil par les estimateurs.

Le rôle restera ouvert à l'examen des intéressés ou de leurs représentants durant les trente prochains jours.

Toute plainte à propos dudit rôle doit être faite au moyen d'un avis par écrit adressé au secrétaire-trésorier dans l'intervalle ci-dessus mentionné et contenant les motifs de sa plainte.

Quiconque se plaint que l'évaluation d'une propriété est trop élevée doit mentionner dans l'avis le montant de l'évaluation qu'il reconnaît juste.

DONNE sous mon seing et sceau ce deuxième jour de février mil neuf cent cinquante-et-un.

(Signé) ROLAND BARBEAU,
Secrétaire-trésorier.



SHIRTS

15c

CHEMISES

- CLEANING
- PRESSING
- REPAIRING

SPECIALTY:
LAUNDRY SERVICE
WE CALL FOR & DELIVER

PROMPT DELIVERY

- NETTOYAGE
 - PRESSAGE
 - REPARATIONS
- SPECIALITE:
SERVICE DE BUANDERIE
ALLONS CHERCHER ET
LIVRONS.
LIVRAISON RAPIDE

ST. LAMBERT VALET SERVICE REG'D
and South Shore Tailoring Valet Service Reg'd

40 GREEN

TEL.: 2720 - 2862

ST-LAMBERT

BEER - PORTER

AGENT SWP PAINTS

Magasins **E.M.** Stores

BIERE - PORTER

TEL.: 4110

3104 Grande Allée

Mme R. Hotte &

FILS
SON

MACKAYVILLE

Confitures Fraises
Strawberry Jam 49c
MARQUETTE - 24 oz. jar.

Pork & Beans Clarks
Fèves au Lard 2 tin FOR 29c

Coffee - Café 92c
1 LB.

SARDINES 2 tin FOR 15c
BRUNSWICK

KETCHUP 25c
HEINZ

BON AMI 2-25c
Poudre ou savon
Soap or Power

VIANDES — MEATS

Petits Poissons blancs
Tommy Cod 2 lb 35c

Aiglefin complet
Fresh Haddock 25c
COMPLETE LB

Rib Roast rolled
COTE ROULEE 89c
De choix - pas de perte 1R

CCCOA 29c 49c
FRYS

SHORTENING 34c
DOMESTIC - LB.

SOAP FLAKES 2 bo. 55c
QUIX REG. 75c

PEA SOUP 2 large 27c
HABITANT TIN

Peas - Pois 2 20 oz. 35c
AYLMER TIN

Pears - Poires 22c
STONEY CREEK -20 oz. tin

Salade de Fruits
Fruit Cocktail 46c
48 OZ. tin

Jus de pamplemousse

Grapefruit Juice 34c
48 OZ. tin

Papier - Toilette 3-25c
Toilet Paper

CAKE MIX 35c
BRODIES

CATSUP 13c
PETER PAN 11 oz.

POMMES SECHES 29c
Dry Apple Rings LB.

Spaghetti Sauce 25c-35c
BELLAM

Cornichons sucrés 29c
Sweet Pickles LARGE JAR.

FRUITS & VEGETABLES

Oranges Floride 2 doz. 49c
Size 324 - pour le jus

Pommes Mc Intosh 69c
APPLES Panier 6 pintes - 6 quarts baskets

Pommes pour cuire 29c
Cooking APPLES 3 lb

CAROTTES lavées 10c
Washed CARROTS 3 lb

No. 47
 ng for
 their
 anuary
 ebruary
 e river
 C
 ES
 ERIE
 ET
 DE
 D
 eg'd
 BERT
 LE
 3c
 3c
 5c
 9c
 9c
 9c
 9c
 9c
 0c

ENEZ CONSTATER par VOUS-MEMES

*Les VALEURS que nous vous offrons
 à des PRIX RIDICULEMENT BAS!*

SEE FOR YOURSELVES OUR ASTOUNDING VALUES!

50

HIGH GRADE SUIT LENGTHS, ENOUGH FOR ONE SUIT
 TO MEASURE IN AN ASSORTMENT OF
WORSTED — TWEEDS — SERGES, Etc., Etc.
 LONGUEURS D'HABITS DE HAUTE QUALITE, SUFFISANTE POUR
 1 HABIT FAIT SUR MESURES.

39.75

VALUES UP TO \$59.75

1000 PANTS	\$9.95	50 ODD JACKETS	\$9.95
250 WORSTED SUITS	39.95	25 BOYS SUITS	19.95
100 TWEED SUITS	19.95	50 VESTS (MENS')	50c
100 LADIES COATS	14.95	500 PANTS	4.95
50 SPORT JACKETS	12.95	100 LADIES SUITS	14.95
25 OVERCOATS	7.00	25 STATION WAGON COATS	19.95

500

WORSTED SUITS
HABITS WORSTED

29.95

SCOTT, l'un des plus importants manufacturiers de vêtements pour hommes au Canada, vous donne l'occasion d'économiser beaucoup d'argent. A nos ventes du samedi, organisées pour l'avantage de nos 800 employés, leur famille et leurs amis, et maintenant ouvertes au public en général—nous offriront à des prix ridiculement bas des complets non réclamés, des modèles de dessinateurs et d'autres vêtements légèrement défectueux, qui ne sont pas totalement au niveau de qualité que nous exigeons. — La vente se tient dans les salles de vente de notre manufacture, où nous ne payons pas de loyer. Nos vendeurs sont des membres du personnel de notre manufacture qui veulent consacrer leurs samedis à ce travail. De toutes les économies ainsi réalisées, c'est vous qui bénéficiez.

SCOTT, one of Canada's top makers of clothes for men, offers you the opportunity to dress well at low cost. At our famous Saturday sales which were primarily organized for the benefit of our 800 employees, their families and friends, and now thrown open to the general public — we offer at ridiculously low prices unclaimed suits and coats, designers' models and quality clothing with minor imperfections that do not quite measure up to the regular high standard which is our standby. — The Saturday sales are held right on the premises at our own factory where there is no rent to pay and pass on to you. The salespeople are our own regular employees who give up their Saturdays to make these big events possible. All these expense-cutting factors add up to important savings to YOU.

VENEZ TOUS LES SAMEDIS DE 9 A.M. A 5 P.M.

COME EVERY SATURDAY FROM 9 A.M. TO 5 P.M.

BOND CLOTHES SHOPS

210, RUE ST-JEAN

LONGUEUIL

210 ST. JOHN ST.

8
8
8

CARNAVAL A ST-JOSAPHAT

Le Longueuil Figure Skating Club.

Dimanche le 11 février, le Cercle Sportif et Social St-Josaphat tiendra son premier carnaval annuel sur sa patinoire. Un très bon programme est prêt pour divertir tous ceux qui auront l'heureuse idée de s'y rendre.

Comme attraction, ils présenteront une joute de balon ballet. Vous verrez au prises, l'équipe de la Laiterie Victoria contre celle de St-Josaphat. Cette joute sera une attraction par elle-même. Vous voyez cela d'ici, n'est-ce pas? CUM PEDIRIS CUM JAMBIS sur la glace. Ce sera un fou rire durant toute la partie. Venez voir cela. Vous vous réchaufferez seulement à rire.

Il y aura aussi une très bonne joute de gourmet entre l'équipe de l'O.T.J. de St-Maxime et l'équipe du Cercle Sportif St-Josaphat. Une joute qui promet beaucoup d'action.

Comme dernière attraction, et non pas la moindre, la troupe



complète du Longueuil Figure Skating Club. Une équipe très bien stylée, qui se spécialise dans le patinage de fantaisie; quelque chose que vous avez rarement vu. Vous verrez de gentilles vedettes évoluer, seules ou en groupe, avec un ensemble parfait; quelques-unes évolueront gracieusement, d'autres exécuteront des prouesses dignes des professionnels. Il ne faut pas oublier non plus les comédiens sur glace. Enfin c'est un spectacle qu'il ne faut pas manquer. La réputation du Club de Patinage de Fantaisie de Longueuil, dirigé par M. J.-H. David,

n'est plus à faire. On a qu'à se rappeler des gentilles patineuses Dorothy Gross, Madeleine Ferland, Myrna Sidwell et Huguette David, et aussi des loufoqueries des comédiens Pierre Beaudry, Raymond Labadie et Gaëtan Lebrun.

Je salue tous les citoyens de Longueuil et particulièrement ceux du Quartier No 3. Que tous ceux qui, de près ou de loin, m'ont aidé durant la dernière campagne électorale, trouvent ici le merci que je voudrais leur dire de vive voix.

ANTONIO LEBRUN
Echevin du Quartier No 3

A LA BONNE VOTRE!

buvez notre

LAIT

PASTEURISE
HOMOGENEISE

4517

Laiterie **ST-ALEXANDRE**
LIMITÉE
L'UNIQUE FABRIQUE DU CHOCOLAT-CRÈME



NOUVELLES DE MACKAYVILLE

Le 7 décembre 1950, à la demande de son président, M. Edouard Charruau, la Commission Scolaire de Mackayville réunissait en assemblée les délégués des organismes locaux suivants, dans le but de créer LE COMITE DE L'ARBRE DE NOEL POUR LES ENFANTS DE MACKAYVILLE. MM. Edouard Charruau, Richard Hogan et Jos. Chenier, membres de la Commission Scolaire, MM. Ernest Lortie et André Lambert,

membres du Conseil de ville, MM. Paul Provost et Guy Joyal, de la Chambre de Commerce, et MM. Denis Desmairais et Jean-Guy Giroux, du Conseil de l'O. T. J.

MM. Edouard Charruau et Guy Joyal furent nommés respectivement Président et Secrétaire-trésorier du nouveau Comité et les 7 autres personnes présentes en devinrent directeurs.

Le 24 décembre suivant, avait lieu à l'Ecole catholique du Blvd

Marie, le dépouillement d'un arbre de Noel sous les auspices de ce Comité.

Quelque 2.000 personnes, incluant parents, écoliers et autres enfants de tout âge défilèrent tour à tour devant le Père Noel, personnifié par M. Paul Provost, président de la Chambres de Commerce, pour recevoir de ses mains des bonbons et cadeaux.

Le tout fut couronné de succès, grâce à la générosité des personnes et organisations mentionnées ci-après, aux dévouées religieuses qui consacrèrent leur temps sans compter pour tous les préparatifs.

(Suite à la page 13)

SECRETAIRE



Gaston VERONNEAU
Bijoutier
LONGUEUIL

1er VICE-PRESIDENT



Gaston LACROIX
Matériaux de Construction
ST-LAMBERT

PRESIDENT



Moïse M. PARENT
Imprimeur
LONGUEUIL

2e VICE-PRESIDENT



Jean LABELLE
Super Market
JACQUES-CARTIER

AVISEUR LEGAL



André CHALOULT
Avocat

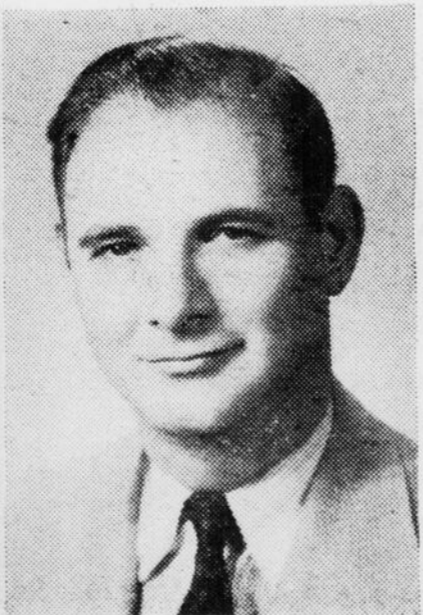
1951

LE CONSEIL D'ADMINISTRATION DE L'ASSOCIATION DES HOMMES D'AFFAIRES DE LA RIVE-SUD

THE ADMINISTRATIVE COMITY OF THE SOUTH SHORE BUSINESS MEN ASSOCIATION



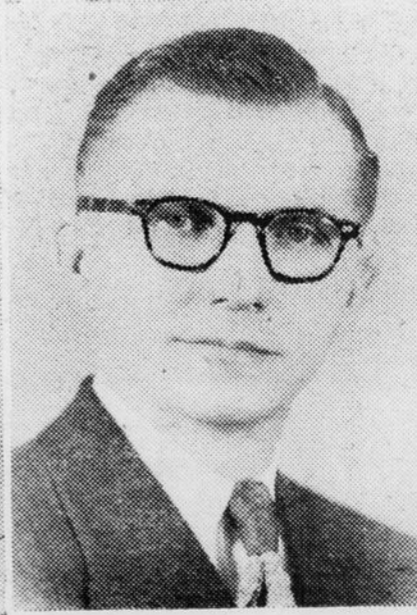
Conseiller Longueuil
Louis LAMARRE
MERCERIE



Conseiller St-Lambert
Jack NYVEEN
INDUSTRIEL



Conseillère
Mlle A. PAYETTE
LINGERIE



Conseiller Jacques-Cartier
Roland GENDREAU
NEUBLES



Conseiller Montréal-Sud
Guy CHAMPAGNE
MERCERIE

STUDIO - CONFORTABLE



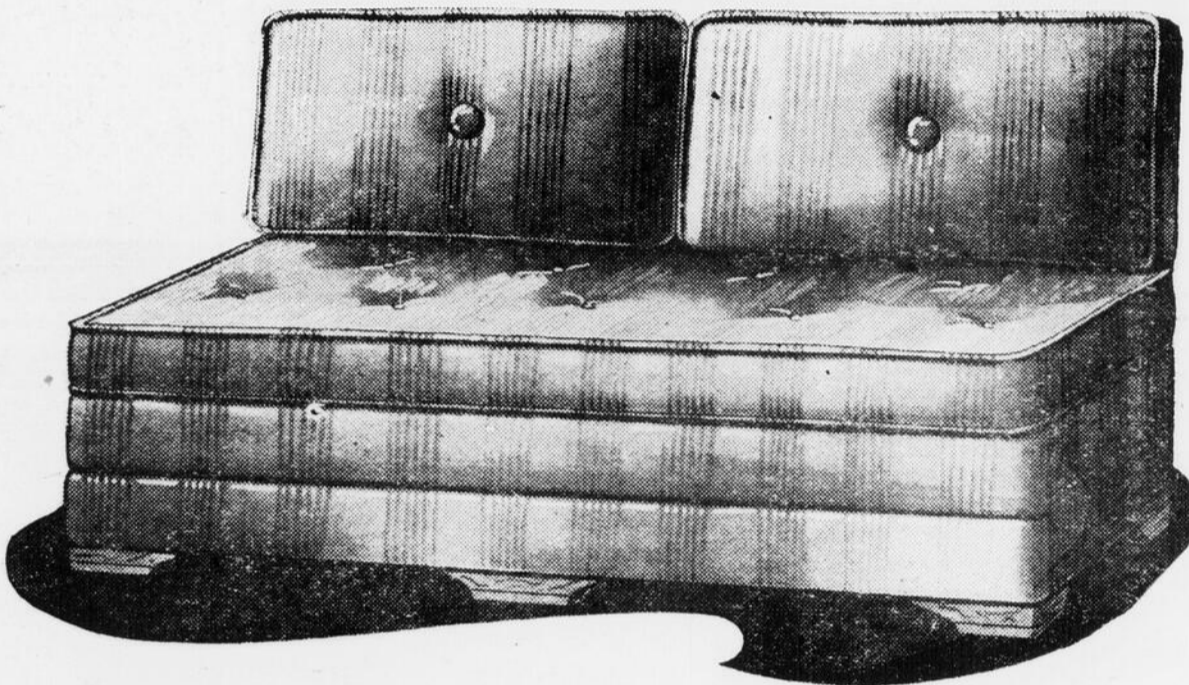
QUE VOUS TROUVEREZ

A PRIX MOYEN CHEZ

BÉLANGER

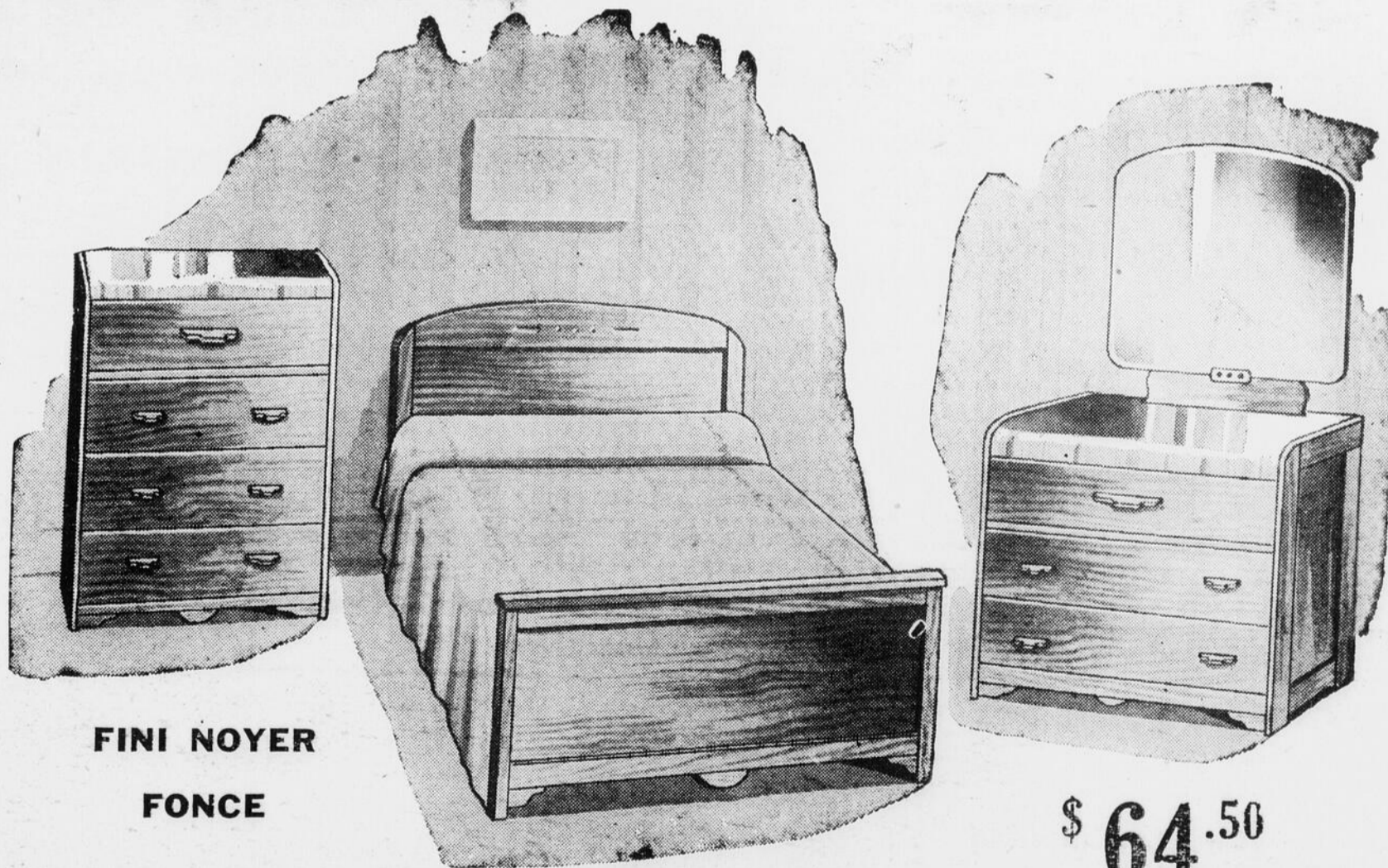
Choix de couleurs
 BLEU
 ROUGE
 VERT
 MARRON

\$49.50



Recouvert de joli reps résistant. Base et matelas remplis de ressorts. Forme un lit double ou se sépare pour former deux lits simples. Monture en bois franc. Rembourrage épais. Pratique là où l'espace est restreint. S'ouvre et se referme facilement.

OUVERT de 9h. à 6h. - VENDREDI de 9 h. à 9 h.



FINI NOYER
FONCE

\$64.50

(3 PIECES)

Un joli mobilier de chambre à coucher construit de merisier fini noyer foncé. Solide et de belle apparence. Dimensions: bureau 32" x 16" x 33" de haut avec miroir de 24" x 26". Chiffonnier à quatre tiroirs, 28" x 16" x 41" de haut. Lit 4'6".

PAIEMENTS FACILES SI DESIRES

A. BÉLANGER

[DÉTAIL] LTÉE

1950 est, rue ONTARIO

TEL.: FA. 1128

8

8

8

**FROM A
SOUTH SHORE
PARK BENCH**

(By Syd Cross)



*As a matter of record, one notes
The public are too often the goats;
But the man in the setreet will never be beat
If he gets off his whotsis and votes!*

Voltaire Chinwell.

Move over St. Lambert! Longueuil, too, has our kind of council now... Chaps with no axes to grind, and no particular affiliations... The best way for us to put them on the spot, folks, is to show them our confidence and support then they've just got to make good!

Our own personal four-horse parlay paid off... some time ago we calumned that only one alderman - an est-ender, would be back... meaning of course Clovis Lareau... Tony Lebrun came back after a one-term absence, in a landslide vote to score the cleanest-cut victory with 359 votes to 173 for Alexandre Tremblay who

Nouveau secrétaire

Lundi, le 29 janvier, 1951, M. Adéland Julien secrétaire trésorier de la ville de Jacques-Cartier laissa son poste et transferrait ses pouvoirs à son successeur: M. Pierre Faucher. M. Julien après un pe umoins de cinq ans, au service de notre ville, laisse son poste avec la conscience d'avoir accompli son devoir à la grande satisfaction de tous.

M. Faucher, son successeur, est un homme de marque, âgé, comptable depuis de nombreuses années, il apporte à notre administration près de vingt années d'expérience dans la finance. Ces dernières quatre années, il était délégué à la Commission Municipale de Québec. Félicitons notre Conseil de Ville de son choix judicieux qui aidera grandement notre Municipalité.

M. Faucher, le Conseil et toute la Population de notre ville vous souhaite la "Bienvenue" et de nombreuses années au service de notre ville.

beat him out by a single vote two years ago... The square-shooting westerner and giant-killer from St. Boniface, Manitoba, Alfred Doucet returned to the local municipal scene with flying colours by beating out his former conqueror, Dr Dussault 300-214, and to make good our latest prediction that Cardinal would go if opposed, little new-comer George Perks squeezed out a narrow win 166-164... Actually for an eleventh hour candidate like Perks even to scrape by is tantamount to a smashing moral victory... particularly since he had only a small organization made up of a few sincere supporters who have nothing personal to gain by his election, other than as ordinary tax-paying citizens...

Sorry our "Let George do it" paragraph intended for last week was a casualty at the printery along with flood photos and news...

The two biggest local dates in our book - and a few hundred more - are the St. Lambert Lions' annual birthday party and the St. Lambert Operatic Society's annual offering... The Lions celebrate their fifth birthday this year with a dinner-dance party at the Mount Royal Hotel on the evening of Saturday, February 17th with dinner served at 7.30 P. M... There is a big floor show, a 13-piece band for the dancing, plus a trio to keep the dancing continuous... what an evening for ten bux a couple!... available from any of the St. Lambert Lions you know... Last year's event was slightly terrific... wouldn't miss it for the world - and neither will you if you know those swell guys and the reception they give you...

The St. Lambert Operatic's Gilbert & Sullivan offering for this

year is the ever-popular "Yeomen of the Guard" and it opens at the High School Auditorium Wednesday evening, February 28th, running through Saturday, March 3rd... Tickets are available from Gordie Baxter at 2374, from any of the St. Lambert Lions or from any member of the St. Lambert Operatic...

Not these two big dates down, folks!

Here and there... We were snoring blissfully away on mattresses this thick at Quebec City's famous Chateau Frontenac the Friday A. M. that our brood and a few score more were driven from their warm beds by a rampaging St. Lawrence which threatens to act up again at any moment... Thanks to kind friends who would kill us if we dared thank them publicity, we are better off than ever... not so with many of the other sufferers...

The Longueuil Figure Skating Club headed by "Dave" David has already performed publicity at Maisonneuve, twice at Longueuil also at the C.S.A. in St. Lambert and at Mackayville... This Sunday afternoon they go to St-Josaphat, later to Boucherville, St. Laurent, St-Denis park in St. Lambert, Morgan Park in Maisonneuve and several more bookings are in the offing... Heard some awfully nice things lately about good old Vic Bell, popular secretary of the dynamic Monarchs organization in "the Park"... incidently their big private "do" at the Oddfellows' Hall in "the South" on March 10th should be another humdinger...

The Greenfield Park Businessmen's Association with Len James as chairman is sponsoring a big all-day ice carnival this Sunday, highlighted by an all-star ice revue in the evening by members of

the Montreal Figure Skating Club Inc...

Mayor Paul Pratt tells us that the City of Longueuil is negotiating with an insurance firm to underwrite a retirement pension plan for civic old employees... nice going, Paul...

Mayor Pratt's big handsome

young son, Guy, after completing his law studies, is now studying for the priesthood and will be ordained in less than two years... Guy was quite a commanding figure at last Sunday's ice carnival at the Cercle Sportif...

Aside to "Curly"... watcha laughin' at, Chum?

One of the Stars at Greenfield Park Ice Show



Miss MARGARET MILNE, figure skating silver medalist and bronze dance medalist, who is one of the outstanding artists of the Montreal Figure Skating Club, Inc. slated to take part in the big ice revue to be held at Greenfield Park this coming Sunday evening February 11th, under the auspices of the Greenfield Park Businessmen's Association, with Len James as carnival chairman.

PLACEMENTS POUR RAPPORTER DE

3.5% À 5%

Montant	Titre	Taux	Echéance	Prix	Rendement
\$ 5,000	Cité de St-Lambert	3%	1er mars 1963	95.00	3.50
\$ 5,000	Paroisse St-Laurent	3½%	1er déc. 1967	100.00	3.50
\$ 3,000	Ville de Ste-Agathe-des-Monts	3½%	1er déc. 1965	100.00	3.50
\$ 6,000	Commission Scolaire d'Oka	3½%	1er oct. 1965	99.00	3.60
\$ 4,000	Syndics St-Sacrement (Lachine)	3½%	1er oct. 1965	99.00	3.50
20,000	actions privilégiées CIE du Pouvoir du Bas St-Laurent	\$1.00		20.00	5.00
40,000	actions privilégiées British Columbia Electric	4¾%		100.00	4.75
\$10,000	Alfred Lambert Inc.	4½%	2 juill. 1967	100.00	4.50

RENE-T. LECLERC, INC.

240 ouest, rue St-Jacques
Montréal

Représentant:

ARMAND LAMOUREUX

365 Ave Birch, St-Lambert
Tél.: 7425

Téléphone: 7066 36, rue Lemoyne

PHARMACIE

GEO. GRUFFY, L. PH.

SPECIALITES:

Prescriptions - Analyses Zondek

ASSORTIMENT DE **COSMETIQUES**

Service de Photographie: 8 heures

Livraison Rapide

DE 8 HRES A.M. A 11 HRES P.M.

Pour:

Longueuil, Boucherville, Laprairie, Verchères, Varenne.

Ville Jacques-Cartier

MACKAYVILLE

PAROISSE ST-JEAN-EUDES

La chorale paroissiale tenait dimanche le 21 janvier sa première assemblée de l'année. Monsieur Lessard, président sortant de charge, adressa la parole aux membres, les remerciant de leur entière collaboration et souhaita la bienvenue aux nouveaux membres.

On procéda ensuite à l'élection d'un nouveau conseil. Après nominations et propositions, un conseil pour l'année 1951 fut nommé et accepté unanimement par les membres. Messieurs Lessard, président, Dorval, vice-président, LeRoyer, secrétaire-trésorier, Lantôt, bibliothécaire.

Le nouveau conseil est appelé à dire quelques mots. Tous semblent très encouragés d'entreprendre une année pleine d'activités.

Nous ne pouvons passer sous silence le départ de Monsieur D. Leroux qui vient d'être nommé marguillier. Nous lui souhaitons bon succès, puisse-t-il sous son règne nous donner une nouvelle èglise avec jubé et chaises capitonnées et salle de fumoir avec cendriers.

Des remerciements sont aussi adressés au dévoué directeur de la chorale Monsieur Campeau pour la coopération sans borne qu'il donne. A Monsieur Lantôt pour le chef d'oeuvre qu'il a fait de la bibliothèque de la chorale. A Mademoiselle Vincent, organiste, pour sa collaboration et enfin les secrétaires et trésoriers de la précédente élection pour le magnifique travail qu'ils ont fait.

La chorale reprend maintenant

ses activités et le programme est immense. Nous comptons sur tous les membres et il nous ferait plaisir d'accepter dans nos rangs ceux que la musique attirent. Notre programme, cette année, comprendra de la musique religieuse et profane. Bienvenue à tous.

G. LeRoyer, sec.

Chez les Filles d'Isabelle de St-Lambert

Les Filles d'Isabelle de St-Lambert annoncent qu'il y aura une soirée récréative pour les jeunes de St-Lambert et des paroisses environnantes, le 3 février 1951, à 8 heures p.m., dans la salle des Chevaliers de Colomb, située rue Riverside. Admission: 50¢ le couple.

Les tables seront à la disposition des personnes qui désireront jouer aux cartes. Des prix seront donnés pour différents jeux organisés par le comité. Un léger goûter sera servi.

Encourageons nos jeunes et venez en foule.

Le comité d'organisation, sous la présidence de Mme A. Jodoin, se compose de Mmes A. Dehase, L. Cousineau, M. Rousseau, L. Emard, S. Robidoux, H. Roy, L. StGermain, A. Jubinville et A. Arel.

Madame Laurence Emard, rédactrice.

Chez les Lacordaires de Ville LeMoyne

Mercredi soir, le 24 janvier dernier, les Lacordaire de Ville de

LeMoyne avaient leur réunion mensuelle. La soirée débuta à 8 heures par la prière, suivie de l'assemblée régulière. La partie récréative comprenait les numéros suivants :

10 — Récitation: "La poupée", par un groupe d'élèves des SS. SS. Nos Joseph et Marie.

20 — Piano: L'Impromptu de Schubert, par Guy Daoust.

40 — Piano: Andalousse de Pessart, par Claire Mercille.

50 — Piano: Valse de Chopin, par Marcel Boisvert.

Cette partie du programme fut suivie d'une conférence par le Dr. Rolland, de Longueuil, suivi d'un forum dirigé par notre conférencier. La soirée se termina par la prière et à 11 heures tous s'en retournèrent dans leurs foyers très satisfaits de leur soirée Lacordaire.

First Meeting of St. Lambert Lioness

The St. Lambert Lioness held their first meeting of the new year Monday, January 8, at La Barre Hotel, President Freda Savage presided. Reports were given by various committees on work being done.

The guest entertainer was Mrs. John Dowker who delighted everyone with her readings.

Ligue Commerciale Féminine de St-Lambert

Position des équipes

Parties jouées	Points gagnés	Total
Duval Motors 48	40	23061
Modern Shop 48	37	22558
Spirélla 48	36	23130
Victoria Fourniture 48	34	22144
Lamarre 48	29	22532
Taylor's 48	27	22398

St. Lambert

Bowling 48 25 22134

Normand Jewellery 48 24 22672

Plus haut triple de la soirée, Lucrèce Perras, 364; second plus haut triple, Thérèse Oldbury, 346.

Plus haut simple de la soirée, Pauline Turcotte, 139; second plus haut simple, Claire Lapierre, 137.

Plus haut triple à date, Thérèse Oldbury, 438; second plus haut triple à date, Mme Martineau, 393.

Plus haut simple à date, Thérèse Oldbury, 187; second plus haut simple à date, Pauline Camerlain, 185.

Mackayville Merchants Bowling League

In the Mackayville Merchants Bowling League, L. Hurley of the Drug Store was high man with a triple of 497 and a single of 189; next was R. Lacourse of the Vogue Biscuit with a triple 488 and a single of 198. A. Hamer of the Gift Shoppe had a single 177 and N. Lessard Belands had a triple of 440. R. Lacourse still holds the high average of 151. Following him are L. Hurley, 140, and R. Gauthier of Beland's, 140. M. Russell, Beland's, 132; L. Poirier, Vogue, 131.

Théâtre Molson

Lundi soir prochain, de 9h. à 10h., le "Théâtre lyrique Molson" commandité par Molson's, présentera la version radiophonique du célèbre opéra: "Les noces de Figaro". Ce programme sera entendu sur les ondes du réseau français de Radio-Canada.

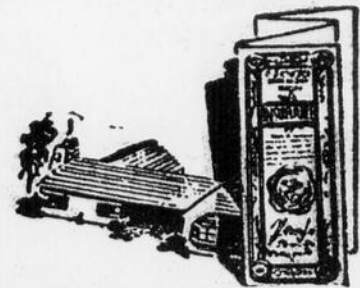
Les principaux interprètes en seront Claire Gagnier, Denis Harbour et Michèle Bonhomme.

Jean Deslauriers dirigera l'orchestre et les chœurs. Albert Du-

ASSURANCE AUTOMOBILE

Aussi

INCENDIE



ASSUREZ - VOUS

- avec -

Raymond SOUCIE

quesne sera le narrateur et Roger Baulu, l'annonceur.

LA BIBLE VOUS PARLE...

Jésus leur parla de nouveau disant: "Je suis la lumière du monde. Celui qui me suit ne marchera pas dans les ténèbres, mais il aura la lumière de la vie.

(Jean, VIII, 12)

Texte choisi par la Société Catholique de la Bible.

Dites au marchand que vous le visiter pour avoir vu son annonce dans notre journal!

Lait - Crème - Beurre - Oeufs

Laiterie VICTORIA Dairy

ARM. BOURGAULT, Prop.

Milk - Cream - Butter - Eggs

Essayez notre lait Jersey — Ask for our Jersey Milk

433 BUTE ST-LAMBERT TEL.: 2751

UN ELECTRICIEN ?

APPELEZ

ST-LAMBERT 4372

L. SICOTTE & FRERE

CONTRACTEURS ELECTRICIENS

ELECTRICAL CONTRACTORS

224 CHARRON

ST-MAXIME

NETTOYEUR



JACQUES-CARTIER

CLEANER

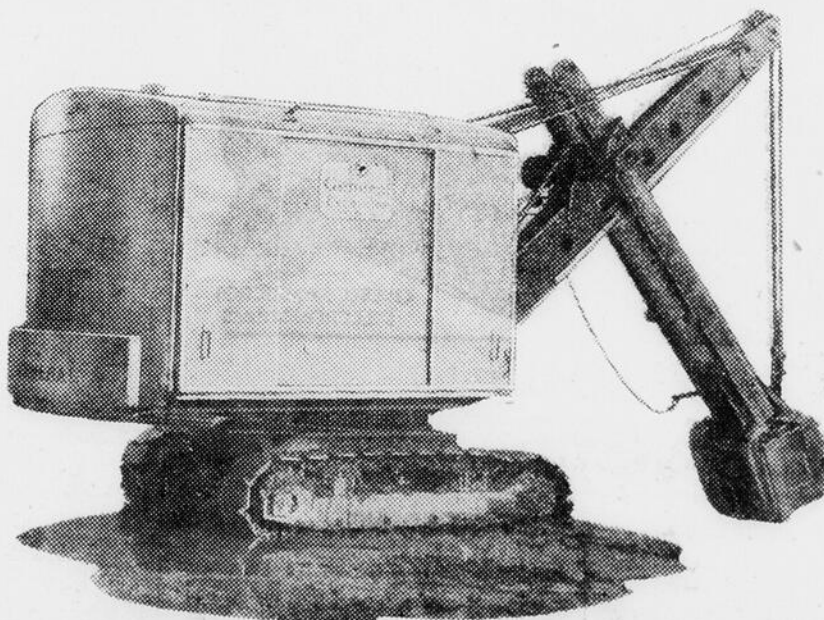
• NETTOYEUR • BUANDIER • TEINTURIER

TELS: ST-LAMBERT 3002

EXCAVATION

• NIVELLEMENT

• NIVELLING



PHONE: ST-LAMBERT ZONE

7-495

P. B. READY MIXED

CONCRETE & EXCAVATORS LTD.

40 BRIDGE

ST-LAMBERT

SPECIAUX de FEVRIER

FEBRUARY SPECIALS

TOUTES SORTES DE PATINS

20%
REDUCTION

ALL KINDS OF SKATES



POUBELLES DE CUISINE

\$2.10

STEP ON CAN

COUTEAUX EN ACIER
INOXYDABLE

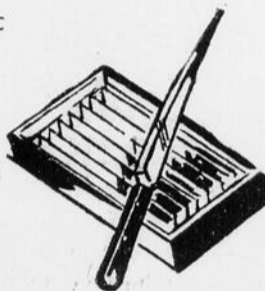
Avec manche en plastique blanc. Rég. 45c
REG. 45c. SPEC.

29c

FOURCHETTES EN ACIER
INOXYDABLE

Avec manche en plastique blanc. Rég. 45c
REG. 45c. SPEC.

29c



POUBELLES galvanisées

\$2.39

Galvanized Gabbage Can

BANCS DE TOILETTE chromés
PREMIERE QUALITE

\$1.75

1st QUALITY

Chromed TOILET BENCH

SLEIGHS EN FER

\$3.25 \$3.75 \$3.99

STEEL SLEIGHS



Sièges de toilette blancs

\$5.98

WHITE TOILET SEAT

COUTEAUX EN ACIER
Inoxydable avec manche en bois

REG. 39c. SPEC.

24c

WOODEN HANDLE STEEL KNIFE

FOURCHETTES EN ACIER
Inoxydable avec manche en bois

REG. 39c. SPEC.

24c

STEEL FORK - WOODEN HANDLE

PRESSOIR à fruits

\$8.95

PRESSURE FRUITS



KEYS OF ALL KINDS

CLEFS DE TOUTES SORTES

Nous fournissons les entrepreneurs & magasins

We Supply Contractors & Stores

MONTREAL

SUD LTEE SOUTH

PIERRE
& SABLE

HARDWARE & BUILDERS SUPPLY LTD

& SAND
STONE

BOIS DE CONSTRUCTION — LUMBER



Longueuil

4934

2868

Montréal: HA. 4215

GROS & DETAIL — WHOLESALE & RETAIL

PLOMBERIE & CHAUFFAGE

DISTRIBUTEURS DES
FAMEUSES PEINTURES

GLIDDEN - SPRED - BENJAMIN MOORE

DISTRIBUTORS OF THE
FAMOUS PAINTS

1095
WASHINGTON

Corner
PREFONTAINE

MONTREAL-SUD

LE THEATRE LE PLUS MODERNE DE LA RIVE-SUD

DIEPPE

The most modern theatre on the South Shore

Kroehler Pushback Seats - Sièges Kroehler rétractables

Ouverture: semaine: 6.30 - sam. 5.00; diman. 1.00
Opening: Weekly: 6.30; Sat.: 5.00; Sunday: 1.00

FRI. - SAT. FEB. 9-10 FEV. VEN. - SAM.

MONTANA

COLOR BY TECHNICOLOR



JARNER BROS.
ARTH-SHATTERING
TORY OF THE
LANGE WARS
HAT SPLIT
THE GREAT
DIVIDE!

ARRIVING
BROOKLYN FLYNN ALEXIS SMITH

Aussi — Also
CHAMPAGNE FOR CAESAR
Rena'd COLMAN

SUN. - MOND. FEB. 11-12 FEV. DIM. - LUN.

ROGER LA MONTE
Lucien COEDEL — Maria CASARES

Aussi — Also

LE BOUT DE LA ROUTE
AVEC José LUCCIONI

TUES. - WED. - THU. MAR. - MERC. - JEU
FEB. 13-14-15 FEV.

UN SPECTACLE SANS PAREIL

à l'écran
LE FILM FRANCO-CANADIEN

SON COPAIN

AVEC RENÉ DARY

PATRICIA ROC — PAUL DUPUIS
GUY MAUFFETTE — ARMAND LEGUET
JACQUES LANGEVIN — ALBERT MILLER
DINAN et la GENDARMERIE ROYALE

QUÉBEC-PRODUCTION
ÉLECTRIQUE-FILMS

Aussi — Also

L'INSAISSISSABLE FREDERIC
Renée ST-CYR — Paul MEURISSE

LE CONTRAT . . .

(Suite de la page 3)

plie par la cité de Longueuil. J'ose espérer que le conseil municipal fera diligence afin de ne pas retarder l'exécution des travaux. Je compte, à ce sujet, que vous me laisserez savoir le plus tôt possible l'attitude prise par le conseil et ce qui reste à faire pour que la cession du terrain requis soit complétée.

Je vous remercie de votre coopération et vous prie de me croire,

Sincèrement à vous,
(Signé) ROCH PINARD
Roch Pinard, député
(Chambly-Rouville)

FIRST READING . . .

(Cont. from page 1)

closed at the early hour of 9.30. The second regular meeting for the month of February is scheduled for 8.30 p.m. on Monday, February 19th.

New Council of Greenfield Park

After the recent elections, the council of Greenfield Park is now composed of J. C. Plante, mayor, aldermen E. Allan, Fred J. Austen, L. J. Galletti N. E. Rutledge, A. E. Turner, A. G. Cobb.

"Le théâtre le plus confortable de la Rive-Sud"

Théâtre VOX Theatre

"The most comfortable theatre on the South Shore."

Conditionné AIR conditionné

575 CHEMIN COTEAU-ROUGE, J.-CARTIER

Sam. - Dim. — Sat. - Sun. 1 - 3: 25c
Après 3 heures — After 3 P.M. 45c

SPECTACLE CONTINU — CONTINUOUS SHOW.
Lundi à vendredi — Monday to Friday
Open at — Ouvert à: 6.30 P.M. 45c

JEUDI SOIR: 1 heure de soirée d'amateurs ou variétés.
THURSDAY NIGHT: 1 hour for amateurs or varieties
Sans frais supplémentaires — Without extra charge
Amateurs, enregistrez-vous. De magnifiques prix seront donnés
Amateurs, register your name. Nice prizes will be given.

FRI. - SAT. FEB. 9-10 FEV. VEN. - SAM.

Loretta YOUNG — Celeste HOLM
in — dans
COME TO THE STABLE
Aussi — Also

Vaughn MUNROE — Ella RAINES
in — dans
SINGING GUNS
(In Technicolor)
Also News Of The Day

SUN. - MON. FEB. 11-12 FEV. DIM. - LUN.

Maria MONTEZ — Robert PAICE
IN — DANS
TANGIER
(entièrement en français)
Aussi — Also

Carlettina — J. DUSMESNILS
in — dans
GRAINE AU VENT
LASY LITTLE BEAVER

TUES. - WED. - THURS. MAR. - MERC. - JEU.
FEB. 13-14-15 FEV.

ABBOTT — COSTELLO
IN — DANS
DEUX NIGAUDS AVIATEURS
AUSSI - ALSO

CONGO BILL No. 2
LA VALLEE ST. JEAN
MITCH HIKERS

LE Petit Théâtre DE LONGUEUIL

Jeu. ven. sam. - Thu. Fri. Sat.
Feb. 8-9-10 fév.

Rita HAYWORTH
Larry PARKS
dans

L'ETOILE DES ETOILES

(Technicolor)
Aussi - Also

Lois BUTLER
Bill GOODWYN
dans

MICKEY
(Technicolor)

Dimanche seulement
Sunday Only
Feb. 11 fév.
2 grands films en couleurs
ION HALL

MARIA MONTEZ
DANS
SOUDAN
(En Technicolor)
Aussi — Also

Rod CAMERON
Adrian BOOTH
DANS
BRIMSTONE
(En couleurs)
Plus: SKI DEVILS

Lun. Mar. Merc.
Mon. - Tues. - Wed.
Feb. 12-13-14 fév.

Linda DARNELL
Paul DOUGLAS
dans

EVERYBODY DOES IT

Aussi - Also
SHEP COME HOME

(1st. run) — (Primeur)
Plus: Un merveilleux film sur les richesses des Indes en Technicolor
"PRINCELY INDIA"

ATTENTION! -- ATTENTION! — ATTENTION!

VOILA DE NOUVEAU SUR LA SCENE
LES COMING AGAIN ON THE STAGE:

Variétés DIEPPE Varieties

Commençant JEUDI le 8 FEVRIER
ET TOUS LES JEUDIS SOIRS A VENIR

Starting on THURSDAY
FEBRUARY 8TH.
AND EVERY COMING THURSDAY

- Joseph et sa Troupe
- SHOW
- DANSE
- Acrobatics & Comédies

Cinéma DIEPPE Cinema

MONTREAL-SUD MONTREAL SOUTH

L'ENDROIT DU SPECTACLE DE LONGUEUIL

AVALON

SHOW PLACE OF LONGUEUIL

JEU. - VEN. - SAM. THURS. - FRI. - SAT.
FEB. 8-9-10 FEV.

SECRET FURY PLUS - TRIPLE TROUBLE

DIMANCHE — LUNDI SUNDAY — MONDAY
FEB. 11-12-13 FEV.

15 HIT TUNES! *A wonderful musical!*
from M-G-M, of course!

FRED ASTAIRE • RED SKELTON
VERA ELLEN • ARLENE DAHL

"THREE LITTLE WORDS"

TECHNICOLOR

SHADOW ON THE WALL

M-G-M's DARING, DIFFERENT, ROMANTIC DRAMA!

ANN SOTHERN • ZACHARY SCOTT • GIGI PERREAU

MARDI — MERCREDI TUESDAY — WEDNESDAY
FEB. 13-14 FEV.

"THEY LIVE BY NIGHT"

starring FARLEY GRANGER
CATHY O'DONNELL
HOWARD DA SILVA

Jay C. Flippen • William Phipps
Ian Wolfe • Helen Craig
Produced by John Houseman • Directed by Nicholas Ray • Screen Play by Charles Schnee

PLUS — THE MUTINEERS

Nouvelles de ...

(Suite de la page 8)

à MM. les curés, pour leur appui, aux membres du Comité de l'Arbre de Noël, et aussi à MM. Guy Charpentier, Paul Boutin, et Horace Charbonneau pour leur aide, tel que le faisait remarquer le Président, M. Charruau dans son allocution, au cours de cet après-midi là. MM. Redmond Roche, député et Lucien Tapin adressèrent aussi quelques paroles à l'assistance.

Liste des souscripteurs

Docteur Philippe Albert, la Commission Scolaire de Mackayville, la Ville de Mackayville, la Chambre de Commerce de Mackayville, le comité de l'Union Nationale de Mackayville, l'O.T.J. de Mackayville, l'Ordre des Forestiers Canadiens, Conseil Sancta Maria des Chevaliers de Colomb, Chambly Transport Ltée, le Théâtre Mackayville; MM. Elphège Cyr, L. A. Bonneau, Arthur Morel, Redmond Roche, M.P.P., J. T. Demers, Noël Dolan, Roch Sénéchal, Alonzo Desgroselliers, D. E. Joyal, J. J. Bouda, Lucien Tapin, Mlle Lise Lambert, MM. L.-Ph. Drouin, Camille Labelle, Mme J. Lalonde, Mme R. Hotte, Mme E. Royer, MM. F. Geary, F. Lauzon, H. Jack, Gérard aril, H. Richer, A. Lemieux, A. B. Ferns, Arthur Shink, L. Aubertin, E. Patry, L. Haineault, Roland Barbeau, Mme A. Sabourin, T. Béland, Garage Central, M. Normandin, Garage Lacoste, Garage Boda, Mercerie Béland, G. Guertin, les restaurants Thérèse, Picknell, Valade,

Colette, Jeannine, Geoffrion, Bisson, Sigouin, Wilson, Tardif, Ricardo, V. Ouimet, A. Faucher, A. Turcotte, L. Laurence; les épiceries E. Turcotte, Brière, Lavallée, Churchill Market, Brousseau, Latour, MM. E. Duplantis, H. Cyr, F. Brunette, A. Gravel, L. Legault, E. Gagnon, R. Chaput, A. Rochon, L. Gendron, D. E. Napasney, A. Lapalme, V. Circé, M. Béland, M. Malo, Merceries K. & H., Ultra-Chic, Biscuiterie Chiasson, Bijouterie Grondin, E. Bégin, Mackay Radio, MM. E. Robert, Jos. Chenier, Ph. Halley, South Shore Furnishings, Salon Estelle Doré, M. J. Gaddois.

Cet article est publié dans le but de rectifier le compte rendu incomplet de nos activités, paru à notre insu, le 25 janvier dernier, et qui ne rend pas justice à tous ceux qui ont contribué à la réussite de la fête en question. Nous profitons de cette occasion pour remercier une fois de plus toutes les personnes mentionnées ci-dessus, auxquelles nous sommes redevables du succès du dépouillement de l'Arbre de Noël.

Le Comité de l'Arbre de Noël pour les enfants de Mackayville.

71e RAPPORT ...

(Suite de la page 4 ... 1949.

"Nous avons fourni le service à des milliers de nouveaux abonnés et, en étendant ainsi sa portée, nous avons accru sa valeur pour tout le monde. Nous avons touché un nouveau sommet dans

Au souper-causerie de la Chambre de Commerce de St-Lambert



M. DARIUS ROBITAILLE, échevin de la ville de St-Lambert, qui sera le conférencier au souper-causerie de la Chambre des Jeunes de St-Lambert, le 13 février prochain, à 8 p.m., à l'hôtel Labarre. Le sujet de la conférence sera: "La citoyenneté canadienne". M. Florent Camerlain, directeur du comité des soupers-causerie, invite tous les membres de la Chambre à ne pas manquer cette causerie.

Le nombre d'appels transmis et un succès appréciable a couronné nos efforts constants pour améliorer le service", dit le rapport, signé de la main du président Frédéric Johnson.

La moyenne quotidienne des appels urbains dans les deux provinces desservies par la compagnie Bell s'est élevée à plus de 11.000.000 une augmentation de 10 pour cent sur celle de 1949. Le total des appels interurbains pour l'année 1950 a monté de 13

Tél.: Zone 6-324

Etablie en 1909

Thomas Millette Enrg.

Chs.-Ed. Millette, Prop.

Assortiment complet de Prêlarts et de Carpettes
Complete Assortment of Linoleums and Rugs

Ferronnerie,
Matériaux de construction
Bois, Charbon
Huile à chauffage

Hardware,
Builders Supplies
Wood, Coal
Fuel Oil

76, ST-CHARLES O.

LONGUEUIL

pour cent et se chiffre par 87.500.000.
En dépit de ces efforts, l'on

comptait 78.000 commandes de service inexécutées en fin d'année.
(Suite à la page 15)

THEATRE

Mackayville

THEATRE

Jeu. - Ven. - Sam.

FEB. 8-9-10 FEV.

Thu. - Fri. - Sat.

Jane HAVER — Gordon McCREA
IN — DANS

LOOK FOR THE SILVER LINING

(In Technicolor)

Aussi — Also

Howard DUFF — Martha TOREN
IN — DANS

ILLEGAL ENTRY
NEWS OF THE DAY

Dim. - Lun.

FEB. 11-12 FEV.

Sun. - Mon.

Larry PARKS — Ellen Drew
IN — DANS

LE MANOIR DE LA HAINE

(In Technicolor)

Aussi — Also

"La Grande Farandole"

avec FRED ASTAIRE et GINGER ROGERS

FISHING BY THE SEA

Mar. - Merc.

FEB. 13-14 FEV.

Tue. - Wed.

Magnifique Programme Double!

Un drame qui possède toute la puissance du Fantôme de l'Opéra!

SUSANNA TURHAN
FOSTER BEY
BORIS KARLOFF

"LA PASSION DU DR. HOHNER"

TECHNICOLOR

Aussi — Also

Shirley TEMPLE — Walter ABEL
IN — DANS

L'APPRENTIE AMOUREUSE

FLORIST

Complete selection of cut flowers - plants - vases funeral piece.

SPECIALTY: Wedding bouquets and funeral pieces. Free delivery on the South Shore and Montreal. Flowers telegraphed to any part of the world.



Assortiment complet de fleurs coupées - plantes - bibelots japonais - morceaux mortuaires, etc. . . .

Livraison gratuite sur la Rivière et à Montréal. Fleurs télégraphiées dans le monde entier.

SPECIALITE: Bouquet de mariées et morceaux mortuaires.

Gertrude Denault FLEURISTE

74-A St-Charles - Longueuil
Tél.: Long. 2316



Lenten Foods

FOR QUICK THRIFTY MENU-MAKING

FOR HEARTY
Winter Breakfasts

Aunt Jemima
Crêpes ou galettes
Buckwhea or pan-
cakes — Bte 20 oz.

19c



BEE-HIVE
Sirop - Syrup
2 lb tin 5 lb tin
29c 67c

FROMAGE
CHEESE
Gruyère - 12 portions
47c



Ketchup 25c
HEINZ
Cocoa - Cacao
Perfection 1 lb. tin
49c

Confitures aux Fraises
Strawberry Jam
MARQUETTE - 24 oz. jar. **49c**

MARMELADE
Sherriffs - Good Morning - 24 oz. jar. **45c**



Dr. BALLARD
CHAMPION
DOG FOOD

VIANDE pour les chiens

2 15 oz. 25c
TIN



ORANGES Floride 2 doz. **49c**
SIZE 324 - for juice - pour jus FOR

Pommes McIntosh Apples **69c**
Panier de 6 pintes - 6 quarts basket

Pommes pour cuire 3 lb **29c**
Cooking Apples

Carottes lavées 3 lb **10c**
Washed Carrots

ATOCAS EATMORE **15c**
Cranberries carton 1 lb

SHREDDED WEAT,
BLE FILAMENTE 2 btes **29c**
pour

Puffed wheat - Blé soufflé **23c**
Newport Fluffs - 5 qts bag

PECHES - PEACHES **19c**
Bright choix - choice - demies - halves 15 oz.

FEVES AU LARD - PORK & BEANS
CLARK'S
2 15 oz. **23c** 2 20 oz. **29c**
TIN TIN

Blé d'Inde doré 2 20 oz. **29c**
FORTUNE, genre crèmeux TIN

Golden Corn 2 20 oz. **29c**
FORTUNE, Cream Style TIN

SARDINES
FAIRHEAVEN
Dans l'huile — In Oil
2 tin **15c**

Fromage Cheese
VELVEETA
1/2 LB. **31c**

Saumon - Salmon
SOCKEYE
1/2 lb **41c**

Nettoyeur S.O.S.
14c

BIERE - BEER
PORTER



Thrifty Top Grade
MEATS

Petits Poissons blanc 2 lb **35c**
Tommy Cod

Fresh Haddock complete **25c**
Aiglefin complet lb

Rib rosat Rolled
Côte roulée **89c**
DE CHOIX - PAS DE PERTE - LB.

Chops de boeuf **89c**
Beef Chops lb.

FERRONNERIE

Bol à mélanger
EN GRANIT

89c

ENAMEL
Mixing Bowl

Goblet
EN GRANIT

35c

ENAMEL
Mug

Bouilloire
EN GRANIT

\$2.39

ENAMEL
Kettle

Combinet
EN GRANIT

\$1.69

ENAMEL
Combinet

Casserole
EN GRANIT

29c

ENAMEL
Sauce Pan

Vase de nuit
EN GRANIT

69c

ENAMEL
Chamber Pot

Bol à main
EN GRANIT

65c

ENAMEL
Basin



Saindon & Fils Ltée
TEL.: 6330 - 4944

433 St-Helen
MONTREAL-SUD

71e RAPPORT . . .

(Suite de la page 13)
née. En plus, on a dû différer au cours de l'année, 89,000 commandes pour un service de catégorie supérieure, dont la plupart avaient trait à la substitution du service individuel au service à deux abonnés.

"Nous ne pouvons encore fournir le service téléphonique immédiatement à tous ceux qui en font la demande, mais nous réussissons à réduire constamment le nombre des gens qui l'attendent", ajoute le rapport. "La compagnie projette d'étendre son réseau et son service aussi rapidement que le permettra la disponibilité de la main-d'œuvre et des matériaux de construction."

Les revenus de la compagnie Bell ont été de 19 pour cent plus élevés, en 1950, mais les frais d'exploitations sont aussi montés de 15 pour cent. Le revenu net disponible pour les dividendes ne s'est élevé qu'à \$10,323,544, ou \$1.53 par action, comparativement à \$7,481,396, ou \$1.20 par action, en 1949. Cependant, le dividende au taux régulier de \$2 a été maintenu en tirant sur le surplus jusqu'à concurrence de \$3,211,253.

Le total des impôts supportés par la compagnie en 1950, au montant de \$11,721,000, équivaut à \$1.73 par action. Les impôts

perçus des clients ajoutés à ceux auxquels la compagnie est assujettie représentent une moyenne de \$8.08 par téléphone pour l'année 1950, comparativement à \$7.22 pour l'année précédente.

L'an dernier, le nombre des actionnaires s'est accru par plus de 18,000 et se chiffre par 77,965, soit trois fois plus qu'à la fin de 1945. Au nombre de 76,203, ce qui équivaut à 97.7 pour cent de l'effectif global, les actionnaires canadiens possèdent 87 pour cent du capital-actions de la compagnie. Les actionnaires domiciliés à l'étranger possèdent moins de 13 pour cent du capital-actions, ce chiffre comprenant la participation de 9.7 de l'American Telephone and Telegraph Company.

M. Louis Lachapelle en deuil de son frère

M. Louis Lachapelle, pharmacien propriétaire de la pharmacie Couture de Longueuil perdait dernièrement son frère Paul Lachapelle de Montréal, décédé à l'âge de 47 ans. Les funérailles ont eut lieu en l'église St-Ambroise de Montréal. M. Louis Lachapelle remercia tous ceux qui ont bien voulu lui témoigner des marques de sympathies à l'occasion de son deuil.

Read Our CLASSIFIEDS Regularly

181A St-Charles, Longueuil - 49 St-Charles, Longueuil - 296 Elm, St-Lambert - 450 Victoria, St-Lambert

DEVENEZ MEMBRE DU "CLUB SPENCER" \$1.00 par semaine MME JEANNE LALONDE St-Lambert 5269

A VENDRE — Glacière "REGAL" de General Steel Wares, capacité 75 lbs glace. Tél. 2331 Longueuil.

A VENDRE OU A LOUER — Maison 4 appartements, garage, Longueuil 3059.

LOGIS DEMANDE — 4 ou 5 pièces ans Longueuil ou les environs, couple avec un enfant pour le 1er mai. Téléphonez, Bill Gahan, Weston Bakeries BElair 9573.

A VENDRE — Manteau Seal Hudson 16, complètement neuf, 412 LaSalle Montréal-Sud.

DEMANDEE — Bonne générale avec expérience, Tél. St-Lambert 2515.

A VENDRE — Nouveau Studio pratique, Ameublement de Solarium, Lit simple, matelas, etc. Longueuil Zone 6501.

A VENDRE — Poêle à l'huile, Réservoir 225 gallons, fournaise, 406 Hawthorne, Tél. 4888.

A VENDRE — Lessiveuse et repasseuse combinée "Phor", Tél. St-Lambert 7105.

COUTURIERE COMPETENTE — Confection de costumes robes, manteaux et tous vêtements féminins, Tél. St-Lambert 5868.

A VENDRE — Manteau pour fillette de 4 à 6 ans. Prix réduit, Tél. St-Lambert 5868.

DEMANDEE — Fille demandée, ouvrage buanderie, doit savoir lire et écrire, Buanderie Perron 49 A St-Laurent Tél. Longueuil 3458.

A LOUER — Grande chambre avec cuisinette \$8.50 par semaine, 55 A St-Charles-Ouest, Tél. 2380.

A VENDRE — Tuxedo et Capot en castor pour homme, Tout en bonne condition, Bon marché, J. S. 49 rue Marmier, Montréal-Sud.

LOGEMENT A PARTAGER — Près de l'autobus, 14 rue Charlotte, Longueuil Tél. 3308.

DEMANDEE — Femme de tête de 25 à 40 ans, L'expérience des affaires n'est pas nécessaire, Nous initierons, Mlle Eglantine Ponton, 623 Blvd Desaulniers St-Lambert.

A LOUER — A Mackayville, 4 pièces vacantes, water closed, \$35.00 HA 0405.

CHIEN PERDU — Noir genre Spit Mexicain, Grosse récompense, Tél. 7178 Longueuil.

Danse annuelle des Lions

La soirée annuelle de danse des Lions de St-Lambert aura lieu le 17 février à l'hôtel Mont-Royal. Le public est cordialement invité. Prière de faire vos réservations à bonne heure.

TAXI



Téléphone : **LONG.: 2333**
TAXI FAVRE
168 ST-JEAN LONGUEUIL

QUALITY DRESSMAKING and ladies tailoring. Exclusive individual design. Also alterations. Belts, buttons and buckles made and covered with your materials. Also Buttonholes and eyelet work, etc. Phone Longueuil 2659. (J.n.o.)

JEAN-P. LAVIGUEUR, rembourreur de meubles - Furniture repaired, 1055 Préfontaine, Parc Ste-Hélène, Tél. 3809. (J.n.o.)

A VENDRE — Equipment de salon de coiffure, complet, aucune offre raisonnable ne sera refusée. S'adresser à 67 Guillaume, Longueuil, Tél. 3895.

A LOUER — Deux grandes chambres meublées, chauffées, avec cuisine, enfants acceptés. Adresse, 137 St-Charles est, Tél. 7-604.

WANTED TO PURCHASE — Wanted to purchase house in Montreal-South between Victoria to Washington, or St-Helene to Lafayette. Call after 5 P. M. Long 5654.

JE DEMANDE UNE FEMME AGEE, comme gardienne d'enfants seulement. Tél. St-Lambert 2806 après 6 hres.

MARCEL HUET
GENERAL CONTRACTOR
CONTRACTEUR GENERAL
Réparations de tous genres
760 Victoria - St-Lambert
Tél.: 9050

Protégez ce que vous avez
Assurez-vous
avec
Raymond SOUCIE
Courtier en assurances
296, rue Elm - St-Lambert
TEL.: Zone 7461

St-Lambert 4968
J. RENE TREMBLAY
PLOMBIER — PLUMBER
40 Churchill Blvd
Greenfield Park

Argent à Prêter
AVIS AUX PROPRIETAIRES
Nous pouvons vous prêter en première et deuxième hypothèque tous les argents dont vous pourrez avoir besoin pour réparer ou améliorer vos propriétés.
Adresse:
5260 Avé Delorimier
Tél.: Falkirk 0032

PATRICK BAILLARGEON
General Excavating and Earth Removing
Creusage général et transport de terre
SHOVELS - BULLDOZERS
COMPRESSORS
ST. LAMBERT 7-495
40 BRIDGE

FOR SALE — Complete beauty parlor equipment. We will accept a reasonable offer. 67 Guillaume Longueuil, Tél. 3895.

A ACHETER — Désire acheter maison Montl-Sud, entre Victoria à Washington, ou entre Ste-Hélène à Lafayette. Appelez après 5 hures, Longueuil 5654.

FOR SALE — Rodgers Majestic Rado, quick sale sheep and good condition. Phone: 3818.

A VENDRE — Set de cuisine, bois naturel, Poêle à bois "Beach Minor" Très bon ordre, 210 St-Jacques, Tél. 6672.

JEUNE HOMME DEMANDE — Bilingue pour ouvrage de bureau, Ecrite, mentionnant âge, expérience, salaire requis, S'adresser à Boite Postale No. 119, Le Courrier du Sud Longueuil

ROSAIRE CHEVALIER
Peintre décorateur
ouvrage intérieur et extérieur
Painter & Decorator
Inside and Outside Work
TELEPHONE
Longueuil 2555 - St-Lambert 4417
Résidence 450 Hindland Montréal-S

Pour vos
ASSURANCES
Meilleurs taux et plus forte protection
PAUL DUFALT
Représentant de la
SOCIETE DES ARTISANS
876 Ste-Hélène - Tél. 6469
Montréal-Sud

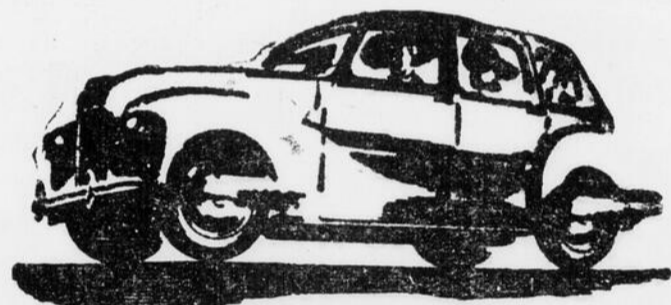
Cours de Couture
S'informer à:
ROLLANDE VINET
1152 Victoria, Tél.: 5615
Montréal-Sud

Entrepreneur Plâtrier
Plâtre
ROLLAND FOURNIER
Ciment & Stucco
Plastering Contractor
49 St-Louis - Tél. St-L. 4349
Ville de LeMoynes

GENERAL CONTRACTOR
ARMAND BLUTEAU
CONTRACTEUR GENERAL
125 CHARRON
VILLE LEMOYNE
Tél.:
St-Lambert 3949

J. Lord et Fils
FER ORNEMENTAL
Clôtures — Balcons
Rampes d'escaliers
Ornamental Iron Works
873 Ste-HELENE
Montréal Sud - Montreal South
Tel. Long. 510

TEL. 6294
Norman Tailleur
Valet Service
Nettoyeur De Luxe Cleaner
Buanderie — Laundry
188, Chemin Chambly



VENTE et SERVICE **AUSTIN** SALES and SERVICE



MACHINES AGRICOLES FARM MACHINERY



Camions INTERNATIONAL Trucks
McCORMICK-DEERING
Produits B-A Products

Vente - Service - Pièces Accessoires
Sales - Service - Parts - Accessories

COUILLARD & MAYER

839, Blvd Taschereau Tél.: Longueuil Zone 6-478
VILLE JACQUES-CARTIER

68 WEST RUE ST-CHARLES ST., LONGUEUIL Tel. Zone 6-337

J. PITRE ENRG.
Directeur de funérailles
SALONS MORTUAIRES
FUNERAL CHAPEL



OUVERT TOUS LES VENDREDIS SOIRS JUSQU'A 9 P.M. — OPEN EVERY FRIDAY TILL 9 P.M.

Assortiment complet de Liqueurs douces — Bière — Porter — Beer — Assorted Soft Drinks

Jus Oranges - Pampelmousse
 Oranges Grapefruits juice **2-31c**
 LIBBYS - 20 oz. tin

Jus - Raisin - Grape Juice **39c**
 WELCHS - 32 oz.

Fèves Jaunes York
Yellow Beans **2** 20 oz. **27c**
 Choix - Coupées TIN

Blé d'Inde - Corn **3** 15 oz. **25c**
 NAPIERVILLE - choix TIN

Pêches - Peaches **27c**
 RAYMOND - choix - 20 oz.

Ananas - Pineapples **34c**
 Coupée - 20 oz.

Nourritures bébés Heinz
Baby's Foods **3-27c**
 ASST.

Cerises Bright
Cherry **21c**
 15 oz.

Dattes Abraham
Dates **22c**
 Cello 1 lb.

Salmon Clover Leaf
Saumon 1/2 lb **41c**
 Sockeye

Farine Sarrazin
Flour **3 lb** **25c**
 Buckweat cel.

Lait Carnation
Milk **2-29c**

MELASSE - MOLASSE **24c**
 GRANDMA - 40 oz.

Sirup - Syrup **29c** **67c**
 2 LB. 5 LB.
 Bee Hive or Crown Brand

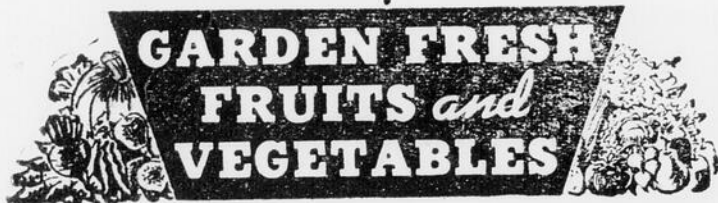
Soupes aux Tomates Heinz
Tomatoes Soup **2-23c**

Fèves au Lard Heinz
Pork & Beans **19c**
 15 OZ. TIN

GRUAU - OATS **37c**
 OCILVIE RAPID

Confitures aux Fraises
Strawberry Jam **49c**
 MARQUETTE - 24 oz.

Health Department



ORANGES **39c** **45c**
 California Sunkist 288 252

Pamplemousses de Floride
Florida Grapefruits **4-29c**
 SIZE 96

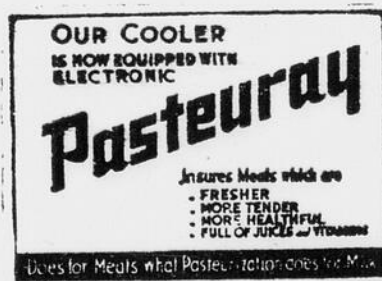
CAROTTES LAVEES
CARROTS - Washed **3 lb** **10c**
 for

POMMES rouges B.-C. McIntosh
Red APPLES **12c** 6 qts **69c**
 SIZE 150 LB. BASKET

PATATES DU N.-B. No. 1
POTATOES .. 10 lb **23c** **50 lb** **95c**
 FOR FOR

A NOTRE NOUVEAU COMPTOIR POUR LIQUEURS, BIÈRE, CIGARES ET CIGARETTES VOUS POUVEZ TOUJOURS VOUS PROCURER DES LIQUEURS ET BIERES FROIDES.

ALWAYS FOR YOUR ACCOMMODATION AT OUR TOBACCO STAND YOUR CAN OBTAIN SOFT DRINKS AND BEER ON ICE.



Longe de Porc Frais
 BIEN PREPARE COTE FILET
Loin of Pork **55c** **59c**
 Well trimmed - LB.

Saucisses au Porc Frais
Pork Sausages **55c**
 Maple Leaf or McGary - LB.

Lard Salé entrelardé
Salt Pork Mixed **48c**
 Jeune - Tendre - Young - Tenter - LB.

Bacon à déjeuner
 Maple Leaf or Royal
Breakfast BACON **1/2 lb** **33c**
 Sans coenne - Rind off -

Filets d'Aiglefin
Haddock Fillets **45c**
 Direct from the coast - direct. de la Côte. lb.

Poissons d'écheneaux
Tommy Cod **2 lb** **35c**
 LB.

OXYDOL **39c** **76c**
 LARGE CEANT

DUZ **39c**
 LARGE

CHIPSO **39c**
 LARGE

TIDE **38c**
 LARGE

20-6-251 6-252
MONGEAU
SUPER-MARKET