

CAHIER



Photos: Jacques Paul

HABITATION

CAHIER
LE CANADA
FRANCAIS
PUBLICITE

LE PLANCHER DE BOIS FRANC
ça nous connaît!

- Grande variété en inventaire
- Possibilité de voir les échantillons sur de grandes surfaces
- La meilleure qualité aux meilleurs prix



PLANCHERS PRÉ-VERNIS

PLANCHERS BRUTS

ÉRABLE NATUREL 2 po 1/2 **339\$** / pi ca
CHÊNE SÉLECT 3 po 1/4 **425\$** / pi ca

ÉRABLE RUSTIQUE 2 po **129\$** / PMP
MERISIER SÉLECT 3 po 1/4 **199\$** / PMP

ÉRABLE 2 1/4 PO sélect et meilleur **399\$** / pi ca

PLANCHER FLOTTANT Versa-trip BP érable Sélect / chène teint blanc **395\$** / pi ca
PARQUETERIE chène Sélect grade B **159\$** / pi ca

CHÊNE SÉLECT 2 po 1/4 **239\$** / PMP

BALANCE D'INVENTAIRE: 50% DE RABAIS SUR DEMANDE

QUANTITÉ LIMITÉE. JUSQU'À ÉPUISEMENT DES STOCKS.

Avec vous depuis **50** ANS

A.Y. LANGEVIN

194 Principale, Ange-Gardien
293-6433 - 293-3332

Emmenez-en des projets
Pour tous vos projets de construction et de rénovation, venez rencontrer nos experts dynamiques et expérimentés, ils sauront bien vous conseiller.

14337-046 m

CAHIER

HABITATION

Avant de rénover: formuler son projet

Après avoir fait l'inspection de la maison, de la cave au grenier, il est possible de déterminer les réparations qui s'imposent et de les distinguer des rénovations envisagées. C'est à compter de ce moment que l'on peut prendre une décision. Mais, avant d'aller plus loin, il est essentiel de bien formuler son projet. Cette étape permet de réaliser la faisabilité du projet et de le conduire à terme.

Il faut connaître ses limites financières afin de savoir si, oui ou non, on a les moyens de s'engager dans un projet de rénovation. Il faut également délimiter son projet en tenant compte des priorités et des besoins. À titre d'exemple, il peut être très intéressant d'ajouter un solarium (nouveau besoin créé) à la maison en même temps que l'on change les fenêtres (priorité) mais, s'il faut pour cela sortir des limites du budget établi, il vaut probablement mieux se limiter aux fenêtres seulement.

Selon l'ampleur des travaux, il peut être nécessaire de posséder des plans de rénovation. Ils seront utiles pour l'obtention du permis de la municipalité, mais aussi pour

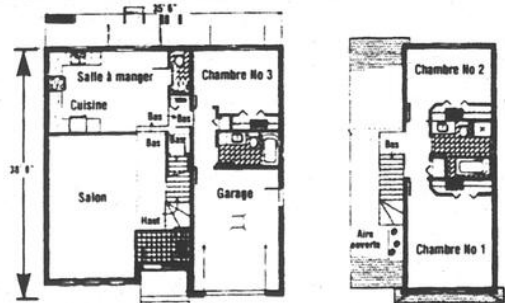
demander des soumissions à différents entrepreneurs. Les plans permettent également de mieux visualiser l'ampleur des travaux à réaliser.

Il est essentiel, avant d'entreprendre des travaux, quels qu'ils soient, de bien connaître les lois qui régissent la construction ainsi que les règlements municipaux. Il vaut mieux s'informer avant et s'y conformer, à défaut de quoi on peut être obligé de défaire et de recommencer. Enfin, il faut savoir si les travaux que l'on veut entreprendre ont un impact sur la valeur de la propriété: si oui, dans quelle mesure et est-ce que cela vaut l'investissement projeté? Il suffit de penser qu'un investissement de 30 000 \$ pour rénover la cuisine ne donne pas forcément une plus-value équivalente à la maison, même s'il s'agit d'une pièce qui est fortement remarquée par des acheteurs éventuels.

Le projet est clairement formulé et tout est bien planifié. Le budget est très arrêté et par prudence, une réserve de 15 % a même été incluse dans le coût total des travaux. Il ne reste plus qu'à déterminer si on les exécute soi-même ou si l'on demande l'aide d'un professionnel.

LE PELICAN II

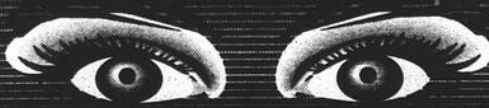
VOTRE PROPRIÉTÉ



VOTRE «MULTI-GENE»



OUVREZ GRAND LES YEUX



NOUVEAU CONCEPT

DEVENEZ
PROPRIÉTAIRE D'UNE
MAISON «MULTI-GENE»

«Construction d'aujourd'hui
répondant aux besoins de l'an 2000»
Pour aussi peu que

630\$ / mois

Chauffage
Capital et intérêts
Taxes municipales
et scolaires

Bureau des ventes:
431, rue Savard
Saint-Luc
Pour renseignements:
J.M. Larouche
359-6931
**LES HABITATIONS
JEAN LOUIS COTE INC.**

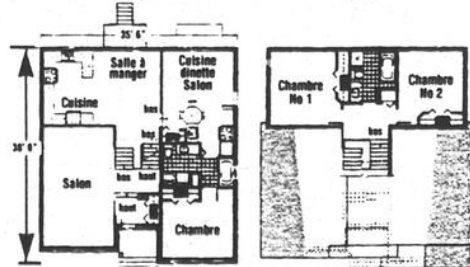
Offrons sécurité
et confort à nos amis

LE PELICAN III

VOTRE PROPRIÉTÉ



VOTRE «MULTI-GENE»



Pavé uni: faites-le vous-même

Tout

projet mérite d'être planifié.

quelqu'en soit la dimension. Il faut bien préparer un plan qui vous permettra de bien étudier la surface à couvrir. Vous pourrez aussi déterminer précisément avec votre fournisseur les qualités de pavés, de sable à béton et de bordure nécessaires à la réalisation de votre projet.

Les outils

Pour mener à terme votre travail, il vous faudra les outils suivants: pelle, gants, brochette à jardin, râteau, pic, marteau, galon à mesurer, niveau de ligne, niveau de menuisier, corde de maçon, piquets, deux 2" x 2" x

10 pieds de longueur, une planche de 1" x 6" x 8 pieds de longueur, balai, plaque vibrante et coupe-pavé (disponible dans les centres de location d'outils).

Le choix

Il faut se rappeler que le large de votre travail doit être un multiple des dimensions du pavé auquel on additionne les pavés de bordure et les bordures.

Il est important de s'assurer de l'exactitude de ce calcul. Il vous permettra de connaître la quantité de pavés requis selon le modèle choisi. En cas de doute, consultez votre marchand.

D'autre part, on suggère l'utilisation de bordures en béton plutôt que de poutres de bois traitées. Plus durables, elles

empêcheront le déplacement horizontal des pavés.

L'excavation

Selon l'ampleur des travaux, excavez vous-même ou faites excaver. On suggère une profondeur de 320 mm pour un patio ou un trottoir, 430 mm pour une entrée d'auto, 505 mm pour une entrée de poids lourd.

Mais auparavant, assurez-vous qu'il n'y ait ni fils électriques, ni conduites d'eau ou de gaz. Lors de l'excavation, pensez qu'une pente de 2% ou 7 mm à tous les 3 mètres est nécessaire si l'on désire obtenir un bon drainage. Une fois l'excavation terminée, nivelez au râteau et compactez avec une plaque vibrante.

Fondation et bordures

L'excavation est terminée, vous pouvez juger de la qualité de votre sol. Si votre sol est très argileux, on recommande l'emploi d'une membrane géotextile.

Vous étendez la pierre 0-20 mm par couche de 100 mm. Vous nivelez au râteau et vous compactez à la plaque vibrante. À ce stade des travaux, il est important de vérifier l'élévation de la fondation et s'assurer que la surface est bien plane et respecte la pente d'égouttement.

Les bordures sont posées en creusant une tranchée et en s'assurant qu'elles sont perpendiculaires à la maison, au trottoir municipal ou à une autre bordure. Puis, on compacte de nouveau le sol autour des bordures.

Votre fondation est prête et vos bordures en place. Il vous faut maintenant épandre environ 40 mm de sable à béton sur toute la surface et bien niveler à l'aide de vos 2" x 2" et du 1" x 6". Lors du nivelage, il est bien important de ne pas compacter.

Pose et coupe

Vous avez choisi un motif. Il faut alors se référer au schéma de pose fourni par le marchand. Ce schéma vous donne la séquence de départ. Tous les pavés sont munis d'un renflement procurant automatiquement l'espacement idéal entre chacun des pavés lors de la pose.

Vérifiez régulièrement l'alignement du travail. Un tournevis vous permettra d'effectuer les réajustements. Pour uniformiser les couleurs et les textures, prenez vos pavés dans différents cubes lors de la pose.

La dernière rangée exigera probablement des coupes. Utilisez un coupe-pavé ou une lame à béton montée sur une scie circulaire.

QUALITÉ
&
SERVICE
D'EXPERTS
GARANTIS



Peinture d'intérieur de première qualité: les 3,78 \$

- Latex fini mat * 75-110 16,95\$
- Latex fini perle * 75-210 20,95\$
- Latex semi-lustre * 80-110 20,95\$

Nouveau!

- Peinture latex 100% acrylique: 24,95\$
- Fini velours * 24,95\$
- pour cuisine, salle de bain, etc... les 3,78 \$

- Peinture Club: format 20 l
- Latex couche de fond 9310 34,95\$
- Latex fini satin 9320 41,95\$



Peinture à base d'eau moins polluante

* Disponible en blanc. Disponible en autres couleurs moyennant un léger supplément. Autres spécimens en magasin. Prix en vigueur jusqu'au 31 avril 1995.

40%

SUNWORTHY

SUR PAPIER PEINT
COMMANDÉ PAR
CATALOGUE
JUSQU'AU 22 AVRIL 1995 INCLUSIVEMENT

QUALITÉ QUÉBEC
Vendus
EXCLUSIVEMENT
aux centres Betonel

BÉTOMEL
PEINTURE
DES MAÎTRES DÉCORATEURS

OUVERT
• Des 7 h 30 du lundi au vendredi
• Des 8 h 30 le samedi

1025, boul. du Séminaire Nord
Saint-Jean-sur-Richelieu
(face au Centre commercial Wal-Mart) 359-0977

Chauffer ou climatiser d'avance et à distance!

Qui

aurait cru qu'un jour, par un simple coup

de téléphone, il serait possible de déclencher le système de chauffage ou de climatisation de sa maison ou de son chalet? Eh bien oui, c'est maintenant possible grâce au système «Ener-Tel Controls».

Ce système de commande à distance par téléphone assure, pendant une période de temps prédéfinie, le chauffage ou la climatisation du chalet ou de la maison jusqu'à une température de confort supérieure à la température minimale des thermostats. Une commande ainsi donnée à distance peut être annulée ou modifiée.

L'installation d'un tel système, bien que simple, se fait par un maître-électricien ou un technicien qualifié puisque des modifications doivent être apportées au système de chauffage. Le

système est fabriqué conformément aux

normes de l'Acnor et du DOC (Département des communi-

cations).

CLIMATISATION

MIXAIR

THERMOPOMPE

avec ou sans conduite d'air
VENTE PRÉSAISON

FINANCEMENT DISPONIBLE

Silencieuse
Efficace
Énergétique

Coleman D.E.S.
XXII a un des
meilleurs taux
d'efficacité

Économique
en chauffage
et climatisation

Pas de
commission au
vendeur, juste
un bon prix!

Évaluation
gratuite

Coleman est synonyme de fiabilité, sécurité et confort



CLIMATISATION MIXAIR INC.

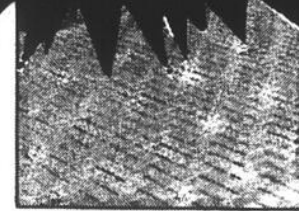
347-8869

Une des meilleures thermopompes selon la revue Protégez-vous mars 1993

MAINTENANT

OUVERT

SPECIAL
D'OUVERTURE



PAVÉ LUÇOIS

90¢

BORDURE
UNIVERSELLE

4.75

/mètre

* En inventaire

CENTRE

DU

PAVÉ

ST-LUC
INC.

348-2529

623, boul. Saint-Luc
Saint-Luc

BUNGALOW
à partir de
78 900\$
Taxes en sus



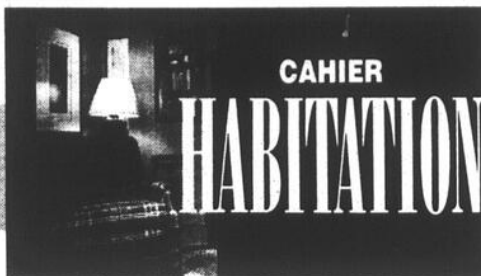
INCLUANT

- Construction supérieure
- 2 chambres à coucher
- Terrain de 5 500 pieds carrés
- Gazon avant et arrière
- Fenêtres en P.V.C.
- Plancher parquetier
- Escalier de bois franc
- Garantie de 5 ans
- Frais de notaire et d'arpenteur
- Subvention «Premier toit» jusqu'à 4 000\$



BUREAU DES VENTES
situé au
149, rue Augustin-Gauthier
à Saint-Luc
359-0770

15949-c45-pj



Un trésor sous votre toit

Il y a un trésor caché sous votre toit. La fenêtre de toit peut vous aider à le découvrir en transformant une pièce sombre et inutilisée, telle qu'un grenier, une pièce au-dessus du garage ou un loft, en pièce la plus lumineuse et la plus invitante de la maison. Les fenêtres de toit accentuent la beauté de toutes pièces en faisant rayonner la

lumière.

Plus de lumière

Les fenêtres de toit peuvent satisfaire un grand nombre de besoins et d'applications, que vous rêviez d'une chambre additionnelle, d'un bureau ou d'un endroit paisible et ensoleillé pour lire et relaxer. Les fenêtres de toit sont la solution parfaite pour agrandir votre maison confortablement sans avoir à construire une addition coûteuse. Elles laissent pénétrer approximativement un tiers de plus de lumière que les lucarnes de mêmes dimensions, tout en requérant beaucoup moins de matériaux et de temps d'installation.

Les fenêtres de toit conçues pour être installées à la portée de la main s'ouvrent et se ferment facilement, vous permettant de laisser pénétrer au-



Fenêtres de toit accentuant la beauté de la pièce accompagnées de fenêtres avec structure en arc de cercle pour un coup d'oeil magistral.

tant d'air frais que vous le désirez. En les installant à la hauteur des yeux dans un toit en pente, vous obtiendrez une vue dégagée, que vous soyez debout ou assis.

prévues au code des issues de secours. Les modèles de fenêtres de toit modernes pivotent vers l'intérieur pour faciliter le nettoyage.

Quelques modèles

Certains modèles de fenêtres de toit pivotent sur leurs charnières centrales pour faire pénétrer un maximum d'air et vous procurer une grande ouverture sans obstruction, satisfaisant ainsi la plupart des exigences

Certains modèles de fenêtres de toit sont munies d'un clapet de ventilation laissant pénétrer l'air frais et s'évacuer l'air vicié même quand il pleut. La fenêtre cintrée avec structure en arc de cercle, qui s'installe au-dessus de certaines fenêtres de toit, offre un complément idéal et un coup d'oeil magistral.

NOUVEAU DANS LA RÉGION

DAM

LES ENTREPRISES
DAM
(DIVISION ARMOIRES)

ARMOIRES DE CUISINES



et meubles sur mesure
Achetez directement du fabricant

SERVICE COMPLET DE RÉNOVATION

SALLE D'EXPOSITION
350, 6e Avenue, Iberville

En promotion jusqu'à 50% de rabais

EVALUATION GRATUITE 347-5510

14596-c41-12



Les fenêtres de toit s'ouvrent et se ferment facilement, en laissant pénétrer l'air frais et la lumière, grâce aux commandes installées à la portée de la main.

POUR UN SERVICE PERSONNALISÉ



Jean-Luc Grégoire
Propri.



Andrée Boissonneault
Conseillère



Hélène Chatigny
Décoratrice



Ghislaine Rondeau
Décoratrice



Hélène Barabé
Décoratrice



Mario Dépelteau
Propri.

ET UNE SATISFACTION GARANTIE

- STORES HORIZONTAUX • STORES VERTICAUX • DRAPERIES • CÉRAMIQUE • COUVRE-LITS
- PRÉLARTS • TAPIS • PAPIER PEINT • PEINTURE PRATT ET LAMBERT - PÉPIN • CARPETTES DÉCORATIVES

DÉCORATION À DOMICILE

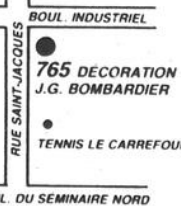


DÉCORATION
J.G. BOMBARDIER

RÉSIDENTIELLE ET COMMERCIALE

765, rue Saint-Jacques,
Saint-Jean-sur-Richelieu

346-4462



182031-c46-1

★ **MATELAS** ★
★ Économisez jusqu'à ★
★ **60%** ★
★ **Oui... nous payons les taxes** ★
★ **LE MATELASSIER** ★
★ **Fabricant de matelas et lits électriques** ★
★ De l'économie à l'élégance ★
★ Nous payons les taxes ★
★ Visitez notre salle de montre ★
★ * Du prix suggéré ★
★ **640, boul. Industriel,** ★
★ **Saint-Jean-sur-Richelieu** ★
★ **359-6019** ★
★ **Sans frais: 1-800-665-6021** ★

Agrandir une maison peut être un besoin

Qui ne s'est pas demandé, un jour ou l'autre, s'il devait déménager ou agrandir sa maison? C'est une question qui se pose lorsque, à l'arrivée d'un nouveau membre dans la famille ou lors d'un changement de travail qui demande un bureau à domicile, le besoin d'espace supplémentaire se fait sentir. Dans la majorité des cas, surtout quand le marché immobilier est faible, il s'avère plus avantageux d'agrandir par le côté, l'arrière et même d'ajouter un étage que de vendre sa maison pour en acheter une plus grande.

Un tel projet demande toutefois une excellente planification, l'aide d'un architecte et d'un entrepreneur compétent. Il faut s'assurer que les plans de l'agrandissement projeté sont conformes aux règlements municipaux et que cet ajout n'enlève rien à l'architecture de la maison mais au contraire se marie bien



Agrandir une maison sur le côté ou à l'arrière permet souvent d'ajouter l'espace supplémentaire requis sans trop de difficultés et à coût raisonnable. De nouvelles

les fondations sont nécessaires pour cette partie, mais il est généralement facile de bien marier l'ensemble de la nouvelle structure avec l'ancienne.

et en corrige même les défauts le cas échéant. Il faut aussi faire vérifier les implications sur les fondations et sur toute la structure de la maison. Les conséquences d'un projet d'agrandissement varient selon qu'on le réalise par l'arrière, le côté ou par l'ajout d'un étage. Ce dernier étant le plus à surveiller.

Enfin, très souvent, un projet d'agrandissement implique des travaux dans toute la mai-

son. C'est qu'en dressant les plans, on constate qu'il serait préférable d'inverser la cuisine avec la salle de séjour, d'aménager la salle de bain à la place d'une des chambres à coucher ou encore d'installer le bureau au rez-de-chaussée plutôt qu'au sous-sol, évitant ainsi à des étrangers un va et vient dans toute la maison. Tout cela, on le réalise en planifiant son projet. Ce n'est que cette étape terminée qu'il est

possible de demander diverses soumissions pour en connaître le coût.

PEINTURES
PITTSBURGH
AU PRIX DU
MANUFACTURIER
St-Jean AUTO ÉLECTRIQUE
PIÈCES d'AUTO ST-JEAN VITRES d'AUTO ST-JEAN
435, BOULEVARD DU SÉMINAIRE, SAINT-JEAN-SUR-RICHÉLIEU
348-3871

Le décor qui crée l'ambiance

Décor Infini... est un service de décoration et d'achats à domicile qui vous permet d'économiser temps et argent.

Au printemps, c'est l'envie de rénover, de décorer une pièce ou de changer la vocation d'une autre, qui nous prend. Quand vous pensez décor, pensez Décor Infini... pour choisir les tissus, le papier peint, la peinture, pour décider du revêtement de sol, de l'habillage des fenêtres, du mode d'éclairage.

Décor Infini... oriente vos choix pour créer une ambiance chaleureuse où les matières et les couleurs se mélangent harmonieusement pour vous procurer un sentiment de bien-être.

Décor Infini... signe votre décor et vous offre des services tels que: plans, coloration, perspectives, conseils, achats, aménagement, design.

NOUVEAU

- Vases
- Chandelliers
- Bibelots
- Cadres
- Arrangements floraux
- Etc.

DECOR
INFINI...

POUR UNE DÉCORATION INTÉRIEURE RÉUSSIE!

553, boul.
du Séminaire Nord
Saint-Jean-sur-Richélieu
359-8866

Habitation SÉLECT Itée
BUREAU DES VENTES
54, rue Des Merisiers
Saint-Luc (via France)
349-2933

Prix décerné par
l'Association des
constructeurs du
Québec (A.C.Q.)



Gagnant
Maître émérite PQMN
entrepreneur de l'année

«SÉLECTION PRINTEMPS 1995»
Choix de 6 sites différents - Terrains à partir de 2⁹⁰s/pi carré



- Près de l'école «Prés-Verts»
- Choix de 6 modèles
- Terrains de 3700 à 8000 pi carrés
- Dans un croissant
- Secteur paisible



245, rue Saint-Gérard

Disponible

- À 100 mètres de l'école «Aux Quatre Vents»
- Piste cyclable et parc



Rue Berthelot

Disponible

- Près de l'école «Prés-Verts»
- Semi-détaché de luxe
- Garage

PREMIERES CLASSES SUR NOS SERVICES



Spécial du printemps

- Traitement de pelouses
- Fertilisants - herbicides insecticides
- Tonte de pelouses
- Fertilisation des arbres
- Aération
- Répression des araignées

DÉTENTEUR D'UN PERMIS

DU MINISTÈRE EN ENVIRONNEMENT

Arrosage
Vert plus

Pour renseignements: **346-3235**

NOUVEAU

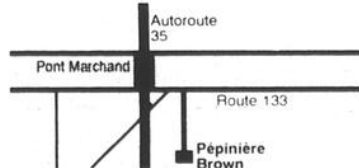
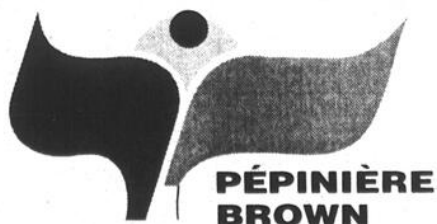
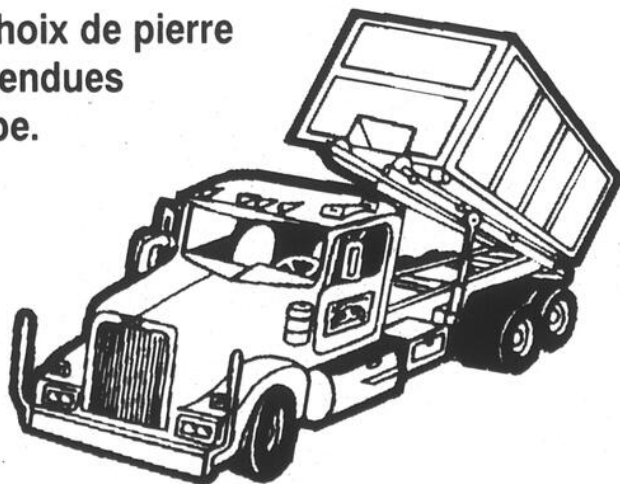
Nous vous offrons 3 mélanges de terre pour répondre à vos besoins:

- Terre brune pour pelouses
- Terre de jardinage (pour jardins et plantations)
- Terre noire (pour vos mélanges)

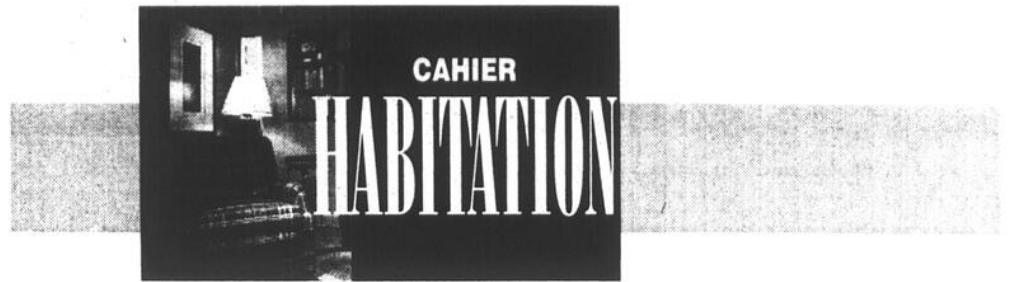
Vendues à la verge cube à la pépinière ou livrée en:

- 3 verges cubes par camion (6 roues)
- 6 verges cubes par camion (6 roues)
- 15 verges cubes par camion (10 roues)

Ainsi qu'un choix de pierre décoratives vendues à la verge cube.



347-1462



Des trucs en or pour cultiver votre paradis terrestre!

Un entretien régulier et approprié est essentiel pour assurer la santé et la beauté de la pelouse, des arbres et des arbustes. S'il est préférable de confier les travaux importants à des professionnels, la plupart des gens se chargent eux-mêmes des petites tâches ponctuelles. «En ce qui a trait à la pelouse», explique monsieur Albert Mondor, porte-parole officiel de l'Association des Services en horticulture ornementale du Québec, «en général, les gens veulent trop bien faire, donc, malheureusement, ils en font souvent trop! Quant aux arbres, on oublie de les tailler ou on ne sait pas comment procéder.» Voici donc quelques conseils qui vous aideront à obtenir des résultats... admirables!

Un entretien régulier et approprié est essentiel pour assurer la santé et la beauté de la pelouse, des arbres et des arbustes.



taire, son gazon! Vous devez choisir votre gazon selon votre climat, certes, mais aussi en fonction de vos besoins. En effet, certains types de gazon sont plus résistants, d'autres exigent plus d'eau, de nutriments, de soins.

• Tondez votre pelouse souvent mais peu, et toujours avec des lames bien tranchantes. En fait, des brins d'herbe qui ont entre 2 1/2 pouces et 3 1/2 pouces de hauteur sont plus forts, plus sains, et plus résistants aux parasites.

Une pelouse belle et saine en 9 conseils

- Fertilisez votre pelouse chaque année; par contre, les arbres matures et en santé n'ont pas besoin d'une fertilisation systématique.
- Vous pouvez adoucir un sol trop acide avec de la chaux, et acidifier un sol trop alcalin avec du soufre.
- À chaque proprié-

foncer dans le sol, ce qui les rend plus aptes à trouver de l'humidité en période de sécheresse.

• Même dans les régions très sèches, une pelouse établie ne requiert pas un arrosage quotidien. Attendez qu'elle commence à montrer des signes de sécheresse, que sa couleur devienne fade et que les empreintes de pas y demeurent plus que quelques secondes.

• Quand l'accumulation de chaume atteint 1/2 pouce, faites déchaumer ou aérer le terrain, ou ajoutez une mince couche de terreau («top soil») ou de compost.

l'équilibre de la couche de chaume.

Les arbres: une coupe parfaite

- Quand vous taillez vos arbres, enlevez les branches qui se frottent et s'entre-croisent, de même que celles qui sont mortes ou malades.
- Prenez le soin de désinfecter, avec de l'alcool de bois ou à friction, la lame de votre outil entre chaque coupe quand vous taillez des branches malades.
- Les arbustes qui fleurissent en été se taillent au printemps, ceux qui fleurissent au printemps se taillent après la floraison. Les feuillus (sauf ceux à fort écoulement de sève, comme le bouleau et l'érable) se taillent tôt au printemps.
- Attendez aussi au printemps pour couper le tiers des nouvelles pousses de vos conifères.

POUR VOS TRAVAUX PRINTANIERIS

- TERRE TAMISÉE
- SABLE
- GRAVIER
- PIERRE
- TRAVAUX D'ÉGOUTS
- CHAMPS D'ÉPURATION
- DÉMOLITION
- POSE D'AQUEDUCS
- EXCAVATION DE FONDATIONS
- TERRE DE REMPLISSAGE
- TERRASSEMENT



PAYEZ EN MARS '96

- AUCUN DÉPÔT
- NI PAIEMENT
- NI INTÉRÊT

• Sans frais d'administration • Sans supplément
• Sans frais cachés • SUR TOUS LES PRODUITS EN MAGASIN



Les certificats cadeaux Brault & Martineau... une façon originale de faire plaisir!

SERVICE D'ENTREPOSAGE TAN
3000 \$/mois!



Mobilier de salon en cuir véritable.
Sofa 1749\$

1 399\$
CAUSEUSE
LIVRAISON GRATUITE



Canapé-lit recouvert de coton pastel. Le matelas à ressorts est confortable et ferme.

569\$
LIVRAISON GRATUITE



LIVRAISON GRATUITE!
PARTOUT AU QUÉBEC
même le dimanche!

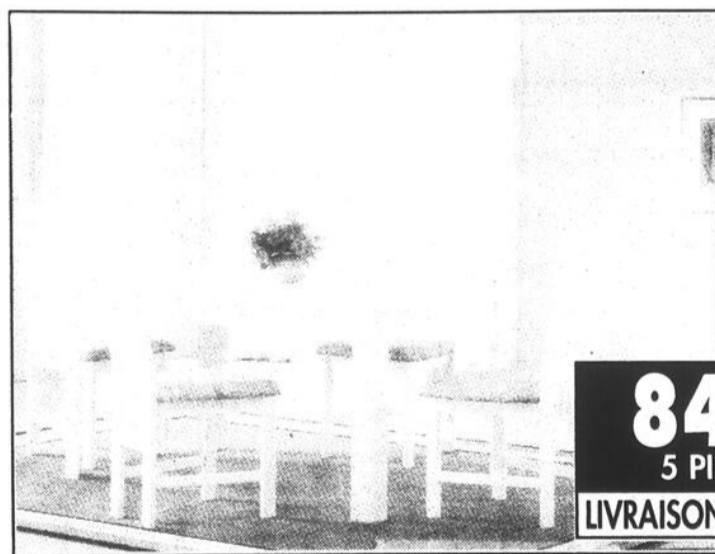
639\$
5 PIÈCES
LIVRAISON GRATUITE

Mobilier de salle à manger en merisier fini bleach. Dimension: 36"x48"x60". Buffet en sus.



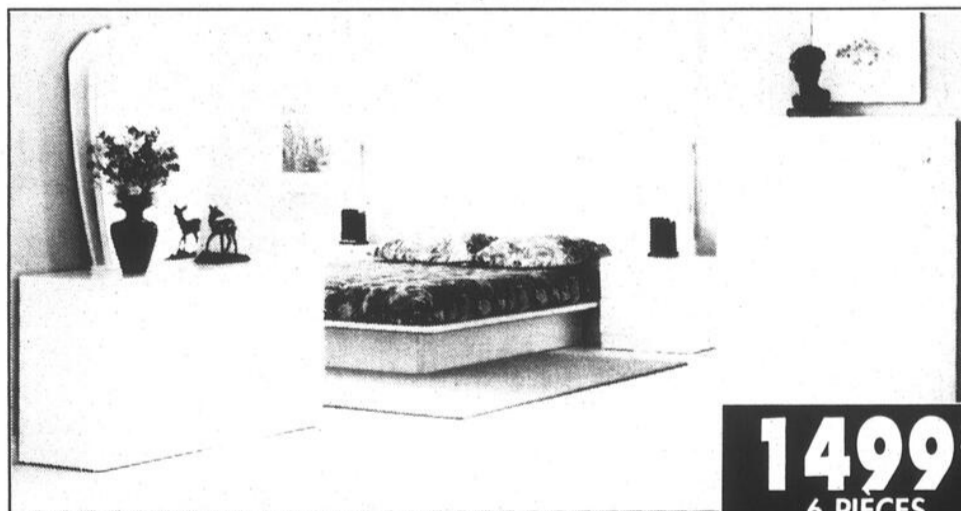
499\$
5 PIÈCES
LIVRAISON GRATUITE

Mobilier de salle à manger. Dimension: 36"x48"x60".



Mobilier de salle à manger. Dimension: 40"x60"x72". Buffet en sus.

849\$
5 PIÈCES
LIVRAISON GRATUITE



Mobilier de chambre fini blanc satiné. Tête de lit et miroir avec éclairage intégré. Plate-forme en sus.

1499\$
6 PIÈCES
LIVRAISON GRATUITE

11566-648-181

LE CANADA FRANÇAIS, "Cahier Habitation", le mercredi 19 avril 1995 C-7



BRAULT & MARTINEAU

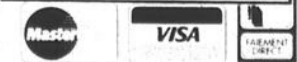
là où la qualité n'est pas un obstacle aux bas prix!

CENTRE DE LIQUIDATION 8600, Place Marien (Sortie 85, Métropolitain est) Tel.: 881-9400 Non disponible au C.D.L.	LAVAL 1770, Boul. Des Laurentides (Coin St-Martin) Tel.: 667-3210	DOLLARD-DES-ORMEAUX 3345, Boul. Des Sources (Sortie 55, Transcanadienne) Tel.: 685-3572	LASALLE 1130, Dollard (Pres du boul. de La Verendrye) Tel.: 364-6110	LONGUEUIL 3245, Chemin Chamblay (Coin Roberval) Tel.: 679-1260	ST-LÉONARD 6875, Jean-Talon est (Pres des Gal. d'Anjou) Tel.: 254-9455	BROSSARD 8220, Boul. Taschereau (Coin Pelletier) Tel.: 465-5544	POINTE-AUX-TREMBLES 12605, Sherbrooke est (Pres de Tricentenaire) Tel.: 640-6446	HULL 217, Montcalm (Coin St-Joseph) Tel.: (819) 771-6611	ROCK FOREST 4275, Boul. Bourque (Coin Gregoire) Tel.: (819) 562-4242	KIRKLAND 3150, St-Charles (Sortie 50, Transcanadienne) Tel.: (514) 697-9228
--	---	---	--	--	--	---	--	--	--	---

Quantité limitée sur certains items. Achat minimum requis de 500\$ meubles/électroménagers et 300\$ électroniques. Ne payez que les taxes de vente. Sujet à l'approbation du crédit. *Aucun dépôt, paiement, ni intérêt si payé en entier le 12 mars 1996.

HEURES D'OUVERTURE
Lun.-Mar. 9h30 à 18h Mar.-Jeu.-Ven. 9h30 à 21h
Sam. 9h à 17h Dim. 11h à 17h

PROCUREZ-VOUS LA CARTE BRAULT & MARTINEAU



URGENT BESOIN DE PORTES ET FENÊTRES



**ON
A
LA
SOLUTION**

Remplacez vos portes et vos fenêtres pour aussi peu que

159⁴⁸ /mois OU moins



RÉNOVATION

Salle de montre **NL enr.**

359-6920

303, boul. Saint-Luc
Saint-Luc

PORTES ET FENÊTRES

* Basé sur 48 mois à 12,5%. Comptant requis de 2 000\$ sur un achat de 8 000\$.

Pour encore plus de lumière, optez pour les fenêtres de toit

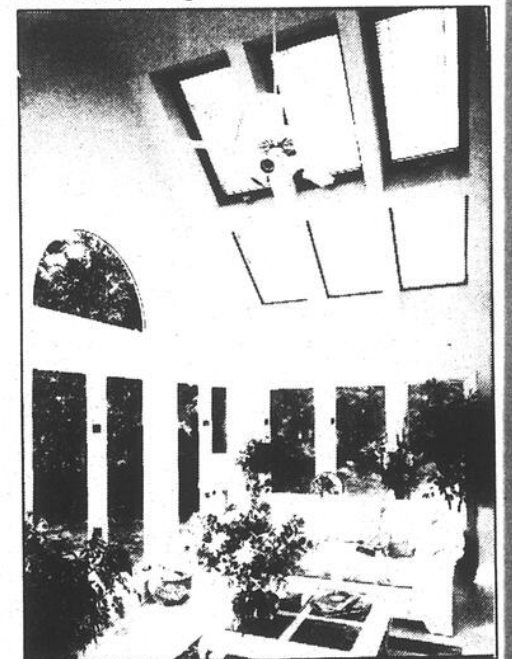
Les fenêtres de toit s'alignent sur la pente du toit de la maison, laissant ainsi pénétrer plus de lumière qu'il n'est possible de le faire autrement. La fenêtre de toit a aussi comme autre avantage de distribuer uniformément cette même lumière tout en ajoutant à la vue que vous pouvez obtenir de la pièce où ce type de fenêtre est installé.

Les fenêtres de toit sont de plus en plus présentes dans les constructions neuves. Elles s'installent également très bien sur une maison usagée et sont un excellent moyen d'en changer l'allure. C'est aussi possible, grâce aux fenêtres de toit, de transformer les combles de la maison et d'en faire un bel atelier de travail ou un «loft» superbe.

En plus d'apporter une nouvelle lumière dans la pièce, les fenêtres de toit en facilitent l'aération. Elles peuvent, au choix, être

ouvrantes ou non, en partie ou en totalité. Différents accessoires sont également disponibles pour les rendre plus agréables encore. Les stores intégrés, si désirés, permettent de contrôler l'intensité de la lumière que l'on veut laisser passer et, par le fait même, la température ambiante de la pièce.

Les fenêtres de toit conviennent aussi bien pour éclairer et aérer une cuisine, un hall d'entrée, une chambre à coucher, une salle de séjour que pour complètement transformer un grenier et en permettre un aménagement des plus agréable.



Les fenêtres de toit permettent d'ouvrir sa maison au soleil et à la lumière tout en augmentant l'aération de celle-ci.

PEINTURES PITTSBURGH
AU PRIX DU MANUFACTURIER

St-Jean AUTO ÉLECTRIQUE

PIÈCES d'AUTO ST-JEAN **VITRES d'AUTO ST-JEAN**

435, BOULEVARD DU SÉMINAIRE, SAINT-JEAN-SUR-RICHELIEU
348-3871

**AVANT DE CONSTRUIRE
AVANT DE RÉNOVER**

Consultez



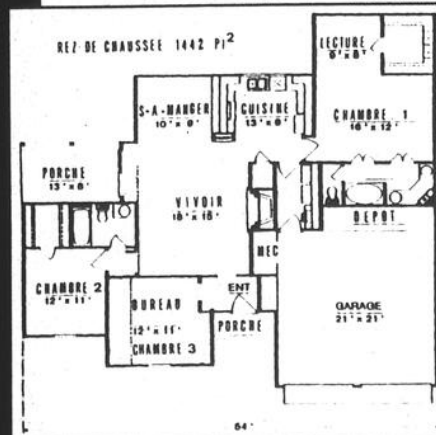
un expert

JEAN-PAUL BRETON
ARCHITECTE

244, rue Champlain
Saint-Jean-sur-Richelieu
346-6060



Plus de 1000 plans pour la consultation



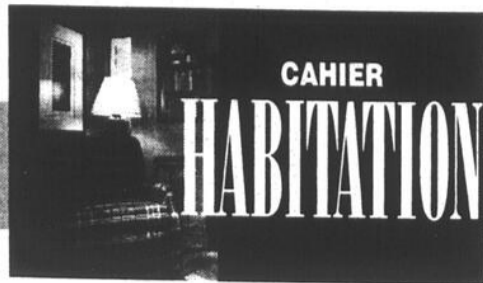
À PRIX CONCURRENTIELS

- Plans de maison
- Plans de rénovation standard modifié
- Plans personnalisés

VOUS AVEZ DES PROJETS? CONSULTATION GRATUITE
Valeur de 40\$
Sur présentation de cette annonce

INSPECTION PRÉ-ACHAT

Avant d'acheter une maison, une inspection pré-achat est le seul moyen de connaître ce que vous achetez.



L'entrée de votre univers personnel

La porte extérieure en acier est désormais l'option incontournable lorsque vient le temps de changer la porte avant ou même la porte arrière de la maison. Ultra résistante pour affronter tout type de température et très sécuritaire, la porte en acier offre une multitude de styles possibles, non seulement grâce au choix de design en relief, mais également grâce aux possibilités illimitées d'associations et de mariages de vitraux.



La porte en acier est un produit de la dernière technologie pour rendre nos habitations plus confortables.

Il est possible de trouver des modèles qui conviennent à tous les styles architecturaux. Les vitraux, aux motifs d'une beauté infinie, peuvent être des vitraux authentiques de verre, de plomb et de laiton poli faits à la main. Les motifs sont alors créés avec du verre teint, buriné, givré et bisauté. Par ailleurs, certaines techniques permettent de reproduire l'allure des vitraux, y compris le verre poncé au sable, le verre buriné et les accents de verre teinté. La porte double avec moulure vous permet de créer une large ouverture au besoin.

Les portes d'acier sont conçues pour résister aux plus difficiles conditions, tout en éliminant les problèmes de craquement et de gauchissement. De plus, elles offrent une isolation efficace qui permet de garder la température intérieure constante et confortable. Assurez-vous que l'installation soit effectuée par des professionnels qui garantissent tant le produit que la main-d'oeuvre.

L.DG 347-1271
— design —

- Service complet d'aménagement et décoration
- Plans
- Coloration
- Meubles et accessoires

Aucune adresse commerciale
Sur rendez-vous seulement



Luce Des Granges
25 ans d'expérience

SERRURIER
Chamberland

SERVICE 24 HEURES

- Reproduction de clés de toutes sortes
- Changement de serrures à domicile
- Déverrouillage d'automobiles et de maisons

MAINTENANT DÉMÉNAGÉ
all

534, boul. du Séminaire Nord
Saint-Jean-sur-Richelieu

Nouveau
numéro de téléphone **359-1919**

Mobilier de cuisine moderne
5 morceaux
(avec légères imperfections)
249\$

Futon
269\$

Causeuse
199\$

MATELAS MIRABEL 39 po **99\$** 54 po **149\$**

G & C LAYTON
ENRG.

NOUS ACHETONS ET VENDONS MEUBLES NEUFS ET USAGÉS
71, Route 104, Iberville 346-7330

LES ACIERS H&H INC.

POUR TOUS VOS BESOINS D'ACIER

- Feuilles et plaques
- Profils tubulaires
- Barres d'acier laminées à froid et à chaud (rondes, carrées et plates)
- Métal déployé
- Tubes mécaniques
- Poutres en «H» et cornières
- Aluminium
- Acier inoxydable
- Autres produits connexes
- Service de coupe à la scie
- Service de coupe et pliage

ACIER D'ARMATURE ET TREILLIS MÉTALLIQUE

TUYAUX EN ACIER (POUR PONT)

920, RUE PIERRE-CAISSE, SAINT-JEAN-SUR-RICHELIEU
TÉL.: 349-5801/856-7805

VENTILATEUR



42 po

Spécial cette semaine

Prix rég.
59,95\$

Légères
imperfections

39,95\$

CENTRE DE
LIQUIDATION P.G.
240, boul. Saint-Luc
Saint-Luc 359-7921

CAHIER

HABITATION

Avant de rénover la cuisine

**DITES NON AU BAIL!
C'EST VOTRE TOUR D'ÊTRE PROPRIÉTAIRE...**

VENEZ VISITER NOS 6 MAISONS TÉMOINS FINANCEMENT
Programme provincial DISPONIBLE SUR PLACE
Premier toit si admissible



SUBVENTION DE 10000\$
DE LA VILLE DE SAINT-JEAN

AUCUNE CACHETTE • INCLUS •

- Terrain
- Infrastructures payées à 100% • TPS et TVQ
- Garantie des maisons neuves • Clôture en bois traité
- Gazon avant et arrière • Patio
- 2 stationnements finis sur pavé uni
- Échangeur d'air
- Conduit pour aspirateur central
- Conduit pour salle de bains au sous-sol
- Certificat de localisation • Construites avec matériaux séchés

Possibilité de
rachat de bail



(au bout de Cousins Sud)

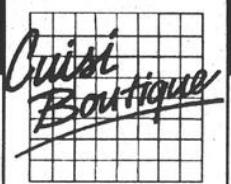


358-1312

Lundi au vendredi: midi à 20 h
Samedi et dimanche: midi à 17 h

**LE VRAI
PROFESSIONNEL
DE LA CUISINE!**

LES ARMOIRES



ST-JEAN INC.



Cuisi-Boutique vous offre son expertise
pour vous conseiller dans la réalisation
de votre projet!

Fournisseur officiel - maison santé
Plan design - Salon national de l'Habitation

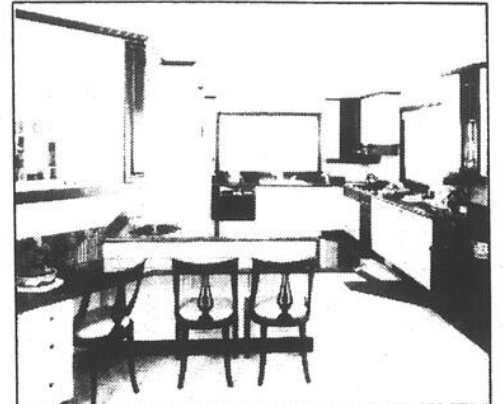
418, boul. du Séminaire Nord
Saint-Jean-sur-Richelieu **349-2840**



La cuisine fait partie de nos projets de rénovation à plus ou moins court terme. Vous voulez la moderniser et en profiter pour peut-être changer tous les appareils électriques. Mais, avant de procéder aux différents travaux de rénovation et aux divers achats, il est bon de vous poser certaines questions:

- Que représente pour vous la cuisine? Est-elle une pièce où tous les membres de la famille aiment se retrouver ou n'est-elle qu'utilitaire?
- Est-ce que vous aimez cuisiner? Sinon, il n'est pas nécessaire de choisir les appareils et accessoires électriques les plus performants ni les plus gros.
- Avez-vous besoin de beaucoup d'espaces de rangement et d'étagères?
- Quelle importance accordez-vous aux aires de travail?
- Avez-vous des éléments que vous voulez conserver ou intégrer au nouvel aménagement comme une vieille hotte ou une armoire ancienne?
- Quels matériaux voulez-vous privilégier? Le bois, le marbre, la mélamine ou autres?
- Quelle sorte de revêtement de plancher voulez-vous installer?
- Voulez-vous un coin déjeuner ou l'espace suffisant pour installer une table familiale?
- Quel genre d'éclairage désirez-vous? Avez-vous une ou des fenêtres à intégrer au nouvel aménagement?
- Voulez-vous une cuisinière complète ou une plaque de cuisson et un four séparé?
- Quel type d'évier aimez-vous? Avez-vous pensé à la robinetterie?

On pourrait continuer longtemps les questions. Ce qu'il faut retenir de tout cela, c'est qu'une rénovation ne s'improvise pas. Il faut faire un plan, déterminer un budget dans lequel on inclut un 10 % à 15 % pour les imprévus et enfin établir ses priorités. Enfin, comme ces travaux peuvent nécessiter les services d'un plombier, d'un électricien et d'un menuisier, il peut être bon de faire appel à un entrepreneur qui prendra charge de l'ensemble des travaux. C'est à ces conditions seulement qu'une rénovation sera réussie et rencontrera les besoins de la famille pour plusieurs années à venir.



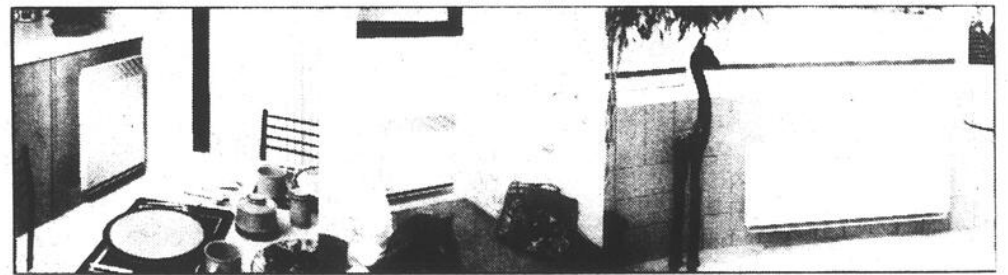
Rénover une cuisine, cela veut surtout dire la rendre plus fonctionnelle, mieux correspondante aux goûts de ses usagers.

Un appareil qui convient à chaque pièce

Les raisons, de trouver l'appareil de chauffage qui convient à chaque pièce d'une maison. Certaines manquent d'espace alors que d'autres, à forte circulation, compliquent encore le choix. Les plinthes chauffantes ne conviennent pas partout alors que les calorifères sont bien encombrants. Pourtant, on veut que toutes les pièces de la maison soient confortables.

Le système Convectair est peut-être la solution à certains problèmes de chauffage. Ce sont des appareils qui diffusent une chaleur douce et uniforme dans la pièce où ils se trouvent. Un appareil Convectair utilise l'air plus frais du plancher en l'aspirant et le réchauffant avant de le diffuser dans la pièce. Il s'agit d'une circulation d'air efficace et une chaleur constante. C'est un système de chauffage qui est aussi discret que possible et disponible en différents formats horizontaux ou verticaux. L'appareil chauffant Convectair est conçu de telle façon qu'un enfant ne peut avoir accès à l'élément chauffant alors qu'un mécanisme de sécurité coupe automatiquement le chauffage en cas de surchauffe.

Le système de chauffage Convectair peut être installé comme chauffage d'appoint ou comme système complet. Il est garanti deux ans contre tous les vices. Il est aussi un moyen d'économiser sur la facture d'électricité puisque les écarts de température sont limités par l'utilisation d'un thermostat électronique intégré.



Une salle de bain dans laquelle on a des frissons au sortir de la douche ou du bain est une pièce inconfortable et sans aucun doute mal chauffée.

TORO

Wheel Horse

- Moteur 20 HP
- 2 cylindres
- Transmission hydrostatique
- Siège ajustable
- Soulèvement de

la tondeuse
hydrostatique



MOTO LS

Luigi Sdruscia Inc.

348-4343

1070 boul. du Séminaire Nord
St-Jean-sur-Richelieu, Qc J3A 1S7

Tél.: (514) 348-4343

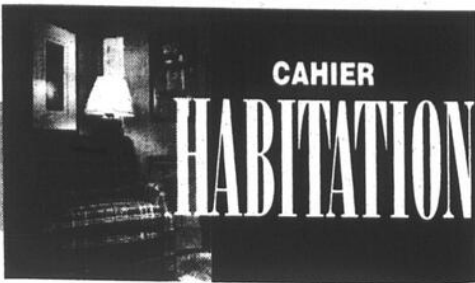
**SERVICE DE RÉPARATIONS
DE TOUTES MARQUES**

TORO

**Tondeuse Toro
Super Recycler**

- Moteur Toro GTS 5.5 HP
- Largeur de coupe 21"
- Auto-propulsée à trois vitesses
- garantie complète de cinq ans





CAHIER

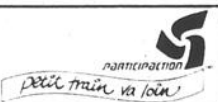
HABITATION

Peindre le vinyle

Saviez-vous qu'il est possible de peindre des revêtements de vinyle? Des essais ont démontré que plusieurs types de peinture d'extérieur, même la teinture opaque au latex, tiennent parfaitement sur tous les revêtements de vinyle courants sur le marché, sans besoin de couche d'apprêt. Il suffit que la surface soit propre et qu'elle soit bien lavée avec une solution au phosphate trisodique.

Les finis au latex acrylique d'extérieur mat sont recommandés en raison de leur facilité d'application et de leur grande durabilité. On appliquera deux couches pour un travail parfait. L'adhérence et la dureté initiales peuvent varier selon les types de vinyle, mais augmentent avec le temps pour donner d'excellents résultats.

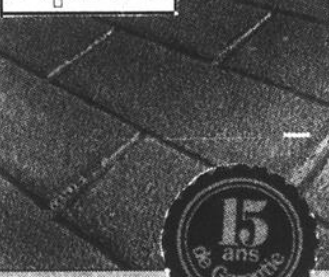
La vie active fait une saine différence!



Avant



Après



Avec Thermo-2 000^{MC}, l'installation de nouveaux bardeaux est-elle devenue une chose du passé?

- IMPERMÉABILISE et empêche les fuites
- PROTÈGE contre les rayons nocifs du soleil
- ÉCONOMISE l'énergie
- COULEURS VARIÉES
- LES BARDEAUX ENDOMMAGÉS peuvent être réparés ou remplacés
- EXCELLENT pour les toitures d'ardoise, d'asphalte ou métalliques
- APPLIQUÉ PROFESSIONNELLEMENT

15 ans de garantie
Économise jusqu'à la moitié du coût de nouveaux bardeaux



RECOU-FLEX ENR.

Agent autorisé

347-2750 346-4308

CABANONS FONTAINE



SPÉCIALISTE DU CÈDRE DE L'OUEST

- Table de pique-nique
- Balançoire
- Pergola
- Patio
- Tonnelle
- Clôture de bois

2372, Route 133 Iberville 358-3617 347-6044

LE PLUS GRAND FABRICANT de STORES au Québec!



OUVERT AU PUBLIC!

- VENEZ VOIR LES VRAIS SPECIALISTES DU STORE!**
- Conseillers EXPERTS
 - Manufacturier établi depuis 1954
 - Un SERVICE professionnel et rapide

N'achetez plus au prix de détail!

Profitez du MEILLEUR CHOIX au pays!

- **15,000** STYLES et COULEURS DE STORES...
- PRÊTS EN MOINS DE **24 heures**
- ...ET NE PAYEZ **AUCUNE TAXE** ...à TOUS les jours!



BÉTON FRAIS MALAXAGE SUR PLACE

LES ENTREPRISES

Leo Lamarre

INC

BÉTON «Ready mix»



LIVRAISON DU LUNDI AU SAMEDI MIDI

«Quantité juste, qualité sûre!»

104, rue Campbell, Henryville

299-2299

ACHÉTEZ DIRECTEMENT DU MANUFACTURIER!

LE MARCHÉ DU STORE

est près de chez vous!

MONTRÉAL

- 6862, Jean-Talon E., St-Léonard
Tel.: (514) 251-0375
- 6872, rue St-Hubert, Montréal
Tel.: (514) 278-8327
- 1318, Mont-Royal E., Montréal
Tel.: (514) 522-0700
- 11800, Sherbrooke E., P-A-T
Tel.: (514) 640-9037

LAVAL

- 519, boul. Curé-Labelle, Fabreville
Tel.: (514) 963-2020
- 55, boul. St-Martin O., Chomedey
Tel.: (514) 668-2370

RIVE-NORD (MI) / LANAUDIÈRE

- 260, Arthur-Sauvé, St-Eustache
Tel.: (514) 974-3434
- 900, boul. Des Seigneurs, Terrebonne
Tel.: (514) 471-4791
- 111, boul. Industriel, Repentigny
Tel.: (514) 582-9937
- 1075, boul. Firestone, Joliette
Tel.: (514) 752-4123

RIVE-SUD (MI)

- 635, boul. Taschereau, Greenfield Park
Tel.: (514) 672-0200

RÉGION SUD/ESTRIE

- 1050, boul. du Séminaire N., St-Jean-sur-Richelieu
Tel.: (514) 348-0990
- 39, rue Évangéline, Granby
Tel.: (514) 777-1099
- 2626, boul. Casavant O., St-Hyacinthe
Tel.: (514) 771-4266
- 2324, rue King O., Sherbrooke
Tel.: (819) 565-0007

RÉGION EST/SAGUÉNIAN

- 265, boul. Wilfrid-Hamel, Québec (Vanier)
Tel.: (418) 687-0053
- 9000, boul. Lacroix, St-Georges-de-Beauce
Tel.: (418) 228-0067
- 1505, boul. Talbot, Chicoutimi
Tel.: (418) 549-1465

COEUR DU QUÉBEC

- 5375, Des Forges, Trois-Rivières
Tel.: (819) 378-5715
- 1425, boul. St-Joseph, Drummondville
Tel.: (819) 478-4983
- 274, boul. Fiset, Sorel
Tel.: (514) 743-6866
- 575, boul. Bois-Franc S., Arthabaska
Tel.: (819) 357-1297

GARANTIE DU MEILLEUR PRIX!
...et TOUS nos produits sont garantis à 100%!

LE MARCHÉ DU STORE

DIRECTEMENT DU MANUFACTURIER Établie depuis 1954

1050, boul. du Séminaire Nord, Saint-Jean-sur-Richelieu 348-0990

La plupart des magasins sont OUVERTS:
Lun., mar. 9-18h
Mer., jeu. ven. 9-21h
Samedi 9-17h
Dimanche 12-17h

LE CANADA FRANÇAIS, "Cahier Habitation", le mercredi 19 avril 1995 C-11



Lefebvre, Payette
associés inc.
 COURTIER
 D'ASSURANCES

Un programme d'assurance **HABITATION**

DOIT SE BÂTIR SUR MESURE

*Consultez nos professionnels indépendants,
 ils connaissent les besoins particuliers de
 chacun de leurs clients*

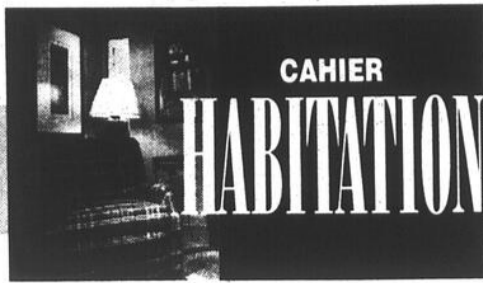
*Vos courtiers
 en assurance
 de dommage*

AUCLAIR, Hélène
 BÉLANGER, Alain
 GAUDETTE, André
 KRUSE, Roland
 LEFEBVRE, Louis

PAYETTE, François
 PAYETTE, Jean
 PELLETIER, Denis
 ROBERT, Louis
 VACHON, Harold

170, rue Saint-Jacques
 Saint-Jean-sur-Richelieu

347-7585



Le choix d'un entrepreneur fait partie du succès de la rénovation

La Société canadienne d'hypothèques et de logement met à la disposition des consommateurs et des entrepreneurs de nombreuses brochures sur la construction et la rénovation. L'une d'entre elles, de la série Rénovation et distribuée gratuitement, s'intitule «La planification des rénovations: la préparation». On y traite notamment du choix du professionnel et on y trouve des conseils très pertinents.

C'est ainsi que l'on y lit que le meilleur système pour trouver l'entrepreneur désiré est encore la bouche à oreille. En se renseignant auprès de ses amis, de ses voisins, de ses fournisseurs de matériaux ou auprès de l'Association provinciale des constructeurs d'habitations, on se donne toutes

les chances de contacter les entrepreneurs qui correspondent le mieux à nos attentes. Cette première démarche faite, il faut, idéalement, s'assurer que chacun:

- détient une couverture d'assurance pour tous les gens de métier qui travailleront au projet et les autres professionnels qui pourraient se présenter sur les lieux;
- a un permis en bonne et due forme selon la nature du travail;
- possède des références dignes de confiance et est en règle avec le Bureau d'éthique commerciale et le Conseil canadien des rénovations.

Enfin, il faut demander une soumission écrite, si possible, à trois des entrepreneurs sélectionnés. Un plus grand nombre d'entrepreneurs vient compliquer le travail in-

utilement, alors que se contenter de moins de trois représente un certain risque. Avant d'accorder le contrat à l'un ou l'autre des soumissionnaires, il faut garder en mémoire que ce n'est pas forcément le plus bas qui est le meilleur, pas plus que le plus haut, d'ailleurs. C'est en étudiant chacune des soumissions présentées, en vérifiant si toutes les demandes ont été respectées et si tous les entrepreneurs ont établi leur prix en se basant sur les mêmes critères que l'on peut enfin choisir son entrepreneur.

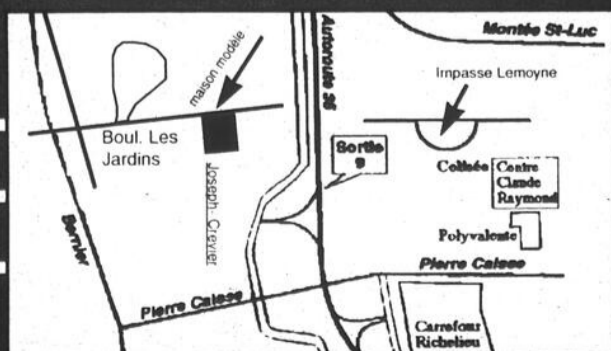
Le choix fait, il reste à rédiger un contrat qui va lier les parties, spécifier les différentes modalités du travail à exécuter incluant les matériaux employés, déterminer les responsabilités et les devoirs de chacun ainsi que les termes de paiement et la date de début et de fin des travaux.

IMPASSE LEMOYNE À SAINT-JEAN-SUR-RICHELIEU MAISONS DE VILLE



a partir de
59 900\$
 TOUT INCLUS

Prise de possession: 1er juillet 1995



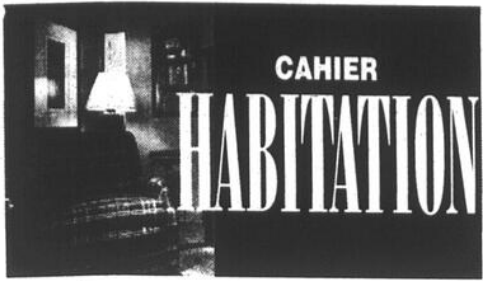
Pour renseignements:
MAISON MODÈLE
 116, rue Joseph-Crevier, Saint-Luc

Heures d'ouverture
 Dimanche: 13 h à 17 h

Visites sur rendez-vous en dehors des heures d'ouverture

GiMICO
 CONSTRUCTION

387-8642



Multiplier les portes patio

Il existe une solution de rechange au solarium pour ceux qui désirent ouvrir leur maison au monde extérieur. L'ajout de portes patio permet d'ensoleiller une pièce tout en lui conférant une dimension nouvelle. Au lieu d'installer une seule porte patio, on tapisse littéralement les murs de vitrage. La lumière du soleil envahit la pièce rendue ainsi plus spacieuse.

Lorsque l'on opte pour une telle solution, il est essentiel de choisir des produits de très bonne qualité. On choisira des modèles de portes patio dont les panneaux glissent facilement et silencieusement, tout en travaillant de concert pour éviter les infiltrations d'air et d'eau. Les doubles panneaux permettront de multiplier l'efficacité énergétique, de supprimer les bruits et d'assurer la sécurité de la maison.

En choisissant les portes patio, on évaluera leur étanchéité à l'air et à l'eau, leur résistance aux vents, leur facilité d'opération et leur résistance à l'entrée par effraction.



Ensoleiller une pièce par l'ajout de portes patio

- Réparation de moustiquaires
- Pliage de «Plexiglass» et «Lexan» pour pare-brise de bateaux
- Pliage d'aluminium

VENTE ET RÉPARATION DE VITRES ET MIROIRS

VITRERIE ALVERTEC-DÉSOURDY INC.
155, rue Champlain Saint-Jean-sur-Richelieu 347-2359

PEINTURES PITTSBURGH

AU PRIX DU MANUFACTURIER

St-Jean AUTO ÉLECTRIQUE

PIÈCES d'AUTO ST-JEAN VITRES d'AUTO ST-JEAN

435, BOULEVARD DU SÉMINAIRE, SAINT-JEAN-SUR-RICHELIEU 348-3871

On est équipé!

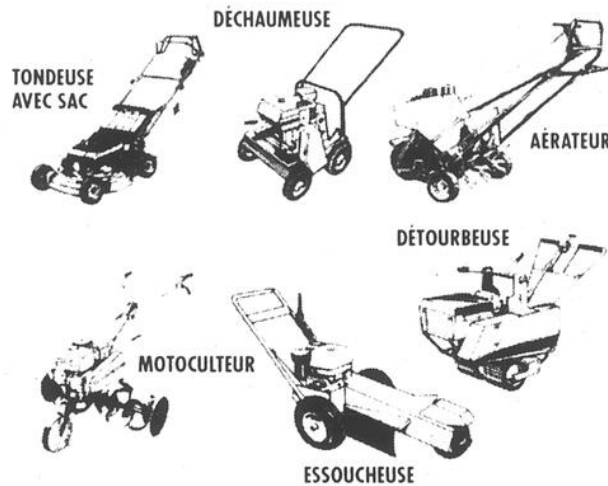
Experts en location
LOU-TEC

363, boul. Industriel, Saint-Jean-sur-Richelieu

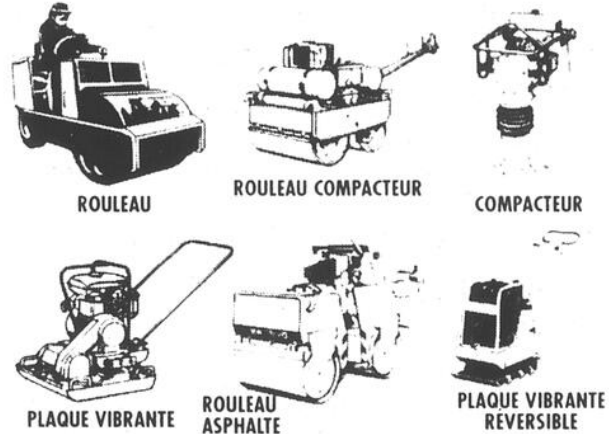
OUVERT LE DIMANCHE
de 10 h à 15 h

• Gamme complète d'équipement à air

TERRASSEMENT



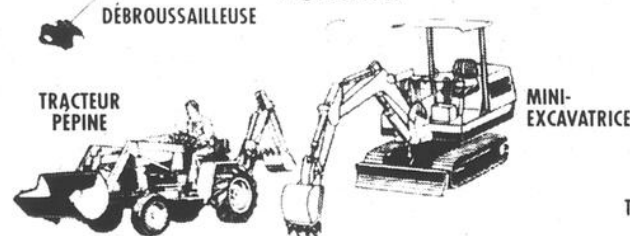
COMPACTION



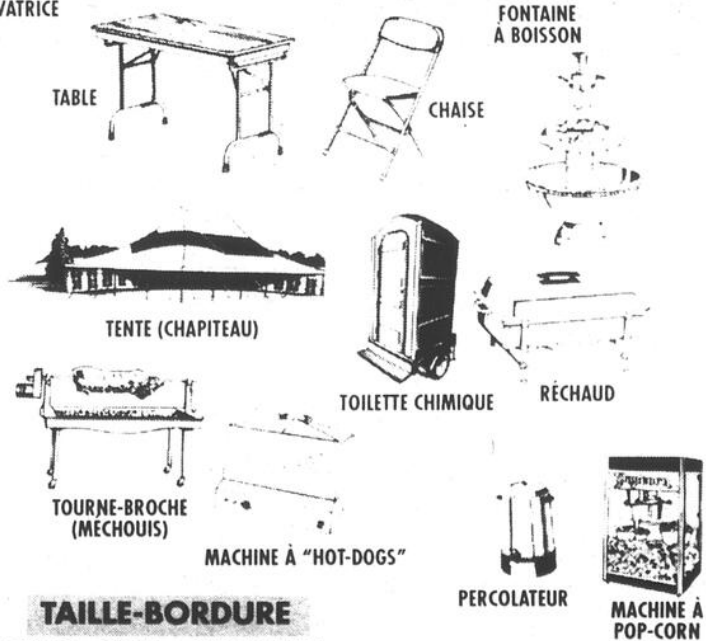
ÉCHAFAUDS / ÉCHELLES



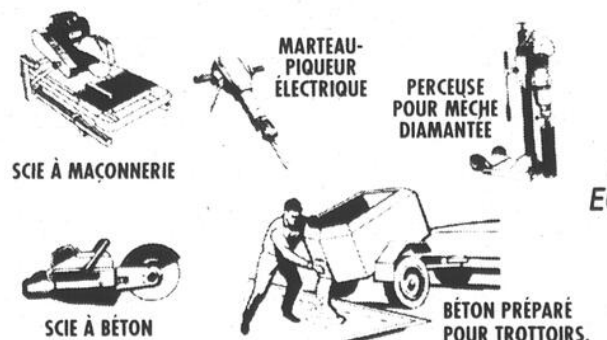
GRANDE NOUVEAUTÉ BALAI MOTORISÉ PORTATIF



ÉQUIPEMENT RÉCRÉATIF ET DE RÉCEPTION



BÉTON



TAILLE-BORDURE

ECHO • STIHL • SHINDAIWA
Plusieurs modèles

BÉTON PRÉPARÉ POUR TROTTOIRS, BORDURES, SAUNAS, TUBES, PATIOS, ETC.

Réservez tôt!

25% D'ESCOMPTE
sur équipement de réception avec location de chapiteau

346-4407

GRANDE VENTE
(1) maison modèle 1994

Semi-détachés,
cottages et bungalows
à partir de

86 000\$ tout inclus
TERRAIN À VENDRE
(si désiré)

VICTORIEN

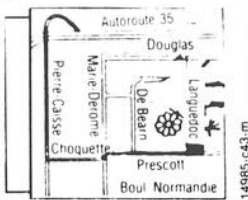


PROGRAMME PREMIER TOIT
ET RAP SI ADMISSIBLE

Renseignements
346-3401

LE
**NOUVEAU
SAINT-JEAN**

Un habitat de qualité sur un site de premier choix



VENTE REMUE MENAGE

**STORES
VERTICAUX
P.V.C.** 3 1/2" 1ere qualité
75 x 84 pour porte patio
Prix comparable 89

44\$
valance incluse
rail garanti à vie

VERTICAUX			
36X48	31,00	60X60	50,00
36X60	33,00	60X72	55,00
36X72	36,00	72X60	59,00
48X48	38,00	72X72	64,00
48X60	42,00	72X84	69,00
48X72	45,00	84X84	79,00

Fabriqués à vos mesures par des experts
Supers choix de modèles et couleurs

ENSEMBLE DE DOUILLETES



1/2 PRIX Les ensembles comprennent la douillette, la jupe et les cache-oreillers

Simple	Double	Reine
à partir de 58.00	à partir de 68.00	à partir de 78.00

COUETTES DE DUVET SYNTHÉTIQUE
Le confort du véritable duvet pour une fraction de son prix **44.98 à 64.98**

OREILLERS
100% POLYESTER
Anti-allergène
\$7.98
OU 2 POUR **\$14.00**



SERVIETTES
RIDEAUX DE DOUCHE
ACCESSOIRES DE
SALLE DE BAIN
**ECONOMISEZ
JUSQU'À
50%**

Une foule d'autre spéciaux



21, Place du Marché
Saint-Jean-sur-Richelieu
347-2414

- Prise de mesures à domicile
- Service de conseillère sur place
- Service de couturière

HEURES D'OUVERTURE

Lundi au mercredi:
9 h 30 à 17 h 30
Jeudi et vendredi:
9 h 30 à 21 h
Samedi:
9 h à 17 h

Ouvert le dimanche de 12 h à 16 h

CAHIER

HABITATION

Accessoires et systèmes de commandes pratiques

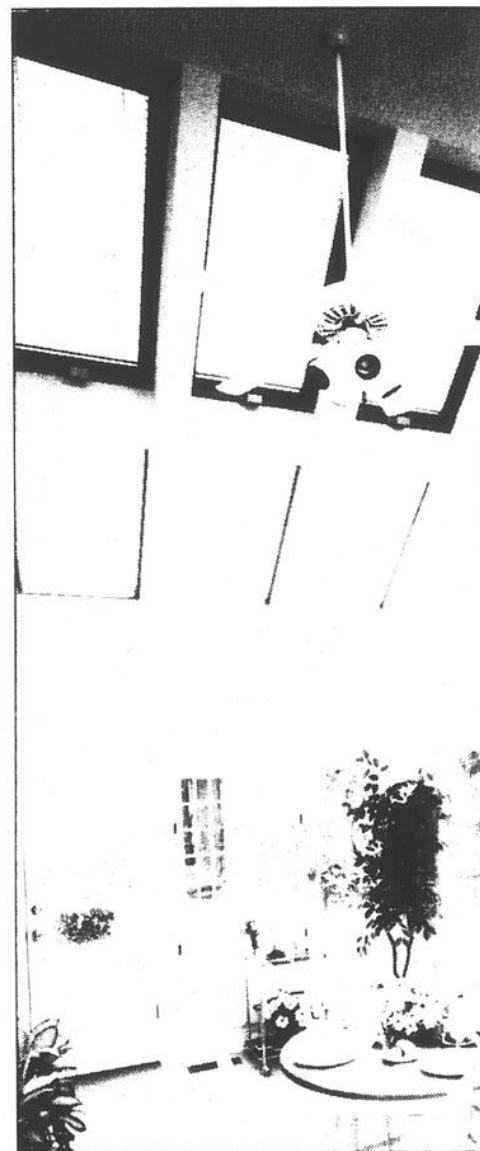
Il existe une vaste sélection d'accessoires attrayants et fonctionnels qui consomment peu d'énergie; ils complètent vos fenêtres de toit et vos puits de lumière. Les accessoires pare-soleil sont une façon attrayante de faire travailler le soleil, vous permettant d'empêcher la chaleur d'entrer l'été et de la conserver durant l'hiver. Ils proposent de nombreuses options pour contrôler la lumière et la température au niveau désiré. On trouve des stores rideaux, des auvents, des stores plissés, des stores vénitiens, etc.

Les stores vénitiens électriques multi-fonction s'ouvrent, se ferment et peuvent être inclinés pour contrôler les rayons du soleil en appuyant simplement sur un bouton. Les stores vénitiens manuels dirigent le soleil là où vous le désirez à l'aide d'une baguette de commande, tandis que les stores et les stores rideaux bloquent les rayons du soleil tout en vous donnant confort et intimité. Les auvents extérieurs pour fenêtres de toit bloquent plus de 70% de la chaleur en été, sans vous obstruer la vue.

Systèmes de commandes

Même s'ils sont installés hors de portée, vous pouvez actionner rapidement et facilement une fenêtre de toit ou un puits de lumière ainsi que leurs accessoires. Les accessoires manuels se manipulent facilement avec les baguettes de commandes manuelles et motorisées. Si vous recherchez le summum de la facilité, les accessoires électriques vous permettront de contrôler les rayons du soleil en appuyant simplement sur un bouton.

Pour ouvrir et fermer une fenêtre de toit, un puits de lumière ou pour assurer le bon fonctionnement d'un accessoire, vous pouvez utiliser des baguettes de commande manuelles et motorisées ainsi que des commandes électriques vous permettant de faire fonctionner un grand nombre d'u-



Les stores vénitiens électriques multi-fonction permettent un contrôle adéquat de la lumière et de la température.

nités et d'accessoires à partir d'un clavier mural ou d'un contrôle à distance infrarouge.

LES BONS CÔTÉS D'ACHETER CHEZ EST STORES

EST STORES 358-8347
VENTE RÉPARATIONS INSTALLATION

OUI, ON SE DÉPLACE
POUR UN STORE ET PLUS!

Que ce soit pour:

- Vente - Installation
- Réparations - Lavage aux ultrasons

Service de vente de stores de marques réputées

- Évaluation
- Prise de mesures
- Choix de couleurs
- Choix de modèles
- Livraison

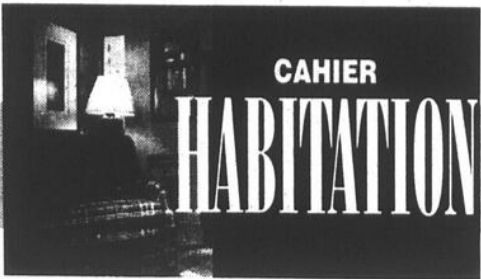
À DOMICILE
ET
GRATUIT

- Aucun dépôt
- Pas de loyer à payer
- Pas d'employé ni de magasin à payer

Donc, vous payez moins cher...

Serge vous le garantit!

Pour un service complet,



La maison saine

La maison saine est une réalité bien établie. Mais qu'est-ce que c'est au juste? Comment construit-on une maison «saine»? Comment peut-on rénover une maison d'un certain âge pour la rendre saine? Et si l'on veut acheter une maison saine, comment faire pour en trouver une?

Regardons d'abord ce qu'elle n'est pas. La maison saine n'est pas une expérience. Nous avons déjà les connaissances et la technologie qu'il faut pour en produire, que ce soit en construction ou en rénovation. Ce n'est pas non plus une habitation hautement sophistiquée réservée à l'élite; c'est véritablement une maison abordable.

Avant d'aller plus loin, examinons le sens que donne la SCHL à l'expression «maison saine». Pour nous, ça va beaucoup plus loin que ce qui se passe à l'intérieur de la maison, aussi important que cela puisse être.

Alors à quoi se reconnaît une maison saine? Eh bien, elle est habituellement plus petite que la normale, possède parfois des panneaux solaires, peut se caractériser par un aménagement paysager simple à entretenir ou même par son emplacement en construction intercalaire! Elle peut être neuve ou rénovée, mais elle res-

pecte toujours les cinq principes suivants.

Le premier, c'est la santé des occupants. Nous avons tous entendu parler du «syndrome des édifices hermétiques» qui se manifeste lorsque des employés de bureau souffrent d'un manque d'air de qualité. L'air des maisons peut aussi être de piètre qualité. L'humidité intérieure excessive, les moisissures et les substances chimiques que dégagent les divers produits utilisés dans la maison peuvent toutes entraîner des problèmes de santé.

La maison saine se distingue par une installation de ventilation efficace qui évacue l'air vicié à l'extérieur pour admettre de l'air frais. Si vous prévoyez vous construire une maison, vous pourriez envisager l'installation d'un ventilateur-récupérateur de chaleur ou VRC. Un VRC extrait la chaleur présente dans l'air chaud évacué de la maison et s'en sert pour réchauffer l'air froid admis dans la maison.

Le deuxième principe clé de la maison saine est l'efficacité énergétique. Je vous ai beaucoup parlé de la santé des occupants, parce que c'est ce qui nous touche le plus personnellement. Mais les maisons saines permettent aussi d'économiser l'énergie. En effet, elles sont dotées d'installations de chauffage et de ventilation

efficaces, elles réduisent la consommation d'énergie par la présence d'appareils ménagers éconergétiques et de tubes fluorescents ou d'ampoules à halogène et, bien sûr, elles sont bien isolées et étanches à l'air afin de limiter les déperditions de chaleur.

Le troisième principe est l'utilisation efficace des ressources. C'est là qu'on se rapproche des préoccupations environnementales. Les constructeurs de maisons saines emploient les matériaux de construction de manière efficace en ayant recours aux trois «R», c'est-à-dire la réduction, la réutilisation et le recyclage.

L'économie de l'eau est un bon exemple d'utilisation efficace des ressources. La maison saine économise l'eau de diverses façons très simples et peu coûteuses comme l'utilisation de toilettes à faible consommation d'eau, de pommes de douche à débit réduit et d'aérateurs de robinet.

Le quatrième principe clé de la maison saine est la responsabilité environnementale. La maison saine a des effets minimes sur la collectivité. Elle possède d'ailleurs le potentiel de récupérer et de recycler les eaux usées. La responsabilité environnementale implique l'élimination appropriée des déchets de construction afin de ne pas contaminer les terres et les cours d'eau.

Le cinquième principe de la maison saine, sans doute le plus important, est l'abordabilité. La salubrité et le respect des valeurs écologiques ne devraient pas coûter plus cher. Eh bien vous serez heureux d'apprendre qu'un bon nombre des éléments qui caractérisent la maison saine, tels la ventilation efficace, l'éconergie et la récupération de chaleur, rendent également ce genre d'habitation plus économique à exploiter tout en augmentant sa valeur de revente.

10 000 ARBRES ET ARBUSTES

EN SACS, PRÊTS À PLANTER, DE 2 À 12 PI

50 VARIÉTÉS DE FEUILLUS ET SAPINAGE, ENTRE AUTRES

- Épinette blanche
- Épinette de Norvège
- Pin rouge
- Pin blanc
- Pin noir
- Pin sylvestre
- Pin bleu Colorado
- Érable
- Chêne
- Noyer
- Acacia
- Frêne
- Cournouiller
- Vinaigrlier

EN GROS: 10 ARBRES et plus

Tous nos arbres sont "en sac". Ils peuvent être transplantés en tout temps

SPÉCIAL PIN BLANC 6 pieds 19'
8 pieds 24'

Ouverte sur semaine de 16 h à 18 h et le samedi de 8 h à 17 h ou sur rendez-vous

PÉPINIÈRE PARADIS
100, 8e Concession (Intersection Kempf), Saint-Alexandre
296-8240

NETTOYAGE SEARS UN MONDE DE CONFIANCE



- Technicien qualifié
 - Opérant un camion-atelier des plus complets
 - Appareils de nettoyage à vapeur 5 fois plus puissants
 - Récupération des eaux usées
 - Aucun équipement lourd dans votre maison
 - La plupart des meubles déplacés et replacés
 - Protecteur de tissus Scotchguard et désodorisant Ultra-Fresh disponibles.
- Prenez rendez-vous à votre convenance, même le samedi.

POUR VOS MEUBLES ET TAPIS

SPÉCIAL PRINTEMPS
En semaine (jusqu'à 19h)

89\$
Canapé 3 places plus 1 causeuse

Léger supplément pour nettoyage de coussins, dossiers automobiles, brosses de coton, velours ou brocat.

SPÉCIAL PRINTEMPS
En semaine (jusqu'à 19h)

49\$
Les salles à manger et salon attenants comptent pour 2 pièces (maximum 100 pi carrés) 49\$

2 PIÈCES PLUS 1 PASSAGE

SPÉCIAL PRINTEMPS
En semaine (jusqu'à 19h)

89\$
Les salles à manger et salon attenants comptent pour 2 pièces (maximum 400 pi carrés)

4 PIÈCES PLUS 1 PASSAGE

SPÉCIAL PRINTEMPS
En semaine (jusqu'à 19h)

NETTOYAGE PROFESSIONNEL DE CARPETTES

CUEILLETTE ET LIVRAISON INCLUSES (frais minimum de 50\$)

15% DE RABAIS



LUNDI AU VENDREDI
8h30 à 18h
SAMEDI
8h30 à 16h

346-1731
SERVICES DE NETTOYAGE
SEARS
Attendez-vous à plusSM

Chambly 335-3515
Région: 1 800 563-1731



LE CANADA FRANÇAIS: "Cahier Habitation", le mercredi 19 avril 1995 C-15

1147, boul. de la Mairie Saint-Luc
(intersection boul. Saint-Luc, à proximité de l'hôtel de ville, face aux Rona, Sergaz et IGA)
359-6066
943-3367

DU JAMAIS VU!

589\$ /mois
capital, intérêts, taxes

76 900\$*

PAS UNE MAISON DE VILLE PAS UNE SEMI-DÉTACHÉ MAIS

UN COTTAGE DÉTACHÉ

*T.P.S. et T.V.Q. en sus

Premier toit
Credat d'impôt à l'achat d'une première propriété

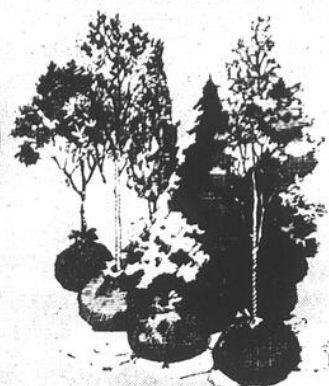
Avec 5% comptant seulement
*Si éligible Premier Toit

LA MAISON «GÉNÉRATION»

BUNGALOW
2 logements
5 1/2 et 3 1/2

529\$ /mois
(capital, intérêts et taxes)

**SPÉCIAL
D'OUVERTURE**



POTENTILLES ET CORNUS 24 pouces (en pot)	6\$
BOULES DE CÈDRE «Woodwardi» 24 pouces (en pot)	12⁹⁵\$
CÈDRE «SMARAG D.» 36 pouces (en pot)	20⁹⁵\$
VIVACES (en pot bleu 3 1/2 po)	5/10\$

**VOTRE
JARDINIER
COMPLICE**

**PÉPINIÈRE
JACQUES-CARTIER (1984) INC.**

925, rue Jacques-Cartier Sud
Saint-Jean-sur-Richelieu

347-2242

Engrais
Semences
Fleurs
Terre
Béton



Une ampoule qui s'allume et s'éteint d'elle-même!

La période de rénovation est aussi le temps de renforcer la sécurité autour d'une maison. L'un des moyens fortement recommandé est l'éclairage à la nuit tombée. La compagnie General Electric l'a très bien compris en mettant sur le marché un projecteur halogène qui s'allume et s'éteint tout seul. Ce nouveau projecteur halogène à cellule photoélectrique de GE fonctionne sans accessoire ou minuterie coûteuse. Il est muni d'un photocapteur

qui détecte la lumière. Il s'allume lorsqu'il fait noir et s'éteint lorsqu'il fait jour. Il suffit pour l'installer de viser dans une douille extérieure existante. C'est un produit qui est offert en versions de 45 et 85 watts. Comme toute lampe halogène, la lumière que le projecteur produit est blanche et vive. Il est d'un meilleur rendement que les ampoules à incandescence ordinaires.

Dans une cuisine, faire place au rangement!

Dans une cuisine, on manque toujours de place pour ranger les casseroles, la vaisselle et tous les accessoires plus indispensables les uns que les autres. Le résultat, c'est que plusieurs de ces éléments se retrouvent sur le comptoir de la cuisine, empiétant ainsi sur les aires de travail. On se retrouve donc avec deux problèmes au lieu d'un seul.

Il est possible de régler le problème de rangement sans pour autant investir une fortune ni se retrouver avec des travaux de rénovations qui ne finissent plus ou qui dépassent ce que l'on avait tout d'abord projeté. Sans rien changer à votre cuisine actuelle, il est possible d'ajouter de l'espace de rangement et de libérer ainsi les comptoirs de tous les accessoires et appareils qui les occupent. La solution se trouve dans les systèmes de rangements et d'accessoires de cuisine.

En installant dans l'armoire du coin un «lasy susan», on se facilite l'accès à cet endroit souvent mal exploité tout en se donnant plus d'espace de rangement. Un support à essuie-tout et à papier d'aluminium ou pellicule de plastique posé à l'intérieur d'une porte permet un rangement ordonné et peu encombrant. Un support à

épices fixé à l'intérieur d'une porte d'armoire libère le comptoir tout en fournissant un espace de rangement très pratique. Des plateaux coulissants ou à roulements permettent une meilleure organisation de l'espace de rangement des armoires. Il en va de même pour les tiroirs avec les diviseurs à ustensiles et autres. Tous ces systèmes et accessoires se trouvent dans la majorité des quincailleries. Il suffit juste de prendre le temps de les installer pour gagner beaucoup d'espaces.

Un autre élément intéressant lorsque l'on cherche à se procurer plus d'espaces de rangement sans pour autant investir dans de grandes rénovations, c'est de construire une armoire suspendue. Elle peut s'installer au-dessus d'un îlot de travail ou d'un comptoir. Il suffit pour cela d'acheter quatre grilles de métal recouvertes de plastique (environ 20 po x 30 po). On les soude ensemble, ou le fait faire, et on les munit de quatre tiges qui vont permettre de fixer le tout au plafond. Sous l'arête du bas de chacune des grilles, on pose des crochets qui vont permettre de suspendre casseroles, panier, mitaines de cuisson et autres éléments nécessaires dans une cuisine. Enfin, on peinture cette nouvelle structure avec un émail de couleur s'harmonisant bien avec l'ensemble de la cuisine.



Le nouveau projecteur halogène à cellule photoélectrique de GE est muni d'une cellule photoélectrique qui détecte la lumière.

**La nouvelle
génération
T-1460**

Kubota®

KUBOTA CANADA LTÉE

«De la précision à la puissance»



- Tracteur à gazon de conception entièrement nouvelle dans la classe de 12 CV
- Nouveau moteur 12,5 CV pour l'opération en douceur plus silencieuse
- Plate-forme de l'opérateur plus spacieuse avec siège réglable
- Réglage rapide de la hauteur de la tondeuse
- Transmission hydrostatique
- Moins de vibration/bruit, facile à l'usage
- Plus d'espace pour les jambes, et de confort pour l'opérateur
- Réglage facile de la hauteur à compter de la plate-forme d'opération

Oui, un tracteur Kubota®

pour
seulement

119⁹⁵\$*

par mois pour une
période de 24 mois

3 ANS GARANTIE, 100%

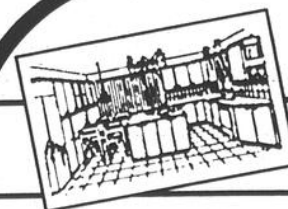
pièces et
main-d'oeuvre



350, rue Raygo
La Présentation (Saint-Hyacinthe)
Sortie 123, aut. 20
(514) 796-2966 - Fax: 796-3011
Mtl: (514) 875-1600

* Offre d'une durée limitée, comptant 925\$ requis, taxes en sus.

15611-031 F



**LES ARMOIRES
PRESTIGE inc.**

ARMOIRES DE CUISINE ET
DE SALLE DE BAINS AU PRIX
DU MANUFACTURIER

OUVERT
AU PUBLIC ET AUX
ENTREPRENEURS
ESTIMATION
GRATUITE

**PRIX DU MANUFACTURIER
40% DE
RÉDUCTION**
du prix suggéré chez les détaillants

SALLE
D'EXPOSITION

IBERVILLE
346-3525

CHAMBLY
447-8110

2249, boul. Brunelle, Carignan
Sortie 18 de l'autoroute 35

15724-031 9

Des cheminées bien habillées

Plusieurs propriétaires de maisons de qualité recouvrent de très beaux parements extérieurs, tels que pierre, brique, bois peint au latex, etc., font installer une cheminée préfabriquée. Comme il est impossible de recouvrir une telle cheminée avec de la brique ou de la pierre, il n'y avait auparavant aucun moyen de rendre la cheminée plus esthétique.

Une nouvelle ligne de recouvrement de cheminée pré-usinée vient régler ce problème. Consi-

due de panneaux de fibre de bois et de ciment, il permet de recouvrir la cheminée préfabriquée de façon esthétique. Ces panneaux, attachés à la structure de la cheminée, s'harmonisent à tous types de parements.

Quoique les couleurs de base soient le blanc, le gris pâle, le beige, le rouge bourgogne et le brun, il est toutefois possible de commander un recouvrement de cheminée pré-usinée de la couleur de son choix pour qu'il s'harmonise au parement de sa maison; un léger supplément est alors requis.

Bien ramonée, une cheminée tire mieux!

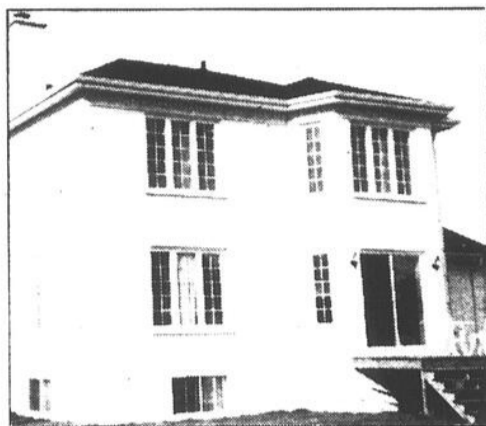
Durant tout l'hiver, vous avez bien apprécié votre poêle à bois. En tant que chauffage d'appoint, il vous a permis d'économiser sur vos factures de chauffage tout en vous faisant passer d'agréables soirées au coin du feu. Pour qu'il continue à donner le bon rendement attendu et à être sécuritaire, il est important d'effectuer un bon ramonage de la cheminée. Ce travail peut être fait par des spécialistes ou, avec l'équipement adéquat, par vous-même.

Avant tout, pour effectuer un bon ramonage de la cheminée du poêle à bois, il faut vous munir d'une brosse métallique rigide qu'il est possible de faire aller et venir le long du conduit intérieur. Elle doit s'ajuster étroitement dans la cheminée pour en faire tomber la suie et la créosote qui se sont déposées sur les parois. Il faut donc prendre le diamètre de la cheminée avant

de procéder à l'achat de la brosse nécessaire à ce travail.

Idealement, le travail se fait à deux. Une personne se trouve à l'intérieur de la maison alors que l'autre est sur le toit. On attache une corde à chacune des extrémités de la brosse, on tire verticalement, d'un mouvement alternatif, entre les deux ouvertures de la cheminée. La personne qui se trouve en bas, dans la maison, devrait porter des lunettes de sécurité et un masque respiratoire pour se protéger contre la suie et la poussière. Il est également possible de procéder au nettoyage de la cheminée en se servant d'un sac rempli de paille et de papier journal froissé. En procédant de la même façon qu'avec la brosse.

Enfin, il ne faut pas oublier que, quelle que soit la méthode de nettoyage choisie, la prudence élémentaire exige d'attendre qu'un poêle soit bien froid avant de procéder.



Un recouvrement de cheminée pré-usiné qui s'harmonise au parement en brique de la maison.

RÉNOVATIONS RENTABLES

- Intérieur • Extérieur
- Agrandissements



Luc Brault, président
À votre service depuis 1969

POUR ÉVALUATION

38-A, rue Jacques-Cartier Sud Saint-Jean-sur-Richelieu 347-8467 1425-c46-m

Service
Résidentiel
et commercial

- Architecture
- Aménagement d'intérieur
- Etude préliminaire
- Décoration
- Éclairage
- Conception de mobilier et d'accessoires
- Consultation
- Gestion de projets

Membre S.D.I.Q.

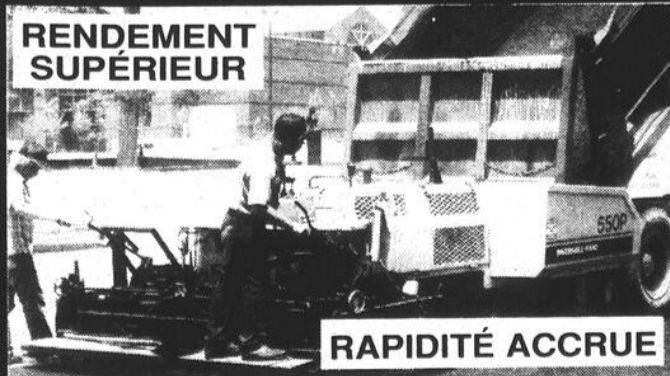


(514) 359-6565

Besoin
de
changement!

RECOUVREMENT D'ASPHALTE

RENDEMENT
SUPÉRIEUR



RAPIDITÉ ACCRUE

Notre nouvelle paveuse «haute technologie» vous offre ce qu'il y a de mieux dans la région. Une machinerie super puissante pour travailler efficacement.

PAVAGE D.L. ENR. Enduit protecteur
1425, rue Principale, Saint-Paul-de-l'Île-aux-Noix 291-3103 Ouvrage garanti

BALANÇOIRES

à partir de
3 places
Coussins et
toit inclus 229⁹⁵

Les photos peuvent différer

PLAN
MISE DE
COTE

MURRAY

PISCINES ET TRACTEURS

Jacques Cartier

22, rue Jacques-Cartier Sud, Saint-Jean-sur-Richelieu
347-9833



Aqua
SELECT

FINANCEMENT
DISPONIBLE

NOMA

VOTRE CENTRE

Aqua SÉLECT

SPAS
«LIFESTYLE»
3 places: 1995\$
5 places: 2995\$



7 places 3995\$
10 places 4995\$

Chauffe-eau au gaz
150 000 BTU

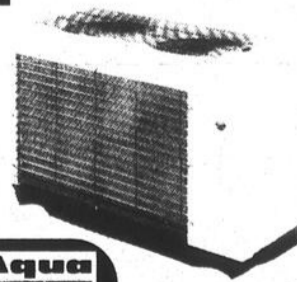
989\$

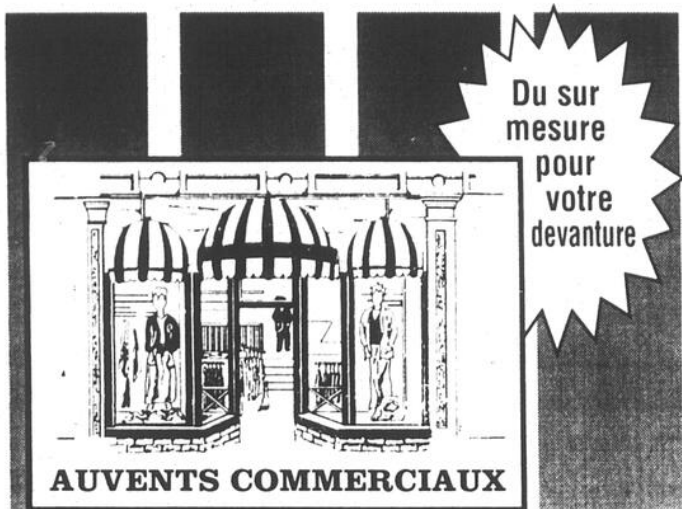
GAZEBO
7 pi 6 po x 11 pi 4 po
799⁹⁵
Abri soleil
(10 x 10 pi) 159⁹⁵

PISCINE HORS-TERRE 24 PI 1590\$
Structure 6 1/2 po

Maxtemp

CHAUFFE-PISCINES
GARANTIE 5 ANS (pièces et
main-d'oeuvre)
25 000 BTU: 999\$
44 500 BTU: 1499\$





Du sur mesure pour votre devanture

AUVENTS COMMERCIAUX



AUVENTS RÉSIDENTIELS

Confection sur mesure, réparation et nettoyage d'auvents
• Voiles
• Tentes-roulottes
• Bâches

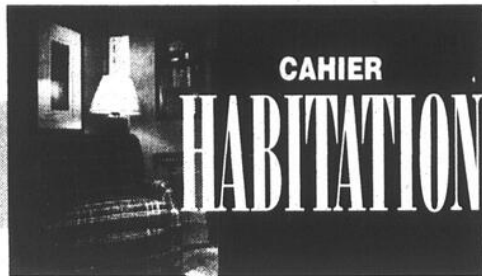


CANEVAS & TOILE ST-JEAN

Proprs: Luc et Josée Bédard

347-0487

33, rue Saint-Charles
Saint-Jean-sur-Richelieu



La petite touche qui fait toute la différence

Votre maison vous paraît peut-être

terne, sans éclat. Pourtant son parement est encore en excellent état et l'aménagement paysager est supposé la mettre en valeur. Mais il lui manque ce petit quelque chose raffiné qui lui donnerait de l'élégance et la rendrait plus attrayante. Une touche de finition contribue à prodiguer une plus belle apparence à votre maison.

Choisir

Les éléments décoratifs extérieurs sont nombreux. Il s'agit, dans un premier temps, de dé-



Photo gracieuseté de Fenexpert

Les colonnes de vinyle, les contours de portes et fenêtres, le contour complet de fenêtre en arc avec panneaux et les moulures au bas ont enjolivé cette maison.

terminer ceux qui conviennent à votre type de maison. Certains de ces éléments s'agencent mieux avec des maisons de style victorien et d'autres se marient parfaitement

aux styles contemporains. De plus, on trouve des modèles très simples et économiques jusqu'à des modèles de luxe hautement sophistiqués.

Il vous faudra ensuite choisir la combinaison d'éléments architecturaux qui

saura mettre en valeur votre maison, sans la surcharger. Parmi les principaux éléments de base, on retrouve des contours de porte, des contours de fenêtre et de fenêtre en arc, des contours de portes de garage, des moulures de corniche,

des moulures de balcon et autres moulures, des panneaux, des têtes de porte et de fenêtre, des volets de fenêtre, des frontons, des colonnes, des pilastres, des seuils, des consoles, des louches, des plaques d'adresse, etc.

Rien ni personne n'arrive devant une Lennox, sauf...



...nos dépositaires. Parce que même la meilleure thermopompe ne peut donner son plein rendement si elle n'est pas installée et entretenue par un expert, un dépositaire de qualité Lennox.



CHAUFFAGE - CLIMATISATION - VENTILATION



Plomberie Carillon inc



485, rue Saint-Jacques
Saint-Jean-sur-Richelieu
347-0388 - 347-0389
EN AFFAIRES DEPUIS 1957

HABILLEZ VOTRE MAISON

Évaluation gratuite



- Armoires haut de gamme
- Meubles sur mesure
- Prix compétitifs
- Service personnalisé
- Service à domicile

ON COUPE LES PRIX, MAIS PAS LA QUALITÉ

10% DE RABAIS
sur présentation de ce coupon

Armoires Paulinoises

246-2471

Tanaka

SPECIAL

158⁹⁵

Prix rég. 179⁵

QUALITÉ ET PUISSANCE, À BAS PRIX

Ce modèle ultra-léger est équipé d'un puissant moteur de 28 cm cubes accouplé à un embrayage centrifuge qui entraîne un arbre flexible courbé de 44 pouces et raccordé à une tête de nylon semi-automatique.

CET ENSEMBLE-CADEAU COMPREND
• Une casquette • Une paire de lunettes de sécurité • Une paire de gants • Un bidon à essence • Une bouteille d'huile Tanaka

Quantité limitée

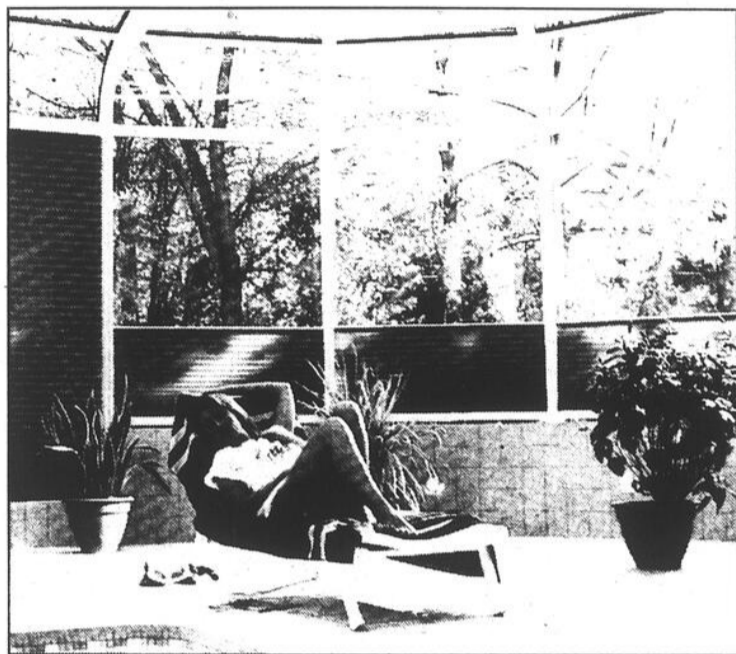
GERMAIN BOUCHER SPORT
980, boul. d'Iberville,
Iberville **347-3457**



Le solarium de vos rêves grâce à l'ordinateur

L installation de vos exigences minimums. Les solariums modernes vous offrent tout un éventail de verrières aux formes et aux styles variés adaptées à vos besoins et à vos projets personnels de rénovation. Vous pourrez ainsi vous doter d'une cuisine ou d'un salon agrandi et ouvert sur la nature environnante. Vous opterez peut-être pour un solarium salle à manger afin de prendre vos repas dans un cadre naturel et agréable. De plus en plus, on voit s'installer des verrières pour se détendre en toute saison dans la piscine ou le bain tourbillon.

Decouvrez la vraie détente et la joie de vivre dans un environnement tout de lumière et de nature. Que le vent souffle ou que la neige poudre, détendez-vous dans l'intimité chaleureuse et confortable de votre propre solarium. L'ajout d'un solarium à votre maison offre tout un monde de nouveaux plaisirs.



Vivre dans l'exotisme grâce à l'ajout d'un solarium.

joie de vivre dans un environnement tout de lumière et de nature. Que le vent souffle ou que la

neige poudre, détendez-vous dans l'intimité chaleureuse et confortable de votre propre solarium.

L'ajout d'un solarium à votre maison offre tout un monde de nouveaux plaisirs.

Rénovez avec doigté !

Les Portes et Fenêtres

Rodriguez & Fils Inc. • Vente • Installation



FENÊTRE EN SAILLIE
RABAIS de 40%

SUR LE PRIX DE DETAIL SUGGERÉ SUR TOUTES LES PORTES ET FENÊTRES ABP

SUITE AU SUCCÈS OBTENU LE RABAIS ADDITIONNEL "RODRIGUEZ" se prolonge jusqu'au 30 mai 1995

Calorifère® ISO FERRE® ISOBARRE®

Votre concessionnaire ABP n'est pas seulement là pour vendre, il est surtout disponible pour vous expliquer en quoi il peut répondre à vos attentes tant esthétiques qu'énergétiques. Voyez clair...

- NOUS AVONS POUR VOUS UNE GAMME COMPLÈTE DE PORTES ET DE FENÊTRES EN ALUMINIUM FABRIQUÉES SUR MESURE • GARANTIE DE 25 ANS • ÉVALUATION GRATUITE • TRANSACTION DIRECTEMENT FAITE AVEC LE PROPRIÉTAIRE • LA VENTE PEUT SE CONCLURE CHEZ-VOUS • PLAN DE FINANCEMENT DISPONIBLE
- INSTALLATION FAITE PAR DES EXPERTS, PAS DE SOUS-TRAITANCE.

348-2545



École sur la piscine gratuite!



Instruisez-vous sur l'entretien d'une piscine lors de notre conférence sur la mise en service d'une piscine



Cette soirée d'information gratuite aura lieu le mercredi 3 mai 1995 à 19 h, à l'Hôtel Best Western, Le Roussillon à la salle Lennox.

- Rafrâichissements et goûter seront servis
- Prix de présence
- Amenez vos amis (nous aurons une carte d'escompte pour eux)

OBTENEZ **10% DE RABAIS**

SUR PRÉSENTATION DE CETTE ANNONCE À L'ACHAT DE PRODUITS CHIMIQUES BIOGUARD. VALABLE JUSQU'AU 15 MAI 1995.

DE:

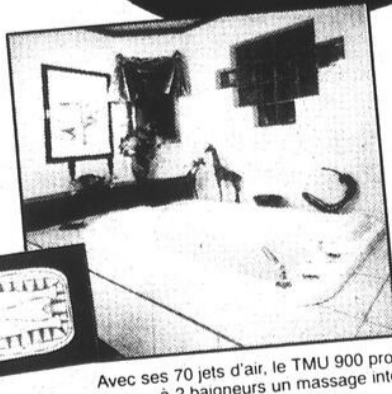


348-6905
19, rue Moreau, Saint-Luc

C'est plein de choix et d'eaubaines!



Le meilleur massage qu'un bain puisse donner!



Avec ses 70 jets d'air, le TMU 900 procure à 2 baigneurs un massage intégral



MOBILIER INTÉGRÉ DE SALLE DE BAINS

Venez voir nos nouveaux modèles de vanités!

SALLE DE BAINS SAINT-JEAN

(Division de Plomberie Carillon)

485, rue Saint-Jacques, Saint-Jean-sur-Richelieu 347-6929



SEARS

Attendez-vous à plus

NOUS AFFICHONS NOS COULEURS!

4 JOURS SEULEMENT

TOUS LES ARTICLES DE NOTRE RAYON PEINTURE ET PAPIER PEINT SONT EN SOLDE

Réclame en
vigueur du
jeudi 20 avril au
dimanche 23 avril
1995, dans la
limite des stocks
disponibles

- Tous les pots de peinture
- Tous les rouleaux de papier peint
- Toutes les frises
- Tous les accessoires
- Tous les pinceaux
- Tous les rouleaux
- Tous les plateaux



**LATEX MAT SATINÉ
JOIE DE VIVRE^{MD} PLUS**

Rabais 50%

RIEN QUE 1749 Sears ord. 34,99

De plus, rabais de 12\$ sur tous les
finis de la peinture Joie de vivre Plus.

10 000 000\$ D'INVENTAIRE À LIQUIDER!

SEARS

Attendez-vous à plus

Les mentions 'Ord.' ou 'Était' de Sears Canada Inc. se rapportent à des prix Sears. **Région de Montréal:** Anjou: 353-7770, Brossard: 465-1000, LaSalle: 364-7310, Laval: 682-1200, Pointe-Claire: 694-8815, Repentigny: 582-5532, St-Bruno: 441-6603, Deux-Montagnes: 491-5000, Ville St-Laurent: 335-7770. **Région de Québec:** Québec: 529-9861, Lévis: 833-4711, Ste-Foy: 658-2121. **En province:** Alma: 662-2222, Victoriaville-Arthabaska: 357-4000, Chicoutimi: 549-8240, Drummondville: 478-1381, Granby: 375-5770, St-Jean: 349-2651, St-Jérôme: 432-2110, Sherbrooke: 563-9440, Sorel: 746-2508, Trois-Rivières: 379-5444, St-Georges de Beauce: 228-2222. Copyright Canada, 1995, Sears Canada Inc.

Tous les articles de cette page n'ont pas été offerts dans tous les magasins Sears.

La pelouse et les arbres: des partenaires essentiels de notre mieux-être

Une pelouse soignée, bien dense et bien verte, est une source de fierté. Ce qu'on sait moins, c'est qu'un gazon bien entretenu est aussi source de santé autant personnelle qu'environnementale, tout comme

d'ailleurs ces majestés de la nature, les arbres. «On ne sait pas assez à quel point le gazon et les arbres en santé ont de multiples effets positifs sur l'environnement, directement ou indirectement», souligne monsieur Albert Mondor, porte-parole officiel de l'Association des Services en horticulture ornementale du Québec. En effet, de nombreuses études confirment que les arbres et les gazons sont de précieux alliés dans la lutte, entre autres, contre la pollution, les allergies, le gaspillage d'énergie, et l'érosion.

Ils nous donnent de l'oxygène!

La qualité de l'air est une préoccupation de plus en plus pressante. C'est l'une des raisons pour lesquelles on incite régulièrement la population à planter un arbre. Pourquoi? Parce que les arbres assainissent l'atmosphère. Ainsi, un arbre mature, de taille moyenne, neutralise à lui seul la pollution rejetée dans l'air par une auto qui roule annuellement plus de 20.000 kilomètres. Et une plantation d'arbres d'une superficie d'un acre élimine annuellement cinq tonnes de dioxyde de carbone (CO₂).

On sait que les plantes vertes absorbent le CO₂ et libèrent de l'oxygène. Les gazons sont particulièrement performants dans cette tâche. Par exemple, 2.500 pieds carrés (232 m²) de pelouse de bonne qualité (c'est-à-dire bien entretenue, exempte de mauvaises herbes et d'organismes nuisibles) produit assez d'oxygène pour subvenir aux besoins de quatre personnes pendant un an. Les brins d'herbe absorbent et neutralisent les effets de nombreux polluants atmosphériques parmi les

plus virulents comme le dioxyde de soufre, le fluorure d'hydrogène, le nitrate de peroxyacétyl et le plomb.

FISSURES de fondations?

Infiltration d'eau et humidité au sous-sol? Nos experts s'attaquent à ces problèmes par l'intérieur ou l'extérieur

Le travail se fait sans bruit, ne dégage aucune poussière et ne pollue pas l'environnement. Il se fait sans aucun besoin de creuser le bord du solage

Faites affaire avec nos experts à des coûts avantageux



Finition de Béton 2000 enr.
2-A, rue des Artisans, Saint-Luc
359-6767

AVANTAGE DU SPÉCIALISTE

PLOMBERIUM

Marque de commerce. Propriété de Plomberium et utilisé sous licence.

Des gens de métier



- L'avantage d'une salle de montre de 5000 pi carrés avec 26 salles de bains complètes en exposition permanente et le plus grand choix de marques disponibles.

- L'avantage de pouvoir se fier à l'expérience de nos conseillères qui savent répondre aux attentes du client.

- L'avantage d'un service d'ingénierie de renommée (récipiendaire provincial du construire or 1990, régional du construire argent 88-89 et construire or 89-90).

- L'avantage d'une équipe de plombiers hors pair, spécialisée en rénovations de salles de bains, constructions neuves, résidentielles, commerciales et industrielles.




**Vous pensez rénover?
Ne manquez pas notre circulaire printanière!**

Plomberie 
ST-LUC

RÉSIDENTIEL - COMMERCIAL - INDUSTRIEL

395, boul. Saint-Luc, Saint-Luc
348-4971

Patrick Monest
DIPLOMÉ EN HORTICULTURE ORNEMENTALE



CONCEPTION
Dessin par ordinateur
RÉALISATION
Un aménagement paysager à votre goût
• Muret • Pavé • Bassin • Rocaille
346-9867

BESOIN DE PORTES

PORTES D'ACIER
PEINTES EN BLANC
à partir de
210\$

Plusieurs modèles disponibles
en une semaine!



G
M F

MENUISERIE
GILLES FONTAINE INC.

459\$

VENTE ET SERVICE

52, rang, Saint-Édouard, Iberville 346-9289

NOUVEAU MAGASIN-ENTREPÔT

Venez nous visiter au 1291, rue Bernier à Saint-Luc



CLÔTURES
RAMPES
PATIOS

Évaluation gratuite

Résidentiel et commercial

Le plus
vaste choix de
clôtures et rampes

STRUCTURA
2000

348-9582

RÉSERVEZ TÔT POUR
INSTALLATION
EN MAI

1291, rue Bernier, Saint-Luc (Fax: 348-4190)

on a coupé à ras les intérêts!



INTÉRÊT



AUTRES FINANCEMENTS DISPONIBLES

13 CV/TABLIER DE 42 PO
Caractéristiques:
• Moteur Briggs & Stratton
• «Diamond Plus» monocylindre de
13 CV à soupape en tête
• Transmission hydrostatique
• Tablier de coupe de 42 po
• Roues avant de 15 x 6 po
• Roues arrière de 20 x 8 po
Autres caractéristiques:
• Siège rembourré à haut dossier,
repose-pieds, feux arrière,
enjoleurs de roues et un
réservoir d'essence plus grand

5,9% 24 MOIS 7,9% 36 MOIS

* Avec acompte de 15% de votre achat. Sur approbation de crédit. Valable jusqu'au
1er juillet 1995 ou jusqu'à épuisement des stocks chez les concessionnaires participants.

COLUMBIA

183\$*
par mois

Des gens
de service!

* Dépôt et approbation
de crédit.

GERMAIN BOUCHER SPORT

980, boul. d'Iberville, Iberville

347-3457

CAHIER

HABITATION

Pour éviter les problèmes d'humidité

La salle de bain ou sa douche; son bain et les serviettes très mouillées dans une sècheuse ou à l'extérieur et non pas suspendus dans la salle de bain; et le plafond. De plus, si vous habitez tous les membres de la famille à essuyer le surplus d'eau laissé autour du bain ou de la douche après usage ainsi que toute l'eau malencontreusement tombée sur le plancher et à ne pas consommer plus d'eau que nécessaire, vous devriez pouvoir éliminer tous ces problèmes d'humidité.

Les problèmes d'humidité. La condensation sur le réservoir de toilette, l'eau qui dégouline des fenêtres, la moisissure entre les carreaux de céramique, la peinture ou le papier peint qui décolle et j'en passe sont des situations que l'on rencontre trop fréquemment dans cette pièce. Il est possible de les éviter ou tout au moins de les minimiser en pratiquant certaines bonnes habitudes dont celles de:

- fermer la porte de la salle de bain pendant le bain ou la douche;
- mettre en marche le ventilateur durant

- installer et, bien sûr, actionner un évent au plafond avec ou sans ventilateur électrique pour chasser l'air à l'extérieur;
- faire sécher les vêtements, les descen-

- utiliser de la peinture ou du papier peint hydrofuge;
- bien isoler les murs

tes de bain et les serviettes très mouillées dans une sècheuse ou à l'extérieur et non pas suspendus dans la salle de bain;

* Source: Société canadienne d'hygiène et de logement - L'air et l'humidité, problèmes et solutions.

Pour demeurer autonome chez-soi!

Les résultats d'une enquête menée par Statistique Canada démontrent que près de huit millions de personnes au Canada étaient, en 1991, âgées de 45 ans ou plus. Il s'agit là de près du tiers de la population. Il y en a près de trois millions d'entre elles qui ont 65 ans et plus, et près du tiers de celles-ci sont atteintes d'un problème de santé ou de mobilité. Pour garder à tous ces gens leur domicile, il faut qu'ils puissent facilement y être autonomes. Certaines modifications doivent donc y être apportées. Ces rénovations ou ajustements permettent d'accroître le confort et la sécurité des logements et des gens qui y vivent.

mière du porche ou du garage de l'intérieur ou de l'extérieur de la maison et d'allumer ou d'éteindre les lumières de la maison des différents étages. Enfin, en abaissant les interrupteurs et en élevant les prises, on les rend beaucoup plus accessibles.

La cuisine et la salle de bain

Le simple fait d'abaisser les armoires de cuisine et d'en installer à ouverture à pression les rend plus accessibles. Il en va de même pour les robinets à manettes et les cuisinières électriques à commandes situées devant ou sur le côté qui sont plus faciles à utiliser que les dispositifs standard. L'évier peut également être posé en prévoyant un dégauchement suffisant en-dessous pour un fauteuil roulant.

L'ouverture des portes

Les entrées larges, les portes escamotables, l'ouvre-porte de garage à commande électronique, les armoires coulissantes à ouvertures par pression, les leviers à la place des poignées, les tablettes et les placards coulissants, les tablettes et les tringles à vêtements que l'on peut abaisser, sont tous des dispositifs qui facilitent la vie des personnes âgées et rendent leur domicile plus confortable et plus sécuritaire.

Les interrupteurs

Pour de nombreuses personnes, les interrupteurs à touches affleurantes sont plus faciles à utiliser que ceux à bascules ordinaires. Les interrupteurs à trois directions permettent, quant à eux, de commander la lu-

Dans la salle de bain, un siège construit autour de la baignoire facilite le passage des jambes par-dessus le rebord. Les robinets doivent aussi être faciles d'accès, alors que les cabines de douches sont sans dénivelés, les miroirs orientables, les lavabos peu profonds et les cuvettes haussées. Il est prudent, avant d'installer des barres d'appui, de poser des panneaux de contreplaqué ou de copeaux orientés 5/8 po (15,75 mm) derrière le mur de plâtre.

Les rénovations pratiques d'un logement permettent bien souvent à une personne âgée de garder toute son autonomie et tout son confort tout en augmentant sa sécurité.

* Source: Canadian Home Builder's Association.

CHEZ-NOUS, LE TAUX D'INTÉRÊT EST GELÉ!

24 MOIS

• Financement par le propriétaire
• Ce taux préférentiel s'applique sur tous nos modèles jumelés et modulaires en inventaire

BYE, BYE LE BAIL!

À
6%*



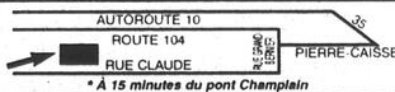
• Construction supérieure
• Superbe design
• Prix abordable
Inclus:
• Certificat de localisation
• Contrat notarié

Programme fédéral RAP
Programme Premier toit
si admissible

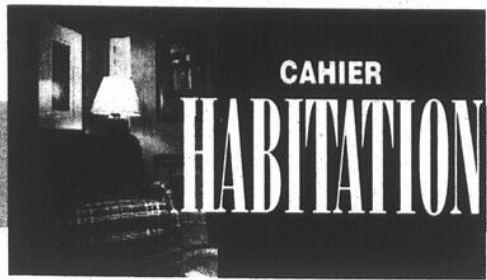
APCHD

* Pour un temps limité
LE BOURG JOHANNAIS
817, rue Claude, Saint-Jean-sur-Richelieu
346-0246

Heures d'accueil:
Lundi au vendredi: 8 h 30 à 17 h
Samedi et dimanche: 12 h à 16 h 30



POSSIBILITÉ DE LOCATION
AVEC OPTION D'ACHAT



Préparer le bois avant de peindre

La préparation des surfaces à peindre est une des conditions essentielles à la réussite des travaux de peinture durables et de bonne apparence. Bon nombre de problèmes découlent d'une mauvaise préparation ou même du manque total de préparation des surfaces.

Bois non peint

Le bois devrait être bien sec. Pour un beau travail, le bois devrait toujours être poncé puis éponseté. On n'utilisera jamais de brosse d'acier ni de laine d'acier afin d'éviter d'abîmer le grain du bois.

Après avoir traité le bois avec un préservatif, il faut le laisser sécher au moins 48 heures avant de le peindre, car les solvants qui ont pénétré dans le bois mettent du temps à s'échapper complètement.

S'il y a lieu de boucher les trous et les fentes avec du mastic, il faut attendre que l'apprêt ou la première couche de peinture ait été donné, autrement le bois nu absorbera l'huile du mastic et celui-ci se desséchera et s'effritera.

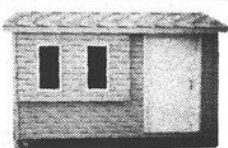
Les taches d'huile, de graisse et de goudron s'enlèvent avec du solvant à peinture. Il faut faire attention de ne pas étendre les taches. Les noeuds et les sèves gommeuses des bois résineux doivent être scellés à la gomme laque. Si les exsudations de gomme sont importantes, on doit les gratter ou les brûler au chalumeau avant de les sceller. On enlève les excès de colle en grattant soigneusement puis en ponçant.

Bois peint

Il faut gratter toute peinture qui décolle, puis poncer parfaitement. Si on décide d'enlever les vieilles peintures, on pourra utiliser un décapant chimique ou un chalumeau, en prenant garde au feu. Si l'ancienne peinture cloque, pèle ou s'écaille, on doit découvrir les causes du problème et y remédier avant d'entreprendre les travaux de peinture.

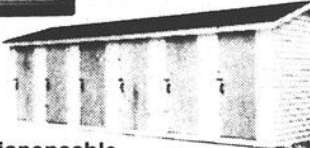
Si la peinture est en bon état, il faut tout de même la laver avec une solution de phosphate trisodique pour enlever les saletés et le farinage. On portera une attention particulière aux surfaces protégées des intempéries. S'il y a des moisissures, on ajoutera de l'eau de Javel à la solution.

REMISE DE JARDIN



Achetez directement du fabricant

10 modèles différents disponibles



Un article indispensable pour la maison ou l'immeuble à revenus

Recouverte de vinyle de couleur - Évaluation gratuite

YVON BOUDREAU

253, rang Saint-Édouard, Iberville 347-2832

PROFITEZ PLEINEMENT DES FILMS AVEC LES ENCEINTES PIONEER!



PIONEER



LE PALAIS DE LA MUSIQUE ET DE L'AUDIO-VIDEO (ST-JEAN INC.)

484, boul. du Séminaire, Saint-Jean-sur-Richelieu 348-3000
Vente - Location - Réparations 348-3002
Audio, vidéo, téléviseurs, orgues, pianos et instruments de musique

AU 1075, BOUL. DU SÉMINAIRE NORD

PARA LANCE UN NOUVEL ÉMAIL

La société Peintures Para vient de lancer sur le marché un nouvel émail 100 p. cent acrylique élaboré tout spécialement pour la cuisine et la salle de bains.

Cette peinture pourra, assure le fabricant, résoudre le problème omniprésent des moisissures, surtout dans les maisons ultra-étanches qui empêchent l'échappement des vapeurs d'eau et de l'humidité.

L'émail Ultra 4200 Platine Plus, de Peintures Para, est un revêtement acrylique de très haute qualité et d'un lustre moyen. Elle renferme un agent antifongique efficace qui prévient la formation de moisissures.

C'est aussi une peinture qui ne jaunit pas, tient bon aux lavages répétés et résiste aux taches. Elle ne sent à peu près pas lors de l'application, et une seule couche suffit généralement.

L'émail Platine Plus est offert dans des centaines de couleurs.



Un émail qui ne jaunit pas LES PEINTURES DE QUALITÉ SUPÉRIEURE

PARA

PEINTURE

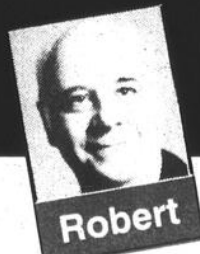
Le seul magasin

MERCIER & MERCIER PEINTURE INC.

1075, boul. du Séminaire Nord 348-2323, 348-4353



VOS SPÉCIALISTES D'EXPÉRIENCE



Robert



Alain



Marc

PROFITEZ maintenant de nos nombreux **BAS PRIX** en magasin

PEINTURES EN 20 litres TEINTÉES ET BRASSÉES SUR PLACE



LE PRIX DU PLUS GROS



PEINTURES

PARA

Peintures
Château DE LA QUALITÉ
MUR-À-MUR

SICO  **RONA**

AVEC LES MEILLEURS CHOIX ET SERVICES

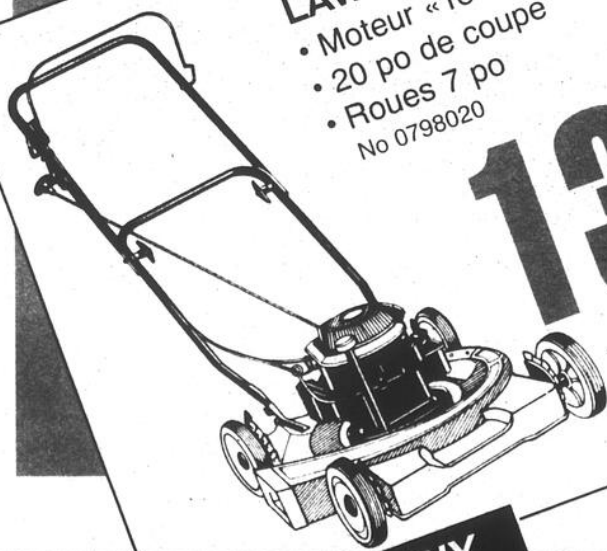
- Plus de 30000 articles professionnel
- Commandes spéciales
- Livraison à domicile
- Location:
 - sableuse à plancher
 - nettoyage de tapis
 - coupe-céramique
- Centre de coupe en magasin
- Boutique de décoration «Ambiance»

En plus
NOUVEAU
SUR PLACE

Coupe et placage de comptoirs de cuisine ou salle de bains

Boutique
Ambiance

**TONDEUSE «NOMA»
LAWNMOWER** Modèle DY750TDK
• Moteur «Techmseh» 3,5 CV
• 20 po de coupe
• Roues 7 po
No 0798020



138⁹⁹

COUPE-BORDURE ÉGALISATEUR ÉLECTRIQUE «WEED EATER»
Nos 0596058/59/60
Manche pivotant et télescopique, poignée gâchette et étrier pour fil électrique

44⁹⁷ (10 po) **54⁹⁷** (12 po)
69⁹⁷ (14 po)



GRIL 40000 BTU

«STERLING» No 1666003
• Indicateur de chaleur
• 2 tablettes
• Grille porcelaine 260 po carrés

129⁹⁹



SUPER LATEX

D'INTÉRIEUR «RO-NA»
Fini sous-couche, blanc 18,93 litres
Spécialement formulé pour le bois neuf ou lors d'un changement radical de couleur



59⁹⁹

ET LES

BAS PRIX DE TOUS LES JOURS

SUR DES CENTAINES D'ARTICLES

Ouvert
le dimanche
de 10h à 17h
et tous les autres jours
à compter de 8h



- Plus de 30 000 pi carrés de plancher de vente
- Centre de coupe
- Boutique ambiance

Palais de la
RÉNOVATION inc.



835, rue Saint-Jacques
Saint-Jean-sur-Richelieu
346-5485

Prix en vigueur jusqu'au
8 MAI 1994