

deco

habitat



AVRIL 2011

Le Nouvelliste

LEADER DE L'INFORMATION RÉGIONALE

Bécancour

ma ville.....

dans un

clic !



www.becancour.net



Info : 819 294-6500



La lumière crée l'atmosphère

Idées lumineuses pour des éclairages intérieurs allumés

De source naturelle ou artificielle, la lumière contribue largement à la qualité de vie des occupants d'une maison. Un éclairage approprié est essentiel à toute activité domestique. Bien pensée, sa conception permettra d'obtenir des conditions optimales dans chaque pièce de la maison.

De la lumière en trois modes

Les spécialistes de l'American Lighting Association (ALA) considèrent que, de manière générale, chaque pièce doit bénéficier de trois différents types d'éclairage.

Primo, un éclairage principal (aussi appelé éclairage d'ambiance) doit pouvoir diffuser de la lumière dans l'ensemble d'une pièce. Les lustres de type plafonnier ou suspension de même que les appliques murales et les luminaires encastrés ou sur rail peuvent faire le travail. Ils sont adéquats lorsqu'ils génèrent une lumière généreuse mais non aveuglante.

Une pièce doit par ailleurs offrir de l'éclairage fonctionnel adapté aux activités spécifiques qui s'y déroulent : lecture, préparation des repas, lessive, jeux, etc. Celui-ci est habituellement fourni par les lampes de plancher, de table ou suspendues, les luminaires encastrés ou sur rail ou les systèmes intégrés au mobilier fixe. Son intensité ne doit pas entraîner de fatigue oculaire ou d'éblouissement



et sa disposition doit éviter de créer des zones d'ombrage.

Finalement, toute cette lumière utilitaire gagne à être complétée par un éclairage d'accentuation. Il s'agit ici de projeter un faisceau lumineux d'intensité marquée sur un élément vedette du décor. Un meuble de grande valeur, un tableau, un bibelot ou un manteau de foyer peut ainsi se trouver sous les feux de luminaires encastrés, sur rail ou muraux stratégiquement disposés.

Cet éclairage, vous le voulez chaud ou froid ?

L'éclairage est produit par l'entremise d'ampoules qu'il ne suffit pas de choisir uniquement en fonction de leur compatibilité à un luminaire donné. Qu'elles soient au xénon ou de type fluorescent, à halogène, diodes électroluminescentes (DEL) ou autre, ces ampoules doivent aussi être sélectionnées en tenant compte de leur mission d'éclairage et de l'effet recherché.

Pour l'éclairage principal, favorisez une luminosité chaleureuse : blanc chaud ou doux. Une lumière plus blanche ou bleutée, comme la lumière du jour, conviendra mieux à l'éclairage fonctionnel nécessaire à l'accomplissement de la plupart des tâches ou activités nocturnes.

Pour plus de précision encore, on peut se référer à l'indice Kelvin (K), qui mesure la tempé-

rature de la couleur émise par une ampoule. Un indice élevé indique une lumière aux reflets bleutés que l'on dit froide.

À l'inverse, un indice bas révèle une lumière blanc doux, ou même jaune, dite chaude. Le degré Kelvin est parfois fourni sur l'emballage des ampoules, mais plus souvent sur celui des luminaires en étalage.

Source : CAA Habitation

Un mobilier qui vous séduira



Amisco, leader nord-américain dans la conception et la fabrication de meubles de métal, présente cet ensemble de salle à manger de style transitionnel, dans la collection Eleanor.

CRÉATEUR D'AMBIANCE

ROYAUME
Luminaire T.R.O. Inc.

Le printemps est à nos portes!
Venez voir nos nouveautés 2011!

boul. Jean-XXIII
Royaume Luminaire
Proches Caron
Autoune 55
Maxi

6975, BOUL. JEAN-XXIII, TROIS-RIVIÈRES (OUEST)
819 377-5817
www.royaumeluminaire.com

LE NOUVELLISTE | LE VENDREDI 22 AVRIL 2011



Rénovation : rêve ou cauchemar ?

Que l'on souhaite un peu de changement ou que l'on décide d'agrandir son espace, chacun a ses raisons de vouloir rénover. Une rénovation réussie peut être la réalisation d'un rêve, mais sans une planification et une gestion serrées, ce rêve peut se transformer en cauchemar. Il faut savoir bien cibler la raison de notre rénovation afin de pouvoir concentrer ses énergies et son budget sur ce qui est essentiel.

La rénovation de votre maison ne doit pas se faire à la légère. Il faut se poser des questions, prévoir, calculer.

D'où la nécessité d'avoir un plan bien précis de ce que l'on veut. De cette façon, votre beau rêve ne deviendra pas un cauchemar.

De façon générale, il existe trois types de rénovations. D'abord, il y a les rénovations du type mode de vie, qui améliorent votre maison en fonction des réalités quotidiennes. Ces projets peuvent comprendre les agrandissements et la conversion d'espaces afin de répondre à de nouveaux besoins, comme le départ des enfants par exemple. D'autres ajouteront un solarium, un foyer décoratif ou tout simplement de



nouveaux plafonds afin d'améliorer le coup d'œil et le confort quotidien.

Amélioration de l'efficacité énergétique

Les projets qui touchent l'amélioration de l'efficacité résidentielle concernent les systèmes de la maison. On parle alors d'isolation, de climatiseur ou de système de chauffage. Le changement des fenêtres peut aussi améliorer le rendement énergétique de votre résidence et ainsi réduire les coûts qui y sont reliés.

Finalement, il y a les rénovations nécessaires, celles au cours desquelles on entretient et répare les systèmes résidentiels actuels afin de protéger notre investissement. Ainsi, le calfeutrage des fenêtres, la réparation de la toiture ou le remplacement des gouttières sont souvent un mal nécessaire.

Augmentation de la valeur marchande

Rappelez-vous que la majorité des cas de rénovations permet d'augmenter la valeur marchande de votre maison. Ce qui importe avant d'entreprendre ces projets, c'est de vérifier et contre-vérifier toutes vos mesures. Faire un plan est essentiel. En effet, les erreurs sur papier ne coûtent rien d'autre qu'un peu de temps tandis que les bévues sur le chantier sont coûteuses pour votre porte-monnaie mais aussi pour votre humeur !

Rappelez-vous que la majorité des cas de rénovations permet d'augmenter la valeur marchande de votre maison.

S'informer avant de creuser, c'est nettement plus sécuritaire

Info-Excavation est une corporation à but non lucratif dûment constituée en vertu des lois du Québec ayant pour but d'offrir aux excavateurs et au public en général un guichet unique afin de les informer, avant qu'ils creusent le sol, sur la nature et l'emplacement des installations souterraines de ses membres.

Pour ce faire, Info-Excavation met à la disposition des excavateurs, une multitude d'outils visant à obtenir, dans un délai optimal, la localisation du réseau souterrain et à faciliter le contact avec ses membres. Les compagnies membres d'Info-Excavation ont pour objectif commun d'assurer la sécurité du public et des travailleurs, de protéger l'environnement et de contribuer au maintien des services à la population.

Info-Excavation rejoint, année après année, de plus en plus d'excavateurs. Pour l'année 2009, nous avons traité 160 731 demandes de localisation du réseau souterrain de nos compagnies membres.

Depuis maintenant plus de 15 ans, l'équipe d'Info-Excavation met son expertise à votre service afin que vous puissiez creuser en toute sécurité! On est jamais trop prudent... vérifiez avant de creuser.



Planifiez-vous de poser une clôture, creuser une piscine, planter un arbre ou excaver autour de votre demeure? Si c'est le cas, sachez que le sous-sol autour de votre résidence peut dissimuler des réseaux tels qu'un câble électrique, une

conduite de gaz, un câble téléphonique ou de câblodistribution qui sont essentiels à votre qualité de vie et à celle de vos voisins. Assurez-vous de creuser en toute sécurité ! Une simple vérification

auprès d'Info-Excavation vous confirmera s'il existe ou non de tels réseaux enfouis dans le sol. Le service est gratuit et rapide.

Vous ne faites pas de travaux dans les 30 prochains jours? Vous voulez connaître l'emplacement du réseau souterrain, mais vous n'effectuez pas de travaux? Il faut alors faire une demande de plan. Les entreprises membres vous feront parvenir les plans de leur réseau dans les environs de vos travaux, mais ne localiseront pas sur place. Une manière efficace et peu coûteuse de planifier vos travaux!

Besoin d'aide pour remplir votre demande en ligne? Pas de problème! Notre accompagnateur répond à vos questions à chacune des étapes de votre demande.

Y VOIR CLAIR AVANT DE CREUSER

C'est intelligent!

AVANT DE COMMENCER À CREUSER, IL FAUT SAVOIR CE QUI SE TROUVE DANS LE SOL

Le sous-sol où vous prévoyez poser votre clôture, planter votre arbre ou faire n'importe quel travail d'excavation peut cacher, entre autres, des conduites de gaz, des égouts, des câbles électriques, des réseaux de communication et de câblodistribution.

Pour votre sécurité et afin d'éviter les coûts résultant de dommages à un réseau souterrain, optez pour un réflexe intelligent: informez-vous!

SERVICE GRATUIT

info excavation
www.info-ex.com

info@info-ex.com
514 286-9228 > 1 800 663-9228

Truc peinture Lustré ou velours

Choisissez votre fini en fonction de l'ambiance que vous désirez créer, mais aussi de la facilité d'entretien.

Les finis à faible lustre sont très jolis, mais sachez que lorsqu'il s'agit d'une chambre d'enfant où il est possible de retrouver des traces de doigts un peu partout, il est préférable d'utiliser un fini perle, qui est se lave plus facilement.

Par contre, si vous tenez à avoir un fini très mat, et ce, même dans une chambre d'enfant ou une aire à passages fréquents, nous vous suggérons la peinture MT2 Mat Total, qui est totalement sans lustre, totalement lavable et résistante.

décohabitat

Quelques trucs pour un divertissement TVHD incomparable

Les téléviseurs haute définition sont de plus en plus populaires, et les consommateurs n'attendent plus que leur téléviseur actuel fasse défaut pour se procurer « la nouvelle vedette ». La sensation provoquée par une télévision HD est en train de révolutionner notre façon de se divertir, et cette technologie s'annonce comme une des grandes tendances de l'avenir.

Les images nettes et précises, les couleurs vives et la profondeur de champ du téléviseur HD offrent au téléspectateur une expérience sensorielle digne des technologies de divertissement les plus évoluées.

La télévision a toujours été le jouet préféré des adultes et des enfants, et maintenant, avec l'arrivée de la haute définition, ils peuvent obtenir une qualité de visionnement à domicile qui se rapproche de celle des grands écrans de cinéma.

Selon une étude réalisée par le Conseil de la radiodiffusion et des télécommunications canadiennes (CRTC), environ 45 % des foyers canadiens posséderont un téléviseur haute définition en 2011. De plus, d'ici le 31 août 2011, les stations de télévision arrêteront la diffusion en analogique pour émettre des signaux numériques.

Cette date très médiatisée s'avère plus qu'une date limite, car elle a des conséquences personnelles et publiques. En effet, le changement permet de libérer une grande partie du spectre de diffusion qui peut désormais être utilisé pour les services de sécurité publique comme les forces policières, les pompiers et les équipes de sauvetage d'urgence. De plus, comme les téléviseurs ne reçoivent plus que des signaux numériques, plusieurs consommateurs vont en profiter pour se procurer un téléviseur HD.



Toutefois, il est préférable de se renseigner afin de profiter au maximum de cette nouvelle technologie.

- Profitez vraiment de la haute définition : Avec la TVHD, vous avez maintenant accès à la plus avant-gardiste des technologies pour la télévision, alors profitez-en. Lorsque vous regarderez les matchs de sport, vous aurez l'impression d'y être avec les gros plans et les échanges rejoués, dans le confort de votre foyer

- Contrôlez votre expérience télévisuelle : Si vous désirez regarder la télévision comme bon vous semble et au moment qui fait votre affaire, procurez-vous un récepteur vidéo personnel (RPV). Cet appareil vous permet d'enregistrer facilement vos émissions à l'aide du menu, du guide et d'une télécommande. Tout est inclus dans l'appareil, aucun ruban ou équipement supplémentaire ne sont requis. Vous pouvez enregistrer deux émissions en même temps, regarder une émission enregistrée pendant que vous enregistrez une autre. Pour revoir un segment d'une émission, il vous suffit de reculer à l'aide de la télécommande. Pour sauter les publicités, appuyez le bouton d'avance rapide, et pour éviter de manquer quoi que ce soit si vous devez vous lever, appuyez sur pause. Cette technologie vous permet même de faire une pause, de reculer et de rejouer les émissions en direct.

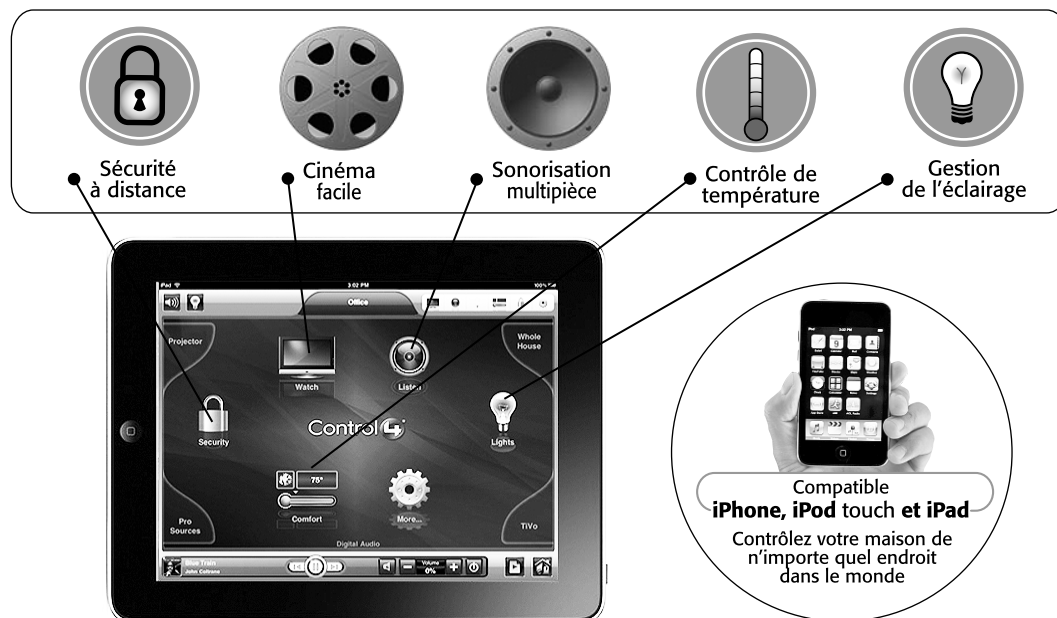
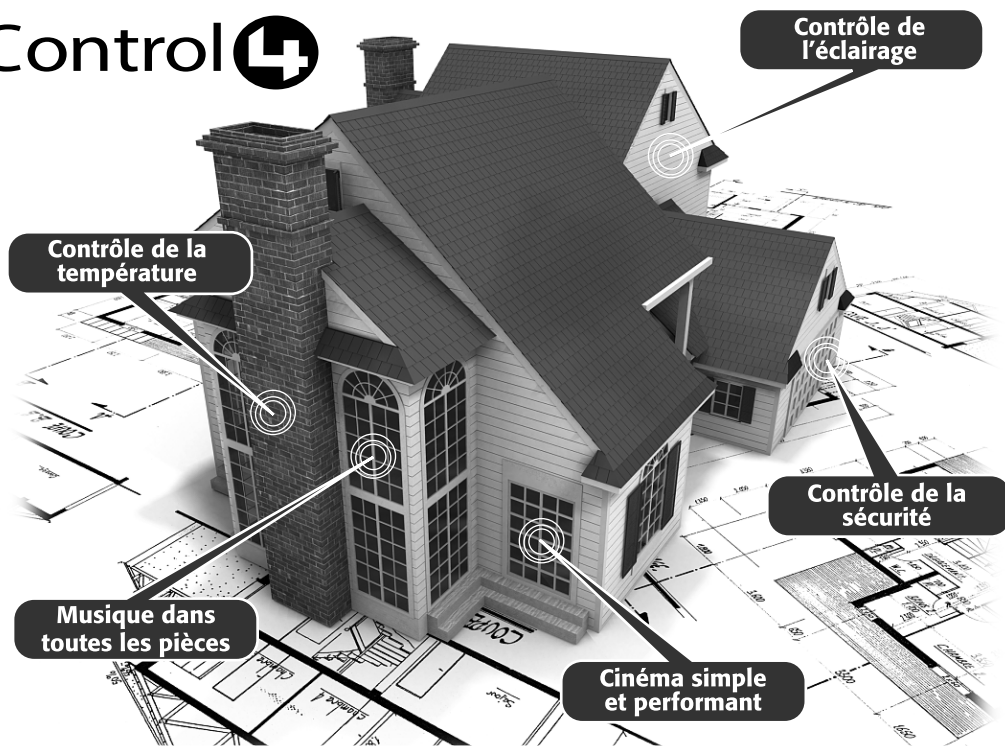
- Choisissez des câbles de qualité : Comme les signaux de la haute définition sont transmis par les câbles, il est essentiel de se procurer des câbles de bonne qualité compatibles avec votre TVHD.

Simplifiez-vous la vie !

Contrôlez votre maison du bout des doigts

Voici un système qui permet de contrôler facilement les éléments de confort de votre habitation tels que l'audio-vidéo, l'éclairage, la sécurité et la température ambiante et ce, de n'importe quel endroit dans le monde. **Système Control4 à partir de 699\$.**

Control



Avez-vous pensé au précâblage ?



Faire le précâblage de sa demeure lors de la construction ou d'une rénovation est grandement conseillé. Lorsque le temps vient de suspendre au mur un téléviseur plasma, ACL ou DEL ou d'y encastrier ou d'y fixer des enceintes acoustiques, la tâche est beaucoup plus facile et le résultat final plus esthétique.

Estimation Gratuite sur rendez-vous

Stephan Roy
Spécialiste en
intégration audio-vidéo
sroy@stereoplus.com



Membre



CUSTOM
ELECTRONIC
DESIGN &
INSTALLATION
ASSOCIATION



www.stereoplus.com

5715, Boul. Gene-H.-Kruger, Trois-Rivières 819-374-6323

décohabitat

Une maison écolo, pour un portefeuille en santé !

Secret de Polichinelle, économiser l'énergie à la maison permet de réduire les dépenses. Voici quelques initiatives pour vous aider à diminuer votre consommation d'énergie et vous éviter de dépenser inutilement votre argent.

Chauffage

Voilà sans contredit l'un des plus gros consommateurs d'énergie. Améliorez l'isolation dans votre maison et veillez à la rendre étanche à l'air, tout en vous assurant que la ventilation y est adéquate. Tirez aussi profit des rayons du soleil en ouvrant les rideaux et les stores, ils sont gratuits, doux et chaleureux !

Climatiseur

Nettoyez le filtre de votre climatiseur au moins une fois durant la saison où vous l'utilisez le plus.

Foyer

Des portes en verre dont l'étanchéité a été éprouvée, tout comme des prises d'air extérieures, contribuent à améliorer l'efficacité d'un foyer.

Micro-ondes

Économisez jusqu'à 50 % d'énergie en préférant le four à micro-ondes au four classique durant la belle saison, propice aux épisodes de canicule, pour éviter de chauffer la cuisine.

Thermostats

Installer des thermostats programmables vous permettra d'économiser en moyenne 2 % sur votre facture de chauffage, et ce, pour chaque degré Celsius en moins dans le réglage de ceux-ci. De même, prenez soin d'abaisser la température avant d'aller au lit ou de quitter la maison, afin de réduire votre consommation d'énergie sans toutefois compromettre votre confort.

Ventilateur de salle de bains

Optez pour un ventilateur doté de capteurs d'humidité automatiques, qui extraient l'excédent d'humidité dans l'air et, une fois leur mission accomplie, s'arrêtent pour économiser l'électricité. Un ventilateur de salle de bains permet de réduire la possibilité de moisissures.



Chaque petite mesure en vue d'améliorer l'efficacité énergétique de votre demeure est non seulement bonne pour votre portefeuille, mais aussi pour l'environnement. À moyen et long termes, vous pourrez faire des économies appréciables.

Des fenêtres à haut rendement énergétique

Pour votre porte de garage
choisissez GARAGA



Optez pour le charme et l'élégance classique de la porte North Hatley. Explorez un monde de possibilités en visitant le www.garagadesign.com



GARAGA®

Depuis 1975



RBQ 8109-8345-52

DEUX ADRESSES :

1158, Sainte-Anne
Yamachiche
Tél. : 819 296-2121
1 800 567-7623
Place René-Carle
2950, boul. Saint-Jean
Trois-Rivières (Ouest)
Tél. : 819 377-0477

Pour contrer le faible rendement des vitrages, des technologies révolutionnaires ont conduit à la mise au point de la fenêtre à haut rendement énergétique. Les améliorations comprennent les revêtements à faible émissivité, le remplissage aux gaz inertes, les intercalaires à faible

conductivité et les cadres améliorés.

Le revêtement à faible émissivité est une couche métallique mince et invisible que l'on applique directement sur la surface des vitres. Il réduit les pertes thermiques par rayonnement et transmet vers l'intérieur la

plupart des rayons du spectre solaire.

En remplissant de gaz inerte l'espace entre les vitres d'une fenêtre, on réduit les pertes thermiques. Les nouveaux intercalaires à faible conducti-



bilité constituent une amélioration considérable du point de vue du rendement énergétique. L'efficacité des techniques et des matériaux utilisés varie considérablement; il faut se fier aux indices RE.

Un cadre fait de matériaux efficaces réduira au minimum les pertes thermiques par conduction. Grâce à des matériaux très solides, on fabrique des cadres et des châssis plus étroits. L'augmentation de la surface vitrée accroît les gains de chaleur solaire. L'efficacité énergétique du cadre se traduit par un indice RE élevé.

MEMBRE APCHA RBQ 8108-8064-33

Accrédité par BP

TOITURES

Eric Gélinas inc

Le couvreur de confiance !

25 années d'expérience
Estimation gratuite - Travaux Garantis

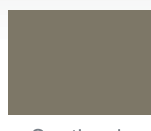
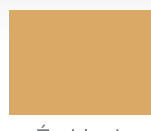
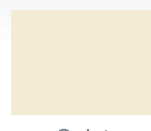
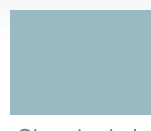
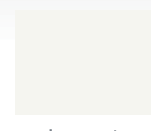
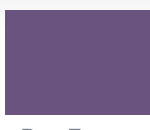
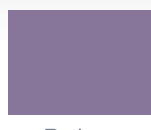
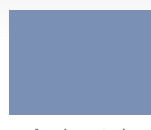
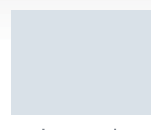
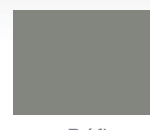
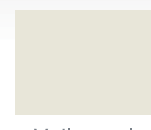
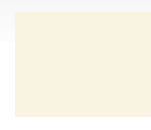
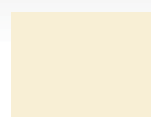
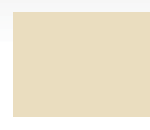
Spécialités

- Toits plats
- Toits en pente
- Membrane élastomère
- Bardeaux

Résidentiel et commercial
819 374-4222

2460849

2533936

**Bain de nature**Pré de Saint-Narcisse
3-14-6Sentier de Mastigouche
5-14-7Érable de Saint-Prospère
3-9-7Galet des Piles
4-10-2**Balades et trouvailles**Chemin de la rivière Croche
5-31-4Le long du Wapizagonke
5-31-7Maison en brique d'Yamachiche
1-1-7La route des fromages
5-37-1**Groove urbain**Des Forges nocturne
4-43-6Rythme contemporain
4-43-5Au bout de la Willow
4-37-5Lueur de FestiVoix
4-37-2**Pulsion plein air**Vallée du Parc automnale
3-11-7Remous de la Matawin
5-31-5Défi cycliste
5-15-6Voile sur le Saint-Maurice
5-15-2**Foules en fête**Ciel du Grand Prix
5-36-3Classique de canots
5-36-5Cuir du Western
3-6-7Délices d'automne
2-9-5**Sourires garantis**Chaleur du lac Bell
1-11-4D'une branche à l'autre
3-17-6Énergie de la cité
1-34-5Crème de la Caillette
3-11-1**Pure évasion**Plage du lac Normand
4-10-5Trophée du Triton
5-10-6Piste haut-mauricienne
5-15-7Détente au spa
3-9-2**Pied citadin**Mouchetée au bistro
3-4-6Sarrasin de Louiseville
4-9-6Rue des Ursulines
4-9-3Nectar du microbrasseur
3-9-6

Peinture Laurentide

Des harmonies aux couleurs de la Mauricie

Pour changer de décor, certains choisissent de repeindre leur intérieur alors que d'autres optent pour une escapade bien méritée. Peinture Laurentide et Tourisme Mauricie marient couleurs et vacances à merveille avec une toute nouvelle collection de 32 coloris inspirés des différents attraits de la Mauricie.

Des ambiances vacances proposées par Tourisme Mauricie

Cette collection inédite, composée de huit harmonies de quatre couleurs chacune, a été créée à partir des Ambiances vacances proposées par Tourisme Mauricie – Bain de nature, Balades et trouvailles, Groove urbain, Pulsion plein air, Foules en fête, Sourires garantis, Pure évasion et Pied citadin. On pourra s'en inspirer pour donner au décor un air de vacances ou encore pour replonger dans l'ambiance d'un séjour mémorable.

Notre région mise en valeur

« C'est avec une grande fierté que Peinture Laurentide s'associe à Tourisme Mauricie pour le

lancement de cette collection qui met en valeur ce que la région a de mieux à offrir », affirme André Buisson, président et chef de l'exploitation de Société Laurentide, une entreprise qui a vu le jour à Shawinigan il y a plus de 60 ans.

Des noms évocateurs

Les couleurs de cette collection portent des noms qui évoquent les charmes particuliers de la Mauricie. On peut ainsi s'immerger dans un Bain de nature en optant pour le vert Pré de Saint-Narcisse (3-14-6), assouvir sa Pulsion plein air avec le bleu Remous de la Matawin (5-31-5), s'offrir des Sourires garantis avec le jaune Chaleur du lac Bell (1-11-4) ou donner naissance à un véritable Groove urbain avec le mauve Des Forges nocturne (4-43-6).

Pour découvrir la gamme Couleurs ambiances Tourisme Mauricie, il suffit de visiter le site de Peinture Laurentide au www.laurentide.co ou le site des Ambiances vacances de Tourisme Mauricie au www.monambiancevacances.com.
Crédit photo : Peinture Laurentide

Petits trucs éclair !

Pour bien conserver la peinture, nettoyez le couvercle en enlevant toute la peinture qui y adhère. Prenez soin de nettoyer aussi la rainure dans laquelle il s'insère au bidon à l'aide d'un essuie-tout mouillé. Recouvrez ensuite le bidon d'une pellicule plastique et enfoncez bien le couvercle. S'il s'agit d'un produit à base d'alkyde, déposez un cercle de papier ciré directement sur la peinture. Cela facilitera le retrait de la pellicule qui se forme habituellement à la surface.

Le choix du pinceau

Pour la peinture au latex, nous vous recommandons d'utiliser un pinceau en soies synthétiques (nylon ou polyester) de bonne qualité ; les soies naturelles ne conviennent pas car elles absorbent l'eau. Pour la peinture à base d'alkyde, vous pouvez utiliser les pinceaux en soies naturelles ou synthétiques, selon votre préférence. Enfin, n'oubliez pas que la peinture au latex ne tolère pas le gel !

CAMBRIDGE^{MC}

Traditionnellement urbaine

NOUVEAU



GARAGA[®]

La nouvelle porte de garage Cambridge de Garaga réunit les tendances urbaines avec la richesse d'un patrimoine classique.

Les portes Ro-Ma inc.

GARAGA[®]
Experts
Toujours bien fait !

Maintenant situé au:
5312, Boulevard des Hêtres
Shawinigan
819 539-9836
portes.roma@hotmail.com

Les portes
R-MA
pour votre Garage

Le grand ménage du printemps

La belle saison du grand ménage du printemps est à nos portes. Si le fouillis s'accumule dans la maison depuis l'an dernier, donnez-vous un nouveau départ en retournant à la base avec le grand ménage du printemps.

Étape 1 : Planifiez à l'avance.

Avant de sortir votre balai, commencez par aller de chambre en chambre pour déterminer le travail à effectuer dans chacune.

Lorsque vous savez ce qui doit être fait, établissez un horaire pour savoir quand vous prévoyez faire chaque tâche. Choisissez une heure de nettoyage le samedi et le dimanche, de façon à ne pas avoir l'impression d'avoir passé toute la fin de semaine à faire du ménage. Vous vous sentirez moins écrasée et vous serez plus satisfaite.

Étape 2 : Éliminez le fouillis.

Avant de commencer, vous devez éliminer le fouillis dans chaque chambre. Faites trois piles : garder, jeter, et donner. Gardez les choses essentielles et jetez ce dont vous n'avez plus besoin. Quoi faire avec vos vieux vêtements ? Apportez-les à un centre de dons. Vous pouvez nettoyer votre environnement et faire quelque chose de bien pour votre communauté en même temps.

Étape 3 : Ayez vos outils sous la main.

Aucun nettoyage du printemps ne peut être complet sans des produits de nettoyage. De quoi avez-vous besoin ? Comme vous avez déjà déterminé les tâches, il sera simple de dresser une liste de produits de nettoyage. Si vous prévoyez épousseter, passer la vadrouille, balayer et récurer, votre liste est plutôt déjà établie. Préparez vos outils à l'avance de sorte que vous n'ayez pas à courir au magasin avant de pouvoir commencer le ménage. Vous gagnerez ainsi du temps.



Si vous avez besoin d'aide supplémentaire pour les taches tenaces, essayez l'effaceur magique Mr. Net. Si le nettoyage de votre réfrigérateur consiste uniquement à nettoyer l'intérieur, il est temps de bien récurer le dessus. Et pendant que vous y êtes, nettoyez aussi le dessous.

Source : P&G

Étape 4 : Faites participer toute la famille.

Rendez votre grand ménage du printemps plus joyeux en faisant participer tout le monde. Formez des équipes et transformez la corvée en une compétition amicale. Offrez des prix pour l'équipe qui termine sa pièce le plus rapidement et efficacement.

De plus, n'oubliez pas tous les éléments essentiels : musique, grignotines et motivation ! Jouez de la bonne musique pour garder votre équipe stimulée et prête à travailler. En travaillant pour un but commun, vous accomplirez probablement plus de travail en moins de temps. Non seulement réaliserez-vous votre grand ménage du printemps, vous en retirerez sûrement du plaisir.

Étape 5 : Nettoyez tous les petits coins.

N'oubliez pas les endroits souvent oubliés. Le grand ménage du printemps est un bon prétexte pour effectuer des tâches souvent oubliées :

- virez le matelas pour améliorer votre sommeil — et prolonger la durée de vie de votre lit;
- alors que passer l'aspirateur élimine les débris visibles sur les tapis, nous prenons rarement le temps de rafraîchir ces endroits. Utilisez Febreze pour éliminer les odeurs qui s'y trouvent;
- si votre ventilateur de plafond est couvert de poussière, essayez Swiffer Dusters télescopique pour nettoyer le tout en un seul passage;
- éliminez toutes les taches sur vos murs en les lavant avec un nettoyant doux. Allez de bas en haut pour éviter les traînées.

Les fiches tendances 2011-2012 de Peinture Laurentide

Des idées couleurs qui réveillent la déco !

Peinture Laurentide dévoile ses couleurs phares 2011-2012 dans quatre fiches dépeignant des atmosphères tendances qui ont chacune leur personnalité couleurs : Créative, Expressive, Naturelle et Romantique. D'une aide précieuse pour la création de décors contemporains et harmonieux, ces fiches sont disponibles ce printemps chez tous les détaillants Laurentide du Québec et de l'Atlantique. Elles seront également accessibles en version électronique sur le site Web de l'entreprise (www.laurentide.co).

Les fiches tendances de Peinture Laurentide permettent de créer une déco personnalisée en accord avec

les grands courants mondiaux du design d'intérieur et de la couleur. Superbement illustrées, elles présentent une judicieuse sélection de tons neutres et de couleurs accent qui s'harmonisent bien entre eux. « Pour actualiser son décor, il suffit de choisir, parmi les quatre fiches offertes, celle qui correspond à l'ambiance recherchée et de puiser dans sa palette de 16 couleurs pour agencer les différents éléments du décor, souligne Josette Buisson, directrice artistique de Peinture Laurentide. On peut également s'inspirer de l'une ou l'autre des quatre harmonies de couleurs présentées sur chaque fiche. »



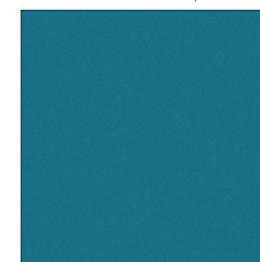
5-11-7
Noyer/Walnut



4-12-3
Beurre d'érable/Maple Butter



5-11-5
Lit de rivière/Riverbed



5-35-6
Haute mer/Briny Deep



L'authenticité de Naturelle

L'esthétisme de Naturelle, qui s'inscrit dans la mouvance écologique, exprime une recherche de calme et d'authenticité qui s'actualise à travers des matériaux nobles, le mélange de textures et l'utilisation de tons neutres enveloppants, joués avec des éclats de jaune, de vert lichen ou de cuivre.

Crédit photo :
Peinture Laurentide

LE VRAI DE VRAI

Membre de Commission de la construction du Québec

APCHL

LAVAGE HAUTE-PRESSION

RBQ : 8350-3649-20

DEPUIS 1986

Jet de sable (sandblast)
Nettoyage à l'eau chaude
Tous les revêtements extérieurs
Aluminium • Vinyle • Brique • Stucco • Graffiti • Pavé uni
Produits Techni-Seal
Résidentiel-Commercial-Industriel
ESTIMATION GRATUITE
www.lavagehautepressiontroisrivieres.com

819 375-7378

20% DE RABAIS sur présentation de ce bon au moment de l'estimation

Valide jusqu'au 31 mai 2011

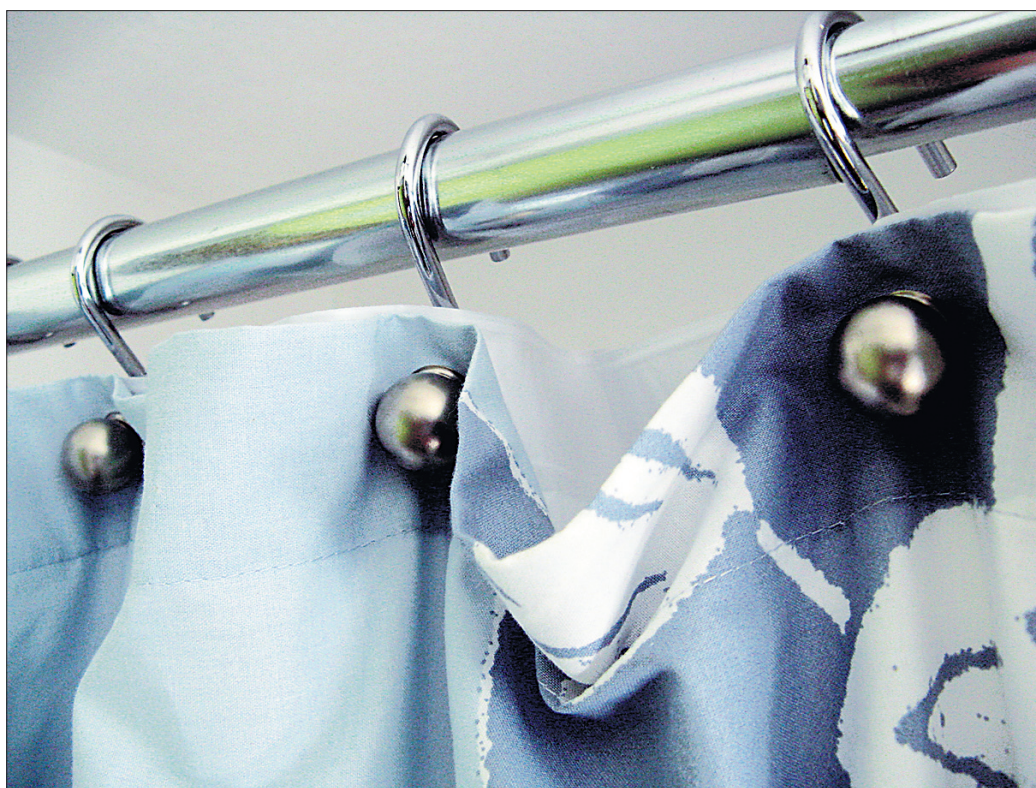
2533219

Une salle de bains améliorée, à petit prix

Lorsqu'on n'en peut plus de voir notre vieille salle de bains, mais que l'on n'a pas beaucoup d'argent à mettre dans sa rénovation, il faut savoir qu'il est tout de même possible de se créer un nouvel espace, à petit budget.

Premièrement, donnez une nouvelle vie à vos panneaux d'armoires avec un petit coup de pinceau, mais surtout agrémentez-les de nouvelles poignées. Si l'on ne veut pas changer les sanitaires, on doit impérativement choisir une couleur d'armoire qui sera en totale harmonie avec nos appareils. Si vous avez des sanitaires blancs, préférez le blanc; s'ils sont colorés, optez pour une couleur complémentaire, d'un ton assez foncé. Peignez ensuite les murs avec une peinture spécialement conçue pour la salle de bains. Elle sera plus couvrante, plus facilement lavable et vous pourrez maintenir votre espace dans un bon état plus longtemps. Pour les murs, favorisez les couleurs neutres, qui ne modifieront pas votre teint dans le miroir.

Changer le système d'éclairage fera



toute la différence dans votre salle de bains. Il est conseillé d'utiliser deux sources de lumière : un éclairage général, à ampoules blanc doux, qui ajoutera de la lumière dans toute la pièce; un éclairage localisé, à ampoules blanc clair, qui sera dirigé sur un ou plusieurs éléments, comme les miroirs, les vasques ou lavabos.

Finalement, choisissez des accessoires en harmonie avec votre nouveau décor, un nouveau tapis de bain et un rideau de douche tout neuf. Changer les anneaux du rideau de douche est un détail qui peut faire une différence appréciable dans votre décor. Enfin, utilisez un habillage de fenêtre qui pourra laisser passer la lumière tout en vous cachant des regards indiscrets, comme des stores en bois ou en imitation de bois.

Un nouveau rideau orné de nouveaux anneaux est une façon très économique de rendre votre salle de bain plus attrayante.

Du mobilier qui donne du style à votre intérieur



Dinec, une entreprise bien de chez nous, ne cesse de développer ses collections, comme ce mobilier de salon Évanescence qui enjolivera votre salon.

Inspirée de la «plus jolie commune d'Europe», la collection Bellagio de Canadel se caractérise par une élégance princière, des lignes douces et fluides, une fabrication de première qualité en bois massif et des finis main parmi les plus beaux que nous ayons jamais réalisés. Chacune des pièces est unique et fabriquée à la main pour lui donner l'aspect vieilli d'un objet de famille.




Raymond
D É C O R S

Laurentide
peinture



**Spécialiste
en habillage de fenêtres**

- Housses de couettes
- Miroirs
- Céramique
- Moulures
- Cadres
- Lampes
- Habillage de fenêtres
- Stores et toiles solaires
- Douillettes et couvre-lits
- Accessoires de salle de bains
- Bibelots
- Meubles d'appoint
- Papier peint
- Tissus décoratifs
- Peinture et encore plus...

Résidentiel et commercial

Service à domicile *gratuit*

Ouvert Lundi de Pâques

991, boul. Thibeau, (secteur Cap-de-la-Madeleine), Trois-Rivières 819 375-9547 Fermé le dimanche

Votre porte de garage est-elle vraiment sécuritaire ?

Avez-vous dernièrement vérifié votre porte de garage ? Bien que la porte de garage soit le plus gros objet en mouvement d'une résidence, elle est trop souvent négligée par le propriétaire de la maison. Une bonne installation, un bon fonctionnement et surtout un entretien régulier de votre porte sont nécessaires pour vous doter un environnement sécuritaire et sans problème d'opération. Voici quelques conseils pour éviter des incidents fâcheux et assurer ainsi votre sécurité.

L'ouvre-porte de garage

Les spécialistes en portes de garage savent à quel point la sécurité de tous les membres d'une famille peut être compromise si l'ouvre-porte de garage n'est pas bien ajusté.

Plusieurs propriétaires croient qu'ils n'ont aucun problème de balancement de leur porte de garage puisque leur ouvre-



porte fait le travail pour eux. Il est important de se rappeler que les ouvre-portes résidentiels sont conçus pour soulever facilement 150 à 200 lb. S'ils peuvent soulever un tel poids, ils sont aussi capables de pousser ce même poids lors de la descente. Si les mécanismes de sécurité ne sont pas opérationnels, il est facile de se blesser de

façon importante.

Assurez-vous que les mécanismes d'inversion automatique soient opérationnels. Depuis 1996, tous les ouvre-portes électriques résidentiels sont munis de 2 mécanismes de sécurité. Le premier est un système de cellules photoélectriques qui arrête et inverse la porte lorsque quelqu'un ou

quelque chose passe à travers le faisceau lumineux. Le second arrête et inverse la porte automatiquement s'il sent une résistance lors de la descente. Pour soulever une porte de garage, deux doigts suffisent !

Une porte de garage bien installée ne pèse que 3 ou 4 kilos à la levée et pour la soulever, seulement deux doigts suffisent. S'il vous en faut plus, une mise au point est nécessaire pour vous assurer de la sécurité de votre système. Voici quelques conseils de Garaga qui peuvent vous assurer que votre porte soit bien sécuritaire :

- Vérifiez le bon fonctionnement de votre ouvre-porte de garage. Tirez sur le cordon d'urgence et soulevez votre porte manuellement. Est-elle lourde à soulever ?

- Vérifiez si votre porte de garage est bien balancée. Ouvrez-la manuellement. Si la porte ouvre difficilement, un ressort détén-

du ou un rail courbé ou encore un câble relâché peuvent causer bien des problèmes.

- N'essayez pas d'ajuster vous-même les ressorts puisqu'ils sont sous forte tension. Si vous avez un système de ressort de type extension, assurez-vous d'avoir des câbles de sécurité.

- Lubrifiez toutes pièces de métal avec un lubrifiant pour métal et les coupe-froid de cadrage extérieur avec un lubrifiant à base de silicone. Ceci prolonge la durée de vie des composantes et facilite l'ouverture et la fermeture.

- Gardez les télécommandes hors de la portée des enfants; enseignez-leur quelques conseils de sécurité et renseignez-les sur les dangers de jouer autour d'une porte de garage lorsqu'elle est en mouvement.

- Enfin, n'hésitez pas à demander l'aide d'un installateur certifié pour la mise au point annuelle de votre porte.

Le vitrail selon Verresicolore Style et chaleur

Je m'en suis tellement
« **fait conter**
c'est rendu
gênant! »

Faites affaire avec un
professionnel
en portes de garage. Contactez
votre **Garaga Experts.**

Portes de Garage R&D Rousseau

Nicolet, Bécancour, Trois-Rivières, Louiseville, Shawinigan, Sainte-Anne-de-la-Pérade



Raymond Rousseau

819 801-2477

www.rdrousseau.com

RDR
R & D ROUSSEAU

**GARAGA
Experts**

Licence RBQ : 1506-4256-01

Que vous préfériez un style champêtre, moderne ou classique pour votre maison, une insertion de vitrail fera de votre décor... votre décor !

Personnalisez votre cuisine ou votre salle de bains en y ajoutant un ou des vitraux aux portes, un séparateur de pièces ou un vitrail à la fenêtre pour

plus d'intimité, les possibilités sont nombreuses...

Une boutique-atelier spécialisée

Verresicolore est une boutique-atelier spécialisée dans la création de vitraux sur mesure, personnalisés et conçus selon votre budget. Vous trouverez

Verresicolore
Atelier de vitrail

À partir de
80\$
/porte

- * VITRAUX POUR PORTES
- * CRÉATIONS PERSONNALISÉES
- * MEILLEURS PRIX GARANTIS

1759, rue Royale, Trois-Rivières
819 374-5664
www.verresicolore.com



sur place tout le matériel, outils, revues spécialisées et les verres nécessaires à la pratique de votre passion. Notez que l'estimation est gratuite et que nous donnons aussi des cours de vitrail.

Allez voir quelques-unes de nos créations sur notre site internet, www.verresicolore.com ou passez nous voir, du mardi au samedi, à la boutique du 1759, rue Royale, Trois-Rivières. 819 374-5664.

Chantal Thiffeault,
propriétaire, artisan verrier



Une maison automatisée

Pour votre confort et la commodité

Ne trouvez-vous pas fâcheux de devoir chauffer une maison vide toute la journée ? De climatiser en après-midi alors que vous travaillez à l'extérieur ? D'oublier d'éteindre les lumières lorsque vous quittez la maison ?

que permet de maîtriser à la perfection l'éclairage et la température ambiante. Elle peut vous permettre d'économiser l'eau et l'électricité, tout en maximisant l'apport de la nature dans votre système résidentiel. En fait, une

dans la pièce. Installés aux robinets, ils cesseront le débit d'eau lorsqu'on ne s'en sert pas.

Finalement, il est souhaitable

d'installer des systèmes domotiques dès la construction de la maison ou, du moins, de passer le filage. Pour une maison

déjà en place, il peut être un peu laborieux d'installer ces systèmes, mais il est possible de le faire.



Une maîtrise totale de votre résidence, c'est ce que vous offre la domotique. Vous pourrez optimiser l'efficacité énergétique de votre maison, du bout des doigts !

Si ce gaspillage vous exaspère, sachez que plusieurs se sont penchés sur le problème... C'est ainsi que la domotique a fait son apparition.

La domotique, c'est la fusion de l'informatique et de la vie domestique. Considérée pendant longtemps comme un simple gadget réservé aux riches, la technologie domotique se met aujourd'hui au service de votre portefeuille et de l'environnement.

Bien sûr, l'automatisation résidentielle permet de contrôler à distance la musique d'ambiance de votre résidence. Mais au-delà de l'automatisation et des utilités superficielles, la domoti-

maison intelligente peut permettre de réduire jusqu'à 50 % la consommation d'énergie et élever le niveau de confort de plusieurs crans.

Ceux qui se soucient de l'environnement seront enchantés d'être à la fois écologistes et branchés. En effet, la maison automatisée peut contrôler l'ouverture et la fermeture des fenêtres et volets en fonction des saisons et de la position du soleil, permettant d'optimiser le chauffage en fonction de l'apport de chaleur et de la lumière extérieure. Des détecteurs de mouvement installés dans toutes les pièces éteindront les lumières lorsque personne n'est

Le futur est déjà parmi nous.

La domotique permet de réduire la consommation d'énergie et d'améliorer le confort du bout des doigts.



Dans la gamme de lits pour les jeunes, Amisco propose ce lit fort original tout en métal, et offert en plusieurs choix de couleurs.

Nos réalisations



Des portes et des fenêtres qu'on aime pour longtemps!

AVEC LES ENTREPRISES A.M.

vous vous assurez d'un résultat professionnel sur toute la ligne puisque seules nos équipes d'installateurs d'expérience sont autorisées à procéder à l'installation de nos portes et fenêtres de qualité supérieure.

Le thermos Lowe Argon garantie 15 ans

www.entreprisesam.com



MANUFACTURIERS DE PORTES ET FENÊTRES
RBQ : 2315-9072-49

Bureau des ventes
8592, boul. des Hêtres
Shawinigan
819 731-0240

Bureau des ventes
250, route 153, Saint-Tite
418 365-5101

REPRÉSENTANT À LA TUQUE : ROLAND BARETTE 819 523-2886



Une initiative pour des bâtiments plus verts

La compagnie Matériaux de construction BP Canada (BP) fabrique des matériaux de construction qui, pour la plupart, sont destinés à l'enveloppe du bâtiment. Ce sont des matériaux de couverture tels que les bardeaux et leurs sous-couches, des panneaux muraux, isolants et insonorisants.

La compagnie a une politique environnementale qui témoigne de son engagement de longue date envers la propreté de l'environnement, l'utilisation des machines et des processus les plus efficaces qui soient en matière d'énergie, de matériaux et de gestion des déchets, et la création et la fabrication de produits sûrs pour l'environnement, favorisant l'efficacité énergétique et la durabilité.

Cet engagement vient de l'échelon le plus élevé, puisque le président du conseil de la compagnie, Douglas Speers, est président du comité exécutif du PEEIC (Programme d'économie d'énergie dans l'industrie canadienne).

Dans le cadre de son initiative « sans déchet », la compagnie a conclu une association avec Lafarge à Edmonton, et avec le constructeur de routes Sintra Inc. à Québec, pour le recyclage des déchets de bardeaux en enrobés pour les routes. L'emploi de bardeaux d'asphalte recyclés comme matériaux routiers présente certes un grand nombre d'avantages pour l'environnement, mais il peut aussi améliorer le rendement de la chaussée en augmentant sa résistance à l'usure et à l'humidité, et en diminuant la déformation, l'orniérage,



Si les bardeaux de votre toiture présentent cet aspect, n'attendez pas. Faites-les remplacer. Tant qu'à y être, pourquoi ne pas opter pour des bardeaux organiques, et mieux, des bardeaux qui répondent aux normes Energy Star ?

la fatigue thermique et la fissuration.

L'usine de couverture d'Edmonton de la compagnie a un dépôt de recyclage du papier qui fait partie du réseau municipal des points de chute de produits à recycler. Le dépôt recueille quelque 12 000 tonnes de

vieux papiers par an, qu'il utilise dans la production de bardeaux, papiers-feutres et autres matériaux.

Les bardeaux, selon leur composition et leur construction, sont accompagnés de diverses garanties. Il est bien entendu que les bardeaux dont la durée de vie utile escomptée est plus longue auront moins d'incidence sur l'environnement, diminuant la quantité totale de matières qui finiront dans les sites d'enfouissement.

Bardeaux organiques

L'armature des bardeaux peut être en fibres organiques ou en fibre de verre. Les bardeaux organiques, à base des feutres organiques (même s'ils sont plus lourds) sont saturés et enduits d'un mélange de bitume oxydé et de charge, et incrustés de granules de protection contre les ultraviolets. Les surfaces granulées de couleur claire absorbent moins d'énergie solaire, et par conséquent réduisent l'effet de l'îlot de chaleur.

De plus en plus de compagnies comme Matériaux de construction BP Canada mettent actuellement à jour leur politique à l'égard de l'environnement. Cette nouvelle politique tiendra compte de sa préoccupation croissante pour tout l'éventail des questions d'environnement, d'énergie et de gestion des déchets pertinentes à son exploitation et aux produits qu'elle fabrique pour la vente. Cette préoccupation témoigne du point de vue de la compagnie : son approche globale envers ces questions fait ressortir sa conscience sociale et ses bonnes pratiques commerciales.

Des rénovations d'inspiration printanière

Puisque notre humeur est souvent sous l'influence des saisons, lorsque les couleurs du printemps font leur apparition dans le paysage, on a souvent

l'envie soudaine de redécorer notre intérieur. En effet, faire un beau chez-soi, c'est prolonger l'éveil de la nature dans notre décor, c'est le plaisir renouvelé

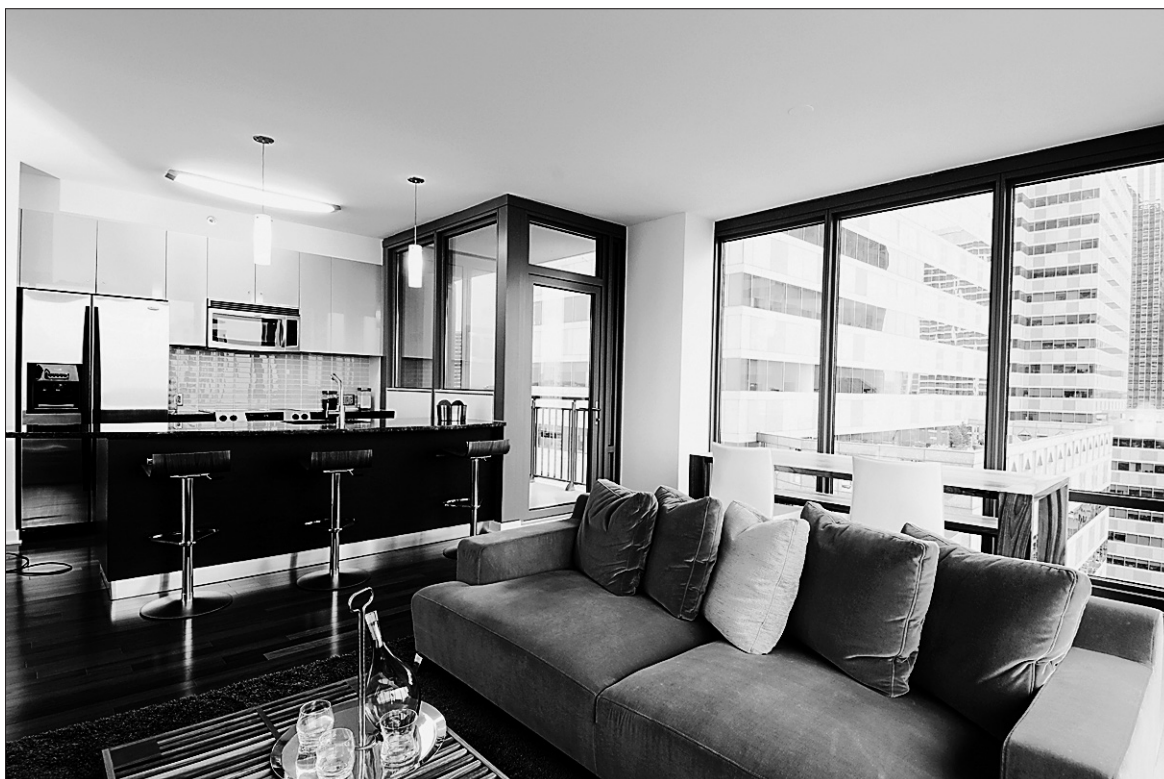
les constructions de Villers inc.

RBQ 2169-8667

Résidentiel - Commercial



8155, boul. du Parc-Industriel
Bécancour (Sainte-Gertrude)
819 297-2948
Sans frais : 1 877 297-2948
www.constructionsdevillers.ca



de recevoir et de bien vivre chez soi.

Les tendances design de l'année sont influencées par quatre éléments clés : le mignon, le brut, le raffiné et le mixte des tendances. Les décors sont plus que jamais inspirés des années 1950, alliant le kitch et

le contemporain. Le mignon se retrouve ainsi dans des petits objets au design soigné, le brut s'expose dans des matières naturelles comme les diverses essences de bois et les tissus aux matières naturelles, et le raffiné se perçoit dans le soin apporté aux décors épurés et

dans le choix des accessoires.

De cela jaillit encore cette année une ambiance vitaminée dans les couleurs des murs, des accessoires et des recouvrements de planchers. Notre décor devient alors le tonique qui nous projetera hors de l'hiver pour de bon.

Parmi les couleurs de l'année, le rose bonbon et le jaune citron sont dominants, tout comme le bleu turquoise, le vert pomme et toutes les teintes acidulées. Les tons neutres et inspirés de la nature conservent leur rôle de couleurs de base, en contraste avec les couleurs vives. On les retrouve dans les teintes chaudes et froides et même avec une touche métallisée. Oui, vraiment, le printemps est la source de toutes les inspirations dans le domaine de la décoration.



DRAINAGE MAURICIE

La solution à tous vos problèmes d'infiltration d'eau

Avant de vous engager, communiquez avec Drainage Mauricie !

- Installation, réparation et nettoyage de drain français et d'égout
- Inspection par caméra
- Imperméabilisation des fondations



819 375-4104

RBQ : 8353-1061-05

254-1885

Vos nouvelles fenêtres

Avant d'entreprendre le magasinage

Votre décision est prise : les fenêtres de la maison ont fait leur temps, elles seront remplacées. Après avoir donné le grand coup, vous comptez bien améliorer votre confort et faire des économies d'énergie.

S'informer auprès de la municipalité

Vous estimez donc que le moment est venu de passer à l'action. Votre plan : vous informer et entreprendre la tournée des marchands spécialisés pour comparer produits et prix. Erreur ! À ce stade, la première chose à faire est de contacter votre municipalité. Sinon, vous pourriez bien vous en mordre les doigts.

La fenestration d'une habitation est encadrée par certaines dispositions du Code civil du Québec et des normes du Code de construction du Québec. Par exemple, il pourrait s'avérer impossible d'agrandir, ajouter ou éliminer une ouverture (porte ou fenêtre) existante. De même, l'installation d'une nouvelle fenêtre offrant une portion ouvrante réduite comparativement à l'originale pourrait être refusée pour insuffisance de ventilation. Ce n'est pas tout ! Les caractéristiques architecturales d'un bâtiment ou d'un quartier peuvent en outre imposer certaines contraintes visant à préserver le patrimoine urbain.

Il sera certainement moins ennuyeux et surtout moins coûteux d'apprendre ces contraintes avant la commande des fenêtres ou le début des travaux. Vous serez fixé si vous consultez, dès le départ, les autorités municipales. Il faut de toute façon les contacter pour obtenir le permis requis.



La performance, un gage de qualité

Cet aspect réglé, il s'agira ensuite d'établir le budget disponible et de définir les caractéristiques souhaitées pour les nouvelles fenêtres, particulièrement en ce qui concerne leur style, leur mode de fonctionnement (à guillotine, à battant, coulissant, etc.) et leurs exigences d'entretien.

Pour tous ces aspects, ayez bien en tête qu'une fenêtre de bonne qualité vaudra toujours son pesant d'or à moyen et long terme. N'hésitez pas à opter pour des produits homologués Energy Star® et appropriés à la zone climatique de votre habitation.

De manière générale, la performance de toutes les fenêtres vendues au Canada est évaluée en fonction de la norme de construction CSA A440. Des cotes révélant, entre autres, leur niveau d'étanchéité à l'air (A), à l'eau (B) et leur résistance aux surcharges dues au vent (C) leur sont attribuées à la suite d'essais. Les cotes A1, B1 et C2 constituent le seuil de performance admissible pour les fenêtres destinées aux bâtiments de faible hauteur. Les meilleures afficheront les cotes A3, B7 et C5. Ces performances maximales sont davantage à rechercher pour les fenêtres de grande dimension ou celles qui seront installées en milieu climatique rigoureux.

Une dépense, oui, mais aussi un investissement

L'installation de fenêtres performantes est peut-être coûteuse, mais elle arrive en tête de liste des rénovations éconergétiques les plus rentables. D'ailleurs, selon les résultats de la dernière enquête RENOVA de l'Institut canadien des évaluateurs, c'est environ 60 % de l'argent consenti à l'amélioration de l'efficacité énergétique qu'un propriétaire peut de nos jours espérer récupérer à la revente d'une maison. Il s'agit bien sûr d'une moyenne, les marges de rentabilité pouvant différer selon la localisation de la propriété (province, marché urbain ou rural, environnement immédiat, etc.) et la

qualité des travaux (matériaux, exécution professionnelle, etc.).

Pour des informations plus spécifiques concernant les composants (matériaux et vitrages), le rendement énergétique et les techniques d'installation des fenêtres, nous vous invitons à consulter nos autres capsules-conseils consacrées à l'achat de fenêtres.

Bon magasinage !

Truc peinture : un plafond coloré ?

La couleur du plafond peut devenir un atout important dans un décor. Un plafond de la même couleur que les murs a pour effet d'atténuer la frontière murs-plafond. Une couleur pâle et froide donne l'impression que le plafond est plus haut, alors qu'une teinte foncée ou chaude aide à le faire paraître plus bas. Un truc infailible : jouez le camaïeu et peignez le plafond de la même teinte que les murs, mais un peu plus pâle ou plus foncée, selon l'effet désiré.



Gagnez votre achat!
Jusqu'à concurrence de 2500\$*

VERRE ÉNERGÉTIQUE
GRATUIT

OU
50%

sur la peinture
de nos fenêtres

CANCERTO



Fabricant reconnu de fenêtres en PVC et de portes-fenêtres (portes-patio) atteignant le degré le plus élevé aux normes homologuées Energy Star.

Cette certification du ministère des Ressources naturelles du Canada garantit aux consommateurs d'obtenir les produits les plus éconergétiques sur le marché.



*Détails du concours en magasin

Depuis 25 ans
à votre service

LES ATELIERS
jeancyr
PORTES
ET FENÊTRES

RBQ : 8003-0638-72

www.ateliersjeancyr.com

Nicolet
616, rue Martin
Tél. : 819 293-4371

Trois-Rivières
2389, boul. des Récollets
Tél. : 819 379-8171

Garantie limitée
20 ANS
DIRECTEMENT
DU FABRICANT

*Vos projets
sont notre raison
d'exister depuis
1967*



Deschênes
& FILS INC

Fabricant de rampes
de balcons, colonnes et
escaliers en aluminium

819 379-1121
1 800 668 2795

621, boul. Saint-Laurent Est,
Louiseville

LICENCE RBQ : 1639-2854-62

www.deschenesetfils.com



Estimation
GRATUITE



Mettez-vous à l'heure de l'écorénovation !

Les couleurs tendres du printemps vous donnent envie de protéger votre environnement ? C'est que Dame Nature prend tous les moyens, avec raison, pour vous inciter à l'écorénovation !

Pour limiter la climatisation

Avant les mois de canicule, il est avisé de revoir sa façon de rafraîchir la maison. Pour réduire sa demande en climatisation, le plan le plus judicieux est de bloquer les rayons du soleil. Au programme de vos travaux, inscrivez donc la pose d'auvents, qui sont très efficaces pour protéger la maison de la chaleur solaire.

Pour un résultat optimal, la combinaison de l'auvent et des films de vitrage représente une solution environnementale durable pour fragmenter la lumière qui passe par la fenêtre. Certaines pellicules pare-soleil sont préencollées. D'autres, sans colle, adhèrent au verre par statisme. La seconde option facilitera la pose. Il suffit de découper la pellicule et de la disposer sur la vitre préalablement nettoyée. L'eau facilite la manœuvre et on



Des solutions durables existent pour bloquer la lumière lorsqu'il fait chaud et pour introduire la lumière quand il fait trop sombre.

l'enlève à mesure, à l'aide d'une raclette. Une fois la vitre sèche, l'arrimage est effectué.

Il existe une foule de petits trucs pour économiser de l'énergie

Pour mieux s'éclairer

Vous pouvez faire place aux ampoules DEL et fluocompactes pour diviser par cinq votre consommation électrique, mais il y a plus. Offrez à une pièce sans fenêtre un accès à la lumière du jour en installant un puits de lumière, un projet qui ne nécessite qu'une journée de travail.

Nouveau sur le marché, le puits de lumière en tube achemine la lumière du soleil grâce à des tuyaux concentrateurs, ainsi que des coudes entièrement amovibles. Au final, vous ne faites aucune modification structurale à votre habitation et vous récupérez la luminosité naturelle en faisant des économies d'électricité.

L'abc de la pose d'un plancher de bois

Le seul au QUÉBEC à fabriquer

- TUYAU
- GRILLAGE GALVANISÉ
- GRILLAGE RECOUVERT DE VINYLE

DEPUIS 35 ANS

PRIX IMBATTABLES

La meilleure qualité, au plus bas prix

ORNEMENTALES CLÔTURE TONNELLES

MÂT DE DRAPEAU ENCLOS À CHIEN GARDIEN

POTEAU DE CORDE À LINGE SOLIDE ET DURABLE

SUPPORT À MANGEOIRES D'OISEAUX optionnel

Consultez de vrais spécialistes

VENTE • INSTALLATION • RÉPARATION
INDUSTRIELLE et RÉSIDENNELLE

Clôtures CAMBREK inc.
Licence R.B.Q.: 2850-1062-65
À VOTRE SERVICE DEPUIS 1976

7500, boul. Jean-XXIII
Trois-Rivières
819 377-3123

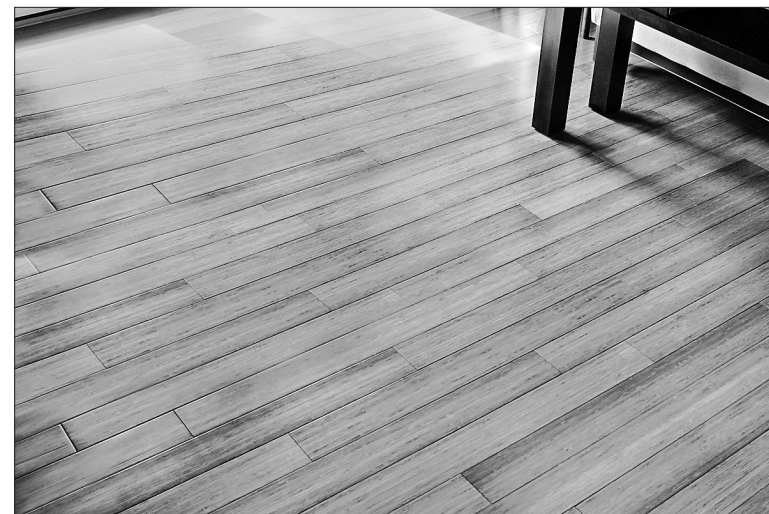
INTER CLÔTURES
www.interclotures.com

ON SAIT VOUS ASSURER

www.cloturescambrek.com

Le choix du bois pour revêtir vos planchers impose une certaine planification. Si ce projet s'inscrit dans une rénovation domiciliaire élaborée, respectez la séquence de travail la plus logique. Tout d'abord, terminez les travaux des murs et des plafonds. Posez ensuite le revêtement. Puis, installez les autres éléments.

Dans un cas de rénovation, enlevez les plinthes et les quarts-de-rond avant de poser le plancher. Pour un parquet qui doit traverser des embrasures de portes, raccourcissez les moulures du cadre et les arrêts de porte en faisant glisser votre scie à plat sur une planche placée au sol le long de la moulure. Puis, insérez les lames en dessous des moulures et des arrêts. Cette technique est plus



Un plancher de bois confère chaleur et noblesse à la pièce.

facile que de tailler les lames de bois pour s'ajuster au profil des moulures.

Préparez l'environnement, afin d'assurer les meilleures conditions d'installation. Il faut stabiliser la température et le taux d'humidité des lieux. Une semaine avant la pose, votre maison doit être chauffée constamment à 22 °C et, quelques jours avant l'installation, le taux d'humidité doit varier entre 37 % et 45 %. Pour que le bois s'acclimate aux conditions ambiantes, recevez le plancher au moins 48 heures avant la pose.

Enlevez l'ancien revêtement de sol. Inspectez minutieusement le sous-plancher et préparez-le pour la pose du plancher. Avant l'installation, déterminez la disposition pour bien répartir les lames courtes parmi les plus longues. Afin d'obtenir un plancher harmonieux, mélangez les lames qui peuvent présenter différentes teintes et textures, en les tirant de boîtes différentes.

Gazon Laurendeau

Producteur de gazon cultivé (tourbe)

Pâturin du Kentucky Bluegrass provenant de lots certifiés

Commercial et résidentiel

319, rang Petit-Bois, Maskinongé **819 227-2653**



Pour accentuer votre confort

Exploitez la couleur et le parfum

Généralement, lorsque nous décidons de redécorer, c'est pour nous sentir mieux : nous voulons nous sentir plus à la mode, organisés ou tout simplement plus fiers de notre maison. Par contre, il est rare que nous décorions dans le but d'agir sur nos émotions quotidiennes, par exemple, en concevant une cuisine qui nous aide à démarrer le matin ou une chambre à coucher qui appelle le sommeil... Cependant, c'est possible. Il suffit de choisir les bonnes couleurs et le parfum d'ambiance qui conviennent pour transformer beaucoup plus que la pièce, c'est-à-dire votre humeur.

Créez un lieu de détente

Tout le monde a besoin d'un espace apaisant pour se ressourcer, que ce soit un salon décontracté ou une salle d'étude privée. L'une des manières les plus simples de créer une atmosphère paisible est d'utiliser une palette de couleurs monochromes ou une gamme de tons de la même couleur. Bien que toutes les nuances neutres soient indiquées (beige, havane, brun doux ou gris), les couleurs froides, comme le vert, le bleu et le bleu vert, qui ont toutes un effet apaisant sur les sens, conviennent davantage. Pour une pièce qui appelle le calme, mais également l'attention (par exemple un bureau à la maison), songez aux tons foncés, notamment le bourgogne dense, couleur connue pour créer un environnement propice à l'étude.

Au moment de magasiner des parfums d'ambiance (vaporisateurs, bougies parfumées, pot-pourri, etc.), repérez ceux qui contiennent des ingrédients relaxants, comme la lime (qui soulage l'anxiété), le pin (qui stimule la respiration profonde), le cèdre (dont le parfum est tonique), la vanille (qui égaye l'humeur) et l'orange (qui diminue la tension).

Revigorez un espace

Si vous voulez créer un espace vivant (dans la cuisine, le salon, la salle de jeu ou autre), pensez aux couleurs vives. Tous les tons chauds, notamment le rouge, l'orange, le rose et le jaune, auront un effet excitant et chaleureux. Plus précisément, utilisez le jaune pour créer une atmosphère joyeuse, le rouge pour stimuler la créativité et l'orange pour déborder d'énergie. L'utilisation d'une combinaison de nuances complémentaires ou opposées dans le spectre chromatique, par exemple le rouge et le jaune, permettra de redoubler l'intensité.

Pour ajouter un peu d'exaltation à l'atmosphère, dénicher des parfums d'ambiance contenant de la menthe poivrée ou de la menthe verte (qui favorisent l'éveil), le jasmin (qui est stimu-



lant) ou les parfums d'agrumes, comme le pamplemousse et le citron (qui promouvent la gaieté et l'énergie).

Faites de la place pour le repos

Besoin d'une bonne nuit de sommeil ? Songez aux couleurs paisibles pour les chambres de votre maison. Dans une pièce, les palettes de couleurs ou les nuances de même famille auront l'effet d'une berceuse. Pour créer un environnement serein, choisissez des tons pâles de bleu (qui calmeront et favoriseront le sommeil), de vert (qui apaiseront les nerfs et feront naître un sentiment de paix) ou de mauve (qui créeront

un sentiment de confort et de tranquillité).

Pour ajouter à l'ambiance de repos, cherchez des parfums, dans ce cas-ci, des vaporisateurs, des sachets ou même des assouplissants textiles pour les draps et les pyjamas, à base de lilas (dont l'odeur est apaisante), de rose (qui appelle le silence) ou de lavande (parfum classique bien connu pour favoriser la détente et le sommeil). En revanche, si vous préférez ajouter du piquant, choisissez des bougies parfumées qui contiennent de la cannelle, de la muscade ou du gingembre, ingrédients efficaces pour susciter la romance, sinon la passion.

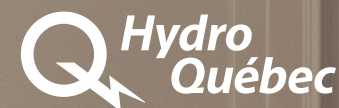
Source : P&G



VOTRE CONFORT BIEN EN VUE

Remplacer toutes vos portes et portes-fenêtres par des produits homologués ENERGY STAR® vous permettra d'éviter les pertes de chaleur et d'économiser jusqu'à 10% sur vos coûts de chauffage. En choisissant les produits homologués ENERGY STAR, vous investissez dans votre confort. Simplifiez votre magasinage, optez pour ENERGY STAR.

www.hydroquebec.com/residentiel/fenestres



À Nicolet, l'excès n'est pas un péché!



S'établir à Nicolet

Les petites richesses de la vie vous attirent?

C'est près de **1000 terrains abordables** qui seront aménagés au cours des prochaines années par la ville et ses partenaires immobiliers, dont **125 seront disponibles dès le printemps 2011**. Situés dans des secteurs boisés, à proximité de la rivière ou près du centre-ville nos développements domiciliaires offrent des opportunités pour tous les goûts. Visitez notre site Internet pour découvrir la liste des terrains disponibles.

Notre milieu de vie fait l'orgueil de toute la population.



Nicolet ZONÉ DIVIN



Crédit de taxes foncières **7 000 \$**

Bénéficiez d'un crédit de taxes foncières sur trois ans pouvant atteindre 7 000 \$* lors de la construction d'une maison unifamiliale. Les immeubles à logements sont également admissibles à ce programme.

Trouvez votre coin de paradis au www.nicoletzonedivin.ca

Pour information : 819 293-6901



Desjardins
Caisse de Nicolet

Solutions de financement avantageuses.

Informez-vous de nos promotions auprès de nos experts hypothécaire au 819 293-8570

Terrains disponibles

Les Jardins d'Anna

www.deroyan.com
819 293-2778
514 229-1205

Un développement près du centre-ville, à deux pas des écoles secondaires.

Terrains déboisés pour des multilogements, disponibles immédiatement.



819 293-8565
egl@sogetel.net

Secteur résidentiel tranquille, tout près du centre commercial et bordé par la piste cyclable.

Terrains boisés d'environ 8200 pi² pour des constructions unifamiliales et jumelées, disponibles immédiatement.



www.faubourgduruisseau.com
819 293-4880

Un nouveau quartier, près de la piste cyclable et des boutiques.

Terrains boisés de tailles variables pour résidences unifamiliales, multilogements et usage commercial disponibles en mai.