

Le terminus Craig, un des endroits les plus courus de la métropole, disparaît

par André BEAUVAIS

Le Terminus Craig n'est plus. Le bâtiment demeure, bien que démolé à moitié pour faire place à l'autoroute est-ouest, mais sa vocation de terminus a définitivement pris fin. La semaine dernière, quand il a "avalé" une dernière fois un "crachat" gazeux et empoisonné d'un tout dernier autobus qui le quittait. Place aux démolisseurs!

La partie du bâtiment qui croule depuis quelques jours sous le retenissement des soubres coups de bélier abritait la station génératrice d'électricité Côté (anciennement pour les tramways), des ateliers de réparations diverses, des bureaux de la Commission de Transport de la Communauté urbaine de Montréal et les "fameuses" toilettes qui ont fait courir durant plusieurs années le tout Montréal homosexuel! Que de parades, chaque semaine, devant messieurs les juges pour des assauts sexuels, pour quelques "douce" minutes passées dans les toilettes du Terminus Craig!

Les toilettes du Terminus Craig, voilà tout un épisode dans l'histoire de ce bâtiment trait d'union entre l'est et l'ouest de la métropole. Des policiers de carrière rappellent que c'était "la place", à Montréal! On se souvient qu'il fut un temps où les arrestations s'opéraient par dizaines, à cet endroit. "C'était une surprise presque à chaque fois", souligne un membre de l'escouade de la moralité. "Quand ce n'était pas un homme d'affaires, c'était un robinet, ou bien un digne représentant de la classe respectable", dit-il.

"Depuis deux ans, c'est moins bon. C'était bien meilleur auparavant", échappe notre policier. Il parlait évidemment des arrestations! "On les retrouvera bien ailleurs", conclut-il. Quoi qu'il en soit, Les "Toilettes" du Terminus Craig ont leur histoire qui remplira peut-être, un jour, les moments de loisirs d'un humoriste.

Des passerelles vers le métro?

Qu'advient-il maintenant de ce bâtiment amputé? Il y a bien encore des boutiques, de petites boutiques à la recherche de clients, mais les passants ne passent plus par là! Un projet serait toutefois à l'étude. L'idée plaît à plusieurs: aménager des passerelles, au-dessus de l'autoroute est-ouest, qui permettrait l'accès à la rue Craig, de la station de métro Place d'Armes aux deux corridors du Terminus Craig.

La Commission de Transport de la Communauté urbaine de Montréal, qui est propriétaire du bâtiment, n'a pas l'intention de le démolir. Son bureau de personnel occupe actuellement tout le deuxième étage et il n'est pas question de le relocaliser.

Mais démolir le Terminus Craig demanderait beaucoup de cran et très peu de respect des structures historiques. N'est-il pas situé à deux pas du Vieux Montréal? Le Terminus Craig n'est-il pas beaucoup plus qu'un terminus? N'est-ce pas plutôt un véritable monument aux communications dans la métropole canadienne? Le Terminus Craig n'évoque-t-il pas les premières tentatives de transport en commun, à Montréal, en 1861? Qu'on se rassure, le maire Jean Drapeau y penserait sûrement par deux fois avant d'assister, impassible et froid, à la démolition d'une structure qui pourrait éventuellement être transformée en une espèce de "temple" du transport en commun, à Montréal.

C'est sur le terrain qu'occupe le Terminus Craig que fut érigé, en 1861, le quartier général de la première compagnie de transport public à Montréal, la "Montreal City Passenger Railway Company".

Un peu d'histoire

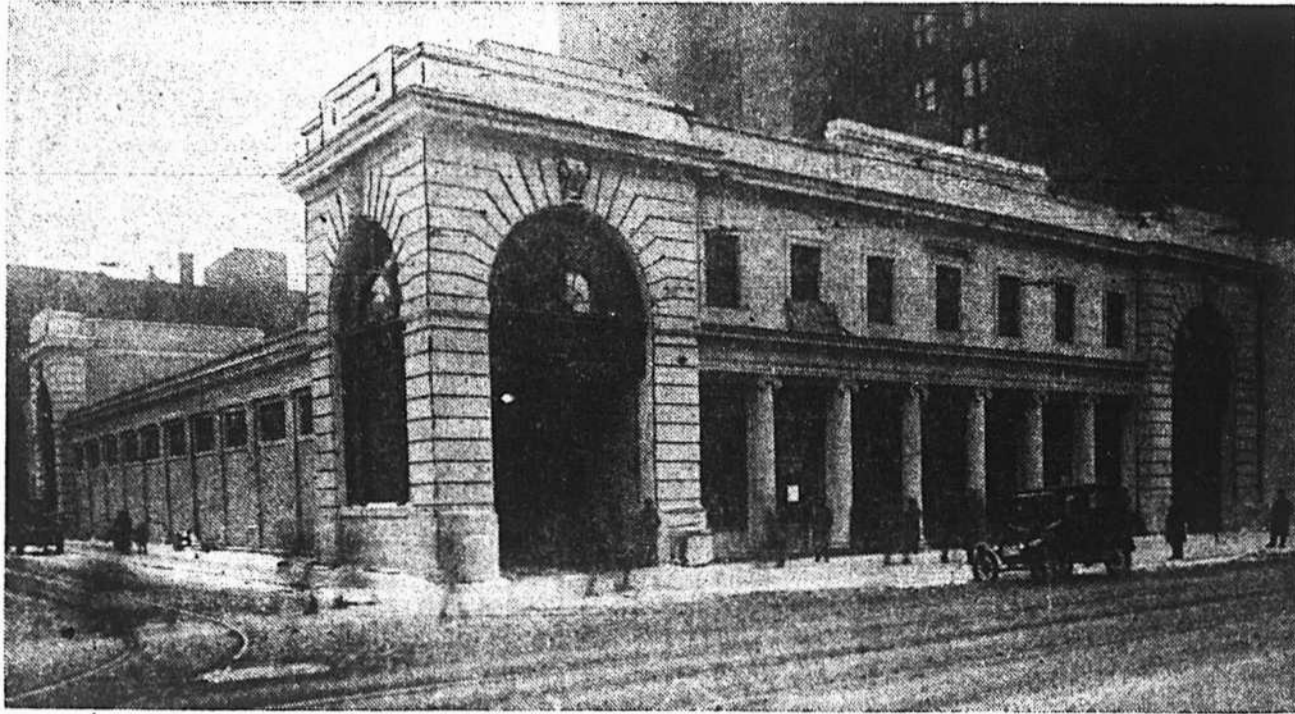
Cette compagnie assura un premier tronçon de transport public d'une longueur de six milles et demi grâce à un "matériel" de quelques chevaux et de huit voitures. Cette initiative qu'on qualifiait d'hasardeuse était l'oeuvre des pionniers du trans-

port en commun, à Montréal, William Molson, John Ostell, William Dow, Johnston Thompson, William Macdonald, John Cartier, l'hon-

orable qui a vu le jour bien lentement, elle doit néanmoins suivre un axe sans pitié; et vlan! un coup de bélier dans les structures qui

remplissent les premières pages de la belle histoire de la grande métropole canadienne. Sentimentalement, c'est re-

grettable. Les toilettes du Terminus Craig ont tout de même maintenu plusieurs emplois à la police de Montréal. C'est de l'histoire ça!



Le 20 décembre 1925, les autorités de Montréal inauguraient le Terminus Craig. Cette photographie fut prise la veille, alors que la circulation était passablement calme!



Depuis une semaine, les démolisseurs n'épargnent rien dans la partie arrière du Terminus Craig.

Thos. Ryan et William-E. Phillips.

En 1863, les propriétaires de la "Montreal City Passenger Railway Company" décidèrent de déménager leur quartier général à l'extrémité est du tronçon, soit au Terminus Hochelaga. Peu de temps après, cependant, ceux-ci eurent la nostalgie du centre des affaires et le quartier général revint sur la rue Craig, face à la Côte de la Place d'Armes. En 1894, on y construisit un édifice qui tiendra le coup jusqu'en 1929 alors qu'on entreprit la construction du véritable Terminus Craig, celui que nous connaissons.

35,000 personnes quotidiennement

Exception faite des grattage-ciel qui ont surgi du sol depuis 1960, pas un bâtiment de Montréal n'a accueilli autant de personnes, quotidiennement, que le Terminus Craig. C'est par 200,000, chaque semaine, qu'on l'envahissait. C'est par 35,000, les jours de semaine, qu'on se côtoyait. Les deux seuls corridors (un pour les circuits venant de l'ouest et l'autre pour les circuits venant de l'est) qu'empruntaient, d'abord les tramways, puis les autobus, devenaient si congestionnés aux heures de pointe que des corps publics ont fait campagne durant plusieurs années pour forcer les autorités de Montréal (la Ville étant devenue propriétaire du réseau) à construire un terminus plus spacieux.

Les plaintes furent si nombreuses, les coups de coude pleuvaient tellement au Terminus Craig, dans la décennie 50-60, que le Conseil du travail de Montréal entra dans la danse des mémoires en avril 1959. On ne riait plus. S'appuyant sur une représentativité de 122,000 travailleurs, le Conseil du travail de Montréal demanda énergiquement au comité exécutif de Montréal de construire une nouvelle gare d'autobus sur la rue Craig. Les dirigeants de cette centrale syndicale avaient été informés par des fonctionnaires municipaux, car les fonctionnaires ne craignaient pas de fournir des renseignements à cette époque, qu'un projet avait été soumis à l'exécutif; on espérait donc une action concrète en ce sens. Mais les mois ont passé, les années se sont usées l'une après l'autre... et ledit projet, comme ladite demande, ont été ensevelis de poussière dans les archives de l'hôtel de ville.

Mieux qu'un terminus

A bien y penser, on a donné beaucoup mieux qu'un terminus moderne aux Montréalais. On leur a "donné", qu'on nous permette cette générosité de vocabulaire, des rames de métro.

C'est, d'ailleurs, la construction de la station Place d'Armes qui a donné le premier coup dur au Terminus Craig. Il a toutefois résisté à ses assauts bas! Mais la route transcanadienne, c'est un fait connu...et même contesté par les temps qui courent, ne pardonne pas. Voie

\$10,000. \$10. \$1. \$100. ou \$1,000.

RED ROSE



Le Bingo Loto de Red Rose Jouez et gagnez de l'argent.

Voici le Bingo Loto. C'est un petit jeu facile qui vous plaira sûrement. Vous pouvez vous amuser et gagner de l'argent. Vous trouverez tout ce qu'il vous faut pour jouer dans les paquets de thé Red Rose annonçant le Bingo Loto. Les instructions, des cartes et des numéros de Bingo—2 numéros dans chaque paquet de 30 sachets, 3 dans ceux de 60 et 6 dans ceux de 120 sachets. Jouez et gagnez de l'argent.

Des montants allant de \$1. à \$1,000. Et chaque bulletin vous permet de participer au tirage du grand prix de \$10,000. Le Bingo Loto du thé Red Rose. Jouez et gagnez de l'argent. Achetez dès aujourd'hui, votre paquet de thé Red Rose avec Bingo Loto.

Mongeau s'en prend à la loi qui interdit les manifestations

"A la suite des arrestations et de la détention arbitraire de quelque 75 personnes — lors de la manifestation maoisiste du 20 mai dernier — le maire Drapeau et la police municipale ont agi illégalement vis-à-vis du jugement rendu par la cour Supérieure (loi anti-manifestation) et vis-à-vis de la Déclaration des Droits de l'Homme."

C'est ce qu'a déclaré, hier après-midi, le Dr Serge Mongeau, du Mouvement pour la Défense des Prisonniers politiques québécois, au cours d'une conférence de presse tenue dans les locaux de la CSN.

M. Mongeau a notamment appuyé ses dires sur le fait que selon la Déclaration universelle des Droits de l'homme, le droit de manifester est un droit inaliénable. En outre, a-t-il précisé, la loi anti-manifestation, rejetée par la cour Supérieure, est en appel, donc pour ainsi dire suspendue en attendant jugement.

Et le Dr Mongeau de poursuivre: "Nous défendons ces gens, peu importe leurs options politiques, car il s'agit là encore de prisonniers politiques. Ils manifestaient, au début, paisiblement et pacifi-

quement quand il y a eu provocation de la part des policiers rangés en phalange au milieu de la chaussée, matraques à la main. Nous considérons que ce groupe a eu raison de manifester sans demander d'autorisation puisque une telle demande n'est plus justifiable. Le tiers d'entre eux reste encore sous les verrous, faute d'argent pour les cautionnements, mais nous essayons de nous organiser pour dénicher les sommes nécessaires."

Jean-Pierre Compain, également du MDPQP, a ajouté à ce sujet: "Si M. Drapeau ne respecte pas la cour Supérieure, où est la loi?"

Les conférenciers ont ensuite abordé les séquelles du "Lundi de la matraque", qui

remonte au 24 juin 1968. On se rappelle que lors d'une manifestation, à cette date, la police avait dû intervenir violemment et arrêter 272 personnes.

Sur ce nombre, 37 d'entre elles ont poursuivi en justice le procureur général et la ville de Montréal pour un total de \$90,711 de dédommagements de toutes sortes, notamment pour avoir été brutalisées par des policiers, après leur arrestation, c'est-à-dire une fois incarcérées.

"Cette action, de déclarer le Dr Mongeau, a été déboutée par le juge George Chalmers qui a dit qu'il n'y avait pas de raison de poursuivre. Dans son jugement, le magistrat a fait appel à la jurisprudence en ces termes: Il

est de la jurisprudence établie que les constables municipaux, quand ils appliquent le droit criminel, ne lient pas la municipalité qui n'est pas responsable de ce qu'ils font. Autrement dit, a ajouté le trésorier du MDPQP, il aurait fallu poursuivre les policiers individuellement pour obtenir des dédommagements. Malheureusement, c'est connu, avant chaque manifestation, les policiers enlèvent leur "badge" afin de ne pas être identifiés."

Le MDPQP estime que, désormais, les manifestants devront faire en sorte d'être capables d'identifier les policiers en cas de violence de leur part, soit par la photographie, soit par d'autres moyens.

Treize prisonniers de Kingston accusés de meurtre non qualifié

KINGSTON (PC) — Treize prisonniers ont été accusés de meurtre non qualifié à la suite de la mort de deux autres détenus survenue pendant et après l'émeute du mois d'avril au pénitencier de Kingston.

Egalement, un des treize et cinq autres détenus sont accusés d'enlèvement de six gardiens pendant cette émeute qui a duré quatre jours depuis le 14 avril, a déclaré l'inspecteur Wilfrid Kealy, au cours d'une interview.

Il a précisé que les prisonniers avaient été mis en accusation lundi, mais aucune raison n'a été

fournie sur le retard à révéler ces faits.

Sont accusés de meurtre: Glen Archer Morris, 24 ans; Wayne Herbert McGurgin, 23; Edward Maxwell Fowler, 18; Robert James Robidoux, 18; William David Shepley, 24; Harold Kenneth Saint-Amour, 39; James Robert Oag, 20; Donald Oag, 20; Ernest James Bugler, 24; David Sylvester Birt, 24; Brian Lester Beauchage, 23; Edward Fulton Johnston, 27; Brian William Dodge, 27.

Sont accusés d'enlèvement: Brian William Dodge, 27; William James Knigt, 27; Léo Joseph

Paul Barriault, 24; Allan Lafrenière, 25; Charles Wayne Saunders, 22; James Robert Adams, 31.

Les détenus qui ont été accusés doivent comparaître à Kingston, vendredi, en cour provinciale. Depuis l'émeute, ces 18 prisonniers ont tous été transférés à d'autres institutions pénitentiaires.

L'inspecteur Kealy a ajouté que plus de 500 prisonniers impliqués dans l'émeute avaient été interrogés.

Jeudi, 11 gardiens du nouveau pénitencier de Millhaven doivent comparaître à Napanee, Ontario, sous des accusations d'at-

tentat sur des prisonniers impliqués dans l'émeute. Le procureur général de l'Ontario, M. Allan Lawrence, a déclaré, jeudi dernier, que 22 chefs d'accusation d'attentat contre des gardiens impliquaient huit des détenus transférés.

Deux prisonniers sont morts à la suite de cette émeute, un sur la scène de la mutinerie et l'autre a succombé à ses blessures le 16 mai.

Les deux hommes ont trouvé la mort aux mains d'autres détenus.

L'enquête fédérale dans cette affaire doit reprendre le 7 juin.

Protestations contre la tenue de centres de réhabilitation

OTTAWA (PC) — Huit jeunes gens du Comité de la loi sur la délinquance ont déclaré, mardi, que le gouvernement fédéral devrait établir des normes minimales pour les Centres de réhabilitation pour les jeunes.

Selon eux, plusieurs de ces Centres à Montréal sont organisés comme des prisons, engagent des "gardiens" pour leurs muscles, et il s'avère à peu près impossible pour les citoyens de se rendre compte par eux-mêmes de la situation dans ces institutions sans prévenir les administrateurs longtemps à l'avance.

Leurs lettres au ministre Castonguay étant restées sans réponse, malgré les promesses du ministre des Affaires sociales d'agir avant les élections de 1970 en ce qui concerne les Centres Saint-Vallier, Berthelot et le Centre d'accueil pour les filles, les jeunes gens s'adressaient mardi au comité de la justice des Communes à Ottawa.

M. Everitt a passé neuf mois et demi à Saint-Vallier alors qu'il avait 13 ans. Aucune accusation n'avait été portée contre lui, mais il avait été placé là pour sa "protection". Il a révélé, au cours d'une interview, que cela signifiait que ses parents avaient été jugés "incapables de le garder". Il n'était censé rester à Saint-Vallier que deux mois, mais au moment prévu pour son transfert au service psychiatrique d'un hôpital pour enfants, on a estimé qu'il était trop vieux pour y aller.

Il a décrit le genre de vie, que mènent les détenus dans ces institutions en insistant, en citant des exemples et même en présentant une courte scène mimée, sur l'aspect révoltant des traitements réservés aux jeunes.

A la suite de cet exposé, les députés présents ont accepté de considérer certains changements à la loi sur la délinquance. Entre autres, une accusation fixe devra être portée contre le délinquant dont l'âge minimum serait porté de 7 à 10 ans.

Magasinez au Woolworth

JOURS D'AUBAINES

88¢

ET VONT JUSQU'À 688

 LIVRE DE RECETTES Achat-aubaine ultra-spécial 88¢	 RÉPERTOIRE TÉLÉPHONIQUE Achat-aubaine ultra-spécial 88¢
 CARNET TÉLÉPHONE/ADRESSES Achat-aubaine ultra-spécial 88¢	 ALBUM À PHOTOS Achat-aubaine ultra-spécial 88¢
 MARQUEURS À POINTE FINE Paq. de 6 Achat-aubaine 88¢	 PASTELS 36 crayons, 16 teintes 88¢
 6 MARQUEURS Couleur permanente Paq. de 6 88¢	 PORTE-CRAVATES Modèle de luxe. Achat-aubaine 88¢
 ALBUM À PHOTOS Type pliable. Format Instamatic. 88¢	 ALBUM À PHOTOS Type pliable. Format Polaroid. 88¢
 NAPPERONS Mélange viscoso. Coloris au choix. Ch. 88¢	 CENDRIER AMUSANT Simulant un seau à incendie. Rouge. 88¢

RÉCLAME DE DISQUES

Longue Durée



2/188

Anne Murray
Catherine McKinnon
The Abbey Tavern Singers
Harry Hibbs etc:

ACHATS SENSATIONNELS ÉPARGNEZ!!

EVERYBODY TALKIN' CATHERINE MCKINNON

The ABBEY TAVERN SINGERS

PRIX ULTRA MODIQUE

FANTASTIQUE!

 PRESSE-PAPIERS Modèles assortis. Achat-aubaine 88¢	 PEIGNE COUPANT En plastique avec lame en cuir. 88¢
 BROSSE À CHEVEUX En plastique. Soies en nylon. 88¢	 CARPETTES Coupons de tapis de qualité. 188
 COFFRET PRATIQUE Pour classement ménager. Imprimé floral. 88¢	 CLASSEUR POUR FACTURES Pour mettre de l'ordre dans vos papiers. 188
 OUTILS DE JARDINAGE Ensemble 3 pces. Tout acier. 88¢	 NU-PIED POUR DAMES Nouvelle mousse plastique. P-M-G. 88¢
 SHORTS DE JEU Pour enfants. Tailles: 4-6X. 2 pour 188	 COFFRET À COUTURE Pour ranger fil, aiguilles, etc. 88¢
 MONTRES SUISSES Des modèles pour tous les âges. 688 et plus	 CENDRIERS ASSORTIS Faïence. Choix de couleurs. 188

VERSATILITÉ GRAVELY

Le cultivateur rotatif Gravelly vous donne un jardin livré de mauvaises herbes. Il sert pour tous les tracteurs convertibles de 7.6 à 12 c.v. de Gravelly. Venez pour une démonstration.

Tracteur Gravelly Convertible de 7.6 c.v. avec cultivateur attaché

W. H. PERRON & Cie Ltée.
515, boul. LABELLE
CHOMEDEY, LAVAL
332-3610

88¢ et plus - Ne manquez pas les JOURS D'AUBAINES CHEZ WOOLWORTH!

**LIVRAISON ET INSTALLATION
GRATIS ET SANS DÉLAI**



**HEURES
D'OUVERTURE
DU RAYON DES PISCINES**
Lundi à vendredi:
9 h.a.m. à 9 h du soir
Samedi:
9 h.a.m. à 5 h.p.m.
Dimanche:
11 h.a.m. à 5 h.p.m.

PISCINES À PRIX DE SOLDE Ovale, de fabrication solide et complètement équipées (appareil de filtrage COLECO). Garantie du fabricant.

GRATIS:

- 100 livres de sable à filtre
- Échelle d'accès
- Aspirateur
- Trousse d'analyse de l'eau
- Distributeur de chlore
- 25 livres de chlore
- Produit qui détruit les algues
- Écumoire
- Toile vinyle épaisseur 20"
- Installation

Modèle large de 12', long de 18' et profond de 48", avec appareil de filtrage Coleco
PRIX DE SOLDE \$695

Modèle large de 12', long de 24' et profond de 48", avec appareil de filtrage Coleco
PRIX DE SOLDE \$895

CHOIX DE PISCINES ÉQUIPÉES

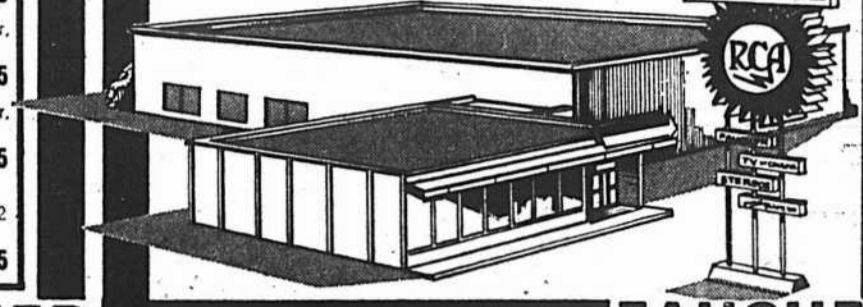
Piscines rondes

- 10 pi. de diamètre, 24 po. de profondeur, avec appareil de filtrage. **\$5495**
- 12 pi. de diamètre, 36 po. de profondeur, avec appareil de filtrage, échelle, et lave-pieds. **\$10995**
- 15 pi. de diamètre, 42 po. de profondeur, avec appareil de filtrage, échelle et lave-pieds. **\$20995**
- 18 pi. de diamètre, 48 po. de profondeur, avec appareil de filtrage, échelle et lave-pieds. **\$29995**

Piscine ovale

- 10 pi. de largeur, 15 pi. de longueur, 42 po. de profondeur, avec appareil de filtrage, échelle et lave-pieds. **\$21995**

LIQUIDATION
à l'occasion de
L'AGRANDISSEMENT DU MAGASIN
de **FAUCHER**
À PONT-VIAU,
LAVAL

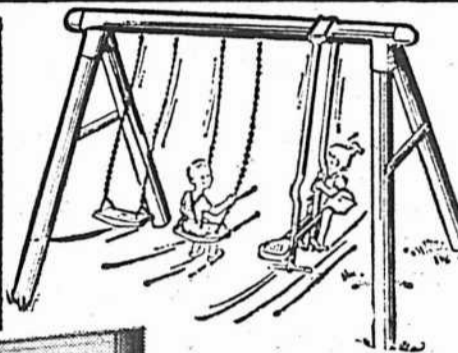


FAUCHER

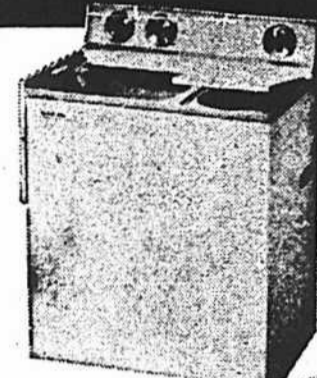


TONDEUSE ÉLECTRIQUE
SUNBEAM modèle RE-60
Moteur 2 CV. Une lame à deux tranchants. Largeur de coupe 18 pouces. Hauteur de coupe réglable de 1 à 3 pouces.
BAS PRIX DE FAUCHER \$5450

LIVRAISON GRATUITE
(Montréal et banlieue)
Facilités de paiements avec **L.A.C.**



PORTIQUE DE BALANÇOIRES MERCURY
modèle "Gim Dandy"
Comprend deux balançoires classiques (escarpolettes) et une autre à deux sièges se faisant face. Glissoire (toboggan) s'obtenant à part moyennant un module supplémentaire.
L'ENSEMBLE \$1595

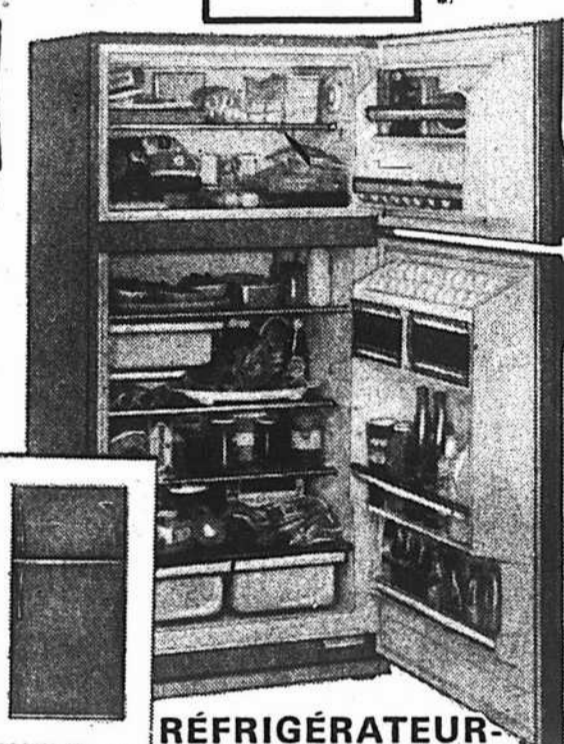


MACHINE À LAVER AVEC ESSOREUSE CENTRIFUGE
Combiné de faible encombrement, monté sur roulettes, qui réunit deux appareils sous une seule carrosserie. Contenance de la machine à laver: 6 lb de linge sec. Deux moteurs. Aucune installation particulière n'est nécessaire.
BAS PRIX DE FAUCHER \$12450



RÉFRIGÉRATEUR-CONGÉLATEUR WESTINGHOUSE de 13 pi. cu., modèle "sans givre"

Modèle RT130L — Contenance du congélateur: 124 livres d'aliments surgelés. Bacs à cubes de glace. Dans le réfrigérateur proprement dit se trouvent deux clayettes métalliques réglables en hauteur (10 positions) et un grand bac à fruits et légumes émaillé façon porcelaine avec couvercle. Contre-ports aménagés pour le rangement de bouteilles, boîtes et divers paquets, avec contenant amovible pour oeufs et compartiment à beurre. Choix de couleurs: blanc, vert avocat et ton or. Porte s'ouvrant à gauche ou à droite.
BAS PRIX DE FAUCHER \$27950



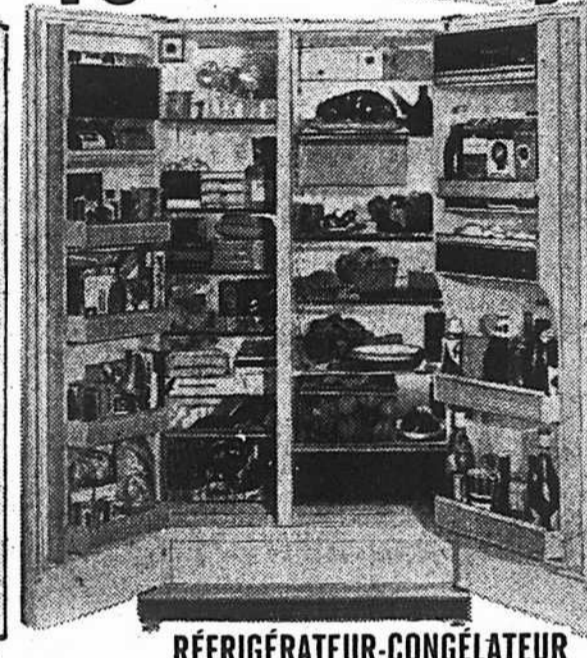
RÉFRIGÉRATEUR-CONGÉLATEUR BÉLANGER "grand luxe" de 14.3 pi. cu., modèle "SANS GIVRE"

Modèle BF-1447 — Deux portes. Contenance du congélateur: 128 lb d'aliments surgelés. Compartiments à beurre à commande de température (3 réglages). Tablette tournante "Lazy Susan"
BAS PRIX DE FAUCHER \$28995



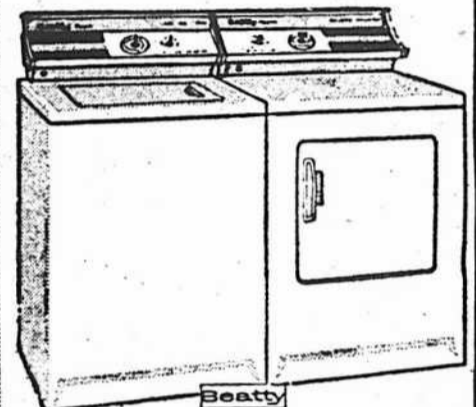
RÉFRIGÉRATEUR-CONGÉLATEUR DE 10 PI. CU. À DÉGIVRAGE AUTOMATIQUE

Modèle L-250 — Carrosserie d'acier avec revêtement d'émail blanc. Intérieur monopiece moulé dans du polystyrène robuste. Grandes tablettes. Bac à légumes. Galerie à oeufs. Compartiment à beurre et fromage.
BAS PRIX DE FAUCHER \$139



RÉFRIGÉRATEUR-CONGÉLATEUR McCLARY de 21 pieds cubes

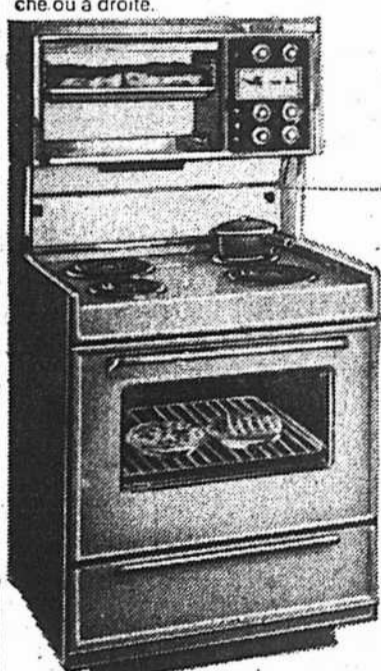
version "côte à côte", modèle "SANS GIVRE"
Modèle TFV21-4 — Largeur 35" pouces. Hauteur 66" pouces. Contenance du congélateur: 237 livres d'aliments. Paquet à viande cuisissant. Panier à fruits. Deux bacs à légumes. Carrosserie ton de cuivre. Appareil monté sur des roulettes de bonne qualité.
\$39995



PAIRE BEATTY POUR LA LESSIVE

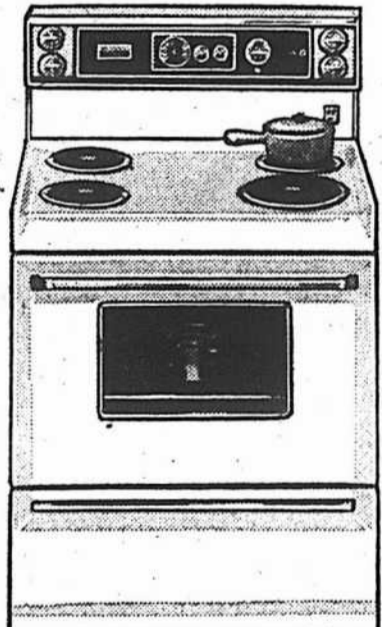
Machine à laver automatique Modèle BAN-821 — Deux vitesses de lavage. Choix de trois cycles: normal, court, pour trépage. Deux réglages de la température de l'eau. Cuve à revêtement d'émail vitrifié. Moteur 1/2 CV. Variation infinie du niveau d'eau. Agitateur à spirale.
Séchoir automatique Modèle BDE-820 — Capacité 16 livres. Cycle spécial pour les tissus infroissables. Grand filtre retenant la charpie. Tambour à revêtement d'émail vitrifié. Dessus et couvercle recouverts d'émail vitrifié. Infiltration de degrés de chaleur. Éclairage du tambour.
LES DEUX POUR SEULEMENT \$38995

MISE DE CÔTÉ SANS SUPPLÉMENT



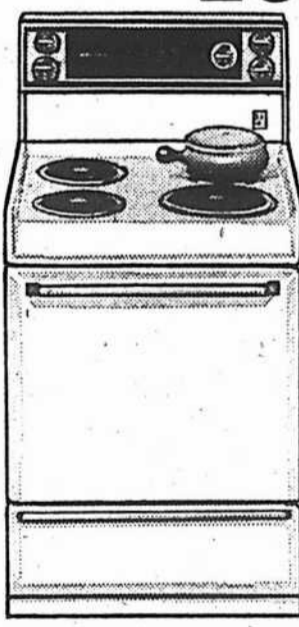
CUISINIÈRE ÉLECTRIQUE "Gourmet" de MOFFAT

Modèle 30S250 — Cette cuisinière possède deux centres de cuisson complètement distincts: il y a un grand four dont la porte a un grand hublot et, en plus, un four placé à la hauteur du regard dans lequel une chaleur radiante vous permet de rôtir ou griller sans éclaboussures. Horloge électrique avec minuterie. L'appareil complet mesure moins de cinq pieds de haut. Carrosserie blanche ou de couleur cuivre. Largeur 30 pouces.
BAS PRIX DE FAUCHER \$29995



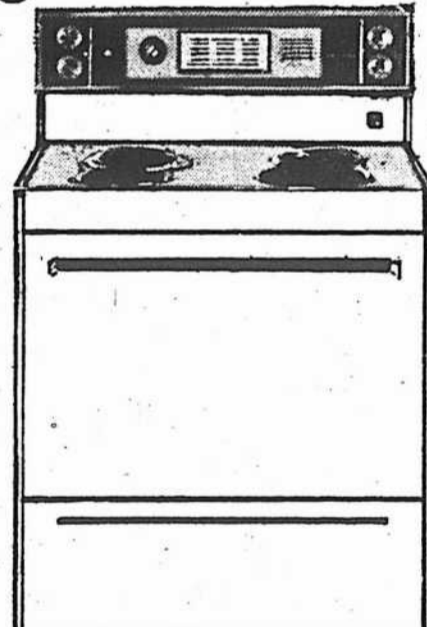
CUISINIÈRE ÉLECTRIQUE MOFFAT large de 30 pouces

Modèle 30S30 — Table de cuisson à bords surélevés qui empêchent le dégoûtinement. Prise à minuterie pour petits appareils. Commande automatique de chauffage préliminaire rapide du four. Voyants lumineux pour foyers de cuisson. Éléments chauffants amovibles. Grand hublot dans la porte de four. Grand tiroir de rangement. Carrosserie blanche.
BAS PRIX DE FAUCHER \$179



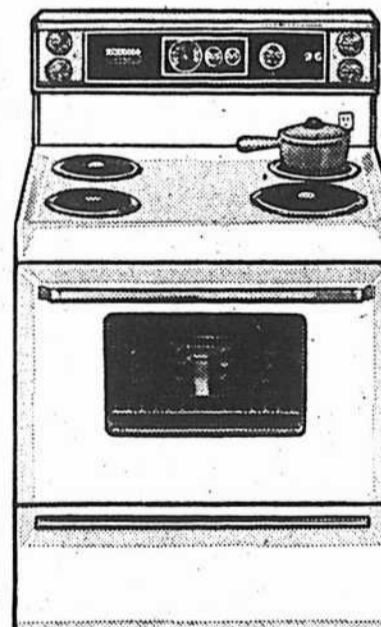
CUISINIÈRE ÉLECTRIQUE MOFFAT large de 24 po.

Modèle 24T20 — Commande automatique de chauffage préliminaire rapide du four. Table de cuisson à bords surélevés qui empêchent le dégoûtinement. Carrosserie blanche. Supplément modique pour couleur or ou vert avocat.
BAS PRIX DE FAUCHER \$13995



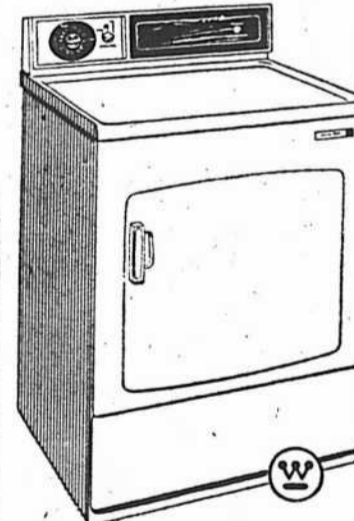
CUISINIÈRE ÉLECTRIQUE MOFFAT large de 30 pouces

Modèle 30S25-PX — Table de cuisson à bords surélevés qui empêchent le dégoûtinement. Quatre foyers dont les éléments s'entendent pour faciliter le nettoyage. Prise standard pour petits appareils ménagers. Grand four à parois latérales doubles amovibles. Grand tiroir de rangement. Carrosserie blanche.
BAS PRIX DE FAUCHER \$15995



CUISINIÈRE ÉLECTRIQUE MOFFAT large de 30 pouces

Modèle 30S32 — Table de cuisson à bords surélevés qui empêchent le dégoûtinement. Prise à minuterie pour petits appareils. Horloge électrique avec minuterie. Commande automatique de chauffage préliminaire rapide du four. Voyants lumineux pour foyers de cuisson. Éléments chauffants amovibles. Grand hublot dans la porte du four. Grand tiroir de rangement. Carrosserie blanche.
BAS PRIX DE FAUCHER \$19995

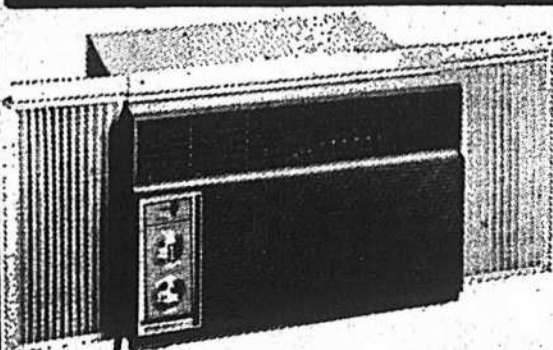


PAIRE WESTINGHOUSE POUR LA LESSIVE

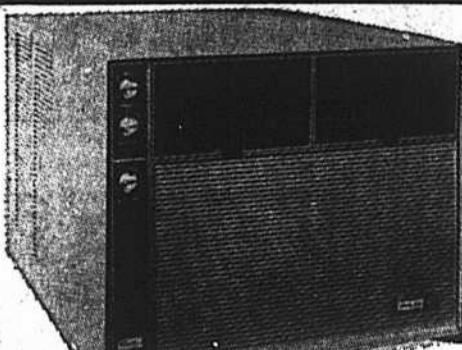
Séchoir automatique Modèle DE330 — Choix de deux températures de séchage: ordinaire ou par agitation d'air. Porte munie d'un interrupteur de sécurité. Filtre retenant la charpie monté à l'avant. Commande et suspension très robustes. Séchage par flot d'air équilibré. Carrosserie blanche.
Machine à laver automatique Modèle LA350 — Contenance de la cuve: 14 livres de linge sec. Agitateur puissant "Turbo Vane" avec filtre incorporé qui retient la charpie. Dispositif qui permet d'économiser l'eau en contrôlant son niveau. Quatre combinaisons de température d'eau. Une vitesse d'agitation. Cycle de lavage à chronométrage. Carrosserie blanche.
LES DEUX POUR SEULEMENT \$399

PARKING GRATUIT PRÈS DU MAGASIN

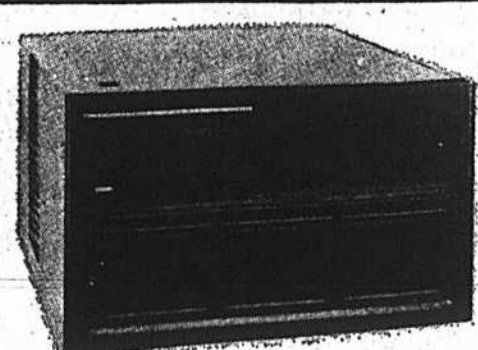
CHOIX DE CLIMATISEURS GSW À PRIX AVANTAGEUX



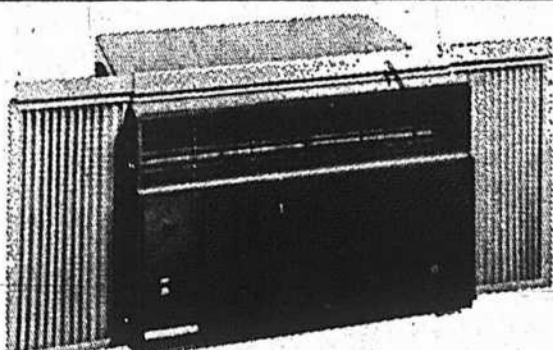
Modèle à puissance 5000 BTU, moteur 115 volts, 8 ampères
Modèle à puissance 6000 BTU, moteur 115 volts, 9 ampères
Modèle à puissance 7700 BTU, moteur 115 volts, 12 ampères
\$16750
\$17995
\$23995



Modèle à puissance 23,000 BTU, moteur 220 volts, 13.5 ampères
\$46995



Modèle à puissance 11,000 BTU, moteur 115 volts, 12 ampères
Modèle à puissance 13,500 BTU, moteur 115 volts, 13.5 ampères
Modèle à puissance 15,200 BTU, moteur 220 volts, 12.9 ampères
\$29995
\$37995
\$35995



Modèle à puissance 4600 BTU, moteur 115 volts, 8.1 ampères
\$14450

N.B.: Autres modèles GSW aussi en solde.



\$26995
Modèle à puissance 8700 BTU, moteur 115 volts, 12 ampères

Roi DES BAS PRIX

48, boul. des LAURENTIDES
Pont-Viau, Laval — Tél. 384-0590
- où le service se continue -

FAUCHER

Un train déraillé enfonce un entrepôt: cinq blessés

Cinq hommes ont subi des blessures, vers 10 h 45, hier matin, quand un convoi de marchandises du Canadien Pacifique a déraillé, heurté un wagon des Chemins de fer nationaux et, finalement, s'est arrêté dans un immeuble de la compagnie G. Rouleau, au 1501, rue Marlborough, dans l'est de Montréal.

Les blessés sont MM. Anatole Rondeau, 38 ans, Gérard Auclair, 31 ans, Fernand Saint-Georges, 25 ans, employés de Beausoleil Transport, ainsi que Gérard Pigeon, 35 ans, et Georges Saint-Pierre, 26 ans, de G.

Rouleau Ltée, une compagnie se spécialisant dans le transport de produits alimentaires pour les animaux.

Un seul d'entre eux est toujours dans un état critique.

Au moment de l'accident, les employés de Beausoleil Transport travaillaient à décharger un wagon des Chemins de fer nationaux et les deux autres étaient à l'intérieur de l'immeuble heurté par le convoi.

MM. Rondeau, Auclair et Saint-Georges ont immédiatement été secourus par les policiers et les pompiers. Ce n'est qu'une heure plus tard

qu'on est parvenu à libérer les deux autres qui étaient emprisonnés dans les débris.

M. Gérard Rouleau, de la compagnie du même nom, a déclaré que quatre employés travaillaient habituellement dans l'immeuble heurté par les wagons mais qu'ils étaient seulement deux à l'intérieur au moment de l'accident.

Selon un employé de cette compagnie, le bruit de la collision ressemblait à celui d'une explosion. Sous le choc, un camion, se trouvant dans la cour de triage, a été renversé et des murs se sont écroulés.

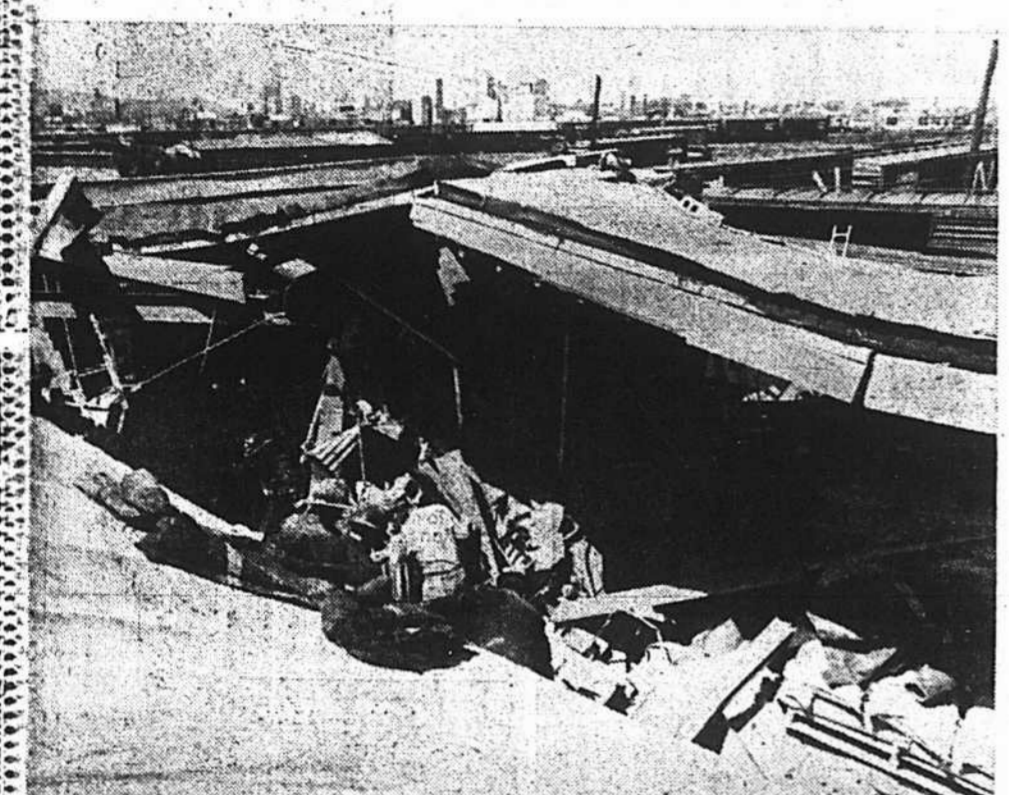


photo Paul Henri-Talbot, LA PRESSE

Cinq hommes ont été blessés lorsqu'un convoi du Canadien Pacifique a déraillé pour aller heurter un wagon des Chemins de fer nationaux et, finalement, s'arrêter dans un immeuble de la compagnie G. Rouleau Ltée, au 1501, rue Marlborough. Les pompiers et les policiers ont fouillé, durant quelques heures, les débris à la recherche d'autres victimes.



Venant d'être secouru un des blessés est transporté vers une ambulance de la police de Montréal.

Woolworth

SPÉCIAL



Pâtisserie-vedette

TARTE AUX FRAISES, 8"

57¢ chacune

Deux pour \$1.00

CETTE FIN DE SEMAINE SEULEMENT

NOUS VOULONS VOUS PLAIRE

Nous nous spécialisons dans les gâteaux décorés pour toutes les circonstances. Votre commande de cadeaux d'anniversaires, de fête ou de mariage recevra le soin expert de nos pâtisseries.

DISPONIBLE A PRESQUE TOUS LES COMPTOIRS DE PÂTISSERIES WOOLWORTH

FAUCHER

VOUS FAIT BIEN ÉCONOMISER



TRANSISTOR MAGNASONIC
à 4 gammes d'ondes
Modèle TRF-1235 — Gammes AM, FM, ondes d'aviation et ondes de police. Alimentation par courant alternatif ou continu. Antenne télescopique. Boîtier gainé imitation de cuir. Poignée en même matière.

PRIX SPÉCIAL DE FAUCHER \$32.49



TOURNE-DISQUE BSR McDONALD
pour chaîne haute fidélité et stéréo
Modèle 5500X — Tourne-disque 4 vitesses (16, 33, 45 et 78 tours), à changeur automatique. Suspension à ressorts d'une très grande souplesse. Aiguille de diamant. Tête de pick-up stéréo de céramique BSR SC5M. Bras léger. Couverture en matière plastique transparente teintée.

BAS PRIX DE FAUCHER \$44.95



Magnétophone à cassette Paros
MODÈLE 33-AC
ALIMENTATION: PILES OU ÉLECTRICITÉ
BAS PRIX DE FAUCHER \$29.95



TÉLÉVISEUR PORTATIF RCA
à écran de 19 pouces
Modèle BPB-1901 — Synchronisateur UHF entièrement transistorisé. Réglage automatique de la netteté de l'image. Correction automatique des fluctuations de l'émission. Coffret en plastique bicolore résistant.

BAS PRIX DE FAUCHER \$159.95



TÉLÉVISEUR COULEUR PORTATIF EMERSON
à écran de 16 pouces
Modèle 16-EC-21 — Accord précis pré-régulé pour assurer la fidélité de son et de l'image sur chaque canal VHF (un réglage initial suffit). Équipement de réception tous canaux UHF. Amplificateur MF à 3 étages. Double antenne télescopique. Commande automatique de pureté des couleurs. Haut-parleur de 4 po. monté à l'avant. Coffret esthétique à revêtement d'imitation de noyer avec poignée escamotable.

BAS PRIX DE FAUCHER \$329



TÉLÉVISEUR COULEUR
ÉCRAN DE 19 POUCES

TÉLÉVISEUR COULEUR PORTATIF
à écran de 19 pouces
BAS PRIX DE FAUCHER \$359.95



TÉLÉVISEUR PORTATIF NIVICO
à écran de 20 pouces
Le tube à image donne un contraste remarquable. Deux antennes. L'une télescopique et l'autre qui est un cadre fermé, assurent une réception parfaite sur les fréquences VHF et UHF.

BAS PRIX DE FAUCHER \$138.50



TÉLÉVISEUR PORTATIF EMERSON
à écran de 10 pouces
Modèle "gain-de-place" qu'on peut facilement mettre n'importe où. Équipé pour la réception UHF.

BAS PRIX DE FAUCHER \$87.50



TÉLÉVISEUR COULEUR EMERSON
à écran de 25 pouces
Modèle 25-EC-28 — Accord précis automatique qui assure la netteté des couleurs. Accord précis automatique qui règle son et image au point optimum. Équipement de réception UHF. Purificateur automatique des couleurs. Haut-parleur de 6 x 4 po. à grand rendement acoustique. Meuble fait de contre-plaqué noyer classique ou noyer scandinave.

BAS PRIX DE FAUCHER \$459.95



COMBINÉ STÉRÉO "EL GRECO"
Modèle ST1002 — Ce beau combiné de style espagnol, d'environ 2 pieds de large, va bien avec pratiquement toute décoration. Tourne-disque Garrard 5-200 à changeur automatique tous disques. Système de 4 haut-parleurs, avec option pour haut-parleurs auxiliaires. Espace pour ranger vos disques préférés.

PRIX SPÉCIAL DE FAUCHER \$259



COMBINÉ STÉRÉO RCA "ORTEGA"
Modèle SF-73 — Superbe meuble de faible encombrement qui est une excellente reproduction du style espagnol. Bois de placage pacanier foncé. Tourne-disque 4 vitesses BSR-UA 47 à changeur automatique tous disques. Récepteur-radio à gammes AM, FM et FM stéréo avec réglage de fréquence automatique qui assure une réception sans glissement. Amplificateur stéréophonique entièrement transistorisé. Prises pour haut-parleurs extérieurs. Casier à disques. Haut-parleurs à cône double à portée complète.

BAS PRIX DE FAUCHER \$219.95



APPAREIL STÉRÉO PHILIPS
EN DEUX ÉLÉMENTS D'ASPECT IDENTIQUE
Modèle R369/A029 — Appareil moderne, différent et original. Ebénisterie soignée pour chacun des deux éléments. Combinaison de bois massif et de bois de placage noyer naturel de choix. Dessus de verre coulissant. Tourne-disque 4 vitesses à changeur automatique tous disques. Bloc d'accord radio AM-FM. Haut-parleurs d'excellente qualité.

BAS PRIX DE FAUCHER POUR L'ENSEMBLE \$269



COMBINÉ STÉRÉO PHILIPS
Modèle R310 — Meuble de style contemporain en bois de placage noyer. Montage AM-FM stéréo transistorisé. Tourne-disque 4 vitesses à changeur automatique tous disques. Casier à disques.

BAS PRIX DE FAUCHER \$189.95

GRATIS : Un album de disques avec l'achat d'un combiné stéréo



48, boul. des Laurentides, Pont-Viau, Laval
Tél.: 384-0590
"Du le service se continue"

FAUCHER

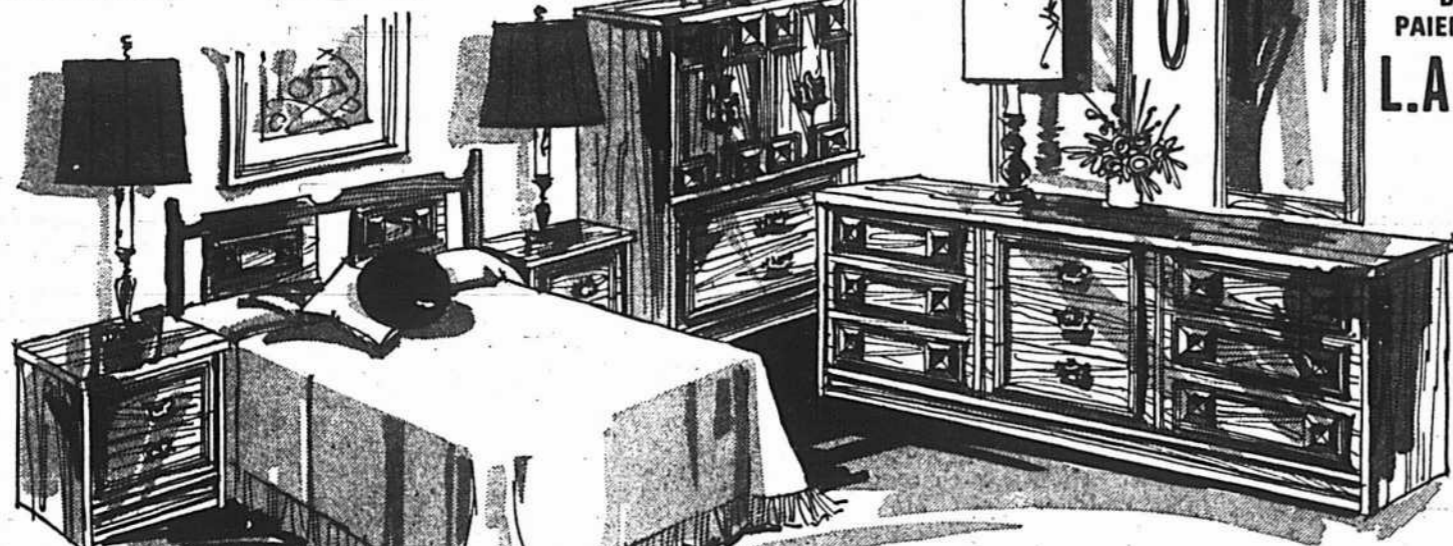
MOBILIER DE VIVOIR DE STYLE ESPAGNOL

Grand canapé à quatre places et fauteuil assorti. Les coussins des sièges sont séparés et indéformables, rembourrés de 5" de caoutchouc-mousse, ils sont de plus bombés et capitonnés à la main. Le dossier, plus haut que la normale pour un plus grand confort, est aussi capitonné à la main de caoutchouc-mousse; il porte une garniture en orme massif sculpté. Ce mobilier est tendu de riche velours offert dans un beau choix de coloris.

2 PIÈCES
PRIX SPÉCIAL **\$499**
ROLAND FAUCHER



FACILITÉS DE PAIEMENT L.A.C.



N.B. — La tête de lit peut s'obtenir dans les largeurs de 80" et 104" moyennant un léger supplément.

MOBILIER DE STYLE ESPAGNOL 5 PIÈCES

Grande commode triple de 63" de long surmontée de deux grands miroirs encadrés. La commode haute à deux corps superposés. La partie du haut est munie de deux portes dissimulant des tiroirs. Le dessus et les côtés des commodes sont finis pacanier massif. Tous les tiroirs sont à guide central et à queue d'aronde. On peut obtenir la tête de lit de 54" ou de 60"; elle est richement ornée de motifs appliqués. Un mobilier de haute qualité que seul le "Roi" peut vous offrir à un prix aussi bas.

\$279
PRIX TRÈS SPÉCIAL

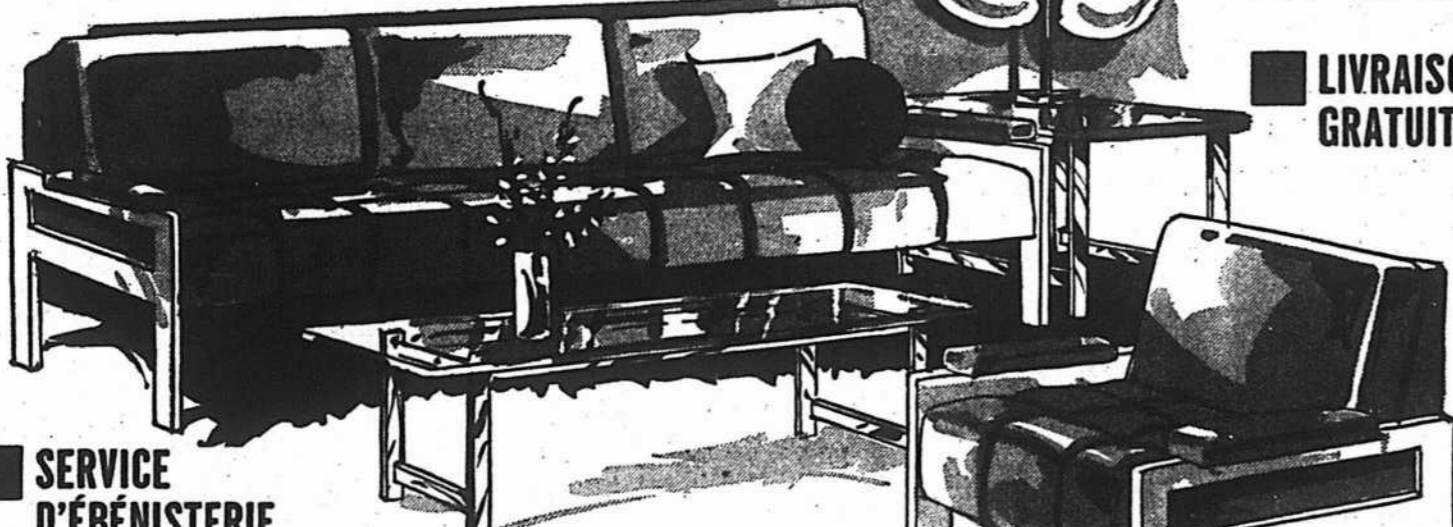


MOBILIER DE STYLE ESPAGNOL 5 pièces

Grande commode triple de 64" de long surmontée de miroirs encadrés jumelés dont on peut ajuster l'inclinaison. La commode haute est très spacieuse. Tous les tiroirs sont construits à queue d'aronde et glissent sur un guide central de métal. La tête de lit s'obtient dans les largeurs de 39", 48", 54" et 60".

PRIX SPÉCIAL POUR LES 5 PIÈCES **\$189**

LIVRAISON GRATUITE



SERVICE D'ÉBÉNISTERIE

MOBILIER DE VIVOIR AVANT-GARDISTE

Grand canapé à quatre places et fauteuil de même style. Les coussins sont séparés et munis de glissières. Les sièges sont rembourrés de véritable caoutchouc mousse et capitonnés à la main. Les appuis-bras sont de bois fini blanc, noyer, rouge, bleu ou jaune. Le tissu de couverture est une riche peluche offerte en un choix de teintes. C'est un mobilier de grande valeur. Profitez dès maintenant de cette aubaine.

\$229
PRIX FAUCHER



Profitez de nos bas prix pour vous procurer des meubles de prix

ENSEMBLE DE STYLE COLONIAL CANADIEN EN VIEUX FRÊNE MASSIF DE CHOIX

pour chambre de parents, d'adolescents ou d'enfants

Cet ensemble fait l'objet d'une offre pratique et très intéressante puisque tous ses éléments peuvent être achetés en bloc ou séparément. Oeuvre d'ébénisterie admirable, cet ensemble a une grande valeur à cause également de sa finition exceptionnellement soignée. Tous les tiroirs sont construits à queue d'aronde et munis d'un guide central. Les poignées sont en métal de teinte vieux cuivre.

- | | | | | | |
|---------------------------------------|----------|--|---------|----------------------------------|---------|
| Commode double 48 1/2 po. de large | \$99.95 | Commode à 3 tiroirs | \$69.95 | Bibliothèque (partie inférieure) | \$54.95 |
| Commode triple | \$119.95 | Commode superposable à portes à charnières | \$52.95 | Etagère superposable avec portes | \$64.95 |
| Bureau (table de travail) à 4 tiroirs | \$79.95 | Table de nuit | \$41.95 | Etagère superposable sans portes | \$44.95 |
| Table de coin | \$54.95 | Chaise | \$39.95 | Lit de 39, 48 ou 54 po. de large | \$52.95 |
| Commode haute à 5 tiroirs | \$84.95 | | | Grand miroir encadré | \$32.95 |

TOUT CE QUE VOUS ACHETEZ CHEZ

FAUCHER

EST À PRIX FORT RÉDUITS

SOUS UN MÊME TOIT VOUS TROUVEREZ QUALITÉ, SERVICE, BAS PRIX



ROLAND FAUCHER

FAUCHER



MOBILIER DE SALLE À MANGER DE STYLE COLONIAL

Ensemble de 7 pièces en bois massif façon érable antique. Table ovale de 36" x 48" pouvant être allongée à 60". Quatre chaises à poteaux tournés renforcés de barreaux entrecroisés. Buffet (43 1/2" x 17" x 3 1/2") à trois portes et trois tiroirs. Étagère (14 1/2" x 33 1/2") comprenant plusieurs tablettes. C'est un ensemble de grande valeur que seul Faucher peut vous offrir à un prix aussi bas.

PRIX D'AUBAINE DE FAUCHER

\$199

★ **PLAN DE MISE DE CÔTÉ**



AVEC VERRERIE COMPLÈTE

JOLI BAR DE STYLE ESPAGNOL

Magnifique meuble d'ébénisterie entièrement fabriqué de chêne fini noyer satiné protégé par un vernis spécial très résistant. Trois compartiments fermés par des portes à pentures. Dimensions: 50" x 17" x 31 1/2" de hauteur.

PRIX D'AUBAINE DE FAUCHER **\$139**

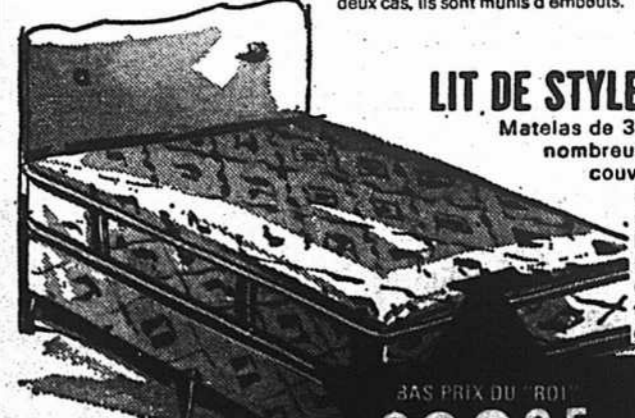


MOBILIER DE CUISINE DE QUALITÉ 5 PIÈCES

Grande table de 36" x 48" s'ouvrant à 60". Le dessus est en Arborita fini mat à l'épreuve des égratignures et brûlures. Les coins arrondis donnent l'effet d'une table ovale. Les pieds sont munis de supports spéciaux pour plus de solidité. Les chaises sont recouvertes de nylon renforcé de jersey. Choix de combiné fleuri et uni ou tout fleuri. On peut obtenir les chaises avec pieds de métal chromé ou fini brun, dans les deux cas, ils sont munis d'embouts.

EN GRANDE VEDETTE CHEZ FAUCHER CETTE SEMAINE

\$109



LIT DE STYLE CONTINENTAL

Matelas de 39 po. de largeur fait de nombreux ressorts d'acier et recouvert d'un couteil de coton imprimé résistant. Sommier-caisse de même fabrication, 4 pieds. Tête de lit recouverte d'imitation de cuir et garnie de boutons or. Supplément modique pour matelas de 48 ou 54 po. de largeur.

PRIX DU ROI **\$399.95**

Aussi, modèles à \$49.95, \$59.95, \$69.95 et \$89.95



48, boul. des Laurentides, Montréal, Tél.: 384-9999 "LE SERVICE DE CONFIDENCE"

FAUCHER

FAUCHER

Saint-Jean-de-Dieu: démembrer le dinosaure

Jeanne DESROCHERS
chroniqueur
de bien-être



A l'occasion de la démission du Dr Jean-Marie Bordeleau, comme surintendant de Saint-Jean-de-Dieu, Jeanne DESROCHERS fait avec ce dernier une rétrospective du travail accompli depuis quelques années pour transformer cette institution moyenâgeuse en un hôpital psychiatrique moderne. "Mission impossible" conclut de Dr Bordeleau; on a fait un vrai bon bout de chemin, mais comment moderne. "Mission impossible".

Le Dr Jean-Marie Bordeleau porte encore le titre de surintendant médical de cette "institution-dinosaure", mais il a donné quatre mois au gouvernement provincial pour lui trouver un remplaçant (un long mois s'est écoulé avant qu'on accuse réception de sa lettre de démission).

"Malgré tous nos efforts de rationalité, dit-il, on n'en sort pas. On ne parle plus de Saint-Jean-de-Dieu comme d'un asile, mais comme d'un hôpital psychiatrique. Celui où l'on envoie ceux qu'on ne veut pas soigner ailleurs. Comme les familles se débarrassent de leurs malades mentaux en les envoyant à l'hôpital, les hôpitaux se débarrassent de leurs cas difficiles en nous les envoyant.

"Tant que nous serons là, ça restera comme ça. Et pourtant, les malades chroniques, les malades dangereux, se traitent de la même façon que les autres."

Le Dr Bordeleau croit que, puisqu'on ne veut plus parler d'asile, il ne faut pas perpétuer les asiles que sont Saint-Jean-de-Dieu et Saint-Michel-Archange (à Québec). Il est prêt cependant à reconnaître qu'il faut bien tenir compte de la rançon du passé.

- 1.200 malades chroniques qui ne connaissent que la vie d'institution, c'est déjà en soi un hôpital;

- 600 à 700 vieillards qui ont besoin de soins gériatriques, en plus d'une certaine surveillance psychiatrique, voilà le deuxième des hôpitaux qui logent déjà dans Saint-Jean-de-Dieu;

- 800 débilés qui ne devraient pas être dans un hôpital psychiatrique, mais ne connaissent pas d'autres chez-soi, ce pourrait être une troisième institution;

- débarrassé de cette rançon du

passé, un hôpital général spécialisé en maladie mentale, comprenant un service de neurologie, pourrait remplir plus efficacement sa mission;

- et cela laisserait le champ libre à un hôpital de secteur qui pourrait vraiment prendre en charge la population dont il est responsable.

Voilà les cinq Saint-Jean-de-Dieu qui cohabitent avec tellement de difficultés que le surintendant actuel, qui s'était donné cinq ans pour venir à bout de rationaliser tout ça, abandonne la tâche au bout de trois ans.

Ne pas sauver l'asile

"Rester, dit-il, ce serait sauver l'asile. Ce serait se faire le coordonnateur de toutes les complexités.

"Et pourtant, Saint-Jean-de-Dieu n'a jamais été mieux. Les longues listes d'attente sont disparues, le nombre des psychiatres a grandement augmenté, les salles surpeuplées sont choses du passé, de même que les cellules et les patients enchaînés.

"Nous avons donné bonne conscience à tout le monde. D'une institution moyenâgeuse, nous avons fait un hôpital où l'on peut être fier de travailler.

"Pourquoi le gouvernement ne continuerait-il pas de faire servir à pleine capacité cette énorme bâtisse qui a coûté si cher? Pourquoi les secteurs psychiatriques de la province ne continueraient-ils pas de nous envoyer les malades rejetés par leur milieu? Pourquoi chercher à changer la mentalité de cette partie du personnel qui se défend contre l'idée d'une vraie prise en charge des malades, beaucoup plus exigeante que le système asilaire?"

"Pourquoi Saint-Jean-de-Dieu va tel-

lement mieux qu'avant, pourquoi chercherait-on à le disloquer?"

Les tenants de la psychiatrie moderne, anti-asilaire, répondent qu'il est inhumain de garder 3.000 malades sous un même toit, et qu'il est absolument impossible de vraiment les soigner.

Le chiffre idéal d'un hôpital à dimension humaine, ce serait 300 lits. Avec ses cinq hôpitaux, le Dr Bordeleau est encore bien conservateur! Il doit tenir compte des malades qui ont vieilli à Saint-Jean-de-Dieu, de cette sorte de malades que l'internement prolongé a rendus incurables. Cependant, si les services psychiatriques finissent par être décemment distribués de par la province, c'est une sorte de malades qu'on ne devrait plus voir d'ici quelques années.

On pourrait aussi cesser de traiter Saint-Jean-de-Dieu comme un dépôt pour les autres hôpitaux psychiatriques, moins bien équipés pour ce qu'on appelle la psychiatrie lourde.

Le Dr Bordeleau voudrait que chaque région fasse sa propre psychiatrie lourde, et s'équipe en conséquence. Que l'Institut Prévoist, par exemple, double de capacité. Que l'hôpital Douglas fasse de même, et devienne bilingue (c'est un projet qui est dans l'air). Il faudrait probablement deux autres hôpitaux spécialisés en maladie mentale, dans la région de Montréal.

On pourrait alors, dit le Dr Bordeleau, absorber quelques-uns des services psychiatriques des hôpitaux généraux, surtout parmi ceux qui ne desservent pas vraiment leur secteur.

"Il y a des hôpitaux généraux avec qui ça ne pourra jamais bien marcher. Les psychiatres les enervent!"

Comme un orphelin

Un des symptômes de la désorganisation de différents secteurs psychiatriques de Montréal (Saint-Luc, qui a fermé avant de fonctionner, Christ-Roi de Verdun, qui a fermé, Maisonneuve, qui vacille, Notre-Dame, qui est débordé), c'est le nombre de malades mentaux qui sont confiés à la police. Et qui aboutissent à Saint-Jean-de-Dieu. Surtout la nuit, pour ajouter à l'atmosphère dramatique. "Il y a des patients qui entrent tout seuls, qui sont laissés à la porte, comme ces orphelins qu'on laissait sur le perron de l'église.

"Parfois on envoie les patients à Saint-Jean-de-Dieu pour qu'ils reçoivent un choc salutaire. Pour qu'ils se rendent compte que ce sera grave, s'ils ne se décident pas à guérir!"

Même s'il s'est produit des changements considérables à Saint-Jean-de-Dieu, les bâtisses sont restées vieilles, et les corridors interminables. La majorité des malades couchent encore dans des dortoirs communs. Ce n'est pas un pensionnat de luxe; il y a de quoi recevoir un choc!

Cependant, les malades y entrent volontairement, pour la plupart. Moins de 10 p. 100 des malades sont en cure fermée. Les autres vont et viennent sur les grands terrains de l'hôpital, et même sortent en ville. Les gardiens en uniforme, à la porte, contrôlent moins sévèrement les allées et venues

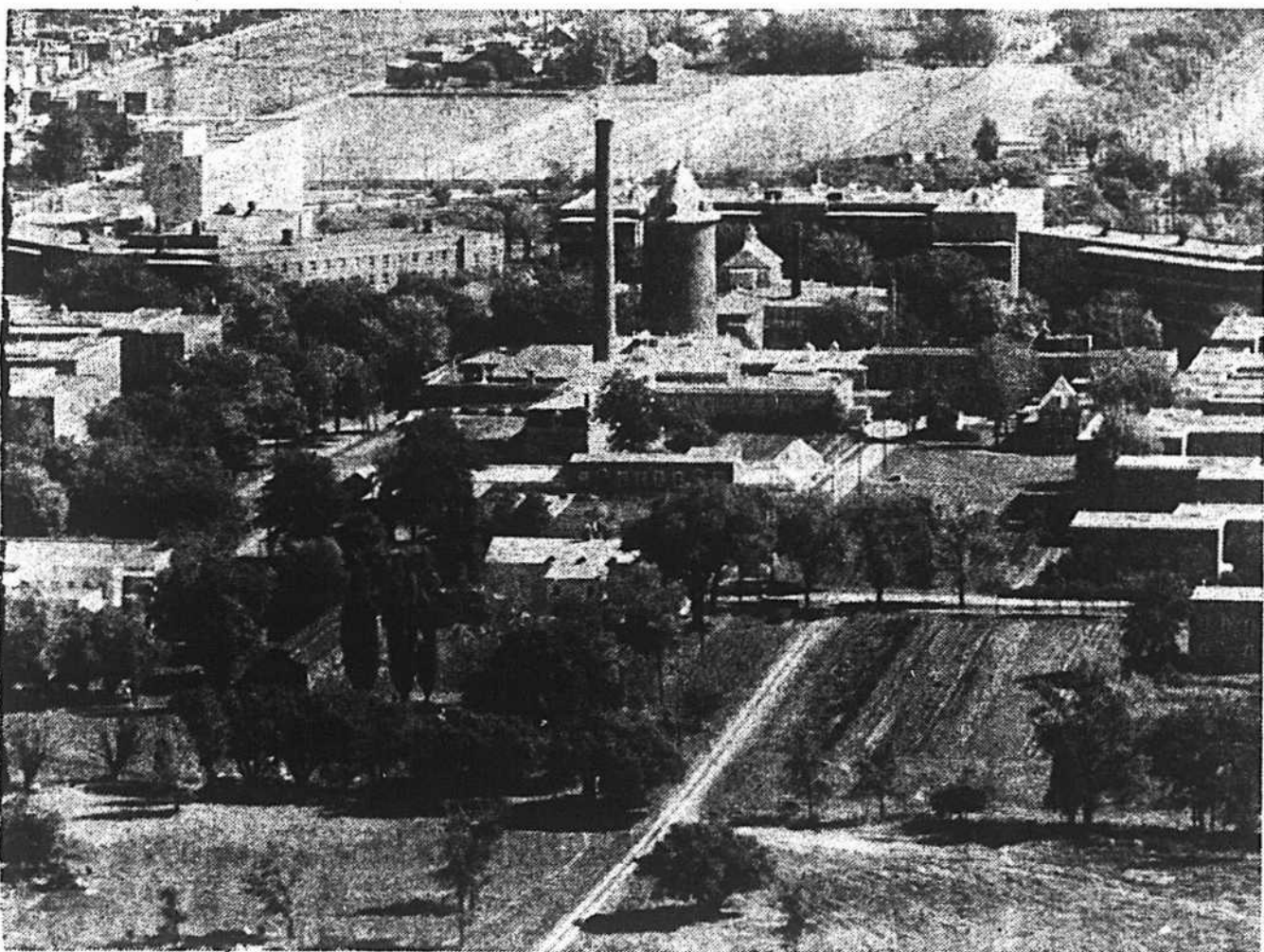


Le Dr Jean-Marie Bordeleau, surintendant démissionnaire.

que les portiers des grands édifices publics. Et pourtant, le taux d'évasion a baissé.

Le Dr Bordeleau est convaincu qu'il n'y a pas plus de personnes dangereuses à Saint-Jean-de-Dieu qu'ailleurs. Et qu'il vaudrait mieux qu'une bonne partie des gens qui y sont soient ailleurs.

DEMAIN: Les fous dangereux ne sont plus dangereux quand on n'en a pas peur.



Saint-Jean-de-Dieu, immense, hétéroclite, un cauchemar à administrer.

photo LA PRESSE

UMBERLAND

PAYEZ ET EMPORTEZ

CLÔTURES SECTION — 8 PIEDS

MODÈLE INTIMITÉ — ÉPINETTE

	Pré-coupé	Pré-ass.
48" de hauteur	6.30	7.50
60" de hauteur	7.55	8.75
72" de hauteur	8.80	10.00

CÈDRE

48" de hauteur	9.55	10.75
60" de hauteur	11.55	12.75
72" de hauteur	13.55	14.75

MODÈLE PIQUET — Épinette seul.

	Pré-coupé	Pré-ass.
36" de hauteur	3.32	4.82
42" de hauteur	3.66	5.16
48" de hauteur	4.00	5.50

MODÈLE PANIER

	Pré-coupé	Pré-ass.
48" de hauteur	5.08	6.99
60" de hauteur	6.35	8.10
72" de hauteur	7.62	9.55

CÈDRE

48" de hauteur	7.58	9.49
60" de hauteur	9.49	11.29
72" de hauteur	11.45	13.20

Poteaux de cèdre de 4 x 4 non-inclus 25¢ pl. lin.

"POLYURETHANE"

Fini - plastic - clair

POLYURETHANE LUMBERLAND

Liquid plastic

Spécial "LUMBERLAND"

GALLON: Rég. 11.95 \$7.95 SPÉCIAL

PINTE: Rég. 3.25 \$2.49 SPÉCIAL

SPÉCIAL

Assortiment - de lavabos
citernes W.C. couleurs discontinuées
À PRIX D'AUBAINE

Éviers

Acier - Inoxydable

Grandeur 20" x 20 1/2"
3 ou 4 trous

SPÉCIAL \$14.95

Grandeur 21" x 32"
3 ou 4 trous

SPÉCIAL \$29.95

Complets avec crêpes

COLLÈGE EDOUARD MONTPETIT
ÉLECTROTECHNIQUE
AUTOMNE 1971

Nous désirons aviser tous les intéressés que le C.E.G.E.P. est en mesure d'accepter les demandes d'admission pour le programme D'ÉLECTROTECHNIQUE en vue de la session d'automne 1971.

On peut se procurer un formulaire en téléphonant au 679-2630, poste 137

E

Célébrez joyeusement un heureux événement!..

Laissez au Reine Elizabeth le soin de voir à tous les détails à votre place. Nous nous occupons de tout: les chambres, les repas, les rafraîchissements. Rien n'est laissé au hasard. Ainsi, vous ne risquez pas d'oublier des détails importants. Nous avons l'habitude des grandes et des petites réceptions. À nous d'en faire un succès... et à vous d'en tirer tous les avantages! Communiquez avec le service des banquets du Reine Elizabeth: composez 861-3511.

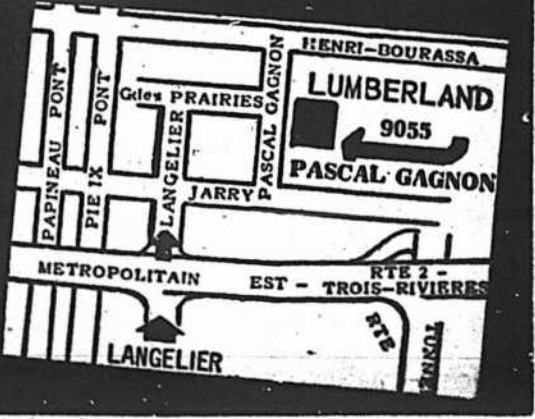
Elles rapportent **7%** d'intérêt dès la première année

achetons des Obligations d'épargne du Québec

Moi, j'en achète.

NOUS SOMMES LA COMPÉTITION
9055, PASCAL-GAGNON
SAINT-LÉONARD
325-2600

OUVERTS TOUTS LES JOURS JUSQU'À 6 P.M. **JEUDI ET VENDREDI JUSQU'À 9 P.M. SAMEDI 5 P.M.**



Le maire de Boucherville sera-t-il commissaire industriel de sa ville?

par Teddy CHEVALOT

La Commission industrielle de Boucherville, à l'unanimité des cinq membres présents, non compris le secrétaire, le 10 mai dernier, a recommandé l'engagement du maire Clovis Langlois à titre de commissaire industriel de cette ville.

Ce qui surprend plusieurs résidents de la ville, présents aux trois assemblées que, depuis cette date, le conseil municipal a tenu, c'est le fait que celui-ci n'a ni confirmé, ni infirmé les recommandations de la commission, alors qu'elles ont été exprimées il y a maintenant presque un mois.

A preuve que, depuis le 10 mai dernier, régulièrement aux assemblées des 18 et 25 mai suivants, ainsi qu'à celle d'hier soir, le délégué du conseil auprès de la Commission industrielle de Boucherville, M. Jean-Claude Jodoin, a régulièrement déclaré que la commission ne pouvait dans l'immédiat présenter son rapport complet, tant qu'elle n'aura pas terminé certaines prospectives.

Le chat avait déjà failli sortir du sac une première fois à l'assemblée du 18 mai, alors qu'un contribuable avait posé une question apparemment anodine.

"Un conseiller municipal, ou un maire, avait demandé ce contribuable, peut-il être en même temps, selon la loi, commissaire industriel?"

L'incident semblait clos. Mais hier soir, l'affaire est revenue à la surface, alors que le conseiller Jean-Claude Jodoin, dans un silence parfait de la part tant d'un nombre imposant de contribuables présents que des membres du conseil, a tenu à faire une mise au point qui a laissé perplexe plus d'un assistant.

S'attaquant à une lettre du Dr Roger Fontaine, candidat battu à la mairie le 1er novembre dernier contre le maire Clovis Langlois, lettre qui laissait entendre, sans le préciser formellement, que le conseiller Jodoin poussait la candidature du maire Langlois au poste de commissaire industriel de Boucherville, lettre, publiée la semaine dernière dans l'hebdomadaire local, "La Seigneurie", le conseiller Jean-Claude Jodoin dénonça cette lettre et clama sa pureté en ce qui concernait la nomination du futur titulaire au poste de commissaire industriel de Boucherville.

En substance, le conseiller Jean-Claude Jodoin, dans une courte mais virulente déclaration, a affirmé que, durant tous ses mandats antérieurs et présents, il n'avait jamais été vénal, et que si tel avait été le cas depuis longtemps la population l'aurait remercié de ses services, d'une part, et que, de plus, il n'avait jamais tenté de "placer" qui que ce soit, et encore moins le maire Clovis Langlois, au poste de commissaire industriel de

Boucherville, lui-même n'ayant aucune ambition.

Or, le 10 mai dernier, la Commission industrielle de Boucherville, dont M. Jodoin, comme représentant de la ville, est membre, a justement discuté du problème du commissaire industriel.

A la suite de cette prise de conscience, la Commission industrielle de Boucherville, formée de MM. Jean-Guy Maheu, président, Marcel Payette, Marcel Théorêt, Gaétan Lavallée, J. C. Jodoin, échevin, et Jean-Paul Lamy, secrétaire, a, d'autre part, sur proposition et appui de MM. Gaétan Lavallée et Marcel Payette, adopté unanimement la résolution no 71-407, qui se lit comme suit:

"...Que (à la suite d'une longue discussion à ce sujet), la Commission industrielle recommande au conseil de ville d'engager M. CLOVIS LANGLOIS comme commissaire industriel à plein temps à condition que les modalités de rémunération soient revues et acceptables par la Commission industrielle de Boucherville et la Commission municipale de Québec. Il est entendu que le rôle de la Commission industrielle en demeurera un de participation active tel que défini dans le règlement de formation de la Commission industrielle."

Cette recommandation n'a pas encore reçu l'approbation du conseil de Boucherville.

Longueuil: manifestation en vue de faire nommer un conseiller

Une cinquantaine de manifestants ont tenté, hier soir, de présenter, à sa demeure, une pétition au maire Marcel Robidas, de Longueuil, exigeant un accord préalable avec leur groupe, en vue de nommer un nouveau conseiller municipal, à la place de M. Jean-Jacques Lemieux, dont la démission, selon eux, ne saurait tarder.

Dans cette délégation, on remarquait la présence de MM. Donat Véronneau, Gilles Déry et Arthur Babeux, respectivement candidats battus, pour les deux premiers, l'un dans le quartier no 1, l'autre dans le quartier no 2, à l'élection de novembre 1970, alors que le troisième, à la dernière minute, a retiré sa candidature dans le quartier no 1.

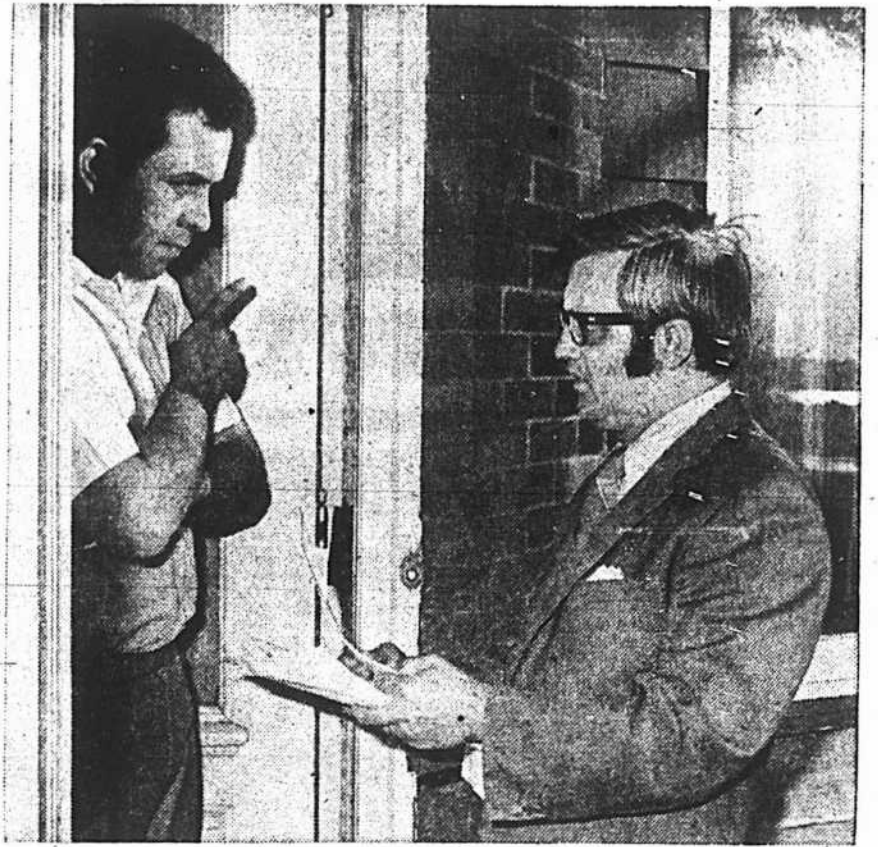
On remarquait aussi la présence de M. Georges Darveau, principal candidat à la mairie contre le maire Robidas, et défait par celui-ci. Mais M. Darveau a bien tenu à préciser qu'il était présent à la manifestation à titre de spectateur et non de participant.

Le responsable du groupe de manifestants, M. Yvan G. Parent, a expliqué que, depuis dimanche dernier, celui-ci avait obtenu au-delà de 800 signatures exigeant une consultation populaire avant toute nomination d'un conseiller municipal en remplacement d'une démission que son groupe prévoit.

De fait, M. Jean-Jacques Lemieux vient d'obtenir un haut poste à Ottawa, et sa nouvelle condition l'obligera à démissionner, tôt ou tard, de son poste de conseiller municipal de Longueuil, puisqu'il devra quitter cette ville pour se rendre dans la capitale fédérale.

Or, la loi des cités et villes, telle qu'amendée depuis deux ans, autorise un conseil municipal à nommer entre

deux termes, un remplaçant au démissionnaire, sans passer par l'élection.



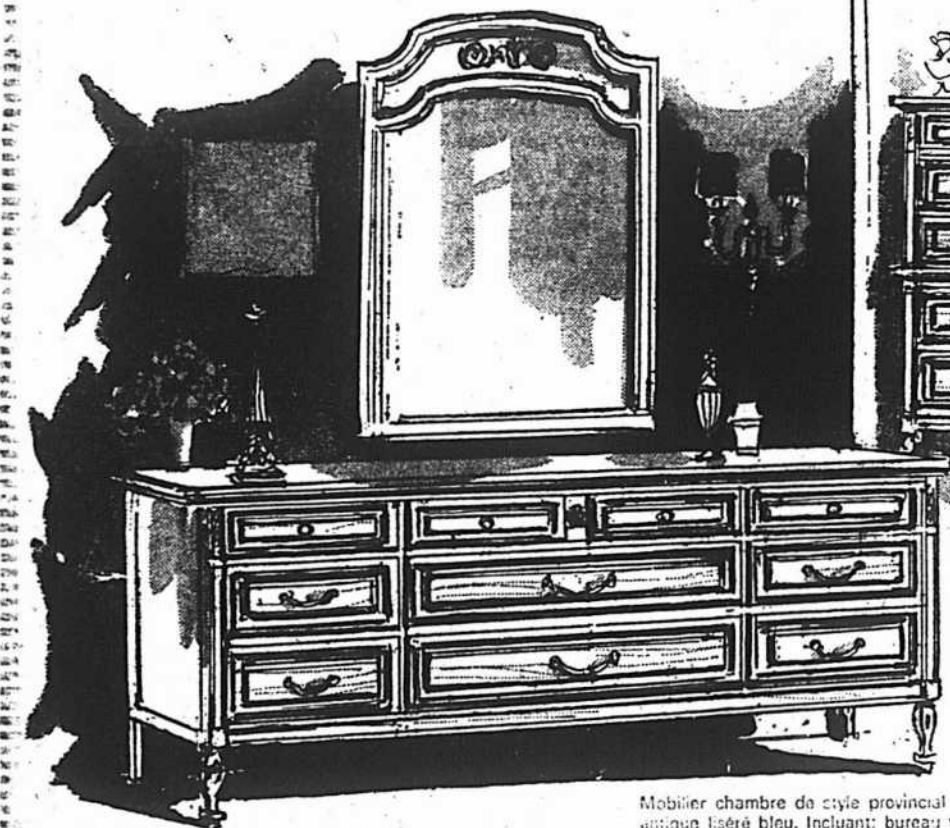
ALLEZ à l'hôtel de ville!... Vous vous trompez de lieu!... réplique ce familier du maire Marcel Robidas, de Longueuil, à M. Yvan Parent, venu présenter, à la maison du maire, une pétition pour le choix d'un nouveau conseiller municipal.

au magasin rue Ste Catherine

BLANC ANTIQUE

Valiquette

DUVET

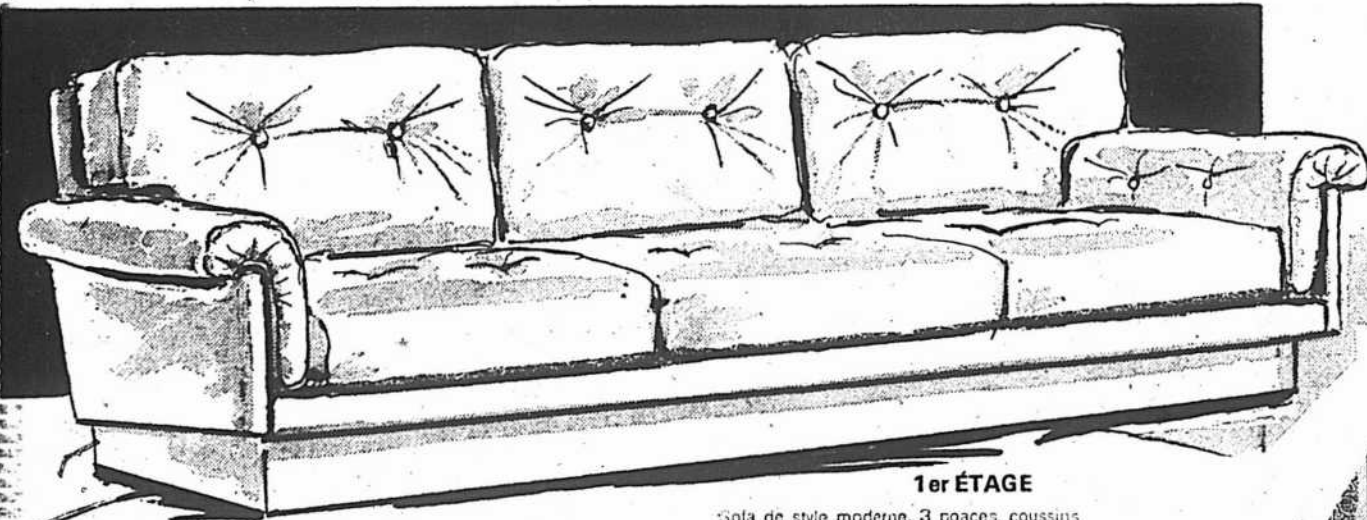


4e ÉTAGE

Mobilier chambre de style provincial italien fini blanc antique lustré bleu. Incluant: bureau triple 60", miroir rectangulaire 27" x 41", chiffonnier 5 tiroirs et tête de lit 40" de large fini blanc antique.

499.

SPECIAL les 4 mcx



1er ÉTAGE

Sofa de style moderne, 3 places, coussins détachés au siège et au dossier, recouvert d'une cuirasse blanche, base de bois laquée blanc. Rég. 399.

299.

SPECIAL



4e ÉTAGE

Mobilier de salle à dîner influence italienne, fini bois fruitier. Incluant: vaisselier 50" de largeur, table ovale 42" x 60" extension 70", 3 chaises et 1 fauteuil avec sièges recouverts d'un tissu soie couleur or.

559.

SPECIAL les 6 mcx

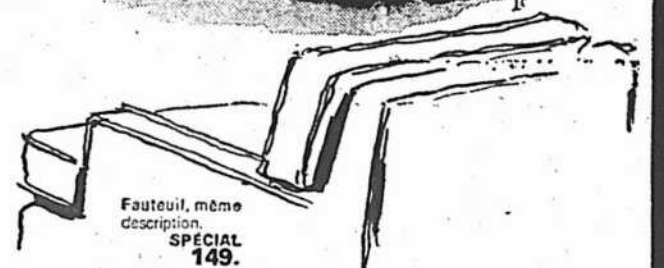


4e ÉTAGE

Sofa de style classique avec apparence très opulente avec valance, est recouvert d'un velours; choix de couleurs.

299.

SPECIAL



Fauteuil, même description

SPECIAL 149.

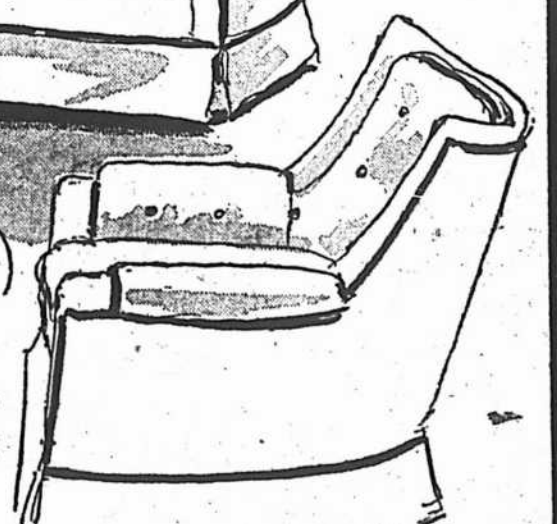


4e ÉTAGE

Sofa de style classique d'une apparence très opulente avec valance, est recouvert d'un velours; choix de couleurs.

369.

SPECIAL



Fauteuil, même description

SPECIAL 169.

JUSQU'À 36 MOIS POUR PAYER

Stationnement en avant ou à l'arrière du magasin

N.G. VALIQUETTE LTÉE,

510 Ste-Catherine est. près Berri

842-8811

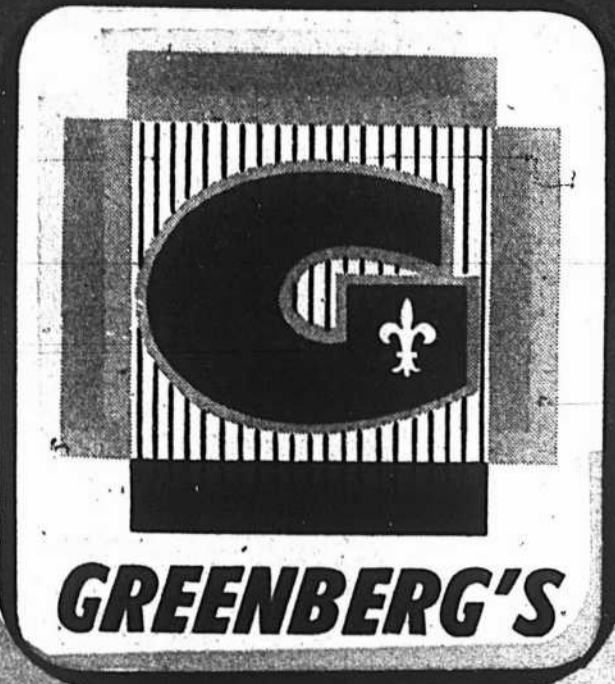
HEURES D'AFFAIRES:
Ouvert de 9:30 a.m. jusqu'à 5:30 p.m.
Ouvert jeudi et vendredi soir jusqu'à 9:00

CÉLÉBRATION DE NOTRE...

Meilleure qualité... Meilleur choix... Meilleures Valeurs...

SPÉCIAUX D'OUVERTURE...

en vigueur toute la semaine jusqu'à épuisement du stock!



"A"
ENS.
2-PC.
4.99

"B"
ENS.
2-PC.
4.99

Pressage-Permanent

Ensembles 2 pcs.
1.66
ens.

Au choix
4.99

Super-valeurs sur ensembles "Hot Pants" pour dames
"A" Short de style fermière en tissu mixte: 65% fortrel et 35% coton. Blanc ou en imprimés. Blouse intégrée.
"B" Haut droit à devant zippé, et short "Hot Pants" en popeline à Pressage Permanent, teintes unies et garniture blanche. Tailles: P.M.G.

Corsage de "Hot Pants" et veste blouson 100% nylon pour dames
2 achats intéressants vous sont ici offerts. La blouse est de teintes combinées en rouge/marine/blanc ou jaune/brun/orange, avec garniture contrastante. Tailles: 34, 36, 38.
La veste blouson à devant et poches à glissière, blanc, rouge, marine, bleu poudre ou jaune, avec rayure contrastante. Tailles: P.M.G.

Au choix
\$2
ch.

Chemise-T ou pantalons
1.17
ch.

Chemise-T ou Short
1.00
ch.

Aubaines formidables!
Chemises-T en nylon extensible pour jansons - Vous les voyez ici représentées. Col coté et devant boutonné 1.00 ch. set pantalons évasés à clics rayures - Style à mi-taille élastique, poches échantées et arquette à glissière. Choix varié de rayures de couleur. Tailles: 4 à 6x 1.00 ch. set ensembles de shorts en nylon extensible pour bambines - Corsage à encolure montante et short quadrillé à mi-taille élastique. Rose, bleu ou menthe. Tailles: 4 à 6x 1.66 l'ens.
Chemises-T en coton pour fillettes - Tailles que représentées, avec garniture contrastante. Combinaisons de couleurs variées ou corsages droits à encolure ronde, lesquels ne sont pas représentés. Tailles: 8 à 14. 1.00 ch.
Shorts en tissu éponge pour fillettes - Choix de mini-shorts en tricot bouclé coté ou shorts de longueur bermuda en tissu éponge uni. Rouge, Turquoise, Or, Vert, Blanc ou Marine. Tailles: 7-14. 1.00 ch.



Ensembles 2 pièces soutien-gorge et de bikini en nylon extensible! pour dames

1.44
ens.

Des dessous féminins, seyants et confortables! Motif jacquard ou imprimé bicolore. Rose, bleu, lilas, jaune, turquoise, taupe et vert dans le lot. Taille universelle seyante pour toutes.



Val. à 1.50 ch.
50¢

Aubaine formidable! De "Taille Universelle" pour adolescentes et petites dames!
Choix de style ordinaire, diaphane opaque! Ces bas-culottes ont été conçus pour vous procurer un confort sans égal toujours! De première qualité. Taille universelle, 80-100 lb.

TIRAGE SUPER

500

HEUREUX GAGNANTS

AU COURS DU PRÉSENT MOIS!

Encaissez votre cheque d'allocation provinciale chez Greenberg, et vous aurez peut-être la chance d'être parmi les 500 gagnants de certificats-cadeaux de Greenberg.

Ce tirage aura lieu le samedi, 26 juin à 4h.30 de l'après-midi. Dans tous les magasins Greenberg.

Panneaux en filet Fortrel lavez-les et suspendez-les!

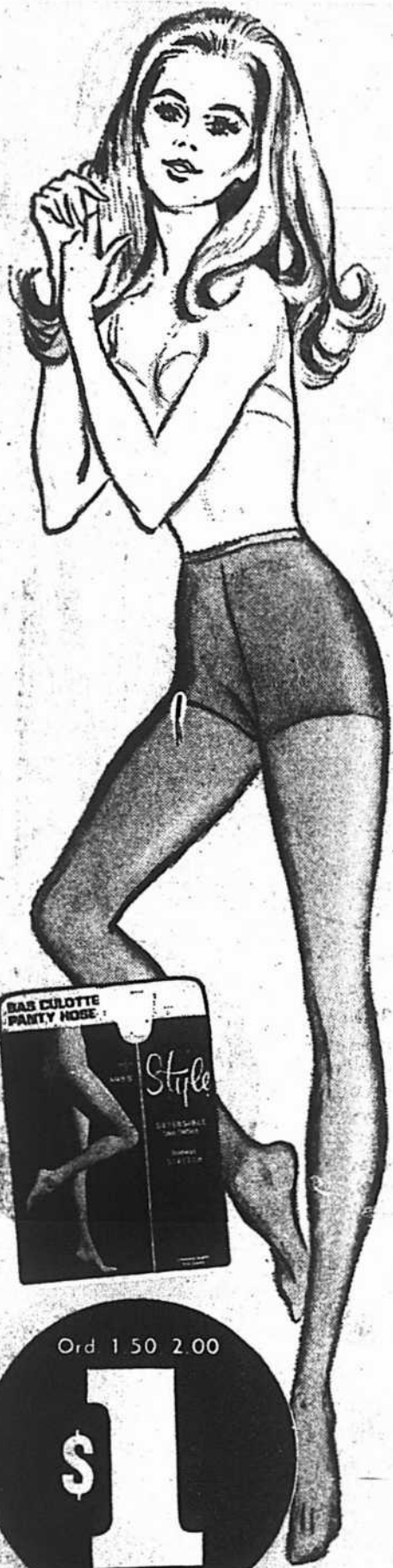
48" x 45"	2.48
48" x 63"	3.08
48" x 72"	3.38
48" x 81"	3.68
48" x 95"	4.18

Ils sont magnifiques, ultra-modernes et à motif aéré qui permet à la lumière du jour de bien pénétrer tout en vous procurant l'intimité requise. D'entretien facile, sans repassage. Têtes amples pour poser sur des triangles. Blanc, melon, or, olive, bleu, noir, rouge.

53 ANNIVERSAIRE

...et progressant toujours de plus en plus!

DES PORTES JEUDI 9:30 A.M.
en vigueur toute la semaine jusqu'à épuisement du stock!



Ord 1 50 2 00

\$1

Bas-culotte pour dames de taille forte

Extra grande et ultra grande

Nous vous présentons des bas culottes d'une marque réputée "Miss Style". Ils sont d'une haute qualité et offerts à une fraction du prix que vous payez ordinairement pour le bas culotte destinés aux dames de taille forte. Toutes les teintes mode les plus nouvelles. Pointures: extra grande et ultra grande. (170 à 215 lb).



AU CHOIX

\$3

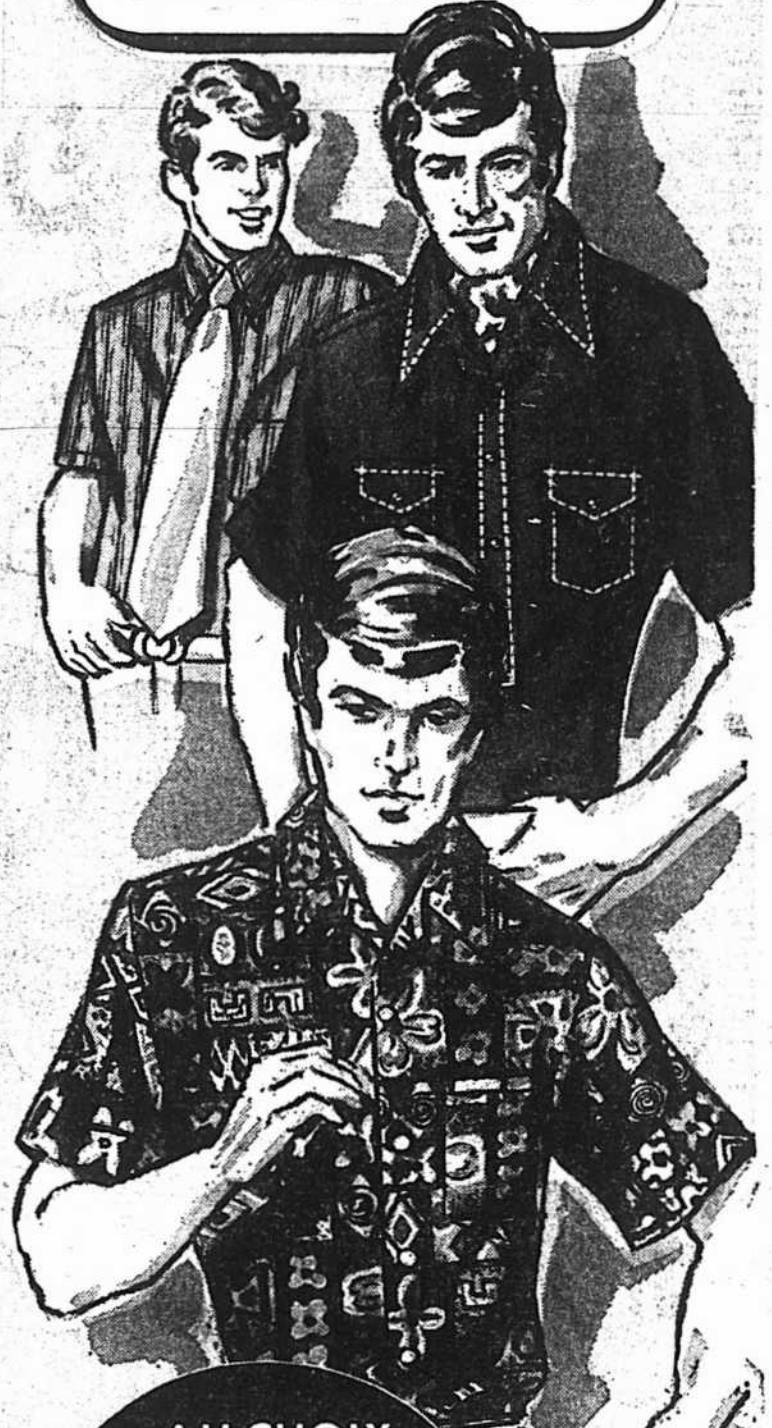
Songez donc!!!

- * Pantalons à rayures pour hommes
 - * Coupe-vent 100% nylon pour hommes
 - * Pull-overs tricot acrylique pour hommes
- n'importe quel de ces articles pour 3.00 chacun seulement!

Les pantalons en coton croisé sont à jambes évasées, dans un choix de rayures. Tailles 29 à 36.

Les coupe-vent dont la plupart sont de taille moyenne et quelques-uns de tailles petite et grande. Plus autre styles dans le groupe.

Deux pull-overs seulement sont ici représentés mais notre choix est vaste en fait de styles et couleurs. Tailles P.M.G.E.G. (34 à 46). Dans le groupe.



AU CHOIX

188

Chemises sport et habillées d'une super valeur pour hommes

Une autre aubaine dont il faut profiter. Choix de chemises en coton facile d'entretien, col à pointes longues. Teintes unies et rayures. Tailles: P.M.G. Chemises de style pull-over en tricot 100% nylon, col à pointes longues et surpiqûre contrastante. Chemises 100% rayonne à imprimés Hawaïens. Tailles: P.M.G.E.G.



Chemises sport à prix d'aubaine

Style à col boutonné, manches courtes. En frais popeline dans un vaste choix d'imprimés, rayures et quadrillés! Tailles: 8 à 16 dans le groupe.

99¢



Voyez la valeur des pantalons rayés à jambes évasées

AU CHOIX

\$2

ch.

Jeans robustes en chino rayé, jambes évasées, style "fastback", poches western en avant et passants. Dans un choix varié de rayures de couleur dans les teintes dominantes de bleu, vert ou brun. Tailles: 8 à 16.

Sous-vêtements de couleur en Fortrel et coton pour hommes

99¢

ch.

Une autre offre spéciale à prix d'économie chez Greenberg. Gilets et caleçons de couleur à passage permanent! En tricot Fortrel/coton coté durable, indéformable et de couleur! Blanc, bleu, jaune, ou vert avec lisère blanc. Tailles: petite, moyenne, grande.



25 MAGASINS
DANS LA PROVINCE

6775 ST-HUBERT 906 E. ST-CATHERINE

6507 ST-HUBERT 1565 E. MT-ROYAL

4207

WELLINGTON

CENTRES D'ACHATS

NORMANDIE

BOULEVARD

PLACE LASALLÉ

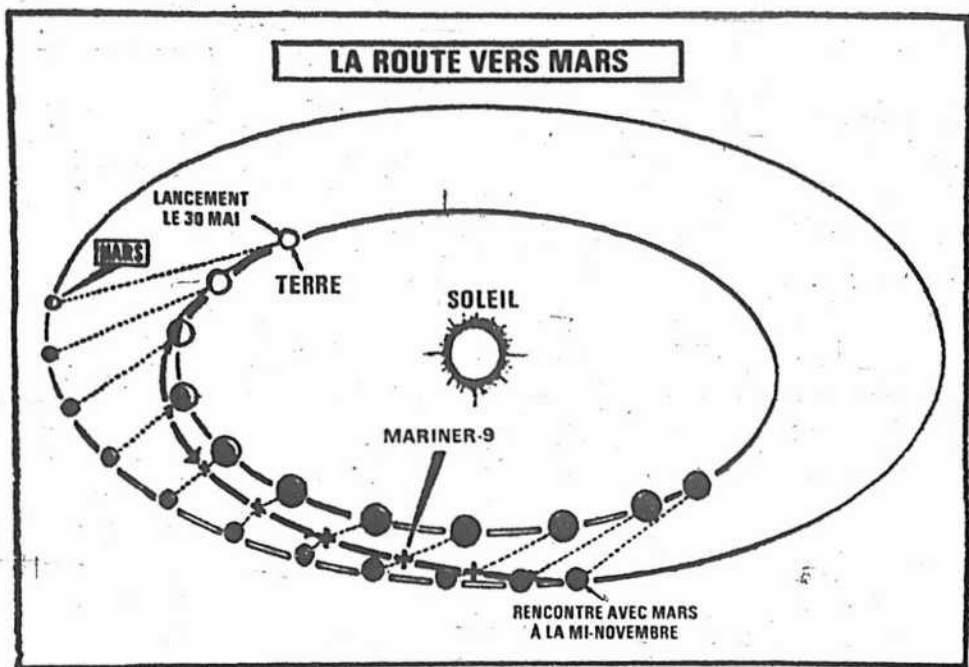
Les GALERIES D'ANJOU

PLACE VERSAILLES

PLACE POINTE-AUX-TREMBLES

PLAZA ALEXIS-NIHON

MONTREAL • LASALLE • VERDUN • QUÉBEC (2) • ST-THÉRÈSE • ST-HYACINTHE • TROIS RIVIÈRES • ST-JEAN • LEVIS • ST-JÉRÔME • JULIETTE • CHAMBLÉ • GRONDÉ



La sonde américaine "Mariner-9", lancée dimanche dernier de Cap Kennedy, poursuit normalement sa course qui l'emmènera à la mi-novembre aux alentours de la planète Mars. Les responsables de la NASA ont annoncé que tous les instruments à bord fonctionnent normalement et que l'engin file à plus de 6,000 milles à l'heure. Une manœuvre cruciale interviendra samedi lorsque, par télécommande, les techniciens de Cap Kennedy effectueront une manœuvre de correction de trajectoire telle que prévue au programme de la mission. Mariner-9 doit s'inscrire sur orbite martienne à la mi-novembre, soit presque en même temps que les sondes soviétiques "Mars-2 et 3" lancées le mois dernier. L'appareil de 2,200 livres a pour mission principale de photographier, à une altitude de 750 milles seulement, près des deux tiers de la surface de Mars au cours des trois premiers mois après son insertion sur orbite. Mariner-9 rejoindra la planète après un voyage de 247 millions de milles.

L'industrie pharmaceutique aurait une forte avance sur les autres industries

par Jeanne DESROCHERS
Le public réclame toujours de nouveaux médicaments. Mais est-il prêt à payer le prix?

Sciences

Le Dr Guy Rochefort en doute. En tant que chercheur attaché à une compagnie pharmaceutique, il est en mesure d'affirmer que le coût de la recherche est fantastique et que l'industrie pharmaceutique est très en avance sur toutes les autres industries. Aux Etats-Unis, l'an dernier, le chiffre était de 475 millions. Chaque nouveau médicament coûte des millions, les contrôles de qualité et de sécurité se faisant de plus en plus sévères. On mettait autrefois quatre ans avant de sortir un nouveau médicament sur le marché, on en met maintenant sept.

Le Dr Rochefort, qui était hier le conférencier invité du club Kiwanis - St-George, croit que le public doit estimer à sa juste valeur les efforts de l'industrie pharmaceutique.

Mais il croit aussi, "puisque nous réglémentons tout le reste" qu'il faut une coordination des efforts, tant au niveau provincial et fédéral qu'au niveau international. "Nous avons les outils et les hommes pour tenter d'améliorer la qualité de la vie, dit-il. Il ne reste qu'à mettre un peu d'ordre dans tout ça".

Améliorer la qualité de la vie, c'est d'après le Dr Rochefort l'objectif des chercheurs. Améliorer aussi l'espérance de vie dans les pays qui ont encore à combattre les maladies tropicales, et même les maladies apportées par les représentants des

pays riches. Deux problèmes auxquels il faudra s'attaquer, selon le conférencier: la surpopulation et les maladies de la vieillesse. "Pourquoi ne pourrions-nous espérer améliorer la qualité du corps humain et le rendement intellectuel? Pourquoi accepter les limites actuelles? Après tout, ce n'est qu'une question de molécules et de cellules!"

La NASA réclame entre \$350 et \$500 millions pour un engin orbital

CAP KENNEDY (UPI) — L'Agence de l'espace prévoit qu'il lui faudra tripler le budget de \$100 millions qu'elle demande pour réaliser la fusée spatiale ailette-retour sur laquelle elle compte l'an prochain.

L'agence estime que de \$350 millions à \$500 millions seront requis d'ici 1973 pour mettre au point l'engin révolutionnaire de transport orbital et le lancer avant la fin de cette décennie.

Le navire de navette spatiale, tel qu'on le conçoit actuellement, s'envolera verticalement comme une fusée, mais reviendra à un aéroport, tout comme un réacteur de transport. Alors que les fusées actuelles ne survivent qu'à un lancement, la fusée de navette pourra servir de

nouveau et l'on prévoit qu'elle réduira considérablement le coût de transporter sur orbite des hommes et des satellites. Le Conseil national de l'aéronautique et de l'espace — auquel les Américains donnent le sigle NASA — compte commencer les premiers vols d'essai du nouveau véhicule spatial en 1976.

Ces vols se feront à l'horizontale, cependant que le premier lancement vertical n'est prévu que pour 1978 et les premières missions spatiales en 1979.

On estime qu'il faudra un budget annuel de plus de cinq milliards de dollars pour financer le projet d'ici cinq ans. Le coût global du projet de navette spatiale dépassera les \$12 milliards.

Woodhouse Vente 60^{ème} ANNIVERSAIRE

LES PLUS GRANDS DÉTAILLANTS D'AMEUBLEMENT AU CANADA. ÉTABLI EN 1911

PROFITEZ DE CETTE OCCASION UNIQUE! DES PRIX INCROYABLEMENT RÉDUITS!



RÉFRIGÉRATEUR AUTOMATIQUE

10.7 pi. cu. Dégivrage automatique à bouton poussoir. Isolation moderne. Grandeur compacte. Grande porte de rangement à fermeture magnétique. H 54" x P 24" x L 25".

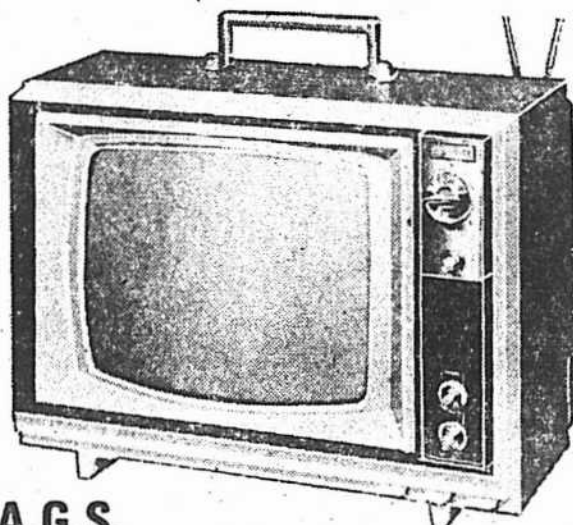
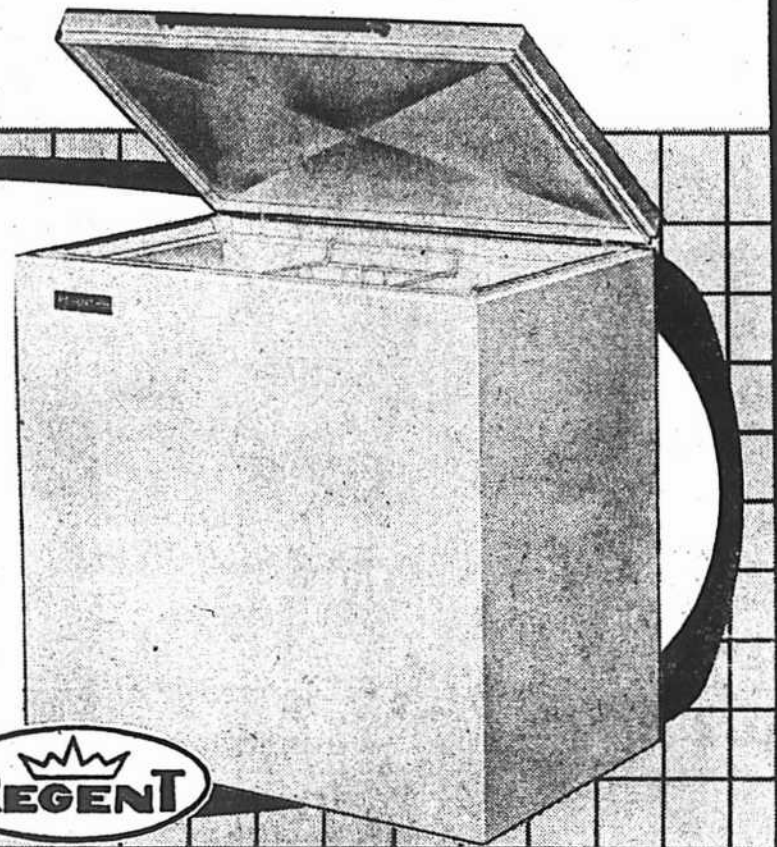
SPÉCIAL \$169
\$8 par mois

AUCUN DÉPÔT REQUIS JUSQU'À 36 MOIS POUR PAYER
Demandez au vendeur tous les détails au sujet de notre PLAN DE CRÉDIT CONTINUËL.

CONGÉLATEUR DE GRANDE CAPACITÉ

Format compact. Se place partout et peut contenir 285 livres d'aliments. Panier protégé par une couche de plastique. Contrôle variable du froid. Couvercle balancé. Disponible dans le vert avocat ou or moisson (\$10 de plus).

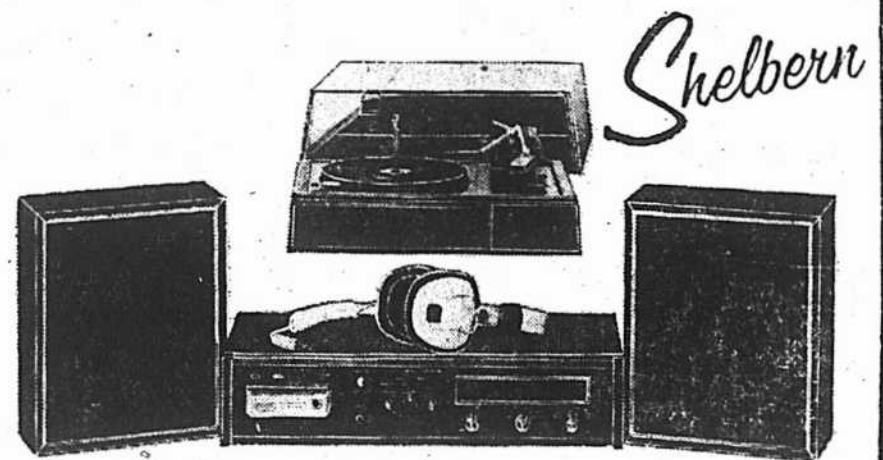
SPÉCIAL \$169
\$8 par mois



A.G.S. TÉLÉVISEUR COULEUR 15"

Avec la couleur, la télévision devient une expérience entièrement nouvelle... si vivante. Et le contrôle de la couleur évite des ajustements fréquents. Un appareil léger de transport facile.

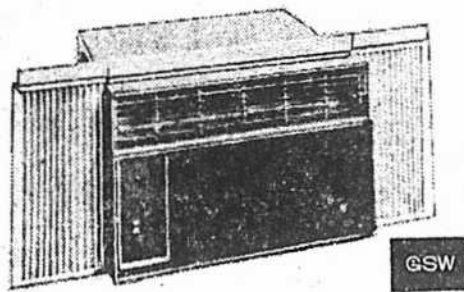
SPÉCIAL \$364
\$15 par mois



Ensemble modulaire de divertissement de 4 mcx

Stereo AM / FM et changeur BSR à 4 vitesses avec aiguille saphir, réproducteur à 8 pistes et 2 haut-parleurs. 45 dispositifs à semi-conducteurs. Couvercle de plastique à l'épreuve de la poussière. Cabinet en bois solide. Écouteurs optionnels.

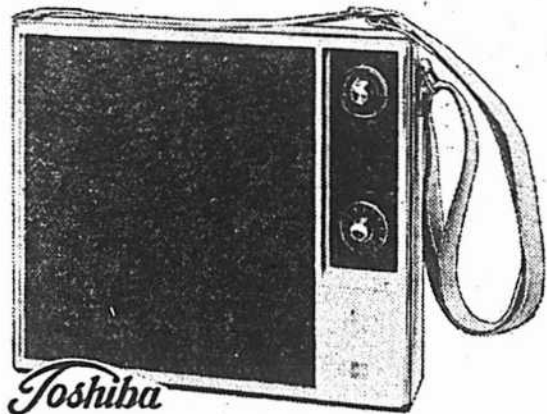
SPÉCIAL \$174
\$8 par mois



CLIMATISATEUR D'AIR

Muni d'un filtre lavable. Construction anti-vouille. Déshumidificateur sans dégoutteuse. S'installe en un rien de temps.

SPÉCIAL 169⁹⁵ \$8 par mois



RADIO PORTATIVE

Radio très légère donnant une tonalité puissante. Muni d'un haut-parleur dynamique extra-grand et d'une bandoulière ajustable. Quantité limitée.

SPÉCIAL 18⁹⁵



TOURNE-DISQUE

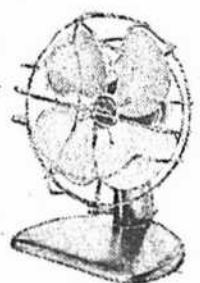
Châssis à transistors. Haut-parleur de 4". Changeur automatique à 4 vitesses. Cabinet garni de noyer noir.

SPÉCIAL 47⁹⁵

VENTILATEUR DE 8"

Muni d'un moteur et de pales fabriqués pour distribuer plus d'air en utilisant peu de courant. Support solide.

SPÉCIAL 8.95



Woodhouse

915 est, rue STE-CATHERINE — Tél.: 845-9261

face à la pharmacie Montréal

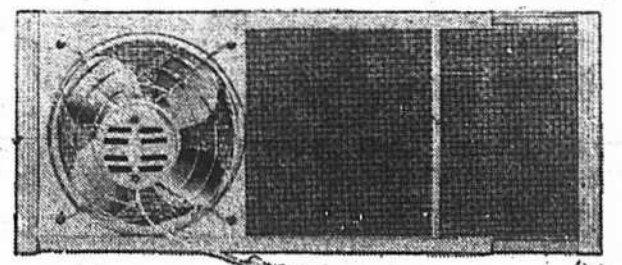
3956 Est. rue ONTARIO
Tél.: 527-9251

10672 boul. PIE IX, Mt-Nord
Tél.: 324-1610

180 boul. LABELLE, Chomedey
Tél.: 688-9750

3913 rue WELLINGTON, Verdun
Tél.: 766-2343

De 9 a.m. à 6 p.m. — Jeu. et Ven. jusqu'à 9 p.m. — Sam. jusqu'à 5 p.m.



VENTILATEUR DE FENÊTRE

Offrez-vous de l'air frais pendant les journées chaudes de l'été. Il s'ajuste facilement et rapidement à toute largeur (22" à 37") de fenêtre. Pales de 8"

Spécial 12⁹⁵

durand HARDWARE

QUINCAILLERIE

durand

HARDWARE

LIMITÉE - LIMITED

DEPUIS - 1906

804 ouest, RUE ST-JACQUES, MONTRÉAL



\$8¹⁵ gal.

ÉMAIL À PLANCHERS GRIS # 628

BLANC TRUTONE EXTÉRIEUR # 900



\$9¹⁰ gal.



65^e ANNIVERSAIRE



\$7⁴⁵ gal.

COUCHE DE FOND "OVALITE" BLANC # 1628

ÉMAIL MAT INTÉRIEUR BLANC #2000



\$8⁵⁵ gal.

SPÉCIAUX 1-2-3-4-5 JUIN

COMMANDES TÉLÉPHONIQUES ACCEPTÉES

866-3541

STATIONNEMENT GRATUIT

LIVRAISON GRATUITE — MONTRÉAL ET BANLIEUES

Certains problèmes écologiques ont été soufflés hors de proportion

— le Dr McTaggart-Cowan

OTTAWA (PC) — Le public s'est fait servir beaucoup de "bouillie pour les chats" au sujet des dangers qui menacent l'environnement, au dire du Dr P. I. McTaggart-Cowan, directeur exécutif du Conseil des sciences du Canada.

Les savants qui ne parviennent pas à communiquer efficacement avec les journalistes doivent accepter une grande partie de la responsabilité pour cette situation, d'ajouter le responsable du nettoyage du mazout qu'a répandu le pétrolier Arrow lorsqu'il a sombré dans la baie de Chedabucto, en Nouvelle-Écosse.

Certains problèmes écologiques — notamment l'usage des cyclamates dans les aliments et la pollution de l'eau

mal des cyclamates puisse s'avérer dangereux.

On retrouve une situation analogue dans le cas des effets du mercure sur la vie aquatique. Là encore, poursuit le Dr McTaggart-Cowan, "nous sommes partis à l'épuration".

Il convient de la nécessité de sévir contre les usines qui déversent du mercure dans l'eau potable. Mais la présence du mercure dans l'océan ne présente pas le même problème.

La recherche démontre que l'homme déverse chaque

année environ 5,000 tonnes de mercure dans les océans. C'est une quantité beaucoup trop faible pour expliquer la présence que l'on estime de 20 à 30 millions de tonnes de mercure dans les eaux de mer.

Le docteur est d'avis que

les savants auraient dû souligner ce fait aux journalistes et les informer, aussi, du débat qui se poursuit dans les milieux scientifiques quant à la quantité de mercure qui peut être dangereuse à la consommation humaine.

Le gouvernement fédéral a

fixé une limite de .05 partie par million de mercure dans les aliments. Certains savants croient qu'une partie par million pourrait être inoffensive.

Quant aux détergers à base de phosphate, le docteur McTaggart-Cowan ne voit pas

pourquoi le gouvernement fédéral les a interdits. Les ordures humaines sont une cause beaucoup plus grande du surcroît de fertilisation qui fait vieillir les lacs en les surpeuplant de mauvaises herbes, dit-il. Une meilleure protection serait encore une

épure plus efficace des ordures.

Les phosphates déversés dans la mer, note-t-il, ne font en réalité que la fertiliser davantage, au bénéfice de l'homme, en fournissant plus de nourriture à la faune aquatique.

Sciences

par les phosphates et le mercure — ne sont en réalité que des tempêtes dans des verres d'eau, a affirmé le docteur McTaggart-Cowan, au cours d'une interview. Ces problèmes, a-t-il dit, ont été soufflés hors de toute proportion par le manque de communication entre savants et journalistes.

L'interdit dont le gouvernement fédéral a trappé les cyclamates provient d'une seule expérience menée aux États-Unis et au cours de laquelle six rats ont reçu de fortes doses de ce produit chimique, dont on se sert comme édulcorant artificiel, a souligné le docteur.

Le résultat fut un vaste tableau publicitaire faisant état des possibilités cancérogènes de ce produit.

Au lieu de tout cela, suggère le Dr McTaggart-Cowan, le responsable de l'expérience en cause aurait dû expliquer que les conclusions de cette recherche ne pouvaient s'appliquer à l'usage des cyclamates chez les humains et ne faisaient qu'indiquer une avenue possible de recherche.

A son avis, il n'y a guère de chance que l'usage nor-

Deux robots soviétiques sur Mars

MOSCOU (UPI) — Des chroniqueurs de science soviétiques laissent entendre que deux gros robots soviétiques vont atterrir sur Mars et y tauler le sol à la recherche d'organismes vivants.

Les Soviétiques, en effet, c'est leur soutien, ont annoncé le lancement de Mars-2 et Mars-3, le mois dernier, sans préciser ce que ces engins feront lorsqu'ils auront atteint la planète rouge. Mais, plusieurs chroniqueurs de science se sont interrogés sur les problèmes de la découverte de vie sur Mars, indiquant ainsi que les deux navires spatiaux vont tenter d'y apporter une solution.

Un chroniqueur mentionnait, hier, de façon générale, la possibilité que des "pelles" mécaniques et des récipients de cultures organiques soient utilisés dans la recherche de microbes sur le sol martien.

Programme conjoint USA-Canada

WASHINGTON (UPI) — L'agence américaine de l'espace a fait savoir, hier, que les États-Unis et le Canada avaient convenu d'un programme commun pour utiliser des satellites et des avions à des fins d'explorer l'environnement naturel.

Le Conseil national de l'aéronautique et de l'espace (NASA), qui sera responsable du lancement des satellites a précisé que le but du projet est d'améliorer la technique de surveillance des conditions de l'air, de l'eau, de la terre, des forêts et des récoltes, ainsi que de tracer les déplacements de glaces et les courants océaniques en eaux canadiennes et américaines.

VOITURE DE DÉMONSTRATION '71 CHRYSLER

- HARDTOP
- ENTièrement ÉQUIPÉE
- ÉTAT DE NEUVE

M. FRED BOBBY
Belle
 681-1641

Woodhouse vente 60^{ème} ANNIVERSAIRE

LES PLUS GRANDS DÉTAILLANTS D'AMEUBLEMENT AU CANADA. ÉTABLI EN 1911

Profitez de cette occasion unique! Des prix incroyablement réduits!

DINETTE 5 MCX. DE STYLE COLONIAL

Superbe ensemble conçu dans l'esprit des premiers colons. Sont inclus, une table de 44" s'allongeant à 60" et 4 chaises à dossiers à barreaux. Aussi disponibles: un buffet à 5 tiroirs et 2 portes surmonté d'une huche sculptée. Le tout de construction solide, fini muscade.

Régulier: 189.95

SPECIAL 159.95

\$8. par mois

Aussi disponibles,

HUCHE: Régulier 59.95

SPECIAL 49.95

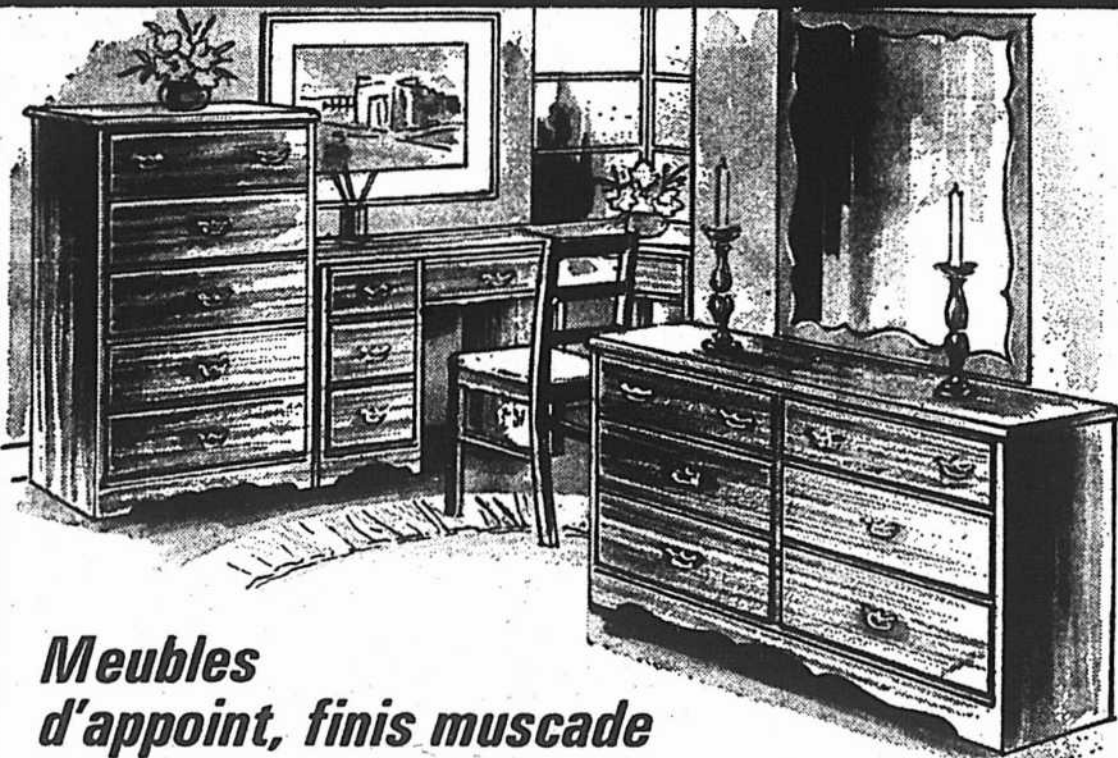
BUFFET: Régulier 89.95

SPECIAL 74.95



PAS DE DÉPÔT REQUIS - JUSQU'À 3 ANS POUR PAYER

Telephonnez, ou demandez au vendeur les détails complets sur notre PLAN DE CREDIT CONTINUËL



Meubles d'appoint, finis muscade

BUREAU DOUBLE

Grand bureau à 6 tiroirs avec miroir encadré de façon décorative.

SPECIAL 74.95

CHAISE

De construction robuste mais confortable, s'appareille à...

SPECIAL 18.95

COMMODE À 5 TIROIRS

Spacieux tiroirs à queue d'aronde glissant sur des guides centraux de nylon.

SPECIAL 44.95

PUPIPRE SIMPLE

4 tiroirs. Seulement 3 pi. de largeur. Se range presque partout.

SPECIAL 44.95



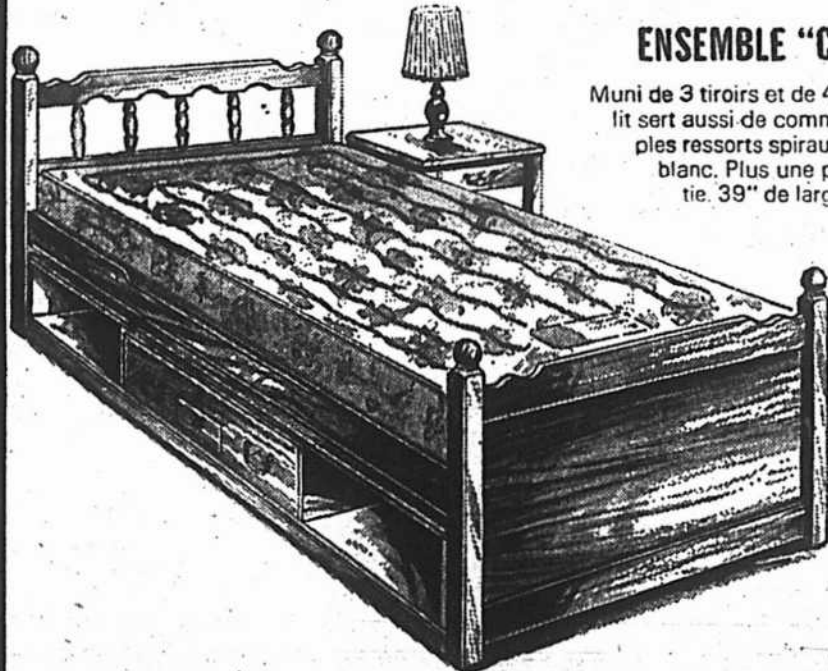
MOBILIER DE CHAMBRE 3 MCX

Ensemble d'apparence riche incluant un grand bureau triple de 60" de long surmonté d'un miroir vertical encadré, une spacieuse commode à 4 tiroirs à queue d'aronde et une tête de lit très décorative. Le tout de construction solide, fini noyer muscade.

Régulier 259.95

SPECIAL 219.95

\$10 par mois



ENSEMBLE "CAPITAINE" 3 MCX

Muni de 3 tiroirs et de 4 tablettes, ce magnifique lit sert aussi de commode. Le matelas à multiples ressorts spiraux est rembourré de feutre blanc. Plus une planche de soutien assortie, 39" de largeur. Fini muscade.

Rég.: 189.95

SPECIAL 159.95

\$8 par mois

CHAISE BERÇANTE, FINIE CANNELLE

Chaise conciliant robustesse et confort. Construction de bois franc. Fini cannelle.

SPECIAL 29.95



MOBILIER DE SALON 2 MCX DE STYLE CONTEMPORAIN

Se distinguent, un sofa de 82" de long à 3 coussins, et le fauteuil appareillé. Les dossiers et les sièges sont munis de multiples ressorts et généreusement rembourrés. Le revêtement "Catina" ou "Soho" est offert dans les teintes or, vert arc en ciel ou olive.

Régulier: 329.95

SPECIAL 269.95

\$12 par mois

Woodhouse

DE 9 AM À 6 PM - JEU. et VEN. JUSQU'À 9 PM - SAM. JUSQU'À 5 P.M.

915 est, rue Ste-Catherine - Tél.: 845-9261

3956 ONTARIO (est) - Tél.: 527-9251

1180 boul. LABELLE - Tél.: 688-8750

10672 boul. PIE-IX - Tél.: 324-1610

3913 rue WELLINGTON - Tél.: 766-2343

Prix coupés à Plein ... par milliers

PAIN de VIANDE
SPORK
Bte 12 oz **49¢**
SUPER AUBAINE

GELÉES JELL-O
ASSORTIES
Paquet **10¢**
SUPER AUBAINE

PAPIER CIRÉ
GUEST
Roul. 100 pieds **36¢**
SUPER AUBAINE

BISCUITS
VOORTMAN - ASSORTIS
3 Pqts. **1.00**
SUPER AUBAINE

Prix coupés à Plein
VIANDE & POISSON CONSERVÉ

Prix coupés à Plein
DESSERTS

Prix coupés à Plein
ARTICLES DIVERS

Prix coupés à Plein
LÉGUMES EN CONSERVE

- PAIN de VIANDE Bte 12 oz **43¢**
- JAMBON CUIT Bte 1 1/2 lb **1.79**
- CORNED BEEF Bte 12 oz **73¢**
- VIANDE en PÂTE Bte 3 oz **19¢**
- RAGOUT à DINER Bte 30 oz **73¢**
- SAUMON COHOE Bte 1/2 **59¢**
- THON en FLOCONS Bte 6 oz **42¢**

- CRÈME GLACÉE Carton 1/2 gallon **78¢**
- JELL-O 1-2-3 Gélée en Poudre - Cerise Pqt. 4 1/2 oz **36¢**
- GARNITURE à TARTE Au Citron - JELL-O Pqt. 4 oz **21¢**
- GARNITURE FOUETTÉE MONARCH WHIP Pqt. 2 oz **25¢**
- GARNITURE à SUNDAE Au Chocolat - SHIRRIFF Pqt. 12 oz **49¢**
- POUDING NESTLE Au Chocolat Bte 15 1/2 oz **31¢**
- GARNITURE à TARTE SMITH - Aux Pommes Bte 19 oz **42¢**

- PAPIER CIRÉ GUEST Roul. 200 pieds **69¢**
- SPAGHETTI CUIT - HEINZ Bte 19 oz **23¢**
- SPAGHETTI ASSORTI - CAPELLI Pqt. 16 oz **23¢**
- BEURRE D'ARACHIDES PLANTER'S Pqt. 16 oz **59¢**
- HUILE D'ARACHIDES PLANTER'S (48 oz 1.58) Bout. 32 oz **1.07**
- BISTO À Brûler les sauces Pqt. 4 oz **22¢**
- CORNETS Réguliers - ROBINSON Pqt. de 20 **27¢**

- HARICOTS VERTS DEL MONTE - Assaisonnés Bte 10 oz **20¢**
- HARICOTS JAUNES Coupés - AYLMEYER - de Fantaisie Bte 10 oz **20¢**
- HARICOTS JAUNES COUPÉS Dominion-Canada de Choix Bte 19 oz **18¢**
- CAROTTES ENTIÈRES IDEAL Bte 19 oz **22¢**
- MAIS en CRÈME ROYAL ROSE - Canada de Choix Bte 19 oz **22¢**
- POIS NON CLASSÉS LIBBY - Canada de Fantaisie Bte 10 oz **19¢**
- MACÉDOINE LIBBY - Canada de Choix Bte 14 oz **23¢**

JUS D'ORANGE
MINUTE MAID - Congelé
Bte 6 oz **29¢**
SUPER AUBAINE

BEIGNES À LA LEVURE RICHMELLO
Pqt. de 12 **43¢**
SUPER AUBAINE

FROMAGE Gruyère - TIGER SWISS
Pqt. 8 oz **47¢**
SUPER AUBAINE

PAINS à Hot DOG ou Hamburg - Richmello
Pqt. de 8 **29¢**
SUPER AUBAINE

Prix coupés à Plein
ALIMENTS CONGELÉS

Prix coupés à Plein
MARINADES & OLIVES

Prix coupés à Plein
PRODUITS LAITIERS

Prix coupés à Plein
FRUITS EN CONSERVE

- OIGNONS HACHÉS CONGELÉS - YORK Pqt. 10 oz **25¢**
- BOUFFÉES de PATATES McCAIN - CONGELÉES Pqt. 8 oz **24¢**
- EPINARDS en FEUILLES McCAIN - CONGELÉS Canada de Fantaisie Pqt. 12 oz **27¢**
- TARTES aux FRAISES et Rhubarbe - Congelées - McCAIN 22 oz **71¢**
- CROQUETTES de POISSON CONGÉLE - BLUEWATER Pqt. 8 oz **35¢**
- LIMONADE Rose ou Blanche DOMINION - CONGÉLE Bte 6 1/2 oz **11¢**
- JUS D'ORANGE DOMINION - CONGÉLE Bte 6 1/2 oz **22¢**

- CORNICHONS SUCRÉS Moyens - Gherkins ORIENTAL Pqt. 8 oz **39¢**
- OLIVES QUEEN Ordinaires ou Farciés - ORIENTAL Pqt. 8 oz **39¢**
- OIGNONS MOYENS SUCRÉS - ORIENTAL Pqt. 8 oz **39¢**
- DILLS ENTIERS À L'AIL - HABITANT Pqt. 24 oz **49¢**
- CORNICHONS DILLS CORONATION - PETITS Pqt. 24 oz **56¢**
- CORNICHONS GHERKINS CORONATION - SUCRÉS Pqt. 12 oz **52¢**
- OIGNONS SUCRÉS GATTUSO - 5' DE RABAIS Pqt. 12 oz **47¢**

- FROMAGE TRANCHÉ Canadien - BLACK DIAMOND Pqt. 2 lb **1.43**
- FROMAGE EXTRA FORT En Bâtonnets - Black Diamond Pqt. 8 oz **66¢**
- FROMAGE MEDIUM FONDU - RICHMELLO lb **91¢**
- FROMAGE en BRIQUE NATUREL - KRAFT Pqt. 12 oz **81¢**
- FROMAGE TRANCHÉ KRAFT - MOZZARELLA Pqt. 6 oz **49¢**
- FROMAGE TRANCHÉ Fonda - Au Fiment - Richmello Pqt. 8 oz **34¢**
- LAIT INSTANTANÉ CORONATION Pqt. 3 lb **1.55**

- CERISES AYLMEYER - Canada de Choix Bte 14 oz **36¢**
- COCKTAIL de FRUITS AYLMEYER - Canada de Choix Bte 14 oz **30¢**
- COCKTAIL de FRUITS DOMINO - Canada de Choix Bte 28 oz **49¢**
- PÊCHES en MOITIÉS AYLMEYER - Canada de Choix Bte 10 oz **27¢**
- PÊCHES TRANCHÉES Régulières - CLARITA - Californie Bte 28 oz **39¢**
- POIRES à DESSERT GLOBE - Canada de Choix Bte 19 oz **33¢**
- ANANAS DOLE TRANCHÉS Bte 19 oz **38¢**

JUS D'ANANAS DEL MONTE
BOÎTE 48 oz **33¢**
SUPER AUBAINE

ALIMENTS POUR CHIENS TOP CHOICE - Au Boeuf
Pqt. 36 oz **89¢**
SUPER AUBAINE

CÉRÉALES Big G COUNT CHOCOLA FRANK' EN BERRIES
Pqt. 8 1/2 oz **45¢**
SUPER AUBAINE

SCHWEPPE'S TONIC WATER - BITTER LEMON OU ORANGE
6 bout. 6 oz Bout. plus dépôt. **59¢**
SUPER AUBAINE

Prix coupés à Plein
BREVAGES & JUS

Prix coupés à Plein
POUR PETITS ANIMAUX

Prix coupés à Plein
CÉRÉALES À DÉJEUNER

Prix coupés à Plein
CONFITURES & GARNITURES

- CRISTAUX TANG A Saver d'Orange 4 Env. **85¢**
- GINGER ALE - COLA ou CREAM SODA - DOMINO Bout. 30 oz **16¢**
- JUS D'ORANGE DOMINION - Sans sucre Bte 48 oz **52¢**
- JUS de PAMPLEMOUSSE FRAIS - DOMINION Bout. 32 oz **49¢**
- JUS D'ORANGE F.R.L. - Reconstitué Bout. 64 oz **74¢**
- JUS D'ORANGE MINUTE MAID - CONGÉLE Bte 12 oz **56¢**
- NECTAR de PRUNES DEL MONTE Bout. 24 oz **46¢**

- ALIMENTS pour CHATS Au Poulet - Dr. BALLARD Bte 15 oz **19¢**
- ALIMENTS pour CHATS PUSSE'N BOOTS - FOIE Bte 15 oz **20¢**
- ALIMENTS pour CHATS 9 - LIVES - THON Bte 6 oz **20¢**
- ALIMENTS pour CHATS MISS MEV - Au Boeuf Bte 6 oz **19¢**
- ALIMENTS pour CHIENS ALPO - VIANDE - TRIO Bte 14 1/2 oz **29¢**
- ALIMENTS pour CHIENS PUPPY - Dr. BALLARD Bte 15 oz **17¢**
- BISCUITS pour CHIENS MILK BONE (Flavor Snack) Pqt. 1 lb **40¢**

- TARTELETTES Aux Cerises - KELLOGG'S Pqt. 11 oz **53¢**
- CÉRÉALE de MAÏS SUPER AUBAINE HONEY COMB - de POST'S Pqt. 9 oz **48¢**
- ALL BRAN KELLOGG'S Pqt. 18 oz **39¢**
- FROSTED FLAKES KELLOGG'S Pqt. 12 oz **45¢**
- SHREDIES NABISCO Pqt. 18 oz **49¢**
- RIZ SOUFFLÉ QUAKER Pqt. 4 1/2 oz **29¢**
- Céréales Capitaine Crouche Au Beurre d'Arachides Pqt. 10 oz **51¢**

- CONFITURE aux BLEUETS PURE - KRAFT Pqt. 9 oz **46¢**
- CONFITURE de Framboises KRAFT - 6' DE RABAIS Pqt. 24 oz **82¢**
- GELÉE de POMME SCOTIAN GOLD Pqt. 9 oz **29¢**
- MARMELADE AYLMEYER ORANGE ET PAMPLEMOUSSE Pqt. 24 oz **49¢**
- MIEL LIQUIDE D'ORON Pqt. 8 oz **27¢**
- MIEL BARATTÉ PUR - KRAFT Pqt. 12 oz **37¢**
- BEURRE de CARAMEL SHIRRIFF Cont. 28 oz **55¢**

BREVAGES Hi-C - Saveurs de Fruits
Bte 48 oz **34¢**
SUPER AUBAINE

Mélange à Sauce COQ HARDI - B.B.O. 3' de rabaïs Env. 1 oz **24¢**
SUPER AUBAINE

SERVIETTES de Papier - GUEST Assorties Pqt. de 250 **59¢**
SUPER AUBAINE

DÉTERSIF Jet Rose - Liquide 2 Cont. 24 oz **73¢**
SUPER AUBAINE

Prix coupés à Plein
CAFÉ

Prix coupés à Plein
SAUCES & APPRÊTS

Prix coupés à Plein
ARTICLES DIVERS

Prix coupés à Plein
NON COMESTIBLE

- CAFÉ INSTANTANÉ MAXIM Pqt. 4 oz **1.12**
- CAFÉ MOULU MAXWELL HOUSE Sac 1 lb **99¢**
- CAFÉ MOULU RED ROSE Sac 16 oz **99¢**
- CAFÉ COUNTRY CLUB Mouture tout Usage Bte 1 lb **99¢**
- CAFÉ INSTANTANÉ DOMINO Pqt. 6 oz **81¢**
- CAFÉ INSTANTANÉ NESCAFÉ Pqt. 10 oz **1.89**
- CAFÉ INSTANTANÉ TASTER'S CHOICE Pqt. 4 oz **1.12**
- THÉ EN SACS - GAZE RICHMELLO - ORANGE PEKOE Bte de 60 **79¢**
- THÉ EN SACS ORANGE PEKOE - LE THÉ... Bte de 30 **48¢**
- THÉ EN SACS ORANGE PEKOE - TETLEY Bte de 35 **45¢**

- SAUCE BAR-B.Q. ASSORTIE - HEINZ Bout. 13 oz **33¢**
- SAUCE BAR-B.Q. RÉGULIÈRE - HEINZ Bout. 20 oz **43¢**
- KETCHUP aux TOMATES HEINZ Bout. 15 oz **35¢**
- SAUCE TOMATE CAPELLI Bte 14 oz **27¢**
- MOUTARDE Préparée - Schwartz (24 oz 37) Pqt. 10 oz **29¢**
- MAYONNAISE KRAFT Pqt. 8 oz **32¢**
- MAYONNAISE HELLMANN'S Pqt. 24 oz **73¢**
- SAUCE à SALADE Huile végétale - Kraft Bte. 8 oz **33¢**
- SAUCE à SALADE Française - Liquide - Kraft Miracle Bte. 8 oz **29¢**
- SAUCE à HOT CHICKEN ST-HUBERT Env. 2 oz **26¢**

- DÉTERSIF JET BLEU EN POUÈRE Pqt. 5 lb **1.69**
- PAPIER D'ALUMINIUM ALCAN Roul. 12" x 25' **41¢**
- SACS SNAP OFF LION Pqt. de 50 **79¢**
- SACS à ALIMENTS GLAD Pqt. de 25 **59¢**
- NETTOYEUR AJAX 3' DE RABAIS Format Géant **33¢**
- TAMPONS NETTOYEURS S.D.S. Pqt. de 10 **28¢**
- NETTOYEUR VANISH A Bol de Toilette Bte 34 oz **53¢**
- NETTOYEUR DUTCH 3' DE RABAIS Bte 21 oz **31¢**
- ENLÈVE-TACHES BORATEEM AU BORAX Pqt. 3 lb **85¢**
- DÉTERSIF DOVE LIQUIDE Cont. 24 oz **68¢**

- CHAISE de JARDIN ALUMINIUM Fabrication Canadienne - Courroies 5 x 6 **3.99**
- CHAISE LONGUE DE JARDIN - Courroies 5 x 15 **7.99**
- CHAISE BERÇEUSE CUSTOM DELUXE - Courroies 6 x 9 **9.95**
- CHAISE de JARDIN COUSSINÉE **10.95**
- CHAISE LONGUE DE JARDIN - Coussinée **22.95**
- CHAISE en CANEVAS Pour Enfants **2.99**
- CHAISES PLIANTES COT. EN VINYLE **12.99**
- TABLE ET BANCS Ensemble de 4 - Avocado ou Rouge **24.95**
- BRIQUETTES Bois Dur - KINGSFORD Sac 10 lb **89¢**
- BROCHETTES A SHISH KEBAB **99¢**

FRAIS CUIT CHAQUE JOUR...
Le Fournil

Cornes danoises au beurre
Tendres - Feuilletées Pqt. de 6 **49¢**

Chaussons aux Pommes
Délicieuses Pâtisseries Françaises Pqt. de 4 **35¢**

TARTES au CHOCOLAT
Boston - Un Vrai Régali! ch. **59¢**

• 875 Labello, Chomedey • 1999 Roland-Therrien, Longueuil • 5634 E. Henri-Bourassa • 114 St-Jean-Baptiste, Châteauguay • 7200 Taschergau, Brossard • 4265 E. Jean-Talon • 7795 Galeries d'Anjou • 10350 Lajeunesse • 960 Herron, Dorval • 6825 Côte-des-Neiges • 17095 Ch. Ste-Marie, Kirkland • 1255 Shevchenko et 8150 Boul. Chambly, LaSalle.

Prix coupés à Plein sur les VIANDES DE QUALITÉ

LE MEILLEUR BOEUF AU CANADA DE MARQUE ROUGE — INSPECTÉ PAR LE GOUVERNEMENT

BOEUF		VOLAILLE	
BIFTECK de RONDE Désossé - Tranche complète lb 1.19	RÔTI de GROUPE Silverside - Désossé lb 1.19	RÔTI de PALETTE Tendon Dorsal enlevé lb 69¢	HAMBURG No. 1 Frais haché lb 59¢
BAS de PALETTE Frais haché lb 79¢	RÔTI de CÔTES Croisées - Facile à trancher lb 89¢	CÔTES à BRAISER De boeuf, juteuses, savoureuses lb 79¢	BIFTECK de Palette Idéal pour Bar-B.Q. - Epais lb 79¢
DINDES CONGELÉES Jeunes - Catégorie "A" - 5-9 lb lb 39¢	POULETS CHAPONS Cryovac - Prêts pour le four 5-7 lb lb 49¢	SAUCISSES de porc Pur McGarry Pqt. 1 lb 69¢	SAUCISSES "Sizzler" Schneider's Pqt. 1 lb 69¢
SAUCISSES à déjeuner Fraîches - Canada Packers lb 59¢	Saucisses fumées Renommées - Dominion Pqt. 1 lb 55¢	Saucisses fumées Picnic Maple Leaf Bte 2 lb 99¢	SAUMON en tranches Rouge - Cohoo - Du Pacifique lb 1.05
SAUMON COHOE Moitié Rouge - De Colombie-Britannique lb 99¢	PAIN de POULET Hygrade Roul. 16 oz 69¢	TÊTE FROMAGÉE Tailler - Savoureuse Cont. 10 oz 57¢	Côtelettes d'agneau Épaisses - Juteuses - Dans le filet lb 87¢
Côte levées de porc "Spare Ribs" assaisonnées Genre Texas lb 79¢	Jambon prêt-à-manger Première qualité - Toute moitié lb 59¢	ROULÉS COTTAGE Burn's - Fumés - Désossés - 2-3 lbs lb 79¢	JAMBON CUIT A DINER Petit Goret - Désossé 2 à 3 lb lb 1.17
BOLOGNE tranché Swift Premium Pqt. 6 oz 33¢	BACON sans couenne Tranché - Burn's Pqt. 1 lb 59¢	VOUS NE PAYEZ JAMAIS PLUS AVEC NOS PRIX COUPÉS À PLEIN DE TOUTS LES JOURS	

FRUITS ET LÉGUMES FRAIS!

Fraises fraîches 1 chop. **39¢**
De Californie - Canada No. 1 - Délicieuses - Sucrées - Juteuses - Panier comble

Blé d'Inde en épis 5 pour **59¢**
De Floride - Canada No. 1 - Frais - Jeune - Tendre - Sucré

BANANES MÛRES Importées - Savoureuses lb 12¢	POMMES de TERRE Du Nouveau-Brunswick Canada No. 1 Sac 10 lb 42¢
BROCOLI FRAIS De Californie - Facile à préparer Grosseur 14 ch. 39¢	ÉCHALOTES FRAÎCHES De Californie - Savoureuses Pqt. 10¢
TOMATES ROUGES De la Floride - Canada No. 1 Cont. 2 lb 56¢	ORANGES FRAÎCHES De la Californie - Grosseur 88 Douz. 88¢
LAITUE ICEBERG De Californie - Canada No. 1 Grosseur 24 ch. 29¢	RAISIN BARLINKA De l'Afrique du Sud - Canada No 1 lb 59¢
Concombres De Floride - Longs - Verts 2 pour 39¢	CAROTTES en botte De Californie - Jeunes - Tendres ch. 25¢

POÈLE HIBACHI Genre Simple 10" x 10" 5.99	INSECTICIDE OFF - Vaporisateur Bte 5 oz 99¢	HUILE pour BÉBÉS de JOHNSON Bout. 4 1/2 oz 67¢
POÈLE HIBACHI Genre Double - 20" x 10" 9.95	PLAQUETTE VAPONA Tuyaux-mouche automatique ch. 2.55	INSECTICIDE NOXZEMA Bte 6 oz 1.19
PLANCHE à BIFTECK Ronde ch. 69¢	TROPIC TAN Lotion pour bain de soleil Bout. 2 1/2 oz 75¢	ANACIN Comprimés Pqt. de 100 99¢
PLANCHE à BIFTECK Ovale ch. 99¢	TROPIC TAN Huile pour bain de soleil Bout. 4 1/2 oz 1.19	MODESS Serviettes Féminines Pqt. de 12 49¢
BOLS à SALADES Bois Naturel - de 6" 59¢	TAN'N GUARD Pour bain de soleil 5 oz 1.19	DEODORANT BAN Super Sec 7 oz 1.57
TABOURETS de CAMP 1.29	SURE TAN Pour bain de soleil 1 1/2 oz 1.09	SOFTIQUE Huile de Bain Bout. 2 1/2 oz 1.33
POT À JUS En Plastique 31¢	VASELINE Gélee de Pétrôle Pot 16 oz 97¢	BRECK BASIC Conditionneur pour cheveux Bout. 4 oz 1.87
INSECTICIDE RAID Pour la Maison et le Jardin Bte 12 oz 99¢	VASELINE Gélee de Pétrôle Pot 8 oz 67¢	SHAMPOOING BRECK Pour cheveux normaux Gras - Secs Bout. 15 oz 1.27
INSECTICIDE RAID Pour l'extérieur Bte 14 oz 1.95	PEROXIDE 10% Bout. 8 oz 26¢	FLUSH-A-BYES Couches pour enfants Pqt. de 48 2.17
TUE-MOUCHE Bleu 2.25	COTON TIGES 8-TIPS Pqt. de 90 52¢	TISSUS FACIAUX SYMPHONY Au Dominion seulement Pqt. de 200 35¢

Votre dollar va plus loin chez DOMINION - c'est garanti

DOMINION STORES LIMITED

Les jeunes veulent des parcs, les vieux, le métro

Deux manifestations se sont déroulées hier dans une atmosphère de fête populaire. Les personnes âgées qui désirent obtenir des prix réduits sur les billets de métro ont envahi différents couloirs de la station Berri-de Montigny, pour demander l'appui de la population. Elles ont été gentiment refoulées par des policiers vers la sortie de la rue Ste-Catherine; où elles ont continué à distribuer des dépliants et à faire signer des pétitions. La campagne pour le billet de métro à 10 cents, en dehors des heures de pointe, connaît un regain de vigueur. 75 associations diverses sont d'accord avec l'objectif: un peu plus de mobilité pour les 120,000 personnes âgées de Montréal qui ne peuvent à peu près pas sortir faute de pouvoir se payer le métro.

Une deuxième cause, tout aussi méritoire, a attiré une bonne foule dans la rue Henri-Julien, près du carré St-Louis. Il s'agit de réclamer des mini-parcs pour les enfants de ce secteur très peuplé.

"On veut des mini-parcs, autrement l'été va être plat", scandaient les enfants qui s'étaient appropriés un bout de rue, entre le carré St-Louis et l'avenue des Pins. Aujourd'hui, c'est au tour de la rue Drolet d'être envahie, entre 19 et 21 heures. Pendant que des parents bloquent l'accès de la rue aux automobilistes, les enfants démontrent tout ce qu'on peut faire, quand on a de l'espace pour jouer.



photo Yves Beauchamp, LA PRESSE
C'est une grand-mère déterminée, qui acoste les passants à l'entrée du métro Berri-de Montigny, et réclame "justice pour les citoyens âgés".



photo Pierre McCann, LA PRESSE
Tout ce qu'on peut faire, quand la rue nous appartient! L'un des animateurs du comité Olier, l'abbé Gaston Michaud, participe à une oeuvre collective.

Etude sur la qualité des voitures

par Lise BLAIS

L'Association pour la protection des automobilistes, dirigée par M. Louis-Philippe Edmonston, qu'on qualifie déjà de "Ralph Nader canadien" pour le travail qu'il accomplit auprès des consommateurs "automobilistes", vient de recevoir une subvention de \$4,000 dans le cadre du programme fédéral de Perspective Jeunesse pour réaliser une étude sur le milieu automobile.

Cette étude sera effectuée par un groupe de quinze étudiants qui travailleront sous la direction de M. Edmonston et remettront leur rapport à la fin de l'été.

Les recherches porteront sur trois aspects particuliers du monde de l'automobile, à savoir: la réparation des automobiles; les rapports qui existent entre les fabricants d'automobiles, les concessionnaires et les consommateurs; les compagnies pétrolières et leurs méthodes de mise-en-marché des essences.

Au cours d'une conférence d'information hier, M. Edmonston a déclaré que cette enquête avait pour but de départager les responsabilités en ce qui a trait aux plaintes formulées par les consommateurs à l'endroit de l'industrie automobile dans son ensemble et d'établir les priorités d'actions en vue de corriger la situation.

"Notre association existe depuis trois ans, dit-il, et nous avons déjà reçu 10,000 plaintes de toutes catégories de la part de consommateurs automobilistes insatisfaits. Au dernier Salon de l'Auto, nous avons réalisé un sondage, sous forme de questionnaire, auprès des visiteurs de l'exposition. Sur 2,500 répondants, 2,000 étaient insatisfaits de l'achat de leur automobile."

Interrogé à savoir si l'ampleur de la recherche projetée ne va pas coûter plus que la subvention accordée par le gouvernement, M. Edmonston a répondu qu'une grande part du travail sera accompli à partir de documents et de questionnaires.

"Pour le reste, dit-il, nous sommes assurés de la collaboration des divers paliers de gouvernement et nous avons de bonnes raisons de croire que les industries, les concessionnaires et les garagistes vont coopérer avec nous."

Le groupe a l'intention de publier son étude et de faire valoir les recommandations qui s'en dégageront auprès des consommateurs, des gouvernements et des industries en cause.

Augmentation du nombre des naissances

OTTAWA (PC) — Le nombre des naissances, au cours des quatre premiers mois de l'année 1971, a augmenté de 2,6 pour cent comparativement à la même période l'an dernier.

Selon un communiqué du Bureau fédéral de la statistique, distribué mardi, à Ottawa, on avait enregistré, l'an dernier, 121,802 naissances dans les divers bureaux provinciaux, au cours de ces mois, alors que cette année, le nombre est de 124,937.

Au cours du mois d'avril le nombre a été de 31,587, fixant le taux de natalité à 17,8 par 1,000 habitants.

Les 11,012 mariages enregistrés en avril ont donné un taux de nuptialité de 6,2 pour 1,000 habitants, alors que les 12,180 décès, enregistrés au cours de ce même mois, établissent le taux à 7,2 par 1,000 personnes.



"Oui, Madame, je la signe votre pétition! Si le métro coûtait moins cher, on pourrait sortir un peu!"

Ouverture du CENTRE DE COUTURE ROSE-MARIE À LA PLACE NEWMAN DE VILLE LASALLE

PROFITEZ DE CES OFFRES ULTRASPECIALES D'OUVERTURE!
DU 2 AU 6 JUIN
AUCUNE COMMANDE TELEPHONIQUE DURANT CETTE VENTE
AUCUN COMPTANT REQUIS

EN VEDETTE CETTE SEMAINE:
Machine à coudre OMEGA MODÈLE 805

- Réglage automatique
- Zig-zag automatique
- Bobineur automatique
- Surjet spécial pour tissus extensibles
- Fait monogrammes, brode, coud les agrafes et les boutons, confectionne les boutons sans accessoire.
- Cours gratuit au magasin
- Garantie de 20 ans sur les pièces, 2 ans sur la main-d'oeuvre. Service à domicile

COMPLÈT AVEC CABINET ET BANC

Ordinairement \$209
PRIX SPÉCIAL D'OUVERTURE SEULEMENT \$109⁵⁰

ACHETEZ CETTE SEMAINE \$40 de réduction sur toutes nos machines à coudre BERNINA

BEAU CHOIX DE CABINETS À PRIX RÉDUITS DURANT CETTE VENTE D'OUVERTURE

TOUT POUR LA COUTURIÈRE
Ruban • Fil • Boutons • Glissières • Petit-point etc.

MACHINE À ÉCRIRE "BROTHER" ET SÉCHOIR À CHEVEUX À PRIX SPÉCIAL D'OUVERTURE

vendeur autorisé **BERNINA - OMEGA**
30 ans d'expérience dans la vente et le service de la machine à coudre. Réparation de machines de toutes marques.

CENTRE DE COUTURE ROSE-MARIE PLAZA NEWMAN
Angle boul. Newman et boul. Dollard, Ville Lasalle Tel. 365-9272

Grande Ouverture JEUDI 3 JUIN

INVITATION!
Ne manquez pas l'ouverture sensationnelle de notre 70e magasin pour mieux vous servir, situé dans le magnifique centre d'achats PLACE NEWMAN. Veuillez croire en notre anxiété de vous recevoir dans notre nouveau magasin confortable et familial ou un personnel compétent et qualifié vous présentera les plus récentes créations de la saison aux prix les plus compétitifs.
G. LEMIRE Gérant:

LES SANDALES POUR LE SOLEIL

POUR DAMES ET ADOLESCENTES
Jolies sandales ornées d'anneaux métalliques. Semelle intérieure coussinée. Tons de blanc, os ou miel. Pts: 5-10.
Spécial d'ouverture **2⁹⁹**

SANDALE de FILLETES
Attrayante sandale de style italien. Ton de brun marbré. Légère, souple et confortable. Indispensable pour la saison estivale à la ville comme à la campagne
Pts: 11-3.
Spécial d'ouverture **1⁴⁹**

BIENVENUE... AUX 300 PREMIÈRES CLIENTES

Nous remettons avec un sourire une boîte de chocolats de qualité. Et à tous les enfants des cadeaux surprises.

CHAUSSURES **Trans-Canada** LIMITÉE
PLACE NEWMAN

Ne Manquez pas la

Grande Ouverture

du centre commercial

Place Newman

Situé sur Boul. Newman et Dollard à Ville LaSalle

3 GRANDS JOURS D'ACTIVITÉ COMMENÇANT

JEUDI, 3 JUIN à 9 h. 30 a.m.

Magasinez confortablement à l'abri des intempéries et de la chaleur.

Vous trouverez un choix plus varié de boutiques exclusives. Plus de 35 de vos magasins favoris pour mieux vous servir.

Venez nous voir...vous serez émerveillés de la nouvelle ambiance.



Gagnez DE \$1 à \$25

EN CERTIFICAT-CADEAUX
OU UN JEU DE CARTES

Participez au jeu
"BATTEZ LE BRASSEUR"

jeudi et vendredi les 3 et 4 juin à compter de 1:30 p.m. et 7h. p.m. respectivement. Samedi le 5 juin à compter de 1:30 p.m. Une chance de gagner avec toute preuve d'achat de \$1 ou plus. Adultes seulement - Maximum 3 chances par client. Les employés du centre commercial et leur famille ne sont pas éligibles.

EMPLACEMENT



SERVICE D'AUTOBUS Routes 110
112 ARRÊT
RUE BÉDARD

GRATUIT!

POUR LES ENFANTS
SAMEDI, 5 JUIN
DE 10h. A.M. À MIDI,
2h. P.M. À 4h. P.M.

- BALLONS SOUFFLÉS À L'HÉLIUM
- PATATES CHIPS "HUMPTY DUMPTY"

