

La location d'une auto permet de conserver sa capacité d'emprunter

◆ Vaut-il mieux acheter ou louer une automobile? Voilà le dilemme qui se pose quand vient le moment d'acquiescer un nouveau véhicule, considérant le coût de l'investissement.



par **Jacques DALLAIRE**

De plus en plus, semble-t-il, les consommateurs vont préférer louer une voiture sur une période de trois et même quatre ans, plutôt que d'en faire l'achat.

Cependant, selon plusieurs experts consultés, la location d'un véhicule apparaît vraiment avantageuse pour un particulier dans la mesure où cette option lui permet de garder sa capacité d'emprunt auprès des institutions financières et des banques.

C'est le "gros argument" qu'invoquent les concessionnaires automobiles et les compagnies spécialisées dans la location de voitures, pour tenter de convaincre les gens qui, en d'autres temps, auraient privilégié l'achat.

Selon plusieurs études et à la lumière des commentaires recueillis par LE SOLEIL, la location présente certains attraits, mais elle semble surtout préférable à l'achat si le véhicule sert principalement à des fins commerciales et si les dépenses encourues sont déductibles du revenu imposable.

Contrairement, en effet, à ce que peuvent être portés à penser plusieurs consommateurs, le seul fait de louer une auto ne signifie pas que l'on a automatiquement droit d'en déduire les frais d'utilisation quand vient le moment de clarifier sa déclaration annuelle de revenu.

Les vérificateurs du fisc sont, paraît-il, passablement tâtilons, car il faut vraiment être en mesure de justifier, pièces en mains, les dépenses encourues pour des distances à des fins commerciales. Raison de plus, s'ils mettent en doute l'absolue nécessité d'une voiture dans l'emploi qu'on occupe.

Au bout du compte

"Chaque cas constitue une exception, car il faut tenir compte d'un grand nombre de facteurs avant de déterminer si la location est préférable à l'achat, souligne M. Pierre-Paul Dufour, de la firme de comptables agréés Blouin Potvin et associés de Sainte-Foy.

"De façon générale, explique M. Dufour, l'avantage de louer est moins intéressant, si c'est pour utilisation à des fins personnelles. Au bout du compte, ça revient même plus cher et, face à l'impôt, c'est



La location d'une automobile demande de considérer plusieurs points avant de signer le contrat.

Le Soleil, Roland Marcoux

tout comme si l'on était propriétaire de la voiture.

"A première vue, poursuit M. Dufour, l'avantage qu'offre la location, c'est que ça ne touche pas à notre capacité d'emprunt. Mais, ceux qui en profitent réellement, ce sont ceux qui, comme on dit, font "beaucoup de millage" dans une année. C'est le cas des vendeurs à commissions qui assument eux-mêmes leurs dépenses."

Si l'entreprise défraie par ailleurs tous les déplacements de ses employés, à raison d'un tarif fixe pour certaines courses ou d'un montant déterminé pour chaque kilomètre parcouru, la location n'offre aucun avantage face au fisc.

Revente

D'après M. Dufour, de plus en plus de compagnies vont préférer négocier des contrats de location de "flottes" de voitures sur une période de deux, trois ou quatre ans, pour les mettre à la disposition de leur personnel.

Cette façon de procéder permet de rationaliser la comptabilité et, au

terme du contrat, les entreprises n'ont pas à se soucier de la revente des véhicules, tâche qui incombe alors au locateur.

Cette clause séduira plusieurs personnes, au moment de considérer la location d'un véhicule. "Beaucoup de gens, note à ce propos Mme Paula Landry, directrice du service de protection du consommateur CAA-Québec, sont mal à l'aise quand ils ont quelque chose à vendre et préfèrent laisser cela à d'autres."

Les compagnies spécialisées dans la location ou les concessionnaires automobiles feront par ailleurs valoir auprès des intéressés que le montant exigé à titre de dépôt pour louer un véhicule est beaucoup moins élevé que le montant initial que l'on doit verser à l'achat.

D'après M. Guy Arsenault, directeur du service de location chez Montcalm Automobiles de Québec, comme ce sont en fin de compte les manufacturiers automobiles qui fixent les conditions et administrent les contrats, ils peuvent offrir d'excellents taux de financement.

Autre élément non négligeable,

souligne M. Arsenault, les garanties s'appliquent tout comme si on l'achetait. D'après lui, plusieurs vont

également profiter d'un programme de garantie prolongée. Des avantages, selon M. Arsenault, que beau-

coup de consommateurs prennent de plus en plus en considération, notamment les femmes.

Des points à considérer

◆ Si l'on décide de louer un véhicule à long terme, voici quelques points à considérer avant de s'engager par contrat:

Bien s'enquérir de toutes les clauses du contrat et des types de location: fermée, c'est-à-dire sans option d'achat au bout de période convenue ou ouverte, ce qui laisse la possibilité d'acquiescer le véhicule à un prix déjà convenu.

Les tarifs mensuels peuvent varier d'un locateur à l'autre pour un même véhicule. Certaines compagnies offriront des mensualités moins élevées, mais un prix de rachat plus substantiel, tandis que d'autres exigeront davantage par mois, mais, par contre, le prix d'achat à la fin de la période de location sera moindre.

Peut-on annuler le contrat en

tout temps? Des pénalités sont-elles prévues?

Faut-il verser un montant initial substantiel et de combien?

Quel type d'assurances doit-on prendre?

Le contrat peut prévoir une limite de kilométrage, au-delà de laquelle on devra ajouter à la mensualité ou déboursier un montant en fin de contrat;

Le locataire a d'habitude charge de l'entretien du véhicule. Finis les contrats incluant ce service, sauf rares exceptions.

Quoi faire en cas d'urgence?

Qui peut conduire le véhicule?

Y a-t-il des restrictions quant au remorquage?

Peut-on aller à l'étranger sans restriction?

Qu'entend-on par "dommages" au véhicule et qui en fait l'évaluation?

Qui juge de l'état de la voiture à l'échéance du contrat?

Peut-on revendre en cours de contrat?

Gare à la revente

Page C-3

DERNIÈRE SEMAINE

8.6% (1)
sur: LYNX
TOPAZ
CAPRI
RANGER
BRONCO II
COUGAR
MERKUR '85

Taux de crédit
jusqu'à 36 mois

NEUFS
OU
DÉMONSTRATEURS

OU

DERNIÈRE SEMAINE

500\$ (1)
sur: LYNX
TOPAZ
CAPRI
RANGER
BRONCO II
COUGAR
MERKUR '85

DE REMBOURSEMENT
DE LA CIE FORD
DU CANADA

NEUFS
OU
DÉMONSTRATEURS

La qualité
passe
avant tout.

Aux ventes, à l'entretien et aux pièces.

EN PLUS GRATUITEMENT
Air climatisé

sur
Topaz ● Bronco II
Cougar ● Marquis
Grand Marquis 1986

avec ensemble "Valeurs Plus"

(1) Livraison avant le 22 février 1986



Montcalm Automobiles Inc.

VENTE — LOCATION

« Votre garage de confiance »

901, 1^{re} Avenue, Limoilou, Québec - 529-2131
SERVICE DE NUIT, DÉP. PIÈCES ET SERVICE
OUVERTS JUSQU'À 2h, VENDREDI 21h30

GRATUITE:

**NOUVELLE GARANTIE
PROLONGÉE de 36 MOIS,
KM ILLIMITÉ, SUR LYNX
NEUVES 1985 et '86**

VENEZ ESSAYER
LA MERCURY SABLE 1986



ENTRE NOUS AUTOMOBILISTES

par Robert FLEURY

Débosselage et peinture L'atelier indépendant se dit le mieux équipé

◆ Les réactions aux articles de lundi dernier du SOLEIL portant sur le débosselage et la peinture des voitures n'ont pas tardé. Deux carrossiers, entre autres, ne sont pas d'accord lorsque l'on identifie les concessionnaires comme la meilleure source de réparations.

"Moi je ne suis pas d'accord, car, si vous prenez une région comme Portneuf, il n'y a pas un concessionnaire qui est équipé de chambres de peinture et de bancs de redressage comme je peux l'être. D'ailleurs, c'est la même chose à Québec avec Michel Potvin, le carrossier Qué-Bourg et quelques autres", dit Martin Trudel de Delneuf Inc., à Saint-Raymond.

"Le tiers des concessionnaires de Québec ou de la région métropolitaine de Québec et de Lévis n'ont pas d'ateliers de carrosserie. Ils font faire le travail par d'autres", observe Guy Asselin du Centre de carrosserie Québec à Vanier. Et il nous montre une liste de ces concessionnaires qui ne pourraient certainement pas être recommandés pour leur travail de débosselage.

Un expert en sinistres d'une compagnie d'assurance réputée, qui

préfère garder l'anonymat parce qu'il transige avec la plupart de ces ateliers indépendants et concessionnaires, explique pour sa part que les concessionnaires qui font ainsi de la sous-traitance pénalisent en quelque sorte les clients, car ils prennent un profit à ne rien faire.

Ainsi, au lieu de réclamer les \$22, \$24 ou \$26 l'heure que négocient la plupart des assureurs avec les ateliers indépendants, ces concessionnaires retiendront de \$4 à \$6 l'heure pour accorder cette sous-traitance, frais qui seront contestés par l'assureur et qui seront payés par le client, au bout du compte.

"Pour ce qui est des pièces d'origine, où pensez-vous que nous les prenons? Chez les concessionnaires, et encore plus rapidement que beaucoup d'entre eux ne les obtiennent, car on fait le tour alors que plusieurs concessionnaires les commandent de la compagnie et doivent attendre pour les obtenir", observe M. Asselin.

Et cela parce qu'ils veulent faire leur 50 pour 100 de profits sur les pièces...

A Québec, les carrossiers les plus spécialisés sont des ateliers indépendants, non des conces-

sionnaires. Selon notre expert en sinistres (qui a fait sa propre évaluation de chacun des ateliers), les concessionnaires préfèrent malheureusement trop souvent changer une pièce plutôt que de la débosseler, car c'est plus payant pour eux et cela demande moins de travail. Alors que pour le débosselateur indépendant, le débosselage, c'est ça son boulot!

Pour cet expert en sinistres, la moitié des réparateurs qui font épargner la franchise (\$250) d'assurances à leurs clients se reprennent en faisant un travail bâclé. Or, ils utilisent souvent cet argument pour s'assurer leur clientèle. Et les automobilistes qui insistent auprès de petits ateliers, et de plus gros, pour épargner cette franchise se rendent un mauvais service au bout du compte.

Finalement, tous nos interlocuteurs sont d'avis qu'il faudrait que le travail de carrossier soit soumis à une quelconque réglementation, que des normes professionnelles régissent les installations, équipements et façons de faire... de même que la compétence des réparateurs. "Il n'y a aucun contrôle", conclut Guy Asselin.



Jean-Marie Fortin et Jean Bouchard, deux opérateurs de dépanneuses qui en ont marre de la situation actuelle et qui souhaitent une réglementation gouvernementale.

Industrie du remorquage

Deux proprios de dépanneuses réclament une réglementation

◆ La situation dans le remorquage est aussi sombre qu'on le laissait entendre il y a quelques semaines, en faisant écho à un dossier récent de l'avocat Marc Bergeron de l'Office de la protection du consommateur. En réaction à ces propos, deux propriétaires de dépanneuses de la Coopérative de travail en remorquage du Québec-Métro sont venus rencontrer le journaliste du SOLEIL pour faire part de leurs observations.

"Il faudrait que nous soyons soumis à une réglementation gouvernementale, que nous opérons avec des permis comme les taxis...", ont dit nos deux interlocuteurs, Jean Bouchard et Jean-Marie Fortin, deux "vieux routiers" du dépannage à Québec.

Il se passe rarement une semaine sans que des bagarres en règle opposent des entreprises de remorquage qui accourent sur les lieux d'un accident, se disputant un client. Ils en viennent très souvent aux coups, en plus de s'invectiver copieusement.

"Il faut que le remorquage s'effectue honnêtement et en sécurité. Il y a des entreprises qui ne respectent pas les territoires attribués par soumission et qui piratent les ondes de police pour être les premiers sur les lieux d'un accident. Il faudrait une réglementation qui interdise de telles pratiques, qui interdise la sollicitation sur les lieux d'un accident. Même le CAA fait de la sollicitation..."

Jean Bouchard et Jean-Marie Fortin en ont vu des vertes et des pas mûres depuis plusieurs années. Des blessés qui gisent inconscients pendant que des "vautours" leur glissent leur carte d'affaire dans leurs poches pour bien montrer au policier accouru sur les lieux que c'est leur entreprise qui a été appelée sur les lieux... sans parler des dangers d'accidents entre deux dépanneuses qui "coursent" pour arriver en premier sur place!

Est-ce si payant? Les accidents le sont. Parce que de trop nombreux garages accordent des commissions de 5 à 10 pour 100 de la valeur des réparations à l'opérateur et à son entreprise. "Comptez 5 pour 100, plus les 10 pour 100 de l'assureur, et le garage, pour faire ses frais, et sauver le déductible, sacrifiera sur la qualité de son travail en coupant son temps..."

Jean-Marie Fortin et Jean Bouchard ne marchent pas dans ces combines. Ils en ont marre. Ils aimeraient voir la situation changer et considèrent que les policiers, s'ils sont pleins de bonne volonté, ne sont pas suffisamment appuyés par leurs chefs pour mettre de l'ordre dans ce secteur, et qu'il faudrait que les grandes municipalités et le gouvernement fassent quelque chose avant d'avoir une catastrophe sur les bras, des règlements de comptes...

"Ce n'est pas compliqué, interdire la sollicitation sur les lieux d'un accident, accorder priorité aux remorqueuses de l'entreprise qui a obtenu la soumission du remorquage dans le territoire concerné", souhaitent les deux opérateurs. Nos gouvernants attendent-ils d'avoir des morts sur les bras pour intervenir?"

Avis aux amateurs de Lamborghini

◆ Automobiles Guillot, du boulevard Cloutier à Charlesbourg, vient de recevoir deux Lamborghini dans l'espoir de pouvoir les vendre. "C'est un essai, un test du marché québécois", affirme Benoît Guillot. À \$137,000 ou \$167,000, selon le modèle (Jalpa ou Countach), les acheteurs ne courent pas les rues.

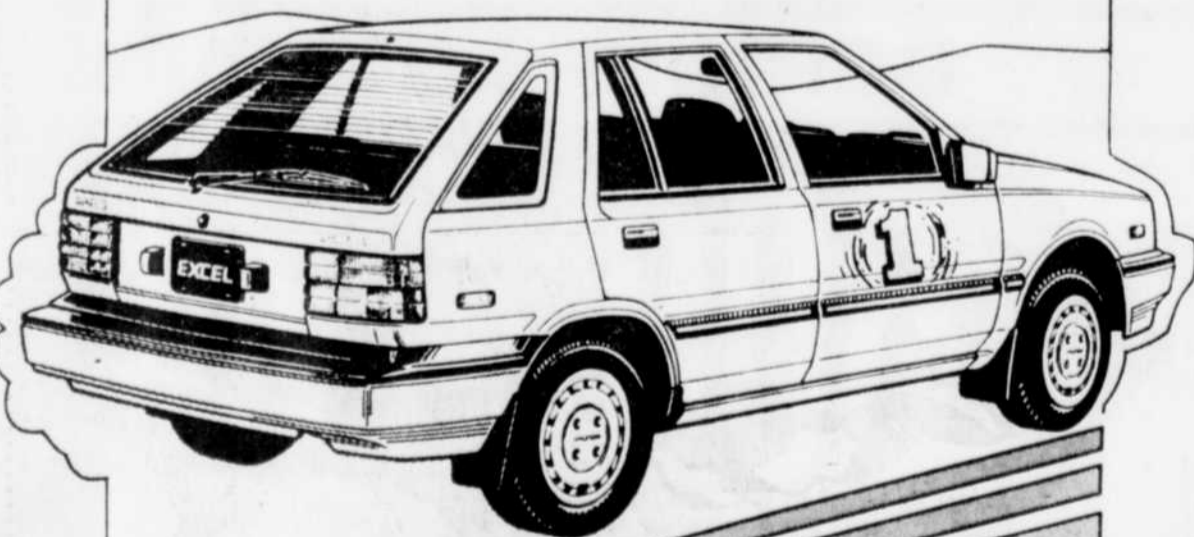
Et ce n'est pas tout à fait le genre de véhicules "tout terrain" à mettre dans la circulation hivernale.

Automobiles Guillot distribue déjà Saab et Jaguar. On pourra voir les derniers modèles Saab et Jaguar en exposition à Place Laurier durant toute la semaine. Avec les Lamborghini, bien sûr...



Les ateliers spécialisés sont beaucoup mieux équipés que les concessionnaires pour faire un débosselage et appliquer adéquatement la peinture, dit Guy Asselin de Vanier.

HYUNDAI
EXCEL



Où le service est prioritaire
à 5 minutes des Chutes
6964 Boul. Ste-Anne, L'Ange-Gardien
822-1475

PRIME ROBERGE

Elle vous laisse plus de temps pour vous amuser.



Lorsque vous arrivez quelque part en Vanagon, vous arrivez avec une cuisine bien équipée, un salon confortable et une chambre à coucher. Pas besoin de défaire les valises. Stationnez, déployez le toit et amusez-vous!

La fourgonnette de camping Vanagon.

TOUTES LES VOLKSWAGEN B6 SONT GARANTIES CONTRE LA PERFORATION DUE À LA CORROSION PENDANT QUEL QUE SOIT LE KILOMÉTRAGE.

21,165\$*

*Selon le prix de détail suggéré par le fabricant. L'équipement en option, l'inspection qui précède la livraison et le transport sont en sus. Le concessionnaire peut baisser le prix.

DEMANDEZ LES DÉTAILS

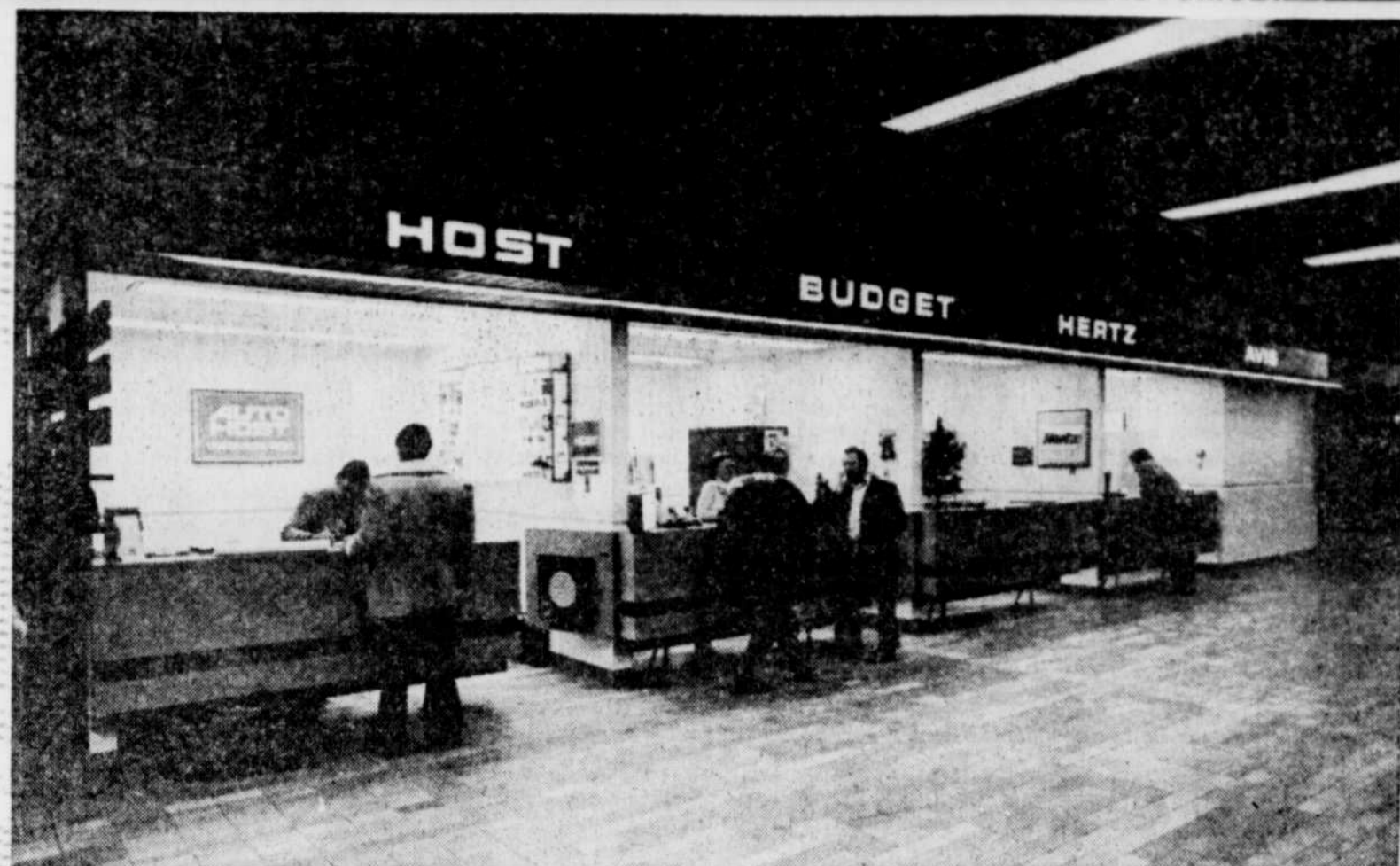


Automobiles Langlois

6090, boul. Ste-Anne, L'Ange-Gardien, Qué. G0A 2K0

Tél.: 822-0671

AUTOMOBILE



Si vous optez pour la location d'une voiture, examinez bien les contrats proposés. Certaines entreprises prévoient de fortes pénalités au consommateur qui veut résilier son contrat avant terme.

La location d'automobiles

Gare à la revente du véhicule

◆ Sans déconseiller la location d'un véhicule ("tout dépend des besoins de chacun"), la directrice du service de protection du consommateur du CAA-Québec, Mme Paula Landry, met en garde contre certaines clauses de contrats, touchant la revente d'une voiture louée.

par Jacques DALLAIRE

"Il faut toujours se rappeler, note Mme Landry, que lorsqu'il y a un contrat de location, on est toujours lié à une compagnie. Si on est propriétaire de son véhicule, on peut toujours vendre soi-même à sa guise."

Certaines entreprises de location

imposeraient des clauses nettement restrictives, prévoyant de fortes pénalités si, par exemple, un consommateur veut résilier avant terme son contrat de location.

Mme Landry invite donc les automobilistes à magasiner et à bien examiner les contrats qui leur sont proposés, s'ils optent pour la location d'un véhicule. Des locataires, qu'il s'agisse de maisons spécialisées dans ce domaine ou de concessionnaires automobiles, acceptent de négocier la voiture à sa valeur résiduelle du moment et acceptent même que le contrat soit refilé à un tiers. Cependant, toutes les entreprises n'appliquent pas la même politique et certaines

exigeront une "compensation" équivalant au nombre de mensualités restant à courir au contrat.

La revente intervient normalement à l'expiration de l'emprunt entre le locataire et le locateur. Le consommateur peut avoir décidé, dès la signature, qu'il s'occuperait lui-même de revendre le véhicule ou, ce que fait la majorité, qu'il laisserait cette tâche à la compagnie de location.

Dans ce cas, il s'agit d'un "risque calculé". Si le véhicule a été bien entretenu et si la compagnie qui a loué retire un prix supérieur à celui sur lequel on s'était entendu au départ, lorsqu'elle revend à une tierce personne, la différence sera

remise au locataire. Dans le cas contraire, c'est ce dernier qui assumera les frais. On a donc intérêt à garder une voiture de location en bon état.

"La majorité des clients font de l'argent à la revente", en conclut M. Roméo Fauteux, représentant de Location Pierre Lafleur Ltée de Québec.

En bonne partie, semble-t-il, parce que les locataires ont pris soin de leur voiture, mais aussi parce qu'ils n'ont pas parcouru le nombre de kilomètres prévus au contrat, ce qui leur accordait de toute manière une ristourne. C'est vraiment en cas d'excès qu'ils doivent déboursier: excès d'usure, excès de kilométrage!

Baisse du bénéfice net chez Chrysler et Ford

◆ DETROIT (AFP) — Le troisième constructeur automobile américain, Chrysler Corp., a annoncé un bénéfice net de \$215 millions pour le quatrième trimestre de son exercice 1985, en baisse de 64,7 pour 100 par rapport à la période correspondante en 1984. Ford a aussi connu une légère baisse de son bénéfice net pour cette même période.

Le chiffre d'affaires consolidé du groupe Chrysler a totalisé \$5,38 milliards au cours des trois mois sous revue, en très légère hausse sur les \$5,34 milliards enregistrés un an auparavant.

Pour l'ensemble de l'exercice 1985, le bénéfice net du groupe s'est établi à \$1,64 milliard (\$9,38 par action) contre \$2,38 milliards en 1984, en recul de 31 pour 100 sur la période.

Le chiffre d'affaires annuel consolidé de Chrysler a atteint le montant record de \$21,26 milliards en 1985, en progression de 8,63 pour 100 sur les \$19,57 milliards enregistrés à la fin de l'exercice 1984.

Au cours de la période sous revue Chrysler a vendu (aux concessionnaires), au total, 2,15 millions de véhicules contre 2,03 millions en 1984, en hausse de 6 pour 100. Pour le quatrième trimestre de l'exercice 1985, ces ventes ont totalisé 520.000 unités contre 545.000 pour les trois mois correspondants en 1984.

Part élargie

En outre Chrysler a vu, pour la quatrième année consécutive, sa part du marché nord-américain de l'automobile (camions y compris) s'élargir en 1985, puisque celle-ci est passée de 11,6 en 1984 à 12,2 pour 100 l'année dernière, a indiqué la direction.

En 1985, Chrysler a investi \$2,5 milliards dans le cadre de son programme quinquennal de modernisation dont le montant total prévu atteindra \$12,5 milliards.

La filiale financière de Chrysler, Chrysler Financial Corp., a connu sa meilleure année en 1985 avec un bénéfice net de \$154,3 millions, en hausse de 85,6 pour 100 sur l'exercice précédent.

Les performances de Chrysler en

1985 ont été réalisées en dépit de deux grèves importantes et d'une redistribution de \$250 millions de primes aux 158.500 employés américains et canadiens du groupe, a observé la direction en publiant ces résultats financiers.

Baisse chez Ford

Ford Motor Co., le deuxième constructeur automobile américain, a pour sa part dévoilé, également à Detroit (Michigan) un bénéfice net de \$720 millions au quatrième trimestre de 1985, en légère baisse par rapport au trimestre correspondant de 1984 (\$721 millions).

Pour l'ensemble de 1985 le bénéfice net de Ford a reculé de \$14 à \$2,5 milliards, soit un bénéfice net de \$13,63 par action, contre le bénéfice record de \$2,9 milliards enregistrés en 1984 avec \$15,79 par action.

En 1985, le chiffre d'affaires de Ford s'est élevé à \$52,8 milliards, en hausse de 1 pour 100 par rapport à 1984, et à \$14 milliards pour le dernier trimestre 1985, en hausse de 5 pour 100 par rapport au trimestre correspondant de 1984.

Les ventes pour 1985 ont porté sur 5,634,000 véhicules, en baisse de 33,000 par rapport à 1984.

Le bénéfice de Ford pour ses activités aux Etats-Unis s'est élevé en 1985 à \$1,98 milliard, en baisse de 403 millions par rapport à 1984. Ce recul des résultats financiers est attribué essentiellement aux programmes d'incitations financières pour l'achat de voitures neuves et au lancement de nouveaux modèles notamment la Ford Taurus et la Mercury Sable.

Accroissement à l'étranger

En revanche, précise le constructeur, ses activités à l'étranger se sont accrues de \$11 millions, à \$527 millions en 1985. En Europe, cette amélioration est due aux réductions des coûts de production et à un accroissement des ventes de véhicules à plus haute valeur ajoutée.

Les dirigeants de Ford, en commentant ces résultats, ont exprimé leur satisfaction. Ford est parvenu à s'assurer une part du marché américain de 19 pour 100.

La production de voitures particulières a diminué en 85

◆ PARIS (AP) — La production de voitures particulières a enregistré en décembre une baisse de 1,9 pour 100 avec 209,037 unités par rapport à décembre 1984, selon la Chambre syndicale des constructeurs d'automobiles.

Les exportations se sont accrues en décembre de 9,2 pour 100 avec

142,492 expéditions et le marché intérieur s'est situé à 3,6 pour 100 au-dessus de celui de décembre 1984, avec 147,792 immatriculations.

Dans l'année 1985 un total de 2,631,522 voitures particulières ont été produites, soit une baisse de production de 3 pour 100 par rapport à 1984.

A Lévis... la qualité, ça nous réussit!

8.6% de 12 à 36 mois jusqu'au 22 février 1986 ou une remise en argent de 500\$

sur les LYNX, CAPRI, TOPAZ, COUGAR (sauf moteurs 5L) RANGER et BRONCO II.

La qualité passe avant tout. Aux ventes, à l'entretien et aux pièces.

MERCURY LINCOLN Suzanne Roy

61, KENNEDY, LÉVIS — 835-1915 (ancien local de Carrefour Mercury)

SUPER-LIQUIDATION

sur inventaire de voitures neuves 1985

Achetez un modèle '85 et courez la chance de gagner

1 000 000 \$

en obtenant un billet de "SUPERLOTO" gratuit pour le tirage du 23 février de Loto Québec. Détails chez votre concessionnaire Beupré Auto.

LES TAUX D'INTÉRÊT DÉGRINGOLENT!

8,5% ou 1 000\$ à l'achat d'une Dodge Lancer ou d'une LeBaron GTS 1986. Sur le plein montant financé pour la durée du contrat. Jusqu'à 48 mois. Valable sur les véhicules en stock chez le concessionnaire et livrés au détail.

8,9% ou 500\$ à l'achat d'une Dodge Omni ou Charger d'une Dodge Aries ou d'un pick-up. Sur le plein montant financé pour la durée du contrat. Jusqu'à 48 mois. Valable sur les véhicules en stock chez le concessionnaire et livrés au détail.



DODGE CHARGER 1985 NEUVE STOCK 600-5

COMPRENANT COMME ÉQUIPEMENT: Moteur 1.6 litre, transmission manuelle, servofrein, alternateur 65 ampères, batterie 430 ampères, 2 miroirs ajustables, becquet de coffre arrière (spoiler), radio AM/FM stereo avec horloge, sièges baquets hauts, recouverts de tissu, compte-tours de moteur (RPM), toutes les vitres teintées, essuie-glace intermittents, coffre électrique, pneus radiaux 4 saisons à flanc blanc, chauffe-moteur, phares halogènes. SEULEMENT 4 UNITÉS EN MAIN

UTILISEZ-MOI POUR SEULEMENT 17632 par mois (48 mois taxe en sus)

Aussi 22 Aries S.E. et L.E. à liquider • 1 Omni 5 portes • 6 Dodge 600 2 portes • 8 Le Baron médaille • 5 Charger 2 portes • 3 New Yorker • 6 Le Baron GTS • 3 Dodge 600 4 portes • 1 Fifth Avenue • 3 Dodge Lancer

Le taux de financement spécial de 8,5% ou de 8,9% sur certains modèles ne peut s'ajouter à la promotion rabais chèque en cours.



Automobiles beupré

Dodge, Chrysler 2400, Dalton Sainte-Foy (via boul. Charest) 853-5212



LE SAVOIR-FAIRE.

auto techni plus

Une nouvelle attitude face à l'entretien et la réparation de votre véhicule, une maîtrise des technologies automobiles utilisées mondialement, la formation et l'expérience de nos techniciens, un taux horaire avantageux... voilà notre savoir-faire.

- Systèmes d'injection
- Diagnostic par ordinateur
- Diesel
- Rotatif et turbo

2070, rue Branly, au pied de la côte Myrand, Ste-Foy, Qué. 687-5326

Un savoir-faire européen.

5/80 GARANTIE* 5 ANS/80 000 KM

* Moteur et rouage d'entraînement. Perforations par la corrosion sur la carrosserie extérieure. Sur les voitures et camions de fabrication Chrysler.

- Plusieurs unités en main
- Excellent choix de modèles et couleurs
- Livraison immédiate

PLYMOUTH VOYAGEUR



PLYMOUTH COLT



Profitez du financement à taux réduit pour les autres modèles.



ST-RAYMOND PLYMOUTH-CHRYSLER

Plan de location à long terme Clé d'or. 625, Côte Joyeuse, Saint-Raymond. ligne directe de Québec: 692-4485 cas de Portneuf: 337-6777 Donnéville: 285-4648



La compagnie Toyota présente cette année ses camions quatre roues motrices avec une suspension indépendante à l'avant. Le Soleil, Yvon Monroie

Une camionnette qui devrait supporter les pires traitements

Toujours soucieuse de doter ses véhicules des éléments les plus valables sur le marché, la compagnie Toyota présente cette année ses camions quatre-roues motrices avec une suspension indépendante à l'avant.

Il fut une époque où les constructeurs négligeaient quelque peu l'assemblage et la finition de leurs camionnettes. Heureusement, ce temps est révolu et le Toyota Xtracab illustre bien la philosophie actuelle par la qualité impeccable de l'assemblage, de la finition et de la peinture. De plus, la caisse possède une double paroi et un crochet dans chaque coin; toutefois, certains utilisateurs déploieront l'absence de crochets à l'extérieur.

Comme tous les véhicules quatre-roues motrices, le seuil de porte est élevé rendant l'accès plus ou moins facile selon la taille des occupants. Si effort il y a, il en vaut la peine puisque les sièges s'avèrent très confortables. Celui du conducteur possède de nombreux ajustements, pas tous faciles à atteindre, lui permettant de bénéficier d'une remarquable position de conduite. La

visibilité est excellente dans toutes les directions, sauf de ¼ arrière où les deux piliers du toit, nécessaires pour la cabine allongée, créent un angle mort important.

L'habitacle se caractérise par une finition irréprochable et la présence de nombreux espaces de rangement, notamment derrière les sièges, grâce à la cabine allongée. Le système de chauffage / ventilation s'avère très efficace et on souhaiterait que son niveau sonore soit inversement proportionnel à son efficacité.

Depuis plusieurs années déjà, en 1981, le fidèle et fiable quatre-cylindres 2.4 litres anime les camionnettes Toyota. En 1984, il a été modernisé en recevant, pour certains modèles, un système d'injection d'essence. Assez discret, ce moteur permet de bonnes accélérations vives et bien senties. Comme son couple est moyen, on doit rétrograder assez souvent, ce qui n'est pas une tâche pénible puisque la transmission manuelle à cinq vitesses est précise, douce et facile à utiliser. Il en va de même pour le boîtier de transfert.

Légère, stable et précise, la servodirection est aussi passablement démultipliée, ce qui oblige le conducteur à faire effectuer plusieurs tours au volant, surtout en espace restreint. Au chapitre du freinage, on note la présence d'un compensateur de freinage qui calibre la pression sur les freins arrière

en fonction de la charge du véhicule. Ceci s'avère efficace puisqu'il est difficile de bloquer les roues et que le camion ne dévie pas. On a donc droit à un freinage puissant et rassurant.

En dotant ses camionnettes 4 X 4 d'une suspension indépendante à l'avant, Toyota leur confère un comportement plus civilisé. Ainsi, elle arrive à nous faire oublier qu'on circule dans un quatre-roues motrices sans trahir la portée d'un camion. En plus de la douceur de roulement améliorée, on bénéficie d'une tenue de route très respectable pour ce genre de véhicule. Toutefois, il faut se méfier du sautellement des roues arrière en conduite sportive lorsque la boîte est vide.

Signalons enfin que ce Toyota devrait pouvoir supporter les pires traitements en raison de sa construction très robuste.

Le Toyota Xtracab 4 X 4 est donc un véhicule confortable, bien équipé et robuste. Nul doute que son comportement routier encore plus sain l'assure de conserver sa popularité.

Essai de la Toyota Xtracab 4X4 1986 par le CAA-Québec (collaboration spéciale)

FICHE TECHNIQUE

Prix de base: \$13,908 (déc. 85)	Longueur: 467.5 cm
Prix de la voiture essayée: \$15,183 (transport et préparation en sus)	Largeur: 169.0 cm
	Empattement: 285.0 cm
	Poids: 1,456 kg
Température: -16 C à 0 C	Moteur: 4 L, 2.4 litres 116 CV à 4,800 t/min
Consommation: 13 litres / 100 km (lors de l'essai) (22 mi / gal)	Transmission: Manuelle, 5 vitesses
Nombre de concessionnaires Au Québec: 58 Au Canada: 209	Direction: Billes recirculaires
	Suspension: Av.: indépendante Ar.: ressorts à lames

Notre voiture d'essai était une gracieuseté de Sainte-Foy Toyota Inc.



Le siège du conducteur possède de nombreux ajustements lui permettant de bénéficier d'une remarquable position de conduite.

LE COIN DE L'AUTO

LE CONSEIL DE LA SEMAINE RENOUELEMENT D'ASSURANCE AUTOMOBILE

En principe, votre police se renouvelle automatiquement au même coût et pour la même durée, à moins d'avis contraire de l'assureur, ou de vous. Si l'assureur désire apporter des changements ou ne pas renouveler votre police, il doit le faire dans les 30 jours avant l'échéance (si vous passez par un courtier celui-ci doit agir avec diligence pour vous signifier cet avis)

- ### 605 AUTOS À VENDRE
- A BAS l'inflation, achat, vente, échange, de 500\$ à 5,000\$.
- Mercedes Autos 872-7200
 - ACHAT, vente, transfert entre particuliers, J.L. Autos 522-8108
 - AUDI 84 (2) bon millage, balance de carte Audi 827-0042
 - AUDI 5000 Turbo 1985, garantie 88, Brunet Autos 871-5113
 - AUDI Coupé 92, manuelle, originale Brunet Automobile 871-5113
 - BUICK 1977, Park Avenue, Limousine, mécanique très bon état, très propre, toit de vinyle, prix raisonnable. Après 18h, 451-3375
 - BUICK Century 1978, 2 portes, Coupé, excellent état, 40,000 km, carter, tout vendre, 1,200\$. 448-5425, 883-5302
 - BUICK Century LTD 1981, tout serv., 147,000 km, impeccable, 4,500\$. Après 17h, 663-1389
 - BUICK 1977, Park Avenue, Limousine, mécanique très bon état, très propre, toit de vinyle, prix raisonnable. Après 18h, 451-3375
 - BUICK Century 1978, 2 portes, Coupé, excellent état, 40,000 km, carter, tout vendre, 1,200\$. 448-5425, 883-5302
 - BUICK Century LTD 1981, tout serv., 147,000 km, impeccable, 4,500\$. Après 17h, 663-1389
 - BUICK Century 1977, Park Avenue, Limousine, mécanique très bon état, très propre, toit de vinyle, prix raisonnable. Après 18h, 451-3375
 - BUICK Century 1978, 2 portes, Coupé, excellent état, 40,000 km, carter, tout vendre, 1,200\$. 448-5425, 883-5302
 - BUICK Century LTD 1981, tout serv., 147,000 km, impeccable, 4,500\$. Après 17h, 663-1389
 - CADILLAC Fleetwood bleue, 1984, toute équipée, bon millage, prix à discuter, 487-2311
 - CAVALIER CS familiale, 1984, 5 vitesses, 42,000 km, 6200\$. 654-1249
 - CHARGER Shelby 1983, moteur 32 HD, toit ouvrant, système de son, 66,000 km, 7,200\$. 157-1243
 - CHEVETTE 1981, 100,000 km, bon condition, 2,000\$. Soir 832-0974
 - CHEVETTE 1980, 2 portes, 75,000 km, 3,000\$. Soir 822-0097
 - CHEVETTE 1980, manuelle, bon état, 1,500\$. 624-9333, 632-7700
 - CHEVETTE 1984, prix négociable. Soir 875-3788, Jour 658-8410
 - CHEVETTE CS 1985, 2,000 km, 75,000 km, équipée de A à Z, 6,950\$. 624-8009
 - CHEVROLET Caprice 1977, propre, bon ordre, bien équipée, prix à discuter, 824-3551
 - CHEVROLET Malibu familiale 78 V8, bon état, 15,000\$. 624-8584
 - CHEVROLET Malibu 1979, familiale, vente rapide, 1,500\$. 872-1037
 - CHEVROLET Malibu 1980, hatchback, bon état, 45,000 km, 624-5519
 - COROLLA 1983, garantie 2 ans, Charlebourg Autos, 623-7993
 - DATSUN 210 1981, 4 portes, 72,000 km, automatique, 3,000\$. 628-9330
 - DATSUN 310, 1979, 74,000 km, 3200\$. 581-3303

- PLYMOUTH Reliant 83, 4 portes, manuelle, peinture impeccable, bon millage, après 17h, 658-0640
- PONTIAC Grand Prix 1982, équipée impeccable, 8,500\$. 653-7601
- PONY 1985, maintenant disponible, à partir de 4,595\$, plus transport et préparation M. Lessard Ltee 623-5471
- PONY GLS 84, automatique, 45,000 km, garantie 1 an ou 20,000 km, M. Lessard Ltee 623-5471
- PONY L 4 vitesses '85, 26,000 km, garantie 1 an ou 20,000 km, M. Lessard Ltee 623-5471
- RABBIT 1984, 2 portes, 5 vitesses, essence, 45,000 km, garantie 100,000 km, autres accessoires, 5,500\$. négociable, 871-1415, soir
- RABBIT L 1984, essence, 37,000 km, 5 vitesses, Am-Fm, 4 portes, garantie 100,000 km, servos, 7,200\$. 843-9432
- RENAULT 5 GTL 1984, Am-Fm, 4 portes, 4 pneus d'été 4 pneus d'hiver sur jantes, parfaite condition, 661-8214
- RENAULT 5 TL 1984, 63,000 km, 2,500\$. bonne condition, 2,500\$. 800-8432
- RENAULT Alliance DL 1982, 5 vitesses, 60,000 km, radio Am-Fm, 4,500\$. 664-1161
- RENAULT Alliance 1984, automatique, 32,000 km, 4,500\$. 839-7543
- RENAULT Alliance DL 1984, 5 vitesses, 20,000 km, 5,500\$. 849-2208
- RENAULT Encore 1984, 32,000 km, 4 mag, radio Am-Fm stéréo cassette, prix à discuter, 626-2067
- RENAULT Fuego, 1984, tout équipé, 8 pneus, Michelin, 37,000 km, 9,300\$. 628-1977
- RENAULT Alliance DL 1984, 5 vitesses, 20,000 km, 5,500\$. 849-2208
- RENAULT Encore 1984, 32,000 km, 4 mag, radio Am-Fm stéréo cassette, prix à discuter, 626-2067
- RENAULT Fuego, 1984, tout équipé, 8 pneus, Michelin, 37,000 km, 9,300\$. 628-1977
- RENAULT Alliance DL 1984, 5 vitesses, 20,000 km, 5,500\$. 849-2208
- RENAULT Encore 1984, 32,000 km, 4 mag, radio Am-Fm stéréo cassette, prix à discuter, 626-2067
- RENAULT Fuego, 1984, tout équipé, 8 pneus, Michelin, 37,000 km, 9,300\$. 628-1977
- RENAULT Alliance DL 1984, 5 vitesses, 20,000 km, 5,500\$. 849-2208
- RENAULT Encore 1984, 32,000 km, 4 mag, radio Am-Fm stéréo cassette, prix à discuter, 626-2067
- RENAULT Fuego, 1984, tout équipé, 8 pneus, Michelin, 37,000 km, 9,300\$. 628-1977
- RENAULT Alliance DL 1984, 5 vitesses, 20,000 km, 5,500\$. 849-2208
- RENAULT Encore 1984, 32,000 km, 4 mag, radio Am-Fm stéréo cassette, prix à discuter, 626-2067
- RENAULT Fuego, 1984, tout équipé, 8 pneus, Michelin, 37,000 km, 9,300\$. 628-1977
- RENAULT Alliance DL 1984, 5 vitesses, 20,000 km, 5,500\$. 849-2208
- RENAULT Encore 1984, 32,000 km, 4 mag, radio Am-Fm stéréo cassette, prix à discuter, 626-2067
- RENAULT Fuego, 1984, tout équipé, 8 pneus, Michelin, 37,000 km, 9,300\$. 628-1977
- RENAULT Alliance DL 1984, 5 vitesses, 20,000 km, 5,500\$. 849-2208
- RENAULT Encore 1984, 32,000 km, 4 mag, radio Am-Fm stéréo cassette, prix à discuter, 626-2067
- RENAULT Fuego, 1984, tout équipé, 8 pneus, Michelin, 37,000 km, 9,300\$. 628-1977
- RENAULT Alliance DL 1984, 5 vitesses, 20,000 km, 5,500\$. 849-2208
- RENAULT Encore 1984, 32,000 km, 4 mag, radio Am-Fm stéréo cassette, prix à discuter, 626-2067
- RENAULT Fuego, 1984, tout équipé, 8 pneus, Michelin, 37,000 km, 9,300\$. 628-1977
- RENAULT Alliance DL 1984, 5 vitesses, 20,000 km, 5,500\$. 849-2208
- RENAULT Encore 1984, 32,000 km, 4 mag, radio Am-Fm stéréo cassette, prix à discuter, 626-2067
- RENAULT Fuego, 1984, tout équipé, 8 pneus, Michelin, 37,000 km, 9,300\$. 628-1977
- RENAULT Alliance DL 1984, 5 vitesses, 20,000 km, 5,500\$. 849-2208
- RENAULT Encore 1984, 32,000 km, 4 mag, radio Am-Fm stéréo cassette, prix à discuter, 626-2067
- RENAULT Fuego, 1984, tout équipé, 8 pneus, Michelin, 37,000 km, 9,300\$. 628-1977
- RENAULT Alliance DL 1984, 5 vitesses, 20,000 km, 5,500\$. 849-2208
- RENAULT Encore 1984, 32,000 km, 4 mag, radio Am-Fm stéréo cassette, prix à discuter, 626-2067
- RENAULT Fuego, 1984, tout équipé, 8 pneus, Michelin, 37,000 km, 9,300\$. 628-1977
- RENAULT Alliance DL 1984, 5 vitesses, 20,000 km, 5,500\$. 849-2208
- RENAULT Encore 1984, 32,000 km, 4 mag, radio Am-Fm stéréo cassette, prix à discuter, 626-2067
- RENAULT Fuego, 1984, tout équipé, 8 pneus, Michelin, 37,000 km, 9,300\$. 628-1977
- RENAULT Alliance DL 1984, 5 vitesses, 20,000 km, 5,500\$. 849-2208
- RENAULT Encore 1984, 32,000 km, 4 mag, radio Am-Fm stéréo cassette, prix à discuter, 626-2067
- RENAULT Fuego, 1984, tout équipé, 8 pneus, Michelin, 37,000 km, 9,300\$. 628-1977
- RENAULT Alliance DL 1984, 5 vitesses, 20,000 km, 5,500\$. 849-2208
- RENAULT Encore 1984, 32,000 km, 4 mag, radio Am-Fm stéréo cassette, prix à discuter, 626-2067
- RENAULT Fuego, 1984, tout équipé, 8 pneus, Michelin, 37,000 km, 9,300\$. 628-1977
- RENAULT Alliance DL 1984, 5 vitesses, 20,000 km, 5,500\$. 849-2208
- RENAULT Encore 1984, 32,000 km, 4 mag, radio Am-Fm stéréo cassette, prix à discuter, 626-2067
- RENAULT Fuego, 1984, tout équipé, 8 pneus, Michelin, 37,000 km, 9,300\$. 628-1977
- RENAULT Alliance DL 1984, 5 vitesses, 20,000 km, 5,500\$. 849-2208
- RENAULT Encore 1984, 32,000 km, 4 mag, radio Am-Fm stéréo cassette, prix à discuter, 626-2067
- RENAULT Fuego, 1984, tout équipé, 8 pneus, Michelin, 37,000 km, 9,300\$. 628-1977
- RENAULT Alliance DL 1984, 5 vitesses, 20,000 km, 5,500\$. 849-2208
- RENAULT Encore 1984, 32,000 km, 4 mag, radio Am-Fm stéréo cassette, prix à discuter, 626-2067
- RENAULT Fuego, 1984, tout équipé, 8 pneus, Michelin, 37,000 km, 9,300\$. 628-1977
- RENAULT Alliance DL 1984, 5 vitesses, 20,000 km, 5,500\$. 849-2208
- RENAULT Encore 1984, 32,000 km, 4 mag, radio Am-Fm stéréo cassette, prix à discuter, 626-2067
- RENAULT Fuego, 1984, tout équipé, 8 pneus, Michelin, 37,000 km, 9,300\$. 628-1977
- RENAULT Alliance DL 1984, 5 vitesses, 20,000 km, 5,500\$. 849-2208
- RENAULT Encore 1984, 32,000 km, 4 mag, radio Am-Fm stéréo cassette, prix à discuter, 626-2067
- RENAULT Fuego, 1984, tout équipé, 8 pneus, Michelin, 37,000 km, 9,300\$. 628-1977
- RENAULT Alliance DL 1984, 5 vitesses, 20,000 km, 5,500\$. 849-2208
- RENAULT Encore 1984, 32,000 km, 4 mag, radio Am-Fm stéréo cassette, prix à discuter, 626-2067
- RENAULT Fuego, 1984, tout équipé, 8 pneus, Michelin, 37,000 km, 9,300\$. 628-1977
- RENAULT Alliance DL 1984, 5 vitesses, 20,000 km, 5,500\$. 849-2208
- RENAULT Encore 1984, 32,000 km, 4 mag, radio Am-Fm stéréo cassette, prix à discuter, 626-2067
- RENAULT Fuego, 1984, tout équipé, 8 pneus, Michelin, 37,000 km, 9,300\$. 628-1977
- RENAULT Alliance DL 1984, 5 vitesses, 20,000 km, 5,500\$. 849-2208
- RENAULT Encore 1984, 32,000 km, 4 mag, radio Am-Fm stéréo cassette, prix à discuter, 626-2067
- RENAULT Fuego, 1984, tout équipé, 8 pneus, Michelin, 37,000 km, 9,300\$. 628-1977
- RENAULT Alliance DL 1984, 5 vitesses, 20,000 km, 5,500\$. 849-2208
- RENAULT Encore 1984, 32,000 km, 4 mag, radio Am-Fm stéréo cassette, prix à discuter, 626-2067
- RENAULT Fuego, 1984, tout équipé, 8 pneus, Michelin, 37,000 km, 9,300\$. 628-1977
- RENAULT Alliance DL 1984, 5 vitesses, 20,000 km, 5,500\$. 849-2208
- RENAULT Encore 1984, 32,000 km, 4 mag, radio Am-Fm stéréo cassette, prix à discuter, 626-2067
- RENAULT Fuego, 1984, tout équipé, 8 pneus, Michelin, 37,000 km, 9,300\$. 628-1977
- RENAULT Alliance DL 1984, 5 vitesses, 20,000 km, 5,500\$. 849-2208
- RENAULT Encore 1984, 32,000 km, 4 mag, radio Am-Fm stéréo cassette, prix à discuter, 626-2067
- RENAULT Fuego, 1984, tout équipé, 8 pneus, Michelin, 37,000 km, 9,300\$. 628-1977
- RENAULT Alliance DL 1984, 5 vitesses, 20,000 km, 5,500\$. 849-2208
- RENAULT Encore 1984, 32,000 km, 4 mag, radio Am-Fm stéréo cassette, prix à discuter, 626-2067
- RENAULT Fuego, 1984, tout équipé, 8 pneus, Michelin, 37,000 km, 9,300\$. 628-1977
- RENAULT Alliance DL 1984, 5 vitesses, 20,000 km, 5,500\$. 849-2208
- RENAULT Encore 1984, 32,000 km, 4 mag, radio Am-Fm stéréo cassette, prix à discuter, 626-2067
- RENAULT Fuego, 1984, tout équipé, 8 pneus, Michelin, 37,000 km, 9,300\$. 628-1977
- RENAULT Alliance DL 1984, 5 vitesses, 20,000 km, 5,500\$. 849-2208
- RENAULT Encore 1984, 32,000 km, 4 mag, radio Am-Fm stéréo cassette, prix à discuter, 626-2067
- RENAULT Fuego, 1984, tout équipé, 8 pneus, Michelin, 37,000 km, 9,300\$. 628-1977
- RENAULT Alliance DL 1984, 5 vitesses, 20,000 km, 5,500\$. 849-2208
- RENAULT Encore 1984, 32,000 km, 4 mag, radio Am-Fm stéréo cassette, prix à discuter, 626-2067
- RENAULT Fuego, 1984, tout équipé, 8 pneus, Michelin, 37,000 km, 9,300\$. 628-1977
- RENAULT Alliance DL 1984, 5 vitesses, 20,000 km, 5,500\$. 849-2208
- RENAULT Encore 1984, 32,000 km, 4 mag, radio Am-Fm stéréo cassette, prix à discuter, 626-2067
- RENAULT Fuego, 1984, tout équipé, 8 pneus, Michelin, 37,000 km, 9,300\$. 628-1977
- RENAULT Alliance DL 1984, 5 vitesses, 20,000 km, 5,500\$. 849-2208
- RENAULT Encore 1984, 32,000 km, 4 mag, radio Am-Fm stéréo cassette, prix à discuter, 626-2067
- RENAULT Fuego, 1984, tout équipé, 8 pneus, Michelin, 37,000 km, 9,300\$. 628-1977
- RENAULT Alliance DL 1984, 5 vitesses, 20,000 km, 5,500\$. 849-2208
- RENAULT Encore 1984, 32,000 km, 4 mag, radio Am-Fm stéréo cassette, prix à discuter, 626-2067
- RENAULT Fuego, 1984, tout équipé, 8 pneus, Michelin, 37,000 km, 9,300\$. 628-1977
- RENAULT Alliance DL 1984, 5 vitesses, 20,000 km, 5,500\$. 849-2208
- RENAULT Encore 1984, 32,000 km, 4 mag, radio Am-Fm stéréo cassette, prix à discuter, 626-2067
- RENAULT Fuego, 1984, tout équipé, 8 pneus, Michelin, 37,000 km, 9,300\$. 628-1977
- RENAULT Alliance DL 1984, 5 vitesses, 20,000 km, 5,500\$. 849-2208
- RENAULT Encore 1984, 32,000 km, 4 mag, radio Am-Fm stéréo cassette, prix à discuter, 626-2067
- RENAULT Fuego, 1984, tout équipé, 8 pneus, Michelin, 37,000 km, 9,300\$. 628-1977
- RENAULT Alliance DL 1984, 5 vitesses, 20,000 km, 5,500\$. 849-2208
- RENAULT Encore 1984, 32,000 km, 4 mag, radio Am-Fm stéréo cassette, prix à discuter, 626-2067
- RENAULT Fuego, 1984, tout équipé, 8 pneus, Michelin, 37,000 km, 9,300\$. 628-1977
- RENAULT Alliance DL 1984, 5 vitesses, 20,000 km, 5,500\$. 849-2208
- RENAULT Encore 1984, 32,000 km, 4 mag, radio Am-Fm stéréo cassette, prix à discuter, 626-2067
- RENAULT Fuego, 1984, tout équipé, 8 pneus, Michelin, 37,000 km, 9,300\$. 628-1977
- RENAULT Alliance DL 1984, 5 vitesses, 20,000 km, 5,500\$. 849-2208
- RENAULT Encore 1984, 32,000 km, 4 mag, radio Am-Fm stéréo cassette, prix à discuter, 626-2067
- RENAULT Fuego, 1984, tout équipé, 8 pneus, Michelin, 37,000 km, 9,300\$. 628-1977
- RENAULT Alliance DL 1984, 5 vitesses, 20,000 km, 5,500\$. 849-2208
- RENAULT Encore 1984, 32,000 km, 4 mag, radio Am-Fm stéréo cassette, prix à discuter, 626-2067
- RENAULT Fuego, 1984, tout équipé, 8 pneus, Michelin, 37,000 km, 9,300\$. 628-1977
- RENAULT Alliance DL 1984, 5 vitesses, 20,000 km, 5,500\$. 849-2208
- RENAULT Encore 1984, 32,000 km, 4 mag, radio Am-Fm stéréo cassette, prix à discuter, 626-2067
- RENAULT Fuego, 1984, tout équipé, 8 pneus, Michelin, 37,000 km, 9,300\$. 628-1977
- RENAULT Alliance DL 1984, 5 vitesses, 20,000 km, 5,500\$. 849-2208
- RENAULT Encore 1984, 32,000 km, 4 mag, radio Am-Fm stéréo cassette, prix à discuter, 626-2067
- RENAULT Fuego, 1984, tout équipé, 8 pneus, Michelin, 37,000 km, 9,300\$. 628-1977
- RENAULT Alliance DL 1984, 5 vitesses, 20,000 km, 5,500\$. 849-2208
- RENAULT Encore 1984, 32,000 km, 4 mag, radio Am-Fm stéréo cassette, prix à discuter, 626-2067
- RENAULT Fuego, 1984, tout équipé, 8 pneus, Michelin, 37,000 km, 9,300\$. 628-1977
- RENAULT Alliance DL 1984, 5 vitesses, 20,000 km, 5,500\$. 849-2208
- RENAULT Encore 1984, 32,000 km, 4 mag, radio Am-Fm stéréo cassette, prix à discuter, 626-2067
- RENAULT Fuego, 1984, tout équipé, 8 pneus, Michelin, 37,000 km, 9,300\$. 628-1977
- RENAULT Alliance DL 1984, 5 vitesses, 20,000 km, 5,500\$. 849-2208
- RENAULT Encore 1984, 32,000 km, 4 mag, radio Am-Fm stéréo cassette, prix à discuter, 626-2067
- RENAULT Fuego, 1984, tout équipé, 8 pneus, Michelin, 37,000 km, 9,300\$. 628-1977
- RENAULT Alliance DL 1984, 5 vitesses, 20,000 km, 5,500\$. 849-2208
- RENAULT Encore 1984, 32,000 km, 4 mag, radio Am-Fm stéréo cassette, prix à discuter, 626-2067
- RENAULT Fuego, 1984, tout équipé, 8 pneus, Michelin, 37,000 km, 9,300\$. 628-1977
- RENAULT Alliance DL 1984, 5 vitesses, 20,000 km, 5,500\$. 849-2208
- RENAULT Encore 1984, 32,000 km, 4 mag, radio Am-Fm stéréo cassette, prix à discuter, 626-2067
- RENAULT Fuego, 1984, tout équipé, 8 pneus, Michelin, 37,000 km, 9,300\$. 628-1977
- RENAULT Alliance DL 1984, 5 vitesses, 20,000 km, 5,500\$. 849-2208
- RENAULT Encore 1984, 32,000 km, 4 mag, radio Am-Fm stéréo cassette, prix à discuter, 626-2067
- RENAULT Fuego, 1984, tout équipé, 8 pneus, Michelin, 37,000 km, 9,300\$. 628-1977
- RENAULT Alliance DL 1984, 5 vitesses, 20,000 km, 5,500\$. 849-2208
- RENAULT Encore 1984, 32,000 km, 4 mag, radio Am-Fm stéréo cassette, prix à discuter, 626-2067
- RENAULT Fuego, 1984, tout équipé, 8 pneus, Michelin, 37,000 km, 9,300\$. 628-1977
- RENAULT Alliance DL 1984, 5 vitesses, 20,000 km, 5,500\$. 849-2208
- RENAULT Encore 1984, 32,000 km, 4 mag, radio Am-Fm stéréo cassette, prix à discuter, 626-2067
- RENAULT Fuego, 1984, tout équipé, 8 pneus, Michelin, 37,000 km, 9,300\$. 628-1977
- RENAULT Alliance DL 1984, 5 vitesses, 20,000 km, 5,500\$. 849-2208
- RENAULT Encore 1984, 32,000 km, 4 mag, radio Am-Fm stéréo cassette, prix à discuter, 626-2067
- RENAULT Fuego, 1984, tout équipé, 8 pneus, Michelin, 37,000 km, 9,300\$. 628-1977
- RENAULT Alliance DL 1984, 5 vitesses, 20,000 km, 5,500\$. 849-2208
- RENAULT Encore 1984, 32,000 km, 4 mag, radio Am-Fm stéréo cassette, prix à discuter, 626-2067
- RENAULT Fuego, 1984, tout équipé, 8 pneus, Michelin, 37,000 km, 9,300\$. 628-1977
- RENAULT Alliance DL 1984, 5 vitesses, 20,000 km, 5,500\$. 849-2208
- RENAULT Encore 1984, 32,000 km, 4 mag, radio Am-Fm stéréo cassette, prix à discuter, 626-2067
- RENAULT Fuego, 1984, tout équipé, 8 pneus, Michelin, 37,000 km, 9,300\$. 628-1977
- RENAULT Alliance DL 1984, 5 vitesses, 20,000 km, 5,500\$. 849-2208
- RENAULT Encore 1984, 32,000 km, 4 mag, radio Am-Fm stéréo cassette, prix à discuter, 626-2067
- RENAULT Fuego, 1984, tout équipé, 8 pneus, Michelin, 37,000 km, 9,300\$. 628-1977
- RENAULT Alliance DL 1984, 5 vitesses, 20,000 km, 5,500\$. 849-2208
- RENAULT Encore 1984, 32,000 km, 4 mag, radio Am-Fm stéréo cassette, prix à discuter, 626-2067
- RENAULT Fuego, 1984, tout équipé, 8 pneus, Michelin, 37,000 km, 9,300\$. 628-1977
- RENAULT Alliance DL 1984, 5 vitesses, 20,000 km, 5,500\$. 849-2208
- RENAULT Encore 1984, 32,000 km, 4 mag, radio Am-Fm stéréo cassette, prix à discuter, 626-2067
- RENAULT Fuego, 1984, tout équipé, 8 pneus, Michelin, 37,000 km, 9,300\$. 628-1977
- RENAULT Alliance DL 1984, 5 vitesses, 20,000 km, 5,500\$. 849-2208
- RENAULT Encore 1984, 32,000 km, 4 mag, radio Am-Fm stéréo cassette, prix à discuter, 626-2067
- RENAULT Fuego, 1984, tout équipé, 8 pneus, Michelin, 37,000 km, 9,300\$. 628-1977
- RENAULT Alliance DL 1984, 5 vitesses, 20,000 km, 5,500\$. 849-2208
- RENAULT Encore 1984,



LES LUNDIS DE



JACQUES CARTIER FAIT 11 GAGNANTS!

Rappelle-toi le concours "Deviens l'invité spécial de Jacques Cartier", présenté par Crayons de Soleil dans ses éditions des lundis 27 janvier et 3 février. Crayons de Soleil a enregistré plus de 200 participations à ce concours-éclair. Il y a donc eu, par tirage au sort, 11 gagnants. Les voici.

Les grands gagnants: Christian MARTINEAU, 9 ans, de Saint-David de Lévis, et Audrey Morin, 9 ans, de Neufchâtel. Ils ont été, mardi dernier, les invités de Cartier Crayons de Soleil, dans son édition de jeudi, te fera part de leur expérience enlevante.

Les cherche-étoiles: Patrick DONNELLY, 12 ans, Neufchâtel; Marie-Josée FILION, Jean-François ALAIN, 11 ans, Pont-Rouge; Christian ANCTIF, 13 ans, Tourville (L'Islet).

Cahiers à colorier (prix spéciaux) commémorant le centenaire des parcs nationaux: Manuel LAFLAMME, Saint-Lazare de Bellechasse; Amélie PLAISANCE, 9 ans, Lotbinière; Patrick DENIS, Loretteville; Marie-Hélène BLAIS, 11 ans, Berthier-sur-Mer; Karina LABERGE, 12 ans, Ancienne-Lorette.

À NE PAS MANQUER

N'oublie pas aussi dimanche (23 février), le fameux après-midi astronomique au parc national Cartier-Brébeuf de Québec. Au programme: découverte de la cartographie et d'instruments de navigation anciens, du cadran solaire; familiarisation avec la boussole, le télescope aussi. Demande à tes parents de t'y amener. Eux aussi trouveront ça fort intéressant.



Corey HART

ESSAIE DE RÉPONDRE À CE QUIZZ-ACTUALITÉ

-1-

La semaine dernière, LE SOLEIL a beaucoup parlé de l'exil du président à vie Jean-Claude Duvalier. De quel pays était-il le président?

- Cuba Haïti République Dominicaine

-2-

Lundi dernier, le 10 février, Corey Hart nous offrait un spectacle des plus réussis au Colisée de Québec. Combien de fans ont assisté à son spectacle?

- 10,000 13,000 15,000

-3-

Le mercredi 12 février, on parlait d'un nouvel hôtel qui ouvrira ses portes, soit le Rousillon-Québec. L'investissement de cet hôtel devrait être de \$12 millions. Dans quelle partie de la ville sera-t-il situé?

- St-Roch St-Jean-Baptiste Montcalm



Jean-Claude Duvalier

RÉPONSES

1-Haïti
2-13 000
3-St-Roch



CONCOURS

VIENS DÉCOUVRIR L'ANCIENNE VIE COMMERCANTE DE PLACE ROYALE!

◆ Ta classe peut être admissible à vivre une expérience "historique" tout à fait enlevante qui consiste à faire un voyage dans le temps pour voir de très près comment, entre 1660 et 1760, vivaient les habitants de place Royale. La même où, à Québec, Champlain a installé sa première maison (L'Habitation), en 1608. La place Royale qui, par la suite, est devenue la grande place commerciale de Québec. Crayons de Soleil t'invite donc à "plonger dans le monde grouillant du commerce" de l'époque.

Tu pourrais devenir, par exemple, Marie-Anne Barbel, marchande et propriétaire de cinq maisons et d'une poterie, ou bien Guillaume Giraud, journaliste qui travaille à la journée chez différents marchands de place Royale.

En somme, tu pourrais endosser leurs costumes tout en participant à un jeu de rôles pour t'amener à comprendre mieux comment nos amis commerçants de place Royale vivaient, dans quel contexte et avec quels instruments ils travaillaient.

Pour être admissible à vivre cette expérience, tu dois être en 4, 5 ou 6e année du primaire. Tu as aussi besoin de la complicité de ton titulaire qui doit, s'il est d'accord naturellement, s'enquérir de tous les détails et effectuer éventuellement une réservation pour toute ta classe auprès de la Direction générale de Québec du ministère des Affaires culturelles, à l'un ou l'autre des numéros de téléphone que voici: 643-9314 ou 643-6176.

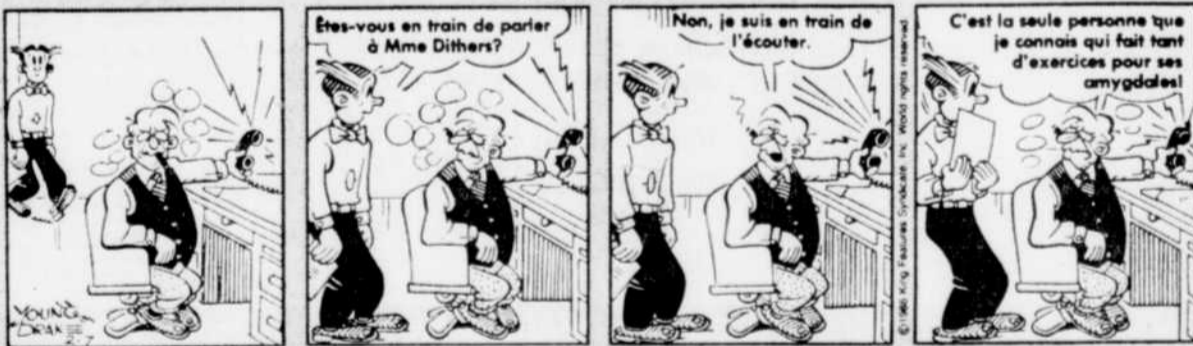
Tu dois prendre note que les rendez-vous avec l'histoire commerciale de place Royale se terminent le mercredi, 30 avril.



DIS AAAH!

Archie Parie, qui est employé au Musée des Sciences de Boston vérifie les dents de ce "petit" dinosaure. Vous ne trouvez pas qu'il a l'air sympathique? (Je parle du dinosaure, bien sûr).

BLONDINETTE



SOURIS MIQUETTE



BOTTINE



LES JUNGLERIES



PEANUTS



HAGAR L'HORRIBLE



LES PIERRAFEU



SCAMP



LES ANNONCES CLASSEES 647-3311

A votre service de 8h30 à 17h30, du lundi au vendredi

Toutes les petites annonces reçues avant 17h30 seront publiées le lendemain. Veuillez lire attentivement votre annonce. Toutes les annonces prises par téléphone sont relues à l'annonceur.

En cas d'erreur, il faut nous en aviser le plus tôt possible, car notre responsabilité se limite à la période comprise entre la première parution erronée et le premier jour ouvrable suivant cette parution. Nous ne sommes responsables que du montant facturé pour la période précitée.

Numéro de département: bien que tous les efforts soient faits pour assurer un service adéquat, l'annonceur accepte que l'éditeur ne soit pas tenu responsable des dommages qu'il pourrait subir lors de l'utilisation de ce service particulier de livraison du courrier.

Le Soleil se réserve le droit d'accepter, de refuser ou d'annuler la publication de toute annonce, pour toute raison jugée valable par la Direction.

COMPOSEZ 647-3311

index des rubriques

- AVIS**
- 101-Activités diverses
 - 102-Avis divers
 - 103-Avis légaux
 - 104-Carnet mandarin
 - 105-Encans
 - 106-Messages personnels
 - 107-Agences de rencontre
 - 108-Perdu/trouvé
 - 110-Sauvants
- SERVICE ET VENTE**
- 120-Accessoires de parterres
 - 124-Alimentation et aliments naturels
 - 126-Amenagement terrain
 - 128-Ameublement
 - 131-Animaux
 - 133-Animaux - pension - soins - nourriture
 - 132-Anthiquités
 - 133-Appareils ménagers
 - 134-Argent demandé
 - 135-Argent disponible
 - 136-Assurances
 - 142-Bicyclettes
 - 143-Campings
 - 149-Casse, pêche et articles de sports
- 128 AMEUBLEMENT**
- QUELQUE soit la sorte de meuble ou le prix, venez nous voir.
- FOYER DU MEUBLE**
200 St-Joseph Est (coin Caron) 529-1448
- REFRIGERATEUR** blanc 125\$, après 150 \$24-2686
- SPECIAUX DE FEVRIER**
Cuisiniers four, auto-nettoyant 579\$, réfrigérateur 187 p.c. 399\$, laveuse filtre auto-nettoyant 349\$, sècheuse 110\$, lits superposés 349\$, bibliothèque 299\$, mobilier salon moderne 349\$, 3 sections 549\$, mobilier cuisine en merisier massif, couleur naturel, 399\$, buffet vitrifier 299\$, sommier matelas 39 \$149\$, 54 \$199, mobilier chambre en mélamine 7 modules 529\$, 4 modules couleur ambré 299\$. Tous nos ameublements sont réduits au maximum P. Rabalais Inc., 304 Conardie, 529-3488
- Vendeurs & Achetons**
Tout ameublement, appareils ménagers, salon, cuisine, chambre, commodes. Tél. 871-7262
- 130 ANIMAUX**
- ACHETEZ DE L'ÉLEVEUR**
Ariéda, setter, chow chow, samoyède, akita, colley, dalmatien, cocker, mini-calve, boston bull, doberman, boxer, pampamérin, l'haïa, oso, caniche, chihuahua, enregistrés, foloies. 1-475-6949
- BERGER allemand, chiots, enregistrés, foloies, noir et feu, lignée de champions, après sur place. 2505 à 3005, 842-2546.**
- COURS D'OBEISSANCE**
Offert par Surti Canin débutant le 3 mars à 843-5364
- Bouviers des Flandres 295\$, 1-873-4638**
- CHEVAUX** de qualité à vendre, de 750\$ à 1500\$ non négociable. Téléphone 847-3303
- Montagne des Pyrénées (1415)286-6819**
- AUBAINE, cheval d'équitation** Quarterhorse, 842-9815
- BOULEDOGUES anglais, pure race, enregistrés, 842-4744**
- CHIENS** doberman, mâles et femelles, 9 semaines. 1-337-7734
- CHIOTS** Caniches Toy gris, enregistrés, vaccinés, 275\$, 842-3418
- COCKER** femelle, 10 semaines, vaccinée, vermifuge, 175\$, 527-5727
- COLLIER** miniatures, chiots, pure race, mâle, femelle, 125\$, 842-3798
- 133 ANIMAUX**
- REMEILLE chow chow à vendre, pure race, 3 mois, 120\$, 831-3328
- GOLDEN retriever** 120\$, pure race, 100\$, 626-9901
- LHASA Apso** 2 1/2 mois, pure race non enregistré 200\$, 626-3272
- SCHNAUZER** noirs, pure race, 300\$, Tél. 837-2161
- VENDONS chiens**, tout race. 647-2957
- 132 ANTIQUITES**
- A 51-3742, ACHETERAIS meubles antiques, pianos, bijoux.
- ACHETE antiques, meubles, armes, bijoux, pianos, 654-8078
- ACHETERAIS meubles antiques et anciens bijoux, bouées de porcelaine. 654-4754
- ARMES ANTIQUES**: Schuetzen percussion auto-nettoyant, calibre .30, mire et instructions dans la boîte. Germain Silver, 7508, rue de la Grande-Rue, 195\$, et autres. Prêts échange. 831-1260 de 10 à 21h
- DECAPAGE, 626-7772**
- EXCEPTIONNEL**
Lit 48 cmme en noyer décapé, vitrifier, 1.650\$. Lit cuirve 54, 620\$. Entre 19 et 23h 875-3127
- MOBILIER** salon, victorien, très oratoire. 488-1728
- MOBILIER** salon, victorien restauré. A voir! 692-1081
- 133 APPAREILS MÉNAGERS**
- Pièces et service pour toutes les marques
- QUEBEC SERVICE DE LAVERIES Inc.**
- 213, 3e Avenue, Québec
Tél. 529-8479
- Dépositaire: Whirlpool
- MAINTIENANCE FINANCIÈRE DISPONIBLE**
- REFRIGERATEUR complet, 2 portes, 19 cu, 285\$, cuisinière 165\$, vert avocado. 664-0528
- REPARATIONS** poêles, laveuses, sècheuses. Service Répar. Enr. 522-1041, ou page 874-2174
- LAVERIE-essoreuse** Beaumark très bon état. 275\$, soir 627-3303
- LAVE-VAISSELLE** Inglis, 1972, ambré, 60\$, 842-3329
- LOCATION** d'appareils électro-ménagers. Enr. 687-2122
- LOT** d'appareils neufs, usagés. Centre d'Occasion. Tél. 837-6436
- MINI** laveuse Kenmore, parfaite condition. 295\$, 831-5646
- POELE** 150\$, réfrigérateur 275\$, laveuse sècheuse 275\$, 647-3622
- POELE**, réfrigérateur, sofa, 2 fauteuils. État neut. 522-7813
- 134 ARGENT DEMANDÉ**
- 18.500\$ CLIENT pourrait 16% en prêt sur 2ème hypothèque et nantissement commercial. 1-873-4230
- 135 ARGENT DISPONIBLE**
- 1ERE et 2ème hypothèque, disponibles au taux du marché. 653-7447 demander Mme Bisson
- 141-Beauport**
*442-Cap-Rouge
*443-Champigny
*444-Charlesbourg
*445-Les Saules-Dubergier
*446-Limoilou
*448-Neuchâtel-Loretteville
*449-Montcalm
*451-Rive-Sud
*453-St-Foy
*454-St-Jean-Baptiste
*455-St-Roch
*456-St-Sauveur
*458-Sillery
*459-Vol-Belair - Valcartier
*460-Vanier
*462-Banlieue
*465-Non classifiées
*466-Chambres & pensions
*467-Chambres demandées
- LOGEMENTS**
- *400-Ancienne-Lorette
 - *401-Beauport
 - *402-Cap-Rouge
 - *403-Champigny
 - *404-Charlesbourg
 - *406-Les Saules-Dubergier
 - *407-Limoilou
 - *408-Neuchâtel-Loretteville
 - *409-Montcalm
 - *412-Rive-Sud
 - *413-St-Foy
 - *414-St-Jean-Baptiste
 - *415-St-Roch
 - *416-St-Sauveur
 - *418-Sillery
 - *419-Vol-Belair - Valcartier
 - *420-Vanier
 - *422-Banlieue
 - *425-Non classifiées
 - *426-Chambres & pensions
 - *435-Logements demandés
 - *437-Logements à partager
- CHAMBRES**
- *440-Ancienne-Lorette
 - *441-Beauport
 - *442-Cap-Rouge
 - *443-Champigny
 - *444-Charlesbourg
 - *445-Les Saules-Dubergier
 - *446-Limoilou
 - *448-Neuchâtel-Loretteville
 - *449-Montcalm
 - *451-Rive-Sud
 - *453-St-Foy
 - *454-St-Jean-Baptiste
 - *455-St-Roch
 - *456-St-Sauveur
 - *458-Sillery
 - *459-Vol-Belair - Valcartier
 - *460-Vanier
 - *462-Banlieue
 - *465-Non classifiées
 - *466-Chambres & pensions
 - *467-Chambres demandées
- CONDOMINIUM**
- *470-Condinium à louer
 - *475-Condinium à vendre
- MAISONS SEULES**
- *480-Ancienne-Lorette
 - *481-Beauport
 - *482-Cap-Rouge
 - *483-Champigny
 - *484-Charlesbourg
 - *485-Les Saules-Dubergier
 - *486-Limoilou
 - *488-Neuchâtel-Loretteville
 - *489-Montcalm
 - *492-Rive-Sud
 - *493-St-Foy
 - *494-St-Jean-Baptiste
 - *495-St-Roch
 - *496-St-Sauveur
- 149 CHASSE, PÊCHE ET ARTICLES DE SPORTS**
- ACHETONS armes à feu usagées, avions complets. Boutique Chasse & Pêche. 871-3155
- ACHAT ou échange armes à feu. Magasin Laitière. 529-0024
- Fabriquez vos mauges et hiver Le Coin du Mouchet. 324-4000
- 151 CHAUFFAGE-CLIMATISATION**
- A VENDRE bois poêle, 18' merisier, érable, 355 corde, livraison gratuite. 635 en 4 h. 822-2117
- ABAISSÉ son coût de chauffage, bois vert à partir de 25\$. 847-3636
- AUBAINE**, poêle combustion bois, neuf, à partir de 195\$. 527-9036
- BOIS** de chauffage sec, 12 et 16 pouces. 842-9422.
- BOIS** de laver, 18', 285 le rond, 155 fendu livré. Soir 844-3446.
- 153 COIN DU BÉBÉ**
- POUSSÉTTE** à vendre, état neuf, 50\$. Tél. 842-3732
- 160 DÉMÉNAGEMENT-TRANSPORT**
- ASSURANCES, déménagements, avec permis et entreposage. 681-9937
- ASSURANCES, déménagements, boîte de 16 et 24 pieds. 845-1623
- CHARLES FR, transport mobile, rapide, assurances. 626-4074
- DÉMÉNAGEMENT local et ext. Estime gratuite 842-9842 Louis
- FERAIIS petits déménagements et transport local. 847-1858
- FERAIIS petit déménagement. TEL. 683-5452
- 163 DÉNEIGEMENT**
- Déneigement bon prix. Couvertures résidentielles et commerciales. 627-3303
- DÉNEIGEMENT de toitures de maisons, tous genres. 834-8317
- DÉNEIGEMENT de toits. 839-8298
- 166 ÉQUIPEMENT DE BUREAU**
- VENTE et location filaires, bureau, tables, chaises, étagères, armoires, dactylos, IBM, Underwood, Olympia, Olivetti, Minio, etc. 245 St-Vallier est. 525-4741
- PHOTOCOPIERS, à prix inférieurs, appareil vendeur, prix du neuf, 872-1919, 627-4514
- DACTYLO IBM Selectric II, 2000, Olivetti électrique 1405, 871-6845
- MACHINE à écrire IBM Selectric I 275\$ avec garantie 659-3297
- 169 ÉQUIPEMENT DE COMMERCE ET DE RESTAURANT**
- 2 CAISSES enregistrées en bon ordre, 1 modèle Sharp, 7 départements, 300\$. Tél. 653-1032
- EQUIPEMENT de boutique, cuisines, comptoirs, penderie, etc., cause fermeture boutique. 843-0411, 625-8377
- 172 ENSEIGNEMENT - COURS**
- CONVERSATION anglaise, 18 semaines, maximum 3 élèves. Location d'ordinateurs. 842-7948
- COURS d'art, piano, chant, danse, théâtre, etc. 842-7948
- DACTYLOGRAPHIE, jour, soir, méthode rapide (4 mois). Ecole Bluebird 524-3215.
- 176 ENSEIGNEMENT - COURS**
- CONVERSATION anglaise, 18 semaines, maximum 3 élèves. Location d'ordinateurs. 842-7948
- COURS d'art, piano, chant, danse, théâtre, etc. 842-7948
- DACTYLOGRAPHIE, jour, soir, méthode rapide (4 mois). Ecole Bluebird 524-3215.
- 177 ENSEIGNEMENT - COURS**
- CONVERSATION anglaise, 18 semaines, maximum 3 élèves. Location d'ordinateurs. 842-7948
- COURS d'art, piano, chant, danse, théâtre, etc. 842-7948
- DACTYLOGRAPHIE, jour, soir, méthode rapide (4 mois). Ecole Bluebird 524-3215.
- 196 MACHINES À COUDRE**
- REPARATION machine à coudre toutes marques, garantie. 651-6021
- 197 MAISON - RÉPARATION - ENTRETIEN**
- A 688-9675, A BAS PRIX Installation, rénovation, réparation, menuiserie, électricité, plomberie, peinture. Tous services intérieurs, extérieurs, 8h à 21h. Diagonale. Enr. 487-2122
- A BON PRIX**
Rénovation générale, menuiserie, maçonnerie, peinture. 623-3904
- A BON PRIX, gyroc, joints, ce, rambarde, armoires et meubles modernes. 487-4286, 1-337-4971
- A BON PRIX, plâtrier, peintre, 25 ans d'expérience. 483-9255
- ARTISAN plâtrier - réparations plâtres, joints, stucco. 681-2971
- CERAMIQUE et joints, peinture, menuiserie, subdivisions de logements. 105 Thérèse. 628-1897
- CERAMIQUE, réparations, installation. 683-5100
- DECAPER, renover, peindre, bon prix, estimation gratuite. 651-3693
- ELECTRICIEN, chauffage électrique, filage de maison, changement d'entrées, etc. très bon prix. Tél. 661-3439
- ELECTRICIEN, réparations, chauffage électrique, Plur plus que bon. Loris Labrie 658-3463
- ENTREPRENEUR**
électrique, installation, réparation. Chauffage électrique. Estimation gratuite 663-4218, 528-5856
- ENTREPRENEUR général, construction, rénovation, finition intérieure. Estimé gratuit. 831-8726
- ENTREPRENEUR général, construction, rénovation, finition intérieure. Estimé gratuit. 831-8726
- FERAIIS peinture, grand ménage, dans maison privée ou bureau. Tél. 525-9971
- GENERAL Y. RAUCHER INC. 683-1844
- GYROC, filer de joints, cryomix, peinture, bas prix 527-5935
- I. DEBLOIS, menuiserie générale, estimation gratuite. 663-4701
- INSTAL.TOUT, on fait tout avec votre estimation gratuite. 872-2632
- JOINTS, GYROC**
MAISON, sous-sol, réparations, estimé gratuit. Jacques 681-8726
- JOINTS, peinture, expérience 25 ans. 681-4979
- MENUISIER ARTISAN**
Construction, réparation, rénovation, meubles, armoires. 656-9430
- MENUISIER artisan, construction, rénovation tous genres, spécialiste salle bain. 831-3583
- MENUISIER-artisan, estimation gratuite. 628-4134, 661-6444
- MENUISIER expérience prend tout genre travaux. 667-5212
- MENUISIER offre ses services, menuiserie générale, armoires de cuisine. 624-4081
- MENUISIER prendrait travaux tous genres. après 17h. 681-9317
- PEINTRE 15 ans d'expérience, estimation gratuite. 843-3730
- PEINTRE-tapisserie, expérience, nettoyage meubles. 527-2731
- PEINTRE-tapisserie, peinture, nettoyage tapis, meubles. 871-5284
- PEINTURE**
643-8174 Charles
- PEINTURE, joint, menuiserie, tapisserie. 625-4076, 651-7847
- PEINTURE, menuiserie, plomberie, entretien extérieur. 667-4304
- PLOMBERIE Richard Davin, Enr., réparations, installation. 681-9078
- PLOMBIER artisan, installation, réparation. 622-4199
- PLOMBIER-artisan, installation, réparation. Tél. 622-6360
- POSEUR tapis, tuiles, travail après 17h. 525-5289, soir 843-8321
- 199 MARCHANDISES DIVERSES**
- PRIX dégras, table billard et accessoires, 120\$, bicyclette d'occasion, 60\$, dactylo manuelle 35\$, lame de rasoir français 45\$, poêle 30\$, très oratoire, 210\$, chaise bureau 150\$, chaise bureau à roulettes 200\$, table de travail Treco 100\$, 651-1815
- TAPIS, tuiles, armoires, tapisserie, ventilateur, balance, rouleau moquette, etc. 872-1868
- CAUSE démantèlement appareils ménagers, meubles, etc. 524-0145
- COLLECTION Bonhomme Carnaval. 623-2720
- CUISINIERE 30", écran-cloison, tuiles, houlette de bureau. 529-5448
- SCIE MANUELLE XL2, 18", 175\$
- TAPIS ROULANT 160\$, 643-9061
- STEREO, chaise berçante, table cuisine 36", 4 h. 628-6931
- 200 MARCHANDISES DIVERSES**
- ACHETONS séries cartes de crédit, 1834
- LA PAMME, les cigarettes, etc. 1910 à 1967 Poyons 50% catalogue. 628-4134, 661-6444
- 1988, pavons 15 à 65\$ chacun. Aussi photos hockey. Voir Hiver. 628-4134, 661-6444
- Collection de sport 4.2. 1988, pavons 15 à 65\$ chacun. Aussi photos hockey. Voir Hiver. 628-4134, 661-6444
- ACHETE antiquités, pianos, bijoux, meubles, armes. 651-8675
- ACHETE POUSSÉTTE TOUT 681-1036
- FRIGO congelateur poêle mini-laveuse sècheuse, laveuse. 544-9209
- 204 MATÉRIEL**
- FLOURESCENTS, acier de deck pour couverture, poutres fer, chaudères à vapeur, valves, 500\$, chaudières, pistons, forçage coupe-feu, urinoirs, toilettes, lavabos, lavoirs, portes garages, chovis, portes, tapis, Ugo, vapeur. Bois 2x4. Matériel Usagés et Neufs Inc. 1772 des Laurentides. Ancienne-Lorette. 872-1225
- FENÊTRES pour maison comble, portes double, 900\$, set forçage à souder avec bec, set forçage en surplus. 200\$, 847-5352
- 205 MUSIQUE**
- BATTERIE électronique Roland CR8000, état neut, moitié prix. 425, 1-242-2005
- MIXING console PM 1600 B, leviers lumières, org. orchestre, org. à disqueur. 1-248-2433
- COMMERCES ET INDUSTRIES**
- *580-Bureau
 - *582-Bureau à frais portages
 - *583-Bureau
 - *584-Entrées
 - *585-Locaux
 - *587-Propriétés commerciales
- VEHICULES A MOTEUR**
- *605-Auto à vendre
 - *604-Autobus
 - *615-Auto à louer
 - *620-Autos demandées
 - *622-4x4
 - *623-Avions
 - *624-Autos à vendre
 - *620-Camions à louer
 - *635-Camions demandés
 - *637-Equipement de ferme
 - *650-Garages à vendre
 - *655-Garages-Stationnement à louer
 - *660-Garages-Stationnement demandés
 - *663-Machinerie
 - *665-Motocyclettes
 - *670-Motone
 - *672-Pièces - accessoires - re-morques
 - *673-voitures - entretien - dépannage
 - *674-Roulottes, tentes, roulottes
 - *680-Véhicules tout-terrain
 - *685-Yacht et bateau
- *Les annonces dans ces rubriques sont classées par ordre alphabétique.

AVIS

101 ACTIVITÉS DIVERSES

L'ASTROLOGUE - CHIROMANIE
EXPOSITION ASTRAL ENR
730 Boul. Charest est
Place Cartier, (Edifice
Poirack), 842-2349

106 MESSAGES PERSONNELS

HOMME 45 ans, bilinéaire plus, de une campagne publicitaire allemande ou anglaise, intellectuelle, pour passer nouvelle vie. S.T.C.P.
45, Loretteville 528 3484

CELIBATAIRES, venez, venez. Pourquoi rester seul(e)?
Agence matrimoniale. 523-7458

EKANBAR, vaincre la solitude. Message enregistré. 527-5704

107 AGENCES DE RENCONTRE

AGENCE MATRIMONIALE
MME HAMEL INC. LIC
2092 Chaudière, Ste-Foy
But sérieux, 681-0169

MME Adrien Langlois, Agence matrimoniale. 523-7458

SERVICES ET VENTES
120-0-247

128 AMEUBLEMENT

DIVAN 3 places, laque, berçant pivotant. Raxton. 656-0945

DIVAN, laque et laque-bois, mobilier cuisine colonial, mobilier de salle à manger avec vaisselier et bahut, mobilier de chambre, articles divers. 628-9866

3 FAUTEUILS qui font un lit, 150\$ les trois. 872-3333

JACHETE vos meubles et vous en vendez plus cher et plus vite. Estimation gratuite.

128-Animaux, mobilier de chambre, mobilier de salon, laque-bois, bibliothèque.

Ameublement Roger Gilbert
3187 chemin Ste-Foy
656-1266, 656-6216

MENAGE complet, très propre, spécial Centre d'Occasion 637-6436

MENAGE ENTIER, A VENDRE 523-0878

MOBILIER chambre, canopied, en cuir, tête et pied de lit double ou queen, caisson pour futur lit désiré, tables de nuit, chiffonier, bureau, miroir, lampe sur pied, état neut. 9305, 871-1803

MOBILIER chambre, commode, bureau, table nuit, lit double matelas non inclus, bois naturel. 2505, 831-4366

MOBILIER chambre, lampes, laveuse fabis Electrolux, lustres, rideaux, bureau, chaise, chaudière, enregistrés, foloies. 1-475-6949

BERGER allemand, chiots, enregistrés, foloies, noir et feu, lignée de champions, après sur place. 2505 à 3005, 842-2546.

MOBILIER chambre, style colonial Raxton, 3 morceaux, excellente condition. 647-3161

MOBILIER de chambre moderne, blanc et rose. 3955, 628-6647

MOBILIER de salon ancien 150\$, mobilier de chambre 200\$, laveuse sècheuse Simplicity 200\$, deux divers 30\$ et moins. 529-3617

MOBILIER salon style canopied avec bois TV, 3, 200\$, mobilier cuisine, lustre, style canopied, 1000\$, poêle, frigidaire avocado, 363, armoire, soir 661-7628

MOBILIER salle à Diner, Duncan Fives, comprenant vaisselier, bahut, 4 chaises et tentures. 1000\$, 833-9204, soir 822-8355

MOBILIER salon et de cuisine, canopied chère massif. 872-4148

MOBILIER salon contemporain, stercos avec meuble. 629-7023

VAISSELLER en pin, reproduction (Lévy, meubles anciens), excellent état. 658-4803

128 AMEUBLEMENT

QUELQUE soit la sorte de meuble ou le prix, venez nous voir.

FOYER DU MEUBLE
200 St-Joseph Est (coin Caron) 529-1448

REFRIGERATEUR blanc 125\$, après 150 \$24-2686

SPECIAUX DE FEVRIER
Cuisiniers four, auto-nettoyant 579\$, réfrigérateur 187 p.c. 399\$, laveuse filtre auto-nettoyant 349\$, sècheuse 110\$, lits superposés 349\$, bibliothèque 299\$, mobilier salon moderne 349\$, 3 sections 549\$, mobilier cuisine en merisier massif, couleur naturel, 399\$, buffet vitrifier 299\$, sommier matelas 39 \$149\$, 54 \$199, mobilier chambre en mélamine 7 modules 529\$, 4 modules couleur ambré 299\$. Tous nos ameublements sont réduits au maximum P. Rabalais Inc., 304 Conardie, 529-3488

Vendeurs & Achetons
Tout ameublement, appareils ménagers, salon, cuisine, chambre, commodes. Tél. 871-7262

130 ANIMAUX

ACHETEZ DE L'ÉLEVEUR
Ariéda, setter, chow chow, samoyède, akita, colley, dalmatien, cocker, mini-calve, boston bull, doberman, boxer, pampamérin, l'haïa, oso, caniche, chihuahua, enregistrés, foloies. 1-475-6949

BERGER allemand, chiots, enregistrés, foloies, noir et feu, lignée de champions, après sur place. 2505 à 3005, 842-2546.

COURS D'OBEISSANCE
Offert par Surti Canin débutant le 3 mars à 843-5364

Bouviers des Flandres 295\$, 1-873-4638

CHEVAUX de qualité à vendre, de 750\$ à 1500\$ non négociable. Téléphone 847-3303

Montagne des Pyrénées (1415)286-6819

AUBAINE, cheval d'équitation Quarterhorse, 842-9815

BOULEDOGUES anglais, pure race, enregistrés, 842-4744

CHIENS doberman, mâles et femelles, 9 semaines. 1-337-7734

CHIOTS Caniches Toy gris, enregistrés, vaccinés, 275\$, 842-3418

COCKER femelle, 10 semaines, vaccinée, vermifuge, 175\$, 527-5727

COLLIER miniatures, chiots, pure race, mâle, femelle, 125\$, 842-3798

130 ANIMAUX

REMEILLE chow chow à vendre, pure race, 3 mois, 120\$, 831-3328

GOLDEN retriever 120\$, pure race, 100\$, 626-9901

LHASA Apso 2 1/2 mois, pure race non enregistré 200\$, 626-3272

SCHNAUZER noirs, pure race, 300\$, Tél. 837-2161

VENDONS chiens, tout race. 647-2957

132 ANTIQUITES

A 51-3742, ACHETERAIS meubles antiques, pianos, bijoux.

ACHETE antiques, meubles, armes, bijoux, pianos, 654-8078

ACHETERAIS meubles antiques et anciens bijoux, bouées de porcelaine. 654-4754

ARMES ANTIQUES: Schuetzen percussion auto-nettoyant, calibre .30, mire et instructions dans la boîte. Germain Silver, 7508, rue de la Grande-Rue, 195\$, et autres. Prêts échange. 831-1260 de 10 à 21h

DECAPAGE, 626-7772

EXCEPTIONNEL
Lit 48 cmme en noyer décapé, vitrifier, 1.650\$. Lit cuirve 54, 620\$. Entre 19 et 23h 875-3127

MOBILIER salon, victorien, très oratoire. 488-1728

MOBILIER salon, victorien restauré. A voir! 692-1081

133 APPAREILS MÉNAGERS

Pièces et service pour toutes les marques

QUEBEC SERVICE DE LAVERIES Inc.

213, 3e Avenue, Québec
Tél. 529-8479

Dépositaire: Whirlpool

MAINTIENANCE FINANCIÈRE DISPONIBLE

REFRIGERATEUR complet, 2 portes, 19 cu, 285\$, cuisinière 165\$, vert avocado. 664-0528

REPARATIONS poêles, laveuses, sècheuses. Service Répar. Enr. 522-1041, ou page 874-2174

LAVERIE-essoreuse Beaumark très bon état. 275\$, soir 627-3303

LAVE-VAISSELLE Inglis, 1972, ambré, 60\$, 842-3329

LOCATION d'appareils électro-ménagers. Enr. 687-2122

LOT d'appareils neufs, usagés. Centre d'Occasion. Tél. 837-6436

MINI laveuse Kenmore, parfaite condition. 295\$, 831-5646

POELE 150\$, réfrigérateur 275\$, laveuse sècheuse 275\$, 647-3622

POELE, réfrigérateur, sofa, 2 fauteuils. État neut. 522-7813

134 ARGENT DEMANDÉ

18.500\$ CLIENT pourrait 16% en prêt sur 2ème hypothèque et nantissement commercial. 1-873-4230

135 ARGENT DISPONIBLE

1ERE et 2ème hypothèque, disponibles au taux du marché. 653-7447 demander Mme Bisson

133 APPAREILS MÉNAGERS

REFRIGERATEURS, poêles, laveuses, et sècheuses usagés, en parfaite condition. Progres, Gamelle Acrite. Aussi dans un magasin des appareils neufs, GE, Admiral, Hitachi, Danby, Frigidaire, et réfrigérateurs les chapeaux. Rabalais 304 Conardie, 529-3488

LE SPECIALISTE
Vente appareils usagés
Laveuse 175\$ et plus, sècheuse 95\$ et plus, poêle à partir de 100\$, réfrigérateur à partir de 125\$.

871-9163, 626-3826

REFRIGERATEURS, POELES, LAVERUSES, SECHEUSES USA-GES, Garantie, livraison incluse. REFRIGERATION LEVESQUE. 643-4605

ACHETONS, vendeurs, réparateurs, appareils ménagers et bobineuses, réfrigérateurs, appareils. Claude Service Enr. 523-8810

CUISINIERE 30", réfrigérateur 17 cu, sans grille, or, très bon état. 608-5946

POELE frigo congelateur mini-laveuse sècheuse essoreuse laveuse sècheuse, livraison incluse. Indicateur poêle 110, 654-9209

REFRIGERATEURS, CUISINIERES, LAVERUSES, SECHEUSES. MOZART REFRIGERATION. 842-3116

ASPIRATEUR Electrolux 75\$ et plus, après 25\$ et plus, garantie. M. Balaire Enr. 525-8119

CUISINIERE 30", réfrigérateur 17 cu, sans grille, or, très bon état. 608-5946

CUISINIERE Maffei avec plaque en Corning, couleur or, maison, très oratoire. 831-3617

FRIGO 17cu sans grille, 205\$, poêle, 100\$, excellent état. 627-6375

137 ART

SERVICES ET VEZÉ

205 MUSIQUE
DRUQUE Kawai modèle E100...
PIANO 4 ans (Millier) 68...

209 ORDINATEURS

COMPATIBLE IBM, PC, AT...
LOCATION équipement traitement de texte...

210 OUTILS

SCIE radiale 2 wattels, 12 1/4...
COMPRESSEUR NEUF 5 HP...

217 PHOTOGRAPHIE

REPARATIONS CAMERA TEST SERVICE...
HAZELBLAD 500CM, lentille...

220 RADIO - TÉLÉ - SYSTÈME DE SON

MEUBLE radio stéréo complet...
ACHETONS radio, TV, stéréo...

223 RÉCEPTIONS

SALLES DE RECEPTIONS
DU VILLON Le Club pour 75...

235 SOUFFLEUSES A NEIGE

ACHAT-vente, neuf, usagé...
ALBINE en saison, souffleuses...

241 TAPIS CARRELAGES

TAPIS, tuiles, parquets, tapisserie...
TAPIS, parquets, céramique...

246 VÊTEMENTS

ACHAT-vente fourrures usagées...
ALBINE, pantalons, fusées...

247 EMPLOI

376 DEMANDES D'EMPLOIS
ATTENTION
Aux personnes âgées demeurant...

384 OCCASIONS D'AFFAIRES

ASSUREUR-VIE
Avec ou sans expérience...

384 OCCASIONS D'AFFAIRES

Groupes de placement sérieux recherchés...
Franchises disponibles...

388 OFFRES D'EMPLOIS

A la recherche d'un emploi permanent...
AMWAY, meilleur que jamais...

COIFFEUR(EUSE)

Expérience 2 ans et en prof...
COIFFEUR(EUSE)S demandés...

COIFFEUR(EUSE)

Avec 5 ans d'expérience et plus...
EMPLOI à temps partiel pour...

400 ANCIENNE-LORETTE

ABORDABLE, 512, murs, 412...
A l'anc. Lorette, 312 murs, 412...

412 ANCIENNE-LORETTE

ABORDABLE, 512, murs, 412...
A l'anc. Lorette, 312 murs, 412...

401 BEAUPORT

A 3665-3475 Pettitcrs...
A 36 RUE MONTREUIL...

401 BEAUPORT

A 3665-3475 Pettitcrs...
A 36 RUE MONTREUIL...

401 BEAUPORT

A 3665-3475 Pettitcrs...
A 36 RUE MONTREUIL...

401 BEAUPORT

A 3665-3475 Pettitcrs...
A 36 RUE MONTREUIL...

401 BEAUPORT

A 3665-3475 Pettitcrs...
A 36 RUE MONTREUIL...

401 BEAUPORT

A 3665-3475 Pettitcrs...
A 36 RUE MONTREUIL...

401 BEAUPORT

A 3665-3475 Pettitcrs...
A 36 RUE MONTREUIL...

401 BEAUPORT

A 3665-3475 Pettitcrs...
A 36 RUE MONTREUIL...

401 BEAUPORT

A 3665-3475 Pettitcrs...
A 36 RUE MONTREUIL...

401 BEAUPORT

A 3665-3475 Pettitcrs...
A 36 RUE MONTREUIL...

396 SERVICES DOMESTIQUES ET GARDERIE

DAME gardien(ne) enfants 6 ans...
FERRAIS ménage dans maison...

398 SERVICES SPÉCIALISÉS

COMPTABILITE sur informati...
CONCEPT de projet 'Jardin...

398 SERVICES SPÉCIALISÉS

COMPTABILITE sur informati...
CONCEPT de projet 'Jardin...

398 SERVICES SPÉCIALISÉS

COMPTABILITE sur informati...
CONCEPT de projet 'Jardin...

398 SERVICES SPÉCIALISÉS

COMPTABILITE sur informati...
CONCEPT de projet 'Jardin...

398 SERVICES SPÉCIALISÉS

COMPTABILITE sur informati...
CONCEPT de projet 'Jardin...

398 SERVICES SPÉCIALISÉS

COMPTABILITE sur informati...
CONCEPT de projet 'Jardin...

398 SERVICES SPÉCIALISÉS

COMPTABILITE sur informati...
CONCEPT de projet 'Jardin...

398 SERVICES SPÉCIALISÉS

COMPTABILITE sur informati...
CONCEPT de projet 'Jardin...

401 BEAUPORT

COURVILLE, 412 chauffé, vue...
COURVILLE, grand 712, 5528...

401 BEAUPORT

COURVILLE, 412 chauffé, vue...
COURVILLE, grand 712, 5528...

401 BEAUPORT

COURVILLE, 412 chauffé, vue...
COURVILLE, grand 712, 5528...

401 BEAUPORT

COURVILLE, 412 chauffé, vue...
COURVILLE, grand 712, 5528...

401 BEAUPORT

COURVILLE, 412 chauffé, vue...
COURVILLE, grand 712, 5528...

401 BEAUPORT

COURVILLE, 412 chauffé, vue...
COURVILLE, grand 712, 5528...

401 BEAUPORT

COURVILLE, 412 chauffé, vue...
COURVILLE, grand 712, 5528...

401 BEAUPORT

COURVILLE, 412 chauffé, vue...
COURVILLE, grand 712, 5528...

401 BEAUPORT

COURVILLE, 412 chauffé, vue...
COURVILLE, grand 712, 5528...

404 CHARLESBOURG

A Le Ave O, grand 412, 2 balcon...
A 4120, 1275, 1275, 1275, 1275...

404 CHARLESBOURG

A Le Ave O, grand 412, 2 balcon...
A 4120, 1275, 1275, 1275, 1275...

404 CHARLESBOURG

A Le Ave O, grand 412, 2 balcon...
A 4120, 1275, 1275, 1275, 1275...

404 CHARLESBOURG

A Le Ave O, grand 412, 2 balcon...
A 4120, 1275, 1275, 1275, 1275...

404 CHARLESBOURG

A Le Ave O, grand 412, 2 balcon...
A 4120, 1275, 1275, 1275, 1275...

404 CHARLESBOURG

A Le Ave O, grand 412, 2 balcon...
A 4120, 1275, 1275, 1275, 1275...

404 CHARLESBOURG

A Le Ave O, grand 412, 2 balcon...
A 4120, 1275, 1275, 1275, 1275...

404 CHARLESBOURG

A Le Ave O, grand 412, 2 balcon...
A 4120, 1275, 1275, 1275, 1275...

404 CHARLESBOURG

A Le Ave O, grand 412, 2 balcon...
A 4120, 1275, 1275, 1275, 1275...

404 CHARLESBOURG

A Le Ave O, grand 412, 2 balcon...
A 4120, 1275, 1275, 1275, 1275...

404 CHARLESBOURG

A Le Ave O, grand 412, 2 balcon...
A 4120, 1275, 1275, 1275, 1275...

404 CHARLESBOURG

A Le Ave O, grand 412, 2 balcon...
A 4120, 1275, 1275, 1275, 1275...

404 CHARLESBOURG

A Le Ave O, grand 412, 2 balcon...
A 4120, 1275, 1275, 1275, 1275...

404 CHARLESBOURG

A Le Ave O, grand 412, 2 balcon...
A 4120, 1275, 1275, 1275, 1275...

404 CHARLESBOURG

A Le Ave O, grand 412, 2 balcon...
A 4120, 1275, 1275, 1275, 1275...

404 CHARLESBOURG

A Le Ave O, grand 412, 2 balcon...
A 4120, 1275, 1275, 1275, 1275...

404 CHARLESBOURG

A Le Ave O, grand 412, 2 balcon...
A 4120, 1275, 1275, 1275, 1275...

404 CHARLESBOURG

A Le Ave O, grand 412, 2 balcon...
A 4120, 1275, 1275, 1275, 1275...

407 LIMOULOU

RUE RUE, 312 chauffé, station...
412, 408, 1ER MARS, semi-meu...

407 LIMOULOU

RUE RUE, 312 chauffé, station...
412, 408, 1ER MARS, semi-meu...

407 LIMOULOU

RUE RUE, 312 chauffé, station...
412, 408, 1ER MARS, semi-meu...

407 LIMOULOU

RUE RUE, 312 chauffé, station...
412, 408, 1ER MARS, semi-meu...

407 LIMOULOU

RUE RUE, 312 chauffé, station...
412, 408, 1ER MARS, semi-meu...

407 LIMOULOU

RUE RUE, 312 chauffé, station...
412, 408, 1ER MARS, semi-meu...

407 LIMOULOU

RUE RUE, 312 chauffé, station...
412, 408, 1ER MARS, semi-meu...

407 LIMOULOU

RUE RUE, 312 chauffé, station...
412, 408, 1ER MARS, semi-meu...

407 LIMOULOU

RUE RUE, 312 chauffé, station...
412, 408, 1ER MARS, semi-meu...

409 MONTCALM

A 687-2610
Le Montmorency
165 Grand-Allée est

409 MONTCALM

A 687-2610
Le Montmorency
165 Grand-Allée est

409 MONTCALM

A 687-2610
Le Montmorency
165 Grand-Allée est

409 MONTCALM

A 687-2610
Le Montmorency
165 Grand-Allée est

409 MONTCALM

A 687-2610
Le Montmorency
165 Grand-Allée est

409 MONTCALM

A 687-2610
Le Montmorency
165 Grand-Allée est

409 MONTCALM

A 687-2610
Le Montmorency
165 Grand-Allée est

409 MONTCALM

A 687-2610
Le Montmorency
165 Grand-Allée est

409 MONTCALM

A 687-2610
Le Montmorency
165 Grand-Allée est

412 RIVE-SUD

A sous-louer, Charny, grand 512...
A St-Etienne, 412, non chauffé...

412 RIVE-SUD

A sous-louer, Charny, grand 512...
A St-Etienne, 412, non chauffé...

412 RIVE-SUD

A sous-louer, Charny, grand 512...
A St-Etienne, 412, non chauffé...

412 RIVE-SUD

A sous-louer, Charny, grand 512...
A St-Etienne, 412, non chauffé...

412 RIVE-SUD

A sous-louer, Charny, grand 512...
A St-Etienne, 412, non chauffé...

412 RIVE-SUD

A sous-louer, Charny, grand 512...
A St-Etienne, 412, non chauffé...

412 RIVE-SUD

A sous-louer, Charny, grand 512...
A St-Etienne, 412, non chauffé...

412 RIVE-SUD

A sous-louer, Charny, grand 512...
A St-Etienne, 412, non chauffé...

412 RIVE-SUD

A sous-louer, Charny, grand 512...
A St-Etienne, 412, non chauffé...

LOGEMENTS NEUFS A STE-FOY
575\$ tout inclus
625\$ tout inclus
Option d'achat si désiré
687-2610 651-8451

LOGEMENTS

413 STE-FOY DE BOURGOGNE... 413 STE-FOY... 413 STE-FOY...

DOMAINE DES COMPAGNONS

413 STE-FOY... 413 STE-FOY... 413 STE-FOY...

413 STE-FOY

PLACE ROUGE... 413 STE-FOY... 413 STE-FOY...

795 ROUGE

795 ROUGE... 795 ROUGE... 795 ROUGE...

RUE CONCORDE

RUE CONCORDE... RUE CONCORDE... RUE CONCORDE...

RUE DELAGE

RUE DELAGE... RUE DELAGE... RUE DELAGE...

GRANDS 3 1/2, 5 1/2

GRANDS 3 1/2, 5 1/2... GRANDS 3 1/2, 5 1/2... GRANDS 3 1/2, 5 1/2...

IMM. ROUSSIN

IMM. ROUSSIN... IMM. ROUSSIN... IMM. ROUSSIN...

Terrasse McCartney

Terrasse McCartney... Terrasse McCartney... Terrasse McCartney...

TOURS DE LA POINTE STE-FOY

TOURS DE LA POINTE STE-FOY... TOURS DE LA POINTE STE-FOY... TOURS DE LA POINTE STE-FOY...

414 ST-JEAN-BAPTISTE

414 ST-JEAN-BAPTISTE... 414 ST-JEAN-BAPTISTE... 414 ST-JEAN-BAPTISTE...

LES JARDINS DU VALLON

LES JARDINS DU VALLON... LES JARDINS DU VALLON... LES JARDINS DU VALLON...

LIBRE 3 1/2 SEMI-MEUBLE

LIBRE 3 1/2 SEMI-MEUBLE... LIBRE 3 1/2 SEMI-MEUBLE... LIBRE 3 1/2 SEMI-MEUBLE...

MARICOURT

MARICOURT... MARICOURT... MARICOURT...

415 ST-ROCH

415 ST-ROCH... 415 ST-ROCH... 415 ST-ROCH...

A 198 ARAGO EST

A 198 ARAGO EST... A 198 ARAGO EST... A 198 ARAGO EST...

PLACE BELMONT

PLACE BELMONT... PLACE BELMONT... PLACE BELMONT...

Place Bonne Entente

Place Bonne Entente... Place Bonne Entente... Place Bonne Entente...

PLACE DES COMPAGNONS

PLACE DES COMPAGNONS... PLACE DES COMPAGNONS... PLACE DES COMPAGNONS...

MOT MYSTÈRE

MOT MYSTÈRE... MOT MYSTÈRE... MOT MYSTÈRE...

9 Lettres

9 Lettres... 9 Lettres... 9 Lettres...

Le mot clé: Le mouvement

Le mot clé: Le mouvement... Le mot clé: Le mouvement... Le mot clé: Le mouvement...

Lisez attentivement la liste des mots

Lisez attentivement la liste des mots... Lisez attentivement la liste des mots... Lisez attentivement la liste des mots...

Agités

Agités... Agités... Agités...

Alerte

Alerte... Alerte... Alerte...

Bécanes

Bécanes... Bécanes... Bécanes...

Bond

Bond... Bond... Bond...

Solution du problème précédent: Bungalow

Solution du problème précédent: Bungalow... Solution du problème précédent: Bungalow... Solution du problème précédent: Bungalow...

SEE ERT NEBRETUAS

SEE ERT NEBRETUAS... SEE ERT NEBRETUAS... SEE ERT NEBRETUAS...

OMMOTOURTUBIV

OMMOTOURTUBIV... OMMOTOURTUBIV... OMMOTOURTUBIV...

DELIESASENACEBB

DELIESASENACEBB... DELIESASENACEBB... DELIESASENACEBB...

XULFTNESTGELUOH

XULFTNESTGELUOH... XULFTNESTGELUOH... XULFTNESTGELUOH...

415 ST-ROCH

415 ST-ROCH... 415 ST-ROCH... 415 ST-ROCH...

LIBRE IMMEDIATEMENT

LIBRE IMMEDIATEMENT... LIBRE IMMEDIATEMENT... LIBRE IMMEDIATEMENT...

VILLAGE DE L'ANSE

VILLAGE DE L'ANSE... VILLAGE DE L'ANSE... VILLAGE DE L'ANSE...

VIVRE EN VILLE

VIVRE EN VILLE... VIVRE EN VILLE... VIVRE EN VILLE...

A UN PIA BORDABLE

A UN PIA BORDABLE... A UN PIA BORDABLE... A UN PIA BORDABLE...

416 ST-SAUVER

416 ST-SAUVER... 416 ST-SAUVER... 416 ST-SAUVER...

RUE HOHELAGA

RUE HOHELAGA... RUE HOHELAGA... RUE HOHELAGA...

415 ROUGE

415 ROUGE... 415 ROUGE... 415 ROUGE...

415 ST-JEAN-BAPTISTE

415 ST-JEAN-BAPTISTE... 415 ST-JEAN-BAPTISTE... 415 ST-JEAN-BAPTISTE...

418 SILLERY

418 SILLERY... 418 SILLERY... 418 SILLERY...

419 VAL BELLAIR - VALCARTIER

419 VAL BELLAIR - VALCARTIER... 419 VAL BELLAIR - VALCARTIER... 419 VAL BELLAIR - VALCARTIER...

420 VANIER

420 VANIER... 420 VANIER... 420 VANIER...

422 BANLIEUE

422 BANLIEUE... 422 BANLIEUE... 422 BANLIEUE...

432 MAISONS A LOUER

432 MAISONS A LOUER... 432 MAISONS A LOUER... 432 MAISONS A LOUER...

433 CHAMPLAIN

433 CHAMPLAIN... 433 CHAMPLAIN... 433 CHAMPLAIN...

444 CHARLESBOURG

444 CHARLESBOURG... 444 CHARLESBOURG... 444 CHARLESBOURG...

447 LIMOILLOU

447 LIMOILLOU... 447 LIMOILLOU... 447 LIMOILLOU...

449 MONTCALM

449 MONTCALM... 449 MONTCALM... 449 MONTCALM...

453 STE-FOY

453 STE-FOY... 453 STE-FOY... 453 STE-FOY...

455 ST-ROCH

455 ST-ROCH... 455 ST-ROCH... 455 ST-ROCH...

456 ST-SAUVER

456 ST-SAUVER... 456 ST-SAUVER... 456 ST-SAUVER...

458 SILLERY

458 SILLERY... 458 SILLERY... 458 SILLERY...

460 VANIER

460 VANIER... 460 VANIER... 460 VANIER...

466 CHAMBRES ET PENSIONS

466 CHAMBRES ET PENSIONS... 466 CHAMBRES ET PENSIONS... 466 CHAMBRES ET PENSIONS...

470 CONDOMINIUM A LOUER

470 CONDOMINIUM A LOUER... 470 CONDOMINIUM A LOUER... 470 CONDOMINIUM A LOUER...

475 CONDOMINIUM A VENDRE

475 CONDOMINIUM A VENDRE... 475 CONDOMINIUM A VENDRE... 475 CONDOMINIUM A VENDRE...

481 BEAUPORT

481 BEAUPORT... 481 BEAUPORT... 481 BEAUPORT...

482 CAP-ROUGE

482 CAP-ROUGE... 482 CAP-ROUGE... 482 CAP-ROUGE...

484 CHARLESBOURG

484 CHARLESBOURG... 484 CHARLESBOURG... 484 CHARLESBOURG...

487 LIMOILLOU

487 LIMOILLOU... 487 LIMOILLOU... 487 LIMOILLOU...

488 NEUFCHATEL - LORETTEVILLE

488 NEUFCHATEL - LORETTEVILLE... 488 NEUFCHATEL - LORETTEVILLE... 488 NEUFCHATEL - LORETTEVILLE...

492 RIVE-SUD

492 RIVE-SUD... 492 RIVE-SUD... 492 RIVE-SUD...

493 STE-FOY

493 STE-FOY... 493 STE-FOY... 493 STE-FOY...

498 MONTCALM

498 MONTCALM... 498 MONTCALM... 498 MONTCALM...

499 MONTCALM

499 MONTCALM... 499 MONTCALM... 499 MONTCALM...

498 MONTCALM

498 MONTCALM... 498 MONTCALM... 498 MONTCALM...

492 RIVE-SUD

492 RIVE-SUD... 492 RIVE-SUD... 492 RIVE-SUD...

498 SILLERY

498 SILLERY... 498 SILLERY... 498 SILLERY...

498 SILLERY

498 SILLERY... 498 SILLERY... 498 SILLERY...

498 SILLERY

498 SILLERY... 498 SILLERY... 498 SILLERY...

498 SILLERY

498 SILLERY... 498 SILLERY... 498 SILLERY...

498 SILLERY

498 SILLERY... 498 SILLERY... 498 SILLERY...

498 SILLERY

498 SILLERY... 498 SILLERY... 498 SILLERY...

498 SILLERY

498 SILLERY... 498 SILLERY... 498 SILLERY...

498 SILLERY

498 SILLERY... 498 SILLERY... 498 SILLERY...

498 SILLERY

498 SILLERY... 498 SILLERY... 498 SILLERY...

480 ANCIENNE-LORETTE

480 ANCIENNE-LORETTE... 480 ANCIENNE-LORETTE... 480 ANCIENNE-LORETTE...

481 BEAUPORT

481 BEAUPORT... 481 BEAUPORT... 481 BEAUPORT...

481 BEAUPORT

481 BEAUPORT... 481 BEAUPORT... 481 BEAUPORT...

481 BEAUPORT

481 BEAUPORT... 481 BEAUPORT... 481 BEAUPORT...

481 BEAUPORT

481 BEAUPORT... 481 BEAUPORT... 481 BEAUPORT...

481 BEAUPORT

481 BEAUPORT... 481 BEAUPORT... 481 BEAUPORT...

481 BEAUPORT

481 BEAUPORT... 481 BEAUPORT... 481 BEAUPORT...

481 BEAUPORT

481 BEAUPORT... 481 BEAUPORT... 481 BEAUPORT...

481 BEAUPORT

481 BEAUPORT... 481 BEAUPORT... 481 BEAUPORT...

481 BEAUPORT

481 BEAUPORT... 481 BEAUPORT... 481 BEAUPORT...

481 BEAUPORT

481 BEAUPORT... 481 BEAUPORT... 481 BEAUPORT...

481 BEAUPORT

481 BEAUPORT... 481 BEAUPORT... 481 BEAUPORT...

481 BEAUPORT

481 BEAUPORT... 481 BEAUPORT... 481 BEAUPORT...

481 BEAUPORT

481 BEAUPORT... 481 BEAUPORT... 481 BEAUPORT...

481 BEAUPORT

481 BEAUPORT... 481 BEAUPORT... 481 BEAUPORT...

481 BEAUPORT

481 BEAUPORT... 481 BEAUPORT... 481 BEAUPORT...

481 BEAUPORT

481 BEAUPORT... 481 BEAUPORT... 481 BEAUPORT...

481 BEAUPORT

481 BEAUPORT... 481 BEAUPORT... 481 BEAUPORT...

481 BEAUPORT

481 BEAUPORT... 481 BEAUPORT... 481 BEAUPORT...

481 BEAUPORT

481 BEAUPORT... 481 BEAUPORT... 481 BEAUPORT...

481 BEAUPORT

481 BEAUPORT... 481 BEAUPORT... 481 BEAUPORT...

481 BEAUPORT

481 BEAUPORT... 481 BEAUPORT... 481 BEAUPORT...

481 BEAUPORT

481 BEAUPORT... 481 BEAUPORT... 481 BEAUPORT...

486 CHAMBRES ET PENSIONS

486 CHAMBRES ET PENSIONS... 486 CHAMBRES ET PENSIONS... 486 CHAMBRES ET PENSIONS...

486 CHAMBRES ET PENSIONS

486 CHAMBRES ET PENSIONS... 486 CHAMBRES ET PENSIONS... 486 CHAMBRES ET PENSIONS...

486 CHAMBRES ET PENSIONS

486 CHAMBRES ET PENSIONS... 486 CHAMBRES ET PENSIONS... 486 CHAMBRES ET PENSIONS...

486 CHAMBRES ET PENSIONS

486 CHAMBRES ET PENSIONS... 486 CHAMBRES ET PENSIONS... 486 CHAMBRES ET PENSIONS...

486 CHAMBRES ET PENSIONS

486 CHAMBRES ET PENSIONS... 486 CHAMBRES ET PENSIONS... 486 CHAMBRES ET PENSIONS...

486 CHAMBRES ET PENSIONS

486 CHAMBRES ET PENSIONS... 486 CHAMBRES ET PENSIONS... 486 CHAMBRES ET PENSIONS...

486 CHAMBRES ET PENSIONS

486 CHAMBRES ET PENSIONS... 486 CHAMBRES ET PENSIONS... 486 CHAMBRES ET PENSIONS...

486 CHAMBRES ET PENSIONS

486 CHAMBRES ET PENSIONS... 486 CHAMBRES ET PENSIONS... 486 CHAMBRES ET PENSIONS...

486 CHAMBRES ET PENSIONS

486 CHAMBRES ET PENSIONS... 486 CHAMBRES ET PENSIONS... 486 CHAMBRES ET PENSIONS...

486 CHAMBRES ET PENSIONS

486 CHAMBRES ET PENSIONS... 486 CHAMBRES ET PENSIONS... 486 CHAMBRES ET PENSIONS...

486 CHAMBRES ET PENSIONS

486 CHAMBRES ET PENSIONS... 486 CHAMBRES ET PENSIONS... 486 CHAMBRES ET PENSIONS...

486 CHAMBRES ET PENSIONS

486 CHAMBRES ET PENSIONS... 486 CHAMBRES ET PENSIONS... 486 CHAMBRES ET PENSIONS...

486 CHAMBRES ET PENSIONS

486 CHAMBRES ET PENSIONS... 486 CHAMBRES ET PENSIONS... 486 CHAMBRES ET PENSIONS...

486 CHAMBRES ET PENSIONS

486 CHAMBRES ET PENSIONS... 486 CHAMBRES ET PENSIONS... 486 CHAMBRES ET PENSIONS...

486 CHAMBRES ET PENSIONS

486 CHAMBRES ET PENSIONS... 486 CHAMBRES ET PENSIONS... 486 CHAMBRES ET PENSIONS...

486 CHAMBRES ET PENSIONS

486 CHAMBRES ET PENSIONS... 486 CHAMBRES ET PENSIONS... 486 CHAMBRES ET PENSIONS...

486 CHAMBRES ET PENSIONS

486 CHAMBRES ET PENSIONS... 486 CHAMBRES ET PENSIONS... 486 CHAMBRES ET PENSIONS...

486 CHAMBRES ET PENSIONS

486 CHAMBRES ET PENSIONS... 486 CHAMBRES ET PENSIONS... 486 CHAMBRES ET PENSIONS...

486 CHAMBRES ET PENSIONS

486 CHAMBRES ET PENSIONS... 486 CHAMBRES ET PENSIONS... 486 CHAMBRES ET PENSIONS...

486 CHAMBRES ET PENSIONS

486 CHAMBRES ET PENSIONS... 486 CHAMBRES ET PENSIONS

Les bas prix pourraient ralentir l'industrie pétrolière canadienne

♦ CALGARY (PC) — L'industrie pétrolière canadienne s'apprête à subir son second ralentissement de la présente décennie.

En déclin rapide, les prix du marché international "spot" ont entraîné les prix canadiens vers la marque des \$25 le baril, alors que ceux-ci commandaient \$39 avant Noël, moment de l'année qui constitue l'une des périodes de pointe du commerce.

Alors que l'hiver est presque terminé et que les acheteurs de pétrole

chercheront vraisemblablement à maintenir leur stock au plus bas niveau possible, les analystes de l'industrie pétrolière disent n'observer aucun indice leur permettant de croire que les prix se stabiliseront avant l'automne au plus tôt.

Cette conjoncture ne peut que laisser présager des ennuis pour l'industrie de l'exploration et de la production.

Puisqu'il ne s'est écoulé qu'une année de reprise relativement ferme depuis la dernière récession, l'in-

dustrie canadienne ne dispose guère de réserves qui lui permettrait de traverser une autre récession.

Projections budgétaires

On ne relève aucun signe visible de panique, mais l'ampleur et le rythme du déclin amorcé en décembre ont incité les dirigeants d'entreprise à revoir leurs projections budgétaires de 1986, au chapitre des dépenses.

"Les ordinateurs sont chauffés à blanc", affirme M. Hans Maciej, directeur technique de l'Association canadienne de l'industrie pétrolière.

"Nous devenons de plus en plus nerveux et inquiets, réitère pour sa part M. Bob Andrews, directeur exécutif de l'Association canadienne des producteurs pétroliers indépendants.

"Nous nous efforçons d'avoir l'air brave, mais ça commence à nous tirailler douloureusement. Si la situation devait se maintenir pendant

encore deux ou trois mois, nous pourrions assister à un repli significatif de l'industrie".

De leur côté, les porte-parole de l'industrie du forage et de l'approvisionnement ont souligné que les programmes de forage d'hiver n'ont connu aucune réduction.

Selon le directeur général de l'Association canadienne des entrepreneurs en forage de puits de pétrole, M. Don Herring, les opérations se sont maintenues à un rythme supérieur à celui qu'avait prévu l'organisme.

Un des gros lots du 6 / 49 à un Trifluvien

♦ TROIS-RIVIERES (PC) — Un des trois gagnants du premier prix du lotto 6 / 49 tiré samedi soir est un citoyen de Trois-Rivières.

Le quinquagénaire qui, pour le moment, désire garder l'anonymat, demeure dans le quartier Saint-Philippe de Trois-Rivières.

Menusier à la retraite, l'heureux gagnant de \$879.738,80 s'est procuré

son billet dans une tabagie de la ville et n'a même pas pris la peine de choisir ses propres numéros, se contentant de prendre un billet automatique.

LaSalle se remet bien de son opération


♦ MONTREAL (PC) — Le ministre des Travaux publics, M. Roch LaSalle, se remet normalement du quadruple pontage coronarien qu'il a subi la semaine dernière à l'hôpital Notre-Dame, à Montréal.

"Je pense sortir de l'hôpital cette semaine et retourner au ministère dans environ six semaines", a confié hier M. LaSalle. Il admet que ce fut "tout une opération", comme en témoigne la longue cicatrice qui lui traverse le sternum.

On a également dû lui prélever une veine de la jambe pour réaliser le pontage. En tout, une opération qui a duré trois heures et demie.

Le ministre est désormais en mesure de se lever et, hier après-midi, il a reçu ses enfants et quelques amis et partisans.

Télé 4
6 h 50 A.M.
Du LUNDI au VENDREDI



COMMENCE ta journée avec JÉSUS-CHRIST

Emission Cité du Père avec **PIERRE LACROIX**

*Également sur les ondes de CIMT, CFER, CHAU, CHLT, CHEM, sauf CJPM-TV, à 7h30 (A.M.)

UNE BANQUE D'IDÉES PROFITABLES POUR VOTRE RETRAITE

Nos FONDS D'INVESTISSEMENT offrent une gestion professionnelle, une grande diversification et un rendement intéressant. Aucun frais d'acquisition.

Nos REER AUTOGÉRÉS sont avantageux. Nous offrons conseils et service efficace en plus d'escomptes appréciables sur les commissions de courtage. Coupons et obligations disponibles.

Communiquez sans retard avec un de nos conseillers.

Institution inscrite à la Régie de l'assurance-dépôts du Québec
Membre de la Société d'assurance-dépôts du Canada

FIDUCIE PRÊT ET REVENU

PLACE D'YOUVILLE 692-1221
GALERIES DE LA CAPITALE 626-1221
SAINTE-FOY 1117, Jean Dequen 659-1814

VILLE DE québec

SERVICE DE L'INGENIERIE BETON BITUMEUX 1986

AVIS PUBLIC est, par les présentes, donné que des offres cachetées, scellées et endossées "BETON BITUMEUX 1986" et adressées au Greffier de la Ville, Hôtel de Ville, Québec, seront reçues jusqu'au vendredi 7 mars 1986, à quatorze heures quinze (14h15), heure locale, pour les contrats de pavage, de planage à froid et de scarification à chaud de chaussées en béton bitumineux pour l'été 1986.

Les intéressés peuvent se procurer les documents de soumission au secrétariat du Service de l'ingénierie, situé au 65, rue Ste-Anne, 9e étage, moyennant un dépôt non remboursable de dix dollars (10\$). Ils pourront aussi obtenir les renseignements pertinents en s'adressant au personnel de la Division des réseaux, au numéro de téléphone 691-2363.

Les soumissionnaires sont priés de prendre note que le bureau du Greffier est habituellement fermé de 12h15 à 13h45. Les personnes intéressées à assister à l'ouverture des soumissions pourront le faire en se rendant au bureau du Greffier à la date et à l'heure qui marqueront l'expiration du délai accordé pour la réception des soumissions.

La Ville ne s'engage à accepter ni les plus basses, ni aucune des soumissions reçues.

Le Greffier de la Ville
Antoine CARRIER, avocat
Québec, le 29 janvier 1986

SERVICE DE L'INGENIERIE FOURNITURE DE MELANGES BITUMEUX - ETE 1986

AVIS PUBLIC est, par les présentes, donné que des offres cachetées, scellées et endossées "FOURNITURE A L'USINE DE MELANGES BITUMEUX PREPARES A CHAUD - ETE 1986" et adressées au Greffier de la Ville, Hôtel de Ville, Québec, seront reçues jusqu'au jeudi 6 mars 1986, à quatorze heures quinze (14h15), heure locale.

Les intéressés peuvent se procurer les documents pertinents au secrétariat du Service de l'ingénierie, situé au 65, rue Ste-Anne, 9e étage. Ils pourront aussi obtenir les renseignements pertinents en s'adressant au personnel de la Division des réseaux, au numéro de téléphone 691-2363.

Les soumissionnaires sont priés de prendre note que le bureau du Greffier est habituellement fermé entre 12h15 et 13h45. Les personnes intéressées à assister à l'ouverture des soumissions pourront le faire en se rendant au bureau du Greffier à la date et à l'heure qui marqueront l'expiration du délai accordé pour la réception des soumissions.

La Ville ne s'engage à accepter ni la plus basse, ni aucune des soumissions reçues.

Le Greffier de la Ville
Antoine CARRIER, avocat
Québec, le 6 février 1986



M. Geoffrey A.H. PEARSON

Colloque de l'Association pour l'ONU

♦ Le directeur général de l'Institut canadien pour la paix et la sécurité internationale, M. Geoffrey A.H. Pearson, sera l'invité du colloque que tiendra l'Association canadienne pour les Nations unies (section de Québec) demain, le mardi 18 février.

Sous le thème "Le conseil de sécurité: son rôle dans le maintien de la paix", ce colloque aura lieu à 20h à la salle Leduc-Fortin, à l'hôtel Le Concorde, à Québec.

Les participants au colloque échangeront sur le pouvoir du conseil de sécurité qui existe depuis 40 ans et dont le mandat est de veiller au maintien de la paix et de la sécurité dans le monde.

Directeur général de l'Institut canadien pour la paix depuis janvier 1985, M. Pearson est diplomate de carrière; il a assumé différentes fonctions aux ministères des Affaires extérieures depuis 1952 et a oeuvré aux ambassades du Canada à Paris et à Mexico. Il fut ensuite ambassadeur du Canada à Moscou, puis représentant spécial du premier ministre pour la limitation des armements.

VILLE DE BEAUPORT

AVIS DU DÉPÔT DE L'ANNEXE À LA LISTE ÉLECTORALE AYANT TRAIT AU RÉGLEMENT NUMÉRO 86-654

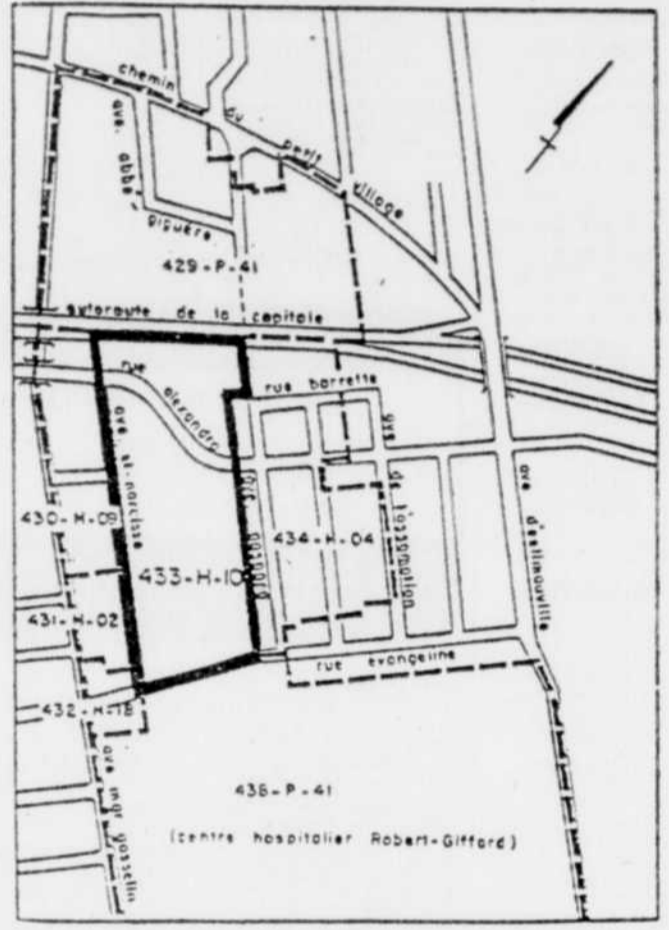
AVIS PUBLIC est, par les présentes, donné que l'annexe à la liste électorale est maintenant déposée au bureau du soussigné, pour les locataires résidant dans la zone 433-H-10 et dans les zones contiguës à cette zone, soit les zones 429-P-41, 430-H-09, 431-H-02, 432-H-18, 434-H-04 et 438-P-41.

Le conseil a adopté, le 12 février 1986, le règlement numéro 86-654 modifiant le plan de zonage du règlement d'urbanisme numéro 77-080, de manière à créer la zone 490-C-29 à même une partie de la zone 433-H-10, dans le but d'autoriser, dans cette nouvelle zone, la construction d'une résidence pour personnes âgées, sur le lot 746-P du cadastre de Beauport.

La zone 433-H-10 est délimitée comme suit et selon le croquis ci-dessous:

ZONE 433-H-10

Au nord: par l'autoroute de la Capitale;
à l'est: par la ligne arrière des lots riverains à l'avenue Gaspard par le tunnel piétonnier;
au sud: par la rue Évangéline;
à l'ouest: par l'avenue Saint-Narcisse



Toute personne, société commerciale ou association, qui est locataire d'un immeuble dans les zones précitées, a droit d'être inscrite sur l'annexe à la liste électorale lors de la révision de ce droit.

Prenez avis que les demandes en inscription ou en radiation doivent être faites, par écrit, et transmises au bureau de la municipalité dans les cinq (5) jours de la publication du présent avis.

Prenez, également, avis que la séance du bureau de révision de l'annexe à la liste électorale aura lieu à l'hôtel de ville, 577, avenue Royale, Beauport, le 28 février 1986, à dix-neuf (19) heures.

Donné à Beauport, ce quatorzième jour du mois de février mil neuf cent quatre-vingt-six.

Le Greffier de la Ville
JACQUES SIMONEAU

Conseil de la Santé et des Services Sociaux de la région de Québec (03)

525, boulevard Hamel, Québec G1M 2S8 (418) 529-5311

AVIS PUBLIC ÉLECTION DES USAGERS

Conformément à l'article 84 de la Loi sur les services de santé et les services sociaux, le Conseil de la santé et des services sociaux de la région de Québec convoque les usager(ère)s à une assemblée permettant d'élire:

Un(e) usager(ère) au sein du Conseil d'administration du centre local de services communautaires ci-dessous mentionné:

Le CLSC Basse-Ville
310, boul. Langelier
Québec (Québec)
G1K 5N3
Tél.: 529-6592

MISE EN CANDIDATURE:
Du 19 février au 24 mars 1986

PRÉSIDENT D'ÉLECTION:
Monsieur Benoît Côté

JOURNÉE D'ÉLECTION:
Le dimanche 6 avril 1986


LIEU DE L'ÉLECTION:
310, boul. Langelier
Québec (Québec)
G1K 5N3

HEURES DE L'ÉLECTION:
De 13 h 00 à 17 h 00

Les usager(ère)s concerné(e)s par cette élection peuvent se procurer, à l'accueil ou au bureau du Directeur général du CLSC Basse-Ville, un dépliant contenant les modalités de mise en candidature, un bulletin de mise en candidature et tous les détails pertinents à cette élection.

Par **M. Jacques Tremblay**
Président du Conseil d'administration
CRSSS-03

OYEZ, PROFESSEURS! N'OUBLIEZ PAS QUE VOUS POUVEZ VOUS SERVIR DU JOURNAL POUR RENDRE VOS CLASSES PLUS INTÉRESSANTES!



JIM DAVIS

© 1986 United Feature Syndicate, Inc.

Quelle bonne idée, Orson. Surtout durant la Semaine du JOURNAL EN CLASSE, du 17 au 21 février 1986.

C'est pourquoi votre quotidien LE SOLEIL de même que les écoles et les groupes communautaires à travers le Canada s'unissent pour célébrer la Semaine du JOURNAL EN CLASSE.

Un grand nombre de professeurs à travers le Canada utilisent déjà le journal comme nouvel outil d'enseignement.

LE SOLEIL fait défiler le monde devant vos yeux... chaque jour.

Orson est enchanté de vous dire: lire LE SOLEIL, c'est une bonne habitude à prendre... et c'est contagieux!

Semaine du JOURNAL EN CLASSE, du 17 au 21 février 1986.
Renseignements — Service de la promotion: (418) 647-3342

DÉCÈS ET AVIS DIVERS

remerciements • mémoriam • services anniversaires • faveurs

705 AVIS DE DÉCÈS

BELANGER, Charles, Ste-Louise de L'Islet
BOLDUC, Thérèse (Pomerleau), Québec
CANTIN, Joseph-Arthur, Charny
CORBEELS, Frère Fabien, St-Raymond
COTE, Gérard, Montmorency
COUTURE, Omer, Loretteville
DESCHENES, Marguerite, Ste-Anne-des-Monts
GENEST, Floribert, Bernières
GENEST, Gérard, Loretteville
GUILMETTE, Roland, Québec
KELLEY, Fabbé Jean-Philippe, Lévis
LACHANCE, Marie-Anne (Bédard), Québec
LALIBERTE, Ewille, Deschailions
MCNEIL, Joseph, Québec
MOISAN, Angèle (Nobert), Beauport
NICOLE, Soeur Judith, St-Romuald
PARADIS, Hélène L., Charlesbourg
PARÉ, Mlle Jeanne, Québec
PICARD, Louis-Georges, Cap St-Ignace
PLAMONDON, Gérard, St-Basile
SAVARD, Adjudant, Lac St-Charles
SIROIS, Louise (Malenfant), St-Jean-Port-Joli
TREMBLAY, Dave, Beauport
TREPANIER, Gisèle (Fleury), Québec

BELANGER (Charles) — A l'Hôpital Notre-Dame de Fatima, La Pocatière, le 16 février 1986, à l'âge de 86 ans, est décédé M. Charles Bélanger, époux en premières noces de feu Marie Boucher et en deuxième noces de dame Antoinette Lavoie. Il demeurait à Ste-Louise de l'Islet. Les funérailles auront lieu le mardi 18 février, à 15h. Départ du salon paroissial de Ste-Louise et de la au cimetière paroissial. Il laisse dans le deuil outre son épouse, sa fille: Madeleine (Gaston Thériault); ses sœurs: Mme Marie Bélanger Dubé, Jeanne Bélanger (M. Joseph-Emile Potvin); ses belles-sœurs: Mme Emile Bélanger, Mme Alphonse Bélanger, Mme Joseph Bélanger, M. Jean-Baptiste Caron, Soeur Valérie, M. Elisée Lavoie, Mme Magloire Caron, M. Bélanger sera exposé à compter de lundi, 14h. Direction des funérailles.

BOLDUC (Thérèse Pomerleau) — A Québec, le 15 février 1986, à l'âge de 70 ans, est décédée dame Thérèse Pomerleau, épouse de feu Harry Bolduc. Elle demeurait à Québec. La famille recevra les condoléances au funérarium.

Lépine-Cloutier Ltée
 6450, Henri-Bourassa
 dimanche de 14h à 17h et de 19h à 22h, lundi de 12h à 13h45. Le service religieux sera célébré le lundi 17 février 1986, à 14h, en l'église Ste-Odile et de là au Crématorium.

Lépine-Cloutier Ltée
 Elle laisse dans le deuil ses enfants et ses belles-filles: Pierre (Colette Lavigne), Jocelyn (Lucie Caron); ses petits-enfants: Julie, Caroline, Patrick et Marc; ses sœurs et frères: M. et Mme Léo Pomerleau, M. et Mme François Pomerleau, M. et Mme Julien Pomerleau, M. et Mme St-Georges Poulain, Mme Thérèse Cliche, Mme Anne-Marie Roy; ses belles-sœurs: Soeur Simone Bolduc, M. et Mme Henri-Louis Courtemanche, M. et Mme Maurice Bolduc, M. et Mme Laurent Bolduc, Mme Roger Samsou; ainsi que plusieurs neveux et nièces. Pour renseignements: 529-3371.

CANTIN (Joseph-Arthur)
 A Charny, le 16 février 1986, à l'âge de 84 ans, est décédé M. Joseph-Arthur Cantin, époux en premières noces de feu dame Virginia Côté, en deuxième noces de feu dame Grace Orchard et en troisième noces de feu dame Marianna Courcy. La famille recevra les condoléances au funérarium.

Claude Marcoux Ltée
 Place de l'Église
 Charny
 lundi de 19h à 22h, mardi de 14h à 17h et de 19h à 22h et jeudi à compter de 14h. Le service religieux sera célébré le jeudi 20 février 1986, à 16h, en l'église de Charny et de là au cimetière paroissial. Il laisse dans le deuil outre son épouse, ses enfants: Hélène (Albert Villeneuve), Cécile (Jean-Paul Chabot), Françoise (Gaston Dubois); ses belles-sœurs: Mme Roland Cantin (Michelle Audet), Mme Pierre Cantin (Thérèse Cantin); plusieurs petits-enfants, sa belle-fille: Nicole Gama-che (André Lambert); ses beaux-frères et belles-sœurs: Mlle Marie-Anne Côté, Mlle Cécile Côté, M. et Mme Joseph Côté (Simone Perreault), Soeur Agnès Côté (Dominicaine), Mme Adèle Côté, Mme Jeanne Côté; ainsi que plusieurs

CORBEELS (Frère Fabien) — A Ste-Raymond, le 15 février 1986, à l'âge de 96 ans et 7 mois, est décédé le Frère Fabien Corbeels. Le Frère Fabien est né à Malines, Belgique, le 29 juin 1889. Il était entré dans la Communauté des Frères de Notre-Dame-de-la-Miséricorde le 17 janvier 1907; il résidait au Québec depuis plus de 60 ans et son apostolat s'est surtout exercé auprès des enfants pauvres et des orphelins. Les funérailles auront lieu le mardi 18 février 1986, à 15h. Départ de la résidence funéraire.

St-Raymond Inc.
 101, St-Joseph
 St-Raymond
 à 14h45, pour l'église St-Raymond et de là au cimetière paroissial. Il laisse dans le deuil ses confrères en communauté, plusieurs neveux et nièces, cousins et cousines. Le salon sera ouvert lundi de 14h à 16h30 et de 19h à 22h, mardi à compter de 13h. Pour renseignements: 337-2291.

COTE (Gérard)
 A l'Hôtel-Dieu de Québec, le 15 février 1986, à l'âge de 70 ans, est décédé M. Gérard Côté, époux de dame Lucienne Gagné. Il demeurait au 402, 110ième Rue, Montmorency, Beauport. La famille recevra les condoléances à la résidence funéraire.

F.X. Bouchard Inc.
 4100, boul. Ste-Anne
 Montmorency
 lundi de 19h à 22h, mardi de 9h à 10h45. La cérémonie religieuse aura lieu le mardi 18 février, à 11h, en l'église de St-Grégoire et de là au cimetière paroissial. Il laisse dans le deuil outre son épouse, son fils, sa belle-fille, ses filles et ses gendres: M. et Mme Charles Côté (Lise Lévesque), Marjolaine Côté, Christine Côté Nadeau (Jacques Nadeau), Diane Côté Michaud (Pierre Michaud), Louise Côté Ampleman (André Ampleman), Sylvie Côté; ses petits-enfants: Jean-François, Marisol, Pierre-Alexandre, Nicolas, Isabelle, Julie, Marie-Eve, Yann; son frère: Robert (Noëlla Gagnon); sa soeur: Jeannine (Roland Couture); ainsi que plusieurs neveux et nièces, cousins et cousines. Pour renseignements: 663-9838.

COUTURE (Omer)
 A Loretteville, le 16 février 1986, à l'âge de 70 ans, est décédé Monsieur Omer Couture, époux de dame Marie-Anne Pelchat. Il demeurait à Loretteville. La famille recevra les condoléances au funérarium.

Lépine-Cloutier Ltée
 208, boul. Formière
 lundi de 19h à 22h, mardi de 14h à 17h et de 19h à 22h, mercredi de 8h30 à 9h45. Le service religieux sera célébré le mercredi 19 février 1986, à 10h, en l'église St-Ambroise de Loretteville et de là au cimetière de Loretteville. Il laisse dans le deuil outre son épouse, ses enfants: Yvon (Lucille Allard), Denis (son amie Christine Grégoire), Micheline (Michael Corrigan), Ray-

mond (Diane Gagnon), Jocelyne (Conrad Lévesque), Lucie (Jacques Gauthier); et ses petits-enfants, ses frères et sœurs: Simone, Armand, Fernande (Ernest Brousseau), Lucien (Jeanne D'Arc Pelchat), Noëlla (Benoît Paquet), Sr Carmelle; ses beaux-frères et belles-sœurs: Mme Rose-Aimée Nadeau Pelchat, M. et Mme Gérard Pelchat; ainsi que plusieurs oncles et tantes et ses neveux et nièces. Pour renseignements: 529-3371.

DESCHENES (Marguerite Litalien) — A l'Hôpital St-Joseph de Rimouski, le 14 février 1986, à l'âge de 69 ans et 7 mois, est décédée dame Marguerite Litalien, épouse de M. Roméo Deschênes. Elle demeurait au 22, 6ième Rue Est, Ste-Anne des Monts. Les funérailles auront lieu le 17 février, à 16h. Départ du salon funéraire.

Gilles Marmen & Fils Ltée
 24, Route du Parc
 Ste-Anne des Monts
 à 15h50, pour l'église de Ste-Anne des Monts, où sera chanté le service religieux et de là au cimetière de l'endroit. Elle laisse dans le deuil outre son époux, ses enfants, gendres et belles-filles: M. et Mme Yves Deschênes (Jeanne-D'Arc Caron), M. Gaëtan Deschênes, M. et Mme Roger Désilets (Béatrice), M. et Mme Gabriel Turner (Éliane), M. et Mme Gérard Deschênes (Nicole Bariault), M. et Mme Joseph Deschênes (Rolande Sergerie), M. Bernard Deschênes, Mme Thérèse Trépanier, M. et Mme François Camiré (Yvonne), Mme Laurette Deschênes, M. et Mme Antoine Lacasse (Sylvie), M. et Mme Paul-Roger Deschênes (Murielle Fraser), M. et Mme Jean-Pierre Deschênes (Guylaine Collin); ses frères et sœurs, belles-sœurs et beaux-frères: M. l'abbé Paul Litalien, Mme Hermeline Laliberté; ses frères et sœurs: Joseph (Bibianne Cayer), Jeanne D'Arc, Raymond (Jeanne Boillard), Rita (feu Maurice Brière), Marie, Thérèse, Guy (Monick Tessier), Hélène (feu Maurice Boulianne); ses beaux-frères et belles-sœurs: Fernand Laliberté (Liliane Thérien), Roger Laliberté (Geneviève Laflamme), Jean-Gilles Laliberté; ainsi que plusieurs neveux et nièces. Pour renseignements: 529-3371.

GUILMETTE (Roland)
 A l'Hôtel-Dieu de Québec, le 16 février 1986, à l'âge de 55 ans, est décédé M. Gérard Genest, époux de Mme Colette Laliberté. Il demeurait à Loretteville. La famille recevra les condoléances au funérarium.

Lépine-Cloutier Ltée
 208, boul. Formière
 lundi de 14h à 17h et de 19h à 22h, mardi de 14h à 17h et de 19h à 22h, mercredi de 13h à 14h45. Le service religieux sera célébré le mercredi 19 février 1986, à 15h, en l'église St-Ambroise de Loretteville et de là au cimetière de Donnacona. Il laisse dans le deuil outre son épouse, son fils: Daniel (son amie Hélène Dupéré); sa belle-mère: Mme Hermeline Laliberté; ses frères et sœurs: Joseph (Bibianne Cayer), Jeanne D'Arc, Raymond (Jeanne Boillard), Rita (feu Maurice Brière), Marie, Thérèse, Guy (Monick Tessier), Hélène (feu Maurice Boulianne); ses beaux-frères et belles-sœurs: Fernand Laliberté (Liliane Thérien), Roger Laliberté (Geneviève Laflamme), Jean-Gilles Laliberté; ainsi que plusieurs neveux et nièces. Pour renseignements: 529-3371.

WILBROD ROBERT INC.
 738, ave. Royale
 Beauport
 Le salon sera ouvert le dimanche 16 février de 14h à 17h et de 19h à 22h. Pour renseignements: 661-9223.

NICOLE (Soeur Judith) — Au Couvent de la Congrégation Notre-Dame de St-Romuald, le 16 février 1986, à l'âge de 81 ans et 6 mois, est décédée Soeur Judith Nicole, fille de feu M. Joseph-Omer Nicole et de feu dame Antonia Rochefort. Elle demeurait à St-Romuald. La famille recevra les condoléances au funérarium.

Claude Marcoux Ltée
 96, rue de la Fabrique
 St-Romuald
 lundi de 14h à 17h et de 19h à 22h, mardi à compter de 12h. Le service religieux sera célébré le mardi 18 février 1986, à 14h, en l'église St-Romuald et de là au cimetière Belmont. Elle laisse dans le deuil outre sa famille religieuse, ses frères: M. l'abbé Fernand Nicole, M. Hercule Nicole; ses sœurs: Mme Édouard Lamonde, Mme Léopold Nicole; sa belle-sœur: Mme Irène Normand Nicole; ainsi que plusieurs neveux et nièces, cousins, cousines et amis. Pour renseignements: 839-8823.

PARADIS (Hélène L.)
 A Québec, le 15 février 1986, à l'âge de 77 ans, est décédée dame Hélène L. Paradis, épouse de M. Georges Paradis. Elle demeurait à Charlesbourg. Les funérailles auront lieu le mardi 18 février, à 10h. Départ du nouveau foyer funéraire.

J. Bouchard & Fils Ltée
 320, 5ème Rue
 Québec
 Pour renseignements: 529-9221.

MOISAN (Angèle Nobert)
 Après 56 ans d'une vie toute orientée vers le dépassement de soi-même et le service des autres, Angèle Nobert Moisau est entrée dans la vie éternelle appelée et accueillie par son Seigneur Dieu. Elle est décédée à son domicile de Beauport le 14 février 1986, entourée de l'affection et de l'attention de tous les siens. Elle laisse pour héritier sa mémoire Gilles, avec qui elle était unie par le mariage depuis 33 ans, leurs deux enfants Jocelyne et Mariane et leur grand-père Gaston D. Serres, époux de Jocelyne. Angèle était la grand-maman d'Emilie et de Joseph. Partageant avec eux-ci la foi d'Angèle dans la vie éternelle, son père Grégoire Nobert, sa belle-mère Mme Marie-Anne Moisau; ses frères et sœurs: René, Claude (Thérèse L'Écuyer), Gabriel, Jean-Marcel (père

MOISAN (Angèle Nobert)
 A Québec, le 15 février 1986, à l'âge de 77 ans, est décédée dame Hélène L. Paradis, épouse de M. Georges Paradis. Elle demeurait à Charlesbourg. Les funérailles auront lieu le mardi 18 février, à 10h. Départ du nouveau foyer funéraire.

J. Bouchard & Fils Ltée
 320, 5ème Rue
 Québec
 Pour renseignements: 529-9221.

MOISAN (Angèle Nobert)
 Après 56 ans d'une vie toute orientée vers le dépassement de soi-même et le service des autres, Angèle Nobert Moisau est entrée dans la vie éternelle appelée et accueillie par son Seigneur Dieu. Elle est décédée à son domicile de Beauport le 14 février 1986, entourée de l'affection et de l'attention de tous les siens. Elle laisse pour héritier sa mémoire Gilles, avec qui elle était unie par le mariage depuis 33 ans, leurs deux enfants Jocelyne et Mariane et leur grand-père Gaston D. Serres, époux de Jocelyne. Angèle était la grand-maman d'Emilie et de Joseph. Partageant avec eux-ci la foi d'Angèle dans la vie éternelle, son père Grégoire Nobert, sa belle-mère Mme Marie-Anne Moisau; ses frères et sœurs: René, Claude (Thérèse L'Écuyer), Gabriel, Jean-Marcel (père

KELLEY (Jean-Philippe, pte)
 A l'Hôtel-Dieu de Lévis, le 16 février 1986, à l'âge de 80 ans, est décédé l'abbé Jean-Philippe Kelley, retraité du pavillon Mallet à Lévis, fils de feu Nicolas Kelley et de feu dame Suzanne Cassidy. La famille recevra les condoléances à la résidence funéraire.

Gilbert & Turgeon Ltée
 58, av. Bégin
 Lévis
 lundi de 19h à 22h, mardi de 14h à 17h et de 19h à 22h. Mercredi, ouverture à compter de 9h. Le service sera célébré le mercredi 19 février 1986, à 11h, en l'église de St-Damien et de là au cimetière paroissial. Il laisse dans le deuil son frère, sa sœur et une belle-sœur: M. et Mme John Kelley, Mme Anne Benoit; ainsi que plusieurs neveux, nièces, cousins et cousines. Pour renseignements: 837-4757.

MOISAN (Angèle Nobert)
 Après 56 ans d'une vie toute orientée vers le dépassement de soi-même et le service des autres, Angèle Nobert Moisau est entrée dans la vie éternelle appelée et accueillie par son Seigneur Dieu. Elle est décédée à son domicile de Beauport le 14 février 1986, entourée de l'affection et de l'attention de tous les siens. Elle laisse pour héritier sa mémoire Gilles, avec qui elle était unie par le mariage depuis 33 ans, leurs deux enfants Jocelyne et Mariane et leur grand-père Gaston D. Serres, époux de Jocelyne. Angèle était la grand-maman d'Emilie et de Joseph. Partageant avec eux-ci la foi d'Angèle dans la vie éternelle, son père Grégoire Nobert, sa belle-mère Mme Marie-Anne Moisau; ses frères et sœurs: René, Claude (Thérèse L'Écuyer), Gabriel, Jean-Marcel (père

MOISAN (Angèle Nobert)
 Après 56 ans d'une vie toute orientée vers le dépassement de soi-même et le service des autres, Angèle Nobert Moisau est entrée dans la vie éternelle appelée et accueillie par son Seigneur Dieu. Elle est décédée à son domicile de Beauport le 14 février 1986, entourée de l'affection et de l'attention de tous les siens. Elle laisse pour héritier sa mémoire Gilles, avec qui elle était unie par le mariage depuis 33 ans, leurs deux enfants Jocelyne et Mariane et leur grand-père Gaston D. Serres, époux de Jocelyne. Angèle était la grand-maman d'Emilie et de Joseph. Partageant avec eux-ci la foi d'Angèle dans la vie éternelle, son père Grégoire Nobert, sa belle-mère Mme Marie-Anne Moisau; ses frères et sœurs: René, Claude (Thérèse L'Écuyer), Gabriel, Jean-Marcel (père

MOISAN (Angèle Nobert)
 Après 56 ans d'une vie toute orientée vers le dépassement de soi-même et le service des autres, Angèle Nobert Moisau est entrée dans la vie éternelle appelée et accueillie par son Seigneur Dieu. Elle est décédée à son domicile de Beauport le 14 février 1986, entourée de l'affection et de l'attention de tous les siens. Elle laisse pour héritier sa mémoire Gilles, avec qui elle était unie par le mariage depuis 33 ans, leurs deux enfants Jocelyne et Mariane et leur grand-père Gaston D. Serres, époux de Jocelyne. Angèle était la grand-maman d'Emilie et de Joseph. Partageant avec eux-ci la foi d'Angèle dans la vie éternelle, son père Grégoire Nobert, sa belle-mère Mme Marie-Anne Moisau; ses frères et sœurs: René, Claude (Thérèse L'Écuyer), Gabriel, Jean-Marcel (père

MOISAN (Angèle Nobert)
 Après 56 ans d'une vie toute orientée vers le dépassement de soi-même et le service des autres, Angèle Nobert Moisau est entrée dans la vie éternelle appelée et accueillie par son Seigneur Dieu. Elle est décédée à son domicile de Beauport le 14 février 1986, entourée de l'affection et de l'attention de tous les siens. Elle laisse pour héritier sa mémoire Gilles, avec qui elle était unie par le mariage depuis 33 ans, leurs deux enfants Jocelyne et Mariane et leur grand-père Gaston D. Serres, époux de Jocelyne. Angèle était la grand-maman d'Emilie et de Joseph. Partageant avec eux-ci la foi d'Angèle dans la vie éternelle, son père Grégoire Nobert, sa belle-mère Mme Marie-Anne Moisau; ses frères et sœurs: René, Claude (Thérèse L'Écuyer), Gabriel, Jean-Marcel (père

MOISAN (Angèle Nobert)
 Après 56 ans d'une vie toute orientée vers le dépassement de soi-même et le service des autres, Angèle Nobert Moisau est entrée dans la vie éternelle appelée et accueillie par son Seigneur Dieu. Elle est décédée à son domicile de Beauport le 14 février 1986, entourée de l'affection et de l'attention de tous les siens. Elle laisse pour héritier sa mémoire Gilles, avec qui elle était unie par le mariage depuis 33 ans, leurs deux enfants Jocelyne et Mariane et leur grand-père Gaston D. Serres, époux de Jocelyne. Angèle était la grand-maman d'Emilie et de Joseph. Partageant avec eux-ci la foi d'Angèle dans la vie éternelle, son père Grégoire Nobert, sa belle-mère Mme Marie-Anne Moisau; ses frères et sœurs: René, Claude (Thérèse L'Écuyer), Gabriel, Jean-Marcel (père

MOISAN (Angèle Nobert)
 Après 56 ans d'une vie toute orientée vers le dépassement de soi-même et le service des autres, Angèle Nobert Moisau est entrée dans la vie éternelle appelée et accueillie par son Seigneur Dieu. Elle est décédée à son domicile de Beauport le 14 février 1986, entourée de l'affection et de l'attention de tous les siens. Elle laisse pour héritier sa mémoire Gilles, avec qui elle était unie par le mariage depuis 33 ans, leurs deux enfants Jocelyne et Mariane et leur grand-père Gaston D. Serres, époux de Jocelyne. Angèle était la grand-maman d'Emilie et de Joseph. Partageant avec eux-ci la foi d'Angèle dans la vie éternelle, son père Grégoire Nobert, sa belle-mère Mme Marie-Anne Moisau; ses frères et sœurs: René, Claude (Thérèse L'Écuyer), Gabriel, Jean-Marcel (père

MOISAN (Angèle Nobert)
 Après 56 ans d'une vie toute orientée vers le dépassement de soi-même et le service des autres, Angèle Nobert Moisau est entrée dans la vie éternelle appelée et accueillie par son Seigneur Dieu. Elle est décédée à son domicile de Beauport le 14 février 1986, entourée de l'affection et de l'attention de tous les siens. Elle laisse pour héritier sa mémoire Gilles, avec qui elle était unie par le mariage depuis 33 ans, leurs deux enfants Jocelyne et Mariane et leur grand-père Gaston D. Serres, époux de Jocelyne. Angèle était la grand-maman d'Emilie et de Joseph. Partageant avec eux-ci la foi d'Angèle dans la vie éternelle, son père Grégoire Nobert, sa belle-mère Mme Marie-Anne Moisau; ses frères et sœurs: René, Claude (Thérèse L'Écuyer), Gabriel, Jean-Marcel (père

MOISAN (Angèle Nobert)
 Après 56 ans d'une vie toute orientée vers le dépassement de soi-même et le service des autres, Angèle Nobert Moisau est entrée dans la vie éternelle appelée et accueillie par son Seigneur Dieu. Elle est décédée à son domicile de Beauport le 14 février 1986, entourée de l'affection et de l'attention de tous les siens. Elle laisse pour héritier sa mémoire Gilles, avec qui elle était unie par le mariage depuis 33 ans, leurs deux enfants Jocelyne et Mariane et leur grand-père Gaston D. Serres, époux de Jocelyne. Angèle était la grand-maman d'Emilie et de Joseph. Partageant avec eux-ci la foi d'Angèle dans la vie éternelle, son père Grégoire Nobert, sa belle-mère Mme Marie-Anne Moisau; ses frères et sœurs: René, Claude (Thérèse L'Écuyer), Gabriel, Jean-Marcel (père

MOISAN (Angèle Nobert)
 Après 56 ans d'une vie toute orientée vers le dépassement de soi-même et le service des autres, Angèle Nobert Moisau est entrée dans la vie éternelle appelée et accueillie par son Seigneur Dieu. Elle est décédée à son domicile de Beauport le 14 février 1986, entourée de l'affection et de l'attention de tous les siens. Elle laisse pour héritier sa mémoire Gilles, avec qui elle était unie par le mariage depuis 33 ans, leurs deux enfants Jocelyne et Mariane et leur grand-père Gaston D. Serres, époux de Jocelyne. Angèle était la grand-maman d'Emilie et de Joseph. Partageant avec eux-ci la foi d'Angèle dans la vie éternelle, son père Grégoire Nobert, sa belle-mère Mme Marie-Anne Moisau; ses frères et sœurs: René, Claude (Thérèse L'Écuyer), Gabriel, Jean-Marcel (père

MOISAN (Angèle Nobert)
 Après 56 ans d'une vie toute orientée vers le dépassement de soi-même et le service des autres, Angèle Nobert Moisau est entrée dans la vie éternelle appelée et accueillie par son Seigneur Dieu. Elle est décédée à son domicile de Beauport le 14 février 1986, entourée de l'affection et de l'attention de tous les siens. Elle laisse pour héritier sa mémoire Gilles, avec qui elle était unie par le mariage depuis 33 ans, leurs deux enfants Jocelyne et Mariane et leur grand-père Gaston D. Serres, époux de Jocelyne. Angèle était la grand-maman d'Emilie et de Joseph. Partageant avec eux-ci la foi d'Angèle dans la vie éternelle, son père Grégoire Nobert, sa belle-mère Mme Marie-Anne Moisau; ses frères et sœurs: René, Claude (Thérèse L'Écuyer), Gabriel, Jean-Marcel (père

MOISAN (Angèle Nobert)
 Après 56 ans d'une vie toute orientée vers le dépassement de soi-même et le service des autres, Angèle Nobert Moisau est entrée dans la vie éternelle appelée et accueillie par son Seigneur Dieu. Elle est décédée à son domicile de Beauport le 14 février 1986, entourée de l'affection et de l'attention de tous les siens. Elle laisse pour héritier sa mémoire Gilles, avec qui elle était unie par le mariage depuis 33 ans, leurs deux enfants Jocelyne et Mariane et leur grand-père Gaston D. Serres, époux de Jocelyne. Angèle était la grand-maman d'Emilie et de Joseph. Partageant avec eux-ci la foi d'Angèle dans la vie éternelle, son père Grégoire Nobert, sa belle-mère Mme Marie-Anne Moisau; ses frères et sœurs: René, Claude (Thérèse L'Écuyer), Gabriel, Jean-Marcel (père

MOISAN (Angèle Nobert)
 Après 56 ans d'une vie toute orientée vers le dépassement de soi-même et le service des autres, Angèle Nobert Moisau est entrée dans la vie éternelle appelée et accueillie par son Seigneur Dieu. Elle est décédée à son domicile de Beauport le 14 février 1986, entourée de l'affection et de l'attention de tous les siens. Elle laisse pour héritier sa mémoire Gilles, avec qui elle était unie par le mariage depuis 33 ans, leurs deux enfants Jocelyne et Mariane et leur grand-père Gaston D. Serres, époux de Jocelyne. Angèle était la grand-maman d'Emilie et de Joseph. Partageant avec eux-ci la foi d'Angèle dans la vie éternelle, son père Grégoire Nobert, sa belle-mère Mme Marie-Anne Moisau; ses frères et sœurs: René, Claude (Thérèse L'Écuyer), Gabriel, Jean-Marcel (père

LACHANCE (Marie-Anne Bédard) — A l'Hôtel-Dieu de Québec, le 14 février 1986, à l'âge de 82 ans, est décédée dame Marie-Anne Bédard, épouse de M. Rosaire Lachance. Elle demeurait à Québec. La famille recevra les condoléances au funérarium.

Lépine-Cloutier Ltée
 300, Ch. Ste-Foy
 lundi de 14h à 17h et de 19h à 22h, mardi de 9h à 10h45. Le service religieux sera célébré le mardi 18 février 1986, à 11h, en l'église Notre-Dame-de-la-Garde et de là au Crématorium.

Lépine-Cloutier Ltée
 Elle laisse dans le deuil outre son époux, ses enfants, gendres et belles-filles: Roger (Séraphine Fortier), Marcel (Yvette Bossé), Raymond (Pauline Gingras), Joseph (Sylvia Béchette), André (Rose-Aïma Nicole), Albert (Françoise Dallaire), Edmond (Denise Angers), Yvette, Henriette, Yolande et Claire; son beau-frère: Roland Doré; ses belles-sœurs: Mme Adélaïde Lachance; ainsi que plusieurs petits-enfants, arrière-petits-enfants, neveux et nièces, cousins et cousines. Pour renseignements: 529-3371.

LALIBERTE (Welle) — A Deschailions, le 14 février 1986, à l'âge de 69 ans, est décédé M. Welle Laliberté, époux de dame Irène Lemay. En plus de son épouse, il laisse dans le deuil une soeur, deux frères, quatre enfants et vingt petits-enfants. A la demande du défunt, son corps ne sera pas exposé. Les funérailles auront lieu le mardi 18 février, à 14h, en l'église St-Louis de Lotbinière et de là au cimetière de Deschailions. Prière de ne pas envoyer de fleurs.

WILBROD ROBERT INC.
 738, ave. Royale
 Beauport
 Le salon sera ouvert le dimanche 16 février de 14h à 17h et de 19h à 22h. Pour renseignements: 661-9223.

NICOLE (Soeur Judith) — Au Couvent de la Congrégation Notre-Dame de St-Romuald, le 16 février 1986, à l'âge de 81 ans et 6 mois, est décédée Soeur Judith Nicole, fille de feu M. Joseph-Omer Nicole et de feu dame Antonia Rochefort. Elle demeurait à St-Romuald. La famille recevra les condoléances au funérarium.

Claude Marcoux Ltée
 96, rue de la Fabrique
 St-Romuald
 lundi de 14h à 17h et de 19h à 22h, mardi à compter de 12h. Le service religieux sera célébré le mardi 18 février 1986, à 14h, en l'église St-Romuald et de là au cimetière Belmont. Elle laisse dans le deuil outre sa famille religieuse, ses frères: M. l'abbé Fernand Nicole, M. Hercule Nicole; ses sœurs: Mme Édouard Lamonde, Mme Léopold Nicole; sa belle-sœur: Mme Irène Normand Nicole; ainsi que plusieurs neveux et nièces, cousins, cousines et amis. Pour renseignements: 839-8823.

PARADIS (Hélène L.)
 A Québec, le 15 février 1986, à l'âge de 77 ans, est décédée dame Hélène L. Paradis, épouse de M. Georges Paradis. Elle demeurait à Charlesbourg. Les funérailles auront lieu le mardi 18 février, à 10h. Départ du nouveau foyer funéraire.

J. Bouchard & Fils Ltée
 320, 5ème Rue
 Québec
 Pour renseignements: 529-9221.

MOISAN (Angèle Nobert)
 Après 56 ans d'une vie toute orientée vers le dépassement de soi-même et le service des autres, Angèle Nobert Moisau est entrée dans la vie éternelle appelée et accueillie par son Seigneur Dieu. Elle est décédée à son domicile de Beauport le 14 février 1986, entourée de l'affection et de l'attention de tous les siens. Elle laisse pour héritier sa mémoire Gilles, avec qui elle était unie par le mariage depuis 33 ans, leurs deux enfants Jocelyne et Mariane et leur grand-père Gaston D. Serres, époux de Jocelyne. Angèle était la grand-maman d'Emilie et de Joseph. Partageant avec eux-ci la foi d'Angèle dans la vie éternelle, son père Grégoire Nobert, sa belle-mère Mme Marie-Anne Moisau; ses frères et sœurs: René, Claude (Thérèse L'Écuyer), Gabriel, Jean-Marcel (père

MOISAN (Angèle Nobert)
 Après 56 ans d'une vie toute orientée vers le dépassement de soi-même et le service des autres, Angèle Nobert Moisau est entrée dans la vie éternelle appelée et accueillie par son Seigneur Dieu. Elle est décédée à son domicile de Beauport le 14 février 1986, entourée de l'affection et de l'attention de tous les siens. Elle laisse pour héritier sa mémoire Gilles, avec qui elle était unie par le mariage depuis 33 ans, leurs deux enfants Jocelyne et Mariane et leur grand-père Gaston D. Serres, époux de Jocelyne. Angèle était la grand-maman d'Emilie et de Joseph. Partageant avec eux-ci la foi d'Angèle dans la vie éternelle, son père Grégoire Nobert, sa belle-mère Mme Marie-Anne Moisau; ses frères et sœurs: René, Claude (Thérèse L'Écuyer), Gabriel, Jean-Marcel (père

MOISAN (Angèle Nobert)
 Après 56 ans d'une vie toute orientée vers le dépassement de soi-même et le service des autres, Angèle Nobert Moisau est entrée dans la vie éternelle appelée et accueillie par son Seigneur Dieu. Elle est décédée à son domicile de Beauport le 14 février 1986, entourée de l'affection et de l'attention de tous les siens. Elle laisse pour héritier sa mémoire Gilles, avec qui elle était unie par le mariage depuis 33 ans, leurs deux enfants Jocelyne et Mariane et leur grand-père Gaston D. Serres, époux de Jocelyne. Angèle était la grand-maman d'Emilie et de Joseph. Partageant avec eux-ci la foi d'Angèle dans la vie éternelle, son père Grégoire Nobert, sa belle-mère Mme Marie-Anne Moisau; ses frères et sœurs: René, Claude (Thérèse L'Écuyer), Gabriel, Jean-Marcel (père

MOISAN (Angèle Nobert)
 Après 56 ans d'une vie toute orientée vers le dépassement de soi-même et le service des autres, Angèle Nobert Moisau est entrée dans la vie éternelle appelée et accueillie par son Seigneur Dieu. Elle est décédée à son domicile de Beauport le 14 février 1986, entourée de l'affection et de l'attention de tous les siens. Elle laisse pour héritier sa mémoire Gilles, avec qui elle était unie par le mariage depuis 33 ans, leurs deux enfants Jocelyne et Mariane et leur grand-père Gaston D. Serres, époux de Jocelyne. Angèle était la grand-maman d'Emilie et de Joseph. Partageant avec eux-ci la foi d'Angèle dans la vie éternelle, son père Grégoire Nobert, sa belle-mère Mme Marie-Anne Moisau; ses frères et sœurs: René, Claude (Thérèse L'Écuyer), Gabriel, Jean-Marcel (père

MOISAN (Angèle Nobert)
 Après 56 ans d'une vie toute orientée vers le dépassement de soi-même et le service des autres, Angèle Nobert Moisau est entrée dans la vie éternelle appelée et accueillie par son Seigneur Dieu. Elle est décédée à son domicile de Beauport le 14 février 1986, entourée de l'affection et de l'attention de tous les siens. Elle laisse pour héritier sa mémoire Gilles, avec qui elle était unie par le mariage depuis 33 ans, leurs deux enfants Jocelyne et Mariane et leur grand-père Gaston D. Serres, époux de Jocelyne. Angèle était la grand-maman d'Emilie et de Joseph. Partageant avec eux-ci la foi d'Angèle dans la vie éternelle, son père Grégoire Nobert, sa belle-mère Mme Marie-Anne Moisau; ses frères et sœurs: René, Claude (Thérèse L'Écuyer), Gabriel, Jean-Marcel (père

MOISAN (Angèle Nobert)
 Après 56 ans d'une vie toute orientée vers le dépassement de soi-même et le service des autres, Angèle Nobert Moisau est entrée dans la vie éternelle appelée et accueillie par son Seigneur Dieu. Elle est décédée à son domicile de Beauport le 14 février 1986, entourée de l'affection et de l'attention de tous les siens. Elle laisse pour héritier sa mémoire Gilles, avec qui elle était unie par le mariage depuis 33 ans, leurs deux enfants Jocelyne et Mariane et leur grand-père Gaston D. Serres, époux de Jocelyne. Angèle était la grand-maman d'Emilie et de Joseph. Partageant avec eux-ci la foi d'Angèle dans la vie étern

FAITS DIVERS

Une Lévisienne meurt de ses blessures

◆ Au moins six personnes ont perdu la vie de façon accidentelle au Québec, ce week-end. Il y a eu quatre morts sur les routes, un homme a péri dans un incendie et un autre est mort électrocuté.

Chez nous, une jeune fille de 17 ans, **Nathalie Latulippe**, de la rue Bossuet, à Lévis, n'a pas survécu aux blessures qu'elle avait subies vendredi soir, lorsqu'elle avait été heurtée par une voiture, en traversant la route 132, dans cette localité.

Par ailleurs, un homme de Thetford-Mines, **Réginald Carrier**, âgé de 37 ans, est mort électrocuté vers 13h30 samedi après-midi, alors qu'il travaillait à la mine King Beaver. L'accident s'est produit pendant que la victime procédait à l'installation d'une lame chauffante électrique.

Un accident d'avion est survenu vers 12h15 samedi à Lachenaie, au nord-est de Montréal. **Michel Girard**, âgé de 37 ans, de Lachenaie, et un agent de police de la CUM, **Pierre Rhéaume**, âgé de 37 ans, de Laval, sont morts lorsque l'avion monomoteur de type Champion dans lequel ils prenaient place s'est écrasé sur les glaces de la rivière des Mille-Iles.

Un automobiliste est mort dans une collision frontale avec un camion survenue samedi vers 3h dans un des tunnels de l'autoroute Ville-Marie, au centre-ville de Montréal. La victime, **Sylvain Lacoste**, âgé de 28 ans, de Saint-Lambert s'est engagé dans le tunnel en sens inverse.

Un homme de 75 ans, **Edmond Yong**, a perdu la vie vendredi soir dans un incendie qui a détruit plusieurs logements dans la rue La Gauchetière, à Montréal.



Des passagers blessés sont évacués de l'autobus.

Collision entre un autobus et une auto: 3 morts

OTTAWA (PC) — Trois personnes, dont un enfant, ont été tuées dans la collision entre un autobus Voyageur et une voiture survenue hier soir sur l'autoroute 401, à l'est de Toronto.

Selon la police, les trois victimes prenaient place dans l'automobile qui roulait en sens inverse de la circulation.

L'identité des victimes n'a pas été dévoilée.

Au moins quatre passagers de l'autobus, qui faisait le trajet Kingston-Toronto, ont subi des blessures mineures lors de la collision.



L'ALLURE DU PRINTEMPS de London Fog

La Baie vous propose 2 imperméables pour égayer les jours de pluie.

London Fog... la marque synonyme de qualité, de confection soignée et de bon goût. La collection de printemps 86 répond à vos besoins avec des styles actuels qui vous protègent des intempéries en tout temps. En polyester/coton.

Leigh. Imperméable à devant croisé, avec pattes, poches coupées et épaulettes. Naturel, gris. 10-18. \$165

Merika. Imperméable aux épaules accentuées, avec col officier, poches coupées et fermeture à glissière à l'avant. Mauve, menthe. 8-16. \$160

Nous ne vous présentons ici que deux modèles. Passez voir le reste de la collection dès aujourd'hui à la Baie.

Manteaux pour dames, rayon 101

Achats en magasin seulement. En vigueur jusqu'au 1er mars.

C'est moins cher que vous ne pensez, à la Baie!



• Québec et Sainte-Foy, lun. à mer., 9h30 à 17h30; jeu. et ven., 9h30 à 21h; sam., 9h à 17h

• La Capitale à Québec 627-5922 • Place Laurier à Sainte-Foy (mail sud-ouest) 627-5959

la Baie