



# Santé publique

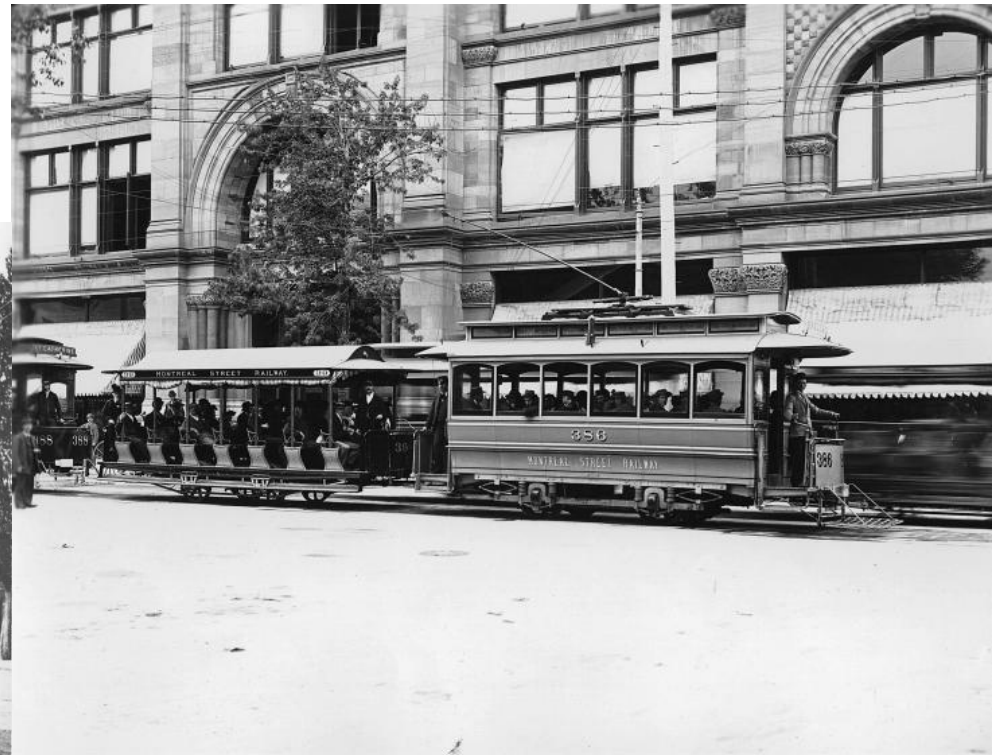
Les artères, c'est aussi des  
milieux de vie

par

Sophie Paquin, Ph.D et urbaniste

[spaquin@santepub-mtl.qc.ca](mailto:spaquin@santepub-mtl.qc.ca)

# Les artères, des voies historiques de mobilité



Source: STM. Vue de la rue Sainte-Catherine

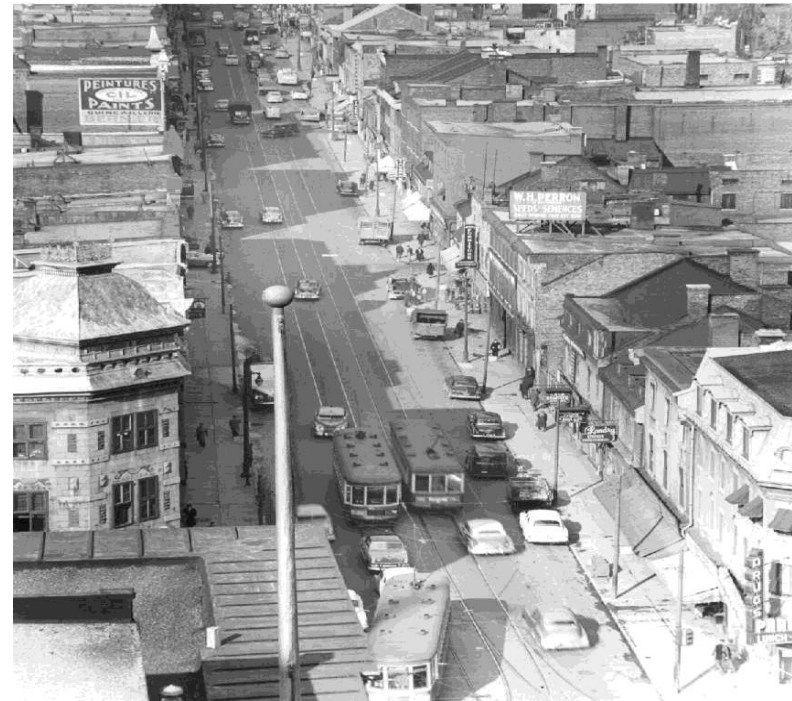
Source: STM. Vue de la voie Saint-Denis, au nord de la rue Roy, 1904

# Les artères

- Avec la croissance de l'automobile, les besoins pour augmenter la rapidité des déplacements, le souhait de prévenir les accidents sur les rues locales,



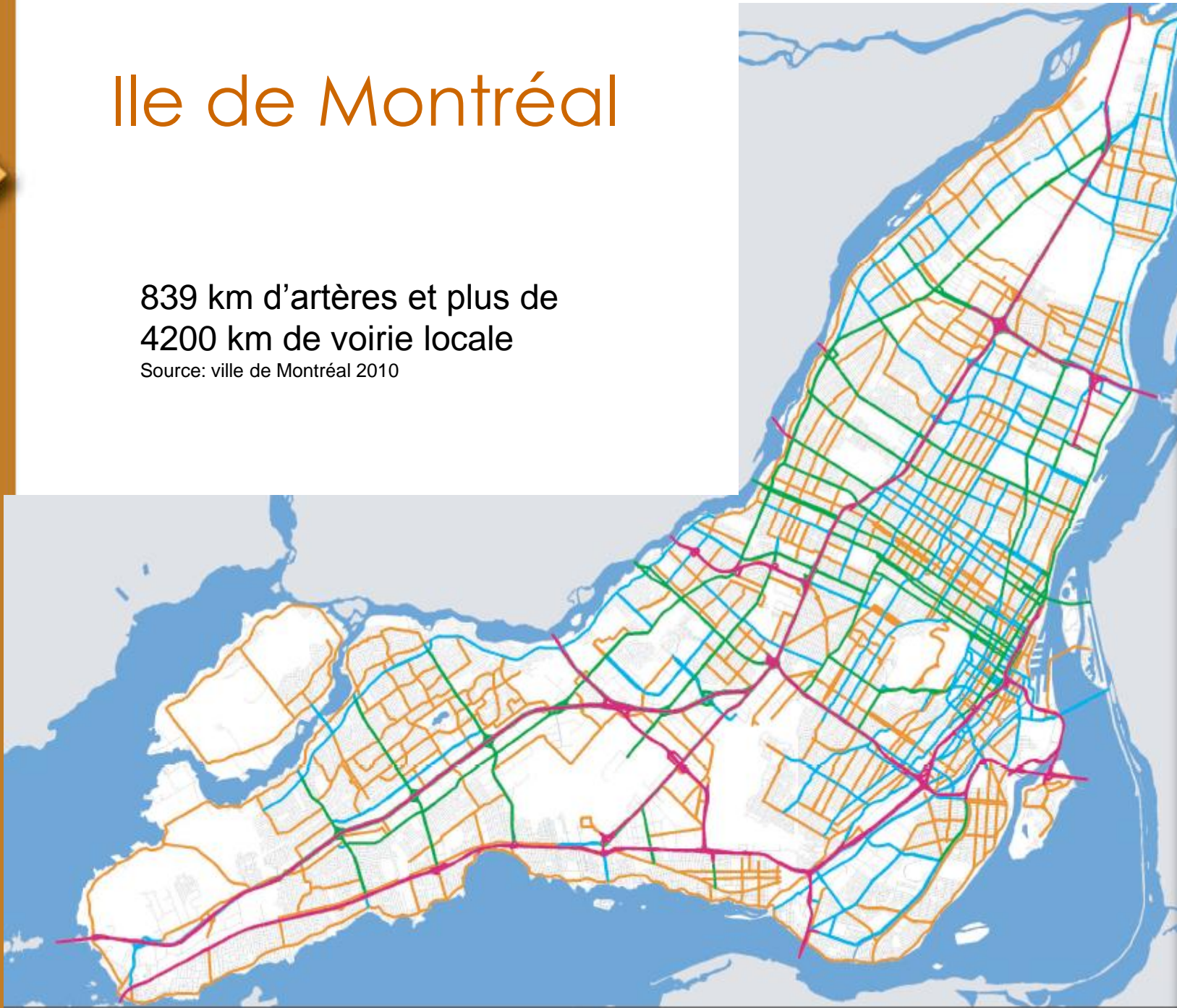
l'artère est devenue la voie pour canaliser les véhicules de transit



# Ile de Montréal

839 km d'artères et plus de  
4200 km de voirie locale

Source: ville de Montréal 2010





# Fonction actuelle des artères

- ❑ Le réseau supérieur de la hiérarchie routière urbaine
- ❑ La fonction principale est d'assurer les mouvements de circulation, principalement de transit
- ❑ Soumis à des aménagements qui favorisent la fluidité et de ce fait qui minimisent les interruptions et les arrêts, d'où les mesures d'optimisation (ex.: synchronisation des feux)

TYPE D'INFRASTRUCTURE	Autoroute	Artère principale	Artère secondaire	Collectrice
<b>Caractéristiques physiques</b>				
Nombre total de voies	4 à 8	4 à 8	4 à 6	4 à 6
Raccordement	Autoroute, artère	Autoroute, artère, collectrice	Autoroute, artère, collectrice	Artère, collectrice, locale
Chaussée	Divisée	Généralement divisée	Souvent divisée	Généralement non divisée
Accès	Contrôlés	Limités	Limités	Partiellement limités
<b>Caractéristiques opérationnelles</b>				
Écoulement	Ininterrompu	Ininterrompu sauf aux feux et passages piétonniers	Ininterrompu sauf aux feux	Ininterrompu aux feux, panneaux d'arrêt et passages piétonniers
Vitesse affichée en km/h	70-100	50-70	50	50
Gestion de l'écoulement (2)	S/O (1)	Prépondérante	Importante	Peu
Stationnement	S/O	Interdit aux périodes de pointe	Interdit aux périodes de pointe	Généralement permis
<b>Caractéristiques d'utilisation</b>				
Débit de circulation par jour	+ de 45 000	+ de 30 000	- de 30 000	entre 1 000 et 15 000
Fonction prédominante	Transit	Transit/distribution	Transit/distribution	Distribution/accès
<b>Caractère régional des artères</b>	S/O	Est-une voie de service ou donne accès direct à un pont ou croise d'autres artères donnant accès direct à un pont		S/O

(1) Sans objet

(2) La fluidité de l'écoulement est favorisée par le recours aux moyens habituels suivants : Synchronisation des feux, interdiction des virages à gauche ou aménagement de baies de virage, aménagement d'une voie de virage à gauche dans les deux sens, sens unique. La gestion de l'écoulement est conditionnée par l'ampleur des moyens mis en place.

Source: Ville de Montréal



# Des normes pour les artères

- L'application uniformisée des normes de conception et d'exploitation de l'artère
  
- La base:
  - Guide des normes canadiennes de classification des routes
  - les Tomes de la collection Normes — Ouvrages routiers du Ministère des Transports du Québec.
  - Certaines villes précisent les normes dans des manuels.

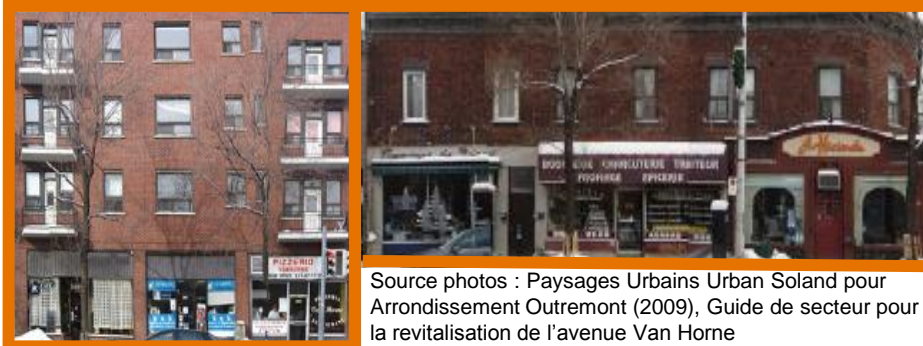


Les artères

**C'EST PLUS QUE DE LA  
CIRCULATION DE TRANSIT**

# Les artères, c'est plus que du transit (1)

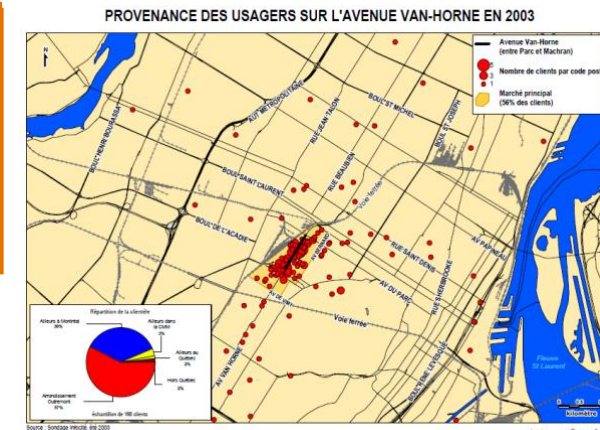
- Les artères accueillent dès l'origine et encore aujourd'hui des activités commerciales et des usages résidentiels



Source photos : Paysages Urbains Urban Soland pour Arrondissement Outremont (2009), Guide de secteur pour la revitalisation de l'avenue Van Horne

Mode de transport principal utilisé pour se rendre sur l'avenue Van Horne		
Mode de transport	Nbre	%
Marche	105	50,7
Automobile	35	16,9
Métro	33	15,9
Autobus ou autre	34	16,4
Total	207	100

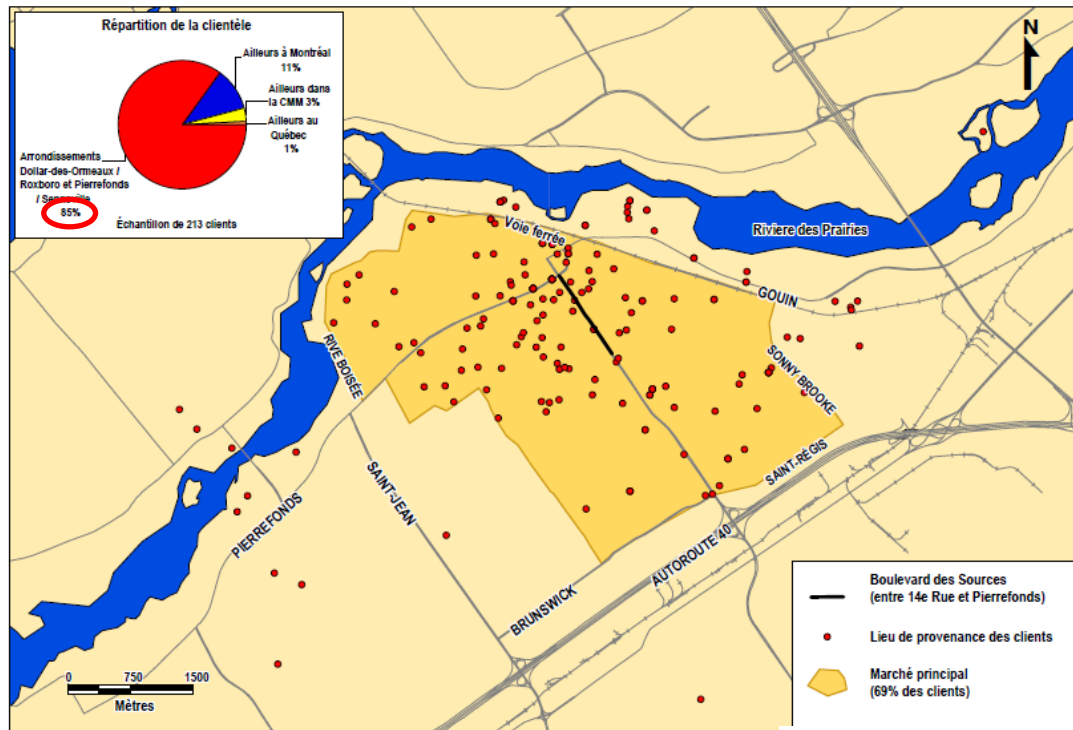
Source: Convergence, 2003



# Les artères, c'est plus que du transit (2)

Même dans des secteurs de type banlieue

PROVENANCE DES USAGERS SUR LE BOULEVARD DES SOURCES EN 2002



Source: Sondage Info-Site, été 2002  
Réalisation: Info-Site, octobre 2002

Source: Convercity

# Les artères, les écoles



# Les artères, transport collectif et piétons



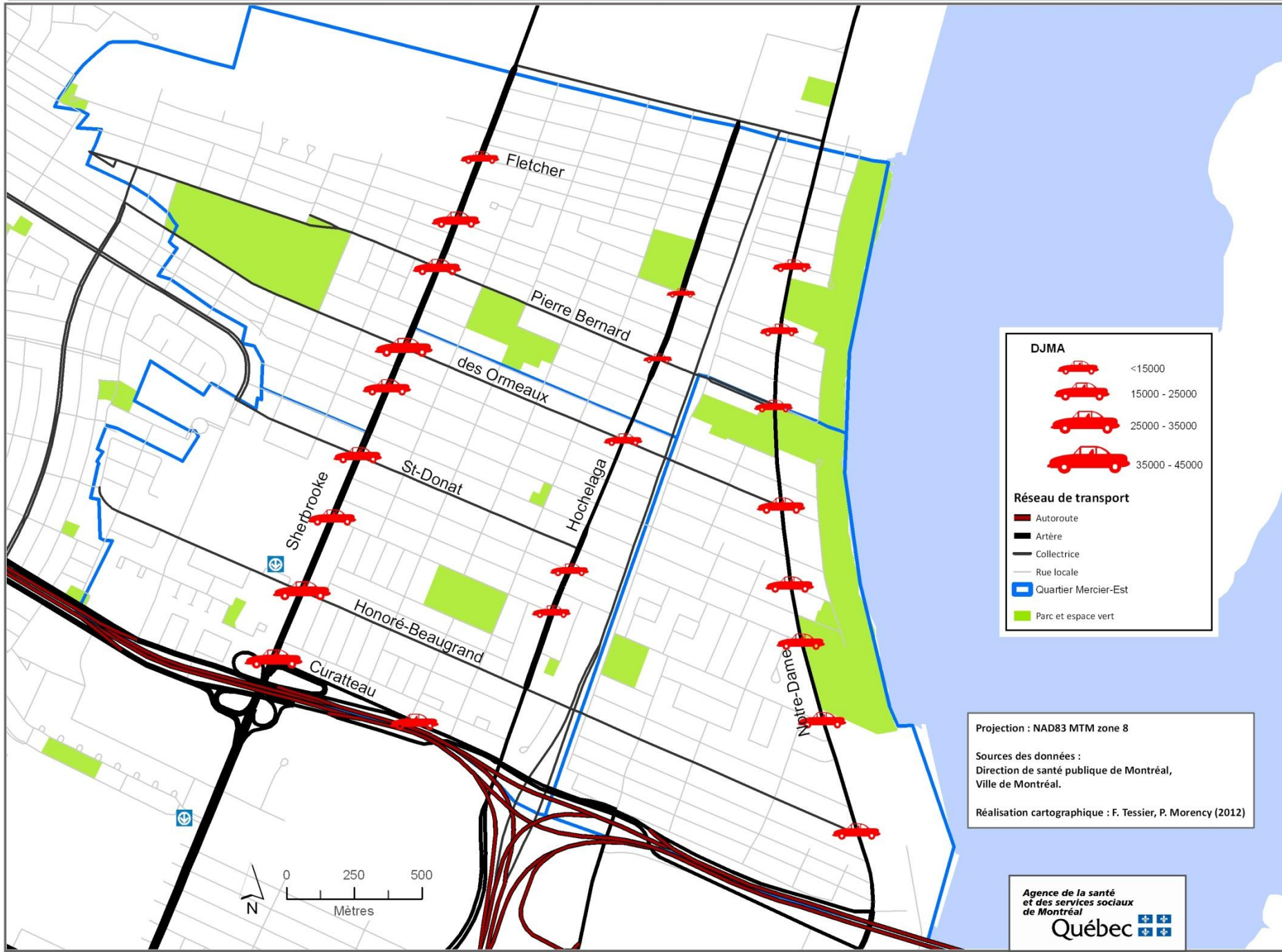


# DES ENJEUX DE SANTÉ PUBLIQUE CONCERNANT LES ARTÈRES

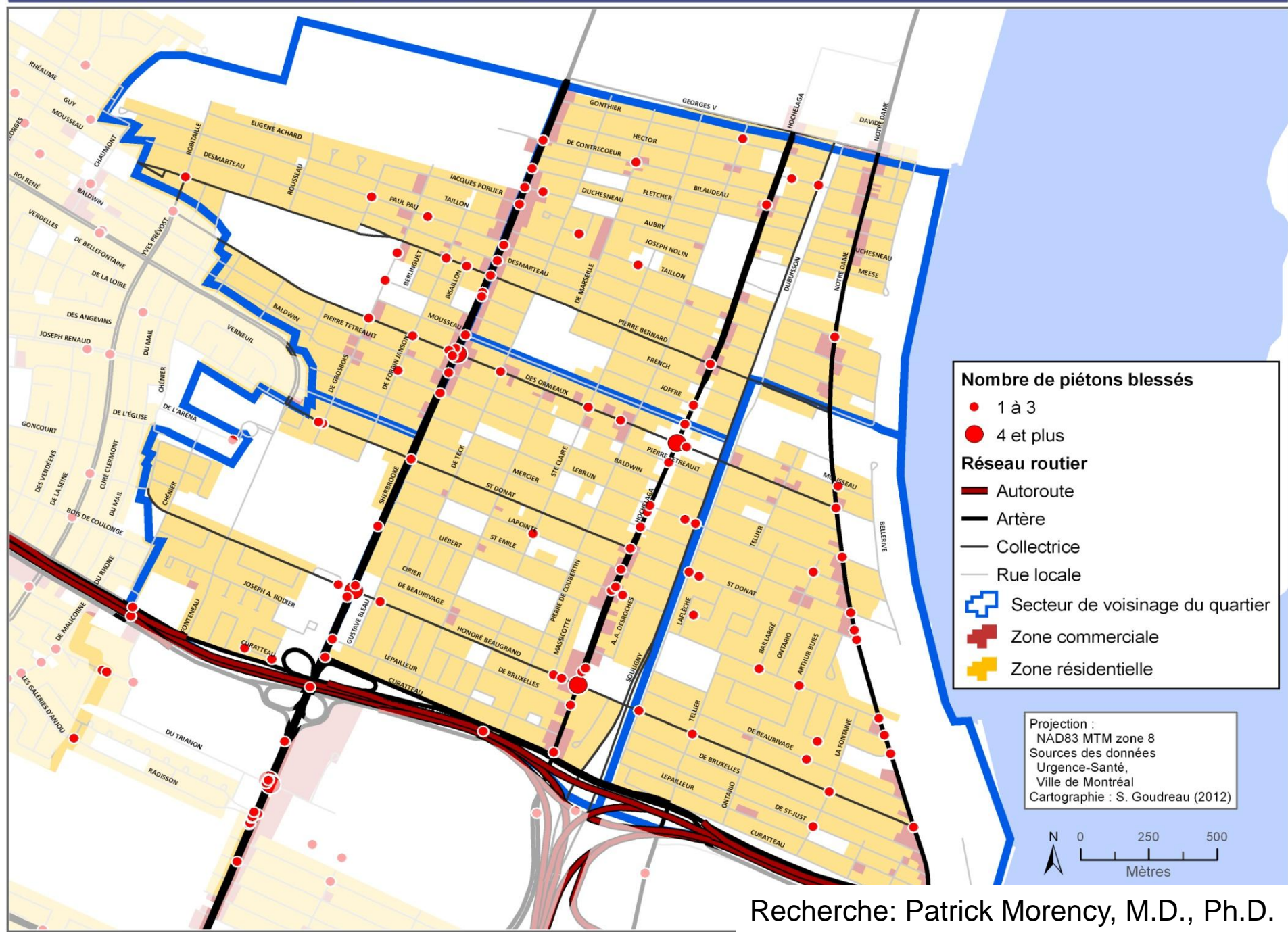
*Agence de la santé  
et des services sociaux  
de Montréal*

Québec 

# Quartier Mercier-Est : Débit du jour moyen annuel (DJMA)



# Quartier Mercier-Est : Piétons blessés (1999 à 2008)



Recherche: Patrick Morency, M.D., Ph.D.



# Le transport actif... pour plus de santé

- Prescription de santé: 30 minutes/jour (exercice modéré)
- Le transport collectif implique du transport actif
- Bénéfices pour la santé mentale et physique
  - Obésité et embonpoint (qui sont des facteurs de risque pour plusieurs maladies chroniques)
  - Maladies cardiovasculaires et ses facteurs de risques (cholestérol, hypertension, diabète de type 2)
  - Arthrite et autres maladies inflammatoires
  - Plusieurs types de cancer
  - Dépression
  - Problèmes musculosquelettiques et osseux

# Pourquoi pas?

- Revoir l'espace de la rue pour un meilleur partage entre les usagers
- Appliquer une Politique de rue complète
- Prioriser l'aménagement des intersections
- Intégrer le transport collectif prioritairement pour diminuer les volumes d'autos solo et maintenir la mobilité
- Les artères commerciales ou historiques comme projet de démonstration





Merci de  
votre  
attention



Route 62, Hamburg, NY  
Photo: Dan Burden  
Source: gracieuseté de



Walkable and Livable Communities Institute  
1215 Lawrence Street, Unit 001  
Port Townsend, WA 98368  
(360) 385-3421  
[www.walklive.org](http://www.walklive.org)



# Santé publique

**Agence de la santé  
et des services sociaux  
de Montréal**

Québec 