

La maison des années 90: un Beauceron finaliste

Patrice Lacasse, fils de Maurice Lacasse de Sainte-Aurèle, se classait deuxième lors du concours de dessin d'architecture mis sur pied par l'Association des constructeurs d'habitation du Québec. Patrice se mérite ainsi un prix de 500 \$ comme finaliste en plus de voir son oeuvre exposée au Salon de l'Habitat qui se tenait du 17 au 26 février au Pavillon de la Jeunesse, à Québec.

par Charles-Edouard Parent

Le thème du concours visait à créer une maison unifamiliale, de type isolé, qui répondrait aux besoins des acheteurs et des constructeurs des années 90. Les spécifications étaient: surface habitable maximale de 200 mètres carrés, unifamiliale isolée, accessible à un budget moyen, réalisable à Québec. Le concours s'adressait à tout(e) étudiant(e) de niveau collégial ou uni-

versitaire de la région de Québec métropolitain.

Patrice Lacasse réalisait après un mois de travail, une oeuvre respectant les critères du concours et devant privilégier les contacts familiaux. Ainsi le rez de chaussée ne comporte pas de cloison entre la salle à manger, la cuisine et le salon alors qu'à l'étage, une salle de séjour sépare les chambres à coucher. Un escalier de coin en spirale, permet la communication en-

tre ces deux niveaux. Le sous-sol comporte un garage et un vaste espace non aménagé.

L'extérieur est de stuc et de bois teindu. La façade est très vitrée alors que l'arrière ne comporte que peu d'ouverture à cause des vents dominants. La maison peut convenir à des terrains accidentés, en pente plus ou moins prononcée car le sous-sol peut être partiellement enterré; la maison de deux étages est élan-

cée et peut laisser de l'espace pour une piscine extérieure, un patio et une pelouse.

Patrice Lacasse est un étudiant en technique d'architecture au Cégep Lévis-Lauzon. Sensibilisé au concours par Jacques Trahan, chef de département en architecture du même Cégep. Patrice consacrait ses vacances de Noël à la conception et à la réalisation de son oeuvre. Ses efforts ont été récompensés par cette deuxième place par l'exposition de son oeuvre au Salon de l'Habitat, ce qui est souvent le début d'une carrière. Patrice nous confiait d'ailleurs, en dernière minute, avoir

une rencontre avec un constructeur d'habita-

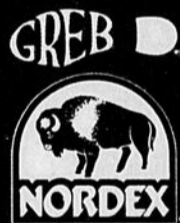
tion de Québec pour la réalisation de son

plan. Encore une fois, la Beauce s'illustre.



Nous apercevons sur cette photo, M. Patrice Lacasse qui se classait en deuxième place lors du concours de l'APCHQ. Il exhibe fièrement le dessin de sa maison unifamiliale telle qu'exposée au Salon de l'Habitat au Pavillon de la Jeunesse. Patrice se méritait 500 \$ qu'il consacra à un voyage d'études en architecture en France à la mi-mars!

LE CLOU DU SPECTACLE!



69⁹⁹\$



Achetez une
paire de bottes
Grebe^{md}/Kodiak^{md} ou
Grebe^{md}/Nordex^{md} et obtenez
un coupon-rabais de (cinq)
5\$, échangeable lors d'un prochain
achat à l'une de nos succursales Yellow.

La célèbre botte Kodiak^{md} de Grebe^{md}.
Huit (8) po de hauteur, en cuir Syllflex,
doublure en cuir et entredoublure
de mousse. Semelle vulcanisée
résistant à l'huile. Semelle et
embout protecteur en acier.
Prix ord. : 99,99\$

Aussi en magasin, les bottes
Grebe^{md}/Nordex^{md}, modèle similaire
offert à ce même prix spectaculaire. 69,99 \$
Prix ord. : 99,99\$

Prix de promotion en vigueur jusqu'au 1^{er} avril 1989
ou jusqu'à épuisement des stocks.

Yellow

CHAUSSURES YELLOW L.TEE

En cuir résistant
à l'eau, la robuste
Grebe^{md}/Nordex^{md}
légère vous offre
un confort excep-
tionnel. Semelle en
polyuréthane double
densité, embout protec-
teur en acier et doublure
en cuir. La qualité Grebe^{md} à
prix Yellow. Prix ord. : 99,99\$

ACTIVITÉS RÉGIONALES – ACTIVITÉS RÉGIONALES

Fermières de Saint-Prosper

La réunion mensuelle des membres se tiendra mercredi le 15 mars à 20h00 à la salle paroissiale. Représenter la Fête de Pâques par un objet ou un dessin. On demande des participations au concours "Logo pour le 75e anniversaire des Cercles de Fermières du Québec" (détails revue février, p. 43). Aussi on demande de ramasser les timbres canadiens (détails revue déc. p. 43). Nous vous offrons des articles tels que: livres de recettes, épinglettes, stylos et jeux de cartes avec l'identification des Cercles de Fermières. Tous ces articles peuvent faire de beaux cadeaux pour la Fête des Mères et ça aide au financement de notre association. Concours: confection du mois. Participez et vous serez peut-être récompensés. Bienvenue à toutes.

Club de l'Âge d'Or Beau Soleil de St-Méthode

Vous invite à une soirée de danse dimanche le 19 mars à 19h30. Orchestre

au programme; prix de présence. Bienvenue à tous.

Filles d'Isabelle de Saint-Martin

Réunion mensuelle mardi-le 21 mars 1989 à 19h45 au local habituel. Bienvenue à tous. N'oubliez pas de payer vos contributions.

Centre-Molé, Saint-Côme Activités de ressourcement

Mardi de chaque semaine, journée d'adoration, de 9h00 à 17h30 et de 19h45 à 21h00. Animation et ministère de libération et guérison intérieure, de 13h30 à 15h00 et 19h45 à 21h00. Bienvenue à tous.

Samedi 23 au 26 mars: Montée pascale "Célébrons la joie d'être sauvés!" Expérience de prière, de partage, de fraternité. Pour jeunes, 17 ans... et adultes. Avec Pierre-René Côté, prêtre et une équipe d'animation. Inscription obligatoire: 685-3181.

Du 31 mars au 2 avril: Renouveau conjugal. "Supportez-vous les uns

les autres avec charité" (Eph 4, 2). Fin de semaine pour les couples, animée par Madeleine et Jules Faucher et une équipe. Pour inscription: 228-6758.

Super Bingo à Saint-Cyprien

À 19h30, à tous les premiers samedis du mois. 2.000 \$ en prix et un tour spécial à 500 \$. Organismes: Fabrique et O.T.J. (JNO)

Saint-Prosper

Si quelqu'un s'est marié il y a cinquante ans, demeure à Saint-Prosper et que son mariage aurait

eu lieu à l'extérieur, nous aimerions le savoir aussitôt que possible. Communiquez au 594-8488. Merci à l'avance. (JNO)

VACANCES DE LA CONSTRUCTION

Voyage à Cape Cod (Massachusetts) avec Voyages Alliance 20 au 25 juillet 1989

Départ de Saint-Georges en autocar de luxe, guide bilingue. Plusieurs endroits à visiter, croisière, spectacles, belle plage. Plusieurs repas inclus.

Réservez dès maintenant!

Inf.: Mme Veilleux 228-6241

IMPÔT

Nous vérifions si vous avez droit

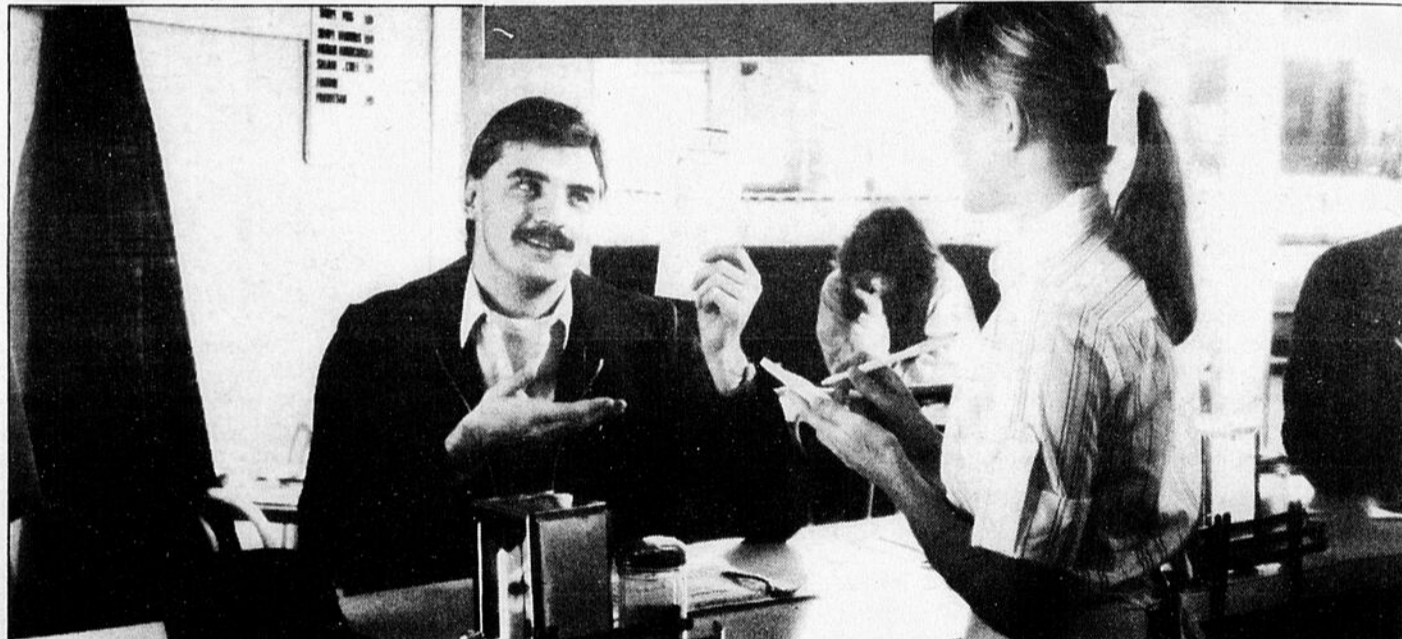
- au crédit de la taxe fédérale de \$70.00
- au crédit d'impôt à l'égard de la famille
- au remboursement d'impôts fonciers
- Nous préparons les rapports d'impôt CANADIENS et des ÉTATS-UNIS

POUR VOUS SERVIR

ROMUALD RODRIGUE

675, 15e Rue, Saint-Georges Ouest — 228-6356

HEURES D'AFFAIRES: 9h00 à 17h00 - Soir: 19h00 à 20h00 - Samedi: 9h00 à 12h00
Fermé de 12h00 à 13h00 et de 17h00 à 19h00



Cette année, je ne manque pas mon coup!

Un REER par versements S.V.P.

"Ça y est! J'ai trouvé la formule simple et efficace de contribuer à un REER. Presque sans effort, le REER par versements Desjardins va me permettre d'accumuler de l'épargne et des intérêts à l'abri de l'impôt tout en réduisant mon revenu imposable à la fin de l'année.

Cette année, je ne manque pas mon coup! Je me rends tout de suite à ma caisse Desjardins et je leur demande un REER par versements S.V.P. Je choisis le montant de ma contribution, la fréquence des versements et le tour est joué!

Imaginez: Posséder un REER... sans trop faire d'efforts."

En commençant à contribuer dès maintenant à un REER par versements de votre caisse Desjardins, vous pourriez profiter d'intéressantes déductions lors de votre déclaration d'impôt pour l'année 1989. Les intérêts amassés au fil des versements seront à l'abri de l'impôt et vous serez vous-même à l'abri de tout souci grâce aux versements automatiques effectués régulièrement à partir de votre compte d'épargne avec opérations.

De plus, pour faire fructifier au mieux les sommes investies dans votre REER par versements, le conseiller de votre caisse Desjardins vous proposera de les déposer dans un REER à taux fixe*

(dépôt minimum requis) où le taux d'intérêt est garanti jusqu'à l'échéance du terme.

Une chose est sûre: vous trouverez chez Desjardins la formule de contribution à un REER qu'il vous faut.

*NOUVEAU! En exclusivité chez Desjardins, les sommes déposées dans ce type de REER sont admissibles à l'assurance-vie épargne Desjardins aux mêmes conditions que pour l'épargne à terme régulière.

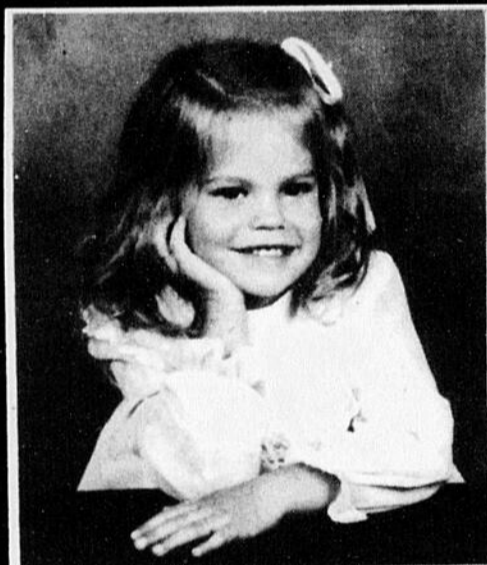
REER DESJARDINS

L'épargne c'est la liberté



La caisse populaire
Desjardins

SOUVENIR INOUBLIABLE POUR VOTRE FAMILLE



ENSEMBLE DE PHOTOS
(COMPRENANT)
2 8"x10", 2 5"x7",
8 FORMAT PORTEFEUILLE

\$12.95

INCLUANT VOTRE DÉPÔT DE 95¢

AUCUN RENDEZ-VOUS NÉCESSAIRE
\$1 00 DE PLUS POUR CHAQUE PERSONNE
SUR LA PHOTO
BIENVENUE AUX ADULTES ET GROUPES
NOUS CHOISSONS LES POSES, EN PLUS
NOUS OFFRONS DES PHOTOS SUR FOND NOIR
OU BLANC AINSI QUE DOUBLE IMAGE. AU
PRIX RÉGULIER
UNE OFFRE PAR PERSONNE

TOUTES PERSONNES MINEURES DOIVENT ÊTRE
ACCOMPAGNÉES DE LEURS PARENTS

AU MAGASIN
PEOPLES
de ST-GEORGES de Beauce

Les 16-17-18 MARS

Jeudi 10h00 à 20h00
Vendredi 10h00 à 20h00
Samedi 10h00 à 16h00



L'excellence est une perle noire

Excellez avec Excel! Pour célébrer le cinquième anniversaire de Hyundai au pays, il fallait faire quelque chose de très spécial.

Nous avons décidé de vous offrir une perle noire: l'Excel V Édition spéciale.

L'Excel V est un bijou de mécanique performante et de qualité dans la finition. Une voiture de classe qui ne craint pas de sortir des sentiers battus.

L'Excel V Édition spéciale, comme l'Excel tout court, vous offre plus de caractéristiques standard que n'importe quelle autre voiture de sa catégorie. Et elle comporte en plus des roues en alliage,

l'intérieur spécial d'allure sportive, la radio AM/FM stéréo avec lecteur de cassettes et 4 haut-parleurs, ainsi que des bandes latérales spéciales et l'identification Excel V.

L'Excel est la voiture importée la plus populaire en Amérique du Nord et sa valeur de revente se compare avantageusement à celle de la Honda Civic. Il n'y aurait rien d'étonnant à ce que l'Excel V se classe encore mieux.

Une infime minorité d'automobilistes auront l'occasion de posséder notre "perle noire". Si vous êtes collectionneur, rendez-vous vite chez le concessionnaire Hyundai.

L'Excel V Édition spéciale est arrivée.

HYUNDAI
Des voitures bien pensées.

Automobiles Pony Beauce
105 55, 1ère Avenue
St-Georges Est
Comté de Beauce 228-8814

Hyundai s'implante chez nous pour mieux nous servir

Du 13 au 18 mars 1989

Notre cahier publicitaire vous propose de nombreuses autres subaines.
(Si vous ne recevez pas ce cahier publicitaire, demandez-en un à votre marchand IGA)

IGA VOUS SIMPLIFIE
la vie



MARGARINE MOLLE
Ordinaire (907 g), légère (680 g)
THIBAUT
Ch.



PAPIER HYGIÉNIQUE
Blanc
COTTONELLE
12 roul.



BIFTECK DE SURLONGE
Boeuf catégorie Canada "A"



BANANES TURBANA
Produit de l'Amérique du Sud

Il y a un supermarché IGA près de chez vous!

ST-ÉPHREM

Marché Roméo Roy & Fils Inc.
24, rue de l'Église — 484-2085 - 484-5285

ST-JOSEPH DE BEAUCE

COOP IGA
1021, avenue du Palais — 397-5213

ST-GÉDEON

Normand Lachance & Fils Inc.
133, 1re Avenue — 582-3422

ST-GEORGES DE BEAUCE

Supermarché Roger Rodrigue Inc.
2640, 6e Avenue — 228-2375, 228-6381

Marché Gaston Paquet Inc.
16055, boul. Lacroix — 228-6647-48

Prix en vigueur du lundi 13 mars au samedi 18 mars 1989. Nous nous réservons le droit de limiter les quantités. Pas de vente aux marchands.
L'icône prévaut sur la photo lorsque celle-ci ne correspond pas à la description du produit annoncé.



*marque de certification d'IGA Canada Ltée

Boniprix



approvisionné par
Hudon et Deaudelin Ltée

ACTIVITÉS RÉGIONALES – ACTIVITÉS RÉGIONALES

Club de l'Âge d'Or Beau Sourire Inc. Saint-René

Nos veillées ont toujours lieu les 2e et 4e vendredis du mois avec Valère Gilbert et son ensemble; Le 4e, c'est avec les Balances. On invite tous les amis(es) des paroisses avoisinantes. Venez vous divertir, ceci à la salle paroissiale. Bienvenue à tous. (JNO)

Bingo à Saint-Ephrem

Tous les dimanches soirs à 7h00 à l'école Curé Beaudet de Saint-Ephrem. 500 \$ en prix. (JNO)

Centre-Femmes de Beauce

Je me regarde, je m'affirme, j'agis, une série de 10 rencontres au Centre-Femmes de Beauce pour développer son autonomie, son estime de soi. À partir du 31 janvier, 13h30. Pour insc. et inf., tél.: 227-4037 (JNO)

Club 40/60 du Grand Saint-Georges Inc.

Comme par les années passées, le club fera son voyage dimanche le 28 mai à Lévis. Ceux qui sont intéressés à participer au voyage, veuillez communiquer avant le 21 mai au numéro suivant: 228-2806 ou 228-9174. (Le Comité des Loisirs) (16 mai)

Âge d'Or

Saint-Georges-Ouest

À l'occasion de notre social du 28 mai prochain à la salle paroissiale de Saint-Georges-Ouest, nous soulignerons la fête de nos jubilaires pour tous ceux dont leur anniversaire de mariage est de 50, 55 et 60 ans. Veuillez donner votre nom à la secrétaire au no 228-3945 ou la présidente, 228-4055. (16 mai)

Filles d'Isabelle

Cercle Catherine de Léry no 943, Beauceville
Réunion des Filles d'Isabelle de Beauceville, mardi le 14 mars à 8h00 à la salle communautaire Curé Denis Morin. Bienvenue à tous. (21 mars)

Centre d'Information

Vous désirez une information complète et précise sur des cours de formation générale ou professionnelle (secondaire, collégiale ou universitaire), faire un curriculum vitae, connaître des programmes d'aide à l'emploi et le marché du travail dans différents secteurs, etc... Vous ne savez où aller pour avoir tout ça au même endroit,

alors contactez le CIARA au numéro 227-3326 (frais virés acceptés), vous serez informés gratuitement et rapidement. (28 mars)

Bingo \$1,000.00 en prix

À tous les lundis, aura lieu un bingo au profit du Corps de tambours et clairons "La Renaissance" de Saint-Georges. C'est un rendez-vous à la salle de réception de l'Hôtel du Boulevard, 2100, boul. Dionne, Saint-Georges Ouest, les lundis

soirs à 19h30. Prix d'une valeur de \$1,000.00 chaque semaine seront distribués. (JNO)

Chevaliers de Colomb

Soirée rétro le 18 mars à 20h00 à la salle des Chevaliers de Colomb de Saint-Georges-Ouest. Il y aura prix de présence pour les meilleurs costumés. Coût d'entrée: 2,00 \$ par personne. Tout le monde est invité. Pour réservation de billet, 685-3605, 228-4969, 228-9303. (21 mars)

Âge d'Or

Saint-Georges-Ouest

Invitation lancée à tous les membres de l'âge d'Or de Saint-Georges-Ouest pour le dîner canadien annuel du mois d'avril à la salle paroissiale de Saint-Georges-Ouest. La date: le 6 avril. On se procure les billets à partir du 2 mars au 4 avril. Aucun billet ne sera vendu à la porte. Veuillez vous adresser au membres du conseil pour réserver vos billets. Bienvenue à tous nos membres. (28 mars)

Létourneau et Associés

CONSULTANTS INC.

Lawrence Létourneau, C.A.
Raymond Fortin, C.A.

Maurice Bouchard, C.G.A., C.M.A.
Jean-Guy Deblois, C.G.A.

Florent Boutin, C.G.A.
Jean-Claude Veilleux, C.G.A.
Gaétane Gosselin, C.G.A.
Julien Bolduc, C.G.A.
Normand Rodrigue, C.G.A., C.M.A.
Jean Cloutier, C.A., ING F.

Claude Arguin, BAC. ADM.
Denis Drouin, BAC. ADM., G.I.S.
Luc Rodrigue, TECH. ADM.
Claude Tessier, BAC. ADM.
Mario Roy, BAC. ADM.

11165, 2e Avenue, St-Georges, Beauce (Qué.) G5Y 1V9
418-228-9761

Radio Shack

DIVISION INTERTECH CANADA LEE



SPECIAL de PAQUES

rabais \$100

rabais \$100

199.95 ~~299.95~~

Récepteur AM/FM stéréo avec 30 W par canal et affichage numérique

STA-130 avec recherche rapide des stations, mémoire pour 12 stations FM/6 AM et indicateur de puissance à 5 DEL

299.95 ~~399.95~~

Radio marine à 55 canaux pour garder le contact

La MT-400 permet l'émission sur 55 canaux et la réception sur 90 canaux. Canal 16 prioritaire. Entrée directe au clavier, puissance de 1 ou 25 watts avec sélecteur, affichage à LCD facile à lire et micro portatif.

rabais \$10
Courant 34.95

Barre à 6 prises avec disjoncteur Protège 6 composants contre pointes de tension.



rabais \$50
Courant 199.95

Récepteur programmable Accédez à plus de 22,000 fréquences avec le PRO-57



rabais 51%
Courant 15.95

Calculatrice solaire ultra-mince EC-413 à mémoire 3 touches, constante automatique, étui



rabais \$40
Courant 129.95

Calculatrice imprimante La EC-3015 compacte à 12 chiffres pour les finances



rabais \$30
Courant 69.95

Casque stéréo - LV-10 33-1004



rabais 24%
Courant 24.95

Réveil à affichage numérique à DEL Affichage vert de 0.6" avec voyants d'alarme et PM 63-757



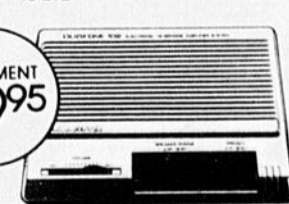
rabais 25%
Courant 39.95

Clignoteur/sonnerie pour le téléphone 43-178



rabais \$10
Courant 59.95

Ampli téléphonique électronique Pour appels de conférence mains libres. Micro et H.P. 43-292



Répondeur téléphonique multifonctions



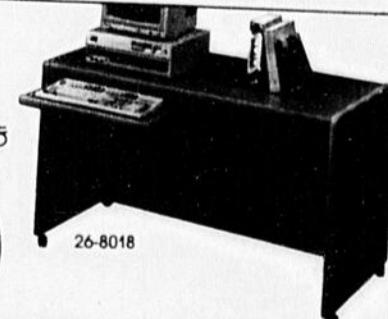
TAD-325 télécommandé, avec le code de sécurité programmable. Pour CA.

149.95 ~~199.95~~

Poste de travail

169.95 ~~249.95~~

rabais \$80



VOYAGE ORGANISÉ le 30 MARS pour QUÉBEC

Assister à l'émission "Devine qui vient dîner", ensuite du magasinage et le soir: veillée à la "Bulle".

Retour en fin de soirée.

Invitation à tous!

Inf.: 228-9416
(Heure des repas)
Pierrette Vallières

ACHAT SPÉCIAL

3 nouveaux logiciels pour votre ordinateur

- Resume Kit. 25-8515. Prix sugg. 49.95... 39.95
- Grand Prix. 25-8516. Prix sugg. 54.95... 39.95
- PC-Tools Dlx. 25-8517. Prix sugg. 99.95... 79.95

Le solde expire le 31 mars 1989

Nous prenons les commandes pour les articles épuisés. Nous nous réservons le droit de corriger les fautes de frappe. Piles/adaptateurs/composants d'ordinateur non fournis, si non mentionnés.



Voyez les pages blanches pour le détaillant participant le plus proche

ACTIVITÉS RÉGIONALES – ACTIVITÉS RÉGIONALES – ACTIVITÉS RÉGIONALES

Pèlerinage marial à Medjugorje

Du 6 au 16 mai 1989 – 11 jours. Le tout comprend avion aller-retour, transport en autobus à Mirabel aller-retour, transport en autocar de Dubrovnik à Medjugorje aller-retour. Aussi inclus 3 repas par jour ainsi que l'animation spirituelle. Accompagnement spirituel par 3 personnes soit 1 prêtre et 2 animateurs spirituels. Une interprète sera sur place au service des pèlerins. Pour informations, Normand & Rosanne Lacasse, à La Gaudeloupe, à 459-6231 ou monsieur l'abbé Léandre Poirier, à Saint-Honoré, à 485-6457. (26 mars)

Filles d'Isabelle de Beauceville

Bingo organisé par les Filles d'Isabelle qui aura lieu dimanche le 19 mars et le 2 avril à 7h00 à la salle communautaire Curé Denis Morin, Beauceville Ouest, 1,000 \$ en prix. Bienvenue à tous. (4 avril)

Le Sillon

Le regroupement "Le Sillon" vous convie à sa 4e rencontre qui se tiendra mercredi le 15 mars 1989 à 19h30 au C.H.R.B. Pavillon Notre-Dame, Salle des comités (2e étage), 1500, 18e rue, Saint-Georges-Ouest.

Le thème sera: "L'accompagnement spirituel des personnes atteintes d'une maladie mentale" (culpabilité, prévention du suicide, souffrance, délire mystique).

Comme conférenciers invités, nous accueillons Monsieur Gérard Gingras, prêtre, aumônier au Centre Hospitalier Robert Giffard et Monsieur Yves Rancourt, prêtre, président "Le Sillon" (21 mars)

L'Éclaircie... pour la femme victime de violence

Si tu vis de la violence, viens t'accorder un temps de réflexion. Nous t'offrons écoute, appui, réconfort et informations. Nous accueillons aussi tes enfants. Services gratuits et confidentiels; écoute téléphonique 24 heures par jour au 227-1025. Sache que la violence que tu subis est inacceptable. (JNO)

Créativités Beauceronnes

Partie de cartes par les membres de Créativités Beauceronnes, dimanche le 19 mars au sous-sol de l'église l'Assomption à 1h30. Bienvenue à tous. (21 mars)

Les Châtelaines

Initiation le 15 avril à l'école de Notre-Dame des Pins. Très important: réunion des marraines le 15 mars à 19h30 au Club Aramis, au 11650, 2e avenue, St-Georges Est. Bienvenue à toutes. (21 mars)

Acte-Beauce Diner-Témoignage

Vous êtes invités à entendre le témoignage chrétien de M. Henri Paradis, S.S.S.A. du Jourdain Inc. de Montréal, dimanche 19 mars 1989 à 18h00 à l'Hôtel-Motel Arnold, au 18255, boul. Lacroix, Ville Saint-Georges Est. Confirmez dès maintenant. Saint-Georges: 228-2676, 227-0018, 228-3577, 228-4659, 228-3069, 228-3474; Saint-Côme: 685-3737; Beauceville: 774-5768. Saint-Joseph: 397-6106; Vallée-Jonction: 253-5592. Vos amis(es) sont les bienvenus(es). (21 mars)

Fin de semaine de croissance de couple

Au Centre Molé, Saint-Côme, les 31 mars, 1-2 avril 1989. Réservez le plus tôt possible. Inf.: Madeleine et Jules Faucher: 228-6758; Éva et Jean-Louis Roy, 594-8987; Denise et Jean-Paul Bourque, 228-6791; Jacqueline et Lucien Gagné: 228-8170. (28 mars)

Bingo - Bingo - Bingo

Organisé par les Filles d'Isabelle de Saint-Victor à tous les jeudis soirs à 19h30 à la salle des Chevaliers de Colomb. Bienvenue à tous. (JNO)

Club de l'Âge d'Or Saint-René

Avis de changement à nos activités de soirées

récréatives. A l'avenir, nos soirées vont avoir lieu tous les vendredis à partir du 3 mars sauf le 24

mars, le 2e vendredi, tous jours avec Valère et son ensemble et les autres vendredis avec Les Balan-

ces. Avis à tous nos amis(es) et les paroisses avoisinantes. Bienvenue à tous. (JNO)



François Bolduc
C.d'A.Ass.



Raymond Bolduc
C.d'A.Ass.

ASSURANCES

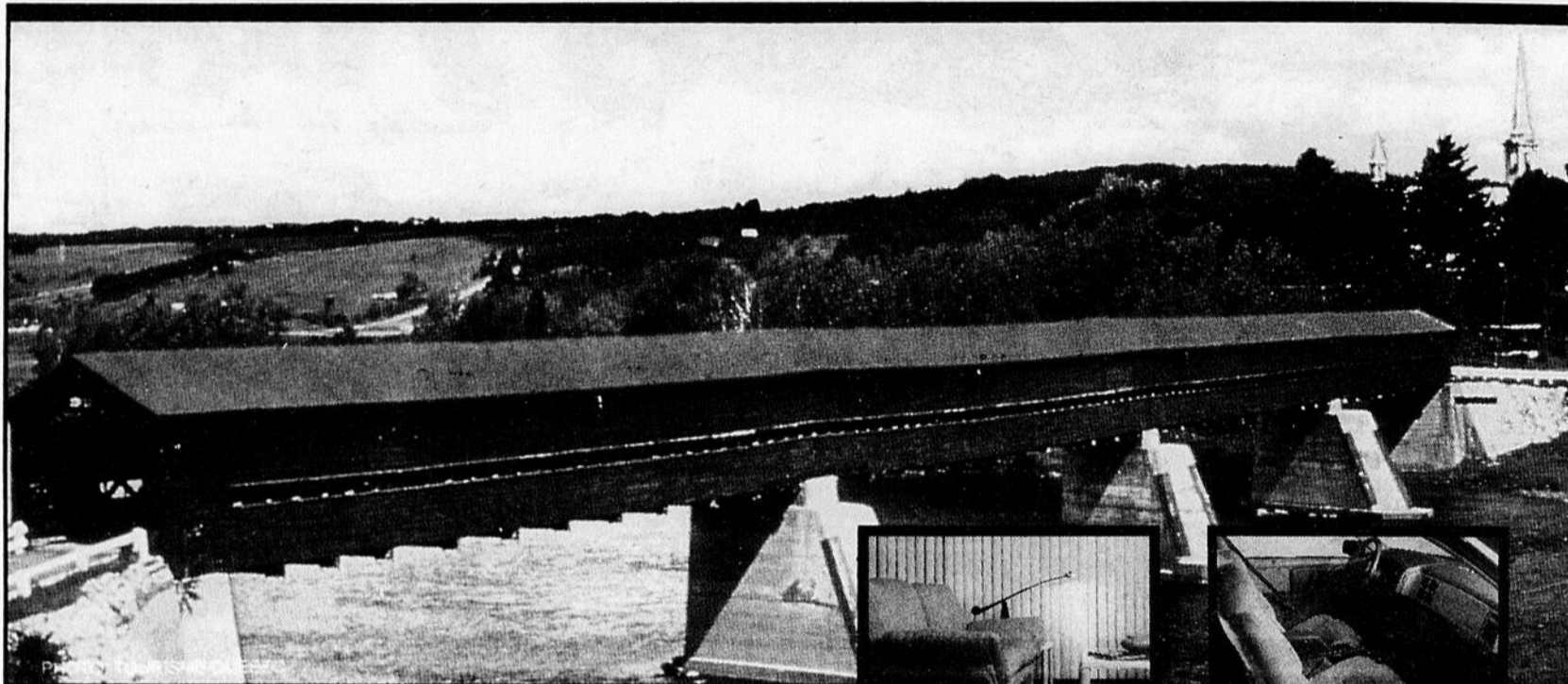
LOUIS F. BOLDUC

& Associés Inc.

Assurances générales et vie - REER

EN ASSURANCE, UN COURTIER,
ÇA VAUT LE COUP!

Beauceville Ouest — 774-3643



LA BEAUCE A DE L'ENVERGURE.



Les gens de la Beauce sont inventifs et ont une vision d'avenir qui a de l'envergure. Quand vient le temps de prendre une assurance **automobile, résidence et biens personnels**, encore là, ils vont de l'avant. Ils choisissent celle offrant le **meilleur rapport qualité/prix** sur le marché. La Capitale, une assurance d'ici.

À son bureau régional de Saint-Georges, comme dans toutes les régions du Québec, les conseillers de La Capitale vous offrent rapidement, **sans intermédiaire**, toute l'information sur vos besoins précis, un service personnel et la priorité en cas de réclamation. Pour prendre ou renouveler vos assurances, n'hésitez pas, appelez-nous.

227-3700



La Capitale

Compagnie d'assurance générale

L'EXCELLENCE EN ASSURANCE

8660, boulevard Lacroix, bureau R-7, Saint-Georges (Québec) G5Y 2B5 1-800-463-1669

QUESTIONNAIRE SCIENTIFIQUE PORTANT SUR LES BESOINS NON-COMBLÉS DES PERSONNES ÂGÉES

Un groupe de trois infirmières qui travaillent au Centre Hospitalier l'Assomption et qui terminent un certificat en gériologie (science du vieillissement), s'intéressent, dans le cadre de leurs cours, à connaître les besoins non-comblés chez la population âgée.

Nous demandons la collaboration des gens de 55 ans et plus en répondant au questionnaire qui suit. Après l'avoir rempli, découpez la feuille questionnaire et déposez votre feuille dans les boîtes destinées à cette fin aux sorties des églises de l'Assomption et de Saint-Georges-Ouest, les 18 et 19 mars 1989.

Ou encore, vous pouvez l'envoyer à l'adresse suivante:
COMITÉ D'ENQUÊTE SUR LA PERSONNE ÂGÉE
850, 158ème rue,
Saint-Georges Est, Beauce-Sud, P.O.
G5Y 6M1

Aucun nom, prénom ou adresse ne doit être mentionné sur ce questionnaire. N'oubliez pas que vos réponses seront très précieuses pour la mise en place des services qui correspondent le mieux aux besoins exprimés.

Plus grande sera votre participation, plus il nous sera possible de bien cerner vos besoins et éventuellement d'améliorer votre qualité de vie.

S.V.P.: Remplir ce questionnaire et nous le faire parvenir avant le 24 mars 1989.

NOTEZ BIEN: Si vous désirez un questionnaire supplémentaire, téléphonez aux numéros suivants 227-1105 - 228-5735, et il nous fera plaisir de vous le procurer.

Merci de votre collaboration.

QUESTIONNAIRE

1-Dans quel groupe d'âge vous situez-vous?

Cochez la case appropriée:

- A- 55 à 65 ans
B- 66 à 76 ans
C- 77 à 87 ans
D- 88 ans et plus.

2-Votre sexe.

Cochez la case appropriée.

- A- Féminin B- Masculin

3-Cochez la case appropriée.

Demeurez-vous:

- A- Seule
B- Avec une personne
C- Avec 2 personnes ou plus

4-Indiquer votre localité.

LOCALITÉ: _____

5-Demeurez-vous en milieu:

- A- Paroisse
B- Ville
C- Village

6-Quel est votre type de résidence?

(Cochez dans la case appropriée celui qui vous convient, ou qui se rapproche le plus)

- A- H L M
B- Maison familiale

(voir suite des réponses au haut de la 2e colonne)

- C- Appartements
D- Chambre
E- Centre d'accueil
F- Condominiums
G- Chambre et pension
H- Maison de retraite
(Ex. Logidor, L'oiseau bleu)

7-Accomplissez-vous seul(e) les TRAVAUX INTÉRIEURS de votre résidence?

- A- OUI
B- NON
C- Services inclus avec la résidence

8-Si VOUS AVEZ RÉPONDU NON, pour quels travaux avez-vous besoin d'aide?

- A- Ménage 1 fois par semaine
B- Préparation de repas
C- Petits travaux manuels
D- Peinture
E- Ménage annuel ou grand ménage
F- Autres. Spécifiez: _____

9-Accomplissez-vous seul(e) les TRAVAUX EXTÉRIEURS de votre résidence?

Cochez la case appropriée.
(voir réponses au haut de la 3e colonne)

- A- OUI
B- NON
C- Service inclus avec la résidence

10-Si VOUS AVEZ RÉPONDU NON, pour quels travaux avez-vous besoin d'aide?

- A- Réparation ou peinture extérieure
B- Entretien de la pelouse
C- Entretien des arbres, arbustes et jardins
D- Déblayage de la neige en hiver
E- Autres: Spécifiez: _____

11-Avez-vous une automobile à votre disposition?

Cochez la case appropriée.

- A- OUI B- NON

12-Si OUI, conduisez-vous cette automobile?

- A- OUI B- NON

13-Voyez-vous comme nécessaire l'implantation d'un service de transport destiné aux personnes âgées dans votre localité?

- A- OUI B- NON
C- Sans intérêt

(SUITE À LA PAGE SUIVANTE)

14-Si ce transport existait dans votre localité, cochez les endroits que vous aimeriez voir desservis par ce transport.

- A- Église
B- Épiceries
C- Hôpital
D- Centres d'achats
E- Caisses populaires ou Banques
F- Cliniques médicales
G- Clubs d'âge d'or
H- Spécifiez autres endroits:

15-Combien de fois par semaine utiliseriez-vous ce transport?

- Cochez la case appropriée.
A- Pas du tout
B- 1 à 3 fois par semaine
C- 4 à 7 fois par semaine
D- 7 fois et plus par semaine

16-Seriez-vous prêt(e) à participer à la mise sur pied d'un tel système de transport?

- A- OUI B- NON

17-Si OUI, par:

- (Cochez la case appropriée)
A- Bénévolat
B- Dons
C- Dons et bénévolat
D- Cotisation lors de l'usage

18-Quelle période de la journée vous convient le mieux pour vos sorties récréatives?

- 1) En hiver A- Avant-midi B- Après-midi C- Soirée
2) En été D- Avant-midi E- Après-midi F- Soirée

19-Quelle journée de la semaine vous convient le mieux pour des activités de loisirs?

- Cochez une ou plusieurs réponses
A- Dimanche
B- Lundi
C- Mardi
D- Mercredi
E- Jeudi
F- Vendredi
G- Samedi

20-Quel type d'activités pratiquez-vous?

Cochez une ou plusieurs réponses.

- aa Marche ah Magasinage
ab Golf ai Danse
ac Cours-études aj Jardinage
ad Bénévolat ak Ski
ae Club âge d'or al Pétanque
af Jogging am Natation
ag Bicyclette an Voyage
ba Musique bf Jeu poches
bb Cartes bg Randonnée d'auto
bc Menuiserie bh Chorale
bd Centre jour bi Artisanat
be Tricot bj Bricolage
ca Télévision ce Prière (église)
cb Méditation cf Casse-tête
cc Correspondance cg Lecture
cd Radio ch Écriture

21-L'instauration d'un centre d'activités physiques pour les personnes âgées vous semble-t-il nécessaire?

- Cochez la case appropriée.
A- Vraiment nécessaire
B- Souhaitable
C- Sans importance

22-Cochez, les personnes-ressources que vous jugez souhaitables dans ce centre pour une surveillance adéquate de votre condition physique.

- A- Une bénévole
B- Physiothérapeute
C- Médecin
D- Infirmière
F- Professeur d'éducation physique

23-Évaluez combien de fois par semaine vous aimeriez aller faire des activités physiques à ce centre?

- Cochez la case appropriée.
A- 1 fois par semaine
B- 2 fois par semaine
C- 3 fois par semaine
D- 4 fois par semaine et plus

24-Êtes-vous disposé(e) à collaborer à la mise en place d'un centre sportif tel que mentionné plus haut?

- A- OUI B- NON

25-Manifestez-vous de l'intérêt pour un service de bibliothèque municipale?

- A- Beaucoup
B- Un peu
C- Pas du tout

26-Évaluez la participation de votre localité à la mise en place de services offerts aux gens âgés.

- Cochez la case appropriée.
A- Très satisfaisante
B- Satisfaisante
C- Peu satisfaisante
D- Non satisfaisante

27-Comment évaluez-vous la participation des personnes âgées pour la mise en place de services destinés à améliorer leur qualité de vie?

- Cochez la case appropriée.
A- Très satisfaisante
B- Satisfaisante
C- Peu satisfaisante
D- Non satisfaisante

28-Selon vous, quel est votre besoin LE PLUS IMPORTANT qui n'est pas comblé?

Blank lines for answer to question 28.

29-Quel service aimeriez-vous le plus voir mettre sur pied pour améliorer votre qualité de vie?

Blank lines for answer to question 29.

30-Avez-vous trouvé que ce questionnaire touchait des sujets qui correspondent à vos besoins?

- Cochez la case appropriée.
A- Beaucoup
B- Moyen
C- Pas du tout

MERCI de votre précieuse collaboration et pour le temps que vous avez mis pour répondre à ce questionnaire.

Nous publierons les résultats de ce questionnaire dans le journal le plus tôt possible.

Nous remercions tout particulièrement Le Directeur du Centre Hospitalier l'Assomption, M. Gérard Gendreau, le journal local "L'Éclaireur-Progress/Beauce Nouvelle", le poste de radio CKRB, la Caisse Populaire de St-Georges, le marché Métro Poulin & Frères, le marché Gaston Paquet, M. Claude Bernard et les équipes presbytériales de l'Assomption et de Saint-Georges-Ouest pour leur précieuse collaboration.

LES RESPONSABLES: MANON BERNARD, inf., GISÈLE ROY, inf., LISE FORTIN, inf.

ACTIVITÉS RÉGIONALES – ACTIVITÉS RÉGIONALES – ACTIVITÉS RÉGIONALES

Cercle Elisabeth Leseur

La fête de la St-Valentin du 11 février dernier a été un grand succès. Nous remercions de tout coeur les organisatrices qui sont Mmes Lucie Lessard et Rachel Jacques.

Merci aussi à tous les commanditaires et les bénévoles qui ont contribué à ce succès. Félicitations sincères aux jubilaires de 25 années de mariage et encore plusieurs années de bonheur ensemble.

Merci à tous ceux et celles qui ont participé à cette belle fête. (28 mars)

Cercle Elisabeth Leseur

La réunion mensuelle de notre cercle aura lieu mercredi le 15 mars à 7h30; dernier mois pour payer votre carte de membre. Si vous êtes dans l'impossibilité d'y assister pour régler ce dû, téléphonez à 228-1904 ou 228-4506. (21 mars)

685-3634, 685-3577, 685-3445. (11 av.)

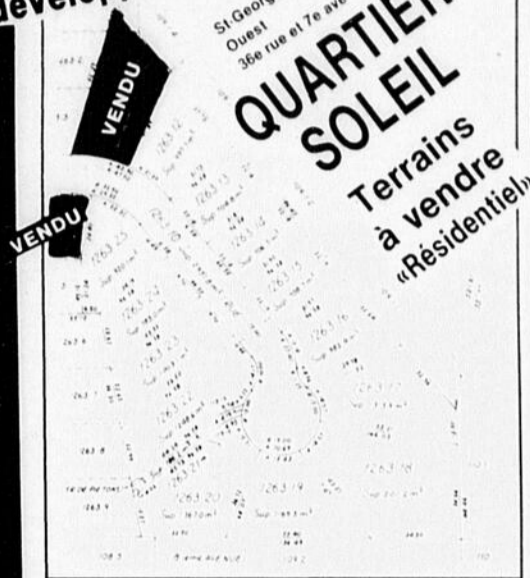
Âge d'Or St-Georges-Ouest
Soirée mensuelle récréative dimanche soir le 19 mars à 8h00 à la salle paroissiale de Saint-Georges-Ouest avec l'orchestre "Francine et Raymond". Bienvenue à tous et aux clubs avoisinants. (21 mars)

Âge d'Or Saint-Côme
Partie de notre organisée pour mercredi le 5 avril à la cabane à sucre Roland Labbé de Saint-Benoît. Départ du salon de l'âge d'or vers 9h30. Il y aura dîner, mets canadiens, activités et tire sur neige dans l'après-midi. Bienvenue à tous les membres. Inf. aux nos

L'Association des Familles Monoparentales
Invite les parents uniques de la région à leur rencontre mensuelle qui aura lieu jeudi le 16 mars 1989 à 20h00 à la salle Beauséjour, 1985, boul. Dionne, Saint-Georges-Ouest. Soirée de réflexion avec l'abbé Raymond Drollet. Cartes de membres disponibles à l'entrée. Informations: 228-8984.

Saint-Benjamin
Nouvel horaire de la bibliothèque "La Détente" de Saint-Benjamin. À l'avenir, les heures d'ouverture seront de 3h00 à 4h00, de 6h30 à 8h30 le jeudi soir. Bienvenue à tous. (25 avril)

Nouveau développement



JUMELÉ À VENDRE
660, 36e rue, St-Georges-Ouest



- 2 étages finis = 1220 p.c. finis
- Sortie de cave
- 3 chambres à coucher
- Échangeur d'air
- Terrassement et asphalte inclus
- Finition luxueuse et moderne
- Sous-sol non fini

Aussi, avons en mains: TERRAINS - JUMELÉS - BLOCS APPARTEMENTS

Pour visite ou inf.: 228-4575

Nous pouvons vous construire sur votre propre terrain. Nous sommes à l'écoute de vos besoins et pouvons réaliser votre rêve... Faites confiance à:



les constructions pépin & fils inc.

ENTREPRENEUR GENERAL

Construction résidentielle, multi-familiale, commerciale, renovation

GUY PEPIN, prop.

665, 27e Rue Ouest, Saint-Georges, Beauce

228-4575

clinique MADAME

du Centre MÉDICAL CHAUDIÈRE

Dr BERTHIER BOURQUE

Dr CLÉMENT MORIN

OMNIPRATICIENS TRAITANT

OBÉSITÉ • CELLULITE • VARICES

228-6820

102, Coin 1re Ave et 18e Rue, ST-GEORGES-OUEST

Membre de l'AMTO



Unitog

uniformes commerciaux

À VOTRE SERVICE D'UN OCEAN À L'AUTRE

À VOTRE SERVICE

AU BON MARCHÉ

le STOCK

VÊTEMENTS, CHAUSSURES

12635 1re Ave Est, Ville de Saint-Georges, Beauce (Qué.) G5Y 2E4

ACTIVITÉS RÉGIONALES – ACTIVITÉS RÉGIONALES – ACTIVITÉS RÉGIONALES – ACTIVITÉS

Âge d'Or Saint-Robert de Bellarmin

N'oubliez pas la soirée de danse qui aura lieu samedi le 18 mars à la salle du couvent. Orchestre: les Souvenances. Vous êtes tous les bienvenus ainsi qu'aux paroisses avoisinantes. (21 mars)

Cercle d'Amitié des Dames Veuves La Chaudière

Le 15 mars, Récollection au Monastère des Soeurs de la Charité de St-Louis, 90e rue du Golf. Entrée à 10h00. Emportez votre dîner. M. l'abbé Réjean Lessard, conférencier-invité. Venez nombreuses à cette belle rencontre.

C.L.S.C. La Guadeloupe

Horaires des cliniques de puériculture pour la semaine commençant le 20 mars 1989:

Mardi 21 mars:
Notre-Dame des Pins
En avant-midi (sur rendez-vous), Salle paroissiale Saint-Ephrem

En après-midi (sur rendez-vous), salle municipale (Poste de pompiers)

Mercredi 22 mars:
Saint-Georges-Ouest
9h00 à 11h30 (sur rendez-vous)
13h00 à 15h30 (sur rendez-vous), Local du C.L.S.C.

Jeudi 23 mars:
Saint-Théophile
En avant-midi (sur rendez-vous), sous-sol de l'église

Nous profitons de ces cliniques pour donner les vaccins recommandés à tous les enfants âgés de 2 mois à 6 ans.

Pour de plus amples renseignements concernant les cliniques, veuillez communiquer avec nos bureaux:

C.L.S.C. La Guadeloupe, 763, 14e avenue, La Guadeloupe, tél.: (418) 459-3441.

Point de service St-Georges, 2375, 6e ave, St-Georges-Ouest, tél.: (418) 228-2244

Point de service St-Gédéon, 159, 7e avenue, Nord, St-Gédéon, tél.: (418) 582-3355

Âge d'Or l'Assomption

Venez vous amuser à tous les samedis soirs avec les membres du club de l'Âge d'Or de l'Assomption à l'école Arc-en-Ciel sur le boul. Lacroix, coin 129e rue. L'orchestre "Les Dames" seront là pour vous divertir avec leur dynamisme et leurs morceaux variés. Invitation à tous les amis(es) des clubs avoisinants. (JNO).

C.L.S.C. Beauce-Centre Vaccination

1125, avenue du Palais, Saint-Joseph, Beauce, Qc, G0S 2V0, tél.: 397-5772.

Vaccination Clinique spéciale de vaccination pour la maternelle et clinique régulière:

SAINT-JULES
Jeudi 16 mars
École
9h00 à 11h00

Clinique régulière de vaccination:
BEAUCEVILLE
Jeudi 16 mars
Hôtel de Ville
13h00 à 15h30

Clinique spéciale de vaccination pour la maternelle et clinique régulière

SAINT-VICTOR
Jeudi, 9 mars 1989
École Centrale
13h00 à 15h30

S.V.P. prendre rendez-vous au numéro de téléphone, 397-5722.

VOYAGE

Ouest Canadien 14 jours

12 au 25 SEPTEMBRE avec Voyages Alliances

Autocar Saint-Georges-Montréal, avion Montréal-Calgary, tour de l'Ouest avec guide.

Profitez de ce dernier prix spécial, quelques places disponibles

Inf.: Mme Veilleux 228-6241

Âge d'Or l'Assomption

Venez vous amuser à tous les samedis soirs avec les membres du club de l'Âge d'Or de l'Assomption à l'école Arc-en-Ciel sur le boul. Lacroix, coin 129e rue. L'orchestre "Les Dames" seront là pour vous divertir avec leur dynamisme et leurs morceaux variés. Invitation à tous les amis(es) des clubs avoisinants. (JNO).

Bingo

Les bingos au profit du Groupe Vocal Le Carillon ont lieu à la Polyvalente Saint-François, à Beauceville à 19:00 heures. 14 avril, 12 mai, 9 juin. (juin)

Âge d'Or Assomption

Le Club organise une croisière sur le bateau "Jacques Cartier", pour le 6 juin à l'occasion du festival international des feux d'artifices de plusieurs pays. Cette croisière est d'une durée d'un jour, départ de Saint-Georges par autobus pour Trois Rivières et nous prendrons le bateau pour la visite des Îles de Sorel jusqu'au port de Montréal, avec guide et animation, dîner et souper à bord, c'est une belle croisière en perspective. Pour plus d'informations, communiquez avec nous aux nos suivants: 228-3337 ou 228-5465. (30 mai)

Partie de cabane à sucre

Cette année, l'Âge d'Or de Saint-Simon organise une journée le 18 mars à

la cabane à sucre chez le Père Normand. Tous ceux et celles qui sont intéressés à venir, Âge d'Or ou

pas, sont tous les bienvenus. Si intéressés, communiquez au no 774-9227. (21 mars)

STATION SERVICE



HAYNES TRUCK STOP

Route 201, Moose River - Jackman
12 km de la frontière

OUVERT DE 4:00 À 21:00 HEURES

ESSENCE SANS PLOMB

28¢ le litre

AVEC SERVICE

DIESEL

28½¢ le litre

Huile à moteur - Kérosène - Propane

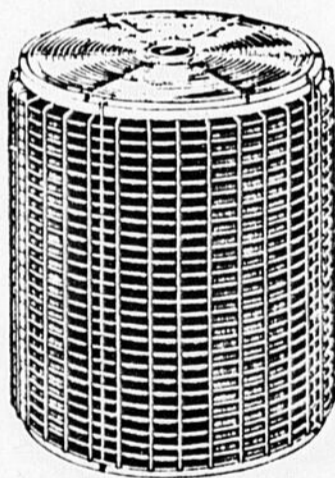
Dépanneur - Salon pour camionneurs - Douches

RESTAURANT ouvert:

du lundi au samedi de 3h00 à 21h00 - Dimanche de 7h00 à 21h00

Pour votre nouvelle résidence, vous désirez ce qu'il y a de mieux pour votre confort, tout en économisant de nombreux dollars.

Réalisez votre rêve en installant une thermopompe *Amana* pour vous tenir au chaud l'hiver et au frais l'été



THERMOPOMPE
Amana

- ✓ SILENCIEUSE
- ✓ COMPACTE
- ✓ EFFICACE
- ✓ FIABLE
- ✓ LE CHOIX DES GENS AVISÉS

UNIQUE AU QUÉBEC
GARANTIE 10 ANS

Déclarations d'impôt fédéral et provincial

Nos spécialistes en impôt chez H&R Block prépareront votre déclaration d'impôt provincial en même temps que votre déclaration d'impôt fédéral et ce, avec la même précision. Nous vous le garantissons. Laissez nos spécialistes répondre à toutes vos questions sur les changements aux lois fiscales.

SI C'ÉTAIT JAMAIS LE MOMENT POUR

H&R BLOCK

C'EST MAINTENANT

145, 118e RUE, ST-GEORGES EST

227-1755



Entrepreneurs en:

- Électricité
- Chauffage
- Ventilation

13760, 2e Ave
Ville St-Georges
G5Y 5N1



ÉLECTRIQUE inc.

Tél: (418) 228-3665

"Pour ceux qui n'exigent que la 1ère qualité"

ACTIVITÉS RÉGIONALES – ACTIVITÉS RÉGIONALES – ACTIVITÉS RÉGIONALES – ACTIVITÉS

Activités du Café Chrétien

Vendredi 17 mars:
Animation musicale
Enseignement d'André
Poulin

Samedi 18 mars:
Animation musicale
Témoignage de Pierre
Jacques de La Guade-
loupe

Dimanche 19 mars:
Soirée de prière charis-
matique.

Ouverture à 20h00. Bien-
venue à tous

À noter que vendredi 7
avril, l'abbé Patrice Vallée
sera au café pour donner
une soirée avec anima-
tion musicale et ensei-
gnement.

Saint-Côme

La soirée récréative et
de danse sociale aura lieu
à tous les vendredis soirs
à la salle de la Corp. 3e
Age comme d'habitude
avec l'orchestre "Les
Damas" Amis(es) des
paroisses voisines sont
cordialement invités(es).
(JNO)

Centre-Femmes Bibliothèque

Des romans, des
essais, des ouvrages
d'information sur diffé-
rents sujets: Condition

féminine, santé, justice,
économie, travail...

Du lundi au jeudi de
10h00 à 12h00 et de 14h00
à 15h30, au 255, 125e rue,
St-Georges. Téléphone:
227-4037. (JNO)

Urgent besoin de bénévoles

L'Éclaircie, maison
d'hébergement pour fem-
mes victimes de violence,
recherche des personnes
attentives, ouvertes et
chaleureuses, soucieu-
ses d'améliorer la qualité
de vie de leurs sembla-
bles. Si tu as du temps à
donner, compose le
227-1025. Nous attendons
ton appel. Merci. (JNO)

Paroissiens de Saint-Georges et des paroisses avoisinantes

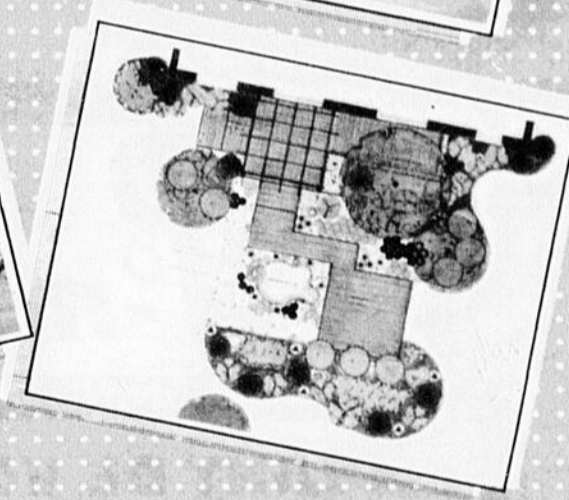
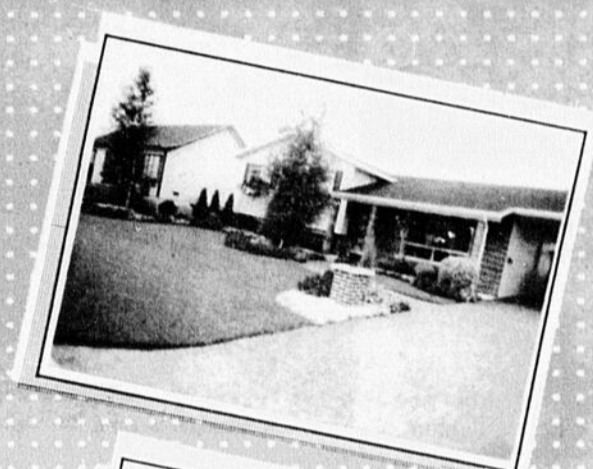
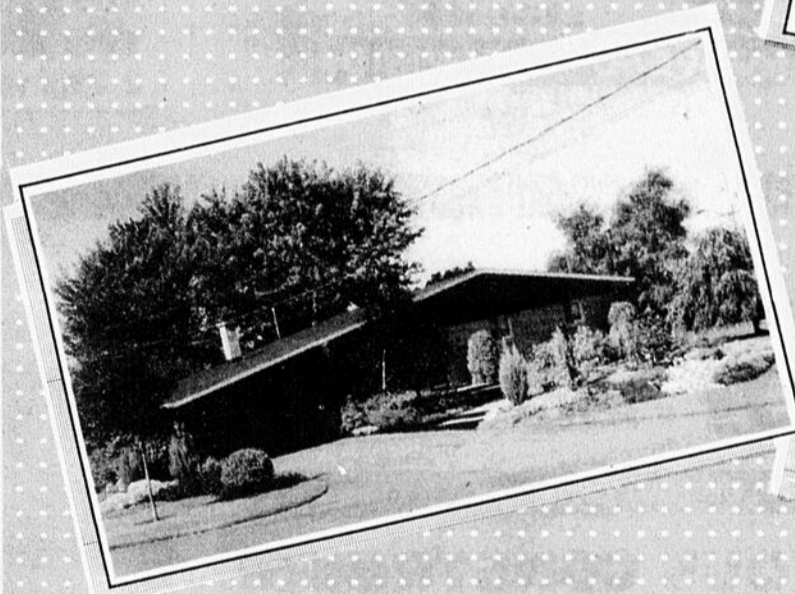
Vous êtes invités tous
et chacun à 4 jours de
réflexion du 12 au 16 mars
à l'église de Saint-
Georges. Les thèmes de
ces rencontres: "Jésus
mon ami, mon sauveur,
chemin du bonheur,
etc..." seront une excel-
lente préparation à la
grande semaine pascale.
Nous vous attendons
nombreux(ses) chaque
jour, soit à 14h00 p.m. et
19h15 le soir. (14 mars)



CADRES et MIROIRS assortis
Nouvelle monture finie «granit»
À BAS PRIX – C'EST À VOIR...
Pourquoi payer plus cher?

BEAU MAR escomptes
PLACE 90 • 575, 90e rue, St-Georges Est –
• 997, Notre-Dame Nord, THETFORD-MINES — 338-5595 • 19, De Coursoi, VICTORIAVILLE

DES IDÉES BRILLANTES!



Pour votre aménagement paysager,
nos dessinateurs ont de bonnes astuces et de belles idées

Aux Serres Champagne, l'expérience
et la compétence sont au service de
ceux qui désirent un aménagement
paysager bien planifié et intégré au
milieu. L'équipe des Serres Champag-
ne s'occupe de tout... de la concep-
tion à la réalisation des travaux.

Pour le service

- Service de croquis et de plans d'aména-
gement paysager
- Estimation gratuite
- Garantie d'un an sur les végétaux et de deux
ans sur les matériaux

Pour la qualité

- Originalité des conceptions d'aménagement
- Grande variété de plantes exclusives en
inventaire

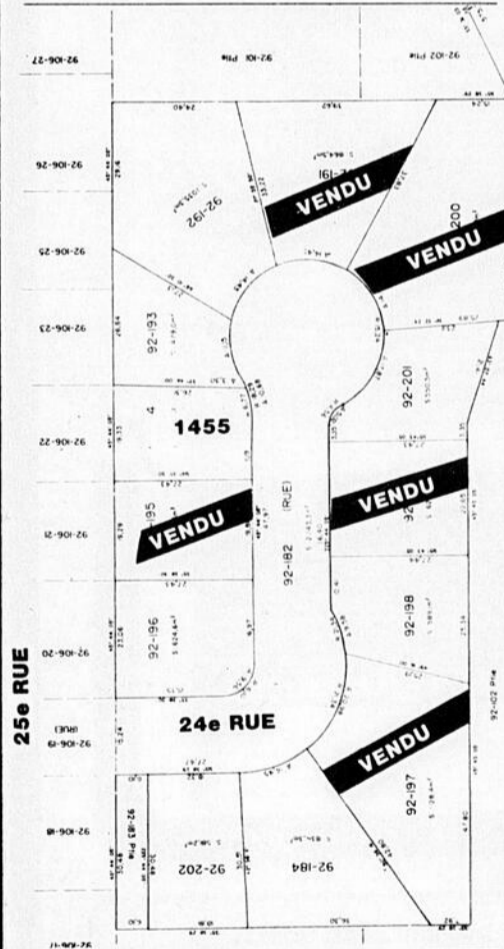
Pour plus d'informations, contactez Cécile Nadeau, agr.: 228-5454

**LES SERRES
CHAMPAGNE INC.**
15225, boul. Lacroix, St-Georges
G5Y 1R8 — Tél.: 228-5454

BOTANIX

**Vous projetez l'achat
d'une maison neuve!
Pour une maison
de qualité...**

PISTE DE SKI DE FOND



Secteur de choix,
quelques terrains disponibles encore

**andré
baillargeon**

(418) 227 0721

andré baillargeon construction inc.
président

1455, 24 e rue ouest, saint-georges, beauce quebec G5Y 7W7

ACTIVITÉS RÉGIONALES – ACTIVITÉS RÉGIONALES

Retrouvailles

Le Cercle Catherine de Léry no 943, des Filles d'Isabelle de Beauceville, invite ses anciens membres à venir fraterniser lors d'une journée de Retrouvailles à Beauceville le 4 juin 1989. Que vous veniez des quatre coins du Québec, que vous soyez en règle ou non, vous serez les bienvenues. Brunch. Coût: 10,00 \$. Considérez cette invitation comme officielle. Faire parvenir vos réponses avant le 4 mai 1989 à: Mme Patricia Poulin, régente, au 119-A, 107e rue, C.P. 798, Beauceville-Ouest, G0S 1A0, tél.: 774-9194, 774-3151 (jour) ou à Mme Alice Poulin, sec.-arch., 202, 126e rue St-Jean, C.P. 373, Beauceville-Ouest, G0M 1A0, tél.: 774-6686. (25 avril)

Saint-Côme

Comptoir Familial

Nous avons des vêtements et autres articles à distribuer aux personnes qui en ont besoin. Nous sommes situés sur la 10e rue Ouest, Saint-Côme. Ouvert: mercredi - jeudi - vendredi de 1h00 à 3h30. (JNO)

East-Broughton

Âge d'Or

Soirée récréative organisée par le Club de l'Âge d'Or d'East-Broughton dimanche le 19 mars à 20h00 au local des Cheva-

liers de Colomb de l'endroit. Un orchestre est au programme. Bienvenue à tous. (21 mars)

Âge d'Or Saint-Côme

Déjà nous pensons à préparer nos voyages pour l'été. À cet effet, nous organisons une croisière d'un jour sur le bateau "Jacques Cartier" pour le 26 mai prochain pour aller voir le Festival International des feux d'artifice de plusieurs pays et cela au port de Montréal.

Nous prenons le bateau à Trois-Rivières; nous visitons les îles de Sorel et tout le parcours jusqu'à Montréal. C'est une très belle croisière avec guide et animation. Le voyage est ouvert à tous et s.v.p., donnez vos noms avant le 15 février. Premiers arrivés, premiers servis et surtout, ne manquez pas ce très beau voyage d'un jour. Donnez vos noms au 685-3445 ou au 685-3634.

Inscription intensive
Au Corps de tambours

et clairons La Renaissance de Saint-Georges. Vous devez avoir entre 10 et 21 ans. Le samedi à l'école Lacroix de Saint-Georges Est ou informations: 228-4708 ou 228-6080. (JNO)

Initiation des Châtelaines

Samedi le 15 avril à l'école de Notre-Dame des Pins. L'invitation est lancée à toutes les Châtelaines. Aussi, il y aura une réunion le 5 mars au local Aramis. Vous êtes toutes les bienvenues à 10h00.

NOUVEAU – NOUVEAU – NOUVEAU –

NOUVEAU – NOUVEAU



LEADER
BICYCLES BMX TRICYCLES

NOUVEAU – NOUVEAU

CLINIQUE du BICYCLE

ATTENTION "PARENTS"

Cet homme qui répare vos bicyclettes il y a 25 ans, est maintenant de retour à Saint-Georges pour réparer les vélos de vos enfants.

Agent autorisé: LEADER - MINELLI
Dépositaire: Leader - Minelli - Fiori - Finelli - BRC - Vélo Sport

• Plus de 75 modèles en montre •

VENEZ FAIRE RÉPARER VOS BICYCLES EN REGARDANT VOS COMIQUES PRÉFÉRÉS

2330A, 1ère avenue,
Saint-Georges-Ouest
(anciennement la Forge de M. Welly Busque)
228-0388

NOUVEAU – NOUVEAU – NOUVEAU



Le grandissement
LOGIQUE

**Le spécialiste
en verrières
ESTIMATION GRATUITE**

SOLBEAUCE INC.

Ste-Marie	Beauceville
Tél.: 387-5019	Tél.: 774-5158
R. Chabot	R. Bolduc

P-nor

CONSTRUCTIONS INC.

(Anciennement
Construction
Poulin &
Maheux)

CONSTRUCTION DE TOUT GENRE

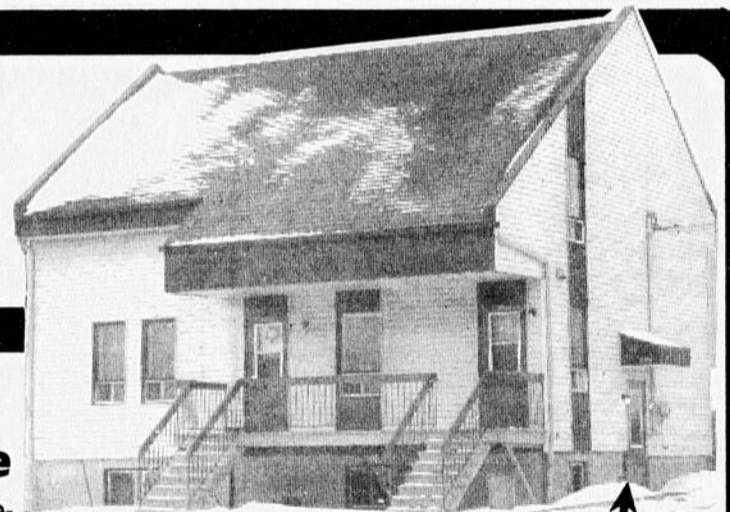
AVANT DE VOUS CONSTRUIRE
Informez-vous à des personnes d'expérience

Jugez-nous... Demandez une étude personnalisée, devis et plan de financement.

Toutes nos maisons bénéficient d'une garantie de 5 ans et surtout d'achèvement de travaux au prix convenu.

**TRÈS BEAUX TERRAINS POUR CONSTRUCTION
DE BLOCS À LOGEMENTS**

AVIS AUX FUTURS PROPRIÉTAIRES qui désirent se construire: TERRAINS très bien situés dans futur développement situé sur la 177e Rue, près de la Sûreté du Québec.



BUREAU
CONSTRUCTIONS
P-nor INC.
RESIDENTIEL-COMMERCIAL-INDUSTRIEL
(418) 228-9189
17525, BOUL. LACROIX, ST-GEORGES, B.C.E.

P-nor

CONSTRUCTIONS INC.

RÉSIDENTIEL – COMMERCIAL – INDUSTRIEL

(418) **228-9189** *Normand Poulin, prop.*

17525, BOUL. LACROIX, ST-GEORGES, BEAUCE

**Nous pouvons aussi faire la
rénovation commerciale et uni-familiale**

Plusieurs modèles de maisons à
des prix très compétitifs.
En nous consultant, vous trouverez
ce qu'il vous faut.

- Nous pouvons vous construire sur votre terrain ou sur un des nôtres.
- Nous avons des plans de tous styles à vous suggérer.
- Nous pouvons construire votre maison au complet ou en partie.



*Un mot
de Robert
Dutil*

L'entrée en vigueur d'une nouvelle classification du permis de conduire, amène une redéfinition des classes du permis de conduire. Voici donc ces nouvelles définitions ainsi que les équivalences entre l'ancienne classification et la nouvelle.

Classe 1: camion remorque, c'est-à-dire:
• un ensemble de véhicule routiers équipé d'une sellette d'attelage; ou
• un camion porteur de la classe 3 qui tire une remorque dont la masse nette est de 2000 kg ou plus. (classes 2, 3, 4A, 4B, 4C, 5, 6D et 8 incluses)

Classe 2: autobus aménagé pour le transport de plus de 24 pas-

sagers (classes 3, 4A, 4B, 4C, 5, 6D et 8 incluses)

Classe 3: Camion porteur, c'est-à-dire un véhicule de commerce ou d'équipement comptant

• trois essieux ou plus; ou

• deux essieux et dont la masse nette est de 4500 kg ou plus (classes 4A, 4B, 4C, 5, 6D et 8 incluses).

Classe 4A: Véhicule d'urgence, par excellence une ambulance, un véhicule de police, un véhicule d'incendie (classes 4B, 4C, 5, 6D et 8 incluses)

Classe 4C: Taxi Classes 5, 6D et 8 incluses)

Classe 5: Véhicule de promenade tout véhicule comptant deux

essieux et dont la masse nette est inférieure à 4500 kg., habitation motorisée, véhicule-outil ou véhicule de service (classes 6D et 8 incluses)

Classe 6A: Toute motocyclette (classes 6B, 6C, 6D et 8 incluses)

Classe 6B: Motocyclette dont la cylindrée est de 400 cc ou moins (classes 6C, 6D et 8 incluses)

Classe 6C: Motocyclette dont la cylindrée est de 125 CC ou moins. (classes 6D et 8 incluses)

Classe 6D: cyclomoteur.

Classe 8: Tracteur de ferme.

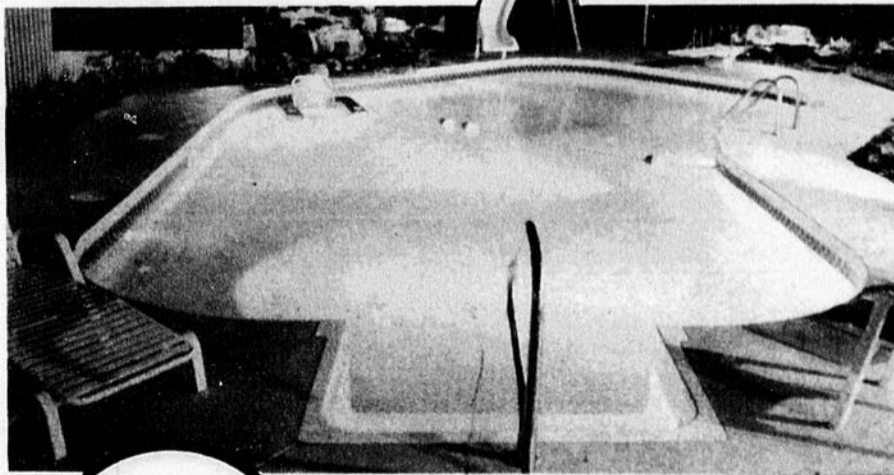
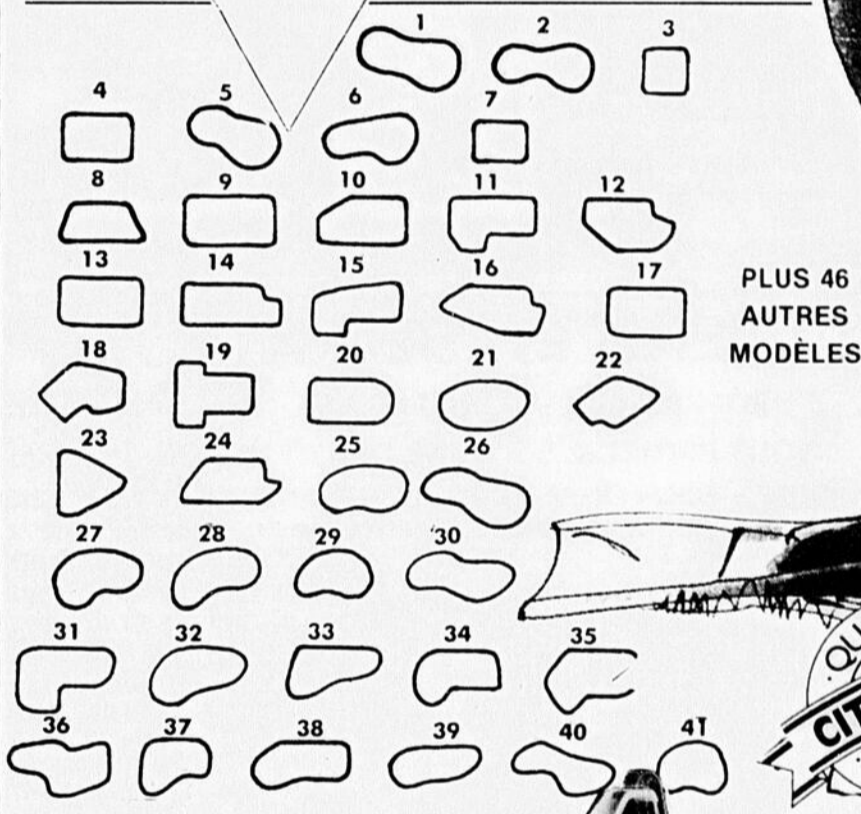
Remarque: la classe 7 est absente de la classification québécoise; elle est réservée, dans certaines provinces, au permis d'apprenti conducteur.

Moi-même et mon personnel du bureau de comté sommes toujours à votre disposition pour des informations supplémentaires au numéro 228-0360.

87 FAÇONS DE RENDRE VOTRE VOISIN JALOUX

LORSQU'IL CONSTATERA QUE VOUS AVEZ CHOISI
L'UN DE NOS 87 MODÈLES DE PISCINE CREUSÉE
PARMI LES COLLECTIONS PLATINUM OU ESTIVALE.

À PARTIR DE
8999\$



**CENTRE
CITADELLE** N°1 SUR TOUTE LA LIGNE

NOTRE-DAME DES PINS
4160, route Kennedy - 774-9514

Lundi au mercredi 9h00 à 18h00
Jeudi et vendredi 9h00 à 21h00
Samedi: 9h00 à 17h00 Dimanche: 11h00 à 17h00
Le département des meubles de patio est fermé le dimanche

La Solidarité 
Compagnie d'assurance sur la vie

GROUPE SOLIDARITÉ-UNIQUE

Le Groupe Solidarité-Unique est heureux de vous présenter tous les produits qu'il est en mesure de vous offrir...

La Solidarité

vous offre une gamme de services financiers tels:

- Assurance vie
- Analyse de vos besoins
- Produits d'épargne:
 - Dépôt à intérêt quotidien (sans frais)
 - Contrat de capitalisation
 - REER

- PRÊT HYPOTHÉCAIRE

- Convention d'achat et vente (conseils d'un fiscaliste sur demande sans frais)
- Rente viagère

L'Unique Générale

- Assurance résidentielle et locataire
- Assurance automobile

Solicour Inc.

- Compagnie de courtage en assurance-vie, salaire et collective

Unicour Inc.

- Compagnie pour les plans bourses d'étude Universitas

Pour un service personnalisé et professionnel, communiquez à notre bureau, nous nous ferons un plaisir de répondre à vos demandes.

Groupe Solidarité-Unique

12435, 1re Avenue,
Saint-Georges de Beauce
G5Y 2E3

Téléphone: **(418) 228-7171**

ACTIVITÉS RÉGIONALES

Au Zacharois - 18 mars
Soirée de couronnement de la reine. Il y aura tirage de nos prix également, prix de présence. Orchestre au programme. Bienvenue.

AFEAS

Invitation à tous les membres de l'AFEAS à assister à leur réunion mensuelle qui aura lieu mardi le 21 mars à Place Centre-Ville, 2e étage dans le local voisin de Pizza Royale. Quelques femmes nous parleront de leur expérience en affaires. Bienvenue à toutes. Mini-parade de mode.

LEUCAN

LEUCAN se consacre essentiellement au bien-être physique et moral des enfants qui sont atteints de leucémie ou d'autres formes de cancer. Réunion d'information: Dimanche le 19 mars 89 de 10h00 à midi - 13h30 à 16h30. Lieu: Auditorium du monastère des Augustines, 1120, 18e rue, St-Georges-Ouest. Pour réservations, Sr Lortie ou Sr Desrochers, 228-6668. Cinq personnes spécialisées pour cette maladie vous informeront et répondront aux questions.

Le Club Bonne Entente Saint-Côme

Organise un voyage à Granby pour un festival

avec André Lejeune à la cabane à sucre. Aussi soirée de l'Âge d'Or avec les gens de Granby. Nous irons à l'Hôtel Castel de l'Estrie les 7-8-9 avril. Nous aurons une belle fin de semaine au programme. Pour plus d'informations, veuillez vous adresser à Mme Marie-Ange Paquet, 685-3373 ou Mme Marie-Jeanne Bélanger, 685-3522. (28 mars)

Club de l'Âge d'Or de Saint-Benoit

N'oubliez pas votre après-midi de danse qui aura lieu à la salle Binet de Saint-Benoit, le 19 mars à 13h30. Tous, vous êtes invités à venir nous reconstruire. (21 mars)

Club de l'Âge d'Or de Saint-Jean-de-la-Lande

Soirée de danse organisée par le Club de l'Âge d'Or de Saint-Jean-de-la-Lande à la salle municipale le 9 avril 1989 avec orchestre au programme. Bienvenue à tous et aux clubs avoisinants. (JNO)

Club 40/60 du Grand Saint-Georges

Notre souper mensuel aura lieu samedi le 1er avril à 6h00 à l'école Mgr Beaudoin, voisin du Kentucky. Membres et amis sont invités à se joindre à nous. Réponse avant le 30 mars. Inf.: 228-2806 ou 228-2666. (4 av.)

CLYVANOR LTÉE

Chevrons préfabriqués en double coupe pour une qualité supérieure

POUTRELLES ajourées d'une qualité supérieure à un prix inférieur à toute compétition avec cette

MACHINE À POUTRELLES DES PLUS MODERNES SPACEJOIST 2000

- QUALITÉ
- SERVICE
- BAS PRIX

Poutrelles de plancher de toutes dimensions

Dessignons et fabriquons toute toiture spéciale à la demande du client

ESTIMATION GRATUITE

DIRECTEMENT DU MANUFACTURIER

Toutes nos fermes et poutrelles ajourées rencontrent les normes de TPIC, SCHL, CNB

CLYVANOR LTÉE

2125, Parc industriel, St-Georges Est, Beauce

Tél.: 228-7690

Tél.: 228-7696

• Poutrelles de toit et poutrelles ajourées
Lucarnes et pigeonniers sur mesure

LIVRAISON GRATUITE sur le carré de votre maison

Du NOUVEAU en Beauce... **Projet «CLÉ EN MAIN»**

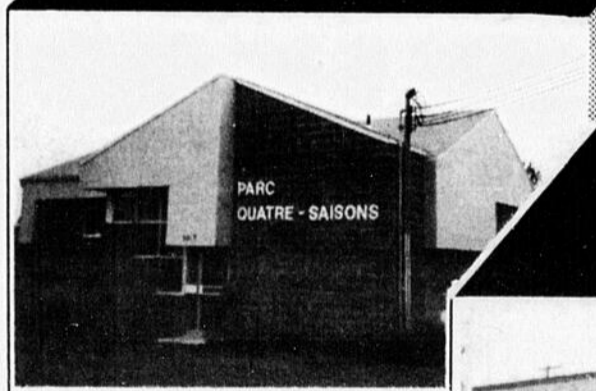
* PROPRIÉTAIRES D'ENTREPRISE * HOMMES D'AFFAIRES * PARTICULIERS

VOUS PROJÉTEZ SOIT UNE CONSTRUCTION, UNE RÉNOVATION, UN AGRANDISSEMENT...

VOICI DU NOUVEAU = Notre firme, spécialisée dans le domaine commercial, industriel, public et institutionnel, et affiliée avec des spécialistes de grande renommée, est heureuse de vous offrir les services de:

- TECHNICIENS EN ARCHITECTURE
- FRABRICATION DE PLANS
- INGÉNIEURS ET ARCHITECTES (SUR DEMANDE)
- GESTION DE PROJETS
- ÉQUIPE D'EXPÉRIENCE
- BÂTIMENTS EN STRUCTURE:
 - D'ACIER —DE BÉTON
 - DE BOIS

Chalet des Loisirs a St-Jean Chrysostome



11 logements pour retraités a St-Come



Poste de police et pompier a Charny



Agrandissement Vitrierie de la Beauce a St-Georges



VIATEUR

TURGEON INC.

RENOVATION — CONSTRUCTION
RESIDENTIELLE — COMMERCIALE
ET INDUSTRIELLE

1317, RTE 275
ST-COME, BEAUCE
GOM 1JO

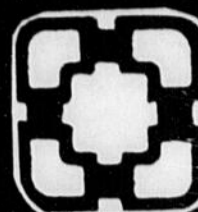
—Aucun projet n'est trop petit, ni trop grand
—Conception de haute qualité
—Service disponible dans tout le Québec

Pour plus de renseignements, veuillez communiquer au no: **685-3157**

Les Entreprises Electriques



POULIN & LACROIX Ltée



ENTREPRENEURS: • Electricité • Plomberie • Chauffage • Ventilation • Climatisation
• Réfrigération • Gicleurs

2790, 1re Av. Ouest, St-Georges, Bce, G5Y 3P3

(418) 228-2089

SPÉCIAL EXPO!

(30 mars au 2 avril à l'Aréna de St-Georges)

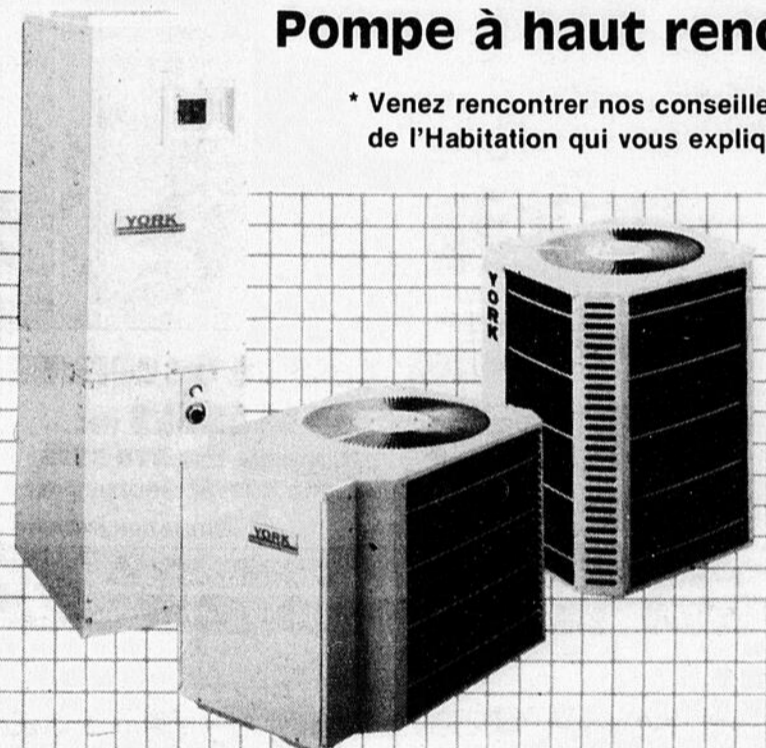
POULIN & LACROIX Ltée exposera des salles de bain uniques et luxueuses qui vous émerveilleront par leurs couleurs et leurs designs. . . Alors, venez faire votre choix!

STELLAR 2000 Pompe à haut rendement

* Venez rencontrer nos conseillers au Salon de l'Habitation qui vous expliqueront le fonctionnement et le rendement de la thermopompe

* Poulin & Lacroix Ltée s'unira à vous pour vous installer le système de l'avenir, et ce, à prix très compétitif.

Alors, n'hésitez plus et venez nous rencontrer. . .



LA THERMOPOMPE CHAUFFE-PISCINE À TECHNOLOGIE DIGITALE

Super Spécial
lors de
l'Expo

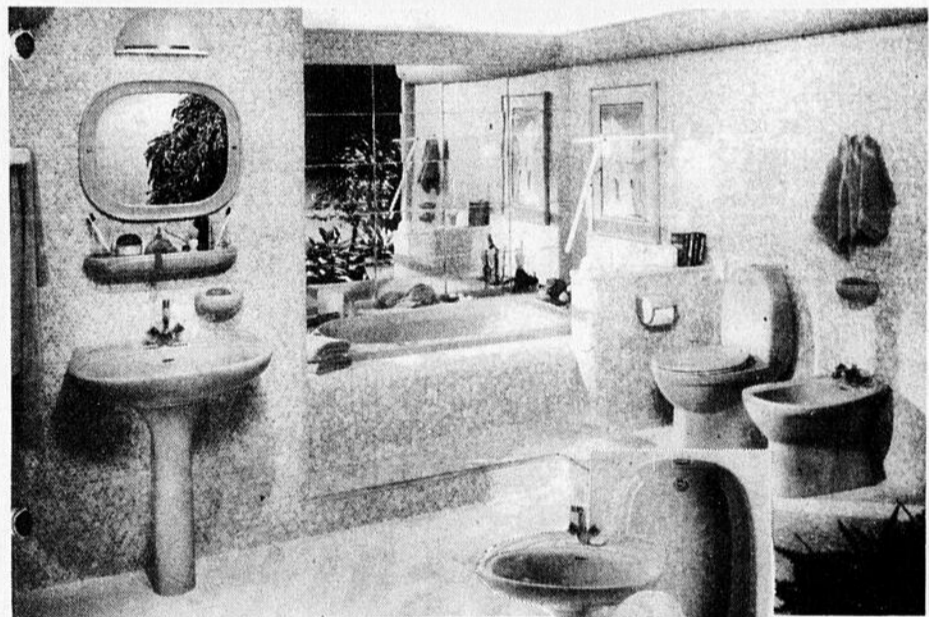


TP36E

* Compresseur à très haute efficacité (Garantie à vie)

* Contrôle digital protégé

* Soufflerie à grand rendement



Pour des gens exceptionnels!

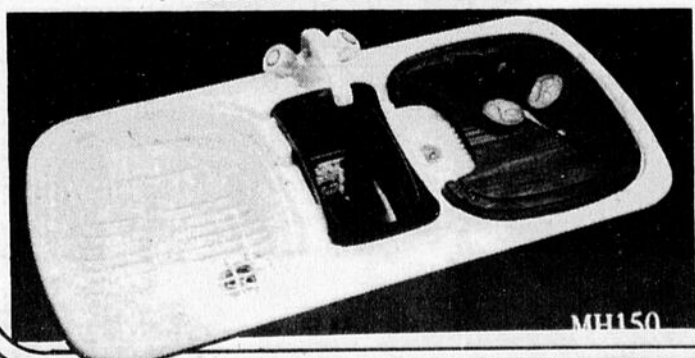
Venez visiter notre kiosque au Salon de l'Habitation et vous retrouverez une salle de bain selon vos besoins et vos affinités distingués. . .

NOUVEL AMÉNAGEMENT INTÉRIEUR

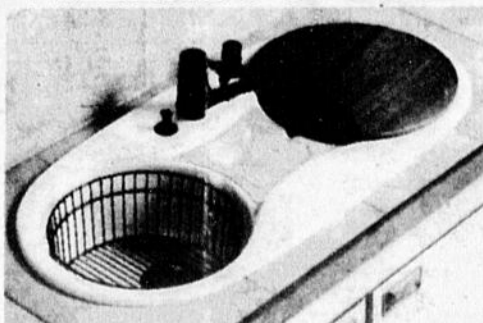


Vaste choix de salles de bain complètes avec baignoires tourbillons et thérapeutiques. Pour un choix judicieux, venez rencontrer nos conseillers et notre dessinateur pour un choix unique, professionnel et personnalisé!

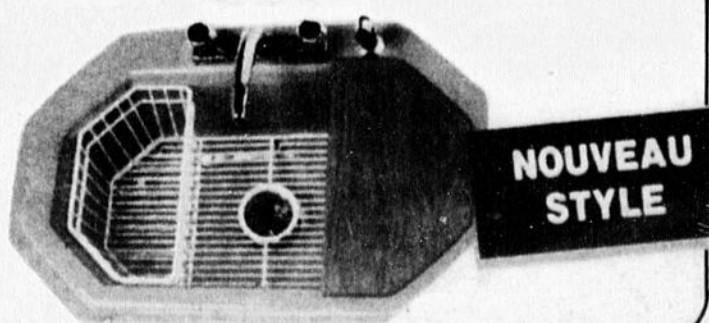
MIROSTONE



VILLEROY & BOCH



ELJER





Bureau - Veilleux

Samedi le 23 juillet 1988 à 16h00, en l'église de Saint-Georges-Ouest, l'abbé Charles Cloutier bénissait le mariage de Mlle Brigitte Bureau, fille de M. et Mme Fernand Bureau (Jeannette Jacques), de Saint-Georges-Ouest à M. Denis Veilleux, fils de M. et Mme Gérard Veilleux (Anette Poulin) de Beauceville.

Une réception eut lieu au Club de Golf de Saint-Georges. De retour de leur voyage, les nouveaux époux demeurent à Saint-Georges. Félicitations et meilleurs voeux de bonheur.

ACTIVITÉS RÉGIONALES

Initiation des Châtelaines

Le 15 avril, à l'école de Notre-Dame des Pins. Si vous avez des candidats, prière d'apporter vos formules. (18 av.)

Chevaliers de Colomb St-Georges
Bingo de 1,000 \$ diman-

che après-midi au profit des oeuvres à la salle de St-Georges Ouest, débutant à 13h30 à tous les dimanches sauf le dernier dimanche du mois ou nous avons un déjeuner communautaire à 3,25 \$. Tout le monde sont fraternellement invités. (1er avril)

ACTIVITÉS RÉGIONALES ACTIVITÉS RÉGIONALES ACTIVITÉS RÉG

Club 40 X 60 du Grand Saint-Georges Inc.
N'oubliez pas, tous ceux et celles qui veulent se divertir, nous vous invitons à venir danser et vous amuser dans une atmosphère familiale à

l'école Mgr Beaudoin de Saint-Georges Ouest, voisin du Kentucky avec l'orchestre "Les Dynamics", ceci, à tous les samedis soirs. (JNO)

Âge d'Or Saint-Victor

L'orchestre "Les Balances" sera des nôtres les samedis, 11 et 18 mars. Soyez tous là pour la danse afin de conserver nos soirées bien vivantes. Cordiale bienvenue à tous au P'tit Nashville.

Chevaliers de Colomb Conseil 2283

Assemblée mensuelle mardi le 29 mars 1989, à 19h30 au local habituel. Les membres et leur épouse sont invités. (4 av.)

Bingo à Saint-Benjamin

Bingo tous les dimanches à 19h00 au local des Chevaliers de Colomb, à Saint-Benjamin (en face de l'église). Plusieurs prix en argent à gagner. Bienvenue à tous. (JNO)

À LA MESURE DE VOS RÊVES!

Une cuisine signée "Centre de Cuisine St-Georges"



Un travail soigné, une excellente qualité et une grande satisfaction... Plus de 14 ans d'expérience dans le domaine permettent à Centre de Cuisine St-Georges Inc. de s'engager à satisfaire les besoins de la clientèle.

Membre CUISI-PRO



CENTRE DE CUISINE ST-GEORGES INC.

Balthazar Roy, prop. 228-5215

665, 91e Rue, St-Georges Est

sitraco

SALLE DE MONTRE

ESTIMATION GRATUITE

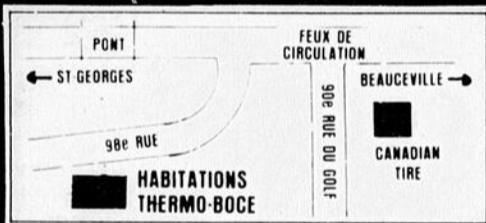
Nous serons à l'Expo Habitat '89 au Palais des Sports, du 30 mars au 2 avril '89

Pour un nouveau chez-soi, à la mesure de vos rêves:

LES HABITATIONS THERMO-BOCE L.TÉE

Pierre Giroux, prés.

625, 98e Rue, C.P. 218, St-Georges, G5Y 5C7 228-7007



HEURES D'AFFAIRES

- Lun., Mar.: 9h30 à 17h30
- Marc.: 9h30 à 21h00
- Jeudi, Vend.: 9h30 à 21h00
- Samedi: 9h30 à 16h00
- Dimanche: 13h00 à 17h00



Apportez cette page publicitaire et obtenez les lustres gratuitement à l'achat de cette maison

Grand choix de TERRAINS disponibles en juin 1989

PRIX À PARTIR DE **\$5000.**

(Grandeur: 165 x 200)

Aussi: choix de terrains pour maisons mobiles

VENTE - ACHAT ÉCHANGE

de maisons mobiles et maisons préfabriquées

TRADITIONNEL



PLAN P01

SUPER PRIX PROMOTION

29 900\$

TOUTES TAXES INCLUSES
Terrain et solage non inclus

L'extérieur peut varier selon la division intérieure

EXTÉRIEUR

- Vinyle D5
- Porte acier
- Fenêtres thermos et coulissantes en vinyle
- Poteaux de sous-sol
- Entrée de 200 ampères
- Carillon

- INCLUANT -

- Porte-patio
- Poignée bec-de-canne
- Fenêtres avant à battants
- Decora blanc

INTÉRIEUR

- Vanite-lingerie
- Armoires en mélamine
- Bain, toilette, lavabo
- Hotte de poêle

TRANSPORT INCLUS À 50 MILLES DE L'USINE

CÉLÉBRITÉ



MODULART

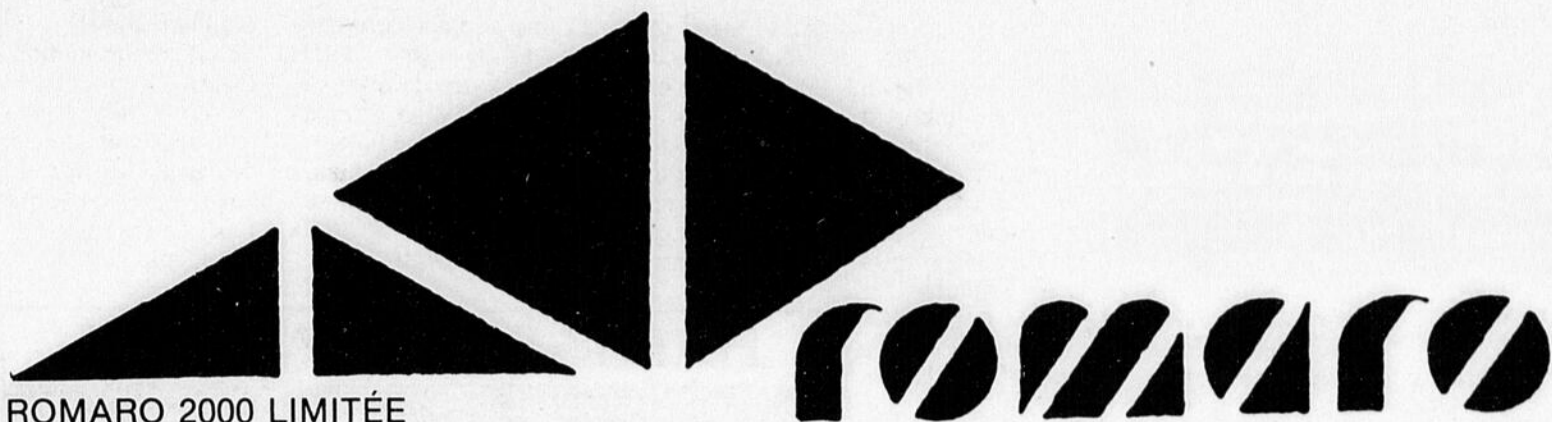


PROVINCIAL



IDÉAL





ROMARO 2000 LIMITÉE

FABRICANT DE FERMES DE TOIT ET DE POUTRELLES DE PLANCHER
FLOOR AND ROOF TRUSS MANUFACTURER

176, ROUTE 108 / C.P. 219, ST-VICTOR, BEAUCE
G0M 2B0 — TÉL.: (418) 588-6848

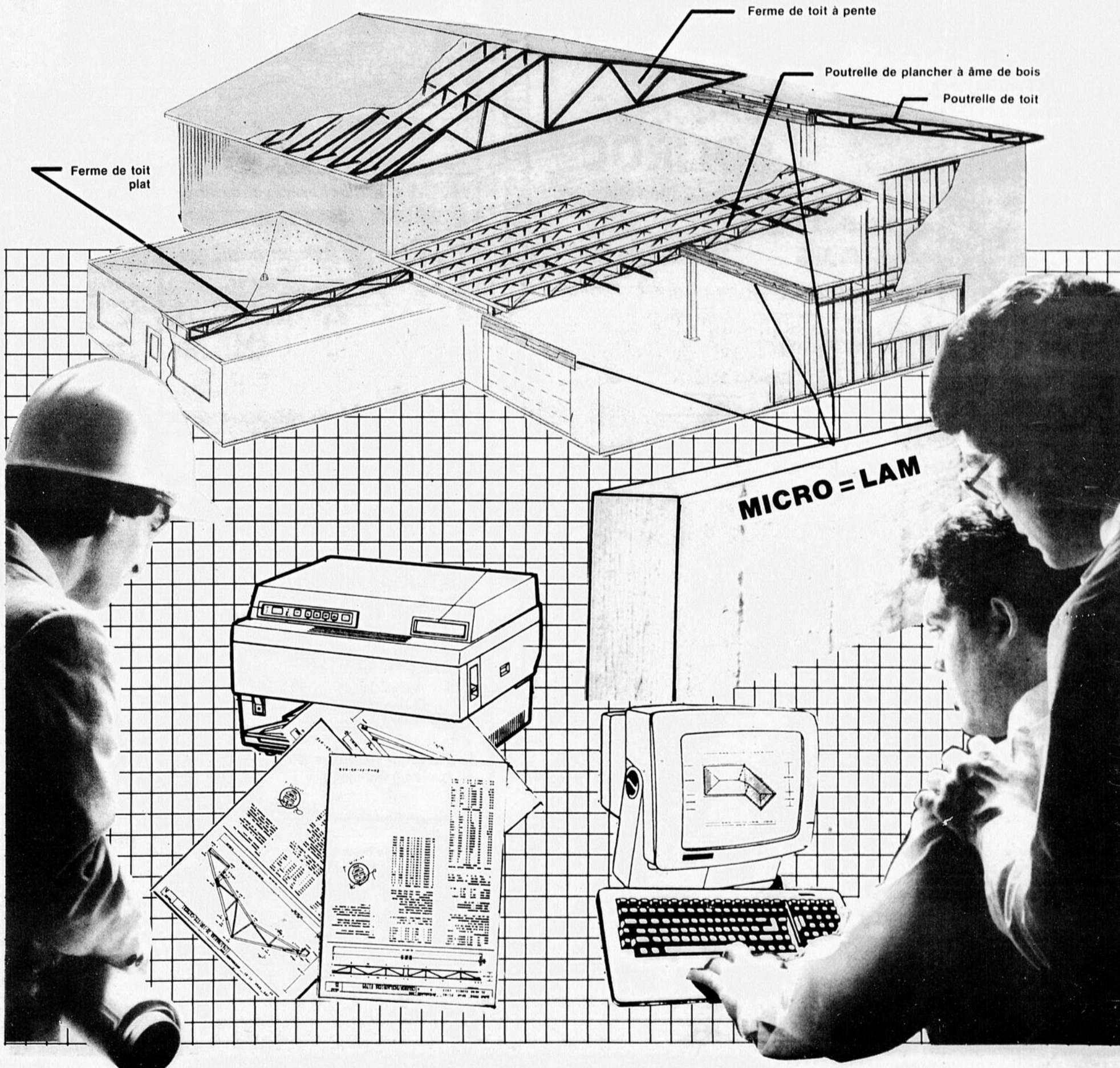
*Vous êtes à votre
première construction?
Ne prenez pas de chance!*

**VENEZ CONSULTER DES
EXPERTS**

*Entrepreneurs généraux en bâtiment
commercial, consultez-nous et vous
pourriez*

ÉCONOMISER 25% à 30%
en remplaçant l'acier par le bois

*Architectes... pour vos
futurs projets, nos
INGÉNIEURS
sont à votre service pour
vous renseigner sur la
structure de bois*



C.I.A.R.A.
Beauce-Appalaches
Carrefour d'Information en Accueil
et Référence aux Adultes

Le curriculum vitae, qu'est-ce que c'est?

— "Bonjour, je viens vous offrir mes services pour un emploi."
— "Oui ça m'intéresse, mais as-tu ton C.V.?"
— "Un quoi?"
— "Un curriculum vitae!"
— "Non, qu'est-ce que c'est?"

Voici une discussion, entre une personne cherchant de l'emploi et un futur employeur. C'est peut-être une discussion que vous avez eue vous-même lors de vos recherches d'emploi. Si c'est le cas vous devez savoir maintenant ce qu'est un curriculum vitae. Si non, ou si vous ne savez pas vraiment ce qu'est un "C.V." et son importance, et bien cette

chronique est en plein ce qu'il vous faut!

Retenez ceci: le curriculum vitae est un élément essentiel à une bonne démarche d'emploi. Pourquoi? Parce que le C.V. est le meilleur portrait de nous-même que l'on peut remettre à un employeur, avant qu'il nous rencontre. De

plus, un curriculum vitae bien fait vous permettra d'augmenter vos chances de décrocher une entrevue et par la suite un emploi.

Les renseignements personnels (le strict nécessaire), les études, les expériences de travail, le travail bénévole, les loisirs et les références sont les principales composantes d'un curriculum vitae. Pour capter le plus possible l'attention d'un employeur, il est surtout important d'indiquer toutes les expériences reliées à l'emploi postulé; et le disposer dans le C.V.

d'une manière claire et aérée.

Par ailleurs, il est de plus en plus fréquent de joindre une lettre de présentation à notre curriculum vitae. Plus précisément, "elle permet de compléter votre C.V. en y ajoutant... des éléments différents et qu'on ne retrouve pas dans votre C.V., parce que vous les jugez non pertinents pour tous les employeurs" (1). De plus, "si vous jugez important de dire à l'employeur que vous êtes célibataire ou marié, bilingue, mobile, etc., c'est ici qu'il

faut le faire" (2).

Il y a encore d'autres informations ou d'autres trucs qu'ils seraient peut-être bons que vous connaissiez. Je ne peux pas vous les dévoiler tous présentement,

par contre si vous désirez de l'aide pour la rédaction de votre curriculum vitae; ou encore si vous désirez le faire vérifier, vous n'avez qu'à me contacter au 227-3326 (frais virés acceptés).

Clément Gravel,
Agent d'information,
CIARA

1) Au fil des événements, "Gérer son placement", Université Laval, 1er octobre 1987, page C.
2) Ibidem.

ASPIRATEUR CENTRAL

A-V-I-S

AUX NOUVEAUX PROPRIÉTAIRES
(résidentiel et commercial)

OFFRE SPÉCIALE SOLIROC

Vente et installation de central

GARANTIE 5 ANS

1^{re} position «consommateur canadien»

ASPIROLUX POULIN Enr.
10615, 127^e Rue,
St-Georges **228-7799**

RENÉ POULIN
propriétaire

PAULETTE POULIN

L'HEBDO, UN LIEN
IMPORTANT ENTRE
LE CITOYEN ET SA
VILLE



LES HEBDOS RÉGIONAUX
ASSOCIATION DES ÉDITEURS
DE LA PRESSE HEBDOMADAIRE
RÉGIONALE FRANCOPHONE

HABITATION CLASSIQUE

Un concerto de Lumière

Venez voir de près ces maisons qui s'accordent à vos rêves!



Avant d'acheter, venez nous rencontrer!

ROLAND POULIN & FILS
228-7913

*Pour un avant goût
Pensez*
CONSTRUCTIONS

- Estimation gratuite
- Plusieurs modèles exclusifs
- Terrains disponibles
- Résidentiel
- Multi-familial
- Commercial

Roger Doré. Il est conseiller.



Au bureau provisoire de Revenu Québec de sa localité.

DES QUESTIONS CONCERNANT VOTRE DÉCLARATION DE REVENUS?

Le ministère du Revenu du Québec a spécialement formé des conseillers pour vous venir en aide dans la préparation de votre déclaration de revenus. Ils sont là pour vous renseigner et répondre à vos questions.

N'hésitez pas à les consulter au bureau provisoire de votre région.

Notez bien les heures et dates d'ouverture du bureau provisoire. Qui sait, ça pourrait servir!

Saint-Georges-de-Beauce

13 au 17 mars 8 h 30 à midi
13 h à 16 h 30

Communication-Québec
130, 120^e Rue Est

*Vous renseigner,
c'est
vous aider!*

Québec

Revenu Québec

Attention collectionneurs de timbres

par Marie-Andrée Quirion

Les collectionneurs de timbres pourront ajouter d'autres sujets à leur collection puisque la Société canadienne des postes

vient tout juste de lancer la suite de la série de timbres courants consacrés aux mammifères du Canada soit le morse, le boeuf musqué et l'ours brun. Ces timbres porteront des tarifs d'affranchis-

sements différents.

Le morse est apposé sur la vignette de ,44 \$ servant à l'affranchissement des lettres de la première classe pesant 30 g ou moins expédiées aux États-Unis. Le boeuf musqué orne, quant à lui, le timbre de ,59 \$, le tarif du régime intérieur des lettres de la première classe pesant 30 g et 50 g. Finalement l'ours brun illustre le timbre de ,76 \$ destiné à l'affranchissement des lettres de la première classe pesant 20 g ou moins envoyées à l'étranger, à l'exception des États-Unis.

La Société des postes a également émis, le 29 décembre dernier, deux timbres de 0,38 \$ dont l'un reproduit la reine Elizabeth II et le second des édifices du Parlement.

Depuis le 18 janvier, un carnet de distributeur de ,50 \$ renfermant trois vignettes avec des vues différentes du Parlement est également disponible.

Les coupons d'entraide de Centraide

(MAQ) Par le biais d'une campagne de coupons-rabais «les Coupons d'entraide», tous les groupements et chaînes d'alimentation du Québec associés à 25 fabricants de produits de consommation comptent recueillir plus d'un demi million de dollars au profit de Centraide-Québec.

Cette vaste association est organisée pour la deuxième année consécutive. 2 204 742 foyers québécois recevront par la poste un livret de 36 coupons-rabais applicables sur des produits alimentaires ou non comestibles. Pour chaque coupon utilisé, les manufacturiers et grands de l'alimentation verseront 20,4 cents aux 17 Centraides du Québec tandis que les consommateurs économiseront en contribuant au financement de Centraide.

Cette campagne de promotion se déroulera du 28 janvier au 31 mai prochain sous le thème «Plus on découpe, plus on Centraide». Plus de 2 000 marchés d'alimentation au Québec sont impliqués dans cette promotion.

HALTE-TCHOUM!
Duration
 BOISSON CHAUDE CONTRE LE RHUME
 soulagement rapide et efficace

Pour tout genre de **REVÊTEMENT de MAISON** nous sommes à votre disposition

- Prix compétitif
- Livraison si désiré
- Service rapide

Grande durabilité conçue pour notre climat

Pour la protection de votre maison... **GOUTTIÈRE en longueur**

Les REVÊTEMENTS de BEAUCE Inc.
 VENTE ET INSTALLATION: VINYLE, ACIER, PORTES, FENÊTRES, GARDE-FOU, GOUTTIÈRES EN LONGUEUR
EN FACE DE LA POLYVALENTE
 2040, 119e rue, Saint-Georges Est, Beauce **418-228-6531**

LA CROISÉE DES CHEMINS
 MAISON DE RÉHABILITATION: DROGUE - ALCOOL
227-0897
 PROCHAINE THÉRAPIE:
12 MARS 1989 au 24 MARS 1989

decor plus 9065, boul. Lacroix, St-Georges, Beauce
 Tél.: (418) 228-0500

Pierre Morin • plans • devis • estimation

PRÉLART

TAPIS

CÉRAMIQUE

Le choix du client avisé.
Tout pour les recouvrements de votre résidence.

- stores
- draperies
- papier peint
- tapis
- préart
- céramique
- cadres
- meubles
- luminaires
- articles décoratifs

À
ST-MARTIN
on a tout pour la
construction domiciliaire

Grand inventaire de terrains cadastrés disponibles à la construction avec service d'aqueduc et d'égouts

- ✓ Taux de taxation peu élevé: 0,60¢ le 100,00 \$ d'évaluation
— EX.: Maison de 50 000,00 \$ avec services et assainissement = total des taxes à payer: 630,00 \$
- ✓ À moins de 15 minutes du centre commercial et hospitalier régional.
- ✓ Service scolaire bien organisé... école primaire et polyvalente.
- ✓ 2 cliniques médicales avec service de pharmacie.
- ✓ Service de loisirs bien structuré... piscine, ski de fond, motoneige, terrains de tennis et de balle-molle, etc.
- ✓ Service de protection contre l'incendie très efficace et moderne.
- ✓ Commerces diversifiés et dynamiques.
- ✓ Plusieurs entreprises offrant de l'emploi autant aux femmes qu'aux hommes.
- ✓ Parc industriel avec conditions d'accueil avantageuses.
- ✓ Caisse Populaire moderne et progressive.
- ✓ Organisations locales dynamiques (Chambre de Commerce, Club Optimiste, Sportif, Chasse et Pêche).
- ✓ Système d'épuration des eaux déjà établi.



PAVAGE SARTIGAN LTÉE

VILLE DE SAINT-GEORGES 228-3875
SAINT-VICTOR 588-6895
178 St. 1ère avenue, Ville de Saint-Georges, Beauce

**Offrez-vous l'opportunité de vivre en banlieue...
Venez vous construire chez-nous,
L'ACCUEIL Y EST CHALEUREUX!**

JEAN-MARC PAQUET, maire



**Daniel Doyon
Électrique Inc.**

Entrepreneur électricien
Résidentiel - Commercial - Industriel

**34, 5e Avenue Ouest, St-Martin
GOM 1B0 (418) 382-5076**

P.A. Fortin Inc.



MARCHAND GÉNÉRAL
FERRONNERIE, MATÉRIAUX DE CONSTRUCTION
CHAUFFAGE - PLOMBERIE - PEINTURE SICO
TAPIS - PRÉLART

**13, 1ère rue Ouest, St-Martin
GOM 1B0 Tél.: 382-5822**

**Les Installations
Électriques**

J.M. POMERLEAU Inc.

St-Martin, GOM 1B0

Tél.: (418) 382-5392



**CONSTRUCTION
FERNAND
ROY INC.**

Entrepreneur en Construction et
Rénovation

St-Martin, Rte 204 - 382-5665

Toutes nos maisons sont isolées au-delà des normes en
vigueur au Québec

**ALUMINIUM
QUIRION INC.**

RICHARD QUIRION, prop.
ENTREPRENEUR SPÉCIALISÉ - Vente et pose
de revêtement: aluminium, acier, vinyle
Estimation gratuite

**230, Rang 2 Nord, St-Martin
382-5701**

**Ben Bolduc
Électrique inc.**

ENTREPRENEUR ÉLECTRICIEN
Résidentiel - Commercial - Industriel

28, 5e Rue Est,
Saint-Martin Bce, GOM 1B0 Tél. (418) 382-5042

Les Assurances J.C. Marquis inc.



Votre courtier en assurance-vie
JEAN-CLAUDE MARQUIS

Tel. (418) 228-5297

137, 1re Avenue,
Saint-Martin, Beauce 382-5347
2545, 10ème rue - C.P. 543 - St-Georges-Ouest, Beauce
GSY 8C9

LOUIS MAHEUX

ENTREPRENEUR
EN MAÇONNERIE

125, 1re Av. Est, St-Martin

382-5774

**EXCAVATION
R. BLAIS ENR.**

Contracteur général
Construction - Solage et Maison
à prix très compétitif
Vente: gravier, sable et tuf

**MAISONS NEUVES À VENDRE
St-Martin - 382-5341**

**Aluminium Roy
et fils inc.**

Construction - Rénovation générale
Vente et installation:
aluminium, acier émaillé, vinyl, gouttière
Irené Roy, prés.

**81, rue du Pont, St-Martin, Beauce
GOM 1B0 Tél.: 382-5599**

Mag Couvre-Planchers inc.
CENTRE DE DÉCORATION

Vente et pose:
tapis - prélat - peinture - céramique
tapisserie - draperie - store

1ère Avenue, St-Martin, Beauce GOM 1B0
Téls. 382-5012 - 227-1253

**J.P.M. Beaudoin
INC.**

EXCAVATION et TERRASSEMENT

St-Martin Bce

M. Beaudoin: 382-5472

Garage: 382-5565

**LA CHAMBRE
DE COMMERCE
ST-MARTIN de BEAUCE**



C.P. 483, St-Martin, Beauce
GOM 1B0

Caisse Populaire St-Martin

— Service personnalisé, rapide et courtois
— Disponibilité de services financiers complets
Adaptés à vos besoins • À des taux très avantageux



La Direction

**MEUBLE
PARÉ & FILS**

Spécialités: meuble sur mesure
Armoires de cuisine, bois et
méla mine, contreplaqué
YVON PARÉ, prop.

**110, Rte 269, St-Martin, Bce
Tél.: 382-3046**

10e Anniversaire des Cursillistes de Saint-Prosper

Samedi le 18 février 1988, les Cursillistes étaient leur 10e anniversaire de naissance de ce mouvement religieux à Saint-Prosper.

La fête débuta par une messe concélébrée par les abbés Patrice Morin, Paul-Eugène Roy

et Raymond Létourneau et servie par Nicole et Normand Rancourt. Les lectures furent faites par Patrice Pruneau, Laurette Fortin, Carole Nadeau, Francis Poulin. L'accueil à l'église, la quête, la présentation des offrandes, la déco-

ration étaient tous faits par des membres cursillistes.

Nous avions le grand honneur de recevoir des gens d'un peu partout, tels que Saint-Victor, Saint-Odilon, Assomption, Saint-Georges-Ouest, Sainte-Aurélie,

Saint-Robert, Saint-Martin, Saint-Prosper, Sainte-Justine, Saint-Cyprien, etc.

La chorale à Éva a offert des chants de circonstances. Que c'était beau!

Après la cérémonie, tous étaient invités à la

salle où bien des surprises nous attendaient.

Nous devons des félicitations à notre conseil Cursilliste de Saint-Prosper qui a mis sur pied, cette grande fête. Nos responsables Martin Côté et Céline Laro-

chers, Conrad et Marguerite Tanguay, Ginette et Gabriel Boucher, Charlotte Maheux, Laurette et Oliva Fortin méritent des bravos pour cette belle réussite.

Merci à tous ceux qui ont contribué de près ou

de loin à la réussite de cette fête. Merci à vous tous qui étiez là. Merci à ceux qui ont décoré la salle. Merci à Jean-Claude Caron et Simone Bussièrre pour l'emblème du cursillo. Bravo à tous!

COURSES 3 et 4 ROUES

SAMEDI le 18 MARS 1989

Club V.T.T. Saint-Prosper

\$1000.

EN BOURSES ET TROPHÉES

MAURICE BROUSSEAU & Fils

163, Route 204
Sainte-Justine

383-3212

SUZUKI



CLUB V.T.T.

SAINT-PROSPER

Inscription: 10h00 A.M.

Inf.: ALAIN, 594-8357 — EVEN, 594-5052 — NOLIN, 594-5816

Le plus beau site
de St-Georges Ouest

NOUVEAU DÉVELOPPEMENT

Entre la 8e et la 10e
Avenue Ouest,
8e et 10e Rue Ouest

40 TERRAINS DISPONIBLES

pour construction domiciliaire

SECTEUR TRANQUILLE

Vente des TERRAINS
et CONSTRUCTION

PRÊT À CONSTRUIRE IMMÉDIATEMENT

MAISON MODÈLE À VENDRE



Grandeur 28 X 32, finie extérieur briques. Située dans un nouveau développement entre la 8e avenue et la 10e avenue, Ville St-Georges Ouest

AUSSI À VENDRE: Terrains disponibles dans un nouveau développement à St-Georges Ouest



À VISITER, POUR INFORMATIONS:

LES CONSTRUCTIONS

Paquet & Fils Inc.

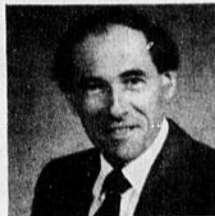
ENTREPRENEURS EN CONSTRUCTION

Pour inf.: 228-2485 — 228-1599

825, 18e Rue, St-Georges Ouest

Chez-nous, vous êtes importants!

Assurez-vous d'une bonne protection...



Claude Loignon



Robert Baril



Les Assurances
Claude Loignon

COURTIER D'ASSURANCES

- Résidence
- Automobile
- Commerce
- Cautionnement
- Vie • Salaire

Contactez-nous

228-6480

155, 178e Rue - C.P. 461
Ville de St-Georges, Beauce

Le grand ménage
du printemps avec
l'aspirateur central

SINGER C'EST CLAIR ET NET

Nous avons les
ASPIRATEURS CENTRAUX
pour condos ou logements

S-200C
Seulement

599⁹⁵\$

GRATUIT

Installation comprise
2 sorties + trousse
d'installation 2 sorties

Valeur: 120\$



SINGER

TALBOT & PERRON

Jean-Marie Perron, prop

559, 90e RUE, ST-GEORGES EST

PLACE 90

228-3942





Bonjour. J'espère que vous avez passé une excellente semaine. Pour commencer, parlons des différentes activités qui sont à venir. La date du tournoi de pêche a été fixée les 27 et 28 mai 1989. L'endroit reste à déterminer. Nous vous en aviserons dans les semaines à venir. Ne pas oublier le congrès provincial semi-annuel les 14-15-16 avril 89 à l'Hôtel Châteaubriand sur la rue Hochelaga à Québec. Les réservations de chambres devront se faire avant le 16 mars 1989. Pour réserver, appelez soit à la loge ou à l'hôtel. L'assemblée du mois, toujours le 3e dimanche à la loge à 8h30 a.m.

Le Moose de la semaine est le frère Gérard Gilbert. Père de deux enfants, soit deux garçons Gérard est contremaître pour l'usine Sartigan. Co-fondateur avec l'équipe J.P. Genesse, il a été le premier gouverneur de la loge 2145 St-Georges. Pendant deux ans, il a cumulé cette fonction très exigeante qu'est celle d'un gouverneur. Depuis ce temps, il travaille comme passé gouverneur et aussi président du deuxième degré. Les Moose lui doivent un gros merci et ils lui font savoir qu'ils l'aiment beaucoup. Merci Gérard et continue.

Bonjour Légionnaires

Le président m'informe que le déjeuner du 5 mars a été un succès puisqu'ils ont servi pas moins de 50 déjeuners. Ce déjeuner se fera à tous les premiers dimanches du mois.

Samedi 29 avril, on vous invite à un rallye nocturne dont le départ se fera de la loge 2145. Les inscriptions ainsi que la remise des prix se feront à la loge. Inscrivez-vous en grand nombre. Sincères remerciements au propriétaire du casse-croûte chez Micheline pour son accueil lors du sleigh-ride, ce fut un succès mitigé, vous auriez pu embarquer un peu plus car il y avait encore de la place dans les voitures. Merci quand même à ceux qui ont participé.

L'enrôlement du 12 mars 89 était le dernier sous le règne de la régente Georgette. Les femmes Moose se préparent pour leurs élections qui auront lieu sous peu. C'est donc dire qu'il y aura des changements majeurs à différents postes. Nous vous informerons sous peu du résultat de ces élections.

Les Femmes Moose

La femme Moose de la semaine, Marie-Claire Poulin; mère de 2 garçons et une fille, Marie est régente junior graduée. Une travailleuse infatigable, elle est toujours en action. Où il y a une activité, on voit Marie-Claire. Elle est toujours prête à aider les Moose, les légionnaires et son mouvement. Merci Marie, toutes les femmes t'aiment bien et continue ton beau travail. La Régente vous invite et vous remercie à l'avance de bien vouloir participer à toutes les activités de votre chapitre. Bonne semaine à tous et à toutes
PR. Ass.

RECHERCHÉ(E)

La demande de l'industrie pour des techniciens surpasse le nombre de diplômés d'AVIRON

Nous ne pouvons pas satisfaire à la demande!

Ouvertures disponibles pour:

- Électrotechniciens
- Soudeurs
- Dessinateurs
- Mécaniciens d'auto
- Frigoristes

JOUR SOIR

Début des cours: FÉVRIER

Informez-vous si le cours choisi vous permettra de continuer à recevoir vos prestations d'assurance chômage. Cours disponibles à Montréal ou à Québec.

Institut Technique
AVIRON 270, boul. Charest Est,
Québec G1K 3H1
529-1321

NOM _____
ADRESSE _____
VILLE _____ CODE POSTAL _____
TEL _____ S-053 AGE _____

Page C22 / L'ÉCLAIREUR-PROGRÈS/BEAUCE NOUVELLE, 14 mars 1989

STORES VERTICAUX 75 X 84 «PATIO»

\$59⁹⁵

- 10 CHOIX DE COULEURS
- VALENCE INCLUSE
- P.V.C. 32 mm d'épaisseur

Pourquoi payer plus cher?

BEAU MAR escomptes

PLACE 90 • 575, 90e rue, St-Georges Est — 228-5909

• 997, Notre-Dame Nord, THETFORD-MINES — 338-5595 • 19, De Coursoi, VICTORIAVILLE



Nous possédons un outillage complet pour les travaux que vous avez à effectuer

Nous possédons des licences d'entrepreneurs et permis nécessaires pour vos travaux...

NOS PRIX DÉFIENT TOUTE COMPÉTITION TRAVAUX COMPLETS EN EXCAVATION



ESTIMATION GRATUITE

EXCAVATION TRANSCO

Donald Poulin, prop.

15770, Boul. Lacroix, St-Georges — 228-9180

BUREAU: 228-9180 ROBERT POULIN: 227-1739 CAROL POULIN: 227-0068

ÉGOUTS ET AQUEDUCS:
Pour travaux de municipalité — Fosses septiques
Caves — Drainages sous-terrain et de surface
Terrassement — Terre à parterre et à jardin — Etc....

Terre — Tuf — Gravier — Pierre pour drainage — Chargement de terre — Remplissage de terrain — Camionnage
Déneigement à l'heure ou à contrat
Etc....



Concours international des jeunes

Plus de cent soixante jeunes élèves de la Polyvalente des Abénaquis participaient récemment au Concours International des Jeunes organisé par les Caisses Populaires Desjardins. Sous le thème général "J'aime les animaux", les jeunes se sont appliqués à développer un thème plus spécifique soit celui de "Je nourris et j'installe des cabanes et des nichoirs d'oiseaux". Sous la directive de leur enseignant Luc Guillemette, les jeunes ont surtout utilisé les méthodes du "pointillisme" et du "graphisme à la ligne". Tous les travaux ont été exposés sur les murs de la Polyvalente et les meilleurs ont été récompensés au niveau local; il y a ensuite élimination aux niveaux régional, provincial, national et international. Chaque niveau comporte ses récompenses et le responsable, Luc Guillemette, tient à remercier la Caisse Populaire de Saint-Prospère et son directeur, Renaud Drouin, pour la belle collaboration au niveau récompenses. Nous apercevons sur cette photo M. Luc Guillemette remettant son prix à celle qui s'est classée première soit Marie-Claude Larivière de Saint-Zacharie. En deuxième place, ex-aequo, Lyne Gilbert, Martin Langelier et Marie-Jo Bélanger. Absente sur la photo mais aussi deuxième, Chantale Larivière. (PHOTO: Charles-Édouard Parent)

gestion
zéro huit INC. PIERROT
POULIN

- Service de comptabilité informatisée
- Rapports financiers mensuels ou annuels
- Service de paie • Rapports d'impôts
- Taxe de ventes

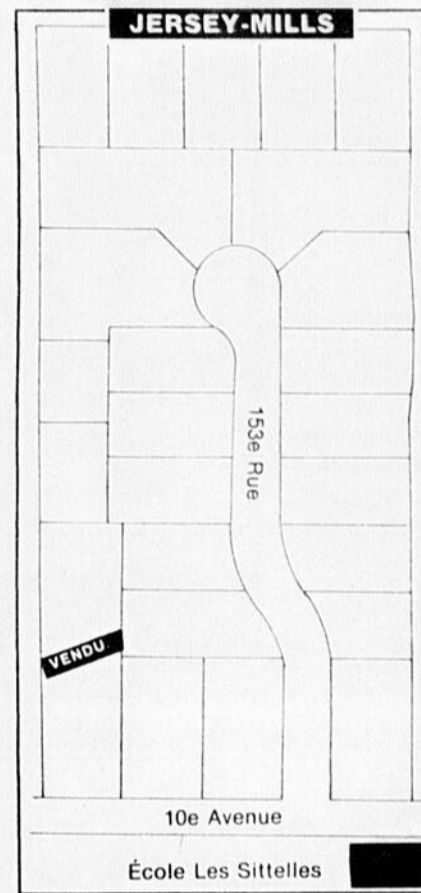
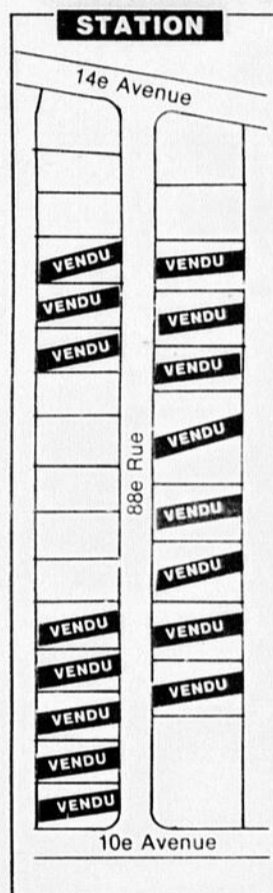
245, 140e Rue, Ville St-Georges - 228-3402

Voulez-vous arrêter de FUMER et être en santé, et ainsi régler beaucoup de problèmes?

Contactez-moi, diplômée
PIERRETTE BERGERON, M.D., S.C.
F.R.C.P. au (418) 459-3270

Pour un air d'aller... **C R P** en **HABITATION**

TERRAINS À VENDRE



Les **CONDOMINIUMS** DU-CARREFOUR



Pour un projet de condominium unique en son genre et une qualité de vie exceptionnelle

- La 7e Avenue vous fera découvrir le charme de la vraie co-propriété
- Leur situation en font une valeur certaine
- Projet de 100 unités réalisé à 60%
- Condo-modèle à visiter sur rendez-vous
- Prise de possession de votre bail (possible)

- Garage intérieur
- 2 stationnements
- 3 niveaux
- Piscine chauffée
- Secteur boisé
- Insonorisation supérieure en béton
- Aucun entretien à l'extérieur.

CONSTRUCTION

Raymond Poulin (1989) inc.

8485, 7e ave, Saint-Georges Est - 228-7729

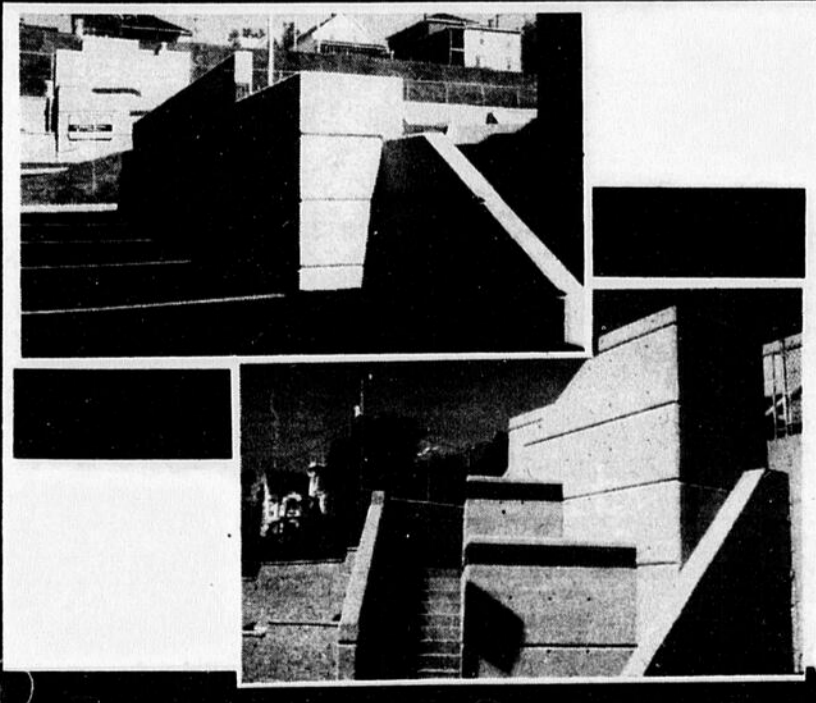
les CONSTRUCTIONS PADÉ
CONSTRUCTION GÉNÉRALE RÉNOVATION

4075, 1re av. Sartigan,
St-Georges Est,
Bce, G5Y 5B8
228-4594

Alphonse Parent, prés.



Spécialité: Fondation et tout genre de travaux de béton





La croisée des chemins

Qu'est-ce que l'alcoolisme

L'alcoolisme est une maladie chronique, insidieuse et progressive qui perturbe le fonctionnement du système nerveux. Si on néglige de la traiter, elle devient de plus en plus virulente, éloignant de plus en plus ses victimes du monde normal.

Elle atteint 12% des travailleurs dans tous secteurs d'emploi; 78,3% population active boit régulièrement; 10% deviendront alcooliques.

Coûts pour l'entreprise:

Baisse 25% de la rentabilité mesurée par:

- Absentéisme et retards;
- Accidents au travail;
- Assurance maladie;
- Rendement au travail;
- Griefs - Mesures disciplinaires;

Phases de dégradation du buveur
Première phase (Le

publicité, rencontres dans les brasseries, etc.

Il ressent un soulagement qu'il attribue aux circonstances: il recherche les circonstances où il aura l'occasion de boire; l'absorption d'alcool devient journalière mais conforme aux normes de la société

où il évolue; puis, la tolérance augmente et entraîne un besoin plus grand d'alcool. Beaucoup de buveurs peuvent demeurer longtemps dans cette période: on les appelle des buveurs sociaux ou habituels. Environ 10% deviendront alcooliques.

Buveur social)

Il boit d'abord pour des motifs purement sociaux: invitations,



Isolation

J.M. THERRIEN inc.

715, 12e rue, St-Georges Ouest - 228-5438

Pour tout genre D'ISOLATION

- Laine minérale en vrac de 1re qualité
- Estimation gratuite
- Nous isolons maintenant à l'uréthane giclée

UN RENDEZ-VOUS

SAINT-GEORGES-DE-BEAUCE

Communication-Québec
130, 120^e Rue Est
SAINT-GEORGES-DE-BEAUCE
de 9h à 12h et de 13h à 16h

	MERCREDI	
		JANVIER 1989
	11-25	FÉVRIER
	8-22	MARS
	8-22	AVRIL
	5-19	MAI
	3-17-31	JUIN
	7	

avec la Régie des rentes

Un représentant de la Régie des rentes sera bientôt dans votre région. Il peut vous renseigner sur le Régime de rentes du Québec, les régimes privés de retraite et les allocations familiales du Québec. C'est UN RENDEZ-VOUS.

Québec



COMMISSION SCOLAIRE RÉGIONALE de la CHAUDIÈRE

FEMME - FEMME

Avril s'en vient, vous vous cherchez un emploi, un cours appelé «Transition-travail» vous est offert par le Service de l'éducation des adultes de la Commission scolaire régionale de la Chaudière.

Les principaux thèmes:

- Étude du marché du travail
- Activités d'orientation
- Lois et droits des travailleuses
- Curriculum vitae
- Préparation à l'entrevue d'embauche
- Autres activités

Du 3 avril au 5 mai 1989 de jour à Saint-Gédéon ou à La Guadeloupe, vous pouvez, mesdames, suivre le cours de «Transition-travail» afin de vous préparer à retourner au travail.

Une possibilité d'allocations de formation et de frais de gardienne peuvent être accordés aux personnes éligibles.

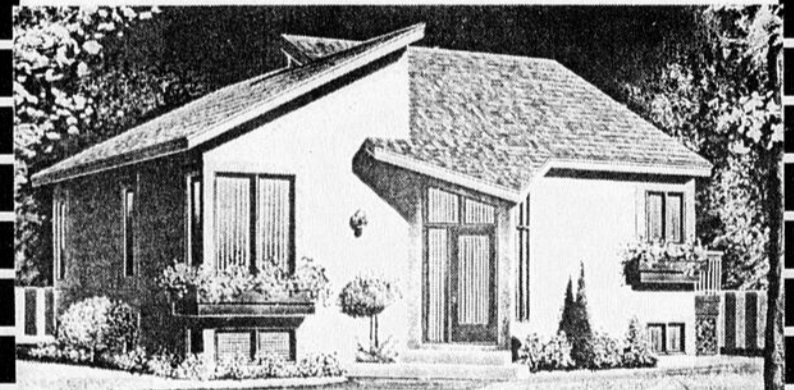
Pour information et inscription, contactez:

RENÉE ROY - 228-5541

COMPÉTENCE et SOLVABILITÉ

Plus pour votre argent avec

Les Constructions DONALD VACHON INC.



Terrains disponibles dans un très beau quartier résidentiel. Nous pouvons aussi vous construire sur votre propre terrain.

• ESTIMATION GRATUITE •

CONSTRUCTION RÉNOVATION **228-0467**

835, 88e Rue, Saint-Georges

MAISON À VENDRE
située au 700, 82e Rue

**Polyvalente
St-François**

L'amour rend aveugle

À la Polyvalente St-François, on démontre son amour d'une façon bien spéciale. Il s'agit tout simplement d'avoir un crayon et le tour est joué.

Les membres du Conseil Étudiant préparent à l'avance des coeurs en carton. Lorsqu'arrive le 14 février, on met les coeurs à la disposition des étudiants. Ceux-ci prennent le nombre qu'ils veulent et écrivent leurs messages secrets à celui où celle qu'ils apprécient. Ils écrivent le nom du destinataire et signent leur nom. Ils peuvent aussi utiliser un pseudonyme; on n'encourage cependant pas les messages anonymes.

Cette activité a lieu depuis trois ans à la polyvalente. Elle est très appréciée si l'on

considère le nombre de coeurs distribués: 500!

Ne vous étonnez pas de voir plusieurs étudiants se frapper contre les murs les jours qui suivent cette activité... Vous le savez... l'amour rend aveugle...

Volleyball interscolaire

Il y a eu un tournoi de volleyball lundi, le 13 février à Saint-Joseph. Les cadettes ont disputé trois parties contre Saint-Prospère et, pour la première fois cette année, elles ont remporté une victoire; elles ont perdu leur partie contre la Polyvalente de Saint-Georges.

Volleyball intramural

Le volleyball s'est terminé avec la deuxième étape; le

basket prend maintenant la relève. Seulement trois équipes sont inscrites et celles-ci regroupent des garçons de IIIe, IVe et Ve secondaires. On déplore l'indifférence des

filles en général; les garçons de Ier et IIe secondaires ne s'impliquent pas non plus.

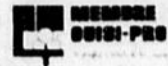
Par contre de nombreux spectateurs s'entassent à la mezzanine pour encourager

leurs amis. Le comité sportif apprécie donc la surveillance de MM. Robert Rodrigue, Marquis Bolduc et Normand Lessard.



Manufacturier
d'armoires de cuisine, de meubles
et distributeur de comptoirs moulés
190, route 108 - C.P. 8
Saint-Victor, Beauce, Qué.
G0M 2B0
Tél.: 418-588-6828
Québec: 526-0812
Fax: 588-3993

NORMAND GROLEAU,
représentant
Rés.: 418-588-6531



DOUILLETES - COUVRE-LITS - NOUVELLE COLLECTION

À **20%**

**VENEZ CONSTATER
LE GRAND CHOIX
EN MAGASIN.**

Pourquoi payer plus cher ?

BEAU MAR escomptes

PLACE 90 • 575, 90e rue, St-Georges Est — 228-5909

• 997, Notre-Dame Nord, THETFORD-MINES — 338-5595 • 19, De Coursoi, VICTORIAVILLE

*Question: Quels logiciels
viennent avec votre ordinateur?*

Tandy 1000 SL

IBM 25

*GW-BASIC/MS-DOS
DeskMate*

Aucun

- | | |
|--------------------|---------------------|
| 1. Unité centrale | 5. Jeu du pendu |
| TEXT | 6. Son/musique |
| 2. Tableur | 7. Calendrier |
| WORKSHEET | 8. Répertoire |
| 3. Base de données | d'adresses |
| FILER | 9. DRAW |
| 4. Musique | 10. Service PC Link |

rabais
JUSQU'À
\$699

Système complet
Combinaison de 3 dans un,
à un prix incroyable —
l'ordinateur Tandy 1000 SL
(25-1401) MS-DOS, l'écran
DeskMate 5 (25-8055) et le
DeskMate — 10 logiciels en
un, facile à utiliser.

129900
Total des prix cour. 184800

Une autre aubaine du SL
Épargnez \$699 à l'achat du Tandy
1000 SL avec écran couleur RGB-11
(25-8056). Total des prix cour.
229800, en solde
seulement... **159900**

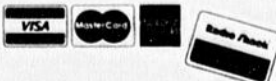
Poste de travail utile
Pour votre ordinateur et imprimante
avec tablette coulissante
pour votre clavier et le papier.
26-8018. Prix cour. 24995
RABAIS \$80 **16995**

Kit d'unité interne de 3½"
Vous donne deux fois plus
de stockage que le 5¼" et
durable. 25-1065.
Prix cour. 24995
RABAIS \$50 **19995**

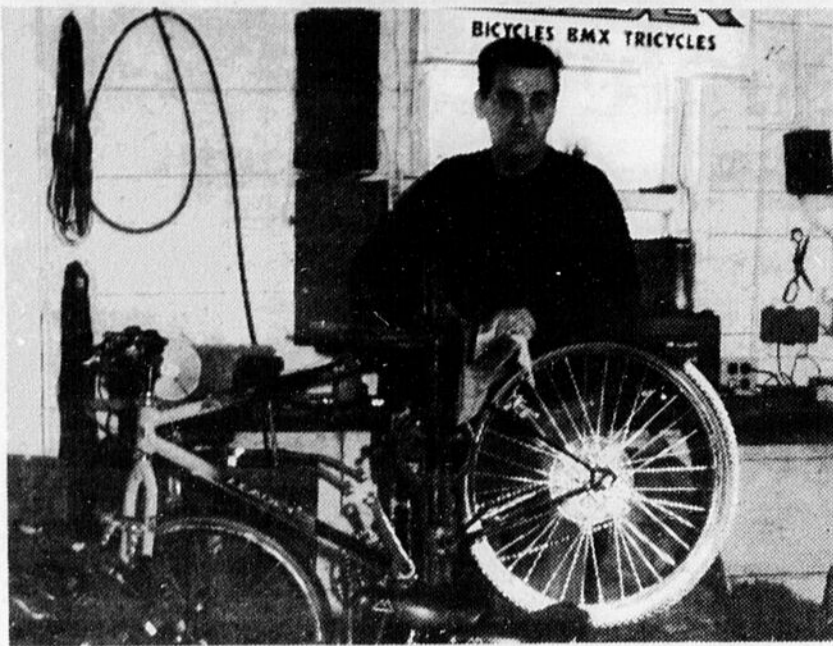
Achat spécial de logiciels
Resume Kit vous permet
de faire votre curriculum vitae
et vérification de 100,000 mots.
25-8515.
Prix suggéré du fbr. 4995... **3995**
Grand Prix. Une course pleine d'ac-
tion. 25-8516.
Prix suggéré du fbr. 5495... **3995**
PC-Tools Deluxe — utilités et appli-
cations du DOS. 25-8517.
Prix suggéré du fbr. 9995... **7995**

Le solde expire le 31 mars 1989. Nous nous réservons le droit de corriger les fautes de frappe. Des bons de réduction différée seront remis

TANDY/Radio Shack
DIVISION INTERTECH CANADA L.T.E.E.



Le Centre d'ordinateurs Tandy, magasin Radio Shack ou détaillant participant est dans les pages blanches



Attention Parents!

Cet homme qui répare vos bicyclettes il y a 25 ans, M. Renaud Poulin, est maintenant de retour à Saint-Georges de Beauce pour réparer les vélos de vos enfants. Agent autorisé: Leader - Minelli. Aussi plus de 75 modèles en montre dans plusieurs marques prestigieuses. Clinique du Bicycle, 2330, 1ère avenue, St-Georges Est, 228-0388.

Fermières de Saint-Georges

Le 2 novembre 1988, le Comité des Relations Publiques, en collaboration avec le comité d'Orientation organisaient un concours intitulé: "Connaissez-vous votre Association"? Le but principal était de faire connaître davantage notre mouvement. Ce concours s'adressait à tous les membres du cercle. La date limite du concours étant le 4 janvier 1989, il nous fait donc plaisir de vous divulguer le nom

de nos gagnantes:
1ère récompense: Mlle Gisèle Veilleux; 2e: Mme Marie-Stella Mo-

rin; 3e: Mme Alice Caron. Félicitations à nos heureuses gagnantes et bravo à toutes les

autres pour leur participation.
Lise Beaudoin,
relationniste

Vous désirez vous construire ou rénover!



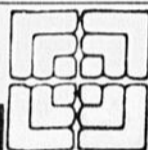
CONSTRUCTION et RÉNOVATION
COMMERCIALE
et RÉSIDENTIELLE

13375, 10e Av. Est,
St-Georges

228-6942

Venez consulter
des gens
d'expérience

On prend le temps
de vous écouter
pour vous construire
à votre goût!



AETERNA-VIE
COMPAGNIE D'ASSURANCE

Toujours à Saint-Georges pour vous servir!

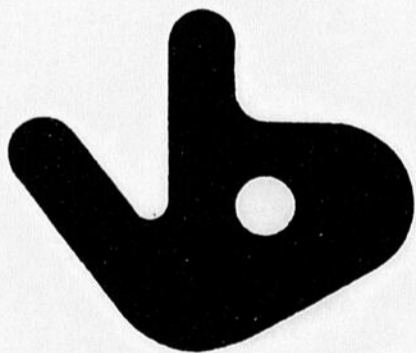
ASSURANCES BOURQUE, PIGEON, RANCOURT INC.
AGENT GÉNÉRAL

11260, 1re Av., bureau 500, Saint-Georges Est, G5Y 2C3
228-3973 OU 228-3975

MAURICE BOURQUE
228-4260

MICHEL PIGEON
464-4163

MARCEL RANCOURT
228-4877



NOUVEAU en BEAUCE!
Biseautage de verre et
miroir en usine
SERVICE RAPIDE

VITRERIE DE LA BEAUCE INC.

15120, boul. Lacroix, St-Georges Est

228-6601

*Verre, miroir, plexiglass, portes miroirs.
Portes et fenêtres d'aluminium, verrières.
Service complet: estimation et installation*

N'a-t-il pas l'air
"glorieux"?



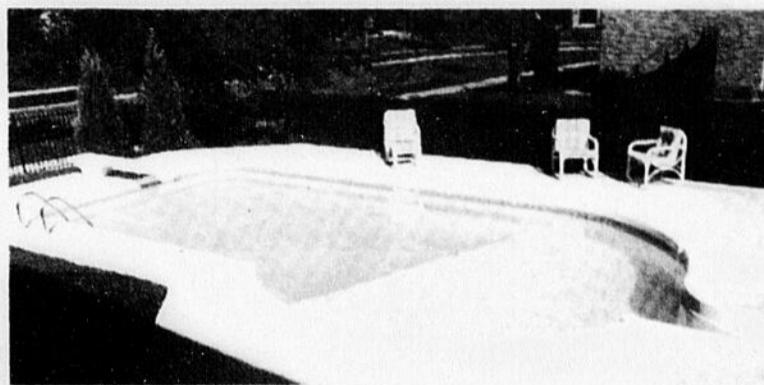
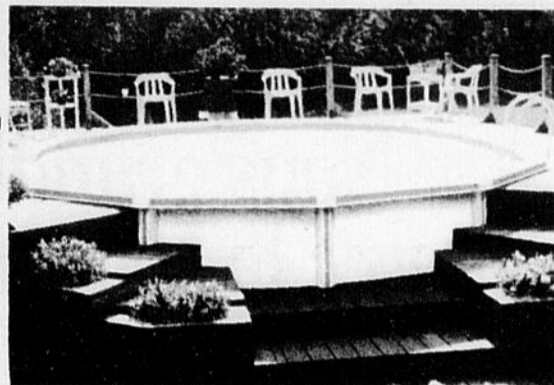
N'a-t-il pas l'air «glorieux!» Simon Busque a-t-il décidé de virer son capot de bord? Comme son frère René, Simon aime bien être du côté des gagnants. Est-ce pour cela qu'on a pu observer cet «ex-partisan» des Nordiques revêtu de la Sainte-Flanelle? À vrai dire, il n'a pas eu le choix, les deux équipes qui s'affrontaient ayant des gilets semblables. (Photo: Pierre Saucier)



Le maître piscinier.
VOGUE

FAITES FAIRE VOTRE INSTALLATION TÔT

Il est temps de faire votre réservation, le choix est à son meilleur.



Nous installons nos piscines nous-mêmes, sans intermédiaire. C'est votre meilleure garantie.

Nous avons aussi en magasin un vaste choix de meubles nouvellement arrivés.

Venez rencontrer nos spécialistes

PISCINES CREUSÉES EN ACIER "KAFKO" ET POLYMER "MERMAID"

Les Piscines "La Chaudière 1988" Inc.

1056, Boul Vachon Sud, Ste-Marie Beauce

387-2121

HEURES D'OUVERTURE

- Lundi au mercredi: 9h00 à 17h30
- Jeudi et vendredi: 9h00 à 21h00
- Samedi: 9h00 à 17h00
- Dimanche: 12h30 à 16h00

**VENTE
VENTE
VENTE**

d'entrepôt

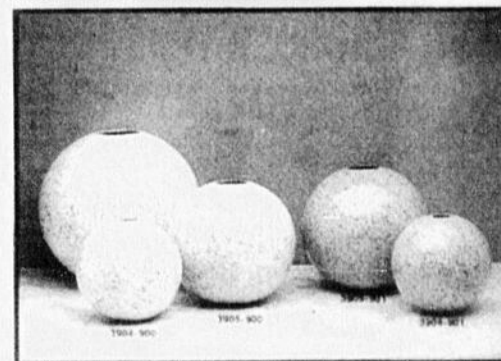
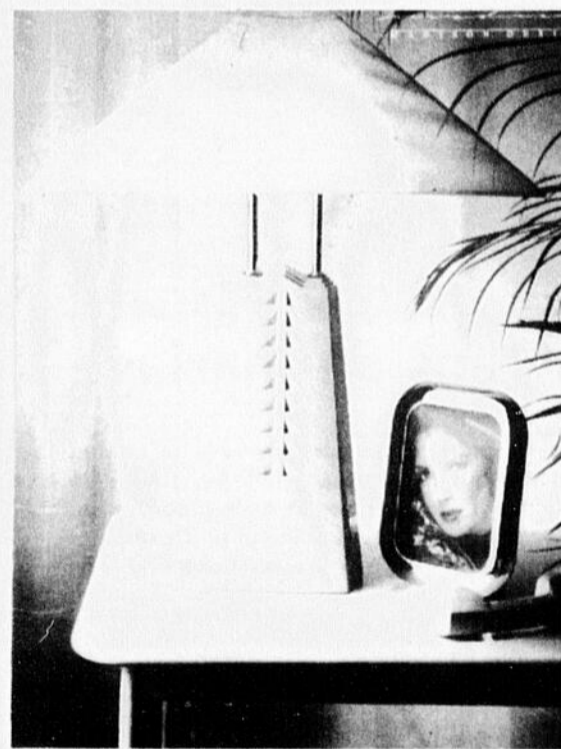
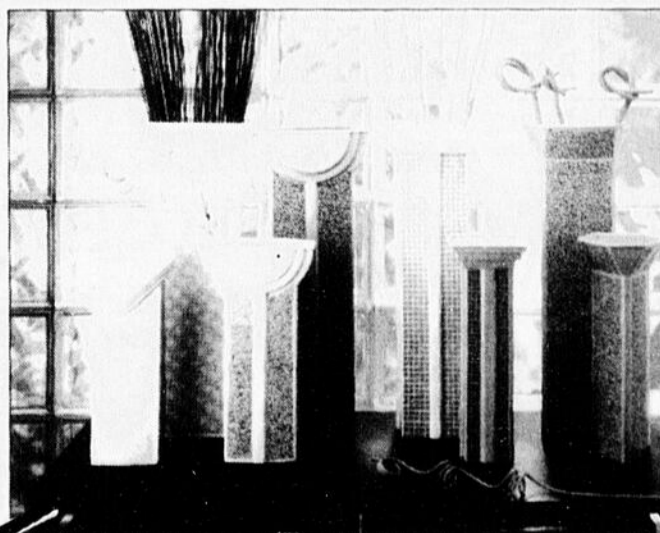
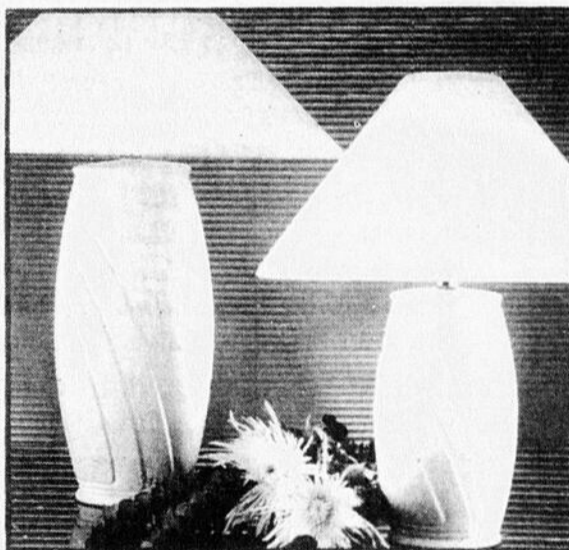
sur les accessoires de
décoration

jusqu'à **75%** d'escompte

sur les modèles discontinués

Vous pensez à redécorer
votre intérieur pour le
printemps!

C'est une occasion à ne
pas manquer!



Céramique de Beauce Inc.

CÉRAMIQUE
DE BEAUCE

183, des Céramistes
Ville St-Joseph de Beauce, Québec
397-5235

HEURES D'OUVERTURE

- Lundi à merc.: 9h30 à 17h00
- Jeudi et vend.: 9h30 à 20h30
- Samedi: 9h30 à 16h30

Filles d'Isabelle de Saint-Ephrem

Ce 21 février, deuxième rencontre de l'année 89; en janvier, la rédactrice était absente vu le décès de sa mère.

Notre digne régente, Thérèse, toujours aussi accueillante, sait mener de bonne main, l'assistance, qui malheureusement, n'était pas nombreuse, étant donné l'état glacé des routes. Après la cérémonie d'usage, lecture du procès-verbal et la correspondance par Soeur Marielle. On a eu à discuter sur le beau projet du "Centre communautaire et Culturel".

Notre aumônier commenta sur le thème du Carême. Dieu

habite notre histoire. Dieu nous associe à son projet d'amour. Quand on habite quelque'un, c'est nous qui le rendons présent par nos paroles et nos actes. Habitons-nous l'histoire de Dieu, beau temps de réflexion préparé par soeur Agathe R. et Gaby M.

Dimanche le 26, ce sera notre brunch annuel, ce qui est nouveau cette année, l'on fera le jeu "Fais-moi un dessin" à laquel 8 mouvements paroissiaux y participeront. La Chambre de commerce affrontera la Rencontre; les Filles d'Isabelle contre le Club Optimiste; Chevaliers de Colomb contre Patinage Artistique;

les Fermières contre les Femmes Chrétiennes. Le jeu sera animé par Gisèle Beaudoin.

Prix d'anniversaire, Monique Carrier; prix de présence: Thérèse Poulin; moitié-moitié,

Yolande Lessard, Monique Carrier, Gaby Marois; fille d'Isabelle du mois, Mme Normande Cloutier. Il n'y a pas eu de goûter. On fête un peu le Carême. L'assemblée prend fin

à 9h30, proposée par Fernande Veilleux et Viola Champagne. L'on se quitte jusqu'à dimanche pour cette rencontre très amicale. **La rédactrice, Blandine B.**

Campagne de financement 1989



Tu y crois.
Aide-la!

Donnez généreusement à la Croix-Rouge!



40 ans de mariage

À Saint-Honoré, le 3 septembre 1988, M. et Mme Gédéon Carrier (née Marie-Lourdes Roy) célébraient leur 40e anniversaire de mariage, entourés de leurs huit enfants et neuf petits-enfants. Un souper fut servi à la cabane Pierre Roy, suivi d'une belle soirée.

Aux jubilaires, nous leur souhaitons encore beaucoup de bonheur!

Page C28 / L'ÉCLAIREUR-PROGRÈS-BEAUCE NOUVELLE, 14 mars 1989



BORDER TRUST COMPANY

JACKMAN, MAINE 04945
Téléphone: 207-668-2251

Pour un service bancaire complet, nous sommes à la porte voisine...

ASSURANCE
JUSQU'À 100 000 \$
SUR DÉPÔT (F.D.I.C.)

SERVICE À L'AUTO
OUVERT LE SAMEDI DE 9h00 à MIDI

"The Friendly International Bank"

Société canadienne des postes

Nous grandissons avec la communauté

De plus en plus de Canadiens domiciliés dans les zones rurales profitent maintenant d'un accès accru aux services et aux produits des postes par les comptoirs postaux de leur communauté. Cette amélioration se poursuit en association avec des centaines de commerçants locaux, de diverses façons, partout à travers le pays.

Voici des exemples de notre expansion

À Whistler en Colombie-Britannique. Deux nouveaux comptoirs postaux ont ouvert leurs portes cette année dans des commerces locaux. Ces nouveaux comptoirs viennent compléter le service offert par le bureau de poste de Whistler. Voilà une première étape dans l'amélioration du service postal à cette communauté en expansion rapide.

"La réaction des clients a été formidable. Ça marche très bien."

Harry McKeever, gérant du comptoir postal McKeever's General Store

À Rose Bay en Nouvelle-Écosse. Nous ajoutons un nouveau chaînon au réseau des comptoirs postaux de la Société des postes et, cette fois, dans une communauté où le service postal n'avait pas été offert pendant deux ans. Grâce à notre association avec un détaillant local, on peut maintenant obtenir les services postaux dans un commerce de Rose Bay.

"Je pense qu'un comptoir postal constitue un pas dans la bonne direction, pour ce qui est du service aux gens de la région."

Sam Emmons, président de la Chambre de commerce de la région de Rose Bay

À Ste-Félicité-de-l'Islet au Québec. Un comptoir postal offre maintenant les services et produits postaux à une communauté où il n'y avait pas de bureau de poste auparavant.

"En plus de profiter de services au comptoir dans un commerce local, nous bénéficions maintenant d'un code postal unique."

Jean-Paul Pellerin, maire, Municipalité de Sainte-Félicité-de-l'Islet

À Lewvan en Saskatchewan. Un comptoir postal a ouvert ses portes pour servir la clientèle. Il offre aux clients les services et produits postaux auxquels ils n'avaient plus accès depuis quatre ans.

"Le comptoir postal au magasin de la coopérative est une bonne affaire - le comptoir et la coopérative s'aident l'un l'autre et nous avons tous les services postaux nécessaires."

Larry Davis, conseiller municipal de Wellington, Saskatchewan

Plus de volume d'affaires pour les marchands locaux et plus d'heures de service pour les consommateurs

Les marchands locaux profitent de l'achalandage accru que leur amène le service postal. Cela donne à toute la communauté une base commerciale plus forte, pour le présent et pour l'avenir. Nous travaillons à établir une association solide avec le secteur privé pour donner à tous les Canadiens un service fiable, facile d'accès et bon marché.

Postes Canada est dans les zones rurales du Canada pour y rester. C'est promis.

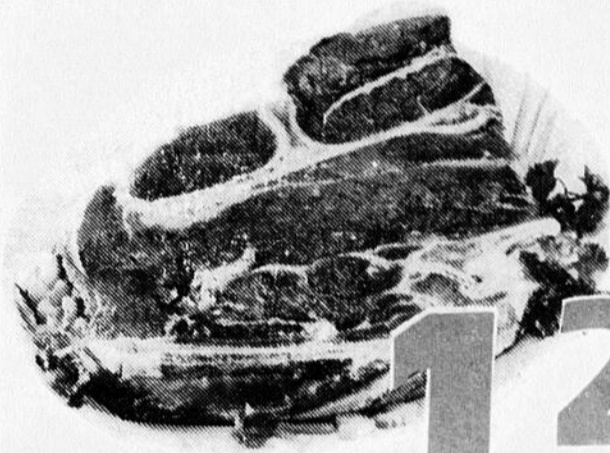
SOCIÉTÉ CANADIENNE DES POSTES
Notre engagement: vous donner un meilleur service.

ON S'OCCUPE *tout spécialement* DE VOUS



**BOISSONS
GAZEUSES**
Bouteilles
consignées
BONI
750 mL

6/159



**RÔTI
DE PALETTE**
Coupe ordinaire
Boeuf catégorie
Canada "A"

282
\$/kg

128
\$/lb



BROCOLI
Produit de la Californie
Grosneur 14
Ch.

69¢



**EAU
DE JAVEL**
LA PARISIENNE
3,6 L

99¢

EAST-BROUGHTON: PLACE DU MARCHÉ E.B. INC.
814, 10e Avenue Nord - Tél.: 427-2091

COURCELLES: MARCHÉ ST-PIERRE ENR. - 102, rue du Moulin - Tél.: 483-5243

LA GUADELOUPE: MARCHÉ NOTRE-DAME ENR.
485, 10e rue Est - Tél.: 459-3471

LINIÈRE (Saint-Côme): ÉPICERIE LACHANCE & FRÈRES ENR.
1re Avenue Ouest - tél.: 685-2021

SAINT-BENOÎT LÂBRE: ALIMENTATION QUIRION ENR.
27, rue St-Rosaire - Tél.: 228-9233

SAINT-HONORÉ DE SHENLEY: MARCHÉ P.A. LACASSE ENR.
441, rue Principale - Tél.: 485-6813

SAINT-PROSPER (Cté Dorchester): MARCHÉ DOYON & FILS
854, 25e Avenue - Tél.: 594-8196

SAINT-LUDGER (Beauce-Sud): ÉPICERIE BERNARD BÉGIN ENR.
204, rue Principale - Tél.: 548-5840

SAINT-ZACHARIE: COOP SAINT-ZACHARIE
699, rue Principale - Tél.: 593-3118

SCOTT-JONCTION: ALIMENTATION LÉON CARRIER & ASSOCIÉS ENR.
141, route Kennedy - Tél.: 387-6103

Du 13 au 18 mars 1989

Bonichoix

approvisionné par



Hudon et Deaudelin Itée

INFO-POLICE

En date du 3 mars 1989, les enquêteurs de la SM St-Georges faisaient autoriser deux plaintes de vol et fraude d'argent de plusieurs milliers de dollars au Palais de Justice de St-Joseph de Beauce.

La victime, le restaurant Mikes Resto St-Georges Ltée, sis au 11700, 1ère ave, s'est fait voler de l'argent en 1988 soit une somme de 23 000 \$ par un responsable de la gestion du restaurant.

Également, durant les mois de janvier et février 1989, un autre vol d'argent soit une somme de 3 000 \$ est survenu au même restaurant.

L'enquête fut complétée et les suspects rencontrés dans cette affaire. L'un des suspects comparaitra le 10 mars 1989 tandis que l'autre individu comparaitra au mois d'avril.

Une femme devait comparaitre le 10 mars 1989 sous des accusations de voies de fait sur une autre femme.

D'autres accusations de voies de fait et d'introduction par

effraction seront déposées prochainement contre cette dernière.

Un autre accident de la circulation est sur-

venu à St-Georges le 2 mars 1989 vers 08h10 du matin, une femme de 19 ans fut grièvement blessée lors de

cet accident. Cette dernière marchait paisiblement en bordure de la route lorsqu'elle fut happée par le véhicule. L'accident est survenu sur le boul. Lacroix près de la 183e

ru. Un individu de St-Georges fut arrêté en date du 7 mars 1989 par les enquêteurs et les policiers de St-Georges. Ce dernier était entrée dans un

commerce situé sur la 1ère ave et avait exhibé ses parties internes à la responsables du commerce, il comparaitra le 8 mars 1989 à St-Joseph de Beauce, sous des accusa-

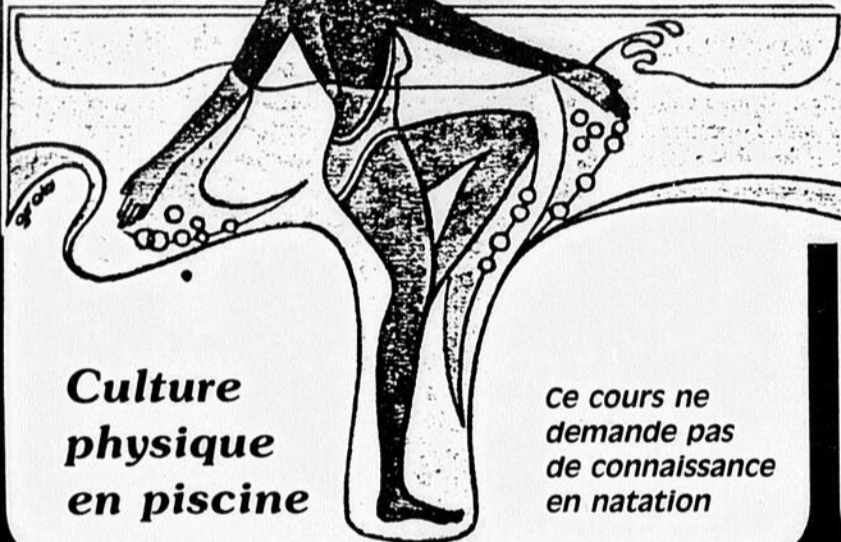
tions de grossière indécence dans un endroit public.



COMMISSION
SCOLAIRE
RÉGIONALE de la
CHAUDIÈRE

Éducation des adultes

Aqua forme



Culture
physique
en piscine

Ce cours ne
demande pas
de connaissance
en natation

NATATION



Des cours débuteront
le 6 avril 1989.
Durée: 12 semaines.

Ils seront donnés à la Polyvalente St-Georges
du lundi au samedi pour les adultes
et les enfants.

Pour inscription
et informations:

228-8444

devenez Un chef de file ...sans fil!

Beauce Nouvelle

vous offre la chance de gagner un téléphone cellulaire Novatel Modèle 390E grâce à la collaboration de: **MOBILE TÉLÉCOM INC.** et ses agents:

VSM Auto Service Inc.
1065, boul. Vachon, Ste-Marie

Distribution Électronique
97, Commerciale, St-Damien

René Lessard
528, chemin de l'Écore, Vallée-Jonction

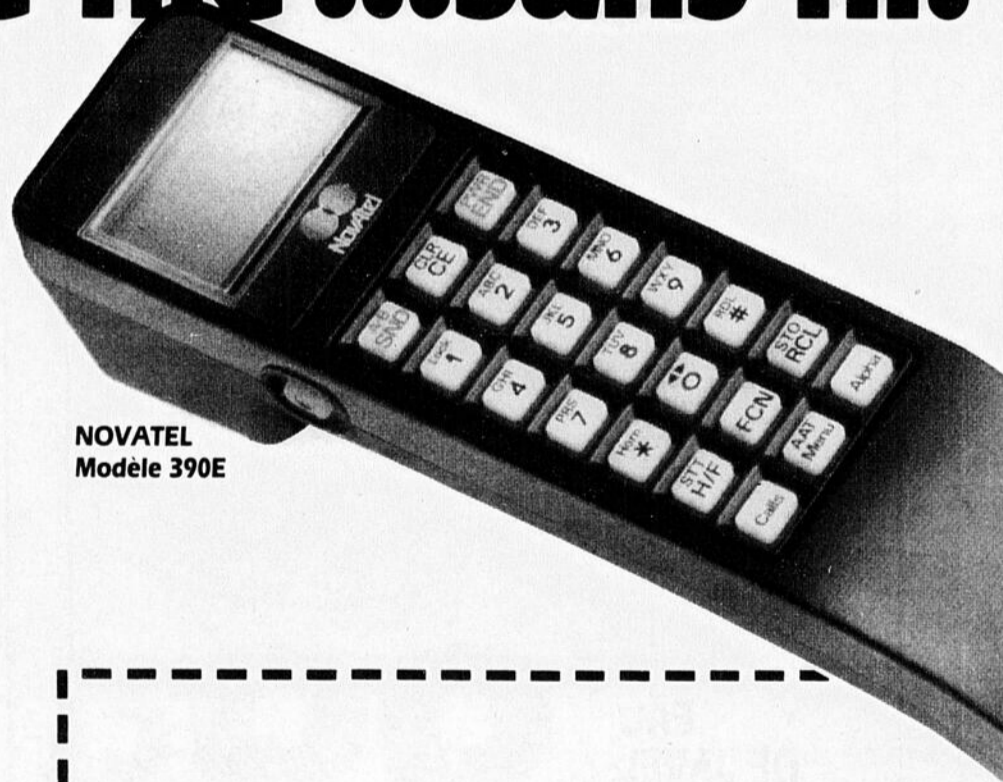
Aviasol Ltée
324, route 371, St-Benoit

Lavo-Cyr
11775, boul. Lacroix, St-Georges est

Dimension Électronique
17100, boul. Lacroix, St-Georges est

Jean-Marc Demers Électronique
1089, route Kennedy, St-Côme

Modern Télécom
220, Principale, St-Jean de la Lande



NOVATEL
Modèle 390E

Au gagnant, Québec-Téléphone Cellulaire fournira pendant un an, un abonnement au Service or* et 100 minutes gratuites de temps d'utilisation par mois ainsi que les frais d'activation et de licence pour 1989.

Le tirage aura lieu le 5 mai 1989.

- * Le Service or inclut:
- Service d'accès mensuel
 - Renvoi automatique d'appels
 - Mise en attente
 - Appel conférence
 - Accès à InfoCell™
 - Ligne Service à la clientèle 24 heures
 - Assistance annuelle 411
 - Appels gratuits en dehors des périodes de pointe après 120 minutes d'usage mensuel hors pointe
 - Utilisation gratuite du réseau pour les 30 premières minutes chaque mois
 - Centre de messages avec gratuite de la consultation des messages à partir de téléphones Touch Tone™ locaux
 - Facturation détaillée

**QUÉBEC-TÉLÉPHONE
CELLULAIRE**

MEMBRE DE CELLNET CANADA

Nom: _____

Adresse: _____

Telephone: _____

Faites parvenir
le coupon à
Modern Télécom
C.P. 492 St-Georges
G5Y 5C9

Les règlements complets du concours sont disponibles au bureau du journal et chez les dépositaires autorisés.



La vie de ^{TECHNOLOGIE} THÉODORE

Texte et dessin: Jérôme Gendreau (12 ans)



VENTE, INSTALLATION ET RÉPARATION DE RADIATEUR ET VITRE

- Vente et réparation de chaufferette
- Vente et installation de réservoir à essence et de toit ouvrant
- Vente d'équipement d'accessoires pour auto et camion
- Tous ces items se vendent au gros ou au détail
- Pièces et main-d'oeuvre garantis un an

POULIN RADIATEUR VITRE ENR.

790, boul. Dionne, St-Georges Ouest, Beauce

Tél. gar.: 228-3201 — Tél. rés.: 228-6885



S'IL SUBSITE UN DOUTE, NE SIGNEZ PAS

Chez Investors, nous travaillons en étroite collaboration avec vous à l'élaboration d'un programme conçu pour convenir parfaitement à vos objectifs et à vos besoins financiers. Vous saurez exactement la valeur de ce que vous obtiendrez.

Pour tout renseignement, qu'il s'agisse d'abri fiscal, d'occasion d'investissement ou de programme de retraite, appelez-moi aujourd'hui même. Je suis en mesure de vous aider.

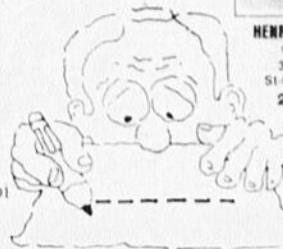
IG Les Services Investors Limitée
MEMBRE DU GROUPE INVESTORS



HENRI-PAUL GRENIER
représentant
380, 28e Rue,
St-Georges-Ouest
228-9780



THÉRÈSE QUIRION
représentante
2125, 125e Rue,
St-Georges-Est
228-5211



CÔME SIMARD
représentant
845, 29e Rue,
St-Georges-Ouest
227-5111

UNE PROPRIÉTÉ ...UN RÊVE RÉALISABLE



PROGRAMME DE PRÊTS HYPOTHÉCAIRES DESJARDINS

Comme vous, des milliers de Québécois et Québécoises rêvent d'un toit bien à eux.

Pour vous aider à faire de ce projet une réalité et surtout parce que vous êtes soucieux d'une croissance équilibrée de vos finances personnelles, venez négocier le financement de la maison de vos rêves avec une ressource-conseil de votre caisse populaire Desjardins.

À titre de bon premier en prêt hypothécaire au Québec, Desjardins facilite l'accès à la propriété grâce à:

un service de prêt hypothécaire préétabli

une gamme de produits souples et variés:

- hypothèque fermée, ouverte, à l'abri

des modalités flexibles de remboursement:

- hebdomadaire
- aux deux semaines
- mensuel

un programme complet d'assurance (facultatif):

- assurance-vie
- assurance-invalidité

des taux d'intérêt concurrentiels et l'absence de frais d'analyse de dossier et de renouvellement du prêt.

PARCE QU'ON EST PLUS PRÊTS



La caisse populaire
Desjardins

À noter: des caractéristiques peuvent différer dans certaines caisses populaires.

DU NOUVEAU!

Nous sommes maintenant
représentant autorisé...

NEC

SPÉCIAUX D'INAUGURATION



STÉRÉO

CT-2030C
**TÉLÉCOULEUR
NEC - 21"**

- Écran carré plat
- Stéréo, bilingue
- Moniteur haute résolution 500 lignes

SPÉCIAL
\$799⁹⁵



STÉRÉO

CT-2620S
**TÉLÉCOULEUR
NEC - 28"**

- Écran carré
- Stéréo, bilingue
- Moniteur haute résolution 500 lignes

SPÉCIAL
\$999⁹⁵



STÉRÉO

CT-2750S
**TÉLÉCOULEUR
NEC - 29"**

- Écran carré
- Stéréo, bilingue
- Entrée S-VHS
- Moniteur haute résolution 500 lignes

SPÉCIAL
\$1099⁹⁵

La photo peut différer



STÉRÉO

CT-2770S
**TÉLÉCOULEUR
NEC - 29"**

- Écran carré plat
- Stéréo, bilingue
- Affichage à l'écran
- Sortie mono pour subwoofer
- Ajustement: couleur, teintes à distance

SPÉCIAL
\$1449⁹⁵

TÉLÉCOULEURS NEC

pièces et
main-d'oeuvre



N9580
**VIDÉO
HI-FI**

- Programmation à l'écran
- Stéréo, bilingue

SPÉCIAL
\$699⁹⁵



La photo peut différer

**VIDÉO HI-FI
4 têtes**

- Programmation à l'écran
- Ralenti, vitesse variable, pause, parfaite

SPÉCIAL
\$799⁹⁵

N'OUBLIEZ PAS:
VOTRE MARIAGE QUI ARRIVE
DISCO MOBILE DISTRIBUTION ELECTRONIQUE
228-0229 - 7069 - 2522

Page C32 / L'ÉCLAIREUR-PROGRÈS/BEAUCHE NOUVELLE, 14 mars 1989

DISTRIBUTION
ELECTRONIQUE

35, 155e rue,
St-Georges Est
(Rue du Ciné-Parc)
228-0229

FINANCEMENT À
1% par mois disponible
sur place

Location de:
CAMERA - ECRAN GEANT
VIDÉO - NINTENDO

**CLUB VIDÉO SANS
CARTE DE MEMBRE**
NOUVEAUX LOCAUX - OUVERT
7 JOURS PAR SEMAINE
- Du lundi au samedi 8h à 21h
- Dimanche, 13h00 à 21h00

**LOCATION DE FILMS
SANS CARTE DE MEMBRE**