

L'info de la Lièvre

MRC D'ANTOINE-LABELLE



Mercredi 21 septembre 2022 • Vol. 13, No. 39 • 15 011 exemplaires • InfodelaLievre.ca

Groupe Performance

Toujours là pour vous !

ÉLARGISSEMENT DE LA ROUTE 117

Les travaux commencent à Labelle

PAGE 3

SLYTHE, BLAISÉ & ASSOCIÉS
Société Nominale d'Avocats
Me Éric Blaisé
819-623-6868
530, boul. A-Paquette, bur.3, Mont-Laurier
99, 12e Rue, bur. 106, Ferme-Neuve

Réservez le vôtre!
Théo Plante
819 623-9445
501, boul. des Ruisseaux, Mont-Laurier

CONSTANTINEAU
VIVRE LA VIE SEA-DOO
Découvrez la nouvelle gamme Sea-Doo® 2023
Précommandez maintenant
819 623-1724

Vendirect.ca
agence immobilière
Pour votre projet immobilier... exigez un vrai maître en gestion de projet (M.G.P.)
Eric Robinette
Courtier immobilier résidentiel et commercial M.G.P., B.A.A.
ericrobinette@vendirect.ca
819 436-0718

Puits artésiens GLF
Le meilleur rapport qualité-prix!
196, rue Godard, Mont-Laurier
819.623.2700
S.F. 1-866.623.4999
Cell. : 819.440.7824
puitsglf.com

FORGET LAFLEUR & ASSOCIÉS INC.
CONSEILLERS EN SÉCURITÉ FINANCIÈRE
Assurances de personnes • Services financiers
Jules Forget
819-440-4774

RE/MAX MONT-LAURIER
Agence immobilière

FRANK CRÉPEAU
COURTIER IMMOBILIER
Résidentiel et commercial agréé D.A.

crepeaufrank@gmail.com
819-440-9646

(Photo L'Info du Nord - Ronald McGregor)

Commandez dès aujourd'hui! Garantissez vos taux avec la protection de programme de Hyundai*



ELANTRA 2022

VENUE 2022

KONA 2022

TUCSON 2022

SANTA CRUZ 2022

IONIQ 5 2022

SANTA FE 2022



IIHS TOP SAFETY PICK avec phares à DEL¹



IIHS TOP SAFETY PICK avec l'assistance à l'évitement de collision frontale¹



Valeur résiduelle supérieure à celle de tout autre micro-utilitaire pour la deuxième année consécutive²



ASSOCIATION DES JOURNALISTES AUTOMOBILE DU CANADA
PRIX DES VOITURES CANADIENNES DE L'ANNÉE

Véhicule utilitaire canadien de l'année 2022³



ASSOCIATION DES JOURNALISTES AUTOMOBILE DU CANADA
PRIX DES VOITURES CANADIENNES DE L'ANNÉE

Meilleure petite camionnette 2022 au Canada³



LAURÉATE
PRIX DES VOITURES MONDIALES 2022
VOITURE MONDIALE DE L'ANNÉE
DESIGN AUTOMOBILE MONDIAL DE L'ANNÉE
VOITURE ÉLECTRIQUE MONDIALE DE L'ANNÉE

Voiture mondiale de l'année



IIHS TOP SAFETY PICK+ construit après juillet 2021⁴

Nos délais de commande pour certains modèles

À PARTIR DE 4 MOIS SEULEMENT

Obtenez la couleur et les équipements de votre choix!

Venez faire l'essai dès maintenant!



Performe MONT-LAURIER HYUNDAI

performehyundai.com

1453, BOUL. A. PAQUETTE MONT-LAURIER | 819 623-4844



5 ANS 100 000 km
Garantie globale limitée⁵

*Hyundai s'engage à honorer le taux du programme d'incitatif au détail applicable au véhicule du client qui est commandé par le biais d'une commande vendue, et au moment où celle-ci est complétée. Un contrat de vente, une demande de crédit (s'il y a lieu, pour une location ou un prêt) et un dossier de protection de programme doivent être remplis au moment où la commande vendue est effectuée pour que le taux applicable du programme soit garanti. ¹Offres de location sur approbation du crédit des Services financiers Hyundai pour : ELANTRA Essential auto IVT 2023 / KONA Essential 2023 à traction avant à un taux annuel de 6,49 % / 6,49 %. Obligation totale de 15 842 \$ / 16 549 \$. 208 / 208 versements hebdomadaires de 65 \$ / 70 \$ pendant 48 / 48 mois sur contrat de location à montant fixe. Acompte initial de 2 295 \$ / 1 995 \$ et paiement de la première mensualité requis. L'offre ne peut être transférée ni cédée. Aucun échange de véhicule requis. Limite de 16 000 km par année; 12 ¢ par kilomètre excédentaire. Les offres de location comprennent les frais de livraison et de destination de 1 725 \$ / 1 825 \$ et des frais de 115 \$ (taxe de 15 \$ sur les pneus et taxe de 100 \$ sur le climatiseur) et les frais du concessionnaire de 599 \$. Frais d'enregistrement, d'assurance, d'immatriculation, RDPRM et toutes les taxes applicables en sus. ²Offre de financement sur approbation du crédit des Services financiers Hyundai pour : TUCSON Essential à trac. av. 2022 à un taux annuel de 3,49 %. Coût d'emprunt de 1 126 \$, pour une obligation totale de 31 764 \$, 104 versements hebdomadaires de 305 \$ pour 24 mois. Acompte initial requis de 0 \$. Les frais de 115 \$ (taxe de 15 \$ sur les pneus et taxe de 100 \$ sur le climatiseur sur les modèles dotés d'un climatiseur) et les frais de livraison et de destination de 1 825 \$ et frais d'administration du concessionnaire de 599 \$ sont inclus. Frais d'enregistrement, d'assurance, d'immatriculation, RDPRM (maximum 76 \$) et toutes les taxes applicables en sus pour toute offre de financement à l'achat et payables à la livraison. ³Offre valide pour une durée limitée et sous réserve de changement ou d'annulation sans préavis. Couleur du véhicule sous réserve de sa disponibilité. Les frais de livraison et de destination comprennent les frais de transport et de préparation et un réservoir plein de carburant. Le concessionnaire peut vendre à prix moindre. Les stocks sont limités, le concessionnaire pourrait devoir commander le véhicule. L'offre ne peut être transférée ni cédée. Aucun échange de véhicule requis. Visitez www.hyundaicanada.com ou un concessionnaire pour tous les détails. ⁴La garantie globale limitée de Hyundai couvre la plupart des pièces du véhicule contre les défauts de fabrication, sous réserve du respect des conditions normales d'utilisation et d'entretien. ⁵Les noms, logos, noms de produits, noms des caractéristiques, images et slogans Hyundai sont des marques de commerce appartenant à (ou utilisées sous licence par) Hyundai Auto Canada Corp. Toutes les autres marques et appellations commerciales sont la propriété de leurs détenteurs respectifs. ⁶Pour prétendre au titre de MEILLEUR CHOIX SÉCURITÉ 2022, un véhicule doit obtenir de bons résultats aux tests de collision frontale à faible recouvrement du côté conducteur et du côté passager, de collision frontale à recouvrement modéré, de collision latérale, de résistance du toit et des appuis-tête. Le véhicule doit également obtenir une note élevée ou supérieure aux tests de prévention des collisions frontales entre véhicules et entre véhicules et piétons, ainsi qu'une note acceptable ou bonne en ce qui concerne les phares. Pour plus de détails, rendez-vous sur www.iihs.org. ⁷Prix 2022 attribués en fonction des prévisions de la valeur résiduelle ALG de J.D. Power pour l'année modèle 2022. Pour obtenir des informations sur les prix J.D. Power 2022, visitez le site [jdpower.com/awards](http://www.jdpower.com/awards). ⁸Pour plus d'informations sur les prix de l'AJAC, visitez <http://www.ajac.ca>. ⁹Pour prétendre au titre de MEILLEUR CHOIX SÉCURITÉ + 2022, un véhicule doit obtenir de bons résultats aux tests de collision frontale à faible recouvrement du côté conducteur et du côté passager, de collision frontale à recouvrement modéré, de collision latérale, de résistance du toit et des appuis-tête. Le véhicule doit également obtenir une note élevée ou supérieure aux tests de prévention des collisions frontales entre véhicules et entre véhicules et piétons, ainsi qu'une note acceptable ou bonne en ce qui concerne les phares. Pour plus de détails, rendez-vous sur www.iihs.org. Visitez votre concessionnaire ou www.hyundaicanada.com pour les détails.



Les travaux sur la 117 à Labelle s'amorcent le 26 septembre

Les travaux attendus sur la route 117 dans le secteur de Labelle s'amorcent.

(Photo L'Info du Nord - Ronald McGregor/Archives)



RONALD MCGREGOR
rmcgregor@inmedias.ca

un détour balisé par le boulevard du Curé-Labelle », indique le ministère.

Le ministère des Transports du Québec (MTQ) annonce que les travaux sur la route 117 s'amorcent le 26 septembre sur le lot 1 dans le secteur de Labelle. Les lots suivants sont en mode « études d'avant-projet définitifs » selon le MTQ.

Selon une communication du ministère, les travaux sont effectués de jour jusqu'à l'automne 2023, y compris une pause pendant la période hivernale. « Les principales interventions prévues pour le premier lot de travaux consistent à élargir la chaussée à quatre voies (deux voies par direction), sur un peu plus d'un kilomètre, ainsi qu'à aménager un carrefour giratoire à l'intersection de la route 117, du chemin de La Minerve et du boulevard du Curé-Labelle », informe le MTQ.

La signalisation pour les travaux a été déployée dès le 19 septembre. Quant à la configuration des voies, elle sera mise en place le 26 septembre « entre la sortie no 145 – Boulevard du Curé-Labelle, jusqu'à environ 300 mètres au nord du chemin de La Minerve, à Labelle. Pour ce faire, une fermeture complète de la route 117 est à prévoir dans la nuit du 25 septembre à 21h au 26 septembre à 5h30 et nécessitera

PAS ASSEZ POUR LA MAIRESSE

La mairesse de Labelle Vicki Émard commente la nouvelle.

« Nous apprenons aujourd'hui que les travaux de la phase 1 débuteront dans neuf jours. La semaine dernière, le MTQ n'avait pas de réponses à cet effet, et nous sommes toujours dans le néant par rapport à nos citoyens qui se feront exproprier. Ces derniers auraient dû, selon les échéanciers du MTQ, être informés durant l'été. Or, aucune information ne leur a été transmise et semblerait-il qu'ils seront contactés au courant de l'hiver 2023. Nous tentons d'obtenir des informations sans succès pour rassurer ces gens qui vivent un très grand stress à savoir s'ils seront expropriés ou non, et si oui, sous quelles conditions. »

CE QU'IL FAUT RETENIR

Malgré cette annonce, le MTQ tient à souligner qu'en cas de conditions météorologiques défavorables ou de contraintes opérationnelles, le début des travaux pourrait être reporté. On suggère de prendre connaissance de la situation en consultant Québec 511. Quant à l'ensemble des travaux de l'élargissement des travaux sur la 117, il est conseillé de visiter la page Web du ministère à ce sujet: bit.ly/3doypbp.

REÇULONS UN PEU

Le MTQ résume l'avancement du projet des quatre voies dans sa dernière communication du 16 septembre.

« Le projet dans son ensemble consiste notamment à élargir à quatre voies la route 117 entre Labelle et Rivière-Rouge sur 14,7 km, dans l'axe actuel, entre la fin de la route à quatre voies, à Labelle, et le carrefour giratoire du chemin Deslauriers et de la rue L'Annonciation Sud, à Rivière-Rouge. Les chaussées seront séparées par un terre-plein central de largeur réduite et une glissière médiane. Parallèlement aux travaux du premier lot, le Ministère poursuit les études d'avant-projet définitif pour les lots 2 et 3, afin que l'ensemble de l'élargissement de la route 117 soit réalisé d'ici 2027. »

Rappelons que ces travaux sur la 117 remontent à l'annonce faite au centre sportif et culturel de la vallée de la Rouge le 26 septembre 2020 par le ministre des Transports, François Bonnardel. Il annonçait le projet de quatre voies et divers travaux entre les deux localités, certains pour aussi tôt que 2022 avec la loi concernant l'accélération de certains projets d'infrastructures. Mais depuis, la grève des ingénieurs a brouillé les plans et projets. Beaucoup se sont tournés vers les entreprises privées qui offrent de meilleures conditions.

Le 30 septembre 2020, *L'Info* écrivait: « Les travaux sur 14,7 kilomètres s'effectueront en lot. Le premier se fera sur les secteurs qui ne demandent pas de concertations avec le ministère de l'Environnement et les expropriations. » Assurément, il y aura des expropriations. Mais rien ne transpire deux ans plus tard.

Depuis, le ministère a tenu une rencontre en visioconférence (soirée du 7 décembre 2021) pour glisser un peu plus de détails sur les travaux et répondre à quelques questions des internautes.

Sur le tronçon entre Labelle et Rivière-Rouge, le MTQ a effectué des travaux au centre de la route pour sécuriser un peu plus lors de la conduite.

GESTION DE LA CIRCULATION DÈS LE 26 SEPTEMBRE

Pour la route 117: une voie par direction, d'une largeur minimale de 3,5 mètres, sera disponible en tout temps (de jour). Des fermetures de nuit partielles ou complètes sont à prévoir. La limite de vitesse sera abaissée selon les besoins du chantier. Sur le boulevard du Curé-Labelle (intersection de la route 117), c'est la fermeture complète, entre la route 117 jusqu'à environ 250 mètres en direction de la municipalité de Labelle, du mois d'octobre 2022 jusqu'à l'automne 2023. La circulation locale sera permise pour accéder aux résidences de ce secteur. Enfin, pour le chemin de La Minerve (intersection de la route 117, certains travaux ponctuels nécessiteront des entraves partielles de nuit. La circulation s'effectuera alors en alternance à l'aide de signaleuses et signaleurs routiers ou de feux de circulation temporaires. 🚧

AVEC VOTRE DON DE \$5, OBTENEZ
5 REPAS POUR ENFANTS GRATUITS

Service complet de denturologie
Consultation gratuite

737, rue de la Madone
Mont-Laurier, Qc J9L 1T3
819 623-2299
melaniestjean.com

Mélanie
St-Jean d.d.
DENTUROLOGISTE

Vos prothèses dentaires ne vous conviennent plus ?
Offrez-vous le changement auquel vous pensez depuis longtemps !

Service complet de denturologie
Consultation gratuite

737, rue de la Madone
Mont-Laurier, Qc J9L 1T3
819 623-2299
melaniestjean.com

Performance
MONT-LAURIER & MONT-TREMBLANT

Plus besoin d'attendre ton prochain camion.
Chez Performance, ON L'A EN STOCK !

www.performancelaurentides.ca
819 623-6331

Parti Québécois

Daniel Corbeil veut être proactif pour sa population

LAUREN PEERS
lpeers@inmedias.ca

Après plus de 40 ans dans la santé, Daniel Corbeil est le candidat du Parti Québécois (PQ) dans le comté de Labelle aux prochaines élections provinciales qui se tiendront le 3 octobre.

SON PARCOURS

Natif de Mont-Laurier et résident du Lac-des-Écorces, Daniel Corbeil a consacré sa vie professionnelle au domaine de la santé. « Mon champ d'expertise, c'est la clientèle plutôt vulnérable, la santé mentale, la psychiatrie, explique le candidat du PQ. J'ai travaillé aussi à la gestion beaucoup plus large de l'ensemble du système de santé. »

En 1977, il débute sa carrière comme préposé aux bénéficiaires à l'hôpital de l'Annonciation, avant d'obtenir de nombreux diplômes tels qu'une maîtrise en administration de la santé. Il a occupé par la suite des fonctions de président-directeur général adjoint du Centre intégré de santé et de services sociaux des

Laurentides et de directeur général adjoint de la santé mentale et de la psychiatrie légale au ministère de la Santé et des Services sociaux.

Après une courte retraite, l'Écorçois a prêté main-forte pendant la pandémie en gérant « tous les aspects de la gestion de la pandémie dans le milieu hospitalier ».

SES MOTIVATIONS

Âgé de 63 ans, Daniel Corbeil raconte que l'une de ses motivations à se présenter comme candidat vient du fait que « le système de santé dans les Laurentides, et notamment dans le secteur de Labelle, ne va pas vraiment bien » et que « des dossiers majeurs sont laissés en plan depuis les quatre dernières années ».

« La source de motivation que j'ai, c'est de ne pas être un député au service de son parti dans le comté, mais plutôt un député qui va être le porte-parole et le porte-acteurs pour sa population. »

SES OBJECTIFS

Parmi ses objectifs en tant que député, le candidat qui rappelle être souverainiste veut « protéger la langue française »,

« travailler sur une économie plus juste, plus verte », soutenir « la conciliation travail-famille » avec davantage de CPE ou encore de donner « un rôle accru au CSLC » pour protéger les aînés.

« Quand on regarde tout ce qu'on a à faire,

c'est irresponsable de faire des baisses d'impôt. Nous on dit que c'est plutôt de prendre et d'investir ces sous-là pour faire le rattrapage qui s'impose au niveau des Laurentides et des Hautes-Laurentides », a conclu le candidat du Parti Québécois.



Daniel Corbeil est le candidat du Parti Québécois dans le comté de Labelle aux élections provinciales du 3 octobre. (Photo gracieuseté)

X Élections provinciales 2022

3 OCTOBRE

L'info présentera un portrait de chacun des candidats de la circonscription dans ses pages d'ici le jour du scrutin. Les entrevues sont réalisées au fil des semaines au fur et à mesure du dévoilement des candidats des différents partis politiques.

La totalité de ces portraits, ainsi que tous nos textes sur le sujet, seront regroupés sur notre site Web dans la section « Élections provinciales ».



Pierre Bordua

819-623-2667 poste 577082
pierre_bordua@cooperators.ca

POUR VOS ASSURANCES ENTREPRISES, AGRICOLES, ASSURANCE VIE ET VOS PLACEMENTS

AGENT EN ASSURANCES DE DOMMAGES | CONSEILLER EN SÉCURITÉ FINANCIÈRE

Assurances Michel Jones
3-292 rue Bethany, Lachute
J8H 2N2

co-operators
Placements. Assurances. Conseils.

L'info de la Lièvre
MRC D'ANTOINE-LABELLE



467, rue Crémazie, Mont-Laurier Québec J9L 2M6
819 623-7374

www.infodelalievre.ca

Directeur administratif
Sylvain Lacasse
slacasse@inmedias.ca
Directrice générale
Chantal Roussel
crousseau@inmedias.ca
Directrice finances/
ressources humaines
Katy Dufresne
kdufresne@inmedias.ca
Directeur des ventes
David Meilleur
dmeilleur@inmedias.ca

Administration
Sylvie Robitaille
srobitaille@inmedias.ca
Directeur de l'infographie
Marc Cadieux
mcadieux@inmedias.ca
Journalistes
Kathleen Godmer
kgodmer@inmedias.ca
Maxime Ouellette-Legault
mouellette@inmedias.ca
Gilles C. Poirier
gcpoirier@inmedias.ca

Stratèges médias
Normand Cyr
Valérie Leduc
Nancy Lebrun
Coordinatrice aux ventes
Rosalie Campeau
Directrice web et médias sociaux
Mélodie Rivest
mrivest@inmedias.ca
Gestion de communauté
Jacob Chartrand
jchartrand@inmedias.ca

TIRAGE : 14 514 EXEMPLAIRES

RÉSEAU SÉLECT



Propriété de
In Médias inc.

Imprimé par
Transcontinental Transmag
Distribué par PubliSac

Financé par le
gouvernement du Canada

Canada



LIVRAISON 819-623-4040



Parti Québécois

Daniel Corbeil veut plus de proximité pour les citoyens

LAUREEN PEERS
lpeers@inmedias.ca

Le candidat du Parti québécois dans Labelle, Daniel Corbeil, a répondu aux questions de L'info concernant la santé, l'éducation, l'environnement et l'inflation.

Daniel Corbeil place « la santé en haut » avec la mise en place d'un modèle de gouverne de proximité, la valorisation du milieu de travail pour les employés, ainsi que des « investissements d'infrastructures » notamment de l'Hôpital de Mont-Laurier afin de « faire en sorte que des services puissent revenir aussi dans la région ».

Le candidat péquiste indique qu'il est important d'améliorer la sécurité routière de la 117. Il souhaite faire une « vraie Transcanadienne pour la partie Rivière-Rouge, Mont-Laurier, et s'assurer que « les travaux vont se faire entre Labelle et Rivière-Rouge ».

Un autre enjeu majeur concerne les CPE. M. Corbeil, qui est également grand-père d'une petite fille de trois ans, souhaite 100% de CPE.

ENVIRONNEMENT

Concernant la protection des lacs, le candidat péquiste veut aller plus loin en voulant voir « comment on travaille avec nos agriculteurs pour faire une économie plus verte. [...] On ne sait pas à quel point ce sont des gens qui sont très créatifs pour être respectueux. Ils vivent en harmonie avec la nature. » Il ajoute également qu'il faut protéger les eaux, gérer davantage les eaux usées et les espaces publics pour l'accès à l'eau.

INTERNET

Daniel Corbeil pense que dans la MRC Antoine-Labelle « le réseau à internet est assez bien nanti », étant donné que « le Parti québécois a fait beaucoup avant même l'arrivée de la CAQ » et que « tout avait été signé avec les municipalités ». Néanmoins, selon lui, « le prochain gros morceau, c'est le cellulaire. On le voit,

quand on circule, il y a plein d'endroits où ça ne va pas ».

INFLATION

Quant à l'augmentation du coût de la vie, il explique que la baisse d'impôt n'est pas une bonne solution. « Je dirais que la baisse d'impôt, c'est pas bien ciblé pour aider les gens. Je m'excuse, mais c'est pas bien ciblé. Ça s'adresse à des gens qui sont peut-être mieux nantis, qui vont en bénéficier plus. »

Pour faire face à la difficulté de se loger, il veut « redonner beaucoup plus de place aux MRC avec les offices d'habitation dans la gestion du parc, des logements sociaux et des logements abordables ». Il ajoute qu'il faut trouver un juste équilibre entre logements de type Airbnb et l'accès au logement.

PÉNURIE DE MAIN-D'OEUVRE

Pour lui, il faut « ramener les travailleurs aux bonnes places » afin de faire face à la pénurie de main-d'oeuvre. En plus de rappeler que le Parti Québécois veut que l'immigration soit consacrée à 50 % dans les régions, il explique qu'il y a de la place pour d'autres initiatives et qu'un « gouvernement du Parti Québécois soutiendrait ces projets, il contribuerait et il les générerait ».

Le candidat du Parti Québécois, Daniel Corbeil, veut être un député présent sur le terrain pour s'assurer que les actions se posent. (Photo L'info du Nord - Simon Dominé)



Fin de la période de mise en candidature Six candidats se font face dans Labelle

SIMON DOMINÉ
sdomine@inmedias.ca

Six candidats sont officiellement de la course pour décrocher le poste de député de la circonscription de Labelle dans le cadre des élections provinciales dont le scrutin se tiendra le 3 octobre.

La députée sortante, Chantale Jeannotte, de la Coalition Avenir Québec (CAQ), brigue un second mandat.

Elle fait face à Daniel Corbeil du Parti Québécois (PQ), Annie Bélizaire du Parti libéral du Québec (PLQ), Jasmine Roy de Québec solidaire (QS), Claude Paquin du Parti conservateur du Québec (PCQ) et François Beauchamp de Climat Québec. (Photo Élections Québec)

La période de mise en candidature a pris fin le 17 septembre dernier à 14h.

VITRERIE FERME-NEUVE inc.
Licence RBQ : 8214-2530-31

- Commercial & Résidentiel • Fenestration
- Douche en verre trempé
- Service

Fenplast

267, 8^e Avenue, Ferme-Neuve • 819 587-3173
www.vitrerieferme-neuve.com

Petit pot cherche couvercle pour aller faire un tour dans le bac vert
Recyclez-moi !

RIDL : 819 623-7382 ou info@ridl.ca

Performance
MONT-LAURIER & MONT-TREMBLANT

www.performancelaurentides.ca
819 623-6331

Plus besoin d'attendre ton prochain camion.
Chez Performance, ON L'A EN STOCK !



Parti conservateur du Québec

Claude Paquin veut rendre la vie plus facile aux gens

SIMON DOMINÉ
sdomine@inmedias

Ne rien imposer et soulager la vie des gens dans leur quotidien: tels sont les objectifs qui motivent Claude Paquin, candidat comme député de Labelle sous la bannière du Parti conservateur du Québec (PCQ) pour les élections du 3 octobre 2022.

Comme beaucoup de Québécois, M. Paquin, assistant-technicien en pharmacie sénior à l'Hôpital général de Montréal, a été marqué au fer rouge par les années de pandémie de COVID-19.

L'homme de 54 ans, détenteur d'un diplôme secondaire et père de deux enfants, travaille dans le réseau de la santé depuis maintenant 33 ans.

« Le système de santé, je le connais par cœur et c'est pour ça que je rentre en politique, parce que le système de santé, il est vraiment malade. »

- Claude Paquin

La gestion de la crise de la COVID-19 au Québec a éprouvé ses nerfs. « J'ai vu des collègues de travail partir à cause de la vaccination obligatoire. Ça m'a fait beaucoup de peine. Il y en a qui ont quitté le pays, la province. Ça a été très, très difficile. »

REDONNER DE L'ESPOIR

Le chef du PCQ, Éric Duhaime, a été comme une bouée de sauvetage pour lui. « Je le suivais avec ses *live* sur Facebook. Je l'écoutais toutes les semaines. Il m'a donné espoir, un regain de vie. Il parlait des changements qu'il voulait faire, il m'a attiré dans le parti. »

C'est cet espoir qu'il désire transmettre en se lançant en politique.

M. Paquin n'habite pas dans la circonscription de Labelle. Le résident de Mascouche, dans la région de Lanaudière, se dit prêt à déménager s'il est élu. « Dans ma circonscription, il y avait quelqu'un déjà comme candidat. (...) J'ai donné une voix aux gens de Labelle pour voter pour le Parti conservateur du Québec ».

Pour rendre la vie plus facile aux gens, le PCQ table notamment sur des baisses d'impôts et l'écoute.

« Moi, je ne veux pas imposer des choses, je veux vraiment écouter les gens, c'est ça qui me motive. Défoncer des portes pour les gens », illustre le candidat. 🇩🇪



« Ça fait deux semaines et demie que je vois les gens adhérer au parti dans Labelle. Ça me donne beaucoup d'énergie, de motivation en plus », déclare Claude Paquin du Parti conservateur du Québec. (Photo gracieuseté - Claude Paquin)

Vendredi 23 sept. PROMOTION

TIRAGE
1 Laveuse à pression valeur de 595\$
ou
1 Casque de soudure valeur de 500\$

Représentants sur place

LAVEUSES À PRESSION

200\$ d'accessoires GRATUITS à l'achat de la laveuse à pression

100\$ d'accessoires GRATUITS à l'achat de la laveuse à pression

JET2500 / PATRIOT GOLD

MSG MS GREGSON

SOUDEUSES

REBEL EMP 205ic RABAIS* 375\$+ GRATUIT casque Sentinel A50

EMP 210 GRATUIT casque Sentinel A50

ESAB SODEL



Carrefour Industriel LDG inc.
1280, boul. A.-Paquette, Mont-Laurier
819-623-6636

Parti conservateur du Québec

Claude Paquin évoque les défis de la circonscription de Labelle

SIMON DOMINÉ

sdomine@inmedias.ca

Le candidat du Parti conservateur du Québec (PCQ) dans Labelle a énuméré les enjeux sur lesquels il pense pouvoir faire une différence.

Et sans surprise, pour ce travailleur de l'Hôpital général de Montréal, les enjeux en santé trouvent une place de choix dans la liste des priorités. Il s'affiche sans ambiguïté en faveur d'une décentralisation.

« Il y a beaucoup de gens qui sont en attente de médecins de famille. Il faudrait attirer de nouveaux médecins dans la circonscription. Il y a eu aussi beaucoup de renvois, des gens ont été vraiment congédiés. (...) Il y a beaucoup de gens qui veulent rentrer dans le système de santé, mais ils ne sont pas vaccinés. On perd beaucoup de main-d'œuvre. Faut arrêter. Aujourd'hui, tout le Québec est ouvert, il n'y a plus de distanciation. Aujourd'hui, c'est un choix. Un libre choix. Être libre chez nous », mentionne-t-il.

M. Paquin évoque l'urgence de Rivière-Rouge fermée et croit que les gens incapables d'obtenir les services dont ils ont besoin dans le système public devraient pouvoir aller au privé et se faire rembourser.

ENVIRONNEMENT, RÉSEAU CELLULAIRE, MAIN-D'OEUVRE

Région reconnue pour ses lacs et rivières, la circonscription de Labelle pourra-t-elle compter sur le PCQ pour en prendre soin? M. Paquin répond en prenant l'exemple de l'élargissement de la route 117. Selon lui, le tracé devrait s'éloigner de la rivière Rouge afin de la protéger d'éventuels déversements.

Il appelle à l'action pour la protection des lacs et rivières : « C'est la population qui connaît les lacs et les rivières. Faut pas attendre à la dernière minute, si on a un problème avec un lac ».

Les demandes dans la circonscription pour obtenir un réseau cellulaire et Internet de qualité seront-elles entendues par le parti d'Éric Duhaime?

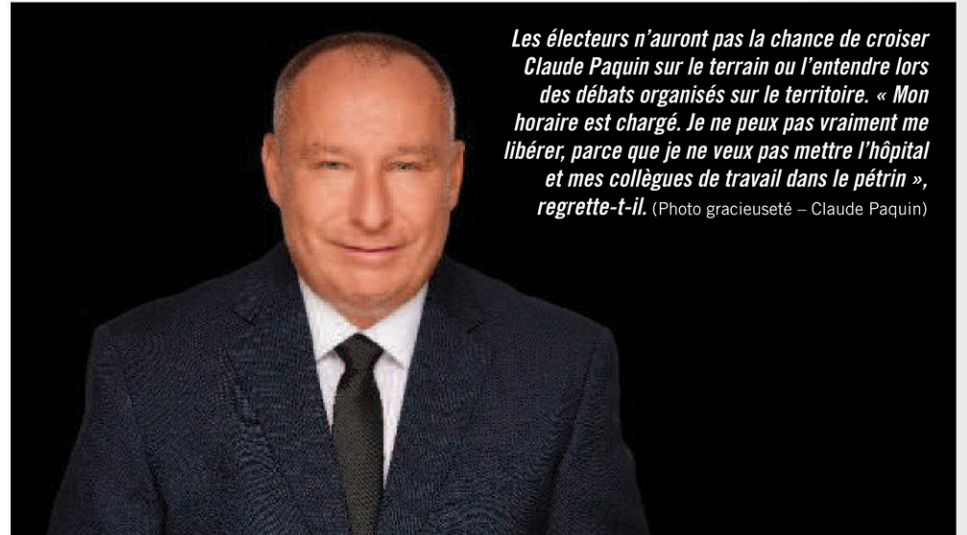
« Oui, oui, c'est vraiment un dossier criant, répond M. Paquin. Faut que les gens aient

accès à Internet, au cellulaire. C'est prioritaire. Comparé à Montréal où tout le monde à ça, pourquoi est-ce qu'on n'aurait pas la même chose à Labelle? Labelle, on dirait que c'est un comté oublié. »

L'accès au logement et la pénurie de main-d'œuvre sont des sujets qui interpellent aussi le candidat conservateur, qui propose de réduire les barrières réglementaires pour permettre aux

entrepreneurs de construire plus de bâtiments.

« Il y a beaucoup de bureaucratie, ça empêche de construire des logements abordables », lance-t-il, avant d'évoquer le besoin d'attirer de nouveaux résidents permanents, de soutenir les familles qui ont peine à dénicher une garderie et de retenir sur le marché de l'emploi les travailleurs d'expérience de 60-64 ans grâce à un crédit d'impôt. **fin**



Les électeurs n'auront pas la chance de croiser Claude Paquin sur le terrain ou l'entendre lors des débats organisés sur le territoire. « Mon horaire est chargé. Je ne peux pas vraiment me libérer, parce que je ne veux pas mettre l'hôpital et mes collègues de travail dans le pétrin », regrette-t-il. (Photo gracieuseté - Claude Paquin)

ALLIANCE DES PROPRIÉTAIRES FORESTIERS
Laurentides • Outaouais

Visites en forêt.

Au service des propriétaires forestiers

C'EST GRATUIT !

Tout savoir pour bien aménager sa forêt privée.

Vous possédez un lot boisé ? Planifiez bien la mise en valeur de votre forêt en vous inscrivant à l'une de ces visites forestières guidées :

SECTEUR MONT-TREMBLANT • 22 OCTOBRE 2022 Pablo Torreblanca-Alarie, Ing.f. Services Forestiers des Sommets	SECTEUR RIVIÈRE-ROUGE • 1^{er} OCTOBRE 2022 Charles Gélinas, Ing.f. Services Forestiers Gélinas
--	--

LE LIEU EXACT SERA PRÉCISÉ LORS DE L'INSCRIPTION.
Les places sont limitées.

Inscrivez-vous en ligne ou par téléphone :
819-623-2228 poste 1

apflo.ca

>L09719-1

Lac-des-Écorces

Une dernière chance de sauver la pisciculture?

MAXIM OUELLETTE-LEGAULT,
JOURNALISTE DE L'INITIATIVE
DE JOURNALISME LOCAL
mouellette@inmedias.ca

Le 14 septembre en matinée, la Coalition pour le maintien de la pisciculture de Lac-des-Écorces s'est réunie pour souligner l'état d'urgence et demander aux partis politiques actuellement en campagne de prendre position sur ce dossier.

Depuis plusieurs années, la station piscicole de Lac-des-Écorces est menacée de fermeture. Des investissements importants seraient à faire pour mettre à niveau la station et réparer un tuyau de 1,5 km, qui puise de l'eau froide au fond du lac des Écorces et la déverse dans les bassins pour l'élevage de poissons. Selon le maire de Lac-des-Écorces, Pierre Flamand, on parlait déjà d'une fermeture en 2005.

Il affirme que les coûts de modernisation de la station piscicole sont évalués à 10 M\$, alors qu'un démantèlement coûterait 4 M\$. Ce dernier ajoute que « La CAQ met à disposition 1 M\$ à toute entreprise

qui désirerait prendre en charge la station piscicole ».

M. Flamand compare la station de Lac-des-Écorces avec celle de Baldwin dans les Cantons-de-l'Est : « Après des investissements de 26 M\$, la pisciculture de Baldwin n'a jamais augmenté sa production et produit toujours moins de 10 tonnes par année. En 2019, alors que le tuyau au fond du lac était fissuré, la station piscicole de Lac-des-Écorces produisait encore 15 tonnes de poisson par année, pour un coût d'opération de 400 000\$ annuellement, comparativement à 800 000\$ par année pour Baldwin ».

Il poursuit en soulignant qu'il existe 3 stations piscicoles au Québec et qu'il n'en restera que 2 si la station de Lac-des-Écorces venait à fermer : « La station piscicole de Tadoussac produit à peine 5 tonnes de saumon et Baldwin produit à peine 10 tonnes de poisson par année ».

DÉJÀ FERMÉE?

Pour André Benoit, président de l'Association des pourvoires du Québec, la pêche est une pierre angulaire pour toutes les entreprises d'ici. Il explique qu'une fermeture de la



En juillet, la Coalition pour le maintien de la pisciculture a mandaté un groupe équipé d'un drone pour prendre des photos aériennes de l'endroit.
(Photo gracieuseset - Coalition pour le maintien de la pisciculture de Lac-des-Écorces)

station piscicole affecterait les pourvoyeurs par la bande.

« Quand il n'y a plus de production pour les lacs publics, le gouvernement devra acheter des poissons au privé. Cela a déjà un impact considérable sur la qualité du poisson, sans compter que le privé n'arrive pas à combler la demande en hausse. »

Michel Girard, président régional du Syndicat de la fonction publique et parapublique du Québec (SFPQ), soutient que « Les employés de la pisciculture ne retourneraient pas travailler à la pisciculture l'année prochaine, mais des emplois leur seront trouvés ailleurs ».

« La fermeture elle est là, elle arrive et nous pensons qu'elle sera définitive en octobre si on ne fait rien. »

- Michel Girard

Pour M. Flamand, « Il n'y a plus d'eau dans les bassins et plus de poisson depuis le mois de juillet. Ce serait le temps parfait pour rénover la station, mais il faut agir immédiatement ».

Au moment d'écrire ces lignes, le ministère de l'Agriculture, des Pêcheries et de l'Alimentation (MAPAQ) n'avait pas encore répondu à nos questions.

RÉPONSE DES PARTIS POLITIQUES

Pour l'heure, trois partis politiques ont soumis leurs réponses à la Coalition pour le maintien de la pisciculture de Lac-des-Écorces concernant l'avenir de celle-ci. La Coalition Avenir Québec (CAQ) répond que « [...] dans l'éventualité où la Coalition pour le maintien de la pisciculture Lac-des-Écorces souhaiterait acquérir, administrer et opérer la station, nous sommes ouverts à discuter de l'accompagnement que le gouvernement pourrait offrir [...] ».

Québec solidaire (QS) répond avoir l'intention de maintenir la station piscicole en activité : « [Nous] ferons en sorte de trouver les meilleures solutions avec les acteurs du milieu pour garantir, à long terme, la protection et le maintien de ce joyau naturel ».

Le Parti Québécois (PQ) explique qu'« il est évident qu'il faut maintenir 3 stations piscicoles publiques au Québec. En ce sens, le maintien de la station piscicole gouvernementale de Lac-des-Écorces s'impose, considérant son rôle spécifique et sa production de salmonidés indigènes pour l'ensemencement des lacs et rivières en région ».

Pour ce qui est du Parti conservateur du Québec (PCQ), ainsi que du parti libéral du Québec (PLQ), ces derniers n'avaient pas encore soumis de réponse à la coalition au moment d'écrire ces lignes. 🗳️

C'est le temps pour le traitement

ANTIROUILLE

>L09516-2

À PARTIR DE

Garage
Blais et Fils
Mécanique générale
Radiateurs - Freins - Pneus - Alignement

89⁹⁵ \$
traitement complet

819 623-1707
1092 boul. A.-Paquette
Mont-Laurier



Éclectisme au programme

GUY MARCEAU

redaction@inmedias.ca

L'antenne des Hautes-Laurentides de l'Université du troisième âge (UTA) annonce la programmation de ses conférences de l'automne.

À l'heure où le Québec compte plus d'aînés que de jeunes, l'UTA, avec ses nombreuses antennes sur le territoire québécois, est plus populaire que jamais. L'UTA – Hautes-Laurentides annonce les sujets de ses conférences d'automne marqués par l'éclectisme, question de plaisir à tout un chacun.

Selon Marielle Bellefleur, présidente de l'UTA – Hautes-Laurentides, « les aînés ont manifestement encore le goût d'apprendre et de faire des découvertes. L'UTA répond ainsi à un besoin tangible de notre clientèle qui veut accroître ses connaissances. Car la vie ne s'arrête pas à 50 ans! »

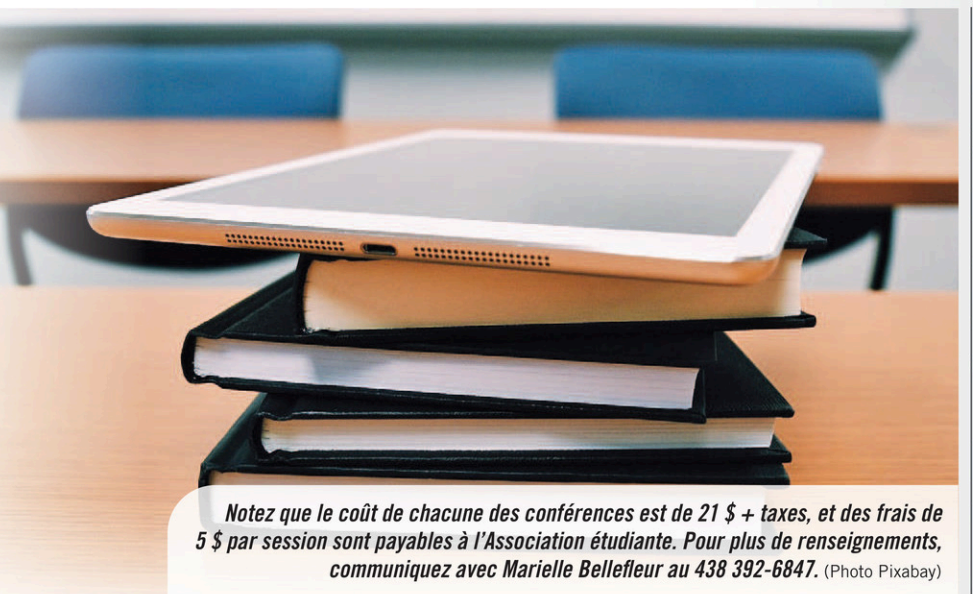
PROGRAMMATION

Au plan de la programmation, les thèmes

sont nombreux : arts et loisirs, géographie et histoire, littérature, philosophie et psychologie, religions, santé, sciences pures et naturelles, sciences sociales et technologies.

Cet automne, quatre conférenciers triés sur le volet animeront leurs séances d'information du début de l'après-midi et inviteront d'abord les étudiants dans Les coulisses de l'information télévisée (jeudi 29 septembre, 13 h 30, par M. Philippe Lapointe, maître en philosophie - sous-sol de l'édifice St-Hughes, Lac Saguay). On y décrit comment ça se passe dans les salles de nouvelles télévisées. Ayant dirigé des salles de nouvelles à Radio-Canada et TVA, il nous plonge, exemples et anecdotes à l'appui, dans ce milieu fascinant de l'information télévisée là où la politique, le sport, les moments historiques et les plus grandes stars de l'information s'entrecroisent.

Le mardi 11 octobre, 13 h 30 au Centre communautaire de Nominique, Denis Morin, bachelier en théologie et certifié en pédagogie, parlera des « femmes avant et après l'histoire : sociétés matristiques »,



Notez que le coût de chacune des conférences est de 21 \$ + taxes, et des frais de 5 \$ par session sont payables à l'Association étudiante. Pour plus de renseignements, communiquez avec Marielle Bellefleur au 438 392-6847. (Photo Pixabay)

alors que le mercredi 19 octobre, 13 h 30, même lieu, Robert Lamontagne, docteur en physique et astronomie, vous pose la question : « Croyez-vous aux ovnis ? ». Car malgré de nombreux témoignages, les chercheurs y accordent peu de crédibilité. Pourquoi est-ce le cas? Vous en saurez donc un peu plus sur le sujet.

Enfin, un thème totalement d'actualité, où Diane Bergeron, maître en biochimie et bio-informatique – EMCA, dissertera au

sujet de « notre système immunitaire ». Nous protège-t-il ? Comment notre corps s'assure-t-il de nous prémunir des nombreux microbes ? Pourquoi certaines personnes tombent malade et pas d'autres ? Des questions essentielles auxquelles Mme Bergeron s'attellera à répondre.

Les inscriptions ont débuté le 7 septembre et on trouve tous les renseignements au www.usherbrooke.ca/uta/prog/laurentides/hlt.

Espace Théâtre

Très forte demande pour le spectacle de Fred Pellerin

Le conteur Fred Pellerin présente son nouveau spectacle *La descente aux affaires* les 2 et 3 novembre prochains à l'Espace Théâtre. Dans ce spectacle, Fred Pellerin montre que le temps n'a pas de prix. Il raconte l'histoire de Toussaint Bordeur, riche commerçant de Saint-Élie-de-Caxton. Ce dernier constatera qu'il n'a pas mis de temps dans son coffre-fort et qu'il n'a donc pas les moyens de se racheter une seconde vie. Les billets seront en vente à partir du 22 septembre à 10h. Une prévente est disponible pour les abonnés de l'Espace Théâtre. Seuls les abonnés actifs de la saison 2022-23 sont éligibles à la prévente. La prévente est accessible à tous les abonnés à la fois en ligne et en personne au comptoir de la billetterie à l'arrière de la salle. En raison d'une très forte demande pour ce spectacle et dans le but de pouvoir offrir des places au grand public, tous les acheteurs privilégiés que sont les abonnés sont restreints à 4 billets maximum pour l'ensemble des deux dates, indique Muni-Spec Mont-Laurier. Tous les clients qui désirent des billets supplémentaires pourront s'en procurer à partir du jeudi 22 septembre à 10h, en ligne ou en personne avec une limite de 4 billets par transaction. (Photo gracieuseté - Marie-Reine Mattera)



>L05298-73

Cinéma Laurier

ADMISSION 2D

Générale	11\$
Étudiant (carte obligatoire)	9,50\$
Enfant 12 ans et -	8\$
Sénior	7,50\$
Forfait famille	32\$

cinemalaurier.ca

Suivez-nous

À l'affiche du 23 au 27 septembre 2022

<p>NE T'INQUIÈTE PAS CHÉRIE</p> <p>VENDREDI: 18H45</p> <p>SAMEDI: 13H15, 16H00, 18H45</p> <p>DIMANCHE: 13H15, 16H00, 18H45</p> <p>LUNDI: 18H45</p> <p>MARDI: 18H45</p>	<p>NIAGARA</p> <p>VENDREDI: 19H00</p> <p>SAMEDI: 13H00, 15H45, 19H00</p> <p>DIMANCHE: 13H00, 15H45, 19H00</p> <p>LUNDI: 19H00</p> <p>MARDI: 19H00</p>	<p>TIMESCAPE: RETOUR AUX DINOSAURES</p> <p>SAMEDI: 12H45, 15H30</p> <p>DIMANCHE: 12H45, 15H30</p>	<p>L'INVITATION</p> <p>VENDREDI: 19H15</p> <p>SAMEDI: 19H15</p> <p>DIMANCHE: 19H15</p> <p>LUNDI: 19H15</p> <p>MARDI: 19H15</p>
---	--	--	---

Continuons.



Chantale
Jeannotte

LABELLE

- Plus d'aide aux aînés et de soins à domicile
- Plus d'argent dans vos poches pour contrer l'inflation
- Des investissements majeurs dans nos routes, écoles et hôpitaux

labelle.lacaq.org

labelle@lacaq.org

AGENTE OFFICIELLE
ROXANNE RINFRET

SP014433-3

CHRONIQUE HISTORIQUE

Les ermites de la Belle Île

Par David Saint-Germain, avec la collaboration de Luc Paquette.



James et Louis Prud'homme sur la Belle Île du Lac Gauvin.

(Photo SHGHL)

Face aux frustrations et malheurs de la vie moderne, qui n'a pas rêvé de partir vivre seul sur une île loin des soucis et des épreuves? Ce rêve idyllique a été réalisé par deux frères célibataires de la région, James et Louis Prud'homme, au Lac Gauvin.

James Prud'homme (1887-1966), fils de Martin Prud'homme et Julie Bélisle établis au Lac des Écorces en 1913-1914, a passé sa jeunesse en bordure du Lac Gauvin et a toujours rêvé de posséder la Belle île, la seule île du lac. En 1942, son rêve devient réalité : il achète l'île de 35 acres et y habite seul pendant 7 ans. En 1949, son frère Louis (1896-1971) vient le rejoindre après avoir passé sa vie comme cuisinier et commis à l'entretien des baraques et bâtiments militaires du service féminin de l'armée canadienne pendant la deuxième guerre mondiale. Les deux frères vécurent de nombreuses aventures sur l'île. Son aménagement ne s'est pas fait tout seul : construction du quai en pierre qui demandera deux ans d'effort, le déplacement d'une roche de plusieurs tonnes qui nuisait à la cour, à l'aide d'un « arrache-souche à crémaillère », à raison de quelques pouces à chaque essai sur une

>L09773-1

MERCI



Merci à nos artistes invités

- Marc Ouellette
- Marjorie Beaudoin
- Simon Turcotte
- Amigo Yo
- Tetsuo Tek
- Frédéric Lavoie
- François Pronovost
- Stéphane Legault
- Antoine Mainville

À NOS PARTENAIRES DU MDJ24



- > Toitures de la Lièvre
- > Boston Pizza
- > Molson
- > Remorques M & M
- > Dépanneur Lacelle
- > Érablière M.S.
- > Automont
- > GLC Audio Vidéo
- > Salon de Quilles Info
- > Lebeau Vitres d'Auto
- > DJ Reg
- > Valentine
- > Tim Hortons
- > Ambulances Bouchard
- > Brasserie le Bistro
- > Micro brasserie de la Lièvre
- > Érablière des Ponts Couverts
- > Voitures Usagées Mont-Laurier
- > Lavoie 2 Temps L. Temps
- > Autobus Larente, Dufour et Filles
- > Meubles Branchaud
- > Érablière Grenier
- > Côté Santé
- > Fenomax
- > Loutec Des Hautes Laurentides
- > Alimentation Mont-Laurier
- > Burger King

Félicitation à nos gagnants !

- | | |
|------------------------------|---------------------------|
| François Morel [#2039] | Andréanne Trudel [#0480] |
| Mélessane Léveillé [#3982] | Yves Desjardins |
| Richard Charbonneau [#3145] | Benoit Ricard [#4072] |
| Maude Cardinal [#0210] | Mickaël Salerno [#2922] |
| Joël Constantineau [#1389] | Sébastien Lambert [#1637] |
| Richard Charbonneau [#3182] | Yann Savard Morel [#0184] |
| Annie-Claude Poirier [#3843] | |

Merci à tous nos acheteurs de billets!!

14 677 \$ amassés pour la **MDJ** MAISON DES JEUNES DE MONT-LAURIER



LIVRAISON 819-623-4040





distance de plusieurs verges.

La présence des ours était également à surveiller. Il existe plusieurs anecdotes d'ours ravageant le champ de maïs ou la réserve de glace contenant les stocks de viandes. Afin de palier au problème, ils ont construit de nombreux pièges. L'un d'eux consistait en un appât suspendu au-dessus de la glacière reliée au poignet de l'un des frères. Lorsque l'ours attrapait l'appât, le mouvement de la corde éveillait le dormeur qui n'avait qu'à saisir sa carabine et aller à la rencontre de l'intrus. On imagine le reste.

Bien entendu, l'isolement apporte de nombreux inconvénients, mais la nécessité est la mère de l'invention. Ainsi, en utilisant le pied d'un hache-viande domestique, deux pièces de fer forgé provenant d'une voiture de trait, deux rondelles taillées à même un godendart, les roues d'engrenages d'un phonographe et une poignée de portière d'automobile, ils fabriquent un moulinet à pêche. Ils improvisent également des soins dentaires à l'aide d'un bâtonnet et un fil de pêche : la dent malade est reliée au bâtonnet par le fil et le bâtonnet est appuyé sur une molaire. Il suffit d'abaisser l'outil dans le sens contraire de la dent et l'effet de traction l'arrache.

Malgré tous les soucis, l'île a donné aux frères une bonne qualité de vie « ...nous en avons eu [sic] de toutes les couleurs, et toujours notre amour de la tranquillité et de



James Prud'homme présente son moulinet de fortune, fabriqué d'éléments récupérés. (Photo SHGHL)

notre île nous a empêcher [sic] de sombrer dans le découragement. » 2n

Deviens infirmier(ère) auxiliaire

Santé, assistance et soins infirmiers | DEP 1800 heures



Change ta vie!



DÉBUT DES COURS:
AUTOMNE 2022



Centre de Formation Professionnelle Mont-Laurier

850, rue Taché Mont-Laurier

819 623-4111
1 866 314-4111

Service d'aide au placement Service de garderie Prêts et bourses
Offert aux hommes et aux femmes. Les places sont limitées.
L'efficacité en formation!

cfpml.qc.ca

COLLECTE DES ENCOMBRANTS

Septembre 2022

18

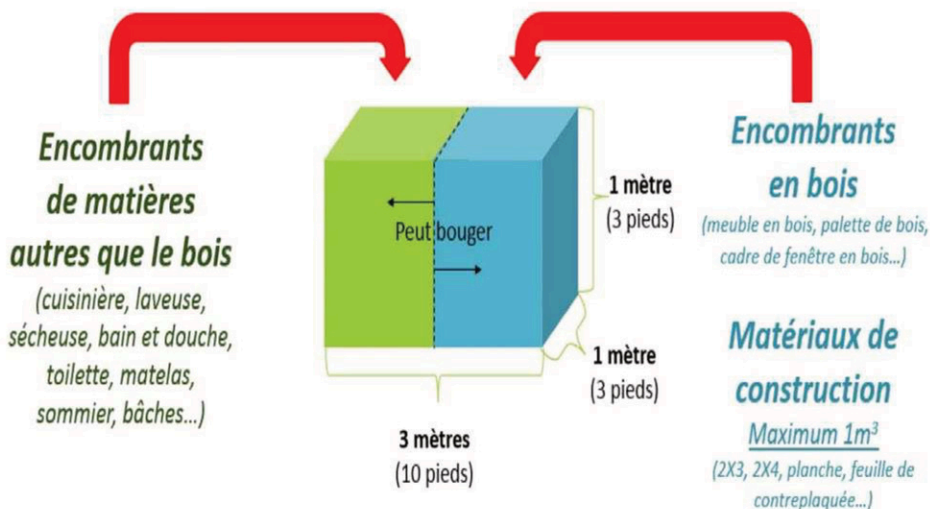
MUNICIPALITÉ DE CHUTE-SAINT-PHILIPPE
MUNICIPALITÉ DE KIAMIKA
MUNICIPALITÉ DE LAC-DES-ÉCORCES

Septembre 2022

25

MUNICIPALITÉ DE FERME-NEUVE

DISPOSITION DES MATÉRIAUX



ATTENTION

Veuillez ne pas disposer d'encombrants en bordure du chemin ou de rue
AVANT LE DIMANCHE
prévu pour votre municipalité.

MATIÈRES REFUSÉES À LA COLLECTE



INFORMATIONS

819 623-7382
www.ridl.ca
Régie de la Lièvre - Agente de communication



LIVRAISON 819-623-4040



La Griffe d'Alpha lance un jeu vidéo sur Marguerite Godard

MAXIM OUELLETTE-LEGAULT,
JOURNALISTE DE L'INITIATIVE
DE JOURNALISME LOCAL
mouellette@inmedias.ca

Le 15 septembre avait lieu le lancement d'un jeu vidéo préparé par la Griffe d'Alpha et ses partenaires, intitulé « Les quêtes de Mlle Godard ».

Il y a déjà quelque temps de cela, les responsables de la Griffe d'Alpha ont constaté que certains outils d'apprentissage s'adressant aux adultes étaient infantilisants, voire parfois inexistant. L'idée de créer un jeu vidéo destiné aux adultes qui ont des besoins d'apprentissage en littératie, numératie et francisation, a alors germé dans les esprits des membres de l'organisme.

L'objectif était de créer un jeu éducatif qui permet aux utilisateurs de la Griffe d'Alpha d'apprendre en s'amusant. Cela permet à ces personnes de transférer ces apprentissages dans la vie de tous les jours et faire en sorte qu'ils deviennent autonomes dans les différentes sphères de leur vie quotidienne. De plus, le caractère historique du jeu permet de parfaire des connaissances sur l'histoire de Mont-Laurier.

La chargée de projets spéciaux de l'organisme, Véronique Gagnon, a alors imaginé le contenu et la trame du

jeu. L'organisme a aussi travaillé avec l'entreprise montréalaise spécialisée en jeux vidéo, Affrodance Studio, qui a permis la réalisation du jeu en 2 ans.

LE SCÉNARIO DU JEU

L'histoire commence par une nuit d'orage, alors que vous vous retrouvez dans le bâtiment de la Griffe d'Alpha, une maison ancestrale de Mont-Laurier. Alors qu'une panne de courant survient, vous trouvez le journal intime de Marguerite Godard, une institutrice qui résidait à Mont-Laurier il y a 100 ans de cela.

Par la suite, Marguerite Godard est téléportée à notre époque et se retrouve à la Griffe d'Alpha. Le but du jeu est de l'aider à retrouver le Mont-Laurier de son époque, soit en 1922. Les joueurs devront parcourir la région en sa compagnie afin d'acquérir suffisamment de connaissances pour aider cette dernière à retourner chez elle.

LES ASSOCIÉS


Via le programme PACTE du gouvernement du Québec, 115 000\$ ont été soumis à la Griffe d'Alpha pour la réalisation de ce projet. La Caisse Desjardins du Cœur des Hautes-Laurentides a aussi participé avec une contribution de 5 000\$ avec le *Fonds d'aide au développement du milieu*. Un montant supplémentaire de 8000\$ a été investi par la Griffe d'Alpha.

La Société d'Histoire et de Généalogie des



Il est possible de jouer au jeu via le site Internet de la Griffe d'Alpha. L'onglet pour y jouer se trouve en haut à droite de la page d'accueil du site. (Photo L'Info de la Lièvre - Maxim Ouellette-Legault)

Hautes-Laurentides (SHGHL) a aussi offert sa participation au niveau des recherches historiques et a fourni des photos

historiques gratuitement à l'organisme pour la réalisation de ce projet. 

Le meilleur siège du cinéma de votre sofa.

Profitez d'un accès Internet sans fil et sans aucune limite de données.

Quelle que soit votre passion, Xplore vous propose un accès Internet sans fil fiable et rapide qui saura répondre aux attentes de tout votre foyer.

LTE 25
69,99\$
mois
Pour les 12 premiers mois¹

- Téléchargements atteignant 25 Mbps²
- Absolument aucune limite de données
- Tarif abordable en tout temps

LTE 50
99,99\$
mois
Pour les 12 premiers mois¹

- Téléchargements atteignant 50 Mbps²
- Absolument aucune limite de données
- Borne sans fil incluse

Frais d'installation de 59 \$.³ Contrat d'un an obligatoire.

Appelez-nous au **1-888-5XPLORE** pour vous abonner.

Des possibilités sans fin.  xplore.ca



Dans certaines régions seulement; le technicien déterminera si une connexion est possible lorsqu'il sera sur place. ¹La promotion est offerte jusqu'au 30 novembre 2022 pour les nouveaux abonnés seulement. Taxes en sus. Sans le crédit promotionnel, le tarif mensuel est de 94,99 \$ pour le forfait LTE 25, et de 124,99 \$ pour le forfait LTE 50. Les frais de location du matériel sont calculés dans le tarif mensuel. ²Le débit Internet peut varier en fonction de votre configuration informatique, du trafic, du serveur et d'autres facteurs. Nos politiques de gestion du trafic s'appliquent; consultez le www.xplore.ca/fr/section-juridique pour en savoir plus. ³L'accès Internet peut fluctuer selon les régions. Des frais d'évaluation de votre site pourraient s'appliquer. Des frais supplémentaires pourraient s'appliquer si une installation de base n'est pas suffisante. Veuillez consulter le détaillant pour d'autres renseignements à ce sujet. © 2022 Xplore inc. « Xplore » est une marque déposée de Xplore inc.



Découvrez le tout nouveau Honda HR-V 2023.



HR-V SPORT
2023

COMMANDEZ
LE VÔTRE DÈS
MAINTENANT!

HR-V 2023

LOCATION À PARTIR DE
4,45%
JUSQU'À 24 MOIS
SUR LE HR-V 2023

DÉCOUVREZ
L'EFFET
Honda



PLUS DE 96,14 % DE TOUS LES MODÈLES VENDUS AU CANADA AU COURS DES 10 DERNIÈRES ANNÉES SONT ENCORE SUR LA ROUTE AUJOURD'HUI.

COMMUNIQUEZ AVEC VOTRE CONCESSIONNAIRE HONDA DÈS AUJOURD'HUI POUR RÉSERVER UN ESSAI ROUTIER | HONDAQUEBEC.CA

*Taux de location à partir de 4,45 % jusqu'à 24 mois applicable sur les modèles HR-V neufs 2023. Exemple de location représentatif basé sur un HR-V Sport 2023 neuf avec une valeur au détail de 36 280 \$ incluant transport et préparation de 1 950 \$, surcharge sur le climatiseur (100 \$), surcharge peinture premium (300 \$) et un acompte de 0 \$ ou un échange équivalent requis, loué à un taux annuel de 4,45 % équivalent à 152,15 \$ par semaine pour 24 mois. 104 versements hebdomadaires requis. Franchise de kilométrage total de 40 000 km; frais de 0,12 \$ le kilomètre excédentaire. Les frais d'enregistrement auprès du RDPRM et les frais d'agent pour l'inscription (jusqu'à 39,50 \$ au total) ne sont pas inclus. Comme le premier paiement périodique, ils sont dus à la livraison du véhicule. Les taxes, droits spécifiques sur les pneus neufs (15 \$), assurances, immatriculation et options sont en sus. Sur approbation de crédit par l'entremise de Services Financiers Honda (SFH). Certaines conditions s'appliquent. Offres d'une durée limitée et sujettes à changements ou annulation sans préavis. Offres valides sur les véhicules neufs seulement. Offres valides seulement pour les résidents du Québec chez les concessionnaires Honda du Québec participants. Le concessionnaire peut devoir commander ou échanger un véhicule. Jusqu'à épuisement des stocks. Voyez votre concessionnaire Honda pour plus de détails.

HONDA MONT-LAURIER

Venez nous rencontrer, l'équipe de Honda Mont-Laurier
2050, boul. A-Paquette, Mont-Laurier | 819 623-7341
www.hondamontlaurier.com



HONDA

*Certaines conditions s'appliquent. Détails en concession.

>L09795-1



LIVRAISON 819-623-4040



NOUVELLE ADMINISTRATION



DEVIENT Mont-Laurier



Nissan Micra 2019

14 995\$

Traction avant, manuelle, 6 909 km
4358 | S



Nissan Pathfinder 2022

44 990\$

Traction intégrale, automatique, 17 000 km
22162A | S



Mazda6 2011

8 990\$

Traction avant, automatique, 108 931 km
mu-001 | GS



Nissan Rogue SV 2017 FWD

21 495\$

Noir, 1 seul propriétaire, 30 520 km



**MONT-LAURIER NISSAN
PARCE QUE CHEZ NOUS CE QUI
COMPTE LE PLUS C'EST VOUS!**

**2000, boul.
Albiny-Paquette,
Mont-Laurier
819 623-3030**



mont-lauriernissan.com



NOUVELLE ADMINISTRATION



DEVIENT Mont-Laurier

JASMIN LÉVEILLÉE – L'INATTENDU DEVIENT UN NOUVEAU CHEZ-SOI

Fils de parents restaurateurs, Jasmin Léveillée a su très tôt que l'avenir lui réservait une toute autre carrière : « Je suis pratiquement venu au monde en jouant aux petites autos... ça venait de moi! ».

Quand fut venu le temps de choisir une orientation scolaire, son père lui donne le choix entre l'Institut d'hôtellerie et un cours en vente et représentation commerciale. La vente gagne haut la main : « J'ai toujours su que je gagnerais ma vie en relation avec la clientèle », se souvient l'entrepreneur.

Quelques décennies après ses débuts en tant que vendeur dans un garage de coin de rue à Sorel, Jasmin a gravi les échelons et se trouve propriétaire d'un concessionnaire GM à Québec. La concession est vendue et il se met à la recherche d'un autre défi : « Je n'avais que 50 ans, je me trouvais trop jeune pour prendre ma retraite! ».

De fil en aiguille, il se retrouve propriétaire du concessionnaire Nissan à Joliette. Sur le chemin du retour d'une autre opportunité d'affaires en Abitibi, Jasmin arrête à Mont-Laurier pour visiter la nouvelle concession Nissan. « C'était une des premières à afficher la nouvelle image de marque de Nissan Canada,



explique-t-il. Aussitôt que je l'ai vue, j'ai immédiatement appelé Nissan pour leur dire combien j'avais aimé les installations. » C'est alors qu'il découvre que la concession cherche preneur – il saute sur l'occasion et en devient propriétaire le 1er septembre 2022.

Sa fille Kim DeGuise Léveillée, copropriétaire de la concession avec lui, est la personne qui l'a encouragé à faire le grand saut vers Mont-Laurier. Celle qui a participé à de nombreux championnats de patin artistique nationaux à Ferme Neuve connaissait bien la région : « Je lui ai dit 'parle-moi de Mont-Laurier', et

elle m'a dressé un beau portrait de la région avec ses gens et sa nature », se souvient-il.

Actuellement en situation de 'garde partagée' entre ses deux commerces de Joliette et de Mont-Laurier, Jasmin n'a pas l'intention de devenir un propriétaire absent. À peine deux semaines après avoir acheté la concession, il est déjà occupé à magasiner une maison dans la région et planifie ses activités préférées. « Je suis un gars de camping, de bateau, de ski-doo. J'ai déjà l'œil sur les pistes de ski-doo, et sur le lac des Écorces, » conclut l'amateur d'activités en nature.

PUBLIREPORTAGE



**MONT-LAURIER NISSAN
PARCE QUE CHEZ NOUS CE QUI
COMPTE LE PLUS C'EST VOUS!**

**2000, boul.
Albiny-Paquette,
Mont-Laurier**

819 623-3030



LIVRAISON 819-623-4040



C.I.M.

9376-6558 Québec inc.

CRÉATEUR D'ÉVÉNEMENTS

Location de salle

27-28-29 octobre
20h00

Irvin Blais

Billet : 50\$

29 octobre:

Souper-spectacle 65\$

SPECTACLE COUNTRY



27 octobre 19h00
Première partie
Alexandre Tremblay

27-28 octobre
Ouverture des portes 18h30
Première partie 19h00
Spectacle seulement 50\$
20h00

29 octobre
Souper-spectacle au profit de
la Fondation Les Saints du ciel
Ouverture des portes 17h30
Souper 18h00
Spectacle 20h00
65\$



28 octobre 19h00
Première partie
PC Lussier

Info billet : 819-440-9025

Coeur-Immaculé-de-Marie 570, rue Panet, Mont-Laurier





LA TROUPE
Montserrat
célèbre ses

Cahier souvenir

50 ans sur les planches !

Extraits de 16 pièces parmi les plus marquantes
impliquant une cinquantaine de comédiens



MRC
d'Antoine-Labelle

 **Desjardins**
Caisse du Cœur des
Hautes-Laurentides



24 septembre 2022 • 20h
à l'Espace Théâtre de Mont-Laurier



SOCIÉTÉ NATIONALE DES QUÉBÉCOISES
ET QUÉBÉCOIS DES HAUTES-RIVIÈRES

50 ans de paroles au cœur des Hautes-Laurentides!

>L09843-1

Merci aux artisanes et artisans de la troupe Montserrat pour ces nombreux
et merveilleux rendez-vous avec la magie du théâtre!



Mandataire
Société de l'assurance
automobile
Québec



VENTE - PIÈCES - SERVICE
819 623-7177
1 888 450-7177
325, ch, du Golf, Lac-des-Écorces



VENTE - PIÈCES - SERVICE
819 623-3433
1 866 623-3433
630, boul. des Ruisseaux, Mont-Laurier



*Une grande troupe !
Du grand théâtre !
Bravo et longue vie !*

LES DÉPANNEURS

BONI SOIR

TOUJOURS PRÈS DE VOUS



DÉPANNEUR **THERRIEN**

540 BOUL. A. PAQUETTE, MONT-LAURIER
819 623-3570

DÉPANNEUR **SHELL SÉLECT**

555 BOUL. A. PAQUETTE, MONT-LAURIER
819 623-5538

DÉPANNEUR **SHELL SÉLECT**

626, RUE L'ANONCIATION SUD, RIVIÈRE-ROUGE
819 275-5976

DÉPANNEUR **DINELLE**

1475, BOUL. DES RUISSEAUX, MONT-LAURIER
819 623-3131

DÉPANNEUR **MONT-TREMBLANT**

231, RUE DE SAINT-JOVITE, MONT-TREMBLANT
819 425-5552

>L09805-1

Félicitations à la Troupe Montserrat!

ASSURANCES
Paquin

CABINET EN ASSURANCE DE DOMMAGES

299 Rue Salaberry, Mont-Laurier
819.623.1745



>L09738-1

Montserrat : une histoire d'amour avec le théâtre et son public

Montserrat, c'est le titre de la première pièce jouée par la troupe. Dès le début en 1970-1971, les pionniers de la troupe ont voulu inscrire leur passion dans l'histoire collective des Hautes-Laurentides. Comme s'ils croyaient déjà à la longévité de ce beau rêve.

Se doutaient-ils que 50 ans plus tard cette troupe serait encore vivante? Se doutaient-ils que la passion pouvait se transmettre d'une génération à une autre?

Année après année, la troupe Montserrat a maintenu le fort. Elle a offert des pièces de qualité à son public. Parfois en puisant dans le répertoire classique de Molière ou Goldoni, parfois en se frottant à des auteurs québécois comme les Michel Tremblay, Serge Boucher et autres, mais aussi en encourageant des auteurs et autrices de la région comme Gilles Ouimet, Benoit Éthier ou plus récemment Mélanie Lucas. Quelle fierté de faire rayonner des talents d'ici! De contribuer à développer des talents artistiques par le biais du théâtre, c'est une richesse pour notre petite communauté.

Au cours de son histoire, Montserrat a voulu rester proche de son public. Elle a toujours eu à l'esprit que c'était possible de monter des pièces de grande qualité à des coûts abordables. À chaque fois, le plaisir est grand de partager sa passion pour le théâtre avec les étudiants de la Polyvalente Saint-Joseph ou du centre collégial de Mont-Laurier, c'est un public en or et un terreau fertile pour la relève. Montserrat aime aussi rejoindre son public là où il habite. Les comédiens aiment partir en « tournée » dans les différents villages de la région. Au cours des cinq dernières décennies, les exemples sont nombreux où la troupe a communiqué avec les amateurs de théâtre jeunes et moins jeunes de partout!



Voilà ce qui donne à cette vieille troupe des allures de jeunesse. Comme si le temps n'avait pas d'emprise sur elle, mais qui reste tout de même fidèle à ses racines : l'amour de la scène et la soif du partage de cette passion.

**Longue vie à Montserrat !
Longue vie au théâtre amateur
en région !**

metro

Marché Saumure

939, BOUL. A-PAQUETTE, MONT-LAURIER

819.623.6984 | www.metro.ca





1593, boul. A-Paquette,
Mont-Laurier • 819 499-9090
www.gmlproduitsdebâtiment.com



1593, boul. A-Paquette,
Mont-Laurier • 819 499-6060
www.quincaillerieindustrielle.com

**Bon 50e à la
Troupe
Montserrat!
Encore de
belles années
à nous faire
rire, pleurer
et rêver!**



ART
graphe

*Fière d'appuyer la Troupe Montserrat!
Joyeux 50^e anniversaire!*

artographe.qc.ca | 332, rue de la Madone, Mont-Laurier | 819 623-1260

Prix et mentions

PRIX

-Prix pour la meilleure scénographie au Festival de théâtre de Hull 1979 avec la pièce **Equus**.

-Prix du public au Festival québécois du Théâtre amateur. Sherbrooke, 1988. **Le demi-Lys... et le Lion**.

-2^e prix au Great Canadian Theater Festival. Halifax, 1988. **Le demi-Lys... et le Lion**.

-Prix scénographie au Festival des Arts de la Scène. Victoriaville, 1990. **Madame Armand**.

-Prix du public au Festival international de Théâtre. Mont-Laurier, 2005. **Le Malade imaginaire**.

- Prix Hommage Guy Beaulne, offert pour **l'ensemble de l'œuvre**, 2010, décerné à la Troupe Montserrat par la FQTA

-Meilleur comédien, Gilles Ouimet, Gala des Arlequins, 2015, **Fantaisies Tchekhov**

-Meilleur comédien, Michel Brunet, Festival des Molières, 2016, **Traces d'Étoiles**.

-Meilleure production, **Traces d'Étoiles**, Festival des Molières, 2016.

-Meilleure production, **La dernière nuit de Louis Riel**, Gala des Arlequins, 2018.

-Meilleur comédien, Pierre Dionne, **La dernière nuit de Louis Riel**, Gala des Arlequins, 2018.

-Meilleure texte de théâtre, **Les Autres**, Mélanie Lucas, Gala des Arlequins, 2019.

-Meilleure comédienne, Kelly-Ann Pépin, **Les Autres**, Festival de Victoriaville, 2019.

NOMINATIONS

-Meilleure production au Festival des Arts de la Scène, Victoriaville, 1990. **Madame Armand**.

-Meilleure mise en scène au Festivals des Arts de la Scène Victoriaville, 1990 **Madame Armand**.

-Meilleure production québécoise au Festival international de théâtre Mont-Laurier, 2003, **Les Justes**

-Meilleure comédienne (Francine Cyr) au Festival international de Théâtre Mont-Laurier, 2005. **Le Malade imaginaire**.

-Meilleure scène dans une production (Francine Cyr, Gilbert Millaire et Gilles Ouimet), Festival international de Théâtre de Mont-Laurier, 2005. **Le Malade imaginaire**.

-Meilleure mise en scène, Gilles Ouimet, **Fantaisies Tchekhov**, Gala des Arlequins 2015

-Meilleure mise en scène, Jocelyn Bertrand, **Traces d'Étoiles**, Festival des Molières, 2016.

-Meilleure comédienne, Constance-Ann Gagnon, **Traces d'Étoiles**, Festival des Molières, 2016.

-Meilleurs décors et costumes, **Traces d'Étoiles**, Festival des Molières, 2016

-Meilleure comédienne, Patricia Jetté, **Stampede**, Festival des Molières, 2017.

-Meilleur rôle de soutien, Mathieu Ladouceur, **Stampede**, Festival des Molières, 2017.

-Meilleure mise en scène, Mélanie Lucas et Gilles Ouimet, **La dernière nuit de Louis Riel**, Gala des Arlequins 2018.

-Meilleur comédien, Jocelyn Bertrand, **La dernière nuit de Louis Riel**, Gala des Arlequins, 2018.

-Meilleur texte de théâtre, **L'idéal ment**, Benoît Éthier, Gala des Arlequins, 2019



« LE MALADE IMAGINAIRE »
2004



« LA DERNIÈRE NUIT DE LOUIS RIEL »
2017



*Félicitations à la
Troupe Montserrat!*

1280, Boul. A. Paquette, Mont-Laurier • 819 623-6636



De Molière à Goldoni en passant par de grands classiques québécois, la Troupe Montserrat sait y faire ! Bravo pour ces 50 années de succès !

Proxim
Cloutier & Pelletier
PHARMACIENS

Renouvellement en ligne : www.proxisante.ca

469, rue de la Madone, Mont-Laurier
819.440.2011

321, boul. A-Paquette, Mont-Laurier
819.623.3311

Pièces d'auto Léon Grenier
Auto Parts Plus
Mont-Laurier

UNE ÉQUIPE DYNAMIQUE QUI TRAVAILLE POUR VOUS!

1260, boul. Albiny-Paquette,
Mont-Laurier
819 623-3740
piecesdautoleongrenier.com

Centre de réparation
Léon

328, av. du Moulin,
Mont-Laurier
819 623-7377
centredereparationleon.com

Fier d'appuyer la Troupe Montserrat ! 50 ans à nous faire vivre des émotions et nous faire découvrir de grands auteurs de théâtre !



Dès sa deuxième année d'existence, la troupe Montserrat a décidé de faire une incursion du côté du répertoire québécois. La pièce choisie « À toi pour toujours ta Marilou » de Michel Tremblay a été présentée au printemps de 1972.

J'ai réalisé cette mise en scène en tandem avec mon collègue et ami Yvon Tremblay à la scénographie.

Ce fut un plaisir pour moi de me replonger dans le souvenir de cette belle expérience en l'évoquant ici. J'espère aussi avoir suscité un souvenir heureux chez certains lecteurs qui assisteront à l'une ou l'autre des représentations de la pièce.

Mais on parle d'un temps que les moins de cinquante ans ne peuvent pas connaître... Bon anniversaire Montserrat!

Gilles Lefebvre

Nous rêvions de partir sur les routes du Québec pour présenter nos différentes productions! Et nous l'avons fait plutôt deux fois qu'une, entassés dans nos autos ou en autobus...

Arrêter dans tous les villages de la région, jouer dans des salles paroissiales, des sous-sols ou des chœurs d'église, des cinémas, dans les salles des polyvalentes...et de vraies salles comme Maurice O'Brady à Sherbrooke. N'importe où, mais jouer. Transporter à bout de bras les décors, rampes d'éclairage, la grosse « Bertha », les coffres contenant Fresnel et autres Leko et les accessoires de toutes sortes faisaient partie des « autres tâches connexes ».

Marie-Yvonne Brisebois

Ce dimanche de juin, j'ignorais que ma vie était sur le point de changer pour le mieux. Non seulement allais-je décrocher le rôle de Rosannah, celui-ci me conférerait une foule d'expériences dont l'adolescente que j'étais à l'époque n'osait rêver qu'en secret.

J'allais entreprendre le plus important projet théâtral de ma courte existence, et la troupe m'accorderait une confiance quasi absolue. Traces d'étoiles serait pour moi précurseur d'une multitude d'opportunités artistiques et, de manière plus importante encore, d'un épanouissement personnel qui ferait de mon propre sentiment d'errance chose du passé.

Pour cela je remercie les membres de la Troupe Montserrat (en particulier Jocelyn, Gilles et Louis-Jean) ainsi que ma bonne étoile pour vous avoir mis sur mon chemin.

Mary Radermaker, comédienne

On fait du théâtre pour la réception d'émotions avec de grandes lettres. On fait du théâtre pour voir se créer ce changement qui nous dépasse grâce à l'engouement et la détermination des artistes de région.

Alors aujourd'hui, aimons le théâtre, admirons-le, vénérons-le, sous toutes ses formes. Soyons curieux, soyons ouvert, soyons libre.

Lançons tout en l'air, laissons tout se mélanger, se reconstruire.

Laissons le bon théâtre n'être pas plus ni moins que du bon théâtre qu'importe la forme. Et fêtons, célébrons, créons ensemble une communauté théâtrale fière et gonflée à bloc, qui augmente en nombre de passionnées jour après jour.

Mélanie Lucas, auteure, comédienne,oureuse du théâtre

NISSAN MONT-LAURIER

Félicitations pour ces 50 années de pur enchantement sur les scènes de la région !

2000, boul. Albiny-Paquette,
Mont-Laurier
819 623-3030



VITRERIE FERME-NEUVE INC.
RBQ: 8214-2530-31

Bon succès à Montserrat!

267, 8^e Avenue, FERME-NEUVE
Tél. : 819-587-3173 Téléc. : 819-587-4163
info@vitrieriefirme-neuve.com
www.vitrieriefirme-neuve.com

Fenplast 

Esthétique auto L.L.

félicite la Troupe Montserrat
pour toutes ces belles années !
Bon 50e anniversaire!

Lavage à la main int. & ext. | Shampoing | Cire
Polissage | Retouches de peinture | Antirouille | etc.

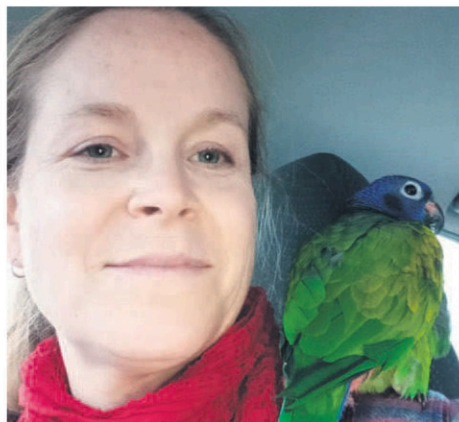
463, boul. des Ruisseaux, Mont-Laurier | 819 623-3565



Faire rire, pleurer, rêver ou réfléchir les spectateurs. Jouer au théâtre, c'est vivre de nombreuses émotions et passer par plusieurs états allant du stress à la joie. Jouer au théâtre, c'est recevoir des encouragements et des félicitations du public, mais c'est aussi beaucoup de travail!

Vous comprendrez qu'une pièce de théâtre, comme tout spectacle, c'est beaucoup plus que ce que l'on voit sur la scène! Ça nous permet de grandir émotionnellement, car on apprend sur soi, on travaille notre patience, notre tolérance... on repousse nos limites. On tisse aussi des liens très forts avec les gens qui nous entourent, car on partage des moments d'une rare intensité. C'est donc dire que pour chaque pièce de théâtre, il y a tout un travail multifacette qui se déroule tant dans l'ombre, derrière les rideaux, qu'à l'avant-scène, sous les projecteurs. Bref, je suis très fière d'avoir pu apporter ma modeste participation à l'endroit et à l'envers du décor. Longue vie à la troupe Montserrat!

Mariève Croteau
Comédienne et Trésorière de la troupe Montserrat



Montserrat, c'est avant tout un travail d'équipe, où tout le monde met la main à la pâte, par exemple pour trouver les vêtements et accessoires recherchés. Avec le temps, la troupe a accumulé plusieurs centaines de tenues et quantité d'accessoires qui viennent alimenter son costumier et qui appartiennent à de multiples époques. Quant à ses troupes de maquillage, elles n'ont maintenant rien à envier à certaines productions dites professionnelles.

Sans pouvoir tous les nommer, j'aimerais remercier tous les artisans de l'ombre de la grande famille Montserrat. Que tous ceux qui s'y reconnaissent prennent ces remerciements comme personnels. Sans vous, Montserrat n'aurait jamais eu autant de succès.

Patricia Jetté
Comédienne et membre du c.a. de la troupe Montserrat



Fière de souligner
l'anniversaire
de Montserrat!



Lundi au vendredi 8H À 21H
Samedi et dimanche 8H À 17H

414, rue du Pont
Mont-Laurier

Bon 50e anniversaire Montserrat!



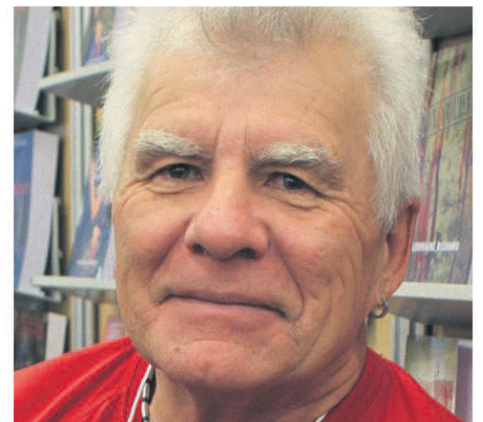
1950, boul. A.-Paquette
Mont-Laurier (Québec) J9L 3G5
Tél.: 819-623-9050
www.distributionsbc.com

Électricité | Luminaires | Vêtements | Bottes



C'est lorsqu'on goûte pour la première fois au théâtre qu'on n'a plus jamais envie de le quitter. Lorsqu'on découvre son univers, sa scène, ses magnifiques costumes, ses répétitions, ses spectateurs. Lorsqu'on lui dédie tout son temps et sa passion pour faire vivre aux autres tant d'émotions. Pour ma part, c'est avec la troupe Montserrat que j'ai réellement expérimenté le théâtre pour la première fois et que j'ai réalisé tout ce qu'il pouvait m'apporter. Pour cela, nous devons remonter en 2014, lorsque la troupe en a couvé temporairement une autre; la Troupe Montserrat Junior. La pièce que nous jouions s'intitulait À la recherche du dragon d'Achlesor, œuvre d'inspiration médiévale dans laquelle une bande de sorciers usaient de leur magie pour tromper le roi et sa bande de chevaliers. Cette expérience fut magique (littéralement!) et marqua le début de ma passion pour le théâtre. Je rencontrai des gens formidables, découvrit des choses sur moi-même, je m'amusai tant; un nouveau monde s'offrait à moi. Merci Montserrat de m'y avoir accueillie!

Azalée Pelletier



Toc... toc... toc... le brigadier se fait entendre, je brise la glace, je ne me souviens plus de mon texte et pourtant j'entre en scène : « Tiens donc v'là le chef! » (Vol au-dessus d'un nid de coucou). Cette scène s'est déroulée il y a 47 ans et pourtant je m'en souviens comme si c'était hier : je venais d'adopter Mont-Laurier comme lieu où je vivrais ma carrière d'enseignant.

Oui, Montserrat, une troupe de théâtre, mais ce fut plus que ça. Ce fut un outil d'intégration dans la communauté. Je n'y ai pas découvert mon talent de comédien – talent qui reste encore à prouver – mais quand on parle de retenir les gens en région, Montserrat offrait un vecteur important. Je pense à ces travailleurs qui, arrivant de l'extérieur, y ont trouvé un lieu d'accueil et une vie sociale enrichissante. J'oubliais une autre réalité, notre ami Bacchus y fut un bon catalyseur pour cimenter des amitiés qui persistent à travers ces décennies.

Benoit Ethier, comédien, auteur et metteur en scène



100

Chapeau!
à la
Troupe Montserrat

Heures d'ouverture du magasin

Lundi au mercredi 8 h à 18 h • Jeudi et vendredi 8 h à 21 h • Samedi 8 h à 17 h • Dimanche 9 h à 17 h

VENTE • PIÈCES • SERVICE • PRODUITS • ACCESSOIRES



Service d'analyse d'eau pour le bien-être de votre peau gratuitement

Félicitations pour vos 50 ans!

1054, boul. A-Paquette, Mont-Laurier
819 623-6722



Mikes
TOUJOURS
DEPUIS 1961

Bravo pour votre 50 ième!

819 623-6090 939, Boul. A.-Paquette, Mont-Laurier

D'aujourd'hui à hier

2011-2020 Toujours vivante et vibrante, 50 ans plus tard!

Depuis sa création, Montserrat a fait vivre à des milliers de spectateurs des moments inoubliables. Elle a occasionné des rencontres bouleversantes avec des répertoires classiques et d'avant-garde et proposé des interprétations qui resteront à jamais inscrites dans les mémoires.

Marie-Yvonne Brisebois

Pendant plus de 50 ans, les nombreux artisans de la scène ont donné rendez-vous à un public transporté dans un monde de découvertes, d'intrigues, d'histoires, d'aventures et de récits à travers des textes connus et inconnus, mais d'une littérature captivante et accessible.

C'est ce qui m'a frappé dès le départ avec les comédiens et comédiennes de la troupe. Tous comprenaient comment savourer les mots, les expressions et les silences C'est une chose que d'apprendre un texte, mais de l'interpréter, de le vivre, de le sentir et d'être en mesure d'en moduler une excellente lecture ça prend du talent certes, mais aussi des textes brillamment construits.

Il y a des textes forts certes, mais il existe aussi des textes puissants. C'est le cas de Montserrat d'Emmanuel Roblès dont les répliques nous glacent le sang par le ton musclé des échanges machiavéliques et inhumains entre les personnages.... J'ai eu le très grand privilège de participer à ce grand projet de Gilles Boyer

en 2010 et je garde le souvenir de dialogues dont la cadence et le rythme des mots nous amènent à puiser dans nos propres valeurs, nos sentiments profonds devant la cruauté magnifiquement bien décrite. J'ai eu le privilège de visiter un registre d'émotions inconnues qui m'ont permis de déposer en finesse les répliques du comédien espagnol.

Ma dernière aventure avec Montserrat remonte à 2017 avec le titanesque projet de La dernière nuit de Louis Riel un texte solide écrit par le talentueux Gilles Ouimet. Des années de travail pour un texte à la grandeur du combat de Riel. Une œuvre historique d'une très grande intelligence.

Merci à tous ces metteurs en scène de la troupe Montserrat qui ont été avant-gardistes et qui ont osé sans demi-mesure nous proposer de belles rencontres avec de grands auteurs de la littérature théâtrale. Ils ont cautionné le risque, le beau risque d'amener le public de Mont-Laurier assoiffé de cette symphonie de répliques à être confronté avec intelligence à des récits artistiquement solides et empreints d'émotions dans la puissance et la force de leur écriture.

Pierre Dionne; comédien, metteur en scène, animateur et également administrateur à la Fédération Québécoise du Théâtre Amateur

(Textes : revue La Laurentie, no 29, automne 2021)



« LES HÉROS DE MON ENFANCE »
2014



« LES FANTAISIES TCHEKOV »
2014

**Félicitations à la troupe Montserrat pour votre 50^e anniversaire !
Nous vous souhaitons une belle continuité.**



Dépanneur Lacelle

- ▶ 2560, ch. de la Lièvre sud, Mont-Laurier
819 499-3119
- ▶ 797, boul. A-Paquette, Mont-Laurier
819 623-1238

- ▶ 524, boul. St-François, Lac-des-Écorces
819 585-2119
- ▶ 409, rue Chasles, Mont-Laurier
819 623-1623





Savoir. Faire.

Plaza Paquette 819 623-1110

*Home Hardware
tient à féliciter
la troupe Montserrat
pour leur
50^e anniversaire.
Bravo!*



« EQUUS »
1978-79



« LA CÉLESTE BICYCLETTE »
1982-83



« MONTSERRAT »
1971



« LE PARADIS À LA FIN DE VOS JOURS »
1986

Les grands disparus...

- André Bertrand
- Richard Binette
- Mario Blais
- Nicole Blais
- Gilles Boyer
- Michel Cormier
- Raymond Couture
- Luc Coursol
- Guy Delaune
- Yvon Deslauriers
- Clément Desrosiers
- Michel Gaussiran
- Michel Gauthier
- Monic Gohier
- Adolphe Hamper
- Marie-Paule Laforest
- Jacques Lafrance
- André Larocque
- Michel Lefebvre
- Lyne Legault
- André Martin
- Alain Martine
- Gérard Ouellette
- Carmelle Ouimet
- Rosaire Paquin
- Claude Pelletier
- Gilles Pelletier
- Pierre Roche
- France Rouleau
- Normand Sarrazin
- Laurent Savard
- Gaétan Sirard
- Raymond Veilleux

Félicitations pour
votre 50^e anniversaire!

Meilleurs
délais
sur le
marché



Fenomax

Portes et fenêtres

fenomax.com

1617, Boul. Albiny-Paquette,
Mont-Laurier | 1 866 FENOMAX



Performance
MONT-LAURIER & MONT-TREMBLÉ

Performe MONT-LAURIER HYUNDAI

Performe MONT-LAURIER MAZDA

Toute l'équipe du
Groupe Performance
souhaite
un bon 50^e à la
Troupe Montserrat.

Un demi-siècle d'art et de culture! Merci à tous les artisans et longue vie à Montserrat!

Marie-Hélène Gaudreau

députée de Laurentides-Labelle

1 866 440-3091 | mh.gaudreau@parl.gc.ca



>L09836-1



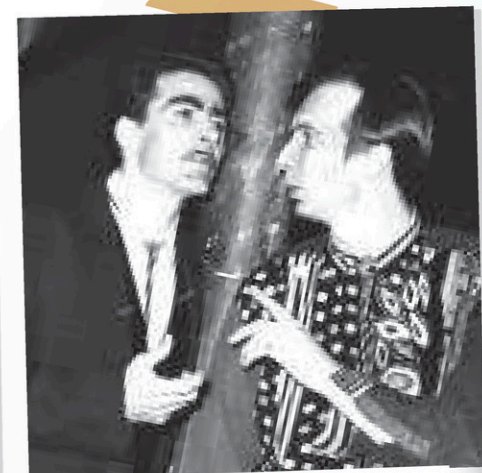
« LE CHIEN »
2006



« NOVECENTO »
2010



« L'ÉQUIPE DE FLEURS D'ACIER »
1993



« LES OISEAUX DU PARADIS »
1995



Denis Gosselin, propriétaire

1591, boul.
Albiny-Paquette,
Mont-Laurier
819 623-3369
www.metalgosselin.com

>L09845-1

FÉLICITATIONS POUR VÔTRE
50^E ANNIVERSAIRE!



LA CAGE

BRASSERIE SPORTIVE

| MONT-LAURIER |

700, boul. A.-Paquette, Mont-Laurier • 819 623-6435

>L09840-1



LIVRAISON 819-623-4040



Appel de projets



Jusqu'au 31 octobre 2022

Soumettez votre initiative au Fonds d'aide au développement du milieu et vous pourriez bénéficier d'une contribution financière pour la réaliser.

Information et formulaire d'inscription disponibles au desjardins.com/caissechl sous l'onglet Engagement dans la communauté.



 **Desjardins**
Caisse du Cœur des
Hautes-Laurentides



LIVRAISON 819-623-4040





Manger local ça fait du bien

LAURENTIDES J'EN MANGE C'EST :

- La marque des produits d'ici cultivés ou transformés localement
- Le savoir-faire des entreprises de la région
- Une diversité de produits distincts
- Le gage d'aliments de proximité
- Contribuer à l'économie locale

Du 1^{er} au 30 septembre, profitons de cette période d'abondance pour se mettre tous au défi.

Un défi pour encourager les producteurs et découvrir ce que la nature peut nous offrir dans notre belle région.



Pour trouver le marché public le plus près • Pour découvrir les produits d'ici
Pour manger local à l'année • Visitez www.laurentidesjenmange.ca



26- mercredi 21 septembre 2022 • L'info de la Lièvre MRC D'ANTOINE-LABELLE



POULET DE GRAIN

2443 rang 5 Sud,
Mont-Laurier

819 623.5672

Manger local ça fait du bien

Acheter chez nos producteurs locaux

**C'EST BON
POUR TOUS!**

Les laurentiens et laurentiennes sont invités à relever le Défi 100% local !

La 8^e édition du Défi 100% local, qui a lieu durant tout le mois de septembre, invite les citoyens et citoyennes du Québec à faire une transition progressive vers une alimentation de plus en plus locale, et ce, en pleine période d'abondance. Près de 6000 personnes se sont inscrites lors de la dernière édition et les activités et promotions offertes par les 16 organisations membres du Regroupement des Tables de concertation bioalimentaire du Québec (RTCQB) ont rejoint pas moins de 1 200 000 personnes.

Dans la région des Laurentides, le Carrefour bioalimentaire Laurentides, gestionnaire de la marque Laurentides j'en mange est l'allié des participants. Née d'une volonté des entreprises de la région, Laurentides j'en mange (LJM) est la marque d'authentification des produits des Laurentides. Cette dernière est en instance de certification à l'Office de la propriété intellectuelle du Canada (OPIC).

Laurentides j'en mange fait office de repère des produits de la région des Laurentides, tout comme le sont les appellations bien implantées Aliments du Québec et Aliments préparés au Québec pour le niveau provincial. Afin de créer une synergie, ces deux marques

se sont associées afin d'atteindre un objectif commun, soit de stimuler la consommation de produits du Québec et des Laurentides. De plus, cette collaboration permet d'assurer une cohérence et un respect des critères d'utilisation des marques.

La fleur colorée Laurentides j'en mange constitue un repère visuel pour les consommateurs. Elle symbolise la provenance laurentienne des aliments produits, cueillis, élevés ou transformés dans la région. Laurentides j'en mange est la référence afin de garantir les critères de la consommation durable en mettant en valeur la diversité distinctive des produits bioalimentaires des Laurentides.

Pour connaître l'offre régionale, découvrir les entreprises locales, les lieux d'approvisionnement, le répertoire des marchés publics des Laurentides, événements agroalimentaires et recevoir du contenu exclusif pendant toute la durée du défi, consultez le site laurentidesjenmange.ca.

Tout au long du Défi 100% local, les participants recevront des outils, des trucs et des astuces pour les accompagner. Une



foule de contenus propres à la région des Laurentides est d'ailleurs déjà disponible au lien suivant defijemangelocal.ca, dont le répertoire gourmand de la région. Il suffit de s'inscrire pour participer aux nombreux

concours et courir la chance de gagner des prix qui plairont aux personnes qui aiment cuisiner, faire du plein air et découvrir le Québec.

GOÛTEZ LA CRÉATIVITÉ DE LA FROMAGERIE ARTISANALE!

624, boul. Albiny-Paquette, Mont-Laurier
fromagerieptittrainunord.com • 819 623-2250

La Chaumière

Encourageons les producteurs locaux

Depuis 1967

353, boul. A-Paquette Mont-Laurier • 819 623-3432

Trois vallées Amoureux du lait

FARMERIE LA ROSE DES VENTS DEPUIS 1945

ALIMENTS DU QUÉBEC AU MENU

BOUCHERIE NORDEST

VIANDE QUÉBÉCOISE DE PREMIÈRE QUALITÉ

Bœuf Angus de catégorie AAA
Poulet, veau, porc, agneau
Plusieurs variétés de saucisses
Viande pour méchoui
Prêt à manger

Boucherie LOCAL MONT-LAURIER

Récupérez vos produits À LA BOUCHERIE

Qualité ET BON PRIX

Viande 100% Québec

Boucherie Nordest
boucherienordest.com
819-623-5474



(Photo - AdobeStock)

Un débat citoyen sur l'environnement et la crise climatique

Les changements climatiques et la protection de la diversité inquiètent de plus en plus, un sondage récent d'Équiterre démontre que 75% des Québécois sont préoccupés des impacts sur leur portefeuille et leur santé. Le 25 septembre, de 19h à 21h au Centre culturel et sportif de la vallée de la Rouge, 1550 chemin du Rapide à Rivière-Rouge, la population est invitée au débat sur les

sujets en compagnie des invités suivants: Annie Belizaire, Parti libéral du Québec (PLQ), Chantale Jeannotte, Coalition Avenir Québec (CAQ), Daniel Corbeil, Parti Québécois (PQ), François Beauchamp, Climat Québec et Jasmine Roy, Québec Solidaire (QS). Claude Paquin du Parti conservateur du Québec (PCQ) ne pouvait être présent. « Ce débat offrira l'opportunité

aux électeurs de découvrir qui sont ces personnes qui veulent les représenter, leurs propositions environnementales pour améliorer la qualité de vie de leur circonscription et leurs solutions en regard de la crise climatique et de biodiversité », explique Francis Mayrand, directeur général de la CDCHL. Outre la CDCHL, l'événement est présenté par le Comité l'initiative des

Citoyens de Rivière-Rouge en collaboration avec l'initiative citoyenne Vire au Vert. Cet organisme est une initiative de mobilisation citoyenne non partisane pour mettre les enjeux environnementaux au cœur des élections au Québec. 🗳️

Immobilier

Et encore plus avec 51 inscriptions !

Terence Filion
Courtier Immobilier Résidentiel
terencefilion@gmail.com

MONT-LAURIER
379 000 \$
Mont-Laurier - Superbe propriété construite en 2016 dans le secteur Des Ruisseaux à seulement quelques minutes de l'hôpital. Cuisine et coin repas à aire ouverte avec salon lumineux. Deux chambres au rez-de-chaussée avec possibilité d'une troisième au sous-sol plus salle familiale. Garage intégré chauffé et complètement terminé. Un vrai clef en main! Maison immaculée! MLS 16926068

MONT-LAURIER
95 000 \$
Sommet des îles, une vue époustouflante sur le majestueux Lac des Îles. Ce terrain prêt-à-construire est boisé de beaux érables matures. Un des lacs les plus recherchés de la région. Vous pourrez accéder au Lac des Îles et y installer un quai par le billet du lot en copropriété. Un coup de coeur assuré! MLS 27324672

819.660.9133 RE/MAX MONT-LAURIER
Agence immobilière

28- mercredi 21 septembre 2022 L'Info de la Lièvre MRC D'ANTOINE-LABELLE

ROYAL LEPAGE
Vallée de l'OUTAOUAIS
Agence immobilière

CLAUDE BIRON
COURTIER IMMOBILIER
819 440-5500
claudebiron@royallepage.ca
c_biron@hotmail.com

MONT-LAURIER RÉGION
Ici pour VOUS

819 436-0718
POUR VOTRE PROJET IMMOBILIER... exigez un vrai maître en gestion de projet (M.G.P.)
La plus grande agence à propriété 100% québécoise.
Évaluation gratuite* de votre propriété.
*Analyse comparative du marché

BILINGUAL SERVICE.
Vendirect.ca
agence immobilière

Eric Robinette
M.G.P., B.A.A.
Mont-Laurier
Courtier immobilier résidentiel et commercial
ericrobinette@vendirect.ca
eric.robinette.vendirect

DÉLÉGÉ
TERRE
MLS 18274490 Immense terre de 233 acres sur le bord de l'eau d'environ 3 terres de large sur le lac du Brochet, à seulement 14 minutes de l'épicerie du village. Terre enclavée avec servitude de passage notariée. Chemin forestier carrossable plus d'un kilomètre qui donne accès au lac. Idéal pour la tranquillité, la chasse ou la pêche. Ainsi le réseau cellulaire rentre super bien.

DÉLÉGÉ
VENDU
MLS 128641178 Ferme

NOTRE-DAME-DE-PONTMAIN
TERRAIN
MLS 15440307 Beau grand terrain bord de l'eau au LAC Paquet, Rivière du Lièvre) navigable au majestueux Poisson Blanc, très très tranquille, baie avec cul-de-sac, terrain plat, prêt pour la construction de votre maison ou chalet. À seulement 7 minutes de Saint-Amée-du-Lac-des-Îles ou Notre-Dame-de-Pontmain. Beaucoup d'arbres matures. Dans nouveau développement.

819 436-0718 • 819 436-0718

Terrains à vendre
avec services
• aqueduc • égouts • rues asphaltées

ÉRIC ET STÉPHANE LACELLE
819-660-0232

ABITATION
Laurentides | Outaouais inc.

LACE LÉPINE

Desjardins
Caisse du Cœur des Hautes-Laurentides



MLS 13925464
Bord du Lac Castor Blanc, beau chalet 4 saisons, 2 chambres à l'étage, belle plage, lac navigable, idéal pour la tranquillité en campagne paisible



MLS 21200078
Maison unifamiliale au bord du Lac de la Dame à Notre-Dame-de-Pontmain, construction récente, superbe terrain, descente de bateaux, plage



MLS 23838710
Maison à étages avec grand garage, secteur de Chute-St-Philippe, comprend 3 chambres, grand terrain près de 2 acres, paysagé et boisé



MLS 24489527
Terrain, bord du Lac de la Dame, Notre-Dame-de-Pontmain, prêt pour construire, service Hydro, chemin public, possibilité d'accès au lac



MLS 23776419
Terre de 67 acres avec bâtisse commerciale et résidentielle, beaucoup de dépendances, possibilité pour plusieurs types commerces, 3319 pieds en bordure de la route 117



MLS 23360457
Restaurant secteur de Lac des Îles, sur la route 309, belle occasion pour être son propre patron, bonne clientèle, chiffre d'affaires intéressant



MLS 14238526
Secteur Lac des Îles, maison unifamiliale, 2 chambres, grand terrain de près de 5 acres paysagé, garage, très beau site



MLS 24638059
Bord du Lac Gravel secteur de Mont-St-Michel, maison unifamiliale ou chalet avec grand garage, terrain boisé et paysagé



MLS 21189231
Bord du lac François secteur de Kiamika, maison unifamiliale, remise, grand terrain paysagé, bord de l'eau avec plage, descente de bateau

MLS 10018316 Grand terrain de 2.5 acres, prêt pour la construction de votre maison, secteur campagne de Mont-Laurier, service Hydro, route publique
MLS 22270790 Lot à bois municipalité de Ferme-Neuve, idéal pour coupe de bois commerciale, belle forêt boisée idéal entrepreneur forestier



viacapitale
PARTENAIRES
Agence immobilière

MARC LAUZON
COURTIER IMMOBILIER

bur. 819 623-6800
cell. 819 440-8925

m Lauzon@viacapitale.com

1242, BOUL. A-PAQUETTE MONT-LAURIER J9L 1M7



MONT-LAURIER
Directement sur le bord du Lac des Îles, cottage vinyle 20x28 avec vue merveilleuse du lac et des montagnes. 3 c.a.c., terrain très privé avec arbres matures. Chemin Tour du Lac des Îles.



MONT-LAURIER
Maison mobile 14x66, 2 c.a.c., salon et cuisine à aire ouverte. Coin de rue. Prix abordable. Mieux qu'un loyer.



FERME-NEUVE
12 logements rénovés avec les années, très rentables, locataires stables, situés au cœur de tous les services.



MONT-LAURIER
Commerce de cordonnerie établi depuis 2003, situé au centre-ville, prix abordable pour devenir son propre patron, minimum d'investissement.



MONT-LAURIER
Bungalow rénové au courant des années. Situé au centre de tous les services. Planchers de bois franc. 4 CAC. Électrique et bois central. S-sol complètement aménagé. Terrain privé.



FERME-NEUVE
Bungalow tout en brique refait à neuf en 1995 avec une abondante luminosité. Salon et salle à manger à aire ouverte, plancher de bois franc. 2 salles familiales. Piscine creusée de 16x32. Garage de 18x20. Propriété clé en main. Terrain très privé.



CHUTE-ST-PHILIPPE
Cottage d'époque vinyle, 20x24 avec garage isolé de 30x30, plus de 5.6 acres, de terrain avec possibilité de chevaux, terrain clôturé et plat.



GRAND-REMOUS
Domaine de 150 000 pc et plus directement sur le bord de la Gatineau. Maison à étage. Brique et aluminium de 26x42x13x16.5. Plus 5 hangars. De l'espace à prix compétitif.



Résidentiel

Nouveauté

Terrain
Lot

Notre-Dame-de-Pontmain

MLS23635633 Superbe terrain situé sur une préquille de plus d'un acre de superficie donnant une vue exceptionnelle sur la rivière du Lièvre. Des centaines de kilomètres de navigation à partir du site. À PROXIMITÉ des sentiers fédérés de motoneige et de quad. 99 000\$

Nouveauté

Mont-Laurier

MLS16363148 Secteur derrière l'hôpital, magnifique résidence avec cuisine refaite en 2022, couverture (bardeaux) 2022, plancher de bois franc sablé huilé 2022, 2 salles de bain refaites en 2018, garage annexé, magnifique terrain boisé, 3 chambres+ faut voir! 399 900\$

Nouveauté

Terre
Land

Ferme-Neuve

MLS18482751 Terre de plus de 64 acres zonée blanche donnant sur la route 309 et bordées par la rivière du Lièvre. Superbe vue possibilité de subdivision. 169 900\$

Nouveauté

Chute-St-Philippe

MLS20258177 Beau petit chalet grandement rénové au fil du temps situé sur le bord du Lac à la Truite. 2 chambres à coucher, grande salle de bain complète(laveuse sècheuse), le chalet est vendu avec tout le mobilier pour l'habiter. 209 900\$

Nouveauté

Lac-des-Îles

MLS13824490 Résidence rénovée au goût du jour construite sur plus de 3 acres bordées par le magnifique Lac des Îles. Plage de sable, arbres matures et beaucoup d'intimité. 2 chambres à coucher plus, deux salles de bain complètes, vue sur le lac pour 180 degrés(pointe). Disponible rapidement 649 900\$

Nouveauté

Mont-Laurier

MLS18111113 Mont-Laurier superbe résidence de ville entièrement rénovée avec goût. 3 chambres avec possibilité d'une quatrième, 2 salles de bain complètes et magnifique cuisine. Superbe ambiance chaleureuse dans la cour arrière, grand garage et abris d'auto pour 2 voitures, 397 500\$

Mont-Laurier

MLS20942806 Mont-Laurier bâtiment commercial situé sur la route transcanadienne(boulevard Albiny-Paquette) au cœur de la ville de Mont-Laurier. 695 000\$

MLS13836425 Immeuble de cinq logements rapportant plus de 30000\$ annuellement, 2 logements 2 1/2 et 3 logements 3 1/2. Les logements sont tous loués, chauffés/éclairés et meublés. Excellent rendement. 235 900\$

MLS9095401 Bâtiment commercial avec 28 900\$ de revenu de location annuelle et 10 000 pieds carrés occupé par le propriétaire pour son opération de garage pour camions et véhicules lourds. L'immeuble est situé sur le boulevard Albiny-Paquette au coin de la rue Laviolette. Beaucoup de flexibilité pour le zonage. 1 000 000 \$ +TPS/TVQ

MLS11919323 Emplacement stratégique sur le boulevard Albiny-Paquette. Idéal pour un bureau professionnel à même la résidence ou un bureau. Le haut est actuellement loué pour un logement résidentiel. 499 500\$

MLS18000338 2 lots côte à côte zonés blancs (superficie 828072 mètres carrés) donnant sur le 8e Rang Sud. Idéal pour s'y construire ou y établir son territoire de chasse. 300 000 \$

MLS11821195 Terrain prêt-à-construire avec superbe vue localisé en bas de la côte de pierre sur la montée des Soucy. L'entrée est faite ainsi que la mise en place du terrain pour la localisation de la future maison. Un plan d'implantation incluant un garage est disponible. 80 000 \$

MLS11719702 Superbe maison canadienne grandement rénovée avec terrain isolé entouré de terres agricoles. 399 000\$

Ferme-Neuve
MLS12344040 Résidence de prestige située sur les rives du réservoir Baskatong. Construction impeccable, 4 chambres à coucher, cuisine

MLS17332620 Notre-Dame-du-Laus. Terrain constructible avec droit d'accès notarié à la rivière du Lièvre. L'emplacement donne accès à des centaines de kilomètres de navigation, les sentiers de motoneige et de quads sont accessibles par voie terrestre à partir de votre future résidence ou chalet. 64 900\$

MLS14058523 Notre-Dame-du-Laus. Superbe 3 terrains constructibles situés sur les rives de la rivière du Lièvre. L'emplacement donne accès à des centaines de kilomètres de navigation, les sentiers de motoneige et de quads sont accessibles par voie terrestre à partir de votre future résidence ou chalet. 99 900\$

MLS19993664 Lac-des-Écorces, terrain desservi par l'aqueduc situé dans le noyau urbain de la municipalité. Offrant possiblement la possibilité d'être subdivisé. 25 000 \$

MLS10106477 Mont-Laurier, secteur Des Ruisseaux. Nouveau développement tranquille et paisible à 5 minutes de Mont-Laurier.

avec l'lot pouvant accueillir 8 convives, salle de billard, cinéma maison, bar avec comptoir de service, plafond de 12 pieds dans l'aire de vie, chambre principale de 19' par 16', balcon sans entretien avec rampes vitrées et bien plus, le tout desservi par l'internet haute vitesse avec accès aux plus belles plages de sable naturelles du Québec 999 500\$

MLS10255691 Résidence style chalet sur la rive du lac Bertrand, habitable 4 saisons, superbe vue sur le lac, 3 chambres, disponible. 199 900\$

MLS26868051 Ferme-Neuve condo-camping, superbe site avec immeuble sur pilotis pouvant accueillir 9 adultes à dormir. Plage de sable à couper le souffle sur le magnifique réservoir Baskatong, beaucoup d'inclus, disponible rapidement. 279 900\$

MLS22248675 Terrain boisé au bord du lac Pi-onnier à quelques minutes de Mont-Laurier. Un emplacement avec une vue exceptionnelle vous attend pour vous y construire votre propriété de rêve! 80 000\$

MLS15443043 Terre boisée en zonage agricole avec accès au chemin public (Montée Gouin) à quelques minutes du centre du village. 100 000\$

MLS23671781 Résidence exceptionnelle située sur les rives du majestueux réservoir Baskatong. Plage de sable, 5 chambres à coucher, plafonds de 17 pieds, fenestration à couper le souffle. Une rareté avec la possibilité de journées de navigation inoubliables. 790 000\$

Lac-des-Écorces (Val-Barrette)
MLS28491942 Résidence utilisée comme chalet 3 saisons avec beau grand terrain plat desservi par les services d'aqueduc et d'égoût de la municipalité. Le terrain a plus de 30000 pieds carrés et est déjà subdivisé. 125 000 \$

MLS27397997 Chalet 4 saisons situé sur le bord du lac Gauvin, presque entièrement rénové, 2 chambres, grande remise de 14 par 21, superbe vue avec véranda et beaucoup d'inclus. 369 900\$

Terrains

MLS17332620 Notre-Dame-du-Laus. Terrain constructible avec droit d'accès notarié à la rivière du Lièvre. L'emplacement donne accès à des centaines de kilomètres de navigation, les sentiers de motoneige et de quads sont accessibles par voie terrestre à partir de votre future résidence ou chalet. 64 900\$

MLS11272970 Mont-Laurier, secteur Des Ruisseaux. Nouveau développement tranquille et paisible à 5 minutes de Mont-Laurier. Terrain boisé d'arbres matures tout près de la source à Saint-Jean-sur-le-Lac 28 000\$

MLS2546619 Ferme-Neuve terrain prêt-à-construire situé sur le site du Village Windigo. Le futur chalet bénéficiera de tous les avantages des zones communes que sont la magnifique plage, le court de tennis, les sentiers pédestres. Le terrain inclus un système septique Bio-B avec une fosse septique pour 3 chambres ainsi que l'alimentation en eau via les puits artésiens du site. 54 200 \$ +TPS/TVQ

MLS2235175 Grand-Remous, lot enclavé dans le secteur du chemin de la Chute Rouge. Idéal pour établir un territoire de chasse. 75 000\$

Chute-St-Philippe

MLS25201797 Construction inspirée des normes LEED CANADA EN BÉTON ISOLÉ avec murs extérieurs de + 12 pouces, une fenestration exceptionnelle et un toit plat en membrane élastomère pouvant accueillir une terrasse. Cette résidence de prestige est implantée sur un terrain de plus de 2 acres boisé qui est sur les rives du Lac Rochon. La finition intérieure est faite de matériaux de première qualité, planchers chauffants sur 100% des surfaces, superbe cuisine, plafond majestueux et bien plus. La maison peut être disponible rapidement. 995 000\$

Grand-Remous

MLS13711984 Centre de location d'outils avec agence de location U-Haul, commerce avec excellent potentiel. 149 900\$

Maniwaki

MLS14428191 Salon de Quilles incluant bar et restaurant. 1 100 000 \$

Mont-St-Michel

MLS12497212 Superbe chalet avec conformité CITQ pour location court terme situé sur les rives du Lac Gravel. Grand garage, superbe vue sur le lac, plage de sable, complètement rénové, disponible rapidement. 369 000 \$ + tps/tvq

Lac-du-Cerf

MLS22342251 Restaurant 4 Saisons situé au cœur du village. Superbe endroit avec beaucoup de potentiel situé dans une communauté en plein essor. Idéal pour un couple investisseur. 279 900 \$ + tps/tvq

Lac-Saint-Paul

MLS23590615 Petit chalet situé sur grand terrain de 3 acres avec servitude de passage et de plage au lac Marie-Louise. Le chalet est isolé 4 saisons, en bonne condition et libre immédiatement. Le terrain est subdivisible en 3. Les installations septiques sont conformes, il faut prévoir un approvisionnement en eau (il n'y en a pas). 149 900\$

MLS16453058 Ferme-Neuve, grand terrain situé en deuxième rang du lac Pionnier. Avec plus de 100 000 pieds carrés, vous pourrez construire la maison de vos rêves tout en ayant un grand espace pour profiter de la nature. La tranquillité et l'accessibilité sont au rendez-vous! 175 000\$

MLS10594722 Kiamika - Paradis pour la chasse au chevreuil, perdrix et original. Lot à bois de plus de 100 acres situé sur le rang 9 à Kiamika. La forêt est composée majoritairement de bois franc(érables et hêtres), des sentiers couvrent une grande partie du lot, le lot est adjacent aux terres publiques et à proximité de la réserve faunique Papineau-Labelle (accès par sentier). Il est également possible de se rendre au grand lac Pimondan par un sentier. Le lot est facilement accessible par un chemin commun permettant de s'y rendre en camion ou véhicule utilitaire. En plus du potentiel forestier, ce site est idéal pour la chasse et les amateurs de la nature. 179 500\$





Municipalité de Ferme-Neuve OFFRE D'EMPLOI

La municipalité de Ferme-Neuve est à la recherche d'un

INSPECTEUR EN BÂTIMENT ET EN ENVIRONNEMENT

Remplacement de poste avec possibilité de prolongation

La Municipalité de Ferme-Neuve est à la recherche de candidat(e) afin de pourvoir le poste de remplacement d'inspecteur en bâtiment et en environnement.

Nature de la fonction

Sous l'autorité de la directrice de l'urbanisme, l'inspecteur en bâtiment et en environnement réalise principalement les activités reliées à la mise en application des règlements municipaux et d'environnement.

Principales tâches

- Effectuer l'inspection et la surveillance du territoire afin d'assurer le respect des règlements d'urbanisme et d'environnement ainsi que la conformité des travaux effectués en fonction de permis;
- Renseigner les citoyens sur la réglementation en vigueur;
- Tenir à jour les bases de données du service de l'urbanisme;
- S'assurer que les installations septiques sont conformes aux normes environnementales, tenir à jour l'inventaire et effectuer le suivi des vidanges en conformité avec la réglementation;
- Recevoir et traiter les demandes de permis et certificats;
- Procéder au traitement des plaintes relatives aux règlements d'urbanisme et d'environnement;
- Produire les différents rapports administratifs exigés par le service;
- Coordonner l'organisation des séances du comité consultatif d'urbanisme, voir au cheminement des dossiers traités et agir comme personne-ressource;
- Effectuer l'analyse et la diffusion des informations reliées aux règlements d'urbanisme ainsi qu'à tous les projets études ou autres dossiers destinés à des fins publiques et/ou administratives;
- Rédiger et documenter les avis et constats d'infraction et participer à la défense de dossiers relevant de principes urbanistiques et réglementaires relevant de la cour ou devant un tribunal administratif;
- Émettre au conseil municipal, les rapports d'activités du service;
- Effectuer toutes autres tâches connexes;

Qualifications et exigences

- Détenir un diplôme collégial en urbanisme ou toute autre formation jugée équivalente, l'expérience peut compenser le manque de formation;
- Compter trois (3) années d'expérience en urbanisme dans le milieu municipal pour des fonctions et tâches comparables;
- Posséder une bonne connaissance du français (parlé et écrit);
- Avoir une connaissance des logiciels de la suite Microsoft Office;
- Posséder un permis de conduire valide (classe 5);
- Être autonome, avoir le sens de l'organisation, avoir l'esprit d'équipe, avoir le souci du service à la clientèle

Conditions salariales et autres

Le salaire est établi selon la convention collective soit 24,76\$/h. L'horaire de travail est de 32 heures par semaine. La période de remplacement prévue est du 1er novembre 2022 au 28 février 2024.

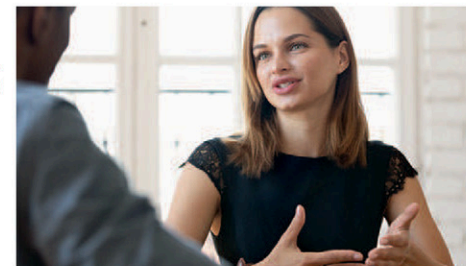
Toute personne désirant poser sa candidature doit soumettre son curriculum vitae avant 12h00 (midi), le **vendredi le 30 septembre 2022** par la poste ou par courriel à:

Mme Bernadette Ouellette
Directrice générale et greffière-trésorière
Municipalité de Ferme-Neuve
125, 12e Rue, Ferme-Neuve (Québec) J0W 1C0
b.ouellette@munfn.ca

>L09782-1



Question d'entrevue « Pourquoi avez-vous quitté votre dernier emploi? »



Si vous avez quitté votre emploi précédent de votre propre gré, il est normal pour un employeur de vouloir comprendre le contexte de ce départ. Cela lui permettra de savoir entre autres si votre décision a été réfléchie et si vous êtes resté en bons termes avec l'employeur. Votre réponse en dira donc beaucoup sur vous en tant que candidat potentiel! Voici quelques conseils

NE DÉNIGREZ PAS VOTRE ANCIEN EMPLOYEUR

Si votre départ est motivé par des conditions ou des relations de travail que vous jugiez inadéquates, veillez à ne jamais blâmer votre ancien patron. Usez plutôt de diplomatie et privilégiez les formules à la première personne du pluriel, telles que « Nous avons des désaccords ». Le respect que vous témoignez envers votre dernier employeur donnera à votre interlocuteur un bon aperçu des rapports que vous cultiverez

avec vos futurs supérieurs et collègues.

FAITES-VOUS RASSURANT

Même lorsque la question du « comment » ne vous est pas posée ouvertement, elle l'est généralement de façon sous-entendue. L'employeur qui vous questionne sur votre départ voudra être certain que vous n'êtes pas un employé au tempérament impulsif et conflictuel.

Dans votre réponse, démontrez que votre décision a été le fruit d'une mûre réflexion et que vous avez quitté vos fonctions de façon responsable et professionnelle. Si ce n'est pas le cas, admettez vos torts et mettez l'accent sur ce que vous avez appris de ces événements afin que l'employeur sache que la même situation ne se répétera pas dans le futur.

Description sommaire

Sous l'autorité du directeur du Service des travaux publics et de l'ingénierie, la personne est responsable des activités reliées à l'entretien général, la mise au point et la réparation des différents véhicules, équipements et accessoires de la Ville.

Conditions de travail

- Rémunération : Selon la convention collective en vigueur
- Horaire de travail : Moyenne de 37,85 heures par semaine
- Durée : Poste permanent

Aptitudes

- Bonne condition et endurance physique;
- Bonnes habiletés et dextérité manuelles;
- Capacités d'analyse et de planification et sens de l'observation;
- Minutie, précision, souci du détail et facilité de concentration;
- Être ouvert aux changements technologiques.

Exigences

- Diplôme d'études professionnelles en mécanique de véhicules lourds routiers ;
- Minimum de 5 années d'expérience en tant que mécanicien dans la machinerie lourde ;
- Détenir un permis valide de conduire classe 3, mention F valide ;
- Détenir sa carte de santé et sécurité sur les chantiers de construction;
- Posséder une bonne connaissance de la machinerie lourde ;
- Posséder une bonne connaissance des véhicules automobiles (camionnettes et autos) ;
- Posséder de bonnes connaissances en diagnostics mécaniques, électroniques et hydrauliques ;
- Posséder une bonne connaissance des moteurs diesel ;
- Posséder de bonnes connaissances en informatique.

Faites parvenir votre curriculum vitae par courriel à rh@villemontlaurier.qc.ca ou par la poste à l'adresse suivante: Ville de Mont-Laurier, Service des ressources humaines 300 boulevard Albiny-Paquette, Mont-Laurier J9L 1J9



LIVRAISON 819-623-4040



UQAT

UNIVERSITÉ DU QUÉBEC
EN ABITIBI-TÉMISCAMINGUE

OFFRE D'EMPLOI

L'Université du Québec en Abitibi-Témiscamingue est à la recherche d'une personne afin de pourvoir le poste de :

Agente ou agent de stage en travail social

Lieu de travail : Mont-Laurier

Consultez la description complète
du poste à l'adresse :
uqat.ca/emplois

>L09831-1

Transport Thibault

est à la recherche de

OFFRE D'EMPLOI

CHAUFFEURS(EUSES)/LIVREURS(EUSES) CLASSE 1 DANS LA RÉGION

Compétences requises :

- Très bonne capacité de travailler en équipe
- Désir d'apprendre de nouvelles tâches
- Capacité d'adaptation
- Sens des responsabilités et discrétion

Salaire offert : à discuter

Entrée en fonction : immédiate

Statut d'emploi : permanent, temps plein

Communication :

Veillez faire parvenir votre C.V. par courriel : info@transportthibault.com
971, boul. des Ruisseaux, Mont-Laurier

819 623-1286 poste 2

Seuls(es) les candidats(es) retenus(es) pour fins d'entrevues seront contactés(es)



OFFRE D'EMPLOI

Technicien.ne en comptabilité

(Poste occasionnel à temps complet | Remplacement d'un congé de maternité)

À PROPOS

La MRC d'Antoine-Labelle planifie et innove en aménageant et en développant un vaste territoire. Leader, elle rassemble les forces vives et les communautés pour organiser la présence harmonieuse de tous ses occupants, actuels et futurs. Elle préconise des valeurs de collaboration, d'expertise, de dynamisme et d'intégrité dans la réalisation de ses mandats.

AVANTAGES

- Congés mobiles
- Horaires flexibles
- Avantages sociaux

DESCRIPTION DU POSTE

Sous la supervision de la directrice des services financiers, la personne recherchée :

- Codifie les dépenses et les revenus par service et par catégorie;
- Traite et voit au paiement des factures dans le respect des procédures et politiques en vigueur ainsi que des échéances de paiement;
- Voit à la facturation des quotes-parts, des services rendus et autres revenus en conciliant le tout avec les pièces justificatives et suit les échéanciers des comptes-clients;
- Participe à la tenue à jour et balance certains registres comptables;
- Rédige certains rapports financiers mensuels;
- Collabore à la préparation et au suivi du budget suivant les politiques en vigueur, à la vérification annuelle des livres de la MRC et à la compilation des divers rapports au MAMH et autres instances;
- Effectue les activités financières requises selon les activités de délégation;
- Prépare en cours d'année, à la demande de la direction, les réaménagements budgétaires;
- Collabore à des travaux de planification financière, sur demande;
- Recueille les données pour le contrôle touchant l'aménagement, l'équipement et les fournitures;
- Collabore aux suivis comptables liés aux divers programmes;
- Assume différentes tâches reliées à la paie incluant tous les aspects reliés aux ressources humaines: assurances collectives, CSST, vacances, etc.;
- Tiens à jour les banques de temps de tous les employés et le dossier des assurances collectives;
- Effectue le classement des documents comptables selon le calendrier de conservation;
- Au besoin, accomplir toute autre tâche connexe.

PROFIL RECHERCHÉ

Qualifications requises

- Avoir complété un cours d'études collégiales en comptabilité ou tout autre champ de spécialisation approprié ou détenir un diplôme ou une attestation d'études dont l'équivalence est reconnue par l'autorité compétente;
- Avoir au moins trois (3) années d'expérience;

Aptitudes recherchées

- La connaissance des logiciels en comptabilité municipale constitue un atout;
- Rigueur et souci du travail bien fait;
- Être autonome et bien organisé;

CONDITIONS

Poste occasionnel à temps complet à raison de 35 heures par semaine réparties selon un horaire flexible du lundi au vendredi. Selon l'expérience du candidat, la MRC est ouverte à discussion avec celui-ci si des ajustements à l'horaire de 35 heures sont souhaités. Salaire horaire selon la grille salariale en vigueur, soit entre 27.14\$ à 28.79\$ de l'heure en plus de certains avantages sociaux. Entrée en fonction le ou vers le 17 octobre 2022 et pour une période approximative de 10 mois avec possibilité de prolongation

POUR POSTULER

Faire parvenir un curriculum vitae complet au plus tard le JEUDI LE 29 SEPTEMBRE à 16 H.

CONCOURS 22-AD-10

Par courriel : administration@mrc-antoine-labelle.qc.ca

Par la poste : 425, rue du Pont, Mont-Laurier (Québec) J9L 2R6

Ce concours s'adresse aux femmes et aux hommes, le masculin n'ayant été utilisé qu'afin d'alléger le texte. Nous remercions tous les postulants, toutefois, seuls les candidats sélectionnés seront contactés.

MRC
ANTOINE-
LABELLE

L'Autre
LAURENTIDES

Le territoire
dont tu es le héros

>L09740-1

Joins-toi à
une équipe
dynamique dans un
environnement de
travail convivial!



OFFRE D'EMPLOI

NOTRE FORCE, NOTRE ÉQUIPE!

Toyota Mont-Laurier est présentement à la recherche d'un
CONSEILLER*AU SERVICE À LA CLIENTÈLE
afin de compléter sa dynamique équipe.

TU AS :

- Sens de l'organisation et des priorités
- Ponctualité, dynamisme;
- Esprit d'équipe et professionnalisme;
- Tu aimes travailler avec le public.

TON TRAVAIL CONSISTERA À :

- Accueillir les clients;
- Générer les estimations de réparation et d'entretien;
- Proposer l'entretien recommandé par le manufacturier;
- Ouvrir les bons de travail;
- Effectuer un suivi rigoureux des travaux en atelier ainsi que des dossiers clients;
- Émettre la facturation;
- Effectuer des tâches de soutien au service après-vente.

TES CONDITIONS :

- Poste permanent à temps complet (lundi au vendredi 8 h à 17 h);
- Rémunération selon expérience;

AVANTAGES SOCIAUX :

- Plan de formation continue avec l'Université Toyota;
- Environnement de travail dynamique;
- Possibilité d'avancement.

> Ceci est une grande occasion pour vous si vous souhaitez contribuer à la croissance constante de notre concession.

> Si vous carburez au travail d'équipe, vous êtes la personne que nous attendons !

MONT-LAURIER



>L09745-1

Envoyez votre C.V. par courriel : kevenp@toyotamontlaurier.com ou présentez-vous en personne avec votre C.V. au département de service!

* Le genre masculin n'est utilisé qu'afin d'alléger le texte



LIVRAISON 819-623-4040



Comité des usagers et résidents d'Antoine-Labelle du CISSSLAU

Le comité des usagers et de résidents a le mandat de veiller au respect des droits des usagers et de collaborer à l'amélioration de la qualité des services offerts par l'établissement. Il est formé de membres bénévoles et peut émettre des recommandations aux personnes en autorité.

POSTE de COORDONNATEUR (TRICE)

TITRE : Coordonnateur(trice) à l'emploi du comité (contrat)

TAUX HORAIRE : à discuter

NOMBRE D'HEURES PAR SEMAINE : 14.5 hres (2 jours) parfois 3 jours sur demande.

HORAIRE : variable et flexible, disponible à l'occasion en dehors des heures régulières de travail

VACANCES : 5 semaines par année.

LIEU DE TRAVAIL : Centre de service de Rivière-Rouge, occasionnellement à Mt-Laurier

ENTRÉE EN FONCTION : aussitôt que possible

TÂCHES PRINCIPALES ET SPÉCIFIQUES (Nous fournirons définition de tâches détaillée)

- Assurer le bon fonctionnement du comité des usagers et de résidents
- Planifier et exécuter des travaux à la demande des comités ou de leur président (ordre du jour des réunions, rédiger procès-verbal, compte-rendu et lettres, acquitter les factures etc.)
- Recevoir les insatisfactions des usagers et au besoin, les accompagner dans leurs démarches de plaintes.

*** Préférentiellement, détenir diplôme d'études collégiales (Éducation spécialisée, assistance sociale ou autres connexes) Expérience en santé et services sociaux serait un atout.

- Habilité en relations interpersonnelles. Personne supportante et aidante avec une bonne capacité d'écoute et d'intervention ayant une personnalité chaleureuse et compréhensive avec un préjugé favorable pour les usagers et résidents.
- Maîtrise du français parlé et écrit.
- Sens d'organisation, de planification et esprit de synthèse
- Maîtrise des logiciels bureautique (suite Office)

Veillez faire parvenir **vos** candidatures par courriel ou par la poste à l'adresse suivante :

Comité des usagers et de résidents, 1525 L'Annonciation Nord, Rivière-Rouge J0T 1T0
Attention de Mme H. Daudelin, v-p.
comite.usagers.al.cissslau@ssss.gouv.qc.ca

Seuls les candidats retenus seront contactés ce d'ici novembre.

->P014576-1

On vous recherche...
Trouvez-nous!



Le programme Auto-Rein,
c'est aussi simple que ça.



**Faites don du véhicule
dont vous souhaitez
vous départir.**

Vous aidez ainsi des milliers de
personnes qui souffrent de maladie
rénale au Québec.

**Le remorquage est gratuit.
Reçu fiscal de 300\$ minimum*.**

*Pour les véhicules de plus grande valeur et jugés
aptes à la revente, un reçu fiscal équivalent à
l'évaluation au moment du don est émis.



autorein.ca • 1 888 228-8673



OFFRE EMPLOI DIRECTION GÉNÉRALE

Tu as à cœur la petite enfance et le rayonnement de ta région!
Tu désires t'investir dans ta communauté et tu n'as pas peur des
microbes! Alors, saute dans le train!

Le CPE Station Les P'tits Bourgeois est à la recherche d'une
personne comme toi pour combler le poste de directrice
générale de Rivière-Rouge.

La personne recherchée a du leadership, est dynamique, et
polyvalente en plus de détenir :

- Baccalauréat en administration, en éducation ou en pédagogie ou tout autre domaine connexe;
- Minimum de deux (2) années d'expérience dans un poste de directrice générale en CPE ou deux (2) années d'expériences dans un poste comportant des fonctions de gestion;
- Des connaissances en technologie informatique et numérique;
- Une bonne maîtrise du français.

De plus, notre chef de train doit être :

- Orienté vers le développement des compétences et l'amélioration continue des services et des pratiques éducatives.
- Reconnue pour ses qualités relationnelles et son sens de l'éthique.
- Innovateur et avoir le désir de développer de nouveaux projets.

Informations complémentaires :

- Poste permanent, 34 heures par semaine sur 4 jours;
- Rémunération en fonction du Guide de rémunération du personnel d'encadrement du ministère de la Famille;
- Entrée en fonction le 24 octobre 2022, sous condition de la vérification des antécédents judiciaires.

Faire parvenir votre curriculum vitae ainsi qu'une lettre
de motivation d'ici le 30 septembre 2022 à 16h
par courriel à cpe@cpespb.ca

->P014603-1



Journaliste Vallée-de-la-Gatineau

Temps plein (35 h),
journal L'Info de la Vallée

In Médias recherche une personne passionnée de journalisme pour rejoindre dès maintenant son équipe à temps plein à L'Info de la Vallée.

Si ça vous dit de contribuer à une information locale et régionale de qualité dans un environnement stimulant, faites-nous parvenir votre candidature. Relevant du rédacteur en chef, le/la journaliste devra faire preuve de polyvalence et avoir une solide capacité à rédiger des articles sur les différentes sphères de l'actualité.

Qualification :

- Baccalauréat en journalisme, communication ou autre champ de formation et/ou expérience pertinente.

Pour en savoir plus sur
nos journaux par ici
<https://inmedias.ca/>

Envoyez
votre CV à la
directrice de
l'information
Marilou Séguin,
mseguin@inmedias.ca

Seules les personnes
retenues pour
une entrevue seront
contactées.

L'Info de la Vallée
MRC VALLÉE-DE-LA-GATINEAU



OFFRES D'EMPLOIS

**IGA Famille M-A Piché
est présentement à la recherche**

**GÉRANT(E) DÉPARTEMENT DU SERVICE
TEMPS PLEIN**

**GÉRANT(E) FRUITS ET LÉGUMES
TEMPS PLEIN**

**ÉTUDIANT - COMMIS
COMPTOIR DE POULET
UNE FIN SEMAINE SUR DEUX**

**ÉTUDIANTS - DEUX COMMIS
À LA CHARCUTERIE**

**UNE FIN SEMAINE SUR DEUX
UN COMMIS D'ÉPICERIE
TEMPS PLEIN**

**UN BOUCHER
TEMPS PARTIEL 24 H PAR SEMAINE**

AVANTAGES SOCIAUX COMPLETS ET PROGRAMME D'ASSURANCE COLLECTIVE

Envoyez votre c.v. par courriel à iga08388hautedirection@sobeys.com
ou communiquez avec Marc-André au 819-587-3139

268, 9^e Avenue, FERME-NEUVE




LIVRAISON 819-623-4040



LES jobs ans

lesjobins.ca

Mon futur emploi.. 

La refonte des sites web de In Médias est réalisée grâce au soutien financier du gouvernement du Québec.

Québec 



TOURNOI DE GOLF DES GENS D'AFFAIRES

MERCI À NOS PARTENAIRES

PROMUTUEL ASSURANCE BOREALE

Telebec

Desjardins

Mont-Laurier *à son naturel accueillant*

COMMANDITAIRE DIAMANT

COMMANDITAIRE OR

COMMANDITAIRE ARGENT / COMMANDITAIRE BRONZE

Merci!

À TOUS LES PARTICIPANTS QUI ONT FAIT EN SORTE QUE CETTE ÉDITION SOIT UNE RÉUSSITE!

Dévoilez-vous...

L'Info de la Lièvre offre une panoplie de services publicitaires (papier - web - édition virtuelle - réseaux sociaux) pour vous aider à **sortir de l'ombre!**

Annoncez vos produits et services avec nous et faites-vous voir par plus de 15 000 lecteurs!

COMMUNIQUEZ AVEC UN DE NOS REPRÉSENTANTS DÉS AUJOURD'HUI
819-623-7374

L'Info de la Lièvre
MRC D'ANTOINE-LABELLE



OFFRES D'EMPLOIS

LAC-DES-ÉCORCES / L'Autre LAURENTIDES

La Municipalité de Lac-des-Écorces est à la recherche de candidats pour pourvoir les postes suivants :

- Chauffeur-opérateur-journalier (2)
- Inspecteur en bâtiment et environnement

www.lacdesecorces.ca/offres-demploi

AVANTAGES

- Assurance collective
- Régime de retraite
- Congés mobiles
- Formation

1-098930-1

metro
Marché Saumure

Le Metro Mont-Laurier est à la recherche d'un(e) :

Assistant(e)-gérant(e) au département des viandes

metro
mon épicier
OPPORTUNITÉ D'EMPLOI

- Poste syndiqué temps plein 39 heures
- Salaire très compétitif
- Assurances collectives et fonds de pension
- Généreuse banque de congés sociaux rémunérés
- Horaire flexible, travail 1 fin de semaine sur 2
- Programme de rétention en magasin \$\$\$
- Possibilité d'avancement dans l'entreprise
- Une foule d'autres avantages disponibles pour toi

Poste disponible **dès maintenant!**

Envoie ton CV par courriel au mf022356mgr@metro.ca ou sur Facebook. Viens nous rencontrer en magasin et demande Vincent Saumure. On t'attend!



LIVRAISON 819-623-4040



Une grande coopérative pour mieux desservir les familles d'ici

Depuis le 31 juillet dernier, la *Coopérative funéraire Brunet* est officiellement devenue propriétaire du *Funérarium Achille Ouellette* et de la *Résidence Laurier Bissonnette*. Les points de service de Mont-Laurier et de Ferme-Neuve se joignent donc à ceux que possède déjà la Coopérative à Mont-Laurier, Maniwaki et Rivière-Rouge.

Désormais, tous les points de service vous accueilleront par le nom de la Coopérative. Au fil du temps, des enseignes de la Coopérative prendront place devant les édifices de Mont-Laurier et de Ferme-Neuve.

Comme la Coopérative possède maintenant deux emplacements à Mont-Laurier, il est important lors de votre visite au salon ou lors d'un rendez-vous avec un conseiller de vous assurer de la bonne adresse, soit le 632 ou le 680 rue de la Madone.

Rassemblés au sein d'une même équipe, les membres du personnel des trois organisations se font un devoir de continuer à desservir les familles de la région avec chaleur et professionnalisme.



GILLES MORIN
1945-2022

Au CISSS des Laurentides, Centre hospitalier de Mont-Laurier, le 9 septembre 2022, à l'âge de 77 ans, est décédé monsieur Gilles Morin, fils de feu Théodore Morin et de feu Blanche Gauthier, époux de madame Rolande Millaire.

Outre son épouse, il laisse dans le deuil son fils Éric Millaire Morin (Stéphanie Laprise), ses petites-filles : Sabrina Morin et Charlotte Morin (Nathan Gaucher), sa nièce Lison Morin (Denis Légaré), les filles de Lison : Maude Labelle (Sylvain Goyette), Aurélie Labelle (Pascal Aubin) et Chloé Labelle ainsi que leur père Mario Labelle. Il laisse également dans le deuil ses beaux-frères et belles-sœurs : feu Denis Millaire (Marie-Paule Clavel), Armande Millaire (Jacques Landry), Clovis Millaire (Lynne Valiquette), Françoise Millaire (Roméo Villemare), Gertrude Millaire, Normand Millaire (Monique Corbeil) et André-Jean Millaire (Lynne Charbonneau) ainsi que sa filleule Cyndie Millaire (Dave Alarie). Il fut précédé de ses frères : Gérard Morin (feu Françoise Lanthier) et Réjean Morin. Il laisse aussi dans le deuil son copain de trappe des 33 dernières années Jacques Trudel ainsi que plusieurs cousins et cousines.

La famille accueillera parents et amis à la salle du Centre sportif Ben-Leduc (haut de l'aréna) de Ferme-Neuve le samedi 24 septembre 2022 de 13h à 16h. Le rassemblement sera suivi d'un léger goûter.

La famille désire remercier le personnel du Centre hospitalier de Mont-Laurier pour leurs bons soins prodigués.

Vos marques de sympathie peuvent se traduire par des dons à la Fondation du Centre hospitalier de Mont-Laurier.

La Coopérative funéraire Brunet de Mont-Laurier offre à la famille éprouvée ses plus sincères condoléances.



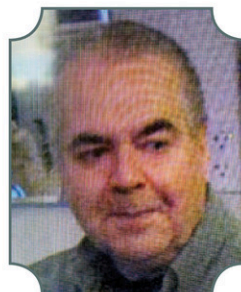
NOËL CÔTÉ
1931-2022

En ce 10^e jour de septembre 2022, est décédé dans son sommeil, monsieur Noël Côté à l'âge 90 ans. Il était le fils de feu Eugène Côté et de feu Marie-Anna Héneault, époux de feu Idaltha Ouimet.

Il laisse dans le deuil ses enfants : Hélène (Pierre St-Onge), Gérard, Nicole (André Déziel), Lise (Claude Breton) et Simone (Réjean Beaudry), ses petits-enfants : Fabien, Charles et André ainsi que ses arrière-petits-enfants. Monsieur Côté laisse également ses frères et sœur : Gérald, Mariette et Régnald, sa belle-famille, de même que d'autres parents et ses amis des Chevaliers de Colomb 2410. Il fut précédé de sa sœur Jeannine.

Monsieur Côté sera exposé au **680 rue de la Madone** à Mont-Laurier, à la Coopérative funéraire Brunet, le jeudi 22 septembre de 18h30 à 21h30, de même que le vendredi 23 septembre de 10h30 à 13h30. Les funérailles auront lieu à l'église de Lac-Saguay à 14h, suivies de l'inhumation au cimetière paroissial.

La **Coopérative funéraire Brunet** de Mont-Laurier à qui la direction des funérailles a été confiée, offre à la famille éprouvée ses plus sincères condoléances.



DANIEL REID
1954-2022

Au CHSLD Ste-Anne, le 9 septembre 2022, à l'âge de 68 ans, est décédé paisiblement Monsieur Daniel Reid. L'ont précédé dans la mort ses parents Dr Gilles Reid et Claire Moquin ainsi que son frère Dr Alain Reid (Françoise Hétu). Il laisse dans le deuil son frère Jean-Pierre, ses sœurs Josée et Chantal (Lorenzo Tremblay), sa nièce Julie Serra-Reid (Mathieu Lelièvre), ses neveux Simon Hétu-Reid (Isabelle Viens) et Charles Hétu-Reid ainsi que ses petits-neveux Lambert et Louis.

La famille recevra les condoléances à la **Coopérative funéraire Brunet de Mont-Laurier**, au **632** rue de la Madone, le 7 octobre 2022 de 13h à 16h.

La famille désire remercier le personnel du CHSLD Ste-Anne pour les bons soins prodigués à leur frère. Vos marques de sympathie peuvent se traduire par des dons à la Fondation du Centre hospitalier de Mont-Laurier.

La **Coopérative funéraire Brunet** de Mont-Laurier à qui la direction des funérailles a été confiée offre à la famille éprouvée ses plus sincères condoléances.



CÉCILE LEGAULT
1928-2022

Au CISSS des Laurentides, Centre hospitalier de Mont-Laurier, le 14 septembre 2022, à l'âge de 93 ans, est décédée madame Cécile Legault, demeurant à Ferme-Neuve, fille de feu Napoléon Legault et de feu Florentine Lacasse, épouse de feu Maurice Legault.

Elle laisse dans le deuil ses enfants : Jacques (Jocelyne Laflamme), Diane (Jean-Jacques Coursol), Suzanne, Claudia (Marcel Giroux), Guy (Line Robillard), France (Michael Brown), feu Charles, Louise (Jeff Webster), Pierre (Nathalie Roy) et Luc (Marie-Louise Leduc). Elle laisse également ses 20 petits-enfants, ses 31 arrière-petits-enfants, son arrière-arrière-petit-fils, sa sœur Gisèle (Roger Aubin), son frère Richard (Shirley Lacroix), sa belle-sœur Jeannine Legault (feu Jean-Maurice Legault) ainsi que ses neveux, nièces, parents et amis.

Madame Cécile Legault sera exposée à la Coopérative Funéraire Brunet du **456, 12^e Avenue à Ferme-Neuve** le vendredi 30 septembre de 14h à 17h et de 19h à 21h de même que le samedi à compter de 9h.

Les funérailles seront célébrées en l'église de Ferme-Neuve le samedi 1^{er} octobre 2022, à 10h30, suivies de l'inhumation au cimetière paroissial.

La famille désire remercier le personnel du centre hospitalier de Mont-Laurier pour leurs bons soins prodigués.

Vos marques de sympathie peuvent se traduire par des dons aux soins palliatifs de l'hôpital de Mont-Laurier.

La Coopérative funéraire Brunet de Mont-Laurier offre à la famille éprouvée ses plus sincères condoléances.

**ARRANGEMENTS
FUNÉRAIRES
PRÉALABLES
COLUMBARIUM**

**PRÉSENT
À CHAQUE
INSTANT**



**COOPÉRATIVE
FUNÉRAIRE
BRUNET**

coopfbrunet.com

MONT-LAURIER : 819 623-6232
819 623-3751
MANIWAKI : 819 449-6082
RIVIÈRE-ROUGE : 819 275-8555
FERME-NEUVE : 819 587-3169



ANNONCES CLASSÉES



1 866 637-5236

HEURE DE TOMBÉE : vendredi 11h00
(pour la parution du mercredi)

Géré par
TC-MEDIA

205 Logements / appartements à louer

2-1/2, PAVILLON SENATH, résidence pour personnes âgées. Contactez Johanne, 819-616-2375

210 Logements / appartements chauffés à louer

1-1/2, 500\$, 2-1/2, 650\$. Semi-meublés, chauffés/ éclairés. Internet. Près services. Idéal étudiant(e). Mont-Laurier. 819-440-7909

307 Appareils électroménagers

LAVEUSES, sècheuses remises à neuf, A/C murale 12.000 BTU. 819-623-7202

310 Divers à vendre

CÈDRES de haies, 2-3' haut, 3.00\$ l'unité. Venez les chercher Mont-Laurier. 819-440-2352

CHALOUPE 16' avec trailer, A1, 2.500\$. Remorque 4'x10', 4 roues 4 pneus neufs, 2 roues de secours, 4 "bering scellés", fond et côté en "plywood" à forme, possibilité d'accrocher une 2ème remorque arrière, très bonne condition, 2.800\$ 819-586-2800

COFFRE d'outils 3 dans 1, valeur 16.000\$ pour 8.000\$ idéal pour camion lourd. 819-660-4662

SCIE mécanique 170 Stihl, 300\$, débroussailleuse NFS 240 tout inclus, 1.000\$, presque neuf. Ensemble de batteries musicales, 500\$, 819-587-4352

323 Articles de sport

VÉLO Minelli Silhouette HYB. femme, gris/ bleu. 16" de cadre, 21 vitesses. Béquille arrière ajustable de 20 à 29". Cyclomètre Cateye 250\$. Jamais servi. 819-623-9165

365 Poêle / fournaise / bois de foyer

BOIS de foyer: érable, hêtre, 95\$ pris sur place, Lac des Iles, Luc 514-266-4788

424 Astrologie/occultisme

Ana Médium, spécialiste des questions amoureuses depuis 25 ans. Le secret des rencontres positives, la méthode pour récupérer son ex et des centaines de couples sauvés durablement, réponses précises et datées. Tél.: 450-309-0125

CLAIREVOYANTE par les cartes pour le présent et l'avenir. Rendez-vous seulement. Caro. 819-623-2146

442 Constructions / Rénovations / Réparations

ROD Constructions, travaux de toiture, construction, rénovations. Projet Réno-Région accepté. R.B.Q.: 5683-7875-01 Assurance, membre APCHQ. 819-275-7821, rodconstructionslaurentides@gmail.com

474 Terrassement/paysagiste

TAILLE de haies, plate-bande, petits travaux paysagement, réparation, croquis. 450-822-7801

483 Compagne/compagnon

HOMME belle apparence, cinquantaine, 5'10"/ 180 lb. But sérieux, amical. 819-686-1006

484 Services divers

EXCELLENT massage de détente, Mont-Laurier et environs. Gabrielle. 819-616-9052

HOMME disponible pour travaux résidentiels de tous genres. Mont-Laurier. 819-436-3105

POUR réparation de vos laveuses, sècheuses, cuisinières... etc un seul endroit, Georges Leclerc, 40 ans d'expérience, 819-623-7202, cell: 819-440-9021

585 Services financiers divers

*SOLUTIONS À L'ENDETTEMENT. Restez à la maison! Tout se fait en ligne. Laissez nous vous aider. Un seul versement par mois. 7 sur 7, de 8h à 20h. MNP Ltée, Syndics autorisés en insolvabilité. 514-839-8004

FINANCEMENT Brisson. Prêt hypothécaire privé. Financement automobile. Aucun cas refusé. Léger dépôt. 1-866-566-7081

605 Emplois divers

PAVILLON Senath, résidence pour personnes âgées recherche personne pour tonte de gazon et déneigement. Contactez Johanne, 819-616-2375

705 Formations diverses

COURS de violon de tous les niveaux. Nominique. 514-577-4628

925 Roulettes/tentes-roulottes/ motorisés

ROULOTTE fifth wheel Alpenlite 32' situé à zec Maison de Pierre, au lac Macouagua, 12.500\$, situé au camping terrain #8. Possibilité de partir avec roulotte ou renouveler le bail avant 1er octobre pour y rester à l'année. Contactez-moi au 450-806-4417.

AGENDA COMMUNAUTAIRE

Invitation aux musiciens et musiciennes qui désirent se joindre à Québec Folklore pour pratiquer leur musique : Violon, guitare, accordéon, harmonica etc. Apportez vos instruments. **À la maison de la Culture au 385 rue du Pont du 14 septembre au 14 décembre 2022 de 19 heure à 21:30 heure. Info : 819-499-1008 ou 819-623-3464.**

LE CENTRE D'AIDE PERSONNES TRAUMATISÉES CRÂNIENNES ET HANDICAPÉS PHYSIQUES LAURENTIDES. Un organisme sans but lucratif. Nous facilitons l'intégration sociale de nos membres. D'autres services sont également offerts (voir notre site web www.captchpl.org). Cette année, en septembre nous fêterons notre 25e anniversaire de fondation. Pour l'occasion on invite tous nos membres et leurs proches à fêter avec nous. Une soirée, sous le thème d'une nuit étoilée! Cocktail, souper 3 services, danse et orchestre. Nous desservons toute la région des Laurentides. Pour devenir membre ou avoir de l'information appelez au 450-431-34370 ou au 1-888-431-3437



Avis publics



AVIS PUBLIC

Date : 19 septembre 2022
Appel d'offres no : ING-03-2022
Titre du projet : **Travaux de remplacement de tabliers de pont sur le Parc linéaire le P'tit Train du Nord**
Dépôt des soumissions : Avant le 13 octobre 2022, à 14h30, à la réception de l'Édifice Émile-Lauzon situé au 425, rue du Pont, Mont-Laurier, Québec, J9L 2R6
Pour informations : Mélie Lauzon, directrice des services juridiques, du greffe et de l'approvisionnement
Par courriel uniquement : m.lauzon@mrc-antoine-labelle.qc.ca

AVIS D'APPEL D'OFFRES PUBLIC

La Municipalité régionale de comté d'Antoine-Labelle sollicite des offres pour le projet cité en titre.

Les documents d'appel d'offres sont disponibles exclusivement sur le Système électronique d'appel d'offres (SEAO) à l'adresse www.seao.ca, à compter du 19 septembre 2022, selon les modalités et les coûts établis par le SEAO. Tout soumissionnaire doit s'assurer, avant de soumissionner, d'obtenir tous les documents reliés à cet appel d'offres.

La MRC d'Antoine-Labelle ne s'engage à accepter ni la plus basse, ni la meilleure, ni aucune des soumissions reçues et elle n'encourt aucune responsabilité envers le ou les soumissionnaires.

Sont admissibles à soumissionner au présent appel d'offres les soumissionnaires ayant un établissement au Québec ou dans un territoire visé par un accord intergouvernemental de libéralisation des marchés applicable à la Municipalité dans le cadre du présent appel d'offres.

(s) Mylène Mayer
Directrice générale et
Secrétaire-trésorière
MRC d'Antoine-Labelle

**VOUS ÊTES
TÉMOIN
D'UN ÉVÉNEMENT,
VOUS AVEZ
UNE NOUVELLE
À NOUS TRANSMETTRE?**

COMMUNIQUEZ AVEC LA RÉDACTION
DE VOTRE JOURNAL RÉGIONAL!



L'Info de la Lièvre

redaction@inmedias.ca
819 623-7374

MRC ANTOINE-LABELLE 819 623-1612 | MRC VALLÉE-DE-LA-GATINEAU 819 449-4540

Les maisons de soins palliatifs : des oasis de bonheur

C'est fascinant de constater la résilience des gens qui sont en fin de vie lorsqu'ils sont bien soutenus. Même les personnes atteintes de métastases cancéreuses peuvent vivre de nombreuses années et, grâce au soutien qu'elles obtiennent dans les maisons de soins palliatifs, tout d'abord avec leur centre de jour, jumelées aux soins à domicile prodigués par les équipes des CLSC, elles peuvent changer complètement de mine, et elles peuvent vivre leur vie souvent même sans penser à la maladie ! Elles sont suivies par les mêmes équipes. Elles n'ont pas à réexpliquer leur histoire continuellement à de nouveaux intervenants. Le rapport personnel avec les soignants devient un plus dans la vie de ces personnes. Même les êtres chers y trouvent leur compte et apprécient grandement ces milieux de vie que sont les maisons de soins palliatifs. La vie y grouille plus que n'importe où car tous et chacun sont conscients de la valeur de chaque moment de la vie et cherchent à en optimiser la qualité. Le nombre de patients est limité alors le temps disponible pour la présence à l'autre est d'autant plus élevé. Un heureux équilibre entre le « faire » et « l'être » peut être atteint.

La prochaine formation Albatros de base de 36 heures en accompagnement à la sérénité des personnes en fin de vie ou atteintes de conditions posant une menace potentielle à la vie sera offerte à Mont-Laurier les 22-23, 29-30 octobre et 12-13 novembre. Informations et inscriptions : (819) 623-1612 ou (819) 449-4540.

Les services Albatros sont entièrement gratuits.

Isabelle et Ward O'Connor

Collaboration **L'Info de la Lièvre**



LIVRAISON 819-623-4040



>L08652-1



Avis publics



AVIS DE CLÔTURE D'INVENTAIRE C.C.Q., ART. 795

Avis par les présentes est donné que, à la suite du décès de Sébastien MEILLEUR, en son vivant domicilié au 308, chemin Gauvin, Lac-des-Écorces (Qc) J0W 1H0, survenu le 12 juin 2022, un inventaire des biens du défunt a été fait par la liquidatrice successorale, Caroline MEILLEUR, le 12 septembre 2022, devant la notaire soussignée, exerçant à l'adresse ci-dessous, conformément à la loi.

Cet inventaire peut être consulté par les intéressés, à l'étude de CHARBONNEAU-CYR, MORIN NOTAIRES INC., sise au 176 boulevard Albiny-Paquette, Mont-Laurier (Qc) J9L 1J5.

Donné ce 12 septembre 2022.
Me Alexandrine CHARBONNEAU-CYR, Notaire

>L0979-1



Le club de natation vous invite à son ASSEMBLÉE GÉNÉRALE ANNUELLE

29 SEPTEMBRE 2022 À 18H00 À LA MEZZANINE DE LA PISCINE MUNICIPALE

Pour informations : patricia.t3@videotron.ca

>L03091-3

AVIS PUBLIC

VILLE DE MONT-LAURIER



Mont-Laurier

CONSULTATION PUBLIQUE – DEMANDES DE DÉROGATION MINEURE

PRENEZ AVIS QUE le conseil municipal tiendra une assemblée de consultation publique relativement à des demandes de dérogation mineure le **11 octobre 2022 à 18 h 15**, à la salle du conseil située au 300, boulevard Albiny-Paquette. Au cours de cette consultation, les demandes suivantes seront expliquées et toute personne intéressée pourra se faire entendre par le Conseil.

Notez que cette procédure est celle en vigueur en date de l'avis et que tout changement pourrait être apporté en fonction du plan de sécurité sanitaire prévu par le gouvernement du Québec dans le cadre de la pandémie COVID-19.

Immeuble visé	Nature et effets de la demande de DÉROGATION MINEURE
482, chemin du Lac Clément	<ul style="list-style-type: none"> • Autoriser 2 panneaux solaires en cour avant au lieu de la cour arrière.
199-207, rue de la Madone	<ul style="list-style-type: none"> • Autoriser une profondeur minimale du lot de 19,6 m au lieu de 28 m.
1054, boulevard Albiny-Paquette	<ul style="list-style-type: none"> • Autoriser un espace de stationnement hors rue n'étant pas entouré par une bordure de béton et ne permettant pas que tout véhicule puisse y rentrer et sortir en marche avant; • Régulariser une enseigne détachée à moins de 1 m d'une ligne avant de terrain.
81, rue des Daviault	<ul style="list-style-type: none"> • Autoriser la plantation d'une haie dans la marge de recul avant ayant une hauteur de 3 m au lieu de 1 m.
521-527, rue Bellerive	<ul style="list-style-type: none"> • Autoriser que la cour avant soit laissée à l'état naturel ou comporte de l'aménagement paysager sur moins de 50 % de sa superficie; • Autoriser 1 espace de stationnement en cour avant adjacent à une rue à 0 m au lieu de 1,5 m ; • Autoriser une distance entre 2 accès au terrain de 6 m au lieu de 7 m; • Autoriser 1 allée d'accès ayant 9,44 m au lieu de 7 m.
28, rue des Daviault	<ul style="list-style-type: none"> • Autoriser l'empiètement de 7,77 m d'un stationnement en front du mur avant au lieu de 2 m; • Autoriser qu'un stationnement soit à 0,61 m d'un mur avant au lieu de 2 m.
131, boulevard Albiny-Paquette	<ul style="list-style-type: none"> • Autoriser un espace de stationnement n'étant pas entièrement pavé, ligné et entouré d'une bordure de béton; • Régulariser 1 allée d'accès existante à 25 m au lieu de 15 m ; • Autoriser l'absence de bandes de verdure de 2 m de largeur le long d'une portion des lignes latérales.
1232, route Eugène-Trinquier	<ul style="list-style-type: none"> • Autoriser une proportion d'espaces verts moindre que 10 % de la superficie de terrain, dont moins que 5 % dans la cour avant; • Autoriser 3 allées d'accès au lieu de 2; • Autoriser un stationnement n'étant pas entièrement pavé.
707-709, boulevard Des Ruisseaux	<ul style="list-style-type: none"> • Autoriser 1 espace de stationnement n'étant pas entouré par une bordure de béton; • Autoriser l'absence de bandes de verdure de 2 m de largeur le long d'une portion des lignes latérales et arrière; • Autoriser une proportion d'espaces verts moindre que 15 % de la superficie de terrain.

DONNÉ À MONT-LAURIER, ce 21^e jour de septembre 2022
Stéphanie Lelièvre, greffière

>L09814-1



Après le tournoi fin août

1 000\$ remis à l'Association de balle molle mineure de Mont-Laurier

Durant la fin de semaine du 26 au 28 août avait lieu la première édition du tournoi Bud-Light/Bistro Resto Pub de balle molle adulte de Mont-Laurier, un tournoi lors duquel 5 équipes de style orthodoxe se sont affrontées. C'est l'équipe du Sport Expert de

La Sarre qui a eu le dessus en finale sur l'équipe de Pièces d'Auto Léon Grenier par la marque de 5 à 4. À souligner, dans la finale, le grand chelem d'Harold Doré qui a été nommé joueur du match de son équipe. Les organisateurs ont remis un montant

de 1 000\$ à L'Association de balle molle mineure de Mont-Laurier à la suite du tournoi, montant qui servira à faire l'achat de plusieurs équipements pour les jeunes de 6 à 17 ans pour la saison prochaine, à l'été 2023. Les organisateurs du tournoi

ont aussi déjà annoncé qu'une deuxième édition aura lieu du 1er au 3 septembre 2023 puisque la première édition a été un réel succès. 🏆

(Photo gracieuseté - Jonathan Diotte)



Sur la photo, on voit les organisateurs du tournoi remettre le don de 1 000\$ à Jonathan Brisebois et Jonathan Diotte du Comité de balle molle mineure de Mont-Laurier. Organisateurs de gauche à droite : Maxime Boucher, Pascal Michaudville, Harold Doré, Francis Verreault, Vincent Valiquette, Stéphane Corbeil et Sébastien Lafleur. Absent sur la photo : Yan Pilote.

(Photo gracieuseté - Jonathan Diotte)



L'équipe gagnante du tournoi, Sport Expert de La Sarre.

(Photo gracieuseté - Jonathan Diotte)



L'équipe finaliste du tournoi, Pièce d'Auto Léon Grenier.

AVIS PUBLICS



AVIS PUBLIC

DÉPÔT DU NOUVEAU RÔLE D'ÉVALUATION FONCIÈRE RÔLE TRIENNAL 2023-2024-2025

AVIS est par les présentes donné que le rôle triennal d'évaluation foncière 2023-2024-2025 de la municipalité de Lac-Saint-Paul, pour le premier exercice débutant le 1^{er} janvier 2023, a été déposé à mon bureau le 7 septembre 2022 et que toute personne peut en prendre connaissance durant les heures d'ouverture au bureau municipal situé au 388, rue Principale à Lac-Saint-Paul. Le rôle et la matrice graphique peuvent également être consultés sur le site de la MRC (<http://www.mrcantoine-labelle.qc.ca/services-en-ligne>).

Conformément aux dispositions de l'article 74.1 de la *Loi sur la fiscalité municipale*, avis est également donné que toute personne ayant un intérêt à cet effet peut déposer, à l'égard de ce rôle, une demande de révision prévue par la section I du chapitre X de cette loi, au motif que l'évaluateur n'a pas effectué une modification qu'il aurait dû y apporter en vertu de l'article 174 ou 174.2 de la *Loi sur la fiscalité municipale* (L.R.Q., c. F-2.1).

Pour être recevable, une telle demande de révision doit remplir les conditions suivantes :

- être déposée avant le 1er mai 2023;
- être déposée à l'endroit suivant ou y être envoyée par courrier recommandé à :
MRC d'Antoine-Labelle
ÉDIFICE ÉMILE-LAUZON
425, rue du Pont
Mont-Laurier (Québec) J9L 2R6
- être faite sur le formulaire prescrit à cette fin et disponible à l'endroit ci-dessus indiquée;
- être accompagnée de la somme d'argent déterminée par le règlement 509 de la MRC d'Antoine-Labelle et applicable à l'unité d'évaluation visée par la demande.

Donné à Lac-Saint-Paul, ce 15e jour du mois de septembre de l'an 2022.

Guillaume Ratelle, directeur général et greffier-trésorier

>L09833-1



Municipalité de Ferme-Neuve

Avis public

Avis d'appel d'offres public

FN-22-V-15

AMÉNAGEMENT DE LA CLINIQUE SANTÉ

La municipalité de Ferme-Neuve désire obtenir des soumissions pour l'aménagement d'une clinique santé dans les locaux du 125, 12e Rue à Ferme-Neuve.

Les soumissionnaires doivent se procurer les documents d'appel d'offres via le SÉAO (www.seao.ca). Les documents seront disponibles à compter du 21 septembre 2022 et les frais sont fixés selon la tarification établie par le SÉAO.

Tout soumissionnaire doit prendre connaissance et respecter intégralement le règlement de la gestion contractuelle adopté le 13 décembre 2021 par la municipalité de Ferme-Neuve, lequel fait partie intégrante des documents d'appel d'offres.

Le soumissionnaire qui se verra octroyer le contrat devra respecter le document du cahier des charges spéciales selon les documents d'appel d'offres.

Toute demande de renseignements supplémentaires devra se faire par écrit, conformément aux exigences de l'avis aux soumissionnaires.

Les soumissions ainsi que tous les documents prescrits au cahier des charges, dont une garantie de soumission valide pour une période de quatre-vingt-dix (90) jours, devront être déposés, sous enveloppe scellée, au 125, 12e Rue, Ferme-Neuve (Québec) J0W 1C0, et ce, au plus tard à **14 h 00 le 13 octobre 2022** pour être ouvertes publiquement au même endroit et le même jour à 14 h 01.

La municipalité de Ferme-Neuve ne s'engage à accepter ni la plus basse ni aucune des soumissions reçues, et elle n'encourt aucune responsabilité à l'égard de l'un ou l'autre des soumissionnaires en cas de rejet de toutes les soumissions.

Donné à Ferme-Neuve
Mme Bernadette Ouellette
Directrice générale et greffière-trésorière

>L09824-1



LIVRAISON 819-623-4040





AVIS PUBLIC

AUX CONTRIBUABLES DES DOUZE (12) MUNICIPALITÉS MEMBRES DE LA RÉGIE INTERMUNICIPALE DES DÉCHETS DE LA LIÈVRE

(Chute-Saint-Philippe, Ferme-Neuve, Kiamika, Lac-des-Écorces, Lac-du-Cerf, Lac-Saint-Paul, Mont-Laurier, Mont-Saint-Michel, Notre-Dame-de-Pontmain, Notre-Dame-du-Laus, Saint-Aimé-du-Lac-des-Îles et Sainte-Anne-du-Lac)

AVIS PUBLIC EST PAR LES PRÉSENTES DONNÉS PAR LE SOUSSIGNÉ, QUE :

La Régie intermunicipale des déchets de la Lièvre a adopté, à sa séance du 14 septembre 2022, le Règlement #78 concernant la tarification des services dispensés par la Régie, à compter du 1er janvier 2023.

PRIX MINIMUM : 20.00 \$ (SI APPLICABLE)

PRIX À LA TONNE MÉTRIQUE

Extrait du Règlement #78

SECTEUR RÉSIDENTIEL (PORTE RÉSIDENTIELLE)

Catégories	Prix municipalités membres
Matériaux secs non récupérables	Gratuit
Matériaux secs triés	Gratuit
Béton et ciment	2 premières tonnes gratuites 65 \$ / tm à partir de 2.01 tm
Matériaux secs non triés	165 \$ / tm + redevance
Matières résiduelles (LET, Écocentre)	165 \$ / tm + redevance
Arbres, branches, souches, résidus verts (LET)	230 \$ / tm + redevance
Matériaux secs non triés contenant du carton	230 \$ / tm + redevance
Animaux morts	360 \$ / tm + redevance
Traitement des boues de fosses septiques	20 \$ / tm

SECTEUR INSTITUTIONNEL, COMMERCIALE ET INDUSTRIEL (ICI) (PORTE COMMERCIALE)

Catégories	Prix municipalités membres
Traitement des boues de fosses septiques	20 \$ / tm
Boues municipales (LET)	60 \$ / tm
Cendres industrielles	56 \$ / tm
Matelas et mobilier commercial	65 \$ / tm
Matériaux secs triés	65 \$ / tm
Matériaux secs non récupérables	165 \$ / tm + redevance
Matériaux secs non triés	165 \$ / tm + redevance
Matières résiduelles (LET, Écocentre)	165 \$ / tm + redevance
Arbres, branches, souches, résidus verts (LET)	230 \$ / tm + redevance
Matériaux secs non triés contenant du carton	230 \$ / tm + redevance
Animaux morts	360 \$ / tm + redevance

SERVICES GRATUITS POUR TOUS LES SECTEURS (RÉSIDENTIEL ET ICI)

Catégories	Prix municipalités membres
Appareil informatique et électronique (ARPE-Québec)	Gratuit
Arbres, branches, souches et résidus verts (écocentre)	Gratuit
Matelas et mobilier résidentiel	Gratuit
Pneus (Recyc-Québec) *	Gratuit
Résidus domestiques dangereux	Gratuit
Résidus organiques triés à la source (ROTS)	Gratuit

*Pneus : **Interdit pour les institutions, commerces et industries qui vendent des pneus**

Conformément à l'article 64.4 : « La Commission municipale peut, sur demande de toute personne ou municipalité, modifier tout ou partie des prix publiés par l'exploitant. Elle peut également enquêter sur toute question relative à cette demande. »

>L09823-1



1 enfant sur 4
n'a pas déjeuné aujourd'hui

Aidez-les à réaliser leur plein potentiel et textez « club » au **45678** pour donner **5 \$**.



clubdejeuner.org f i t

**Jette un œil
au nouvel
Alloprof**



LIVRAISON 819-623-4040



econo
branchaud

Ça, c'est dur

à battre

En vigueur jusqu'au
9 octobre 2022

Mont-Laurier

1771, Boulevard A. Paquette
T : 819 440-2610



Sofa chaise longue

798\$

272276

+ obtenez
798
points MP 16 95\$*
/60 mois



Chaise de bureau

138\$

273733

+ obtenez
138
points MP 2 93\$*
/60 mois



Bureau

118\$

242213

+ obtenez
118
points MP 2 51\$*
/60 mois

55 POUCES



Hisense

Télévision
4K intelligente de 55 po

513\$

274351

+ obtenez
257
points MP 10 90\$*
/60 mois



Support mural
Articulé pour
téléviseurs de 37 po

98\$

+ obtenez
49
points MP 2 08\$*
/60 mois

269465



Modèle peut varier

Matelas en mousse mémoire
10 po d'épaisseur, grandeur double

498\$

275540

+ obtenez
498
points MP 10 58\$*
/60 mois



Hisense

Réfrigérateur
Quantité limitée avec
légères imperfections

828\$

+ obtenez
414
points MP 17 59\$*
/60 mois

275531

Refroidisseur à vin

258\$

+ obtenez
129
points MP 5 48\$*
/60 mois

245460



Danby

*Sur approbation de crédit, détails en magasin.



LIVRAISON 819-623-4040

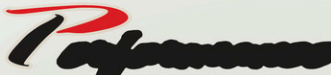


> L07988-6

Garantie limitée de 7 ans/140 000 km*
 Privilège d'échange de 30 jours ou 3 000 km*
 Inspection mécanique en 160 points*

Visitez notre
 nouveau site web
www.groupeperformance.com

AUTOS CAMIONS VUS



819-623-4455

819-623-6331

819-623-4844

Hyundai Elantra Preferred 2020



53 000 km, auto., a/c, gr.élect.
 HU975 - **22 995\$**

Hyundai Elantra GL 2012



108 000 km, auto., a/c, gr. élect.
 H6535A - **9 995\$**

Mazda 3 GS 2018



114 000 km, manuelle, gr. élect.
 M7420B - **14 995\$**

Mazda CX3 GX 2016



87 000 km, auto., a/c, gr. élect.
 M7465A - **20 995\$**

GMC Sierra 2500 HD Denali 2021



51 000 km, auto., a/c, gr.élect., toit ouvrant,
 cuir, GSD19- **86 995\$**

Honda HRV Sports 2019



16 000 km, auto., a/c, gr. élect., toit ouvrant
 HU971 - **31 995\$**

Dodge Grand Caravan SE 2016



147 000 km, auto., a/c, gr.élect.
 M7440A - **16 995\$**

Hyundai Elantra GL 2018



96 000 km, auto., a/c, gr.élect.
 HU967 - **16 995\$**

Mazda 3 GS 2012



112 000 km, manuelle, a/c, gr. élect.
 4262A - **7 995\$**

Mazda 3 GS 2010



140 000 km, auto., a/c, gr. élect.
 H6585A - **6 995\$**

Mazda CX-5 GS 2017



73 000 km, auto., a/c, gr.élect., toit ouvrant
 MU025 - **26 995\$**

Mazda CX30 GS 2021



32 000 km, auto., a/c, gr. élect.
 MU030 - **32 995\$**

Dodge Ram 2500 BigHorn 2019



44 000 km, auto., a/c, gr.élect., boîte longue
 R25TM - **58 995\$**

Hyundai Kona Preferred 2020



62 000 km, auto., a/c,gr. élect.
 HK20 - **26 995\$**

Honda HRV EX 2016



60 000km, auto., a/c, gr.élect., toit ouvrant
 M7463A - **24 995\$**

Jeep Wrangler Sport 2019



62 000km, manuelle, toit souple-
 U4349 - **33 995\$**

Dodge Ram 2500 BigHorn 2020



58 000 km, auto., a/c, gr.élect., boîte longue
 R25BH - **73 995\$**

Jeep Wrangler Unlimited Sahara 2010



185 000 km, manuelle, 2 toits, a/c,
 gr. élect. JWU - **19 995\$**

Mazda 3 GX 2020



22 000km, auto., a/c, gr. élect.
 MU031 - **26 995\$**

Hyundai Elantra SE 2017



90 000 km, auto., a/c, gr.élect.
 H6542A - **15 995\$**

Mazda 3 GS sport 2019



52 000 km, auto., a/c, gr. élect.
 M7456A - **26 995\$**

GMC Sierra HD-LS 2500 2019



72 000 km, auto., a/c, gr. élect.
 U4309 - **53 995\$**

Mazda CX-9 Luxe 2019



77 000 km, auto., a/c, gr. élect.,
 cuir. MU017 - **38 995\$**

Mazda CX9 Signature 2019



49 000 km, auto., a/c, gr. élect.,
 toit ouvrant, GPS. MU009 - **44 995\$**

Mazda 3 GX 2020



15 000 km, manuelle
 MU032 - **23 995\$**

Ram 2500 Promaster 2020 High Roof 159WB



62 500 km, auto., a/c, 7TVD80 - **65 995\$**

Hyundai Elantra GL 2013



157 000 km, auto., a/c, gr.élect.
 HU963 - **10 995\$**

Honda CRV EX 2016



125 000 km, auto., a/c, gr. élect., toit ouvrant
 HU976 - **20 995\$**

Kia Sportage EX 2020



72 000 km, auto., a/c, gr. élect., cuir
 H6501A - **28 995\$**

Mazda CX5 GT 2020



19 000 km, auto., a/c, gr. élect.,
 MU028 - **37 995\$**

Mazda 3 GX SPORT 2018



84 000 km, auto., a/c, gr. élect.
 M7476A - **16 495\$**

Ram 2500 Big Horn 2020



76 000 km, auto., a/c, gr. élect.,
 6,4 litres. 4205A - **60 995\$**

Ram 1500 Big Horn 2019



64 000 km, auto., a/c, gr.élect.
 U4336 - **38 995\$**

Mazda CX-3 GS 2017



53 000 km, auto., a/c, gr. élect.,
 M7475A - **20 995\$**

Mazda CX-5 GX 2019



112 000 km, auto., a/c, gr.élect.
 4119B - **24 995\$**

Nissan Rogue SV 2018



47 000 km, auto., a/c, gr. élect.
 NRSV18 - **25 995\$**



LIVRAISON 819-623-4040

