

vivre aujourd'hui

la presse

MONTREAL, SAMEDI
9 FEVRIER 1974
90e ANNEE — No 34

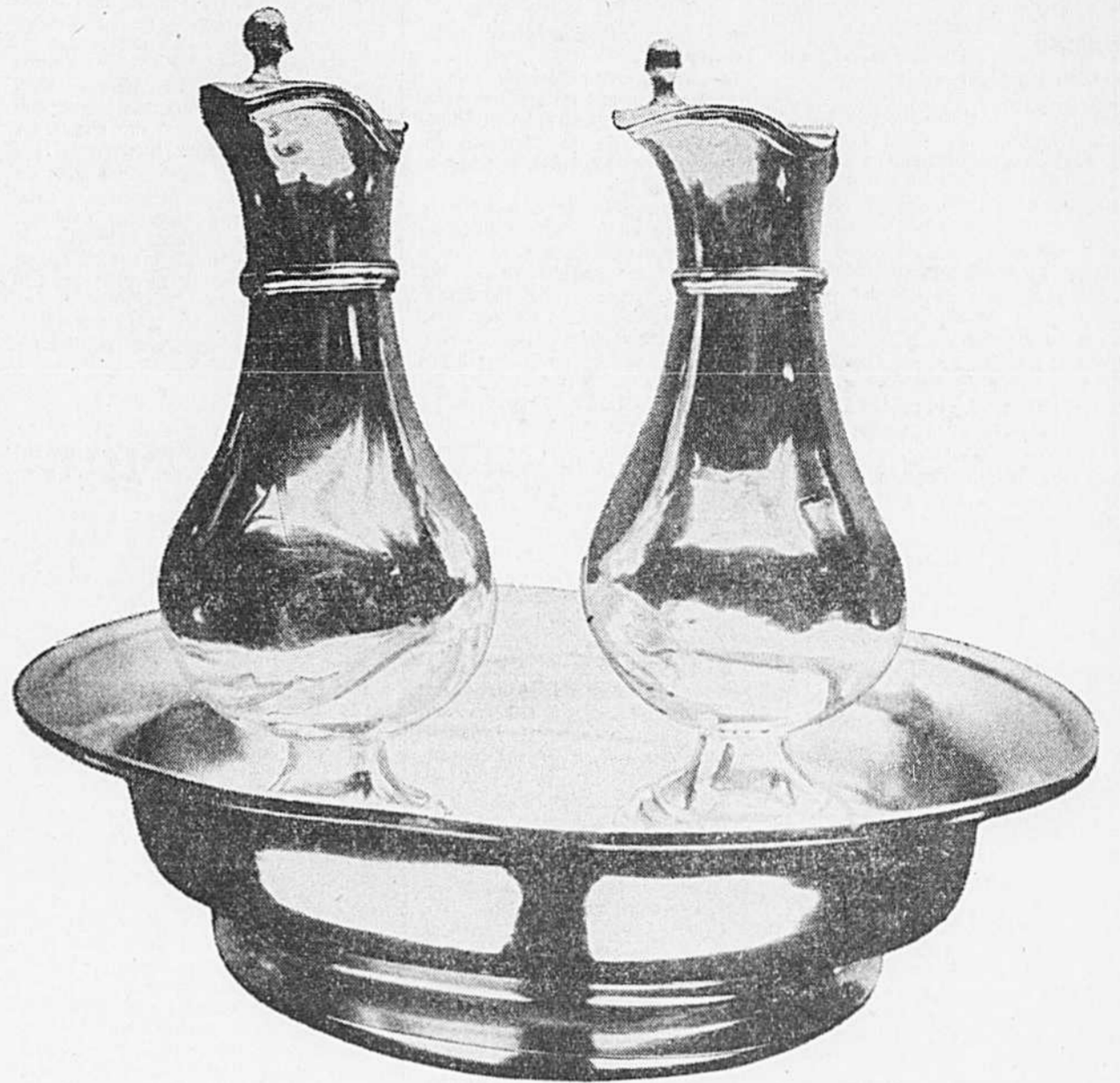
C



CALICE (dit Louis XVI) — Laurent Amyot (Fabrique Notre-Dame de Québec).



AIGUIERE — Laurent Amyot (Archevêché de Québec, Mgr I. Signay, 1844-1850).



BURETTES et PLATEAU — Laurent Amyot (Fabrique Notre-Dame de Québec).

Difficile autonomie

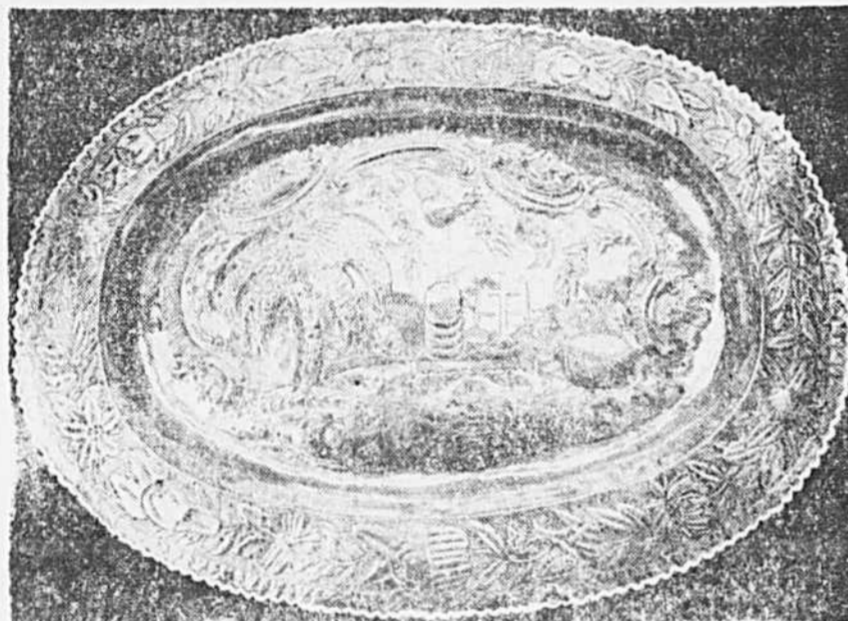
Décidément, l'autonomie québécoise n'aura jamais été chose facile, quels que soient les régimes ou les juridictions...

Ainsi, le diocèse de Québec, première cellule de l'Eglise catholique en Amérique du Nord, qui fête cette année son 300e anniversaire, a connu un accouchement "forcé", en raison des visées "impérialistes" de Louis XIV et de l'archevêque de Rouen, Mgr François de Harley de Champvallon, jusqu'alors responsable de ces "terres de missions" qui s'étendaient à la Louisiane.

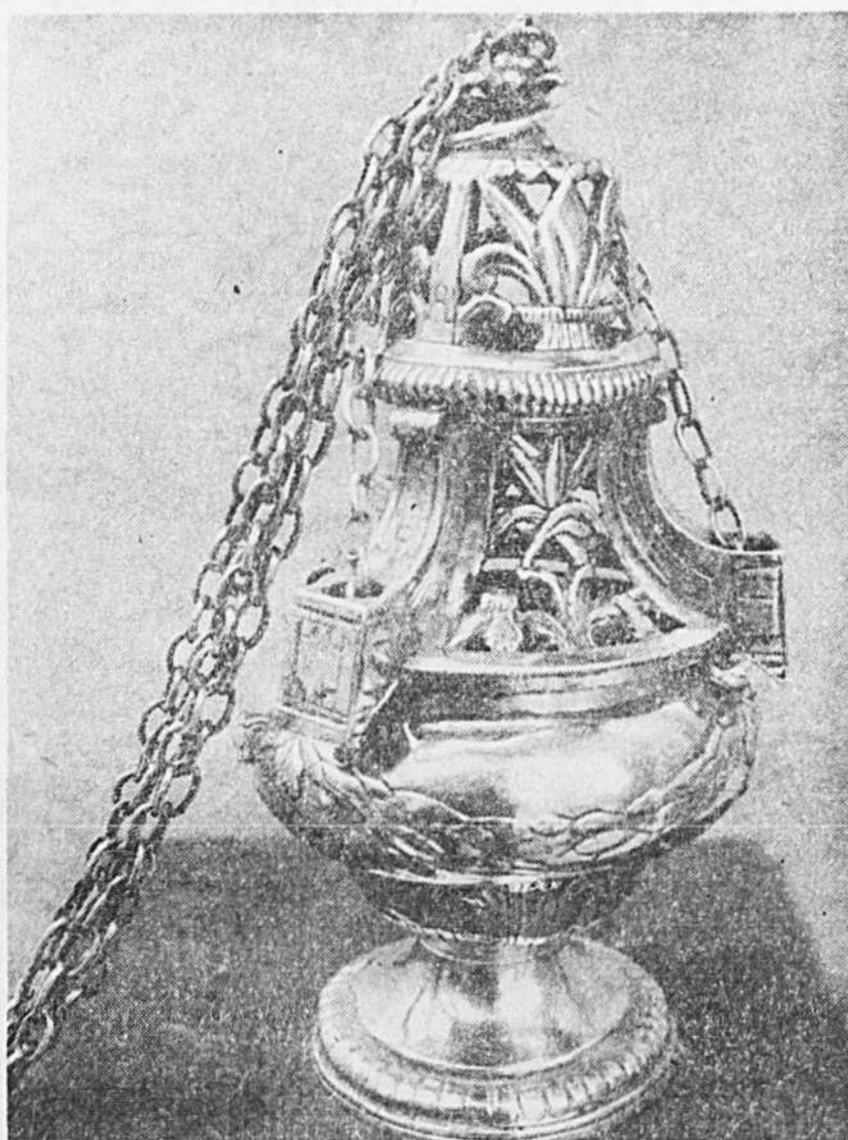
Rome crut trancher la question en douce en envoyant à Québec Mgr François de Montmorency-Laval en 1658, à titre de simple Vicaire apostolique, près de trente années après les premières poussées autonomistes de l'Eglise de Nouvelle-France. Ce dernier devra se battre 12 ans contre les prétentions de l'archevêque de Rouen et la résistance du pouvoir civil français. Situation ambiguë qui en faisait l'évêque "à" Québec sans être l'évêque "de" Québec...

Les choses finissent par se tasser en 1670. Louis XIV baisse pavillon et l'archevêque de Rouen fait de même. Mais cette fois, c'est ce pauvre Mgr de Laval qui n'a pas les gros sous nécessaires à l'obtention de la bulle d'érection de son diocèse. Cela ne viendra en fait que le 1er octobre 1674, sous la responsabilité du pape Clément X.

Cette tranche peu connue des origines du premier diocèse nord-américain sera reconstituée sous peu par le jésuite historien Lucien Campeau, pour commémorer le tricentenaire. Les grandes lignes en sont rappelées par le cardinal Maurice Roy, archevêque de Québec et primat de l'Eglise canadienne, dans un texte de présentation de l'exposition rétrospective qui se tient jusqu'au 3 mars au Musée du Québec, dans la Vieille Capitale.



PLATEAU — François Ranvozyé (monogramme gravé du Séminaire de Québec — ME).



ENCENSOIR — François Ranvozyé (Fabrique Notre-Dame de Québec).

Trois siècles entre 4 murs

Documents d'archives, plans d'architectes et maquettes, trésors artistiques de grande valeur, les trois siècles de l'histoire du diocèse de Québec reconstitués entre quatre murs.

Telle se présente l'exposition rétrospective que le Musée du Québec inaugure la semaine dernière sur les Plaines d'Abraham. Un rendez-vous que maints "carnavaleux" ne voudront sans doute pas manquer.

Outre les portraits des grandes figures de l'Eglise de Nouvelle-France, l'exposition met l'accent sur deux champs assez peu explorés: la cathédrale Notre-Dame de Québec et les chefs-d'oeuvres d'orfèvrerie qui mettent particulièrement en lumière deux artistes québécois de génie du 19e siècle, François Ranvozyé et Laurent Amyot.

Notre-Dame, cette inconnue

Grâce à une présentation audio-visuelle du professeur Luc Noppen, responsable du Groupe de recherche en art du Québec, le visiteur découvre littéralement Notre-Dame de Québec, monument d'architecture qui a influencé au cours des ans toute l'architecture religieuse de Québec. Conçue, construite et restaurée tout au long des débuts mouvementés de la Capitale, la cathédrale est due aux talents combinés des architectes Claude Baillif, Gaspard Chaussegros de Léry, puis des célèbres frères Baillargé après la conquête.

A l'occasion de cette exposition, le professeur Noppen a d'ailleurs lancé une étude très fouillée sur les origines de Notre-Dame de Québec et son impact sur l'art architectural québécois. Publié par les Editions du Pélican, grâce à une subvention du Conseil des Arts du Canada, ce volume de 300 pages, abondamment illustré, marquera sans aucun doute un jalon important.

"Peu remarquée parce que mal connue, note M. Noppen, Notre-Dame de Québec est absente des études sur l'art ancien

du Québec, alors qu'il s'agit en fait du premier et du plus important édifice religieux à travers les périodes. Cette étude lui rend la place qui lui revient de plein droit dans notre patrimoine culturel."

Maître et disciple ... puis rivaux

Parmi les nombreuses pièces d'orfèvrerie, qui proviennent principalement de l'Archevêché, de la Fabrique Notre-Dame et des Augustines de l'Hôpital Général, il est intéressant de comparer les oeuvres de François Ranvozyé et de Laurent Amyot, ce que nous avons tenté de faire voir par les photos de ce reportage.

Formé à l'école de Ranvozyé, Amyot fait un stage à Paris au début du 19e siècle. Il en revient avec un style Louis XVI qui tranche singulièrement sur

celui de son maître, dont il devient un sérieux rival. Les deux se disputent les faveurs de la bourgeoisie de Québec.

Ils finissent par se brouiller irrémédiablement et Amyot tiendra lui-même boutique dans le Vieux Québec, juste en face de son rival. A un siècle et demi de distance, il est bien difficile aujourd'hui de dire qui, du disciple ou du maître, aura le plus généreusement contribué au patrimoine artistique de la Nouvelle-France.

Textes :
Paul LONGPRE

Photos :
Jean-Yves
LETOURNEAU



BENITIER — François Ranvozyé (Fabrique Notre-Dame de Québec).

MON Oeil SUR MONTREAL

par Dollard Perreault

Publicité de conception française

Un nombre sans cesse croissant d'entreprises se rendent compte qu'elles doivent respecter la mentalité des francophones si elles veulent que leur publicité soit efficace dans le Québec.

Plusieurs compagnies ne se contentent plus de faire traduire en français de la publicité conçue pour des anglophones.

La Banque Royale du Canada vient à son tour de reconnaître ce principe en confiant sa publicité en langue française à la maison Alard et LeSiège Inc.

Jusqu'ici, c'était l'agence Cockfield Brown qui s'occupait de la publicité en langue française.

Cockfield Brown, de même que Foster Advertising et Norman, Craig and Kummel, demeurent des agences attirées de la Banque Royale.

Coups d'oeil

● L'Association pour la planification familiale de Montréal ouvre un nouveau centre d'information bilingue, au 340 est, rue Sherbrooke. On y accueille les personnes intéressées les jeudis et vendredis, de 13h. à 22h. et les samedis, de 13h. à 18h.

● "La Terre Sainte, carrefour de l'humanité" est le titre d'une causerie que prononcera le P. Jean Roger demain soir à 20h., au sous-sol de l'église Notre-Dame-des-Neiges, 5366 Côte-des-Neiges, sous les auspices des Amitiés culturelles Canada français-Israël, du Congrès juif canadien, de l'Association sépharade francophone, et du Cercle Roi David. L'entrée est libre.

● Une rencontre sur la pastorale du mariage a lieu demain soir, à 8h., à la salle l'Auberge de l'Oratoire du Mont-Royal, 3840 chemin de la Reine-Marie.

● L'hôpital Saint-Jean-de-Dieu sera demain ouvert au public, de 13h.30 à 15h.30. On pourra visiter les malades et assister à un programme d'audio-visuel sur la réadaptation. Des guides accueilleront le public au pavillon Bourget, entrée rue Hochelaga.

● Les services récréatifs et culturels pour personnes âgées offrent demain soir, de 8h. à minuit, une soirée de danse, au sous-sol de l'é-

glise Immaculée-Conception, 1853, rue Rachel.

● M. Raymond Garneau, ministre des Finances du Québec, sera le conférencier lundi midi au déjeuner-causerie de la Chambre de commerce de Montréal, à 12h30, à l'hôtel Mont-Royal.

● La société Ambulance Saint-Jean offre un programme d'éducation communautaire sur les soins à domicile, la puériculture et les soins d'urgence. Il y aura des cours d'après-midi et du soir pendant 6 à 8 semaines. Les inscriptions se prennent du 11 au 16 février, au 405 est, boulevard de Maisonneuve (tél. 849-3555).

● La Ligue de l'art maternel tient lundi soir, à 8h., une réunion d'information sur l'allaitement. Pour renseignements, appeler Mme Rynault, 737-9325 ou Mme Morneau, 679-4160; Mme Lauzon, 331-8778 ou Mme Cudahy, 324-1791.

● Le 34e Salon du jouet et de la décoration, à la Place Bonaventure, s'ouvre demain et se poursuit pendant cinq jours.

● Le ministre William Tetley parlera de la loi de la protection du consommateur, à une réunion des gérants de caisses d'économie, à 7h., lundi soir, à l'hôtel Hilton de Dorval.

● Le Dr Martin H. Hoffman parlera de la "Nutrition et des besoins humains", à une réunion de la Société de recherches sur le cancer, lundi soir, à 8h15, au restaurant La Diligence, 7385, boulevard Décarie.

● Le premier ministre Edward Schreyer, du Manitoba, sera le conférencier lundi midi au Canadian Club, à l'hôtel Windsor. Il a intitulé sa causerie: "What does the West Want?" (Que veut l'Ouest).

● Le délégué commercial d'Italie M. Giovan Battista Guerra, donne lundi à 17h., au Ritz-Carlton, une réception à l'occasion de la "Semaine gastronomique italienne", en coopération avec la direction de l'hôtel Ritz-Carlton, ALITALIA et L'ENT.

● Le Prix Duvernay 1974 sera remis lundi, à 18h., à l'écrivain Jacques Godbout. La cérémonie, sous la présidence de M. François-Albert Angers, se déroule au Monument National.

● L'Association des scouts du Canada lancera bientôt une campagne de souscription. Une conférence de presse sera donnée à ce sujet lundi, à 12h15, à la Brasserie Molson, 1650 est, rue Notre-Dame.

Les Slovaques heureux au Québec

par Cécile BROUSSEAU

"Notre groupe slovaque se considère choyé par les autorités du Québec. Chaque fois que nous avons invité quelqu'un des gouvernements à assister à une de nos fêtes on a toujours répondu aimablement à notre demande. Ainsi, récemment, lors de la fête qui a marqué le 40e anniversaire de fondation de la Ligue slovaque canadienne, le ministre de l'Immigration Jean Bienvenue, les députés Marchand et Prud'homme, de même que le juge Guérin étaient des nôtres. Et nous avons fraternisé en français".

Michel Popik est vice-président de cette Ligue et il a accepté, avec l'aide de Mme Margaret Dvorsky, présidente des activités culturelles et de l'ensemble folklorique LIPA, de nous faire connaître un peu mieux le groupe slovaque de Montréal qui compte environ 4,000 personnes et possède un Centre culturel depuis 1958.

Les Slovaques au Canada

Selon un ouvrage de M. J. M. Kirshbaum publié grâce à une subvention de la Commission du centenaire (1967), les Slovaques ont émigré au Canada à trois époques. La première vague vint au Canada au moment où la Tchécoslovaquie fut créée des ruines de l'empire Hongrie-Autriche après la première guerre mondiale. En 1938 un autre exode de jeunes Slovaques les amène aux quatre coins du monde. A cette époque on en dénombre approximativement 35,000 au Canada. Avec la troisième vague arrivée après la seconde guerre mondiale, en 1960, établit à environ 60,000 le nombre d'immigrants d'extraction slovaque.

Si les immigrés slovaques de la première époque ont été surtout des cultivateurs et des mineurs, les jeunes arrivés après la seconde guerre mondiale, étaient plus instruits. On les retrouve aujourd'hui dans tous les secteurs de la société: professions libérales, affaires, enseignement.

Le centre culturel slovaque

Le Centre culturel slovaque, situé rue Hutchison, est devenu le coeur des activités du groupe. Il comprend trois salles imposantes qui servent aux diverses assemblées et activités, un gymnase, deux classes utilisées pour les cours de langue et d'autres locaux affectés aux activités culturelles.

"Bientôt, nous assure Mme Dvorsky, quatre locaux serviront de salles d'exposition permanentes où tous les Québécois seront invités à venir faire plus ample connaissance avec notre culture. Mais nous n'avons pas attendu cela pour nous manifester, poursuit notre interlocutrice. En 1972, notre ensemble folklorique a fait une tournée à travers le Canada où nos jeunes ont dansé et chanté."

Au cours de cette tournée la roulotte de la troupe a attiré l'attention de tous les Canadiens par son identification rédigée en trois langues: fran-



Les jeunes danseurs de la troupe LIPA affichent une adresse qui n'a d'égale que l'audace dans ce numéro intitulé "Detvta" du nom d'une région de la Slovaquie.

çais, anglais et slovaque. "Nous chantions également dans les trois langues et si nous avons fait connaître notre folklore, nous avons également interprété des chants québécois. D'ailleurs nous entretenons d'excellentes relations avec les groupes d'ici les Sortilèges, par exemple sont venus nous rendre visite et nous remercions le temps où M. René Gauthier, à l'occasion des grands déploiements ethniques au Forum, favorisait la rencontre avec l'auditoire et des groupes canadiens-français".

Comment apprennent-ils le français?

"Il faut dire, confesse Michel Popik, que le premier groupe arrivé au Québec n'a guère eu la chance d'apprendre le français".

"Vers 1935, poursuit-il, on avait mis à notre disposition des locaux où des cours de français et d'anglais étaient disponibles. Mais en 1938 on nous a retiré ces cours et enlevé toutes facilités d'apprendre le français. Mais nous nous sommes quand même débrouillés pour l'apprendre".

"Maintenant, enchaine Mme Dvorsky, nos enfants fréquentent l'école

française ou anglaise. Mais je me demande si on ne pourrait pas organiser des échanges sur le plan personnel. Je m'explique: les échanges sont à la mode, on en fait d'une province à l'autre, d'un pays à l'autre, ne pourrions-nous pas en organiser d'une famille à l'autre? Mon fils, par exemple, fréquente l'école française, à la maison nous parlons slovaque. Pendant les grandes vacances il perd contact avec le français parce qu'il n'a pas l'occasion de le parler. Est-ce qu'on ne pourrait pas organiser des échanges sur ce plan-là? Un jeune Québécois apprendrait à connaître un autre milieu à deux pas de chez lui et un jeune d'origine ethnique différente pourrait se familiariser avec le milieu francophone."

La suggestion est faite, qui se donnera la peine de la réaliser? Pour sa part, Mme Dvorsky verrait également une solution dans l'établissement, par le gouvernement, de camps d'été exclusivement francophones, destinés aux enfants des différents groupes ethniques.

Le Centre culturel slovaque accueille, au moins une fois par mois, les gens de l'Age d'or. "On leur sert le thé, cela leur procure l'occasion de parler entre eux. Il arrive aussi qu'on leur offre une soirée spéciale. Le 9 mars prochain, par exemple, nos aînés seront conviés à un dîner prévu pour 6 h. Ce repas sera servi par des jeunes qui leur offriront ensuite un spectacle. Ces rencontres sont bénéfiques pour tout le monde", constate la présidente du groupe folklorique "LIPA".

Les différents groupes ethniques sont toujours les bienvenus au Centre culturel slovaque. C'est ainsi que des échanges s'organisent entre les Québécois de différentes origines: grecque, allemande, portugaise etc.

"Les Canadiens français sont toujours les bienvenus au Centre culturel slovaque, nous les invitons chaleureusement à venir goûter à notre cuisine et danser au son de notre musique", conclut M. Michel Popik.

On peut également écrire au Centre pour avoir des renseignements sur les différentes activités: 7220, rue Hutchison.

Plus que jamais au cours de son

35e ANNIVERSAIRE

LINGERIE

Brière

est généreuse pour sa clientèle

PRÉSENTEZ CE COUPON — IL A UNE VALEUR EXCEPTIONNELLE

COUPON-BONI

D'une valeur de \$2.00 est échangeable à la lingerie **Brière** **\$2** Utilisable même pour nos spéciaux.

Avec l'achat de \$5.00 et plus de marchandise nous vous accordons \$2.00 sur présentation de ce coupon-boni à l'un de nos magasins.

Un seul coupon est valable par achat

VALIDE JUSQU'AU 28 FEVRIER

CENTRE D'ACHATS VILLE MONT-ROYAL 2314, chemin Lucerne 735-1801

CENTRE D'ACHATS PLACE VERSAILLES 7275 est, rue Sherbrooke 352-7780

CENTRE D'ACHATS ROCKLAND 2327, Rockland 739-6111

Commandes postales acceptées moyennant un surplus de **25¢**

CE COUPON APPLICABLE SUR TOUTE MARCHANDISE EN MAGASIN

PHOTOS de MARIAGE

pour **1974**

ATTENTION FUTURS MARIÉS

de mai — juin — juillet — août 1974

RÉSERVEZ VOTRE PHOTOGRAPHE IMMÉDIATEMENT ET PROFITEZ DES MAINTENANT DE NOTRE SPÉCIAL

12 PHOTOS couleurs

8" x 10"

Album inclus **\$79.50**

LA PHOTO MODÈLE INC.

1682 est, rue Sainte-Catherine Montréal

Pour informations et sans obligation **524-3745**

Harrison

maison renommée depuis plus de 60 ans pour la qualité de ses tissus et tentures

Draperies

magnifique choix: voile Plein Jour, satins antiques, imprimés modernes ou classiques, tissage artisanal, Dralon, etc.

faites sur mesures

par des artisans très qualifiés et extrêmement sensibles aux détails de finition.

gratis.

aucuns frais pour la confection des tentures mesurant 54" et plus confectionnées avec des tissus valant plus de \$1.99 la verge.

2 façons de commander.

mesurez-vous même vos fenêtres et apportez ces mesures au centre d'Achats le plus près de chez vous nous ferons le reste.

OU faites appel à notre service d'achats à domicile, **389-8011** un représentant sera heureux de venir chez vous présenter sa collection. Sans aucune obligation ni frais supplémentaires.

Harrison

TISSUS ET DRAPERIES

Châteauguay 691-2561	Plaza Newman 366-1360
Côte-Saint-Luc 489-5911	Norgate 744-1888
Dorval 631-6931	Centre Pie-IX 722-1342
Fairview-Pte-Claire 695-3156	Place St-Eustache 475-0911
Forest 922-8810	Pie-aux-Trembles 645-0281
Galeries d'Anjou 353-6740	Rockland 739-3421
Greenfield-Park 672-3200	St-Martin 681-1841
Jacques-Cartier 677-2002	

ADORN
FIXATIF COIFFEUR
13 oz Ord. \$2.98
PRIX ATLAS
171
AVEC CE COUPON AU COMPTOIR
JUSQU'AU 28 FEV. '74

ALBERTO BALSAM
SHAMPOING POUR
CHEVEUX NORMAUX,
GRAS OU SECS
7 1/2 oz Ord. \$1.45
PRIX ATLAS
83¢
AVEC CE COUPON AU COMPTOIR
JUSQU'AU 28 FEV. '74

ALBERTO BALSAM
LOTION POUR
LA PEAU SECHE
16 oz Ord. \$2.09
PRIX ATLAS
131
AVEC CE COUPON AU COMPTOIR
JUSQU'AU 28 FEV. '74

BRECK
FIXATIF POUR CHEVEUX
HAIR SET MIST
6 oz Ord. \$1.49
PRIX ATLAS
81¢
AVEC CE COUPON AU COMPTOIR
JUSQU'AU 28 FEV. '74

BRECK
SHAMPOING FORMULE
D'OR POUR CHEVEUX
NORMAUX,
GRAS OU SECS
15 oz Ord. \$2.29
PRIX ATLAS
137
AVEC CE COUPON AU COMPTOIR
JUSQU'AU 28 FEV. '74

CREST
DENTIFRICE ORDINAIRE
OU A LA MENTHE
100 ml Ord. \$1.32
PRIX ATLAS
96¢
AVEC CE COUPON AU COMPTOIR
JUSQU'AU 28 FEV. '74

CUTEX
DISSOLVANT DE VERMS
REGULIER OU CITRON
3 oz Ord. 59¢
PRIX ATLAS
41¢
AVEC CE COUPON AU COMPTOIR
JUSQU'AU 28 FEV. '74

DIPPITY-DO
GELEE POUR
LA MISE EN PLIS
8 oz Ord. \$1.49
PRIX ATLAS
86¢
AVEC CE COUPON AU COMPTOIR
JUSQU'AU 28 FEV. '74

DIPPITY-DO
LOTION POUR
LA MISE EN PLIS
8 oz Ord. \$1.49
PRIX ATLAS
86¢
AVEC CE COUPON AU COMPTOIR
JUSQU'AU 28 FEV. '74

FACELLE MODERNE
MOUCHOIRS
COULEURS AU CHOIX
200's
PRIX ATLAS
2/83¢
AVEC CE COUPON AU COMPTOIR
JUSQU'AU 28 FEV. '74

FASHION QUICK
PERMANENTE A
DOMICILE
REG. SUPER-DOUCE
Ord. \$2.49
PRIX ATLAS
141
AVEC CE COUPON AU COMPTOIR
JUSQU'AU 28 FEV. '74

HEAD & SHOULDERS
SHAMPOING CONTRE
LES PELLICULES
Ord. \$1.25
PRIX ATLAS
96¢
AVEC CE COUPON AU COMPTOIR
JUSQU'AU 28 FEV. '74

HERBAL ESSENCE
SHAMPOING AVEC PROTEINE
DE CLAIROL
16 oz Ord. \$2.75
PRIX ATLAS
137
AVEC CE COUPON AU COMPTOIR
JUSQU'AU 28 FEV. '74

MISS CLAIROL
COLORANT CAPILLAIRE
FORMULE CREME
Ord. \$2.15
PRIX ATLAS
108
AVEC CE COUPON AU COMPTOIR
JUSQU'AU 28 FEV. '74

JOHNSON'S
SHAMPOING
POUR BEBES
7.9 oz Ord. \$1.59
PRIX ATLAS
102
AVEC CE COUPON AU COMPTOIR
JUSQU'AU 28 FEV. '74

KODAK
COFFRET INSTAMATIC 10
MODELE 10RE
Ord. \$29.95
PRIX ATLAS
2197
AVEC CE COUPON AU COMPTOIR
JUSQU'AU 28 FEV. '74

MISS CLAIROL
SHAMPOING
COLORANT
Ord. \$2.65
PRIX ATLAS
147
AVEC CE COUPON AU COMPTOIR
JUSQU'AU 28 FEV. '74

NEW DAWN
SHAMPOING
COLORANT
Ord. \$2.19
PRIX ATLAS
113
AVEC CE COUPON AU COMPTOIR
JUSQU'AU 28 FEV. '74

NO MORE TANGLES
RINCE-CREME
EN VAPORISATEUR
12 oz Ord. \$1.96
PRIX ATLAS
126
AVEC CE COUPON AU COMPTOIR
JUSQU'AU 28 FEV. '74

PEPSODENT
DENTIFRICE
ESSENCE ORDINAIRE
100ml Ord. \$1.36
PRIX ATLAS
87¢
AVEC CE COUPON AU COMPTOIR
JUSQU'AU 28 FEV. '74

PEPSODENT
BROSSES A DENTS
POUR ADULTES
Ord. 79¢
PRIX ATLAS
2/69¢
AVEC CE COUPON AU COMPTOIR
JUSQU'AU 28 FEV. '74

Q-TIPS
COTON-TIGES
STERILISEES
90's Ord. 71¢
PRIX ATLAS
47¢
AVEC CE COUPON AU COMPTOIR
JUSQU'AU 28 FEV. '74

RIGHT GUARD
DESODORISANT
5 oz + 30% de plus
6.5 oz Ord. \$1.39
PRIX ATLAS
86¢
AVEC CE COUPON AU COMPTOIR
JUSQU'AU 28 FEV. '74

RIGHT GUARD
ANTISUDORIFIQUE
Reg. ou poudre legere
9 oz Ord. \$1.99
PRIX ATLAS
111
AVEC CE COUPON AU COMPTOIR
JUSQU'AU 28 FEV. '74

SECRET
ANTISUDORIFIQUE
ULTRA-SEC INODORE
6 oz Ord. \$1.55
PRIX ATLAS
99¢
AVEC CE COUPON AU COMPTOIR
JUSQU'AU 28 FEV. '74

SECRET
ANTISUDORIFIQUE
ULTRA-SEC INODORE
9 oz Ord. \$1.93
PRIX ATLAS
126
AVEC CE COUPON AU COMPTOIR
JUSQU'AU 28 FEV. '74

SCOPE
RINCE-BOUCHE
12 oz Ord. \$1.37
PRIX ATLAS
93¢
AVEC CE COUPON AU COMPTOIR
JUSQU'AU 28 FEV. '74

SOFF PUFFS
HOUPETTES A
COSMETIQUES
FORMAT TRIPLE
100's Ord. \$1.19
PRIX ATLAS
71¢
AVEC CE COUPON AU COMPTOIR
JUSQU'AU 28 FEV. '74

SOFT & DRI
ANTISUDORIFIQUE
NON BRULANT
Reg., non parfume,
en poudre
7 oz Ord. \$1.89
PRIX ATLAS
108
AVEC CE COUPON AU COMPTOIR
JUSQU'AU 28 FEV. '74

SYLVANIA
LAMPES ECLAIRS
AG 1 B
12's Ord. \$2.40
PRIX ATLAS
147
AVEC CE COUPON AU COMPTOIR
JUSQU'AU 28 FEV. '74

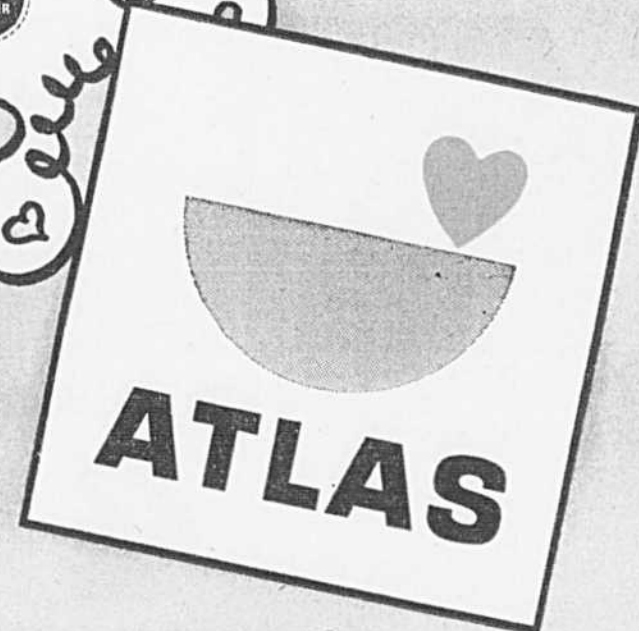
SYLVANIA
FLASHCUBES
3's Ord. \$1.80
PRIX ATLAS
127
AVEC CE COUPON AU COMPTOIR
JUSQU'AU 28 FEV. '74

SYLVANIA
MAGICUBES
3's Ord. \$2.40
PRIX ATLAS
178
AVEC CE COUPON AU COMPTOIR
JUSQU'AU 28 FEV. '74

TAME
CREME-RINCE
Reg., extra ou citron
8 oz Ord. \$1.49
PRIX ATLAS
91¢
AVEC CE COUPON AU COMPTOIR
JUSQU'AU 28 FEV. '74

VASELINE
LOTION NON GRAISSEUSE
POUR PEAU ULTRA-SECHE
7 oz Ord. \$1.25
PRIX ATLAS
81¢
AVEC CE COUPON AU COMPTOIR
JUSQU'AU 28 FEV. '74

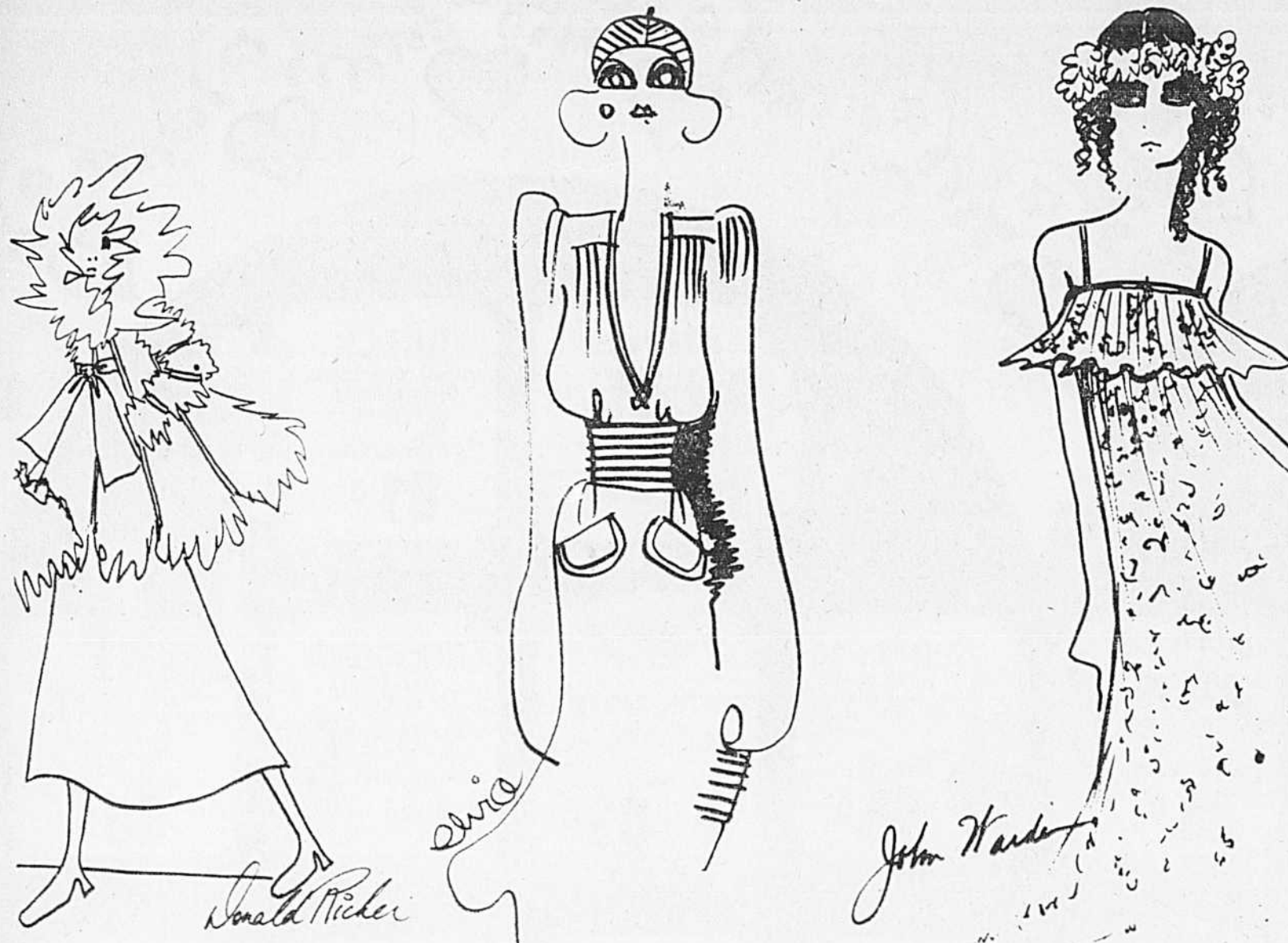
de bonnes offres
de bon Coeur!



SUPERBE CHOIX DE CARTES, PARFUMS, COSMETIQUES ET CHOCOLATS POUR LA SAINT-VALENTIN

MONTREAL ET ENVIRONS

- SUD-EST**
PHARMACIE BROADWAY
11301 est. rue Notre-Dame
PHARMACIE CHALOT
2151, rue des Omégaux
PHARMACIE CHAMPAGNE
8921 est. Jean-Talon
PHARMACIE CHOCOLINE
3683, rue Hochelaga
PHARMACIE CLEROUX
2237 est. rue Ontario
PHARMACIE DUCON
7495, rue St-Denis
PHARMACIE FERRON
1871 est. av. Mont-Royal
PHARMACIE GARIEPY
3981, rue Hochelaga
PHARMACIE GEOFFRION
11851 est. rue Notre-Dame
Pointe-aux-Trembles
PHARMACIE GEORGES-V
526, rue Georges-V
PHARMACIE IBERVILLE
2496 est. rue Balguy
PHARMACIE LACORDAINE
5925 est. rue Belanger
PHARMACIE LAPLANCHE
Place Versailles
- NORD-EST**
PHARMACIE LALETTA
6807, boul. St-Laurent
PHARMACIE MAILLET
4690, rue St-Denis
PHARMACIE MORIN
5955 est. rue Sherbrooke
PHARMACIE NUCKLE
7373, rue Langlier
St-Leonard
PHARMACIE PASTEUR
3128 est. rue Sherbrooke
PH. PLACE DOMAINE
3195, rue Granby
PHARMACIE PLOUFFE
14081 est. rue Dorchester
Pointe-aux-Trembles
PHARMACIE ST-GEORGES
12526 est. Notre-Dame
Pointe-aux-Trembles
PHARMACIE STE-THERESE
8211, rue St-Hubert
PH. VAILLANCOURT
2601 est. rue Beaubien
PHARMACIE VIAU
4901 est. rue Beaubien
PHARMACIE VERGEAU
8720, rue DeGrosbois
- NORD-OUEST**
PHARMACIE BELANGER
1810, rue Barre, St-Laurent
PHARMACIE J.-P. BELANGER
237, Côte-Vieille, St-Laurent
PHARMACIE DES ORMEAUX
4603, boul. des Sources
Oulmont-des-Ormeaux
PHARMACIE AMERICAN
5683, rue Monkland
- SUD-OUEST**
PHARMACIE BISSONNETTE
65, 90 a VE LASALLE
PHARMACIE FILTEAU
5000 Côte-des-Neiges
PHARMACIE BRONX PARK
7576 Centrale, LaSalle
PHARMACIE CHARTIER
2415, rue Jolicoeur, Ville-Emard
PHARMACIE CLAY'S
4795 Van Horne,
PHARMACIE CYPRIOT
102, rue Ste-Anne
Ste-Anne-de-Bellevue
PHARMACIE LAFLEUR
364, rue LaSalle,
Ville LaSalle,
PHARMACIE LANDRY,
1727, boul. Shechenko,
PHARMACIE LAVIGNE
298, Lakeshore, Dorval
PHARMACIE LECARVALIER
1198, rue Notre-Dame, Lachine
PHARMACIE MIRON
5460, Côte-des-Neiges
PHARMACIE NUCKLE
99 Marges Rd., Bas de l'Urle
PHARMACIE ST-PAUL
6693, Lacandau
- PHARMACIE SUTTON PLACE**
7390 ouest, rue Sherbrooke
PHARMACIE THIBAUT
5000 Côte-des-Neiges
PHARMACIE VILLAGE
7374, Côte-Saint-Luc
PHARMACIE VILLE ST-PIERRE
259, rue St-Jacques
Ville St-Pierre
- LAVAL**
PHARMACIE VALMARTIN
Chamadey
PHARMACIE HAMEL
Duvernay
PHARMACIE DOYON
Fabreville
PHARMACIE COURVAL
L'Assomption
PHARMACIE CONCORDE
Point-Viau
PHARMACIE DESMARAIS
St-François
PHARMACIE LALANDE
Ste-Dorothee
PHARMACIE NUCKLE
Chamadey
PHARMACIE PLACE VIMONT
Vimont
- PHARMACIE POITEVIN**
Laval-Ouest
RIVE SUD
PHARMACIE BOUCHARD
Brossard
PHARMACIE CANDIAC
Candiac
PHARMACIE LAPLANTE
Place Desormeaux
Place Jacques-Cartier
Longueuil
PHARMACIE LAROSE
Laprairie
PHARMACIE WILLIAMS
Châteauguay
PHARMACIE BEAUDOIN
Longueuil
PHARMACIE PELLETIER
Longueuil
- ACTON VALE**
PHARMACIE OUMET
ALEXANDRIA
PHARMACIE ALEXANDRIA
BATE COMEAU
PHARMACIE LEVESQUE
BEAUMARNOIS
PHARMACIE LAROSE
BELOEIL
PHARMACIE BELOEIL
- BERTHERVILLE**
PHARMACIE BERTHERVILLE
BOUCHERVILLE
PHARMACIE BOUCHERVILLE
CAP-DE-LA-MADELEINE
PHARMACIE JEAN BAREIL
CHARLEMAINE
PHARMACIE CHARLEMAGNE
PHARMACIE NOTRE-DAME
CHICOUTIMI
PHARMACIE SIMARD
COWANSVILLE
PHARMACIE CORRIVEAU
COATICOOK
PHARMACIE COATICOOK
DORION
PHARMACIE BOYER
DOUVILLE
PHARMACIE DOUVILLE
DRUMMONDVILLE
PHARMACIE PEPIN
PH. PLACE DRUMMOND
PHARMACIE DES FORGES
GATINEAU
PHARMACIE FRIGON
GRANBY
PHARMACIE CENTRALE
PHARMACIE GRANBY
HAUTERIVE
PHARMACIE DR BUFFARD
- HAWKESBURY**
PHARMACIE DUMONT
ILE PERROT
PHARMACIE BOUCHAT
JOLIETTE
LACHUTE
LACHUTE
LAC MEGANTIC
PHARMACIE CHARRON
LA POCAITIERE
L'ASSOMPTION
PHARMACIE ARSENAULT
PHARMACIE OLIVIER
L'EPIPHANIE
PHARMACIE LARVIÈRE
MONT-JOLI
PHARMACIE LEVESQUE
NOTRE-DAME DU LAC
PIERREVILLE
PHARMACIE TREMBLAY
PINCOURT
PHARMACIE HOUDE
REPERTIGNY
PHARMACIE BELHUMEUR
PHARMACIE REPERTIGNY
- RIVIERE DU-LOUP**
PHARMACIE COUTURIER
HERBROOKE
PHARMACIE BELMONT
PH. ROY L'APOTHAICAIRE
PHARMACIE SAUARD
PHARMACIE THIBAUT
SOREL
PHARMACIE LESSARD
SAINT-ANTOINE-
DES-LAURENTIDES
PHARMACIE BLAIS
ST-BASILE-LE-GRAND
PHARMACIE ST-BASILE
ST-GABRIEL-DE-BRANDON
PHARMACIE CHAMPOUX
ST-HILAIRE
PHARMACIE LEPHANIE
PHARMACIE ROUVILLE
MONT-JOLI
PHARMACIE LEVESQUE
NOTRE-DAME DU LAC
PIERREVILLE
PHARMACIE TREMBLAY
PINCOURT
PHARMACIE HOUDE
REPERTIGNY
PHARMACIE BELHUMEUR
PHARMACIE REPERTIGNY
- SAINT-RAYMOND**
PHARMACIE LEFEBVRE
ST-REMI-DE-NAPIERVILLE
PHARMACIE NADÉAU
PHARMACIE GAUTHIER
STE-AGATHE
PHARMACIE DUMOUCHEL
STE-AGÈLE
PHARMACIE PRUD'HOMME
STE-JULIE
PHARMACIE MARCOUX
STE-MARIE
PHARMACIE DR LAROCQUE
STE-ROSALIE
PHARMACIE DUCEPPE
TERREBONNE
PHARMACIE MATHIEU
PHARMACIE OUMET
THETFORD MINES
PHARMACIE DUSSAULT
TROIS-RIVIERES
PHARMACIE BAREIL
PH. DE NORMANVILLE
PHARMACIE HOUDÉ
VALLEYFIELD
VARENNES
PHARMACIE ALLARD
PHARMACIE HEBERT



Cigarettes et p'tites pépées

La mode canadienne mérite de plus en plus ses lettres de noblesse et l'industrie commence à la considérer comme un atout important. C'est pourquoi la compagnie MacDonal Tobacco, dans les prochains paquets de sa plus nouvelle cigarette, au lieu de visages familiers de joueurs de hockey ou de vedettes de cinéma placera des cartes représentant les modèles favoris de quelques couturiers locaux, parmi lesquels Elvia Gobbo, Michel Robichaud, John Warden, Donald Richer. Sur nos photos, trois de ces créations, issues de l'imagination débordante des couturiers : la robe du soir en crêpe imprimé de John Warden, la robe d'après-midi à épaules montées d'Elvia et la falte fourrure de Donald Richer.

Le Canada serait prêt à mettre au point un programme de nutrition

TORONTO (PC) — La récente enquête sur la nutrition menée au Canada est probablement la plus valable parmi les études du genre faites dans d'autres pays, estime une diététicienne britannique.

Le Canada est maintenant en mesure de mettre au point un programme de nutrition, affirme Dorothy Hollingsworth.

Les résultats de l'enquête avaient indiqué que dans une proportion de cinquante pour cent, la population souffrait d'obésité, ou encore d'un manque de vitamines et minéraux.

Selon l'experte britannique, il importe d'établir l'équilibre entre la teneur en aliments et les activités de la vie quotidienne.

Mlle Hollingsworth, qui assume le poste de directeur général de la British Nutrition Foundation, souligne que le mode de vie actuel ne favorise guère les moyens de faire de l'exercice et par ailleurs facilite une alimentation trop riche.

A son avis, il est préférable de s'adonner régulièrement et de façon modérée à des exercices physiques plutôt que d'en faire occasionnellement de manière intense.

CHAISES ROULANTES... VENTE ET LOCATION
Appareils pour chambres de malades et de réhabilitation

LIVRAISON GRATUITE — SERVICE DE 24 HEURES

MARQUETTES
SIEGES D'AISANCES
LEVIER
CHAISES ROULANTES
REQUILLES

LE MERVEILLEUX FAUTEUIL "CUSHION-LIFT"
Appuyer du bout du doigt sur un bouton et le siège lève doucement, vous évitant tout effort. Une aide magnifique pour les personnes âgées, les arthritiques et les malades.

J. slawner
APPAREILS ORTHOPÉDIQUES LTÉE
5713, chemin de la Côte-des-Neiges

Spécialistes en appareils de réhabilitation
731-3378

AGENCE SCRIBES

LES ENFANTS NES CE JOUR seront vifs, spirituels, aimables et affectueux. Doués d'un cerveau solide, aptes à juger, cultivant les sciences, ils verront les choses de haut et en grand, s'occupant de politique de façon désintéressée. Peu émotifs, ils sauront conserver leur sang-froid, et seront sincères et loyaux.

DU 21 MARS AU 20 AVRIL
BELIER
Votre vitalité ne sera pas très brillante. Cet après-midi, profitez de vos loisirs pour vous reposer, afin de passer dans de bonnes conditions une soirée divertissante.

DU 21 AVRIL AU 20 MAI
TAUREAU
Mettez immédiatement en application les idées qui vous viendront à l'esprit dans la matinée, car vos succès dépendront de votre diligence.

Cet après-midi, vous bénéficiez de la bienveillance d'un de vos interlocuteurs.

DU 21 MAI AU 21 JUIN
GÉMEAUX
Continuez à vous mener de votre impulsivité, surtout dans vos activités laborieuses et dans vos affaires de cœur, afin de vous préserver de divers désagréments. Votre jugement sera meilleur dans la soirée.

DU 22 JUIN AU 22 JUILLET
CANCER
Il est possible que vous soyez énérvé par des traces financiers ou se rapportant à vos affaires privées. Mais vous aurez plus d'intérêt à réagir posément qu'à céder à l'irritation. Veillez à votre sécurité.

DU 23 JUILLET AU 23 AOUT
LION
La chance vous favorisera à divers moments de cette journée, où vous aurez un emploi du temps très actif. Les avantages que vous obtiendrez stimuleront votre assurance et votre sociabilité.

DU 24 AOUT AU 22 SEPTEMBRE
VIERGE
Ne prenez pas vos désirs pour des réalités, surtout dans le domaine financier, car vous pourriez être amèrement déçu. D'autre part, veillez à ne pas être trompé par les apparences et les propos d'une personne plus habile que loyale.

DU 23 SEPTEMBRE AU 23 OCTOBRE
BALANCE
Les astres favoriseront la réalisation de bon nombre de vos initiatives. En outre, vous bénéficiez également de la bienveillance de plusieurs personnes. Mais prenez garde à la sécurité de vos biens, notamment dans votre foyer.

DU 24 OCTOBRE AU 22 NOVEMBRE
SCORPION
Cette journée vous sera bénéfique en divers domaines, ce qui stimulera votre entraînement et votre optimisme. A la fin de l'après-midi, vous apprendrez probablement une nouvelle qui vous réjouira.

DU 23 NOVEMBRE AU 21 DECEMBRE
SAGITTAIRE
Vous prendrez d'heureuses initiatives dans la conduite de vos affaires, et les succès que vous obtiendrez vous inciteront à un engagement qui influera bénéfiquement sur votre entourage.

DU 22 DECEMBRE AU 20 JANVIER
CAPRICORNE
La plupart des planètes étant favorables à vos relations avec autrui, ne craignez pas de faire part de vos préoccupations ou de vos aspirations à vos interlocuteurs. Mais vous aurez intérêt à satisfaire, dans la soirée, les désirs de vos plus proches familiers.

DU 21 JANVIER AU 19 FEVRIER
VERSEAU
Il est à craindre que vous n'ayez des ennuis imprévus dans le domaine financier. D'autre part, veillez à ne pas compliquer vos occupations, et à ne pas tomber malencontreusement.

DU 20 FEVRIER AU 20 MARS
POISSONS
Prenez des précautions pour protéger votre santé. Méfiez-vous, notamment, de la fatigue nerveuse et des changements de température, car ils pourraient éprouver votre organisme.

Contre la cigarette
NEW YORK (AFP) — La société américaine de lutte contre le cancer vient de lancer une nouvelle campagne contre la cigarette après avoir constaté une récente augmentation de la consommation par habitant, notamment chez les femmes et les jeunes.

"Le taux de décès par cancer du poumon chez les femmes a doublé au cours des 10 dernières années", a déclaré le Dr Luther Terry, l'un des dirigeants de l'American Cancer Society, qui a annoncé que la campagne contre la cigarette allait être intensifiée.

LE BUL'MASK NELLY DE VUYST

Qu'est-ce que le Bul-Mask Nelly de Vuyst? Une méthode absolument complète qui révolutionne les soins esthétiques traditionnels.

Elle peut s'appliquer: sur le visage et le cou; le décolleté, le buste; le corps; les mains

son action est basée sur la vie même de la peau et des échanges gazeux au niveau de l'épiderme.

Comme tous les tissus la peau respire; elle absorbe l'oxygène et exhale le gaz carbonique. C'est ce phénomène naturel qui permettra la pénétration intégrale des produits actifs appliqués.

un effet spectaculaire immédiat un résultat durable des éléments naturels nécessaires à la régénération cellulaire

La méthode s'applique à

La déléguée de Mme Nelly de Vuyst sera parmi nous pour vous aider et vous conseiller les 11 et 12 février.

L'Institut de Beauté et Santé Boily Inc. 533, rue CHERRIER Montreal Pour rendez-vous: 849-1806 Dir. Lucette Boily, infirmière licenciée à la sortie du métro Sherbrooke

Spécial de février

Sofa 3 places Fauteuil régulier Fauteuil à dossier haut Tabouret

4 morceaux tels qu'illustrés **SUPER SPÉCIAL \$598⁵⁰**

La plus importante collection de style scandinave ou contemporain, en bois de teck et palissandre.

Mirage
MEUBLE & DECOR INC.

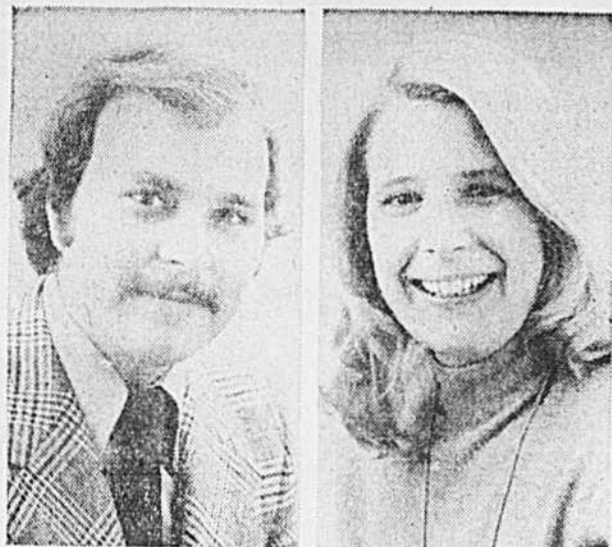
SALLE DE VENTE ET ENTREPÔT
2250, 46e Avenue, Lachine, P.Q.
par Côte-de-Liesse est, sortie 43e Avenue
Tél.: 636-8635-7-8

SALLE DE VENTE
4690, boul. des Sources (Transcanadienne - sortie 35)
Dollard-des-Ormeaux, P.Q.
Tél.: 683-6031

SALLE DE VENTE
Centre 2000 (Hypermarché) 3159, boul. St-Martin
Laval, P.Q.
Tél.: 687-1250

SALLE DE VENTE
4823 ouest, rue Sherbrooke (angle Victoria)
Westmount, P.Q.
Tél.: 932-0240

HORAIRE D'OUVERTURE: LUNDI, A MERCREDI 9:30 À 18:00 HEURES. JEUDI ET VENDREDI DE 9:30 À 21:00 HEURES. SAMEDI DE 9:30 À 17:00 HEURES.



MADemoiselle MARIE ARCHAMBAULT, fille de Monsieur et Madame Edmond Archambault, de Laval-sur-le-Lac, et MONSIEUR RICHARD HAMELIN, fils de Monsieur et Madame Jean-Paul Hamelin, de Ville Mont-Royal, dont le mariage aura lieu le 26 avril, en l'église de Laval-sur-le-Lac.

L'aide aux sinistrés

par Lily TASSO

La solidarité humaine et la générosité font oublier les pires tragédies.

Nous avons pu voir à l'oeuvre l'Aide aux sinistrés d'incendie du local populaire du sud-ouest de Montréal et une foule d'autres organismes bénévoles qui travaillaient hier à rendre habitable l'appartement de sept pièces, rue Beaubien-est, destiné à Mme Aline Massé et à ses trois enfants âgés de 12, 14 et 17 ans, victimes d'un incendie.

Le feu s'était déclaré lundi dans leur demeure du 7211 St-Hubert à la suite d'un court-circuit et tous leurs biens furent détruits par la fumée et l'eau, sinon par les flammes. Ils réussirent cependant à récupérer le téléviseur, le poêle, le réfrigérateur et la lessiveuse, mais rien d'autre, pas même les chaussures du plus jeune qui a dû s'enfuir en pantoufles.

Un patron incompréhensif

Parce qu'il était resté avec sa mère pour l'aider, Daniel, l'ainé de 17 ans, a perdu son poste chez Vic Cartage où il déchargeait les camions.

Séparée de son mari et n'étant pas assurée, Mme

Massé a commencé par envoyer ses deux plus jeunes enfants chez leur père, à la campagne, afin de tenter de régler ses problèmes.

L'officier de service social qu'elle alla voir ne lui fournit pas d'aide immédiate, mais la pria de revenir le lendemain, et elle recut alors \$200.

\$200 pour trouver un nouvel appartement, le mobilier et venir toute sa famille, ce n'est pas beaucoup. C'est alors que des amis lui prièrent de Jean Pilon et de son Aide aux Sinistrés.

Cet organisme qui fonctionne depuis le 3 décembre dernier, est reconnu par l'Association des pompiers dont le président, M. Jean L'abbé, a offert sa coopération.

Pour un nouveau foyer

Pendant que Mme Massé racontait aux journalistes le malheur dont elle a été l'objet et qui a terriblement secoué ses plus jeunes enfants, une nuée de bénévoles peignaient les murs, transportaient des meubles et astiquaient l'appartement.

L'Aide aux sinistrés a fourni un lit double, trois lits simples, un ameublement de salon, une petite table et

deux chaises, un tapis, un prélat et un fer à repasser. Deux bureaux et quatre lampes doivent être envoyés quand ils seront disponibles.

Grâce à un projet d'Initiatives locales, Mme Hélène Pinel et son groupe de travailleuses, ont procuré des court-pointes et des vêtements aux sinistrés.

La Compagnie General Electric et la Verduin Anti-Poverti Association mettent à la disposition de l'Aide aux Sinistrés leurs camions et leurs hommes pour le transport des meubles. Le mouvement Quo Vadis et le restaurant Gilles envoient des bénévoles travailler.

Des gens en or

Enthousiasmée par toutes ces preuves de solidarité humaine, Mme Massé s'est écriée: "J'avais travaillé jour et nuit pour ce que j'ai perdu; je suis prête à recommencer maintenant à travailler 16 heures par jour pour avoir une nouvelle vie."

Mme Massé, qui est secrétaire d'administration des Logements pour personnes âgées de Villieray, un projet d'Initiatives locales, dit avoir une patronne "en or", Mme Andrée Lafontaine, qui lui

permet de voir à ses affaires pourvu que le travail ne s'en resseute pas.

Elle rend hommage au curé "formidable" de la paroisse St-Edouard qui lui a prêté une machine à coudre, et à son propriétaire qui lui a fourni 10 gallons de peinture gratuitement et qui ne lui compte qu'un demi mois pour le loyer de février, soit \$50 au lieu de \$100.

Quant à l'Aide aux Sinistrés, qui vit de dons, elle veut être au service de la population 24 heures par jour.



Mlle Sasa Shorteno, fille de l'Honorable Juge Peter V. Shorteno et de Madame Shorteno de Ville Mont-Royal et M. ROBERT BRUCE CRUTCHFIELD, fils de Dr. C. B. Crutchfield et de Madame Joan J. Chenail de la Ville de Québec, dont on annonce les fiançailles. Le mariage sera célébré en l'église de St-Joseph de Ville Mont-Royal en mai.

Verseau lui expliquer sa conception du monde avec admiration et une certaine envie.

L'ASTROLOGIE

AVEC LISE MOREAU (collaboration spéciale)



SCORPION

Amour: Le Scorpion aime les climats dramatiques. Le Verseau s'y amuse un certain temps par jeu intellectuel mais ne saurait s'y complaire longtemps. Si le Verseau est l'homme du couple la Scorpion lui reprochera son manque d'ambition immédiate. Elle ne comprendra pas son détachement devant les réalités quotidiennes.

Travail: Dans une grande entreprise ou ni l'un ni l'autre n'ont à travailler ensemble, ils seront de bons camarades. Tous deux enthousiastes, tous deux optimistes, ils arriveront à se rendre de mutuels services. Malheur au Verseau si une rivalité s'installe entre eux.

Voyage: Le Scorpion susceptible saurait-il comprendre l'individualité égoïste du Verseau? Le Scorpion a besoin que l'on s'occupe constamment de lui. Le Verseau vit plus souvent dans son rêve que sur le plancher des vaches. Ils leur faudrait des goûts communs pour s'entendre. Malheureusement ils n'en ont pas. Lorsque l'un a fait l'autre a décidé de se mettre au régime... voilà le drame qui éclate et le Scorpion en parlera sans doute toute la nuit.

Le Verseau face aux autres signes



VIERGE

Amour: Dans l'idéal, la Vierge devrait être la campagne par excellence d'un Verseau. Il est individualiste, indépendant, révolutionnaire souvent, pas très pratique, épris d'idéal. Elle est pondérée, logique, efficace, minutieuse, ordonnée. De deux choses l'une... c'est l'entente parfaite, l'amitié intellectuelle ou c'est la mésentente immédiate. Si notre Verseau est pris par son travail ou ses recherches, seule une Vierge pourra supporter la vie qu'il lui fera. Si au contraire il a la bougeotte et se nourrit de fantaisie, alors là ce sera la catastrophe à plus ou moins brève échéance.

Travail: Tout dépend du travail et du genre de collaboration... Un patron Verseau serait bien avisé de choisir secrétaires et collaborateurs chez les Vierges. Le dévouement discret des natifs de ce signe, leur efficacité seront appréciées par le Verseau. Il aura sans doute quelquefois à se plaindre du manque d'esprit d'initiative dont font preuve les Vierges surtout par doute d'eux-mêmes. Pourtant, s'il sait les mettre en confiance il en sera le premier bénéficiaire.

Voyage: Pour un voyage d'affaires? Merveilleux, si c'est la Vierge qui organise. Pour un voyage de détente... il y a danger que le Verseau s'ennuie si la Vierge s'amuse et vice versa.



BALANCE

Amour: Deux chats qui se font des grâces. S'ils se montrent quelquefois les griffes, c'est pour mieux faire pattes

de velours. Ils ronronnent et dorment à qui mieux mieux.

C'est bien ça le drame car, ensemble, ils deviennent facilement paresseux sauf pour faire la fête. Ils ne savent plus à la fin qui est qui! Semblable à un chat qui se regarde dans une glace et va voir à l'arrière pour surprendre celui qu'il croit être son congénère. Ils ne s'oublient jamais mais malheureusement se quittent parfois. Il faut bien vivre!

Travail: Oui, s'ils ont à faire un travail humanitaire ou artistique ensemble. Non pour ce qui est des choses pratiques.

Voyage: S'ils peuvent compter sur beaucoup d'argent, ils feront ensemble le plus beau des voyages.

Ils sauront découvrir des jardins remplis de roses où l'on mange sous des tonnelles fleuries et odorantes. Ils se dorment au soleil sur des plages de sable fin. Ils se feront des concessions mutuelles. La Balance écouterait le

Conservez vos sacs d'épicerie

HAMILTON (PC) — Vous seriez peut-être bien avisé, à l'avenir, de ne pas vous débarrasser de vos sacs d'épicerie, qui pourraient, d'ici quelque temps, valoir deux cents chacun.

En effet un porte-parole de la chaîne IGA, à Hamilton, a déclaré dans une entrevue que la compagnie songeait sérieusement à rembourser deux cents par sac d'épicerie

— vous savez, ces gros sacs d'un brun douteux — à tous les clients qui recourront à leurs vieux sacs pour y emballer leur commande.

Cette politique a déjà été adoptée par une chaîne d'alimentation américaine dans les Etats du Wisconsin et du Minnesota. Le coût de certains emballages a connu des hausses allant jusqu'à 70 pour cent, récemment.

"Dites-moi, docteur..."
PAR LE DOCTEUR JEAN-PAUL OSTIGUY (collaboration spéciale)

Pourquoi la vitamine C?

— Dites-moi, docteur, quels sont nos besoins en vitamine C?

— Au niveau de nos connaissances actuelles, la vitamine C est, semble-t-il, la vitamine la plus importante, celle dont notre organisme a le plus grand besoin.

Evidemment, on connaît son rôle à propos du scorbut. L'absence de la vitamine C fait apparaître le scorbut. Au point de vue pratique, ça se manifeste d'une façon beaucoup plus précise comme de la désigner simplement comme vitamine anti-scorbutique.

— Donnez-nous quelques détails sur les différents rôles de la vitamine C.

— 1) Le rôle de la vitamine C est important au niveau des capillaires.

Les capillaires sont ces petits vaisseaux des extrémités de la circulation artérielle qui rejoignent la circulation veineuse. C'est l'endroit où le sang passe du système artériel au système veineux.

Ce sont les plus petits vaisseaux qui existent dans le corps humain. Ce sont ceux qui contribuent à la nutrition de toutes les cellules de l'organisme.

Le manque de vitamine C diminue considérablement la résistance des parois de ces petits vaisseaux.

— Quand vous dites petits vaisseaux, ça veut dire quoi exactement?

— Ces vaisseaux sont tellement petits que les

globules rouges ne peuvent y circuler de front. Ils doivent circuler l'un derrière l'autre. Ces capillaires n'ont pas d'enveloppe comme les veines ou les artères, mais simplement une membrane très mince qui les sépare.

C'est la vitamine C surtout qui donne à cette membrane toute la résistance nécessaire à jouer son rôle.

— Et si l'on manque de vitamine C?

— Si l'on en manque, la membrane déjà très mince s'amincit davantage et laisse passer le sang au travers.

Ça se manifeste en surface par des petits points rouges qui finissent par former des "bleus" ou ecchymoses de grande étendue. C'est en somme le sang qui s'écoule à travers les tissus.

2) La vitamine C nous aide à lutter contre la fatigue physique.

On sait que lorsqu'on se sent très fatigué, il suffit de prendre une pilule effervescente d'un gramme ou quelquefois même un peu moins de vitamine C pour se sentir "peppé", revitalisé, se sentir reposé à un point même que certaines personnes qui prennent de la vitamine C pendant un certain temps dorment plus mal, étant un peu trop stimulées.

VOUS VOUS MARIEZ?
Notre spécialité:
RÉCEPTION DE NOCES
pour groupes de
40 À 100 PERSONNES
Salon gratuit
AU CHALET DORÉ
4460 est. rue Jean-Talon
727-3781

VENTE D'INVENTAIRE
20 à 50%
réduction
Georges Pouliot
FOURRURES
MANUFACTURIER
4435, de la Roche
(stationnement gratuit)
527-8864

domicil
QUINZE VINGT BOULEVARD LABELLE
CHOMEDEY LAVAL 688 2270

être bien chez soi

Mme Aline Massé et M. Jean Pilon, la sinistrée et le responsable de l'Aide aux sinistrés d'incendie du local populaire du sud-ouest de Montréal, exemples de courage et de solidarité humaine.

Les garderies subventionnées coûtent plus cher que les garderies privées

par Jeanne DESROCHERS

Les garderies subventionnées coûtent plus cher que les garderies privées, et font porter au contribuable un fardeau injuste. Il faudrait mieux subventionner les enfants défavorisés, de sorte qu'ils puissent fréquenter les mêmes garderies que les enfants de famille aisée.

Telle est la position de l'Association des propriétaires de garderies du Québec, qui précise que les 214 garderies de la province pourraient recevoir 7,750 enfants par jour si elles fonctionnaient à pleine capacité. Elles ne sont actuellement fréquentées qu'à 80 pour cent de leur capacité. Ces chiffres excluent certaines garderies financées par le programme Initiatives locales, qui ont

fonctionné sans permis et pour lesquelles on ne possède pas de statistiques.

La position de l'Association des propriétaires de garderies est à l'opposé de celle du Comité de liaison des garderies populaires et de ses alliés, qui sont en train de former un front commun sous le nom d'Action Garderie. Action Garderie vise un réseau complet de garderies pouvant accueillir quelque 30,000 enfants, ce qui, selon l'estimation du ministre Forger, coûterait à la province \$30 millions par an, soit mille dollars par enfant.

En 1973, les parents des quelque 6,000 enfants qui ont fréquenté les garderies du Québec ont versé un peu plus de \$6 millions, selon les chiffres fournis par l'Association

des propriétaires de garderies. Cela donnerait une moyenne de \$21 par semaine par enfant. Le communiqué des Propriétaires de garderies souligne qu'à Toronto les garderies privées coûtent \$30 en moyenne, et les garderies subventionnées \$50.

À Toronto, poursuit le communiqué signé par la présidente du groupement, Mme Josette Desmarais, la garderie subventionnée crée des ghettos de pauvres.

Mme Desmarais et son groupe préfèrent l'idée de subventions aux familles, permettant d'intégrer enfants pauvres et enfants riches dans le même milieu. Les agences du ministère des Affaires sociales pourraient distribuer l'argent selon les besoins.

"Sain de corps et d'esprit et sentant ma fin prochaine..."

Quand sonne l'heure Pestroy, c'est notre glas qui tinte. Fourmis, blattes, rongeurs, poissons d'argent, puces, etc., qui passons tous pour indésirables, ne soignons plus qu'à nos derniers instants. Les services Pestroy sont garantis, efficaces, rapides, discrets et éprouvés, sans inconvénients pour la maison. Renseignez-vous en tout temps, sans engagement de votre part.
Pestroy
336-6110
1655, boul. Edouard-Laurin, St-Laurent, Montréal 379
Exterminateurs pour foyers, commerces ou industries
Membre de:
L'Association canadienne des Exterminateurs et de l'Association nationale des Exterminateurs des E.-U. 32F

Vente de
FAILLITE
S. B. FREED — SYNDIC
SUR LES LIEUX MÊMES
Boutique Fanfreluche Inc.
757 est. rue Beaubien
(MÉTRO BEAUBIEN)
\$55,000
1/2 PRIX
SUR TOUTE LA MARCHANDISE
HEURES RÉGULIÈRES À
COMPTER DE 10 h a.m.
SOUS LA DIRECTION DE:
FOURNIER
ENCANTEURS • ÉVALUATEURS • LIQUIDATEURS
AUCTIONEERS • APPRAISERS • LIQUIDATORS
525 E. rue BELANGER, MONTREAL, QUE. / (514) 277-9122

NETTOYAGE DE TAPIS AU RABAIS
2 TAPIS NETTOYÉS POUR LE PRIX DE 1
2 tapis pour le prix de 1
Nous chargeons pour le plus grand seulement (frais minimum \$5)
Les tapis doivent être roulés et prêts à être emportés
Cuillette à une seule adresse
LES NETTOYEURS CANADIENS
CANADA CARPET CLEANING
3939 ouest, rue Jean-Talon — 342-1230
BONI SUPPLÉMENTAIRE
Jusqu'à 20% de rabais SUR LE NETTOYAGE TAPIS MUR À MUR À VAPEUR TENTURES
Profitez-en maintenant!
OUVERT JEUDI jusqu'à 8 h p.m. SAMEDI jusqu'à 2 h p.m.



photo Robert Nadon, LA PRESSE

Elue reine du Carnaval de Québec jeudi soir, la duchesse de Frontenac, Hélène Marcotte, a aussitôt songé à ses lointains sujets de Montréal et s'est amenée, toute souriante, dans la métropole, hier, en compagnie de son rondet chevalier, servant, le Bonhomme Carnaval.

La Reine du Carnaval apporte son gracieux sourire aux Montréalais

par Germain TARDIF

"Plafond bas!" pourrait être le nouveau slogan de la "Grosse Affaire" qu'est le Carnaval de Québec, à la suite de l'effondrement de deux toits d'entrepôts où se trouvaient garés six des nombreux chars allégoriques qui participent aux deux défilés, ce soir et le 16 février, dans les rues de la Belle Capitale de la Belle Province.

Cet incident, survenu, il y a quelques jours, n'a laissé aucune trace visible sur le grand événement qui a débuté jeudi et qui se poursuivra jusqu'au 17 février, puisque les six chars détruits ont aussitôt été rebâti.

C'est ce qui a été révélé, hier, lors d'une conférence de presse, au salon Maisonneuve de la brasserie Labatt, à LaSalle. Cette réunion avait été convoquée pour présenter aux Montréalais la Reine du Carnaval, elue la veille, Sa Majesté Hélène Marcotte, ci-devant duchesse de Frontenac.

D'une charmante timidité que recouvrait un long manteau blanc, elle s'est laissée saisir (de loin) par les caméramen, sous la souriante protection du

Bonhomme Carnaval, avant que le président de "la Grosse Affaire" n'annonce quelques détails nouveaux sur les événements à l'affiche durant les "Dix Jours de Québec".

C'est ainsi que l'on a appris la participation du Parc Safari africain d'Hemmingford aux deux défilés du Carnaval. Il commande un char dont voici la description, telle que donnée par M. Jean-Pierre Ranger, représentant du Parc Safari.

"Un lion en fibre de verre d'une longueur de 40 pieds, d'une hauteur de 13 1/2 pieds et d'une largeur de 11 pieds. La crinière et la queue seront mobiles et illuminées d'ampoules de 40 watts."

"Cette magnifique bête ne sera pas montée sur un chariot mais chaque patte dissimulera une roue. Le char sera tiré par un camion figurant un zèbre pourchassé par le lion."

L'entreprise hôte participe également à la fête, sous forme musicale, en produisant un chariot-accordéon garni de musiciens. Cet orchestre se fera également entendre au cours de divers épisodes sportifs, tels que les courses d'autos et de motoneiges.



photo Robert Nadon, LA PRESSE

Selon le président de la CSN, M. Marcel Pepin, l'injonction accordée à la Canadian Gypsum n'interdit pas les manifestations, comme celle à laquelle il a participé, hier, à Joliette, pour encourager les grévistes à "continuer le combat", qui n'est qu'un début, précisait-il.

Le conflit de la Canadian Gypsum Nous viendrons et nous franchirons le rayon de 1,000 pieds (Pepin)

par Réal BOUVIER

JOLIETTE — Il semble que les 80 syndiqués de la Canadian Gypsum de Joliette en grève depuis neuf mois n'ont pas dit le dernier mot, et il est très peu probable que l'injonction accordée à la compagnie par la cour d'Appel au début de la semaine rétablisse la paix.

Les grévistes de la Gypsum, supportés par plus de 300 personnes, dont deux présidents de centrales syndicales et un vice-président, ont

exécuté hier soir une des ordonnances de l'injonction qui exigeait d'enlever leurs roulettes installées aux abords de l'usine.

Ils ont de plus mesuré soigneusement les mille pieds en dedans desquels l'injonction leur défend de faire du piquetage, mais, comme l'a dit le président de la CSN, M. Marcel Pepin, rien dans le texte de l'injonction, rédigé soit dit en passant presque entièrement en anglais, n'interdit de faire des manifestations.

Les manifestants ont ensuite défilé pendant une heure dans le quartier des affaires de Joliette.

"Nous reviendrons..."

Faisant allusion aux trois juges de la cour d'Appel qui ont renversé la décision du juge Claude Vallant de la cour Supérieure, de ne pas accorder d'injonction à la Gypsum, M. Pepin a lancé: "Ce que l'injonction ne prohibe pas ce sont les manifestations, et je dis à la Gypsum d'aller voir un autre esclave du pouvoir politique et des compagnies multinationales, pour se faire accorder une autre injonction, parce que nous viendrons à Joliette et nous serons nombreux, et nous le franchirons le rayon de 1,000 pieds."

En des termes à peine différents de ceux du président de la CEQ, M. Yvon Char-

bonneau, et de M. Marcel Perreault, président du Conseil du travail de Montréal et vice-président de la FTQ, qui représentait M. Laberge en vacances, M. Pepin a accusé les pouvoirs gouvernementaux et judiciaires d'être liés et dépendants des grosses compagnies.

M. Pepin a exprimé l'avis que le jugement rendu contre les travailleurs de Gypsum est purement politique, que les juges qui l'ont rendu devraient être démis par l'Assemblée nationale, mais que de toute façon, il n'y a plus personne qui croit aux juges, sauf quelques petits avocats véreux. "Ce n'est pas parce que trois juges ont décidé de faire fi de nos droits, a poursuivi M. Pepin, que la bataille va se terminer."

La farce de Cournoyer Pour sa part, M. Charbonneau a pris à partie le minis-

tre du Travail, M. Jean Cournoyer, qu'il a accusé de jouer une farce en faisant semblant de s'apitoyer sur le sort des travailleurs, tout en les mataquant avec des lois qui nient le droit de grève et de négociation, tout comme l'injonction servie aux syndiqués de la Gypsum permet à la compagnie de reprendre sa production avec des "scabs".

"Les juges Montgomery, Belanger et Dubé, de la cour d'Appel, devraient être accusés de sédition, a ajouté le vice-président de la FTQ, M. Perreault. Chaque fois que des "s c a b s" interviennent dans un conflit, a-t-il dit, cela entraîne un pourrissement et des accrochages violents."

A son tour, M. Perreault a accusé M. Cournoyer de ne pas avoir tenu sa promesse de présenter une véritable loi anti-briseurs de grève.

Ne tournez pas en rond \$5 en tentant d'évaluer votre IMPÔT SUR LE REVENU

Il n'y a qu'une façon de résoudre votre problème de taxes. FAITES-LE CALCULER MAINTENANT Et la meilleure façon de ce faire est de LE SOUMETTRE A BLOCK

Nous vous donnerons un service rapide, précis et garanti à un prix si peu élevé qu'il serait ridicule de ne pas en profiter. Consultez-nous aujourd'hui.

GARANTIE
Nous promettons un rapport précis pour chaque déclaration d'impôt. Si nous commettons une erreur qui vous coûte une amende ou de l'intérêt nous acquitterons ceux-ci.

H&R BLOCK LTEE
Les plus grands spécialistes de l'impôt au Canada avec plus de 350 succursales au pays

<p>SUD-EST — 679-4370</p> <p>2177 Chemin Chamblay (Longueuil) 333 Centre commercial Laurier (Saint-Lambert) 207 Saint-Jean (Longueuil) 3555 Boul. Taschereau (Saint-Hubert) 6289 est. rue Sherbrooke (pres Carignan) 8929 Hochelaga (pres French) 11950 Sherbrooke E. (pres De Ave, Pte-aux-Trembles) La Baie, Centre d'achat Place Versailles</p>	<p>LAVAL-NORD 747-1810-747-4255</p> <p>919 Décarie (ville Saint-Laurent) pres Côte-Vertu 9305 boul. Pie-IX (pres de Grandes-Prairies) 2484 Fleury (pres Iberville) 10583, boul. Saint-Laurent (pres H-Bourassa) 462 des Laurentides (Pont-Viau) 4111 ouest, Levasque (Chomedey) 10354 Lalonde (Roborbo) La Baie (Rue-de-chaussée) Centre d'Achat Rockland La Baie, 2e étage (Centre d'Achat Laval) 5630 H-Bourassa E. (pres Lacordaire)</p>
<p>LaSalle</p> <p>207 Saint-Jean (Longueuil) 3555 boul. Taschereau (Saint-Hubert) 1877 Boul. Cure-Labelle (Chomedey) 3735 O. Notre-Dame (pres Atwater) 1277 Schwencken et Jean-Brillant (LaSalle) 3900 O. rue Notre-Dame (Lachine) 5630 H-Bourassa (pres Lacordaire) 11950 Sherbrooke E. (Pte-aux-Trembles)</p>	<p>la Saie</p> <p>Centre-ville, 3e étage Rockland, 1er étage Dorval, 2e étage Centre Laval, 2e étage 5343 Ch. Reine-Marie (Snowdon) Centre d'Achat Place Versailles</p>
<p>EST CENTRAL 274-6603-6633</p> <p>5042 av. du Parc (pres Laurier) 3430 Bélanger (pres Saint-Michel) 5235 Bélanger (pres 42e) 8019 Saint-Hubert (pres Jarry) 8327 Papineau (pres Beauharnois) 4818 Saint-Denis (pres Gifford) 1985 est. Ontario (pres Danison) La Baie 2e étage, centre-ville 5611 Côte-des-Neiges (pres Côte-Ste-Catherine) 1267 av. Greene (Westmount) 2820 Masson (pres 2e Ave) La Baie 2e étage, Centre d'Achat Boulevard</p>	<p>OUEST 486-1942-2204</p> <p>6151 ouest, Sherbrooke (coin Beaconsfield) 5210 Décarie (pres Isabella) 3735 O. Notre-Dame (pres Atwater) 3045 Wellington (Verdun) 1783 Church (angle-Laurentideau) 265, 6e Avenue (Lachine) 1277 Schwencken (ville LaSalle) La Baie (Dorval), 2e étage 5659 av. Verdun (pres Beatty), Verdun 2900 Notre-Dame O. (pres 32e Ave) Lachine La Baie, 5343 Ch. Reine-Marie (Snowdon)</p>

238, rue Saint-Jacques, Saint-Jean, Qué.
2005 Girouard, Saint-Hyacinthe, Qué.

119 d'Anjou, Châteauguay, Qué.
31, St-Laurent, Valleyfield
300, St-Georges, St-Jérôme

TOUS LES JOURS DE 9 h. À 9 h. LE SAMEDI DE 9 h À 5 h. RENDEZ-VOUS NON OBLIGATOIRES

Avez-vous vu ce meurtrier?

La police de la Communauté urbaine de Montréal recherche activement un inconnu dont elle possède une excellente description, afin de l'interroger au sujet de deux meurtres commis le 22 janvier dernier, 520, rue Gaspé, à l'île des Soeurs.

Cet homme, âgé d'environ 25 ans, mesure cinq pieds et huit, pèse 160 livres, a les yeux bleus, les cheveux châtains pâles, courts et frisés.

Selon le rapport de la police, ce jeune homme présente une très belle apparence, a de belles dents blanches et sa tenue est très propre.

Les deux victimes de ce "jeune homme bien" sont Michel Lalonde, 27 ans, et la locataire de l'appartement, Karen Silk, 22 ans.

En 1969, Lalonde avait été accusé d'avoir fraudé des courtiers en négociant des valeurs volées aux Etats-Unis, évaluées à \$118,000.

La même année, on l'accusait, avec Conrad Bouchard et quelques autres, de contre-façon de timbres-poste.

L'homme et la femme ont été tués de chacun deux balles de revolver.

Qui est le plus bel homme du Canada?

Appelez-moi Lise du lundi au vendredi à 23h00 au canal 2.

Faire parvenir une liste signée avant minuit le 13 février 1974
Par ordre de préférence, je déclare que le plus bel homme du Canada est

1	<input type="checkbox"/>
2	<input type="checkbox"/>
3	<input type="checkbox"/>
4	<input type="checkbox"/>
5	<input type="checkbox"/>
6	<input type="checkbox"/>
7	<input type="checkbox"/>
8	<input type="checkbox"/>
9	<input type="checkbox"/>
10	<input type="checkbox"/>

Prière de ne rien inscrire dans les carrés

Signé _____
Nom _____
Adresse _____
Téléphone _____

Envoyez votre liste à l'émission Appelez-moi Lise Concours du plus bel homme du Canada Radio-Canada, B.P. 1098, Succ. "A" Montréal, H3C 2X6, Québec.

Règlements

- Dressez une liste numérotée de 1 à 10 des noms de dix personnalités canadiennes, par ordre de préférence.
- Les lauréats des concours précédents ne sont pas éligibles (Jean Lesage, Richard Garneau, Marcel Masse, Jean-Guy Cardinal, Guy Provost, Jean Taurignan, Guy Parent et Léo Hlil).
- Signez votre liste, ajoutez votre adresse et votre numéro de téléphone.

Récompenses

Radio-Canada offre aux gagnants

Un premier prix de \$2,500

Un deuxième prix de \$1,000

et trois prix de \$500

Gala "Le plus bel homme" Emission Appelez-moi Lise le vendredi 15 février à 23h00 en direct du studio-théâtre 42 de la Maison de Radio-Canada.

CONSEIL DES AFFAIRES SOCIALES ET DE LA FAMILLE

AVIS PUBLIC

CONSULTATION AUPRÈS DES ORGANISMES FAMILIAUX ET AUTRES GROUPEMENTS OU INDIVIDUS INTÉRESSÉS AUX CHOSSES DE LA FAMILLE.

CE QU'EST LE CASF:
Le Conseil des Affaires Sociales et de la Famille est un organisme d'étude et de consultation qui a pour mandat de faire des représentations au ministre des Affaires sociales sur l'orientation des politiques sociales et familiales. Ces dites représentations sont le résultat de études et consultations menées par le Conseil auprès des groupes et individus concernés par ces politiques.

CE QU'EST LE CASF:
Pour bien représenter les vues de la population auprès du ministre, le Conseil mène des études et consultations auprès de tous les organismes, associations ou individus intéressés à la famille. C'est à partir de ces recommandations que seront développées des politiques favorables au développement et à l'épanouissement de la famille québécoise.

CONSULTATION:
Au tout début de 1974, une équipe du CASF sera disposée à rencontrer les organismes familiaux intéressés à émettre leurs opinions sur le sujet. Dès que le Conseil connaîtra le nombre de groupements désirant participer à la consultation, il communiquera avec ces derniers pour établir les modalités d'audition. Qu'elles soient écrites ou verbales, sous quelque forme que ce soit, chaque représentation recevra la même attention.

BUT DE LA CONSULTATION:
— Identifier les problèmes de la famille, définir les priorités et chercher les solutions.
— Évaluer la contribution et l'influence des organismes familiaux, groupes ou associations sur la famille québécoise.
— Prévoir des liens à établir entre les divers organismes familiaux et le ministère des Affaires sociales, puis entre ces mêmes organismes et le CASF.

AUX INTÉRESSÉS:
Les organismes ou les personnes intéressés à ce programme de consultation du CASF peuvent se renseigner plus à fond auprès de M. Georges C. Savard ou de Mlle Francine Brosseau, à l'adresse ou au numéro de téléphone inscrits plus bas.

ROGER MARIER, le président.

CONSEILS DES AFFAIRES SOCIALES ET DE LA FAMILLE
2700, boul. Laurier
Bureau 809,
Ste-Foy, Québec, C1V 2L8
Tél.: (418) 643-3040

GOUVERNEMENT DU QUÉBEC

Conrad Bouchard coupable de trafic de \$10 millions d'héroïne

par Léopold LIZOTTE

L'ex-chanteur de cabaret Conrad Bouchard, qui avait prématurément troqué sa carrière de maître de cérémonie pour des activités criminelles qui l'ont fréquemment ramené devant les tribunaux, ces dernières quinze années, a été déclaré coupable, hier après-midi, d'avoir conspiré pour importer illégalement \$10,000,000 d'héroïne, au pays, et pour avoir fait le trafic de cette drogue, en décembre 1971.

Pour ces deux délits, il est maintenant passible d'une peine maximale de détention à vie, le juge Maurice Rousseau ayant toutefois reporté le prononcé de sa sentence au 21 février.

Il y a quelques mois, l'un de ses aides (qualifié comme tel par le juge Claude Bisson), avait écopé de 20 ans de bague pour les mêmes délits.

Dans sa décision, le juge Rousseau souligne que c'est lui qui a manifestement été l'âme dirigeante du trafic d'héroïne qui s'est produit à cette occasion, alors qu'un colis adressé à un professeur fantôme et arrivé à Dorval depuis le 27 novembre, avait été cueilli par un chauffeur de taxi sous les ordres d'un mystérieux boiteux d'origine française dont on semble avoir perdu la trace depuis.

Par la suite, Bouchard avait rencontré cet individu, qui lui avait remis une clé, dans le bar de l'hôtel Skyline, pendant que quelque huit étages plus haut, des agents de la Gendarmerie Royale faisaient sur place, dans la chambre de l'importateur claudicant, les prélèvements qui devaient leur permettre de soutenir que la valise dont on avait pris livraison contenait bel et bien de l'héroïne à 95 p. cent.

Par la suite, on s'était

livré, dans les rues de Montréal à une série de déplacements, à la fois en auto, en autobus et en métro, pour tenter de dépister les policiers, en utilisant à un certain moment une valise vide, semblable à celle cueillie à l'aéroport, pour accentuer ce travail de brouillage des indices.

S'il a été déclaré coupable de trafic en dépit du fait que la preuve n'a pas été faite que la drogue a été vendue à qui que ce soit, c'est que la loi, devait faire remarquer le juge Rousseau, fait du simple transport et de toute aide à un tel transport un délit de trafic.

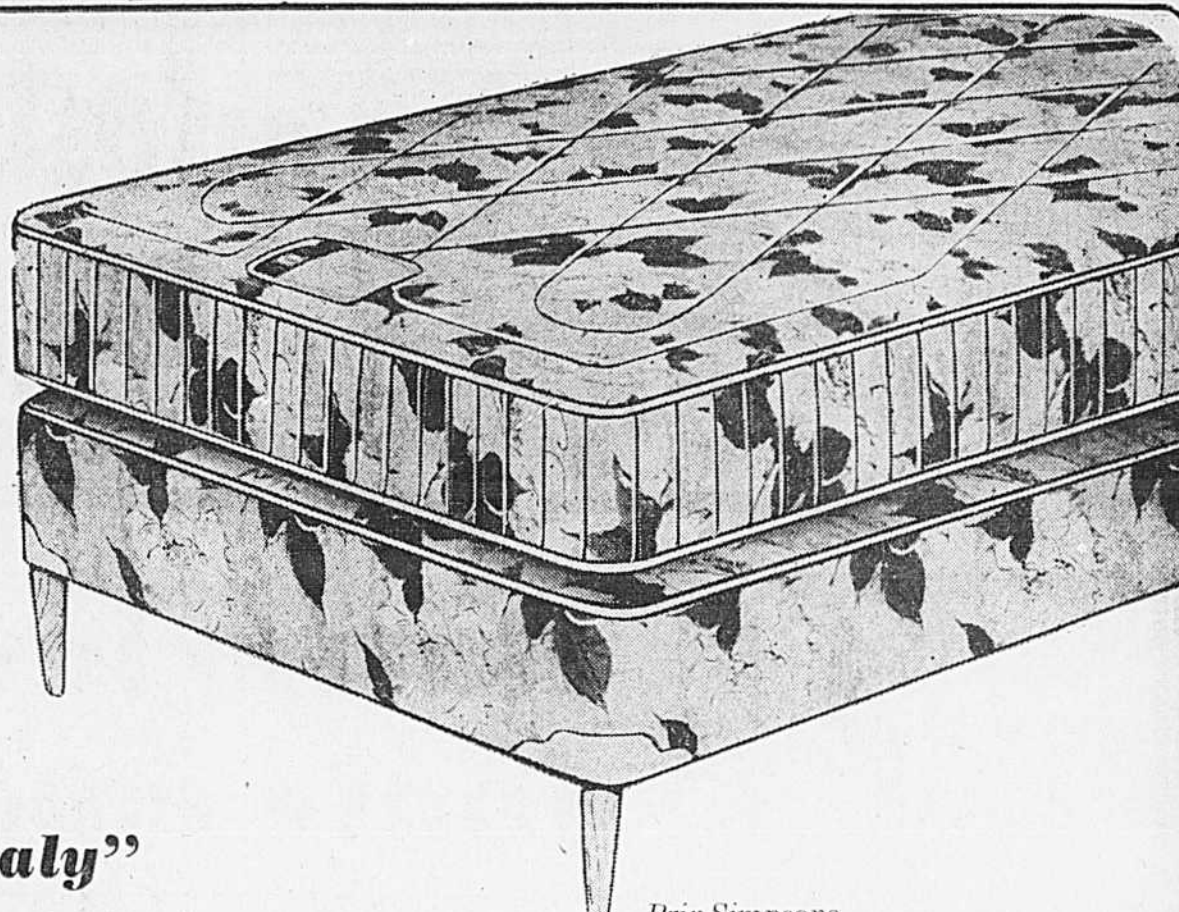
Le tribunal a également déduit la culpabilité du prévenu d'un feuillet jaune trouvé en sa possession lorsqu'il fut appréhendé, en sous-vêtements, dans sa chambre de l'hôtel Bonaventure.

On y trouvait en effet des indications à l'effet que la valise arrivée à Dorval devait contenir des livres et des objets personnels usagés par l'énigmatique professeur Tillet, des précisions sur le cheminement du colis, et un rappel pour l'achat d'une valise... identique, rue Beau-bien.

Enfin, il y avait le véritable nom (semble-t-il) du mystérieux boiteux... "évanoué".

Bouchard, qui a déjà été condamné à 32 mois de prison, à Québec, pour un vol de près d'un million commis à Laval, attend par ailleurs ce procès constamment retardé pour la fabrication de 1,500,000 faux timbres, à Joliette.

Et, alors même qu'il attendait le procès qui s'est terminé hier, il avait également été appréhendé pour possession de \$82,000 en faux billets canadiens de \$100.



Fameux ensemble lit continental de "Sealy"

Une véritable aubaine à ce bas prix Simpsons! Lit "Glendale" de luxe avec matelas rempli de 312 ressorts lovés "Sealy rest" (format 4'6") pour confort et longue durée.

- Dessus piqué à la toile pour une surface stable et uniforme.
- Epais coussinage de feutre blanc et isolant sisal.
- Recouvrement à motif floral bleu.
- Sommier-tapisier assorti pour donner au matelas un support adéquat. Cadre en bois dur.
- Ensemble de pieds en bois dur.
- 4 formats: 3'0" ou 3'3" 79.98
4'0" ou 4'6" 99.98

Rayon 769 au sixième. Aussi à Fairview et Anjou

Venez en personne, écrivez ou composez: 842-7221 Service téléphonique ouvert des 8 h 30

Prix Simpsons
3'0" ou 3'3"

4'0" ou 4'6"

79.98 complet avec pieds

99.98 complet avec pieds

Facilités de paiement



Rabais \$10. Machine à écrire «Brother» modèle portatif

Rég. 99.98 **89.98** Facilités de paiement

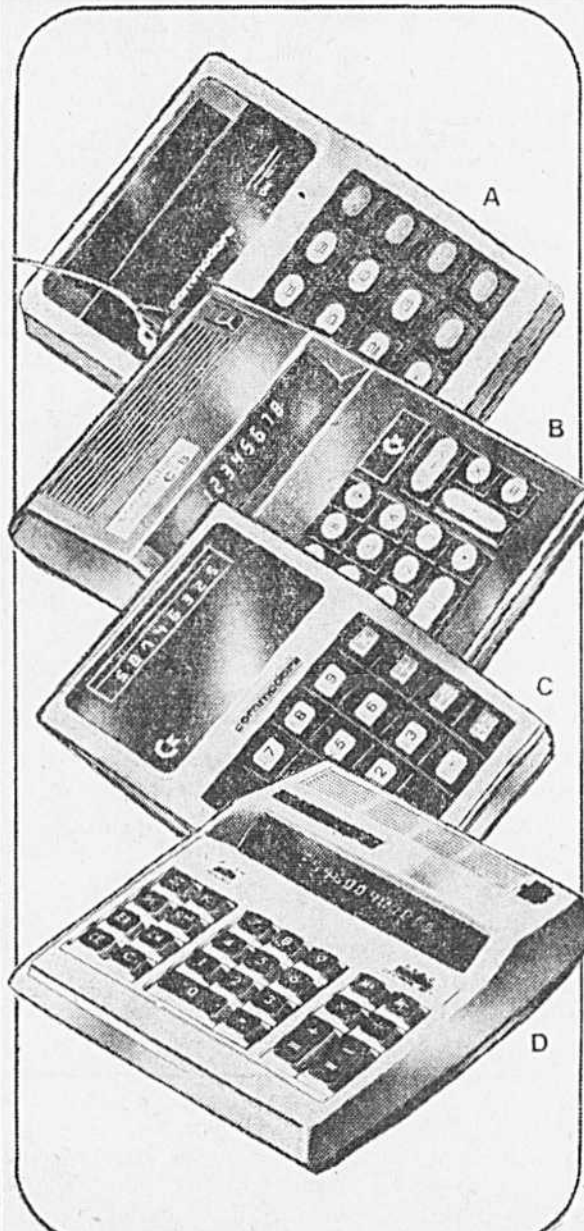
Pour la maison ou le bureau... profitez de cet intéressant rabais pour vous procurer cette fameuse machine à écrire portative entièrement construite en métal pour des années d'usage.

- Elle possède un clavier bilingue pleine grandeur 44 clés, 88 caractères.
- Tabulateur pré réglé.
- Roban 2 couleurs et position stencil.
- Garantie 10 ans sur pièces et service gratuit 90 jours.
- Complète avec attrayante mallette.

Rayon 704, au rez-de-chaussée. Aussi à Fairview et Anjou

Venez en personne, écrivez ou composez: 842-7221

Fournitures de bureau "Commodore" à prix spéciaux



Calculatrices électroniques de "Commodore"

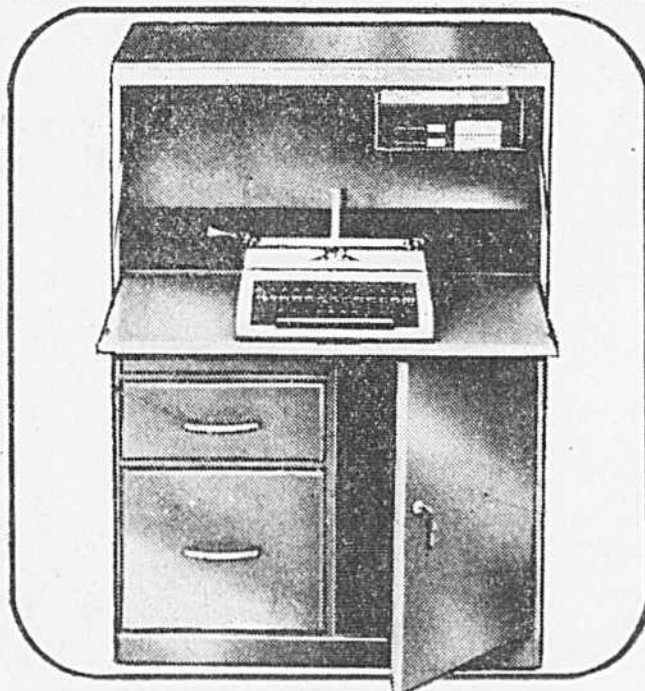
Vous trouverez sûrement le modèle qui répond à vos besoins. Tous font 4 opérations: addition, soustraction, division et multiplication.

A. "Minuteman" 6". Modèle de poche A 6 chiffres. Décimale fixe 2 places. Fonctionne sur pile 9 volts. Entièrement garanti. Dim. 10 1/2" x 2 1/2" x 3 1/2". Poids 4 onces. **Prix Simpsons 34.98**

B. "Commodore CS" de bureau. Fait opérations mixtes ou en série. Constante automatique pour multiplications et divisions. Affichage 8 chiffres. Entièrement garanti. Dim. 8 1/2" x 6 1/2" x 2 1/2". **59.98**

C. "Commodore MW" modèle 8 chiffres fonctionnant à l'électricité ou avec pile rechargeable. Avec mémoires et décimale flottante. Fait opérations mixtes ou en série. Complète avec adaptateur. Dim. 11" x 3" x 4 1/4". **99.98**

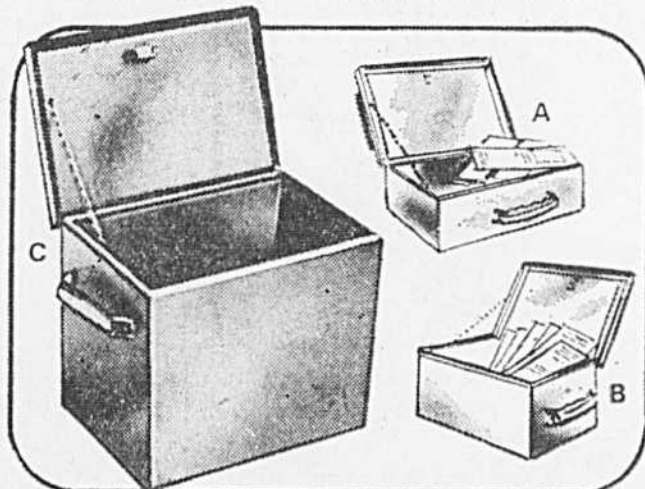
D. "Commodore E12" de bureau. Affichage 12 chiffres. Dispositif "Mémoire". 2 méthodes d'accumulation automatique ou selective. Système de décimale fixe. Dim. 8 1/2" x 6 1/2" x 2 1/2". **119.98**



Économisez 14.99 sur cette unité-bureau

Rég. 79.98 **64.99** Facilités de paiement

Compacte et pratique, cette unité tout en acier possède devant s'abaissant pour former une table pour machine à écrire ou autres usages. 2 tiroirs spacieux, un classeur format lettre pour rangement, serrure. Fini email gris ou tan. Dim. 29" x 18" x 42". Modèle 4211. Veuillez allouer 2 à 3 semaines pour livraison.

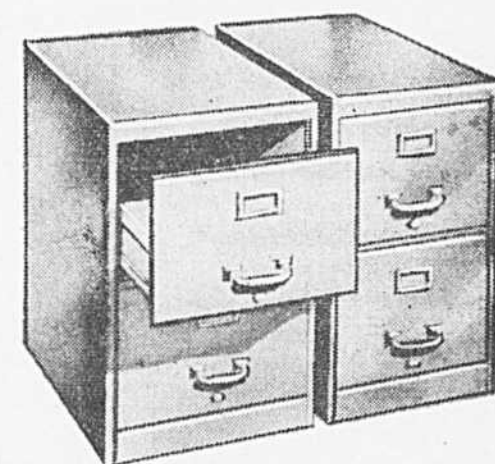
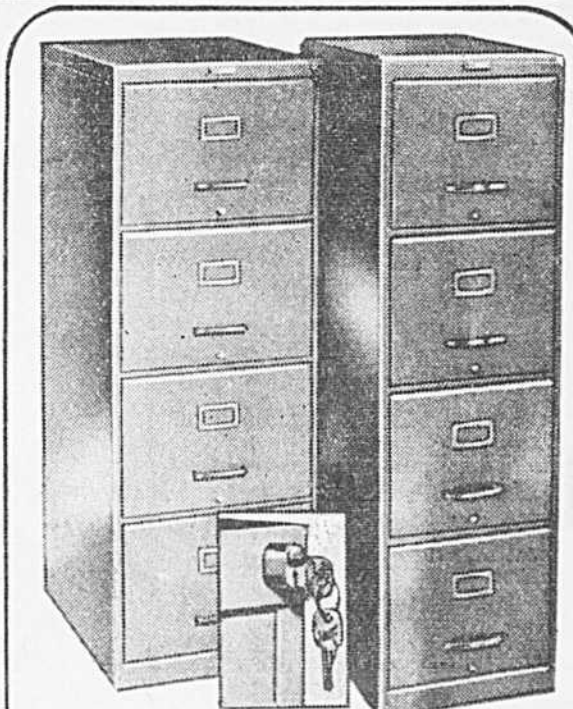


Rabais 29% à 36% sur coffrets de sûreté

Protégez du feu papiers importants et documents de tous genres... rangez-les dans ces coffrets de sûreté en acier épais rebelle au feu. Commandez les vôtres dès aujourd'hui dans les formats de votre choix.

Modèle	Format	Rég.	Vente
A. F101	14 1/2" x 9 x 4"	15.95	12.99
B. F102	14 1/2" x 9" x 6"	19.95	16.99
C. F103	14 1/2" x 9" x 11 1/2"	26.95	22.99

Allouer 2 à 3 semaines pour livraison
Rayon 704, au rez-de-chaussée. Aussi à Fairview et Anjou



Rabais 49% à 99% Solides classeurs de Commodore

Ne laissez pas passer une telle occasion de vous procurer des classeurs de grande qualité à des bas prix spéciaux. Construction durable en acier renforcé. Tiroirs glissant facilement sur des rouleaux en nylon et avec centre de gravité prévenant le rebondissement. Tous avec serrure. Fini email tan ou gris.

Profondeur 18 po.	Rég.	Vente
Modèle 1221 L-2 tiroirs, format lettre 29 1/2" x 15"	34.98	29.99
Modèle 1241 L-4 tiroirs, format lettre, 52 1/2" x 15"	52.98	44.99
Modèle 1242 L-4 tiroirs, format legal, 52 1/2" x 18"	62.98	54.99
Profondeur 24 po.	Rég.	Vente
Modèle 1421 L, 2 tiroirs, format lettre 29 1/2" x 15"	49.98	39.99
Modèle 1422 L, 2 tiroirs format legal, 29 1/2" x 18"	59.98	49.99
Modèle 1441 PL, 4 tiroirs, format lettre 52 1/2" x 15"	79.98	69.99
Modèle 1442 PL, 4 tiroirs format legal, 52 1/2" x 18"	89.98	79.99

Hippocrate était-il un chiropraticien?

Hippocrate, que tous les médecins considèrent comme le véritable "père" de la science qui est la leur, et qui prétend d'ailleurs, avant de commencer leur carrière, un serment qui porte son nom, aurait-il été... un chiropraticien?

C'est ce qu'a de toute façon affirmé l'avocat d'un chiro local, hier, en contre-interrogeant un médecin qui, il y a quelques jours, avait soutenu sans hésitation que toute la science chiropratique était de la haute foutaise. Ou presque.

La question de Me Gérard Sullivan au Dr Murray Katz, de la clinique populaire de la Pointe-Saint-Charles, au procès du chiro Edward Lynes, a évidemment fait l'objet immédiat d'une objection virulente du procureur du ministère fédéral de la Justice; Me Raphael Schachter.

La discussion a toutefois été interrompue par le juge Louis Carrier, qui a rappelé aux procureurs que si on allait ainsi remonter aux origines grecques de la façon de soigner, eh bien, on serait encore en cour à l'heure du dernier jugement.

"Le point à décider, dit-il, c'est si l'accusé pouvait effectivement et efficacement traiter les cent maladies qu'il décrivait dans une annonce de journal, que la poursuite qualifie de trompeuse et de mensongère."

Me Sullivan n'en parvint pas moins à ajouter que les chiropraticiens pratiquaient leur profession de temps immémoriaux, et qu'ils le faisaient de façon si sérieuse que le gouvernement du Québec avait décidé de légaliser cette pratique.

"Avec des restrictions", interjeta Me Schachter. Par la suite, le Dr Mimi Belmonte, spécialiste des maladies infantiles et du diabète, expliqua pour sa part que cette dernière maladie résultait d'un accroissement anormal du sucre dans le sang. Chose que peut contrôler ou contrer l'insuline.

Mais elle ajouta que c'était là une affection qui ne pouvait définitivement pas être traitée efficacement par des manipulations de la colonne vertébrale.

Mise en présence d'un pamphlet traitant précisément du traitement de cette maladie, par la chiropratique, elle soutint que ce dépliant était un mélange de faits et de fiction, et que si c'était possible, on en aurait parlé dans les grandes publications médicales.

Détaillant d'essence devant les tribunaux


Un détaillant d'essence de Laval, qui aurait voulu frauder ses clients, s'est retrouvé, hier, devant les tribunaux, à la suite d'accusations portées en vertu de la loi des poids et mesures du ministère des Corporations et des Affaires des consommateurs. Des inspecteurs de ce ministère se sont rendus au "Duvernay Auto-Centre", de M. Dominic Scisciente, et ont constaté des insuffisances majeures sur quatre pompes distributrices. D'après la preuve présen-

tée, ces insuffisances variaient de 25 à 30 onces liquides sur des tests de cinq gallons.

Les inspecteurs du ministère ont précisé que cette station de service vendait 5,000 gallons par semaine et l'insuffisance totale est de 156 gallons, ce qui représente une perte de \$98.28 pour les clients.

De plus, toujours d'après les inspecteurs du ministère, on aurait délibérément coupé les scellés placés sur les compteurs des pompes à essence.

Venez en personne, écrivez ou composez: 842-7221 Service téléphonique ouvert des 8 h 30



qu'est-ce qui mijote

chez Simpsons



Ens. à fondues Le Creuset

Prix Simpsons **3695** ch.

A. Fondue Bourguignonne. Ensemble composé d'un caquelon en fonte émaillée rouge, base en fonte noire et brûleur à l'alcool, 4 fourchettes à fondue.


B. Fondue Savoyarde. Caquelon en fonte émaillée rouge, sans couvercle, base en fonte noire et brûleur à l'alcool, ensemble 4 fourchettes à fondue.

qu'est-ce qui mijote

chez Simpsons

Venez voir

Voyez les plus nouveaux ustensiles et appareils ménagers... apprenez comment les utiliser... démonstrations jusqu'au samedi 16 février chez Simpsons. Voici quelques-unes des démonstrations que vous ne devez pas manquer.



SOEUR BERTHE

Experte culinaire et personnalité de la radio et de la télévision sera chez Simpsons aux Galeries d'Anjou seulement.

VENDREDI 15 FEVRIER
de 3h à 5h du soir.

Soeur Berthe signera tous ses livres de cuisine. Vous pouvez les acheter au rayon des articles ménagers ou au rayon des livres.

Venez voir ces intéressantes démonstrations:

LIEU
Rayon des articles ménagers, au cinquième. Quelques-unes à Fairview et Anjou.

DATE
A partir d'aujourd'hui jusqu'au 16 février sauf indication contraire.

HEURES
LUNDI, MARDI, MERCREDI de 10h du matin à 5h du soir.
JEUDI, VENDREDI de 1h à 5h du soir.
SAMEDI de 10h du matin à 4h de l'après-midi

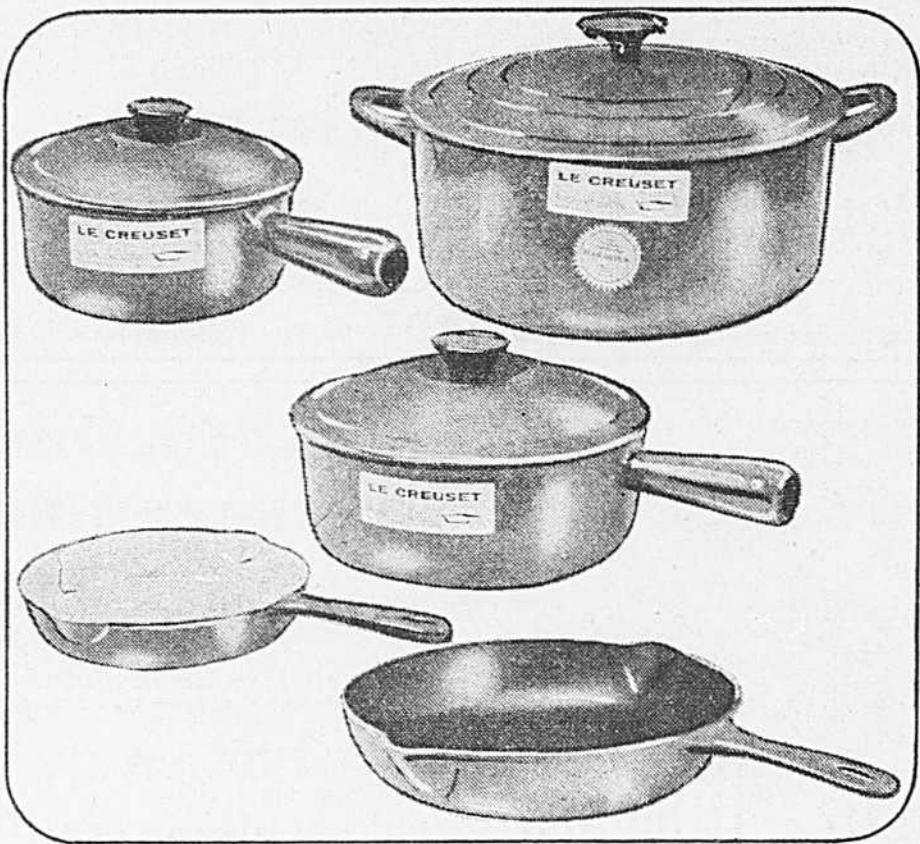
- Ustensiles de cuisine en fonte "Le Creuset"
En ville seulement. Jeudi, vendredi, samedi seulement.
- Appareils électriques "Proctor"
En ville seulement.
- Appareils de cuisine "Braun"
Aux 3 magasins.
- Appareils "Vornado" & "Dazey"
En ville, jeudi, vendredi et samedi seulement.
- Appareils General Electric
Aux 3 magasins.
- Mélangeurs et extracteurs de jus "Oster"
En ville seulement.
- Appareils de cuisine "Sunbeam"
Aux 3 magasins.
- Appareils électriques "Philips"
En ville seulement.
- Poêles à frire "T-Fal" non adhésives
Aux 3 magasins.
- Appareils électriques "Westinghouse"
En ville seulement.
- Cafetières "Melita"
En ville seulement.
- Appareils électriques "Iona" et "Presto". En ville seulement.
- Autoclaves "Presto" et ustensiles en aluminium "Supreme". En ville seulement.

Rayon de la porcelaine

En ville seulement — au cinquième

- Arrangements de fleurs séchées
samedi 9 février de 1h à 4h30 de l'après-midi; jeudi et vendredi 14 et 15 février de 4h30 à 8h30 du soir.
- Ustensiles émaillés "Copco"
jeudi et vendredi, 14 et 15 février de 11h du matin à 2h30 de l'après-midi et de 4h30 à 8h30 du soir
Samedi 16 février de 11h du matin à 4h30 de l'après-midi.

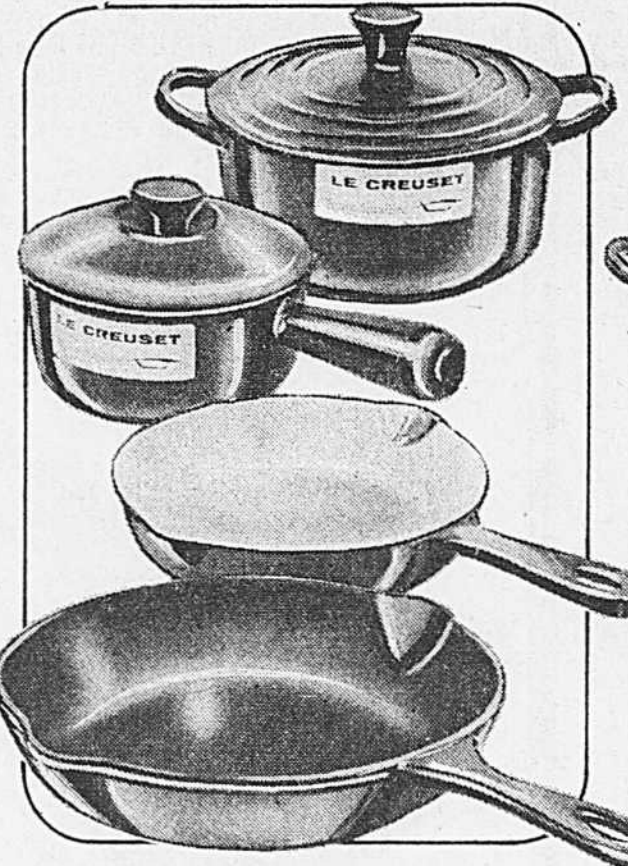
Batteries en fonte émaillée "Le Creuset"



Gaie batterie en couleur
8 pces importée de France

Prix Simpsons **4888**

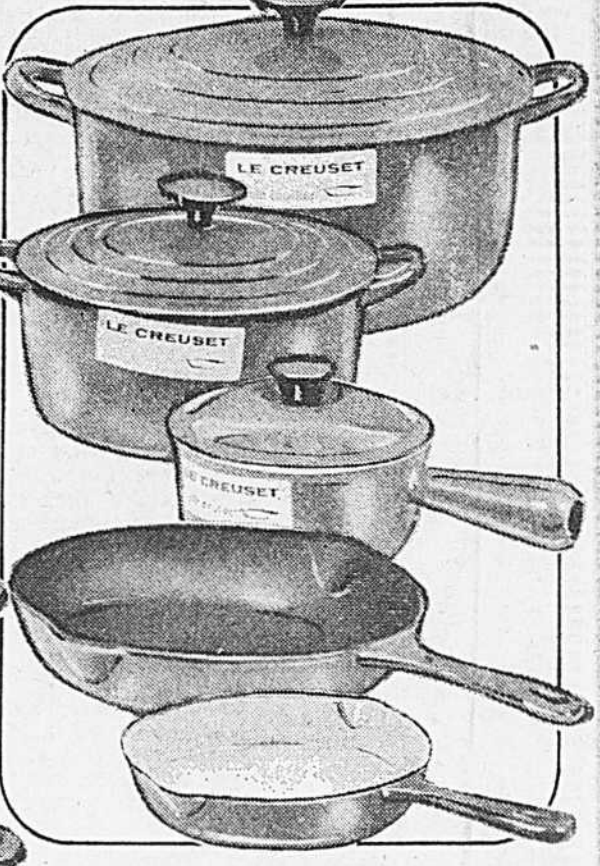
Batterie de cuisine en fonte émaillée vitrifiée durable et décorative. Distribution rapide et uniforme de la chaleur. Surface lisse qui n'absorbe pas les odeurs, se nettoie facilement. 8 pces: casseroles 1 et 1 1/4 pin. avec couvercles, poêles 6 1/2 et 9 1/4 po. sans couvercle, cocotte ronde 4 pin. avec couvercle. Coloris nouveaux — rouge, bleu, brun.



Ensemble 6 pces
pour débutants

Prix Simpsons **3488**

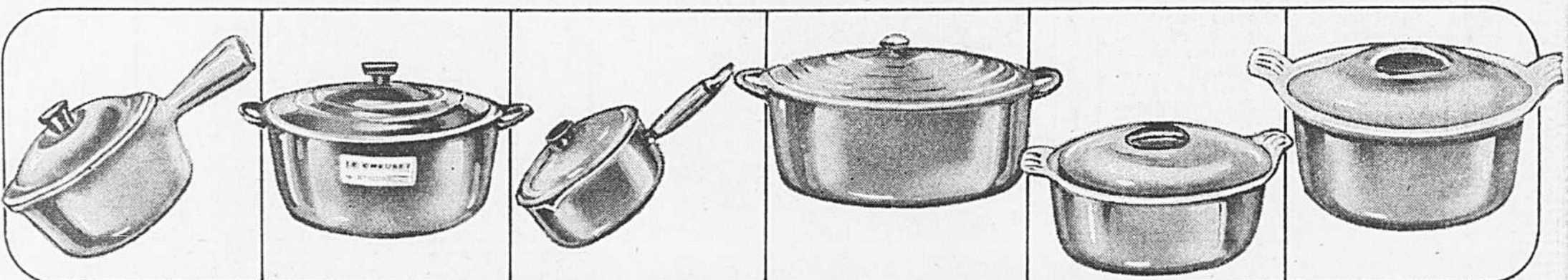
L'ensemble idéal pour la jeune mariée. Il se compose d'une casserole 2 1/2 pin. avec couvercle, poêles 6 1/2 et 9 1/4 po. sans couvercle, cocotte ronde 3 pin. avec couvercle. Fonte émaillée rouge seulement.



Batterie 8 pces
"Le Creuset"

Prix Simpsons **4188**

Ajoutez une touche de couleur dans votre cuisine avec cet ensemble en fonte émaillée de France. Casserole 2 1/2 pin. avec couvercle, poêles 6 1/2 et 9 1/4 po. sans couvercle, cocottes rondes 2 pin. et 4 pin. avec couvercles. Rouge ou bleu.



F. Casserole couverte
avec manche en fer

1 pin. **966**
1 1/4 pin. **1288**
Rouge, bleu ou jaune.

G. Cocotte ronde
avec couvercle

2 pin. **1199**
3 pin. **1699**
4 pin. **1899**
6 pin. **2777**
Rouge, bleu ou jaune.

H. Casserole couverte
avec manche en bois

1 pin. **1199**
1 1/4 pin. **1699**
2 1/2 pin. **1999**
Rouge ou jaune.

J. Cocotte ovale
avec couvercle

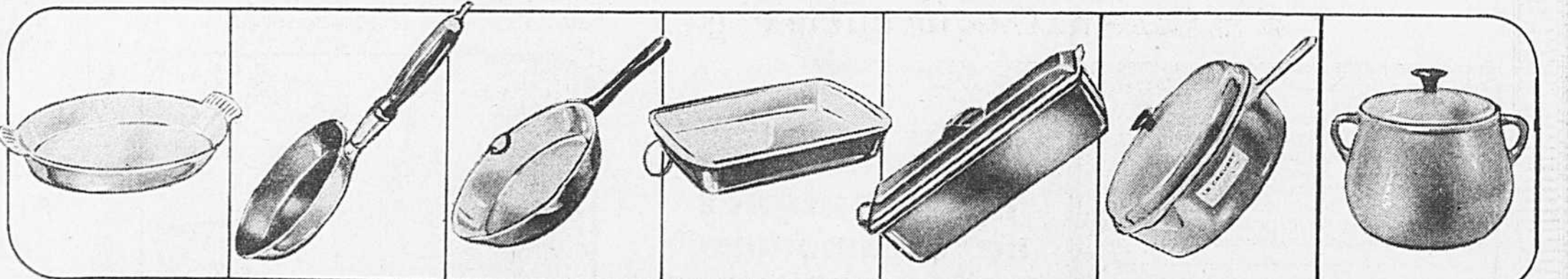
3 pin. **1999**
4 1/2 pin. **2499**
5 1/2 pin. **2999**
8 pin. **4144**
Rouge, bleu ou jaune.

K. Casserole ovale
avec couvercle

1 1/2 pin. **1499**
2 pin. **1799**
Rouge, bleu ou jaune.

L. Casserole ronde
avec couvercle

1 pin. **1199**
1 1/4 pin. **1699**
Rouge ou jaune.



M. Plat ovale pour
mets gratinés

8 x 6 po. **599**
9 1/2 x 7 po. **777**
11 x 8 po. **888**
12 1/2 x 9 1/2 po. **1166**
14 1/2 x 10 1/2 po. **1477**
Rouge ou bleu.

N. Poêle ouverte
manche en bois

9 1/2 po. **1399**
11 1/2 po. **1599**
Rouge, bleu ou jaune.

P. Poêle ouverte
manche en fer

6 1/2 po. **499**
9 1/2 po. **799**
12 po. **1199**
Rouge, bleu ou jaune.

Q. Rôtissoire
ouverte

15 1/2 x 10 1/2 x 2 1/2 po. **1999**
Rouge seulement.

R. Casserole
ouverte

11 1/2 x 4 1/2 po. **1399**
12 1/2 x 4 1/2 po. **1699**
Rouge, bleu ou jaune.

S. Rôtissoire
pour poulet

2 1/2 pintes **1699**
4 1/2 pintes **2399**
Rouge ou jaune.

T. Caquelon fondue
bourguignonne

1 1/2 pin. **1899**
Rouge seulement.

Rayon 755 au cinquième. Aussi à Fairview et Anjou.

Venez en personne, écrivez ou composez **842-7221** Service téléphonique ouvert dès 8h30

A l'endos de cette page se trouvent d'autres bons achats Simpsons.