

La Thunderbird a perdu du poids

OAKVILLE (CP) — Thunderbird, un nom qui a capturé l'imagination du monde pour la première fois il y a 25 ans, se retrouve à l'aube des années 80 et de sa neuvième génération avec tout l'attrait de cette voiture sportive unique en son genre et toute la technologie de la nouvelle décennie.

Quelque 2,25 millions de Thunderbird ont été fabriqués depuis que Ford a lancé cette marque de modèle, qui en 1955, était une voiture décapotable à deux places.

La Thunderbird a encore changé en 1980 de façon à répondre aux demandes de notre monde en évolution. Une taille plus petite, une nouvelle construction et une technologie de pointe visant à améliorer l'économie d'essence ont contribué à donner à la Thunderbird tout l'attrait inhérent d'une voiture de grand luxe personnel combiné avec tous les avantages d'une nouvelle voiture conçue pour les années 80.

Grâce à sa nouvelle construction monocoque, la Thunderbird 1980 est plus spacieuse à l'intérieur, bien que plus courte de 16 pouces/406 millimètres que le modèle 1979. Un modèle deux portes sur empattement de 108,4 pouces/2,753 millimètres, la nouvelle version possède un empattement plus court de 5,6 pouces/142 millimètres et pèse environ 780 livres/353,8 kilogrammes de moins que le modèle qu'elle remplace.

Le nouveau groupe motopropulseur vise directement à l'économie de carburant et met en vedette une primeur de l'industrie en Amérique du Nord: une boîte à quatre vitesses à surmultiplicateur automatique livrable en option, offrant une économie d'essence accrue d'environ 42 pour cent sur la grand-route (11,7 litres aux 100 kilomètres en 1979 contre 8,2 litres/100 kilomètres en

1980) par rapport aux voitures comparables équipées d'un moteur de 5.0 litres.

Un nouveau V8 de 4.2 litres fait partie de l'équipement de série sur la Thunderbird, pour remplacer le moteur de 5.0 litres de série l'année dernière, tout en offrant un accroissement de 10 pour cent du rendement par litre de cylindrée. Le V8 de 5.0 litres est maintenant livrable en option.

Module de diagnostic

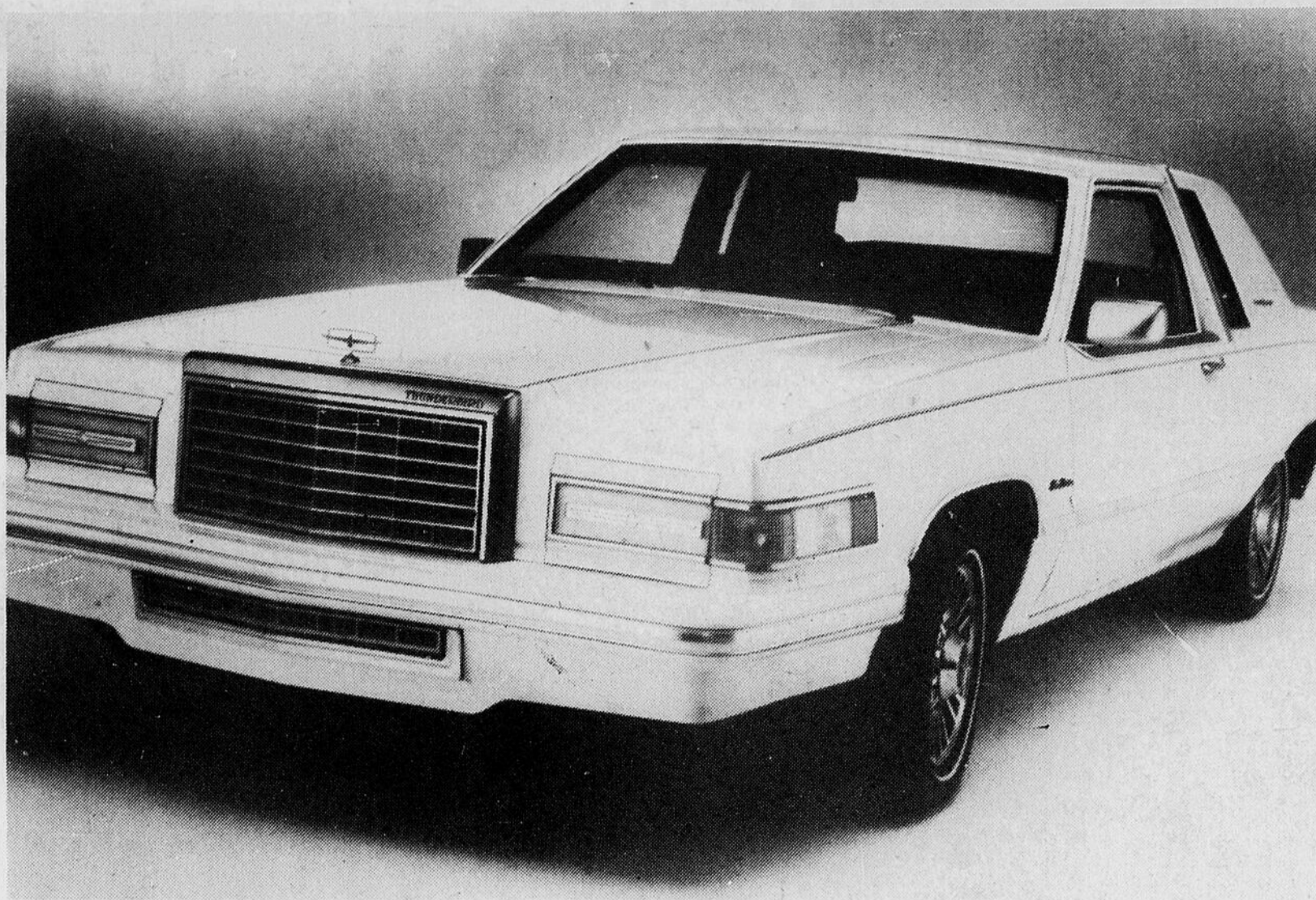
Le changement époustoufflant de la Thunderbird s'étend à son roulement et à sa tenue de route.

Une servodirection à crémaillère à rapport variable, une nouvelle géométrie de la suspension et de nouveaux éléments composants comme les jambes de force hydrauliques à l'avant et les quatre barres de raccord à l'arrière assurent à la Thunderbird un roulement luxueux et un nouvel équilibre sur la route. Des pneus radiaux métriques "P" à haute pression qui offrent une résistance au roulement moindre et des caractéristiques de durabilité améliorées font partie de l'équipement de série et une nouvelle suspension basée sur l'ensemble suspension, pneus, et roues TRX couronné de succès, qui a fait son apparition l'année dernière sur la Mustang, sera livrable en option pour la Thunderbird 1980.

Le grand luxe intérieur a toujours été synonyme de Thunderbird et constitue en 1980 une norme d'excellence renouvelée. Un nouveau tableau de bord à deux niveaux avec un module de diagnostic en option, des sièges confortables en mousse épaisse caractérisés par de nouveaux modèles, de nouveaux tissus et une nouvelle position assise, ainsi qu'une foule d'options innovatrices telles que l'ordinateur de bord rendent les raffinements intérieurs de la voiture tout aussi attrayants que ceux de toutes les Thunderbird précédentes.

Un système d'ouverture des portes sans clé, trois versions de radio électronique à recherche de signal Ford, un système de sonorisation très haute fidélité, des sièges baquets Recaro et de nombreuses autres options rehaussent l'intérieur de la Thunderbird.

L'extérieur de la Thunderbird conserve les points saillants de la silhouette qui a donné à cette voiture son caractère universel. La silhouette aux lignes aérodynamiques de la Thunderbird, éprouvée en soufflerie, offre une résistance à l'avancement moindre de 14 pour cent tout en conservant ses phares rectangulaires escamotables et d'autres raffinements d'apparence auxquels les acheteurs Thunderbird s'attendent de droit. La Thunderbird 1980, avec son demi-toit en vinyle de grand luxe de série, rehaussé d'une bande enveloppante brillante, et sa silhouette unique en son genre continue la lignée de ces grandes routières qui remonte à un quart de siècle.



PLUS LEGERE — La Thunderbird Ford, qui célèbre son vingt-cinquième anniversaire cette année, possède une apparence et une taille nouvelles ainsi que de nombreuses caractéristiques innovatrices incorporant la commodité et le confort à l'allure traditionnelle de la

Thunderbird. En outre, la Thunderbird 1980 offre d'importantes améliorations d'économie d'essence et une spacieuse accrue de l'habitacle bien qu'elle soit plus courte de 16 pouces/406 millimètres et bien plus légère que le modèle qu'elle remplace.

Nouveaux moteurs pour la Mustang

OAKVILLE — Couronnée de succès par ses ventes de l'année dernière, la Mustang 1980 offrira un surcroît de caractéristiques qui en ont déjà fait la voiture la plus en demande que Ford n'ait jamais lancée.

Les révisions apportées aux moteurs livrables font la manchette des nouvelles concernant la Mustang. En plus du moteur à arbre à cames en tête à quatre cylindres de 2.3 litres, de série avec une boîte manuelle à quatre vitesses, la Mustang offrira un moteur de six cylindres de 3.3 litres qui sera lancé à la fin de l'année de modèle 1979 et qui sera couplé avec une boîte à quatre vitesses à surmultiplication automatique. Le haut de la gamme des moteurs pour 1980 comprendra un moteur de 2.3 litres à turbocompresseur et un nouveau V8 de 4.2 litres.

Outre sa disponibilité accrue, le petit moteur nerveux de 2.3 litres à turbocompresseur très en demande sera livré avec une boîte automatique à trois vitesses en option parallèlement à la boîte manuelle à quatre vitesses en équipement de série. La boîte automatique est livrable avec tous les choix de moteurs.

Les moteurs V6 de 2.8 litres et V8 de 5.0 litres ont été éliminés de la gamme de moteurs de la Mustang 1980.

La version Cobra de la Mustang 1980 conserve la silhouette et l'élégance de la voiture de départ d'Indianapolis 500 de l'année dernière avec un avant et un arrière nouveaux caractérisés par une nouvelle jupe avant avec becquet et

phares antibrouillards intégrés, une nouvelle prise d'air sur le capot et un becquet arrière. Les sièges Recaro très en demande, qui ont fait leur apparition sur la réplique de la voiture de départ, sont maintenant livrables en option sur toutes les Mustang.

Un toit carrosse d'aspect décapotable livrable en option ajoute un nouveau caractère aux modèles deux portes, alors qu'un porte-bagages sur le toit, un couvre-bagages sur l'espace de chargement pour le modèle trois portes et des persiennes de lunette arrière font partie des nouvelles caractéristiques du vaste choix d'options pour 1980.

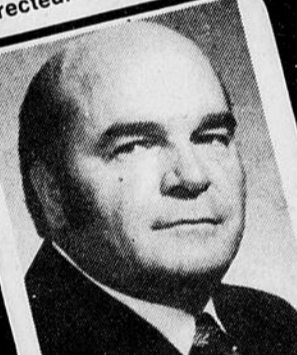
L'équipement de série de la Mustang pour 1980 comporte aussi de nouveaux éléments comme des pneus radiaux métriques "P" et de nouveaux phares à halogène scellés. Le groupe d'instruments complet comprenant un tachymètre, un compteur journalier, un ampèremètre et des indicateurs de pression d'huile et de température continue de faire partie de l'équipement de série.

Très en demande dès leur première année, les trois niveaux de suspension de la Mustang reviennent en 1980 — le système de série, la suspension tenue de route améliorée et la suspension mise au point pour les pneus Michelin TRX et les roues en fonte d'aluminium métriques.

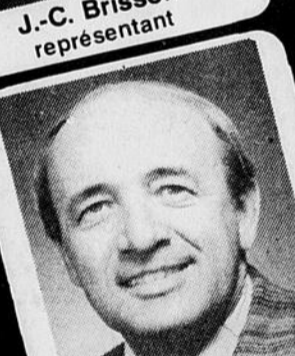
La Mustang reste livrable dans deux styles de carrosserie: le coupé deux portes sport et le modèle trois portes pratique.




Adrien Gravel
directeur des ventes




J.-C. Brisson
représentant



Aldège Côté
représentant



Jean-Marie Tremblay
représentant



Marcel Bouchard
représentant



C.-M. Fortin
représentant

grande Première

PRESENTATION DES NOUVEAUX MODELES

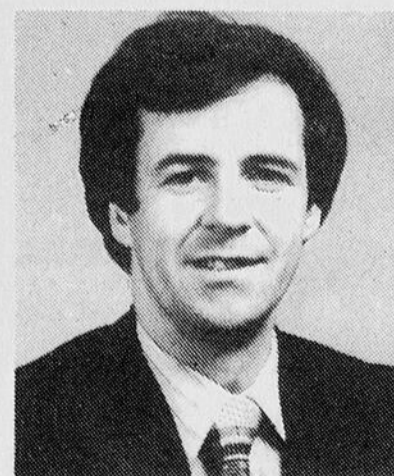


80

Au Carrefour Alma

Pour cette occasion

Tout le personnel des ventes de Boulevard Auto sera sur place pour vous donner tous les renseignements concernant la gamme complète des véhicules Ford 1980 dont 40% des modèles ont été complètement redessinés.



J.-J. Demers
président

Venez voir le premier camion de taille réduite de conception des plus moderne

VENDREDI ET SAMEDI LES 12 ET 13 OCTOBRE

Une invitation de:

FORD

MERCURY

BOULEVARD AUTO Ltée

455 nord, boul. Dequen
ALMA Tél.: 662-3475

La vogue des petites Ford

OAKVILLE — Les Fiesta, Pinto, Fairmont et Granada — la gamme des valeurs des concessionnaires Ford — aborde l'année 1980 avec des perfectionnements et des raffinements visant à réduire les coûts d'entretien et à accroître le plaisir de la conduite.

Un nouvel équipement de série, de nouvelles options et un éventail varié de capitonnages et d'équipements de différents niveaux classent ces voitures parmi les favorites au Canada et aussi parmi celles les mieux équipées.

La Fiesta

Est plus attrayante que jamais de l'intérieur et de l'extérieur. Cette petite merveille Ford à arrière ouvrant, de fabrication allemande, continue d'offrir une économie d'essence impressionnante avec un rendement nerveux et un entretien simplifié.

Un million de Fiesta ont été vendues depuis son lancement en Europe en 1976 et la Fiesta continue de se faire des amis auprès des automobilistes en leur offrant des options comme un toit ouvrant à panneau amovible, des roues en fonte d'aluminium et un choix plus varié de radios, tout en demeurant la gamme Ford Canada qui offre la meilleure économie d'essence.

La Fiesta à traction avant continue d'être équipée d'un moteur Kent de 1.6 litre transversal avec une boîte manuelle à quatre vitesses et surmultiplicateur intégré.

La Fiesta est aussi vendue par les concessionnaires Mercury au Canada.

La Pinto

Elle offre une amélioration importante d'économie de carburant pour 1980, et elle continue de représenter une des meilleures valeurs d'ensemble offertes dans le secteur des petites voitures.

Le prix au détail modique, des équipements de série de niveau supérieur, l'excellente économie d'essence et des coûts réduits de l'entretien des trois modèles Pinto — le sedan deux portes, la Runabout trois portes et la wagonnette — en font d'excellents achats dans un marché recherchant l'économie énergétique et finan-

cière. Les améliorations d'économie d'essence réalisées grâce au moteur à arbre à cames en tête à quatre cylindres de 2.3 litres et à la boîte manuelle à quatre vitesses qui constituent le groupe motopropulseur en équipement de série pour la Pinto 1980, offrent une économie d'essence accrue de 16 et 13 pour cent, respectivement pour la conduite en ville et sur grand-route basée sur les estimations préliminaires soumises à Transports Canada.

Bien d'autres choses conservent l'attrait de la Pinto pour 1980, comme les nouvelles couleurs de carrosserie, les peintures et les capitonnages intérieurs, les ensembles comme le nécessaire de Rallye et le groupe de croisière pour le modèle trois portes et la wagonnette. Un choix de radios et de types de roues livrables en option est aussi offert pour la Pinto avec d'autres options très en demande comme le toit ouvrant à panneau amovible, la servodirection à rapport variable, l'élégante option ESS et l'ensemble Sport.

La Fairmont

C'est la voiture particulière nord-américaine qui a remporté le plus grand succès. La Ford Fairmont offre une économie d'essence accrue, un moteur de 2.3 litres à turbocompresseur livrable en option et un vaste choix d'équipements et de capitonnages qui en font un modèle accompli et fiable à l'aube de sa troisième année.

Le moteur à arbre à cames en tête, un quatre cylindres de 2.3 litres à turbocompresseur, est nouveau pour la Fairmont. Combiné avec une boîte automatique à trois vitesses, ce moteur nerveux offre un rendement comparable à celui de certains moteurs V6 et V8 avec par surcroît une meilleure économie d'essence. Un groupe d'instruments de grandes performances complète ce nouveau groupe moteur livrable pour le sedan deux et quatre portes, ainsi que pour le coupé sport deux portes Futura.

Le groupe motopropulseur, en équipement de série sur la Fairmont, comprend un moteur à quatre cylindres de 2.3 litres à aspiration ordinaire avec une boîte manuelle à

quatre vitesses. Les autres moteurs livrables sont le six cylindres de 3.3 litres bien connu et le nouveau V8 de 4.2 litres.

Le nouvel équipement de série pour 1980 comprend un pneu gagne-place, des pneus radiaux métriques "P" de haute pression, un embrayage auto-régulateur avec toutes les boîtes de vitesses manuelles et d'autres caractéristiques conçues pour l'économie d'essence et la durabilité.

De nouvelles couleurs intérieures et extérieures, des capitonnages et des combinaisons de peintures deux tons avec des toits en vinyle et des éléments contrastants parachevent les réalisations techniques.

La Granada

Elle possède des raffinements subtils apportés à l'équipement important et des modifications de bon goût apportées à l'apparence sans en modifier la formule de réussite qui caractérise l'histoire du modèle Ford Granada pour 1980.

Grâce à trois niveaux dis-

crets d'équipements et de capitonnages — Granada, Granada Ghia et Granada ESS — et grâce à un choix varié d'options complémentaires, il est possible d'habiller la Granada sur mesure pour accommoder le vaste éventail de préférences des automobilistes. Le moteur à six cylindres de 4.1 litres en équipement de série couplé à une boîte manuelle à quatre vitesses et surmultiplicateur intégré constitue un groupe motopropulseur économique. Un moteur V8 de 5.0 litres est livrable en option.

A partir de cette base, l'automobiliste peut ajouter des options de grand luxe comme un climatiseur à commande de température automatique, un régulateur de vitesses commandé du doigt, un toit ouvrant électrique à panneau de verre et des glaces latérales à commande électrique. Des ensembles complets comme le Ghia proportionnent les enjolivements et les capitonnages extérieurs et intérieurs dans le style approprié qui a rendu la Granada synonyme d'élégance et de bon goût implicites accompagnant sa silhouette économique des années 1980.



ROULEMENT DOUX — La Ford Granada de silhouette classique répond aux exigences d'aujourd'hui en matière d'économie d'essence et de spacieux tout en offrant confort, commodité et roulement doux. Elle possède des raffinements subtils apportés à l'équipement important et des modifications de bon goût apportées à l'apparence (comme une nouvelle combinaison de peinture deux tons sur la Granada deux portes illustrée ci-dessus), continuant de faire de la Granada une voiture unique en son genre caractérisée par sa silhouette économique des années 80.



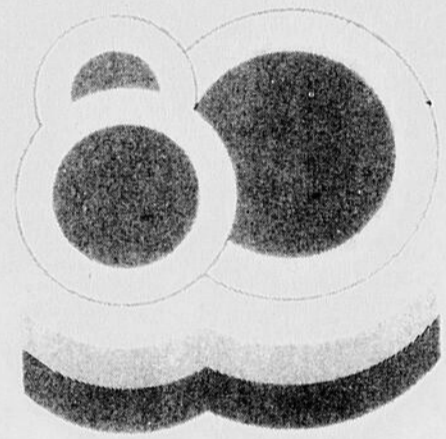
NERVEUSE — La Fiesta, petite merveille Ford à l'arrière ouvrant de fabrication allemande, continue d'offrir une économie d'essence impressionnante avec un rendement nerveux et un entretien simplifié.

En plus de son alignement sport (comme le modèle "S" illustré ici), la Fiesta est caractérisée par des amortisseurs de chocs pour service dur, une barre stabilisatrice arrière, un tachymètre et des capitonnages du modèle "S" distinctifs.

INVITATION

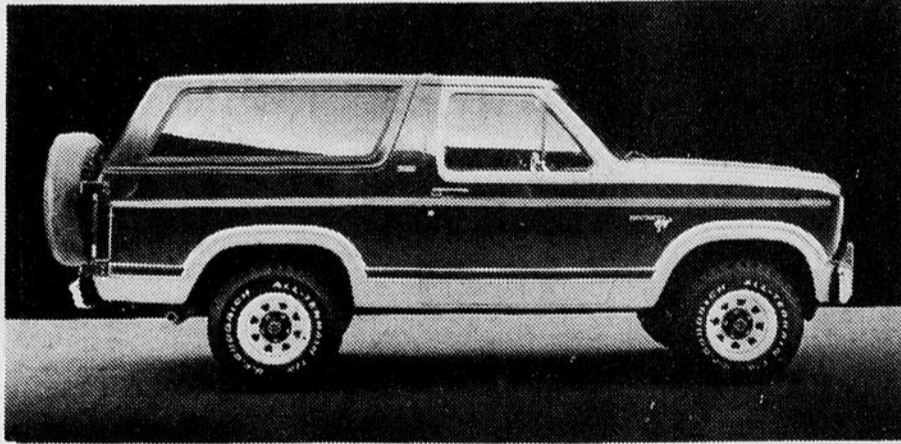
La direction et le personnel de Légaré Auto seront très heureux de vous accueillir lors du dévoilement de ses modèles 1980, jeudi et vendredi les 11 et 12 octobre.

Un buffet vous sera servi avec des rafraîchissements

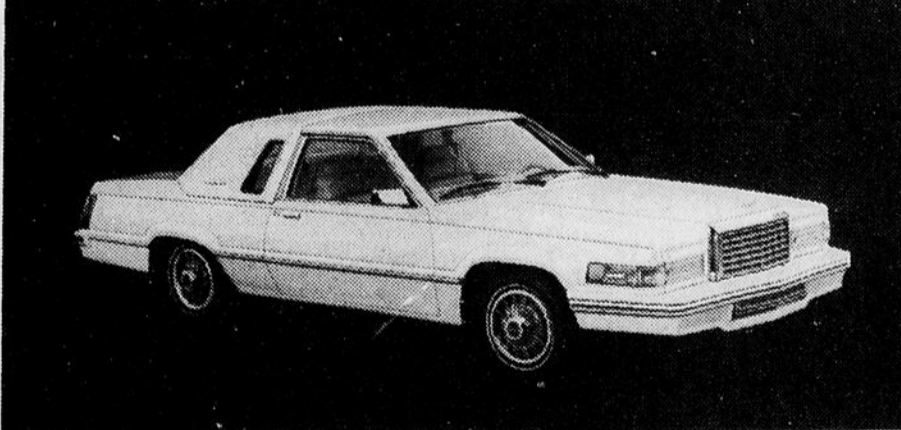


CHAMPIONNE — La Fairmont est la voiture nord-américaine qui a remporté le plus grand succès. La Ford Fairmont 1980 élargit son attrait auprès des acheteurs qui recherchent une championne éprouvée, fiable dans le domaine des voitures compactes.

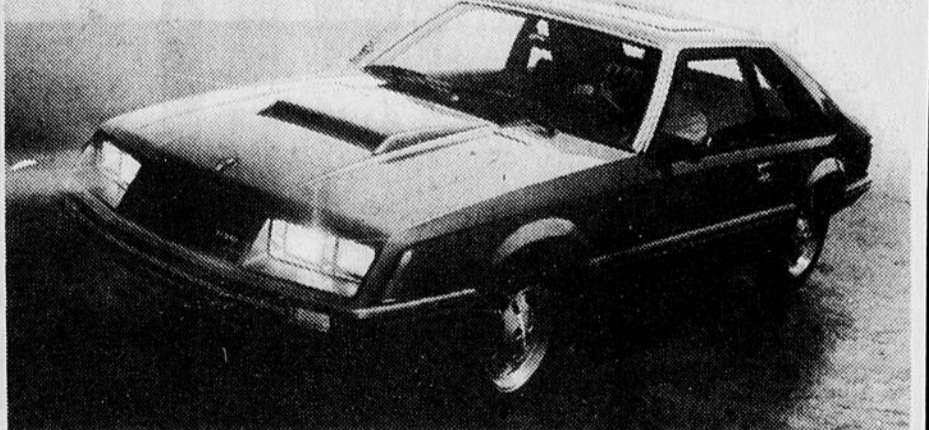
BRONCO RANGER XLT



FLARESIDE F-150



THUNDERBIRD



MUSTANG

Rodrigue, as-tu du coeur?

Si vous avez du coeur et que vous voulez conserver en bon état cet organe vital, la Fondation du Québec des maladies du coeur vous recommande de suivre ces conseils.



Évitez l'embonpoint.

L'embonpoint surcharge l'organisme. Réalisez en forme en faisant régulièrement de l'exercice. Mais attention: ne vous lancez pas à fond de train du jour au lendemain si vous n'avez pas l'habitude. Consultez votre médecin.



Cessez de fumer.

Les tabaciques nuisent à vos poumons tout comme les autres effets des maladies cardio-vasculaires. Elles nuisent aussi qu'on pense que la maladie frappe, les fumeurs s'en tirent moins bien que les non-fumeurs.



Adoptez un régime alimentaire sain.

Évitez les plats trop riches en matières grasses saturées et en cholestérol, qui ont très souvent pour effet de boucher graduellement les conduits sanguins. Ce qui entraîne la crise cardiaque ou l'accident cérébro-vasculaire. La nouvelle cuisine française est la pour preuve: du pain blanc, du fromage, du beurre, du sucre.



Faites vérifier votre tension artérielle.

L'hypertension est un des principaux facteurs de risque conduisant aux maladies du coeur. Faites vérifier votre tension et, si elle est élevée, suivez les prescriptions de votre médecin pour la contrôler.

Souscrivez généreusement à la Fondation du Québec des maladies du coeur.

La Fondation est composée de gens de coeur, qui se donnent à cœur joie pour vaincre les maladies du coeur. La Fondation subventionne les chercheurs dans nos hôpitaux et informe le public des moyens à prendre pour prévenir les maladies du coeur.

Apportez du coeur. Donner à la Fondation c'est s'aider soi-même.

LEGARE Auto Ltée



BOUL. TALBOT, CHICOUTIMI.
TEL.: 545-4500.

Toutes les voitures AMC protégées par Ziebart

American Motors a introduit deux autres premiers dans le domaine de l'automobile en 1980: l'application en usine du traitement antirouille Ziebart et la protection d'une garantie totale de cinq ans, sans limite de kilomètres contre les perforations de la rouille.

Une des autres nouveautés d'AMC pour 1980 est la nouvelle Eagle, à quatre roues motrices, qui allie au tempérament passe-partout d'une traction à quatre roues, le luxe et le confort d'une routière.

La nouvelle Eagle est livrable en trois modèles (sedan deux portes, sedan quatre portes et la familiale), dont les lignes bien ramassées reposent sur un empattement compact.

Propulsée par un 6-cylindres de 4,2 litres, couplée à la transmission Torque-Command à trois rapports, l'Eagle se conforme admirablement aux impératifs d'économie d'énergie et de sauvegarde de l'environnement qui caractérisent notre décennie.

La nouvelle Eagle est vraiment remarquable en tous points: extérieur raffiné, silhouette compacte, intérieur soigné et luxe abondant... sans compter ses éléments de grande mécanique, comme la suspension avant à roues indépendantes, son boîtier de transfert à entraînement visqueux (une autre innovation d'AMC) et l'avantage de compter sur le système de traction aux quatre roues le plus perfectionné au monde.

Tout cela en plus du choix, de toute une gamme en option, d'éléments de luxe et de confort jusqu'ici réservés aux voitures touristes.

AMC revient encore cette année avec ses modèles déjà connus: la Spirit, AMX, la Concord et la Pacer.

La Spirit

La Spirit 1980 démontre admirablement qu'une petite voiture n'a pas à être obligatoirement terme pour être abordable.

Le modèle DL offre une liste imposante d'éléments standard, comme les sièges baquets Custom à dossier inclinable, le volant Deluxe agrémenté façon bois, appliqué similibois sur la planche de bord.

Et pour ceux qui recherchent encore plus de

chic et de raffinement, la Spirit Limited comblera avec ses sièges garnis en cuir véritable, ses revêtements Custom aux portières, son épaisse moquette 18 onces assortie et toute la gamme de grande classe qui font de la Spirit Limited une petite voiture très distinguée.

D'autre part, l'allure européenne de la Spirit Liftback GT est accentuée par le traitement noir mat, entre autres sur la calandre, les logements de phares, le rétroviseur gauche télécommandé et les pare-chocs avant et arrière.

Le groupe GT comprend également plusieurs autres éléments dont un volant sport assorti à la sellerie-garniture et un tachymètre qui permettra de garder à l'œil les performances du moteur.

AMX

L'AMX est une combinaison qui s'adresse exclusivement aux férus de performance: aileron stabilisateur avant, spoiler de plage arrière, piqûres contrastantes, ailes bombées, pare-chocs noir mat (avec butoirs et nervures), calandre et logements de phares noir mat, jantes sport à rayons chaussées de pneus radiaux ceinturés avec lettrage à contour blanc, monogrammes AMX, caractères gras au bas des portières.

L'aménagement distinctif de l'habitacle comprend des sièges baquets à dossier surélevé garnis de vinyle sport, un volant sport et un tableau de bord fonctionnel incluant tachymètre.

Concord

Arborant une nouvelle calandre longiligne et coiffée d'un élégant pavillon de vinyle grenu, la personnalité de la Concord 80 se distingue encore par la classe et la commodité des custodes Opéra qui procurent une visibilité optimale aux passagers de l'arrière et par l'envergure de ses catadioptres arrière pleine largeur.

La Concord, livrable en trois modèles (sedan deux portes, sedan quatre portes et la familiale), tire sa remarquable douceur de roulement d'une conception moderne des éléments qui influencent la maniabilité et la suspension. Même en base, le luxe des aménagements Concord en font une voiture remarquable à conduire.

La Pacer

La Pacer Hatchback, est une petite voiture unique en son genre, car aucune autre peut offrir tous ces avantages de "petite voiture" et de ce confort de roulement "grosse voiture".

La Pacer 1980 jouit d'une stabilité sur la route, grâce à sa large voie, à sa suspension isolée et à la docilité de sa direction à pignon et crémaillère.

Parmi les autres caractéristiques de la Pacer DL, on retrouve les sièges à dossier inclinable en vinyle sport, un tableau de bord fini noyer nouveau, un volant Custom et la commodité d'une banquette arrière à dossier repliable.

La version Pacer Limited, encore plus luxueuse, comprend entre autres sellerie-garniture en cuir véritable, accoudoir central repliable, servodirection, volant réglable, rétroviseurs jumelés et télécommandés, levres électriques, verrouillage électrique de portières.



LA PREMIERE — L'Eagle est la première automobile de série à 4 roues motrices qui soit dotée d'une suspension avant indépendante en équipement standard.

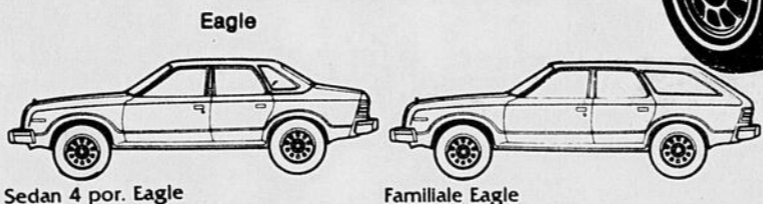
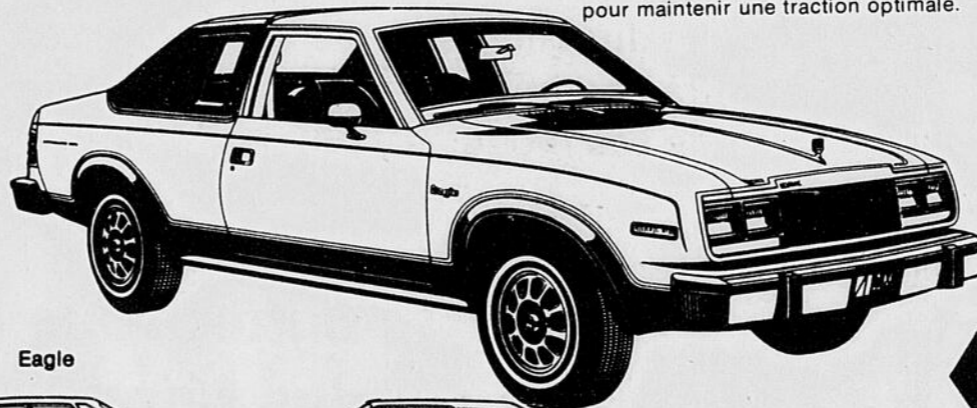
CENTREVILLE AUTO INC

234, Racine Est, Chicoutimi, tél.: 543-1587

EAGLE 4 X 4

L'Eagle est la première automobile de série à 4 roues motrices qui soit dotée d'une suspension avant indépendante en équipement standard. Ce concept permet d'abaisser le centre de gravité pour assurer un roulement plus doux et plus stable que les tractions aux 4 roues traditionnelles.

Le système perfectionné de traction aux 4 roues de l'Eagle "interprète" les conditions de roulement et achemine automatiquement le couple-moteur vers les roues qui possèdent la meilleure prise — av./arr. ou av. et arr. — pour maintenir une traction optimale.



SPIRIT



La Spirit d'AMC, une petite voiture remarquable à tous points de vue... autant par sa classe que par sa "valeur automobile".



PACER

La familiale Pacer DL a été conçue pour permettre à son conducteur et à ses occupants de rouler en "grosse voiture" tout en profitant des avantages d'une compacte.



DU NOUVEAU CHEZ AMC

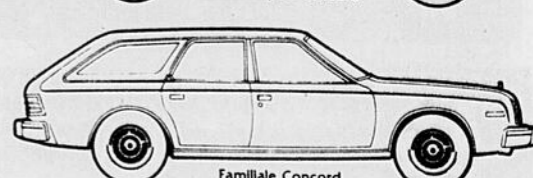
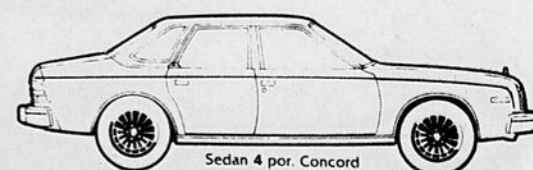
La nouvelle Eagle d'AMC... un nouveau concept de traction aux 4 roues à la fine pointe des années '80!

CONCORD



Concord Limited 80-007

Le Concord DL vous révélera une valeur automobile insoupçonnée... une silhouette remarquablement bien proportionnée qui renferme toute une gamme d'appoints et d'éléments de confort et de commodité reflétant le haut standard de luxe que vous êtes aujourd'hui en droit d'attendre.



PROTECTION DE CINQ ANS — American Motors offre une garantie de cinq ans, sans limite de kilométrage, contre les perforations de la rouille.

Un bon conseil.



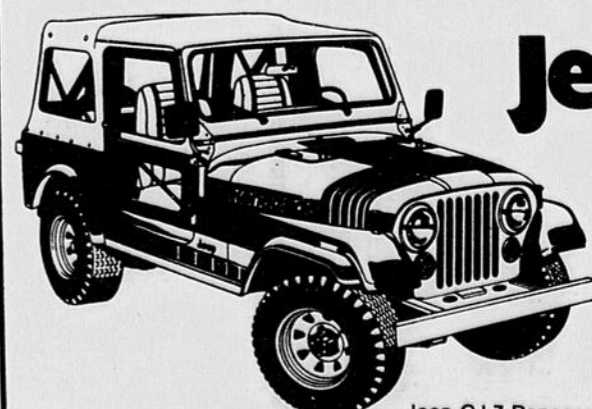
Encouragez nos chercheurs. La Fondation du Québec des maladies du cœur.

Présentation des nouveaux modèles '80
CE SOIR, JEUDI, 11 OCTOBRE, 20H00

VENEZ LES VOIR ET REMPLISSEZ UN BILLET POUR GAGNER UNE TELEVISION

Tous nos modèles '80 ont la protection antirouille Ziebart appliquée en usine et garantie de 5 ans contre les perforations de la rouille.

La légende se perpétue



Jeep CJ-7 Renegade

Depuis leur entrée en scène durant la Deuxième Guerre, les véhicules Jeep n'ont jamais cessé, tout au cours de leur histoire, d'afficher cette versatilité et cette endurance légendaire.

AMC Centre-Ville Auto INC

DEPOSITAIRE AMERICAN MOTORS — JEEP
234, RACINE EST — CHICOUTIMI — TELS. 543-1587

Wagoneer domine la gamme des Jeep '80

Les véhicules JEEP, construits par American Motors, sont devenus aujourd'hui synonymes de "traction 4 roues".

A une époque où la conservation de l'énergie est devenue une priorité nationale, la Jeep Corporation a encore une fois relevé le défi avec brio en apportant les raffinements technologiques qui ont permis de diminuer la consommation d'essence et d'améliorer la fiabilité de sa nouvelle gamme de tout-terrain.

Ainsi, les JEEP '80 sont équipées de boîtes de vitesse plus légères et plus efficaces, de boîtiers de transfert plus doux et plus légers, de rapports de ponts réévalués pour un rendement encore meilleur



sur route et hors route.

Plusieurs modèles sont également dotés de moyeux-sélecteurs d'entraînement et équipement standard. L'année 1980 marque aussi l'apparition d'un nouveau concept de transmission de la puissance et d'un nouveau 4 cylindres (standard sur les modèles CJ). Le remplacement des embrayages coniques par le principe à entraînement visqueux permet désormais au système exclusif de traction aux 4 roues Quadra-Trac d'agir avec plus de douceur, de silence et d'économie.

Outre les améliorations sur le plan de la technologie et de la performance, Jeep Corporation a retouché le fini extérieur et ajouté nombre de commodités.

La gamme des Jeep 1980 est dominée par la classe de la Wagoneer Limited et l'allure flamboyante du nouveau groupe Laredo livrable sur CJ, Pick-Up et Cherokee auxquels s'ajoutent des groupes Renegade, Honcho et Chief améliorés.

Somme toute, la gamme des véhicules Jeep 1980 est la plus versatile, la plus technologiquement avancée et esthétiquement remarquable jamais construite.

Wagoneer

Equipée d'un rouage d'entraînement efficace remanié, à l'instar des autres véhicules Jeep 1980, la nouvelle Wagoneer surpasse, par sa souplesse et sa versatilité, toutes celles qui l'ont précédée. Ainsi, parmi ses éléments standards, on retrouve un V-8 de 360 po. cu. à double corps attelé à une nouvelle transmission automatique plus souple et plus légère, la servodirection, une barre stabilisatrice avant...

La liste des options vous permet également de choisir le 6 cylindres de 258 po. cu. à double corps avec traction 2 roues/4 roues et boîte manuelle à 4 rapports et levier au plancher ou d'opter pour la transmission auto-

matique avec moyeux-sélecteurs avant.

passagers... voilà autant d'avantages qui la font rechercher par ceux qui longtemps ont cru que l'habitabilité était réservée aux grosses familiales traditionnelles. Installez-vous au volant d'une Cherokee, ne serait-ce que vous sentir cette liberté de pouvoir évoluer en ville ou vous aventurer hors des sentiers battus sans vous préoccuper du temps qu'il fait ou de l'état des routes. Tout cela, parce que la Cherokee fait partie de l'écurie Jeep, un nom synonyme de fiabilité pour vous et les vôtres durant des années.

La Cherokee 1980 a tout ce qu'il faut pour dorer le pion aux familiales traditionnelles... 6 cylindres robuste de 258 po. cu. à double corps, boîte manuelle à 4 rapports rapprochés et entièrement synchronisés, moyeux-sélecteurs d'entraînement, barre stabilisatrice avant... et que vous optiez pour l'élégant 2-portes, le pratique 4-portes ou le combatif

2-portes à voie large, vous mettrez peu de temps à apprécier cette pleine mesure d'habitabilité et de logeabilité, cette douceur de roulement procurée par le raffinement du rouage d'entraînement et les avantages incontestables d'une excellente visibilité et de la haute garde-au-sol.

Laredo

Côté performance et style, le nouveau groupe Laredo vient s'ajouter aux groupes Renegade et Golden Eagle toujours aussi populaires. Le groupe Laredo, livrable sur CJ-5/CJ-7 comprend, entre autres: sièges baquets à dossier surélevé revêtus d'une garniture spéciale, calandre chromée, ornementation fini chrome, piqûres distinctives, pneus radiaux Wrangler et plusieurs autres éléments de classe. Peu importe votre façon d'individualiser votre CJ, vous y retrouverez cette fougue "passe-partout", légendaire dont vous avez si souvent rêvé.



JEUDI
LE 11 OCTOBRE

LE SOLEIL SE LEVE SUR AMC 1980

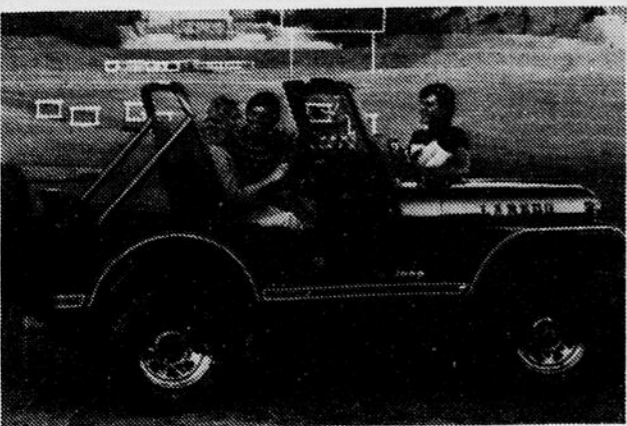
Larouche Auto

645, DUPONT — ST-GEDEON — 345-2533

Vous êtes cordialement invités à assister au dévoilement des modèles 1980 AMC Jeudi le 11 octobre 1979

Découvrez les Spirit AMX, Concord, Pacer.

La toute nouvelle Eagle 4 X 4
Jeep CJ-5/CJ-7 Pick-up, Cherokee, Wagoneer



Un bon conseil.



Faites régulièrement de l'exercice.

La Fondation du Québec des maladies du cœur

Plus de 6,000 véhicules vendus dans la région

CHICOUTIMI — Contrairement à 1976, le commerce régional de l'automobile neuve n'a pas été gravement touché par le conflit patronal-ouvrier dans l'aluminium cette année.

M. Gilles Boivin, de Chicoutimi, président de l'Association des marchands d'automobiles du Saguenay-Lac-St-Jean, précise que les effets de la dernière

neufs, en incluant les automobiles et les camions. Présentement, l'Association des marchands d'automobiles du Saguenay-Lac-St-Jean représente 42 dépositaires. Seulement quelques détaillants d'autos neuves dans la région n'adhèrent pas encore à l'organisme.

Selon les dirigeants de l'association, qui recrute

prix ont monté en flèche au cours des dernières années. Il faut, en effet, s'attendre à investir \$7,000 en moyenne pour entrer en possession d'une auto neuve n'ayant pas de caractéristiques particulières.

Chez les concessionnaires de produits nord-américains dans la région, la voiture '79 la moins coûteuse se vend \$5,000. Mais il est maintenant courant de verser jusqu'à \$11,000 pour acquérir une bonne automobile, laquelle n'a toutefois rien d'exceptionnel.

Les acheteurs d'autos neuves au Saguenay-Lac-Saint-Jean optent encore, en majorité, pour répartir le remboursement de leur emprunt sur une période de 36 mois. Quelques-uns mettent plus de temps à payer leur automobile:

40 et 48 mois... Et, comme on le sait, elles ne sont plus rares les personnes qui échangent leur auto avant de l'avoir complètement payée.

\$24 l'heure

Dans les ateliers d'entretien et de réparations des concessionnaires autorisés, le tarif atteint maintenant \$24 l'heure. Selon M. Boivin, les plaintes se font moins nombreuses et on constate un meilleur achalandage dans les garages des marchands, à cause de la propagande intensive présentée à la télévision surtout, par l'Association provinciale et ses partenaires régionaux.

Mais M. Gilles Boivin admet que les détaillants ont beaucoup de mal à recruter d'excellents mécaniciens.



PRONOSTICS ENCOURAGEANTS — Selon M. Gilles Boivin, le commerce de l'automobile progressera légèrement dans la région en 1980.



PRIX COMPARABLES — M. Gilles Boivin, président de l'Association régionale, rappelle que les voitures neuves se vendent un peu plus cher ici qu'à Montréal pour de bonnes raisons: commission supérieure au vendeur (\$50); frais de transport (\$70 à \$80); service après vente (\$45) et équipement additionnel (\$200), dont le désassembleur arrière; la batterie à grand débit et le chauffe-moteur.

grève à l'Alcan ont commencé à se faire sentir après le retour au travail, ce qui est assez étonnant. Du moins, chez des détaillants de voitures de Chicoutimi, les affaires ont commencé à baisser en septembre...

Deux voitures

Au Saguenay-Lac-Saint-Jean, le nombre de femmes sur le marché du travail continue de croître. Et la plupart d'entre elles font l'acquisition d'une auto neuve. C'est ainsi que s'agrandit rapidement le cercle des ménages comptant deux véhicules personnels.

Quand elle s'achète une automobile neuve, la jeune fille ou la femme mariée opte pour le modèle sous-compact ou la compacte. "L'esthétique et l'apparence sont très importantes pour ces dames", mentionne M. Boivin. Voilà pourquoi elles dépensent généralement plus que les hommes dans l'achat d'un véhicule de promenade.

L'investissement moyen de la femme dans la voiture, en 1979, au Saguenay-Lac-St-Jean, varie entre \$6,500 et \$7,000. Quant aux automobilistes masculins, ils semblent se soucier davantage de l'économie.

Commerce important

Chaque année, sur le marché régional, on écoule 6,000 véhicules

aussi des marchands à Chibougamau-Chapais, il y a encore de la place pour des concessionnaires additionnels dans la région. Mais l'ouverture d'un tel commerce exige une mise de fonds substantielle. Par exemple, il faut au moins \$500,000 (en tenant compte de la valeur de l'édifice et de l'équipement requis) pour devenir dépositaire d'un fabricant de voitures nord-américaines!

80 p.c. empruntent

Principale cause d'endettement, le véhicule personnel demeure une source de revenus indispensable pour une foule d'entreprises spécialisées dans le crédit. Chez plusieurs concessionnaires d'autos neuves, le système de financement est disponible sur place (GMAC, Ford Credit, IAC qui prête pour l'achat de produits Chrysler, etc.). Une partie importante des acheteurs, soit environ 30 pour cent, obtient ainsi le financement sur place.

Toutefois, la majorité, soit 50 pour cent des consommateurs de la région, préfèrent emprunter dans les Caisses populaires, les banques et dans d'autres institutions afin de s'offrir une voiture neuve.

Bref, il reste encore quelques économies et une poignée de personnes au portefeuille bien garni, qui réussissent à payer leur auto neuve au comptant, même si les



ARRÊTEZ... A VOTRE CENTRE DE SECURITE

Service de Pneu Potvin



SEIBERLING COMMUTER

4 PLEINS PLUS DE POLYESTER

- **EMPREINTE PLUS LARGE** — la semelle plus large que celle du pneu conventionnel colle mieux à la route et permet des arrêts et des départs plus sûrs.
- **TRACTION** — les encoches transversales au centre de la semelle de même que le robuste épaulement en saillie permettent une grande adhérence dans la neige et un roulement stable sur pavé sec.
- **ROULEMENT CONFORTABLE** — les 4 pleins plus de polyester souple amortissent les chocs de la route et procurent un roulement doux.
- **PAS DE "PNEUS CARRÉS"** — le polyester élimine le cognement par temps froid.
- **ALLURE MODERNE** — flanc blanc assorti à celui des voitures neuves.
- Le pneu Commuter GT78 polyester est couvert par la garantie nationale de Seiberling sur la qualité et contre les risques de la route.

- Mise au point d'hiver.
- Graissage, changement d'huile.
- Vérification de l'alignement du train avant.
- Vérification du système d'échappement.
- Vérification des amortisseurs.
- Vérification des freins.



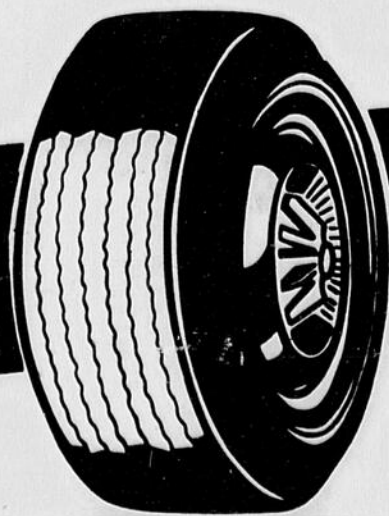
Nous sommes dépositaires des marques réputées:

FIRESTONE MICHELIN SEIBERLING GOOD YEAR

SERVICE DE PNEUS

POTVIN

Prix en vigueur jusqu'au samedi, 1er septembre.



255, avenue Ste-Anne, Chicoutimi. Tél.: 549-1210

Utilisez notre plan facile de mise de côté

Honda introduit la "2ième génération de Civic"

TORONTO — Une gamme toute nouvelle d'automobiles Civic 1980 a été introduite par Canadian Honda Motor Limited. La "2ième génération de Civic" bien qu'elle continue à ressembler à son prédécesseur offre plusieurs nouvelles améliorations significatives en fait de caractéristiques techniques et d'allure.

Comme toutes les automobiles Honda, la "2ième génération de Civic" se distingue par la traction avant, la direction à crémaillère, freins à disque assistés à l'avant et les freins arrière sont à présent autorégulables. Tous les modèles sont protégés par une garantie de trois ans contre les perforations causées par la corrosion. La Civic 1980 est équipée soit d'une boîte de vitesses manuelle à quatre ou cinq rapports soit Hondamatic à deux rapports.

La gamme Civic qui inclut les modèles hatchback, familiale et 1500 GL se distingue en 1980 par certains nouveaux changements tant à l'extérieur qu'à l'intérieur ainsi que par un éventail de couleurs.

La forme aérodynamique de la Civic est beaucoup plus sobre et plus efficace en 1980. Voici quelques améliorations à remarquer:

— le rebord avant du capot a un angle tel qu'il fend mieux l'air qui se dissipe plus facilement sur le capot;

— des ailes plus larges pour une meilleure circulation de l'air le long des côtés de la voiture sans le laisser pénétrer dans les cages de roue, réduisant ainsi le bruit à l'intérieur;

— les glaces latérales courbées réduisent la friction de l'air autour de la voiture pour moins sentir les courants d'air et le bruit;

— le rebord arrière du toit/hatchback incorpore un déflecteur pour réduire les courants d'air;

— plus de glace pour une meilleure visibilité;

— tous les modèles sont maintenant offerts en version hatchback;

— rétroviseurs latéraux plus larges avec rétroviseur droit disponible en option;

— pare-chocs avant et arrière de couleur assortie avec façade en caoutchouc;

— les phares ronds et simples demeurent identiques avec des feux arrière plus larges et plus visibles.

Les autres améliorations réduisant les niveaux de bruit du vent incluent:

— changement de place des bouches de sortie de l'air au panneau arrière comme dans l'Accord hatchback;

— une tôle de plancher sphérique recouverte de couches d'isolant et la moquette de plancher d'une seule pièce réduit le bruit du moteur/de la route dans l'habitacle;

— tous les câbles sont enveloppés

et les tuyaux sont scellés hermétiquement;

— le nouveau système de montage du moteur en sept points empêche grandement la pénétration dans l'habitacle du bruit et de la vibration;

— le plancher incliné et tablier sont isolés pour ne pas laisser pénétrer le bruit du compartiment-moteur et la chaleur dans la voiture.

Plus longue

La nouvelle Civic est 2 1/2" plus longue, 3" plus large et presque 2" plus haute offrant ainsi plus d'espace aux passagers et pour les bagages. Le détail et le fini de l'intérieur, tout comme l'extérieur, sont nouveaux. Certaines caractéristiques spéciales incluent:

— les bouches de ventilation/chaleur de l'Accord/Prelude dans le tableau de bord. La ventilation du hatchback réduit la buée des vitres;

— les cages de roue avant plus petites donnent 30 mm plus d'espace pour les pieds;

— le nouveau tableau de bord se voit mieux et les commandes sont plus faciles d'accès;

— le tableau de bord d'un nouveau modèle offre 50 mm plus d'espace pour les genoux/jambes;

— la roue de secours est maintenant montée à l'envers pour réduire le bruit et la vibration provenant du compartiment arrière.



HONDA CIVIC 1980 — La toute nouvelle "Civic 2ème génération" offre plusieurs améliorations physiques et caractéristiques techniques significatives, tandis qu'elle continue à ressembler à son prédécesseur.

Un grand nombre d'améliorations techniques ont été développées pour la Civic 1980 incluant: le moteur est maintenant de 1335 cc, développant 61 chevaux-vapeur à 5,000 t/m; un nouveau système de montage du moteur semblable à la Prelude qui incorpore un montant central; l'allumage sans rupteur de contact entièrement transistorisé pour un meilleur démarrage et moins de frais d'entretien; la transmission se caractérise par un méca-

nisme de changement de vitesses amélioré pour réduire les vibrations de changement de vitesse. Le modèle de la suspension avant et arrière est semblable à celui de la Prelude et incorpore des amortisseurs à deux stades, une barre stabilisatrice avant et des ressorts décentrés.

"Depuis son début en 1972, la Civic est devenue énormément populaire dans le monde entier", a dé-

claré le directeur national de la publicité Ralph Luciw. "Sa réputation quant à la qualité, les caractéristiques techniques et la fiabilité a engendré des ventes de plus de deux millions d'unités dans 90 pays jusqu'à ce jour. Cependant, pour répondre aux demandes anticipées et aux contraintes de 1980 d'un point de vue social, économique et environnemental, la Honda a développé la toute nouvelle "2ième génération de Civic".

La Civic 1500 GL consomme moins d'essence

TORONTO — La Canadian Honda Motor Limited a dévoilé la Civic 1500 GL Hatchback 1980. La 1500 GL fait partie de la gamme d'automobile 1980 de la "2ième génération de Civic".

La 1500 GL est toujours à la tête de Honda en fait d'économie d'essence avec 5.8 litres par 100 km.

Elle est équipée du célèbre moteur Honda à principe CVCC (contrôle de combustion à mélange pauvre), en vue de réduire au maximum la consommation d'essence, ainsi que la pollution de l'air. La boîte de vitesses manuelle à cinq rapports, ainsi que le modèle hatchback sont des éléments standards sur ce modèle.

Les autres caractéristiques standards qui sont uniques à la 1500 GL comprennent: une banquette arrière réglable en trois positions pour créer plus d'espace aux bagages et aux passagers; filets latéraux contrastés en caoutchouc noir placés plus bas; les panneaux de porte sont totalement garnis de sellerie cachant la vue à tout métal; les sièges avant et arrière dévoilent un tissu de type cuir duroyé inséré dans le coussin et dans le dossier.

La 1500 GL, comme d'ailleurs toutes les automobi-

les Honda, incorpore une traction avant, une direction à crémaillère, des freins à disque avant assistés et une suspension de type MacPherson. Le modèle 1500 GL se caractérise également par des sièges baquets entièrement inclinables, toutes les vitres teintées et il est protégé par une garantie de trois ans contre les perforations causées par la corrosion.

La familiale Civic

La familiale Civic 1980 fait aussi partie de la toute nouvelle gamme d'automobile de la "2ième génération de Civic".

"Tout comme la Civic, la familiale constitue un modèle tout à fait nouveau en 1980", a déclaré le directeur national de la publicité de la compagnie Ralph Luciw.

"Bien qu'elle ressemble aux autres Civic, la familiale se rehausse par une nouvelle apparence de luxe et de confort".

Des additions et des modifications ont été apportées à la familiale en 1980, y compris: un nouveau système de suspension avant et arrière; double circuit de freinage relié en diagonale avec freins à disque assistés à l'avant et à tambour assistés à l'arrière, autorégulables; espace de char-

gement plus large entre les cages de roue; espace de bagages plus long; dossier de la banquette arrière réglable en trois positions, offrant plus d'espace pour les bagages tout en laissant de la place aux passagers.

L'espace intérieur de la familiale a été augmenté de 87.6 pi³ à 110.7 pi³.

La familiale Civic 1980 est 2 1/2" plus longue, 3" plus large et 2" plus basse, et est dotée de plus de glace, lui donnant une apparence moderne, basse et large.

Voici quelques améliorations remarquables apportées à la familiale Honda 1980:

— forme aérodynamique améliorée pour une économie d'essence et un confort de conduite accrues

— intérieur de couleur entièrement assortie

— simple traverse d'ouverture de porte arrière pour faciliter le chargement

— freins à disque avant d'un nouveau modèle pour résister à la corrosion et réduire les frais d'entretien

— matériel de moquette

plus durable.

Tant la boîte manuelle à cinq rapports entièrement synchronisés que la boîte Hondamatic sont équipées de traction avant, direction à crémaillère, freins à disque assistés à l'avant et suspension avant de type MacPherson.

Comme toutes les automobiles Honda, la familiale est protégée par une garantie de trois ans contre les perforations causées par la corrosion.

La Honda Prelude

La Honda Prelude 1980 est dotée d'une nouvelle boîte de vitesses Hondamatic à trois rapports pour un meilleur rendement en fait d'économie d'essence, de confort de passagers et plus silencieuse.

"En engageant la "surmultipliée" de la boîte Hondamatic à trois rapports aux vitesses supérieures à 45 kph, on obtient le même confort, silence et économie d'essence qu'avec le cinquième rapport d'une boîte de vitesses à cinq rapports", a déclaré le directeur national de publicité de Canadian Honda Motor Limited, Ralph Luciw.

A l'année de fabrication 1979, est venue s'ajouter une deuxième addition de

Honda, la Prelude. La compagnie a également introduit le modèle Accord berline à quatre portes, une version familiale de l'Accord hatchback à deux portes si hautement acclamée.

La Prelude 1980 se distingue par certaines caractéristiques impressionnantes

standards, telles que:

— les deux modèles sont équipés d'un toit ouvrant

— le moteur est monté transversalement en six points à la carrosserie monocoque

— traction avant, direction à crémaillère, freins à disque assistés à l'avant et

suspension de type MacPherson

— les portes sont contournées avec le toit et les montants avant pour réduire le bruit dans l'habitacle et procurer une meilleure visibilité tout autour

— l'application anticorrosion au zinc métallique

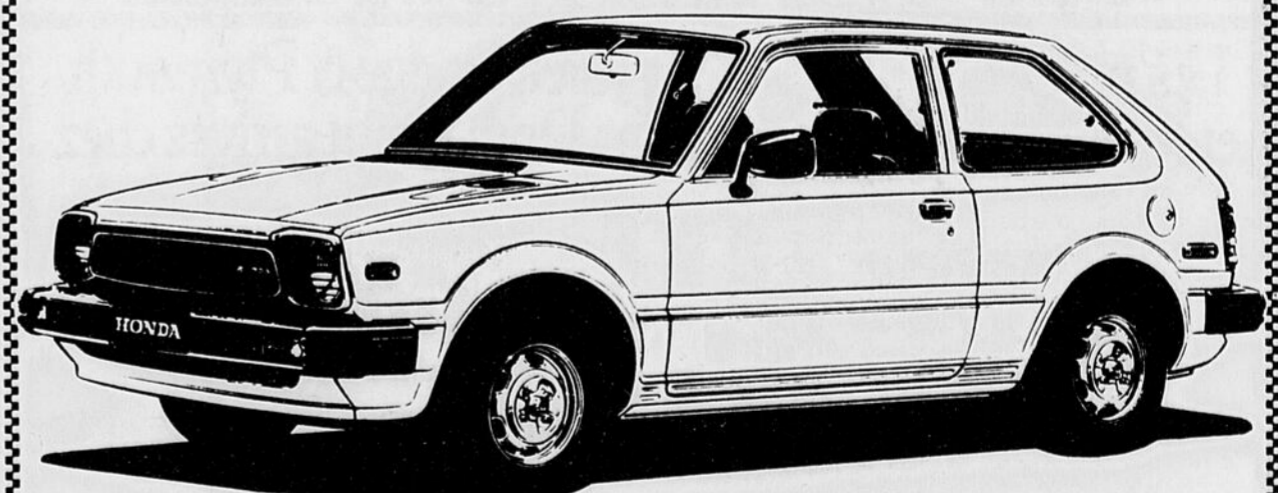
est utilisée dans les parties importantes de la carrosserie

— les panneaux extérieurs de la carrosserie sont enduits au moyen du processus de peinture cathodique; ces couches épaisses résistent aux égratignures et à la rouille.

Avant-première Jeudi 11 octobre

HONDA

présente
sa HONDA Civic 1980
renouvelée de la tête aux pieds



LA TOUTE NOUVELLE HONDA CIVIC! 1980

Venez l'admirer



LEO
AUTOMOBILE

TEL.: 545-1190

833, rue Alma — CHICOUTIMI



HONDA CIVIC 1500 GL 1980 — La Civic 1500 GL toujours en tête des Honda en fait d'économie d'essence est équipée du célèbre moteur Honda CVCC.

Le commerce de l'auto reprend de la vigueur

CHICOUTIMI — Les douze prochains mois s'annoncent intéressants pour l'industrie et le commerce de l'automobile, tant sur le plan régional, qu'à l'échelle canadienne.

Tous les manufacturiers nord-américains prédisent en fait pour la saison 1979-80 des ventes supérieures à celles enregistrées au cours de l'année précédente. Les pronostics les plus optimistes émanent de General Motors. Les autorités de GM du Canada anticipent, en effet, des ventes sans précédent de 1,5 million de véhicules neufs de modèle '80, en incluant les autos et les camions.

Ainsi, le marché canadien demeurerait très vigoureux en dépit des hausses de prix. Dans le cas de GM, les augmentations décrétées à partir de l'usine s'élèvent à \$199 par voiture neuve équipée normalement. Ce supplément représente évidemment les dépenses additionnelles de la compagnie dans les domaines de la main-d'oeuvre (un nouveau contrat de travail vient d'être signé...) et des matières premières.

Domination

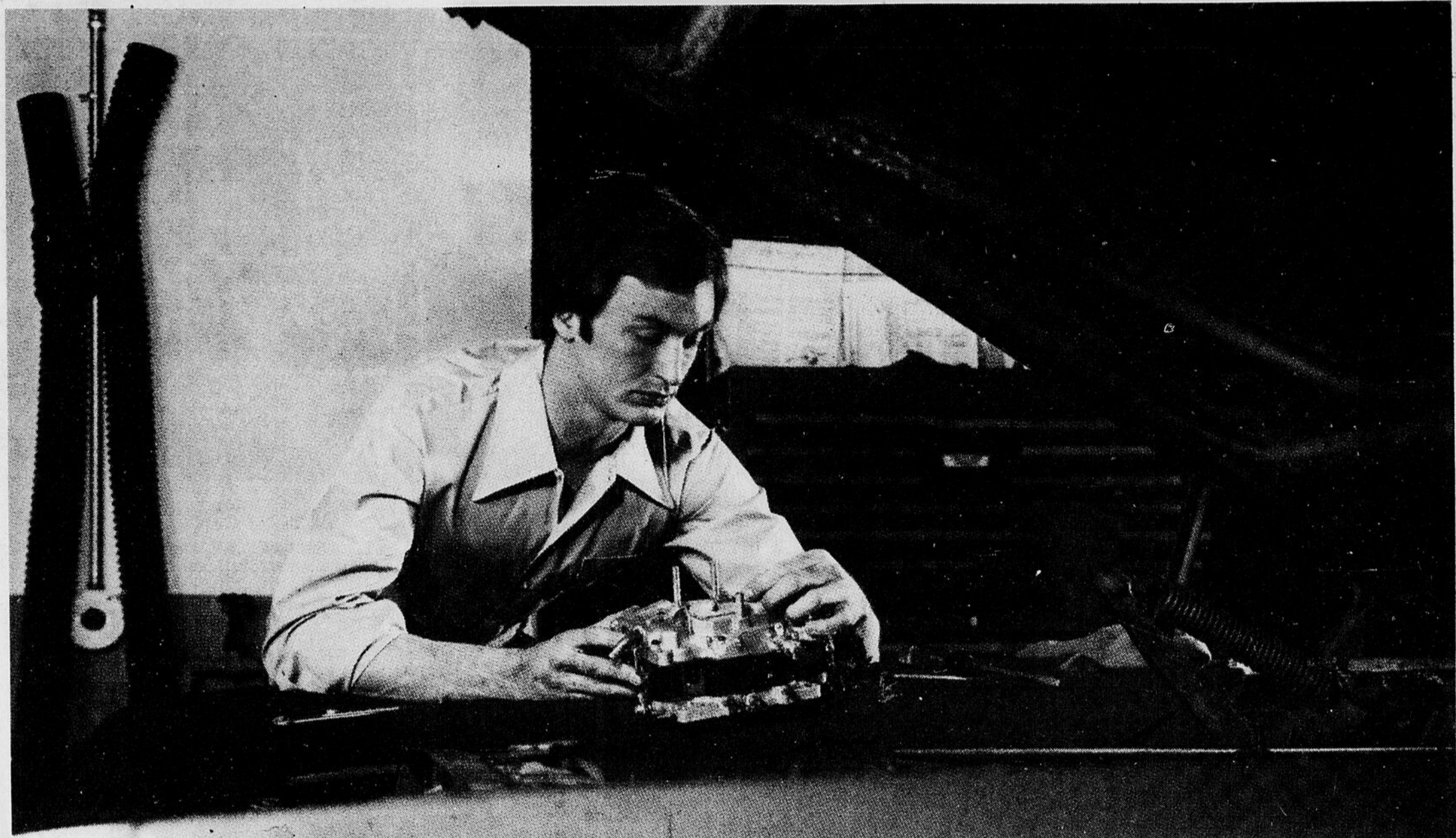
Au Canada, General Motors continue de consolider son emprise incomparable sur les automobilistes. GM contrôle environ 47 pour cent du marché canadien, ce qui équivaut pratiquement à la portion que détiennent tous ses concurrents réunis!

Ford se classe au deuxième rang, avec plus de 21 pour cent du marché au Canada. On se souvient que les produits Chrysler ont déjà été plus populaires que ceux de Ford il y a quelques années... Mais Ford ne tarda pas à reprendre la deuxième position.

Aujourd'hui, Chrysler ne possède plus que 18 pour cent du marché canadien. Ses voitures les plus vendues sont, dans l'ordre, la Plymouth Volare, la Dodge Omni, la Plymouth Horizon et la Dodge Aspen. Comme on peut le constater, les automobilistes canadiens optent maintenant pour des autos sous-compactes économiques à traction avant. C'est le cas pour la Dodge Omni et la Plymouth Horizon, introduites sur le marché nord-américain en 1977.

Au Québec, la répartition des ventes des produits Chrysler se révèle pratiquement la même, sauf que les concessionnaires écoulent davantage de Chrysler Newport (voiture aux grandes dimensions) que de Dodge Aspen. En Ontario, la Volare, la Newport et la Omni sont les modèles préférés et chacune détient une part du marché semblable.

Pour l'année 1980, Chrysler présente la Mirada. Cette dernière, qui remplace la Dodge Magnum, est fabriquée à Windsor, au même endroit que la Chrysler Cordoba. Incidemment, la Cordoba et la Mirada pèsent 400 livres de moins que les modèles correspondants en 1979. Chrysler a également réduit de 250 livres, le poids total de



CONFIANCE ACCRUE — Selon les dirigeants de l'Association des marchands d'automobiles du Saguenay-Lac-Saint-Jean, les clients reprennent confiance envers les ateliers des concessionnaires, depuis quelques mois.

ses compactes Chrysler LeBaron, Dodge Diplomat et Plymouth Caravelle, lesquelles ont toutes le même empattement.

Les autres

Le quatrième constructeur nord-américain de véhicules, American Motors (AMC), possède 2 pour cent du marché canadien.

Cette année, la principale innovation d'American Motors est la Eagle.

Il s'agit en réalité d'un modèle luxueux de la compacte Concord, munie des caractéristiques du véhicule tout-terrain Jeep, construit par la même entreprise.

Quant aux constructeurs d'autos et de camions d'Europe et du Japon, ils possèdent tous ensemble, un peu moins de 13 pour cent du marché au Canada. Dans ce groupe, Honda arrive en tête depuis quelques années.

Toutefois, la compagnie allemande Volkswagen, qui avait perdu beaucoup de terrain au Canada avec la mise au rancart définitive de sa "Coccinelle", est en train de remonter la pente! Grâce surtout à la Rabbit, Volkswagen talonne maintenant Honda sur le marché canadien.

Dans l'ordre, les autres voitures importées connaissent une certaine vogue au Canada sont fabriquées par Datsun (Nissan Motors) et Toyota. Toutes les autres marques importées n'occupent qu'une place négligeable sur le marché canadien.

GM mène

Cette année fut différente pour les fabricants de voitures. En ce sens que General Motors a devancé tout le monde avec le dévoilement, dès le mois d'avril 1979, de ses premiers modèles '80.

C'est alors que GM présenta sa série "X", constituée de quatre automobiles du type sous-compact et dotées de la traction avant: la Chevrolet Citation, la Pontiac Phoenix, (successeur de la Pontiac Ventura), la Buick Skylark et l'Oldsmobile Omega.

Ces petites voitures qui remportent un grand succès ici et partout sur le continent peuvent être équipées de moteurs 4 et 6 cylindres.

Par ailleurs, pour ses modèles plus conventionnels qui ont été présentés à la fin de septembre, General Motors a apporté certaines modifications dont les suivantes: nouvelle carrosserie de la Cadillac Seville; turbochargeurs dans la

Monte Carlo et la Firebird; nouvelles applications des moteurs V8 diesel.

Ford

Chez Ford, la seule compagnie qui a le meilleur sur General Motors à l'extérieur du Canada et des Etats-Unis, on remarque plusieurs développements techniques sur les modèles '80.

Ford offre notamment deux

nouveaux moteurs, un V8 "4,2 litres", et un "3,3 litres" disponible dans la Mustang, une nouvelle transmission automatique et une foule d'accessoires électroniques additionnels.

Au Canada, les voitures de cette marque les plus appréciées sont, dans l'ordre encore une fois: la Ford "régulière", la Mustang, suivie de très près par la Fairmont, la

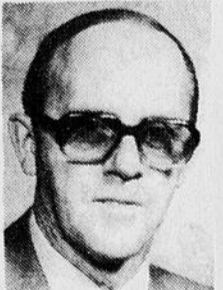




Thunderbird, la Meteor Marquis, et la Granada.

Parmi les cinq modèles de voitures les plus recherchés au Canada actuellement, on retrouve quatre noms de la "famille" GM, soit la Chevrolet standard, la Chevrolet Malibu, la Pontiac "grand format", l'Oldsmobile Cutlass et un produit de Ford, soit la sedan de taille conventionnelle.

DATSUN
210

Profitez-en, il nous reste quelques modèles '79 à liquider avant l'arrivée des modèles '80

NOUVELLE ADMINISTRATION

			
Marcel Fortin gérant département des pièces	Raymond Morin co-proprétaire	Roger Lévesque co-proprétaire	Claude Blackburn gérant département service
			
Alain Dufour représentant	Rosaire Blouin représentant		

AUTOMOBILES
RAYMOND GILBERT INC.
1423 BOUL. ST-PAUL CHICOUTIMI
549-0007

1980 UNE ÈRE NOUVELLE!

Les nouvelles voitures Chrysler, Dodge et Plymouth et les tout nouveaux camions Dodge sont arrivés chez

GARAGE M U N G E R L T E E

JONQUIERE Tél.: 542-4505

370, rue St-Dominique — 470, boul. Harvey.



La CHRYSLER CORDOBA
La technologie Chrysler a réuni luxe personnalisé et économie d'essence en une seule automobile. Il s'agit de la légendaire Chrysler Cordoba. Brillamment redessinée, superbement renouvelée en 1980!



La CHRYSLER LeBARON
Une voiture intermédiaire qui allie luxe et rendement. Coupé, sedan et familiale, trois élégants modèles qui offrent tout le prestige et la performance souhaités.

EN MONTRE
DES DEMAIN
12 OCTOBRE

Plusieurs innovations techniques chez Chrysler

Chez Chrysler, les recherches visant l'amélioration de l'économie de carburant ont donné naissance à bien des innovations techniques en 1980, bien que la compagnie ne réserve peu de surprises aux amateurs de véhicules neufs.

La Cordoba, la vedette chez Chrysler, sera plus petite et plus économi-

que, bien qu'elle conserve toujours son luxe. Elle pèse 242 kilos de moins que l'édition 1979, ce qui doit lui faire parcourir deux milles de plus au gallon.

D'autre part, Chrysler veut s'imposer dans la catégorie de voitures de luxe avec la Scala, montée sur le même châssis que la Cordoba, mais avec des équipements

de luxe conventionnels (sièges à commandes électriques, toit ouvrant, des cadrans à lecture numérique).

Par ailleurs, les lignes du Baron 1980 sont pratiquement les mêmes que celles de 1979, exception faite des grilles avant et des feux de circulation arrière qui sont différents, tout dépendant des coupés.

Les amateurs de grandes voitures seront toujours choyés par une gamme complète des Chrysler Newport et New Yorker qui sont livrées avec un moteur V-8 standard, en deux versions du 318 po. cu. et le 360 po. cu.

Un usage accru de l'électronique pour les instruments donne naissance à de nouveaux tableaux de bord faisant appel aux microprocesseurs et à la technologie électronique à affichage numérique.

Dodge

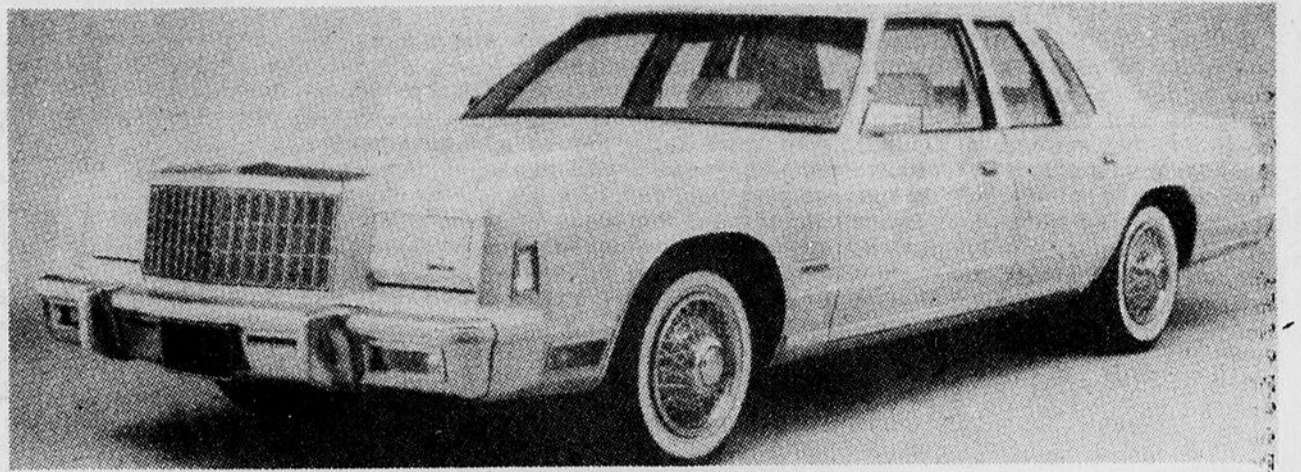
L'Aspen 1980 est encore offerte en trois options, coupé deux portes, le sedan quatre portes et la familiale quatre portes.

Parmi les nouveautés, il faut mentionner la nouvelle grille, à profil surbaissé, et ses phares rectangulaires.

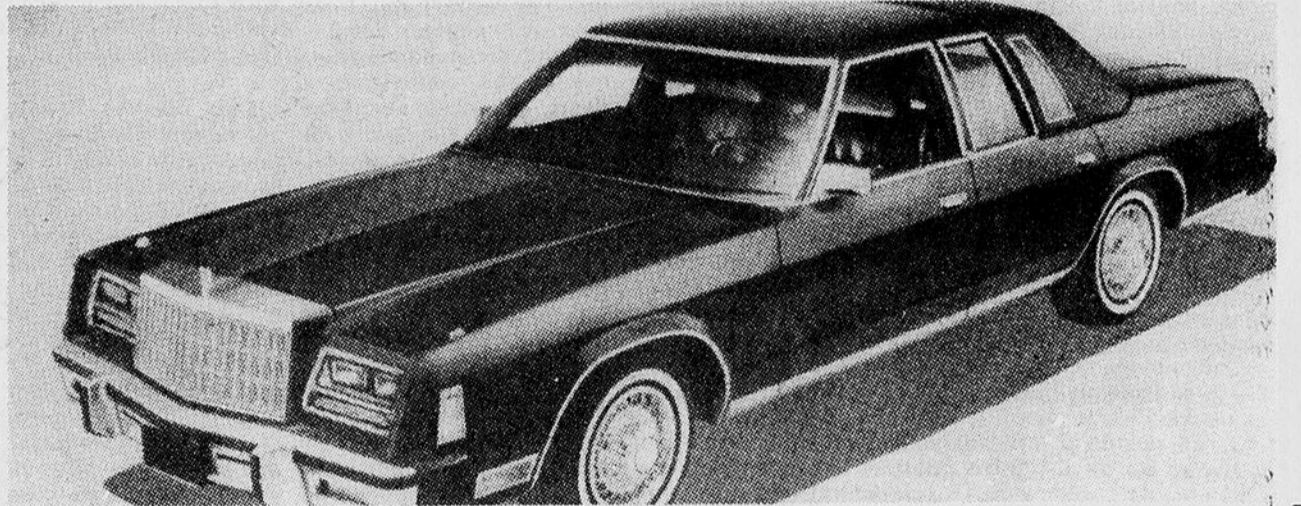
Les Diplomat 1980 sont disponibles en trois modèles: la Diplomat de base, le Salon et le Médaillon. Elles sont toutes équipées d'un nouveau capot léger, ce qui contribue à une plus grande économie d'essence. Une grille verticale remplace celle de 1979.

La Mirada remplace la Magnum dans la production de Dodge. Il s'agit d'un coupé à toit rigide avec un ensemble facultatif pour la grande route.

Pour Dodge, Omni s'annonce encore comme une valeur sûre. On lui a ajouté, en 1980, quelques nouvelles options, dont le contrôle de vitesse automatique et les essuie-glaces à fonctionnement intermittent.



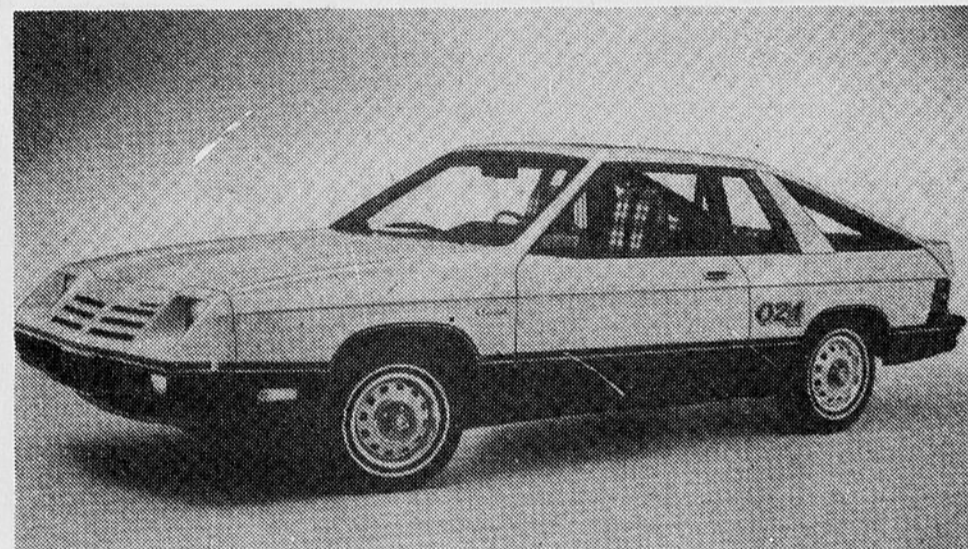
Chrysler New-Yorker



Chrysler Newport



Dodge St-Régis



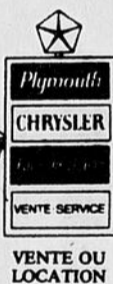
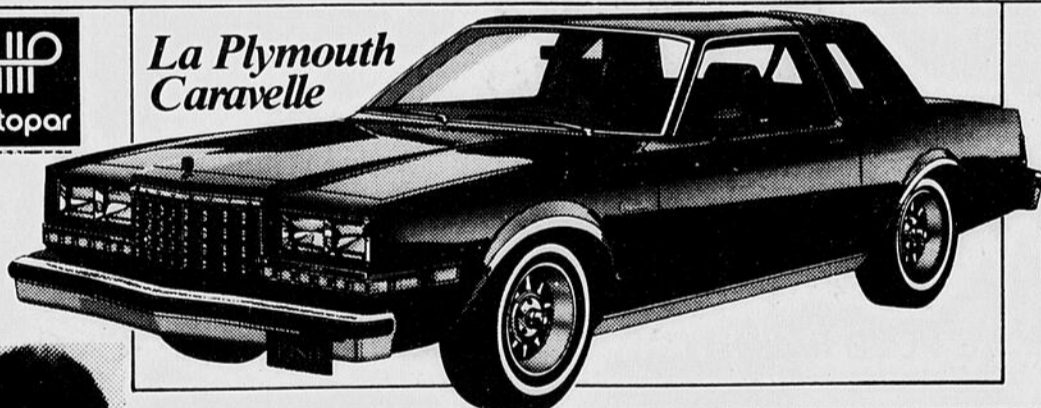
La Dodge Omni.

ccp 1980

UNE ÈRE NOUVELLE



La Plymouth Caravelle



VENTE OU LOCATION



Michel Caron

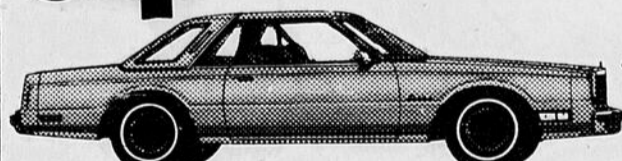
L'équipe C.C.P. invite tous ses clients et amis, ainsi que toute la population à venir les rencontrer à l'occasion de la présentation de tous les modèles 1980.

Un goûter sera servi par des hôteses, présentation de films.

Concours "DEVINEZ LE PRIX DE LA VOITURE".

Tirage de \$50 en argent à chaque heure.

ccp 1980



LA CHRYSLER CORDOBA



LA CHRYSLER LeBARON

L'équipe

ccp 1980

vous attend demain

VENDREDI, 12 OCTOBRE



Y. Tremblay
représentant



C. Laberge
représentant



C. Harvey
représentant

PLAN DE PROTECTION 5/80 DE CHRYSLER EN OPTION

- Couvre toutes les pièces du rouage d'entraînement
- Cinq ans ou 80.000 kilomètres, selon la première éventualité
- N'hésitez pas à vous renseigner auprès de votre concessionnaire au sujet des détails et prix du plan



ASSOCIATION DES MARCHANDS D'ALUMINIUM
BAGUENET - LAC ST-JEAN



chicoutimi chrysler plymouth ltée

C.P. 964 - 829, BOULEVARD TALBOT, CHICOUTIMI, P.Q. G7H 5E8 - TEL. 549-2873

Concessionnaire Chrysler, Cordoba, LeBaron, Caravelle, Volare, Horizon et les robustes camions Dodge.

GRATIS!
Venez faire un essai sur route et vous recevrez un magnifique atlas de cartes routières en couleur.
Ralph McNally
Cours unique seulement

Dupont A tout!



VOUS AVEZ BEAU JEU!

avec



590, DU PONT, ALMA — 662-6631

La Buick Riviera est encore plus raffinée

OSHAWA — Toutes les séries de voitures Buick sont d'une remarquable élégance pour 1980. L'exclusive Riviera est encore plus raffinée, l'avant et l'arrière de la ligne nouvelle de la Regal sont de grand chic, le sedan Century a une silhouette classique entièrement nouvelle et les LeSabre et Electra sont redessinés et de poids réduit.

Wagon 1980 a une partie, avant caractéristique de la série Electra et des garnitures de luxe. On a veillé particulièrement à ce que l'équipement de ce modèle corresponde avec celui de l'Electra Limited: radios en option, enjoliveurs de roues, climatiseur standard et siège à réglage électrique en deux directions.

LeSabre

Les modèles LeSabre 1980 de Buick sont de ligne nouvelle et dotés de nouveaux perfectionnements techniques. Tous les modèles LeSabre ont maintenant un pavillon avec arrière de ligne classique et de larges feux arrière enveloppants qui comprennent encore des feux de direction ambrés. Les modèles de cette année comprennent également des éléments plus légers qui ont permis une réduction de poids de 40 à 60 kg (88 à 132 lb) environ.

L'équipement standard de la LeSabre de base 1980 comprend plus d'éléments de commodité. L'équipement intérieur plus luxueux se distingue par un siège à dossier divisé avec accoudoir central, des garnitures à piqûres et des panneaux intérieurs de portes assortis.

La LeSabre Limited, présentée pour la première fois en 1979, comprend pour 1980 de nouvelles garnitures en tissu et d'éléments panneaux de portes

assortis aux sièges luxueux. La série LeSabre 1980 est complétée par la LeSabre Estate Wagon qui remplace l'Estate Wagon de base de 1979. Le moteur standard de cette famille est un V8 de 4,9 litres; le V8 diesel de 5,7 litres est livrable pour la première fois en 1980.

Regal

La série Regal de 1980 comprend la Regal Somerset construite en petite série. Ce modèle comporte en exclusivité un ensemble de couleurs spéciales bleu foncé et beige, pour l'intérieur et l'extérieur. La Somerset comprend également des rétroviseurs sport, des enjoliveurs de roues Custom à rayons et des poches à accessoires au dos des dossiers de sièges avant avec un parapluie de couleur harmonisée.

De multiples raffinements distinguent les Regal 1980 qui ont toutes maintenant quatre phares rectangulaires d'aspect entièrement nouveau et des feux arrière modifiés à lignes horizontales très marquées, d'aspect plus large. Des lampes électroluminescentes aux montants latéraux sont livrables en option pour cette année.

Les Regal et Regal Limited ont comme moteur standard un V6 de 3,8 litres (231 pouces cubes). L'équipement standard du coupé Regal Sport

comprend encore une fois un moteur de 3,8 litres à turbocompresseur avec carburateur quatre corps.

Century

Les vedettes de la gamme Century 1980 sont les sedans Century et Century Limited au pavillon avec arrière de ligne classique remplaçant l'arrière de ligne fuyante. Ce nouveau pavillon donne plus de distinction à la série Century. L'avant comporte une calandre verticale et des ailes inclinées, caractéristiques de Buick. Les feux arrière sont nouveaux et le couvercle du coffre a des angles plus marqués.

Les coupés Century conservent l'arrière de ligne fuyante présenté pour la première fois en 1978. En plus du coupé Century et du coupé Sport, la version coupé Turbo est livrable en option. Le moteur standard est un V6 de 3,8 litres et le coupé Turbo en option est fourni avec un V6 de 3,8 litres à turbocompresseur. Pour 1980, l'équipement standard comprend aussi des servofreins et de nouveaux tissus des sièges avant standard à dossiers divisés.

Les familiales Century comprennent les modèles Century et Century Estate Wagon.

La version Sport Wagon, en option, qui

comprend des moulures à peinture noire spéciale, une suspension de rallye et des pneus P205/70R-14 sur des roues décoratives sport, est de nouveau livrable en 1980.

Skylark

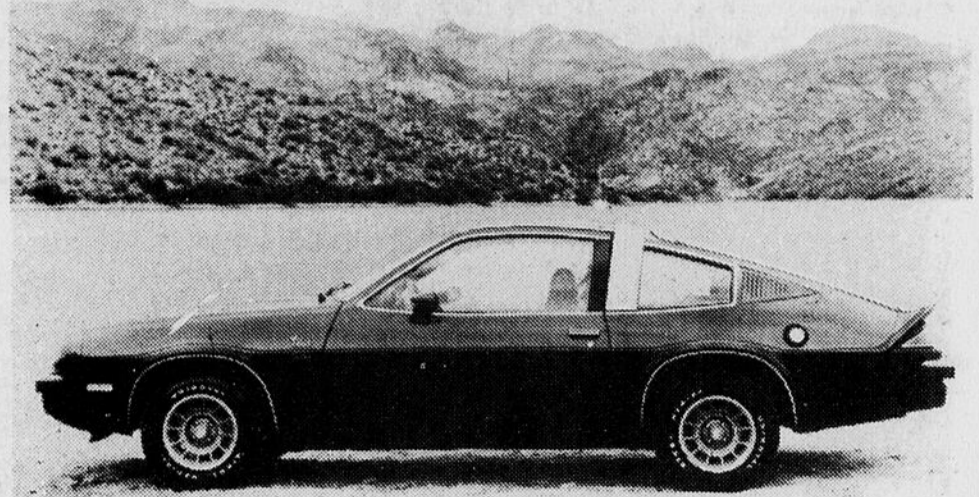
Présentées en avril, les Skylark 1980 comprennent des modèles coupé et sedan dans chacune des trois séries: Skylark, Skylark Sport et Skylark Limited.

Equipement standard de tous les modèles: quatre cylindres en ligne de 2,5 litres (151 pouces cubes) à carburateur deux corps; moulures de gouttières, d'encadrement de pare-brise et de glace arrière, de portes et de glaces latérales; boîte à gants fermant à clé; essuie-glaces "wet-arm" avec gicleurs de lave-glace intégrés aux balais et balayage intermittent pour la bruine.

La Skylark 1980 de Buick est conçue comme une voiture élégante et économique à l'usage, sans sacrifier le luxe ou le confort.

Skyhawk

La Skyhawk ne comporte cette année que de petites modifications de sa carrosserie sport distinguée. Les éléments décoratifs et l'équipement "Hawk routière" exclusif seront de



La Buick Skyhawk.

nouveaux offerts pour 1980.

Le V6 de 3,8 litres fait partie de l'équipement standard de toutes les Skyhawk.

Riviera

La Riviera 1980 conserve son aspect distingué, mais elle est améliorée par des raffinements de l'équipement et l'on a veillé à augmenter encore le luxe des éléments intérieurs présentés en 1979. Par exemple, les montures mo-

difiées de carrosserie et les amortisseurs réassortis améliorent l'isolation de la carrosserie et la douceur du roulement.

L'équipement "Twilight Sentinel" offert en option dans la Riviera 1980 commande automatiquement l'allumage et l'extinction des phares et des feux en fonction de l'éclairage ambiant, par un dispositif sensible placé au-dessus du tableau de bord. Un système à minute-

rie maintient également les phares et les feux allumés pendant trois minutes après que l'on a quitté la voiture, ce qui permet de rentrer plus facilement chez-soi lorsqu'on stationne à l'extérieur.

Les rétroviseurs extérieurs de modèle nouveau, à monture chromée pour la Riviera et à monture noire pour la Riviera TYPE S sont intégrés aux portes en contribuant à l'élégance de ligne de la Riviera.

D'importants changements aux grandes Pontiac

OSHAWA — La gamme Pontiac de 1980 se distingue par d'importants changements apportés à la carrosserie des grandes voitures et par une gamme révisée de moteurs qui sont plus économiques en carburant tout en conservant d'excellentes performances.

Les grandes Pontiac

Les Pontiac Laurentian, Catalina et Parisienne ont une partie avant de ligne entièrement nouvelle qui constitue le premier changement important apporté à leurs carrosseries, depuis qu'elles ont été complètement redessinées en 1977.

Les grandes Pontiac de 1980 sont plus économiques en carburant, grâce à la réduction de leur poids, à leur meilleur profilage aérodynamique, à l'usage révisé des moteurs et à des perfectionnements techniques.

En plus d'un avant surbaissé et mieux profilé par comparaison avec celui de 1979, les Pontiac 1980 ont un pavillon ainsi que des panneaux de portes, d'ailes arrière et de custode nouveaux. Le poids des nouveaux modèles sera réduit d'environ 45 kilos (100 lb) par comparaison avec les modèles de 1979.

Les dimensions extérieures des Pontiac 1980 sont essentiellement les mêmes qu'en 1979, mais la carrosserie paraît plus longue à

cause du porte-à-faux allongé de l'avant et du porte-à-faux plus court de l'arrière. Changements au point de vue aérodynamique: capot surbaissé, couvercle de coffre surélevé, bords de fuite modifiés, panneau sous le pare-chocs avant et déflecteurs.

Les coupés deux portes ont un pavillon de ligne plus classique et les sedans quatre portes ont des glaces dont la partie supérieure redessinée est d'aspect inédit.

L'habitabilité de certains modèles a augmenté par comparaison avec 1979. Dans les coupés 1980 par exemple, on dispose de plus d'espace pour les jambes et pour les genoux à l'arrière.

Le volume du coffre à bagages est porté à 21 pieds cubes, un pied cube de plus qu'en 1979, grâce à l'usage d'une roue de secours compacte et à des changements du couvercle du coffre, des logements de feux arrière et des renforts.

Pour la première fois depuis de nombreuses années, les Laurentian, Catalina et Parisienne ont un avant de ligne semblable pour 1980. Leur calandre est disposée verticalement au-dessus et au-dessous du pare-chocs. Les Pontiac 1980 ont également des pare-chocs affleurants et des doublures d'ailes en plastique.

La suspension avant comprend des joints à rotule de conception nou-

velle, réduisant le taux de friction et améliorant la douceur du roulement. La barre stabilisatrice avant comprend de nouvelles bagues plus durables et les amortisseurs avant et arrière de nouveaux joints d'étanchéité à bord simple ainsi que des éléments Pliacell réduisant les frictions et améliorant la stabilité du roulement.

Autres perfectionnements techniques: timonerie de direction révisée, enjoliveurs de roues redessinés avec ouvertures améliorant le refroidissement des freins et des roulements, pneus de nouvelles dimensions métriques et à pression de gonflage plus élevée contribuant à réduire la consommation de carburant. Les pneus de composition et de fabrication nouvelles réduisent la résistance au roulement.

De nombreux équipements nouveaux sont livrables en option dans ces voitures pour 1980: radio stéréo AM-FM ETR (à réglage d'accord électronique) avec explorateur de signal et affichage numérique; haut-parleurs stéréophoniques de portée supérieure; enjoliveurs de roues Custom redessinés; rétroviseurs extérieurs réglables électriquement.

Les coupés et sedans Laurentian et Catalina 1980 sont mieux protégés contre la corrosion par l'usage de plastisol résistant aux éraflures sur le bas des pan-

neaux latéraux de carrosserie. Les grandes Pontiac de 1980 comprennent également un plus grand nombre de métaux spéciaux, comme du Zincrométal, pour l'extérieur du couvercle du coffre et du métal galvanisé pour les ailes arrière. L'insonorisation est améliorée par de nouveaux éléments isolants de la moulure d'encadrement du pare-brise réduisant le bruit du vent. De plus, le bruit du roulement dans le compartiment arrière est diminué par des modifications de conception de la plage arrière et des ailes arrière. Un équipement supplémentaire d'insonorisation, spécialement conçu pour les Pontiac avec moteur diesel, contribue à réduire le bruit du moteur dans ces voitures.

Firebird

La gamme des moteurs des Firebird 1980 est révisée. Le nouveau moteur de 4,9 litres (301 pouces cubes) à carburateur à quatre corps avec réglage électronique devient le moteur standard de la Trans Am et il est livrable dans la Formula. Le V8 de 4,9 litres à carburateur quatre corps avec turbocompresseur devient livrable dans la Trans Am et Formula. Le nouveau V8 de 4,3 litres (265 pouces cubes) à carburateur deux corps est offert dans la Firebird de base et dans l'Esprit, dont le moteur de base est le V6 de 3,8

litres (231 pouces cubes) à carburateur deux corps. Le V8 de 4,9 litres à carburateur quatre corps est également livrable pour les Firebird et Esprit.

L'équipement standard des Firebird et Esprit comprend une boîte manuelle à trois vitesses; celui des Formula et Trans Am, une boîte automatique.

Le moteur de 4,9 litres à

turbocompresseur est accompagné d'un nouveau capot spécialement conçu pour loger le turbocompresseur et livrable avec décalque spécial en forme d'oiseau. De nouvelles inscriptions Turbo ornent également le capot et le becquet du couvercle du coffre.

Une nouvelle version Yellow Bird avec bandes

contrastantes or, remplace la version Redbird de 1979. La Trans Am Special Edition noire est de nouveau livrable à la mise en production.

Les garnitures intérieures de 1980 sont offertes en cinq couleurs au choix, dont une nouvelle couleur bleu foncé. Le volant de luxe comprend un nouveau tampon central.

Les combinaisons de couleurs de la Trans Am comprennent un nouvel ensemble bronze et bourgogne ainsi qu'un ensemble révisé roux et or.

Les Firebird 1980 ont également un nouveau système de sonorisation à quatre haut-parleurs; la radio stéréo AM-FM ETR et deux haut-parleurs avant sont livrables sur demande.



La Pontiac Firebird Trans Am Turbo.



B.F.A.

LE PLUS IMPORTANT CONCESSIONNAIRE REGIONAL



Vous invite à venir admirer les modèles

1980



DE BONNES AFFAIRES CHEZ

B.F.A.

L'élégance traditionnelle de la Lincoln

OAKVILLE — Une silhouette évolutive et de grand luxe combinée à une technologie de pointe visant l'économie d'essence ont donné naissance à une nouvelle génération de voitures de grand luxe et à une nouvelle norme d'excellence automobile personnalisées par les Lincoln Continental et Continental Mark VI 1980.

L'élégance traditionnelle de la Lincoln, que l'on retrouve depuis ses lignes classiques à ses intérieurs spacieux, a inspiré la création du premier tout nouveau modèle depuis 10 ans portant ce nom prestigieux. Néanmoins, les Lincoln Continental et Mark VI — y compris le nouveau modèle Mark à quatre portes — allient ces raffinements traditionnels à une nouvelle taille offrant l'économie d'essence recherchée. Grâce à une technique de fabrication perfectionnée, à l'emploi de matières et d'éléments composants légers, ainsi qu'à une taille d'ensemble réduite, il a été possible de produire des voitures plus légères que les modèles 1979 de presque 800 livres, et cela sans avoir sacrifié la spaciosité de l'habitacle.

Tirant profit des innovations techniques du secteur des communications et de la recherche aérospatiale, ainsi que des connaissances acquises dans le cadre du programme actuel de reconception automobile, Ford du Canada Limitée offre ces voitures qui font la fierté de son parc automobile avec une économie d'essence sur grand-route améliorée d'environ 21,5 pour cent par rapport aux modèles 1979.

Grâce à leur poids plus léger, leur meilleur aérodynamisme et leurs innovations techniques, telles que la boîte à quatre vitesses à surmultiplication automatique combinée au moteur V8 de 5,8 litres (351 po³), la Lincoln et la Mark offrent le plus grand accroissement d'économie d'essence en une année dans l'histoire des voitures de grand luxe Ford.

Réunissant à la fois le grand luxe, la technologie de pointe et l'économie d'essence, les Lincoln Continental et Continental Mark VI constituent les voitures de grand luxe les plus

perfectionnées sur le marché. Par exemple, deux nouvelles options informatisées apportent un surcroît de commodité inégalé dans l'industrie.

Un ordinateur de bord, doté d'un afficheur multimessage, inaugure cette nouvelle époque d'informatique automobile. Conçu à partir de

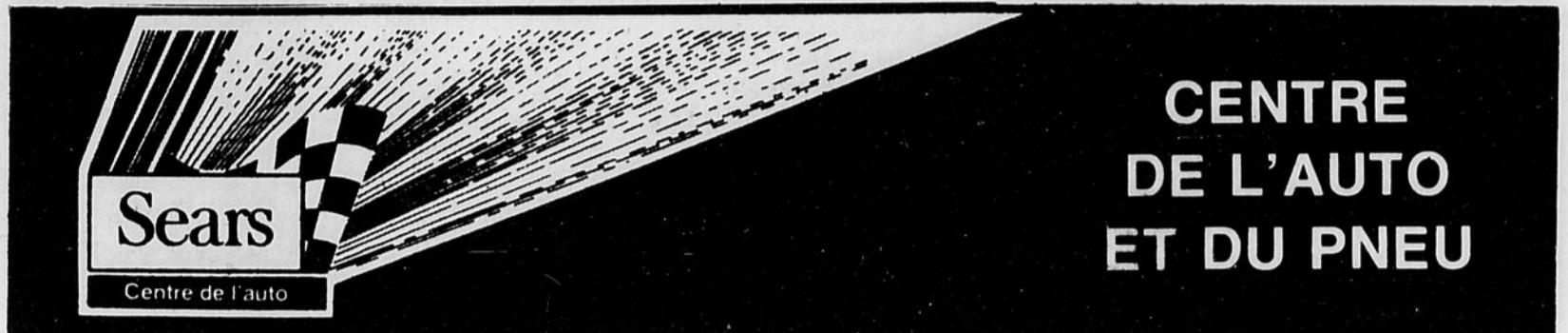
la technologie des microprocesseurs, l'ordinateur de bord situé dans le tableau du bord affiche la vitesse du véhicule, l'heure, le jour, la date et le niveau d'essence. L'afficheur multimessage fournit sur demande les renseignements de parcours concernant l'heure d'arrivée, la vitesse moyenne, la distance à parcourir jusqu'à destination, l'autonomie donnée par le niveau d'essence, le temps écoulé et la distance parcourue — à la fois en kilomètres et en milles. Cet ordinateur de bord est de série sur la Mark VI et en option sur la Lincoln.

Un système d'ouverture des portes sans clé permet le verrouillage et le déverrouillage des portes et le déclenchement du couvercle de coffre sur l'extérieur de la porte du conducteur et cela, sans clé. Le système complet se compose d'une rangée de cinq touches branchées à un ordinateur miniature. Les cinq touches rappellent celles du clavier d'un ordinateur et sont lumineuses pour l'usage de nuit. Pour déverrouiller la porte du conducteur, il suffit de presser les cinq touches, selon un ordre donné. Le conducteur peut aussi déverrouiller les

autres portes, les reverrouiller ou déclencher l'ouverture du couvercle de coffre en pressant simplement certaines touches particulières supplémentaires. La programmation de l'ordinateur peut être effectuée, selon un code personnel du propriétaire. L'effervescence de la révolution technologique n'a pas fait perdre la silhouette et l'attrait traditionnels des Lincoln Continental et Continental Mark VI. Que ce soit le modèle deux portes ou quatre portes, la Lincoln Continental se reconstruit immédiatement grâce à ses lignes formelles, sa

calandre massive et ses feux arrière de pleine largeur. La Mark VI, faisant partie d'une nouvelle génération de Mark, a conservé tous les raffinements de la silhouette de la Mark V, bien que l'aérodynamisme des deux voitures offre des améliorations respectives de 22 et 14 pour cent. La spaciosité de la nouvelle génération de Lincoln et Mark est évidente, non seulement dans leur habitacle, mais aussi dans leur coffre à bagages. Ce nouveau coffre à bagages profond innové sur les Ford LTD et Mercury Marquis est

maintenant les mêmes sur les deux voitures prestigieuses. Les raffinements personnels qui ont assuré la réussite de la série Mark ont été conservés dans ses modifications pour les années 80. Une série "Signature" du haut de la gamme, comprenant un équipement de série de niveau supérieur, exceptionnel sur les modèles deux et quatre portes, remplace la série "Collectionneurs" de 1979. Et, bien sûr, la série "Couturier" (Bill Blass, Givenchy, Pucci et Cartier) reste livrable sur la Mark deux portes 1980.



CENTRE DE L'AUTO ET DU PNEU

Evitez les longues files d'attente

Faites poser vos pneus d'hiver dès maintenant. Soyez prêts pour les premières neiges.



2 + 2 Fibre de verre polyester

A. Pneu d'hiver conventionnel vous assurant une bonne traction. Série 36,000.

34⁴⁹
E78-14

2 plis polyester, ceinturé fibre de verre. Flanc blanc. Garantie 38 mois.

Dimension	Flanc blanc	Dimension	Flanc blanc
A78-13	\$28.49	H78-14	\$40.49
E78-14	\$34.49	G78-15	\$38.49
F78-14	\$35.99	H78-15	\$41.99
G78-14	\$37.49	L78-15	\$44.99

Radial d'hiver Guardsman ceinturé acier

B. Ceinturé d'acier. Confort et sécurité. Flanc blanc, garantie 44 mois. Série 88,000.

50⁹⁹
ER78-14

Dimension	Flanc blanc	Dimension	Flanc blanc
AR78-13	\$41.99	HR78-14	\$56.99
ER78-14	\$50.99	GR78-15	\$55.99
FR78-14	\$52.99	HR78-15	\$58.99
GR78-14	\$54.99		

Pneus — (Rayon 95)

Sears à votre service



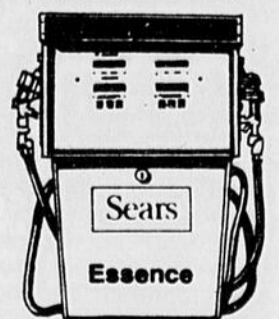
Arrêtez au Centre de l'auto Sears, pour tous vos besoins automobile.

GARANTIE DES PNEUS A NEIGE D'AUTOMOBILES

1. CONTRE LES DETERIORATIONS
Si un pneu à neige SEARS, pour voiture de tourisme, devient inutilisable avant que la bande de roulement soit usée (épaisseur restante supérieure ou égale à 2/32") à cause d'un défaut de matière ou de fabrication, ou bien d'une avarie au pneu en circulant normalement sur route, SEARS reprendra le pneu et pourra choisir entre remplacement du pneu ou remboursement. Dans l'un ou l'autre cas, l'usure du pneu détérioré sera mesurée pour calculer la somme à payer. Les crevaisons par des clous seront réparés sans frais.

2. CONTRE UNE USURE PREMATUREE
Si un pneu à neige SEARS, pour voiture de tourisme, est complètement usé (épaisseur restante égale ou inférieure à 2/32") avant que le nombre de mois indiqués se soit écoulé, SEARS reprendra le pneu et pourra choisir entre un remplacement ou un remboursement. Dans l'un ou l'autre cas, le paiement sera calculé en fonction du prix courant du pneu et de la somme qui vous est créditée, voir au dos.

APPLICATION — Cette garantie ne couvre que:
1. Les pneus montés sur des véhicules à usage personnel ou familial.
2. Les pneus qui ont au moins les dimensions et la capacité de charge recommandées par le constructeur du véhicule.
Pour les véhicules à usage autre que personnel ou familial, les pneus ne sont garantis que contre les détériorations provenant d'un défaut de matière ou de fabrication. Si un pneu devient inutilisable pour une de ces raisons, SEARS pourra, à son gré, remplacer le pneu ou en rembourser le prix. Dans l'un ou l'autre cas, l'usure du pneu détérioré sera mesurée pour calculer la somme à payer.
Les modalités de démontage pour les pneus d'hiver cloutés sont basées sur la détérioration du pneu seulement, les clous n'étant pas garantis.
Cette garantie ne couvre en aucune façon les blessures ou dégâts consécutifs à une avarie de pneu 13053



FAITES LE PLEIN CHEZ SEARS

Essence ordinaire ou sans plomb. A des prix très compétitifs. Essence (Rayon 100)

Simpsons-Sears Ltée

Les mentions "Reg." et "Était", qui apparaissent devant nos prix se rapportent uniquement aux prix de Simpsons-Sears Ltée.

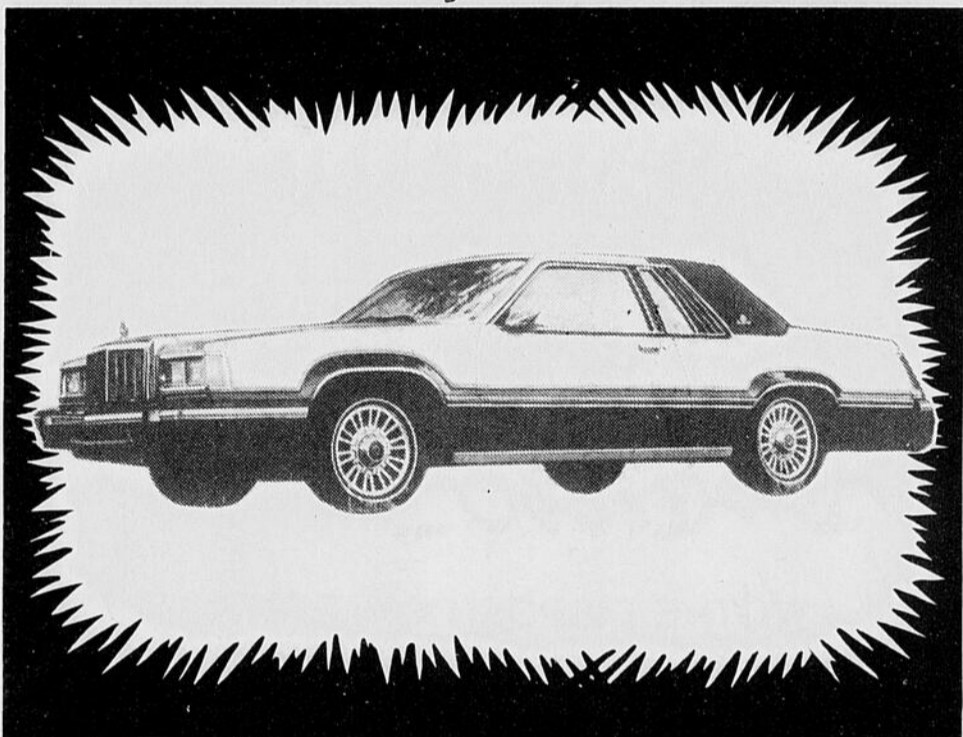
TELE SHOPPING 549 8240
Vous ne dites que "Portez à mon compte". Nous entretenons ce que nous vendons, notre garantie: Satisfaction ou Remboursement.

HEURES D'OUVERTURES
LUNDI, MARDI, MERCREDI 9:15 à 17:30
JEUDI, VENDREDI 9:15 à 21:00
SAMEDI 9:00 à 17:00

ARVIDA 548-8213
ALMA 668-8357
ROBERVAL 275-3722
DOLBEAU 276-0947

R POINT N D LINCOLN-MERCURY CHICOUTIMI

1750, ROUTE 170, CHICOUTIMI TEL.: 549-5021



INVITATION

Chers amis,

A l'occasion de la venue de nos modèles 80, Rond Point Lincoln Mercury se fait un plaisir de vous inviter à une réception qui aura lieu vendredi soir à 19h30.

Dégustation et rafraîchissements vous seront servis.

L'AMI

Robert Bernard

La Cadillac Seville, une voiture hors pair

OSHAWA — La nouvelle Seville à traction avant est en tête de la gamme des sept modèles Cadillac de 1980.

F. Alan Smith, président de General Motors du Canada, décrit la Seville comme "la voiture la plus remarquable de cette décennie. Elle est non seulement la première voiture nord-américaine avec moteur diesel standard, mais elle bénéficie également d'une conception technique tellement supérieure qu'elle va occuper une place dans l'histoire de l'automobile".

"La Seville est d'un cachet hors série, a encore déclaré M. Smith. Elle allie les styles européen et nord-américain. C'est une voiture hors pair."

M. Smith a ajouté: "Les acheteurs de Cadillac veulent une voiture supérieure à celles de toutes les autres marques. Nos Cadillac 1980, avec leur élégance raffinée et leur impressionnante économie de consommation de carburant, devraient répondre complètement à cette exigence".

Le coupé et le sedan de Ville, le sedan Fleetwood Brougham et les limousines sont redessinés et dotés d'éléments supplémentaires de confort pour 1980. L'Eldorado conserve ses dimensions hors tout et ses caractéristiques de base, mais la carrosserie et le châssis sont perfectionnés pour la nouvelle année de fabrication.

La Seville Élégante et l'Eldorado Biarritz sont les Cadillac "Special Edition".

SEVILLE

La Seville 1980 "donne à nos clients tout ce qu'il y a de mieux", a remarqué le président de GM Canada. Le moteur standard est un diesel et un nouveau moteur à injection électronique numérique est offert en option. La Seville est le premier sedan qui combine la traction avant avec une suspension à quatre roues indépendantes, des freins à disque aux quatre roues, un correcteur électronique de niveau, un climatiseur à commande électronique et un régulateur automatique de vitesse, ainsi qu'un système d'injection électronique numérique de carburant en option. C'est l'une des meilleures voitures de série du monde entier.

Moteurs:

Le moteur standard est un V8 diesel GM de 5,7 litres (350 pouces cubes). Le V8 de 6 litres (368 pouces cubes) à injection électronique numérique de carburant, produit par Cadillac, est offert en option.

Extérieur:

La Seville 1980 paraît plus longue, mais ses dimensions extérieures sont pratiquement les mêmes qu'en 1979. La Seville, avec moteur à essence, est d'un poids réduit de 135 kg (300 lb). L'avant est surbaissé, le porte-à-faux arrière est réduit.

L'arrière est à la fois élégant, classique et pratique. Le volume du coffre est augmenté de 1,7 pied cube. Grâce à la traction avant et à la suspension arrière à roues indépendantes, le plancher du coffre est plat. Une nouvelle roue de secours de poids léger est montée verticalement. Sous les passages de roues arrondis et évasés, on remarque des pneus radiaux tout-temps et de nouvelles roues coulées en aluminium.

La carrosserie est renforcée aux montants; de nouvelles bagues en caoutchouc de suspensions avant et arrière à deux degrés de flexibilité améliorent la douceur du roulement.

Intérieur:

L'intérieur de la Seville est également d'un cachet hors série. Le tableau de bord, façon teck, porte des incrustations de noyer à motif. Les commandes de la radio, du climatiseur, de la montre et des accessoires sont commodément placés sur le bloc central à bonne portée du conducteur et du passager avant.

La Seville 1980 est plus spacieuse, car on dispose

de plus d'espace pour les jambes et pour les épaules à l'avant. A l'arrière, l'espace pour les jambes est augmenté de 1,2 pouce et l'espace pour les hanches, de 3,4 pouces.

La Seville est livrable avec de nouvelles garnitures de sièges en tricoton en six teintes au choix, ou avec des garnitures de cuir en option en dix teintes au choix.

Élégante:

La Seville Élégante "Special Edition", au cachet très spécial, est offerte en trois combinaisons de couleurs: gris Sheffield Firemist et noir Zibeline; gris Norfolk et gris Sheffield; ou beige sable Firemist et Canyon Rock. Des moulures chromées, brillantes et brossées augmentent sa distinction. L'acheteur d'une Élégante peut choisir des enjoliveurs de roues à rayons.

L'intérieur standard Élégante comprend des garnitures de sièges en cuir. Un bloc central de conception nouvelle inclut une poche à cartes routières avec un récipient à déchets et un espace pour stylo et bloc-notes.

La Seville bénéficie d'autres éléments nouveaux: batterie nouvelle, radios améliorées et nouveau climatiseur à commande électronique.

ELDORADO

Extérieur:

L'Eldorado est la voiture personnelle de luxe nord-américaine qui a le plus grand succès et l'Eldorado 1980 est de la même conception réussie que le modèle présenté en 1979. Sa longueur hors tout est de 5,181 mm (204 pouces) et son empattement de 2,893 mm (113,9 pouces).

L'Eldorado a le même châssis que la Seville. C'est également une traction avant avec suspension à quatre roues indépendantes, freins à disque aux quatre roues, correcteur électronique de niveau, climatiseur à commande électronique et régulateur automatique de vitesse.

Une calandre au dessin plus marqué, nouvelle pour 1980, va de pair avec les enjoliveurs de roues standard en métal brossé pour faire valoir le chic de cette Cadillac sport. La carrosserie est livrable en six couleurs deux teintes.

Moteurs:

Le moteur standard de l'Eldorado à traction avant est un V8 de 6 litres (368 pouces cubes) à injection électronique numérique de carburant, produit par Cadillac. Le diesel GM de 5,7 litres est livrable en option.

Intérieur:

Le siège avant divisé 50/45 a des coussins moelleux à capitonnage avec de nouvelles garnitures en tricoton en six teintes au choix, ou des garnitures de cuir en dix teintes au choix.

Le tableau de bord, façon teck de l'Eldorado, comporte un panneau central de commandes.

Biarritz:

La Biarritz "Special Edition" est identifiée par son pavillon de style cabriolet avec une partie avant en acier inoxydable et par de larges moulures chromées. La carrosserie de la Biarritz est livrable en sept couleurs au choix. Les garnitures intérieures sont en cuir/vinyle en sept couleurs au choix ou en tricoton gris. Un tapis à poil court très dense met cet intérieur en valeur.

DEVILLE, FLEETWOOD BROUGHAM ET LIMOUSINES

Extérieur:

Le coupé et le sedan de Ville, le sedan Fleetwood Brougham et les limousines conservent la même largeur et le même empattement que l'année dernière, mais leurs carrosseries sont redessinées. La calandre du modèle qui est de tradition pour Cadillac est flanquée de blocs optiques à montage affleurant. Des essais en soufflerie ont

permis d'améliorer le profilage aérodynamique de l'avant et de l'arrière, afin de réduire la traînée et, par conséquent, la consommation de carburant par comparaison avec l'année précédente.

Les nouvelles de Ville et Brougham ont un pavillon plus rectiligne, avec des arêtes vives sur toute la longueur des côtés.

Le couvercle du coffre est surélevé et l'arrière en biseau.

Les feux de stationnement et de direction avant, maintenant placés sous les phares, sont de couleur ambree assortie à celle des feux de positions latéraux.

Exclusivités Fleetwood Brougham:

La Fleetwood Brougham 1980 comprend plusieurs raffinements exclusifs: feux arrière encastrés avec moulures chromées de ceinture, grandes moulures de bas de caisse, nouveaux disques de roues avec emblème Fleetwood, disques de roues à surface veinée de la couleur de la carrosserie pour la Brougham d'Élégance et nouvelles lampes opéra électroluminescentes.

Moteurs:

Le coupé et le sedan de

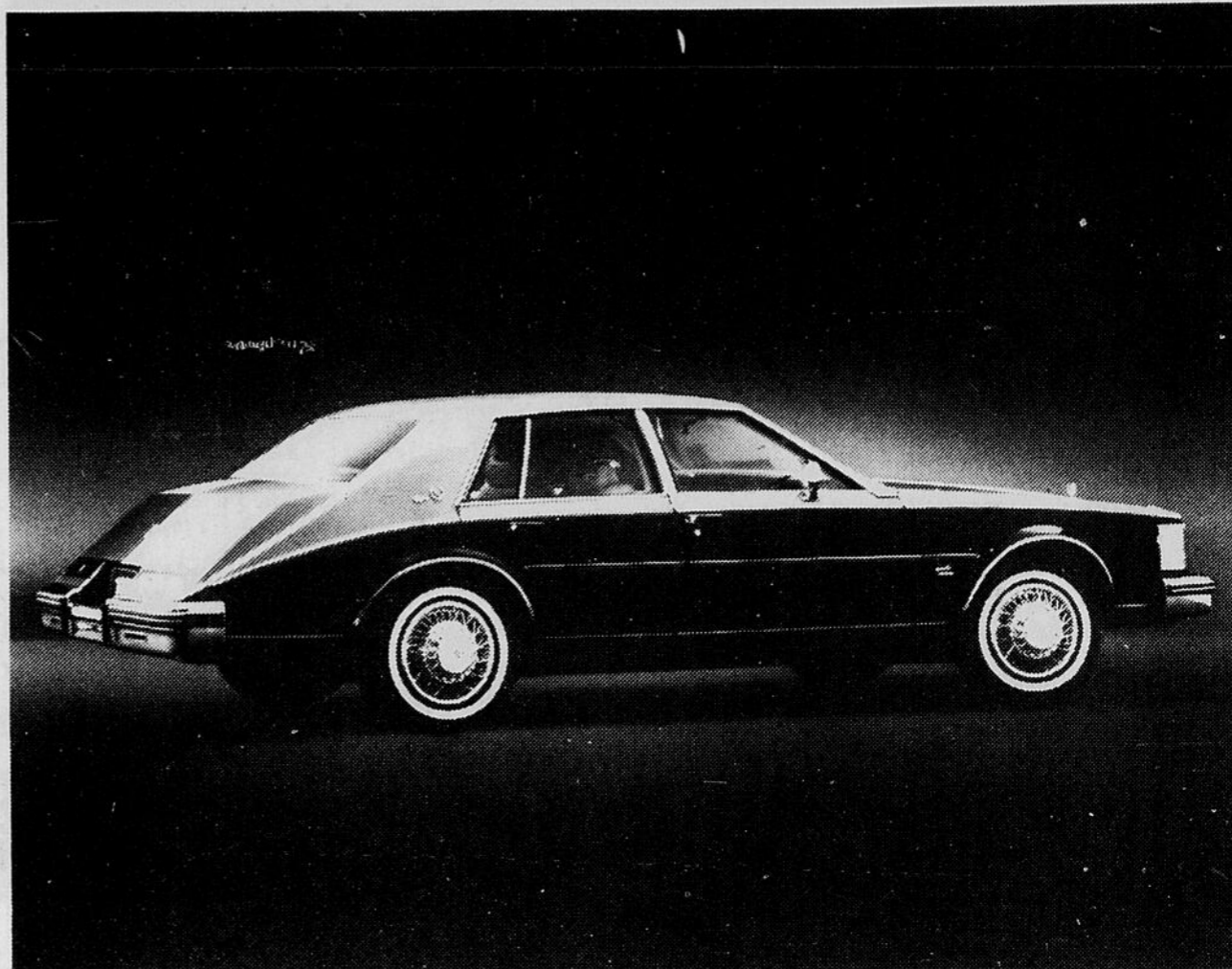
Ville, ainsi que le sedan Fleetwood Brougham, à l'exception des limousines, sont équipés du nouveau moteur V8 de 6 litres (368 pouces cubes) de poids réduit, produit par Cadillac. Le moteur diesel GM est livrable en option dans tous les modèles, sauf les limousines.

Douceur du roulement améliorée:

L'amélioration de la douceur du roulement des nouvelles de Ville et Brougham résulte de plusieurs perfectionnements techniques, notamment, des sections de cadres en caisson, des bras de réaction supérieurs avec joints à rotule de friction réduite et grandes bagues en caoutchouc, des renforts aux endroits importants et de nouveaux pneus de faible résistance au roulement.

Protection contre la corrosion

La protection contre la corrosion est améliorée par des moulures anti-écaflures. La Fleetwood Brougham a de larges moulures chromées. Des moulures plus minces accompagnées de plastisol identifient les de Ville.



La Cadillac Seville élégante 1980.

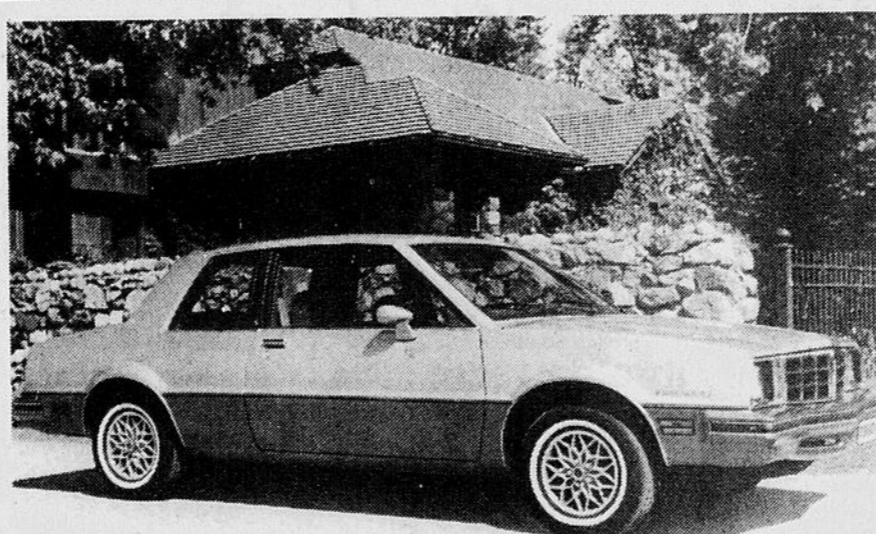
EN 1980

DUCHESNE AUTO LTEE

450, boul. Dequen — Alma Tél.: 662-3431

Va plus loin...

AVEC SON EQUIPE DE VENTE TOUJOURS A VOTRE DISPOSITION POUR VOUS OFFRIR LES VEHICULES CORRESPONDANT LE MIEUX A VOS BESOINS



Coupé deux portes Pontiac Phoenix SJ 1980



Pontiac Firebird Trans-Am Turbo 1980



Pontiac Grand Prix LJ 1980



La Sedan Buick Century Limited 1980

VENEZ VOIR NOS NOUVEAUX MODELES 1980

Vous en serez ravis!

