

L'Avenir de l'Érable

www.lanouvelle.net

BESOIN D'UN
SITE WEB ?

pme/go

SOLUTIONS MARKETING LOCAL

tc • MEDIA

RÉNOVATION HISTORIQUE POUR LE MAGASIN COOP

L'année 2015 passera à l'histoire pour le Magasin Coop qui vient de conclure son plus ambitieux projet de rénovation et d'agrandissement. Ça a nécessité un investissement de 8 millions \$ à son supermarché IGA Extra des Galeries de l'Érable, à Plessisville.

PAGE 5



(Photo TC Media - Carol Isabel)



Vos
Classées

Parution GRATUITE
sur VosClassées.ca
1 866 637-5236

TC Media Nouvelles
Pour tout
savoir au
Centre-du-
Québec

PAGE 3



(Photo TC Media)

Le V. Boutin
rafle les grands
honneurs
à Saint-Romuald

PAGE 30



(Photo TC Media - Archives)



305 boul. Labbé Nord, Victoriaville 819 752-6941
garandpneus.com



- Inspection de la batterie GRATUITE
- Batterie CAA garantie jusqu'à 6 ans partout en Amérique du Nord
- Rabais jusqu'à \$60.00 pour les membres CAA



6519020



Dénichez les bonnes affaires

Une seule adresse pour les chasseurs d'aubaines:

decoupons.ca



tc • MEDIA

Venez découvrir notre vaste choix de cadeaux

La seule LIBRAIRIE au centre-ville

la feuille ENCHANTÉE

Livres - Musique - Bijoux - Pierre - Tarot - Agendas - Calendriers



28, Carignan, Victoriaville
819 758-5150

5\$ de rabais

sur achat minimum de 30\$ et plus. Ne peut être combiné avec aucune autre promo ou escompte. Valide jusqu'au 19 décembre 2015

la feuille ENCHANTÉE

28, Carignan, Victoriaville 819 758-5150



Carmeline

Maquillage Permanent

819.352.1371



Un visage bien défini vous rajeunit de 10 ans

Sur rendez-vous seulement
www.carmeline.ca
Victoriaville



100\$ de rabais

sur le maquillage permanent des sourcils, des yeux ou des lèvres. Limite d'un bon rabais par visite par client. Ne peut être jumelé à aucune autre offre. Applicable sur le prix régulier. Valide jusqu'au 15 janvier 2016.

6470302



HARVEY'S

À CHACUN SON BURGER



50 BOUL. ARTHABASKA OUEST VICTORIAVILLE
ENCORE PLUS DE GARNITURE. ENCORE PLUS DE SAUCE.

Repas économique pour 5,49 \$

* Savourez un trio Original, Végéburger ou Hot-dog (comprend un à-côté de format moyen et une boisson gazeuse de format 20 oz) pour 5,49 \$. Fromage et bacon en sus.

Victoriaville

Cette offre prend fin le 31 décembre 2015. Ne peut être jumelée à aucune autre offre. Valide dans les restaurants participants. Taxes en sus.
® Marque déposée d'Entreprise Cara Limitée.

Repas économique pour 5,49 \$

* Savourez un trio Original, Végéburger ou Hot-dog (comprend un à-côté de format moyen et une boisson gazeuse de format 20 oz) pour 5,49 \$. Fromage et bacon en sus.

Victoriaville

Cette offre prend fin le 31 décembre 2015. Ne peut être jumelée à aucune autre offre. Valide dans les restaurants participants. Taxes en sus.
® Marque déposée d'Entreprise Cara Limitée.

Repas pour 2 pour 10,49 \$

* Savourez deux tris Original, Végéburger ou Hot-dog au choix (chacun comprend un à-côté de format moyen et une boisson gazeuse de format 20 oz) pour 10,49 \$. Fromage et bacon en sus.

Victoriaville

Cette offre prend fin le 31 décembre 2015. Ne peut être jumelée à aucune autre offre. Valide dans les restaurants participants. Taxes en sus.
® Marque déposée d'Entreprise Cara Limitée.

Repas de luxe pour 2 pour 12,99 \$

* Savourez deux tris Angus ¼ livre, Original double ou Végéburger double au choix (chacun comprend un à-côté de format moyen et une boisson gazeuse de format 20 oz) pour 12,99 \$. Fromage et bacon en sus.

Victoriaville

Cette offre prend fin le 31 décembre 2015. Ne peut être jumelée à aucune autre offre. Valide dans les restaurants participants. Taxes en sus.
® Marque déposée d'Entreprise Cara Limitée.

TC Media lance une application d'information locale, régionale et nationale



Vos nouvelles locales, régionales
et nationales au bout des doigts.

Grâce à un réseau de près de 200 journalistes au Québec, cette nouvelle plateforme, alimentée de façon continue, offrira une solide couverture de chaque région et de ses communautés.

Vous y trouverez l'actualité locale, régionale et nationale, les sports et les faits divers. Pour agrémenter la navigation, les gens

auront de plus accès à des sections plus ludiques, incluant des jeux, des recettes et plus encore. L'application est disponible pour mobile et tablette, dans l'App Store d'Apple et sur Google Play.

TÉLÉCHARGEZ L'APPLICATION DÈS MAINTENANT

tc • MEDIA | NOUVELLES

PLUS PRÈS DE VOUS.



André Tremblay
Directeur général La Nouvelle Union/L'Avenir Érablé

6522842

Le Centre-du-Québec a maintenant son quotidien

TC Media Nouvelles

INFORMATION. La Nouvelle Union de Victoriaville, L'Avenir de l'Érablé de Plessisville et L'Express de Drummondville, tous des journaux de TC Media, s'unissent et lancent une application qui permettra aux lecteurs de consulter, chaque jour, les nouvelles du Centre-du-Québec, mais aussi celles de l'ensemble de la province, sur une toute nouvelle plateforme.

En téléchargeant la nouvelle application mobile «TC Media Nouvelles», les lecteurs auront gratuitement accès à toute l'information locale, régionale et nationale dont ils ont besoin. «Il s'agit d'une grande première pour notre région et il ne fait nul doute que ce nouveau journal électronique répondra à un besoin d'information. Notre application propose aux lecteurs une expérience de lecture dynamique et interactive ainsi qu'une grande variété de sections et pages thématiques. Une équipe rédactionnelle de quatorze professionnels de l'information travailleront main dans la main pour livrer, chaque jour, les nouvelles essentielles du Centre-du-Québec», a informé Lise Tremblay, directrice régionale de l'information pour les régions Centre-du-Québec, Bois-Francs et Chaudière-Appalaches.

L'application est disponible pour mobile et tablette, dans l'App Store d'Apple et sur Google



L'équipe de rédaction de La Nouvelle Union, de L'Avenir de l'Érablé et du www.lanouvelle.net. On aperçoit Benoît Plamondon, Hélène Ruel et Ghyslain Chauvette. À l'arrière, on retrouve Claude Thibodeau, Carol Isabel, Manon Toupin et Steven Lafortune. (Photo TC Media)

Play, ainsi que sur l'ordinateur en version Web en vous inscrivant au www.tcmedianouvelles.ca. TC Media est un réseau de 200 journalistes issus d'une centaine de publications dans 75 villes au Québec pour un total impressionnant

de 5,5 millions de lecteurs. L'organisation est aussi bien présente sur le web avec 3,6 millions de visiteurs par mois pour un total de 138 millions de pages vues par mois. TC Media Nouvelles est en force dans six régions, soit

L'équipe du Centre-du-Québec Victoriaville

Ghyslain Chauvette, chef de nouvelles
Hélène Ruel
Claude Thibodeau
Benoît Plamondon
Manon Toupin
Steven Lafortune
Carol Isabel (Plessisville)

Drummondville

Jessica Ebacher, chef de nouvelles
Jean-Pierre Boisvert
Ghyslain Bergeron
Cynthia Giguère-Martel
Jonathan Habashi
Christian Paquin (Web)

l'Abitibi, l'Estrie, l'Outaouais, la Mauricie, la Montérégie et le Saguenay-Lac-Saint-Jean. Les régions de Lanaudière, Laval/Laurentides, Québec/Chaudière-Appalaches, Bas-Saint-Laurent-Gaspésie-Côte-Nord et Centre-du-Québec se greffent aujourd'hui à l'application.

LIRE AUTRE TEXTE À LA PAGE 9



À PARTIR DE **26 985\$***

LE NOUVEAU RAV4 2016 EST ARRIVÉ... COMPLÈTEMENT REDESSINÉ!

**DISPONIBLE EN
VERSION HYBRIDE**
6.9L / 7.6L / 100 KM
(VILLE / ROUTE)

**VENEZ DÉCOUVRIR
TOUTES LES
NOUVEAUTÉS
SUR PLACE!**



**DÉCOMPTE
DE FIN
D'ANNÉE**

TOYOTA SCION

VICTORIAVILLE

465 Boul. Bois-Francs Nord Victoriaville • Sans frais 1 877 223-0850



TOYOTA

*Voir les détails sur place



Le syndicat craint ultérieurement la fermeture de l'urgence du CLSC. (Photo TC Media - Archives)

Perte des services de laboratoire et de radiologie

CLSC de l'Érable

SANTÉ. Les membres de l'Alliance du personnel professionnel et technique de la santé et des services sociaux (APTS), qui travaillent dans les établissements des MRC d'Arthabaska et de l'Érable, sont outrés de la décision de priver la population de la région des services de laboratoire et de radiologie dispensés au CLSC de l'Érable, à Plessisville.

«La direction du nouveau Centre intégré universitaire de santé et de services de la Mauricie-Centre-du-Québec sait très bien que les gens réclameront le maintien de ces services de proximité, comme ils l'ont fait dans le passé à chaque tentative de fermeture; c'est

pourquoi tout se fait en catimini actuellement», déplore la présidente APTS locale, Louise Laroche.

En raison des changements induits par le projet de loi no 20 du ministre Barrette, les médecins quitteront le CLSC pour aller pratiquer au sein de Groupes de médecine familiale (GMF). L'urgence du CLSC est donc menacée de fermeture. L'occasion est belle pour la direction de mettre à exécution son intention de centraliser les tests de laboratoire et de radiologie. Or, le personnel de Plessisville, s'il est maintenu sur place, pourrait fort bien transmettre les résultats aux médecins, où qu'ils soient sur le territoire. Dans le cas contraire, les

patients devront faire 25 km supplémentaires pour aller passer leurs tests à Victoriaville.

«Que les personnes soient âgées, malades, qu'elles n'aient pas accès à du transport, toutes ces considérations ne semblent pas prises en

compte par les décideurs, s'insurge la porte-parole syndicale. C'est manquer de respect pour la population que d'aller de l'avant avec cette orientation sans qu'aucune communication publique n'ait été faite.»

■ À propos de l'APTS

L'APTS est une organisation syndicale qui regroupe quelque 380 personnes dans les régions d'Arthabaska et de l'Érable et 32 000 dans le réseau de la santé et des services sociaux à travers le Québec. Elles occupent des postes professionnels et techniques, comme technicienne médicale, technicienne en loisirs, technologue en imagerie médicale, physiothérapeute, ergothérapeute, orthophoniste, audiologiste, psychoéducateur, thérapeute en réadaptation physique, travailleur social, psychologue et diététiste-nutritionniste.

Des changements à prévoir ?

CAROL ISABEL
carol.isabel@tc.tc

SANTÉ. La direction du Centre intégré universitaire de santé et de services (CIUSSS) de la Mauricie-Centre-du-Québec ne fermera pas le CLSC de l'Érable, mais elle ne nie pas de possibles changements concernant la mini-urgence de l'établissement de

même que l'offre de services de laboratoire et de radiologie.

La conseillère en communication du CIUSSS, Caroline Paquin, a signalé que c'était actuellement le statu quo, mais que le CIUSSS étudiait différents scénarios pour transformer l'offre de services médicaux et qu'il informera d'abord le personnel de sa décision quand elle sera prise pour ensuite la partager avec la population.

Dans le cadre de cette réorganisation des services sur le territoire d'Arthabaska et de l'Érable, le CIUSSS se garde comme objectif de maintenir l'offre médicale sans rendez-vous et d'améliorer l'accessibilité en termes d'heures de consultation et de plages horaires.

LA PROXIMITÉ DES SERVICES

Le préfet de la MRC de l'Érable, Sylvain



Sylvain Labrecque, préfet de la MRC de l'Érable (Photo TC Media - Archives)

Labrecque, estime que le maintien des services de proximité demeure une priorité dans l'Érable et qu'on ne laissera pas passer une réduction de services sans réagir.

«Nous devrions être fixés au milieu de décembre sur ce qui sera préservé ou des changements qui pourraient être apportés», d'ajouter M. Labrecque qui croit davantage que le secteur administratif, plutôt que le volet service, pourrait être affecté.

LES PROFESSIONNELS DE votre QUARTIER

Dre Stéphanie Guillemette
Chiropraticienne

- Examen physique ciblé
- Approche naturelle
- Traitement adapté à votre condition

333, rue de Bigarré, Victoriaville
819.960.6656

Consultation GRATUITE en implantologie

françois roymond
centre dentaire & d'implantologie

1501, avenue St-Louis
Plessisville **819 362-6381**

Pose de Cheminée
• Inspection • Installation • Réparation

Installateur certifié

RAMONAGE
Inspection GRATUITE - certificat de conformité inclus

CB COMBUSTION & RENOVATION

Christian Boyer
819 740-0944

Avenir de l'Érable

POUR NOUS JOINDRE
43, Notre-Dame Est, C.P. 130, Victoriaville (Québec) G6P 6S8
PUBLICITÉ: 819-758-6211 Téléc.: 819-758-2759
RÉDACTION: 819-758-9152 Téléc.: 819-758-0417
Annonces classées 1-866-637-5236
www.lanouvelle.net

RÉSEAU SÉLECT

Directeur général : André Tremblay
Chef de nouvelles : Ghyslaine Chauvette
Journalistes : Carol Isabel, Steven Lafortune, Benoit Plamondon, Hélène Ruel, Claude Thibodeau, Manon Toupin, Christian Paquin
Directeurs(trices) des ventes : Patrick Soubrier, Josée Boisvert, Claudia St-Cyr
Conseillers en solutions médias : Chantal Béliveau, Édith Lemieux, Caroline St-Pierre, Maxime Côté, Mathieu Allard, Jean-François Bouchard, Sophie Vigneault, David Dionne, Marie-Andrée Lauzier

DISTRIBUTION : 10 921 EXEMPLAIRES • TIRAGE : 11 143 EXEMPLAIRES IMPRIMÉS

Dépôt légal : Bibliothèque Nationale du Québec. Société canadienne des postes - Envois de publications canadiennes. Contrat de vente de produit no 40005266. © 2005 Médias Transcontinental S.E.N.C. Toute reproduction des annonces ou informations, en tout ou en partie de façon officielle ou déguisée est interdite sans la permission écrite de l'éditeur. Le journal L'Union ne se tient pas responsable des erreurs typographiques pouvant survenir dans les textes publicitaires mais il s'engage à reproduire uniquement la partie du texte où se trouve l'erreur. La responsabilité du journal et ou de l'éditeur ne dépassera en aucun cas le montant de l'annonce. Les articles publiés dans le journal L'Union sont sous la seule responsabilité des auteurs et la direction ne partage pas nécessairement les opinions émises.

Coordonnateurs/trices aux ventes : Annie Gauvreau, Patricia Théberge, Nathalie Labbé, Jean-François Côté
Réceptionniste : Lynda Goulet
Directrice support aux ventes : Nathalie Lesage
Préposée à la maquette : Patricia Théberge
Impression : Médias Transcontinental S.E.N.C.
Division Imprimerie Transcontinental Métropolitain
12 300 Métropolitain Est, Pointe aux Trembles, (Québec)
H1B 5Y2

Distribution : Médias Transcontinental S.E.N.C.
Division Publi-Sac Mauricie/Bois-Francs
Publié par : Médias Transcontinental S.E.N.C.
Vice-président opérations: Benoit Caron
Contrôleur régional : Bill Miconiatis
Contrôleur : Josée Tremblay
Directrice de production : Danielle Devault
Directrice régionale de l'information : Lise Tremblay
Président : Ted Markle
www.medias-transcontinental.com



Inauguration des travaux d'agrandissement du Magasin Coop

Projet de 8 millions \$ réalisé à Plessisville



CAROL ISABEL
carol.isabel@tc.tc

IMMOBILIER. Le Magasin Coop de Plessisville vient de conclure le plus ambitieux projet de rénovation et d'agrandissement de son histoire, un projet qui a nécessité un investissement de l'ordre de 8 millions \$ à son supermarché IGA Extra situé aux Galeries de l'Érable.

Les membres de la coopérative ont d'ailleurs assisté en grand nombre, mercredi soir dernier, à l'inauguration du magasin qui a vu sa superficie passer de 33 000 pieds carrés à 45 000 pieds carrés alors que tous les départements ont été rénovés de A à Z et ont changé physiquement de place, à l'exception du département des fruits et légumes. Les changements apportés ont également été réalisés en fonction de réduire les coûts d'énergie du magasin et de permettre d'en augmenter la productivité.

Le président du conseil d'administration, Jacques Labrecque, s'est dit emballé par cette ouverture. «On s'attendait à voir beaucoup de monde, mais pas autant. Cela démontre l'intérêt des gens envers notre coopérative et surtout la fidélité à laquelle on peut s'attendre dans les années à venir. Ça faisait 12 ans que notre magasin n'avait pas été rénové et nous étions rendus à cette étape pour rencontrer les normes exigées par Sobeys pour garder notre bannière IGA Extra», a-t-il aussi ajouté.

AUGMENTER LE CHIFFRE D'AFFAIRES DE 10%

La directrice générale, Suzanne Corriveau, a expliqué que cette dernière année fut une grande année, tant pour le personnel, les membres du conseil d'administration et les



Après un chantier qui aura duré 12 mois, le Magasin Coop était fier de procéder à l'inauguration de son magasin entièrement rénové et agrandi. Sur la photo : Gaétan Dufresne (vice-président immobilier chez Sobeys), Yolande Saint-Amant (conseillère municipale à la Ville de Plessisville), Alain Dubois (maire de la Paroisse de Plessisville), Christian Bégin (invité d'honneur), l'abbé Luc Boudreault, Suzanne Corriveau (directrice générale du Magasin Coop), Jacques Labrecque (président du conseil d'administration du Magasin Coop), Clément Asselin (président de la Fédération des coopératives d'alimentation du Québec), Luc Berthold (député de Mégantic-L'Érable) et Patrick Girard (directeur général du Centre financier aux entreprises Desjardins Des Samares). (Photo TC Media - Carol Isabel)

membres-clients. «C'est l'aboutissement de 12 mois de travail. Depuis novembre 2014, nous attendions tous impatientement le résultat final de cette rénovation.»

«**Depuis novembre 2014, nous attendions tous impatientement le résultat final de cette rénovation**»

- Suzanne Corriveau

Les clients auront entre autres accès à plus de 80 nouveaux produits sur les tablettes de leur supermarché qui offrira également de

nouveaux services tels que le four à pizza qui semble déjà avoir gagné la ferveur de la clientèle. Le bistro a aussi été agrandi.

Cinq nouveaux emplois ont déjà été créés au niveau de la cuisine incluant le volet pizza et celui du prêt-à-manger. «Si nos ventes augmentent, il y aura d'autres embauches», promet la directrice générale précisant que cela va de pair puisque les salaires versés sont imputables au chiffre d'affaires.

Mme Corriveau souhaite une augmentation des ventes de l'ordre de 10% pour porter le total à 500 000 \$ par semaine, celui-ci se chiffrant

Un invité de marque

L'acteur, animateur et l'ambassadeur de «Plaisir de mieux manger», Christian Bégin, était l'invité d'honneur de cette soirée d'ouverture. M. Bégin a d'entrée de jeu fait savoir qu'il s'agissait d'un des très beaux supermarchés IGA qu'il a eu l'occasion de visiter, sinon le plus beau.

«C'est sûrement l'une des coopératives les plus dynamiques en ce moment sous la bannière IGA», de souligner M. Bégin très impressionné de cet accueil réservé au projet. «Je suis étonné par la force du nombre de membres et constate que la communauté est tissée serrée. On sent qu'il y a un réel sentiment d'appartenance à la coopérative et cela est très mobilisant pour le conseil d'administration et les gens qui travaillent au magasin», a-t-il conclu.

Notons en terminant que les travaux de rénovation et d'agrandissement ont été réalisés par l'entreprise Les Constructions Bertrand Gagnon de Plessisville.

actuellement entre 440 000 \$ et 450 000 \$. Depuis quelques années, les ventes étaient plutôt stables au supermarché IGA Extra des Galeries de l'Érable.



PLUS DE PHOTOS SUR
www.lanouvelle.net



Suivez notre équipe sur Twitter!

www.twitter.com/ClisabelTC

À ne pas manquer au Manoir!

MANOIR DU LAC WILLIAM

À 30 minutes de Victoriaville

Brunch spécial de Noël
le dimanche 13 décembre
Sur place : Chorale de Vianney, le Père Noël et des cadeaux pour les tout-petits.
Deux services : 10h et 12h30

Brunch du jour de l'An
le vendredi 1er janvier de 7 h 30 à 10h

Buffet spécial du jour de l'An
Servi le midi

Plusieurs idées cadeaux pour tous les budgets. Achetez vos certificats en ligne!

3180 RUE PRINCIPALE, SAINT-FERDINAND • 1 800 428-9188 • INFO@MANOIRDULAC.COM
WWW.MANOIRDULAC.COM

Salon de Noël 2^e édition

5 et 6 décembre : 10 h à 16 h 30

Salon Arsène Tourigny
au Pavillon Agri-Sport (voisin du Colisée)

Organisé par : L'AFEAS de Victoriaville

Plusieurs exposants seront présents et heureux de vous rencontrer, afin de vous faire découvrir de bonnes idées cadeaux.

Stationnement et entrée : gratuite

Bienvenue à tous!

Prévisions budgétaires de 6,15 millions \$ pour la MRC de L'Érable

CAROL ISABEL
carol.isabel@tc.tc

FINANCE. Les prévisions budgétaires adoptées par le conseil des maires de la MRC de L'Érable prévoient des revenus et dépenses de 6,15 millions \$ en 2016 pour une hausse de 4,2% par rapport au budget 2015 qui s'établissait à 5,9 millions \$.

L'écart s'explique notamment par une hausse de la masse salariale du personnel de la MRC, l'indexation des coûts et l'embauche d'une nouvelle ressource (pompiers) pour le Service de sécurité incendie régional de L'Érable (SSIRÉ).

«Ce sont des prévisions équilibrées et réalistes qui tiennent compte de ce qui s'est passé depuis un an avec les coupures du gouvernement. Le contexte économique actuel fait en sorte qu'il n'y a pas d'investissements majeurs prévus au cours de la prochaine année», de faire savoir le préfet de la MRC de L'Érable, Sylvain Labrecque.

Celui-ci précise que le développement du territoire continuera cependant de s'exercer sur tous les fronts avec la restructuration qui a mené à la création de Développement économique de L'Érable et le nouveau projet Banque de terres dans lequel la MRC de L'Érable est la première du Centre-du-Québec à y adhérer.



Le conseil des maires de la MRC de L'Érable mise beaucoup sur l'arrivée d'une nouvelle ressource au Service de sécurité incendie régional pour améliorer la performance de ses membres et sur le projet Banque de terres pour relancer l'agriculture sur son territoire.

(Photo TC Media - Carol Isabel)

M. Labrecque est cependant très fier de l'embauche prochaine d'un nouveau pompier qui permettra de rendre plus efficace le service de sécurité incendie régional dans le

cadre de la vision 2025 qui a été adoptée le mois dernier par la MRC. «Nous voulons améliorer nos pratiques opérationnelles et, pour ce faire, nous avons besoin d'une ressource

qualifiée pour assurer une meilleure coordination et un suivi des formations réalisées par nos pompiers.»

«Ce sont des prévisions équilibrées et réalistes qui tiennent compte de ce qui s'est passé depuis un an avec les coupures du gouvernement»

- Sylvain Labrecque

QUOTE-PART

La quote-part globale des 11 municipalités de L'Érable se chiffrera à 3 millions \$ en 2016 comparativement à 2,9 millions \$ en 2015 pour une augmentation de l'ordre de 3,44%.

Le directeur général de la MRC de L'Érable, Rick Lavergne, a indiqué que la contribution des municipalités n'avait pas bougé à 0.14 \$ du 100 \$ d'évaluation.

Pour ce qui est du service incendie régional, il en coûtera 903 000 \$ en 2016 comparativement à 818 000 \$ en 2015 pour les municipalités participantes alors que pour les loisirs (incluant le Parc linéaire, le mont Apic et le Centre aquatique de L'Érable), la quote-part est indexée de 1,25% pour passer de 95 000 \$ à 96 000 \$.

*La Fondation
Raymond-Roy*

est fière d'avoir amassé

50 000 \$

à l'occasion de son
spectacle-bénéfice 2015!

Merci aux plus de 800 personnes présentes au spectacle,

Merci aux bénévoles vendeurs de billets,

Merci très spécial à nos généreux donateurs qui ont permis la présentation de ce spectacle de Patrick Norman au Carré 150 le 17 novembre dernier.



Patrick Norman, artiste invité, et Marc Binette, président d'honneur du spectacle-bénéfice 2015 de la Fondation Raymond-Roy.

Crédit photo : Fondation Raymond-Roy

Nouveau point de chute à Princeville pour le Marché de solidarité



Le Marché de solidarité régionale de Victoriaville ouvre un point de chute à Princeville, dans les locaux d'Agroop Centre-du-Québec. Sur la photo, Gilles Fortier (maire de Princeville), Stéphanie Béland (Marché de solidarité régionale), Catherine Drolet (Agroop Centre-du-Québec) et Maxime Bernier (Marché de solidarité régionale). (Photo TC Media - Carol Isabel)

CAROL ISABEL
carol.isabel@tc.tc

AGRICULTURE. Le Marché de solidarité régionale de Victoriaville (MSRV) ajoute un nouveau point de chute à Princeville permettant aux consommateurs de la MRC de L'Érable de récupérer plus facilement leur commande de produits régionaux réalisée à la boutique en ligne de l'organisme.

Le nouveau point de chute du MSRV sera installé dans les locaux d'Agroop Centre-du-Québec situés au 679, rue Saint-Jacques Ouest à Princeville. L'annonce de ce nouveau partenariat a d'ailleurs été effectuée en présence des représentants des deux organismes et de Développement économique de L'Érable.

«C'est une occasion qu'on ne pouvait manquer», de souligner la porte-parole d'Agroop, Catherine Drolet, précisant que ce partenariat rejoignait la mission de la coopérative de solidarité qui consiste à développer la mise en marché collective des produits régionaux et d'en élargir l'accès.

«Le Marché de solidarité régionale compte autour de 1000 membres qui passent une centaine de commandes par semaine. En nous rapprochant des consommateurs de la région de L'Érable, nous espérons ajouter 25 à 50 commandes de plus par

semaine», d'indiquer le vice-président de l'organisme, Maxime Bernier, rappelant que la mission du MSRV est de rendre accessible les produits locaux tout au long de l'année en créant un lien entre producteurs et consommateurs.

«C'est une occasion qu'on ne pouvait manquer»

- Catherine Drolet

PLUS DE 1000 PRODUITS OFFERTS

Ouvert à l'année, le marché en ligne du Marché de solidarité régionale permet de commander facilement une grande variété de produits régionaux directement à partir de la maison et de les récupérer à Victoriaville ou désormais à Princeville, dans les locaux d'Agroop.

Pour ce faire, il suffit de remplir la fiche d'inscription en ligne au www.marchevicto.com afin de pouvoir commander entre le vendredi midi et le lundi 23 h. Le coût pour devenir membre est de 25 \$.

C'est plus de 1000 produits provenant d'une soixantaine de producteurs régionaux, dont plusieurs de L'Érable, qui sont ainsi offerts, que ce soit au niveau des viandes, volailles, pains, fromages, café, légumes ou de produits uniques tels l'autruche, le sanglier et bien

d'autres qu'on ne retrouve pas en épicerie.

«On retrouve plusieurs produits biologiques frais et ce n'est pas plus cher qu'ailleurs», de constater Solange Thibodeau de Développement économique de L'Érable donnant par exemple qu'il est possible de se procurer de la laitue pour 2 \$.

«Nous croyons à l'importance de l'achat local et à son impact sur nos travailleurs de

chez nous et le développement durable», a renchérit la directrice du Marché de solidarité régionale, Stéphanie Béland, qui a souligné l'ouverture et la collaboration d'Agroop Centre-du-Québec au projet.

Pour toute autre information, il suffit de visiter le www.marchevicto.com ou de communiquer directement avec Mme Béland au info@marchevicto.com.



SAMEDI 12 DÉCEMBRE

Toutes les activités auront lieu à l'espace public du centre-ville Plessisville, coin Saint-Louis et Saint-Calixte, dès 9 h.

9 h - Ouverture du site

2 jeux gonflables sur place
Musique de Noël d'ambiance
Bar à chocolat chaud et café gratuits.

En collaboration avec **TABAGIE BÉLANGER**

9 h 30 - Spectacle de Billy L'Égaré le lutin

Billy L'Égaré c'est aussi de la musique, de la jonglerie, de la magie et du diablo.



10 h 30 - Arrivée du Père Noël

11 h - Chants de Noël par le Choeur Voxalik



Inscrivez-vous en ligne au concours



250 \$ à gagner! Tirage le 15 décembre 2015



magasinier plessisville.com

Lancé par la Ville de Plessisville, magasinieraplessisville.com est spécialement conçu pour offrir une vitrine aux nombreux commerces et mettre en valeur des événements, des promotions et des concours.

Revenez-y souvent de manière à ne rien manquer!

Visitons nos marchands!



Participez à notre **Concours des Fêtes**

250 \$ en bons cadeaux à gagner.

Tirage le 15 décembre 2015.



Bijouterie

Création Marco inc.

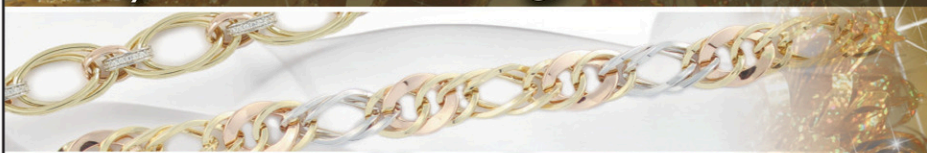


LUCA
LORENZINI

Offrez-lui
le plus beau des cadeaux!



La pureté avec la bague à diamants



Le raffinement avec l'or

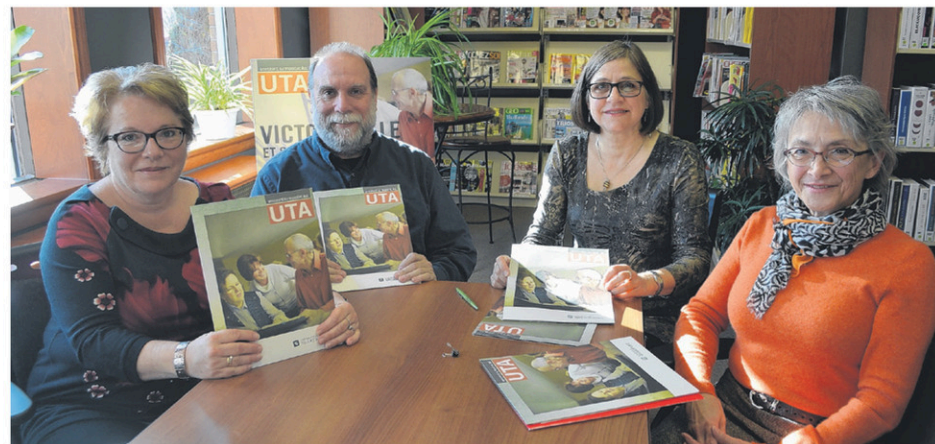


L'élégance italienne avec
LUCA
LORENZINI

68, rue St-Dominique, Victoriaville 819 752-2257

stationnement Demers | www.bijouteriecreationmarco.com

Pied-à-terre à Plessisville pour l'Université du troisième âge



Les personnes âgées du territoire de L'Érable auront accès à des cours universitaires à la Bibliothèque municipale de Plessisville. L'annonce en a été faite par Suzanne Bédard (Ville de Plessisville), Denis Leblanc (Tourisme et culture de L'Érable) et par Monique St-Onge et Huguette Deland de l'UTA de Victoriaville et sa région. (Photo TC Media - Carol Isabel)

CAROL ISABEL
carol.isabel@tc.tc

collaborera, entre autres, à la promotion des activités partout sur son territoire.

SOCIÉTÉ. Dès janvier prochain à la Bibliothèque municipale de Plessisville, les personnes âgées de la MRC de L'Érable auront accès à des cours, conférences et ateliers offerts par l'antenne de l'Université du troisième âge (UTA) de Victoriaville et sa région.

La présidente de l'UTA de Victoriaville et sa région, Monique St-Onge, et la responsable de la programmation des cours universitaires du troisième âge, Huguette Deland, étaient présentes à la Bibliothèque municipale de Plessisville pour annoncer ce nouveau point de service en présence de Suzanne Bédard, coordonnatrice à la Vie culturelle de la Ville de Plessisville, et Denis Leblanc, conseiller culturel et rural pour Tourisme et culture de L'Érable.

Jusqu'à maintenant, les activités de l'UTA, bien que s'adressant à toutes les personnes des MRC d'Arthabaska et de L'Érable, se déroulaient uniquement à Victoriaville. «C'est un besoin qui nous avait été exprimé par les gens de L'Érable qui souhaitent avoir une offre de service, ici, à Plessisville. Ça faisait quand même une bonne distance pour les gens d'Inverness ou de Lourdes, par exemple, de se rendre à Victoriaville pour participer aux activités. On en discutait depuis un bon bout de temps et nous sommes très heureux que cela se concrétise», a fait savoir Mme Deland remerciant la Ville pour le prêt de la salle et des équipements. Mme Saint-Onge souligne pour sa part qu'il n'y a aucun prérequis, pas d'étude ni d'examen pour s'inscrire aux activités de l'UTA. «Seul le désir d'apprendre est suffisant», précise-t-elle tout en ajoutant que ces rencontres sont une belle occasion de rompre l'isolement, favorisant ainsi l'intégration dans la vie culturelle et sociale du milieu.

UNE OFFRE QUI REJOINT LA MISSION DE LA BIBLIOTHÈQUE

De son côté, Mme Bédard souhaite évidemment que les «50 ans et mieux», comme ils sont appelés par les gens de l'UTA, s'inscrivent et profitent des formations qui seront sans doute des plus enrichissantes. «Ces cours rejoignent bien la mission de notre bibliothèque qui en est une d'éducation et d'information et cette nouvelle offre de service répond également à l'un des objectifs du plan stratégique 2015-2025 de la Ville de Plessisville.» M. Leblanc a ajouté pour sa part que Tourisme et culture de L'Érable

CONFÉRENCE INAUGURALE

Dans le but d'inaugurer ce nouveau point de service, la population est invitée à assister à une conférence avec Ginette Charbonneau qui entretiendra son auditoire des «Rites de Noël à travers le temps et à travers le monde». Ce premier rendez-vous aura lieu, bien sûr, à la Bibliothèque municipale de Plessisville le mardi 8 décembre à 13 h 30. Des frais de 5 \$ seront chargés à l'entrée et l'inscription n'est pas requise.

PROGRAMMATION COMPLÈTE

La programmation complète d'hiver 2016 de l'antenne UTA de Victoriaville et sa région sera accessible dès la mi-décembre sur le site de l'Université de Sherbrooke à l'adresse www.USherbrooke.ca/uta/victoriaville.

Spécifiquement à Plessisville, un cours ainsi qu'une conférence seront offerts à la session d'hiver. En effet, Gaëtan St-Arnaud, professeur d'histoire à la retraite, offrira la première partie du cours «Histoire du XXe siècle», du 27 janvier au 23 mars. De plus, Doris Grandmont, bachelière en français, présentera une conférence le 23 février intitulée «Regard sur quelques héros de romans policiers». L'accès à l'inscription en ligne aux activités de l'UTA sera possible dès le 6 janvier, sur le site précédemment mentionné. Aussi, une séance d'aide à l'inscription aura lieu cette même journée entre 9 h 30 et 11 h 30 à la Bibliothèque municipale de Plessisville. Des membres de l'UTA seront sur place afin d'aider au processus d'inscription et de répondre aux questions des gens qui se présenteront. Des informations pour les inscriptions et la programmation des cours sont aussi disponibles sur le site Internet de la Ville de Plessisville au www.plessisville.quebec.

■ Bénévoles recherchés

L'organisation de toutes ces activités ne pourrait se faire sans la collaboration de bénévoles afin d'en assurer le bon déroulement. Pour la région de Plessisville, les gens intéressés à s'impliquer peuvent contacter les membres du conseil d'administration de l'UTA, soit au moment de la conférence inaugurale, soit en laissant un message à l'adresse courriel : utavicto@gmail.com.

Au TC Media Nouvelles, la «crème» des infos régionales

HÉLÈNE RUEL
helene.ruel@tc.tc

INFORMATION. La création de la nouvelle application TC Media Nouvelles ramène le journaliste Christian Paquin dans nos salles de rédaction. Car il a un pied-à-terre à Drummondville et à Victoriaville pour coordonner, à titre de journaliste web, les informations de ce nouveau quotidien électronique.



Christian Paquin étrenne au Centre-du-Québec la fonction de journaliste web pour le TC Media Nouvelles. (Photo TC Media - Hélène Ruel)

Il s'agit d'un deuxième retour chez TC Media pour Christian... et un retour à sa carrière de journaliste, l'ayant interrompue pendant onze ans - de 2004 à 2015) afin d'occuper la fonc-

tion d'adjoint parlementaire d'André Bellavance, député de Richmond-Arthabaska.

Entré au journal *La Nouvelle* en 1990, il y était revenu en 1995 après avoir été rédacteur en chef de *Vent d'Est* au Nouveau-Brunswick et journaliste à *L'Acadie nouvelle*.

Il revient au journalisme exactement 15 ans après la naissance du www.lanouvelle.net, le site Internet de nos journaux *La Nouvelle Union* et *L'Avenir de l'Érable* dont il est le principal artisan.

Il se souvient du contexte qui avait fait naître le www.lanouvelle.net, alors que l'«Internet était bien embryonnaire», rappelle-t-il.

Christian se souvient du contexte de l'époque alors que dans tous ses milieux, politique, communautaire, social, culturel et économique, le Centre-du-Québec réclamait un journal quotidien. «Le directeur de *La Nouvelle*, Michel Gauthier, souhaitait répondre à cette demande, mais, en raison des coûts d'impression et de la diminution graduelle du nombre de pages, il n'aurait pas été possible de publier un quotidien papier.»

Il aura fallu défier la technologie et vaincre les réticences de journalistes pour implanter le site Internet, se souvient aussi Christian. «C'était avant-gardiste! Et ça reste, pour moi, une des plus belles réalisations.»

En s'affairant maintenant à créer la nouvelle plateforme TC Media Nouvelles, Christian retrouve une occasion de créer et de développer.

Chacun des médias a sa place dans le paysage de l'information, soutient-il, faisant allusion au journal papier et aux sites Internet.

Le TC Media Nouvelles participera à recréer l'esprit régional, ajoute-t-il, à l'heure où plusieurs instances ont disparu.

«La nouvelle application regroupera quotidiennement la crème des nouvelles en

provenance de Plessisville, de Victoriaville et de Drummondville.»

C'est Christian qui y réunira les informations produites par les équipes de journalistes. «Je travaille en collaboration avec l'équipe. Le TC Media Nouvelles, c'est le projet de tout le monde.»

Il mise sur les journalistes... et les journalistes misent sur lui pour produire ce nouveau quotidien régional.

On peut télécharger la nouvelle application pour le mobile ou la tablette en s'inscrivant au www.tcmedianouvelles.ca.

À un seul endroit

ASPIRATEUR PIERRE Martel & ASPIR PLUS

LE SEUL MARCHAND AUTORISÉ

SEBO

À VICTORIANVILLE

DURABILITÉ INÉGALÉE FABRIQUÉ EN ALLEMAGNE

Garantie 10 ans

à partir de **399\$**

propriétaire **Martin Hamel**

www.aspirateurpierremartel.ca

261, Notre-Dame Ouest, Victoriaville • 819 751-0224

SARTO
marque de vélo

ON PRÉPARE VOTRE HIVER!
SPÉCIALISTE DU SKI DE FOND
ET DE LA RAQUETTE À NEIGE



JUSQU'À 50% DE RABAIS
SKIS, BOTTES, VÊTEMENTS ET PRODUITS DE FARTAGE DE SKI DE FOND

SUR LES PRODUITS DES ANNÉES ANTÉRIEURES

SARTO • 135, GAMACHE • VICTORIANVILLE • 819-752-5325 • WWW.SARTOGAGNE.COM
info@sartogagne.com • www.facebook.com/sartovelo • www.pro-cycle.ca

SURPLUS RD
Ça vaut le coup!

LIQUIDATION
DIRECTEMENT
DE L'ENTREPÔT

ON PROLONGE POUR
4 JOURS SEULEMENT!

Rendez-vous au :
241, boulevard Labbé Nord, à Victoriaville



- MEUBLES AVEC IMPERFECTIONS
- LOT DE MIROIRS À 19\$
- LOT DE MATELAS
- DÉMOS DE PLANCHER
- RETOUR DE MARCHANDISES
- MEUBLES POUR BRICOLEUR
- MEUBLES POUR CHALET



PAYEZ ET
EMPORTEZ

Argent comptant seulement!



Apportez
votre
remorque!



Horaire :

Judi 3 déc. : 10h à 19h
Vendredi 4 déc. : 10h à 19h
Samedi 5 déc. : 10h à 17h
Dimanche 6 déc. : 10h à 17h

-25% à -75% DE RABAIS

-25% à -75% DE RABAIS

-25% à -75% DE RABAIS

Collision avec blessé à Victoriaville



Les sapeurs victoriavillois ont dû intervenir avec les pinces de désincarcération.

(Photo TC Media - Claude Thibodeau)

CLAUDE THIBODEAU
claude.thibodeau@tc.ca

FAITS DIVERS. Une collision avec blessé s'est produite, dimanche après-midi, à l'intersection des boulevards Jutras Est et des Bois-Francis Sud à Victoriaville.

L'accident est survenu vers 13 h 45. La collision, impliquant deux véhicules, a nécessité l'intervention des pompiers avec les pinces de désincarcération pour dégager une personne.

«Avant d'intervenir auprès d'une passagère coincée, j'ai pu dégager l'autre véhicule. Nous avons ensuite enlevé une porte pour secourir la jeune dame toujours consciente», a indiqué le capitaine aux opérations, Dany Beurivage. Les paramédics en ont pris charge pour ensuite la conduire à l'hôpital pour qu'elle reçoive les soins appropriés. Les intervenants ont aussi conseillé au conducteur d'aller consulter au centre hospitalier par mesure préventive.

Plusieurs autres accidents ont aussi marqué la journée, notamment une collision faisant un blessé à Saint-Anne-du-Sault et une sortie de route à Saint-Valère. De plus, lundi matin, une collision entre un véhicule et un vélo a fait un blessé mineur sur la rue Notre-Dame Est à Victoriaville.

Le blessé a été conduit au centre hospitalier.



New York au jour de l'An

30 décembre au 1^{er} janvier 2016

Circuit de 3 jours/2 nuits

Incluant : Transport en autocar de luxe, 2 petits-déjeuners, 2 nuits au Marriott Park Ridge 4* avec une piscine, un billet pour le One World Observatory, une messe Gospel ainsi qu'une visite touristique de New York, guidée en français, incluant Central Park, Times Square et plus encore.

À partir de **317 \$**/personne en occupation quad.

28 places disponibles

Croisière à Hawaï

4 au 16 mai 2016

Au départ de Drummondville

Circuit de 13 jours/12 nuits

Incluant : Vol aller-retour Montréal-Honolulu et Vancouver-Montréal avec Air Canada, 1 nuit au Courtyard Waikiki Beach 4* au centre-ville d'Honolulu, 1 tour guidé d'Honolulu, guide-accompagnateur bilingue, croisière de 12 jours sur le Carnival Legend incluant tous les repas et spectacles à bord, escales à Maui, Hilo, Kailua-Kona et Kauai.

À partir de **3764 \$**/personne en occupation double, cabine intérieure

14 places disponibles

Croisière aux Bahamas à la relâche scolaire

27 février au 6 mars 2016

Circuit de 9 jours/8 nuits

Incluant : Transport en autocar de luxe pour Baltimore, 1 petit-déjeuner, 1 nuit au Country Inn 4* de Bel Air, 1 tour guidé de Baltimore, guide-accompagnateur bilingue, croisière de 8 jours sur le Carnival Pride incluant tous les repas et spectacles à bord, escales à Port Canaveral, Nassau et Freeport.

À partir de **1499 \$**/personne en occupation double, cabine intérieure

*Rabais de 300 \$/personne avec Shopico, informez-vous.

15 places disponibles

Information :

1-800-667-1469

Expression Voyages

Philippe Tessier, 29 Des Pins, Magog, Québec

www.expressionvoyages.com

CASCADES

Incendie à l'usine Forma-Pak

Un incendie a éclaté en plein milieu de la nuit, dimanche, à l'entreprise Cascades Forma-Pak au 406, boulevard Marie-Victorin à Kingsey Falls.

La brigade incendie a été alertée vers 2 h 50. Douze pompiers ont répondu à l'appel. «À notre arrivée, les gicleurs avaient effectué 90% du travail. Toutefois, on apercevait encore des flammes au ventilateur extérieur au toit et certains petits foyers d'incendie. Tout a été maîtrisé en une heure environ», a indiqué le directeur du Service de sécurité incendie, Gilles Dionne.

Les huit travailleurs présents dans l'usine au moment de l'incendie ont pu évacuer. Le feu serait d'origine accidentelle. Dimanche matin, les pompiers poursuivaient leur travail de recherche des circonstances et de la cause de l'incendie. «Mais une surchauffe d'un produit dans une machine à papier pourrait avoir causé l'incendie», a confié le chef pompier. Ce dernier évalue les dommages au bâtiment à environ 4000 \$, en plus des dommages entre 5000 \$ et 10 000 \$ au contenu. L'incendie a également obligé l'arrêt de production de l'usine. Le travail n'avait toujours pas repris en matinée, dimanche.

Un premier pas dans leur future école

Portes ouvertes à la polyvalente La Samare

CAROL ISABEL
carol.isabel@tc.tc

ÉDUCATION. La journée portes ouvertes organisée par la polyvalente La Samare de Plessisville a permis à de nombreux jeunes de la 6^e année du territoire de L'Érable, accompagnés de leurs parents, de découvrir leur future école.

« C'est un bon moment pour rassurer les parents et pour sécuriser nos futurs élèves »

- Danielle Béliveau

Pour l'occasion, les membres du personnel, les enseignants et plusieurs élèves de l'école secondaire étaient sur place afin de les accueillir et leur faire visiter les divers kiosques d'information.

« C'est un bon moment pour rassurer les parents et pour sécuriser nos futurs élèves », a fait savoir la directrice de l'école, Danielle Béliveau, précisant qu'il s'agit d'une belle occasion pour venir chercher de l'information sur les programmes offerts et obtenir les réponses à leurs questions et de regarder en même temps dans quelles activités les jeunes ont le goût de s'impliquer à l'école.

Aussi bizarre que cela puisse paraître, l'une des premières choses les plus stressantes



L'équipe de direction à la polyvalente La Samare de Plessisville : Martine Ouellet, Danielle Béliveau (directrice) et Jean-Michel Ouellette (Photo TC Media - Carol Isabel)

pour les jeunes du primaire qui font la transition au secondaire est l'utilisation d'un cadenas pour leur casier. À cela, Mme Béliveau en a profité pour prodiguer un premier conseil aux parents, soit celui d'aller en chercher un et de faire pratiquer leur enfant avant sa rentrée à l'école.

Pour les élèves du primaire de Plessisville, c'est le directeur adjoint, Jean-Michel Ouellette, qui se rendra à leur rencontre dans les écoles primaires pour la période d'inscriptions en prévision de la rentrée automnale 2016. Pour ceux des municipalités environnantes, les parents devront contacter la polyvalente La Samare en



Les élèves de 6^e année, accompagnés de leurs parents, ont bien répondu à la portes ouvertes organisée à la polyvalente La Samare de Plessisville. (Photo TC Media - Carol Isabel)

janvier pour une prise de rendez-vous. Pour les élèves qui prévoient s'inscrire dans le programme Ouverture sur le monde (POM), une rencontre d'information aura lieu à la bibliothèque de l'école le 16 janvier.

Finalement, une invitation a également été lancée aux jeunes de la 6^e année, le 19 février 2016, à venir s'initier aux activités sportives et culturelles de l'école. Dans tout le réseau de la Commission scolaire des Bois-Francis, la polyvalente La Samare de Plessisville était la dernière école secondaire du groupe à tenir sa journée portes ouvertes après celles de Victoriaville, Warwick, Daverluyville et Princeville.

2 points de vente pour un service plus rapide

POSTES CANADA / CANADA POST

La Bonbonnière

Franchisé de postes Canada
Tous les services postaux sont disponibles
et même la location de cases postales

7 jours/6 soirs

CENTRE-VILLE
41, Notre-Dame Est, Victoriaville
Tél.: 819 752-5600
Voisin de la Caisse Desjardins

6522832



Desjardins
GRAND PRÉSENTATEUR
DE LA SAISON CULTURELLE

**EN VENTE
MAINTENANT**

150, RUE NOTRE-DAME EST, VICTORIAVILLE (QUÉBEC) G6P 3Z6
LECARRE150.COM | 819 752-9912

**LE
CARRE
150**

ESPACE CULTUREL DE
VICTORIAVILLE

?

Pour ma grande fille *Pour ma tante* *Pour mon plus vieux*

RUBBERBANDance 12 MARS

L'invité 18 MARS

Galaxie 22 JANVIER

Pour mon chum *Pour belle-maman* *Pour mon filleul*

Jack de Keyzer 17 MARS

Mario Tessier 5 MARS

Le tour du monde en 80 jours 3 AVRIL

?

?

Pour ma soeur *Pour mon père* *Pour marraine*

Marc Dupré 29 AVRIL

The Paul DesLauriers Band 25 FÉVRIER

Betty Bonifassi 27 FÉVRIER

**VOUS CHERCHEZ D'AUTRES
IDÉES CADEAUX?**

• CARTE ACCÈS PRIVILÈGES
• CARTE-CADEAU

VICTORIAVILLE
santé urbaine

Financé par le
gouvernement
du Canada

Canada

Conseil des arts
et des lettres
Québec

Sylvain Labrecque obtient un troisième mandat

Préfecture de la MRC de L'Érable

CAROL ISABEL
carol.isabel@tc.tc

MUNICIPAL. C'est sans surprise que le maire de Lyster, Sylvain Labrecque, a été réélu sans opposition à la préfecture de la MRC de L'Érable.

Il entretient ce troisième mandat consécutif de deux ans avec la même approche qu'à ses quatre premières années en croyant qu'une municipalité qui grandit, c'est aussi une MRC qui prend sa place et qui se donne du caractère.

«Je suis fier d'occuper cette fonction qui m'amène à côtoyer de nombreuses personnalités, dont les maires avec qui il est toujours agréable de discuter des dossiers qui les préoccupent et des projets qui leur tiennent à cœur», a laissé entendre le préfet réélu.

Depuis qu'il est en poste, M. Labrecque estime avoir réussi à faire progresser bon nombre de dossiers régionaux et municipaux et que cela n'aurait pas été possible sans le support du conseil des maires. Il a également souligné le travail de la direction générale de la MRC et de son équipe qui est toujours disponible pour répondre aux questions et incertitudes des élus.

PLUSIEURS DÉFIS À RELEVER

Le dernier mandat n'a pas été facile avec la

dissolution du CLD de L'Érable faisant suite aux coupures gouvernementales qui a nécessité la suppression de postes et la révision des programmes offerts et du mandat des employés du CLD qui ont été embauchés par la MRC de L'Érable, avec la mise en place du volet Développement économique.

« Dans le secteur de la santé, nous avons déjà eu des rencontres avec le CIUSSS Mauricie-Centre-du-Québec et il y a des modifications qui vont être apportées »

- Sylvain Labrecque

D'autres défis attendent le préfet et le conseil des maires au cours des prochaines années, notamment en matière de santé, de sécurité de la route 116, du développement de la zone agricole, de l'amélioration du service de sécurité incendie et bien sûr la poursuite de la stratégie «On vise dans le 1000» de concert avec le municipal et le communautaire qui consiste à accueillir 1000 nouveaux résidents sur le territoire de L'Érable d'ici 2020.

«Dans le secteur de la santé, nous avons déjà eu des rencontres avec le CIUSSS Mauricie-Centre-du-Québec et il y a des modifications qui

LA SEIGNEURIE LE VICTORIN
Résidence privée pour personnes retraitées

Quelques modèles d'appartements sont encore disponibles : Suite, 3 ½ et 4 ½.

PLAISIR • CONFORT • PROXIMITÉ DES SERVICES

**SOIRÉE MUSICALE
LE JEUDI 17 DÉCEMBRE**
dès 19 h 30
avec Tuxedo Swing
ambiance de Noël
au piano & violon

5, place de l'Espérance Victoriaville
www.laseigneurielevictorin.com
819 758-5222



Le préfet réélu de la MRC de L'Érable, Sylvain Labrecque, a laissé entendre que son dernier mandat n'a pas été facile avec la suppression du CLD de L'Érable. Il envisage néanmoins les années à venir avec optimisme dans la MRC de L'Érable. (Photo TC Media - Carol Isabel)

►► vont être apportées au niveau des services. Nous devrions pouvoir annoncer des choses à la population au cours du mois de décembre», de faire savoir M. Labrecque.

Au niveau agricole, la MRC est dans l'attente d'une réponse de la Commission de la protection du territoire agricole du Québec (CPTAQ)

afin de mettre en place son Plan de développement de la zone agricole (PDZA) dès 2016.

Finalement, le maire de Princeville, Gilles Fortier, qui occupait le titre de préfet suppléant depuis quelques années déjà a choisi de céder sa place. Il sera remplacé par le maire de la Paroisse de Plessisville, Alain Dubois.

COMMENT TROUVER L'HARMONIE DANS NOS RELATIONS AVEC LES AUTRES ?

Conférence de Guy Poulin

Savoir distinguer les sentiments et les intuitions. L'influence directe de nos pensées sur la qualité de nos relations. Un bon truc pour découvrir par nous-mêmes ce qu'il nous faut améliorer pour une meilleure qualité dans nos relations. Que faire si nous souffrons dans nos relations avec d'autres personnes ? L'art de pardonner.

Vendredi 11 décembre 2015, 19 h 30
Saint-Christophe d'Arthabaska, 2631 boulevard des Bois-Francis sud

Entrée : 10\$, étudiants 5\$ Renseignements et réservation:
 1 877 420-3636, publications@graal.ca, www.graal.ca

Le conférencier s'inspire de l'œuvre
 « Dans la Lumière de la Vérité – Message du Graal » de Abd-ru-shin

6511997

marché public
 des bois-francs

À LA DEMANDE GÉNÉRALE!
 Tourtière
 Pâté au poulet
 Pâté mexicain
 Marinades
 Sauce à spaghetti

SAPINS DE NOËL NATURELS
 Sauvageons
 Baumier
 Fraser

Lundi au mercredi: 9h à 17h30 - Jeudi et vendredi: 9h à 20h
 Samedi et dimanche: 8h à 18h (Utilisez la porte de côté)
1, boul. Jutras Ouest, Victoriaville 819 758-1773
www.marcheboisfrancs.com

6520395

Plus de 2500 produits différents

pour **Noël**

Bien chez soi, bien moins cher!



JEU DE 50 LUMIÈRES MINIATURES INTÉRIEURES
 claires ou couleurs
 Quantité limitée

289\$

TAPIS DE OUATE
 450 gr.

479\$
 Rég. : 5⁹⁹\$

Quantités limitées.



les Escomptes

LECOMPTE

www.lesescompteslecompte.ca



Au gourmet Chinois

Souper des fêtes
10% de rabais
 pour les groupes de
 15 personnes et plus
 Du 15 décembre 2015
 au 5 janvier 2016



Brunch du dimanche
10h à 15h
 Bacon - Saucisses
 Omelettes - Tartelettes -
 Inclut café,
 boissons gazeuses
 ou jus d'orange



PLUS DE 150 PLATS!

Ouvert à Noël et au jour de l'An



COUPON

6\$ DE RABAIS
 à l'achat de 2 repas buffet
 du lundi au jeudi
 Expiration 31 janvier 2016

2 POUR 1
 sur les repas buffet valide les lundis et mardis
 soir avec une consommation par personne.
 Expiration 31 janvier 2016

819 752-3288
 650, boul. Jutras Est, Victoriaville
 www.augourmetchinois.com

Une 1000^e membre pour le Transport collectif de L'Érable

TRANSPORT. Sandra Ouellet de Saint-Ferdinand est devenue la 1000^e membre du service de Transport collectif de L'Érable.

Mme Ouellet était accompagné de ses deux jeunes filles, Sarah et Maude, lorsqu'elle a fait le parcours de Plessisville, Princeville et Victoriaville en transport collectif et adapté.

La petite famille dit avoir apprécié sa balade avec les étudiants et a été impressionnée par l'élévateur du transport adapté. La motivation de la maman à devenir membre du transport collectif provenait de sa plus jeune fille qui rêvait de prendre l'autobus comme sa grande soeur.

En plus, de réaliser un rêve, un cadeau d'une valeur de 100 \$ de produits de la boutique Les Délices de l'érable a été remis à Mme Ouellet et ses deux filles.

Sandra Ouellet, en compagnie de ses deux jeunes filles Sarah et Maude, est devenue la 1000^e membre du service de Transport collectif de L'Érable. (Photo gracieuseté)



5 RAISONS DE NOUS CONFIER L'ENTRETIEN DE VOS ÉQUIPEMENTS :

- ✓ 10 % ET PLUS D'ESCOMPTE SUR LES PIÈCES
- ✓ TAUX HORAIRE RÉDUIT SUR VOS RÉPARATIONS
- ✓ TRANSPORT GRATUIT
*Avec facture minimum de 1 000 \$
- ✓ GARANTIE D'UN AN
*Sur certaines pièces et main d'œuvre en atelier
- ✓ RÉPARATION EXÉCUTÉE PAR DES TECHNICIENS QUALIFIÉS

Valide du 15 novembre 2015 au 28 février 2016.
 Cette offre peut prendre fin sans préavis.

Communiquez avec votre gérant de service local dès aujourd'hui pour profiter de cette offre.

OPTEZ POUR LA TRANQUILLITÉ D'ESPRIT ET FIABILITÉ
 POUR LA PROCHAINE SAISON.

PENSEZ JOYAL!

PAS D'INTÉRÊT JUSQU'À 180 JOURS*.
N'ATTENDEZ PAS!

*Offre valide lorsque portée au compte CNH, certaines conditions s'appliquent.

Visitez-nous pour connaître les promotions en vigueur avec CNH.

500

CASE IH
 QUADTRAC

ST-GUILLAUME 819 396-2161
 ST-DENIS 450 787-2105
 STANBRIDGE STATION 450 296-8201
 NAPIERVILLE 450 245-3565
 LYSER 819 389-5793

CLAUDE Joyal inc.
 1962
 Québec Canada
 www.claudejoyal.ca

Naturelle!

La nouvelle prothèse naturalisée *

Pour la sensation et l'apparence d'une dentition naturelle

* Disponible seulement chez IVOIRE santé dentaire



Plessisville

CONSULTATION GRATUITE

Prenez rendez-vous avec Bernadette Jean, d.d. au 819 362-6494 ou visitez IvoirePlessisville.com

1657, avenue Saint-Louis Plessisville (QC) G6L 2N1

6005721

Concours photo organisé par la Ville

CAROL ISABEL
carol.isabel@tc.tc

CONCOURS. La Ville de Plessisville invite les citoyens à participer à son concours photo «Plessisville et moi, ça clique!» qui se déroulera du 1er décembre 2015 jusqu'au 1er août 2016.

L'objectif est de permettre à la Ville de Plessisville de se doter d'une nouvelle banque de photos pour ses besoins actuels et futurs et aussi permettre aux 12 photos gagnantes du concours de paraître dans le calendrier annuel 2017 prévu en octobre-novembre 2016. «Le concours s'adresse aux photographes amateurs et professionnels de notre ville», d'expliquer la directrice du Service des communications, Jacinthe Couture. «Nous comptons sur votre imagination pour nous aider à faire un beau calendrier. Ça peut être des photos prises lors d'événements sportifs, d'enfants, de personnes âgées ou de paysages entre autres. Les photos peuvent aussi provenir de banques de photos personnelles que les citoyens ont déjà en leur possession et qui ont été prises au fil du temps et des saisons, ce qui leur permettra de nous soumettre des photos d'automne étant donné que le concours finit avant cette saison.»

L'originalité, le caractère exclusif, son impact visuel, la qualité de l'image et le respect des règlements font partie des critères de sélection.



Les citoyens peuvent dès maintenant soumettre leurs plus belles photographies dans le cadre concours photo «Plessisville et moi, ça clique!» Suzanne Bédard et Jacinthe Couture de la Ville de Plessisville les invitent à participer en grand nombre.

(Photo TC Media - Carol Isabel)

Un prix de 100 \$ sera remis pour chaque photo retenue. Les participants ne pourront soumettre par courriel qu'un maximum de 12 photographies numériques. La coordonnatrice à la Vie culturelle, Suzanne Bédard, invite les gens à bien lire les règlements afin de répondre adéquatement aux exigences du concours et les invite à se rendre sur le site Internet de la Ville de Plessisville où se trouve l'icône du concours pour y obtenir toute l'information nécessaire et accéder au formulaire de participation.

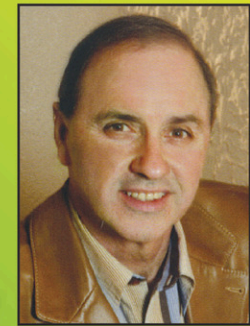


FONDATION DU CLSC-CHSLD de l'Érable

25^E CAMPAGNE DE FINANCEMENT RÉSULTATS

179 000\$

MERCI À TOUS NOS GÉNÉREUX DONATEURS!



Fernand Fortier
Président d'honneur



Pierre Labonté
Président de la Fondation



6510004



Blitz des fêtes

VTT OUTLANDER 2015

VCC COMMANDER 2015

JUSQU'À
1500\$ DE RABAIS
DU MANUFACTURIER

1000\$ DE RABAIS PERFORMANCE NC + **500\$ EN PIÈCES, ACCESSOIRES OU VÊTEMENTS**

JUSQU'À 5 ANS DE GARANTIE

JUSQU'À
2500\$ DE RABAIS
DU MANUFACTURIER

2000\$ DE RABAIS PERFORMANCE NC + **1000\$ EN PIÈCES, ACCESSOIRES OU VÊTEMENTS**

JUSQU'À 3 ANS DE GARANTIE

« Ma passion BRP, je la vis chez Performance NC! »

- Martin Horik, OCTANE



Aussi disponible dans les autres succursales Performance NC

Drummondville A-20 **170**
819 395-2464

Granby A-10 **68**
450 360-3888

Lac-Mégantic
819 583-5266

Sherbrooke A-10 **137**
819 821-3595

Valcourt
450 532-2262

performance.ca

Ne s'applique pas sur les modèles Junior. Sur les véhicules en inventaire seulement. Ne peut être combiné à aucune autre offre ou promotion. Conditions en magasin. Valable jusqu'au 31 décembre 2015. © 2015 Bombardier Produits Récréatifs (BRP) inc. Tous droits réservés. MC, ® et le logo BRP sont des marques de commerce de Bombardier Produits Récréatifs inc. ou de ses sociétés affiliées. Toutes autres marques de commerce appartiennent à leurs propriétaires respectifs.

PERFORMANCE NC

25 ANS À REPOUSSER LES LIMITES

780, boul. Baril O.
Princeville, QC, G6L 3W6
819 505-0712

A&W
453, boul. Jutras Est,
Victoriaville

Essayez 2 œufs, 3 tranches de bacon, 2 rôties, une portion patates hachées brunes et un petit café Van Houtte® pour 4,99 \$.

Valide au restaurant de Victoriaville seulement. Un seul coupon par client. Ce coupon ne peut être jumelé à aucune autre offre. Aucune valeur de rachat. Prix plus taxes.

A&W 4.99\$

L'offre se termine le 3 janvier 2016

Essayez 2 Teen burgers, 2 portions de frites et 2 Root Beer A&W™ ou toute autre boisson gazeuse de format régulier pour 11,99 \$.

Valide au restaurant de Victoriaville seulement. Un seul coupon par client. Ce coupon ne peut être jumelé à aucune autre offre. Aucune valeur de rachat. Prix plus taxes.

A&W 11.99\$

L'offre se termine le 3 janvier 2016

DOUBLE FROMAGE MAMA 5\$ PAPA 6\$ GRAND-PAPA 7\$

DOUBLE BACON

A&W

L'offre se termine le 3 janvier 2016

Spéciaux du 2 au 8 décembre 2015

ESCOMPTE fruits & cie

ÉCONOMIES GARANTIES

Conservez cette annonce jusqu'à mardi

Mûres
6 oz



1.95\$
ch

Poires Bartlett



1.25\$
lb. ou 2,75 \$ kg

Cœur de laitue romaine
pqt de 3



2.95\$
ch

Excellent prix

Poivrons verts



1.95\$
lb. ou 4,30 \$ kg

Oranges de la Californie



6/2.00\$

Asperges du Mexique
petit pqt 225 gr



2.25\$
ch

Chou vert



50¢
lb. ou 1,10 \$ kg

Clémentines du Maroc
caisse de 4 lb



4.00\$
ch

Salades Attitude assorties

Bébé chou frisé
Jeunes épinards
Mélange Bébé Romaine
Mélange Oriental

Mélange Printanier
Mélange San Marino
Mélange Roquette

2/5.00\$

Excellent prix



Poivrons de couleurs
pqt de 4



2.95\$
/ ch

Bananes d'Amérique Centrale



70¢
lb ou 1,54 \$ kg

Notre mission : vous offrir les fruits et légumes les MOINS CHERS et de QUALITÉ # 1

650, boul. Jutras Est,
Victoriaville
819 752-6776



Où que vous soyez, on vous informe!

Consultez les dernières nouvelles sur téléphone mobile

www.lanouvelle.net 819 758-6211

publi soc

Nouvelle union

Avenir Erable

ESCOMPTE
fruits & cie

Spéciaux
du 2 au 8 décembre 2015

BOUCHERIE
QUÉBÉCOISE

Viande
de première qualité

Yoplait
crémeux ou
source
650g Assortis



200\$
rég. : 3.79\$

Crème glacée
Coaticook
2 litre



400\$
/ ch

Pâté à la
viande maison



500\$
/ ch

Pâté au poulet



500\$
/ ch

Belsoy Dessert
assortis 4x125g



395\$
rég. : 4.49\$

Aurora Huile
d'olive
extra-vierge



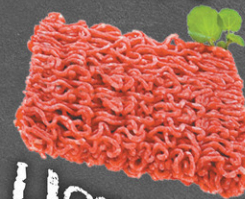
600\$
rég. : 7.49\$

Porc haché
maigre et frais



195\$
lb ou 4,30 \$ kg

Bœuf haché
maigre



495\$
lb ou 10,91 \$ kg

Jus oasis
960ml



100\$
rég. : 1,79\$

Yogourt Oikos
4x100g



335\$
rég. : 4,29\$

Saucisses aux
canneberges
maison



300\$
lb ou 6,61 \$ kg

Rôti de longe de
porc, désossé



395\$
lb ou 8,70 \$ kg

De retour nos produits
Méchant mix à partir de
épices vinaigrette



à 529\$
à 829\$

Les petits RUBIS
et l'ÉVANJULES
125g



345\$
rég. : 4,99\$

Steak au poivre,
de bœuf



695\$
lb ou 15,32 \$ kg

Saucisses à
l'érable



395\$
lb ou 8,70 \$ kg

650, boul. Jutras Est,
Victoriaville
819 752-6776

Chers annonceurs, réservez dès maintenant votre espace publicitaire dans notre

Cahier des Vœux de Noël

Contactez votre conseiller(ère) 819 758-6211

Réservation : 8 décembre

Publication : 16 décembre



6524625

LA PARADE DES BÉBÉS 2015



Pour seulement 10 \$, faites paraître la photo de votre bébé né en 2015 dans nos journaux La Nouvelle Union & L'Avenir de l'Érable.

Envoyez-nous sa photo, sa date de naissance, son prénom et nom de famille, votre numéro de téléphone ainsi que votre numéro de carte de crédit avec la date d'expiration par courriel à nathalie.lesage@tc.tc

Vous avez jusqu'au 15 janvier 2016 à 12 h pour nous faire parvenir vos informations. Toutes les photos reçues paraîtront le mercredi 27 janvier 2016.

Nouvelle union
www.lanouvelle.net

Avenir de l'Érable
www.lanouvelle.net

tc • MEDIA

6494967

CULTURE

Musée du Bronze : l'empreinte d'une fierté



Pour son 20e anniversaire, le Musée du Bronze plongeait dans le monde animal avec «Le bronze et la bête, l'empreinte d'un terroir». (Photo TC Media - Archives)

INVERNESS. La présentation de l'exposition «Le bronze et la bête, l'empreinte d'un terroir», qui s'est terminée en octobre au Musée du Bronze d'Inverness, a été un franc succès comme en font foi les 3034 visiteurs qui se sont déplacés. Cela représente 60% d'augmentation par rapport à l'an dernier et une hausse de 86% sur le revenu des entrées.

Depuis les dernières années, les membres du conseil d'administration du musée ont relancé le volet de diffusion d'œuvres en bronze, en optant pour la présentation d'expositions thématiques visant le grand public. L'exploration d'une nouvelle approche pour fidéliser le public acquis et en développer de nouveaux a visiblement intéressé

un plus grand nombre de visiteurs, petits et grands. Des animaux vivants comme comité d'accueil et une exhibition de poules savantes ont coexisté avec les œuvres des artistes.

De plus, un service d'autobus était disponible pour faciliter la visite guidée des attraits du circuit du bronze et le joueur de cornemuse d'Inverness a accueilli sur demande un grand nombre de groupes organisés. Comme chaque année, la démonstration de la coulée de bronze exécutée par Noé Kiran est toujours très appréciée du public et en très grande demande. Cette exposition portant sur le règne animal représentait le travail créateur de 50 artistes de la région et du Québec avec plus de 150 œuvres.

À NOTRE SANTÉ

MERCI

ANOTRESANTE.CA

UNE CAMPAGNE MAJEURE À LA HAUTEUR D'UN PROJET HISTORIQUE

Réaménagement et agrandissement de l'urgence, des soins intensifs et des services ambulatoires

Développement d'une clinique pédiatrique

Relocalisation de la clinique d'oncologie

Remplacement des lits manuels par des lits électriques

Imagerie par résonance magnétique (IRM)

DON ANONYME CANADIAN TIRE
MICHEL FRÉCHETTE ET JEAN-PIERRE LAROCHELLE

DON ANONYME OPTION MD INC.
DRE DOMINIQUE COUTURE ET DR ANTHONY BERGERON

DON ANONYME MARCEL DUBOIS



ANOTRESANTE.CA | 819 357-6005

MONTANT TOTAL AMASSÉ POUR LA CAMPAGNE : 12 270 736 \$

NOUVEAUTÉ À LA BOUTIQUE LE VIGNOBLE

FABRIQUEZ VOTRE VIN CHEZ VOUS
OU
DANS NOS INSTALLATIONS



CELLAR CRAFT STERLING

VINECO

~~Régulier: 82\$~~

RABAIS 10\$

72\$



Avec pulpes de raison hydratée

FABRIQUEZ VOTRE VIN DANS NOS
INSTALLATIONS ET PROFITEZ
D'UN SPÉCIAL VINIFICATEUR

20%
DE RABAIS

à l'achat de la première trousse

50%
DE RABAIS

à partir de l'achat de la deuxième trousses



160
différentes
sortes de café
en K-cup

24 K-CUP POUR
14,95\$

Nous vous les offrons à meilleurs prix qu'aux supermarchés.

LE BOUTIQUE
Vignoble

www.levignoble.com

Voyez notre
section cadeaux
pour toutes
occasions

Nous acceptons les promos
de nos compétiteurs avec preuve.

1470-11 Boul. Jutras Ouest
Victoriaville, Qc. G6T 2B4

819 604-9055

VINECO



SPÉC2584030



Vendre par soi-même ?
Ou avec un courtier ?
Pourquoi pas les 2 !

LE MEILLEUR DES 2 MONDES....

À partir de 2%



Natacha ROY
Courtier immobilier agréé | D.A.
819.357.0353

5992693

À vendre par le proprio...et son courtier ! | natacharoy@videotron.ca



148 000\$

Beau jumelé construction 2010. 4 chambres. Sous-sol entièrement aménagé. Quartier jeune et familial. Près du lac



259 000\$

Intérieur chaleureux et convivial. 4 chambres. Foyer. Piscine. Terrain magnifique de 38 000pc. Quartier boisé près de la 116.



179 900\$

Spacieuse. Fenestration abondante. Belle architecture. Véranda. Superbe terrain de 89 000pc bordé par la rivière. À voir !



179 000\$

Grande propriété au cachet intérieur unique. Chambre des maîtres spectaculaire. Salle de bain au goût du jour. Garage double



154 900\$

Coquette à souhait. Intérieur magnifique et complètement rénovée. 3 chambres. Terrain superbement aménagé. En sortie de ville



168 000\$

Warwick. Spacieux bungalow de 3 chambres. Prix demandé en bas de l'évaluation. 2 garages. Entrée de cave ext. Vue panoramique




viacapitale 819 758-5258
AGENCE IMMOBILIÈRE

121, boul. Bois-Francs Sud, Victoriaville
viacapitalecentreduquebec.com

Des courtiers immobiliers qui savent écouter leurs clients, c'est l'ÉQUIPE **viacapitale**

Chez Via Capitale, on n'offre pas un taux, mais un service!






Près du centre-ville avec un bel aménagement, 4 chambres à coucher. Un bijou!

Alexandre **Côté**




Érablière d'une superficie de 7.4 acres, + chalet 3 saisons. En 2e rangée du Lac William avec droit de passage pour accès au lac.

Maryse **Provencher**

79 000\$


Ste-Anne-du-Sault. Faut voir !!!

Clément **Carignan**




Ste-Clotilde. Petit bungalow directement sur le bord de la rivière.

Janelle **Côté**




Grand jumelé neuf avec abri d'auto, idéal travailler à la maison (entrée indépendante) grandes pièces, beau terrain. Près du parc Terre des Jeunes.

Francis **Carignan**




Situé en sortie de ville, superbe vue, 3 c. à c., abri d'auto, belle cour arrière, spa.

Max **Sévigny**




Libre immédiatement! Condo rénové sur 3 étages, 2 walk-in à la chambre des maîtres. Accès direct à la piscine. Secteur du Golf Victo!

Sylvie **Baril**




Tranquillité assurée... Faut vraiment voir son intérieur !!!

Denis **Marchand**




Magnifique propriété avec vue exceptionnelle sur la rivière Bécancour, 3 c. à c., 15 min. de Victo., très grand patio, peut servir comme chalet/maison.

Martine **Jacques**




Superbe résidence (maison modèle 2007) céramique et bois franc, 3 chambres, salle familiale à l'étage, armoires en bois, foyer au gaz (3 faces) sous-sol aménagé. Garage double intégré et bien plus ...

Claude **Goulet**

viacapitale est fière de s'associer à **La Grande Guignolée des Médias** qui se tiendra le 3 décembre prochain.

Donnez généreusement!



L'Équipe
Sévigny-Baril

equipesevegnybaril.com
819 352-4444

6463932

Courtier immobilier
viacapitale



Max Sévigny
819 350-8898

Sylvie Baril
819 352-0006

Manon Maltais
Adjointe administrative

NOUVEAUTÉ



Maison mobile à rénover située sur beau grand terrain. 3 chambres à coucher, 1 salle de bain. Reprise de finance.



Maison mobile très propre sur terrain de 11 000 p.c. Moins cher qu'un loyer. Ne ratez pas cette occasion!



Place stratégique sur boul. Baril Princeville (Rte 116). Louée 1000\$/mois, aucun inclus. 2500 p.c.



Seule dans sa catégorie à Victoriaville! Magnifique propriété, plafonds 10 pieds, 5 c. à c., cave à vin, garage triple. Système géothermique. Certifié Novoclimat.



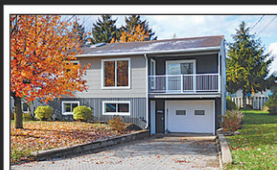
Acquérir le prestige. Site exceptionnel, somptueuse propriété de 4 chambres à l'étage, 6500 p.c. superficie habitable. Ilot de granit à la cuisine. Cour merveilleusement aménagée!



Terre à bois d'environ 75 acres.
Bien située. Très gros arbres et très bien fournis.



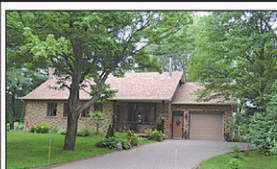
Propriété rénovée 2 c. à c., située à côté du Golf des Bois-Francis, garage, beau terrain. À voir!



Super jumelé avec garage complètement rénové et décoré par un professionnel. 3 c. à c., salle de bain avec douche séparée. Finition intérieure du garage résistant à l'eau et aux chocs.



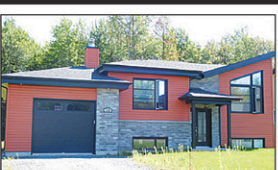
Belle maison québécoise avec grande galerie. Foyer au bois au salon, 5 chambres. Terrain avec arbres matures!



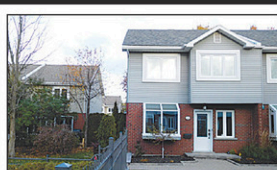
Chaleureux bungalow situé sur rue en U sans vis-à-vis. Secteur unique avec ses arbres matures.



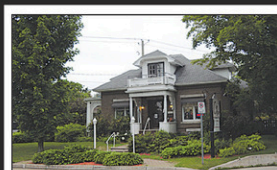
À 2 pas du Golf Victo, cottage tout briques, 5 c. à c. à l'étage, garage double, piscine creusée. Situé dans une rue en demie-lune.



À qui la chance? Bungalow 2013 avec pièces principales à aire ouverte. 4 c. à c., 2 salles de bain. Finition supérieure. Garantie Abitat jusqu'en 2018 et certifié Novoclimat!!



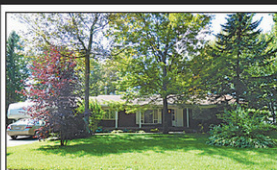
Superbe condo secteur du golf Victo! Foyer au salon, céramique chauffante, 2 salles de bain, 1 salle d'eau, 2 espaces stationnement au garage intérieur!



Bâtisse commerciale située au centre-ville. Local commercial au rez-de-chaussée et logement 5 1/2 à l'étage. Endroit stratégique.



Unique dans la région! Magnifique propriété avec vastes espaces de vie, 4 c. à c. Beau vitrail orne le salon. Idéale pour bureau de professionnel.



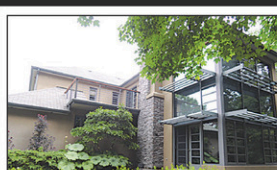
Wow! Spacieux bungalow situé dans une rue très tranquille. Cuisine rénovée, salle à manger avec portes françaises, verrière, piscine. Terrain 24 000 p.c.



Propriété impeccable sur 3 étages de 4 c. à c. Comptoir de quartz à la cuisine. Terrain de 15 088 p.c. Coup de cœur assuré!



Belle propriété style Canadien + garage 21X23. Très grand terrain avec piscine creusée 18X36. Secteur très recherché!



Propriété de prestige dos au Golf de Victoriaville. Fenestration abondante. Décoration et finition irréprochable. Garage double.

À LOUER

Maison Victo
950\$/mois

Logement 5 1/2
Princeville 465\$/mois

Le courtier qui vend à partir de seulement **2%**

819 362-0522
Plus c'est **VU**, plus vite c'est **VENDU!**

Suivez-moi sur Facebook
Jacques Rouillier - Propriodirect



JACQUES ROUILLIER
courtier immobilier

Proprio Direct
AGENCE IMMOBILIÈRE

Joane St-Pierre,
Adjointe administrative
819 552-0559



NOUVEAU, PRIX RÉVISÉ
1976-78 St-Louis, Plessisville
2 logements, Libres immédiatement. Bois franc, garage.



PISCINE CREUSÉE
1385 Théodore Plessisville
5 c. à c. 2 salles de bains, 2 foyers, très accueillante et chaleureuse.



POSSIBILITÉ DE REVENUS
1667 Vallée, Plessisville
Bungalow impeccable, abri auto, 6 chambres à coucher - Possibilité de revenus supplémentaires.



CLASSIQUE
1240 St-Édouard, Plessisville
Grand bungalow, abri auto, 3 c. à c. Briques, belle opportunité.



2625 St-Louis, Plessisville
Joli cottage à la campagne. 3 c. à c. Cuisine et s.de bain rénovées au goût du jour



SURPRENANTE, NOUVEAU PRIX
1844 St-Louis, Plessisville
Belles rénovations, 4 c. à c., sur grand terrain bien aménagé pour relaxer avec piscine, grand patio et encore plus. Beaucoup d'inclus.

APPELEZ-MOI YVON!



À VENDRE PAR LE PROPRIO ET SON COURTIER

Le courtier qui vend
www.propriodirect.com



CONSTRUCTION 2011
DISPONIBLE RAPIDEMENT, VOICI UNE SUPERBE MAISON MODERNE À AIRE OUVERTE. 2 SALLES DE BAIN, SOUS-SOL AMÉNAGÉ. GARAGE DOUBLE. VENEZ VISITER CELLE QUE VOUS CHERCHIEZ!



UNIFAMILIALE, MAISON DE PLAIN-PIED, ISOLÉ



MAGNIFIQUE BUNGALOW CONTEMPORAIN 2012 SITUÉ DANS UN NOUVEAU QUARTIER JEUNE COMPRENANT 4 CHAMBRES, BELLES GRANDES PIÈCES AVEC PLANCHER EN BOIS FRANC ET CÉRAMIQUE, SOUS-SOL COMPLÈTEMENT AMÉNAGÉ. MAISON NOVOCLIMAT AVEC UNE GARANTIE JUSQU'EN 2018. CLÉ EN MAIN, ELLE EST PRÊTE POUR VOUS!



CONSTRUCTION 2001
BANLIEUE DE PLESSISVILLE, PROPRIÉTÉ DE 3 CHAMBRES À COUCHER SUR UN MÊME PLANCHER. FOYER AU SALON. TOITURE ET FENESTRATION RÉCENTES. PARFAIT POUR LES AMATEURS DE 4ROUES, MOTONEIGE, SKI DE FOND ET SENTIERS PÉDESTRES.



MAGNIFIQUE PROPRIÉTÉ DE 2 ÉTAGES CLÉ EN MAIN AVEC DE TRÈS GRANDES PIÈCES. GRANDE CUISINE LUMINEUSE. 4 CHAMBRES. AU SOUS-SOL, GRANDE SALLE FAMILIALE. GARAGE ISOLÉ & CHAUFFÉ, REMISE, PISCINE ET GRAND PATIO. LA VISITER C'EST L'ADAPTER!



GRANDE MAISON LUMINEUSE TOUT DE BRIQUE AVEC 4 CHAMBRES À COUCHER ET POSSIBILITÉ DE 5 SALLE À MANGER, ILOT, 2 SALLES DE BAIN, FOYER AU SALON, SALLE FAMILIALE, ABRIS D'AUTO, REMISE, ATELIER, PISCINE CREUSÉE LE TOUT AVEC UNE VUE PANORAMIQUE SUR LES MONTAGNES.



MOI j'vends! À partir de **2%***
YVON CHAREST
COURTIER IMMOBILIER

819.350.2527
ycharrestcourtier@hotmail.com

GRATUIT

Remorque de 7 x 14 pi. (légère)
disponible pour mes acheteurs et vendeurs.
certaines conditions s'appliquent

Proprio Direct inc.

AGENCE IMMOBILIÈRE

À PARTIR DE

2%

Lauréat excellence
2012 • 2013 • 2014

819 350-2000

33, route de la Grande Ligne, Victoriaville | c_couture@videotron.ca

www.propiodirect.com

Christian Couture

Courtier Immobilier Agréé
23 ans d'expérience

NOUVEAU VICTO 155 000 \$ 3	NOUVEAU ! VICTO! 142 900 \$ (garage) 3	NOUVEAU FERMETTE WOTTON 249 000 \$ (19 acres) 4	NOUVEAU ! VICTO! 229 500 \$ 4
T= 9 000 P\$ VICTO! 139 900 \$ 3	500 \$ /MOIS VICTO! 112 900 \$ 3	PAYSAGÉ VICTO! 196 000 \$ 3	GARAGE DOUBLE DANVILLE 189 000 \$ (Gar.double) 4
VICTO GARAGE DOUBLE 188 900 \$ 184 000 \$ 3	S-SOL FINI PLESSISVILLE 194 900 \$ 189 900 \$ 4	GARAGE ! VICTO. !! 188 500 \$ 168 000 \$ 3	+ 5 ACRES FERMETTE ! 249 000 \$ 3

LEGENDE

MONTAGNE VICTO! 495 000 \$ 4	3 LOGEMENTS VICTO! 159 000 \$ 3	GARAGE VICTO! 192 000 \$ 4	PISCINE INTÉRIEUR VICTO. 295 000 \$ 3
TINGWICK RIVIERE 87 000 \$ 2	GARAGE TRIPLE TROIS-LACS 219 900 \$ (verrière) 3	DE LUXE ST-CELESTIN 279 000 \$ 5	VICTO. !! 159 900 \$ 3
2005 ! VICTO. !! 244 900 \$ 4	CAMPAGNE VICTO. !! 249 000 \$ 3	545\$/MOIS DAVELUYVILLE 129 000 \$ 4	INDUSTRIEL ROUTE 116 ! 359 900 \$ 8000 pi ²

ici MAMaison.ca

MY HOME HERE.ca

Annuncio Extra

centris.ca

Logis Québec

Vos Classées

Visibili
— Une exclusivité Proprio Direct —
— Votre propriété sur tous les sites branchés —

Votre propriété sur 18 sites internet!

micasa.ca

lePubli.com

propiodirect.com

facebook

Your Classifieds

immobilier
ypnexthome

MLS

LE JOURNAL DE MONTREAL

LE JOURNAL DE QUEBEC

VOUS SONGEZ À VENDRE OU ACHETER?

(peu importe la bannière)

DEVENEZ FINALISTE POUR UN CRÉDIT VOYAGE DE 2000\$

HÂTEZ-VOUS! TIRAGE 15 DÉCEMBRE 2015



140-140A rue St-Jean-Baptiste, Victoriaville
Sous l'évaluation! Bâtisse commerciale et résidentielle au centre-ville, très propre. Commerce établi depuis 2008. Arrière très achalandée. Revenus de 1550\$ par mois. Investisseur?



35 rue Binette, Victoriaville
Grande propriété tout brique, terrain de plus de 15 000 p.c. intime bordé par des haies de cèdre. 4 c/c et un bureau. Plancher de bois franc au rez-de-chaussée. 2 poêle à bois. Toiture et fenestration récentes, drain français 2012.



185 1^{er} Rang, Saint-Louis-de-Blandford
Charmant petit bungalow, très bien entretenu. 2 c/c, salle de bain et cuisine refaites à neuf! Grand terrain paysager. Garage 20 x 24, atelier pouvant servir de maison d'invités et/ou cuisine pour traicteur. Prix imbattable!

Proprio Direct
AGENCE IMMOBILIÈRE
À VENDRE PAR LE PROPRIO
...et son courtier!
À partir de 2%

POUR TOUTE TRANSACTION CONCLUE EN 2015

Tirage en décembre 2015. Informez-vous!

Lauréate Proprias,
Prix distinction 2013 et 2014

Valérie Tremblay
Courtier Immobilier
Cell : 819 352-0042
valtremblay@videotron.ca



à partir de **3%**

Le saviez-vous...
rares sont les courtiers à vous offrir la protection

Tranquill-T
RE/MAX
Nouveau :
photographie de perfection exposio
Informez-vous!

Josée Leblanc
Courtier immobilier agréé
Cell. : 819 621-5117
josee.leblanc@remaxbf.com | www.josee-leblanc.com

VENDU 1919, Chanoine-Boulet, Plessisville Belle propriété rénovée, fenestration en parties, toiture, plomberie, réseau aqueduc et installation septique 2015. Idéal pour la chasse, la pêche (à 5 min) du lac William.	VENDU 2377, rue Bergeron, Plessisville Joli plain-pied avec garage double, isolé et remise. 3 chambres à coucher, pièces principales à air ouvert. Son décor chaleureux ne fera que vous plaire.	VENDU 2213, rue Lupien, Plessisville Condo récent de 5 1/2 pièces avec abri d'auto et remise. Disponible pour vous rapidement, situé près des services. Petit prix. Faites vite!
VENDU 5070, route Domaine du Lac, St-Ferdinand Superbe propriété en bordure du lac William. Agrandie et rénovée en 1999. Beau terrain bien aménagé, descente de bateau, garage, quai à remise, 2 c.a.c. poss. de 3. Une visite vous convaincra!	VENDU 809, rue Labbé St-Ferdinand Propriété confortable et chaleureuse, de pierre et brique. Toiture permanente. 3 chambres possibilité de 4. Super terrain très bien aménagé. Vue exceptionnelle sur le lac William. Évaluation agréée au dossier. À qui la chance	VENDU 1356, av. Théodore, Plessisville Charmante et accueillante elle vous offre 4 chambres, superbe verrière et garage. Beau terrain intime. Son emplacement saura vous plaire.
NOUVEAU PRIX 515, rte vianny Plessisville Belle propriété rénovée: fenestration en parties, toiture, plomberie, réseau aqueduc et installation septique 2015. Idéal pour la chasse, la pêche (à 5 min) du lac William.	NOUVEAU PRIX 223, 2 ^e Rang, St-Ferdinand Maison de campagne avec terrain de 5000 mètres carrés. Garage 24 x 50. Beaucoup de rénovations effectuées. Vue magnifique. Soyez les premiers!	NOUVEAU PRIX 2349, rue Lacerte, Plessisville Maison de 3 chambres à petit prix idéal pour le bricoleur qui sommeille en vous! Pensez-vous sur les programmes achat-rénovations de nos partenaires financiers afin de rendre exactement comme vous la voulez!
NOUVEAU PRIX 4043, Rte domaine du lac, Saint-Ferdinand Charmante propriété de 4 chambres à coucher. Fenestration abondante donc belle luminosité naturelle. Très beau et grand terrain avec beaucoup de végétation. Accès au Lac William. À voir!	NOUVEAU PRIX 361, Charles-Armand, St-Pierre-Baptiste Bord de l'eau... Vous aimez la tranquillité, cette maison vous plaira avec ses 2 chambres, bureau et ses grandes pièces lumineuses. Terrain bien aménagé. Idéal pour pédalo, kayak et ponton. Détente assurée!	NOUVEAU PRIX 1693, av. Ste-Thérèse, Plessisville Belle résidence à vocation multiples de 8 chambres avec salle de bain. Vendu avec équipement. Plusieurs opportunités s'offre à vous. Superbe terrain



Bois-Francis Inc.
Agence immobilière

Franchisé indépendant et autonome de RE/MAX Québec inc.



819 758.6441

500 rue Notre-Dame Est, Victoriaville

819 621.1000

1141 av. St-Louis, Plessisville



VENEZ VOIR PLUS DE 673 PROPRIÉTÉS AU :
remax-quebec.com/bois-francis



Chantal Lachance
819 998.1364



NOUVEAU À VILLEROY

Pour moins cher qu'un loyer,
soyez enfin chez vous!



Yves Gravel
819 621.7420



NOUVEAU PRIX

Magnifique résidence en campagne à 10 minutes
de l'autoroute 20. À voir!



Mélissa Poirier
819 740.3136



NOUVEAUTÉ

Belle propriété avec 3 chambres à coucher. Situé près d'une école
primaire. À proximité de plusieurs services.



Michel Ling
819 352.1843



UNE OASIS EN VILLE

Situé en bordure de rivière sur magnifique terrain, ce luxueux
cottage vous attend.



Jean-François Rivard
819 740.0288



NOUVEAU PRIX

Propriété moderne de prestige comprenant 4 chambres à
coucher, une magnifique cuisine et 2 garages. Situé sur un grand
terrain avec aucun voisin à l'arrière.



Karine Labarre
819 352.4660



324 900\$

Propriété unique, plafond cathédrale, mezzanine, garage double,
beaucoup de boiserie. C'est à voir!



Patrice Marcoux
819 350.4002



UN BON "DEAL"

54 900\$ pour une coquette maison bien entretenue avec un
grand garage. Faites vite!



Christian Royer
819 352.1388



VICTORIAVILLE

Superbe résidence de 6 chambres avec garage double. Terrain de
+ ou - 13 000 pieds carrés.



Mario Labarre
819 357.6188



625 000\$

Wow, maison de prestige 16 pièces, 4 chambres, près de l'hôpital,
thermopompe, grand terrain piscine creusée chauffée. À voir!



Mathieu Derooy
819 362.5315



PLESSISVILLE

Beau duplex (2x4 1/2) avec grande cours arrière. Belle remise
avec chauffage. Prise de possession rapide. Près du centre-ville,
piste cyclable, des écoles et parc, etc.



Pierre Sansoucy
819 350.8525



PRÈS D'UNE ÉCOLE ET D'UN PARC

Joli bungalow, 3 chambres à coucher sur le même plancher,
terrain clôturé, parfait pour jeune famille.



Donald Labrie
819 350.8774



PLESSISVILLE

115 000\$ (Libre) Bungalow 4 côtés briques, 4 chambres à coucher,
rez-de-chaussée bois-franc, entrée extérieure, terrain 13750 pc.



Jean-Marc Benoit
819 350.2698



NOUVEAUTÉ PRINCEVILLE

Duplex rénové. Idéal pour investisseur ou propriétaire occupant. 4 475
comptant, 109\$/mois. Déneigement, taxes municipales et scolaires inclus, en
date du 16 octobre 2015, peut changer.



Diane Caron
819 352.3141



PRÈS DE LA 20

Bungalow 3 chambres, vue superbe sur rivière Bécancour,
fenestration abondante. Près de la 20 à 1 heure de Québec,
20 minutes de Victoriaville.



Mario Lafontaine
819 357.0354



FERMETTE BIO

Fermette 37.51 hectares, boisée et entretenue de façon bio.
Maison éloignée du chemin vue sur les montagnes.
Bel aménagement paysager.



Mélanie Brisson
819 998.0216



DUPLIX ET/OU UNIFAMILIALE

Super beau duplex au goût du
jour, vous offrant un logement de
7 1/2 pièces au 1^{er} étage ainsi qu'un
4 1/2 au 2^e étage. Idéal pour jeune
famille et propriétaire occupant.
Une évaluation est à venir. A
qui la chance! Pour plus d'infos
contacter Mélanie Brisson au
819-998-0216.



Danny Cormier
819 350.9955

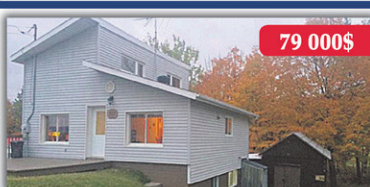


DAVELUYVILLE

Très beau bungalow construction 2009 situé sur une île paisible,
terrain time et boisé 110, 500 pc.

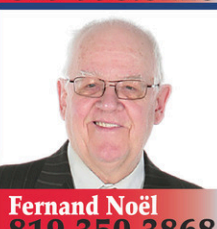


Chrystel Plante
819 998.0698



79 000\$

Belle propriété dotée d'une mezzanine et d'un demi sous-sol!
Très beau cachet!



Fernand Noël
819 350.3868



VILLEROY

Ancien presbytère de 16 pièces changé en auberge 6 chambres,
2 salles de bain. Peut-être transformé en résidentiel.



Paul Désaulniers
819 552.9899



À QUI LA CHANCE 29 900\$

Chalet 3 saisons comprenant une chambre à coucher, une salle
de bain, situé à 10 minutes de l'autoroute 20 au
Centre-du-Québec. Une visite s'impose!



Serge Langlois
819 357.5441



AUBAINE 205 000\$

Cottage très bien situé, garage isolé chauffé, piscine creusée
chauffée. P.S Libre immédiatement.



Mélanie Noël
819 350.2683



VICTORIAVILLE

Superbe propriété 4 chambres, 2 salles de bain,
piscine creusée et encore plus!



Jean-Pierre Frégeau
819 357.0728



NOUVEAUTÉ

Charmante propriété rénovée, 4 chambres. Grand terrain
plus de 16 000 pc. À voir!



Josée Leblanc
819 621.5117



JOLI PLAIN-PIED

Jolie propriété de 3 chambres, belles pièces lumineuses.
À proximité de l'autoroute 20.



Guylain Ramsay
819 350.0535



99 900\$ AUBAINE!

Très jolie maison, 2 chambres au rez-de-chaussée, fenestration
2015, intérieur chaleureux. Parfait comme première maison!



Julie Hamel
819 352.0111



NOUVEAUTÉ VICTORIAVILLE

234 800\$/ Cottage de 5 chambres avec garage.

L'ÉQUIPE DE COURTIER LA PLUS PERFORMANTE

M & K LA BARRE
UNE EXPERTISE DE
PLUS DE 25 ANS

À partir de
3%
*Certaines conditions
s'appliquent



**GUYLAINE
ROBICHAUD**
Adjointe
administrative

MARIO LABARRE
Courtier immobilier agréé
RE/MAX BOIS-FRANCS M.L. INC.
C. 819 357.6188
www.mariolabarre.com
B. 819 758.6441

KARINE LABARRE
Courtier immobilier
RE/MAX BOIS-FRANCS INC.
C. 819 352.4660
www.karinelabarre.com



STEVEN LAFORTUNE
steven.lafortune@tc.tc

Une comédie

THÉÂTRE. Pour sa 36e production, la Troupe de théâtre L'Éveil s'est offert *Les quatre saisons* de l'auteur André Bonsang, une comédie policière adaptée et mise en scène par André Raymond.

L'histoire gravite autour de l'inspecteur Lebrun (Richard Gosselin) et son associé

<p>384 900 \$</p> <p>Secteur de choix. Superbe bungalow 14 pièces, armoires en bois, plancher chauffant, verrière, grand garage. Beau terrain boisé. À voir avec Mario Labarre 357-6188 ou Karine Labarre 352-4660</p>	<p>349 900 \$</p> <p>FERMETTE</p> <p>Superbe domaine borné par la rivière. 2 maisons, idéal pour bi-génération, incluent écurie pour chevaux ou autre, rénové à 90%. À voir avec Karine Labarre 352-4660</p>	<p>499 900 \$</p> <p>ÉRABLIÈRE DOMAINE</p> <p>Entre Sherbrooke, Victo, Drummond, domaine. Bungalow 14 pièces, garage 40x50 plus écurie, entaillées, cabane à sucre, Terre 38.47 acres + ou - 2500 entaillées. Possibilité de subdiviser quelques terrains. À voir avec Mario Labarre 357-6188</p>	<p>329 000 \$</p> <p>Beau 4 logements, Très bien situé et rénovés en 2013. Idéal pour investisseur. À voir avec Mario Labarre 357-6188</p>
<p>259 900 \$</p> <p>Magnifique propriété sur la montagne, à deux minutes de l'hôpital, propriété de qualité avec planchers de bois et céramique, armoires en bois. Piscine creusée et chauffée. À voir avec Karine Labarre 352-4660</p>	<p>219 000 \$</p> <p>Super cottage, rénové à 90%, un vrai bijou. Tout a été refait, portes, fenêtres, couvre-plancher, plomberie, divisions etc. Grand garage de 24 x 32 plancher chauffant et grandes pièces finies au 2^e étage, possibilité de bi familles. À voir avec Mario Labarre 357-6188</p>	<p>594 900 \$</p> <p>Magnifique résidence, rénové à 90%, sur grand terrain de 36 000 p.c. ayant une partie boisée, à quelques minutes du centre-ville, 4 chambres, 2 salles de bain, grande piscine creusée/chauffée, garage triple. À voir avec Karine Labarre 352-4660</p>	<p>189 900 \$</p> <p>Secteur de choix, près d'une école, du centre-ville, des centres commerciaux. Grand bungalow, 4 chambres, pièces très ensoleillées. Impeccable, bien rénové. À voir avec Mario Labarre 357-6188</p>
<p>224 900 \$</p> <p>Secteur de choix. Dos à la rivière avec vue sur la montagne. Superbe 2 étages impeccable, belle cuisine armoires en bois. Chauffage de grande qualité Bi énergie + climatiseur. Superbe terrain aménagé et intime. À voir avec Mario Labarre 357-6188</p>	<p>22 000 \$</p> <p>Terrain résidentiel de 32 282 pieds carrés entre Montréal et Québec. À quelques minutes de l'autoroute 20. Près de Victoriaville et Trois-Rivières. À voir avec Karine Labarre 352-4660</p>	<p>349 900 \$</p> <p>DOS À LA RIVIÈRE</p> <p>Dos à la rivière Nicolet, 5 minutes du centre-ville, superbe 2 étages, 12 pièces, possibilité 4 chambres, de qualité supérieure, terrain aménagé de 17 685 p.c., gazebo avec Spa. À voir avec Mario Labarre 357-6188</p>	<p>139 900 \$</p> <p>PRIX RÉDUIT</p> <p>Coquette propriété de 5 chambres et 3 salles de bain, située dans un quartier à proximité du centre-ville et près d'une école primaire et d'un parc. Idéale pour jeune famille. À voir avec Karine Labarre 352-4660</p>

NOUVEAUTÉS • NOUVEAUTÉS • NOUVEAUTÉS • NOUVEAUTÉS • NOUVEAUTÉS • NOUVEAUTÉS

<p>219 900 \$</p> <p>Secteur de choix, belle 2 étages fini au complet. 4 chambres, une salle de bain, très ensoleillée. Verrière, chauffage électrique et au bois, 2 garages, beau terrain aménagé. À voir avec Mario Labarre 357-6188</p>	<p>59 900 \$</p> <p>Pour moins cher qu'un loyer !!! À 10 minutes de Victoriaville sur terrain de 13 000 pieds carrés. Quartier tranquille. À qui la chance? À voir avec Karine Labarre 352-4660</p>
---	--

<p>229 000 \$</p> <p>REPRISE DE FINANCE</p> <p>Entre Victoriaville et Drummondville. Belle 2 étages, très chaleureuse, plancher et armoires en bois, chauffage au bois et électricité, foyer au propane. Grand terrain boisé. À voir avec Mario Labarre 357-6188</p>	<p>209 900 \$</p> <p>PRIX RÉDUIT</p> <p>Const. 2011, 5 ch., très moderne, finition intérieure de qualité, armoire de bois, planchers de bois franc et céramique, entièrement aménagé. Sur un terrain de 11 485 p.c. C'est à voir avec Karine Labarre 352-4660</p>	<p>145 000 \$</p> <p>FERMETTE</p> <p>Vue sur les montagnes. Maison ancestrale rénovée, revêtement, fenêtres, toiture, fondation toutes rénovées. Beaucoup de boiseries, IMPECCABLE. Grand garage pour 4 autos. Terrain 23 000 p.c. À voir avec Mario Labarre 357-6188</p>	<p>144 900 \$</p> <p>Secteur de choix, près des centres commerciaux. Joli bungalow 13 pièces, 4 chambres. Portes fenêtres et papier toiture récents. À voir avec Mario Labarre 357-6188</p>
<p>269 900 \$</p> <p>RÉSIDENTIEL COMMERCIAL</p> <p>Superbe cottage de 9.5 pièces plus local de 4 200 p.c. avec plancher chauffant plus entrepôt 5 500 p.c. plus terrain de 59 000 p.c. Idéal vente au détail. À 2 minutes de l'autoroute 20. À voir avec Mario Labarre 357-6188</p>	<p>849 000 \$</p> <p>Vue sur la ville. Luxe et qualité. Superbe résidence à 2 étages, 4 ch., 4 salles de bain. Pièces principales avec toit cathédral, foyer double, planchers de bois-franc et céramique chauffante. Grand garage pour 3 autos. À voir avec Mario Labarre 357-6188</p>	<p>324 000 \$</p> <p>PRIX RÉDUIT</p> <p>Propriété de qualité certifié Novo-Climat. 13 pièces dont 4 chambres, sortie de ville, terrain de plus de 16 000 p.c. Planchers de bois franc et céramique, armoires de polyester laqué et comptoir de granit. À voir avec Karine Labarre 352-4660</p>	<p>399 900 \$</p> <p>Sortie de ville, un vrai bijou, belle 2 étages tout en briques, magnifique terrain paysagé & boisé, 12 pièces de qualité, thermopompe, foyer. Magnifique verrière. À voir avec Mario Labarre 357-6188</p>
<p>159 900 \$</p> <p>Maison campagne, construction 1996, 7 pièces. Chauffage élect. + bois. Grand garage de 28x45 pieds, terrain 32 291 p.c. À voir avec Mario Labarre 357-6188</p>	<p>224 900 \$</p> <p>Bungalow 8 pièces, situé en sortie de ville sur un immense terrain de 67 226 p.c., deux grands garages, génératrice. Idéal pour commerce à la maison. À qui la chance, À voir avec Karine Labarre 357-6188</p>	<p>225 000 \$</p> <p>Garage mécanique et station-service sur une route achalandée, réservoir conforme, bon chiffre d'affaire. 5 employés. À voir avec Mario Labarre 357-6188</p>	<p>136 600 \$</p> <p>VISITE LIBRE LE DIMANCHE DE 13 H À 17 H 282 PIE X, VICTORIAVILLE</p> <p>Luxeux condo 4 1/2 libre immédiatement, douche en céramique et climatiseur mural, abri d'auto. Près du centre-ville. À voir avec Karine Labarre 352-4660</p>

Bienvenue à PRINCEVILLE

Programme d'accueil des nouveaux arrivants (locataire ou propriétaire) qui a pour but de vous informer sur les services et les loisirs offerts à Princeville. De plus, des certificats-cadeaux vous seront remis lors de cette rencontre. Au plaisir de souhaiter « Bienvenue à Princeville ».

PRINCEVILLE Authentique

Sophie Rodrigue
819 364-5273

Bienvenue!

Lionel Hamelin
Courtier immobilier agréé / DA

Vente à partir de 2%

Proprio Direct inc.
AGENCE IMMOBILIÈRE

hamelinl@videotron.ca
www.propriodirect.com

Cell: (819) **740.0629**
Télc: (819) **795.3289**

CLÉ EN MAIN

Très bien entretenue, quartier recherché, 3 chambres, abri d'auto, plusieurs rénovations y ont été faites. Idéal pour jeune famille. Mls24551847.

ST-VALÈRE

Petite maison ou chalet, terrain de 7,125 pieds carrés. La prise de possession peut se faire rapidement. Mls11165408.

NOUVEAU

Quadruplex, grands cinq pièces et demi, près des écoles et de tous les services. Les Revenus brute potentiels sont de 26,000\$ par année. Idéal pour investisseur ou comme propriétaire occupant. Mls10070915.

TROIS LACS

Bord de l'eau, trois lacs, très bien entretenue, 3 chambres, solarium, terrain de 14,000 pieds carrés. Mls24000072.

NOUVEAU PRIX

Très bien entretenu, plusieurs rénovations y ont été faites, située dans un quartier paisible, 3 chambres, grand terrain de 75 pieds par 110 pieds. Mls20264115.

policière reflétant la société d'aujourd'hui

►► (Yves Payette). Ensemble, ils devront élucider le meurtre du promoteur du «Carrefour du Bonheur» Marc-Aurèle Chatigny, tué de deux coups de feu. Ils devront interroger six suspects, tous aussi uniques les uns que les autres. Leurs histoires seront tellement entremêlées qu'elles étourdiront les détectives, au point où leur enquête tourne au cauchemar.

«L'œuvre est un excellent portrait de la société. Les personnages sont typés en poussant leurs travers au maximum. La jalousie, l'amour non partagé, le mensonge, l'appât du gain ne sont que quelques thèmes abordés dans cette histoire», a souligné M. Raymond, qui a adapté la dernière

partie, jugeant qu'elle tombait trop à plat. Par ailleurs, il a mentionné que les spectateurs devront s'attendre à rire, considérant la qualité des comédiens sur scène. De plus, *Les quatre saisons* est également une pièce, à ses yeux, qui les fera réfléchir. Il reste deux autres représentations. Elles auront lieu vendredi et samedi (4 et 5 décembre), à 20 h, à l'auditorium de la polyvalente La Samare de Plessisville.

D'après son metteur en scène André Raymond, *Les quatre saisons*, de par ses personnages, dépeint bien la société actuelle.

(Photo TC Media - Steven Lafortune)



Casse-Noisette impressionne

STEVEN LAFORTUNE
steven.lafortune@tc.tc

DANSE. Plus grande distribution présentée au Carré 150, le Ballet Ouest de Montréal, avec la collaboration de l'École de danse l'Entre-Choc, en a mis plein la vue, samedi, dans la Salle des frères Lemaire.

Avec ses 120 danseurs et ses décors à la fine pointe de la technologie, le spectacle Casse-Noisette est allé chercher, aux yeux de la directrice artistique Marie-Hélène Carrier, le meilleur

de ce que le centre de diffusion peut offrir. Depuis juin, les deux troupes s'affairaient à la préparation du spectacle. Tous les moindres détails sont analysés et rien n'est laissé au hasard. Résultat : le rendu est impressionnant, tant dans sa qualité que dans son visuel. «Les projections apportent une plus-value au spectacle, a-t-elle laissé entendre. Les spectateurs ont vraiment l'impression de plonger dans cet univers de Noël.»

UNE EXPÉRIENCE INOUBLIABLE

De cette centaine de danseurs, 80 provenaient

de l'École de danse l'Entre-Choc. Des auditions ont eu lieu à l'été afin de déterminer les différents rôles de la pièce. C'est Justine Tremblay qui a décroché le rôle de Clara.

Marie-Hélène Carrier a vanté les qualités de

danseuses de son élève. Son expressivité, sa présence sur les planches et son contrôle ne sont que quelques-unes des qualités ayant penché en sa faveur pour l'obtention de ce rôle, dont les responsabilités sont grandes.

Pour voir les propriétés marcelfontaine.com

Proprio Direct
AGENCE IMMOBILIÈRE

Votre propriété annoncée sur 17 sites internet gratuitement

ON VEND À PARTIR DE SEULEMENT 2%

Sylvie Gauthier
Courtière résidentiel

Marcel Fontaine
Courtier immobilier agréé
20 ans d'expérience

Johanne Dussault
Service à la clientèle
Courtière résidentiel

Nous rejoindre au : 819 364-2227

64-25790

TAXES PAYÉES

(Sur prix régulier jusqu'au 8 déc 2015. Vivant et moulées non inclus.)

COUPE DE GRIFFES 9⁵⁰\$ PRENEZ RENDEZ-VOUS!

Certificats-cadeaux

animalerie Roufi

600, Boulevard Jutras E, local 90, Victoriaville • 819 758-4435

WWW.ANIMALERIEROUFI.COM

6475260

ANDRÉ CÔTÉ
DENTUROLOGISTE d.d.

6374740

TOUJOURS À VOTRE SERVICE, depuis plus de 30 ans!

ASSOCIATION DES DENTUROLOGISTES DU QUÉBEC

ORDRE DES DENTUROLOGISTES DU QUÉBEC

Qui, mieux que votre denturologiste, peut vous faire sourire tout naturellement ?

1776, St-Calixte, Plessisville 819 362-7837

PROMUTUEL ASSURANCE

LE THÉÂTRE L'ÉVEIL INC. PRÉSENTE
LES VENDREDIS ET SAMEDIS 27, 28 NOVEMBRE ET 4, 5 DÉCEMBRE 2015
À LA POLYVALENTE LA SAMARE DE PLESSISVILLE À 20 H

LES 4 SAISONS
UNE COMÉDIE POLICIÈRE D'ANDRÉ BONSANG
MISE EN SCÈNE ET ADAPTATION ANDRÉ RAYMOND

AVEC
MARIANNE GAGNON, FRANÇOIS ROBERGE, ANIE ROBERGE, MARTINE ALLARD, MARCEL CÔTÉ, ANNIE FRÉCHETTE, CLAUDE LAFLAMME, RICHARD GOSSELIN, YVES PAYETTE, MARYSE TANGUAY ET JACQUES GAGNON

RÉSERVATIONS:
RICHARD GOSSELIN 819 362-8311
FLORENCE DUBOIS 418 453-2401
TABAGIE BÉLANGER 819 362-7136
ANDRÉ RAYMOND 819 357-1826

BILLETS: 15\$ ADULTE/10\$ ÉTUDIANT/
46\$ FAMILLE (2 ADULTES+2 ENFANTS)

FORFAIT "SOUPER THÉÂTRE" DISPONIBLE AU RESTAURANT LE KAFFÉ INN/ 819 362-8769

5848899

L'AVENIR DE L'ÉRABLE - WWW.L'AVENIRDELERABLE.NET - LE MERCREDI 2 DÉCEMBRE 2015 - PAGE 25

Offrez-vous des extras
 ✓ Encadré ✓ Titre centré
 ✓ Couleur ✓ Caractères gras
 Informez-vous auprès
 de votre téléconseiller

Profitez également de la parution GRATUITE
 de votre annonce sur **VosClassées.ca**.

Heure de tombée : vendredi 12h

Heures d'affaires du service téléphonique : lundi au vendredi 8h30 à 17h

Heures d'affaires au 43, Notre-Dame Est, Victoriaville :
 lundi au jeudi: de 9h à midi et de 13h à 17h, vendredi: de 9h à midi et de 13h à 16h.

Mode de paiement :

À NOS ANNONCEURS : Assurez-vous que le texte de votre annonce est exact dès sa parution, sinon il faut nous en aviser immédiatement. En cas d'erreur, notre responsabilité se limite uniquement au montant de l'achat de la première semaine de parution de votre annonce. Toute discrimination est illégale.

**POUR TOUT ACHETER
 ET TOUT VENDRE,
 près de chez vous**

Un seul numéro 1-866-637-5236

IMMOBILIER 100 à 299 | MARCHANDISE 300 à 399 | SERVICES 400 à 599 | EMPLOI ET FORMATION 600 à 799 | ÉVÈNEMENTS SPÉCIAUX 800 à 899 | VÉHICULES 900 à 999

110 Prop. à revenus à vendre

PRINCEVILLE: duplex, idéal propriétaire occupant, revenus 9,900\$, prix demandé 98,000\$. 450-246-4219 Sophie

205 Logements / appartements à louer

34, Chouinard, Victoriaville, grand 4-1/2, 2e, nouvellement rénové, immeuble tranquille, libre maintenant, 819-358-2518

PLESSISVILLE (1453 Des Érables): 4-1/2, 1er étage, 450\$/mois (non chauffé/non éclairé). Libre immédiatement. 819-362-3329

PRINCEVILLE: 4-1/2, 2e étage, stationnement, balcons. 400\$. 819-357-6886

PRINCEVILLE
 Beau 4 1/2,
 plancher flottant, libre,
 415\$/mois
 Grand 3 1/2 meublé
 355\$/mois
 Bon locataire/enquête
819 352-2530

**IMMEUBLE
 DUPONT**
 1435-1465
PLESSISVILLE
4 1/2
 TRÈS PROPRE
 Service concierge
 Tranquillité
 1 MOIS GRATUIT
819 362-8412

PLACE DU COLLÈGE
 1425, St-Calixte,
 Plessisville
2 1/2-3 1/2-4 1/2
 Meublés, chauffés,
 éclairés
 1715
 Place de Guise
4 1/2
 Près rivière,
 très propre,
 1 mois gratuit
819 291-8412
819 362-8412

205 Logements / appartements à louer

PLESSISVILLE: 4-1/2, 1er étage, 465\$/mois, non chauffé, non éclairé, près de tous les services, vue arrière sur rivière, libre immédiatement, décembre gratuit. 819-621-7905

**LOGEMENT
 À LOUER**
 À Victoriaville, Princeville,
 Plessisville, Warwick
 1 1/2 - 2 1/2 - 3 1/2
 4 1/2 - 5 1/2 - 6 1/2
FERNAND NOËL
819 350-3868

LOGEMENTS
4 1/2 - 5 1/2
 rue St-Louis,
 Plessisville
 Info :
819 385-4414
819 357-0137

GRAND LOGEMENT 4 1/2
1533, rue St-Louis
 - Plancher bois franc
 - Salle de bain
 rénovée
 Infos : **819 352-3320**

PLESSISVILLE: Un mois gratuit! 4-1/2, très propre, 1585 Painchaud, 400\$/mois, rénové, semi sous-sol lumineux, 2 lockers (intérieur/extérieur) corde à linge, stationnement déneigé. Pas d'animaux. 819-362-8085, 819-621-6071

PRINCEVILLE: 5-1/2 + sous-sol, tranquille, 460\$/mois, libre immédiatement, 4 5 0 - 2 4 6 - 4 2 1 9, 819-806-0476

210 Logements / appartements chauffés à louer

3-1/2, Plessisville, rez-de-chaussée, entrées laveuse/sécheuse, grand stationnement. Chauffé/éclairé. Libre immédiatement. 819-362-6286, 819-362-9398

245 Chambre à louer

CHAMBRE: cuisine privée, Wi-Fi, endroit très tranquille. Plessisville. 75\$. 819-352-0986

270 Bureaux / locaux à louer

**À LOUER
 LOCAL COMMERCIAL**
 1754, St-Calixte
 (coin St-Louis) 6435770
 2 000 pi. ca. Au centre-ville
 Infos : **819 352-3320**

310 Divers à vendre

SCIÉRIES Mobiles à partir de 4,397\$ Coupez bois de toutes dimensions avec votre propre scierie à ruban portative. Info & DVD gratuits. www.ScieriesNorwood.ca/400QN 1-800-408-9995, poste: 400QN.

424 Astrologie/occultisme

ANITA Sorel, 40 ans d'expérience de la voyance, des réponses à vos questions les plus intimes en toute discrétion. Tél.: 514-764-7754. Porté à votre compte (2.99\$/min)

ATTENTION: MediumQuebec, le service de voyance #1 au Québec, change de numéros, les meilleurs voyant(e)s du Québec vous attendent maintenant au 1-800-332-1036. Depuis votre cellulaire, faites le # (carré) 3993. Pour les voir et mieux les connaître: www.MediumQuebec.com

AURÉLIA, médium pure, don de naissance, ne pose strictement aucune question, réponses et dates précises. Porté à votre compte 514-800-0337 (5\$ les 5 premières minutes, Visa/MasterCard) ou 514-764-7750 (2,99\$/min.)

484 Services divers

SAAQ- SAAQ- SAAQ Victime d'un accident automobile? Vous avez des blessures? Contactez-nous. Consultation gratuite. M. Dion Avocats tél 1-855-282-2022 www.avocatsaaq.com

485 Agence de rencontre avec permis

SERVICE Rencontre. Relations Long-terme. Essayez gratuitement!!! 1-888-451-7661. Appelez #7878 ou 1-866-634-8995. Adulte 1 à 1 en direct appelez: 1-877-347-9242, ou #5015. Rencontrez des femmes célibataires de votre région. 1-888-571-5763 (18+)

555 Argent à prêter

310-PRÊT: Prêt de 500\$ à 1000\$. Aucune enquête de crédit. Approbation en 5 minutes. Ouvert 7 jours de 8h à 20h. Compose sans frais: 310-PRÊT

courtageexpress.com
PRÊT 500\$ et +
1-888-994-4054

555 Argent à prêter

PRÊT DE 500\$
 Sans enquête de crédit.
 www.creditcourtage.ca
 1-866-482-0454

PRÊTEUR hypothécaire privé de premier et deuxième niveau. Financement rapide peu importe votre région. Service professionnel. Nos taux sont compétitifs et no conditions de financement flexibles. Financement Brison. 1-866-566-7081

585 Services financiers divers

FATIGUÉS par vos dettes? Nous pouvons vous aider à améliorer votre situation financière. Notre expertise en matière de faillite et de consolidation de dettes est là pour vous. Consultation gratuite. MNP Ltée, Syndic de faillite Drummondville 819-479-0529 Victoriaville 819-751-0005

915 Véhicules de loisir

\$\$\$ \$ \$ \$ \$ \$ Achat et vente de VTT, 4 roues, 2x4, 4x4, sport. Payons les meilleurs prix comptants. Allons chercher. Michaël 819-364-2132

985 Autos à vendre

À voir auto, camion, 4x4. Financement maison aucun cas refusé. Voitures 2009 à 2014, léger dépôt, aucun endosseur. 1-866-566-7081 www.financementbrison.com

**TOUT VENDRE
 TOUT ACHETER**
 24h/7j

Trouvez-en
 encore plus
 sur
vosclassées.ca

**Mettez de la
 couleur**

Job GO .ca

Ton CV est déjà enregistré sur le site ?

Tu peux postuler via ton mobile



Notre plus grande qualité, c'est vous

Figurant parmi les plus grands assureurs de dommages au Québec, Promutuel Assurance offre des carrières stimulantes dans plusieurs secteurs d'activité partout en province.

PROMUTUEL ASSURANCE

ANALYSTE DE RISQUES EN ASSURANCE DE DOMMAGES DES ENTREPRISES ET AGRICOLE

Relevant de la directrice – Analyse de risques, vous procéderez à l'analyse et à l'acceptation des demandes d'assurance des entreprises et agricole, conformément aux politiques de souscription et de tarification en vigueur. Vous procéderez également à l'émission des documents requis et des renouvellements de polices d'assurance.

Le travail se fera à notre bureau situé à Victoriaville, pour Promutuel Assurance Bois-Francis.

- DEC en Conseil en assurances et en services financiers ou AEC en assurance de dommages
- 5 années d'expérience pertinente
- Titre de Professionnel d'assurance agréé (PAA), un atout
- Bonne connaissance des principaux logiciels de la suite Office
- Connaissances techniques en assurance
- Avoir un bon jugement, des compétences relationnelles, le souci du travail bien fait, des habiletés en recherche de solutions et le sens du travail d'équipe

CV Pauline Durand
 pauline.durand@promutuel.ca
PROMUTUELASSURANCE.CA

DATE LIMITE : 11 décembre 2015



OUVERTURE prochaine d'une usine de fabrication dans votre région. Alutrec, manufacturier spécialiste de semi-remorques en aluminium depuis plus de vingt ans, a fait l'acquisition du bâtiment de Les Industries A.P. inc. et recherche des personnes dynamiques pour combler les postes suivants :

TECHNICIEN(NE) AUX APPROVISIONNEMENTS – 1 POSTE

Personne ayant de 6 à 9 ans d'expérience aura pour responsabilités d'effectuer les achats de pièces, d'assurer le suivi des commandes, de comparer les prix des fournisseurs et du marché et dégager des recommandations, de s'assurer du respect des ententes contractuelles, de faire approuver tous changements majeurs, de gérer les non-conformités auprès des fournisseurs et de tenir à jour les données du système ERP.

DIRECTEUR D'USINE – 1 POSTE

Personne ayant au moins 8 ans d'expérience dans une fonction similaire, le Directeur d'usine aura l'entière responsabilité des opérations manufacturières d'une usine à la fine pointe en termes de génie industriel.

SOUDEUR ASSEMBLEUR EN FABRICATION D'ÉQUIPEMENT – 2 POSTES

Personne ayant 5 à 8 ans d'expérience en assemblage particulièrement dans des projets de fabrication de pièces complexes. Habilité à lire des plans. Débrouillardise et rigueur dans la qualité du travail.

L'entreprise offre des avantages sociaux et salaires concurrentiels.
Si ce défi vous intéresse, faites-nous parvenir votre curriculum vitae à l'attention de Marilou Lemay, par télécopieur ou courriel:
Télécopieur : 418-831-1194 • mlemay@alutrec.com

Le lieu de travail se situera dans la région de Lotbinière au 346, boulevard Saint-Joseph, Laurier-Station (Québec) G0S 1N0

Nous souscrivons au principe de l'équité en matière d'emploi. Seules les personnes sélectionnées seront contactées.

6524187



Notre plus grande qualité, c'est vous

Figurant parmi les plus grands assureurs de dommages au Québec, Promutuel Assurance offre des carrières stimulantes dans plusieurs secteurs d'activité partout en province.

PROMUTUEL
ASSURANCE

AGENT EN ASSURANCE DE DOMMAGES DES ENTREPRISES ET AGRICOLE DÉVELOPPEMENT DES AFFAIRES

Relevant de la directrice par intérim – Vente et développement des affaires, vous aurez comme tâche principale de solliciter des clients potentiels dans le but d'attirer et de développer de nouvelles affaires. Vous aurez aussi à répondre aux demandes des membres-assurés et à analyser leurs besoins actuels et futurs en vue de leur offrir des protections adaptées en assurance entreprise et agricole.

Le travail se fera à notre bureau situé à Victoriaville, pour Promutuel Assurance Bois-Francis.

- DEC en Conseil en assurances et en services financiers ou AEC en assurance de dommages
- Permis en règle de l'AMF en assurance de dommages des entreprises
- Minimum de 5 années d'expérience en assurance
- Bonne connaissance de la bureautique
- Habilités pour les communications et le travail d'équipe
- Expérience en sollicitation et en télémarketing, un atout

DATE LIMITE : 11 décembre 2015

CV Pauline Durand
pauline.durand@promutuel.ca
PROMUTUELASSURANCE.CA

6517047

ATHLÉTISME

Jessy Lacourse 12^e au pays

Quelques coureurs du Club d'athlétisme Kalenjins ont pris part, récemment, au championnat canadien de cross-country, à Kingston, en Ontario. La Victoriavilloise Jessy Lacourse (photo), quelques jours après avoir raflé le titre collégial national, a pris le 12e rang. Elle a aidé la formation féminine de la catégorie junior à terminer au troisième rang au classement par équipe. La Plessisvilloise Noémie St-Laurent, dans la même classe, a pris le 63e rang sur 77 athlètes. Chez les hommes, le Victoriavillois Marc-André Fortier a terminé 79e. Son compatriote Dany Racine, au niveau senior, a terminé 28e en vertu d'un temps de 31 minutes 23 secondes. Diane Pomerleau, chez les femmes de 50 à 54 ans, a terminé en sixième position. Cette compétition complétait la saison de cross-country.



AVIS LÉGAUX



Province de Québec
M.R.C. de l'Érable
Ville de Plessisville

AVIS PUBLIC

À TOUTE PERSONNE INTÉRESSÉE PAR L'ADOPTION DU BUDGET DE L'EXERCICE FINANCIER 2016 ET DU PROGRAMME TRIENNAL DES DÉPENSES EN IMMOBILISATION 2016-2017-2018 DE LA VILLE DE PLESSISVILLE

AVIS PUBLIC est donné par le soussigné, greffier de la Ville de Plessisville, que le conseil municipal adoptera le budget de l'exercice financier 2016, ainsi que le programme triennal des dépenses en immobilisation pour les années 2016-2017-2018, lors d'une séance ordinaire qui sera tenue le 14 décembre 2015 en la salle des délibérations du conseil, à l'hôtel de ville sis au 1700, rue Saint-Calixte à Plessisville, à 20 h.

Donné à Plessisville, ce 27^e jour du mois de novembre 2015

Le greffier,
RENÉ TURCOTTE, OMA

6524257

CANADA, PROVINCE DE QUÉBEC
DISTRICT D'ARTHABASKA
COUR DU QUÉBEC (PROCÉDURE ALLÉGÉE)
CAUSE : 415-22-006907-152

COMMISSION SCOLAIRE DES BOIS-FRANCS

Partie demanderesse

KATHY CÔTÉ

Partie défenderesse

AVIS PUBLIC DE VENTE EN JUSTICE

PRENEZ AVIS qu'en vertu d'un bref d'exécution, les biens de KATHY CÔTÉ seront vendus par huissier le 17 DÉCEMBRE 2015 À 10H00, au 450 RUE DE BIGARRÉ #3, VICTORIAVILLE, QC, CANADA, conformément audit bref.

Lesdits biens consistent en UN VÉHICULE DE MARQUE HYUNDAI ELANTRA BLEU, 4 PORTES, IMM : 486 DAF, NIV : KMHDV45D07V148012 ET ACS. / UNE TÉLÉVISION À ÉCRAN PLAT LG ET ACS. / UN MEUBLE À TÉLÉVISION AVEC FOYER DE COULEUR CHOCOLAT ET ACS. / UN XBOX ROUGE ET ACS. / UN IPAD BLANC ET ACS. / UN IPAD NOIR ET ACS.

Conditions : ARGENT COMPTANT SEULEMENT

CASSYLIA LARRIV...E, H.J.

Étude Pascal Gaumont, Huissiers de justice Inc
73 rue Pellerin, VICTORIAVILLE, QC, CA, G6S 0H5
Tél. : 819 357-1682 Fax : 819 357-1882

6524404

CANADA, PROVINCE DE QUÉBEC
CAUSE : 201401-001

VILLE DE VICTORIAVILLE

Partie demanderesse

JONATHAN MARTINEAU ET KEVIN

MARTINEAU

Partie défenderesse

AVIS PUBLIC DE VENTE EN JUSTICE

PRENEZ AVIS qu'en vertu d'un bref d'exécution, les biens de JONATHAN MARTINEAU ET KEVIN MARTINEAU seront vendus par huissier le 15 DÉCEMBRE 2015 À 12H00, au 46 RUE BELHUMEUR, VICTORIAVILLE, QC, CANADA, conformément audit bref.

Lesdits biens consistent en UN TOYOTA YARIS NOIR, IMM : 872 SBB, NIV : JTDKT923965025230 ET ACS. / UN PICK-UP GMC VERT, IMM : M42HFW, NIV : 2GTEC19V021383799 ET ACS. / UNE ROULOTTE BEIGE TAURUS, IMM : RE1563P QUÉBEC ET ACS. / UNE PISCINE HORS TERRE ET ACS. / UN ENSEMBLE DE MEUBLES PATIO ET ACS. / UN CHARCOAL AU GAZ UNIFLAMME ET ACS.

Conditions : ARGENT COMPTANT SEULEMENT

CASSYLIA LARRIV...E, H.J.

Étude Pascal Gaumont, Huissiers de justice Inc
73 rue Pellerin, VICTORIAVILLE, QC, CA, G6S 0H5
Tél. : 819 357-1682 Fax : 819 357-1882

6524402

Province de Québec
District d'Arthabaska
M.R.C. de l'Érable
Ville de Princeville



AVIS PUBLIC

ADOPTION DU BUDGET POUR L'EXERCICE FINANCIER 2016 ET DU PROGRAMME TRIENNAL D'IMMOBILISATIONS POUR LES ANNÉES 2016-2017-2018

AVIS PUBLIC est par les présentes donné, que le budget de la Ville de Princeville pour l'exercice financier 2015 et le programme triennal d'immobilisations pour les années 2015, 2016 et 2017 seront soumis pour adoption lors d'une séance ordinaire du conseil municipal qui aura lieu **LE LUNDI 21 DÉCEMBRE 2015, À 19h30**, à la salle du conseil, au 50 rue Saint-Jacques Ouest, Princeville.

Lors de cette séance, les délibérations du conseil et la période de questions porteront exclusivement sur le budget de l'exercice financier 2016 et le programme triennal d'immobilisations pour les années 2015, 2016 et 2017.

Cet avis est donné conformément aux dispositions de l'article 474.2 de la Loi sur les Cités et Villes.

FAIT À PRINCEVILLE, ce 2^e jour du mois de décembre 2015

Par Me Olivier Milot, greffier de la Ville de Princeville

6522707

Une récolte de quatre médailles

PATINAGE ARTISTIQUE. Quatre représentantes du Club de patinage artistique de Princeville ont pris place sur le podium,

la fin de semaine dernière à Trois-Rivières, à la compétition Cendrillon. Alyson Brie, Audrey Plamondon et Élyane Brie



Alyson Brie (Photo gracieuseté)



Audrey Plamondon (Photo gracieuseté)

ont respectivement terminé première, deuxième et troisième dans la catégorie Star 5. Leur coéquipière Anamée Tardif a fini au quatrième rang.

Dans la classe Junior argent, Amélie Gagnon a soutiré le bronze. En Senior bronze, Coralie Marcoux et Maude Blondeau ont respectivement fini

quatrième et neuvième. En Star 4, Sophie-Anne Patry a conclu l'épreuve en quatrième place. La formation princevilloise était finalement représentée par Stella Campeau, Kéliane Tardif, Léanne Blanchet et Wendy Remolina en Star 2 et par Philippe Ruel, Roxanne Tellier et Chloé Marcoux en Star 3.

IN MEMORIAM À JAMAIS DANS NOS COEURS

ACCESSIBLE VIA
WWW.LANOUELLE.NET

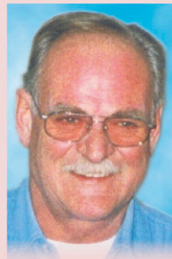


**MARIO
MARCoux**
1963 - 2015

Subitement, le 22 novembre 2015 est décédé à l'âge de 52 ans, Monsieur Mario Marcoux, domicilié à Laurierville. Il était le fils de feu Ida Gravel et de feu

Gérard Marcoux. Le service religieux aura lieu le samedi 5 décembre 2015 à 11 h 30 à l'église de Laurierville. La famille recevra les condoléances le vendredi 4 décembre de 14 h à 16 h, 19 h à 21 h 30 et samedi, jour des funérailles, à compter de 9 h 30 au Complexe funéraire Jacques Couture Inc., 142 rue Grenier à Laurierville. Monsieur Mario Marcoux laisse dans le deuil ses frères: Alain (Claire Gosselin), Martin (Aline Gosselin); son filleul Mathieu (Marie-Ève Gouin-Bossé), ainsi que ses enfants James et Maverick; ses nièces: Nadia, Cloé (Maxime Aubry) et Stéphanie. Il laisse également dans le deuil plusieurs oncles, tantes, cousins, cousines, parents et amis. Vos marques de sympathies peuvent se traduire par un don à la Fondation de l'Hôtel-Dieu d'Arthabaska. Les formulaires seront disponibles à la maison funéraire.

Direction funéraire:
Complexe funéraire Jacques Couture Inc. (Laurierville)
www.complexefunerairejacquescouture.com



**DAMIEN
VACHON**
1940 - 2015

Au Centre hospitalier régional de Thetford Mines le 23 novembre 2015, est décédé à l'âge de 75 ans et 2 mois, M. Damien Vachon époux de dame

Claudette Genest, domicilié à Inverness. Il était le fils de feu Arthur Vachon et de feu Martine Perron. Le service religieux a eu lieu le samedi 28 novembre 2015 à 11 h 30 à l'église d'Inverness. La famille a reçu les condoléances le vendredi 27 novembre de 14 h à 16 h, 19 h à 21 h et samedi, jour des funérailles, dès 9 h au Complexe funéraire Jacques Couture Inc. 1529 des Érables à Plessisville. Monsieur Damien Vachon laisse dans le deuil outre son épouse, dame Claudette Genest Vachon, ses enfants: Nathalie (Marc Turgeon), feu Alain; ses petits-enfants: Mélissa (Francis Côté), Philippe et Francis; son arrière-petit-fils Olivier. Il était le frère de: feu Romain (Jeannine Girard), feu Christine (feu Walden W. Buck), feu Richard (Diane Duval), Claude (feu Lauréanne Clément),

feu Hélène (David Miller époux de Lise Simoneau), Clémence (Jean-Pierre Jutras), Lisette, Céline (Gabriel Verreau), Jacques (Martine Vigneault), Agathe (André Gagnon) et Véronique (Normand Vachon); ses beaux-frères et belles-sœurs de la famille Genest: feu Gilles (Marie-Paule Gosselin), feu Lionel (Claire Lafleur), feu Adrien (feu Marie Beaudet), Marielle (Rosaire Boily), Bertrand (Lise Beauchesne), ainsi que plusieurs neveux, nièces, parents et ami(e)s. Votre sympathie peut se témoigner au Centre hospitalier régional de Thetford ou à la Société canadienne du cancer. Les formulaires sont disponibles à la maison funéraire.

Direction funéraire:
Complexe funéraire Jacques Couture Inc. (Plessisville)
www.complexefunerairejacquescouture.com



**GEORGETTE
GAGNON MARTEL**
1944 - 2015

À Trois-Rivières, le 28 novembre 2015, est décédée à l'âge de 71 ans, Georgette Gagnon épouse de Jules Martel. Elle était domiciliée à

Plessisville. Outre son époux Jules Martel, elle laisse dans le deuil ses filles: Chantal conjointe de Gilles Perron, Nancy conjointe de Ghislain Plourde, Mélanie conjointe de Martin Laliberté; ses petits-enfants: Mathieu et Patrick Lévesque, Sabrina, Mélanie et Mélodie Plourde, Jérémy et Audrey Laliberté, Camille et Laurie Perron; son arrière-petite-fille: Emma Boudreault; ses frères: feu Lionel (Denise Therrien), Jean-Marie, feu Raymond, Yvan (Diane Faucher), Michel (Francine Lambert), Jacques (Agathe Gosselin). Elle laisse également dans le deuil ses beaux-frères et belles-sœurs: Jean-Roch (Hélène Laliberté), feu Roger (Jacqueline Daigle), feu Paul-Henri (Lucie Bernier), feu Jacques (Pierrette Béland), feu Réjean, Suzanne (André Côté), feu André, Claude (Diane Ouimet); ainsi que plusieurs autres parents et amis. La famille recevra les condoléances le mercredi 2 décembre de 14 h à 16 h et de 19 h à 22 h ainsi que le jeudi, jour des funérailles, à compter de 9 h, à la maison funéraire François Marie Rousseau, 1938, av. St-Louis à Plessisville. Les funérailles seront célébrées le jeudi 3 décembre 2015, à 11 h, en l'église St-Calixte.

Direction funéraire:
Complexe funéraire Grégoire & Desrochers (Plessisville)
www.gregoiredesrochers.com

REMERCIEMENTS

Messe 1^{er} anniversaire

Réal Nadeau
décédé le 2 décembre 2014

Une messe anniversaire sera célébrée à l'église Ste-Sophie, à 9 h, le dimanche 6 décembre 2015.

Un an déjà que tu es parti, mais pour nous, tu es toujours présent. Nous t'aimons et te remercions pour tout l'amour et la bonté que tu nous as donnés. Sois notre guide et notre protecteur.

Ton épouse Marie-Reine
tes 6 enfants et leur conjoint
petits-enfants et arrière-petits-enfants

Merci beaucoup à ceux qui se joindront à nous par leur présence et leurs pensées.

Remerciements pour sympathies

Un merci bien sincère s'adresse à vous tous, parents et amis, pour la sympathie que vous nous avez témoignée de quelque manière que ce soit, lors du décès de :

Jean-Paul Côté
survenu le 2 novembre 2015
à l'âge de 92 ans et 7 mois

Ses enfants et petits-enfants vous prient de considérer ces remerciements comme personnels.

Remerciements pour sympathie

La famille de M. Marcel Nadeau tient à vous remercier personnellement d'être venus en si grand nombre offrir vos condoléances, assister à la cérémonie religieuse, ainsi que tout autre marque de sympathie : fleurs, cartes, messages et vos dons substantiels au Relais pour la vie.

Nous remercions également la municipalité de Ste-Sophie-d'Halifax pour leur témoignage.

M. Marcel Nadeau
décédé le 3 octobre 2015 à l'âge de 75 ans

Son épouse Irène et ses enfants : Martin, Manon, Nathalie, Caroline, ainsi que les petits-enfants.

Congestion à l'infirmierie des Tigres

STEVEN LAFORTUNE
steven.lafortune@tc.tc

HOCKEY. Une autre tuile s'est abattue sur les Tigres. La liste des blessés s'est allongée le week-end dernier, alors que Pascal Laberge, notamment, sera tenu à l'écart du jeu pour une période estimée entre deux à trois semaines.

L'attaquant des félins s'est fracturé la main gauche lors du duel de vendredi, en première période. Lors d'une supériorité numérique, il est tombé sur la surface glacée après avoir effectué un lancer. Laberge a quand même complété la rencontre avec un bandage.

«C'est décevant, surtout que ça allait bien pour moi dernièrement. De plus, j'aurais vraiment voulu être sur la patinoire aujourd'hui (dimanche) pour jouer contre mon ancienne formation», a-t-il fait savoir.

Cette blessure arrive à un bien mauvais moment pour le patineur de 17 ans, puisque depuis trois parties, il avait retrouvé sa position naturelle à l'aile. Depuis la venue en poste de Bruce Richardson, il pivotait la ligne de centre des félins.

«Je suis content de cette décision. Je trouve qu'à l'aile, je vois mieux le jeu et mes habiletés offensives sont meilleures», a exprimé le numéro 9 des félins.

C'est le pilote lui-même qui a décidé de le remettre à cette position. À ses yeux, il désirait que son protégé revienne à la base en simpli-



Bruce Richardson devra composer, en plus d'une infirmerie bondée, avec le départ de Mario Huber et de Filip Pyrochta pour le Championnat du monde junior. (Photo TC Media - Steven Lafortune)

fiant son jeu.

«Le fait d'avoir beaucoup de tâches en défensive lui jouait dans la tête. À son année d'admissibilité dans la LNH, on lui dit que la production va venir en jouant bien sans la rondelle et en compétitionnant. Malgré le fait qu'il devra s'améliorer défensivement, il a progressé jusqu'au moment de sa blessure», a souligné le pilote des Tigres.

En effet, Laberge a amassé un but et une aide ainsi qu'un différentiel de +2 depuis sa permutation. Richardson a indiqué avoir apprécié son engagement sur la glace.

MAROIS ET LAUZON TOMBENT AU COMBAT

En plus des deux défaites subies à domicile, les Tigres ont également vu tomber deux autres joueurs au combat. Après une défaite de 7 à 4 contre les Wildcats de Moncton, les partisans ont été témoins de la perte de Carl Marois et de Félix Lauzon, dimanche, dans un revers de 7 à 3 des leurs aux mains des Olympiques de Gatineau.

Les deux attaquants se sont blessés au bas du corps et ne sont pas revenus au jeu en première période après quelques présences. Avec l'absence de Laberge, Gabriel Gagné et Jacob Lapierre, l'infirmierie déborde avec cinq patineurs manquant à l'appel. Bruce Richardson s'est en fait débrouillé avec un total de sept troupiers en moins avec l'absence de Marc Beckstead et Nicolas Latulippe, tous les deux suspendus.

Huber et Pyrochta avec leur pays respectif

Comme si la liste des blessés et des suspendus n'étaient pas assez longue, Bruce Richardson devra aussi se passer des services de Mario Huber et de Filip Pyrochta. Les deux joueurs des Tigres ont été sélectionnés par leur pays respectif, l'Autriche et la République tchèque, pour le Championnat du monde junior.

Huber sera à son poste pour les duels de mercredi et vendredi, mais s'envolera par la suite pour rejoindre ses compatriotes. Le scénario devrait être le même pour Pyrochta.

Toutefois, le pilote pourra compter sur le retour de Marc Beckstead, dont la suspension d'une rencontre a été purgée.

«Il n'y a pas d'excuse, mais qu'on le veuille ou non, ça a un impact sur la partie. Néanmoins, les gars ont travaillé et les jeunes ont pu voir beaucoup de temps de glace», a-t-il dit.

En effet, les Antoine Lessard et Simon Lefebvre ont été utilisés à profusion et à toutes les sauces par l'entraîneur des félins. Ce dernier est d'ailleurs satisfait de leur réponse, considérant avoir observé une fois de plus quelques passagers au sein de sa formation.

Richardson a mentionné que l'organisation

procédera à des rappels au cours de la semaine en vue des trois prochains duels sur les patinoires adverses. Les Victoriavillois reprendront le collier mercredi (2 décembre) à 19 h, au Centre Marcel-Dionne, pour croiser le fer avec les Voltigeurs de Drummondville. Ils seront ensuite du côté de Chicoutimi, vendredi (4 décembre), à 19 h, pour affronter les Saguenéens. Le lendemain (5 décembre), ils concluront leur voyage avec un arrêt à Baie-Comeau pour se mesurer, à 16 h, au Drakkar.



Pascal Laberge connaissait de bons moments depuis son retour à sa position naturelle d'ailier avant sa fracture à la main gauche. (Photo gracieuseté Pix M - Nicolas Simoneau)

PROCHAIN MATCH
VENDREDI 4 DÉCEMBRE 19 H

VS. **LES MUSTANGS DE VAUDREUIL**

**J'EMBARQUE
DANS L'ACTION**

**ACHETEZ VOS BILLETS
MAINTENANT!**
titanprinceville.com
819 364-2888

Centre Sportif Paul-de-la-Sablonnière
55, rue Baillargeon, Princeville

Suivez-nous
Le Titan de Princeville

Photo : sandracharette.com

ENTREPRENEUR À L'ÉTAT PUR
L'histoire du créateur de PUR Vodka,
l'une des vodkas les plus médaillées du monde!

NICOLAS DUVERNOIS
Préface de Philippe de Gaspé Beaubien III
Les Éditions Transcontinental | les affaires

Deux livres à déguster !

GUIDE AUBRY 2016
MAINTENANT 100% VISUEL

LES 100 MEILLEURS VINS À MOINS DE 25\$

PLUS 300 AUTRES CHOIX ÉPATANTS!

**Concours
GUIDE
AUBRY 2016**
pour plus
d'informations:
tcmedialivres.com

les affaires

Les Éditions
Transcontinental

CAVAVIN
LE GARDIEN DE VOS VINS

En vente partout où l'on vend des livres | tcmedialivres.com

Rien ne freine le V. Boutin

Les protégés de Carl Habel remportent le Tournoi de Saint-Romuald

BENOÎT PLAMONDON

benoit.plamondon@tc.tc

HOCKEY. Les succès du V. Boutin de Plessisville au sein de la Ligue de hockey junior AA Estrie-Mauricie se sont poursuivis en tournoi. Les protégés de Carl Habel ont tout raflé lors du Tournoi provincial junior de Saint-Romuald.

En finale, ils ont vaincu le Cléri-Sport de Saint-Georges-de-Beauce par le pointage de 4 à 2. Raphaël Montreuil a brisé l'égalité 2 à 2 en troisième période, inscrivant le but gagnant. Ian Tardif a marqué le filet d'assurance.

Le V. Boutin a connu un parcours presque parfait avant d'atteindre ce duel ultime. Il a d'abord enregistré un verdict nul de 1 à 1 en ronde préliminaire face au Lévis Honda. Les Plessisvillois ont ensuite disposé des Diables de Mont-Tremblant au compte de 4 à 1. Ils ont par la suite pris les mesures des Gouverneurs de Sainte-Foy par le pointage de 3 à 0 et du CRD Construction par la marque de 7 à 2. Enfin, le V. Boutin a vaincu une fois de plus le Lévis Honda 1 à 0 avant la finale.

Au cours de ces six matches, plusieurs joueurs ont contribué aux succès des leurs. Raphaël Luneau-De Serre a notamment inscrit quatre buts et a récolté deux passes. Alex Corriveau a touché la cible deux fois et s'est



Le V. Boutin aligne les victoires de façon impressionnante depuis un certain temps. (Photo TC Media - Archives)

fait complice de cinq buts. Gabriel Guillemette, de son côté, a complété la compétition avec une récolte de cinq buts et deux passes.

Raphaël Montreuil a profité du tournoi pour réintégrer l'alignement. Il avait raté quelques

matches des siens en raison d'une blessure.

Le V. Boutin reprendra le collier dimanche (6 décembre), alors qu'il visitera les Braves de Farham, qui ont récemment changé d'entraîneur-chef. Les protégés de Carl Habel

tenteront de poursuivre sur leur lancée, eux qui connaissent une séquence historique, ayant savouré la victoire à leurs 11 derniers matchs en saison régulière. Cette série victorieuse égale un record d'équipe.

TOURNOI PROVINCIAL OLD TIMERS



Complexe sportif
Sani-Marc
19-20-21 Février 2016
au profit de différents
organismes de Victoriaville

41^E
ÉDITION

Coors
LIGHT

Participation / 45 ans / 55 ans
Date limite d'inscription : 15 janvier 2016

Pour informations : Martin Bilodeau

billto@videotron.ca | Résidence : 819 751-9995 | Bureau : 819 385-1058 | Cell : 819 621-7581
www.hockeyessouffles.com

Anne-Sara Cayer ajoute trois victoires à sa collection

KARATÉ. Au 19e Montreal Open, à Laval, Anne-Sara Cayer a soutiré trois autres victoires.

Elle a signé des gains dans la catégorie combat par équipe 14-15 ans, ceinture noire, combat individuel 14-15 ans, ceinture noire et combat super fight 16-17 ans, ceinture noire. Dans une autre classe, elle a également remporté une médaille d'argent.

Aurélié Goudreau a, quant à elle, raflé l'or dans la catégorie combat 10-11 ans, ceinture mauve intermédiaire. En combat 10-11 ans ceinture mauve avancée, elle a pris place sur la troisième marche du podium.

Plus de 400 athlètes du Québec et de l'Ontario ont pris part à l'épreuve. À noter que grâce à l'engagement d'André Rousseau (natif de Lyster), concepteur, réalisateur et montreur au sein de son entreprise «265 Web», il sera

possible de voir les performances de plusieurs athlètes qui ont participé à ce grand tournoi, dont Anne-Sara Cayer. Il suffit de surveiller les informations à cette adresse : kixx.evenement.agencewebdiffusion.com.



André Rousseau et Anne-Sara Cayer (Photo gracieuseté)

La meilleure équipe en ville!

La direction de Groupe Sport Victo s'entoure de nouveaux associés

(Victoriaville) – L'expérience client fait partie de l'ADN du groupe formé par les boutiques Reno sport, Sarto, Planete snowboard et skateboard et la boutique de la Station du Mont Gleason. C'est avec l'objectif d'offrir la meilleure équipe, que les propriétaires du groupe, Doris Houle et Réjean Savoie, se sont associés avec Pascal Pépin, Yves Côté, Mathieu Roy et Olivier Turgeon-Lecomte, tous des « maniaques » de sport.

Les nouveaux associés travaillaient depuis de nombreuses années dans l'entreprise. En prenant cette décision dans les derniers mois, les propriétaires ont voulu consolider leur place dans le domaine de la vente d'équipements sportifs dans Victoriaville et sa région.

« Cette décision va dans le même sens que notre philosophie de bien s'entourer. Mes associés sont des rouages essentiels à l'entreprise et forment une excellente équipe de gestion. En tant que détaillants d'équipements sportifs, ce qui nous différencie, c'est la qualité de nos employés qui sont tous des passionnés et des spécialistes dans leur domaine sportif. Par exemple, mes employés dans la vente d'articles de course à pied sont eux aussi des coureurs. Lorsque vient le temps de conseiller un client qui désire courir l'hiver dans l'achat de vêtements, l'expérience de mes employés fait toute la différence », explique Doris Houle.

« C'est du sang neuf et de la relève qui s'ajoutent à la direction. De plus, le Groupe sport Victo peut se targuer d'avoir des actionnaires provenant uniquement de Victoriaville. Nous investissons ici, pour la clientèle d'ici », ajoute Réjean Savoie.

Cette saveur régionale se transmet également dans l'implication de l'entreprise. En plus de commanditer plusieurs athlètes locaux, Groupe



De gauche à droite Olivier Turgeon-Lecomte (Sarto & Gleason), Pascal Pépin (Sarto), Réjean Savoie (Sarto & Gleason), Doris Houle (Reno & Planète), Mathieu Roy (Reno & Planète) et Yves Côté (Reno & Planète)

Sport Victo s'implique dans de nombreux événements d'ici (Grand Défi, Triathlon, etc.) ainsi qu'avec plusieurs organisations (clubs de vélos, clubs de course à pied, Force G, centres sportifs, etc.)

Une offre complète!

Les sportifs de la région sont choyés de pouvoir compter sur des boutiques spécialisées dans pratiquement tous les sports et qui leur offrent également le service d'entretien de leur équipement autant en vélo qu'en ski et planche.

« Sarto c'est notre spécialiste dans le vélo, mais c'est également le ski de fond et la raquette durant la saison hivernale. Planète c'est notre boutique spécialisée en snowboard, skateboard et en « streetwear ». De son côté, Reno c'est notre généraliste spécialisé. C'est vrai que notre inventaire est vaste tout comme le nombre de disciplines desservies, mais chez Reno nous pouvons autant vendre un vélo à un amateur qu'un modèle destiné à un athlète de pointe. Les adeptes de sports comme le hockey, soccer, baseball, football, tennis et badminton trouveront ce qu'ils recherchent. La boutique du Mont Gleason c'est un mélange de

Reno et de Planete, elle offre de la vente et de location d'équipements de ski et de snowboard ainsi que l'entretien complet de ceux-ci », souligne Yves Côté.

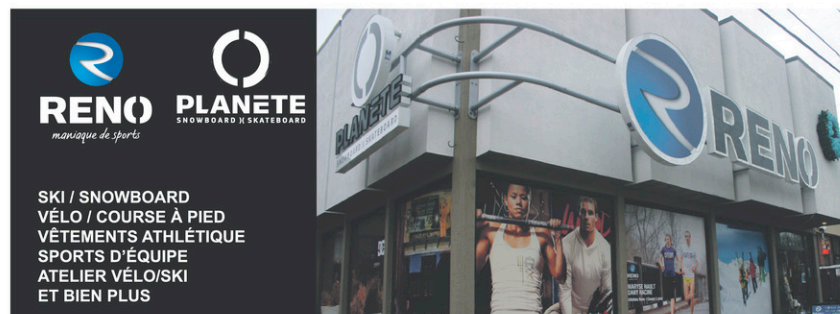
Autre exclusivité régionale, Reno possède son propre « banc d'essai » pour coureur. Les clients peuvent ainsi essayer les différentes marques de souliers sur un tapis roulant avec des caméras avant et arrière qui permettent aux clients de visualiser sa foulée.

« Nos spécialistes peuvent ainsi bien conseiller le client vers un type de souliers précis répondant au besoin du coureur. Les débutants pourront commencer avec une paire de chaussures qui lui permettra de minimiser les risques de blessures. Les coureurs de longue date pourront optimiser leur performance », précise Doris.

C'est avec la meilleure équipe en ville que le groupe poursuivra son engagement d'offrir une expérience client hors pair aux amateurs de sport de la région. Cette unification des forces profitera principalement aux clients qui en sortiront grands gagnants!



SARTO
135, Gamache
VICTORIAVILLE
819-752-6331
www.sartogagne.ca
www.facebook.com/sartovelo



RENO & PLANETE
236, Notre-Dame Est
Centre-ville Victoriaville
819-752-6331
www.renosport.ca
www.planetesnowskate



RENO & PLANETE GLEASON
280, Chemin du Mont Gleason
Tingwick
819-752-6331

Spéciaux
du 2 au 8 décembre 2015

BOUCHERIE
QUÉBÉCOISE

Viande
de première qualité

À LA DEMANDE GÉNÉRALE

Pâté à la viande
maison
9 po



5\$
/ ch

Pâté au poulet
maison
9 po



5\$
/ ch

ESCOMPTE
fruits & cie

**Concombre
anglais**



90¢
ch.

Raisins rouges



225\$

lb ou 4,96 \$ kg

**Pommes de terre
blanches**

sac de 10 lb



Toujours le
meilleur prix
en ville

90¢
ch

**Beurre La Chaudière
Tabarouette**

454 gr



375\$
ch.

Boulangerie Lemieux

Pain brun et blanc
à club moelleux



70¢
de rabais

650, boul. Jutras Est,
Victoriaville
819 752-4344

**Autres spéciaux
en pages 22 - 23**