

PER
C-621

CON

COMMERCE MONTREAL



Nouvelles de notre Congrès

Depuis le début de novembre dernier, COMMERCE MONTREAL vous a tenus au courant de l'évolution des travaux préparatoires à notre Congrès 1974, qui aura lieu au Manoir Richelieu du 6 au 9 juin. Résumons notre démarche.

Le développement économique de Montréal sera abordé dans trois de ses dimensions essentielles: industrie, tourisme et finance. Chacune de ces trois dimensions sera étudiée séparément par des Commissions qui siègeront successivement, de sorte que tous les congressistes pourront participer à la discussion de chaque sujet.

Plus d'une vingtaine de conférenciers, d'animateurs et de spécialistes travailleront avec les congressistes. Pour chaque sujet, un dossier préliminaire est actuellement en préparation par des spécialistes réputés, dont les noms ont été publiés dans le COMMERCE MONTREAL du 25 février. De ces recherches préliminaires, sortiront trois brefs "documents de travail" qui seront remis avant le congrès à tous les animateurs et à tous les participants. Le "document de travail" contiendra une vue d'ensemble de la situation présente et des suggestions pour l'action. La réaction des conférenciers, l'analyse des spécialistes et les commentaires des congressistes définiront les ac-

tions prioritaires.

Le programme détaillé de notre Congrès 1974 vous parviendra à la mi-avril. Naturellement, il y aura un programme d'activités pour les femmes des membres, qui sont toutes les bienvenues au Congrès. On peut s'inscrire dès maintenant en utilisant la formule de la page 7.

Billet

Le passé dans l'avenir

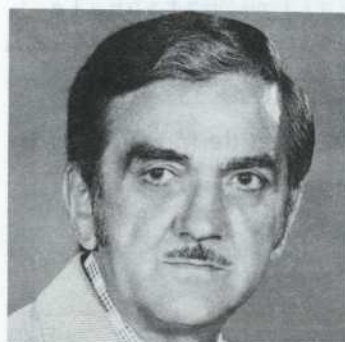
On peut démontrer, chiffres à l'appui, que le transport en commun est inutile. On peut prouver, chiffres à l'appui, que la liaison Centre-ville/Mirabel n'exigera pas de transport en commun rapide et confortable.

Faisons nos calculs à partir d'un cas concret et l'extrapolation mathématique sera notre preuve. Soit un aéroport où le transport en commun est déficient. Calculons le pourcentage des clients de cet aéroport utilisant le transport en commun et calculons le taux décroissant des cinq dernières années. Transposons ensuite ces chiffres: nous prouverons qu'un nouvel aéroport n'aura pas besoin de transport en commun bien organisé.

Un statisticien malin pourrait démontrer que le Métro de Montréal est inutilisé en 1971, puisque les statistiques de 1901 à 1961 donnaient 0% pour cette catégorie de voyageurs.

Nous n'aurons pas besoin dans l'avenir de transport en commun régional rapide, confortable et souple, puisque nous n'avons pas utilisé dans le passé ce genre de transport (alors inexistant).

J.T.



Déjeuner-causerie
MARDI, 26 MARS
(détails en page 8)

Le conférencier

M. RAYMOND MAILLOUX

Les stages de formation de la Chambre

Trois sessions intensives en avril et mai

LEADERSHIP ET COMMUNICATION

Animateur: Claude Parant, psychologue industriel

Jeudi le 18 avril, de 19h à 22h - Vendredi le 19 avril, de 9h à 21h30 - Samedi le 20 avril, de 9h à 17h.

Les participants: Tous ceux qui ont la responsabilité de diriger du personnel, qui sont conscients de la difficulté de la pratique de cet art et qui désirent s'améliorer. - Prix: \$160.00 (membres \$135.00)

LE MARKETING

Animateur: Jean-Pierre Chartrand, conseiller en marketing

Mercredi le 24 avril, de 9h à 21h30 - Jeudi le 25 avril, de 9h à 21h30 - Vendredi le 26 avril, de 9h à 16h

Les participants: Tous ceux qui oeuvrent quotidiennement à un poste responsable dans un service de vente ou de marketing. - Les spécialistes de la fonction publique qui désirent approfondir cette dimension nouvelle des entreprises modernes. - Prix: \$160.00 (membres \$135.00)

SELECTION DU PERSONNEL

Animateur: Claude Parant, psychologue industriel

Vendredi le 3 mai, de 9h à 21 h - Samedi le 4 mai, de 9h à 17h

Les participants: Tous ceux qui s'intéressent directement à la sélection du personnel et qui sont conscients des problèmes de coût, de qualité, de quantité, de roulement, de formation et de perfectionnement du personnel. - Prix: \$135.00 (membres \$110.00)

Renseignements: Pierre de Montigny, 866-2861 - Formule d'inscription page 7.

Le français au travail

La Section Ville-Marie de l'Association nationale des secrétaires présente son séminaire annuel à l'intention des personnes qui se préoccupent de l'usage correct de la langue française dans leur milieu de travail.

Ce séminaire, dont le programme a été conçu et sera animé par monsieur Jacques Lévesque, M.A., L.èsL., aura

lieu à l'Hôtel Holiday Inn de Longueuil, le samedi 27 avril 1974. Les frais sont de \$20.00 pour les membres et \$25.00 pour les non-membres.

On peut se procurer des formules d'inscription en s'adressant à Mlle Teresa Nault, Association nationale des secrétaires (Section Ville-Marie), 55, avenue Vielle, Verdun, (334-0109).

COMMERCE MONTRÉAL est l'organe officiel de la Chambre de commerce du district de Montréal



Le bureau de direction 1973-74: Roger Carbonneau, président—Bernard G. Côté—Claude Frenette—Claude Gareau—Denis F. Kindellan—Adolphe Leduc—Jean Tétreault—Charles de Jocas—Edgar Charbonneau.

Le conseil d'administration: Camille Archambault—Jean-Pierre Chartrand—J.V. Raymond Cyr—Marcel de la Sablonnière—Guy J. Desmarais—Jean Gagnon—Giovanni Giarrusso—Yves Guérard—Huguette Laporte—Guy H. Laurin—Maurice Macé—Gilles Mercure—Claude Racicot—Jeremy Reitman—François Richard—René Sauvê—Jean-Paul Zigby.

Le secrétariat: Pierre Shooner, directeur général.

La Chambre de commerce de Montréal, 1080, côte du Beaver Hall, Montréal, Canada - H2Z 1T1

La session d'information et de consultation du 1er mars

Un rapport d'étape bien accueilli

Après avoir dressé un tableau de l'ensemble des activités de la Chambre au cours des 8 premiers mois de l'année, le président, monsieur Roger Carbonneau, a invité les participants à commenter l'orientation et le contenu du programme de la Chambre. Voici quelques suggestions des participants:

- 1) La Chambre devrait jouer un rôle supplétif par rapport aux organismes gouvernementaux qui peuvent agir sur le développement de la région de Montréal. En ce sens, la Chambre devrait se préoccuper de stratégies économiques à un niveau global pour la région de Montréal et par la même occasion faire connaître les vocations particulières de la région;
- 2) La Chambre doit se définir comme un groupe de pression (et non comme un club social) et faire porter ses interventions sur les sujets importants de l'actualité;
- 3) Dans l'ensemble de ses activités, la Chambre doit considérer ses prises de position dans les affaires publiques comme prioritaires et en conséquence les appuyer sur des dossiers solides;
- 4) La Chambre devrait faire un sondage auprès des membres en leur demandant quel devrait être l'ordre de priorité de ses préoccupations.


Aux déjeuners-causerie

Son Excellence Jules Léger

Le 12 mars dernier, la Chambre avait l'honneur de recevoir comme conférencier le gouverneur général du Canada. Plusieurs Chambres de commerce de la région métropolitaine et associations d'hommes d'affaires s'étaient jointes à nos membres à cette occasion.

Sur la photo, de gauche à droite: Monsieur Marcel Paré, président du Conseil des déjeuners-causerie hebdomadaires, Son Excellence Jules Léger et le président de la Chambre, monsieur Roger Carbonneau.



**FIDUCIAIRES**
de la Cité et du District de Montréal Limitée.
Informez-vous à **878-3351**
ou utilisez notre coupon-réponse:

COUPEZ vos IMPOTS
par un **PLACEMENT GARANTI**
(capital et intérêts)
dans notre
PLAN d'ÉPARGNE RETRAITE

FIDUCIAIRES
de la Cité et du District
de Montréal Limitée
FILIALE DE LA BANQUE D'ÉPARGNE
878 3351
1253, McGill College,
Montréal H3B 2Z6

Veuillez me faire parvenir à v p
la documentation ayant trait à ce service!

NOM:

ADRESSE:

VILLE:

PROVINCE:

Dernière chance de vous inscrire

5ième visite industrielle - le jeudi 4 avril

Casavant Ltée

Saint-Hyacinthe

et

Pirelli Cables Ltd.

Saint-Jean

8h45 - Départ de La Maison du Commerce

9h30 - Arrivée à Saint-Hyacinthe -

Visite de Casavant Ltée -

Les plus grands facteurs d'orgue au
Canada

12h30 - Déjeuner à l'Auberge Handfield,
Saint-Marc-du-Richelieu

14h30 - Visite de Pirelli Cables Ltd.
Saint-Jean

17h - Retour à Montréal

\$15 par personne: Transport, déjeuner, taxes et pourboires - Seules les consommations à
l'Auberge ne sont pas comprises.

Utilisez la formule d'inscription de la page 7.

Nouvelle formule

BASEBALL

La soirée de la Chambre de commerce de Montréal

au Parc Jarry, le mercredi 26 juin

La Chambre remettra à monsieur Gene Mauch, l'instructeur de
l'année, une carte de membre honoraire.

Le président, monsieur Roger Carbonneau, lancera la première
balle.

Invitez vos amis.

Billets: \$3.50 et \$5.00

Renseignements: Madame Micheline Comeau, 866-2861

LEMAY, PAQUIN & GILBERT

Avocats

800, Place Victoria, suite 1025
C.P. 225 Montréal 115.

Tél.: 878-4211

ARSENAULT TRANSPORT

maître déménageur

bureau - résidence - industrie

- 527-8849 -

l'omnicommunication®
ça se communique

LES DISTILLERIES SCHENLEY DU CANADA
550 ouest, Sherbrooke - 8e étage

Pour un meilleur service
de réception privée et publique, voyez
Raymond Leroux

323-2956

Le ministère de l'Industrie et du Commerce présente

La 5e Expo-Profits, du 9 au 11 avril 1974

Monsieur Guy Saint-Pierre, ministre de l'Industrie et du Commerce, et monsieur Denis F. Kindellan, directeur de l'Imperial Oil au Québec, présideront l'ouverture de la 5ième Expo-Profits qui se tiendra à l'Hôtel Windsor du 9 au 11 avril inclusivement, de 10 heures à 22 heures.

Cette manifestation a pour but de favoriser le développement de l'industrie québécoise et la création de nouveaux emplois en incitant les industriels et manufacturiers québécois à produire ici les équipements et fournitures diverses ou les pièces composantes que les grandes entreprises doivent se procurer dans les autres provinces canadiennes ou à l'étranger.

Dans la perspective d'Expo-Profits, la participation de l'Imperial Oil et de ses filiales est très importante si l'on considère que cette firme consacrera des centaines de millions de dollars à l'achat d'outillage, de matériaux et de services divers pour l'année 1974. Nul doute que les manufacturiers et industriels québécois seront intéressés à connaître les besoins en approvisionnement de cette firme en participant à cette cinquième édition d'Expo-Profits.



TOUT EN ELECTRONIQUE
Ensemble Haute-Fidélité
Magnétophones, Tourne-
disques, etc., etc.

Nous vous invitons à visiter nos
salles de montre.

PAYETTE RADIO LTEE, 730 St-Jacques
8 7 8 - 4 7 7 1

DE GRANDPRÉ, COLAS, AMYOT,
LESAGE, DESCHÊNES & GODIN

AVOCATS

2501, TOUR DE LA BOURSE, PLACE VICTORIA
CASE POSTALE 108, MONTRÉAL H4Z 1C2
TÉL. 878-4311-TELEX. 05-25670 MULTILEX-MONTRÉAL

Le président et directeur général de la Société de développement industriel du Québec, monsieur Lucien Saulnier, nous informe de la participation de la SDI à l'Expo-Profits et invite tous les manufacturiers québécois à rencontrer ses représentants à cette occasion.

Le carnet des finissants MBA-HEC, 1974

Pour les entreprises à la recherche de cadres, le *Carnet des Finissants MBA-HEC, 1974* est une source précieuse de renseignements.

On trouvera dans ce carnet le curriculum vitae des finissants de la promotion 1974 et de la promotion 1975. Ces 160 étudiants, dont 22 sont des femmes, détiendront en tout 360 diplômes universitaires et auront déjà accumulé 660 années d'expérience de travail en comptant leur MBA. Un bon nombre d'entre eux étaient déjà diplômés en sciences de l'administration avant de compléter leur MBA, mais presque la moitié détiennent un diplôme dans une autre discipline: par exemple, le génie, les sciences pures, les sciences sociales.

On peut se procurer ce carnet en s'adressant au service des renseignements de la Chambre, 866-2861.



LA
CAMPAGNE
DES
FÉDÉRATIONS

UN SYMBOLE DE SOLIDARITÉ

Prêts hypothécaires taux avantageux

Caisse populaire St-Jean-Berchmans
2050, boulevard Rosemont
Tél: 274-5505

M. Jean Bérard, secrétaire-gérant

Enquête

Les salaires et conditions de travail des employés payés à l'heure

Les entreprises qui ont participé à cette enquête au cours des années passées ont déjà reçu une copie du questionnaire pour 1974. Nous leur demandons de bien vouloir le compléter le plus rapidement possible. Nous invitons toutes les autres qui désireraient se joindre à cette enquête à compléter le coupon réponse au bas de cette page et à le retourner à l'adresse indiquée.

Cette enquête est réalisée conjointement par le Board of Trade, l'Association canadienne des manufacturiers et la Chambre de commerce de Montréal et porte sur les sujets suivants: le salaire minimum moyen à l'embauche,

le salaire horaire moyen, le mode de paiement des salaires, les primes, les vacances annuelles payées, le nombre de congés statutaires par année, les régimes d'avantages sociaux.

L'an dernier 25 compagnies, représentant quelque 76,000 employés, ont participé à cette enquête dont les résultats ont été compilés et publiés en moins de deux mois. Il en sera de même cette année. Les entreprises qui répondent au questionnaire reçoivent automatiquement les résultats de l'enquête. Les participants peuvent être assurés que les renseignements fournis sont strictement confidentiels.

Enquête sur les employés payés à l'heure

Nous désirons participer à votre enquête sur les employés payés à l'heure, 1974.

Nom _____

Entreprise _____

Adresse _____ Tél _____

Retournez à - Enquêtes, La Maison du Commerce,
1080, côte du Beaver Hall,
Montréal H2Z 1T1

Un message important pour votre ministre de l'Intérieur

Monsieur, c'est votre intérêt de faire lire par madame le message qui suit:

Madame, vous devez acquérir l'art d'orchestrer les vins avec les plats que vous préparez pour lui. Votre mari vous saura gré de penser à lui même à table. Voici votre aide-mémoire.

Les rouges, que vous servirez chambrés: le SIMPLET, un bordeaux très plaisant; le MONT DE MONTS et le DOMAINE MARGAUX, deux Bordeaux supérieurs; et le CHATEAU BELLEGARDE, un Bordeaux d'appellation contrôlée.

Pour accompagner poissons ou viandes blanches, un blanc très sec, que vous servirez frappé: le CANARD BLANC. Mais pour les circonstances spéciale (mariage, anniversaire) ou simplement pour un mari hésitant, vous disposez toujours d'un rosé sec et corsé (12% alcool): le GAGE D'AMOUR. Avant le repas, bien sûr, vous avez servi sur un glaçon notre apéritif exclusif: le Vermont VERNAT-FRAISE.

Comme les connaisseurs, dès maintenant, demandez ces vins à la Société des Alcools. SPIRITEX INC. - Raoul D. Gadbois, président.



la chambre de commerce
du district de montréal
La Maison du Commerce - 6e étage
1080 côte du Beaver Hall/Montréal 1/Canada (514) 866-2861

Visite industrielle, jeudi 4 avril

Veillez m'inscrire à la visite de Casavant Ltée et Pirelli Cables Ltd.

Prix pour le transport, déjeuner, taxes et pourboires: \$15 - () chèque () facture

Nom _____ Fonction _____

Entreprise _____

Adresse _____

Ville _____ Tél _____

Stages de perfectionnement

() au stage "Leadership et communication" (18, 19, 20 avril) Prix: \$160. (Membres: \$135)

() au stage "Le marketing" (24, 25, 26 avril) Prix: \$160. (Membres: \$135)

() au stage "Sélection du personnel" (3 et 4 mai) Prix: \$135. (Membres: \$110)

Nom _____ Fonction _____

Entreprise _____

Adresse _____

Ville _____ Tél _____

Visite industrielle, les 8 et 9 mai

Veillez m'inscrire à la visite de Sept-Iles et Port-Cartier.

Prix pour l'avion, l'autobus, l'hôtel, les repas (sauf le petit déjeuner), les taxes et pourboires: \$135.00 - () chèque () facture

Nom _____ Fonction _____

Entreprise _____

Adresse _____

Ville _____ Tél _____

Congrès 1974 - du 6 au 9 juin

Je désire m'inscrire au Congrès 1974 de la Chambre, qui aura lieu du 6 au 9 juin, au Manoir Richelieu.

() Ci-joint un chèque à l'ordre de la Chambre de commerce du district de Montréal

Membre: \$325 pour un couple, \$220 pour une personne. Non-membre: \$270 pour une personne, \$375 pour un couple. Un acompte de \$30 par personne doit accompagner chaque inscription. Le solde peut être facturé. Aucun remboursement ne pourra être effectué après le 31 mai 1974.

Nom _____ Fonction: _____

Entreprise _____

Adresse _____

Ville _____ Tél: _____



DEPARTMENT PERIODIQUES
BIBLIOTHEQUE NATIONALE
1700 RUE ST-DENIS
MONTREAL 129 P.Q.



COMMERCE MONTREAL
La Maison du Commerce
1080, côte du Beaver Hall
Montréal 128 Tél. 866-2661

Déjeuners-causerie hebdomadaires

- à l'Hôtel Mont-Royal, 12h30 -

Le mardi, 26 mars

M. RAYMOND MAILLOUX
Ministre des Transports, des
Travaux publics et de
l'Approvisionnement du Québec

Le LUNDI, 1er avril

M. ANTHONY HAMPSON, président
Corporation de Développement du Canada

Le LUNDI, 8 avril

M. GUY ST-PIERRE
Ministre de l'Industrie et du
Commerce du Québec

Pour réservation de tables (5 personnes et plus): Micheline Comeau, 866-2861
Les tables ne sont retenues que jusqu'à 12 heures 25.

Dernières visites industrielles de la saison

sept-îles et port-cartier

le mercredi 8 et le jeudi 9 mai

Le 8 mai

7h Départ de Dorval
via Air Canada
9h Sept-Iles: visite de
Wabush mines
12h Port-Cartier: déjeuner
visite de la Cie Minière
Québec Cartier

17h

Sept-Iles: installation
à l'hôtel - dîner avec
la Chambre de commerce
locale

Le 9 mai

9h

Journée complète pour
la visite de l'Iron Ore

18h

Dîner

20h

Départ pour Montréal

Le prix: \$135 par personne

Le prix comprend: l'avion, l'autobus, l'hôtel, les repas (sauf le
petit déjeuner), les taxes et les pourboires.

Inscription et renseignements: Madame Micheline Comeau, 866-2861.

