



Théâtre
du Rideau
Vert

LE REPAS DES FAUVES

D'APRÈS L'ŒUVRE DE **VAHÉ KATCHA**
ADAPTATION **JULIEN SIBRE**
MISE EN SCÈNE **DENISE FILIATRAULT**

DU 12 MAI AU 6 JUIN 2015

GRAND PARTENAIRE | **QUÉBECOR**

2\$

*Nous tenons à remercier
tous les artistes et
artisans du Théâtre
du Rideau Vert*

*qui nous ont fait vivre toute
une gamme d'émotions saison
après saison depuis 65 ans.*

Bravo!



QUÉBECOR

MOT DE LA **DIRECTRICE ARTISTIQUE**



Croyez-vous en l'amitié...
avez-vous des amis...
êtes-vous l'ami de quelqu'un...
seriez-vous prêt à mourir pour quelqu'un ?

La nature humaine est fragile et devant la peur de mourir, l'instinct de survie prend le dessus sur l'amitié et même sur l'amour. Dans ces cas-là, l'absence de dignité, la mesquinerie et les coups-bas sont à l'honneur.

La comédie dramatique, *Le repas des fauves*, est une pièce qui fait réfléchir.

Denise Filiatrault
Denise Filiatrault

LE REPAS DES FAUVES

D'APRÈS L'ŒUVRE DE
VAHÉ KATCHA

ADAPTATION

JULIEN SIBRE

MISE EN SCÈNE

DENISE FILIATRAULT

ASSISTANCE À LA MISE EN SCÈNE

MARIE-HÉLÈNE DUFORT

AVEC

MARC BÉLAND

JEAN-FRANÇOIS CASABONNE

PATRICE COQUEREAU

FRÉDÉRIC DESAGER

FRANÇOIS-XAVIER DUFOUR

SOPHIE FAUCHER

MARIE-PIER LABRECQUE

BENOÎT MCGINNIS

CONCEPTEURS

DÉCORS **JEAN BARD**

COSTUMES **SUZANNE HAREL**

ÉCLAIRAGES **CLAUDE ACCOLAS**

MUSIQUE **YVES MORIN**

ACCESSOIRES **ALAIN JENKINS**

PERRUQUES ET COIFFURES **RACHEL TREMBLAY**

MAQUILLAGES **JEAN BÉGIN**

COLLABORATEURS À LA PRODUCTION

ASSISTANTE AUX COSTUMES **JULIE PELLETIER**

CONSTRUCTION DU DÉCOR

PRODUCTIONS YVES NICOL

MONTAGE VIDÉO **LÜZ STUDIO**

COUPE MASCULINE **PIERRE PÉLOQUIN**

COUPE FÉMININE **DÉ MAJUSCULES INC.**

COUTURE **CAROLE DESMARAIS**

SAROM

CHAPEAUX **THÉRÈSE VÉGIARD**

ÉQUIPE DE SCÈNE

RÉGISSEUSE **NADIA BÉLANGER**

CHEF MACHINISTE **MARC TURCOTTE**

CHEF ÉCLAIRAGISTE **ALEXANDRE MICHAUD**

CHEF SONORISATEUR **STÉPHANE PELLETIER**

CHEF HABILLEUSE **GENEVIÈVE CHEVALIER**

REMERCIEMENTS

JACQUELINE ROUSSEAU

À PROPOS DE LA METTEURE EN SCÈNE

Animée par sa vision et sa passion des arts de la scène, Denise Filiatrault fonce, innove et accumule les succès depuis plus de 60 ans.

Comédienne hors du commun, elle s'impose aussi bien à la télévision (*Les Belles Histoires des pays d'en haut*, *Moi et l'autre*, *Chez Denise*) qu'au théâtre, où elle crée en 1968 le personnage de Rose Ouimet dans *Les Belles-sœurs* de Michel Tremblay. Au cinéma, elle joue dans 25 films sous la direction de légendaires réalisateurs québécois (Denys Arcand, André Brassard, Gilles Carle) et européens (Marc Simenon, Claude Sautet).

Après avoir campé des dizaines de personnages, Denise Filiatrault décide de passer de l'autre côté du miroir, se lançant dans la mise en scène puis dans la réalisation cinématographique et télévisuelle. On lui doit des productions théâtrales spectaculaires (*Les fourberies de Scapin*, *Demain matin*, *Montréal m'attend*, *Les leçons de Maria Callas*, *Cabaret*, *My Fair Lady*, *Neuf*, *Sweet Charity*, *Un Violon sur le toit*, *La mélodie du bonheur*, *Chantons sous la pluie*, *Hairspray*, *Sister Act*), des films marquants (*C'è ton tour*, *Laura Cadieux*, *L'Odyssée d'Alice Tremblay*, *Ma vie en cinémascope*) et les trois délicieuses séries *Le petit monde de Laura Cadieux*, qu'elle scénarise elle-même.

En 2004, elle accepte la direction artistique du Théâtre du Rideau Vert qui, du coup, renoue avec le succès. Officier de l'Ordre national du Québec et de l'Ordre du Canada, madame Filiatrault a reçu de nombreux honneurs au cours de sa carrière, parmi lesquels on retrouve le Prix du Gouverneur général pour les arts de la scène, le Prix Jutra Hommage 2006 et le Prix d'excellence de l'Académie des Grands Montréalais 2007.

À PROPOS DE LA PIÈCE

Le repas des fauves est une œuvre de l'auteur français d'origine arménienne Vahé Katcha, publiée au début des années 60, et qu'il adaptera au cinéma avec Christian-Jaque à la réalisation en 1964. C'est après avoir vu le film en 1999 que Julien Sibre décide de l'adapter pour le théâtre. Cinq années de travail lui furent nécessaires avant que la pièce ne voit le jour en 2010 sur les planches du Théâtre Michel à Paris. Elle remporte d'emblée un franc succès critique et trois Molières en 2011. Avec plus de 600 représentations en France ainsi qu'en Suisse et en Belgique, la pièce est présentée à nouveau à Paris en 2013. Au tour du public québécois de découvrir cette œuvre saisissante et de plonger au cœur du dilemme qui déchire les personnages.

RÉSUMÉ

Sept amis se retrouvent pour fêter l'anniversaire de l'une d'entre eux, malgré l'Occupation et les horreurs de la guerre. Les festivités tourment mal lorsque deux officiers allemands sont abattus au pied de leur immeuble. Les convives se voient alors contraints de choisir parmi eux deux otages pour pallier aux meurtriers en fuite. L'intrigue culmine et le suspense est à son comble...

L'AUTEUR

Vahé Katcha est né en 1928 à Damas, en Syrie. Il passe son adolescence au Liban qu'il quitte à 17 ans pour la France. Il suit à Paris des études de cinéma et de mise en scène et obtient le Prix Pelman en 1962 pour deux reportages journalistiques : *Pas de pitié pour les aveugles* et *Les cancéreux*. Auteur prolifique, Vahé Katcha a écrit 25 romans (dont certains seront adaptés au cinéma), 2 pièces, 15 scénarios de films et un recueil de pensées sur la mort. Il avait lui-même adapté *Le repas des fauves* pour le théâtre sans jamais le monter. Il est mort en 2003 sans voir l'adaptation de Julien Sibre.

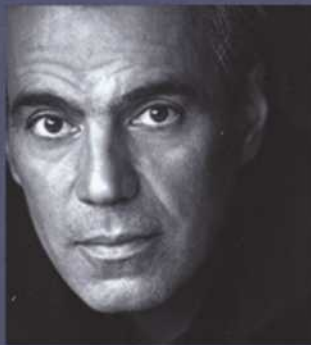
À PROPOS DES COMÉDIENS

MARC BÉLAND



Diplômé en théâtre au Cégep Lionel-Groulx, Marc Béland est une figure dominante de sa génération. Comme interprète, il a joué, entre autres, dans les productions suivantes : *Richard III*, *Being at home with Claude*, *Le Polygraphe*, *Le Roi Lear*, *Cabaret neiges noires*, *La Mouette*, *Le Visiteur*. En 2004, il remporte le prix Gascon-Roux ainsi que le Masque du meilleur acteur pour son interprétation de Donatien Marcassilar dans *L'asile de la pureté*. Il a été de *Woyzeck*, *Ha Ha!*, *L'opéra de Quat'sous*, *Pour un oui ou pour un non* et *La Cerisaie*. Il a fait sa marque comme danseur moderne avec la compagnie de danse La La La Human Steps de 1984 à 1989. Il réalise plusieurs mises en scène dont : *Le fou de Dieu*, *La Petite Scrap*, *Il Mondo della luna*, *Hamlet*, *Les Bonnes* et *La symphonie rapaillée*. À la télévision, on a pu le voir dans *Annie et ses hommes* (gagnant de 3 prix Gémeaux pour son interprétation), *Le Négociateur*, *L'héritière de grande ourse*, *Fortier*, *Emma*, *Virginie*, *Trauma*, *Toute la vérité*, *30 vies*, *Les Bobos*, *Mémoires vives* et *Les Jeunes Loups*. Au cinéma, on le retrouve dans *Guide de la petite vengeance*, *Toi*, *2 fois une femme*, *La cicatrice* et *Lièvres*.

JEAN-FRANÇOIS CASABONNE



Ayant participé à plus d'une cinquantaine de productions de théâtre, Jean-François Casabonne est un habitué des scènes du Québec. Ces dernières années, il a occupé celle du Théâtre du Nouveau Monde dans *L'histoire du roi Lear* (sous Denis Marleau) et *Christine, la reine-garçon*, de même que celle du Théâtre Jean-Duceppe dans *Le Diable rouge* et d'Espace GO avec *Projet Andromaque*, (trois mises en scène de Serge Denoncourt) et *Une vie pour deux*, dans une mise en scène d'Alice Ronfard. On a pu le voir également au Théâtre du Rideau Vert dans *Vassa Geleznova* et dans *Marie Stuart*, deux mises en scène d'Alexandre Marine. Au cinéma, soulignons ses rôles dans *Le ring* d'Anais Barbeau-Lavalette, *La beauté de Pandore*, de Charles Binamé, alors qu'à la télévision, on a pu le voir dans plusieurs séries telles que *La Galère*, *Casino*, *Emma*, et *Virginie*. En tant qu'auteur, il a publié une quinzaine de textes dont les pièces *La traversée* (oratorio pour voix humaines) présentée au Théâtre Prospero en 2002, *Du cœur aux pieds* et *Jésus de Chicoutimi, une perséide de Damas*, de même que *L'Homme Errata*, un court roman paru aux éditions Fidès. Plus récemment, il a publié *Du je au jeu*, et *Une girafe et un pont*, aux éditions Somme Toute.

PATRICE COQUEREAU



Avec plus de 60 productions théâtrales à son actif, Patrice Coquereau a touché à tous les genres, tels que le théâtre classique, le théâtre contemporain, mais surtout, la création québécoise. Il a été membre fondateur des Éternels pigistes. Outre ses rôles dans les populaires téléseries *Rumeurs* et *Le Cœur a ses raisons*, Patrice a aussi joué dans *Les Bougon, c'est ça la vie*, *Un gars, une fille*, *3600 secondes d'extase*. Passionné d'improvisation, il a joué durant trois saisons dans la L.N.I., où il a remporté le trophée Robert Gravel, en 2000. Il a aussi joué dans plusieurs productions cinématographiques, telles que *Cheech*, *De Père en flic*, *L'Enfant prodige*, *Le Sens de l'humour* et *Laurence Anyways*. Il a jusqu'à présent signé trois mises en scène au théâtre: *Lucidité passagère*, *Cravate club* et *La Déprime*. En 2014, il a poursuivi les tournages de *Vrak la vie* et a joué tout l'été au Théâtre du Vieux Terrebonne dans *La Monnaie de la pièce*. Patrice a également joué dans *L'importance d'être constant* au TNM.

FRÉDÉRIC DESAGER



Comédien, doubleur, metteur en scène, scénariste et réalisateur d'origine belge, Frédéric Desager est diplômé de l'INSAS à Bruxelles. Nommé à plusieurs reprises pour l'excellence de son travail, il reçoit en 1998 le Masque du meilleur acteur de soutien pour son rôle d'officier allemand dans *Le Visiteur*. Homme de théâtre, on a pu le voir dans *Le Ventriloque*, *13 à table*, *L'augmentation* et *La Chaise* au Théâtre d'Aujourd'hui, où il signe sa première collaboration d'écriture avec Claude Paiement avec qui il partage désormais la direction artistique du Théâtre Harpagon. Habitué du Théâtre du Rideau Vert, il a notamment fait partie de la distribution des pièces *Un Violon sur le toit*, *Marie Stuart*, *Marius et Fanny* et *Le prince des jouisseurs* en 2014. Au petit écran, on a pu le voir dans *Caméra Café*, *L'auberge du chien noir* et *Mauvais Karma*. Il incarne également l'extraterrestre Drüs dans la série jeunesse *Les Argonautes*. Au cinéma, il joue dans les longs métrages *La comtesse du bâton rouge*, *Ma voisine danse le ska*, *Nez rouge*, *Alis Roby*, *Ma vie en cinémascope* et *Tous les autres sauf moi*. Méritant de nombreux prix pour la réalisation de ses deux courts-métrages *Sur la ligne* et *Le rideau* dont il est aussi l'auteur, Frédéric Desager est présentement en développement de deux projets de longs-métrages ainsi que d'une série-web.

**FRANÇOIS-XAVIER
DUFOUR**



Diplômé de l'École nationale de théâtre du Canada en 2003, François-Xavier Dufour a un parcours professionnel bien amorcé en télévision, au cinéma et au théâtre. On a pu le voir à la télévision dans la série jeunesse *Stan et ses stars*, où il a tenu le rôle d'Arno, ainsi que dans *Providence*, où il incarnait Benjamin pendant deux saisons. De plus, il a joué dans *Vice caché*, *L'auberge du chien noir*, *Pendant ce temps devant la télé...*, *Les sœurs Elliot*, *Annie et ses hommes*, *Tout sur moi*, *Une grenade avec ça* et *Les Boys*. Au grand écran, il a joué dans *Les amours imaginaires*, *Funkytown* et *En terrains connus*. Au théâtre, son interprétation dans *La dame aux camélias* (TNM) lui a valu le « Prix de la relève Olivier Reichenbach ». Il est également de la distribution de prestigieuses pièces, notamment *Macbeth* au Théâtre Prospero, *Le bourgeois gentilhomme* au TNM, *Il campiello* au Théâtre Denise-Pelletier, *Projet Andromaque* à l'Espace GO. Plus récemment, on l'a vu dans *Les femmes savantes* et *Cyrano de Bergerac* au TNM, *Marius et Fanny* au Théâtre du Rideau Vert ou encore *En attendant Godot* au Théâtre Denise-Pelletier. Cette année, il a interprété Nick dans *Qui a peur de Virginia Woolf ?*, au Théâtre Jean Duceppe. On pourra également le voir dans *Les Trois Mousquetaires* au TNM cet été.

SOPHIE FAUCHER



Comédienne, auteure, animatrice, Sophie Faucher connaît une carrière prolifique. En 2001, elle écrivait *La casa Azul* mise en scène par Robert Lepage, pièce dans laquelle elle incarnait la peintre mexicaine Frida Kahlo. Ce spectacle a été présenté pendant 2 ans en tournée internationale. On a pu la voir au cinéma, entre autres, dans *Ding et Dong, le film*, *La face cachée de la lune*, *L'Enfant prodige*, *Cabotins*, *Switch* et *Laurence Anyways*. À la télévision, elle a incarné l'inoubliable Crystale dans *Le cœur a ses raisons*. Elle a par ailleurs joué dans *4 et demie*, *Virginie*, *Tohu-Bohu* (Prix Gémeaux 2001), *Prozac*, *Penthouse 5-0*. Elle a également coanimé pendant 2 ans et demi l'émission *La fosse aux lionnes*. Au théâtre, elle a été Antigone, Alma Mahler, Marie Stuart (prix du public étudiant Théâtre Denise-Pelletier). Elle a joué Claudel, Marivaux, Musset, Pirandello, Shakespeare. En 2013, Sophie retrouvait Frida Kahlo dans une lecture théâtralisée de *F.K. correspondances*, présentée au Musée des beaux arts de Montréal, et montait sur les planches du Théâtre du Rideau Vert dans *Marius et Fanny*. En 2014 et 2015, elle interprète Madeleine Béjart dans la production *Molière, en une farce et deux comédies*.

MARIE-PIER LABRECQUE

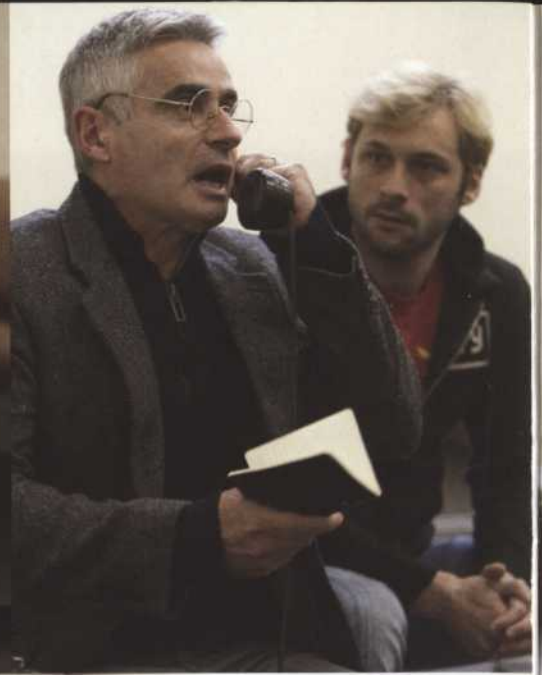


Finissante de l'École nationale de théâtre en 2011, Marie-Pier Labrecque décroche un rôle sur les planches du TNM dans *Le dindon* de Feydeau. Cette jeune comédienne coécrit et joue dans la pièce *EllesXXX*, une création abordant les problématiques des femmes. Elle fut l'interprète de la célèbre Fanny de la trilogie marseillaise de Marcel Pagnol dans *Marius et Fanny* au Théâtre du Rideau Vert. En 2013, nous avons pu la voir dans la pièce *La puce à l'oreille* de Feydeau, dans le rôle d'Antoinette, jouée au Théâtre du Vieux Terrebonne et en 2014 de retour au Théâtre du Rideau Vert dans la pièce *Le Prince des jouisseurs* de Gabriel Sabourin. Depuis 2011, elle interprète le rôle de Mégane dans le téléroman *O'* sur les ondes de TVA.

BENOIT MCGINNIS



Diplômé de l'École nationale de théâtre en 2001, Benoît McGinnis a vite fait sa marque dans le milieu artistique. Si la télévision l'a révélé au grand public avec son personnage de Jean-Sébastien Laurin dans *Les hauts et les bas de Sophie Paquin*, il a aussi conquis les téléspectateurs à travers plusieurs séries (*Aveux*, *Belle Baie* et *Trauma*). On peut présentement le voir dans la série populaire *30 Vies*, diffusée à Radio-Canada. Sur la scène, on l'a vu dans plusieurs pièces telles que *Hamlet*, *Le roi se meurt*, *Le chant de Sainte Carmen de la Main* et *Being at home with Claude* au TNM, *Le vrai monde* au Théâtre Jean-Duceppe et *Avec Norm* au Théâtre du Rideau Vert. Au cinéma, il a tourné dans les films *Le banquet* et *La vie avec mon père* de Sébastien Rose, *Route 132* de Louis Bélanger et *Love Project* de Carole Laure.





À VOUS L'ÉTERNELLE CHALEUR!

Spécialiste du radiateur en fonte
Restauration, électrification, vente et achat



ecorad.ca

1-855-632-6723



LISEZ TOUT, PARTOUT.
LE LIVRE NUMÉRIQUE AU QUÉBEC, C'EST **ARCHAMBAULT.CA**

PLUS DE **130 000 TITRES EN FRANÇAIS**

TÉLÉCHARGEZ ARCHAMBAULT LECTURE
APPLICATION OFFERTE GRATUITEMENT SUR ANDROID® ET IOS®

L'ART DE VOUS DIVERTIR **ARCHAMBAULT**

RG CQ Regroupement des gestionnaires et copropriétaires du Québec
rgcq.org

copropriétaires
syndicats
administrateurs

DEVENEZ MEMBRE au www.rgcq.org

15% DE RABAIS
Présentez votre coupon et obtenez 15% de rabais sur la nourriture en restaurant.

Lundi au Samedi
11:30 - 2:30pm
5:00 - 11:00pm
Dimanche:
5:00 - 11:00pm
License complète

RESTAURANT
BIENVENUE EN INDE
WELCOME TO INDIA

Fine cuisine Indienne
www.bienvenueeninde.ca

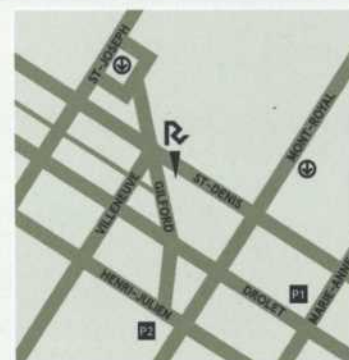
404 Gilford (coin St-Denis) Montreal LAURIER

Livraison Gratuit
514 842-7878

Où stationner ?

À proximité du Théâtre, deux stationnements sont accessibles :

- P1** Au coin des rues Drolet et Marie-Anne, à l'arrière de la librairie Renaud-Bray, sur présentation de votre billet de spectacle (9 \$)
(3 heures avant la représentation)
- P2** Au coin de la rue Gilford et de l'avenue Henri-Julien, adjacent au Conservatoire d'art dramatique du Québec (5 \$)
(1 heure avant la représentation)



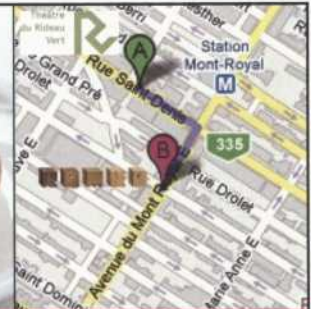


**COMMENCEZ TÔT
FINISSEZ TARD...**



Heures d'ouverture

Jeu & vendredi 17h - 2h
Samedi au mercredi 17h - 24h



Obtenez 15% sur le menu, le jour de la représentation et sur présentation du billet de théâtre

PIZZERIAROME0.COM | 285 MONT-ROYAL EST | 514.987.6636

AVANT OU APRÈS, ON A UNE PLACE POUR VOUS !

15% DE RABAIS SUR TABLE D'HÔTE* (alcool non inclus)
Excluant l'offre de la Table d'hôte pour 2



Réservez vos places! 514 844-9521
4462, rue St-Denis, MONTRÉAL
(Angle Mont-Royal)

*Sur présentation de votre billet du Théâtre du Rideau Vert le soir d'une représentation. Détails en pâtisserie. © Les Pâtisseries St-Hubert Ltée



www.mariuseffanny.com

239 G Samson, Laval (Qc) H7X 3E4 450 689-0655	4439 St-Denis, Montréal (Qc) H2J 2L2 514 844-0841	3119 Victoria, Lachine (Qc) H8S 1Z5 514 637-2222	1895 Piché, Lachine (Qc) H8S 2H9 514 639-4258
--	--	---	--

Pâtisserie • Boulangerie
Chocolaterie • Traiteur
Viennoiserie • Salon de thé



WORLD PREMIERE
EY
*A comedy about art, property and the Mile-End.
This house of cards is about to collapse.*

TRIPLEX NERVOSA

BY MARIANNE ACKERMAN DIRECTED BY ROY SURETTE

April 21 to May 17, 2015

Voire théâtre en anglais

CENTAUR THEATRE COM

07 > 28
JUN JUN



**CENTRE
SEGAL**
PERFORMING ARTS
ARTS DE LA SCÈNE

COMÉDIE MUSICALE EN PREMIÈRE MONDIALE!

THE APPRENTICESHIP
-of-
**DUDDY
KRAVITZ**
THE MUSICAL

Livret et paroles de **DAVID SPENCER** Musique de **ALAN MENKEN** D'après le roman de **MORDECAI RICHLER**
Mise en scène de **AUSTIN PENDLETON** **UNE PRODUCTION DU CENTRE SEGAL**

BILLETTS
CENTRESEGAL.ORG
514.739.7944

Commanditaire
de production



LE THÉÂTRE DU RIDEAU VERT REMERCIE SES PARTENAIRES

GRAND
PARTENAIRE

QUÉBECOR

**Hydro
Québec**

VIDÉOTRON

Conseil des arts
et des lettres
Québec

CONSEIL
DES ARTS
DE MONTRÉAL

Montréal

Québec
Crédit d'impôt
spectacles
Gestion
SODEC

FONDATRICES

Yvette Brind'Amour / Mercedes Palomino

CONSEIL D'ADMINISTRATION

PRÉSIDENTE D'HONNEUR **Antonine Maillet**, Écrivain

PRÉSIDENTE **Sylvie Cordeau**, Vice-présidente, Philanthropie et commandites, Québecor inc.

TRÉSORIÈRE **Johanne Brunet**, Directrice du Service de l'enseignement du marketing, HEC Montréal

SECRÉTAIRE **Daniel Picotte**, Avocat, Fasken Martineau, S.E.N.C.R.L., s.r.l.

ADMINISTRATEURS / ADMINISTRATRICES **Lise P. Bergevin**, Directrice générale, Leméac éditeur • **Jacques Dorion**, Président, Media Intelligence

Richard Dorval, Conseiller en placements, Retraite Alto, Raymond James Ltée, Services financiers indépendants

Denise Filiatrault, Directrice artistique, Théâtre du Rideau Vert • **Guy Fournier**, Auteur

Chantal Lalonde, Directeur, Placements Péladeau • **Thomas Lellouche**, Directeur Services Juridiques, ABB inc.

Céline Marcotte, Directrice générale, Théâtre du Rideau Vert • **Yanic Zizian**, CA, Directeur principal – Audit, KPMG, S.E.N.C.R.L., s.r.l.

ÉQUIPE THÉÂTRE DU RIDEAU VERT

DIRECTION **Denise Filiatrault**, Directrice artistique • **Céline Marcotte**, Directrice générale

ADMINISTRATION **Sophie Vignitchouk**, Adjointe à la direction • **Philippe Guay**, Commis de bureau

COMMUNICATIONS / MARKETING **Sophie Vignitchouk**, Responsable des communications • **Francis Tremblay**, Adjoint aux communications

RELATIONS PRESSE **Julie Racine**, Attachée de presse

COMPTABILITÉ **Guylaine Trottier**, Directrice des finances • **Marilyne Rouillier-Dodier**, Commis-comptable

PRODUCTION **Guy Côté**, Directeur de production • **Guy-Alexandre Morand**, Directeur technique

SERVICES AU PUBLIC **Dominique Durand**, Responsable des relations avec les publics • **Gabrielle Noumeir-Gagnon**, gérante de salle

Marcel Girard, Superviseur de l'accueil • **Normand Petit**, Concierge

CONSEILLER **Gabriel Groulx**, c.a., Vérificateur, Associé de Raymond Chabot Grant Thornton

CRÉDITS PHOTOS

PAGES 1, 3, 5 et 16 Jean-François Bérubé PAGE 6 Panneton-Valcourt (Marc Béland) Monic Richard (Jean-François Casabonne)

PAGE 7 Robert Laliberté (Patrice Coquereau) Stéphane Dumais (Frédéric Desager) PAGE 8 David Ospina (François-Xavier Dufour) Frédéric Duchesne (Sophie Faucher)

PAGE 9 Maude Chauvin (Marie-Pier Labrecque) Marc-André Zouéki (Benoît McGinnis) PAGE 10 et 11 François Laplante-Delagrave

Ce programme est produit en 4 500 exemplaires par le Théâtre du Rideau Vert à l'intention de ses abonnés et spectateurs.

COORDINATION ET CORRECTION **Francis Tremblay**

RÉDACTION ET CORRECTION **Sophie Vignitchouk**

PUBLICITÉ **Dominique Durand** 514 845-0267

GRAPHISME **folio&garetti**

Dépôt légal : Bibliothèque nationale du Québec, 2^e trimestre, 2015

N'HÉSITEZ PAS À NOUS FAIRE PART DE VOS COMMENTAIRES
EN ÉCRIVANT À L'ADRESSE INFO@RIDEAUVERT.QC.CA

Théâtre
du Rideau
Vert



4664, rue Saint-Denis, Montréal

 Laurier

PLANIFIEZ

VOTRE SAISON CULTURELLE 15-16

MEILLEURS SIÈGES • MEILLEURS PRIX • AVANTAGES

FORFAITS DE BASE • PLUS • INTÉGRAL

- 25 % à 55 % de réduction sur le tarif régulier des billets
- 15 % de réduction sur le tarif régulier à l'achat de billets supplémentaires
- En cas d'empêchement, vous pouvez, sans frais, échanger vos billets jusqu'à 48 h avant le jour de la représentation (2 fois durant la saison)
- Programme de soirée gratuit pour chaque pièce
- Aucuns frais de service
- Déduction fiscale de 100 % au provincial pour les entreprises et les travailleurs autonomes
- Rabais pour des sorties chez nos partenaires culturels

FORMULE À LA CARTE

- 15 % à 40 % de réduction sur le tarif régulier des billets
- 10 % de réduction sur le tarif régulier à l'achat de billets supplémentaires
- En cas d'empêchement, vous pouvez, sans frais, échanger vos billets jusqu'à 48 h avant le jour de la représentation (1 fois durant la saison)
- Programme de soirée gratuit pour chaque pièce
- Aucuns frais de service
- Déduction fiscale de 100 % au provincial pour les entreprises et les travailleurs autonomes
- Rabais pour des sorties chez nos partenaires culturels

Des **rabais supplémentaires** s'appliquent aux personnes de **65 ans et plus** ainsi que les **30 ans et moins**.

COMMENT S'ABONNER ?

PAR TÉLÉPHONE

514 845-0267
du lundi au vendredi

PAR LA POSTE

Théâtre du Rideau Vert
355, rue Gifford
Montréal QC H2T 1M6

À LA BILLETTERIE

4664, rue Saint-Denis
Montréal



Théâtre
du Rideau
Vert

S A I S O N

2015-2016

MONSIEUR
CHASSE!

.....
NAPOLÉON
VOYAGE

.....
2015 REVUE
ET CORRIGÉE

.....
GLENGARRY
GLEN ROSS

.....
LES
DIABLOGUES

.....
JE PRÉFÈRE
QU'ON RESTE
AMIS

ABONNEZ-VOUS!

INFORMATIONS 514 845-0267 | RIDEAUVERT.QC.CA