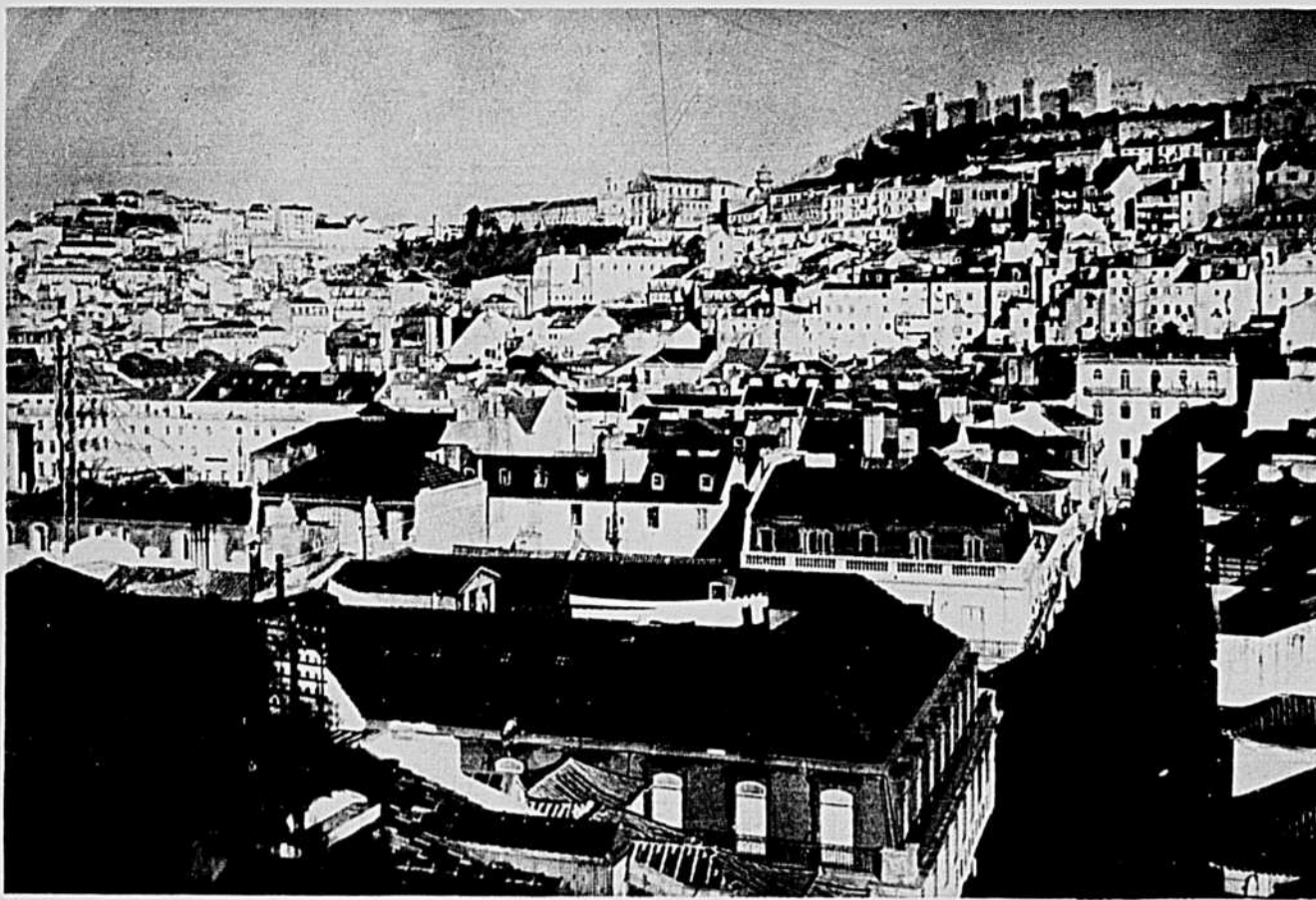


# LA PRESSE

Montréal, 27 FÉVRIER 1960



*Jolie harpiste  
du pays de Galles*



Lisbonne, une "vieille ville toute neuve"



Son Excellence le Dr Philippe Panneton franchit le seuil de l'ambassade du Canada à Lisbonne, capitale du Portugal.

Rencontre  
avec Ringuet

par Jacques Coulon

## NOTRE AMBASSADEUR À LISBONNE

En plein cœur de la ville haute, sous les fenêtres de l'ambassade du Canada, le bruit assourdissant des foreuses pneumatiques couvre la cloche d'alarme des tramways et le klaxon des automobiles. Des ouvriers terminent l'aménagement de deux bouches de métro, ce fameux métro de Lisbonne auquel on travaille depuis plus de cinq ans, et qui vient d'être ouvert au public au début de janvier.

Au quatrième étage d'un luxueux immeuble comme on sait en construire là-bas, façade de pierre blanche, marbre, fer forgé, une immense carte du Canada. Je ne me suis donc pas trompé d'adresse. Denise Gaudette, la secrétaire de l'ambassadeur, me reçoit avec le sourire et m'introduit dans le bureau clair et confortable de Son Excellence le Dr Philippe Panneton.

"Vous tombez bien, dit-il en me tendant la main. Je suis revenu plus tôt que je ne pensais d'une tournée dans le nord du pays. Autrement, vous ne m'auriez pas vu".

Affable, toujours heureux d'accueillir un visiteur venant du Canada, le Dr Philippe Panneton est depuis plus de trois ans à Lisbonne où il a organisé un service diplomatique digne d'un grand pays comme le nôtre.

Avant le Dr Panneton, nous n'avions au Portugal qu'une représentation beaucoup plus modeste. Les résultats pratiques sont que les contacts politiques, commerciaux et culturels s'affaiblissent entre le Canada et ce petit pays de quelque huit millions d'habitants, dont la superficie est à peu près celle de la Nouvelle-Écosse.

Le Dr Panneton est ravi de son séjour à Lisbonne. "Le Portugal est l'un des pays les plus attachants que

je connaisse, dit-il. Les gens, ici, sont peu expansifs, peu exubérants, mais dès que vous avez gagné leur confiance, ils peuvent faire l'impossible pour vous obliger".

Le côté fastidieux des fonctions d'un diplomate est le trop grand nombre de réceptions et de cocktails. Mais le Dr Panneton s'est habitué de bonne grâce au cérémonial un peu hautain de la haute société de Lisbonne qui compte beaucoup d'aristocrates authentiques. En fin de compte, la gentillesse des Portugais l'a conquis: il a appris leur langue et adopté sans difficulté leur cuisine — surtout à base de poisson — au point de suggérer parfois, à la cuisinière, des mets typiquement portugais!

"J'en suis même venu à ne plus considérer le poisson comme un repas de pénitence, ajoute le Dr Panneton en riant. Les Portugais affirment qu'il existe 365 manières différentes d'apprêter un poisson, une pour chaque jour de l'année. Malheureusement, je ne les ai pas encore toutes essayées!"

Ce qui réjouit particulièrement notre ambassadeur au Portugal, c'est que le Canada y jouit d'un certain prestige et que les gens s'y montrent curieux à son égard. Certes, on comprend aisément que pour la masse des travailleurs ordinaires, habitués à de maigres salaires — le coût de la vie est très bon marché — le Canada est en quelque sorte un lointain mirage. J'avais moi-même éprouvé cette impression en bavardant avec des employés d'hôtels qui ne comprenaient pas comment le touriste canadien pouvait s'offrir de coûteux voyages en Europe.

"D'une façon générale, précise le Dr Panneton, les Portugais connaissent fort mal notre pays, et c'est précisément notre tâche de les bien

renseigner. Il se présente à nous un très grand nombre de candidats à l'immigration, et si nous ne limitions pas considérablement leur nombre, nous en accepterions une centaine par jour . . .

"Le Portugais fait un bon immigrant: il est très honnête, calme, posé et travailleur. Quand on demande aux gens pourquoi ils veulent partir, ils répondent simplement: "Nous voulons du travail". Malheureusement le Portugal n'a pas suffisamment d'industries pour occuper la masse des travailleurs. Lorsqu'il m'arrive de prendre un taxi, le chauffeur me demande presque toujours de faire quelque chose pour l'aider à aller au Canada. Je dois lui rappeler les lois très strictes de nos services d'immigration".

### Littérature et diplomatie

Mais avant d'être diplomate, le Dr Panneton se fit connaître au Canada par son talent de romancier. Comme d'autres écrivains fameux, ce fut un peu la littérature qui le conduisit à la diplomatie, sans doute par goût des relations humaines à l'échelon supérieur. Des sept volumes qu'il publia en 26 ans sous le pseudonyme de RINGUET — en hommage à sa mère, Éva Ringuet — son roman le plus fameux, "Trente Arpents" lui valut plusieurs prix littéraires, tant en France qu'au Canada, et fut traduit en anglais, en allemand et en hollandais.

La littérature, il ne l'a pas oubliée, bien au contraire, en dépit de ses fonctions d'ambassadeur.

"Un véritable écrivain, dit-il, a toujours quelque chose en route, même quand il ne publie pas. Seulement, voyez-vous, la diplomatie est une maîtresse exigeante. Elle empiète même sur les loisirs personnels. Depuis trois ans, je n'ai pas même

trouvé le temps d'effectuer un voyage éclair à Montréal, où j'ai tant d'amis. Mais je suis toujours de près l'activité de nos artistes de langue française. En dehors du roman, le théâtre m'intéresse particulièrement. Nous avons d'excellents comédiens et rien, je vous assure, n'est aussi réconfortant que de constater l'extraordinaire évolution culturelle qui s'est produite chez nous depuis une douzaine d'années. Songez que j'ai connu une époque, lorsque j'étais étudiant, où il n'y avait qu'un seul libraire à Montréal et où le mot théâtre ne voulait absolument rien dire".

Malgré toutes ses occupations, le Dr Philippe Panneton prépare un autre roman qu'il terminera sans doute bientôt. "Ce sera, dit-il, une étude de mœurs, un roman psychologique".

### Modernisme et tabous . . .

Le Portugal est un vieux pays. On raconte même que la fondation de Lisbonne remonte à l'époque d'Ulysse . . . ou de Jules César. Longtemps, le pays garda des mœurs assez spéciales, des superstitions, des tabous comme celui qui voulait qu'on ne portât pas les vêtements d'une femme stérile. Je désirais savoir si d'aussi étranges pratiques subsistaient encore.

"Mais oui! Tenez, l'été dernier, une jeune femme de Montréal est venue me saluer en passant. Elle se promenait à Lisbonne en pantalon et chandail, et ne comprenait pas pourquoi les gens, dans la rue, s'arrêtaient pour la regarder passer. Elle a bien ri quand je lui ai expliqué que seules les filles de mœurs assez douteuses portent des pantalons ici et qu'une femme respectable ne se le permettrait jamais!"

Oui ou non... qui sait?



**Sa teinte est si naturelle que seul son coiffeur le sait!**

Quel tête-à-tête charmant! Voilà une maman qui sait, cela se voit, que pour partager les joies d'un enfant il faut rester jeune, non seulement d'esprit, mais également *d'apparence*. Une chevelure soignée rehausse la beauté de toute femme... certaines se laissent pourtant vieillir par des cheveux gris ou ternes, alors qu'il est si facile de leur redonner un rayonnant éclat de jeunesse avec Miss Clairol.

Partout, dans le monde entier, les coiffeurs recommandent et utilisent Miss Clairol dont ils aiment les teintes douces, discrètes, et l'action *exactement prédéterminée* qui, automatiquement et chaque fois, donne la nuance voulue. Et, Miss Clairol masque vraiment le gris. Mais, ils apprécient surtout l'action régénératrice qui donne aux cheveux une soyeuse apparence naturelle. Fiez-vous à Miss Clairol. Faites un essai aujourd'hui même—quelques minutes suffiront! En formule crème ou ordinaire.



**MISS CLAIROL**

HAIR COLOR BATH PLUS DE FEMMES SE SERVENT DE MISS CLAIROL QUE DE TOUT AUTRE COLORANT

Marque déposée par Clairol Inc. of Canada, Knowlton, Québec. Tous droits réservés.

## BONNE NOUVELLE!

Un shampoing qui rend  
instantanément  
les cheveux dociles  
et doux!

Avec le nouveau  
**DRENE ROYAL**, plus de  
cheveux secs et fous!

Rien d'aussi révolutionnaire ne s'est produit depuis l'époque où les femmes se lavaient les cheveux avec du savon en pain. Le nouveau DRENE ROYAL a fait une découverte fabuleuse. Ses "Perles de Rosée" ne peuvent ni dépouiller les cheveux de leurs huiles naturelles ni les dessécher; elles protègent chaque mèche par leur action adoucissante. Vos cheveux, bien que fraîchement lavés, sont instantanément dociles et doux. Seul, leur éclat révèle un shampoing récent. Procurez-vous DRENE ROYAL dans sa belle boîte blanche et mauve chez votre fournisseur, AUJOURD'HUI!



## L'indigestion ne plaît jamais!

Une nourriture abondante, le tabac ou la boisson peuvent être cause d'indigestion, aigreurs et gaz. Pour un soulagement rapide, croquez un ou deux Tums au goût agréable. Ils agissent *instantanément* pour neutraliser l'excès d'acidité. Les Tums soulagent aussi la sensation de lourdeur. Vous pouvez prendre des Tums à toute heure et en tout lieu... pas besoin d'eau.



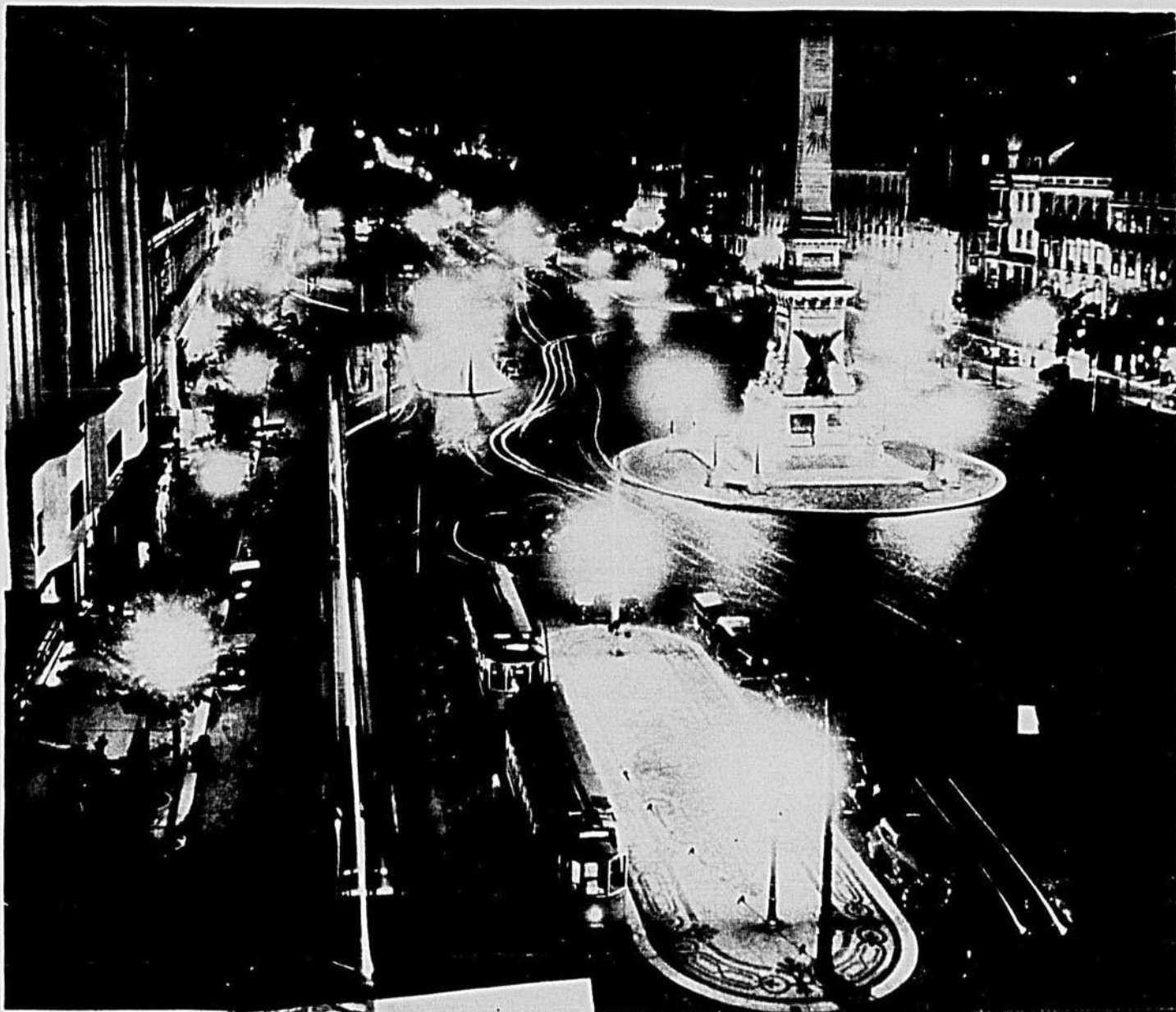
pour l'estomac

Achetez le paquet économique de 3 rouleaux

## MAUX DE TÊTE?



**PRENEZ  
NERVINE**  
en vente partout



La vaste Avenida de Lisbonne, la nuit, est gaie et colorée.



*"Les Portugais sont des gens charmants, peu expansifs, un peu mélancoliques aussi, mais toujours très aimables avec l'étranger. Je reçois beaucoup de demandes d'informations sur le Canada".*

Ailleurs, le Dr Panneton a constaté la présence de curieuses coutumes dont l'origine remonte à de lointaines influences arabes, et qui illustrent assez bien le rôle très effacé que joue la femme dans la société portugaise. Ainsi, dans le nord du pays, où le Dr Panneton est allé récemment, les femmes font souvent le geste de se voiler le visage quand un homme les regarde. À Lisbonne même, on ne voit pratiquement jamais de femmes seules dans les restaurants et les cafés.

À propos de Lisbonne et du tremblement de terre qui ravagea la ville, il y a plus de deux siècles, le Dr Panneton a raconté une savoureuse anecdote.

"Un matin de novembre 1755, alors que la foule remplissait les églises, un séisme d'une rare violence détruisait quelque 9,000 édifices et

tuait 30,000 personnes en une vingtaine de secondes! Un raz-de-marée terrible fit déborder la mer de Paille qui n'est autre que l'estuaire du Tage, et toute la basse-ville fut anéantie. Comme on faisait remarquer au marquis de Pombal, alors gouverneur du pays, que c'était là le châtement de l'impiété, celui-ci rétorqua: "Certainement pas! Car le quartier réservé aux filles de joie fut le seul épargné!"

Lisbonne, aujourd'hui, est une capitale ultra-moderne et vieillotte tout à la fois. "Une vieille ville toute neuve" disent les Portugais avec raison. Un vaste programme de construction domiciliaire s'y poursuit depuis une dizaine d'années, soutenu par le gouvernement Salazar — un saint homme affirme le Dr Panneton — et procure ainsi, du même coup, une source importante de travail.

"La chaleur, l'air marin donnent

à Lisbonne un climat quelque peu déprimant, à la longue, a ajouté notre ambassadeur au Portugal. Mais ce que j'aime ici, c'est l'extrême propreté des rues et des places, les jardins fleuris, les parcs pleins d'oiseaux, l'éclatante lumière de cette ville océane".

Quant à Mme Philippe Panneton, c'est surtout le charme de la mer, le luxe raffiné des belles demeures portugaises et les exquis dentelles de Madère qui l'ont séduite.

Avant que de prendre congé de mon hôte, j'ai demandé à l'écrivain-diplomate qu'est le Dr Panneton, trifulvien de naissance, s'il comptait séjourner longtemps encore à Lisbonne. Il esquiva habilement la question avec cet humour pétillant, mais convaincant, que j'avais déjà remarqué.

"Vous savez, la carrière diplomatique comporte bien des incertitudes. Ainsi, je peux recevoir demain ou après-demain une note d'Ottawa m'annonçant que je suis nommé dans un autre pays ou rappelé au Canada. Je crois que la première qualité d'un diplomate est de savoir se plaire et se faire aimer là où il se trouve..."

suite à la page suivante



Chaque matin, avant de se rendre à l'ambassade, le Dr Philippe Panneton prend l'air dans le minuscule patio de sa résidence. "Les fleurs, dit-il, y poussent en toutes saisons". Quant au carrelage, soigneusement ciré, il témoigne de l'extrême propreté portugaise.



Avant d'être envoyée à Lisbonne, Mlle Denise Gaudette passa plusieurs années en Orient et en Amérique du Sud, au service du ministère des Affaires Extérieures du Canada.

suite à la page 7

# ASPIRIN

MARQUE DÉPOSÉE

## PROCURE UN SOULAGEMENT RAPIDE DE LA DOULEUR

grâce à l'Action de Floconnement Instantané!

"J'en prends pour le  
MAL DE TÊTE!"



"J'en prends pour les  
MUSCLES ENDOLORIS!"



### DÉCOUVERTE REMARQUABLE

REGARDEZ!

Les médecins  
ont découvert  
qu'un comprimé  
d'Aspirin se  
désagrège avant  
de parvenir dans  
l'estomac et  
qu'il y entre  
sous forme  
de petits  
flocons prêts  
à agir...  
INSTANANÉMENT!



Quand vous achetez — recherchez ce comprimé avec la marque BAYER en forme de croix. Elle identifie l'Aspirin véritable — fabriqué seulement par Bayer.

# J'AVOUE

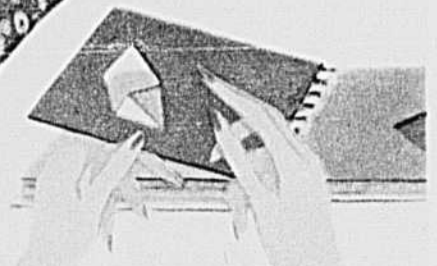


QUE J'AI ÉTÉ BEAUCOUP AIDÉE

PAR LE MERVEILLEUX ÉMAIL KEM-GLO!

Elle a peinturé sa cuisine au Kem-Glo et, d'avance, elle était sûre du résultat. Entre le Kem-Glo et les peintures-émail ordinaires, il y a autant de différence qu'entre le jour et la nuit. Il est d'application si facile que vous pouvez repeindre une cuisine en presque un tiers moins de temps... et obtenir une réussite parfaite avec *une seule couche*. Le Kem-Glo sèche, en 3 ou 4 heures, donne un fini lustré aussi beau et aussi lavable

que l'émail cuit d'un réfrigérateur neuf. Vous trouverez facilement l'agencement de couleurs qui vous plaira parmi les quelque 1,500 possibilités que vous offre le nouveau manuel Super Kem-Tone "Harmonie des Couleurs". Votre marchand Kem vous le prêtera *gratuitement*. Demandez-le lui! *Pour obtenir un fini de luxe sur vos murs et boiseries, employez le Kem-Glo "Velvet White", que vous pourrez teinter à la nuance de votre choix.*



*Votre marchand Kem vous prêtera GRATUITEMENT le nouveau manuel 'Harmonie des Couleurs'*



En vente dans les magasins affichant le sceau de qualité Kem. Les fameux produits Kem sont distribués par:

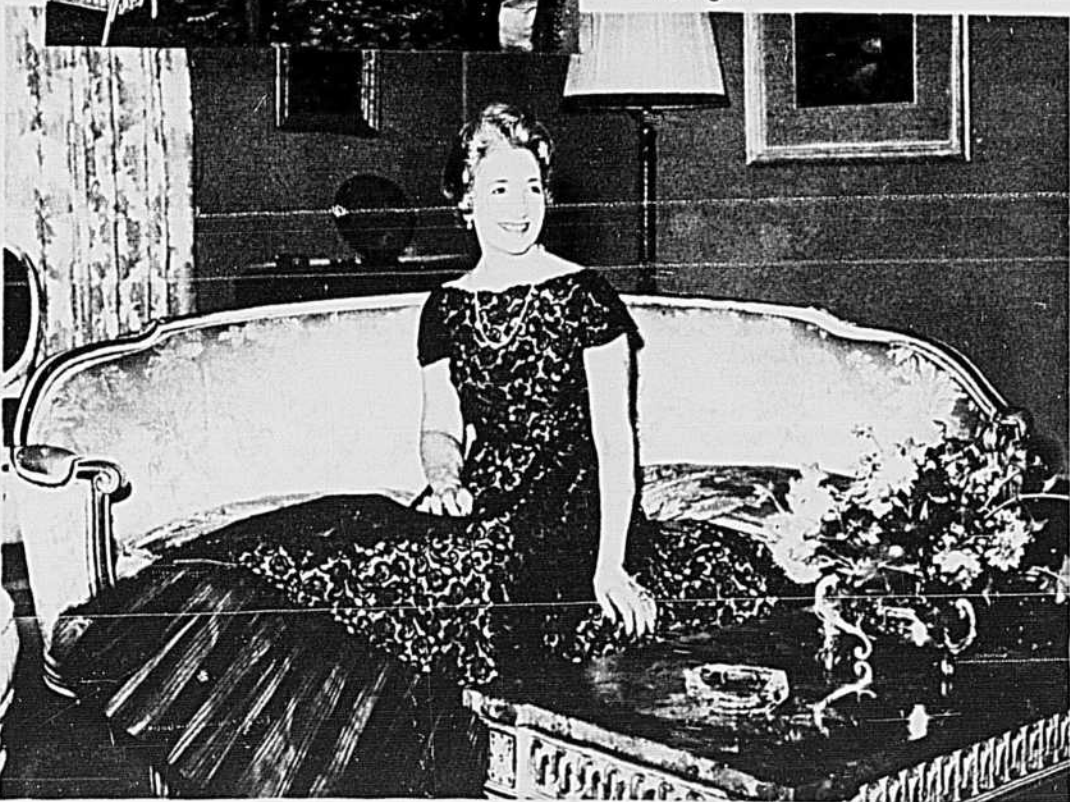
THE CANADA PAINT CO. LTD. • THE LOWE BROTHERS CO. LTD. • THE MARTIN-SENOUR CO. LTD. • THE SHERWIN-WILLIAMS CO. OF CANADA, LIMITED



Le soir est le seul moment de la journée où le Dr Panneton et Mme Panneton peuvent goûter un peu de repos dans leur somptueux salon. Mais bien souvent, les dîners, les réceptions officiels occupent la plupart de leurs soirées.

Mme Panneton a hérité des goûts littéraires de son mari. Elle consacre de nombreuses heures de loisirs à la lecture.

L'épouse de l'écrivain-diplomate ne cache pas son penchant pour les créations de dentelles de Madère et elle admire l'extraordinaire virtuosité des artisanes du Portugal.



Ce plat  
fera du lunch  
un festin!  
Succulent...économique  
...facile à préparer

**MACARONI AUX TOMATES  
ET AU FROMAGE**

Recette pour 4 à 5 personnes  
1 boîte (20 onces) de tomates  
1 t. d'eau  
1/2 t. d'oignons hachés  
1/2 c. à thé de sucre  
cristallisé

1/2 c. à thé de sel  
1 t. de macaroni cassé  
en morceaux  
1 t. de pâte de fromage Ingersoll ou de la nouvelle  
pâte Picnic Ingersoll

Mélanger les tomates, l'eau, l'oignon, le sucre et le sel dans une poêle et chauffer jusqu'au point d'ébullition. Ajouter le macaroni, couvrir et laisser cuire en brassant de temps en temps avec une fourchette, jusqu'à ce que le macaroni soit cuit (env. 15 m.). Incorporer la pâte de fromage Ingersoll, puis verser dans un plat. On peut recouvrir de chapelure beurrée et faire dorer au four avant de servir.

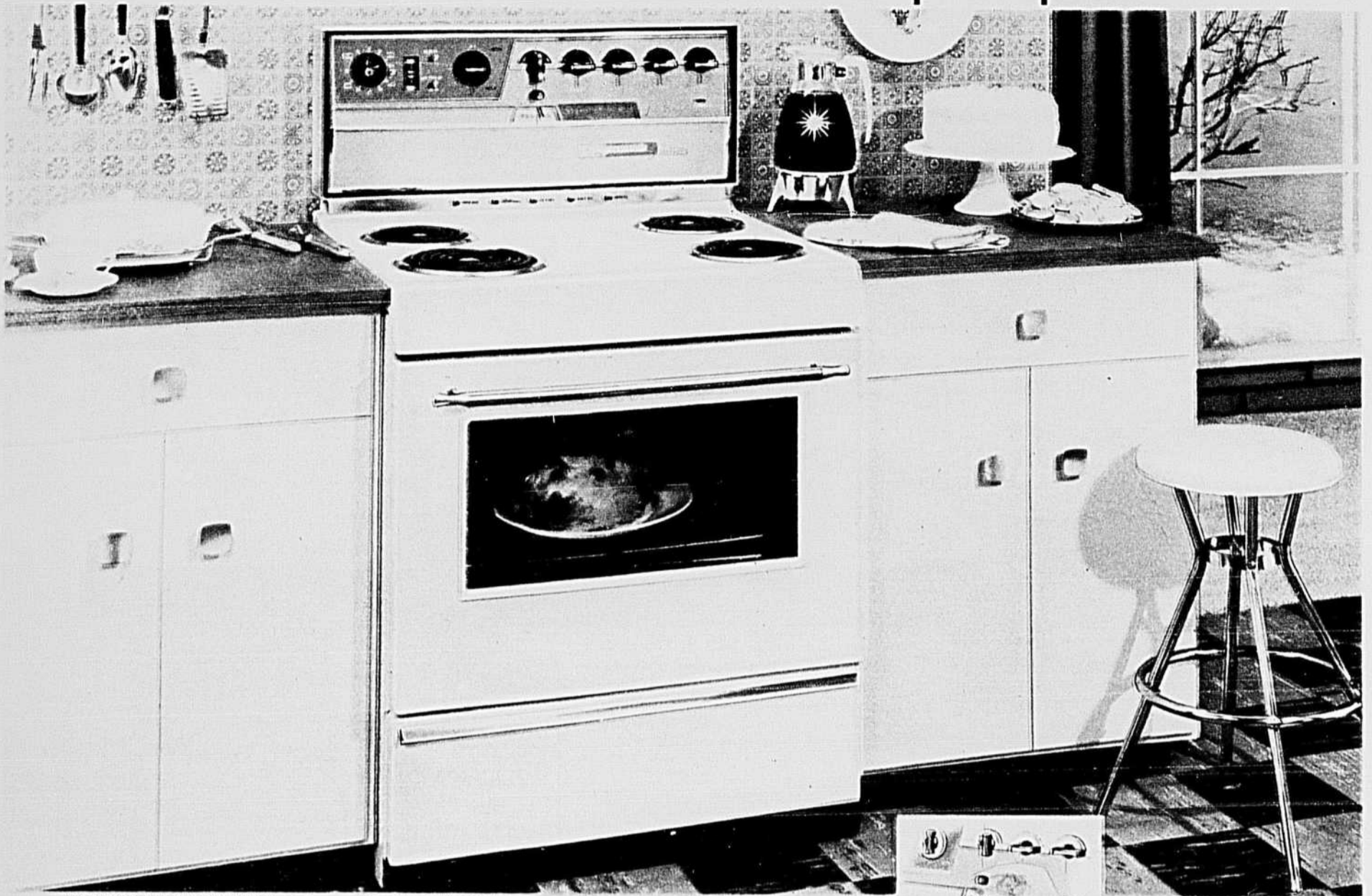
Vous raffolerez de la saveur différente que donne à cette recette l'oignon et la pâte de fromage Ingersoll, faite de cheddar canadien mûri à point. Pour une saveur encore plus relevée, utilisez la pâte de fromage Picnic Ingersoll.



**Ingersoll**

TOUTE LA SAVEUR DU FROMAGE

# VIKING - Nouveau poêle électrique 1960 à "Tableau de Commande" pratique



VIKING "INVICTUS" électrique—(Modèle EB301W)

Donnez libre cours à vos talents culinaires !

Avec la diversité des réglages automatiques qu'offre le "Tableau de Commande", il vous suffit de choisir les températures, les durées et les modes de cuisson, puis de vous en remettre à VIKING qui se charge du reste. La grande souplesse des éléments à "réglage à l'infini" vous permet de varier les températures avec une extrême précision en surface comme dans le four pour griller ou rôtir à la broche. Même le nettoyage du nouveau VIKING est simplifié... les éléments de surface et du four, clayettes, supports, sont totalement démontables. Dimensions environ : Poêle—largeur 30", profondeur 27½", hauteur 48½". Four—largeur 25", profondeur 20", hauteur 17".

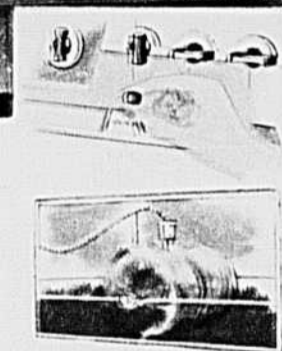
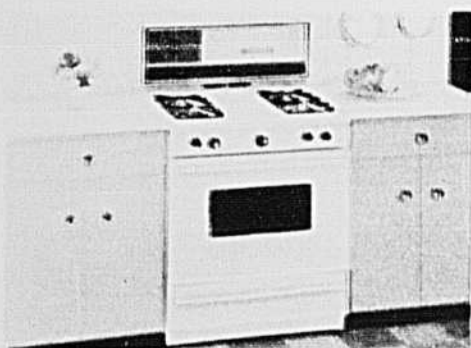
VIKING NE SE VEND QUE CHEZ EATON—ET SOUVENEZ-VOUS QU'EN POÊLES ÉLECTRIQUES, VIKING RESTE SYNONYME DE QUALITÉ AVANTAGEUSE AU CANADA

299 95

Egalement disponible:

**NOUVEAU POÊLE VIKING 1960 AU GAZ, présentant:**

- Brûleur de surface "Uni-Matic" maintenant la cuisson à température constante suivant le réglage du cadran—rendant "pratiquement automatique" toute casserole ou marmite.
- Brûleurs "Hi-Lo" s'allumant par veilleuse individuelle sur simple tour de bouton.
- Sélecteur indépendant de l'intensité de la flamme qui s'ajuste au format de la casserole.
- Minuterie électrique pour le four et minuterie à intermittences pour des périodes allant jusqu'à 4 heures.



**"ROASTMETER" AUTOMATIQUE**  
—Il suffit de régler le cadran selon vos préférences pour obtenir une viande saignante, à point, bien cuite... d'insérer l'indicateur de cuisson dans la viande... une sonnerie vous avertira dès que la volaille ou le rôti sera cuit, et coupera le courant du four.

ÉLÉMENTS À TEMPÉRATURE CONSTANTE "VARIABLE À L'INFINI"

En surface, deux des éléments permettent la plus grande flexibilité des allures de chauffe. Dans le four, il est possible de varier la température du gril—et d'utiliser la basse température du haut nécessaire à la cuisson à la broche.

GRANDE ALLURE ARRÊT

ÉLÉMENT DE SURFACE

GRANDE ALLURE ARRÊT

ÉLÉMENT DU FOUR



**RÔTISSERIE AMOVIBLE**  
... à broche tournant à petite allure permettant à la viande ou à la volaille de s'arôser d'elle-même.

seulement chez

**EATON'S OF CANADA**

VOUS NE POUVEZ FAIRE D'ACHAT PLUS SÛR

La Garantie Eaton "Argent remis si la Marchandise ne Satisfait pas."

Commandez-les des Magasins Eaton, des Bureaux de Commandes d'un littoral à l'autre, ou par l'intermédiaire du Catalogue Eaton.

Participez au troisième concours annuel de **Betty Crocker** "NOMMEZ CETTE RECETTE"

Envolez-vous vers les Antilles par  
**AIR CANADA**



**3 couples gagneront**

*des vacances à la Jamaïque*



Passer 10 jours à l'hôtel le plus luxueux de la Jamaïque, le Tower Isle!

1,000  
prix



**VOUS POUVEZ ÊTRE L'UNE DES TROIS HEUREUSES GAGNANTES.** Pensez-y! Dix jours merveilleux, toutes dépenses payées, sous le soleil enchanteur de la Jamaïque! Et *chacune* des gagnantes peut emmener une compagne de voyage (ou son mari). Vous jouirez du luxe, de la savoureuse cuisine et du super-service d'un quattrimoteur d'Air Canada. Vous arriverez à la Jamaïque merveilleusement reposée, prête à profiter pleinement de votre séjour au célèbre Tower Isle, le magnifique hôtel de la côte nord de la Jamaïque à Ocho Rios. Vous vous laisserez bercer par le rythme du calypso et des danses indigènes... Vous

passerez de longues heures sur le sable étincelant des plages immenses.

**ET CE N'EST PAS TOUT!** *Chacune* des trois heureuses gagnantes recevra un ensemble de valises Silhouette Samsonite plus \$100.00 pour payer diverses petites dépenses.

**BONI DE \$400 EN ARGENT.** Les trois gagnantes recevront de plus \$100.00 pour chaque *dessus de boîte* supplémentaire qu'elles auront envoyé avec leur participation au concours, et ce, jusqu'à *quatre* dessus de boîtes.

**60 ensembles mallettes Samsonite Silhouette**

60 heureuses gagnantes recevront un ensemble Samsonite Silhouette—les articles de voyage de l'ère de la fusée, ne comportant aucune serrure visible. Les intérieurs étudiés empêchent les vêtements de se froisser. Revêtement extérieur de vinyle inaltérable de teinte assortie à celle de la doublure. Vous pouvez gagner une mallette de nuit et une mallette-trousse Samsonite Silhouette en bleu Biscayne.



**937 autres prix**

200 exemplaires du livre de recettes "Picture Cook Book" de Betty Crocker, joliment illustrés et contenant plus de 2,000 recettes et menus.

350 exemplaires du guide culinaire de Betty Crocker "Guide-to-Easy-Entertaining Cook Book". 176 pages illustrées vous aidant à projeter vos réceptions.

387 exemplaires du livre de recettes "Good and Easy Cook Book" de Betty Crocker—256 pages illustrées de recettes abrégées et de menus.

Tous ces livres n'existant qu'en anglais seulement, les gagnantes auront le choix d'un prix d'égale valeur.

**VITE! PARTICIPEZ AUJOURD'HUI MÊME!**

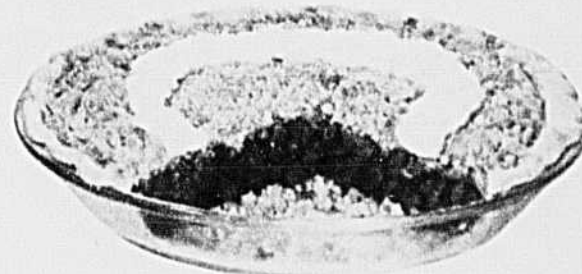
Envoyez autant de réponses que vous le désirez mais rappelez-vous que chaque envoi doit être accompagné d'au moins UN dessus de boîte d'un produit à pâtisserie Betty Crocker.



Demandez la boîte qui porte la célèbre cuillère rouge.

**NOMMEZ CETTE RECETTE:**

Lisez cette recette ou, mieux encore, préparez-la et servez à vos parents et amis. Laissez-les vous aider à choisir un nom digne d'un tel régal! PUIS, expliquez en dix mots au maximum les raisons de votre choix. Créé dans les cuisines de Betty Crocker, ce savoureux dessert vous inspirera peut-être un nom exotique tel que "tarte calypso", "frutti-tutti" ou "régal tropical". Commencez à chercher un nom sans tarder. Pensez aux prix extraordinaires que vous pouvez gagner!



**FACILE ET AMUSANT À FAIRE**

Préparer un bâton de pâte à croûte de tarte Betty Crocker comme indiqué sur l'emballage. Faire une abaisse et en foncer une assiette à tarte de 9". Rabattre le bord et cranter. Ensuite...

Verser le contenu d'une boîte de mélange pour carrés aux dattes Betty Crocker dans un bol, retirer l'enveloppe contenant la garniture aux dattes. Mettre dans une casserole 1 tasse de raisins secs sans pépins et une tasse d'eau... amener à ébullition. Laisser bouillir cinq

minutes. Retirer du feu. Incorporer la garniture aux dattes, 1/4 de tasse de purée d'ananas égouttée, 2 c. à table de jus de citron, et 1/4 de tasse d'eau.

Garnir la croûte de tarte de ce mélange. Préparer le mélange à pâte pour carrés aux dattes comme indiqué sur la boîte. En saupoudrer la garniture. Faire cuire de 40 à 45 minutes, à 375° (350° pour les moules de verre). Une fois refroidi, napper de crème fouettée. Pour six personnes.

**RÈGLES FACILES À SUIVRE**

1. Complétez le coupon à droite en donnant le nom que vous proposez pour la recette, votre nom, votre adresse et le nom de votre épicier.
2. Adressez votre envoi et un dessus de boîte (ou un fac-similé) de n'importe quel produit à pâtisserie Betty Crocker pour CHAQUE réponse que vous soumettez.
3. Les réponses seront jugées pour leur originalité, leur à-propos et leur présentation par un groupe absolument indépendant d'économistes et de spécialistes de l'alimentation. La décision du jury sera sans appel et aucune correspondance ne sera échangée après le choix des gagnantes. Tous les envois deviennent la propriété exclusive de General Mills Inc.
4. Le concours est ouvert à toute personne résidant au Canada, sauf aux employés de General Mills Inc., des lignes aériennes d'Air Canada, de Samsonite of Canada Ltd., de leurs agences de publicité ou à leurs familles.
5. Vous pouvez envoyer autant de réponses que vous le désirez mais CHACUNE d'elles doit être accompagnée d'au moins UN dessus de boîte de n'importe quel produit à pâtisserie Betty Crocker. Chaque réponse doit être postée séparément. Utiliser du papier tout blanc pour des envois supplémentaires ou procurez-vous des bons chez votre épicier.
6. Tous les envois doivent être postés et oblitérés avant minuit, le 19 mars 1960.
7. La liste des gagnantes des prix principaux sera adressée sur demande, si votre envoi est accompagné d'une enveloppe adressée à votre nom.

**CONCOURS BETTY CROCKER "NOMMEZ CETTE RECETTE"**

Case postale 6314, Montréal (Québec)

Je propose le nom suivant \_\_\_\_\_

Dites en 10 mots au plus les raisons de votre choix \_\_\_\_\_

J'inclus... dessus de boîte(s) de produits à pâtisserie Betty Crocker.

NOM \_\_\_\_\_

RUE \_\_\_\_\_

VILLE \_\_\_\_\_

PROV. \_\_\_\_\_

NOM DE L'ÉPICIER \_\_\_\_\_

ADRESSE \_\_\_\_\_

(Prière d'écrire les noms et adresses en lettres cartées)

*Au coeur d'une région inaccessible*

# **MINES DE DIAMANTS INDUSTRIELS** *En Sibérie*

Dans l'extrême-nord de la Sibérie, au coeur d'une région d'accès extrêmement difficile, l'Union soviétique a entrepris un vaste programme d'exploitation de mines de diamants industriels. La Russie veut ainsi faire face aux demandes de plus en plus considérables pour le diamant industriel.

Le centre des opérations minières se trouve près du fleuve Lena, dans une région la plupart du temps couverte de neige, sans aucun moyen de communications terrestres et où l'on ne rencontre que quelques fermes isolées.

La ville de Mirny, l'un de deux centres en voie d'établissement, compte déjà une population de quelque 10,000 âmes. La nourriture et l'équipement sont livrés à Mirny par la voie des airs au cours de l'été et par camions spéciaux durant l'hiver.

Voici quelques images de ces vastes opérations minières dans l'extrême-nord de la Sibérie où le climat rude est le plus grand ennemi de l'homme.

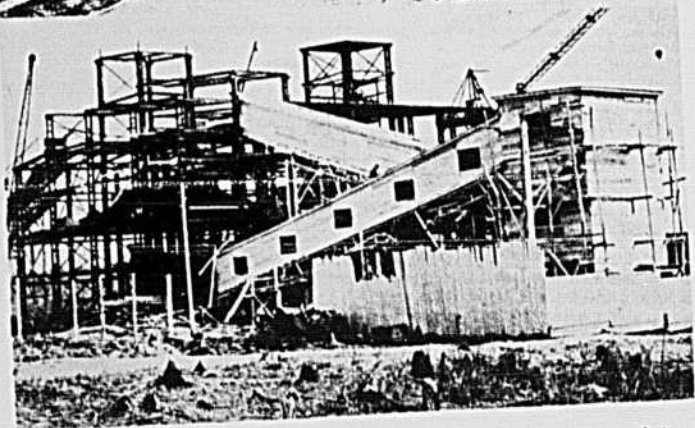


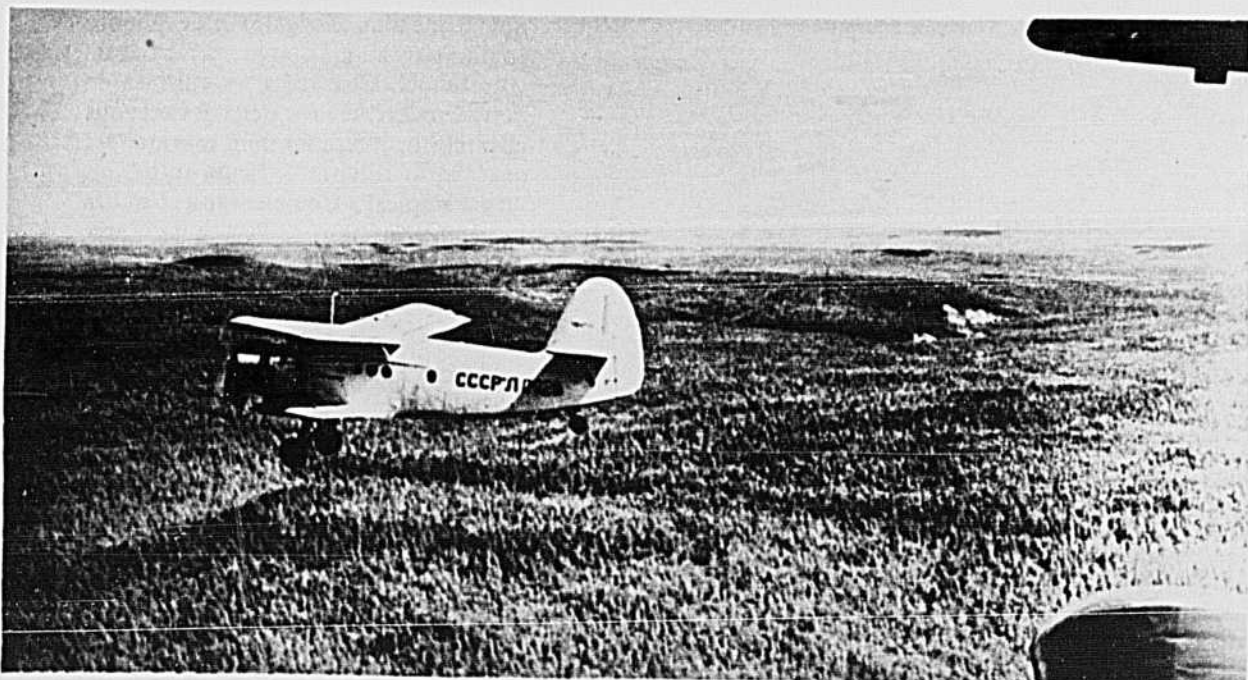
Photo du haut, la coulée de la Paix, le site des vastes exploitations minières de diamants industriels en Sibérie. Cette région renferme du kimberlite. Les Russes l'ont baptisée du nom de "mir" qui signifie paix. Un second centre se trouve à quelque 300 milles plus au nord: c'est la coulée Utachnaya. Photo du bas, assemblage des poutrelles d'acier d'une immense usine en construction à Mirny, la ville-champignon de Sibérie. C'est là que seront usinés les diamants industriels que la Russie devait se procurer sur les marchés mondiaux avant la découverte de ces filons.



Des milliers de diamants industriels au sortir de l'usine où ils ont été dégrossis. Ils proviennent des coulées de kimberlite découvertes en 1954 au nord de la Sibérie.



Des spécialistes soviétiques examinent des échantillons de minerai à la coulée Mir, le centre de production de diamants industriels de la Russie soviétique.



L'équipement et les provisions sont acheminés dans le nord de la Sibérie par avions pendant l'été. Lorsque la neige recouvre la région, on utilise des camions spéciaux et tout le nord de la Sibérie est enneigé presque à l'année longue.



## DES FRITES PARFAITES — à tout coup!

LES POMMES DE TERRE BIRDS EYE sont fermes et savoureuses... elles recèlent moins d'eau donc la cuisson ne les racornit pas. C'est pourquoi les frites Birds Eye, *ordinaires* ou *gauffrées* sont plus croustillantes et plus savoureuses. Ce sont de telles pommes de terre qui font également de nos *beignets de pommes de terre* un succès gastronomique.

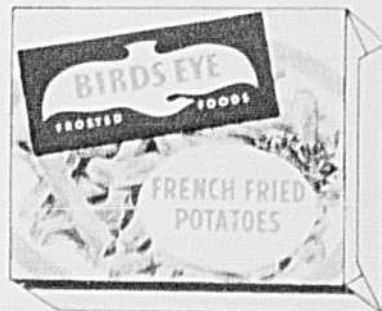
Nos 20 légumes sont sélectionnés avec les mêmes soins, *chacun d'eux* est donc d'une fraîcheur et d'une saveur parfaites à tout coup.

RIEN ne bat BIRDS EYE



BEIGNETS BIRDS EYE

FRITES GAUFFRÉES BIRDS EYE



Eprouvés et approuvés dans les cuisines de la General Foods

Que vienne la belle saison et sa fantaisie. Alors pourrons-nous admirer de légers chignons comme celui-ci en paille beige, décoré d'un large noeud de velours noir et d'une voilette mouchetée aussi de noir.



Caractéristique de la mode printanière, cette longue jaquette, confectionnée dans les trois tons de gris, accompagne une robe dont le corsage vient s'appuyer sur la jupe. Créé par Madeleine de Rauch, cet ensemble a été réalisé par Mendes.



Et voici un béret-coiffe bleu-marin pour les intrépides. Il se pose en avant, sur la racine des cheveux.



La mode italienne rend gloire aux couleurs vives et ce tailleur en est la preuve. Confectionné en laine fuchsia, il est complété par un chapeau en soie cordée de même teinte.



De Luca a créé ce tailleur de plaid bleu et gris. La jaquette, très large aux épaules, s'amincit sur les hanches et n'est guère plus longue que le corsage de la robe.



De gros fruits blancs et rouges se donnent rendez-vous sur cette cape recouvrant une robe noire, style tunique. Le chapeau est en soie cordée blanche. Collection italienne.

Prémices  
printanières

Blanc, légèrement souligné de traits bleus marins, ce deux-pièces tissé de laine, est bien de la famille des nouvelles importations italiennes, par sa simplicité et sa souplesse.



Toujours de descendance italienne, ce deux-pièces de laine bleu-marin s'éclaire de touches blanches sur la veste, tandis que la jupe possède des plis permanents.



UN AIR DE CONFIANCE

KOTEX et KIMLON sont des marques déposées de Kimberly-Clark Canada Ltd.

### Avez-vous découvert la nouvelle protection Kotex?

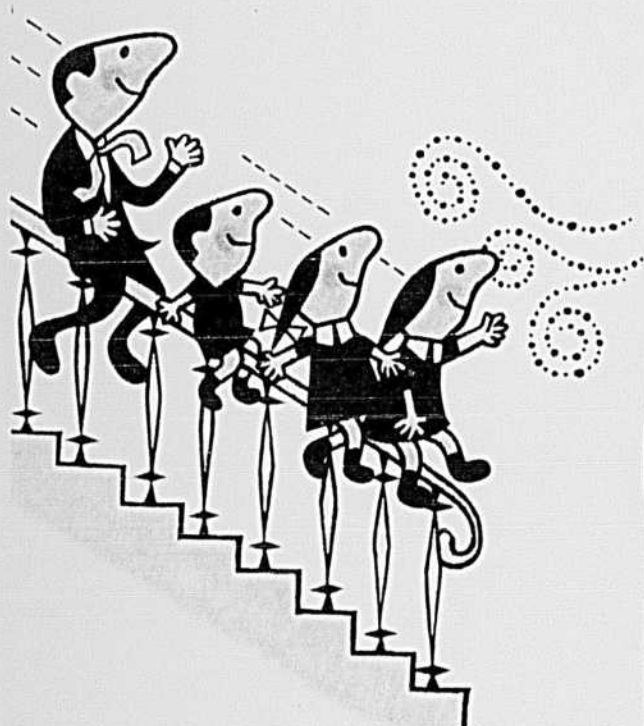
Vos activités de la vie moderne exigent la nouvelle protection ultra-moderne des serviettes Kotex. Ces nouvelles serviettes à centre Kimlon protègent mieux et plus longtemps... tout en étant plus douces aussi; parce que le centre Kimlon augmente l'absorptivité. Adoptez bientôt cette nouvelle Kotex et ressentez cet air de confiance qui rend la vie si agréable.

Pour être plus pratique, essayez la nouvelle boîte de 24 Kotex. En absorptivité Régulière et Super.

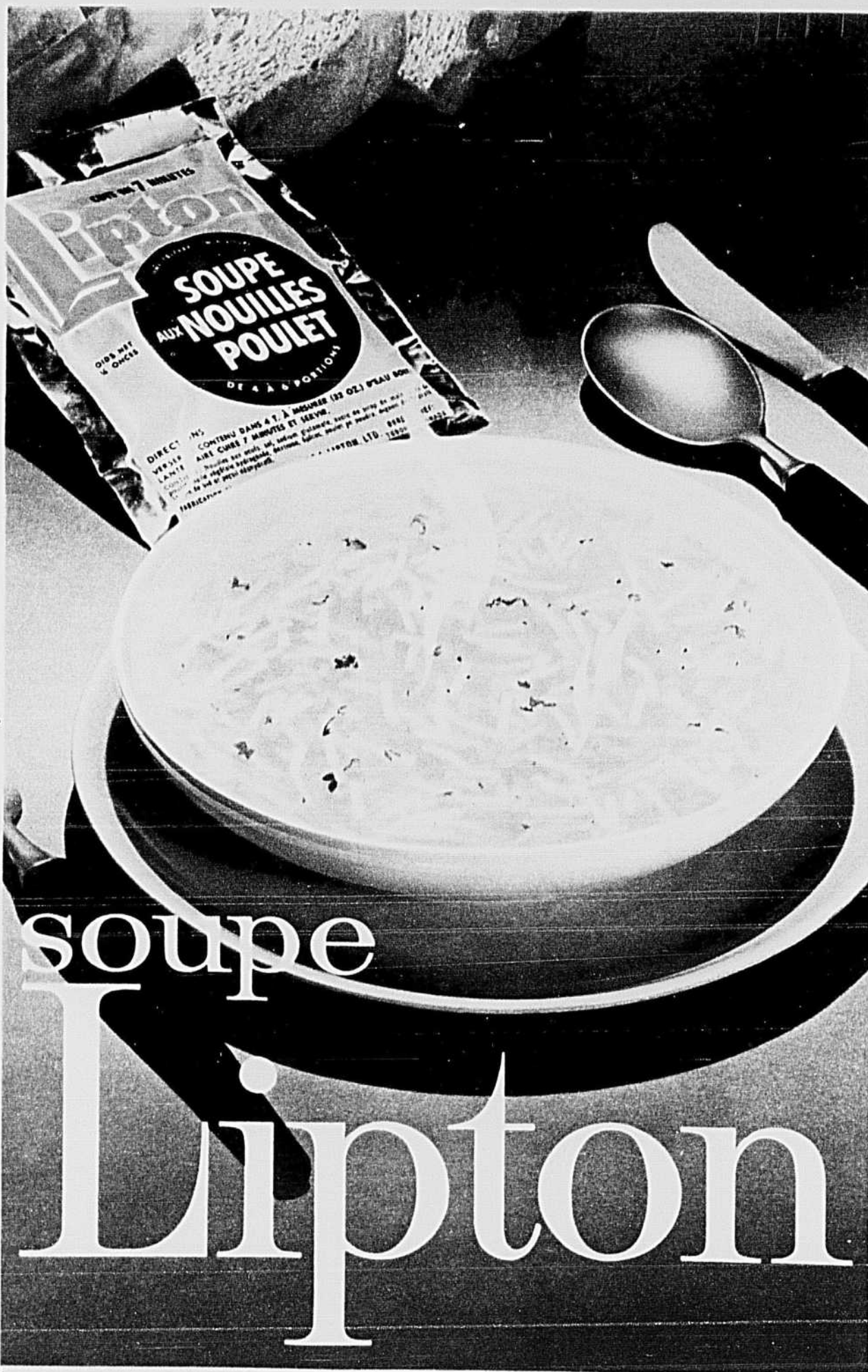
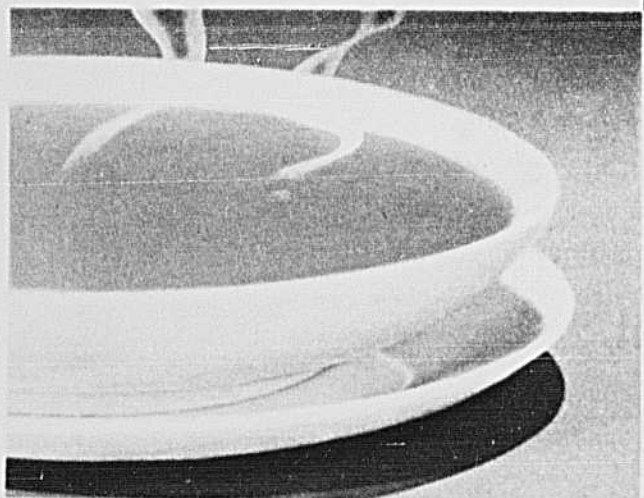


**Nouvelles serviettes Kotex** — le choix de la plupart des femmes

Pour  
vous mettre  
en  
appétit...  
à la mode  
de  
chez nous!



LE REPAS est servi... de la soupière monte un fumet irrésistible, un arôme incomparable, qui caresse l'odorat, stimule l'appétit, creuse l'estomac et promet un plaisir anticipé. Quest-ce donc?



# soupe Lipton

Tout simplement la Soupe au poulet et aux nouilles LIPTON... un bon bouillon de poulet, doré et nourrissant, des nouilles aux oeufs fines et tendres, du persil et des herbes fines... tout cela qui vient de mitonner durant quelques minutes en répandant dans la maison un parfum qui déjà est un régal. La Soupe au poulet et aux nouilles LIPTON... l'apéritif qui plaît à tous!

Pour équilibrer votre menu les jours où le plat principal est plus léger, servez une soupe nourrissante et plus épaisse—la soupe LIPTON aux Pois Verts. C'est un véritable potage St-Germain, consistant et tout simplement délicieux.



Pardonnez-lui...  
c'est de la Lipton!

Savourez les soupes Lipton... à la mode de chez nous!

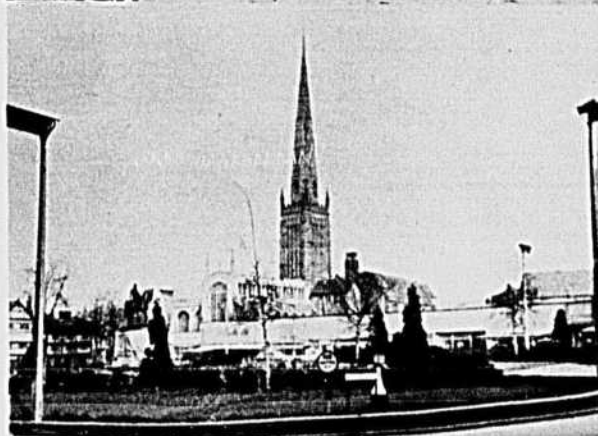
**DEPUIS 1945**

## LES BLESSURES DE COVENTRY SE CICATRISENT

Les cicatrices de Coventry qui, en 1940, était presque devenue le symbole de la destruction, s'effacent lentement. La plus grande partie de la fameuse ville avait été détruite, vers la fin de 1940, au cours d'un bombardement massif par les Nazis.

Aujourd'hui, Coventry reconstruite, est devenue une vieille ville moderne avec de gracieuses boutiques, d'élégants édifices d'appartements qui ont poussé au travers des vieux immeubles qui ont résisté aux bombardements.

Les ruines de Coventry ne sont plus qu'un mauvais cauchemar qu'il faut parvenir à oublier. Les dernières cicatrices disparaissent petit à petit.



Ces deux photographies ont été prises au même endroit avec 20 ans d'intervalle. La scène du haut montre la désolation de Coventry après le fameux raid de la Bataille de Grande-Bretagne. Seul, le clocher de l'église séculaire St-Michel surplombe les rues crevées et les édifices démolis. Photo du bas, le clocher domine toujours la ville, mais des magasins modernes, au centre, ont été érigés sur les ruines, autour d'un petit jardin où l'on aperçoit Lady Godiva montée sur son cheval. Car, selon la légende, c'est à Coventry que Lady Godiva se promena nue sur un cheval.



Magnifique terrain de stationnement aménagé sur le toit d'un immense marché circulaire. À l'arrière-plan, on aperçoit des édifices qui sont pour la plupart de construction récente.

Coventry est également doté d'un magnifique centre d'achats à deux étages dont l'érection faisait partie du programme de reconstruction entrepris par les autorités pour effacer les blessures subies au cours de la guerre. Des ponts conduisent à une promenade élevée sur laquelle les boutiques du deuxième étage ont accès.



CIGARETTES

**"EXPORT"**

BOUT UNI OU FILTRE

vous raser, madame?  
n'en faites rien!



Employez Neet... c'est tellement plus simple!

Grâce à cette nouvelle crème épilatoire rose et parfumée, vous ne vous sentirez plus gênée par ces ombres disgracieuses... signes révélateurs de l'usage du rasoir! Pour rendre lisses les aisselles, plus douces les jambes et faire disparaître toute trace du fin duvet de votre visage, pourquoi ne pas toujours employer une crème plus efficace que le rasoir? Employez Neet... c'est tellement plus simple!

**Neet**



*Multiplicité de dispositions :*

## MEUBLES MODÈLES KROEHLER

POUR 1960 

... conçus pour rendre votre foyer  
un "modèle" de bon goût !

Vivez selon vos aspirations profondes ! Choisissez avec discernement les meubles qui expriment exactement *votre* personnalité ! Vous ne voyez illustrés ici que quelques-uns des nombreux "Modèles" qui sollicitent votre approbation.

Vous avez le choix d'ensembles à éléments qui renferment en puissance plus de 30 dispositions de mobilier ! Expérimentez une variété infinie de nouvelles façons de placer les meubles de votre living-room ... en vue de stimuler la conversation ... ou simplement pour regarder la TV dans les meilleures conditions possibles !

Placez-vous en imagination dans la ravissante chambre dont vous avez toujours rêvé ... rêve qu'il est bien facile de traduire en réalité grâce au lit somptueux de 6 par 6 pieds ! Et que dites-vous des *miroirs* jumelés surmontant un fabuleux bureau triple ?

Qu'il vous sera agréable de choisir parmi les nouveaux tissus à textures ingénieuses, présentant toute une gamme rénovée de coloris savamment composés ! Plusieurs sont en nylon durable. De plus, les valeurs cadreront fort harmonieusement avec tout budget familial. Voyez sans tarder les "Meubles modèles 1960" de Kroehler !

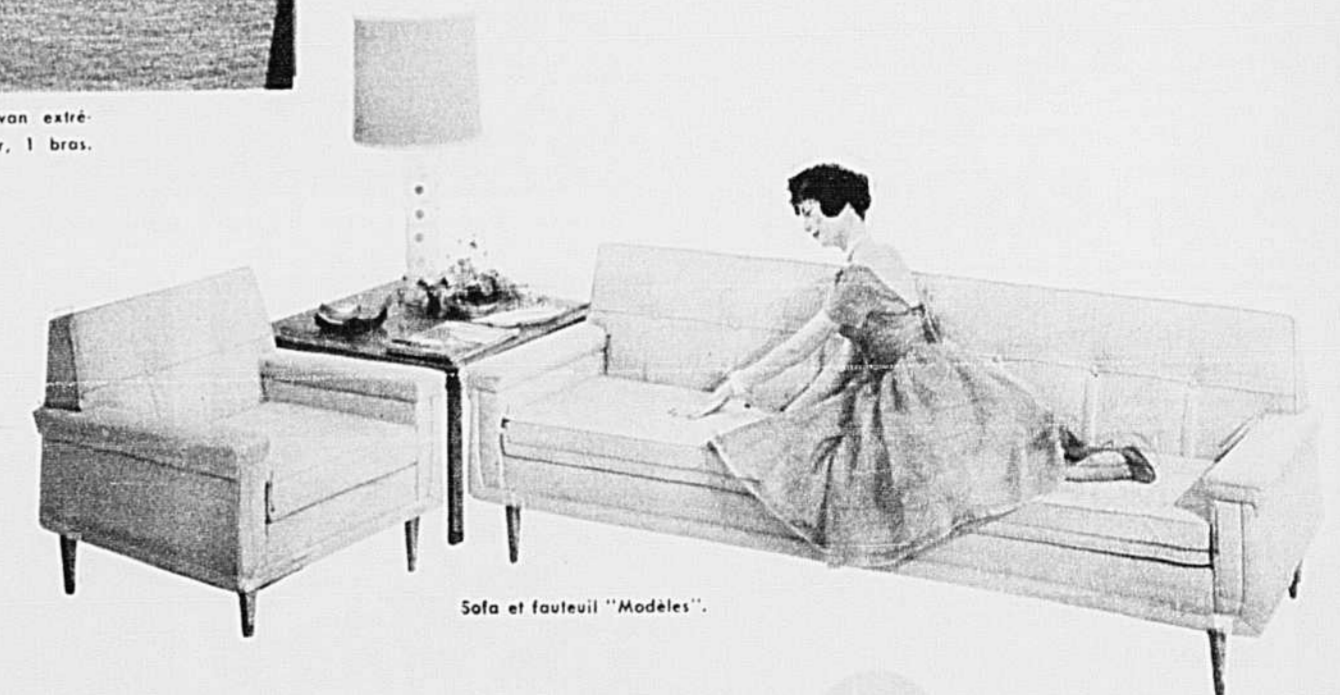
Coussinage *Airfoam* par GOOD/YEAR



Ce groupe d'éléments comprend: divan extrémité courbe et sofa pleine grandeur, 1 bras.



Bureau triple à miroirs "M. et Mme". Lit. Table de chevet. Commodes superposées.



Sofa et fauteuil "Modèles".

LA MARQUE DE CONFIANCE

# KROEHLER

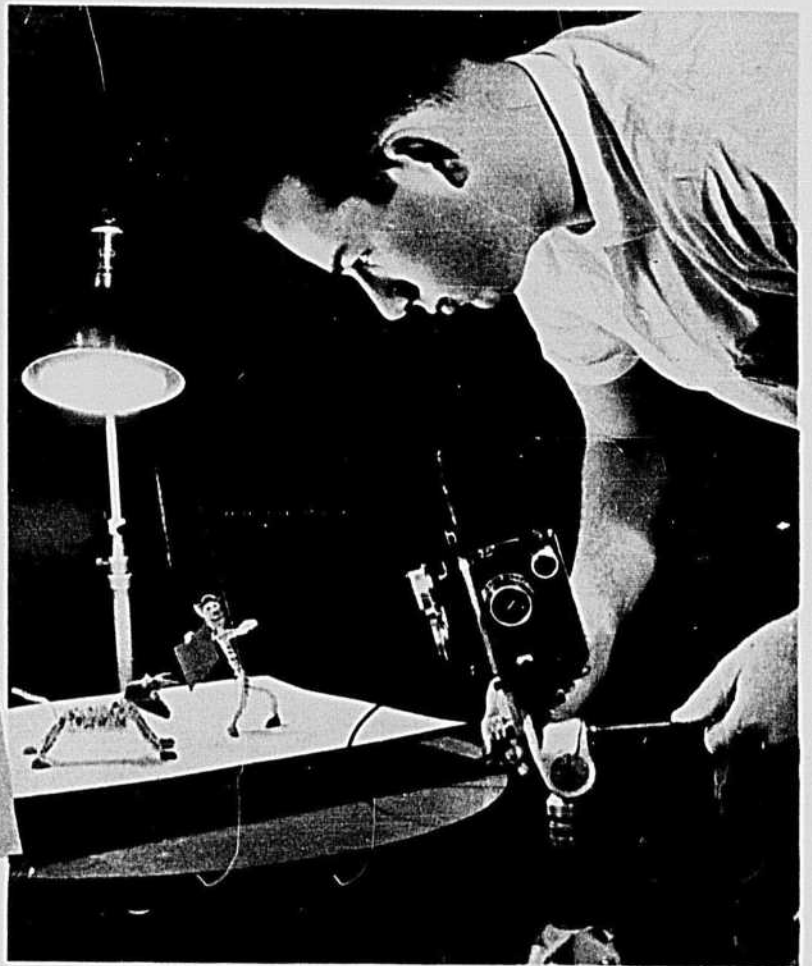
Kroehler Mfg. Co., Limited. Bureaux généraux: Stratford, Ont.  
Ateliers à Stratford et Durham, Ont., Montréal, P.Q.

# La photographie

## DES GROS PLANS AMUSANTS

Des nettoyeurs à pipes constituent un excellent matériau de base pour réaliser une série de photographies amusantes. Bob Goldberg, un photographe de Wide World Photos, a imaginé quelques scènes miniatures à l'aide de nettoyeurs à pipes, d'un peu de glaise, du carton noir et blanc et du papier de construction.

L'éclairage a été réglé à l'aide de projecteurs à photographie no 1. Quant à la lentille, dont s'est servie Goldberg, il s'agit d'un objectif conçu spécialement pour photographier des gros plans rapprochés.



Bob Goldberg ajuste sa caméra sur une scène de toréador éclairée par un projecteur placé directement au-dessus des personnages.

### MAMAN! Un enfant maussade est un enfant "MALADE"



Oui, maman, quand un enfant est dérangé, fiévreux et de mauvaise humeur, n'a pas envie de jouer... ni de manger... vous pouvez être sûre que quelque chose ne va pas. Car les enfants sont naturellement gais, insoucians et pleins de vie.

débarrasse doucement, mais sûrement, les intestins de l'enfant des déchets toxiques qui s'y sont accumulés, sans coliques ni choc. En peu de temps, votre enfant retrouve sa gaieté.

Lorsque ces petits dérangements se produisent, les mamans avisées comptent depuis des années sur CASTORIA pour remettre les choses en ordre. CASTORIA est bon pour votre enfant, et ne fait que du bien. Il

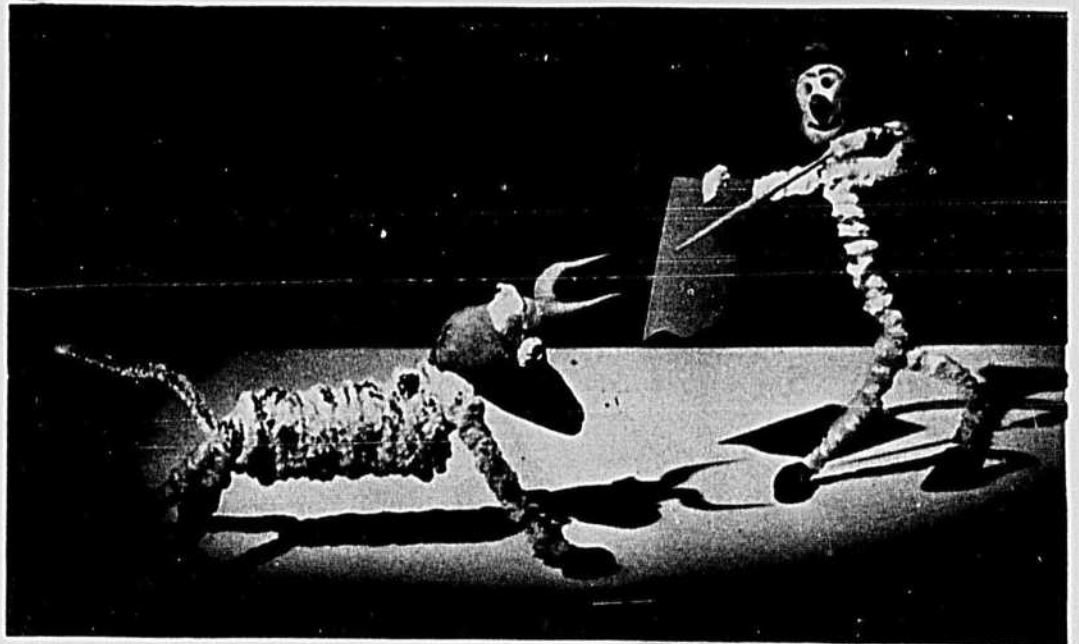
CASTORIA est employé avec succès depuis des générations. Cependant, CASTORIA est tout ce qu'il y a de plus moderne... son excellente qualité et son action douce sont garanties par les plus récentes méthodes scientifiques de fabrication et d'essai. C'est pourquoi CASTORIA est bon pour votre enfant.



Les enfants pleurent pour avoir du

## CASTORIA

MARQUE DÉPOSÉE



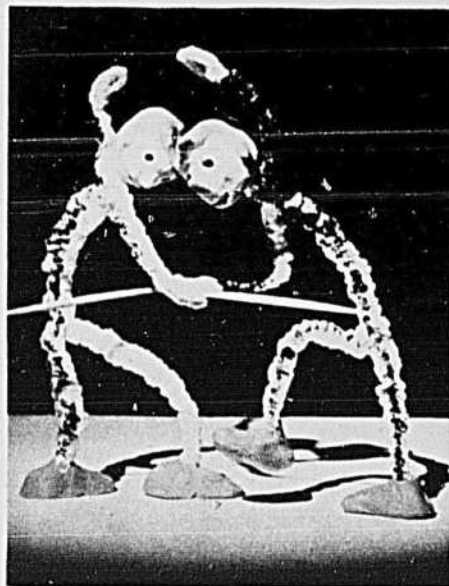
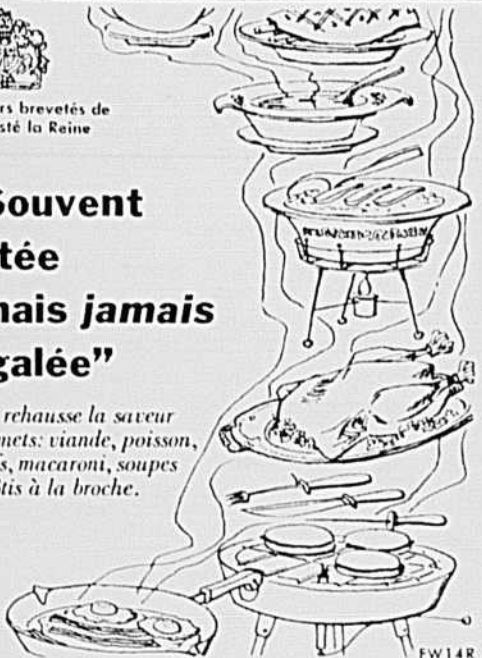
La charge du taureau... c'est le résultat obtenu: une photographie amusante, pleine de réalisme.



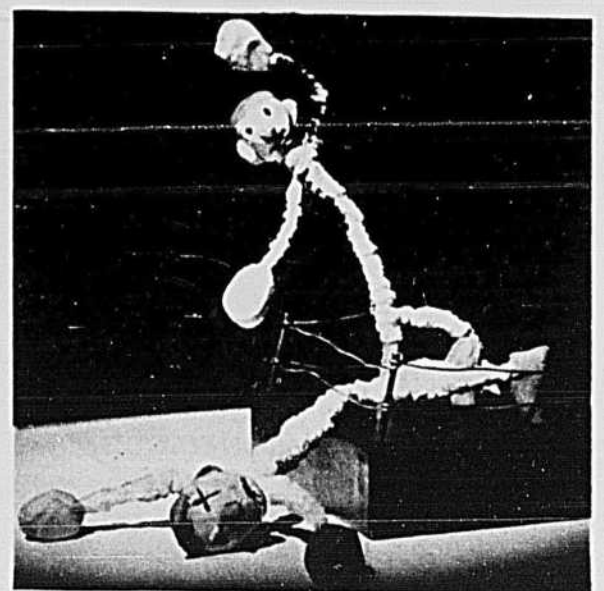
Fournisseurs brevetés de Sa Majesté la Reine

"Souvent imitée mais jamais égale"

Elle rehausse la saveur des mets: viande, poisson, oeufs, macaroni, soupes et rôtis à la broche.



Le duel... intéressante étude réalisée avec des nettoyeurs à pipes, de la glaise, des cure-dents et du carton.



Le vainqueur... L'éclairage, soigneusement étudié, compte pour beaucoup dans la photographie de plans extrêmement rapprochés.

# NOUVELLE CUISSON- ÉCLAIR



## GREEN GIANT

LA MARQUE DES LEGUMES DE CHOIX

*Green Giant of Canada, Limited, Ste-Martine, Québec.*  
"Green Giant"—Marque Déposée

## BLE D'INDE EN CREME

Tous les livres de cuisine le disent—cuisez les légumes *rapidement*. Ils conservent ainsi leurs couleurs naturelles et toute leur savoureuse valeur nutritive. Le géant vert a trouvé un moyen de cuisson ultra-rapide pour son blé d'inde en crème. C'est un nouvel autoclave qui cuit à une vitesse foudroyante. Un déclenchement automatique . . . et . . . c'est fait! Voilà pourquoi la crème est dorée et veloutée . . . et les grains fermes et naturels. Exigez la marque Green Giant. Goûtez au blé d'inde en crème à cuisson-éclair.

# L'art folklorique de créer des masques

## AVIS

Vu la recrudescence des cas de grippe et de rhume au cours du mois de mars, nous vous invitons à adopter les mesures préventives qui suivent.

- 1 Gargarisez-vous quotidiennement avec de l'eau salée ou avec un produit antiseptique dilué, tel que le Dettol.
- 2 Prenez beaucoup de vitamine C, sous forme, par exemple, de jus d'orange frais ou congelé.
- 3 Évitez les changements brusques de température et les refroidissements.
- 4 Si vos vêtements sont humides ou mouillés, mettez-vous au sec aussitôt que possible.
- 5 Au premier symptôme d'un rhume (douleurs musculaires, mal de gorge, fatigue) prenez un bain chaud de moutarde\* et restez à la chaleur.
- 6 Pour aider à soulager la congestion pectorale, appliquez des sinapismes\*\* (mouches de moutarde).

### \*Bain de moutarde:

Délayez de la moutarde en poudre Keen's ou Colman's dans de l'eau froide. Ajoutez ce mélange à l'eau chaude de la baignoire. Prolongez le bain durant 15 minutes et prenez-le de préférence tout de suite avant d'aller au lit.

### \*\*Sinapisme:

Avec de l'eau tiède, délayez en pâte autant de moutarde en poudre Keen's ou Colman's que de farine. Étendez cette pâte entre deux épaisseurs de gaze. Laissez ce sinapisme sur la poitrine 20 minutes au plus. Pour les épidermes délicats, augmentez la quantité de farine.

RECKITT & COLMAN  
(CANADA) LIMITED



## TOURNEZ-VOUS EN ROND D'UN LAXATIF A L'AUTRE ?

Prenez: **NR** au coucher Soulagement au lever En bonne forme et gai!

Cherchez-vous un remède effectif agissant la nuit? Essayez **NR** ce soir! Vous saurez pourquoi des millions l'emploient avec la plus grande confiance. **NR** agit durant la nuit... et aide doucement l'élimination, ne causant ni nervosité ni besoin soudain. **NR** est un laxatif entièrement végétal et procure un soulagement facile.



vous aide à vous sentir mieux... et à mieux paraître!



Les masques de Zenzaburo Haniu sont sculptés dans le bois, habituellement du cyprès ou du paulonier japonais. L'artiste trace d'abord sur le bois un vague aperçu du masque qu'il veut créer. Le bloc est ensuite découpé à l'aide d'un gros ciseau à bois et d'un maillet.

Depuis la plus haute antiquité, les masques font partie de la tradition des peuples. La première mention qui en est faite dans l'histoire remonte au temps des Grecs qui les utilisaient au cours des fêtes en l'honneur du dieu Dionysos.

L'art de créer des masques est particulier à chaque peuple et, en général, les masques reflètent l'histoire et la tradition du pays. Le Japon ne fait pas exception à cette règle.

Les masques japonais sont vaguement divisés en deux types distincts: ceux utilisés pour le Noh, un drame lyrique médiéval, et ceux du Kagura, une danse religieuse des Shintoïstes.

Les masques du Noh ont fait leur première apparition au 12<sup>e</sup> siècle, tandis que les masques du Kagura sont aussi vieux que l'histoire du Japon elle-même et sont partie intégrale des festivals shintoïstes.

L'art de créer des masques a très peu évolué depuis le 12<sup>e</sup> siècle. La période d'apprentissage du créateur de masques nécessite de 10 à 20 ans de dur labeur.

L'un des plus populaires créateurs de masques du Japon moderne est Zenzaburo Haniu, un artisan de 37 ans qui étudie cet art depuis sa plus tendre enfance. Voici Haniu en plein travail dans sa boutique de Tokyo.



Le masque de Gagaku est l'un des plus beaux jamais réalisés par Haniu. Très complexe, ce masque servait autrefois pour des danses de courtisans.

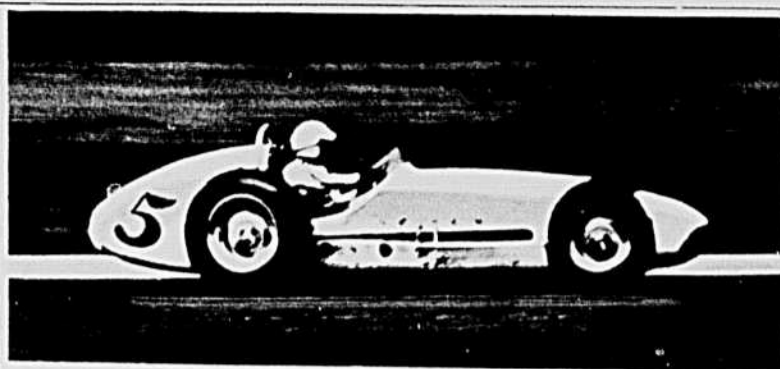
suite à la page suivante



Lorsque le travail de sculpture proprement dit est terminé et que le masque est sablé, Haniu entreprend de le décorer. Le jeu des couleurs est important dans l'expression des masques.



Magnifique collection de masques japonais signés Zenzaburo Haniu. On y distingue des masques Okina (vieillard), Uba (vieille femme), Otoku (homme), Mekura (aveugle), Onna (femme), Shintbutsu (dieu et bouddha) et Kichiku (démon).



9 sur 10 des gagnants de courses d'autos utilisent des bougies Champion . . .

9 sur 10 des pilotes de bateaux de course gagnants utilisent des Champion . . .



Plus d'avions utilisent des Champion de préférence à toute autre bougie . . .

Deux fois plus de fabricants d'autos spécifient les bougies Champion.



**Q.** Pourquoi, chaque fois que la puissance est d'une importance capitale, les experts choisissent-ils les bougies Champion?

**R.** Parce qu'ils savent qu'ils peuvent compter sur les Champion pour obtenir un rendement maximum de chaque goutte d'essence. Avec de nouvelles Champion, votre auto aura aussi un meilleur rendement (et vous épargnerez de l'argent sur l'essence). Posez un nouveau jeu tous les 10,000 milles!



Les bougies usées font gaspiller beaucoup d'essence—vérifiez donc vos bougies tous les 5,000 milles!

**CHAMPION**

CHAMPION SPARK PLUG COMPANY OF CANADA LIMITED, WINDSOR, ONTARIO

# Découverte sensationnelle...

maquillage magique  
qui s'harmonise  
à toutes les  
couleurs haute mode!

La plus merveilleuse création dans le domaine de la beauté depuis la présentation par Pond's du premier maquillage compact. Un nouvel Angel Face avec des *cosmétiques-silicones*.

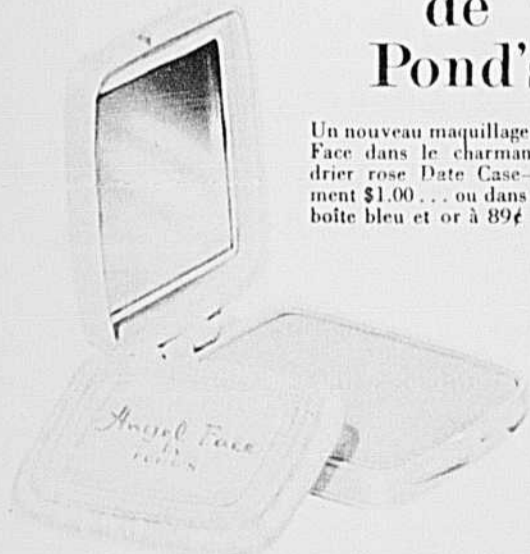
Vous pouvez aujourd'hui modifier votre teint à volonté pour porter toutes les couleurs haute mode — sans pour cela paraître "artificielle."

Le nouveau maquillage Angel Face, à la fois fond de teint et poudre, est *entièrement* nouveau. Grâce aux *cosmétiques-silicones*, un teint sans éclat retrouve sa fraîcheur, un teint pâle devient délicatement rose, une peau trop riche en couleurs acquiert la pureté de l'ivoire, par la seule magie d'une houppette.

La découverte par Pond's des *cosmétiques-silicones* vous permet un choix de nouvelles nuances subtiles et ravissantes; évite la décoloration et les plaques sombres causées par l'humidité de la peau. Et de plus, ce qui est remarquable, les *cosmétiques-silicones* captent l'éclat des lumières et confèrent à votre teint une beauté radieuse — la beauté *naturelle*!

Admirez les 8 nouvelles nuances d'Angel Face. Choisissez-en 2, 3 ou *plus* et découvrez leurs effets merveilleux le jour comme le soir!

## Nouvel Angel Face de Pond's

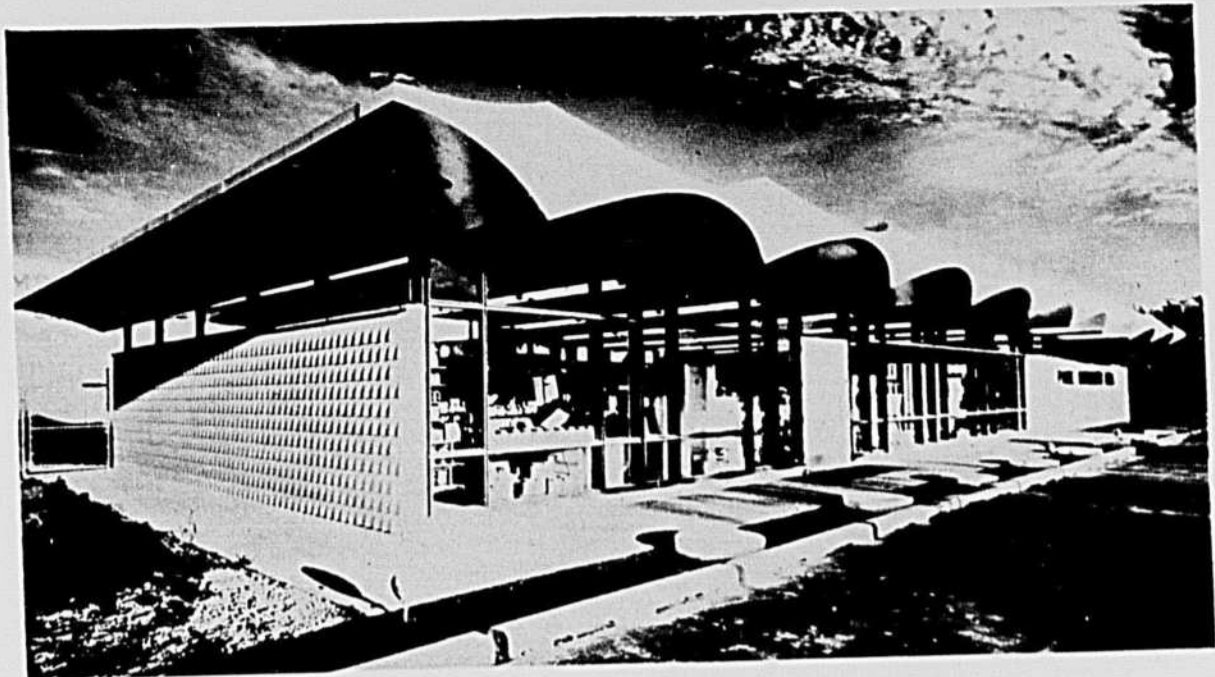


Un nouveau maquillage: Angel Face dans le charmant poudrier rose Date Case—seulement \$1.00... ou dans la jolie boîte bleu et or à 89¢

Qu'importe les couleurs de vos toilettes, qu'elles soient douces ou éclatantes, votre teint sera toujours à votre avantage, grâce au nouveau maquillage Angel Face de POND'S

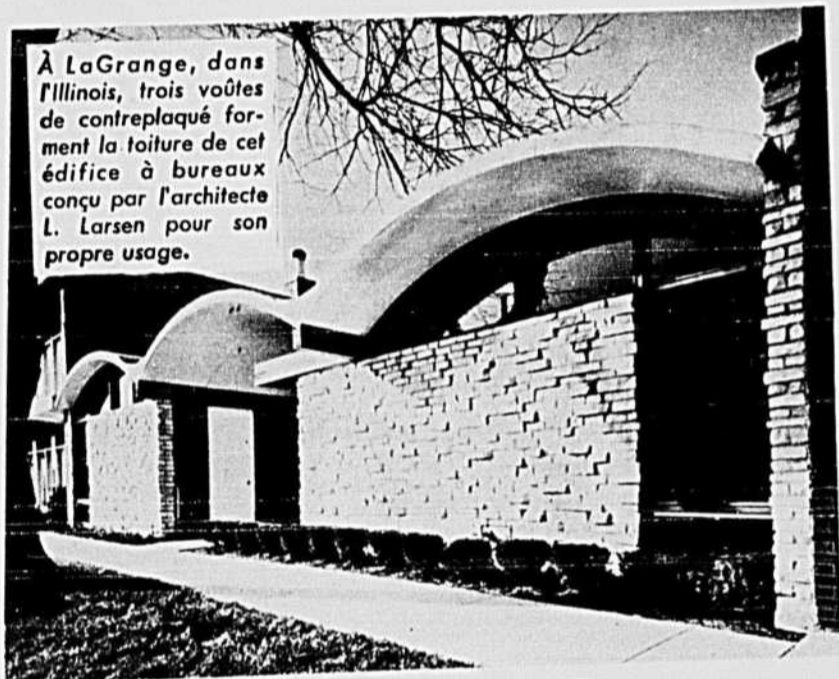


# A



Le verre s'allie magnifiquement bien au contreplaqué dans cet immeuble de Détroit, au Michigan. Les lignes gracieuses de la toiture ajoutent beaucoup de légèreté à l'ensemble. Il s'agit d'une salle d'exposition pour un marchand de bois.

# rchitecture



À LaGrange, dans l'Illinois, trois voûtes de contreplaqué forment la toiture de cet édifice à bureaux conçu par l'architecte L. Larsen pour son propre usage.

La cafeteria du Hunt Junior Highschool de Tacoma, dans l'État de Washington, est recouverte d'un dôme de 144 pieds de diamètre, réalisé entièrement de contreplaqué. À l'arrière-plan, à gauche, le gymnase de l'école dont la toiture est également faite de contreplaqué. Au bas, le centre des adolescents de Rockville, au Maryland, dont la toiture repliée brise la monotonie des lignes horizontales du corps de l'édifice.



# MODERNE,

## MATÉRIAUX MODERNES

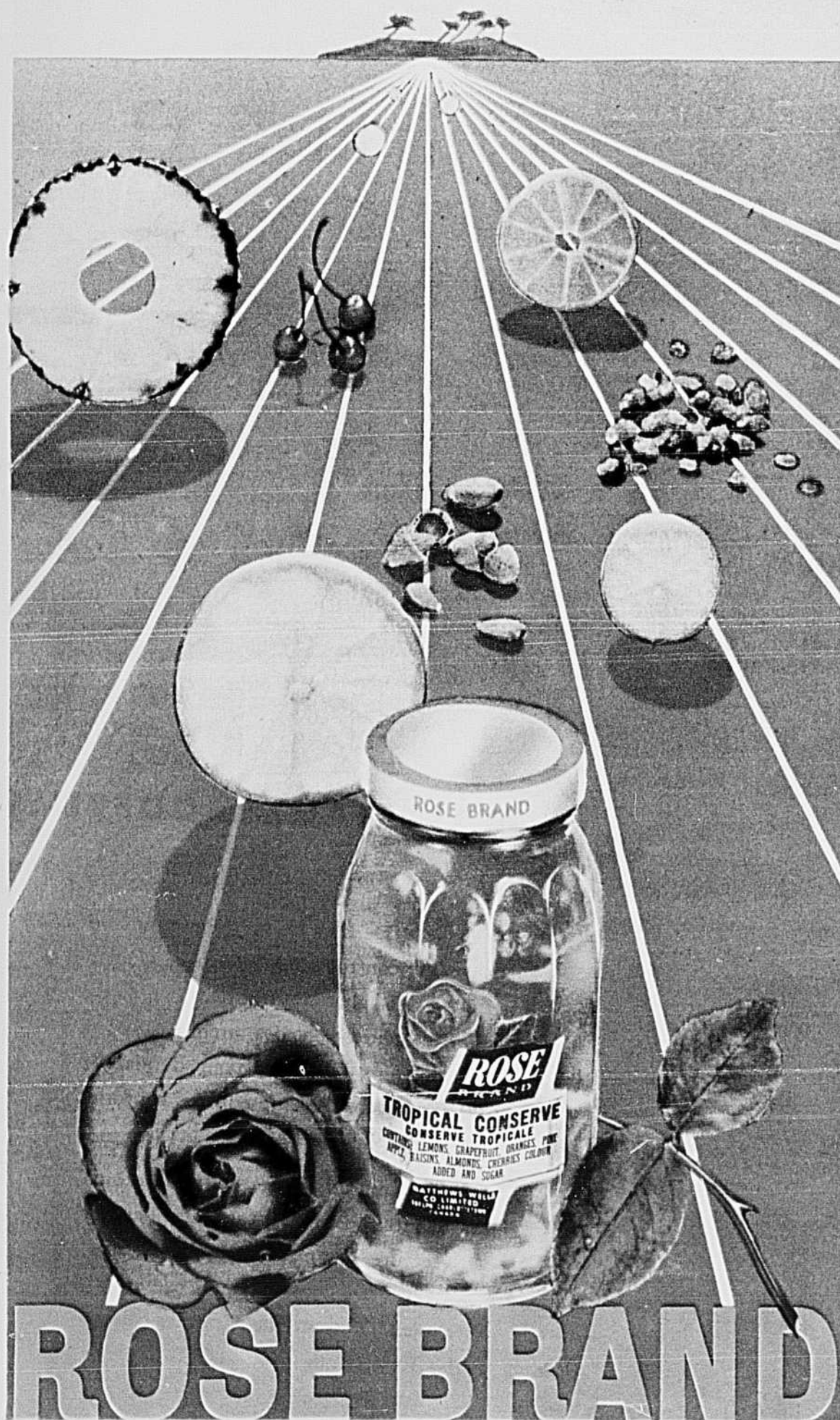
Des paraboles hyperboloïdes de contreplaqué donnent un air de pagode à ce pavillon érigé à Pasadena, en Californie, tout près de la piscine des employés d'une compagnie.



De tous les matériaux modernes, le contreplaqué est certes celui qui a le plus de flexibilité et la jeune génération des architectes américains l'utilisent pour donner à la toiture de leurs édifices les formes les plus inattendues.

Ce matériau léger offre d'intéressantes possibilités tant dans l'architecture commerciale que résidentielle. En voici quelques exemples choisis au hasard dans tous les coins des États-Unis.

Toute la riche saveur  
de six fruits mûris sous  
le soleil des Tropiques  
...rehaussée d'amandes  
fines pour un meilleur  
régal



UN RICHE MÉLANGE DE FRUITS SUCCULENTS  
... CETTE CONSERVE TROPICALE DE ROSE  
BRAND! C'EST UN RAYON DE SOLEIL,  
PIQUÉ DE LUISANTES CERISES ROUGES, DE  
RAISINS DODUS ET D'AMANDES CROQUANTES,  
QUI FERA DE VOTRE DÉJEUNER UN  
ENCHANTEMENT. LA FAÇON PARFAITE DE  
COMMENCER LA JOURNÉE!

*Essayez ces nouveaux desserts...  
si exquis lorsque vous employez la  
Conserve Tropicale Rose Brand!*

### BISCUITS SOLEIL

- |  |                                       |
|--|---------------------------------------|
| 1 1/4 tasse de farine tout usage tamisée | 6 cuil. à table de beurre             |
| 3 1/2 cuil. à thé de poudre à pâte       | 1 oeuf                                |
| 1/2 cuil. à thé de sel                   | 1/2 tasse de lait                     |
| 3 cuil. à table de sucre granulé fin     | 1/4 cuil. à thé de cannelle en poudre |
|  | Conserve Tropicale Rose Brand         |



Tamiser la farine, la poudre à pâte, le sel et les 2 cuil. à table de sucre dans un grand bol. Incorporer le beurre. Bien battre l'oeuf et le lait. Faire un creux dans le mélange de farine et y ajouter le mélange d'oeuf et de lait en remuant légèrement avec une fourchette. Ajouter plus de lait si nécessaire pour former une pâte molle. Poser cette pâte sur une planche enfarinée et pétrir pendant 10 sec. Étendre à 1/2" d'épaisseur. Couper des carrés de 2 à 3" et les poser sur une tôle beurrée. Faire un creux dans le centre de chacun. Badigeonner de lait et saupoudrer de 1 cuil. à table du mélange de sucre et de cannelle. Remplir chaque creux d'une pleine cuillère de Conserve Tropicale. Cuire 12 m. à four chaud (425°F.). Servir immédiatement.


### BÛCHE TROPICALE

- |                          |  |
|--------------------------|--|
| 4 oeufs                  | 1/2 cuil. à thé de poudre à pâte                 |
| 1 tasse de sucre granulé | 1 tasse de farine tout usage tamisée             |
| 5 cuil. à table d'eau    | 1 pot de 12 oz. de Conserve Tropicale Rose Brand |
| 1 cuil. à thé de vanille |  |
| 1/4 cuil. à thé de sel   |  |





Bien battre les oeufs. Ajouter le sucre peu à peu. Y incorporer l'eau et la vanille. Tamiser le sucre, le sel, la poudre à pâte et la farine et les ajouter au mélange. Verser immédiatement dans un moule à bûche de 15" x 10" légèrement beurré. Cuire à four modéré (375°F.) pendant 12 à 15 min. ou jusqu'à très léger brunissement. Renverser sur une grande feuille de papier métallique copieusement saupoudrée de sucre granulé au préalable. Rouler immédiatement et laisser ainsi jusqu'à refroidissement. Lorsque la bûche est froide, dérouler et garnir de Conserve Tropicale. Rouler à nouveau, envelopper de papier métallique et mettre au réfrigérateur une heure au moins avant de servir. Couper en tranches et servir recouvert de crème fouettée.

*Et il y a comme cela, des douzaines  
de recettes aussi exquis apprêtées avec  
la Conserve Tropicale Rose Brand!*

Délicieuse sur de la  crème glacée

parfaite avec des  biscuits soda et du fromage

juste ce qu'il faut sur une rôti chaude au déjeuner 

succulente sur  pain et beurre pour le goûter des écoliers

si savoureuse dans des tartelettes. 

**PROCUREZ-VOUS EN UN POT  
AUJOURD'HUI MÊME!**



### La LOTION JERGENS

embellit les mains plus que toute autre lotion. En pénétrant dans la peau, elle la protège, elle enlève la rougeur et les gerçures, ainsi que l'action des détergents forts. Même par les pires temps d'hiver, Jergens est sans rivale.

### La NOUVELLE CRÈME ÉMOLLIENTE JERGENS

adoucit le visage et le cou. Ses agents humidifiants entrent en action immédiatement. Appliquée le soir, ou employée sous le maquillage, cette formule non grasseuse conserve votre teint frais et jeune.

Achetez  
la lotion  
Jergens



Et obtenez  
**GRATIS**  
la nouvelle  
crème  
émolliente



Offre limitée de présentation  
Valeur de \$1.24, pour seulement \$0.65

Nous sommes si enthousiastes de notre nouvelle crème émolliente Jergens que nous voulons la faire essayer par tout le monde. Nous vous offrons donc gratuitement la première bouteille. Pendant une période limitée, vous obtiendrez gratis une bouteille de 59¢ de crème émolliente Jergens avec tout achat de lotion Jergens, au prix régulier de 65¢. Tout en réalisant une économie formidable, vous pourrez accorder à votre peau, durant tout un hiver, les soins et la protection incomparables de Jergens.

# CHOSSES ET GENS



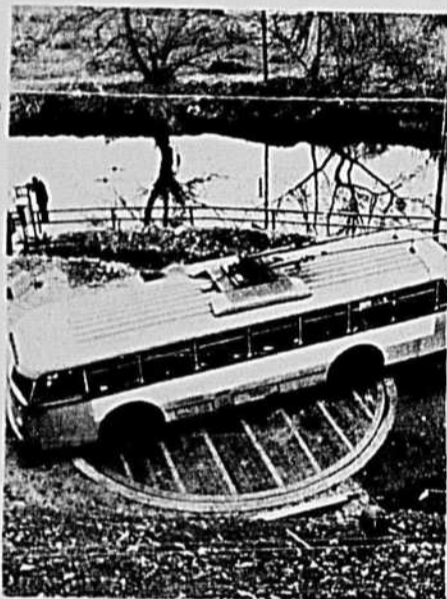
Des Pays-Bas, nous vient cette nouveauté exposée récemment à Cologne, en Allemagne. Il s'agit d'un carrosse pour... oiseaux! Désormais, la gent ailée jouira, tout comme les bébés, d'une promenade au grand air. La jeune hollandaise en costume national représente les manufacturiers.



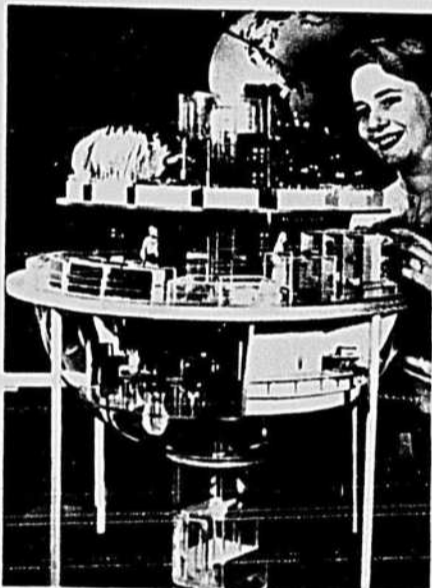
Une idylle qui s'amorce? Un bon tour à jouer à la grande soeur? Qui sait? Mais ces deux enfants semblent goûter pleinement les bienfaits du climat tropical de la Floride comparativement à nos hivers froids. La scène charmante se passe à Daytona.



Sculpture signée par le bonhomme Hiver lui-même, aidé quelque peu par le sculpteur italien Augusto Muerer. Intitulée "Freddo" (froid), elle fait partie du décor créé à Cortina d'Ampezzo, dans les Alpes italiennes, à l'occasion du championnat mondial de toboggan.



Les trolleybus de la ville de Burg, en Allemagne de l'Ouest, sur la rive de la rivière Wupper, tournent sur une immense plaque installée à chaque bout de la ligne. Ces plaques tournantes ont été rendues nécessaires à cause de l'étroitesse des rues du village.



La résidence lunaire comprendra vraisemblablement quatre étages: génératrice, équipement mécanique, laboratoires pour fournir nourriture et oxygène pour les animaux et la volaille, une serre et des logis pour l'équipage. Le tout a été exposé à l'Institut Franklin de Philadelphie.



Les élèves de l'école élémentaire de Kroeppen, en Allemagne, doivent chausser des pantoufles dès leur arrivée à l'école. Le conseil du village en a ainsi décidé afin de protéger les parquets du nouvel édifice contre les souliers cloutés des élèves!



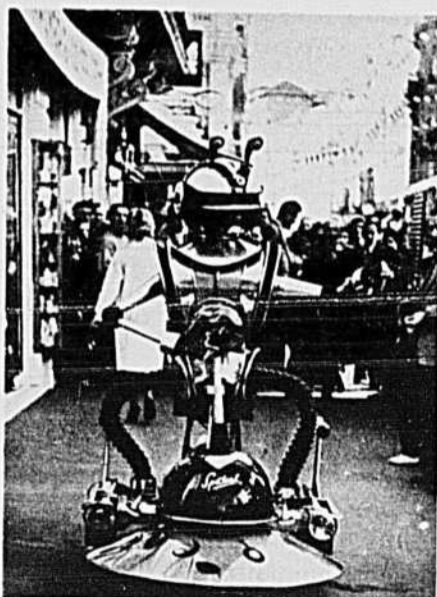
Version moderne du bonnet d'âne? Non, c'est tout simplement le nez effilé d'un chasseur tout-temps F-105 qu'un ouvrier dirige en place à Farmingdale, dans l'État de New-York. Le véhicule est à droite de la photographie.



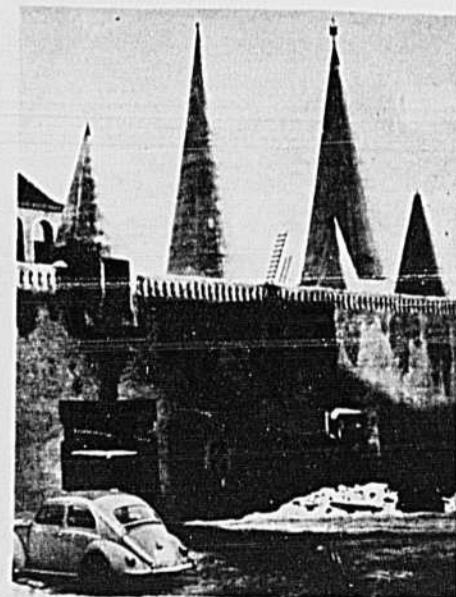
Deux ratons laveurs des plus curieux ont été attirés par la pêche miraculeuse du petit Jean, à Silver Springs, en Floride. L'histoire ne dit pas si les deux gentils amis de Jean sont friands des produits de sa pêche.



Malgré le froid, Miss La Hesse 1959 semble bien au chaud dans un parc enneigé de Wiesbaden, en Allemagne. Marion Leibig, la jeune femme, n'a que la lampe-soleil pour se réchauffer. Il s'agissait d'une nouveauté alimentée par du gaz en bombonne et exposée à la foire de Wiesbaden.



"Cosmos", le robot-piéton, déambule boulevard des Moulins, à Monaco, au grand ébahissement des badauds. Echappé sans doute du Congrès des Inventeurs qui se tenait alors à Monaco, Cosmos a fait sensation dans la petite principauté de Grace et de Rainier.



Ce qui semble être les tours et les murs du Kremlin de Moscou est en réalité la nouvelle église du village allemand de Schildgen. Le haut mur a été érigé pour protéger le temple des bruits du trafic lourd sur une rue adjacente.

# LES NOUVELLES POMMES DE TERRE EN PURÉE MINUTE



Des pommes de terre à la pure saveur nature, prêtes en une minute - *utiles de tant de façons.*

Dégustez la merveilleuse saveur et tout le bon goût des "patates nouvelles". Profitez du temps gagné pour apprêter des petits plats formidables. En une minute, vous obtenez la plus délicieuse, la plus légère des purées. Et, quelle que soit votre façon de les servir, vous conviendrez que ce sont les meilleures "patates pilées" jamais dégustées. Les nouvelles pommes de terre en purée Minute et le célèbre riz Minute ont été mis au point et éprouvés dans les cuisines General Foods.



## RECETTES

### Beignets dorés aux pommes de terre

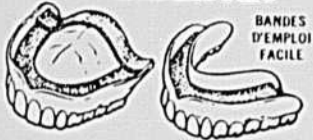
Refroidir les pommes de terre en purée Minute après leur préparation. Ajouter un oeuf légèrement battu,  $\frac{1}{4}$  tasse de farine, 1 cuil. à thé de persil haché. Mélanger bien. A l'aide d'une cuillère, laisser tomber les beignets dans un pouce de friture (350°). Frirer jusqu'à ce que les beignets soient dorés. Donne environ 24 beignets.

### Ragoût de boeuf Parmentier

Préparer votre recette préférée de ragoût de boeuf. Pendant qu'il mijote sur feu moyen, préparer 2 enveloppes de pommes de terre en purée Minute, selon les instructions. Déposer la purée sur un plat de service et recouvrir de ragoût bien chaud. 5 portions.

# Marina VLADY la plus jeune d'une famille d'artistes

## FAUSSES DENTS ET LIBERTÉ!



BANDES D'EMPLOI FACILE

Si vos fausses dents vous tiennent en esclavage et vous interdissent de jouir de certains aliments, demandez à votre pharmacien l'ajusteur de dentier permanent Plasti-Liner de Brimms. Plasti-Liner empêchera les fausses dents de glisser ou de vous blesser. Une seule application suffira à faire tenir votre dentier en permanence sans poudre, ni pâte ni ciment. **IL VOUS PERMETTRA DE MANGER DE TOUT, EN TOUTE LIBERTÉ!** Placez une simple bande de Plasti-Liner sur le dentier, mordez et le tour est joué... Il épouse parfaitement la forme de la bouche. Plasti-Liner n'a aucun goût, aucune odeur et ne présente aucun danger. Il s'enlève facilement. Garantie de remboursement: \$1.98 pour un dentier. Plasti-Liner Ltd., Département 45, 22 Dufferin St., Fort Erie, Ontario.

**PLASTI-LINER DE BRIMMS**  
L'AJUSTEUR DE DENTIER PERMANENT

## Où que vous souffriez de douleurs arthritiques et rhumatismales



Vite! Massez l'endroit sensible avec du MENTHOLATUM RUB à CHALEUR PÉNÉTRANTE. Quel soulagement contre la douleur! Quel bien-être pour les mains, genoux, hanches, épaules! Procurez-vous-en aujourd'hui un tube.

## Nouveau Mentholatum Rub à chaleur pénétrante

● Aussi merveilleux pour soulager vite douleurs et maux musculaires. Non huileux. Ne tache pas.

LES FRUITATIVES ÉLIMINENT LA CONSTIPATION

**GRATIS -**

un paquet d'essai de

## FRUIT-A-TIVES

Nous sommes tellement sûrs que vous serez satisfait des Fruitatives et que vous en achèterez, que nous n'hésitons pas à vous en envoyer GRATIS un paquet d'essai. Découpez simplement cette annonce et envoyez-la avec votre nom et votre adresse à Fruitatives Ltd., Hull, P.Q.

FRUITATIVES • EXTRAIT DE FRUITS FRAIS  
HERBES MÉDICINALES • VITAMINE B1  
PLUS DE 800,000,000 DE  
COMPRIMÉS VENDUS!

## tendu?

Si vous êtes tendu, nerveux, agité, 1 comprimé persomnia vous rendra toute la journée le calme et la maîtrise de vos nerfs, et vous permettra la nuit de bien dormir.

## fiez-vous à persomnia

pour bien dormir et calmer vos nerfs sans prescription  
chez le pharmacien - \$1.00 - \$1.75

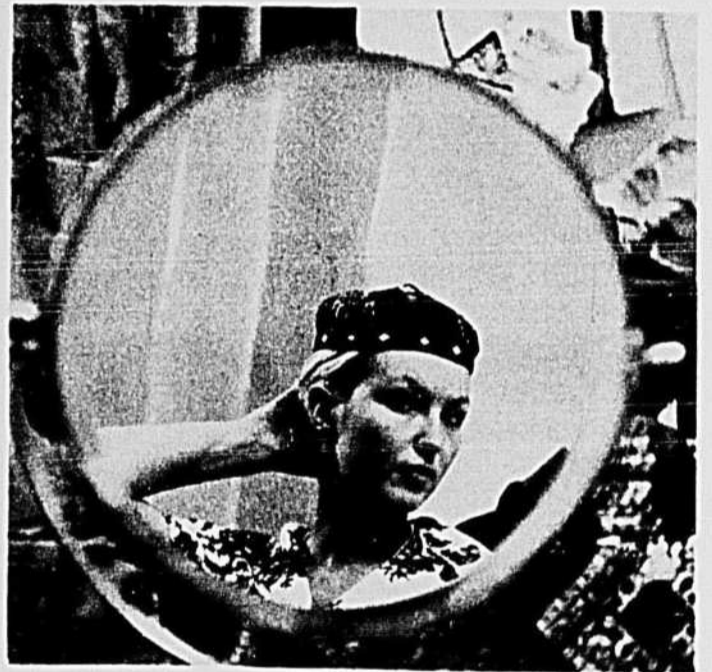
## MAL aux PIEDS?

Une cambrure faible est la cause de maux de pieds et aux jambes!

Si vous avez la cambrure du pied faible (7 sur 10 personnes l'ont), le meilleur remède contre la douleur est de porter les cambrures Dr. Scholl's. En vente dans les meilleurs magasins de chaussures, magasins à rayons et les magasins d'articles Dr. Scholl's ou écrivez à Dr. Scholl's, 174 Bartley Drive, Toronto 16.



**Dr. Scholl's ARCH SUPPORTS**





## MARINA FUT D'ABORD UNE VEDETTE ITALIENNE

Marina Vlady est la plus jeune des quatre sœurs Poliakoff, dont chacune poursuit une carrière artistique sous un nom différent: Olga Ken, Odile Versois, Hélène Vallier et Marina Vlady.

Née le 10 mai 1938 à Paris, Marina de Poliakoff-Baidaroff n'a jamais étudié pour devenir comédienne. Elle n'a jamais suivi de cours d'art dramatique. Par contre, elle fut pendant trois ans, de 1947 à 1950, petit rat à l'Opéra de Paris, à une époque où l'on pensait qu'elle suivrait les traces de sa mère, autrefois célèbre danseuse des Ballets Russes.

Le sort en a pourtant décidé autrement et, au lieu de poursuivre la carrière de sa mère, elle s'est engagée délibérément dans la voie tracée par sa sœur aînée, Odile Versois. Elle avait à peine 10 ans lorsqu'elle débuta à ses côtés dans "Orage d'Été", film tourné en Italie et qui groupait Gaby Morlay et Odile Versois. On la vit ensuite dans une production britannique réalisée à Cannes.

En réalité, ce n'était là que du rôlage... Sa première véritable chance, Marina Vlady la trouve à Rome dans le film "Des gosses de riches" qui lui vaut une série de contrats italiens.

Marina Vlady est presque exclusivement une vedette du cinéma italien quand André Cayatte décide de lui confier un rôle de très jeune fille. Cette création lui a valu le Prix Suzanne-Bianchetti en 1954, distinction qui avait déjà été décernée à sa sœur Odile.

Depuis lors, Marina Vlady n'arrête plus de tourner en France comme à l'étranger. Elle parle d'ailleurs couramment quatre langues: le français, le russe, l'italien et l'anglais et, au cours de récentes prises de vues, elle a montré que le suédois ne lui était pas étranger.

Admirablement bien douée pour incarner les filles un peu sauvages et spirituelles, Marina Vlady se passionne pour la sculpture et le chant, mais adore avant tout le cinéma qui lui fournit de grandes satisfactions et lui a fait connaître son mari, Robert Hossein, acteur et metteur en scène.

## LA CARRIÈRE DE TOUTE UNE VIE

L'Aviation royale du Canada joue aujourd'hui un rôle de premier plan dans la défense du continent nord-américain. D'autre part, nos escadrilles en Europe font le guet 24 heures par jour, aux côtés des autres forces aériennes de l'OTAN.

Les opérations de transport, de recherche et de sauvetage se poursuivent jour et nuit, pendant que les escadrilles de défense anti-sous-marin surveillent la mer avec leurs fameux appareils *Argus* et *Neptune*.

L'Aviation royale du Canada doit une grande partie de son grand essor à son programme de formation, qui lui a permis de se développer au rythme des découvertes et qui l'aidera à continuer sa mission.

Au seuil de l'âge des engins téléguidés, où les possibilités seront illimitées, "la carrière de toute une vie" s'offre aux jeunes gens et aux jeunes filles qui répondent aux exigences de l'Aviation royale du Canada.

Pour tous renseignements, adressez-vous au conseiller d'orientation de l'Aviation ou remplissez le coupon ci-contre.

DIRECTEUR DE L'EFFECTIF  
QUARTIER GÉNÉRAL DE L'AVIATION  
OTTAWA, ONTARIO

F59-25LP

Veillez m'adresser, sans obligation de ma part, tous renseignements sur l'instruction, la solde et les autres avantages offerts dans l'Aviation.

Nom \_\_\_\_\_

Adresse \_\_\_\_\_

Ville \_\_\_\_\_ Prov. \_\_\_\_\_

Instruction (degré et prov.) \_\_\_\_\_

Age \_\_\_\_\_



# Aviation Royale du Canada



## LA SEMAINE PROCHAINE

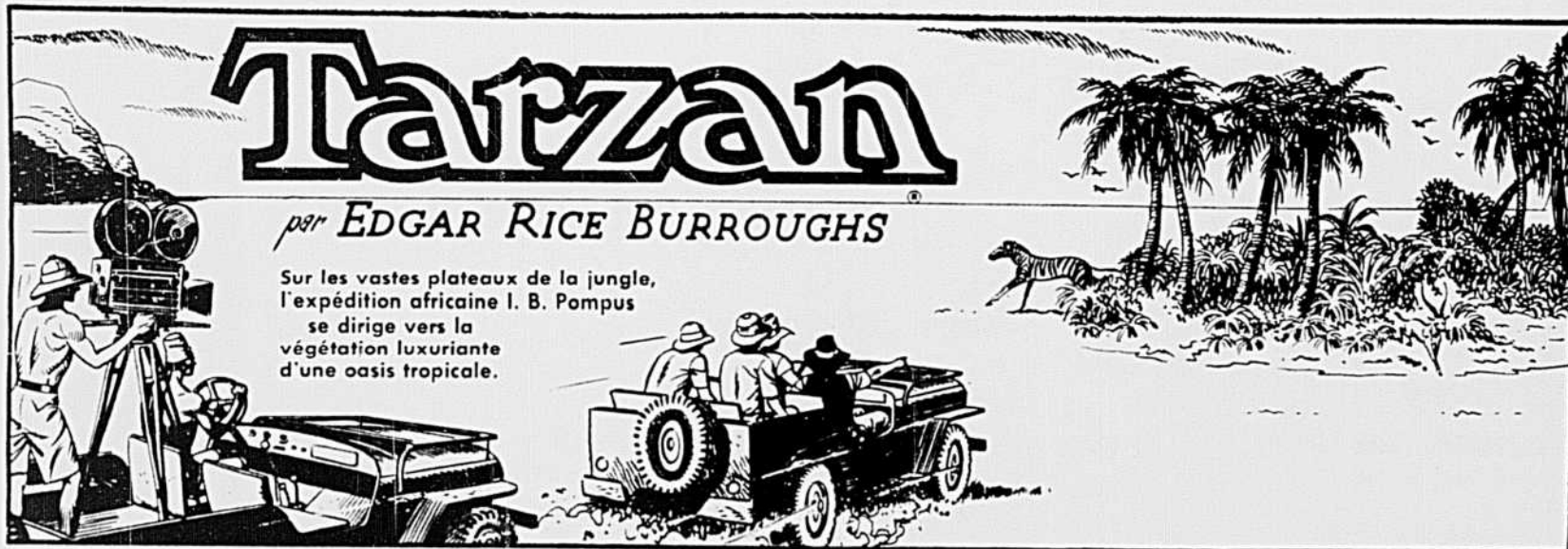
PLUS DE FEMMES ACHETERONT PUREX QUE TOUT AUTRE  
PAPIER HYGIENIQUE VENDU AU CANADA — POURQUOI ?



Serait-ce parce que le papier Purex possède le double avantage d'être doux et ferme . . . Il se "détache au toucher," donc il est aussi économique! Pour votre foyer, vous aimerez ses couleurs fraîches comme les fleurs et son blanc de neige!

POUR CEUX QUI AIMENT LA DOUCEUR!

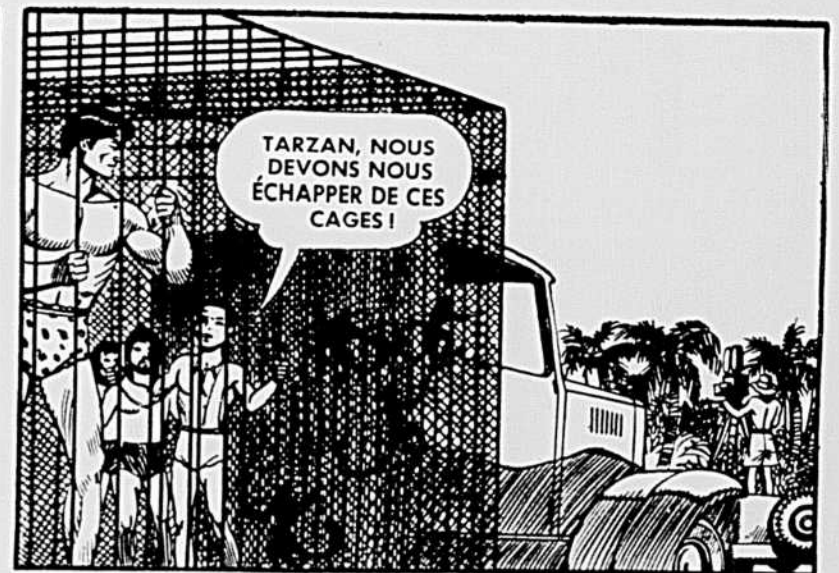
UN PRODUIT DE QUEBEC



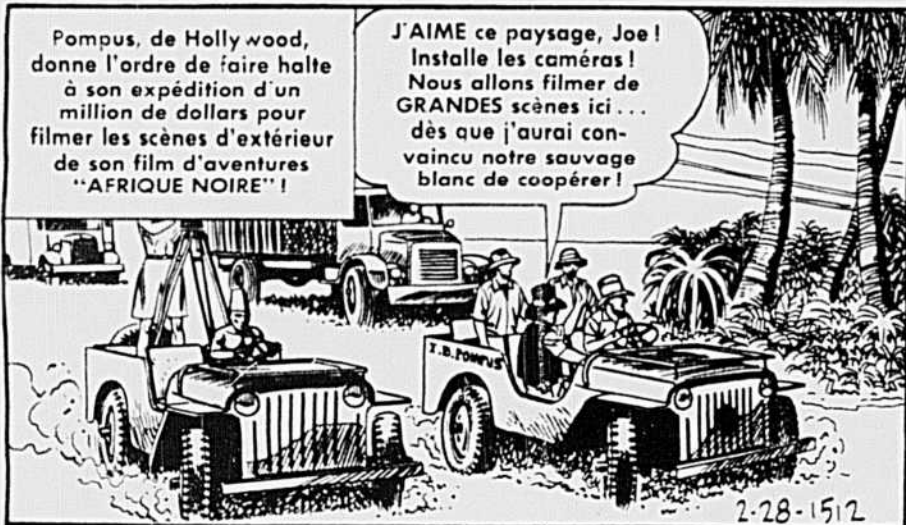
# Tarzan

par EDGAR RICE BURROUGHS

Sur les vastes plateaux de la jungle, l'expédition africaine I. B. Pompus se dirige vers la végétation luxuriante d'une oasis tropicale.



TARZAN, NOUS DEVONS NOUS ÉCHAPPER DE CES CAGES!



Pompus, de Hollywood, donne l'ordre de faire halte à son expédition d'un million de dollars pour filmer les scènes d'extérieur de son film d'aventures "AFRIQUE NOIRE"!

J'AIME ce paysage, Joe! Installe les caméras! Nous allons filmer de GRANDES scènes ici... dès que j'aurai convaincu notre sauvage blanc de coopérer!



Joe, Pompus croit que son argent peut lui obtenir tout ce qu'il veut!

Il semble bien, Tom! Il nous paie le DOUBLE de ce que nous aurions à Hollywood... Et alors NOUS sommes ici, à faire ce qu'IL veut... en AFRIQUE!

BILL ELLIOTT  
JOHN CEARPO



Mes gars m'ont dit que ton nom est Tarzan. Tiens, fume un cigare, Tarzan! J'ai à te parler AFFAIRES! J'ai une GRANDE proposition à te faire!



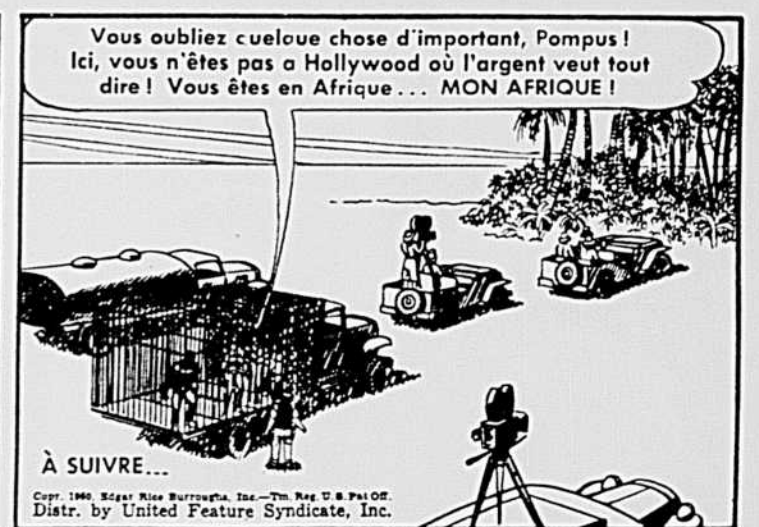
J'ai besoin de toi et de tes amis pour mon film. Tu fais ce que je dis et je te paie BEAUCOUP d'argent... \$100 par jour!



Je ne FAIS pas ce qu'un autre homme veut... pour de l'ARGENT!



Cesse de blaguer, mon gars! Mon temps est précieux! Quel est ton prix?



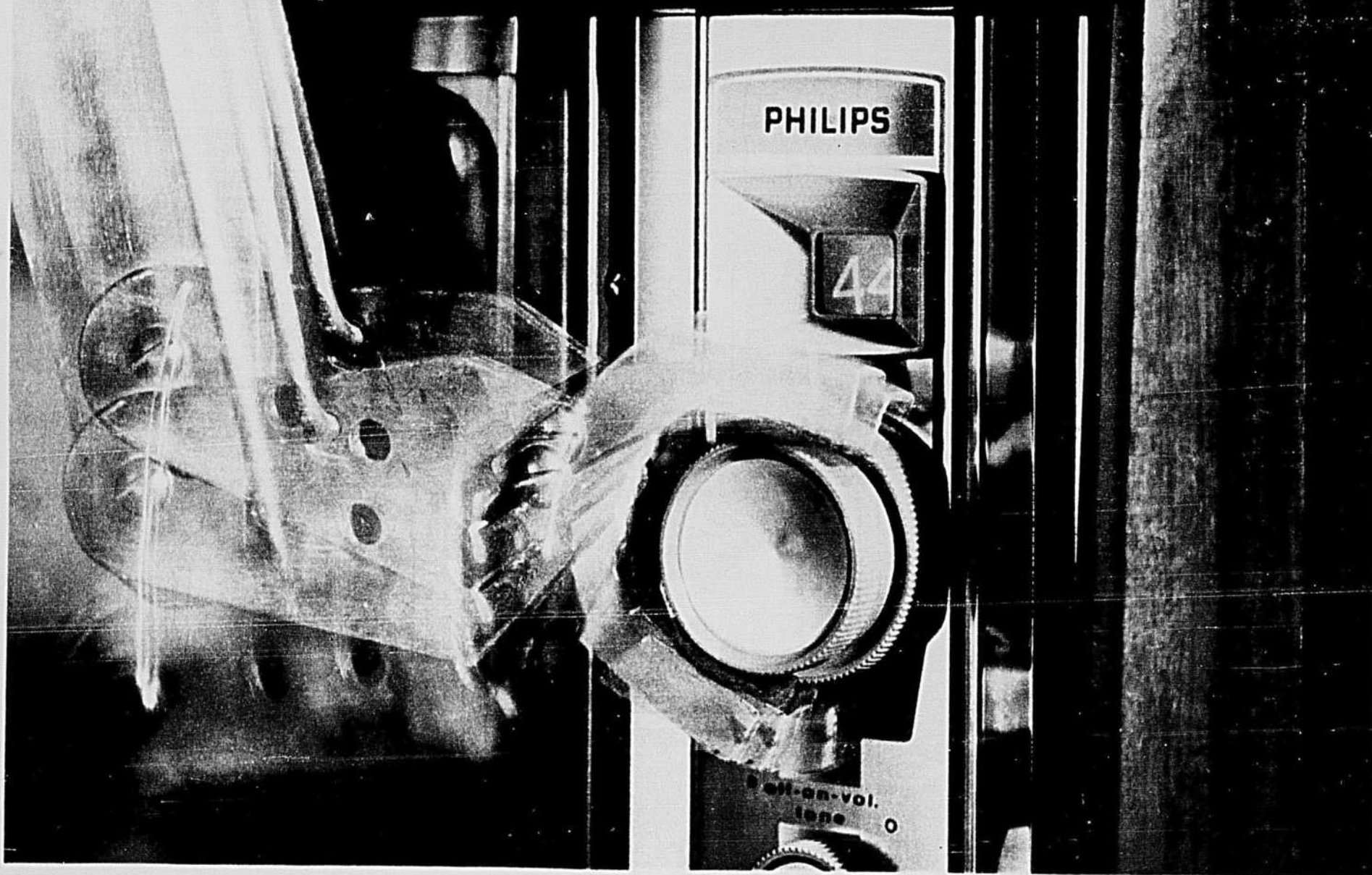
Vous oubliez quelque chose d'important, Pompus! Ici, vous n'êtes pas à Hollywood où l'argent veut tout dire! Vous êtes en Afrique... MON AFRIQUE!

À SUIVRE...

Copyright 1960, Edgar Rice Burroughs, Inc.—T.M. Reg. U.S. Pat. Off.  
Distr. by United Feature Syndicate, Inc.

# PHILIPS

y met le temps et fabrique le meilleur



Butch a tourné ce bouton 50,000 fois afin de démontrer que votre téléviseur Philips résiste aux enfants

Chez Philips, nous l'appelons "Butch". Comme la plupart des enfants, c'est un "tourneur de bouton" incorrigible. Avec cette seule différence que Butch est un bras mécanique, créé afin de démontrer que les téléviseurs Philips se comporteront en maîtres devant les assauts bien intentionnés des jeunes. Butch ne représente qu'une des multiples épreuves (plus de 100), conçues par les ingénieurs de Philips pour assurer la robustesse, la longue fidélité de chaque téléviseur Philips. On procède à des épreuves minutieuses à tous les stades de la fabrication, depuis les dessins originaux jusqu'aux détails de l'expédition à nos détaillants. C'est votre assurance que Philips est synonyme de valeur durable.

Procédez à votre propre épreuve de la vue et de l'ouïe chez votre vendeur Philips. Vous ne sauriez croire à quel point le savoir-faire de Philips dans le dessin et la fabrication peut augmenter votre appréciation de la

télévision. La supériorité marquée de l'image, de la sonorité et du style Philips vous démontrera que Philips y met le temps et fabrique le meilleur.

**C315 Console de luxe 21"**: L'élégant meuble tout bois, dessiné par des décorateurs, fera excellente figure dans tout décor. Châssis rigide en profilés soudés. Merveilleux nouveau syntonisateur type cascade à gain élevé, avec bobinages imprimés pour "emprisonner" les stations, aussi bien aujourd'hui que dans plusieurs années. Le réglage de finesse à ruban magique permet d'obtenir une image parfaite. Le réglage exclusif de précision procure des images d'une netteté photographique. Circuits anti-parasites incorporés. Commande de réglage pour adapter le poste aux conditions de réception locale. Nouvel indicateur visuel illuminé de canal. Deux haut-parleurs de 6" à gamme étendue procurent une sonorité très fidèle. En noyer, acajou ou chêne.

