

C Mode

Montréal,
mercredi
12 juillet
2000

La Presse

SEULEMENT 279\$

Coeur à diamants
50 points de diamants



BIJOUTERIE
le roy

Une seule adresse
7139, rue ST-HUBERT
(coin Jean-Talon)
(514) 277-3127
www.bijouterieleroy.com

Financement
disponible

Les profanes se prononcent

VIVIANE ROY, collaboration spéciale

À plusieurs égards, le milieu de la mode s'apparente à l'univers de l'art contemporain. Ou à celui de la littérature. Et peut-être aussi à celui du monde musical.

Dans tout microcosme artistique se greffe une cour d'amateurs, prête à saluer, porter ou accueillir – selon le cas – à bras ouverts la nouvelle création. Dans le jargon de la mode, parfois on appelle ça *fashion victim*.

John Galliano, directeur artistique chez Christian Dior, a beau être un des enfants chéris chez les spécialistes de la mode, rares sont les femmes qui se baladent en Marie-Antoinette dans la rue. Et que dire du succès médiatique du Texan Tom Ford à la tête de Gucci, avec sa mode *glamour-rock* pour millionnaires de 15 ans?

Avant-gardisme ou simple jeu de marketing?

Aujourd'hui, *La Presse* fait appel aux lumières et au jugement, non pas de spécialistes de mode, mais de profanes avertis.

Il s'agit de Pierre Foglia, chroniqueur à *La Presse*, Louise Guay, présidente de Public Technologies Multimédia (PTM) qui a créé entre autres *Mon Mannequin Virtuel*, Bruny Surin, l'homme qui court presque plus vite que son ombre, et Fabienne Larouche, auteur prolifique de *Virginie* et *Fortier*.

Voyons maintenant comment se tirent d'affaire les couturiers phares en dehors du cercle des initiés...

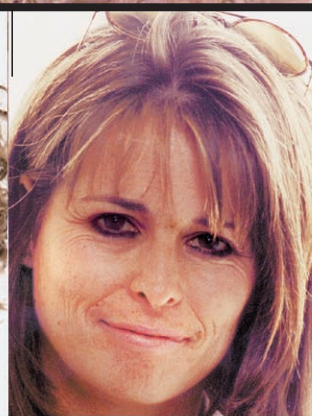
- 1- Marc Jacobs pour Vuition
- 2- Chloé par Stella McCartney
- 3- John Galliano pour Christian Dior
- 4- Dries Van Noten
- 5- Helmut Lang
- 6- Yoji Yamamoto
- 7- Dolce & Gabbana
- 8- Prada
- 9- Helmut Lang
- 10- Hussein Chalayan
- 11- Gucci



BRUNY SURIN



LOUISE GUAY



FABIENNE LAROUCHE



PIERRE FOGLIA

Mon toit

La Presse

Pour construire, rénover, décorer et jardiner, le cahier **Mon toit** de samedi



Du ski à la menuiserie

Mode

La haute couture plus convoitée que jamais

Associated Press
PARIS

On pourrait la croire aussi dépassée qu'inaccessible à l'heure de la productivité et de la standardisation. Pourtant, jamais la haute couture n'aura été à ce point l'objectif des jeunes générations de stylistes qui, en cet été 2000, se bousculent aux portes de la capitale mondiale de la mode, où ont lieu depuis samedi des défilés d'exception pour l'automne et l'hiver.

Sans grands moyens mais avec l'énergie de la volonté, une vingtaine de créateurs candidats au titre suprême de couturier profitent de ce rendez-vous de la mode parisienne pour présenter en *off* leur vision de la perfection vestimentaire aux 400 journalistes et autres riches clientes, indispensables mécènes d'un art à part entière.

Laboratoire d'idées pour le prêt-à-porter et creuset du savoir-faire, la haute couture qui compte quelque 2000 clientes aujourd'hui, dont la moitié sont américaines, n'est plus rentable.

«La méticulosité de l'exécution et le raffinement de la finition nécessitent trois à quatre essayages et une centaine d'heures de travail au moins sur un mannequin de toile aux mesures de la cliente, qu'il s'agisse d'un tailleur ou d'une robe, sans compter le coût d'organisation d'un défilé qui atteint en moyenne cinq millions de FF (en-



PHOTO REUTERS

Quinze maisons font partie actuellement de l'appellation haute couture, dont celle d'Ungaro. Nous apercevons ici le couturier d'origine italienne Emanuel Ungaro à la fin de son défilé couture de lundi dernier.

viron 1,1 million CAN)», souligne la Chambre syndicale de la couture parisienne.

La haute couture sert surtout de vitrine au prêt-à-porter et aux produits dérivés, accessoires et parfums, qui représentent une part

considérable du chiffre d'affaires des maisons. Officiellement, les défilés *off* qui n'ont jamais été aussi nombreux à Paris, n'ont pas le droit d'utiliser l'appellation haute couture protégée et contrôlée: seules les entreprises figurant sur une

liste arrêtée par une commission siégeant au ministère français de l'Industrie, peuvent l'utiliser.

Ainsi, il faut employer au minimum 20 personnes en production en atelier et présenter à Paris, deux fois par an, à la presse une collection d'au moins cinquante passages de modèles de jour et du soir. Un modèle haute couture est un vêtement unique «destiné à être répété uniquement aux mesures de la cliente». Le prix moyen est de l'ordre de 150 000 FF (environ 33 300 \$ CAN).

Quinze maisons font partie actuellement de l'appellation Haute-Couture: Balmain, Chanel, Dior, Lacroix, Ungaro, Givenchy, Hanae Mori, Scherrer, Lecoanet Hemant, Ted Lapidus, Féraud, Nina Ricci, Paco Rabanne, Torrente, Yves Saint-Laurent. Versace ou Jean-Charles de Castelbajac qui a défilé pour la première fois en haute couture.

A 50 ans, de Castelbajac reste un enfant. Il a osé transposer son imaginaire dans sa collection où il fait se croiser Bambi, Gulliver et Jimmy Hendrix, en jouant avec des matières très couture comme le cachemire, le vison ou l'organza de soie.

Hier, Chanel a offert à ses invités une véritable leçon de séduction en puisant son inspiration auprès de *Mademoiselle* mais aussi de Dovima, l'ancien mannequin vedette des années 50, symbole de l'idéal féminin.

Erratum

Vous l'avez peut-être remarqué, il y a eu erreur sur la personne dans le guide solution du jeu des apparences publié mercredi dernier. Des chiffres ne concordaient pas. Nos excuses auprès de l'équipe de participants. Dans le cas de Nadyne Lemieux, gérante dans une boutique de la rue Sainte-Catherine, la solution était exacte.

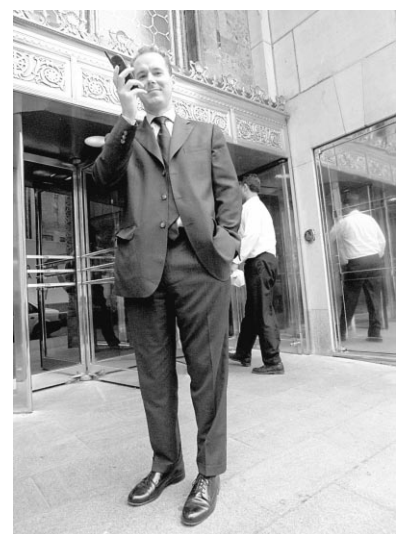


PHOTOS ALAIN ROBERGE, La Presse ©

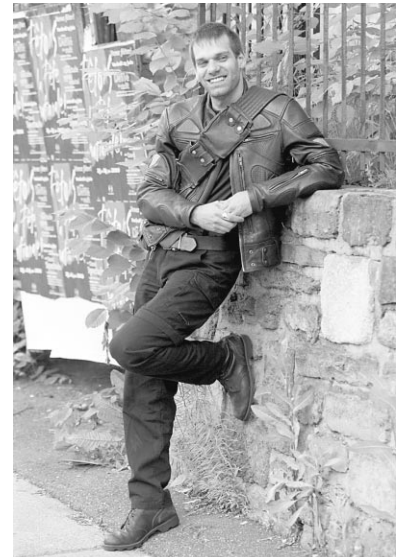
No 1: Lina Horsfall, 18 ans et célibataire, fait actuellement des études en comptabilité, au cégep Champlain. La jeune femme se dit très versée vers la mode et fréquente les boutiques Jacob, Gap et Simons.



No 3: Rachelle Ingram, 29 ans, est chargée de projets pour la boîte Annexe Communications. Elle a fait des études à l'Université de Montréal, en communications.



No 4: Paul Corriveau, 32 ans est directeur en stratégie et développement des affaires chez Bombardier. Il a fait ses études à McGill en droit et à l'École nationale d'administration à Paris (ENA).



No 5: Mathieu Marciel, 31 ans, est concepteur d'éclairages, à son compte. Le grand brun, qui habite Outremont, a effectué ses études à Sainte-Thérèse, en technique de scène. Au cours de sa carrière, il a oeuvré entre autres avec Carbone 14.



PHOTO AP

La femme Chanel s'inspire du charme de Dovima, le mannequin le plus célèbre des années 50.



PHOTO AP

Virage ambulatoire: la mode médicale telle qu'imaginée par John Galliano lors du dernier défilé haute couture hiver 2000-2001.



PHOTO REUTERS

Un mannequin lors du dernier défilé coup d'éclat de l'imprévisible Alexander McQueen pour Givenchy.

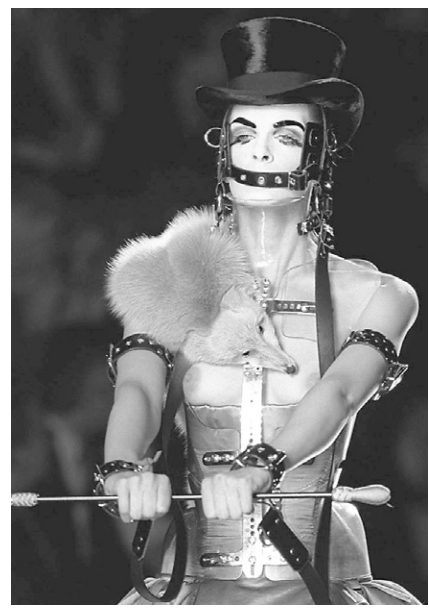


PHOTO AFP

Maso chic? Le tout est issu des fantasmes du créateur de la maison Dior, le Britannique John Galliano.

Pédalez, souriez, pédalez, admirez, pédalez, dormez, pédalez, mangez, pédalez, relaxez, pédalez, découvrez, pédalez, rencontrez, pédalez, riez,
(Nous nous occupons du reste.)

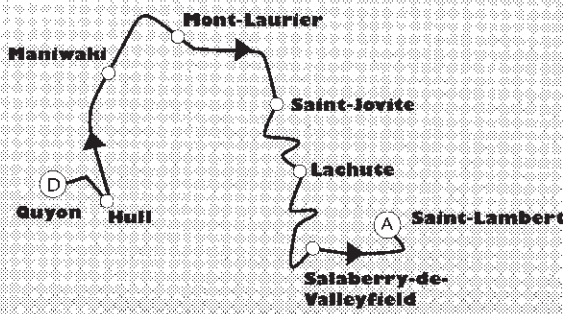
Le Grand Tour — Du 5 au 12 août
650 km en 8 jours, **559 \$*** Taxes incluses

Outaouais-Laurentides-Suroît

Trois régions, trois visages d'un Québec que vous ne soupçonnez même pas. Une semaine de bonheur hors des sentiers battus, de magnifiques paysages, un grand défi cycliste et, surtout, une formidable aventure humaine.

*Forfait incluant les repas, le transport des bagages, l'hébergement en camping et l'encadrement professionnel.

Un service de navette (par autobus) est offert les samedis 5 ou 12 août entre Saint-Lambert et Quyon au coût de 40 \$ aller simple (taxes incluses). Réservation au plus tard le 28 juillet.



Les spécialistes du voyage à vélo

La Presse

Renseignements (514) 521-8356 Extérieur du grand Montréal | 888 899-1111 www.velo.qc.ca

Vous partez en vacances?

 Appels interurbains seulement : 1 800 361-7453 • Télécopieur 1 888 254-7272
 Aviser votre camelot ou communiquez avec **La Presse**. (514) 285-6911
 Nous reprendrons la livraison à votre domicile dès votre retour.
 Télécopieur : (514) 285-7039

Mode

Ce que nos juges en ont pensé



HUSSEIN CHALAYAN

Pierre Foglia : Un *work in progress* qui aurait soudain manqué de tissu.

Louise Guay : Architecture, design ou mode; Cendrillon ou Peau d'Âne; asymétrie, pli, bruissement; en réalité, c'est la robe des contes de fées qui se raconte toute seule; ça tient du pur enchantement.

Bruny Surin : C'est comme du papier froissé, ça ne va pas.

Fabienne Larouche : Celle-là, elle ferait sûrement les beaux jours de Claude Meunier. Dans le style sac à poubelle, on ne fait pas mieux. Pire que ça, on dirait un gros emballage de chocolat qu'on a froissé puis jeté. L'avantage : pas de crainte de se froisser. Reste à savoir si le costume doit être mis dans la poubelle ou dans le bac de récupération une fois qu'on ne le porte plus.



CHLOÉ, PAR STELLA MCCARTNEY

Pierre Foglia : Des fois, je m'ennuie des punks.

Louise Guay : Une fleur qui s'ouvre; un oiseau qui s'envole; un ange qui passe: la belle silhouette d'une femme qui marche. On veut porter ces vêtements qui parent le corps des femmes.

Bruny Surin : C'est un peu conservateur, tout en voulant révéler l'anatomie féminine. Un peu agace, quoi!

Fabienne Larouche : C'est voulu ou elle a déchiré sa chemise avant de monter sur le podium? Parce que si c'est voulu, avec plus que du 30A de poitrine, ça va faire un effet boeuf. Quoiqu'en été, par grande chaleur, c'est sûrement confortable. Mais le tout a un petit côté Michael Jackson... On n'est pas sûr si c'est vraiment conçu pour les filles...



HELMUT LANG (GARS EN ROSE)

Pierre Foglia : Tout est affaire de style, surtout de scandale.

Louise Guay : Un homme comme un étendard qui marche; cape de toréador qui flotte. Un homme détaché de la foule comme un morceau de bravoure. Comme un seul homme.

Bruny Surin : J'aime bien le ton sur ton, mais rose... Un peu trop rose bonbon pour moi.

Fabienne Larouche : C'est un costume à la fois sécuritaire et dangereux. Sécuritaire parce qu'on ne risque pas de se faire écraser par une voiture, le soir. Dangereux parce qu'on court le risque que les chiens nous confondent avec une borne-fontaine. Sérieusement, moi un gars qui m'arrive habillé comme ça, je me pousse de peur de faire une migraine ophtalmique.



JOHN GALLIANO POUR CHRISTIAN DIOR

Pierre Foglia : Star truc.

Louise Guay : Héraldique personnage de l'imaginaire. Est-ce une déesse? Une héroïne de bande dessinée? Un nouveau territoire? Un manifeste? Le spectacle conquiert le monde.

Bruny Surin : Ah! super pour le Cirque du Soleil.

Fabienne Larouche : Pour une première au Cirque du Soleil. Quoiqu'on risque d'être confondu avec le personnel. On appelle ça de la couture expérimentale ou un exercice de style pour corps de tambours et clairons.



DOLCE & GABBANA

Pierre Foglia : Elle a l'air cow-boy comme Denise Bombardier à l'air d'une journaliste: y a quelque chose de trop.

Louise Guay : Un récit avec des personnages hauts en couleur. Ou plutôt un cliché pris sur le vif d'un personnage d'un Far West virtuel, onirique, dont le costume suffit à déclencher toute l'action: pow pow!

Bruny Surin : Un peu sapin de Noël, mais sans le fla-fla serait très sexy.

Fabienne Larouche : Si Clint Eastwood était *drag queen*, ça donnerait ça. Je ne vois pas comment on peut aller acheter des moules habillée comme ça sans risquer de se faire enlever pour finir mousse sur un paquebot arabe. C'est bien ça qu'elle fait sur la photo? Elle fait son marché?



GUCCI

Pierre Foglia : Laid comme l'art contemporain subventionné.

Louise Guay : Il se détache de la protagoniste un air de mutant; le reptile change de peau régulièrement. Ça s'appelle la mue. Peau et écailles se confondent dans les couleurs et les formes.

Bruny Surin : On dirait que le designer était indécis, entre un maillet une pièce et un deux pièces: il a tranché pour un et demi. Alors, ça ne marche pas.

Fabienne Larouche : Connaissez-vous beaucoup de femmes qui ont plus d'épaules que de hanches?



YOJHI YAMAMOTO

Pierre Foglia : Stupre pour personnes âgées.

Louise Guay : La construction d'un poème; la musique d'une architecture; l'équilibre harmonique d'une forme; tout ça autour d'un corps qui plonge dans l'infini.

Bruny Surin : Trop triste, trop enterrement...

Fabienne Larouche : J'ai des doutes sur l'utilité du chapeau en cas de pluie et de grands vents, mais la jupe est plus qu'adéquate pour la culotte de chacal et les gros derrières. En plus, avec un tissu léger qui donnerait des ailes à un rhinocéros. C'est l'ensemble parfait pour les envieuses qui rêvent d'être une *top* sans en avoir le corps.



MARC JACOBS POUR VUITTON

Pierre Foglia : Trouvez pas qu'elles ont quelque chose de syndiqué?

Louise Guay : La géométrie d'un Yves Klein, d'un Rothko ou les effets optiques d'un Vassarelli ou d'un Calder. Bref, c'est un défilé des tableaux et d'œuvres de la seconde moitié du XX^e siècle; chouette expo.

Bruny Surin : Tissus très sexy et très sensuels, mais trop colorés.

Fabienne Larouche : Une récupération snob de l'habillement des *seventies*, mais en plus léger, en moins ample et en plus cher. Bref, ça *flashe* mais c'est pas vraiment nouveau ni excitant.



DRIES VAN NOTEN

Pierre Foglia : J'y peux rien, mais j'aime les jupes fleuries, les ventilateurs au plafond et la crème brûlée.

Louise Guay : Le nouveau romantisme des jupes larges où le vent s'engouffre. Un clin d'oeil rétro. Comme un film des années cinquante que l'on colorie avec des teintes fortes.

Bruny Surin : Trop rétro à mon goût. Mais peut-être qu'à un party de Woodstock, j'inviterais la demoiselle.

Fabienne Larouche : Ça c'est très bien pour les femmes. Même de taille moyenne, à 5 pieds 7 pouces, 120 livres, t'as l'air de faire 5 pieds et un pouce, 180 livres. Côté confort, de l'intérieur c'est sûrement bien, mais c'est déconseillé pour visiter les magasins de porcelaine ou d'objets rares. On se retourne, on casse tout. J'aime bien l'idée de mettre des sandales plates avec ça. Déjà qu'une anorexique au régime a l'air obèse; je porte ça, j'ai l'air enceinte.



PRADA

Pierre Foglia : Bon, enfin un peu de cul!

Louise Guay : Libres les jambes; libre le corps; libre l'image d'une femme libre de toute identité, toute fine comme la lame d'une vague qui illumine incandescente.

Bruny Surin : Attention, attention: les extraterrestres viennent nous rendre visite.

Fabienne Larouche : Je m'habillais comme ça en 78-80. Sauf les bas de nylon avec le short, vu que ça fait assez québécois. Comme c'est Prada, sûrement que ça devient tendance, mais moi, bon... Les sandales, par contre, sont assez jolies. À moins de porter du 10 ans.

SOLDE D'ÉTÉ
jusqu'à **75%** de rabais

RITSI PLUS

DES VÊTEMENTS ET DES ACCESSOIRES GRIFFÉS À LA MODE • TAILLES 14 À 24

4863, rue Sherbrooke O., Westmount • (514) 481-4724
www.ritsiplus.com

Lundi au vendredi de 10 h à 18 h • Samedi de 10 h à 17 h
Maintenant ouvert le dimanche de 12 h à 17 h

HELMUT LANG

Pierre Foglia : Je regarde ça et pis... et pis rien. Une tranche de melon épépiné.

Louise Guay : C'est un duo de femme et d'homme. Un duo de noir et de blanc. Point de couple. Point d'exclamation.

Bruny Surin : Si ma femme portait cette jupe, j'aurais l'impression qu'elle porte une grosse couche.

Fabienne Larouche : Le seul ensemble que je pourrais acheter et porter. Classique, presque ordinaire. D'ailleurs, le type la suit. Signe que ça fait le travail...

Vêtements de sport pour fortes tailles

SPORTIVE plus

www.sportiveplus.com

Informez-vous pour connaître nos dépositaires
1 877 456-3580
Manufacturier de vêtements St-Clet

ESCADA
Laurel

La vente d'été

JUSQU'À **50%** de rabais

sur les marchandises printemps/été

PIAZA ESCADA,
1214 rue Sherbrooke O.
(514) 849-8573

LAUREL:
Og Ivy 3e étage
(514) 843-9783

toutes les ventes sont finales

Vacances/voyage

Un sanctuaire de musées

CHARLES CÔTÉ

Il y a 130 musées à Berlin, «plus qu'il y a de journées de pluie», comme on aime à le dire là-bas. Ville culturelle par excellence de l'Allemagne, le Berlin réunifié fait le grand ménage dans son patrimoine muséal, qui s'est retrouvé surtout du côté est de la ville pendant la Guerre froide.

Le coeur culturel de la ville se retrouve sur l'île aux musées, qui abrite pas moins de cinq institutions permettant, si l'on veut, de faire un survol de 5000 ans d'histoire.

Ce complexe gigantesque, qui sera entièrement rénové, s'articule autour du musée Pergamon, ainsi nommé parce qu'il abrite la reconstitution spectaculaire d'un temple grec dont les vestiges à Pergamon, autrefois un port florissant d'Asie mineure, ont été découverts par des archéologues allemands au tournant du XX^e siècle. À pas manquer, dans ce même musée, les antiquités mésopotamiennes (Sumer, Babylone, Assyrie).

La rénovation du musée Pergamon doit commencer sous peu, mais les visites pourront continuer en grande partie. Par ailleurs, parmi les musées qui sont actuellement fermés pour rénovations, soulignons le Musée d'histoire allemande.

Côté ouest, un séjour à Berlin ne serait pas complet sans une visite au Musée égyptien, où vous attend la fameuse tête de Nefertiti, véritable Joconde des antiquités égyptiennes. Juste en face, le musée Berggruensammlung abrite une collection permanente intitulée «Picasso et son temps», don d'un grand marchand d'art allemand.

Le musée d'art contemporain, la Neue Nationalgalerie, oeuvre de Ludwig Mies van der Rohe, présente une collection permanente digne des plus grandes capitales et a monté jusqu'au 20 août une exposition sur l'architecte italien Renzo Piano.

Les admirateurs du design contemporain ne manqueront pas de faire un petit saut aux Archives Bauhaus. Ils y trouveront des objets et des dessins des gens qui ont créé l'esthétique moderne, dans l'Allemagne des années vingt. Ils pourront ensuite se rendre au centre Stilwerk, (17 Kantstrasse), magnifique centre commercial entièrement consacré au design au bureau et à la maison.



Sur Potsdamer Platz, des nouveaux sièges sociaux aux angles acérés : à gauche, les deux édifices DaimlerChrysler et à droite une partie du centre Sony.

PHOTOS CHARLES CÔTÉ, La Presse

Berlin: la ville aux mille grues

CHARLES CÔTÉ

On ne construit plus beaucoup en briques à Berlin. Il paraît qu'après la guerre, comme le raconte Günter Grass, l'odeur caractéristique et omniprésente de la ville anéantie par les Alliés était celle de la poussière de brique.

Non, à Berlin, aujourd'hui, on construit surtout en acier et en verre, sur les plans des architectes les plus réputés du monde. La nouvelle capitale allemande devient une destination de choix pour les amateurs d'architecture contemporaine.

Et on construit à un rythme époustouffant. Un des plus puissants pays du monde est en train de recréer de toutes pièces sa capitale. L'an dernier, l'opération a coûté 11 milliards de marks (environ 8 milliards de dollars) et elle se poursuit au même rythme. Du haut du Reichstag, le parlement fédéral tout juste restauré d'après les plans de l'architecte britannique Sir Norman Foster, avec sa coupole de verre et d'acier, on peut compter pas loin d'un cinquantaine de grues.

On y construit d'abord la Chancellerie, les bureaux du chef de l'État, immense complexe le long de la Spree, rivière qui a servi de frontière aux deux Allemagnes. Sur l'autre rive s'élèvera l'une des plus grandes gares d'Europe. Au pied du Reichstag, où le Mur courait, on achève de bâtir un quartier complet sur six pâtés de maisons.

Le quartier des ambassades est en train de renaître de chaque côté de l'avenue Unter den Linden, qu'ouvre la fameuse porte de Brandebourg, autrefois symbole de l'Allemagne divisée. La première délégation inaugurée sera celle du



Le Reichstag, siège du Parlement allemand, est entouré d'une forêt de grues.

Royaume-Uni, une oeuvre de l'architecte britannique Michael Wilford. Celles de la France et de la Hongrie sont en construction. On devra par contre détourner un boulevard pour accommoder les Américains, qui ont des exigences en matière de sécurité et de distance par rapport aux voies de circulation.

Non loin, à un endroit où le *no man's land* entre l'Est et l'Ouest atteignait plus de 100 mètres de largeur, un nouveau quartier des affaires et du divertissement est en train de prendre forme. On y re-

construit Potsdamer Platz, haut lieu de la vie mondaine berlinoise d'avant la guerre, mais complètement rasé par les bombardements.

Daimler-Chrysler et Sony y ont installé leurs quartiers généraux. Le siège européen de Sony, spectaculaire avec son immense atrium couvert, abrite un cinéma Imax et des studios. C'est l'Américain d'origine allemande Helmut Jahn qui en a fait les plans.

On compare le quartier de Potsdamer Platz à celui de La Défense, à Paris, à la différence que celui-ci est au coeur de la ville, à cheval sur le Mur, entre l'ancien Est et l'ancien Ouest.

Là comme ailleurs à Berlin, on dirait que les architectes se sont donné un mot d'ordre : la transparence. Les édifices ne sont que des cages de verre. Parfois, si le revêtement est en brique, il est enveloppé dans un deuxième parement de verre.

Partout aussi on voit de angles aigus se projeter des bâtiments. Même les ronds sont acérés, comme un des bâtiments du centre Sony, qui semble découpé sur le bord d'un haut cylindre.

Musée déconcertant

Puis, il y a le musée d'histoire juive de Berlin. Quand nous l'avons visité en mai, il n'avait en-

core accueilli aucune exposition, mais déjà 100 000 personnes avaient visité l'oeuvre de Daniel Libeskind, par curiosité.

Vu des airs, le Jüdisches Museum a exactement la forme d'un éclair de bandes dessinées, tout en pointes et zigzags. Vu de la rue, ses parois au revêtement de titane percé d'un enchevêtrement de longues fenêtres diagonales est déconcertant. Look « shed » sur l'acide. Et de l'intérieur, gare à la claustrophobie. Il n'y a pas de porte, mis à part les sorties d'urgence : on y accède par un souterrain communiquant avec un bâtiment ancien voisin, où se trouvent la caisse et l'accueil.

Au sol, un couloir aux dimensions qui se rétrécissent donne accès à une salle sinistre au fond d'un puits de béton dont la fonction est de faire ressentir l'angoisse de la Shoah. Assez réussi. On accède ensuite à un étrange jardin suspendu dont on peut arpenter le sol incliné, entre des colonnes massives. L'horizon se perd, déséquilibre garanti.

L'escalier reliant le souterrain aux étages se termine délibérément sur un cul-de-sac. Les salles d'exposition, encore vides au moment de notre visite, forment un véritable labyrinthe, mais une structure noire qui les traverse permet de naviguer à vue.



Une des salles du Jüdisches Museum, le musée d'histoire juive de Berlin, inauguré cette année.

Espagne Portugal

Nord et sud du Portugal et de l'Espagne avec St. Jacques de Compostelle. Petit groupe. 2 repas/jr. hôtel 1^o cl. 10 visites guidées 15 entrées, 16 jours fabuleux, dep. 14 sept. Voyage accompagné par un prof d'histoire !

ITALIE SICILE

C'est l'itinéraire parfait, de la région des lacs jusqu'à Capri et Sicile. Vol Alitalia Rome & Palerme petit groupe, 3 sem. départ. 18 sept.

Merveilles de Turquie

2 et 3 sem. Le Grand Tour des Pachas.

Espagne, séjour Costa Brava, 2 semaines magnifiques !

Autres départs de groupe : Tunisie, Australie-N.-Zélande, Maroc : 3 sem., Thaïlande

Turquie 2 et 3 semaines

VOYAGES LE TASSILI 514 842-9666 1800 453-4295

ENVOLEZ-VOUS!
ÉTATS-UNIS

PHILADELPHIE.....	À partir de 395\$	NEW YORK.....	À partir de 369\$
DETROIT.....	425\$	BOSTON.....	399\$
ATLANTA.....	431\$	PITTSBURGH.....	390\$
INDIANAPOLIS.....	431\$	CHICAGO.....	395\$
DENVER.....	552\$	DALLAS.....	467\$
NEW ORLEANS.....	432\$	LAS VEGAS.....	504\$
SAN FRANCISCO.....	504\$	LOS ANGELES.....	504\$
PHOENIX.....	504\$	HONOLULU.....	855\$

Toutes taxes incluses
Pour certains départs entre le 12 juillet et le 31 octobre
Les prix sont pour une personne. Tous les prix s'entendent à partir de et varient selon les dates de départ et de retour choisies. Le tout est sujet à disponibilité et changement sans préavis. Les tarifs sont valides jusqu'au 18 juillet.

Cinquième Saison 270-1237 1 800 5-SAISON
30, avenue de l'Épée (angle Laurier), Outremont

Cap-aux-Pierres aux Caraïbes? Non... Isle-aux-Coudres

Toute la famille en vacances.
Les jeunes apprendront l'histoire fascinante de l'Isle-aux-Coudres. Les parents feront l'école buissonnière.

- 1 chambre, une nuit
- 1 souper table d'hôte
- 1 petit-déjeuner américain
- Les activités de l'hôtel
- Un billet gratuit au choix pour la visite des Vieux Moulins ou du Musée de l'Isle-aux-Coudres ou du Musée des Voitures d'Eau

À partir de **80\$**
par personne, en occupation double, taxes en sus.

HÔTEL Cap-aux-Pierres

1 888 554 6003



L'APPROCHE Dufour





La reine-mère, qui a maintenant 100 ans, marche avec le prince de Galles dans la cathédrale St. Paul de Londres. Tout ce que le Royaume-Uni compte de personnalités royales, politiques, diplomatiques ou caritatives, ainsi que les principales têtes couronnées d'Europe, se sont réunies hier en la cathédrale pour une cérémonie en hommage à son exceptionnelle longévité.

PHOTO AP

La Grande-Bretagne fête les 100 ans de la « Queen Mum »

Trois semaines de célébrations viennent de commencer

ERIC THOMAS
Agence France-Presse
LONDRES

La Grande-Bretagne a lancé hier trois semaines de célébrations à l'occasion des 100 ans de la reine-mère, par une cérémonie en la cathédrale St-Paul à Londres, suivie d'un hommage de Tony Blair à celle qui est selon lui devenue une « source d'inspiration » pour tout le pays.

« La reine-mère tient une place unique dans le coeur de la nation », a déclaré le premier ministre devant la chambre des Communes. « Elle a évolué avec le temps mais a toujours respecté les vieilles valeurs de loyauté, du devoir et de la constance », a-t-il ajouté.

« La reine-mère a été un témoin et un acteur privilégié de 100 ans de changements. Au coeur de ces changements, plus rapides dans le monde d'aujourd'hui qu'à n'importe quel autre moment de notre histoire, elle (la reine-mère) et la monarchie ont constitué un socle de stabilité et de force pour notre nation », a poursuivi M. Blair, lui souhaitant « santé et bonheur » au nom de tous les députés.

Quelques heures plus tôt, tout ce que le Royaume-Uni compte de personnalités royales, politiques, diplomatiques ou caritatives, ainsi que les principales têtes couronnées d'Europe, s'étaient réunies en la cathédrale Saint-Paul pour une cérémonie religieuse en hommage

à l'exceptionnelle longévité de la reine-mère.

Vêtue d'une robe et d'un manteau rose-thé avec chapeau et voilettes assortis, la « Queen Mum », comme l'a affectueusement surnommée la presse, a assisté pendant près d'une heure à un service d'action de grâces en son honneur.

Pour la première fois depuis plusieurs années, une famille royale britannique quasiment au grand complet avait pris place à ses côtés, comme plus de 1 500 invités triés sur le volet.

De nombreux représentants des familles royales d'Europe — notamment le roi des belges Albert et la reine Paola, le roi de Norvège Harald et la reine Sonja, le Grand Duc Jean du Luxembourg et la Grande Duchesse Joséphine-Charlotte — ainsi qu'une quinzaine de centaines venant de tout le Royaume-Uni, figuraient également dans l'assistance.

Au terme d'un service d'environ une heure, la reine-mère, tout sourire, a traversé la cathédrale, s'appuyant sur ses deux cannes, marchant d'un pas lent, mais relativement assuré, saluant ici et là des membres de l'assistance.

Puis celle qui reste, à en croire les sondages, le membre de la famille royale le plus apprécié de ses sujets, a été acclamée à sa sortie par plusieurs milliers de personnes. Sous le regard légèrement inquiet de son petit-fils chéri, le prince

Charles, elle a descendu sans assistance les marches de la cathédrale, s'appuyant sur une rembarde spécialement aménagée, avant de s'en-gouffrer dans sa Rolls-Royce.

Cette cérémonie a marqué le début d'une série de célébrations qui culmineront le 19 juillet avec une parade grandiose au centre de Londres, annoncée comme un événement haut en couleurs : 7 000 participants, le plus grand gâteau d'anniversaire gonflable du monde, la plus grande carte d'anniversaire du monde, un million de pétales de roses, rien ne semble trop beau ou trop grand pour fêter l'occasion.

Les 100 ans de la reine-mère, et le début des célébrations, sont également l'occasion, comme chaque année à l'approche du 4 août, d'un déluge d'hommages appuyés à la « grand-mère préférée des Anglais ». Seul bémol dans ce concert de louanges, un documentaire diffusé lundi soir par la chaîne Channel Four, racontant la vie de la reine-mère sous un jour plus critique, assez loin de l'hagiographie officielle.

Derrière l'éternel sourire de l'élégante centenaire se cache, selon les auteurs du documentaire, une volonté implacable et parfois impitoyable. Lady Elizabeth, Marguerite Bowes-Lyon y est dépeinte comme une femme de pouvoir ne supportant ni la contestation, ni ce qu'elle considère comme une menace pour la monarchie britannique.

Un emblème des Spencer sur le blason du prince William

Agence France-Presse
LONDRES

Le prince William a décidé de faire apparaître un emblème des Spencer, la famille de sa défunte mère la princesse Diana, sur ses nouvelles armoiries, dessinées à l'occasion de sa majorité, a-t-on appris hier de source officielle.

Le prince, qui a fêté ses 18 ans le mois dernier, a demandé que figure sur son nouveau blason un petit insigne rouge en forme de coquillage. Cet insigne, qui apparaît sur les armes de la famille Spencer depuis le 16^e siècle, a été dessiné à quatre reprises sur le lion, la licorne et le

bouclier des nouvelles armoiries du futur roi d'Angleterre.

« Le fait d'incorporer des symboles maternels dans les armes de la famille royale constitue une innovation bienvenue et c'est ce que souhaitaient le prince William et sa famille », a commenté le responsable des blasons royaux, Peter Gwynne-Jones, dans un communi-qué.

Invoquant d'autres engagements, mes membres de la famille royale n'ont pas assisté à l'inauguration d'un jardin-mémorial dédié à la princesse Diana le mois dernier à Londres.

Mort d'un parfait dandy britannique

Agence France-Presse
LONDRES

The Times a annoncé hier la mort de John Morgan, « conseiller en étiquette » et figure révéral du lectorat de ce quotidien conservateur britannique.

Morgan, 41 ans et « célibataire », a été retrouvé mort lundi matin au pied de son immeuble, dans le centre de Londres.

Dans sa rubrique du samedi, « Les manières modernes », Morgan n'hésitait pas à traiter les sujets les plus concrets : faut-il descendre un escalier par la droite ou la gauche, que doit-on dire lorsqu'on donne un pourboire, ou encore, que faire lorsqu'une grosse dame que l'on avait invitée à un dîner de 15 personnes dans sa maison de campagne est retrouvée ivre-morte sous la table.

« Son avis », écrit The Times, « pouvait souvent se résumer à un

appel à respecter la sensibilité d'autrui ». Dandy irréprochable et habitué du meilleur monde, Morgan avait l'autorité nécessaire pour répondre à un lecteur inquiet qu'une chemise de soie crème était parfaitement acceptable à un dîner en jaquette, donnant une impression « moins formelle et légèrement plus canaille » que son équivalent en coton amidonné.

À une lectrice désespérée devant deux invitations pour le même jour, il conseillait avec gourmandise de répondre à l'une puis à l'autre. « Cela vous semblera peut-être stressant à l'extrême, mais en fait, une telle cavalcade mondaine pourrait être grisante, amusante, et en fin de compte, satisfaisante. »

On doit en outre à Morgan, conseiller vestimentaire occasionnel du leader conservateur William Hague, l'abandon en public d'accessoires tels que le blouson de cuir et la casquette de base-ball.

AVIS LÉGAUX - APPELS D'OFFRES - SOUMISSIONS - ENCANS

VILLE DE DEUX-MONTAGNES
Contrat d'entreprise pour la fourniture et la pose de feux de circulation pour le projet suivant:
Projet no VDM-9908
Aménagement des feux de circulation à l'intersection de la rue Gaétan-Labrière et 20^e Avenue

DOCUMENTS DISPONIBLES: Copies des plans, devis et documents de soumission sont disponibles à compter du jeudi 13 juillet 2000 au bureau du GROUPE PROJECO EXPERTS-CONSEILS, au 30, rue Saint-Eustache, à Saint-Eustache, de 8 h 30 à 12 h et 13 h à 17 h du lundi au vendredi.

PRIX: 150 \$ (taxes incluses) non remboursable, par chèque visé ou argent comptant, payable à GROUPE PROJECO EXPERTS-CONSEILS. De plus, pour cet appel d'offres, les soumissionnaires devront se procurer, à leurs frais, les devis normalisés suivants du Bureau de normalisation du Québec: NQ 1809-950, NQ 1809-951, NQ 1809-952, NQ 1809-970, NQ 1809-300, NQ 1809-726, NQ 1809-727 et NQ 1809-114, publiés par Les Publications du Québec. Ces devis normalisés font partie intégrante du document d'appel d'offres.

OUVERTURE DES SOUMISSIONS: Les soumissions seront reçues avant 15 h, le jeudi 3 août 2000, au bureau du secrétaire-trésorier situé au 803, chemin d'Okà à Deux-Montagnes (Québec) J7R 1L8. Pour être considérée, toute soumission devra être présentée sur les formulaires spécialement préparés à cette fin et remise sous pli cacheté. Les soumissions reçues seront ouvertes publiquement à la salle du Conseil de l'hôtel de ville (803, Chemin d'Okà à Deux-Montagnes), immédiatement après l'expiration du délai pour leur présentation.

GARANTIE DE SOUMISSION: Les soumissions devront être accompagnées d'un chèque visé équivalant à 5% du montant total de la soumission ou d'un cautionnement de soumission équivalant à 10% du montant total de la soumission émis en faveur de la ville de Deux-Montagnes.

La Ville de Deux-Montagnes ne s'engage à accepter ni la plus basse ni aucune des soumissions.

Le secrétaire-trésorier
M. Paul Allard

R.R.T.A.Q. APPEL D'OFFRES

ADMINISTRATION DE R GIME DE RETRAITE

Le comité de retraite responsable du régime de retraite des techniciens ambulanciers du Québec est à la recherche d'un administrateur pour le secondar dans la gestion du régime à cotisations déterminées. Le rôle de cet administrateur est d'effectuer l'ensemble des travaux reliés à la gestion d'un régime de retraite tels: la tenue de livres, le calcul des valeurs unitaires, le calcul et le paiement des prestations, les relevés aux participants, les services au comité de retraite. La caisse du régime étant gérée par la Caisse de dépôt et de placement du Québec, l'administrateur retenu sera également responsable de la perception des cotisations auprès de 114 employeurs répartis à travers le Québec.

Le cahier des charges et les documents afférents sont disponibles, au coût de 150 \$, auprès de la personne suivante:

Monsieur Pierre Marcotte
Les actuaires-conseils Bergeron et associ s
759, Carr Victoria, bureau 521
Montréal (Qu bec) H2Y 2J7
☎ (514) 282-7180

Les soumissions doivent être retournées avant 10 heures, le vendredi 1^{er} septembre 2000.

CAMP EMERGO

DÉS PARENTS AIDENT DES PARENTS!
Camp Emergo pour personnes autistes, inc.
2300, boul. René-Lévesque Ouest
Montréal (Québec) H3H 2R5
(514) 931-2882
Donnez généreusement.

CASILOC inc.

APPELS D'OFFRES

CONSTRUCTION & APPROVISIONNEMENT

Projet : Complexe entrepôt et bureaux rue Mill, Montréal

Projet : Complexe Hôtelier Casino de Hull

Les entrepreneurs et les fournisseurs d'équipements et de services peuvent obtenir l'information sur les appels d'offres de construction et d'approvisionnement en visitant le site Internet de l'entreprise :

www.casiloc.com

Ordre des acupuncteurs du Québec

AVIS DE RADIATION PROVISOIRE

ORDRE DES ACUPUNCTEURS DU QUÉBEC

Dossier : No 42-2000-03

Avis est par les présentes donné que M. Chu Nam Anh, acupuncteur, permis no A-021-94, exerçant sa profession au 5375, rue Plamondon, dans les cité et district de Montréal, province de Québec, a, le 26 juin 2000, fait l'objet d'une ordonnance de radiation provisoire du Tableau de l'Ordre des acupuncteurs du Québec valable jusqu'à la décision finale sur la plainte amendée no 42-2000-03 dans laquelle il lui est reproché:

- d'avoir, entre le 9 août 1998 et le 26 février 2000, omis d'aménager son cabinet de manière à assurer la salubrité et l'hygiène appropriées et l'intimité de ses patients (chefs 1 et 3);
- d'avoir, entre le 9 août 1998 et le 26 février 2000, omis, dans l'organisation et le fonctionnement de son cabinet de consultation, de respecter les règles de prévention de l'infection (chef 2);
- d'avoir, entre le 9 août 1998 et le 11 avril 2000, passé outre aux limites de ses capacités et de ses connaissances en traitant sa patiente à l'aide d'un corticostéroïde du nom de Décadron, un médicament disponible seulement sur prescription médicale (chef 5);
- de s'être placé en situation de conflit d'intérêt, entre le 9 août 1998 et le 26 février 2000, et d'avoir omis d'agir avec intégrité envers sa patiente en dissimulant dans ses honoraires le prix des médicaments vendus (chef 6);
- d'avoir, entre le 9 août 1998 et le 26 février 2000, falsifié des formulaires de réclamations d'assurance (chefs 7 et 8);
- d'avoir, entre le 9 août 1998 et le 26 février 2000, omis de constituer un dossier pour sa patiente (chef 9).

Le tout contrairement au Code des professions (L.R.Q., ch. C-26) et au Règlement sur l'exercice de l'acupuncture par des personnes autres que des médecins, approuvé par le décret 1299-85 du 26 juin 1985, et ses modifications, et à l'article 41 de la Loi sur l'acupuncture (L.Q., 1994 c. 37).

À la même date, le Comité de discipline a ordonné au secrétaire de faire publier dans le journal La Presse un avis de la présente décision et a condamné l'intimé au partage des frais de publication.

L'ordonnance de radiation provisoire est devenue exécutoire dès qu'elle fut signifiée à l'intimé; M. Chu Nam Anh est donc radié provisoirement du Tableau de l'Ordre à compter du 29 juin 2000, jusqu'à la décision finale à intervenir sur la présente plainte amendée.

Le présent avis est donné en vertu des articles 133 et 180 du Code des professions (L.R.Q., c. C-26).

Montréal, ce 6^e jour de juillet 2000.

Me François Houle, secrétaire du Comité de discipline

1001, boul. de Maisonneuve Est, bureau 403, Montréal (Québec) H2L 4P9 - Tél.: (514) 523-2882 / 1-800-474-5914 - Téléc.: (514) 523-9669

Besoin d'aide ?
Composez l'un de ces numéros d'urgence

5 jours\sem.	Centre de référence du Grand Montréal	☎ 527-1375
24 hres\7 jrs	S.O.S. Violence conjugale	☎ 873-9010 (Ext. 1-800-363-9010)
24 hres\7 jrs	Protection de la jeunesse (urgence sociale)	☎ 896-3300 ou 896-3100
8 - 24 hres\7 jrs	Déprimés anonymes	☎ 278-2130
24 hres\7 jrs	Drogue : aide et référence	☎ 527-2626 (Ext.: 1-800-265-2626)
24 hres\7 jrs	Parents anonymes	☎ 288-5555 (Ext.: 1-800-361-5085)
24 hres\7 jrs	Suicide -Action Montréal	☎ 723-4000
24 hres\7 jrs	Tel-jeunes	☎ 288-2266 (ext.: 1-800-263-2266)
24 hres\7 jrs	Tel-Aide	☎ 935-1101
24 hres\7 jrs	Grossesse-Secours	☎ 271-0554
6 jours\sem.	L'Association G.R.A.N.D. (Aide aux grand-parents)	☎ 846-0574
24 hres\7 jrs	Agression sexuelle (centre pour victimes)	☎ 934-4504
24 hres\7 jrs	Jeunesse J'écoute	☎ 1-800-668-6868
24 hres\7 jrs	Jeu: aide et référence	☎ 527-0140 (Ext.: 1-800-461-0140)
18 - 23 hres\7 jrs	Gai Écoute	☎ 866-0103 (Ext.: 1-888-505-1010)
5 jours \ sem.	CLSC de votre quartier ou votre région	
24 hres \ 7 jrs	CLSC Info-Santé de votre quartier ou votre région	

SAQ APPEL D'OFFRES

LOCAL COMMERCIAL - SAQ CLASSIQUE
DOSSIER : L 0043-176

La SOCIÉTÉ DES ALCOOLS DU QUÉBEC vous invite à lui offrir un local commercial clés en main, à :

SAINT-DONAT

Sur la rue Principale (route 125), entre les rues Du Puits et Saint-Paul.

La superficie du local devrait être d'environ 300 mètres carrés (±3229 pieds carrés). Le local devra avoir pignon sur rue et préféablement sur un niveau. La répartition de la superficie totale demandée devra être de 60 % pour l'aire de vente et de 40 % pour l'aire d'entreposage et de service. Les locaux devront être livrés le 1^{er} avril 2001 et le bail débutera le 1^{er} mai 2001. Le document d'appel d'offres original doit être rempli et retourné au plus tard le 24 août 2000 à 15 heures.

Vous pourrez vous procurer le document au coût de 25 \$ la copie au siège social de la Société des alcools du Québec situé au 905, avenue De Lorimier à Montréal ou en communiquant, à frais virés s'il y a lieu, au Service localisation et transactions immobilières, au (514) 873-6408.

La Société des alcools du Québec ne s'engage à accepter ni la plus basse ni aucune des propositions reçues.

La Presse

Les petites annonces 285 7111

Dès 8 heures!

Comment nous joindre:

HEURES D'OUVERTURE : Lundi au vendredi, de 8 h à 17 h 30

par téléphone (514) 285-7111
sans frais 1 800 361-5013
par télécopieur (514) 848-6287

au comptoir
Lundi au vendredi 8 h 30 à 17 h 30
adresse postale
Les petites annonces
7, rue Saint-Jacques
Montréal (Québec) H2Y 1K9

Communiquez les renseignements suivants lors de votre réservation par télécopieur ou par la poste:
nom complet, adresse et numéro de téléphone pour la facturation
rubrique, texte et dates de parution

Avis. Nos annonceurs sont priés de vérifier la teneur de leurs annonces lors de leur première parution.
La Presse se réserve le droit de publier, d'annuler ou de classer correctement toute annonce sous la rubrique appropriée.

La Presse

100 Immobilier

Table with 2 columns: Location and Price/Details. Includes sections for Résidentiel, Commercial, and Marchandises.

INVESTISSEMENT COMMERCIAL

Table with 2 columns: Service and Price/Details. Includes sections for Industriel, Location, and Marchandises.

400 services personnels

Table with 2 columns: Service and Price/Details. Includes sections for Cours, Services, and 300 emploi.

700 affaires

Table with 2 columns: Service and Price/Details. Includes sections for 500 transports et véhicules automobiles, 600 loisirs et véhicules récréatifs, and 900 décès, prières, remembrements.

ÉQUIPEMENTS RÉCRÉATIFS

Table with 2 columns: Service and Price/Details. Includes sections for Achat - Vente - Échange, 300 avis, and 900 décès, prières, remembrements.

100 VISITES LIBRES

PLATEAU CONDOS RENÉ 1671 Bureau, 2 ch., r. de c., cour. Visite condé modeste dim. 14h-16h. 306 Marie Anne. 514-990-3471

106 RIVE-SUD

A CHATEAUGUAY, cott. dét. foyer, 4/5, face lac St-Louis, élect. petit comptant, 399 \$ mois. 514-384-2811

109 LAURENTIDES

RAWDON, Rés. 7 1/2, poss. 4 ch., s/sol fini, 1 acre terrain boisé, foyer en pierre, secteur paisible, 2 ch., s/diner, s/jeux, 2 poêle combustions, 7 acres, accès lac, plage privée, sentier pédestre, 78 000 \$, 450-649-9377.

111 EXTÉRIEUR DE MONTRÉAL

GASPELIE, maison meublée ou non, près Ste-Anne-des-Monts. Vue mer, rénovation, 4 ch., garage, 42 000 \$. 1-450-372-3594.

112 BORD DE L'EAU

AI BORDS De superbes lacs, et plusieurs terres avec lacs, G. Lalande. 450-430-5555.

113 ÉTATS-UNIS HORS FRONTIÈRES

REP. DOMINICAINE propriété 3 ch., cour, 99, valeur 115 000 \$, 95 000 \$. 1-800-898-0198

115 CONDOMINIUMS, COPROPRIÉTÉS

AHUNTSIC, petit imm., à 2 pas des grands espaces et fermetés. 450-465-6308.

101 ÎLE DE MONTRÉAL

AHUNTSIC 2plex, hóp. Fleury, éval. imm. 151 000 \$, vente 134 500 \$, succession, sans intermédiaire, 450-291-3591.

107 BANLIEUE OUEST

ST-LAMBERT Fin de projet, maison de ville neuve, 2 ch., garage, occupation immédiate 115 900 \$ taxes incluses 450-466-5105

109 LAURENTIDES

A ST-ADOLPHE D'HOWARD terrain bord de l'eau, réserve Morgan + de 80 000 pi car. sud, vue spectaculaire. Jean 1-877-707-2100

117 CHALETS À VENDRE

TREMBLANT-LAC QUENOUILLE châtea, grand terrain, Rive-Nord, 86 000 \$. 514-990-9047

131 À LOUER ÎLE DE MONTRÉAL

ED. MONTPEIT près U de M, HEC, métro, 3/4 chauffés, poêle/frigo, 514-730-3020

131 À LOUER ÎLE DE MONTRÉAL

JARDINS LASALLE 3 1/2, 4 1/2, 5 1/2 À PARTIR DE 329 \$ Jour: 364-5872

131 À LOUER ÎLE DE MONTRÉAL

JARDINS ST-GEORGES 3 1/2-381 \$; 4 1/2-429 \$; 5 1/2-479 \$; chauffés

105 LAVAL RIVE-NORD

LAVAL-SUR-LE-LAC maison superbe, style espagnol, 3 + 1 ch., foyer, garage double, terrain 30 000 pi car., 514-956-1000 450-627-0636

109 LAURENTIDES

ST-ADOLPHE D'HOWARD terrain bord de l'eau, réserve Morgan + de 80 000 pi car. sud, vue spectaculaire. Jean 1-877-707-2100

113 ÉTATS-UNIS HORS FRONTIÈRES

REP. DOMINICAINE propriété 3 ch., cour, 99, valeur 115 000 \$, 95 000 \$. 1-800-898-0198

115 CONDOMINIUMS, COPROPRIÉTÉS

AHUNTSIC, petit imm., à 2 pas des grands espaces et fermetés. 450-465-6308.

131 À LOUER ÎLE DE MONTRÉAL

JARDINS LASALLE 3 1/2, 4 1/2, 5 1/2 À PARTIR DE 329 \$ Jour: 364-5872

131 À LOUER ÎLE DE MONTRÉAL

JARDINS ST-GEORGES 3 1/2-381 \$; 4 1/2-429 \$; 5 1/2-479 \$; chauffés

131 À LOUER ÎLE DE MONTRÉAL

JARDINS ST-GEORGES 3 1/2-381 \$; 4 1/2-429 \$; 5 1/2-479 \$; chauffés

ÊTES-VOUS OBSERVATEUR?

Advertisement for Laplace featuring illustrations of people observing through binoculars and a telescope. Text: Ces deux dessins sont en apparence identiques. En réalité, il y a entre eux HUIT petites différences.

Voici notre adresse internet pour trouver IMMOBILIER À VENDRE (rubriques 100 à 118) et IMMOBILIER À LOUER (rubriques 131 à 149 et 154 à 160) www.lapresse.ca/annonces

Advertisement for 'L'ENDROIT O HABITER' featuring 'place cavendish' and 'HABITAT 2500 - ALCÔVE' with contact information for 481-2818.

Advertisement for 'LE Rockhill' featuring 'meilleurs complexes d'appartements à Montréal' and contact information for 4853, ch. de la Côte-des-Neiges.

Advertisement for 'Benny CRESCENT N.D.G.' featuring '1 1/2 5/2' and '489-9000' with details on services and location.

Advertisement for 'AUBAINE MONTRÉAL' featuring 'Nord d'Outremont est de Côte des Neiges' and contact information for 737-7557.



131 À LOUER ÎLE DE MONTRÉAL

SNOWDON, magnifique imm. à apps. rue Queen Mary coin Earncliffe, piscine int. sauna, bien situé, centre d'achat, métro, bus à la porte, 2% 3/4, (514) 485-1449

ST-HENRI 4 1/2 clair, près métro, parc, Rénov. planchers bois, électro, 4805, 514-481-4282

ST-LAURENT (ville), 1 moié gratuit sur 3%. Disp. 41 chauff. bois, insonorisés, éclairés, appareils ménagers, asc. piscine ext. frais pent. près autor. 15, 514-336-4872

ST-LAURENT (ville), grand bachelier neuf, tout meuble ou non, entrée lav. Jac. Impeccable, 450-971-5291.

ST-LAURENT (VILLE), 4 1/2 haut duplex, ensolleilé, 4255 non chauffé, 514-832-0311

ST-LAURENT, 1 1/2-3/4-4 1/2, béton, imm. quartier de prestige. Ascenseur. Face parc, près train. Coin Dufresne, av. 975 DU RUISSEAU (514) 335-0133

ST-LAURENT, béton; beaux 3 1/2, chauffés, élect., 2 ascenseurs. Prés Place Vertu, 2705 MOUTAGNO (514) 334-3755

132 À LOUER CENTRE-VILLE

LOUER GRATUIT JUSQU'À 2 MOIS

Pour un temps limité les appartements sélectionnés

Vous aimerez l'Île-des-Sœurs à 5 minutes du centre-ville

Le plus grand choix de studios, d'appartements et maisons de ville à Montréal, à des prix de location abordables, dans un site campagnard à 5 minutes du centre-ville.

Venez visiter!

Suivez les indications jusqu'au 500, chemin du Goff. Semaine : 10 h à 19 h, fin de semaine : 10 h à 18 h

(514) 769-9611 (514) 769-8511

132 À LOUER CENTRE-VILLE

AU CHATEAU LINCOLN 1 1/2, 2 1/2, 3 1/2, 4 1/2 tout inclus Meuble ou non Mensuel ou annuel Prés métro Guy - 931-7271

MÉTRO SHERBROOKE

Accès direct au métro. 1 1/2, 3 1/2, 4 1/2, Électricité, air climatisé, chauffage, piscine, sauna. Sécuritaire.

281-1551 MÉTRO GUY

3445-55, 6 t-des-Neiges coin Sherbrooke 1 1/2, 2 1/2, 3 1/2, 4 1/2 App. meublée disponible Grand app. chauffé eau chaude, sécuritaire. 846-1531 coin Sherbrooke

Métro Pl. des Arts 1 1/2, 2 1/2, 3 1/2, 4 1/2 App. meublée disponible Chauffé, électricité, eau chaude. Piscine, sauna. 842-3650 287-0709 R-132

136 À LOUER RIVE-SUD

BROSSARD 'B', 3/4 bachelier, deux duplex, portes patio, strat., prés transports. 450-656-8331

LONGUEUIL (Vieux), 4 1/2 style condo, cuisine érablé, s/b neuve, bois franc, foyer, repeint, salon cox, couloirs, libre. Christophe 514-808-1241

LONGUEUIL, 1 1/2, 3/4, 4 1/2 meublés, tout compris, poss. court terme, 450-651-2644

LONGUEUIL, 2 1/2 demi sous-sol, chauffé, éclairé, rénové, stat., 3255, 450-647-4882

LONGUEUIL, 3/4, 2e, bois franc, poêle/figo, lav. Jac., eau chaude, 450-468-2713

LONGUEUIL, 6 1/2+garage, 805 non chauffé, libre sept., 450-677-4694.

LONGUEUIL, grand 4 1/2 demi sous-sol, chauffé, 1 mois gratuit, 425, 450-647-4882

LONGUEUIL, haut, 4 1/2, chauffé, stationnement, 535 \$, 1 mois gratuit, 450-647-4882

LONGUEUIL, rue Villeneuve, 4 1/2 et 5 1/2 chauffés, livres, réfr., pisc., 514-865-0554

LONGUEUIL, face base de Plein Air, 2 1/2, chauffé, éclairé, poêle, frigo, pour personne aimant la tranquillité, 450-468-4043

ST-LAMBERT (en façade), béton, 3 1/2, 4 1/2, style condo, libre, 450. A partir de 650\$/mois tout inclus, 514-993-9047

ST-LAMBERT, 20 du Rhona, grand 3 1/2, belle vue, garage, piscine, tennis, 685 \$, 514-931-7050, 514-937-7050.

ST-LAMBERT, grand 3 1/2, béton, 20 du Rivier Tremblant, 254, sauna, 3 électros, poss. garage 450-923-1450, 450-672-8140

137 À LOUER BANLIEUE OUEST

DORVAL, 3/4, 4 1/2, 5 1/2, 514-636-9401, 514-696-3109.

DORVAL MAISON DE VILLE ET APP. Unités propres et spacieuses de 2-3-4 chambres, avec beaux planchers fins bois. Terrains bien entretenus, stationnement int. piscine. Distancé de marche d'autobus, train, magasins et écoles. Chauffés et poêle et frigo inclus. Occupation immédiate. A partir de 820 \$/mois Lakeshore Villas 514-631-5066

À L'HÔTEL Châteaureux, condo de luxe, vue sur lac, 2 à 3 c. 4 à 6 personnes, min. 2 mois. 1500 \$/mois, 514-983-9203

À STE-ADELE 6 1/2, 3 ch, vérifié, 2000 liv. inc. 2 foyers, rénové sur 2 acres de terre, 7505, 514-528-8046, 514-909-3747.

ST-DONAT, 3 ch ou 5 ch. Accés lac St-Joseph, piscine, chauffage, 2 foyers, accès privé au lac. Location annuelle 1100 \$/mois. Libre maintenant. 418-228-8046, 418-228-8046. Ctl. Denis 514-942-8298

MT-TREMBLANT, Pitouneau, condo, 2 ch., 514-916-9747

MT-STE-ANNE condo 3 ch., sem. ou fin sem., 450-661-2660

NONMINQUE, piste cyclable, piscine, 678-3254

NOUVEAU-BRUNSWICK, plage de Parle 5 min, 506-532-5060

PARC FORILLON, Gaspésie, maison 4 ch., grande propriété, privé, 1600\$/mois meublée. 418-268-8046, 418-268-8046

PRES Mont Tremblant, 3 ch., accès lac, chalet, pédalo, tranquilité, 450-979-1445.

ST-ADOLPHE, 3 ou 5 ch. Accés lac St-Joseph, piscine, chauffage, 2 foyers, accès privé au lac. Location annuelle 1100 \$/mois. Libre maintenant. 418-228-8046, 418-228-8046. Ctl. Denis 514-942-8298

ST-DONAT, 1 à 3 ch., plage, piscine, marina, et animation, 389 \$/sem., 1-800-367-8717

ST-DONAT, bord lac Ouareau, chalet, 8 ch., 450-965-0510

ST-GABRIEL 10 chalets, sem., fin sem., 450-835-4672

ST-JOVITE, choix 15 chalets, équipés, poêle, piste cyclable, 514-886-8046

ST-SAUVEUR, au cœur du village, 4 ch., piscine, sem. 500 \$, poss. mois, 514-995-7395.

ST-ZENON, près du lac, plage, piscine, tennis, 600\$/sem. / fin sem., 450-884-6770

STE-AGATHE, fin sem., sem. 3 ch., piscine, 1-819-326-3365

STE-AGATHE, suisse, 4 ch., tourbillon, plage privée, vue, 23 ch., 4000\$/mois, 819-326-7782, 450-967-5661

STE-MARGUERITE, bord lac, 420\$/semaine, 514-336-1693

SUTTON, 3 ch., et +, baignade, 1-500-538-1752, 450-346-7665

SUTTON, petit lac, baignade, 200\$/semaine, 514-336-1693

TREMBLANT, condo/studio St-Bernard, 1/sem, 819-425-2267

VAL-MORIN, 4 ch + foyer, et 2 ch., court terme, 514-355-1719

VILLAGE Tremblant, bord lac, 500 \$/sem, 613-834-9616

139 À LOUER LAURENTIDES

À L'HÔTEL Châteaureux, condo de luxe, vue sur lac, 2 à 3 c. 4 à 6 personnes, min. 2 mois. 1500 \$/mois, 514-983-9203

À STE-ADELE 6 1/2, 3 ch, vérifié, 2000 liv. inc. 2 foyers, rénové sur 2 acres de terre, 7505, 514-528-8046, 514-909-3747.

ST-DONAT, 3 ch ou 5 ch. Accés lac St-Joseph, piscine, chauffage, 2 foyers, accès privé au lac. Location annuelle 1100 \$/mois. Libre maintenant. 418-228-8046, 418-228-8046. Ctl. Denis 514-942-8298

ST-DONAT, bord lac Ouareau, chalet, 8 ch., 450-965-0510

ST-GABRIEL 10 chalets, sem., fin sem., 450-835-4672

ST-JOVITE, choix 15 chalets, équipés, poêle, piste cyclable, 514-886-8046

ST-SAUVEUR, au cœur du village, 4 ch., piscine, sem. 500 \$, poss. mois, 514-995-7395.

ST-ZENON, près du lac, plage, piscine, tennis, 600\$/sem. / fin sem., 450-884-6770

STE-AGATHE, fin sem., sem. 3 ch., piscine, 1-819-326-3365

STE-AGATHE, suisse, 4 ch., tourbillon, plage privée, vue, 23 ch., 4000\$/mois, 819-326-7782, 450-967-5661

STE-MARGUERITE, bord lac, 420\$/semaine, 514-336-1693

SUTTON, 3 ch., et +, baignade, 1-500-538-1752, 450-346-7665

SUTTON, petit lac, baignade, 200\$/semaine, 514-336-1693

TREMBLANT, condo/studio St-Bernard, 1/sem, 819-425-2267

VAL-MORIN, 4 ch + foyer, et 2 ch., court terme, 514-355-1719

VILLAGE Tremblant, bord lac, 500 \$/sem, 613-834-9616

140 À LOUER ESTRIE/ CANTONS DE L'EST

LAC Nicolet, près du mont Ham, 1 ch. + mezz., chaloupe motor, canot, planche à voile, 560 \$, 819-344-2000

141 EXTÉRIEUR DE MONTRÉAL

RIPON à 15 min. de Montebello, 11 du Rivier Tremblant, 1er sept. Cherchons couple qui "adopte" notre belle grande maison cantonaise, entièrement rénovée. Plein d'extra: piscine, gazebo, foyer, champs et boisés. 750 \$/mois, 819-643-5347

143 ÉTATS-UNIS HORS FRONTIÈRES

A POMPAHO, bung près mer, piscine, 30 pi., 514-368-2267

POMPANO, 9th Green, magnifique 4 1/2 sur golf, piscine, 450-621-2893, 514-694-6784

POMPANO, condo 2 ch. tout équipé, 450-263-2226 ext. 224.

WILDWOOD, N.J., appartements, 2-4 c. à c., piscine, air, télé (câble), stat., 10% escompte U.S. 6-09-522-6216

145 CONDOMINIUMS, COPROPRIÉTÉS À LOUER

AU BORD DE L'EAU, Vieux Terrebonne, lot élargi supérieur, Manor signeuriel (1607). Grand 5 1/2, laties, planchers cathédral, balcon, vue au prestigeux. Restos, commodités, 1200 \$, 450-964-4328.

BROSSARD, 6 1/2 2 ch., mezz., 2000 liv. inc. 2 foyers, rénové. Libre. 450-823-8678

CENTRE-VILLE, grand, 1700 pi car., 4 ch., cour, près hospital, 1500\$/mois, 514-522-9549

DE CHAMBLY, condo neuf 4 1/2, 1200 pi car., 5 électros, 2 bdr., cons, foyer, stat., 514-259-5490

MTL-NORD, boul. Gouin, 2 grands condos de luxe, 1150 \$/mois, 514-953-3999

146 MAISONS DE CAMPAGNE

LANAUDIÈRE, Ste-Beatrix, dans le village, 3 c. à c., fin sem. et à la sem., près du golf et centre de plein-air. 450-883-5185

147 CHALETS À LOUER

A 10 MIN. DU MONT BLANC charmante maison de pièces, 3 ch., 1 v. satellite, tout équipé, 500 \$ par sem, 819-324-9535

A LANORAIER Bord fleuve, 3 ch., tout incl., discret, privé, panoramique 450-887-7419

A LOUER, 60 chalets, lac, tourbillons, saunas, (514) 990-3330

A MT SUTTON, superbe foyer, piscine chauffée, 450-671-5763

A ST-ADOLPHE, 3 ch., foyer, lac, juil., à 01-819-327-3678

A ST-ADOLPHE, 5 ch., lac. Fin sem./sem, 514-387-3837.

A STE-AGATHE, style condo neuf, 1 ch., foyer, lanc de montagne, équipé, 819-326-6091

133 À LOUER VIEUX-MONTRÉAL

LOFT 900 pi car, électros, garage mt., 1050\$. 514-286-7147

135 LAVAL, RIVE-NORD

AU DOMAINE BELLERIVE

Aud bord de la rivière des Prairies, à Laval, 1 1/2, 3 1/2, 4 1/2, piscine, sécurisée 24h, Navette scolaire, clinique médicale + autres services. Club social. Départ auto privé entre métro et centre d'achat. (450) 686-2280

CHOMEDÉY, grands 3 1/2, 4 1/2, ascenseurs, poêle, frigo. Frais pent. Bus à la porte, 575 \$, 514-990-9749

136 À LOUER RIVE-SUD

BOUCHERIE, villa incl. C.L.S.C., ascenseur, stat. inclus, concierge résident. 3012-6 1/2, tout inclus, à compter de 557 \$, 30 Montarville le 10th. Tel: 450-655-4822

BROSSARD, 2 Les Jardins Marie-Victoria, 1 1/2, très beau site, tout près du pont Champlain, app. spacieux, chauffés, poêle-figo, 450-672-4100.

100 Immobilier

131 À LOUER ÎLE DE MONTRÉAL

V.M.R., secteur, 3/4, 4 1/2, modernes, spacieux, chauffés, béton, ascenseurs, piscine et stat. int., prés train. 514-730-2704, 453 Jean-Talon Ouest

V.M.R., beau grand 3 1/2, bois franc, frais peinture, vernis, poêle-figo, chauffé, eau chaude, près train, centre d'achat. 514-342-8688, 514-271-5085

VAN HORNE 3495, 2 1/2, clair, chauffé, eau chaude, poêle-figo, 514-344-2261, 514-282-7654.

VERDUN, grand 4 1/2 moderne, 514-353-4152, 514-722-9556

2021 Nos standards sont élevés, pas nos loyers.

Tour d'habitation de luxe système de sécurité 24 heures

Appartements de grands propriétaires variés disponibles. (514) 935-1268

132 À LOUER CENTRE-VILLE

VILLE ROYAL, grands 4 1/2 et 5 1/2 chauffés, éclairés, près bus, métro, gar. int., août, sept. (514) 231-2079, 738-5526

VILLE ROYAL, grand 3 1/2, bois franc, frais peinture, vernis, poêle-figo, chauffé, eau chaude, près train, centre d'achat. 514-342-8688, 514-271-5085

VAN HORNE 3495, 2 1/2, clair, chauffé, eau chaude, poêle-figo, 514-344-2261, 514-282-7654.

VERDUN, grand 4 1/2 moderne, 514-353-4152, 514-722-9556

132 À LOUER CENTRE-VILLE

VILLE ROYAL, grands 4 1/2 et 5 1/2 chauffés, éclairés, près bus, métro, gar. int., août, sept. (514) 231-2079, 738-5526

VILLE ROYAL, grand 3 1/2, bois franc, frais peinture, vernis, poêle-figo, chauffé, eau chaude, près train, centre d'achat. 514-342-8688, 514-271-5085

VAN HORNE 3495, 2 1/2, clair, chauffé, eau chaude, poêle-figo, 514-344-2261, 514-282-7654.

VERDUN, grand 4 1/2 moderne, 514-353-4152, 514-722-9556

132 À LOUER CENTRE-VILLE

VILLE ROYAL, grands 4 1/2 et 5 1/2 chauffés, éclairés, près bus, métro, gar. int., août, sept. (514) 231-2079, 738-5526

VILLE ROYAL, grand 3 1/2, bois franc, frais peinture, vernis, poêle-figo, chauffé, eau chaude, près train, centre d'achat. 514-342-8688, 514-271-5085

VAN HORNE 3495, 2 1/2, clair, chauffé, eau chaude, poêle-figo, 514-344-2261, 514-282-7654.

VERDUN, grand 4 1/2 moderne, 514-353-4152, 514-722-9556

132 À LOUER CENTRE-VILLE

VILLE ROYAL, grands 4 1/2 et 5 1/2 chauffés, éclairés, près bus, métro, gar. int., août, sept. (514) 231-2079, 738-5526

VILLE ROYAL, grand 3 1/2, bois franc, frais peinture, vernis, poêle-figo, chauffé, eau chaude, près train, centre d'achat. 514-342-8688, 514-271-5085

VAN HORNE 3495, 2 1/2, clair, chauffé, eau chaude, poêle-figo, 514-344-2261, 514-282-7654.

VERDUN, grand 4 1/2 moderne, 514-353-4152, 514-722-9556

132 À LOUER CENTRE-VILLE

VILLE ROYAL, grands 4 1/2 et 5 1/2 chauffés, éclairés, près bus, métro, gar. int., août, sept. (514) 231-2079, 738-5526

VILLE ROYAL, grand 3 1/2, bois franc, frais peinture, vernis, poêle-figo, chauffé, eau chaude, près train, centre d'achat. 514-342-8688, 514-271-5085

VAN HORNE 3495, 2 1/2, clair, chauffé, eau chaude, poêle-figo, 514-344-2261, 514-282-7654.

VERDUN, grand 4 1/2 moderne, 514-353-4152, 514-722-9556

132 À LOUER CENTRE-VILLE

VILLE ROYAL, grands 4 1/2 et 5 1/2 chauffés, éclairés, près bus, métro, gar. int., août, sept. (514) 231-2079, 738-5526

VILLE ROYAL, grand 3 1/2, bois franc, frais peinture, vernis, poêle-figo, chauffé, eau chaude, près train, centre d'achat. 514-342-8688, 514-271-5085

VAN HORNE 3495, 2 1/2, clair, chauffé, eau chaude, poêle-figo, 514-344-2261, 514-282-7654.

VERDUN, grand 4 1/2 moderne, 514-353-4152, 514-722-9556

132 À LOUER CENTRE-VILLE

VILLE ROYAL, grands 4 1/2 et 5 1/2 chauffés, éclairés, près bus, métro, gar. int., août, sept. (514) 231-2079, 738-5526

VILLE ROYAL, grand 3 1/2, bois franc, frais peinture, vernis, poêle-figo, chauffé, eau chaude, près train, centre d'achat. 514-342-8688, 514-271-5085

VAN HORNE 3495, 2 1/2, clair, chauffé, eau chaude, poêle-figo, 514-344-2261, 514-282-7654.

VERDUN, grand 4 1/2 moderne, 514-353-4152, 514-722-9556

132 À LOUER CENTRE-VILLE

VILLE ROYAL, grands 4 1/2 et 5 1/2 chauffés, éclairés, près bus, métro, gar. int., août, sept. (514) 231-2079, 738-5526

VILLE ROYAL, grand 3 1/2, bois franc, frais peinture, vernis, poêle-figo, chauffé, eau chaude, près train, centre d'achat. 514-342-8688, 514-271-5085

VAN HORNE 3495, 2 1/2, clair, chauffé, eau chaude, poêle-figo, 514-344-2261, 514-282-7654.

VERDUN, grand 4 1/2 moderne, 514-353-4152, 514-722-9556

132 À LOUER CENTRE-VILLE

VILLE ROYAL, grands 4 1/2 et 5 1/2 chauffés, éclairés, près bus, métro, gar. int., août, sept. (514) 231-2079, 738-5526

VILLE ROYAL, grand 3 1/2, bois franc, frais peinture, vernis, poêle-figo, chauffé, eau chaude, près train, centre d'achat. 514-342-8688, 514-271-5085

VAN HORNE 3495, 2 1/2, clair, chauffé, eau chaude, poêle-figo, 514-344-2261, 514-282-7654.

VERDUN, grand 4 1/2 moderne, 514-353-4152, 514-722-9556

132 À LOUER CENTRE-VILLE

VILLE ROYAL, grands 4 1/2 et 5 1/2 chauffés, éclairés, près bus, métro, gar. int., août, sept. (514) 231-2079, 738-5526

VILLE ROYAL, grand 3 1/2, bois franc, frais peinture, vernis, poêle-figo, chauffé, eau chaude, près train, centre d'achat. 514-342-8688, 514-271-5085

VAN HORNE 3495, 2 1/2, clair, chauffé, eau chaude, poêle-figo, 514-344-2261, 514-282-7654.

VERDUN, grand 4 1/2 moderne, 514-353-4152, 514-722-9556

160 PROPRIÉTÉS À REVENU

BOUL-ST-MICHEL, angle Métropolitain, bâtiment 4 étages en béton + garage, 27 300 pi car. commercial, bail à long terme (C.C. + 15 log. 1000 \$/mois, grand stat., J. René Malo, F.R.I. cril imm. agréé, 450-688-4951.

BOUL-ST-Joseph E., 15x4 1/2, dist. 625 000 \$ 514-337-2173

BROSSARD, à logis dist. Rev. 3300 \$, Élect. log. 279 000 \$, 450-926-9966 Invest Gain, ctr

COUVENT-CHAPELLE AUBURN 305-200

MERCIER 5x4, 1x3, bâtisse 62x37, terrain 49x25, corst. 61, 115 000 \$, M. Casella 725-7885. Trans Action

MERCIER superbe 6x4 1/2, impatié, rev. 28 000 \$/mois. M. Casella 725-7885. Trans Action

MTL NORD, 8 ch. (31 620\$), Prix 220 000\$. 514-735-0803

PARK EXTENSION, 6 log. élect. Rev. 22 000\$. 122 000\$

LEO ZIADÉ FRI 450-926-9966 Invest Gain, ctr

PLATEAU, 13 logis, très bien situé, bon prix. J.-C. Bôté 727-7575. Sutton Accès

PRÉS métro 25 log. Super prix. J.C. Bôté 727-7575 Sutton

ST-HENRI, 1027-37 Lacasse, 6x5 1/2, brnt 25 000\$. 139 000 \$, 514-747-6975, 514-386-8080

VILLERAY 7x3 1/2, rev. 39 132\$. Béton et acier. Const. 1987. Pas d'agencis. 514-229-2993.

162 PROPRIÉTÉS COMM. INDUSTRIELLE

CRÉMAZIE 200 est, près métro St-Denis. Bâisse contr. coin, 2 étages 30x115 + s/sol, éval. entrep. 272 000 \$. Demande 195 000 \$. Idéal pour professionnels, commerces, etc. 514-334-4869, 514-995-6075

SHERBROOKE EST, face au parc. Immeuble à bureaux de trois étages, tout inclus. Environ 8000 pi car. entièrement rénové. Idéal pour bureaux professionnels ou unique professionnelle. Climatiseur centrale, thermo-pompes. Prix demandé 750 000 \$

MICHEL BINKHEIM (514) 841-3800

ROYAL LEPAGE

COMMERCIAL INC. courtier immobilier agréé

170 COMMERCES

AUBERGE, 50 chambres, salles à manger, bar, salles de réception, piscine, terrain 3 acres. 514-844-6924

A VENDRE BUREAU de dentologie, 514-684-8469, poste 234

CAMPING 120 sites et cabane à Sucre au Mont St-Grégoire. M. Murray 450-242-2000

CHEF FRANCOIS Propriétaire de la Rive Sud cherche restaurant sur Mont-Royal et 100 places, association possible. 450-444-7628.

DEMANDE caténaire ou comptoir, 514-684-8469, poste 234

ce à bureaux, 514-899-0991, 514-865-0992, France.

FABRICATION de mets cuisinés, charcuterie en gros, traiteur avec atelier, 1000 pi car. 24x43 et bangalow de 8 pièces et 3 ch. Louis Chatelet, 450-224-4135 après 18h

BERRI-JOQUAM, 1 ch. inc. à 4 1/2 style condo, lin fini à 4 1/2, près activités, meublés, tout inclus. 514-286-5215

C.D.N., 1 1/2 à 5 1/2, Sem. meublés, 514-942-9141, HEC, métro, 514-223-9924; 9 à 17 h

154 ON DEMANDE À PARTAGER

PETITE maison de campagne à partager en ville, près de C.C. non-fumeur, 450 \$/mois tout compris, 514-736-1223.

155 SOUS LOCATION

ILE DES SOEURS, 2 ch., côté jardin, 950\$ chauffé, 3 électros, stat. libre 18 juil. 514-766-2637

ILE DES SOEURS, 5 1/2, chauffé, électros, meublés, affilé réno. 1er sept., 75 \$, 514-765-0437

156 APPARTEMENTS MEUBLES

A deux pas de la bourse, super condo 3 1/2 Vieux-Mtl + 1600 \$ non-fumeur, (514) 919-0754

AHUNTSIC 1 1/2, chauffé, éclairé, 350 \$/mois, 514-212-8284

ANJOU, près Gaspésie, bachelier 3 pces, frais peint, planchers cristal, libre, 514-353-4769.

APP. CENTRE-VILLE 3 1/2-4 1/2, luxueux, meublés, court-long terme, 514-949-4969

BERRI-JOQUAM, 1 ch. inc. à 4 1/2 style condo, lin fini à 4 1/2, près activités, meublés, tout inclus. 514-286-5215

C.D.N., 1 1/2 à 5 1/2, Sem. meublés, 514-942-9141, HEC, métro, 514-223-9924; 9 à 17 h

172 COPROPRIÉTÉS/ ESPACES COMM. INDUSTRIELS

AHUNTSIC, petit imm., à 2 pas du métro, 700 et 1000 pi car. bien ventilé, 450-465-6308

180 ESPACES COMM. INDUSTRIELS À LOUER

AHUNTSIC, petit imm., à 2 pas du métro, 700 et 1000 pi car. bien ventilé, 450-465-6308

POURVOIRIE à vendre. 450-747-8248, 450-337-2893

LABERGE, (local à louer). Rosemont, 998-4550

12 000 PI. CAR.

26' haut, quais chargement + 3000' de surface, possibilité de louer 4000 pi car. L'Acadie/Henri-Bourassa (514) 939-1999

A-1 Location + 22 000 pi car. Moderne bâtisse avec bureaux 3 niveaux de camion transport public

Les Immeubles A-1 courtier 514-735-6644 / 514-497-0265

A-1 LONGUEUIL 1300 - 42 000 pi car. 2 étages très concurrentiels Les Immeubles A-12 courtier 514-735-6644

A BAS PRIX atelier et bur., a/c, 1750, pte 12X12, 498-4788.

ABSOLUMENT À VOIR !

2800 à 12 500 pi car, 125 Chambres, bureaux, bureaux, facilité quai chargement. Barry Gurman 514-858-1118.

A LAVAL, AUT. 440 OUEST 5400 car. AUSSI au 1416 Berthelot, bureaux, bureaux et mezzanine 450-688-7310

ANJOU ET ST-LEONARD 800 à 4 000 pi car. près métro, bureaux, bureaux, 514-331-6189, 514-331-9623

COTE-DES-NEIGES DE COURTRAY Espace industrielle de 600 à 3000 pi car. Industrie légère, accès 24h. 737-7564

DEB

Plumes, boas et paillettes au huitième défilé de la fierté gaie

RIMA ELKOURI

On y verra des *drag queens* perchées sur des talons hauts, hauts, hauts et le maire Pierre Bourque en décapotable. On y verra des plumes, des paillettes et des boas. Sept jours de fête et de folie. Sept jours où seront mis à l'honneur l'éclectisme et la diversité de la communauté gaie.

Pour sa huitième célébration de la fierté gaie, du 31 juillet au 6 août, l'organisme Divers/Cité, qui lutte contre l'homophobie, promet d'offrir de tout pour tous les goûts. « C'est une célébration pour une communauté qui travaille avec acharnement depuis 20 ans pour faire reconnaître ses droits. Une communauté aussi assiégée par un fléau que tout le monde connaît »,

a souligné Suzanne Girard, directrice générale de Divers/Cité, lors du lancement de la programmation.

Spectacles en plein air, concerts, conférences, fêtes... La célébration de la « fierté lesbienne, gaie, bisexuelle, transsexuelle, travestie » propose beaucoup plus que le défilé coloré qui fait sa renommée. Il s'agit, disent les organisateurs, d'un véritable festival culturel. Dans la catégorie des « festivals en émergence », selon la ministre des Affaires municipales, Louise Harel, qui a offert, hier, une aide financière de 50 000 \$ à Divers/Cité.

Le désormais célèbre « Bingo à Mado » donnera le coup d'envoi à la semaine de festivités, le lundi 31 juillet, au Casino de Montréal. Suivra un menu des plus variés :

Vic Vogel et le Big Band sous les étoiles, au parc Émilie-Gamelin, une soirée latino où s'éclateront sur scène 65 musiciens, danseurs, drag queens et « latino boys » sexy, de la « danse humoristique », des soirées shopping pour célibataires, une soirée mascara mettant en vedette les plus talentueuses drag queens de la métropole...

Le clou de la semaine reste évidemment le défilé du dimanche 6 août, qui migre cette année vers le centre-ville. Plutôt que de se déployer rue Saint-Denis, il prendra d'assaut le boulevard René-Lévesque, d'ouest en est, de la rue Guy au Village.

Soixante-quinze groupes communautaires participeront à cette célébration de la fierté gaie. À l'in-

visitation de Gai Écoute, des personnalités publiques, dont les maires de Montréal et de San Francisco, le dramaturge Michel Tremblay et la chroniqueuse Francine Grimaldi, se joindront au défilé, à bord de voitures décapotables.

Année après année, le défilé aux allures de carnaval, dont les retombées économiques sont de l'ordre de 21 millions, gagne en popularité et attire un nombre croissant de touristes. À ses débuts, il ne rassemblait que 5000 participants. L'an dernier, ils étaient 100 fois plus nombreux, soit 500 000. Sans compter les 457 000 téléspectateurs qui ont assisté à l'événement sur les ondes de TQS, qui présentera le défilé en direct, pour une deuxième année.

Feux d'artifice: les Américains décidés à émouvoir leur public

GEORGES LAMON

« Je pense que les spectateurs vont nettement voir la différence : nous avons mis un cran plus haut sur la synchronisation et la précision. »

Arthur Rozzi, vice-président de la firme américaine Rozzi's Fireworks (Jupiter d'argent en 1992), en sera à sa quatrième participation à l'International Benson & Hedges. Il a décidé, cette fois, de s'en remettre à la haute technologie en matière de pyrotechnie pour présenter un spectacle où la précision du tir et de la synchronisation seront à l'honneur. M. Rozzi rappelle qu'en 1997, à cause du temps exécrable, il avait été à deux doigts d'annuler son feu.

Ce soir, le public devrait assister au plus gros feu de tous ceux tirés cette année. C'est ce qu'annonce l'arsenal américain installé sur les rampes.

On tirera deux fois plus de bombes de 150 mm que lors du feu d'ouverture, soit 3000 pièces à 80 % fabriquées par Rozzi : des bombes, des mines aquatiques, des chandelles, des comètes, des soleils. Le reste vient d'Espagne et du Japon. Et 1000 bombes de 75 à 200 mm seront tirées à l'aide d'une puce électronique intégrée dans la bombe (Magic Fire). Il s'agit là d'une première à Montréal pour les Rozzi's.

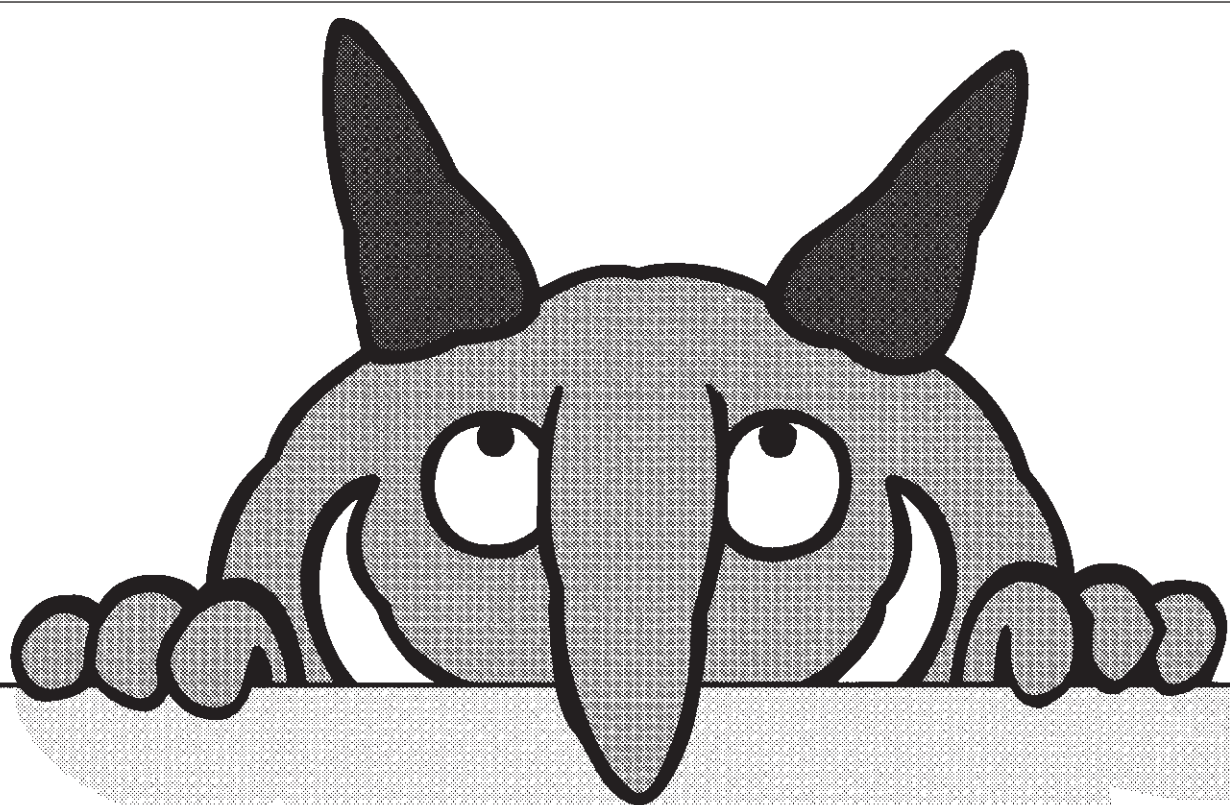
« C'est un procédé déjà testé aux États-Unis, mais que nous employons seulement pour les spectacles d'envergure, note Arthur Rozzi. Ça permet une très grande précision dans les délais d'éclatement des bombes. »

Cela n'empêche pas cet Italo-Américain de sentir le trac l'envahir comme à chaque présentation de spectacle. « Je suis toujours inquiet avec l'informatique, avoue-t-il sans fausse honte, ça reste évidemment un grand risque. » La firme plus que centenaire, établie à Loveland en Ohio, veut présenter un spectacle de haut niveau aux Montréalais amateurs de grands déploiements. Intitulé *Imagine*, en particulier à cause de la chanson du même nom, le programme se déroulera sur neuf séquences musicales d'environ trois minutes chacune.

Une musique variée alliera le classique, le pop, le swing et le rock, où voisineront des pièces instrumentales majestueuses (*A Hymn to New England*) et langoureuses (*Magh Seola*) avant de clore sur les grandes orgues et les violoncelles de la Symphonie no 3 (Saint-Saëns). Sur *Imagine* (Lennon), Rozzi veut « laisser les spectateurs imaginer ce que lui a imaginé en fait de spectacle ». Quant à *Magh Seola*, avant-dernière pièce, et la plus émouvante du feu, selon Rozzi, « c'est une grande musique douce qui va faire pleurer les gens ». À la mi-spectacle, des fontaines seront projetées sur le lac et s'allumeront en accord avec la musique.

Le spectacle s'ouvrira sur *Sinfonietta* de Janacek (fanfares tchèques), suivi des flûtes de Jimenez et *The Entertainer*. L'*Hymn of New England* verra s'élever haut dans le ciel les bombes italiennes avec double cercle, dans les tons de vert et de jaune. Le swing et le rock livreront *Sing, Sing, Sing* et *Let's Live it Up*.

Le bouquet final sera à la hauteur des prestations italo-américaines avec des bombes déployant de grosses étoiles avec magnésium, étirant leur chute lente au-dessus des yeux émerveillés des spectateurs.



Cliquez, riez.

Assistez pour la première fois à un gala Juste pour rire diffusé en direct sur Internet.

www2.sympatico.ca/gala

Présenté par

SYMPATICO^{MC}
Édition Haute Vitesse

Le 15 juillet 2000 à 19h30, connectez-vous sur www2.sympatico.ca/gala et vivez en direct le 3^e Gala du Festival Juste pour rire animé par Normand Brathwaite. Gratuitement. Rien que pour vous faire plaisir.

Pour jouir pleinement de la diffusion, exploitez les avantages du service Sympatico Édition Haute Vitesse de Bell : pas de coupures et une diffusion de première qualité. Sans blague!

Sympatico Édition Haute Vitesse est une marque de commerce de Bell ActiMedia inc.

Bell

À l'honneur cette semaine : La France

MOSAÏCULTURES
INTERNATIONALES
MONTRÉAL 2000

Vieux-Port de Montréal
Parc des Écluses
au pied de la rue McGill

VIA Rail Canada

La Presse

CITÉ
Rock Détente
107.3 FM

Partez pour Vancouver en train panoramique avec VIA Rail Canada!

Cueillez l'indice donné lors de l'émission Jardin & Cie sur les ondes de CITÉ Rock Détente, du lundi au vendredi, (6 h 40 et 8 h 40) et courez la chance de traverser le pays à bord du luxueux *Canadien* de VIA Rail Canada.

Nom : _____ Prénom : _____
Adresse : _____ App. : _____
Ville : _____
Téléphone / Résidence : _____ Bureau : _____
Thématique de la capsule Jardin & Cie : _____
Date de diffusion : _____
Question mathématique : (25 x 2) ÷ 5 = _____

Tous les coupons doivent être reçus avant minuit le 25 juillet 2000 à l'adresse suivante :
Concours Mosaïcures Internationales Montréal 2000, C. P. 107, Succursale B, Montréal (Québec), H3B 3J5.

Le tirage aura lieu le vendredi 28 juillet à midi. Valeur approximative de 5000 \$. Règlement disponible à La Presse ou chez CITÉ Rock Détente. Résidents du Québec seulement. Les fac-similés ne sont pas acceptés. 18 ans et plus. Pour être déclaré gagnant, vous devez avoir répondu correctement à la question mathématique. Le voyage devra être effectué entre le 1^{er} avril et le 31 mai 2001.