

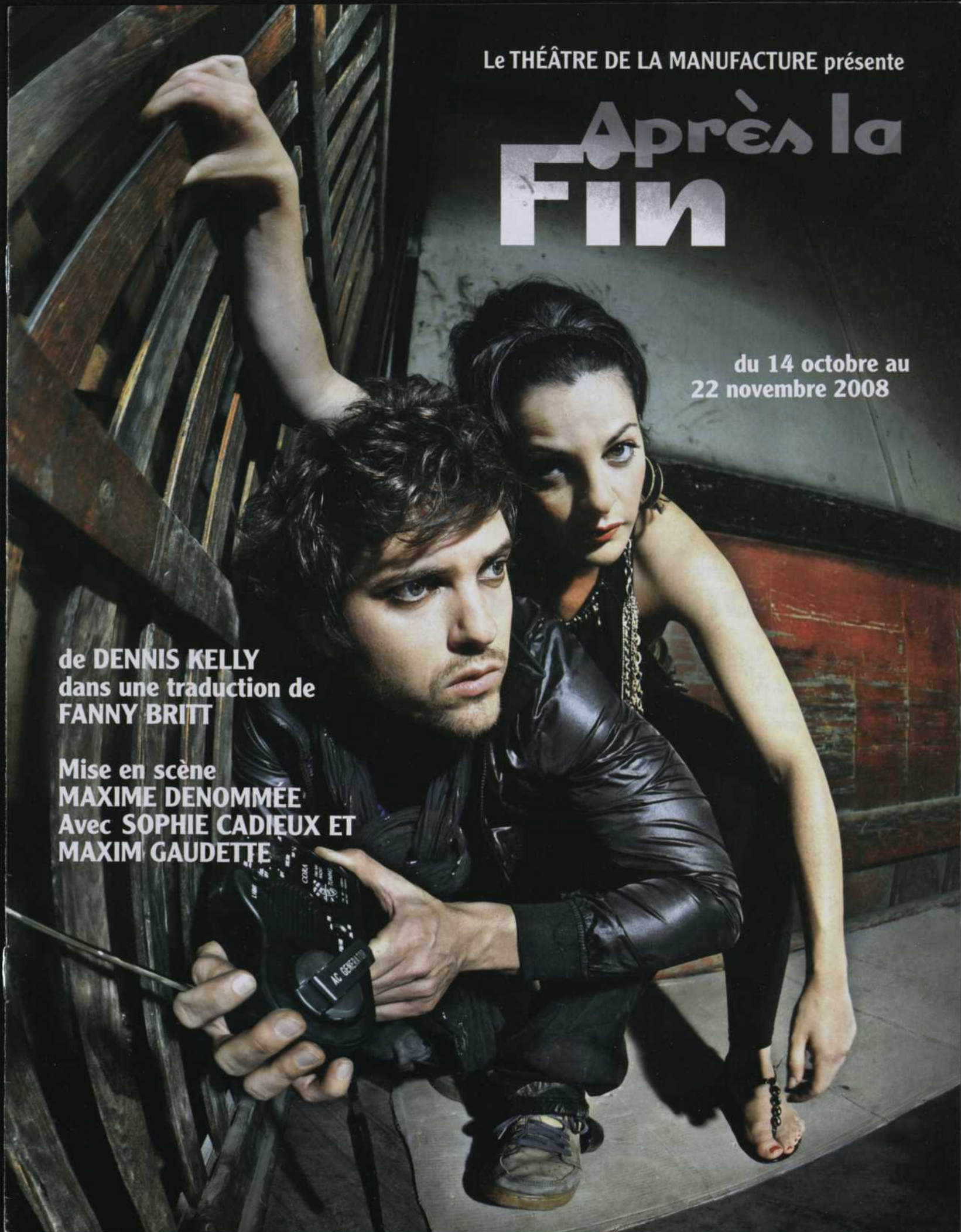
Le THÉÂTRE DE LA MANUFACTURE présente

# Après la FIN

du 14 octobre au  
22 novembre 2008

de DENNIS KELLY  
dans une traduction de  
FANNY BRITT

Mise en scène  
MAXIME DENOMMÉE  
Avec SOPHIE CADIEUX ET  
MAXIM GAUDETTE



« La seule façon d'être **DÉTRUIT**  
par quelqu'un, c'est de le **laisser**  
nous **transformer** en quelque chose  
qu'on n'est **PAS**. »

## Mot de la **DIRECTION ARTISTIQUE**

Le théâtre est un lieu de rencontres et de découvertes. Dennis Kelly est un jeune auteur britannique qui s'impose de plus en plus dans son coin de pays. Il est un bel exemple du pourquoi de notre intérêt pour cette dramaturgie de l'Europe anglophone. Il y a plusieurs correspondances entre son écriture et le genre de théâtre que nous proposons. Il sait parler intimement et humainement de qui nous sommes tout en enracinant son propos dans le contexte social actuel.

L'argument principal de «Après la fin» est que toute tentative de contrôler un autre être humain est vouée à l'échec. En toile de fond: si cela est vrai pour les individus, ce l'est aussi pour les sociétés et pour les états. Ce que nous dit Dennis Kelly, c'est qu'on ne peut pas imposer notre façon de voir aux autres comme on ne peut pas forcer quelqu'un d'autre à nous aimer. Obligés de partager un même espace, Louise et Mark nous dévoilent peu à peu leurs secrets, ce qui les rendra à la fois inquiétants, dangereux et vulnérables. Il en résulte un duel

où s'affrontent espoir et cruauté, violence et incompréhension ainsi qu'une certaine compassion et la douleur d'une blessure amoureuse. Une rencontre qui les changera tous les deux et qui amènera Louise à s'interroger sur la femme qu'elle est devenue: « Est-ce que j'ai l'air de moi? ».

De voir réunis autour d'un même projet Sophie Cadieux, Maxim Gaudette et Maxime Denommée est en soi-même digne d'intérêt: une belle combinaison de jeunesse, d'expérience et de talent. Merci à tous les trois pour votre générosité, votre abandon et votre sincérité. Merci à Fanny Britt pour le «souffle» que tu sais donner à ton écriture. Merci Alain Jean pour tes précieux conseils. Merci à Marie-Hélène Dufort et aux concepteurs pour votre implication. Merci à l'équipe de La Manufacture d'être là.

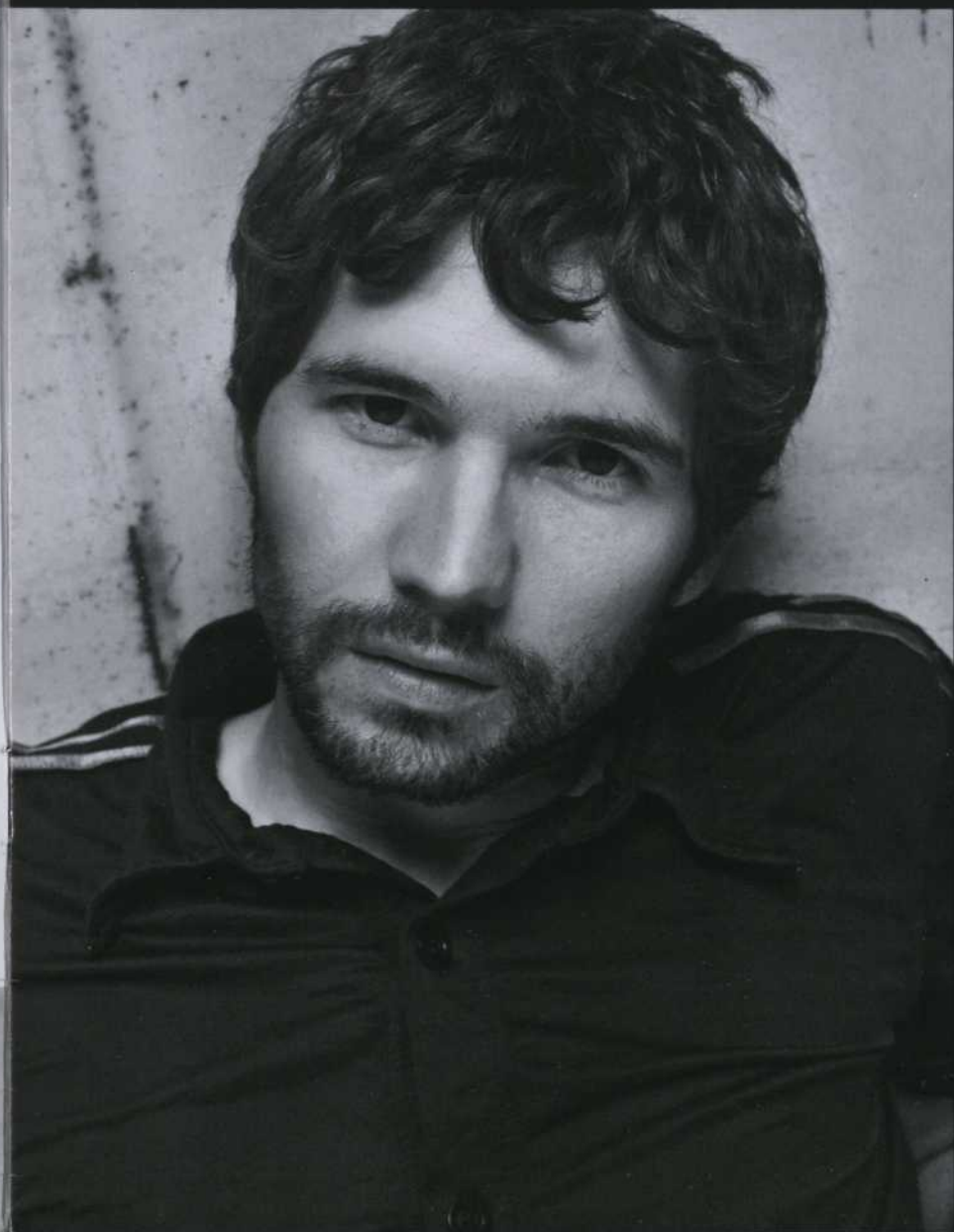
**JE NOUS SOUHAITE À TOUS  
UNE BELLE SOIRÉE.**

**Jean-Denis Leduc**  
Théâtre de LA MANUFACTURE et LA LICORNE

Depuis quelques années, le parcours de Maxime Denommée semble indissociable de celui du Théâtre de La Manufacture et de La Licorne. En 1999, un an après sa sortie du Conservatoire d'art dramatique de Montréal, sa sensibilité nous est révélée avec le personnage de Mike dans *Trick or Treat* de Jean Marc Dalpé. Il collabore à nouveau avec La Manufacture en 2001 avec *Le Monument*, une pièce dans laquelle il excelle à nous montrer la complexité d'un personnage extrêmement troublé. Il est de la distribution de *Cheech*, qui connaît un si vif engouement en 2003 que le spectacle est repris plusieurs fois; il fait aussi partie de l'équipe de la version cinématographique de la pièce, tournée en 2005. Mais c'est avec *Howie le Rookie*, puissant monologue déjanté et électrisant, qu'il obtient la reconnaissance du public et du milieu théâtral en recevant le Masque de la meilleure interprétation masculine en 2003. *Les points tournants*, un « road movie » théâtral, nous fait voir en 2006 un Maxime Denommée plein de rythme et d'allant. Le comédien est également de la distribution de *L'avare* en 2001 et de *Danser à Lughnasa* en 2003, deux productions du TNM; on le retrouve flamboyant dans le rôle-titre de *Britannicus* au Théâtre Denise-Pelletier en 2006. En 2007, il est de la distribution de *Félicité*, un texte mordant de Olivier Choinière, une autre production de La Manufacture. Il était normal que sa première mise en scène se déploie dans ce théâtre qu'il connaît si bien; *Tête première* de Mark O'Rowe, présentée en 2005, a fait découvrir au public de La Licorne un directeur d'acteurs inspiré. Les spectateurs le retrouvent ce soir avec plaisir dans ce rôle qui lui va vraiment très bien.

## MAXIME DENOMMÉE

### Metteur en scène



## Mot du METTEUR EN SCÈNE

*« Toute tentative de contrôler un autre être humain résultera en une résistance de celui-ci et c'est seulement lorsqu'on cessera de traiter les gens en enfants et qu'on leur accordera le respect qu'ils méritent que nous pourrons progresser. Cela est vrai pour les individus et pour les états, et les désastres de la guerre au terrorisme en témoignent autant que les désastres de mes relations amoureuses passées. » DENNIS KELLY*

J'espère que vous aurez autant de plaisir à suivre cette histoire que j'en ai eu à la monter.

Merci Fanny d'avoir traduit plus que les mots, mais le style, le rythme et toute la force du texte.

Merci à mon ami Maxim, un acteur que j'admire pour sa précision et son naturel désarmant.

Merci à Sophie, autre complice de longue date, pour ta confiance et ta générosité.

Ces deux talents réunis nous attirent dans un huis-clos bouleversant.

Et surtout merci à Jean-Denis Leduc de nous avoir tous rassemblés et encore une fois de nous faire découvrir un texte percutant.

Bonne soirée.

**Maxime Denommée**



## DENNIS KELLY

Auteur

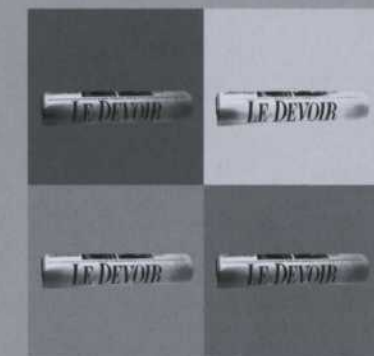
Dennis Kelly est né à Londres en 1970 et il est diplômé du Goldsmiths College, institution spécialisée dans l'enseignement des domaines touchant à l'écriture et à la création artistique. Il est remarqué avec sa première pièce, *Debris*, en 2003, un texte coup de poing dépeignant un monde quasi inhumain dans lequel les rapports familiaux sont pourris par la télévision. En 2005, *Osama The Hero* est créée au Hampstead Theatre de Londres. Dans cette œuvre, Kelly expose la réalité du terrorisme et de ses victimes qui deviennent souvent corrompues à leur tour.

*After the End*, la troisième pièce de Dennis Kelly, a été créée au Bush Theatre de Londres en 2005. Il remporte avec cette création le Meyer-Withworth Award en 2006, un prix offert par la National Theatre Foundation d'Angleterre qui reconnaît le talent exceptionnel d'un dramaturge en début de carrière. S'ensuivront *Love and Money* (2006), *Taking Care of Baby* (2007) et sa toute dernière pièce, *DeoxyriboNucleic Acid*, créée en 2007 au Edinburgh Traverse Theatre.

Dennis Kelly s'est également attaqué à la traduction et à l'adaptation de quelques pièces étrangères (*The Fourth Gate*, 2004 et *Rose Bernd*, 2005). Il a écrit pour la télévision les séries *Pulling* (2006-2008) et *Monkey Dust* (2004), présentées à la BBC 3. Il a aussi signé *Colony* et *12 Shares*, des radio-théâtres qui seront lus à la radio de la BBC, respectivement en 2004 et 2005.

Actuellement, Dennis Kelly travaille à l'écriture d'œuvres pour différents théâtres anglais, dont le Birmingham Repertory Theatre et le Royal National Theatre de Londres. Il signera bientôt son premier scénario pour le cinéma, *Blackout*, un thriller psychologique produit par Big Talk et Film4.

# ART



On n'est jamais trop curieux.

[www.ledevoir.com](http://www.ledevoir.com)

## FANNY BRITT

Traductrice

Auteure et traductrice, cette diplômée de la section écriture de l'École nationale de théâtre en 2001 a connu un très grand succès avec sa pièce incisive *Couche avec moi (c'est l'hiver)* produite par le Théâtre PàP en 2006. Elle est également l'auteure de *Honey Pie*, jouée à l'Espace Libre en 2003 dans une mise en scène de Claude Poissant. Elle a participé à l'aventure iconoclaste de *Show d'vaches au Bitch Club Paradise*, devenu, entre 2005 et 2007, un « classique » repris plusieurs fois au Théâtre Périscope de Québec. Auteure en résidence au Théâtre de La Manufacture en 2007, Fanny Britt connaît bien La Licorne puisque sa traduction de *La reine de beauté de Leenane* y a été acclamée en 2001, celle de la pièce de Neil Labute, *Autobahn*, une production du Théâtre de la Banquette arrière, y était présentée en avril dernier et que nous y verrons sa version de *The Pillowman* de Martin McDonagh produite par La Manufacture en janvier prochain.

On a pu également constater ses talents d'auteure dans *Coin St-Laurent*, série de courtes pièces (collectif d'auteurs) produite par le Théâtre Urbi et Orbi. Très prolifique, elle a écrit les pièces *Les dromadaires* et *La corde au cou*, présentées toutes deux au Petit Théâtre du Nord en 2007 et 2008. Et comme si cela ne suffisait pas, elle a traduit les pièces *Ruines*, *Anna Bella Eema* et *Une maison propre*, trois pièces produites par l'Opsis.

La télévision est un autre terrain de jeu pour Fanny Britt puisqu'elle a scénarisé et rédigé les dialogues de la télésérie jeunesse *Kif-kif*. Sa nouvelle création, *Hôtel Pacifique*, une production du Théâtre Debout, sera à l'affiche de la salle Jean-Claude Germain du Théâtre d'Aujourd'hui en mars prochain.



## ■ ÇA MANQUE À MA CULTURE

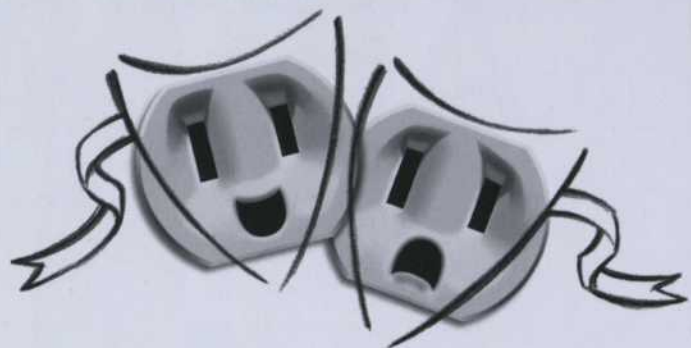
LUNDI AU JEUDI 19 H 30

LE HAPPENING CULTUREL DE LA TÉLÉ

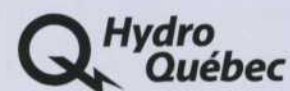
AVEC SERGE POSTIGO



Commanditaire officiel  
du café servi au  
Théâtre La Licorne



Hydro-Québec soutient l'énergie créatrice  
du Théâtre La Licorne.



# Sandhu

FINE CUISINE ITALIENNE

Situé juste en face de La Licorne,  
le restaurant Sandhu est heureux  
de vous offrir un **rabais de 15%**  
sur votre repas (non-applicable  
sur les boissons alcoolisées).  
Il suffit de présenter votre billet  
de spectacle.  
**Bon appétit !**

Fringale  
d'avant  
OU  
d'après-spectacle  
RABAIS DE 15%

### CARROSSERIE ROYALE PAPINEAU INC.

PEINTURE - DÉBOSSÉAGE - SPEC. CLEAR COAT - AUTO DE COURTOISIE - CAS D'ASSURANCE  
OUVRAGE GARANTI

4584 Papineau, 3e étage  
Montréal, QC H2H 1V3

514-526-3809

cell: 514-247-8889 / fax: 514-526-6753

YVANS B. MICHAUD

carrossroyalepapineau@hotmail.com

### Le Marché Mtl

Pour les femmes créatrices  
de leur propre style.



Le Marché Mtl  
24 Des Pins Est  
Montréal  
514-907-2482  
www.lemarchemtl.com



# Après la FIN

Texte DENNIS KELLY  
Traduction FANNY BRITT

Mise en scène  
MAXIME DENOMMÉE  
Avec SOPHIE CADIEUX ET  
MAXIM GAUDETTE

Assistance à la mise en scène: MARIE-HÉLÈNE DUFORT

Décor: OLIVIER LANDREVILLE

Costumes: LINDA BRUNELLE

Musique originale: LARSEN LUPIN

Lumière: ANDRÉ RIOUX

Accessoires: PATRICIA RUEL

Maquillages: SUZANNE TRÉPANIÉ

Conseiller au combat: HUY PHONG DOAN

Régie: MARIE-HÉLÈNE DUFORT ET NADIA BÉLANGER

Direction de production: MARIE-HÉLÈNE DUFORT

Direction technique: BÉATRICE LORD

Techniciens de scène: JEAN BERGERON, PHILIPPE BÉLANGER,

FRANÇOIS MARTEL, VALÉRIE-GENEVIÈVE PROULX,

ÉMILIE PROULX-BONNEAU, JULIE LAROCHE, CHRISTIAN DUBOIS

Réalisation du décor: LES PRODUCTIONS YVES NICOL INC.

Relations de presse et promotion: GINETTE FERLAND

Photographies de promotion: ROLLINE LAPORTE

Conception graphique: OMBILICUS MUNDI

Photographies de production: SUZANE O'NEILL

Remerciements:

Théâtre d'Aujourd'hui, Laurent Pinabel,

Éric Michaud, Centre des auteurs dramatiques,

Alain Jean, Géraldine Courchesne



A black and white portrait of Sophie Cadieux. She is looking directly at the camera with a serious expression. Her hair is pulled back, and she is wearing large hoop earrings and a necklace with a chain and tassel. The background is a textured, mottled grey.

## SOPHIE CADIEUX

Actrice

Sortie du Conservatoire d'art dramatique en 2001, Sophie Cadieux est très rapidement devenue une figure marquante de notre paysage théâtral et télévisuel en incarnant de manière extrêmement convaincante autant l'adolescente sombre que la jeune femme lumineuse ; à La Licorne, on a reçu comme un choc son interprétation bouleversante de Braidie, dans le monologue percutant *Cette fille-là*, une production du Théâtre du Grand Jour, rôle pour lequel elle a été mise en nomination en 2004 pour le Masque de la meilleure interprétation féminine. La nature fouguese de la comédienne a exulté dans les pièces *Unity mil neuf cent dix-huit*, une production du Théâtre PàP de 2003 présentée d'abord à l'Espace Go puis au Théâtre Denise-Pelletier, et dans *Top Girls*, une production l'Espace Go ; pour cette dernière interprétation, elle a également été mise en nomination pour le Masque de la meilleure interprétation féminine, rôle de soutien, en 2005. À la télévision, elle a vivement touché le coeur des téléspectateurs avec des personnages colorés et vibrants ; elle était la jeune Vanessa de *Watatatow*, elle a obtenu pour ce rôle un Géméaux en 2004 ; on se souvient de l'attachante Clara dans la populaire série *Rumeurs* et, plus récemment, elle a joué une aînée de famille droite et fière dans la série *Les Lavigneur, la vraie histoire*. Improvisatrice émérite, elle était récipiendaire en 2002 du trophée Pierre-Curzi pour la recrue de l'année de la LNI. Sophie Cadieux est également l'un des membres fondateurs d'une des compagnies les plus dynamiques à avoir vu le jour ces dernières années, le Théâtre de la Banquette arrière, qu'elle codirige depuis 2001 avec le comédien Éric Paulhus et qui nous a offert entre autres *La fête sauvage*, *Autobahn* et *Betty à la plage*.



## MAXIM GAUDETTE

Acteur

Maxim Gaudette est de la trempe des acteurs de fond, son travail d'interprétation soigné et la précision de son jeu ont rapidement conquis les metteurs en scène d'ici qui lui ont confié, depuis sa sortie du Conservatoire d'art dramatique en 1997, des rôles à la mesure de son inventivité et de sa polyvalence. On l'a vu jouer brillamment les classiques comme les créations. En 2000, il éblouissait le public du Théâtre Denise-Pelletier en interprétant un Raskolnikov torturé et poignant dans *Crime et châtiment*. Toujours à Denise-Pelletier, il s'emparait du personnage de D'Artagnan avec fougue pour *Les Trois Mousquetaires* en 2002, ce qui lui a valu une mise en nomination au Masque de la Meilleure interprétation masculine. Également en 2002, il participe à *L'échange* de Claudel au TNM. À La Licorne, il est du grand succès *Cheech* en 2003, une production de La Manufacture. En 2006, il incarne un Romain Gary extrêmement sensible et émouvant dans *La promesse de l'aube* à l'Espace Go. C'est toutefois en 2007 qu'il expose au public toutes les facettes de son talent multiforme ; avec *Abraham Lincoln va au théâtre*, une production du Théâtre PàP présentée à l'Espace GO, il brille dans un drôle de clown triste ; au TNM, dans *Ubu roi*, il interprète parfaitement l'univers absurde de Jarry ; dans *La mouette*, toujours au TNM, il donne au personnage de Treplev sa dimension tragique. Il est également de *Poésie, sandwiches et autres soirs qui penchent*, « stonerie poétique » célébrée plusieurs fois depuis 2006. Au cinéma, c'est lui qui endosse le rôle de Marc Lépine dans le film *Polytechnique* de Denis Villeneuve bientôt à l'affiche.



## **LA MANUFACTURE et LA LICORNE :** une compagnie de théâtre et son lieu

2008-2009 marque la 33e saison du Théâtre de La Manufacture, compagnie de création théâtrale née en 1975. Son mandat artistique est de faire découvrir de nouveaux auteurs et des textes inédits qui ont en commun d'apporter un regard actuel tant sur notre société et les enjeux de sa constante mutation que sur nos forces, fragilités et contradictions d'êtres humains.

En 1981, La Manufacture ouvrait le Théâtre La Licorne, alors situé sur le boulevard Saint-Laurent. Cet espace théâtral s'impose rapidement et, en 1989, le lieu déménage sur l'avenue Papineau. La Manufacture en devient propriétaire et en assure toujours la direction artistique.

Au sein de la communauté théâtrale, La Manufacture contribue au développement de la dramaturgie québécoise et de ses artisans par l'accueil d'auteurs en résidence, par des ateliers dramaturgiques et, bien sûr, par ses créations diffusées à La Licorne et en tournée au Québec et au Canada.

Son action s'étend également à un soutien d'importance à la présentation des créations de nombreuses autres compagnies de théâtre invitées à La Licorne et à La Petite Licorne, cela dans une forme de parrainage qu'on appelle la codiffusion. C'est ainsi qu'à chaque année, La Manufacture accueille dans l'une de "ses Licornes", une quinzaine de compagnies de théâtre de création.

Direction artistique et générale: **JEAN-DENIS LEDUC**  
Adjoint à la direction artistique: **PHILIPPE LAMBERT**  
Direction de l'administration et des communications: **DANIÈLE DROLET**  
Direction technique: **BÉATRICE LORD**  
Relations de presse et promotion: **GINETTE FERLAND**  
Adjointe aux communications et développement: **CLAUDIE BARNES**  
Adjointe administrative: **GAËTANE LAPLANTE**  
Secrétariat, accueil et billetterie: **DANIELLE DUCHARME**  
Gérance de salle: **DANIEL MILETTE**  
Guichet, accueil et bar: **MARC-ANDRÉ CASAVANT, CATHERINE DEBARD, LAURENCE DUCHESNE-RAYMOND, MAUDE HÉBERT, MARJOLAINE SIMARD, ELSA TREMBLAY**  
Conception du site Internet et webmestre: **CLAIRE MARTIN**

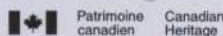
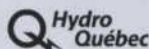
### **LE CONSEIL D'ADMINISTRATION**

Président: **ROBERT PERREAULT, CREM**  
Vice-président: **FRANÇOIS ARCHAMBAULT, auteur dramatique**  
Secrétaire: **PIERRE BRODEUR, Collège Marie-Victorin**  
Trésorière: **SUZANNE BROCHU, Caisse de dépôt et placement du Québec**  
Administrateurs: **GUYLAINE CHÉNIER, Technicolor / JEAN MARC DALPÉ, auteur dramatique / DANIÈLE DROLET, Théâtre de La Manufacture / ANDRÉ DUPUY, Pixcom / STÉPHANIE GAREAU, Octane, architecture stratégique et communication / JEAN-DENIS LEDUC, Théâtre de La Manufacture / ALAIN LECLERC, AQESSS, ISABELLE VINCENT, comédienne**

# MERCI

à tous ceux et celles  
qui rendent possibles nos rêves!

*Partenaire de création*  
*Partenaire de la campagne d'abonnement*  
*Partenaire public de notre fonctionnement et de nos projets*



CONSEIL DES ARTS DE MONTRÉAL



Conseil des arts et des lettres Québec  
Conseil des Arts du Canada Canada Council for the Arts



*Les grands bâtisseurs de notre projet d'agrandissement*

SNC-LAVALIN

FRANÇOIS RIENDEAU

CHRISTINE ET PIERRE LAPOINTE

GAZ MÉTRO

FONDATION ROASTERS

CAISSES POPULAIRES DES JARDINS D'OUTREMONT, IMMACULÉE-CONCEPTION, DU MONT-ROYAL, SAINT-STANISLAS DE MONTRÉAL

CAISSE DES JARDINS D'ÉCONOMIE SOLIDAIRE

CAISSE DE DÉPÔT ET PLACEMENT DU QUÉBEC

AECON

ADMISSION

*Nos donateurs et nos partenaires médias*



LE DEVOIR

Télé-Québec  
telequebec.tv



Merci aux abonnés de soutien et amis de La Licorne

Claude Bisailon, Jean Boissonneault, Joseph Cavalancia, Jacelyne Cotnoir, Anne-Marie D'Amours, Monique Dufour, Michel Duplessis, Rachel Émond, Valérie Gosselin, Christiane Hamelin, Josette Hébert, Suzanne Lalande, Claude Lebeau, Valérie Palacio-Quintin, Richard Rainville, Marie Rousseau

Le Théâtre de La Manufacture

est membre de l'Association des diffuseurs spécialisés (ADST).

ET 400 000 MILLE FOIS

**MERCI**

À L'ENSEMBLE DES DONATEURS QUI NOUS ONT PERMIS D'ATTEINDRE

NOTRE OBJECTIF DE **400 000\$**

DANS LE CADRE DE LA CAMPAGNE DE FINANCEMENT

**- LA LICORNE BRISE SES MURS -**

EN VUE DE L'AGRANDISSEMENT ET DE L'AMÉLIORATION DU THÉÂTRE LA LICORNE.

THÉÂTRE DU RIDEAU VERT



VIDÉOTRON

PRÉSENTE

UNE CRÉATION COLLECTIVE DE  
PASCAL BARRIAULT, CHARLES GAUDREAU,  
DANIEL LANGLOIS, NATALIE LECOMPTE,  
LUC MICHAUD, CLAUDE MONTMINY  
MISE EN SCÈNE DE JOËL LEGENDRE

AVEC SUZANNE CHAMPAGNE  
VÉRONIQUE CLAVEAU  
BENOÎT PAQUETTE  
RENÉ ROUSSEAU  
MARC ST-MARTIN  
TAMMY VERGE

# 2008 REVUE ET CORRIGÉE

DU 25 NOVEMBRE  
AU 10 JANVIER  
2009

BILLETTERIE  
514 844-1793  
www.rideauvert.qc.ca

GRAND PARTENAIRE  
QUEBECOR

CEUX  
que l'on porte.

THÉÂTRE

# PAP

TEXTE ANDREW DAINOFF  
TRADUCTION DAVID LAURIN  
MISE EN SCÈNE VINCENT-GUILLAUME ØTIS  
AVEC FÉLIX BEAULIEU-DUCHESNEAU  
ANNE-ÉLISABETH BOSSÉ, PHILIPPE  
BRAULT ET SIMON CLOUTIER  
COLLABORATEURS ANGÈLE BARSETTI, ERWANN  
BERNARD, PHILIPPE BRAULT, STEPHANIE CAPISTRAN-  
LALONDE, CATHERINE LA FRENIERE, MARC SENÉGAL

14 OCT. - 8 NOV. 2008 19H30  
ESPACE GØ 4890 SAINT-LAURENT  
514-845-4890 ADMISSION.COM 514-790-1245

DIRECTION CLAUDE POISSANT, PATRICE DUBOIS  
THEATREPAP .COM ARTISTIQUE

Conseil des arts  
et des lettres  
Québec



Conseil des Arts  
du Canada

CONSEIL DES ARTS  
MONTREAL



LE DEVOIR

## DEUX POUR UN LE JEUDI À LA LICORNE

Il n'y a pas de jeudi 2 pour 1 lors de la première semaine de représentations d'un spectacle • Les billets sont vendus à compter de 19h le soir même • Vous devez vous présenter d'avance au théâtre et rester sur place jusqu'à la mise en vente des billets • Aucune réservation n'est acceptée • Valable sur le prix régulier • Argent comptant seulement • Une paire de billets par personne • Billets en nombre limité • Certaines restrictions s'appliquent.

PRO THEMAT 2008.10.14 X

