

1112 con

Bellechasse-Etchemins

La Voix du Sud

Volume 38, numéro 44, le dimanche 31 octobre 1999

28 PAGES

Pour son 5^e anniversaire

La Boutique Bolébo OFFRE

15% DE RABAIS sur tous les vêtements

Du 1er au 6 novembre 1999
Merci de votre encouragement

135, rue Principale, Sainte-Justine
(418) 383-3333

NE VOUS

PERSONNE PLUS !

OFFRE

APPALACHES

- ✓ Conception
- ✓ Impression
- ✓ Lettrage

383-5300

Unité de fiducie
Gaz Métropolitain

RENDEMENT

7,35%*

Paiements trimestriels
Minimum 5 000 \$

FINANCIÈRE BANQUE NATIONALE
ALPHAVANT LÉVESQUE BEAUBIEN GÉOFFRON

Daniel Lemieux
Conseiller en placement
(418) 248-2255
1-800 483-5659

http://www.financierebn.com

* Taux sujet à changement sans préavis

20% et +
DE RABAIS

Pourquoi attendre en janvier, quand on peut se les procurer en novembre au même bas prix

CAPRI
Chaussures Hommes et Femmes

197, Route 204, Sainte-Justine
383-3641 MSE DE CÔTÉ

Centre de formation en entreprise et récupération de Bellechasse

Il décerne ses premiers diplômés

Deux ans après son ouverture, à l'été 1997, le Centre de formation en entreprise et récupération (CFER) de Bellechasse a procédé, mercredi dernier, à la remise du certificat de son Programme de formation en entreprise et récupération à quatre de ses élèves. Ces derniers faisaient partie de la première cohorte de 7 d'élèves à fréquenter cette école-entreprise, qui se spécialise dans le recyclage et la récupération des ordinateurs.

Mme Sylvie Castonguay, la directrice du Centre, qui opère sur le modèle des entreprises traditionnelles, a alors mentionné que cette sanction d'étude n'était pas un prix coco mais bien une attestation d'études reconnue et approuvée par le ministère de l'Éducation du Québec. Le document porte d'ailleurs la signature du ministre de l'Éducation et celle du président de la commission scolaire de la Côte-du-Sud, respectivement messieurs François Legault et Denis Bertrand.

L'ÉQUIPE DU CFER PLUTÔT QUE LA GANG DU CHEMINEMENT PARTICULIER

S'adressant à des décrocheurs et à des élèves en difficultés d'apprentissage, qui sont habitués d'être marginalisés, le CFER a, selon son président, M. Jean Lefebvre, le mérite d'avoir permis à ces jeunes de développer leur estime de soi et leurs des habiletés.

Pour certains d'entre eux, c'est la première fois de leur vie scolaire qu'ils sont fiers de ce qu'ils font, de ce qu'ils apprennent, de ce qu'ils réussissent à réaliser et de ce qu'ils sont en train de devenir" a poursuivi M. Lefebvre, qui insista sur



On reconnaît à l'avant les premiers diplômés du Centre de formation en entreprise et récupération de Bellechasse. Il s'agit de Cynthia Henry et Remi Gosselin de Saint-Charles, de Francis Bernard de Saint-Damien et de Bruno Saint-Pierre de Beaumont. Ils sont photographiés en compagnie de la directrice de l'école-entreprise, Mme Sylvie Castonguay, de président du CFER, M. Jean Lefebvre, et du président de la commission scolaire Côte-du-Sud, M. Denis Bertrand.

l'esprit d'équipe qui anime les élèves du CFER.

On en compte aujourd'hui trente, âgés entre 16 et 18, qui, par le biais d'une formation théorique dispensée en classe et grâce aux enseignements pratiques offerts dans l'un et l'autre des deux secteurs d'activités de l'école-entreprise, à savoir l'informatique et l'imprimerie, acquièrent une polyvalence et une autonomie qui font d'eux d'excellentes ressources employables par les entrepreneurs du milieu. Il s'agit, selon sa directrice, Mme Sylvie Castonguay, d'une porte d'entrée sur le marché du travail. Cela a d'ailleurs été le cas pour les quatre premiers diplômés du CFER puisque ces derniers oeuvrent présentement dans des entreprises de la région, qui les ont choisis en raison de la capacité à travailler en équipe, de leur sens des responsabilités, de leur autonomie et de leurs habiletés manuelles.

La remise de la certification et des attestations de réussites des diverses fonctions réali-

sées en formation pratique à ses premiers élèves et la présence de 30 élèves dont 18 en sont à leur première année de stage et 12 à leur deuxième ne constituent pas les seules manifestations du succès obtenues par le CFER de Bellechasse.

Son bilan d'entreprise témoigne aussi éloquemment de ses succès.

Le CFER de Bellechasse affiche, par exemple, un chiffre d'affaires annuel de 450 000 \$

réalisé dans la vente d'ordinateurs recyclés à des écoles et bibliothèques publiques de la province ainsi que des imprimés produits dans son département d'imprimerie. Au total depuis son ouverture, à l'été 1997, quelque 5000 ordinateurs ont ainsi été vendus aux quatre coins de la province.

D'autre part, le fonctionnement du CFER requiert la présence d'un personnel de 17 personnes. Le salaire de cinq d'entre elles est financé par les bénéfices réalisés lors de la vente des biens et services produits par le CFER. Une dizaine d'autres sont engagés grâce à des programmes d'industrie Canada et du Centre local d'emploi et les autres sont rémunérés par la Commission scolaire de la Côte-du-Sud.

Les élèves ou les parents désireux d'obtenir de plus amples informations sur les activités de formation offertes au CFER de Bellechasse peuvent rejoindre Mme Sylvie Castonguay au 418-243-3757.

A la commission scolaire de la Beauce-Etchemin

Une lère québécoise dans l'enseignement technologique

À son poste de travail, la jeune Nadia Fortin oeuvre sur le module contrôle numérique. Comme on peut le constater la classe d'exploration technique médiatisée ne ressemble en rien aux classes habituelles. Plus de détails en page 3.

Pour hommes **59.95**

Dans le vent!

Qualité et Prix font la Paire

CHAUSSURES **POP**

Surveiller notre circulaire

721, ROUTE 204, SAINTE-JUSTINE (418) 383-3867

31

31

31

Dans Bellechasse

Deux nouvelles caisses populaires voient le jour

Cinq caisses populaires de Bellechasse, soit les caisses de Saint-Anselme, Honfleur, Saint-Léon, Saint-Malachie et Saint-Nazaire et une caisse de Lévis, soit la caisse de Saint-Henri, ont tenu, mardi soir dernier, des assemblées générales extraordinaires

au cours desquelles les membres présents ont été invités à se prononcer sur le projet de fusion proposé par leurs dirigeants.

Dans une très forte proportion, les membres présents à ces assemblées se sont prononcés en fa-

veur du projet de fusion qui leur a été soumis.

Ainsi, dans le cas des caisses populaires de Saint-Léon, Saint-Malachie et Saint-Nazaire qui formeront à compter du 1er avril prochain la nouvelle caisse populaire Desjardins de la vallée de l'Etchemin, les membres ont voté à plus de 85 % en faveur de la fusion. Des 99 présents à l'assemblée de la caisse populaire de Saint-Léon, 87 ont voté en faveur de la fusion pour un pourcentage de 87,9%. À Saint-Malachie, où 70 membres ont participé à cette rencontre, 60 ont voté en faveur du projet pour un pourcentage de 85,7 %. Enfin, à Saint-Nazaire, 100 % des 22 membres présents à l'assemblée ont donné leur accord à la fusion des trois caisses mentionnées.

Ces dernières formeront donc à compter du 1er avril 2000 une nouvelle caisse populaire dont les

actifs chiffreraient au 31 mai dernier 56,7 millions \$.

Dans le cas des caisses populaires de Saint-Anselme, Honfleur et Saint-Henri, qui projetaient se fusionner pour former la caisse populaire Desjardins des rivières Boyer et Etchemin, dont les actifs chiffrant 161 millions de \$, l'assentiment des membres au projet de fusion s'est manifesté de façon encore plus convaincante puisque seulement un des 449 membres présents à l'une ou l'autre des assemblées générales extraordinaires a voté contre le projet de fusion. Les 125 membres présents à l'assemblée de la caisse de Honfleur et les 200, qui ont assisté à celle de Saint-Anselme, ont ainsi voté unanimement pour le projet alors qu'un seul des 124 sociétaires présents à l'assemblée de la caisse populaire de Saint-Henri a voté contre.

Les membres ont donc donné leur aval dans une proportion renversante au regroupement de leur caisse au sein de la caisse populaire Desjardins des rivières Boyer et Etchemin, qui entrera formellement en opération, le 1er juin 2000.

Francine Boily PSYCHOLOGUE et CONSEILLÈRE D'ORIENTATION

88, boul. Bégin, Sainte-Clair
418-883-2441

Sur rendez-vous
Consultation à domicile sur demande

GARAGE P. CARBONNEAU

- Débosselage • Peinture
- Frame Master • Antirouille
- Remplacement de pare-brise

411, Route 275, Ste-Marguerite
418-935-3740

Depuis 15 ans
à votre service



L'ABRI D'HIVER IDÉAL

pour une entrée privée,
une galerie et un commerce.

- Structure d'aluminium
- Sans entretien
- Verre Trempé
- Pratique et esthétique
- Très résistant
- Modules démontables
- Économie d'énergie



NOUVEAU CONCEPT
EXCLUSIF

Rémi Goupil, prop.

FLEX-O-VERRE

Licence Régie du bâtiment: (R.B.Q.) 8000-5366-57

739, rang 7,
Saint-Lazare, Bellechasse
418-883-3465

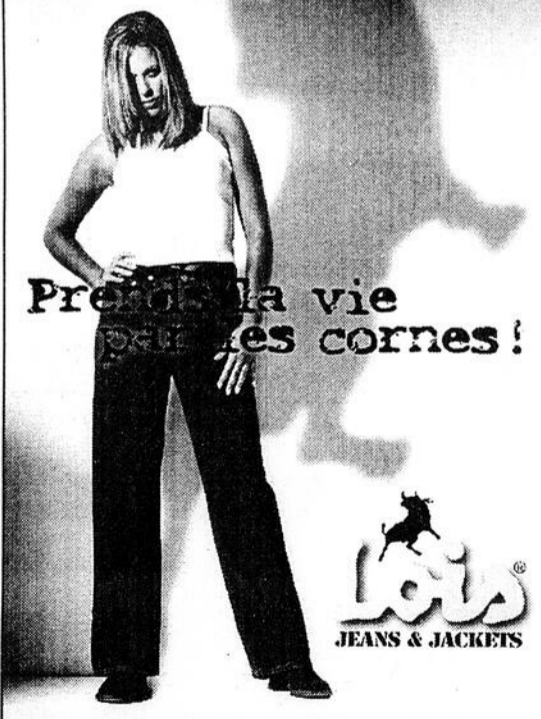
COBRA

jeans

**50%
DE RABAIS**
sur achat de la 2e paire de
Jeans Cobra ou Lois
(à prix régulier)

Jeans pour elle et lui
**À PARTIR DE
29,95\$**

Junior
**À PARTIR DE
24,95\$**



Prends la vie
par les cornes!



OUVERT LE DIMANCHE DE 12h00 À 16h00

VALIDE DU 31 OCTOBRE AU 6 NOVEMBRE 1999

270, 3e AVENUE, LAC-ETCHEMIN
1022-A, BOUL. VACHON, SAINTE-MARIE
CARREFOUR ST-GEORGES

625-7681
386-3119
226-0899

Hôtel-Dieu de Lévis

Portes ouvertes sur les hautes technologies

La population est invitée à visiter quelques services dotés d'équipement à la fine pointe de la technologie lors d'une activité "Portes ouvertes" qui se tiendra de 13:00 à 16:00, le dimanche 7 novembre, à l'Hôtel-Dieu de Lévis.

Les visiteurs pourront voir le nouvel appareil d'imagerie par résonance magnétique et le système

PACS qui élimine les films radiologiques, le service de médecine nucléaire le plus perfectionné au Québec et le nouveau service de pneumologie et son laboratoire de physiologie respiratoire. Il s'agit d'une visite guidée d'environ une heure et des groupes de quinze personnes environ seront constitués pour la circonstance. L'entrée est gratuite.

Me Céline Plante

AVOCATE
MÉDIATRICE FAMILIALE
ACCRÉDITÉE

1023, boul. Bégin, suite 204, Saint-Anselme

885-9454

Clinique Chiropratique RICHARD PARENT

Richard Parent, chiropraticien

CHIROPRATIQUE FAMILIALE,
SPORTIVE ET INDUSTRIELLE

HEURES D'OUVERTURE:

Lundi, mercredi, jeudi : Jour et soir
Vendredi : jour • Samedi a.m.: sans rendez-vous

209 A. boul. Bégin, Sainte-Clair (418) 883-2044

SANI PROVINCIAL INC.

VIDANGES DE FOSSES SEPTIQUES

Service 24hres
7 jours sur 7

pour informations
sans frais: 1-800-280-0512
ou 418-837-0512

Armoires Abénakis inc.

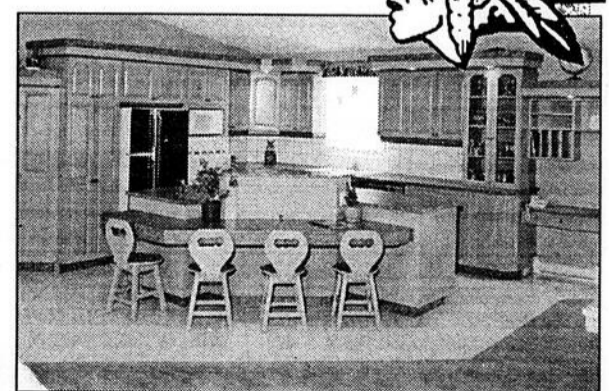
PLUS DE 15 ANS D'EXPÉRIENCE, TOUT PRÈS DE VOUS...

- Armoire de cuisine sur mesure
- Vanité de salle de bains
- Comptoir - Bibliothèque
- Manteau de foyer
- Meuble sur mesure et commercial
- Toutes les essences de bois disponibles: stratifié, mélamine, choix de couleurs.

Faites affaire avec une équipe dynamique!

301, Rue Industrielle
LAC-ETCHEMIN
625-5245

RÉSIDENCE: 594-5748
M. Paul Caron, prop.
Licence RBQ: 1638-8308-48



RÉSIDENCE: 594-5748
M. Paul Caron, prop.

Délice Animal M.C. J-B.
 Martine, Clément et Jean-Benoît Vallières, props
NOURRITURE POUR LES PETITS ANIMAUX
 Distributeur autorisé **SHUR-GAIN** VENTE EN GROS ET DÉTAIL
 Également vente d'accessoires
 2160, PRINCIPALE, SAINT-NÉRÉE 243-3118

À la commission scolaire de la Beauce-Etchemin Une 1ère québécoise dans l'enseignement technologique

À la polyvalente Bélanger de Saint-Martin, on ne parle plus de cours d'initiation à la technologie pour les élèves de 3e secondaire, mais plutôt de cours d'exploration technologique médiatisés.

Basé sur la pédagogie de l'enseignement modulaire médiatisé, ce genre d'enseignement est largement utilisé aux États-Unis et au Canada anglais, mais à un seul endroit au Québec, en l'occurrence à la polyvalente Bélanger de Saint-Martin.

C'est d'ailleurs à l'occasion d'une visite chez nos voisins américains, que M. Raymond Morin, coordonnateur de l'enseignement secondaire à la C.S. de la Beauce-Etchemin, a découvert l'exploration technologique médiatisée.

Émerveillé par les énormes possibilités offertes par ces classes, qui ressemblent davantage à des laboratoires qu'à une classe traditionnelle, M. Morin a par la suite informé les directions des polyvalentes de la commission scolaire de sa découverte.

La polyvalente Bélanger de Saint-Martin disposant de locaux libres et étant particulièrement touchée par le phénomène du décrochage scolaire, sa direction a décidé de se lancer dans cette aventure qui allait s'enclencher avec la ratification d'une entente entre la commission scolaire de la Beauce-Etchemin et la compagnie Scantek 2000, qui dispose d'une trentaine de modules d'exploration technologique médiatisée et le matériel technologique qui les accompagne. En vertu de cette



On reconnaît de g. à d.: M. Raymond Morin, coordonnateur de l'enseignement secondaire à la C.S. de la Beauce-Etchemin, madame Yvette Lebreux, directrice de la polyvalente Bélanger, M. André Roy, d. g. de la commission scolaire, M. Étienne Roy, enseignant responsable du projet, M. Charles-Henri Lecours, président de la commission scolaire, M. Jean Larivière de la compagnie Scantek 2000, mademoiselle Marie-Pierre Nadeau, élève, et M. Léo-Paul Rodrigue, directeur adjoint à la polyvalente Bélanger lors de l'inauguration officielle de la classe d'exploration technologique médiatisée.

entente, la compagnie Scantek 2000 acceptait de donner le matériel qui accompagne chacun des 29 modules développés par cette compagnie à la commission scolaire qui s'engageait, en échange, à traduire de l'anglais au français chacun des guides d'activités qui accompagnent les différents modules offerts par la compagnie.

Présentement 16 modules ont ainsi été traduits. Treize autres le seront dans les mois qui viennent.

Ceux-ci abordent des thèmes aussi variés que les énergies de remplacement, la technologie de la construction, l'élec-

tricité de base, la recherche et la conception, l'aérodynamique, la technologie des communications électroniques, la publication assistée par ordinateur, les technologies du contrôle numérique, les systèmes hydrauliques et pneumatiques, etc.

DES ÉLÈVES AUTONOMES

Regroupés en équipes de deux, les élèves de la classe d'exploration technologique médiatisée travaillent de façon autonome sur un module, l'enseignant n'intervenant que pour les guider, leur

suggérer des pistes de solution et les aider à développer une méthode de travail d'équipe efficace.

Il n'y a donc pas de cours magistraux dans une classe d'exploration technologique médiatisée. Les élèves suivent plutôt les directives fournies dans le guide d'activités de leur module, ce qui les amènera à faire des expérimentations, des manipulations, des lectures, du visionnement de vidéo, des consultations d'instructions sur CD ROM, à utiliser des logiciels, etc. Au cours d'une année scolaire, les élèves se familiarisent ainsi avec huit modules abordant

autant de domaines différents de la technologie. On est donc bien loin, du cours d'initiation à la technologie.

Véritable ouverture sur le monde de la technologie, la classe d'exploration technologique médiatisée constitue donc un moyen moderne d'enseignement que la commission scolaire souhaiterait voir adopter par toutes ses écoles polyvalentes.

Pour ce faire de substantiels investissements chiffrant les 150 000 \$ sont requis pour financer l'achat du matériel didactique des différents modules mis à la disposition des jeunes ainsi que l'ameublement du local.

Ce substantiel investissement, la commission scolaire, qui doit composer présentement avec le régime de restriction budgétaire imposé depuis plusieurs années par le gouvernement, mise sur un partenariat avec les entreprises du milieu pour le financer. Ces dernières profiteront, selon M. André Roy, directeur général de la commission scolaire, de plusieurs façons de ce développement dans l'enseignement des technologies de pointe. Dans ce contexte, elles pourraient donc être intéressées à collaborer à l'implantation de ces classes dans leur milieu.

Une deuxième classe d'exploration technologique médiatisée devrait d'ailleurs être en opération en 2000-2001 à la polyvalente Saint-Georges, qui est présentement en démarche pour implanter dans ses murs une telle classe.

CLINIQUE CHIROPRATIQUE SOPHIE CHABOT

- Soins chiropratiques pour toute la famille
- Radiologie sur place

JOURS D'OUVERTURE
 Lundi - mercredi - jeudi - samedi
 Sur rendez-vous

1023, boul. Bégin, Suite 205
 Saint-Anselme
 885-9366

COLLISIONS?

Contactez dès maintenant

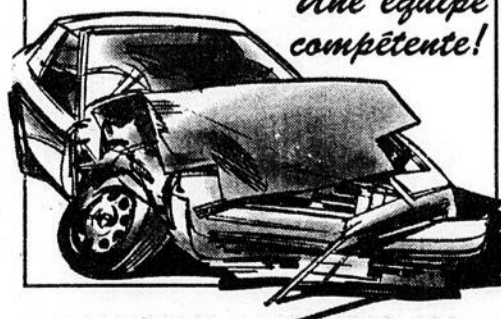
L'atelier de refinition DANIEL PARÉ

533, 3e rang Ouest
 Honfleur

(418) 885-4772

- SERVICES OFFERTS:**
- Service de remorquage
 - Frame Master
 - Pare-brise
 - Vitre d'Auto
 - Alignement
 - Sand Blast
 - Refinition originale
 - Garantie 36 mois
- * certains critères à rencontrer

Une équipe compétente!



S.O.S. Santé + Stimulation de la cellule vivante
 Traitement pour soulager:
 Ostéoporose, arthrose, arthrite, troubles circulatoires, douleurs musculaires, bursites, tendinites, entorses, fractures, etc.

Promotion d'ouverture
 3 traitements GRATUITS

PERTE DE POIDS AVEC THERMO-LIFT
 Échantillons disponibles

Raymonde Fournier
 Massothérapeute
 Membre de l'A.M.S.
 268-A, rue de l'Église
 Honfleur
 (418) 885-9313

L'INDUSTRIE DU TABAC
 Les fabricants haussent le prix de 34¢ la "TIN" de tabac à rouler
 À partir du 5 octobre 99 les fabricants de l'industrie du tabac haussent les prix.

IL N'EN EST PAS QUESTION!
NOS PRIX* NE BOUGERONT PAS

Roule 50% DE PLUS!
 La cigarette crée une dépendance
 Tabac à cigarettes \$17.99 +TX
 (TIN) 200 gr

La fumée du tabac peut nuire à vos enfants
 200 BÂTONNETS \$18.69 +TX
 200 TUBES \$18.46 +TX
 NOUVEAU

Roule 65% DE PLUS!
 La cigarette crée une dépendance
 Tabac à cigarettes \$18.46 +TX
 (TIN) 200 gr

Nos prix ne bougeront pas jusqu'au 31 décembre 99 sauf sur avis gouvernemental.

Le Parrain OUVERT 365 JOURS
 583, Route 277, Saint-Malachie
 Lundi au vendredi 6h30 à 22h
 Samedi et dimanche 8h à 22h

S'il y en a où "Le prix le plus bas fait loi", nos prix sont si bas, qu'ils sont hors la loi! Et surtout, pas d'Omerta sur ça.

Éditorial

Des services médicaux réduits à leur plus simple expression

Les heures de gloire des services de santé dans la MRC des Etchemins sont choses du passé.

La lecture des recommandations contenues dans le rapport de la firme CGI, qui a été mandatée par les administrateurs du Centre de santé pour réaliser une étude sur la pratique médicale au Centre de santé dans le contexte de la pénurie de médecins qui y prévaut depuis plusieurs mois, ne laisse aucun doute à cet égard.

On y propose notamment de réduire à 14 heures par jour le fonctionnement du service de consultation médicale, qui opère depuis toujours 24 heures par jour, de s'interroger sur la pertinence de maintenir le statut d'urgence et de centre de traumatologie du Centre de santé, tout autant que sur la nécessité de maintenir des services de consultation médicale dans certains villages.

En somme, la firme CGI recommande ni plus ni moins de mettre la hache dans le système de pratique médicale construit au cours des 25 dernières années par le CLSC des Etchemins pour le remplacer par un mode de fonctionnement adapté à la situation actuelle de pénurie de médecins.

Avait-elle le choix de faire autrement?

Certainement pas. On ne peut pas en effet demander à 7 médecins d'assumer l'ensemble des tâches qui devraient normalement être remplies par 16 médecins.

À court terme couper des services et réduire l'accessibilité à d'autres s'avaient donc les seules avenues possibles pour permettre à l'établissement d'offrir un minimum de services médicaux de qualité à la population qu'il dessert.

Force nous est toutefois de reconnaître que cette solution de dernier ressort privera les citoyens des Etchemins de services médicaux aux



André Poulin

quels ils sont en droit de s'attendre au même titre que n'importe quel autre citoyen du Québec.

Et pour cause, les Etcheminoises et Etcheminois paient des taxes au gouvernement comme tous les autres Québécoises et Québécois et sont de ce fait en droit d'avoir accès à des services de santé comparables.

Malheureusement, le problème de la pénurie de médecins en région remet en cause ce droit dans les Etchemins, comme c'est aussi le cas dans plusieurs régions du Québec.

Pourtant à Montréal, Québec, Trois-Rivières ou Sherbrooke, on parle plutôt d'un excédent de médecins. Globalement, il n'y a pas en effet de pénurie de médecins au Québec mais plutôt une mauvaise répartition des effectifs entre les régions et les grands centres, qui drainent une grande proportion des médecins.

Formés à grands frais grâce aux taxes et impôts payés par les contribuables, les médecins ont toute latitude de choisir l'endroit où ils pratiqueront une fois leurs études terminées.

Qui plus est comme le faisait remarquer Normand Giguère, un administrateur du centre santé des Etchemins, les médecins sont l'objet d'une surenchère de la part des différents établissements de santé du Québec, qui sont prêts à leur offrir mer et monde, encore une fois avec l'argent des contribuables pour s'assurer de leurs services.

C'est d'un ridicule consommé.

Il est grand temps que le gouvernement du Québec s'en mêle et assortisse l'admission des étudiants dans les facultés de médecine de conditions qui garantiront aux régions la présence des effectifs médicaux nécessaires au bien-être de leur population.

le Postillon Postillon Postillon Postillon

La fièvre électorale bat son plein à Saint-Nazaire, où le maire sortant avec ses 13 ans d'expérience de la politique municipale, dont six à la mairie, se mesure à un conseiller sortant ayant lui 25 ans de service comme conseiller municipal.

La campagne électorale suscite, nous dit-on beaucoup d'intérêt, d'autant que les deux candidats appartiennent à des familles politiques différentes, ce qui donne une coloration de bleu et de rouge à cette campagne électorale municipale. Comme le bleu a toujours eu gain de cause à Saint-Nazaire, lors des scrutins provinciaux, le candidat de cette allégeance est confié de pouvoir poursuivre la tradition.

Si on se fie aux résultats du vote tenu, mardi soir dernier, sur le projet de regroupement des caisses populaires de Saint-Anselme, Saint-Henri et Honfleur au terme duquel un seul des quelque 449 sociétaires présents à l'une et l'autre des ces assemblées s'est objecté au projet de regroupement, le rattachement de Saint-Henri à la MRC de Bellechasse ne serait finalement qu'une simple formalité en autant bien sûr que le gouvernement du Québec acquiesce à une éventuelle demande en ce sens de la MRC.

Un argument évoqué pour justifier la disparition du service de traumatologie du Centre de santé des Etchemins est la compétence et l'expertise des ambulanciers qui oeuvrent dans la région. Ces ambulanciers sont capables de dispenser les premiers soins aux malades et de faire en sorte de les stabiliser

jusqu'à leur arrivée à l'hôpital. Alors pourquoi maintenir un tel service, et ce, d'autant plus lorsque les effectifs médicaux pour l'offrir dans Les Etchemins ne sont plus disponibles. Comme cette dernière raison pouvait être jugée outragante par les citoyens on en a trouvé une autre moins insultante.



Sur la photo, à gauche un beau champ de luzerne de plus ou moins 8 hectares, à droite la sablière de la compagnie Construction B.M.L. Inc. qui convoite le sable et la gravelle sous le champ. Pour l'obtenir, il lui faut toutefois obtenir de la Commission de protection du territoire agricole qu'elle accepte d'exclure cette parcelle de terrain de la zone agricole, ce qui justifierait qu'elle l'acquiert pour l'exploiter.

73 citoyens signataires d'une pétition qui vient d'être déposée au conseil municipal de Saint-Damien s'objectent au projet et demandent au conseil de ne pas appuyer la demande d'exclusion du territoire agricole de B.M.L.

La balle est dans le camp des édiles de Saint-Damien qui statueront sur la question, ce lundi, en assemblée du conseil.

La Voix du Sud
Bellechasse-Etchemins
252, 3e avenue, Lac-Etchemin

Une publication de
LES GRANDS HEBDOS
Propriété de Les Hebdos Unimédia division de Compagnie Unimédia
GILLES A. CÉRAT
Président-directeur général

Dépôt légal • Bibliothèque nationale du Québec

Laurier Pellicelli Éditeur	Chantal Lessard Administration et service à la clientèle
Brigitte Cloutier Directrice	Serge Lamontagne Journaliste
André Poulin Directeur de l'Information	Caroline Gilbert Johanne Lessard Publicitaires
Rock Bizier Directeur de la production	Imprimerie Canada Impression
Stéphanie Cloutier Graphiste	Publi-Sac Québec Distribution
Claude Tanguay Infographe	

PUBLICITÉ
LOCALE: 625-7471 (418) 883-2326 (418) 883-2326 (de 8h30 à 17h00)
Annonces classées 625-7471 883-2326 (de 8h30 à 17h00)
voixsud@belin.qc.ca

DISTRIBUTION: 19 972 exemplaires
TERRITOIRE: Bellechasse-Etchemins
No permis postal: 408980

MEMBRE DE:

LA VOIX DU SUD ne se tient pas financièrement responsable des erreurs infographiques pouvant survenir dans les textes publicitaires, mais il s'engage à reproduire la partie du texte ou se trouve l'erreur. Les annonceurs sont priés d'alerter le plus tôt possible le journal des erreurs notifiées dans leurs textes publicitaires. Le journal se réserve cependant le droit de refuser toute publicité ne correspondant pas à sa politique. Délivrance de reproduction toute annonce, photo ou texte sans notre permission écrite. Les opinions émises par les signataires des articles ne sont pas nécessairement conformes à l'opinion de la direction du journal.

Les plus grandes marque de **pneus** à prix très compétitifs

BFGoodrich **MICHELIN** **UNIROYAL**
BRIDGESTONE **Firestone** **GOODYEAR**

Uniroyal
Tiger Paw Ice and Snow
P155/B0R13
(pose, valve et équilibrage inclus)
Un prix sans mauvaise surprise **54⁹⁵\$**

Changement d'huile
Incluant une inspection en 15 points
Un prix sans mauvaise surprise **26⁹⁵\$**

Service Goodwrench
Une question de confiance

PARE CHEVROLET OLDSMOBILE INC. St-Anselme, P.Q.

315, ROUTE 277, SAINT-ANSELME
(418) 885-4471

Heures d'ouverture atelier de mécanique:
du lundi au vendredi de 8h00 à 12h00 et 12h30 à 17h30

Juste à temps pour vos achats de Noël

"LE NOËL DES ARTISANS"

Cette exposition aura lieu les
19, 20 et 21 novembre '99

Au Centre Culturel de Lac-Etchemin

Avec les artisans des régions de Bellechasse, Etchemins, Beauce, Lévis, Québec.

Vendredi: 18h à 22h
Samedi: 10h à 17h
Dimanche: 10h à 14h

ENTRÉE GRATUITE

Centre de santé des Etchemins

Toute la pratique médicale est à revoir

Dans la foulée du dépôt du rapport de la firme CGI sur la situation des services médicaux au Centre de santé des Etchemins, qui a été déposé, puis adopté par le conseil d'administration du Centre de santé des Etchemins, mardi soir dernier, de nombreux changements seront apportés dans le mode de fonctionnement actuel des services médicaux dans cet établissement. Afin de s'ajuster à la situation actuelle qui l'oblige à fonctionner avec des effectifs inférieurs de moitié à ceux souhaitables à savoir sept médecins plutôt que les seize prévus à son plan d'organisation, le Centre de santé sera en effet amené à questionner plusieurs de ses façons de faire.

LE SERVICE DE TRAUMATOLOGIE QUESTIONNÉ

Ainsi, comme le lui suggère la firme CGI, le Centre de santé se questionnera sur la pertinence de maintenir son service de traumatologie ainsi que son service d'urgence 24 heures par jour, 7 jours par semaine.

Le rapport suggère aussi aux administrateurs du Centre de santé de réfléchir à la

pertinence de maintenir les bureaux médicaux dans les villages. Il propose aussi de prendre les moyens pour optimiser la pratique médicale afin que les médecins effectuent les tâches qui leur sont dévolues, soit dispenser des services médicaux, et d'identifier les besoins et le rôle des médecins au niveau préventif de manière à déterminer les interventions prioritaires où leur contribution est requise. Le rapport d'une cinquantaine de pages de la firme CGI constitue donc une véritable remise en question des modes actuels de fonctionnement des services médicaux au Centre de santé des Etchemins afin de les adapter à la nouvelle réalité d'un manque chronique d'effectifs.

Ce faisant, il force l'établissement à

redéfinir sa mission en terme de services de santé, ce qu'il fera en consultation avec les membres du conseil d'administration, du

comité des usagers, du conseil des infirmiers et des infirmières, du conseil des médecins, dentistes et pharmaciens, etc.

BLAZER LT 99

Spécial

34 500\$



42,625\$

TRANSPORT ET TAXES EN SUS

Begin GM
LAC ETCHEMIN

227, 3e Avenue, Lac-Etchemin
625-6101

RABAIS DE 50%



Excellentes suggestions de cadeaux pour Noël

- Sur tous les arrangements de fleurs séchées et en soie (à l'unité ou en vrac en magasin)

- Murales

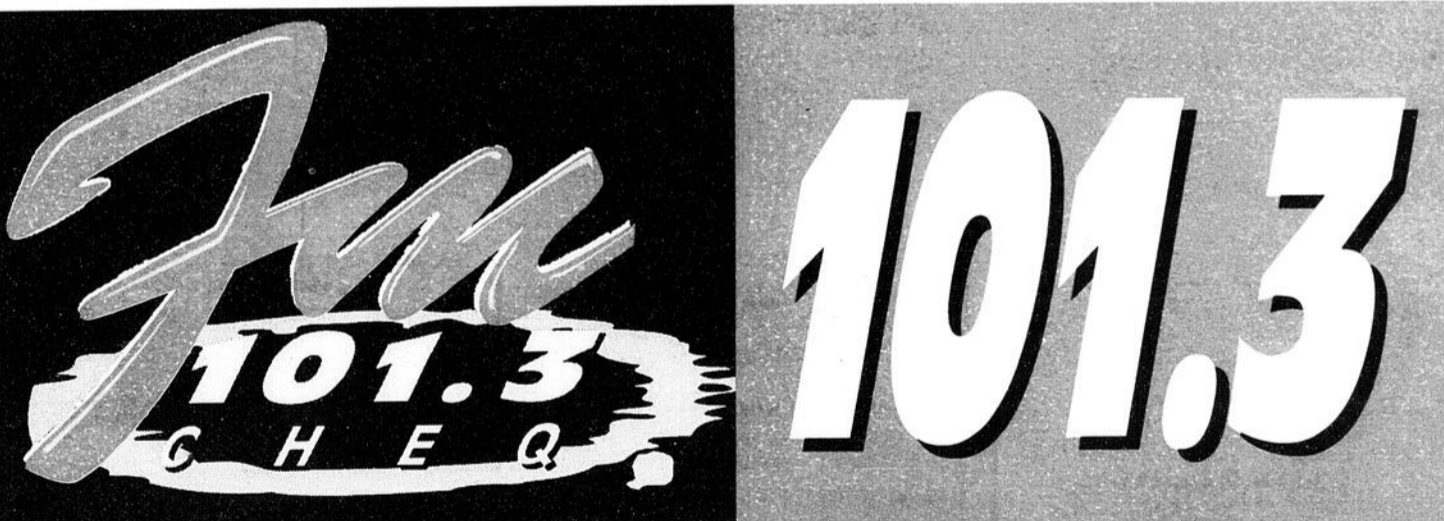
- Cadeaux et poteries

VALIDE JUSQU'AU 15 NOVEMBRE 1999



1010, boul. Bégin
Saint-Anselme

885-9611



CHEQ-FM 101.3 en a assez de la montée des prix de l'essence.

En 1999, le **FM 101.3** vous donne **999\$** d'essence. Écouter **FM 101.3** dans les prochaines semaines peut devenir payant.

La radio officielle de Bellechasse, Etchemins, Beauce-Appalaches et Rive-Sud de Québec



Centre de l'auto St-Anselme inc.

Jocelyn Boissonneault, gérant

745, route Bégin, Saint-Anselme (Québec) GOR 2N0
Tél.: (418) 885-4231 Fax: 885-4174



LA VOIX DU SUD, le dimanche 31 octobre 1999 - PAGE 5



Réparation et fabrication de prothèses dentaires et sur implants

CONSULTATION GRATUITE

HEURES DE BUREAU:

Lundi et jeudi: 9h00 à 21h00
Mardi et vendredi: 9h00 à 17h00
Mercredi: 9h00 à 12h00

202, 3^e Avenue - Route 277 - Lac-Etchemin

625-3218

D'un lundi à l'autre

TOUS LES DIMANCHES

Soirée dansante à 20h00 au club de l'âge d'or

NDLR: Cette rubrique est mise GRATUITEMENT à la disposition des organismes à but non lucratif désireux de faire connaître la tenue de leurs événements. SEULES les activités reçues PAR ÉCRIT avant mardi 17h00 précédant la date de publication seront considérées. Nous nous réservons le droit de publier ou non les communiqués reçus.

de St-Léon-de-Standon. Inf.: 642-5448.

TOUS LES DIMANCHES

Brunch servi au Camp Forestier de Saint-Luc de 10h00 à 13h00. Inf.: 636-2626 ou 636-2267.

TOUS LES DIMANCHES

Message divin et prophétique à 10h00 a.m. au local de "Église du Seigneur Jésus-Christ" à Ste-Germaine Station: 625-3029.

TOUS LES MARDIS SOIRS

Groupe d'entraide sur le deuil. Avec le soutien d'animatrices, les personnes qui ont subi la perte d'un être cher se rencontrent pour échanger et alimenter leur réflexion sur les principales étapes du deuil. Information et inscription: 883-3101.

TOUS LES VENDREDIS

Message divin et prophétique à 19h30 p.m. au local de "Église du Seigneur Jésus-Christ" à Ste-Germaine Station: 625-3029.

TOUS LES DERNIERS VENDREDIS DU MOIS

Ouverture du presbytère de La Durantaye de 13h30 à 21h00. Pâtisseries, artisanat, livres à louer ou à vendre, marché aux puces, etc. Le tout au profit de la Fabrique.

TOUS LES PREMIERS SAMEDIS DU MOIS

Danse de ligne et de groupe au centre civique de Ste-Justine. Orchestre L. Labonté.

TOUS LES PREMIERS SAMEDIS DU MOIS

Soirée de danses à l'école Arc-en-Ciel de Saint-Odilon à 20h00. Orchestre Damas.

TOUS LES PREMIERS SAMEDIS DU MOIS

Soirée dansante à l'école Arc-En-Ciel à 20h00. Orchestre Damas.

TOUS LES VENDREDIS

Suivi PDM à 20h00 au 2550, rue Biencourt, Sainte-Foy (Québec) (Église St-Jean Baptiste de Lasalle). Relation d'aide, ressourcement, groupe de soutien, connaissance de soi. "La Différence" P.D.M.. Information: 1-418-248-4055.

TOUS LES VENDREDIS

Partie de cartes au Club Nautique de Lac-Échemin à 19h30.

TOUS LES SAMEDIS

Rencontre Narcotiques Anonymes à 20h00 au 255, Principale, 2e étage, St-Benjamin. Si tu as un problème de drogue, d'alcool ou de médicaments, N.A. est là pour te soutenir si tu veux t'en sortir. Inf.: 1-800-463-0162.

TOUS LES SAMEDIS

Parties de cartes (Piques) au Club de l'Âge d'Or de Sainte-Germaine Station à 19h30. Prix de présence.

TOUS LES DEUXIÈMES SAMEDIS DU MOIS

Soirée dansante organisée par le club de l'âge d'or de St-Camille. Orchestre Labonté.

TOUS LES DEUXIÈMES SAMEDIS DU MOIS

Soirée de l'Âge d'Or de Saint-Philémon.

Orchestre, goûter.

TOUS LES DEUXIÈMES SAMEDIS DU MOIS

Soirée dansante au club de l'Âge d'Or de Lac-Échemin. Orchestre Le Damas.

TOUS LES TROISIÈMES SAMEDIS DU MOIS

Soirée dansante à 20h30 au Centre communautaire de Buckland organisé par le Club de l'Âge d'Or. Orchestre, buffet.

TOUS LES QUATRIÈMES SAMEDIS DU MOIS

Soirée dansante à Saint-Cyprien dès 20h00. Vous êtes tous invités à venir vous amuser avec nous. Orchestre Labonté.

TOUS LES 2e DIMANCHES DU MOIS

Après-midi de danse au Centre Communautaire de Saint-Nazaire avec l'orchestre Titanic. Directeur Denis Pellerin.

TOUS LES 4e DIMANCHES DU MOIS

Après-midi de danse du Club de l'Âge d'Or de Saint-Malachie, à la Salle Parasol, avec l'orchestre Titanic, directeur Denis Pellerin.

SAMEDI LE 30 OCTOBRE

Soirée dansante à la polyvalente de Saint-Anselme avec Louise Pomerleau. Buffet.

SAMEDI LE 30 OCTOBRE

Soirée de l'Halloween avec danse rétro au centre communautaire de Buckland. Orchestre, buffet.

SAMEDI LE 30 OCTOBRE

À 21h00 au centre communautaire de Saint-Lazare, dans le cadre des Fêtes 150e, "Bal d'Époque" avec l'orchestre "Les Spirales". Buffet froid après la soirée. Il n'est pas nécessaire d'être costumé. Il est nécessaire de réserver d'avance aux numéros 883-2756 ou 883-4224. Date limite pour réserver: 27 octobre.

SAMEDI LE 30 OCTOBRE

Soirée dansante au profit de la Fabrique de Saint-Henri à 20h30 à la salle de l'aréna à Saint-Henri. Orchestre Guay au programme.

SAMEDI LE 30 OCTOBRE

À Armagh, soirée organisée par les Chevaliers de Colomb au sous-sol de l'église d'Armagh à 20h30. Orchestre Rose-Lyne Plante. Permis de boisson, buffet en fin de soirée.

SAMEDI LE 30 OCTOBRE

Soirée de danses de lignes avec souper dansant à la salle du Fenil Bleu de Beaumont. Orchestre Disco Mania.

SAMEDI LE 30 OCTOBRE

Pour sa 25e année d'enseignement de la danse, les élèves de Jacques St-Amant sont invités à venir le rejoindre afin de célébrer cet événement au Centre Socio-Culturel de Saint-Gervais à compter de 19h00, suivi à 20h30 e la soirée. Tenue bavaroise suggérée. Buffet allemand et surprises. Confirmer votre présence

pour le buffet au 838-2071.

SAMEDI LE 30 OCTOBRE

Soirée d'Halloween à 21h00 à la salle paroissiale de La Durantaye. Venez danser avec nous au son de la musique "Disco Sylvain". Pour info.: Lucie Dussault 884-3748.

DIMANCHE LE 31 OCTOBRE

Gala d'amateurs à la salle Parasol de Saint-Malachie à 13h30. Orchestre Nash (Raymond Lambert). Bienvenue à tous les musiciens et danseurs. Souper sur place.

DIMANCHE LE 31 OCTOBRE

Les Filles D'Isabelle vous invitent à un souper dansant à l'aréna de Saint-Charles à 16h00. Orchestre Rose-Lyne Plante.

DIMANCHE LE 31 OCTOBRE

Soirée de danses de lignes avec souper dansant à la salle du Fenil Bleu de Beaumont. Orchestre Aline Talbot.

DIMANCHE LE 31 OCTOBRE

La Maison des Aînés de Lévis organise un deuxième souper-concert annuel à 18h00, à la salle Robert Guay, au 10, rue Giguère à Lévis. M. Louis Larouche, trompettiste, Mme Michelle Fontaine, soprano et violoniste et M. Gilbert Blais, guitariste. Les cartes sont en vente à la Maison des Aînés. 838-4100.

MARDI LE 9 NOVEMBRE

L'A.R.E.Q. invite tous ses membres, "amis de l'AREQ" et leur conjoint(e) à la "fête la fête des aîné(e)s" à Notre-Dame-des-Pins. Accueil à l'église à 10h00. Messe à 10h30. Entretien: "Apprivoiser son ombre" avec Rachel Jacques. Dîner fraternel. Hommage aux aîné(e)s de 75, 80 et 85 ans. Veuillez envoyer votre chèque à Céline pour le 4 novembre.

MERCREDI LE 3 NOVEMBRE

Cercle Marie Des Neiges de Saint-Prospère 1035 à 19h00; messe pour nos Filles d'Isabelle défunt(e)s célébrée à l'église suivie de l'assemblée régulière. À 20h30 parade de mode. Veuillez prendre note que les cotisations sont payables en novembre et que les billets pour le souper de décembre seront en vente à cette réunion. La responsable est Gisèle Maheux. Venez nombreuses.

SAMEDI LE 6 NOVEMBRE

Les Filles d'Isabelle de Saint-Henri vous invitent à une soirée de danse de ligne et de groupe à 20h30 à la salle Caisse populaire (salle no. 5) de l'aréna de Saint-Henri avec l'orchestre Gagné. Biscuits et cafés, servi en fin de soirée. Portes ouvriront à 19h30. Pour informations: Yvette Lacasse 882-2886.

SAMEDI LE 6 NOVEMBRE

Soirée dansante à 20h30 au centre communautaire de Saint-Lazare. Orchestre: Rose-Lyne Plante. Buffet en fin de soirée.

SAMEDI LE 6 NOVEMBRE

L'Âge d'Or de Beaumont vous invite à une soirée dansante à la salle paroissiale. Orchestre Aline Talbot. Service de bar. Pour info: Maurice 833-5398 ou Thérèse 833-4138.

DIMANCHE LE 7 NOVEMBRE

Soirée de danses de lignes avec souper dansant à la salle du Fenil Bleu de Beaumont. Orchestre Aline Talbot.

DIMANCHE LE 7 NOVEMBRE

Souper dansant au club de l'Âge d'Or de Saint-Gervais. Orchestre Rose-Lyne Plante.

BINGOS

DIMANCHES

Bingo à la salle de l'âge d'or Lac-Échemin à 19h00. Animatrice B. Bellavance.

Bingo à l'école L'Envolée de Frampton à 19h30 au profit des jeunes de l'endroit.

LUNDIS

Bingo au centre culturel de St-Prospère à 19h30. Animatrice B. Bellavance.

MERCREDIS

Bingo à la salle de l'âge d'or St-Anselme à 19h15 avec M. Paradis.

JEUDIS

Bingo à 19h30 au chalet du Club Motoneige de Ste-Justine.

Bingo à la salle St-Fabien Festival Western à 20h00.

VENDREDIS

Bingo à la salle Parasol à 19h15 à St-Malachie.

2^{èmes} VENDREDIS DU MOIS

Bingo à la salle paroissiale de St-Magloire à 19h30, organisé au profit de la Fabrique.

3^{èmes} VENDREDIS DU MOIS

Bingo à la salle paroissiale de St-Camille à 19h30 au profit de l'Ouvroir.

SAMEDIS

Bingo sur les ondes de CFIN-FM 100,5 à 10h00.

Nos gens d'affaires

Lapointe auto inc
St-Philémon

CHRYSLER DODGE

Du lundi au vendredi: de 8h00 à 21h00

469-2144 / 257-4050
LIGNE DIRECTE

Jean Caouette

1299, Principale, Saint-Philémon

DENTUROLOGISTE
Serge Asselin, d.d.

Fabrication et réparation de prothèses dentaires

NOUVEAU
Service de prothèses sur implant

À votre service depuis plus de 25 ans

205, Bernard, Lac-Échemin (après 4 heures) **625-5093**
1368, rue Des Montagnais, Ancienne-Lorette **872-1739**

Financement sur place

Plusieurs échanges et retour de location à venir. Informez-vous!

Contactez M. Christian Chabot

DANIEL PARÉ
DODGE CHRYSLER JEEP

692, boul. Henderson, St-Malachie
(418) 642-2855

Financement sur place

YVON LACHANCE PLÂTRIER INC.

Tireur de joints sur toutes surfaces
Plafonds stucco: à la main ou spray à la machine

ESTIMATION GRATUITE

575, 25^e Avenue, St-Prospère
Tél. et fax: (418) 594-5469

MARTIN LEVIS
Ford FORD

PIERRE MORIN
Conseiller

Faites-vous plaisir!

J'ai le prix, la voiture, le camion et le service que vous voulez, appelez-moi.

5475, BOULEVARD DE LA RIVE-SUD, C.P. 580, LÉVIS (QC) G6V 7E5
TÉL.: (418) 837-8801

La Voix du Sud
Bellechasse, Échemin, Lévis

Johanne Lessard
Publicitaire

252, 3^e Avenue, Lac-Échemin
Tél.: 883-2326 / 625-7471
Fax: 825-6200

CLINIQUE VISUELLE CÔTÉ & BLOUIN

OPTOMÉTRISTES

207, 2^e Avenue, Lac-Échemin
625-5253

1 DIAGNOSTIQUE

- examen complet de la vision
- recherche de pathologie

2 THÉRAPEUTIQUE ou TRAITEMENT

- recommandations
- lunettes
- verres de contact

3 LABORATOIRE DE TAILLAGE SUR PLACE

Services Visuels Complets

Agrandissement de la carrière B.M.L. à Saint-Damien Des citoyens s'y objectent

73 citoyens résidant dans le secteur du rang de la Pointe-Lévis à Saint-Damien s'objectent au projet d'agrandissement de la sablière, opérée par la compagnie Construction B.M.L. Inc. division Sintra, dans ce secteur.

Leur désaccord, ils l'ont signifié aux édiles de Saint-Damien par le biais d'une pétition dans laquelle ils énumèrent les arguments qu'ils avancent pour s'opposer à ce projet. Pour l'un, le terrain en question est en partie cultivé par M. Rolland Blouin qui la loue de M. Alain Guillemette.

Ce dernier ne cache d'ailleurs pas son intention de vendre sa terre à la compagnie Construction B.M.L. Inc. advenant que la

commission de protection du territoire agricole l'autorise à y exploiter une sablière et de béton bitumineux. Si tel est le cas, la vocation agricole de ce terrain serait sacrifiée à la vocation industrielle, ce qui entraînerait nombre d'inconvénients aux résidents du secteur.

Ces derniers expliquent en effet dans leur pétition que l'acceptation de la demande de B.M.L. Inc. occasionnerait une augmentation de ses activités, incluant le transport d'asphalte et d'autres matières premières.

Ce faisant, la quiétude du rang serait perturbée et la vocation éco-touristique du secteur compromise encore plus sérieusement.

De plus, les propriétaires riverains du lac

S.Q. des Etchemins

À l'Halloween, les patrouilleurs font de la prévention

Les policiers de la S.Q. de la MRC Les Etchemins ne passeront pas inaperçus, ce dimanche 31 octobre.

Les quatre autos-patrouilles du service, gyrophares allumés, circuleront en effet dans les différentes municipalités de la MRC entre 14:00 et 20:00. Au cours de cette période, les policiers donneront aux jeunes présents dans les rues des conseils de sécurité, des bandes

fluorescentes et des friandises offertes en collaboration avec les commerçants de la MRC.

Redevable à un membre du personnel policier du service, cette initiative contribuera certainement à prévenir des fâcheux incidents, voire même des accidents, parmi la marmaille qui ne manquera certainement pas d'envahir les rues de la MRC au cours de la journée.

Crève-Faim, dont plusieurs ont endossé la pétition souhaitent que le niveau actuel de bruit engendré par les opérations de Construction B.M.L. n'augmente et ne perturbe davantage le calme auquel ils seraient en droit de s'attendre en zone de villégiature.

De plus, un tel précédent constituerait selon les signataires de la pétition un précédent qui risque d'entraîner d'autres demandes d'aliénation compte tenu de la présence de dépôts pro-

pices à l'exploitation de sablières dans le secteur.

Pour toutes ces raisons, les signataires demandent au conseil de ne pas supporter la demande d'aliénation du terrain en question.

La question sera d'ailleurs discutée lors de l'assemblée du conseil municipal de Saint-Damien, ce lundi 1er novembre, où les signataires de la pétition projettent se présenter nombreux pour faire valoir leur point de vue.

VENDREDI LE 5 NOVEMBRE 1999

Crazy Babies

De Toronto, le meilleur HOMMAGE À OZZY
en Amérique du Nord

BAR le BUNKER

100, RUE GIGUÈRE, LAC-ETCHEMIN



**SAMEDI
6 NOVEMBRE**
Party pyjama
Beat O'Clock à partir
de 21h00

Tout achat payable dans 3 mois

SANS INTÉRÊT

(sous approbation de crédit)

**PNEUS D'HIVER
AUTOPAR 155R13**
à partir de
(installation et recyclable inclus)

66⁹⁵\$



Nouveau : Service d'entreposage de pneus GRATUIT

SERVICE CINQ ÉTOILES

CHRYSLER
★★★★★

**DANIEL
PARÉ**
DODGE CHRYSLER JEEP

692, boul. Henderson, St-Malachie
(418) 642-2855 • Fax: (418) 642-2450
1-800-665-2855

ROGER
BELANGER

Service mécanique ouvert le mercredi soir jusqu'à 20h00 • www.quebecweb.com/pare

Déjeuner-Conférence

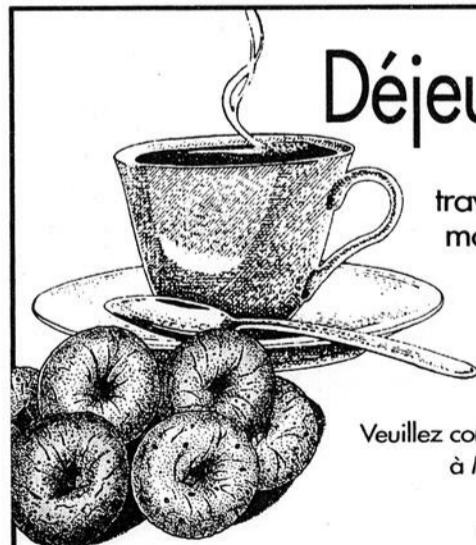
SUJET : Les coopératives de travailleurs actionnaires, un excellent moyen de motivation des employés.

Vendredi le 5 novembre 1999 à 7h30

au RESTAURANT LA GRILLE
2725, 25e avenue, Saint-Prospier

Veuillez confirmer votre présence au CLD des Etchemins à Mme Liliane Guillemette au (418) 625-3904.

Au plaisir de vous accueillir !



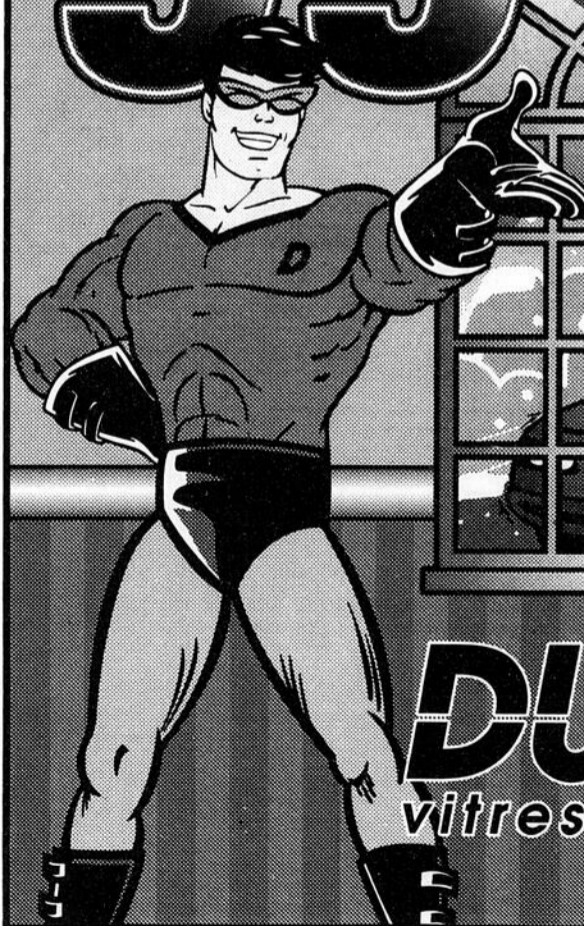
CLD
DES ETCHEMINS



Coopérative
de développement régional
Québec-Appalaches

Démarrreur à distance

à partir de
999⁹⁵\$



DIURO
vitres d'autos

LAC ETCHEMIN 218, route 277, (418) 625-6631

Commission scolaire de la Beauce-Etchemin

Déficit moins important que prévu

Le resserrement des dépenses courantes de l'année scolaire 1998-1999 et une gestion plus serrée de leurs dépenses par les établissements d'enseignements de la commission scolaire de la Beauce-Etchemin ont permis à cette commission scolaire de ramener à 798 000 \$, plutôt qu'à plus de 4 000 000 \$, les appropriations de surplus accumulées nécessaires pour présenter des états financiers équilibrés au 30 juin 1999. La commission scolaire de la Beauce-Etchemin, dont le fonctionnement au cours de la dernière année a commandé des dépenses de 133 776 631 \$, a ainsi pu maintenir à 5 millions de \$ ses surplus accumulés, ce qui permettra, selon son président M. Charles-Henri Lecours, de mieux gérer la décroissance des revenus de la commission scolaire au cours des prochaines années.

Compte tenu des temps durs qui risquent de perdurer aux cours des prochaines années en raison de la baisse de clientèle, du maintien d'un certain niveau de compression ainsi que des projets d'investissements en formation professionnelle, qui seront mis en chantier sous peu, la commission scolaire estime que malgré tous ces efforts, elle pourrait être en déficit au plus tard d'ici cinq ans si toutes les compressions annuelles de 3,3 millions \$, qui lui sont imposées ne sont pas abolies dès 2000-2001.

À la lumière de ces informations, ses dirigeants insistent pour que le réinvestissement en éducation soit la grande priorité du gouvernement.

"Malgré les réductions aux dépenses éducatives, la commission scolaire de la Beauce-Etchemin a réussi à maintenir un niveau d'investissement supé-

rieur de près de 1 500 000 \$ aux allocations qui lui sont versées par le ministère de l'Éducation du Québec pour financer ces dépenses, mais cela ne pourra se poursuivre encore longtemps et ce d'autant que la moitié de ce 1,5 million \$ en dépenses

additionnelles aux activités éducatives, soit 775 000 \$, a été appropriée du budget des investissements et de celui des équipements" conclut M. André Roy, d. g. de la commission scolaire de la Beauce-Etchemin.

Municipalités de Saint-Camille et de Saint-Luc

De nouvelles périodes de mises en candidature sont ouvertes

De nouvelles périodes de mises en candidature viennent d'être ouvertes à Saint-Camille et Saint-Luc dans le but de combler les postes laissés vacants suite à la tenue de la période habituelle des mises en candidature.

À Saint-Camille où les sièges nos 2, 4 et 5 de conseillers n'ont pas trouvé preneurs, la nouvelle période de mises en candidature a débuté le vendredi 22 octobre et se poursuivra jusqu'au 5 novembre.

Advenant que plus d'un candidat briguent les suffrages sur l'un ou l'autre de ces postes, les

électeurs devront se présenter aux urnes le dimanche 28 novembre, ou encore, le dimanche 21 novembre, jour du vote par anticipation.

À Saint-Luc, ce même processus se mettra en branle, le vendredi 5 novembre avec l'ouverture d'une nouvelle période de mises en candidature pour combler le poste no.3. Elle se poursuivra jusqu'au 19 novembre. Dans le cas où plus d'un candidat briguerait les suffrages, la journée du vote a été fixée au dimanche 12 décembre et la journée de vote par anticipation au dimanche précédent, soit le 5 décembre.

Conseil municipal de Saint-Nérée

Trois conseillers élus par acclamation

Lors de la publication dans notre dernière édition, des résultats de la période des mises en candidature en vue des élections municipales, nous avons omis de mentionner ceux de la municipalité de Saint-Nérée.

Dans son cas, les trois conseillers sortants de charge ont été reconduits sans opposition. Il s'agit des conseillers Camille Aubé au siège no 4, Claude Guillemette au numéro 5 et Gérard Bouchard au numéro 6.

Cette période de mises en candidature portant sur trois des sept sièges du conseil s'avère d'ailleurs la dernière n'impliquant qu'une partie des membres du conseil.

Le conseil de Saint-Nérée a en effet décidé, le 12 octobre dernier, de modifier ses règlements de fonctionnement de manière à ce que tous les membres du conseil terminent leur mandat en même temps plutôt qu'en partie aux deux ans comme c'était le cas jusqu'à maintenant.

En primeur dans la région de Québec

Bingo Rive-Sud



vous invite à une soirée très spéciale avec

10 000\$

en prix - possibilité de 11 000\$

Vendredi, 5 novembre

Deux bingos à 5000\$



18h30 Formule longue, 7 tours, 3 jack pot à 1000\$ et le Grand Tour de Loto-Québec.

22h00 Formule courte, 5 tours, 3 jack pot à 1000\$.

Pads aux prix habituels: à partir de 9\$ par personne.

HORAIRE

10 BINGOS PAR SEMAINE

LUNDI AU JEUDI : 18H45

VENREDI : 18h30 ET 22h00

SAMEDI ET DIMANCHE : 12H45 ET 18H45

50, route du Président-Kennedy

Tél.: 838-3270

LICENCE: RACJ54386-1



Surveillez
notre spécial
Halloween
le 31 octobre à
12h45 et 18h45



50^e
anniversaire du
Sanatorium Bégin



BRUNCH-SOUVENIR au profit de "La Fondation Sanatorium Bégin"

DATE: Le dimanche 14 novembre 1999

HEURE: De 9h00 à 14h00

ENDROIT: Centre de Santé des Etchemins

COÛT: 10\$/adulte, 5\$/enfant de 5 à 10 ans

*Bienvenue
à tous!*

Les cartes sont en vente au Centre de Santé des Etchemins: 625-3101

Poste 2460 : Claudine Leblanc, Poste 2328 : Gaétan Turmel

NOS COLLABORATEURS :

La Voix du Sud, CFIN-FM, Imprimerie Com-Unik et le Centre de Santé des Etchemins

Présentation des véhicules du nouveau

MILLENAIRE

Vendredi 5 novembre 99

dès 19h00

LES AUTOMOBILES

Bienvenue à tous!

Sortie 376, Autoroute 20 248-0612

Chabot INC.
MONTMAGNY



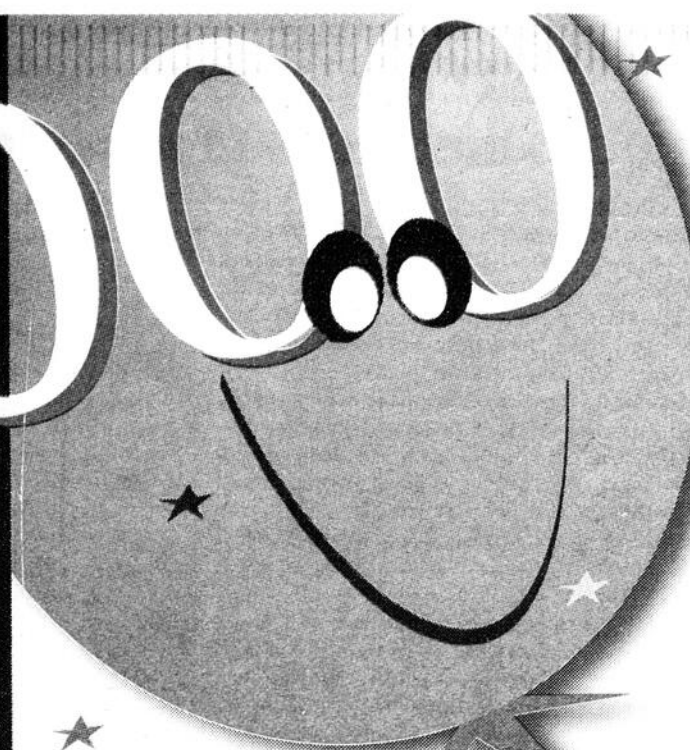
**Ici dans
Bellechasse**

Plaques 2000
c'est du graphisme,
mais également des services
de lettrage, d'imprimerie,
d'articles de bureau,
d'objets promotionnels
& bien plus,
et ce à des prix
incomparables.

Appelez-nous
demandez Sylvie ou Marie-Andrée

Le temps des fêtes approche...
c'est le temps d'y penser

2000 PLAQUES



ON DÉMÉNAGE, POUR UNE MEILLEURE ACCESSIBILITÉ

154,
Commerciale
Saint-Damien
GOR 2Y0
(418) 789-2071
1-888-472-2071
Fax : (418) 789-3407
plaq2000@quebectel.com

31

31

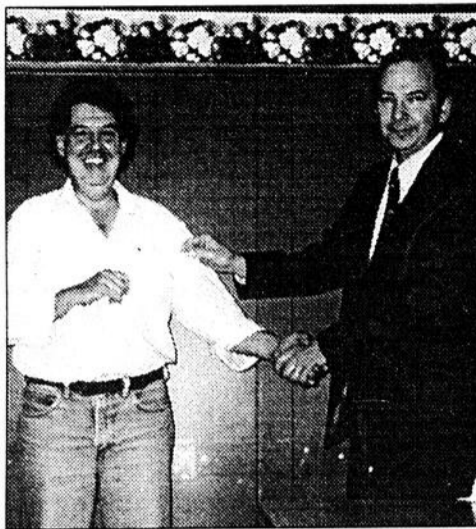
31

Le FEMECA récompense ses meilleurs prospecteurs

Le Fonds d'exploration minérale Estrie, Chaudière-Appalaches (FEMECA), qui poursuit la mission de favoriser l'exploitation minérale dans les régions de l'Estrie et de Chaudière-Appalaches en fournissant une aide technique, scientifique et financière à des projets de prospection minière pour les métaux de base, les métaux précieux et les métaux industriels, a décerné récemment à deux prospecteurs de la région des prix en argent totalisant 1 500 \$ pour leurs découvertes de la dernière année.

Un prix de 500 \$ a ainsi été décerné à monsieur Richard Beaudoin pour son projet Chute-du-Bras.

Cet indice d'or, dont la découverte près de Beauceville dans les années 1980 a été qualifiée de mineure à l'époque, se révèle en 1999, suite aux recherches plus poussées de M. Richard Beaudoin, un indice majeur puisqu'il titre à près de 25 grammes/tonne. Le prix de l'or s'étant raffermi au cours des



Monsieur Elphège Thibodeau, président ex-officio du FEMECA, remet le prix du meilleur indice amélioré 1998-1999 à monsieur Richard Beaudoin.

dernières semaines pour atteindre 324 \$ l'once, le FEMECA compte y effectuer des travaux plus pointus de géophysique, de géochimie et éventuellement de forage au cours de l'automne et de l'hiver.

Un somme de 1000 \$ a par ailleurs été décernée à M. Christian Royer, prospecteur de l'Estrie, pour l'indice exceptionnel qu'il a découvert dans le secteur de la Patrie en Estrie.

Cet indice étonnant est constitué d'un assemblage rare, à forte teneur en argent, en zinc, en bismuth, en cuivre et en plomb.

Par ces remises de prix, le FEMECA tient à mettre en valeur et à féliciter pour leur travail des prospecteurs qui martèlent le sol de la région Estrie/Chaudière-Appalaches et qui, par leurs découvertes, contribuent à stimuler et à faire avancer l'exploration minière dans la région.

Pour tout renseignement sur l'exploration minière et les activités de prospection en Estrie/Chaudière-Appalaches, n'hésitez pas à contacter le géologue du FEMECA, monsieur Daniel Duplessis au (418) 423-7088.

Transport des personnes dans la MRC de Bellechasse Citoyens et transporteurs sont consultés

Mis sur pied en début d'année dans le but d'identifier les problèmes vécus dans le domaine du transport des personnes sur le territoire de la MRC, le comité des transports de la MRC de Bellechasse organise trois rencontres de consultation à l'intention du grand public et des transporteurs privés de son territoire.

Deux de ces rencontres sont organisées afin de recevoir l'opinion des citoyens sur la problématique du transport des personnes sur le territoire de la MRC de Bellechasse.

Une première se tiendra le mercredi 3 novembre à 19:00 au Foyer de Saint-Raphaël à l'intention des personnes qui résident le long de la 281 et sur le littoral.

La seconde se tiendra, quant à elle, le lundi 15 novembre à 19:00 au Centre administratif de la

MRC de Bellechasse à l'intention des personnes résidant le long des routes 277 et 279.

La troisième rencontre de consultation à l'intention des transporteurs privés de personnes du territoire de la MRC de Bellechasse aura lieu, pour sa part, le mardi 9 novembre à 19:00 au Centre administratif de la MRC de Bellechasse.

Cette rencontre permettra au comité des transports de connaître l'opinion des transporteurs à l'égard de la problématique du transport sur notre territoire et aussi d'identifier des pistes de solutions qui pourraient être envisageables pour contrer ce problème. Tous les transporteurs privés des personnes sont donc invités à y participer.

Pour information et inscription, contactez Maud Gosselin à la MRC de Bellechasse au 883-3347.



La Chambre de
Commerce Ste-Germaine/
Lac-Échemin

vous invite

**Le mardi 2 novembre 1999
pour son 5 À 7 au Bar O'Six**

À cette occasion, nous ferons le grand tirage de
notre promotion d'automne de 1 500 \$

Donc : 1 000 \$ - 1er prix

250 \$ - 2e prix

250 \$ - 3e prix

Bienvenue à tous !

Merci d'avoir participé à notre promotion.

**Voici la liste de nos gagnants
hebdomadaire :**

- | | |
|-------------------------|----------------------|
| • Marthe Vachon | • Pierrette Therrien |
| • Doric Pouliot | • Pierrot Pouliot |
| • Lévis Pouliot | • Catherine Gilbert |
| • Reine Jacques | • Pauline Rodrigue |
| • Aline Veilleux | • Rock Maurice |
| • Daniel Couture | • Andrée Leclerc |
| • Cécile Doyle | • Sébastien Fortin |
| • Rodier Beaudoin | • Réjeanne Vachon |
| • Jean-François Ferland | • Marie-Laure Nadeau |
| • Karine Gosselin | • Marie-Laure Doucet |
| • Laurence Poulin | • Jeannine Ouellet |
| • Martin Grenier | • Daniel Houle |
| • Rita Grégoire | • Sylvie Rondeau |
| • Ghyslaine Audet | • Raymonde Noël |
| • Henriette Gagner | • Claude Quirion |
| • Linda Fauchon | |

**Devant toi
il y a
le MONDE**

Portes ouvertes :
le dimanche 7 novembre 1999, 13 h 30 à 15 h 30

Vivre à plein tes études secondaires... Passer 50 jours à voyager à Montréal, Ottawa, Toronto, Boston, New York, Philadelphie, Washington, à pratiquer des sports de plein air et d'aventure et à t'impliquer à fond dans l'avancement de ta société... Tout ça t'intéresse ?

L'École Marcelle-Mallet a complètement repensé sa pédagogie pour l'an 2000. Viens vivre notre journée portes ouvertes!



100 ADMISSIONS MAXIMUM

Examens d'admission gratuits :

Samedi 27 novembre 1999 : 1^{re} secondaire, 8 h 30
Samedi 4 décembre 1999 : 1^{re} secondaire, 8 h 30
Samedi 11 décembre 1999 : 2^e, 3^e, 4^e et 5^e secondaire, 9 h

Tél. : (418) 833-7691



Bellechasse fête deux centenaires



On reconnaît assis, les cinq enfants de M. Archelas Vallières en compagnie de leur père. Il s'agit de Martial, Ghislain, Nicole, Denis et Bruno.



De g. à d., on reconnaît, Lucienne, Lucien et Léa en compagnie de leur père, Léger Lacroix, qui a fêté ses 101 ans, le 24 octobre dernier.

Deux résidents de Bellechasse, M. Léger Lacroix de Saint-Raphaël et M. Archelas Vallières de Saint-Léon, aujourd'hui résidant au foyer de Saint-Anselme, ont fêté au cours des derniers jours leur anniversaire de naissance. Dans le cas de M. Lacroix, qui est né le 24 octobre 1898, il s'agissait de son 101^e anniversaire de naissance.

L'an dernier, La Voix du Sud avait d'ailleurs souligné l'anniversaire de M. Léger Lacroix en publiant un reportage sur les grands moments de la vie de cet homme, qui a conservé toute sa vigueur. À l'époque, il résidait dans une résidence privée pour personnes âgées. Depuis, il a toutefois transféré ses pénates au Foyer de Saint-Raphaël où sa vivacité d'esprit et sa vitalité continuent d'en surprendre plusieurs.

Pour ce qui est de M. Vallières, qui est né le 29 octobre 1899, il s'agissait de son centième anniversaire, une étape importante dans la vie d'un homme, qui a été soulignée comme il se doit par ses 5 enfants, ses 15 petits-enfants et ses 20 arrière-petits-enfants.

Tous ont en effet assisté à la fête organisée

à son intention au foyer de Saint-Anselme. Comme il se doit en pareilles circonstances des messages de félicitations ont été adressés à M. Vallières par les plus hautes autorités civiles à savoir Mme Lise Thibault, Lieutenant-gouverneur du Québec, M. Lucien Bouchard, premier ministre du Québec, Mme Linda Goupil, ministre de la Justice et procureur général du Québec et M. Claude Lachance, député de Bellechasse.

Besoin d'aide?

- Grand ménage
- Entretien extérieur
- Montage d'abri d'autos
- Peinture
- Menus travaux

**Vous payez selon vos moyens
(65 ans et plus)**

Aussi

Maintenance à domicile

- Assistance et hygiène
- Préparation des repas
- Entretien ménager



Devenez membre
de votre coopérative!

838-4019

DONNEZ-VOUS

du crédit!

Utilisez
la carte AutoPLACE
pour votre entretien d'automne.

Vous obtiendrez :

- 90 jours sans intérêts sur le coût des réparations automobiles (pour un minimum de 300 \$)
- 6 mois sans intérêts sur le coût des réparations automobiles (pour un minimum de 1 000 \$)

LA PLACE POUR L'ENTRETIEN DE VOTRE VÉHICULE

1 888 LA PLACE (1 888 527-5223)



**M. Robert Paré
M. Yves Fradette**

Autotech inc.
532, Rang 3 Ouest
Honfleur
885-9049

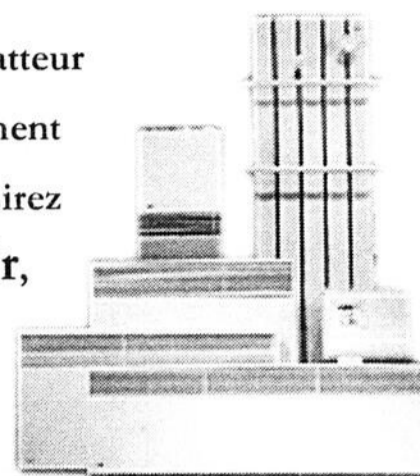


Auto PLACE
MAÎTRE MÉCANICIEN

Freins Silencieux
Mise au point Suspension

L'ORIGINAL OU LA COPIE

Être copié est toujours flatteur
parce qu'on copie seulement
les meilleurs. Si vous désirez
acheter un **Convectair**,
vous ne voulez pas
acheter une copie.



Pour acheter des vrais **Convectair**, contactez...



**BRUNO
LAFLAMME**

Entrepreneur électricien

LAC-ETCHEMIN
(418) 625-2742



**HENRY
AUDET LTÉE**

Entrepreneur électricien

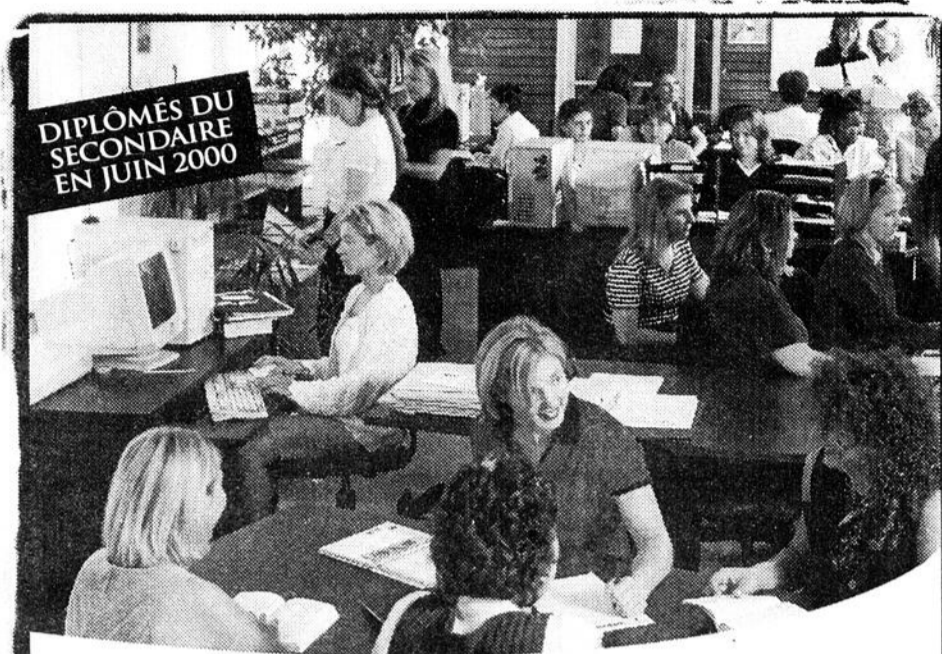
SAINT-ANSELME
(418) 885-4235

CONVECTAIR

DISPONIBLE SEULEMENT CHEZ LES MAÎTRES-ÉLECTRICIENS

Sainte-Justine

Création d'un groupe d'investisseurs



Faites vos études collégiales au Collège O'Sullivan de Québec.

Maîtrisez l'anglais et l'informatique.

Un DEC en techniques de bureautique (412.A0)

vous donne accès à l'université ou au marché du travail.

4 FOIS PLUS
D'OFFRES D'EMPLOI
QUE DE DIPLOMÉS

Demandez notre brochure

(418) 529-3355



840, rue Saint-Jean, Québec
www.osullivan.quebec.qc.ca

Les démarches en vue de la création d'un groupe d'investisseurs sont en cours à Sainte-Justine où ce projet a été mis de l'avant par le Groupe local entrepreneurship emploi (GLEE).

Supportée par la Chambre de Commerce de l'endroit et le conseil municipal, cette initiative du GLEE a dans un premier temps donné lieu, le mercredi 20 octobre, à une soirée d'information au cours de laquelle M. Réjean Lévesque du groupe Gest-Dix de Montmagny et M. Clément Blanchet du groupe Invest-dix-Mag de Saint-Magloire ont fait part de leur expérience dans la mise sur pied de tels groupes et démontré l'impact qu'ils engendrent sur l'activité économique de leur milieu.

Quelque vingt-cinq ambassadrices et ambassadeurs du Mouvement entrepreneurship emploi assistaient à cette soirée d'information au cours de laquelle les deux conférenciers ont aussi énuméré les conditions de réussite des groupes d'investisseurs.

Le succès réside selon eux, dans les qualités des relations qui unissent les associés. La discipline et le respect mutuel sont donc gages de réussite et ceux-ci doivent prendre le temps de convenir adéquatement des règles fondamentales eu égard à leur fonctionnement, à leurs droits et à leurs obligations. Ce faisant, leurs projets d'investissement auront de meilleures chances de donner des bons résultats, expliquaient les deux conférenciers à cette soirée d'information qui aura des suites.

Déjà, quelques personnes se sont en effet montrées intéressées par la création d'un groupe d'investisseurs et le GLEE entend poursuivre de concert avec la Chambre de Commerce ses démarches en vue de créer au moins un, si ce n'est deux groupes d'investisseurs à Sainte-Justine.

Les personnes intéressées par ce projet peuvent d'ailleurs communiquer leur nom à M. Bruno Turcotte au 383-3207, ou encore, au secrétariat du GLEE au 383-5397. On se chargera par la suite de les inviter à des soirées d'informations portant notamment sur les modèles de fonctionnement des

groupes d'investissements, ce qui leur permettra de pousser leurs réflexions et de concrétiser le projet de création d'un groupe d'investisseurs en toute connaissance de cause.

Polyvalente des Appalaches

Récipiendaire de la médaille de bronze du Gouverneur général



Mme Hélène Pépin de Saint-Cyprien a remporté la médaille de bronze 1998-1999 du Gouverneur général, qui est décernée annuellement aux finissantes et finissants des différentes écoles secondaires du Canada ayant obtenu les meilleurs résultats académiques. Cette dernière a complété sa 5e année du secondaire avec une moyenne cumulative de 93 % grâce à des notes de 99 % en mathématique 536, de 97 % en anglais 584, de 98 % en sciences physiques 436, de 98 % en histoire 414 et de 79 % en français.

Sur la photo, on la reconnaît accompagnée du directeur de la polyvalente monsieur Germain Ouellet.

CHRONIQUE

Assurance-voyage de la Coop de l'Hydro-Québec

Rappelez-vous que vous devez toujours apporter votre carte d'assurance-voyage avec vous lors de vos déplacements.



Avec votre adhésion à la carte Club Privilège Le Soleil de la Floride, vous aurez accès à des plans sur mesure, des prix accessibles qui répondent à vos besoins. Si vous voyagez plusieurs fois par année, il existe des plans annuels que l'on peut prolonger par la suite.

Nous pouvons répondre à vos questions en tout temps et en voici un exemple.

«Je suis revenu plus tôt de mon séjour en Floride. Puis-je réclamer à mon assureur les jours non utilisés?»
Oui, c'est possible mais certaines conditions s'appliquent. Vous ne devez pas avoir eu de réclamation. Certains assureurs remboursent en autant qu'il reste 10 \$ ou plus. Plusieurs assureurs appliquent des frais administratifs, d'autres ne remboursent pas les jours non utilisés.

Aussi, si vous désirez rester plus longtemps que le maximum de nombre de jours énoncés dans votre police, vous nous téléphonez avant que la période de garantie soit échu. Nous prolongerons immédiatement votre police pour couvrir le nombre de jours supplémentaires, en autant que vous n'avez pas fait de réclamation.

En tant que membre de la carte Club Privilège Le Soleil de la Floride, vous obtenez le même tarif que si vous étiez un retraité d'Hydro-Québec. Pour de plus amples informations, vous pouvez nous rejoindre du lundi au vendredi de 8 h 30 à 16 h 30 au 1-877-877-6161.

Ne manquez pas notre nouvelle chronique dans notre prochaine édition.



Procurez-vous la Carte Soleil de la Floride

au coût de 10\$ et économisez



à l'achat de votre assurance santé-voyage

TÉLÉPHONE
1-877-877-6161

Les lecteurs et lectrices sont priés de prendre note que cette promotion portant sur la Carte Club Privilège Le Soleil de la Floride est réalisée par le journal Le Soleil de la Floride, publié par Griffon Graphics.

Les Avocats Pouliot L'Ecuyer sont heureux d'annoncer la venue de Me Céline Plante au sein de leur cabinet et l'inauguration d'un point de service sur la rive-sud à St-Anselme dans le comté de Bellechasse.

Reçue au Barreau en 1993, Me Plante œuvre principalement en droit de la famille, en droit civil, en droit bancaire et en droit des affaires. Elle est également médiatrice familiale accréditée.



Très impliquée dans la région de Bellechasse, Me Plante est présidente de la Chambre de commerce de commerce de St-Anselme / Honneur et siège sur de nombreux comités dont le Comité action-sécurité axe 277-173.

La société Pouliot L'Ecuyer œuvre depuis plus de 30 ans dans tous les domaines du droit civil, administratif et pénal. Son siège social est à Sainte-Foy.

LES AVOCATS POULIOT L'ECUYER

Société en nom collectif

UNE PRÉSENCE D'AVENIR

1023, boul. Bégin, suite 204, C.P. 687
Saint-Anselme (Québec) G0R 2N0
Téléphone : (418) 885-9454
Télécopieur : (418) 885-4272
Courriel : meplante@globetrotter.net

2525, boul. Laurier
Tour des Laurentides, 10^e étage
Sainte-Foy (Québec) G1V 2L2
Téléphone : (418) 658-1080
Télécopieur : (418) 658-1414
Courriel : avocat@droit.com

26, rue Saint-Jean Baptiste
Baie Saint-Paul (Québec)
G3Z 1L9
Téléphone : (418) 435-0101
Télécopieur : (418) 658-1414
Courriel : rejbou@droit.com

Site WWW : <http://www.droit.com>



Vous êtes cordialement invités à venir visiter nos nouveaux locaux lors de notre



Journée Portes Ouvertes

Les membres du c.a. et le personnel du CPE Belle Enfance vous accueilleront lors de cette journée qui se tiendra

Dimanche le 7 novembre 1999 de 13h00 à 16h00

Profitez de cette occasion pour venir nous rencontrer. Nous vous attendons en grand nombre.

Bienvenue à tous !

L'Équipe du CPE Belle Enfance

CPE Belle Enfance (Garderie)

1, rue Fleury, Saint-Raphaël
(418) 243-3545

Pour améliorer son produit
Le centre de ski du Mont Orignal investit 550 000 \$



Le d.g. du Centre de ski du Mont Orignal, M. Réjean Laliberté, est photographié avec l'un des deux nouveaux canons à neige Blizzard Kids récemment acquis par le centre de ski.

Été ne rime pas avec inactivité à la station de ski du Mont Orignal où des investissements de 550 000 \$ ont été réalisés au cours des derniers mois dans le but d'améliorer ses produits.

Cet investissement a notamment permis à la station d'acquiescer et d'installer une 2e pompe de 500 forces pour la station de pompage qui alimente son système d'enneigement artificiel.

Cette nouvelle pompe remplace celle de 200 forces et ce faisant porte la capacité de la station de 1200 gallons/minute à 1800.

Une nouvelle ligne d'eau et une nouvelle ligne électrique ont aussi été installées dans la piste familiale afin de permettre à la station d'utiliser au maximum ses équipements d'enneigement artificiel, qui se sont enrichis au cours de l'été de deux canons blizzard kids. Ces deux nouveaux canons à la fine pointe de la technologie portent à neuf le nombre des canons présentement disponibles à la station

de ski, qui s'est de plus portée acquiescer de six "water stick" pour enneiger ses pistes.

Pour la première fois cette année, la protéine "snow max" qui, une fois ajoutée à l'eau, permet la production de neige à plus haute température sera de plus utilisée par le Mont Orignal.

Avec cet arsenal de nouveaux moyens, si les conditions climatiques de 1999 se comparent à celles qui ont prévalu au cours de l'automne 1998, M. Réjean Laliberté, directeur général de la station de ski, prévoit que les skieurs pourront faire leurs premières descentes au Mont Orignal aussitôt que le dernier week-end de novembre. "Les investissements consentis dans l'achat de ces nouveaux équipements et l'utilisation de la protéine "snow max" n'auront pas seulement pour avantage d'augmenter notre capacité de production de neige artificielle, ils nous permettront de la produire de façon beaucoup plus efficace et rapide" mentionne M. Laliberté.

L'acquisition d'un 2e BR 400 + au coût de 250 000 \$ vient finalement compléter les investissements consentis dans les équipements extérieurs de la station au cours de la dernière saison estivale.

DES IMPACTS SIGNIFICATIFS

Selon M. Laliberté, la clientèle de skieurs et de planchistes de la station ne manquera pas de percevoir l'impact de ces investissements au cours de la prochaine saison.

En plus d'un début plus hâtif de la saison espéré pour la dernière fin de semaine de novembre, M Laliberté souhaite en effet être en mesure d'opérer le 2e télésiège durant le temps des fêtes. "C'est primordial" commente-t-il.

Il promet aussi un parc de planche à neige trois fois plus grand que par les années passées dans lequel les planchistes auront accès à une demi-lune de dimension olympique.

Des changements sont aussi à signaler au

(suite à la page 26)

DE L'ÉNERGIE EN RÉSERVE

Si votre vie vous semble routinière, il est peut-être temps de refaire le plein d'énergie dans la Réserve terrestre. En travaillant certains soirs et week-ends, vous apprendrez sur le terrain, vous rencontrerez des gens qui partagent vos intérêts et en plus, vous serez payé. Retrouvez l'énergie qui sommeille en vous et joignez-vous à la Réserve terrestre. Pour plus de renseignements, venez nous rencontrer ou communiquez avec nous au :

6e Régiment d'artillerie de campagne (835-0331)
 Le Régiment de la Chaudière (835-0340 poste 2613)
 10, rue de l'Arsenal, Lévis QC G6V 4P7 ou 1 300 856-8488

www.dnd.ca



VOTRE CHOIX. VOTRE AVENIR. VOTRE FIERTÉ.

Cet hiver



L'Ultra Grip Ice se déchaîne!

- Adhérence et traction supérieures
- Semelle à composé de silice exclusif
- Reste flexible sur la glace et dans la neige, même à des températures très basses

PERMUTATION ET MONTAGE COMPRIS



- Balancement électronique
- Camions • Tracteurs
- Freins • Spot et cuites de pneus d'autos
- Suspension
- Mécanique générale

Patrick Audet, prop.

132, rue Principale, Sainte-Justine (418) 383-3603

Rabais de 5\$ par pneu ULTRA GRIP 5 ou ULTRA GRIP ICE

Pour défoncer l'année **2000**
VENDREDI LE 31 DÉCEMBRE 99

Souper au filet mignon et crevettes suivi d'une soirée de danse et d'animation avec l'excellent chanteur "Robert Kirouac" accompagné de 10 musiciens professionnels sous la direction de Julie Bitodeau et de Jacques Jolin

Nombre de places limités :
 Souper et soirée : 50,00\$/personne
 Soirée seulement : 15,00\$/personne

Pour information ou réservation :
 Jacques Audet **383-3531**

À NE PAS MANQUER
Samedi le 13 novembre
 Spectacle musical avec le duo Gilles Tanguay et Lynda Fournier de Sainte-Sabine

HOTEL BON-GITE
 BAR SALON TERRASSE
 SALLES DE RÉCEPTIONS
 SALLE À MANGER
STE-JUSTINE
TÉL.: 383-3531



DEUX GROS JOUEURS SE JOIGNENT À L'ÉQUIPE AIR MILES^{md}

Désormais, magasinez chez IGA et Sports Experts et obtenez 1 mille de récompense AIR MILES pour chaque tranche d'achat de 20\$. En peu de temps, vous pourrez échanger vos milles de récompense contre, par exemple, des billets pour des sorties en famille, des certificats RONA, des billets de remonte-pentes, des sorties au cinéma, des jouets, des baladeurs, des vêtements et même des voyages!

Vous n'avez pas encore votre carte AIR MILES? Présentez-vous chez IGA ou chez Sports Experts.

Vous pouvez également composer le 1 888 AIR-MILES ou visiter le www.airmiles.ca

IGA



**sports
experts[®]**

* Valable pour tous vos achats cumulatifs effectués durant une même semaine (du lundi au dimanche), chez tous les marchands IGA participants du Québec. Avant les taxes et excluant les produits du tabac et tout autre produit là où la loi l'interdit. Dans les magasins Sports Experts participants, les milles de récompense ne s'appliquent pas sur les certificats-cadeaux, les locations ou le service. ¹Certaines conditions s'appliquent. Pour connaître les conditions et modalités du Programme de récompense AIR MILES, se référer au guide « Comment obtenir des récompenses gratuites » ou à l'arrière du porte-carte.
^{md}md Marque déposée/de commerce d'AIR MILES International Holdings N.V., employée en vertu d'une licence par Loyalty Management Group, Canada Inc., Sobey's Québec Inc. et Le Groupe Forzani Ltée.

En bref...

Heures de fermeture de l'urgence de 1^{ère} ligne au Centre de santé des Etchemins

Le service d'urgence de 1^{ère} ligne du Centre de santé des Etchemins fermera ses portes, les mardi et vendredi 2 et 5 novembre de 20:00 à 8:00, le jeudi 4 novembre de 18:00 à 8:00 et le dimanche 7 novembre de 16:00 à 18:00. Toutefois, le service d'INFO-SANTÉ demeure accessible en tout temps au 625-5080 ou 594-5080.

Aide-animateurs recherchés à la Maison des jeunes Le Chabotté

La Maison des jeunes L'Olivier des Etchemins, point de services de Lac-Etchemin (Le Chabotté), est à la recherche de jeunes adultes désirant offrir de leur temps pour la coanimation lors des soirées d'ouverture, les vendredi et samedi de 19:00 à minuit. Un petit montant est donné en guise de remerciement. Si l'invitation vous intéresse, contactez Lyne Gilbert au 625-5978 entre 19:00 et minuit, les vendredis et samedis.

Soirée casino au profit du regroupement des Associations des personnes handicapées de Chaudière-Appalaches

Dans le cadre de sa campagne de financement, le Regroupement des Associations de personnes handicapées de la région Chaudière-Appalaches organise une soirée casino, qui se tiendra, le samedi 20 novembre à 20:00 à la salle communautaire de Beaumont, sous la présidence d'honneur de monsieur Michel Langlais, directeur général du Centre de réadaptation en déficience intellectuelle Chaudière-Appalaches et de monsieur Gino Chouinard, animateur à TQS. Il en coûte 20 \$ pour assister à cette soirée au cours de laquelle de nombreux prix de présence seront attribués. Tous les profits réalisés lors de cette activité seront investis dans des projets du Regroupement qui est reconnu pour ses initiatives novatrices telles le Gala intégration Chaudière-Appalaches et Entr'Amis, le projet de sensibilisation à la déficience intellectuelle et physique.

Assemblées d'information sur la fondation de la Coopérative des productions musicales Chaudière-Appalaches

Des assemblées d'information sur la création de la Coopérative de productions musicales Chaudière-Appalaches se tiendront les mercredi et jeudi 3 et 4 novembre successivement à L'Islet et à Saint-Charles-de-Bellechasse.

Au cours de ces assemblées, les participants désigneront des membres pour former le comité provisoire qui aura pour mandat de rédiger les statuts de constitution de la coopérative et de les enregistrer au ministère de l'Industrie et du Commerce.

Les participants qui le désirent pourront aussi signer la déclaration de constitution de la future coopérative et ainsi devenir membres fondateurs de la Coopérative. Ils n'auront alors qu'à verser une part sociale de 10 \$, qui permettra de couvrir les frais d'enregistrement.

Plus précisément, ces assemblées, qui permettront notamment à ses organisateurs de présenter le plan d'affaires de cette nouvelle coopérative, se tiennent au restaurant L'Éveil du 216, route 285 à L'Islet, le 3 novembre à 19:00, et à la salle des Chevaliers de Colomb du 8, rue Commerciale, à Saint-Charles, le 4 novembre à 19:00.

Simplifier sa vie pour mieux vivre

La corporation de développement communautaire Beauce-Etchemins en collaboration avec l'Association coopérative d'économie familiale (ACEF) Amiante-Beauce-Etchemins, organise une conférence avec le docteur Serge Mongeau. Médecin, penseur, écrivain, militant écologiste-pacifiste, jardinier et aussi conférencier, le docteur Serge Mongeau entretiendra alors l'auditoire sur la simplicité volontaire, un principe très simple qui consiste à consommer moins pour vivre mieux. Cette conférence sera présentée, le mercredi 10 novembre à 20:00 au sous-sol de l'église l'Assomption du 12375, boulevard Lacroix à Saint-Georges Est.

Les billets sont disponibles au coût de 5 \$ à la CDC (228-3454) et à l'ACEF (338-4755) ou sur place.

Le Fonds d'aide aux jeunes attend vos projets

Pour une quatrième année consécutive, le Syndicat de l'enseignement de la Chaudière donne aux organismes qui interviennent auprès des jeunes la possibilité d'obtenir des fonds pour leur permettre de mener à bien des projets visant à contrer la délinquance, à prévenir le décrochage scolaire, à favoriser la création d'emplois et l'acquisition d'expérience de travail chez les jeunes. En 1999-2000, plus de 10 000 \$ pourront ainsi être distribués à des organismes oeuvrant sur le territoire du syndicat de l'enseignement de la Chaudière.

Les formulaires de demande d'aide peuvent être obtenus au Syndicat de l'enseignement de la Chaudière au 2475, 90^e rue Est, Saint-Georges. G5Y 5C2 et retournés au plus tard le 3 décembre à cette même adresse. Pour plus d'informations, téléphonez au (418) 228-2015.

Les Laflamme préparent la grosse noce

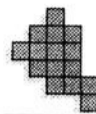
L'Association des familles Laflamme inc. fête le 300^e anniversaire de mariage de Marie-Madeleine Chamberland et François Quémeur dit Laflamme, l'ancêtre de tous les Laflamme en Amérique du Nord, les 26 et 27 août 2000. Les festivités se tiendront au camp Saint-François, Ile d'Orléans. Pour que cet événement remporte un

aussi franc succès qu'en 1993 lors du 300^e anniversaire de l'arrivée de François Laflamme en Nouvelle-France (710 participants), tous les Laflamme sont invités à adhérer à l'Association afin, entre autres, de recevoir le bulletin de liaison

ainsi que les documents concernant "La grosse noce" et la partition du dictionnaire généalogique.

Pour adhérer à l'association, contactez Marcelle

(suite à la page 23)



La semaine



policière

par Serge Lamontagne



Saisie de drogue

Une saisie effectuée dans une résidence privée d'Armagh, le 21 octobre dernier, a permis la saisie de 95 grammes de marijuana évaluée à 2 000 \$. Un homme a été arrêté et devra comparaître sous peu par voie de sommation pour répondre à des accusations de possession de stupéfiants.

Toujours à la recherche d'indices

Les policiers de la SQ de Bellechasse n'ont toujours pas réussi à solutionner la série de vols par effraction qui frappe le secteur de l'Anse Mercier de Saint-Michel depuis deux ou trois semaines. Une quinzaine de cas ont jusqu'ici été répertoriés et les policiers invitent toute personne ayant des indices sur ces vols à communiquer avec l'enquêteur Nelson Vachon au 887-4058. Tout

renseignement sera traité de façon confidentielle.

D'autre part, les policiers enquêtent présentement sur deux vols de véhicules tout-terrain survenus au cours des derniers jours à Buckland. Les engins se trouvaient dans des cabanons ou remises non-barrés lors des larcins. Les policiers invitent donc les propriétaires de remises ou bâtiments de rangement à toujours verrouiller les portes de ceux-ci pour plus de sécurité.

Accident avec blessé

Un accident de VTT a fait un blessé peu après 21 heures mercredi soir dernier dans le Rang 2 à Saint-Zacharie. Le conducteur de l'engin aurait perdu le contrôle de celui-ci et il se serait blessé au dos. Il a été transporté au Centre hospitalier Beauce-Etchemin pour y être traité.



Commission scolaire de la
BEAUCE-ETCHEMIN

FORMATION PROFESSIONNELLE HIVER 2000

PROGRAMME	DIPLÔME OBTENU	DURÉE DE LA FORMATION (heures)	DATE DE DÉBUT	DATE DE FIN	COURS : JOUR OU SOIR
CENTRE DE FORMATION PROFESSIONNELLE DE ST-JOSEPH (CFP de St-Joseph)					
Carrosserie EPSV	DEP	1590	10 janv. 00	mars 01	soir
Carrosserie EPSV	DEP	1590	01 nov. 99	02 fév. 01	soir
Mise en oeuvre de matériaux composites	DEP	900	10 janv. 00	15 sept. 00	jour/soir
CENTRE DE FORMATION PROFESSIONNELLE POZER (CFP Pozer)					
Comptabilité	DEP	1350	31 janv. 00	20 fév. 01	soir
Comptabilité informatisée et finance	ASP	450	14 fév. 00	29 juin 00	soir
Comptabilité (ens. ind.) 3 ^e session	DEP	270	10 avril 00	23 juin 00	jour
Secrétariat	DEP	1350	31 janv. 00	30 janv. 01	jour
Mise à jour en bureautique	DEP	450	31 janv. 00	13 juin 00	soir
Secrétariat (ens. ind.) 3 ^e session	DEP	270	10 avril 00	23 juin 00	jour
Mécanique automobile	DEP	1800	24 fév. 00	23 déc. 01	soir
Lancement d'une entreprise	ASP	330	17 janv. 00	24 mars 01	soir
CENTRE DE FORMATION PROFESSIONNELLE DE STE-MARIE (CFP Ste-Marie)					
Lancement d'une entreprise	ASP	330	10 janv. 00	17 mars 00	soir
Comptabilité informatisée et finance	ASP	450	14 fév. 00	29 juin 00	soir
Mise à jour en bureautique	DEP	450	31 janv. 00	13 juin 00	soir
Conduite de machines industrielles	DEP	900	17 janv. 00	15 sept. 00	soir
CENTRE D'IMPRIMERIE DE LA CHAUDIÈRE (CIC)					
Impression et finition EPSV	DEP	1350	10 janv. 00	15 janv. 01	jour/soir
CENTRE INTÉGRÉ DE MÉCANIQUE INDUSTRIELLE DE LA CHAUDIÈRE (CIMIC)					
Électricité d'entretien	DEP	1800	17 janv. 00	27 avril 01	jour/soir
Mécanique d'entretien en commandes ind.	ASP	450	17 janv. 00	19 mai 00	jour
Mécanique d'entretien en commandes ind.	ASP	450	24 avril 00	21 sept. 00	soir
Mécanique industrielle	DEP	1800	17 janv. 00	27 avril 01	jour/soir
Usinage sur MOCN	ASP	900	13 mars 00	24 nov. 00	jour
Soudage-montage	DEP	1800	24 janv. 00	4 mai 01	jour
Soudage-montage	DEP	1800	24 janv. 00	4 mai 01	soir

Conditions d'admission : avoir obtenu les unités de 4^e sec. en français, anglais et math
ou : avoir 18 ans et posséder les préalables fonctionnels ou : avoir 18 ans et avoir réussi un test d'équivalence

Coût : GRATUIT (le matériel scolaire est à défrayer par l'étudiant)

Aide financière possible : Emploi-Québec

Selon le cas : Prêts et Bourses - du ministère de l'Éducation

Inscription : Dès maintenant

POUR TOUS LES CENTRES DE FORMATION
Thérèse Légaré, tel. : (418) 226-2620 ou Alain Carrier, tél. : (418) 387-8214

Carrefour culturel régional de Bellechasse
Assemblée et souper annuels

Comme ce fut le cas au cours des dernières années, le Carrefour culturel régional de Bellechasse profite de son assemblée générale annuelle du samedi 6 novembre à 18:00 à l'érablière Marcel Vien de Saint-Claire pour organiser un souper gastronomique.

Se déroulant sous le thème: "La croisière s'amuse", l'activité débutera à 18:00 avec un cocktail.

Le président du conseil d'administration du Carrefour culturel régional de Bellechasse, M. Yvan De Blois, présentera par la suite le bilan des réalisations de l'organisme au cours de l'année 1998-99. On procédera, par la suite, à l'élection du nouveau conseil d'administration de l'organisme.

Suivra le souper du capitaine, qui permettra aux convives de découvrir des plats prépa-

rés par le chef, Daniel Fortin, qui a remporté la médaille de bronze au concours des Grands chefs cuisiniers, tenu au Palais des congrès, en 1998.

Le groupe de musiciens "Full tam tam" se chargera de l'animation musicale lors de cette soirée, qui sera agrémentée de jeux et de surprises.

Chapeaux de paille et lunettes fumées seront de mise lors de cette soirée.

Le Carrefour culturel régional de Bellechasse profite de plus de l'occasion pour inviter toutes les personnes intéressées par la culture (artistes ou pas) à joindre ses rangs.

Il en coûte pour ce faire 10 \$ annuellement.

Cette contribution vous donne accès à une gamme variée d'activités culturelles et ar-

tistiques souvent à prix réduit.

Pour adhérer au CCRB, il suffit de faire parvenir votre chèque à Carrefour culturel régional de Bellechasse, c.p. 266, Sainte-Claire, Québec, G0R 2V0 en mentionnant vos coor-

données ainsi que vos champs d'intérêt dans le domaine des arts et de la culture.

Pour plus d'informations, vous pouvez communiquer avec Danielle Morissette au 883-3992, ou Yvan De Blois au 883-3056,

À l'intention des producteurs agricoles

Journée de formation sur la fertilisation du sol avec des engrais de ferme

L'UPA de la Beauce en collaboration avec la direction régionale du MAPAQ Chaudière-Appalaches, le Club agroenvironnemental des Etchemins et le Club-conseil Beauce-Agri-Nature organise, le mercredi 3 novembre prochain, au complexe Sartigan de Saint-Georges de 10:00 à 15:00 une journée d'information sur la fertilisation du sol avec des engrais de ferme.

Quelles sont les conditions optimales de fertilisation? et quels sont les outils et les

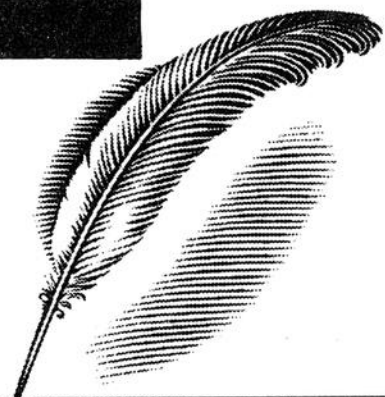
pratiques de gestion permettant de faire encore mieux? sont quelques-unes des questions auxquelles les conférenciers invités à cette occasion apporteront des réponses.

Pour ceux désirant approfondir davantage le sujet un cours appliqué de 15 à 20 heures en fertilisation sera également offert dans le secteur sud de la Beauce au cours de l'hiver prochain. Pour plus d'informations ou pour vous inscrire à cette journée d'information, contactez Mme Cécile Dupont au 228-5588.

2 novembre 1999

Journée du notariat

*Les notaires québécois,
 une tradition d'engagement depuis plus de 150 ans!*



Partenaire avec le milieu

Me François Langlois
 Notaire



Gestionnaire des greffes de:
 • Me Pauline Chabot, notaire
 • Me Laval Langlois, notaire et
 • Me J.-M. Fortin, notaire

99, rue Principale, Sainte-Claire
 (418) 883-2062

Un règlement de succession efficace

La Journée du notariat, qui a lieu le 2 novembre 1999, met l'accent, cette année, sur le règlement d'une succession. Pour être efficace et incontestable, un règlement de succession exige que chacune des étapes soit réalisée conformément à la loi depuis le jour du décès, jusqu'au moment de la remise finale des biens aux héritiers.

Pour connaître les dernières volontés du défunt, il faut tout d'abord retracer son testament. Une fouille minutieuse de ses affaires personnelles permettra souvent de découvrir un écrit ou une copie d'un testament notarié. Il est important de s'assurer qu'il s'agit bien des dernières volontés du testateur. On pourra s'adresser à la Chambre des notaires pour vérifier s'il n'existe pas de testament plus récent.

C'est le liquidateur qui est chargé de veiller à l'exécution des volontés du défunt. À défaut d'avoir été révélé par le testament, le liquidateur sera choisi par les héritiers. Le liquidateur

est chargé de l'accomplissement des formalités essentielles, telles que dresser l'inventaire des biens, veiller au paiement des dettes, à la détermination du patrimoine du défunt et à la liquidation des droits matrimoniaux. Bref, il s'occupe de l'administration des biens et du partage de la succession.

Parmi les autres procédures requises suite au décès d'une personne, on compte l'obtention de la preuve du décès, les arrangements funéraires, la publication des avis et certaines réclamations telles que les bénéficiaires de l'assurance-vie, les rentes et prestations. De plus, la liquidation d'une succession aura des conséquences fiscales indispensables, soit effectuer les déclarations d'impôt de la personne décédée. Certains choix peuvent toutefois s'avérer profitables et les héritiers peuvent avoir recours aux services d'un notaire pour les aider à répondre aux différentes exigences.



BRIGITTE ROY
 Notaire et conseillère juridique

249, route 277
 Saint-Anselme (Québec)
 G0R 2N0
 Téléphone: (418) 885-8143
 Télécopieur: (418) 885-8192

Un service personnalisé pour:

- ✓ Vos affaires testamentaires et successorales
- ✓ Vos acquisitions et financements d'entreprise
- ✓ Vos affaires immobilières
- ✓ Vos consultations juridiques personnelles

Me Francine Baillargeon, notaire

Me Francine Baillargeon, notaire est heureuse d'aviser ses clients ainsi que toute la population de la région qu'elle est cessionnaire des greffes de Me Jules Fortin, Me Gaston Dufour et Me James Dufour, notaires. En conséquence, les contrats et dossiers de la clientèle de Me Fortin sont maintenant situés dans les locaux récemment agrandis de Me Baillargeon situés au 408 Route 277 à Sainte-Germaine du Lac-Etchemin.

Me Baillargeon, appuyée par un personnel qualifié, offre à toute sa clientèle ainsi qu'à celle de Me Fortin dix années d'expertise en droit immobilier, droit successoral, droit corporatif et commercial, droit agricole, rédaction et homologation de testament et de mandat en cas d'incapacité.

Confiante que l'expansion de son étude saura satisfaire sa clientèle, Me Baillargeon souhaite avoir de nouveau l'occasion d'être partenaire des projets et succès de ses clients.



Lac-Etchemin 408, Route 277 625-LOIS (5647)
 Saint-Camille 156, Principale 595-2168
 Saint-Just 210 B, Principale 244-3666



La force d'une équipe!!!

NOTRE MISSION:

- Explorer de nouveaux marchés et développer des produits innovateurs
- Faire de la formation une priorité
- Répondre à tous les besoins de notre clientèle en lui fournissant des services professionnels de qualité.



LABONTÉ, NADEAU, POULIOT & TREMBLAY, NOTAIRES

212, 2e Avenue, Lac-Etchemin 625-9501
 135, Principale Ste-Justine 383-5051
 184, Principale St-Luc 636-2424
 6, Fournier St-Camille 383-5051



LA MAISON DE LA COLLINE HANTÉE

Le millionnaire Steven Price (Geoffrey Rush) souhaite satisfaire les drôles d'idées de sa femme Evelyn (Famke Janssen) en lui organisant un party d'anniversaire dans la vieille maison hantée sur la colline. La maison est un ancien institut psychiatrique dans lequel des atrocités ont eu lieu et qui a la réputation d'être hantée.

Cinq personnes se présentent pour la soirée, des purs étrangers qui ne figuraient même pas sur la liste des invités. Peu importe, le party aura lieu quand même et Steve annonce que tous ceux qui réussiront à passer toute la nuit dans la maison recevra un important montant d'argent au petit matin.

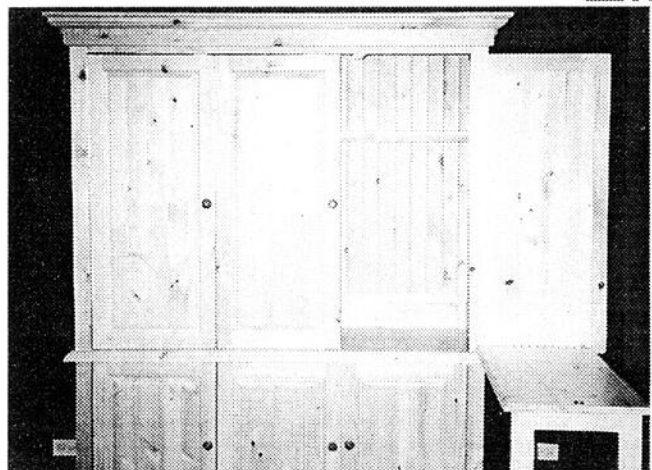
L'hôte avait évidemment tout prévu et il a installé partout dans le bâtiment des trucs destinés à venir à bout des plus courageux... Cependant, plus la nuit avance et plus de nombreux phénomènes imprévus surviennent, comme si Steve avait perdu le contrôle de son propre scénario. Il devient de plus en plus évident que chacun des sept résidents ne font plus partie d'un jeu et qu'une menace réelle plane au-dessus de leur têtes.

La maison de la colline hantée est remplie d'effets spéciaux spectaculaires est une bonne source de frissons, de frayeur et d'horreur. Il s'agit d'une reprise d'un film réalisé en 1958. Quarante ans plus tard, la maison est toujours hantée par des êtres encore plus effrayants...

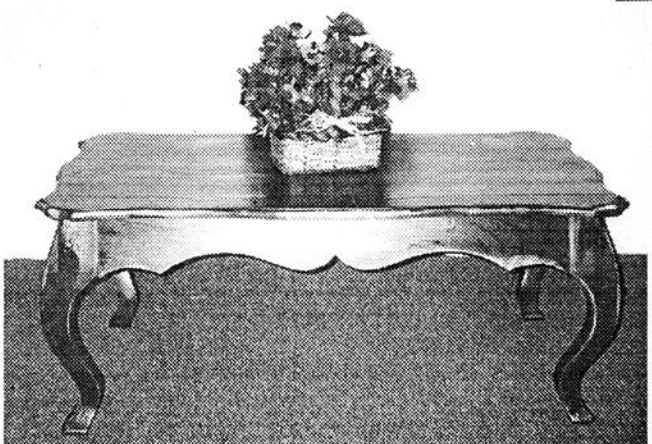


31

Offrez un
meuble sur
mesure pour
NOËL



MEUBLE D'ORDINATEUR



TOUT NOUVEAU :
RESTAURATION ET DÉCAPAGE

VENEZ RENCONTRER LES
SPÉCIALISTES DU MEUBLES EN BOIS

EBENISTERIE

Etchemin

- Meubles d'appoint
- Meubles sur mesure
- Création unique
- Répliques d'antiquités

302, Parc Industriel, Lac-Etchemin

625-4410

FINANCEMENT SUR PLACE

Aucun acompte
Aucun paiement
Aucun intérêt
avant 3 mois

..... Saint-Georges



VENDREDI 29 OCT.
AU JEUDI 4 NOV.



Spécial semaine 6,00\$
- Ainsi que toute
représentation avant 18h

Info.: 418-228-6000
sans frais
1-877-227-6001



TOUS LES SOIRS: 19h00 - 21h20
JOUR: SAM. & DIM.: 13h30



TOUS LES SOIRS: 19h00 - 21h20 / JOUR: SAM. & DIM.: 13h30



TOUS LES SOIRS: 19h00 - 21h20 / JOUR: SAM. & DIM.: 13h30



VENDREDI 29 OCT.
AU JEUDI 4 NOV.



Spécial semaine 6,00\$
Ainsi que toute
représentation avant 18h

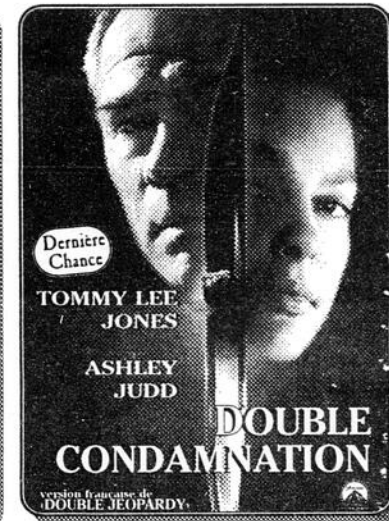
Info.: 418-228-6000
sans frais
1-877-227-6001



TOUS LES SOIRS: 19h00 - 21h20
JOUR: SAM. & DIM.: 13h30



TOUS LES SOIRS: 19h00 - 21h20
JOUR: SAM. & DIM.: 13h30



TOUS LES SOIRS: 19h00 - 21h20
JOUR: SAM. & DIM.: 13h30

..... Sainte-Marie



385, rte Cameron
Sainte-Marie

VEND.
29 OCT.
AU JEUDI
4 NOV.

Spécial semaine
6,00\$
Ainsi que toute
représentation avant 18h

Les Judo-Gym
à 4,00\$
sans frais

Info.:
387-6000
sans frais
1-877-387-6001



VOIR HORAIRES «SPECIAL HALLOWEEN»
POUR LES AUTRES FILMS



TOUS LES SOIRS: 19h00 - 21h20
JOUR: SAM. & DIM.: 13h30



TOUS LES SOIRS: 19h00 - 21h20
VEN. & SAM.: MINUIT
JOUR: SAM. & DIM.: 13h30



TOUS LES SOIRS: 19h00 - 21h20
JOUR: SAM. & DIM.: 13h30



TOUS LES SOIRS: 19h00 - 21h20
VEN. & SAM.: MINUIT
JOUR: SAM. & DIM.: 13h30

31

31

100 LOGEMENTS À LOUER

ST-DAMIEN: 1-1/2, 3-1/2, meublés, chauffés, éclairés, bien situés, entrée privée. Libres immédiatement. Inf: 789-3527

STE-CLAIRE À LOUER: 3-1/2 semi-meublé, fraîchement repeint, stores inclus. Libre immédiatement. Inf: 883-2176

STE-JUSTINE, 126 rue Principale: 6-1/2 pces. Libre 1er juillet. Inf: 625-9501, 625-3861

100 LOGEMENTS À LOUER

BUCKLAND 2-1/2, 4-1/2, \$200/mois. Inf: 885-9499

HONFLEUR logement 3-1/2, subventionné, libre immédiatement. Inf: 885-4343 ou 885-9243

LAC-ETCHEMIN A SOUS-LOUER: au 301 rue Bédard, 5-1/2 pces, libre immédiatement. Inf: 625-3329 ou 625-6002 après 16h00

LAC-ETCHEMIN: 4-1/2, situé au 228, 3e Avenue. Inf: 625-5187, 625-3113

100 LOGEMENTS À LOUER

LAC-ETCHEMIN: 2-1/2, 4-1/2 pces, chauffés, éclairés. Libres immédiatement. Inf: 625-7712

LAC-ETCHEMIN: 4-1/2 pces situé au 219, 2e Avenue (voisin de la Caisse populaire), disponible immédiatement. Inf: Société Logiluxe 625-6002 après 16h00

LAC-ETCHEMIN: 4-1/2 pces, situé au 206D, 2e Avenue, près des services. Inf: 625-3887

100 LOGEMENTS À LOUER

ST-ANSELME: 2-1/2, 4-1/2, 5-1/2, bas prix. Inf: 885-9499

ST-ANSELME: 3-1/2 pces, semi-meublé, propre, pas loin du village. Libre immédiatement. Inf: 885-4061

ST-ANSELME: grand 4-1/2, très propre. Inf: 885-4062

ST-ANSELME: logements 3-1/2, 4-1/2 et aussi chambres situées face polyvalente. Inf: 885-4788

100 LOGEMENTS À LOUER

LAC-ETCHEMIN, 144, 3e Avenue: deux 4-1/2, non-meublés, non-éclairés, non-chauffés, \$275/mois. Libres immédiatement. Inf: Patrick, après 18h00, 625-4374, pagette 225-8233

ST-DAMIEN rue St-Maurice, 2-1/2, meublé, voisin d'IPL, secteur tranquille, idéal pour travailleur. Inf: 789-2701 Ginette

100 LOGEMENTS À LOUER

ST-DAMIEN 1 MOIS GRATUIT, 3-1/2, 4-1/2 frais repeints. Près de I.P.L. Semi-meublés si désiré. Prix raisonnable. Inf: 418-397-5232 Diane

ST-DAMIEN grand 5-1/2, près de tous les services. Libre 1er novembre. Inf: communiquez au 789-2677

101 CHAMBRES

STE-CLAIRE: chambres à louer, avec douche, toilette et lavabo personnels. Inf: 883-2408

102 MAISONS

ARMAGH A VENDRE, 24 rue de la Fabrique: 5 c.c., chauffage huile et bois, grand garage, \$44,900, négociable. Inf: 837-9028

102 MAISONS

LAC-ETCHEMIN A VENDRE: maison style "canadien", 2 étages, 4 côtés briques, 5 c.c., 2 s.bains, foyer, planchers bois, sous-sol fini, paysager, belle vue sur le lac. Cause transfert. Inf: 418-835-1456

LAC-ETCHEMIN: maison deux logements, même locataires depuis 5 ans, prix en bas de l'évaluation. Cause: maladie. Inf: 642-5317

RE/MAX

Fortin, Delage inc. courtier immobilier agréé

GINETTE AUBIN, agent

117, rue Chabot, Sainte-Clair

Bur.: **883-3070**



ST-ANSELME "51, ST-MARC"

COMMERCES IMMEUBLES À REVENUS



STE-CLAIRE "IDEAL POUR"

Maison retraités, bureaux, triplex, centre d'artisanat, résidence pour proprio. Super occas.



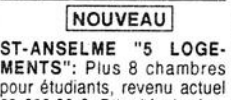
STE-CLAIRE "MAISON AVEC REVENUS"

Superbe cottage 7 pièces, revenu de 5 chambres et d'un 5-1/2 pièces.



RÉDUIT

ST-ANSELME: Bâtiment commercial, pouvant servir comme garage, vente d'auto, magasin divers, lave-auto, etc. Faites offre.



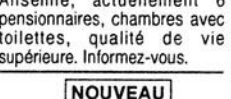
NOUVEAU

ST-ANSELME "5 LOGEMENTS": Plus 8 chambres pour étudiants, revenu actuel 22 320,00 \$. Prix d'évaluation. Occasion unique.



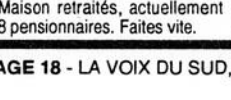
NOUVEAU

"PRÈS ST-DAMIEN": Maison pour retraités, actuellement complet, résidence pour proprio. État neuf. Informez-vous.



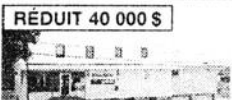
NOUVEAU

"FOYER POUR 9 RETRAITÉS": Situé à 10 mi. St-Anselme, actuellement 6 pensionnaires, chambres avec toilettes, qualité de vie supérieure. Informez-vous.



NOUVEAU

"UNE VRAIE CHANCE": Possibilité d'échange avec votre résidence soit à St-Henri, St-Anselme ou Ste-Clair. Maison retraités, actuellement 8 pensionnaires. Faites vite.



RÉDUIT 40 000 \$

ARMAGH "FACE ÉGLISE": Immeuble comprenant 1 logement de 5-1/2 pces, possibilité de commerce ou 2 logements.



ST-CHARLES "VOUS DESIREZ PARTIR EN AFFAIRES"

Maison 9 pièces, sous-sol aménagé, local commercial adjacent, disponible pour réaliser votre rêve.



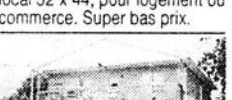
ST-CHARLES

Édifice comprenant 4 salles de réception, 2 bars, clientèle établie.



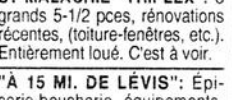
STE-HÉNÉDINE "REVENU 28000,00 \$"

Immeuble 2 logements plus local loué au gouvernement. Prix 125 000 \$.



STE-MARGUERITE "RTE 216"

Résidence 6 pces, 4 c.c., 1993, local 32 x 44, pour logement ou commerce. Super bas prix.



ST-MALACHIE "TRIPLEX"

3 grands 5-1/2 pces, rénovations récentes, (toiture-fenêtres, etc.). Entièrement loué. C'est à voir.



"À 15 MI. DE LÉVIS"

Épicerie-boucherie, équipements-inventaire inclus, chiffre d'affaires plus 1 million. Très rentable. Occasion unique.

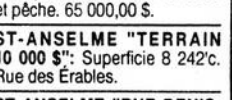


ST-LAZARE "RUE PRINCIPALE"

2 logements dont 1 de 8 pièces (5 chambres), 1 de 4-1/2 pces, loués. État neuf.



TERRES / TERRAINS FERMES / FERMETTES MAISONS DE CAMPAGNE



PETITE FERME

STE-ROSE: Rénovée, 6 pces, grange, terrain 40 acres, 75% boisé, rivière Famine. Chasse et pêche. 65 000,00 \$.



ST-ANSELME "TERRAIN 10 000 \$"

Superficie 8 242c. Rue des Érables.



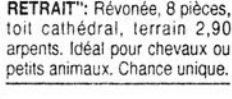
ST-ANSELME "AVEC PETITE ÉRABLIÈRE ÉQUIPÉE"

5 arpents, lac ensemené, maison 7 pièces, en retrait.



RÉDUIT 79 000 \$

ST-ANSELME "SITUÉE EN RETRAIT": Rénovée, 8 pièces, toit cathédral, terrain 2,90 arpents. Idéal pour chevaux ou petits animaux. Chance unique.



ST-ANSELME "6 PIÈCES, planchers bois, bain podium, sous-sol aménagé. Garage double.



REPRISE FINANCE

59 000 \$

ST-MALACHIE: À paliers, 6 pces, 2 s. de bains, foyer, terrain borné par lac semi-privé, rivière, garage.



RÉDUIT

STE-CLAIRE "FERMETTE 16 ARPENTS": Québécoise, 8 pces, 5 c.c., impeccable, grange 70 x 40, bon état. Toute beauté.



NOUVEAU

STE-CLAIRE "FERMETTE 9 ARPENTS": Ancestrale, 8 pièces, 5 chambres, grange, vue sur le village. Terrain borné par rivière. Site exceptionnel.



PETITE FERME

À 5 MI. DE ST-MALACHIE: 25 arpents dont 70% boisés, ruisseau, cottage 10 pièces, foyer. Bâtiments pour animaux. Prix incomparable.



PETITE FERME

ST-MALACHIE: 85 arpents, dont 30% boisés, maison 6 pces. Idéal écurie, chèvres, petits animaux. Bornée par rivière



MAISONS / CHALETS



ST-CHARLES

Superbe, 1995, 6 pièces, 3 chambres, hall d'entrée, garage excavé, prix inférieur au coûtant.



ST-CHARLES "PRÈS ÉCOLES"

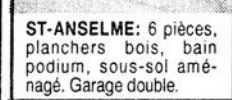
8 pièces, planchers bois, 4 c.c., 2 salles d'eau, garage, piscine, prix d'évaluation.



OFFRES DEMANDÉES REPRISE FINANCE

79 500 \$

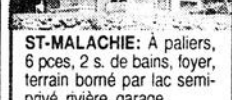
ST-ANSELME: 6 pièces, planchers bois, bain podium, sous-sol aménagé. Garage double.



REPRISE FINANCE

59 000 \$

STE-CLAIRE "MODERNE": 6 pièces, 3 c.c., salon + salle familiale, sous-sol aménagé avec revenus. Prix d'évaluation



RÉDUIT

ST-DAMIEN "TOUTE BEAUTÉ": 6 pièces, 3 chambres, armoires thermo-plastique, bain podium, garage, piscine.



NOUVEAU

ST-DAMIEN "INFÉRIEUR À 60 000 \$": Bungalow 5 pces, armoires thermo-plastique, salle de bains récente, fenêtre pvc, impeccable. À qui la chance



59 000 \$

ST-DAMIEN: 7 pièces, 4 chambres, planchers bois, bain tourbillon, appareils encastrés, garage isolé.



STE-CLAIRE "DE L'ÉRABLIÈRE"

Maison jumelée, 1993, 2 paliers, 3 chambres, 2 salles d'eau, impeccable.



STE-CLAIRE "QUÉBÉCOISE"

8 pièces, 4 chambres, armoires bois, porte patio, garage. Au coeur du village. Très abordable.



NOUVEAU

ST-ANSELME "FAUT VOIR": Maison jumelée, 1997, aires ouvertes, armoires mélamine, superbe salle de bains, planchers bois-céramique. Entrée asphaltée.



STE-CLAIRE "BOUL. GAGNON"

À paliers, 8 pièces, 5 chambres, sous-sol aménagé, 10 ans, piscine. FAUT VOIR.



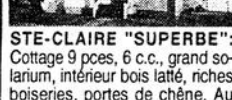
STE-CLAIRE "COTTAGE"

5-1/2 pièces, 3 chambres, rénovations récentes, revenu d'un 5-1/2 pièces, garage double.



NOUVEAU

STE-CLAIRE "SUPERBE": Cottage 9 pces, 6 c.c., grand solarium, intérieur bois laté, riches boiserie, portes de chêne. Au coeur du village. Accessible.



RÉDUIT

STE-CLAIRE "MODERNE": 6 pièces, 3 c.c., salon + salle familiale, sous-sol aménagé avec revenus. Prix d'évaluation



STE-CLAIRE "POUR BRICOLEUR"

Maison 1-1/2 étage; 5 pièces, solage de béton 7", terrain 92 x 94. De l'Église.



25 000 \$

STE-CLAIRE: 7 pces, 4 c.c., planchers bois, tout brique, garage, arbres adultes. Prix inférieur à l'évaluation.



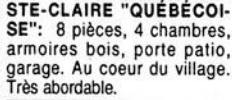
RÉDUIT

ST-ANSELME "MOINS CHER QUE VOUS CROYEZ": 1996, 8 pièces, 5 chambres, hall d'entrée, piscine. Unique.



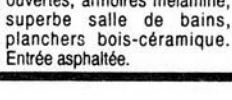
RÉDUIT

ST-ANSELME "RTE BÉGIN": 9 pièces, 4 c.c., salle à manger avec foyer, garage, terrain 17 473c., sans pareil. FAUT VOIR



À VENDRE OU À LOUER

ST-ANSELME "RG STE-ANNE": 5 pces, 2 c.c., terrain 8350c., borné par rivière. 37 000 \$.



ST-ANSELME "AVEC GARAGE 3 PORTES"

Maison 5 pièces, 3 chambres, terrain 10 000c. 65 000,00 \$.



NOUVEAU

ST-ANSELME "DUPLEX": 2 logements de 4-1/2 pièces dont un disponible pour acheteur. Situé coeur du village. 49 000 \$



NOUVEAU

ST-ANSELME "SÉDUISANT": 1993, 7 pièces, 3 chambres, salon plus salle familiale, bain podium, hall d'entrée. Prix très accessible. A qui la chance ?



NOUVEAU

ST-RAPHAËL "EN BORDURE RIVIÈRE": Chalet 4 pièces, isolé, meublé, terrain 19 822c. La clé d'un mieux-être.



NOUVEAU

ST-MALACHIE "CONFORTABLE": Bungalow 5-1/2 pces, 3 c.c., tout brique, armoires bois, abri d'auto. 69 000 \$.



PRIX INCROYABLE

ST-MALACHIE: 5-1/2 pces, 3 c.c., aires ouvertes, âge 2 ans, sortie du s.s. extérieur, terrain 10 167c. Faites vite.



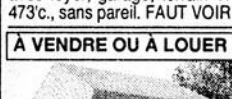
NOUVEAU

STE-GERMAINE "VOISIN GOLF": 10 pièces, 4 c.c., toit cathédral, salle familiale avec foyer, terrain 6,54 acres, boisé, ruisseau. FAUT VOIR.



NOUVEAU

LAC-ETCHEMIN "TERRAIN 51 939c.": 7 pièces, 4 c.c., aires ouvertes, sous-sol aménagé. Vue sur les pentes. Occasion unique.



RÉDUIT 79 000 \$

ST-GERVAIS "RUE LEClerc": 1980, 7 pièces, 4 c.c., sous-sol aménagé, terrain 25 735c., arbres adultes.



RÉDUIT 49 000 \$

PINTENDRE "10e RUE": Bungalow 5 pces, 2 c.c., sous-sol aménagé, solarium. Libre.



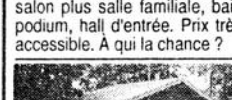
ST-LUC "VUE IMPRENABLE"

Bungalow 5-1/2 pces, 3 chambres, garage 26 x 40 isolé, terrain 54 000c. 45 000 \$



NOUVEAU

ST-ANSELME "SÉDUISANT": 1993, 7 pièces, 3 chambres, salon plus salle familiale, bain podium, hall d'entrée. Prix très accessible. A qui la chance ?



NOUVEAU

ST-MALACHIE "CONFORTABLE": Bungalow 5-1/2 pces, 3 c.c., tout brique, armoires bois, abri d'auto. 69 000 \$.



PRIX INCROYABLE

ST-MALACHIE: 5-1/2 pces, 3 c.c., aires ouvertes, âge 2 ans, sortie du s.s. extérieur, terrain 10 167c. Faites vite.

102 MAISONS
MAISON CAMPAGNE ANCESTRALE à Tingwick, 31x25, plus cuisine d'été, pardeaux cède, intérieur bois naturel, hangar, besoin quelques réparations, 1 acre, \$48,000. Sur rendez-vous, 1-418-449-3866, 819-359-2167

102 MAISONS
ST-LOUIS A VENDRE: construction 1993, meublé, puits, puisard, électricité, grande remise. Prix demandé \$16,000. Inf: 228-1982

106 COMMERCES
STE-HENEDINE: départeur avec station service à louer, inventaire et équipement à vendre. Bon chiffre d'affaires. Inf: 935-7071 soir, 935-3345 soir

110 CONDOS
A LOUER ET A VENDRE Floride, Hollywood: maison mobile, 12x60, 2 c.c., 1 salle de bains. Inf: 418-479-6518

200 AUTOS
CADILLAC FLEETWOOD Elegance, 1987, très propre. Inf: 418-243-3570

200 AUTOS
LUMINA VAN 1994, V6/3.1, bleu clair, 7 passagers, air climatisé, freins ABS, démarreur distance, antidémarrreur et système d'alarme, très bonne condition, \$8,800, négociable. Inf: 819-475-1474, pag. 819-470-5909

RECHERCHE maison de campagne ou chalet à louer avec chauffage au bois, dans Bellechasse, vieille maison sans importance si propre et habitable à l'année. Inf: Eric, 594-8561

104 TERRAINS
DOMAINE PRIVE-terrain de 44-18-acres, lac+bâtisse, fosse-septique, électr., 2 terrains ou+, à nég. cadastré. Inf: 418-843-4005

108 TERRES
A VENDRE: sucrerie 1500 entailles, à tubulure, 2 ans, ainsi que lot à bois; mou et franc de 100 arpents, près du chemin, avec électricité. Inf: soir, 883-2646

200 AUTOS
VENTE: Plymouth Colt, 1993, manuelle, 168,000 km. Nissan Micra, 1990, manuelle, 119,046 km. Inspectés et garantis. Promolab Inc. 885-9016

200 AUTOS
FORD ESCORT LX 1994, 2 portes, automatique. Mazda Protégé DX 1994, 4 portes, automatique. Ford Escort LX 1994, 4 portes, automatique. Pontiac Sunbird LE 1994, 74,000km, 4 portes, automatique. Géo Metro 1994, 4 portes, manuelle. Ford Escort 1991, 4 portes, automatique. Cavalier steachen 1993. Pontiac Tempest 1988. Chevrolet Sprint 1989, 4 portes, automatique, bas millage. Lada Samara 1993, 48,000 km. Inf: 466-2551

MAZDA 626, 1986, 200,000 km, mécanique A1, propre, \$700. Inf: Philippe, 885-4648

ST-CHARLES-DE-DRUMMOND: résidence luxueuse, spacieuse, 9 pièces, 4 c.c., 2 s.bains, sous-sol, beaucoup rangement, tout briqué, aucun voisi à l'avant et arrière, terrain 73x110, près écoles et garderie, construction 1994, coût de la construction \$200,000, prix vente rapide: \$159,000, discutable. Cause: achat d'une ferme. Inf: 819-477-8578, 819-478-3640

105 BUREAUX
A LOUER: usine de soudure ou pour entrepôt, 4 portes, plafond 18', bien située à Frampton. Inf: 479-2048

VOUS AVEZ DU BOIS A SORTIR AU CHEMIN possède machinerie (F4 Dion). Achat de coupe ou terres à bois. Transport de bois. Expérience. Inf: 885-9499

ATTENTION FINANCEMENT DE VEHICULES: autos et camions disponibles sur place, véhicules 1990 et plus, sans endosseur, sans enquête de crédit. Aucun cas refusé. Conditions: dépôt minimum, permis de conduire valide du Québec, assurances. 450-446-2800

TOYOTA TERCEL DX, 1988, 2 portes, S.D. automatique, 171,000 km, \$900. Inf: soir, 243-2473

ST-GERVAIS A VENDRE OU A LOUER chaleureuse petite maison avec terrain. Inf: 887-3452

106 COMMERCES
A QUI LA CHANCE! A vendre: Bar chez Raymond, Ste-Sabine. Cause: santé. Toute offre raisonnable sera considérée. Inf: 383-3521 demandez Lisette

109 FOYER D'ACCUEIL
A ST-MALACHIE pour personne en perte d'autonomie, semi-autonome et convalescente. Inf: Maria Lebrasseur 642-5519

ST-GERVAIS A VENDRE: 26x36, 4 faces brique, carpoat, 3 c.c., cabanon 10x15. Inf: 887-3577, 887-7072

106 COMMERCES
A QUI LA CHANCE! A vendre: Bar chez Raymond, Ste-Sabine. Cause: santé. Toute offre raisonnable sera considérée. Inf: 383-3521 demandez Lisette

109 FOYER D'ACCUEIL
A ST-MALACHIE pour personne en perte d'autonomie, semi-autonome et convalescente. Inf: Maria Lebrasseur 642-5519

ST-GERVAIS rue de la Colline, à vendre magnifique maison, style canadien, 2 étages, pierre et brique, terrain paysager, cabanon, Jenn-Air et four encastré, foyer, sous-sol fini, mezzanine, etc. Pour informations, 887-6430

106 COMMERCES
A QUI LA CHANCE! A vendre: Bar chez Raymond, Ste-Sabine. Cause: santé. Toute offre raisonnable sera considérée. Inf: 383-3521 demandez Lisette

109 FOYER D'ACCUEIL
A ST-MALACHIE pour personne en perte d'autonomie, semi-autonome et convalescente. Inf: Maria Lebrasseur 642-5519

ST-LEON A LOUER: maison 4-1/2 pces, 2 c.c., semi-meublée, planchers bois franc dans chambres et salon, chauffage électrique, près des services. Inf: 642-5586

FERME À VENDRE
315, route Bégin Sainte-Claire
• Permis de 2000 porcs engrais
• 2 engraisements - capacité de 1 700 porcs
• Superficie de 61.45 ha
• Possibilité d'une étable à boeufs
• Maison sur le site
Pour plus de renseignements, veuillez contacter: Monsieur Stéphane Côté UNICOOP, coopérative agricole (418) 935-3651
Et ce avant le 19 novembre 1999.

ST-MAGLOIRE A VENDRE: maison 2 étages, dans village, près de tous les services. Idéal bricoleur. \$24,000, négociable. Inf: 789-3456

FERME À VENDRE
315, route Bégin Sainte-Claire
• Permis de 2000 porcs engrais
• 2 engraisements - capacité de 1 700 porcs
• Superficie de 61.45 ha
• Possibilité d'une étable à boeufs
• Maison sur le site
Pour plus de renseignements, veuillez contacter: Monsieur Stéphane Côté UNICOOP, coopérative agricole (418) 935-3651
Et ce avant le 19 novembre 1999.

STE-CLAIRE maison très spacieuse, en brique, revenu d'un professionnel de \$12,000, annuel, 3 c.c., chambre des maîtres avec salles de bains, abri d'auto, foyer. Inf: 418-883-9745

FERME À VENDRE
315, route Bégin Sainte-Claire
• Permis de 2000 porcs engrais
• 2 engraisements - capacité de 1 700 porcs
• Superficie de 61.45 ha
• Possibilité d'une étable à boeufs
• Maison sur le site
Pour plus de renseignements, veuillez contacter: Monsieur Stéphane Côté UNICOOP, coopérative agricole (418) 935-3651
Et ce avant le 19 novembre 1999.

STE-GERMAINE-STATION A VENDRE: joli bungalow, 4 c.c., s.bains, salle d'eau, grand patio, chauffage bois et électrique, garage, cabanon, etc. Grand terrain. A voir! 625-7853

FERME À VENDRE
315, route Bégin Sainte-Claire
• Permis de 2000 porcs engrais
• 2 engraisements - capacité de 1 700 porcs
• Superficie de 61.45 ha
• Possibilité d'une étable à boeufs
• Maison sur le site
Pour plus de renseignements, veuillez contacter: Monsieur Stéphane Côté UNICOOP, coopérative agricole (418) 935-3651
Et ce avant le 19 novembre 1999.

ARMAGH: jolie maison de rang, toute refaite à neuf, grand terrain, endroit paisible avec vue imprenable, 3 c.c., taxes moins de \$500. Prix \$49,500. Inf: 418-466-2937

FERME À VENDRE
315, route Bégin Sainte-Claire
• Permis de 2000 porcs engrais
• 2 engraisements - capacité de 1 700 porcs
• Superficie de 61.45 ha
• Possibilité d'une étable à boeufs
• Maison sur le site
Pour plus de renseignements, veuillez contacter: Monsieur Stéphane Côté UNICOOP, coopérative agricole (418) 935-3651
Et ce avant le 19 novembre 1999.

BUNGALOW, très propre, 24x40, abri d'auto + garage, armoires en chêne, plancher marquetier et prélat, sous-sol fini, 4 c.c., piscine hors-terre. Situé secteur Grantham. Inf: 819-474-1244

FERME À VENDRE
315, route Bégin Sainte-Claire
• Permis de 2000 porcs engrais
• 2 engraisements - capacité de 1 700 porcs
• Superficie de 61.45 ha
• Possibilité d'une étable à boeufs
• Maison sur le site
Pour plus de renseignements, veuillez contacter: Monsieur Stéphane Côté UNICOOP, coopérative agricole (418) 935-3651
Et ce avant le 19 novembre 1999.

DIRECTEMENT DU PROPRIO ST-ANSELME, 29 Cherboung, bungalow, toiture refaite à neuf, terrain et sous-sol aménagés, garage, près de l'épicerie. Prix à discuter. Inf: 882-5575

FERME À VENDRE
315, route Bégin Sainte-Claire
• Permis de 2000 porcs engrais
• 2 engraisements - capacité de 1 700 porcs
• Superficie de 61.45 ha
• Possibilité d'une étable à boeufs
• Maison sur le site
Pour plus de renseignements, veuillez contacter: Monsieur Stéphane Côté UNICOOP, coopérative agricole (418) 935-3651
Et ce avant le 19 novembre 1999.

ST-CAMILLE A VENDRE: chalet/maison habitable à l'année, terrain 150x200. Prix: \$15,000. Inf: 883-2852

FERME À VENDRE
315, route Bégin Sainte-Claire
• Permis de 2000 porcs engrais
• 2 engraisements - capacité de 1 700 porcs
• Superficie de 61.45 ha
• Possibilité d'une étable à boeufs
• Maison sur le site
Pour plus de renseignements, veuillez contacter: Monsieur Stéphane Côté UNICOOP, coopérative agricole (418) 935-3651
Et ce avant le 19 novembre 1999.

103 CHALETS
ST-CAMILLE A VENDRE: chalet/maison habitable à l'année, terrain 150x200. Prix: \$15,000. Inf: 883-2852

FERME À VENDRE
315, route Bégin Sainte-Claire
• Permis de 2000 porcs engrais
• 2 engraisements - capacité de 1 700 porcs
• Superficie de 61.45 ha
• Possibilité d'une étable à boeufs
• Maison sur le site
Pour plus de renseignements, veuillez contacter: Monsieur Stéphane Côté UNICOOP, coopérative agricole (418) 935-3651
Et ce avant le 19 novembre 1999.

ST-HENRI: 2 log. 5 1/2, tous loués, garage 20 x 40 isolé, terrain 97 x 150.

FERME À VENDRE
315, route Bégin Sainte-Claire
• Permis de 2000 porcs engrais
• 2 engraisements - capacité de 1 700 porcs
• Superficie de 61.45 ha
• Possibilité d'une étable à boeufs
• Maison sur le site
Pour plus de renseignements, veuillez contacter: Monsieur Stéphane Côté UNICOOP, coopérative agricole (418) 935-3651
Et ce avant le 19 novembre 1999.

ST-LAMBERT: Chalet, habitable à l'année, garage 18 x 24 neuf, cabanon, 12 500 pi2 terrain. 29 500\$

FERME À VENDRE
315, route Bégin Sainte-Claire
• Permis de 2000 porcs engrais
• 2 engraisements - capacité de 1 700 porcs
• Superficie de 61.45 ha
• Possibilité d'une étable à boeufs
• Maison sur le site
Pour plus de renseignements, veuillez contacter: Monsieur Stéphane Côté UNICOOP, coopérative agricole (418) 935-3651
Et ce avant le 19 novembre 1999.

ST-HENRI: Terrain de 35 000 pi.ca., zoné résidentiel. 12 900 \$.

FERME À VENDRE
315, route Bégin Sainte-Claire
• Permis de 2000 porcs engrais
• 2 engraisements - capacité de 1 700 porcs
• Superficie de 61.45 ha
• Possibilité d'une étable à boeufs
• Maison sur le site
Pour plus de renseignements, veuillez contacter: Monsieur Stéphane Côté UNICOOP, coopérative agricole (418) 935-3651
Et ce avant le 19 novembre 1999.

À VENDRE
Entreprise en électricité commerciale, résidentielle, inventaire, camion, outillage, clients, contrats en cours.
Peux qualifier acheteur
Catégorie: 4250.1, 4250.2, 4250.3, 4250.4, 4252.1, 4252.2, 4253.1, 4353.2, 4284.
Inf.: 789-2842

ROYAL LEPAGE Inter-Québec
Courtier immobilier agréé
Internet: www.royallepage.ca
STE-HÉNÉDINE: Bungalow 3 c.c., s.s. complet, const. 1977, très propre, rue tranquille, terrain 78 X 112, pas voisin arrière, remise 20 X 24, entrée asphaltée, libre immédiatement.
STE-SABINE: maison moins de 17 000 \$. Idéale pour chasseurs ou motoneigistes. Un peu de réparation à faire.
RECHERCHE maison à vendre dans tous les secteurs et tous les prix aussi maison de campagne, fermettes, boisées, érablières, chalets. Inscris tous mes mandats sur interagence. Nous avons une revue et un journal immobilier.

Groupe Sutton Pro
Solange Blanchet
Agent affilié
RÉS.: 887-7008
BUR.: 838-9000
NOUVEAU CHEMIN DU LAC-MARIE terre à bâtir boisée mixte, borne au chemin public.
BELLECHASSE, Foyer d'accueil, 13 chambres dont 4 pour votre petite famille, 5 salles de bains, grand salon pour pensionnaires, opérationnel.
ST-NÉRÉE, Fermette 23 arpents, boisé, plantation épinettes et pins, 16 ans maturité avec joli cottage 3 chambres. Grange 40 x 24 + rallonge, etc.
BUCKLAND, PRIX REVISÉ, terre à bois 88 arpents, partie prête à bûcher, plantation 25 000 épinettes avec chalet, 2 chambres, russeau, pont.
ST-CAMILLE, 2 logements 4 1/2 pces et 3 1/2 pces. Un peu en retrait du village, près du boisé. Secteur chasse et pêche. Faites vite! 24 900 \$ pour les 2.
ST-PHILÈME, 2 maisons vendues ensemble, 1 de 6 chambres + 1 de 3 chambres + sous-sol, asphaltée, remise, 55 000 \$ pour les 2.
ST-RAPHAËL, Libre, 9 pièces, 3 chambres, sortie extérieure s. sol, garage annexé, asphalté, terrain 28 175 p.c., prix inférieur à l'évaluation municipale.

ST-CHARLES, 11 ans, 36 x 26, entrée split, 3 chambres, lattes bois franc, céramique, terrain 9500 p.c., remise 14 x 12. FAUT LA VOIR
ST-CHARLES: ancestrale authentique, moulin d'antan, garage, grange, terrain 40 000 p.c., magnifique vue, toute beauté, faut voir!
ST-CHARLES, PRIX REVISÉ, Pierres et briques, 3 c.c., planchers bois, foyer, garage + abri d'auto, asphalté, entrepôt 40 x 70, 2 portes de 16 pieds. Terrain 78 000 p.c.
ST-CHARLES, RÉDUIT, cottage 3 c.c., 6-12 pièces, sortie extérieure au sous-sol, salle familiale, garage, entrée asphaltée, le tout très propre
ST-CHARLES, 3 logements, 2 x 5-1/2 et 1 x 3-1/2, tout neuf, fenêtre PVC, garage 30 x 25 demi isolé, 2 portes, vinyle, asphaltée.
ST-CHARLES, Pour déménager sur ses roues, maison mobile 10 x 52, grand portique, 8000 \$.
ST-CHARLES, bord du lac, maison 2 ans, 3 chambres, terrain boisé, terrasse, quai, toute beauté.
LAC-BEAUMONT, terrain bord sur lac et terrain boisés, terre à bois, possibilité d'acheter le tout en bloc, superficie 35 arpents, chemin est fait.
LA DURANTAYE, 2 logements 4-1/2 pièces, un à côté de l'autre, extérieur vinyle, remise, un logement libre à l'acheteur.
ST-RAPHAËL, à louer, 4 chambres, 2 s. de bains, 8 pièces, slab sous garage, climatisé, beaucoup d'extras.

ST-CHARLES, 11 ans, 36 x 26, entrée split, 3 chambres, lattes bois franc, céramique, terrain 9500 p.c., remise 14 x 12. FAUT LA VOIR
ST-CHARLES: ancestrale authentique, moulin d'antan, garage, grange, terrain 40 000 p.c., magnifique vue, toute beauté, faut voir!
ST-CHARLES, PRIX REVISÉ, Pierres et briques, 3 c.c., planchers bois, foyer, garage + abri d'auto, asphalté, entrepôt 40 x 70, 2 portes de 16 pieds. Terrain 78 000 p.c.
ST-CHARLES, RÉDUIT, cottage 3 c.c., 6-12 pièces, sortie extérieure au sous-sol, salle familiale, garage, entrée asphaltée, le tout très propre
ST-CHARLES, 3 logements, 2 x 5-1/2 et 1 x 3-1/2, tout neuf, fenêtre PVC, garage 30 x 25 demi isolé, 2 portes, vinyle, asphaltée.
ST-CHARLES, Pour déménager sur ses roues, maison mobile 10 x 52, grand portique, 8000 \$.
ST-CHARLES, bord du lac, maison 2 ans, 3 chambres, terrain boisé, terrasse, quai, toute beauté.
LAC-BEAUMONT, terrain bord sur lac et terrain boisés, terre à bois, possibilité d'acheter le tout en bloc, superficie 35 arpents, chemin est fait.
LA DURANTAYE, 2 logements 4-1/2 pièces, un à côté de l'autre, extérieur vinyle, remise, un logement libre à l'acheteur.
ST-RAPHAËL, à louer, 4 chambres, 2 s. de bains, 8 pièces, slab sous garage, climatisé, beaucoup d'extras.

ALERO 99
À partir de 18 888\$
TRANSPORT ET TAXES EN SUS
3 Alero
Begin GM
LAC ETCHEMIN
227, 3e Avenue, Lac-Etchemin
625-6101

Le Permanent
Le Permanent de Beauce Inc. Courtier
MONT ORIGINAL: Chalet 4 c.c., bien entretenu. A été agrandi pour ajouter une salle de lavage et du rangement. Services d'entretien été/hiver inclus. Meublé.
LAC-ETCHEMIN: Plain-pied 4 c.c., sous-sol fini, extérieur brique, abri d'auto, rue tranquille. Près de tous les services. Terrain 90 x 95. Prix pour vente rapide.
NOUVEAU: Ste-Justine: Grande maison 4 chambres. Possibilité de 2 logements. Centre du village. Toutes les offres seront prises en considération.
CENTRE VILLE LAC-ETCHEMIN: Très bonne maison 3 c.c., rénovations récentes, près de tous les services. Beaux arbres matures.
MOINS CHER QU'UN LOYER: Lac-Etchemin, 1 1/2 étage, 3 chambres. Centre du village. Terrain 53 x 139.
DOMAINE DE 15 ACRES: Luxueuse maison 3 chambres, 2 salons, finition très soignée, garage isolé, abri d'auto. Terrain paysager avec étang, intimité assurée. 10 minutes de Lac-Etchemin et de Ste-Justine.
NOUVEAU ST-ODILON: Maison 1-1/2 étage, 4 chambres, agrandissement et rénovations 1985. Chauffage neuf. Prix pour vente rapide.
ST-ODILON: Maison canadienne 3 chambres, extérieur brique et pierre, salon-cuisine aires ouvertes, sous-sol avec sortie extérieure. Patio, piscine.
ST-MALACHIE: Superbe vue. Construction moderne 3 chambres, 2 salles de bain dont une avec bain tourbillon, salon cuisine aires ouvertes. Armoires chêne, foyer, toit cathédral.
ÉRABLIÈRES
• NOUVEAU : 8 500 entailles (poss. 10 000) Équipement 2 ans
• 4 000 entailles jamais entailées à Sainte-Justine
• 23 000 entailles très bien équipées à Sainte-Lucie
• 4 000 entailles à Saint-Fabien
• 3 500 entailles sur lot zoné blanc
• NOUVEAU : 18 000 entailles. 210 acres. Belle cabane.
• NOUVEAU : 41 000 entailles. Poss. jusqu'à 45 000.
Louis Trudel 625-3554
LA VOIX DU SUD, le dimanche 31 octobre 1999 - PAGE 19

CARRIÈRES & PROFESSIONS

SAEMO

(Ancien CEMO)

Service d'accroissement en employabilité
de la main-d'oeuvre

201, rue Claude-Bilodeau, Lac-Etchemin
625-3424

Offre des services gratuits d'aide à la recherche
d'emploi pour toutes clientèles et des ateliers
spécifiques pour les 45 ans et plus.

Appelez-nous, nous pouvons vous aider !

Offre d'emploi

Un important grossiste en pièces
d'automobiles neuves dans la région
Bellechasse-Etchemins est à la
recherche d'un :

LIVREUR

(temps partiel 20h/semaine)

TÂCHES :

- Effectuer les livraisons
- Travail sur informatique
- Recevoir et placer les marchandises
- Entretien du magasin

EXIGENCES :

- Détenir un permis de conduire classe 5
- Avoir une connaissance de base en mécanique automobile
- Avoir de très bonnes dispositions pour travailler en équipe et avec le public
- Entregent

CONDITIONS :

- Possibilité de temps pleins futurs
- Salaire en fonction des connaissances et de l'expérience

N.B.: Faites parvenir votre curriculum vitae avant le 12 novembre 1999 à l'adresse suivante :

104, route 281
Armagh
G0R 1A0

OFFRE D'EMPLOI

Mécanicien(ne) d'équipement léger
(5 jours semaine)

FONCTIONS :

- Effectuer la réparation de scies mécaniques, tondeuses et tracteurs à gazon, souffleurs à neige, débroussailleuses et motoneiges.

QUALIFICATIONS :

- Cours en mécanique;
- 3 à 4 ans d'expérience;
- Esprit d'équipe et capacité d'entraide;
- Sens de la planification;
- Méthodes et bonne organisation de travail

RÉMUNÉRATION :

- Selon expérience

Si ce poste vous intéresse, veuillez faire parvenir votre curriculum vitae par la poste ou par télécopieur à l'adresse suivante :

À l'attention de Alain Thérberge
T Y MOTEURS INC.

684, route 281, Saint-Raphaël QC G0R 4C0
Télécopieur : (418) 24-2123

Recherché

Contremaître de nuit
(temps complet)

Une entreprise de la région des Etchemins qui oeuvrent dans la transformation de bois (scierie) est à la recherche d'un contremaître de nuit.

Tâches à effectuer:

Sous la responsabilité du directeur général la personne sélectionnée devra prendre en charge

- la production de nuit
- les ressources humaines mis à sa disposition
- le fonctionnement des installations matérielles.

Les exigences du poste sont:

- Lesd'ership et autonomie
- Très bonne connaissance dans la transformation du bois
- Bonne connaissance en mécanique de machine fixe
- Disponibilité et souplesse
- Sens des responsabilités

Expérience requise: 5 ans dans une usine de transformation du bois.

Formation demandée: DEP ou DEC dans un domaine pertinent. Toute expérience pertinente supplémentaire ou formation seront prises en considération.

Salaire: à discuter lors de l'entrevue.

Si inintéressé, faites parvenir votre curriculum vitae avant le 8 novembre 17 heures à:

GPL inc.
136, rue Bédard, Sainte-Justine, G0R 1Y0
Fax: (418) 383-5441

(Les personnes sélectionnées seront avisées par téléphone ou par courrier.)

AGRI-MARCHÉ OFFRE d'emploi AGRONOME

AGRI-MARCHÉ INC., spécialisé dans l'alimentation animale et dans l'élevage du porc est à la recherche d'une personne spécialisée en agronomie - productions animales - pour s'occuper des projets de recherche, pour développer et suivre tous les dossiers environnementaux des fermes d'élevage et pour maintenir la mise-à-jour des statistiques d'élevage.

Les exigences du poste sont :

- Baccalauréat en agronomie
- Membre de l'Ordre des Agronomes
- Avoir beaucoup d'autonomie
- Posséder des connaissances environnementales sur la préparation de PAEF
- Être familier avec les outils informatisés, ordinateur personnel, logiciels Word, Excel et statistiques
- Être en mesure de collaborer à la préparation des protocoles sur la recherche avec le département de nutrition
- Facilité de communication à l'interne et avec la clientèle

Salaire et avantages sociaux concurrentiels.

Si vous êtes intéressé(e), faites parvenir votre curriculum vitae au :

RESSOURCES HUMAINES
236, Sainte-Geneviève
SAINT-ISIDORE DORCHESTER
(Québec)
G0S 2S0

OFFRE D'EMPLOI

MAIN-D'OEUVRE AGRICOLE
DEMANDÉE

pour une ferme laitière à
Saint-François de Montmagny.
Poste à temps plein à l'année.

EXPÉRIENCE OBLIGATOIRE
(418) 259-7841

À VOTRE SERVICE

RÉGION DE LAC-ETCHEMIN: 625-7471

RÉGION DE SAINTE-CLAIRE: FAX: 625-5200

883-2326

- Heures d'ouverture: Service annonces classées Du lundi au vendredi de 8h30 à 17h00.
- Heures de tombée pour parution semaine suivante le jeudi précédant le dimanche de publication à 10h00 A.M.
- INFORMATION GÉNÉRALE**
- La Voix du Sud se réserve le droit d'accepter, de refuser ou d'annuler la publication de toute annonce pour toute raison jugée valable par la direction.
- POUR CORRIGER, ANNULER UNE PUBLICATION**
- Vous avez jusqu'au jeudi matin à 10h00 précédant la prochaine publication pour nous faire connaître vos intentions concernant la parution ou non de vos annonces classées.
- Dès la première publication d'une annonce classée à parution multiple ou continue, veuillez lire attentivement votre annonce. En cas d'erreur, il faut nous aviser le plus tôt possible, car notre responsabilité se limite à la période comprise entre la première parution erronée et l'heure de tombée suivant cette parution. Nous ne sommes responsables que du montant facturé pour la période précitée.
- Prenez note que les annonces classées ne sont pas remboursables lors de l'annulation de celles-ci

Index des rubriques

IMMEUBLES	LOISIRS
100 Logements	400 Articles de sport
101 Chambres	401 Chasse/Pêche
102 Maisons	402 Musique
103 Chalets	SERVICES ET VENTE
104 Terrains	500 Ameublement
105 Bureaux	501 Animaux
106 Commerces	502 Antiquités
107 Fermes	503 App. ménagers
108 Terres	504 Bois de chauffage
109 Foyers d'accueil	505 Coin du bébé
110 Condos	506 Cours
111 Auberge/Hébergement	507 Ordinateurs / Internet
VÉHICULES	508 Matériaux
200 Autos	509 Marchand. diverses
201 Camions	510 Souffl./tondeuses
202 Equipement de ferme	511 Vente de garage
203 Machinerie	512 Vêtements
204 Motoneiges	513 Marché aux puces
205 Motos	514 Entreposage
206 Roulettes/tentes-roulottes/motorisés	515 App. électroniques
207 Tout-terrain	516 Achèterais
208 Bateaux	517 Transport
EMPLOI ET SERVICES	AVIS
300 Emploi	600 Messages personnels
301 Garderie	601 Agences de rencontre
302 Services spécialisés	602 Sciences occultes
303 Occasions d'affaires	603 Perdu/Trouvé
304 Offre de service	700 Faveurs obtenues
305 Finances	

Marcel Morissette inc.

Dépositaire Alfa Laval Agri et Universal

171, boul. Bégin, Sainte-Claire, Bellechasse (Québec)
Tél.: (418) 883-3388 - Fax: (418) 883-2443

Offre un poste de :

TECHNICIEN SYSTÈMES DE TRAITE

Ce poste consiste à faire l'installation, la réparation et l'entretien de systèmes de traite.

Exigences :

- Une bonne connaissance du domaine de la production laitière et posséder de l'expérience dans une tâche similaire.
- Une connaissance de base en électricité, électronique et informatique est un atout.
- Il devra obligatoirement posséder un grand sens de l'initiative, posséder une bonne rapidité d'apprentissage, être en mesure de s'adapter à de nouvelles technologies et être capable de se conformer aux méthodes de travail établies.
- Il devra être disponible pour effectuer, sur rotation, des appels de service le soir et les fins de semaine.
- Il devra demeurer dans un rayon de 15 km ou être prêt à s'installer près du milieu de travail.

Si vous croyez posséder les qualifications nécessaires, s.v.p. faites-nous parvenir votre curriculum vitae **AVANT LE 9 NOVEMBRE 1999** à l'adresse suivante :

Madame Francine Pouliot
Marcel Morissette inc.

171, boulevard Bégin, Sainte-Claire (Québec) G0R 2V0

Seuls les candidats retenus seront contactés. Les curriculum vitae seront conservés dans la banque de candidatures.

CARREFOUR
Jeunesse-emploi
MRC de Bellechasse

Pour
trouver
sans détour

TU CHERCHES UN EMPLOI ?

Le carrefour Jeunesse Emploi de la MRC de Bellechasse peut te venir en aide.

Nous tenons à jour une banque d'employeurs qui recherche des candidats intéressés à travailler dans leur entreprise.

Tu es âgé de 16 à 35 ans, tu résides dans la MRC de Bellechasse, alors contacte-nous et inscris-toi au (418) 883-4562 ou au 1-800-932-4562.

Qui sait ? Peut-être qu'un employeur attend tes coordonnées.

As-tu visité notre nouveau site web? www.cjebellechasse.qc.ca.

200 AUTOS

GHISLAIN CHABOT
AUTO: Achat, vente,
échange de bonnes voi-
tures usagées, vérifiées
au complet, 50 modèles
inventaire. Inf: 700, rang
de la Fourche, Armagh,
466-2551

JAGUAR X16, 1988, 4
portes, tête de moteur
refait, très propre. Inf:
819-477-2899 ou 819-
472-9063, de jour et fin
de semaine

PLYMOUTH SUNDANCE
1990, très propre, bon
état. Inf: 885-4707

PONTIAC 6000 1988, prix
à discuter. Matelas et
sommier, très propres.
Inf: 885-8171 ou 885-
4220

SUNBIRD 1989, manuel-
le, pneus d'hiver et d'été
avec mags, peinture
neuve d'un an. Inf: 243-
2775

SUZUKI SIDEKICK 1989,
109,000 km, automati-
que, toit dur, 4 pneus
neufs, mags, propriétaire
femme, \$5,000. Inf: 819-
471-2323

TOYOTA COROLLA DX
1996, 71,000 km, auto-
matique, 4 portes, radio
cassettes, siège arrière
rabattant, en très bonne
condition, \$11,300. Inf:
642-2524 demandez
Stéphane

201 CAMIONS

1991 MAZDA 2200, 4 cyl.
5 vitesses, \$2,550. 1988
Voyager, V6, automati-
que, moteur défectueux,
\$850. 1987, Caravane 4
cyl. 5 vitesses, \$1,850.
1986 GMC S15, 4x4,
club-cab, V6, 5 vitesses,
\$2,650. Buick Century
Ltée, V6, automatique,
pour pièces, \$450. Pneus
usagés 12" à 16". Inf:
883-2882

4X4 BLAZER 1979, avec
attache pour pelle à
neige, \$1,200. discuta-
ble. 4x4 Blazer 1984, V6,
\$1,000. 4x4 pick-up Ford
Ranger 1980, \$1,200. Inf:
887-6568

CAMION GMC 1977, 1
tonne, roues doubles
avec boîte pompeuse,
sans inspection annuelle.
Inf: 625-3373 ou 625-
0616

CHEVROLET 1500, 4x4,
1989, moteur 6.2 diésel,
100,000 km, très propre.
Inf: 885-4557

FORD RANGER 1987, 2.9
manuel, 5 vitesses, 4x4,
131,000 km, très propre.
Inf: 883-2319

NISSAN 4x4, 1984, aucu-
ne pourriture, mécanique
A1, seulement 110,000
km. Inf: 789-3360

PICK-UP CHEVROLET
Scottdale 1500, 4x4,
automatique, 1992.
Chevrolet GMC Siera
1500, 1989, 2x4. Dodge
Dakota 1989, 4x4
manuel. Pontiac
Transport 1992.
Caravane SE 1991.
Caravane LE 1990.
Caravane LE 1988. Inf:
466-2551

PICK-UP GMC 1992, 4x4,
moteur diésel 6.5 turbo,
très propre, \$15,900. Inf:
819-397-5513

PICK-UP GMC S15, 1987,
4x4, king-cab, 2.8 litres, 5
vitesses, 221,000 km,
boîte de fibre, bonne
condition, plusieurs pié-
ces neuves, \$3,500. Inf:
243-3810

203 MACHINERIE

BEN-BAKET 6 pieds. Inf:
418-887-6009

203 MACHINERIE

A VENDRE: chaufferette
au propane, portable, de
marque L.B. White,
60,000 BTU, très peu ser-
vie. Bois de chauffage
sec, érable et plaine, 32".
Possibilité de bois vert en
16" et 32" pour année
ultérieure. Inf: 885-4218

CHAINES: chaînes pour
camions, tracteurs,
débusqueuses, VTT,
etc. tous modèles.
Chaîne au pied, acces-
soires. Beauce Chaîne,
418-774-3663

JE SUIS ACHETEUR DE
TRACTEURS DE
FERME de toutes sor-
tes, ainsi que pépines,
timberjack, Skider, bul-
dozer, machinerie
forestières, engins sta-
tionnaires, etc. Inf: 819-
364-2666 Yvan, 819-364-
2021 Gervais

TRACTEUR JOHN-
DEERE 410D, (3) buckets
avant, pépinière extensible,
très propre. Tracteur
Massey-Ferguson, bucket
avant, fendeuse à
bois arrière, cabine avec
chaufferette. Fournaise à
l'huile de plancher. Inf:
383-3235

URGENT BESOIN ACHET-
ONS: pépines, bulldozers,
"skidders", trailers
avec chargeuses et tracteurs
de ferme. Payons
bon prix comptant. Inf:
819-353-1777

WINCH HARDY pour
tracteur de ferme 50 for-
ces et plus, attache 3
points. Inf: 625-6631 jour
ou 625-7453 soir et fin de
semaine

204 MOTONEIGES

A VENDRE: motoneige
Bombardier 1998, Grand-
Touring, 500 cc, Rave,
très propre. Directement
du propriétaire 57 ans.
Pour cause santé. Inf:
594-5597

A VENDRE: ski-doo
Formula STX 1994, très
propre, \$2,400. Inf: 789-
3900

BOMBARDIER MXZ
1993, avec démarreur
électrique et reculon, très
propre. Inf: 625-3936

MOTONEIGE POLARIS
INDY 400 liquide, 1988,
très propre, banc double,
\$1,300. Inf: 887-3915

MOTONEIGE Yamaha
Phazer 1991, 485 cc,
démarreur électrique
avec chenille 1", en bon
état, \$1,500, 4
Kawasaki Bawoux 220
cc, 1998, propre, \$3,000.
Inf: 625-3224

YAMAHA VENTURE
1998, 600 cc., full équipe,
état neuf. Inf. après
18h00, 642-5087

MACH I, 1995, moteur
neuf, \$3,000 négociable,
8000 km. Polaris Indy
650, pipe DG, 5000
milles, chenille neuve,
\$2,000, négociable. Inf:
625-8052, 625-5252

TriMoteurs inc.
St-Raphaël
418-243-2292

MACH Z - 98-97
MACH I - 99-98
Formula III - 98
MXZ 600 - 99
Formula - 98-
97-96-95
Grand touring
99-98-97-96-95
Touring - 98-96
Skandic - 98

204 MOTONEIGES

MOTONEIGE FORMULA
583-DLX, 1999, 36 milles,
comme neuf, démarreur,
reculon. Polaris Indy 500,
1994, très propre, pro-
priétaire femme, démar-
reur, reculon, 4,600
milles. Cause: séparation.
Inf: 819-471-2323

204 MOTONEIGES

BOMBARDIER SAFARI
1989, avec reculon, très
propre. Inf: 885-9247

FORMULA MX 1989,
moteur 94, très propre,
prix \$1,300. Inf: soir 259-
2366, 241-6040

204 MOTONEIGES

FUTURA 500, 1982, che-
nille presque neuve,
\$600. Inf: 789-3114 soir

**A&D BOURGET
AUTO INC.**

ACHAT / VENTE AUTOS USAGÉES
179, du Fleuve
BEAUMONT
Bur.: 837-2904 • Rés.: 837-7054

2000 VTT Yamaha Kodiak, 4X4, automatique.

1998 Ford Windstar, 4 bancs capitaines, 50 000 km, 19 495\$.

1998 Ford Contour GL Sport, V6, 43 000 km, 14 995\$.

1997 Plymouth Voyager, 4 portes, 14 995\$

1997 Pontiac Sunfire, décapotable, 21 000 km.

1997 Ford Escort LX, équipée, 48 000 km, spécial 10 695\$

1997 Chevrolet Astro LS, 4X4, impeccable, 19 995\$

1997 Jeep Grand Cherokee Lando, un bijou, 20 995\$

1997 Buick Lesabre, tout équipée, gar., 15 995\$

(2) 1996-1997 Chevrolet S-10, king cab, V6, air climatisé.

1997 Mazda Protégé SE, automatique, 45 000 km

1996 Buick Regal 3800, tout équipée, 11 995\$

1996 Oldsmobile Aurora, noir, super équipée, 19 995\$

1996 Safari SLX, 8 places, tout équipée, 14 995\$

1996 Ford Taurus familiale, 8 places, 10 995\$

1995 Cadillac Deville, blanc perle, 84 000 km.

1995 Chevrolet pick-up 271, king cab, et automatique

1995 Chevrolet Cheyenne 2500, king cab, 4X4, 8 795\$

1995 Buick Century, 65 000 km, tout équipée, 10 995\$

1995 Ford Ranger, 81 000 km, impeccable, 8 795\$

1994 Hyundai Excell, 2 portes, 63 000 km, 4 995\$

1993 Ford Crown Victoria, V8, 133 000 km.

1992 Suzuki Swift GL, 4 portes, 1 895\$.

TOUTES NOS VOITURES SONT SOIGNEUSEMENT INSPECTÉES ET GARANTIES

207 TOUT-TERRAIN

4 ROUES SUZUKI 1994,
300, 4x4, moteur refait à
neuf, prix: \$3,500. Swift
Suzuki 1992, \$1,200. Inf:
625-5814

POLARIS EXPLORER 4x4
1995, bas millage, Polaris
4x4 1994. Ski-doo
Bombardier Formule 3,
1998, avec reculon, état
neuf. Inf: 466-2551

SCOOTER YAMAHA
Zuma 2, 1990, 49 cc,
1990. VTT Bayou 1987,
300 cc. Inf. soir, 883-2576

300 EMPLOI

CHAUFFEUR DE
CAMION classe 1,
USA/Canada. Nouveau
plan de location avec
aucun comptant. Devis
propriétaire de ton
camion. Drummondville
819-395-4213. Extérieur
800-363-4216 poste 2233

300 EMPLOI

OFFRE D'EMPLOI: nais-
seur-finisueur de 200
truis de la région de St-
Francois de Montmagny
recherche: Personne
avec cours en gestion et
exploitation agricole ou
personne sérieuse.
Emploi permanent. Vous
possédez: le sens de
l'observation et des res-
ponsabilités, de l'initia-
tive, du dynamisme, un
sens de l'organisation.
Expérience est un atout.
Veuillez faire parvenir
votre C.V. avec photo (si
possible) à l'adresse sui-
vante, avant le 12 novem-
bre 1999: Ferme du
Patrimoine SENC, a/s:
Michel Théberge, 876
chemin Rivière-Sud, St-
Francois, Québec, G0R-
3A0. Seuls les candi-
dats(es) sélectionnés(es)
pour une entrevue rece-
vront un accusé-récep-
tion

300 EMPLOI

CHOCOLAT QUALITE DE
LUXE, souvent imité,
jamais égalé depuis
1982. Vends nouveaux
produits et fais-toi FULL
\$\$\$ pour acheter ce que
tu veux. Gérants d'équi-
pes recherchés.
Possibilités levées de
fonds. 514-277-0083 ou
1-800-561-2395

CONSEILLERE EN
BEAUTE demandée.
Formation donnée.
T.plein, t.partiel. \$20. à
\$30./heure. Recherche
également femmes dési-
reuses de recevoir \$150.
min. en cadeaux. Inf:
883-3401

302 SERVICES SPÉCIALISÉS

A.C.E.P. CONFERENCE
NOVEMBRE: 2 novem-
bre: Développer l'auto-
guérison, 3 nov: nouveau
millénaire, attentes, proph-
éties, 9 nov: la santé
entre vos mains, 10 nov:
l'éveil de la conscience.
Inf: 418-843-1312

ANNONCES
CLASSÉES
625-7471
883-2326

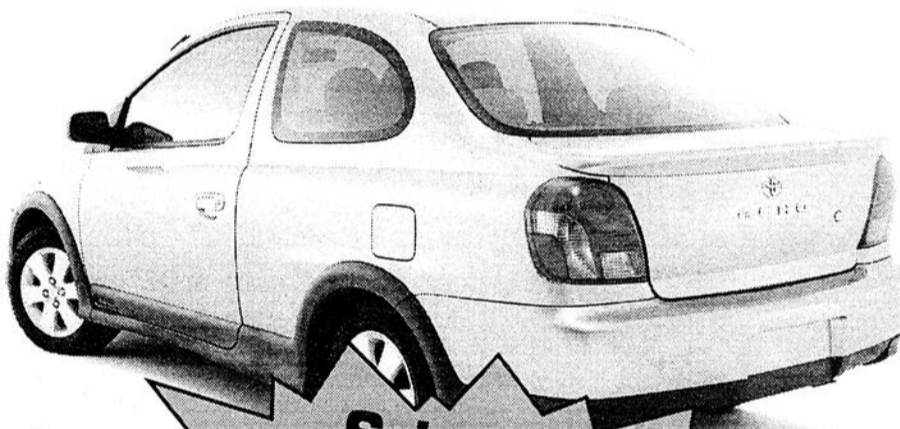
Pour nos clients et futurs clients,
nos modèles Celica et Avalon 2000 sont arrivés

Elle fait déjà tourner toutes les têtes.

ÉCHO
2 ou 4 portes
1999\$ par mois
LOCATION 48 MOIS¹
Transport et préparation inclus

MENSUALITÉS	COMPTANT*
199\$	1400\$
212\$	850\$
232\$	0\$

ACHAT À PARTIR DE
13 835\$²



Soirée de
présentation
JEUDI LE 11 NOVEMBRE 99
de 19h00 à 21h00
Bienvenue à tous!



Programme de location au détail de Toyota Canada Inc. sur approbation de crédit par Crédit Toyota. Immatriculation, assurances et taxes en sus. Offre valable sur les modèles Echo 2000 AT123M-AA neufs en inventaire. Comptant initial de 1 400\$. Premier versement de 228,90\$ et dépôt de garantie de 250\$ exigibles au moment de la livraison. *Taxes en sus ou échange équivalent. Franchise de 96 000 km; frais de 7¢/Km excédentaire. ²Prix basé sur le modèle 2 portes. Taxes, transport et préparation en sus. Offres d'une durée limitée. Véhicule aux fins de présentation seulement. Détails chez votre concessionnaire Toyota participant.

Votre concessionnaire



TOYOTA

www.toyota.ca



VIVEZ L'EXPÉRIENCE DE LA QUALITÉ



G. LAGRANGE
TOYOTA LAC ETCHEMIN

302 SERVICES SPÉCIALISÉS

REMBOURRAGE, REMODELAGE, DECAPAGE, finition meubles. Vous aimez le confort de vos vieux meubles, vous voulez qu'ils aient une allure plus moderne, nous pouvons les rembourrer, changer de modèle, décaper le bois et faire la finition au pistolet. Estimation gratuite. Le Rembourreur C.L. 175, rang 10, St-Luc, 636-2195

303 OCCASIONS D'AFFAIRES

ENFIN A QUEBEC, SOYEZ VOTRE PROPRE PATRON. Vente nourriture sèche pour animaux. Territoire protégé. Profits supérieurs à la normale. Franchises disponibles. Investissement minime. Inf. Josée Plamondon 418-658-2221 (sans frais) ou 514-239-0011

303 OCCASIONS D'AFFAIRES

AVONS BESOIN DE 100 personnes très sérieuses et hautement motivées à perdre du poids. Nous payons pour vos livres et pouces perdus. Rendez-vous, Micheline Bouffard 418-834-6496 ou 1-800-839-9677

BRODERIE COMMERCIALE: occasion d'affaires à domicile ou au détail. Incluant équipement, logiciel, formation et support pour moins de \$30,000. Pour inf: Embroidery Systems Canada (Melco) au 1-888-805-8631

COMMERCE A TEMPS PLEIN dans votre région, mise de fonds \$10,000, financement, possibilité de revenu \$60,000 et plus. Inf. sans frais, 1-888-324-9770

ANNONCES CLASSÉES
625-7471
883-2326

304 OFFRE DE SERVICES

BESOIN DE RENOVATIONS? toiture, solif, facia, portes, fenêtres, tous travaux intérieur/extérieur. Gilles: 884-2385 L.R.B.Q.: 8102-9050-38

DAME ferait ménage ou grand ménage, 25 ans d'expérience. Inf. Nicole, 789-3900

402 MUSIQUE

PIANO DROIT "Chaminade", très bon état, prix \$1,000. Inf: 835-1169

500 AMEUBLEMENT

REFRIGERATEURS, poêles, sècheuses, set de cuisine en bois, porte de douche, électrolux complètes. Inf: 883-3959 Ste-Claire

500 AMEUBLEMENT

AMEUBLEMENT USAGE BEAUDOIN, 12755, 121E Avenue, St-Georges-Est (équerre entre St-Georges et St-Prosper), rte 204. Achat, vente, consignation. Vous voulez acheter, vendre, mettre en consignation des meubles tels que: poêle, réfrigérateur, lav.-sec., set de salon, set de cuisine, bibliothèque, set de chambre. Inf. Guy 227-2988/ouvert lundi au dimanche

LIT SUPERPOSE, com-mode intégrée, tête pour rangement, échelle, matelas, érable blanc, valeur \$800, sacrifié \$300. Inf: 885-4138

MOBILIER CHAMBRE jeune fille: lit 39", table de nuit, bureau 6 tiroirs avec miroir, bureau 4 tiroirs, pupitre, huche, parure chambre, \$400. Inf: 819-475-0513 ou 819-472-3663

501 ANIMAUX**** TONTE TOILETTAGE ****

Par une toiletteur professionnelle diplômée Tonte, toilettage, coupe de griffes, bain et shampoing vidage des glandes anales

7 JOURS et 7 SOIRS LA MARRAINE
642-2824

* **ACHAT-VENTE-ECHANGE** chevaux selle, trait, attelage. Achat chevaux pour abattage. Différents équipements: sleighs, voitures, attelages fines et travail, selles, etc. Inf: 884-3140

A VENDRE: cage en grillage pour gros chien, \$50.00. Inf: 625-5339 après 17h00

A VENDRE: chiots croisés Labrador, environ 1-1/2 mois. Inf: 887-6031

A VENDRE: chiots Dalmatiens, pure-race. Prix à discuter. Inf: 883-2283

CHEVAL ARABE pur-sang, enregistré, 11 ans, Alezan, selle, voiture, doux. Inf. Francois, soir, 883-2105

CHIOTS de 6 semaines, races mélangées, avec descendance de Labrador, \$20. Inf: 642-5018

COURS dressage, obéissance, protection, garde. Chiots Berger-Allemand, chiots Bouvier. Vente moulée, accessoires. Inf: St-Gervais, 887-3330, Jean Tremblay.

JEUNE PONEY d'environ 5 mois, affectueux, couleur brun foncé. Inf: 819-858-2706

JUMENT Standardbred, 1200 livres, bien domptée à la voiture. Inf: 884-2220

LABRADOR noir, 1 an, mâle, castré, propre, doux avec enfants, \$125. Inf: 883-4078

PETITS CANICHES TOY, vaccinés, vermifugés. Service d'accouplement avec mâle de 5 livres. Inf: 383-5183

501 ANIMAUX

TAUREAUX CHAROLAIS ET HEREFORD, éligibles à l'ASRA, génétique supérieur aux choix sur dix. Premier arrivé, premier servi. Inf: 887-3547

502 ANTIQUITÉS

ACHETERAIS anciennes chaudières d'érable en tôle. Roues en bois, wagon à roues de bois, carrioles, sleigh à patins, ancien poêle à bois, vieux meubles en bois, engins stationnaires, vieilles planches de maison et vieux madriers, vieilles portes de garde-robes et autres, vieilles armoires, pièges à ours. Inf: 789-2153

ACHETERAIS meubles, jouets, vaisselle, succession, etc. Inf: 418-838-9692

ACHETERAIS TOUTES SORTES D'ANTIQUITES, meubles, voitures à chevaux, chaudières d'érable. Payons bons prix. Inf: 418-883-3125

503 APPAREILS MÉNAGERS

MINI laveuse-sécheuse Inglis. Excellente condition, \$250, la paire. Inf: 418-226-0441

504 CHAUFFAGE AU BOIS

BOIS DE CABANE 4 pieds, \$25/corde. Bois de chauffage, 4 pieds, \$75/corde. Possibilité de livraison. Inf: 243-2550

BOIS DE CHAUFFAGE 16 pouces, sec, mélange hêtre, érable, merisier. Possibilité livraison. Inf: 883-2119

BOIS DE FOYER à vendre, gros et détail, 12" et 16", érable à 90% + hêtre + merisier. Bas prix. Inf: 450-774-4884

FOURNAISE A BOIS L'Islet, prix: \$250.00. Blazer 4x4, 1979, 350, bon état, \$700. Inf: 887-6568

FOURNAISES A BOIS L'Islet. Vente, achat, échange, réparation. Aussi poêles à bois. Achetons antiquités, chaudières d'érable. Inf: 789-2153

506 COURS

APPRENEZ FACILEMENT A DANSER "nouvelle production La Salsa", claquette, rumba, rock, samba, merengue, cumbia, valse, reggae, charleston, cha-cha, tango, swing, mambo, fox-trot, etc. cours sur cassette vidéo, expliquée lentement pas à pas et dansée sur musique comme exemple, appelez-moi ou écrivez-moi pour recevoir l'inventaire de plus de 500 danses différentes: country, ligne, folklore, sociale, enregistré à la Régie du Cinéma #11568, Gérard Contant 2021 Aylwin, Montréal, H1W-3C4, tél.: 514-523-1010

DEVENEZ UN AUTEUR A SUCCES avec notre cours d'écriture par correspondance. Appelez pour obtenir gratuitement notre brochure. 1-800-267-1543. L'École de rédaction, 578-38 av. McArthur, Ottawa (Ontario), K1L-6R2

508 MATÉRIAUX

1x3, 1x4, 2x4, 2x6, 8 à 12pi de longueur, planches emboutevées. Inf: 887-6661 soir

A BAS PRIX! Liquidation après inventaire! Contreplaqué 3/8: 11.99; 5/8: 19.99. Panneau gaufré 5/8 ou 3/4: 12.99. MDF 4x8: 4.99. Epinette: 1x3 8': .49; 2x3 8': .47; 2x3 10': .99; 2x6 8': 1.99; 2x6 10': 2.59. Parqueterie pré-vernie: 1.19 pi. Plancher flottant: 1.29 pi. Bois franc chêne pré-verni: 2.79 pi. Tuile quartz: 1.09 pi. Matériaux imparfaits... prix parfaits! En vigueur du 1er au 5 novembre 1999. Matériaux A Bas Prix 418-836-3636

509 MARCHANDISES DIVERSES

1 A 1 beau plancher verni de merisier 3-1/4" à \$2.39/pi. ca. et non verni à 0.79\$/pi. ca.; parquette vernie, \$1.19/pi. ca.; beaucoup d'autres lots #1. Entrepôt chauffé. Interurbain: 1-800-840-9724

2 ELEVEUSES AU GAZ PROPANE, \$35/ch. Testeur à gestation pour truies, \$250. Inf: 883-3694

A VENDRE: 4 pneus d'hiver P195-75-R14, avec roues. Inf: 464-2801

A VENDRE: 4 pneus d'hiver sur roues pour GM, 205-75-R14. Inf: 383-5421

A VENDRE: hache-viande industriel. Congélateur 20 pi. cu. Four à micro-ondes. Vieux poêle à bois. Inf: 642-2353

BOITE DE PICK-UP 7 pieds, très propre. Inf: 642-2356

CABINE FIBRE DE VERRE 6x8, marque EXL-2000. Fournaise au propane, 66,000 BTU. Inf. après 21h00, 883-3471

CHAISE ROULANTE électrique pour handicapé à vendre. Aussi chaise roulante manuelle à louer. Inf: 594-6152, 594-5374

CHASSEURS exceptionnel, 2 modèles de carte postale ORIGINAL GEANT 3699 lb tué en 1911, \$3. la carte. Pour commander, faire paiement par chèque au nom de M. Armand Therrien, 2035, rue Maufils, Québec, Qc. G1J-4J8. Veuillez prendre note qu'il y a 2 semaines de délai pour la livraison

COFFRE 16 tiroirs, 41-1/2" long, 18-3/4" profond, 42" hauteur. Outils. Filières ordinaires et métriques, clés, plusieurs autres. Jack à air 4 tonnes. Réservoir 250 gallons avec séparateur, pompe 24 volts. Inf: 625-7613 soir

DETECTEUR DE FUMÉE Microtech avec 1 sonde de chaleur et bouton d'urgence relié à la centrale, valeur \$1,000, pour \$250. Inf: 243-3810

EQUIPEMENT DEPANNEUR: réfrigérateur à bière 6 portes, 2 réfrigérateurs liqueur, air climatisé Carrier, poteau enseigne, tablettes, étagères, comptoir, caméra, système d'alarme, réfrigérateur couché. Inf: 819-475-7073

EXERCISEUR DE MARCHE et simulateur de ski de fond, à moitié prix. Inf: 383-3380

GENERATRICE PTO 15,000 watts, \$1,500. Evaporateur Cantin, 4x14, \$1,500. Pompe à eau, 1/2 force, \$200. Inf: 887-6799

****DUO SPECIAL**** superbes femmes genre mannequin, reçoit avec discrétion. Endroit chic et très propre. Un arrêt et tout y est à Drummondville, Jackie, 819-475-0576

509 MARCHANDISES DIVERSES

LOTS: lattes 1x3x8' long, plainées. Lot grandes fenêtres thermostat. Lot cadres de porte en acier. Portes extérieures, intérieures, sans cadre, pliantes, usagées. Trus 14 pieds long. Inf. midi et soir 17h00, 885-4618

MATELAS: king \$100, toutes grandeurs, neufs, usagés, ré-usinés. TV 20". Radio am-fm contrôle à distance. Lingerie. Divan-lits. Tapis, sous-tapis. Comptoirs de bijouterie. Ecrans séparateurs. Bureaux. Classeurs. Chaises empilables. Cell: 418-265-1633 / 265-3405 Place Lebourgneuf

MATERIEL PHOTOGRAPHIQUE, kit studio, caméra Olympus/OM-10, flash, zoom, trépied, fond de scène, beaucoup d'inclus. Inf: 642-2406

PETIT POELE A BOIS, 6 ronds, chauffe très bien blanc \$75. Refroidisseur d'eau, chauffe aussi, fonctionnant avec cruche 5 gallons, \$60. Inf: 887-6751

PHOTOCOPIEUR Royal 2502-MR, \$425. Bécheuse 40", trois points, neuf, \$825. Laveuse à pression Katcher, chauffante, état neuf, \$2,800. Laveuse à pression Ford, 1000lb, 110 volts, état neuf, \$400. Soudeuse Lincoln 400 ampères, 550 AC-DC, état neuf, \$1,400. Mat extensible jusqu'à 24' pour soudeuse semi-automatique avec treuil à distance. Inf: 642-2867, 642-2488

PIQUETS DE CEDRE différentes longueurs, tuteur de cèdre pour soutenir tubulure dans l'érablière. Inf: 789-2982

PLIEUSE A TOLE 6', artisanale. Poêles à bois usagées. Aussi petits bassins. Inf: soir, 883-2576

POELES A BOIS pour cuisine et pour cabane (1 beige). Boxstove gros-petit, annexe à l'huile, achat-vente lapins d'élevage, cages, chaudières d'érable. Inf: 935-3373

SCIERIE PORTATIVE \$4,895. Sciez des bûches et obtenez des planches, des madriers et des poutres. Capacité large. La scierie la plus avantageuse n'importe où. Renseignements gratuits. Les Industries Norwood Inc. 1-800-408-9995

TRACTEUR John-Deere 317, hydro avec tondeuse, bêcheuse, souffleur, cabine, chaînes. Souffleur White 8/26. Roues 15", 6 trous GM. Inf: 885-4657

511 VENTE DE GARAGE

GROSSE VENTE DE GARAGE tous les samedis et dimanches, du 9 octobre au 1er novembre. Beaucoup d'articles divers. Au 262, rte 204, St-Camille

516 ACHETERAIS

ACHETE: de la cave au grenier, meubles, jouets, livres et objets anciens, succession, antiquités, etc. Inf: 418-838-9692 frais virés acceptés

600 MESSAGES PERSONNELS

****DUO SPECIAL**** superbes femmes genre mannequin, reçoit avec discrétion. Endroit chic et très propre. Un arrêt et tout y est à Drummondville, Jackie, 819-475-0576

Les petites annonces

Utilisez ce coupon ou passez à nos bureaux. N'oubliez pas que toutes les annonces sont **PAYABLES D'AVANCE.**

Annonce classée régulière:	1.....	9.....
1 parution	6,90\$	10.....
2 parutions	12,08\$	11.....
3 parutions	17,25\$	12.....
4 parutions	22,43\$	13.....
		14.....
		15.....
Annonce classée gras et encadrée:		
1 parution	11,50\$	
2 parutions	20,13\$	
3 parutions	28,76\$	
4 parutions	37,38\$	
Annonce classée gras ou encadrée:		
1 parution	8,63\$	
2 parutions	15,13\$	
3 parutions	21,62\$	
4 parutions	28,12\$	

Faveur obtenue:6,90\$
Prière au complet sans photo: ..18,40\$
Prière au complet avec photo: ..24,16\$
Merci mon Dieu:9,49\$

Taxes incluses, maximum 15 mots
15¢ du mot additionnel
X le nombre de semaine

Indiquez la rubrique désirée: _____

Date limite des annonces: **Jeudi 10h00 précédant la prochaine édition**

Nom: _____

Adresse: _____

Tél.: _____

Nombre de parutions demandées: _____

Faites parvenir votre paiement à:
La Voix du Sud, 252, 3e Avenue, Lac-Etchemin, G0R 1S0

Par téléphone les annonces sont payables soit avec Visa ou Master Card.

625-7471
883-2326



avis de demandes relatives à un permis ou à une licence

Gouvernement du Québec Régie des alcools, des courses et des jeux

Toute personne, société ou association au sens du Code civil peut, dans les **trente jours** de la publication du présent avis, s'opposer à une demande relative au permis ou à la licence ci-après mentionné en transmettant à la Régie des alcools, des courses et des jeux un écrit assermenté qui fait état de ses motifs ou intervenir en faveur de la demande, s'il y a eu opposition, dans les **quarante-cinq jours** de la publication du présent avis.

Cette opposition ou intervention doit être accompagnée d'une preuve attestant de son envoi au demandeur ou à son procureur, par courrier recommandé ou certifié ou par signification à personne, et être adressée à la Régie des alcools, des courses et des jeux, Service des greffes, 560, boul. Charest Est, Québec (Québec) G1K 3J3.

Nom et adresse du requérant	Nature de la demande	Endroit d'exploitation
Jessy Gagné BAR SPORTIF L'IMPACT 303 B, route Langevin Saint-Odilon-de-Cranbourne, (Québec) G0S 3A0	Cession totale des permis pour un Bar et un Bar sur terrasse	303 B, route Langevin Saint-Odilon-de-Cranbourne (Québec) G0S 3A0

Dossier : 1 446 525

Québec

M.R.C. Bellechasse

AVIS public

La présente est pour vous informer que le site de dépôt de matériaux secs (DMS) de la M.R.C. de Bellechasse, situé dans le deuxième rang à Saint-Gervais, terminera définitivement ses opérations samedi le 30 octobre 1999.

Dorénavant, tous les matériaux secs devront être déposés au Lieu d'enfouissement sanitaire d'Armagh situé au 50 rang 1 Nord-Est. Les heures d'ouverture sont du lundi au vendredi de 7h30 à 16h30. La tarification en vigueur pour ce site sera appliquée.

Martin Girard ing.
Responsable du service de gestion des matières résiduelles

DEMANDE DE CHANGEMENT DE NOM

Prenez avis que Denyse, Marie Gilberte Giguère domiciliée au 849 Rang Ste-Anne Nord, St-Anselme présentera au Directeur de l'état civil une demande pour changer son nom en celui de Denise, Marie Gilberte Giguère.

St-Anselme, 18 Octobre 99

AVIS DE DEMANDE DE DISSOLUTION

Prenez avis que la compagnie/corporation Transport Ste-Marguerite Inc. ayant son siège social au 33, Rivière Etchemin, Ste-Claire (Québec) G0R 2V0 demandera à l'inspecteur général des institutions financières la permission de se dissoudre.

Donné à Sainte-Claire, ce 28 octobre 1999.

HUGUETTE BISSON

NÉCROLOGIE

REMERCIEMENTS



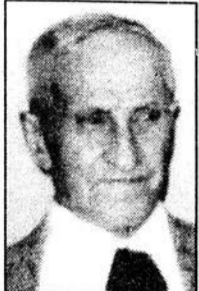
Nous sommes profondément touchés par les nombreux témoignages de sympathie reçus lors du décès de **MONSIEUR DONALD ASSELIN** de Lac-Etchemin, survenu le 23 septembre 1999 à l'âge de 56 ans et 10 mois.

Parents et amis qui nous ont apportés réconfort et soutien, ces sincères remerciements vous sont adressés personnellement.

Maintenant tu es près de Dieu, continue de veiller sur nous, et profite du repos éternel.

Son épouse : **Élise Fournier**, ses enfants : **Martin (Dyane Boyer), Brigitte (Mario Corriveau), Dany (Donald Faucher), Mélanie (Ayadi Ben Naceur)**, sa mère : **Mme Adrienne Lacroix-Asselin**, ainsi que ses trois petits-enfants

REMERCIEMENTS



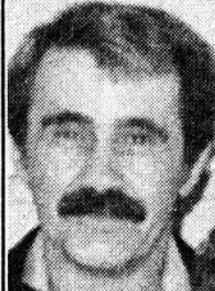
Joseph-Louis Turcotte, époux de feu **Mme Marie-Louise Lamontagne** décédé le 14 octobre 1999, au Sanatorium Bégin de Lac-Etchemin et inhumé le 16 octobre 1999 à Saint-Léon-de-Standon à l'âge de 99 ans et 6 mois.

Très sensibles à votre chaleur humaine exprimée par votre réconfort amical et vos sincères condoléances lors du décès de notre père, nous désirons vous témoigner notre vive gratitude.

Que cet homme de sagesse, rempli de foi nous unisse sur terre et nous rassemble au paradis, là où nous serons heureux en présence de Dieu, pour l'éternité.

Ses trois filles et sa famille, **Rosanne, Alfréda (Roland Fournier), Rose-Aline (Raymond Fournier)**, ses petits-enfants, ses arrière-petits-enfants et ses arrière-arrière-petits-enfants

MESSE ANNIVERSAIRE



CARRIER, Raynald

"J'ai rejoint ceux que j'aimais et j'attends ceux que j'aime."

Samedi le 6 novembre 1999 sera célébré le service anniversaire de **MONSIEUR RAYNALD CARRIER** en l'église de Buckland, Cté Bellechasse à 19h30.

Parents amis sont invités.

MESSE ANNIVERSAIRE



BERTRAND CHOUINARD décédé le 4 novembre 1998.

Un an déjà que tu es décédé mais tu es toujours présent dans nos cœurs. Une messe anniversaire sera célébrée dimanche le 7 novembre 1999 à 11h00 à l'église de Saint-Anselme.

Merci aux parents et amis qui s'uniront à la famille pour cette célébration.

Murielle et les enfants

MESSE ANNIVERSAIRE



Une messe anniversaire sera célébrée à La Durantaye le dimanche 7 novembre 1999 à 10h30 en souvenir de **MONSIEUR PAUL E. ROY**.

Son épouse et ses enfants seront heureux d'accueillir ceux et celles qui assisteront à cette célébration.

MESSE ANNIVERSAIRE



TARDIF, Marie-Jeanne

Chère épouse, Chère maman, Déjà un an que tu nous as quittés pour un monde meilleur. De là haut, veille sur nous et profite du repos éternel.

Une messe anniversaire sera célébrée à la mémoire de **MADAME MARIE-JEANNE TARDIF LESSARD** le samedi 6 novembre 1999 à 19h30 en l'église de St-Camille.

Merci aux parents et amis qui s'uniront à nous.

Ton époux, tes enfants

600 MESSAGES PERSONNELS

EBOUSSANTE BLONDE, belle apparence. Bienvenue aux voyageurs. Service assuré. 10h am à 3h am. Près autoroute 20.55. Québec 418-836-1410 Sandra

FEMME DE 44 ans, fumeuse, végétarienne, recherche hébergement, support et écoute dans un milieu calme, auprès d'un couple ou chez une femme demeurant à Lac-Etchemin, dans le centre-ville ou très près. Vous pouvez laisser votre message au 625-8001 extension 2469 ou extension 2273. Je vous rappellerai

PULSION EXXXTREME en direct, 1-418-976-7383, 25 minutes, 1-418-976-rève, Bleu nuit 1-900-561-3333 Live \$3.98/minute, 011-232-98569 frais outre-mers, 514-761-3999 976-15\$/appel, composez 1-900-561-3333

601 AGENCES DE RENCONTRE

AGENCE NICOLE pour du sérieux, amitié ou aventures occasionnelles. Lundi 9h00 au vendredi 20h00. Inf: 418-837-6215

L'ORDRE Loyal Moose de Québec, période de recrutement, les 100 premiers seront membres fondateurs (activités, loisirs). Inf: M. Fournier, 418-522-7724, M. Thorn 622-4646

602 SCIENCES OCULTES

8 MINUTES GRATUITES. VOYANCE, TAROT, NUMÉROLOGIE. Je me présente Justine, j'ai plus de 41 ans d'expérience en voyance, mes collègues sont: Nicole, Mindy et Marie-Huguette. Nous sommes de véritables voyantes hautement qualifiées, vous serez surpris par l'extrême précision de nos prédictions. Cet appel pourrait changer votre vie, amour, argent, santé et travail. 1-900-451-5276, \$3.79/min.

ASTRO-CLUB, ligne de voyance en direct 24 heures à seulement \$2.85/minute. Consultez dès maintenant Lise tarologue d'expérience au 1-900-830-6767. Spécial: \$1.99/min. en direct avec Visa Master-Card, 1-800-571-3999, 1-514-766-8411

ASTROLOGUE, VOYANTE REPUTÉE, TAROT, 17 ans, service qualité, Junon DeGaspé. 1-900-643-5779, \$2.99/min. et des minutes gratuites, 18+

JO SOLEIL VOYANTE, 10 ans d'expérience, consultation en direct, 24h/24, 7 jours/7, \$4.25/min., 18 ans et +, 1-900-451-8883

NOUVEAUTE 1ère minute gratuite. Parlez en direct aux voyants de l'ERE DU VERSEAU pour une consultation confidentielle sur amour, argent, santé, futur. Appelez maintenant à seulement \$3.79/min. (aucun minimum) au 1-900-451-6675

602 SCIENCES OCULTES

LA CLINIQUE D'ESOTÉRISME DU QUÉBEC LOUISE HALEY, astrologue reconnue, Lucie, numérologue d'expérience. Consultez maintenant le 1-900-830-4400 et devenez Membre Privilegé gratuitement Visa/Master \$1.98/min. 1-800-799-6395, 24 heures, \$4.89/min., 18+, vu à la télévision 1-900-830-4400

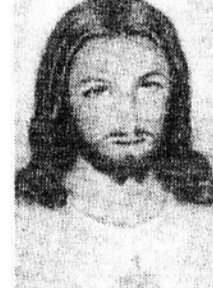
VOUS AIMERIEZ avoir des réponses à vos questions, être éclairé dans vos projets, des décisions à prendre, je peux vous répondre en ouvrant les tarots et les cartes. Je pratique cet art depuis 26 ans. Monique, 642-5370 informations entre 8h. et 10h am. et 17h à 19h.

700 FAVEURS OBTENUS

MERCI MON DIEU. Dites 9 fois "Je vous salue Marie" par jour durant 9 jours. Faites 3 souhaits, le 1er concernant les affaires, les 2 autres pour l'impossible. Publiez cet article le 9e jour, vos souhaits se réaliseront même si vous n'y croyez pas. Merci mon Dieu. C'est incroyable mais vrai. M.M.

PRIERE infallible à Vierge Marie. Fleur toute belle du Mont-Carmel, vigne fructueuse, splendeur du ciel, Mère bénie du Fils de Dieu, assistez-moi dans mes besoins. O Etoile de mer, aidez-moi et montrez-moi ici-même que vous êtes ma mère. O Sainte-Marie, Mère de Dieu, Reine du ciel et de la terre, je vous supplie du fond du coeur de m'appuyer dans cette demande. (Formuler ici sa demande). Personne ne peut résister à votre puissance. O Marie conçue sans péché priez pour nous qui avons recours à vous (3 fois) Sainte Marie, je remets cette cause entre vos mains (3 fois). Faites cette prière 3 jours de suite et vous devez ensuite la publier. La faveur vous sera accordée. R.L.

REMERCIEMENTS AU SACRÉ-COEUR



Que le Sacré-Coeur de Jésus soit loué, adoré et glorifié à travers le monde entier pour les siècles et des siècles. Amen. Dites cette prière 6 fois par jour pendant 9 jours et vos prières seront exaucées même si cela semble impossible. N'oubliez pas de remercier le Sacré-Coeur avec promesse de publier quand la faveur sera obtenue. (H.L.)

En bref...■■■■■■■■■■

Laflamme au 128, boul. Père Brousseau, à Saint-Damien, G0R 2Y0 (418) 789-3250.

Marché aux puces

L'école Provencher de Saint-Anselme organise un marché aux puces ouvert à toute la population, le samedi 6 novembre 1999 de 10:00 à 16:00 et le dimanche 7 novembre 1999 de 10:00 à 16:00. Pour location de tables et informations: 885-4276 ou 885-9571.

Soirée célébration au profit du journal communautaire "Au fil de la Boyer"

Les organisateurs de la soirée célébration du 31 décembre 1999, qui se tiendra à l'aréna de Saint-Charles au profit du journal communautaire "Au fil de la Boyer" rappelle que la pré-vente des billets pour cette soirée, qui sera ponctuée d'un souper chaud et d'une soirée de danse avec animation sous la responsabilité de Rose-Lyne Plante, se termine le 31 octobre. Passée cette date, les billets se vendront 20 \$ plutôt que 18 \$, et ce du 1er au 15 novembre.

Pour se procurer les billets, adressez-vous à Denise Breton au 887-6104, Rachel C. Gourgues au 887-3345, Maryse Prévost au 887-3374 ou Mariette Therrien au 833-9904.

MRC de Bellechasse

La Fondation Le Rayon d'espoir lui demande 50 000 \$



M. Denis Forgues de la Fondation Le Rayon d'Espoir.

En prévision de la deuxième campagne de financement de la Fondation Le Rayon d'espoir de la MRC de Bellechasse, qui aura cours du 1er février au 1er mai 2000, M. Denis Forgues, un de ses administrateurs, a rencontré, mercredi soir dernier, le conseil des maires de ladite MRC.

Ce dernier a alors indiqué que la Fondation, qui intervient auprès des personnes âgées de la MRC de Bellechasse, souhaitait obtenir de la MRC une contribution de 50 000 \$, dont le paiement s'échelonnerait sur cinq ans, afin de lui permettre d'atteindre son objectif de 250 000 \$.

Bien que la campagne de financement ne soit pas encore lancée, la Fondation voulait s'assurer que la MRC et ses municipalités constitutives prennent en compte sa demande lors de la préparation de leurs budgets de la prochaine année.

Ce faisant, l'éventuelle contribution des municipalités de Bellechasse à la Fondation ainsi que celle des employés du Centre de santé, qui sont présentement sollicités dans le cadre de cette campagne de financement, pourraient être dévoilées lors du lancement officiel de la campagne de financement de la Fondation Le Rayon d'espoir au début de l'an 2000.

Cheminées Bellechasse Enr.
 • Entrepreneur de cheminées de tous genres
 Licence : 112-827
Jean-Guy Lamontagne
 41, Fournier, C.P. 216
 St-Camille, Bell., G0R 2S0 (418) 595-2184
 Régie du bâtiment du Québec : Licence : 8101-0415-39

Messe Anniversaire

Il y a un an que nous perdions un être cher pour un long voyage. Du jour au lendemain notre vie a basculé.

Aujourd'hui, nous devons réapprendre à vivre sans toi. Pas une seule journée ne s'écoule sans penser à toi. Yvon, nous t'aimons et nous t'aimerons toujours. Sois libre et heureux dans ta nouvelle vie.

Une messe anniversaire sera célébrée dimanche le 7 novembre 1999 à 9h15 am en l'église de St-Philémon.

Aux parents et amis(es), votre présence nous est précieuse.

De ton épouse, Christiane, de tes enfants, Jimmy, Marie-Christine et des familles Dallaire et Carrier.



Sports en bref

Ligue centrale de hockey senior AA du Québec Deux autres victoires à la fiche parfaite des Chacals

Les Chacals de Saint-Henri ont porté leur fiche à 10 victoires aucune défaite au terme de la dernière fin de semaine au cours de laquelle ils ont remporté deux autres victoires, une première au compte de 6 à 3 contre le 95 de Saint-Jean-Port-Joli et une seconde au

compte de 10 à 6 contre le PG de Lotbinière. Vendredi, les Chacals ont d'abord tiré de l'arrière au compte de 3 à 1 à la fin du premier engagement avant de rebondir et d'inscrire 5 buts sans riposte au cours des deux périodes subséquentes. Samuel Lacroix, Mathieu Gagné et Nicolas Morisset ont inscrit des doublés lors de ce match.

Dimanche, les Chacals ont connu un début de match serré contre le PG, qui a réussi à leur tenir tête jusqu'en deuxième période, chaque équipe inscrivant deux buts en 1ère période. Les choses se sont toutefois gâtées pour le PG en 2e période alors que les Chacals inscrivaient 6 buts contre 2 pour le PG.

Deux buts ont été inscrits de part et d'autre en 3e période pour porter le compte final à 10 - 6.

UN GROS TEST

Les Chacals vivent au cours de la présente fin de semaine un gros test en se mesurant à deux occasions aux Sentinelles de Montmagny, qui n'ont subi qu'une seule défaite depuis le début de la saison.

Leur premier match, ils l'ont disputé vendredi soir à Montmagny et le second à 20:30 à l'aréna de Saint-Henri, le samedi soir 30 octobre. Deux matchs qui promettent du jeu très excitant.

Ligue junior CC Beauce-Frontenac Fin de semaine parfaite pour Saint-Prosper

Le Bar La Grille de Saint-Prosper a infligé aux Aigles de Black Lake leur première défaite de la saison. De passage à Saint-Prosper, samedi dernier, les Aigles ont perdu en fusillade au compte de 5 à 4. Tony Maheux de Saint-Prosper a ajouté deux buts et une passe à sa fiche lors de ce match.

Le lendemain, dimanche, à Saint-Ephrem, Saint-Prosper a poursuivi sa poussée victorieuse l'emportant 8 à 6 grâce à une performance de 5 buts en 3e période.

Pier-Luc Gilbert avec 2 buts et 2 aides et Dany Cormier avec 1 but et 2 aides ont participé à cette autre victoire de Saint-Prosper.

LES DIABLOS MANQUENT DE SOUFFLE

Avec des effectifs réduits de 12 joueurs, les

Diablos ont subi leur 5e défaite de la saison, vendredi soir dernier, devant les Aigles de Black Lake, les meneurs au classement de la Ligue junior "BB" Beauce-Frontenac. Après avoir tenu le coup durant les deux premiers engagements qui se sont soldés au compte de 3 à 3, les Diablos ont finalement manqué de souffle en 3e période en accordant deux buts sans riposte à leurs adversaires, qui ont inscrit quatre de leurs cinq buts en avantage numérique.

Sylvain Carbonneau l'étoile du match pour les Diablos avec à son compte les 3 buts de l'équipe a été expulsé du match en 3e période en raison d'un coup de coude, qui lui a aussi valu une suspension automatique d'un match.

Fadoq, secteur Etchemins

Invitation aux Groupes Viactive

Viactive, un programme d'exercices physiques animé par des personnes bénévoles du milieu, est accessible gratuitement dans les Clubs de l'Age d'Or et les HLM suivants:


Endroits	Regroupement	Jour/heure	responsable	téléphone
Lac-Etchemin	Club de l'Age d'Or	Lundi 13:30	Antonia Ouellet	625-8792
Sainte-Aurélié	Club de l'Age d'Or	Lundi 13:30	Denise Lepage	593-6496
Saint-Benjamin	Club de l'Age d'Or	mardi 13:30	Marie-Marthe Breton	594-8311
Saint-Camille	Club de l'Age d'Or	mardi 13:30	Gilbert Labbé	595-2396
Sainte-Germaine	Club de l'Age d'Or	mardi 13:30	Antoinette Beauoin	625-7801
Sainte-Justine	HLM	L.M.M. 9:30	Louisa Côté	383-5489
Sainte-Justine	Club de l'Age d'Or	lundi 13:30	Germain Brochu	383-3552
Saint-Léon	Club de l'Age d'Or	jeudi 19:30	Muguette Dubé	642-2261
Saint-Louis	Club d'Age d'Or	mardi 13:30	Jeannine Hébert	267-4093
Saint-Luc	Club de l'Age d'Or	lundi 19:00	Gisèle Vachon-Bourque	636-2611
Saint-Magloire	Club de l'Age d'Or	lundi 14:00	Hélène Ménard	257-4842
Saint-Nazaire	Club de l'Age d'Or	mercredi 13:30	René Blais	642-5216
Saint-Prosper	Club de l'Age d'Or	lundi 19:00	Madeleine Bernier	594-8125
Sainte-Rose	Club de l'Age d'Or	mardi 13:30	Yvonne Carrier	267-5670

Trois personnes sont de plus à la disposition des organismes qui souhaiteraient implanter Viactive dans leur association ou regroupement. Il s'agit de Pierre-Yves Vachon, conseiller Viactive des Etchemins au 625-3101 poste 2230, de Gisèle Vachon-Bourque, présidente du Comité Viactive des Etchemins au 625-2611 et Lucille Perreault-Ruel, présidente de la FADOQ, secteur Etchemin, au 642-5020.

L'activité physique
Combien? **1-888-334-9769**
Gratuit! www.guideap.com
Guide d'activité physique
pour une vie active saine

CAVALIER 99
Achat **1.9%** sans

14 665\$
À partir de
TRANSPORT ET TAXES EN SUS
2 Cavalier 2 portes • 1 cavalier 4 portes
Begin GM
LAC ETCHEMIN
227, 3e Avenue, Lac-Etchemin
625-6101

Vêtements de motoneige
CHOKO DESIGN
SÉLECTION COMPLÈTE, hommes, femmes et enfants

Nous retrouvons ces vêtements chez
V. Michaud Ltée
274, 3e avenue, Lac-Etchemin **625-3933**

Hockey junior BB
les **DIABLOS**
DE LAC-ETCHEMIN

Vendredi
le 5 novembre 21h15
LAC-ETCHEMIN
vs
ST-GÉDÉON
Une commandite de
BAR O SIX

L.H.B.B.F.

Saint-Prosper s'approche

(SL) La saison est encore jeune dans la LHBBF mais déjà, la formation de Saint-Prosper nous montre de belles choses jusqu'ici et chauffe dangereusement Saint-Damien et Saint-Éphrem, deux des meneurs habituels du circuit.

Ligue de développement de Québec

Fin de semaine fructueuse pour l'Express Rive-Sud AA

Les équipes de la franchise Express Rive-Sud AA ont connu une fin de semaine fructueuse en remportant 6 des huit matchs qu'elles ont disputés.

L'atome "AA" a d'abord remporté une première victoire au compte de 7 à 5 contre l'équipe de Sainte-Foy, samedi, avant de subir une défaite de 5 à 3 aux dépens des Citadelles de Québec, dimanche. Le pee-wee a pour sa part ajouté quatre points à sa fiche en écrasant le Beauce-Amiante 7 à 0, samedi. Alexandre Blais de Saint-Anselme a inscrit un but et fourni deux aides lors de ce match.

Dimanche, le pee-wee a poursuivi sur son élan victorieux en défaits les Citadelles de Québec 5 à 3. Le bantam a enregistré pour sa part une victoire de 5 à 2 contre le Beauce-Amiante, samedi, avant de s'incliner au compte de 2 à 1 devant les Citadelles de Québec, dimanche. Justin Bélanger de Buckland a compté le seul but pour les siens lors de ce match. Le midget a subi, quant à lui, une défaite de 3 à 2 devant l'équipe de Québec, samedi, avant de se reprendre dimanche contre l'équipe de Beauce-Amiante qu'il a défit au compte de 2 à 1, dimanche.

Yannick Paré de Saint-Charles a récolté deux passes lors de ce match au cours duquel l'Express a dominé au chapitre des lancers avec 30 contre 15 pour le Beauce-Amiante.

FIN DE FIN DE SEMAINE DIFFICILE POUR LES ÉLITES BEAUCE-AMIANTE

La colonne des défaites s'est allongée plus que celle des victoires pour les Élites Beauce-Amiante en fin de semaine dernière.

Du côté des atomes et des pee-wee, le bilan de la fin de semaine est d'une victoire et d'une défaite, d'une nulle et d'une défaite chez le bantam et de deux défaites chez le midget.

En détails, les atomes ont d'abord remporté une victoire par blanchissage contre les Citadelles de Québec au compte de 4 à 0. Maxime Tanguay de Sainte-Justine s'est distingué en inscrivant deux

but lors de ce match. Le lendemain contre les Seigneurs de Beauport, ce fut à leur tour de subir une défaite par blanchissage au compte de 3 à 0.

Le pee-wee a, pour sa part, remporté une victoire de 3 à 2 contre les Citadelles de Québec puis a subi une défaite humiliante de 7 à 0 contre les Élites. Le bantam a fait match nul 2 à 2 contre les Citadelles grâce à la performance du gardien Alex Gagnon de Saint-Joseph puis a subi une défaite de 5 à 2 devant l'Express Rive-Sud.

Enfin, dans la catégorie midget, les élites ont perdu leurs deux rencontres contre les Citadelles au compte de 5 à 3, vendredi, et au compte de 2 à 1 contre l'Express Rive-sud.

De fait, Saint-Prosper est, à l'issue des rencontres du dernier week-end, en deuxième place au classement général avec 11 points en six rencontres ; Saint-Damien en a 12 en 8 parties et Saint-Éphrem est 3e avec 8 points en 7 parties. De plus, Saint-Prosper présente la meilleure moyenne défensive jusqu'ici avec seulement 15 buts accordés, pour une moyenne de 2,5 buts alloués par partie, en plus d'en avoir marqué 33 contre 38 pour Saint-Damien. En fin de semaine dernière, les joueurs du Bar La Grille ont connu une fin de semaine fructueuse avec deux gains en autant de sorties. Vendredi soir, un truc du chapeau de Steve Veilleux et des doublés de Nicolas Cloutier et Pierre Gilbert leur ont permis d'écraser East-Broughton 9-0. Dave Morin et Sébastien Paré ont complété pour les vainqueurs et le blanchissage est allé à la fiche de Marc Larochelle.

Le lendemain, dans un match à caractère défensif, ils ont disposé de Saint-Gédéon 2-1 grâce à des filets de Dave Morin et Pierre Gilbert.

Pour leur part, les Bombardiers de Saint-Damien ont joué pour une moyenne de 500. Samedi, ils ont rossé Saint-Victor 9-3. Jean-François Tanguay avec trois buts et Mario

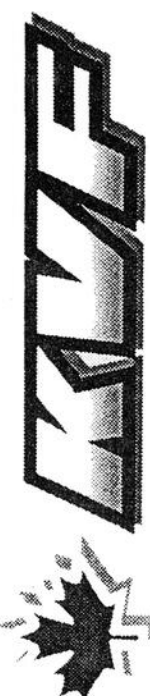
Beaugard avec deux ont été les meilleurs à l'attaque pour les Bombardiers. Steve Lévesque, Richard Lamontagne, Luc Gagné et Christian Pinel ont complété pour les Bombardiers qui ont marqué cinq fois en 3e période. Dimanche, toutefois, Saint-Damien a perdu 4-1 devant Saint-Pamphile, le seul filet des perdants allant à la fiche de Richard Lamontagne.

Enfin, les Éperviers de Saint-Charles, qui sont septièmes sur 10, jouent pour 500 avec 6 points en autant de rencontre. Vendredi soir, tout d'abord, des filets de Simon Olivier, Alain Boucher, Frédéric Demers, Sylvain Leclerc (1-2) et Enrico Gagnon leur ont permis de vaincre Saint-Gédéon 5-1.

Dimanche toutefois, ils ont subi un revers de 6-3 à Saint-Georges. Sylvain Leclerc a inscrit un but en plus de préparer ceux de Simon Olivier et Frédéric Vézina.

Dans la colonne des pointeurs, notons que Nicolas Cloutier de Saint-Prosper est 2e avec 12 points (7-5) et que son coéquipier Pierre Gilbert est 6e avec 11 points. Simon Olivier de Saint-Charles (8e), Jean-François Tanguay de Saint-Damien (10e) et Sylvain Leclerc de Saint-Charles (11e), ont tous 10 points à leur fiche.

L'AIR DUR EN PLEIN DANS SA NATURE



KVF 4x4

Quand vous avez le mal de la nature sauvage, soignez-le bien. Un KVF 4x4 est le remède parfait. Il a la puissance et la technologie pour aller pratiquement partout, mais est aussi facile à conduire qu'un camion 4x4. Appuyer sur le démarreur électrique pour animer le moteur de 391 cm³ refroidi par liquide. Engagez la gamme haute ou basse de la nouvelle transmission automatique KAPS de Kawasaki encore plus efficace, et partez. Le KVF est tout fin prêt pour la chasse, la pêche ou l'exploration avec ses nouveaux porte-bagages avant et arrière en matière composite pouvant prendre jusqu'à 110 kg (242 livres). Il est commandé aux quatre roues et la marche arrière permet de se tirer aisément d'embaras. La suspension primée et la selle aident à civiliser la nature sauvage, au même titre que le nouveau tableau de bord numérique. Attendez-vous au même niveau élevé de qualité et de fiabilité avec le KVF à deux roues motrices. Rien de tel pour simplifier le travail dur. Les robustes porte-bagages en acier retiendront solidement vos affaires. Tirez plus d'une demitonne dans une remorque. Et soyez relax-le KVF de Kawasaki a une transmission à cardan et un convertisseur de couple KAPS qui garde son sang-froid.

Kawasaki
V'la le bon temps.

LEHOUX SPORT INC.

Gaétan, Germain et Claude Roy, propriétaires
181, 3^e Avenue, Lac-Etchemin
625-3081

**SPÉCIAL
SUR 4 ROUES**
du 1^{er} au 30 novembre 99

Venez voir les nouveaux souffleurs

Ariens. 2000

- Plus performants que les autres années
- Plus puissants
- Nouvelle fraise à neige
- De 3 à 13 forces
- GARANTIE 5 ANS



A partir de
600\$

FINANCEMENT
DISPONIBLE

FACILITÉ DE PAIEMENT

NOS PRIX SONT EN BAS DE LA COMPÉTITION.
VEZ VÉRIFIER PAR VOUS-MÊMES !

KUBOTA LACASSE



Saint-Anselme
Tél: (418) 885-4754
Jean-Paul Lacasse, prop.

**OUVERT
le mercredi
soir**

SEARS

PRIX EN VIGUEUR JUSQU'AU DIMANCHE 7 NOVEMBRE 1999, DANS LA LIMITE DES STOCKS

Jusqu'à dimanche!
Rabais 20%
Pneu Glace et neige RoadHandler^{MD} Plus
49⁹⁹

À partir de **49⁹⁹** Ch. P145/80R12. Rég. Sears 63,99

Pneu à relief profond pour une tenue de route supérieure sous toutes les conditions en hiver. Garantie de changement de pneu sur place 24 heures sur 24; détails en magasin. Série n° 10000

Pneu Glace et neige RoadHandler Plus
À partir de **49⁹⁹** Ch.
P145/80R12
Rég. Sears 63,99

Dimensions	Rég. Sears	Soldé, chac.
P135/80R13	66,99	52,99
P185/80R13	86,99	68,99
P185/75R14	88,99	70,99
P195/75R14	92,99	73,99
P205/75R14	96,99	76,99
P205/75R15	100,99	79,99
P235/75R15XL	117,99	93,99
175/70R13	78,99	62,99
185/70R14	87,99	69,99
195/70R14	90,99	71,99
P205/70R14	94,99	75,99
P215/70R14	99,99	79,99
P205/70R15	101,99	80,99
P185/65R14	97,99	77,99
P195/65R15	106,99	84,99
P205/65R15	109,99	87,99
P195/60R14	105,99	83,99
P195/60R15	107,99	85,99
P225/60R16	145,99	115,99

Avec la garantie contre les avaries roullières.
Autres formats aussi en solde. *Détails en magasin



**OUVERT
le dimanche
de 10 h à 17 h**

Rabais 20%
Blizzak MZ-02...
The Ice Gripper^{MC}
94⁹⁹

À partir de **94⁹⁹** Ch. P175/70R13. Rég. 118,99

Autres formats aussi en solde, prix selon les formats
Pneu Bridgestone en composé de caoutchouc multicellulaire pour une excellente tenue de route sur glace et sur neige. Série n° 17000.
*Rég. est une référence aux prix ordinaires Sears



Pas de paiement avant avril 2000

pour tous les services et produits automobiles de plus de 200 \$ achetés avec la carte Sears
Sur approbation de votre crédit, avec la carte Sears. Tous les frais et taxes applicables sont payables au moment de l'achat.
À l'exclusion des articles de nos Centres et magasins de liquidation et des achats par catalogue.
Offre en vigueur jusqu'au dimanche 28 novembre 1999. Renseignez-vous.

NP1110899

Copyright 1999, Sears Canada Inc.

Découvrez tous les côtés de Sears^{MD}

Fleur de Lys
529-9861 ext.: 228

Lévis
833-4711 ext.: 228

Place Laurier
658-2121 ext.: 228

BLIZZAK BRIDGESTONE

la remise
Arrêtez et repartez
VOUS POURRIEZ
Gagner
jusqu'à
100\$
dans la neige
Détails en magasin

Premier au Canada en duathlon

Un virage réussi pour François Marceau

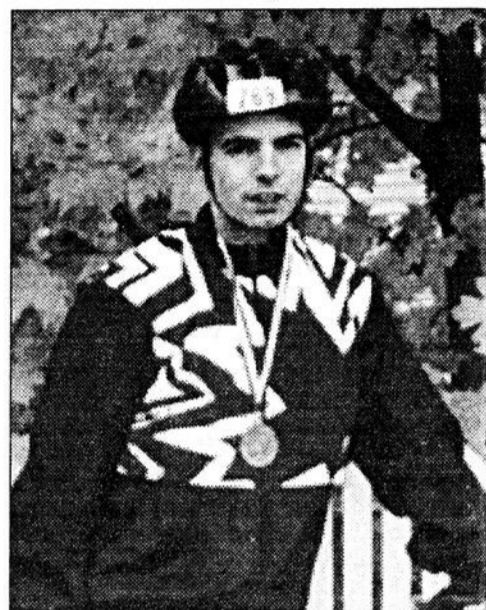
(SL)Après une saison d'athlétisme remplie de hauts et de bas, le Bellechassois François Marceau, qui vit maintenant aux États-Unis, a décidé à la fin de l'été, de faire le saut dans une autre discipline, le duathlon.

Une épreuve de duathlon consiste en 10 kilomètres de course à pied, 40 kilomètres de vélo et un autre 5 kilomètres de course pour terminer.

Après un mois d'entraînement, François a pris le sixième rang, dans sa catégorie d'âge, lors du championnat canadien présenté à la mi-septembre, avec un temps de deux heures et deux minutes. Cette performance lui a assuré une place sur l'équipe canadienne.

Puis, le 16 octobre dernier, il a terminé 15e lors d'une compétition internationale tenue en Caroline du Nord avec un temps d'une heure et 46 minutes. En plus de retrancher 16 minutes à son temps du mois précédent, il terminait cette course au premier rang parmi le contingent canadien.

Âgé de 29 ans, François Marceau s'est dit encouragé de ces résultats, surtout en considérant qu'il ne pratique le cyclisme sur une base régulière que depuis deux mois. Il vise une place parmi l'élite mondiale toute catégorie dès l'an prochain.



Athlète de fort calibre, François Marceau a décidé de passer de l'athlétisme au duathlon, épreuve combinant course à pied et vélo. En 2 mois, il a su se tailler une place sur l'équipe nationale et il vise maintenant l'élite mondiale toutes catégories confondues.

Ligue Appalaches

Saint-Philémon et Saint-Damien dominant

(SL) Toutes deux victorieuses au cours du dernier week-end, les formations de Saint-Philémon et Saint-Damien dominant comme prévu le classement de la Ligue Appalaches de Saint-Damien avec six points en trois parties, deux de mieux que Buckland qui a toutefois un match en main.

Vendredi dernier (le 22), Saint-Damien a eu chaud et c'est par la peau des dents qu'ils l'ont emporté 7-6 devant la nouvelle équipe de Saints-Anges. Michaël Turgeon et Olivier Couture ont inscrit deux buts chacun pour Saint-Damien, les autres allant à Jean-François Tanguay, David Lamontagne et Réjean Poliquin.

Tout de suite après, Saint-Malachie remportait sa première victoire de l'année en triomphant de Sainte-Claire 9-2. Alexandre Samson (4-3) et Gabriel Cyr (2-3) furent les meilleurs des vainqueurs, leur coéquipier Patrick Audet se distinguant lui aussi avec 4 passes.

Dimanche, trois parties étaient au program-

me et, une fois de plus, il s'est marqué beaucoup de buts. Dans un premier temps, quatre buts et six passes d'Olivier Moreau ont conduit Saint-Philémon à un gain de 11-5 sur Saint-Lazare. Éric Talbot (2-4) et Bertrand Poulin (2-5) se sont aussi distingués pour les gagnants, Kevin Moore étant le meilleur des perdants avec un but et deux aides.

Tout de suite après, un doublé de Pierre-Luc Nadeau, a permis à Saint-Gervais de vaincre Saint-Léon 6-5. À noter, du côté des perdants, les quatre buts de Sébastien Boies.

Enfin, dans un match houleux, Saint-Nérée a blanchi Saint-Malachie 7-0. Christian Béchard a mérité le jeu blanc pour Saint-Nérée et du côté de l'attaque, Kevin et Éric Dutil ont été les meilleurs avec un triplé et un doublé respectivement. Du côté des pointeurs, à noter que ce sont deux joueurs de Saint-Philémon qui ont pris la tête, soit Olivier Moreau (6-10-16) et Bertrand Poulin (5-8-13). Éric Leblond de Buckland (3-10-13) est troisième.

À l'aréna de Saint-Charles

12e déjeuner cognac à son profit

Le conseil d'administration du Charolais Champêtre tient le dimanche 7 novembre de 10:00 à 13:00 à la salle de l'aréna de Saint-Charles son 12e déjeuner cognac annuel.

Il en coûte 7,50 \$ pour les 18 ans et plus, 5 \$ pour les 12 à 17 ans, 3 \$ pour les 6 à 11 et rien pour les 5 ans et moins pour participer à cette activité bénéfique. Comme le veut la tradition, le 1er verre

de cognac sera servi gratuitement aux 18 ans et plus et les consommations subséquentes vendues à 1 \$ l'once.

On procédera lors de ce déjeuner cognac à la présentation des joueurs de l'équipe des Éperviers de Saint-Charles qui évoluent dans la ligue de hockey Beauce, Bellechasse, Frontenac, au cours de cette activité.

Le centre de ski du Mont Orignal...

(suite de la page 13)

niveau de la boutique de ski qui redevient propriété de la station de ski du Mont Orignal, grâce à un investissement de 100 000 \$. Cet investissement a aussi permis une augmentation du nombre de ski et de planches à neige en inventaire dans le département de location. De 75, le nombre des planches à neige est ainsi passé à 100, de 5 celui des snow blates atteint maintenant 30 et 40 paires de skis paraboliques en remplacer 40 paires de

ski devenu désuet pour maintenir à 400 le nombre de paires de ski mis en location.

ÉCOLE DE SKI ACROBATIQUE

D'autre part, pour une première fois cette année, une école de ski acrobatique comptant comme instructeur le médaillé d'or des Jeux du Canada en ski acrobatique, épreuves des bosses, à Corner Brooks, Étienne Lecours, opérera à la station de ski du Mont Orignal.

La saison s'annonce donc mouvementée à la station de ski du Mont Orignal qui débute, à moins d'imprévu, ses opérations dans moins d'un mois.

DURANGO CARAVAN



2000

Présentement en montre



PERFORMANT

NOUVEAU
moteur V-8 de 4,7 L

ECONOMIQUE

40 véhicules d'occasion en inventaire

L'HIVER EST À NOS PORTES

N'affrontez pas l'hiver sans passer chez nous

LE BILAN TOTAL

Pour votre véhicule Chrysler, Dodge, Jeep et Plymouth

En plus de couvrir 85 points de vérification, le Bilan Total comprend une lecture des codes de défaillance et un diagnostic des composantes électroniques avec le système DRB, un outil de haute technologie exclusif à Chrysler. Grâce à des mises à jour régulières avec le centre de technologie Chrysler à Détroit, vous avez l'assurance que nos techniciens possèdent une connaissance approfondie inégalée de votre véhicule.

49⁹⁵\$*
Une valeur approximative de 99\$

Vidange d'huile et filtre MOPAR

Prêt à l'heure promise ou rien à déboursier

- Jusqu'à 5 litres d'huile MOPAR
- Filtre et huile MOPAR
- Inspection visuelle en 15 points

19⁹⁹\$

Système de refroidissement

- Vidange du système de refroidissement
- Jusqu'à 4 litres d'antigel/liquide de refroidissement MOPAR 4 saisons
- Vérification du radiateur, des courroies et de la tuyauterie

69⁹⁵\$

Entretien des freins avant

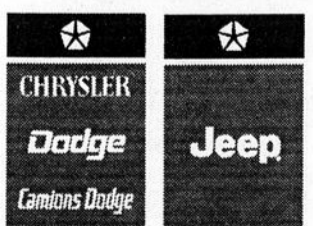
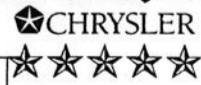
Garantie de 12 mois sur pièces et main-d'oeuvre. Kilométrage illimité.

- Remplacement des plaquettes de freins par des plaquettes Chrysler
- Vérification des disques et des étriers avant, du maître-cylindre et de la tuyauterie
- Remise à jour des roulements
- Remplissage du maître-cylindre

109⁹⁵\$**

Pour rendez-vous, composer 469-2144 de 8h15 à 20h30

SERVICE CINQ ÉTOILES



Martin Godbout, Propriétaire



Jean-Pierre Labrie, Représentant St-Anselme



Jean Caouette, Représentant St-Magloire



Ghislain Beaulieu, Représentant Lac-Échemin

1299, RUE PRINCIPALE, SAINT-PHILÉMON 469-2144 • SANS FRAIS: 1-800-924-2144

POUR UN TEMPS LIMITÉ

Jours de Primes

Rien à payer
avant septembre

2000*

sans frais
sans intérêt

Inglis
APPAREILS ÉLECTROMÉNAGERS

Une tradition de qualité qui se poursuit

ET

KitchenAid

Bien pensé. Bien fabriqué.



BONS D'ÉPICERIE JUSQU'À 200\$

Achetez l'un des appareils suivants et méritez-vous des bons d'épicerie

Inglis
APPAREILS ÉLECTROMÉNAGERS

Une tradition de qualité qui se poursuit

60\$ Ens. laveuse-sécheuse

80\$ Ens. cuisinière-réfrigérateur

25\$ Lave-vaisselle

35\$ Cuisinière

30\$ Laveuse

40\$ Réfrigérateur



KitchenAid

Bien pensé. Bien fabriqué.

75\$ Ens. laveuse-sécheuse

100\$ Ens. cuisinière-réfrigérateur

25\$ Lave-vaisselle

35\$ Cuisinière

30\$ Laveuse

40\$ Réfrigérateur

* Marque de commerce de KITCHENAID, É.-U.; KitchenAid Canada titulaire d'une licence au Canada. ** Marque déposée d'Inglis Limitée

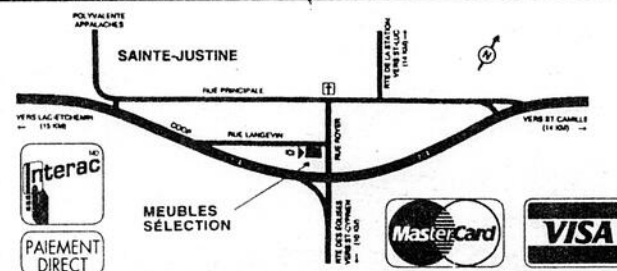
Les prix mentionnés sont en vigueur jusqu'au 14 novembre 1999 ou jusqu'à épuisement des stocks et n'incluent pas les taxes de vente. Les photos sont à titre indicatif seulement et peuvent différer légèrement des produits offerts. Les offres peuvent prendre fin sans préavis. Nous vous remercions de votre compréhension et tenons à vous assurer de notre désir de vous satisfaire.

**MEUBLES
SÉLECTION**
Ste-Justine

**OUVERT LE
DIMANCHE DE
13h00 À 16h00**

**LIVRAISON
GRATUITE**

160, rue Royer, SAINTE-JUSTINE
(418) 383-3207



PAIEMENT
DIRECT

MEUBLES
SÉLECTION



* Voir détails en magasin.