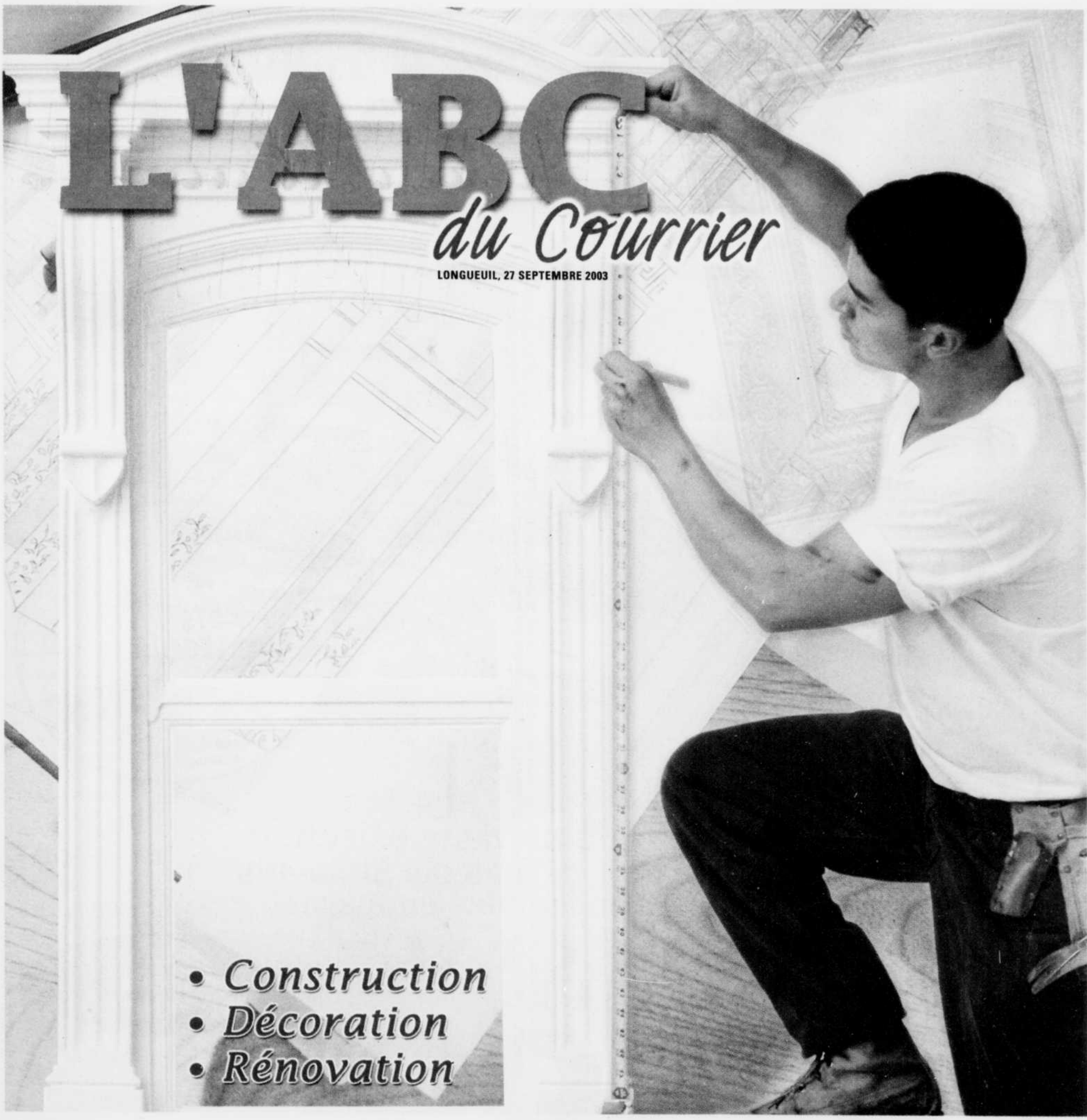


NOUS AGRANDISSONS IL ENAIT FAIBRE DE LA PLACE



L'ABC du Courrier

LONGUEUIL, 27 SEPTEMBRE 2003

- Construction
- Décoration
- Rénovation

27

27



**PRIX
DE LANCEMENT**

Le Jardin des Coqs

Un confort renouvelé

- Condominium • Garage intérieur • Grands 4 1/2 et 5 1/2

Un nouveau concept
s'installe à Candiac

à partir de **125 700 \$**



CONSTRUCTIONS
TRADITION

R.É.D. 8251-4944



Bureau des ventes : 120, de Chantilly, Candiac

Lundi à jeudi : 13h à 20h
Vendredi : sur rendez-vous
Samedi et dimanche : 13 h à 17 h
Pour info : Marc Moreau
(514) 605-0576

27

MÉGA VENTE D'AUTOMNIE

GALERIE DE MATELAS SIMMONS



économisez
400\$
et plus

24 **
VERSEMENTS
ÉGAUX
NOUS PAYONS

*Sujet à l'approbation
du crédit

Découvrez la plus vaste sélection
«**exclusive**» de matelas Simmons
Choix de 40 ensembles en magasin

SUPER SPÉCIAL EN VEDETTE

LES NOUVEAUTÉS
2004
SONT ARRIVÉES!

Valeur 999\$
MATELAS
SIMMONS
800 RESSORTS
ENSACHÉS

599\$ **
FORMAT
2 places

PLUSIEURS AUTRES SPÉCIAUX EN MAGASIN ET DU CHOIX,
BEAUCOUP DE CHOIX...

Toutes taxes incluses

** Détails en magasin

Offre pour un temps très limité

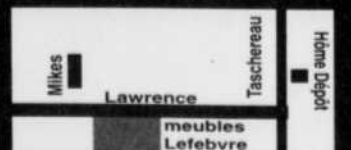
POLITIQUE DE GARANTIE

- Service de récupération de votre vieux matelas
- Garantie du plus bas prix. Détails en magasin.

La référence SIMMONS sur la Rive-Sud

MEUBLES
SÉLECTION
Lefebvre
SUR LA RIVE-SUD DEPUIS 1945

**321, Lawrence
Greenfield Park
671-2677**



L'appréciation lors de la première visite

S'il y a une erreur à éviter lors de la première visite d'une maison que vous envisagez d'acheter, c'est de tomber dans le piège du tape-à-l'œil. Peut-être allez-vous réaliser le rêve de votre vie. Peut-être allez-vous acheter une «boîte à problèmes».

L'achat d'une maison doit se traiter de façon rationnelle, objective. Pour cette raison, nombre de points importants doivent être vérifiés dès la première visite. Bien regarder les murs pour s'assurer qu'ils sont droits (qu'ils ne gondolent pas). Côté cheminée, assurez-vous que les briques, conduits ou matériaux de recouvrement sont en bon état. Le toit est-il droit? Son recouvrement vous semble-t-il en bon état?



La maison de vos rêves doit être bien inspectée afin de vous éviter de mauvaises surprises.

Regardez les fondations pour voir si elles ne présentent pas de fissures ou de marques d'affaissement. De gros arbres tels que les saules, les érables argentés ou autres, sont-ils plantés à

proximité des fondations ou du drain principal de la maison?

En entrant dans la maison, soyez attentifs; vérifiez si la porte ouvre et ferme facilement, s'il n'y a pas d'infiltrations d'air une fois fermée. Regardez les murs pour vous assurer qu'ils sont exempts de fissures au-dessus des châssis et dans les coins. Voyez si le plafond est bien droit.

En visitant, ouvrez et fermez les portes; faites de même avec les portes-fenêtres pour vous assurer qu'elles fonctionnent librement. En marchant, tentez de percevoir si les planchers sont solides, voyez si les carreaux de céramique ne sont pas fissurés. Regardez attentivement l'état des fenêtres pour voir s'il n'y a pas de dépôts noirs qui pourraient

être de l'humidité ou des champignons. S'il y a un foyer dans le salon, regardez s'il présente des marques importantes de fumée au-dessus de l'âtre. Les matériaux de recouvrement intérieur, sont-ils intacts? Le clapet est-il étanche?

En descendant au sous-sol, soyez attentifs à votre odorat, car une ambiance parfumée pourrait avoir été créée par le propriétaire pour masquer les odeurs d'humidité ou d'urine d'animaux domestiques. Le plancher de ciment est-il en bon état? Les solives de la maison, les tuyaux et les drains, les équipements sanitaires et autres, sont sujets à une bonne inspection visuelle.

Des conseils importants pour un déménagement hors-pair

Le fouillis créé par un futur déménagement peut vous amener à oublier certaines règles de base. Lorsque le jour en question arrive, il faut être paré à toutes les éventualités.

Des petits conseils simples et pratiques vous permettront de changer de maison l'esprit tranquille. Il importe de réserver le camion et les déménageurs à l'avance en

choissant une date précise. Pour vous assurer que des accidents de parcours n'abiment pas vos biens, la mention «fragile» inscrite clairement sur les boîtes avertira les travailleurs de faire doublement attention au contenu. Pour faciliter le déroulement de l'opération, les appareils ménagers et audio doivent être tous débranchés. Enfin, vous devrez transporter par vos propres

moyens les éléments dangereux, tels que le pétrole ou le gaz, pour éliminer les risques de catastrophe.

C'est donc le petit bout de chemin que vous devez faire pour faciliter la tâche des déménageurs. Le groupe Racine-Morin inc., dont les bureaux sont situés au 614 boul. Lionel-

Boulet, à Varennes, vous offre le reste des services, dont un camion de 28 pieds, trois travailleurs qualifiés, l'emballage complet des meubles, une vingtaine de boîtes neuves, des assurances, et même un service d'entreposage.

Rens : (450) 652-9777.

Le Groupe
LAGACE
HABITATIONS

Finaliste
Domus de l'APCHQ
2002

Finaliste
entrepreneur
de l'année
A.C.Q.
(2003)

A votre service
depuis 4 générations

**DE RETOUR
À
BROSSARD**

**DOMAINE DU RUISSEAU
BROSSARD**

Pour renseignements:
(514) 898-3356
(450) 465-3090
www.grouplagace.com

**ANALYSE
DE LA PYRITE**

Avant d'acheter ou de construire
votre résidence...
SOYEZ PRÉVOYANT...

- Étude et contrôle des sols
- Étude environnementale

Les laboratoires
de la Montérégie
Tél.: (450) 261-8244
(514) 831-3662
ISO 9002
Membre ACLE

Villas de Saint-Philippe

129 000\$
terrain 6500 p.c.

2 unités disponibles
seulement

à 10 minutes du pont Champlain
96, rue Perron, Saint-Philippe
SMA Construction
Construction Morency et fils
RBQ 829-4102

INCLUANT:

- Terrain
- Maison
- Asphalte dans la rue
- Aqueduc
- Égout
- Bordure de rue
- Frais de notaire
- Et plus...

450-444-7779

Le GROUPE
RACINE-MORIN inc.
ÉVALUATION GRATUITE

Francis Racine

VOUS DÉMÉNAGEZ ? La 1^{re} chose à faire:

RÉSERVEZ VOTRE DÉMÉNAGEUR DÈS MAINTENANT

VOUS AUREZ LE CHOIX DES DATES ET VOUS NE SEREZ PAS DÉÇU.

QUÉBEC - ONTARIO - MARITIMES
Résidentiel et commercial • Entreposage • Paiement direct et Visa acceptés

(450) 652-9777
grouperacine-morin@videotron.net
(SANS FRAIS) 1-877-222-9777

614, Lionel-Boulet, Varennes (Québec) J3X 1P7 • Fax : (450) 652-0914

L'ARC DU COURRIER / SAMEDI 27 SEPTEMBRE 2003 / 3

Installer un plancher de céramique

Si vous avez décidé d'installer des carreaux de céramique sur le plancher de votre salle de bains, votre cuisine ou toute autre pièce, sachez qu'il est important de choisir des carreaux spécialement conçus à cet effet.

Les carreaux de céramique conçus pour le revêtement mural ne supporteraient pas le poids et pourraient se casser. Vérifiez aussi le dégagement sous les portes. Comme l'ajout de carreaux de céramique change la hauteur du plancher, cela peut occasionner des problèmes d'ouverture et de fermeture de portes. Enlevez les éléments, comme la toilette, sous lesquels vous voulez poser les carreaux, avant de commencer l'installation.

Pour que les carreaux ne fissurent pas, assurez-vous que le sous-plancher est stable, rigide et d'une épaisseur suffisante. S'il n'est pas adéquat, vous pouvez ajouter un contreplaqué de l'épaisseur nécessaire pour rectifier la situation ou encore des panneaux de béton léger.

Il est important que les carreaux soient bien d'équerre; tracez donc les

lignes de référence avec minutie. Faites un essai avec les carreaux sans les coller.

Commencez la pose des carreaux dans le coin le plus éloigné de la sortie. Étalez le ciment-colle avec une truelle dentelée dont les encoches seront proportionnelles à la dimension des carreaux. Procédez par petites surfaces pour éviter que la colle ne sèche avant la pose des carreaux.

Après la pose, essuyez les suppléments de ciment-colle et nivelez le plancher. Attendez que les carreaux soient complètement secs pour ajouter le coulis dans les joints. Le coulis doit affleurer la surface des carreaux. Passez une éponge humide sur les joints pour retirer l'excès de coulis. Lorsque le coulis est sec, enlevez toutes traces résiduelles avec un chiffon doux.

Environ dix jours plus tard, appliquez un imperméabilisant à la silicone sur le coulis pour l'imperméabiliser et faciliter le nettoyage.

Pour en savoir davantage ou dans l'incertitude, consultez un professionnel.

Céramique ARCO



Plus de 25 ans
(450) 671-1333

- Service de décoration personnalisé

Service d'installation de qualité



Distributeur (système de plancher chauffant)

6300, boul. Pelletier, Brossard



«INVESTIS POUR TOI»

Les CONDOS Prestige

Des valeurs sûres

à CANDIAC sur le GOLF

GRAND CONDOS : (41/2) 1144 p.c. • (51/2) 1300 p.c.

AVEC un DÉPÔT de 5%, mens.: 550\$
- Profitez de nos taux imbattables
- Réduction sur pré-construction modèles 2004

- 2 complexes -
DÉC. 03 et JUIN 04

Foyers au gaz inclus
Gar Métropolitain



à partir de
106 500\$

R.B.Q. : 8294-9215-53

« PASSE NOUS VOIR, TU VERRAS! »
100 Dompierre, Candiac
(sortie 99, autoroute 30 ouest)
Lundi au mercredi: 13 h à 20 h
samedi et dimanche 13 h à 17 h

LE Groupe Condomax Inc.
Tél. : 450 444-7448
Cell. : 514 409-4081
www.condomax.ca
aussi sur rendez-vous...

ACHETEZ DIRECTEMENT DU MANUFACTURIER

TOUT NOUVEAU
VANITÉ DE SALLE DE BAIN



Portes de remplacement à partir de **25\$ ch.**
Comptoirs

HEURES D'OUVERTURE
Lundi à vendredi: 8h à 17h
Samedi: 10h à 14h

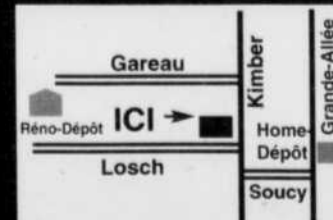
ARMOIRES DE CUISINE

- Bois • Thermoplastique • Mélamine



- Vaste salle de montre (2 étages)
- Conseillers sur place
- Modules standards ou sur mesure
- Apportez vos mesures

Les Créations
CUISI-MEUBLES
Manufacturier
4600, Kimber (coin Losch) St-Hubert
(450) 462-0455



Chaque fenêtre à ses qualités

Lorsque vous faites construire une maison neuve, considérez avec soin le type de fenêtre que vous désirez pour chaque pièce. Les fenêtres constituent un élément essentiel du plan d'aménagement. Elles laissent pénétrer le soleil, elles permettent d'aérer les pièces, elles offrent une ouverture sur l'extérieur, elles rehaussent le cachet de la maison et elles créent un décor intérieur agréable. Les différents types de fenêtres sont fixes, pivotantes ou à battants, basculantes, à guillotine à un ou deux vantaux, et coulissantes. Chacune présente un niveau d'efficacité énergétique.

N'ayant pas de châssis mobile qui entraîne les fuites et les courants d'air, les fenêtres fixes constituent la catégorie de fenêtres les plus écoénergétiques. Parmi les fenêtres ouvrantes, celles qui offrent la meilleure étanchéité à l'air sont les fenêtres pivotantes ou à battants; elles sont articulées le long d'un axe vertical latéral qui permet de les ouvrir à l'exemple d'une porte. Les fenêtres basculantes, articulées en

partie supérieure et s'ouvrant vers l'extérieur par le bas, peuvent réduire les infiltrations d'air lorsqu'elles sont pourvues d'un coupe-froid efficace.

Moins performantes au niveau efficacité énergétique que les fenêtres pivotantes ou basculantes, les fenêtres à guillotine à un ou deux vantaux présentent toutefois un aspect qui peut s'harmoniser plus spécifiquement au cachet de certaines maisons. Les fenêtres à deux ouvrants comprennent des châssis supérieurs et inférieurs décalés qui se déplacent de haut en bas à l'intérieur du dormant, alors que les fenêtres à un ouvrant comportent un châssis fixe et un châssis ouvrant qui se déplace de haut en bas à l'intérieur du dormant. Considérées comme étant les fenêtres les moins écoénergétiques, les modèles coulissants comprennent deux châssis, dont un seul ou encore les deux coulissent horizontalement à l'intérieur du dormant.

NOUVEAUX PROJETS DE CONDOS

LANDRY
PEPIN
CONSTRUCTION INC.

Gaz
Métropolitain
Source d'avenir

MODÈLE À VISITER



POUR INFORMATION:
514-346-5566
www.landrypepin.com

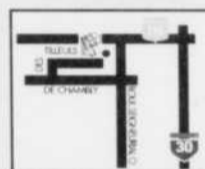


ST-HUBERT



À PARTIR DE
113 900\$
taxes incluses

ST-BRUNO



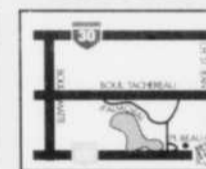
À PARTIR DE
164 000\$
taxes incluses

CHAMBLY



À PARTIR DE
116 900\$
taxes incluses

LA PRAIRIE



À PARTIR DE
125 000\$
taxes incluses

Augmentez la valeur de votre maison à peu de frais!

Transformation totalisant
seulement **272407\$**
Installation garantie
10 ans incluse

LES FENÊTRES
VIMAT

Avant

Fenêtre à battant PVC (reg.)
45 11/16" x 45 11/16"
47130\$*

Fenêtre à battant PVC (reg.)
37 13/16" x 37 13/16"
42990\$*

Fenêtre à battant PVC (reg.) (1 ass.)
68 1/2" x 53 9/16"
62310\$*

Réservez votre date
d'installation le plus
rapidement possible

Porte d'acier
Laiton #3805, 32" ou 34"
61725\$*

Fenêtre coulissante thermos
45 11/16" x 22 11/16"
28524\$*

Fenêtre coulissante thermos
53 9/16" x 22 11/16"
29728\$*

Après

réno
maitre
APCHA

St-Hubert
3631, boul. Taschereau
(450) 445-2780

Ville St-Laurent
8400, Côte-de-Liesse
(514) 342-6191

Terrebonne
1035, ch. du Côtéau
(450) 471-1141

Lavaltrie
200, ch. des Industries
(450) 586-3362

St-Canot
13 500, route 158
(450) 431-0940

1 800 567-1141
vente@vimat.qc.ca
N° licence RBQ 3098-6160-38

FINANCEMENT DISPONIBLE FINANCEMENT DISPONIBLE FINANCEMENT DISPONIBLE

* Prix pour 3 items et plus. Tous nos soufflages peuvent être recouverts de PVC pour un léger supplément. Serrure en sus sur la porte et carrelage en sus sur les fenêtres, installation standard, photos peuvent différer. Prix basés sur des fenêtres blanches. Taxes en sus.

Effacité et élégance pour le foyer moderne

On lui demande de nous procurer un peu de chaleur : la performance d'un bon foyer permet de réchauffer la pièce rapidement. Un foyer préfabriqué équipé d'un système de tubulure agissant comme récupérateur de chaleur peut également servir à augmenter l'efficacité. De nos jours, on exige de plus en plus du foyer qu'il puisse prendre la relève en cas de panne d'électricité. Lorsque ce premier critère d'efficacité est respecté, on aura encore le choix parmi les nombreux modèles aux caractéristiques esthétiques indéniables.

Il faut songer à la structure dans laquelle viendra s'encastrer le foyer. Naturellement, il est indispensable de choisir son appareil avant de construire la structure. Habituellement, un foyer préfabriqué s'encastre dans une structure semblable à celle d'une porte. Il est important de suivre les instructions du fabricant pour les dégagements, qui peuvent varier de 5/16 po à 2 po. On prévoira un socle en



Foyer moderne combinant efficacité et élégance.

contreplaqué sur le plancher pour recevoir le caisson du foyer.

L'aspect esthétique du foyer et de son habillage se subdivise en deux grandes catégories : l'apparence moderne avec le métal comme matériau de base, et l'apparence traditionnelle où la maçonnerie est très présente. De plus, les foyers à fenêtres multiples offrent la possibilité de marier charme traditionnel et style moderne. Ce sont des produits très polyvalents qui permettent divers agencements, tels que foyers à deux, trois ou quatre fenêtres.

GRIF & GRAF ENCADREMENT

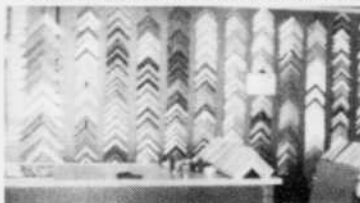
Le plus grand choix d'encadrements au Canada

50%

DE RABAIS

sur service d'encadrement
sur mesure*

*Mouleurs sélectionnées



MAGASIN ENTREPÔT
9205, boul. Taschereau, Brossard
Coin Matte • (Voisin Rona)
659-4933

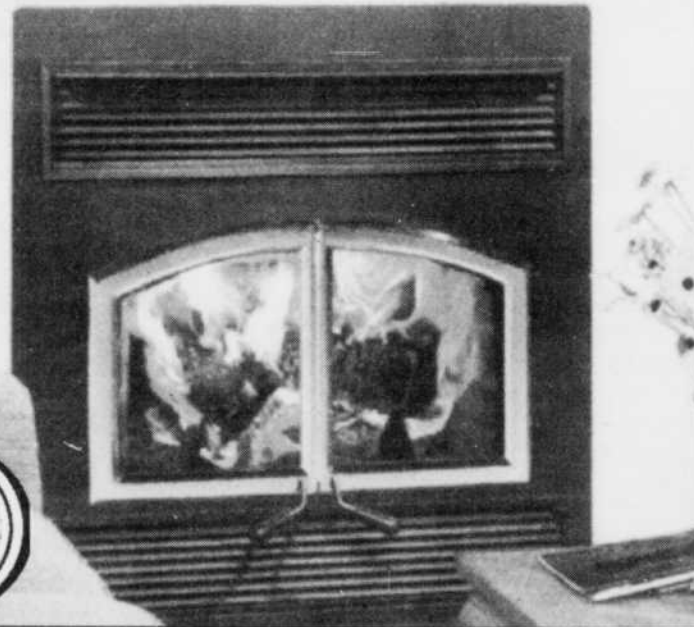
AUSSI:
Promenades St-Bruno • St-Bruno
441-9141
Mail Champlain • Brossard
465-3760



Bis Panorama

FOYER
SÉCURITÉ

Un foyer chaleureux
de haute technologie



Bis Ultra

Recommandé par CAA comme des gens des plus compétents.
On y sort toujours gagnant

**Le plus grand spécialiste
en foyer et cheminée de
maçonnerie**

- Réparation
- Décoration
- Rechemisage
- Encastrable etc.

Des gens de confiance depuis 1981

L'attisée

4175, chemin de Chambly
St-Hubert Tél.: (450) 445-0041

e-mail www.attisee.com

**FINANCEMENT DISPONIBLE À DES
TAUX DES PLUS AVANTAGEUX**

**Venez voir nos
nombreux spéciaux dans
la plus grande salle de
montre au Canada.
62 foyers et poêles en
démonstration.**

Isolez pour éviter les dommages attribuables aux moisissures

(EN)—Il y a quelque chose dans l'air... et ce quelque chose est la moisissure. La vie quotidienne à la maison crée une quantité surprenant d'humidité, de cinq à dix livres par jour. Si vous lavez et séchez les vêtements à l'intérieur, vous pouvez ajouter encore 30 livres. Isoler avec un pare-vapeur empêchera que l'humidité n'endommage la maison.

Si vous isolez avec un pare-vapeur, en hiver, la vapeur d'humidité qui atteint la paroi extérieure des murs se condensera et formera des gouttelettes d'eau. Avec le temps, cette eau s'accumulera jusqu'à ce que tout ce que contiennent les murs devienne humide ou mouillé, y compris l'isolant. Par conséquent, l'isolant sera moins efficace et des dommages apparents et structurels graves se produiront peut-être, notamment :

- des taches à l'intérieur des murs;
- la peinture extérieure qui écaille;
- des dommages à la brique, au bois ou aux parements;

• la pourriture du bois formant le cadre de la maison.

Afin d'éviter d'endommager votre maison ainsi, vous devriez installer un pare-vapeur sur la paroi intérieure chaude de chaque mur ou plafond, généralement celle qui se trouve directement sous le gypse ou les panneaux de finition. Le pare-vapeur sera normalement une feuille continue de polyéthylène de 6 mil, vendue là où vous achetez de l'isolant. L'installation est simple :

(1) Placez les matelas en fibre de verre entre les colombages du mur.

(2) Brochez le pare-vapeur en polyéthylène aux colombages en vous assurant que tous les joints se chevauchent d'au moins six pouces.

(3) Assurez-vous de calfeutrer toutes les ouvertures du pare-vapeur, comme les prises électriques et la plomberie. En cas de déchirure, appliquez une pièce avec une membrane ou du ruban adhésif.

SPÉCIAL

d'automne sur climatiseurs muraux
PROMAC

10 % DE RABAIS * sur climatiseurs muraux PROMAC style split

GARANTIE
5 ans pièces et main-d'oeuvre



Nous sommes aussi concessionnaire de la marque:

SAMSUNG

RBO: 2436-4911-18



AIR PELOQUIN INC.
LA TECHNOLOGIE DU CONFORT

135 rue Guy, Longueuil

450-670-5204

www.airpeloquin.qc.ca

*Jusqu'à épuisement des stocks, sur PROMAC modèles 9,000, 12,000 et 15,000 BTU

RECOMMANDÉ



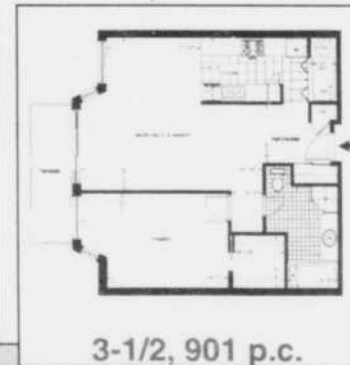
Le Parcours Adoncour Condos de prestige

dans un environnement exceptionnel

3 1/2 Jusqu'à 900 p.c. 4 1/2 jusqu'à 1307 p.c.
prix pré-construction incluant taxes et garage

À PROXIMITÉ
DU
PARC RÉGIONAL
LONGUEUIL
NOUVEAU
DÉVELOPPEMENT

OFFRE INCROYABLE
nous payons la TPS et TVQ
ainsi que le stationnement
intérieur ou extérieur
gratuit!

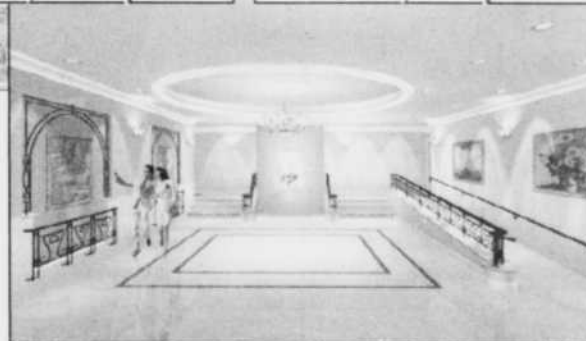


- CLIMATISATION
- DEUX ASCENSEURS
- NOUVEL UNITÉ AVEC 2 SALLES DE BAIN
- GARAGE INTÉRIEUR/EXTÉRIEUR

- Insonorisation exceptionnelle
- Fenestration supérieure
- Planchers de béton
- Grand balcon individuel
- Chute à déchets

Phase I
Juin/Juillet
2004

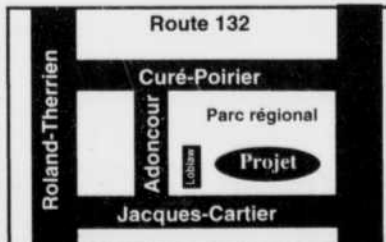
- Près de: centre commercial, Hôpital Pierre-Boucher, services à proximité
- Sentier pédestre, piste cyclable.



Desjardins

Lun-mer 10 h à 20 h
Jeu-ven 10 h à 17 h
Sam-dim 12 h à 17 h

notaire gratuit
près Centre
commercial
Wal-Mart/Loblaws
Hôpital et CLSC



ULTRA SÉCURITAIRE; INTERCOM VIDÉO

COURTIER IMMOBILIERS AGRÉÉ
MICHEL ST-PIERRE / MICHEL TANGUAY / DANIEL BLEAU

1935, Adoncour, Longueuil • (514) 978-1935

FINANCEMENT 95% + REMISE * PRIX PRÉ-CONSTRUCTION



GARANTIE APCHQ 5 ANS
8296470137

L'ARC DU COURRIER / SAMEDI 27 SEPTEMBRE 2003 / 7

Un seul «look» pour vos portes d'entrée et de garage

Vous pouvez maintenant harmoniser l'apparence de votre porte d'entrée et celle de votre porte de garage grâce aux fenêtres de porte d'entrée et de porte de garage qui présentent un même look. Vous pouvez opter pour des vitraux, de la sérigraphie, un carrelage ou d'autres motifs.

Pour ce qui est des vitraux, vous pouvez harmoniser un vitrail pour porte d'entrée hybride non soudé, argenté doré, noir ou vert avec combinaison de verre satiné rainuré et glue chip, avec un vitrail pour porte de garage soudé laiton avec verres clair et glue chip. Ou encore jumeler un vitrail pour porte d'entrée soudé laiton/plomb ou non soudé, argenté, doré, noir ou vert avec verre glue chip ou satiné bisauté, avec un vitrail pour porte de garage soudé plomb ou laiton avec verre clair ou glue chip.

Si vous optez pour le carrelage intérieur, la porte d'entrée pourra être agrémentée d'un verre clair trempé avec cadre de PVC en forme d'arche et carrelage intérieur, et s'harmoniser avec une porte de garage avec



Harmonisez les fenêtres de votre porte d'entrée et votre porte de garage. (Photo Garaga)

carrelage d'aluminium inséré entre deux parois de verre: un glue chip et un clair. À moins que vous ne préféreriez une sérigraphie avec motif clair sur fond sablé avec carrelage intérieur doré pour la porte d'entrée, jumelée avec sérigraphie sur acrylique pour la porte de garage.

Parmi les autres options pour agencer vos portes, vous pouvez choisir une fenêtre avec un large motif rainuré sur fond sablé pour la porte d'entrée, et une fenêtre avec un même motif rainuré sur fond sablé pour la porte de garage. Ces fenêtres sont disponibles avec verre teinté couleur bronze ou verre clair.



**CÉRAMIQUE
M.C.M.
Brossard**

PROMOTION D'AUTOMNE



CÉRAMIQUE À PLANCHER à partir de **149\$** pi.ca.

Plus de 4000 modèles en inventaire

SPÉCIAL QUANTITÉ

- Entre 100 p.c. et 225 p.c. **-10%***
- Entre 226 p.c. et 400 p.c. **-15%***
- 401 p.c. et plus **-20%***

* sur marchandise à prix régulier jusqu'à épuisement des stocks

COULIS GRATUIT:
Sur mention de cette annonce à l'achat de céramique.

- Estimation gratuite
- Service de pose par des experts
- Service de prêt du couteau avec tout achat de tuiles
- Plancher chauffant

MCM BROSSARD
2152, Lapinière
(Près Mail Champlain)
676-4748

MCM PIERREFONDS
15694,
boul. Pierrefonds
620-9544

900217/SLUK

1000\$ de rabais
avec achat de 75\$ et plus sur produits à prix régulier
Valide jusqu'au 30 novembre 2003
1 coupon par achat

HEURES D'OUVERTURE
LUNDI AU VENDREDI 8h00 à 18h00
SAMEDI 10h00 à 17h00

Saeco

**3755 boul. Matte
Suite A, Brossard
(450) 444-4643**

La Prairie
Matte
Aut. 30
boul. Taschereau
Route 132

8 / L'ABC DU COURRIER / SAMEDI 27 SEPTEMBRE 2003

24 ans
de qualité et de service

d+p marchand inc.
portes et fenêtres

Un choix judicieux

PROMOTION • PROMOTION
6 mois
sans intérêt
Sur approbation du crédit.
Certaines conditions s'appliquent.

GRATUIT! Pour un temps limité!
La fonction «Net» du verre Super HP Net vous est offerte gratuitement pour un temps limité.

- Des produits de qualité supérieure
- Des installations faites par nos professionnels (aucun sous-traitant)
- Un service par des gens honnêtes

DISTRIBUTEUR DES PRODUITS

6270, route 132, suite 101 VILLE STE-CATHERINE
R.B.Q.: 3105-5155-63
Estimation GRATUITE (450) 638-2026

750612/CSLR

Plancher de bois franc ou flottant?

Le plancher de bois franc dégage une chaleur unique. Il peut être poncé, teint et vernis. Sa durabilité en fait un investissement de premier choix lorsque vient le temps de rénover sa maison. De plus, un plancher de bois franc bien entretenu peut durer cent ans.

De son côté, le plancher flottant offre un excellent rapport qualité / prix. Il est facile à installer et extrêmement résistant aux chocs, aux égratignures et aux taches. Son

entretien est un jeu d'enfant Le plancher de bois franc est assez cher et peut faire peur à plus d'un propriétaire. Vous pouvez toujours choisir alors le plancher de marqueterie. Il s'agit de petites lattes de bois assemblées de façon à reproduire un carré.

Quant à lui, le plancher flottant ne peut malheureusement pas être poncé, vernis ou teint. L'imitation est par contre quasi parfaite avec le plancher de bois franc.

De l'air frais en tout temps

Afin de réduire les coûts de chauffage et de climatisation, les maisons d'aujourd'hui sont si bien isolées, qu'il en résulte un excès d'humidité ainsi qu'une mauvaise qualité de l'air intérieur. Puisque l'air frais et l'oxygène ne peuvent pénétrer dans votre maison, les symptômes d'allergies et d'asthme ne font que s'aggraver, les odeurs ne font que persister. En renouvelant et en purifiant l'air de votre maison,

vous remarquerez une amélioration de votre condition de vie: température ambiante plus confortable, disparition de la condensation dans vos fenêtres, et sentiment de bien-être.

Le ventilateur récupérateur d'énergie est recommandé aux consommateurs soucieux de leur santé, alors que le ventilateur récupérateur de chaleur est excellent pour éliminer l'excès d'humidité.

Les Vins Mirakie inc.

DÉJÀ TRÈS POPULAIRE

Venez produire votre propre vin sur place

De tout pour les amateurs de bons vins

Purs Moûts frais de cépages (congelés et stériles)

Moûts de cépages semi-concentrés

Moûts de cépages concentrés

Moûts de cépages: Jus de raisins extraits des vignes «Vitis Vinifera» pour la fabrication du vin

Moûts à bière / Accessoires / Ingrédients / Équipements

Conseils d'un expert sur place en tout temps pour la réussite de votre vin

Les Vins Mirakie inc. est un distributeur autorisé de *Wente & Zante* inc.

7325 A, chemin de Chambly, St-Hubert (450) 462-4222



FERMÉ :
LUNDI
MARDI



SPECIAL
Nettoyage de conduits
8 sorties
175\$ + TVA

CLIMATISATION ST-HUBERT

SPÉCIALISTE EN CHAUFFAGE ET CLIMATISATION

du 27 septembre au 31 octobre
GRANDE VENTE DE CLIMATISEURS
Rabais de 30% sur échangeurs d'air



Changement de fournaises SPÉCIAL 1490\$, rég. 2200\$

Systèmes plafonniers SPÉCIAL 5999\$, rég. 6395\$

Échangeur d'air Add-on

☆☆☆ Estimation gratuite ☆☆☆

Salle de montre

5098, Mtée St-Hubert St-Hubert

Tél.: (450) 443-4490 • (877) 445-4490

* Jusqu'à épuisement de la marchandise

MITSUBISHI
HITACHI
LG Electronics Inc.

Financement disponible sur place

VISA

MEMBRE APCHQ
Montréal métropolitain

1000275UCL

RBO 8292-972044

La Couponnerie Enr.

545, Ste-Rose, La Prairie — 659-5112

Grande vente de

FERMETURE

LIQUIDATION
COMPLÈTE

Faites vite!

Nous avons encore un vaste choix de tissus et matériel à des bas prix **IMBATTABLES!!**



Taschereau	Poupart
Ste-Rose	X

032113CSNTHR

mirage
Engineered



Hier un rêve

Aujourd'hui une réalité



www.boutiquemirage.com

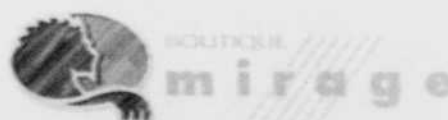
En Solution / Condo
Nous passons le test du son

L'association de la membrane «Tech» et du plancher préverni «MIRAGE» Engineered» constitue la solution / condo par excellence!

Osez comparer...
la qualité de fabrication et la performance des produits

Boucherville, 1471-A rue Ampère
(450) 641-8200

Brossard, 8200 boul. Taschereau O.
(450) 672-8200



Plancher de bois franc préverni



1002127SUCL

Conseils pour peindre les panneaux de bois

(EN)—Rien n'éclaire davantage une pièce en bois foncé qu'une bonne couche de peinture. Peindre des panneaux de bois peut sembler un défi, mais cela est relativement simple avec une bonne préparation.

Conseils pour préparer la surface :
Lavez les panneaux avec soin. Éliminez le sablage après le nettoyage en utilisant un tampon à récurer. Peignez directement sur les panneaux. Appliquez du ruban cache sur les garnitures, la base et le plafond afin d'éviter les accidents. Utilisez une toile de peintre pour protéger le plancher.

Conseils pour peindre comme un pro :
Préparez les panneaux avec un apprêt à l'alkyde. Teintez l'apprêt de la couleur sélectionnée afin de rehausser la richesse de la peinture. Utilisez un pinceau pour découper et appliquez l'apprêt avec un rouleau de 3/8 pouce. Laissez sécher entièrement la surface. Peignez les panneaux de la même façon en laissant la surface sécher complètement avant d'appliquer une deuxième couche.

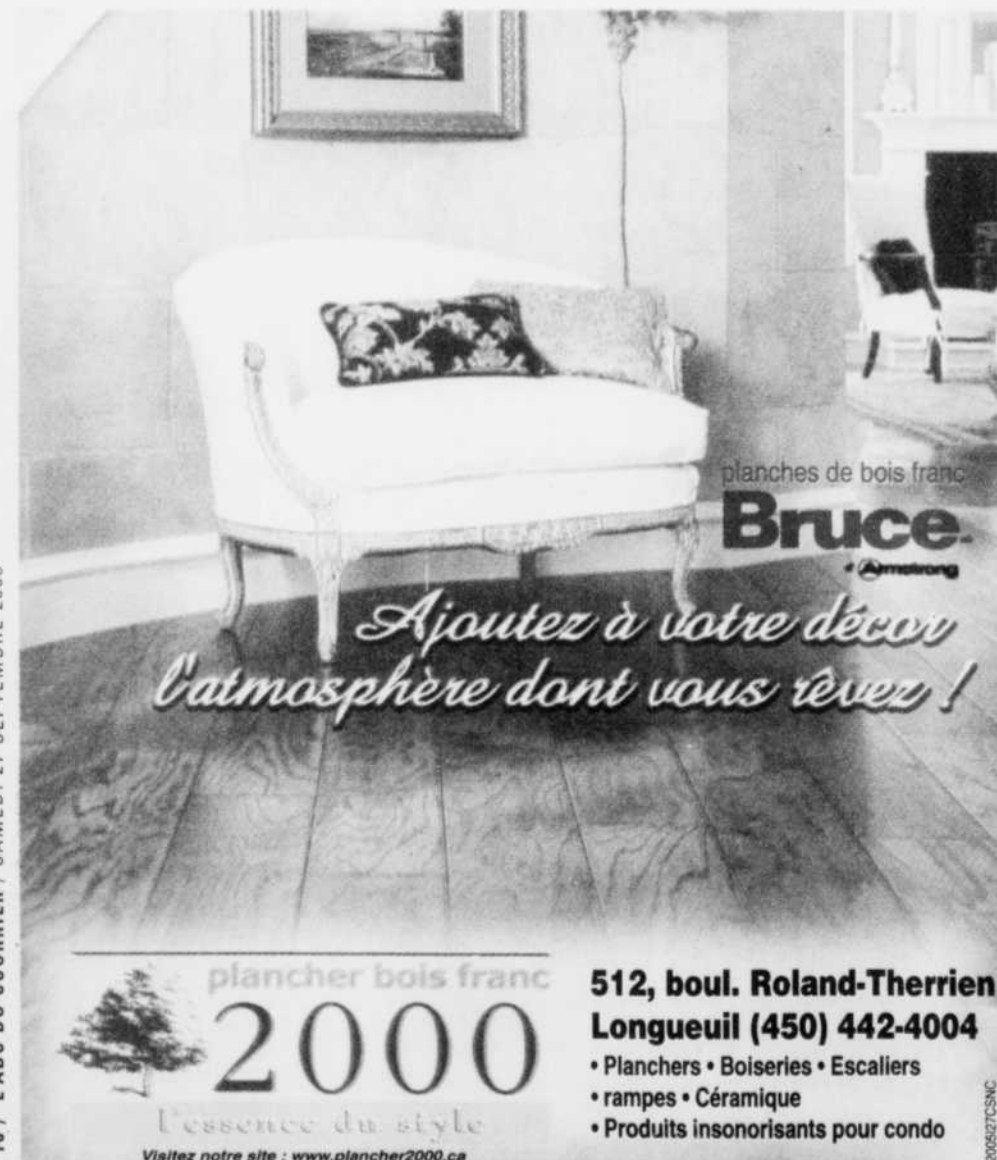
Conserver l'équilibre

Les systèmes de chauffage, de ventilation et de climatisation aident à régulariser le climat intérieur d'une maison pour le confort, la santé et la sécurité de ses occupants. Il est important que la chaleur soit également distribuée dans toute la maison. De plus, on s'assurera que l'air ne soit pas vicié à l'intérieur de la maison, que les odeurs ne persistent pas et que la maison ne soit pas trop humide.

Différents appareils servent à assurer ces fonctions : des systèmes de chauffage, thermopompes, climatiseurs centraux, échangeurs d'air qui récupèrent la chaleur. Sans compter les thermopompes et les

climatiseurs sans conduits d'air qui ne nécessitent aucune rénovation ni installation de conduits d'air et qui s'adaptent à tous les systèmes existants. De plus en plus d'appareils offrent plusieurs systèmes en un : climatisation, déshumidification, ventilation, filtration de l'air.

De plus, ces appareils peuvent prendre différentes formes. Outre les gros appareils centraux, on trouve des unités portatives, des unités murales, des unités de fenêtre, des plafonniers suspendus ou encastrés, etc. De nos jours, ces appareils modernes consomment peu d'énergie et se marient élégamment à tout style de décoration.



planches de bois franc
Bruce
+ Armstrong

Ajoutez à votre décor l'atmosphère dont vous rêvez!

plancher bois franc
2000
l'essence du style

512, boul. Roland-Therrien
Longueuil (450) 442-4004

- Planchers • Boiseries • Escaliers
- rampes • Céramique
- Produits insonorisants pour condo

Visitez notre site : www.plancher2000.ca

10 / L'ABC DU COURRIER / SAMEDI 27 SEPTEMBRE 2003



**SOUDURE RICHER
SÉCURITÉ INC.**

Unité mobile
Pascale Richer

Résidentiel • Commercial • Industriel
Fabrication et réparation de tous genres

Dormez en paix et soyez protégés!



- Fer ornemental • Porte accordéon
- Grillage antivol • Décoration int./ext.
- Choix de plusieurs motifs



(450) 652-4230
Cell.: (514) 233-66748 • téléc.: (450) 652-4166
24, rue Massue, Varennes • pascal.richer@sympatico.ca



IB

Service d'inspection en bâtiments
Inspection pré-achat
Maisons neuves et usagées.

Gestion IB regroupe plusieurs inspecteurs professionnels indépendants qui sont formés pour vous informer de la condition d'un bâtiment.

www.gestionib.com

514-990-0223

Membre de l'APCHQ et CIBPO

ST-PHILIPPE DE LAPRAIRIE/CANDIAC

Projet Domaine Lachenaie

À partir de 119 900\$

Terrain à partir de 6,00\$/pi.ca.
Terrain et taxes en sus

Plusieurs déjà vendues

- Frais de notaire inclus
- Bois franc inclus
- Infrastructure incluse
- Taux de taxation peu élevé



1, rue des Melèzes, St-Philippe
en face de la Station d'essence Sonic
EMLI Construction inc.
R.B.Q. 8245-1782-03
(514) 947-6872




THERMOPOMPE ENR.

CONFORT ET LUXE À LA PORTÉE DE TOUT LE MONDE

Appelez-nous :
Tél. : 450-444-0013
Cell. : 514-602-4336
ESTIMATION GRATUITE

**ÉCONOMISEZ
3 500 \$ à 5 500 \$**

ACHETEZ SANS
PASSER PAR DES
INTERMÉDIAIRES

Problème d'humidité?
ON A LA SOLUTION À VOTRE PROBLÈME!!!

CLIMATISEUR MURAL 12000 BTU
Installation incluse → **2 495 000 \$**
GARANTIE 1 AN PIÈCES ET MAIN D'OEUVRE

SPÉCIAL D'OUVERTURE RABAIS DE 249 \$
Sur tout système de thermopompe murale ou climatiseur mural
Offre valide jusqu'au 15 octobre 2003

THERMOPOMPE MURALE 12000 BTU
Installation incluse → **2 695 000 \$**
GARANTIE 1 AN PIÈCES ET MAIN D'OEUVRE

REEMPLACEMENT DE
THERMOPOMPE COLEMAN
Installation incluse → **À partir de 3 995 000 \$**
GARANTIE 1 AN PIÈCES ET MAIN D'OEUVRE

PLAFONNIER COLEMAN
(THERMOPOMPE ET
FOURNAISE ÉLECTRIQUE)
Installation incluse → **À partir de 5 995 000 \$**
GARANTIE DE 5 ANS OÙ 10 ANS DISPONIBLE
FINANCEMENT SUR 10 ANS OÙ MOINS DISPONIBLE



3 Super Vente Jours seulement

Canon



RABAIS Blitz 50\$

Caméra photo numérique avec écran ACL 1.5po

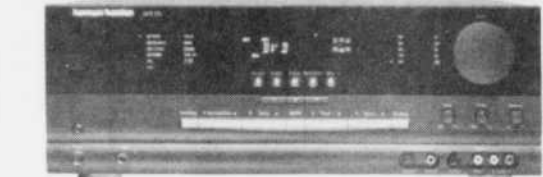
PSA70
• Zoom optique de 3X
• Processeur "DIGIC"
• Mode "Movie" avec lecture sonore

Était 4995 **448**

3.2 Méga-pixels

harman kardon

RABAIS Blitz 310\$



DOLBY DIGITAL

DTS SUBSURROUND

Était 9995

Recepteur AV Dolby digital DTS AVR225 **688**

208 WATTS CD-R/RW Lecteur MP3



Gratuit!

SONY

RABAIS Blitz 100\$

Était 3495

Radio d'auto avec lecteur CD et contrôleur chargeur CD

CDMP40 • Télécommande • Contrôle de radio satellite • Lecture de fichiers MP3 • CD Texte • Sortie préampli **248**



200 WATTS CD-R/RW Lecteur MP3

Lecteur Windows Media

Était 3695

Radio d'auto avec lecteur CD et décodeur MP3/WMA

CCDFX683 • Contrôle de radio satellite • CD Texte • Sortie préampli • Face détachable • Télécommande **298**

SANYO RABAIS Blitz 40\$

JVC

RABAIS Blitz 20\$

Panasonic RABAIS Blitz 110\$



Micro-chaîne AM/FM avec lecteur CD et platine cassette

• Lecture CD-R/RW • Radio AM/FM stéréo • Télécommande DCC480



Micro-chaîne AM/FM avec lecteur CD et platine cassette

• Lecture CD-R/RW • Platine cassette avec inversion automatique FSH30



Mini-chaîne Dolby digital avec lecteur 5 disques et enceintes surround

• Super égaliseur électronique • Platine cassette • Télécommande SCAK600



Caméscope Hi8 avec zoom numérique de 880X

• Format compact • Écran numérique • Batterie au Lithium • Sortie pour TV NTSC/PAL



Caméscope Mini DV avec écran ACL de 2.5po

• Double stabilisateur 3 mag • Fente pour carte mémoire SD • Batterie au Lithium FV11303

DVD MP3 RABAIS Blitz 50\$

SONY RABAIS Blitz 40\$

DVD VHS Balayage progressif Nouveau!



Lecteur vidéo DVD/CD audio avec télécommande

• Lecture DVD/CD/CD-R/CD-RW/MP3 • Finition argent • Télécommande DV8213



Lecteur vidéo DVD et CD audio

• Lecture DVD/CD/CD-R/CD-RW/MP3 • Télécommande toutes fonctions DVNS315



Combo lecteur DVD et magnéscope Hi-Fi stéréo

• Lecture multiformat • Décodeur Dolby digital DTS • Entrée AV avant KV343

Panasonic RABAIS Blitz 210\$

SONY RABAIS Blitz 30\$



Caméra photo numérique avec objectif DC VarioElmarit Leica

• Boîtier en aluminium • Carte mémoire SD de 64Mo • Connexion USB DMC-FP77



Caméra photo numérique avec écran couleur de 1.5po

• Zoom optique de 2X • Flash intégré • Connexion USB DSC-F50

LG Écran ultra plat!



Téléviseur/moniteur avec boîtier argent

• Filtre peigne numérique • Entrée composante • Télécommande RLJ2027F630

JVC RABAIS Blitz 70\$



Téléviseur/moniteur avec tube à haut contraste

• Entrées Hi-Fi avant et arrière • Entrée S-Video • Télécommande toutes fonctions AV273301

SAMSUNG RABAIS Blitz 50\$



Téléviseur/moniteur à écran plat

• Filtre peigne numérique • Entrées pour composante • Télécommande toutes fonctions TRN4117343233

JVC RABAIS Blitz 100\$



Ensemble ciné-maison

• Amplificateur Dolby digital • Enceintes satellites • Caisson de grave • Télécommande toutes fonctions

RABAIS Blitz 300\$



Ensemble ciné-maison avec récepteur et DVD intégré

• Enceintes satellites • Caisson de grave • Télécommande toutes fonctions DA3525

Financement Aucun paiement avant 2004 0% intérêt

Panasonic RABAIS Blitz 100\$

SAMSUNG RABAIS Blitz 100\$

Panasonic RABAIS Blitz 1500\$



24 mois sans intérêt

Était 32995 **3198**

Téléprojecteur de 53po compatible à la télévision haute définition

• Nouveau tube cathodique Centaur • Filtre peigne numérique • Entrée DVI • Protecteur d'écran anti-reflet PT53TW53



En Prime! Récepteur numérique

Était 24995 **2398**

Téléprojecteur de 47po compatible à la télévision haute définition

• Format numérique • Convergence automatique • Prise d'entrée progressive • Filtre peigne numérique HCL4727



Était 4995 **3498**

Téléviseur à cristaux liquides de 40 pouces

• Format numérique • Doubleur de balayage progressif amélioré • Revêtement antireflet • Télécommande toutes fonctions • Meuble en sus PT40LC12

50% de rabais!

RABAIS Blitz 600\$



Micro-chaîne Dolby digital/DTS DVD-Audio et DVD-Vidéo et enceintes laquées

• Contrôle de champs sonores • Égaliseur manuel • Caisson de grave SCOT300

Était 11995 **598**

RABAIS Blitz 100\$

Ensemble cinéma maison avec récepteur et DVD intégré



Compatibilité Multi-système!

Était 3995 **298**

Écran Plasma! RABAIS Blitz 3200\$



Était 7995 **4798**

Moniteur TVHD à plasma 16:9 1024i avec Technologie à plasma ALiS

SLP4225 / TH42PWD4UY (Liquidation modèles de plancher)



Était 8995 **5998**

CENTRE HI-FI

Tous les jours nous ajustons nos prix en magasin! Nous battons tous les prix... C'est garanti!

3929 boul. Taschereau 450 445-5473 1567 boul. des Promenades 450 462-7474

Malgré toute l'attention apportée à la conception de cette annonce, des erreurs auraient pu s'y glisser, nos succursales afficheront les susdites corrections s'il y a lieu. Ces offres sont d'une durée limitée ou selon quantité. * Sur approbation du crédit de Transcanada Crédit. Seulement avec la carte Centre Hi-Fi. Les taxes sont payables à l'achat. Promotion 150 jours sans paiement, ni intérêt : Aucun intérêt si payé en entier avant terme, solde sujet à 28.9% annuel. Illustrations peuvent différer. Ne peut jumeler 2 promotions.

L'ABC DU COURRIER / SAMEDI 27 SEPTEMBRE 2003 / 11

27

27

27

Trois avantages découlant d'une isolation efficace

(EN)—Les gens ne sont généralement pas conscients de tous les avantages liés à une bonne isolation. Une isolation efficace donne en fait trois avantages majeurs qui influent sur le confort et les finances.

Une maison plus confortable

Lorsque votre maison est bien isolée et scellée, elle sera plus chaude en hiver et plus fraîche au printemps. Toute la famille pourra relaxer en tout confort, car il n'y aura pas de courants d'air en hiver et la chaleur demeurera à l'extérieur en été.

L'isolant en fibre de verre peut aider les propriétaires à résoudre bon nombre de problèmes potentiels, y compris la mauvaise qualité de l'air ambiant et le bruit. Des sous-sols humides favorisant la moisissure peuvent être transformés grâce à l'isolation. Scellez toutes les fuites, éliminez toutes les traces de moisissure et installez des cloisons

avec de l'isolant en fibre de verre ou en polystyrène extrudé.

Éliminez le bruit indésirable en installant les matelas insonorisants Quiétude® entre les murs intérieurs.

Réduction des coûts de chauffage

Lorsque vous isolez votre maison correctement, vous augmentez l'efficacité énergétique. L'échange de chaleur entre l'intérieur et l'extérieur est réduit au minimum. En hiver, il faudra moins de chaleur pour garder la maison chaude et, en été, la climatisation sera plus efficace.

Une augmentation de la valeur de revente

De tous les projets de rénovation, l'isolation est l'une des meilleures façons d'augmenter la valeur de revente de votre maison. Une fois l'isolation terminée, vous pouvez finir sans problèmes toutes les pièces de vie et de travail de la maison, ce qui ajoute un espace précieux.

Nathalie Larouche Designer d'intérieur



15 ans d'expérience

Décoration à domicile personnalisée, tout en respectant vos goûts et votre budget.

Couleurs, habillage de fenêtres, moulures, papier peint et plus

Vous pouvez me joindre au **(514) 946-0035** (cellulaire)



GRUPE CONSEIL
HYPOTHÈQUE
S.S.M. Inc.

Besoin d'un financement hypothécaire?

Transigez avec plusieurs
institutions financières

- Préqualification pour l'achat de la maison de vos rêves
 - Transfert d'hypothèque
 - Refinancement hypothécaire
- Appelez maintenant pour réserver votre taux.

TAUX 5 ans
5%

TAUX 3 ans
4.45%

* Taux sujets à changements sans préavis.



Pour consultation, appelez:
Christian • Chretien
agent immobilier affilié
CONSEILLER EN
PRÊT HYPOTHÉCAIRE
(450) 635-3080
Cell.: **(514) 951-1458**
christian.chretien@sympatico.ca

Entreprise familiale établie
depuis plus de 35 ans!

LIQUIDATION SUR LES CLIMATISEURS MURAUX

à partir de **1999⁹⁹\$**
Installé +tx

ESTIMATION GRATUITE
FINANCIEMENT DISPONIBLE



Vente
Installation
Service
Plan d'assurance
Climatiseur



AUTRES MARQUES
DISPONIBLES

AMERICAN
STANDARD

Winia LG FUJITSU MITSUBISHI

CHAUFFAGE CLIMATISATION

L.G. POUPART 656-5510

Salle de montre ouverte du lundi au vendredi de 8h à 17h. VENTE ET SERVICE

3598, rue Grande-Allée, Saint-Hubert

12 / L'ABC DU COURRIER / SAMEDI 27 SEPTEMBRE 2003

NOUVEAU Collection Modélisme

HOBBY KITS AND CARS

Vous êtes passionné(e) de modélisme ?

Vous aimez bricoler ?

Vous êtes un collectionneur acharné ?

AUTO - AVION - BATEAU - MOTO - TRAIN
DIE-CAST - ACCESSOIRES - MODELES À COLLER

8245 Taschereau à Brossard - (450) 443-8811

À côté de la « Casa Grecque »

Embeller votre maison: notre spécialité!

BRIQUE & PIERRE
MONTÉRÉGIE

Faites de vos rêves une réalité.

Briques, pierres, murets, pavés,
dalles, béton préparé, foyers
extérieurs, briquettes et pierres
décoratives, pierres naturelles,
concassées et sable.

Vente et
installation:
poêles, foyers,
cheminées.

- Gaz
- Bois
- Huile
- Granules

ÉGALEMENT EN SPÉCIAL

- Aménagement paysager
- Briques de lots

Pour un hiver au chaud!

LIQUIDATION
FOYERS
EXTÉRIEURS

NOUVEAU
Pierre du Nord
(Schiste nordique)

77, Sir-Wilfrid-Laurier, Saint-Basile-le-Grand • (450) 653-4010

Identifiez vos besoins avant d'aménager

Que ce soit pour la planification de votre cuisine ou votre salle de bains, le choix des finis et couleurs de vos pièces, l'aménagement d'un bureau ou d'une salle de cinéma-maison, ou l'habillage de vos fenêtres, le spécialiste réalisera pour vous un intérieur adapté à vos goûts, vos besoins et votre budget. Mais, que vous décidiez d'agir seul ou de recourir aux services d'un spécialiste, vous devrez dans chaque cas identifier clairement vos besoins, suivre un plan détaillé et rigoureux,

et appuyer votre décision sur une planification et un budget réalistes.

Vous devrez premièrement tenter de cerner la source des problèmes observés (circulation, agencement de l'espace, ou autre).

Vos choix de rénovation devraient être dictés par des motifs tels que l'ensoleillement, les vues, la topographie du terrain, le climat, les aires de repos, les espaces de rangement fonctionnels, la qualité de l'air, les loisirs, etc.

Décorez et soutenez la recherche sur le cancer du sein!

(EN)—Octobre est le Mois de sensibilisation au cancer du sein et Benjamin Moore soutient la Société canadienne du cancer avec une campagne de financement. Chaque fois que vous achetez un contenant de 3,79 litres de peinture d'intérieur de la Collection Benjamin Moore, dans les finis perle ou velouté, Benjamin Moore verse 2 \$ à la Société pour soutenir la recherche sur le cancer du sein.

« Le cancer du sein est la forme de cancer la plus répandue chez les femmes au Canada », déclare Nicole Magnan, directrice générale de la Société canadienne du cancer pour la division du Québec. « La bonne

nouvelle, c'est que le taux de mortalité lié au cancer du sein est en baisse constante depuis 1986.

Pendant le mois d'octobre, redécorez votre maison tout en soutenant la recherche sur le cancer du sein.

Si vous voulez en savoir plus sur le cancer du sein, appelez le service d'information du cancer au 1 888 939-3333 ou visitez son site Web à l'adresse www.cancer.ca.

Pour savoir où se trouve le détaillant indépendant Benjamin Moore le plus près de chez vous, rendez-vous à l'adresse www.benjaminmoore.ca ou composez le 1 800 361-5898.

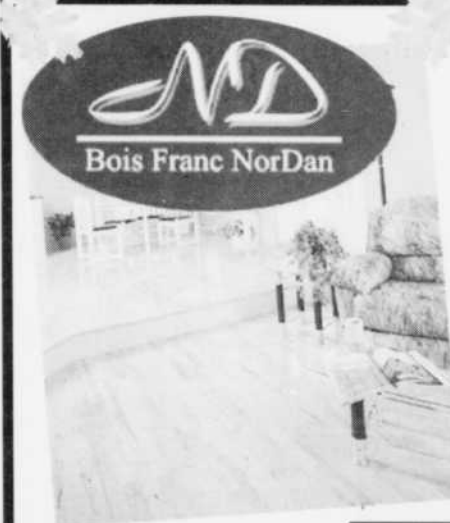


L'endroit par excellence!

- Livraison de propane (résidentiel et commercial)
- Location de bonbonnes pour foyer, chauffe-piscine, chauffage, cuisinière, etc.



115, Ruisseau St-Louis, Ouest Marieville • (450) 460-3900



Grande vente d'automne

CHÈNE ROUGE PRÉVERNI		
Select + meilleur	2 1/4" x 3/4"	4,80\$ pi ca
Select naturel	2 1/4" x 3/4"	4,40\$ pi ca
ÉRABLE DUR PRÉVERNI		
Select + meilleur	2 1/4" x 3/4"	4,60\$ pi ca
Select naturel	2 1/4" x 3/4"	3,95\$ pi ca
Rustique	2 1/4" x 3/4"	3,30\$ pi ca
Rustique 2	2 1/4" x 3/4"	1,99\$ pi ca
JATOBA		
Select court	2 1/4" x 3/4"	4,50\$ pi ca

(Ajoutez 0,05c pour les largeurs de 3 1/4" et 0,10c pour 4 1/4")

Bois franc directement du fabricant

NOUS BATTONS TOUTE COMPÉTITION!!

3211, boul. Taschereau, Greenfield Park
(450) 465-1331 (en biais avec l'hôpital Charles LeMoine)



CONSTRUISEZ VOUS-MÊME CE MEUBLE EN BOIS MASSIF

COURS D'ÉBÉNISTERIE
L'ÉTUDIANT(E) GARDE SON MEUBLE
36 HEURES EN 6 SEMAINES
JOURS & SOIRS

DÉBUTANT:	29 SEPT. 2003 3 NOV. 2003
INTERMÉDIAIRE:	20 OCT. 2003 10 NOV. 2003

Centre d'Ébénisterie Excellence Inc.

Tél.: (514) 364-WOOD (9663)

8100 Jean-Brillon
LaSalle, Québec
J8N 2J5

EMLI CONSTRUCTION INC. Chambly (coin Gentilly/Duvernay)



12 unités disponibles

Nouveau projet
SPÉCIAL PRÉ-VENTE

À partir de

138 900\$

tout inclus

- Taxes en sus
- Frais de notaire inclus
- Fenestration couleurs
- Briques rouges
- Toiture couleur noire

Pour information demander Danny Auclair
(514) 608-8986

VOTRE FACTURE DE CHAUFFAGE EST... ÉNORME?

UN NOUVEAU SYSTÈME **LENNOX** POURRAIT VOUS FAIRE ÉCONOMISER BEAUCOUP D'ARGENT!



RECOMMANDÉ
NOUS AVONS LA SOLUTION
POUR TOUTE SOURCE
D'ÉNERGIE

- ÉLECTRICITÉ
- HUILE
- GAZ



PROMOTION

OBTENEZ JUSQU'À 10 ANS DE GARANTIE APPELEZ MAINTENANT
(pièces et main-d'oeuvre) sur système POUR UNE ESTIMATION GRATUITE
sélectionné **LENNOX** Offre d'une durée limitée. (450) **678-2110**

Installation faite par des professionnels

VENTE D'INVENTAIRE CLIMATISEUR MURAL

QUANTITÉS
LIMITÉES

SAMSUNG
GARANTIE 5 ANS
TOUTES LES PIÈCES
12 000 BTU
RABAIS DE 350\$
INSTALLATION INCLUSE
2650\$

Mr. SLIM
15 000 BTU
RABAIS DE 225\$
INSTALLATION INCLUSE
3375\$

GRATUIT
HOUSSE POUR
PROTECTION
HIVERNALE

Climatisation
Fortier & Frères Ltée
2950, boul. Losch, Saint-Hubert



À votre service
depuis 1956

SERVICE 24 HEURES: (450) 676-0385 (sur toutes les marques)

La Maison de Rêve des Ailes de la Mode: du rêve à la réalité

GINETTE CLAUDE PERRON

Construite par Habitations Majo dans le Domaine de la Rive-Sud de Brossard - un projet résidentiel du promoteur Groupe F. Catania -, la magnifique Maison de Rêve des Ailes de la Mode passera bientôt du rêve à la réalité, car le tirage des participants en vue de l'émission télévisée du 13 octobre qui déterminera le grand gagnant de la Maison se fera le 6 octobre prochain. D'ici là, il est toujours possible de visiter la Maison de Rêve 2003 située au 7535, rue Lugano. Vous pourrez par le fait même vous procurer des billets auprès des représentants de l'organisme La Mosaïque.

D'inspiration anglaise, la luxueuse et immense résidence impressionne à tous les niveaux. Le Courrier du Sud était d'ailleurs invité à une visite privée des lieux le 17 septembre dernier. Il est vrai de dire que son architecture, ses volumes et ses jeux de toiture, combinés à une fenestration classique abondante, donnent relief et richesse à cette maison de prestige. Sa tourelle, ses multiples pignons et ses balcons invitants ajoutent à ses lettres de noblesse.

Dès votre entrée, vous serez subjugué par l'imposante œuvre d'art aux couleurs éclatantes signée Bernard Séguin Poirier : une pièce d'émail sur cuivre de 225 livres, de 14 pieds de hauteur par 3 à 6 pieds de largeur. Si les nombreuses pièces de la maison sont pour la plupart de dimensions moyenne, elles sont toutes chaleureuses et superbement décorées. Atelier A. Bellavance, architectes, a merveilleusement fait exploser les couleurs et développé son sens créatif et imaginaire. Le défi aura été de surprendre agréablement les visiteurs en incitant les fournisseurs à présenter de nouveaux produits. Pour Johanne Morency, décoratrice de la Maison de Rêve pour une cinquième année consécutive, la tâche était tout aussi motivante qu'à sa première réalisation.

Chaleur et majesté se retrouvent dans chacune des pièces de la maison, dans le choix du mobilier et des accessoires, de l'éclairage, des structures de bois, de la décoration murale, des planchers et escaliers, de l'habillage des fenêtres, des moulures, des céramiques, du marbre, des plafonds, et des couleurs.

Il reste encore quelques jours pour rêver à cette maison. Au total, la Fondation des Ailes de la Mode a mis 412 500 billets en circulation. Avec la 5e édition de son projet, la Fondation aura remis plus de 6 M \$ à quelque 80 organismes à but non lucratif. 100% des profits de la campagne son ainsi remis. Et la Fondation repart à zéro année après année. Quant aux bénévoles du centre d'ac-



Quelques membres du Courrier du Sud, amis et famille, posent fièrement devant la Maison de Rêve, après leur visite de cette prestigieuse demeure. Ils sont accompagnés de Francine Fréchette (extrême gauche), relationniste de la

Fondation des Ailes de la Mode, de Lucie Masse (4e à gauche), directrice du Courrier du Sud et de Danielle Lavigne (5e à partir de la gauche), dg de La Mosaïque. (Photos: Jean Laramée)



tion bénévole La Mosaïque, ils avaient 13 000 billets à vendre et il en resterait moins d'une centaine. Les 325 bénévoles auront bientôt cumuler 12 000 heures de bénévolat en chapeautant les visites de la Maison de Rêve. Rencontrée lors de notre visite, Irène Ste-Marie était resplendissante de bonheur. Cette bénévole, résidente de l'arr. de Boucherville, était ce soir-là affectée à la chambre pour jeune fille. Elle a avoué avec grand plaisir avoir réalisé plus de 100 heures de bénévolat. Toujours intriguée et amusée de sa-

voir dans quelle pièce elle oeuvrera. Ces bénévoles travaillent sous l'égide de Sylvie Dépelteau et de Christianne Simard. La directrice générale de l'organisme est Danielle Lavigne.

Le 6 octobre prochain, vous n'aurez pas été choisis. Qu'à cela ne tienne, les artistes et artisans qui se sont impliqués dans la réalisation de la Maison de Rêve 2003 ont tous pignon sur rue et peuvent vous aider à combler vos projets de rénovation. Procurez-vous le magazine où la liste de tous les partenaires et commanditaires y sont inclus. Rens.: La Mosaïque, 465-1803.

Villas de Saint-Philippe



129 000\$
terrain 6500 p.c.

2 unités disponibles
seulement

à 10 minutes du pont Champlain
96, rue Perron, Saint-Philippe
SMA Construction
Construction Morency et fils
RDQ 829-4102

INCLUANT:

- Terrain
- Maison
- Asphalte dans la rue
- Aqueduc
- Égout
- Bordure de rue
- Frais de notaire
- Et plus...

450-444-7779

Création Design Jp

Armoires de prestige

Prix défiant toute concurrence.
Plus de 20 ans d'expérience.
Meubles sur mesure.

Tél: 450-619-0449
Sans frais 1888-619-0449

info@creadesignjp.com

Dites adieu

aux fluctuations de température et
aux frais de chauffage inutiles dans
votre maison!

Le thermostat électronique vous
offre tous les avantages suivants:

- confort grâce à sa précision à un dixième (0,1) de degré près
- confort nettement amélioré grâce à la température constante
- facilité d'utilisation
- simplicité de fonctionnement du thermostat
- modèle exclusif et esthétique comprenant une garantie de base de 1 an et un prix incroyablement bas
- Compatible avec : plinthes, radiant et unité avec soufflerie

45⁹⁵\$*
+taxes
chacun, comprenant
l'installation par un maître
électricien accrédité par la
CMEQ.**

* Si vous remplacez moins de 5 thermostats, le prix unitaire est de 38,95\$ (taxes non comprises) et des frais de service de 45\$ s'appliqueront.
** Corporation des maîtres électriciens du Québec

Vous voulez profiter de
cette offre exceptionnelle

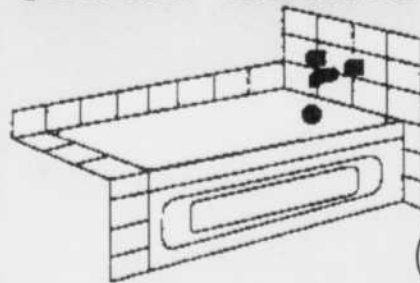
**LABREQUE
ÉLECTRIQUE LTÉE**

Résidentiel • Industriel • Commercial • Rénovation

Réjean Dubois
président

Service d'urgence 7 jours 24 heures
Spécialiste chauffage
(450) 442-2645

Écaillé, taché ou décoloré ? Nous avons la solution!



Nouveau
antidérapant
pour bain
informez-vous

Le réemaillage
une solution intéressante
à coût avantageux!

Special-T^{INC.}
Baignoire



Travail garanti
RBQ : 8269-5313-11

En affaire depuis 1979

2566, Chatham, Longueuil
MTL: (514) 990-1056 • RIVE-SUD (450) 928-9934
sans frais 1-877-928-9934

LE CENTRE DE RESTAURATION DU MEUBLE

**FAITES RÉNOVER VOS ARMOIRES ET VOS MEUBLES SANS LES CHANGER.
LAQUAGE ET DÉCAPAGE DE MEUBLES DE TOUS GENRES.**

Rénover vos armoires et vos meubles sans les changer

Saviez-vous qu'on peut décapier et laquer vos armoires de cuisine et ainsi restaurer au goût du jour sans les changer? Robert Richer figure parmi les rares spécialistes dans la région à vous offrir un tel service. On s'interroge toujours sur les moyens d'économiser lorsqu'on rénove sa cuisine. Pourquoi dépenser une petite fortune en achetant du neuf alors qu'on peut donner un nouveau look à sa cuisine et même ajouter des modules, si désiré, en privilégiant la réfection plutôt que le remplacement?

Au fil des ans, Robert Richer a développé des techniques qui lui permettent de réaliser un travail de finition exceptionnel.

On décape vos armoires de cuisine, mais on peut aussi restaurer vos mobiliers de chambre, de salle à dîner et de cuisine, ainsi que vos meubles plus anciens. Nos techniciens peuvent les laquer dans un choix de 650 couleurs et textures. Le décapage se fait à la main, et c'est au fusil qu'on applique successivement plusieurs couches de laque. Vos armoires seront aussi belles que des neuves et ce, à un prix très abordable. On fait un test de couleur à nos ateliers sur une de vos portes d'armoire qu'on laque de la couleur choisie. Le résultat obtenu doit être approuvé par le client avant toutes autres opérations. Si le client est satisfait, on laque toutes les portes à l'atelier comme la porte approuvée. Pour ce qui est des caissons ainsi que du fardage le travail se fait sur place en une journée. Le plancher et plafond sont protégés et la cuisine est scellée à l'aide d'une pellicule de plastique, évitant ainsi la dispersion de la poussière et des odeurs dans les autres pièces de la maison. Puis, le technicien pro-

cède au décapage de la peinture ou du vernis couvrant le bois. Ceci fait, on applique au fusil les couches successives de la laque et on installe ensuite les portes. Sur demande, on fabriquera en atelier les modules que vous souhaitez ajouter ou modifier; le tout s'harmonisant parfaitement à vos comptoirs, îlots et armoires actuels.



Robert Richer

Décapage, laquage et réfection d'armoires de cuisine, fabrication d'armoires, comptoir de cuisine, fabrication de meubles de tous genres, décapage, laquage de meubles, mobilier de chambre, salle à dîner, antiquité, etc.

Plus de 2000 clients satisfaits.

15 ans d'excellence

Estimation gratuite

450-656-7077

Cell.: 514-953-2330

1446, Soucy, St-Hubert, Local #13



Avant



Après

Meilleure qualité/prix

Fax :514-761-4507
r.richer@videotron.ca

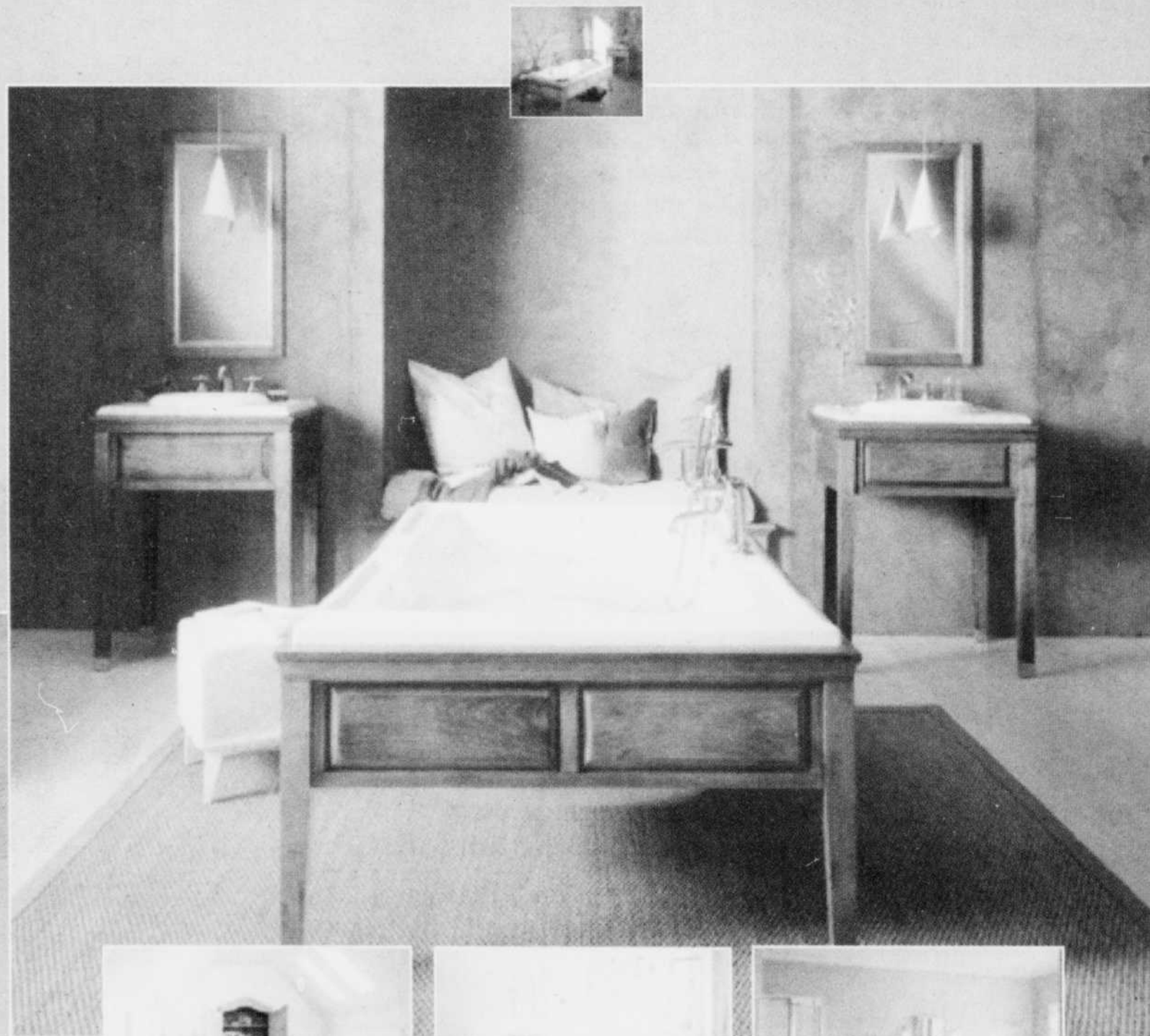
L'ABC DU COURRIER / SAMEDI 27 SEPTEMBRE 2003 / 15

27

27

27

Avez-vous ce qu'il faut pour
vous détendre?



16 / L'ABC DU COURRIER / SAMEDI 27 SEPTEMBRE 2003

JL
CENTRE DE PLOMBERIE
JEAN LEPINE

5855, boul. Taschereau, Brossard • Tél. : (450) 676-1322

066575JDK

27

27

27