



LES PETITES ANNONCES

987-VENDU (8363)

HEURES DE TOMBÉE
MARDI AU SAMEDI
17H, LA VEILLE DE LA PARUTION
DIMANCHE ET LUNDI
17H, LE VENDREDI PRÉCÉDENT
ANNONCES ENCADRÉES
48H, AVANT LA PARUTION
ABONNEMENTS
(514) 285-6911
1 800 361-7453

COMMENT NOUS JOINDRE

HEURES D'OUVERTURE:
Lundi au vendredi, de 8 h à 17 h
PAR TÉLÉPHONE (514) 987-8363
SANS FRAIS 1 866 987-8363
PAR TÉLÉC. (514) 848-6287
ADRESSE POSTALE
Les Petites annonces,
7 rue Saint-Jacques,
Montréal (Québec) H2Y 1K9
AU COMPTOIR
Lundi au vendredi, de 8 h 30 à 17 h
petitesannonces@lapresse.ca

Table with 2 columns: Category and Price. Includes sections for 'À VENDRE' and 'À LOUER' with various real estate listings.

Table with 2 columns: Category and Price. Includes 'MARCHANDISES & SERVICES' with listings for audio, electronics, and other goods.

Table with 2 columns: Category and Price. Includes 'OFFRES D'EMPLOI' with various job openings.

Table with 2 columns: Category and Price. Includes 'SERVICES PERSONNELS' such as cleaning, tutoring, and other services.

Table with 2 columns: Category and Price. Includes 'VÉHICULES AUTOMOBILES' with listings for cars, trucks, and other vehicles.

Table with 2 columns: Category and Price. Includes 'LOISIRS ET VÉHICULES RÉCRÉATIFS' such as boats, campers, and recreational vehicles.

Table with 2 columns: Category and Price. Includes 'AFFAIRES' such as legal services, business consulting, and other professional services.

Table with 2 columns: Category and Price. Includes 'AVIS' such as legal notices, public notices, and other announcements.

Table with 2 columns: Category and Price. Includes 'DÉCÈS, PRIÈRES, REMERCIEMENTS' with funeral home and service listings.

À VENDRE À LOUER IMMOBILIER

GROLEAU & DOKTORCZYK real estate advertisement featuring contact information and website.

VEUX-MONTRÉAL, CAVERHILL real estate listing with details on location and features.

VEUX-MONTRÉAL, ORLÉANS real estate listing with details on location and features.

VEUX-MONTRÉAL, LOCATION real estate listing with details on location and features.

CENTRE-VILLE real estate listing with details on location and features.

www.habiter.com real estate website advertisement.

PLATEAU IMMOBILIER INC. real estate advertisement with contact information and services.

ROYAL LEPAGE real estate advertisement with contact information and services.

MAISON VEDETTE real estate advertisement with details on a specific property.

YVAN PELLAND real estate advertisement with contact information and services.

4810 Beaconsfield real estate advertisement with details on a specific property.

4077-4079 Décarie real estate advertisement with details on a specific property.

VEUX-MONTRÉAL, COMMERCIAL real estate listing with details on location and features.

VEUX-MONTRÉAL, ORLÉANS real estate listing with details on location and features.

CENTRE-VILLE real estate listing with details on location and features.

le st-timothee real estate listing with details on location and features.

www.gdimmobilier.ca real estate website advertisement.

BAS DE DUPLEX real estate advertisement with details on a specific property.

ROYAL LEPAGE real estate advertisement with contact information and services.

MAISON VEDETTE real estate advertisement with details on a specific property.

YVAN PELLAND real estate advertisement with contact information and services.

4810 Beaconsfield real estate advertisement with details on a specific property.

4077-4079 Décarie real estate advertisement with details on a specific property.

VEUX-MONTRÉAL, CORN EXCHANGE real estate listing with details on location and features.

PLATEAU, MAISON DES ERABLES real estate listing with details on location and features.

CENTRE-VILLE real estate listing with details on location and features.

REMAX DU CARTIER real estate advertisement with contact information and services.

CHAMBLAY real estate advertisement with details on a specific property.

CHOMEDEY real estate advertisement with details on a specific property.

CÔTE-ST-LUC real estate advertisement with details on a specific property.

WESTMOUNT real estate advertisement with details on a specific property.

LUCETTE HIVON real estate advertisement with details on a specific property.

ILE-BIZARRE real estate advertisement with details on a specific property.

ILE-DES-SOEURS real estate advertisement with details on a specific property.

CENTRE-VILLE real estate advertisement with details on a specific property.

MATHIEU PERREault real estate advertisement with details on a specific property.

REMAX DU CARTIER real estate advertisement with contact information and services.

CHAMBLAY real estate advertisement with details on a specific property.

CHOMEDEY real estate advertisement with details on a specific property.

CÔTE-ST-LUC real estate advertisement with details on a specific property.

WESTMOUNT real estate advertisement with details on a specific property.

LUCETTE HIVON real estate advertisement with details on a specific property.

ILE-BIZARRE real estate advertisement with details on a specific property.

ILE-DES-SOEURS real estate advertisement with details on a specific property.

ILE-DES-SOEURS real estate advertisement with details on a specific property.

ILE-DES-SOEURS real estate advertisement with details on a specific property.

ILE-DES-SOEURS real estate advertisement with details on a specific property.

ILE-DES-SOEURS real estate advertisement with details on a specific property.

ILE-DES-SOEURS real estate advertisement with details on a specific property.

ILE-DES-SOEURS real estate advertisement with details on a specific property.

ILE-DES-SOEURS real estate advertisement with details on a specific property.

À VENDRE À LOUER IMMOBILIER

100 VISITES LIBRES 100 VISITES LIBRES 100 VISITES LIBRES 100 VISITES LIBRES 100 VISITES LIBRES 100 VISITES LIBRES 100 VISITES LIBRES 100 VISITES LIBRES 100 VISITES LIBRES 100 VISITES LIBRES

Marché conclu

SUR RENDEZ-VOUS

Auteuil Bungalow clés en main, 760, Rémillard, un plaisir à visiter
Bas-St-François Ferme 125 arpents avec bâtiments pour entreposage, seulement 8 km du pont Pie IX, grange à louer séparément (514) 643-4265
Candiac Joli condominium dans secteur résidentiel avec foyer et thermopompe, prix 134 000 \$
Hochelaga Excellente occasion, projet conversion condo, 1 900 pi car., 2 étages, 9 pces, cachet d'origine, besoin de travaux 199 000 \$
Hochelaga Reprise ! Reprise ! Reprise ! Condo style loft entièrement rénové, bain à remous, 817 pi car. brut 99 900 \$ (514) 916-6668
Montréal-Nord Condo au 6900, Gouin Est, 2 et 3 ch., différents étages, piscine, sauna, spa, asc., garage, tennis, foyer, salle commune (514) 322-9192
Montréal-Nord Condo au 6905, Gouin Est, unité de coin, bord de l'eau, vue directe sur l'eau, 3 ch., cuisine céramique, asc., piscine, garage, sauna (514) 322-9192
Montréal-Nord Bungalow semi-détaché, rénové, 4 ch., combustion lente, 2 s/bains, face école, 8 pces, grand terrain (514) 219-3699
Plateau Quintuplex impeccable, façade 30 pi, cachet d'époque conservé dans chaque logement, garage, sous-sol fini, rev. 34 854 \$
Plateau Face au carré St-Louis, 2 condos, r.-de-ch., dans un ancien hôpital Vogel, zoné résidentiel ou professionnel, unique !
Plateau Triplex, très bon revenus 28 520 \$, prix 359 000 \$ (514) 808-3147
R.D.P. Bungalow détaché, 4e Avenue, 8 pces, 3+1 ch., foyer, garage, rénové, 2 s/bains, 2 cuisines, toit 2005 (514) 219-3699
R.D.P. Beau cottage près écoles, parc, etc., récemment rénové, s/sol fini et garage
Rosemont Duplex 2 x 5/2 + " bachelors", rev. 1 000 \$, r.-de-ch. proprio occupant, cour côté soleil, 3 stat., bois franc, vendeur motivé (514) 951-0209
Rosemont Semi-commercial, r.-de-ch. peut se libérer, 5/2 + 6/95 \$ en 07; plusieurs rendus, vendu avec terrain adj., MLS 1177391 (514) 952-9137
Saint-Rose Résidence de prestige dans secteur de choix avec s/sol fini et piscine. Venez la visiter !
Val-Morin Bungalow complètement aménagé avec 4 ch., foyer, grand terrain, idéal pour premier achat, prix 179 000 \$
Villeray Condo 3e, idéal pied-à-terre, puits lumière, terrasse commune, près métro et marché Jean-Talon, 79 000 \$

VISITE LIBRE - dimanche de 14 h à 16 h

N.D.G. 4885, Montclair près Somerled, duplex 31 x 45 pi, occupation double possible, prix réduit 369 000 \$ (514) 995-8314. Vite !
Nord-Villeray 6695, Boyer, haut de duplex, très lumineux, 2 ch., terrasse, possibilité d'agrandissement.
Plateau 3700 A, Laval, r.-de-ch., sq. St-Louis, belle rue du secteur, 2 ch., près métro, centre-ville, université 219 000 \$
Plateau 4330, De Lorimier, condo 3e étage, 4 ch., 1 350 pi car., plafonds 9 pi, vitraux, coin de rue (514) 979-3993

À LOUER

Plateau À louer pour l'été, superbe app. 2 ch., Jeanne-Mance et Laurier, tout inclus 1 450 \$ par mois
R.D.P. 3 1/2 tout meublé, chauffé, éclairé, climatisé, câble, 6 électros, r.-de-ch., secteur paisible, wow! (514) 916-6668
St-Henri Condo bord de l'eau près du marché, prêt à emménager, 2 ascenseurs, garage, idéal retraité 1 275 \$/mois (514) 916-6668

Gérard Héту
Émilio Panzuto
Giancinto Gentile
Jean-Robert Benoit
Ronald Lacasse
Danielle Didier
Danielle Didier
Dora Arena
C. Rioux et N. Carrier
N. Carrier et C. Rioux
Olivier LeBlanc
Dora Arena
Giancinto Gentile
Chantal Knight
Gérard Paquette
Giancinto Gentile
C. Rioux et N. Carrier

François Duguet
Patrick Tisserand
C. Rioux et N. Carrier
Claude Desjardins

Andrée Desbiens
Ronald Lacasse
Ronald Lacasse

l'équipe Bissonnette n'est pas comme les autres www.francoisbissonnette.com

VISITE LIBRE DE 13 H 30 À 17 H

Centre-Est NOUVEAU PROJET
318 Paul-Pau - 6 unités - 50 % Vendu - Situé au bord de l'eau - Avec vue sur l'eau
Choix de matériaux pour cuisine et s/bains - Insonorisation supérieure - Condos de 1 100 pi car.
Prix 189 000 \$ ou 209 000 \$
Sur rendez-vous
C.D.N. 4871 Victoria - Grand haut de duplex - 4 ch. - Entrée privée - Garage - Fenêtres plombées - 339 000 \$
Centre 2191 de Maisonneuve - Splendide condo - Mezzanine - Cuisine luxueuse - Terrasse sur le toit - 385 000 \$
Centre-Ouest 3980 Côte-des-Neiges # A-12 - Le Tafalgar - Joli condo tenu en excellente condition - Garage - 225 000 \$
Centre-Ouest 377 Sherbrooke # 502 - Unité de coin - Beau condo lumineux - Vue sur la ville - Jolie terrasse - 289 000 \$
Nord-Villeray 8671-8673 St-Dominique - Joli duplex en bon état - 2e étage rénové libre pour occupation - Cour - 225 000 \$
N.D.G. 2237 Madison # 407 - Joli condo 4e étage - Mezzanine - Terrasse sur le toit - Stationnement ext. - 259 000 \$
Outremont 3-5 Belecé - Majestueux duplex de pierres - Appartements spacieux et lumineux - Terrasses - 1 650 000 \$
Outremont 63-65 McNider - Très joli duplex - Belle cour arrière - Tenu en excellente condition - Garage - 795 000 \$
Outremont 823 McEachran - Agréable 2e étage rénové - Fenestration 3 côtés - Très lumineux - 1 291 pi car. - 335 000 \$
Outremont 825 McEachran - Dans un magnifique triplex - Grand r.-de-ch. - Jardin privé - Cachet - Lumineux - 349 000 \$
Outremont 65-63 McNider - Attrayant duplex - Lumineux et spacieux - En excellente condition - Garage double - 795 000 \$
Outremont 1765 du Manoir - Spacieux et lumineux haut de duplex - 3 + 1 ch. - Garage - Vue dégagée - 399 000 \$
Outremont 22 de la Brunante - Ravissante résidence - Superbe jardin paysagé - Piscine creusée - Foyer - 1 165 000 \$
Out. adj. 2652 de Soissons - Localisation idéale - Grand cottage - Jardin exceptionnel - NOUVEAU PRIX - 673 000 \$
Nord-Villeray 6655 St-Laurent # 606 - Place de la Croix - Beau condo lumineux - Vue - Mezzanine - Terrasse - 425 000 \$
Sud-Ouest 1333 Notre-Dame # 510 - Ravissant penthouse moderne - Splendide terrasse de 580 pi car. - Garage - 499 000 \$
Sud-Ouest 1977 Favard - Agréable cottage - Cachet d'époque - Cour arrière : étang et plantes - Lumineux - 259 000 \$
Westmount 6 Sunnyside - Spectaculaire résidence de prestige - Fabuleux jardin - Terrasses ensoleillées - 3 400 000 \$
Projets - Nouveaux condos
NOUVEAU PROJET
Le Bosquet sur Parc - 4564-4566-4575 avenue du Parc - 18 unités - 28 % vendu
Prestigieux complexe - Architecture moderne - Beaux appartements élégants et spacieux
Parc du Mont-Royal à 2 minutes à pieds - Environnement agréable - Prix entre 285 184 \$ et 622 072 \$

Terrains et résidences secondaires

Estrie 40 Lac Nick - 5,8 acres - Spa extérieur Beachcomber - Situé entre Eastman et Magog - Ruisseau - 359 000 \$
Estrie 60 Lac Nick - Secteur Bolton Est - Accès au lac Long - 2,8 acres - Accès terrain tennis - Étang - 319 000 \$
Lac-Brome Terrain chemin Fulford - Terrain de 82 056 pi car. - Bordé par Rivière Yamaska - 100 000 \$
Lac-Brome Terrain chemin Fulford - Terrain de 76 719 pi car. - Bordé par la Rivière Yamaska - 95 000 \$

Location

C.D.N. 2307 Côte-Ste-Catherine - Ravissant bas de duplex - 3 ch. - Cuisine et s/bains rénovées - 1 850 \$/MOIS
Côte-St-Luc 5716 Whitehorn - Maison à étages - Grande cour arrière - Garage - 3 + 2 ch. - 2 600 \$/MOIS
Outremont 3 Belecé - Luxueux r.-de-ch. d'un joli triplex de pierres - Lumineux et spacieux - Garage - Terrasse - 2 900 \$/MOIS
Outremont 837 Dollard - Joli 2e étage d'un triplex - 7 1/2 - Pièces spacieuses et dégagées - Cachet - 1 800 \$/MOIS
Outremont 1564 Lajoie - Joli appartement - 6 1/2 - Tous les électros inclus - Coin Davaar - NOUVEAUTÉ - 2 250 \$/MOIS

L'équipe François Bissonnette recrute des agent(es) en immobilier.

• Découvrez les avantages de travailler en groupe
• Profitez de notre expertise
• Partagez notre vision moderne de l'immobilier
• Joignez-vous à notre équipe
Envoyez vos C.V. par courriel à : fb@francoisbissonnette.com ou au 1290, avenue Bernard Ouest, Montréal (Québec) H2V 1V9

RE/MAX Du Cartier F.B. Courtilier immobilier agréé

1290, ave. Bernard O., bur. 100, Outremont (Québec) H2V 1V9

équipe Lefrançois

Visites libres Le dim. 14 mai 2006 15 h - 16 h 30 NOUVEAU À VILLE ST-LAURENT Superbe et spacieux condo, vue panoramique
VISITE LIBRE DIMANCHE 14-16 h N.D.G. NOUVEAU 4895 et 4897 MacDonald. Copropriétés rénovées au complet avec grand soin et beaucoup de goût 1 2 garage, 2 terrasses, confort et luminosité assurés 419 000 \$ et 439 000 \$
SUR RENDEZ-VOUS NOUVEAU Duplex au coeur du quartier. 4099 et 4101 Rivard. 2 charmants et confortables app. 2 terrasses jardin, beaucoup d'inclusions. Occ. double 419 000 \$
PTE ST-CHARLES : jolie maison centenaire entièrement rénové. Plus belle rue du quartier, 3 + 1 ch., 2 s/bains, grand jardin, très belle luminosité, près métro, canal Lachine et centre-ville. 359 000 \$
8 Chelsea Place 1 399 000 \$
Habitat 67 # 626, 399 000 \$
Habitat 67 # 227, 299 000 \$
406 ave des Pins O #46 399 000 \$
111 Vinet # 106, 289 900 \$
Ginette Tremblay Gilles Rochon agents affiliés Royal LePage Héritage 514-992-3141
V.M.R. - 350 Mitchel, beau brun dét., 3 ch. + s-fam., terrain 9540 pi², 2 garages, impeccable! Dim. 14-16h Julia Coriat 514-481-2201 Re/Max du Cartier ctr
196 STRATHCONA 1 395 000 \$ code 102301
CHARMANT Excellent emplacement, solarium vue sur jardin
226 LAZARD 809 000 \$ code 102091
7465 GLENWOOD DIM. 14h-16h Charmant cott. rénové, 3 ch., quartier familial, s/sol fini, garage. 439 000 \$ 514-979-2200 www.duproprio.com/32801
V.M.R. DIM. de 14 à 16 h 476 REVERE Grand cottage sur rue paisible. L'espace et la luminosité vous charmetont. 5 chambres, 2 1/2 s/bains, garage + 2 stationnements. 499 000 \$ Bernard Veilleux 514-733-1210 Agentimm. affilié Gr. Sutton-Immobilier inc. crti imm. agréé 1435 boul. Graham Mont-Royal Qc H3P 3M9
WESTMOUNT, dim. 14-16h, 533 Clarke. Maison luxueuse, 7 ch., salon s/manger, un vrai bijou! Une visite simploesse. Léon Kordzian ctr. 514-334-4360
ÎLE DE MONTRÉAL 5 plex, 2153 de Chamby r.-de-ch. libre, cour, stat. Prix: 320 000 \$ 514-892-5563.
5-PLEX Fullum, 3 plex, Hochelaga. 1 X 61, 4 X 31, étect. loc. Yvon Bastien, S.I.Y.B. Inc. ctr 514-497-9507
À AHUNTSIC 9925 Chambord : bung. 3 ch., rénové 98, pas de s/sol, nouveau prix : 239 000 \$ 10 610 Meilleur : bung. 3 + 1 ch., bois franc, cuisine et s/sol rénovés, garage, occ. rapide 299 900 \$
DIANE MASSARO 514-382-8000 La Capitale Avantage
À 5 MINUTES DU MÉTRO Triplex, 3 grands 5/2, 339 000 \$ JEAN MARQUETTE (514) 231-3244 www.glorianer.com

Parmi les entreprises les plus appréciées des Québécois. Revue Commerce 2006 514.725.2121 www.century21innovation.com 2046, Ave. du Mont-Royal Est, Montréal QC H2H 1J6

LONGUEUIL SAMEDI 14-16 h COLLEGEVILLE, cott. californien, décor chateaux, foyer salon, 3 ch., garage, cour intime, 10 min. des ponts. Au 213 Lavoie. Marie-Thérèse Chartrand ctr 514-708-7474

OUTREMONT 1160 Van Home app. 403 SAMEDI 13 Mai 14 à 16h Magnifique 1 ch. extra lumière. Unité de coin avec vue, s/c, chauffage, stationnement rapide 265 000 \$ ROBERT LAURIN PIERRE KANTÉMIROFF Re/Max du Cartier 514-271-2131

N.D.G. Dim. 14-16h 4566 Melrose Co-pro. haut de 2plex, beaucoup de charme, de beaux espaces, idéalement située cette unité possède son propre garage en plus d'un stat. ext. Nouvelle inscription. Une visite vous convaincra. 279 000 \$. 5111 Mayfair / Fielding Coquette maison à aires ouvertes avec beau jardin, de belles rénovations, stationnement. 289 000 \$ Sur rendez-vous 2085 Grey Superbe maison rénovée, 6 ch., 3 foyers, de belles boiseries, puits de lumière, enlèvement de cachets de beaux grands espaces. 769 000 \$ Récente offre d'achat acceptée 3774 Oxford. Ventés récentes 4424-26 Melrose; 3800 Wilson; 4397 Old Orchard; 5368-70 N.D.G. ave; 4365 Madison; 3452 Belmore; Grey; Oxford; De Vendôme; Hingson; Beaconsfield; Marci; Northcliffe; Regent; Prince ofWales, Jean-Brunant; Westbury; Issa-Bellar; Colbrook. Appelez-nous pour une évaluation de votre propriété. À toutes les mamans une bonne fête des mères...

PLATEAU, Les Paris Loftsi pur et branché Dim 14 h à 16 h 4225 St-Dominique # 314. 276 900 \$, Joanne Gareau, Re/Max Cartier 514-281-5501. PLATEAU / MILE END Dim. 14-16h au 5684 St-Urbain. Superbe r.-de-ch. rénové avec goût en 2006, spacieux et lumineux, cachet d'origine préservé, 3 + 1 ch., grande terrasse, jardin, stat., Une rareté. 289 000 \$. STEPHANIE MURPHY 514-272-1010 Gr. Sutton.

ST-JEAN-SUR-RICHELIEU MLS 1205194 // Propriété de qualité située dans un secteur de choix. Cour paisible, clôture avec 514-979-2200. M. Noémie Lafont, La Capitale de l'Île Inc crti immobilier agréé (514) 593-7978

LORRAINE, 22 Pl. Gérardmère, cott., 4 ch., piscine, foyer, garage, terrain 13 852 pi, 329 000 \$ Visite libre sam. entre 13h-16h, MLS1158582 Century 21, Martin, 514-606-0839.

OUTREMONT 1550 Ducharme Dim 14-16h R.-de-ch. condo divis 3 ch., beaucoup de cachet, pl. bois 289 000 \$. C. DE LONGCHAMP RYL Dynastie 514-735-2281

OUTREMONT 1ère visite Dim 14 à 16 h 715 Antonine Maillet Magnifique cottage très près du parc Joyce, style et élégance conservés, 4+1 ch., 3 s/bains, s/sol pleine hauteur, jardin de charme, terr. 3 stat., 1 199 000 \$ MARIELLE CARTIER Re/Max ctr 514-271-2131 www.marieellecartier.com

PLATEAU, Prix Réduit Condo, 4449 de l'Esplanade # 1, r.-de-ch., s/sol, 5 ch., 2 s/bain, foyer, 337 000 \$, dim. 14-17h. 514-891-7221.

ST-JOSEPH 300 OUEST, coin Du Parc, sam. 13 mai, 12h-16h, 4 1/2 neufs, 514-969-7262.

MERCIER, 600 rue Beauclerk, Dim. 13h-16h. Maison centenaire avec grand terrain, 2 foyers, terrasse, garage, 2 s/bains, bois franc, 279 000 \$, 514-525-0375

OUTREMONT 923 de l'Épée, dim. 14-16h. Cottage le moins cher à Outremont, Charmant 3 ch. rénové, 3 s/bains, garage, abri, 429 000 \$. Lisa Barelle Saucier, Sutton ctr 272-1010.

ROSEMONT 3716 Henri-Julien, dim. 14-16h. Condo r.-de-ch. 2 ch., s/bains attenante à la ch. principale, aire ouverte, foyer, cachet, 259 000 \$. Description 514-380-8770 # 101530

ROSEMONT 315 de Brixton 379 000 \$ 200 Curzon 297 St-Laurent 560 000 \$

ST-LAMBERT Dimanche 14h à 16h 420 de Brixton 389 000 \$ 315 de Brixton 379 000 \$ 200 Curzon 297 St-Laurent 560 000 \$

N.-BORDEAUX, 2747 Benjamin Suite, dim. 14-16h. Magnifique duplex dét. avec bachelors, Occ. double, B. Garabedian Imm. MW ctr 514-357-4002.

OUTREMONT Lumière! Lumière! Lumière! Charme, distinction, perfection Condo 1000 pi² stat 289 000 \$ Mariette Saint-Michel Re/Max Outremont

COLETTE BIRKS Michel W. Duguay 514-481-0241 RYL Gr. Newton

ROSEMONT 3 condos face parc Molson: 1250 pi², boiseries murs et moulures en plâtre au plafond (9 pi), 3 ch., fermées, 1 grand salon double et cuisine + s/sol fini (plafond 8'), 2 condos de 625 pi car. Bois franc, Beau coup d'arbres, près du cinéma Beaubien, école primaire à 200 mètres. Dim. 14-16h, 6587 Molson Pas d'agent 514-346-3922

ST-LAMBERT, Nouveau, Dimanche 14-16h, 454 Walnut, joli bung., 299 000 \$. Century 21 Accès, Dan, 514-995-3105.

N.D.G. - DIM. 13 à 14h30 4605 WILSON CONDO HAUT de duplex sur sympathique, belles divisions, bien rénové, 3 ch., grande cuisine, stationnement 315 000 \$

OUTREMONT SANCTUAIRE NOUVEAUTÉ! 5955 Wilderton dim. 14-17h 2 ch. rénové, 2 garages, jardin din et terrasse 1 414 pi 6100 Deacon sur le RIVERCHONT Condo 2 ch. + 1 garage. Cuisine avec plaque chauffante, four encastré, pl. bois. Une aubaine 399 000 \$ CondoSanctuaire.com Michel Lobe! 514-735-4427 Groupe Sutton Immobilia

PLATEAU 3716 Henri-Julien, dim. 14-16h. Impressionnant condo 3e étage, design, 2 terrasses, solarium, foyer, 249 000 \$. Description 514-380-8770 101420

ROSEMONT 4895 St-Michel, dim. 14-16h. Impressionnant condo 3e étage, design, 2 terrasses, solarium, foyer, 249 000 \$. Description 514-380-8770 101420

VERDUN 3862 Gertrude Dim. 14 h à 16 h Condo const. 2005, 1075 pi² 1 à 2 ch., terrasse, 169 000 \$ 6 électros, ++, 514-581-6266 Gérard Expert Immo courtier

N.D.G. - DIM. 14h45 à 16h15 5963 DE TERREBONNE 1ère VISITE LIBRE SPACIEUX CONDO HAUT de duplex (1450 pi²), 714 Terrasse, fenêtres, foyer, cuisine, s.-bains. Magnifiques boiseries. Le tout dans un état impeccable. 170 000 \$ 5% 1000 pi² 3 ch. 157 000 \$ 5% 1000 pi² 3 ch. 129 000 \$ Visites dim. 14 mai 14-16h M. HÉBERT L'EXPERT IMMOBILIER cell. 514-808-8738

PETITE PATRIE 6655 ST-LAURENT #. 601 DIM. de 14 à 16h Vous cherchez une terrasse avec vue sur le Marché Jean-Talon ? Voici un penthouse de 1 718 pi², cuisine et s/bains zen, a/c central, 2 espaces de stat., dans un quartier branché, 569 000 \$ ROBERT LAURIN PIERRE KANTÉMIROFF Re/Max du Cartier 514-271-2131

PLATEAU 1991 Marie-Anne est, dim 14-16h. Impeccable 1080 pi², 2 c. à c., bois franc, cachet 199 000\$. Libre immédiatement, 25% mise de fonds ELIANE MAI La Capitale ctr, 514 597-2121

ROSEMONT, St-Léonard 3 ch., 3e + mezzanine, 1 200 pi car., garage, const. 2004. Clés en mains, près Institut de Cardiologie, 6962 Terrasse Sagamo, est de Viau, nos en de Bélanger, Dim. 14-16h Sylvie Potvin Gr. Sutton 514-272-1010.

VILLERAY, 7065 A. Christophe-Colomb, dim. 14h-16h, r. de ch., pl. bois franc, mur de brique, style Décorang, entièrement rénové, stat. disponible. Faites vite! Isabelle Caty Re/Max Pro-Commercial ctr. 514-382-6789.

NOUVEAU SUR LE MARCHÉ copropriétés indivises en vue de conversion situées au 4769 Adam, coin Leclair, (métro Viau) dans immeuble de prestige, entièrement détaché avec façade de pierre, fenestration neuve, hauts plafonds et cachets, incluant stat. ext. pour chaque unité. 6% 1000 pi² 4 ch. 179 000 \$ 5% 1000 pi² 4 ch. 139 000 \$ 5% 1000 pi² 3 ch. 157 000 \$ 5% 1000 pi² 3 ch. 129 000 \$ Visites dim. 14 mai 14-16h M. HÉBERT L'EXPERT IMMOBILIER cell. 514-808-8738

PLATEAU 3443 Dorion, dim. 14-16h. Projet de 4 unités de condo, rue tranquille, pl. bois franc, 149 000\$. Libre immédiatement, 25% mise de fonds. Description 514-380-8770 # 101480

ROSEMONT, St-Léonard 3 ch., 3e + mezzanine, 1 200 pi car., garage, const. 2004. Clés en mains, près Institut de Cardiologie, 6962 Terrasse Sagamo, est de Viau, nos en de Bélanger, Dim. 14-16h Sylvie Potvin Gr. Sutton 514-272-1010.

ROSEMONT ANGUS NOUVEAU 3540 du Mont-Royal est dim 14 à 16 h. Mignon, lumineux, 2 ch, bois franc, stat., balcons, près parc et métro. Poss. Occ. imm. 169000 \$. Faites vite! Re/Max du Cartier 514-278-7170.

VILLERAY, 7065 A. Christophe-Colomb, dim. 14h-16h, r. de ch., pl. bois franc, mur de brique, style Décorang, entièrement rénové, stat. disponible. Faites vite! Isabelle Caty Re/Max Pro-Commercial ctr. 514-382-6789.

Nouveauté Outremont 427, av. Édouard-Charles Dim. 14 à 16 h À 2 pas de la rue Laurier, condo lumineux dans immeuble béton, 1022 pi car, 2 c. à c., espaces de vie spacieux, foyer, garage et beaucoup de rangement, 289 000 \$ A. Tavares/J.Vaillant La Capitale du Mt-Royal 514-597-2121

PLATEAU 3682 St-André / Cherrier Magnifique co-proprété rénové avec cachet, 1500 pi² net, 3 ch., plafonds 9½, poss. terrasse sur le toit, ensoleillé, 355 000 \$, sam-dim. 13h à 16h. 514-608-6784, 418-596-9638

PLATEAU 3689, 91-93 rue St-André, sam. et dim. 12h-16h. 3 condos dans une superbe victorienne. À partir de 240 000 \$. Cachet exceptionnel. 514-529-6515.

STE-DOROTHEE Visite Dim. 14 MAI 14 h à 16 h 1027 RUE DION 3770 Laval R.-de-ch., 3 ch, rénové, mur brique, boiseries, 6 électros, ++, 295 000 \$ Bienvenue! 299 900 \$ MIREILLE PEPIN 450-625-2001 Re/Max 2001

PLATEAU 442 St-Gabriel #201, Dim. 14h Fallon O. # 302, Marché Jean-Talon. Superbe condo 3 ch., 275 000 \$. 514-575-5269

OUTREMONT, cottage 3 étages, mezz., gar., constr. récente, foyer. Sam. 13 à 17h. 211 Allée Glendale, 514-993-0424

PLATEAU ADJ. triplex 2 occ. 2 ch. lav/sé, terrasse, stat. 5617 de Lorimier de 14 h à 16 h. Stéphanie Kimpton, Re/Max du Cartier 514-281-5501

COLETTE BIRKS Michel W. Duguay 514-481-0241 RYL Gr. Newton

PLATEAU, duplex, 5258-56 Chabot, libres, réno 06, 2x4½, Dim. 13h-16h, 514-592-7325

GLORIA NERI Agent Royal LePage 514-374-4000 (514) 231-3244 www.glorianer.com

OUTREMONT, cottage 3 étages, mezz., gar., constr. récente, foyer. Sam. 13 à 17h. 211 Allée Glendale, 514-993-0424

PLATEAU ADJ. triplex 2 occ. 2 ch. lav/sé, terrasse, stat. 5617 de Lorimier de 14 h à 16 h. Stéphanie Kimpton, Re/Max du Cartier 514-281-5501

FRANCISCA NOEL La Capitale du Mont-Royal 514-597-2121

ST-HENRI, condo 04, 1 ch., 3e IL FAUT VENDRE 175 000 \$ 5000 Notre-Dame ouest. Sutton immobiliaria 514-272-1010. MARIO FUNES

WESTMOUNT, dim. 14-16h, 533 Clarke. Maison luxueuse, 7 ch., salon s/manger, un vrai bijou! Une visite simploesse. Léon Kordzian ctr. 514-334-4360

ÎLE DE MONTRÉAL 5 plex, 2153 de Chamby r.-de-ch. libre, cour, stat. Prix: 320 000 \$ 514-892-5563.

5-PLEX Fullum, 3 plex, Hochelaga. 1 X 61, 4 X 31, étect. loc. Yvon Bastien, S.I.Y.B. Inc. ctr 514-497-9507

À AHUNTSIC 9925 Chambord : bung. 3 ch., rénové 98, pas de s/sol, nouveau prix : 239 000 \$ 10 610 Meilleur : bung. 3 + 1 ch., bois franc, cuisine et s/sol rénovés, garage, occ. rapide 299 900 \$

DIANE MASSARO 514-382-8000 La Capitale Avantage

À 5 MINUTES DU MÉTRO Triplex, 3 grands 5/2, 339 000 \$ JEAN MARQUETTE (514) 231-3244 www.glorianer.com

OUTREMONT, cottage 3 étages, mezz., gar., constr. récente, foyer. Sam. 13 à 17h. 211 Allée Glendale, 514-993-0424

PLATEAU ADJ. triplex 2 occ. 2 ch. lav/sé, terrasse, stat. 5617 de Lorimier de 14 h à 16 h. Stéphanie Kimpton, Re/Max du Cartier 514-281-5501

FRANCISCA NOEL La Capitale du Mont-Royal 514-597-2121

ST-HENRI, condo 04, 1 ch., 3e IL FAUT VENDRE 175 000 \$ 5000 Notre-Dame ouest. Sutton immobiliaria 514-272-1010. MARIO FUNES

WESTMOUNT, dim. 14-16h, 533 Clarke. Maison luxueuse, 7 ch., salon s/manger, un vrai bijou! Une visite simploesse. Léon Kordzian ctr. 514-334-4360

ÎLE DE MONTRÉAL 5 plex, 2153 de Chamby r.-de-ch. libre, cour, stat. Prix: 320 000 \$ 514-892-5563.



À VENDRE À LOUER IMMOBILIER

101 ÎLE DE MONTRÉAL
PLATEAU, condo réno, restauré, 1200pi, 2 grandes ch., 1 petite + 1 utilitaire, bois franc, puits lumière, Masson/Papineau, double, état. voir 1. Claude F. Fluet, Sutton, 514-333-4414

101 ÎLE DE MONTRÉAL
PLATEAU, cotege avec revenu dans triplex, 2 occ., 3x4 1/2, façade rénoverée, pl. de bois, adj. métro Laurier, 359 000 \$
YVAN GIROUARD
La Capitale crtr 514 597-1221

101 ÎLE DE MONTRÉAL
Recrutons actuellement Excellente formation Appelez-moi!
MARIE-JOSÉE HAMEL (514) 248-1165
Re/Max Alliance crtr

101 ÎLE DE MONTRÉAL
AHUNTSIC, Bois de Sara guy, Cott. de très haute qualité, Majestueux, sur la rue Philippe Pottier, rue calme, prestigieuse au cœur de Bois de Saraguay 5 + 1 ch., 3 s/bains, 1 s/d'eau, 2 garages et 2 balcons, 749 000 \$
ST-LAURENT, Nouveau St-Laurent, Cott. luxueux, beau paysageement de cour privé avec piscine creusée, 4 + 1 ch., 3 s/bains, 1 s/d'eau, 1 garage et ascenseur privé au 4 niveau, 777 000 \$
ST-LAURENT, condo 2001 spacieux et éclairé, sur la rue Muir, emplacement idéal pour vous, 389 000 \$
LAVAL, au cœur de Chamoyé, voisin de l'île Paton, un joli condo unité de coin très ensoleillée, très propre, tout est rénové, 3 ch., 1 s/bains, idéal pour le petit budget, 249 000 \$
BOISBRIAND, cette résidence à comme autre de vous charmer. Cott. dét. 2001, grande galerie victorienne, fenestration abondante, sur la rue de Côte Sud, piscine, paysageement, 3+1 ch., 2 s/bains, 1 s/d'eau, 245 000 \$. Profitez du soleil!

101 ÎLE DE MONTRÉAL
WESTMOUNT - 989 000 \$
Maison de campagne détachée 4 + 2 c. a. c. Un terrain de 12 000 pi<sup>2</sup> et jardin. Garage. Près des écoles privées. 514-937-8383
Dragana Agapi
McGUIGAN PEPIN Inc.
Courtier immobilier

105 LAVAL RIVE-NORD
NOUVEAU PRIX
BLAINVILLE SUD
Une qualité de vie comme à la campagne. Const. champêtre 2001, magnifique terrain boisé et aménagé de 21 000 pi<sup>2</sup> et +, projet clé en main. 358 900 \$ ----- 450-434-4548.

105 LAVAL RIVE-NORD
BORD DE L'EAU
Abord du lac des Deux-Montagnes 4 ch., foyer 384 000\$
MLS 1208783

106 RIVE-SUD
Longueuil, maison canadienne pierre des champs, terrain 15 816 pi. car, garage double, possibilité 3 ch., 1 étage, toiture d'acier avec garantie prolongée, fenêtres changées, porte changée. 279 500 \$

106 RIVE-SUD
Longueuil, condo dans un immeuble de 3 unités, situé au niveau du rez-de-chaussée, à aires ouvertes, foyer au bois au salon, superbe salle de bains, occupation 15 mai 2006. 167 000 \$

106 RIVE-SUD
MONT-ST-HILAIRE, secteur du golf, près de la 20, 4 ch., 2 s/bains, superbe terrain de plus de 7000 pi car, près du Richeleu, de la gare, service d'autobus. Céline Tangway, Royal LePage 450-252-8888

OUTREMONT ADJ.
Magnifique duplex entièrement réno, 3 niveaux. Proximité de bus, coll. de St-Joseph, tous les services.

PLATEAU, Dauphins-sur-le-Parc, édifice de prestige avec piscine au 27<sup>e</sup> étage, gym, saunas, service de concierge, dépanneur, pharmacie, salon de coiffure. FAC AU PARC LAFONTAINE

Centre-est
3plex, 3x5 1/2, 1 logement vacant, 269 000 \$
MONTREAL-EST
Cottage, rue tranquille, 3 ch, s/sol, bain tourbillon, cour piscine creusée, foyer extérieur, 183 500 \$
NOUVEAU-ROSEMONT
Spill level, cuisine avec fenestration tout autour + 2 puits de lumière. Piscine creusée, spa, 6 stat., chambre froide, garage, double, terrain 5000 pi<sup>2</sup>, près métro, L'Assomption. 419 000 \$

102 CENTRE-VILLE
CENTRE-VILLE, 2225-2227, Quesnel-Duplex victorien sur 4 niveaux, réno, terr., jardin, st. arrière, près du métro, Canal et Marché, occ. double, 489 000 \$. Dragana Agapi, 514-529-1010, Sutton Imm.

103 VIEUX-MONTRÉAL
CAROLE BAILLARGEON
CHOMEDEY, 363, 616 av. VISITE LIBRE, dim. 21 mai, 14 à 16h. Bung. 2 ch., 2 s/bains, a/c central, MLS 1184873, Sutton. Micheline Lalonde 514-983-8005 www.bonachat.com

103 VIEUX-MONTRÉAL
CAROLE BAILLARGEON
CHOMEDEY, secteur Parc des Sauteurs, cotege 3 étages, 3 ch., garage, foyer 239 000 \$. Raynald Lamothe crtr 514-949-0791 Proprio Direct

103 VIEUX-MONTRÉAL
CAROLE BAILLARGEON
CHOMEDEY, 363, 616 av. VISITE LIBRE, dim. 21 mai, 14 à 16h. Bung. 2 ch., 2 s/bains, a/c central, MLS 1184873, Sutton. Micheline Lalonde 514-983-8005 www.bonachat.com

103 VIEUX-MONTRÉAL
CAROLE BAILLARGEON
CHOMEDEY, secteur Parc des Sauteurs, cotege 3 étages, 3 ch., garage, foyer 239 000 \$. Raynald Lamothe crtr 514-949-0791 Proprio Direct

103 VIEUX-MONTRÉAL
CAROLE BAILLARGEON
CHOMEDEY, 363, 616 av. VISITE LIBRE, dim. 21 mai, 14 à 16h. Bung. 2 ch., 2 s/bains, a/c central, MLS 1184873, Sutton. Micheline Lalonde 514-983-8005 www.bonachat.com

103 VIEUX-MONTRÉAL
CAROLE BAILLARGEON
CHOMEDEY, 363, 616 av. VISITE LIBRE, dim. 21 mai, 14 à 16h. Bung. 2 ch., 2 s/bains, a/c central, MLS 1184873, Sutton. Micheline Lalonde 514-983-8005 www.bonachat.com

OUTREMONT
Condo magnifique R.-de-ch., espace exceptionnel, façade 30pi, s/sol fini., toit neuf, immeuble, rénové et bien entretenu. 2 s/bains, a/c, cour exclusive, TERRASSE, stat. Nouveau prix 419 000 \$
CHRISTIAN PERTIN (514) 272-1010
Sutton Immobilier crtr

OUTREMONT
R.D.P., charmante propriété, beaucoup de lumière, boiserie, foyer, 4 ch., s/sol fini être bach., aménagement int. et ext. de qualité, 264 000 \$. Re/Max Lucie Ricard 514-386-9804

ROSEMONT
Triplex, 1x7 1/2, 2x3 1/2, s/sol fini, 1200 pi<sup>2</sup>, foyer, rénové, 2 stat., près parc Maisonneuve, 399 000 \$
NOUVEAU-ROSEMONT
Cottage 13 pces, s/sol fini, sauna, garage, grand terrain, cour, près parc Maisonneuve, 649 000 \$ nég.
VILLERAY - NOUVEAU
Triplex +s/sol, garage, solarium, bois franc, rénové, 389 500 \$

ST-HENRI, cott. réno 2005, 4 ch., 2 s/bains, 2 foyers, terrasse, cour, 448 000 \$. M. Kozminski, Sutton 514-483-5800.
ST-LAURENT, Alexis Nihon, triplex, 2x3 1/2 + 8 1/2, 2+1 garage, rev. 33 000 \$, 514-747-5551.
ST-LAURENT, comme neuve, 2 ch., mezz., foyer, gar. double, beaucoup d'estrat. 279 900 \$ 514-992-2565, www.duproprio.com

ST-LAURENT, cotege jumelé rénové, 2 + 1 chambres. Prés métro. 249 000 \$. 514-594-2869
ST-LAURENT (NOUVEAU) maison de ville, 3 ch., 1 1/2 s/bains, pl.bois, a/c, 2 gar. 514-944-9232
ST-LAURENT, comme neuve, 2 ch., mezz., foyer, gar. double, beaucoup d'estrat. 279 900 \$ 514-992-2565, www.duproprio.com

ST-LAURENT, cotege jumelé rénové, 2 + 1 chambres. Prés métro. 249 000 \$. 514-594-2869
ST-LAURENT (NOUVEAU) maison de ville, 3 ch., 1 1/2 s/bains, pl.bois, a/c, 2 gar. 514-944-9232
ST-LAURENT, comme neuve, 2 ch., mezz., foyer, gar. double, beaucoup d'estrat. 279 900 \$ 514-992-2565, www.duproprio.com

ST-LAURENT, cotege jumelé rénové, 2 + 1 chambres. Prés métro. 249 000 \$. 514-594-2869
ST-LAURENT (NOUVEAU) maison de ville, 3 ch., 1 1/2 s/bains, pl.bois, a/c, 2 gar. 514-944-9232
ST-LAURENT, comme neuve, 2 ch., mezz., foyer, gar. double, beaucoup d'estrat. 279 900 \$ 514-992-2565, www.duproprio.com

ST-LAURENT, cotege jumelé rénové, 2 + 1 chambres. Prés métro. 249 000 \$. 514-594-2869
ST-LAURENT (NOUVEAU) maison de ville, 3 ch., 1 1/2 s/bains, pl.bois, a/c, 2 gar. 514-944-9232
ST-LAURENT, comme neuve, 2 ch., mezz., foyer, gar. double, beaucoup d'estrat. 279 900 \$ 514-992-2565, www.duproprio.com

ST-LAURENT, cotege jumelé rénové, 2 + 1 chambres. Prés métro. 249 000 \$. 514-594-2869
ST-LAURENT (NOUVEAU) maison de ville, 3 ch., 1 1/2 s/bains, pl.bois, a/c, 2 gar. 514-944-9232
ST-LAURENT, comme neuve, 2 ch., mezz., foyer, gar. double, beaucoup d'estrat. 279 900 \$ 514-992-2565, www.duproprio.com

ST-LAURENT, cotege jumelé rénové, 2 + 1 chambres. Prés métro. 249 000 \$. 514-594-2869
ST-LAURENT (NOUVEAU) maison de ville, 3 ch., 1 1/2 s/bains, pl.bois, a/c, 2 gar. 514-944-9232
ST-LAURENT, comme neuve, 2 ch., mezz., foyer, gar. double, beaucoup d'estrat. 279 900 \$ 514-992-2565, www.duproprio.com

OUTREMONT
Copropriété, haut duplex, 917 Hartland, très grand, détaché, lumineux, près de détaché, jardin, commun. Claude Vézina, Groupe Sutton Immobilia, 514-272-1010.

OUTREMONT
Cottage en pierre jumelés coin de rue Kelvin et St-Georges, 2 étages, 3x3 1/2, 3 s/bains, 1 "powder room", 2500 pi car + s/sol fini, bi-garage, 4 ch + 1, garage, 2 stat. Terrasse et grand jardin, 289 000 \$. Très belles fenêtres à carreaux d'origine. Prix 950 000 \$. Prés des parcs, métro, université, couvert d'Outremont. Re/Max du Carlier Jean Turcot, agent agréé, 514-271-2131.

OUTREMONT
Cottage en pierre jumelés coin de rue Kelvin et St-Georges, 2 étages, 3x3 1/2, 3 s/bains, 1 "powder room", 2500 pi car + s/sol fini, bi-garage, 4 ch + 1, garage, 2 stat. Terrasse et grand jardin, 289 000 \$. Très belles fenêtres à carreaux d'origine. Prix 950 000 \$. Prés des parcs, métro, université, couvert d'Outremont. Re/Max du Carlier Jean Turcot, agent agréé, 514-271-2131.

OUTREMONT
Cottage en pierre jumelés coin de rue Kelvin et St-Georges, 2 étages, 3x3 1/2, 3 s/bains, 1 "powder room", 2500 pi car + s/sol fini, bi-garage, 4 ch + 1, garage, 2 stat. Terrasse et grand jardin, 289 000 \$. Très belles fenêtres à carreaux d'origine. Prix 950 000 \$. Prés des parcs, métro, université, couvert d'Outremont. Re/Max du Carlier Jean Turcot, agent agréé, 514-271-2131.

OUTREMONT
Cottage en pierre jumelés coin de rue Kelvin et St-Georges, 2 étages, 3x3 1/2, 3 s/bains, 1 "powder room", 2500 pi car + s/sol fini, bi-garage, 4 ch + 1, garage, 2 stat. Terrasse et grand jardin, 289 000 \$. Très belles fenêtres à carreaux d'origine. Prix 950 000 \$. Prés des parcs, métro, université, couvert d'Outremont. Re/Max du Carlier Jean Turcot, agent agréé, 514-271-2131.

OUTREMONT
Cottage en pierre jumelés coin de rue Kelvin et St-Georges, 2 étages, 3x3 1/2, 3 s/bains, 1 "powder room", 2500 pi car + s/sol fini, bi-garage, 4 ch + 1, garage, 2 stat. Terrasse et grand jardin, 289 000 \$. Très belles fenêtres à carreaux d'origine. Prix 950 000 \$. Prés des parcs, métro, université, couvert d'Outremont. Re/Max du Carlier Jean Turcot, agent agréé, 514-271-2131.

OUTREMONT
Cottage en pierre jumelés coin de rue Kelvin et St-Georges, 2 étages, 3x3 1/2, 3 s/bains, 1 "powder room", 2500 pi car + s/sol fini, bi-garage, 4 ch + 1, garage, 2 stat. Terrasse et grand jardin, 289 000 \$. Très belles fenêtres à carreaux d'origine. Prix 950 000 \$. Prés des parcs, métro, université, couvert d'Outremont. Re/Max du Carlier Jean Turcot, agent agréé, 514-271-2131.

OUTREMONT
Cottage en pierre jumelés coin de rue Kelvin et St-Georges, 2 étages, 3x3 1/2, 3 s/bains, 1 "powder room", 2500 pi car + s/sol fini, bi-garage, 4 ch + 1, garage, 2 stat. Terrasse et grand jardin, 289 000 \$. Très belles fenêtres à carreaux d'origine. Prix 950 000 \$. Prés des parcs, métro, université, couvert d'Outremont. Re/Max du Carlier Jean Turcot, agent agréé, 514-271-2131.

OUTREMONT
Cottage en pierre jumelés coin de rue Kelvin et St-Georges, 2 étages, 3x3 1/2, 3 s/bains, 1 "powder room", 2500 pi car + s/sol fini, bi-garage, 4 ch + 1, garage, 2 stat. Terrasse et grand jardin, 289 000 \$. Très belles fenêtres à carreaux d'origine. Prix 950 000 \$. Prés des parcs, métro, université, couvert d'Outremont. Re/Max du Carlier Jean Turcot, agent agréé, 514-271-2131.

OUTREMONT
Cottage en pierre jumelés coin de rue Kelvin et St-Georges, 2 étages, 3x3 1/2, 3 s/bains, 1 "powder room", 2500 pi car + s/sol fini, bi-garage, 4 ch + 1, garage, 2 stat. Terrasse et grand jardin, 289 000 \$. Très belles fenêtres à carreaux d'origine. Prix 950 000 \$. Prés des parcs, métro, université, couvert d'Outremont. Re/Max du Carlier Jean Turcot, agent agréé, 514-271-2131.

OUTREMONT
Élégant cott. près du parc Joyce et du Haut Outremont. 5 ch., cachet, boiserie, foyer, belle cour. À ne pas manquer 1 090 000 \$. Liste d'adresses sur demande. Re/Max 514-374-3000 FRANÇOIS TREHAULT

OUTREMONT
Élégant cott. près du parc Joyce et du Haut Outremont. 5 ch., cachet, boiserie, foyer, belle cour. À ne pas manquer 1 090 000 \$. Liste d'adresses sur demande. Re/Max 514-374-3000 FRANÇOIS TREHAULT

OUTREMONT
Élégant cott. près du parc Joyce et du Haut Outremont. 5 ch., cachet, boiserie, foyer, belle cour. À ne pas manquer 1 090 000 \$. Liste d'adresses sur demande. Re/Max 514-374-3000 FRANÇOIS TREHAULT

OUTREMONT
Élégant cott. près du parc Joyce et du Haut Outremont. 5 ch., cachet, boiserie, foyer, belle cour. À ne pas manquer 1 090 000 \$. Liste d'adresses sur demande. Re/Max 514-374-3000 FRANÇOIS TREHAULT

OUTREMONT
Élégant cott. près du parc Joyce et du Haut Outremont. 5 ch., cachet, boiserie, foyer, belle cour. À ne pas manquer 1 090 000 \$. Liste d'adresses sur demande. Re/Max 514-374-3000 FRANÇOIS TREHAULT

OUTREMONT
Élégant cott. près du parc Joyce et du Haut Outremont. 5 ch., cachet, boiserie, foyer, belle cour. À ne pas manquer 1 090 000 \$. Liste d'adresses sur demande. Re/Max 514-374-3000 FRANÇOIS TREHAULT

OUTREMONT
Élégant cott. près du parc Joyce et du Haut Outremont. 5 ch., cachet, boiserie, foyer, belle cour. À ne pas manquer 1 090 000 \$. Liste d'adresses sur demande. Re/Max 514-374-3000 FRANÇOIS TREHAULT

OUTREMONT
Élégant cott. près du parc Joyce et du Haut Outremont. 5 ch., cachet, boiserie, foyer, belle cour. À ne pas manquer 1 090 000 \$. Liste d'adresses sur demande. Re/Max 514-374-3000 FRANÇOIS TREHAULT

OUTREMONT
Élégant cott. près du parc Joyce et du Haut Outremont. 5 ch., cachet, boiserie, foyer, belle cour. À ne pas manquer 1 090 000 \$. Liste d'adresses sur demande. Re/Max 514-374-3000 FRANÇOIS TREHAULT

OUTREMONT
Élégant cott. près du parc Joyce et du Haut Outremont. 5 ch., cachet, boiserie, foyer, belle cour. À ne pas manquer 1 090 000 \$. Liste d'adresses sur demande. Re/Max 514-374-3000 FRANÇOIS TREHAULT

OUTREMONT
Élégant cott. près du parc Joyce et du Haut Outremont. 5 ch., cachet, boiserie, foyer, belle cour. À ne pas manquer 1 090 000 \$. Liste d'adresses sur demande. Re/Max 514-374-3000 FRANÇOIS TREHAULT

OUTREMONT
Élégant cott. près du parc Joyce et du Haut Outremont. 5 ch., cachet, boiserie, foyer, belle cour. À ne pas manquer 1 090 000 \$. Liste d'adresses sur demande. Re/Max 514-374-3000 FRANÇOIS TREHAULT

OUTREMONT
Élégant cott. près du parc Joyce et du Haut Outremont. 5 ch., cachet, boiserie, foyer, belle cour. À ne pas manquer 1 090 000 \$. Liste d'adresses sur demande. Re/Max 514-374-3000 FRANÇOIS TREHAULT

OUTREMONT
Élégant cott. près du parc Joyce et du Haut Outremont. 5 ch., cachet, boiserie, foyer, belle cour. À ne pas manquer 1 090 000 \$. Liste d'adresses sur demande. Re/Max 514-374-3000 FRANÇOIS TREHAULT

OUTREMONT
Élégant cott. près du parc Joyce et du Haut Outremont. 5 ch., cachet, boiserie, foyer, belle cour. À ne pas manquer 1 090 000 \$. Liste d'adresses sur demande. Re/Max 514-374-3000 FRANÇOIS TREHAULT

OUTREMONT
Élégant cott. près du parc Joyce et du Haut Outremont. 5 ch., cachet, boiserie, foyer, belle cour. À ne pas manquer 1 090 000 \$. Liste d'adresses sur demande. Re/Max 514-374-3000 FRANÇOIS TREHAULT

OUTREMONT
Élégant cott. près du parc Joyce et du Haut Outremont. 5 ch., cachet, boiserie, foyer, belle cour. À ne pas manquer 1 090 000 \$. Liste d'adresses sur demande. Re/Max 514-374-3000 FRANÇOIS TREHAULT

OUTREMONT
Élégant cott. près du parc Joyce et du Haut Outremont. 5 ch., cachet, boiserie, foyer, belle cour. À ne pas manquer 1 090 000 \$. Liste d'adresses sur demande. Re/Max 514-374-3000 FRANÇOIS TREHAULT

OUTREMONT
Élégant cott. près du parc Joyce et du Haut Outremont. 5 ch., cachet, boiserie, foyer, belle cour. À ne pas manquer 1 090 000 \$. Liste d'adresses sur demande. Re/Max 514-374-3000 FRANÇOIS TREHAULT

OUTREMONT
Élégant cott. près du parc Joyce et du Haut Outremont. 5 ch., cachet, boiserie, foyer, belle cour. À ne pas manquer 1 090 000 \$. Liste d'adresses sur demande. Re/Max 514-374-3000 FRANÇOIS TREHAULT

OUTREMONT
Élégant cott. près du parc Joyce et du Haut Outremont. 5 ch., cachet, boiserie, foyer, belle cour. À ne pas manquer 1 090 000 \$. Liste d'adresses sur demande. Re/Max 514-374-3000 FRANÇOIS TREHAULT

OUTREMONT
Élégant cott. près du parc Joyce et du Haut Outremont. 5 ch., cachet, boiserie, foyer, belle cour. À ne pas manquer 1 090 000 \$. Liste d'adresses sur demande. Re/Max 514-374-3000 FRANÇOIS TREHAULT

OUTREMONT
Élégant cott. près du parc Joyce et du Haut Outremont. 5 ch., cachet, boiserie, foyer, belle cour. À ne pas manquer 1 090 000 \$. Liste d'adresses sur demande. Re/Max 514-374-3000 FRANÇOIS TREHAULT

OUTREMONT
Élégant cott. près du parc Joyce et du Haut Outremont. 5 ch., cachet, boiserie, foyer, belle cour. À ne pas manquer 1 090 000 \$. Liste d'adresses sur demande. Re/Max 514-374-3000 FRANÇOIS TREHAULT

OUTREMONT
Élégant cott. près du parc Joyce et du Haut Outremont. 5 ch., cachet, boiserie, foyer, belle cour. À ne pas manquer 1 090 000 \$. Liste d'adresses sur demande. Re/Max 514-374-3000 FRANÇOIS TREHAULT

OUTREMONT
Élégant cott. près du parc Joyce et du Haut Outremont. 5 ch., cachet, boiserie, foyer, belle cour. À ne pas manquer 1 090 000 \$. Liste d'adresses sur demande. Re/Max 514-374-3000 FRANÇOIS TREHAULT

OUTREMONT
Élégant cott. près du parc Joyce et du Haut Outremont. 5 ch., cachet, boiserie, foyer, belle cour. À ne pas manquer 1 090 000 \$. Liste d'adresses sur demande. Re/Max 514-374-3000 FRANÇOIS TREHAULT

OUTREMONT
Élégant cott. près du parc Joyce et du Haut Outremont. 5 ch., cachet, boiserie, foyer, belle cour. À ne pas manquer 1 090 000 \$. Liste d'adresses sur demande. Re/Max 514-374-3000 FRANÇOIS TREHAULT

OUTREMONT
Élégant cott. près du parc Joyce et du Haut Outremont. 5 ch., cachet, boiserie, foyer, belle cour. À ne pas manquer 1 090 000 \$. Liste d'adresses sur demande. Re/Max 514-374-3000 FRANÇOIS TREHAULT

OUTREMONT
Élégant cott. près du parc Joyce et du Haut Outremont. 5 ch., cachet, boiserie, foyer, belle cour. À ne pas manquer 1 090 000 \$. Liste d'adresses sur demande. Re/Max 514-374-3000 FRANÇOIS TREHAULT

OUTREMONT
Élégant cott. près du parc Joyce et du Haut Outremont. 5 ch., cachet, boiserie, foyer, belle cour. À ne pas manquer 1 090 000 \$. Liste d'adresses sur demande. Re/Max 514-374-3000 FRANÇOIS TREHAULT

OUTREMONT
Élégant cott. près du parc Joyce et du Haut Outremont. 5 ch., cachet, boiserie, foyer, belle cour. À ne pas manquer 1 090 000 \$. Liste d'adresses sur demande. Re/Max 514-374-3000 FRANÇOIS TREHAULT

OUTREMONT
Élégant cott. près du parc Joyce et du Haut Outremont. 5 ch., cachet, boiserie, foyer, belle cour. À ne pas manquer 1 090 000 \$. Liste d'adresses sur demande. Re/Max 514-374-3000 FRANÇOIS TREHAULT

OUTREMONT
Élégant cott. près du parc Joyce et du Haut Outremont. 5 ch., cachet, boiserie, foyer, belle cour. À ne pas manquer 1 090 000 \$. Liste d'adresses sur demande. Re/Max 514-374-3000 FRANÇOIS TREHAULT

OUTREMONT
Élégant cott. près du parc Joyce et du Haut Outremont. 5 ch., cachet, boiserie, foyer, belle cour. À ne pas manquer 1 090 000 \$. Liste d'adresses sur demande. Re/Max 514-374-3000 FRANÇOIS TREHAULT

OUTREMONT
Élégant cott. près du parc Joyce et du Haut Outremont. 5 ch., cachet, boiserie, foyer, belle cour. À ne pas manquer 1 090 000 \$. Liste d'adresses sur demande. Re/Max 514-374-3000 FRANÇOIS TREHAULT

OUTREMONT
Élégant cott. près du parc Joyce et du Haut Outremont. 5 ch., cachet, boiserie, foyer, belle cour. À ne pas manquer 1 090 000 \$. Liste d'adresses sur demande. Re/Max 514-374-3000 FRANÇOIS TREHAULT

OUTREMONT
Élégant cott. près du parc Joyce et du Haut Outremont. 5 ch., cachet, boiserie, foyer, belle cour. À ne pas manquer 1 090 000 \$. Liste d'adresses sur demande. Re/Max 514-374-3000 FRANÇOIS TREHAULT

OUTREMONT
Élégant cott. près du parc Joyce et du Haut Outremont. 5 ch., cachet, boiserie, foyer, belle cour. À ne pas manquer 1 090 000 \$. Liste d'adresses sur demande. Re/Max 514-374-3000 FRANÇOIS TREHAULT

OUTREMONT
Élégant cott. près du parc Joyce et du Haut Outremont. 5 ch., cachet, boiserie, foyer, belle cour. À ne pas manquer 1 090 000 \$. Liste d'adresses sur demande. Re/Max 514-374-3000 FRANÇOIS TREHAULT

OUTREMONT
Élégant cott. près du parc Joyce et du Haut Outremont. 5 ch., cachet, boiserie, foyer, belle cour. À ne pas manquer 1 090 000 \$. Liste d'adresses sur demande. Re/Max 514-374-3000 FRANÇOIS TREHAULT

OUTREMONT
Élégant cott. près du parc Joyce et du Haut Outremont. 5 ch., cachet, boiserie, foyer, belle cour. À ne pas manquer 1 090 000 \$. Liste d'adresses sur demande. Re/Max 514-374-3000 FRANÇOIS TREHAULT

OUTREMONT
Élégant cott. près du parc Joyce et du Haut Outremont. 5 ch., cachet, boiserie, foyer, belle cour. À ne pas manquer 1 090 000 \$. Liste d'adresses sur demande. Re/Max 514-374-3000 FRANÇOIS TREHAULT

OUTREMONT
Élégant cott. près du parc Joyce et du Haut Outremont. 5 ch., cachet, boiserie, foyer, belle cour. À ne pas manquer 1 090 000 \$. Liste d'adresses sur demande. Re/Max 514-374-3000 FRANÇOIS TREHAULT

OUTREMONT
Élégant cott. près du parc Joyce et du Haut Outremont. 5 ch., cachet, boiserie, foyer, belle cour. À ne pas manquer 1 090 000 \$. Liste d'adresses sur demande. Re/Max 514-374-3000 FRANÇOIS TREHAULT

OUTREMONT
Élégant cott. près du parc Joyce et du Haut Outremont. 5 ch., cachet, boiserie, foyer, belle cour. À ne pas manquer 1 090 000 \$. Liste d'adresses sur demande. Re/Max 514-374-3000 FRANÇOIS TREHAULT

OUTREMONT
Élégant cott. près du parc Joyce et du Haut Outremont. 5 ch., cachet, boiserie, foyer, belle cour. À ne pas manquer 1 090 000 \$. Liste d'adresses sur demande. Re/Max 514-374-3000 FRANÇOIS TREHAULT

OUTREMONT
Élégant cott. près du parc Joyce et du Haut Outremont. 5 ch., cachet, boiserie, foyer, belle cour. À ne pas manquer 1 090 000 \$. Liste d'adresses sur demande. Re/Max 514-374-3000 FRANÇOIS TREHAULT

OUTREMONT
Élégant cott. près du parc Joyce et du Haut Outremont. 5 ch., cachet, boiserie, foyer, belle cour. À ne pas manquer 1 090 000 \$. Liste d'adresses sur demande. Re/Max 514-374-3000 FRANÇOIS TREHAULT

OUTREMONT
Élégant cott. près du parc Joyce et du Haut Outremont. 5 ch., cachet, boiserie, foyer, belle cour. À ne pas manquer 1 090 000 \$. Liste d'adresses sur demande. Re/Max



À VENDRE À LOUER IMMOBILIER

115 CONDOMINIUMS COPROPRIÉTÉS CENTRE-SUD Condo 3 1/2, 4 1/2, près des services (métro Papineau, épicerie, restos, accès pont et autoroute), asc., structure béton, balcon, grande fenestration, stat. disp. à partir de 126 500\$ 514-524-9184

115 CONDOMINIUMS COPROPRIÉTÉS CENTRE-VILLE - CITÉ DU HAVRE VUE IMPRENABLE SUR LE FLEUVE ET LA VILLE PROJET PROFIL "O" Oasis de paix ! Unité de coin à quelques minutes centre-ville, navette jusqu'au métro, luxueuse, granité, ardoise, marbre, pl. bois, terrasse, garage, piscine, gym etc. Luminosité abondante + 1400 pi² superficie. À VOIR ABSOLUMENT !

115 CONDOMINIUMS COPROPRIÉTÉS OUTREMONT CONDO grand prestige, 4000 pi², 3 c. à c., 3 s/bains, cour int. exclusive, 2 gar. Exceptionnel ! 1 125 000 \$

115 CONDOMINIUMS COPROPRIÉTÉS LE PATON et LAVAL Pour un meilleur choix DUVERNAY, Jardin du Havre, 2 ch., 2 s/bains, latentes, a/c central, 2 gar. vue panoramique

115 CONDOMINIUMS COPROPRIÉTÉS BOISE NOTRE-DAME DUVERNAY, Le Barrage, bord de l'eau, 1450 pi car, stat. int. asc. plafonds 9 pi. Prés du métro Radisson, libre immédiat. 514-917-6439

115 CONDOMINIUMS COPROPRIÉTÉS MERCIER, 4 1/2, 1000 pi car, stat. int. asc. plafonds 9 pi. Prés du métro Radisson, libre immédiat. 514-917-6439

115 CONDOMINIUMS COPROPRIÉTÉS MERCIER, NOUVEAU PRINX. À pied métro Beauregard, Place Versailles, piste de randonnée, 3 c. à c., 2 s/bains, latentes, vue panoramique, ensol. ++, 4 pces 1 ch., piscine, spa, const. 04, proprio. 514-791-2261

115 CONDOMINIUMS COPROPRIÉTÉS MERCIER, très joli 3 1/2 impeccable, stationnement et remise ext., 118 000\$, 450-444-7283.

115 CONDOMINIUMS COPROPRIÉTÉS MÉTRO H. BEAUGRAND, condo 1 ch., foyer, 2 balcons, 124 000 \$, Pl. Labranche Re/Max Harmonie 514-259-8884.

115 CONDOMINIUMS COPROPRIÉTÉS MONTRÉAL, magnifique condo tout beau, LaSalle, près centre-ville, avec attrait du bord du fleuve. 4 1/2, 1188 pi car. Foyer, stat. int., asc. central, 2 gar. 514-362-8469

115 CONDOMINIUMS COPROPRIÉTÉS MONTRÉAL, magnifique condo tout beau, LaSalle, près centre-ville, avec attrait du bord du fleuve. 4 1/2, 1188 pi car. Foyer, stat. int., asc. central, 2 gar. 514-362-8469

115 CONDOMINIUMS COPROPRIÉTÉS MTL MERCIER, super condo, 3,5 pi. latentes, impecc., prés services, const. 04, 129 500\$ Capitale Rémi Roy 514-354-4242.

115 CONDOMINIUMS COPROPRIÉTÉS N.D.G., bas duplex 6 1/2 totalement rénové, a/c, stat. privé, bois franc, libre, 269 900 \$.

115 CONDOMINIUMS COPROPRIÉTÉS OUTREMONT adj., 7080 Hutchison, immeuble tout beau, 2 ch., 990 pi car brut, 1 stat. ext., climatisation, fenestration abondante. (514) 271-8065

115 CONDOMINIUMS COPROPRIÉTÉS racheljulien.com PLATEAU Parc Jeanne-Mance, 2 ch., 900 pi car brut, 1113 pi car, impeccable.

115 CONDOMINIUMS COPROPRIÉTÉS Dauphin, condo 266 étage, 2 ch., 930 pi car, 2 s/bains, balcons, gar. int. Clé en main!

115 CONDOMINIUMS COPROPRIÉTÉS De Lorimier, cachet, boiseries, 2 ch., 915 pi car brut, 1 garage. À saisir!

115 CONDOMINIUMS COPROPRIÉTÉS Verdun, Flushbrock, Condo 2 ch., 990 pi car brut, 1 stat. ext., métro. À voir

115 CONDOMINIUMS COPROPRIÉTÉS J.-P. Rommeveaux Re/Max courtier (514) 894-4774

115 CONDOMINIUMS COPROPRIÉTÉS P.A.T., grand condo 4 1/2, luxueux, const. Rodrigue, gar. prés Parc Nature et futur train. Prix en dessous du marché 188 000 \$, 514-642-6940

115 CONDOMINIUMS COPROPRIÉTÉS PETITE ITALIE, loft 2006 Le Sopra, 760 pi², a/c, métro Castelnau, plafond béton 179 000\$ 450-227-6766, 514-952-2138

115 CONDOMINIUMS COPROPRIÉTÉS CENTRE-VILLE - CITÉ DU HAVRE VUE IMPRENABLE SUR LE FLEUVE ET LA VILLE PROJET PROFIL "O" Oasis de paix ! Unité de coin à quelques minutes centre-ville, navette jusqu'au métro, luxueuse, granité, ardoise, marbre, pl. bois, terrasse, garage, piscine, gym etc. Luminosité abondante + 1400 pi² superficie. À VOIR ABSOLUMENT !

115 CONDOMINIUMS COPROPRIÉTÉS LONGUEUIL, condo idéal pour pers. qui recherche la tranquillité, piste de randonnée, 3 c. à c., à 2 pas du transport en commun. Line Label, agent immo affilié, 514-617-0749 La Capitale Champlain inc.

115 CONDOMINIUMS COPROPRIÉTÉS LONGUEUIL, Estuaire III, superbe condo 1 545 pi car, 2 c. à c., 2 stats. Accès direct métro, piscine, 169 500 \$, vue sur fleuve et Mt. 389 000 \$, M. Lamontagne (450) 651-5073, Re/Max Longueuil ctr.

115 CONDOMINIUMS COPROPRIÉTÉS LONGUEUIL (VIEUX) 2 à pas sur St-Charles, cafés, restos, Grand 3 1/2, pl. lattes et ardoise, très éclairé, garage, a/c et piscine, 169 500 \$. François Jacob, 450-651-8331, Re/Max Longueuil ctr.

115 CONDOMINIUMS COPROPRIÉTÉS LORRAINE, Domaine Garth, vue sur golf, 1285 pi², 2 ch., 2 s/bains, a/c gar. 514-973-3983

115 CONDOMINIUMS COPROPRIÉTÉS LOUIS-HÉBERT, en copropriété indivise, grand 8 1/2 sur r-de-ch. et s/sol. Terrasse privée. Cour paysagée partagée. Prés gym au Beaubien/parc Mouton. Disp. juil. ou août 514-722-5939.

115 CONDOMINIUMS COPROPRIÉTÉS MERCIER, 4 1/2, 1000 pi car, stat. int. asc. plafonds 9 pi. Prés du métro Radisson, libre immédiat. 514-917-6439

115 CONDOMINIUMS COPROPRIÉTÉS MERCIER, NOUVEAU PRINX. À pied métro Beauregard, Place Versailles, piste de randonnée, 3 c. à c., 2 s/bains, latentes, vue panoramique, ensol. ++, 4 pces 1 ch., piscine, spa, const. 04, proprio. 514-791-2261

115 CONDOMINIUMS COPROPRIÉTÉS MERCIER, très joli 3 1/2 impeccable, stationnement et remise ext., 118 000\$, 450-444-7283.

115 CONDOMINIUMS COPROPRIÉTÉS MÉTRO H. BEAUGRAND, condo 1 ch., foyer, 2 balcons, 124 000 \$, Pl. Labranche Re/Max Harmonie 514-259-8884.

115 CONDOMINIUMS COPROPRIÉTÉS MONTRÉAL, magnifique condo tout beau, LaSalle, près centre-ville, avec attrait du bord du fleuve. 4 1/2, 1188 pi car. Foyer, stat. int., asc. central, 2 gar. 514-362-8469

115 CONDOMINIUMS COPROPRIÉTÉS MONTRÉAL, magnifique condo tout beau, LaSalle, près centre-ville, avec attrait du bord du fleuve. 4 1/2, 1188 pi car. Foyer, stat. int., asc. central, 2 gar. 514-362-8469

115 CONDOMINIUMS COPROPRIÉTÉS MTL MERCIER, super condo, 3,5 pi. latentes, impecc., prés services, const. 04, 129 500\$ Capitale Rémi Roy 514-354-4242.

115 CONDOMINIUMS COPROPRIÉTÉS N.D.G., bas duplex 6 1/2 totalement rénové, a/c, stat. privé, bois franc, libre, 269 900 \$.

115 CONDOMINIUMS COPROPRIÉTÉS OUTREMONT adj., 7080 Hutchison, immeuble tout beau, 2 ch., 990 pi car brut, 1 stat. ext., climatisation, fenestration abondante. (514) 271-8065

115 CONDOMINIUMS COPROPRIÉTÉS racheljulien.com PLATEAU Parc Jeanne-Mance, 2 ch., 900 pi car brut, 1113 pi car, impeccable.

115 CONDOMINIUMS COPROPRIÉTÉS Dauphin, condo 266 étage, 2 ch., 930 pi car, 2 s/bains, balcons, gar. int. Clé en main!

115 CONDOMINIUMS COPROPRIÉTÉS De Lorimier, cachet, boiseries, 2 ch., 915 pi car brut, 1 garage. À saisir!

115 CONDOMINIUMS COPROPRIÉTÉS Verdun, Flushbrock, Condo 2 ch., 990 pi car brut, 1 stat. ext., métro. À voir

115 CONDOMINIUMS COPROPRIÉTÉS J.-P. Rommeveaux Re/Max courtier (514) 894-4774

115 CONDOMINIUMS COPROPRIÉTÉS P.A.T., grand condo 4 1/2, luxueux, const. Rodrigue, gar. prés Parc Nature et futur train. Prix en dessous du marché 188 000 \$, 514-642-6940

115 CONDOMINIUMS COPROPRIÉTÉS PETITE ITALIE, loft 2006 Le Sopra, 760 pi², a/c, métro Castelnau, plafond béton 179 000\$ 450-227-6766, 514-952-2138

115 CONDOMINIUMS COPROPRIÉTÉS ST-LAMBERT Coté, 4 ch., foyer, gar. prix imbattable, 199 000 \$. Condo, comme neuf, 2 ch., latentes, style loft, garage, ascenseur, 189000\$ Sutton crtr., J. Espérance 450-466-4644

115 CONDOMINIUMS COPROPRIÉTÉS ST-LAMBERT, Jardin du Golf, rénové, 2 ch., garage, balcon, vue sur golf, 215 000 \$. Imm. Kaidbey crtr., 450-466-1908.

115 CONDOMINIUMS COPROPRIÉTÉS ST-LAMBERT, Rive droite, 3 ch., 2 s/bains, balcon, gar. int. ext., pl. bois, 318 000 \$. Imm. Kaidbey crtr., 450-466-1908.

115 CONDOMINIUMS COPROPRIÉTÉS ST-LAMBERT, Rive droite, vue MtL, fleuve, 2 ch., 2 s/bains, rénové, 259 000 \$. Imm. Kaidbey crtr., 450-466-1908.

115 CONDOMINIUMS COPROPRIÉTÉS VERDUN, 1 c.à.c., poss. 2e ch., 5 min métro, pl. bois, 169 000\$, 51-577-7259.

115 CONDOMINIUMS COPROPRIÉTÉS VERDUN, CONDOS disp. maintenant, 2 étages, foyer, 2 s/bains, a/c, pl. bois, métro, 514-768-8703, 514-803-9517.

115 CONDOMINIUMS COPROPRIÉTÉS \*\*\*VIEUX-MONTRÉAL\*\*\* \*La Caserne: Côté jardin loft 1300 pi², cachet 369 000 \$.

115 CONDOMINIUMS COPROPRIÉTÉS \*\*\*PM V: Vue magnifique, unité de coin 990 pi² plafond haut, pl. bois, foyer, 259 000 \$.

115 CONDOMINIUMS COPROPRIÉTÉS \*\*\*Ries Comm 2300pi² ascenseur privé, pl. bois, potentiel illimité! 595 000 \$.

115 CONDOMINIUMS COPROPRIÉTÉS \*\*\*St-Paul O: entol, 3 ch, de garage, foyers, vues, balcon, garage. À voir 1 200 000 \$.

115 CONDOMINIUMS COPROPRIÉTÉS \*\*\*Gosford: coin au 6e, vues romantiques centre-ville. 2 ch, grand luxe, gar., 449 000 \$.

115 CONDOMINIUMS COPROPRIÉTÉS \*\*\*Caverhill Penthouse sur 2 étages, 2 ch., pl. haut, foyer, superbe terr., gar. 649 000 \$.

115 CONDOMINIUMS COPROPRIÉTÉS \*\*\*Chaussegros: ensol. vue dégagée 1 belle ch, a/c, balcon, garage, 2e garage au prix compétitif, 319 000 \$.

115 CONDOMINIUMS COPROPRIÉTÉS \*\*\*Loft Victoria: 1 grande ch, fermée, plafonds 10', brique, bois franc, a/c, s/bains luxe, balcon, gar. cachet 299 000 \$.

115 CONDOMINIUMS COPROPRIÉTÉS \*\*\*Époque: 1200 p., cour int. + 1 ch., pierre, bois franc, plafond haut, a/c, 339 000 \$.

115 CONDOMINIUMS COPROPRIÉTÉS \*\*\*St-Sacrement: cachet 760 pi², Nostalgie Paris Pierre, fenêtres françaises 2100 \$.

115 CONDOMINIUMS COPROPRIÉTÉS \*\*\*Polar: Unité coin lumineux! 2 condos de 11' fenêtres 3 coffres. Plan superbe, 259 000 \$.

115 CONDOMINIUMS COPROPRIÉTÉS \*\*\*Cité Nouveau Monde: Loft urbain de luxe, bord du fleuve, 1520 pi² + 1 ch, pl. 116' bois franc, foyer, gar. 625 000 \$.

115 CONDOMINIUMS COPROPRIÉTÉS \*\*\*Penthouse: 2707 pi², plafonds cathédrale, mezz., 24 fenêtres françaises, puits, terrasse privée poss. 795 000 \$.

115 CONDOMINIUMS COPROPRIÉTÉS \*\*\*Coin ensoleillé, 9 pi², 8 fenêtres, plafond 10'3", mur pierre, bois. Bijou! 289 000 \$.

115 CONDOMINIUMS COPROPRIÉTÉS \*\*\*Chaussegros: Impec 3 ch, côté cour, bois franc, équipé, balcon, garage, 269 000 \$.

115 CONDOMINIUMS COPROPRIÉTÉS \*\*\*Chancellerie: moderne 2 ch., gar. Prés métro / sevice. Idéal investisseur 269 000 \$.

115 CONDOMINIUMS COPROPRIÉTÉS Royal LePage crtr. 514-934-7440

117 CHALETS St-Élie de Caxton Grand Lac Long Superbe chalet bord de l'eau vue saisissante 2 foyers, 3 ch.

117 CHALETS Occasion rare sur ce plan d'eau sans moule à 1 h 30 de MTL - 449 000 \$ www.robertcarr.ca 514-234-3602 RHP Mauricie

117 CHALETS KNOWLTON Cantons-de-l'Est, terrain de 3 acres, boisé, vue magnifique

117 CHALETS BORD de l'eau Ste-Marguerite terrains 45 000 pi car, et au bord du lac Creux, terrains en bordure de la rivière Doncaster. Prix Promocional avant saug, 514-893-6526

117 CHALETS CANTON DE LIEST, 3 terrains de 12 acres chacun, zone blanc (prêt à bâtir). Une rareté sur le marché ! Label Immeubles & Ass. (619) 489-3333

117 CHALETS CHERTSEY, (1h de Mtl), terrains boisés, à partir de 12 000 \$, bord de lac, eau disp. prêts à consti., 514-383-3481

117 CHALETS Domaine des Canéris NOUVEAU PROJET TERRAINS À VENDRE Vue panoramique sur centre de ski. Superbe végétation. Franc sud. Très privé. Facile d'accéder, piste privée et parc. Villes de Sainte-Adèle et Saint-Sauveur.

117 CHALETS ILES DE LA MADELEINE, terrains boisés, à partir de 15 000 \$, coin de rue (35 000\$ ch.). Services municipaux, accès lac notarié. 5 min. Knowlton. 514-919-1490

117 CHALETS LAC BROME, 10 min. autor. 10, 3 terrains: 10 000 pi² (28 000\$), 12 de 11 500 pi², coin de rue (35 000\$ ch.). Services municipaux, accès lac notarié. 5 min. Knowlton. 514-919-1490

117 CHALETS LAC ET RIVIERE MACAZA projet intégré à faible densité, terrains de 1 à 5 acres, prêts à construire, plage privée et parc forestier privé, 35 km de Tremblant, à partir de 35 000 \$. Infos 514-998-8031.

117 CHALETS LAURENTIDES, St-Sauveur, terrains prêts à construire, au pied des pentes Mont St-Sauveur, accès au lac, vue magnifique, forêt vierge, 1000 pi². INFO: 514-755-9099

117 CHALETS MONT-TREMBLANT, ch. Des Thuyes, 15 800 pi², boisé & services, 22 000 \$ 450-534-2774

117 CHALETS MORIN HEIGHTS, 1 acre, bord de l'eau, nouveau développement. 514-983-7300.

117 CHALETS ST-BASILE-LE-GRAND, terrain 15 400 pi², prêt à construire. Prix 116 et des autoroutes. Lucie Miti / Nathalie Lemire Sutton Actif 514-990-5391

117 CHALETS STE-ADELE, Lac long terrain 1 acre, superbe terrain, 6 min. sortie 65 514-237-9481

117 CHALETS ST-EDOUARD, sud de Champlain, 20 min pont de Champlain, 15 700pi² sur coin, égot. mun., 35 000 \$ 514-995-4949

117 CHALETS ST-NORBERT, Berthier, 10 000 pi car et +, cœur du village, 1,25 \$/pi. 514-252-0870.

117 CHALETS ST-EST, 1000 pi², 2 ch., 2 s/bains, a/c, pl. bois, 169 000\$, 51-577-7259.

117 CHALETS MASCOUCHE, 3 CONDOS de luxe, const. béton 2005. Prix: 15 000 \$ en bas du prix offert par le constructeur. Condo 1200 pi², 2 ch., 2 s/bains, a/c, pl. bois, 169 000\$, 51-577-7259.

117 CHALETS MASCOUCHE, 3 CONDOS de luxe, const. béton 2005. Prix: 15 000 \$ en bas du prix offert par le constructeur. Condo 1200 pi², 2 ch., 2 s/bains, a/c, pl. bois, 169 000\$, 51-577-7259.

117 CHALETS MASCOUCHE, 3 CONDOS de luxe, const. béton 2005. Prix: 15 000 \$ en bas du prix offert par le constructeur. Condo 1200 pi², 2 ch., 2 s/bains, a/c, pl. bois, 169 000\$, 51-577-7259.

117 CHALETS MASCOUCHE, 3 CONDOS de luxe, const. béton 2005. Prix: 15 000 \$ en bas du prix offert par le constructeur. Condo 1200 pi², 2 ch., 2 s/bains, a/c, pl. bois, 169 000\$, 51-577-7259.

117 CHALETS MASCOUCHE, 3 CONDOS de luxe, const. béton 2005. Prix: 15 000 \$ en bas du prix offert par le constructeur. Condo 1200 pi², 2 ch., 2 s/bains, a/c, pl. bois, 169 000\$, 51-577-7259.

131 ÎLE DE MONTRÉAL Le moyen le plus facile de faire suivre votre courrier.

131 ÎLE DE MONTRÉAL www.demenageur.ca

131 ÎLE DE MONTRÉAL De partout... jusqu'à vous

131 ÎLE DE MONTRÉAL Appartements de luxe Service impeccable

131 ÎLE DE MONTRÉAL Appartements de luxe Service impeccable

131 ÎLE DE MONTRÉAL Appartements de luxe Service impeccable

131 ÎLE DE MONTRÉAL Appartements de luxe Service impeccable

131 ÎLE DE MONTRÉAL Appartements de luxe Service impeccable

131 ÎLE DE MONTRÉAL Appartements de luxe Service impeccable

131 ÎLE DE MONTRÉAL Appartements de luxe Service impeccable

131 ÎLE DE MONTRÉAL Appartements de luxe Service impeccable

131 ÎLE DE MONTRÉAL Appartements de luxe Service impeccable

131 ÎLE DE MONTRÉAL Appartements de luxe Service impeccable

131 ÎLE DE MONTRÉAL Appartements de luxe Service impeccable

131 ÎLE DE MONTRÉAL Appartements de luxe Service impeccable

131 ÎLE DE MONTRÉAL Appartements de luxe Service impeccable

131 ÎLE DE MONTRÉAL Appartements de luxe Service impeccable

131 ÎLE DE MONTRÉAL Appartements de luxe Service impeccable

131 ÎLE DE MONTRÉAL Appartements de luxe Service impeccable

131 ÎLE DE MONTRÉAL Appartements de luxe Service impeccable

131 ÎLE DE MONTRÉAL Appartements de luxe Service impeccable

131 ÎLE DE MONTRÉAL Appartements de luxe Service impeccable

131 ÎLE DE MONTRÉAL Appartements de luxe Service impeccable

115 CONDOMINIUMS COPROPRIÉTÉS LE PATON et LAVAL Pour un meilleur choix DUVERNAY, Jardin du Havre, 2 ch., 2 s/bains, latentes, a/c central, 2 gar. vue panoramique

115 CONDOMINIUMS COPROPRIÉTÉS BOISE NOTRE-DAME DUVERNAY, Le Barrage, bord de l'eau, 1450 pi car, stat. int. asc. plafonds 9 pi. Prés du métro Radisson, libre immédiat. 514-917-6439

115 CONDOMINIUMS COPROPRIÉTÉS MERCIER, 4 1/2, 1000 pi car, stat. int. asc. plafonds 9 pi. Prés du métro Radisson, libre immédiat. 514-917-6439

115 CONDOMINIUMS COPROPRIÉTÉS MERCIER, NOUVEAU PRINX. À pied métro Beauregard, Place Versailles, piste de randonnée, 3 c. à c., 2 s/bains, latentes, vue panoramique, ensol. ++, 4 pces 1 ch., piscine, spa, const. 04, proprio. 514-791-2261

115 CONDOMINIUMS COPROPRIÉTÉS MERCIER, très joli 3 1/2 impeccable, stationnement et remise ext., 118 000\$, 450-444-7283.

115 CONDOMINIUMS COPROPRIÉTÉS MÉTRO H. BEAUGRAND, condo 1 ch., foyer, 2 balcons, 124 000 \$, Pl. Labranche Re/Max Harmonie 514-259-8884.

115 CONDOMINIUMS COPROPRIÉTÉS MONTRÉAL, magnifique condo tout beau, LaSalle, près centre-ville, avec attrait du bord du fleuve. 4 1/2, 1188 pi car. Foyer, stat. int., asc. central, 2 gar. 514-362-8469

115 CONDOMINIUMS COPROPRIÉTÉS MONTRÉAL, magnifique condo tout beau, LaSalle, près centre-ville, avec attrait du bord du fleuve. 4 1/2, 1188 pi car. Foyer, stat. int., asc. central, 2 gar. 514-362-8469

115 CONDOMINIUMS COPROPRIÉTÉS MTL MERCIER, super condo, 3,5 pi. latentes, impecc., prés services, const. 04, 129 500\$ Capitale Rémi Roy 514-354-4242.

115 CONDOMINIUMS COPROPRIÉTÉS N.D.G., bas duplex 6 1/2 totalement rénové, a/c, stat. privé, bois franc, libre, 269 900 \$.

115 CONDOMINIUMS COPROPRIÉTÉS OUTREMONT adj., 7080 Hutchison, immeuble tout beau, 2 ch., 990 pi car brut, 1 stat. ext., climatisation, fenestration abondante. (514) 271-8065

115 CONDOMINIUMS COPROPRIÉTÉS racheljulien.com PLATEAU Parc Jeanne-Mance, 2 ch., 900 pi car brut, 1113 pi car, impeccable.

115 CONDOMINIUMS COPROPRIÉTÉS Dauphin, condo 266 étage, 2 ch., 930 pi car, 2 s/bains, balcons, gar. int. Clé en main!

115 CONDOMINIUMS COPROPRIÉTÉS De Lorimier, cachet, boiseries, 2 ch., 915 pi car brut, 1 garage. À saisir!

115 CONDOMINIUMS COPROPRIÉTÉS Verdun, Flushbrock, Condo 2 ch., 990 pi car brut, 1 stat. ext., métro. À voir

115 CONDOMINIUMS COPROPRIÉTÉS J.-P. Rommeveaux Re/Max courtier (514) 894-4774

115 CONDOMINIUMS COPROPRIÉTÉS P.A.T., grand condo 4 1/2, luxueux, const. Rodrigue, gar. prés Parc Nature et futur train. Prix en dessous du marché 188 000 \$, 514-642-6940

115 CONDOMINIUMS COPROPRIÉTÉS PETITE ITALIE, loft 2006 Le Sopra, 760 pi², a/c, métro Castelnau, plafond béton 179 000\$ 450-227-6766, 514-952-2138

117 CHALETS BORD de l'eau Ste-Marguerite terrains 45 000 pi car, et au bord du lac Creux, terrains en bordure de la rivière Doncaster. Prix Promocional avant saug, 514-893-6526

117 CHALETS CANTON DE LIEST, 3 terrains de 12 acres chacun, zone blanc (prêt à bâtir). Une rareté sur le marché ! Label Immeubles & Ass. (619) 489-3333

117 CHALETS CHERTSEY, (1h de Mtl), terrains boisés, à partir de 12 000 \$, bord de lac, eau disp. prêts à consti., 514-

À VENDRE À LOUER IMMOBILIER

131 ÎLE DE MONTRÉAL

C.D.N. 2850 Kent, 3/4, chauffé-eau chaude, poêle/frigo, jui/jul, 514-489-4764. C.D.-N., 2 1/2 chauffé, propre, tranquille, 514-735-2951. C.D.-N., 3 1/2, 1er jui, chauffé, poêle/frigo, 514-543-9096.

C.D.N. 3250-70 ELLENDALE, 3 1/2 à 4, grandes pièces, piscine, clim, chauffage, de l'hôpital Ste-Justine. Très beaux pd, bois. 514-341-3941.

C.D.N. 3620 Ridgewood, Sur la Montagne, penthouse, vue panoramique, 3 1/2 à 4 chauffés, eau chaude incl., piscine, stat. int., 514-342-5559.

C.D.N., 3747 Lacombe, 7 1/2, libre, prés U de M./s'diner, vitraux, les entrées, lav.-vaiss, pl. bois, 1400, 514-884-8192.

C.D.N., 3 1/2 frais peint, propre, tranquille, chauffé, 514-344-3774.

C.D.N., 4 1/2, Linton, faut voir, super beau, 555\$+ non chauffé, rénové, équipé, bloc propre, beau site, 514-892-3406.

C.D.N., 5860 Pl. D'Assomption, U de M. semi-meuillé, chauffé, 3 1/2, 1er jui, 650\$, 4/2, 1er août 825\$, 514-733-5238.

C.D.N., 6 1/2, 1er jui, bas duplex, C.D.N. de M. HEC, hôpital, 3 1/2, 1er jui, 650\$, 4/2, 1er août 825\$, 514-733-5238.

C.D.N., 5860 Pl. D'Assomption, U de M. semi-meuillé, chauffé, 3 1/2, 1er jui, 650\$, 4/2, 1er août 825\$, 514-733-5238.

C.D.N., 6 1/2, 1er jui, bas duplex, C.D.N. de M. HEC, hôpital, 3 1/2, 1er jui, 650\$, 4/2, 1er août 825\$, 514-733-5238.

C.D.N., 5860 Pl. D'Assomption, U de M. semi-meuillé, chauffé, 3 1/2, 1er jui, 650\$, 4/2, 1er août 825\$, 514-733-5238.

C.D.N., 6 1/2, 1er jui, bas duplex, C.D.N. de M. HEC, hôpital, 3 1/2, 1er jui, 650\$, 4/2, 1er août 825\$, 514-733-5238.

C.D.N., 5860 Pl. D'Assomption, U de M. semi-meuillé, chauffé, 3 1/2, 1er jui, 650\$, 4/2, 1er août 825\$, 514-733-5238.

C.D.N., 6 1/2, 1er jui, bas duplex, C.D.N. de M. HEC, hôpital, 3 1/2, 1er jui, 650\$, 4/2, 1er août 825\$, 514-733-5238.

C.D.N., 5860 Pl. D'Assomption, U de M. semi-meuillé, chauffé, 3 1/2, 1er jui, 650\$, 4/2, 1er août 825\$, 514-733-5238.

C.D.N., 6 1/2, 1er jui, bas duplex, C.D.N. de M. HEC, hôpital, 3 1/2, 1er jui, 650\$, 4/2, 1er août 825\$, 514-733-5238.

C.D.N., 5860 Pl. D'Assomption, U de M. semi-meuillé, chauffé, 3 1/2, 1er jui, 650\$, 4/2, 1er août 825\$, 514-733-5238.

C.D.N., 6 1/2, 1er jui, bas duplex, C.D.N. de M. HEC, hôpital, 3 1/2, 1er jui, 650\$, 4/2, 1er août 825\$, 514-733-5238.

C.D.N., 5860 Pl. D'Assomption, U de M. semi-meuillé, chauffé, 3 1/2, 1er jui, 650\$, 4/2, 1er août 825\$, 514-733-5238.

C.D.N., 6 1/2, 1er jui, bas duplex, C.D.N. de M. HEC, hôpital, 3 1/2, 1er jui, 650\$, 4/2, 1er août 825\$, 514-733-5238.

C.D.N., 5860 Pl. D'Assomption, U de M. semi-meuillé, chauffé, 3 1/2, 1er jui, 650\$, 4/2, 1er août 825\$, 514-733-5238.

C.D.N., 6 1/2, 1er jui, bas duplex, C.D.N. de M. HEC, hôpital, 3 1/2, 1er jui, 650\$, 4/2, 1er août 825\$, 514-733-5238.

C.D.N., 5860 Pl. D'Assomption, U de M. semi-meuillé, chauffé, 3 1/2, 1er jui, 650\$, 4/2, 1er août 825\$, 514-733-5238.

C.D.N., 6 1/2, 1er jui, bas duplex, C.D.N. de M. HEC, hôpital, 3 1/2, 1er jui, 650\$, 4/2, 1er août 825\$, 514-733-5238.

C.D.N., 5860 Pl. D'Assomption, U de M. semi-meuillé, chauffé, 3 1/2, 1er jui, 650\$, 4/2, 1er août 825\$, 514-733-5238.

C.D.N., 6 1/2, 1er jui, bas duplex, C.D.N. de M. HEC, hôpital, 3 1/2, 1er jui, 650\$, 4/2, 1er août 825\$, 514-733-5238.

C.D.N., 5860 Pl. D'Assomption, U de M. semi-meuillé, chauffé, 3 1/2, 1er jui, 650\$, 4/2, 1er août 825\$, 514-733-5238.

C.D.N., 6 1/2, 1er jui, bas duplex, C.D.N. de M. HEC, hôpital, 3 1/2, 1er jui, 650\$, 4/2, 1er août 825\$, 514-733-5238.

C.D.N., 5860 Pl. D'Assomption, U de M. semi-meuillé, chauffé, 3 1/2, 1er jui, 650\$, 4/2, 1er août 825\$, 514-733-5238.

C.D.N., 6 1/2, 1er jui, bas duplex, C.D.N. de M. HEC, hôpital, 3 1/2, 1er jui, 650\$, 4/2, 1er août 825\$, 514-733-5238.

C.D.N., 5860 Pl. D'Assomption, U de M. semi-meuillé, chauffé, 3 1/2, 1er jui, 650\$, 4/2, 1er août 825\$, 514-733-5238.

C.D.N., 6 1/2, 1er jui, bas duplex, C.D.N. de M. HEC, hôpital, 3 1/2, 1er jui, 650\$, 4/2, 1er août 825\$, 514-733-5238.

C.D.N., 5860 Pl. D'Assomption, U de M. semi-meuillé, chauffé, 3 1/2, 1er jui, 650\$, 4/2, 1er août 825\$, 514-733-5238.

C.D.N., 6 1/2, 1er jui, bas duplex, C.D.N. de M. HEC, hôpital, 3 1/2, 1er jui, 650\$, 4/2, 1er août 825\$, 514-733-5238.

C.D.N., 5860 Pl. D'Assomption, U de M. semi-meuillé, chauffé, 3 1/2, 1er jui, 650\$, 4/2, 1er août 825\$, 514-733-5238.

C.D.N., 6 1/2, 1er jui, bas duplex, C.D.N. de M. HEC, hôpital, 3 1/2, 1er jui, 650\$, 4/2, 1er août 825\$, 514-733-5238.

C.D.N., 5860 Pl. D'Assomption, U de M. semi-meuillé, chauffé, 3 1/2, 1er jui, 650\$, 4/2, 1er août 825\$, 514-733-5238.

C.D.N., 6 1/2, 1er jui, bas duplex, C.D.N. de M. HEC, hôpital, 3 1/2, 1er jui, 650\$, 4/2, 1er août 825\$, 514-733-5238.

C.D.N., 5860 Pl. D'Assomption, U de M. semi-meuillé, chauffé, 3 1/2, 1er jui, 650\$, 4/2, 1er août 825\$, 514-733-5238.

C.D.N., 6 1/2, 1er jui, bas duplex, C.D.N. de M. HEC, hôpital, 3 1/2, 1er jui, 650\$, 4/2, 1er août 825\$, 514-733-5238.

C.D.N., 5860 Pl. D'Assomption, U de M. semi-meuillé, chauffé, 3 1/2, 1er jui, 650\$, 4/2, 1er août 825\$, 514-733-5238.

C.D.N., 6 1/2, 1er jui, bas duplex, C.D.N. de M. HEC, hôpital, 3 1/2, 1er jui, 650\$, 4/2, 1er août 825\$, 514-733-5238.

C.D.N., 5860 Pl. D'Assomption, U de M. semi-meuillé, chauffé, 3 1/2, 1er jui, 650\$, 4/2, 1er août 825\$, 514-733-5238.

C.D.N., 6 1/2, 1er jui, bas duplex, C.D.N. de M. HEC, hôpital, 3 1/2, 1er jui, 650\$, 4/2, 1er août 825\$, 514-733-5238.

C.D.N., 5860 Pl. D'Assomption, U de M. semi-meuillé, chauffé, 3 1/2, 1er jui, 650\$, 4/2, 1er août 825\$, 514-733-5238.

131 ÎLE DE MONTRÉAL CEDAR PLAZA 1745 Cedar 1 1/2 à 7 1/2 App. rénové, vue magnifique, ascenseur, montage et lac des Castors. Portier 24h. Piscine ext. 1 mois grat. (514) 832-7090 (514) 842-4383 (514) 844-7275

131 ÎLE DE MONTRÉAL CENTRE-SUD, 5 1/2, électros, gar. avec piscine h.-t., 1er juin, 1200 \$, 514-501-4532. CENTRE-SUD, 5 1/2, vue Mesurier, 1er ét., s/bain réno, stat. Jui. Réf. idéal, pers. seule ou couple 990 \$, 514-376-4946. CENTRE-SUD, des Erables/Ontario, condo à 1450 \$ par. brut, ent. meublé, 1000 \$, de-ch et de l., 514-342-5559.

131 ÎLE DE MONTRÉAL JARDIN BOTANIQUE, 6 1/2, triplex, lumineux, 2 pces doubles, pl. bois, piscine, veranda, 2 s/bains, idéal couple, calme, propre 885\$ jui, non fumeur, réf., nvs 514-655-6613 (514) 832-7090

131 ÎLE DE MONTRÉAL CENTRE-VILLE, condo exclusif, 2 ch., balcon, a/c, stat., 1200 pi., 1600 \$ Paul Cormet, Sutton Ctr. 514-576-2329. CENTRE-VILLE, condos dans triplex, R-de-ch. et à louer, environ 1-3000 \$ par ch., 3 pièces, triplex, 3 électros, balcon, 825\$, 514-525-3406.

131 ÎLE DE MONTRÉAL CENTRE-VILLE, luxueux condo, mezz, 2e étage, bien équipé, 3 électros, piscine, casier, pl. bois franc, 1200 \$, semi-meuillé, 1800 \$ meublé, 514-244-7668. CENTRE-VILLE, penthouse, 1er juin 2006, grand 3 1/2 tout inclus, 2 s/bains, 2 terrasses, garage, 514-342-0836.

131 ÎLE DE MONTRÉAL CHABOT/JEAN TALON, grand 4 1/2, chauffé, eau chaude, près U de M. hôpital, chauffés, équipés, balcon, non fumeur, 7005 \$14-728-1545. CHAMBORD/St-Zotique, 4 1/2, chambres doubles, réno, entrée lav/sec., 620 \$, 514-487-1295.

131 ÎLE DE MONTRÉAL CÔTE-DES-NEIGES 5491 Victoria près métro Côte Ste-Catherine, 1 1/2, chauffé, poêle - frigo, 514-342-7315. Côte St-Paul 3 1/2 à 70 \$ 4 1/2 à 518 \$ soir 514-364-5872

131 ÎLE DE MONTRÉAL DELORMIER/Bellechasse, 6 1/2, rénové, pl. bois, vitraux, boisières, les entrées, réf. 1100 \$ Juin ou jui, 514-728-3118. DELORMIER/Villarsy, 3 1/2, 2e, 3e, stat., fermé, 655\$, 4/2, 2e, 695\$ balcon, 514-962-8537.

131 ÎLE DE MONTRÉAL H.-BOURASSA EST, 1 1/2, 3 1/2, 4 1/2, rénos, chauffés, accès bus, 514-381-6436. H.-MAISONNEUVE, 4 1/2 près marché Maisonneuve, pl. bois, piscine, 514-342-0836.

131 ÎLE DE MONTRÉAL H.-BOURASSA EST, 1 1/2, 3 1/2, 4 1/2, rénos, chauffés, accès bus, 514-381-6436. H.-MAISONNEUVE, 4 1/2 près marché Maisonneuve, pl. bois, piscine, 514-342-0836.

131 ÎLE DE MONTRÉAL H.-BOURASSA EST, 1 1/2, 3 1/2, 4 1/2, rénos, chauffés, accès bus, 514-381-6436. H.-MAISONNEUVE, 4 1/2 près marché Maisonneuve, pl. bois, piscine, 514-342-0836.

131 ÎLE DE MONTRÉAL H.-BOURASSA EST, 1 1/2, 3 1/2, 4 1/2, rénos, chauffés, accès bus, 514-381-6436. H.-MAISONNEUVE, 4 1/2 près marché Maisonneuve, pl. bois, piscine, 514-342-0836.

131 ÎLE DE MONTRÉAL H.-BOURASSA EST, 1 1/2, 3 1/2, 4 1/2, rénos, chauffés, accès bus, 514-381-6436. H.-MAISONNEUVE, 4 1/2 près marché Maisonneuve, pl. bois, piscine, 514-342-0836.

131 ÎLE DE MONTRÉAL ÎLE-DES-SŒURS, grand 3 1/2, réno à neuf, libre, vue sur parc, 3 électros, 7500 \$ 450-461-2701. ÎLE-DES-SŒURS, magnifique app. vue sur feu, eau chaude, chauffé, stat., piscine, sous-cave, 10 min de l'école, 1er juillet, 780\$, 514-831-2189.

131 ÎLE DE MONTRÉAL ÎLE-DES-SŒURS, magnifique app. vue sur feu, eau chaude, chauffé, stat., piscine, sous-cave, 10 min de l'école, 1er juillet, 780\$, 514-831-2189.

131 ÎLE DE MONTRÉAL ÎLE-DES-SŒURS, magnifique app. vue sur feu, eau chaude, chauffé, stat., piscine, sous-cave, 10 min de l'école, 1er juillet, 780\$, 514-831-2189.

131 ÎLE DE MONTRÉAL ÎLE-DES-SŒURS, magnifique app. vue sur feu, eau chaude, chauffé, stat., piscine, sous-cave, 10 min de l'école, 1er juillet, 780\$, 514-831-2189.

131 ÎLE DE MONTRÉAL ÎLE-DES-SŒURS, magnifique app. vue sur feu, eau chaude, chauffé, stat., piscine, sous-cave, 10 min de l'école, 1er juillet, 780\$, 514-831-2189.

131 ÎLE DE MONTRÉAL ÎLE-DES-SŒURS, magnifique app. vue sur feu, eau chaude, chauffé, stat., piscine, sous-cave, 10 min de l'école, 1er juillet, 780\$, 514-831-2189.

131 ÎLE DE MONTRÉAL ÎLE-DES-SŒURS, magnifique app. vue sur feu, eau chaude, chauffé, stat., piscine, sous-cave, 10 min de l'école, 1er juillet, 780\$, 514-831-2189.

131 ÎLE DE MONTRÉAL ÎLE-DES-SŒURS, magnifique app. vue sur feu, eau chaude, chauffé, stat., piscine, sous-cave, 10 min de l'école, 1er juillet, 780\$, 514-831-2189.

131 ÎLE DE MONTRÉAL ÎLE-DES-SŒURS, magnifique app. vue sur feu, eau chaude, chauffé, stat., piscine, sous-cave, 10 min de l'école, 1er juillet, 780\$, 514-831-2189.

131 ÎLE DE MONTRÉAL ÎLE-DES-SŒURS, magnifique app. vue sur feu, eau chaude, chauffé, stat., piscine, sous-cave, 10 min de l'école, 1er juillet, 780\$, 514-831-2189.

131 ÎLE DE MONTRÉAL ÎLE-DES-SŒURS, magnifique app. vue sur feu, eau chaude, chauffé, stat., piscine, sous-cave, 10 min de l'école, 1er juillet, 780\$, 514-831-2189.

131 ÎLE DE MONTRÉAL ÎLE-DES-SŒURS, magnifique app. vue sur feu, eau chaude, chauffé, stat., piscine, sous-cave, 10 min de l'école, 1er juillet, 780\$, 514-831-2189.

131 ÎLE DE MONTRÉAL ÎLE-DES-SŒURS, magnifique app. vue sur feu, eau chaude, chauffé, stat., piscine, sous-cave, 10 min de l'école, 1er juillet, 780\$, 514-831-2189.

131 ÎLE DE MONTRÉAL MTL-NORD, 4 1/2, chauffé, 3 ch., garage, cour, les entrées, 875\$, jui, 450-652-4028. MTL-NORD, 4 1/2 semi-s/col, Gouin, 1er juillet, moderne, les entrées, 460 \$, 514-837-6250.

131 ÎLE DE MONTRÉAL MTL-NORD, 4 1/2 semi-s/col, Gouin, 1er juillet, moderne, les entrées, 460 \$, 514-837-6250. MTL-NORD, 4 1/2, très grand rénové, bois franc, les entrées, calme, réf., 575\$, 514-718-6457.

131 ÎLE DE MONTRÉAL MTL-NORD, 4 1/2, très grand rénové, bois franc, les entrées, calme, réf., 575\$, 514-718-6457. MTL-NORD, 5 1/2 haut duplex, repeint, stable, tranquille, 2 balcons, chauffé, 525 \$, Triangle crtr 514-376-6886.

131 ÎLE DE MONTRÉAL MTL-NORD, 5 1/2 haut duplex, rue Laizon, tranquille, rénové, terrasse, jui, 514-376-6886. MTL-NORD, coin Roland/Léger grands 4 1/2 chauffés, eau chaude, JUILLET, r-de-ch, 615\$, semi/sol, 555\$, idéal retraité, près de tout, 514-321-3124.

131 ÎLE DE MONTRÉAL MTL-NORD, coin Roland/Léger grands 4 1/2 chauffés, eau chaude, JUILLET, r-de-ch, 615\$, semi/sol, 555\$, idéal retraité, près de tout, 514-321-3124. MTL-NORD, Henri-Bourassa E./Pigeon, très grand 3 1/2, dernier étage, 585 \$, chauffé, eau chaude, 1er jui, 839-8586.

131 ÎLE DE MONTRÉAL MTL-NORD, Henri-Bourassa E./Pigeon, très grand 3 1/2, dernier étage, 585 \$, chauffé, eau chaude, 1er jui, 839-8586. MTL-NORD, Maurice-Denis/Épiscopi, 3 1/2, 4 1/2, parc, 514-326-5688.

131 ÎLE DE MONTRÉAL MTL-NORD, Maurice-Denis/Épiscopi, 3 1/2, 4 1/2, parc, 514-326-5688. MTL-NORD, services, 5 1/2, 1000 \$, 514-326-5688. MTL-NORD, 5 1/2, dans le cœur, tout réno, poêle/frigo, 600 \$, 514-752-3375.

131 ÎLE DE MONTRÉAL MTL-NORD, 5 1/2, dans le cœur, tout réno, poêle/frigo, 600 \$, 514-752-3375. MTL-NORD, 5 1/2, dans le cœur, tout réno, poêle/frigo, 600 \$, 514-752-3375. MTL-NORD, 5 1/2, dans le cœur, tout réno, poêle/frigo, 600 \$, 514-752-3375.

131 ÎLE DE MONTRÉAL MTL-NORD, 5 1/2, dans le cœur, tout réno, poêle/frigo, 600 \$, 514-752-3375. MTL-NORD, 5 1/2, dans le cœur, tout réno, poêle/frigo, 600 \$, 514-752-3375. MTL-NORD, 5 1/2, dans le cœur, tout réno, poêle/frigo, 600 \$, 514-752-3375.

131 ÎLE DE MONTRÉAL MTL-NORD, 5 1/2, dans le cœur, tout réno, poêle/frigo, 600 \$, 514-752-3375. MTL-NORD, 5 1/2, dans le cœur, tout réno, poêle/frigo, 600 \$, 514-752-3375. MTL-NORD, 5 1/2, dans le cœur, tout réno, poêle/frigo, 600 \$, 514-752-3375.

131 ÎLE DE MONTRÉAL MTL-NORD, 5 1/2, dans le cœur, tout réno, poêle/frigo, 600 \$, 514-752-3375. MTL-NORD, 5 1/2, dans le cœur, tout réno, poêle/frigo, 600 \$, 514-752-3375. MTL-NORD, 5 1/2, dans le cœur, tout réno, poêle/frigo, 600 \$, 514-752-3375.

131 ÎLE DE MONTRÉAL MTL-NORD, 5 1/2, dans le cœur, tout réno, poêle/frigo, 600 \$, 514-752-3375. MTL-NORD, 5 1/2, dans le cœur, tout réno, poêle/frigo, 600 \$, 514-752-3375. MTL-NORD, 5 1/2, dans le cœur, tout réno, poêle/frigo, 600 \$, 514-752-3375.

131 ÎLE DE MONTRÉAL MTL-NORD, 5 1/2, dans le cœur, tout réno, poêle/frigo, 600 \$, 514-752-3375. MTL-NORD, 5 1/2, dans le cœur, tout réno, poêle/frigo, 600 \$, 514-752-3375. MTL-NORD, 5 1/2, dans le cœur, tout réno, poêle/frigo, 600 \$, 514-752-3375.

131 ÎLE DE MONTRÉAL MTL-NORD, 4 1/2, chauffé, 3 ch., garage, cour, les entrées, 875\$, jui, 450-652-4028. MTL-NORD, 4 1/2 semi-s/col, Gouin, 1er juillet, moderne, les entrées, 460 \$, 514-837-6250.

131 ÎLE DE MONTRÉAL MTL-NORD, 4 1/2 semi-s/col, Gouin, 1er juillet, moderne, les entrées, 460 \$, 514-837-6250. MTL-NORD, 4 1/2, très grand rénové, bois franc, les entrées, calme, réf., 575\$, 514-718-6457.

131 ÎLE DE MONTRÉAL MTL-NORD, 4 1/2, très grand rénové, bois franc, les entrées, calme, réf., 575\$, 514-718-6457. MTL-NORD, 5 1/2 haut duplex, repeint, stable, tranquille, 2 balcons, chauffé, 525 \$, Triangle crtr 514-376-6886.

131 ÎLE DE MONTRÉAL MTL-NORD, 5 1/2 haut duplex, rue Laizon, tranquille, rénové, terrasse, jui, 514-376-6886. MTL-NORD, coin Roland/Léger grands 4 1/2 chauffés, eau chaude, JUILLET, r-de-ch, 615\$, semi/sol, 555\$, idéal retraité, près de tout, 514-321-3124.

131 ÎLE DE MONTRÉAL MTL-NORD, coin Roland/Léger grands 4 1/2 chauffés, eau chaude, JUILLET, r-de-ch, 615\$, semi/sol, 555\$, idéal retraité, près de tout, 514-321-3124. MTL-NORD, Henri-Bourassa E./Pigeon, très grand 3 1/2, dernier étage, 585 \$, chauffé, eau chaude, 1er jui, 839-8586.

131 ÎLE DE MONTRÉAL MTL-NORD, Henri-Bourassa E./Pigeon, très grand 3 1/2, dernier étage, 585 \$, chauffé, eau chaude, 1er jui, 839-8586. MTL-NORD, Maurice-Denis/Épiscopi, 3 1/2, 4 1/2, parc, 514-326-5688.

131 ÎLE DE MONTRÉAL MTL-NORD, Maurice-Denis/Épiscopi, 3 1/2, 4 1/2, parc, 514-326-5688. MTL-NORD, services, 5 1/2, 1000 \$, 514-326-5688. MTL-NORD, 5 1/2, dans le cœur, tout réno, poêle/frigo, 600 \$, 514-752-3375.

131 ÎLE DE MONTRÉAL MTL-NORD, 5 1/2, dans le cœur, tout réno, poêle/frigo, 600 \$, 514-752-3375. MTL-NORD, 5 1/2, dans le cœur, tout réno, poêle/frigo, 600 \$, 514-752-3375. MTL-NORD, 5 1/2, dans le cœur, tout réno, poêle/frigo, 600 \$, 514-752-3375.

131 ÎLE DE MONTRÉAL MTL-NORD, 5 1/2, dans le cœur, tout réno, poêle/frigo, 600 \$, 514-752-3375. MTL-NORD, 5 1/2, dans le cœur, tout réno, poêle/frigo, 600 \$, 514-752-3375. MTL-NORD, 5 1/2, dans le cœur, tout réno, poêle/frigo, 600 \$, 514-752-3375.

131 ÎLE DE MONTRÉAL MTL-NORD, 5 1/2, dans le cœur, tout réno, poêle/frigo, 600 \$, 514-752-3375. MTL-NORD, 5 1/2, dans le cœur, tout réno, poêle/frigo, 600 \$, 514-752-3375. MTL-NORD, 5 1/2, dans le cœur, tout réno, poêle/frigo, 600 \$, 514-752-3375.

131 ÎLE DE MONTRÉAL MTL-NORD, 5 1/2, dans le cœur, tout réno, poêle/frigo, 600 \$, 514-752-3375. MTL-NORD, 5 1/2, dans le cœur, tout réno, poêle/frigo, 600 \$, 514-752-3375. MTL-NORD, 5 1/2, dans le cœur, tout réno, poêle/frigo, 600 \$, 514-752-3375.

131 ÎLE DE MONTRÉAL MTL-NORD, 5 1/2, dans le cœur, tout réno, poêle/frigo, 600 \$,



À VENDRE À LOUER IMMOBILIER MARCHANDISES & SERVICES

156 APPARTEMENTS MEUBLÉS À LOUER LOUISE L'HEUREUX Agent immobilier affilié ROYAL LePAGE Dynastie

160 PROPRIÉTÉS À REVENUS MERCIER, (é) - 8x4 1/2, 1983. Meubles raffinés, gar. Sécurisé 24h.

169 RÉSIDENCE POUR AÎNÉS MILE-END, espace commercial, 5540 Casgrain, 2600 pi.

173 ESPACES COMM. INDUSTRIELS À LOUER ST-DENIS, (7330) Jean-Talbot, atelier demi, s/sol.

173 ESPACES COMM. INDUSTRIELS À LOUER ST-JÉRÔME, bâtisse ind. pré-autoroute.

175 ENTREPÔT À LOUER LAPRAIRE ENTREPÔT 10 000 pi car., r-de-ch., accès direct.

176 BUREAUX À LOUER VIEUX-MONTRÉAL Rue St-Paul coin McGill Espace 1000 pi et plus

BUREAUX INSTANTANÉS Agréablement aménagés Réponse aux appels Boîte vocale

176 BUREAUX À LOUER VIEUX-MONTRÉAL Rue St-Paul coin McGill Espace 1000 pi et plus

176 BUREAUX À LOUER VIEUX-MONTRÉAL Rue St-Paul coin McGill Espace 1000 pi et plus

176 BUREAUX À LOUER VIEUX-MONTRÉAL Rue St-Paul coin McGill Espace 1000 pi et plus

176 BUREAUX À LOUER VIEUX-MONTRÉAL Rue St-Paul coin McGill Espace 1000 pi et plus

176 BUREAUX À LOUER VIEUX-MONTRÉAL Rue St-Paul coin McGill Espace 1000 pi et plus

176 BUREAUX À LOUER VIEUX-MONTRÉAL Rue St-Paul coin McGill Espace 1000 pi et plus

176 BUREAUX À LOUER VIEUX-MONTRÉAL Rue St-Paul coin McGill Espace 1000 pi et plus

176 BUREAUX À LOUER VIEUX-MONTRÉAL Rue St-Paul coin McGill Espace 1000 pi et plus

176 BUREAUX À LOUER VIEUX-MONTRÉAL Rue St-Paul coin McGill Espace 1000 pi et plus

176 BUREAUX À LOUER VIEUX-MONTRÉAL Rue St-Paul coin McGill Espace 1000 pi et plus

176 BUREAUX À LOUER VIEUX-MONTRÉAL Rue St-Paul coin McGill Espace 1000 pi et plus

176 BUREAUX À LOUER VIEUX-MONTRÉAL Rue St-Paul coin McGill Espace 1000 pi et plus

VÉHICULES AUTOMOBILES

ENCAN DIRECT GREGOIRE. Ouvert tous les jours! 21 995\$ à 399\$. Nissan Sentra '01 6 725\$, Ford Windstar '02 6 990\$, Pontiac Sunfire '04 7 395\$, Toyota Corolla '02 8 790\$, Pontiac Montana '04 9 870\$, Acura EL '01 9 990\$, Ford Mustang '02 11 990\$, Honda CRV '02 14 990\$, Pontiac Gr Am '02 6 780\$, Hyundai Elantra '02 6 990\$, Ford Taurus '03 7 995\$, Honda Civic '02 8 990\$, Volkswagen Golf '02 9 990\$, Hyundai Santa Fe '02 10 925\$, Jeep Liberty '02 13 490\$, Chrysler 300 '05 19 990\$, Oldmobile Alero '02 6 890\$, Suzuki Aerio '02 6 995\$, Ford Focus '04 8 395\$, Mazda Protege 5 '02 8 995\$, Dodge Gr Caravan '03 9 990\$, Hyundai Tiburon '03 11 900\$, Toyota Echo '05 13 995\$.

Prestige Plus de 400 véhicules de prestige sur place. Jaguar X-Type '03 23 900\$, Audi A6 2.7L '04 31 675\$, Mercedes C32 AMG '02 38 950\$, Volk Touareg '04 41 900\$, Volvo S60 T5 '04 27 900\$, BMW X5 4.4L '02 34 900\$.

à l'achat d'un véhicule de votre choix\* Laval, Carignan, Trois-Rivières.

www.hgregoire.com 1-866-913-6226. Batterie et chargeur non-inclus - Illustrations à titre de référence.

LAVAL. LE PLASIR COMMENCE ICI. Mercedes Neuve 2006 S430V4M, 4500km, gris-bleu, de toute beauté, 88 000 \$.

LAVAL. LE PLASIR COMMENCE ICI. Mercedes 320, 10 EN STOCK à partir de 19 900 \$.

LAVAL. LE PLASIR COMMENCE ICI. Mercedes 330 XI AWD en stock, à partir de 36 300 \$.

504 CAMIONS, JEEPS FOURGONNETTES. FORD Cutaway 2001 Cube 16' blanc, SAAQ 04-07, alarme, a/c, 2 ptes arrière, 450-657-9411.

LOISIRS ET VÉHICULES RÉCRÉATIFS. 655 MOTOCYCLETES. A-1 HONDA CB900F 1981, 56 000km, pneus, freins, 2e proprio, 2300\$ 819-289-2728.

ÉTÉS-VOUS OBSERVATEUR? RÉPONSES. 1. Oreille de la femme. 2. Queue de la jaquette de la femme.

Grands Frères Grandes Sœurs du Grand Montréal. Un enfant sur cent naît avec une malformation ou une maladie cardiaque.

1-800-EN COEUR www.fondationencoeur.com. Depuis 1984.

DÉCÈS, PRIÈRES, REMERCIEMENTS

INDEX DES DÉCÈS. BILODEAU (née Bourque), Marie-Paule Shawinigan. BILODEAU, Roger Laval.

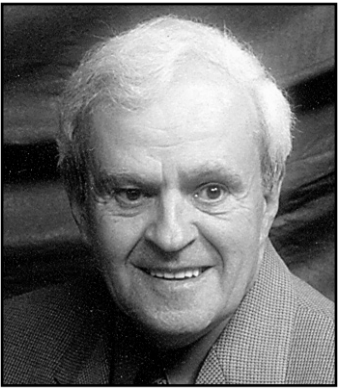
LAVAL. LE PLASIR COMMENCE ICI. Mercedes 320, 10 EN STOCK à partir de 19 900 \$.

ÉTÉS-VOUS OBSERVATEUR? RÉPONSES. 1. Oreille de la femme. 2. Queue de la jaquette de la femme.

Grands Frères Grandes Sœurs du Grand Montréal. Un enfant sur cent naît avec une malformation ou une maladie cardiaque.

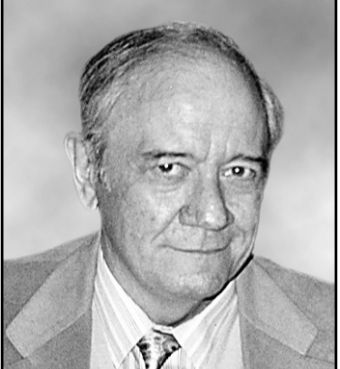
1-800-EN COEUR www.fondationencoeur.com. Depuis 1984.

# DÉCÈS, PRIÈRES, REMERCIEMENTS



**BILODEAU, Roger**  
 À la Résidence l'Éden de Laval, le 11 mai 2006, est décédé M. Roger Bilodeau, à l'âge de 77 ans, époux de Mme Jacqueline Sévigny, demeurant à Laval. Le défunt repose au:  
**Salon funéraire Arthur Boucher**  
 71, St-Jacques Ouest  
 Princeville (Québec) G6L 5E6  
 Tél.: 819-752-5131 Téléc.: 819-752-2322  
 Courriel: gregoiredesrochers@bellnet.ca  
 site internet:  
 www.gregoiredesrochers.com

La famille reçoit les condoléances lundi de 14 h à 16 h et de 19 h à 22 h. Jour des funérailles: de 19 h jusqu'au départ du salon à 10 h 45. Funérailles le mardi 16 mai 2006 à 11 h en l'église St-Eusèbe de Princeville. Inhumation au cimetière St-Eusèbe de Princeville. Le défunt laisse dans le deuil, outre son épouse Jacqueline Sévigny, ses enfants: Yvan époux de Christiane Cossette, Alain époux de Line Marseille, Line épouse de Jean-Marc Boulanger, Jean époux de Claire Morin, ses petits-enfants: Daniel, Stéphanie, Mathieu, Émilie, Gabriel, Audrey-Anne, Noémie, Marliou, François, Marie-Pier, sa belle-soeur et autres parents et amis. En guise de sympathie, la famille apprécierait des dons à la Société de l'Alzheimer. Les formulaires sont disponibles au bureau de la Maison funéraire.

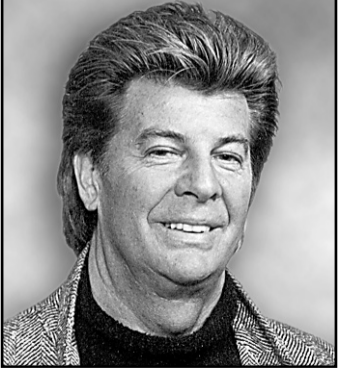


**BOUDON, Claude**  
 1946 - 2006 | À Paris, le 2 mai 2006, est décédé à l'âge de 59 ans monsieur Claude Boudon, conjoint de madame Éliane Pinet. Outre sa conjointe, il laisse dans le deuil sa soeur Jacqueline Boudon Deviers (Jacques Deviers), ses nièces Myriam Deviers (Sylvain Bunel) et Nathalie Deviers, son petit-neveu Samuel, les membres de la famille de sa conjointe Jeannette Dauchy (Rolland Dauchy), son neveu Marc Dauchy (Francine Tanguay), sa petite-nièce Mélissa Savard Dauchy, son petit-neveu Alexandre Dauchy ainsi que tous ses amis au Québec, au Canada et en France.

La famille recevra les condoléances au  
**Complexe funéraire Magnus Poirier inc.**  
 7388, boulevard Viau, St-Léonard  
 Tél.: 514-727-2847  
 le lundi 15 mai 2006 de 14 h à 17 h et de 19 h à 22 h, mardi jour des funérailles à compter de 9 h à 30. Les funérailles seront célébrées le mardi 16 mai 2006 à 11 h en l'église Jean XXIII (7101, rue de l'Alsace, Anjou) et de là au Repos Saint-François d'Assise, lieu de la mise en crypte.

**BRISEBOIS, Hélène (née St-Aubin)**  
 1923-2006 | À Montréal, le 11 mai 2006, à l'âge de 82 ans, est décédée Hélène St-Aubin, épouse de feu Ludger Brisebois. Elle laisse dans le deuil ses enfants: Pierre (Louise Lamarche), Louise (Gilles Legault), Céline, Anne (Luc Brunet), Martine (Daniel Tremblay), plusieurs petits-enfants et arrière-petits-enfants, sa soeur Hortense, et son frère Antoine (Jeanne d'Arc), ainsi que plusieurs autres parents et amis. La famille recevra les condoléances au complexe funéraire

**URGEL BOURGIE**  
 16114 Gouin Ouest  
 Ste-Genevieve  
 www.urgelbourgjie.com  
 Les funérailles auront lieu ce samedi 13 mai 2006 à 15 h en l'église Ste-Genevieve de Pierrefonds. Des dons à la Fondation des maladies du coeur seraient appréciés.  
 Heures des visites: vendredi de 14 à 17 heures et de 19 à 21 heures, samedi de 11 à 15 heures.



**CLOUTIER, Robert**  
 1931 - 2006 | À Montréal, le 9 mai 2006, à l'âge de 75 ans, est décédé Robert Cloutier. Il laisse dans le deuil, ses nièces France et Suzanne, ses neveux Pierre et André, ainsi que de nombreux amis. Les funérailles, en présence des cendres, seront célébrées le lundi 15 mai à 14 h 00 en la Chapelle Mariale de la paroisse St-Laurent. La famille recevra les condoléances à la chapelle à compter de 13 h 30.

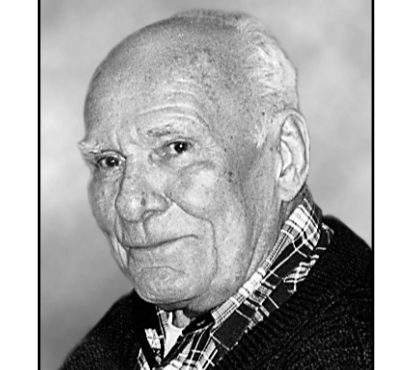
Direction funéraire  
**URGEL BOURGIE**  
 www.urgelbourgjie.com

**CASSOL, Giuseppe**  
 1922 - 2006 | À Montréal, le mardi 9 mai 2006, à l'âge de 84 ans, est décédé Giuseppe Cassol, époux de feu Itala Centa. Il laisse dans le deuil ses enfants Claudio (Rosa) et Anna ( Frank Pellin), ses petits-enfants Alex, Claudia, Kevin, Eric, Adriano et Danny, et ses arrière-petits-enfants Ethan, Jessica et Emilie, ses soeurs Tina et Linda, ainsi que plusieurs parents et amis. La famille recevra les condoléances au complexe funéraire

**URGEL BOURGIE**  
 1255 rue Beaumont  
 Ville Mont-Royal  
 www.urgelbourgjie.com  
 le vendredi 12 mai de 18 h 30 à 21 h 30 , le samedi 13 mai de 14 h à 17 h et de 19 h à 21 h 30. Les funérailles auront lieu le lundi 15 mai à 11 h en l'église Notre-Dame-de-la-Défense (angle Dante et Henri-Julien) et de là au cimetière Jardins Urgel Bourgie, Ville St-Laurent. Au lieu de fleurs, un don à la famille Cassol servira à être remis à l'Association Alpini de Montréal.

**CHALIFOUX, Lucille (née Cartier)**  
 1927 - 2006 | À Bois-des-Filion, le 10 mai 2006, à l'âge de 79 ans, est décédée madame Lucille Cartier, épouse de feu monsieur Yvon Chalifoux. Elle laisse dans le deuil ses enfants Richard (Claude), Danielle (Normand), sa petite-fille adorée Sophie, ses soeurs Hélène, Pauline, Jacqueline, Gisèle, Denise, Jeannine, ses frères Robert et Normand, ses beaux-frères, belles-soeurs, neveux, nièces ainsi qu'autres parents et amis. La famille recevra les condoléances le lundi 15 mai dès 10 h 30 en l'église St-Maurice de Bois-des-Filion, les funérailles suivront à 11 h. Au lieu de fleurs des dons à la fondation Marie-Vincent, 492, boul. Décarie, ville St-Laurent, H4L 3K9, seraient appréciés. Remerciements au personnel du centre hospitalier St-Eustache et particulièrement au Dr Guy Paquet pour les bons soins prodigués.

Direction:  
**Complexe funéraire régional Guay inc.**  
 418, boul. Labelle  
 Rosemère



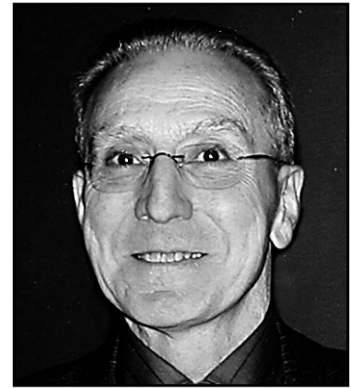
**DESSERTAZ, Germain**  
 1921 - 2006 | Le 3 mai, est décédé à Laval, M. Germain Desservetta, époux de feu Yvette Carton. Il laisse dans le deuil ses enfants Chantal (Richard Garber), Hervé (Mireille Gaudreault), Maryse (feu Daniel Marrec), ses petits-enfants et arrière-petits-enfants, sa compagne Suzanne Vignoud, ainsi que tous ses parents et amis de France et du Québec. La famille vous accueillera au complexe funéraire:

**Alfred Dallaire**  
**MEMORIA**  
 2159, boul. Saint-Martin Est, Laval  
 www.memoria.ca 514 277.7778

le dimanche 14 mai à 10 heures. Un hommage fait par la famille aura lieu à 10 h 30 au salon. Au lieu de fleurs, un don à l'Association d'entraide Ville-Marie (soins palliatifs) serait apprécié.

**BUREAU TARDIF, Laurence**  
 1916 - 2006 | À Montréal, le 6 mai 2006, est décédée à l'âge de 89 ans, Mme Laurence Tardif, épouse de feu Charles Bureau. Elle laisse dans le deuil ses enfants Louise (David), Francine (Robert), Marthe, Serge (Madeleine), ses cinq petits-enfants et ses huit arrière-petits-enfants. Les funérailles seront célébrées le samedi 20 mai à 11 h 30 en l'église St-Calixte à Plessisville. En guise de sympathie, des dons à la Fondation de l'hôpital du Sacré-Coeur seraient appréciés.

Signature  
 Magnus Poirier



**DUFOUR, François dr**  
 1942 - 2006 | De Mont-Laurier, le 11 mai dernier, à l'âge de 64 ans, est décédé le docteur François Dufour, époux de Pierrette Legault. Outre son épouse, il laisse dans le deuil ses fils Jean-François (Josée Ouellette) et Antoine (Mélima Proulx); ses petites-filles Carolanne et Pascale; ses frères et soeurs: Gisèle (Louis Zambo), Marie-Paule (Gervais Chénier), Claude (Suzanne Murray), Jean-Yves, Nicole (Hector Moreno) et Michèle; ainsi que beaux-frères, belles-soeurs, neveux, nièces, parents et amis.

La famille recevra les condoléances au :  
**Funérarium A. Ouellette**  
 680, de la Madone  
 Mont-Laurier (819-623-3751)

le lundi 15 mai 2006 de 14 à 17 heures et de 19 à 22 heures et le mardi dès 9 heures.

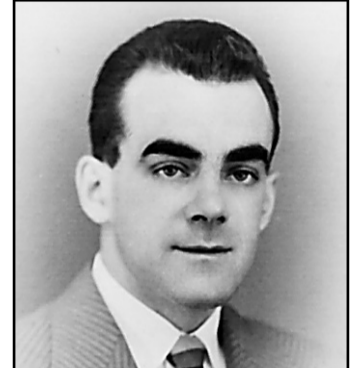
Les funérailles seront célébrées en l'église Coeur-Immaculé-de-Marie le mardi 16 mai 2006, à 11 heures.

Le docteur François Dufour, omnipraticien-anesthésiste, a mené une carrière médicale de 38 ans, dont les 5 premières années dans la région de Labelle et les 33 dernières années dans la région de Mont-Laurier et ses environs. Tout au long de sa pratique médicale, le Dr Dufour a oeuvré auprès de ses patients avec passion et un dévouement hors du commun.

Des dons aux soins palliatifs de la Fondation du centre hospitalier de Mont-Laurier seraient appréciés.

**DUHAMEL, Marc**  
 1922 - 2006 | À St-Mathieu-de-Beloil, le 10 mai 2006, à l'âge de 83 ans, est décédé M. Marc Duhamel, époux de Mme Anita Couture. Outre son épouse, il laisse dans le deuil sa fille Joanne (Jacques), ses fils Jean-Pierre (Caroline) et François (Sylvie), ses 5 petits-enfants François-Mathieu (Julie), Nicholas, Camille, Olivier et Éric, ses frères Laurent et Michel, ses soeurs Clarice et Jacqueline ainsi que plusieurs autres parents et amis. Un service religieux en présence des cendres sera célébré le vendredi 19 mai 2006 à 11 h en l'église de St-Roch-sur-Richelieu, 886, St-Pierre, St-Roch-sur-Richelieu. La famille recevra les condoléances à l'église à compter de 10 h 30. Suivi de l'inhumation au cimetière du même nom. Au lieu de fleurs, un don à la Maison Victor-Gadbois serait apprécié.

Signature  
 Complexe Funéraire Fortin  
 Incinération G.F.F.  
 (514) 386-4642  
 www.complexfunerairefortin.com



**GAGNÉ, Normand**  
 À Montréal, le 19 mars 2006, à l'âge de 77 ans, est décédé Normand Gagné, époux bien-aimé de Claire Ouellette. Il était le fils de feu Wilbrod Gagné et de feu Jeanne Normand.

Outre son épouse, il laisse dans le deuil ses enfants Luc, Hélène, Michel, Marc, Catherine, Lucie, ses petits-enfants Karine, Marion, sa soeur Ghyslaine Bibeault, ses belles-soeurs Berthe Brunet, Monique Ouellette, ses beaux-frères Louis-Marie et Michel Ouellette, ainsi que d'autres parents et amis.

L'épouse et la famille recevront les condoléances lors de la messe commémorative célébrée en  
**l'église St-Pierre-Apôtre**  
 1201, rue de la Visitation  
 le samedi 20 mai 2006 à 13 h.

**1er ANNIVERSAIRE**  
**À la douce mémoire de**



**LUCIENNE PILON**  
 1932 - 2005



**MARCEL MELOCHE**  
 1933 - 2005

Une messe sera célébrée le samedi 13 mai, en l'église Saint-François Solano à 16 h 30.

Merci à tous ceux qui nous ont témoigné leur sympathie et leur soutien lors de ce tragique événement.

Famille Meloche

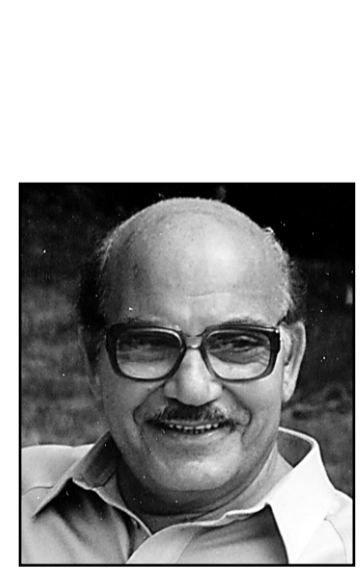


**GERVAIS, Pierre**  
 1945 - 2006 | À Montréal, le 10 mai 2006, est décédé M. Pierre Gervais. Il laisse dans le deuil sa conjointe Sylvie St-Pierre, sa fille Anne-Marie Gervais et son conjoint, ses soeurs Louise, Colette, Francine, son frère André et son cousin Claude Vézina ainsi que leurs conjoint-es. Il laisse aussi derrière lui sa belle-famille, Thérèse, Michel, Ginette, Denise St-Pierre et leurs conjoints ainsi que ses nièces, neveux, parents et ami-es. Également, ses collègues du ministère du Travail où il occupait la fonction de médiateur conciliateur de même que ses camarades de la CSN où il a travaillé comme conseiller pendant de nombreuses années.

La famille recevra les condoléances le samedi 20 mai de 13 h à 19 h au salon

**Alfred Dallaire**  
**MEMORIA**  
 4231, boul. St-Laurent, Montréal  
 www.memoria.ca 514 277.7778

**Valet parking sans frais.**  
 Un hommage sera rendu à 16 h. La famille aimerait remercier les docteurs Gyger, Shammy et Boyer, Sharon Neault ainsi que tout le personnel du 7e N-O de l'hôp. Gén. Juif. Un merci spécial à Claude et Marie-France. Au lieu de fleurs, les gens sont invités à effectuer un don à la Société canadienne du Cancer.



**KHANGHI, Yorghaki**  
 1920 - 2006 | De Brossard le 11 mai 2006 à l'âge de 85 ans est décédé M. Yorghaki Khanghi, époux de Mme Geneviève Massoud Mifsoud. Outre son épouse, il laisse dans le deuil ses enfants: Jean-Claude (Carole) et Lucien. Sa petite-fille Caroline ainsi qu'autres parents et amis. Exposé à  
**La Maison Darche**  
**Réseau Dignité**  
 7679, boul. Taschereau, Brossard  
 La famille recevra les condoléances dimanche le 14 mai de 14 h à 17 h et de 19 h à 21 h.

**LAFETIÈRE (née Gaboury) Jeanne D'Arc**  
 le 12 mai 2006, est décédée Mme Jeanne D'Arc Gaboury, à l'âge de 83 ans, épouse de feu M. Armand Lafetière. Elle laisse dans le deuil ses enfants Michel (Josée), Pierre (Catherine), Gilles (Gina) et Daniel (Linda), ses dix petits-enfants et 2 arrière-petites-filles, ainsi que sa soeur Thérèse, beaux-frères et belles-soeurs, neveux et nièces et autres parents et amis. Exposée à la  
**Résidence funéraire J. J. Cardinal**  
 2125, Notre-Dame, Lachine  
 Tél.: 514-639-1511

Les funérailles auront lieu en la chapelle Saints-Anges-Gardiens, 1475, St-Louis, Lachine, le mercredi 17 mai à 11 h. Visites: mardi de 14 h à 17 h et de 19 h à 22 h, mercredi dès 10 h. Des dons à la Fondation de l'hôpital LaSalle seraient appréciés.

**LAPORTE, Marcelle**  
 1918-2006 | À Laval le 10 mai 2006, à l'âge de 88 ans, est décédée Mme Marcelle Laporte. Elle laisse dans le deuil ses fils Jean Laliberté (Nicole Gravel) et Jacques Laliberté (Marie-France Archambault), ses petits-enfants François, Simon, Diane, Karine, Colin, Thierry, Marianne, son frère Robert, sa soeur Thérèse, parents et amis.

La famille recevra les condoléances au  
**Complexe funéraire**  
**URGEL BOURGIE**  
 2500, ave des Perron  
 Auteuil, Laval  
 le samedi 13 mai de 14h à 17h et 19h à 21h.



**LAURIN (née Waddell), Florence**  
 1917 - 2006 | À Montréal, le 9 mai 2006, à l'âge de 89 ans, est décédée madame Florence Waddell, épouse de feu Laurier Laurin. Elle laisse dans le deuil ses enfants Georgette (Gérard Côté), René, Arthur, Lorraine, Cécile, Émile (Margot Godin), Roger (Diane Métivier), Lise (Guy Laurin) et Lucie, ses onze petits-enfants et deux arrière-petits-enfants, ainsi que plusieurs autres parents et amis. Elle sera exposée au salon

**Alfred Dallaire**  
**MEMORIA**  
 2645, Henri-Bourassa E., Montréal  
 www.memoria.ca 514 277.7778

le dimanche 14 mai de 14 à 17 heures et de 19 à 22 heures, le lundi 15 mai dès 8 heures, suivi des funérailles à 10 heures en l'église de La Visitation, au 1847 boul. Gouin Est, Montréal, et de là au cimetière de Sherrington. Au lieu de fleurs, des dons à l'hôpital Notre-Dame-de-la-Merci (soins palliatifs) seraient appréciés.

Un gros merci à tout le personnel et aux bénévoles de l'unité des soins palliatifs de l'hôpital Notre-Dame-de-la-Merci.

**NANTEL-KAVANAGH, Germaine**  
 À Montréal, le 10 mai 2006, à l'âge de 82 ans, est décédée Germaine Nantel-Kavanagh, épouse de feu Gordon Kavanagh. Elle laisse dans le deuil ses trois enfants: Robert (Odette Théberge), Patricia (George Kouri), Philippe (Sarah Bertrand), ses petits-enfants: Nathalie, Patrick, Julie, Kimberly, Kelly, Michael, Victoria, Catherine, Elisabeth, David, ses arrière-petits-enfants: Alexandre, Nicolas, Valérie, Jack et Jason.

Que vos témoignages de sympathie se traduisent par un don à la Société d'Alzheimer ou à l'Institut des Cédres contre le cancer. La famille se recueillera au  
**Salon funéraire Rideau**  
 4275, boul. des Sources, D.D.O.  
 le dimanche 14 mai de 19 heures à 21 heures et le lundi 15 mai de 10 heures à 11 heures. Une célébration de la parole aura lieu à 11 heures.

**Grands Frères  
 Grandes Sœurs  
 du Grand Montréal**

**UNE PRÉSENCE FAIT  
 TOUTE LA DIFFÉRENCE**

**DEVENEZ MENTOR**

Tél : (514) 842-9715  
 www.gfgsmtl.qc.ca



**URGEL BOURGIE**

# DÉCÈS, PRIÈRES, REMERCIEMENTS

## 1<sup>er</sup> anniversaire de décès Me Gilles Ratelle

13 mai 2005

À la douce mémoire de Gilles Ratelle, décédé le 13 mai 2005.

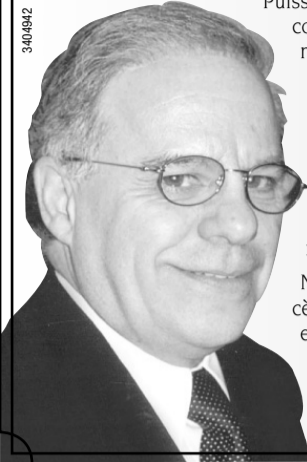
Déjà 1 an passé depuis ton départ et ton souvenir reste toujours aussi vivant dans nos pensées et dans nos coeurs. Ta chaleur, ta gaieté, ton amour et ta joie de vivre nous manquent plus que les mots ne sauraient le dire.

Puisse la lumière et l'amour inconditionnel dont tu es habité continuer à refléter sur nous, jusqu'au jour où cette fois, nous serons réunis pour l'éternité.

Nous t'aimons profondément, aussi en ta mémoire, une messe commémorative sera célébrée le jeudi 20 juillet à 16 heures en la cathédrale de Joliette.

Au nom de tous ceux et celles qui t'ont connu et aimé, ta mère, ta conjointe, tes enfants, tes petits-enfants, tes belles-filles, tes frères, tes soeurs, tes nièces, tes neveux, ta famille et tes nombreux(ses) amis(es).

Nous tenons aussi par la même occasion à remercier sincèrement parents et amis(es) qui ont partagé notre peine et qui nous ont apporté soutien et réconfort. Que chacun trouve ici en ce message l'expression de notre reconnaissance et considère ces remerciements comme leur étant adressés personnellement.



### ST-GERMAIN, Rollande "La Grande Dame de la coiffure"

Paisiblement, à Ste-Dorothée, entourée des siens, le 7 mai 2006, suite à une courte maladie, est décédée Rollande St-Germain, épouse en premières noces de feu Willie Giguère et en secondes noces de feu Claude Chayer. Elle laisse dans le deuil ses enfants Louis-Bernard (Sophie), Paul-André (Mireille), Jean-Pierre (Anita), Gérard (Lise) et Louise (Terry); ses petits-enfants et ses arrière-petits-enfants, ainsi que parents et amis. La famille recevra les condoléances au:

**Centre funéraire Côte-des-Neiges inc.**  
Réseau **Dignité**

4255, chemin de la Côte-des-Neiges  
Montréal, Québec  
Tél.: 514-342-8000

[www.honneur-memoires.com](http://www.honneur-memoires.com)

le dimanche 14 mai 2006 de 10 h à 22 h. Les funérailles auront lieu le lundi 15 mai 2006 à 11 h, en la chapelle du Centre funéraire Côte-des-Neiges, et de là au cimetière Notre-Dame-des-Neiges. Au lieu de fleurs, un don à l'Institut de cardiologie de Montréal serait apprécié.



### André Gougeon, CA 1940-2006

M. André Gougeon était membre de l'Ordre des comptables agréés du Québec depuis 1967. Au début des années 1980, il s'était associé à M. Claude Ouellette pour fonder la firme Gougeon, Ouellette & Associés, C.A. Ils ont œuvré ensemble durant plus de 20 ans avant de se joindre à l'équipe de Behna, Cormier, Audet & Associés.

Ayant participé à l'élaboration de systèmes comptables utiles au domaine de la pharmacie en plus de s'impliquer dans les méthodes d'imposition fiscale à la profession de pharmacien et de participer activement à diverses transactions d'acquisition ou cession de points de ventes, M. Gougeon était reconnu comme une ressource importante dans cette sphère d'activités.

Chez BCGO, M. Gougeon a laissé sa marque par son optimisme, sa détermination et son travail acharné qui ont d'ailleurs fortement contribué au développement et au succès du cabinet.

Toute l'équipe de Behna, Cormier, Gougeon, Ouellette tient à offrir ses plus sincères condoléances à la famille.

**Behna, Cormier,  
Gougeon, Ouellette**



### THOMASSIN, Marie (Marielle)

Le 9 mai 2006, à l'âge de 62 ans, après un courageux combat contre le cancer, est décédée Marie (Marielle) Thomassin. Elle laisse dans le deuil son époux Michel Masse, ces enfants Sylvie (François) et Daniel Laliberté (Katy), ses enfants Dominic et Miranda), ses frères Irénée, Georges, Paul, Émilien, Pierre, Denis, Gérard, sa soeur Jeannine, ses belles-soeurs et beaux-frères, sa belle-mère ainsi que de nombreux neveux et nièces et ami(e)s. Une cérémonie religieuse et commémorative aura lieu en présence des cendres le vendredi 19 mai 2006 au restaurant:

**Fourquet Fourchette**  
1887, ave **Bourgogne**  
Chambly  
450-447-6370

La famille vous y accueillera à partir de 11h00 pour débiter la cérémonie à 12h00. Au lieu de fleurs, une donation à la Fondation Québécoise du Cancer serait appréciée.

### REMERCIEMENTS



### Giuseppe Morselli

La famille de Giuseppe Morselli remercie sincèrement tous ceux et celles qui ont manifesté leur sympathie. Votre support et votre compassion ont été grandement appréciés.

### REMERCIEMENTS

### QUAGLIA, Marco

La famille de feu Marco Quaglia désire exprimer ses plus sincères remerciements à tous les parents et amis(es) qui leurs ont témoigné des marques de sympathie, soit par gestes de gentillesse, cartes, prières, fleurs et dons de charité faits à la mémoire de Marco.

### REMERCIEMENTS

### Prières

Merci mon Dieu

Dites 9 fois Je vous salue Marie par jour durant 9 jours. Faites trois souhaits, le premier concernant les affaires, les deux autres pour l'impossible. Publiez cet article le 9e jour, vos souhaits se réaliseront même si vous n'y croyez pas. Merci mon Dieu. C'est incroyable mais vrai. B.R.

### PRIÈRE INFALLIBLE À LA VIERGE

Fleur toute belle du Mont-Carmel, vigne fructueuse, splendeur du ciel, Mère bénie du Fils de Dieu assistez-moi dans mes besoins. Ô étoile de mer, aidez-moi et montrez-moi ici même, que vous êtes ma mère. Ô Sainte Marie Mère de Dieu, Reine du ciel et de la terre, je vous supplie du fond du coeur de m'appuyer dans cette demande (formuler ici votre demande). Personne ne peut résister à votre puissance. Ô Marie conçue sans péché, priez pour nous qui avons recours à vous (3 fois). Sainte-Marie, je remets cette cause entre vos mains (3 fois). Faire cette prière 3 jours de suite et vous devez ensuite la publier, la faveur sera accordée. Y.B.

### PRIÈRE INFALLIBLE À LA VIERGE

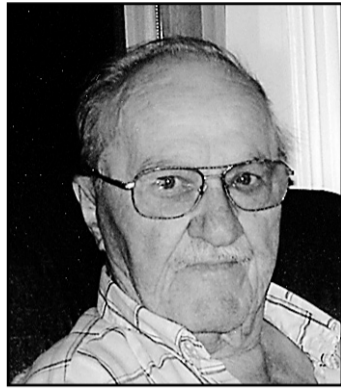
Fleur toute belle du Mont-Carmel, vigne fructueuse, splendeur du ciel, Mère bénie du Fils de Dieu assistez-moi dans mes besoins. Ô étoile de mer, aidez-moi et montrez-moi ici même, que vous êtes ma mère. Ô Sainte Marie Mère de Dieu, Reine du ciel et de la terre, je vous supplie du fond du coeur de m'appuyer dans cette demande (formuler ici votre demande). Personne ne peut résister à votre puissance. Ô Marie conçue sans péché, priez pour nous qui avons recours à vous (3 fois). Sainte-Marie, je remets cette cause entre vos mains (3 fois). Faire cette prière 3 jours de suite et vous devez ensuite la publier, la faveur sera accordée. N.W.M.

Remerciements au Sacré-Coeur pour faveur obtenue. Que le Sacré-Coeur de Jésus soit loué, adoré et glorifié, à travers le monde pour les siècles. Amen. Dites cette prière 6 fois par jour pendant 9 jours et vos prières seront exaucées même si cela semble impossible. N'oubliez pas de remercier le Sacré-Coeur avec promesse de publication, quand la faveur sera obtenue. D.A.



1866-99-coeur  
**Les Auberges du coeur**  
[www.aubergesducoeur.com](http://www.aubergesducoeur.com)

Maisons d'hébergement pour jeunes en difficulté et sansabri



### OUIMET, Henri

1922 - 2006 | Est décédé le 10 mai 2006, à Lachine à l'âge de 84 ans. Il laisse dans le deuil ses enfants, Claude (Mireille Pelletier), Lise (Wayne Peace), Diane (Gaétan Bellemare), Carole (Mario Gagnon), Guy (Zépur Bédirian), ses petits-enfants, sa soeur Suzanne ainsi que Pierrette Lalumière.

La famille recevra les condoléances samedi le 13 mai de 14 h à 15 h suivi d'une réunion de prières dans la chapelle de la

**Résidence J.J. Cardinal**  
2125, Notre-Dame, Lachine  
514-639-1511

Au lieu de fleurs, un don à la Société canadienne du cancer ou à la Fondation des maladies du coeur du Québec serait apprécié.



### PATENAUDE, Yves

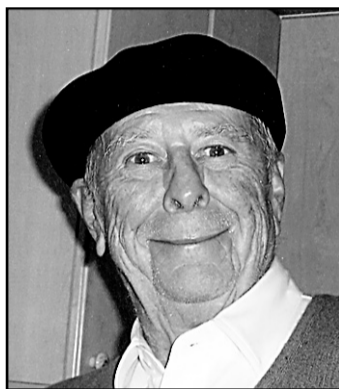
1959 - 2006 | De Gatineau, autrefois de Ste-Anne-de-Bellevue, le 8 avril 2006, à l'âge de 46 ans, est décédé M. Yves Patenaude «Ing. gestionnaire, Agence spatiale canadienne», époux de Mme Danielle Vigneault.

Il laisse dans le deuil ses enfants Catherine, Sophie et Mathieu, son père Bernard Patenaude, sa mère Thérèse Dufort, ses frères et soeurs: Michelle (Daniel), France (Raymond), Réal (Josée), Alain (Nathalie), Richard (Mireille), Claude (France), François et Isabelle (Michel), ses beaux-parents Yves Vigneault et Colette Deschênes, ses beaux-frères Michel (Rachel), Jean (Brigitte) et Pierre, ainsi que de nombreux neveux, nièces, parents, amis et collègues. Il sera exposé au

**Complexe funéraire Guay inc.**  
850, Montée Masson, Mascouche

Les funérailles auront lieu en l'église St-Henri de Mascouche, le jeudi 18 mai à 11 heures, suivies de l'inhumation au cimetière du même endroit. Heures des visites: le mardi 16 mai de 19 heures à 22 heures, le mercredi 17 mai de 14 à 17 heures et de 19 à 22 heures et le jeudi 18 mai dès 9 heures.

Des dons pour la Fondation Suicide-Action Montréal ou Jeunesse j'écoute seraient appréciés.



### STIEN, Jacques

1929 - 2006 | À St-Bruno, le 6 mai 2006, à l'âge de 77 ans, est décédé monsieur Jacques Stien, époux de madame Thérèse Mock. Outre son épouse, il laisse dans le deuil, ses enfants, Sonia, Jean-Yves et Marc, leurs conjoints, et ses petits-enfants. La famille recevra les condoléances au Complexe Funéraire

### URGEL BOURGIE

1559, Montarville  
St-Bruno-de-Montarville  
[WWW.URGELBOURGIE.COM](http://WWW.URGELBOURGIE.COM)

Les funérailles auront lieu le lundi 15 mai à 11 h en l'église de St-Bruno-de-Montarville. Heures des visites: le dimanche 14 mai de 14 h à 17 h et de 19 h 21 h et lundi dès 9 h30. Au lieu de fleurs, des dons à la Société d'Alzheimer seraient appréciés.



### PAPINEAU, Lucille

1919 - 2006 | Au C.S.S.S. d'Argenteuil à Lachute, le 11 mai 2006, à l'âge de 87 ans, est décédée Lucille Papineau, fille de feu Édouard Papineau et de feu Emilie Cloutier.

Précédée par son frère Dr Marc Papineau et sa soeur Margot, elle laisse dans le deuil ses neveux et sa nièce, Claude, Marie et François, ainsi que de nombreux amis.

Les funérailles auront lieu le lundi 15 mai, à 10 h, en l'église Ste-Anastasie, 174, Béthanie, Lachute. Des dons à la Fondation de l'hôpital d'Argenteuil seraient appréciés.

La famille remercie le personnel du Pavillon d'Argenteuil pour son dévouement. Direction funéraire:

**SALON ROLAND MÉNARD INC.**  
395, GRACE  
LACHUTE



### PERREAULT, Mathieu

1985-2006 | À Sherbrooke, le 4 mai 2006, à l'âge de 21 ans, est décédé tragiquement Mathieu Perreault. Il laisse dans un deuil immense ses parents, Anne-Marie Beaulieu et Sylvain Perreault ainsi que son frère Jérémie et sa soeur Delphine. Il manquera aussi à son arrière-grand-mère, Claire, et ses grands-mères, Marthe et Jeannine; son oncle François (Suzanne Bouchard), ses tantes Sylvie (Maurice Carrier), Michèle (Denis Dufour), Pascale (André Doyon), Lise, Nicole (Alain Darche), Andrée (Sylvain Bertrand) et Nathalie ainsi que ses cousines et cousins : Andréanne, Marie-Jeanne, Léa, Hugo, Marc-Étienne, Samuel, Raphaël, Jérémie, Alexis, William, Elliott, Victor et Mathis, son amoureux Mélissa, ainsi que plusieurs amis et amies. La famille accueillera parents et amis au

**Salon funéraire Maurice Demers**  
231, boul. Wilfrid Laurier, Beloeil

le dimanche 14 mai de 14 h à 17 h, et de 19 h à 22 h, le lundi 15 mai de 11 h 30 à 14 h.

Une cérémonie sera célébrée au salon. Ceux qui le désirent peuvent faire un don à Tel-Jeunes ou Suicide-Action Montréal



### ST-PIERRE, Claude

1929-2006 | À Boucherville, le 10 Mai 2006, à l'âge de 77 ans, est décédé M. Claude St-Pierre, époux de madame Denise St-Pierre. Outre son épouse, il laisse dans le deuil ses enfants Gilles, Jean, Gérard ainsi que ses petits-enfants Audrey et Caroline. Il laisse également dans le deuil ses frères et soeurs ainsi que plusieurs amis.

La famille souhaite remercier le dévouement des policiers, ambulanciers et le personnel de l'hôpital Pierre-Boucher. La famille recevra les condoléances au complexe funéraire :

**YVES LÉGARE**  
Alfred Dallaire

2750, boul. Marie-Victorin Est, Longueuil  
[www.adyl.com](http://www.adyl.com) • 514.595.1500

Pour ceux qui le désirent, des dons à la Fondation des maladies du coeur seraient appréciés.

Heures d'exposition :  
le samedi 13 Mai  
de 13 h à 21 h 30  
(fermé pour la période du souper  
18 h à 19 h 30)  
le dimanche 14 Mai  
De 9 h à 11 h  
Le service suivra ensuite à 11 h.



### PARENT FAILLE, Lyette

1927 - 2006 | À la cité de la santé de Laval, le 11 mai 2006, est décédée, à l'âge de 79 ans, Mme Lyette Faille, épouse de Georges Parent. Outre son époux, elle laisse dans le deuil ses deux fils: Michel et Benoit, sa petite-fille Béatrice, ses frères, ses soeurs, beaux-frères, belles-soeurs, neveux, nièces, ainsi qu'autres parents et amis (es). La famille vous accueillera au

**Complexe funéraire Magnus Poirier inc.**  
222, boul. des Laurentides, Laval

Les funérailles seront célébrées en la chapelle du complexe le mardi 16 mai à 16 h. Heures des visites: mardi de 10 h à midi et de 13 h 30 à 16 h.

Au lieu de fleurs, des dons à la fondation des maladies du coeur du Québec seraient appréciés.

**Allergique ?  
Pas de panique !**

**ASSOCIATION QUÉBÉCOISE  
DES ALLERGIES ALIMENTAIRES**

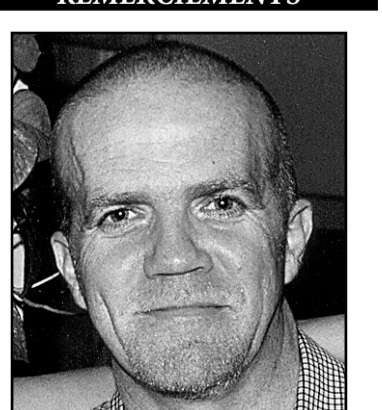
Tél./Télec. : (514) 990-2575  
[www.aqaa.qc.ca](http://www.aqaa.qc.ca)

### REMERCIEMENTS

### ANDRÉ CHICOINE

Daniel et la famille Chicoine tiennent à remercier tous ceux et celles qui ont partagé notre douleur lors du décès d'André Chicoine. Nous en avons été sincèrement touchés et nous tenons à vous dire notre profonde gratitude.

### REMERCIEMENTS



### EMOND, Daniel

Suite au décès de Daniel Emond survenu le 12 mars 2006, nous aimerions vous remercier pour la sympathie que vous avez témoignée à notre égard.

La famille Emond et Morissette

## SANTÉ



PHOTO AFP

Janvier 2006, une équipe des services sanitaires turcs s'apprête à capturer ce canard, à la suite de découvertes de cas de grippe aviaire. Cinq mois plus tard, la menace est toujours d'actualité en différents endroits du globe.

## AVIS LÉGAUX - APPELS D'OFFRES - SOUMISSIONS

**CÉGEP JOHN ABBOTT COLLEGE**

**APPEL D'OFFRES CHARGÉ DE PROJET POUR LA PLANIFICATION ET LA CONSTRUCTION D'UN PAVILLON DES SCIENCES ET DE LA TECHNOLOGIE**

Le Cégep John Abbott College, situé au 21275, chemin Lakeshore à Sainte-Anne-de-Bellevue, requiert les services d'un Chargé de projet pour la planification et la construction d'un pavillon des sciences et de la technologie sur son campus. Des soumissions sont demandées et devront être reçues conformément aux présentes.

**Renseignements et documents d'appel d'offres:**

Les documents d'appel d'offres sont disponibles contre un chèque certifié de 100 \$ fait à l'ordre du Cégep John Abbott College, et ce, à partir du 17 mai 2006, de 9 h à 12 h et de 13 h à 16 h, du lundi au jeudi, à l'adresse suivante:

Cégep John Abbott College  
21275, chemin Lakeshore  
Bureau SH-202  
Sainte-Anne-de-Bellevue, Québec  
H9X 3L9  
Téléphone: (514) 457-6610, poste 5216  
Télécopieur: (514) 457-0528

**Dépôt de garantie:**

Avec son offre de service, le soumissionnaire doit inclure soit un cautionnement de soumission, soit un dépôt de garantie représentant dix pour cent (10%) de la valeur totale de la soumission incluant les taxes. Le dépôt de garantie doit être fait au moyen d'un chèque certifié ou d'une traite bancaire à l'ordre du Cégep John Abbott College et être valide pour quatre-vingt-dix jours à compter de la date d'ouverture des soumissions.

**Documents:**

Les offres doivent être présentées en utilisant les formulaires fournis par le Collège, et livrées à l'adresse suivante:

Madame Nicole Tremblay  
Cégep John Abbott College  
21275, chemin Lakeshore  
Bureau SH-202  
Sainte-Anne-de-Bellevue, Québec  
H9X 3L9

Elles doivent être livrées de main à main contre émission d'un reçu avant 15 h le 21 juin 2006. Veuillez noter que le bureau est fermé de midi à 13 h.

Le Cégep John Abbott College se réserve le droit de ne retenir aucune soumission.

3404635

**SLLC LIMITED**  
**AVIS DE CHANGEMENT DE DÉNOMINATION**

Avis est par les présentes donné, conformément au paragraphe 576(2) de la Loi sur les sociétés d'assurances (Canada), que SLLC Limited a l'intention de demander au surintendant des institutions financières une ordonnance modifiant la dénomination sous laquelle SLLC Limited assure des risques au Canada pour Standard Life Assurance Limited en anglais et Assurance Standard Life limitée en français. Cette modification est conditionnelle à ce que Compagnie d'assurance Standard Life change sa dénomination pour Compagnie d'assurance Standard Life 2006 à la date de la réalisation de la démutualisation proposée de Compagnie d'assurance Standard Life et sous réserve de ce changement.

**SLLC LIMITED**  
**Le 29 avril 2006**

3399583

**COMPAGNIE D'ASSURANCE STANDARD LIFE**  
**AVIS DE CHANGEMENT DE DÉNOMINATION**

Avis est par les présentes donné, conformément au paragraphe 576(2) de la Loi sur les sociétés d'assurances (Canada), que la Compagnie d'assurance Standard Life (Standard Life) a l'intention de demander au surintendant des institutions financières une ordonnance modifiant la dénomination sous laquelle Standard Life assure des risques au Canada pour The Standard Life Assurance Company 2006 en anglais et Compagnie d'assurance Standard Life 2006 en français. Cette modification est conditionnelle à la démutualisation de la Standard Life et sous réserve de celle-ci et elle devrait prendre effet à la date de la réalisation de la démutualisation proposée de la Standard Life.

Le 29 avril 2006

**COMPAGNIE D'ASSURANCE STANDARD LIFE**

3399949

**CASILOC**  
Inc.

**APPEL D'OFFRES**

**FOURNITURE ET INSTALLATION D'UNE UNITÉ D'ALIMENTATION STATIQUE SANS COUPURE**

**Projet**  
(MANMTL-04-66-1/Lot 2)  
CASINO DE MONTRÉAL

Les entrepreneurs peuvent obtenir de l'information sur l'appel d'offres en visitant le site Internet de l'entreprise :

**www.casiloc.com**

3404234

**AÉROPORTS DE MONTRÉAL**

**APPEL D'OFFRES**

**3D-7230/5280-6-251**

*Fourniture de produits chimiques et service consultatif pour le traitement des différents circuits d'eau des aéroports internationaux de Montréal-Trudeau et de Montréal-Mirabel*

Les soumissionnaires peuvent obtenir plus d'informations sur cet appel d'offres en visitant le site Internet d'ADM :

**www.admtl.com**

3404837A

## DA DEMANDE DE SOUMISSIONS

COUR NO: 200-11-014554-060

Dans l'affaire de la faillite de :

**9066-6082 QUÉBEC INC.**

corporation légalement constituée, ayant sa place d'affaires au 3030, route Marie-Victorin, St-Antoine-de-Tilly (Québec), et opérant sous la raison sociale «Plaisirs d'automne»

Débitrice

Avis est par les présentes donné que des soumissions cachetées, accompagnées d'un chèque visé représentant 5 % de l'offre et portant lisiblement au recto de l'enveloppe la mention «Soumission — **9066-6082 QUÉBEC INC.**», seront reçues au **Bureau du syndic, 710, rue Bouvier, bureau 200, Québec, jusqu'à 15 h le jeudi 15 juin 2006**, pour l'achat en bloc des actifs ci-après décrits:

### DESCRIPTION

LOT 1

**UN DOMAINE D'UNE SUPERFICIE DE 4 702 800 pi<sup>2</sup> COMPRENANT :**

- Une résidence de luxe surplombant le fleuve;
- Un immeuble bénéficiant des infrastructures nécessaires à l'exploitation d'un restaurant, sujet à permis;
- Du mobilier et des équipements de bureau et de restaurant. Des accessoires de sport;
- Des bâtiments secondaires et des champs rustiques;
- Lacs, étangs de pêche;
- 5 km de sentiers pédestres, des aires de pique-nique;
- Un élevage de cerfs, daims et wapitis;
- Un verger de 20 variétés de pommiers, 100 pruniers et 150 poiriers;
- Du matériel roulant.

**Le domaine est situé en territoire agricole et tous les actifs sont sujets à liens.**

### CAHIER D'INVENTAIRE

Des cahiers contenant la description des éléments faisant partie du présent appel d'offres seront disponibles sur les lieux lors de la visite des actifs.

### INSPECTION DES ACTIFS

Les visites pour inspection des actifs se feront sur rendez-vous seulement en communiquant avec **Madame Carole Boisvert au (418) 628-2202.**

### CONDITIONS ET RÉSERVES

#### SE RAPPORTANT À LA VENTE DES ACTIFS

Le détail des conditions et réserves se rapportant à la vente des actifs pourra être obtenu au bureau du syndic. Ces conditions et réserves font partie intégrante de l'appel d'offres et il est de la responsabilité du soumissionnaire d'en obtenir une copie. Le syndic ne s'engage à accepter ni la plus haute ni aucune des soumissions.

### OUVERTURE DES SOUMISSIONS

Les soumissionnaires sont invités à assister à l'ouverture et à l'annonce des soumissions au **Bureau du syndic, 710, rue Bouvier, bureau 200, Québec, le jeudi 15 juin 2006 à 15 h.**

**Daniel Adam**

Syndic

3404774

**710, rue Bouvier, bureau 200, Québec (Québec) G2J 1C2**  
**Tél.: (418) 628-2202 • Téléc.: (418) 626-6978**

## GRIPPE AVIAIRE

# Levée du confinement des volailles en France

AGENCE FRANCE-PRESSE

PARIS — La France, premier exportateur de volailles de l'UE, a décidé de lever le confinement des volailles d'élevage sur l'ensemble du territoire, à l'exception d'une petite région dans le centre-est du pays, a annoncé hier le premier ministre, Dominique de Villepin.

Cette mesure devait entrer en vigueur dès aujourd'hui, après parution d'un arrêté en ce sens au *Journal officiel*, a précisé le ministre de l'Agriculture, Dominique Busseau, à l'issue d'une réunion interministérielle sur la grippe aviaire.

La France avait décidé à la mi-février le confinement général des oiseaux et des volailles élevés en plein air ou détenus par des particuliers sur l'ensemble du territoire.

Un élevage industriel de volailles avait été décimé en février dans l'Ain (centre-est) par le H5N1. Depuis janvier, 64 oiseaux morts se sont révélés porteurs du virus H5N1, dont 63 dans l'Ain et un dans le sud-est du pays.

« Aujourd'hui, la situation est différente et, après l'avis des experts, en particulier de l'Agence française de sécurité sanitaire (AFSSA), nous avons décidé la levée des mesures de confinement à l'exception de la Dombes », seule région encore à risque, a déclaré M. de Villepin.

Saisie le 27 avril par le gouvernement pour réévaluer la situation sanitaire et les risques de contamination par la grippe aviaire à l'approche de la fin de la période migratoire, l'AFSSA a recommandé hier matin la levée de ce confinement, hormis dans la Dombes.

L'Agence a jugé le risque lié aux migrations de nul à négligeable durant la période qui s'étend de début mai au début des migrations automnales. Elle n'observe pas non plus sur le territoire national « d'autre risque significatif prévisible » de contamination par le virus H5N1, hautement pathogène.

## DJIBOUTI

# Nouveaux cas suspects chez l'homme

AGENCE FRANCE-PRESSE

GENÈVE — Trois cas suspects de grippe aviaire ont été dénombrés chez l'homme à Djibouti en plus du cas confirmé de H5N1 déjà annoncé, a rapporté hier l'Organisation mondiale de la santé à Genève.

Les autorités djiboutiennes ont annoncé jeudi un premier cas humain de grippe aviaire chez un patient qui a fait l'objet d'un prélèvement le 27 avril.

Lors d'un point de presse à Genève, le porte-parole de l'OMS, Fadéla Chaïb, a précisé que le patient était une petite fille de deux ans actuellement sous surveillance médicale à Djibouti.

Trois personnes de son entourage sont actuellement en observation et des prélèvements ont été envoyés à un laboratoire du Caire pour déterminer si ces proches sont également atteints par le H5N1, a déclaré le porte-parole.

La petite fille est originaire d'un village du district d'Arta, proche de la frontière somalienne, a précisé Mme Chaïb. « Elle est dans un état stable mais les symptômes persistent », a-t-elle déclaré.

Le laboratoire naval américain en Égypte « a aussi confirmé la présence du virus H5N1 dans des échantillons de trois poulets », mais le taux de mortalité chez les volailles était « bas », a précisé l'OMS dans un communiqué.

La surveillance concernant de possibles cas humains a été en partie gérée par une éruption de dengue à Djibouti, qui a pu masquer la présence d'autres maladies, y compris l'infection H5N1, ayant de mêmes symptômes, telle que l'irruption brusque de fièvre, a précisé l'OMS.

Le gouvernement de Djibouti a demandé à l'OMS de lui fournir une assistance technique et l'institution doit dépêcher sur place une centaine de trousseaux d'équipement destinées au personnel médical ainsi que du Tamiflu, cet anti-grippal censé être efficace contre la grippe aviaire.

## L'antidépresseur Paxil accroîtrait les risques de pensées suicidaires

AGENCE FRANCE-PRESSE

WASHINGTON — L'antidépresseur Paxil accroîtrait les risques de tendances suicidaires chez les jeunes adultes, ont mis en garde hier l'agence américaine des médicaments (FDA) et le fabricant britannique GlaxoSmithKline, dans une lettre à la profession médicale.

La FDA ordonne que l'avertissement le plus fort figure sur les étiquettes des boîtes de Paxil (ou Paroxetine) et recommande que les malades traités avec cet antidépresseur fassent l'objet d'une surveillance étroite, même en phase de guérison.

Pendant les essais cliniques ayant porté sur près de 15 000 malades adultes traités avec du Paxil ou avec un placebo, une plus grande fréquence des tendances suicidaires est apparue, surtout chez les jeunes de 18 à 30 ans. Il y a eu 11 tentatives de suicide, sans conséquence mortelle, dont huit chez des jeunes, précise la FDA. Dans le groupe traité avec un placebo, seule une tentative de suicide a été constatée.

APPEL D'OFFRES

Propriétaire : **Centre de santé et de services sociaux de l'Énergie**

**Hôpital du Centre-de-la Mauricie**  
50, 119e Rue, Shawinigan-Sud G9N 1A1  
Tel : (819) 536-7699, poste 5241

Projet: 06-13  
Réaménagement et climatisation  
Secteur Obstétrique / Site Hôpital du Centre de la Mauricie

Architecte: **LES ARCHITECTES JACQUES & GERVAIS**  
769, 5e Rue  
Shawinigan QC G9N 1G2, Tél : (819) 537-1814

Ingénieur : **Consultants Mesar**  
695, avenue de la Station  
Shawinigan QC G9N 6T9, Tél : (819) 537-5771

Le Centre de santé et de services sociaux de l'Énergie, propriétaire, ayant son siège social au site Hôpital Ste-Thérèse, 1705, av. Georges, Shawinigan, demande des soumissions pour le réaménagement partiel du secteur de l'obstétrique du site de l'Hôpital du Centre-de-la-Mauricie.

À compter de lundi le 15 mai 2006, les documents contractuels pourront être obtenus au bureau de l'architecte en échange d'un chèque VISÉ non remboursable de 50 \$ émis à l'ordre du propriétaire.

Les soumissions devront être accompagnées soit d'un cautionnement de soumission délivré par une institution financière et établi au montant de dix pour cent (10 %) du coût de la soumission, valide pour une période de quarante-cinq (45) jours de la date d'ouverture des soumissions, soit d'un chèque visé au montant de dix pour cent (10 %) du coût de la soumission fait à l'ordre du propriétaire, soit d'obligations conventionnelles au porteur émises ou garanties par les gouvernements du Québec ou du Canada dont la valeur nominale est de dix pour cent (10 %) du coût de la soumission.

Cette garantie de soumission devra être échangée à la signature du contrat pour une garantie d'exécution et une garantie des obligations pour gages, matériaux et services. Lorsque ces garanties sont sous forme de cautionnement, le montant de chacune d'elles correspond à 50 % du prix du contrat et lorsqu'elles sont sous forme de chèque visé, le montant de chacune d'elles correspond à 10 % du prix du contrat.

Les soumissions dans des enveloppes cachetées et adressées au soussigné, seront reçues à Shawinigan-Sud, à la réception du site de l'Hôpital du Centre-de-la-Mauricie, jusqu'à quatorze heures (14 h), heure en vigueur localement, le mercredi 31 mai 2006, pour être ouvertes publiquement au même endroit, le même jour et à la même heure.

Seuls sont admis à soumissionner les entrepreneurs ayant leur place d'affaires au Québec ou, lorsqu'un accord intergouvernemental est applicable, au Québec ou dans une province ou territoire visé par cet accord et détenant la licence requise en vertu de la loi sur le bâtiment.

Les entrepreneurs soumissionnaires sont responsables du choix des sous-traitants, tant pour leur solvabilité que pour le contenu de leur soumission et doivent les informer des conditions qu'ils entendent leur imposer et s'assurer qu'ils détiennent les permis et licences requis.

Le propriétaire ne s'engage pas à accepter la plus basse ou quelque autre des soumissions reçues.

Visite des lieux: Le 17 mai 2006 à 14 h.

M. Simon Delisle, Technicien en architecture, CSSSE

3404730