

LA PRESSE

PRÉSENTATION SPÉCIALE
DU NOUVEAU
DANS DE L'ANCIEN
À MONTRÉAL
PAGE 5

PASSAGE
PAULE DAVELUY,
PASSIONNÉE DES MOTS
ET DES ENFANTS
PAGE 8

TÉLÉPHONE
514 987-VENDU (8363)

ADRESSE COURRIEL
petitesannonces@lapresse.ca

PETITES ANNONCES



514 271-9895
BARDAGI.COM

équipe
BARDAGI
25 ANS



Georges Bardagi,
courtier immobilier agréé

VISITEZ
BARDAGI.COM
POUR VOIR TOUTES
NOS PROPRIÉTÉS!

VISITES LIBRES
DIMANCHE 13 NOVEMBRE
13H30 À 14H30

VISITES LIBRES
DIMANCHE 13 NOVEMBRE
15H À 16H

équipe
BARDAGI
LA COLLECTION RE/MAX



Sur rendez-vous
seulement



754 Pratt, Outremont - 1 995 000 \$



1786
PLATEAU, 73 Marie-Anne
359 000 \$, courtier : P-Yves Lamarre



2196
VMR, 1428 Dunkirk (duplex)
898 000 \$, courtier : Valérie Lacasse



2616
OUTREMONT ADJ., 2505 Van Horne #19
364 000 \$, courtier : Kyle Shapcott



1676
OUTREMONT, 845 Davaar
399 000 \$, courtier : Vigen Endinian



1296
VMR, 1095 Dunvegan
1 495 000 \$, courtier : Vigen Endinian



1006
OUTREMONT, 625 St-Germain
1 495 000 \$, courtier : Kyle Shapcott



1276
VMR, 592 Kenaston
899 000 \$, courtier : Valérie Lacasse



2656
OUTREMONT, 428 St-Joseph
1 049 000 \$, courtier : P-Yves Lamarre

INFO-MAISON : Bardagi.com/ [code de 4 chiffres]

RE/MAX du Cartier GB, agence immobilière



1344 Mont-Royal, Outremont - 2 149 000 \$



50 Linwood, VMR - 1 895 000 \$



1965 Dumfries, VMR - 2 195 000 \$



339 Kindersley, VMR - 2 699 000 \$



259 McDougall, Outremont - 2 195 000 \$



1301 Kenilworth, VMR - 2 179 000 \$



747 Laird, VMR - 2 349 000 \$



12455 Jasmin, Cartierville - 2 675 000 \$

ENCAN IMMOBILIER
Vendu au plus offrant sans réserve
www.immologique.com

N.D.G.
4537 HARVARD
DIM. 14 h à 16 h

PLATEAU MONT-ROYAL
3421, Henri-Julien app. P1-404 - Dim. 13 h à 16 h
Magnifique condo de 9 pièces sur 2 étages. 2+1 CAC, 2 SDB, 3 balcons privés dont 1 entièrement rénové. Comptoir cuisine en marbre refait à neuf. 2 stat. Près des services et Quartier des Spectacles.
VENDEUR MOTIVÉ - CENTRIS 19000391
PATRICK ROBERT 514-241-2728
courtier immobilier, Century 21 Max-Immo

SANCTUAIRE DU MONT ROYAL
Dim. 13:30 @ 15 hrs - 6000 Deacon (Phase 1) 595 000 \$
Condo 2 c/c Rénové - 8e étage - Vue sur la montagne (PH 1)
Dim. 15 @ 16:30 hrs - 6111 Du Bois
Coin de 1940 pi² - 11e étage avec vue panoramique + 2 gar 1 295 000 \$
VISITE - SUR RENDEZ-VOUS
Condo 2 c/c rénové (1380 pi²) - Magnifique vue sur le Bois 589 000 \$
Condo 2 + 1 c/c (1680 pi²) - 3e étage - Pt. Bois + garage 779 000 \$
Condo 3 c/c rénové (1800 pi²) - Cuisine aire ouverte 948 000 \$
Unité de coin RÉNOVÉ - 1870 pi² - 9e étage - Vue pano. 1 150 000 \$
Condo double 10e étage - 2620 pi² Rénové - Phase 6) 1 369 000 \$
Condo double 8e étage - 2750 pi² Rénové - Phase 4) 1 800 000 \$
Visite libre - Sur Rendez-vous
www.SanctuaireduMontRoyal.com
Michel Lebel Ctr Imm. 514-735-4427 Sutton Imm.

viacapitale
EQUIPE LABROSSE
SOUTIENS D'IMMOBILIER
514.597.2121
EQUIPELABROSSE.COM
Visite Libre - Dim. 14h à 16h
PLATEAU- 4068, RUE SAINT-HUBERT
Condo divise poss. 4 c/c + bureau, dernier étage, 1300 pc, puits de lumière, A/C, foyer.
Centris #23487355
499 000 \$

OUTREMONT
Visite libre - Dim. 14-16h
1120, av. Bernard # 44
Unité de coin, 1500 pc, poss. 2 ch. dernier étage, vue Mt-Royal, tout réno, asc., foyer 689 000 \$ - Emilie Labelle
Crt imm. - 514 246.4352
Gr. Sutton-Immobilier

**LACHINE 890, 55^e Av. Dim. 14-16h 3 ch. salon-s/manger aire ouverte, pl. bois impac, grande cour terr. véranda gar. 379 000 \$ 514 947.4833
France Cadieux crt agréé**

Jill Prévost
514-591-0804
www.jillprevost.com
Groupe Sutton Centre-Ouest

Chance unique!
PLATEAU, Maison au cœur du Mile-End sur 3 niveaux. Chaleureuse et lumineuse. 6 c/c, 2 terrasses 1 079 000\$.
MLS # 9374824. Re/Max
Amélie Jolicoeur & Simon Larouche
514-281-5550

xxi Société québécoise de la Trisomie-21
Organisme national
www.degaule-trisomie21.org

DANS LA RUE
POUR LES SORTIR DE LA RUE
WWW.DANSLARUE.ORG

URGENCE
CRISE ALIMENTAIRE DANS LE SAHEL
1-800-464-9154
coalitionhumanitaire.ca
FAITES UN DON
COALITION HUMANITAIRE

VOUS SONGEZ À
VENDRE OU ACHETER
UNE PROPRIÉTÉ ?
PLUS DE 20 000 000 \$ EN VALEUR DE PROPRIÉTÉS VENDUES PAR NATHALIE EN 2015 ET DE NOMBREUSES AUTRES EN 2016!
Parmi les **PREMIERS COURTIERS** au Québec depuis 2003 (Catégorie individuel RE/MAX)
Visitez **NATHALIEMARECHAL.COM**
514 605-1902
CELLE QUI VEND!

ROSEMÈRE

200 Ch. du Manoir
749 000 \$

SAINTE-MARTHE-SUR-LE-LAC

3266 Rue de la Seigneurie
1 550 000 \$

LAVAL-SUR-LE-LAC

219 Rue les Érables
2 600 000 \$

SAINTE-ROSE

6448 Rue de l'Aiglon
439 000 \$

LAVAL-SUR-LE-LAC

250 Rue les Érables
945 000 \$

LAVAL-SUR-LE-LAC

50 Rue les Érables
745 000 \$

LAVAL-SUR-LE-LAC

34 Rue les Sorbiers
1 335 000 \$

CHOMEDEY

2160 Av. Terry-Fox, app. 616
425 000 \$

PETITES ANNONCES

TRANSACTIONS RÉCENTES

VALÉRIE VÉZINA, COLLABORATION SPÉCIALE



Prix demandé: 409 000 \$
révisé à 389 000 \$
Prix de vente: 375 000 \$ (82 jours)

Greenfield Park

- > 301, rue Fairfield
- > Maison à étage
- > Avec système géothermique
- > Année de construction: 1949
- > Superficie du terrain: 9222 pi²
- > 10 pièces dont 2 chambres, 1 salle de bains
- > Impôt foncier (2016) et taxe scolaire (2015): 3990 \$
- > Évaluation municipale (2012): 333 300 \$
- > Courtier: André Guérard, Re/Max Performance



Prix demandé: 254 900 \$
Prix de vente: 250 000 \$ (76 jours)

Vieux-Longueuil

- > 1160, rue Sancerre, app. 201
- > Appartement (au 2^e étage) avec terrasse privée
- > Année de construction: 2012
- > Superficie intérieure approximative: 1075 pi²
- > 5 pièces, dont 2 chambres, 1 salle de bains, 1 salle de lavage
- > Charges annuelles de copropriété: 1692 \$
- > Impôt foncier et taxe scolaire (2016): 2748 \$
- > Évaluation municipale (2016): 233 500 \$
- > Courtier: Groupe Garcia & Lapierre



Prix demandé: 539 000 \$
Prix de vente: 519 000 \$ (169 jours)

Hochelaga-Maisonneuve

- > 2588-2590, avenue Jeanne-d'Arc
- > Triplex jumelé, avec stationnement
- > Année de construction: 1956
- > Superficie du terrain: 1638 pi²
- > 5 pièces, dont 3 chambres (deux logis), 4 pièces, dont 2 chambres (au sous-sol), 1 salle de bains par logement
- > Revenus bruts potentiels annuels: 33 360 \$
- > Impôt foncier et taxe scolaire (2015): 3477 \$
- > Évaluation municipale (2015): 333 700 \$
- > Courtier: Maxime Tardif, Royal LePage Altitude



Prix demandé: 475 000 \$
Prix de vente: 452 500 \$ (3 jours)

Petite-Bourgogne

- > 233, rue du Dominion, app. 303
- > Appartement (au 3^e étage) avec terrasses et garage
- > Année de construction: 1998
- > Superficie intérieure approximative: 1115 pi²
- > 5 pièces, dont 2 chambres, 1 salle de bains
- > Charges annuelles de copropriété: 2280 \$
- > Impôt foncier (2016) et taxe scolaire (2015): 3841 \$
- > Évaluation municipale (2016): 366 100 \$
- > Courtier: Équipe Emmanuelle Beaudet, Groupe Sutton-Clodem

AVIS DE RECHERCHE: La Presse recherche des propriétés vendues récemment dans la banlieue nord de Montréal. Vous êtes courtier et vous voulez nous communiquer une transaction? Veuillez envoyer une photo couleur haute résolution de la propriété vendue et un rapport détaillé de la vente à valerie.vezina@lapresse.ca.

VISITES LIBRES

CE DIMANCHE

514.987.VENDU (8363) petitesannonces@lapresse.ca

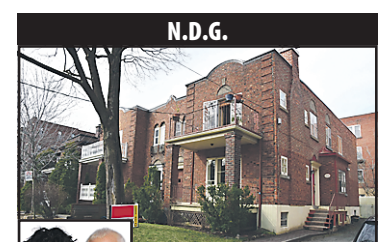
HUDSON
34, Westwood - Dim. 14 h à 16 h. Coloniale, 4+1 câc, réduit à 435 000 \$. Rénos sérieuses. Studio/bur. avec entrée séparée. 20 500 pc. Gar. double, a/c. Gr. Sutton 514 713-7833
Film + infos sur: www.SteffenServay.com



LACHINE
890, 55^e Av. Dim. 14h-16h Chaleureuse maison familiale rénovée, 3 câc, salon-s/manger aire ouverte, pl. bois impeccable, grande cour terr. véranda gar. 379 000 \$. A voir absolument!
514 947.4833 - France Cadieux crt agréé



N.D.G.
4537 Harvard, 14-16h. Valeur! Copropriété rénovée, 4 câc, 2e 2plex, au ♥ du Village Monkland, droit pour const. terr., 399000\$!
Jill Prévost Sutton 514.591.0804



N.D.G.
4539 Orchard, dim. 14-16h 455 000 \$. Copropriété, bas, 3 câc, 1400 pc, s/sol à exploiter, jardin, stat. Serge Gabriel inc. 514-917-2228
RLP Héritage sergegabriel.com



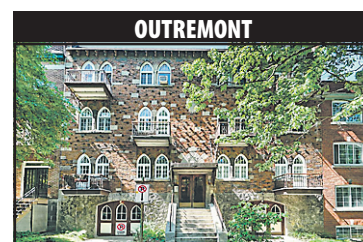
N.D.G.
5972 Terrebonne, dim. 14-16h. Un rêve qui se réalise. Perfection, bas + s/sol, 2 câc, 2 sdb, 678 000 \$. Serge Gabriel inc. 514-917-2228
RLP Héritage sergegabriel.com



OUTREMONT
1271 De la Forêt. Belle maison contemporaine sur le Mont-Royal. Const. béton, s/fam. donnant sur superbe jardin avec piscine. A/c. Garage double. 1 875 000 \$ Centris 21538905
C. Nadon, Re/Max du Cartier, 514-653-2131



OUTREMONT
944 av. Davaar #1, dim. 14h-16h. Spacieux rdc, 2 ch., balcon, rangement, 950 pc, cachet conservé, charmant petit immeuble, près services, terrasse commune sur le toit. 325 000 \$
C. Giroux, Re/Max du Cartier 514-996-4743



OUTREMONT
944 av. Davaar #9, dim. 14h-16h. Charmant 3e étage, 1+1 ch., lumineux, cachet, a/c, garage, rangement, 810 pc. Au coeur d'Outremont. Terrasse commune sur le toit. 299 000 \$
C. Giroux, Re/Max du Cartier, 514-996-4743



OUTREMONT
Dim. 14-16h - 1120, av. Bernard # 44 Unité de coin, 1500 pc, poss. 2 ch., dernier étage, vue Mt-Royal, tout réno, asc., foyer 669 000 \$ - Emile Labelle crt imm.
514 246.4352 - Gr. Sutton-Immobilier



PLATEAU
4068, rue Saint-Hubert. - Dim. 14 - 16h. Condo divise, 1300 pc, poss. 4 câc + bureau, dernier étage, puis de lumière, A/C, foyer, 499 000 \$
Centris #23487355. Via Capitale du Mont Royal Équipe Labrosse ctrr imm. 514-597-2121



PLATEAU
5332-5332A, rue Jeanne-Mance. Dim. 14-16h. Maison chaleureuse au coeur du Mile-End sur 3 niveaux. 6 câc. 2 terrasses. 1 079 000\$.
MLS 9974824. Re/Max . 514-285-5550
Amélie Jolicoeur et Simon Larouche



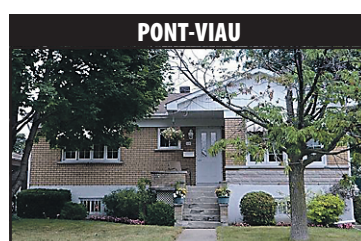
PLATEAU MONT-ROYAL
3421 Henri-Julien app. P1-404. Dim. 13-16h Magnifique condo 9 pièces sur 2 étages, 2+1 câc, 2 sdb, 3 balcons privés, 2 stat. VENDEUR MOTIVÉ. Centris # 19000391
Patrick Robert ctrr Century 21 514-241-2728



VIEUX-MONTRÉAL
Dimanche 14-16h - 81debresoles-309.com Condo 1090 pc, murs de pierre, 1 câc+1 bur., réno pl./cuisine/sdb; garage. 525 000\$. Mls 11879013.
Century 21 Innovation
carolebaillargeon.com - 514-912-5343



Pour réserver votre espace publicitaire
ou pour plus de renseignements:
514-987-VENDU (8363)



PONT-VAIU
529 Limoilou, dim. 14h-16h. Solide maison de brique agrandie 14x20', foyer. Près services, bus au métro Cartier. 3 câc + cuisine + sdb rénovée. 369 900\$. Centris 11427980
M. Lapointe, RE/MAX 2000, 514-237-7001



SAINT-JÉRÔME (BELLEFEUILLE)
1168, NANCY. DIM. 14 À 16 H. Clé en main, lumineux, grand terrain, grand garage détaché, 3 ch. 2 sdb. Catherine Favreau, RLP Tendence, 514 929-1122.



STE-MARGUERITE-DU-LAC-MASSON
107 du Sommet-Vert. 249 000\$. Dim. 14-16h. Plain-pied au cachet rustique entièrement meublé, 3 câc, immense garage, terrain+de 17 000 pc. SIA 13021269. Suzy Vendramelli, Royal Le Page le Carrefour, 514-990-1473



CARIGNAN
140 Alexandre-de-Prouville - Dim. 14h-16h Clé en main! Superbe cott. 4 câc, 2 1/2 sdb, s/sol fini, pisc. creusée, jardin intime. Exc. rapport qualité/prix. 615 000 \$. Via Capitale du Mt-Royal - Héliène Sauvé - 514 776-8905



GREENFIELD PARK/ST-LAMBERT
89, ch. St-Charles Dim. 13-16h Condo, grand 5 1/2, 2003, tout réno, près hôpital, épicerie, pharmacie, école. A/c, foyer, alarme, gar. int. chauff. stat. ext. locker. Frais condo 100\$/mois
Nouveau prix 279 000 \$ duproprio.com/706949



LA PRAIRIE
120, BEAUSOLEIL. DIM. 14-16H. Bord du lac La Cité. Maison de ville, 4 câc, 3 sdb complètes, grande cuisine rénovée, s/sol, gar. Vue sur lac, 339 000 \$. MLS 9513758
Audrey Girard Gr. Sutton Actuel 450-651-1079



LA PRAIRIE
120, BEAUSOLEIL. DIM. 14-16H. Bord du lac La Cité. Maison de ville, 4 câc, 3 s/bains complètes, grande cuisine rénovée, vue sur lac, garage. Prix : 339 000 \$. MLS 9513758
Audrey Girard Gr. Sutton Actuel 450-651-1079

Pour réserver votre espace publicitaire

ou pour plus de renseignements:

514-987-VENDU (8363)

À VENDRE À LOUER

100 VISITES LIBRES

107, rue du Sommet-Vert, 249 000\$
** Entièrement meublé **
Plain-pied, cachet rustique
3 cac, immense garage, terrain + de 17000 pc.

CARIGNAN
140 Alexandre-de-Prouville
Dim. 14h-16h
Véritable clé en main! Superbe cottage,

C.D.N.
5390, av. Descelles, app. 5
ce dimanche de 14h à 16h
Site stratégique : près métro,

HUDSON
34, Westwood
Dim. 13 nov. 14h-16h
Coloniale, 4+1 cac, réduit à 435 000 \$.

LA PRAIRIE
120, rue Beausoleil.
Dim. 14 h à 16 h.

BORD DU LAC LA CITIÈRE
Maison de ville, 4 cac, 3 sdb
complètes, grande cuisine
renovée, s/manger et cour

LA PRAIRIE
120, rue Beausoleil.
Dim. 14 h à 16 h.

BORD DU LAC LA CITIÈRE
Maison de ville, 4 cac, 3 sdb
complètes, grande cuisine
renovée, s/sol et gar. S/manger

AUDREY GIRARD
Gr. Sutton-Actuel
450 651-1079

LA PRAIRIE
120, rue Beausoleil.
Dim. 14 h à 16 h.

BORD DU LAC LA CITIÈRE
Maison de ville, 4 cac, 3 sdb
complètes, grande cuisine
renovée, s/sol et gar. S/manger

AUDREY GIRARD
Gr. Sutton-Actuel
450 651-1079

PONT-VIAU
529 Limoulu, dim. 14h-16h
Solide maison de brique
agrandie 14'x20' avec foyer

AUDREY GIRARD
Gr. Sutton-Actuel
450 651-1079

PONT-VIAU
529 Limoulu, dim. 14h-16h
Solide maison de brique
agrandie 14'x20' avec foyer

AUDREY GIRARD
Gr. Sutton-Actuel
450 651-1079

PONT-VIAU
529 Limoulu, dim. 14h-16h
Solide maison de brique
agrandie 14'x20' avec foyer

AUDREY GIRARD
Gr. Sutton-Actuel
450 651-1079

100 VISITES LIBRES

EN VEDETTE CE DIMANCHE
14h à 16h
MONT-ROYAL | 159, JASPER
RÉCEMENT RÉDUIT
1 199 000\$

Sotheby's
Québec
Agence immobilière

N.D.G.
4539 Orchard
Visite dim. 13 nov. 14-16h

N.D.G.
5972 Terrebonne
Visite dim. 13 nov. 14-16h

N.D.G.
5972 Terrebonne
Visite dim. 13 nov. 14-16h

N.D.G.
5972 Terrebonne
Visite dim. 13 nov. 14-16h

N.D.G.
5972 Terrebonne
Visite dim. 13 nov. 14-16h

N.D.G.
5972 Terrebonne
Visite dim. 13 nov. 14-16h

N.D.G.
5972 Terrebonne
Visite dim. 13 nov. 14-16h

N.D.G.
5972 Terrebonne
Visite dim. 13 nov. 14-16h

N.D.G.
5972 Terrebonne
Visite dim. 13 nov. 14-16h

N.D.G.
5972 Terrebonne
Visite dim. 13 nov. 14-16h

N.D.G.
5972 Terrebonne
Visite dim. 13 nov. 14-16h

N.D.G.
5972 Terrebonne
Visite dim. 13 nov. 14-16h

N.D.G.
5972 Terrebonne
Visite dim. 13 nov. 14-16h

N.D.G.
5972 Terrebonne
Visite dim. 13 nov. 14-16h

N.D.G.
5972 Terrebonne
Visite dim. 13 nov. 14-16h

N.D.G.
5972 Terrebonne
Visite dim. 13 nov. 14-16h

N.D.G.
5972 Terrebonne
Visite dim. 13 nov. 14-16h

N.D.G.
5972 Terrebonne
Visite dim. 13 nov. 14-16h

N.D.G.
5972 Terrebonne
Visite dim. 13 nov. 14-16h

N.D.G.
5972 Terrebonne
Visite dim. 13 nov. 14-16h

N.D.G.
5972 Terrebonne
Visite dim. 13 nov. 14-16h

N.D.G.
5972 Terrebonne
Visite dim. 13 nov. 14-16h

100 VISITES LIBRES

carolebailargeon.com
courtier immobilier agréé
514 912-5343
MAÎTRE-VEENDEUR 2016

VISITE LIBRE
DIM. 13 NOV. 14-16H
VIEUX-MONTRÉAL
81debrosales-309.com

VIEUX-MONTRÉAL
60debrosales-ph424.com
Condo 3 cac, bureau, verrière,

415st-gabriel-r04.com
Condo de 1718 pc, 3+1 cac,

363st-hubert-305.com
Solaro, 2 cac, 1+1 sdb,

414notredame-200.com
Condo 2 cac, balcon, garage,

901commune-306.com
Solaro, condo 1 cac fermée,

450stantoine-202.com
Condo, 1 cac fermée, locker,

CENTRE-VILLE
Canadiens-de-montreal-2313.com

1000rene-levesque-410.com
Condo 1 cac fermée, balcon,

600delamontagne-402.com
Condo 2 cac, 1 sdb, balcon,

1010ste-marquerte-1.com
Condo 3 cac, 1100 pc, cuisine et sdb

4038hampton.com
Cottage jumelé, 4+2 cac,

6708jean-paul-lemieux.com
Cottage 3 cac, 1+1 salle d'eau,

101 ÎLE DE MONTRÉAL
514 232-4468
Jeanne Carpentier

SAINT-LAURENT
CHATEAU DE CASSON
815 Muir 4 1/2, 2 sdb

SAINT-LAURENT
CHATEAU DE CASSON
815 Muir 7, 2 ch, 2 sdb, 2 gar.

SAINT-LAURENT
CHATEAU DE CASSON
815 Muir 6 1/2, coin, pl. bois,

SAINT-LAURENT
CHATEAU DE CASSON
815 Muir 2 ch, gar. 479 000 \$

SAINT-LAURENT
CHATEAU DE CASSON
815 Muir 7, 2 ch, 2 sdb, 2 gar.

SAINT-LAURENT
CHATEAU DE CASSON
815 Muir 6 1/2, coin, pl. bois,

SAINT-LAURENT
CHATEAU DE CASSON
815 Muir 2 ch, gar. 479 000 \$

SAINT-LAURENT
CHATEAU DE CASSON
815 Muir 7, 2 ch, 2 sdb, 2 gar.

SAINT-LAURENT
CHATEAU DE CASSON
815 Muir 6 1/2, coin, pl. bois,

101 ÎLE DE MONTRÉAL

Lise Plouffe
514-951-7736
514-747-3837
Lise Plouffe D.A.
Courtier immobilier agréé

109 LAURENTIDES
LANAUDIÈRE
MORIN HEIGHTS
Vendeur très motivé. Prix réduit

109 LAURENTIDES
LANAUDIÈRE
MORIN HEIGHTS
Vendeur très motivé. Prix réduit

109 LAURENTIDES
LANAUDIÈRE
MORIN HEIGHTS
Vendeur très motivé. Prix réduit

109 LAURENTIDES
LANAUDIÈRE
MORIN HEIGHTS
Vendeur très motivé. Prix réduit

109 LAURENTIDES
LANAUDIÈRE
MORIN HEIGHTS
Vendeur très motivé. Prix réduit

109 LAURENTIDES
LANAUDIÈRE
MORIN HEIGHTS
Vendeur très motivé. Prix réduit

109 LAURENTIDES
LANAUDIÈRE
MORIN HEIGHTS
Vendeur très motivé. Prix réduit

109 LAURENTIDES
LANAUDIÈRE
MORIN HEIGHTS
Vendeur très motivé. Prix réduit

109 LAURENTIDES
LANAUDIÈRE
MORIN HEIGHTS
Vendeur très motivé. Prix réduit

109 LAURENTIDES
LANAUDIÈRE
MORIN HEIGHTS
Vendeur très motivé. Prix réduit

109 LAURENTIDES
LANAUDIÈRE
MORIN HEIGHTS
Vendeur très motivé. Prix réduit

109 LAURENTIDES
LANAUDIÈRE
MORIN HEIGHTS
Vendeur très motivé. Prix réduit

109 LAURENTIDES
LANAUDIÈRE
MORIN HEIGHTS
Vendeur très motivé. Prix réduit

109 LAURENTIDES
LANAUDIÈRE
MORIN HEIGHTS
Vendeur très motivé. Prix réduit

109 LAURENTIDES
LANAUDIÈRE
MORIN HEIGHTS
Vendeur très motivé. Prix réduit

109 LAURENTIDES
LANAUDIÈRE
MORIN HEIGHTS
Vendeur très motivé. Prix réduit

109 LAURENTIDES
LANAUDIÈRE
MORIN HEIGHTS
Vendeur très motivé. Prix réduit

109 LAURENTIDES
LANAUDIÈRE
MORIN HEIGHTS
Vendeur très motivé. Prix réduit

109 LAURENTIDES
LANAUDIÈRE
MORIN HEIGHTS
Vendeur très motivé. Prix réduit

109 LAURENTIDES
LANAUDIÈRE
MORIN HEIGHTS
Vendeur très motivé. Prix réduit

109 LAURENTIDES
LANAUDIÈRE
MORIN HEIGHTS
Vendeur très motivé. Prix réduit

109 LAURENTIDES
LANAUDIÈRE
MORIN HEIGHTS
Vendeur très motivé. Prix réduit

109 LAURENTIDES
LANAUDIÈRE
MORIN HEIGHTS
Vendeur très motivé. Prix réduit

115 CONDOS COPROPRIÉTÉS

IMMOBILIER
RACHEL BLAIN INC.
Courtier immobilier
514-594-5977
*** LAVAL - RIVE-NORD ***

CHOMEDEY
Secteur Île Paton
Plain-pied situé dans un quartier

DUVERNAY
Spilt 511 cac, 3 1/2 sdb/bains

STE-DOROTHÉE
BORD DE L'EAU NAVIGABLE
Vue splendide sur l'eau,

SECTEUR ÎLE PATON
CHOMEDEY
Spilt 511 cac, 3 1/2 sdb/bains

SECTEUR ÎLE PATON
CHOMEDEY
Spilt 511 cac, 3 1/2 sdb/bains

SECTEUR ÎLE PATON
CHOMEDEY
Spilt 511 cac, 3 1/2 sdb/bains

SECTEUR ÎLE PATON
CHOMEDEY
Spilt 511 cac, 3 1/2 sdb/bains

SECTEUR ÎLE PATON
CHOMEDEY
Spilt 511 cac, 3 1/2 sdb/bains

SECTEUR ÎLE PATON
CHOMEDEY
Spilt 511 cac, 3 1/2 sdb/bains

SECTEUR ÎLE PATON
CHOMEDEY
Spilt 511 cac, 3 1/2 sdb/bains

SECTEUR ÎLE PATON
CHOMEDEY
Spilt 511 cac, 3 1/2 sdb/bains

SECTEUR ÎLE PATON
CHOMEDEY
Spilt 511 cac, 3 1/2 sdb/bains

SECTEUR ÎLE PATON
CHOMEDEY
Spilt 511 cac, 3 1/2 sdb/bains

SECTEUR ÎLE PATON
CHOMEDEY
Spilt 511 cac, 3 1/2 sdb/bains

SECTEUR ÎLE PATON
CHOMEDEY
Spilt 511 cac, 3 1/2 sdb/bains

SECTEUR ÎLE PATON
CHOMEDEY
Spilt 511 cac, 3 1/2 sdb/bains

SECTEUR ÎLE PATON
CHOMEDEY
Spilt 511 cac, 3 1/2 sdb/bains

SECTEUR ÎLE PATON
CHOMEDEY
Spilt 511 cac, 3 1/2 sdb/bains

SECTEUR ÎLE PATON
CHOMEDEY
Spilt 511 cac, 3 1/2 sdb/bains

SECTEUR ÎLE PATON
CHOMEDEY
Spilt 511 cac, 3 1/2 sdb/bains

SECTEUR ÎLE PATON
CHOMEDEY
Spilt 511 cac, 3 1/2 sdb/bains

SECTEUR ÎLE PATON
CHOMEDEY
Spilt 511 cac, 3 1/2 sdb/bains

SECTEUR ÎLE PATON
CHOMEDEY
Spilt 511 cac, 3 1/2 sdb/bains

115 CONDOS COPROPRIÉTÉS

IMMOBILIER
RACHEL BLAIN INC.
Courtier immobilier
514-594-5977
*** LAVAL - RIVE-NORD ***

Le Paton 1, Choix 1190 à 2066 pc. Bord de l'eau avec vue spectaculaire

Le Presqu'île. Coin 2e, vue sur rivière et Mtl 3 ch., terrasse + balcon, 2 gar.

Du Barrage, Bord de l'eau, St-Vincent-de-Paul. Grand 2 cac, 1290 pc

Duvernay, Jardins du Havre. Penthouse vue sur rivière et Mtl 180 degré.

Quintessence, PHASE 1. Vue exceptionnelle. Somptueux penthouse

Quintessence, PHASE 3. Nouveau projet résidentiel. Luxueux complexe

Héritage. Vue sur la rivière et Mtl. Balcon privé, 2 cac, 2 s/bains, 2 gar.

Héritage. Vue splendide sur l'eau. Superbe maison de ville, 2040 pc

Le Versailles. Plusieurs unités de 2 ou 3 cac, 2 sdb, a/c central, gar.

Le Versailles. Villa haut de gamme vue sur l'eau, plafonds 9 pi. foyer.

Le Versailles. Unité de coin, vue extraordinaire sur l'eau. Tout renové, 3 ch.

Le Chantilly. Vue sur l'eau, 3 unités de 2 cac, immenses balcons, gar. pisc., tennis.

Le Chantilly. Magnifique vue sur l'eau, 2 cac, balcon en coin, 2 gar.

Le Chambord. Vue époustouflante sur l'eau. 3 cac, 2 s/bains, très grand balcon, gar, pisc.

Le Chambord. Situé sud-est, idéal pour convertir à votre goût. 2 cac, 2 s/bains, 1 gar. Pisc.

Le Laurier. Direct bord de l'eau, villa 2 étages, 2 cac, terrasse + balcon, 2 garages, stat. ext., privé, pisc. ext., tennis.

Le Laurier. Au 6e côté S-O, vue panoramique sur l'eau, 2 cac, gar, piscine chauffée.

Le Bergelac. Île Paton. Tout renové. Luxueux 1100 pc, 2 ch., 2 s/bains. Pisc., tennis ++

Châteaux de l'Île. Coin ensoleillé, 2 cac, 2 s/bains, terrasse sur l'eau, gar.

Châteaux de l'Île. Magnifique condo dernier étage avec très belle vue sur l'eau.

Châteaux de l'Île. Magnifique condo dernier étage avec très belle vue sur l'eau.

Châteaux de l'Île. Magnifique condo dernier étage avec très belle vue sur l'eau.

Châteaux de l'Île. Magnifique condo dernier étage avec très belle vue sur l'eau.

115 CONDOS COPROPRIÉTÉS

IMMOBILIER
RACHEL BLAIN INC.
Courtier immobilier
514-594-5977
*** LAVAL - RIVE-NORD ***

Le Paton 1, Choix 1190 à 2066 pc. Bord de l'eau avec vue spectaculaire

Le Presqu'île. Coin 2e, vue sur rivière et Mtl 3 ch., terrasse + balcon, 2 gar.

Du Barrage, Bord de l'eau, St-Vincent-de-Paul. Grand 2 cac, 1290 pc

Duvernay, Jardins du Havre. Penthouse vue sur rivière et Mtl 180 degré.

Quintessence, PHASE 1. Vue exceptionnelle. Somptueux penthouse

Quintessence, PHASE 3. Nouveau projet résidentiel. Luxueux complexe

Héritage. Vue sur la rivière et Mtl. Balcon privé, 2 cac, 2 s/bains, 2 gar.

Héritage. Vue splendide sur l'eau. Superbe maison de ville, 2040 pc

Le Versailles. Plusieurs unités de 2 ou 3 cac, 2 sdb, a/c central, gar.

Le Versailles. Villa haut de gamme vue sur l'eau, plafonds 9 pi. foyer.

Le Versailles. Unité de coin, vue extraordinaire sur l'eau. Tout renové, 3 ch.

Le Chantilly. Vue sur l'eau, 3 unités de 2 cac, immenses balcons, gar. pisc., tennis.

Le Chantilly. Magnifique vue sur l'eau, 2 cac, balcon en coin, 2 gar.

Le Chambord. Vue époustouflante sur l'eau. 3 cac, 2 s/bains, très grand balcon, gar, pisc.

Le Chambord. Situé sud-est, idéal pour convertir à votre goût. 2 cac, 2 s/bains, 1 gar. Pisc.

Le Laurier. Direct bord de l'eau, villa 2 étages, 2 cac, terrasse + balcon, 2 garages, stat. ext., privé, pisc. ext., tennis.

Le Laurier. Au 6e côté S-O, vue panoramique sur l'eau, 2 cac, gar, piscine chauffée.

Le Bergelac. Île Paton. Tout renové. Luxueux 1100 pc, 2 ch., 2 s/bains. Pisc., tennis ++

Châteaux de l'Île. Coin ensoleillé, 2 cac, 2 s/bains, terrasse sur l'eau, gar.

Châteaux de l'Île. Magnifique condo dernier étage avec très belle vue sur l'eau.

Châteaux de l'Île. Magnifique condo dernier étage avec très belle vue sur l'eau.

Châteaux de l'Île. Magnifique condo dernier étage avec très belle vue sur l'eau.

Châteaux de l'Île. Magnifique condo dernier étage avec très belle vue sur l'eau.

115 CONDOS COPROPRIÉTÉS

IMMOBILIER
RACHEL BLAIN INC.
Courtier immobilier
514-594-5977
*** LAVAL - RIVE-NORD ***

Le Paton 1, Choix 1190 à 2066 pc. Bord de l'eau avec vue spectaculaire

Le Presqu'île. Coin 2e, vue sur rivière et Mtl 3 ch., terrasse + balcon, 2 gar.

Du Barrage, Bord de l'eau, St-Vincent-de-Paul. Grand 2 cac, 1290 pc

Duvernay, Jardins du Havre. Penthouse vue sur rivière et Mtl 180 degré.

Quintessence, PHASE 1. Vue exceptionnelle. Somptueux penthouse

Quintessence, PHASE 3. Nouveau projet résidentiel. Luxueux complexe

Héritage. Vue sur la rivière et Mtl. Balcon privé, 2 cac, 2 s/bains, 2 gar.

Héritage. Vue splendide sur l'eau. Superbe maison de ville, 2040 pc

Le Versailles. Plusieurs unités de 2 ou 3 cac, 2 sdb, a/c central, gar.

Le Versailles. Villa haut de gamme vue sur l'eau, plafonds 9 pi. foyer.

Le Versailles. Unité de coin, vue extraordinaire sur l'eau. Tout renové, 3 ch.

Le Chantilly. Vue sur l'eau, 3 unités de 2 cac, immenses balcons, gar. pisc., tennis.

Le Chantilly. Magnifique vue sur l'eau, 2 cac, balcon en coin, 2 gar.

Le Chambord. Vue époustouflante sur l'eau. 3 cac, 2 s/bains, très grand balcon, gar, pisc.

Le Chambord. Situé sud-est, idéal pour convertir à votre goût. 2 cac, 2 s/bains, 1 gar. Pisc.

Le Laurier. Direct bord de l'eau, villa 2 étages, 2 cac, terrasse + balcon, 2 garages, stat. ext., privé, pisc. ext., tennis.

Le Laurier. Au 6e côté S-O, vue panoramique sur l'eau, 2 cac, gar, piscine chauffée.

Le Bergelac. Île Paton. Tout renové. Luxueux 1100 pc, 2 ch., 2 s/bains. Pisc., tennis ++

Châteaux de l'Île. Coin ensoleillé, 2 cac, 2 s/bains, terrasse sur l'eau, gar.

Châteaux de l'Île. Magnifique condo dernier étage avec très belle vue sur l'eau.

Châteaux de l'Île. Magnifique condo dernier étage avec très belle vue sur l

OFFRES D'EMPLOI

PETITES ANNONCES

TÉLÉPHONE (514) 987-VENDU
TÉLÉCOPIEUR (514) 848-6287
petitesannonces@lapresse.ca

WORKOPOLIS
workopolis.com

SYSCOMAX
l'imagination constructive
ENTREPRENEUR GÉNÉRAL
situé à Mirabel
est à la recherche d'un ou d'une
TECHNICIEN(NE)
EN ARCHITECTURE

Le technicien devra avoir un minimum de 3 à 5 ans d'expérience dans les projets industriels et commerciaux et être familier avec Autocad 2017 et Revit.
S.V.P. soumettre votre candidature par courriel à :
alain.lapointe@syscomax.com
N.B.: Seuls les candidats retenus seront contactés.

307 ÉDUCATION
ENSEIGNEMENT

ENSEIGNANTE/GARDIENNE pour famille à Westmount pour s'occuper de 2 enfants (5 et 7 ans).
• Candidates doivent avoir plusieurs années d'expérience dans une école primaire.
• 20 h / semaine.
• Disponible pour voyager.
Envoyez CV à gladue@pcc.ca

310 BUREAUX

SECRÉTAIRE/technicienne juridique ayant au moins 10 ans d'expérience dans le notariat, temps partiel (4 jours/sem.). Excellent français requis, anglais et Para-Maitre sont des atouts. Etude située sur le Plateau. Envoyez CV par télécopieur: 514-523-1473 ou par courriel: corbeil@notarius.net

331 ENTRETIEN
SÉCURITÉ
CONCIERGERIE

CONCIERGE résident avec expérience. 4 1/2 jours et plus.
Faxer CV 514-735-1426 ou tél. 514-735-5331

CONCIERGE RÉSIDENT recherché pour un immeuble au centre-ville de Montréal. Poste disponible immédiatement. Expérience dans un poste similaire requise, idéalement bilingue.
- 40 h/sem. mercredi au dimanche;
- Sur appel;
- Appartement fourni;
- Avantages sociaux.
Envoyez votre CV par fax au 514-932-2731 ou par courriel: r.riccio@gpai.ca

COUPLE DE CONCIERGE à Laval, 30 log., exp. exigée, réf. obligatoire, conditions à discuter. Tél. 450-661-3320.

300 OFFRES
D'EMPLOI

PRÉPOSÉ(E) AU SERVICE À LA CLIENTÈLE

Entreprise de produits chimiques, située à Pointe-Claire, est à la recherche d'une personne dynamique, qui aime le contact avec les gens pour se joindre à son équipe de service à la clientèle. La personne doit être parfaitement bilingue, avoir un diplôme d'étude collégiale et posséder, de 3 à 5 ans d'expérience dans le Service à la clientèle, travaille bien en équipe, gère bien son temps et les priorités. Une connaissance du domaine chimique serait un atout.
Envoyez votre CV à rh@amplexchem.com

306 SANTÉ
SERVICES
COMMUNAUTAIRES

INFIRMIÈRE CHEF Infirmière auxiliaire ou licenciée avec expérience, pour combler un poste d'infirmière chef dans une résidence de 320 app. pour personnes autonomes. Poste permanent de jour à temps plein du lundi au vendredi. 450-869-2677 dbiondin@groupe-longpre.com

1366 99 COEUR
Les Auberges du cœur
Maisons d'hébergement pour jeunes en difficulté et sans abri

325 TECHNIQUE
MÉTIER
SOUS-TRAITANCE

RECHERCHE MÉCANICIEN pour une flotte de camions/dépanneuses, diesel, temps plein, min. 5 ans d'exp., avec outils. Carlos 514-863-3124.



Votre présence...
leur espérance

DEVENEZ MENTOR

(514) 842-9715
www.gfgsmtl.qc.ca

BRICOLAGE
ALPHABÉTISATION
MENTORAT
SANTÉ
ENVIRONNEMENT
COMMUNICATIONS
LECTURE
GRAPHISME
ETC.

514.842.3351
cabm.net



J'AI TROUVÉ PERLE RARE. Coquet chalet, parfait pour moi, bord de l'eau, trouvé super vite. J'ai pas l'ombre d'un voisin. Yé.

Qualité en quantité 514 987-VENDU (8363) Les petites annonces

LA PRESSE

METEO TOUTE LA MÉTÉO SUR WWW.LAPRESSE.CA/METEO



MONTRÉAL ET LA RÉGION

AUJOURD'HUI Ensoleillé avec passages nuageux. Vents légers. Probabilité de précipitations 20%

MAXIMUM
6

CETTE NUIT Ciel variable. Probabilité de précipitations 30%

MINIMUM
4

DEMAIN Ensoleillé avec passages nuageux. Vents légers. Probabilité de précipitations 20%

MAX / MIN
11/6

LUNDI Ensoleillé avec passages nuageux. Vents légers. Probabilité de précipitations 20%

MAX / MIN
11/3

AUJOURD'HUI

PRÉVISIONS RÉGIONALES

Baie-Comeau	Plu et nei	4 2
Gatineau	Variable	6 3
La Tuque	Variable	4 3
Maniwaki	Variable	7 2
Mont-Tremblant	Variable	3 1
Québec	Variable	3 1
Rimouski	Plu ou nei	4 3
Saguenay	Plu ou nei	4 2
Sainte-Agathe	Variable	2 0
Sherbrooke	Beau	3 2
Thetford Mines	Variable	1 -1
Trois-Rivières	Variable	4 2
Val-d'Or	Éclaircies	6 2

JOUR > dbut 6h49 / fin 16h25 / dure 9h36

AU PAYS

Calgary	Variable	15 2
Charlottetown	Variable	4 2
Edmonton	Averses	11 2
Fredericton	Beau	6 4
Halifax	Beau	5 3
Ottawa	Variable	6 4
Regina	Soleil	14 6
Saint-Jean	Ensoleillé	6 5
Saskatoon	Beau	14 4
Toronto	Beau	8 4
Vancouver	Pluie	13 8
Whitehorse	Beau	3 -3
Winnipeg	Soleil	13 4
Yellowknife	Soleil	0 -10

LE MONDE

Bruxelles	Éclaircies	6 4
Lisbonne	Averses	20 14
Londres	Pluie	10 8
Los Angeles	Variable	28 16
Madrid	Averses	15 9
Mexico	Averses	21 12
Moscou	Ave neige	-5 -6
Paris	Averses	6 5
Pékin	Soleil	11 2
Port-au-Prince	Averses	31 24
RiodeJaneiro	Orages	27 22
Rome	Averses	15 5
Tokyo	Beau	18 10
Washington	Soleil	11 3

AU SOLEIL

Acapulco	Variable	30 26
Cuba	Beau	28 21
Key West	Soleil	27 23
Martinique	Orages	32 24
Miami	Beau	27 20
Orlando	Ensoleillé	26 17
Rép. dominicaine	Orages	29 24
Riviera Maya	Variable	29 23

AFFAIRES

Boston	Soleil	9 4
Chicago	Soleil	11 1
New York	Soleil	9 2
San Francisco	Variable	18 13

MONTRÉAL (SAINT-HENRI)

Du nouveau dans de l'ancien



MARIE-ANDRÉE AMIOT
PRÉSENTATION
SPÉCIALE

Sébastien Toupin savait exactement ce qu'il voulait. Le quadragénaire cherchait une maison à rénover, avec une cour et une terrasse, préférablement dans Pointe-Saint-Charles ou La Petite-Bourgogne.

Il a trouvé, mais pas tout à fait là où il cherchait. « J'ai trouvé dans Saint-Henri, et je pense que c'est encore mieux », soutient le designer graphique.

Mieux peut-être parce que la maison est à moins de 10 m de la station de métro Georges-Vanier; mieux parce que la cour est vraiment très grande; et mieux parce que les intérieurs lui ont permis d'obtenir exactement ce qu'il souhaitait: un univers moderne, vaste et illuminé, dans une communauté plus que centenaire.

Tout a commencé il y a cinq ans environ, quand M. Toupin s'est mis en tête de quitter son loft près du canal de Lachine. Il parcourait les rues à la recherche de la propriété idéale quand sa courtière lui a proposé de visiter la maison de la rue Saint-Antoine. « Cette maison a quatre niveaux, le propriétaire vendait les deux étages du haut, où il vivait. Le rez-de-chaussée et le sous-sol avaient déjà servi d'appartements en location, mais n'étaient plus occupés depuis longtemps. C'est ceux-là qui m'intéressaient! » Le propriétaire a accepté de lui céder les deux étages du bas.

Des rénos bien planifiées

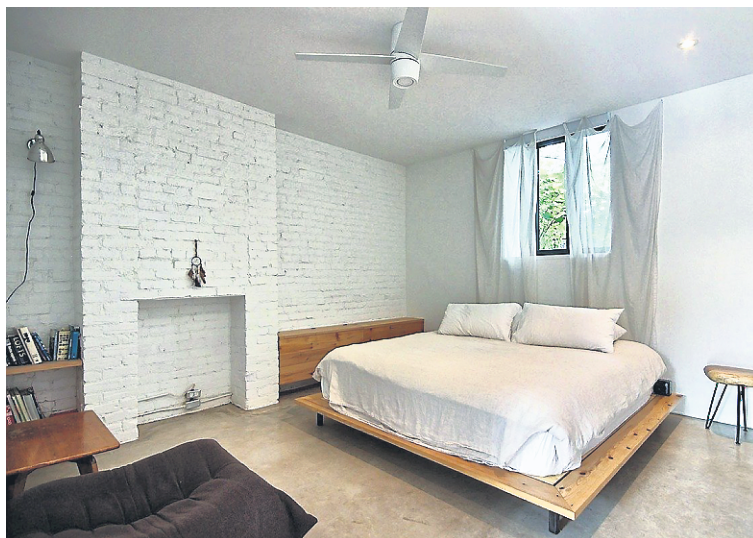
Le nouveau propriétaire a beaucoup réfléchi avant d'entreprendre ses rénovations. « Au moins pendant six, sept mois. Je voulais comprendre la maison avant de tout jeter par terre. »

Plus important, il a pris ce temps pour chercher les bons partenaires qui l'aideraient à transformer la maison selon sa vision. « J'ai trouvé une petite boîte, Atelier 3/4 fort, des gens avec qui je me suis très bien entendu et qui avaient une vision de la réno semblable à la mienne. »

L'atelier 3/4 fort est reconnu pour réaliser des travaux qui conservent des liens avec le



La maison est la dernière de la rangée. Elle est séparée de la rue Saint-Antoine par un espace vert. Ce sont les deux étages du bas qui sont à vendre. PHOTOS FOURNIES PAR GROUPE SUTTON-CLODEM



C'est la chambre principale; un mur de rangement (à droite) permet de tout cacher.



La toilette est séparée de la salle de bains.

retrouve un peu partout dans la maison, comme d'ailleurs dans de nombreux projets de l'Atelier. La cuisine et la salle de bains marient des éléments anciens à de très modernes, comme les nouvelles fenêtres oscillo-battantes et l'immense ouverture sur la cour. Un élément qui n'existait pas en 1875.



Le propriétaire a retiré des murs et a dû soutenir la structure au moyen de poutres en bois. Les lattes du lambris cachent des armoires et d'autres rangements.

Le nouveau propriétaire, Sébastien Toupin, a beaucoup réfléchi avant d'entreprendre ses rénovations. « Au moins pendant six, sept mois. Je voulais comprendre la maison avant de tout jeter par terre. »

passé. En d'autres mots, les deux associés et leurs acolytes préfèrent la récupération au neuf. « Ils réutilisent des matières que d'autres auraient balancées dans le conteneur, ce qui me convient tout à fait. En gardant ainsi des éléments du passé, j'ai l'impression qu'on a conservé l'âme de la maison. »

Un exemple? L'équipe et le propriétaire ont retiré une à une les lattes en bois du parquet d'origine (la maison date de 1875) pour en retirer les clous et planer les planches, les sabler et les vernir, puis les reposer une à une. Ils en ont profité pour égaliser les solives et solidifier la structure.

D'ailleurs, la structure de la maison a subi une solide cure de rajeunissement, invisible aux yeux des visiteurs. « Le tiers du budget de rénovation a été investi dans du non-visible. »

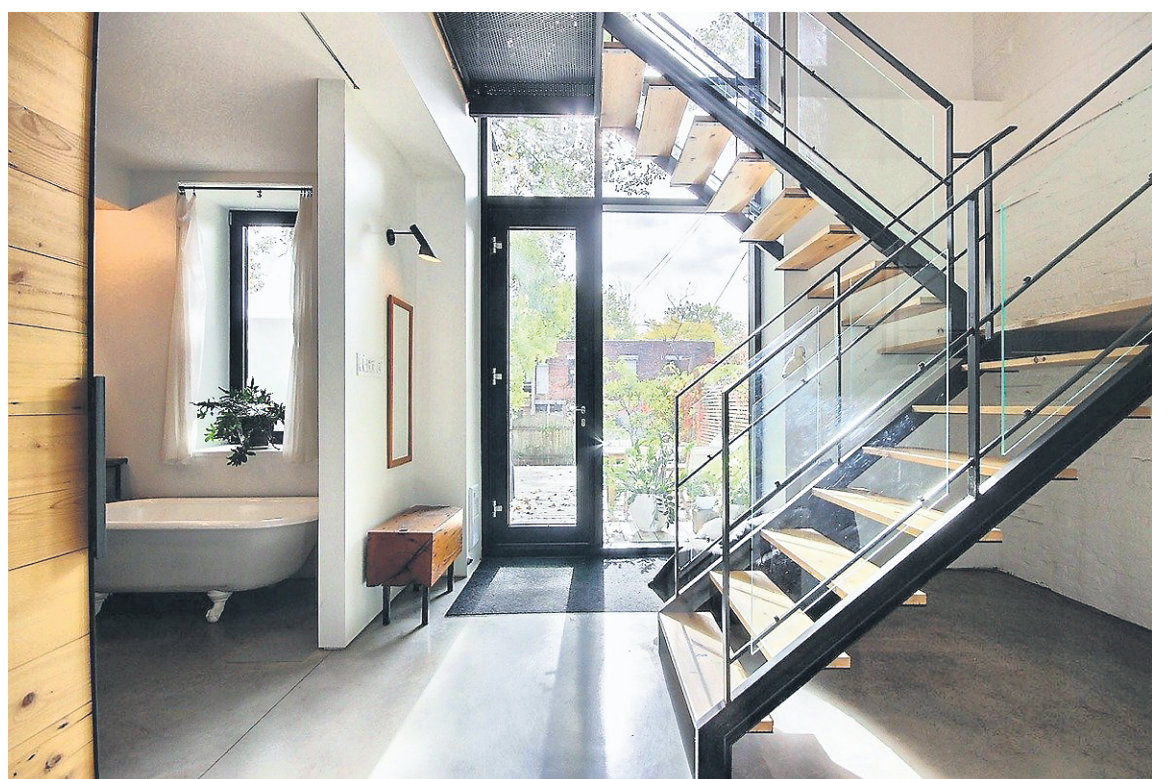
Environnements modernes

Cela étant dit, l'équipe de l'Atelier 3/4 fort propose aussi des environnements résolument modernes, et c'est ce que souhaitait notre propriétaire. C'est ainsi que le bois ancien côtoie le garde-corps vitré, cintré de tiges en métal noir. Élément qui se

Sébastien Toupin quitte sa résidence parce qu'il mijote un grand projet. Puisqu'il est adepte des joies (et vertus) du surf et du yoga et, pourrait-on dire, de la construction, il envisage de bâtir une maison contemporaine au bord du Pacifique dans un petit village mexicain. Avec, peut-être, une équipe québécoise! À suivre.

LA PROPRIÉTÉ EN BREF

- > Prix demandé: 748 000 \$
- > Année de construction: 1875, rénovée en 2013
- > Pièces: 5 pièces, dont 2 chambres, 1 salle de bains, 2 stationnements extérieurs. Climatisation, terrasse privée.
- > Superficie utile: 1500 pi²
- > Évaluation municipale: 629 000 \$ (évaluation de l'immeuble, la copropriété étant indivise)
- > Impôt foncier: 2250 \$
- > Taxe scolaire: 559 \$
- > Charges annuelles de copropriété: 6000 \$
- > Courtière: Emmanuelle Beaudet, Groupe Sutton-Clodem



La lumière de l'immense fenêtre de la cour éclaire tout l'espace.

EN PRIMEUR



18 500 000 \$

LE DOWNTON ABBEY DE WESTMOUNT
Luxueux manoir avec de riches détails d'origine avec vues panoramiques. Majestueuse propriété historiquement significative construite en 1910 sur un terrain de 43 000 pc. MLS 13625983
JJ JACOBS 514.817.7020**

EN PRIMEUR



6 499 000 \$

AHUNTSIC | MANOIR AU BORD DE L'EAU
Manoir bord de l'eau situé sur 88 000 pc de terrain. Parfait pour l'acheteur qui cherche la tranquillité et la sérénité. MLS 19339304
STEFANO BIZZOTTO* 514.962.3539

EN PRIMEUR



3 840 000 \$ + ttx

MILLE CARRÉ DORÉ | NOUVELLE CONSTRUCTION
Le 1200 Redpath Crescent est un projet exceptionnel au centre-ville de Montréal. À ne pas manquer. Personnalisé votre maison de rêve. MLS 13295691
SAGUY ELBAZ* 514.892.7653

EN PRIMEUR



3 198 000 \$

VILLE-MARIE
Résidence contemporaine entièrement rénovée située entre Westmount et le centre-ville. Cette superbe demeure est sise sur un terrain de plus de 9 000 pc. MLS 19296796
ALFEE & LIZA KAUFMAN† 514.788.2160

EN PRIMEUR



2 495 000 \$

OUTREMONT | SUPERBE RÉSIDENCE
Splendide propriété de style contemporain de 4+1 c&c et 3+1 sdb. Rénovée avec des matériaux haut de gamme. Garage double et gym. MLS 11950944
CATHERINE ROCHON* 514.244.3602

EN PRIMEUR



1 399 900 \$

MONT-ST-HILAIRE | SECTEUR DE CHOIX
Résidence de pierre érigée à flanc de montagne au pied du Mont St-Hilaire. Construction haut de gamme et finition d'une très grande qualité. MLS 26206691
SERGE BÉLANGER* 514.926.5319

EN PRIMEUR



1 199 000 \$

MONT-ROYAL | OCCASION UNIQUE
Excellente occasion de faire de cette propriété une maison à votre goût. Ce magnifique cottage en pierre est situé sur une des belles rues de Mont-Royal. MLS 18593152
PIERRE BRUNET 514.248.8032**
ANNE GASCON* 514.592.5520

EN PRIMEUR



1 138 000 \$

NDG | COUP DE CŒUR
Superbe maison de 4 c&c, 3+1 sdb, nouvelle cuisine ouverte sur salle à manger, nouvelle salle d'eau combinée avec buanderie, sous-sol fini, jardin paysager et plus. MLS 22717586
MAUREN BROUSSEAU* 514.935.4597
JILL SHPRITSER 514.691.0800**

EN PRIMEUR



975 000 \$

NDG | VILLAGE MONKLAND
4 chambres spacieuses, 2 sdb, grande cuisine rénovée avec coin dinette et accès à une grande terrasse. Chambre principale avec terrasse. Sous-sol fini et garage. MLS 20918705
LAURIE TENENBAUM* 514.248.7272

EN PRIMEUR



949 000 \$

CHOMEDEY | BORD DE L'EAU
Foyer, verrière 4 saisons, garage double et terrain 9 764 pc. Vue féérique sur la rivière. Propriétaire occupant + 2 appartements 3.5 loués rapportent 1 290 \$/mois. MLS 21620729
CAROLE LEMIEUX* 514.992.2249

EN PRIMEUR



765 000 \$

BOUCHERVILLE | SECTEUR NORMANDIE
Élégance et confort dans un environnement somptueux. Propriété de prestige offrant entre autre 5 c&c, 5 sdb, ainsi que de spacieuses pièces de vie. MLS 20568363
VINCENT G. BUSSIÈRE† 514.816.3231
KEVIN PERREAULT* 514.774.5932

EN PRIMEUR



749 000 \$

ST-JEAN-SUR-RICHELIEU | ÉLÉGANCE CONTEMPORAINE
Résidence récente contemporaine avec terrain partiellement boisé à l'arrière. Omniprésence de matériaux fins, de mobilier intégré et escalier majestueux. MLS 26915940
ROGER QUIRON 514.246.2017**

EN PRIMEUR



749 000 \$

FABREVILLE | IMPECCABLE
Terrain de peu d'entretien, elle vous offre 3 c&c (possibilité de 4), 3+1 sdb, garage double et piscine creusée, avec cour privée, bordée de haies de plus 10 pieds. MLS 17100222
CHANTALE TARDIF* 514.808.9991

EN PRIMEUR



747 000 \$

ST-VINCENT-DE-PAUL | MAISON MODERNE
Demeure de presque 3 000 pc avec plafonds de 9 pieds et vue sur l'eau. Chambre principale avec sdb attenante luxueuse. Atrium extraordinaire avec des plafonds de 18 pieds. MLS 15682326
GABRIELE DI IORIO 514.267.8596**

EN PRIMEUR



665 000 \$

LE PLATEAU | COTTAGE
Maison de 3 c&c, 1+2 sdb, foyer, 2 balcons, cour privée. Largeur 25 pieds offrant un espace de vie qui respire. Secteur prisé, métro et parc Laurier. Un chez-soi chaleureux. MLS 14992398
MELISSA CARO* 514.606.7200

EN PRIMEUR



10 500 \$ /mo

MILLE CARRÉ DORÉ | LOCATION DE LUXE
Superbe maison sise dans une enclave privée de 5 maisons. La demeure offre 5+2 c&c, 4+1 sdb, 4 foyers au gaz, jardin, a/c et garage. MLS 28844516
JILL SHPRITSER 514.691.0800**
MAUREN BROUSSEAU* 514.935.4597

EN PRIMEUR



3 175 000 \$

MILLE CARRÉ DORÉ | PENTHOUSE RÉNOVÉ
Condo moderne sur 2 étages à proximité de toutes les commodités. Spacieux concept ouvert idéal pour recevoir, finitions luxueuses et une grande fenestration. MLS 16302695
ROCHELLE CANTOR* 514.605.6755

EN PRIMEUR



1 995 000 \$

MONT-ROYAL | PENTHOUSE
Le secret le mieux gardé à Mont-Royal ! Penthouse lumineux et spacieux avec détails de haute qualité et des vues spectaculaires. 3+1 c&c et terrasse de 1 296 pc. MLS 12653343
KAREN ROSSY 514.963.6311**

EN PRIMEUR



1 495 000 \$

CENTRE-VILLE | COURS MONT ROYAL
Appartement moderne rénové avec raffinement dans les prestigieuses Cours Mont-Royal. Portier 24/7, service voiturier et piscine. MLS 13743989
JESSICA LOMBARD* 514.476.9700
ELIZABETH COX* 514.577.2737

RÉCEMMENT RÉDUIT



1 399 000 \$

MILLE CARRÉ DORÉ | LE CHÂTEAU
Superbe 3 c&c de 2 520 pc avec un beau plan d'hall central, idéalement situé sur la rue Sherbrooke au cœur du Mille Carré Doré. Concierge 24/7 et 2 garages. MLS 10422685
KAREN KARPMAN* 514.497.8218

RÉCEMMENT RÉDUIT



989 000 \$

ROSEMÈRE | UNITÉ PRESTIGIEUSE
Une unité très élégante et prestigieuse situé le long de rivière des Mille-Iles, le Manoir Bleury le Bouthillier. Cette résidence exceptionnelle sur 4 étages offre 2 891 pc. MLS 19045999
PINA PIZZI* 514.781.4826

EN PRIMEUR



895 000 \$

CENTRE-VILLE | LE 1200 OUEST
Bel appartement de coin avec balcon, côté sud. 2 c&c, 1 560 pc. Immeuble de grande classe, piscine extérieure, terrasse aménagée, gym, salle de réception, sécurité 24/7. MLS 19171191
PHYLLIS A. TELLIER 514.924.4062**

EN PRIMEUR



À partir de 865 000 \$ + ttx

VILLE-MARIE | NOUVEAU PROJET
Nouveau projet de condos dans un immeuble patrimonial et une tour moderne. Condo de 3 c&c avec terrasses et stationnement double. MLS 14300136
SOPHIE LE GUERRIER* 514.655.0773

EN PRIMEUR



800 000 \$

VIEUX-MONTRÉAL
Unité de coin de 1 690 pc à aire ouverte. Beaucoup de fenêtres, magnifique vue et mur de brique. 3 c&c, 2 sdb et un stationnement intérieur. MLS 13271921
MONICA GENEST* & VICTORIA MARINACCI* 514.400.0280

EN PRIMEUR



797 000 \$

VIEUX-MONTRÉAL | SOLANO | 3 CHAMBRES
Unité spacieuse de 3 c&c comporte chambre principale avec sdb attenante, walk-in et balcon privé et se trouve dans l'un des plus beaux édifices du Vieux-Montréal. MLS 12080959
CARMEL CHANGIZI† 514.995.4844

DEMEURES DE CAMPAGNE



EN PRIMEUR



7 481 600 \$

LAC TREMBLANT
Bienvenue au château Tamarand aux abords du lac Tremblant. 23 lots incluant 8 sur le bord de l'eau. Vendu tel quel. Accès par bateau seulement pour l'instant. MLS 19772480
HERBERT RATSCH†† 819.429.9019

EN PRIMEUR



6 995 000 \$

LAC-BROME | CHÂTEAU TAMARKAND
Spectaculaire domaine de 102 acres, avec un lac baignable, grandiose résidence, maison d'invités, piscine, triple garage, 2 écuries et des sentiers équestres. MLS 27284997
JOSEPH MONTANARO* 514.660.3050

EN PRIMEUR



3 900 000 \$

ST-LAZARE | RANCH DE LUXE
Spectaculaire domaine de 102 acres, avec un lac baignable, grandiose résidence, maison d'invités, piscine, triple garage, 2 écuries et des sentiers équestres. MLS 27284997
BEA JARZYNSKA† 438.989.8912

EN PRIMEUR



2 995 000 \$

MAGOG | ÉLÉGANCE
Vaste résidence aux volumes imposants et caractéristiques distinctives. Maison d'invité, piscine, terrasses, lacs. Environnement exclusif, points de vue uniques. MLS 26388437
MARIE-PIERS BARSALOU 450.577.0272**
JOHANNE MEUNIER* 514.926.5626

EN PRIMEUR



1 599 000 \$

MULGRAVE-ET-DERRY | SITE PRIVÉ
Maison de style européen champêtre. Domaine très chaleureux sur 100 acres de terrain avec chevaux. Maison de 6 c&c sur site très privée. Un paradis ! MLS 20361876
PAUL AZAR* 514.791.3366

EN PRIMEUR



1 550 000 \$

ADSTOCK | AUX ABORDS DU LAC
Propriété vraiment exceptionnelle située aux abords du grand lac St-François ayant comme trame de fond la montagne et le majestueux lac. Bigénération. MLS 28013341
ESTHER MERCIER 819.357.5839**

EN PRIMEUR



1 395 000 \$

LAC-BROME | BORD DE L'EAU
Somptueuse demeure ; vue sur le lac et les montagnes. Agrandissement récent, 5 c&c, 3 sdb, cuisine luxueuse, grande salle familiale, gym, 2 foyers, 2 terrasses. MLS 19212463
MARIE-JOSÉE ROULEAU* 514.660.6682

EN PRIMEUR



1 395 000 \$

ESTÉREL | LAC MASSON
Vues spectaculaires du lac Masson et du village. Architecture moderne alliant les éléments naturels. 5 c&c, 4 sdb, garage double, plage de sable privée et quai. MLS 17238727
STÉPHANE LARRIVÉE* 514.809.8466

EN PRIMEUR



1 395 000 \$

MONT-TREMBLANT | REFUGE DU CERF
Refuge du Cerf : Chaleureuse et spacieuse résidence de 5 c&c, 3+1 sdb. Concept ouvert, foyer de pierres et toit cathédrale au salon. Navette vers le ski, etc. MLS 17123337
RAYMOND DALBEC 819.425.4568**

Le meilleur de sa classe en matière
d'innovation marketing
Numérique. Mobile. Mondial.

En tant que chef de file dans la commercialisation des propriétés, autant en numérique, qu'imprimée, aucune autre société immobilière n'offre aux propriétés du Québec un accès à la commercialisation locale, nationale et mondiale grâce à une combinaison des sites indiqués ici.

Quand il sera temps pour vous d'acheter ou de vendre votre propriété, s'il vous plaît assurez-vous de communiquer avec l'un de nos nombreux courtiers exceptionnels pour une consultation en toute confidentialité, sans obligation de votre part.



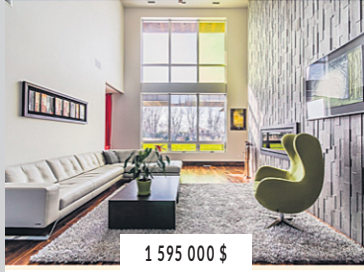
2 175 000 \$
OUTREMONT | RÉSIDENCE SPACIEUSE
Maison familiale face au ravissant parc Outremont. La demeure offre planchers de bois, murs lambrissés, boiserie et plafonds de 10 pieds. De plus 4 c.à.c., 3 sdb, spectaculaire salle de réception et 3 cuisines. MLS 18714269
JOHN DI PIETRO* 514.726.1400



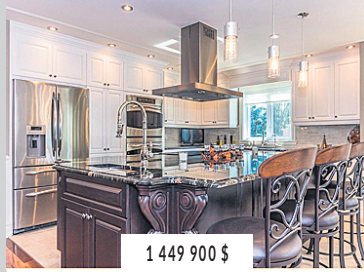
1 698 000 \$
L'ÎLE-BIZARD | BORD DE L'EAU MAGNIFIQUE
Cette propriété sise sur un terrain de 87 529 pc au bord du lac des Deux-Montagnes avec terrain de tennis professionnel, maison pour invités, piscine et bien plus. MLS 21524930
BARBARA BAUDINET 514.825.9890**



EN PRIMEUR
1 695 000 \$
ST-JEAN-SUR-RICHELIEU | BORD DE L'EAU
Incroyable propriété située sur un magnifique terrain de 23 029 pc avec une façade de 246 pieds face à la rivière Richelieu. Ce plain-pied offre 4 c.à.c. aMLS 18901535
VINCENT CHAPUT* 514.264.3555



1 595 000 \$
BROSSARD | QUARTIER DIX-30
Un chef d'œuvre architectural offrant des espaces extraordinairement apaisants et énergisants. On y retrouve les plus hauts standards de construction et de design. À voir ! MLS 24660870
MARTIN BILODEAU* 438.871.1030



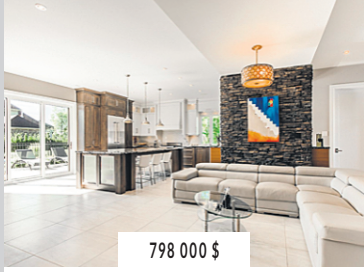
1 449 900 \$
LE VIEUX-LONGUEUIL | OPPORTUNITÉ
Superbe bâtiment construit en 2008, présentement utilisé comme résidence d'accueil avec plusieurs possibilités s'offrant à vous ! MLS 11630491
JEREMI SIROIS^ 514.730.3390
MARY CATHERINE KAJA^ 514.827.4719



EN PRIMEUR
949 000 \$
ST-LAURENT | RÉSIDENCE LUXEUSE
Unité de coin, plus de 350 000 \$ d'extras : comptoirs granite, planchers chauffant, électros de qualité supérieure, 2 foyers au gaz, système domotique et plus. MLS 25551282
JENNIFER VIENNEAU* 514.265.3669



RÉCEMMENT ACQUISE
925 000 \$
LE PLATEAU | INVESTISSEMENT
Propriété à revenus avec huit studios dans le cœur du Plateau. Près de l'Université McGill, l'UQAM, le CHUM, métro Sherbrooke et le carré St-Louis.
RANDY NAAMI 514.743.5000**



798 000 \$
ST-MICHEL | PRÈS DU GOLF
Cette maison sise à 20 minutes du Dix-30. Immense cuisine avec cellier, concept ouvert, luxueuse suite parentale et grandes c.à.c. Piscine à l'eau salée, ainsi que 2 garages. MLS 18771559
JOHN R. DOW* 514.586.3032



789 000 \$
L'ÎLE-PERROT | TERRAIN
Excellente occasion d'acquérir un terrain au bord de l'eau navigable. Magnifiques vues panoramiques de Ste-Anne-de-Bellevue et du Mont-Royal. Venez réaliser votre projet. MLS 22978915
BO SHI LI^ 514.998.1835



768 000 \$
PIERREFONDS | BORD DE L'EAU
Située sur l'Île-Barwick accessible par un pont sur une rue sans issue. Construction solide en ciment armé, revêtement pierres. 3 c.à.c. 2 sdb et sous-sol fini. MLS 14711807
NAJIB G. CHAGHOURI* 514.823.2133



649 000 \$
ST-JEAN-SUR-RICHELIEU | VIE DE FAMILLE
Charmante propriété qualité de construction supérieure. 4 c.à.c. 3 sdb et piscine creusée. Spacieuses pièces, magnifique cuisine et grand terrain. MLS 15640538
KEVIN PERREAULT* 514.774.5932
VINCENT G. BUSSIÈRE^ 514.816.3231



585 000 \$
ST-LAURENT | MAISON FAMILIALE PARFAITE
Bungalow situé sur une rue paisible. Cuisine et sdb rénovées. Sous-sol ultra moderne. Piscine de taille jardin. Près des écoles, des parcs, et des transports publics. MLS 18985628
SUSAN RANSEN* 514.815.5105



EN PRIMEUR
585 000 \$
LACHINE | TRIPLEX
Triplex avec garçonnière sur rue tranquille. L'unité principale offre c.à.c. principale avec sdb attenante, sous-sol aménagé et garage. Propriétaire occupant ou investissement. MLS 13241987
PENELOPE VILAGOS 514.779.5122**



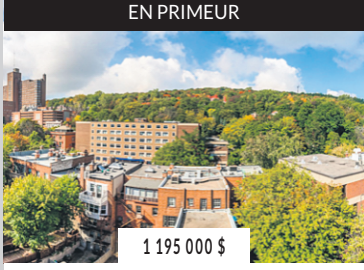
569 000 \$
NDG | VILLAGE MONKLAND | BAS DE DUPLEX
Bas de duplex avec 3 c.à.c. plafonds de 9 pieds. Cette maison remplie de soleil, chaleureuse offre studio, garage intérieur et jardin privé. Près du village Monkland. MLS 14925199
SAUL CIECHA* 514.941.6248



EN PRIMEUR
528 000 \$
TERREBONNE | HAVRE DU LAC
Très chic propriété à aire ouverte avec cuisine moderne, planchers de chêne. Aménagement paysager, garage double, piscine creusée et sauna finlandais intérieur. MLS 12467094
FLORENCE LEZMY* 514.699.9448



EN PRIMEUR
1 398 000 \$
CENTRE-VILLE | FORT DE LA MONTAGNE
Magnifique condo sur 2 étages avec 2 c.à.c., 2+1 sdb, complètement rénové, jamais utilisé. Matériaux et de finitions luxueuses. Vue sur la piscine extérieure. MLS 28696088
GÉRALDINE LIBRATY* 514.962.5563



EN PRIMEUR
1 195 000 \$
MILLE CARRÉ DORÉ | PENTHOUSE
Première fois sur le marché ! Ceci est votre chance de vivre dans un grand condo de 2 000 pieds carrés au cœur du Mille Carré Doré. MLS 27532228
ANNE BEN-AMI (MADAR)* 514.726.3037



1 089 000 \$
VILLE-MARIE | LE MONTMARTRE-414
Superbe condo de 3 chambres au cœur de la ville sur 2 étages plein sud ; terrasse privée, BBQ et robinet. 2 garages tandem (3 petites voitures), gym intérieur. MLS 27092190
LOUISE LATREILLE* 514.577.2009



1 188 000 \$
VILLE-MARIE | CONDO ULTRA CHIC
Unité de coin ensolleillée dans le Oxford. Rénovée à la perfection. Fenêtres en arche, hauts plafonds. Ascenseur avec accès direct et privé. Garage et rangement. MLS 10815925
KARINE DOCHE* 514.677.6244
NAYLA SALEH* 514.941.6244



RÉCEMMENT RÉDUIT
1 049 000 \$
VIEUX-MONTRÉAL | SOLANO AVEC VUE
Spectaculaire unité de coin avec vues imprenables. 2 grandes chambres, 2 sdb, terrasse et 2 garages. À deux pas du nouveau CHUM et de tous les services. MLS 27566263
ANICK TRUONG* 514.836.4062



EN PRIMEUR
714 000 \$
CITÉ DU HAVRE | TROPICIQUES NORD
Au bord de l'eau, à 5 minutes de la ville par navette privée. Grande unité de 2 040 pc avec 2 chambres et bureau, rénové avec matériaux de qualité, portier et garage. MLS 13254755
DAVID WILKES* 514.947.5152



529 000 \$ +txs
CENTRE-VILLE | TOUR DES CANADIENS
Spectaculaire condo neuf de 2 c.à.c., balcon, garage au 35e étage. Vue sur l'ouest, très ensoleillé, accès direct au souterrain, métro Lucien L'Allier et le réseau de trains. MLS 25742709
FREDERIC LE BUIS 514.953.9058**



EN VEDETTE CE DIMANCHE DE 14H À 16H
448 000 \$
2 PL. JARDINS-DES-VOSGES # 401 | ÎLE-DES-SŒURS
Spacieuse copropriété de coin située dans le prestigieux secteur de l'Île-des-Sœurs. 2 chambres à coucher. 2 salles de bain. Cuisine gourmet à aire ouverte. MLS 23409557
JOHANNE TURENNE 514.909.9029**



368 000 \$
ÎLE-DES-SŒURS | JARDINS-DES-VOSGES
Condo niveau jardin avec entrée privée et 2 grandes terrasses. Unité de coin très fenestrée offrant une belle luminosité. 1 127 pc, 2 c.à.c., 2 sdb et garage. MLS 22934859
DIANE OLIVER 514.893.9872**



4 000 \$ /mo
WESTMOUNT ADJ | MANOIR DE BELMONT
Luxe condo meublé, idéal pour couple mature ou personne seule. Hauts plafonds, grande fenestration et puits de lumière. Stationnement int et portier 24/7. MLS 26502811
GHISLAINE ADELAND* 514.731.6378



2 900 000 \$
WENTWORTH-NORD | BORD DE L'EAU
Spectaculaire maison. L'intérieur inondé de soleil revendique un souci du détail extraordinaire. Lot privé de 8.5 acres avec 475 pieds sur le lac. À 75 minutes de Montréal. MLS 14335759
MELANIE CLARKE* 450.694.0678



EN PRIMEUR
2 489 000 \$
ST-DONAT | LAC ARCHAMBAULT
Exclusivité ! Chaleureuse propriété, 5 c.à.c., 3+2 sdb, 5 garages chauffés, 200 pieds riverain, 1.5 acres. À moins de 1h15 de Montréal. Ski, motoneige, raquettes et plus. MLS 25940329
RACHELLE DEMERS* 514.378.8630



1 895 000 \$
ST-PIERRE-DE-L'ÎLE-D'ORLÉANS | SUPERBE VIGNOBLE
Étes-vous prêt à laisser votre marque dans l'histoire ? Si oui, voici l'Isle de Bacchus, pour passionné seulement ! Situé sur l'Île d'Orléans, à proximité de Québec. MLS 26896530
CHANTALE BOUCHARD* 418.569.4661



1 700 000 \$
ST-SAUVEUR | VUE SPECTACULAIRE
Magnifique résidence contemporaine, en montagne, avec une vue spectaculaire sur le village de Saint-Sauveur et sa vallée. Volumes généreux, à proximité de tout. MLS 24958981
MICHEL DAVIDSON* 514.239.7399



1 600 000 \$
STE-CRISTINE-D'AUVERGNE | BORD DU LAC CLAIR
Cette magnifique propriété de 4 c.à.c. vous assurera des moments inoubliables. Son aménagement en fait un havre de paix. Possibilité d'acquérir le terrain voisin. MLS 10650142
MARTIN DOSTIE* 418.956.8687



1 095 000 \$
ST-DENIS-DE-BROMPTON | 590' DE RIVAGE
Plus de 590 pieds de rivage au grand lac Brompton sur 4 acres de terrain intime et habilement aménagé. Des vues panoramiques impressionnantes en toutes saisons. MLS 19240848
STEPHANE CLOUTIER* 819.842.1909



949 000 \$
ST-LAZARE | PROPRIÉTÉ EXQUISE
Propriété prestigieuse sur 2 acres avec superbe cour, piscine creusée chauffée, spa avec cascade d'eau, foyer extérieur et jardin très privé avec arbres matures. MLS 27147239
CASSANDRA AURORA 514.293.2277**



829 000 \$
STE-JULIENNE | BORD DE L'EAU | VUE MAGNIFIQUE
Bord de l'eau navigable (petites embarcations), possibilité d'intégration, 4 c.à.c., 4 sdb, solarium, plafond cathédrale, garage double, quai privé, aucun voisin arrière, 77 274 pc. MLS 19309791
NADIA MALTAIS* 514.994.3589



818 000 \$
ST-FAUSTIN/LAC-CARRÉ | GOLF ROYAL LAURENTIEN
Viceroy de conception sur mesure, construite avec des matériaux de qualité. 4 chambres et 3 sdb, ainsi qu'un appartement de 1 chambre au niveau jardin. MLS 18058846
MARSHA HANNA†† 819.425.0619



EN PRIMEUR
595 000 \$
BROMONT | CONDO | 4 CHAMBRES
La période du ski s'en vient ! Un condo avec vue sur les pentes. Style maison de ville avec garage privé, très conviviale, chaleureuse et confortable, avec foyer et spa. MLS 23167308
SUZANNE LEBEVRE 514.239.3071**
JULIE LACROIX 514.704.1109**

000 courtiers, +845 bureaux, 63 pays.

TRÉAL SAINT TROPEZ SYDNEY MARBELLA L'OUEST-DE-LÎLE MOSCOU PARIS VENISE VANCOUVER TOKYO GENÈVE

*Courtier immobilier résidentiel | *Courtier immobilier | **Courtier immobilier agréé | †Sotheby's International Realty Quebec LK | Agence | ††Sotheby's International Realty Quebec HR | Agence

PASSAGE

PAULE DAVELUY (1919-2016)

Passionnée des mots et des enfants

ANDRÉ DUCHESNE

Romancière, elle a bercé la vie de nombreux enfants du Québec. Fougueuse, battante et engagée, elle a défendu et contribué à la diffusion de la littérature jeunesse québécoise et franco-canadienne toute sa vie.

Une pionnière? Sans aucun doute!

Paule Daveluy, morte le 29 octobre à 97 ans, aura été durant des décennies un des plus importants jalons dans ce domaine. Notamment par l'entremise de Communication-Jeunesse, organisme qu'elle a cofondé et qui, depuis 45 ans, est voué à la promotion et à la diffusion de la littérature jeunesse francophone dans tout le pays.

« Au moment de la fondation de notre organisme, M^{me} Daveluy était préoccupée de voir que les jeunes ne pouvaient lire que très peu de littérature d'ici. Elle a donc rassemblé des auteurs, des enseignants, des bibliothécaires, des gens du milieu des livres en disant: faisons quelque chose. Des 20 titres édités au début, nous sommes passés à 600 ou 700 aujourd'hui », dit fièrement France Desmarais, directrice générale de l'organisme depuis 2013.

D'abord journaliste à la radio et pour plusieurs médias écrits, dont *La Presse*, dans

les années 40, Paule Daveluy passe à l'écriture de romans dans la décennie suivante. Sa série des Sylvette, publiée de 1958 à 1968, connaît un grand succès.

« Une littérature adolescente où les jeunes filles sont libres, dans la mesure où on pouvait l'être dans ces années-là, où c'est le point de vue de la narratrice qui est exprimé, dit M^{me} Desmarais. Ces jeunes sont entreprenantes, audacieuses, etc. On peut penser que ça devait correspondre à ce qu'elle-même [M^{me} Daveluy] était. »

L'auteure a signé plusieurs autres ouvrages parmi lesquels *Chérie Martin*, *Un coq, un mur, deux garçons*, *Rosanne* et un cycle sur quatre saisons.

Née Cloutier, l'auteure était la femme d'André Daveluy, chroniqueur mieux connu de son surnom Monsieur Bricole, dont elle écrivait en bonne partie les textes. Le couple a eu six enfants: Danielle, Sylviane, Pierre, Brigitte, Marie-Claude et André.

« C'est à cause d'elle si j'aime autant la lecture, dit sa fille aînée, Danielle, qui est aujourd'hui membre du conseil d'administration des Amis de la Bibliothèque de Montréal. Jeune, j'étais souverte sa première lectrice. Je trouvais ses textes très touchants. Elle écrivait souvent le soir, une fois les enfants couchés, et au chalet, dans



PHOTO FOURNIE PAR COMMUNICATION-JEUNESSE

Paule Daveluy, morte le 29 octobre à 97 ans, aura été durant des décennies un des plus importants jalons dans son domaine.

les Laurentides, durant l'été. C'était aussi une mère très présente. Elle faisait de la couture et était très bonne cuisinière.»

Après avoir cofondé Communication-Jeunesse, Paule Daveluy en a été la première présidente, de 1971 à 1973. Par la suite, elle participe à plusieurs autres activités et événements dans le monde littéraire québécois.

C'est ainsi qu'on la retrouve en 1977 aux Éditions Pierre-Tisseyre où elle fonde, et dirige jusqu'en 1990, la collection Deux Solitudes. En parallèle, elle fait de la traduction autant chez Pierre-Tisseyre qu'aux éditions Héritage. Dans les années 80, elle est consultante chez l'éditeur Scholastic pour la sélection de livres francophones, lit-on sur le site de l'Infocentre

littéraire des écrivains québécois (L'île).

Cette carrière foisonnante ne pouvait qu'être jalonnée par l'attribution de nombreux prix. C'est le cas dès 1958 alors que M^{me} Daveluy reçoit celui de l'Association canadienne des éducateurs de langue française. Elle en recevra de nombreux autres, dont ceux de l'Auteur de l'année (1980), Claude-Aubry (1985) et Fleury-Mesplet (1987).

En 1999, à 80 ans, cette native du Témiscamingue était faite Chevalier de l'Ordre national du Québec. « C'est mon mari et moi qui avons, dans le secret, proposé sa candidature, indique sa fille Danielle. Elle en a été très surprise et très émue. »

Une biographie signée Françoise Lepage, *Paule Daveluy ou la passion des mots*, lui a été consacrée. Enfin, depuis 2009, le centre de documentation (20 000 ouvrages) de Communication-Jeunesse porte son nom.

L'auteure, traductrice et militante pour la littérature a aussi laissé un fonds (MSS477) à Bibliothèque et Archives nationales du Québec.

« M^{me} Daveluy était une femme déterminée, conclut France Desmarais. Elle a réalisé énormément de choses. »

Les funérailles de Paule Daveluy ont lieu ce matin à Outremont.



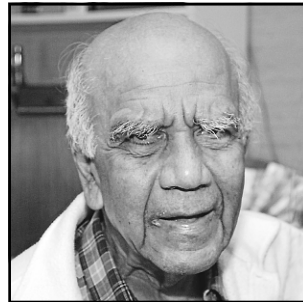
900

DÉCÈS, PRIÈRES, REMERCIEMENTS

INDEX DES DÉCÈS

ALI, Ather M
Montréal
ARCHAMBAULT, SATYAM, Marthe (née Poitras)
Montréal
AUDET, Stéphane
Laval
BAHRI BOCTI, Denise
Montréal
BAIL, Jacqueline
Montréal
BÉLISLE, Nicole (née Bernatchez)
Saint-Jean-sur-Richelieu
BOUCHER, Benoit
Laval
BOURDACHE, Christian
Montréal
BURKE, Donald
Montréal
CHAMPOUX, Francyne
Montréal
CHARRIER, Guy
Montréal
CHARTRAND, Roger
Montréal
CÔTÉ, Me Pierre Gaétan
Montréal
DE TOBEL, Thérèse Georgette
Montréal
DUBOIS, Christian
Québec
DUFAULT, Gilles
Montréal
DUMAS, Élise (née Caron)
Laval
DUSSAULT, Dolorès (née Dubé)
Montréal
ENGLÉ, David
Montréal
GERVAIS, Denis
Montréal
GIBEAU, Pierrette (née Houle)
Laval

GRAND'MAISON, Mgr Jacques
Saint-Jérôme
HAVARD, Rita (née Poisson)
Saint-Bruno de Montarville
HÉNAULT (Allaire), Jeannine
Joliette
LACOMBE, Claire
Brossard
LAMBERT, Jean-Louis
Laval
LAROSE, Madeleine
Longueuil
LAUZON, Jeannette (S.N.J.M.)
Longueuil
LE BLANC, Dr Pierre-Paul
Longueuil
LEBLANC, Jean-Luc
St-Jacques de Montcalm
LEDUC, Gilles
Montréal
LEPAGE (née Riverin), Rita
Saint-Eustache
LESAGE, Pauline
Montréal
LUSSIER, Louis-Claude
Montréal
MATTHEY, Éliane
Montréal
MONTPETIT (née Dicaire), Rollande
Montréal
MORAIS, Martin-Denis
Montréal
OUMET, Pierrette
Montréal
PICARD, René
Montréal
PROT, Thérèse (née Elleberg)
Montréal
RONDEAU, Eliette (née Baril)
Longueuil
ST-CYR, Bernard m.d.
Montréal
TESSIER, Françoise
Montréal
TROTTIER, Jeanne d'Arc
Longueuil



ALI, Ather M
1932 - 2016

C'est avec tristesse que nous vous annonçons le décès du professeur de l'Université de Montréal, Alther M Ali, survenu le 5 novembre 2016, époux de Gertrude Holzmann. Outre son épouse, il laisse dans le deuil une fille, Gisele, ses frères et ses sœurs.

Il rejoint dans l'au-delà son fils bien-aimé, Marcel, décédé à l'âge de 21 ans. Appelé *Babu* par ses proches, il leur manquera sûrement. Entouré de beaucoup d'amour et de respect, il peut reposer en paix.

Un service commémoratif œcuménique aura lieu le vendredi 25 novembre 2016, de 13 h à 16 h, au **Centre funéraire Côte-des-Neiges 4525, ch. de la-Côte-des-Neiges Montréal, (Québec) H3V 1E7 Réseau Dignité**

Un léger buffet suivra. Au lieu de fleurs, un don peut être fait à un organisme de bienfaisance de votre choix.



ARCHAMBAULT, SATYAM, Marthe (née Poitras)
1932 - 2016

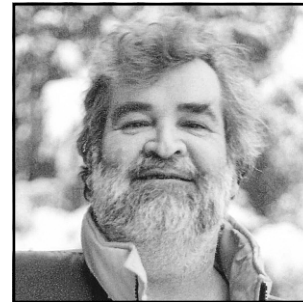
À Montréal, le 9 novembre 2016, Satyam Marthe Archambault, s'est libérée de son corps.

Elle laisse dans le deuil ses enfants Luc (Maude), Myriam Fougère (Annalisa), Marie-Ève (Marc-André), Pascale (Jorge), Catherine, Francis (Nathalie), Frédéric, ses petits-enfants, le père de ses enfants Hugues, ses amis très chers Marc Éthier et Nicole Sirois ainsi que de nombreux autres parents et ami(e)s. La famille vous accueillera au complexe



Alfred Dallaire | MEMORIA
4231, boul. St-Laurent H2W 1Z4
514 277 7778 | memoria.ca

le samedi 19 novembre de 12 h à 16 h. Hommage à Satyam à 14 h.



AUDET, Stéphane
1955 - 2016

À Laval, le 5 novembre 2016, à l'âge de 61 ans, est décédé M. Stéphane Audet, époux de Mme Alice Marcotte. Il était le fils de feu Juliette Cadieux et de feu Edmond Audet.

Outre son épouse, le défunt laisse dans le deuil ses enfants Évelyne (Philippe), Raymond et Chantal (Éric), sa petite-fille Romane, sa sœur Marjolaine Parrot (Jean Parrot) ainsi qu'autres parents et amis.

La famille recevra les condoléances au complexe funéraire



Alfred Dallaire | MEMORIA
2159, boul. St-Martin E., Laval H7E 4X6
514 277 7778 | memoria.ca

le samedi 19 novembre de 13 h à 17 h. Toute marques de sympathie peut se traduire par un don à une fondation de votre choix.



BAHRI BOCTI, Denise
1926 - 2016

À Montréal, le 10 novembre 2016, à l'âge de 89 ans, est décédée Mme Denise Bahri Bocti, veuve de Marcel Bocti. Elle laisse dans le deuil sa fille Maggie (Antonio Merigiola), son fils Charles (Sandra Spina), ses petits-enfants Daniele et Pascale, ainsi que parents et amis.

La famille vous accueillera au complexe funéraire

URGEL BOURGIE
ATHOS

Consultez le registre à sa mémoire au www.urgelbourgjie.com / 514 735-2025
816, boul. Ste-Croix Ville Saint-Laurent

le dimanche 13 novembre de 14 h à 17 h et de 19 h à 21 h. Les funérailles auront lieu le lundi 14 novembre à 11 h en la chapelle mariale de l'église Saint-Laurent, 805, boul. Ste-Croix, Ville Saint-Laurent, et de là au cimetière Saint-Laurent.

Vos marques de sympathie peuvent se traduire par des dons à la Fondation de l'Hôpital général juif pour le dépistage des maladies du foie.



BAIL, Jacqueline
1939 - 2016

À Montréal, le 22 octobre 2016, est décédée Mme Jacqueline Bail. Jacqueline laisse dans le deuil son époux Jacques Cecil, des parents et des amies très chères.

Le samedi 19 novembre 2016, de 10 h à 12 h, parents et amis seront accueillis pour échanger et assister à une cérémonie des adieux au complexe funéraire

URGEL BOURGIE
ATHOS

Consultez le registre à sa mémoire au www.urgelbourgjie.com / 514 735-2025
3955, ch. de la Côte-de-Liesse, Saint-Laurent



BÉLISLE, Nicole (née Bernatchez)
1941 - 2016

À Saint-Jean-sur-Richelieu, le 8 novembre 2016, à l'âge de 75 ans, est décédée madame Nicole Bernatchez, épouse de monsieur Réjean Bélisle. Outre son époux, elle laisse dans le deuil ses filles Dominique, Manon, Marie-Pièrre (Jim Kennedy), ses petits-enfants Simon, Catherine, Émile ainsi que ses frères et sœurs, beaux-frères et belles-sœurs, neveux et nièces, parents et amis.

La famille vous accueillera au Complexe funéraire

Groupe LeSieur Légaré

95, boul. Saint-Luc Saint-Jean-sur-Richelieu, J2W 1E2
www.lesieurlegare.com
450-359-0990

le mardi 15 novembre 2016 à compter de 17 h. Les funérailles auront lieu le mercredi 16 novembre 2016 à 11 h, en l'église Saint-Luc, 350, boul. Saint-Luc, Saint-Jean-sur-Richelieu (secteur Saint-Luc), QC, J2W 2A3.

Heures des visites: mardi de 17 h à 21 h, mercredi dès 9 h 30. Vos témoignages de sympathie peuvent se traduire par un don à la Société canadienne du cancer.

Votre don pourrait faire la différence!

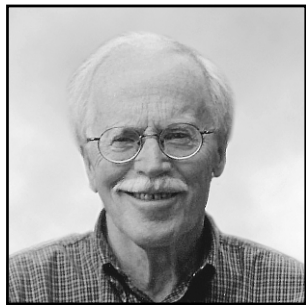


Cette année, **21 700** Canadiens seront atteints d'un **cancer du poumon...**
2 800 d'entre eux y survivront!



L'ASSOCIATION PULMONAIRE
Québec

1 800 295-8111
www.pq.poumon.ca



CHARTRAND, Roger
1925 - 2016

À Montréal, le 3 novembre dernier, est décédé à l'âge de 91 ans, M. Roger Chartrand, époux de feu Judith Lavoie. Il était le fils de feu Cécile Dupont et de feu Tancrede Chartrand.

Il laisse dans le deuil ses 6 enfants : Gilles, Luc (Chantal Poulin), Christine (Guy St-Jacques), Brigitte (Guy Limoges), Geneviève (Marielle Moquin) et Nathalie (Eric Mongeau) ainsi que sa compagne Pauline David-Simard. Il laisse également ses petits-enfants : Simon, Alex, Sarah, Natacha, Eric, Clara, Étienne, Olivia, Kim, Maude, Cédric, Christophe, Jordan et leur conjoint(e)s. Également, ses arrière-petits-enfants : Paul, Louis, Adèle, Charlotte, Victor, Zoé, Zakari, Charles-Étienne et Flavie.

Ingénieur forestier, arpenteur-géomètre, écrivain, il a oeuvré principalement au Québec et en Afrique. Il était un homme de culture, un amoureux de la forêt et surtout, un homme de famille.

La famille recevra parents et amis le samedi 12 novembre 2016, de 15 h à 17 h au complexe funéraire



SERVICES COMMÉMORATIFS MONT-ROYAL

1297, ch. de la Forêt, Outremont (Québec) H2V 2P9
514 279-6540

Une cérémonie en sa mémoire suivra à 17 h, en la chapelle du complexe.

Nous tenons à témoigner notre gratitude envers tout le personnel exceptionnel de l'étage Signature, aux Jardins Millen.

Un don à la Fondation David Suzuki serait apprécié : <http://www.davidsuzuki.org/fr/>



CHARRIER, Guy
1929 - 2016

À l'Hôpital Maisonneuve-Rosemont, le mardi 8 novembre, est décédé paisiblement, entouré de sa famille, Guy Charrier, époux de Colette Dussault.

Outre son épouse, il laisse dans le deuil ses enfants Christine, Lucie (Laurent Betschart), Julie (Jean-Yves Barrette) et Diane (Eric Bissonnette), ses petits-enfants Frédéric, Mathieu, Jean-Christophe, Anne-Sophie, Andréa, Sébastien et Vincent, ses belles-sœurs Denise et Monique Dussault, ses neveux et nièces, parents et amis.

La famille recevra les condoléances au complexe funéraire

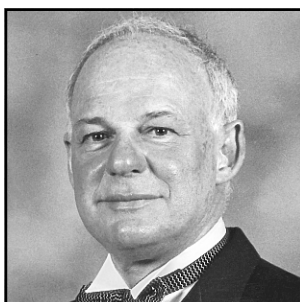


Alfred Dallaire | MEMORIA

2159, boul. St-Martin E., Laval H7E 4X6

514 277 7778 | memoria.ca

le lundi 14 novembre de 13 h à 17 h et de 19 h à 21 h ainsi que dès 9 h, le lendemain matin. Les funérailles auront lieu à l'église Saint-Vincent-de-Paul située au 5443, boul. Lévesque Est, Laval, le mardi 15 novembre à 11 h. Nous désirons remercier les membres de l'équipe de l'Hôpital Maisonneuve-Rosemont pour leurs excellents soins et un merci tout particulier au Dr Nader Khaouam, radio-oncologue. Vos témoignages de sympathie à la famille peuvent se traduire par des dons à la fondation de l'Hôpital Maisonneuve-Rosemont.



CÔTÉ, Me Pierre Gaétan
1942 - 2016

C'est avec une profonde tristesse que nous vous annonçons le décès de Me Pierre Gaétan Côté, le 8 novembre 2016, à l'âge de 74 ans. Il laisse dans le deuil son épouse Denise Neveu, ses filles Michelle et Madeleine, sa belle-fille Caroline, son frère Jean, sa sœur Charlotte (Robert Melançon), ses neveux Bernard et Paul Melançon ainsi que d'autres membres de sa famille et amis. La famille désire remercier spécialement le personnel de la résidence Villa Bonheur, ainsi que Dr Danielle Belhamy, pour leur dévouement et les bons soins prodigués. La crémation a eu lieu au crématorium Girardot et Ménard. La famille vous accueillera le dimanche 13 novembre 2016, à compter de 14h30 jusqu'à 16h45 au salon du complexe funéraire

Girardot et Ménard
rue Dufferin, Granby, J2G 9G2
Tél. : 450-372-4498
Télécop. : 450-372-2738
complexe@girardot-menard.com

La célébration en mémoire à sa vie se tiendra ce même dimanche à 17 h en la chapelle du complexe. En guise de sympathie, un don à la Fondation du CHG (centre Villa Bonheur) serait apprécié. Des formulaires sont disponibles à la réception du complexe.



DE TOBEL, Thérèse Georgette
1926 - 2016

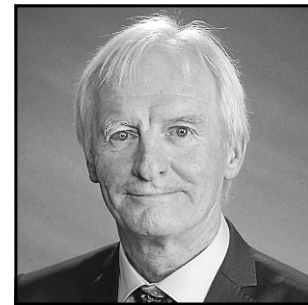
À Montréal, le 17 octobre 2016, à l'âge de 90 ans, est décédée Thérèse Georgette De Tobel, épouse de feu Philip Huysmans.

Elle laisse dans le deuil sa fille Martine Huysmans (Constance Durocher), ses cousins René Ledeganck (feu Liliane Gilen) et Louis Penninckx (Georgette Bols), ses petits-cousins Dany et Guy, son neveu Jean-Pierre Huysmans (feu Raymonde Parmentier), de nombreux arrière-petits-cousins, petits-neveux et petites-nièces, ainsi que sa dame de compagnie, Nicole Friolet.

La famille vous accueillera le dimanche 20 novembre de 13 h à 17 h au **Complexe funéraire J.A. Guilbault 5359, boul. Saint-Michel, Montréal** Une cérémonie à sa mémoire aura lieu le jour même à 16 h au Complexe funéraire J.A. Guilbault.

Cet avis tient lieu de faire-part. Des dons à la Fondation du Dr Julien seraient appréciés.

<http://www.fondationdrjulien.org/>
impliquez-vous/faites-un-don.aspx



DUBOIS, Christian
1952 - 2016

Le 7 novembre 2016, à l'Unité de soins palliatifs de l'Hôtel-Dieu de Québec, est décédé dans la sérénité M. Christian Dubois, époux de Mme Chantal Gravel, fils de feu Jacques Dubois et de feu Madeleine Bédard.

Sous-ministre associé au MAPAQ, Christian Dubois a laissé sa marque au sein de l'administration publique québécoise par la qualité de ses relations humaines, son intégrité et ses actions novatrices. Il a inspiré plusieurs générations de fonctionnaires par le respect et la reconnaissance qu'il démontrait envers ses collègues, ses équipes, ses clientèles ainsi que les jeunes talents de la fonction publique qu'il aimait encourager dans la progression de leur carrière.

La famille vous accueillera au

Complexe de la Cité

LÉPINE CLOUTIER

ATHOS

1600, av. Le Gendre, Québec, QC, G2G 2W5

le jeudi 17 novembre 2016, de 15 h à 17 h et de 19 h à 21 h, le vendredi 18 novembre 2016, de 9 h à 11 h, suivi d'une cérémonie de la parole présidée par l'abbé Sylvain Gravel, beau-frère du défunt.

Outre son épouse Chantal Gravel et sa belle-fille Geneviève Gravel-Drolet, il laisse dans le deuil son frère Pierre, ses sœurs Danièle et Michèle (Patrice Bédard), son oncle Yvan (Jeanine Lalonde), sa tante Lise, sa belle-maman Rose-Aimée Tremblay (feu Albert Gravel), ses belles-sœurs, Céline (Réal Lavoie), Suzanne, feu Marie (Jacques Boily), Madeleine (Gaétan Girard), Marie-Josée, ses beaux-frères René (Ghyslaine Moreau), Sylvain, Martial (Jocelyne Dionne), Gilbert (Manon Quevillon), Martin (Sylvie Gilbert) ainsi que de très nombreux neveux, nièces et amis fidèles.

La famille tient à exprimer sa reconnaissance envers les équipes de soins palliatifs et d'oncologie du Centre de recherche clinique et évaluative en oncologie (CRCEO) ainsi que le personnel de l'unité de soins palliatifs de l'Hôtel-Dieu de Québec pour leur professionnalisme, leur compassion et leur dévouement. Nous tenons à remercier tout spécialement la Dre Odette Nicole, la Dre Mélanie St-Pierre et la Dre Michèle Lavoie pour l'accompagnement privilégié qu'elles ont offert à Christian et son épouse.

Vos témoignages de sympathie peuvent se traduire par un don à la Fondation CHU de Québec. Des formulaires seront disponibles sur place.

Pour renseignements :

ATHOS

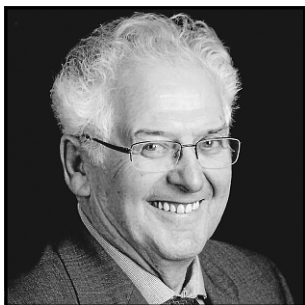
Téléphone : 418 658-1600

Télécopieur : 418 658-2415

Courriel : infocomplexe@athos.ca

Pour envois de messages personnalisés et / ou de fleurs ainsi que pour signer le Registre à la mémoire de la personne décédée :

www.athos.ca



BOUCHER, Benoit
1931 - 2016

À Laval, le 7 novembre 2016, à l'âge de 85 ans, est décédé M. Benoit Boucher, époux de feu Jeanne Caron.

Il laisse dans le deuil ses enfants Colette, Yvan (Elisabeth), Ghislain (Chantale) et Dany (Sylvie), ses neuf petits-enfants, ses sœurs Lucille, Monique et Marie-Blanche (Bruno), son frère Réal (Jacques), son beau-frère Rodrigue, sa belle-sœur Reine-Aimée, son amie Alice ainsi que neveux et nièces, autres parents et amis.

Il sera exposé au complexe funéraire



Alfred Dallaire | MEMORIA

2159, boul. St-Martin E., Laval H7E 4X6

514 277 7778 | memoria.ca

le samedi 12 novembre de 19 h à 22 h ainsi que le dimanche 13 novembre dès 9 h. Une liturgie de la Parole sera célébrée le dimanche 13 novembre à 10 h 15, au même endroit.



BURKE, Donald
1934 - 2016

À Montréal, le 6 novembre 2016 est décédé M. Donald Burke à l'âge de 82 ans.

Il laisse dans le deuil son épouse Micheline, ses enfants Marie-Chantal (Eric), Patrick (Fernanda), ses petits-enfants Maxime, Roxanne et Talia ainsi que plusieurs parents et amis. La famille recevra les condoléances au complexe



YVES LÉGARÉ
Complexes funéraires

6130, Louis-H.-Lafontaine, Anjou H1M 1S8
www.yveslegare.com 514 595-1500

le 18 novembre 2016 de 19 h à 22 h et le 19 novembre 2016 de 10 h à 14 h suivi d'une réunion de prières.

Les témoignages de sympathie peuvent s'exprimer par un don à la Fondation Institut de gériatrie de Montréal.



BOURDACHE, Christian
1939 - 2016

À Montréal, le dimanche 30 octobre 2016, est décédé à l'âge de 77 ans Christian Bourdache, époux de Louise Provost. Outre son épouse, il laisse dans le deuil ses enfants Patrick et Christine et ses petits-enfants, les enfants de Louise, Nathalie et John, sa belle-soeur Liliane (feu Alain) et Dyane la sœur de Louise, ainsi que plusieurs parents et amis. Une messe sera célébrée à la chapelle de la Résurrection du cimetière Notre-Dame-des-Neiges le 16 novembre à 11h, 4601, chemin de la Côte-des-Neiges, Montréal, Québec H3V1E7.

Direction :
Centre Funéraire Côte-des-Neiges

Réseau **Dignité**

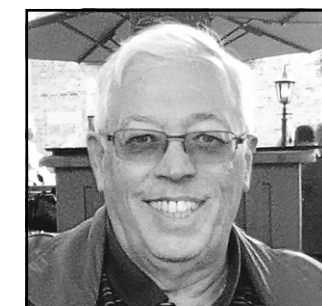


CHAMPOUX, Francyne

À Montréal, le 31 juillet 2016, est décédée Mme Francyne Champoux. Elle laisse dans le deuil sa famille et ses amis.

Les funérailles auront lieu le vendredi 18 novembre 2016 à 10h30 à l'église Saints-Martyrs-Canadiens située au 2230, rue Sauriol, Montréal (Québec) H2B 3B6.

La famille recevra les témoignages de sympathie à cette même église à compter de 9h30.



DUFAULT, Gilles
1945 - 2016

À Montréal, le 6 novembre 2016, Gilles Dufault est décédé à l'âge de 71 ans.

Outre sa conjointe, Héléne Bélanger, il laisse pour le pleurer son frère Robert (Angela De Los Santos) et son très proche cousin, Pierre Dufault (Carole Martineau), de même que sa belle-sœur Michèle Bélanger Houde, ses beaux-frères, Marc Bélanger (Marie Fortin) et Louis Bélanger.

De nombreux neveux et nièces garderont de lui un doux souvenir. La famille vous accueillera le samedi 19 novembre de 14 h à 15 h au complexe funéraire

URGEL BOURGIE

ATHOS

Consultez le registre à sa mémoire au www.urgelbourgje.com / 514 735-2025

1025, St-Laurent Ouest
Longueuil, J4K 1E1

suivra un hommage en l'honneur de Gilles.

La famille tient à remercier le CLSC de Verdun pour les excellents soins palliatifs à domicile prodigués à Gilles.

Vos marques de sympathie peuvent se traduire par un don à la Fondation Jacques Bouchard pour soins palliatifs à domicile, 1800, rue St-Jacques, Montréal, H3J 2R5, tel. : 514 543 4933, www.fondationjacquesbouchard.com



DUMAS, Élise (née Caron)
1936 - 2016

À Laval, le 9 novembre 2016, est décédée Mme Élise Caron, épouse de M. Antoine Dumas.

Outre son époux, elle laisse dans le deuil ses enfants Martin et Isabelle (Alexandre), ses petits-enfants Aldéonoriane, Noalie et Maximilien, ses frères et sœurs ainsi que plusieurs parents et amis.

La famille vous accueillera au **Mausolée St-Martin Édifice arrière du Complexe**



Alfred Dallaire | MEMORIA

2159, boul. St-Martin E., Laval H7E 4X6

514 277 7778 | memoria.ca

le vendredi 18 novembre de 14 h à 17 h et de 19 h à 22 h et le samedi 19 novembre à 10h.

Les funérailles auront lieu le samedi 19 novembre à 11 h à l'église St-Gilles, 231, Des Sables, Laval (entrée de l'église : rue Des Alouettes).

Des dons à la Maison de Soins Palliatifs de Laval seraient appréciés.

FONDATION HÉMA-QUÉBEC
Donnez la vie. Autrement.

DONS IN MEMORIAM

514 832-5000, poste 372
donnezlavieautrement.com

LE DON IN MEMORIAM

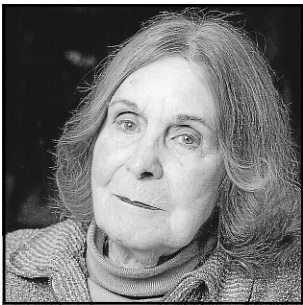
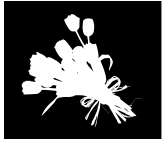
Aidez nos chercheurs à trouver.



Société de recherche sur le cancer

Depuis 1945

1 866 343-2262 • RechercheCancer.ca



DUSSAULT, Dolorès (née Dubé)
1928 - 2016

À Montréal, le 30 octobre 2016, à l'âge de 88 ans, est décédée Mme Dolorès Dubé Dussault, épouse de feu René Dussault et mère de Stéphane et Sophie.

Elle laisse également dans le deuil ses frères et sœurs Jeannine, feu Ferdinand, Gilberte, feu Joseph-Marie, Gérard-Magella, Paul-Eugène, Marcella, feu André et Marc-Aurèle ainsi que plusieurs belles-sœurs, neveux, nièces et amis.

La famille recevra les condoléances, en présence des cendres, au complexe



Alfred Dallaire | MEMORIA

2159, boul. St-Martin E., Laval H7E 4X6

514 277 7778 | memoria.ca

le mercredi 16 novembre 2016 de 13 h 30 à 15 h 30, suivra une cérémonie commémorative.

Nous désirons remercier le personnel du Centre d'hébergement Laurendeau pour les soins prodigués à notre mère. Au lieu de fleurs, des dons à la Fondation des maladies du cœur et de l'AVC seraient appréciés.



GIBEAU, Pierrette (née Houle)
1931 - 2016

À Laval, le 7 novembre, à l'âge de 85 ans, est décédée Pierrette Houle, épouse de M. Guy Gibeau.

Outre son époux, elle laisse dans le deuil ses enfants Robert, Marc (Lyne Valiquette), Yves (Marie-Andrée Roy), André (Valérie Boyer), Linda (Benoit Laflamme) et Richard (Marie-Andrée Morin), ses petits-enfants Chani, Olivier, Guillaume, Jean-Sébastien, Alexandre, Frédéric, Jade, Vincent, Camille, Samuel, Éric et leurs conjoint(e)s, ses arrière-petits-enfants Zachary, Alycia et Raphaël, ses sœurs et belles-sœurs Yolande (Claude Dussault), Madeleine Tremblay et Jeannine Turcotte, ses neveux et nièces ainsi que ses nombreux amis. La famille vous accueillera au complexe



Alfred Dallaire | MEMORIA

2159, boul. St-Martin E., Laval H7E 4X6

514 277 7778 | memoria.ca

le lundi 14 novembre dès 14 h; une liturgie de la Parole y sera célébrée à 18 h 30.

Au lieu de fleurs, un don à la Maison de Soins Palliatifs de Laval ou à la Fondation québécoise du cancer colorectal serait apprécié.



HAVARD, Rita (née Poisson)
1924 - 2016

À Saint-Bruno de Montarville, le 5 novembre 2016, à l'âge de 92 ans, est décédée Mme Rita Poisson, épouse de feu Gilles Havard.

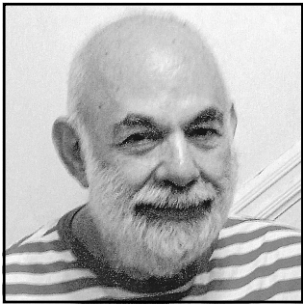
Elle laisse dans le deuil ses enfants Suzanne (Luc Grisé), Claude, Roger (Danielle Dubord), Hélène, ses petits-enfants Marie-Christine (Dimitri Karamitos), Jean Sébastien (Nathalie Bradley), Corinne (Roxane), Laurence, Philippe (Isadora) et Audrey (Daniel), son arrière-petite-fille Gabrielle. Elle laisse également dans le deuil ses sœurs Madeleine et Pierrette, ses frères Guy et Michel, son beau-frère Luc Lamoureux, les membres de sa belle-famille Havard, neveux et nièces ainsi que de nombreux parents et amis. La famille recevra vos condoléances au

DEMERS
SALON FUNÉRAIRE

651, boul. Laurier
McMasterville, Qc, J3G 0K5
Tél. : 450 467-4780
www.salondemers.com

le vendredi 18 novembre 2016 de 14 h à 17 h et de 19 h à 21 h ainsi que le samedi 19 novembre 2016 dès 10 h. Les funérailles suivront le samedi à 13 h en l'église de Saint-Bruno, 1668, Montarville, St-Bruno, J3V 3T9.

Vos témoignages de sympathie peuvent se traduire par un don à la Fondation Hôpital Charles-LeMoine.



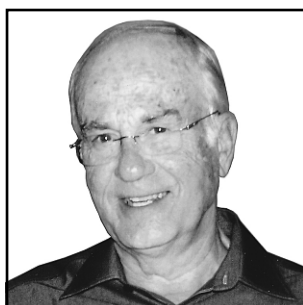
ENGLE, David
1943 - 2016

Le 14 octobre 2016, David Engle est décédé chez lui, entouré de sa famille. Il laisse dans le deuil sa femme Janis Zubalik, son fils Jonah, sa fille Ariel, son gendre Andrew Whiteman et sa petite fille Paloma. Il laisse aussi son frère Raph, sa belle-soeur Gunvor et leur famille en Nouvelle Zélande.

David était un professeur bien aimé par ses étudiants, un hôte généreux, un ami fidèle et un père dévoué. Grand voyageur et cycliste, il était aussi un heureux résident du Mile End, depuis 1971.

La famille recevra les condoléances lors d'une célébration de la vie de David, le samedi 19 novembre à 13 h, au Rialto Hall, situé au 5723, av. du Parc. La famille tient à remercier le personnel de la Société de soins palliatifs et de la Société de soins palliatifs à domicile, seraient appréciés :

http://fondationsocietesoinspalliatifs.com/



GRAND'MAISON, Mgr Jacques
1931 - 2016

A Saint-Jérôme, le 6 novembre 2016, est décédé, à l'âge de 84 ans, Mgr Jacques Grand'Maison, Prêlat d'honneur et chanoine titulaire.

Mgr Grand'Maison est né à Saint-Jérôme en 1931, dernier vivant d'une famille de cinq enfants. Il a été ordonné prêtre en 1956. Sociologue et théologien, il a été professeur à l'Université de Montréal (1968-1997), et pasteur de paroisse (1984-2015). Il a publié plus d'une cinquantaine d'ouvrages et initié plusieurs projets collectifs sociaux et pastoraux. Il laisse à l'histoire moderne du Québec un précieux héritage.

Il sera exposé en chapelle ardente le vendredi 18 novembre de 14 h à 21 h à la cathédrale de Saint-Jérôme. Une liturgie de la Parole avec hommage aura lieu à 19 h 30. Les funérailles seront célébrées le samedi 19 novembre à 10 h 30 à la cathédrale, présidées par Mgr Pierre Morissette, évêque de Saint-Jérôme.

Des dons à sa mémoire peuvent être offerts à la Maison de soins palliatifs de la Rivière-du-Nord (www.pallia-vie.ca) (cartes également disponibles à la cathédrale).

La direction des funérailles a été confiée à la

Maison Funéraire Trudel
FONDÉE EN 1880

400, Place du Curé-Labelle
Saint-Jérôme - 450 438-1234
www.maisontrudel.com



HÉNAULD (Allaire), Jeannine
1919 - 2016

Au CHSLD St-Eusèbe, le 5 novembre 2016, à l'âge de 97 ans, est décédée madame Jeannine Allaire, épouse de feu Dr Paul-Émile Hénauld, demeurant à Joliette et autrefois de St-Félix-de-Valois.

L'ayant précédé son fils François, elle laisse dans le deuil ses enfants Gilbert, Pierre, Michel, Lise, Jean-Luc, plusieurs petits-enfants et arrière-petits-enfants, ses sœurs Mariette Allaire, Lucette Allaire, ainsi que plusieurs autres parents et amis.

La famille vous accueillera le samedi 19 novembre de 13 h à 16 h au

F. Thériault inc.
RÉSIDENTS FUNÉRAIRES

4391, rue Principale
St-Félix-de-Valois
www.ftheriault.com

ainsi que le dimanche 20 novembre de 13 h à 16 h au salon

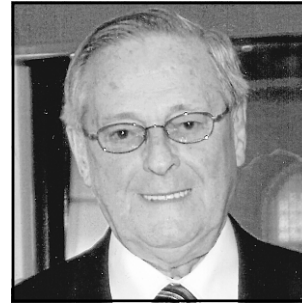


Alfred Dallaire | MEMORIA

2159, boul. St-Martin E., Laval H7E 4X6

514 277 7778 | memoria.ca

Madame Allaire-Hénauld sera inhumée au cimetière de St-Vincent-de-Paul à une date ultérieure.



LAMBERT, Jean-Louis
1926 - 2016

À Laval, le 4 novembre 2016, à l'âge de 90 ans, est décédé Jean-Louis Lambert, époux en premières noces de feu Pauline Germain.

Il laisse dans le deuil ses trois fils, Pierre (Chantal Cousineau), Claude (Danielle Whalen) et Yves (Maryse Poirier), ses petits-enfants : Louise (Frédéric Déom), Charles (Adrianna Del Grande), Catherine (Andrio Luis) et Patrick (Claire Champigny), ses arrière-petits-enfants : Liam, Jules, Oliviane, Romain, Auguste, Thomas et Arthur, sa soeur Pierrette (Denis Guernon) et sa dernière compagne Henriette Savard ainsi que plusieurs parents et amis.

Homme d'affaires, il a été directeur général puis président de la compagnie Mott Ltée (1963 - 1981) à l'époque un important distributeur en plomberie et chauffage de la région montréalaise. Aussi impliqué auprès des gens d'affaires, il a été tour à tour président de la Chambre de commerce de Saint-Vincent-de-Paul et de l'Association des hommes d'affaires de Laval et l'un des fondateurs de l'actuelle Chambre de commerce et d'industrie de Laval.

Fondateur et président du Club Lions de Duvernay, impliqué socialement auprès des Chevaliers de Colomb, il fut l'un des artisans de la création de la Corporation de la Salle André-Mathieu de Laval.

Son engagement politique l'a mené en 1973 au Conseil municipal de la ville de Laval où il fut vice-président du Comité exécutif jusqu'à sa retraite en 1981. Par la suite, il a développé son goût du monde réel en multipliant les voyages et son goût du monde virtuel en devenant un internaute actif.

On retiendra de Jean-Louis Lambert qu'il a été un être fier, déterminé, rigoureux et toujours disponible pour servir sa communauté.

La famille vous accueillera le jeudi 17 novembre dès 14 h au salon funéraire



Alfred Dallaire | MEMORIA

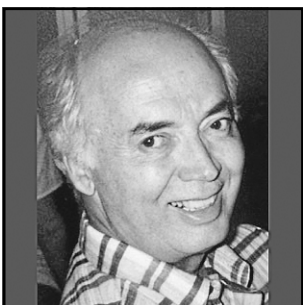
2159, boul. St-Martin E., Laval H7E 4X6

514 277 7778 | memoria.ca

et le vendredi 18 novembre en l'église Saint-Vincent-de-Paul, 5443, boul. Lévesque Est, Laval, Qc, H7C 1N8, dès 9 h pour y recevoir vos condoléances suivi à 11 h des funérailles.

Nous remercions de tout coeur le personnel de la résidence Le Duvernay ainsi que celui de l'Hôpital de la Cité-de-la-Santé pour leur sollicitude et pour la qualité de leurs attentions et bons soins.

En sa mémoire, un don peut être fait à la Fondation Institut de Cardiologie de Montréal.



GERVAIS, Denis
1939 - 2016

C'est avec une grande tristesse que nous vous annonçons le décès de notre père Denis Gervais.

"Papa était un homme de cœur, sensible et généreux. Un homme de famille, présent et dévoué."

Pascale, Nicolas, Josianne ainsi que ses petits-enfants, Elliot, Claudia, Raphaël et Mathieu vous invitent à partager un dernier moment en son honneur et à célébrer la vie.

Denis Gervais a eu une longue et fructueuse carrière au sein de la Banque Royale. Il a terminé sa carrière comme premier directeur à la gestion des risques de crédit pour la province de Québec.

Un homme brillant, intelligent, sensé et avec beaucoup d'expérience, il a continué sa semi-retraite comme consultant pour le gouvernement fédéral.

La famille recevra les condoléances au complexe



Alfred Dallaire | MEMORIA

2159, boul. St-Martin E., Laval H7E 4X6

514 277 7778 | memoria.ca

le dimanche 13 novembre dès 12 h. Une cérémonie commémorative sera célébrée à la salle dès 15 h 15.

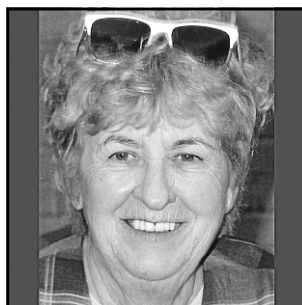
Tous se souviendront de ce grand homme de confiance, d'honneur et d'intégrité. Repose en paix...

FÉDÉRATION QUÉBÉCOISE DES Sociétés Alzheimer

« L'aide d'aujourd'hui... L'espoir de demain »^{MD}

DON IN MEMORIAM
pour ne jamais oublier...

1 888-MEMOIRE
www.alzheimerquebec.ca



LACOMBE, Claire
1927 - 2016

À Brossard, le 3 novembre 2016, à l'âge de 89 ans, est décédée Mme Claire Lacombe.

Elle laisse dans le deuil son fils Marc (Lyne), son petit-fils Charles, ainsi que de nombreux parents et amis.

La famille recevra vos condoléances à la

Résidence funéraire Collins Clarke
Réseau Dignité
307, rue Riverside

Saint-Lambert (Québec) J4P 1A7 le samedi 19 novembre entre 13h et 16h. Suivra une célébration de sa vie, où les gens pourront rendre hommage à cette Grande Dame.

La famille tient à remercier le Centre Marcelle-Ferron.

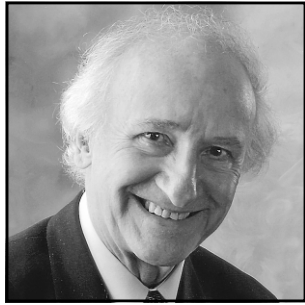


Fondation québécoise du cancer

Du soutien au quotidien

Don in memoriam
En souvenir d'un être cher

1 877 336-4443
www.fqc.qc.ca



LE BLANC, Dr Pierre-Paul
1935 - 2016

C'est avec un immense chagrin que nous vous annonçons le décès de notre père survenu le 9 novembre 2016.

Il laisse dans le deuil ses enfants : Bernard (Dominique Bourgeois), Marie-Hélène et Matthieu (Valérie Bilodeau), ses petits-enfants : Frédéric, Nicolas, Emma-Raphaëlle, Romy, Antoine et Ulric, ses frères et sœurs : Gilles, Nicole, Jean-Victor, Gustave, Marcel-Marie et Bernadette "Nady", ainsi que ses beaux-frères, belles-sœurs, parents et amis.

Il est paisiblement allé rejoindre sa tendre épouse Monique Sauvé-Le Blanc. La famille recevra les condoléances en

L'Église St-Joseph

1620, boul. Laird, Mont-Royal, (Québec) H3P 2T8

le samedi 12 novembre 2016 de 9 h à 11 h. Suivra un service religieux.

Prière d'envoyer vos dons à la société canadienne du cancer.

URGEL BOURGIE

ATHOS

Consultez le registre à sa mémoire au
www.urgelbourgje.com / 514 735-2025



LESAGE, Pauline
1931 - 2016

À Montréal, le 2 novembre 2016 est décédée madame Pauline Lesage à l'âge de 85 ans.

Elle laisse dans le deuil ses enfants Diane Benoit et Robert Benoit (Sylvie Larocque), sa sœur Yolande Lesage ainsi que ses neveux, nièces, parents et amis

La famille recevra les condoléances au complexe



Alfred Dallaire | MEMORIA

2159, boul. St-Martin E., Laval H7E 4X6

514 277 7778 | memoria.ca

le samedi 19 novembre à partir de 9h et une cérémonie commémorative se tiendra au salon même à 11h30.



ÉLIANE MATTHEY

« Subir les durs événements ? Non, mais plutôt y consentir. Et parfois, il devient même possible de se construire intérieurement à travers une épreuve... » Frère Roger Schutz

Robert Jacques, de Boisbriand, Éliane Matthey-Jacques et Jean-Sébastien Ouellette, de Sainte-Sophie et leurs enfants Laurence et Louis, Irène Matthey, Jean-Maurice Matthey et Daisy Matthey-Müller, de Suisse vous font part avec une grande tristesse du décès à l'âge de 72 ans, le 4 novembre 2016 après une longue et courageuse traversée de la maladie, d'Éliane Matthey leur épouse, maman, belle-maman, grand-maman, sœur et belle-sœur.

Une liturgie œcuménique de reconnaissance et d'adieu aura lieu le 19 novembre 2016 à 11 h à l'église Saint-Albert-le-grand au 2715, Chemin de la Côte-Sainte-Catherine, Montréal.

Dès 9h30, ses proches vous accueilleront.



COOPÉRATIVE FUNÉRAIRE DU GRAND MONTRÉAL

Résidence Funéraire Laval
2000, rue Cunard
Laval (Québec) H7S 2G5
450 934-9808
cfgrandmontreal.com



LAUZON, Jeannette (S.N.J.M.)

À Longueuil, le 9 novembre 2016, à l'âge de 96 ans, est décédée Sœur Jeannette Lauzon, en religion Sœur Germaine-Marie. Elle était la fille de Philias Lauzon et de Odiana Lauzon, née à Chartierville.

Outre sa famille religieuse, elle laisse dans le deuil des neveux et nièces.

Elle sera exposée à la

Maison Jésus-Marie des Sœurs des Saints Noms de Jésus et de Marie
86, rue Saint-Charles Est
Longueuil (Québec) J4H 1A9

le 15 novembre à 12 h. Les funérailles auront lieu au même endroit, le même jour à 13 h 45. L'inhumation, au cimetière St-Antoine de Longueuil, chemin Chambly.

Direction :



Alfred Dallaire | MEMORIA

514 277 7778 | memoria.ca



LEDUC, Gilles

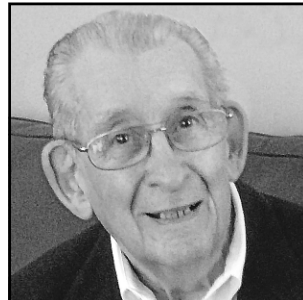
À Montréal, dans la nuit du 26 octobre, à l'âge de 85 ans, est décédé Gilles Leduc époux de Colette Coulombe.

Outre son épouse, il laisse dans le deuil ses enfants Yvan, Sarah-Liz et Gil-France, ses petits-enfants Noémie, Antoine, Samuel, Ludvic et Justine, ses frères Jean-Pierre et Gaston, sa sœur Pierrette ainsi que de nombreux parents et amis.

La famille recevra vos condoléances le dimanche 13 novembre de 11 h à 14 h suivi d'une cérémonie en chapelle de la résidence :

J.J. CARDINAL
RÉSIDENTE FUNÉRAIRE • FUNERAL HOME
2125, Notre-Dame Lachine, H8S 2G5

La famille recevra également vos condoléances le lundi 14 novembre dès 13 h suivi d'une cérémonie en l'église St-Paul de Montminy à 13 h 30. L'inhumation suivra au cimetière St-Paul de Montminy.



LUSSIER, Louis-Claude
1929 - 2016

À Montréal, le 10 novembre 2016, est décédé M. Louis-Claude Lussier, époux de Mme Lucille Beaulne. Outre son épouse, il laisse dans le deuil ses enfants Richard (Anne), Manon (Richard Prieur) et Marie-France (Doric Métivier), son petit-fils Christophe, ses frères Normand et Michel (Diane Boucher), parents et amis. La famille vous accueillera au complexe

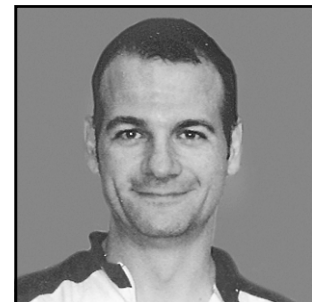


Alfred Dallaire | MEMORIA

2159, boul. St-Martin E., Laval H7E 4X6

514 277 7778 | memoria.ca

le vendredi 18 novembre de 19h à 22h, ainsi que le samedi 19 novembre de 15h à 18h30, une cérémonie suivra.



MORAIS, Martin-Denis

Décédé le lundi 24 octobre 2016, à l'âge de 52 ans.

Précédé par son père, Gilles Morais et sa sœur, Claudine, il laisse dans le deuil ses fils : Christophe et Jean-Charles; sa sœur, Sylvie (Josée Cloutier) et sa mère Monique Morais. Il laisse également plusieurs oncles, tantes, cousins, cousines, neveux, nièces et amis dont tous ses collègues du Service correctionnel Canada.

Visites : le samedi 19 novembre 2016 de 13 h à 16 h à la



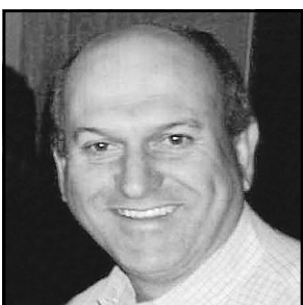
Maison Funéraire SERGE LEGAULT inc.

103, boul. des Allumettières, Gatineau • 819-771-6289
Affiliée à la Corporation des thanatologues du Québec
maisonfunerairesergelegault.com

Parents et amis sont invités à venir rendre un dernier hommage à Martin-Denis.

Des dons à la Fondation Jellinek (Centre de réadaptation en dépendance de l'Outaouais), 25, rue Saint-François, Gatineau, Québec, J9A 1B1, seraient appréciés.

Vous pouvez envoyer vos messages de sympathie à l'adresse suivante : info@maisonfunerairesergelegault.com



LEBLANC, Jean-Luc
1949 - 2016

À son domicile, le 10 novembre 2016, à l'âge de 67 ans, est décédé M. Jean-Luc Leblanc, époux de Mme Francine Chartrand, fils de feu M. Edouard Leblanc et de feu Mme Colette Melançon, demeurant à St-Jacques de Montcalm.

Outre son épouse, le défunt laisse dans le deuil ses enfants, Simon (Isabelle Leblanc), Geneviève (Normand Grondin), Magali, Charles, ses cinq petits-enfants, Éliane, Alexandre, Jasmine, Edouard, Charlie, ses frères et sœurs, feu Nicole (Omer Ducharme), André (Élise Cyr), Jacques (Francine Sanschagrin), feu René (Michelle Lavoie), Sylvie, ses beaux-frères, belles-sœurs, neveux, nièces, autres parents et amis.

M. Jean-Luc Leblanc sera exposé le mardi 15 novembre 2016 de 14 h à 17 h et de 19 h à 21 h et jour des funérailles à compter de 9 h à la **Résidence Funéraire André Légaré Inc. 51 Marcel Lépine, St-Jacques, J0K 2R0** Les funérailles seront célébrées le mercredi 16 novembre 2016 à 11 h en l'Église paroissiale de St-Jacques.

Direction :

Résidence Funéraire André Légaré Inc.
www.residencelegare.com



LEPAGE (née Riverin), Rita
1929 - 2016

À Saint-Eustache, le samedi 5 novembre 2016, est décédée Rita Riverin, veuve de Fernand Lepage et fille de feu Adrien Riverin et feu Jeannette Desrosiers.

Elle laisse dans le deuil ses enfants Christiane (Kosta), Monique, Lucie et Gisèle, ses petits-enfants Priscille (Adam), Philippe, Étienne (Stéphanie), Jérémie, Martin, Sophie (Martin) et Frédéric (Méliissa), ses arrière-petits-enfants Jubilee, Evan et Tayo, sa sœur Denise, sa filleule Francine, ses neveux et nièces ainsi que plusieurs autres parents et amis.

Elle est partie rejoindre son amoureux Fernand, son fils Denis, son petit-fils Pierre ainsi que ses sœurs Madeleine et Rachel.

La famille recevra les condoléances au complexe



Alfred Dallaire | MEMORIA

2159, boul. St-Martin E., Laval H7E 4X6

514 277 7778 | memoria.ca

le dimanche 13 novembre de 10 h à 12 h et de 13 h 30 à 15 h. Une cérémonie commémorative sera célébrée au salon même à 15 h.

Au lieu de fleurs, un don à la Fondation Hôpital Saint-Eustache serait apprécié.



MONTPETIT (née Dicaire), Rolande
1932 - 2016

À La Maison Adhémar-Dion, le 9 novembre 2016, Rolande Montpetit nous a quittés paisiblement.

Elle laisse dans le deuil ses enfants France (Robert), Pierre (Johanne), feu Marco (Louise), René (Guylaine), ses huit petits-enfants et ses sept arrière-petits-enfants, ses sœurs Jacqueline, Lilianne et Raymonde s.r., son frère Rolland ainsi que de nombreux autres parents et ami(e)s.

La famille vous accueillera au salon



Alfred Dallaire | MEMORIA

438, rue Notre-Dame, Repentigny J6A 2T4

514 277 7778 | memoria.ca

le samedi 19 novembre 2016 dès 12 h, suivi des funérailles à 15 h en l'église de La Purification, 445, Notre-Dame, Repentigny.

La famille tient à remercier très sincèrement le personnel et les bénévoles de La Maison Adhémar-Dion pour leurs soins attentionnés. Vos marques de sympathie peuvent se traduire par un don à La Maison Adhémar-Dion.



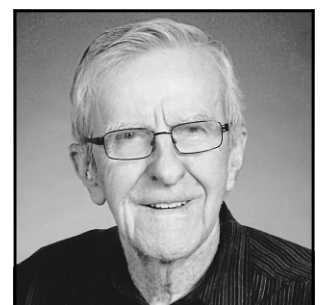
OUIMET, Pierrette
1931 - 2016

À Montréal, le vendredi 4 novembre 2016, est décédée madame Pierrette Ouimet, épouse de feu Jean-Guy Lafrance. Elle laisse dans le deuil sa belle-sœur Elia Rodriguez (feu Roger Ouimet), ses neveux et nièces, ainsi qu'autre amis. La famille recevra les condoléances au

Centre Funéraire Côte-des-Neiges Réseau Dignité

4525 ch. Côte-des-Neiges Montréal, H3V1E7

le dimanche 13 novembre 2016 dès 13h suivi des funérailles à 15 h.



PICARD, René
1926 - 2016

Retraité depuis 25 ans du Journal La Presse, est décédé le 7 novembre dernier à l'âge de 90 ans M. René Picard, époux de Mme Michelle Girardin.

Outre son épouse, il laisse dans le deuil ses enfants Gilles (Chantal Trottier), Robert (Francine Lafontaine), Danielle et Michel (Sylvie Ouellette), ses petits-enfants Merlin, Amélie, Viviane, Colette, Claudel, Gabriel et Francis, ses arrière-petits-enfants Anne-Charlotte et Raphaël, ainsi qu'autres parents et amis.

La famille recevra les condoléances le dimanche 20 novembre de 15 h à 18 h à la



COOPÉRATIVE FUNÉRAIRE DU GRAND MONTRÉAL

Résidence Curé-Poirier
635, boul. Curé-Poirier Ouest
Longueuil (Québec) J4J 2H8
450 677-5203
cfgrandmontreal.com

La famille souhaite remercier le personnel de la Résidence Le St-Malo de Longueuil pour les bons soins prodigués.

Vos marques de sympathie peuvent se traduire par un don à la Société Alzheimer Rive-Sud.



LEBLANC, Jean-Luc
1949 - 2016

À son domicile, le 10 novembre 2016, à l'âge de 67 ans, est décédé M. Jean-Luc Leblanc, époux de Mme Francine Chartrand, fils de feu M. Edouard Leblanc et de feu Mme Colette Melançon, demeurant à St-Jacques de Montcalm.

Outre son épouse, le défunt laisse dans le deuil ses enfants, Simon (Isabelle Leblanc), Geneviève (Normand Grondin), Magali, Charles, ses cinq petits-enfants, Éliane, Alexandre, Jasmine, Edouard, Charlie, ses frères et sœurs, feu Nicole (Omer Ducharme), André (Élise Cyr), Jacques (Francine Sanschagrin), feu René (Michelle Lavoie), Sylvie, ses beaux-frères, belles-sœurs, neveux, nièces, autres parents et amis.

M. Jean-Luc Leblanc sera exposé le mardi 15 novembre 2016 de 14 h à 17 h et de 19 h à 21 h et jour des funérailles à compter de 9 h à la **Résidence Funéraire André Légaré Inc. 51 Marcel Lépine, St-Jacques, J0K 2R0** Les funérailles seront célébrées le mercredi 16 novembre 2016 à 11 h en l'Église paroissiale de St-Jacques.

Direction :

Résidence Funéraire André Légaré Inc.
www.residencelegare.com

Le deuil : en parler pour mieux le vivre

LIGNE D'ÉCOUTE, D'INFORMATION ET DE RÉFÉRENCES SUR LE DEUIL

1 888 LE DEUIL
1 888 533-3845

infos@maisonmonbourquette.com maisonmonbourquette.com

DÉCÈS, PRIÈRES, REMERCIEMENTS



PROT, Thérèse (née Ellemberg)
1949 - 2016

À Montréal, le 7 novembre 2016 à l'âge de 67 ans, est décédée Madame Thérèse Ellemberg Prot, épouse de Gérard Prot.

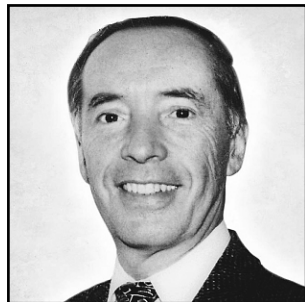
Elle laisse dans le deuil ses sœurs Dyane, Madeleine (Jocelyn) et son frère Jean-Pierre (Lise) ainsi que sa nièce Gabrielle.

Les visites auront lieu au complexe funéraire

URGEL BOURGIE
ATHOS

Consultez le registre à sa mémoire au www.urgelbourgjie.com / 514 735-2025

le samedi 19 novembre de 14 h à 21 h et le dimanche 20 novembre de 10 h à 11 h, suivra une liturgie de la parole. Prière de ne pas envoyer de fleurs, toutefois des dons à la Fondation de l'hôpital du Sacré-Coeur seraient appréciés.



ST-CYR, Bernard m.d.
1934 - 2016

À Montréal, le 10 novembre 2016, à l'âge de 82 ans, est décédé Bernard St-Cyr. Il laisse dans le deuil son épouse Lucille Labbé, son fils Étienne (Annie Boudrias), ses petites-filles Daphné et Fabienne, ses frères et sœurs Michel (Réjeanne), Dom André, Louise, Claire (Jean) et Marcel. Il rejoint son fils Geoffroy et ses frères Benoît, René ainsi que sa sœur Julienne. Il laisse également dans le deuil ses beaux-frères, belles-sœurs, autres parents et amis. La famille recevra les condoléances au complexe funéraire

URGEL BOURGIE
ATHOS

Consultez le registre à sa mémoire au www.urgelbourgjie.com / 514 735-2025

1255, ave. Beaumont, Ville Mont-Royal

le vendredi 18 novembre 2016 de 18 h à 21 h et le samedi 19 novembre à compter de 9 h, suivront les funérailles à 11h en l'église St-Germain D'Outremont, 28 Avenue Vincent-D'Indy, Outremont, QC H2V 2S9. Bernard souffrait de la maladie du Parkinson. En sa mémoire, un don peut-être fait à l'Institut de gériatrie de Montréal ou l'Association québécoise des personnes aphasiques.



TROTTIER, Jeanne d'Arc
1926 - 2016

À Longueuil, le 31 octobre 2016, est décédée à l'âge de 90 ans Mme Jeanne d'Arc Trottier, fille de Marie-Blanche Proulx et Armand Trottier.

Elle laisse dans le deuil ses trois enfants Claude, Michèle et Isabelle, ses quatre petits-enfants Zoé, Lisa Marie, Nathan et Simone, douze frères et sœurs dont sa sœur jumelle Jeanne-Eva R.H.S.S., Doris M.I.C., Réjean, Eugène, Normand, Marguerite, Bertin, Françoise, Marie-Claire, Ligori, Hélène et François, ainsi qu'un grand nombre de nièces et neveux.

La famille vous accueillera le vendredi 18 novembre de 18 h à 21 h et le samedi 19 novembre de 10 h à 13 h à la



COOPÉRATIVE FUNÉRAIRE DU GRAND MONTRÉAL

Résidence Curé-Poirier
635, boul. Curé-Poirier Ouest
Longueuil (Québec) J4J 2H8
450 677-5203
cfgrandmontreal.com

Une liturgie de la Parole suivra à 13 h en la chapelle.

Remerciement spécial au personnel de la clinique externe de néphrologie de Charles-Lemoyne pour les bons soins prodigués au cours des 8 dernières années.

Vos marques de sympathie peuvent se traduire par un don à la clinique externe de néphrologie de Charles-Lemoyne ou à la Fondation de l'UQAM.

1^{er} ANNIVERSAIRE



À la douce mémoire de PIERRE BÉLUSE

décédé le 15 novembre 2015

Un an déjà que tu est parti Pierre. Quelle triste année sans toi mon amour. Ton affection, ton humour, ta présence, tout de toi me manque tellement. Que de beaux moments tu nous a fait vivre. C'est toujours aussi difficile de s'habituer à ton absence. Heureusement il reste les souvenirs pour meubler le quotidien et nous apporter parfois un peu plus de sérénité. On ne t'oubliera jamais.

Pour honorer ta mémoire, l'Université McGill, où tu as enseigné durant 35 ans, a mis sur pied le Fonds Pierre-Béluse pour venir en aide aux jeunes percussionnistes talentueux et perpétuer la tradition d'excellence.

Tu seras toujours dans nos coeurs et continue à veiller sur nous.

Ta conjointe Micheline et ta famille

3^e ANNIVERSAIRE



LAURINDA RODRIGUES
13 novembre 2013

3 ans depuis ton départ et tous les précieux souvenirs que nous avons de toi demeurent en nous... Tu vis dans nos coeurs et tu nous soutiens dans les moments difficiles.

Nous t'aimerons toujours et continue de veiller sur nous.

Ta famille, tes amis et tes collègues de travail.



1^{er} ANNIVERSAIRE



CATHERINE VAILLANCOURT
1990 - 2015

Le 15 novembre sera le premier anniversaire du décès de notre fille CATHERINE VAILLANCOURT

Ton départ hâtif nous affecte encore aujourd'hui.

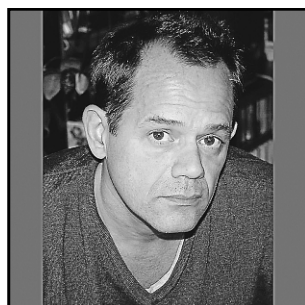
Ton dynamisme, ta gentillesse, ta personnalité.

Tout de toi nous manque mais tu es toujours présente dans nos coeurs.

Veille sur nous de là-haut. Nous ne t'oublions pas, Nous t'aimons à l'infini

Papa, maman, Alexandre et Véronique

REMERCIEMENTS



ROY, Jacques

Pour avoir partagé notre peine lors du décès de monsieur Jacques Roy, décédé le 31 août 2016, nous vous prions d'agréer l'expression de nos plus sincères remerciements.

Son père Benoit Roy, sa sœur Michèle (François Vasseur) et ses frères André (Lily De Roy) et Jean (France Choquette).



Remerciements au Sacré-Coeur pour faveur obtenue. Que le Sacré-Coeur de Jésus soit loué, adoré et glorifié, à travers le monde pour les siècles. Amen. Dites cette prière 6 fois par jour pendant 9 jours et vos prières seront exaucées même si cela semble impossible. N'oubliez pas de remercier le Sacré-Coeur avec promesse de publication, quand la faveur sera obtenue. I.G.



RONDEAU, Eliette (née Baril)
1923 - 2016

À Longueuil, Eliette Baril-Rondeau est décédée le lundi 31 octobre 2016, à l'âge de 93 ans. Épouse de feu Roger Rondeau, elle laisse dans le deuil ses enfants Pierrette, Gilles (France Simard), Nicole, Jean-Marie (Lorraine Petitjean), Alain (Chantal Skilling) et Christian ainsi que ses petits-enfants, arrière-petits-enfants, neveux, nièces, parents et amis.

La famille vous accueillera à la

Coopérative funéraire d'Autray
69, rue Beausoleil

Saint-Gabriel-de-Brandon

le samedi 12 novembre à compter de 9 h.

Le service religieux aura lieu ce même jour à 14 h à l'église de Saint-Damien-de-Brandon, 6925, rue Principale à Saint-Damien-de-Brandon.

Au lieu de fleurs, un don à la Fondation des maladies du cœur serait apprécié.



TESSIER, Françoise
1919 - 2016

À la résidence Berthiaume du Tremblay, le samedi 5 novembre, est décédée Françoise (Fanchon) Tessier. Elle laisse dans le deuil son frère Claude (feu Charlotte Morin), sa belle-sœur Berthe (feu Réal Tessier) et de nombreux nièces et neveux. Elle était la fille de feu J. Raoul Tessier et Adéline Turcot ainsi que la sœur de feu Jean-Paul (feu Louise Gagnon) et feu Gilles (Pierrette Piché).

À la demande de la défunte, les funérailles auront lieu en présence des cendres le mardi 15 novembre à 13 h en la paroisse de la Visitation, 1847, boul. Gouin Est, suivies de l'inhumation au terrain familial du cimetière Notre-Dame-des-Neiges à Montréal. Les membres de la famille recevront parents et proches à l'église avant la cérémonie.

Au lieu de fleurs, un don à sa mémoire à l'organisme de votre choix serait apprécié.

Direction funéraire

URGEL BOURGIE
ATHOS

Consultez le registre à sa mémoire au www.urgelbourgjie.com / 514 735-2025



QUARONI, Enzo
13 novembre 1988

Tu es toujours dans nos pensées. Franca et toute ta famille

Faites un don à l'intention d'un être cher...

Laissez votre empreinte philanthropique

514.593.2525 / 1.877.518.2525
www.fondationicm.org



FONDATION INSTITUT DE CARDIOLOGIE DE MONTRÉAL

ASTROLOGIE DU JOUR

BÉLIER

DU 21 MARS AU 19 AVRIL

Étant donné que la conjonction Lune-Uranus en Bélier pourrait surprendre votre fin de semaine, l'heure sera au dialogue, à la négociation, et à tout ce qui touche à la communication. Votre discours et votre humour étonneront les personnes qui importent, vous amenant à prendre pleinement conscience de votre quotte de popularité. Tendez la main à la Balance...

TAUREAU

DU 20 AVRIL AU 20 MAI

Celui qui se tait le premier dans une dispute est le plus digne de louange. De passage en Bélier et y "croisant" Uranus, la Lune pourrait mettre votre patience à l'épreuve, mais il serait plus sage de ne pas le laisser paraître. Affichez une façade imperturbable et patientez... Dès demain, l'arrivée du cycle de la Lune en Taureau sera nettement plus compatible avec vos aspirations.

GÉMEAUX

DU 21 MAI AU 21 JUIN

Ce samedi ne s'annonce pas désagréable, mais ne vous attendez pas à naviguer sur une mer tranquille, car le duo Lune-Uranus en Bélier pourrait susciter quelques remous! Il y aura de l'instabilité dans l'air, et les données pour prendre une décision pourraient encore changer. Mais en arrivant dans votre Signe opposé, Mercure en Sagittaire devrait faciliter les communications...

CANCER

DU 22 JUIN AU 22 JUILLET

Avec la conjonction Lune-Uranus aujourd'hui en Bélier, au carré du Cancer, il semble contre-indiqué de faire intervenir de tiers partis dans un conflit personnel. Si vous considérez que l'attitude de quelqu'un n'est pas à la hauteur de vos attentes, vous gagnerez à lui adresser un commentaire sans prendre de détours. Tant que vous garderez silence, cette situation risquera de perdurer.

LION

DU 23 JUILLET AU 22 AOÛT

La Lune "flirte" avec Uranus en Bélier et Mars est en Verseau, face au Lion, des cycles qui pourraient vous rendre cynique. Évitez de sombrer dans l'apitoement ou le ressentiment, même si les autres ne pensent pas toujours à verbaliser leur appréciation face à tout ce que vous accomplissez. Votre apport demeure indispensable au groupe auquel vous appartenez.

VIERGE

DU 23 AOÛT AU 22 SEPTEMBRE

Tandis que la Lune "croise" Uranus en Bélier, vous devrez peut-être fournir un effort supplémentaire afin de percevoir une situation avec lucidité. C'est probablement le temps de vous défaire de certaines illusions désuètes, mais il serait dommage de les remplacer par d'autres. Attendez quelques jours pour vous faire une idée définitive des changements survenus récemment...

BALANCE

DU 23 SEPTEMBRE AU 23 OCTOBRE

La conjonction Lune-Uranus qui s'effectue en Bélier, 3e décan, face à la Balance, vous permettra de constater que la surprise est au programme de la journée. Les critères de certains ne seront pas forcément valables pour les autres. Mais en fait, ne faut-il pas de tout pour faire un monde? Et avec Jupiter en Balance, accordez-vous le droit d'aimer des gens ou des choses qui ne font pas l'unanimité.

SCORPION

DU 23 OCTOBRE AU 21 NOVEMBRE

Loin de favoriser les initiatives risquées, la "rencontre" de la Lune et d'Uranus en Bélier vous invite à la prudence. Vous devriez vous en tenir aux valeurs sûres et attendre un peu pour tenter quelque chose de plus audacieux. Parallèlement, une annonce controversée pourrait causer des remous parmi votre entourage. Vous gagnerez à réfléchir plutôt que de vous prononcer impulsivement...

SAGITTAIRE

DU 22 NOVEMBRE AU 21 DÉCEMBRE

Qui ressent ses chaînes est déjà à moitié libre. C'est le temps de prendre conscience des éléments qui vous freinent ou qui vous éloignent de votre objectif. Conjointes en Bélier, la Lune et Uranus vous imprègnent d'une détermination capable de réaliser de grands changements. Bien que l'actuel climat soit susceptible de vous en faire douter, les transformations cognent à votre porte.

CAPRICORNE

DU 22 DÉCEMBRE AU 19 JANVIER

Il est dit que le désir et l'aveuglement vont de pair. D'ailleurs, avec la conjonction Lune-Uranus en Bélier, au carré du Capricorne, vous pourriez avoir du mal à comprendre certaines de vos envies, ou du moins, à les expliquer aux autres. Bien que cela déplaie à votre esprit rationnel, tout ne peut pas toujours être logique. Suivez le cours des choses avec prudence aujourd'hui.

VERSEAU

DU 20 JANVIER AU 18 FÉVRIER

Toutes les fleurs de l'avenir sont dans les semences d'aujourd'hui. Avec l'actuelle présence de Mars en Verseau, vous pourriez constater qu'un désir pourrait être disponible plus rapidement que vous ne le pensiez. Et avec la Lune qui "croise" Uranus en Bélier, vous serez en mesure de le vivre! Vous ferez également bonne impression sur une personne récemment rencontrée...

POISSONS

DU 19 FÉVRIER AU 20 MARS

La raison est droite mais la route est sinueuse. La "rencontre" de la Lune avec Uranus en Bélier pourrait confronter la rigueur de la théorie aux caprices de la pratique, vous forçant à réévaluer vos priorités et votre plan d'action. Plus que jamais, c'est votre capacité d'adaptation qui vous permettra de tirer votre épingle du jeu. Et vous y réussirez fort bien...