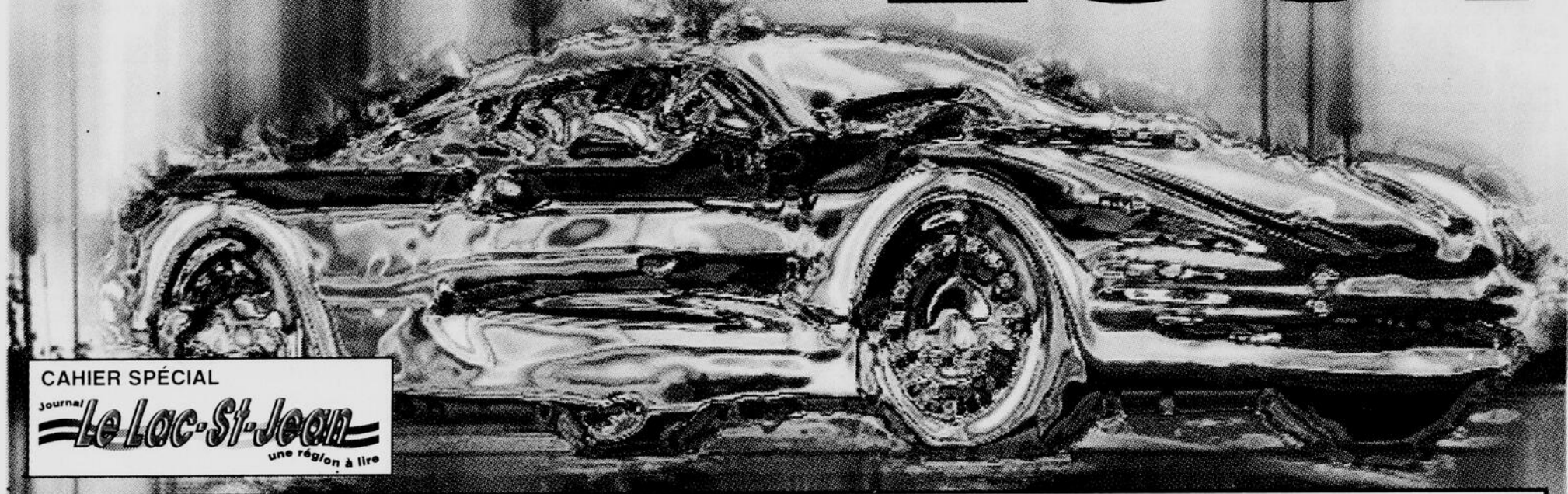


aautos

2000



CAHIER SPÉCIAL

Journal **Le Lac-St-Jean**
une région à lire

MAZDA



DAEWOO

SUZUKI

CHEVROLET



HONDA



TOYOTA



HYUNDAI



CHRYSLER



SATURN



NISSAN

**ATTENTION AUX ESCOMPTES
BIDON SUR LES PRIX DE DÉTAIL !**

NOUS VOUS OFFRONS TOUJOURS LES MEILLEURS PRIX

Nous avons
des jantes
pour toutes
les voitures



Pneus d'hiver

Toyo
Observe **59⁹⁵\$**
à partir de



Notre force : Vaste inventaire de toutes les marques de pneus

- BLIZZAK
- BRIDGESTONE
- GOODYEAR
- KELLY
- TOYO - PIRELLI
- DUNLOP
- MICHELIN
- UNIROYAL
- BF GOODRICH
- FIRESTONE
- YOKOHAMA
- ULTRA GRIP 4

REMORQUAGE
24 HEURES
662-9940

**Mécanique
Alignement
PLUS**

995, boul. St-Jude, Alma
Coin St-Luc



PÉTROLES
AXCO

AUTOPRO



MEGA
PNEU

Alignement • Mise au point • Freins • Silencieux • Amortisseurs

Spécialité voiture accidentée

QUI DE MIEUX PLACÉ QUE ROBY
CARROSSIER POUR CONNAÎTRE
VOTRE AUTO



Roby
CARROSSIER

Protégez votre
investissement avec
un excellent
traitement antirouille

À partir de

49,95\$

74, av.
Grande-Décharge, Delisle

662-5055

Escape 2001

L'utilitaire sport des évasions réussies

ALMA —Après avoir développé des modèles de grandes tailles avec l'Excursion et l'Expedition et en plus de revigorer son offre dans la catégorie intermédiaire avec le nouveau Sportrac et un Explorer deux portes revu et corrigé, le temps était venu pour les dirigeants de Ford de se tourner vers la catégorie des compactes. Grâce à son association avec son partenaire Mazda, Ford vient de réaliser un nouveau véhicule tout-terrain possédant la plupart des caractéristiques recherchées par les acheteurs.

Le tout nouvel Escape vient s'ajouter à la gamme complète des véhicules utilitaires sport de Ford. À l'extérieur, l'Escape impressionne par son sérieux, avec son profil compact et la largeur de sa voie. Ses bandeaux latéraux contrastés et sa galerie porte-bagages noire multifonction lui donnent une silhouette imposante. Les jantes en aluminium poli et les antibrouillards de série accentuent le caractère sportif du XLT.

Avec ses cinq places et son habitacle parmi les plus spacieux de sa catégorie, l'Escape a de quoi accommoder vos amis et leur équipement. Les sièges baquets avant à dossier haut sont en tissu. La banquette arrière divisée 60/40 repliable a une assise mobile. La console commode au plancher comprend un compartiment de rangement et des portes gobelets.

Sur la planche de bord, les cadrans blancs des instruments sont très lisibles. Un rhéostat de tableau de bord réduit la fatigue des yeux, de nuit. Dans le XLT, le verrouillage des portes, les glaces et les rétroviseurs sont commandés électriquement. Et comme vous voulez utiliser votre Escape toute l'année, la climatisation et les bouches de chauffage à l'arrière sont de série dans le XLT.

L'Escape vous fait sortir de l'ordinaire

Avec sa construction monocoque et sa transmission 4X4, l'Escape se joue des défis de la conduite au Canada. Agile et maniable, l'Escape s'accommode avec autant d'aplomb des routes de campagne enneigées que des places de stationnement exigües en ville.

La plupart des véhicules de cette catégorie se contentent d'offrir un moteur quatre cylindres. L'Escape fait bande à part puisque son catalogue nous propose un moteur 4 cylindres 2.0 litres ou encore un V6 3.0 litres. Dans le cas du 4 cylindres, il s'agit d'un Zetec qui a débuté sous le capot de la Contour avant d'animer la Focus. Quant au V6 Duratec, avec ses 200 chevaux, il est le plus puissant de la catégorie.

Les ingénieurs de Ford ont voulu donner à l'Escape l'agilité et le confort d'une voiture. La suspension à quatre roues indépendantes et une direction à crémaillère assurent un roulement tout en douceur, même quand vous vous aventurez hors des sentiers battus. La traction intégrale de l'Escape est innovatrice. En conduite normale, il s'agit essentiellement d'une traction. Puis, au fur et à mesure que les roues avant perdent leur adhérence, le cou-

ple est transmis aux roues arrières. Un ingénieux système d'embrayage à disques assure une meilleure progressivité que les systèmes de type visco-coupleur. Il suffit d'actionner un commutateur placé sur le tableau de bord pour verrouiller le système en mode 50/50, soit une répartition égale du couple aux roues avant et arrières.

Pour l'Escape, la sécurité est une seconde nature

Vous ne pouvez vous détendre que si vous savez que l'on a pris soin de l'essentiel. C'est une liberté que vous donne l'Escape avec ses fonctions qui ajoutent la tranquillité d'esprit dans tout ce que vous dé-

dez de faire. Les zones de déformations à l'avant et les poutres anti-intrusion dans toutes les portes sont de série. Sont aussi de série les technologies de sécurité comme les deux sacs gonflables frontaux. Pour plus de sécurité, on peut également ajouter les sacs gonflables latéraux.

Pour les petits passagers, il y a des ceintures de sécurité d'enfants aux portes arrières et les ancrages inférieurs pour siège d'enfant. L'entrée sans clé à télécommande, avec accès éclairé et le freinage antiblocage aux quatre roues sont de série pour le XLT. Quelle que soit la route choisie, l'Escape veille à ce que la sécurité soit de la partie.



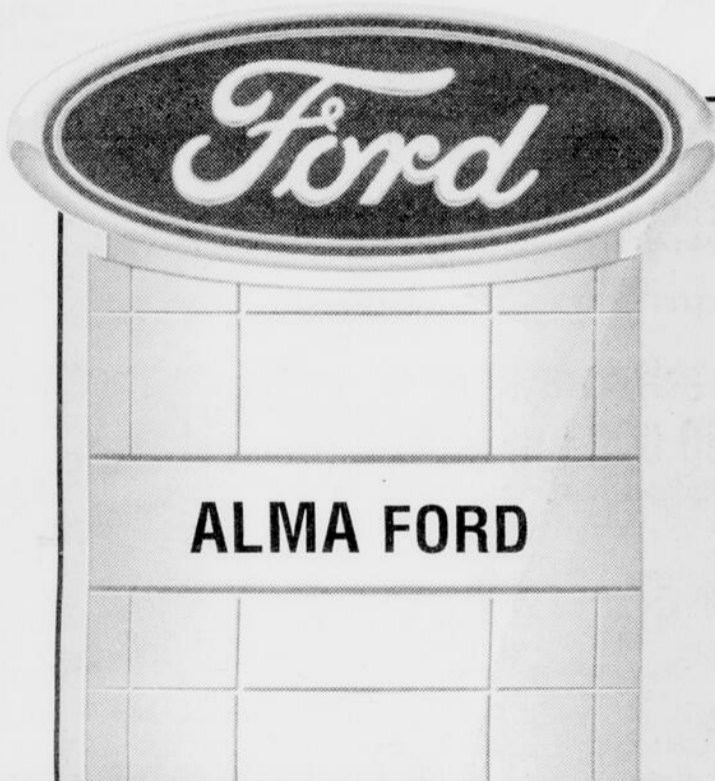
Félicitations!

M. Guy Gilbert, propriétaire de Pétro Canada, av. du Pont Sud, Alma, premier acquéreur de la toute nouvelle

<<ESCAPE 2001>>



M. Jocelyn Gaudreault dir. des ventes et copropriétaire de Alma Ford, remet les clés de la Escape 2001 à M. Guy Gilbert qui vient d'en faire l'acquisition. Ils sont accompagnés de M. Guy Thériault, représentant.



JACQUES POTVIN
Directeur général
Copropriétaire



DANIEL SIMARD
Copropriétaire



JOCELYN GAUDREULT
Dir. des ventes
Copropriétaire



JANIC FORTIN
Dir. commercial



NELSON JUNEAU
Conseiller



NORMAND MARTEL
Conseiller



GUY THÉRIAULT
Conseiller

ALMA

FORD

1570, av. du Pont Sud
Alma

662-6695



CONSULTEZ LA BANNIÈRE DE CONFIANCE

LE SPECIALISTE

GARAGE
GERVAIS GAUDREAU



REMORQUAGE JOUR ET NUIT

347-3186 • 347-5206 • 347-4552

4550, av. Grande-Décharge,
Delisle



Gervais Gaudreau, prop.

LE SPECIALISTE

• Freins • Suspension
• Silencieux

STATION-SERVICE
VALÉRIEN LALANCETTE inc.

495, av. du Pont Sud, Alma
668-8603



Valérien Lalancette, prop.

AUTO INJECTION
2000

Une équipe
du tonnerre!
Un diagnostic
éclair!

• Injection • Electronique
• Nettoyeur d'injecteurs
moléculaires • Alignement laser
PNEUS DISPONIBLES
(plusieurs marques)

662-6151 1670, boul. St-Jude Sud, Alma



Régis Desbiens, prop.

GARAGE
ROBERT AUDET & FILS enr.

464, Dequen, St-Gédéon
345-2423

• Peinture
• Débrossage
• Freins
• Silencieux
• Suspension



Benoît Audet, prop.

LE SPECIALISTE

GARAGE VIC LAPOINTE INC.

1645, avenue du Pont Sud, Alma
Tél.: 668-8149 - Téléc.: 668-0431

• Freins • Silencieux
• Suspension
• Mécanique générale
• Transmission
• Remorquage 24 heures



Jean-Guy Lapointe

Garantie Nationale GRATUITE en tout temps

Pour un hiver sans problème,
confiez votre véhicule
à des techniciens professionnels
et de confiance.

SAVIEZ-VOUS QUE...
selon votre guide du manufacturier

- Votre système de refroidissement doit être nettoyé à tous les deux ans pour la protection de votre moteur (pour la plupart des véhicules).
- La plupart des courroies de distribution (Timing-belt) doivent être vérifiées ou remplacées à tous les 100 000 km (sur la plupart des véhicules).
- L'huile à transmission automatique doit être remplacée à tous les 40 000 km (sur la plupart des véhicules).

**Pour nous, le client est important.
Venez nous rencontrer, il nous fait toujours
plaisir de vous servir et de vous satisfaire !**

SAVIEZ-VOUS QUE



Le Spécialiste,
votre centre d'entretien, offre
une vaste sélection de pneus de
marques réputées à des prix
hautement concurrentiels.

Nous utilisons seulement des pièces de qualité d'origine



Daewoo

Sportive, Plaisante et Économique

ALMA —Oubliez les préjugés! Une Berline peut se vanter d'une ligne unique et gracieuse, tout en offrant le confort et l'espace intérieur dont toute la famille a besoin. Ajoutez-y, de série, deux coussins de sécurité gonflables, des freins avant à disques, une banquette arrière à dossier rabattable, et vous découvrirez un véhicule à usage universel, qui permettra de transporter des marchandises ou la famille, en alliant style, sécurité et confort. L'influence italienne transparait dans son profil aérodynamique, dans sa grille avant sport et dans son système moderne de feux avant.

L'ergonomie de l'habitacle et les commandes ont été optimisées afin d'augmenter le plaisir de conduite. Quant à la suspension, les jambes de force de type McPherson offrent une résistance exceptionnelle contre des vibrations et des chocs aussi bien qu'une stabilité de conduite fiable et sportive. Des sièges très confortables et un espace arrière remarquable offrent une conduite agréable.

Côté sécurité, dans la Lanos la protection commence par un châssis très rigide, renforcé par des cadres robustes en acier particulièrement résistant, répartissant

le choc sur l'ensemble de la structure. Elle se poursuit par des pare-chocs à grande capacité d'absorption d'impact, un toit renforcé, et des poutrelles de protection latérales dans toutes les portes. Pour vous protéger en cas d'accident plus sérieux, deux coussins gonflables sont inclus en équipement de série.

La Lanos offre des performances remarquables et une

considérable économie de carburant. Le secret repose dans le moteur E-TEC, conçu conjointement par le motoriste britannique Ricardo et l'institut de technologie de Munich.

Ce nouveau moteur se distingue par une admission adaptée qui optimise l'arrivée d'air dans les cylindres (Systèmes Variable d'Induction). Cette amélioration permet à la Lanos de maintenir des performances de hauts niveaux, quelle que soit la distance parcourue et indépendamment du relief. Les moteurs sont disponibles dans une version de 1,5 et de 1,6 litres, soit avec transmission manuelle à 5 vitesses, soit avec transmission automatique à 4 vitesses.



Daewoo ; la surprise de l'année

Alma—Lorsque le constructeur coréen Daewoo s'est installé chez nous, certains gens ne l'ont pas pris au sérieux. Maintenant, quelques mois plus tard, tout le monde s'aperçoit que c'était du sérieux. Daewoo est devenue une marque d'importance au Canada, surtout au Québec. Et ce, tout simplement parce que Daewoo a offert aux consommateurs les produits qu'ils désiraient.



Présentement, Daewoo a trois automobiles à proposer à sa clientèle. La première est la sous-compacte Lanos, une petite traction avant qui peut faire une vive concurrence même aux plus importantes marques japonaises. Elles est livrable en hatchback trois portes ou en berline quatre portes, toutes à prix plus raisonnable.

La deuxième marque de Daewoo est la Nubira. Cette fois, c'est une compacte aussi à traction avant avec un moteur quatre cylindres, tout comme la Lanos. Mais à la différence de cette dernière, la Nubira est livrable en berline à quatre portes ou en familiale, une configuration populaire dans ce créneau au Québec.

La troisième voiture offerte par Daewoo sur notre marché est une berline de luxe toujours à traction avant, la Leganza. Elle aussi est mue par un moteur quatre cylindres, mais la possibilité d'un six cylindres continue de faire surface.

Finalement, l'utilitaire sportif tant promis, le Korando, a été dévoilé au public et on peut s'attendre à ce qu'il apparaisse sur le marché canadien avant la fin de l'année. Celui-ci sera suivi d'un autre utilitaire sportif plus grand issu de la Musso coréenne. Décidément, la gamme Daewoo s'en vient excitante.

OFFENSIVE SUR LA

Renseignez-vous sur nos prix SUPER!!!

NUBIRA SX²⁰⁰⁰



Faites vite seulement **10** en inventaire

NUBIRA aussi disponible en version familiale

PLUSIEURS COULEURS DISPONIBLES

Toujours disponible!

0% jusqu'à 48 mois à l'achat 2.9% 60 mois

Étude **CAA** «Coût des pièces 2000» parmi 15 composantes principales, DAEWOO a été proclamé offrant les pièces les moins onéreuses de l'industrie!

ÉQUIPEMENT STANDARD:
Air climatisé, radio am/fm laser Sony, 6 haut-parleurs, vitres électriques, barres de porte électriques, miroir électrique et chauffant, transmission aut. 4 vitesses, phares antibrouillards, essuie-glaces intermittents, appui-tête avant et arrière, volant ajustable, sièges en tissu, siège conducteur ajustable en hauteur, moteur 2.0 litres, 16 valves, 129 CV, 2 coussins gonflables, pneus: P185-65R14, dossier rabattable 60/40, compte-tours RPM, montre digitale-chauffage avec conduite vers compartiment arrière, etc.

Tous nos véhicules sont garantis 5 ans ou 100 000 km. Assistance routière 3 ans, kilométrage illimité.

DAEWOO ALMA
1840, av. du Pont Sud
668-5680
anciennement M&R automobiles



DAEWOO



Raynald Lemieux
président



Mario Boivin
D. g. des ventes



François Garneau
conseiller

DAEWOO construit des véhicules depuis déjà 25 ans!

Liste de vérification pour les solvants sous le capot

- L'édition Nouvelles

1. Lisez votre manuel du propriétaire et cherchez les collants d'avertissement de sécurité. Votre inspection sous le capot devrait comprendre la vérification du liquide de transmission, de freins, de servo-direction, d'antigel et de lave-glaces de même que le niveau d'huile du moteur.

Vérifiez d'abord le niveau d'huile. En fait, vous devriez faire cette vérification à tous les deux pleins. Rappelez-vous que le moteur ne peut tourner sans huile, même pour quelques minutes, sans causer des dommages importants. Retirez la jauge d'huile. Réinsérez-la dans le tube jusqu'à ce qu'elle soit en bonne position et puis retirez-la rapidement pour lire le niveau d'huile. Vous ne devriez ajouter de l'huile que lorsque le niveau est sous la marque « Add » et uniquement hausser le niveau jusqu'à la marque « Full ». Si l'huile semble mousseuse ou présente une forte odeur d'essence, vous devriez conduire votre véhicule dans un atelier de réparations. Votre mécanicien recommandera probablement un changement d'huile et de filtre.

Changez l'huile et le filtre à tous les trois mois ou 5000 km. « Même si vous ne faites rien d'autre en matière de prévention », constate M. Phillip, « faites ces changements d'huile et de filtre. Il s'agit de la chose la plus importante que vous puissiez faire pour que le moteur dure longtemps ». Collin Phillip recommande les filtres SureGRIP de Fram, car ils capturent 96 % des particules de saleté nuisible la première fois qu'elles traversent le moteur. Vérifiez le liquide de transmission en retirant la jauge. La plupart des véhicules exigent que cette vérification soit faite pendant que le moteur tourne.

Le liquide de transmission doit être rose, s'il est d'un brun sale ou dégage une odeur de brûlé, conduisez votre véhicule chez un mécanicien. N'ajoutez jamais de liquide à moins que le niveau ne se trouve sous la marque « Add » et ne dépassez pas la marque « Full ».

2. Cherchez le contenant de liquide à freins qui est situé sous le capot devant le volant. Le liquide baisse légèrement avec l'usure des plaquettes de freins. Toutefois, si le niveau baisse de façon notable sur une courte période, faites vérifier les freins.

Conseils pratique

En douceur sur la route

Si la route est glissante, réduisez la vitesse et laissez davantage d'espace entre votre véhicule et celui qui le précède. Accélérez doucement de sorte de ne pas faire patiner les roues et évitez les coups de volant abrupts. Au moment du freinage avec un système antiblocage, appuyez sur les freins aussi fort que vous le pouvez et maintenez la pression pour freiner rapidement. Sans système ABS, freinez fermement, mais prudemment, en tentant d'éviter que les roues ne bloquent. Pompez la pédale de freins si ces dernières bloquent.

LES CARDANS RÉGIONAUX

LE SEUL SPÉCIALISTE EN CARDANS

Vente et réparation de cardans
Remplacement (BOOTS)

AUSSI
MÉCANIQUE
GÉNÉRALE

1660, boul. St-Jude, Alma
(Même bâtisse que Noël Voyer excavation)

Mario Côté 668-2096
prop.

3. La vérification du liquide de refroidissement est un incontournable. N'ouvrez jamais le radiateur d'un véhicule qui était en marche. La réserve du liquide du système de refroidissement est située près du radiateur et est généralement translucide. Le réservoir de refroidissement porte deux marques sur le côté « Full Hot » et « Full Cold ». Si le niveau baisse sous l'indication « Full Cold » après l'ajout de liquide, il y a probablement une fuite et il faudrait faire vérifier le système.

4. Vidangez le système de radiateur avant d'ajouter de l'antigel neuf. Remplissez le système avec de l'eau tout en laissant de l'espace pour le Super rince-radiateur de Prestone.

Voilà un produit idéal, car il est conçu pour enlever la rouille que l'eau ne peut éliminer. Vérifiez aussi votre manuel du propriétaire pour connaître la capacité du système de refroidissement. Ajoutez de 50 à 70 % d'antigel/liquide de refroidissement Prestone et d'eau. Pour d'autres idées d'entretien automobile, visitez le site www.prestone.com

TRANSMISSION

AB INC. (LES)



SERVICE - RÉPARATION - ÉCHANGE

SUR PRÉSENTATION DE CETTE ANNONCE OBTENEZ



15%

Rég.: 70 \$
avec coupon
59.50 \$

DE RABAIS
SUR CHANGEMENT
D'HUILE À
TRANSMISSION

André Bolduc, prop.
1255, av. du Pont Sud, Alma **662-5108**

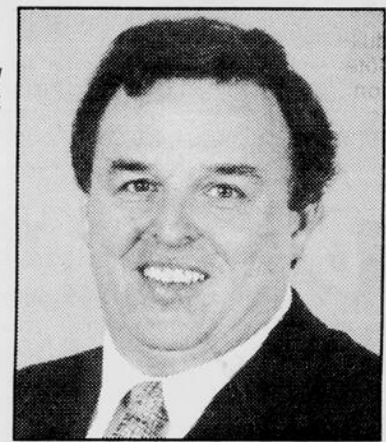
Remerciements

Le titre de **CARROSSIER DE L'ANNÉE 2000**
pour l'Est du Québec

fut décerné à Daniel Simard

Heureux de ce titre,
il tient à rendre hommage
à toute son équipe.

Leur performance et leur
professionnalisme leur ont
permis de se distinguer et
d'atteindre ce haut niveau
d'excellence.



Daniel Simard, prop.



ProColor
Auto

Lise Maltais,
Mélanie Boudreault,
Daniel Simard prop.,
Gaétan Simard,
Ghislain Renaud
David Renaud,
Sylvain Mimeault,
Alain Tremblay

Henri Simard

CARROSSIER

95, Notre-Dame Ouest, Alma

Encore une fois,
MERCI!

8 voitures de
courtoisie pour
vous faire oublier
rapidement le
désagrément d'un
accident.

Bur.: **662-4127**
662-0315

Chrysler Sebring

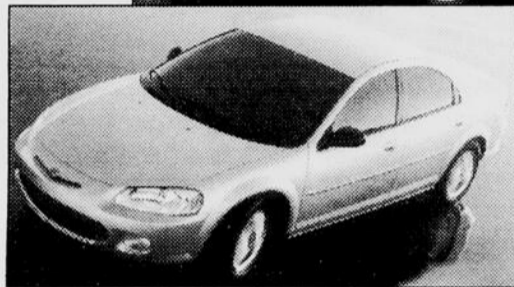
Voir et être vu

ALMA — Le cabriolet Sebring est équipé d'un siège de conducteur à réglage électrique en six directions. La banquette arrière, qui accueille confortablement deux adultes, offre à la fois un support lombaire et un soutien latéral. Au chapitre de l'équipement intérieur, le cabriolet Sebring possède des caractéristiques bien pensées comme la commande d'ouverture monotouche pour toutes les glaces latérales, des glaces, rétroviseurs extérieurs et le verrouillage des portes à commande électrique, une prise d'alimentation supplémentaire dans la console centrale verrouillable, un système de télédéverrouillage, une boussole et un indicateur de température extérieur sur certains modèles.

La télécommande universelle Homelink est de série sur les cabriolets Sebring Lxi et Limited. La télécommande à trois touches est commodément logée dans le pare-soleil du conducteur et peut être facilement programmée pour mémoriser les paramètres de trois dispositifs télécommandés tels un ouvre-porte de garage, une grille d'entrée, une barrière de stationnement ou un système d'éclairage de sécurité.

Imaginez un instant les lignes d'un coupé sport combinées à l'habitabilité d'une berline et vous verrez apparaître devant

vous la toute nouvelle berline Chrysler Sebring. D'inspiration européenne avec sa ligne de toit cambrée et ses grands phares circulaires dont les détails rappellent des bijoux précieux, la berline Chrysler Sebring possède tout le charme d'un coupé.



Entièrement axé sur son conducteur, le nouveau cabriolet Chrysler Sebring présente des lignes modernes et racées qui feront indéniablement tourner les têtes.

Le nouveau cabriolet Sebring a été conçu pour vous. Avec sa capote souple à commande électrique et ses quatre glaces latérales à commande monotouche, vous serez en mesure d'admirer le monde qui vous entoure avec fierté et satisfaction.

Et non seulement le monde extérieur, mais aussi un monde de confort et de commodité à la portée de vos doigts, à l'intérieur du cabriolet Sebring.

Dodge Caravan 2001

Plusieurs améliorations sont apportées

ALMA — Offrant encore plus de caractéristiques de série que jamais et un plus grand choix de modèles que toute autre mini-fourgonnette, la Dodge Caravan est sans conteste un chef de file de classe mondiale. Sous le capot, le groupe motopropulseur de chaque Dodge Caravan est conçu pour offrir une puissance toute en douceur, une réponse précise quel que soit le poids de la charge ou les conditions de la route.

Pour le summum de traction et de sécurité en toutes saisons, la Grand Caravan est offerte en plusieurs modèles à transmission intégrale. La transmission AutoStick vous permet de choisir entre le passage automatique des vitesses ou le passage manuel sans pédale d'embrayage. Pour passer d'un mode à l'autre, il suffit d'appuyer sur un bouton. Un système anti-patinage à basse vitesse, livrable en option, contribue à faciliter les départs sur les surfaces glissantes. Grâce à sa conception à habitacle avancée, la Dodge Caravan possède un espace intérieur des plus spacieux. En outre, les concepteurs de Daimler Chrysler ont trouvé de nouvelles façons d'utiliser tout cet espace au maximum.

L'ensemble de sièges sept places, offert en série, comprend des sièges à roulettes Easy Out Roller Sets qui vous permettent de reconfigurer l'espace de chargement facilement et en un clin d'œil. L'espace de rangement se révèle des plus généreux, soit 447 litres (15,8 pieds cubes) sur la Caravan

et 671 litres (23,7 pieds cubes) sur la Grand Caravan. L'impressionnante liste des caractéristiques de série de la Caravan comprend entre autres, un moteur V6 de 3,0 litres, capable d'une puissance de 180 chevaux, une transmission automatique quatre vitesses, un climatiseur, un porte-bagages, un tiroir de rangement sous le siège. Le système de réglage de

température bizona permet au conducteur et au passager avant de régler chacun la température de leur environnement individuel. Le tableau de bord redessiné offre une meilleure ergonomie et un style plus attrayant.

Les indicateurs, en noir sur fond blanc, sont plus faciles à lire. L'un des systèmes audio les plus en demande sur la Caravan comporte un lecteur de cassette CD et des haut-parleurs Infinity Acoustic 10 avec amplificateur d'une puissance de 200 watts. La mini-fourgonnette regorge de caractéristiques de conception bien pensées qui vont vous permettre de tirer pleinement parti de votre véhicule. La Caravan fut la première mini-fourgonnette nord-américaine à être dotée de deux portes latérales coulissantes. Des poignées de maintien aux dossiers des sièges avant facilitent l'entrée et la sortie des passagers.

Avec toutes les modifications apportées à la Dodge Caravan pour l'année 2001, Chrysler va certainement demeurer le numéro un des constructeurs de mini-fourgonnettes pour bien des années encore.



DÉJÀ L'AUTOMNE...

Les feuilles tombent, mais...

Dupont ne vous laisse pas tomber...



NEON 2000
0% de financement
à l'achat jusqu'à
60 mois

CIRRUS 2000
0% de financement
à l'achat jusqu'à
48 mois



0%

CARAVAN 2000
0% de financement
à l'achat jusqu'à
48 mois



0,8%



INTREPID 2000
0.8% de financement à l'achat jusqu'à 48 mois

0,8%

DAKOTA 2000
0.8% de financement à
l'achat jusqu'à 48 mois



Jean Dubé
directeur général



Serge Gaudreault
dir. des ventes



Anne-Marie Rochette
dir. commercial



Jean Rock Girard
conseiller



Marc Tremblay
conseiller



Raymond Savard
conseiller



Jean Perron
conseiller



Céline Morin
conseillère



590, av. du Pont, Alma
662-6528



Incapable de blairer le statu quo... le Tracker est pour vous.

ALMA — L'approche philosophique pour le Tracker est toute simple : il faut se démarquer de la masse et être différent ! Sous des allures d'aventurier, le Tracker cache une construction solide, typique des camions Chevrolet. Sa transmission à quatre roues motrices, sa garde au sol importante et son bâti de type Échelle pleine longueur lui permettent d'absorber les chocs de la conduite hors route.

Et attention, la conduite dans de telles conditions peut être néfaste aux autres utilitaires sport à carrosserie monocoque dont on a vanté les mérites. Tandis que le Tracker saura combler toutes les attentes de son propriétaire et plus encore car la fiabilité légendaire de Chevrolet saura le ramener aux sources quand il le voudra et où il le voudra.

Le Tracker de Chevrolet est disponible en version 4 portes avec toit rigide et en version 2 portes, décapotable. Certaines décapotables paraissent bien lorsqu'ils sont garés devant un chic resto mais, ils ne sont pas malheureusement dans leur élément quand il s'agit de prendre la clé des champs.



Le Tracker 2 portes décapotable, par contre, ne se laisse imposer aucune limite. Après avoir rabattu le toit, la voie devant sera libre, libre de toute route et de tout obstacle. Aucun autre décapotable ne peut offrir autant si vous aimez le grand air, les superbes paysages et le soleil.

Le Tracker donne envie de s'amuser constamment et à fond de train. Le Tracker a également été conçu pour travailler dur. Puisqu'on parle ici d'un camion Chevrolet, le propriétaire d'un Tracker ne sera pas surpris d'apprendre que ce véhicule est suffisamment robuste pour endurer les exigences de la conduite hors route et qu'il est tout aussi agile quand il s'agit de négocier des virages serrés ou de se garer. Sa construction sur bâti lui confère sa robustesse tandis que les supports de carrosserie amortissants et sa suspension spécialement accordée contribuent à adoucir le voyage.

Le système 4 roues motrices avec mode de passage "à la volée" du Tracker permet au conducteur de passer de deux roues à quatre roues motrices, de 2HI à 4HI et inversement. La boîte automatique 4 vitesses ou à 5 vitesses manuelles comprend une commande électronique pour des passages précis et sans à-coups. Une commande permet de choisir le mode de passage "puissance" ou "normal" pour une conduite plus performante.

Le Tracker est construit pour durer. Il en va de même pour son liquide et son filtre de boîte automatique qui doivent être remplacés seulement après 166 000 kilomètres. Le Tracker est doté d'un moteur à double arbre à cames en tête. Ce moteur de 2 litres à 16 soupapes et DACT développe 127 CV. Il est de série pour le Tracker 4 portes et en option pour le Tracker 2 portes décapotable.

Les deux sacs gonflables avant de nouvelle génération sont de série et se déploient avec une force atténuée. Les sacs gonflables viennent compléter les baudriers pour aider à retenir le conducteur et le passager avant lors de certaines collisions frontales. Un dispositif allume et éteint automatiquement les phares et les feux arrière selon les conditions de lumière ambiante pour plus de sécurité et de

confort. Des poutrelles de sécurité dans les portes aident à réduire les risques d'intrusion dans l'habitacle lors d'une collision latérale à angle faible.

Chevrolet a conçu le Tracker pour qu'il s'imprègne de la personnalité de son propriétaire et, à ce chapitre plusieurs accessoires sont disponibles pour ajouter à son véhicule une petite touche personnelle pour rehausser l'apparence et la personnalité du Tracker.

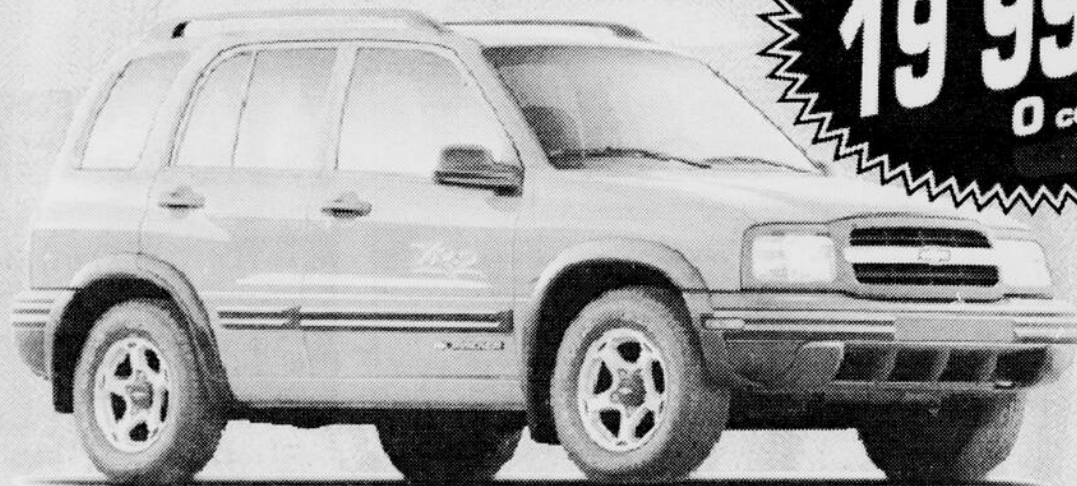


L'ÉVÉNEMENT LIQUIDATION

TRACKER 2001

DU JAMAIS VU!
Déjà des prix imbattables sur nos TRACKER 2001
SEULEMENT À ALMA

À partir de
19 995\$*
0 comptant



Plus de 25 modèles disponibles.
Le plus gros inventaire de la région.
Venez voir nos nouveaux modèles en liquidation.

Pour une période limitée*
Spécial en vigueur jusqu'au 30 octobre



Les PRIX
les PLUS BAS
sont toujours
À ALMA



520 DEQUEN, ALMA / 669-9000 Sans frais: 1-800-893-9990

CHEVROLET • OLDSMOBILE • CADILLAC • PONTIAC • BUICK • CAMION GMC
site: www.duchesnebuick.gmcanada.com courriel: duchesneauto@gmcanada.com

Conseils de mise au point d'automne

- L'édition Nouvelles

(EN) L'un des plus importants rituels pour tout propriétaire de véhicule est la mise au point d'automne. Ce processus relativement simple peut vous épargner bien des dépenses inutiles. La mise au point comprend généralement la vérification des câbles d'allumage, des bougies, des injecteurs d'essence, des filtres à huile et à air, des soupapes RGC et des senseurs. Un bon mécanicien suivra toujours les directives du fabricant lorsqu'il s'agit de la mise au point du moteur.

1. Vérifiez le manuel du propriétaire pour y trouver le tableau qui vous indique quand procéder au changement des pièces du

moteur, de l'huile et de l'antigel.

2. Remplacez les câbles et les bougies d'allumage à chaque mise au point. Les bougies d'allumage Autolite Platinum et Double Platinum favorisent les démarrages rapides et augmentent l'économie d'essence tout en réduisant les émissions polluantes. Le capuchon de platine élimine l'érosion des ouvertures tout en augmentant le rendement de l'essence et le contrôle de la pollution.

3. Changez les filtres à huile et à air aux trois mois ou 5000 kilomètres. Un filtre qui a accumulé beaucoup de saleté cause une usure prématurée du moteur. Les experts recommandent les filtres à huile SureGRIP de Fram, car ils capturent 96 % des parti-

cules nuisibles la première fois qu'elles traversent le moteur.

4. Vérifiez les injecteurs d'essence. Des injecteurs d'essence encrassés nuisent au rendement du véhicule et réduisent l'économie d'essence. Le nettoyant d'injecteurs Prestone est un nettoyant super concentré qui élimine la saleté déposée sur les injecteurs et le carburateur en un seul réservoir. Ce nettoyant puissant aide à restaurer la performance et améliore l'accélération réduite en raison des injecteurs sales.

5. Changez votre filtre à air. Votre véhicule brûle environ 14 000 litres d'air pour un litre d'essence. Les contaminants contenus dans l'air ont une incidence directe sur les senseurs qui contrôlent l'ordinateur de votre véhicule. Si ces senseurs se salissent, ils

peuvent transmettre une fausse donnée à l'ordinateur. Ce qui peut affecter le rendement du moteur ou l'économie d'essence et causer une usure prématurée du moteur. Les filtres à air Triad de Fram constituent un bon choix. Ces filtres sont dotés de chambres microscopiques qui emprisonnent et acheminent la saleté dans les fibres, sans diminuer le flux d'air, tout en offrant au moteur de l'air plus propre et davantage de puissance. Pour de plus amples renseignements sur l'entretien automobile et les filtres, visitez le site web de FRAM au www.fram.com ou appelez notre ligne technique sans frais au 1 800 333-1106.

DÉBOSELAGE - PEINTURE

Donnez un nouveau **LOOK** à votre véhicule

NOTRE TRAVAIL EST GARANTI

FAITES NOUS CONFIANCE

- Nous respectons la garantie du fabricant
- Nous nous occupons de vos assurances

ATELIER J.C. GAUTHIER enr.

Autos de courtoisie Estimation gratuite

2485, route du Lac O., Alma **668-8493**

Conseils de lavage et de cirage

- L'édition Nouvelles

- Arroser votre véhicule avec un boyau à plein régime pour déloger la saleté et les particules.
- Utiliser un produit de lavage de qualité comme le lavage Bullet de Prestone. Pour produire un maximum de mousse, verser d'abord le produit dans le seau, puis remplir d'eau.
- Rincer avec soin. Éviter de laisser sécher la mousse sur la surface pour prévenir les stries.
- Bien s'assurer que la surface est propre et sèche avant d'appliquer la cire. Ne jamais appliquer de cire en plein soleil ou sur une surface chaude.
- Appliquer toujours la cire Bullet de Prestone de façon uniforme et avec un mouvement circulaire, en utilisant l'applicateur fourni.
- Laisser sécher et polir avec un chiffon propre et sec ou un chamois de cuir ou synthétique. Pour un maximum de brillance, essuyer le véhicule avec un chiffon humide (et non mouillé) après avoir enlevé la cire.

Pour de plus amples renseignements sur l'entretien automobile, on peut visiter le site www.prestone.com.

TOYOTA PIÈCES D'ORIGINE

PRIX AVANTAGEUX DE TOUS LES JOURS

LUBRIFICATION MISE EN HIVER

- Remplacer l'huile moteur et le filtre à l'huile par la quantité requise d'huile moteur d'origine Toyota et un filtre à l'huile d'origine Toyota.
- Enlever et inspecter le filtre à air.
- Lubrifier les verrous, loquets et charnières.

EN PRIME AVEC LE MENU D'ENTRETIEN

L'entretien régulier est plus rentable que jamais! Venez faire effectuer n'importe quel service figurant au Menu d'entretien Toyota, y compris la lubrification à 25,95 \$, et nous vous remettrons une prime.

EN PRIME: Pour seulement deux dollars et sur présentation de ce coupon, vous recevrez un contenant de quatre litres de liquide de lave-glace de qualité supérieure de La Touche Toyota PLUS un bac à bidon 2 \$ seulement! Une économie de 7,98 \$! Ne tardez pas. Quantités limitées. PDSF 9.98 \$

Limite: Un coupon par service. Cette offre ne peut être combinée à aucune autre offre et est en vigueur jusqu'au 31 décembre 2000, ou jusqu'à épuisement des stocks du concessionnaire.

Tous les modèles Toyota **39,95 \$** Plus taxe(s)

Valide jusqu'au 31 décembre 2000

Venez magasiner vos pneus pour l'hiver

à partir de **57,75 \$** P155-70R13

NOKIAN Wintermaster Plus Radial

NORDMAN CHAMPIRO

Toutes les grandeurs sont disponibles

GARAGE MARC TREMBLAY

4270, av. Grande-Décharge Delisle

347-3451

REMPACEMENT DES PLAQUETTES DE FREINS AVANT

- Installer des plaquettes de freins d'origine Toyota.
- Inspecter et lubrifier les étriers.
- Inspecter les boyaux et les canalisations des freins.
- Essai sur route.

99,95 \$ Plus taxe(s) Tercel/Corolla/RAV4 /Camionnettes/4Runner

109,95 \$ Plus taxe(s) Camry/Celica /Sienna/Avallon

119,95 \$ Plus taxe(s) Supra/Previa/MR2 /Landcruiser

Toutes les réparations de freins sont différentes. Si des pièces ou du service additionnels sont requis, une estimation vous sera fournie.

Valide jusqu'au 31 décembre 2000

PNEUS D'HIVER

20 à 30% de rabais

CHOIX DE MARQUES

Valide jusqu'au 31 décembre 2000

SUPER LIQUIDATION

Pneus usagés À partir de 20 \$

MÉCANIQUE GÉNÉRALE

- Freins • Silencieux • Suspension • Etc.

TARIF HORAIRE: 26 \$ / HEURE

4 PNEUS POSÉS BALANCÉS 19⁹⁵

Spécial Changement d'huile 12,95 \$ (4 litres d'huile Autolab + filtre)

Garage M.G. enr.

2150, av. du Pont Sud, Alma **668-3149**

Revenez aux sources... Service Toyota. À l'enseigne de la confiance.

ALMA TOYOTA

630, AV. DU PONT SUD, ALMA — 668-0195

POUR RENDEZ-VOUS

CLAUDE SAVARD DIRECTEUR DE SERVICE 668-0195

SERGE BEAULIEU DIRECTEUR DES PIÈCES

REGIS SIMARD AVISEUR TECHNIQUE

TOYOTA PIÈCES D'ORIGINE TOYOTA SERVICE DE QUALITÉ

Toyota RAV 4

Tout simplement irrésistible !

ALMA — Pour l'année 2001, le nouveau RAV4 se distingue des autres utilitaires sport pas une silhouette dynamique et racée, une partie avant agressive et un profil avancé. Depuis ses phares scintillants jusqu'au rebord arrière de son toit, légèrement retroussé, le RAV4 affiche une personnalité pas comme les autres. Il est élégant, sportif... tout à fait irrésistible.

Dès le premier coup d'œil, le RAV4 de Toyota manifeste son intolérance pour le compromis. Son style indémodable n'a d'ailleurs d'égal que sa capacité à dépasser les espérances des consommateurs.

L'aspect utilitaire de la nouvelle RAV4 2001 ne suffit pas à lui seul. Il faut encore un côté sport pour plaire encore plus. Et la RAV4 offre ces deux qualités. C'est pour cela qu'il est si facile à manœuvrer et si amusante à conduire. A l'intérieur, son bloc d'instrumentation central intelligent regroupe toutes les commandes à portée de la main. Ses cadrans blancs à éclairage orangé ne fatiguent par les yeux. Il y a aussi le système audio dynamique, la climatisation en option, sans oublier toutes sortes d'équipements formidables ; le seul problème sera de savoir qui s'installera à ses commandes.

Le RAV4 possède de nombreux talents. C'est le compagnon idéal d'une personne occupée et dynamique... avec toute la place qu'il faut pour transporter à la fois des passagers et des bagages. Ses sièges arrière s'ajustent facilement de nombreuses façons. On peut les faire coulisser, en incliner le dossier, les replier ou les enlever complètement. On retrouve à bord de la nouvelle RAV4 d'innombrables compartiments de rangement, crochets, bacs et pochette et, bien sûr, des porte-gobelets très pratiques. Le RAV4 est un véhicule moderne parfaitement adapté à la vie moderne.

Le RAV4 ne perd jamais de vue la tranquillité de ses occupants et la voiture vient avec une longue liste de caractéristiques de sécurité dont un système de retenue supplémentaire (SRS) à coussins gonflables côtés conducteur et passager avant avec interrupteur de désactivation du coussin du passager, des ceintures à 3 points à toutes les places, des dispositifs de tension des ceintures du conducteur et du passager avant avec limiteurs de force.

Le RAV4 possède des freins à disque ventilé à l'avant et à tambour à l'arrière, des poutrelles de protection latérales, des verrous de protection pour les enfants aux

portières arrières, la traction intégrale et un feu d'arrêt central surélevé. Même la carrosserie a été conçue pour optimiser la rigidité et absorber l'énergie parce que si le plaisir de conduire est une chose sérieuse, la sécurité l'est tout autant.

Le tout nouveau RAV4 reçoit un moteur 4 cylindres de 2,0 litres à DACT et 16 soupapes à calage variable intelligent (VVT-i), offrant une puissance et un couple supérieur. Ceux qui prennent le plaisir au sérieux apprécieront le RAV4 dont le puissant moteur VVT-i est aussi performant que fougueux. Le nouveau RAV4 est aussi un véhicule à faible émission (LEV), ce qui contribue à la fois aux performances et à l'économie, tout en protégeant l'environnement.

D'ailleurs, toutes les Toyota construites au Canada sont recyclables à 85% et respectent, ou même dépassent les normes de dépollution les plus rigoureuses.



Quel que soit le choix de la Toyota, deux choses sont certaines. Elle offrira à son propriétaire le summum en fait de qualité, de fiabilité et de durabilité, fondement même de la réputation d'excellence de Toyota et elle fonctionnera de la manière la plus respectueuse de l'environnement.

Lâchez le journal, prenez le volant !



RAV4 2001 Nouveau !

Plus puissant. Complètement redessiné. Vraiment excitant.
 • Moteur 4 cyl. de 2 L (148 ch.) • Traction intégrale • Pneus toutes saisons P215/70R16 • Radio AM-FM avec lecteur CD à 4 haut-parleurs
 • Phares halogènes • Sièges arrière rabattables et coulissants
 • Essuie-glace à balayage intermittent • Et beaucoup plus

à partir de

23 260\$



echo 2001

• 2 coussins gonflables • Radiocassette AM-FM à 4 haut-parleurs • Volant inclinable • Banquette arrière à dossier rabattable 60/40 • Enjoliveurs de roues complets • Et beaucoup plus

199\$ par mois

location 48 mois* 1375\$ comptant* Transport et préparation inclus



corolla 2001

• Moteur 4 cyl. de 1,8 L à 16 soupapes (125 ch.) • 2 coussins gonflables • Radio AM-FM avec lecteur CD • Essuie-glace à balayage intermittent • Et beaucoup plus

219\$ par mois

location 48 mois* 1875\$ comptant* Transport et préparation inclus



Jusqu'à 1000\$ de remise**

0,9% jusqu'à 36mois*

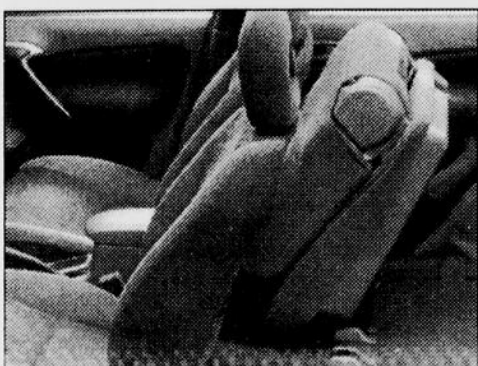
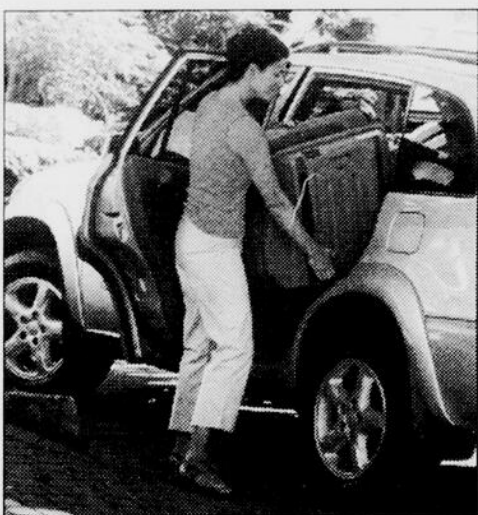
Financement à l'achat de

sur certains modèles 2000 en inventaire

Marie-Soleil Tougas
1 900 565-SOLEIL



CREDIT TOYOTA Programmes de location au détail de Toyota Canada inc. sur approbation de crédit par Crédit Toyota. Immatriculation, assurances et taxes en sus. Franchises annuelles de 24 000 km. Frais de 7¢ du kilomètre excédentaire. *Comptant ou échange équivalent. Offre valable sur les modèles Echo 2001 BT123M-AA neufs en inventaire. Premier versement et dépôt de sécurité de 250\$ exigibles au moment de la livraison. **Offre valable sur les modèles Corolla 2001 BR12EM-AA neufs en inventaire. Premier versement et dépôt de sécurité de 275\$ exigibles au moment de la livraison. Offre valable sur les modèles RAV4 2001 HH20VM-AA neufs en inventaire. Transport et préparation (775\$) taxes, immatriculation et assurances en sus. *Programme de financement au détail de Toyota Canada inc. sur approbation de crédit par Crédit Toyota. Immatriculation, assurances et taxes en sus. Offre valable sur tous les modèles RAV4 2000, 4Runner 2000, Tacoma 2000 et Tundra 2000. Offre également valable sur les modèles Echo 2000 jusqu'au 31 octobre 2000. **Le rabais aux diplômés peut différer selon le modèle. Véhicules aux fins de présentation seulement. Offres d'une durée limitée à compter du 3 octobre 2000. Détails chez votre concessionnaire Toyota participant.



Jacques Girard
Directeur général des ventes



Esther Harvey
Dir. commerciale



Michel Lapointe
Conseiller



Guy Richard
Conseiller



Jean-Claude Girard
Conseiller

L'EXPÉRIENCE DE LA QUALITÉ

ALMA
TOYOTA

630, av. du Pont Sud,
Alma

668-0195



TOYOTA
votre concessionnaire

www.toyota.ca

Appliquer une cire à l'automne aide à prévenir la rouille l'hiver

(EN)-Que votre véhicule soit neuf ou usagé, un bon cirage aidera à prévenir la corrosion et la rouille et pourra même augmenter sa valeur de revente. Le lavage et le

cirage ne sont plus des corvées, car aujourd'hui il existe des produits conçus pour faire du lavage et du cirage de votre véhicule un procédé simple. Le lavage Bullet de Prestone constitue le choix de nombreux propriétaires de voiture qui veulent économiser en faisant le travail eux-mêmes. Afin d'épargner du temps et d'éviter les taches pendant le lavage, délogez d'abord la saleté et les débris avec un boyau d'arrosage, particulièrement dans les zones où la saleté et les particules ont tendance à s'accumuler. Une fois cette étape terminée, versez la quantité recommandée de lavage Bullet de Prestone dans le seau. Son distributeur exclusif vous permet de verser uniquement la quantité requise, de sorte d'éviter le gaspillage et la concentration de mousse qui peut laisser la surface striée. La mousse séchée peut laisser des taches. Toutefois, si vous lavez et rincez votre véhicule par sections, puis que vous l'asséchez avec un chiffon doux, alors

votre véhicule sera impeccable. Après le lavage et le séchage du véhicule, vous pouvez le cirer avec un produit comme la cire Bullet de Prestone qui lui donnera non seulement une apparence superbe, mais qui protégera également la peinture. La cire Bullet de Prestone est faite d'une formule synthétique perfectionnée qui laisse un fini brillant. De plus, la cire Bullet est dotée d'un applicateur détachable ultra-rapide conçu pour atteindre les endroits difficiles et les fissures. Les essais de Prestone démontrent que l'utilisation concertée de ces produits offre un brillant de qualité professionnelle en la moitié moins de temps. Assurez-vous de laisser la cire sécher complètement, puis polissez doucement avec un chiffon doux ou un chamois de cuir ou synthétique. Pour d'autres renseignements sur l'entretien automobile, visitez le site www.prestone.com

LES VRAIS SPÉCIALISTES DE L'ALIGNEMENT À ALMA...

C'EST NOUS !

CHANGEMENT DE PNEUS

Spécial

21⁹⁵\$
+ taxes

ALIGNEMENT

Avant (2 roues)

19⁹⁵\$
+ taxes



M. Martin Minier
propriétaire

SERVICE DE REMORQUAGE

N'oubliez pas notre nouvelle adresse

GARAGE MARTIN MINIER 662-2415

(Anciennement «Garage Benoit Simard»)

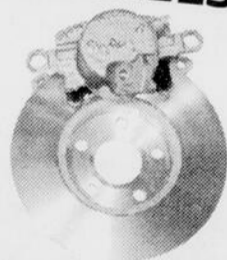
355, boul. St-Jude, Alma

POUR RENDEZ-VOUS: **668-5617**

NOUVEAU À ALMA

SECTEUR NAUVILLE

MAGASIN DE PIÈCES AUTOMOBILES



Auto Value vous offre une **gamme complète de pièces et accessoires** pour gâter vos **automobiles** autant **américaines** que **importées**. Venez comparer nos prix et vous ne serez pas déçu.

Demandez votre carte de crédit pour client privilégié Auto Value. Aucun paiement avant 90 jours.

EN PROMOTION

Pneu 155/80 R 13 DUNLOP

À partir de

43⁹⁵



Pneus usagés
À partir de

19⁹⁵

Spécial d'introduction

15% de rabais
sur toute la
marchandise en magasin
jusqu'au 31 oct. 2000

PIÈCES IMPORTÉES
d'auto

Vente de pièces pour véhicules importés de toutes marques

Pièces d'auto et camion **JMR**

Pièces pour véhicules nord-américains

Téléphone: **662-2243** Cellulaire.: **480-8510**
Télécopieur: **662-9152** Courriel: **jfclavo@digicom.qc.ca**

SERVICE CINQ ÉTOILES

★ CHRYSLER



Une fois de plus Dupont Auto récipiendaire du «Prix d'excellence» service après-vente 1999

NOTRE GARANTIE CINQ ÉTOILES*

«PRÊT À L'HEURE PROMISE... OU RIEN À DÉBOURSER !»

Sur vidange d'huile et remplacement du filtre

*S'applique à la plupart des véhicules de Chrysler Canada. Pour plus de détails, renseignez-vous. PRIX EN VIGUEUR JUSQU'AU 31 DÉCEMBRE 2000

POSE DE 4 PNEUS ET BALANCEMENT ÉLECTRONIQUE

29⁹⁹\$

EN VEDETTE, **Autopar**
LES PNEUS RADIAUX D'HIVER EN ACIER POLYESTER



Le pneu radial d'acier Autopar offre la durabilité des ceinturés d'acier à prix modique.
Garantie complète contre les risques routiers*
*Consultez votre concessionnaire pour les détails.

À partir de **54⁹⁵\$**

Pour l'entretien de votre véhicule seulement

49⁹⁵\$
de l'heure

De plus **10%** de rabais sur les pièces installées en atelier

- SUR 1** LA MISE AU POINT DU MOTEUR
 - Ajustement du ralenti
 - Vérification et changement des bougies
 - Nettoyage du système d'injection
 - Vérifier et changer les courroies
 - Changer le filtre d'essence
- SUR 2** SYSTÈME DE FREINAGE
 - Vérifier ou changer: les plaquettes, les bandes, les disques, les tambours, les câbles de frein à main
- SUR 3** LA SUSPENSION
 - Vérifier ou changer: les amortisseurs avant ou arrière
- SUR 4** SYSTÈME D'ÉCHAPPEMENT
 - Vérifier ou changer: les tuyaux ou silencieux
- SUR 5** SYSTÈME DE REFROIDISSEMENT
 - Vérifier ou changer: radiateur, thermostat, boyau

N.B. SERVICE SPÉCIALISÉ AU TARIF AFFICHÉ CHEZ LE CONCESSIONNAIRE

Prix en vigueur jusqu'au 31 déc. 2000. *Toutes taxes en sus. *Poses en sus. Les prix vous seront soumis pour toutes pièces additionnelles ou services d'entretien requis afin d'obtenir votre autorisation avant d'entreprendre le travail.



AUTO ALMA

DU LUNDI AU VENDREDI: DE 7 H 30 À 17 H 30

Ca promet
mopar Autopar
Votre PREMIER choix



662-6528

590, av. du Pont Sud, Alma

La Honda Civic prend un nouvel envol

ALMA — Tout comme le nouveau millénaire, la berline Civic de Honda prends un nouvel envol, pour ne pas dire un septième avec cette septième génération de ce modèle qui a tant fait la réputation de Honda. La toute nouvelle berline Civic de Honda vous attends pour vous inspirer et vous offrir tout ce que vous souhaitez. Avec les besoins continuellement grandissants des consommateurs, la nouvelle berline Civic de Honda a tenu à se démarquer de ses prédécesseurs.

Elle le fait dans un style contemporain, avec un moteur puissant, économique et propre et avec un intérieur entièrement réaménagé. La nouvelle berline Civic de Honda offre encore plus d'espace qu'auparavant, plus d'espace en arrière avec son plancher plat qui laisse plus d'espace pour les jambes et pour la tête et une fascination de conduite accrue avec l'ajout d'une barre stabilisatrice avant qui améliore son comportement tant en ligne droite qu'en virage.

Avec son tout nouveau moteur plus puissant de 115 chevaux, la compétition ne pourront plus rougir d'envie quand ils seront à même de constater les prouesses de ce nouveau rejeton et ce moteur encore plus économique. La cylindrée du moteur grimpe de 1590 cc à 1668 cc et ce, même si le bloc se veut de 8% plus léger et 7% plus compact. Les 78 cc supplémentaires ont été obtenus en allongeant la course du piston à 94,4 mm, tout en maintenant l'alésage à 75 mm.

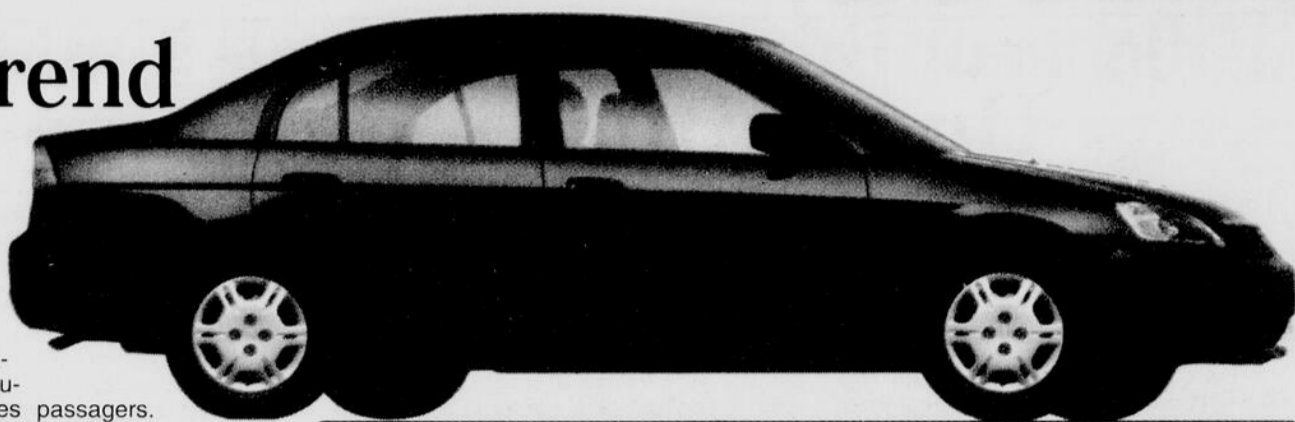
La toute nouvelle berline Civic procure d'extraordinaires sensations de sécurité, de facilité et de plaisir. Sa carrosserie monoco-

que et ses ceintures de sécurité avant munies d'un nouveau prétensionneur aident à assurer la sécurité des passagers. L'avant court a obligé les ingénieurs de Honda à modifier considérablement le train de roulement. Ainsi, l'axe de direction se retrouve-t-il bien haut sur le tablier, tandis que, toujours pour gagner de l'espace, on a remplacé les biellettes de la suspension avant par des jambes de force MacPherson. La refonte de la structure frontale offre ainsi une meilleure résistance en cas de collision.

Pour compléter le registre des modifications apportées au châssis, notons entre autres un angle de braquage plus court et la présence de plus grands disques de frein à l'avant sur les livrées de base de la nouvelle Civic. Enfin, le nouveau réservoir à carburant en plastique affiche une capacité supérieure, en hausse de 5 litres sur celle du modèle 2000.

À l'intérieur, la nouvelle berline Civic de Honda offre en outre un tableau de bord à cadrans éclairés faciles à consulter, une colonne de direction réglable et un miroir dans les deux pare-soleil. Enfin, un antiviol immobilisateur innovateur se charge de la tranquillité des propriétaires.

Pratique, fiable, plaisante à conduire, la nouvelle berline Civic reflète toute l'ingéniosité que Honda met au service du bon plaisir des conducteurs.



L'Insight

La forme et l'aérodynamisme sont fonctionnelles et la distinguent

Alma — Un nouveau millénaire, c'est aussi des nouveautés. L'Insight de Honda est un nouveau hatchback deux places excitant qui allie une efficacité sans égale, une performance vigoureuse à la commodité, un intérieur confortable et reposant avec une sensation de modernisme, de haute technologie et de sport qui met en valeur le caractère personnel et sportif de la voiture.

Dans le but de faire de l'Insight l'automobile à essence la plus performante au monde, les ingénieurs de Honda ont conçu un tout nouvel entraînement essence-électricité nommé Assistance Moteur IntégréeMD (IMAMD). Le système IMA procure les avantages d'un système de propulsion hybride (grande économie de carburant et baisse des émissions polluantes.) L'Insight peut parcourir plus de 950 km (600 miles) au moyen d'un seul remplissage de 40 litres (10,6 gallons) de carburant.

L'intérieur de l'Insight est voulu comme "une capsule sur mesure" selon les termes de Honda, un espace personnel pour le conducteur confortable et reposant avec une sensation de modernisme, de haute technologie et de sport qui met en valeur le caractère personnel et sportif de la voiture.

La forme distincte et aérodynamique de l'Insight est fonctionnelle et la distingue. Son capot surbaissé et arrondi est conçu pour fendre l'air avec un minimum de turbulence et offre au conducteur et au passager un champ de vision sans obstruction. La grande surface vitrée de la cabine offre un bon champ de vision dans toutes les directions et confère une sensation d'espace et de lumière à l'intérieur. La distribution du flux d'air sur le sous-châssis est un autre détail aérodynamique important qui contribue au faible coefficient de traînée de l'Insight.

Venez faire un *essai routier* de la *Civic 2001*

et recevez un porte-clef Honda



Félicitations à M. Michel Maltais qui s'est procuré la 450^e voiture chez Alma Honda

Inscrivez-vous pour un essai routier au

1866 G0 Civic
www.essayercivic.com
ou chez Alma Honda
480-4776

Courez la chance de gagner de nombreux prix

ALMA HONDA

480-4776
2625, AV. DU PONT SUD, ALMA

NOS CLIENTS
Nos Amis

Saturn SL

Une voiture redessinée avec goût

Alma — Chez Saturn, on croit beaucoup à l'amélioration constante. Cette année, cette démarche a abouti à une berline SL, redessinée avec goût et dotée de centaines de perfectionnements et d'un milliers de pièces nouvelles, le tout avec un bon sens omniprésent.

La berline SL est dotée de bien des caractéristiques de série qui se remarquent immédiatement. Elle s'accompagne aussi de nombreux avantages que l'on ne remarque qu'après un certain temps, par exemple la facilité d'entretien et l'économie d'utilisation.

À l'intérieur, le tableau de bord de la Saturn SL offre une vue imprenable et ses gros cadrans en facilitent la consultation. Quant aux espaces de rangement, ils sont aussi nombreux que pratiques. À l'avant, les sièges baquets sont enveloppants et confortables. À l'arrière la banquette offre un confort appréciable pour les passagers. Elle se replie en deux sections, ce qui permet d'augmenter la capacité de chargement du coffre arrière.

Un moteur 4L 1,9 litre Twin Cam développe une puissance de 124 CV à 5600 tr/min. Le consommateur peut également équiper la Saturn d'un moteur 4L 1,9 litre qui développe 100 CV. Du côté de la transmission la Saturn SL peut être équipée d'une transmission automatique, 4 rapports ou par une transmission manuelle, 5 rapports.

Sécurité

Saturn étant ce qu'elle est, l'aspect sécurité n'a pas été négligé dans la nouvelle Saturne SL 2001. Partant de l'idée qu'une voiture plus sécuritaire est tout d'abord capable de faire éviter un accident, les constructeurs de la Saturn ont intégré à la

SL des caractéristiques de sécurité indéniables.

Les instruments analogiques de la SL sont très lisibles et donnent rapidement l'information nécessaire au conducteur et ainsi, ce dernier peut beaucoup plus garder les yeux sur la route. Avec le système antiblocage avec traction asservie en option, qui aide le conducteur à garder la maîtrise de son véhicule en cas de freinage brutal, la Saturn SL peut tirer le maximum de l'adhérence disponible sous la pluie, dans la neige et sur la glace.

La Saturn s'accompagne de caractéristiques impressionnantes de protection pour les occupants. Ainsi, chaque Saturn est montée sur une carrosserie-caisson rigide en acier qui se comporte essentiellement comme une cage de protection pour les passagers. Les zones de déformation avant et arrière absorbent l'énergie des collisions à l'avant et à l'arrière; elles contribuent aussi à préserver l'intégrité de l'habitacle.

Dans la conception de la SL, les ingénieurs de la Saturn ont intégré des caractéristiques de protection contre les chocs

latéraux afin de rendre l'habitacle encore plus robuste. Des sacs gonflables à action atténuée sont étudiés pour protéger le conducteur et le passager, tout en limitant les risques de blessures pendant le déploiement. et la SL est évidemment équipée de ceintures de sécurité trois points à limiteur de tension à l'avant, de ceintures de sécurité trois points aux places latérales et d'une ceinture ventrale à la place centrale arrière.



Bonne nouvelle : les pétrolières les détestent



5,3 L/100km (32 m/g) La SLI 2001 PD8F 15 823 \$

- Panneaux de polymère
- Direction assistée
- Boîte de transmission manuelle
- Lecteur CD

- Boîte de transmission automatique
- Climatisation
- Groupe électrique
- Lecteur CD



7,1 L/100km (40 m/g) L'intermédiaire L200 2001 PD8F 24 445 \$

Avec une telle consommation d'essence, les Saturn 2001 de la série L et S sont parmi les plus économiques de leur catégorie. Les Saturn SL1, SB200 et L2001 CD 2001 sont les modèles illustrés. Ces véhicules vous sont offerts aux taux de financement à l'achat de 4.2 % et 3.9 % respectivement. Les taux de location sont de 4.9 % pour la série S et de 4.1 % pour la série L. Voyez votre détaillant Saturn pour plus de détails. Les détaillants peuvent offrir un prix ou des mensualités moindres.

MAINTENANT

NOUVELLE GARANTIE

5 ANS 100 000 KM

Sur tous les modèles 2001 !



SATURN

**SATURN
ISUZU
DU SAGUENAY**

1330, boul. du
Royaume
Chicoutimi
549-3320

Pour faire tout autrement

www.saturncanada.com - 1 888 4SATURN

“La puissance change tout” sur le Pathfinder 2001

La réputation du Pathfinder n'est plus à faire. Favori des VUS V6 importés au Canada depuis sept ans, c'est aussi celui qui établit la norme de l'aventure civilisée. Cette année, le Pathfinder 2001 peut se vanter d'arbore le moteur V6 le plus puissant, et le meilleur, de sa catégorie. C'est le summum de l'ingénierie Nissan.

Un moteur qui donne une puissance hors pair. Comment la performance du moteur VQ peut battre celle de nombreux V8, la réponse est simple. C'est grâce à sa facilité d'adaptation incroyable. La distribution variable en permanence, empruntée à la légendaire Z, varie quand les soupapes d'admission s'ouvrent et se ferment pour libérer le couple

maximal à faible régime et la puissance optimale quand le régime augmente. Dans le même esprit, le système d'admission variable du Pathfinder modifie automatiquement la circulation de l'air dans le collecteur. Au départ, le Pathfinder a amplement de nerf pour le remorquage ou une accélération rapide. À mesure que le régime augmente, l'air est acheminé différemment pour libérer une plus forte proportion de la puissance du Pathfinder, la meilleure de sa catégorie.

Le comportement routier exemplaire du Pathfinder n'est qu'un côté de la médaille. De l'autre, on retrouve son grand luxe, qui allie de l'équipement de choix, beaucoup d'espace et un calme serein. La version LE le démontre particulièrement bien. Les dessus de sièges en cuir et les garnitures similibois donnent le ton. Ensuite, de nom-

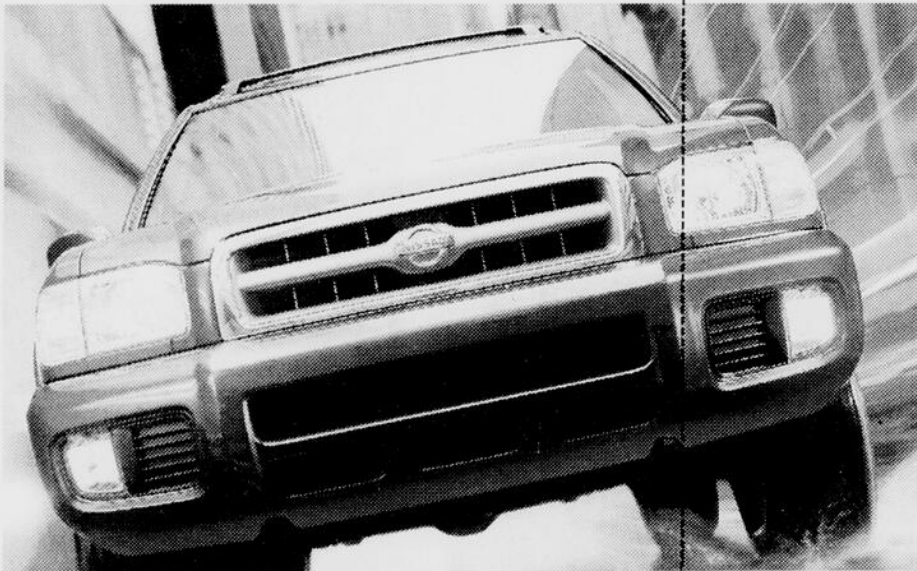
breuses commodités comme les sièges avant chauffants, le siège du conducteur avec deux positions en mémoire, le système d'éclairage automatique à l'entrée et à la sortie et la sonorisation BoseMD avec son changeur de six CD intégré au tableau de bord, contribuent à créer un environnement de grand luxe.

Pour souligner son côté sport, la version SE du Pathfinder est équipée des cadrans à fond titane deux tons. Les versions XE et LE ont des cadrans à fond blanc. La protection du conducteur et celle des passagers, est une priorité. Voilà pourquoi le Pathfinder comprend plus de 50 dispositifs de sécurité de série, y compris ceux mentionnés ici, pour accroître la sécurité en tout temps.



LE PATHFINDER À LA PUISSANCE 2001

• MOTEUR V6 DE 250 CHEVAUX - LE PLUS PUISSANT DE SA CATÉGORIE • RADIO AM / FM DC AVEC 6 HAUT-PARLEURS, 100 WATTS • JANTES EN ALLIAGE 16 PO. • SYSTÈME ANTIVOL ET ANTIDÉMARRAGE AVEC CLÉ À PUCE • DISPOSITIF ANTI-BLOCCAGE DES ROUES (TOUT TERRAIN) • CLIMATISEUR • ENSEMBLE ÉLECTRIQUE • DIFFÉRENTIEL AUTO BLOQUANT ABBIERRE • TRANSPORT ET PRÉPARATION INCLUS



409\$ PAR MOIS

LOCATION 36 MOIS*

OU FINANCEMENT À PARTIR DE **4,8%****



TOUJOURS PLUS LOIN.

ST-FÉLICIEN



679-3770

1-800-265-8770

791, Sacré-Coeur,
Saint-Félicien

*Location de 36 mois pour le Pathfinder XE 2001 (5CLG51 AAOO). Acompte ou échange équivalent de 4 995\$. Limite de 24 000 km par année avec 0,08\$/km extra. Premier versement de dépôt de garantie équivalent à un versement mensuel (toutes taxes incluses) requis à la livraison. Taxes, immatriculation et assurance en sus. Sur approbation du crédit par NCFL. **Taxu de financement de 4,8% à l'achat pour les termes jusqu'à 36 mois. †D'après des comparaisons avec l'année-modèle 2000. Voir votre concessionnaire participant pour tous les détails. Le modèle illustré est à titre indicatif seulement.

www.destination.ca/nissan 1 800 387-0122

922/27 334292.1

Spécial
4 ENJOLIVEURS
SEULEMENT → **10\$** à l'achat de 4 PNEUS
et 4 JANTES

Pensez à votre changement de pneus... → **Consultez les meilleurs**
TOUJOURS LE PLUS BAS PRIX! Eldorado Wintermaster extrême de Président

Pneu Mécano 343-2520
1 800 268-2520 2000
Télé.: 343-2544 575, Melançon, Saint-Bruno

BFGoodrich Pneu
PRENEZ LE CONTRÔLE

Du 1^{er} au 31 octobre 2000,
obtenez jusqu'à
50\$

de remise du manufacturier
à l'achat de 4 pneus
Winter Slalom
de BFGoodrich^{MD}

RESPECTE LES EXIGENCES DE L'A.C.I.C.^{*}
D'ADHÉRENCE DANS LA NEIGE
^{*}ASSOCIATION CANADIENNE DE L'INDUSTRIE DU CAOUTCHOUC

PNEUS MÉCANO 2000

575 rue Melançon

Saint-Bruno, Lac St-Jean

Québec

(418) 343-2520



President

Visitez notre site Internet: www.president.qc.ca

Liste de vérification pour un achat d'auto réussi

(EN)-Le fait de bien vous renseigner sur les véritables rouages de la vente d'automobiles réduira les problèmes et vous laissera profiter de l'enthousiasme qui découle de l'achat d'une nouvelle voiture. Pour commencer le processus, suivez ces conseils « d'initiés » et créez votre propre liste personnalisée.

Quel type de véhicule recherchez-vous ?

- Avez-vous des enfants ou des marchandises à transporter ?
- Conduisez-vous sur de longues distances ?

• Préférez-vous l'apparence d'un véhicule à deux portes ou la commodité d'un véhicule à quatre portes ?

• Votre prochain véhicule devrait-il être fonctionnel comme une mini-fourgonnette ou un utilitaire de sport ?

Déterminez votre budget.

• Quelle est la somme totale que vous pouvez payer ou le versement mensuel qui vous convient.

- Prévoyez le coût de l'assurance.
- Ne regardez pas des véhicules qui ne sont pas dans votre gamme de prix de sorte d'éviter la tentation.

Faites une liste courte.

• Dressez une courte liste des véhicules qui répondent aux deux critères énoncés plus haut et entamez la recherche. Faites une recherche approfondie sur le véhicule.

• Visitez les sites canadiens comme www.carcostcanada.com et www.canadiandriver.com qui offrent les prix canadiens.

• Obtenez le prix du concessionnaire. Le site www.carcostcanada.com est le seul site canadien à permettre aux consommateurs d'accéder aux prix du concessionnaire.

• Renseignez-vous sur tous les détails essentiels : le PVSF, les remises en argent comptant, les retenues, les rabais, les options et autres.

• Lisez les publications qui présentent les résultats des essais routiers, les taux de fiabilité et les résultats des essais de collision.

• Demandez à d'autres conducteurs qui possèdent ce véhicule de vous faire part de leur expérience. Renseignez-vous sur les concessionnaires.

• Les références constituent toujours la meilleure façon de trouver un bon concessionnaire.

• Demandez à d'autres personnes où elles se sont procuré leur véhicule et pourquoi elles recommanderaient ce concessionnaire en particulier.

• Demandez à un mécanicien ou à un représentant aux pièces s'ils achèteraient de ce concessionnaire et pourquoi.

Choisissez un vendeur

On oublie souvent cet élément important de l'achat d'un véhicule. Le vendeur sera votre principale personne ressource chez le concessionnaire; par conséquent, il est important d'avoir de bonnes relations avec ce dernier.

- Demandez à un mécanicien ou à une

réceptionniste quel est le plus ancien vendeur et quel est celui qui a les meilleures relations avec la clientèle de même qu'avec ses collègues de travail.

• N'oubliez pas que le meilleur vendeur est souvent le plus occupé, alors prenez rendez-vous pour discuter avec lui de toutes vos préoccupations ou questions.

Négociez votre achat.

• Présentez vos conclusions au vendeur et faites une offre raisonnable et ferme.

Profitez-en !

• Acheter un véhicule neuf devrait être une expérience agréable. En suivant tous les conseils énumérés ci-dessus, vous pouvez vous assurer de trouver le bon véhicule, le bon vendeur et la bonne affaire. Et, par-dessus tout, vous obtiendrez la paix d'esprit !

Conseils pratique

En cas d'enlèvement dans la neige

Si vous êtes dans un endroit désert, demeurez dans le véhicule jusqu'à ce que vous soyez sûr qu'il y a un abri à proximité.

Si vous faites tourner le moteur, ouvrez une fenêtre afin d'éviter l'accumulation de gaz d'échappement. Dégagez le tuyau d'échappement.

Enveloppez-vous de couvertures chaudes ou de vêtements pour vous garder au chaud.

VOUS NE REVIENDREZ PAS... GARANTI !

Chez les carrossiers **AutoPLACE** du Québec, c'est bien fait du premier coup ! Pas besoin de revenir: le travail est garanti.

- Un règlement rapide avec votre assureur
- Un véhicule de courtoisie (selon le cas)
- Une garantie nationale
- Maintenant informatisé «Photolink» et «Shoplink»



NOUVEAU

AutoPLACE

YVON CLOUTIER

- Crédit immédiat disponible
- Paiement mensuel simple
- **Aucun intérêt, aucun paiement pendant 3 mois** (achat de plus de 3000)
- **Aucun intérêt, aucun paiement pendant 6 mois** (achat de plus de 1 000)
- Aucuns frais annuels

Votre auto sera folle de l'hiver!



100
milles**
en prime

ULTRA GRIP ICE
UN RADIAL PERFORMANT QUI MORD DANS LA GLACE ET LA NEIGE, ASSURANT UNE TRACTION MAXIMALE.



50
milles**
en prime

ULTRA GRIP
ADHÉRENCE ET TRACTION MAXIMALE DANS LA NEIGE ET SUR LA GLACE.



WORKHORSE EXTRA GRIP
NOTRE RADIAL ULTRARÉSISTANT POUR LA ROUTE ET EN TOUT TERRAIN.



A partir de
44.44 \$
155/80R13

CONCORDE WINTER TR
UN RADIAL QUI OFFRE UNE EXCELLENTE ADHÉRENCE DANS LA NEIGE, LA BOUE ET LA GADOUË ET QUI PEUT RECEVOIR DES CRAMPONS.

Entreposage de pneus*



REPOND AUX CONDITIONS D'ENNEIGEMENT RIGOREUSES DÉFINIES PAR L'A.C.I.C.*
*ASSOCIATION CANADIENNE DE L'INDUSTRIE DU CAOUTCHOUC.



LES PNEUS M. GAGNÉ INC.

2865, du Pont Sud, Alma • 662-4013 / 1-800-465-4735



Forfait
« Prêt pour l'hiver »
à seulement
39.95 \$
Taxes en sus

Comprend :

- Vidange d'huile, remplacement du filtre et lubrification
- Vérification de la puissance de la batterie et du système de charge
- Mise à niveau de tous les liquides du moteur
- 4 litres de liquide lave-glace
- Inspection des freins avant et arrière
- Permutation et vérification de la pression des 4 pneus
- Vérification des essuie-glaces et du système de lave-glace
- Vérification des clignotants d'urgence et des feux d'arrêt
- Vérification du système de chauffage et de température
- Ajustement des courroies et des boyaux, s'il y a lieu

SUR RENDEZ-VOUS. Valable pour la plupart des voitures et camionnettes, jusqu'au 31 mars 2001.

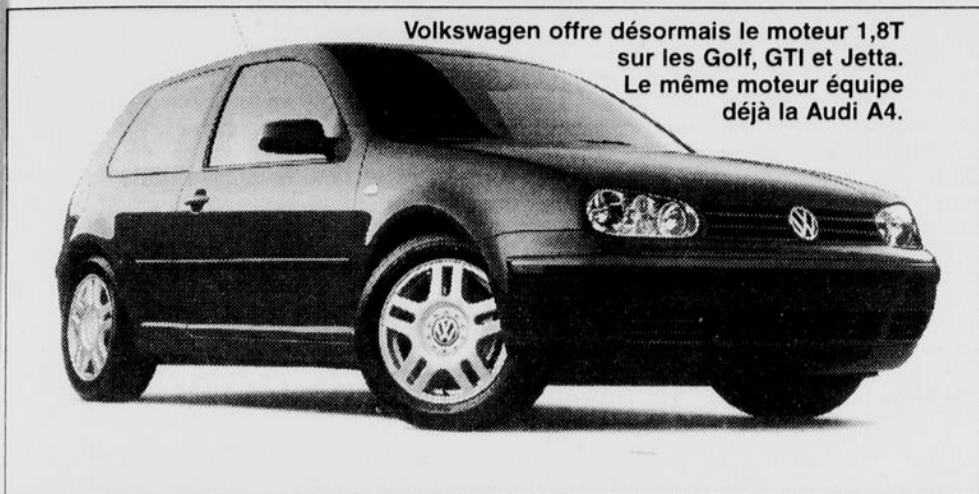


Accumulez des milles de récompense AIR MILES™ à l'achat de pneus Goodyear, Dunlop, Star et de services automobiles.

*Des frais minimes sont exigés. **À l'achat de 4 de ces pneus. †À l'achat de 4 de ces pneus, avec achat minimal de 250\$. et sur approbation du crédit.

Le moteur 1,8T de VW

Nouvelle façon de tasser mon oncle !



Volkswagen offre désormais le moteur 1,8T sur les Golf, GTI et Jetta. Le même moteur équipe déjà la Audi A4.



ALMA—Volkswagen a déclaré à la face du monde qu'elle construirait de plus en plus de modèles à partir de moins en moins de plates-formes. Rationalisation oblige. Cependant, elle n'a pas dit qu'elle diminuerait son nombre de moteurs. Au contraire, voici que Volkswagen s'arrange pour que les acheteurs de Golf, GTI et Jetta puissent désormais obtenir un moteur quatre cylindres plus puissant ; le 1,8T de 150 CV.

Au sein de la famille Jetta, ça signifie que l'acheteur pourra choisir entre quatre moteurs, soit le 2,0 litres de 115 CV de base, le 1,9 TDI (ou turbodiesel à injection directe) de 90 CV, le VR6 de 174 CV (en option sur la GLS seulement et de série sur le GLX) et enfin, le 1,8T, le même qui équipe l'Audi A4.

Chez Golf, même choix de moteurs sauf pour ce qui est du VR6. Chez GTI, on exclut plutôt le TDI en faveur du VR6. Bref, aucun

autre constructeur n'offre autant de moteurs dans la catégorie des voitures compactes.

Sur la GTI GLS, le 1,8T est le moteur de série, faisant passer la puissance de 115 à 150 CV. Sur les autres modèles Golf et Jetta, le 1,8T sera offert telle une option exclusive aux versions GLS. Côté consommation d'essence, les Golf et Jetta fournissent un rendement de 9,7 litres par 100 kilomètres en ville et de 7,0 litres par 100 kilomètres sur l'autoroute. Ces moyennes deviennent respectivement de 10,7 litres et de 7,8 litres avec une voiture équipée de la transmission automatique.

Le moteur 1,8T, provenant de Audi, possède en plus du turbo cinq soupapes par cylindre ce qui lui permet de respirer à pleine tubulure. En plus de fonctionner en douceur,

il procure des accélérations et des reprises passablement nerveuses. Grâce au couple assez élevé, 162 lb-pi de 2200 à 4200 tr/min, il s'avère également souple et toujours prêt, au-dessus de 2000 tr/min, à animer la voiture avec vivacité. En fait, ce moteur, qui rencontre les normes antipollution LEV et qui s'abreuve à l'essence super, est très bien adapté à la voiture.

Le 1,8T concorde parfaitement avec le slogan de VW bien connu. Un moteur musclé qui sert l'agressivité de la marque en faisant appel à la technologie des cinq soupapes par cylindre et double arbres à cames en tête, un turbocompresseur et un refroidisseur intermédiaire.

4Motion

La génération de traction intégrale intelligente

ALMA—Volkswagen est très fier d'offrir aux consommateurs la 4Motion, la nouvelle génération de traction intégrale, non seulement parce que les performances des voitures vont être bouleversées mais surtout, parce que 4Motion renforce les qualités propres des voitures Volkswagen que sont la grande tenue de route, un contrôle supérieur, la puissance à volonté et la joie de vivre. Après tout, c'est le plaisir de conduire que Volkswagen fait la promotion.

Si un pneu perd de la traction sur la glace,

le gravier ou toutes autres surfaces, toute la puissance est transférée en une traction de seconde roues qui offrent la meilleure traction.

La puissance passe librement d'une roue à l'autre, sans la moindre intervention par le conducteur ce qui procure une plus grande stabilité et un meilleur contrôle sur le véhicule. Munies de la traction intégrale 4Motion, la Volkswagen traverse les conditions difficiles, sans faire d'histoires.



Dominez l'hiver avec Volkswagen



Êtes-vous fait pour la qualité?

PIÈCES ET SERVICE VOLKSWAGEN

Votre Volkswagen est faite pour du Volkswagen



2685, du Pont Sud, Alma

662-4013

Êtes-vous fait pour la qualité?

FORFAIT INCLUANT: CHANGEMENT D'HUILE ET FILTRE, INSPECTION EN 21 POINTS

• Changement d'Huile et Filtre EN 21 POINTS **SEULEMENT 39⁹⁵\$**

Taxes en sus
Léger supplément pour Huile Castrol Syntec
Supplément pour modèles TDI, VR6, Euro

VÉRIFICATION DES LIQUIDES:

- 1 - Antigel
- 2 - Lave-glace
- 3 - Huile à freins
- 4 - Huile à servo-direction

LUBRIFICATION:

- 5 - Charnières de portes
- 6 - Serrures

VÉRIFICATION SOMMAIRE DU MOTEUR:

- 7 - Étanchéité du moteur
- 8 - Courroies (ex: Courroie de distribution)

VÉRIFICATION DU CIRCUIT DE REFRIGÉRISEMENT:

- 9 - Fuite
- 10 - Radiateur
- 11 - Densité de l'antigel

VÉRIFICATION DU SYSTÈME ÉLECTRIQUE:

- 12 - Batterie
- 13 - Klaxon
- 14 - Feux et phares

VÉRIFICATION DU SYSTÈME D'ÉCHAPPEMENT:

- 15 - Étanchéité

VÉRIFICATION SOMMAIRE DES FREINS:

- 16 - Épaisseur des plaquettes
- 17 - Épaisseur des bandes de freins arrière

VÉRIFICATION DES PNEUS:

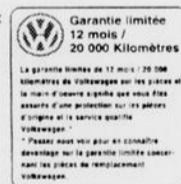
- 18 - Pression
- 19 - Usure

VÉRIFICATION SOMMAIRE DE LA DIRECTION:

- 20 - Usure et Fuite

VÉRIFICATION SOMMAIRE DE LA SUSPENSION:

- 21 - Rigidité et Fuite



Garantie limitée 12 mois / 20 000 Kilomètres
La garantie limitée de 12 mois / 20 000 Kilomètres de Volkswagen sur les pièces et le main-d'œuvre s'applique aux seuls frais assurés d'une protection sur les pièces d'origine et le service qualité Volkswagen.
* Pas de frais pour un contrôle de pré-vente sur la garantie limitée concernant les pièces de remplacement Volkswagen.

TARIF HORAIRE

44.95\$ sur remplacement

- d'amortisseurs
- freins
- direction

valide jusqu'au 31 décembre 2000

SPÉCIAL DIÉSEL



- Bougies (4) de préchauffage Bosch
- Pour moteurs diesel 4 Cyl.
- Fourniture et installation incluses

À partir de **129⁹⁵\$** taxes en sus

PROMOTION VALIDE JUSQU'AU 31 DÉCEMBRE 1999

DE L'ÉNERGIE À REVENDRE

À partir de **109⁹⁵\$** taxes et installation

Spécial sur batterie Autobahn en sus

Toutes les batteries Autobahn sont protégées par une garantie limitée de 60 mois.
Démarré du bon pied avec une batterie spécialement conçue pour votre véhicule Volkswagen.
Vous y gagnerez un surplus d'énergie.



* Passez nous voir pour plus de détails
PROMOTION VALIDE JUSQU'AU 31 DÉCEMBRE 1999



Michel Tremblay
Directeur du service



Gaétan Gagnon
Cons. dép. des pièces

Suzuki

Le Grand Vitara; une exposition d'ingénierie ambulante



Alma — Suzuki déplace les limites de l'automobile classique. La Grand Vitara ne restera jamais dans votre garage, car elle se sent autant à l'aise dans les rues encombrées et les parkings exigus de la ville, que dans la circulation dense sur l'autoroute. Vous avez envie d'un grand bol d'air pendant le week-end? Partez à l'aventure sans vous soucier des limites imposées par une voiture classique. La Grand Vitara vous offre cette liberté, car elle possède tous les atouts d'un authentique 4x4. Avec la Grand Vitara, vous ne volerez pas seulement la vedette, vous passerez également là où d'autres tous-terrains risquent de vous décevoir.

Nouveau Grand Vitara 2.5 V6

La gamme Grand Vitara vient d'accueillir un nouveau top modèle! Après la 5 portes 2.0 essence, la 2.0 TDI diesel, la Berline 3

portes et la Cabrio, c'est la Grand Vitara 2.5 V6 qui vient renforcer et même diriger l'équipe des modèles existants. Avec son puissant moteur V6 de 144 chevaux, cette nouvelle Grand Vitara mérite pleinement le grade d'amiral. La Grand Vitara 2.5 V6 est un monstre de puissance dont l'élégance distinguée ne laisse cependant rien paraître au premier abord. Seul l'in-

signe 'V6' apposé discrètement sur la porte arrière distingue ce modèle des 4 cylindres. En effet, sous le capot se trouve un puissant moteur 2.500 cc 6 cylindres. Une fois que vous avez pris place derrière le volant, vous vous rendez vite compte des performances extraordinaires de ces deux cylindres et 500 cc supplémentaires.

Un look moderne et séduisant, des performances impressionnantes, un confort inégalable, un plaisir extrême sur le terrain, et surtout cette sensation incomparable de rouler les cheveux au vent. Pas besoin de vous dire que cette Suzuki est une séductrice née pour ses nombreux futurs propriétaires. La Grand Vitara 3P 1.6 16 V JX Cabrio a tout pour devenir un classique instantané. Avec ses dimensions compactes, la Grand Vitara 3P 1.6 16 V JX Cabrio a tout d'une citadine, mais cela ne

l'empêche pas d'avoir beaucoup de classe! Les pare-chocs intégrés et les élargisseurs d'aile en teinte de la carrosserie soulignent admirablement sa ligne racée, un héritage direct de la Grand Vitara 5 portes.

Tous les connaisseurs sont d'accord: la Grand Vitara possède une classe inégalable. Pour preuve, son élégance, son confort raffiné, son équipement ultra-complet, son moteur puissant. Un véritable régal pour les amateurs de belle mécanique. La classe de la Grand Vitara 3P 1.6 16V 'G' ne se limite

bien entendu pas à son look extérieur. En effet, son intérieur accueillant est un véritable univers de confort et de luxe. Le revêtement branché et les sièges au soutien lombaire parfait vous invitent à découvrir le confort qu'éprouvent les occupants dès qu'ils prennent place dans la Grand Vitara.

Le Grand Vitara est une exposition d'ingénierie ambulante. D'ailleurs, ce petit coup de génie a surpassé ses concurrents et a été nommé "Meilleur Achat 2000" de sa catégorie par le magazine Carguide.

L'Esteem familiale

Un véhicule agréable à conduire

ALMA—La famille d'automobiles Suzuki de 2001 est si excitante, si pleine d'innovations visionnaires qu'on a peine à y croire. Les ingénieurs de Suzuki se sont surpassés en dessinant la nouvelle Esteem familiale.

Contrairement aux préjugés qui courent à propos des familiales, l'Esteem familiale est une créature qui excite sans tapage. De nos jours, tant de gens ont besoin d'une familiale que les ingénieurs de Suzuki se sont donnés comme défi de rendre l'Esteem familiale la plus "géniale" possible.

Ils ont commencé par y mettre un moteur de 1,8 litres à double arbre à cames en tête remarquablement nerveux, qui réagit au moindre coup d'accélérateur. Les ingénieurs ont cependant veillé à ce que l'Esteem consomme peu, remportant même le prix d'efficacité énergétique EnerGuide deux années de suite. Les ingénieurs de Suzuki ont aussi ajouté à l'équipement de base de petites touches de luxe qui agrémentent les déplacements : un porte-gobelets double,

des brancards de toit, le verrouillage à distance du réservoir à essence, la servodirection et des roues de 14 pouces équipées de pneus Bridgestone Potenza.

Le mécanisme de l'Esteem familiale est recouvert d'une carrosserie aérodynamique en acier à haute résistance qui contribue à la performance et à la maniabilité du véhicule tout en réduisant la vibration et le bruit.

Côté tenue de route, les ingénieurs de Suzuki ont conçu pour la familiale un système particulièrement stable qui repose sur une suspension à jambes de force MacPherson montée sur des châssis secondaires avant et arrière et sur des freins assistés avec antiblocage ABS à quatre circuits en option. Ils se sont également attachés à l'aspect sécurité, y ajoutant des poutrelles de protection latérale, deux coussins gonflables, des ceintures avant à baudrier réglable et des phares halogène à réflecteurs multiples.

DERNIÈRE CHANCE

4 unités en inventaire

Liquidation des modèles 2000 en inventaire

à partir
de

0,9%



379⁹⁵\$

par mois tout inclus

Vitara
4 portes

2000

Esteem
GL 2000
Air
climatisé



298\$

par mois
tout inclus

Faites
vite!

DALLAIRE
SUZUKI

Au-delà de l'ingénierie^{MC}

560, MELANÇON, SAINT-BRUNO

CCA
La Corporation des
concessionnaires d'automobiles
du Québec

343-3758

* Basé sur une location de 48 mois, 20 000 km/année, .08¢ du kilomètre excédentaire. Taxes, transport, préparation inclus. 0 \$ comptant.

Hyundai XG300

Une voiture d'une élégance rare

Alma — La Hyundai XG300 représente la première incursion du manufacturier dans le créneau des intermédiaires luxueuses. C'est la toute nouvelle berline qui redéfinit le créneau des voitures de luxe abordables. Elaborée à partir de la XG Grandeur coréenne, la XG300 2001 de Hyundai se targue d'offrir, à meilleur prix, un équipement

et des performances équivalentes à ceux des compétiteurs.

La XG300 de Hyundai est une voiture d'une élégance rare, offrant le summum de confort et de luxe ainsi qu'une technologie de pointe. La mécanique de la berline se drape d'une carrosserie dont la partie arrière évoque certaines anciennes berlines

protoculaires nippones.

A l'intérieur le tableau de bord renferme des instruments classiques de bon format et très lisibles dans une nacelle bien placée sous les yeux du conducteur et l'îlot central regroupe les contrôles de la sonorisation et du conditionnement d'air. Les fauteuils avant chauffants tendus d'un cuir particulièrement

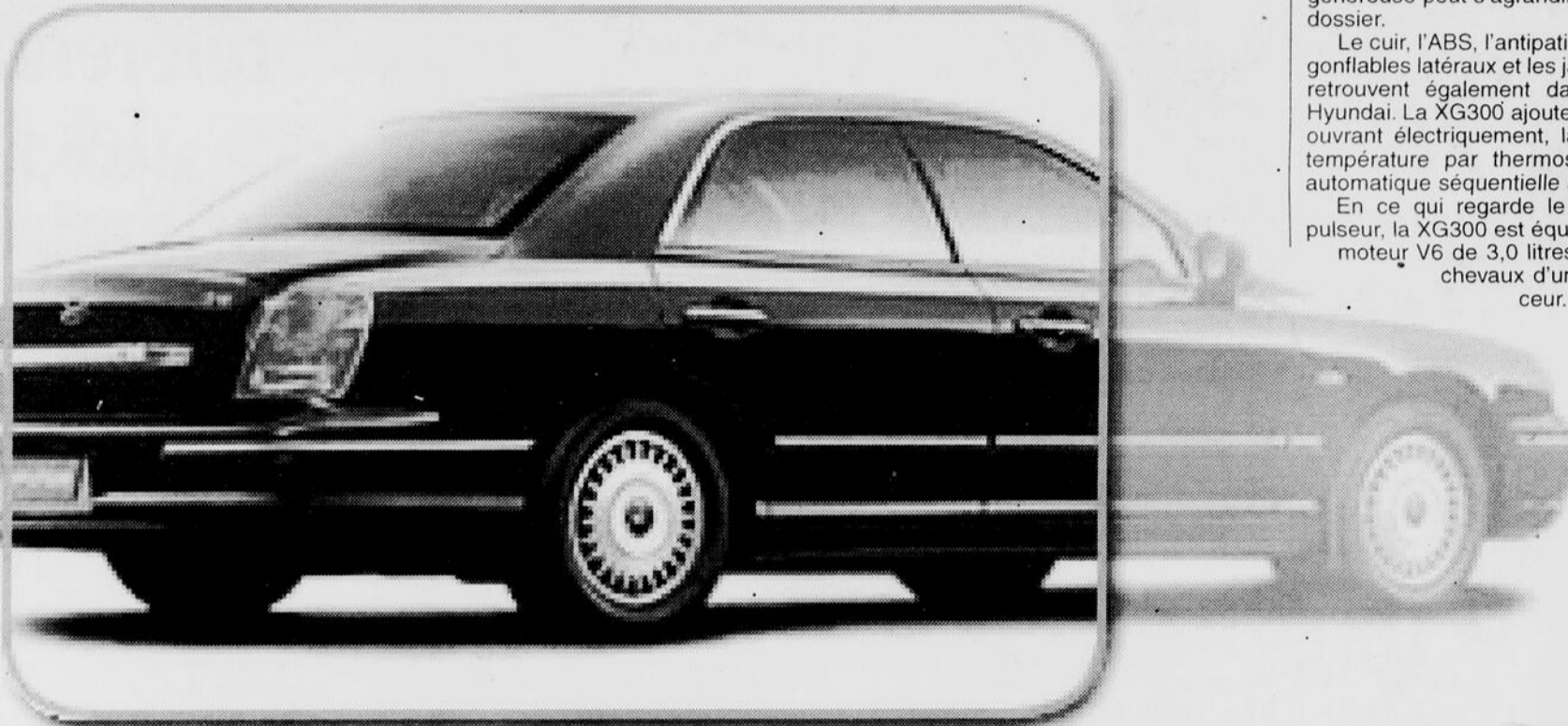
épais et souple procurent un excellent confort au pilote et à son voisin. L'ergonomie respecte les règles de l'art. La grille de sélection du levier de la boîte automatique est d'une remarquable simplicité.

En ce qui regarde la finition, les matériaux utilisés dans la XG300 reflètent la constante préoccupation de Hyundai de se hisser au niveau des meilleurs de la classe. Les plastiques sont doux et bien rembourrés, leurs ajustements précis et le similibois est tout à fait convaincant. L'espace pour les occupants ne manque pas et la banquette arrière accueille les visiteurs avec prévenance. Le coffre de dimension généreuse peut s'agrandir en fractionnant le dossier.

Le cuir, l'ABS, l'antipatinage, les coussins gonflables latéraux et les jantes en alliage se retrouvent également dans la berline de Hyundai. La XG300 ajoute cependant un toit ouvrant électriquement, la régulation de la température par thermostat et une boîte automatique séquentielle à 5 rapports.

En ce qui regarde le groupe motopropulseur, la XG300 est équipée d'un puissant moteur V6 de 3,0 litres développant 190 chevaux d'une incroyable douceur.

La nouvelle XG300 a été conçue avec un seul objectif de combler ses acheteurs au chapitre de la sécurité, du confort et des performances.



Rien n'égale des pièces de marque Hyundai!



Entretien des injecteurs

49⁹⁵\$

Nos techniciens formés à l'usine nettoieront les injecteurs de carburant avec le dispositif sous pression avancé de Hyundai. Augmentez la performance de votre véhicule tout en améliorant son efficacité.

*Des modalités s'appliquent. Demandez les détails à votre concessionnaire.

Mise au point écono Hyundai

54⁹⁵\$

†† Supplément pour les moteurs V6
Nos techniciens formés à l'usine: • remplaceront les bougies; vérifieront les courroies, les durites, les pneus, le niveau des liquides et le réglage de base du moteur;

• remplaceront (au besoin) les filtres à air et à l'huile (le coût des pièces n'est pas compris). *Des modalités s'appliquent. Demandez les détails à votre concessionnaire.

Spécial sur le remplacement des freins avant

79⁹⁵\$

Comprend l'inspection et le graissage des roulements de roue; l'inspection des joints de graisse et des étriers, pose de plaquettes; l'ajout de liquide; l'essai routier. Plaquettes et main-d'oeuvre inclus.

*Des modalités s'appliquent. Demandez les détails à votre concessionnaire.



Avantage

HYUNDAI

2400, av. du Pont Sud, Alma

662-2228

Fax: 662-2668



UN ESSAI VOUS CONVAINCRA

ACCÉDEZ AU GRAND LUXE



Voici la XG300

Des voitures garanties pour longtemps : Garantie globale limitée de 3 ans/60 000 km • Garantie de 5 ans/100 000 km sur le groupe motopropulseur • Garantie de 5 ans contre les perforations • Assistance routière 24 heures comprenant livraison d'essence, changement de roue en cas de crevaison, déverrouillage, remorquage et plus. Un simple appel suffit.

www.hyundaicanada.com



HYUNDAI

UN ESSAI VOUS CONVAINCRA

Avantage

HYUNDAI

2400, av. du Pont Sud, Alma

662-2228

Fax: 662-2668



UN ESSAI VOUS CONVAINCRA

autos

Zoom sur un futur
modèle à suivre

Le Mazda Tribute 2001 est la référence des utilitaires

ALMA — Quand un constructeur réputé pour ses voitures sportives hors de l'ordinaire, telles que la RX-7, la MX-3 Precidia, la MX-6 Mystere et la MX-5 Miata, on ne peut s'empêcher de penser que sera la prochaine création sportive de ce constructeur. Et bien force est d'admettre que Mazda a renversé la presse automobile en dévoilant "sa nouvelle voiture avec atouts sportifs"; le Véhicule Tout Usage Tribute.

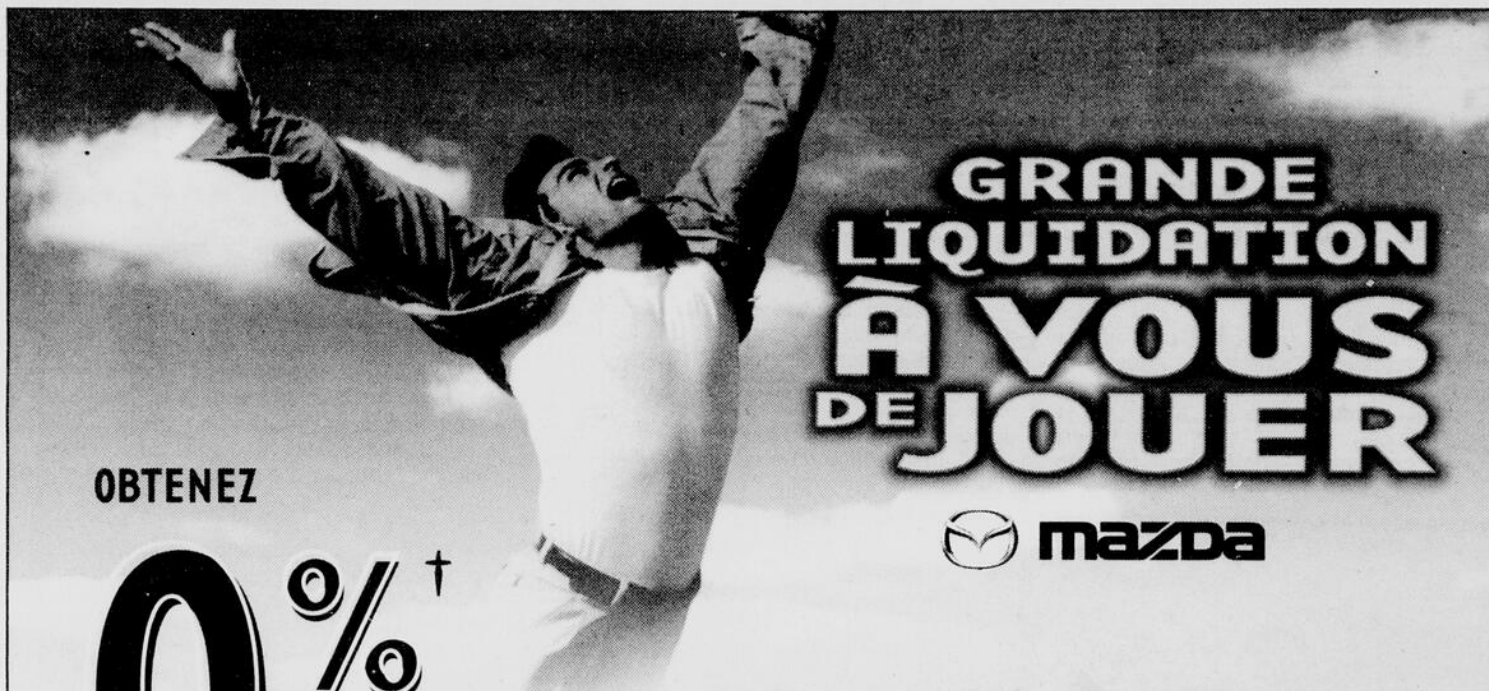
Ce VTU à deux ou quatre roues motrices permet, grâce à des moteurs fouguesux, à une transmission automatique et manuelle qui exploite à fond les ressources motrices et à une suspension calibrée dans le but de livrer une tenue de route et un plaisir de conduite accrus. Mais son intérieur fait, par contre, penser à une berline haut de gamme. Du lecteur CD (de série) jusqu'aux sièges en cuir (ES), le Tribute offre tous les avantages d'un "sport-utility sedan".

Le 2001 Mazda Tribute est disponible en trois versions: DX, LX et ES. Leur équipement de sécurité comprend deux coussins gonflables, un verrouillage de sécurité pour les enfants et des ancrages de sièges d'enfants. Les freins antiblocage sont de série sur la ES. Le DX est propulsé par un 4 cylindres de 2,0 litres et 130 chevaux tandis que les LX et ES ont droit à un V6 plus puissant de 3,0 litres et 200 chevaux.

L'équipement de série du DX comprend un climatiseur, une sono AM/FM stéréo avec lecteur de CD, une boîte manuelle à 5 rapports et une galerie de toit. Le LX, en milieu de gamme, reçoit des appuie-tête arrière, un régulateur de vitesse, des glaces et rétroviseurs électriques, une télécommande de verrouillage, une boîte automatique et le V6, jumelé à une boîte automatique à 4 rapports. Le ES, en sommet de gamme, ajoute une sellerie en cuir et un siège du conducteur à réglage électrique.

Tous les Tribute peuvent être dotés d'un nouveau rouage 4RM automatique qui utilise un nouveau type de coupleur central: le Rotary Blade Coupling (RBC). Ce dernier fonctionne en réagissant au patinage des roues arrière ou en mode verrouillé, à la pression d'un bouton au tableau de bord. Sa carrosserie autoportante exclusive à Mazda est 40% plus rigide que celle de la Honda CR-V, qui était auparavant la meneuse de sa catégorie.

Le Mazda Tribute doit ses avantages importants face à ses concurrents grâce à un habitacle OptiSpace extrêmement spacieux, à une tenue de route et un comportement routier inspiré de la RX-7 et de la Miata, ce qui en fait le plus "berline" des véhicules utilitaires. Le Mazda Tribute 2001 est la référence des utilitaires, grâce à ses atouts majeurs et son prix fort compétitif, bref, le genre de véhicule que Mazda nécessitait pour lancer la phase deux de sa relance...



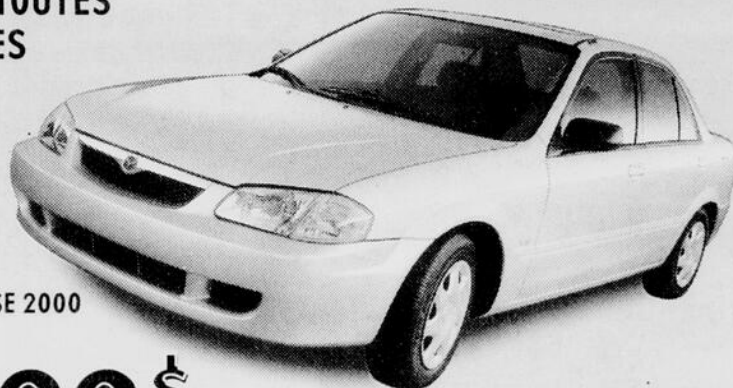
GRANDE LIQUIDATION À VOUS DE JOUER



OBTENEZ

0%

DE FINANCEMENT À L'ACHAT
JUSQU'À 36 MOIS SUR TOUTES
LES MAZDA 2000 NEUVES



Mazda Protegé SE 2000

OU LOUEZ **199\$**
À PARTIR DE PAR MOIS
POUR 48 MOIS*

TRANSPORT ET PRÉPARATION INCLUS, COMPTANT INITIAL DE 2 095\$



Mazda MPV DX 2000

OU LOUEZ **299\$**
À PARTIR DE PAR MOIS
POUR 36 MOIS*

TRANSPORT ET PRÉPARATION INCLUS, COMPTANT INITIAL DE 2 995\$

GARANTIE LEADERSHIP MAZDA

Renseignez-vous sur notre remarquable garantie complète et sur la garantie du groupe motopropulseur.

ASSISTANCE ROUTIÈRE 24 HEURES MAZDA

Renseignez-vous sur le programme d'assistance routière Mazda, offert gratuitement avec toute Mazda 2000.

Coup de foudre! Coup de fougue!



Les concessionnaires Mazda du Québec

VISITEZ NOTRE SITE WEB À www.mazda.ca - INFORMEZ-VOUS AU SUJET DU PROGRAMME MAZDA POUR LES DIPLÔMÉS.

Les modèles illustrés peuvent différer et sont utilisés à titre indicatif seulement. Certains équipements illustrés peuvent être offerts en option ou de série sur d'autres modèles.

* Offres réservées aux particuliers et portant sur toutes les Mazda 2000 neuves. Financement consenti par l'entremise de la Banque de Nouvelle-Écosse. Sur approbation du crédit. Exemple de financement à l'achat: 10 000 \$ au taux de 0%; 36 paiements de 277,78 \$; coût d'emprunt de 0 \$; total à payer de 10 000 \$. Autres taux de financement disponibles. * Taux de location personnalisée Mazda: Offres portant uniquement sur la location-bail au détail pour une période de 48 mois sur les Mazda Protegé SE 2000 neuves, modèle D4XMS0RA00 et pour une période de 36 mois sur les Mazda MPV DX 2000 neuves, modèle UADV70AB00. Comptant initial ou échange équivalent, premier versement mensuel et dépôt de sécurité exigés. Dépôt de sécurité de 250 \$ pour la Mazda Protegé SE et de 350 \$ pour la Mazda MPV DX. Offres soumises à l'approbation de Crédit Mazda Canada inc. Limite de 80 000 km pour les termes de 48 mois et de 60 000 km pour les termes de 36 mois. Frais de 8 ¢ le km additionnel. Autres options de location également disponibles. Immatriculation, assurances et taxes en sus.

Les stocks peuvent varier selon le concessionnaire. Les concessionnaires peuvent louer à prix inférieur. Voir un concessionnaire participant pour les détails. Aucune combinaison d'offres possible. Offres d'une durée limitée à compter du 31 juillet 2000.



20001



autos 2001

*Nous sommes
franchisés*

**MEGA
PNEU**

SUPER SPÉCIAUX SUR PNEUS

Toutes les marques, toutes les grandeurs aux meilleurs prix !

- BF Goodwinch
- Bridgestone
- Firestone
- Formula
- Good Year
- Kelly
- Marshall
- Michelin
- Pirelli
- Toyo
- Yokohama
- Uniroyal

POSE GRATUITE À L'ACHAT DE 4 PNEUS NEUFS

*Peu importe la marque de votre véhicule

POSE DE 4 PNEUS Pour toutes les marques de véhicules *Spécial* **24⁹⁵\$** plus taxes

Nous pouvons entreposer vos pneus à un prix très compétitif

ALMA
MAZDA
LA OÙ LE SERVICE DIFFÈRE!

695, av. du Pont Sud
Alma

668-4581

SOLDE DE PNEUS



PNEUS DE MARQUE POPULAIRE À

PRIX TRÈS COMPÉTITIFS

POSE ET BALANCEMENT GRATUIT

À l'achat de 2 pneus ou plus



PNEUS D'HIVER
À PARTIR DE

53⁹⁵ (15580R13)

Tous les pneus Président sont garantis tout hasard de la route, sans limite de temps.
PNEUS CAMIONNETTES **LT PRÉSIDENT** garantie hasard de la route (Frais minimum)

CHANGEMENT D'HUILE & VÉRIFICATION HIVERNALE
(jusqu'à 5 litres d'huile 10W30, 1 filtre, 1 graissage & main-d'oeuvre)
(Plupart des véhicules) **21⁹⁵** + TPS+TVQ

Soyez prêt pour la saison hivernale
AUSSI

NETTOYAGE DU SYSTÈME D'INJECTION ET DES CHAMBRES DE COMBUSTION

39⁹⁵\$ plus taxes pièces et main-d'oeuvre inclus

CHANGEMENT D'HUILE D'HIVER

Inspection en 15 points gratuite

Spécial

19⁹⁵\$ plus taxes

Faites votre changement d'huile d'hiver

C'est le temps juste avant l'hiver !

RENDEZ-VOUS 668-4581

ALMA
MAZDA
LA OÙ LE SERVICE DIFFÈRE!

695, avenue du Pont Sud

SERVICE SPÉCIALISÉ, PIÈCES ET ACCESSOIRES

mazda
D'ORIGINE



mazda

Coup de foudre ! Coup de lougue !

11425/050551

41625-664851

Comment préparer votre véhicule pour la conduite en hiver

(EN) - Les conditions rudes des hivers canadiens peuvent causer des dommages à votre véhicule. Les routes glacées et enneigées peuvent le faire déraiper ou vous en

faire perdre la maîtrise. Il importe donc de vous préparer, vous et votre véhicule, avant d'affronter ces conditions difficiles de conduite.

Afin de vous aider à traverser le pire des hivers, nous vous avons préparé ces précautions élémentaires à suivre à la fois avant de prendre le volant et après pour garder votre famille en sécurité cette saison.

D'abord, assurez-vous que votre véhicule est en bon état

Cela signifie que tous les éléments, des essuie-glace aux freins, doivent être bien entretenus. Mais, surtout, préparez-vous à l'assaut de l'hiver en ayant les bons pneus. Les pneus d'hiver constituent votre meilleure option pour maximiser la conduite sécuritaire dans toutes les conditions hivernales possibles. De nouveaux progrès en matière de technologie des pneus ont permis de développer des pneus à traction élevée, comme l'Arctic Alpin de Michelin. Cette traction radiale d'hiver ultime est expressément conçue pour assurer la même confiance sur la glace et la neige que le reste de l'année avec les pneus Michelin[®], rapporte Gordon Sadler, directeur de la marque Michelin.

Assurez-vous d'apporter une trousse de survie hivernale. Cela devrait comprendre un

grattoir et un balai à glace, une pelle pliante, des câbles de démarrage, une lampe de poche, des fusées éclairantes, une chandelle et un approvisionnement d'aliments non périssables. Il importe aussi de porter des vêtements chauds qui n'entravent pas les mouvements ainsi que des bottes. De plus, un téléphone cellulaire constituerait un bon investissement.

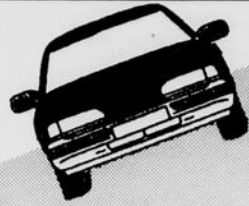
Avant de partir

Commencez le processus de sortie en démarrant votre véhicule pour réchauffer le moteur. Enlevez la neige et la glace sur tous miroirs, fenêtres et phares. Lorsque la neige est enlevée et que le véhicule est réchauffé, assurez-vous de vous engager lentement sur la route afin de ne pas rester coincé.

Contrôle du dérapage

Relâchez l'accélérateur doucement. Si l'arrière du véhicule dérape, tournez rapidement le volant dans cette direction. Si les roues avant n'exercent plus de traction, tournez lentement le volant dans la direction opposée du dérapage jusqu'à ce que les pneus reprennent leur mordant, puis ramenez doucement dans la direction du dérapage.

Pièces d'autos RÉJEAN CÔTÉ Inc.



Réjean Côté



Pauline Bouchard

VENTE ET ACHAT D'AUTOS ACCIDENTÉES
PIÈCES NEUVES ET USAGÉES

836, route du Lac Ouest, Alma.

Pour vos besoins en pièces d'auto

668-0411 Fax: 668-8510
1-800-363-8909

SEARS

PRIX EN VIGUEUR JUSQU'AU DIMANCHE 22 OCTOBRE 2000, DANS LA LIMITE DES STOCKS

Avec la
carte Sears,

pas de paiement avant

3 mois* ou pas d'intérêt avant 6 mois**

pour tous les produits et services automobiles de plus de 200 \$



ROADHANDLER

Épargnez 20-64\$

en tout à l'achat de 4

**Pneus RoadHandler^{MD}
Glace et neige Plus**

Épargnez 5-16 \$ par pneu
Nos plus bas prix de la saison!

À partir de **39⁹⁹**

P145/80R12

Rég. Sears 44,99-129,99. Ch. 39,99-113,99
Série n° 10000. Autres formats aussi en solde

À partir de **67⁹⁹**

P155/80R13

Pneus Arctic Alpin

Nouveauté Sears. Avec garantie contre les avaries
rouillères et inspection gratuite des freins, détails
en magasin. Série n° 16000. Chac. 67,99-158,99



*Offre 'Pas de paiement': pas de paiement avant janvier 2001. **Offre 'Pas d'intérêt': payez en 6 mensualités égales, sans intérêt, jusqu'en avril 2001. Des frais de crédit s'ajouteront au solde de votre compte pour toute portion impayée d'un montant porté sur votre compte Sears, à compter du mois suivant. **Les deux offres:** avec la carte Sears, sur approbation de votre crédit. Achat minimum: 200 \$. Tous les frais et taxes applicables sont payables au moment de l'achat. À l'exclusion des articles de nos Centres et magasins de liquidation et des achats par catalogue. Offres en vigueur jusqu'au dimanche 22 octobre 2000. Renseignez-vous.

OUVERT TOUS LES SOIRS JUSQU'À 21 H DU LUNDI AU VENDREDI

NP1030500

Copyright 2000. Sears Canada Inc.

CENTRE DE L'AUTO
OUVERT
CE DIMANCHE
de 10 h à 17 h

ALMA - 662-2222

CENTRE DE L'AUTO
OUVERT
CE DIMANCHE
de 10 h à 17 h

Être les meilleurs et pas par accident !

- Estimation gratuite
- Peinture complète et partielle
- Service courtois et attentionné
- Voitures de courtoisie
- Financement sur place
- Informatisé: Shoplink Photolink



**Clermont
Le Carrossier Enr.**

1676, boul. Saint-Jude, Alma
662-3411 Fax: 662-3407
Rés.: 662-9576

Clermont
Prop. 37 ans d'exp.



Le plus grand
réseau
de professionnels
pour l'auto

Jusqu'à
12 paiements
égaux
**SANS
INTÉRÊT**

DÉCOUPEZ-MOI

**Demeurez
au chaud
grâce à**

**PH VITRES
D'AUTOS**

**PROMOTION
SPÉCIALE**

Sur présentation de cette annonce

OBTENEZ

10% de rabais
SUR TOUS NOS
DÉMARREURS
À DISTANCE

Coupon valide jusqu'au 31 octobre 2000

Applicable sur le prix régulier.
Sujet à changement sans préavis.

**Nous offrons le service de
valet GRATUITEMENT!**



121, Notre-Dame Est
Alma

662-1055

**PH VITRES
D'AUTOS**

N'importe où, n'importe quand...