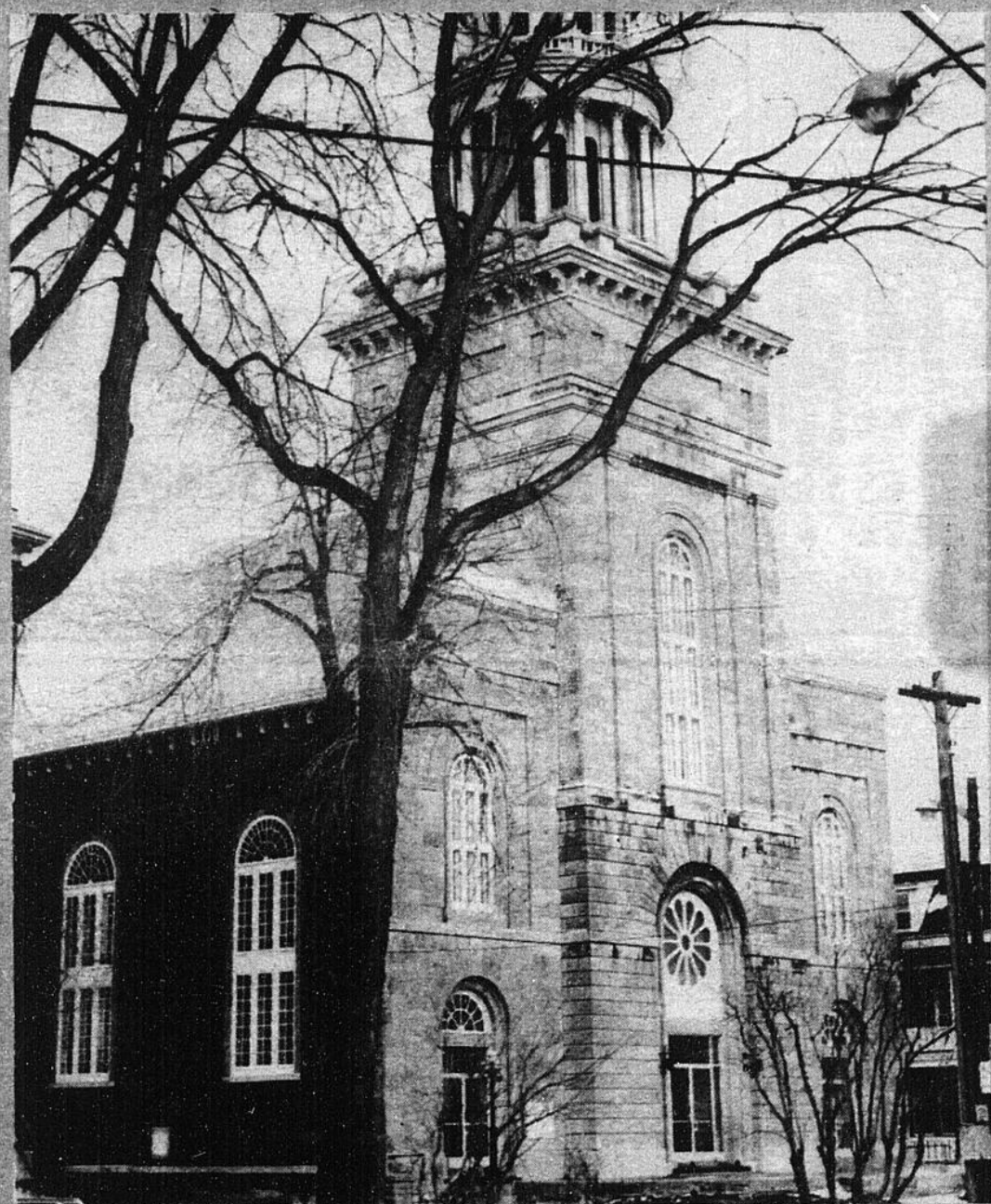


# LE REFLET

LA PRAIRIE, CANDIAC, NAPIERVILLE, ST PHILIPPE  
DELSON, STE CATHERINE, D'ALEX, ST CONSTANT, ST MATHIEU  
ST ISIDORE, ST EDOUARD, ST REMI, ST MICHEL, STE CLOTILDE, SHERRINGTON

Vol. 10 — No. 2 1010 — STE ELIZABETH LA PRAIRIE - 659-9146. mercredi, 9 avril 1975



## Au Musée de La Prairie

L'exposition sur l'église de La Nativité se continue jusqu'au dimanche 20 avril. Le 13 avril, dimanche prochain, les vases sacrés seront de nouveau exposés afin de permettre à toutes les personnes intéressées de les voir. Le Musée est ouvert du mercredi au dimanche de 1h.30 à 8h.30 — Bienvenue



## Nouveau commerce à La Prairie

Samedi soir dernier avait lieu l'ouverture officielle de Decor Mat à La Prairie, une boutique de tapis, draperies, tentures et décoration intérieure.

De gauche à droite: M. Normand Desbiens, co-propriétaire et président, Mme Normand Desbiens, M. Marcel Perron, co-propriétaire et vice-président, Mme Roger Fortin, et M. Roger Fortin, gérant



En répétition, le groupe de comédiens étudiants à l'école Jean-de-la-Mennais qui représenteront "L'auberge des morts subites" de Félix Leclerc à l'auditorium de l'école vendredi et samedi 11 et 12 avril. Toute la population est invitée à venir assister à ce spectacle qui promet d'être des plus intéressants. L'admission n'est que de \$1.00 Bienvenue.

## Delson aura son corps de marjorette

Invitation à toutes jeunes filles et jeunes garçons âgés de 7 à 13 ans qui veulent faire partie du corps de marjorettes. Pour inscription vous devez communiquer avec M. René Brunot à 632-5553. Vous avez jusqu'au 15 avril pour le faire.

(Suite à la page 4)

**TV** COULEURS NOIR/BLANC  
ZENITH TOSHIBA  
QUASAR PANASONIC  
**METRO ELECTRONIQUE**  
29 ST-PIERRE - ST-CONSTANT  
VENTE SERVICE - REPARATIONS INSTALLATION D'ANTENNES  
**632-2093**

**NETTOYEUR RYAN**  
2HRS SERVICE  
**10% ESCOMPTE**  
CENTRE D'ACHATS CANDIAC **659-9762**

**LETTAGE** STUDIO **Leo**  
ENSEIGNES-CAMIONS  
PLASTIQUES-SERIGRAPHIE  
**659-2828** LA PRAIRIE

PAGE 6



**LE MONDE  
DE LA FINANCE**

par Serge H. Lebel  
C.A.

Il est indispensable de planifier son impôt, soit prendre le temps d'analyser les possibilités d'économiser, tout en respectant la loi de l'impôt sur le revenu.

Un contribuable assumant les besoins de son conjoint et gagnant \$6,500.00 pour

l'année, doit déboursé environ \$713.00 au titre de l'impôt et autres bénéfiques. S'il choisit de participer à un régime d'épargne-retraite enregistrée pendant l'année ou dans les 60 jours suivant la fin de l'année en versant une somme maximale de 20% soit \$1,300.00, son

revenu net sera diminué à \$5,200.00; par conséquent, il devient privilégié et n'a aucun impôt provincial à payer, ni de régime d'assurance-maladie du Québec, sauf une somme approximative de \$100.00 pour le régime des rentes du Québec et une somme approximative de \$75.00 pour l'impôt fédéral. On peut constater une économie de \$538.00. Cependant, le montant touché en vertu de ce régime sera imposé au taux en vigueur à ce moment. Un petit conseil: encaisser-le lorsque vous toucherez un revenu faible. Les primes de régime enregistrées d'épargne-retraite est un moyen de reporter

son impôt à une date ultérieure. Un contribuable marié touche \$16,000.00 ne participe à aucun régime enregistré de pensions, peut verser dans un régime d'épargne-retraite enregistré une somme de \$3,200.00, soit le moindre de 20% de son revenu gagné ou \$4,000.00, voit ainsi son impôt réduit d'une somme approximative de \$1,300.00. Ce montant sera assujéti à l'impôt lorsqu'il le convertira.

Les gains accumulés pendant l'année en cours constituent un facteur dont il faut tenir compte dans sa décision de convertir un régime. Il faut en analyser les conséquences afin de maximiser vos économies d'impôts. Cette option a pour objectif de reporter vos impôts à une année ultérieure; vous devez choisir un temps propice pour convertir votre régime.

**Gala de patinage artistique  
le 20 avril 1975 à l'Olympia**

Le public est invité à se procurer des billets d'admission et à encourager les membres du Club de LaPrairie lors de leur Gala annuel. Aidées par les professeurs, les Mannon Fournier, France Genest, Josée Pelletier, Carole et Nicole Faille redoublent d'ardeur et mettent au

point le solo qu'elles présenteront. Les débutantes dans leur présentation de groupe vont vous charmer par leur grâce et agilité. Il ne faudrait pas manquer l'exhibition que donnera le groupe "Hockey Power" petits bonshommes âgés de 5 à 8 ans qui feront leur début

comme hockeyeurs. Encourageons nos jeunes, votre participation sera un support et récompensera les participants des efforts déployés.



**L'AMI DU TAPIS**

Nettoyage en profondeur redonne lustre et couleur à vos tapis.  
Nettoyage de tapis et meubles par extraction à la vapeur.  
Deep Steam Carpet Cleaners Luster and Color.

REPRESENTANT OFFICIEL ASPIRATEUR CENTRAL  
OFFICIAL AGENT CENTRAL SYSTEM

**VACUFLO - VACUMATIC**

LE PIONNIER DE L'ASPIRATEUR CENTRAL SANS SAC, SANS FILTRE

COMMERCIAL — INDUSTRIEL — RÉSIDENTIEL

**JACQUES GIROUX**  
TECHNICIEN  
ST-JEAN 346-4965  
BUREAU-CHEF SOIR  
CODE (518) 297-9001

REPRÉSENTANT  
LAPRAIRIE 659-5656  
ST-CONSTANT 632-2604  
NAPIERVILLE 245-3972

**Jean-Luc Trudeau**  
Aluminium Inc.

**SPECIAL**

• Portes  
• Fenêtres  
• Corniches  
• Revêtements

Longueuil 677-8556

**Voyez  
la nouvelle famille  
de chauffe-eau  
au gaz  
de marque  
John wood  
pour  
les résidences**

**Ces chauffe-eau vous sont  
offerts par Superior  
en location ou achat  
Renseignez-vous auprès  
de votre agent pour estimation  
du coût d'installation**




**Superior**  
PROPANE LTD.

720 ST-REGIS - ST-CONSTANT  
TEL: 363-6362

**GRANDE VENTE DE PNEUS  
RADIOX ET CONVENTIONNELS**

**PNEUS RADIOX... B.F. GOODRICH-UNIROYAL-GOODYEAR-FIRESTONE**

N.R. 78 x 15 flancs blancs  
N.R. 78 x 14 flancs blancs

**\$5895**  
incluant l'installation

QUANTITES LIMITEES HATEZ-VOUS DE PROFITER DE CES AUBAINES

PNEUS CONVENTIONNELS	GOODRICH-GOODYEAR-UNIROYAL-FIRESTONE
H 78 x 15	\$31.00
G 78 x 15	\$28.00
H 78 x 14	\$31.00
G 78 x 14	\$28.00
G 70 x 14	\$31.00
F 78 x 14	\$28.00

Ces prix incluent l'installation

C-78 x 14 flancs blancs

**FIRESTONE**  
**GOODYEAR**  
**GOODRICH**  
**UNIROYAL**

**\$18.95**  
installation incluse

SERVICE D'ALIGNEMENT ET DE BALANCEMENT DES ROUES

**MORAND** AUTOMOBILES LTEE

200 Boul. 9c coin STE-CATHERINE  
ST-CONSTANT 632-1340

**PISCINES CARAVELLE**

561-Boul. 9C STE-CATHERINE  
VENTE-SERVICE-INSTALLATION PISCINES  
CREUSEES ET HORS-TERRE



**SPECIAL**  
18' x 48"  
HORS-TERRE  
**\$49900**  
EQUIPEMENT EN PLUS

**OUVERT 7 JOURS - 9.00 à 9.00 632-0466**

**FINIS VOS PROBLEMES**

-FINITION DE PLANCHERS EN CIMENT

**PLASTRAGE DE SOLAGE**

**ROGER FOURNIER**  
185 CHEVREFILS

**ST-REMI** TEL: 454-4153

# Decor Mat

534 STJEAN  
LA PRAIRIE  
659-1843

Les maitres dans la décoration

Spéciaux d'ouverture

TAPIS



**WESTMILLS** CARPETS LTD.

Dans les lignes suivantes:

- Harbour View
- Grande occasion
- Gaieties
- Harts Desire

Draperies & tentures sur mesure & installation

Vous aurez le coup de foudre en voyant ces tapis

NOUS VOUS OFFRONS EGALEMENT LES SERVICES D'UN CONSEILLER EN DECORATION

SERVICE A DOMICILE

9

9

9

Le CPP  
vous informe,  
par  
Gaétan Lanoue



**DANSE DES MARGUILLIERS**

Ne pas oublier d'aller à la danse des marguilliers qui aura lieu au COFI; il y a de la place pour tout le monde. Une fois de plus, prouvons qu'à ville de Ste-Catherine, ça bouge. Endroit: COFI, Heur: 8h30, Entrée: \$2.50, Date: sam. 12 avril.

**RASSEMBLEMENT DES C.P.P.**

Le 13 avril aura lieu un rassemblement diocésain des C.P.P. Cette année, c'est la ville de Laprairie qui les recevra. Tous échangeront les expériences réalisées dans leurs différents milieux. Le C.P.P. de Ste-Catherine a été invité à animer deux

ateliers de discussions.

**POLLUTION EMBELLISSEMENT**

Le Conseil municipal nous fait part qu'à propos de la Ste-Lawrence Rendering, elle serait mieux d'apporter des changements adéquats sinon, elle pourrait voir son permis non renouvelé. A propos de l'entrée de la ville en venant du pont Mercier, il y a beaucoup à faire. Un projet est à l'étude. Il faudrait que l'aménagement de ferraille soit un peu plus discret. Aidons à garder notre environnement propre.

Gaétan Lanoue

**Club de motoneige de St-Constant**

Bonjour Ami(e)s Motoneigistes.

Nous tenons à vous inviter cordialement à votre Soirée de fin d'année, qui aura lieu à la "POLYVALENTE" de Laprairie, samedi, le 12 avril 1975 à 8 heures 30 p.m.

Les personnes non-membres, qui veulent venir fêter avec nous cet événement, pourront y assister pour la modique somme de \$2.50 chacun. Pour vous procurer les billets, communiquer avec un membre du bureau de direction.

ENFIN NOUS L'AVONS! Votre Club de Motoneige de St-Constant Ltée a fait l'acquisition d'un Ski-Doozer, pour que les sentiers que votre Club entretient soient dans les meilleures conditions lesquelles, vous les membres, vous nous demandez afin de pratiquer votre sport préféré.

Il y aura élection d'une REINE pour l'année 1975-76. Toutes celles qui veulent se présenter comme DUCHESSE pourront communiquer avec M. Maurice Bernatchez à 632-2736, agent spécial de cette pro-

motion. Chaque candidate doit être âgée de 15 à 25 ans et sa mise en candidature doit être faite avant le 1er avril.

1975. Pour déterminer qui sera élue REINE, des billets seront vendus durant la période estivale, et le rapport de ce tirage vous sera donné à l'occasion de notre soirée d'ouverture, qui se tiendra à l'Ecole Jacques LeBer de St-Constant, le samedi, 1er novembre 1975.

Prix: Magnifique "Elan Bombardier" 1975, ainsi que d'autres magnifiques prix.

P.S. Il faut qu'un membre de la famille soit membre actif du Club afin que la candidate puisse être Duchesse.

L'assemblée générale pour l'élection d'un nouvel exécutif aura lieu à l'hôtel de ville de St-Constant, mercredi le 23 avril 1975. Tous ceux qui sont intéressés, et surtout qui ont le temps de travailler bénévolement, et qui veulent se présenter à un poste quelconque, doivent faire parvenir leur demande avant le 18 avril à la Secrétaire Mme Mugnette Marcil, 63 Pinsonneault, St-Constant, P.Q.

Toutes ces activités serviront à défrayer le coût de votre Machine Ski-Doozer, dont tous les membres devront être fiers.

Pour tous les membres de l'année 1974-75, l'entrée est gratuite.

Bienvenue à tous et merci à l'avance.

Jacques Bernatchez, Président.

**Au Vieux Fort: "La Cantatrice Chauve" de Ionesco**

Bizarre, ce titre. LA CANTATRICE... Est-ce qu'elle chante? Non. CHAUVE... Elle n'a pas de cheveux? Il ne s'agit pas de cela, non plus.

Bizarre, ce titre. Bizarre, cette pièce. Pour une fois, l'amatour de théâtre ne peut se fier au titre. Il ne peut se fier qu'à ses yeux et à son esprit... en venant voir LA CANTATRICE CHAUVE, au Restaurant "Au Vieux Fort", chemin St-Jean, Vieux LaPrairie, les jeudis et vendredis soirs, 17, 18, 24 et 25 avril prochains.

L'équipe qui vous la présente est composée de Laurent S. Alexandre, Gilles Favreau, Carole Goulet, Philippe Laferrière, Ginette Lépine, Danielle Matteau et Pierre Guénette (mise-en-scène).

Cette pièce est reconnue dans certains milieux comme difficile. Ce peut être vrai. A moins de la représenter en faisant tous les efforts possibles pour aider le spectateur. Et c'est ce que Pierre Guénette a eu envie de faire.

Une pièce tout fait illogique. Oui, mais intéressante

Une bonne grosse farce, ça fait rire; ça fait sourire... ça intéresse, en tout cas.

Si vous ne connaissez pas la pièce, il FAUT la voir.

Si vous la savez difficile d'approche, venez voir que cette pièce est assez riche

(Suite de la page 1)

Aussi les professeurs ou les personnes qui seraient aptes à enseigner de la trompette et du tambour sont priés de bien vouloir communiquer avec M. Brunet au même numéro de téléphone mentionné ci-haut.

Population de Delson soyons fiers que quelqu'un prenne l'initiative d'organiser un mouvement pareil. Ce n'est pas facile et cela demande beaucoup de temps et de travail pour en arriver au but. C'est un honneur pour une ville comme la notre d'avoir son propre corps de marjolottes. Personnellement je tiens à féliciter M. René Brunet pour son courage et son initiative et je demande à la population, jeune et moins jeune de répondre en grand nombre.

C. Caron

pour être envisagée sous divers points de vue...

Si vous la connaissez bien, qu'elle ne vous effraie pas et que la simplicité ne vous gêne pas non plus, venez simplement.

Nous avons choisi d'accueillir les spectateurs, simplement. Et la CANTATRICE CHAUVE nous aide à le faire.

Gilles Favreau

**Salon de la Mariée**

Robes exclusives pour la mariée et son cortège (sur commande)  
Ensembles de voyage  
Vols de mariées & Chapeaux

**boutique boyer**

250-166 Avenue, Lachine, 637-0980



**Les tissus du Québec**

392, rue Ste-Rose  
La Prairie 659-1475

**GRAND SPECIAL** Prix sugg. \$5.95 à \$7.95  
Lot de gabardine polyester 58"-60"  
légèrement imparfait  
**NOTRE PRIX \$1.99** vg

**JERSEY 45"** Prix sugg. \$5.95 à \$8.95  
**NOTRE PRIX \$2.50** vg

**COTON IMPRIME 45"** Prix sugg. \$3.95  
**NOTRE PRIX \$2.00** et \$2.50 vg

**CORDUROY** Prix sugg. \$3.95 à \$4.95  
100% coton et polyester et coton 45"  
**NOTRE PRIX \$1.99** vg

**JACKET EN DENIM et CORDUROY** Rég. \$15.00 et \$16.00  
Gr. enfants 7 à 14 **UFO**  
**NOTRE PRIX \$5.95**

**JUPES EN DENIM LONGUETTE** Rég. \$14.00  
Gr. adolescente **UFO**  
**NOTRE PRIX \$4.95**

**POLYESTER IMPRIME** Prix sugg. \$5.95 à \$8.95  
**NOTRE PRIX \$3.00** et \$4.00 vg

**ATTENTION**  
Heures d'ouverture  
Lundi à mercredi 10.00 H. à 6.00 H.  
Jeudi-vendredi 10.00 H. à 9.00 H.  
Samedi 10.00 H. à 5.00 H.

**JOURNAL HEBDOMADAIRE LE REFLET REGIONAL**

Paul Blackburn: Directeur-général.  
Philippe Laferrière: éditorialiste  
Réal Champagne: Chef des nouvelles  
Louise Raquépas-Tellier: Secrétaire-comptable  
Michèle Duquette: Publicité.

**659-9146**

Bureau: 1010 Ste-Elisabeth  
Centre d'achats IGA  
La Prairie

Membre des Hebdomos Rive Sud (H.R.S.)

**De la climatisation installée dans votre système de chauffage à air forcé de marque LENNOX**

**\$99500** INSTALLATION INCLUSE  
RACCORDEMENT ÉLECTRIQUE  
TAXES INCLUSES NON INCLUS

- 1- CONDENSEUR 24,000 BTU/H
- 2- ÉVAPORATEUR 24,000 BTU/H
- 3- 25' DE LIGNE DE RÉFRIGÉRATION
- 4- DRAIN DE 4 LONGS POUR L'ÉVAPORATEUR
- 5- THERMOSTAT
- 6- 1 ANS DE GARANTI SUR LE SYSTÈME
- 7- 5 ANS DE GARANTI SUR LE CONDENSEUR
- 8- CHANGEMENT DU MOTEUR POUR LE VENTILATEUR DE LA FOURNAISE

**D. ARCHAMBAULT INC.**  
13 A LAMARCHE, VILLE DE STE-CATHERINE **632-2810**

POUR UNE **PISCINE** DE **QUALITÉ**

CONSULTEZ UN EXPERT: **PIERRE QUOIBION** LTÉE

**77 MARIE-VICTORIN · CANDIAC · 659-9130**

9

9

9

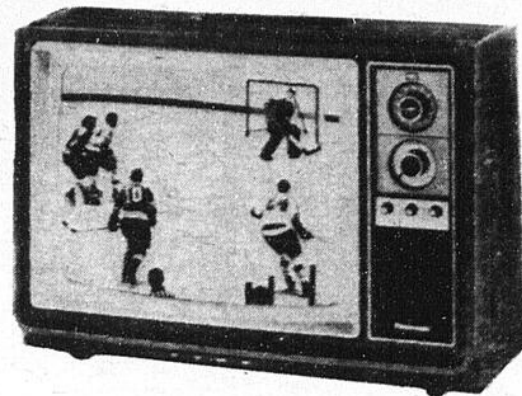
### L'A.F.E.A.S. de St-Remi

L'assemblée mensuelle des dames de l'A.F.E.A.S. de St-Remi se tiendra le 16 avril prochain. Le thème du mois: Les garderies et les aides familiales. Nous parlerons aussi des fleurs qui enjolivent si bien nos rocailles et parterres, ainsi que de la préparation et l'ensemencement du terrain et des soins à

lui apporter. Le 17 avril aura lieu à l'école Pierre Bédard de St-Remi, à 20 h. une soirée de secteur; cette soirée a pour but d'élire nos directrices de secteurs. Par la même occasion, nous tiendrons notre exposition annuelle. Les morceaux seront exposés de sorte que tous les vi-

siteurs pourront admirer le travail fait par les membres. Le tout sera gratuit et les membres sont invités chaleureusement à s'y rendre nombreux. Nous tenons à souhaiter un joyeux anniversaire de naissance à Mme Lise Dupuis qui célèbre sa fête en avril.  
*LISE BRETON, publiciste.*

**Entrez dans l'ère Panasonic**



**Télécouleur portatif Panasonic de 20" (diag.) avec nouvelle lampe-image "Quintrix" dotée d'une lentille supplémentaire de préfocalisation.**

La lentille de préfocalisation supplémentaire de chaque lampe-image "Quintrix" Panasonic permet d'obtenir une image plus détaillée et plus brillante que jamais. Venez le constater...vous aussi serez convaincu que la qualité de l'image représente quelque chose d'exclusif.

**\$549<sup>00</sup> AVEC SERVICE**

### MÉTRO ÉLECTRONIQUE

CENTRE RÉGIONAL SON ET COULEUR  
VENTE - SERVICE - RÉPARATIONS INSTALLATION D'ANTENNES  
JEAN-GUY BEAUDOIN PROP.

**29 RUE ST-PIERRE 632-2093 ST-CONSTANT**



**St-Maurice REMBOURRAGE (1968) Env.**  
221 ST-PIERRE, ST-CONSTANT, QUE. JOL 1X0  
**632-4690** F. ST-MAURICE

REBOURRAGE GENERAL TRAVAIL GARANTI  
GRATUIT: Estimation à domicile et transport

Heures d'affaires Soir  
Lundi: 7:30 à 5:00 6:30 à 9:00  
Mardi: 7:30 à 5:00  
Mercredi: 7:30 à 5:00  
Jeudi: 7:30 à 5:00 6:30 à 9:00  
Vendredi: 7:30 à 5:00  
Samedi: Fermé

**master charge**

**SPECIAUX de PRINTEMPS**

<b>TV CHAIR</b> Rembourré à <b>52<sup>95</sup></b> et plus	<b>BERÇEUSE DE SALON</b> Rembourré à <b>67<sup>95</sup></b> et plus
<b>Sofa sans bras</b> Rembourré à <b>79<sup>95</sup></b> et plus	<b>A VENDRE</b> 1 set de cuisine 5 morceaux 1 set de cuisine 7 morceaux 1 set de salon

**NOUS AVONS REÇU LE CHANDAIL (ANNONCE A LA TELEVISION) fait SPECIALEMENT A L'OCCASION DE L'ANNEE DE LA FEMME**

**\$7<sup>95</sup>**

couleurs assorties  
(avec cette annonce seulement)

**VESTONS (Jacket) de printemps en cuirette**

Rég. \$19.95

**GRAND SPECIAL CETTE SEMAINE**

**\$7<sup>95</sup>**

(avec cette annonce seulement)

**CASSETTES françaises**

(western et populaire)

Rég. \$6.95

**\$1<sup>98</sup>**

(avec cette annonce seulement)

**RADIOS AM-FM**

Fonctionnent à l'électricité et à batterie

Rég. \$22.95

**POUR \$12<sup>95</sup>**

(avec cette annonce seulement)

**ENSEMBLES POUR DAMES**

2 morceaux - de 12 à 20 ans produit canadien en fortrel

Valeur \$49.95

**\$12<sup>95</sup>**

(avec cette annonce seulement)

**Jeans pour hommes**

grandeur 28 à 36

(avec cette annonce seulement)

**SPECIAL \$3<sup>98</sup>**

**PANTALONS POUR DAMES**

en fortrel produit canadien - couleurs assorties très grande qualité

régulier \$29.95

(avec cette annonce seulement)

**POUR \$10<sup>95</sup>**

**JEANS - LEE-LOIS HIS-T-KAY**

Tous en spécial

(avec cette annonce seulement)

**CASQUES pour motocyclistes**

approuvés

Valeur \$29.95

(avec cette annonce seulement)

Cette semaine **\$12<sup>95</sup>**

**SACS de couchage (pour camping)**

Valeur \$12.95

(avec cette annonce seulement)

**POUR \$6<sup>00</sup>**

**N'oubliez pas d'apporter cette annonce pour avoir droit à nos spéciaux**

**VENTE AU PRIX DU GROS**

206 Ste-Marie  
Laprairie

EN FACE DE L'EGLISE  
VIEUX LAPRAIRIE

PAR LE CHEMIN ST-JEAN

**659-9541**

**VENTE**

## HOTEL RIVIERA

2 PRINCIPALE DELSON

GASTRONOMIE A PRIX ACCEPTABLES

**DINER D'HOMMES D'AFFAIRES \$2.49**  
MENUS ABONDANTS ET VARIES  
TOUS LES JOURS

**MARDI SPECIAL**  
RAGOUT DE PATTES  
EN PLUS  
DU MENU REGULIER

**JEUDI**  
ROTI DE BOEUF AU JUS  
\$2.99  
EN PLUS  
DU MENU REGULIER

**STEAKS**  
SUR CHARBON DE BOIS  
RESERVEZ MAINTENANT  
POUR VOS REPAS DE  
NOCES OU BANQUETS

**BUFFET CHAUD ET FROID**  
JEUDI VENDREDI  
EN PLUS DU MENU DU JOUR  
\$2.95

RESERVATIONS 632-1620

## HOTEL RIVIERA

2 PRINCIPALE DELSON

**MAINTENANT  
TOUS LES  
JEUDIS  
MOTIVATION**

VIENS VOIR ÇA!

RESERVATIONS 632-1620

## Service des loisirs de Candiac

INSCRIPTION DE BASEBALL ET SOCCER

L'inscription de baseball et Soccer est déjà commencée à Candiac. Je tiens à vous informer que la date limite de l'inscription est le 16 avril 1975 et je m'adresse à tous les garçons et jeunes filles intéressés de s'inscrire le plus tôt possible.

GERANT, INSTRUCTEURS, etc...

Pour opérer notre programme de baseball et soccer, nous avons réellement besoin d'aide comme gérant, instructeur, arbitre, etc... Il nous sera impossible de faire participer nos jeunes à ces activités sportives si les parents ne veulent pas nous aider. Si vous avez quelques heures par semaine à nous accorder, veuillez s'il vous plaît communiquer avec notre bureau à 632-2940 ou venir en personne au Chalet Municipal de Candiac.

EMPLOI D'ETE - TERRAINS DE JEUX ET PISCINE

Les étudiants intéressés à travailler comme moniteurs ou sauveteurs cette été sont priés de venir faire application au Service des Loisirs de

Candiac, 125 Chemin Handel. Les inscriptions seront acceptées jusqu'au 19 avril 1975.

COURSE DE PRINTEMPS "JOGGING"

Les organisateurs de la "Course de Printemps Jogging", informent tous les intéressés, qu'il est temps de vous mettre en forme pour cet événement en faisant du "Jogging" régulièrement. Vous aurez d'autres informations avec le programme des activités estivales qui paraîtra dans les journaux sous peu.



Concours  
Oratoire  
Optimiste



QUEBEC - (DGCG) - Gigi contemple ici la liste des personnes avec qui elle devra communiquer d'ici les prochains jours dans l'ordre de priorité déterminé le 28 février dernier par un ordinateur de l'université Laval, à Québec. A la demande du ministère du Tourisme, de la Chasse et de la Pêche, l'ordinateur a établi en toute équité l'ordre de priorité de quelque 2,000 amateurs désireux de faire la pêche sportive du saumon l'été prochain dans les rivières de l'île d'Anticosti et de la péninsule gaspésienne. Mlle Gigi Langlois est ici accompagnée du responsable de la chasse et de la pêche à la Direction des parcs, M. Cyrille Bédard, et de M. Gilles Héon du Service de l'informatique du ministère.



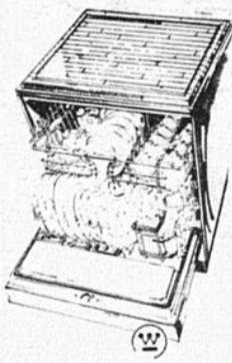
LES PLUS  
BAS PRIX  
AU CANADA

Prestige

LAVE-VAISSELLE

KitchenAid  
MAYTAG  
Admira!

Westinghouse



AUCUN COMPTANT

Prix à partir de  
**\$276.00**

\$12.00  
par mois

Garantie &  
service  
compris

Guy Moquin

410 Ste-Elisabeth  
La Prairie  
659-5733

Club motoneige  
"Les Copains  
de  
St-Remi Inc."

Samedi le 29 mars avait lieu la soirée de clôture du club motoneige à l'école Pierre Bédard. Nous pensions que la saison était finie mais, comme vous avez pu le constater, il restait encore de la neige à tomber. S'il y a eu des motoneigistes qui se sont promenés dans les sentiers, nous espérons qu'il n'y a pas eu d'incident fâcheux pour terminer la saison.

Pour tous les cultivateurs qui avaient signé le droit de passage sur leur terre, nous passerons, aussitôt que la terre sera dégelée, pour ramasser toutes nos affaires. Nous vous remercions pour la générosité dont vous faites preuve chaque année à notre égard. Nous vous en sommes très reconnaissants.

Nous remercions aussi tous ceux qui ont bien voulu aider le club: les duchesses, la Reine, le journal "Le Reflet" qui a bien voulu renseigner gratuitement nos motoneigistes ainsi que les bénévoles qui se sont dévoués pour assurer le bon fonctionnement du club.

MERCI, et à l'an prochain.  
RAYMOND HOULE,  
publiciste.

312 BOULEVARD ST-LUC

## CHALET ST-LUC

MARCEL GUERIN PROP.

PRESENTÉ  
Samedi 12 avril  
**Claude Valade**

MAINTENANT DISPONIBLE  
Salle de réception pour banquet et mariage

**PIANO-BAR**  
MAINTENANT OUVERT  
MANUEL GRIMA  
DU MERCREDI AU DIMANCHE

NOUVEAU CHEF CHINOIS  
CUISINE CANADIENNE  
DINERS D'HOMMES D'AFFAIRES

RESTAURANT 348-7311  
RESERVATIONS: 658-1822

TRIO MAMBO  
MUSIQUE INTERNATIONALE  
CONTINUELLE  
"ZORBA  
THE GREEK"  
MARDI AU DIMANCHE



Visitez notre Bar Salon avec notre musique internationale continuelle.

RESTAURANT

**Trocadero**

RESTAURANT - CAFE TERRASSE  
- BAR SALON -  
SALLE A MANGER - DINING ROOM

AMPLE PARKING SPACE  
VASTE STATIONNEMENT

1051 St-Elisabeth, Laprairie, P.Q.  
(Continuation du boulevard Taschereau)

RESERVATIONS  
**659-5477**

VENDREDI SAMEDI DIMANCHE 11-12-13 AVRIL

*... tout semblait si important alors... même l'amour!*

**John Wayne**  
**Richard Boone**

**BARBRA STREISAND**  
**ROBERT REDFORD**

*dans*  
**"NOS PLUS BELLES ANNEES"**

**UN HOMME LÉGENDAIRE!**  
**LE GRAND JACOB**



VENDREDI-SAMEDI-DIMANCHE

Il faut exorciser... **18 ANS Adultes**

**Magdalena LA POSSEDEE DU DIABLE**

21 FILM COULEUR

SEPT ORCHIDÉES TACHÉES DE SANG

**THEATRE ROYAL**  
286 CHEMIN ST-JEAN, LA PRAIRIE

659-1081 659-1037

# Mercredi, le 16 avril, grande ouverture à **Brossard!**

## Oui...Steinberg s'en vient de votre côté au **Mail Champlain**

Ouverture à 9 heures  
le 16 avril

"Nous vous invitons cordialement à venir fêter avec nous l'ouverture du nouveau Steinberg au Mail Champlain.

Ce jour-là, il y aura de très nombreuses aubaines d'ouverture. Il y aura aussi des ballons et des bonbons pour les enfants et à chacune des mille premières clientes nous offrirons une orchidée.

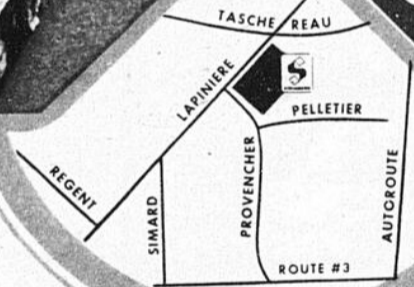
Nous n'avons ménagé aucun effort pour que ce nouveau Steinberg devienne à l'avenir votre supermarché habituel.

Oui... Steinberg est de votre côté!" *E. Vival*

- magasin ultra-moderne • 16 caisses rapides • très grands rayons de charcuterie et fromages, et de pâtisseries • grand terrain de stationnement
- les meilleurs prix possibles sur des milliers d'articles



Edward A. Goral  
Gérant du magasin  
Store Manager



Opening at 9:00 a.m.  
April 16

"You are cordially invited to the Grand Opening of the new Steinberg in the Champlain Mall.

To celebrate this occasion, there'll be some really terrific grand opening bargains as well as balloons and candy for the children and a lovely orchid for each of the first thousand ladies.

But more than that, you'll find our new Steinberg the convenient place to shop every week.

Yes... Steinberg is on your side!" *E. Vival*

- ultra-modern shopping environment
- 16 speedy cashes • specialty departments
- plenty of free parking • and always the best food buy in town

## Yes... Steinberg is coming to the **Champlain Mall.**

# Grand Opening in **Brossard!** Wednesday, April 16.

9

9

9

## A tous les membres de la Caisse Populaire de St-Constant

Votre Caisse sera en opération sur ordinateur mardi le 15 avril 1975. Afin de nous aider à compléter les transformations nécessaires, nous voyons dans l'obligation de:

1. Vendredi le 11 avril 1975, fermeture à 3 heures P.M.

2. Lundi le 14 avril 1975, la Caisse sera fermée toute la journée.

3. Mardi le 15 avril 1975, ouvert en direct pour vous mieux servir.

Claude Jutras,  
gérant

## Soirée bavaroise à l'école Maurice-Duplessi à St-Hubert

Samedi soir, le 12 avril, une danse bavaroise aura lieu dans la salle de l'école Maurice-Duplessi au 3225, rue Windsor à St-Hubert.

Cette soirée sociale a été organisée afin de venir en aide au sanctuaire Ste-Anne, située dans l'île Lamotte, à la frontière du Canada et de l'état du Vermont. De nombreuses personnes de notre région visitent cet oasis de recueillement et de repos durant la saison estivale. La soirée récréative de samedi d'ailleurs été conçue par des bienfaiteurs du sanctuaire qui tenaient à se réunir et à fraterniser tout en aidant financièrement cette oeuvre.

Le groupe "Jack and the Bavarians" fera les frais de la musique. On pourra aussi apprécier les talents d'un groupe folklorique. Nourriture et breuvages seront disponibles aux goûts de chacun. Toutes les personnes intéressées à participer à cette soirée bavaroise pourront se procurer les billets à l'entrée, samedi soir. La soirée commencera à 21 heures.

## Soirée dansante

Une soirée dansante canadienne est prévue pour samedi le 12 avril à St-Isidore. La soirée qui aura lieu à l'école St-Isidore sera au profit du Club de Balle Molle "Les Olympiques".

Etant donné que des boissons alcooliques seront disponibles, l'entrée, dont le prix est de \$2.50, goûter compris, sera réservée aux personnes de plus de 18 ans. L'orchestre "Gilles Paré" fera les frais de la musique.

Vous êtes tous invités à venir vous y amuser tout en aidant une organisation dont les succès font honneur à notre région.

## LES PISCINES



DU SOLEIL DANS VOTRE VIE

1875 PANAMA  
BROSSARD



Venez nous voir  
et prenez une chance  
de gagner  
une magnifique piscine  
**AQUARIUS**

(TIRAGE LE 17 MAI 1975)

## Le printemps est enfin arrivé!

Il n'est pas besoin d'être expert  
pour réussir avec nos plants.

Plusieurs milliers  
de rosiers de  
variétés et  
couleurs diverses

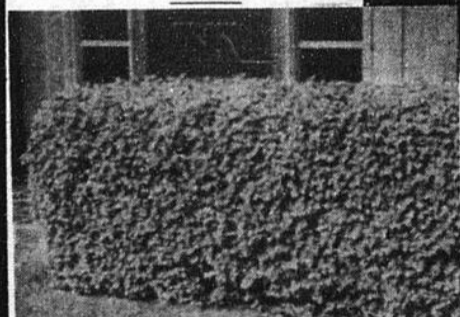
Vaste choix  
d'arbustes  
pour le  
parterre

Des Produits Merveilleux  
Que Vous Pouvez Manger

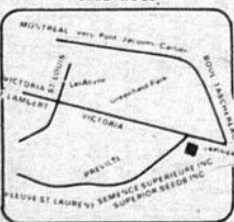


- Arbres fruitiers standards ou nains.
- Légumes vivaces: rhubarbe, asperge, etc.
- Fraises, mûres.
- Variétés de raisins.
- Graines de fleurs et de légumes.
- Plantes pour massifs.

HAIES



COMMENT VOUS RENDRE  
CHEZ-NOUS



Conifères de  
tous genres

- Pin Mugho
- Pin Sylvestre
- Pin Autrichien
- Cèdre globe
- Jupiter Fitzea
- Jupiter Sabina
- Jupiter Mountbatten

DES  
MAINTENANT  
PENSEZ  
AU PRINTEMPS  
DEMANDEZ  
NOTRE  
CATALOGUE 1975

HEURES D'AFFAIRES  
Lundi, vendredi  
9 AM à 6 PM  
Samedi 9 AM à 5 PM



# la Semence SUPÉRIEURE Inc.

2051 Victoria (extension Lapinière) St-Lambert

672-5030

**B.F. Goodrich**

Lifesaver  
Radial R/L

Série 70

- La nouvelle sculpture de la bande signifie plus de traction, plus de solidité et plus de résistance aux dérapages.
- Meilleure réponse de la direction.
- Bonnes performances à grandes vitesses.
- Flancs très élégants.



BR 78-13 \$45.60

ER 70-14 \$49.02

FR 70-14 \$52.44

GR 70-14 \$56.61

GR 70-15 \$59.16

HR 70-15 \$62.13

JR 70-15 \$66.84

LR 70-15 \$73.98

POSES  
BALANCES

Le Centre  
du  
Pneu radial  
Laprairie Inc.

430  
Ste-Elisabeth  
La Prairie, Qué.  
659-1994

## ATTENTION!!!

16 ans...17 ans ET PLUS QUI DESIREZ  
OBTENIR VOTRE PERMIS CONDUIRE  
ADRESSEZ-VOUS A UNE ECOLE  
RECONNUE DEPUIS 15 ANS QUI  
DISPENSE SES COURS EN FRANÇAIS  
OU EN ANGLAIS

-THEORIE: 25 HRES

-PRATIQUE: MINIMUM DE 6 HRES

**ECOLE DE CONDUITE AUBE Inc.**



RECONNUE PAR LES MINISTERES

DU TRANSPORT ET DE L'EDUCATION

Membre de l'Ass. des écoles  
de Conduite du Québec

DES COURS

SE DONNERONT A:

110, RUE DU COLLEGE LE 14 AVRIL

**ST-REMI**

INF: 454-9318 M. LAFORET

AUSI A: 769, STE-HELENE **LONGUEUIL**  
679-7000

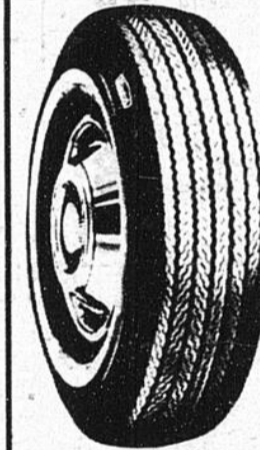
ET A: 131, LECHASSEUR, suite 101

467-2821

**BELOEIL**

**B.F. Goodrich**

Silvertown Custom



4 PLUS POLYESTER  
Voulez-vous acheter un bon  
pneu? Le Silvertown  
Custom B.F. Goodrich est  
un pneu remarquable. Il  
possède 4 plis en corde de  
polyester qui assurent une  
conduite douce et une  
bonne traction grâce à sa  
bande de roulement de la  
série 78 à 8 nervures.  
Maniabilité et extra milage  
voilà ce qui fait du  
Silvertown Custom un bon  
achat.

A PARTIR DE

**\$25<sup>19</sup>**

C78-14  
Flanc Blanc

DIMENSIONS	PRIX/Flanc blanc	DIMENSIONS	PRIX/Flanc blanc
A78-13	24.55	A78-15	25.60
D78-13	24.90	F78-15	26.43
C78-14	25.19	G78-15	28.01
E78-14	25.38	H78-15	29.54
F78-14	26.42	J78-15	33.85
G78-14	28.01	L78-15	38.68
H78-14	29.54		



C. Tremblay

VENTE  
PIECES ET ACCESSOIRES  
D'AUTO ET CAMION  
ATELIER  
MÉCANIQUE

**UNIPAR** INC.

87 Notre-Dame, St-Remi  
454-3924

SUCCURSALES:

575 Ste-Foy, Longueuil 677-6355  
(bureau-chef)

142 Châteauguay Huntingdon 264-5391

34 Lemoyne O. Longueuil 670-6600



# "Mon bon marché"



Chez Metro, on vous sert bien: le personnel est d'une gentillesse spontanée. De plus, chaque Metro a son proprio. Alors, lorsque vous avez besoin d'un petit conseil, voyez le propriétaire, il est toujours là puisque c'est son magasin. Des voisines Metro et un voisin Metro, voilà du bon voisinage. Metro, c'est MON BON MARCHÉ!

*Luce Payette*

ESSUIE-TOUT SCOTT, blanc ou assorti paquet 2 rouleaux	<b>89¢</b>
PAPIER MOUCHOIR LADY SCOTT, assorti, 2 épaisseurs	<b>55¢</b>
SIROP DE TABLE HABITANT	<b>1 19</b>
MOUTARDE PRÉPARÉE FRENCH	<b>29¢</b>
RAGOÛT CORDON BLEU boeuf bourguignon, irlandais, poulet	<b>89¢</b>
OLIVES GATTUSO à salade	<b>49¢</b>
farces manzanilla	<b>89¢</b>
nature rose	<b>59¢</b>
BREUVAGE AU RAISIN WELCH	<b>59¢</b>
JUS DE RAISIN WELCH	<b>73¢</b>
<b>PAPIER DE TOILETTE</b> LADY SCOTT, blanc ou assorti paquet 4 rouleaux	<b>89¢</b>
HABITANT confitures aux fraises framboises	<b>1 25</b>
CRISTAUX TANG saveur à l'orange	<b>1 09</b>
TOMATES OAKLEAF Canada de choix	<b>53¢</b>
ADOUCCISSEUR À TISSUS Floucy	<b>1 69</b>
MÉLANGE DE CROÛTE à tartes, brulée	<b>69¢</b>
BISCUITS CHRISTIE Pirate, Pause café	<b>99¢</b>
Premium sales, non sales	<b>1 29</b>
BISCUITS DAVID Princesse et Cavalier	<b>99¢</b>
Ginger Soap	<b>69¢</b>
DENTIFRICE Close-Up Range au vert	<b>59¢</b>
SHAMPOING Everynight, assorti	<b>99¢</b>
RINCE Eau de pluie	<b>99¢</b>
NOURRITURE pour chiens BALLARD, boeuf, poulet, foie rognon, boeuf et fromage	<b>39¢</b>
NOURRITURE POUR CHATS PURINA TENDER VITTE, boeuf, gourmet	<b>69¢</b>

CAFÉ INSTANTANÉ TASTERS CHOICE decaffeine	<b>1 49</b>
NOURRITURE POUR CHATS MISS NEW boeuf, foie et bacon, poulet, rognons, thon	<b>20¢</b>
BREUVAGE DEL MONTE ananas orange, ananas framboise	<b>49¢</b>
DÉTERGENT LIQUIDE ROY	<b>75¢</b>
SAVON DE TOILETTE ZEST, format bain	<b>99¢</b>
<b>EAU JAVEL LAVO</b> cont. 128 oz. - PP. 89	<b>75¢</b>
MÉLANGE À MUFFINS BETTY CROCKER, assorti	<b>69¢</b>
SELS DE BAIN SOFTIQUE, Herbal	<b>1 19</b>
TARTES MEILLEUR: pommes, raisins, noix, citron, fraises, bleuets, cerises, ananas, framboises au sucre, sucre ouvert	<b>59¢</b>
SERVIETTES Féminines CONFIDETS	<b>2 69</b>
OIGNONS SUCRÉS Gattuso	<b>92¢</b>
<b>THÉ SALADA</b> Orange Pekoe, 60 SACS	<b>99¢</b>
APPRÊT À SALADE Kraft, Miracle Whip	<b>75¢</b>
FROMAGES KRAFT Cazadien, tranches individuelles	<b>1 26</b>
Cheez Whiz	<b>2 06</b>
SALADE DE FRUITS Metro	<b>63¢</b>
DÉTERSIF POUVRE Metro, Mousse peu	<b>3 99</b>
FARINE FIVE ROSES sac à papier	<b>3 55</b>
BROSSE À DENTS Peppodent, enfant	<b>25¢</b>
Lifeline chacune	<b>57¢</b>

MARGARINE MOLLE Lactancia, salée	<b>85¢</b>
JUS DE POMME Rougemont	<b>69¢</b>
LITIÈRES SAULAR sac 5 lb	<b>54¢</b>
CHOCOLAT CHAUD Salada	<b>57¢</b>
PURÉE DE TOMATES Savoia	<b>32¢</b>
<b>JUS DE TOMATE</b> Libby's Canada de fantaisie bte 19 oz	<b>26¢</b>
POIS CARRIÈRE Canada de choix #2	<b>55¢</b>
#1	<b>65¢</b>
FÈVES AU LARD Paritan	<b>59¢</b>
jarre 22 oz	<b>69¢</b>
COUCHES BABYSCOTT Super absorbantes	<b>1 99</b>
régulières	<b>1 99</b>
nouveau	<b>1 59</b>
CULOTTES BABYSCOTT A B C D	<b>59¢</b>
PURÉE DE POMMES DE TERRE instantanée Sherriff	<b>1 13</b>
GHERKINS SUCRÉS GATTUSO	<b>89¢</b>

**LE REFLET BOEUF**  
CANADA CATEGORIE A  
Il mérite votre confiance  
LE BOEUF PAR EXCELLENCE  
SÉLECTIONNÉ DANS L'OUEST  
SPECIALIEMENT POUR METRO

**La bonne coupe à tout coup**

**RÔTI de BOEUF**  
Palette coupe régulière  
**58¢**

**RÔTI de BOEUF**  
côtes croisées  
**88¢**

**RÔTI D'ÉPAULE DE PORC**  
frais, partie du paleron  
**85¢**

**RÔTI DE BOEUF** 98¢  
Haut côte, déossé, rinde lb

**BIFTECK** 78¢  
DE HAUT CÔTE lb

**BOEUF À BOUILLIR** 1 28  
coupe en cubes lb

**BOEUF HACHÉ** 59¢  
lb

**RÔTI d'épaule de porc** 95¢  
frais, partie de sac lb

**JAMBON DÉOSSÉ** 1 39  
STYLE QUÉBÉCOIS ENTIER lb

1 49  
PRÊT À SERVIR DEMI lb

**BACON "MERITE"** 1 09  
sans ossement lb

**SAUCISSES AU PORC** 1 09  
"McGary" 1 lb

**PÂTE AU POULET** 69¢  
"La Belle Fermière" 8 oz

**SMOKED MEAT** 4 / 1 29  
"Coors" 2 oz

**SAUCISSES FUMÉES** 89¢  
"Coors" tout boeuf 1 lb

**Fruits et Légumes**

**BANANES "DÔLE"**  
Qualité supérieure lb **20¢**

**CÉLÉRI FRAIS "PASCAL"**  
Californie Catégorie Canada No 1 Grosseur 24 ch **39¢**

**POMMES "McINTOSH"**  
Atmosphère contrôlée Québec, Canada de Fantaisie sac poly 5 lb **1 95**

**POIRES "ANJOU"**  
Sucrées, E.U. Canada de Fantaisie 3 lb **88¢**

**FÈVES VERTES** 48¢  
Fraîches E.U. lb

**PAMPLEMOUSSES**  
Juteux, roses ou blancs Floride, grosseur 56 **8 / 88¢**

**CONCOMBRES FRAIS**  
Super Select Floride, Catégorie Canada No. 1 **2 / 35¢**

**ORANGES**  
Sucrées, juteuses, Produit du Maroc Grosseur 105 **88¢**

**SOUPES HABITANT**  
pois ou légumes, bte 28 oz **39¢**

**MELASSE GRAND'MA**  
cont. 26.5 oz **63¢**

48 oz **96¢**

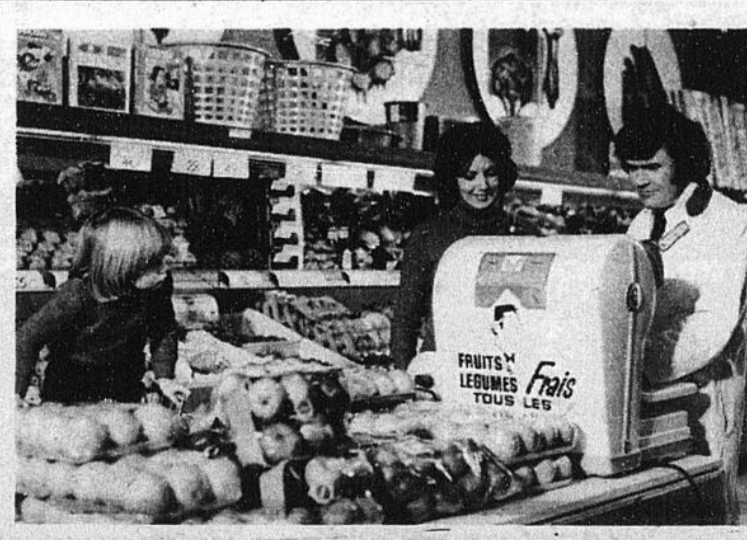
**BEURRE D'ARACHIDES**  
Kraft, crémeux bocal 64 oz **2 99**

**JUS LIBBY'S:**  
orange sucré 6.6 oz **1 05**

orange non sucré **99¢**

pamplemousse rose non sucré 6.5 oz

pamplemousse non sucré 6.5 oz



**MÉTRO**  
vous sert bien parce qu'il vous connaît bien.

Nous nous réservons le droit de limiter les quantités. Aucun détail ne sera servi. Spéciaux eff vigoureux jusqu'à la fermeture samedi 12 avril.

9

9

9



SERGE LEFEBVRE  
GILLES DOUCET

*Chirabelle tours INC.*

277 ST-PIERRE  
ST-CONSTANT 632-5330 - 365-1845

VOLS NOLISÉS MONTRÉAL/PARIS/MONTRÉAL  
MONTRÉAL/NICE/MONTRÉAL **ABC**

16 juin	- 1 juillet	PARIS	15 jours	<b>\$329.</b>
26 juin	- 24 juillet	PARIS	30 jours	<b>\$329.</b>
30 juin	- 16 juillet	NICE	17 jours	<b>\$369.</b>
1 juillet	- 26 août	PARIS	56 jours	<b>\$329.</b>
4 juillet	- 2 septembre	PARIS	60 jours	<b>\$329.</b>
8 juillet	- 4 septembre	PARIS	60 jours	<b>\$329.</b>
15 juillet	- 13 août	NICE	30 jours	<b>\$369.</b>
23 juillet	- 2 septembre	PARIS	42 jours	<b>\$329.</b>
6 août	- 27 août	NICE	21 jours	<b>\$369.</b>



- Québecair - Boeing 707
- Repas et consommations gratuits pendant le vol.
- Taxe incluse

Singer vous passe

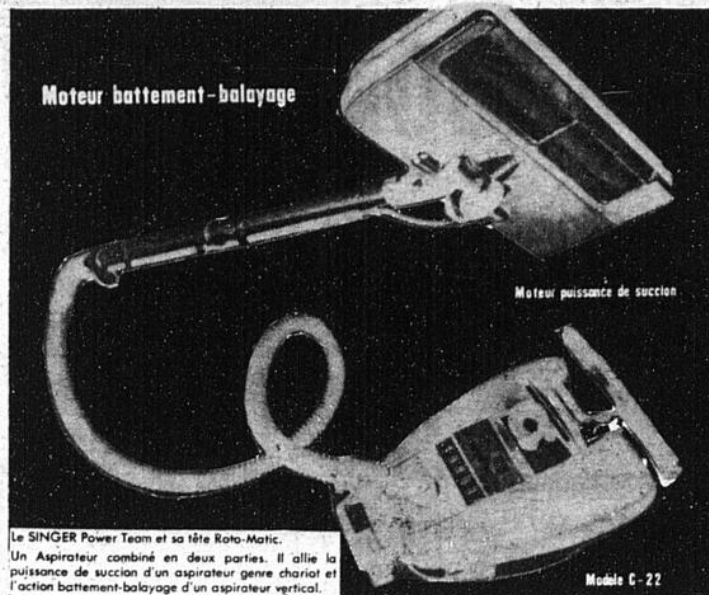
une autre main

gagnante

durant la vente

surboum Singer

Moteur battement-balayage



Moteur puissance de succion

Le SINGER Power Team et sa tête Roto-Matic.  
Un Aspirateur combiné en deux parties. Il allie la puissance de succion d'un aspirateur genre chariot et l'action battement-balayage d'un aspirateur vertical.

Modèle C-22



La portative des portatives  
la machine à coudre  
**GENIE\***  
**\$189**

Voici la zig zag portative passe-partout avec sa mallette pratique sur glissières. Son nouveau point extensible, son point zig zag, ses points invisible et multiple, et son point droit sont tous incorporés et rendent la couture si simple, si facile et agréable.

Démonstration gratuite à tous les clients

**Singer - St-Remi**

Centre Singer - Librairie Guay

rue Luchapelle (Centre d'achat)

ROBERT GUAY - Prop.

**St-Remi** tél: **454-9802**

**NOUS SOMMES  
DISTRIBUTEURS  
AUTORISÉS POUR  
TOUTE LA REGION**

**Technics**  
by Panasonic

**LA TABLE TOURNANTE SPECIALEMENT  
CONCUE POUR LES CONNAISSEURS**  
DESIGNED SPECIFICALLY FOR THE CONNAISSEURS

NOUS VOUS INVITONS A UNE DEMONSTRATION  
A NOTRE MAGASIN ET UNE VERIFICATION DE  
NOS PRIX

AUTRES MODELES DISPONIBLES

COME AND HEAR IT AT OUR STORE  
CHECK OUR PRICES  
OTHER MODELS AVAILABLE

Le principe d'entraînement direct innové par Technics, lequel a bouleversé les développements en cours pour les tables-tournantes, vient de franchir un autre pas en avant. Le modèle SL-1300 est non seulement entièrement automatique, mais il incorpore aussi un moteur d'entraînement direct de conception nouvelle, qui en plus d'avoir permis la redéfinition d'un style profilé lui assure une précision et une stabilité sans précédent.  
Comme complément à la section moteur, nous avons ajouté à cette table-tournante un nouveau bras de pick-up. Ce dernier, plus long et plus léger, offre moins de friction et se compare très avantageusement à tous les systèmes reconnus pour la reproduction de disques. Avec son attrayante base en aluminium moulé et son protecteur amovible en acrylique, la table-tournante SL-1300 combine à la perfection le rendement, la simplicité fonctionnelle et l'apparence.

**SL-1300**

High-Fidelity Direct-Drive  
Automatic Turntable

Table-tournante haute fidélité,  
automatique, à entraînement direct



The direct-drive principle innovated by Technics, which has altered the course of turntable development, has now been carried a step further. Not only does the SL-1300 feature fully automatic play, but it incorporates an ingenious redesign of the direct-drive motor itself. The results are unprecedented accuracy and stability, plus a new low-silhouette styling.

A complement to the turntable/motor section is the new tone arm. Its extra-long, low-mass, low-friction design is worthy of any deluxe record-playing system. With its attractively styled die-cast aluminum base and removable hinged acrylic dust cover, the SL-1300 represents the ideal combination of performance, functional convenience and appearance.

LE **124** ENR.  
**632-2397**

**SPECIALISTES DU SON ET DE LA MUSIQUE**  
**129 ST-PIERRE**  
(VOISIN DE LA GARE)  
**CARMEN ET JEAN-LOUIS ARCHAMBAULT PROP.**

**ST-CONSTANT**

**LE SALON DE LA PISCINE**  
LES ENTREPRISES PIERRE ET PIERRE LTEE

PISCINES POOLS  
**VOGUE**

FABRICATION QUEBÉCOISE  
MURS ACIER  
RECOUVERTS DE VINYLE  
REBORD ET POTEAUX 6 1/2"

PISCINES RONDLES TOUTES ÉQUIPÉES

15'	24'
'799 <sup>95</sup>	'999 <sup>95</sup>
18'	27'
'899 <sup>95</sup>	'1,199 <sup>95</sup>

PISCINES OVALES

25' x 15'	30' x 15'
'1,199 <sup>95</sup>	'1,399 <sup>95</sup>

LES ENTREPRISES  
656-0327 - 656-4350

**DEPOSITAIRE SAUNA ROYAL**

AUBAINES  
QUELQUES MODELES 74 A PRIX DE SACRIFICE  
INSTALLATION SUR DEMANDE -  
SERVICE APRES-VENTE GARANTI

PISCINES CREUSEES

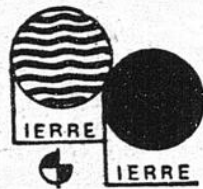


TOUS MODELES ET TOUTES DIMENSIONS  
MURS FIBRE DE VERRE ET ACRYLIQUE  
CHAUFFE-EAU ELECTRIQUE PSC  
ACCESSOIRES JACUZZI  
JEUX AQUATIQUES LAMPES ANTI-MOUSTIQUES

MURS-PATIOS  
CIMENT-PIERRE  
SABLE-TERRE  
50.000 ARBRES  
A VENDRE

Heures d'affaires  
7.00 tous les jours  
Sam. 9.00 à 6.00  
Dim. 12 à 5 PM

CHLORE-100 LBS \$59.<sup>89</sup>



8025  
Boul. TASCHEREAU  
BROSSARD

# La Banque de Commerce souhaite vous donner un bon coup de main.

De quelle façon? On économise toujours lorsqu'on paie comptant ou que l'on peut profiter d'une aubaine avantageuse. L'obtention d'un prêt bancaire peut vous éviter de contracter une trop lourde dette.

Si vous regardez le tableau, vous verrez comme il en coûte peu d'obtenir un prêt bancaire. N'hésitez donc pas à venir nous voir pour en causer.

	Montant requis	Frais d'emprunt	Montant à rembourser	Versements mensuels
12 mois	\$ 500	\$ 37.24	\$ 537.24	\$ 44.77
	1,000	74.60	1,074.60	89.55
	2,500	186.56	2,686.56	223.88
18 mois	\$ 300	\$ 33.00	\$ 333.00	\$ 18.50
	1,000	110.24	1,110.24	61.68
	2,500	275.60	2,775.60	154.20
24 mois	\$ 300	\$ 43.92	\$ 343.92	\$ 14.33
	1,000	146.48	1,146.48	47.77
	3,000	439.92	3,439.92	143.33
36 mois	\$ 500	\$ 110.56	\$ 610.56	\$ 16.96
	1,000	221.48	1,221.48	33.93
	4,000	886.64	4,886.64	135.74

Frais d'emprunt exprimés sous forme de pourcentage annuel nominal — 13½%.



BANQUE DE COMMERCE  
CANADIENNE IMPÉRIALE

1020 boul. Ste-Elisabeth  
La Prairie

A. Lavoie, directeur

659-5439

Ça marche avec la Banque de Commerce

## Pneus ceinturés à des prix en bas d'la ceinture.

B.F. Goodrich

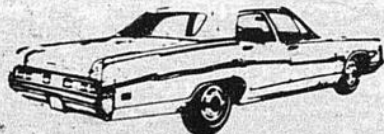
**Autos compactes**



Installation Incluse

E 78-14  
F 78-14  
Blanc  
**\$25.95**

**Autos normales**



Installation Incluse

G 78-14  
G 78-15  
Blanc  
**\$27.95**  
**\$28.95**

**Station-wagons**



Installation Incluse

H 78-15  
L 78-15  
Blanc  
**\$32.95**



Le Centre du Pneû Radial  
La Prairie Inc.

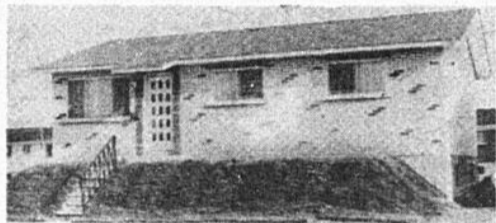
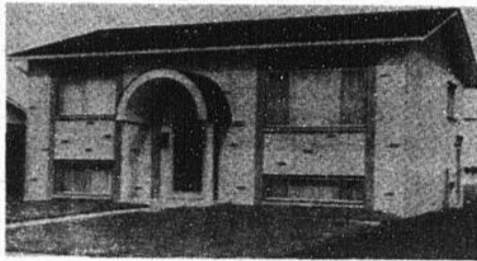
430 STE-ELIZABETH, LA PRAIRIE, QUE. 659-1994

9

9

9

**POUR OCCUPATION  
IMMEDIATE  
A ST-CONSTANT  
2 MODELES  
RABAIS \$500.**



Maison unifamiliale (bungalow) neuf, pour occupation immédiate  
Maison neuve de 5 pièces et demie construction de haute qualité Brique sur quatre murs extérieurs Vaste sous-sol Planchers en parqueterie finie varathane

Toutes commodités. Chauffage électrique Dans nouveau complexe domiciliaire à St-Constant Services municipaux complets, rues asphaltées Prix avant inflation et taux d'intérêts à 10%

Renseignements 632-4350

**"Les Cloches de Corneville"**

L'Opéra-comique "LES CLOCHES DE CORNEVILLE" au Collège Edouard-Montpetit de Longueuil, 100 Chemin de Gentilly, angle Chemin Chambly, les 12, 13, 19, 20 avril à 20.00 heures.

Le "Théâtre Lyrique de Boucherville" donnera son spectacle annuel à Longueuil aux dates précitées. On y présentera, au début, une dizaine de chants classiques, semi-classiques et populaires. Ensuite, les spectateurs seront ravis d'entendre l'opérette (ou opéra-comique) "LES CLOCHES DE CORNEVILLE", musique de Robert Planquette, avec ses airs connus comme, par exemple: "Vive le Cidre de Normandie" "Va petit mousse" "J'ai fait trois fois le tour du monde" "Digue Digue Digue Digue Don" "R'gardez par ci R'gardez par là" "Nous sommes les domestiques" "Sur le marché de Corneville"

"J'avais perdu la tête et ma perruque" et plusieurs autres beaux airs.

Vous êtes priés d'acheter vos billets immédiatement afin de ne pas être déçus car ceux de la soirée du samedi, 19 avril, sont presque tous vendus.

On peut se procurer les billets chez tous les membres du chœur et principalement aux endroits suivants:

BOUCHERVILLE: Mme Marcelle Quintal, 95, rue Pierre Boucher, 655-5545.

LONGUEUIL: Mme Sylvie Bossis, 1152, rue St-Laurent, 677-3480 ST-BASILE-LE-GRAND: M. Alain Bélanger, 26, rue Mathieu, 653-0250. BE-LOEIL: M. René Plamondon, 600, rue Boullé 467-3901, ou 1000, rue Richelieu (BCN) 467-3331.

n.B.: LE SPECTACLE NE SERA PAS DONNE A MONT ST-HILAIRE CETTE ANNEE.



**Bazar à St-Constant**

Le Cercle "Les Gla-neuses" organise un bazar qui aura lieu samedi le 19 avril 1975. Ouverture à 9 hrs A.M., à la sacristie.

On y vendra vêtements neufs et usagés, vaisselle, bibelots, etc., etc. Un restaurant où l'on pourra se procurer,

pâtisseries, café et liqueurs. Aussi une pêche pour les enfants. Les personnes qui ont des articles qui ne servent plus et qui désirent nous les offrir, veuillez appeler aux numéros suivants: 632-2777 et 632-0544.



**LES PISCINES**



**DU SOLEIL DANS VOTRE VIE**

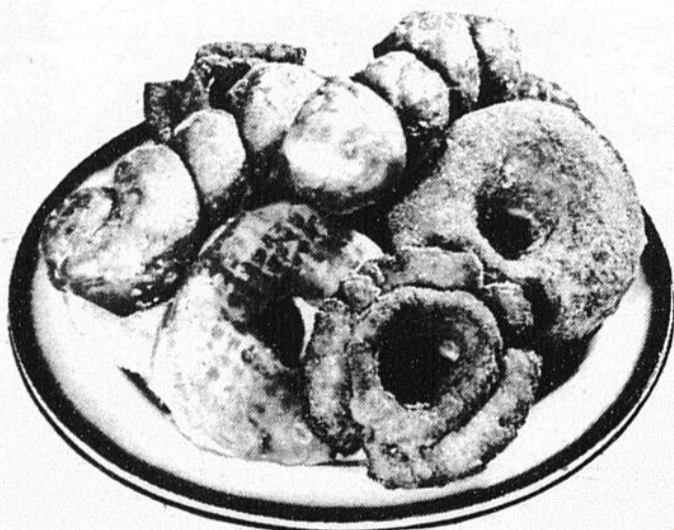
**1875 PANAMA  
BROSSARD**



Venez nous voir et prenez une chance de gagner une magnifique piscine **AQUARIUS**

(TIRAGE LE 17 MAI 1975)

**BEIGNES FRAIS DU JOUR  
DAILY FRESH DONUTS**



**15**

BEIGNES  
POUR  
LE  
PRIX  
DE

DONUTS  
FOR  
THE  
PRICE  
OF

**12**

VALABLE DU 7 AU 21 AVRIL - VALUABLE FROM 7 TO 21 APRIL



ESSEYEZ UN DEJEUNER AUX BEIGNES AVEC LE MEILLEUR CAFE AU MONDE ENJOY DONUTS FOR BREAKFAST WITH WORLD'S BEST COFFEE

**DAIRY QUEEN  
BRAZIER  
835 STE-ELISABETH  
LA PRAIRIE**

**On est  
aux p'tits soins**

**AVEC**



**MARTIN**

*Maitre Nettoyeur Certifié*



**Spécialiste nettoyage de suède**

**-Entreposage de fourrures  
10% esc. au comptoir**

**528 Chemin St-Jean  
(Face Hotel Boulevard)**

**659-1163**

# CARTES PROFESSIONNELLES

## THIBERT AUTOMOBILE

171 ST-PIERRE  
ST-CONSTANT

LTEE



Jacquelin Deslippe  
rep. des ventes

632-0260



**ASSORTIMENT COMPLET - TOUT FAIT OU SUR MESURES**  
**FOURRURES**  
**A. Jodoin & Fils**  
INC.  
Entreposage moderne  
Capes à louer  
355, RUE ST-GEORGES  
LA PRAIRIE, QUE.  
TEL: 659-0883

**Dr MAURICE BONVOULOIR**  
CHIROPATICIEN  
HEURES D'AFFAIRES  
LUNDI-MERCREDI-VENDREDI  
10-12-5-7-9  
545 600th  
LA PRAIRIE  
659-5611

**BOUTIQUE RAYMONDE & DIANE**  
DAMES & JEUNES FILLES  
Robes - Chaussures - Pantalons, Etc.  
**PHOTO STUDIO**  
**ROLAND ROULLIER**  
SERVICE PROMPT ET COURTOIS  
PHOTOS DE TOUT GENRES  
840 BLVD. ST-LEONARD  
La Prairie 659 0911

Club de l'Age d'Or  
de Brossard

Dans le but de célébrer la Fête des Mères et des Pères tout en clôturant ses activités printanières, le Club de l'Age d'Or de Brossard organise une soirée dansante, jeudi le 22 mai prochain, 20h., à l'école Guillaume-Vignal, 7465 rue Malherbe à Brossard. Parents et amis du Club de même que tous les membres des autres Clubs sont cordialement invités à venir s'y amuser..

**NOUVEAU A STE-CATHERINE**  
**CABINET MEDICAL**  
STE-CATHERINE  
102 rue Union, suite 1  
(Centre d'Achats)  
1 médecin de famille — 1 pédiatre lundi matin, et mercredi après-midi. 1 gynécologue, obstétricien (jeudi). **POUR RENDEZ-VOUS,**  
tel.: 632-5530.

**Mario Lécuyer**  
D.A. LL.L., D.D.N.  
Notaire  
Conseiller Juridique  
Lundi et Mercredi soir  
90, rue Notre-Dame  
Ville St-Rémi,  
Tel.: 454-4222  
200 B St-Pierre,  
St-Constant.  
Tel.: 632-7370.

Pour vos noces, réceptions, party de bowling, conventions, anniversaires, mariages, etc.  
Louez **La Salle Métro**  
(Toute redécorée à neuf)  
78 St-Pierre St-Constant  
632-0365

Revêtement Alcan  
**les entreprises**  
**Marchand** LTEE  
21, AVENUE LAMARCHE, COTE STE-CATHERINE  
• MANUFACTURIERS DES PORTES ET FENÊTRES D'ALUMINIUM  
• PORTES DE GARAGES  
• ET DES CHEMINÉES DE SÛRETÉ "FIRE CHIEF"  
• CLAPBOARD D'ALUMINIUM  
• PORTES PATIO  
• PORTES EN BOIS  
• FENÊTRES PANORAMIQUES  
BUREAU 632-1694 — CTÉ LAPRAIRIE 365-2905

**BERNARD LEFEBVRE** C.R. Q.C.  
**AVOCAT**  
HEURES DE BUREAU SUR APPOINTEMENT  
de 10.00 h. a.m. à 5.00 h. p.m.  
Samedi de 10.00h. a.m. à midi  
1220 ave. Sault St-Louis Tel. 659-0946  
La Prairie 659-5581

Tel.: 728-4631  
4480 Roquebrune  
St-Léonard  
JOE TALLARITA  
**Royal City Landscaping & Asphalt Paving**  
LANDSCAPE  
ROCK GARDEN  
PATIO  
FREE ESTIMATE  
WORK GUARANTEED  
PAYSAGISTE  
ROCAILLES  
PATIO  
ESTIMES GRATUITS  
OUVRAGE GARANTI

659-8839  
**M. Q. Construction**  
Tous genres de construction  
RÉPARATIONS GÉNÉRALES — GENERAL REPAIRS  
MENUISERIE — WOOD WORK SHOP  
Bas prix

**ALUMINIUM**  
**Simard & Guillemette Inc.**  
SPÉCIALITÉ: REVÊTEMENTS D'ALUMINIUM  
ESTIMATION GRATUITE  
32, MONTÉE DES BOULEAUX  
DELSON, P.Q.  
Léonce Simard 632-0598  
Paul Guillemette, sec. 632-0198

**LECUYER** LTÉE  
17 Du Moulin St-Rémi, Cté Nap. P.Q.  
Disponible  
tuyaux seconds de  
9 po. à 84 po. de diamètre  
dalles à patio  
bordures d'arrêts  
Demandez M. Rock Lecuyer  
9 1/2 a.m. à 4:30 p.m. 861-5623

**L.H. ALUMINIUM ENR.**  
SPECIALITE: REVETEMENT D'ALUMINIUM  
ESTIMATION GRATUITE  
Laurent Henley, propriétaire 632-3996 17 de Beaujour, St-Constant

**GINETTE LANGLOIS, O.D.**  
**JEAN BOUCHARD, O.D.**  
**OPTOMÉTRISTES**  
**Clinique médicale**  
Sur rendez-vous 192, St-Pierre St-Constant  
632-1630

**LAVIGNE, CODERRE & ASSOCIÉS**  
COMPTABLES AGRÉÉS CHARTERED ACCOUNTANTS  
**CLAUDE LAVIGNE**  
B Comm L Sc Comm C.A.  
75, boul. des Prés Verts, La Prairie 659 5544  
St-Adolphe d'Howard  
Comité Argenteuil  
327 2823

**Dr DENIS HERVE**  
CHIRURGIEN-DENTISTE  
301 rue DUFORT  
LA PRAIRIE  
Sur rendez-vous seulement 659-2536

**DÉCOR MERCIER INC.**  
FABRICATIO N D ARMOIRES DE CUISINE  
SPECIALITE ARMOIRES E . CHEVE  
FABRICATIO N SUR MESURES  
ARMOIRE DE CUISINE - VANITÉ  
MEUBLES SPÉCIAUX - MENUISERIE  
TEL.: 845-4266  
POUR ESTIMATION GRATUITE

**RODRIGUE POTVIN INC.**  
COURTIERS EN ASSURANCES GÉNÉRALES  
 200-B, RUE ST-PIERRE,  
ST-CONSTANT,  
QUÉ. JOL 1X0  
(514) 632-2562

**COMMERCIAL**  
**RESIDENTIELLES**  
**AUTOMOBILES**  
**VIE**  
**LUSSIER ASSURANCES ENR.G.**  
**ASSURANCES GÉNÉRALES**  
C.P. 100  
300 Longtin La Prairie  
659-1533 659-1023

9

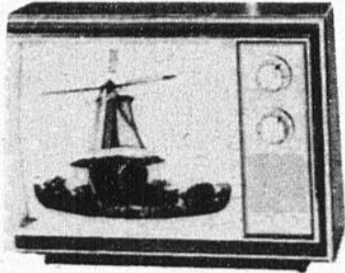
9

9

# La Vente 26<sup>ème</sup> Anniversaire de CHAMPION DU MEUBLE

SE PROLONGE: LES 10-11 et 12 AVRIL 1975  
DES RAFRAICHISSEMENTS SERONT SERVIS

## TELEVISEURS NOIR & BLANC *Admiral*.



**LE VARSITY** Portatif 12"

Coffret en polystyrène léger à fini façon noyer et brun (s'obtient aussi en blanc, avocat, rouge et bleu). Commandes rotatives interrupteur intensité, contraste et luminosité. Antenne télescopique monopolaire repliable pouvant être pivotée en direction du signal le plus fort. Haut-parleur Alnico V de 3". H. 12 1/8", L. 16", P. 11 7/8". Blanc/ modèle 12P649X. Avocat/ modèle 12P645X. Bleu/ modèle 12P646X. Rouge/ modèle 12P642X.

**\$99.00**



**LE MANHATTAN** Portatif 19"

Coffret en polystyrène robuste à fini façon noyer (disponible également en gris, modèle 19P418). Châssis portatif à jeu instantané. Commandes rotatives interrupteur/intensité, luminosité et contraste. Bloc d'accord combiné VHF/UHF. Haut-parleur Alnico V de 5" x 3". Antenne télescopique dipolaire (antenne monopolaire sur le modèle 19P418). H. 18 1/2", L. 19 1/2", P. 12 1/2"

**\$129.00**

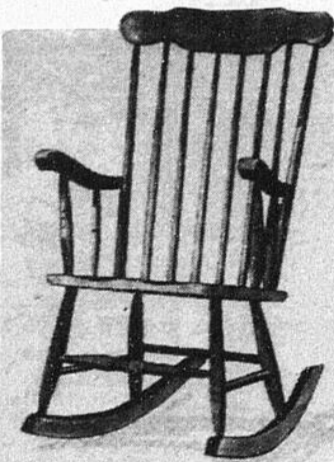


**\$199**

## ENSEMBLE D'ETE PARASOL **\$499.00**

- TERMES FACILES
- MISE DE COTE
- ENTREPOSAGE GRATUIT
- SERVICE COURTOIS ET RAPIDE

## CHAISE BERÇANTE COLONIAL



**\$44.95**



Réfrigérateur sans givre  
**ADVENTURER**  
15 pi. cu.

**\$469.00**

## LAVEUSE SÈCHEUSE ADVENTURER

**\$359 \$230**



## CUISINIÈRE 30 POUÇES ADVENTURER

**\$319.00**

## CHAMPION DU MEUBLE

### SAINT-LUC

191, boul. Saint-Luc,  
SAINT LUC

Tél. 658-4212, 348-3733

### BOUTIQUE COLONIALE

2105, boul. Edouard  
ST HUBERT (Lafleche)

Tél. 672-4300

### GREENFIELD PARK

260, boul. Taschereau  
GREENFIELD PARK

Tél. 678-0100

# LES PETITES ANNONCES

Nous regrettons de ne pouvoir prendre vos annonces par téléphone. Veuillez s.v.p. vous adresser aux bureaux suivants.

**15 PREMIERS MOTS \$2.50**  
**0.10 DU MOT ADDITIONNEL**

**LAPRAIRIE**  
PHARMACIE LAROSE  
408 STE-ELISABETH  
JOURNALLE REFLET  
1010 boul. Ste-Elisabeth  
Centre d'Achats

**CANDIAC**  
NETTOYEUR RYAN  
21 MONTCALM  
CENTRE D'ACHAT

**DELSON**  
ECONO-POP  
191ème AVE.  
(coin) ST-THERÈSE  
-DEPANNEUR DELSON  
63 boul. Geo Gagné

**ST-CONSTANT**  
BOUCHER DE L'OUEST  
200 A ST-PIERRE  
DEPANNEUR ST-CONSTANT  
99 ST-PIERRE

**STE-CATHERINE**  
DEPANNEUR ROLLAND  
88 UNION CENTRE D'ACHATS

**ST-REMI**  
PHARMACIE NADEAU  
CENTRE D'ACHATS METRO  
RUE LACHAPPELLE

**CHAMBRES A LOUER**  
Rooms To Let

Chambres au soir, à la semaine, cuisinette, radio, t.v., près autobus. Pinsonneault Tourist Rooms, 188 boul. Taschereau, La Prairie, tél.: 659-1228.

LA PRAIRIE, chambre avec poêle et frigidaire tél.: 659-0025

**LOGEMENTS A LOUER**  
Flats To Let

APARTEMENT 1 1/2 meublé, chauffé, pour visiter 20 rue Brébeuf, Côte Ste-Catherine 632-2426

BACHELOR à louer, poêle, frigidaire et autres meubles fournis, chauffage et électricité payés. tél.: 632-0658

1 1/2 et 3 1/2 pièces s'adresser à 44 rue Brébeuf, Côte Ste-Catherine, tél.: après 5 hres p.m. 632-1497

UN haut 4 1/2 pièces, libre 1er juillet à 355 rue Principale, Delson, tél.: après 6 hres p.m. 632-1911

LOGEMENT neuf 4 pièces à St-Constant, entrée privée, chauffage électrique, sortie laveuse sècheuse, tapis mur à mur tél.: 632-2171 après 6 hres p.m.

LA PRAIRIE, 1 1/2 pièce, à louer, meublé, chauffé, éclairé, \$80.00 par mois tél.: 659-5782 Jeannine 2 hres à 10 hres p.m.

LOGEMENT 4 1/2 pièces à St-Michel, libre immédiatement tél.: 454-3344

37 STATION, Delson, 3 1/2 pièces, 2ième étage, libre 1er mai, tél.: 632-0199 après 6 hres p.m.

LA PRAIRIE, 597 boul. Ste-Elisabeth, 3 1/2 pièces, chauffé, taxes d'eau et vidanges payées par le propriétaire \$ 90.00 par mois, libre 1er juillet tél.: après 7 hres p.m. 632-3267

LA PRAIRIE, 4 1/2 pièces, non chauffé, s'adresser 303 rue Francine tél.: 659-0776

LOGEMENT de 3 pièces, un bas, meublé ou non meublé, 540 rue St-Georges, La Prairie tél.: 659-0749

LA PRAIRIE, 1-3 1/2 pièces, meublé, tél.: 659-1391

LA PRAIRIE, 239 rue St-Georges, 2 1/2 pièces, meublé, chauffé, peinture, taxes d'eau et vidanges payées. \$90.00 par mois, libre immédiatement tél.: 659-0257

**TERRAINS A VENDRE**  
Lots For Sale

COTE STE-CATHERINE: Plusieurs terrains à vendre 55 x 100 env., tous services. Rue asphaltée. Prix demandé \$ 1,000.00 Constructeurs invités à négocier. Marie Andrée Bienvenue 632-6516 ou 353-8770. Montréal Trust, Courtiers

Terrain à vendre pour maison mobile à St-Philippe, 9,500 pieds carrés de surface. Tél.: 659-3196 après 5 hres. p.m.

Ville Ste-Catherine, 12 terrains à vendre 60 x 100, avec tous les services, égout de surface etc... rue asphaltée, prêt à bâtir, très beau développement, \$1,400.00. Prix spécial pour plusieurs. tél.: 659-0886.

**COMMERCES A VENDRE**  
Business For Sale

Salon de coiffure à La Prairie à vendre jour: 761-1352 ou soir: 632-4621

**MAISONS A VENDRE**  
Houses For Sale

CANDIAC, Parc Champlain, joli split level en brique, 7 pièces, 3 chambres, grande cuisine-dînette, avec porte patio, poêle four, laveuse à vaisselle encastrée, tapis mur à mur, salle familiale, maison jardin, décoration de goût. Intérêt 6 1/4%. Parfaite condition. MLS. G. Théberge 659-9045 ou 672-0235. Trust Royal, Courtiers.

CANDIAC, près du fleuve, bungalow, brique, 7 pièces, 4 chambres, salle à diner, sous-sol complètement fini, plancher en chêne, chauffage électrique, terrain de 163 x 100. Intérêt de 6 1/4%. Faut voir! MLS. G. Théberge 659-9045 ou 672-0235 Trust Royal, Courtiers

VILLE STE-CATHERINE: Bungalow brique et pierre, 5 pièces, salle à diner, chauffage électrique, porte patio. Lave-vaisselle, four et poêle encastrés. MLS. Pierrette Desautels 659-9166 ou 366-1020. Imm. Westgate, Courtiers.

ST-CONSTANT: Cottage avec commerce à vendre, grand terrain environ 21,000 pi.ca. Bien situé. Demandons \$27,000. MLS. Denis Blanchette 659-9166 ou 632-2184. Imm. Westgate, Courtiers.

LA PRAIRIE, bungalow alum. 5 pièces, grande cuisine, chauffage à l'huile, hangar en bois \$23,000. MLS. Pierrette Desautels 659-9166 ou 366-1020. Imm. Westgate, Courtiers.

ST-CONSTANT: Joli bungalow pierre et brique 5 pièces, 3 chambres, beau terrain. MLS. Serge Gadoury 659-9166 ou 632-1283. Imm. Westgate, Courtiers

ST-CONSTANT: Nouveau sur le marché. Bungalow neuf 5 pièces, 3 chambres, porte patio. Sous-sol semi-fini. Occupation immédiate. MLS. Serge Gadoury 659-9166 ou 632-1283. Imm. Westgate, Courtiers.

ST-CONSTANT: Cottage 6 pièces, 4 chambres, véranda, \$9,000.00 MLS. Serge Gadoury 659-9166 ou 632-1283. Imm. Westgate, Courtiers.

VILLE STE-CATHERINE: Bungalow brique et pierre 5 pièces, plus salle familiale, four et poêle, lave-vaisselle encastré. Garage. MLS. Léonie Corrivéau 659-9166 ou 632-2089. Imm. Westgate, Courtiers.

DELSON: Duplex stucco pour couple voulant revenu. On demande \$19,800. MLS. Léonie Corrivéau 659-9166 ou 632-2089. Imm. Westgate, Courtiers.

MAISON MOBILE à vendre 55 x 12 non meublé avec galerie, auvent et hangar installé à St-Constant tél.: 632-0146

MAISON à vendre 20' x 30' doit être démenagé, prix très bas. Tél.: entre 4.30 hres p.m. et 6 hres p.m. 632-3628

BUNGALOW 5 1/2 pièces neuf, 80 rue Prince à St-Constant. 632-3742

LAPRAIRIE: Soyez l'heureux propriétaire de ce joli bungalow pour seulement \$2,500.00 comptant - maison spacieuse - 3 chambres à coucher - Rita Bruyère 676-7955 - 659-9371. Immeubles Beaudry, Courtiers

ST-MATHIEU, Rang de la Petite Côte, petite ferme, 18 arpents maison de plus de 100 ans, rénovation, 7 pièces, 4 chambres, garage double, le lac en bonne condition. MLS. G. Théberge 659-9045 ou 672-0235. Trust Royal Courtier.

STE-CATHERINE, bungalow pierre brique, 5 pièces, 3 chambres, foyer avec façade en marbre, entrée, passage, cuisine tuile céramique italienne, porte patio, connexion laveuse sècheuse dans salle de bain, garage, construction particulière, chauffage électrique EXL. G. Théberge 659-9045 ou 672-0235. Trust Royal, Courtiers

**AUTOS A VENDRE**  
Cars For Sale

FORD Fairlane 500, 1969, très bonne mécanique, peinture Metal Flake, prix \$ 1,200.00 tél.: 632-6099

BUICK Convertible GS 400, 1969, moteur défectueux, stéréo FM, cassette, visite à 26 rue Lachapelle St-Constant. prix raisonnable.

FORD Econoline 1965, bien propre, \$600.00 en bonne condition tél.: 632-2859

FORD Econoline 1972, super van 200, mécanique A-1, carrosserie en bonne condition aussi bicyclette 26, garçon, tél.: 659-5707

MAZDA 808, coupé, 1973, manuel, radio AM-FM stéréo, 6 pneus Michelin, 5 pneus ordinaires, en parfaite condition, tél.: Jour: 659-5485 ou soir: 651-2378

Challenger 1970, moteur 383 transmission au plancher automatique, frais peinture, mécanique A-1, \$1975.00 Tél.: Demandez Jacques 632-3034 ou 632-2961

**A VENDRE - A ECHANGER**  
For Sale or Trade

Robe de mariée avec traine et accessoires, grandeur 7-8. Vendrais moitié prix, \$125.00 aussi bottes de cuir de couleur tan, grandeur 5 1/2, vendrais pour \$25.00 tél.: 659-0742

Cause départ, stéréos, set de salon Provinciaux Français, fauteuil d'occasion, tables de marbre, peintures, set de chambres Espagnol, set de cuisine, buffet Colonial, horloge, set de salon Colonial, lasy boy, love seat, linge pour dame 14-16 ans, manteau chat sauvage, neuf; manteau sport tél.: 376-7573.

MANTEAU de cuir, bleu marine, grandeur 9-10 ans, tél.: 659-9992

LAISSERAI aller ménage Espagnol pour 3 pièces, 1 set de cuisine, 1 set de chambre avec lampes, 1 set de salon avec lampes et tables \$355.00 tél.: 273-5203

LAVEUSE semi automatique de marque Bélanger, table de cuisine, très propre, moteur électrique 110 / 220 R.P.M. 1705, T.I.P. 2 forces; tourne vis électrique R.P.M., 110 volts, 2 vitesses

CAROSSE Swan de luxe fait lit d'auto comme neuf \$50.00; chaise haute \$5.00; marchette \$3.00 s'adresser 1245 Cherrier

SIROP d'érable à vendre Qualité NO 1 des érablières des Cantons de l'Est tél.: 632-0875 après 5 hres p.m.

GENI vous offre des produits contemporains qui rendent la vie facile et enchantent votre famille. (Plats, bols, verres, corbeilles, carages). Durabilité à vie. tél.: 659-5707

TRACTEUR Massey Ferguson 50, multi power, tél.: 632-0694

A VENDRE un velo solex 1974, millage 300 milles, tél.: 632-2720

ROBE DE PREMIERE Communion, longue, grandeur 7-8 ans, avec voile et bourse tél.: 659-9569

PISCINE Coleco 3 pieds de haut par 12 pieds de diamètre, parfaite condition, état neuf; Hamonium Wilkinson, prix à discuter tél.: 632-1095

SET de salon \$40.00 - \$15.00; table de salon \$6.00; bureau \$20.00; lit 54 po. complet \$20.00; GMC. Van 1968, \$700.00; tél.: 659-8246

1 set de cuisine chromé (6 chaises), 1 réfrigérateur 15 picu. GE, tél. 659-8720 ou 659-8241

Combattez l'inflation, achetez meubles usagés! Vendons poêles, frigidaire, set de cuisine, set de salon. Hangard du Meubles, 467 rue St-Georges, La Prairie, tél.: 659-2292.

Aubaine liquiderais ensemble de ménage style moderne. Espagnol, salon 7 morceaux avec tables et lampes, set de chambre avec lampes; set de cuisine 5 morceaux, vaisselle, coutellerie. Vendrais pour \$392.00 tél.: 527-1171.

LAVEUSE automatique G.E. très propre, \$100.00 tél.: 632-2538

HAIES A VENDRE: Gadeliers alpins, adultes, environ 130 plants, courent 180 pieds de terrain. Cause: construction de piscine. tél.: après 5 hres p.m. 659-9565

SET DE CUISINE, 1 table et 4 chaises brun et beige et moulin à laver et 2 couchettes tél.: 659-0419

SET DE CUISINE en bois, très bas prix, presque neuf, aussi setde chambre enfant, colonial \$100.00 tél.: 632-7467

BOEUF A VENDRE, demi ou entier pour congélateur tél.: 632-1041

**ON DEMANDE**  
Wanted

LOGEMENT demandé 4 1/2 pièces ou 5 1/2 pièces, bas de préférence, dans Côte Ste-Catherine tél.: 454-9865

DEMANDE occasion pour voyager de St-Rémi à Montréal rue Sherbrooke et Délorimier ou proche de ce secteur tél.: 454-9865

CHERCHE logement à La Prairie, 5 1/2 pièces, ou acheterais maison entre \$18,000 à \$20,000. tél.: 659-1085

On demande, hommes, femmes ou étudiants avec voiture. Pour travail honnête. Temps plein ou partiel. Salaire \$100.00 et plu par semaine.

Pour rendez-vous appelez ou écrivez à 382 boul. St-Luc, M. Jean-Paul St-Onge, 348-8409.

**EMPLOYES DEMANDES**  
Help Wanted

FEMME de ménage demandée pour résidence privée, 1 journée par semaine à St-Philippe de Laprairie, Rang St-André tél.: 659-8425

RENDEZ vos loisirs payants tout en vous bâtissant une sécurité sans limite. Carrière de couple: administration optimisme. Donnons formation, fournissez ambition tél.: 632-3495

AIDE ménagère demandée pour entretien maison, 2 enfants, Montréal tél.: 738-0808

VENDEUSE de draperies et tentures demandée, ayant au moins 2 ans d'expérience dans la vente. Décor Mat 659-1843

Hommes demandés conseiller en sécurité, 12 à 14 heures de travail par semaine. Revenu de \$80.00 à \$100.00 et plus par semaine. Marié. 21 ans et plus tél.: 348-6970

3 jeunes filles ou dames désiraient vendre à temps partiel ou plein temps des bijoux. Pour plus de renseignements Daniel 632-1272

Travailleurs agricoles qui cherchez de l'emploi. CULTIVATEURS qui cherchez de la main d'oeuvre. Le Service de Main d'Oeuvre agricole peut vous aider. Pour renseignement, communiquez à : S.M.A.C. 133 rue Notre Dame, C.P. 337, St-Rémi, Cte Napierville, tél.: 454-2382.

**DIVERS**  
Miscellaneous

ATTENTION, votre machine à coudre est-elle défectueuse? Alors appelez un spécialiste. Réparation de toutes marques au plus bas prix. Estimation gratuite, satisfaction garantie, tél.: 671-5846.

REPARATION de meubles antiques et modernes, décapage, finition de teintures et vernis. Rembourrage de set de cuisine. Tél.: 454-9574.

Rénovation et réparation générale en menuiserie, tél.: 454-3044.

A prix raisonnable peinture 10 ans d'expérience, tapisserie, lavage de tapis et plancher, ouvrage propre et garantie, faites le faire maintenant. tél.: 632-2456.

BRIQUELEUR ferait foyer, réparation brique et pierre, tél.: 659-9561

COURS DE musique par correspondance C.P. 426, Station N, Montréal 129, Solfège, instruments, méthodes nouvelles de Cougny, documentation gratuite.

**GARDERIE**  
Nursery

GARDERAIS enfant à la semaine à St-Mathieu tél.: 632-0558



**REPARATIONS**  
DE LAVEUSES & SÈCHEUSES  
POÊLE DE TOUTES MARQUES  
ET ACCESSOIRES ÉLECTRIQUES  
MÉNAGERS — SERVICE SANS FRAIS  
ADDITIONNELS DANS TOUTES LES VILLES DE LA RÉGION.

**CLAUDE PLANTE, Prop.** 659-1383 132 Ch. St-Jean, LaPrairie.

**SECRETAIRE DEMANDEE**  
Temps plein ou temps partiel

- Travail général de bureau
- Doit faire 50 mots/minutes au dactylo
- Age: entre 20 et 35 ans
- Doit posséder au moins 2 ans d'expérience
- Connaissance en comptabilité
- Salaire selon compétence

Téléphoner pour rendez-vous si vous pouvez répondre à ces exigences

**SANTE NATURELLE**  
369 rue Charles-Péguy, La Prairie  
659-5121

**DES VOITURES PROPRES... PROPRES... PROPRES**  
INTERIEUR - EXTERIEUR - CIRE

LUN - MAR - MER - JEU 8 A.M. à 6 P.M.  
VENDREDI 8 A.M. à 9 P.M.  
SAMEDI 8 A.M. à 7 P.M.

**HEURES D'AFFAIRES:**  
OUVERT LE DIMANCHE

**LA PRAIRIE CAR WASH**  
CHEMIN ST-JEAN LA PRAIRIE

**ESCOMPTE SUR LE GAZ .04 LE GALLON**

quelle splendeur qui a fait ça? — c'est Reynald voyons

**REYNALD DUCEPPE PROP**

9

9

9

## “Bien rire d'abord... rire “jaune” ensuite”

“L'auberge des morts subites” de Félix Leclerc est malheureusement une pièce d'approche facile. On la lit, on y découvre un certain nombre de caricatures... et il nous semble avoir tout compris.

Il y a en fait beaucoup plus que cela. Les “C'est à not'tour de t'assimiler, mon maudit!” -- “Maudite tête de lard, c'que tu peux être pissou!” - ne sont pas toute la pièce... Ils sont le cadre comique que Leclerc a voulu donner. Il faut respecter ce comique à sa juste valeur: pas plus, ni moins qu'un CADRE.

Il faut donc faire rire durant la pièce... BIEN RIRE D'ABORD!

Il y a longtemps que Félix voudrait que le peuple québécois ait la maturité voulue pour être capable de rire de lui-même. “L'auberge des morts subites” tente de montrer que les problèmes québécois sont risibles... mais on rit “jaune” quand on s'aperçoit que tout ce ridicule existe encore.

\* que les immigrants français sont (très souvent) aussi

Idiotement supérieurs,

\* que les canadiens-anglais sont presque aussi bêtement ignorants de ce que nous sommes...

\* que nos artistes continuent malheureusement d'être peu originaux et d'exploiter ce qu'il a en nous de moins “nous-mêmes”.

\* que les canadiens-français sont trop souvent religieusement “bien ou mal”; politiquement “rouge ou bleu”... la nuance subissant la force de leurs mâchoires: ils écrasent la nuance tout autant qu'ils mâchent la langue française.

\* que son clergé est souvent demeuré collé aux vieilles valeurs, au bon vieux canadiens-français qui ne va pas ici, ni là... qui ne fait ni ceci, ni cela; qui ne... qui ne...

Même si vous avez ri avec coeur durant la représentation nous aurons vraiment réussi si vous pouvez penser à tout cela, si vous pouvez rire “jaune”... RIRE “JAUNE” ENSUITE.

Nous réussissons tous ensemble, comédiens et spectateurs en acceptant de jouer le jeu: RIRE DE SOI: avec tout ce que cela peut apporter de déridant, de drôle, de comique, et aussi d'humiliant, de lacérant, de cynique...  
MAIS SANS MASOCHISME!!!

Nous voulons tous ensemble être nous-mêmes pleinement en nous servant de “L'auberge des morts subites” comme prétexte.



**C.L.S.C. KATERI,**  
Siège Social Ville Sainte-Catherine

Directeur (trice) général (e).

### FONCTIONS

Mandaté par le Conseil d'administration, le candidat verra à l'administration générale de notre C.L.S.C..

Il devra coordonner l'établissement du dossier socio-sanitaire, l'élaboration des programmes et la mise en place des services jugés prioritaires.

Il établira un programme de sélection, d'embauche et de formation du personnel.

### EXIGENCES:

Bonne formation et ou expérience en administration, de même qu'une connaissance du secteur des Affaires Sociales.

Capacité de travailler en équipe avec des groupes populaires et des organismes à caractère social.

Notions de psychologie, de sociologie et d'animation.

Esprit de création et de synthèse.

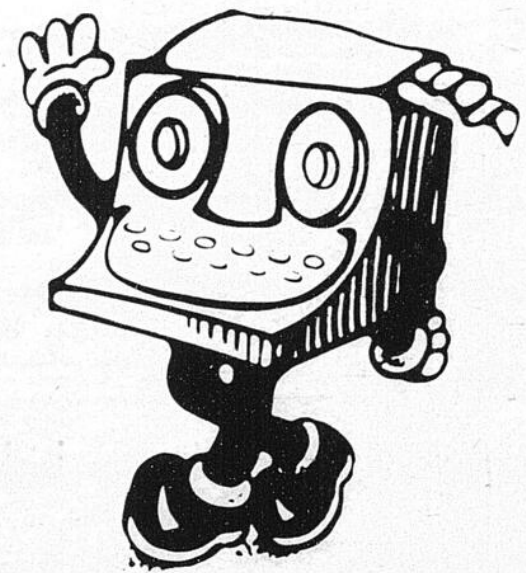
Connaissance du milieu préférable.

### RENUMERATION:

Selon les normes du Ministère des Affaires Sociales.

FAIRE PARVENIR VOTRE CURRICULUM VITAE AVANT LE 12 MAI, 1975 A:

# LE CONCOURS “ANNIVERSAIRE DE CHARLIE” SE TERMINE LE 15 AVRIL



**Avis est donné par la présente  
que le concours “Anniversaire de Charlie”  
prendra fin à minuit, le mardi, 15 avril.  
Aucun tirage n'aura lieu ni aucun prix accordé passé cette date.**

Les services de Charlie, l'ordinateur Westgate, vous sont offerts gratuitement dans ses 32 bureaux de la Province de Québec. Que vous achetiez ou vendiez une propriété, Charlie vous obtiendra les meilleurs résultats

Nous tenons à remercier nos clients, anciens et nouveaux, qui ont participé à ce concours et qui nous ont ainsi aidé à célébrer l'anniversaire de Charlie. N'oubliez pas, surtout, que concours ou non, vous êtes toujours gagnant chez Westgate grâce à ce service super efficace qui met en contact des milliers d'acheteurs et de vendeurs sans aucune perte de temps ni efforts inutiles tout en donnant à chacun entière satisfaction.



VILLE DE CANDIAC

**AVIS PUBLIC**

Veillez noter que la session régulière du Conseil sera tenue LUNDI, le 14 AVRIL, 1975 à 8:00 PM au lieu du 21 avril.

ce 7 avril, 1975.

H. SENTENNE  
Secrétaire-trésorier

**PUBLIC NOTICE**

Please note that the regular session of Town Council will be held MONDAY, APRIL 14, 1975 at 8:00 PM, instead of the 21st April.

April 7, 1975.

H. SENTENNE  
Secretary-Treasurer

**VOILIER "KOLIBRI"**

12 pieds en fibre de verre, 92 pieds de voile, \$1.100.00.

Tél.: Jour 748-7847 - 334-8456

M. Gascon

**FABRICATION D'ACIER CANDIAC**

Salaire maximum, travail permanent pour opérateur de machines soudeurs et ouvriers généraux.

Faire application au:  
50 Iberville,  
Candiac,  
Tél.: 659-9661.

**STEEL FABRICATION CANDIAC**

Top wages full time work for machine operators welders and general workers.

APPLY AT  
50 IBERVILLE  
CANDIAC  
TEL.: 659-9661



**MODULO INC.**

PROJET DE LA SCAL  
D'ARRAIS FEDERAL

1er PROJET  
MAISON MODÈLE  
100 PRIXES  
ST CONSTANT

2e PROJET  
48 BARDEAU  
CITE STE CATHERINE  
COIN BOUL DC

ACHETEZ DIRECTEMENT DU MANUFACTURIER  
DES MAISONS USINEES DE PREMIERE QUALITE

28 Montée des Bouleaux  
St-Constant  
632-1903 ou 632-0161  
Lucien Prud'homme pres.

**MEUBLES USAGÉS**

**Hangard  
du meuble**

poêle, frigidaire,

**meubles divers**

467 rue St-Georges,  
Laprairie

**659-2292**

**A LOUER POUR BUREAUX**

3.000 pieds carrés dans le centre de Longueuil, rue St-Charles ouest.

- A l'étage
- Chauffé et entièrement climatisé

S'adresser à: **Le Courrier du Sud**

89 ouest, rue St-Charles,  
Longueuil.

Demander: Michel Auclair - 670-6251



Le service d'immeuble de demain... aujourd'hui  
Tomorrow's Real Estate Service... Today

**Immeubles WESTGATE Realities**

Courtiers. Membre de la Chambre d'immeuble de Montreal. Brokers. Member Montreal Real Estate Board

OUVERT LE DIMANCHE

OPEN ON SUNDAY

**VOUS POUVEZ GAGNER  
UN PRIX DE VALEUR**

**AU CONCOURS "ANNIVERSAIRE  
DE CHARLIE" WESTGATE**

Chaque mois jusqu'au 15 juillet 1975, quiconque achètera une propriété résidentielle par l'entremise de Westgate ou en inscrira une avec Westgate aura droit au concours. Les prix mensuels comprennent le paiement des frais d'obligation mensuels (capital, intérêt et taxes) pour la première année; \$2.000 comptant au vendeur inscrit, que sa propriété soit vendue ou non; ainsi que des deuxième et troisième prix.



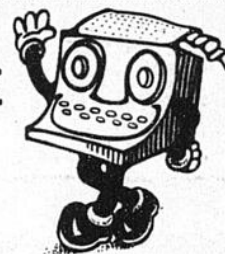
Charlie, l'ordinateur Westgate.

COMMUNIQUEZ AVEC N'IMPORTE  
QUEL BUREAU WESTGATE POUR  
OBTENIR RENSEIGNEMENTS ET  
FORMULES DE PARTICIPATION.

**YOU MAY WIN A  
VALUABLE PRIZE**

**IN WESTGATE'S  
"CHARLIE'S BIRTHDAY CONTEST"**

Every month till July 15th 1975 anyone buying a residential property through Westgate or listing one for sale through Westgate is eligible. Monthly prizes include payment of your monthly carrying charges (capital, interest and taxes) for the first year; \$2000 cash to listing vendor, whether property is sold or not; also second and third prizes.



Charlie, the Westgate computer.

CONTACT ANY WESTGATE OFFICE  
FOR FULL DETAILS AND ENTRY  
FORM



1 - CANDIAC - Magnifique split-level 8 pièces, 3 chambres, salle à diner, salle familiale avec foyer en brique. Salle de couture. Lave-vaisselle et Extras inclus. Garage. MLS. 659-9166



2 - CANDIAC - Parc Laurier. Magnifique bungalow surélevé 8 pièces, 3 chambres plus 1 sous-sol. Salle à diner, Salle familiale au sous-sol. Plusieurs extras inclus. Garage, patio, paysagé on demande \$57.000. MLS. 659-9166.



3 - CANDIAC: Magnifique split-level de 7 pièces, 3 chambres, salon, salle à diner, salle familiale. Garage. Fixt. elect. tapis M/M et extra inclus. Paysagé. Haie. MLS. 659-9166.



4 - DELSON: Magnifique bungalow pierre et brique, 5 pièces, 3 chambres, salle à diner, salle familiale, Cabanon, patio. Garage. Gazonné. On demande \$34.900. MLS 659-9166.



5 - Candiac: Superbe cottage de 6 pièces, 3 chambres, cuisine-dinette avec porte patio. Sous-sol fini avec salle de séjour et lavoir. Tapis M/M partout. Extras inclus. Très bien paysagé. MLS. 659-9166.



6 - ST-CONSTANT: Bungalow brique 6 pièces, 3 chambres, cuisine avec porte patio salle à diner. Grande salle de bain. Poêle, réfrigérateur, et pôles inclus. Paysagé. On demande \$32.000. MLS 659-9166.



7 - DELSON: Superbe split-level 9 pièces, 4 chambres, salle à diner, Salle de jeux, wet bar et salle de lavage au sous-sol. Maison très propre. Plusieurs extras inclus. Garage. Paysagé. Faut voir. MLS 659-9166.



8 - Laprairie: C logements, Brique et pierre. Terrain de 10.270 p.c. Garage. Prix réduit de \$97.000. à \$89.000. MLS. 659-9166.



9 - ST-REMI: Bungalow bois et clapboard, 4 pièces, 2 chambres idéal pour jeune couple. Garage. Gazonné. MLS. On demande seulement \$18.500. 659-9166.



10 - ST-CONSTANT: Bungalow brique 5 pièces, 3 chambres, cuisine avec porte patio salle à diner. Sous-sol semi-fini. Conn. laveuse-secheuse. Chauffage électrique. On demande seulement \$28.800. MLS. 659-9166.



11 - LAPRAIRIE: Joli triplex brique 3-4 pièces. Tous loués. Neuf. 3 locker extérieurs. Chauffage électrique. MLS 659-9166



12 - STE-CATHERINE - Magnifique bungalow de 8 pièces, 4 chambres, salle à diner. Sous-sol fini avec 2 chambre, salle familiale avec foyer et bar. Garage. Piscine, tapis M/M inclus. Paysagé. MLS 659-9166.

Nos bureaux sont aussi ouverts le soir, les fins de semaine et les jours fériés

Our offices are also open evenings, weekends and holidays.

7 Boul. Montcalm Centre D'achat Candiac

**CANDIAC**

**659-9166**

9

9

9

**REMERCIEMENTS:**

A TERREBONNE, le 1er avril 1975, à l'âge de 77 ans est décédée Mme Aldérie Lefrançois (veuve), née Albina Charon autrefois de Delson, mère de Mme Marcel St-Arnaud (Lucille), Mme Roger Lamarche (Gertrude), Mme Roland Charrier (Irene), Léo, époux de Marie-Louise Taillefer.

Les funérailles eurent lieu le 3 avril à l'église Ste-Thérèse de l'Enfant Jésus de Delson. Ses enfants désirent remercier toutes les personnes qui ont témoigné leur sympathie à l'occasion de cette épreuve, soit par offrande de messes, fleurs, visite au salon, assistance aux funérailles et visite au cimetière et prie les personnes qui auraient omis de signer leur nom au registre de bien vouloir considérer ces remerciements comme personnels.

**MAISON FLOYD**

rembourseur général. set de cuisine et salon, draperies et couvre-lits sur mesure, tapis et tapisserie, ameublement complet, estimation gratuite.

18 St-Pierre  
tél: 632-3952

**MAISONS A VENDRE A ST. RÉMI**



Différents modèles de maisons avec toutes les commodités à des prix variés vous sont offerts par les

Entreprises  
**M.D.L. enrj.**

de St-Rémi situé à 10 minutes du Pont Mercier. Erigées sur nos terrains ou dans la localité de votre choix. Pour visite de notre maison modèle ou information, Tél.: 454-2254 ou 454-3165.

**TV REPAIRS  
RADIO-STEREO  
TRAVAIL GARANTI  
J. GILLIGAN  
ST-REMI  
454-9732**

**REPARATIONS**

Refrigerateurs  
Cuisinières  
Lessiveuses  
Sécheuses  
364-0202.

Centre de Service D.D.S. INC.

**DIVERS A VENDRE**

EVINRUDE 35 H.P. 1960 \$150.00.  
CHALCUPE "Verchères", 16" \$200.00.  
VOILIER "Pingouin", 11" \$400.00.  
Tél: soir après 6 heures.  
**632-5245**

**TERRASSE LA PRAIRIE**

TERRASSE LA PRAIRIE — Disponible 1er mai, 5 1/2 pièces, premier plancher, \$225.00, comprenant tapis mur à mur, eau chaude fournie, électricité, chauffage et taxes payés.

Disponible 15 avril, 3 1/2 pièces meublé, tout com pris. \$185.00.

Disponible 1er juillet, bachelor meublé, tout compris, \$135.00.

Tél: 659-2604 ou 651-8281

**Sears**

**Ensemble de style colonial**  
pour meubler 3 pièces

**\$949.** ens / set

Salon: divant-lit et fauteuil; Cuisine: table ovale, 4 chaises "matelos"; Chambre: bureau triple, un miroir, un chiffonnier à portes, tête de lit, matelas et sommier-caisse.

**COLONIAL FURNITURE**  
For living-room, dining room and bedroom.

Option: REFRIGERATEUR 15 pi.cu. cuisinière 30", ton blanc. **\$670.**

REFRIGERATOR 15 cu.ft. and 30" range, white ens / set

**Ensemble contemporain**  
pour meubler 3 pièces

**\$1 229.** ens / set

Salon: Canapé, fauteuil; Cuisine: table ronde, 4 chaises; Chambre: bureau triple, miroirs jumelés, un chiffonnier à portes, une tête de lit. Matelas et sommier sur base de métal à roulettes.

**Modern suites**  
For living room, dining room, and bedroom.

Option: REFRIGERATEUR 15 pi.cu. et cuisinière 30", ton blanc. **\$670.**

REFRIGERATOR 15 cu.ft. and 30" range, white ens / set

**Couronnement de la Reine des Sports à Delson**

**1974-1975**

Dernière invitation à toute la population de Delson et des environs à vous rendre en grand nombre à une soirée dansante licenciée qui aura lieu samedi le 12 avril à 7.30 P.M. à l'école Jacques Leber de St-Constant au profit de l'association du hockey mineur de Delson. C'est à cette occasion que l'on couronnera notre Reine Des Sports.

Grâce à votre collaboration, nous sommes certains que vous ferez de cette soirée une grande réussite.

Bienvenue à tous.

Par: C. Caron

**Ensembles de style espagnol**

Salon: Canapé, fauteuil "Rio Grande"; Cuisine: table rectangulaire, 4 chaises; Chambre: bureau triple avec miroir, un chiffonnier une tête de lit. Fini noyer. Matelas et sommier-caisse avec base de métal sur roulettes inclus.

**Spanish style suites**  
For living room, dining room and bedroom.

OPTION: REFRIGERATEUR 15 pi.cu., cuisinière 30" ton blanc. **\$670.**

REFRIGERATOR 15 cu.ft., 30" range, white ens / set

Meubles — Rayon 1

Information  
Chasse  
et  
Pêche

Sears

**Spéciaux du Samedi**  
**SATURDAY SPECIALS** Dès 9.00 A.M.

12 AVRIL  
APRIL 12

**BROSSARD**

MAGASINEZ EN PERSONNE SEULEMENT — ou jusqu'à épuisement du stock. Nous nous réservons le droit de limiter les quantités par client.  
SHOP IN PERSON ONLY — or until quantities last. We reserve the right to limit quantities per client

Le ministère du Tourisme, de la Chasse et de la Pêche a dû apporter une attention spéciale cette année à la chasse au caribou au Nouveau-Québec. Pour ajuster l'exploitation du cheptel à son taux de productivité et en même temps pour assurer la sécurité des chasseurs, les modalités de cette chasse ont dû être modifiées.

D'abord, le nombre de permis de chasse au caribou sera limité. Les pourvoyeurs de la région garderont le même quota que l'an passé et vendront directement les permis aux non-résidents et aux résidents du Québec qui désirent profiter de leurs services. Ces chasseurs pourront aller dans la zone 03 ou 04. Les chasseurs résidents qui ne vont pas chez les pourvoyeurs auront à leur disposition un nombre de permis limité à 1600 pour la zone 04 et à 300 pour la zone 01. Les 1600 chasseurs de la zone 04 devront faire application entre le 1er mai et le 31 mai 1975 et un tirage au sort déterminera ceux qui sont éligibles. De plus, les 1600 chasseurs devront se rapporter au début de l'excursion de chasse à un poste de contrôle situé à Schefferville.

Sont admis à ce tirage, les résidents du Québec âgés de 16 ans et plus et détenteurs du certificat du chasseur valide pour l'année 1975. Les formules d'inscription pour participer à ce tirage sont disponibles dans les bureaux du ministère à compter du 1er mars 1975. On doit faire parvenir la formule complétée entre le 1er et le 31 mai à l'adresse suivante: Chasse contrôlée au caribou, Ministère du Tourisme, de la Chasse et de la Pêche, Bureau des réservations, Case postale 8888, Québec 2, Québec.

**Crosse**

L'Association Régionale de Crosse de la Rive-Sud, soucieuse de favoriser le développement de la crosse tant dans la façon de jouer que dans celle d'arbitrer, a organisé des cliniques d'arbitrage. Ces cliniques se tiendront le 18 avril de 19 à 22 h et le 19 avril de 9h. à 17h. à l'école Tournesol, 2515 rue Boulogne à Longueuil. Pour de plus amples renseignements, vous êtes priés de bien vouloir communiquer avec M. Lucien Dufort (671-5767) ou M. Jean-Louis Beaudoin (679-9539).

<p><b>Portes d'aluminium</b> Grandeur: 1'4" x 32" x 80"; fini naturel; Garantie de 5 ans sur vitre. No 21 800.</p> <p>SPEC. <b>\$49.99</b> ch / ea.</p> <p><b>Aluminum doors</b> Size: 1'4" x 32" x 80"; natural finish; 5 year guarantee on pane. No 21 800.</p> <p>Matériaux de construction — Rayon 64</p>	<p><b>Bicyclettes de course - 10 vitesses</b> Avec cadre 21" et pneus 26"; selle de course noire et cadre jaune; complètement assemblées. No 27 750.</p> <p>Rég. \$99.99 <b>\$79.99</b> ch / ea</p> <p><b>10-speed racers</b> With 21" yellow frame, 26" tires, black racing saddle. Completely assembled. No 27 750.</p> <p>Articles de sport — Rayon 6</p>		<p><b>Chapeau en feutre</b> Choix de couleurs printanières.</p> <p>Rég. \$12.00</p> <p><b>\$5.99</b> ch / ea</p> <p><b>Felt hats</b> Choice of spring shades.</p> <p>Boutique junior — Rayon 86</p>
<p><b>Remise de jardin 8' x 9'</b> Couleur beige; No 58 341 Quantité limitée.</p> <p>Rég. \$249.98</p> <p><b>\$199.99</b> ch / ea.</p> <p><b>Storage shed 8' x 9'</b> Beige color : No 58 341 Limited quantity.</p> <p>Matériaux de construction — Rayon 64</p>	<p><b>Radio-réveil AM/FM</b> Arrêt pré-réglé jusqu'à 1 heure; contrôle coulissants. No 10244</p> <p>Rég. \$39.98</p> <p><b>\$29.99</b> ch / ea</p> <p><b>AM/FM clock radio</b> Wake up to music; up to 60 minutes sleep to music control; slide-volume control. No 10244.</p> <p>Stereo — Rayon 57</p>	<p><b>Ensemble de cire d'auto</b> Autopolissante. No 85140</p> <p>Rég. \$3.29</p> <p><b>\$2.29</b> ch / ea</p> <p><b>Self-polishing car wax</b> Kit. No 85140.</p> <p>Accessoires pour autos — Rayon 28</p>	<p><b>Blazer en tricot polyester</b> Lavable à la machine; tons: bleu pâle, marine, rouge, jaune, beige. No 1073 - 830.</p> <p>Rég. \$14.99 et \$13.99</p> <p><b>\$8.99</b> ch / ea</p> <p><b>Polyester knit blazer</b> Machine washable; available light blue, navy, red, yellow or beige. No 1073 - 830.</p> <p>Vêtements pour dames — Rayon 7</p>
<p><b>Douche-téléphone</b> Pouvant servir comme douche murale ou douche à main. No 935 76</p> <p>Rég. \$11.98</p> <p><b>\$7.99</b> ch / ea</p> <p><b>Telephone shower</b> Can be used as wall shower or as portable shower head. No 935 76.</p> <p>Piombérie — Rayon 42</p>	<p><b>Manteaux printaniers</b> Une belle valeur... ces manteaux sont de confection tweed et autres tissus. Des styles jeunes et très en vogue; couleurs et grandeurs assorties.</p> <p>Rég. \$40.00 à / to \$50.00</p> <p><b>\$26.00</b> ch / ea</p> <p><b>Spring coats</b> Great values... these coats are in tweed and other fabrics. Youthful new styles in various sizes and assorted colors.</p> <p>Manteaux pour dames — Rayon 17</p>		<p><b>Jupe porte-feuille en gabardine</b> Lavable à la machine à l'eau tiède; polycoton. Tons: turquoise, vert, rose; Tailles 10-16; No 461</p> <p>Rég. \$22.00</p> <p><b>\$15.99</b> ch / ea</p> <p><b>Gabardine warp skirt</b> Machine washable in warm water; polycotton; colors: turquoise, green, pink; sizes 10-16; No 461</p> <p>Vêtements pour dames — Rayon 7</p>
<p><b>Aspirateur "Power-Mate" de Kenmore</b> Avec notre fameuse barre de battage; nettoie en profondeur; tuyau Dynaflex; couvercle Cyclac No 2297.</p> <p>Rég. \$239.98</p> <p><b>\$179.99</b> ch / ea</p> <p><b>Kenmore "Power-Mate"</b> Vacuum cleaner includes the famous "Beater Bar"; has deep cleaning action; Dynaflex hose; Cyclac cover. No 2297</p> <p>Aspirateurs — Rayon 20</p>	<p><b>Pneus 4 plis nylon</b> F78 x 14 flanc noir. No 12 240</p> <p>Rég. \$24.99</p> <p><b>\$20.99</b> ch / ea</p> <p><b>4-ply nylon tires</b> F78 x 14 blackwall. No 12 240</p> <p>Pneus — Rayon 95</p>	<p><b>Couvre-marche adhésif</b> De caoutchouc 24" x 10"; durable et facile d'entretien; choix de couleurs No 96 011</p> <p>Rég. \$0.99</p> <p><b>.79c</b> ch / ea</p> <p><b>Ready-stick stair treads</b> In rubber 24" x 10"; durable and easy to care; choice of colors. No 96011.</p> <p>Couvre-plancher — Rayon 37</p>	<p><b>Fibre "Phentex"</b> Balle 3.2 oz; 3 brins No 69739</p> <p>Rég. \$0.69</p> <p><b>.49c</b> ch / ea</p> <p><b>"Phentex" wrap</b> 3.2 oz. balls; 3 ply No 69739.</p> <p>Menus articles — Rayon 25</p>
<p><b>Sac fourre-tout en vinyle</b> Pour les sportifs; tons: noir, brun ou vert. No 53495.</p> <p>Rég. \$10.99</p> <p><b>\$7.99</b> ch / ea</p> <p><b>Vinyl sports bag</b> For the active men; available black, brown or green. No 53495.</p> <p>Vêtements — Rayon 14</p>	<p><b>Chemises sports manches courtes</b> Confection de fortrel et acrylique; modèle avec 2 poches de poitrine; laver et sécher à la machine. Couleurs variées. Tailles P, M, G, et TG. No 28 056</p> <p>Rég. \$14.00 <b>\$6.99</b> ch / ea</p> <p><b>Short sleeved sports shirts</b> Made of fortrel and acrylic; style with 2 front pockets; machine wash and dry; assorted colors; sizes S, M, L, and XL. No 28056.</p>		<p><b>Imprimé "rive-gauche"</b> 44 / 45"; confection 65% polyester et 35% coton. No 11673.</p> <p>Rég. \$1.79</p> <p><b>\$1.29</b> ver / yd</p> <p><b>"Rive-gauche" printed fabric</b> 44 / 45" in 65% polyester and 35% cotton. No 11673.</p> <p>Tissus à la verge — Rayon 36</p>
<p><b>Ensemble pour broderie de Paragon</b> Comprenant: canevas 6 1/2" x 7 1/2"; filé 100% acrylique; aiguille et instructions. No 65 150.</p> <p>Rég. \$3.98</p> <p><b>\$2.79</b> ch / ea</p> <p><b>Crewel stitchery by Paragon</b> Set includes: canvas 6 1/2" x 7 1/2"; 100 acrylic yarn; needle and complete instructions. No 65 150.</p> <p>Menus articles — Rayon 25</p>	<p><b>Auto - Modèle réduit à assembler</b> Modèle assortis</p> <p>Limite: 2 par client 2 per client</p> <p>Rég. \$4.00 à / to \$4.50</p> <p><b>\$2.75 à / to \$3.25</b></p> <p><b>Assorted model car kits</b></p> <p>Jouets — Rayon 49</p>	<p><b>Foyer "Franklin"</b> Avec écran anti-rayonnement à l'arrière, sur les côtés; en fonte et acier; fini noir mat. No 42205</p> <p>Rég. \$209.99</p> <p><b>\$169.99</b> ch / ea</p> <p><b>"Franklin" fireplace</b> With built-in radiation shield on back and side; cast-iron and steel construction; matte black finish. No 41205.</p> <p>Piombérie — Rayon 42</p>	<p><b>Mélange de bonbons</b> A la réglisse.</p> <p>Rég. \$1.19</p> <p><b>.89c</b> lb.</p> <p><b>Assorted Liquorice Candy</b></p>

9

9

9

# Jour de la Famille Family Day



LUNDI  
April/14/Avril  
MONDAY

MAGASINEZ EN PERSONNE SEULEMENT — NOUS NOUS RESERVONS LE DROIT DE LIMITER LES QUANTITES PAR CLIENT — QUANTITES LIMITEES

SHOP IN PERSON ONLY — WE RESERVE THE RIGHT TO LIMIT QUANTITIES PER CLIENT — QUANTITIES LIMITED AS LONG AS OR QUANTITIES LAST

<p><b>Tissus à la verge</b></p> <p>Velour côtelé imprimé 100% coton. Largeur de 45". Couleurs variées.</p> <p>Rég. \$2.99 <b>\$1.99</b> ch / ea</p> <p>Printed Corduroy 100% coton. Assorted colors.</p>	<p><b>Rideau de douche</b></p> <p>Confection de filet, nylon 2 tons avec doublure de vinyle assortie. Rideau de fenêtre assorti 34" x 48".</p> <p>Douche / Shower Rég. \$16.99 <b>\$9.99</b> ch / ea</p> <p>Fenêtre / Window Rég. \$12.99 <b>\$8.99</b> ch / ea</p> <p><b>Shower curtain</b></p> <p>Shower curtain with nylon mesh with vinyl lining. Assorted window curtain.</p>		<p><b>Ensemble pantalons</b></p> <p>En polyester. Lavable à la machine. Couleurs et grandeurs désassorties.</p> <p>Rég. \$40.00 à \$50.00 <b>\$28.99</b> ch / ea</p> <p>Polyester pant suits. Machine washable. Various sizes and colors.</p>
<p><b>Laine "Sayelle Sport"</b></p> <p>3 fils. 12 onces. Lavable à la machine.</p> <p>Rég. \$4.98 <b>\$3.49</b> lb / pd</p> <p>"Sayelle Sport" - 3 ply. 12 onces. Machine washable.</p>	<p><b>Chocolat "White Heather"</b></p> <p>Rég. 1.99 <b>\$1.69</b> lb / pd</p> <p>"White Heather" Chocolate.</p>	<p><b>Tissus genre tricot</b></p> <p>Couleurs assorties. Largeur 60".</p> <p>Rég. \$1.99 <b>\$1.49</b> ver / yard</p> <p>Knit Fabric. 60" Wide. Assorted colors.</p>	<p><b>Jupons</b></p> <p>Grandeur mini dont certains modèles avec culotte. Tons pastels et imprimés. Tailles variées.</p> <p>Rég. \$3.00 \$5.00 \$6.00</p> <p><b>\$1.49 - \$2.49 - \$2.99</b> ch / ea</p> <p>Mini slips. Printed or pastel colors. Various sizes. Some styles with panty.</p>
<p><b>Lit d'enfant</b></p> <p>Avec un côté baissant. Peinture non-toxique. Bainc. Grandeur 30 x 54.</p> <p>Rég. \$79.99 <b>\$49.99</b></p> <p>Infant Crib. Single drop side. White enamel no-toxic. Size: 30 x 54".</p>	<p><b>50% de rabais sur robes pour dames</b></p> <p>Liquidation d'un groupe de robes. Modèle jeune et gai. Grandeurs et teintes désassorties.</p> <p>Rég. \$20.00 à / to \$30.00</p> <p><b>\$9.99 à / to \$14.99</b></p> <p><b>50% off on ladies dresses</b></p> <p>Choice of dresses, nice style. Assorted sizes and colors.</p>		<p><b>Soutien-gorge</b></p> <p>Court "Sears" avec bretelles extensibles. Acétate et nylon. Blanc. Tailles variées.</p> <p>Rég. 2 / \$5.99 <b>2 / \$3.99</b> ch / ea</p> <p>Short Bandeau-Bra "Sears" With stretch straps. Nylon and Acetate. White. Various sizes.</p>
<p><b>Exerciseur</b></p> <p>Avec mécanisme de pédalage en acier massif; siège recouvert vinyle.</p> <p>Rég. \$9.98 <b>\$7.99</b></p> <p>Exercise prone cycle. Strong, plated tubular steel frame, solid steel pedaling mechanism. Vinyl-covered hip rest for comfort.</p>	<p><b>Filé "Sayelle"</b></p> <p>Denim. 100%. Acrylique-Orlon. 7.04 on. 4 brins.</p> <p>Rég. \$2.95 <b>\$2.09</b> ch / ea</p> <p>Blue denim "Sayelle" knitting worsted. 4 ply. 7.04 on.</p>	<p><b>Chaussure pour dames</b></p> <p>Talon ouvert et semelle double. Couleurs: brun, marine et blanc. Grandeur 5 1/4 à 10.</p> <p>Rég. \$16.00 <b>\$11.99</b> pr.</p> <p>Women's Casuals shoes. Brown, navy and white. Size: 5 1/2 to 10.</p>	<p><b>Poussette</b></p> <p>Economique à motif floral.</p> <p>Rég. \$17.98 <b>\$14.99</b> ch / ea</p> <p>Economic Stroller. Blue floral.</p>
<p><b>Bas culotte</b></p> <p>Régulier. Culotte et pointes renforcées. Couleurs: miel doré, brun doux.</p> <p>Rég. \$0.41 <b>3 / \$1.00</b></p> <p>Regular Panty-Hose. Reinforced toe and panty. Color: Honey Beige, Hint Brown.</p>	<p><b>Balai électrique</b></p> <p>Notre meilleur balai électrique. Léger avec orifice latéral de succion.</p> <p>Rég. \$54.98 <b>\$44.99</b> ch / ea</p> <p><b>Kwik Sweep</b></p> <p>Our best "Kwik Sweep" with side suction. For deep cleaning.</p>		<p><b>Coussin</b></p> <p>Style canadien en tweed.</p> <p>Rég. \$5.99 <b>\$4.88</b> ch / ea</p> <p>Canadiana Tweed Cushion.</p>
<p><b>Tapis rectangulaire</b></p> <p>Avec envers non-rétrécissant et antidérapant. 75% Nylon, 25% Polyester. Choix de couleurs. Grandeur: 24" x 36".</p> <p>Rég. \$13.99 <b>\$9.99</b> ch / ea</p> <p>Rectangular rug. With no-shrink synthetic backing. 75% Nylon and 25% Polyester. Choice of colors. Size: 24" x 36".</p>	<p><b>Ciseaux coudés</b></p> <p>de 8 pouces.</p> <p>Rég. \$6.98 <b>\$4.98</b> ch / ea</p> <p>8" Bent Shears Scissors.</p>	<p><b>Gilet 100% polyester</b></p> <p>Col chemisier et manches courtes. Motif à carreaux avec manches et dos unis. Laver et sécher à la machine. Beige, brun et marine. Grandeur: P, M, L, XL.</p> <p>Rég. \$13.00 <b>\$8.99</b> ch / ea</p> <p>Short sleeves knit shirt. 100% Polyester. Beige, brown and navy. Sizes: S, M, L, XL.</p>	<p><b>Siège de toilette</b></p> <p>Blanc et autres couleurs. Garantie de 2 ans.</p> <p>Rég. \$4.99 <b>\$3.99</b> ch / ea</p> <p>Toilet Seat. White and various colors. 2 years guarantee.</p>
<p><b>Pantalon</b></p> <p>Pour hommes 100% Polyester. Couleurs variées. Grandeur 30 - 40.</p> <p>Rég. \$9.99 <b>2 / \$15.00</b></p> <p>BIBLIOTHEQUE NATIONALE DU QUEBEC</p> <p>Men's 100% Polyester Dress Slacks. Assorted colors. Size: 30-40.</p>	<p><b>Pantalons</b></p> <p>Assortiment de pantalons de toilette pour garçons. Tons unis ou à motifs. Grandeur de 8 à 18 ans.</p> <p>Rég. \$5.99 à / to \$13.99</p> <p><b>\$2.99 à / to \$6.99</b></p> <p><b>Pants</b></p> <p>Assortment of slacks for boys. Plain or printed colors. Sizes: 8-18.</p> <p>SIMPSONS-SEARS</p>		<p><b>Briquet Kaywoodie</b></p> <p>Gaz butane, plaqué or.</p> <p>Rég. \$29.95 <b>\$21.99</b> ch / ea</p> <p>Kaywoodie lighter. Butane, gold plated.</p>