

**Paul Voyer**

ARCHITECTE

Tél.: 387-2679 -

C. P. 96

Ste-Marie, Beauce,

P. Q.



194

**Le Guin**

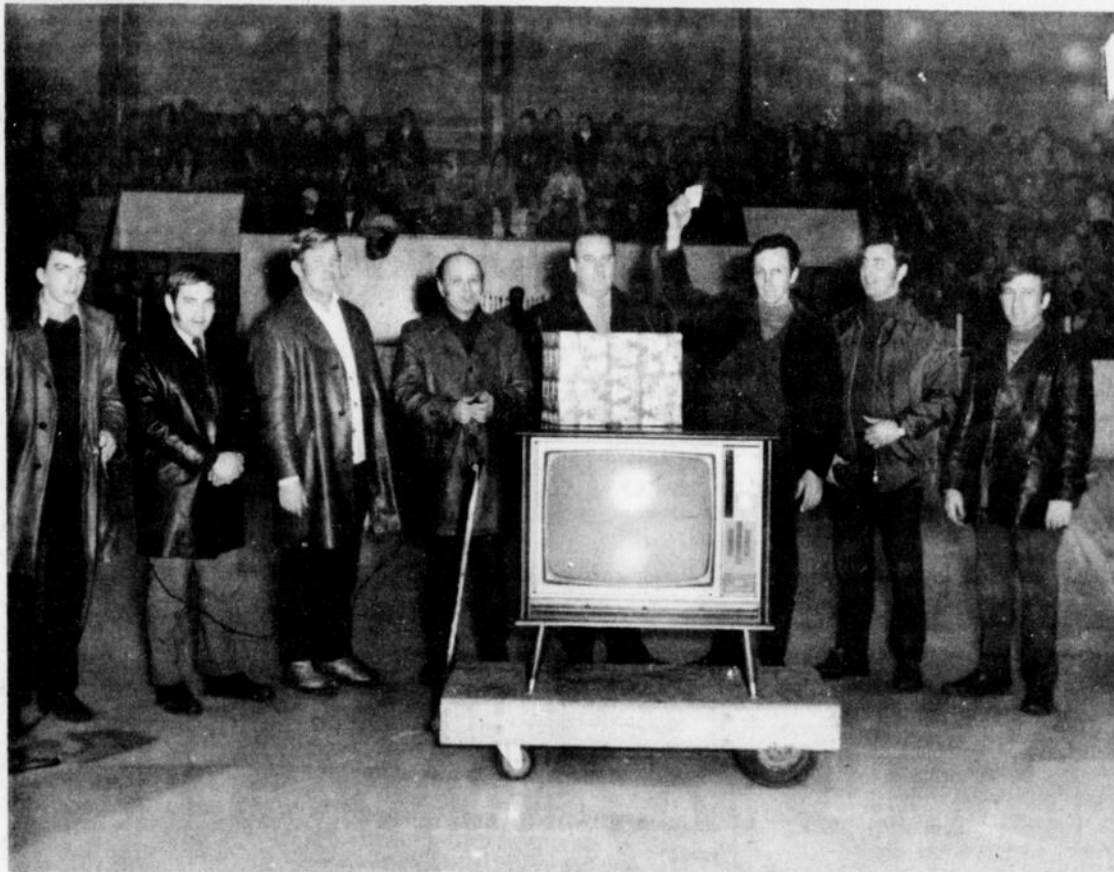


COURSES D'AUTOS-NEIGE  
Sanctionnées par:



STE-MARIE, BEAUCE  
Dimanche le 31 Janvier 1971  
\$1,500 en bourses

Bibliothèque  
Le Dépôt législatif  
Bureau de la Bibliothèque  
1700 rue St-Denis  
Montréal 18 éch.



**RAYMOND DESCHESNES EST L'HEUREUX GAGNANT** — Lors de la joute qui opposait le Paul-Henri Bernard de Beauceville au Sainte-Marie on a procédé à l'attribution d'une TV 25 pouces "RCA VICTOR" dont les revenus de cette organisation ont été versés pour défrayer le coût d'achat de la baie vitrée à l'aréna de Sainte-Marie. Les commanditaires de cette TV couleur de 25 pouces étaient JOBIN RADIO TV, distributeur pour RCA VICTOR, ainsi que les garages VACHON AUTO Ltée et PHILIPPE SYLVAIN Inc., tous de Sainte-Marie de Beauce. On avait confié à M. le maire Wilbrod Gagnon l'honneur de procéder au tirage du billet chanceux et l'heureux gagnant a été M. Raymond Deschènes, de Sainte-Marie de Beauce.

Le responsable de cette organisation M. Jean-Guy Bilodeau adresse des remerciements aux commanditaires de la TV ainsi qu'à tous ceux qui se sont procurés des billets et les travailleurs bénévoles qui se sont dévoués pour la vente des billets. A eux seuls les frères Marcel et Léo Vachon ont vendu pour plus de \$500 de billets. Sur la vignette, de gauche à droite, MM. Clément Binet, annonceur à l'aréna, Roland Simard, représentant de la maison JOBIN RADIO TV; Léo Vachon, du garage VACHON AUTO LTEE; le maire Wilbrod Gagnon; Jean-Guy Bilodeau, responsable de l'organisation; Raymond Deschènes, l'heureux gagnant; Jacques Sylvain, du garage PHILIPPE SYLVAIN Inc., et Marcel Vachon, du garage VACHON AUTO LTEE.

**INTRONISATION DU NOUVEAU PRESIDENT RICHELIEU** — Cette photo fut prise lors du dernier souper du Club Richelieu de Ste-Marie. Nous voyons à droite, M. Bertrand Lord, président ex-officio remettant le maillot symbolique au nouveau président, M. Salim Karsh. Nous profitons de l'occasion pour féliciter M. Bertrand Lord pour le terme qu'il vient de compléter et offrir nos meilleurs voeux au nouveau président, M. Salim Karsh.

### LES STATISTIQUES DE LA FIN D'ANNÉE DANS STE-MARIE

VILLE: 1012 familles  
3922 âmes  
CAMPAGNE: 560 familles  
2545 âmes  
GRAND TOTAL: 1572 familles  
6605 âmes.

Ces statistiques nous ont été gracieusement fournies par notre curé M. l'abbé Emile Tardif.

**Les 21, 22, 23 et 24 Janvier :**

## TOURNOI PROVINCIAL PEE WEE "Vachon Inc." à l'aréna de Sainte-Marie de Beauce

Au cours de la fin de semaine, soit jeudi, vendredi, samedi et dimanche les 21, 22, 23 et 24 janvier prochain, à l'aréna de Sainte-Marie de Beauce, sera présenté le 5e Tournoi Provincial Pee Wee "Vachon Inc." pour l'obtention de \$550 en bourses et de 50 trophées une commandite de la maison "Vachon Inc." de Sainte-Marie. Au total 21 équipes se disputeront les honneurs de cette compétition qui pour la première année sera d'une durée de quatre jours. L'an dernier, le tournoi pee wee "Vachon Inc." a été suivi par 3,715 spectateurs et l'on prévoit que ce record sera abaissé en fin de semaine. Le grand responsable de cette organisation, M. Paul-Henri Drouin, de Sainte-Marie, adresse des remerciements à la maison "Vachon Inc." pour la commandite de ce tournoi, ainsi qu'au club "Lions" de Sainte-Marie pour la collaboration apportée dans la préparation de cet événement sportif, dont les revenus en grande partie sont versés à l'organisation du hoc-

key mineur et à l'aréna de Ste-Marie. Pour renseignements, l'an dernier l'aréna de Sainte-Marie a reçu un chèque de \$1,014 net et le comité du hockey mineur s'est vu remettre le montant net de \$1,000. Dans les cadres de ce tournoi, le club "Lions" de Sainte-Marie se charge de l'inscription des équipes et a de plus formé un comité pour le logement des jeunes pee wee de l'extérieur. La maison "Vachon Inc." défraie de plus les repas des jeunes pee wee et après chacune des rencontres on distribuera aux enfants participants à ce tournoi, des gâteaux "Vachon", de la crème glacée de la Laiterie Turmel, puis des rafraîchissements des liqueurs Bourque, de Vallée-Jonction. A ces commanditaires un cordial merci pour les jeunes pee wee. La cédule des rencontres de ce tournoi est la suivante: **JEUDI 21 JANVIER:** 6 h. 30 p.m.: Beauceville vs Lac St-Charles.

8 h. 00 p.m.: Saint-Prosper vs Saint-Basile.  
9 h. 30 p.m.: Saint-Joseph vs Sainte-Marie.  
**VENDREDI 22 JANVIER:** 6 h. 30 p.m.: Saint-Georges vs Pont-Rouge.  
8 h. 00 p.m.: Saint-Rédempteur vs Lac-Etchemin  
9 h. 30 p.m.: Saint-Joachim vs Saint-Marc des Carrières.  
**SAMEDI 23 JANVIER:** 9 h. 30 a.m.: Portneuf Station vs Donnacona (Bédard)  
11 h. 00 a.m. Saint-Honoré de Shenley vs Saint-Raymond  
12 h. 30 p.m.: Saint-Romuald vs Donnacona (Matte)  
2 h. 00 p.m.: Beauceville ou le Lac St-Charles vs Saint-Joseph ou Ste-Marie.  
3 h. 30 p.m.: Saint-Prosper ou Saint-Basile vs Saint-Georges ou Pont-Rouge.  
5 h. 00 p.m.: Saint-Joachim ou Saint-Marc des Carrières vs Portneuf Station ou Donnacona (Bédard)  
6 h. 30 p.m.: Saint-Rédempteur ou Lac-Etchemin vs Saint-Romuald ou Donnacona (Matte).  
8 h. 00 p.m.: Saint-Honoré de

**EN CAS D'INCENDIE  
NUMERO DU DEPARTEMENT  
DE STE-MARIE:  
387-2614**

### AVOCAT



Shenley ou Saint-Raymond vs Saint-Prosper, Saint-Basile, St-Georges ou Pont-Rouge.  
9 h. 30 p.m.: Ville Duberger vs Sainte-Foy (Pollack)  
**DIMANCHE 24 JANVIER:** Midi: Semie finale de la classe B;  
1 h. 30 p.m.: Semie finale de la classe B.  
3h. 15 p.m.: Sainte-Foy (Pollack) ou Ville Duberger vs Les Aigles de Lévis-Lauzon pour le championnat "A".  
4 h. 30 p.m.: Finale de la classe B.  
On avise la population que le prix d'admission pour la durée de ce tournoi est de \$1.00 pour les adultes, puis \$0.50 cents pour les étudiants et les enfants. On ne paie qu'une admission par jour.

Mardi dernier, le 19 janvier 1971, Me Denis Sylvain, fils de M. et Mme Philippe Sylvain a été assermenté avocat par Me Jacques Tisseur, secrétaire-général du Barreau de la Province de Québec. Me Sylvain pratiquera sa profession à Sainte-Marie de Beauce.

21

21

21

**Régionale Louis-Frédette**

# L'heure des difficultés financières est proche

Le problème de ressources insuffisantes pour rencontrer des obligations financières courantes commence à s'implanter dans l'administration de la commission scolaire régionale Louis-Frédette.

Avec un budget de \$9,700,000, la régionale se voit forcée de dépenser près de \$1,000,000 par mois pour assurer le rendement maximum de son fonctionnement scolaire.

Jusqu'à maintenant, les déboursés requis ont été effectués assez bien, mais voici que le problème d'une caisse non suffisamment alimentée s'amorce et les difficultés administratives s'annoncent pour devenir aussi cruciales que par les années dernières.

Pour arriver dans ses paiements prioritaires, tenant compte que les salaires du personnel sont en tête de liste, la régionale n'a comme mesure de dépannage qu'une marge de crédit bancaire de \$300,000, bénéficiant déjà d'un emprunt de \$1,700,000.

Evidemment, la porte d'urgence est bien étroite et, pour ne pas utiliser ce dernier recours, bien faible, la régionale se voit dans l'obligation de retenir les impôts et même de retarder, autant que faire se peut, le remboursement de dettes contractées avec des fournisseurs.

Ses 33 commissions scolaires affiliées lui doivent un montant de plus de \$4,500,000, mais ces cellules ont peine à sortir du pétrin, étant encore sous le joug de l'opération mise à jour pour les années de 1966-1967 et 1967-1968.

Si le gouvernement ne manifeste pas davantage sa présence avec la remise de subventions plus substantielles, la régionale Louis-Frédette est encore appelée à traverser les périodes de nervosité qu'elle a déjà connues, et pas plus tard que dans quelques semaines.

**UNE ANNONCE DANS VOTRE JOURNAL ASSURE LE SUCCES DE VOTRE ENTREPRISE...**

## Le plus long pont couvert du Québec serait gardé comme attrait touristique

Le plus long pont couvert restant encore dans le Québec, et qui enjambe la rivière Chaudière, à Notre-Dame de la Providence, sera conservé pour servir d'attrait touristique.

C'est en effet ce qu'a prévu le ministre québécois de la Voirie qui le cédera éventuellement à la Commission des monuments historiques du ministère des Affaires culturelles, selon ce que nous a dévoilé, hier, l'ingénieur

du ministère dans la Beauce, M. J. Michaud.

Cet ancien pont de bois est encore en assez bon état, quoique les poutres du tablier aient considérablement courbé sous le poids des ans. Il y a deux ans, par exemple, pendant la construction du nouveau pont, on y passait des camions pesant jusqu'à 30,000 livres.

Selon ce que nous a déclaré le représentant du ministère de la

Voirie, on ne sait pas encore quand ce vieux pont pourra être cédé à la Commission des monuments historiques. Néanmoins, dès le printemps prochain, le ministère de la Voirie doit installer un panneau indicateur le long de la route 23-Kennedy, vis-à-vis cet ancien pont qui fait contraste avec le nouveau érigé juste à côté.

Ce vieux pont de bois, construit en 1917, est en effet parmi

\*\*\*\*\*  
  
 Membre de l'Association des Hebdomadaires  
 Membre de la Société des Gens de Lettres - Membre de l'A.P.I.  
 Fondé en 1930  
 Imprimé par Imprimerie "Le Guide Inc."  
 à 35, rue Saint-Antoine, Ste-Marie de Beauce, Québec Canada  
 Tél. résidence: 387-5945 — Tél. Atelier: 387-5408  
 Madame Jean-Marie Carette, Directrice et Rédactrice en chef  
 Jean Carette, Nouvelliste  
 Enregistrement no 1398  
 Courrier de la deuxième classe  
 Dépôt légal - Bibliothèque Nationale du Québec  
 Abonnement: CANADA ..... \$3.00  
 ETATS-UNIS ..... \$5.00  
 AUTRES PAYS ..... \$6.00  
 Gérant de Publicité: André Carette  
 Circulation: Mme André Carette, Mlle Pauline Corriveau,  
 Madame Michèle Boivin-Demers  
 \*\*\*\*\*

les 165 ponts couverts qui restent encore dans notre province et qui tous sont situés sur des routes secondaires. Sa longueur est de 495 pieds et il se trouve à peine à deux arpents de la route 23 qui est une voie d'accès importante du touriste américain.

"Ce monument, qui évoque maintenant une autre époque, après avoir résisté aux cruelles et périodiques attaques de la rivière Chaudière, doit être conservé et il doit même être exploité", déclare le député de Beauce à Québec, M. Fabien Roy, qui défend ainsi l'idée déjà exprimée par la majorité des Beaucerons.

On songe même à reprendre un projet qui avait été abandonné il y a deux ans, en préparant la création d'une commission régionale du tourisme. M. Roy signale notamment l'ampleur du travail que pourrait accomplir un tel organisme dans cette région où les attraits naturels sont d'ailleurs nombreux.

Ainsi le vieux pont couvert pourrait être plus qu'une cible pour les amateurs de photographes. On pourrait y aménager un kiosque de souvenirs, peut-être même une cabane à sucre dans ce royaume de l'érable, et combien d'autres attractions ty-

piques de la Beauce. On pense aussi à rappeler les recherches d'or qui rendaient déjà célèbre cette terre beauceronne, à la fin du siècle dernier.

Dernièrement, le député créditiste de Beauce a entrepris des démarches qui peuvent s'avérer intéressantes au sujet de la conservation et de la mise en valeur du pont de Notre-Dame de la Providence. Le ministère du Tourisme lui a d'abord répondu qu'il ne dispose d'aucun budget à cet effet; mais M. Fabien Roy croit pouvoir obtenir bientôt des informations beaucoup plus encourageantes de la part du ministère de la Voirie.

Le conseil municipal de l'endroit, d'un autre côté, selon ce que nous a confié le maire, M. Jean-Noël Doyon, avoue que la municipalité n'a pas les moyens financiers de garder à sa charge un tel monument. Les édiles sont donc heureux de l'intervention de M. Fabien Roy et ils appuient aussi le projet de formation d'un comité régional qui aura pour tâche de promouvoir le développement du tourisme et la mise en valeur des nombreux attraits.

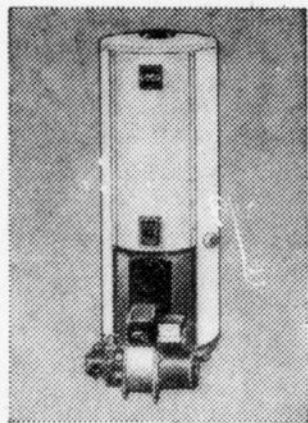
## Des gallons... des gallons... des gallons d'eau chaude! Avec un chauffe-eau Gulf Econojet.

(3 fois plus rapide que le gaz — 5 fois plus rapide que l'électricité\*)

Le chauffe-eau Gulf Econojet laisse les autres chauffe-eau loin derrière. En plus d'être le plus rapide, c'est le plus économique!

Son secret? Son gicleur exclusif, conçu et perfectionné par les ingénieurs de Gulf.

L'Econojet vous donne toute l'eau chaude que vous voulez. Des gallons et des gallons.



N'importe quand. Il est trois fois plus rapide que les chauffe-eau au gaz, cinq fois plus rapide que les chauffe-eau à l'électricité!

Et il utilise moins de combustible que les autres chauffe-eau à l'huile.

(\*Statistiques basées sur les chauffe-eau au gaz et à l'électricité vendus pour usage domestique courant.)

Vous le louez pour seulement

**\$ 3.77**  
par mois



CONFORT au FOYER

Pour des gallons, des gallons et des gallons d'eau chaude, appelez-nous.

## Germain Bonneville

Sainte-Marie, Beauce — Tél.: 387-2763

## L'autoroute de la Beauce est de nouveau réclamée

Dans un mémoire soumis au ministre de la Voirie, M. Bernard Pinard, le Conseil du travail de la Chaudière réclame à son tour une route à voie rapide devant relier la capitale québécoise à la frontière américaine, en passant par la Beauce.

M. Lionel Demers, agent d'affaires du Conseil du travail de la Chaudière, nous a fait une déclaration en ce sens, hier, en signalant que l'organisme qu'il représente est affilié au Congrès du travail du Canada (CTC) et à la Fédération des travailleurs du Québec (FTQ) et groupe quelque 2,000 membres.

"Il est évident", a signalé M. Demers, "que cette demande d'une autoroute, pour la région de la Beauce, est extrêmement importante pour l'expansion de nombreuses industries beauceronnes et québécoises et faciliterait à celles-ci un débouché qui est de plus en plus intéressant sur l'immense marché américain.

"La région de la Beauce étant située à peine à 300 milles du plus gros marché au monde, soit celui de Boston et de New York, on insistera aussi longtemps qu'on n'obtiendra pas gain de cause", a ajouté M. Demers.

Selon les renseignements obtenus, il ne reste que quelque 180 milles d'autoroute à construire pour relier la capitale québécoise aux villes de Boston et New York, et la moitié se situe outre-frontière ou la route 201 vient rejoindre la route 23 "Président Kennedy", près de Jackman, Maine.

Cette route, pourtant très fréquentée, traverse encore cha-

que ville et village de la Beauce le long de la rivière Chaudière, puis est sinueuse, étroite et très dangereuse. Elle constitue un véritable obstacle à la promotion industrielle et touristique de cette région.

Pour démontrer la nécessité de construire cette autoroute, on se souvient d'une déclaration faite au Centre récréatif de Sainte-Marie de Beauce, en date du 9 novembre 1962, par le ministre de la Voirie, M. Bernard Pinard: "J'entends doter la région au sud de Québec de facilités routières adéquates qui, une fois réalisées, feront partie intégrante du complexe routier provincial dont la première étape comprend la construction de la route transcanadienne, à partir de la frontière ontarienne jusqu'à celle du Nouveau-Brunswick.

Dernièrement, le député de Beauce à l'Assemblée nationale du Québec, M. Fabien Roy, au lendemain d'une délégation des maires du comté de Beauce, venus à Québec rencontrer le ministre de la Voirie, M. Bernard Pinard, pour réclamer l'amélioration du réseau routier dans la Beauce, avait affirmé que "l'estimé du coût total des travaux de reconstruction du réseau routier, dans le comté de Beauce, dépasse le \$8 millions et que ces chiffres n'incluent pas encore le coût de construction d'une route rapide de Sainte-Marie vers les ponts de Québec".

**ACHETONS CHEZ-NOUS**

LA  
**GRANDE**

**Laurentien Inc.**

STE-MARIE, Co. Beauce

**VENTE**

*de Janvier* se continue

**Liquidation de notre marchandise d'hiver**

**avec des escomptes**

allant  
de

**20% A 50%**

**DEBARBOUILLETES**

EN RATINE "JACQUARD"

Valeur de .39

3 pour **74¢**

**TAIES D'OREILLERS**

FLEURIES

**97¢ la paire.**

Blanc unies **84¢ pre.**

**SOUS-VETEMENTS**

coton pour enfants 2 à 6 x  
SHORT ou CAMISOLE

Valeur de .49

Seulement **27¢**



**SOUS-VETEMENTS**

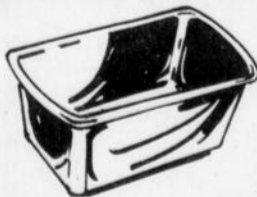
Camisoles "Penmans" 71%  
manches courtes, garçons 8 à 16 ans

Valeur régulière \$1.89

Pour seulement **47¢**

**ARTICLES EN  
POLYETHYLENE**

Choix d'articles en  
polyéthylène



pour la cuisine: Paniers à linge, égouttoirs  
à vaisselle, plat à vaisselle, etc...

Valeur \$1.49

Seulement **88¢**

**LOT DE BAS SPORT**

au genou, pour fillettes, choix de couleurs  
et grandeurs.

Valeur de .89

Pour seulement **27¢**

21

21

21

## Unité Sanitaire du Comté de Beauce

Horaire des cliniques de puériculture pour la semaine commençant le 25 janvier 1971

Mercredi 27 janvier:

PM-St-Joseph: de 2h. à 3h.

Jeudi, 28 janvier:

PM-Beauceville: de 1h. 30 à 3h.

Nous profitons de ces cliniques pour donner le vaccin D-CT contre la diphtérie, la coqueluche et le tétanos, de même que le vaccin SABIN (gouttes par la bouche) contre la poliomyélite. Nous donnerons de plus le vaccin contre la varicelle aux futurs écoliers.

Tous les bébés et préscolaires soit tous les enfants de 3 mois jusqu'à 6 ans, sont particulièrement invités à ces cliniques.

Pour toute information concernant les cliniques antituberculeuses à nos bureaux qu'on veuille bien communiquer avec nous à l'Unité Sanitaire.

Joyeux NOËL !

Dr Viateur Ratté, M.H.R.  
Médecin hygiéniste régional

## Décès de Mme EMILE ROY

Le 30 décembre 1970 au Foyer St-Louis de Saint-Georges de Beauce, à l'âge de 70 ans est décédée Mme Marie-Louise Pomerleau épouse de Monsieur Emile Roy.

Outre son époux, elle laisse ses enfants, et beaux-enfants: M. et Mme Magella Catellier (Jeanne) de St-Georges, M. et Mme Marc Larochelle (Marcelle) de St-Elzéar, M. et Mme Patrick Roy de St-Martin, M. et Mme Magella Roy de Hartford Conn. M. et Mme Gilles Roy de Montréal, une fille adoptive Mlle Joselyne Roy de Saint-Martin.

Le service funèbre fut chanté en l'église de St-Martin le 2 janvier à 10 heures. Nos sympathies à la famille.

## TOUJOURS PREMIÈRE DANS SA CATÉGORIE LA MAVERICK 71



Vous offre en plus cette année le moteur 8 cyl. 302 p.c. dans les séries 2 portes - 4 portes et le sport Grabber.

Venez la voir et l'essayer chez

## J. L. Cliche Auto Ltée

VENDEUR AUTORISÉ

LTD - Galaxie 500 - Torino - Mustang - Maverick - Pinto - Thunderbird - Camions Ford

VALLEE-JONCTION, BEAUCE, P. Q.

### La société de l'Amour

famille nouvelle  
Dans la série "Nouvel Ac-

cent", publiée par Maurice Gareau, il fallait suggérer aux familles modernes une manière concrète de vivre la spiritualité du Concile Vatican II.

Le septième volume ("cette petite société fondée sur l'amour") apparaît donc sous un

titre affiné, extrait d'un texte de Paul VI: "La Société de l'Amour".

La fraternité universelle commence à la maison: comment la réussir?

Voilà un livre très précieux pour vous!

Un conseil d'ami: achetez-le aujourd'hui.

\$1.50 à votre librairie, ou à l'Oratoire St-Joseph, Montréal. Passez la nouvelle à tous ceux que vous estimez!

## Dernière chance pour profiter de notre GRANDE VENTE

# VENTE \$ AVANT \$ INVENTAIRE

SPECIAUX EXTRAORDINAIRES SUR LA MARCHANDISE D'HIVER <sup>B</sup>

LIQUIDATION DE TOUTE NOTRE MARCHANDISE D'HIVER

avec des escomptes de 10% à 50%

SPÉCIAUX ACTUELLEMENT EN VIGUEUR

### SKI-DOO SPORTS

incluant tout habillement de motos-neige.

Esc. 25%

### ANTIGEL A VITRES

protection jusqu'à 35 degrés sous zéro.  
Régulier \$1.19 le gallon

Spécial 0.99

Venez nous visiter et économiser.

### Jouets 20% à 50%

Articles de hockey et ski

Esc. 10% à 40%



St-Marie, Beauce

TéL. 387-5223

Au cours des dernières semaines, on a parlé du rôle que joue le Service Social dans notre milieu; puis nous avons examiné le rôle d'un Bureau de Bien-Être et quelques aspects de la nouvelle loi cadre d'aide sociale.

Il serait faux de croire que nous n'avons plus rien à faire avec la charité, tout comme il serait ridicule d'opérer des secours parallèles à ceux qui existent déjà.

Les plus grandes misères ac-

## NOS ASSOCIATIONS DE BIENFAISANCE FACE AUX BESOINS ACTUELS DE LA SOCIÉTÉ

tuelles sont dues au manque d'information. Une famille déchue, dans la misère, ne peut se relever toute seule; elle a besoin de l'aide de quelqu'un pour atteindre les organismes qui sont en mesure de l'aider.

Vous avez sans doute remar-

qué que, la plupart du temps, le chômeur décide de demander du secours après que toutes les autres ressources ont été épuisées. Si on avait pu intervenir plus tôt, on aurait probablement évité que cette famille tombe dans la déchéance.

La plupart des pauvres sont nés pauvres, meurent pauvres et transmettent cette pauvreté à leurs descendants.

Ce qui est important aujourd'hui, c'est de sortir ces gens de ce pétrin. Avec tous les moyens que nous possédons aujourd'hui, il y a là un champ d'action qui serait intéressant à exploiter.

Les sociétés de bienfaisance d'aujourd'hui, qui veulent secourir les pauvres et les indigents, ne doivent pas traiter cette question à la légère. Elles devront d'abord mettre sur pied un comité ou un organisme que se renseignera et se documentera sur toutes les ressources qui peuvent servir à secourir l'indigent.

Nos sociétés de bienfaisance d'aujourd'hui peuvent rendre de plus grands services aux indigents en les informant et en les dirigeant vers les organismes de secours appropriés qu'avec les sommes d'argent qu'elles peuvent leur donner. Il vaudrait mieux que ces sociétés utilisent ces argents pour l'organisation de leur charité. Il faudra bien que l'on se mette dans la tête qu'on ne peut se débarrasser de la charité avec de l'argent.

Certes il y a et il y aura des situations d'urgence qu'il faudra considérer. On a vu que plusieurs attendent à l'extrême limite avant de demander de l'aide et s'ils doivent attendre encore 30 jours, ce n'est pas possible.

Alors, pourquoi ne pas planifier ces secours d'urgence et les diriger tous vers un même organisme, nos sociétés St-Vincent de Paul par exemple, quitte à leur remettre le montant que votre association de bienfaisance aurait effectivement versé à cet indigent. De cette façon, on éviterait le risque de la duplicité ou même la multiplicité de la charité à la même personne. Et de plus, la société St-Vincent de Paul pourrait probablement faire des arrangements avec le Bureau du Bien-Être pour récupérer ces avances d'argent lorsque le cas accepté par eux et que le montant d'assistance aura été établi.

nos Sociétés St-Vincent de Paul, etc. etc..

Nous avons aujourd'hui des organismes en place pour aider, assister et secourir toutes les classes de notre société et tous les membres de la famille. C'est en travaillant de concert avec ces organismes que nos associations de bienfaisance pourront rendre de réels services à notre société d'aujourd'hui.

J'ai voulu, sans prétention, jeter un peu de lumière sur un sujet qui semblait confus pour trop de gens et particulièrement pour des gens ou des organismes qui sont en position d'aider la population et qui semblaient tous perdus lorsqu'ils abordaient le sujet. J'espère que ces informations auront contribué ou contribueront à soulager un peu de misères dans le milieu.

Gérard Côté

### PROPRIÉTÉ A VENDRE



Située à 240, Avenue du Collège au centre de Ville Sainte-Marie de Beauce. Maison en briques, deux étages, neuf pièces, deux chambres de bain, système de chauffage à eau chaude. Un vaste terrain situé à l'arrière de la maison et ayant sortie sur la rue St-Antoine.

Libre immédiatement, s'adresser à:

La Caisse Populaire de Sainte-Marie de Beauce

Téléphone: 387-5456

4-18 d.

### Pour vous



**mesdames  
et mesdemoiselles !  
qui avez des poils superflus.**

Je serai à votre disposition

TOUS LES SAMEDIS

**LA CLINIQUE D'ELECTROLYSE**

Pour celles qui sont intéressées:  
S'adresser à: 281, Boulevard Vachon,  
Tél: 387-5001

**MME GAETANE BRETON MORIN**

Electrologue diplômée - 6 ans d'expérience.

### LA CARAVANE des PROVERBES et LOCUTIONS

UN GAGNANT CHAQUE SEMAINE

**Gagnez \$8.00**  
de bons d'achats

Remplissez les espaces libres par les lettres qui complètent les mots. Utilisez le coupon pointillé pour vos envois à:

La Caravane des Proverbes, C. P. 100 Ste-Marie, Beauce  
Le gagnant recevra un bon d'achat de \$2.00 chez chacun des commanditaires.

#### Nettoyeur Rapide Inc.

Nettoyage à sec sans odeur  
Lavage de chemises  
Ste-Marie, Bce - Tél.: 387-5479

#### Auberge de la Chaudière

Salle de réceptions -  
Bar salon  
Scott-Jct., Dorch Tél.: 387-2495

#### Laiterie Turmel Inc.

Lait- Crème glacée  
Ville Ste-Marie, Beauce

#### Magasin Co-Op

Ste-Marie, Bce - Tél.: 387-5464

Non valable après le 26 janvier

O—E—A—L—M—U—S—N—B—N—D—A—E—V—U—  
R—N—R—Z—L—R—P—S—A—M—N—E  
La gagnante était: Mlle Rachelle Côté  
St-Sylvestre, Comté Lotbinière, r.r. 2

Nom .....

Adresse .....

Comté .....

La réponse était: Qui respecte le bien d'autrui,  
défend le sien.

### Un accident... Une maladie...

peut coûter une fortune  
en perte de salaire

PREVEZ CE  
RISQUE

consultez votre agent local

### de MUTUAL of OMAHA

LUCIEN JOUBERT

conseiller en assurances

Tél.: 387-5161 - Rang St-Etienne  
Ste-Marie, Beauce

SUCCES  
DU JOUR

**en vedette**

Tous les succès du jour  
sont en vente au :

**ROYAUME MUSICAL**

C. Giguère, prop.  
Ville Sainte-Marie, Beauce

Tél.: 387-5064

21

21

21

OPINION DU LECTEUR:

**Semaine de l'unité des chrétiens**

Cette année encore, nous avons la semaine de l'unité des chrétiens, et l'Eglise nous invite à prier pour toutes les Eglises chrétiennes, afin que tous les membres soient des témoins authentiques de l'Evangile.

Vous allez peut-être dire: "Ce n'est pas facile de nos jours d'être de vrais témoins." Depuis quelques années, il y a tellement de changements

nous sommes mêlés... on ne reconnaît plus la religion catholique, etc. Je suis avec vous 100%, mais dépêchons-nous à dire ceci: "Jean XXIII, en déclanchant le Concile, a voulu rajeunir l'Eglise et la rendre accessible à tous. Ce rajeunissement ne se fait pas sans douleur.

Depuis quelques années, plusieurs ne pratiquent plus... plusieurs rejettent Dieu... plusieurs décident selon sa conscience, et comme il se dit bien des choses, et qu'il n'est question que d'une religion d'A-MOUR, on en arrive à dire: "le

péché n'existe plus."

Disons, qu'avant de faire l'unité des chrétiens, il va falloir que les catholiques s'unissent d'abord et ce n'est qu'en suite que nous verrons du changement.

Nous sommes invités cette semaine à faire une sorte d'examen de conscience, sur nos propres engagements, non seulement sur le plan religieux mais à tous les niveaux de nos responsabilités.

Ne serions-nous pas par hasard une source de division dans notre famille... dans notre milieu de travail... dans la paroisse... dans l'Eglise et même avec Dieu?

Tôt ou tard, il faudra prendre position, autrement c'est Dieu lui-même qui nous fera réfléchir. "Celui qui n'est pas pour moi, dit le Seigneur, est contre moi", ou encore "Nous ne pouvons pas servir deux maîtres."

Donc cette semaine, faisons l'unité avec Dieu et l'unité des chrétiens se fera par la suite.

Armand Roy, ptre  
Vallée-Jonction  
Beauce (P. Q.)

ler à Ashland, Maine. Très bon salaire.



**Centre de Main-d'oeuvre du Canada**

Ministère de la Main-d'oeuvre et de l'immigration  
271, 1ère Ave est, Ville St-Georges  
Tél. 228-4806

- Assurances-vie
- Assurance-groupe
- Assurance maladie-accident
- Assurance-salaire



Consultez:

**RAYMOND FORTIN**

New York Life Insurance Company  
542, rue Labrecque, Ste-Marie, Beauce  
Bur.: 683-2171 Rés.: 387-5632

**Grande Soirée Dansante au profit de la Protection Civile**

**Ste-Marie, samedi, le 23 janvier à l'Hôtel du Domaine, Ste-Marie**

2 orchestres: Les Spitfires et orchestre Western

Nombreux prix de présence.

Bienvenue à tous.

14-21 j.

**Offres sensationnelles LOTS À BÂTIR**

J'ai encore quelques beaux lots à vendre, rue Ste-Madeleine, près de la Polyvalente, vue magnifique, services d'aqueduc et d'égoûts. En achetant maintenant, avec trois ans pour payer et avant la hausse des prix, il vous sera facile de faire financer votre maison.

**Lucien Perreault**

387-2738 ou 387-6641

5 n. jno.

**PROVINCE DE QUÉBEC**

Municipalité de la Paroisse St-Bernard, Dorchester - Comté de Dorchester

**AVIS PUBLIC**

est par la présente donné, que lundi le 8 février 1971 de 9 hres A.M. à 5 heures P.M. sera tenue en la salle municipale. un référendum ou les électeurs municipaux de la sus-dite municipalité seront appelés à voter pour accepter ou refuser le règlement 71 permettant à la Régie des Alcools du Québec de donner des permis de vente de bière et autres boissons alcooliques dans la sus-dite municipalité.

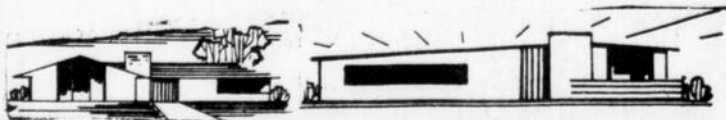
S'il s'écoule une heure sans qu'un électeur se présente pour voter le président d'élection pourra fermer le bureau de votation.

M. J.-Thomas Garon, maire, agira comme président et M. Gérard Gourde sec.-trésorier agira comme greffier.

Donné à St-Bernard, ce 5ème jour de janvier 1971.

Gérard Gourde, sec.-trés.

janv. 7-28



**MAISONS A VENDRE**

rue Feuillault et Place Bel Air

**Les Constructions Marcoux Enr.**

Raymond et Léonard Marcoux, props.

SPECIALITÉ, Construction résidentielle

Ste-Marie, Beauce

Téls.: 387-2444 ou 387-6788

**EMPLOIS DISPONIBLES**

Cette chronique sur les occasions d'emploi est un message d'intérêt public présenté par votre journal, en collaboration avec le Centre de Main-d'Oeuvre du Canada de Ville St-Georges.

**FEMMES:**  
Dame de Vallée-Jonction ou Ste-Marie pour travailler dans les maisons privées à Vallée-Jonction. Du lundi au vendredi inclusivement. 40 heures par semaine. Salaire \$1.35 l'heure.

Jeunes filles avec expérience dans la couture de fantaisie pour emploi dans une manufacture de chaussures.

Contremaître avec bonne expérience dans la fabrication de vêtements. Salaire \$100. et plus par semaine.

**HOMMES:**  
Un agronome demandé pour entreprise agricole régionale. Possibilités intéressantes.

Commis comptable possédant de 5 à 6 ans d'expérience en comptabilité industrielle. Traitement selon compétence.

Liste partielle d'emplois signalés à l'extérieur du territoire:

**HOMMES**  
Jeune homme, célibataire, pour travail de ferme laitière hautement mécanisée. Salaire: \$30.00 logé et nourri. Expérience sur trayeuse automatique; transport payé aller par autobus seulement.

Menuisier pour travailler dans la région de Montréal. 25 à 35 ans. Possédant automobile.

Employeur américain: Limeur de scie, de préférence possédant un visa, pour travail.



Chez notre bijoutier EXPERT...

Diamants,  
Bagues de fiançailles  
Montres, Bijoux,  
cadeaux  
Vente et réparation

**Domaine du Bijou**

Claude Leblond, prop.  
Boul. Vachon,  
Sainte-Marie, Bce  
Tél.: 387-2884  
Face à la Polyvalente.



**Chez Gaby Enrg.**

357 Blvd Larochelle,  
Ste-Marie Beauce

**Grande Vente de janvier**

Robes, pantalons, blouses,  
manteaux, gilets, etc.

Escomptes de 20 à 50%.

7-28 j.

**La Compagnie de brosses Fuller**

a besoin de deux vendeurs (vendeuses) pour représenter sa Compagnie, dans Ste-Marie et de quatre autres pour les paroisses environnantes.

A temps plein ou temps partiel.

Ecrire à:

**VALÈRE LEMELIN**

C. P. 363, Lévis, P.Q.

14 j. - 4 mars

**POUR UN TRAVAIL GARANTI DEMANDEZ LES SERVICES DE**

**FERNAND GUAY REFRIGERATION**

Réfrigération domestique et commerciale

(aussi réparation de laveuses)

Plus de 10 ans d'expérience.

St-Elzéar Beauce - Téls.: 387-2888 ou 387-3520

**WEIGHT WATCHERS**



**A Ste-Marie, Beauce tous les lundis à 8 hres A la grande Salle du Motel La Seigneurie 700, rue Notre-Dame,**

NOUS ACCEPTONS DE NOUVEAUX MEMBRES

**MAIGRIR**

Surveillez votre poids, avec Weight Watchers... AUCUN CONTRAT A SIGNER

Enregistrement: \$5 Cours hebdomadaires: \$2

651-9294 (frais renversés)

14 a. 10 e

La Jeune Chambre de Sainte-Marie organise un bal de coton, le  
**6 MARS** au Danube Bleu



**Liquidation Totale**

Seulement  
3 jours

DE TOUTE LA MARCHANDISE D'HIVER

- A TRAVERS TOUS LES RAYONS -

**CANADIENNES**

POUR GARÇONS

8 à 18

Rég. jusqu'à \$28.00

☆ SPECIAL ☆

**5.00**

**CHAPEAUX**

STETSON

POUR HOMMES

Feutre de qualité, couleurs et grandeurs désassorties.

Rég. \$10.00 - \$15.00

☆ SPECIAL ☆

**\$4.00**

2ème lot: **.50¢**

**COMPLETS pour hommes**  
QUANTITE LIMITEE

1er lot: **25.00**

2ème lot: **35.00**

Rég. \$60. à \$100.00 dollars

**PANTALONS de toilette**

POUR GARÇONS - 8 - 18 ans

Gris - Brun et noir  
Lavables "Fortrel"

Rég. **\$7.00 - \$11.00** **3.00**

**100 PAIRES de SOULIERS**

POUR DAMES

Rég. jusqu'à \$16.98

Spécial **3.50**

**PLUSIEURS LOTS DE MANTEAUX - ROBES - JUPES - BLOUSES - PANTALONS DE SKI - ROBES de CHAMBRE - etc. etc.**

**moins 75% et plus**

**CAMISOLES - TUQUES - CHEMISES DE TRAVAIL PANTALONS BLANCS**

**3 jours seulement .50¢**

**200 PAIRES de SOULIERS**

POUR FILLETES et GARÇONS

Rég. jusqu'à \$7.98  
Spécial **2.00**

**S  
E  
T  
L  
A  
K  
W  
E**

Ste-Marie  
Ville

**Chronique Colombienne**

Lors de la dernière assemblée du Conseil des Chevaliers de Colomb, il fut résolu qu'à l'avenir l'assemblée générale mensuelle serait tenue à tous les 2ème lundi de chaque mois à 8 hres p.m. à notre local.

Il fut aussi résolu qu'en vue de renflouer les fonds de notre Conseil, des soirées seront organisées à l'hôtel du Domaine les dimanches soir 7 février, 21 février, 7 mars, 21 mars et 28 mars en même temps un tirage sera organisé, ou le gagnant recevra un magnifique set de chambre Baronet d'une valeur de \$300.00, ce tirage aura lieu dimanche le 8 mars lors d'une de nos soirées à l'Hôtel du Domaine. Nous espérons bien que les Chevaliers de Colomb et la population se rendront nombreux car les profits seront versés aux oeuvres de notre Conseil.

Depuis de nombreuses années le Conseil des Chevaliers de Colomb a été très actif et se propose d'être encore plus actif aux cours des prochaines années.

Voici une partie du programme pour l'année 1971:  
—Soirées à l'hôtel du Domaine, les dimanches 7, 21, 28 fé-

vrier, 7, 21, 28 mars.  
28 mars Communion Pascale suivie du traditionnel déjeuner aux "Beans".  
—Soirée au local réservé exclusivement aux Chevaliers et leurs épouses.  
—Avril partie à la cabane à sucre.  
—Automne banquet aux huîtres.

La coutume du dépouillement de l'arbre de NOEL pour les enfants et la visite du Père NOEL au foyer Notre-Dame, sera de nouveau au programme de 1971.

Voilà nous croyons un programme qui incitera les frères Chevalier à faire diligence et acquitteront au plus tôt leur contribution, au plaisir de vous rencontrer lors de la prochaine assemblée.

—Léo Morissette

**Nomination d'un Coroner dans la Beauce**

M. le docteur Paul-Henri Lacasse, de Saint-Georges-Ouest (Beauce), vient d'être nommé coroner pour le district judiciaire de Beauce, avec juridiction plus spécialement sur le district électoral de Beauce.

Un avis à ce sujet vient de paraître dans la Gazette officielle du Québec.

Comité de Bienfaisance  
**Noël à l'Hôpital**



Il n'est jamais trop tard pour dire merci...

Le Comité de Bienfaisance vient donc remercier de tout coeur tous ceux et celles qui de près ou de loin ont permis ce bel après-midi du 20 décembre à l'Hôpital à l'occasion de NOEL.

Un merci tout spécial à Monsieur le Curé qui a rehaussé de sa présence et de son bon sourire cette fête.

Merci aussi aux artistes qui ont fait entendre des airs de NOEL et du temps des Fêtes: Mme Armand Berthiaume qui a chanté, Mme Arthur Marquis et M. Jules-Aimé Marcoux qui avec leurs violons ont fait revivre des airs connus et toujours entendus avec plaisir.

Merci encore aux religieuses de l'Hôpital qui avaient préparé un goûter des plus succulents.

Merci à Monsieur l'Aumônier qui s'est joint à la fête et a fait chanter tout le monde.

Enfin, merci au Guide qui nous donne toujours une place de choix dans ses colonnes.

Le Comité de Bienfaisance réitère ses vœux pour 1971 et remercie tout le public en général pour l'aide apportée à son oeuvre.



**PRODUIT QUEBECOIS RECHERCHE.** - Les cultivateurs du Québec produisent de 6 à 8 millions de livres de tabac jaune par année. Ils cultivent ce tabac de fin mai à la mi-septembre. Cette culture convient aux terrains élevés et aux sols bien drainés qui se trouvent dans la partie sud des comtés de l'Assomption, Montcalm, Joliette, Berthier, Saint-Maurice, Champlain et Pontiac; elle trouve également des conditions favorables dans les régions de Contrecoeur, Terrebonne, Soulanges, Huntingdon et Nicolet. Le Québec produit un tabac jaune dont la couleur la texture et l'arôme sont particulièrement recherchés par l'industrie, souligne une publication de la Division des productions horticoles du ministère de l'Agriculture et de la Colonisation.

21

21

21

CANADA  
PROVINCE de-of QUEBEC  
District de-of Québec  
no: 17-710

DANS LA COUR Supérieure  
Commission des Accidents du  
Travail de Québec corps politi-  
que et incorporé ayant son prin-  
cipal bureau d'affaires à 225  
est. Grande-Allée à Québec P.  
Q.

DEMANDE  
PLAINTIFF  
VS.

ALBERT CRETE, domicilié et  
résidant à 254, rue Morin,  
Sainte-Marie, comté de Be...  
ce, district de Beauce.

AVIS PUBLIC

EST PAR LE PRESENT don-  
né que les effets mobiliers du  
Défendeur, saisis en cette cau-  
se seront vendus chez Albert Le-  
houx rue Dupont à Sainte-Ma-  
rie de Beauce le 2e jour de fé-  
vrier 1971, à dix heures de l'a-  
vant-midi, savoir:—

Un tracteur de marque Mas-  
sey Ferguson model 300 série  
1196000722 avec gratte à neige.  
Une pépîne model 320 série no:  
1249000706. Un bucket 24" de  
large. Un camion de marque  
Mercury 800 avec bascule série  
no: 1818094L197096F. Un bull-  
dozer de marque Adams série  
no: EC-7784. Un compresseur  
sur roues de marque Holmār,  
série no: Wbb19604. Un com-  
presseur de marque Simms sé-  
rie no: 4A7SS561. Un trailer re-  
morque sur 8 roues. Environ  
100 pieds de câbles d'acier de  
1". Un grailer de marque A-  
dams.

LESQUELS EFFETS seront  
vendus pour argent comptant  
au plus offrant et dernier en-  
chérisseur.

DONNE à Sainte-Marie Bce  
ce 18e jour de janvier 1971.

Guy Ferland H.C.S.

CANADA  
PROVINCE de-of QUEBEC  
District de-of Beauce  
no: 7051

DANS LA COUR Provinciale  
PHILIPPE GOSSELIN LTEE,  
corporation légalement consti-  
tuée et ayant sa place d'affai-  
res à Sainte-Marie Bce.

DEMANDE  
PLAINTIFF  
VS.

ALBERT CRETE, Sainte-Marie,  
comté de Beauce, P. Qué.

DEFENDE  
DEFENDANT

AVIS PUBLIC

EST PAR LE PRESENT don-  
né que les effets mobiliers du  
Défendeur, saisis en cette cau-  
se seront vendus chez Albert  
Lehoux rue Dupont à Ste-Ma-  
rie de Beauce le 2e jour de fé-  
vrier 1971, à dix heures de l'a-  
vant-midi, savoir:—

Un tracteur de marque Mas-  
sey Ferguson model 300 série  
1196000722 avec gratte à neige.  
Une pépîne model 320 série no:  
1249000706. Un bucket 24" de  
large. Un camion de marqū  
Mercury 800 avec bascule série  
no: 1818094L197096F. Un bull-  
dozer de marque Adams série  
no: EC-7784. Un compresseur  
sur roues de marque Holman  
série no: Wbb19604. Un com-  
presseur de marque Simms sé-  
rie no: 4A7SS561. Un trailer re-  
morque sur 8 roues. Environ  
100 pieds de câbles d'acier de  
1". Un grailer de marque A-  
dams.

LESQUELS EFFETS seront  
vendus pour argent comptant  
au plus offrant et dernier en-  
chérisseur.

DONNE à Sainte-Marie Bce  
ce 18e jour de janvier 1971.

Guy Ferland H.C.S.

Lisez et faites lire  
notre journal

CANADA  
PROVINCE de-of QUEBEC  
District de-of Beauce  
no: 34-644

DANS LA COUR Supérieure  
GEORGES A. NADEAU, gara-  
giste, Sainte-Marie, comté de  
Beauce.

DEMANDEUR  
PLAINTIFF

VS.

JEAN LUC CLOUTIER, chauff-  
eur de taxi, Sainte-Marie com-  
té de Beauce

DEMANDEUR  
&

GILLES PERREAULT, cultiva-  
teur, Route Kennedy, Sainte-  
Marie, comté de Beauce

TIERS-SAISI  
DEFENDEUR

AVIS PUBLIC

EST PAR LE PRESENT don-  
né que les effets mobiliers du  
Défendeur, saisis en cette cau-  
se seront vendus chez M. Gil-  
les Perreault, cultivateur rte  
Kennedy, Sainte-Marie de Beau-  
ce, le premier jour de février  
1971, à dix heures de l'avant-  
midi, savoir:—

9 veaux  
1 taure de 2 ans ½ environ.  
Environ 100 lapins.  
3 poulains.  
1 cheval de selle.  
34 cages à lapins.  
2 chiens avec portée de 2 pe-  
tits chiens.  
1 camion de marque Mercu-  
ry, ½ tonne, année 1957, licen-  
ce NL6980.  
1 cabane à chien.  
1 poêle électrique de marque  
McLary.  
1 chaufferette électrique.

LESQUELS EFFETS seront  
vendus pour argent comptant  
au plus offrant et dernier en-  
chérisseur.

DONNE à Sainte-Marie Bce  
ce 19e jour de janvier 1971.

Guy Ferland H.C.S.

CANADA  
PROVINCE de-of QUEBEC  
District de-of Beauce  
no: 7050

DANS LA COUR Provinciale  
STE-MARIE PROPANE INC.,  
corporation légalement consti-  
tuée et ayant une place d'affai-  
res à Ste-Marie de Beauce,

DEMANDE  
PLAINTIFF  
VS.

ALBERT CRETE, Sainte-Marie,  
comté de Beauce P. Qué.

DEFENDE  
DEFENDANT

AVIS PUBLIC

EST PAR LE PRESENT don-  
né que les effets mobiliers du  
Défendeur, saisis en cette cau-  
se seront vendus chez Albert  
Lehoux rue Dupont à Ste-Ma-  
rie de Beauce le 2e jour de fé-  
vrier 1971, à dix heures de l'a-  
vant-midi, savoir:—

Un tracteur de marque Mas-  
sey Ferguson model 300 série  
1196000722 avec gratte à neige.  
Une pépîne model 320 série no:  
1249000706. Un bucket 24" de  
large. Un camion de marque  
Mercury 800 avec bascule série  
no: 1818094L197096F. Un bull-  
dozer de marque Adams série  
no: EC-7784. Un compresseur  
sur roues de marque Holman  
série no: Wbb19604. Un com-  
presseur de marque Simms sé-  
rie no: 4A7SS561. Un trailer re-  
morque sur 8 roues. Environ  
100 pieds de câbles d'acier de  
1". Un grailer de marque A-  
dams.

LESQUELS EFFETS seront  
vendus pour argent comptant  
au plus offrant et dernier en-  
chérisseur.

DONNE à Sainte-Marie Bce  
ce 18e jour de janvier 1971.

Guy Ferland H.C.S.

Les Travaux et les jours  
les dimanches 24 et 31, 13 h 00

La culture des fruits et des légumes  
dans la région de la Californie



Un pomiculteur s'entretient avec Germain LEFEBVRE

Si l'on peut manger des fruits  
et des légumes frais durant l'hiv-  
er, c'est qu'il y a au monde  
des régions où la culture de ces  
denrées se fait à longueur d'an-  
née.

C'est ce que nous démontrera  
l'émission **les Travaux et les  
jours**, les 24 et 31 janvier à 13  
heures, à la télévision de Radio-  
Canada. En effet, on y parlera  
de la culture des fruits et légu-  
mes en Californie.

Comme chacun sait, la Cali-  
fornie est l'Etat agricole le plus  
important des Etats-Unis et  
jouit d'un climat exceptionnel  
qui lui permet d'exporter dans  
le monde, durant toute l'année,  
des fruits et des légumes tou-  
jours frais.

Bien que l'on y produise à  
peu près tout, la Californie est  
surtout reconnue par son horti-

culture. Les superficies en cul-  
ture fruitière s'étendent sur des  
milliers d'acres; la mécanisa-  
tion des métiers de la ferme y  
est poussée au maximum, et  
dans plusieurs cultures les ren-  
dements dépassent tout ce  
qu'on a pu voir ailleurs.

Les revenus annuels de la  
Californie provenant de l'agri-  
culture dépassent de quelque  
\$500.000.000 les revenus agricu-  
les de son plus proche concu-  
rent, l'Etat d'Iowa. Ces revenus  
atteignent les 4 milliards de dol-  
lars et proviennent de quelque  
200 récoltes différentes.

A peine a-t-on soulevé le voi-  
le sur l'agriculture californienne  
que l'on apprend les choses les  
plus fantastiques. Les terres au-  
tour de Los Angeles y sont à ce

point coûteuses que malgré les  
hauts rendements des cultures  
horticoles, on ne parvient pas à  
rencontrer complètement les  
taxes et les intérêts qui y sont  
attachés. Certaines de ces ter-  
res valent plus d'un million de  
dollars...

Célèbre par son tourisme —  
on n'a qu'à mentionner Los An-  
geles, Hollywood, San Francis-  
co, San Diego et Palm Spring —  
la Californie est aussi le pays  
des séquoias géants. De la côte  
nord à la côte centrale, ce  
sont les forêts de séquoias qui  
croissent, grâce à un climat des  
plus tempérés. On trouve dans  
les vallées de Sacramento et  
San Joaquin la gamme la plus  
complète des cultures et des  
élevages. Par contre, dans les  
vallées Impériale, Coachella et  
Palo Verde, on constate le ré-  
sultat de la transformation de  
sols arides et désertiques en  
une région propice à toutes sor-  
tes de cultures. Enfin, on a  
réussi à organiser, dans les ré-  
gions montagneuses de Siskiyou,  
Cascade et Sierra Nevada, un  
paradis de ranchs.

Le réalisateur Louis Létuvé et  
le commentateur Germain Le-  
febvre se sont donc rendus en  
Californie pour nous faire voir  
quelques aspects de cette é-  
tourdissante entreprise agricu-  
le et en particulier la culture  
et la mise en marché des o-  
ranges.

Les téléspectateurs du réseau  
français de Radio-Canada sont  
donc conviés les dimanches 24  
et 31 janvier à regarder cette  
série passionnante.

PROCUREZ-VOUS LE CONFORT AU FOYER



Ne laissez pas l'HIVER rendre votre intérieur INCONFORTABLE.

Prenez AVANTAGE du service d'EXPERTS que nous vous OFFRONS.

Pour tous renseignements, téléphonez-nous dès AUJOURD'HUI.

**Philippe Gosselin Ltée**

Distributeur des produits



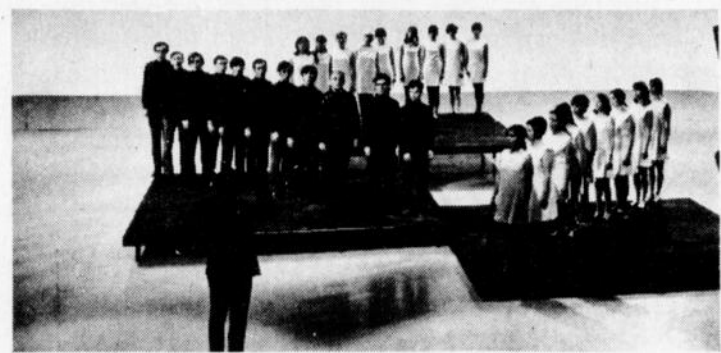
Ste-Marie, Beauce

Tél.: 387-5493

# télévision

Son et image  
dimanche 24, 14 h 30

Une nouvelle émission musicale pour mieux faire connaître les artistes canadiens



Le CHOEUR KATTIALINE

Désormais, chaque dimanche après-midi à 14 h 30, à compter du 24 janvier, le Service des émissions musicales de Radio-Canada présentera pour le public mélomane une émission intitulée **Son et image**. Cette nouvelle série sera réalisée en collaboration avec les centres de production de Radio-Canada à Toronto, Vancouver, Québec, Ottawa, Halifax et Montréal. Elle permettra d'entendre de nombreux artistes canadiens et quelques musiciens étrangers qui se distinguent comme de grands interprètes.

Au cours de cette série, nous aurons ainsi l'occasion de voir et d'entendre des artistes ou groupes tels que Hélène Gagné, violoncelliste; Bruno Laplante, baryton; John Newmark, pianiste; le Quatuor à cordes McGill et son chef attitré Alexander Brott; les Grands Ballets canadiens; l'Ensemble vocal Chantal-Masson, de Québec; Jacques Simard, hautboïste; le Quatuor à vent de Toronto; un quatuor d'instrumentistes d'Halifax, et le Quatuor Orford.

A la première émission **Son et image**, le 24 janvier, les invités sont le Ballet impérial du

Canada, troupe formée à Ottawa et dirigée par Nesta Toumine, le pianiste Neil Chotem et le Choeur Kattialine, chœur mixte de trente voix dirigé par Jean-François Sénart.

Le Choeur Kattialine ouvrira l'émission par l'interprétation a cappella des oeuvres suivantes: *Il est bel et bon* de Passereau; *Weep, O Mine Eyes*, madrigal de John Bennet, et *Ronde* de Maurice Ravel. Le Ballet impérial dansera ensuite sur *Trois valse lente*, une oeuvre comprenant un pas de deux, un pas de trois et un pas de six, composée spécialement par Neil Chotem qui l'interprétera lui-même au piano. Les danseurs de ce ballet sont: Victoria Pulkkinen, Rosemary Doyle, Marilyn MacFarland, Lorne Toumine, Franz Nentwich et Dwight Davis.

Enfin, **Son et image** se terminera par le retour du Choeur Kattialine dans *Al Vent* de Raymond; *la Guerre (la Bataille de Marignan)* de Clément Janequin, et *Waldesnacht* de Brahms.

Cette première émission **Son et image** a été réalisée par Noël Gauvin, assisté de Rachel Moride.

## La direction du RESTAURANT DU ROI

Ville Ste-Marie, Beauce — Tél.: 387-6611

a le plaisir d'annoncer à la population qu'il est maintenant licencié

En plus :

Un Bar-Salon est maintenant ouvert annexé à la salle à dîner.



Venez au RESTAURANT DU ROI!!!

Vous y trouverez une excellente cuisine et le menu le plus complet de la région.

Note :

Nous offrons toujours le service de réceptions.

• Banquets

• Mariages

• Anniversaires de mariages

• Clubs sociaux, etc...



Notre établissement vous offre un décor enchanteur en même temps qu'un service impeccable.

Les signes extérieurs de luxe sont des décorations que l'on se donne soi-même.

La vie est devenue une véritable acrobatie depuis qu'il nous faut maintenir notre poids au plus bas et notre moral au plus haut.

### Initiation Modèle chez les Filles d'Isabelle

Le 7 février à l'hôtel Windsor à Montréal, les personnes intéressées d'y assister devront donner leur nom à 387-6189 avant le 25 janvier. Le départ se fera Gare de Charny, 9.00 heures A.M., retour départ de Montréal 11.10 heures p.m.

Tarif spécial.  
Prompt rétablissement à Mlle Louissette Sylvain qui a fait un séjour à l'hôpital, les Filles d'Isabelle te souhaitent bienvenue parce que tu n'as manqué beaucoup.

Gâteaux aux dattes:

Cuire:  
1 tasse d'eau  
1 livre de dattes.

1ère préparation:

Mêler:  
6 c. à table de beurre  
½ tasse de sucre  
2 jaunes d'oeufs.  
1 c. à thé de vanille.

2ème préparation:

Tamiser:  
1½ tasse de farine  
1 c. à table poudre à pâte  
1 pincée de sel.

Mélanger les 2 préparations.

Mode à suivre:  
1—Etendre cette pâte au fond d'un plat graissé. Presser avec les doigts (1/3 pce environ de pâte).

2—Etendre la crème de dattes  
3—Etendre la meringue, faite des 2 blancs d'oeufs et d'une tasse de cassonade.

Cuire au four 15 minutes et, viron 300 à 350 degrés. Jusqu'à ce que la meringue soit dorée.

Le plombier va régler les honoraires au chirurgien qui a opéré sa femme. La note est très élevée et le plombier fait la grimace. Que voulez-vous explique le chirurgien, une opération des intestins est délicate. Vous me l'avez dit vous-même, en me remettant votre dernière facture: "Quand on touche à la tuyauterie, c'est cher".



## G.-F. Labonté Inc.

371 RUE NOTRE-DAME, SUD  
Tél.: 387-5438 - 5439 - 5430

## Marché Ste-Anne Enr.

575 RUE NOTRE-DAME NORD  
Tél.: 387-5433 - 5430

Epicerie  
Viande  
Fruits et légumes

et Porter  
Bière

SERVICE - QUALITÉ - COURTOISIE - BAS PRIX

### Résultat du concours des Fêtes 1970.

En plus d'avoir profité de la distribution de milliers de timbres "Gold Star" gratuits, vingt de nos clients ont obtenu DIX DOLLARS de rabais sur leur commande d'épicerie.

Ce sont :

Mme Gervais Faucher  
Mme Jean Thibault  
Mme Marcel Chassé  
Mme Jules-Aimé Drouin  
Mme Marc Nadeau  
Mme Rodolphe Roy  
Mme Albert St-Hilaire

Mme Onésime Lagrange  
Mlle Isabelle Faucher  
Mme Oliva Audet  
Mme Jean-Paul Doyon  
Mme Dallaire  
Mme Gaétan Labbé  
Mme Raymond Lessard

Mme Réal Jacques  
Mme Jean Fecteau  
Mme Jacques Lacroix  
Mme Roméo Guay  
Mlle Denyse Groleau  
Mme René Savoie

Sincères félicitations à toutes ces gagnantes. Nous invitons tous nos clients et toute la population à profiter de notre concours "Carnaval 71" qui est maintenant en cours et fera encore de nombreuses gagnantes de marchés de \$25.00

G. F. Labonté

21

21

21

## La Grande Mission de la Rive-Sud

C'est cette semaine que débute à St-Romuald la série de soirées d'information sur la drogue, organisée

dans le cadre de la Grande Mission en collaboration avec l'Optat (Office de Prévention et du traitement de l'Alcoolisme et autres toxicomanies). Mardi le 19 janvier, a eu lieu au Centre Communautaire de St-Romuald, une première soirée qui a attiré un public intéressé, désireux de se mettre au courant du phénomène de la drogue, qui exerce un tel envoûtement sur nos jeunes.

Nous sommes bien convaincus que ceux qui se sont dérangés pour approfondir les causes et les remèdes d'un phénomène aussi grave, accepteront de le faire encore, pour aller un peu plus avant dans la compréhension d'un phénomène social qui tend à devenir un véritable fléau pour le moins aussi grave que la pollution, qui menace l'avenir même de l'espèce humaine.

Quoi qu'il en soit, la population de Lévis est conviée à une deuxième soirée d'information sur la drogue qui se tiendra à l'Auditorium du Collège de Lévis, mardi soir prochain, le 26 janvier, à 8 hres. Le conférencier invité sera le Dr Léon Dugal, chef de Servi-

ce à Domrémy, Québec.

Une troisième rencontre sur le même sujet se tiendra dans le secteur de Ste-Marie, à l'Ecole Polyvalente Benoit Vachon, le lundi 25 janvier, à 8 hres p.m. Le conférencier invité sera M. Marcel Nadeau, Directeur du Centre de Consultations de Ville St-Joseph.

Vu la facilité actuelle des communications, il n'est pas plus difficile à un citoyen de Lévis ou de St-Romuald de se rendre à Ste-Marie pour y participer à une rencontre, qu'à un citoyen de Ste-Marie de venir à Lévis ou à St-Romuald, si la date fait mieux son affaire.

Une deuxième série de six rencontres aura lieu en mars, et sera annoncée en temps opportun. Ces rencontres se tiendront en d'autres points importants de notre secteur, afin que toute la population puisse avoir la chance d'obtenir une information de plus en plus indispensable dans le monde où nous vivons.

A noter également que l'admission à ces rencontres est gratuite. Cependant, les

experts conseillent de réserver l'entrée aux adultes. Ce qui veut dire des adolescents en pleine crise ne devraient pas y être amenés par leurs parents. La vision trop réaliste des effets de la drogue risquent de leur faire plus de tort que de bien. Pour information complémentaire : appeler tél. 837-8613 ou 397-5203.

L'Equipe de la Grande Mission.

\*\*\*\*\*  
\* ZIGS-ZAGS \*  
\* Rédigé en collaboration \*  
\*\*\*\*\*

La façon la plus sûre de gâcher un plaisir est de trop s'en réjouir à l'avance.

Le mois de janvier achève... et quand janvier est passé, c'est une bonne partie de l'hiver qui s'en est allée...

Si vous allez dans les Laurentides, vous serez surpris du peu de neige qu'il y a en comparaison de celle que nous avons.

Mais l'hiver nous réservera bien quelque maxi-tempête. Tout hiver en a au moins une... En attendant... il fait "frette" et on dit que ça durera deux semaines...

## SOIRÉE DE DANSE du FESTIVAL de ST-ELZÉAR

samedi, le 23 janvier 1971 au Danube Bleu, Ste-Marie

SALUT AU BONHOMME  
ENTRONS TOUS GAIEMENT DANS LA RONDE DU FESTIVAL 1971.

## GRAND EUCHRE à l'Auberge de la Chaudière de Scott-Jonction

Organisé par le Cercle des Fermières  
VENDREDI, LE 29 JANVIER 1971 à 8 HRES

Tirage d'un fauteuil — Entrée \$1.00

Nombreux prix à gagner.  
Invitation à tous.

21-28 j

## Venez à la Seigneurie Ste-Marie

LE RENDEZ-VOUS PAR EXCELLENCE DE LA REGION.



en vedette actuellement  
**l'Orchestre "Les Mélomanes"**

Venez vous délasser dans une ambiance agréable.

MUSIQUE DE DANSE DU VENDREDI AU DIMANCHE SOIR.

## La Caisse Populaire de Ste-Marie de Beauce



## Concours de Noël

# 1971

Déposez chaque semaine 2. 5. 10. 20 dollars ou tout autre montant à votre convenance. Après cinquante semaines vous serez heureusement surpris du montant accumulé.

Nous vous paierons cette année, 5½ % d'intérêt pour les comptes de Noël.

De plus vous participerez au tirage de prix en argent pour une valeur de \$100.00

Nous prenons vos inscriptions dès maintenant et ceci jusqu'au 31 janvier prochain.

L. Labrecque, gérant

## Conducteurs demandés

Expérience aidera mais non nécessaire, pour transport local et à l'extérieur.

Vous pouvez gagner de \$10,000 à \$15,000 par année après un court entraînement.

Pour application en entrevue, appelez

**514-271-0029 ou écrivez à :  
Dept Sécurité, Transport Training  
Systems of Canada Ltd.,**

1515 Mazurette, Suite 3, Montréal 355, Québec, C.

14 j.



REGIE DES ALCOOLS DU QUEBEC

## AVIS

Avis est par la présente donné que les personnes ci-après mentionnées ont fait une demande de permis à la Régie des alcools du Québec:

Québec, le 14 janvier 1971.

Comté Dorchester NORMAND, Marcel Transfert de Pierre-André Boutin)	rue Se-Julie, Ste-Marguerite (paroisse).	Epicerie.
BOUTIN, François Transfert de Jean-Louis Dulac)	140, rue Principale, Ste-Claire (paroisse)	Epicerie.
HUARD, Lucien (Transfert de Bernard Bisson)	Hôtel Zack, rue Principale, St-Zacharie (village).	Hôtel, Salle à Manger, Bar.
JOLIN, Léopold	217, 2ième Avenue, Lac Etchemin (ville).	Salle à Manger, (Modification de Restaurant à:)

Quiconque désire formuler des objections à l'émission de ces permis doit le faire par écrit, dans les quinze jours de la publication du présent avis.

L'écrit contenant les raisons de l'objection à l'octroi d'un permis doit être signé et envoyé dans le délai ci-dessus, par poste recommandée au:

BUREAU DU GREFFIER

REGIE DES ALCOOLS DU QUEBEC

CASE POSTALE 2027, QUÉBEC 2 P.Q.

LA VENTE D'ÉCOULEMENT DE LA MARCHANDISE SE POURSUIT CHEZ

**J. C. Rancourt, Enr.**

**Chaussures pour tous à 2 pour 1**

**NOMBREUX SPÉCIAUX EN MAGASIN**

39, rue Notre-Dame,

STE-MARIE, BEAUCE

Tél.: 387-6100

**TOURNOI DE HOCKEY  
PEE-WEE  
AVIS IMPORTANT**

Le club Lions de Sainte-Marie qui collabore avec l'organisation du tournoi pee wee "Vachon Inc." avise la population de Sainte-Marie qu'un comité de logement pour les jeunes pee wee de l'extérieur a été formé et les familles intéressées à loger pour un soir de jeunes pee wee devront communiquer immédiatement avec les responsables de ce comité qui sont : MM. Clermont Giguère 387-5064; Gérald Savoie 387-5306; puis Guy Ferland 387-2678 ou 387-6748.

Cent millions de jeunes  
dimanche 24, 14 h 00

Deux femmes  
impresarios

Le dimanche 24 janvier à 14 heures, la télévision de Radio-Canada offrira, en reprise, la populaire série **Cent millions de jeunes**.

Il s'agit de documentaires sur les diverses formes d'activité des jeunes ou sur les réalisations humaines susceptibles de les intéresser.

Ces courts métrages ont été réalisés soit au Canada, soit par des pays étrangers qui appartiennent à une sorte de «pool» international de distribution de documentaires pour les jeunes. Plusieurs de ces courts métrages nous viennent de Hollande, du Japon, de la Suisse et de la France.

Le réalisateur Rolland Guay nous présentera, le 24 janvier, une émission qui raconte l'histoire de deux femmes impresarios. Après avoir suivi attentivement ces deux femmes durant toute une journée, nous pourrions mieux apprécier le rôle qu'une femme peut jouer dans une carrière.

**NOUS OFFRONS LES MEILLEURES  
Voitures d'Occasion  
AUX PLUS BAS PRIX  
DU MARCHE**

**Venez comparer et visiter notre vaste  
choix d'autos soigneusement  
reconditionnés**

A VOTRE SERVICE: MM. Antonio Labbé,  
Clément Labbé, Pierre Beauchemin.

1966 Pontiac Grande Parisienne, 2 p., h.t.,  
8 cyl., aut., P.B., P.S., radio, toit vinyle.

1968 Buick Le Sabre, Custom, 4 portes,  
h.t., aut., P.B., P.S., radio, toit vinyle.

1969 FORD Cobra Jet 428, 2 portes, sport, auto.,  
power disc brakes, P.S., radio, pneus  
Michelin

1968 FORD Galaxie 500, 4 portes, sedan, 8 cyl.,  
auto., P.S., radio

1967 PLYMOUTH Fury 1, 4 portes, sedan,  
8 cyl., auto., radio

1967 VAUXHALL Viva, 2 portes, coupé,  
4 cyl., radio

1965 Rambler Ambassador, 2 portes, h.t., 8 cyl.,  
aut., P.B., P.S., radio, toit vinyle.

**CAMIONS**

1966 GMC, 5 tonnes, V-8, 366 po. cu., 5 vitesses,  
capacité 25,000 lbs

1965 CHEVROLET, 2 tonnes, 6 cyl., 292 po.  
cu., 4 vitesses, capacité 14,000 lbs

1964 CHEVROLET, 5 tonnes, V-8, 348 po. cu.,  
5 vitesses, capacité 27,000 lbs

**ANT. LABBE INC.**

Distributeur autorisé  
Pontiac - Buick - Ventura II  
Acadian - Vauxhall - Camions G.M.C.

Vallée-Jonction, Bce

Tél. 253-5451

Les meilleures  
**AUTOS  
USAGÉES**



**SPECIAL DE LA SEMAINE**

**GALAXIE 500 1969, 2 portes h.t., toute équipée \$1,995.00**  
Voyez notre choix de chars usagés!

Sur demande, nous pouvons vous fournir la voiture  
de votre choix.

Nous vous assurons Qualité et Bas PRIX

Venez nous rencontrer.

**Scott Auto Inc.**

Service de remorquage 24 heures par jour.

GASTON RANCOURT, Président

CHARS NEUFS et USAGÉS,

Scott-Jonction - Tél.: 387-2822

**VENTE extraordinaire**

Chez

**Dominique Jacques**

ST-JOSEPH, BEAUCE.

Tél.: 397-6365

Commencant le 22 JANVIER  
pour se terminer le 30 JANVIER.

Liquidation de la robe de la saison  
aux prix de \$10.00 et \$3.00

Lot de pantalons et jupes à \$5.00

Escompte de 10% sur vêtements de base.

SPÉCIAUX à 1/2 prix: Manteaux, Blouses,  
Gilets et Brassières.

VENTE AU COMPTANT SEULEMENT.

janvier 21



21

21

21

# ...SUR LA SCÈNE DES SPORTS

**Le SAINTE-MARIE est toujours au 1er rang du circuit "Beauce-Dorchester Labatt" avec 27 points**

Sous l'habile direction de l'instructeur Adjuitor Côté, le Sainte-Marie avec une dizaine de parties à jouer, occupe le premier rang au classement général du circuit régional de hockey "Beauce-Dorchester Labatt" avec un total de 27 pts et est suivi par le Saint-Prospère et Canam Steel de Saint-Gédéon qui chacun ont accumulé 23 points.

Le premier rang chez les gardiens de but est détenu conjointement par le vétéran Rodrigue Dawson et le jeune Réjean Hamelin, du Sainte-Marie. Leur moyenne est de 4.25 par rencontre et sont suivis de près par Lapierre et Goulet, du St-Prospère, avec 4.29 par rencontre.

Chez les compteurs, Pierre Jutras, de Saint-Gédéon est au premier rang avec 47 points, suivi par Normand Gagnon, de Lac-Etchemin, 43 points; Bruno Landry, de Saint-Joseph, 43 points; Michel Labonté, de St-Joseph, 43 points; Denis Sylvain, de Sainte-Marie, 38 points; et Marc-André Lachance de Beauceville, 38 points.

**Position des équipes:**

Points	Points
1—Sainte-Marie (20 parties)	27
2—Saint-Prospère (21 parties)	23
3—Canam Steel, St-Gédéon (22 parties)	23
4—Le Marquis, St-Joseph (22 parties)	20
5—Lac-Etchemin (21 parties)	19
6—Beauceville (24 parties)	18

**FLORENT NORMAND permet au STE-MARIE d'annuler 4-4 avec le B. DUPONT AUTO**



DENIS PATOINE  
1 but



RODRIGUE DAWSON  
il s'est signalé



FLORENT NORMAND  
2 buts

Un but de Florent Normand dans les dernières minutes de jeu, a permis aux équipiers de Sainte-Marie de faire partie nulle 4-4 avec le B. Dupont Auto de Lac-Etchemin, lors d'un match du circuit régional de hockey "Beauce-Dorchester Labatt" présenté dimanche dernier, à l'aréna de Sainte-Marie de Beauce, devant quelque 1,016 personnes.

La première période a pris fin par le pointage de 1-0 pour le Sainte-Marie sur un but de Denis Sylvain assisté de ses coéquipiers de ligne Jacques Vachon et Bernard Couture.

Au second vingt, le Lac-Etchemin a enregistré 2 buts pour prendre l'avance 2-1 par l'entremise de Jean Gagnon et Pierre Dallaire, assistés de Normand Gagnon, l'un des meilleurs compteurs du circuit. Par la suite, le Sainte-Marie a égalisé les chances 2-2 sur un but de Florent Normand scul, alors que Roger Sylvain était au pénitencier pour quatre minutes.

A la reprise du jeu à la dernière période, le Lac-Etchemin a de nouveau pris l'avance 3-2 sur un but de Daniel Poulin assisté de Jean Gagnon et Roger Poulin. Peu de temps après, le Sainte-Marie a de nouveau égalisé le pointage par l'entremise de Denis Patoiné avec l'aide de Rémi Faucher et Alain St-Hilaire. Le quatrième but du Lac-Etchemin a été enregistré par le défenseur Roger Poulin assisté de Jean Gagnon et Daniel Poulin, puis c'est le but de Florent Normand avec l'aide de son frère Gilles Normand qui a permis au Sainte-Marie d'égaliser le pointage 4-4.

Par cette joute nulle et des victoires du Canam Steel et du Saint-Prospère, les équipiers de Sainte-Marie occupent le premier rang au classement général de ce circuit avec une avance de 4 points.

Le Sainte-Marie jouera sa prochaine rencontre à l'aréna local, vendredi le 29 janvier prochain, et aura pour adversaire le Canam Steel de Saint-Gédéon puis dimanche le 31 décembre à 8 h. 30 il rencontrera toujours à l'aréna de Sainte-Marie, les équipiers du Le Marquis de Saint-Joseph.

**RAPTEME:**  
M. Mme Paul Roy annoncent la naissance de leur fils Joseph, Yves.

Félicitations aux heureux parents.

**PARTIE DE CARTES:**  
La direction et les membres du Cercle des fermières invitent cordialement les amateurs de cartes des paroisses environnantes à venir au euche samedi le 29 janvier 1971 à l'Auberge de la Chaudière à 8 heures du soir. Nombreux prix.

**Lisez et faites lire notre journal**

**De: Le plus bruyant des supporteurs  
A: M. Côté et tous les joueurs**

Alors que la dernière moitié de la saison 70-71 se poursuit, l'occasion me semble appropriée pour quelques mots à notre équipe de hockey. Ainsi, au nom de tous nos partisans et en mon nom personnel, puis-je vous transmettre des encouragements flambants du désir et du souhait que nous vaincrons cette année. Dès le début de la saison, tous, nous avons senti, que vous étiez animés de cette énergie que seule une confiance assurée en la victoire finale

procure. Nous avons gagné 11 des 14 dernières joutes. Nous en avons annulé 1 et concédé 2. Ceci nous atteste sans équivoque de la quantité et de la qualité de vos aptitudes à gagner cette année. Plus que jamais, on sent déjà l'odeur de la victoire finale.

Honneur, victoire et gloire à notre équipe!

C'est en 1971 que nous vaincrons.

Merci.

\*\*\*\*\*

**LE MARQUIS de Saint-Joseph bat difficilement le BEAUCEVILLE 4-3**

Un but de Claude Perron au dernier engagement a permis au Le Marquis de Saint-Joseph de vaincre le Paul-Henri Bernard de Beauceville, au compte de 4-3 lors d'une joute du circuit "Beauce-Dorchester Labatt" présentée vendredi soir dernier, à l'aréna de Sainte-Marie de Beauce, devant quelque 546 spectateurs.

Les hommes de l'instructeur Jean-Marie Simonneau ont compté à trois reprises au premier engagement par l'entremise de Jacques Marcoux, Michel Labonté et Gaétan Boly, sur des aides de Julien Nadeau (2), Denis Roy, Jacques Marcoux et Roger Gravel.

A la seconde période, le Beauceville a réduit la marge à 3-2 par l'entremise de Réjean Pageau et Marc-André Lachance. Sur ces buts des assistances ont été méritées par Ré-

naud Caron et Roger St-Hilaire.

Un but du vétéran Laval Veilleux assisté de Gilles Mahéu et André St-Laurent au tout début du dernier engagement a permis au Beauceville d'égaliser le compte 3-3, mais peu de temps après le Saint-Joseph a de nouveau pris l'avantage sur un but de Claude Perron assisté de Yvon Rancourt et Michel Labonté. Ce dernier but a assuré la victoire au Saint-Joseph et lui a permis de devancer le Beauceville et le Lac-Etchemin au classement général de ce circuit.

Le Marquis de Saint-Joseph ne jouera sa prochaine rencontre à l'aréna de Sainte-Marie que dimanche soir le 31 janvier prochain. Il recevra le Sainte-Marie à compter de 8 heures 30 p.m.

\*\*\*\*\*

**En dernière heure:  
1,140 personnes ont assisté à la joute entre les artistes de la TV et les Etoiles du circuit BDL**

Pour une deuxième année consécutive, les artistes de la TV de Montréal sont venus jouer un match d'exhibition de hockey, à l'aréna de Sainte-Marie de Beauce, mardi soir dernier. Ils ont fait face aux étoiles de la ligue BDL et cette joute a pris fin par le pointage de 9-9.

Quelque 1,140 spectateurs ont applaudi l'ex-étoile des Canadiens, Maurice Richard pour la circonstance était l'arbitre officiel, assisté de MM. Roland Lacroix, de Sainte-Marie; et Hughes Veilleux, de Beauceville.

Cette rencontre des artistes et Maurice Richard avec la population du secteur de Sainte-Marie de Beauce, était une commandite de la brasserie "DOW" dont l'agent distributeur dans la région est M. Maurice Jacob, de Saint-Georges, et son représentant à Sainte-Marie, M. Alfred Faucher.

La première période a pris fin par le pointage de 3-1 en faveur des étoiles de la ligue

\*\*\*\*\*

**Au premier rang:  
Le MANOIR BILODEAU de Saint-Isidore dispose du SAINTE-CLAIRE 6-3**

Lors d'une joute de la cédule régulière du circuit régional de hockey "Dorchester-Bellechasse Labatt" disputée samedi soir dernier, à l'aréna de Sainte-Marie, devant quelque 334 personnes, le Manoir Bilodeau de Saint-Isidore a disposé du Sainte-Claire au compte de 6-3.

La première période a pris fin au compte de 1-0 pour le Saint-Isidore sur un but de Grégoire Bilodeau assisté de Gilles Mercier et de Maurice Francoeur.

Au second vingt, le Saint-Isidore a porté le compte 3-0 par l'entremise de Maurice Francoeur et Gilles Mercier, puis le Sainte-Claire a réussi son premier but par l'entremise

**COIN DE SCOTT**

**FIANCAILLES:**  
M. Mme Florian Binette ont le plaisir d'annoncer les fiançailles de leur fille Liliane, à M. Conrad Grenier de Ste-Marie.

Pour souligner cet heureux événement samedi le 26 décembre M. Mme Binette réunirent les deux familles par une agréable réception.

se de Gaston Audet. Sur ces buts des assistances ont été méritées par René Allen, Donald Bilodeau, Grégoire Bilodeau et Maurice Francoeur.

Au dernier engagement, les compteurs pour Saint-Isidore ont été Réjean Drouin, Maurice Francoeur et Donald Bilodeau, puis pour Sainte-Claire les buts ont été enregistrés par Martial Fortier et Jean Patoiné. Des assistances ont été décernées à Denis Morin (2), Gilles Mercier et Laval Fournier.

Le Manoir Bilodeau de Saint-Isidore jouera sa prochaine joute à l'aréna de Sainte-Marie, samedi le 30 janvier et pour la circonstance l'équipe adversaire sera celle de Honfleur qui jusqu'à été la seule équipe à faire subir la défaite au Saint-Isidore.

Félicitations aux heureux fiancés.

**MARIAGE:**  
Samedi le 23 sera célébré en l'église de St-Maxime le mariage de Mlle Nicole Grégoire fille de feu Honorius Grégoire et de dame Clarendina Nadeau à M. Jacques-André Bissonnette fils de M. P. E. Bissonnette et de dame Marie Nadeau de St-Isidore. Nos meilleurs voeux de bonheur.

quand on a l'oeur sur la main...  
de Kuyper le gin au grand coeur  
DEPUIS 1695  
JOHN DE KUYPER & FILS (CANADA) LEE BLENDING GIN - DISTILLE AU QUÉBEC

# ...SUR LA SCÈNE DES SPORTS

## Prochaines Activités à l'Aréna Ste-Marie

Ligue "BDL Laurentide"  
Dimanche 24 Janvier  
à 7.30 hres p.m.

SCOTT AUTO

vs

ST-PATRICE de Beaurivage

à 9.30 p.m.

VALLEE-JONCTION

vs

ST-SYLVESTRE

Mardi 26 Janvier  
à 7.30 h. p.m.

ST-PATRICE de Beaurivage

vs

ST-ELZEAR

à 9.30 hres p.m.

Giroux et Fils de St-Joseph

vs

ST-SYLVESTRE



**PATINAGE**

Lundi de 8.15 hres à 10.15 hres  
Jeudi de 8.30 hres à 10.15 hres  
à chaque semaine.

### TOURNOI PROVINCIAL PEE WEE

## "VACHON INC."

Jeudi - vendredi - samedi - dimanche  
21 - 22 - 23 et 24 Janvier 1971

21 EQUIPES Y PARTICIPERONT

DANS LES CATEGORIES "A et B"

\$550. en bourses et 50 trophées.



#### CATEGORIE "A"

Ste-Foy (Pollack)

Ville Duberger

Les Aigles (Lévis-Lauzon)

#### CATEGORIE "B"

Beauceville

Lac St-Charles

St-Joseph

Ste-Marie

St-Prosper

St-Basile

St-Georges

Pont-Rouge



St-Honoré de Shenley

St-Raymond

St-Joachim

St-Marc des Carrières

Portneuf Station

Donnacona (Bédard)

St-Rédempteur

Lac-Etchemin

St-Romuald

Donnacona (Matte)



ADMISSIONS:

Adultes \$1.00

Etudiants et enfants: \$0.50

## BDL Laurentide : Le Ste-Marie (Gulf-Aramis) remporte un gain important sur le Vallée-Jonction par le compte de 4-2



MICHEL LAMBERT  
défenseur du Ste-Marie

Le jeune François Bilodeau a compté à deux reprises pour conduire le Sainte-Marie (Gulf-Aramis) à un gain de 4-2 sur le Vallée-Jonction, lors d'une joute présentée samedi soir dernier, à l'aréna de Sainte-Marie de Beauce, dans la cédule régulière du circuit régional de hockey "BDL Laurentide" que dirige M. Jean-Guy Lessard, de Vallée-Jonction.

Pour les hommes du nouvel instructeur Jean-Guy Vachon c'est une victoire importante puisque le Vallée-Jonction détient le premier rang au classement général de ce circuit. On se doit de noter que depuis la venue du nouvel instructeur Jean-Guy Vachon le Ste-Marie a une fiche parfaite soit un gain et une joute nulle.

Lors de la joute de samedi dernier, les compteurs pour le Sainte-Marie ont été François Bilodeau (2), le vétéran Claude Nadeau et le jeune Jeannot Labbé qui en était à sa première joute. Pour le Vallée-Jonction les buts ont été réussis par Richard Desrosiers et Marc Bernard.

#### Gain du Saint-Elzéar:

Jeannot Marcoux a réussi le tour du chapeau pour conduire le Saint-Elzéar à un gain de 5-1 sur le Sainte-Hénédine lors de la première rencontre d'un programme double disputée, dimanche soir dernier, à l'aréna de Sainte-Marie de Beauce.

Le pointage du Saint-Elzéar a été complété par l'entremise de Gérard Marcoux et Mario Marcoux, puis le Sainte-Hénédine a évité le blanchissage par l'entremise de Roger Dubreuil.

#### Saint-Joseph l'emporte:

Un jeu d'équipe a permis au Giroux et Fils de Saint-Joseph, de vaincre le Sainte-Marie (Gulf-Aramis) par le pointage de 5-1 lors d'une joute présentée dimanche soir dernier, à l'aréna de Sainte-Marie de Beauce.

Les buts des vainqueurs ont été réussis par Gervais Boulet, Hughes Rancourt, Maurice Bélanger, Laurent Giguère et de nouveau Gervais Boulet.

C'est le jeune François Bilodeau qui a réussi le but pour



JEAN-GUY VACHON

permettre au Sainte-Marie d'éviter le blanchissage.

#### Prochaines joutes:

Un programme double sera présenté dimanche soir, à l'aréna de Sainte-Marie, à compter de 7 h. 30 et pour la circonstance le Scott Auto jouera contre le Saint-Patrice de Beaurivage, puis le Vallée-Jonction aura pour adversaire le Saint-Sylvestre.

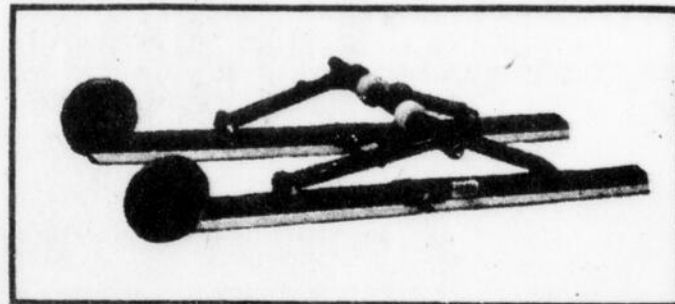
Mardi soir le 26 janvier, à compter de 7 h. 30 le Saint-Patrice de Beaurivage aura pour adversaire le Saint-Elzéar et dans la seconde joute le Saint-Joseph rencontrera le Saint-Sylvestre.

#### Position des équipes:

A la suite des résultats de la fin de semaine, la position des équipes au classement général est le suivant:

	Points		Points
1—Vallée-Jct. (21 parties)	31	4—Denis Cliche, de Vallée-Jct.	31
2—Saint-Elzéar (19 parties)	27	5—Pierre Drouin, de St-Elzéar	30
3—Scott Auto (21 parties)	24	6—Gaston Létourneau, de St-Sylvestre	29
4—St-Sylvestre (19 parties)	23	<b>Chez les Gardiens de buts:</b>	
5—Saint-Joseph (19 parties)	19	Nelson Bergeron, de St-Elzéar	2.33,
6—Saint-Patrice de Beaurivage (18 p.)	16	Claude Lessard, de St-Sylvestre	3.30
7—Sainte-Hénédine (19 p.)	9	Paul Bilodeau, de Scott Auto	3.52
8—Ste-Marie (Gulf-Aramis) (19 p.)	9	G. Fontaine, de Vallée-Jonction	3.53
<b>Les 6 meilleurs compteurs:</b>		Claude Audet, de St-Joseph	3.84
1—Nelson Caron, de Scott Auto	43	André Roy, de Ste-Marie	4.21
2—Gérald Marcoux, de St-Elzéar	33	M. Nadeau de St-Patrice	4.77
3—Jeannot Grenier, de St-Elzéar	32	J. Trachy de Ste-Hénédine	4.84

## HEADWAY SUSPENSION



### HEADWAY SUSPENSION

Distribué par  
Stihl Chain Saw  
(Canada) Ltd  
684, Trans-Canada,  
Lauzon, P.Q.  
Tél.: (418) 833-2164

fabriqué à:  
Ste-Marguerite, Dorch.  
21j 25 fév.

Je désire avoir des renseignements et liste de prix.

Manufacturier  
 Distributeur  
 Agent-vendeur — Dealer

Marque.....

NOM.....

ADRESSE.....

VILLE..... Prov.....

21

21

21

**VOUS POUVEZ GAGNER \$5,000 EN ARGENT EN VENANT VOIR LES MODELES SKI-DOO\* 1971**

Aucun achat requis. Détails chez tout concessionnaire participant. Postez votre bon de participation au bureau central des prix aujourd'hui

**DuFour & LaPointe Autos Inc.**

Concessionnaire Mercury

Boulevard Vachon Tél.: 387-6641  
Ste-Marie, Beauce

**SKI-DOO DONNE \$5,000 PAR JOUR\*\* JUSQU'AU 6 FÉVRIER 1971**

\*marque de commerce Bombardier Ltée

\*\*sauf le dimanche.

**ST-ELZEAR, Bce**

Baptêmes:

Le 25 décembre, Joseph, Ar-

thur, Martin né le 24 novembre à Beauceville, fils de M. Mme Léonide Routhier (Louise Vachon). Parrain et marraine: M. Mme Arthur Routhier

grands-parents de Montréal. Le 25 décembre, Marie, Caroline, Nancy, née le 4 décembre à Lévis fille de M. Mme John Walsh (Noella Faucher). Parrain et marraine: M. et Mme Noel Nadeau oncle et tante de

Greenfield Park.

Notes sociales:

M. Mme Georegs-Aimé Sylvain et leur fils Réal de Saint-Elzéar, M. Mme Sylvio Gagné de Saint-Narcisse ont assisté aux funérailles de leur cousine Mme Adélar Rivard (Emma Turcotte) de Berlin N. H., décédée subitement à l'âge de 65 ans. Nos sympathies à la famille.

**ACHETONS CHEZ-NOUS**

**Georgette Jobin**

esthéticienne-visagiste

Consultations et traitements sur rendez-vous

Edifice du Centre Médica'

Téléphonez: 387-5474 A.M.

Résidence: 387-2877

## Cinéma Centre Récréatif

VILLE SAINT-MARIE, BEAUCE

Dimanche - mardi - jeudi - samedi les

24 - 26 - 28 - 30 janvier:

# "Safari au Grand Nord"

(pour tous)

(en couleurs) — avec: Gordon Eastman

2e film :

## "DYNAMITE EN SOIE VERTE"

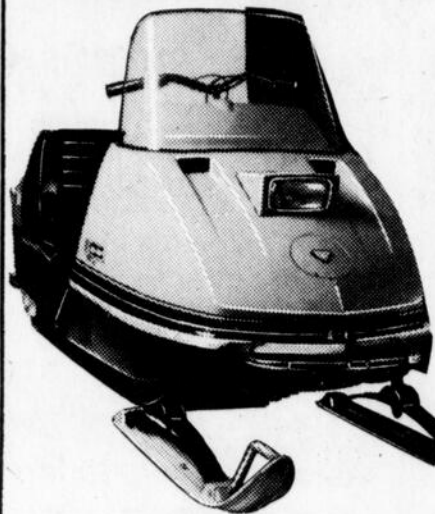
pour tous — (En couleurs)

avec: Georges Nader

## SURPLUS D'INVENTAIRE



Spéciaux sur Ski-Doo Bombardier



	Rég.	Spécial
Olympique 300cc	\$695.	\$625.
Olympique 335cc	\$825.	\$725.
Nordic 399cc	\$1045.	\$925.
T.N.T. 440cc	\$1195.	\$1025.

En vente chez :



Ste-Marie, Beauce

Tél.: 387-5222

et

**DuFour & LaPointe Autos Inc.**

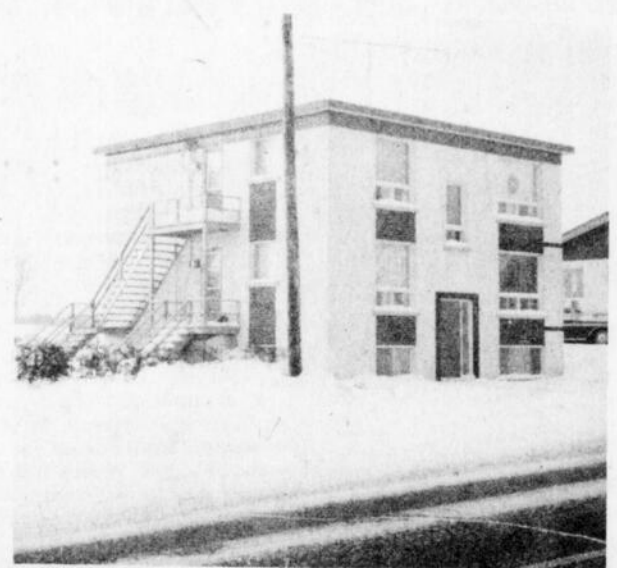
Concessionnaire MERCURY.

Boulevard Vachon

Tél.: 387-6641

Sainte-Marie, Beauce

Venez profiter de ces spéciaux de surplus d'inventaire.



3 logements situés Rte Kennedy à Ste-Marie de Beauce; sur un terrain de 75 x 90; construit en 1969; 2 étages et le sous-sol est entièrement fini; grandeur 31 x 31; chauffage électrique; finition intérieure en préfini et extérieure en briques; 2 chambres chaque logement; 1 chambre de bain chaque appartement; 13 appartements.

Pour renseignements supplémentaires:

**Rolland Faucher, agent-vendeur,**  
Ste-Marie, Beauce.

Tél. bureau: 387-5691 - résidence: 387-5628

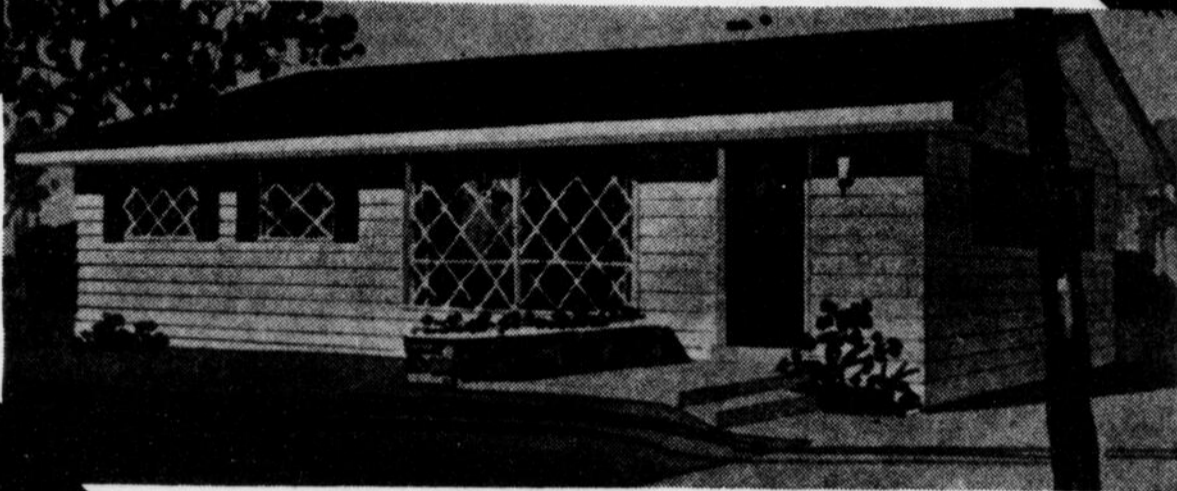
**Caisse d'Etablissement de la Chaudière, courtiers**

130 - 18e rue,  
St-Georges Ouest, Beauce  
Téléphone: 228-5572-73

**Vous rêvez  
de devenir  
propriétaire...  
Vous y  
pensez!**

**Maintenant  
agissez!  
Réservez  
pour  
mai  
1971**

**fantastique**  
**\$88<sup>43</sup>** par mois  
**CAPITAL et INTERET**  
(Ristourne provinciale  
incluse.)



**Joli  
bungalow  
5 pièces  
3 chambres**

**VISITEZ LA MAISON  
MODELE RUE TURMEL**

Catalogue  
sur demande  
.50¢  
Succursales:

Ste-Marie,  
Meublée par courtoisie de:  
**GILLES CLOUTIER  
INC.**

distributeur de

VENDEUR:  
**LUCIEN PERREAULT**  
STE-MARIE  
CTE BEAUCE, QUE.  
3 8 7 - 6 7 3 3



**OUVERT TOUS LES SOIRS DE 7 HRES A 9 HRES P.M. 7 JOURS PAR SEMAINE**

**A L'ARENA DE  
SAINTE-MARIE  
ON S'AMUSE BIEN**

Dans le but de renseigner la population du secteur de Ste-Marie de Beauce, on vous communique la cédule des prochaines activités qui se dérouleront à l'aréna de Sainte-Marie, au cours de la période du 21 au 27 janvier prochain.

**JEUDI 21 JANVIER:**  
4 h. 15 à 5 h. 15 p.m.: Hockey mineur juvénile.  
6 h. 30 à 11 hres p.m.: tournoi Pee wee Provincial "Vachon Inc." 21 équipes.

6 h. 30 à 1 hres p.m.: Tournoi 11 h. à minuit: Pratique du Ste-Marie (Gulf-Aramis).

**VENDREDI 22 JANVIER:**  
4 h. 15 à 5 h. 15 p.m.: Hockey mineur juvénile.  
6 h. 30 à 11 hres p.m.: Tournoi pee wee Provincial "Vachon Inc." 21 équipes.

11 h. à minuit: Pratique du Saint-Patrice de Beaurivage.

**SAMEDI 23 JANVIER:**  
7 h. 30 à 8 h. 30 a.m.: Hockey mineur Midget.

9 h. 30 a.m., à 11 hres p.m.: Tournoi Provincial Pee Wee "Vachon Inc." 21 équipes en lice dans les catégories "A et B".

**DIMANCHE 24 JANVIER:**  
8 h. à 9 hres p.m.: Hockey mineur Bantam.

9 h. 15 à 10 h. 15 a.m.: Hockey mineur Midget.

Midi à 6 hres p.m.: Tournoi Provincial Pee wee "Vachon Inc." 21 équipes en lice dans les catégories "A et B".

7 h. 30 à 9 h. 30 p.m.: Circuit BDL Laurentide, le Scott Auto vs Saint-Patrice de Beaurivage.

9 h. 30 à 11 h. 30 p.m.: Circuit BDL Laurentide, le Val-lée-Jonction vs Saint-Sylvestre.

**LUNDI 25 JANVIER:**  
3 h. 45 à 5 h. 45 p.m.: Hockey mineur Mosquito et pee wee

6 h. à 7 hres p.m.: Hockey mineur Midget.

7 h. 15 à 8 h. 15 p.m.: Pratique du Baronet.

8 h. 30 à 10 h. 15 p.m.: Patinage pour adultes.

10 h. 30 à 1 h. 30 p.m.: Groupe de Andréa Latulippe.

**MARDI 26 JANVIER:**  
3 h. 45 à 5 h. 45 p.m.: Hockey mineur mosquito et pee wee.

6 h. à 7 hres p.m.: Hockey mineur Bantam.

7 h. 30 à 9 h. 30 p.m.: Circuit BDL Laurentide le Saint-Patrice de Beaurivage vs Saint-Elzéar.

9 h. 30 à 11 h. 30 p.m.: Circuit BDL Laurentide le Saint-Joseph (Giroux et Fils) vs St-Sylvestre.

**MERCREDI 27 JANVIER:**  
3 h. 45 à 5 h. 45 p.m.: Patinage gratuit pour enfants.

8 h. à 6 h. 45 p.m.: Equipe de Sainte-Marie.

7 h. à 11 hres p.m.: Ballon sur glace masculin "Laurentide".

11 h. à minuit: Pratique de Saint-Isidore.

**ACHETONS  
CHEZ-NOUS**

**Les Grands Films**  
jeudi 28, 20 h 00

**« L'Appel d'un inconnu »**

Le jeudi 28 janvier à 20 heures, la série **les Grands Films** offrira aux cinéphiles un drame psychologique de Jean Négulesco intitulé *L'Appel d'un inconnu*. En vedette: Bette Davis, Gary Merrill et Shelley Winters.

L'histoire débute alors qu'un homme nommé Trask, ayant appris l'infidélité de sa femme, s'enfuit avec ses deux fillettes. Dans l'avion qui les transporte, il fait la connaissance de trois voyageurs: un docteur ivrogne, une danseuse de cabaret et un

représentant de commerce plutôt stupide. Une escale forcée resserre leur intimité et provoque les confidences. Le spectateur connaît ainsi la vie, les misères et les problèmes des trois personnages. L'avion reprend l'air puis c'est l'accident et Trask est le seul survivant. C'est alors qu'il décide de rendre visite aux familles de ses trois récents amis disparus et c'est en regardant le malheur des autres qu'il trouvera remède à ses propres malheurs.



**Vente de surplus 2 pour 1**

**chez J. C. Rancourt Enr. (Chaussures)**

39, rue Notre-Dame,

STE-MARIE, BEAUCE

Tél.: 387-6100

**PROFITEZ-EN**

21

21

21



Faites vite, achetez vos billets de **l'inter-loto** chez votre agent autorisé

220 gagnants \$325,000. en prix

"Un p'tit billet de loto, ça peut rapporter gros"



**loto-québec**

500, Place d'Armes, Montréal 126, Tél.: 873-5350

## Obtenez un service impeccable

POUR LE NETTOYAGE DE VOS VÊTEMENTS ET LE LAVAGE DE VOS CHEMISES



NETTOYAGE de TAPIS et FAUTEUILS

Obtenez le service de

**NETTOYEUR RAPIDE INC.**

STE-MARIE, BEAUCE - Téléphone: 387-5479

### STE-HENEDINE

## CARNAVAL 71 : une initiative des jeunes

En effet, un groupe de jeunes a voulu mettre un terme à la croyance populaire qui veut que les jeunes soient des irresponsables. Donc, après entente avec l'O.T.J., ils se sont mis à la tâche, c'est-à-dire qu'ils ont organisé eux-mêmes le Carnaval de Ste-Hénédine en y apportant une touche plus jeune, sans toutefois en détruire le beau côté traditionnel.

C'est donc dire que pour en assurer le succès, une participation accrue de tous, jeunes et moins jeunes, est de mise. C'est dans ce but que le Comité du Carnaval a concentré tous ses efforts, voulant ainsi plaire à tous en établissant un programme intéressant et équilibré.

ACHETONS CHEZ-NOUS

### television

Cinéma samedi 23, 23 h 40

«Ho», avec J.-Paul Belmondo

Le samedi 23 janvier à 23 h 40, nous vous invitons à regarder *Ho!*, film en couleur réalisé en 1968 par Robert Enrico et qui met en vedette Jean-Paul Belmondo.

Ho, en vérité, se nomme François Holin. C'est un ancien coureur automobile, soupçonné d'avoir provoqué la mort de son copain et qui a pour cette raison perdu son permis de coureur. Ho se met alors au service d'une bande de gangsters, celle des frères Schwartz. Pour eux, il n'est que Ho, que le chauffeur, que celui qu'on humilie et qu'on méprise, celui qui est servi le dernier au moment des partages. Cependant, malgré la maigreur de sa part de butin, Ho n'en réussit pas moins à satisfaire ses deux passions: les jolies cravates et la seule femme qu'il aime, la tendre Benédite. A la suite de la mort du chef de la bande, Ho décide de voler de ses propres ailes...

Ce film policier où l'action ne manque certes pas trace le portrait d'un personnage fort sympathique, plein de naturel, de naïveté et de gentillesse; un rôle bien servi par un Belmondo éblouissant. Celui-ci est entouré de Joanna Shimkus, Sydney Chaplin, Alain Mottet, Paul Crauchet, Stéphane Fey, André Weber et Raymond Bussièrès.



## PROGRAMME DU CARNAVAL '71

→ STE-HÉNÉDINE

- 23 janvier**  
Présentation des duchesses  
Lieu: Salle Labbé Ste-Hénédine.  
Heure: 20 heures 30.  
Orchestre: Les Stoïques.
- 24 janvier**  
Course annuelle d'autos-neige  
Lieu: propriété de M. Bernard Trachy, derrière l'Ecole Centrale.  
Heure: 12 heures (midi)  
Prix: Trophées et plus de \$200 en bourses.  
Règlements de l'ACAN.
- 30 janvier:**  
Soirée de Francine 1ère Tanguay.  
intendant: Roger Bourgault (Ste-Marie)  
Lieu: Salle Labbé (20:30 hres)  
Orchestre: Les Stoïques.
- 31 janvier:**  
Bingo.  
Lieu: Ecole Centrale de Ste-Hénédine (13.00 heures)  
Prix de toutes sortes, cadeaux en argent, prix de présence, tours moitié-moitié.
- 6 février:**  
Soirée de Nicole 1ère Dubreuil (intendant: Victor Roy (St-Anselme).  
Lieu: salle Labbé (20:30 hres)  
Orchestre: La Nation.
- 13 février:**  
Soirée de Lorraine 1ère Savoie  
Intendant: Clermont Deblois (Ste-Marguerite)  
Lieu: Salle Labbé (20:30 hres, Orchestre: La Nation.
- 14 février:**  
Tournoi de ballon-balai régional mixte.  
Lieu: patinoire de l'O.T.J.  
Trophées et bourses aux finalistes.
- 20 février:**  
Couronnement de la Reine.  
Lieu: Salle Labbé (20.30 hres)  
Orchestre: Les Gemini IV  
Tirage des prix du Carnaval  
1er prix: Stéréo Emerson 80 watts, AM-FM.  
2ème prix: T.V. 20" (noir et blanc)  
3ème prix: Laz-y-Boy (valeur globale de \$937.95).
- 21 février:**  
Bal de la Reine  
Lieu: Salle Labbé (20.30 hres)  
Orchestre: Les Gemini IV  
Pour de plus amples renseignements concernant:  
**Le Carnaval en général:**  
Jean-Marc Dion tél.: 935-3342.  
**La course d'autos-neige:**  
Jean-Pierre Labrecque 935-3698  
Honorius Boulanger 935-3268  
Jean-Claude Dubreuil: 935-3382  
**Le tournoi de ballon-balai:**  
Gaétan Boutin: 935-3403  
Ovila Carrier 935-3314  
Jean-Marc Dion 935-3342

\*\*\*\*\*



**1,500,000 TRAVAILLEURS SOUS LA PROTECTION DE LA C. A. T.** — La Commission des accidents du travail du Québec, qui occupe depuis quelques semaines un nouvel édifice au 524 de la rue Bourdages à Québec, compte actuellement sous sa protection près de 1,500,000 travailleurs. Selon le plan quinquennal, tous les travailleurs du Québec (à l'exception des domestiques et des travailleurs de l'industrie agricole) bénéficieront en 1972 des avantages offerts par la Loi des accidents du travail du Québec. Le Centre de réadaptation, que la C.A.T. maintient à Québec à l'intention des accidentés de travail, est l'un des mieux équipés au pays. Par des traitements et soins de toutes sortes, le Centre accélère le retour, sur le marché du travail, du travailleur accidenté et lui redonne ainsi sa dignité d'homme. En 1969, le Centre de réadaptation a reçu 5,700 personnes. La photo du haut montre la façade principale du nouveau siège de la Commission des accidents du travail, rue Bourdages, tandis que la photo aérienne du bas est une vue d'ensemble de ce siège moderne et de ses dépendances, dont, à droite, le Centre de réadaptation des accidentés inauguré en 1965 sur le boulevard Hamel.

**LOTO-QUEBEC** — A son bureau chef de la Place d'Armes, LOTO-QUEBEC convoquait les médias d'information pour remettre à nouveau des chèques dans les six chiffres à des heureux gagnants. Aujourd'hui, le 12 janvier, l'on pouvait rencontrer au 21ème étage de l'édifice de la BCN, les gagnants des deux gros lots de l'INTER-LOTO de décembre. **GAGNANT DE \$50,000: UN CHOMEUR DE VERDUN:** — Lorsque M. J.R. Bonhomme apprit qu'il était l'heureux gagnant de \$50,000., il s'exclama: "Je ne le crois pas!" "J'en ai tellement besoin. Je ne travaille pas depuis deux ans. Je suis sous traitement à l'hôpital des Vétérans, puisque je ne vois presque plus clair". Encore une fois, la roue de fortune de LOTO-QUEBEC a frappé juste en faisant le bonheur de quelqu'un qui en avait besoin. M. Bonhomme, 50 ans, était serre-frein pour la CNR. Il habite au 1022, Allard, Verdun. **GAGNANT DE \$125,000: UN RESTAURATEUR ITALIEN:** — Les \$125,000 reviennent ce mois-ci à M. Vincent Pizzi, 10116 blvd St-Michel. Célibataire, M. Pizzi est au pays depuis 13 ans. "J'ai toujours acheté des billets des trois loteries", a-t-il déclaré avec fierté!

### ZIGS-ZAGS

Rédigé en collaboration

En adoptant la maxi les femmes cherchent à rendre les hommes curieux de ce qu'ils connaissent déjà.

Vouloir exactement le contraire c'est AUSSI une façon d'imiter.

On a le droit de faire une foule de choses qu'il n'est pas toujours souhaitable de faire.

Les mariages les plus heureux sont ceux où chacun des époux estime qu'il est le mieux partagé.

21

21

21

## Appel d'offres

MINISTÈRE DE L'AGRICULTURE  
ET DE LA COLONISATION  
Service de l'Hydraulique Agricole

### PROJET NO 2624-16-701

Exécution de travaux de drainage dans la BRANCHE NORD de la RIVIÈRE BOYER et branches, en les municipalités de la paroisse et du village de Saint-Anselme, comté de Dorchester et de Rivière Boyer, comté de Lévis.

Sont admis à soumissionner ceux qui ont leur établissement principal dans la zone de l'Est, soit les districts électoraux de Portneuf, Chauveau, Limoilou, Louis-Hébert, Jean-Talon, Saint-Sauveur, Lotbinière, Mégantic, Frontenac, Beauce, Lévis, Dorchester, Bellechasse, Montmagny, Montmorency, L'Islet, Kamouraska, Charlevoix, Rivière-du-Loup, Témiscouata, Roberval, Lac Saint-Jean, Chicoutimi, Jonquière, Dubuc, Rimouski, Matapédia, Matane, Bonaventure, Gaspé-Sud, Gaspé-Nord, Saguenay, Duplessis et Îles-de-la-Madeleine.

Pour ce projet, les documents nécessaires sont obtenus du directeur du service de l'Hydraulique agricole, ministère de l'Agriculture et de la Colonisation, édifice "Le 200", 200 chemin Sainte-Foy, 9e étage, Québec 6, Québec, tél.: 643-2450.

Un versement de \$10, sous forme de CHEQUE VISE ou de mandat, non remboursable, à l'ordre du ministre des Finances, est requis pour obtenir les plans, devis et formules de soumission.

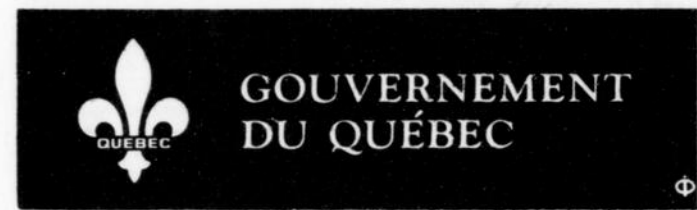
Garanties: chèque visé à l'ordre du ministre des Finances ou cautionnement de soumission équivalent à 10 p. 100 du montant total de la soumission.

Clôture des soumissions 2 h. 30 de l'après-midi (h.n.c.), bureau du Sous-Ministre à l'édifice "Le 200", 12e étage, Québec 6, Québec.

LE JEUDI, 4 FEVRIER 1971.

Le ministre ne s'engage à accepter ni la plus basse ni aucune des soumissions.

Roméo Lalonde  
Sous-Ministre.



## Télévision

Zoom  
dimanche 24, 19 h 30

Une heure entière avec  
Georges Moustaki



Parmi les émissions de variétés que Radio-Canada inscrit régulièrement à son horaire, Zoom est sans conteste l'une de celles qui obtient le plus la faveur des téléspectateurs.

Ainsi, le dimanche 24 janvier à 19 h 30, nous aurons la joie d'applaudir, à l'occasion de son passage à la Place des Arts, nul autre que le chanteur Georges Moustaki, dont la réputation n'est plus à faire.

On sait de Moustaki qu'il a écrit pour quelques-uns des plus grands interprètes de la chanson française dont Edith Piaf, Serge Reggiani, Barbara, Hugues Aufray, Yves Montand, pour ne nommer que ceux-là. Mais ce que le public ignore sans doute, c'est que le pianiste québécois André Gagnon lui a déjà servi d'accompagnateur à Paris. Cela

se passait en novembre 1961. André Gagnon arrivait à Paris, résolu à ne rien faire d'autre qu'étudier le piano sérieusement. Mais par un enchaînement de circonstances, il fut amené à rencontrer Georges Moustaki et il lui fut proposé de faire répéter et d'accompagner l'auteur du *Météque*.

«A cette époque, raconte André Gagnon, Moustaki faisait peu de spectacles et il écrivait surtout pour les autres; d'ailleurs, il écrivait tellement de chansons qu'il en avait toujours une ou deux nouvelles à me faire entendre chaque semaine. Je me rappelle si bien chacune d'elles que j'ai peine à croire que dix ans ont passé depuis. Et même si mon rôle était secondaire, il m'a permis

de vivre dans le sillage d'un des plus grands compositeurs de chansons.»

André Gagnon a sûrement raison de parler ainsi de Moustaki puisque parmi les premières personnes qui ont eu vraiment confiance en son talent, se trouvent Georges Brassens et Félix Leclerc...

Le répertoire d'une qualité exceptionnelle de Georges Moustaki est enveloppé et baigné d'une poésie entière. Ces chansons qui le décrivent, elles ont pour titres: *Gaspard, le Météque, Ma solitude, Votre fille a vingt ans, Ma liberté, Joseph, le Facteur, Ma mère m'a donné, Eden Blues, Donne du rhum à ton homme et Fleur de ménage*.

Comme Brassens et comme Félix Leclerc, Moustaki est un authentique poète et comme eux, il est doué d'une sensibilité qui, seule, nous fait voir les véritables artistes.

C'est pour toutes ces raisons que la direction des émissions de variétés a décidé de consacrer cette heure de Zoom à ce grand «bonhomme» qu'est Moustaki.

Outre l'auteur de *Ma solitude*, des comédiens québécois viendront lui rendre hommage en disant plusieurs des poèmes qu'il a écrits pour en faire ensuite des chansons.

Télévisée en couleur chaque dimanche à 19 h 30, l'émission Zoom est animée par Jacques Boulanger. C'est une réalisation signée Pierre Desjardins. Producteur-délégué: Maurice Du-bois.

Un cavalier, dit une légende orientale, aperçut un jour un petit oiseau étendu les pattes en l'air en plein milieu de la route. Il mit pied à terre et dit: Que fais-tu ainsi, petit moineau? On m'a dit que le ciel allait tomber aujourd'hui.

# Roulez en toute sécurité et économiquement cet hiver!

## Démarrez à coup sûr par temps froid!

### VOTRE VOITURE RECEVRA LES SOINS SUIVANTS :

- Pose des bougies, pointes et bougies et chapeau de distributeur neufs
- Réglage de l'allumage
- Réglage de toutes les courroies d'entraînement du moteur
- Essai de compression
- Inspection du carburateur, de la pompe à essence et du filtre
- Inspection du radiateur, de la pompe à eau, du thermostat, du chauffage et serrage des tuyaux souples
- Inspection de la génératrice ou de l'alternateur et de la batterie
- Inspection des freins d'arrêt et de stationnement
- Inspection de tout le système d'échappement
- Inspection de la soupape de contrôle de l'échappement
- Vérification des pneus
- Vérification des balais d'essuie-glaces
- Inspection de tous les feux
- Vérification du train avant et de la timonerie de direction
- Vérification des avertisseurs
- Essai sur route

**OUVRAGE : \$ 18.00** pièces en supplémentaire

AJUSTEMENT  
du MOTEUR  
avec MACHINE  
ELECTRONIQUE



OFFRE SPECIALE POUR LA  
MISE AU POINT D'HIVER

**BOUGIES \$1<sup>00</sup>**  
Prix régulier \$1.25  
**SPECIAL**

# J. L. CLICHE AUTO Ltée

VALLÉE-JONCTION

TÉL. 253-5445

21



**EPICERIE**

**VIANDE DE CHOIX**



**FRUITS & LEGUMES**

**toujours frais**



**SERVICE COURTOIS**

**MEUNERIE**

**MOULÉE DU PLUS HAUT**

**STANDARD NUTRITIF**

**VRAC & CUBES**

**SERVICE DE MOUTURE**

**LIVRAISON RAPIDE**

**SEMENCE DE CHOIX**

**SERVICES TECHNIQUES**

**PÉTROLE**

**GAMME COMPLÈTE DE TOUS LES**

**PRODUITS PÉTROLIERS**

**MARQUE : "SONIC-FÉDÉRÉ"**

**DE LA PLUS HAUTE QUALITÉ**

**SERVICE DE CAMIONS LES MIEUX  
EQUIPÉS POUR VOTRE SÉCURITÉ**

**LA DEVISE CO-OP : QUALITÉ & BAS PRIX & COURTOISIE**

**FERRONNERIE**

**QUINCAILLERIE COMPLÈTE**

**MATÉRIAUX DE**

**CONSTRUCTION**

**PEINTURE FÉDÉCOR**

**VETEMENTS DE TRAVAIL**

**POUR HOMMES**

**LIVRAISON A DOMICILE**

**MACHINERIE AGRICOLE**

**VENTE & SERVICE HORS PAIR**

**DÉPARTEMENT DE PIÈCES**

**MÉCANICIENS QUALIFIÉS**

**UNITÉ MOBILE LAITIÈRE**

**ROULANTE AVEC**

**TECHNICIEN EXPERIMENTÉ**

**ÉLECTRICITÉ**

**LE PREMIER CHOIX**

**D'ARTICLES MÉNAGERS**

**CADEAUX POUR TOUTES**

**LES OCCASIONS**

**SPÉCIALITÉ : LUMINAIRES**

**TOUT STYLE**

**ÉLECTRICIENS DE HAUTE**

**COMPÉTENCE**

21

21

# Courrier de St-Isidore

Réunion des fermières :  
Vendredi, le 8 janvier, à la salle du couvent, réunion régulière des membres du Cercle des Fermières. Présentation des vœux par la présidente à tous les membres. Une nouvelle année apparaît que sera-t-elle ? c'est le secret de Dieu.

On fit la distribution des programmes d'activités de 1971. Un comité d'étude fut formé pour étudier les sujets demandés par le Con-

seil de la Fédération, ce comité est formé de Mmes Jean-Guy Fortier, prés. Charlemagne Jacques, Lucien Chabot. Il y eut aussi des sous-comités pour les besoins du Cercle.

Le régime de l'assurance-maladie fut discuté et devant certaines questions à résoudre, il fut proposé que ces questions soient soumises au Cercle d'étude qui les transmettra à un médecin pour obtenir la solution.

Le Frère Thomas Maurais m.s.c. nous donna des projections audio-visuelles sur une expérience faite

dans le cours de l'été faite avec 50 jeunes étudiants canadiens à l'île St-Dominique. On a pu voir la pauvreté la misère qui règnent dans ce pays; on a pu constater ce bel esprit de partager avec les étrangers canadiens qu'ils considèrent comme des visiteurs et se privent pour se montrer généreux envers ceux qui viennent leur aider à construire leurs cabanes. La langue espagnole est la seule langue parlée. Le frère sollicita des abonnements pour la revue R N D (revue N.-Dame) très intéressante, le prix de l'abonnement est de \$3.00 pour l'année. La revue paraît tous les mois avec des sujets différents. Nos bonnes sœurs assistèrent à cette projection.

Le dernier visiteur fut M. le curé venu saluer les fermières, la présidente lui présenta les vœux du Cercle, le remercia d'être venu et l'invita à venir nous visiter plus souvent. Il offrit de venir discuter lorsqu'il y aura des problèmes d'envergure qui se présenteront. Il nous donna sa bénédiction.

Ensuite une pause café avec dégustation de succulents gâteaux, chefs-d'œuvre de nos fermières. Félicitations et remerciements. Prédications :

Des savants prédisent qu'avant longtemps la semaine n'aura que trois jours d'ouvrage et quatre jours de congé (loisirs). Il y aura quatre mois de vacances durant l'année. A 49 ans pension à tout le monde. La population se chiffre à trois milliards pour atteindre douze milliards en l'an 2000, avec une moyenne de durée de vie de 130 ans. Les problèmes seront-ils terminés. Ce doit-être l'idée d'un haluciné, d'un grand homme qui paraît-il serait né en 1962 et serait l'anté-christ. Que pensez-vous de ces révélations.

Paru à la radio à l'émission "Foi vivifiante" qui a passé le dimanche matin à 8.30 hres, le 10 janvier '71. Fiançailles :

M. Mme Lucien Guay de St-Lambert, font part des fiançailles de leur fille Diane avec Gaétan fils de (feu Noël Boutin) Mme Noël Boutin de St-Isidore, le 25 décembre 1970.

M. Mme Gaston Douville de Lévis font part des fiançailles de leur fille Jacqueline à Léo Bilodeau, fils de M. Mme Georges Bilodeau de St-Isidore, qui ont eut lieu, le 25 décembre 70.

Félicitations aux heureux fiancés.

Les histoires d'objets sont toujours fantaisistes. Celle-ci ne manque pas d'humour. Une machine à calculer aperçoit une machine à écrire: Tiens. Tiens, voici une femme de lettres...

## Cartes Professionnelles

<b>Dominique Bolduc, M.H.B.</b> BIJOUTIER OPTICIEN D'ORDONNANCES Ste-Marie, Beauce. Tél.: 387-5889	<b>Dr Claude Gagné, M.D.</b> Ophtalmologiste LOCAL : DOMINIQUE BOLDUC Ste-Marie, Beauce. Tél. 387-5889
<b>Philippe Vachon, M. Com. C.A.</b> COMPTABLE AGRÉÉ PLACE DE L'ÉGLISE STE-MARIE, BEAUCE — TEL.: 387-5817	<b>Dr Jérôme Bégin o.d.</b> OPTOMETRISTE HEURES DE BUREAU Our rendez-vous Avant-midi: 9 heures à midi Après-midi: 2 heures à 5 heures Soir: samedi, dimanche, 1 heure à 5 heures BUREAU CAISSE POPULAIRE Tél.: Bur.: 432-6344 - Ville St-Joseph de Beauce
<b>RUEL, ROY, MOREAU &amp; ASSOCIÉS</b> Comptables Agréés — Chartered Accountants LOUIS ROBERT RUEL, c. a. — ROGER ROY, c. a. JEAN-PAUL ROY, c. a. — BÉLAN MOREAU, c. a. J. GILBERT COUTURE, c. a. — JEAN LANGRIS, c. a. RAYMOND ROBERT, c. a. — ANDRÉE LATULIPE, c. a. RODOLPHE GARDNER, c. a. — DENIS GUAY, c. a. CAMILLE GODIN, c. a. Lévis, Qué. Ville St-Joseph Ville St-Georges 68 Trans-Canada 283 Ave du Palais 166, 1ère Avenue TEL. 537-9318 TEL. 432-6411 TEL. 258-4131	<b>Louis-Clément Ferland, B.A.L.L.L.</b> AVOCAT ET PROCUREUR 150 rue Notre-Dame, Tél. 6628 et 387-6629 Ville de Ste-Marie, Beauce
<b>Boulet, Morin, Lachance, Motard &amp; Robitaille</b> COMPTABLES AGRÉÉS 2406, Chemin des Quatre-Bourgeois Ste-Foy, Qué. — Tél.: 681-0564	<b>Me CLAUDE BOVIN</b> AVOCAT 90, RUE ST-GEORGES, LEVIS (coin côte du passage) Bureau: 537-3487 Résidence: 537-1990
Pierre Pouliot, L.L.L. St-Joseph : 397-3228 Roger Dionne, L.L.L. 397-3229 <b>POULIOT et DIONNE</b> AVOCATS Édifice de la Caisse Populaire Saint-Joseph de Beauce P. POULIOT, L.L.L. R. DIONNE, Ste-Marie Tél.: (le soir) 625-5972 Tél.: (le soir) 387-5200	<b>Jean-Berchmans GAGNON</b> Architecte 226, Grande-Allée Est, Suite 1070, Québec 4. Tél.: 529-6669

\*\*\*\*\*  
 **PNEUS ATLAS M.K. 2 Polyester**  
 à partir de \$24.88  
**Garage THURIBE TURCOTTE**  
 Pièces et accessoires d'automobiles  
 Gas et remorquage jour et nuit  
 Ste-Marie, Beauce — Tél.: 387-2277  
 Toutes les sortes de timbres donnés  
 en double avec chaque achat de \$3.00  
 aussi balancement de roues  
 \*\*\*\*\*

Huile à chauffage Station de gasoline Produits Golden	Auto-neige "Boa-Ski" et "Skiroule" <b>Prix à partir de \$595.00</b> Spécial Boa-Ski, 19 forces - modèle 71, Prix: \$695.00 SKIROULE 24 forces, 2 cylindres modèle 71 — prix \$925.00. Avec un de ces achats: costume complet donné Gratuitement.
<b>Georges-H. Roy</b> 740, Boulevard Vachon — Téléphone: 387-2669 Ville Sainte-Marie, Beauce	

\*\*\*\*\*  
**BESOIN D'ARGENT ?**  
 Que ce soit pour un prêt personnel, hypothèque sur immeuble, achat d'automobile ou d'article mobilier, nous vous avancerons l'argent dont vous avez besoin. Temps désiré du client pour remboursement.  
**Investissements Economiques**  
 STE-MARIE, BEAUCE  
 M. RENE LANDRY — TEL.: 387-2640  
 \*\*\*\*\*

	<ul style="list-style-type: none"> <li>• FER ORNEMENTAL</li> <li>• SOUDURE AU GAZ</li> <li>• SOUDURE A L'ELECTRICITE</li> <li>• ESCALIERS et GARDES EN FER FORGE</li> <li>• AUVENTS EN FIBRE DE VERRE</li> </ul> <b>GÉDÉON MAHEUX</b> VILLE ST-JOSEPH MANUFACTURE: TEL. 397-5257 — RES.: 397-5959
---	---

**Finition rapide de FILMS**  
 en remettant vos films à  
**NADO FILM SERVICE**  
**TABAGIE NADO ENR.**  
 27, rue Notre-Dame  
 Ste-Marie, Beauce Tél.: 387-5056  
 détaillant d'appareils photos et accessoires  
 Ferdinand Nadeau, Prop.  
 Tél.: 387-5056

Appelé d'urgence en pleine nuit, le médecin examine le patient, puis lui dit d'un air grave: Faites venir immédiatement vos proches. C'est donc si sérieux que cela? demande le patient. Non, rien d'inquiétant. Mais je ne veux pas être le seul qu'on tire de son lit pour une simple indigestion.

**BAS CULOTTE**  
 Taille Universelle  
 \$5.40 doz. \$7.20 doz.  
 Première qualité (Gros seulement)  
**St-Georges-Est, C. P. 321**  
 14-21 janv (P)

Pour qualité et bas prix  
**MAGASIN FAMILIAL**  
 Mme Berthier Gaulin, prop.  
 linge peu usagé (gros et détail)  
**STE-MARIE, BEAUCE**  
 Voisin Commission des Liqueurs  
 Rue du Collège - Tél.: 387-2817

**TAPIS PRÉLARTS DRAPERIES**  
  
**J.M. Pigeon Inc.**  
 387-2110  
**STE-MARIE, BEAUCE**

  
 Élégante en tout temps  
 la Boutique de ton temps  
 c'est  
**La Boutique Française Enr.**  
 Jeanne Giguère, Prop.  
 Tél.: 387-2601  
 STE-MARIE, BEAUCE

\*\*\*\*\*  
  
**TELE-CABLE STE-MARIE, BEAUCE**  
 Téléphone 387-2600  
**COTÉ RADIO SERVICE ENR.**  
 6 CANAUX TV  
 Bande complète FM  
 323 RUE DU COLLEGE — STE-MARIE BCE  
 \*\*\*\*\*



chez nous (Jean-Pierre Ferland) et le Chemin du retour (Claude Léveillé).

Les musiciens habituels de Cent mille chansons seront dirigés par Gilles Breton pour l'accompagnement des thèmes qu'on entendra d'abord dans leur forme originale avant de les livrer au traitement-jazz de Vic Angellilo (contrebassiste-arrangeur et chef d'orchestre), de Gérard Hébert (pianiste), de Phil Gagnon (percussionniste), de Bob Vocelle (trompettiste) et de Claude Jobin (saxophoniste).

Télévisée au réseau français de Radio-Canada en provenance de Québec, Cent mille chansons est une réalisation de François Provencher; animateur: Richard Joubert.



Richard JOUBERT animateur de la série «Cent mille chansons»

## ZIGS-ZAGS

Rédigé en collaboration

Réflexion d'un gourmand: "Les gros repas des fêtes sont toujours moins drôles le lendemain que la veille..."

Le lendemain de NOEL, un gosse d'une dizaine d'années disait à un psychiatre demeurant près de chez lui: Je voudrais bien, docteur que vous veniez voir mon père quand vous le pourrez car il se prend pour le Père NOEL...

**UN ELEVAGE QUI PROGRESSE.** - Autrefois on consommait de la dinde à l'occasion de deux fêtes: l'Action de grâces et Noël. Aujourd'hui il existe pour cette viande une demande régulière et soutenue, l'année durant, de la part des hôteliers, des restaurateurs et plus généralement de la population. L'éleveur québécois cherche continuellement à améliorer la qualité de son produit afin de mériter la préférence du consommateur; cette amélioration s'obtient par: une sélection judicieuse des sujets reproducteurs; des méthodes d'élevage modernes permettant une croissance plus rapide et plus économique; un meilleur contrôle des maladies; des conditions pour le marché. Le ministère de l'Agriculture et de la Colonisation a consacré à ce genre d'élevage une brochure intitulée "Le dindon reproducteur".

## television

Cent mille chansons  
mercredi 27, 22 h 30

Du Grand Théâtre de Québec  
une émission toute en jazz

Le mercredi 27 janvier à 22 h 30, Cent mille chansons inaugure sur deux plans. D'une part, l'émission se déroulera dans la petite salle du nouveau Grand Théâtre de Québec, et ce, quinze jours avant l'inauguration officielle de ce nouveau centre des arts québécois. D'autre part, ce sera également la première fois que Cent mille chansons

consacre sa demi-heure entière au jazz.

L'émission restera cependant attachée à la chanson, puisque quatre pièces au programme seront des développements et arrangements musicaux à partir de thèmes de chansonniers: *Qu'il est long le temps* (Lawrence LePage), *Le Temps perdu* (Gilles Vigneault), *Je reviens*

## DEPARTEMENT D'EDUCATION PHYSIQUE

### Ecole Polyvalente Benoit-Vachon

Sainte-Marie, Beauce

Programme des cours offerts aux adultes par le département d'éducation physique:

#### LUNDI:

- Sports de raquette (Badminton) (Mixte)
- Sports de combat (Judo) (Mixte)

#### MERCREDI:

- Conditionnement physique pour dames I
- Conditionnement physique pour dames II
- Conditionnement physique pour hommes.

Les cours débiteront le 1er février 1971 et s'étendront sur une période de huit (8) semaines.

Les cours se donneront de 7 h. à 8 h. et de 8 h. à 9 h. p.m.

Groupes de 20 à 25 personnes.

Coût: payable à l'inscription.

Pour inscriptions: Tél.: 387-6636 - ext. 223.

Date limite d'inscription: le 29 janvier 1971.

Le Département d'Éducation Physique  
Germain Bisson, responsable  
Cécile Landry, principale.

#### Ballon sur glace féminin:

### Le SAINT-HENRI s'achemine vers le championnat du ballon sur glace féminin "Laurentide"

Dans la première rencontre d'un programme double du circuit régional de ballon sur glace féminin "Laurentide" qui eut lieu à l'aréna de Ste-Marie de Beauce, samedi dernier, le St-Henri a disposé du Vallée-Jonction par le pointage de 5-2 et les Idoles de Scott l'ont emporté 2-1 sur le Restaurant du Vieux Fanal de Ste-Marie.

Lors de la joute qui oppo-

sait le Vallée-Jonction au St-Henri, c'est Solange Lacasse qui s'est le plus signalée avec 2 buts et le pointage des vainqueurs a été complété par l'entremise de Raymonde Laliberté, la capitaine Céline Audet et France Gosselin. Les deux buts du Vallée-Jonction ont été enregistrés par Raymonde Longchamps.

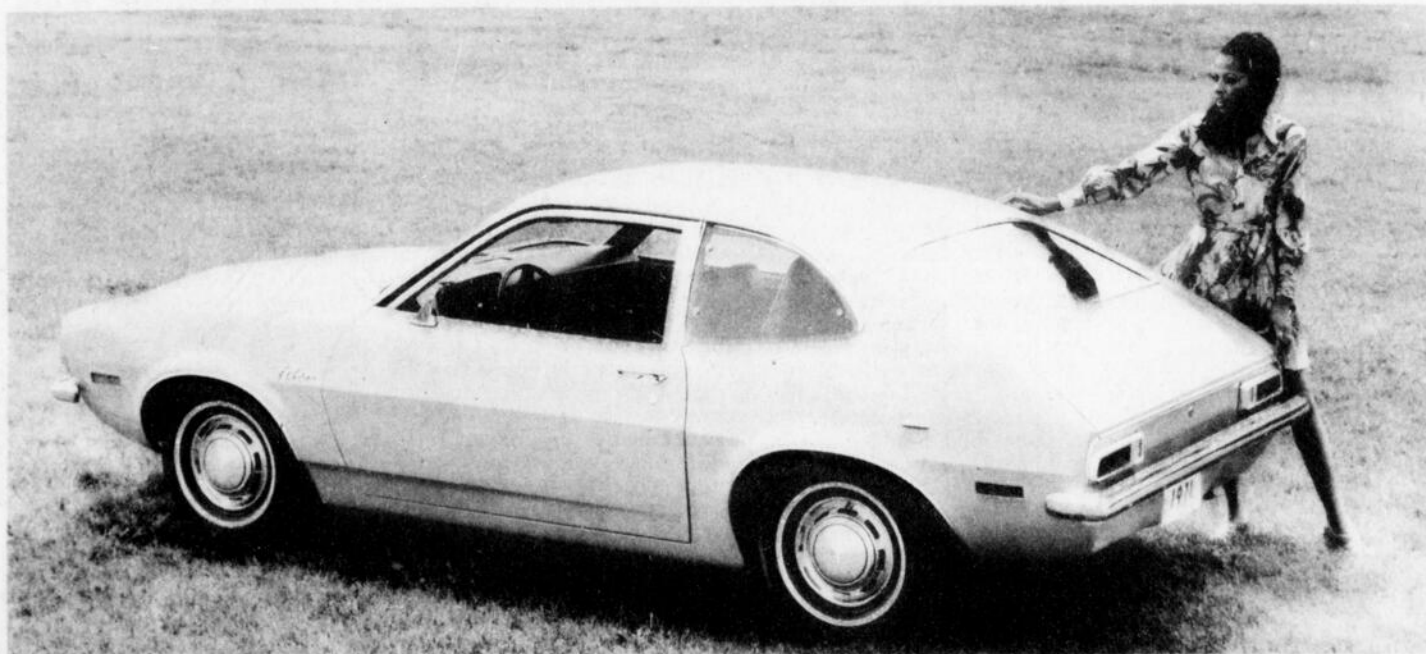
Par ailleurs, Denise Thivierge a enregistré 2 buts pour conduire les Idoles de Scott à un gain de 2-1 sur le Restaurant Vieux Fanal de Ste-Marie. Cette dernière équipe a évité le blanchissage sur un but de Renée Trachy assistée de Luce Faucher.

A la suite de ces résultats, le classement général dans ce circuit que dirige Pierre Drouin, de Ste-Marie de Beauce, est le suivant:

- |                          |        |
|--------------------------|--------|
| 1- St-Henri              | 14 pts |
| 2- Les Idoles de Scott   | 8 pts  |
| 3- Vieux Fanal Ste-Marie | 6 pts  |
| 4- Vallée-Jonction       | 4 pts  |

Chez les compteurs Céline Audet de St-Henri est au premier rang avec 11 points et est suivie de près par Raymonde Laliberté 8 points, puis Francine Vallières 7 points, Gisèle Cadorette 5 points, Denise Thivierge 4 points et Luce Faucher 4 points.

## LA PLUS NOUVELLE DES NOUVELLES LA PINTO 71



**2180.00** Incluant  
Moteur 1600 cc.  
Trans. 4 vitesses  
Sièges Baquets

Plus un choix complet d'équipement  
selon votre goût..

Venez en faire l'essai chez

## J. L. Cliche Auto Ltée

VENDEUR AUTORISÉ

LTD - Galaxie 500 - Torino - Mustang - Maverick - Pinto - Thunderbird - Camions Ford

VALLEE-JONCTION, BEAUCE, P.Q.

#### ST-ELZEAR

Club Ski-Doo

### AVIS AMATEURS D'AUTOS-NEIGE

Le Club auto-neige St-Elzéar est maintenant reouvert sous une nouvelle administration et portera le nom de

#### RELAIS Saint-Elzéar

Tout le monde est admis. Le nouveau propriétaire, M. Marius Cloutier vous invite à faire un arrêt au RELAIS St-Elzéar.

# Théâtre Jacob

SAINTE-MARIE, BEAUCE

Dimanche - Mardi - Jeudi - Samedi  
24 - 26 - 28 - 30 Janvier

## SWEET CHARITY

La Super-Comédie musicale de l'année  
dans la meilleure tradition de "WEST SIDE STORY"  
et de "FUNNY GIRL"

EN FRANÇAIS



UNIVERSAL FILM présente  
**Shirley MacLaine** *Sweet Charity*  
JOHN McMARTIN • CHITA RIVERA • PAULA KELLY • STUBBY KAYE  
RICARDO MONTALBAN • SAMMY DAVIS, Jr.  
DANS LE RÔLE DE "L'ACTEUR" DANS LE RÔLE DE "BIG DADDY"

UNIVERSAL PICTURE

2ième film:

# LES GRIFFES DE LA PEUR

**Venez rencontrer vos deux députés ainsi que le chef provincial du Ralliement Créditiste, à un**

## SOUPER CANADIEN

suivi d'une soirée dansante  
**samedi le 30 janvier '71 à 6 hres p.m.**  
**à la Salle Danube Bleu, Ste-Marie Bce.**

avec la présence de M. CAMILLE SAMSON  
chef provincial du Ralliement Créditiste

FABIEN ROY, m.a.n., député de Beauce  
ROMUALD RODRIGUE, m.p., député de Beauce  
Adm. \$2.50 par personne. Orchestre au programme  
Ceux qui désirent se procurer des cartes devront s'adresser à Rolland Faucher, Clément Fortier et Joseph-Aimé Maheux, à Ste-Marie, Bce.

21 j.

\*\*\*\*\*  
**UNE ANNONCE DANS VOTRE JOURNAL ASSURE LE SUCCÈS DE VOTRE ENTREPRISE...**  
\*\*\*\*\*



Cette photo fut prise à l'issue de la conférence de M. Yvon Marcoux. De gauche à droite: M. Salim Karsh, président du Club, M. Marcoux, conférencier et M. Bertrand Lord, président ex-officio.



**VISITE DE LA POLYVALENTE "BENOIT VACHON" PAR LE CLUB "LIONS"** — Le dernier souper bi-mensuel du club "Lions" de Sainte-Marie de Beauce, eut lieu récemment au café-teria de la polyvalente "Benoit Vachon" de Sainte-Marie, sous la présidence de M. Clermont Giguère. Ce souper coïncidait avec la visite des locaux de la polyvalente et pour la circonstance une conférence éclair a été prononcée par M. Yvanhoé Cyr, directeur des étudiants de ce complexe scolaire qui dessert une dizaine de municipalités

de la région de Sainte-Marie. L'assistance était nombreuse et tous sont repartis enchantés de cette visite dont le responsable était M. Yvanhoé Cyr. Sur la vignette, de gauche à droite, M. Guy Crête, chef du protocole chez les "Lions" de Sainte-Marie; M. M. Clermont Giguère, M. Clermont Giguère, président du club "Lions" de Sainte-Marie; M. Yvanhoé Cyr; et M. Yvanhoé Cyr, directeur des étudiants à la polyvalente "Benoit Vachon" et membre du club "Lions" de Sainte-Marie.

\*\*\*\*\*

## Résumé de la Conférence prononcée par M. Yvon Marcoux, lors du dernier Souper Richelieu



"J'ai choisi, dit M. Marcoux de vous parler du projet de loi no 45 qui a été présenté à l'Assemblée nationale au mois de novembre dernier et qui s'intitule "Loi de la protection du consommateur". Ce projet de loi n'est pas encore adopté définitivement, mais les principales dispositions qu'il contient ont semblé faire l'unanimité de tous les côtés de la Chambre et elles devraient demeurer à peu près les mêmes.

Il est intéressant de noter que, depuis quelques années, toutes les provinces canadiennes ont adopté une loi sur la protection du consommateur. Seul le Québec n'avait pas encore présenté de législation générale en cette matière. La nécessité d'une action législative particulière dans le domaine de la protection du consommateur provient des transformations qui sont survenues dans notre société au cours du siècle. Il y a 100 ans, dans notre monde rural, on peut dire qu'une bonne partie des consommateurs se suffisaient eux-mêmes.

Mais tout ceci est maintenant changé. Le développement de la technologie a amené la fabrication de produits extrêmement complexes et il est difficile, sinon impossible pour le consommateur en général d'en faire une appréciation technique juste.

Vous savez aussi bien que moi qu'il existe des abus flagrants en matière de vente de porte à porte et de vente sous pression. C'est pour remédier à cet état de chose que les gouvernements ont senti le besoin de passer une législation spéciale pour protéger le consommateur. Ce que les différentes lois visent à faire, c'est de protéger le consommateur moyen, normal, prudent et avisé devant les abus des filous et des escrocs sans risquer d'autre part de ralentir ou d'entraver de façon préjudiciable les transactions com-

merciales et de nuire au développement économique.

D'abord, le projet de loi interdit formellement certaines pratiques courantes. Ainsi, par exemple, il défend d'émettre une carte de crédit à un consommateur qui ne l'a pas sollicitée.

Ensuite, le projet de loi vise à réglementer les contrats de prêt d'argent de plus de \$50 ainsi que les contrats de vente où un commerçant fait crédit pour un montant de plus de \$50 à un consommateur qui ne paie pas comptant tout le prix d'achat.

Le projet de loi réglemente également les contrats de vente entre un consommateur et un vendeur itinérant, autre qu'un vendeur de denrées alimentaires, dans les cas où le contrat excède \$25. Le projet de loi contient également des dispositions importantes sur la publicité et la garantie. Il suggère également la création d'un Office de la protection du consommateur comme cela existe dans les autres provinces. L'Office de la protection du consommateur devra veiller à l'application de la loi. Il aura également pour devoir de recevoir et d'étudier les plaintes des consommateurs.

En plus, l'Office a une mission éducative; il devra renseigner le public et l'informer le plus adéquatement possible sur tout ce qui concerne la consommation.

Voilà donc ce qui me semble être les principales dispositions du projet sur la protection du consommateur.

Toute législation a pour but de protéger le consommateur en lui permettant de bien connaître ce qu'il achète et de savoir exactement à quoi il s'engage lorsqu'il signe un contrat. Il est évident qu'on n'empêchera pas un consommateur d'acheter. Le consommateur lui-même devra s'imposer certaines

limites dans le domaine des biens de luxe."

## Télévision

### Dossiers

dimanche 24, 22 h 30

**Des «professionnels» et des hommes d'affaires retournent à la terre et contribuent ainsi à combattre certains préjugés**

Dans le cadre de la série **Dossiers**, le réseau français de Radio-Canada nous présentera, le dimanche 24 janvier à 22 h 30, la dernière émission de la série sur «Le Canada agricole».

De tout temps, l'homme a construit des cités. De tout temps, il est venu y chercher fortune et gloire, un niveau de vie plus élevé et des contacts enrichissants. Mais il arrive souvent que des citoyens de quelques années ou de quelques générations cherchent, par un retour à la campagne, de nouvelles raisons de vivre ou de nouvelles sources de revenus. De retour à la terre, l'homme d'affaires ou le professionnel côtoie alors le cultivateur et partage ses ambitions.

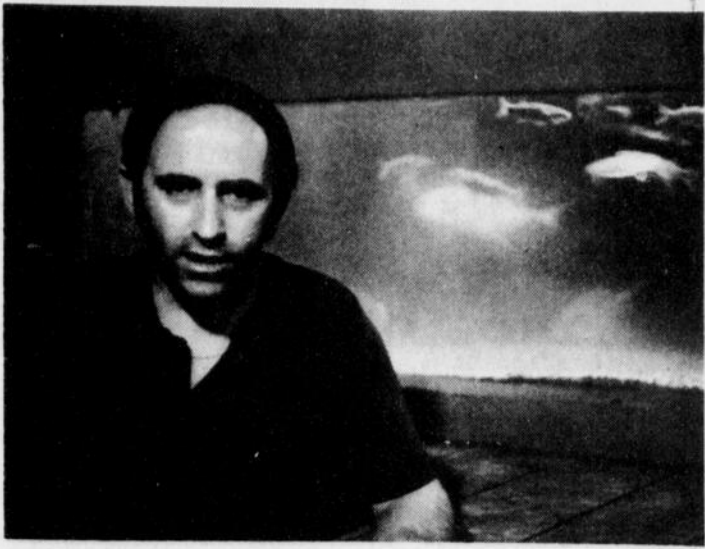
L'entrée dans l'arène agricole de professionnels et d'hommes d'affaires peut contribuer à explorer de nouveaux aspects, de nouvelles possibilités et aider à combattre certains préjugés à l'endroit de la classe agricole.

Voilà le thème de l'émission de cette série **Dossiers** qui a cherché à nous familiariser avec divers aspects et domaines de la vie agricole au Canada.

**Atome et galaxies**

jeudi 28 22h 30

La « grande famine de l'an 2000 » peut-elle être évitée?



Jacques HOUDE

Dans la troisième émission de la série «La Grande Famine de l'an 2000», **Atome et galaxies** présentera, le jeudi 28 janvier à 22 h 30, une émission couleur sur les méthodes de production intensive d'animaux de boucherie.

Selon certains spécialistes, une augmentation du rendement agricole ne suffisant pas à remédier à la famine, il faudra se diriger vers une métamorphose plus radicale de l'agriculture. Elle visera à substituer progressivement, dans notre alimentation, des protéines de source végétale aux protéines animales (viande, poisson,

lait, oeufs, etc.). Car la production de viande par l'élevage d'animaux domestiques est un processus lent et ruineux. Il consiste, en effet, à transformer en protéines animales des protéines végétales dont 40 p. 100 à 80 p. 100 sont perdues durant la transformation.

Mais il semble que l'on pourrait arriver à supprimer l'intermédiaire animal dans la longue chaîne de la production alimentaire, en relevant la teneur des acides aminés du soja et du maïs.

**Atome et galaxies** est réalisé par Jean Martinet assisté d'Andrée Tremblay. Textes: Pierre Dumas.

**Ballon sur glace "Laurentide"**

Les Aramis et l'Auberge de la Chaudière se rapprochent du 1er rang au classement général

A la suite des résultats de la semaine dernière, les Aramis de Sainte-Marie et l'Auberge de la Chaudière de Scott ne sont plus qu'à un seul point de la Salle Normandie de St-Anselme qui occupe le premier rang au classement général de la ligue de ballon sur glace "Laurentide" masculin, que dirige M. Germain Leblond, de Saint-Sylvestre.

Mercrèdi soir dernier, l'Auberge de la Chaudière a difficilement disposé de l'Hôtel du Domaine par le pointage de 1-0 sur un but de Léon Carrier assisté de Philippe Bilodeau.

Par ailleurs, un but de Roger Doyon à la dernière seconde a permis au Vallée-Jonction de vaincre l'Hôtel Dion de Saint-Sylvestre par le pointage de 2-1. Roger Doyon avait également réussi le premier but du Vallée-Jonction et le compte de Saint-Sylvestre a été Gaston Létourneau assisté de Gaston St-Hilaire.

Lors d'une joute chaudement disputée par le Taxi Sainte-Ma-

rie et Saint-Henri de Lévis, cette dernière équipe l'a finalement emporté par le pointage de 1-0 sur un but de Mario Brochu avec l'aide de Pierre Laliberté.

Dans la dernière rencontre de cette soirée, les Aramis de Sainte-Marie ont disposé de la Salle Normandie de Saint-Anselme au compte de 2-1 sur des buts de Gaston Caron (2) avec l'aide à chaque occasion de Clément Bilodeau. Le Saint-Anselme a évité le blanchissage sur un but de Michel Côté avec l'aide de Serge Duquette.

A la suite de ces résultats le classement général dans ce circuit est le suivant:

	Points
1—Salle Normandie	17
2—Les Aramis	16
2—Auberge de la Chaudière	16
4—Vallée-Jonction	15
5—Hôtel du Domaine	12
6—Hôtel Dion	9
7—Saint-Henri	8
8—Taxi Sainte-Marie	1

**N'OUBLIEZ PAS LES  
Grandes Courses de Motos-neige**

DU CIRCUIT DE L'ASSOCIATION CANADIENNE POUR LE

**Championnat de la Beauce**

**Dimanche, le 31 janvier 1971 à compter de 1 h. 30**

Robert Gilet de CJRP sera l'animateur de cette journée — Les médailles et trophées sont une gracieuseté de:

MAURICE JACOB, Agent O'KEEFE pour la région.

**Saint-Elzéar  
Club Ski Doo  
AVIS amateurs  
d'Autos-neige**

Le Club auto-neige St-Elzéar est maintenant réouvert sous une nouvelle administration et portera le nom de

**RELAIS ST-ELZEAR**

Tout le monde est admis

Le nouveau propriétaire, M. Marius Cloutier vous invite à faire un arrêt au Relais St-Elzéar.

**Beshro coupe coupe les Prix**

**CAGOULES POUR HOMMES**

Valeur \$19.95

**EN VENTE \$9.95**

**SUITS DE SKI-DOO**

pour enfants

2, 3, 4, 5, 6 ans.

**EN VENTE \$9.95**

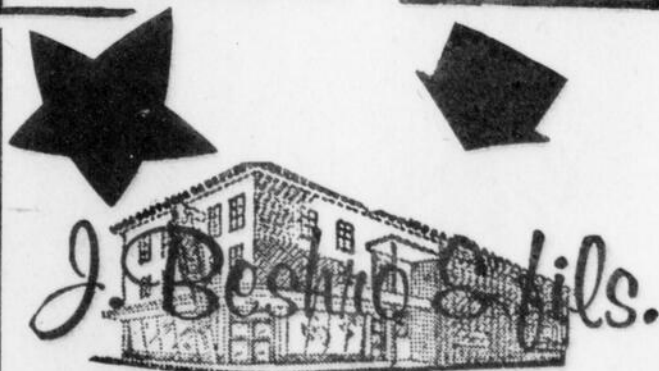
**POUR ENFANTS**

**COMPLETS \$19.95  
PALETOTS \$19.95  
CAGOULES \$19.95**

**EN VENTE \$9.95**

**PANTALONS POUR ENFANTS**

**EN VENTE \$3.00**



Ville Sainte-Marie, Beauce

21

21

21

# Nous Voici Avec LE POINT FINAL d'une VENTE sans EGALE

Spéciaux en dehors de l'ordinaire

CHEZ



Ste-Marie,

Beauce

COMPLETS  
à \$8.00

Bottes  
doublées  
à  
\$4.98

PALETOTS  
à \$8.00

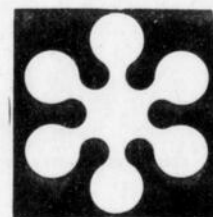
Cravates  
à  
50¢

LOT DE CHEMISES  
.95¢

CAGOULES DE SKI  
Esc. de 50%



PANTALONS DE SKI  
Esc. de 50%



TOUS NOS GILETS  
Esc. de 50%

**20% jusqu'à 75% d'escompte**  
sur tout le stock en magasin  
Qualité supérieure à des prix inférieurs