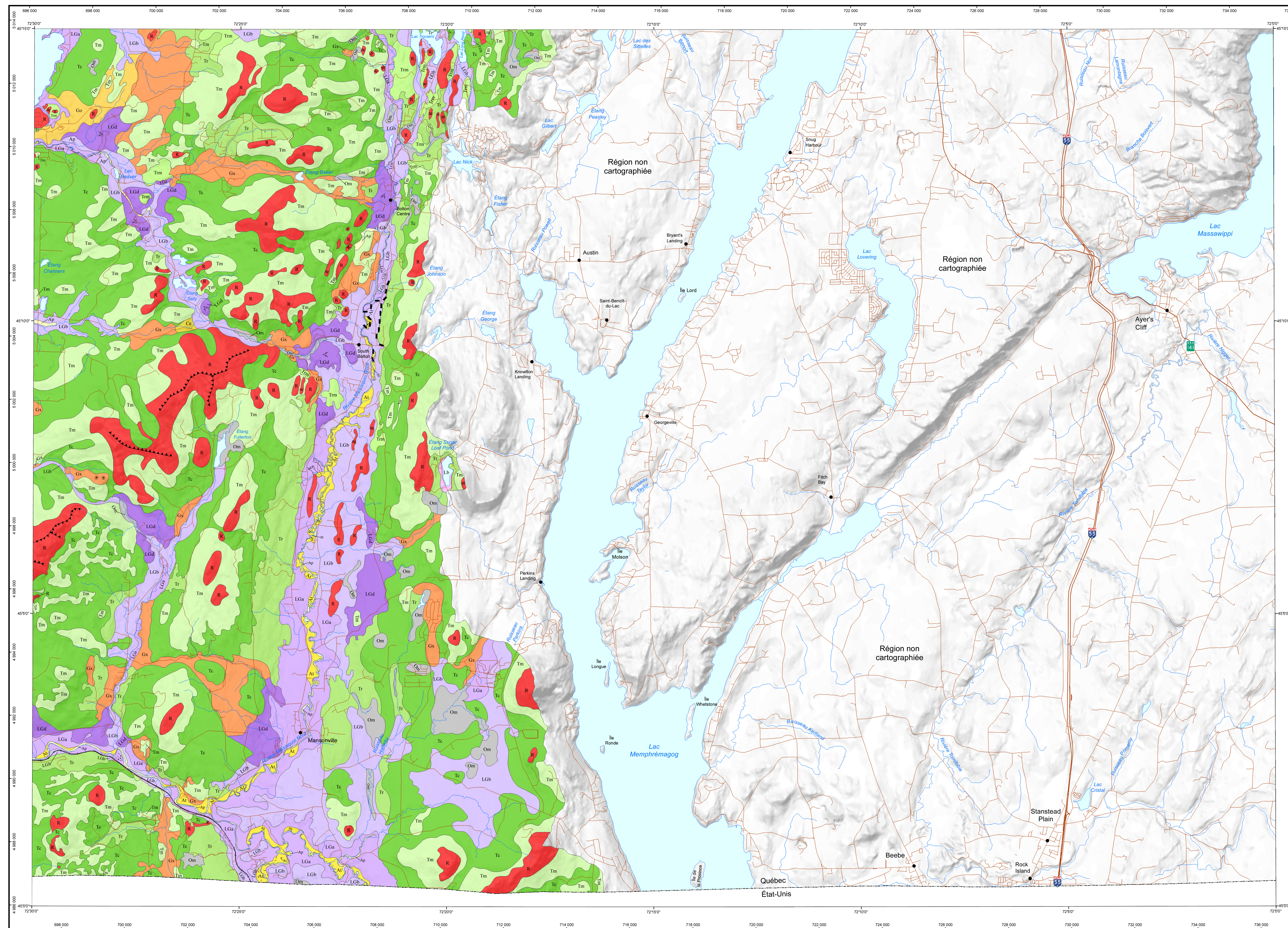


Géologie des formations superficielles - LAC MEMPHRÉMAGOG

31H01



LÉGENDE DU QUATERNAIRE

Dépôts de versant

- Co Dépôts d'éboulis

Sédiments organiques

- Om Sédiments de marécage et de marais

Sédiments alluviaux

- Ap Alluvions actuelles
- At Alluvions des terrasses fluviales

Sédiments lacustres

- Lb Sédiments lacustres littoraux et pré-littoraux

Sédiments glaciolacustres

- LGA Sédiments glaciolacustres deltaïques et prodeltaïques
- LGB Sédiments glaciolacustres littoraux et pré-littoraux
- LGM Sédiments glaciolacustres fins d'eau profonde

Sédiments fluviglaciers

- Gx Sédiments d'épandage proglaciaire subaérien
- GJ Sédiments juxtaglaciers

Sédiments glaciaires

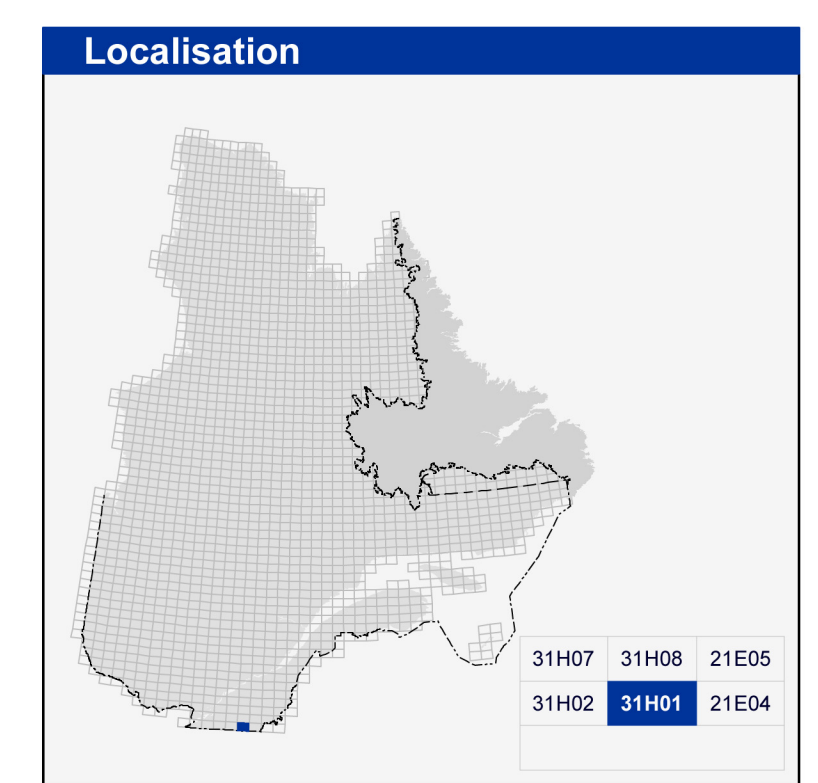
- Tm Till remanié en couverture discontinue
- Tc Till remanié en couverture continue
- Tg Till en couverture généralement continue
- Tn Till en couverture mince et discontinue

Substrat rocheux

- R Roche en place non différenciée

SYMBOLES

- Delta (petit)
- Kette (petit)
- Rebord de ravinement
- Chenal fluvial (direction d'écoulement connue)
- Levées ou bannes alluviales
- Rebord de terrasse fluviale
- Rebord d'escarpement rocheux



Métadonnées

Surface de référence géodésique : Ellipsoïde GRS 80
 Système de référence géodésique : NAD 83 compatible avec le système mondial WGS 84
 Projection cartographique : Mercator transverse universelle (MTU), fuseau 18
 Longitude d'origine : 72°15'
 Latitude d'origine : 0°

Sources

Données : Base de données pour aménagement du territoire (BDAT) échelle 1/100 000

Organisme

Ministère des Ressources naturelles

Réalisation

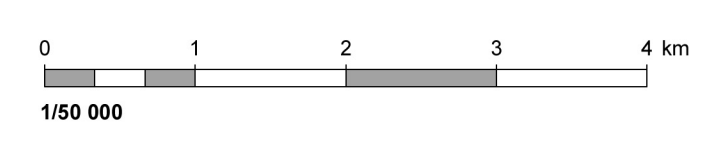
Géologie : Hugo Dubé-Loubert, André Brazeau, Michel Parent (2011)
 Références : Cloutier, M. (1982) - Thèse de maîtrise, UQAM, M809
 Gauthier, N.R. (1971) - CCG, Mémoire 350
 Goulet, D., Dufresne, P. (1978) - Documents manuscrits, Service de l'hydrogéologie, Québec
 MER (1984) - DV 84-10
 Pichonnet, G., Cloutier, M. et Daton, A. (1982) - ACFAS, UQAM, Livre-Guide du 50^e congrès

Assistance technique : Pierre-Thomas Poulin, Claude Guélin, Kathleen O'Brien

Production : Ministère des Ressources naturelles
 Direction générale de Géologie Québec

Diffusion : Ministère des Ressources naturelles
 Direction de l'information géologique du Québec

Le présent document n'a aucune portée légale
 Dépôt légal - Bibliothèque et Archives nationales du Québec
 © Gouvernement du Québec, 1^{er} trimestre 2014



31H01

RG 2014-01-C001

Carte du rapport RG 2014-01
 Pour obtenir les données les plus récentes concernant cette région,
 nous vous suggérons de consulter les produits géomatiques du
 Système d'information géographique du Québec (SIGÉOM).

SIGÉOM
 Système d'information
 géographique du Québec

**Ressources
 naturelles**
 Québec